

Landbouw

Landbouwstatistieken

De Algemene Directie Statistiek en Economische Informatie biedt onpartijdige statistische informatie. De informatie wordt conform de wet verspreid, meer bepaald voor wat betreft de privacy.

De statistieken worden ingedeeld in acht domeinen:

- Algemeen
- Grondgebied en leefmilieu
- Bevolking
- Samenleving
- Economie en financiën
- Landbouw en vergelijkbare activiteiten
- Industrie
- Diensten, handel en vervoer

Alle rechten voorbehouden. Het vertalen, bewerken, reproduceren op welke wijze dan ook, inbegrepen fotografie en microfilm, is niet toegelaten, tenzij met schriftelijke machtiging vanwege de Algemene Directie Statistiek en Economische Informatie. Het citeren van korte uittreksels als toelichting of bewijsvoering in een artikel, een boekbespreking of een boek is evenwel toegestaan, mits de bron duidelijk en nauwkeurig wordt vermeld.

Verantwoordelijke uitgever: Fernand Sonck

© 2004, **ALGEMENE DIRECTIE STATISTIEK EN ECONOMISCHE INFORMATIE** | uitgever
B-1000 Brussel – Leuvenseweg 44

Landbouwstatistieken

Driemaandelijkse publicatie nr 3

Inhoudsopgave

Grafieken en kaarten

Grafieken	2
Kaart van de landbouwstreken	4

A) Plantaardige producten

Raming van de productie van de landbouwteelten : oogstjaar 2004

Inleiding.....	7
Voorlopige raming – resultaten voor België.....	8

B) Dierlijke producten

I. Activiteit in de zuivelnijverheid

Jaar 1998 tot 2003

Maanden januari 2004 tot mei 2004

1. Opgehaalde hoeveelheden melk en room + invoer	12
2. Bereide hoeveelheden melk en room (1000 l) en voorraden op einde van de periode	13
3. Teruggave van de hoeveelheden melk aan de veehouders (1000 l)	14
4. Fabricatie van derivaten : gefabriceerde hoeveelheden en voorraden op het einde van de periode (1000 kg of 1000 l).....	15

II. Geslachte dieren : aantal en gewicht

Evolutie : jaar 2001 tot 2003 (gegevens per kwartaal voor het laatste jaar)

Resultaten voor België, de Gewesten en de provincies

1. Totaal van de slachtingen	22
2. Slachtingen in de openbare slachthuizen	28
3. Slachtingen in de particuliere slachthuizen	34
4. Slachtingen in de private slachterijen	40
5. Noodslachtingen	46
6. Afgekeurde dieren	52

C) Overige

I. Indexcijfers van de prijzen (basis 2000 = 100)

Jaren 2001 tot 2003

Maanden januari 2003 tot juli 2004

- | | |
|---|----|
| 1. Index van de prijzen aan de producent in land en tuinbouw | 60 |
| 2. Index van de aankooprijzen van de productiemiddelen in land- en tuinbouw | 62 |

II. Bevoorradingsbalansen

Jaren 2000 tot 2003

- | | |
|---|----|
| 1. Vlees (ton karkasgewicht) | 66 |
| 2. Melkproducten (ton) | 69 |
| 3. Eieren (1000 stuks) | 72 |
| 4. Fruit en groenten (ton) – periode 01/07 tot 30/06 | 73 |
| 5. Droge peulvruchten (ton) – periode 01/07 tot 30/06 | 75 |

III. Vermarktbaar productie

Jaren 1999 tot 2002

- | | |
|----------------|----|
| Groenten | 78 |
| Fruit | 79 |

Conventionele tekens

Vertrouwelijke cijfers	..
0 of minder dan de helft van de gebruikte eenheid	-
Voorlopige cijfers	(*)
Gegevens ontbreken	..
De komma wordt gebruikt om de eenheden af te zonderen van de decimale	,

Grafieken en kaarten

I. - GRAFIEKEN

1. Indexcijfers van landbouwprijzen (basis 2000 = 100).

Maandelijks ontwikkeling van :

- het globale indexcijfer van de door landbouwers en tuinbouwers ontvangen prijzen
- het globale indexcijfer van de aankooprijzen van productiemiddelen in land- en tuinbouw

2. Indexcijfers van de zeevisserij (basis 1990 = 100 - Belgische vangst gelost in België).

Maandelijks ontwikkeling van :

- het globale indexcijfer van de hoeveelheden geloste vis
- het globale indexcijfer van de prijzen van de visserijproducten
- het globale indexcijfer van de waarde van de visserijproducten

3. Zeevisserij : aangevoerde vis (Belgische vangst gelost in België).

Maandelijks ontwikkeling van :

- de aangevoerde vis in hoeveelheid
- de aangevoerde vis in waarde

4. Omvang van de varkensstapel.

4 enquêtes per jaar :

- 1 april (steekproef)
- 1 mei (telling)
- 1 augustus (steekproef)
- 15 november (steekproef)

Ontwikkeling van het aantal varkens en van het aantal zeugen

5. Geslachte dieren.

Driemaandelijks ontwikkeling van :

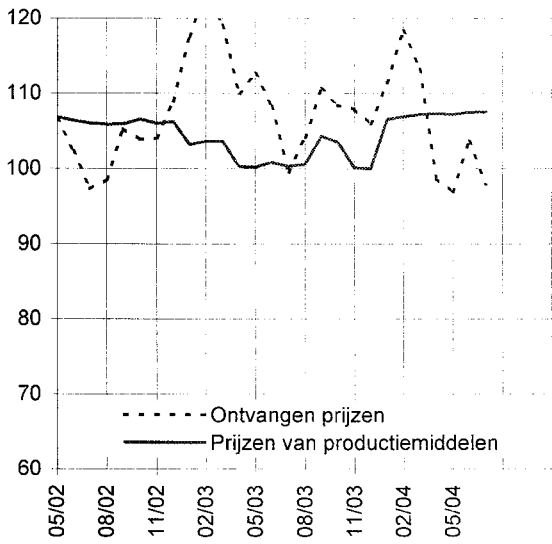
- het aantal geslachte varkens
- het aantal slachtingen van het groot vee (ossen, stieren, koeien en vaarzen)
- het aantal geslachte kalveren
- het aantal geslachte paarden

6. Activiteit in de zuivelnijverheid.

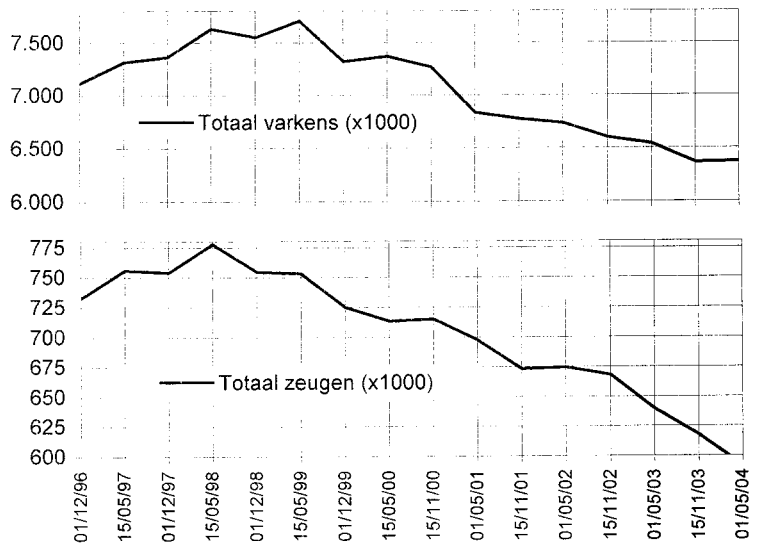
Maandelijks ontwikkeling van:

- de opgehaalde hoeveelheden melk
- de geproduceerde hoeveelheden boter (melkerijboter extra kwaliteit, 2e en 3e categorie)
- de geproduceerde hoeveelheden kaas (smeltkaas niet inbegrepen, niet-geaffineerde kaas wel)

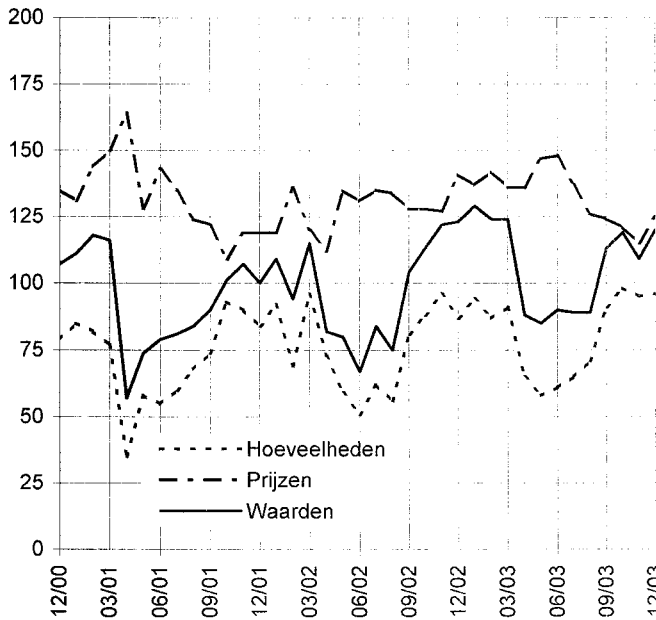
I. Landbouwindexcijfers (2000=100)



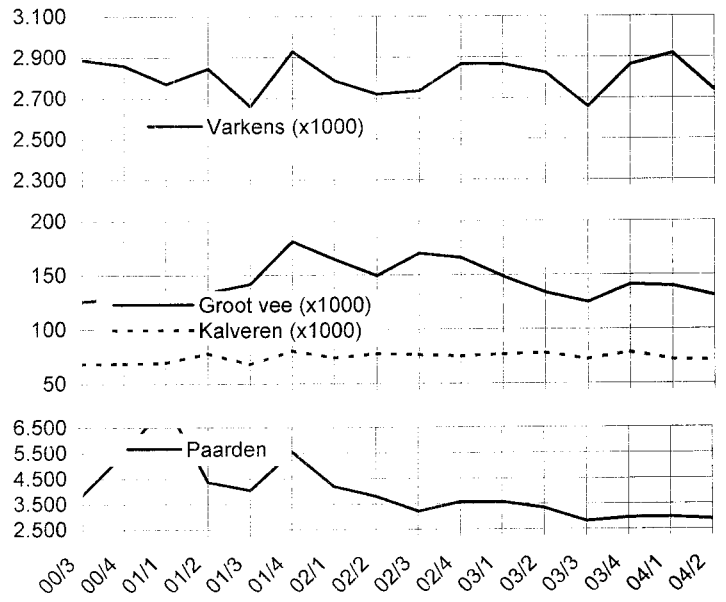
IV. Omvang van de varkensstapel



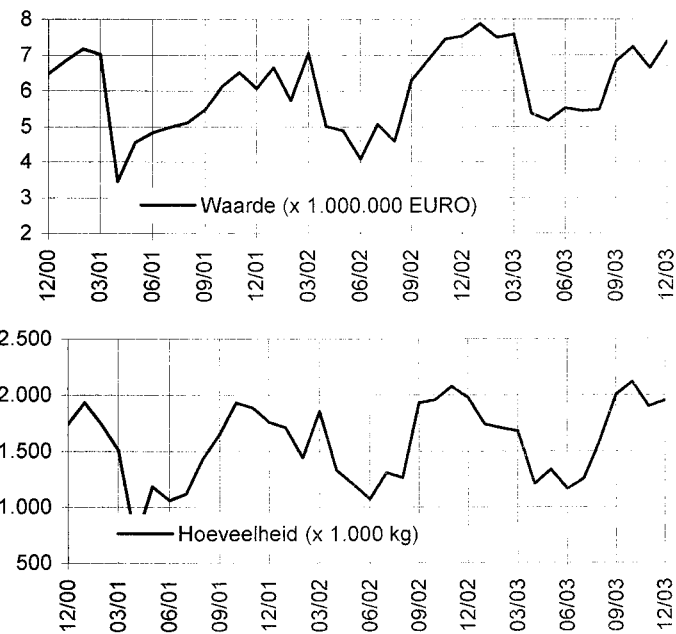
II. Indexcijfers van de zeevisserij (1990=100)



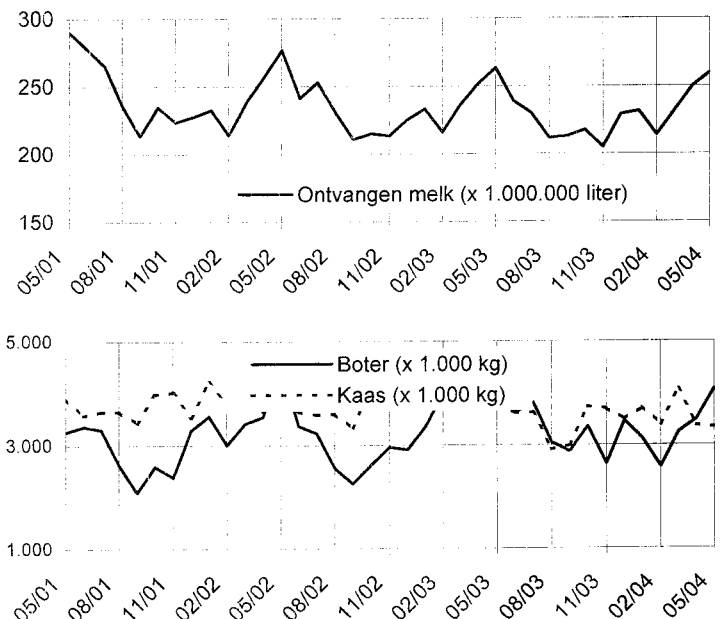
V. Aantal geslachte dieren per kwartaal

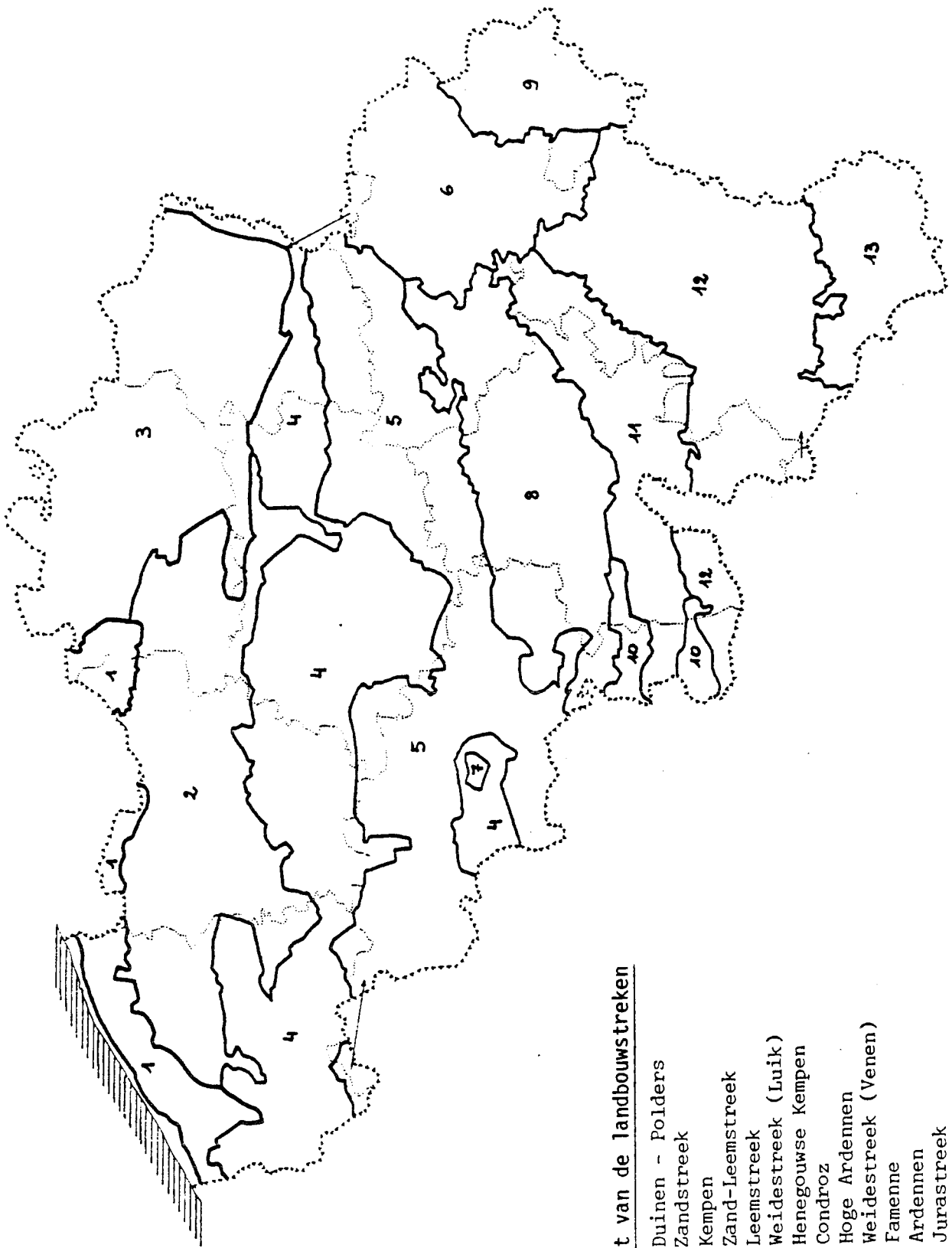


III. Zeevisserij - Aanvoer



VI. Activiteit in de zuivelnijverheid





Kaart van de landbouwstreken

1. Duinen - Polders
2. Zandstreek
3. Kempen
4. Zand-Leemstreek
5. Leemstreek
6. Weidestreek (Luik)
7. Henegouwse Kempen
8. Condroz
9. Hoge Ardennen
10. Weidestreek (Venen)
11. Famenne
12. Ardennen
13. Jurastreek

Plantaardige producten

Raming van de productie van de landbouwteelten

Oogstjaar 2004

FEDERALE OVERHEIDSDIENST ECONOMIE, K.M.O., MIDDENSTAND & ENERGIE

Statistiek en Economische informatie

RAMING VAN DE PRODUCTIE VAN DE LANDBOUWTEELTEN Oogstjaar 2004

Het Nationaal Instituut voor de Statistiek realiseert ramingen van de oogst van de belangrijkste teelten en voedergewassen door gebruikmaking van twee componenten van de productie : de betaalde oppervlakte en de gemiddelde opbrengst (het rendement).

De betaalde oppervlakten komen uit de jaarlijkse landbouwtellingen van mei. De oppervlakten van de verschillende teelten worden opgenomen bij alle personen die het beroep uitoefenen van landbouwer, veehouder of tuinbouwer als hoofdberoep en bij dezen die als nevenberoep aan landbouw, veeteelt of tuinbouw doen waarbij ze producten van hun bedrijf verkopen.

In een eerste fase worden **voorlopige opbrengstramingen** opgesteld. Deze zijn gebaseerd op waarnemingen over nagenoeg het hele Belgisch grondgebied, daartoe ingedeeld in 58 waarnemingsgebieden; ze worden verricht door een 50-tal landbouwcorrespondenten onder toezicht van 10 landbouwingenieurs. Tijdens de maand augustus voeren deze een beperkt aantal waarnemingen uit. Door combinatie met de voorlopige resultaten voor de betaalde oppervlakten van de landbouwtelling van mei is het mogelijk om een **voorlopige raming** te berekenen van de **productie** van de teelten **op Rijksniveau**.

De tweede fase verschaft de **definitieve opbrengstramingen** voor dezelfde teelten. Deze ramingen zijn gebaseerd op interviews met ongeveer 1.500 geselecteerde landbouwexploitaties, uitgevoerd door de landbouwcorrespondenten gedurende de maand december. Door combinatie met de definitieve resultaten voor de betaalde oppervlakten van de landbouwtelling van mei berekent men de **definitieve raming** van de **productie** van de gewassen **voor het Rijk, de Regio's, de provincies en de landbouwstreken**.

De oppervlakten gebruikt voor de berekening van de productie zijn de ingezaaide oppervlakten, onafgezien van het feit of deze al dan niet geoogst werden. De niet geoogste oppervlakten worden in aanmerking genomen voor de berekening van de gemiddelde opbrengsten.

De resultaten die betrekking hebben op kleine oppervlakten moeten met een zekere omzichtigheid beschouwd worden, daar ze gebaseerd zijn op een beperkt aantal observaties.

Voorlopige raming van de productie van de landbouwteelten voor het oogstjaar 2004 - België

Teelten	Aard van de opbrengst	Oppervlakte (ha)	Opbrengst (100 kg/ha)	Productie (ton)
1. Granen voor de korrel				
Wintertarwe	korrel	199.469	90,0	1.795.221
	<i>stro</i>		45,0	897.611
Zomertarwe	korrel	1.655	69,3	11.469
	<i>stro</i>		37,2	6.157
Spelt	korrel	10.223	69,0	70.539
	<i>stro</i>		47,4	48.457
Rogge	korrel	757	48,8	3.694
	<i>stro</i>		43,7	3.308
Brouwgerst	korrel	1.812	65,3	11.832
	<i>stro</i>		36,9	6.686
Wintergerst	korrel	33.831	80,7	273.016
	<i>stro</i>		39,9	134.986
Zomergerst	korrel	4.566	57,6	26.300
	<i>stro</i>		30,9	14.109
Haver	korrel	5.149	55,7	28.680
	<i>stro</i>		37,4	19.257
Triticale	korrel	8.183	70,1	57.363
	<i>stro</i>		45,4	37.151
Korrelmaïs vochtig geoogst	korrel	28.823	111,5	321.376
Korrelmaïs droog geoogst	korrel	24.300	95,6	232.308
Andere granen	korrel	855	54,3	4.643

Voorlopige raming van de productie van de landbouwteelten voor het oogstjaar 2004 - België (vervolg)

Teelten	Aard van de opbrengst	Oppervlakte (ha)	Opbrengst (100 kg/ha)	Productie (ton)
2. Nijverheidsgewassen				
Pootaardappelen	knollen	2.627	246,4	64.729
Vroege aardappelen	knollen	11.722	413,9	485.174
Bewaaraardappelen-variëteit Bintje	knollen	36.679	470,7	1.726.481
Bewaaraardappelen-andere variëteiten	knollen	15.319	490,5	751.397
Suikerbieten	wortelen	88.377	668,9	5.911.538
Cichorei voor inuline	wortelen	15.973	429,9	686.679
Koffiecichorei	wortelen	293	423,8	12.417
Vlas	stro	20.582	66,4	136.664
	korrel		8,9	18.318
Koolzaad	korrel	5.649	40,3	22.765
Raapzaad	korrel	30	15,0	45
Tabak	droge bladeren	382	40,1	1.532
Hop	droge bellen	214	24,8	531
Groengeoogste bonen voor diepvries en conserven	verse bellen	5.771	114,3	65.963
Groengeoogste erwten voor diepvries en conserven	verse korrel	8.898	80,2	71.362
3. Voedergewassen				
Voederbieten	wortelen	4.086	1035,2	422.983
Voedermaïs - volledige plant	groene massa	159.799	500,3	7.994.744
Maïs - gemalen kolf	kolf	6.246	122,4	76.451
Drooggeogste erwten	korrel	1.696	52,1	8.836
Drooggeogste bonen	korrel	250	24,6	615
Drooggeogste paarde- en duivebonen	korrel	271	43,6	1.182
4. Grasland				
Tijdelijk afgemaaid grasland (alle sneden samen)	droge stof	55.515	93,7	520.176
Blijvend afgemaaid grasland (alle sneden samen)	droge stof	197.629	75,7	1.496.052

Dierlijke producten

Activiteit in de zuivelnijverheid

I.- ACTIVITEIT IN DE ZUIVELNIJVERHEID

1.- OPGEHAALDE HOEVEELHEDEN MELK EN ROOM + INVOER

PERIODEN	Melk					
	Gewone		AA		Totaal zonder onderscheid in gehalte	
	1 000 l	Vet g/l	1 000 l	Vet g/l	1 000 l	Vet g/l
1998	2 381 997	42,01	808 991	43,17	3 190 988	42,31
1999	2 316 365	41,53	852 768	42,76	3 169 133	41,86
2000	2 116 413	41,66	917 062	43,00	3 033 475	42,07
2001	2 031 296	41,79	966 894	43,13	2 998 190	42,22
2002	1 939 140	41,38	871 203	43,11	2 810 343	41,92
2003	1 972 737	41,70	773 703	43,18	2 746 440	42,11
2004						
Januari	163 595	43,46	68 123	44,34	231 718	43,72
Februari	153 342	42,76	60 557	45,07	213 899	43,42
Maart	168 569	43,38	62 954	44,82	231 523	43,77
April	183 947	42,44	65 496	44,13	249 444	42,88
Mei	197 143	40,72	62 582	42,70	259 725	41,20
Juni	-	-	-	-	-	-
Juli	-	-	-	-	-	-
Augustus	-	-	-	-	-	-
September	-	-	-	-	-	-
Oktober	-	-	-	-	-	-
November	-	-	-	-	-	-
December	-	-	-	-	-	-

PERIODEN	Room		Magere melk 1 000 l
	1 000 l	% Vet	
1998	2 544	41,07	19 678
1999	1 519	41,06	18 535
2000	9	38,69	18 858
2001	16	40,09	16 972
2002	32	37,52	15 720
2003	37	38,65	14 422
2004			
Januari	2	39,66	994
Februari	2	37,95	907
Maart	3	38,63	1 043
April	2	39,59	1 095
Mei	4	38,32	1 424
Juni	-	-	-
Juli	-	-	-
Augustus	-	-	-
September	-	-	-
Oktober	-	-	-
November	-	-	-
December	-	-	-

I.- ACTIVITEIT IN DE ZUIVELNIJVERHEID (vervolg)

2.- BEREIDE HOEVEELHEDEN MELK EN ROOM (1 000 l) EN VOORRADEN OP HET EINDE VAN DE PERIODE

PERIODEN	Volle melk				Halfvolle melk	
	Met controlemerk AA	Andere	Totaal	Voorraden	Totaal	Voorraden
1998	30 585	214 647	245 233	77 659	365 113	136 705
1999	29 352	185 960	215 312	76 669	350 971	137 892
2000	26 428	180 029	206 457	70 497	360 897	133 146
2001	23 396	175 664	199 060	59 411	379 579	113 937
2002	22 974	149 486	172 460	53 626	383 088	125 248
2003	20 029	136 125	156 154	52 184	393 005	125 192
2004						
Januari	1 686	11 345	13 031	4 270	34 754	11 045
Februari	1 703	10 936	12 639	5 299	32 930	12 573
Maart	1 805	12 606	14 411	5 128	32 936	12 025
April	1 389	10 906	12 296	4 774	32 421	12 067
Mei	1 484	10 484	11 968	4 994	32 220	12 327
Juni	-	-	-	-	-	-
Juli	-	-	-	-	-	-
Augustus	-	-	-	-	-	-
September	-	-	-	-	-	-
Oktober	-	-	-	-	-	-
November	-	-	-	-	-	-
December	-	-	-	-	-	-

PERIODEN	Magere melk		Karnemelk	
	Totaal	Voorraden	Totaal	Voorraden
1998	77 041	29 456	25 189	2 078
1999	64 500	27 149	26 345	2 270
2000	76 093	23 649	28 840	2 862
2001	65 843	23 156	29 579	2 642
2002	50 658	20 312	32 345	2 433
2003	51 239	22 965	34 738	8 324
2004				
Januari	3 802	1 725	2 907	271
Februari	3 945	2 133	2 307	215
Maart	4 278	1 889	2 766	415
April	5 370	1 926	2 669	206
Mei	3 322	1 616	2 431	268
Juni	-	-	-	-
Juli	-	-	-	-
Augustus	-	-	-	-
September	-	-	-	-
Oktober	-	-	-	-
November	-	-	-	-
December	-	-	-	-

PERIODEN	Room met een vetgehalte				
	Groter of gelijk aan 40%	Tussen 30 en 39%	Kleiner of gelijk aan 29%	Totaal	Voorraden
1998	13 950	35 193	41 075	90 218	8 043
1999	12 762	35 194	41 064	89 019	7 989
2000	11 360	39 234	44 018	94 612	8 168
2001	11 742	33 332	49 823	94 897	6 901
2002	13 085	36 197	46 494	95 776	8 224
2003	14 548	34 784	48 675	98 006	8 363
2004					
Januari	741	2 379	3 564	6 685	696
Februari	891	2 357	3 978	7 226	629
Maart	1 277	3 274	5 088	9 639	670
April	1 180	2 787	5 069	9 036	718
Mei	794	2 945	3 851	7 590	695
Juni	-	-	-	-	-
Juli	-	-	-	-	-
Augustus	-	-	-	-	-
September	-	-	-	-	-
Oktober	-	-	-	-	-
November	-	-	-	-	-
December	-	-	-	-	-

I.- ACTIVITEIT IN DE ZUIVELNIJVERHEID (vervolg)

3.- TERUGGAVE VAN DE HOEVEELHEDEN MELK AAN DE VEEHOUDERS (1 000 l)

PERIODEN	Magere melk	Karnemelk	Kunstmatig aangezuurde magere melk
1998	-	4 796	..
1999	-	5 764	..
2000	-	5 514	..
2001	-	5 234	..
2002	-	6 093	..
2003	-	7 452	..
2004			
Januari	-	350	..
Februari	-	353	..
Maart	-	684	..
April	-	735	..
Mei	-	636	..
Juni	-	-	-
Juli	-	-	-
Augustus	-	-	-
September	-	-	-
Oktober	-	-	-
November	-	-	-
December	-	-	-

I.- ACTIVITEIT IN DE ZUIVELNIJVERHEID (vervolg)

4.- FABRICAGE VAN DERIVATEN - GEFABRICEERDE HOEVEELHEDEN EN VOORRADEN OP HET EINDE VAN DE PERIODE
(1 000 KG)

PERIODEN	Boter			
	Melkerijboter		Herbewerkte boter	
	Productie	Voorraden	Productie	Voorraden
1998	35 249	12 037	31 552	12 854
1999	37 692	11 874	29 660	13 757
2000	35 505	13 881	30 002	12 347
2001	33 949	31 321	33 632	13 513
2002	37 960	21 512	37 759	15 676
2003	44 010	15 983	38 848	14 082
2004				
Januari	3 117	830	2 620	1 281
Februari	2 579	859	2 981	1 741
Maart	3 247	265	3 766	1 681
April	3 494	702	3 929	1 871
Mei	4 083	873	3 645	2 415
Juni	-	-	-	-
Juli	-	-	-	-
Augustus	-	-	-	-
September	-	-	-	-
Oktober	-	-	-	-
November	-	-	-	-
December	-	-	-	-

PERIODEN	Andere melkvetten met een boterconcentratie				Mengsels van dierlijke of plantaardige vetten en van melkvetten	
	Kleiner dan 80% (1)		Groter of gelijk aan 90% (2)		Productie	Voorraden
	Productie	Voorraden	Productie	Voorraden		
1998	74 147	33 960
1999	71 854	45 073
2000	75 199	33 379
2001	74 300	29 048
2002	71 730	25 361
2003	13 183	5 897	77 403	29 338
2004						
Januari	1 103	146	6 968	4 044
Februari	1 137	223	6 413	2 939
Maart	1 127	167	7 895	3 506
April	1 094	99	7 290	2 096
Mei	1 190	277	4 888	1 666
Juni	-	-	-	-	-	-
Juli	-	-	-	-	-	-
Augustus	-	-	-	-	-	-
September	-	-	-	-	-	-
Oktober	-	-	-	-	-	-
November	-	-	-	-	-	-
December	-	-	-	-	-	-

(1) Omvat: driekwartboter, halfvolle boter, andere.

(2) Omvat: boterconcentraat, watervrij melkvet, butteroil, ghee.

I.- ACTIVITEIT IN DE ZUIVELNIJVERHEID (vervolg)

4.- FABRICAGE VAN DERIVATEN - GEFABRICEERDE HOEVEELHEDEN EN VOORRADEN OP HET EINDE VAN DE PERIODE (1 000 KG) (vervolg)

PERIODEN	Poeder op basis van			
	Room, volle melk, halfvolle melk (3)		Magere melk en karnemelk (4)	
	Productie	Vorraden	Productie	Vorraden
1998	77 939	56 332	57 017	38 347
1999	60 287	84 090	84 408	70 968
2000	67 460	47 880	78 120	45 494
2001	83 638	78 014	66 143	68 933
2002	74 540	67 252	88 527	48 530
2003	72 195	72 788	88 597	72 575
2004				
Januari	7 143	5 731	7 309	5 632
Februari	5 838	6 208	6 031	4 693
Maart	6 708	5 114	6 052	3 894
April	7 211	4 471	7 777	3 127
Mei	8 113	6 994	9 139	5 409
Juni	-	-	-	-
Juli	-	-	-	-
Augustus	-	-	-	-
September	-	-	-	-
Oktober	-	-	-	-
November	-	-	-	-
December	-	-	-	-

PERIODEN	Poeder op basis van				Ingedikte melk en wei	
	Wei		Andere		Productie	Vorraden
	Productie	Vorraden	Productie	Vorraden		
1998	-	-	9 996	11 433	81 901	12 546
1999	-	-	11 487	11 834	70 768	11 729
2000	-	12	12 322	4 711	82 978	7 351
2001	-	-	11 763	6 946	91 475	8 383
2002	-	-	..	2 998	92 890	16 574
2003	-	-	11 446	2 338	88 514	17 992
2004						
Januari	-	-	7 965	1 239
Februari	-	-	6 587	1 202
Maart	-	-	7 580	1 227
April	-	-	8 122	1 264
Mei	-	-	9 139	1 221
Juni	-	-	-	-	-	-
Juli	-	-	-	-	-	-
Augustus	-	-	-	-	-	-
September	-	-	-	-	-	-
Oktober	-	-	-	-	-	-
November	-	-	-	-	-	-
December	-	-	-	-	-	-

(3) Room (vet: 42% en meer), volle melk (vet: 26 tot - 42%), halfvolle en gedeeltelijk afgeroomde melk (vet: + 1,5 tot - 26%).

(4) Magere melk (vet: 1,5% max).

I.- ACTIVITEIT IN DE ZUIVELNIJVERHEID (vervolg)

4.- FABRICAGE VAN DERIVATEN - GEFABRICEERDE HOEVEELHEDEN EN VOORRADEN OP HET EINDE VAN DE PERIODE
(1 000 KG) (vervolg)

PERIODEN	Verse kaas					
	Zonder toevoegingen		Met toevoegingen		Ricotta	Vorraden
	Magere	Andere	Magere	Andere		
1998	8 453	2 159	6 378	..	179	28
1999	7 276	2 113	3 058	1 045	182	62
2000	6 460	1 933	419	433	180	25
2001	6 846	1 926	1 094	..	162	22
2002	4 844	1 578	158	12
2003	5 292	1 695	154	13
2004						
Januari	399	302	156	-	12	2
Februari	395	118	11	2
Maart	410	344	174	-	12	1
April	448	296	..	42	12	1
Mei	413	318	22	1
Juni	-	-	-	-	-	-
Juli	-	-	-	-	-	-
Augustus	-	-	-	-	-	-
September	-	-	-	-	-	-
Oktober	-	-	-	-	-	-
November	-	-	-	-	-	-
December	-	-	-	-	-	-

PERIODEN	Kaas			
	Cheddar	Gouda	Herve	Kazen van het Italiaanse type
1998	..	4 994	286	3 638
1999	..	4 075	418	5 123
2000	..	5 186	510	10 419
2001	..	2 600	646	15 711
2002	..	2 778	552	17 667
2003	..	2 942	533	17 738
2004				
Januari	..	216	41	1 455
Februari	..	285	46	1 173
Maart	..	305	50	1 596
April	..	171	42	1 400
Mei	..	228	30	1 351
Juni	-	-	-	-
Juli	-	-	-	-
Augustus	-	-	-	-
September	-	-	-	-
Oktober	-	-	-	-
November	-	-	-	-
December	-	-	-	-

I.- ACTIVITEIT IN DE ZUIVELNIJVERHEID (vervolg)

4.- FABRICAGE VAN DERIVATEN - GEFABRICEERDE HOEVEELHEDEN EN VOORRADEN OP HET EINDE VAN DE PERIODE
(1 000 KG OF 1 000 L) (vervolg)

PERIODEN	Kaas (vervolg)		Smeltkaas (1 000 kg)	Voorraden smeltkaas (1 000 kg)
	Andere kazen (1 000 kg)	Voorraden kaas (1 000 kg)		
1998	32 516	44 734	52 906	23 668
1999	25 641	47 100	51 824	22 154
2000	26 210	35 910	55 407	18 652
2001	25 616	43 265	45 534	17 782
2002	24 455	47 606	42 086	14 159
2003	21 953	43 411	42 256	10 509
2004				
Januari	1 994	3 624	2 592	879
Februari	1 884	3 660	4 088	1 098
Maart	2 111	3 360	3 307	520
April	1 752	2 878	3 828	520
Mei	1 710	3 190	3 325	725
Juni	-	-	-	-
Juli	-	-	-	-
Augustus	-	-	-	-
September	-	-	-	-
Oktober	-	-	-	-
November	-	-	-	-
December	-	-	-	-

PERIODEN	Gefermenteerde melk			
	Natuur (5)		Andere (6)	
	Productie (1 000 l)	Voorraden (1 000 l)	Productie (1 000 l)	Voorraden (1 000 l)
1998	29 377	2 588	102 844	35 324
1999	47 112	1 509	100 137	36 714
2000	55 590	668	101 767	36 978
2001	64 411	555	112 126	35 471
2002	75 848	414	115 814	35 727
2003	79 473	137	142 235	32 284
2004				
Januari	8 337	-	14 770	2 486
Februari	7 639	-	14 362	2 989
Maart	8 116	-	15 238	2 736
April	7 662	-	15 353	2 643
Mei	7 706	-	14 751	3 312
Juni	-	-	-	-
Juli	-	-	-	-
Augustus	-	-	-	-
September	-	-	-	-
Oktober	-	-	-	-
November	-	-	-	-
December	-	-	-	-

(5) Met suiker of andere zoetmiddelen inbegrepen.

(6) Geäromatiseerd, met vruchten.

I.- ACTIVITEIT IN DE ZUIVELNIJVERHEID (vervolg)

4.- FABRICAGE VAN DERIVATEN - GEFABRICEERDE HOEVEELHEDEN EN VOORRADEN OP HET EINDE VAN DE PERIODE
(1 000 L) (vervolg)

PERIODEN	Yoghurt			
	Natuur		Andere	
	Productie	Vorraden	Productie	Vorraden
1998	32 892	3 790	50 784	334
1999	28 180	5 711	26 736	300
2000	35 148	4 870	29 438	333
2001	30 890	3 621	37 835	295
2002	22 838	2 234	37 949	353
2003	23 609	1 910	42 361	306
2004				
Januari	2 031	157	2 861	19
Februari	1 660	184	2 390	16
Maart	2 075	161	2 952	34
April	1 902	215	2 361	26
Mei	1 735	200	2 559	53
Juni	-	-	-	-
Juli	-	-	-	-
Augustus	-	-	-	-
September	-	-	-	-
Oktober	-	-	-	-
November	-	-	-	-
December	-	-	-	-

PERIODEN	Andere melk en melkdranken			
	Melk met vitamines		Karnemelk met toegevoegde vruchten, geäromatiseerd	
	Productie	Vorraden	Productie	Vorraden
1998	7 878	2 732
1999	6 921	3 060
2000	7 699	2 905
2001	9 466	3 007
2002	13 327	4 158
2003	17 323	5 637
2004				
Januari	1 152	330
Februari	1 210	423
Maart	1 033	326
April	816	273
Mei	1 178	213
Juni	-	-	-	-
Juli	-	-	-	-
Augustus	-	-	-	-
September	-	-	-	-
Oktober	-	-	-	-
November	-	-	-	-
December	-	-	-	-

I- ACTIVITEIT IN DE ZUIVELNIJVERHEID (vervolg)

4.- FABRICAGE VAN DERIVATEN - GEFABRICEERDE HOEVEELHEDEN EN VOORRADEN OP HET EINDE VAN DE PERIODE
(1 000 KG OF 1 000 L) (vervolg)

PERIODEN	Andere melk en melkdranken (vervolg)		Desserts op basis van melk/room	
	Chocolademelk		Productie (1 000 kg)	Voorraden (1 000 kg)
	Productie (1 000 l)	Voorraden (1 000 l)		
1998	69 120	31 321	81 382	4 290
1999	90 041	33 270	79 173	5 008
2000	89 153	29 371	81 195	4 743
2001	88 127	25 874	74 880	2 948
2002	77 457	22 738	72 242	4 264
2003	86 744	23 487	73 158	4 244
2004				
Januari	8 083	2 253	5 301	325
Februari	7 301	2 322	7 613	224
Maart	8 472	1 942	8 230	67
April	7 179	2 162	7 879	198
Mei	5 615	2 497	8 313	303
Juni	-	-	-	-
Juli	-	-	-	-
Augustus	-	-	-	-
September	-	-	-	-
Oktober	-	-	-	-
November	-	-	-	-
December	-	-	-	-

PERIODEN	Consumptie-ijs (7)		Wei voor de veevoeding (1 000 l)
	Productie (1 000 l)	Voorraden (1 000 l)	
1998	99 246	332	26 608
1999	86 273	-	13 304
2000	98 867	-	13 679
2001	107 175	-	14 953
2002	107 546	-	14 135
2003	113 442	-	11 350
2004			
Januari	6 711	-	487
Februari	6 719	-	2 527
Maart	12 545	-	839
April	13 145	-	825
Mei	12 559	-	796
Juni	-	-	-
Juli	-	-	-
Augustus	-	-	-
September	-	-	-
Oktober	-	-	-
November	-	-	-
December	-	-	-

(7) Omvat: roomijs (melkvet: 7 % en meer), melkijs (melkvet: 2,5% en meer), yoghurtijs en andere.

Dierlijke producten

Geslachte dieren : aantal en gewicht

II. GESLACHTE DIEREN - ONDERWORPEN AAN DE KEURING EN GESCHIKT VERKLAARD VOOR HET VERBRUIK
1. TOTAAL VAN DE SLACHTINGEN - AANTAL EN GEWICHT VAN DE GESLACHTE DIEREN (kg)

PERIODEN EN PROVINCIES	Ossen			Stieren		
	Aantal	Levend gewicht	Geslacht gewicht	Aantal	Levend gewicht	Geslacht gewicht
2001	1 087	775 344	480 716	241 594	162 697 624	104 126 480
2002	931	667 186	413 654	223 314	152 547 207	97 630 208
2003	779	553 509	343 199	198 915	136 326 947	87 249 228
1ste kwartaal 2004						
BELGIE	205	147 117	91 212	48 084	33 662 901	21 544 255
Brussels Hoofdst. Gewest	-	-	-	2 248	1 573 736	1 007 191
Vlaams Gewest	56	40 190	24 917	20 536	14 376 923	9 201 228
Provincie Antwerpen	1	713	442	3 122	2 185 882	1 398 965
Provincie Limburg	-	-	-	2 764	1 934 744	1 238 237
Provincie Oost-Vlaanderen	22	15 768	9 775	6 832	4 782 869	3 061 037
Provincie Vlaams Brabant	2	1 441	894	19	13 307	8 516
Provincie West-Vlaanderen	31	22 268	13 806	7 799	5 460 121	3 494 473
Waals Gewest	149	106 927	66 295	25 300	17 712 242	11 335 836
Provincie Waals Brabant	-	-	-	2	1 402	897
Provincie Henegouwen	143	102 656	63 647	7 310	5 117 392	3 275 131
Provincie Luik	1	713	442	12 996	9 098 343	5 822 941
Provincie Luxemburg	2	1 426	884	2 155	1 508 975	965 745
Provincie Namen	3	2 132	1 322	2 837	1 986 130	1 271 122
2de kwartaal 2004						
BELGIE	176	129 856	80 511	46 803	33 862 366	21 671 911
Brussels Hoofdst. Gewest	4	2 920	1 810	2 277	1 645 492	1 053 114
Vlaams Gewest	40	29 458	18 264	18 948	13 716 242	8 778 390
Provincie Antwerpen	1	754	467	3 087	2 232 338	1 428 696
Provincie Limburg	-	-	-	2 650	1 916 637	1 226 647
Provincie Oost-Vlaanderen	10	7 382	4 578	6 702	4 849 226	3 103 503
Provincie Vlaams Brabant	2	1 460	905	3	2 156	1 380
Provincie West-Vlaanderen	27	19 862	12 314	6 506	4 715 885	3 018 164
Waals Gewest	132	97 478	60 437	25 578	18 500 632	11 840 407
Provincie Waals Brabant	1	730	453	1	718	460
Provincie Henegouwen	121	89 344	55 394	7 446	5 385 712	3 446 857
Provincie Luik	1	754	467	12 762	9 229 431	5 906 836
Provincie Luxemburg	2	1 486	921	2 326	1 683 208	1 077 254
Provincie Namen	7	5 164	3 202	3 043	2 201 563	1 409 000

II. GESLACHTE DIEREN - ONDERWORPEN AAN DE KEURING EN GESCHIKT VERKLAARD VOOR HET VERBRUIK
1. TOTAAL VAN DE SLACHTINGEN (vervolg) - AANTAL EN GEWICHT VAN DE GESLACHTE DIEREN (kg)

PERIODEN EN PROVINCIES	Koeien			Vaarzen		
	Aantal	Levend gewicht	Geslacht gewicht	Aantal	Levend gewicht	Geslacht gewicht
2001	310 860	204 715 524	124 876 478	23 518	14 114 437	8 892 096
2002	384 879	244 721 516	149 280 147	19 877	11 871 468	7 479 028
2003	330 225	213 836 267	130 440 143	17 518	10 661 868	6 716 963
1ste kwartaal 2004						
BELGIE	87 445	57 716 759	35 207 225	3 684	2 230 736	1 405 355
Brussels Hoofdst. Gewest	5 487	3 621 664	2 209 216	-	-	-
Vlaams Gewest	67 076	44 276 337	27 008 568	1 883	1 140 301	718 389
Provincie Antwerpen	19 439	12 833 028	7 828 147	177	107 163	67 512
Provincie Limburg	7 034	4 644 664	2 833 246	480	290 524	183 031
Provincie Oost-Vlaanderen	20 414	13 466 631	8 214 647	659	398 741	251 209
Provincie Vlaams Brabant	26	17 221	10 505	-	-	-
Provincie West-Vlaanderen	20 163	13 314 793	8 122 023	567	343 873	216 637
Waals Gewest	14 882	9 818 758	5 989 441	1 801	1 090 435	686 966
Provincie Waals Brabant	-	-	-	2	1 198	755
Provincie Henegouwen	5 469	3 613 688	2 204 349	992	600 522	378 326
Provincie Luik	6 976	4 594 444	2 802 610	441	267 037	168 232
Provincie Luxemburg	1 214	802 996	489 829	139	84 071	52 962
Provincie Namen	1 223	807 630	492 653	227	137 607	86 691
2de kwartaal 2004						
BELGIE	80 104	54 464 106	33 223 107	3 503	2 239 830	1 411 101
Brussels Hoofdst. Gewest	5 571	3 790 540	2 312 229	7	4 550	2 867
Vlaams Gewest	60 068	40 838 198	24 911 300	1 674	1 070 096	674 164
Provincie Antwerpen	17 750	12 067 082	7 360 920	236	151 049	95 162
Provincie Limburg	5 882	3 998 837	2 439 290	361	229 895	144 834
Provincie Oost-Vlaanderen	17 337	11 783 941	7 188 203	318	201 810	127 142
Provincie Vlaams Brabant	14	9 571	5 838	1	651	410
Provincie West-Vlaanderen	19 085	12 978 767	7 917 049	758	486 691	306 616
Waals Gewest	14 465	9 835 368	5 999 578	1 822	1 165 184	734 070
Provincie Waals Brabant	1	670	409	3	1 887	1 188
Provincie Henegouwen	5 217	3 547 225	2 163 810	991	633 744	399 262
Provincie Luik	6 173	4 198 536	2 561 107	382	244 073	153 767
Provincie Luxemburg	1 944	1 320 060	805 237	183	117 358	73 935
Provincie Namen	1 130	768 877	469 015	263	168 122	105 918

II. GESLACHTE DIEREN - ONDERWORPEN AAN DE KEURING EN GESCHIKT VERKLAARD VOOR HET VERBRUIK
1. TOTAAL VAN DE SLACHTINGEN (vervolg) - AANTAL EN GEWICHT VAN DE GESLACHTE DIEREN (kg)

PERIODEN EN PROVINCIES	Kalveren			Totaal van de runderen		
	Aantal	Levend gewicht	Geslacht gewicht	Aantal	Levend gewicht	Geslacht gewicht
2001	296 209	75 603 090	46 873 910	873 268	457 906 019	285 249 680
2002	303 472	81 588 331	50 584 776	932 473	491 395 708	305 387 813
2003	306 204	81 323 723	50 420 669	853 641	442 702 314	275 170 202
1ste kwartaal 2004						
BELGIE	71 931	19 303 573	11 968 232	211 349	113 061 086	70 216 279
Brussels Hoofdst. Gewest	435	116 723	72 368	8 170	5 312 123	3 288 775
Vlaams Gewest	70 503	18 920 437	11 730 683	160 054	78 754 188	48 683 785
Provincie Antwerpen	53 676	14 404 576	8 930 840	76 415	29 531 362	18 225 906
Provincie Limburg	14 397	3 863 791	2 395 552	24 675	10 733 723	6 650 066
Provincie Oost-Vlaanderen	206	55 280	34 276	28 133	18 719 289	11 570 944
Provincie Vlaams Brabant	2	538	334	49	32 507	20 249
Provincie West-Vlaanderen	2 222	596 252	369 681	30 782	19 737 307	12 216 620
Waals Gewest	993	266 413	165 181	43 125	28 994 775	18 243 719
Provincie Waals Brabant	-	-	-	4	2 600	1 652
Provincie Henegouwen	514	137 910	85 507	14 428	9 572 168	6 006 960
Provincie Luik	323	86 657	53 728	20 737	14 047 194	8 847 953
Provincie Luxemburg	83	22 257	13 801	3 593	2 419 725	1 523 221
Provincie Namen	73	19 589	12 145	4 363	2 953 088	1 863 933
2de kwartaal 2004						
BELGIE	71 308	19 011 400	11 787 071	201 894	109 707 558	68 173 701
Brussels Hoofdst. Gewest	428	114 075	70 726	8 287	5 557 577	3 440 746
Vlaams Gewest	70 014	18 666 225	11 573 060	150 744	74 320 219	45 955 178
Provincie Antwerpen	54 379	14 495 935	8 987 481	75 453	28 947 158	17 872 726
Provincie Limburg	13 602	3 627 900	2 249 297	22 495	9 773 269	6 060 068
Provincie Oost-Vlaanderen	227	60 500	37 512	24 594	16 902 859	10 460 938
Provincie Vlaams Brabant	2	535	331	22	14 373	8 864
Provincie West-Vlaanderen	1 804	481 355	298 439	28 180	18 682 560	11 552 582
Waals Gewest	866	231 100	143 285	42 863	29 829 762	18 777 777
Provincie Waals Brabant	1	270	167	7	4 275	2 677
Provincie Henegouwen	501	133 680	82 882	14 276	9 789 705	6 148 205
Provincie Luik	275	73 450	45 539	19 593	13 746 244	8 667 716
Provincie Luxemburg	24	6 385	3 960	4 479	3 128 497	1 961 307
Provincie Namen	65	17 315	10 737	4 508	3 161 041	1 997 872

II. GESLACHTE DIEREN - ONDERWORPEN AAN DE KEURING EN GESCHIKT VERKLAARD VOOR HET VERBRUIK
1. TOTAAL VAN DE SLACHTINGEN (vervolg) - AANTAL EN GEWICHT VAN DE GESLACHTE DIEREN (kg)

PERIODEN EN PROVINCIES	Varkens			Schapen en lammeren		
	Aantal	Levend gewicht	Geslacht gewicht	Aantal	Levend gewicht	Geslacht gewicht
2001	11 280 231	1 327 996 344	1 062 397 049	112 095	4 546 292	2 273 183
2002	11 109 679	1 300 883 558	1 040 706 840	84 631	3 378 210	1 689 164
2003	11 210 358	1 283 090 059	1 026 472 060	74 038	2 986 674	1 493 383
1ste kwartaal 2004						
BELGIE	2 917 197	339 218 920	271 375 128	19 760	784 741	392 386
Brussels Hoofdst. Gewest	53 758	6 247 934	4 998 347	3 763	149 817	74 909
Vlaams Gewest	2 351 487	273 437 491	218 749 991	14 932	592 261	296 139
Provincie Antwerpen	534 944	62 229 413	49 783 528	9 948	396 042	198 023
Provincie Limburg	89 344	10 384 927	8 307 939	43	1 717	859
Provincie Oost-Vlaanderen	471 155	54 789 158	43 831 328	417	16 709	8 356
Provincie Vlaams Brabant	34	3 934	3 147	3 454	135 146	67 573
Provincie West-Vlaanderen	1 256 010	146 030 059	116 824 049	1 070	42 647	21 328
Waals Gewest	511 952	59 533 495	47 626 790	1 065	42 663	21 338
Provincie Waals Brabant	-	-	-	76	3 040	1 520
Provincie Henegouwen	270 617	31 480 627	25 184 501	388	15 617	7 812
Provincie Luik	240 297	27 932 393	22 345 910	402	16 130	8 066
Provincie Luxemburg	317	36 736	29 389	93	3 608	1 805
Provincie Namen	721	83 739	66 990	106	4 268	2 135
2de kwartaal 2004						
BELGIE	2 737 832	319 151 869	255 321 491	18 991	752 132	376 077
Brussels Hoofdst. Gewest	52 271	6 096 117	4 876 894	5 111	202 703	101 352
Vlaams Gewest	2 217 654	258 502 412	206 801 927	11 711	462 935	231 472
Provincie Antwerpen	460 535	53 675 608	42 940 486	10 575	417 722	208 861
Provincie Limburg	89 200	10 399 122	8 319 297	17	679	340
Provincie Oost-Vlaanderen	444 329	51 796 335	41 437 067	213	8 434	4 218
Provincie Vlaams Brabant	13	1 514	1 211	216	8 497	4 249
Provincie West-Vlaanderen	1 223 577	142 629 833	114 103 866	690	27 603	13 804
Waals Gewest	467 907	54 553 340	43 642 670	2 169	86 494	43 253
Provincie Waals Brabant	-	-	-	-	-	-
Provincie Henegouwen	244 179	28 470 823	22 776 656	819	32 612	16 308
Provincie Luik	222 428	25 930 676	20 744 541	900	35 976	17 989
Provincie Luxemburg	228	26 674	21 339	355	14 106	7 055
Provincie Namen	1 072	125 167	100 134	95	3 800	1 901

II. GESLACHTE DIEREN - ONDERWORPEN AAN DE KEURING EN GESCHIKT VERKLAARD VOOR HET VERBRUIK
1. TOTAAL VAN DE SLACHTINGEN (vervolg) - AANTAL EN GEWICHT VAN DE GESLACHTE DIEREN (kg)

PERIODEN EN PROVINCIES	Geiten en geitjes			Veulens		
	Aantal	Levend gewicht	Geslacht gewicht	Aantal	Levend gewicht	Geslacht gewicht
2001	2 153	84 497	42 250	1 420	365 469	219 280
2002	2 387	73 260	36 639	1 187	319 013	191 405
2003	2 428	88 995	44 504	768	191 831	115 099
1ste kwartaal 2004						
BELGIE	505	20 200	10 100	168	42 328	25 396
Brussels Hoofdst. Gewest	476	19 040	9 520	-	-	-
Vlaams Gewest	29	1 160	580	94	23 764	14 259
Provincie Antwerpen	6	240	120	-	-	-
Provincie Limburg	10	400	200	21	5 346	3 207
Provincie Oost-Vlaanderen	-	-	-	65	16 414	9 849
Provincie Vlaams Brabant	13	520	260	-	-	-
Provincie West-Vlaanderen	-	-	-	8	2 004	1 203
Waals Gewest	-	-	-	74	18 564	11 137
Provincie Waals Brabant	-	-	-	-	-	-
Provincie Henegouwen	-	-	-	71	17 806	10 683
Provincie Luik	-	-	-	3	758	454
Provincie Luxemburg	-	-	-	-	-	-
Provincie Namen	-	-	-	-	-	-
2de kwartaal 2004						
BELGIE	607	24 009	12 005	136	32 790	19 672
Brussels Hoofdst. Gewest	580	22 940	11 470	-	-	-
Vlaams Gewest	16	631	316	65	15 636	9 381
Provincie Antwerpen	-	-	-	-	-	-
Provincie Limburg	-	-	-	11	2 630	1 578
Provincie Oost-Vlaanderen	-	-	-	51	12 282	7 369
Provincie Vlaams Brabant	-	-	-	-	-	-
Provincie West-Vlaanderen	16	631	316	3	724	434
Waals Gewest	11	438	219	71	17 154	10 291
Provincie Waals Brabant	-	-	-	-	-	-
Provincie Henegouwen	11	438	219	71	17 154	10 291
Provincie Luik	-	-	-	-	-	-
Provincie Luxemburg	-	-	-	-	-	-
Provincie Namen	-	-	-	-	-	-

II. GESLACHTE DIEREN - ONDERWORPEN AAN DE KEURING EN GESCHIKT VERKLAARD VOOR HET VERBRUIK
1. TOTAAL VAN DE SLACHTINGEN (vervolg) - AANTAL EN GEWICHT VAN DE GESLACHTE DIEREN (kg)

PERIODEN EN PROVINCIES	Andere paarden			Totaal van al de dieren		
	Aantal	Levend gewicht	Geslacht gewicht	Aantal	Levend gewicht	Geslacht gewicht
2001	19 971	9 623 535	5 774 110	12 289 138	1 800 522 156	1 355 955 552
2002	13 586	6 643 455	3 986 077	12 143 943	1 802 693 204	1 351 997 938
2003	11 909	5 837 991	3 502 799	12 153 142	1 734 897 864	1 306 798 047
1ste kwartaal 2004						
BELGIE	2 802	1 421 700	853 021	3 151 781	454 548 975	342 872 310
Brussels Hoofdst. Gewest	121	61 379	36 827	66 288	11 790 293	8 408 378
Vlaams Gewest	2 264	1 148 480	689 090	2 528 860	353 957 344	268 433 844
Provincie Antwerpen	32	16 286	9 773	621 345	92 173 343	68 217 350
Provincie Limburg	5	2 553	1 532	114 098	21 128 666	14 963 803
Provincie Oost-Vlaanderen	105	53 285	31 972	499 875	73 594 855	55 452 449
Provincie Vlaams Brabant	-	-	-	3 550	172 107	91 229
Provincie West-Vlaanderen	2 122	1 076 356	645 813	1 289 992	166 888 373	129 709 013
Waals Gewest	417	211 841	127 104	556 633	88 801 338	66 030 088
Provincie Waals Brabant	-	-	-	80	5 640	3 172
Provincie Henegouwen	402	204 200	122 519	285 906	41 290 418	31 332 475
Provincie Luik	12	6 114	3 669	261 451	42 002 589	31 206 052
Provincie Luxemburg	1	515	309	4 004	2 460 584	1 554 724
Provincie Namen	2	1 012	607	5 192	3 042 107	1 933 665
2de kwartaal 2004						
BELGIE	2 746	1 397 644	838 586	2 962 206	431 066 002	324 741 532
Brussels Hoofdst. Gewest	115	58 528	35 117	66 364	11 937 865	8 465 579
Vlaams Gewest	2 250	1 145 196	687 118	2 382 440	334 447 029	253 685 392
Provincie Antwerpen	24	12 231	7 340	546 587	83 052 719	61 029 413
Provincie Limburg	9	4 572	2 743	111 732	20 180 272	14 384 026
Provincie Oost-Vlaanderen	86	43 802	26 281	469 273	68 763 712	51 935 873
Provincie Vlaams Brabant	1	517	310	252	24 901	14 634
Provincie West-Vlaanderen	2 130	1 084 074	650 444	1 254 596	162 425 425	126 321 446
Waals Gewest	381	193 920	116 351	513 402	84 681 108	62 590 561
Provincie Waals Brabant	-	-	-	7	4 275	2 677
Provincie Henegouwen	369	187 809	112 685	259 725	38 498 541	29 064 364
Provincie Luik	9	4 560	2 736	242 930	39 717 456	29 432 982
Provincie Luxemburg	1	517	310	5 063	3 169 794	1 990 011
Provincie Namen	2	1 034	620	5 677	3 291 042	2 100 527

II. GESLACHTE DIEREN - ONDERWORPEN AAN DE KEURING EN GESCHIKT VERKLAARD VOOR HET VERBRUIK
2. SLACHTINGEN IN DE OPENBARE SLACHTHUIZEN - AANTAL EN GEWICHT VAN DE GESLACHTE DIEREN (kg)

PERIODEN EN PROVINCIES	Ossen			Stieren		
	Aantal	Levend gewicht	Geslacht gewicht	Aantal	Levend gewicht	Geslacht gewicht
2001	641	457 838	283 857	128 239	86 297 959	55 230 691
2002	549	394 339	244 489	110 199	75 291 997	48 186 879
2003	479	339 953	210 777	93 044	63 754 056	40 802 592
1ste kwartaal 2004						
BELGIE	125	89 739	55 637	22 257	15 582 096	9 972 541
Brussels Hoofdst. Gewest	-	-	-	-	-	-
Vlaams Gewest	4	2 838	1 759	3 018	2 113 167	1 352 428
Provincie Antwerpen	-	-	-	1 415	991 015	634 250
Provincie Limburg	-	-	-	1 233	863 091	552 379
Provincie Oost-Vlaanderen	4	2 838	1 759	370	259 061	165 799
Provincie Vlaams Brabant	-	-	-	-	-	-
Provincie West-Vlaanderen	-	-	-	-	-	-
Waals Gewest	121	86 901	53 878	19 239	13 468 929	8 620 113
Provincie Waals Brabant	-	-	-	-	-	-
Provincie Henegouwen	118	84 762	52 552	2 969	2 078 269	1 330 090
Provincie Luik	-	-	-	11 698	8 189 588	5 241 338
Provincie Luxemburg	1	713	442	2 122	1 485 845	950 941
Provincie Namen	2	1 426	884	2 450	1 715 227	1 097 744
2de kwartaal 2004						
BELGIE	108	79 778	49 463	22 725	16 435 974	10 519 024
Brussels Hoofdst. Gewest	-	-	-	-	-	-
Vlaams Gewest	2	1 486	921	3 037	2 195 586	1 405 174
Provincie Antwerpen	-	-	-	1 629	1 177 447	753 566
Provincie Limburg	-	-	-	1 062	768 043	491 547
Provincie Oost-Vlaanderen	2	1 486	921	346	250 096	160 061
Provincie Vlaams Brabant	-	-	-	-	-	-
Provincie West-Vlaanderen	-	-	-	-	-	-
Waals Gewest	106	78 292	48 542	19 688	14 240 388	9 113 850
Provincie Waals Brabant	-	-	-	-	-	-
Provincie Henegouwen	99	73 128	45 340	3 031	2 192 145	1 402 974
Provincie Luik	-	-	-	11 808	8 539 250	5 465 120
Provincie Luxemburg	-	-	-	2 307	1 669 492	1 068 476
Provincie Namen	7	5 164	3 202	2 542	1 839 501	1 177 280

II. GESLACHTE DIEREN - ONDERWORPEN AAN DE KEURING EN GESCHIKT VERKLAARD VOOR HET VERBRUIK
2. SLACHTINGEN IN DE OPENBARE SLACHTHUIZEN (vervolg) - AANTAL EN GEWICHT VAN DE GESLACHTE DIEREN (kg)

PERIODEN EN PROVINCIES	Koeien			Vaarzen		
	Aantal	Levend gewicht	Geslacht gewicht	Aantal	Levend gewicht	Geslacht gewicht
2001	102 032	67 278 205	41 039 704	10 385	6 219 991	3 918 595
2002	112 049	71 199 285	43 431 573	7 156	4 258 772	2 683 029
2003	80 409	52 111 546	31 788 052	5 529	3 363 185	2 118 809
1ste kwartaal 2004						
BELGIE	18 923	12 487 183	7 617 182	1 293	782 833	493 185
Brussels Hoofdst. Gewest	-	-	-	-	-	-
Vlaams Gewest	12 309	8 121 593	4 954 172	422	255 378	160 890
Provincie Antwerpen	4 526	2 992 294	1 825 299	-	-	-
Provincie Limburg	1 175	774 847	472 657	390	235 976	148 666
Provincie Oost-Vlaanderen	6 608	4 354 452	2 656 216	32	19 402	12 224
Provincie Vlaams Brabant	-	-	-	-	-	-
Provincie West-Vlaanderen	-	-	-	-	-	-
Waals Gewest	6 614	4 365 590	2 663 010	871	527 455	332 295
Provincie Waals Brabant	-	-	-	-	-	-
Provincie Henegouwen	1 095	723 665	441 436	255	154 415	97 281
Provincie Luik	3 866	2 548 998	1 554 889	397	240 405	151 455
Provincie Luxemburg	1 161	767 829	468 377	116	70 188	44 218
Provincie Namen	492	325 098	198 308	103	62 447	39 341
2de kwartaal 2004						
BELGIE	17 299	11 763 719	7 175 869	1 145	731 766	461 013
Brussels Hoofdst. Gewest	-	-	-	-	-	-
Vlaams Gewest	10 503	7 143 114	4 357 299	256	162 990	102 684
Provincie Antwerpen	4 033	2 744 691	1 674 262	-	-	-
Provincie Limburg	754	513 481	313 223	253	161 040	101 455
Provincie Oost-Vlaanderen	5 716	3 884 942	2 369 814	3	1 950	1 229
Provincie Vlaams Brabant	-	-	-	-	-	-
Provincie West-Vlaanderen	-	-	-	-	-	-
Waals Gewest	6 796	4 620 605	2 818 570	889	568 776	358 329
Provincie Waals Brabant	-	-	-	-	-	-
Provincie Henegouwen	911	620 028	378 217	229	146 296	92 167
Provincie Luik	3 496	2 377 732	1 450 417	358	228 821	144 158
Provincie Luxemburg	1 921	1 304 438	795 708	178	114 171	71 927
Provincie Namen	468	318 407	194 228	124	79 488	50 077

II. GESLACHTE DIEREN - ONDERWORPEN AAN DE KEURING EN GESCHIKT VERKLAARD VOOR HET VERBRUIK
2. SLACHTINGEN IN DE OPENBARE SLACHTHUIZEN (vervolg) - AANTAL EN GEWICHT VAN DE GESLACHTE DIEREN (kg)

PERIODEN EN PROVINCIES	Kalveren			Totaal van de runderen		
	Aantal	Levend gewicht	Geslacht gewicht	Aantal	Levend gewicht	Geslacht gewicht
2001	108 822	27 793 927	17 232 232	350 119	188 047 920	117 705 079
2002	105 143	28 289 741	17 539 641	335 096	179 434 134	112 085 611
2003	94 221	25 040 803	15 525 293	273 682	144 609 543	90 445 523
1ste kwartaal 2004						
BELGIE	22 686	6 087 648	3 774 342	65 284	35 029 499	21 912 887
Brussels Hoofdst. Gewest	-	-	-	-	-	-
Vlaams Gewest	22 047	5 916 187	3 668 037	37 800	16 409 163	10 137 286
Provincie Antwerpen	21 952	5 890 688	3 652 227	27 893	9 873 997	6 111 776
Provincie Limburg	43	11 551	7 162	2 841	1 885 465	1 180 864
Provincie Oost-Vlaanderen	52	13 948	8 648	7 066	4 649 701	2 844 646
Provincie Vlaams Brabant	-	-	-	-	-	-
Provincie West-Vlaanderen	-	-	-	-	-	-
Waals Gewest	639	171 461	106 305	27 484	18 620 336	11 775 601
Provincie Waals Brabant	-	-	-	-	-	-
Provincie Henegouwen	469	125 841	78 021	4 906	3 166 952	1 999 380
Provincie Luik	119	31 935	19 800	16 080	11 010 926	6 967 482
Provincie Luxemburg	35	9 389	5 821	3 435	2 333 964	1 469 799
Provincie Namen	16	4 296	2 663	3 063	2 108 494	1 338 940
2de kwartaal 2004						
BELGIE	23 991	6 395 965	3 965 503	65 268	35 407 202	22 170 872
Brussels Hoofdst. Gewest	-	-	-	-	-	-
Vlaams Gewest	23 408	6 240 415	3 869 059	37 206	15 743 591	9 735 137
Provincie Antwerpen	23 312	6 214 775	3 853 161	28 974	10 136 913	6 280 989
Provincie Limburg	38	10 160	6 300	2 107	1 452 724	912 525
Provincie Oost-Vlaanderen	58	15 480	9 598	6 125	4 153 954	2 541 623
Provincie Vlaams Brabant	-	-	-	-	-	-
Provincie West-Vlaanderen	-	-	-	-	-	-
Waals Gewest	583	155 550	96 444	28 062	19 663 611	12 435 735
Provincie Waals Brabant	-	-	-	-	-	-
Provincie Henegouwen	446	119 000	73 782	4 716	3 150 597	1 992 480
Provincie Luik	84	22 435	13 909	15 746	11 168 238	7 073 604
Provincie Luxemburg	20	5 325	3 302	4 426	3 093 426	1 939 413
Provincie Namen	33	8 790	5 451	3 174	2 251 350	1 430 238

II. GESLACHTE DIEREN - ONDERWORPEN AAN DE KEURING EN GESCHIKT VERKLAARD VOOR HET VERBRUIK
2. SLACHTINGEN IN DE OPENBARE SLACHTHUIZEN (vervolg) - AANTAL EN GEWICHT VAN DE GESLACHTE DIEREN (kg)

PERIODEN EN PROVINCIES	Varkens			Schapen en lammeren		
	Aantal	Levend gewicht	Geslacht gewicht	Aantal	Levend gewicht	Geslacht gewicht
2001	1 863 924	219 404 461	175 523 566	40 903	1 678 294	839 160
2002	865 753	101 506 502	81 205 197	21 490	874 779	437 409
2003	667 863	76 377 526	61 102 022	18 906	789 093	394 562
1ste kwartaal 2004						
BELGIE	164 520	19 123 379	15 298 701	5 252	212 100	106 054
Brussels Hoofdst. Gewest	-	-	-	-	-	-
Vlaams Gewest	117 872	13 699 911	10 959 926	4 656	188 223	94 112
Provincie Antwerpen	80 872	9 401 319	7 521 054	4 503	182 151	91 076
Provincie Limburg	36 823	4 278 107	3 422 484	-	-	-
Provincie Oost-Vlaanderen	177	20 485	16 388	153	6 072	3 036
Provincie Vlaams Brabant	-	-	-	-	-	-
Provincie West-Vlaanderen	-	-	-	-	-	-
Waals Gewest	46 648	5 423 468	4 338 775	596	23 877	11 942
Provincie Waals Brabant	-	-	-	-	-	-
Provincie Henegouwen	8 501	988 222	790 579	355	14 292	7 148
Provincie Luik	37 426	4 351 507	3 481 206	138	5 571	2 786
Provincie Luxemburg	-	-	-	87	3 365	1 683
Provincie Namen	721	83 739	66 990	16	649	325
2de kwartaal 2004						
BELGIE	161 495	18 823 463	15 058 767	5 327	211 309	105 660
Brussels Hoofdst. Gewest	-	-	-	-	-	-
Vlaams Gewest	115 482	13 459 948	10 767 956	3 767	149 440	74 721
Provincie Antwerpen	78 743	9 176 582	7 341 265	3 651	144 890	72 445
Provincie Limburg	36 427	4 247 105	3 397 683	-	-	-
Provincie Oost-Vlaanderen	312	36 261	29 008	116	4 550	2 276
Provincie Vlaams Brabant	-	-	-	-	-	-
Provincie West-Vlaanderen	-	-	-	-	-	-
Waals Gewest	46 013	5 363 515	4 290 811	1 560	61 869	30 939
Provincie Waals Brabant	-	-	-	-	-	-
Provincie Henegouwen	9 210	1 073 842	859 072	805	32 050	16 027
Provincie Luik	35 731	4 164 506	3 331 605	404	15 880	7 940
Provincie Luxemburg	-	-	-	305	12 115	6 059
Provincie Namen	1 072	125 167	100 134	46	1 824	913

II. GESLACHTE DIEREN - ONDERWORPEN AAN DE KEURING EN GESCHIKT VERKLAARD VOOR HET VERBRUIK
2. SLACHTINGEN IN DE OPENBARE SLACHTHUIZEN (vervolg) - AANTAL EN GEWICHT VAN DE GESLACHTE DIEREN (kg)

PERIODEN EN PROVINCIES	Geiten en geitjes			Veulens		
	Aantal	Levend gewicht	Geslacht gewicht	Aantal	Levend gewicht	Geslacht gewicht
2001	692	27 242	13 622	744	186 382	111 828
2002	116	3 840	1 924	867	232 948	139 769
2003	62	2 289	1 146	469	117 816	70 688
1ste kwartaal 2004						
BELGIE	6	240	120	77	19 334	11 599
Brussels Hoofdst. Gewest	-	-	-	-	-	-
Vlaams Gewest	6	240	120	6	1 528	916
Provincie Antwerpen	6	240	120	-	-	-
Provincie Limburg	-	-	-	6	1 528	916
Provincie Oost-Vlaanderen	-	-	-	-	-	-
Provincie Vlaams Brabant	-	-	-	-	-	-
Provincie West-Vlaanderen	-	-	-	-	-	-
Waals Gewest	-	-	-	71	17 806	10 683
Provincie Waals Brabant	-	-	-	-	-	-
Provincie Henegouwen	-	-	-	71	17 806	10 683
Provincie Luik	-	-	-	-	-	-
Provincie Luxemburg	-	-	-	-	-	-
Provincie Namen	-	-	-	-	-	-
2de kwartaal 2004						
BELGIE	11	438	219	73	17 608	10 563
Brussels Hoofdst. Gewest	-	-	-	-	-	-
Vlaams Gewest	-	-	-	3	694	416
Provincie Antwerpen	-	-	-	-	-	-
Provincie Limburg	-	-	-	3	694	416
Provincie Oost-Vlaanderen	-	-	-	-	-	-
Provincie Vlaams Brabant	-	-	-	-	-	-
Provincie West-Vlaanderen	-	-	-	-	-	-
Waals Gewest	11	438	219	70	16 914	10 147
Provincie Waals Brabant	-	-	-	-	-	-
Provincie Henegouwen	11	438	219	70	16 914	10 147
Provincie Luik	-	-	-	-	-	-
Provincie Luxemburg	-	-	-	-	-	-
Provincie Namen	-	-	-	-	-	-

II. GESLACHTE DIEREN - ONDERWORPEN AAN DE KEURING EN GESCHIKT VERKLAARD VOOR HET VERBRUIK
2. SLACHTINGEN IN DE OPENBARE SLACHTHUIZEN (vervolg) - AANTAL EN GEWICHT VAN DE GESLACHTE DIEREN (kg)

PERIODEN EN PROVINCIES	Andere paarden			Totaal van al de dieren		
	Aantal	Levend gewicht	Geslacht gewicht	Aantal	Levend gewicht	Geslacht gewicht
2001	3 202	1 542 534	925 514	2 259 584	410 886 833	295 118 769
2002	2 039	996 622	597 976	1 225 361	283 048 825	194 467 886
2003	1 748	856 201	513 721	962 730	222 752 468	152 527 662
1ste kwartaal 2004						
BELGIE	434	220 476	132 286	235 573	54 605 028	37 461 647
Brussels Hoofdst. Gewest	-	-	-	-	-	-
Vlaams Gewest	27	13 755	8 254	160 367	30 312 820	21 200 614
Provincie Antwerpen	18	9 164	5 499	113 292	19 466 871	13 729 525
Provincie Limburg	5	2 553	1 532	39 675	6 167 653	4 605 796
Provincie Oost-Vlaanderen	4	2 038	1 223	7 400	4 678 296	2 865 293
Provincie Vlaams Brabant	-	-	-	-	-	-
Provincie West-Vlaanderen	-	-	-	-	-	-
Waals Gewest	407	206 721	124 032	75 206	24 292 208	16 261 033
Provincie Waals Brabant	-	-	-	-	-	-
Provincie Henegouwen	396	201 136	120 681	14 229	4 388 408	2 928 471
Provincie Luik	8	4 058	2 435	53 652	15 372 062	10 453 909
Provincie Luxemburg	1	515	309	3 523	2 337 844	1 471 791
Provincie Namen	2	1 012	607	3 802	2 193 894	1 406 862
2de kwartaal 2004						
BELGIE	394	200 569	120 341	232 568	54 660 589	37 466 422
Brussels Hoofdst. Gewest	-	-	-	-	-	-
Vlaams Gewest	16	8 161	4 897	156 474	29 361 834	20 583 127
Provincie Antwerpen	9	4 584	2 751	111 377	19 462 969	13 697 450
Provincie Limburg	-	-	-	38 537	5 700 523	4 310 624
Provincie Oost-Vlaanderen	7	3 577	2 146	6 560	4 198 342	2 575 053
Provincie Vlaams Brabant	-	-	-	-	-	-
Provincie West-Vlaanderen	-	-	-	-	-	-
Waals Gewest	378	192 408	115 444	76 094	25 298 755	16 883 295
Provincie Waals Brabant	-	-	-	-	-	-
Provincie Henegouwen	368	187 301	112 380	15 180	4 461 142	2 990 325
Provincie Luik	7	3 556	2 134	51 888	15 352 180	10 415 283
Provincie Luxemburg	1	517	310	4 732	3 106 058	1 945 782
Provincie Namen	2	1 034	620	4 294	2 379 375	1 531 905

II. GESLACHTE DIEREN - ONDERWORPEN AAN DE KEURING EN GESCHIKT VERKLAARD VOOR HET VERBRUIK
3. SLACHTINGEN IN DE PARTICULIERE SLACHTHUIZEN - AANTAL EN GEWICHT VAN DE GESLACHTE DIEREN (kg)

PERIODEN EN PROVINCIES	Ossen			Stieren		
	Aantal	Levend gewicht	Geslacht gewicht	Aantal	Levend gewicht	Geslacht gewicht
2001	199	141 906	87 987	112 493	75 817 530	48 523 218
2002	133	95 136	58 983	112 288	76 689 462	49 081 253
2003	157	112 016	69 457	105 077	72 027 662	46 097 698
1ste kwartaal 2004						
BELGIE	40	28 707	17 798	25 578	17 906 496	11 460 150
Brussels Hoofdst. Gewest	-	-	-	2 246	1 572 337	1 006 295
Vlaams Gewest	39	28 001	17 360	17 361	12 153 855	7 778 462
Provincie Antwerpen	-	-	-	1 699	1 189 274	761 135
Provincie Limburg	*	*	*	*	*	*
Provincie Oost-Vlaanderen	9	6 439	3 992	6 426	4 498 593	2 879 099
Provincie Vlaams Brabant	-	-	-	-	-	-
Provincie West-Vlaanderen	30	21 562	13 368	7 723	5 406 926	3 460 428
Waals Gewest	1	706	438	5 971	4 180 304	2 675 393
Provincie Waals Brabant	-	-	-	-	-	-
Provincie Henegouwen	-	-	-	4 279	2 995 715	1 917 257
Provincie Luik	-	-	-	1 280	896 158	573 541
Provincie Luxemburg	-	-	-	28	19 628	12 562
Provincie Namen	*	*	*	*	*	*
2de kwartaal 2004						
BELGIE	34	24 976	15 485	23 840	17 254 311	11 042 757
Brussels Hoofdst. Gewest	4	2 920	1 810	2 274	1 643 336	1 051 734
Vlaams Gewest	30	22 056	13 675	15 750	11 404 220	7 298 700
Provincie Antwerpen	-	-	-	1 436	1 038 990	664 954
Provincie Limburg	*	*	*	*	*	*
Provincie Oost-Vlaanderen	3	2 194	1 361	6 319	4 572 371	2 926 317
Provincie Vlaams Brabant	-	-	-	-	-	-
Provincie West-Vlaanderen	27	19 862	12 314	6 418	4 652 224	2 977 423
Waals Gewest	-	-	-	5 816	4 206 755	2 692 323
Provincie Waals Brabant	-	-	-	-	-	-
Provincie Henegouwen	-	-	-	4 369	3 160 274	2 022 575
Provincie Luik	-	-	-	941	680 788	435 705
Provincie Luxemburg	-	-	-	13	9 377	6 001
Provincie Namen	*	*	*	*	*	*

(*) Vertrouwelijk.

II. GESLACHTE DIEREN - ONDERWORPEN AAN DE KEURING EN GESCHIKT VERKLAARD VOOR HET VERBRUIK
3. SLACHTINGEN IN DE PARTICULIERE SLACHTHUIZEN (vervolg) - AANTAL EN GEWICHT VAN DE GESLACHTE DIEREN (kg)

PERIODEN EN PROVINCIES	Koeien			Vaarzen		
	Aantal	Levend gewicht	Geslacht gewicht	Aantal	Levend gewicht	Geslacht gewicht
2001	207 319	136 439 777	83 228 274	12 146	7 303 254	4 601 046
2002	271 282	172 538 736	105 248 641	11 824	7 078 251	4 459 295
2003	248 397	160 803 842	98 090 351	11 180	6 806 855	4 288 323
1ste kwartaal 2004						
BELGIE	68 131	44 970 483	27 431 994	2 203	1 334 151	840 514
Brussels Hoofdst. Gewest	5 484	3 619 683	2 208 007	-	-	-
Vlaams Gewest	54 449	35 944 237	21 925 986	1 314	796 008	501 485
Provincie Antwerpen	14 864	9 808 217	5 983 013	176	106 558	67 131
Provincie Limburg	*	*	*	*	*	*
Provincie Oost-Vlaanderen	13 699	9 041 180	5 515 121	591	357 591	225 284
Provincie Vlaams Brabant	-	-	-	-	-	-
Provincie West-Vlaanderen	20 076	13 257 006	8 086 773	488	296 102	186 543
Waals Gewest	8 198	5 406 563	3 298 001	889	538 143	339 029
Provincie Waals Brabant	-	-	-	-	-	-
Provincie Henegouwen	4 320	2 854 083	1 740 990	716	433 366	273 021
Provincie Luik	3 108	2 044 164	1 246 939	39	23 597	14 866
Provincie Luxemburg	45	29 876	18 224	15	9 039	5 694
Provincie Namen	*	*	*	*	*	*
2de kwartaal 2004						
BELGIE	62 490	42 485 830	25 916 354	2 178	1 392 954	877 567
Brussels Hoofdst. Gewest	5 570	3 789 870	2 311 820	7	4 550	2 867
Vlaams Gewest	49 320	33 528 119	20 452 153	1 300	831 580	523 899
Provincie Antwerpen	13 663	9 285 636	5 664 237	235	150 431	94 773
Provincie Limburg	*	*	*	*	*	*
Provincie Oost-Vlaanderen	11 563	7 859 469	4 794 276	304	192 866	121 507
Provincie Vlaams Brabant	-	-	-	-	-	-
Provincie West-Vlaanderen	18 978	12 905 820	7 872 552	662	425 184	267 867
Waals Gewest	7 600	5 167 841	3 152 381	871	556 824	350 801
Provincie Waals Brabant	-	-	-	-	-	-
Provincie Henegouwen	4 265	2 899 312	1 768 580	719	459 964	289 778
Provincie Luik	2 661	1 809 900	1 104 038	14	8 876	5 592
Provincie Luxemburg	14	9 511	5 801	-	-	-
Provincie Namen	*	*	*	*	*	*

(*) Vertrouwelijk.

II. GESLACHTE DIEREN - ONDERWORPEN AAN DE KEURING EN GESCHIKT VERKLAARD VOOR HET VERBRUIK
3. SLACHTINGEN IN DE PARTICULIERE SLACHTHUIZEN (vervolg) - AANTAL EN GEWICHT VAN DE GESLACHTE DIEREN (kg)

PERIODEN EN PROVINCIES	Kalveren			Totaal van de runderen		
	Aantal	Levend gewicht	Geslacht gewicht	Aantal	Levend gewicht	Geslacht gewicht
2001	186 929	47 693 196	29 569 783	519 086	267 395 663	166 010 308
2002	197 942	53 194 670	32 980 698	593 469	309 596 255	191 828 870
2003	211 581	56 176 051	34 829 142	576 392	295 926 426	183 374 971
1ste kwartaal 2004						
BELGIE	49 133	13 185 885	8 175 252	145 085	77 425 722	47 925 708
Brussels Hoofdst. Gewest	434	116 454	72 201	8 164	5 308 474	3 286 503
Vlaams Gewest	48 367	12 980 383	8 047 840	121 530	61 902 484	38 271 133
Provincie Antwerpen	31 714	8 511 210	5 276 951	48 453	19 615 259	12 088 230
Provincie Limburg	*	*	*	*	*	*
Provincie Oost-Vlaanderen	140	37 570	23 294	20 865	13 941 373	8 646 790
Provincie Vlaams Brabant	2	538	334	2	538	334
Provincie West-Vlaanderen	2 186	586 588	363 686	30 503	19 568 184	12 110 798
Waals Gewest	332	89 048	55 211	15 391	10 214 764	6 368 072
Provincie Waals Brabant	-	-	-	-	-	-
Provincie Henegouwen	29	7 777	4 822	9 344	6 290 941	3 936 090
Provincie Luik	201	53 915	33 427	4 628	3 017 834	1 868 773
Provincie Luxemburg	46	12 332	7 647	134	70 875	44 127
Provincie Namen	*	*	*	*	*	*
2de kwartaal 2004						
BELGIE	47 160	12 573 605	7 795 637	135 702	73 731 676	45 647 800
Brussels Hoofdst. Gewest	427	113 805	70 559	8 282	5 554 481	3 438 790
Vlaams Gewest	46 494	12 395 985	7 685 512	112 894	58 181 960	35 973 939
Provincie Antwerpen	31 054	8 277 700	5 132 175	46 388	18 752 757	11 556 139
Provincie Limburg	*	*	*	*	*	*
Provincie Oost-Vlaanderen	153	40 755	25 270	18 342	12 667 655	7 868 731
Provincie Vlaams Brabant	-	-	-	-	-	-
Provincie West-Vlaanderen	1 771	472 560	292 985	27 856	18 475 650	11 423 141
Waals Gewest	239	63 815	39 566	14 526	9 995 235	6 235 071
Provincie Waals Brabant	-	-	-	-	-	-
Provincie Henegouwen	24	6 410	3 973	9 377	6 525 960	4 084 906
Provincie Luik	184	49 145	30 471	3 800	2 548 709	1 575 806
Provincie Luxemburg	2	530	329	29	19 418	12 131
Provincie Namen	*	*	*	*	*	*

(*) Vertrouwelijk.

II. GESLACHTE DIEREN - ONDERWORPEN AAN DE KEURING EN GESCHIKT VERKLAARD VOOR HET VERBRUIK
3. SLACHTINGEN IN DE PARTICULIERE SLACHTHUIZEN (vervolg) - AANTAL EN GEWICHT VAN DE GESLACHTE DIEREN (kg)

PERIODEN EN PROVINCIES	Varkens			Schapen en lammeren		
	Aantal	Levend gewicht	Geslacht gewicht	Aantal	Levend gewicht	Geslacht gewicht
2001	9 412 275	1 108 116 596	886 493 260	70 462	2 838 519	1 419 280
2002	10 239 981	1 198 914 395	959 131 511	62 609	2 482 161	1 241 114
2003	10 539 012	1 206 314 297	965 051 447	54 686	2 179 355	1 089 701
1ste kwartaal 2004						
BELGIE	2 751 856	320 000 229	256 000 180	14 316	564 903	282 460
Brussels Hoofdst. Gewest	53 758	6 247 934	4 998 347	3 763	149 817	74 909
Vlaams Gewest	2 233 213	259 690 905	207 752 724	10 180	400 146	200 080
Provincie Antwerpen	454 072	52 828 094	42 262 474	5 437	213 563	106 783
Provincie Limburg	*	*	*	*	*	*
Provincie Oost-Vlaanderen	470 777	54 745 326	43 796 261	201	8 074	4 038
Provincie Vlaams Brabant	-	-	-	3 454	135 146	67 573
Provincie West-Vlaanderen	1 255 846	146 011 013	116 808 812	1 069	42 606	21 307
Waals Gewest	464 885	54 061 390	43 249 109	373	14 940	7 471
Provincie Waals Brabant	-	-	-	-	-	-
Provincie Henegouwen	261 842	30 460 610	24 368 489	14	560	280
Provincie Luik	202 745	23 566 259	18 853 003	263	10 518	5 259
Provincie Luxemburg	298	34 521	27 617	6	243	122
Provincie Namen	*	*	*	*	*	*
2de kwartaal 2004						
BELGIE	2 575 480	300 228 393	240 182 714	13 654	540 421	270 216
Brussels Hoofdst. Gewest	52 271	6 096 117	4 876 894	5 111	202 703	101 352
Vlaams Gewest	2 101 748	244 993 005	195 994 404	7 938	313 255	156 631
Provincie Antwerpen	381 780	44 497 629	35 598 103	6 924	272 832	136 416
Provincie Limburg	*	*	*	*	*	*
Provincie Oost-Vlaanderen	443 823	51 737 414	41 389 931	96	3 844	1 922
Provincie Vlaams Brabant	-	-	-	216	8 497	4 249
Provincie West-Vlaanderen	1 223 378	142 606 645	114 085 316	685	27 403	13 704
Waals Gewest	421 461	49 139 271	39 311 416	605	24 463	12 233
Provincie Waals Brabant	-	-	-	-	-	-
Provincie Henegouwen	234 710	27 366 733	21 893 386	10	400	200
Provincie Luik	186 523	21 745 864	17 396 691	496	20 096	10 049
Provincie Luxemburg	228	26 674	21 339	50	1 991	996
Provincie Namen	*	*	*	*	*	*

(*) Vertrouwelijk.

II. GESLACHTE DIEREN - ONDERWORPEN AAN DE KEURING EN GESCHIKT VERKLAARD VOOR HET VERBRUIK
3. SLACHTINGEN IN DE PARTICULIERE SLACHTHUIZEN (vervolg) - AANTAL EN GEWICHT VAN DE GESLACHTE DIEREN (kg)

PERIODEN EN PROVINCIES	Geiten en geitjes			Veulens		
	Aantal	Levend gewicht	Geslacht gewicht	Aantal	Levend gewicht	Geslacht gewicht
2001	1 457	57 095	28 548	667	176 845	106 108
2002	2 267	69 280	34 645	312	83 883	50 328
2003	2 364	86 626	43 318	293	72 546	43 529
1ste kwartaal 2004						
BELGIE	494	19 760	9 880	91	22 994	13 797
Brussels Hoofdst. Gewest	476	19 040	9 520	-	-	-
Vlaams Gewest	18	720	360	88	22 236	13 343
Provincie Antwerpen	-	-	-	-	-	-
Provincie Limburg	*	*	*	*	*	*
Provincie Oost-Vlaanderen	-	-	-	65	16 414	9 849
Provincie Vlaams Brabant	8	320	160	-	-	-
Provincie West-Vlaanderen	-	-	-	8	2 004	1 203
Waals Gewest	-	-	-	3	758	454
Provincie Waals Brabant	-	-	-	-	-	-
Provincie Henegouwen	-	-	-	-	-	-
Provincie Luik	-	-	-	3	758	454
Provincie Luxemburg	-	-	-	-	-	-
Provincie Namen	*	*	*	*	*	*
2de kwartaal 2004						
BELGIE	596	23 571	11 786	62	14 942	8 965
Brussels Hoofdst. Gewest	580	22 940	11 470	-	-	-
Vlaams Gewest	16	631	316	62	14 942	8 965
Provincie Antwerpen	-	-	-	-	-	-
Provincie Limburg	*	*	*	*	*	*
Provincie Oost-Vlaanderen	-	-	-	51	12 282	7 369
Provincie Vlaams Brabant	-	-	-	-	-	-
Provincie West-Vlaanderen	16	631	316	3	724	434
Waals Gewest	-	-	-	-	-	-
Provincie Waals Brabant	-	-	-	-	-	-
Provincie Henegouwen	-	-	-	-	-	-
Provincie Luik	-	-	-	-	-	-
Provincie Luxemburg	-	-	-	-	-	-
Provincie Namen	*	*	*	*	*	*

(*) Vertrouwelijk.

II. GESLACHTE DIEREN - ONDERWORPEN AAN DE KEURING EN GESCHIKT VERKLAARD VOOR HET VERBRUIK
3. SLACHTINGEN IN DE PARTICULIERE SLACHTHUIZEN (vervolg) - AANTAL EN GEWICHT VAN DE GESLACHTE DIEREN (kg)

PERIODEN EN PROVINCIES	Andere paarden			Totaal van al de dieren		
	Aantal	Levend gewicht	Geslacht gewicht	Aantal	Levend gewicht	Geslacht gewicht
2001	16 735	8 064 363	4 838 613	10 020 682	1 386 649 081	1 058 896 117
2002	11 512	5 629 576	3 377 746	10 910 150	1 516 775 550	1 155 664 214
2003	10 125	4 964 183	2 978 513	11 182 872	1 509 543 433	1 152 581 479
1ste kwartaal 2004						
BELGIE	2 362	1 198 192	718 916	2 914 204	399 231 800	304 950 941
Brussels Hoofdst. Gewest	121	61 379	36 827	66 282	11 786 644	8 406 106
Vlaams Gewest	2 231	1 131 693	679 017	2 367 260	323 148 184	246 916 657
Provincie Antwerpen	14	7 122	4 274	507 976	72 664 038	54 461 761
Provincie Limburg	*	*	*	*	*	*
Provincie Oost-Vlaanderen	99	50 239	30 144	492 007	68 761 426	52 487 082
Provincie Vlaams Brabant	-	-	-	3 464	136 004	68 067
Provincie West-Vlaanderen	2 118	1 074 332	644 599	1 289 544	166 698 139	129 586 719
Waals Gewest	10	5 120	3 072	480 662	64 296 972	49 628 178
Provincie Waals Brabant	-	-	-	-	-	-
Provincie Henegouwen	6	3 064	1 838	271 206	36 755 175	28 306 697
Provincie Luik	4	2 056	1 234	207 643	26 597 425	20 728 723
Provincie Luxemburg	-	-	-	438	105 639	71 866
Provincie Namen	*	*	*	*	*	*
2de kwartaal 2004						
BELGIE	2 343	1 192 470	715 483	2 727 837	375 731 473	286 836 964
Brussels Hoofdst. Gewest	114	58 026	34 816	66 358	11 934 267	8 463 322
Vlaams Gewest	2 226	1 132 932	679 760	2 224 884	304 636 725	232 814 015
Provincie Antwerpen	15	7 647	4 589	435 107	63 530 865	47 295 247
Provincie Limburg	*	*	*	*	*	*
Provincie Oost-Vlaanderen	78	39 708	23 825	462 390	64 460 903	49 291 778
Provincie Vlaams Brabant	-	-	-	216	8 497	4 249
Provincie West-Vlaanderen	2 124	1 081 005	648 603	1 254 062	162 192 058	126 171 514
Waals Gewest	3	1 512	907	436 595	59 160 481	45 559 627
Provincie Waals Brabant	-	-	-	-	-	-
Provincie Henegouwen	1	508	305	244 098	33 893 601	25 978 797
Provincie Luik	2	1 004	602	190 821	24 315 673	18 983 148
Provincie Luxemburg	-	-	-	307	48 083	34 466
Provincie Namen	*	*	*	*	*	*

(*) Vertrouwelijk.

II. GESLACHTE DIEREN - ONDERWORPEN AAN DE KEURING EN GESCHIKT VERKLAARD VOOR HET VERBRUIK
4. SLACHTINGEN IN DE PRIVATE SLACHTERIJEN - AANTAL EN GEWICHT VAN DE GESLACHTE DIEREN (kg)

PERIODEN EN PROVINCIES	Ossen			Stieren		
	Aantal	Levend gewicht	Geslacht gewicht	Aantal	Levend gewicht	Geslacht gewicht
2001	223	158 584	98 321	351	236 638	151 452
2002	226	161 159	99 920	259	177 202	113 411
2003	123	87 189	54 064	210	144 207	92 292
1ste kwartaal 2004						
BELGIE	30	21 540	13 356	91	63 704	40 773
Brussels Hoofdst. Gewest	-	-	-	-	-	-
Vlaams Gewest	13	9 351	5 798	50	35 005	22 403
Provincie Antwerpen	1	713	442	-	-	-
Provincie Limburg	-	-	-	10	7 001	4 480
Provincie Oost-Vlaanderen	9	6 491	4 024	14	9 805	6 276
Provincie Vlaams Brabant	2	1 441	894	19	13 307	8 516
Provincie West-Vlaanderen	1	706	438	7	4 892	3 131
Waals Gewest	17	12 189	7 558	41	28 699	18 370
Provincie Waals Brabant	-	-	-	2	1 402	897
Provincie Henegouwen	16	11 476	7 116	28	19 598	12 545
Provincie Luik	1	713	442	10	6 998	4 479
Provincie Luxemburg	-	-	-	-	-	-
Provincie Namen	-	-	-	1	701	449
2de kwartaal 2004						
BELGIE	26	19 212	11 911	47	33 932	21 718
Brussels Hoofdst. Gewest	-	-	-	-	-	-
Vlaams Gewest	7	5 162	3 201	24	17 325	11 088
Provincie Antwerpen	-	-	-	3	2 169	1 388
Provincie Limburg	-	-	-	3	2 156	1 380
Provincie Oost-Vlaanderen	5	3 702	2 296	4	2 888	1 848
Provincie Vlaams Brabant	2	1 460	905	3	2 156	1 380
Provincie West-Vlaanderen	-	-	-	11	7 956	5 092
Waals Gewest	19	14 050	8 710	23	16 607	10 630
Provincie Waals Brabant	1	730	453	1	718	460
Provincie Henegouwen	15	11 080	6 869	14	10 127	6 483
Provincie Luik	1	754	467	5	3 606	2 307
Provincie Luxemburg	2	1 486	921	2	1 438	920
Provincie Namen	-	-	-	1	718	460

II. GESLACHTE DIEREN - ONDERWORPEN AAN DE KEURING EN GESCHIKT VERKLAARD VOOR HET VERBRUIK
4. SLACHTINGEN IN DE PRIVATE SLACHTERIJEN (vervolg) - AANTAL EN GEWICHT VAN DE GESLACHTE DIEREN (kg)

PERIODEN EN PROVINCIES	Koeien			Vaarzen		
	Aantal	Levend gewicht	Geslacht gewicht	Aantal	Levend gewicht	Geslacht gewicht
2001	699	461 264	281 373	884	528 413	332 903
2002	606	384 425	234 502	785	467 541	294 555
2003	556	359 406	219 241	671	407 647	256 806
1ste kwartaal 2004						
BELGIE	182	120 836	73 711	169	102 237	64 404
Brussels Hoofdst. Gewest	-	-	-	-	-	-
Vlaams Gewest	136	90 104	54 965	140	84 690	53 353
Provincie Antwerpen	-	-	-	1	605	381
Provincie Limburg	36	23 570	14 378	31	18 791	11 838
Provincie Oost-Vlaanderen	61	40 546	24 734	36	21 748	13 701
Provincie Vlaams Brabant	26	17 221	10 505	-	-	-
Provincie West-Vlaanderen	13	8 767	5 348	72	43 546	27 433
Waals Gewest	46	30 732	18 746	29	17 547	11 051
Provincie Waals Brabant	-	-	-	2	1 198	755
Provincie Henegouwen	36	24 007	14 643	13	7 873	4 958
Provincie Luik	-	-	-	5	3 035	1 911
Provincie Luxemburg	4	2 633	1 606	4	2 422	1 525
Provincie Namen	6	4 092	2 497	5	3 019	1 902
2de kwartaal 2004						
BELGIE	82	55 883	34 090	114	72 825	45 879
Brussels Hoofdst. Gewest	-	-	-	-	-	-
Vlaams Gewest	53	36 138	22 044	86	55 001	34 650
Provincie Antwerpen	9	6 123	3 735	1	618	389
Provincie Limburg	5	3 398	2 073	8	5 106	3 217
Provincie Oost-Vlaanderen	11	7 511	4 582	5	3 187	2 008
Provincie Vlaams Brabant	14	9 571	5 838	1	651	410
Provincie West-Vlaanderen	14	9 535	5 816	71	45 439	28 626
Waals Gewest	29	19 745	12 046	28	17 824	11 229
Provincie Waals Brabant	1	670	409	3	1 887	1 188
Provincie Henegouwen	26	17 711	10 805	16	10 277	6 475
Provincie Luik	-	-	-	6	3 773	2 377
Provincie Luxemburg	1	682	416	3	1 887	1 189
Provincie Namen	1	682	416	-	-	-

II. GESLACHTE DIEREN - ONDERWORPEN AAN DE KEURING EN GESCHIKT VERKLAARD VOOR HET VERBRUIK
4. SLACHTINGEN IN DE PRIVATE SLACHTERIJEN (vervolg) - AANTAL EN GEWICHT VAN DE GESLACHTE DIEREN (kg)

PERIODEN EN PROVINCIES	Kalveren			Totaal van de runderen		
	Aantal	Levend gewicht	Geslacht gewicht	Aantal	Levend gewicht	Geslacht gewicht
2001	134	34 313	21 275	2 291	1 419 212	885 324
2002	166	44 477	27 576	2 042	1 234 804	769 964
2003	86	22 862	14 170	1 646	1 021 311	636 573
1ste kwartaal 2004						
BELGIE	15	4 025	2 500	487	312 342	194 744
Brussels Hoofdst. Gewest	-	-	-	-	-	-
Vlaams Gewest	9	2 415	1 500	348	221 565	138 019
Provincie Antwerpen	-	-	-	2	1 318	823
Provincie Limburg	2	538	334	79	49 900	31 030
Provincie Oost-Vlaanderen	1	267	166	121	78 857	48 901
Provincie Vlaams Brabant	-	-	-	47	31 969	19 915
Provincie West-Vlaanderen	6	1 610	1 000	99	59 521	37 350
Waals Gewest	6	1 610	1 000	139	90 777	56 725
Provincie Waals Brabant	-	-	-	4	2 600	1 652
Provincie Henegouwen	2	536	333	95	63 490	39 595
Provincie Luik	1	269	167	17	11 015	6 999
Provincie Luxemburg	2	536	333	10	5 591	3 464
Provincie Namen	1	269	167	13	8 081	5 015
2de kwartaal 2004						
BELGIE	18	4 825	2 989	287	186 677	116 587
Brussels Hoofdst. Gewest	-	-	-	-	-	-
Vlaams Gewest	10	2 675	1 657	180	116 301	72 640
Provincie Antwerpen	1	265	164	14	9 175	5 676
Provincie Limburg	1	270	167	17	10 930	6 837
Provincie Oost-Vlaanderen	-	-	-	25	17 288	10 734
Provincie Vlaams Brabant	2	535	331	22	14 373	8 864
Provincie West-Vlaanderen	6	1 605	995	102	64 535	40 529
Waals Gewest	8	2 150	1 332	107	70 376	43 947
Provincie Waals Brabant	1	270	167	7	4 275	2 677
Provincie Henegouwen	7	1 880	1 165	78	51 075	31 797
Provincie Luik	-	-	-	12	8 133	5 151
Provincie Luxemburg	-	-	-	8	5 493	3 446
Provincie Namen	-	-	-	2	1 400	876

II. GESLACHTE DIEREN - ONDERWORPEN AAN DE KEURING EN GESCHIKT VERKLAARD VOOR HET VERBRUIK
4. SLACHTINGEN IN DE PRIVATE SLACHTERIJEN (vervolg) - AANTAL EN GEWICHT VAN DE GESLACHTE DIEREN (kg)

PERIODEN EN PROVINCIES	Varkens			Schapen en lammeren		
	Aantal	Levend gewicht	Geslacht gewicht	Aantal	Levend gewicht	Geslacht gewicht
2001	4 032	475 287	380 223	729	29 439	14 723
2002	3 945	462 661	370 132	532	21 270	10 641
2003	3 483	398 236	318 591	446	18 226	9 120
1ste kwartaal 2004						
BELGIE	821	95 312	76 247	192	7 738	3 872
Brussels Hoofdst. Gewest	-	-	-	-	-	-
Vlaams Gewest	402	46 675	37 341	96	3 892	1 947
Provincie Antwerpen	-	-	-	8	328	164
Provincie Limburg	3	348	278	24	960	480
Provincie Oost-Vlaanderen	201	23 347	18 679	63	2 563	1 282
Provincie Vlaams Brabant	34	3 934	3 147	-	-	-
Provincie West-Vlaanderen	164	19 046	15 237	1	41	21
Waals Gewest	419	48 637	38 906	96	3 846	1 925
Provincie Waals Brabant	-	-	-	76	3 040	1 520
Provincie Henegouwen	274	31 795	25 433	19	765	384
Provincie Luik	126	14 627	11 701	1	41	21
Provincie Luxemburg	19	2 215	1 772	-	-	-
Provincie Namen	-	-	-	-	-	-
2de kwartaal 2004						
BELGIE	857	100 013	80 010	10	402	201
Brussels Hoofdst. Gewest	-	-	-	-	-	-
Vlaams Gewest	424	49 459	39 567	6	240	120
Provincie Antwerpen	12	1 397	1 118	-	-	-
Provincie Limburg	6	700	560	-	-	-
Provincie Oost-Vlaanderen	194	22 660	18 128	1	40	20
Provincie Vlaams Brabant	13	1 514	1 211	-	-	-
Provincie West-Vlaanderen	199	23 188	18 550	5	200	100
Waals Gewest	433	50 554	40 443	4	162	81
Provincie Waals Brabant	-	-	-	-	-	-
Provincie Henegouwen	259	30 248	24 198	4	162	81
Provincie Luik	174	20 306	16 245	-	-	-
Provincie Luxemburg	-	-	-	-	-	-
Provincie Namen	-	-	-	-	-	-

II. GESLACHTE DIEREN - ONDERWORPEN AAN DE KEURING EN GESCHIKT VERKLAARD VOOR HET VERBRUIK
4. SLACHTINGEN IN DE PRIVATE SLACHTERIJEN (vervolg) - AANTAL EN GEWICHT VAN DE GESLACHTE DIEREN (kg)

PERIODEN EN PROVINCIES	Geiten en geitjes			Veulens		
	Aantal	Levend gewicht	Geslacht gewicht	Aantal	Levend gewicht	Geslacht gewicht
2001	4	160	80	8	2 003	1 201
2002	4	140	70	7	1 895	1 136
2003	2	80	40	5	1 228	737
1ste kwartaal 2004						
BELGIE	5	200	100	-	-	-
Brussels Hoofdst. Gewest	-	-	-	-	-	-
Vlaams Gewest	5	200	100	-	-	-
Provincie Antwerpen	-	-	-	-	-	-
Provincie Limburg	-	-	-	-	-	-
Provincie Oost-Vlaanderen	-	-	-	-	-	-
Provincie Vlaams Brabant	5	200	100	-	-	-
Provincie West-Vlaanderen	-	-	-	-	-	-
Waals Gewest	-	-	-	-	-	-
Provincie Waals Brabant	-	-	-	-	-	-
Provincie Henegouwen	-	-	-	-	-	-
Provincie Luik	-	-	-	-	-	-
Provincie Luxemburg	-	-	-	-	-	-
Provincie Namen	-	-	-	-	-	-
2de kwartaal 2004						
BELGIE	-	-	-	-	-	-
Brussels Hoofdst. Gewest	-	-	-	-	-	-
Vlaams Gewest	-	-	-	-	-	-
Provincie Antwerpen	-	-	-	-	-	-
Provincie Limburg	-	-	-	-	-	-
Provincie Oost-Vlaanderen	-	-	-	-	-	-
Provincie Vlaams Brabant	-	-	-	-	-	-
Provincie West-Vlaanderen	-	-	-	-	-	-
Waals Gewest	-	-	-	-	-	-
Provincie Waals Brabant	-	-	-	-	-	-
Provincie Henegouwen	-	-	-	-	-	-
Provincie Luik	-	-	-	-	-	-
Provincie Luxemburg	-	-	-	-	-	-
Provincie Namen	-	-	-	-	-	-

II. GESLACHTE DIEREN - ONDERWORPEN AAN DE KEURING EN GESCHIKT VERKLAARD VOOR HET VERBRUIK
4. SLACHTINGEN IN DE PRIVATE SLACHTERIJEN (vervolg) - AANTAL EN GEWICHT VAN DE GESLACHTE DIEREN (kg)

PERIODEN EN PROVINCIES	Andere paarden			Totaal van al de dieren		
	Aantal	Levend gewicht	Geslacht gewicht	Aantal	Levend gewicht	Geslacht gewicht
2001	9	4 385	2 632	7 073	1 930 486	1 284 183
2002	5	2 462	1 478	6 535	1 723 232	1 153 421
2003	5	2 409	1 445	5 587	1 441 490	966 506
1ste kwartaal 2004						
BELGIE	3	1 509	905	1 508	417 101	275 868
Brussels Hoofdst. Gewest	-	-	-	-	-	-
Vlaams Gewest	3	1 509	905	854	273 841	178 312
Provincie Antwerpen	-	-	-	10	1 646	987
Provincie Limburg	-	-	-	106	51 208	31 788
Provincie Oost-Vlaanderen	1	497	298	386	105 264	69 160
Provincie Vlaams Brabant	-	-	-	86	36 103	23 162
Provincie West-Vlaanderen	2	1 012	607	266	79 620	53 215
Waals Gewest	-	-	-	654	143 260	97 556
Provincie Waals Brabant	-	-	-	80	5 640	3 172
Provincie Henegouwen	-	-	-	388	96 050	65 412
Provincie Luik	-	-	-	144	25 683	18 721
Provincie Luxemburg	-	-	-	29	7 806	5 236
Provincie Namen	-	-	-	13	8 081	5 015
2de kwartaal 2004						
BELGIE	4	2 053	1 231	1 158	289 145	198 029
Brussels Hoofdst. Gewest	-	-	-	-	-	-
Vlaams Gewest	4	2 053	1 231	614	168 053	113 558
Provincie Antwerpen	-	-	-	26	10 572	6 794
Provincie Limburg	-	-	-	23	11 630	7 397
Provincie Oost-Vlaanderen	-	-	-	220	39 988	28 882
Provincie Vlaams Brabant	1	517	310	36	16 404	10 385
Provincie West-Vlaanderen	3	1 536	921	309	89 459	60 100
Waals Gewest	-	-	-	544	121 092	84 471
Provincie Waals Brabant	-	-	-	7	4 275	2 677
Provincie Henegouwen	-	-	-	341	81 485	56 076
Provincie Luik	-	-	-	186	28 439	21 396
Provincie Luxemburg	-	-	-	8	5 493	3 446
Provincie Namen	-	-	-	2	1 400	876

II. GESLACHTE DIEREN - ONDERWORPEN AAN DE KEURING EN GESCHIKT VERKLAARD VOOR HET VERBRUIK
5. NOODSLACHTINGEN - AANTAL EN GEWICHT VAN DE GESLACHTE DIEREN (kg)

PERIODEN EN PROVINCIES	Ossen			Stieren		
	Aantal	Levend gewicht	Geslacht gewicht	Aantal	Levend gewicht	Geslacht gewicht
2001	24	17 016	10 551	511	345 497	221 119
2002	23	16 552	10 262	568	388 546	248 665
2003	20	14 351	8 901	584	401 022	256 646
1ste kwartaal 2004						
BELGIE	10	7 131	4 421	158	110 605	70 791
Brussels Hoofdst. Gewest	-	-	-	2	1 399	896
Vlaams Gewest	-	-	-	107	74 896	47 935
Provincie Antwerpen	-	-	-	8	5 593	3 580
Provincie Limburg	-	-	-	8	5 590	3 578
Provincie Oost-Vlaanderen	-	-	-	22	15 410	9 863
Provincie Vlaams Brabant	-	-	-	-	-	-
Provincie West-Vlaanderen	-	-	-	69	48 303	30 914
Waals Gewest	10	7 131	4 421	49	34 310	21 960
Provincie Waals Brabant	-	-	-	-	-	-
Provincie Henegouwen	9	6 418	3 979	34	23 810	15 239
Provincie Luik	-	-	-	8	5 599	3 583
Provincie Luxemburg	1	713	442	5	3 502	2 242
Provincie Namen	-	-	-	2	1 399	896
2de kwartaal 2004						
BELGIE	8	5 890	3 652	191	138 149	88 412
Brussels Hoofdst. Gewest	-	-	-	3	2 156	1 380
Vlaams Gewest	1	754	467	137	99 111	63 428
Provincie Antwerpen	1	754	467	19	13 732	8 788
Provincie Limburg	-	-	-	8	5 803	3 714
Provincie Oost-Vlaanderen	-	-	-	33	23 871	15 277
Provincie Vlaams Brabant	-	-	-	-	-	-
Provincie West-Vlaanderen	-	-	-	77	55 705	35 649
Waals Gewest	7	5 136	3 185	51	36 882	23 604
Provincie Waals Brabant	-	-	-	-	-	-
Provincie Henegouwen	7	5 136	3 185	32	23 166	14 825
Provincie Luik	-	-	-	8	5 787	3 704
Provincie Luxemburg	-	-	-	4	2 901	1 857
Provincie Namen	-	-	-	7	5 028	3 218

II. GESLACHTE DIEREN - ONDERWORPEN AAN DE KEURING EN GESCHIKT VERKLAARD VOOR HET VERBRUIK
5. NOODSLACHTINGEN (vervolg) - AANTAL EN GEWICHT VAN DE GESLACHTE DIEREN (kg)

PERIODEN EN PROVINCIES	Koeien			Vaarzen		
	Aantal	Levend gewicht	Geslacht gewicht	Aantal	Levend gewicht	Geslacht gewicht
2001	810	536 278	327 127	103	62 779	39 552
2002	942	599 070	365 431	112	66 904	42 149
2003	863	561 473	342 499	138	84 181	53 025
1ste kwartaal 2004						
BELGIE	209	138 257	84 338	19	11 515	7 252
Brussels Hoofdst. Gewest	3	1 981	1 209	-	-	-
Vlaams Gewest	182	120 403	73 445	7	4 225	2 661
Provincie Antwerpen	49	32 517	19 835	-	-	-
Provincie Limburg	13	8 413	5 132	-	-	-
Provincie Oost-Vlaanderen	46	30 453	18 576	-	-	-
Provincie Vlaams Brabant	-	-	-	-	-	-
Provincie West-Vlaanderen	74	49 020	29 902	7	4 225	2 661
Waals Gewest	24	15 873	9 684	12	7 290	4 591
Provincie Waals Brabant	-	-	-	-	-	-
Provincie Henegouwen	18	11 933	7 280	8	4 868	3 066
Provincie Luik	2	1 282	782	-	-	-
Provincie Luxemburg	4	2 658	1 622	4	2 422	1 525
Provincie Namen	-	-	-	-	-	-
2de kwartaal 2004						
BELGIE	233	158 674	96 794	66	42 285	26 642
Brussels Hoofdst. Gewest	1	670	409	-	-	-
Vlaams Gewest	192	130 827	79 804	32	20 525	12 931
Provincie Antwerpen	45	30 632	18 686	-	-	-
Provincie Limburg	7	4 764	2 906	1	650	410
Provincie Oost-Vlaanderen	47	32 019	19 531	6	3 807	2 398
Provincie Vlaams Brabant	-	-	-	-	-	-
Provincie West-Vlaanderen	93	63 412	38 681	25	16 068	10 123
Waals Gewest	40	27 177	16 581	34	21 760	13 711
Provincie Waals Brabant	-	-	-	-	-	-
Provincie Henegouwen	15	10 174	6 208	27	17 207	10 842
Provincie Luik	16	10 904	6 652	4	2 603	1 640
Provincie Luxemburg	8	5 429	3 312	2	1 300	819
Provincie Namen	1	670	409	1	650	410

II. GESLACHTE DIEREN - ONDERWORPEN AAN DE KEURING EN GESCHIKT VERKLAARD VOOR HET VERBRUIK
5. NOODSLACHTINGEN (vervolg) - AANTAL EN GEWICHT VAN DE GESLACHTE DIEREN (kg)

PERIODEN EN PROVINCIES	Kalveren			Totaal van de runderen		
	Aantal	Levend gewicht	Geslacht gewicht	Aantal	Levend gewicht	Geslacht gewicht
2001	324	81 654	50 620	1 772	1 043 224	648 969
2002	221	59 443	36 861	1 866	1 130 515	703 368
2003	316	84 007	52 064	1 921	1 145 034	713 135
1ste kwartaal 2004						
BELGIE	97	26 015	16 138	493	293 523	182 940
Brussels Hoofdst. Gewest	1	269	167	6	3 649	2 272
Vlaams Gewest	80	21 452	13 306	376	220 976	137 347
Provincie Antwerpen	10	2 678	1 662	67	40 788	25 077
Provincie Limburg	27	7 225	4 481	48	21 228	13 191
Provincie Oost-Vlaanderen	13	3 495	2 168	81	49 358	30 607
Provincie Vlaams Brabant	-	-	-	-	-	-
Provincie West-Vlaanderen	30	8 054	4 995	180	109 602	68 472
Waals Gewest	16	4 294	2 665	111	68 898	43 321
Provincie Waals Brabant	-	-	-	-	-	-
Provincie Henegouwen	14	3 756	2 331	83	50 785	31 895
Provincie Luik	2	538	334	12	7 419	4 699
Provincie Luxemburg	-	-	-	14	9 295	5 831
Provincie Namen	-	-	-	2	1 399	896
2de kwartaal 2004						
BELGIE	139	37 005	22 942	637	382 003	238 442
Brussels Hoofdst. Gewest	1	270	167	5	3 096	1 956
Vlaams Gewest	102	27 150	16 832	464	278 367	173 462
Provincie Antwerpen	12	3 195	1 981	77	48 313	29 922
Provincie Limburg	47	12 500	7 748	63	23 717	14 778
Provincie Oost-Vlaanderen	16	4 265	2 644	102	63 962	39 850
Provincie Vlaams Brabant	-	-	-	-	-	-
Provincie West-Vlaanderen	27	7 190	4 459	222	142 375	88 912
Waals Gewest	36	9 585	5 943	168	100 540	63 024
Provincie Waals Brabant	-	-	-	-	-	-
Provincie Henegouwen	24	6 390	3 962	105	62 073	39 022
Provincie Luik	7	1 870	1 159	35	21 164	13 155
Provincie Luxemburg	2	530	329	16	10 160	6 317
Provincie Namen	3	795	493	12	7 143	4 530

II. GESLACHTE DIEREN - ONDERWORPEN AAN DE KEURING EN GESCHIKT VERKLAARD VOOR HET VERBRUIK
5. NOODSLACHTINGEN (vervolg) - AANTAL EN GEWICHT VAN DE GESLACHTE DIEREN (kg)

PERIODEN EN PROVINCIES	Varkens			Schapen en lammeren		
	Aantal	Levend gewicht	Geslacht gewicht	Aantal	Levend gewicht	Geslacht gewicht
2001	-	-	-	1	40	20
2002	-	-	-	-	-	-
2003	-	-	-	-	-	-
1ste kwartaal 2004						
BELGIE	-	-	-	-	-	-
Brussels Hoofdst. Gewest	-	-	-	-	-	-
Vlaams Gewest	-	-	-	-	-	-
Provincie Antwerpen	-	-	-	-	-	-
Provincie Limburg	-	-	-	-	-	-
Provincie Oost-Vlaanderen	-	-	-	-	-	-
Provincie Vlaams Brabant	-	-	-	-	-	-
Provincie West-Vlaanderen	-	-	-	-	-	-
Waals Gewest	-	-	-	-	-	-
Provincie Waals Brabant	-	-	-	-	-	-
Provincie Henegouwen	-	-	-	-	-	-
Provincie Luik	-	-	-	-	-	-
Provincie Luxemburg	-	-	-	-	-	-
Provincie Namen	-	-	-	-	-	-
2de kwartaal 2004						
BELGIE	-	-	-	-	-	-
Brussels Hoofdst. Gewest	-	-	-	-	-	-
Vlaams Gewest	-	-	-	-	-	-
Provincie Antwerpen	-	-	-	-	-	-
Provincie Limburg	-	-	-	-	-	-
Provincie Oost-Vlaanderen	-	-	-	-	-	-
Provincie Vlaams Brabant	-	-	-	-	-	-
Provincie West-Vlaanderen	-	-	-	-	-	-
Waals Gewest	-	-	-	-	-	-
Provincie Waals Brabant	-	-	-	-	-	-
Provincie Henegouwen	-	-	-	-	-	-
Provincie Luik	-	-	-	-	-	-
Provincie Luxemburg	-	-	-	-	-	-
Provincie Namen	-	-	-	-	-	-

II. GESLACHTE DIEREN - ONDERWORPEN AAN DE KEURING EN GESCHIKT VERKLAARD VOOR HET VERBRUIK
5. NOODSLACHTINGEN (vervolg) - AANTAL EN GEWICHT VAN DE GESLACHTE DIEREN (kg)

PERIODEN EN PROVINCIES	Geiten en geitjes			Veulens		
	Aantal	Levend gewicht	Geslacht gewicht	Aantal	Levend gewicht	Geslacht gewicht
2001	-	-	-	1	239	143
2002	-	-	-	1	287	172
2003	-	-	-	1	241	145
1ste kwartaal 2004						
BELGIE	-	-	-	-	-	-
Brussels Hoofdst. Gewest	-	-	-	-	-	-
Vlaams Gewest	-	-	-	-	-	-
Provincie Antwerpen	-	-	-	-	-	-
Provincie Limburg	-	-	-	-	-	-
Provincie Oost-Vlaanderen	-	-	-	-	-	-
Provincie Vlaams Brabant	-	-	-	-	-	-
Provincie West-Vlaanderen	-	-	-	-	-	-
Waals Gewest	-	-	-	-	-	-
Provincie Waals Brabant	-	-	-	-	-	-
Provincie Henegouwen	-	-	-	-	-	-
Provincie Luik	-	-	-	-	-	-
Provincie Luxemburg	-	-	-	-	-	-
Provincie Namen	-	-	-	-	-	-
2de kwartaal 2004						
BELGIE	-	-	-	1	240	144
Brussels Hoofdst. Gewest	-	-	-	-	-	-
Vlaams Gewest	-	-	-	-	-	-
Provincie Antwerpen	-	-	-	-	-	-
Provincie Limburg	-	-	-	-	-	-
Provincie Oost-Vlaanderen	-	-	-	-	-	-
Provincie Vlaams Brabant	-	-	-	-	-	-
Provincie West-Vlaanderen	-	-	-	-	-	-
Waals Gewest	-	-	-	1	240	144
Provincie Waals Brabant	-	-	-	-	-	-
Provincie Henegouwen	-	-	-	1	240	144
Provincie Luik	-	-	-	-	-	-
Provincie Luxemburg	-	-	-	-	-	-
Provincie Namen	-	-	-	-	-	-

II. GESLACHTE DIEREN - ONDERWORPEN AAN DE KEURING EN GESCHIKT VERKLAARD VOOR HET VERBRUIK
5. NOODSLACHTINGEN (vervolg) - AANTAL EN GEWICHT VAN DE GESLACHTE DIEREN (kg)

PERIODEN EN PROVINCIES	Andere paarden			Totaal van al de dieren		
	Aantal	Levend gewicht	Geslacht gewicht	Aantal	Levend gewicht	Geslacht gewicht
2001	25	12 253	7 351	1 799	1 055 756	656 483
2002	30	14 795	8 877	1 897	1 145 597	712 417
2003	31	15 198	9 120	1 953	1 160 473	722 400
1ste kwartaal 2004						
BELGIE	3	1 523	914	496	295 046	183 854
Brussels Hoofdst. Gewest	-	-	-	6	3 649	2 272
Vlaams Gewest	3	1 523	914	379	222 499	138 261
Provincie Antwerpen	-	-	-	67	40 788	25 077
Provincie Limburg	-	-	-	48	21 228	13 191
Provincie Oost-Vlaanderen	1	511	307	82	49 869	30 914
Provincie Vlaams Brabant	-	-	-	-	-	-
Provincie West-Vlaanderen	2	1 012	607	182	110 614	69 079
Waals Gewest	-	-	-	111	68 898	43 321
Provincie Waals Brabant	-	-	-	-	-	-
Provincie Henegouwen	-	-	-	83	50 785	31 895
Provincie Luik	-	-	-	12	7 419	4 699
Provincie Luxemburg	-	-	-	14	9 295	5 831
Provincie Namen	-	-	-	2	1 399	896
2de kwartaal 2004						
BELGIE	5	2 552	1 531	643	384 795	240 117
Brussels Hoofdst. Gewest	1	502	301	6	3 598	2 257
Vlaams Gewest	4	2 050	1 230	468	280 417	174 692
Provincie Antwerpen	-	-	-	77	48 313	29 922
Provincie Limburg	-	-	-	63	23 717	14 778
Provincie Oost-Vlaanderen	1	517	310	103	64 479	40 160
Provincie Vlaams Brabant	-	-	-	-	-	-
Provincie West-Vlaanderen	3	1 533	920	225	143 908	89 832
Waals Gewest	-	-	-	169	100 780	63 168
Provincie Waals Brabant	-	-	-	-	-	-
Provincie Henegouwen	-	-	-	106	62 313	39 166
Provincie Luik	-	-	-	35	21 164	13 155
Provincie Luxemburg	-	-	-	16	10 160	6 317
Provincie Namen	-	-	-	12	7 143	4 530

II. GESLACHTE DIEREN - ONDERWORPEN AAN DE KEURING EN ONGESCHIKT VERKLAARD VOOR HET VERBRUIK
6. AFGEKEURDE DIEREN - AANTAL EN GEWICHT VAN DE GESLACHTE DIEREN (kg)

PERIODEN EN PROVINCIES	Ossen			Stieren		
	Aantal	Levend gewicht	Geslacht gewicht	Aantal	Levend gewicht	Geslacht gewicht
2001	10	7 153	4 435	307	206 917	132 428
2002	5	3 592	2 227	361	246 786	157 945
2003	17	12 154	7 538	251	172 345	110 293
1ste kwartaal 2004						
BELGIE	2	1 419	880	45	31 494	20 160
Brussels Hoofdst. Gewest	-	-	-	-	-	-
Vlaams Gewest	-	-	-	14	9 799	6 273
Provincie Antwerpen	-	-	-	2	1 402	897
Provincie Limburg	-	-	-	-	-	-
Provincie Oost-Vlaanderen	-	-	-	2	1 402	897
Provincie Vlaams Brabant	-	-	-	-	-	-
Provincie West-Vlaanderen	-	-	-	10	6 995	4 479
Waals Gewest	2	1 419	880	31	21 695	13 887
Provincie Waals Brabant	-	-	-	-	-	-
Provincie Henegouwen	2	1 419	880	7	4 895	3 134
Provincie Luik	-	-	-	22	15 404	9 860
Provincie Luxemburg	-	-	-	2	1 396	893
Provincie Namen	-	-	-	-	-	-
2de kwartaal 2004						
BELGIE	4	2 970	1 841	35	25 306	16 198
Brussels Hoofdst. Gewest	-	-	-	1	732	468
Vlaams Gewest	-	-	-	14	10 154	6 499
Provincie Antwerpen	-	-	-	-	-	-
Provincie Limburg	-	-	-	-	-	-
Provincie Oost-Vlaanderen	-	-	-	6	4 352	2 785
Provincie Vlaams Brabant	-	-	-	-	-	-
Provincie West-Vlaanderen	-	-	-	8	5 802	3 714
Waals Gewest	4	2 970	1 841	20	14 420	9 231
Provincie Waals Brabant	-	-	-	-	-	-
Provincie Henegouwen	4	2 970	1 841	3	2 182	1 397
Provincie Luik	-	-	-	15	10 802	6 914
Provincie Luxemburg	-	-	-	-	-	-
Provincie Namen	-	-	-	2	1 436	920

II. GESLACHTE DIEREN - ONDERWORPEN AAN DE KEURING EN ONGESCHIKT VERKLAARD VOOR HET VERBRUIK
6. AFGEKEURDE DIEREN (vervolg) - AANTAL EN GEWICHT VAN DE GESLACHTE DIEREN (kg)

PERIODEN EN PROVINCIES	Koeien			Vaarzen		
	Aantal	Levend gewicht	Geslacht gewicht	Aantal	Levend gewicht	Geslacht gewicht
2001	1 083	718 375	438 210	86	52 124	32 837
2002	1 515	963 574	587 779	81	48 519	30 567
2003	1 176	764 450	466 322	59	36 037	22 695
1ste kwartaal 2004						
BELGIE	237	156 223	95 297	6	3 620	2 279
Brussels Hoofdst. Gewest	6	4 009	2 445	-	-	-
Vlaams Gewest	148	98 167	59 882	2	1 212	763
Provincie Antwerpen	51	33 788	20 611	-	-	-
Provincie Limburg	12	8 220	5 015	-	-	-
Provincie Oost-Vlaanderen	46	30 475	18 589	1	599	377
Provincie Vlaams Brabant	-	-	-	-	-	-
Provincie West-Vlaanderen	39	25 684	15 667	1	613	386
Waals Gewest	83	54 047	32 970	4	2 408	1 516
Provincie Waals Brabant	-	-	-	-	-	-
Provincie Henegouwen	4	2 669	1 629	1	599	377
Provincie Luik	74	48 104	29 344	2	1 210	762
Provincie Luxemburg	2	1 304	795	-	-	-
Provincie Namen	3	1 970	1 202	1	599	377
2de kwartaal 2004						
BELGIE	216	147 141	89 751	5	3 219	2 029
Brussels Hoofdst. Gewest	3	2 048	1 249	-	-	-
Vlaams Gewest	175	119 152	72 679	1	618	389
Provincie Antwerpen	43	29 204	17 814	-	-	-
Provincie Limburg	34	23 083	14 080	-	-	-
Provincie Oost-Vlaanderen	73	49 857	30 411	-	-	-
Provincie Vlaams Brabant	-	-	-	-	-	-
Provincie West-Vlaanderen	25	17 008	10 374	1	618	389
Waals Gewest	38	25 941	15 823	4	2 601	1 640
Provincie Waals Brabant	-	-	-	-	-	-
Provincie Henegouwen	7	4 783	2 918	-	-	-
Provincie Luik	31	21 158	12 905	1	650	410
Provincie Luxemburg	-	-	-	-	-	-
Provincie Namen	-	-	-	3	1 951	1 230

II. GESLACHTE DIEREN - ONDERWORPEN AAN DE KEURING EN ONGESCHIKT VERKLAARD VOOR HET VERBRUIK
6. AFGEKEURDE DIEREN (vervolg) - AANTAL EN GEWICHT VAN DE GESLACHTE DIEREN (kg)

PERIODEN EN PROVINCIES	Kalveren			Totaal van de runderen		
	Aantal	Levend gewicht	Geslacht gewicht	Aantal	Levend gewicht	Geslacht gewicht
2001	651	166 679	103 338	2 137	1 151 248	711 248
2002	843	226 174	140 230	2 805	1 488 645	918 748
2003	736	195 349	121 103	2 239	1 180 335	727 951
1ste kwartaal 2004						
BELGIE	141	37 831	23 457	431	230 587	142 073
Brussels Hoofdst. Gewest	1	269	167	7	4 278	2 612
Vlaams Gewest	137	36 759	22 792	301	145 937	89 710
Provincie Antwerpen	106	28 432	17 628	159	63 622	39 136
Provincie Limburg	24	6 448	3 997	36	14 668	9 012
Provincie Oost-Vlaanderen	2	538	334	51	33 014	20 197
Provincie Vlaams Brabant	-	-	-	-	-	-
Provincie West-Vlaanderen	5	1 341	833	55	34 633	21 365
Waals Gewest	3	803	498	123	80 372	49 751
Provincie Waals Brabant	-	-	-	-	-	-
Provincie Henegouwen	-	-	-	14	9 582	6 020
Provincie Luik	2	534	331	100	65 252	40 297
Provincie Luxemburg	-	-	-	4	2 700	1 688
Provincie Namen	1	269	167	5	2 838	1 746
2de kwartaal 2004						
BELGIE	143	38 130	23 639	403	216 766	133 458
Brussels Hoofdst. Gewest	-	-	-	4	2 780	1 717
Vlaams Gewest	121	32 295	20 023	311	162 219	99 590
Provincie Antwerpen	101	26 950	16 710	144	56 154	34 524
Provincie Limburg	15	4 015	2 489	49	27 098	16 569
Provincie Oost-Vlaanderen	3	795	493	82	55 004	33 689
Provincie Vlaams Brabant	-	-	-	-	-	-
Provincie West-Vlaanderen	2	535	331	36	23 963	14 808
Waals Gewest	22	5 835	3 616	88	51 767	32 151
Provincie Waals Brabant	-	-	-	-	-	-
Provincie Henegouwen	1	265	164	15	10 200	6 320
Provincie Luik	19	5 035	3 121	66	37 645	23 350
Provincie Luxemburg	-	-	-	-	-	-
Provincie Namen	2	535	331	7	3 922	2 481

II. GESLACHTE DIEREN - ONDERWORPEN AAN DE KEURING EN ONGESCHIKT VERKLAARD VOOR HET VERBRUIK
6. AFGEKEURDE DIEREN (vervolg) - AANTAL EN GEWICHT VAN DE GESLACHTE DIEREN (kg)

PERIODEN EN PROVINCIES	Varkens			Schapen en lammeren		
	Aantal	Levend gewicht	Geslacht gewicht	Aantal	Levend gewicht	Geslacht gewicht
2001	29 048	3 418 601	2 734 881	56	2 279	1 141
2002	30 171	3 531 991	2 825 590	33	1 308	656
2003	27 961	3 202 430	2 561 950	72	2 915	1 461
1ste kwartaal 2004						
BELGIE	6 255	727 678	582 145	26	1 044	523
Brussels Hoofdst. Gewest	10	1 153	922	1	41	21
Vlaams Gewest	5 203	605 268	484 215	20	802	401
Provincie Antwerpen	1 164	135 387	108 309	19	762	381
Provincie Limburg	328	38 133	30 506	-	-	-
Provincie Oost-Vlaanderen	1 256	146 067	116 856	-	-	-
Provincie Vlaams Brabant	-	-	-	-	-	-
Provincie West-Vlaanderen	2 455	285 681	228 544	1	40	20
Waals Gewest	1 042	121 257	97 008	5	201	101
Provincie Waals Brabant	-	-	-	-	-	-
Provincie Henegouwen	31	3 606	2 885	2	80	40
Provincie Luik	1 011	117 651	94 123	3	121	61
Provincie Luxemburg	-	-	-	-	-	-
Provincie Namen	-	-	-	-	-	-
2de kwartaal 2004						
BELGIE	5 814	677 919	542 336	4	159	81
Brussels Hoofdst. Gewest	4	463	370	1	41	21
Vlaams Gewest	4 762	555 384	444 311	3	118	60
Provincie Antwerpen	1 038	121 155	96 924	2	79	40
Provincie Limburg	338	39 395	31 516	-	-	-
Provincie Oost-Vlaanderen	1 077	125 521	100 419	1	39	20
Provincie Vlaams Brabant	-	-	-	-	-	-
Provincie West-Vlaanderen	2 309	269 313	215 452	-	-	-
Waals Gewest	1 048	122 072	97 655	-	-	-
Provincie Waals Brabant	-	-	-	-	-	-
Provincie Henegouwen	20	2 333	1 866	-	-	-
Provincie Luik	1 028	119 739	95 789	-	-	-
Provincie Luxemburg	-	-	-	-	-	-
Provincie Namen	-	-	-	-	-	-

II. GESLACHTE DIEREN - ONDERWORPEN AAN DE KEURING EN ONGESCHIKT VERKLAARD VOOR HET VERBRUIK
6. AFGEKEURDE DIEREN (vervolg) - AANTAL EN GEWICHT VAN DE GESLACHTE DIEREN (kg)

PERIODEN EN PROVINCIES	Geiten en geitjes			Veulens		
	Aantal	Levend gewicht	Geslacht gewicht	Aantal	Levend gewicht	Geslacht gewicht
2001	1	40	20	2	474	284
2002	5	150	77	3	827	496
2003	-	-	-	-	-	-
1ste kwartaal 2004						
BELGIE	-	-	-	1	234	140
Brussels Hoofdst. Gewest	-	-	-	-	-	-
Vlaams Gewest	-	-	-	-	-	-
Provincie Antwerpen	-	-	-	-	-	-
Provincie Limburg	-	-	-	-	-	-
Provincie Oost-Vlaanderen	-	-	-	-	-	-
Provincie Vlaams Brabant	-	-	-	-	-	-
Provincie West-Vlaanderen	-	-	-	-	-	-
Waals Gewest	-	-	-	1	234	140
Provincie Waals Brabant	-	-	-	-	-	-
Provincie Henegouwen	-	-	-	-	-	-
Provincie Luik	-	-	-	1	234	140
Provincie Luxemburg	-	-	-	-	-	-
Provincie Namen	-	-	-	-	-	-
2de kwartaal 2004						
BELGIE	-	-	-	-	-	-
Brussels Hoofdst. Gewest	-	-	-	-	-	-
Vlaams Gewest	-	-	-	-	-	-
Provincie Antwerpen	-	-	-	-	-	-
Provincie Limburg	-	-	-	-	-	-
Provincie Oost-Vlaanderen	-	-	-	-	-	-
Provincie Vlaams Brabant	-	-	-	-	-	-
Provincie West-Vlaanderen	-	-	-	-	-	-
Waals Gewest	-	-	-	-	-	-
Provincie Waals Brabant	-	-	-	-	-	-
Provincie Henegouwen	-	-	-	-	-	-
Provincie Luik	-	-	-	-	-	-
Provincie Luxemburg	-	-	-	-	-	-
Provincie Namen	-	-	-	-	-	-

II. GESLACHTE DIEREN - ONDERWORPEN AAN DE KEURING EN ONGESCHIKT VERKLAARD VOOR HET VERBRUIK
6. AFGEKEURDE DIEREN (vervolg) - AANTAL EN GEWICHT VAN DE GESLACHTE DIEREN (kg)

PERIODEN EN PROVINCIES	Andere paarden			Totaal van al de dieren		
	Aantal	Levend gewicht	Geslacht gewicht	Aantal	Levend gewicht	Geslacht gewicht
2001	33	15 738	9 441	31 277	4 588 380	3 457 015
2002	32	15 896	9 537	33 049	5 038 817	3 755 104
2003	25	12 175	7 302	30 297	4 397 855	3 298 664
1ste kwartaal 2004						
BELGIE	6	3 046	1 828	6 719	962 589	726 709
Brussels Hoofdst. Gewest	-	-	-	18	5 472	3 555
Vlaams Gewest	4	2 020	1 212	5 528	754 027	575 538
Provincie Antwerpen	-	-	-	1 342	199 771	147 826
Provincie Limburg	-	-	-	364	52 801	39 518
Provincie Oost-Vlaanderen	1	497	298	1 308	179 578	137 351
Provincie Vlaams Brabant	-	-	-	-	-	-
Provincie West-Vlaanderen	3	1 523	914	2 514	321 877	250 843
Waals Gewest	2	1 026	616	1 173	203 090	147 616
Provincie Waals Brabant	-	-	-	-	-	-
Provincie Henegouwen	1	511	307	48	13 779	9 252
Provincie Luik	1	515	309	1 116	183 773	134 930
Provincie Luxemburg	-	-	-	4	2 700	1 688
Provincie Namen	-	-	-	5	2 838	1 746
2de kwartaal 2004						
BELGIE	6	3 060	1 836	6 227	897 904	677 711
Brussels Hoofdst. Gewest	-	-	-	9	3 284	2 108
Vlaams Gewest	2	1 010	606	5 078	718 731	544 567
Provincie Antwerpen	-	-	-	1 184	177 388	131 488
Provincie Limburg	-	-	-	387	66 493	48 085
Provincie Oost-Vlaanderen	1	508	305	1 161	181 072	134 433
Provincie Vlaams Brabant	-	-	-	-	-	-
Provincie West-Vlaanderen	1	502	301	2 346	293 778	230 561
Waals Gewest	4	2 050	1 230	1 140	175 889	131 036
Provincie Waals Brabant	-	-	-	-	-	-
Provincie Henegouwen	4	2 050	1 230	39	14 583	9 416
Provincie Luik	-	-	-	1 094	157 384	119 139
Provincie Luxemburg	-	-	-	-	-	-
Provincie Namen	-	-	-	7	3 922	2 481

Overige

Indexcijfers van de prijzen

(basis 2000 = 100)

Index van de prijzen aan de producent in land- en tuinbouw - Basis 2000=100 (1)

	jaar 2001	jaar 2002	jaar 2003	jan 03	feb 03	maart 03	april 03	mei 03	juni 03	juli 03	aug 03	sep 03	okt 03
I Landbouwproducten	109,07	96,5	100,3	94,6	94,5	92,8	92,6	92,2	97,0	97,5	100,0	108,2	107,5
<u>Plantaardige producten</u>	127,03	104,4	121,3	94,4	90,5	85,9	86,7	90,7	110,7	108,7	117,4	124,3	143,6
- Graangewassen	98,6	90,2	105,5	86,5	85,9	84,9	85,7	87,0	86,0	89,1	98,5	109,0	118,1
Tarwe	98,2	90,9	105,9	86,3	85,8	84,8	85,7	86,9	86,1	89,6	99,4	110,1	120,1
Gerst	94,5	85,6	103,1	88,2	86,8	86,3	86,2	88,3	85,6	85,9	93,2	102,8	107,3
- Hakvruchten	131,1	86,0	129,1	95,7	90,3	84,1	84,9	90,4	119,8	120,8	130,7	137,3	157,5
Aardappelen	163,5	74,8	159,3	66,7	56,2	43,9	45,5	56,4	151,8	151,8	149,6	149,0	174,2
Suikerbieten	106,18	93,6	105,6	93,6	93,6	93,6	93,6	93,6	93,6	93,6	93,6	105,6	105,6
<u>Dieren en dierlijke producten</u>	105,1	94,8	95,7	94,7	95,4	94,4	93,9	92,6	93,9	95,1	96,1	104,6	99,4
- Dieren	105,38	93,5	94,5	91,8	93,9	93,6	94,1	94,3	96,1	97,5	97,2	104,0	95,1
Runderen	85,1	90,9	101,8	104,4	102,7	102,2	100,6	100,4	100,3	101,7	100,8	104,0	103,1
Stieren	85,1	94,1	106,3	105,5	103,5	102,4	102,3	106,3	107,6	108,9	109,5	110,2	108,5
Vaarzen	81,0	82,4	89,7	90,8	88,4	88,8	88,9	90,6	90,7	90,5	91,3	91,9	91,0
Koeien	74,8	85,6	93,1	99,3	96,4	93,6	98,5	100,4	98,9	94,9	90,7	89,6	86,3
Kalveren	99,5	94,4	108,5	113,1	113,9	110,3	103,6	92,5	91,5	100,6	100,8	114,7	118,7
Varkens	118,7	95,8	87,9	83,8	88,2	84,2	87,7	85,3	88,3	89,7	94,1	104,4	91,2
Gevogelte	108,09	90,8	102,1	86,9	91,3	111,0	103,1	119,3	123,2	124,2	101,5	101,5	84,6
Braadkuikens	107,47	91,2	102,6	87,4	91,9	111,9	104,2	120,2	124,3	126,1	102,6	101,2	83,7
Soepkippen	136	69,0	82,4	65,6	68,3	71,9	56,4	79,1	70,5	41,3	53,0	113,2	122,9
- Dierlijke producten	104,33	97,9	98,5	101,9	99,2	96,2	93,3	88,2	88,4	89,0	93,5	106,2	110,1
Melk	106,08	96,1	94,4	102,5	98,8	92,7	88,4	87,5	87,3	89,5	93,7	97,3	100,6
Eieren	91,20	91,0	129,1	97,8	101,8	123,2	130,5	93,5	96,1	85,3	91,7	173,0	181,7
II Tuinbouwproducten	100,64	76,8	111,0	188,2	214,4	199,8	163,5	175,2	143,2	105,3	116,6	118,1	111,4
<u>Groenten</u>	99,5	102,6	106,5	152,0	184,4	167,8	106,3	113,8	74,2	91,3	109,9	115,8	113,3
- Volle grond	120,32	122,5	113,2	152,7	180,0	164,3	91,0	134,9	66,4	103,0	127,8	135,6	118,0
Witloof	121,71	121,8	98,2	103,5	96,2	100,5	56,2	68,7	41,8	85,8	165,9	179,0	142,4
Prei	149,18	121,8	140,2	176,4	195,0	173,4	100,8	185,7	101,2	98,6	124,9	124,9	150,0
Bloemkolen	122,37	122,1	76,2					109,1	43,2	102,2	66,8	43,2	122,8
- Onder glas	95,6	100,4	101,2	157,7	203,0	181,8	127,9	94,0	80,4	78,2	93,2	98,1	113,0
Kropsla	125,21	103,9	121,2	157,4	195,7	140,6	94,7	42,4	54,6	101,9	153,4	140,6	48,8
Tomaten	85,5	101,3	95,6			204,6	139,2	107,8	83,4	68,6	71,0	83,4	136,3
<u>Fruït</u>	122,2	131,7	141,6	121,5	127,5	126,9	153,3	172,6	159,2	156,4	165,7	156,0	126,4
- Appelen	123,99	118,2	150,3	132,3	141,5	140,6	148,3	181,5	190,7	183,0	174,1	153,5	110,0
Jonagold	121,74	118,4	146,2	119,0	129,5	130,3	132,4	189,6	196,5	177,9	165,3	157,7	109,4
Golden	109,83	119,7	142,7	124,7	131,5	119,1	139,9	123,0	169,1	164,6	122,4	165,5	135,0
- Peren	115,72	163,6	108,0	106,1	107,6	107,4	104,0	110,7	120,5	118,1	115,3	93,6	95,6
Conférence	105,23	164,0	102,6	105,9	105,8	106,0	104,0	110,7	120,5	111,7	108,5	86,0	87,2
Doyenné	189,19	172,6	151,2	108,5	126,4	121,1				165,1	165,1	150,5	167,4
<u>Niet - eetbare</u>	88,5	91,3	97,9	101,0	104,0	98,3	97,6	99,7	99,7	94,6	95,4	97,0	98,5
- Snijbloemen	99,1	103,3	103,5	141,3	178,1	107,9	100,9	124,9	125,2	63,1	72,6	92,3	111,3
- Andere	87,6	90,3	97,4	97,4	97,4	97,4	97,3	97,4	97,4	97,4	97,4	97,5	97,4
Globale index van land- en tuinbouwproducten	107	98,6	103,0	117,6	124,0	119,1	110,0	112,6	108,3	99,5	104,1	110,6	108,4

(1) : Voorlopige cijfers

Landbouw en aanverwante activiteiten

nov 03	dec 03	jan 04	feb 04	maart 04	april 04	mei 04	juni 04	juli 04	aug 04	sep 04	okt 04	nov 04	dec 04	
105,0	99,8	103,7	105,0	105,4	94,8	94,8	113,7	106,4						I Landbouwproducten
141,7	133,0	149,2	147,1	148,2	160,4	163,4	186,0	144,6						<u>Plant aardige producten</u>
129,6	131,0	130,7	127,8	124,4	122,8	118,2	108,8	110,5						- Graangewassen
131,1	132,4	132,0	129,0	126,9	126,3	121,0	111,2	115,2						Tarwe
121,3	126,6	123,0	120,8	108,3	102,7	102,4	94,9	82,2						Gerst
155,5	142,5	161,3	159,2	161,5	179,5	185,2	221,2	161						- Hakvruchten
184,7	159,2	189,7	184,9	190,0	231,1	244,1	325,9	188,9						Aardappelen
105,6	105,6	143,3	143,3	143,3	143,3	143,3	143,3	143,3						Suikerbieten
96,9	92,4	93,6	95,6	95,9	80,2	79,6	97,7	97,9						<u>Dieren en dierlijke producten</u>
91,0	85,3	87,5	92,2	95,2	92,3	92,7	101,6	101,6						- Dieren
101,4	99,7	99,6	96,6	97,2	96,1	93,8	97,1	96,0						Runderen
105,0	104,2	103,7	98,2	98,2	97,4	93,4	95,2	93,1						Stieren
87,6	87,4	87,5	87,4	87,5	87,4	86,6	88,2	88,3						Vaarzen
83,5	80,3	81,7	80,4	82,3	80,9	80,2	90,5	90,9						Koelen
122,1	120,2	119,0	117,4	117,8	115,8	114,3	111,9	110,3						Kalveren
83,4	74,5	77,3	87,8	93,9	91,0	91,4	103,9	106,2						Varkens
90,0	86,1	95,7	97,0	92,3	83,5	93,9	105,9	97,7						Gevogelte
89,1	85,7	96,0	97,0	92,6	84,3	95,3	107,2	98,5						Braadkuikens
128,5	107,4	80,9	94,3	82,7	49,0	29,2	47,8	58,7						Soepkippen
111,6	110,1	108,8	104,3	97,6	50,0	47,0	87,8	88,5						- Dierlijke producten
101,5	100,8	106,4	102,2	97,8	94,1	93,5	92,8	94,4						Melk
186,9	180,7	126,9	120,3	95,9	50,0	47,0	50,3	44,3						Eieren
116,7	124,5	134,8	159,6	137,4	110,8	103,4	72,5	71,9						II Tuinbouwproducten
108,7	125,3	152,6	202,6	151,9	90,7	99,0	69,1	42,4						<u>Groenten</u>
118,0	119,0	89,7	73,7	106,6	73,5	123,5	84,9	34,4						- Volle grond
143,8	99,8	119,1	76,2	113,8	99,4	119,0	100,6	120						Witloof
120,5	119,0	72,5	49,3	58,2	33,3	85,4	64,3							Prei
60,1	88,2	58,0	51,2	104,0	65,3	178,3	75,6	62,2						Bloemkolen
101,8	140,0	242,6	383,0	218,4	111,7	74,9	48,7	44,2						- Onder glas
114,8	206,0	185,3	85,8	62,6	46,0	33,4	33,3	45,3						Kropsla
92,6	116,9	265,3	516,1	276,8	124,3	79,2	49,6	38,8						Tomaten
165,0	168,5	130,1	129,3	156,8	142,9	131,1	139,4	145,4						<u>Fruit</u>
143,4	117,6	144,0	146,4	183,6	75,3	64,2	150,1	178,5						- Appelen
136,5	109,7	136,2	125,5	132,5	126,9	132,5	137,2	139,1						Jonagold
217,2	122,8	151,8	175,1	145,3	182,5	164,6	197,1	339,3						Golden
101,2	95,0	110,3	104,9	118,8	132,7	120,2	150,7	114						- Peren
91,1	85,9	96,0	91,2	109,2	120,7	119,4	146,2	107,7						Conférence
189,6	182,4	230,0	221,0	186,3	230,0	115,6	196,7	179						Doyenné
98,3	94,7	109,4	110,5	101,8	83,7	98,9	88,7	71,4						<u>Niet - eetbare</u>
107,8	64,3	146,3	187,2	107,6	103,5	121,8	101,5	72,4						- Snijbloemen
97,4	97,4	106,1	103,6	101,3	81,9	96,9	87,6	71,3						- Andere
107,9	105,9	111,4	118,4	113,2	98,7	96,9	103,6	97,92						Globale index van land- en tuinbouwproducten

Index van de prijzen aan de producent in land- en tuinbouw - Basis 2000=100 (1)

	jaar 2001	jaar 2002	jaar 2003	jan 03	feb 03	maart 03	april 03	mei 03	juni 03	juli 03	aug 03	sep 03	okt 03
Intermediaire consumptie	102,96	103,1	102,7	103,2	103,7	103,7	99,3	99,3	99,9	99,3	99,8	104,6	103,6
- Zaai- en pootgoed	101,17	105,9	106,2	104,7	104,7	136,2	109,2	109,2	109,2	124,5	108,1	218,9	221,7
- Fok- en gebruiksvet	107,63	85,1	85,8	73,5	83,0	82,2	100,9	101,1	107,6	94,7	105,2	105,9	101,0
- Energie	93,3	93,2	93,5	98,6	103,4	102,2	99,1	99,1	99,3	99,3	99,3	99,3	99,2
- Bestrijdingsmiddelen	95,4	95,4	95,4	95,4	95,4	95,4	95,4	95,4	95,4	95,4	95,4	95,4	95,4
- Meststoffen	109,47	102,5	99,6	103,5	103,5	103,5	104,8	104,8	104,8	105,1	105,1	105,1	108,3
- Veevoeders	105,1	104,7	102,9	103,6	103,2	103,1	88,5	88,3	88,2	88,1	88,3	88,2	88,3
- Klein materieel	100,98	102,4	103,9	102,4	102,4	103,9	103,9	103,9	103,9	103,9	103,9	103,9	103,9
- Onderhoud gebouwen	102,71	104,7	107,9	106,1	106,2	106,4	106,8	106,9	107,0	107,7	109,0	109,7	109,8
- Onderhoud materieel	105,01	109,8	112,8	111,7	111,7	111,8	112,8	113,3	113,3	113,4	113,4	113,5	113,9
- Overige goederen en diensten	101,99	104,2	105,5	104,9	105,4	105,5	105,9	105,5	105,8	105,7	105,9	106,7	103,6
Investeringen	102,59	104,7	106,0	105,4	105,8	105,9	106,0	106,1	106,1	106,1	106,1	106,1	106,1
- Materieel	102,39	104,4	105,1	104,4	105,1	105,1	105,1	105,1	105,1	105,1	105,1	105,1	105,1
- Constructies	102,97	105,2	107,4	106,9	107,0	107,1	107,5	107,6	107,7	107,7	107,7	107,7	107,7
Lonen	102,92	106,8	110,0	109,4	109,4	110,1	110,1	110,1	110,1	110,1	110,1	110,1	110,1
Pachten	100,32	104,3	104,3	104,3	104,3	104,3	104,3	104,3	104,3	104,3	104,3	104,3	104,3
Interesten	233,33	226,1	226,1	226,1	226,1	226,1	226,1	226,1	226,1	226,1	226,1	226,1	226,1
Totaal	105,77	106,3	103,4	103,2	103,6	103,6	100,3	100,2	100,8	100,3	100,6	104,3	103,5

Overige

Bevoorradingbalansen

Landbouw en aanverwante activiteiten

Bevoorradingbalansen Vlees (ton karkasgewicht)

	jaar 2000	jaar 2001	jaar 2002	jaar 2003
Rund- en kalfvlees				
Bruto productie	301.359	305.525	325.862	293.773
Uitvoer levende dieren	40.108	24.846	27.312	24.539
Invoer levende dieren	4.886	4.571	6.838	5.936
Netto productie	266.137	285.250	305.388	275.170
Beginvoorraad	0	0	279	0
Eindvoorraad	0	279	0	0
Uitvoer (+bereidingen)	116.092	111.786	112.907	90.731
Invoer (+bereidingen)	41.324	40.362	35.468	38.094
Menselijke voeding	191.369	213.547	228.228	222.533
Idem kg/inwoner	18,69	20,81	22,14	21,49
% zelfvoorziening	157,48	143,07	142,78	132,01
Varkensvlees				
Bruto productie	1.090.360	1.079.453	1.055.528	1.043.577
Uitvoer levende dieren	72.614	42.875	38.476	36.969
Invoer levende dieren	25.518	28.609	25.911	22.992
Netto productie	1.043.264	1.065.187	1.042.963	1.029.600
Beginvoorraad	8.012	0	0	208
Eindvoorraad	0	0	208	0
Uitvoer (+bereidingen)	657.468	670.740	614.415	591.715
Invoer (+bereidingen)	90.368	96.644	106.094	100.056
Menselijke voeding	484.176	491.091	534.434	538.149
Idem kg/inwoner	47,29	47,85	51,84	51,97
% zelfvoorziening	225,20	219,81	197,50	191,82
Schapen- en geitenvlees				
Bruto productie	3.855	3.377	3.211	3.067
Uitvoer levende dieren	49	11	57	260
Invoer levende dieren	684	634	620	603
Netto productie	4.490	4.000	3.774	3.410
Beginvoorraad	0	0	0	0
Eindvoorraad	0	0	0	0
Uitvoer (+bereidingen)	13.501	20.133	20.709	21.590
Invoer (+bereidingen)	32.427	35.110	35.482	38.149
Menselijke voeding	23.416	19.307	18.547	19.969
Idem kg/inwoner	2,29	1,88	1,80	1,93
% zelfvoorziening	16,46	17,49	17,31	15,36
Paardenvlees				
Bruto productie	3.406	3.416	3.944	3.221
Uitvoer levende dieren	1.006	1.118	883	891
Invoer levende dieren	3.113	3.476	1.116	1.288
Netto productie	5.513	5.774	4.177	3.618
Beginvoorraad	0	0	0	0
Eindvoorraad	0	0	0	0
Uitvoer (+bereidingen)	31.050	30.296	28.228	27.128
Invoer (+bereidingen)	33.409	38.292	34.610	34.650
Menselijke voeding	7.872	13.769	10.559	11.140
Idem kg/inwoner	0,77	1,34	1,02	1,08
% zelfvoorziening	43,27	24,81	37,35	28,91

Landbouw en aanverwante activiteiten

Bevoorradingbalansen Vlees (ton karkasgewicht) - vervolg

	jaar 2000	jaar 2001	jaar 2002	jaar 2003
<u>Kippenvlees</u>				
Bruto productie	289.081	284.024	318.608	284.000
Uitvoer levende dieren	20.441	20.894	30.831	10.543
Invoer levende dieren	131.720	143.042	171.299	150.133
Netto productie	400.360	406.172	459.076	423.590
Beginvoorraad	0	0	0	0
Eindvoorraad	0	0	0	0
Uitvoer (+bereidingen)	281.854	323.451	351.157	342.404
Invoer (+bereidingen)	65.922	92.540	105.630	110.923
Menselijke voeding	184.428	175.261	213.549	192.109
Idem kg/inwoner	18,01	17,08	20,71	18,55
% zelfvoorziening	156,74	162,06	149,2	147,83
<u>Andere gevogelte</u>				
Bruto productie	6.724	6.780	7.562	5.000
Uitvoer levende dieren	265	640	163	94
Invoer levende dieren	407	675	1.194	823
Netto productie	6.866	6.815	8.594	5.729
Beginvoorraad	0	0	0	0
Eindvoorraad	0	0	0	0
Uitvoer (+bereidingen)	45.314	48.927	51.406	32.839
Invoer (+bereidingen)	52.012	56.336	52.679	52.916
Menselijke voeding	13.564	14.224	9.867	25.806
Idem kg/inwoner	1,32	1,39	0,96	2,49
% zelfvoorziening	49,57	47,67	76,65	19,37
<u>Konijnen en wild</u>				
Bruto productie	25.350	32.939	25.592	32.681
Uitvoer levende dieren	929	1.571	1.605	1.695
Invoer levende dieren	3.417	3.597	3.530	3.748
Netto productie	27.838	34.965	27.517	34.734
Beginvoorraad	0	0	0	0
Eindvoorraad	0	0	0	0
Uitvoer (+bereidingen)	14.836	19.054	15.455	16.263
Invoer (+bereidingen)	15.846	22.478	20.745	19.276
Menselijke voeding	28.848	38.389	32.807	37.747
Idem kg/inwoner	2,82	3,74	3,18	3,65
% zelfvoorziening	87,87	85,80	78,01	86,58
<u>Totaal vlees</u>				
Bruto productie	1.720.135	1.715.514	1.734.668	1.653.962
Uitvoer levende dieren	135.412	91.956	99.327	74.991
Invoer levende dieren	169.745	184.605	210.508	196.820
Netto productie	1.754.468	1.808.163	1.845.849	1.775.851
Beginvoorraad	8.012	0	279	208
Eindvoorraad	0	279	208	0
Uitvoer (+bereidingen)	1.160.115	1.224.383	1.194.277	1.122.670
Invoer (+bereidingen)	331.308	382.090	390.708	394.064
Menselijke voeding	933.673	965.591	1.042.351	1.047.453
Idem kg/inwoner	91,19	94,08	101,10	101,15
% zelfvoorziening	184,23	177,66	166,42	157,90

Bron: CLE tot 2001, NIS sinds 2002

Landbouw en aanverwante activiteiten

Bevoorradingbalansen Vlees (ton karkasgewicht) - vervolg en einde

	jaar 2000	jaar 2001	jaar 2002	jaar 2003
<u>Genietbare slachtafval</u>				
Bruto productie	96.663	96.297	96.553	91.860
Uitvoer levende dieren	8.121	4.917	5.294	4.505
Invoer levende dieren	2.234	2.446	2.718	3.082
Netto productie	90.776	93.826	93.977	90.437
Beginvoorraad	0	0	0	0
Eindvoorraad	0	0	0	0
Uitvoer (+bereidingen)	105.960	121.325	115.566	106.601
Invoer (+bereidingen)	58.585	69.763	84.439	79.896
Menselijke voeding	43.401	42.264	62.850	63.732
Idem kg/inwoner	4,24	4,12	6,10	6,15
% zelfvoorziening	222,72	227,85	153,62	144,14
<u>Vlees en slachtafval</u>				
Bruto productie	1.816.798	1.811.811	1.831.221	1.745.822
Uitvoer levende dieren	143.533	96.873	104.621	79.496
Invoer levende dieren	171.979	187.052	213.226	199.902
Netto productie	1.845.244	1.901.990	1.939.826	1.866.288
Beginvoorraad	8.012	0	279	208
Eindvoorraad	0	279	208	0
Uitvoer (+bereidingen)	1.266.075	1.345.707	1.309.843	1.229.271
Invoer (+bereidingen)	389.893	451.853	475.147	473.960
Menselijke voeding	977.074	1.007.857	1.105.201	1.111.185
Idem kg/inwoner	95,43	98,20	107,20	107,3
% zelfvoorziening	185,94	179,77	165,69	157,11

Landbouw en aanverwante activiteiten

Bevoorradingbalansen Melk (ton)

	jaar 2000	jaar 2001	jaar 2002	jaar 2003
<u>Verse vloeibare melkproducten</u>				
Totale productie	1.140.780	1.162.814	1.122.110	1.170.095
Totaal melk	632.955	643.987	632.170	627.685
Afgeroomde	78.681	68.081	52.380	52.981
Yoghurt	229.933	254.091	261.538	298.034
Melkdranken	118.016	121.775	103.780	118.237
Andere verse producten	81.195	74.880	72.242	73.158
Uitvoer	591.826	629.287	632.779	710.746
Volle	296.401	315.018	326.042	322.044
Afgeroomde	31.044	38.322	31.913	30.551
Yoghurt	177.410	188.271	194.997	232.222
Melkdranken	86.971	87.676	79.827	125.929
Andere verse producten	0	0	0	0
Invoer	359.983	323.506	355.481	347.787
Volle	229.401	208.434	237.055	202.040
Afgeroomde	10.785	13.782	24.466	24.867
Yoghurt	106.266	85.760	91.385	95.222
Melkdranken	13.531	15.530	2.575	25.658
Andere verse producten	0	0	0	0
Menselijke voeding	905.618	864.343	866.480	810.987
Volle	565.003	541.725	541.908	510.946
Afgeroomde	57.641	44.360	44.565	47.414
Yoghurt	157.254	152.839	158.030	161.706
Melkdranken	44.304	50.628	49.755	17.804
Andere verse producten	81.416	74.791	72.222	73.117
Voeding kg/inwoner	88,45	84,22	84,04	78,31
Volle	55,18	52,78	52,56	49,34
Afgeroomde	5,63	4,32	4,32	4,58
Yoghurt	15,36	14,89	15,33	15,61
Melkdranken	4,33	4,93	4,83	1,72
Andere verse producten	7,95	7,29	7,01	7,06
% zelfvoorziening	125,97	134,53	129,50	144,28
Volle	112,03	118,88	116,66	122,80
Afgeroomde	136,50	153,47	117,54	111,70
Yoghurt	146,22	166,25	165,50	184,30
Melkdranken	266,38	240,53	208,58	664,10
Andere verse producten	99,73	100,12	100,03	100,10
<u>Verbruiksruimte</u>				
Productie	96.079	98.405	102.471	105.231
Beginvoorraad	815	575	274	707
Eindvoorraad	575	274	707	680
Uitvoer	39.033	37.675	34.786	44.971
Invoer	14.113	19.085	18.520	17.643
Beschikbaar	71.399	80.116	85.772	77.930
Verwerking	0	0	0	0
Menselijke voeding	71.399	80.116	85.772	77.930
Idem kg/inwoner	6,97	7,81	8,32	7,53
% zelfvoorziening	134,57	122,83	119,47	135,00

Landbouw en aanverwante activiteiten

Bevoorradingbalansen Melk (ton) - vervolg

	jaar 2000	jaar 2001	jaar 2002	jaar 2003
<u>Condensmelk</u>				
Productie	80.713	88.531	85.090	79.686
Beginvoorraad	793	975	784	1.553
Eindvoorraad	975	784	1.553	1.006
Uitvoer	46.668	51.039	43.882	40.692
Invoer	18.039	29.930	21.000	27.628
Beschikbaar	51.902	67.613	61.439	67.169
Verwerking	11.357	11.602	2.327	3.701
Menselijke voeding	40.545	56.011	59.112	63.468
Idem kg/inwoner	3,96	5,46	5,73	6,13
% zelfvoorziening	155,51	130,94	138,50	118,60
<u>Poeder van volle melk / room</u>				
Productie	67.309	83.518	74.463	72.109
Beginvoorraad	4.682	4.428	6.624	6.212
Eindvoorraad	4.428	6.624	6.212	4.627
Uitvoer	105.423	111.937	107.648	94.273
Invoer	71.499	77.747	73.641	62.971
Beschikbaar	33.639	47.132	40.868	42.392
Verwerking	98	133	326	193
Menselijke voeding	33.541	46.999	40.542	42.199
Idem kg/inwoner	3,28	4,58	4,58	4,07
% zelfvoorziening	200,09	177,20	182,20	170,10
<u>Poeder van afgeroomde melk</u>				
Productie	83.834	70.083	98.215	96.750
Beginvoorraad	10.150	4.185	4.857	14.619
Eindvoorraad	4.185	4.857	14.619	28.771
Uitvoer	122.833	75.490	82.337	79.761
Invoer	75.442	53.051	44.068	54.846
Beschikbaar	42.408	46.972	50.184	57.683
Veevoeder / industrie	10.204	6.063	11.652	11.017
Verwerking	6.526	6.532	5.601	7.466
Menselijke voeding	24.678	34.377	32.931	39.200
Idem kg/inwoner	2,51	3,35	3,19	3,79
% zelfvoorziening	197,68	149,20	195,71	167,70
<u>Boter</u>				
Productie	125.173	102.403	102.991	115.849
Beginvoorraad	19.790	19.100	24.572	7.725
Eindvoorraad	19.100	24.572	7.725	7.074
Uitvoer	123.301	104.008	117.792	127.508
Invoer	116.407	103.681	94.833	105.950
Beschikbaar	118.969	96.604	96.879	94.942
Verwerking	67.941	47.781	42.353	41.877
Menselijke voeding	51.028	48.823	54.526	53.065
Idem kg/inwoner	4,98	4,76	5,29	5,12
% zelfvoorziening	105,21	106,00	106,31	122,00

Landbouw en aanverwante activiteiten

Bevoorradingbalansen Melk (ton) - vervolg en einde

	jaar 2000	jaar 2001	jaar 2002	jaar 2003
<u>Kaas</u>				
Productie	59.322	62.629	62.494	61.382
Beginvoorraad	3.247	2.022	4.544	3.834
Eindvoorraad	2.022	4.544	3.834	3.574
Uitvoer	67.896	80.769	77.781	86.713
Invoer	186.051	197.685	202.202	148.449
Beschikbaar	178.802	177.023	187.625	123.378
Verwerking	17.439	15.339	15.477	15.839
Menselijke voeding	161.263	161.684	172.148	107.539
Idem kg/inwoner	15,75	15,75	16,70	10,38
% zelfvoorziening	33,20	35,38	33,31	49,80
<u>Smeltkaas</u>				
Productie	55.407	45.534	42.086	42.256
Beginvoorraad	2.352	2.024	1.707	909
Eindvoorraad	2.024	1.707	909	1.391
Uitvoer	48.622	46.876	44.878	44.668
Invoer	18.716	22.277	24.157	19.605
Menselijke voeding	25.829	21.252	22.163	16.711
Idem kg/inwoner	2,52	2,07	2,15	1,61
% zelfvoorziening	214,51	214,26	189,89	252,90

Landbouw en aanverwante activiteiten

Bevoorradingbalansen Eieren (x 1.000 stuks)

	jaar 2000	jaar 2001	jaar 2002	jaar 2003
Eieren				
Kippenstapel				
Selectie / Vermeerdering	2.640	2.277	2.425	2.104
Vetmesting				
Legstapel	9.812	10.666	9.735	9.719
Productie	3.406.600	3.729.394	3.444.006	3.408.645
Selectie / Vermeerdering	301.696	352.975	360.654	331.695
Mest				
Leg	3.104.904	3.376.419	3.083.352	3.076.950
Beginvoorraad				
Eindvoorraad				
Uitvoer	1.638.318	1.929.086	1.594.630	1.739.341
Broedeieren	46.371	73.725	88.875	71.008
Andere eieren	712.792	823.437	919.270	910.197
Eiproducten	879.155	1.031.924	586.485	758.136
Invoer	1.032.688	1.048.298	1.011.080	1.164.890
Broedeieren	48.791	33.832	38.798	38.743
Andere eieren	567.537	553.435	541.257	621.801
Eiproducten	416.360	461.031	431.025	504.346
Beschikbaar	2.800.970	2.848.606	2.860.456	2.834.194
Aanwendungen				
Broedeieren	304.116	313.082	310.577	299.430
Industrie	203.563	340.236	318.559	305.619
Verliezen				
Menselijke voeding				
Eieren	2.293.291	2.195.288	2.231.320	2.229.145
Ton	145.395	139.181	141.466	141.328
Idem eieren/inwoner	224	214	217	215
Idem kg/inwoner	14,20	13,59	13,78	13,65
% zelfvoorziening	121,62	130,92	120,40	120,27

Landbouw en aanverwante activiteiten

Bevoorradingbalansen fruit en groenten (ton) - Periode 01/07 tot 30/06

	jaar 1998/1999	jaar 1999/2000	jaar 2000/2001	jaar 2001/2002	jaar 2002/2003
<u>Fruits (- citrusvruchten)</u>					
Productie	617.838	760.761	734.986	472.905	575.691
Beginvoorraad	15.900	23.700	0	27.945	43.890
Eindvoorraad	23.700	0	27.945	43.890	48.680
Uitvoer	1.689.918	1.744.614	1.704.366	1.629.299	1.741.025
Invoer	1.881.989	1.887.433	1.923.966	1.867.180	1.895.612
Beschikbaar	802.109	927.280	926.641	694.841	720.667
Veevoeder	21.390	16.750	52.878	6.647	9.989
Verliezen	23.391	30.636	26.107	18.815	19.570
Industrie	50.185	48.303	50.417		
Menselijke voeding	707.143	831.591	797.239	669.379	695.929
Idem kg/inwoner	66,61	81,36	77,86	65,22	67,50
% zelfvoorziening	77,03	82,04	79,32	68,06	79,21
<u>Citrusvruchten</u>					
Productie	0	0	0	0	0
Beginvoorraad
Eindvoorraad
Uitvoer	795.501	846.473	861.886	731.169	742.199
Invoer	1.187.932	1.200.160	1.262.982	944.730	1.040.046
Beschikbaar	392.431	353.687	401.096	213.561	297.847
Veevoeder
Verliezen	10.390	9.781	8.347	8.178	10.235
Menselijke voeding	382.041	343.906	392.749	205.383	287.612
Idem kg/inwoner	35,99	33,65	38,36	20,01	27,89
% zelfvoorziening	0	0	0	0	0
<u>Totaal fruit</u>					
Productie	617.838	760.761	734.986	472.905	575.691
Beginvoorraad	15.900	23.700	0	27.945	43.890
Eindvoorraad	23.700	0	27.945	43.890	48.680
Uitvoer	2.485.419	2.591.087	2.566.252	2.360.468	2.483.224
Invoer	3.069.921	3.087.593	3.186.948	2.811.910	2.935.658
Beschikbaar	1.194.540	1.280.967	1.327.737	908.402	1.018.514
Veevoeder	21.390	16.750	52.878	6.647	9.989
Verliezen	33.781	40.417	34.454	26.993	19.570
Industrie	50.185	48.303	50.417
Menselijke voeding	1.089.184	1.175.497	1.189.988	874.762	983.541
Idem kg/inwoner	102,60	115,01	116,22	85,23	95,39
% zelfvoorziening	51,72	59,39	55,36	52,06	56,52
<u>Gedroogde vruchten</u>					
Productie	1.242	500	498	ND	ND
Beginvoorraad
Eindvoorraad
Uitvoer	10.296	11.008	12.658	9.804	13.738
Invoer	22.633	23.279	25.856	22.739	25.286
Beschikbaar					
Menselijke voeding	13.579	12.771	13.696	12.935	11.548
Idem kg/inwoner	1,28	1,25	1,33	1,26	1,12
% zelfvoorziening	0	0	0	0	0
<u>Schaalvruchten</u>					
Productie	500	597	500	500	500
Beginvoorraad
Eindvoorraad
Uitvoer	16.342	16.548	21.877	28.661	43.310
Invoer	55.364	59.515	69.742	76.115	90.667
Beschikbaar					
Menselijke voeding	39.522	43.564	43.365	47.954	47.857
Idem kg/inwoner	3,72	4,26	4,72	4,67	4,64
% zelfvoorziening	1,27	1,37	1,03	1,04	1,04

Landbouw en aanverwante activiteiten

Bevoorradingbalansen Fruit en groenten (ton) - Periode 01/07 tot 30/06 - vervolg en einde

	jaar 1998/1999	jaar 1999/2000	jaar 2000/2001	jaar 2001/2002	jaar 2002/2003
Groenten					
Productie	1.602.502	1.735.340	2.089.616	1.529.564	1.667.783
Kampernoelies	46.309	45.200	44.000	43.350	43.350
Open grond	929.955	1.063.960	1.525.299	969.283	1.087.010
Beschutte teelt	446.060	424.384	347.089	370.889	364.230
Moestuinen	180.178	201.796	173.228	146.042	173.193
Beginvoorraad					
Eindvoorraad					
Uitvoer	1.910.487	1.883.419	2.112.552	2.166.423	2.353.251
Invoer	1.584.101	1.512.278	1.681.477	1.823.309	1.926.501
Beschikbaar	1.276.116	1.364.199	1.658.541	1.186.450	1.241.033
Zaaigoed					
Veevoeder	46.577	47.320	58.138	44.490	49.036
Verliezen	88.944	89.337	114.492	86.829	94.853
Industrie					
Menselijke voeding	1.140.595	1.227.542	1.485.911	1.055.131	1.097.144
Idem kg/inwoner	107,44	120,10	145,12	102,81	106,42
% zelfvoorziening	125,58	127,21	125,99	128,92	134,39

Landbouw en aanverwante activiteiten

Bevoorradingsbalansen Droge peulvruchten (ton) - Periode 01/07 tot 30/06

	jaar 1998/1999	jaar 1999/2000	jaar 2000/2001	jaar 2001/2002	jaar 2002/2003
<u>Droge peulvruchten</u>					
Productie	14.694	13.999	8.187	8.024	6.942
Droge erwten	10.436	9.707	5.887	6.099	4.896
Droge bonen	1.764	1.595	832	234	431
Overige / Mengsels	2.494	2.697	1.468	1.692	1.615
Beginvoorraad					
Eindvoorraad					
Uitvoer	103.925	76.203	154.963	77.049	50.064
Invoer	675.928	572.346	583.433	339.710	235.598
Beschikbaar	586.697	510.142	436.657	270.685	192.476
Zaaigoed	547	423	492	436	584
Veevoeder	586.150	504.555	431.716	267.462	189.898
Verliezen	5.792	5.164	4.448	2.787	1.994
Industrie					
Menselijke voeding					
Idem kg/inwoner					
% zelfvoorziening	2,50	2,74	1,87	2,96	3,61

Overige

Vermarktbare productie

Landbouw en aanverwante activiteiten

Vermarktbaar productie (in ton) - groenten en fruit

	jaar 1999	jaar 2000	jaar 2001	jaar 2002
I Groenten	1.735.340	2.089.616	1.499.564	1.667.783
In open grond	1.063.960	1.525.299	939.283	1.087.010
Nijverheid	491.563	959.405	496.805	599.962
Groene erwten (graan)	61.770	137.256	67.335	64.512
Groene bonen	95.370	151.553	94.068	105.212
Tuinwortelen	112.305	320.555	149.259	183.860
Bloemkolen	61.956	97.274	71.780	84.300
Prei	74.181	66.800	23.310	40.700
Witte selder	14.558	23.343	14.500	16.240
Spinazie	55.399	122.528	42.000	85.892
Kervel	972	1.630	793	858
Inmaakuitjes (wit)	106	1.136	1.830	5.080
Schorseneren	14.946	37.330	31.930	13.308
Andere
Vers verbruik	572.397	565.894	442.478	487.048
Groene erwten (graan)	112	120	64	28
Groene bonen	4.102	1.100	1.170	936
Tuinwortelen	37.195	27.000	20.125	36.000
Witte selder	3.728	3.024	2.580	2.580
Spinazie	2.661	1.615	850	1.700
Kervel	282	130	110	121
Ajuin	27.765	27.649	680	680
Witloof	84.428	72.800	72.000	72.000
Tomaten
Bloemkool	33.353	28.498	24.546	21.000
Asperges	1.161	1.182	834	960
Kropsla	15.050	14.000	14.000	10.500
Rodekool	26.765	41.112	17.260	24.115
Witte kool	18.776	14.280	16.400	20.800
Spruiten	44.509	88.071	49.686	54.000
Groene kool	11.232	9.500	16.188	14.880
Prei	153.729	105.000	108.000	129.500
Sjalotten	440	702	351	324
Groene selder	7.806	6.710	7.370	7.700
Knolselder	31.639	59.094	21.291	28.597
Schorseneren	309	311
Andijvie	11.565	7.400	7.000	7.600
Augurken	568	148	89	89
Radijzen	140	114	19	19
Rabarber	4.409	3.150	3.360	3.519
Veldsla	152	150	110	60
Andere	50.830	53.345	58.036	49.029
Beschutte teelt	424.384	347.089	370.889	364.230
Tomaten	292.390	216.280	233.200	234.000
Komkommers	24.845	23.427	24.750	26.420
Augurken
Meloenen
Kropsla	77.510	77.440	80.260	74.750
Bloemkool	264	408	1.048	432
Selder wit / groen	2.650	1.360	3.375	1.455
Paprika	14.407	14.160	13.446	14.580
Veldsla	2.941	..	2.810	3.000
Andere	9.377	9.109	12.000	9.593
Kampernoelies	45.200	44.000	43.350	43.350
Moestuinen - hoeve	2.450	2.052	4.822	4.152
Moestuinen - privé	199.346	171.176	141.220	169.041

Vermarktbaar productie (in ton) - groenten en fruit - vervolg en einde

	jaar 1999	jaar 2000	jaar 2001	jaar 2002
<u>II Fruit</u>	<u>759.978</u>	<u>734.161</u>	<u>472.905</u>	<u>574.640</u>
Appelen	533.940	500.000	336.564	347.980
Peren	164.650	180.366	88.676	172.640
Kersen	6.500	6.400	3.000	6.770
Pruimen	2.100	1.200	250	600
Aardbeien	48.773	42.900	41.500	40.000
Stekelbessen	200	180	120	125
Aalbessen	2.200	1.500	1.475	1.500
Cassisbessen / andere	653	653	150	165
Frambozen	200	200	550	560
Druiven	762	762	620	530
Zelfverbruik	783	825	1.358	2.665
Noten (raming)	500	500	500	500

Informatie

Waar vindt u de statistische informatie ?

In vijf grote steden van het land heeft het publiek toegang tot :

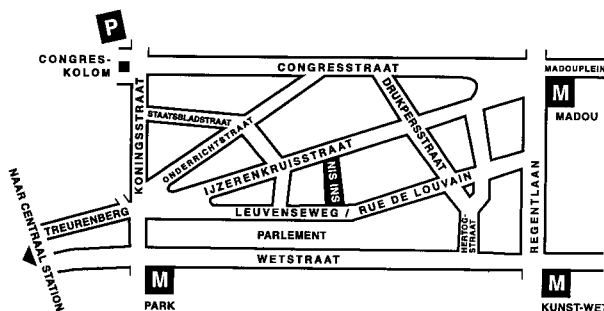
- ◇ Jaarboeken, gespecialiseerde publicaties en een selectie van diskettes en cd-rom's.
- ◇ Een leeszaal, waar men onze publicaties maar ook statistische publicaties van andere ministeries en Belgische en internationale instellingen kan raadplegen.

Al onze bibliotheken zijn op werkdagen open van 9 tot 12 en van 13 tot 16 uur.

Brussel

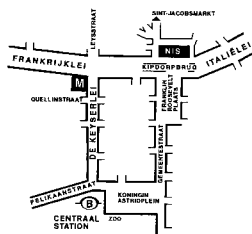
Leuvenseweg 44, 1000 Brussel
tel. 02/548 63 65 – 02/548 63 66 fax 02/548 63 67
e-mail : info@statbel.mineco.fgov.be

Trein (B) : Centraal Station of station Congres
Metro (M) : lijn 1A en 1B, station Park of Kunst-Wet
lijn 2, station Kunst-Wet of Madou
Tram-Bus : 92, 93, 94 halte Park
65, 66 halte Drukpersstraat
29, 63 halte Congres
Parking (P) : Administratief Centrum (betaalparking)

**Antwerpen**

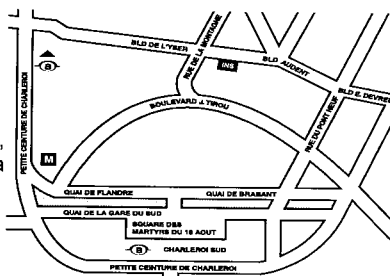
Italiëlei 124 - bus 85, 2000 Antwerpen
tel. 03/229 07 00 fax 03/233 28 30
e-mail : info.antwerpen@statbel.mineco.fgov.be

Trein (B) : Centraal Station
Metro (M) : halte Opera
Tram-Bus : vlakbij (Fr. Rooseveltplaats)

**Charleroi**

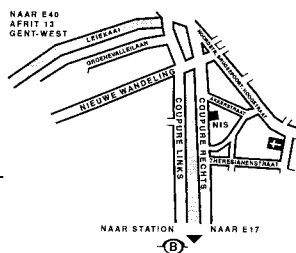
Tour Biarent, Bd Audent 14/5., 6000 Charleroi
tel. 071/27.44.14 fax 071/27.44.19
e-mail : info.charleroi@statbel.mineco.fgov.be

Trein (B) : Charleroi Sud, 20 min van het station (Place Buisset, Rue du Collège, place Charles II, bd Tirou, rue de la Montagne)
Bus : halte Tirou
Autoweg : kleine ring van Charleroi - uitrit Gare du Sud
Parking (P) : betaalparking tegenover het NIS

**Gent**

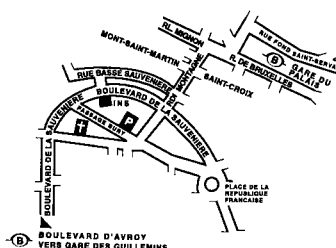
Coupure rechts 620, 9000 Gent
tel. 09/267 27 00 fax 09/267 27 29
e-mail : info.gent@statbel.mineco.fgov.be

Trein (B) : Gent St.-Pieters
Tram-Bus : 40, 43 halte Theresianenstraat
Autoweg : gemakkelijk bereikbaar langs E40 (uitrit 13 - Gent-West/Drongen)
Parking (P) : op de "Coupure Rechts"

**Luik**

Bd de la Sauvenière 73-75, 4000 Luik
tel. 04/223 84 11 fax 04/222 49 94
e-mail : info.liege@statbel.mineco.fgov.be

Trein (B) : station Guillemins of Palais
Tram-Bus : (Guillemins) 1 et 4 halte Sauvenière
Parking (P) : Neujean (op 20 m - zelfde straatkant)
Mercure (tegenover)



We verspreiden tal van producten die de Belgische socio-economische realiteit in cijfers weergeven.

Al deze producten, opgenomen in onze catalogus, kunt u verkrijgen in onze regionale centra of bij onze dienst documentatie - verkoop in Brussel. Onze catalogus wordt u op eenvoudige aanvraag toegestuurd. (zie adressen hiernaast) .

Een keuze uit onze gegevens en de lijst van onze publicaties vindt u eveneens op onze website:
<http://statbel.fgov.be>

Landbouw : Andere publicatie

Landbouw- en tuinbouwtelling op 15 mei

Een brochure vol resultaten over de situatie van de Belgische landbouw zoals die bleek uit de telling op 15 mei. Ze bevat gegevens over het aantal bedrijven, de oppervlakte cultuurgrond, het landbouwmaterieel, de teelten, de veestapel en allerlei informatie over de bedrijfshoofden en hun arbeidskrachten, zowel voor heel het Rijk als voor de gewesten, de landbouwstroken en de provincies. In een tweede deel staan diezelfde gegevens volgens grootteklasse van het bedrijf, maar enkel voor heel België en voor de gewesten.

Enkele andere publicaties

Algemene Publicaties

Regionaal Statistisch Jaarboek
Statistisch tijdschrift – *Maandelijks*
Weekbericht

Grondgebied en leefmilieu

Statistiek van de bodembezetting (diskette)
Overzicht milieustatistieken - *Jaarlijks*

Bevolking

Huishoudens en familiekeren – *Jaarlijks*
Totale bevolking op 1 januari - *jaarlijks*
Buitenlandse bevolking op 1 januari - *jaarlijks*
Bevolkingsvooruitzichten 2000/2050 -
Jaarlijks

Samenleving

Enquête naar de arbeidskrachten – *Jaarlijks*
Fiscale statistiek van de inkomens - *Jaarlijks*

Economie en financiën

Verkoop van onroerende goederen – *Jaarlijks*
De conjunctuur - *maandelijks*

Industrie

Industriële productie en bouwbedrijf -
maandelijks

Handel, diensten en vervoer

Maandelijkse vervoerstatistieken –
maandelijks
Binnenlandse handel - *jaarlijks*

FEDERALE OVERHEIDSDIENST
ECONOMIE, K.M.O.,
MIDDENSTAND & ENERGIE

Statistiek en
Economische Informatie

Gedrukt door de
drukkerij van de ADSEI
B-1000 Brussel

November 2004