



driemaandelijke publicatie | nr 3

2002

Landbouw

Landbouwstatistieken

Landbouw

Landbouwstatistieken

Het Nationaal Instituut voor de Statistiek biedt onpartijdige informatie tegen een redelijke prijs.

De informatie wordt conform de wet verspreid, meer bepaald voor wat betreft de privacy.

De statistieken worden ingedeeld in acht domeinen:

Algemeen	Economie en financiën
Grondgebied en leefmilieu	Landbouw en vergelijkbare activiteiten
Bevolking	Industrie
Samenleving	Diensten, handel en vervoer

Alle rechten voorbehouden. Het vertalen, bewerken, reproduceren op welke wijze dan ook, inbegrepen fotografie en microfilm, is niet toegelaten, tenzij met schriftelijke machtiging vanwege het Nationaal Instituut voor de Statistiek.

Het citeren van korte uittreksels als toelichting of bewijsvoering in een artikel, een boekbespreking of een boek is evenwel toegestaan, mits de bron duidelijk en nauwkeurig wordt vermeld.

Verantwoordelijke uitgever: Hans D'Hondt



© 2002, NATIONAAL INSTITUUT VOOR DE STATISTIEK *uitgever*

B-1000 Brussel – 44 Leuvenseweg

Landbouwstatistieken

Driemaandelijkse publicatie nr 3

Inhoudsopgave

Grafieken en kaarten

Grafieken	2
Kaart van de landbouwstreken	4

A) Plantaardige producten

I. Landbouwtelling 2002

Voorlopige resultaten voor België, het Vlaams en het Waals Gewest.....	6
--	---

II. Raming van de productie van de landbouwteelten oogstjaar 2002

Voorlopige resultaten voor België.....	12
--	----

B) Dierlijke producten

I. Activiteit in de zuivelnijverheid

Jaar 1997 tot 2001

Maanden januari tot maart 2002

1. Opgehaalde hoeveelheden melk en room + invoer	16
2. Bereide hoeveelheden melk en room (1 000 l) en voorraden op einde van de periode.....	17
3. Teruggave van de hoeveelheden melk aan de veehouders (1 000 l).....	18
4. Fabricatie van derivaten : gefabriceerde hoeveelheden en voorraden op het einde van de periode (1 000 kg of 1 000 l)	19

II. Omvang van de varkensstapel

Evolutie van het aantal varkens en van het aantal houders Jaren 1996 tot 2002 (4 enquêtes per jaar)	26
--	----

III. Geslachte dieren : aantal en gewicht

Jaar 1999 tot 2002 (gegevens per kwartaal voor het laatste jaar)

Resultaten voor België, de gewesten en de provincies

1. Totaal van de slachtingen	28
2. Slachtingen in de openbare slachthuizen	34

3.	Slachtingen in de particuliere slachthuizen	40
4.	Slachtingen in de private slachterijen	46
5.	Noodslachtingen	52
6.	Afgekeurde dieren	58

C) Overige

Indexcijfers van de prijzen (basis 1995 = 100)

Jaren 1999 tot 2001

Maanden januari tot augustus 2002

1.	Indexcijfers van de prijzen aan de producent in land en tuinbouw	66
2.	Indexcijfers van de aankooprijzen van de productiemiddelen in land en tuinbouw	68

Conventionele tekens

Vertrouwelijke cijfers	..
0 of minder dan de helft van de gebruikte eenheid	-
Voorlopige cijfers	(*)
De komma wordt gebruikt om de eenheden af te zonderen van de decimale	,

Grafieken en kaarten

I. - GRAFIEKEN

1. Indexcijfers van landbouwprijzen (basis 1995 = 100).

Maandelijkse ontwikkeling van :

- het globale indexcijfer van de door landbouwers en tuinbouwers ontvangen prijzen
- het globale indexcijfer van de aankooprijzen van productiemiddelen in land- en tuinbouw

2. Indexcijfers van de zeevisserij (basis 1990 = 100 - Belgische vangst gelost in België).

Maandelijkse ontwikkeling van :

- het globale indexcijfer van de hoeveelheden geloste vis
- het globale indexcijfer van de prijzen van de visserijproducten
- het globale indexcijfer van de waarde van de visserijproducten

3. Zeevisserij : aangevoerde vis (Belgische vangst gelost in België).

Maandelijkse ontwikkeling van :

- de aangevoerde vis in hoeveelheid
- de aangevoerde vis in waarde

4. Omvang van de varkensstapel.

4 enquêtes per jaar :

- 1 april (steekproef)
- 1 mei (telling)
- 1 augustus (steekproef)
- 15 november (steekproef)

Ontwikkeling van het aantal varkens en van het aantal zeugen

5. Geslachte dieren.

Driemaandelijkse ontwikkeling van :

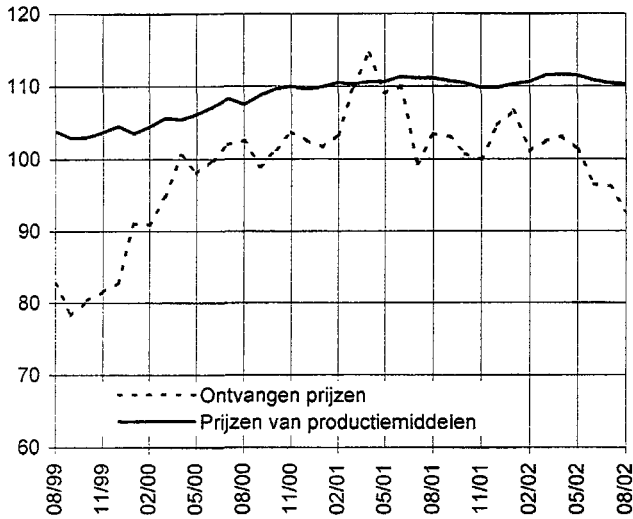
- het aantal geslachte varkens
- het aantal slachtingen van het groot vee (ossen, stieren, koeien en vaarzen)
- het aantal geslachte kalveren
- het aantal geslachte paarden

6. Activiteit in de zuivelnijverheid.

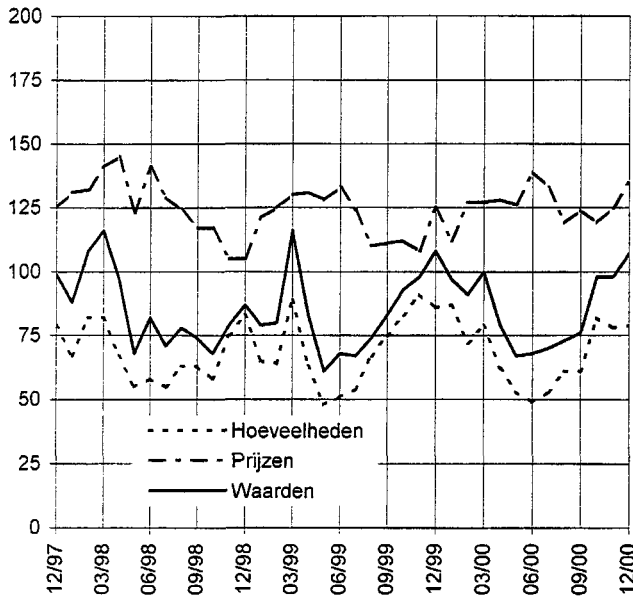
Maandelijkse ontwikkeling van:

- de opgehaalde hoeveelheden melk
- de geproduceerde hoeveelheden boter (melkerijboter extra kwaliteit, 2e en 3e categorie)
- de geproduceerde hoeveelheden kaas (smeltkaas niet inbegrepen, niet-geaffineerde kaas wel)

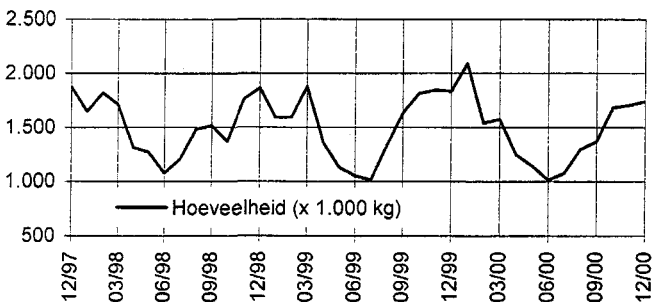
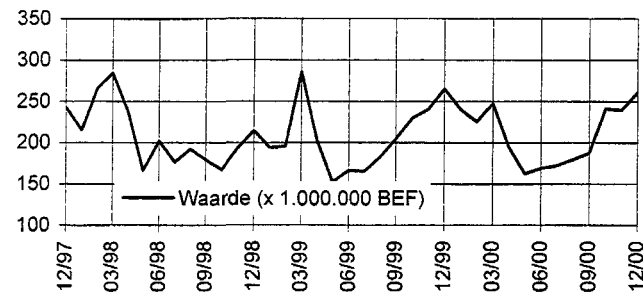
I. Landbouwindexcijfers (1995=100)



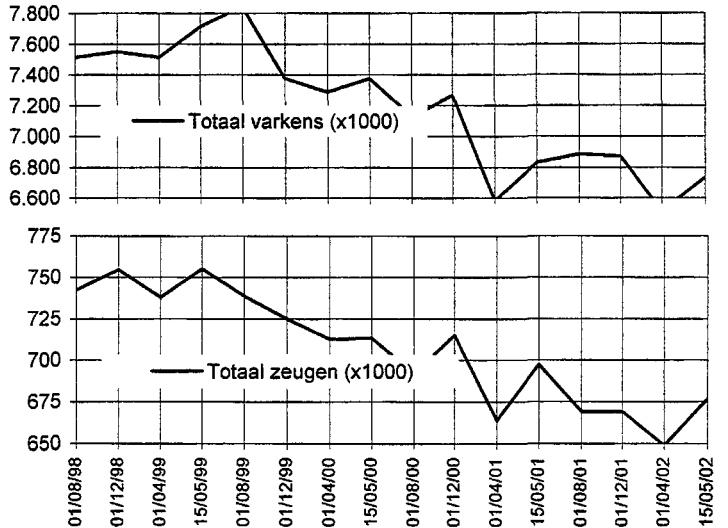
II. Indexcijfers van de zeevisserij (1990=100)



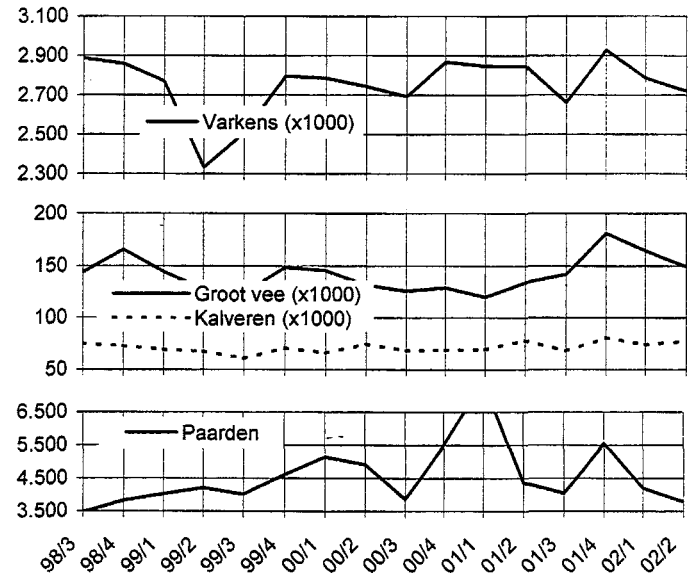
III. Zeevisserij - Aanvoer



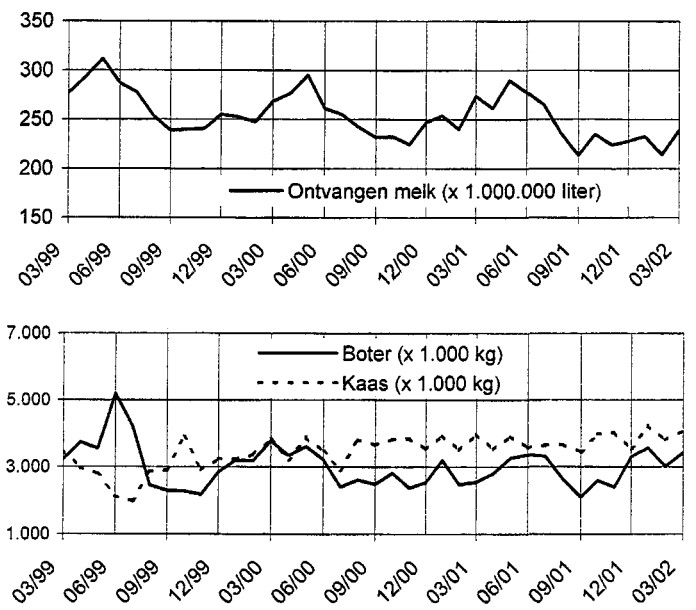
IV. Omvang van de varkensstapel

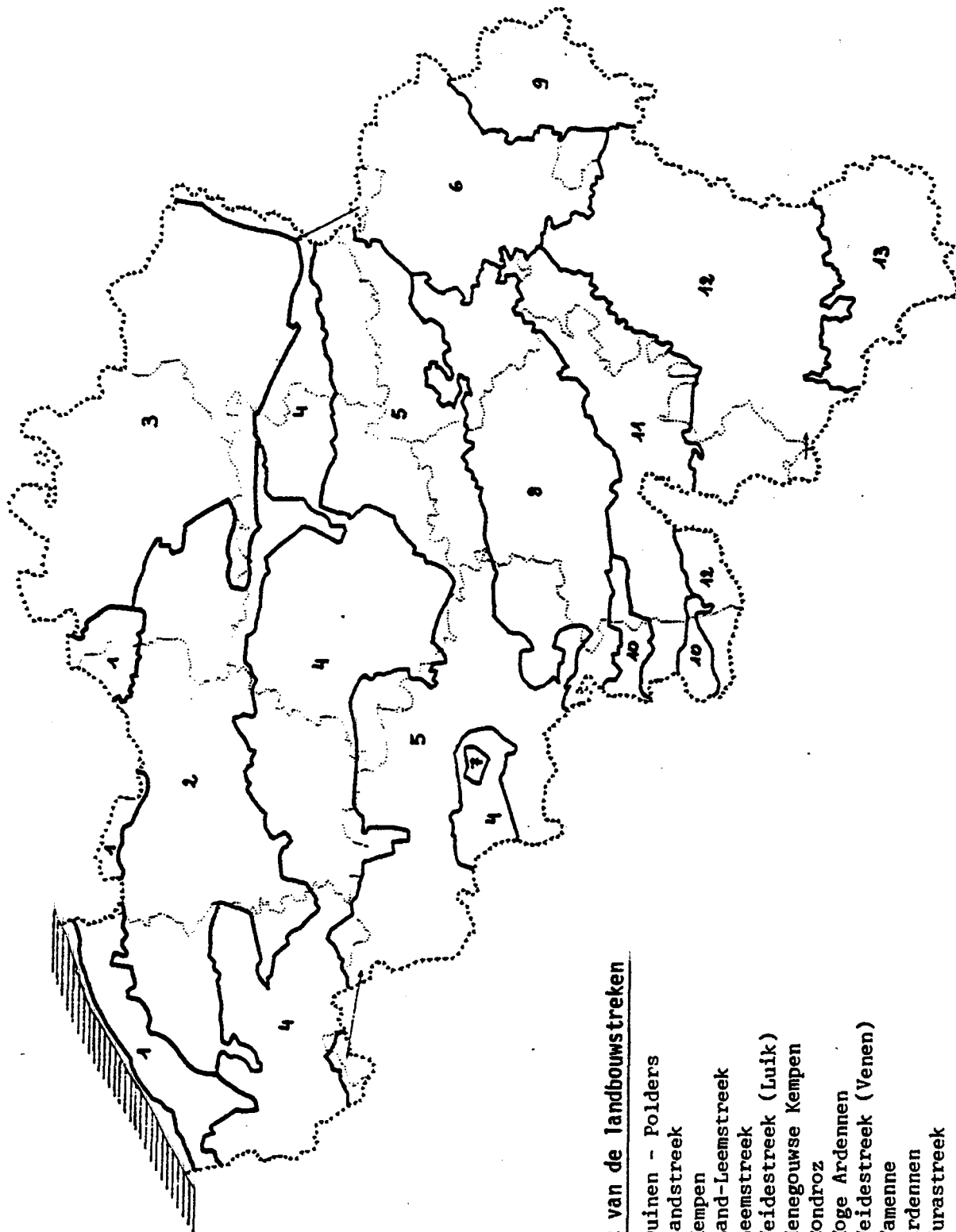


V. Aantal geslachte dieren per kwartaal



VI. Activiteit in de zuivelnijverheid





Kaart van de landbouwstreken

1. Duinen - Polders
2. Zandstreek
3. Kempen
4. Zand-Leemstreek
5. Leemstreek
6. Weidestreek (Luik)
7. Henegouwse Kempen
8. Condros
9. Hoge Ardennen
10. Weidestreek (Venen)
11. Famenne
12. Ardennen
13. Jurastreek

Plantaardige producten

Landbouwtelling 2002

I.- Landbouwtelling 2002 - voorlopige resultaten

	Eenheden	België		Vlaams gewest		Waals gewest	
		Schatting 2002	Evolutie 2002/2001	Schatting 2002	Evolutie 2002/2001	Schatting 2002	Evolutie 2002/2001
aantal bedrijven	bedr.	56.894	-3,7%	37.878	-3,6%	19.015	-3,9%
bestendige arbeidskrachten	pers.	53.522	-0,6%	36.780	-0,5%	16.741	-0,9%
mannen	pers.	41.521	-1,1%	28.493	-1,0%	13.028	-1,1%
vrouwen	pers.	12.001	+1,0%	8.287	+1,4%	3.714	-0,1%
niet bestendige arbeidskrachten	pers.	49.304	+0,6%	35.575	+1,1%	13.728	-0,7%
mannen	pers.	25.871	-1,8%	18.171	-1,5%	7.700	-2,6%
vrouwen	pers.	23.433	+3,4%	17.404	+4,0%	6.028	+1,8%
oppervlakte cultuurgrond	ha	1.392.653	+0,2%	636.026	+0,1%	756.626	+0,3%
braakland	ha	24.279	-4,8%	8.279	-9,2%	16.000	-2,3%
PLANTAARDIGE PRODUCTEN							
voedergewassen	ha	792.148	-2,5%	355.756	-4,4%	436.392	-0,9%
blijvend grasland en tijdelijke weiden	ha	613.023	-0,8%	235.583	-1,0%	377.440	-0,6%
voedermaïs	ha	170.152	-6,9%	115.065	-9,6%	55.087	-0,6%
andere groenvoedergewassen	ha	3.755	-25,3%	949	-39,1%	2.806	-19,1%
voederbieten en halfsuikerbieten	ha	4.877	-18,3%	3.900	-14,7%	978	-30,1%
andere wortel- en knolgewassen	ha	341	-59,4%	260	-64,6%	81	-22,5%
droog geoogste peulvruchten	ha	1.924	-7,8%	592	+71,6%	1.332	-23,5%
droog geoogste erwten (kekers uitgezonderd)	ha	1.341	-6,5%	349	+100,4%	992	-21,3%
andere droog geoogste peulvruchten	ha	584	-10,5%	243	+42,3%	340	-29,3%
granen voor de korrel	ha	309.749	+8,0%	132.452	+16,9%	177.297	+2,1%
wintertarwe	ha	189.872	+14,2%	64.906	+35,0%	124.966	+5,7%
zomertarwe	ha	4.048	-41,9%	2.764	-38,8%	1.285	-47,5%
winterrogge	ha	8.077	+3,9%	130	+30,4%	7.947	+3,6%
spelt	ha	686	-9,8%	546	-7,0%	140	-19,3%
wintergerst	ha	38.480	+5,2%	9.836	+6,8%	28.643	+4,7%
zomergerst	ha	6.728	-55,0%	2.200	-63,0%	4.528	-49,6%
haver	ha	6.529	-3,9%	1.361	-16,1%	5.167	-0,1%
korrelmaïs	ha	47.157	+16,3%	44.894	+15,2%	2.263	+42,8%
triticale (kruising tarwe en rogge)	ha	7.659	+36,8%	5.650	+42,7%	2.009	+22,5%
andere granen	ha	514	-18,0%	164	-47,0%	350	+10,4%
aardappelen	ha	61.775	-0,6%	39.932	-1,3%	21.843	+0,7%
vroeg aardappelen	ha	11.669	+9,1%	10.418	+10,3%	1.250	-0,2%
bewaaraardappelen :							
- Bintje	ha	33.741	-9,8%	20.164	-11,4%	13.577	-7,4%
- andere variëteiten	ha	14.141	+16,0%	8.333	+13,1%	5.808	+20,5%
pootaardappelen	ha	2.225	+20,1%	1.017	+13,3%	1.208	+26,5%
nijverheidsgewassen	ha	134.656	-2,0%	47.361	-3,8%	87.295	-1,0%
suikerbieten	ha	96.620	+1,1%	36.463	+0,2%	60.157	+1,7%
cichorei voor inuline	ha	13.279	-9,1%	2.411	-8,2%	10.868	-9,3%
vlas	ha	16.241	-8,0%	5.696	-13,8%	10.545	-4,6%
koolzaad	ha	5.080	+0,2%	109	-14,8%	4.971	+0,6%
tabak	ha	380	-0,1%	350	-0,6%	30	+5,7%
hop	ha	252	-2,4%	243	-2,4%	9	+0,0%
andere nijverheidsgewassen	ha	2.803	-27,0%	2.088	-27,4%	715	-25,7%
tuinbouwgewassen	ha	64.701	+2,1%	51.006	+1,0%	13.695	+6,5%
groenten in open lucht	ha	38.886	+1,7%	27.564	-0,4%	11.322	+7,3%
groenten onder serres	ha	1.186	-0,9%	1.177	-0,9%	8	+6,9%
fruitteelt in open lucht	ha	17.745	+2,4%	16.203	+2,4%	1.542	+2,4%
fruitteelt onder serres	ha	253	+1,9%	243	+2,0%	11	-1,2%
sierteelt in open lucht	ha	1.381	+16,9%	1.287	+16,8%	94	+17,6%
sierteelt en boomkwekerijen onder serres	ha	823	+0,4%	785	+0,3%	37	+3,1%
boomkwekerijen in open lucht	ha	4.428	+1,1%	3.748	+0,8%	680	+2,9%

I.- Landbouwtelling 2002 - voorlopige resultaten

	Eenheden	België		Vlaams gewest		Waals gewest	
		Schatting 2002	Evolutie 2002/2001	Schatting 2002	Evolutie 2002/2001	Schatting 2002	Evolutie 2002/2001
DIERLIJKE PRODUCTEN							
runderen	dieren	2.892.920	-4,8%	1.457.994	-4,6%	1.434.926	-5,0%
runderen jonger dan 1 jaar :							
- om als kalveren geslacht te worden	dieren	159.762	-0,5%	156.513	-0,1%	3.249	-17,2%
- andere mannelijke runderen	dieren	253.667	-9,5%	114.634	-8,8%	139.032	-10,0%
- andere vrouwelijke runderen	dieren	429.152	-6,0%	196.495	-7,1%	232.657	-5,0%
runderen van 1 jaar tot minder dan 2 jaar :							
- mannelijke	dieren	161.126	-5,6%	88.471	-3,3%	72.655	-8,4%
- vrouwelijke voor de vleesproductie	dieren	18.293	-15,6%	15.025	-12,4%	3.268	-27,8%
- vaarzen	dieren	395.283	-3,7%	189.557	-3,7%	205.726	-3,8%
runderen van 2 jaar en ouder :							
- mannelijke	dieren	39.384	-14,7%	20.640	-19,4%	18.744	-8,8%
- vaarzen	dieren	258.209	-4,0%	103.703	-5,5%	154.506	-3,1%
- vrouwelijke voor de vleesproductie	dieren	37.044	+3,4%	30.969	+1,7%	6.075	+13,3%
reforme koeien	dieren	79.221	-1,7%	47.647	+3,5%	31.575	-8,7%
melkkoeien	dieren	577.272	-3,2%	319.125	-3,2%	258.147	-3,1%
zoogkoeien	dieren	484.507	-4,9%	175.215	-6,1%	309.292	-4,2%
varkens	dieren	6.734.563	-1,5%	6.394.571	-1,7%	339.992	+4,5%
biggen (levend gewicht van minder dan 20 kg)	dieren	1.844.987	-1,2%	1.780.794	-1,6%	64.192	+11,3%
varkens (van 20 kg tot minder dan 50 kg)	dieren	1.444.203	-1,7%	1.356.116	-1,4%	88.087	-5,5%
mestvarkens (levend gewicht van 50 kg en meer)	dieren	2.747.254	-1,0%	2.590.239	-1,6%	157.015	+9,0%
fokvarkens (levend gewicht van 50 kg en meer)							
- beren	dieren	12.031	-4,8%	11.113	-5,3%	918	+1,0%
- gedekte zeugen	dieren	520.376	-2,2%	497.659	-2,4%	22.717	+1,9%
- niet gedekte zeugen	dieren	156.267	-4,8%	149.679	-4,9%	6.588	-2,9%
reforme zeugen en beren	dieren	9.445	-26,2%	8.971	-28,4%	474	+76,8%
pluimvee (hennen en vleeskippen)	dieren	37.695.270	-2,2%	33.354.679	-2,8%	4.340.591	+2,7%
vleeskippen (uitgezonderd ééndagskuikens)	dieren	23.745.223	-2,1%	20.674.328	-2,7%	3.070.895	+1,9%
hennen en poeljen	dieren	13.950.047	-2,3%	12.680.351	-2,9%	1.269.697	+4,7%
schapen	dieren	146.027	-6,5%	92.472	-6,9%	53.556	-5,7%
geiten	dieren	25.538	+23,0%	14.470	+30,5%	11.068	+14,5%
hoefdieren	dieren	31.173	+0,0%	20.482	-0,1%	10.691	+0,3%
struisvogels	dieren	5.512	-0,7%	3.480	-29,2%	2.032	+221,0%
aantal houders van runderen	pers.	35.081	-4,4%	20.767	-4,2%	14.314	-4,7%
aantal houders van varkens	pers.	9.156	-4,6%	7.925	-5,9%	1.231	+5,1%
aantal houders van pluimvee	pers.	6.461	-4,7%	3.256	-5,2%	3.204	-4,3%
aantal houders van schapen	pers.	4.263	-4,9%	2.687	-4,7%	1.576	-5,4%
aantal houders van geiten	pers.	1.117	-7,4%	638	-0,9%	479	-14,9%
aantal houders van hoefdieren	pers.	6.368	-2,7%	4.377	-2,3%	1.991	-3,6%
aantal houders van struisvogels	pers.	98	-5,1%	69	-8,3%	29	+3,7%

Plantaardige producten

Raming van de productie

van de landbouwteelten

Oogstjaar 2002

II. - Raming van de productie van de landbouwteelten

Inleiding

Het Nationaal Instituut voor de Statistiek realiseert ramingen van de oogst van de belangrijkste teelten en voedergewassen door gebruikmaking van twee componenten van de productie : de betaalde oppervlakte en de gemiddelde opbrengst (het rendement).

De betaalde oppervlakten komen uit de jaarlijkse landbouwtellingen van mei. De oppervlakten van de verschillende teelten worden opgenomen bij alle personen die het beroep uitoefenen van landbouwer, veehouder of tuinbouwer als hoofdberoep en bij dezen die als nevenberoep aan landbouw, veeteelt of tuinbouw doen waarbij ze producten van hun bedrijf verkopen.

In een eerste fase worden **voorlopige opbrengstramingen** opgesteld. Deze zijn gebaseerd op waarnemingen over nagenoeg het hele Belgisch grondgebied, daartoe ingedeeld in 58 waarnemingsgebieden; ze worden verricht door een 50-tal landbouwcorrespondenten onder toezicht van 10 provinciale rijkslandbouwingenieurs. Tijdens de maand augustus voeren deze een beperkt aantal waarnemingen uit. Door combinatie met de voorlopige resultaten voor de betaalde oppervlakten van de landbouwtelling van mei is het mogelijk om een **voorlopige raming** te berekenen van de **productie** van de teelten **op Rijksniveau**.

De tweede fase verschaft de **definitieve opbrengstramingen** voor dezelfde teelten. Deze ramingen zijn gebaseerd op interviews met ongeveer 1.500 geselecteerde landbouwexploitaties, uitgevoerd door de landbouwcorrespondenten gedurende de maand december. Door combinatie met de definitieve resultaten voor de betaalde oppervlakten van de landbouwtelling van mei berekent men de **definitieve raming** van de **productie** van de gewassen **voor het Rijk, de Regio's, de provincies en de landbouwstreken**.

De oppervlakten gebruikt voor de berekening van de productie zijn de ingezaaide oppervlakten, onafgezien van het feit of deze al dan niet geoogst werden. De niet geoogste oppervlakten worden in aanmerking genomen voor de berekening van de gemiddelde opbrengsten.

De resultaten die betrekking hebben op kleine oppervlakten moeten met een zekere omzichtigheid beschouwd worden, daar ze gebaseerd zijn op een beperkt aantal observaties.

II.- Raming van de productie van de landbouwteelten
Voorlopige resultaten voor België
Oogstjaar 2002

Teelten	Aard van de opbrengst	Oppervlakte (ha)	Opbrengst (100 kg/ha)	Productie (ton)
1. Granen voor de korrel				
Wintertarwe	korrel	189.872	82,6	1.568.343
	<i>stro</i>		41,7	791.766
Zomertarwe	korrel	4.048	59,0	23.883
	<i>stro</i>		32,4	13.116
Spelt	korrel	8.077	61,5	49.674
	<i>stro</i>		44,6	36.023
Rogge	korrel	686	48,9	3.355
	<i>stro</i>		38,3	2.627
Brouwgerst	korrel	1.944	56,8	11.042
	<i>stro</i>		28,1	5.463
Wintergerst	korrel	38.480	76,9	295.911
	<i>stro</i>		35,7	137.374
Zomergerst	korrel	4.784	53,9	25.786
	<i>stro</i>		26,7	12.773
Haver	korrel	6.529	52,7	34.408
	<i>stro</i>		38,9	25.398
Triticale	korrel	7.659	68,6	52.541
	<i>stro</i>		42,9	32.857
Korrelmaïs vochtig geoogst	korrel	26.411	119,0	314.291
Korrelmaïs droog geoogst	korrel	20.745	95,4	197.907
Andere granen	korrel	514	47,7	2.452

II.- Raming van de productie van de landbouwteelten

Voorlopige resultaten voor België

Oogstjaar 2002

Teelten	Aard van de opbrengst	Oppervlakte (ha)	Opbrengst (100 kg/ha)	Productie (ton)
2. Nijverheidsgewassen				
Pootaardappelen	knollen	2.225	254,2	56.560
Vroege aardappelen	knollen	11.669	406,9	474.812
Bewaaraardappelen-variëteit Bintje	knollen	33.741	467,1	1.576.042
Bewaaraardappelen-andere variëteiten	knollen	14.141	473,3	669.294
Suikerbieten	wortelen	96.620	610,4	5.897.685
Cichorei voor inuline	wortelen	13.279	400,5	531.824
Koffiecichorei	wortelen	290	415,4	12.047
Vlas	stro	16.241	61,7	100.207
	korrel		9,1	14.779
Koolzaad	korrel	5.080	34,3	17.424
Raapzaad	korrel	6	30,0	18
Tabak	droge bladeren	380	34,1	1.296
Hop	droge bellen	252	22,5	567
Groengeoogste bonen voor diepvries en conserven	verse bellen	5.281	120,2	63.478
Groengeoogste erwten voor diepvries en conserven	verse korrel	9.726	66,2	64.386
3. Voedergewassen				
Voederbieten	wortelen	4.877	945,5	461.120
Voedermaïs - volledige plant	groene massa	163.096	480,0	7.828.608
Maïs - gemalen kolf	kolf	7.056	125,6	88.623
Drooggeoogste erwten	korrel	1.341	50,6	6.785
Drooggeoogste bonen	korrel	187	19,7	368
Drooggeoogste paarde- en duivebonen	korrel	329	38,7	1.273
4. Grasland				
Tijdelijk afgemaaid grasland (alle sneden samen)	droge stof	57.584	89,7	516.528
Blijvend afgemaaid grasland (alle sneden samen)	droge stof	198.411	78,6	1.559.510

Dierlijke producten

Activiteit in de zuivelnijverheid

I.- ACTIVITEIT IN DE ZUIVELNIJVERHEID

1.- OPGEHAALDE HOEVEELHEDEN MELK EN ROOM + INVOER

PERIODEN	Melk					
	Gewone		AA		Totaal zonder onderscheid in gehalte	
	1 000 l	Vet g/l	1 000 l	Vet g/l	1 000 l	Vet g/l
1997	2 160 904	41,56	697 062	43,28	2 857 965	41,98
1998	2 381 997	42,01	808 991	43,17	3 190 988	42,31
1999	2 316 365	41,53	852 768	42,76	3 169 133	41,86
2000	2 116 413	41,66	917 062	43,00	3 033 475	42,07
2001	2 031 296	41,79	966 894	43,13	2 998 190	42,22
2002						
2002						
Januari	149 813	43,57	82 936	44,46	232 749	43,89
Februari	138 278	42,62	75 915	43,64	214 193	42,98
Maart	161 146	41,41	77 726	43,51	238 872	42,09
April	-	-	-	-	-	-
Mei	-	-	-	-	-	-
Juni	-	-	-	-	-	-
Juli	-	-	-	-	-	-
Augustus	-	-	-	-	-	-
September	-	-	-	-	-	-
Oktober	-	-	-	-	-	-
November	-	-	-	-	-	-
December	-	-	-	-	-	-

PERIODEN	Room		Magere melk 1 000 l
	1 000 l	% Vet	
1997		38,75	22 047
1998	1 474	41,07	19 678
1999	2 544	41,06	18 535
2000	1 519	38,69	18 858
2001	9	40,09	16 972
2002	16		
2002			
Januari	1	38,91	1 020
Februari	1	39,57	948
Maart	3	39,75	1 190
April	-	-	-
Mei	-	-	-
Juni	-	-	-
Juli	-	-	-
Augustus	-	-	-
September	-	-	-
Oktober	-	-	-
November	-	-	-
December	-	-	-

I.- ACTIVITEIT IN DE ZUIVELNIJVERHEID (vervolg)

2.- BEREIDE HOEVEELHEDEN MELK EN ROOM (1 000 l) EN VOORRADEN OP HET EINDE VAN DE PERIODE

PERIODEN	Volle melk				Halfvolle melk	
	Met controlemerk AA	Andere	Totaal	Voorraden	Totaal	Voorraden
1997	35 351	223 393	258 744	67 576	377 232	125 665
1998	30 585	214 647	245 233	77 659	365 113	136 705
1999	29 352	185 960	215 312	76 669	350 971	137 892
2000	26 428	180 029	206 457	70 497	360 897	133 146
2001	23 396	175 664	199 060	59 411	379 579	113 937
2002						
2002						
Januari	2 139	13 486	15 625	4 786	34 573	11 187
Februari	2 011	12 926	14 937	5 110	29 696	11 988
Maart	1 858	14 315	16 173	4 191	29 842	9 209
April	-	-	-	-	-	-
Mei	-	-	-	-	-	-
Juni	-	-	-	-	-	-
Juli	-	-	-	-	-	-
Augustus	-	-	-	-	-	-
September	-	-	-	-	-	-
Oktober	-	-	-	-	-	-
November	-	-	-	-	-	-
December	-	-	-	-	-	-

PERIODEN	Magere melk		Karnemelk	
	Totaal	Voorraden	Totaal	Voorraden
1997	74 299	24 343	25 121	1 661
1998	77 041	29 456	25 189	2 078
1999	64 500	27 149	26 345	2 270
2000	76 093	23 649	28 840	2 862
2001	65 843	23 156	29 579	2 642
2002				
2002				
Januari	4 290	1 620	2 525	212
Februari	3 843	1 851	2 659	196
Maart	3 934	1 570	2 880	165
April	-	-	-	-
Mei	-	-	-	-
Juni	-	-	-	-
Juli	-	-	-	-
Augustus	-	-	-	-
September	-	-	-	-
Oktober	-	-	-	-
November	-	-	-	-
December	-	-	-	-

PERIODEN	Room met een vetgehalte				
	Groter of gelijk aan 40%	Tussen 30 en 39%	Kleiner of gelijk aan 29%	Totaal	Voorraden
1997	13 906	34 446	34 619	82 970	7 041
1998	13 950	35 193	41 075	90 218	8 043
1999	12 762	35 194	41 064	89 019	7 989
2000	11 360	39 234	44 018	94 612	8 168
2001	11 742	33 332	49 823	94 897	6 901
2002					
2002					
Januari	825	2 173	3 879	6 877	535
Februari	983	2 315	4 173	7 471	581
Maart	813	3 016	3 998	7 827	626
April	-	-	-	-	-
Mei	-	-	-	-	-
Juni	-	-	-	-	-
Juli	-	-	-	-	-
Augustus	-	-	-	-	-
September	-	-	-	-	-
Oktober	-	-	-	-	-
November	-	-	-	-	-
December	-	-	-	-	-

I.- ACTIVITEIT IN DE ZUIVELNIJVERHEID (vervolg)

3.- TERUGGAVE VAN DE HOEVEELHEDEN MELK AAN DE VEEHOUDERS (1 000 l)

PERIODEN	Magere melk	Karnemelk	Kunstmatig aangezuurde magere melk
1997
1998	-	4 796	..
1999	-	5 764	..
2000	-	5 514	..
2001	-	5 234	..
2002			
2002			
Januari	-	391	..
Februari	-	281	..
Maart	-	536	..
April	-	-	-
Mei	-	-	-
Juni	-	-	-
Juli	-	-	-
Augustus	-	-	-
September	-	-	-
Oktober	-	-	-
November	-	-	-
December	-	-	-

I.- ACTIVITEIT IN DE ZUIVELNIJVERHEID (vervolg)

4.- FABRICAGE VAN DERIVATEN - GEFABRICEERDE HOEVEELHEDEN EN VOORRADEN OP HET EINDE VAN DE PERIODE
(1 000 KG)

PERIODEN	Boter			
	Melkerijboter		Herbewerkte boter	
	Productie	Vorraden	Productie	Vorraden
1997	29 837	6 180	34 570	11 019
1998	35 249	12 037	31 552	12 854
1999	37 692	11 874	29 660	13 757
2000	35 505	13 881	30 002	12 347
2001	33 949	31 321	33 632	13 513
2002				
2002				
Januari	3 562	2 947	2 434	1 086
Februari	3 009	2 724	3 480	1 379
Maart	3 413	2 646	3 821	1 361
April	-	-	-	-
Mei	-	-	-	-
Juni	-	-	-	-
Juli	-	-	-	-
Augustus	-	-	-	-
September	-	-	-	-
Oktober	-	-	-	-
November	-	-	-	-
December	-	-	-	-

PERIODEN	Andere melkvetten met een boterconcentratie				Mengsels van dierlijke of plantaardige vetten en van melkvetten	
	Kleiner dan 80% (1)		Groter of gelijk aan 90% (2)			
	Productie	Vorraden	Productie	Vorraden	Productie	Vorraden
1997	79 653	30 108	9 894	8 241
1998	74 147	33 960
1999	71 854	45 073
2000	75 199	33 379
2001	74 300	29 048
2002						
2002						
Januari	6 169	2 241
Februari	5 526	2 095
Maart	5 929	2 230
April	-	-	-	-	-	-
Mei	-	-	-	-	-	-
Juni	-	-	-	-	-	-
Juli	-	-	-	-	-	-
Augustus	-	-	-	-	-	-
September	-	-	-	-	-	-
Oktober	-	-	-	-	-	-
November	-	-	-	-	-	-
December	-	-	-	-	-	-

(1) Omvat: driekwartboter, halfvolle boter, andere.

(2) Omvat: boterconcentraat, watervrij melkvet, butteroil, ghee.

I.- ACTIVITEIT IN DE ZUIVELNIJVERHEID (vervolg)

4.- FABRICAGE VAN DERIVATEN - GEFABRICEERDE HOEVEELHEDEN EN VOORRADEN OP HET EINDE VAN DE PERIODE (1 000 KG) (vervolg)

PERIODEN	Poeder op basis van			
	Room, volle melk, halfvolle melk (3)		Magere melk en karnemelk (4)	
	Productie	Voorraden	Productie	Voorraden
1997	72 466	50 043	57 355	33 919
1998	77 939	56 332	57 017	38 347
1999	60 287	84 090	84 408	70 968
2000	67 460	47 880	78 120	45 494
2001	83 638	78 014	66 143	68 933
2002				
2002				
Januari	7 649	8 726	6 899	3 539
Februari	5 146	7 136	6 915	4 586
Maart	6 363	5 080	7 121	3 425
April	-	-	-	-
Mei	-	-	-	-
Juni	-	-	-	-
Juli	-	-	-	-
Augustus	-	-	-	-
September	-	-	-	-
Oktober	-	-	-	-
November	-	-	-	-
December	-	-	-	-

PERIODEN	Poeder op basis van				Ingedikte melk en wei	
	Wei		Andere		Productie	Voorraden
	Productie	Voorraden	Productie	Voorraden		
1997	10 772	10 854	66 252	7 417
1998	-	-	9 996	11 433	81 901	12 546
1999	-	-	11 487	11 834	70 768	11 729
2000	-	12	12 322	4 711	82 978	7 351
2001	-	-	11 763	6 946	91 475	8 383
2002						
2002						
Januari	-	-	1 481	282	7 569	1 180
Februari	-	-	1 360	139	6 336	1 149
Maart	-	-	1 393	285	6 929	985
April	-	-	-	-	-	-
Mei	-	-	-	-	-	-
Juni	-	-	-	-	-	-
Juli	-	-	-	-	-	-
Augustus	-	-	-	-	-	-
September	-	-	-	-	-	-
Oktober	-	-	-	-	-	-
November	-	-	-	-	-	-
December	-	-	-	-	-	-

(3) Room (vet: 42% en meer), volle melk (vet: 26 tot - 42%), halfvolle en gedeeltelijk afgeroomde melk (vet: + 1,5 tot - 26%).

(4) Magere melk (vet: 1,5% max).

I.- ACTIVITEIT IN DE ZUIVELNIJVERHEID (vervolg)

4.- FABRICAGE VAN DERIVATEN - GEFABRICEERDE HOEVEELHEDEN EN VOORRADEN OP HET EINDE VAN DE PERIODE (1 000 KG) (vervolg)

PERIODEN	Verse kaas					
	Zonder toevoegingen		Met toevoegingen		Ricotta	Vorraden
	Magere	Andere	Magere	Andere		
1997	11 958	2 931	6 565	1 071	191	53
1998	8 453	2 159	6 378	..	179	28
1999	7 276	2 113	3 058	1 045	182	62
2000	6 460	1 933	419	433	180	25
2001	6 846	1 926	1 094	..	162	22
2002						
2002						
Januari	395	139	..	27	13	1
Februari	355	124	..	24	13	1
Maart	428	153	..	26	10	1
April	-	-	-	-	-	-
Mei	-	-	-	-	-	-
Juni	-	-	-	-	-	-
Juli	-	-	-	-	-	-
Augustus	-	-	-	-	-	-
September	-	-	-	-	-	-
Oktober	-	-	-	-	-	-
November	-	-	-	-	-	-
December	-	-	-	-	-	-

PERIODEN	Kaas			
	Cheddar	Gouda	Herve	Kazen van het Italiaanse type
1997	..	5 824	398	3 575
1998	..	4 994	286	3 638
1999	..	4 075	418	5 123
2000	..	5 186	510	10 419
2001	..	2 600	646	15 711
2002				
2002				
Januari	..	264	56	1 669
Februari	..	243	39	1 475
Maart	..	293	48	1 577
April	-	-	-	-
Mei	-	-	-	-
Juni	-	-	-	-
Juli	-	-	-	-
Augustus	-	-	-	-
September	-	-	-	-
Oktober	-	-	-	-
November	-	-	-	-
December	-	-	-	-

I.- ACTIVITEIT IN DE ZUIVELNIJVERHEID (vervolg)

4.- FABRICAGE VAN DERIVATEN - GEFABRICEERDE HOEVEELHEDEN EN VOORRADEN OP HET EINDE VAN DE PERIODE
(1 000 KG OF 1 000 L) (vervolg)

PERIODEN	Kaas (vervolg)		Smeltkaas (1 000 kg)	Vorraden smeltkaas (1 000 kg)
	Andere kazen (1 000 kg)	Vorraden kaas (1 000 kg)		
1997	27 390	42 010	54 964	29 110
1998	32 516	44 734	52 906	23 668
1999	25 641	47 100	51 824	22 154
2000	26 210	35 910	55 407	18 652
2001	25 616	43 265	45 534	17 782
2002				
2002				
Januari	2 223	4 655	2 533	1 264
Februari	2 030	4 733	3 400	1 427
Maart	2 151	4 708	3 329	1 391
April	-	-	-	-
Mei	-	-	-	-
Juni	-	-	-	-
Juli	-	-	-	-
Augustus	-	-	-	-
September	-	-	-	-
Oktober	-	-	-	-
November	-	-	-	-
December	-	-	-	-

PERIODEN	Gefermenteerde melk			
	Natuur (5)		Andere (6)	
	Productie (1 000 l)	Vorraden (1 000 l)	Productie (1 000 l)	Vorraden (1 000 l)
1997	18 502	2 030	98 827	34 747
1998	29 377	2 588	102 844	35 324
1999	47 112	1 509	100 137	36 714
2000	55 590	668	101 767	36 978
2001	64 411	555	112 126	35 471
2002				
2002				
Januari	6 736	-	9 583	2 927
Februari	6 025	29	8 641	3 163
Maart	6 613	83	10 430	3 364
April	-	-	-	-
Mei	-	-	-	-
Juni	-	-	-	-
Juli	-	-	-	-
Augustus	-	-	-	-
September	-	-	-	-
Oktober	-	-	-	-
November	-	-	-	-
December	-	-	-	-

(5) Met suiker of andere zoetmiddelen inbegrepen.

(6) Geïmpregneerd, met vruchten.

I- ACTIVITEIT IN DE ZUIVELNIJVERHEID (vervolg)

4.- FABRICAGE VAN DERIVATEN - GEFABRICEERDE HOEVEELHEDEN EN VOORRADEN OP HET EINDE VAN DE PERIODE
(1 000 L) (vervolg)

PERIODEN	Yoghurt			
	Natuur		Andere	
	Productie	Vorraden	Productie	Vorraden
1997	36 614	3 309	44 482	350
1998	32 892	3 790	50 784	334
1999	28 180	5 711	26 736	300
2000	35 148	4 870	29 438	333
2001	30 890	3 621	37 835	295
2002				
2002				
Januari	2 159	275	3 156	47
Februari	1 771	210	3 559	26
Maart	1 951	127	3 479	25
April	-	-	-	-
Mei	-	-	-	-
Juni	-	-	-	-
Juli	-	-	-	-
Augustus	-	-	-	-
September	-	-	-	-
Oktober	-	-	-	-
November	-	-	-	-
December	-	-	-	-

PERIODEN	Andere melk en melkdranken			
	Melk met vitamines		Karnemelk met toegevoegde vruchten, geïromatiseerd	
	Productie	Vorraden	Productie	Vorraden
1997	6 860	1 958
1998	7 878	2 732
1999	6 921	3 060
2000	7 699	2 905
2001	9 466	3 007
2002				
2002				
Januari	1 023	425
Februari	1 067	422
Maart	1 003	313
April	-	-	-	-
Mei	-	-	-	-
Juni	-	-	-	-
Juli	-	-	-	-
Augustus	-	-	-	-
September	-	-	-	-
Oktober	-	-	-	-
November	-	-	-	-
December	-	-	-	-

I.- ACTIVITEIT IN DE ZUIVELNIJVERHEID (vervolg)

4.- FABRICAGE VAN DERIVATEN - GEFABRICEERDE HOEVEELHEDEN EN VOORRADEN OP HET EINDE VAN DE PERIODE (1 000 KG OF 1 000 L) (vervolg)

PERIODEN	Andere melk en melkdranken (vervolg)		Desserts op basis van melk/room	
	Chocolademelk		Productie (1 000 kg)	Voorraden (1 000 kg)
	Productie (1 000 l)	Voorraden (1 000 l)		
1997	70 958	41 179	73 990	5 620
1998	69 120	31 321	81 382	4 290
1999	90 041	33 270	79 173	5 008
2000	89 153	29 371	81 195	4 743
2001	88 127	25 874	74 880	2 948
2002				
2002				
Januari	8 086	2 211	5 713	309
Februari	5 928	2 206	5 930	334
Maart	6 458	1 916	6 077	381
April	-	-	-	-
Mei	-	-	-	-
Juni	-	-	-	-
Juli	-	-	-	-
Augustus	-	-	-	-
September	-	-	-	-
Oktober	-	-	-	-
November	-	-	-	-
December	-	-	-	-

PERIODEN	Consumptie-ijs (7)		Wei voor de veevoeding (1 000 l)
	Productie (1 000 l)	Voorraden (1 000 l)	
1997	98 658	448	28 136
1998	99 246	332	26 608
1999	86 273	-	13 304
2000	98 867	-	13 679
2001	107 175	-	14 953
2002			
2002			
Januari	5 837	-	3 231
Februari	6 351	-	2 820
Maart	9 744	-	806
April	-	-	-
Mei	-	-	-
Juni	-	-	-
Juli	-	-	-
Augustus	-	-	-
September	-	-	-
Oktober	-	-	-
November	-	-	-
December	-	-	-

(7) Omvat: roomijs (melkvet: 7 % en meer), melkijs (melkvet: 2,5% en meer), yoghurtijs en andere.

Dierlijke producten

Omvang van de varkensstapel

Dierlijke producten

Geslachte dieren :

Aantal en gewicht

III. GESLACHTE DIEREN - ONDERWORPEN AAN DE KEURING EN GESCHIKT VERKLAARD VOOR HET VERBRUIK
1. TOTAAL VAN DE SLACHTINGEN - AANTAL EN GEWICHT VAN DE GESLACHTE DIEREN (kg)

PERIODEN EN PROVINCIES	Ossen			Stieren		
	Aantal	Levend gewicht	Geslacht gewicht	Aantal	Levend gewicht	Geslacht gewicht
1999	6 263	3 961 977	2 456 427	231 127	159 473 878	102 063 308
2000	1 116	794 039	486 118	247 563	169 448 762	108 447 221
2001	1 087	775 344	480 716	241 594	162 697 624	104 126 480
1ste kwartaal 2002						
BELGIE	264	194 391	120 522	54 331	37 088 476	23 736 642
Brussels Hoofdst. Gewest	-	-	-	2 137	1 457 770	932 973
Vlaams Gewest	30	22 088	13 695	26 785	18 244 907	11 676 748
Provincie Antwerpen	-	-	-	4 325	2 947 179	1 886 197
Provincie Limburg	-	-	-	4 352	2 960 693	1 894 844
Provincie Oost-Vlaanderen	7	5 152	3 194	7 693	5 248 327	3 358 934
Provincie Vlaams Brabant	-	-	-	8	5 463	3 497
Provincie West-Vlaanderen	23	16 936	10 501	10 407	7 083 245	4 533 276
Waals Gewest	234	172 303	106 827	25 409	17 385 799	11 126 921
Provincie Waals Brabant	1	736	456	5	3 536	2 264
Provincie Henegouwen	171	125 909	78 063	7 235	4 947 493	3 166 400
Provincie Luik	2	1 474	914	13 716	9 404 950	6 019 170
Provincie Luxemburg	4	2 944	1 825	946	638 137	408 408
Provincie Namen	56	41 240	25 569	3 507	2 391 683	1 530 679
2de kwartaal 2002						
BELGIE	204	148 842	92 273	55 245	38 545 656	24 669 219
Brussels Hoofdst. Gewest	-	-	-	2 279	1 586 816	1 015 562
Vlaams Gewest	24	17 514	10 856	24 078	16 810 264	10 758 565
Provincie Antwerpen	-	-	-	4 283	2 992 500	1 915 199
Provincie Limburg	-	-	-	3 067	2 141 886	1 370 807
Provincie Oost-Vlaanderen	7	5 116	3 171	7 961	5 560 578	3 558 769
Provincie Vlaams Brabant	-	-	-	3	2 144	1 373
Provincie West-Vlaanderen	17	12 398	7 685	8 764	6 113 156	3 912 417
Waals Gewest	180	131 328	81 417	28 888	20 148 576	12 895 092
Provincie Waals Brabant	2	1 460	905	4	2 826	1 808
Provincie Henegouwen	145	105 790	65 586	7 811	5 453 570	3 490 286
Provincie Luik	5	3 650	2 263	15 766	10 993 148	7 035 615
Provincie Luxemburg	19	13 854	8 588	1 453	1 011 670	647 472
Provincie Namen	9	6 574	4 075	3 854	2 687 362	1 719 911

III. GESLACHTE DIEREN - ONDERWORPEN AAN DE KEURING EN GESCHIKT VERKLAARD VOOR HET VERBRUIK
1. TOTAAL VAN DE SLACHTINGEN (vervolg) - AANTAL EN GEWICHT VAN DE GESLACHTE DIEREN (kg)

PERIODEN EN PROVINCIES	Koeien			Vaarzen		
	Aantal	Levend gewicht	Geslacht gewicht	Aantal	Levend gewicht	Geslacht gewicht
1999	261 713	175 161 462	106 848 499	45 219	28 906 816	18 211 332
2000	267 954	175 793 750	107 234 214	36 921	22 891 765	14 421 828
2001	310 860	204 715 524	124 876 478	23 518	14 114 437	8 892 096
1ste kwartaal 2002						
BELGIE	104 177	65 282 210	39 822 167	5 609	3 233 383	2 037 027
Brussels Hoofdst. Gewest	6 145	3 846 914	2 346 618	2	1 110	699
Vlaams Gewest	75 004	47 005 024	28 673 073	3 397	1 965 115	1 238 023
Provincie Antwerpen	21 349	13 391 906	8 169 064	235	135 761	85 529
Provincie Limburg	6 108	3 808 988	2 323 484	1 605	936 043	589 707
Provincie Oost-Vlaanderen	26 861	16 854 462	10 281 224	947	543 507	342 411
Provincie Vlaams Brabant	34	21 340	13 017	4	2 344	1 476
Provincie West-Vlaanderen	20 652	12 928 328	7 886 284	606	347 460	218 900
Waals Gewest	23 028	14 430 272	8 802 476	2 210	1 267 158	798 305
Provincie Waals Brabant	2	1 248	762	6	3 420	2 155
Provincie Henegouwen	4 500	2 787 964	1 700 662	912	521 696	328 665
Provincie Luik	9 880	6 196 340	3 779 768	994	572 026	360 377
Provincie Luxemburg	5 336	3 359 952	2 049 573	148	83 254	52 448
Provincie Namen	3 310	2 084 768	1 271 711	150	86 762	54 660
2de kwartaal 2002						
BELGIE	89 465	57 798 488	35 257 070	4 256	2 491 976	1 569 941
Brussels Hoofdst. Gewest	6 157	3 975 736	2 425 198	2	1 156	728
Vlaams Gewest	66 028	42 662 649	26 024 211	1 993	1 167 368	735 443
Provincie Antwerpen	18 534	11 975 795	7 305 234	199	116 632	73 478
Provincie Limburg	5 258	3 398 279	2 072 950	508	298 030	187 760
Provincie Oost-Vlaanderen	22 349	14 432 143	8 803 605	508	298 338	187 954
Provincie Vlaams Brabant	18	11 586	7 068	4	2 324	1 464
Provincie West-Vlaanderen	19 869	12 844 846	7 835 354	774	452 044	284 787
Waals Gewest	17 280	11 160 103	6 807 661	2 261	1 323 452	833 770
Provincie Waals Brabant	3	1 920	1 171	2	1 156	728
Provincie Henegouwen	6 088	3 930 792	2 397 781	1 149	672 882	423 912
Provincie Luik	7 450	4 815 303	2 937 336	787	460 470	290 095
Provincie Luxemburg	1 345	868 021	529 493	193	112 894	71 124
Provincie Namen	2 394	1 544 067	941 880	130	76 050	47 911

III. GESLACHTE DIEREN - ONDERWORPEN AAN DE KEURING EN GESCHIKT VERKLAARD VOOR HET VERBRUIK
1. TOTAAL VAN DE SLACHTINGEN (vervolg) - AANTAL EN GEWICHT VAN DE GESLACHTE DIEREN (kg)

PERIODEN EN PROVINCIES	Kalveren			Totaal van de runderen		
	Aantal	Levend gewicht	Geslacht gewicht	Aantal	Levend gewicht	Geslacht gewicht
1999	268 419	69 741 996	43 240 010	812 741	437 246 129	272 819 576
2000	279 372	72 210 989	44 770 827	832 926	441 129 305	275 360 208
2001	296 209	75 603 090	46 873 910	873 268	457 906 019	285 249 680
1ste kwartaal 2002						
BELGIE	73 864	19 650 625	12 183 392	238 245	125 449 085	77 899 750
Brussels Hoofdst. Gewest	416	110 537	68 534	8 700	5 416 331	3 348 824
Vlaams Gewest	71 873	19 121 101	11 855 085	177 089	86 358 235	53 456 624
Provincie Antwerpen	51 351	13 661 993	8 470 436	77 280	30 136 839	18 611 226
Provincie Limburg	17 959	4 777 509	2 962 056	30 024	12 483 233	7 770 091
Provincie Oost-Vlaanderen	145	38 595	23 928	35 653	22 690 043	14 009 691
Provincie Vlaams Brabant	2	524	324	48	29 671	18 314
Provincie West-Vlaanderen	2 416	642 480	398 341	34 104	21 018 449	13 047 302
Waals Gewest	1 575	418 987	259 773	52 456	33 674 519	21 094 302
Provincie Waals Brabant	1	262	162	15	9 202	5 799
Provincie Henegouwen	676	179 792	111 471	13 494	8 562 854	5 385 261
Provincie Luik	625	166 289	103 100	25 217	16 341 079	10 263 329
Provincie Luxemburg	89	23 679	14 680	6 523	4 107 966	2 526 934
Provincie Namen	184	48 965	30 360	7 207	4 653 418	2 912 979
2de kwartaal 2002						
BELGIE	77 677	20 811 056	12 902 870	226 847	119 796 018	74 491 373
Brussels Hoofdst. Gewest	402	107 454	66 622	8 840	5 671 162	3 508 110
Vlaams Gewest	76 048	20 375 314	12 632 705	168 171	81 033 109	50 161 780
Provincie Antwerpen	55 466	14 861 016	9 213 835	78 482	29 945 943	18 507 746
Provincie Limburg	18 055	4 836 948	2 998 908	26 888	10 675 143	6 630 425
Provincie Oost-Vlaanderen	174	46 764	28 995	30 999	20 342 939	12 582 494
Provincie Vlaams Brabant	6	1 612	1 000	31	17 666	10 905
Provincie West-Vlaanderen	2 347	628 974	389 967	31 771	20 051 418	12 430 210
Waals Gewest	1 227	328 288	203 543	49 836	33 091 747	20 821 483
Provincie Waals Brabant	1	272	169	12	7 634	4 781
Provincie Henegouwen	616	164 898	102 239	15 809	10 327 932	6 479 804
Provincie Luik	377	100 720	62 447	24 385	16 373 291	10 327 756
Provincie Luxemburg	73	19 514	12 099	3 083	2 025 953	1 268 776
Provincie Namen	160	42 884	26 589	6 547	4 356 937	2 740 366

III. GESLACHTE DIEREN - ONDERWORPEN AAN DE KEURING EN GESCHIKT VERKLAARD VOOR HET VERBRUIK
1. TOTAAL VAN DE SLACHTINGEN (vervolg) - AANTAL EN GEWICHT VAN DE GESLACHTE DIEREN (kg)

PERIODEN EN PROVINCIES	Varkens			Schapen en lammeren		
	Aantal	Levend gewicht	Geslacht gewicht	Aantal	Levend gewicht	Geslacht gewicht
1999	10 608 237	1 237 841 974	990 273 569	126 547	5 357 952	2 679 005
2000	11 115 707	1 302 895 467	1 042 316 382	132 295	5 484 715	2 742 435
2001	11 280 231	1 327 996 344	1 062 397 049	112 095	4 546 292	2 273 183
1ste kwartaal 2002						
BELGIE	2 786 297	328 783 046	263 026 436	25 455	997 319	498 671
Brussels Hoofdst. Gewest	45 669	5 388 942	4 311 153	4 707	183 860	91 930
Vlaams Gewest	2 281 391	269 204 138	215 363 310	18 221	714 248	357 131
Provincie Antwerpen	454 061	53 579 198	42 863 357	11 475	450 251	225 127
Provincie Limburg	106 261	12 538 798	10 031 038	387	14 829	7 415
Provincie Oost-Vlaanderen	500 588	59 069 384	47 255 507	460	17 997	9 001
Provincie Vlaams Brabant	36	4 248	3 398	4 644	181 668	90 834
Provincie West-Vlaanderen	1 220 445	144 012 510	115 210 010	1 255	49 503	24 754
Waals Gewest	459 237	54 189 966	43 351 973	2 527	99 211	49 610
Provincie Waals Brabant	-	-	-	37	1 406	703
Provincie Henegouwen	267 285	31 539 630	25 231 704	1 017	40 091	20 048
Provincie Luik	190 853	22 520 654	18 016 524	1 213	47 380	23 691
Provincie Luxemburg	297	35 046	28 037	65	2 586	1 293
Provincie Namen	802	94 636	75 708	195	7 748	3 875
2de kwartaal 2002						
BELGIE	2 720 341	315 521 436	252 417 150	20 706	841 745	420 883
Brussels Hoofdst. Gewest	47 267	5 482 552	4 386 043	5 002	202 781	101 391
Vlaams Gewest	2 196 064	254 735 084	203 788 068	13 906	564 760	282 385
Provincie Antwerpen	451 340	52 350 072	41 880 058	9 729	396 063	198 033
Provincie Limburg	65 796	7 655 900	6 124 641	64	2 707	1 354
Provincie Oost-Vlaanderen	485 884	56 348 412	45 078 729	254	10 329	5 166
Provincie Vlaams Brabant	20	2 272	1 817	3 075	123 000	61 500
Provincie West-Vlaanderen	1 193 024	138 378 528	110 702 823	784	32 661	16 332
Waals Gewest	477 010	55 303 800	44 243 039	1 798	74 204	37 107
Provincie Waals Brabant	-	-	-	-	-	-
Provincie Henegouwen	261 024	30 257 256	24 205 805	747	30 839	15 421
Provincie Luik	214 780	24 906 608	19 925 286	524	21 722	10 863
Provincie Luxemburg	358	41 532	33 225	288	11 758	5 880
Provincie Namen	848	98 404	78 723	239	9 885	4 943

III. GESLACHTE DIEREN - ONDERWORPEN AAN DE KEURING EN GESCHIKT VERKLAARD VOOR HET VERBRUIK
1. TOTAAL VAN DE SLACHTINGEN (vervolg) - AANTAL EN GEWICHT VAN DE GESLACHTE DIEREN (kg)

PERIODEN EN PROVINCIES	Geiten en geitjes			Veulens		
	Aantal	Levend gewicht	Geslacht gewicht	Aantal	Levend gewicht	Geslacht gewicht
1999	2 791	124 960	62 486	1 025	282 239	169 342
2000	2 755	112 977	56 493	839	216 028	129 615
2001	2 153	84 497	42 250	1 420	365 469	219 280
1ste kwartaal 2002						
BELGIE	663	16 755	8 379	232	59 968	35 978
Brussels Hoofdst. Gewest	318	8 849	4 425	-	-	-
Vlaams Gewest	345	7 906	3 954	97	25 132	15 078
Provincie Antwerpen	18	405	203	12	2 964	1 778
Provincie Limburg	3	57	29	13	3 424	2 054
Provincie Oost-Vlaanderen	309	6 956	3 478	49	12 652	7 591
Provincie Vlaams Brabant	15	488	244	-	-	-
Provincie West-Vlaanderen	-	-	-	23	6 092	3 655
Waals Gewest	-	-	-	135	34 836	20 900
Provincie Waals Brabant	-	-	-	-	-	-
Provincie Henegouwen	-	-	-	123	31 704	19 022
Provincie Luik	-	-	-	11	2 867	1 719
Provincie Luxemburg	-	-	-	1	265	159
Provincie Namen	-	-	-	-	-	-
2de kwartaal 2002						
BELGIE	860	28 867	14 436	194	51 409	30 847
Brussels Hoofdst. Gewest	417	13 509	6 755	-	-	-
Vlaams Gewest	439	15 195	7 599	117	31 047	18 629
Provincie Antwerpen	17	591	296	55	14 740	8 644
Provincie Limburg	7	315	158	8	2 098	1 259
Provincie Oost-Vlaanderen	409	14 127	7 064	51	13 401	8 041
Provincie Vlaams Brabant	-	-	-	-	-	-
Provincie West-Vlaanderen	6	162	81	3	808	485
Waals Gewest	4	163	82	77	20 362	12 218
Provincie Waals Brabant	-	-	-	-	-	-
Provincie Henegouwen	3	135	68	77	20 362	12 218
Provincie Luik	1	28	14	-	-	-
Provincie Luxemburg	-	-	-	-	-	-
Provincie Namen	-	-	-	-	-	-

III. GESLACHTE DIEREN - ONDERWORPEN AAN DE KEURING EN GESCHIKT VERKLAARD VOOR HET VERBRUIK
1. TOTAAL VAN DE SLACHTINGEN (vervolg) - AANTAL EN GEWICHT VAN DE GESLACHTE DIEREN (kg)

PERIODEN EN PROVINCIES	Andere paarden			Totaal van al de dieren		
	Aantal	Levend gewicht	Geslacht gewicht	Aantal	Levend gewicht	Geslacht gewicht
1999	15 833	7 997 653	4 798 589	11 567 174	1 688 850 907	1 270 802 567
2000	19 586	9 672 873	5 803 721	12 104 108	1 759 511 365	1 326 408 854
2001	19 971	9 623 536	5 774 110	12 289 138	1 800 522 156	1 355 955 552
1ste kwartaal 2002						
BELGIE	3 967	1 905 471	1 143 289	3 054 859	457 211 644	342 612 503
Brussels Hoofdst. Gewest	466	224 298	134 579	59 860	11 222 280	7 890 911
Vlaams Gewest	2 994	1 437 727	862 641	2 480 137	357 747 386	270 058 738
Provincie Antwerpen	73	34 749	20 850	542 899	84 204 406	61 722 541
Provincie Limburg	43	20 644	12 387	136 731	25 060 995	17 823 014
Provincie Oost-Vlaanderen	125	60 790	36 475	537 184	81 857 822	61 321 743
Provincie Vlaams Brabant	1	463	278	4 744	216 538	113 068
Provincie West-Vlaanderen	2 752	1 321 081	792 651	1 258 579	166 407 635	129 078 372
Waals Gewest	507	243 446	146 069	514 862	88 241 978	64 662 854
Provincie Waals Brabant	-	-	-	52	10 608	6 502
Provincie Henegouwen	492	236 076	141 646	282 411	40 410 355	30 797 681
Provincie Luik	12	5 926	3 556	217 306	38 917 906	28 308 819
Provincie Luxemburg	-	-	-	6 886	4 145 863	2 556 423
Provincie Namen	3	1 444	867	8 207	4 757 246	2 993 429
2de kwartaal 2002						
BELGIE	3 598	1 735 928	1 041 553	2 972 546	437 975 403	328 416 242
Brussels Hoofdst. Gewest	330	157 917	94 751	61 856	11 527 921	8 097 050
Vlaams Gewest	2 751	1 328 574	797 142	2 381 448	337 707 769	255 055 603
Provincie Antwerpen	80	37 543	22 527	539 703	82 744 952	60 617 504
Provincie Limburg	21	10 455	6 272	92 784	18 346 518	12 764 109
Provincie Oost-Vlaanderen	395	192 103	115 260	517 992	76 921 311	57 796 754
Provincie Vlaams Brabant	-	-	-	3 126	142 938	74 222
Provincie West-Vlaanderen	2 255	1 088 473	653 083	1 227 843	159 552 050	123 803 014
Waals Gewest	517	249 437	149 660	529 242	88 739 713	65 263 589
Provincie Waals Brabant	-	-	-	12	7 634	4 781
Provincie Henegouwen	486	234 450	140 689	278 146	40 870 974	30 853 985
Provincie Luik	30	14 538	8 722	239 720	41 316 187	30 272 641
Provincie Luxemburg	-	-	-	3 729	2 079 243	1 307 881
Provincie Namen	1	449	269	7 635	4 465 675	2 824 301

III. GESLACHTE DIEREN - ONDERWORPEN AAN DE KEURING EN GESCHIKT VERKLAARD VOOR HET VERBRUIK
2. SLACHTINGEN IN DE OPENBARE SLACHTHUIZEN - AANTAL EN GEWICHT VAN DE GESLACHTE DIEREN (kg)

PERIODEN EN PROVINCIES	Ossen			Stieren		
	Aantal	Levend gewicht	Geslacht gewicht	Aantal	Levend gewicht	Geslacht gewicht
1999	4 150	2 621 662	1 625 433	119 753	82 608 739	52 869 601
2000	721	508 324	315 185	138 755	94 911 307	60 743 243
2001	641	457 838	283 857	128 239	86 297 959	55 230 691
1ste kwartaal 2002						
BELGIE	183	134 753	83 546	26 370	18 010 534	11 526 742
Brussels Hoofdst. Gewest	-	-	-	-	-	-
Vlaams Gewest	1	736	456	6 823	4 649 429	2 975 633
Provincie Antwerpen	-	-	-	2 551	1 733 251	1 109 280
Provincie Limburg	-	-	-	3 820	2 605 814	1 667 720
Provincie Oost-Vlaanderen	1	736	456	452	310 364	198 633
Provincie Vlaams Brabant	-	-	-	-	-	-
Provincie West-Vlaanderen	-	-	-	-	-	-
Waals Gewest	182	134 017	83 090	19 547	13 361 105	8 551 109
Provincie Waals Brabant	-	-	-	-	-	-
Provincie Henegouwen	131	96 458	59 803	3 943	2 675 980	1 712 629
Provincie Luik	-	-	-	11 992	8 227 754	5 265 762
Provincie Luxemburg	-	-	-	872	587 305	375 875
Provincie Namen	51	37 559	23 287	2 740	1 870 066	1 196 843
2de kwartaal 2002						
BELGIE	116	84 644	52 477	27 505	19 194 728	12 284 627
Brussels Hoofdst. Gewest	-	-	-	-	-	-
Vlaams Gewest	-	-	-	6 070	4 238 452	2 712 609
Provincie Antwerpen	-	-	-	2 629	1 834 706	1 174 212
Provincie Limburg	-	-	-	2 846	1 987 406	1 271 940
Provincie Oost-Vlaanderen	-	-	-	595	416 340	266 457
Provincie Vlaams Brabant	-	-	-	-	-	-
Provincie West-Vlaanderen	-	-	-	-	-	-
Waals Gewest	116	84 644	52 477	21 435	14 956 276	9 572 018
Provincie Waals Brabant	-	-	-	-	-	-
Provincie Henegouwen	111	80 982	50 207	2 884	2 017 734	1 291 349
Provincie Luik	-	-	-	14 544	10 141 964	6 490 857
Provincie Luxemburg	1	734	455	1 365	949 556	607 718
Provincie Namen	4	2 928	1 815	2 642	1 847 022	1 182 094

III. GESLACHTE DIEREN - ONDERWORPEN AAN DE KEURING EN GESCHIKT VERKLAARD VOOR HET VERBRUIK
2. SLACHTINGEN IN DE OPENBARE SLACHTHUIZEN (vervolg) - AANTAL EN GEWICHT VAN DE GESLACHTE DIEREN (kg)

PERIODEN EN PROVINCIES	Koeien			Vaarzen		
	Aantal	Levend gewicht	Geslacht gewicht	Aantal	Levend gewicht	Geslacht gewicht
1999	85 848	57 527 068	35 091 517	16 796	10 704 868	6 743 955
2000	80 668	52 815 130	32 217 237	13 093	8 110 438	5 109 577
2001	102 032	67 278 205	41 039 704	10 385	6 219 991	3 918 595
1ste kwartaal 2002						
BELGIE	36 436	22 848 788	13 937 765	2 562	1 481 164	933 135
Brussels Hoofdst. Gewest	-	-	-	-	-	-
Vlaams Gewest	22 515	14 109 950	8 607 070	1 272	740 116	466 274
Provincie Antwerpen	5 119	3 217 138	1 962 454	-	-	-
Provincie Limburg	4 526	2 797 964	1 706 759	1 265	736 175	463 791
Provincie Oost-Vlaanderen	12 870	8 094 848	4 937 857	7	3 941	2 483
Provincie Vlaams Brabant	-	-	-	-	-	-
Provincie West-Vlaanderen	-	-	-	-	-	-
Waals Gewest	13 921	8 738 838	5 330 695	1 290	741 048	466 861
Provincie Waals Brabant	-	-	-	-	-	-
Provincie Henegouwen	1 190	745 364	454 673	325	187 541	118 151
Provincie Luik	6 227	3 904 814	2 381 937	791	455 015	286 660
Provincie Luxemburg	5 292	3 332 740	2 032 973	119	66 675	42 005
Provincie Namen	1 212	755 920	461 112	55	31 817	20 045
2de kwartaal 2002						
BELGIE	25 491	16 463 343	10 042 642	1 543	903 722	569 347
Brussels Hoofdst. Gewest	-	-	-	-	-	-
Vlaams Gewest	17 033	11 001 442	6 710 881	494	289 650	182 480
Provincie Antwerpen	4 475	2 891 452	1 763 786	-	-	-
Provincie Limburg	2 224	1 435 507	875 661	479	280 870	176 949
Provincie Oost-Vlaanderen	10 334	6 674 483	4 071 434	15	8 780	5 531
Provincie Vlaams Brabant	-	-	-	-	-	-
Provincie West-Vlaanderen	-	-	-	-	-	-
Waals Gewest	8 458	5 461 901	3 331 761	1 049	614 072	386 867
Provincie Waals Brabant	-	-	-	-	-	-
Provincie Henegouwen	1 180	761 196	464 329	245	143 690	90 525
Provincie Luik	4 906	3 171 910	1 934 866	569	332 838	209 688
Provincie Luxemburg	1 289	831 994	507 517	178	104 140	65 609
Provincie Namen	1 083	696 801	425 049	57	33 404	21 045

III. GESLACHTE DIEREN - ONDERWORPEN AAN DE KEURING EN GESCHIKT VERKLAARD VOOR HET VERBRUIK
2. SLACHTINGEN IN DE OPENBARE SLACHTHUIZEN (vervolg) - AANTAL EN GEWICHT VAN DE GESLACHTE DIEREN (kg)

PERIODEN EN PROVINCIES	Kalveren			Totaal van de runderen		
	Aantal	Levend gewicht	Geslacht gewicht	Aantal	Levend gewicht	Geslacht gewicht
1999	90 193	23 494 952	14 566 868	316 740	176 957 089	110 897 374
2000	101 347	26 177 532	16 230 077	334 584	182 522 731	114 615 299
2001	108 822	27 793 927	17 232 232	350 119	188 047 920	117 705 079
1ste kwartaal 2002						
BELGIE	24 591	6 544 271	4 057 451	90 142	49 019 510	30 538 639
Brussels Hoofdst. Gewest	-	-	-	-	-	-
Vlaams Gewest	23 748	6 320 080	3 918 450	54 359	25 820 311	15 967 883
Provincie Antwerpen	22 969	6 113 136	3 790 145	30 639	11 063 525	6 861 879
Provincie Limburg	702	186 487	115 622	10 313	6 326 440	3 953 892
Provincie Oost-Vlaanderen	77	20 457	12 683	13 407	8 430 346	5 152 112
Provincie Vlaams Brabant	-	-	-	-	-	-
Provincie West-Vlaanderen	-	-	-	-	-	-
Waals Gewest	843	224 191	139 001	35 783	23 199 199	14 570 756
Provincie Waals Brabant	-	-	-	-	-	-
Provincie Henegouwen	621	165 177	102 410	6 210	3 870 520	2 447 666
Provincie Luik	170	45 133	27 983	19 180	12 632 716	7 962 342
Provincie Luxemburg	36	9 603	5 954	6 319	3 996 323	2 456 807
Provincie Namen	16	4 278	2 654	4 074	2 699 640	1 703 941
2de kwartaal 2002						
BELGIE	25 195	6 754 068	4 187 525	79 850	43 400 505	27 136 618
Brussels Hoofdst. Gewest	-	-	-	-	-	-
Vlaams Gewest	24 470	6 560 118	4 067 273	48 067	22 089 662	13 673 243
Provincie Antwerpen	23 869	6 399 556	3 967 725	30 973	11 125 714	6 905 723
Provincie Limburg	526	140 484	87 100	6 075	3 844 267	2 411 650
Provincie Oost-Vlaanderen	75	20 078	12 448	11 019	7 119 681	4 355 870
Provincie Vlaams Brabant	-	-	-	-	-	-
Provincie West-Vlaanderen	-	-	-	-	-	-
Waals Gewest	725	193 950	120 252	31 783	21 310 843	13 463 375
Provincie Waals Brabant	-	-	-	-	-	-
Provincie Henegouwen	567	151 778	94 104	4 987	3 155 380	1 990 514
Provincie Luik	117	31 224	19 359	20 136	13 677 936	8 654 770
Provincie Luxemburg	30	8 022	4 974	2 863	1 894 446	1 186 273
Provincie Namen	11	2 926	1 815	3 797	2 583 081	1 631 818

III. GESLACHTE DIEREN - ONDERWORPEN AAN DE KEURING EN GESCHIKT VERKLAARD VOOR HET VERBRUIK
2. SLACHTINGEN IN DE OPENBARE SLACHTHUIZEN (vervolg) - AANTAL EN GEWICHT VAN DE GESLACHTE DIEREN (kg)

PERIODEN EN PROVINCIES	Varkens			Schapen en lammeren		
	Aantal	Levend gewicht	Geslacht gewicht	Aantal	Levend gewicht	Geslacht gewicht
1999	2 445 690	285 387 141	228 309 702	45 739	2 017 900	1 008 958
2000	2 138 472	250 515 880	200 412 705	47 626	2 041 763	1 020 905
2001	1 863 924	219 404 461	175 523 566	40 903	1 678 294	839 160
1ste kwartaal 2002						
BELGIE	286 716	33 832 488	27 065 988	6 098	240 125	120 066
Brussels Hoofdst. Gewest	-	-	-	-	-	-
Vlaams Gewest	228 988	27 020 584	21 616 466	4 461	176 083	88 043
Provincie Antwerpen	79 905	9 428 790	7 543 032	4 012	158 771	79 386
Provincie Limburg	106 255	12 538 090	10 030 471	318	12 207	6 104
Provincie Oost-Vlaanderen	42 828	5 053 704	4 042 963	131	5 105	2 553
Provincie Vlaams Brabant	-	-	-	-	-	-
Provincie West-Vlaanderen	-	-	-	-	-	-
Waals Gewest	57 728	6 811 904	5 449 522	1 637	64 042	32 023
Provincie Waals Brabant	-	-	-	-	-	-
Provincie Henegouwen	31 522	3 719 596	2 975 676	883	34 890	17 446
Provincie Luik	25 439	3 001 802	2 401 442	685	26 401	13 201
Provincie Luxemburg	-	-	-	51	2 036	1 018
Provincie Namen	767	90 506	72 404	18	715	358
2de kwartaal 2002						
BELGIE	197 219	22 880 028	18 304 021	5 274	218 643	109 324
Brussels Hoofdst. Gewest	-	-	-	-	-	-
Vlaams Gewest	145 755	16 917 804	13 534 243	4 060	168 669	84 335
Provincie Antwerpen	79 667	9 228 100	7 382 480	3 843	159 842	79 921
Provincie Limburg	65 790	7 655 104	6 124 084	64	2 707	1 354
Provincie Oost-Vlaanderen	298	34 600	27 679	153	6 120	3 060
Provincie Vlaams Brabant	-	-	-	-	-	-
Provincie West-Vlaanderen	-	-	-	-	-	-
Waals Gewest	51 464	5 962 224	4 769 778	1 214	49 974	24 989
Provincie Waals Brabant	-	-	-	-	-	-
Provincie Henegouwen	9 380	1 087 892	870 313	738	30 467	15 234
Provincie Luik	41 236	4 775 928	3 820 742	155	6 410	3 206
Provincie Luxemburg	-	-	-	275	11 231	5 616
Provincie Namen	848	98 404	78 723	46	1 866	933

III. GESLACHTE DIEREN - ONDERWORPEN AAN DE KEURING EN GESCHIKT VERKLAARD VOOR HET VERBRUIK
2. SLACHTINGEN IN DE OPENBARE SLACHTHUIZEN (vervolg) - AANTAL EN GEWICHT VAN DE GESLACHTE DIEREN (kg)

PERIODEN EN PROVINCIES	Geiten en geitjes			Veulens		
	Aantal	Levend gewicht	Geslacht gewicht	Aantal	Levend gewicht	Geslacht gewicht
1999	1 792	80 088	40 046	618	170 477	102 285
2000	1 064	43 361	21 682	642	164 959	98 977
2001	692	27 242	13 622	744	186 382	111 828
1ste kwartaal 2002						
BELGIE	21	462	232	149	38 357	23 013
Brussels Hoofdst. Gewest	-	-	-	-	-	-
Vlaams Gewest	21	462	232	25	6 388	3 832
Provincie Antwerpen	18	405	203	12	2 964	1 778
Provincie Limburg	3	57	29	13	3 424	2 054
Provincie Oost-Vlaanderen	-	-	-	-	-	-
Provincie Vlaams Brabant	-	-	-	-	-	-
Provincie West-Vlaanderen	-	-	-	-	-	-
Waals Gewest	-	-	-	124	31 969	19 181
Provincie Waals Brabant	-	-	-	-	-	-
Provincie Henegouwen	-	-	-	123	31 704	19 022
Provincie Luik	-	-	-	-	-	-
Provincie Luxemburg	-	-	-	1	265	159
Provincie Namen	-	-	-	-	-	-
2de kwartaal 2002						
BELGIE	27	1 041	522	140	37 200	22 321
Brussels Hoofdst. Gewest	-	-	-	-	-	-
Vlaams Gewest	24	906	454	63	16 838	10 103
Provincie Antwerpen	17	591	296	55	14 740	8 844
Provincie Limburg	7	315	158	8	2 098	1 259
Provincie Oost-Vlaanderen	-	-	-	-	-	-
Provincie Vlaams Brabant	-	-	-	-	-	-
Provincie West-Vlaanderen	-	-	-	-	-	-
Waals Gewest	3	135	68	77	20 362	12 218
Provincie Waals Brabant	-	-	-	-	-	-
Provincie Henegouwen	3	135	68	77	20 362	12 218
Provincie Luik	-	-	-	-	-	-
Provincie Luxemburg	-	-	-	-	-	-
Provincie Namen	-	-	-	-	-	-

III. GESLACHTE DIEREN - ONDERWORPEN AAN DE KEURING EN GESCHIKT VERKLAARD VOOR HET VERBRUIK
2. SLACHTINGEN IN DE OPENBARE SLACHTHUIZEN (vervolg) - AANTAL EN GEWICHT VAN DE GESLACHTE DIEREN (kg)

PERIODEN EN PROVINCIES	Andere paarden			Totaal van al de dieren		
	Aantal	Levend gewicht	Geslacht gewicht	Aantal	Levend gewicht	Geslacht gewicht
1999	2 724	1 375 483	825 284	2 813 303	465 988 178	341 183 649
2000	2 922	1 442 744	865 646	2 525 310	436 731 438	317 035 214
2001	3 202	1 542 534	925 514	2 259 584	410 886 833	295 118 769
1ste kwartaal 2002						
BELGIE	597	286 931	172 160	383 723	83 417 873	57 920 098
Brussels Hoofdst. Gewest	-	-	-	-	-	-
Vlaams Gewest	103	49 779	29 868	287 957	53 073 607	37 706 324
Provincie Antwerpen	36	17 123	10 274	114 622	20 671 578	14 496 552
Provincie Limburg	42	20 171	12 103	116 944	18 900 389	14 004 653
Provincie Oost-Vlaanderen	25	12 485	7 491	56 391	13 501 640	9 205 119
Provincie Vlaams Brabant	-	-	-	-	-	-
Provincie West-Vlaanderen	-	-	-	-	-	-
Waals Gewest	494	237 152	142 292	95 766	30 344 266	20 213 774
Provincie Waals Brabant	-	-	-	-	-	-
Provincie Henegouwen	485	232 760	139 657	39 223	7 889 470	5 599 467
Provincie Luik	8	3 929	2 357	45 312	15 664 848	10 379 342
Provincie Luxemburg	-	-	-	6 371	3 998 624	2 457 984
Provincie Namen	1	463	278	4 860	2 791 324	1 776 981
2de kwartaal 2002						
BELGIE	560	269 464	161 677	283 070	66 806 881	45 734 483
Brussels Hoofdst. Gewest	-	-	-	-	-	-
Vlaams Gewest	86	40 594	24 356	198 055	39 234 473	27 326 734
Provincie Antwerpen	59	27 379	16 428	114 614	20 556 366	14 393 692
Provincie Limburg	18	8 997	5 398	71 962	11 513 488	8 543 903
Provincie Oost-Vlaanderen	9	4 218	2 530	11 479	7 164 619	4 389 139
Provincie Vlaams Brabant	-	-	-	-	-	-
Provincie West-Vlaanderen	-	-	-	-	-	-
Waals Gewest	474	228 870	137 321	85 015	27 572 408	18 407 749
Provincie Waals Brabant	-	-	-	-	-	-
Provincie Henegouwen	460	222 116	133 269	15 645	4 516 352	3 021 616
Provincie Luik	14	6 754	4 052	61 541	18 467 028	12 482 770
Provincie Luxemburg	-	-	-	3 138	1 905 677	1 191 889
Provincie Namen	-	-	-	4 691	2 683 351	1 711 474

III. GESLACHTE DIEREN - ONDERWORPEN AAN DE KEURING EN GESCHIKT VERKLAARD VOOR HET VERBRUIK
3. SLACHTINGEN IN DE PARTICULIERE SLACHTHUIZEN - AANTAL EN GEWICHT VAN DE GESLACHTE DIEREN (kg)

PERIODEN EN PROVINCIES	Ossen			Stieren		
	Aantal	Levend gewicht	Geslacht gewicht	Aantal	Levend gewicht	Geslacht gewicht
1999	1 835	1 163 553	721 402	110 218	76 069 410	48 684 432
2000	196	137 311	85 140	107 829	73 865 821	47 274 126
2001	199	141 906	87 987	112 493	75 817 530	48 523 218
1ste kwartaal 2002						
BELGIE	32	23 562	14 608	27 745	18 930 392	12 115 456
Brussels Hoofdst. Gewest	-	-	-	2 136	1 457 053	932 514
Vlaams Gewest	24	17 672	10 957	19 827	13 503 387	8 642 171
Provincie Antwerpen	-	-	-	1 763	1 206 503	772 164
Provincie Limburg	*	*	*	*	*	*
Provincie Oost-Vlaanderen	1	736	456	7 217	4 921 609	3 149 832
Provincie Vlaams Brabant	-	-	-	-	-	-
Provincie West-Vlaanderen	23	16 936	10 501	10 333	7 032 721	4 500 940
Waals Gewest	8	5 890	3 651	5 782	3 969 952	2 540 771
Provincie Waals Brabant	-	-	-	-	-	-
Provincie Henegouwen	3	2 209	1 369	3 258	2 248 388	1 438 969
Provincie Luik	-	-	-	1 702	1 162 199	743 808
Provincie Luxemburg	4	2 944	1 825	67	45 918	29 388
Provincie Namen	*	*	*	*	*	*
2de kwartaal 2002						
BELGIE	33	24 044	14 904	27 504	19 186 248	12 279 196
Brussels Hoofdst. Gewest	-	-	-	2 276	1 584 656	1 014 180
Vlaams Gewest	17	12 398	7 685	17 847	12 459 652	7 974 175
Provincie Antwerpen	-	-	-	1 638	1 146 824	733 967
Provincie Limburg	*	*	*	*	*	*
Provincie Oost-Vlaanderen	-	-	-	7 321	5 112 532	3 272 020
Provincie Vlaams Brabant	-	-	-	-	-	-
Provincie West-Vlaanderen	17	12 398	7 685	8 679	6 054 224	3 874 702
Waals Gewest	16	11 646	7 219	7 381	5 141 940	3 290 841
Provincie Waals Brabant	-	-	-	-	-	-
Provincie Henegouwen	1	728	451	4 892	3 411 276	2 183 217
Provincie Luik	-	-	-	1 202	837 268	535 851
Provincie Luxemburg	11	8 006	4 963	83	58 584	37 494
Provincie Namen	*	*	*	*	*	*

(*) Vertrouwelijk.

III. GESLACHTE DIEREN - ONDERWORPEN AAN DE KEURING EN GESCHIKT VERKLAARD VOOR HET VERBRUIK
3. SLACHTINGEN IN DE PARTICULIERE SLACHTHUIZEN (vervolg) - AANTAL EN GEWICHT VAN DE GESLACHTE DIEREN (kg)

PERIODEN EN PROVINCIES	Koeien			Vaarzen		
	Aantal	Levend gewicht	Geslacht gewicht	Aantal	Levend gewicht	Geslacht gewicht
1999	174 306	116 593 404	71 121 977	27 348	17 517 289	11 035 904
2000	185 588	121 857 308	74 332 958	22 825	14 159 202	8 920 304
2001	207 319	136 439 777	83 228 274	12 146	7 303 254	4 601 046
1ste kwartaal 2002						
BELGIE	67 298	42 155 444	25 714 828	2 779	1 598 157	1 006 836
Brussels Hoofdst. Gewest	6 145	3 846 914	2 346 618	2	1 110	699
Vlaams Gewest	52 132	32 671 236	19 929 459	1 924	1 109 402	696 924
Provincie Antwerpen	16 178	10 142 244	6 186 769	222	128 354	80 862
Provincie Limburg	*	*	*	*	*	*
Provincie Oost-Vlaanderen	13 844	8 667 536	5 287 198	908	521 232	328 378
Provincie Vlaams Brabant	-	-	-	-	-	-
Provincie West-Vlaanderen	20 546	12 861 880	7 845 751	482	276 114	173 952
Waals Gewest	9 021	5 637 294	3 438 751	853	487 645	307 213
Provincie Waals Brabant	-	-	-	-	-	-
Provincie Henegouwen	3 248	2 003 392	1 222 071	548	311 742	196 396
Provincie Luik	3 645	2 286 530	1 394 783	197	113 591	71 562
Provincie Luxemburg	42	25 964	15 838	17	9 711	6 117
Provincie Namen	*	*	*	*	*	*
2de kwartaal 2002						
BELGIE	63 665	41 135 796	25 092 835	2 502	1 464 454	922 606
Brussels Hoofdst. Gewest	6 154	3 973 773	2 424 001	2	1 156	728
Vlaams Gewest	48 753	31 505 065	19 218 090	1 334	780 858	491 942
Provincie Antwerpen	14 019	9 058 506	5 525 690	199	116 632	73 478
Provincie Limburg	*	*	*	*	*	*
Provincie Oost-Vlaanderen	11 955	7 719 116	4 708 661	473	277 740	174 978
Provincie Vlaams Brabant	-	-	-	-	-	-
Provincie West-Vlaanderen	19 765	12 777 599	7 794 335	647	377 596	237 885
Waals Gewest	8 758	5 656 958	3 450 744	1 166	682 440	429 936
Provincie Waals Brabant	-	-	-	-	-	-
Provincie Henegouwen	4 866	3 142 469	1 916 906	873	511 032	321 949
Provincie Luik	2 537	1 638 889	999 723	212	124 116	78 193
Provincie Luxemburg	49	31 543	19 241	10	5 820	3 667
Provincie Namen	*	*	*	*	*	*

(*) Vertrouwelijk.

III. GESLACHTE DIEREN - ONDERWORPEN AAN DE KEURING EN GESCHIKT VERKLAARD VOOR HET VERBRUIK
3. SLACHTINGEN IN DE PARTICULIERE SLACHTHUIZEN (vervolg) - AANTAL EN GEWICHT VAN DE GESLACHTE DIEREN (kg)

PERIODEN EN PROVINCIES	Kalveren			Totaal van de runderen		
	Aantal	Levend gewicht	Geslacht gewicht	Aantal	Levend gewicht	Geslacht gewicht
1999	177 609	46 085 823	28 573 199	491 317	257 429 479	160 136 914
2000	177 479	45 892 372	28 453 277	493 897	255 912 014	159 065 805
2001	186 929	47 693 196	29 569 783	519 086	267 395 663	166 010 308
1ste kwartaal 2002						
BELGIE	49 181	13 081 927	8 110 796	147 035	75 789 482	46 962 524
Brussels Hoofdst. Gewest	416	110 537	68 534	8 699	5 415 614	3 348 365
Vlaams Gewest	48 066	12 785 364	7 926 927	121 973	60 087 061	37 208 438
Provincie Antwerpen	28 371	7 545 965	4 678 498	46 534	19 023 066	11 718 293
Provincie Limburg	*	*	*	*	*	*
Provincie Oost-Vlaanderen	60	16 013	9 928	22 030	14 127 126	8 775 792
Provincie Vlaams Brabant	-	-	-	-	-	-
Provincie West-Vlaanderen	2 395	636 880	394 868	33 779	20 824 531	12 926 012
Waals Gewest	699	186 026	115 335	16 363	10 286 807	6 405 721
Provincie Waals Brabant	-	-	-	-	-	-
Provincie Henegouwen	31	8 237	5 107	7 088	4 573 968	2 863 912
Provincie Luik	453	120 625	74 788	5 997	3 682 945	2 284 941
Provincie Luxemburg	51	13 542	8 395	181	98 079	61 563
Provincie Namen	*	*	*	*	*	*
2de kwartaal 2002						
BELGIE	52 382	14 030 266	8 698 768	146 086	75 840 808	47 008 309
Brussels Hoofdst. Gewest	402	107 454	66 622	8 834	5 667 039	3 505 531
Vlaams Gewest	51 507	13 796 202	8 553 650	119 458	58 554 175	36 245 542
Provincie Antwerpen	31 584	8 457 952	5 243 933	47 440	18 779 914	11 577 068
Provincie Limburg	*	*	*	*	*	*
Provincie Oost-Vlaanderen	85	22 928	14 217	19 834	13 132 316	8 169 876
Provincie Vlaams Brabant	4	1 096	680	4	1 096	680
Provincie West-Vlaanderen	2 313	619 886	384 330	31 421	19 841 703	12 298 937
Waals Gewest	473	126 610	78 496	17 794	11 619 594	7 257 236
Provincie Waals Brabant	-	-	-	-	-	-
Provincie Henegouwen	29	7 832	4 855	10 661	7 073 337	4 427 378
Provincie Luik	257	68 678	42 580	4 208	2 688 951	1 656 347
Provincie Luxemburg	42	11 218	6 955	195	115 171	72 320
Provincie Namen	*	*	*	*	*	*

(*) Vertrouwelijk.

III. GESLACHTE DIEREN - ONDERWORPEN AAN DE KEURING EN GESCHIKT VERKLAARD VOOR HET VERBRUIK
3. SLACHTINGEN IN DE PARTICULIERE SLACHTHUIZEN (vervolg) - AANTAL EN GEWICHT VAN DE GESLACHTE DIEREN (kg)

PERIODEN EN PROVINCIES	Varkens			Schapen en lammeren		
	Aantal	Levend gewicht	Geslacht gewicht	Aantal	Levend gewicht	Geslacht gewicht
1999	8 155 759	951 860 514	761 328 406	80 170	3 313 034	1 656 533
2000	8 972 530	1 051 828 468	841 462 779	83 900	3 410 466	1 705 277
2001	9 412 275	1 108 116 596	886 493 260	70 462	2 838 519	1 419 280
1ste kwartaal 2002						
BELGIE	2 498 523	294 825 714	235 860 571	19 161	749 550	374 782
Brussels Hoofdst. Gewest	45 669	5 388 942	4 311 153	4 707	183 860	91 930
Vlaams Gewest	2 051 821	242 114 878	193 691 903	13 663	534 320	267 165
Provincie Antwerpen	374 125	44 146 750	35 317 398	7 459	291 328	145 665
Provincie Limburg	*	*	*	*	*	*
Provincie Oost-Vlaanderen	457 445	53 978 510	43 182 808	274	10 700	5 352
Provincie Vlaams Brabant	-	-	-	4 644	181 668	90 834
Provincie West-Vlaanderen	1 220 251	143 989 618	115 191 696	1 217	48 002	24 003
Waals Gewest	401 033	47 321 894	37 857 515	791	31 370	15 687
Provincie Waals Brabant	-	-	-	-	-	-
Provincie Henegouwen	235 564	27 796 552	22 237 241	73	2 846	1 424
Provincie Luik	165 174	19 490 532	15 592 426	528	20 979	10 490
Provincie Luxemburg	295	34 810	27 848	14	550	275
Provincie Namen	*	*	*	*	*	*
2de kwartaal 2002						
BELGIE	2 522 159	292 529 656	234 023 727	15 397	621 659	310 837
Brussels Hoofdst. Gewest	47 267	5 482 552	4 386 043	5 002	202 781	101 391
Vlaams Gewest	2 049 792	237 757 344	190 205 877	9 817	394 888	197 448
Provincie Antwerpen	371 673	43 121 972	34 497 578	5 886	236 221	118 112
Provincie Limburg	*	*	*	*	*	*
Provincie Oost-Vlaanderen	485 276	56 277 944	45 022 356	74	3 086	1 544
Provincie Vlaams Brabant	-	-	-	3 075	123 000	61 500
Provincie West-Vlaanderen	1 192 843	138 357 428	110 685 943	782	32 581	16 292
Waals Gewest	425 100	49 289 760	39 431 807	578	23 990	11 998
Provincie Waals Brabant	-	-	-	-	-	-
Provincie Henegouwen	251 426	29 144 020	23 315 216	8	332	167
Provincie Luik	173 316	20 104 208	16 083 366	364	15 112	7 557
Provincie Luxemburg	358	41 592	33 225	13	527	264
Provincie Namen	*	*	*	*	*	*

(*) Vertrouwelijk.

III. GESLACHTE DIEREN - ONDERWORPEN AAN DE KEURING EN GESCHIKT VERKLAARD VOOR HET VERBRUIK
3. SLACHTINGEN IN DE PARTICULIERE SLACHTHUIZEN (vervolg) - AANTAL EN GEWICHT VAN DE GESLACHTE DIEREN (kg)

PERIODEN EN PROVINCIES	Geiten en geitjes			Veulens		
	Aantal	Levend gewicht	Geslacht gewicht	Aantal	Levend gewicht	Geslacht gewicht
1999	994	44 642	22 325	401	110 143	66 086
2000	1 689	69 541	34 773	194	50 305	30 179
2001	1 457	57 095	28 548	667	176 845	106 108
1ste kwartaal 2002						
BELGIE	642	16 293	8 147	80	20 837	12 501
Brussels Hoofdst. Gewest	318	8 849	4 425	-	-	-
Vlaams Gewest	324	7 444	3 722	72	18 744	11 246
Provincie Antwerpen	-	-	-	-	-	-
Provincie Limburg	*	*	*	*	*	*
Provincie Oost-Vlaanderen	309	6 956	3 478	49	12 652	7 591
Provincie Vlaams Brabant	15	488	244	-	-	-
Provincie West-Vlaanderen	-	-	-	23	6 092	3 655
Waals Gewest	-	-	-	8	2 093	1 255
Provincie Waals Brabant	-	-	-	-	-	-
Provincie Henegouwen	-	-	-	-	-	-
Provincie Luik	-	-	-	8	2 093	1 255
Provincie Luxemburg	-	-	-	-	-	-
Provincie Namen	*	*	*	*	*	*
2de kwartaal 2002						
BELGIE	833	27 826	13 914	54	14 209	8 526
Brussels Hoofdst. Gewest	417	13 509	6 755	-	-	-
Vlaams Gewest	415	14 289	7 145	54	14 209	8 526
Provincie Antwerpen	-	-	-	-	-	-
Provincie Limburg	*	*	*	*	*	*
Provincie Oost-Vlaanderen	409	14 127	7 064	51	13 401	8 041
Provincie Vlaams Brabant	-	-	-	-	-	-
Provincie West-Vlaanderen	6	162	81	3	808	485
Waals Gewest	1	28	14	-	-	-
Provincie Waals Brabant	-	-	-	-	-	-
Provincie Henegouwen	-	-	-	-	-	-
Provincie Luik	1	28	14	-	-	-
Provincie Luxemburg	-	-	-	-	-	-
Provincie Namen	*	*	*	*	*	*

(*) Vertrouwelijk.

III. GESLACHTE DIEREN - ONDERWORPEN AAN DE KEURING EN GESCHIKT VERKLAARD VOOR HET VERBRUIK
3. SLACHTINGEN IN DE PARTICULIERE SLACHTHUIZEN (vervolg) - AANTAL EN GEWICHT VAN DE GESLACHTE DIEREN (kg)

PERIODEN EN PROVINCIES	Andere paarden			Totaal van al de dieren		
	Aantal	Levend gewicht	Geslacht gewicht	Aantal	Levend gewicht	Geslacht gewicht
1999	13 054	6 594 264	3 956 562	8 741 695	1 219 152 076	927 166 826
2000	16 600	8 198 624	4 919 174	9 568 810	1 319 469 418	1 007 217 987
2001	16 735	8 064 363	4 838 613	10 020 682	1 386 649 081	1 058 896 117
1ste kwartaal 2002						
BELGIE	3 365	1 616 090	969 658	2 668 806	373 017 966	284 188 183
Brussels Hoofdst. Gewest	465	223 790	134 274	59 858	11 221 055	7 890 147
Vlaams Gewest	2 887	1 386 006	831 607	2 190 740	304 148 453	232 014 081
Provincie Antwerpen	37	17 626	10 576	428 155	63 478 770	47 191 933
Provincie Limburg	*	*	*	*	*	*
Provincie Oost-Vlaanderen	99	47 797	28 679	480 206	68 183 741	52 003 700
Provincie Vlaams Brabant	-	-	-	4 659	182 156	91 078
Provincie West-Vlaanderen	2 750	1 320 110	792 068	1 258 020	166 188 353	128 937 434
Waals Gewest	13	6 294	3 777	418 208	57 648 458	44 283 955
Provincie Waals Brabant	-	-	-	-	-	-
Provincie Henegouwen	7	3 316	1 989	242 732	32 376 682	25 104 566
Provincie Luik	4	1 997	1 199	171 711	23 198 546	17 890 311
Provincie Luxemburg	-	-	-	490	133 439	89 686
Provincie Namen	*	*	*	*	*	*
2de kwartaal 2002						
BELGIE	3 027	1 461 213	876 726	2 687 556	370 495 371	282 242 039
Brussels Hoofdst. Gewest	326	156 031	93 619	61 846	11 521 912	8 093 339
Vlaams Gewest	2 660	1 285 579	771 346	2 182 196	298 020 484	227 435 884
Provincie Antwerpen	21	10 164	6 099	425 020	62 148 271	46 198 857
Provincie Limburg	*	*	*	*	*	*
Provincie Oost-Vlaanderen	383	186 472	111 882	506 027	69 627 346	53 320 763
Provincie Vlaams Brabant	-	-	-	3 079	124 096	62 180
Provincie West-Vlaanderen	2 253	1 087 485	652 491	1 227 308	159 320 167	123 654 229
Waals Gewest	41	19 603	11 761	443 514	60 952 975	46 712 816
Provincie Waals Brabant	-	-	-	-	-	-
Provincie Henegouwen	24	11 370	6 822	262 119	36 229 059	27 749 583
Provincie Luik	16	7 784	4 670	177 905	22 796 083	17 751 954
Provincie Luxemburg	-	-	-	566	157 230	105 809
Provincie Namen	*	*	*	*	*	*

(*) Vertrouwelijk.

III. GESLACHTE DIEREN - ONDERWORPEN AAN DE KEURING EN GESCHIKT VERKLAARD VOOR HET VERBRUIK
4. SLACHTINGEN IN DE PRIVATE SLACHTERIJEN - AANTAL EN GEWICHT VAN DE GESLACHTE DIEREN (kg)

PERIODEN EN PROVINCIES	Ossen			Stieren		
	Aantal	Levend gewicht	Geslacht gewicht	Aantal	Levend gewicht	Geslacht gewicht
1999	240	152 636	94 634	705	483 937	309 728
2000	182	126 355	78 342	462	317 321	203 084
2001	223	158 584	98 321	351	236 638	151 452
1ste kwartaal 2002						
BELGIE	44	32 396	20 086	90	61 597	39 428
Brussels Hoofdst. Gewest	-	-	-	-	-	-
Vlaams Gewest	5	3 680	2 282	48	32 911	21 065
Provincie Antwerpen	-	-	-	5	3 424	2 192
Provincie Limburg	-	-	-	9	6 173	3 951
Provincie Oost-Vlaanderen	5	3 680	2 282	7	4 802	3 074
Provincie Vlaams Brabant	-	-	-	8	5 463	3 497
Provincie West-Vlaanderen	-	-	-	19	13 049	8 351
Waals Gewest	39	28 716	17 804	42	28 686	18 363
Provincie Waals Brabant	1	736	456	5	3 536	2 264
Provincie Henegouwen	32	23 562	14 609	13	8 887	5 689
Provincie Luik	2	1 474	914	17	11 573	7 408
Provincie Luxemburg	-	-	-	-	-	-
Provincie Namen	4	2 944	1 825	7	4 690	3 002
2de kwartaal 2002						
BELGIE	45	32 856	20 368	57	40 012	25 611
Brussels Hoofdst. Gewest	-	-	-	-	-	-
Vlaams Gewest	7	5 116	3 171	25	17 618	11 278
Provincie Antwerpen	-	-	-	-	-	-
Provincie Limburg	-	-	-	4	2 810	1 799
Provincie Oost-Vlaanderen	7	5 116	3 171	4	2 848	1 823
Provincie Vlaams Brabant	-	-	-	3	2 144	1 373
Provincie West-Vlaanderen	-	-	-	14	9 816	6 283
Waals Gewest	38	27 740	17 197	32	22 394	14 333
Provincie Waals Brabant	2	1 460	905	4	2 826	1 808
Provincie Henegouwen	23	16 782	10 404	17	12 020	7 694
Provincie Luik	5	3 650	2 263	8	5 496	3 518
Provincie Luxemburg	7	5 114	3 170	-	-	-
Provincie Namen	1	734	455	3	2 052	1 313

III. GESLACHTE DIEREN - ONDERWORPEN AAN DE KEURING EN GESCHIKT VERKLAARD VOOR HET VERBRUIK
4. SLACHTINGEN IN DE PRIVATE SLACHTERIJEN (vervolg) - AANTAL EN GEWICHT VAN DE GESLACHTE DIEREN (kg)

PERIODEN EN PROVINCIES	Koeien			Vaarzen		
	Aantal	Levend gewicht	Geslacht gewicht	Aantal	Levend gewicht	Geslacht gewicht
1999	831	554 249	338 092	914	582 952	367 272
2000	741	477 058	291 014	862	533 760	336 272
2001	699	461 264	281 373	884	528 413	332 903
1ste kwartaal 2002						
BELGIE	247	155 094	94 610	248	142 510	89 780
Brussels Hoofdst. Gewest	-	-	-	-	-	-
Vlaams Gewest	187	117 246	71 520	192	110 370	69 533
Provincie Antwerpen	26	16 200	9 883	13	7 407	4 667
Provincie Limburg	12	7 564	4 614	26	14 988	9 442
Provincie Oost-Vlaanderen	84	52 748	32 176	32	18 334	11 550
Provincie Vlaams Brabant	34	21 340	13 017	4	2 344	1 476
Provincie West-Vlaanderen	31	19 394	11 830	117	67 297	42 398
Waals Gewest	60	37 848	23 090	56	32 140	20 247
Provincie Waals Brabant	2	1 248	762	6	3 420	2 155
Provincie Henegouwen	53	33 486	20 427	29	16 643	10 484
Provincie Luik	1	850	397	5	2 865	1 805
Provincie Luxemburg	-	-	-	12	6 868	4 326
Provincie Namen	4	2 464	1 504	4	2 344	1 477
2de kwartaal 2002						
BELGIE	72	46 407	28 305	173	101 590	63 998
Brussels Hoofdst. Gewest	-	-	-	-	-	-
Vlaams Gewest	41	26 473	16 148	144	84 562	53 274
Provincie Antwerpen	1	635	387	-	-	-
Provincie Limburg	3	1 915	1 168	12	7 078	4 459
Provincie Oost-Vlaanderen	9	5 827	3 554	20	11 818	7 445
Provincie Vlaams Brabant	18	11 586	7 068	4	2 324	1 464
Provincie West-Vlaanderen	10	6 510	3 971	108	63 342	39 906
Waals Gewest	31	19 934	12 157	29	17 028	10 724
Provincie Waals Brabant	3	1 920	1 171	2	1 156	728
Provincie Henegouwen	24	15 459	9 428	18	10 572	6 659
Provincie Luik	1	640	390	5	2 934	1 847
Provincie Luxemburg	3	1 915	1 168	3	1 770	1 115
Provincie Namen	-	-	-	1	596	375

III. GESLACHTE DIEREN - ONDERWORPEN AAN DE KEURING EN GESCHIKT VERKLAARD VOOR HET VERBRUIK
4. SLACHTINGEN IN DE PRIVATE SLACHTERIJEN (vervolg) - AANTAL EN GEWICHT VAN DE GESLACHTE DIEREN (kg)

PERIODEN EN PROVINCIES	Kalveren			Totaal van de runderen		
	Aantal	Levend gewicht	Geslacht gewicht	Aantal	Levend gewicht	Geslacht gewicht
1999	218	56 810	35 214	2 908	1 830 584	1 144 940
2000	134	34 580	21 442	2 381	1 489 074	930 154
2001	134	34 313	21 275	2 291	1 419 212	885 324
1ste kwartaal 2002						
BELGIE	44	11 674	7 237	673	403 271	251 141
Brussels Hoofdst. Gewest	-	-	-	-	-	-
Vlaams Gewest	24	6 359	3 942	456	270 566	168 342
Provincie Antwerpen	2	529	328	46	27 560	17 070
Provincie Limburg	10	2 641	1 638	57	31 366	19 645
Provincie Oost-Vlaanderen	4	1 060	657	132	80 624	49 739
Provincie Vlaams Brabant	2	524	324	48	29 671	18 314
Provincie West-Vlaanderen	6	1 605	995	173	101 345	63 574
Waals Gewest	20	5 315	3 295	217	132 705	82 799
Provincie Waals Brabant	1	262	162	15	9 202	5 799
Provincie Henegouwen	16	4 255	2 638	143	86 833	53 847
Provincie Luik	2	531	329	27	17 093	10 853
Provincie Luxemburg	-	-	-	12	6 868	4 326
Provincie Namen	1	267	166	20	12 709	7 974
2de kwartaal 2002						
BELGIE	34	9 014	5 591	381	229 879	143 873
Brussels Hoofdst. Gewest	-	-	-	-	-	-
Vlaams Gewest	17	4 486	2 782	234	138 255	86 653
Provincie Antwerpen	-	-	-	1	635	387
Provincie Limburg	2	530	329	21	12 333	7 755
Provincie Oost-Vlaanderen	-	-	-	40	25 609	15 993
Provincie Vlaams Brabant	2	516	320	27	16 570	10 225
Provincie West-Vlaanderen	13	3 440	2 133	145	83 108	52 293
Waals Gewest	17	4 528	2 809	147	91 624	57 220
Provincie Waals Brabant	1	272	169	12	7 634	4 781
Provincie Henegouwen	12	3 180	1 972	94	58 013	36 157
Provincie Luik	2	546	339	21	13 266	8 357
Provincie Luxemburg	-	-	-	13	8 799	5 453
Provincie Namen	2	530	329	7	3 912	2 472

III. GESLACHTE DIEREN - ONDERWORPEN AAN DE KEURING EN GESCHIKT VERKLAARD VOOR HET VERBRUIK
4. SLACHTINGEN IN DE PRIVATE SLACHTERIJEN (vervolg) - AANTAL EN GEWICHT VAN DE GESLACHTE DIEREN (kg)

PERIODEN EN PROVINCIES	Varkens			Schapen en lammeren		
	Aantal	Levend gewicht	Geslacht gewicht	Aantal	Levend gewicht	Geslacht gewicht
1999	6 715	785 630	628 510	636	26 930	13 470
2000	4 705	551 119	440 898	764	32 278	16 149
2001	4 032	475 287	380 223	729	29 439	14 723
1ste kwartaal 2002						
BELGIE	1 058	124 844	99 877	196	7 644	3 823
Brussels Hoofdst. Gewest	-	-	-	-	-	-
Vlaams Gewest	582	68 676	54 941	97	3 845	1 923
Provincie Antwerpen	31	3 658	2 926	4	152	76
Provincie Limburg	6	708	567	-	-	-
Provincie Oost-Vlaanderen	315	37 170	29 736	55	2 192	1 096
Provincie Vlaams Brabant	36	4 248	3 398	-	-	-
Provincie West-Vlaanderen	194	22 892	18 314	38	1 501	751
Waals Gewest	476	56 168	44 936	99	3 799	1 900
Provincie Waals Brabant	-	-	-	37	1 406	703
Provincie Henegouwen	199	23 482	18 787	61	2 355	1 178
Provincie Luik	240	28 320	22 656	-	-	-
Provincie Luxemburg	2	236	189	-	-	-
Provincie Namen	35	4 130	3 304	1	38	19
2de kwartaal 2002						
BELGIE	963	111 752	89 402	35	1 443	722
Brussels Hoofdst. Gewest	-	-	-	-	-	-
Vlaams Gewest	517	59 936	47 948	29	1 203	602
Provincie Antwerpen	-	-	-	-	-	-
Provincie Limburg	6	696	557	-	-	-
Provincie Oost-Vlaanderen	310	35 868	28 694	27	1 123	562
Provincie Vlaams Brabant	20	2 272	1 817	-	-	-
Provincie West-Vlaanderen	181	21 100	16 880	2	80	40
Waals Gewest	446	51 816	41 454	6	240	120
Provincie Waals Brabant	-	-	-	-	-	-
Provincie Henegouwen	218	25 344	20 276	1	40	20
Provincie Luik	228	26 472	21 178	5	200	100
Provincie Luxemburg	-	-	-	-	-	-
Provincie Namen	-	-	-	-	-	-

III. GESLACHTE DIEREN - ONDERWORPEN AAN DE KEURING EN GESCHIKT VERKLAARD VOOR HET VERBRUIK
4. SLACHTINGEN IN DE PRIVATE SLACHTERIJEN (vervolg) - AANTAL EN GEWICHT VAN DE GESLACHTE DIEREN (kg)

PERIODEN EN PROVINCIES	Geiten en geitjes			Veulens		
	Aantal	Levend gewicht	Geslacht gewicht	Aantal	Levend gewicht	Geslacht gewicht
1999	5	230	115	5	1 357	814
2000	2	75	38	3	764	459
2001	4	160	80	8	2 003	1 201
1ste kwartaal 2002						
BELGIE	-	-	-	3	774	464
Brussels Hoofdst. Gewest	-	-	-	-	-	-
Vlaams Gewest	-	-	-	-	-	-
Provincie Antwerpen	-	-	-	-	-	-
Provincie Limburg	-	-	-	-	-	-
Provincie Oost-Vlaanderen	-	-	-	-	-	-
Provincie Vlaams Brabant	-	-	-	-	-	-
Provincie West-Vlaanderen	-	-	-	-	-	-
Waals Gewest	-	-	-	3	774	464
Provincie Waals Brabant	-	-	-	-	-	-
Provincie Henegouwen	-	-	-	-	-	-
Provincie Luik	-	-	-	3	774	464
Provincie Luxemburg	-	-	-	-	-	-
Provincie Namen	-	-	-	-	-	-
2de kwartaal 2002						
BELGIE	-	-	-	-	-	-
Brussels Hoofdst. Gewest	-	-	-	-	-	-
Vlaams Gewest	-	-	-	-	-	-
Provincie Antwerpen	-	-	-	-	-	-
Provincie Limburg	-	-	-	-	-	-
Provincie Oost-Vlaanderen	-	-	-	-	-	-
Provincie Vlaams Brabant	-	-	-	-	-	-
Provincie West-Vlaanderen	-	-	-	-	-	-
Waals Gewest	-	-	-	-	-	-
Provincie Waals Brabant	-	-	-	-	-	-
Provincie Henegouwen	-	-	-	-	-	-
Provincie Luik	-	-	-	-	-	-
Provincie Luxemburg	-	-	-	-	-	-
Provincie Namen	-	-	-	-	-	-

III. GESLACHTE DIEREN - ONDERWORPEN AAN DE KEURING EN GESCHIKT VERKLAARD VOOR HET VERBRUIK
4. SLACHTINGEN IN DE PRIVATE SLACHTERIJEN (vervolg) - AANTAL EN GEWICHT VAN DE GESLACHTE DIEREN (kg)

PERIODEN EN PROVINCIES	Andere paarden			Totaal van al de dieren		
	Aantal	Levend gewicht	Geslacht gewicht	Aantal	Levend gewicht	Geslacht gewicht
1999	8	4 071	2 441	10 277	2 648 802	1 790 290
2000	25	12 085	7 250	7 880	2 085 395	1 394 948
2001	9	4 385	2 632	7 073	1 930 486	1 284 183
1ste kwartaal 2002						
BELGIE	2	971	583	1 932	537 504	355 888
Brussels Hoofdst. Gewest	-	-	-	-	-	-
Vlaams Gewest	2	971	583	1 137	344 058	225 789
Provincie Antwerpen	-	-	-	81	31 370	20 072
Provincie Limburg	-	-	-	63	32 074	20 212
Provincie Oost-Vlaanderen	1	508	305	503	120 494	80 876
Provincie Vlaams Brabant	1	463	278	85	34 382	21 990
Provincie West-Vlaanderen	-	-	-	405	125 738	82 639
Waals Gewest	-	-	-	795	193 446	130 099
Provincie Waals Brabant	-	-	-	52	10 608	6 502
Provincie Henegouwen	-	-	-	403	112 670	73 812
Provincie Luik	-	-	-	270	46 187	33 973
Provincie Luxemburg	-	-	-	14	7 104	4 515
Provincie Namen	-	-	-	56	16 877	11 297
2de kwartaal 2002						
BELGIE	-	-	-	1 379	343 074	233 997
Brussels Hoofdst. Gewest	-	-	-	-	-	-
Vlaams Gewest	-	-	-	780	199 394	135 203
Provincie Antwerpen	-	-	-	1	635	387
Provincie Limburg	-	-	-	27	13 029	8 312
Provincie Oost-Vlaanderen	-	-	-	377	62 600	45 249
Provincie Vlaams Brabant	-	-	-	47	18 842	12 042
Provincie West-Vlaanderen	-	-	-	328	104 288	69 213
Waals Gewest	-	-	-	598	143 680	98 794
Provincie Waals Brabant	-	-	-	12	7 634	4 781
Provincie Henegouwen	-	-	-	313	83 397	56 453
Provincie Luik	-	-	-	254	39 938	29 635
Provincie Luxemburg	-	-	-	13	8 799	5 453
Provincie Namen	-	-	-	7	3 912	2 472

III. GESLACHTE DIEREN - ONDERWORPEN AAN DE KEURING EN GESCHIKT VERKLAARD VOOR HET VERBRUIK
5. NOODSLACHTINGEN - AANTAL EN GEWICHT VAN DE GESLACHTE DIEREN (kg)

PERIODEN EN PROVINCIES	Ossen			Stieren		
	Aantal	Levend gewicht	Geslacht gewicht	Aantal	Levend gewicht	Geslacht gewicht
1999	38	24 126	14 958	451	311 792	199 547
2000	17	12 049	7 471	517	354 313	226 768
2001	24	17 016	10 551	511	345 497	221 119
1ste kwartaal 2002						
BELGIE	5	3 680	2 282	126	85 953	55 016
Brussels Hoofdst. Gewest	-	-	-	1	717	459
Vlaams Gewest	-	-	-	87	59 180	37 879
Provincie Antwerpen	-	-	-	6	4 001	2 561
Provincie Limburg	-	-	-	9	6 152	3 938
Provincie Oost-Vlaanderen	-	-	-	17	11 552	7 395
Provincie Vlaams Brabant	-	-	-	-	-	-
Provincie West-Vlaanderen	-	-	-	55	37 475	23 985
Waals Gewest	5	3 680	2 282	38	26 056	16 678
Provincie Waals Brabant	-	-	-	-	-	-
Provincie Henegouwen	5	3 680	2 282	21	14 238	9 113
Provincie Luik	-	-	-	5	3 424	2 192
Provincie Luxemburg	-	-	-	7	4 914	3 145
Provincie Namen	-	-	-	5	3 480	2 228
2de kwartaal 2002						
BELGIE	10	7 298	4 524	179	124 668	79 785
Brussels Hoofdst. Gewest	-	-	-	3	2 160	1 382
Vlaams Gewest	-	-	-	136	94 542	60 503
Provincie Antwerpen	-	-	-	16	10 970	7 020
Provincie Limburg	-	-	-	8	5 598	3 582
Provincie Oost-Vlaanderen	-	-	-	41	28 858	18 469
Provincie Vlaams Brabant	-	-	-	-	-	-
Provincie West-Vlaanderen	-	-	-	71	49 116	31 432
Waals Gewest	10	7 298	4 524	40	27 966	17 900
Provincie Waals Brabant	-	-	-	-	-	-
Provincie Henegouwen	10	7 298	4 524	18	12 540	8 026
Provincie Luik	-	-	-	12	8 420	5 389
Provincie Luxemburg	-	-	-	5	3 530	2 260
Provincie Namen	-	-	-	5	3 476	2 225

III. GESLACHTE DIEREN - ONDERWORPEN AAN DE KEURING EN GESCHIKT VERKLAARD VOOR HET VERBRUIK
5. NOODSLACHTINGEN (vervolg) - AANTAL EN GEWICHT VAN DE GESLACHTE DIEREN (kg)

PERIODEN EN PROVINCIES	Koeien			Vaarzen		
	Aantal	Levend gewicht	Geslacht gewicht	Aantal	Levend gewicht	Geslacht gewicht
1999	728	486 741	296 913	160	101 907	64 201
2000	977	644 254	393 005	141	88 365	55 675
2001	810	536 278	327 127	103	62 779	39 552
1ste kwartaal 2002						
BELGIE	196	122 884	74 964	20	11 552	7 276
Brussels Hoofdst. Gewest	-	-	-	-	-	-
Vlaams Gewest	170	106 592	65 024	9	5 227	3 292
Provincie Antwerpen	26	16 324	9 958	-	-	-
Provincie Limburg	6	3 884	2 370	2	1 178	742
Provincie Oost-Vlaanderen	63	39 330	23 993	-	-	-
Provincie Vlaams Brabant	-	-	-	-	-	-
Provincie West-Vlaanderen	75	47 054	28 703	7	4 049	2 550
Waals Gewest	26	16 292	9 940	11	6 325	3 984
Provincie Waals Brabant	-	-	-	-	-	-
Provincie Henegouwen	9	5 722	3 491	10	5 770	3 634
Provincie Luik	7	4 346	2 651	1	555	350
Provincie Luxemburg	2	1 248	762	-	-	-
Provincie Namen	8	4 976	3 036	-	-	-
2de kwartaal 2002						
BELGIE	237	152 942	93 288	38	22 210	13 990
Brussels Hoofdst. Gewest	3	1 963	1 197	-	-	-
Vlaams Gewest	201	129 669	79 092	21	12 298	7 747
Provincie Antwerpen	39	25 202	15 371	-	-	-
Provincie Limburg	17	11 013	6 717	2	1 192	751
Provincie Oost-Vlaanderen	51	32 717	19 956	-	-	-
Provincie Vlaams Brabant	-	-	-	-	-	-
Provincie West-Vlaanderen	94	60 737	37 048	19	11 106	6 996
Waals Gewest	33	21 310	12 999	17	9 912	6 243
Provincie Waals Brabant	-	-	-	-	-	-
Provincie Henegouwen	18	11 668	7 118	13	7 588	4 779
Provincie Luik	6	3 864	2 357	1	582	367
Provincie Luxemburg	4	2 569	1 567	2	1 164	733
Provincie Namen	5	3 209	1 957	1	578	364

III. GESLACHTE DIEREN - ONDERWORPEN AAN DE KEURING EN GESCHIKT VERKLAARD VOOR HET VERBRUIK
5. NOODSLACHTINGEN (vervolg) - AANTAL EN GEWICHT VAN DE GESLACHTE DIEREN (kg)

PERIODEN EN PROVINCIES	Kalveren			Totaal van de runderen		
	Aantal	Levend gewicht	Geslacht gewicht	Aantal	Levend gewicht	Geslacht gewicht
1999	399	104 411	64 729	1 776	1 028 977	640 348
2000	412	106 505	66 031	2 064	1 205 486	748 950
2001	324	81 654	50 620	1 772	1 043 224	648 969
1ste kwartaal 2002						
BELGIE	48	12 753	7 908	395	236 822	147 446
Brussels Hoofdst. Gewest	-	-	-	1	717	459
Vlaams Gewest	35	9 298	5 766	301	180 297	111 961
Provincie Antwerpen	9	2 363	1 465	41	22 688	13 984
Provincie Limburg	7	1 875	1 163	24	13 089	8 213
Provincie Oost-Vlaanderen	4	1 065	660	84	51 947	32 048
Provincie Vlaams Brabant	-	-	-	-	-	-
Provincie West-Vlaanderen	15	3 995	2 478	152	92 573	57 716
Waals Gewest	13	3 455	2 142	93	55 808	35 026
Provincie Waals Brabant	-	-	-	-	-	-
Provincie Henegouwen	8	2 123	1 316	53	31 533	19 836
Provincie Luik	-	-	-	13	8 325	5 193
Provincie Luxemburg	2	534	331	11	6 696	4 238
Provincie Namen	3	798	495	16	9 254	5 759
2de kwartaal 2002						
BELGIE	66	17 708	10 986	530	324 826	202 573
Brussels Hoofdst. Gewest	-	-	-	6	4 123	2 579
Vlaams Gewest	54	14 508	9 000	412	251 017	156 342
Provincie Antwerpen	13	3 508	2 177	68	39 680	24 568
Provincie Limburg	6	1 594	989	33	19 397	12 039
Provincie Oost-Vlaanderen	14	3 758	2 330	106	65 333	40 755
Provincie Vlaams Brabant	-	-	-	-	-	-
Provincie West-Vlaanderen	21	5 648	3 504	205	126 607	78 980
Waals Gewest	12	3 200	1 986	112	69 686	43 652
Provincie Waals Brabant	-	-	-	-	-	-
Provincie Henegouwen	8	2 108	1 308	67	41 202	25 755
Provincie Luik	1	272	169	20	13 138	8 282
Provincie Luxemburg	1	274	170	12	7 537	4 730
Provincie Namen	2	546	339	13	7 809	4 885

III. GESLACHTE DIEREN - ONDERWORPEN AAN DE KEURING EN GESCHIKT VERKLAARD VOOR HET VERBRUIK
5. NOODSLACHTINGEN (vervolg) - AANTAL EN GEWICHT VAN DE GESLACHTE DIEREN (kg)

PERIODEN EN PROVINCIES	Varkens			Schapen en lammeren		
	Aantal	Levend gewicht	Geslacht gewicht	Aantal	Levend gewicht	Geslacht gewicht
1999	73	8 689	6 951	2	88	44
2000	-	-	-	5	208	104
2001	-	-	-	1	40	20
1ste kwartaal 2002						
BELGIE	-	-	-	-	-	-
Brussels Hoofdst. Gewest	-	-	-	-	-	-
Vlaams Gewest	-	-	-	-	-	-
Provincie Antwerpen	-	-	-	-	-	-
Provincie Limburg	-	-	-	-	-	-
Provincie Oost-Vlaanderen	-	-	-	-	-	-
Provincie Vlaams Brabant	-	-	-	-	-	-
Provincie West-Vlaanderen	-	-	-	-	-	-
Waals Gewest	-	-	-	-	-	-
Provincie Waals Brabant	-	-	-	-	-	-
Provincie Henegouwen	-	-	-	-	-	-
Provincie Luik	-	-	-	-	-	-
Provincie Luxemburg	-	-	-	-	-	-
Provincie Namen	-	-	-	-	-	-
2de kwartaal 2002						
BELGIE	-	-	-	-	-	-
Brussels Hoofdst. Gewest	-	-	-	-	-	-
Vlaams Gewest	-	-	-	-	-	-
Provincie Antwerpen	-	-	-	-	-	-
Provincie Limburg	-	-	-	-	-	-
Provincie Oost-Vlaanderen	-	-	-	-	-	-
Provincie Vlaams Brabant	-	-	-	-	-	-
Provincie West-Vlaanderen	-	-	-	-	-	-
Waals Gewest	-	-	-	-	-	-
Provincie Waals Brabant	-	-	-	-	-	-
Provincie Henegouwen	-	-	-	-	-	-
Provincie Luik	-	-	-	-	-	-
Provincie Luxemburg	-	-	-	-	-	-
Provincie Namen	-	-	-	-	-	-

III. GESLACHTE DIEREN - ONDERWORPEN AAN DE KEURING EN GESCHIKT VERKLAARD VOOR HET VERBRUIK
5. NOODSLACHTINGEN (vervolg) - AANTAL EN GEWICHT VAN DE GESLACHTE DIEREN (kg)

PERIODEN EN PROVINCIES	Geiten en geitjes			Veulens		
	Aantal	Levend gewicht	Geslacht gewicht	Aantal	Levend gewicht	Geslacht gewicht
1999	-	-	-	1	262	157
2000	-	-	-	-	-	-
2001	-	-	-	1	239	143
1ste kwartaal 2002						
BELGIE	-	-	-	-	-	-
Brussels Hoofdst. Gewest	-	-	-	-	-	-
Vlaams Gewest	-	-	-	-	-	-
Provincie Antwerpen	-	-	-	-	-	-
Provincie Limburg	-	-	-	-	-	-
Provincie Oost-Vlaanderen	-	-	-	-	-	-
Provincie Vlaams Brabant	-	-	-	-	-	-
Provincie West-Vlaanderen	-	-	-	-	-	-
Waals Gewest	-	-	-	-	-	-
Provincie Waals Brabant	-	-	-	-	-	-
Provincie Henegouwen	-	-	-	-	-	-
Provincie Luik	-	-	-	-	-	-
Provincie Luxemburg	-	-	-	-	-	-
Provincie Namen	-	-	-	-	-	-
2de kwartaal 2002						
BELGIE	-	-	-	-	-	-
Brussels Hoofdst. Gewest	-	-	-	-	-	-
Vlaams Gewest	-	-	-	-	-	-
Provincie Antwerpen	-	-	-	-	-	-
Provincie Limburg	-	-	-	-	-	-
Provincie Oost-Vlaanderen	-	-	-	-	-	-
Provincie Vlaams Brabant	-	-	-	-	-	-
Provincie West-Vlaanderen	-	-	-	-	-	-
Waals Gewest	-	-	-	-	-	-
Provincie Waals Brabant	-	-	-	-	-	-
Provincie Henegouwen	-	-	-	-	-	-
Provincie Luik	-	-	-	-	-	-
Provincie Luxemburg	-	-	-	-	-	-
Provincie Namen	-	-	-	-	-	-

III. GESLACHTE DIEREN - ONDERWORPEN AAN DE KEURING EN GESCHIKT VERKLAARD VOOR HET VERBRUIK
5. NOODSLACHTINGEN (vervolg) - AANTAL EN GEWICHT VAN DE GESLACHTE DIEREN (kg)

PERIODEN EN PROVINCIES	Andere paarden			Totaal van al de dieren		
	Aantal	Levend gewicht	Geslacht gewicht	Aantal	Levend gewicht	Geslacht gewicht
1999	47	23 835	14 302	1 899	1 061 851	661 802
2000	39	19 420	11 651	2 108	1 225 114	760 705
2001	25	12 253	7 351	1 799	1 055 756	656 483
1ste kwartaal 2002						
BELGIE	3	1 479	888	398	238 301	148 334
Brussels Hoofdst. Gewest	1	508	305	2	1 225	764
Vlaams Gewest	2	971	583	303	181 268	112 544
Provincie Antwerpen	-	-	-	41	22 688	13 984
Provincie Limburg	-	-	-	24	13 089	8 213
Provincie Oost-Vlaanderen	-	-	-	84	51 947	32 048
Provincie Vlaams Brabant	-	-	-	-	-	-
Provincie West-Vlaanderen	2	971	583	154	93 544	58 299
Waals Gewest	-	-	-	93	55 808	35 026
Provincie Waals Brabant	-	-	-	-	-	-
Provincie Henegouwen	-	-	-	53	31 533	19 836
Provincie Luik	-	-	-	13	8 325	5 193
Provincie Luxemburg	-	-	-	11	6 696	4 238
Provincie Namen	-	-	-	16	9 254	5 759
2de kwartaal 2002						
BELGIE	11	5 251	3 150	541	330 077	205 723
Brussels Hoofdst. Gewest	4	1 886	1 132	10	6 008	3 711
Vlaams Gewest	5	2 401	1 440	417	253 418	157 782
Provincie Antwerpen	-	-	-	68	39 680	24 568
Provincie Limburg	-	-	-	33	19 397	12 039
Provincie Oost-Vlaanderen	3	1 413	848	109	66 746	41 603
Provincie Vlaams Brabant	-	-	-	-	-	-
Provincie West-Vlaanderen	2	988	592	207	127 595	79 572
Waals Gewest	2	964	578	114	70 650	44 230
Provincie Waals Brabant	-	-	-	-	-	-
Provincie Henegouwen	2	964	578	69	42 166	26 333
Provincie Luik	-	-	-	20	13 138	8 282
Provincie Luxemburg	-	-	-	12	7 537	4 730
Provincie Namen	-	-	-	13	7 809	4 885

III. GESLACHTE DIEREN - ONDERWORPEN AAN DE KEURING EN ONGESCHIKT VERKLAARD VOOR HET VERBRUIK
6. AFGEKEURDE DIEREN - AANTAL EN GEWICHT VAN DE GESLACHTE DIEREN (kg)

PERIODEN EN PROVINCIES	Ossen			Stieren		
	Aantal	Levend gewicht	Geslacht gewicht	Aantal	Levend gewicht	Geslacht gewicht
1999	29	18 469	11 450	406	279 914	179 153
2000	5	3 537	2 193	389	265 947	170 207
2001	10	7 153	4 435	307	206 917	132 428
1ste kwartaal 2002						
BELGIE	-	-	-	80	54 476	34 871
Brussels Hoofdst. Gewest	-	-	-	-	-	-
Vlaams Gewest	-	-	-	23	15 602	9 988
Provincie Antwerpen	-	-	-	1	661	423
Provincie Limburg	-	-	-	4	2 665	1 706
Provincie Oost-Vlaanderen	-	-	-	8	5 526	3 538
Provincie Vlaams Brabant	-	-	-	-	-	-
Provincie West-Vlaanderen	-	-	-	10	6 750	4 321
Waals Gewest	-	-	-	57	38 874	24 883
Provincie Waals Brabant	-	-	-	-	-	-
Provincie Henegouwen	-	-	-	6	4 148	2 656
Provincie Luik	-	-	-	41	28 032	17 942
Provincie Luxemburg	-	-	-	1	661	423
Provincie Namen	-	-	-	9	6 033	3 862
2de kwartaal 2002						
BELGIE	3	2 188	1 356	101	70 448	45 088
Brussels Hoofdst. Gewest	-	-	-	1	704	451
Vlaams Gewest	-	-	-	38	26 460	16 937
Provincie Antwerpen	-	-	-	8	5 760	3 686
Provincie Limburg	-	-	-	5	3 368	2 156
Provincie Oost-Vlaanderen	-	-	-	12	8 398	5 377
Provincie Vlaams Brabant	-	-	-	-	-	-
Provincie West-Vlaanderen	-	-	-	13	8 934	5 718
Waals Gewest	3	2 188	1 356	62	43 284	27 700
Provincie Waals Brabant	-	-	-	-	-	-
Provincie Henegouwen	3	2 188	1 356	5	3 460	2 215
Provincie Luik	-	-	-	43	29 964	19 175
Provincie Luxemburg	-	-	-	-	-	-
Provincie Namen	-	-	-	14	9 860	6 310

III. GESLACHTE DIEREN - ONDERWORPEN AAN DE KEURING EN ONGESCHIKT VERKLAARD VOOR HET VERBRUIK
6. AFGEKEURDE DIEREN (vervolg) - AANTAL EN GEWICHT VAN DE GESLACHTE DIEREN (kg)

PERIODEN EN PROVINCIES	Koelen			Vaarzen		
	Aantal	Levend gewicht	Geslacht gewicht	Aantal	Levend gewicht	Geslacht gewicht
1999	1 330	891 610	543 891	148	93 566	58 950
2000	1 312	864 509	527 367	159	99 679	62 801
2001	1 083	718 375	438 210	86	52 124	32 837
1ste kwartaal 2002						
BELGIE	384	239 776	146 270	13	7 457	4 697
Brussels Hoofdst. Gewest	4	2 480	1 514	-	-	-
Vlaams Gewest	212	132 980	81 121	2	1 178	742
Provincie Antwerpen	69	43 026	26 247	-	-	-
Provincie Limburg	15	9 358	5 709	-	-	-
Provincie Oost-Vlaanderen	87	54 450	33 214	-	-	-
Provincie Vlaams Brabant	-	-	-	-	-	-
Provincie West-Vlaanderen	41	26 146	15 951	2	1 178	742
Waals Gewest	168	104 316	63 635	11	6 279	3 955
Provincie Waals Brabant	-	-	-	-	-	-
Provincie Henegouwen	7	4 222	2 576	2	1 138	717
Provincie Luik	147	91 302	55 696	8	4 558	2 871
Provincie Luxemburg	-	-	-	-	-	-
Provincie Namen	14	8 792	5 363	1	583	367
2de kwartaal 2002						
BELGIE	467	301 353	183 818	22	12 932	8 145
Brussels Hoofdst. Gewest	4	2 545	1 552	-	-	-
Vlaams Gewest	280	180 942	110 370	4	2 366	1 490
Provincie Antwerpen	101	65 334	39 854	-	-	-
Provincie Limburg	5	3 238	1 974	1	578	364
Provincie Oost-Vlaanderen	100	64 502	39 345	-	-	-
Provincie Vlaams Brabant	-	-	-	-	-	-
Provincie West-Vlaanderen	74	47 868	29 197	3	1 788	1 126
Waals Gewest	183	117 866	71 896	18	10 566	6 655
Provincie Waals Brabant	-	-	-	-	-	-
Provincie Henegouwen	12	7 804	4 760	2	1 178	742
Provincie Luik	166	106 877	65 194	13	7 614	4 795
Provincie Luxemburg	1	640	390	-	-	-
Provincie Namen	4	2 545	1 552	3	1 774	1 118

III. GESLACHTE DIEREN - ONDERWORPEN AAN DE KEURING EN ONGESCHIKT VERKLAARD VOOR HET VERBRUIK
6. AFGEKEURDE DIEREN (vervolg) - AANTAL EN GEWICHT VAN DE GESLACHTE DIEREN (kg)

PERIODEN EN PROVINCIES	Kalveren			Totaal van de runderen		
	Aantal	Levend gewicht	Geslacht gewicht	Aantal	Levend gewicht	Geslacht gewicht
1999	638	166 222	103 039	2 551	1 449 781	896 483
2000	692	178 668	110 773	2 557	1 412 340	873 341
2001	651	166 679	103 338	2 137	1 151 248	711 248
1ste kwartaal 2002						
BELGIE	211	56 092	34 780	688	357 801	220 618
Brussels Hoofdst. Gewest	-	-	-	4	2 480	1 514
Vlaams Gewest	196	52 103	32 305	433	201 863	124 156
Provincie Antwerpen	161	42 783	26 526	231	86 470	53 196
Provincie Limburg	33	8 782	5 445	52	20 805	12 860
Provincie Oost-Vlaanderen	-	-	-	95	59 976	36 752
Provincie Vlaams Brabant	-	-	-	-	-	-
Provincie West-Vlaanderen	2	538	334	55	34 612	21 348
Waals Gewest	15	3 989	2 475	251	153 458	94 948
Provincie Waals Brabant	-	-	-	-	-	-
Provincie Henegouwen	5	1 324	821	20	10 832	6 770
Provincie Luik	5	1 324	821	201	125 216	77 330
Provincie Luxemburg	2	538	334	3	1 199	757
Provincie Namen	3	803	499	27	16 211	10 091
2de kwartaal 2002						
BELGIE	236	62 958	39 035	829	449 879	277 442
Brussels Hoofdst. Gewest	-	-	-	5	3 249	2 003
Vlaams Gewest	223	59 496	36 887	545	269 264	165 684
Provincie Antwerpen	192	51 148	31 712	301	122 242	75 252
Provincie Limburg	27	7 272	4 508	38	14 456	9 002
Provincie Oost-Vlaanderen	1	258	160	113	73 158	44 882
Provincie Vlaams Brabant	-	-	-	-	-	-
Provincie West-Vlaanderen	3	818	507	93	59 408	36 548
Waals Gewest	13	3 462	2 148	279	177 366	109 755
Provincie Waals Brabant	-	-	-	-	-	-
Provincie Henegouwen	1	274	170	23	14 904	9 243
Provincie Luik	11	2 916	1 809	233	147 371	90 973
Provincie Luxemburg	-	-	-	1	640	390
Provincie Namen	1	272	169	22	14 451	9 149

III. GESLACHTE DIEREN - ONDERWORPEN AAN DE KEURING EN ONGESCHIKT VERKLAARD VOOR HET VERBRUIK
6. AFGEKEURDE DIEREN (vervolg) - AANTAL EN GEWICHT VAN DE GESLACHTE DIEREN (kg)

PERIODEN EN PROVINCIES	Varkens			Schapen en lammeren		
	Aantal	Levend gewicht	Geslacht gewicht	Aantal	Levend gewicht	Geslacht gewicht
1999	27 282	3 188 133	2 550 509	142	6 210	3 107
2000	27 686	3 243 577	2 594 861	121	5 014	2 514
2001	29 048	3 418 601	2 734 881	56	2 279	1 141
1ste kwartaal 2002						
BELGIE	7 177	846 886	677 507	11	429	215
Brussels Hoofdst. Gewest	12	1 416	1 132	1	38	19
Vlaams Gewest	6 140	724 520	579 618	5	197	99
Provincie Antwerpen	1 088	128 384	102 708	5	197	99
Provincie Limburg	531	62 658	50 127	-	-	-
Provincie Oost-Vlaanderen	1 438	169 684	135 747	-	-	-
Provincie Vlaams Brabant	-	-	-	-	-	-
Provincie West-Vlaanderen	3 083	363 794	291 036	-	-	-
Waals Gewest	1 025	120 850	96 757	5	194	97
Provincie Waals Brabant	-	-	-	-	-	-
Provincie Henegouwen	262	30 916	24 730	5	194	97
Provincie Luik	763	90 034	72 027	-	-	-
Provincie Luxemburg	-	-	-	-	-	-
Provincie Namen	-	-	-	-	-	-
2de kwartaal 2002						
BELGIE	7 752	899 252	719 405	9	369	185
Brussels Hoofdst. Gewest	9	1 060	849	-	-	-
Vlaams Gewest	6 245	724 328	579 464	7	286	143
Provincie Antwerpen	1 230	142 732	114 186	5	206	103
Provincie Limburg	468	53 692	42 954	-	-	-
Provincie Oost-Vlaanderen	1 409	163 596	130 678	-	-	-
Provincie Vlaams Brabant	-	-	-	1	40	20
Provincie West-Vlaanderen	3 138	364 308	291 446	1	40	20
Waals Gewest	1 498	173 864	139 092	2	83	42
Provincie Waals Brabant	-	-	-	-	-	-
Provincie Henegouwen	252	29 640	23 712	-	-	-
Provincie Luik	1 246	144 224	115 380	2	83	42
Provincie Luxemburg	-	-	-	-	-	-
Provincie Namen	-	-	-	-	-	-

III. GESLACHTE DIEREN - ONDERWORPEN AAN DE KEURING EN ONGESCHIKT VERKLAARD VOOR HET VERBRUIK
6. AFGEKEURDE DIEREN (vervolg) - AANTAL EN GEWICHT VAN DE GESLACHTE DIEREN (kg)

PERIODEN EN PROVINCIES	Geiten en geitjes			Veulens		
	Aantal	Levend gewicht	Geslacht gewicht	Aantal	Levend gewicht	Geslacht gewicht
1999	3	138	69	8	2 251	1 351
2000	-	-	-	3	765	460
2001	1	40	20	2	474	284
1ste kwartaal 2002						
BELGIE	3	78	40	-	-	-
Brussels Hoofdst. Gewest	2	59	30	-	-	-
Vlaams Gewest	1	19	10	-	-	-
Provincie Antwerpen	-	-	-	-	-	-
Provincie Limburg	-	-	-	-	-	-
Provincie Oost-Vlaanderen	1	19	10	-	-	-
Provincie Vlaams Brabant	-	-	-	-	-	-
Provincie West-Vlaanderen	-	-	-	-	-	-
Waals Gewest	-	-	-	-	-	-
Provincie Waals Brabant	-	-	-	-	-	-
Provincie Henegouwen	-	-	-	-	-	-
Provincie Luik	-	-	-	-	-	-
Provincie Luxemburg	-	-	-	-	-	-
Provincie Namen	-	-	-	-	-	-
2de kwartaal 2002						
BELGIE	2	72	37	2	523	314
Brussels Hoofdst. Gewest	-	-	-	-	-	-
Vlaams Gewest	2	72	37	1	268	161
Provincie Antwerpen	1	27	14	1	268	161
Provincie Limburg	-	-	-	-	-	-
Provincie Oost-Vlaanderen	1	45	23	-	-	-
Provincie Vlaams Brabant	-	-	-	-	-	-
Provincie West-Vlaanderen	-	-	-	-	-	-
Waals Gewest	-	-	-	1	255	153
Provincie Waals Brabant	-	-	-	-	-	-
Provincie Henegouwen	-	-	-	1	255	153
Provincie Luik	-	-	-	-	-	-
Provincie Luxemburg	-	-	-	-	-	-
Provincie Namen	-	-	-	-	-	-

III. GESLACHTE DIEREN - ONDERWORPEN AAN DE KEURING EN ONGESCHIKT VERKLAARD VOOR HET VERBRUIK
6. AFGEKEURDE DIEREN (vervolg) - AANTAL EN GEWICHT VAN DE GESLACHTE DIEREN (kg)

PERIODEN EN PROVINCIES	Andere paarden			Totaal van al de dieren		
	Aantal	Levend gewicht	Geslacht gewicht	Aantal	Levend gewicht	Geslacht gewicht
1999	47	23 812	14 286	30 033	4 670 325	3 465 805
2000	61	30 415	18 247	30 428	4 692 111	3 489 423
2001	33	15 738	9 441	31 277	4 588 380	3 457 015
1ste kwartaal 2002						
BELGIE	3	1 489	894	7 882	1 206 683	899 274
Brussels Hoofdst. Gewest	-	-	-	19	3 993	2 695
Vlaams Gewest	1	508	305	6 580	927 107	704 188
Provincie Antwerpen	-	-	-	1 324	215 051	156 003
Provincie Limburg	-	-	-	583	83 463	62 987
Provincie Oost-Vlaanderen	-	-	-	1 534	229 679	172 509
Provincie Vlaams Brabant	-	-	-	-	-	-
Provincie West-Vlaanderen	1	508	305	3 139	398 914	312 689
Waals Gewest	2	981	589	1 283	275 583	192 391
Provincie Waals Brabant	-	-	-	-	-	-
Provincie Henegouwen	1	508	305	288	42 450	31 902
Provincie Luik	1	473	284	965	215 723	149 641
Provincie Luxemburg	-	-	-	3	1 199	757
Provincie Namen	-	-	-	27	16 211	10 091
2de kwartaal 2002						
BELGIE	11	5 317	3 189	8 605	1 355 412	1 000 572
Brussels Hoofdst. Gewest	4	1 931	1 158	18	6 240	4 010
Vlaams Gewest	3	1 479	887	6 803	995 697	746 376
Provincie Antwerpen	-	-	-	1 538	265 475	189 716
Provincie Limburg	-	-	-	506	88 148	51 956
Provincie Oost-Vlaanderen	-	-	-	1 523	236 799	175 783
Provincie Vlaams Brabant	-	-	-	1	40	20
Provincie West-Vlaanderen	3	1 479	887	3 235	425 235	328 901
Waals Gewest	4	1 907	1 144	1 784	353 475	250 186
Provincie Waals Brabant	-	-	-	-	-	-
Provincie Henegouwen	1	515	309	277	45 314	33 417
Provincie Luik	3	1 392	835	1 484	293 070	207 230
Provincie Luxemburg	-	-	-	1	640	390
Provincie Namen	-	-	-	22	14 451	9 149

Overige

Indexcijfers van de prijzen

(basis 1995 = 100)

I.- INDEXCIJFERS VAN DE PRIJZEN (1)

1.- INDEXCIJFERS VAN DE PRIJZEN AAN DE PRODUCENT IN LAND- EN TUINBOUW

Basis 1995 = 100

PERIODE	Land- bouw- produc- ten	Plant- aardige produc- ten	Graan- ge- wassen	Tarwe	Gerst	Hak- vruch- ten	Aard- appe- len	Suiker- bie- ten	Dieren en dierlijke produc- ten	Dieren	Runderen
1999	85,0	83,4	85,4	84,4	91,2	79,9	68,6	88,2	85,4	82,0	95,1
2000	95,7	79,4	86,1	85,6	89,0	74,2	47,3	94,5	99,5	97,8	96,3
2001	101,9	96,8	84,9	84,8	84,1	100,0	104,0	96,7	103,1	101,4	79,4
2002											
Januari *	94,2	97,4	87,4	87,8	84,8	99,6	103,3	96,7	93,5	85,7	74,9
Februari *	93,9	97,1	85,5	85,7	83,7	99,9	103,8	96,7	93,2	88,0	78,3
Maart *	94,2	90,6	81,4	81,7	79,2	91,7	84,9	96,7	95,0	93,7	79,7
April *	89,3	90,5	80,4	80,8	77,8	91,9	85,5	96,7	89,0	88,7	80,7
Mei *	89,9	87,6	77,6	77,9	75,5	88,0	76,5	96,7	90,5	91,1	86,6
Juni *	90,8	90,8	75,2	75,2	75,3	93,4	89,0	96,7	90,8	92,9	89,4
Juli *	89,9	76,3	74,5	74,5	73,7	72,7	41,0	96,7	93,0	94,7	87,8
Augustus *	88,8	69,9	74,3	74,8	71,1	63,2	19,1	96,7	93,3	94,0	91,4
September *											
Oktober *											
November *											
December *											

PERIODE	Stieren	Vaar- zen	Koeien	Kalve- ren	Var- kens	Gevo- gette	Braad- kui- kens	Soep- kip- pen	Dier- lijke producten
1999	100,3	104,6	77,4	104,5	72,0	79,8	80,5	48,9	94,2
2000	102,1	104,3	86,7	95,9	98,5	100,4	100,2	111,3	103,8
2001	81,3	83,3	62,2	95,4	116,9	108,7	107,7	151,4	107,6
2002									
Januari *	79,3	74,2	54,2	92,4	93,6	85,6	84,4	136,0	114,1
Februari *	82,1	77,7	61,5	92,2	93,6	97,1	96,2	138,0	106,7
Maart *	83,1	77,9	65,8	91,5	104,0	95,6	95,1	115,0	98,5
April *	85,3	77,9	69,5	87,7	95,9	82,2	82,0	89,0	98,7
Mei *	90,0	84,5	82,7	86,8	96,3	81,8	81,9	76,4	88,9
Juni *	93,2	84,5	84,3	91,3	94,5	99,3	99,9	73,5	85,5
Juli *	96,0	83,1	83,0	82,4	99,6	98,7	99,9	44,8	88,7
Augustus *	99,9	83,6	91,2	81,4	95,3	98,2	99,3	53,0	91,4
September *									
Oktober *									
November *									
December *									

I.- INDEXCIJFERS VAN DE PRIJZEN (1)

1.- INDEXCIJFERS VAN DE PRIJZEN AAN DE PRODUCENT IN LAND- EN TUINBOUW

Basis 1995 = 100

PERIODE	Melk	Eieren	Tuin- bouw- produc- ten	Groen- ten	Groen- ten volle grond	Bloem- kolen	Prei	Wit- loof	Groen- ten onder glas	Krop- sla	Toma- ten
1999	97,3	76,8	107,1	115,8	111,3	88,6	126,7	150,5	123,7	105,4	133,9
2000	101,3	117,2	112,0	120,8	95,4	107,7	108,2	87,2	156,0	109,1	174,6
2001	107,3	109,2	120,0	126,7	120,0	127,4	167,8	119,3	139,0	134,6	144,6
2002											
Januari *	109,9	137,1	148,7	178,0	172,5	-	219,8	185,5	295,6	307,9	-
Februari *	102,2	131,9	125,6	130,8	126,0	-	177,5	109,3	212,8	240,9	-
Maart *	93,7	124,9	130,5	145,3	126,4	-	163,6	117,1	209,3	94,7	485,6
April *	89,6	90,0	150,2	179,1	117,2	-	114,9	110,7	227,0	50,3	340,3
Mei *	88,7	90,3	140,2	130,3	158,9	270,3	198,7	136,4	115,6	53,0	129,4
Juni *	86,5	80,0	115,7	111,4	109,0	90,2	161,2	87,0	115,1	50,0	124,8
Juli *	89,5	84,0	117,9	126,8	138,5	160,5	105,2	-	120,9	76,9	130,2
Augustus *	91,7	89,4	106,0	106,5	101,6	96,0	113,0	140,6	110,5	149,6	109,8
September *											
Oktober *											
November *											
December *											

PERIODE	Fruit	Appe- len	Jona- gold	Gol- den	Peren	Confé- rence	Doyenné	Niet- eetbare tuinbouw- product.	Snij- bloemen	Andere	Globale index land- en tuinbouw- product.
1999	92,4	76,2	74,3	96,7	113,3	111,3	128,3	106,8	108,6	106,5	90,0
2000	94,9	77,8	77,4	79,1	120,9	129,1	88,8	113,6	114,8	113,4	99,4
2001	111,8	93,6	93,5	87,0	134,5	129,1	146,6	116,9	114,5	117,3	106,0
2002											
Januari *	128,3	100,6	102,0	88,9	195,5	184,1	223,9	120,9	147,4	118,4	106,6
Februari *	134,6	97,9	100,0	96,0	206,9	205,0	216,5	109,3	139,9	106,5	101,1
Maart *	130,4	92,8	89,7	124,6	212,8	212,7	216,5	107,2	117,2	106,4	102,4
April *	148,4	95,6	95,0	99,6	254,7	254,7	-	105,8	114,7	104,5	103,1
Mei *	155,1	93,9	91,9	108,4	262,2	262,2	-	142,2	137,1	143,6	101,3
Juni *	110,6	95,9	97,0	97,9	299,7	299,7	-	127,0	145,5	118,9	96,5
Juli *	123,9	90,8	92,4	75,9	-	-	-	98,2	82,6	110,1	96,2
Augustus *	101,5	78,1	80,4	82,8	105,7	-	-	109,4	91,5	114,8	92,7
September *											
Oktober *											
November *											
December *											

(1) Bron : Ministerie van Middenstand en Landbouw - C.L.E.

I.- INDEXCIJFERS VAN DE PRIJZEN (1)

2.- INDEX VAN DE AANKOOPPRIJZEN VAN DE PRODUCTIEMIDDELEN IN LAND- EN TUINBOUW

Basis 1995 = 100

PERIODE	Intermediaire consumptie	Zaai- en pootgoed	Fok- en gebruiksv-ee	Energie	Bestrijdingsmiddelen	Meststoffen	Veevoeders	Klein materieel	Onderhoud gebouwen
1999	100,1	97,3	72,3	108,4	113,4	97,0	96,4	100,9	104,8
2000	108,3	98,0	94,6	151,9	115,7	104,8	102,7	101,0	107,5
2001	111,3	99,1	96,0	139,8	115,7	114,8	10,0	102,0	110,7
2002									
Januari *	110,7	99,0	76,7	126,1	115,7	108,7	109,6	102,0	111,6
Februari *	110,8	99,0	82,2	124,1	115,7	108,7	109,8	102,0	111,8
Maart *	112,0	103,9	91,5	131,5	115,7	108,7	109,7	102,0	112,9
April *	112,0	103,9	85,7	138,6	115,7	108,7	108,7	102,0	113,1
Mei *	112,0	103,9	85,9	137,9	115,7	107,8	108,6	102,0	113,5
Juni *	111,1	103,9	88,2	132,6	115,7	107,8	107,8	102,0	113,5
Juli *	110,6	103,9	86,9	135,9	115,7	107,8	106,2	103,4	113,6
Augustus *	110,4	103,9	81,8	137,1	115,7	107,8	105,9	103,4	113,6
September *									
Oktober *									
November *									
December *									

PERIODE	Onderhoud materieel	Overige goederen en diensten	Investeringen	Materieel	Constructies	Lonen	Pachten	Globale index van de productie middelen
1999	111,3	105,4	108,1	110,5	104,6	106,2	112,2	101,2
2000	113,0	107,5	107,6	107,9	107,3	109,3	114,3	107,8
2001	118,8	109,5	110,4	110,5	110,4	112,5	114,3	110,6
2002								
Januari *	121,1	111,5	110,8	110,5	111,3	115,0	114,3	110,3
Februari *	122,8	110,8	112,2	112,7	111,5	115,0	114,7	110,6
Maart *	123,6	111,3	112,6	112,7	112,6	115,0	114,7	111,5
April *	124,0	111,5	112,7	112,7	112,8	115,9	114,7	111,6
Mei *	124,4	111,9	112,8	112,7	113,1	115,9	114,7	111,5
Juni *	124,5	111,1	112,8	112,7	113,1	115,9	114,7	110,8
Juli *	124,5	111,3	112,9	112,7	113,2	116,4	114,7	110,4
Augustus *	124,6	110,9	112,9	112,7	113,3	116,4	114,7	110,3
September *								
Oktober *								
November *								
December *								

(1) Bron : Ministerie van Middenstand en Landbouw - C.L.E.

Informatie

Het Nationaal Instituut voor de Statistiek

Waar vindt u de informatie van het N.I.S.?

In vijf grote steden van het land heeft het publiek toegang tot:

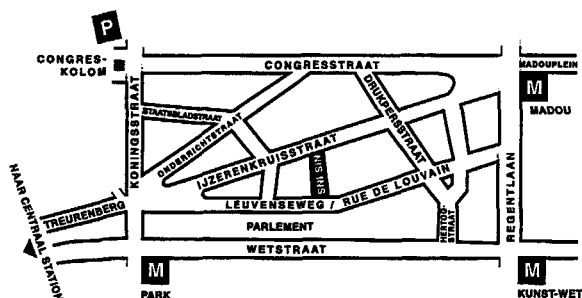
- ◇ Jaarboeken, gespecialiseerde publicaties en een selectie van diskettes en cd-rom's.
- ◇ Een leeszaal, waar men de publicaties van het N.I.S., andere ministeries en Belgische en internationale instellingen kan raadplegen.

Al onze bibliotheken zijn op werkdagen open van 9 tot 12 en van 13 tot 16 uur.

Brussel

Leuvenseweg 44, 1000 Brussel
tel. 02/548 63 65 – 02/548 63 66 fax 02/548 63 67
e-mail : info@statbel.mineco.fgov.be

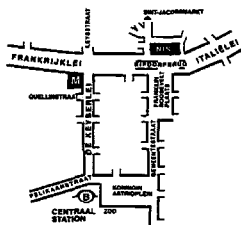
Trein (B) : Centraal Station of station Congres
Metro (M) : lijn 1A en 1B, station Park of Kunst-Wet
lijn 2, station Kunst-Wet of Madou
Tram-Bus : 92, 93, 94 halte Park
65, 66 halte Drukpersstraat
29, 63 halte Congres
Parking (P) : Administratief Centrum (betaalparking)



Antwerpen

Italiëlei 124 - bus 85, 2000 Antwerpen
tel. 03/229 07 00 fax 03/233 28 30
e-mail : info.antwerpen@statbel.mineco.fgov.be

Trein (B) : Centraal Station
Metro (M) : halte Opera
Tram-Bus : vlakbij (Fr. Rooseveltplaats)

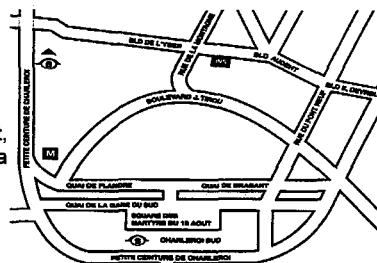


Charleroi

Tour Biarent, Bd Audent 14/5., 6000 Charleroi
tel. 071/27.44.14 fax 071/ 27.44.19
e-mail : info.charleroi@statbel.mineco.fgov.be

Trein (B) : Charleroi Sud, 20 min van het station (Place Buisset, Rue du Collège, place Charles II, bd Tirou, rue de la Montagne)

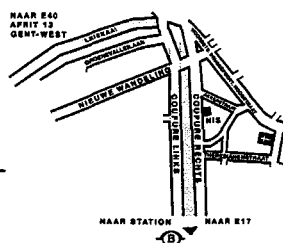
Bus : halte Tirou
Autoweg : kleine ring van Charleroi - uitrit Gare du Sud
Parking (P) : betaalparking tegenover het NIS



Gent

Coupure rechts 620, 9000 Gent
tel. 09/267 27 00 fax 09/267 27 29
e-mail : info.gent@statbel.mineco.fgov.be

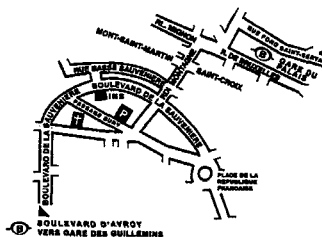
Trein (B) : Gent St.-Pieters
Tram-Bus : 40, 43 halte Theresianenstraat
Autoweg : gemakkelijk bereikbaar langs E40 (uitrit 13 - Gent-West/Drongen)
Parking (P) : op de "Coupure Rechts"



Luik

Bd de la Sauvenière 73-75, 4000 Luik
tel. 04/223 84 11 fax 04/222 49 94
e-mail : info.liege@statbel.mineco.fgov.be

Trein (B) : station Guillemins of Palais
Tram-Bus : (Guillemins) 1 et 4 halte Sauvenière
Parking (P) : Neujean (op 20 m - zelfde straatkant)
Mercure (tegenover)



Het N.I.S. verspreidt tal van producten die de Belgische socio-economische realiteit in cijfers weergeven.

Al deze producten, opgenomen in onze catalogus, kunt u verkrijgen in onze regionale centra of bij onze dienst documentatie - verkoop in Brussel. Onze catalogus wordt u op eenvoudige aanvraag toegestuurd. (zie adressen hiernaast) .

Een keuze uit onze gegevens en de lijst van onze publicaties vindt u eveneens op onze website: <http://statbel.fgov.be>

Landbouw : Andere publicatie

Landbouw- en tuinbouwtelling op 15 mei 2000

Een brochure vol resultaten over de situatie van de Belgische landbouw zoals die bleek uit de telling op 15 mei 2000. Ze bevat gegevens over het aantal bedrijven, de oppervlakte cultuurgrond, het landbouwmaterieel, de teelten, de veestapel en allerlei informatie over de bedrijfshoofden en hun arbeidskrachten, zowel voor heel het Rijk als voor de gewesten, de landbouwstreken en de provincies. In een tweede deel staan diezelfde gegevens volgens grootteklasse van het bedrijf, maar enkel voor heel België en voor de gewesten.

Enkele andere publicaties

Algemene Publicaties

Regionaal Statistisch Jaarboek
Statistisch tijdschrift – *Maandelijks*
Weekbericht

Grondgebied en leefmilieu

Statistiek van de bodembezetting (diskette)
Overzicht milieustatistieken - *Jaarlijks*

Bevolking

Huishoudens en familiekernen – *Jaarlijks*
Totale bevolking op 1 januari - *jaarlijks*
Buitenlandse bevolking op 1 januari - *jaarlijks*
Bevolkingsvooruitzichten 2000/2050 -
Jaarlijks

Samenleving

Enquête naar de arbeidskrachten – *Jaarlijks*
Fiscale statistiek van de inkomens - *Jaarlijks*

Economie en financiën

Verkoop van onroerende goederen – *Jaarlijks*
De conjunctuur - *maandelijks*

Industrie

Industriële productie en bouwbedrijf -
maandelijks

Handel, diensten en vervoer

Maandelijkse vervoerstatistieken –
maandelijks
Binnenlandse handel - *jaarlijks*



Eerste uitgave

Gedrukt door de
drukkerij van het NIS
B-1000 Brussel

November 2002

Statistische domeinen

-  Algemeen
-  Grondgebied en leefmilieu
-  Bevolking
-  Samenleving
-  Economie en financiën
-  Landbouw en aanverwante activiteiten
-  Industrie
-  Diensten, handel en vervoer



NIS NATIONAAL INSTITUUT VOOR DE STATISTIEK
B-1000 Brussel
tel. 02/548.63.65 - 02/548.63.66
fax 02/548.63.67

€ 7
ISSN 0772 - 7615

<http://statbel.fgov.be>
info@statbel.mineco.fgov.be