

driemaandelijke publicatie | nr 4

2000

Landbouwstatistieken

LANDBOUW- STATISTIEKEN

2000

N^r 4

32^{ste} JAARGANG

Verkrijgbaar bij het **NATIONAAL INSTITUUT VOOR DE STATISTIEK**

Leuvenseweg 44 - B-1000 Brussel
Italiëlei 124, bus 85 - B-2000 Antwerpen
Coupure rechts 620 - B-9000 Gent

Dit nummer : 300 BEF - 7,44 €
Abonnement : 1500 BEF - 37,18 €

Postrekening N^r 679-2005886-23 van het
NIS, Leuvenseweg 44 - B-1000 Brussel
website: <http://statbel.fgov.be>

CONVENTIONELE TEKENS

Gegevens ontbreken	..
0 of minder dan de helft van de gebruikte eenheid	-
Voorlopige cijfers	(*)
Verbeterde cijfers	-
De komma wordt gebruikt om de eenheden af te zonderen van de decimalen	,

Auteursrecht voorbehouden

Het reproduceren van de inhoud van deze publikatie is niet toegelaten, noch geheel, noch gedeeltelijk, noch in de oorspronkelijke, noch in bewerkte vorm, tenzij met schriftelijke machtiging vanwege het **Nationaal Instituut voor de Statistiek**.

Het gebruiken van de inhoud van deze publikatie als toelichting of bewijsvoering in een artikel, een boekbespreking of een boek is toegestaan, mits de bron duidelijk en nauwkeurig wordt vermeld.

Verantwoordelijke uitgever : Claude Cheruy, Leuvenseweg 44, 1000 Brussel
Logo NIS : J.M. Ledoux

INHOUDSOPGAVE

	Blz.
I. GRAFIEKEN	9
 A. PLANTAARDIGE PRODUCTEN	
 RAMING VAN DE LANDBOUWPRODUCTIE - OOGSTJAAR 2000	
Inleiding	13
Voorlopige raming - resultaten voor België	14
 B. DIERLIJKE PRODUCTEN	
 I. ACTIVITEIT IN DE ZUIVELNIJVERHEID	
- Jaar 1997 tot 1999	
- Maanden januari tot augustus 2000	
1.Opgehaalde hoeveelheden melk en room + invoer	19
2.Bereide hoeveelheden melk en room (1 000 l) en voorraden op einde van de periode	20
3.Teruggave van de hoeveelheden melk aan de veehouders (1 000 l)	21
4.Fabricatie van derivaten: gefabriceerde hoeveelheden en voorraden op het einde van de periode (1 000 kg)	22
 II. OMVANG VAN DE VARKENSSTAPEL	
Evolutie van het aantal varkens en van het aantal houders	
- Jaren 1994 tot 2000 (4 enquêtes per jaar)	29

INHOUDSOPGAVE (vervolg)

Blz.

B. DIERLIJKE PRODUCTEN (vervolg)

III. GESLACHTE DIEREN: Aantal en gewicht

Jaren 1997 tot 1999

Toestand per provincie en gewest en voor België: 1 ste, 2de en 3de kwartaal 2000

1. Totaal van de slachtingen	31
2. Slachtingen in de openbare slachthuizen	37
3. Slachtingen in de particuliere slachthuizen	43
4. Slachtingen in de private slachterijen	49
5. Noodslachtingen	55
6. Afgekeurde dieren	61

INHOUDSOPGAVE (vervolg)

Blz.

B. OVERIGE

I. KLIMAATKUNDE

- maanden januari 1999 tot september 2000

1. Hoeveelheid neerslag per provincie, voor het Brussels-Hoofdstedelijk Gewest en voor België	69
2. Hoeveelheid neerslag per provincie, voor het Brussels-Hoofdstedelijk Gewest en voor België uitgedrukt in % t.o.v.de normale hoeveelheid	69
3. Klimatologische waarnemingen te Ukkel en gedeeltelijk voor België:	
- gedetailleerde klimatologische waarnemingen te Ukkel	70
- aantal sneeuwdagen en aantal onweersdagen voor België	71
4. Klimatologische waarnemingen gedaan in 8 weerstations:	
- gemiddelde uitersten van de luchttemperatuur	72
- hoogte van het opgenomen water	72

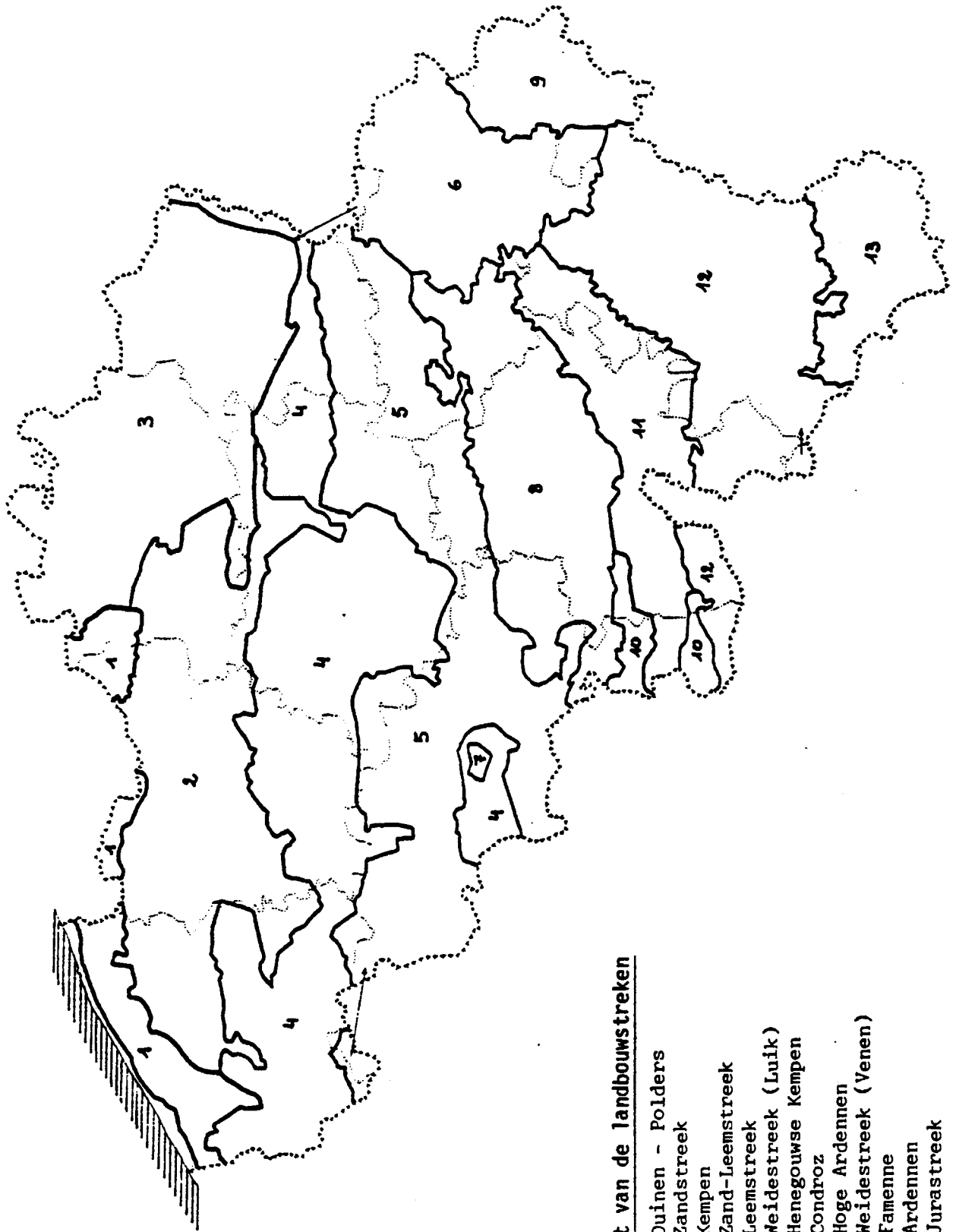
II. INDEXCIJFERS VAN DE PRIJZEN (basis 1995 = 100)

- Jaren 1997 tot 1999

- Maanden januari tot november 2000

1. Indexcijfers van de prijzen aan de producent in land- en tuinbouw	73
2. Index van de aankooprijzen van de productiemiddelen in land- en tuinbouw	75

III. VIJFJAARLIJKS OVERZICHT VAN DE NIET-MAANDELIJKSE PUBLICATIES	77
---	----



Kaart van de landbouwstreken

1. Duinen - Polders
2. Zandstreek
3. Kempen
4. Zand-Leemstreek
5. Leemstreek
6. Weidestreek (Luik)
7. Henegouwse Kempen
8. Condroz
9. Hoge Ardennen
10. Weidestreek (Venen)
11. Famenne
12. Ardennen
13. Jurastreek

I. - GRAFIEKEN

1. Indexcijfers van landbouwprijzen (basis 1995 = 100).

Maandelijkse ontwikkeling van :

- het globale indexcijfer van de door landbouwers en tuinbouwers ontvangen prijzen
- het globale indexcijfer van de aankooprijzen van productiemiddelen in land- en tuinbouw

2. Indexcijfers van de zeevisserij (basis 1990 = 100 - Belgische vangst gelost in België).

Maandelijkse ontwikkeling van :

- het globale indexcijfer van de hoeveelheden geloste vis
- het globale indexcijfer van de prijzen van de visserijproducten
- het globale indexcijfer van de waarde van de visserijproducten

3. Zeevisserij : aangevoerde vis (Belgische vangst gelost in België).

Maandelijkse ontwikkeling van :

- de aangevoerde vis in hoeveelheid
- de aangevoerde vis in waarde

4. Omvang van de varkensstapel.

4 enquêtes per jaar :

- 1 april (steekproef)
- 15 mei (telling)
- 1 augustus (steekproef)
- 1 december (telling)

Ontwikkeling van het aantal varkens en van het aantal zeugen

5. Geslachte dieren.

Driemaandelijkse ontwikkeling van :

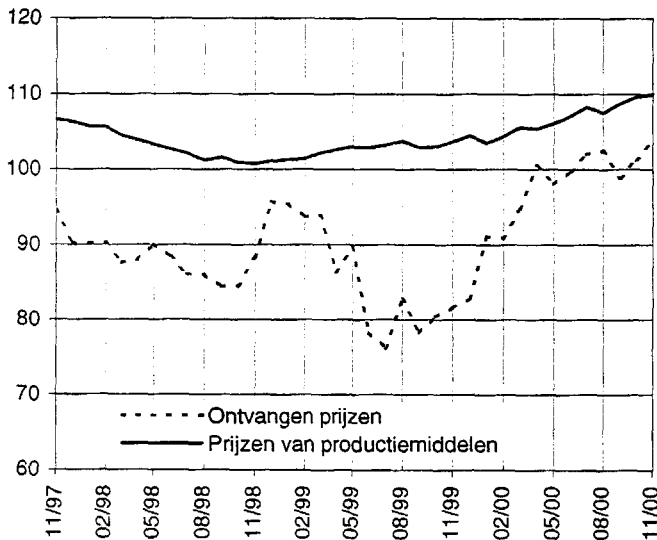
- het aantal geslachte varkens
- het aantal slachtingen van het groot vee (ossen, stieren, koeien en vaarzen)
- het aantal geslachte kalveren
- het aantal geslachte paarden

6. Activiteit in de zuivelnijverheid.

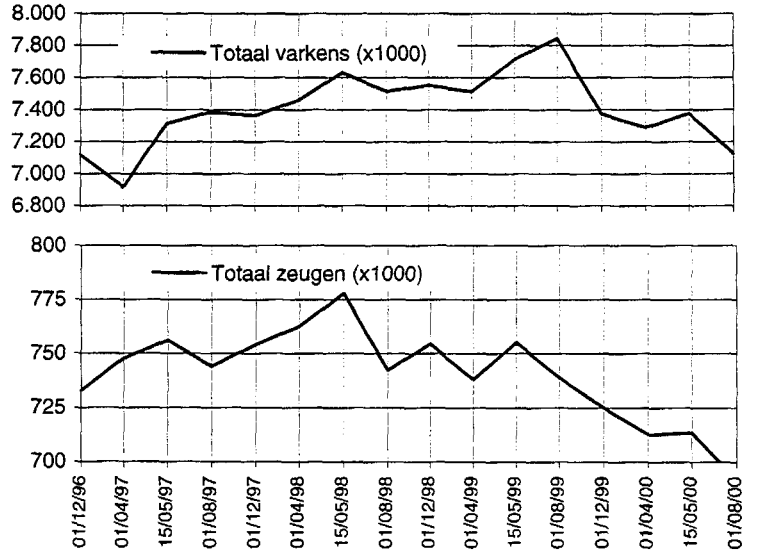
Maandelijkse ontwikkeling van:

- de opgehaalde hoeveelheden melk
- de geproduceerde hoeveelheden boter (melkerijboter extra kwaliteit, 2e en 3e categorie)
- de geproduceerde hoeveelheden kaas (smeltkaas niet inbegrepen, niet-geaffineerde kaas wel)

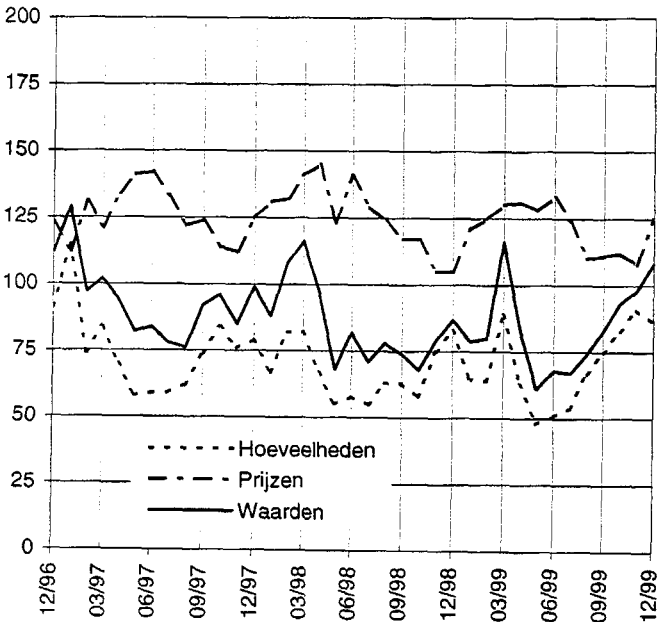
I. Landbouwindexcijfers (1995=100)



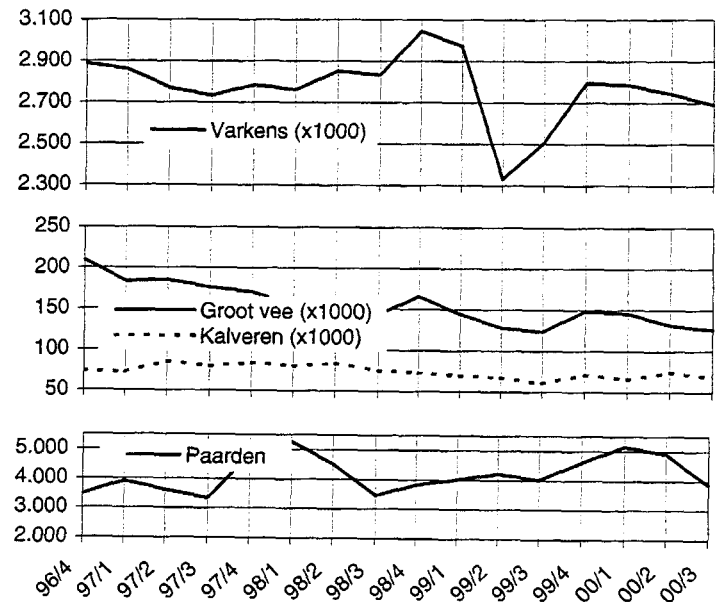
IV. Omvang van de varkensstapel



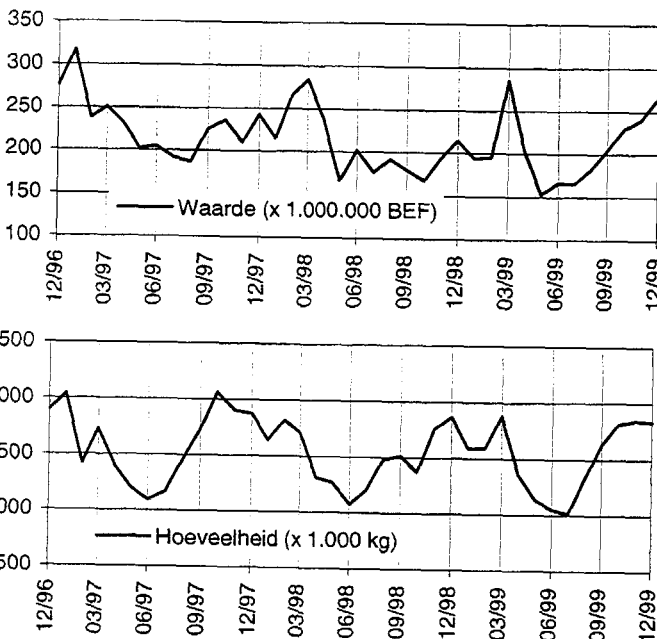
II. Indexcijfers van de zeevisserij (1990=100)



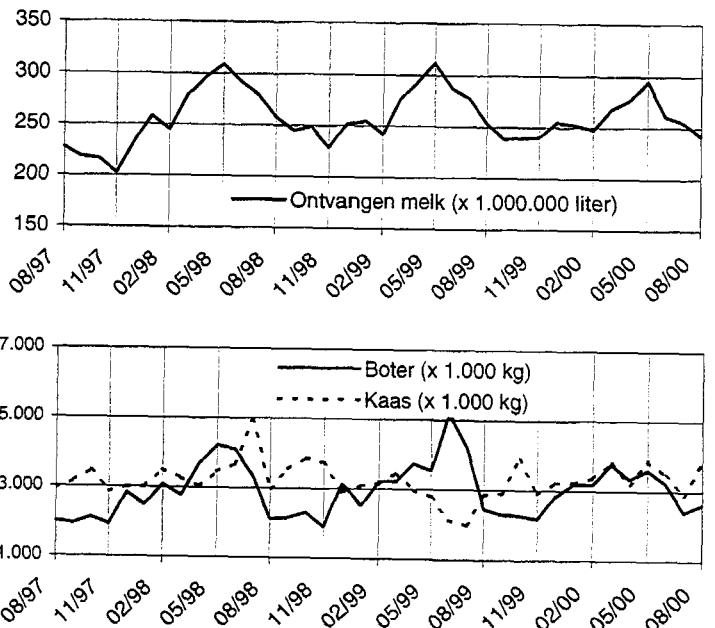
V. Aantal geslachte dieren per kwartaal



III. Zeevisserij - Aanvoer



VI. Activiteit in de zuivelnijverheid



PLANTAARDIGE PRODUCTEN

RAMING VAN DE LANDBOUWPRODUCTIE Oogstjaar 2000

Het Nationaal Instituut voor de Statistiek realiseert ramingen van de oogst van de belangrijkste teelten en voedergewassen door gebruikmaking van twee componenten van de productie : de oppervlakte en de gemiddelde opbrengst (het rendement).

De oppervlakten komen uit de jaarlijkse land- en tuinbouwstellingen van 15 mei of van 1 december voor de voor- en nateelten. De oppervlakten van de verschillende teelten worden opgenomen bij alle personen die het beroep uitoefenen van landbouwer, veehouder of tuinbouwer als hoofdberoep en bij dezen die als nevenberoep aan landbouw, veeteelt of tuinbouw doen waarbij ze producten van hun bedrijf verkopen.

De raming van de opbrengst van de diverse landbouwteelten wordt verschaft door een waarnemingsstelsel dat vanaf 1995 hervormd werd. Deze hervorming werd doorgevoerd op verzoek van het Bureau voor de Statistiek van de Europese Gemeenschappen (EUROSTAT) en het Ministerie van Landbouw.

In een eerste fase worden **voorlopige opbrengstramingen** opgesteld. Deze zijn gebaseerd op waarnemingen over nagenoeg het hele Belgisch grondgebied, daartoe ingedeeld in 58 waarnemingsgebieden; ze worden verricht door een 50-tal landbouwcorrespondenten onder toezicht van 10 provinciale rijkslandbouwingenieurs. Tijdens de maand augustus voeren deze een beperkt aantal waarnemingen uit. Door combinatie met de voorlopige resultaten van de land- en tuinbouwstelling op 15 mei is het mogelijk om een **voorlopige raming** te berekenen van de **productie** van de teelten **op Rijksniveau**.

De tweede fase verschaft de **definitieve opbrengstramingen** voor dezelfde teelten. Deze ramingen zijn gebaseerd op interviews met ongeveer 1.500 geselecteerde landbouwexploitaties, uitgevoerd door de landbouwcorrespondenten gedurende de maand december. Door combinatie met de definitieve resultaten van de land- en tuinbouwstelling op 15 mei berekent men de **definitieve raming** van de **productie** van de gewassen **voor het Rijk, de Regio's, de provincies en de landbouwstreken**.

De resultaten die betrekking hebben op kleine oppervlakten moeten met een zekere omzichtigheid beschouwd worden, daar ze gebaseerd zijn op een beperkt aantal observaties.

VOORLOPIGE RAMING VAN DE PRODUCTIE VAN DE VERSCHILLENDE LANDBOUWTEELTEN VOOR HET OOGSTJAAR 2000

RESULTATEN VOOR BELGIE

Teelten	Aard van de opbrengst	Oppervlakte op 15.5.2000 (*) ha (voorlopige raming)	Opbrengst in 100 kg per ha (voorlopige raming)	Productie in ton (voorlopige raming)
1. Granen				
Wintertarwe	korrel	205 943	76,0	1 565 167
	stro		40,7	838 188
Zomertarwe	korrel	2 638	59,1	15 591
	stro		34,9	9 207
Spelt	korrel	9 138	55,1	50 350
	stro		43,2	39 476
Rogge	korrel	937	49,1	4 601
	stro		39,6	3 711
Brouwgerst	korrel	3 669	58,0	21 280
	stro		31,8	11 667
Wintergerst	korrel	39 861	70,8	282 216
	stro		34,7	138 318
Zomergerst	korrel	3 983	48,5	19 318
	stro		30,3	12 068
Haver	korrel	5 798	47,8	27 714
	stro		37,3	21 627
Triticale	korrel	8 014	63,9	51 209
	stro		46,2	37 025
Vochtig geoogste korrelmaïs	korrel	22 436	107,9	242 084
Drooggeoogste korrelmaïs	korrel	13 514	90,1	121 761
Andere granen en mengsels	korrel	1 019	43,4	4 422
2. Nijverheidsgewassen				
Pootaardappelen	knollen	1 601	264,4	42 330
Vroege aardappelen	knollen	10 720	364,0	390 208
Bewaaraardappelen-variëteit Bintje	knollen	41 263	446,1	1 840 742
Bewaaraardappelen-andere variëteiten	knollen	12 675	445,0	564 038
Suikerbieten	wortelen	91 124	582,8	5 310 707
Cichorei voor inuline	wortelen	15 189	402,7	611 661
Andere cichorei (koffie)	wortelen	1 292	429,8	55 530
Vlas	stro	13 206	64,7	85 443
	korrel		10,1	13 338
Winterkoolzaad	korrel	3 378	25,5	8 614
Zomerkoolzaad	korrel	277	18,0	499
Raapzaad	korrel	13	-	-
Tabak	droge bladeren	367	33,0	1 211
Hop	droge bellen	262	20,8	545
Groengeoogste bonen voor diepvries en conserven	verse bellen	3 360	91,6	30 778
Groengeoogste erwten voor diepvries en conserven	vers korrel	8 711	61,4	53 486

(*) Geteelde oppervlakte op 1.12.1999 voor de volgende teelten : voederwortelen, rapen, voederkolen, mergkolen, klavers in nateelt, voederrogge in nateelt.

**VOORLOPIGE RAMING VAN DE PRODUCTIE VAN DE VERSCHILLENDE LANDBOUWTEELTEN VOOR HET
OOGSTJAAR 2000**

RESULTATEN VOOR BELGIE

Teelten	Aard van de opbrengst	Oppervlakte op 15.5.2000 (*) ha (voorlopige raming)	Opbrengst in 100 kg per ha (voorlopige raming)	Productie in ton (voorlopige raming)
3. Voedergewassen				
Voederbieten	wortelen	6 687	927,6	620 286
Voederwortelen	wortelen	50	536,2	2 681
Rapen	wortelen en bladeren	478	414,8	19 827
Voederkolen	groene massa	215	280,9	6 039
Mergkolen	groene massa	80	317,7	2 542
Luzerne in reinkultuur	droge stof	710	105,3	7 476
Klavers in reinkultuur	droge stof	479	92,7	4 440
Klavers in nateelt	droge stof	618	64,2	3 968
Voederrogge in nateelt	droge stof	1 063	45,2	4 805
Mengsels voor ruwvoerders	groene massa	2 718	230,0	62 514
Deegrijpe maïs	groene massa	155 495	466,4	7 252 287
Maïs waarvan de kolf in vochtige toestand wordt bewaard	kolf	10 389	128,5	133 499
Drooggeoogste erwten	korrel	1 294	45,7	5 914
Drooggeoogste bonen	korrel	198	36,4	721
Drooggeoogste paarde- en duivebonen	korrel	303	43,7	1 324
Lupinen	korrel	17	-	-
4. Grasland				
Tijdelijk grasland voor het afmaaaien (alle sneden samen)	droge stof	85 239	94,2	802 951
Blijvend grasland voor het afmaaaien (alle sneden samen)	droge stof	286 530	86,5	2 478 485

(*) Geteelde oppervlakte op 1.12.1999 voor de volgende teelten : voederwortelen, rapen, voederkolen, mergkolen, klavers in nateelt, voederrogge in nateelt.

DIERLIJKE PRODUCTEN

I.- ACTIVITEIT IN DE ZUIVELNIJVERHEID

1.- OPGEHAALDE HOEVEELHEDEN MELK EN ROOM + INVOER

PERIODEN	Melk					
	Gewone		AA		Totaal zonder onderscheid in gehalte	
	1 000 l	Vet g/l	1 000 l	Vet g/l	1 000 l	Vet g/l
1997	2 160 904	41,56	697 062	43,28	2 857 965	41,98
1998	2 381 997	42,01	808 991	43,17	3 190 988	42,31
1999	2 316 365	41,53	852 768	42,76	3 169 133	41,86
2000						
2001						
2002						
2000						
Januari	165 905	42,80	86 544	43,66	252 449	43,10
Februari	164 562	42,34	82 924	43,68	247 486	42,79
Maart	182 896	42,26	85 214	43,63	268 110	42,70
April	194 407	42,05	82 269	43,56	276 676	42,50
Mei	213 602	40,72	81 645	42,59	295 247	41,24
Juni	190 361	39,62	70 964	41,38	261 326	40,09
Juli	189 613	40,08	65 337	41,79	254 950	40,52
Augustus	181 244	40,20	60 872	41,93	242 116	40,64
September	-	-	-	-	-	-
Oktober	-	-	-	-	-	-
November	-	-	-	-	-	-
December	-	-	-	-	-	-

PERIODEN	Room		Magere melk 1 000 l	
	1 000 l	% Vet		
1997		1 474	38,75	22 047
1998		2 544	41,07	19 678
1999		1 519	41,06	18 535
2000				
2001				
2002				
2000				
Januari		1	34,48	1 183
Februari		1	36,09	1 194
Maart		1	36,56	1 367
April		1	40,17	1 472
Mei		1	38,37	2 036
Juni		-	-	1 954
Juli		1	40,00	1 819
Augustus		1	40,06	1 837
September		-	-	-
Oktober		-	-	-
November		-	-	-
December		-	-	-

I.- ACTIVITEIT IN DE ZUIVELNIJVERHEID (vervolg)

2.- BEREIDE HOEVEELHEDEN MELK EN ROOM (1 000 l) EN VOORRADEN OP HET EINDE VAN DE PERIODE

PERIODEN	Volle melk				Halfvolle melk	
	Met controlemerk AA	Andere	Totaal	Vorraden	Totaal	Vorraden
1997	35 351	223 393	258 744	67 576	377 232	125 665
1998	30 585	214 647	245 233	77 659	365 113	136 705
1999	29 352	185 960	215 312	76 669	350 971	137 892
2000						
2001						
2002						
2000						
Januari	2 431	14 518	16 949	6 350	31 624	11 640
Februari	2 662	15 679	18 341	5 852	29 702	11 264
Maart	2 590	16 302	18 891	6 638	33 449	11 205
April	2 221	14 405	16 626	6 927	26 761	12 022
Mei	2 463	13 719	16 182	5 567	30 588	11 669
Juni	1 941	12 615	14 556	4 357	25 544	10 448
Juli	1 339	13 645	14 984	4 973	27 410	12 086
Augustus	2 204	15 112	17 315	5 547	29 320	10 602
September	-	-	-	-	-	-
Oktober	-	-	-	-	-	-
November	-	-	-	-	-	-
December	-	-	-	-	-	-

PERIODEN	Magere melk		Karnemelk	
	Totaal	Vorraden	Totaal	Vorraden
1997	74 299	24 343	25 121	1 661
1998	77 041	29 456	25 189	2 078
1999	64 500	27 149	26 345	2 270
2000				
2001				
2002				
2000				
Januari	3 715	1 378	2 037	254
Februari	4 508	1 858	2 396	303
Maart	4 858	1 658	2 553	240
April	4 135	1 696	2 229	240
Mei	4 540	1 575	2 978	411
Juni	6 833	1 730	2 854	211
Juli	7 203	2 346	2 395	214
Augustus	8 090	2 391	2 508	234
September	-	-	-	-
Oktober	-	-	-	-
November	-	-	-	-
December	-	-	-	-

PERIODEN	Room met een vetgehalte				
	Groter of gelijk aan 40%	Tussen 30 en 39%	Kleiner of gelijk aan 29%	Totaal	Vorraden
1997	13 906	34 446	34 619	82 970	7 041
1998	13 950	35 193	41 075	90 218	8 043
1999	12 762	35 194	41 064	89 019	7 989
2000					
2001					
2002					
2000					
Januari	854	2 595	1 988	5 437	806
Februari	888	2 327	1 950	5 164	661
Maart	1 081	3 570	4 235	8 885	819
April	881	3 630	3 785	8 296	741
Mei	1 010	4 143	5 018	10 171	758
Juni	876	3 303	3 786	7 965	737
Juli	622	3 099	2 815	6 536	518
Augustus	1 001	3 400	3 785	8 186	568
September	-	-	-	-	-
Oktober	-	-	-	-	-
November	-	-	-	-	-
December	-	-	-	-	-

I.- ACTIVITEIT IN DE ZUIVELNIJVERHEID (vervolg)

3.- TERUGGAVE VAN DE HOEVEELHEDEN MELK AAN DE VEEHOUDERS (1 000 l)

PERIODEN	Magere melk	Karnemelk	Kunstmatig aangezuurde magere melk
1997
1998	-	4 796	..
1999	-	5 764	..
2000			
2001			
2002			
2000			
Januari	-	320	..
Februari	-	422	..
Maart	-	505	..
April	-	420	..
Mei	-	420	..
Juni	-	303	..
Juli	-	434	..
Augustus	-	707	..
September	-	-	-
Oktober	-	-	-
November	-	-	-
December	-	-	-

I.- ACTIVITEIT IN DE ZUIVELNIJVERHEID (vervolg)

4.- FABRICAGE VAN DERIVATEN - GEFABRICEEERDE HOEVEELHEDEN EN VOORRADEN OP HET EINDE VAN DE PERIODE
(1 000 KG)

PERIODEN	Boter			
	Melkerijboter		Herbewerkte boter	
	Productie	Vorraden	Productie	Vorraden
1997	29 837	6 180	34 570	11 019
1998	35 249	12 037	31 552	12 854
1999	37 692	11 874	29 660	13 757
2000				
2001				
2002				
2000				
Januari	3 191	249	2 191	1 234
Februari	3 173	1 429	2 460	1 357
Maart	3 775	1 054	2 603	1 162
April	3 330	1 258	2 300	988
Mei	3 608	1 300	2 605	939
Juni	3 214	1 502	1 965	829
Juli	2 400	1 249	2 381	838
Augustus	2 615	1 252	2 805	943
September	-	-	-	-
Oktober	-	-	-	-
November	-	-	-	-
December	-	-	-	-

PERIODEN	Andere melkvetten met een boterconcentratie				Mengsels van dierlijke of plantaardige vetten en van melkvetten	
	Kleiner dan 80% (1)		Groter of gelijk aan 90% (2)		Productie	Vorraden
	Productie	Vorraden	Productie	Vorraden		
1997	79 653	30 108	9 894	8 241
1998	74 147	33 960
1999	71 854	45 073
2000						
2001						
2002						
2000						
Januari	4 993	2 259
Februari	6 237	3 160
Maart	5 576	2 597
April	4 911	2 562
Mei	6 474	3 073
Juni	5 111	2 743
Juli	5 490	2 520
Augustus	7 381	2 790
September	-	-	-	-	-	-
Oktober	-	-	-	-	-	-
November	-	-	-	-	-	-
December	-	-	-	-	-	-

(1) Omvat: driekwartboter, halfvolle boter, andere.

(2) Omvat: boterconcentraat, watervrij melkvet, butteroil, ghee.

I.- ACTIVITEIT IN DE ZUIVELNIJVERHEID (vervolg)

4.- FABRICAGE VAN DERIVATEN - GEFABRICEERDE HOEVEELHEDEN EN VOORRADEN OP HET EINDE VAN DE PERIODE (1 000 KG) (vervolg)

PERIODEN	Poeder op basis van			
	Room, volle melk, halfvolle melk (3)		Magere melk en karnemelk (4)	
	Productie	Vorraden	Productie	Vorraden
1997	72 466	50 043	57 355	33 919
1998	77 939	56 332	57 017	38 347
1999	60 287	84 090	84 408	70 968
2000				
2001				
2002				
2000				
Januari	6 994	6 726	7 127	3 373
Februari	5 461	5 359	6 271	3 463
Maart	5 683	3 701	7 232	3 816
April	7 460	5 085	7 007	4 016
Mei	7 466	5 318	8 336	3 964
Juni	5 256	4 106	7 495	4 350
Juli	4 807	3 455	7 102	4 168
Augustus	4 712	2 650	6 283	4 694
September	-	-	-	-
Oktober	-	-	-	-
November	-	-	-	-
December	-	-	-	-

PERIODEN	Poeder op basis van				Ingedikte melk en wei	
	Wei		Andere			
	Productie	Vorraden	Productie	Vorraden	Productie	Vorraden
1997	10 772	10 854	66 252	7 417
1998	-	-	9 996	11 433	81 901	12 546
1999	-	-	11 487	11 834	70 768	11 729
2000						
2001						
2002						
2000						
Januari	-	-	1 273	538	5 759	547
Februari	-	-	1 119	184	5 865	564
Maart	-	-	1 105	462	6 499	761
April	-	-	1 056	446	6 824	624
Mei	-	-	1 176	261	7 785	559
Juni	-	-	950	302	11 329	471
Juli	-	-	629	457	5 696	330
Augustus	-	-	943	537	6 462	480
September	-	-	-	-	-	-
Oktober	-	-	-	-	-	-
November	-	-	-	-	-	-
December	-	-	-	-	-	-

(3) Room (vet: 42% en meer), volle melk (vet: 26 tot - 42%), halfvolle en gedeeltelijk afgeroomde melk (vet: + 1,5 tot - 26%).

(4) Magere melk (vet: 1,5% max).

I.- ACTIVITEIT IN DE ZUIVELNIJVERHEID (vervolg)

4.- FABRICAGE VAN DERIVATEN - GEFABRICEERDE HOEVEELHEDEN EN VOORRADEN OP HET EINDE VAN DE PERIODE (1 000 KG) (vervolg)

PERIODEN	Verse kaas					
	Zonder toevoegingen		Met toevoegingen		Ricotta	Vorraden
	Magere	Andere	Magere	Andere		
1997	11 958	2 931	6 565	1 071	191	53
1998	8 453	2 159	6 378	..	179	28
1999	7 276	2 113	3 058	1 045	182	62
2000						
2001						
2002						
2000						
Januari	491	132	40	37	11	7
Februari	549	146	48	36	18	1
Maart	564	154	36	45	20	3
April	582	132	28	38	20	1
Mei	599	237	30	42	16	1
Juni	623	183	43	39	10	-
Juli	465	166	24	30	17	2
Augustus	536	196	29	37	10	1
September	-	-	-	-	-	-
Oktober	-	-	-	-	-	-
November	-	-	-	-	-	-
December	-	-	-	-	-	-

PERIODEN	Kaas			
	Cheddar	Gouda	Herve	Kazen van het Italiaanse type
1997	..	5 824	398	3 575
1998	..	4 994	286	3 638
1999	..	4 075	418	5 123
2000				
2001				
2002				
2000				
Januari	..	622	35	638
Februari	..	496	47	621
Maart	..	650	42	772
April	..	520	34	679
Mei	..	472	32	867
Juni	..	501	30	785
Juli	..	327	33	646
Augustus	..	465	53	856
September	-	-	-	-
Oktober	-	-	-	-
November	-	-	-	-
December	-	-	-	-

I.- ACTIVITEIT IN DE ZUIVELNIJVERHEID (vervolg)

4.- FABRICAGE VAN DERIVATEN - GEFABRICEEERDE HOEVEELHEDEN EN VOORRADEN OP HET EINDE VAN DE PERIODE
(1 000 KG OF 1 000 L) (vervolg)

PERIODEN	Kaas (vervolg)		Smeltkaas (1 000 kg)	Voorraden smeltkaas (1 000 kg)
	Andere kazen (1 000 kg)	Voorraden kaas (1 000 kg)		
1997	27 390	42 010	54 964	29 110
1998	32 516	44 734	52 906	23 668
1999	25 641	47 100	51 824	22 154
2000				
2001				
2002				
2000				
Januari	1 918	3 473	3 244	1 483
Februari	2 179	1 847	4 976	1 621
Maart	2 332	3 296	4 868	1 772
April	1 953	3 712	4 991	1 453
Mei	2 491	3 836	4 347	1 418
Juni	2 147	3 464	3 853	1 299
Juli	1 871	2 775	5 513	2 092
Augustus	2 419	2 900	2 571	1 138
September	-	-	-	-
Oktober	-	-	-	-
November	-	-	-	-
December	-	-	-	-

PERIODEN	Gefermenteerde melk			
	Natuur (5)		Andere (6)	
	Productie (1 000 l)	Voorraden (1 000 l)	Productie (1 000 l)	Voorraden (1 000 l)
1997	18 502	2 030	98 827	34 747
1998	29 377	2 588	102 844	35 324
1999	47 112	1 509	100 137	36 714
2000				
2001				
2002				
2000				
Januari	4 982	125	7 403	2 426
Februari	5 657	238	8 846	2 237
Maart	5 704	6	8 606	2 561
April	5 506	43	8 866	2 953
Mei	5 058	13	10 305	2 628
Juni	3 915	21	9 604	3 348
Juli	3 518	37	8 931	3 872
Augustus	4 144	104	8 014	3 355
September	-	-	-	-
Oktober	-	-	-	-
November	-	-	-	-
December	-	-	-	-

(5) Met suiker of andere zoetmiddelen inbegrepen.

(6) Geïaromatiseerd, met vruchten.

I.- ACTIVITEIT IN DE ZUIVELNIJVERHEID (vervolg)

4.- FABRICAGE VAN DERIVATEN - GEFABRICEERDE HOEVEELHEDEN EN VOORRADEN OP HET EINDE VAN DE PERIODE (1 000 L) (vervolg)

PERIODEN	Yoghurt			
	Natuur		Andere	
	Productie	Voorraden	Productie	Voorraden
1997	36 614	3 309	44 482	350
1998	32 892	3 790	50 784	334
1999	28 180	5 711	26 736	300
2000				
2001				
2002				
2000				
Januari	2 730	376	1 855	40
Februari	2 981	423	2 005	27
Maart	2 963	393	2 652	21
April	2 926	420	2 434	28
Mei	3 550	577	3 184	29
Juni	3 135	424	2 830	29
Juli	2 703	431	2 726	34
Augustus	3 122	358	2 809	32
September	-	-	-	-
Oktober	-	-	-	-
November	-	-	-	-
December	-	-	-	-

PERIODEN	Andere melk en melkdranken			
	Melk met vitamines		Karnemelk met toegevoegde vruchten, geïmmitiseerd	
	Productie	Voorraden	Productie	Voorraden
1997	6 860	1 958
1998	7 878	2 732
1999	6 921	3 060
2000				
2001				
2002				
2000				
Januari	526	195
Februari	758	273
Maart	630	246
April	577	185
Mei	860	414
Juni	544	277
Juli	543	238
Augustus	688	218
September	-	-	-	-
Oktober	-	-	-	-
November	-	-	-	-
December	-	-	-	-

I.- ACTIVITEIT IN DE ZUIVELNIJVERHEID (vervolg)

4.- FABRICAGE VAN DERIVATEN - GEFABRICEERDE HOEVEELHEDEN EN VOORRADEN OP HET EINDE VAN DE PERIODE (1 000 KG OF 1 000 L) (vervolg)

PERIODEN	Andere melk en melkdranken (vervolg)		Desserts op basis van melk/room	
	Chocolademelk			
	Productie (1 000 l)	Voorraden (1 000 l)	Productie (1 000 kg)	Voorraden (1 000 kg)
1997	70 958	41 179	73 990	5 620
1998	69 120	31 321	81 382	4 290
1999	90 041	33 270	79 173	5 008
2000				
2001				
2002				
2000				
Januari	7 576	2 627	4 518	576
Februari	7 219	2 388	6 862	517
Maart	8 039	2 737	7 213	512
April	6 071	2 546	6 825	416
Mei	7 712	2 739	9 906	440
Juni	6 236	2 283	8 451	378
Juli	5 378	2 434	6 743	336
Augustus	7 934	2 308	7 037	354
September	-	-	-	-
Oktober	-	-	-	-
November	-	-	-	-
December	-	-	-	-

PERIODEN	Consumptie-ijs (7)		Wei voor de veevoeding (1 000 l)
	Productie (1 000 l)	Voorraden (1 000 l)	
1997	98 658	448	28 136
1998	99 246	332	260608
1999	86 273	-	13 304
2000			
2001			
2002			
2000			
Januari	5 418	-	1 378
Februari	7 335	-	1 201
Maart	7 872	-	1 180
April	8 681	-	841
Mei	13 875	-	1 482
Juni	12 882	-	828
Juli	11 369	-	919
Augustus	8 349	-	1 623
September	-	-	-
Oktober	-	-	-
November	-	-	-
December	-	-	-

(7) Omvat: roomijs (melkvet: 7 % en meer), melkijs (melkvet: 2,5% en meer), yoghurtijs en andere.

III.-GESLACHTE DIEREN - ONDERWORPEN AAN DE KEURING EN GESCHIKT VERKLAARD VOOR HET VERBRUIK

1. TOTAAL VAN DE SLACHTINGEN - AANTAL EN GEWICHT VAN DE GESLACHTE DIEREN (kg)

PERIODEN EN PROVINCIES	Ossen			Stieren		
	Aantal	Levend gewicht	Geslacht gewicht	Aantal	Levend gewicht	Geslacht gewicht
1997	13 404	8 019 092	4 971 842	315 971	207 068 994	130 453 477
1998	11 923	7 325 215	4 541 644	272 735	184 564 419	116 275 575
1999	6 263	3 961 977	2 456 427	231 127	159 473 878	102 063 308
1ste kwartaal 2000						
BELGIE	286	189 713	117 626	62 474	43 943 164	28 123 622
Brussels Hoofdst. Gewest	1	638	396	2 124	1 494 287	956 344
Vlaams Gewest	59	38 899	24 119	29 842	21 000 307	13 440 195
Provincie Antwerpen	1	638	396	3 287	2 314 808	1 481 477
Provincie Limburg	1	653	405	3 900	2 748 801	1 759 231
Provincie Oost-Vlaanderen	30	19 719	12 227	10 215	7 183 137	4 597 206
Provincie Vlaams Brabant	-	-	-	11	7 714	4 937
Provincie West-Vlaanderen	27	17 889	11 091	12 429	8 745 847	5 597 344
Waals Gewest	226	150 176	93 111	30 508	21 448 570	13 727 083
Provincie Waals Brabant	-	-	-	6	4 224	2 702
Provincie Henegouwen	198	131 451	81 501	8 563	6 029 073	3 858 607
Provincie Luik	-	-	-	18 766	13 185 357	8 438 629
Provincie Luxemburg	20	13 525	8 385	683	479 115	306 633
Provincie Namen	8	5 200	3 225	2 490	1 750 801	1 120 512
2de kwartaal 2000						
BELGIE	247	181 645	112 628	58 891	40 375 446	25 840 298
Brussels Hoofdst. Gewest	4	2 894	1 795	2 152	1 475 380	944 243
Vlaams Gewest	53	38 943	24 148	26 718	18 308 283	11 717 307
Provincie Antwerpen	-	-	-	3 028	2 075 138	1 328 089
Provincie Limburg	-	-	-	3 241	2 220 344	1 421 022
Provincie Oost-Vlaanderen	26	19 144	11 871	9 804	6 721 978	4 302 067
Provincie Vlaams Brabant	-	-	-	2	1 367	875
Provincie West-Vlaanderen	27	19 799	12 277	10 643	7 289 456	4 665 254
Waals Gewest	190	139 808	86 685	30 021	20 591 783	13 178 748
Provincie Waals Brabant	-	-	-	2	1 367	875
Provincie Henegouwen	187	137 637	85 339	9 200	6 311 663	4 039 465
Provincie Luik	-	-	-	18 671	12 803 533	8 194 264
Provincie Luxemburg	-	-	-	670	458 836	293 657
Provincie Namen	3	2 171	1 346	1 478	1 016 384	650 487
3de kwartaal 2000						
BELGIE	272	197 734	122 600	58 069	39 783 411	25 461 392
Brussels Hoofdst. Gewest	-	-	-	1 990	1 370 416	877 066
Vlaams Gewest	34	24 777	15 364	24 733	16 927 281	10 833 461
Provincie Antwerpen	-	-	-	2 792	1 921 380	1 229 683
Provincie Limburg	-	-	-	3 120	2 140 136	1 369 687
Provincie Oost-Vlaanderen	17	12 489	7 745	9 753	6 690 169	4 281 707
Provincie Vlaams Brabant	-	-	-	3	2 031	1 300
Provincie West-Vlaanderen	17	12 288	7 619	9 065	6 173 565	3 951 084
Waals Gewest	238	172 957	107 236	31 346	21 485 714	13 750 865
Provincie Waals Brabant	-	-	-	1	717	459
Provincie Henegouwen	220	159 923	99 155	8 725	5 969 471	3 820 465
Provincie Luik	-	-	-	19 664	13 492 148	8 634 974
Provincie Luxemburg	12	8 697	5 392	747	517 267	331 054
Provincie Namen	6	4 337	2 689	2 209	1 506 111	963 913

III.- GESLACHTE DIEREN - ONDERWORPEN AAN DE KEURING EN GESCHIKT VERKLAARD VOOR HET VERBRUIK
1. TOTAAL VAN DE SLACHTINGEN (vervolg) - AANTAL EN GEWICHT VAN DE GESLACHTE DIEREN (kg)

PERIODEN EN PROVINCIES	Koeien			Vaarzen		
	Aantal	Levend gewicht	Geslacht gewicht	Aantal	Levend gewicht	Geslacht gewicht
1997	324 374	207 999 064	124 799 433	61 135	36 493 281	22 990 772
1998	275 701	180 249 073	108 149 439	51 824	32 406 630	20 416 203
1999	261 713	175 161 462	106 848 499	45 219	28 906 816	18 211 332
1ste kwartaal 2000						
BELGIE	73 584	48 450 186	29 554 610	9 138	5 783 124	3 643 363
Brussels Hoofdst. Gewest	5 187	3 419 610	2 085 962	113	71 701	45 172
Vlaams Gewest	56 094	36 953 832	22 541 833	6 410	4 055 162	2 554 749
Provincie Antwerpen	21 512	14 174 145	8 646 227	272	172 234	108 506
Provincie Limburg	3 737	2 459 949	1 500 568	1 080	683 870	430 837
Provincie Oost-Vlaanderen	15 531	10 226 148	6 237 949	1 166	736 944	464 274
Provincie Vlaams Brabant	49	32 322	19 717	641	405 501	255 466
Provincie West-Vlaanderen	15 265	10 061 268	6 137 372	3 251	2 056 613	1 295 666
Waals Gewest	12 303	8 076 744	4 926 815	2 615	1 656 261	1 043 442
Provincie Waals Brabant	-	-	-	4	2 522	1 589
Provincie Henegouwen	2 115	1 391 028	848 528	1 384	877 050	552 541
Provincie Luik	5 320	3 474 603	2 119 507	304	192 708	121 403
Provincie Luxemburg	476	314 028	191 558	117	73 909	46 562
Provincie Namen	4 392	2 897 085	1 767 222	806	510 072	321 347
2de kwartaal 2000						
BELGIE	63 307	43 524 187	26 549 774	9 160	5 860 579	3 692 172
Brussels Hoofdst. Gewest	4 292	2 952 518	1 801 038	152	97 924	61 692
Vlaams Gewest	49 723	34 193 769	20 858 210	6 710	4 290 675	2 703 127
Provincie Antwerpen	18 380	12 638 746	7 709 638	286	181 591	114 404
Provincie Limburg	3 151	2 165 675	1 321 066	921	590 515	372 024
Provincie Oost-Vlaanderen	13 999	9 629 359	5 873 910	811	518 104	326 406
Provincie Vlaams Brabant	19	13 027	7 948	540	346 015	217 990
Provincie West-Vlaanderen	14 174	9 746 962	5 945 648	4 152	2 654 450	1 672 303
Waals Gewest	9 292	6 377 900	3 890 526	2 298	1 471 980	927 353
Provincie Waals Brabant	1	675	412	4	2 481	1 563
Provincie Henegouwen	2 152	1 475 176	899 861	1 054	675 226	425 396
Provincie Luik	3 242	2 222 818	1 355 921	586	376 098	236 943
Provincie Luxemburg	434	297 676	181 584	114	73 461	46 281
Provincie Namen	3 463	2 381 555	1 452 748	540	344 714	217 170
3de kwartaal 2000						
BELGIE	59 087	38 949 520	23 759 216	8 375	5 114 987	3 222 448
Brussels Hoofdst. Gewest	4 940	3 253 172	1 984 436	25	15 262	9 615
Vlaams Gewest	45 501	29 987 085	18 292 126	6 280	3 835 641	2 416 454
Provincie Antwerpen	16 102	10 626 987	6 482 460	247	150 607	94 881
Provincie Limburg	3 105	2 046 414	1 248 313	819	500 053	315 034
Provincie Oost-Vlaanderen	12 635	8 330 615	5 081 678	761	464 366	292 550
Provincie Vlaams Brabant	142	89 850	54 809	271	166 337	104 793
Provincie West-Vlaanderen	13 517	8 893 219	5 424 866	4 182	2 554 278	1 609 196
Waals Gewest	8 646	5 709 263	3 482 654	2 070	1 284 084	796 379
Provincie Waals Brabant	-	-	-	-	-	-
Provincie Henegouwen	1 347	893 693	545 154	756	461 725	290 888
Provincie Luik	3 884	2 553 708	1 557 763	814	496 652	312 894
Provincie Luxemburg	387	257 599	157 136	70	42 893	27 024
Provincie Namen	3 028	2 004 263	1 222 601	430	262 814	165 573

III.- GESLACHTE DIEREN - ONDERWORPEN AAN DE KEURING EN GESCHIKT VERKLAARD VOOR HET VERBRUIK

1. TOTAAL VAN DE SLACHTINGEN (vervolg) - AANTAL EN GEWICHT VAN DE GESLACHTE DIEREN (kg)

PERIODEN EN PROVINCIES	Kalveren			Totaal van de runderen		
	Aantal	Levend gewicht	Geslacht gewicht	Aantal	Levend gewicht	Geslacht gewicht
1997	319 777	77 771 954	48 218 624	1 034 661	537 352 385	331 434 148
1998	311 083	74 650 208	46 283 099	923 266	479 195 545	295 665 960
1999	268 419	69 741 996	43 240 010	812 741	437 246 129	272 819 576
1ste kwartaal 2000						
BELGIE	65 931	16 878 336	10 464 568	211 413	115 244 523	71 903 789
Brussels Hoofdst. Gewest	457	116 992	72 536	7 882	5 103 228	3 160 410
Vlaams Gewest	63 971	16 376 576	10 153 476	156 376	78 424 776	48 714 372
Provincie Antwerpen	50 914	13 033 984	8 081 072	75 986	29 695 809	18 317 678
Provincie Limburg	10 881	2 785 536	1 727 032	19 599	8 678 809	5 418 073
Provincie Oost-Vlaanderen	230	58 880	36 506	27 172	18 224 828	11 348 162
Provincie Vlaams Brabant	14	3 584	2 222	715	449 121	282 342
Provincie West-Vlaanderen	1 932	494 592	306 644	32 904	21 376 209	13 348 117
Waals Gewest	1 503	384 768	238 556	47 155	31 716 519	20 029 007
Provincie Waals Brabant	1	256	159	11	7 002	4 450
Provincie Henegouwen	648	165 888	102 853	12 908	8 594 490	5 444 030
Provincie Luik	692	177 152	109 834	25 082	17 029 820	10 789 373
Provincie Luxemburg	73	18 888	11 585	1 369	899 265	564 723
Provincie Namen	89	22 784	14 125	7 785	5 185 942	3 226 431
2de kwartaal 2000						
BELGIE	74 590	19 219 536	11 916 125	206 195	109 161 393	68 110 997
Brussels Hoofdst. Gewest	455	117 244	72 691	7 055	4 645 960	2 881 459
Vlaams Gewest	72 365	18 646 522	11 560 850	155 569	75 478 192	46 863 642
Provincie Antwerpen	57 954	14 933 320	9 258 661	79 648	29 828 795	18 410 792
Provincie Limburg	12 159	3 132 857	1 942 372	19 472	8 109 391	5 056 484
Provincie Oost-Vlaanderen	212	54 628	33 870	24 852	16 943 213	10 548 124
Provincie Vlaams Brabant	10	2 580	1 600	571	362 989	228 413
Provincie West-Vlaanderen	2 030	523 137	324 347	31 026	20 233 804	12 619 829
Waals Gewest	1 770	455 770	282 584	43 571	29 037 241	18 365 896
Provincie Waals Brabant	-	-	-	7	4 523	2 850
Provincie Henegouwen	684	176 247	109 276	13 277	8 775 949	5 559 337
Provincie Luik	543	139 887	86 733	23 042	15 542 336	9 873 861
Provincie Luxemburg	49	12 626	7 829	1 267	842 599	529 351
Provincie Namen	484	127 010	78 746	5 978	3 871 834	2 400 497
3de kwartaal 2000						
BELGIE	68 255	17 723 985	10 988 858	194 058	101 769 637	63 554 514
Brussels Hoofdst. Gewest	361	93 771	58 138	7 316	4 732 621	2 929 255
Vlaams Gewest	66 661	17 310 116	10 732 264	143 209	68 084 900	42 289 669
Provincie Antwerpen	53 695	13 943 448	8 644 938	72 836	26 642 422	16 451 962
Provincie Limburg	11 038	2 865 992	1 776 912	18 082	7 552 595	4 709 946
Provincie Oost-Vlaanderen	209	54 269	33 644	23 375	15 551 908	9 697 324
Provincie Vlaams Brabant	9	2 347	1 455	425	260 565	162 357
Provincie West-Vlaanderen	1 710	444 060	275 315	28 491	18 077 410	11 268 080
Waals Gewest	1 233	320 098	198 456	43 533	28 952 116	18 335 590
Provincie Waals Brabant	-	-	-	1	717	459
Provincie Henegouwen	502	130 327	80 801	11 550	7 615 139	4 836 463
Provincie Luik	564	146 366	90 744	24 926	16 688 874	10 596 375
Provincie Luxemburg	54	14 055	8 714	1 270	840 511	529 320
Provincie Namen	113	29 350	18 197	5 786	3 806 875	2 372 973

III.- GESLACHTE DIEREN - ONDERWORPEN AAN DE KEURING EN GESCHIKT VERKLAARD VOOR HET VERBRUIK

1. TOTAAL VAN DE SLACHTINGEN (vervolg) - AANTAL EN GEWICHT VAN DE GESLACHTE DIEREN (kg)

PERIODEN EN PROVINCIES	Varkens			Schapen en lammeren		
	Aantal	Levend gewicht	Geslacht gewicht	Aantal	Levend gewicht	Geslacht gewicht
1997	11 042 470	1 275 723 379	1 020 578 712	126 718	5 602 510	2 521 167
1998	11 490 021	1 341 391 864	1 073 113 491	125 953	5 461 954	2 457 928
1999	10 608 237	1 237 841 974	990 273 569	126 547	5 357 952	2 679 005
1ste kwartaal 2000						
BELGIE	2 786 290	329 664 152	263 731 332	34 098	1 425 716	712 889
Brussels Hoofdst. Gewest	47 119	5 574 757	4 459 806	4 002	166 007	83 004
Vlaams Gewest	2 274 907	269 159 036	215 327 236	27 670	1 155 122	577 579
Provincie Antwerpen	456 726	54 030 257	43 224 207	15 452	646 500	323 256
Provincie Limburg	103 204	12 212 059	9 769 649	3 605	156 385	78 194
Provincie Oost-Vlaanderen	459 591	54 382 657	43 506 129	1 418	61 336	30 673
Provincie Vlaams Brabant	6 971	825 023	660 020	5 985	239 158	119 580
Provincie West-Vlaanderen	1 248 415	147 709 040	118 167 231	1 210	51 743	25 876
Waals Gewest	464 264	54 930 359	43 944 290	2 426	104 587	52 306
Provincie Waals Brabant	1	116	93	13	572	286
Provincie Henegouwen	267 398	31 632 579	25 306 065	1 585	68 057	34 034
Provincie Luik	195 693	23 158 782	18 527 027	783	34 081	17 044
Provincie Luxemburg	340	40 209	32 167	29	1 187	595
Provincie Namen	832	98 673	78 938	16	690	347
2de kwartaal 2000						
BELGIE	2 743 547	319 671 635	255 737 310	34 440	1 450 140	725 070
Brussels Hoofdst. Gewest	45 328	5 279 462	4 223 569	3 560	147 234	73 617
Vlaams Gewest	2 241 417	261 182 711	208 946 172	28 552	1 202 658	601 329
Provincie Antwerpen	455 466	53 072 790	42 458 232	17 590	742 312	371 156
Provincie Limburg	105 457	12 282 341	9 825 873	2 464	108 416	54 208
Provincie Oost-Vlaanderen	438 604	51 115 541	40 892 434	1 091	47 518	23 759
Provincie Vlaams Brabant	5 959	696 069	556 856	6 375	259 626	129 813
Provincie West-Vlaanderen	1 235 931	144 015 970	115 212 777	1 032	44 786	22 393
Waals Gewest	456 802	53 209 462	42 567 569	2 328	100 248	50 124
Provincie Waals Brabant	3	343	274	-	-	-
Provincie Henegouwen	267 318	31 151 272	24 921 016	1 522	65 486	32 743
Provincie Luik	188 332	21 923 892	17 539 114	532	23 116	11 558
Provincie Luxemburg	274	32 120	25 697	120	4 938	2 469
Provincie Namen	875	101 835	81 468	154	6 708	3 354
3de kwartaal 2000						
BELGIE	2 692 265	314 020 523	251 216 412	26 304	1 113 824	556 931
Brussels Hoofdst. Gewest	36 769	4 303 103	3 442 483	3 371	139 422	69 712
Vlaams Gewest	2 209 755	257 726 619	206 181 288	21 231	900 585	450 300
Provincie Antwerpen	441 910	51 516 786	41 213 429	11 489	485 439	242 720
Provincie Limburg	108 473	12 652 483	10 121 987	3 401	150 860	75 430
Provincie Oost-Vlaanderen	428 830	50 009 907	40 007 922	965	42 533	21 269
Provincie Vlaams Brabant	5 337	628 526	502 819	4 358	176 896	88 449
Provincie West-Vlaanderen	1 225 205	142 918 917	114 335 131	1 018	44 857	22 432
Waals Gewest	445 741	51 990 801	41 592 641	1 702	73 817	36 919
Provincie Waals Brabant	6	702	562	-	-	-
Provincie Henegouwen	257 658	30 064 401	24 051 520	645	27 765	13 886
Provincie Luik	186 857	21 783 394	17 426 713	728	32 039	16 022
Provincie Luxemburg	294	34 322	27 459	138	5 774	2 890
Provincie Namen	926	107 982	86 387	191	8 239	4 121

III.- GESLACHTE DIEREN - ONDERWORPEN AAN DE KEURING EN GESCHIKT VERKLAARD VOOR HET VERBRUIK

1. TOTAAL VAN DE SLACHTINGEN (vervolg) - AANTAL EN GEWICHT VAN DE GESLACHTE DIEREN (kg)

PERIODEN EN PROVINCIES	Geiten en geitjes			Veulens		
	Aantal	Levend gewicht	Geslacht gewicht	Aantal	Levend gewicht	Geslacht gewicht
1997	2 698	121 722	52 341	1 059	321 875	193 127
1998	2 117	97 920	42 104	1 068	299 422	179 651
1999	2 791	124 960	62 486	1 025	282 239	169 342
1ste kwartaal 2000						
BELGIE	257	9 450	4 727	224	59 044	35 425
Brussels Hoofdst. Gewest	169	6 239	3 120	-	-	-
Vlaams Gewest	84	3 066	1 534	72	18 999	11 398
Provincie Antwerpen	8	304	152	14	3 631	2 178
Provincie Limburg	71	2 581	1 291	30	7 959	4 776
Provincie Oost-Vlaanderen	5	181	91	12	3 189	1 913
Provincie Vlaams Brabant	-	-	-	-	-	-
Provincie West-Vlaanderen	-	-	-	16	4 220	2 531
Waals Gewest	4	145	73	152	40 045	24 027
Provincie Waals Brabant	-	-	-	-	-	-
Provincie Henegouwen	2	75	38	137	36 109	21 666
Provincie Luik	-	-	-	13	3 422	2 053
Provincie Luxemburg	-	-	-	1	257	154
Provincie Namen	2	70	35	1	257	154
2de kwartaal 2000						
BELGIE	639	28 214	14 107	203	51 784	31 071
Brussels Hoofdst. Gewest	413	18 308	9 154	-	-	-
Vlaams Gewest	223	9 798	4 899	49	12 511	7 507
Provincie Antwerpen	157	7 182	3 591	1	258	155
Provincie Limburg	20	800	400	18	4 588	2 754
Provincie Oost-Vlaanderen	35	1 310	655	12	3 063	1 837
Provincie Vlaams Brabant	3	138	69	-	-	-
Provincie West-Vlaanderen	8	368	184	18	4 602	2 761
Waals Gewest	3	108	54	154	39 273	23 564
Provincie Waals Brabant	-	-	-	-	-	-
Provincie Henegouwen	2	72	36	141	35 956	21 573
Provincie Luik	-	-	-	11	2 809	1 686
Provincie Luxemburg	-	-	-	-	-	-
Provincie Namen	1	36	18	2	508	305
3de kwartaal 2000						
BELGIE	829	34 002	17 003	147	38 471	23 080
Brussels Hoofdst. Gewest	493	20 629	10 315	-	-	-
Vlaams Gewest	330	13 131	6 567	72	18 758	11 253
Provincie Antwerpen	286	11 291	5 646	1	279	167
Provincie Limburg	5	218	109	22	5 795	3 477
Provincie Oost-Vlaanderen	12	517	259	33	8 454	5 072
Provincie Vlaams Brabant	-	-	-	-	-	-
Provincie West-Vlaanderen	27	1 105	553	16	4 230	2 537
Waals Gewest	6	242	121	75	19 713	11 827
Provincie Waals Brabant	-	-	-	-	-	-
Provincie Henegouwen	5	196	98	72	18 893	11 336
Provincie Luik	1	46	23	1	262	157
Provincie Luxemburg	-	-	-	-	-	-
Provincie Namen	-	-	-	2	558	334

III.- GESLACHTE DIEREN - ONDERWORPEN AAN DE KEURING EN GESCHIKT VERKLAARD VOOR HET VERBRUIK
1. TOTAAL VAN DE SLACHTINGEN (vervolg) - AANTAL EN GEWICHT VAN DE GESLACHTE DIEREN (kg)

PERIODEN EN PROVINCIES	Andere paarden			Totaal van al de dieren		
	Aantal	Levend gewicht	Geslacht gewicht	Aantal	Levend gewicht	Geslacht gewicht
1997	14 637	7 209 584	4 325 767	12 222 243	1 826 331 455	1 359 105 262
1998	16 021	7 854 964	4 712 974	12 558 446	1 834 301 669	1 376 172 108
1999	15 833	7 997 653	4 798 589	11 567 174	1 688 850 907	1 270 802 567
1ste kwartaal 2000						
BELGIE	4 922	2 456 626	1 473 976	3 037 204	448 859 511	337 862 138
Brussels Hoofdst. Gewest	676	337 454	202 473	59 848	11 187 685	7 908 813
Vlaams Gewest	3 808	1 900 592	1 140 354	2 462 917	350 661 591	265 772 473
Provincie Antwerpen	62	30 964	18 580	548 248	84 407 465	61 886 051
Provincie Limburg	49	24 491	14 695	126 558	21 082 284	15 286 678
Provincie Oost-Vlaanderen	616	307 892	184 734	488 814	72 980 083	55 071 702
Provincie Vlaams Brabant	7	3 503	2 101	13 678	1 516 805	1 064 043
Provincie West-Vlaanderen	3 074	1 533 742	920 244	1 285 619	170 674 954	132 463 999
Waals Gewest	438	218 580	131 149	514 439	87 010 235	64 180 852
Provincie Waals Brabant	-	-	-	25	7 690	4 829
Provincie Henegouwen	396	197 622	118 574	282 426	40 528 932	30 924 407
Provincie Luik	36	17 958	10 775	221 607	40 244 063	29 346 272
Provincie Luxemburg	-	-	-	1 739	940 918	597 639
Provincie Namen	6	3 000	1 800	8 642	5 288 632	3 307 705
2de kwartaal 2000						
BELGIE	4 712	2 323 040	1 393 826	2 989 736	432 686 206	326 012 381
Brussels Hoofdst. Gewest	494	243 302	145 981	56 850	10 334 266	7 333 780
Vlaams Gewest	3 808	1 877 772	1 126 665	2 429 618	339 763 642	257 550 214
Provincie Antwerpen	64	31 556	18 933	552 926	83 682 893	61 262 859
Provincie Limburg	36	17 707	10 624	127 467	20 523 243	14 950 343
Provincie Oost-Vlaanderen	500	247 565	148 539	465 094	68 358 210	51 615 348
Provincie Vlaams Brabant	2	966	580	12 910	1 319 788	915 731
Provincie West-Vlaanderen	3 206	1 579 978	947 989	1 271 221	165 879 508	128 805 933
Waals Gewest	410	201 966	121 180	503 268	82 588 298	61 128 387
Provincie Waals Brabant	-	-	-	10	4 866	3 124
Provincie Henegouwen	381	187 628	112 577	282 641	40 216 363	30 647 282
Provincie Luik	27	13 372	8 023	211 944	37 505 525	27 434 242
Provincie Luxemburg	1	483	290	1 662	880 140	557 807
Provincie Namen	1	483	290	7 011	3 981 404	2 485 932
3de kwartaal 2000						
BELGIE	3 721	1 901 654	1 140 991	2 917 324	418 878 111	316 508 931
Brussels Hoofdst. Gewest	575	293 899	176 339	48 524	9 489 674	6 628 104
Vlaams Gewest	2 716	1 388 537	833 122	2 377 313	328 132 530	249 772 199
Provincie Antwerpen	68	34 672	20 804	526 590	78 690 889	57 934 728
Provincie Limburg	33	16 815	10 090	130 016	20 378 766	14 921 039
Provincie Oost-Vlaanderen	244	124 265	74 558	453 459	65 737 584	49 806 404
Provincie Vlaams Brabant	4	2 027	1 216	10 124	1 068 014	754 841
Provincie West-Vlaanderen	2 367	1 210 758	726 454	1 257 124	162 257 277	126 355 187
Waals Gewest	430	219 218	131 530	491 487	81 255 907	60 108 628
Provincie Waals Brabant	-	-	-	7	1 419	1 021
Provincie Henegouwen	391	199 319	119 591	270 321	37 925 713	29 032 894
Provincie Luik	36	18 363	11 018	212 549	38 522 978	28 050 308
Provincie Luxemburg	-	-	-	1 702	880 607	559 669
Provincie Namen	3	1 536	921	6 908	3 925 190	2 464 736

III.- GESLACHTE DIEREN - ONDERWORPEN AAN DE KEURING EN GESCHIKT VERKLAARD VOOR HET VERBRUIK
2. SLACHTINGEN IN DE OPENBARE SLACHTHUIZEN - AANTAL EN GEWICHT VAN DE GESLACHTE DIEREN (kg)

PERIODEN EN PROVINCIES	Ossen			Stieren		
	Aantal	Levend gewicht	Geslacht gewicht	Aantal	Levend gewicht	Geslacht gewicht
1997	8 657	5 176 584	3 209 487	180 008	117 889 026	74 270 091
1998	8 103	4 973 631	3 083 659	151 343	102 388 186	64 504 555
1999	4 150	2 621 662	1 625 433	119 753	82 608 739	52 869 601
1ste kwartaal 2000						
BELGIE	165	109 917	68 149	33 872	23 816 745	15 242 717
Brussels Hoofdst. Gewest	-	-	-	-	-	-
Vlaams Gewest	3	2 010	1 246	7 853	5 525 237	3 536 151
Provincie Antwerpen	-	-	-	1 111	781 430	500 115
Provincie Limburg	1	653	405	2 963	2 089 854	1 337 507
Provincie Oost-Vlaanderen	2	1 357	841	3 779	2 653 953	1 698 529
Provincie Vlaams Brabant	-	-	-	-	-	-
Provincie West-Vlaanderen	-	-	-	-	-	-
Waals Gewest	162	107 907	66 903	26 019	18 291 508	11 706 566
Provincie Waals Brabant	-	-	-	-	-	-
Provincie Henegouwen	151	100 478	62 297	7 661	5 394 892	3 452 732
Provincie Luik	-	-	-	15 712	11 038 260	7 064 486
Provincie Luxemburg	6	4 173	2 587	609	427 094	273 340
Provincie Namen	5	3 256	2 019	2 037	1 431 262	916 008
2de kwartaal 2000						
BELGIE	159	116 909	72 487	33 437	22 936 156	14 679 143
Brussels Hoofdst. Gewest	-	-	-	-	-	-
Vlaams Gewest	2	1 446	897	7 574	5 193 626	3 323 923
Provincie Antwerpen	-	-	-	1 444	991 033	634 262
Provincie Limburg	-	-	-	2 504	1 716 082	1 098 293
Provincie Oost-Vlaanderen	2	1 446	897	3 626	2 486 511	1 591 368
Provincie Vlaams Brabant	-	-	-	-	-	-
Provincie West-Vlaanderen	-	-	-	-	-	-
Waals Gewest	157	115 463	71 590	25 863	17 742 530	11 355 220
Provincie Waals Brabant	-	-	-	-	-	-
Provincie Henegouwen	155	114 015	70 692	8 409	5 769 766	3 692 649
Provincie Luik	-	-	-	15 806	10 840 460	6 937 895
Provincie Luxemburg	-	-	-	616	421 850	269 985
Provincie Namen	2	1 448	898	1 032	710 454	454 691
3de kwartaal 2000						
BELGIE	201	146 160	90 620	35 227	24 154 943	15 459 165
Brussels Hoofdst. Gewest	-	-	-	-	-	-
Vlaams Gewest	-	-	-	7 588	5 209 958	3 334 372
Provincie Antwerpen	-	-	-	1 445	996 961	638 055
Provincie Limburg	-	-	-	2 350	1 611 584	1 031 413
Provincie Oost-Vlaanderen	-	-	-	3 793	2 601 413	1 664 904
Provincie Vlaams Brabant	-	-	-	-	-	-
Provincie West-Vlaanderen	-	-	-	-	-	-
Waals Gewest	201	146 160	90 620	27 639	18 944 985	12 124 793
Provincie Waals Brabant	-	-	-	-	-	-
Provincie Henegouwen	199	144 720	89 727	8 228	5 635 346	3 606 623
Provincie Luik	-	-	-	16 979	11 646 461	7 453 734
Provincie Luxemburg	1	717	445	697	482 637	308 889
Provincie Namen	1	723	448	1 735	1 180 541	755 547

III.- GESLACHTE DIEREN - ONDERWORPEN AAN DE KEURING EN GESCHIKT VERKLAARD VOOR HET VERBRUIK
2. SLACHTINGEN IN DE OPENBARE SLACHTHUIZEN (vervolg) - AANTAL EN GEWICHT VAN DE GESLACHTE DIEREN (kg)

PERIODEN EN PROVINCIES	Koelen			Vaarzen		
	Aantal	Levend gewicht	Geslacht gewicht	Aantal	Levend gewicht	Geslacht gewicht
1997	96 710	62 016 333	37 209 796	23 306	13 918 930	8 768 933
1998	86 224	56 320 986	33 792 591	20 765	12 981 018	8 178 046
1999	85 848	57 527 068	35 091 517	16 796	10 704 668	6 743 955
1ste kwartaal 2000						
BELGIE	22 609	14 861 070	9 065 255	3 515	2 226 579	1 402 741
Brussels Hoofdst. Gewest	-	-	-	-	-	-
Vlaams Gewest	14 971	9 852 939	6 010 293	1 441	912 049	574 590
Provincie Antwerpen	5 923	3 900 402	2 379 245	11	7 059	4 447
Provincie Limburg	2 823	1 856 769	1 132 629	748	473 710	298 437
Provincie Oost-Vlaanderen	6 225	4 095 768	2 498 419	682	431 280	271 706
Provincie Vlaams Brabant	-	-	-	-	-	-
Provincie West-Vlaanderen	-	-	-	-	-	-
Waals Gewest	7 638	5 008 131	3 054 962	2 074	1 314 530	828 151
Provincie Waals Brabant	-	-	-	-	-	-
Provincie Henegouwen	1 739	1 144 242	697 988	1 171	742 517	467 784
Provincie Luik	2 058	1 327 602	809 837	67	42 413	26 719
Provincie Luxemburg	413	272 493	166 222	99	62 615	39 447
Provincie Namen	3 428	2 263 794	1 380 915	737	466 985	294 201
2de kwartaal 2000						
BELGIE	18 224	12 528 594	7 642 446	3 037	1 942 818	1 223 977
Brussels Hoofdst. Gewest	-	-	-	-	-	-
Vlaams Gewest	12 671	8 717 677	5 317 786	1 204	767 994	483 837
Provincie Antwerpen	5 268	3 623 476	2 210 322	49	30 213	19 035
Provincie Limburg	2 472	1 700 440	1 037 270	607	388 786	244 935
Provincie Oost-Vlaanderen	4 931	3 393 761	2 070 194	548	348 995	219 867
Provincie Vlaams Brabant	-	-	-	-	-	-
Provincie West-Vlaanderen	-	-	-	-	-	-
Waals Gewest	5 553	3 810 917	2 324 660	1 833	1 174 824	740 140
Provincie Waals Brabant	-	-	-	-	-	-
Provincie Henegouwen	1 890	1 295 232	790 092	879	562 744	354 530
Provincie Luik	873	597 839	364 682	341	219 886	138 528
Provincie Luxemburg	378	259 234	158 133	100	64 560	40 673
Provincie Namen	2 412	1 658 612	1 011 753	513	327 634	206 409
3de kwartaal 2000						
BELGIE	17 173	11 348 869	6 922 809	2 867	1 750 127	1 102 583
Brussels Hoofdst. Gewest	-	-	-	-	-	-
Vlaams Gewest	12 110	7 998 679	4 879 191	1 131	690 316	434 899
Provincie Antwerpen	4 572	3 029 623	1 848 068	20	12 182	7 674
Provincie Limburg	2 347	1 543 517	941 545	543	331 321	208 733
Provincie Oost-Vlaanderen	5 191	3 425 539	2 089 578	568	346 813	218 492
Provincie Vlaams Brabant	-	-	-	-	-	-
Provincie West-Vlaanderen	-	-	-	-	-	-
Waals Gewest	5 063	3 350 190	2 043 618	1 736	1 059 811	667 684
Provincie Waals Brabant	-	-	-	-	-	-
Provincie Henegouwen	1 222	809 405	493 737	651	397 444	250 390
Provincie Luik	1 510	995 115	607 020	598	364 635	229 722
Provincie Luxemburg	362	241 265	147 173	61	37 355	23 535
Provincie Namen	1 969	1 304 405	795 688	426	260 377	164 037

III.- GESLACHTE DIEREN - ONDERWORPEN AAN DE KEURING EN GESCHIKT VERKLAARD VOOR HET VERBRUIK
2. SLACHTINGEN IN DE OPENBARE SLACHTHUIZEN (vervolg) - AANTAL EN GEWICHT VAN DE GESLACHTE DIEREN (kg)

PERIODEN EN PROVINCIES	Kalveren			Totaal van de runderen		
	Aantal	Levend gewicht	Geslacht gewicht	Aantal	Levend gewicht	Geslacht gewicht
1997	135 787	33 033 652	20 480 869	444 468	232 034 525	143 939 176
1998	109 838	26 354 718	16 339 915	376 273	203 018 539	125 898 766
1999	90 193	23 494 952	14 566 868	316 740	176 957 089	110 897 374
1ste kwartaal 2000						
BELGIE	29 574	7 570 944	4 693 982	89 735	48 585 255	30 472 844
Brussels Hoofdst. Gewest	-	-	-	-	-	-
Vlaams Gewest	28 812	7 375 872	4 573 040	53 080	23 668 107	14 695 320
Provincie Antwerpen	21 181	5 422 336	3 361 849	28 226	10 111 227	6 245 656
Provincie Limburg	7 460	1 909 760	1 184 051	13 995	6 330 746	3 953 029
Provincie Oost-Vlaanderen	171	43 776	27 140	10 859	7 226 134	4 496 635
Provincie Vlaams Brabant	-	-	-	-	-	-
Provincie West-Vlaanderen	-	-	-	-	-	-
Waals Gewest	762	195 072	120 942	36 655	24 917 148	15 777 524
Provincie Waals Brabant	-	-	-	-	-	-
Provincie Henegouwen	586	150 016	93 010	11 308	7 532 145	4 773 811
Provincie Luik	114	29 184	18 094	17 951	12 437 459	7 919 136
Provincie Luxemburg	28	7 168	4 442	1 155	773 543	486 038
Provincie Namen	34	8 704	5 396	6 241	4 174 001	2 598 539
2de kwartaal 2000						
BELGIE	25 891	6 671 212	4 136 156	80 748	44 195 689	27 754 209
Brussels Hoofdst. Gewest	-	-	-	-	-	-
Vlaams Gewest	24 713	6 367 953	3 948 133	46 164	21 048 696	13 074 576
Provincie Antwerpen	23 946	6 170 335	3 825 608	30 707	10 815 057	6 689 227
Provincie Limburg	612	157 675	97 760	6 195	3 962 983	2 478 258
Provincie Oost-Vlaanderen	155	39 943	24 765	9 262	6 270 656	3 907 091
Provincie Vlaams Brabant	-	-	-	-	-	-
Provincie West-Vlaanderen	-	-	-	-	-	-
Waals Gewest	1 178	303 259	188 023	34 584	23 146 993	14 679 633
Provincie Waals Brabant	-	-	-	-	-	-
Provincie Henegouwen	607	156 413	96 977	11 940	7 898 170	5 004 940
Provincie Luik	106	27 308	16 932	17 126	11 685 493	7 458 037
Provincie Luxemburg	18	4 639	2 876	1 112	750 283	471 667
Provincie Namen	447	114 899	71 238	4 406	2 813 047	1 744 989
3de kwartaal 2000						
BELGIE	22 384	5 812 942	3 604 025	77 852	43 213 041	27 179 202
Brussels Hoofdst. Gewest	-	-	-	-	-	-
Vlaams Gewest	21 699	5 635 217	3 493 833	42 528	19 534 170	12 142 295
Provincie Antwerpen	20 961	5 443 580	3 375 021	26 998	9 482 346	5 868 818
Provincie Limburg	585	151 915	94 185	5 825	3 638 337	2 275 876
Provincie Oost-Vlaanderen	153	39 722	24 627	9 705	6 413 487	3 997 601
Provincie Vlaams Brabant	-	-	-	-	-	-
Provincie West-Vlaanderen	-	-	-	-	-	-
Waals Gewest	685	177 725	110 192	35 324	23 678 871	15 036 907
Provincie Waals Brabant	-	-	-	-	-	-
Provincie Henegouwen	447	116 040	71 945	10 747	7 102 955	4 512 422
Provincie Luik	169	43 745	27 123	19 256	13 049 956	8 317 599
Provincie Luxemburg	32	8 330	5 165	1 153	770 304	485 207
Provincie Namen	37	9 610	5 959	4 168	2 755 656	1 721 679

III.- GESLACHTE DIEREN - ONDERWORPEN AAN DE KEURING EN GESCHIKT VERKLAARD VOOR HET VERBRUIK
2. SLACHTINGEN IN DE OPENBARE SLACHTHUIZEN (vervolg) - AANTAL EN GEWICHT VAN DE GESLACHTE DIEREN (kg)

PERIODEN EN PROVINCIES	Varkens			Schapen en lammeren		
	Aantal	Levend gewicht	Geslacht gewicht	Aantal	Levend gewicht	Geslacht gewicht
1997	1 823 400	210 648 368	168 518 702	32 708	1 462 555	658 161
1998	2 430 995	283 807 366	227 045 894	42 796	1 892 983	851 856
1999	2 445 690	285 387 141	228 309 702	45 739	2 017 900	1 008 958
1ste kwartaal 2000						
BELGIE	664 222	78 590 912	62 872 736	12 198	529 006	264 514
Brussels Hoofdst. Gewest	-	-	-	-	-	-
Vlaams Gewest	352 984	41 771 168	33 416 939	10 808	469 121	234 566
Provincie Antwerpen	119 256	14 115 897	11 292 719	7 086	307 975	153 991
Provincie Limburg	103 022	12 190 585	9 752 470	3 548	153 934	76 968
Provincie Oost-Vlaanderen	130 706	15 464 686	12 371 750	174	7 212	3 607
Provincie Vlaams Brabant	-	-	-	-	-	-
Provincie West-Vlaanderen	-	-	-	-	-	-
Waals Gewest	311 238	36 819 744	29 455 797	1 390	59 885	29 948
Provincie Waals Brabant	-	-	-	-	-	-
Provincie Henegouwen	266 286	31 500 107	25 200 088	1 014	43 514	21 760
Provincie Luik	44 123	5 221 327	4 177 061	340	14 879	7 440
Provincie Luxemburg	-	-	-	25	1 017	509
Provincie Namen	829	98 310	78 648	11	475	239
2de kwartaal 2000						
BELGIE	542 741	62 940 651	50 352 518	10 551	462 918	231 459
Brussels Hoofdst. Gewest	-	-	-	-	-	-
Vlaams Gewest	350 470	40 827 578	32 662 063	9 310	409 158	204 579
Provincie Antwerpen	118 067	13 750 940	11 000 751	6 931	304 964	152 482
Provincie Limburg	105 445	12 280 945	9 824 756	2 238	98 472	49 236
Provincie Oost-Vlaanderen	126 958	14 795 693	11 836 556	141	5 722	2 861
Provincie Vlaams Brabant	-	-	-	-	-	-
Provincie West-Vlaanderen	-	-	-	-	-	-
Waals Gewest	192 271	22 113 073	17 690 455	1 241	53 760	26 880
Provincie Waals Brabant	-	-	-	-	-	-
Provincie Henegouwen	142 363	16 348 530	13 078 822	1 033	44 976	22 488
Provincie Luik	49 071	5 667 180	4 533 743	60	2 612	1 306
Provincie Luxemburg	-	-	-	87	3 552	1 776
Provincie Namen	837	97 363	77 890	61	2 620	1 310
3de kwartaal 2000						
BELGIE	438 624	51 128 269	40 902 615	9 260	405 821	202 915
Brussels Hoofdst. Gewest	-	-	-	-	-	-
Vlaams Gewest	319 687	37 247 333	29 797 868	8 352	366 599	183 300
Provincie Antwerpen	84 245	9 796 591	7 837 273	4 971	216 716	108 358
Provincie Limburg	108 465	12 651 555	10 121 245	3 353	148 792	74 396
Provincie Oost-Vlaanderen	126 977	14 799 187	11 839 350	28	1 091	546
Provincie Vlaams Brabant	-	-	-	-	-	-
Provincie West-Vlaanderen	-	-	-	-	-	-
Waals Gewest	118 937	13 880 936	11 104 747	908	39 222	19 615
Provincie Waals Brabant	-	-	-	-	-	-
Provincie Henegouwen	81 109	9 470 354	7 576 281	524	22 691	11 347
Provincie Luik	36 972	4 310 696	3 448 556	139	6 215	3 108
Provincie Luxemburg	-	-	-	104	4 302	2 152
Provincie Namen	856	99 886	79 910	141	6 014	3 008

III.- GESLACHTE DIEREN - ONDERWORPEN AAN DE KEURING EN GESCHIKT VERKLAARD VOOR HET VERBRUIK
2. SLACHTINGEN IN DE OPENBARE SLACHTHUIZEN (vervolg) - AANTAL EN GEWICHT VAN DE GESLACHTE DIEREN (kg)

PERIODEN EN PROVINCIES	Geiten en geitjes			Veulens		
	Aantal	Levend gewicht	Geslacht gewicht	Aantal	Levend gewicht	Geslacht gewicht
1997	584	26 470	11 381	428	126 139	75 685
1998	695	32 105	13 804	610	170 368	102 220
1999	1 792	80 088	40 046	618	170 477	102 285
1ste kwartaal 2000						
BELGIE	83	3 025	1 513	171	45 114	27 069
Brussels Hoofdst. Gewest	-	-	-	-	-	-
Vlaams Gewest	81	2 955	1 478	33	8 763	5 258
Provincie Antwerpen	8	304	152	4	1 061	636
Provincie Limburg	71	2 581	1 291	29	7 702	4 622
Provincie Oost-Vlaanderen	2	70	35	-	-	-
Provincie Vlaams Brabant	-	-	-	-	-	-
Provincie West-Vlaanderen	-	-	-	-	-	-
Waals Gewest	2	70	35	138	36 351	21 811
Provincie Waals Brabant	-	-	-	-	-	-
Provincie Henegouwen	-	-	-	136	35 837	21 503
Provincie Luik	-	-	-	-	-	-
Provincie Luxemburg	-	-	-	1	257	154
Provincie Namen	2	70	35	1	257	154
2de kwartaal 2000						
BELGIE	197	8 732	4 366	161	41 056	24 635
Brussels Hoofdst. Gewest	-	-	-	-	-	-
Vlaams Gewest	196	8 696	4 348	19	4 846	2 909
Provincie Antwerpen	157	7 182	3 591	1	258	155
Provincie Limburg	20	800	400	18	4 588	2 754
Provincie Oost-Vlaanderen	19	714	357	-	-	-
Provincie Vlaams Brabant	-	-	-	-	-	-
Provincie West-Vlaanderen	-	-	-	-	-	-
Waals Gewest	1	36	18	142	36 210	21 726
Provincie Waals Brabant	-	-	-	-	-	-
Provincie Henegouwen	-	-	-	138	35 182	21 109
Provincie Luik	-	-	-	3	771	463
Provincie Luxemburg	-	-	-	-	-	-
Provincie Namen	1	36	18	1	257	154
3de kwartaal 2000						
BELGIE	301	11 900	5 951	96	25 212	15 126
Brussels Hoofdst. Gewest	-	-	-	-	-	-
Vlaams Gewest	296	11 704	5 853	24	6 336	3 801
Provincie Antwerpen	286	11 291	5 646	1	279	167
Provincie Limburg	5	218	109	22	5 795	3 477
Provincie Oost-Vlaanderen	5	195	98	1	262	157
Provincie Vlaams Brabant	-	-	-	-	-	-
Provincie West-Vlaanderen	-	-	-	-	-	-
Waals Gewest	5	196	98	72	18 876	11 325
Provincie Waals Brabant	-	-	-	-	-	-
Provincie Henegouwen	5	196	98	70	18 335	11 001
Provincie Luik	-	-	-	1	262	157
Provincie Luxemburg	-	-	-	-	-	-
Provincie Namen	-	-	-	1	279	167

III.- GESLACHTE DIEREN - ONDERWORPEN AAN DE KEURING EN GESCHIKT VERKLAARD VOOR HET VERBRUIK
2. SLACHTINGEN IN DE OPENBARE SLACHTHUIZEN (vervolg) - AANTAL EN GEWICHT VAN DE GESLACHTE DIEREN (kg)

PERIODEN EN PROVINCIES	Andere paarden			Totaal van al de dieren		
	Aantal	Levend gewicht	Geslacht gewicht	Aantal	Levend gewicht	Geslacht gewicht
1997	2 021	997 720	598 637	2 303 609	445 295 777	313 801 742
1998	3 244	1 595 130	957 074	2 854 613	490 516 491	354 869 614
1999	2 724	1 375 483	825 284	2 813 303	465 988 178	341 183 649
1ste kwartaal 2000						
BELGIE	791	395 209	237 126	767 200	128 148 521	93 875 802
Brussels Hoofdst. Gewest	-	-	-	-	-	-
Vlaams Gewest	510	254 994	152 998	417 496	66 175 108	48 506 559
Provincie Antwerpen	36	17 964	10 780	154 616	24 554 428	17 703 934
Provincie Limburg	45	22 479	13 488	120 710	18 708 027	13 801 868
Provincie Oost-Vlaanderen	429	214 551	128 730	142 170	22 912 653	17 000 757
Provincie Vlaams Brabant	-	-	-	-	-	-
Provincie West-Vlaanderen	-	-	-	-	-	-
Waals Gewest	281	140 215	84 128	349 704	61 973 413	45 369 243
Provincie Waals Brabant	-	-	-	-	-	-
Provincie Henegouwen	252	125 748	75 448	278 996	39 237 351	30 092 610
Provincie Luik	24	11 964	7 178	62 438	17 685 629	12 110 815
Provincie Luxemburg	-	-	-	1 181	774 817	486 701
Provincie Namen	5	2 503	1 502	7 089	4 275 616	2 679 117
2de kwartaal 2000						
BELGIE	696	344 084	206 450	635 094	107 993 130	78 573 637
Brussels Hoofdst. Gewest	-	-	-	-	-	-
Vlaams Gewest	417	206 303	123 781	406 576	62 505 277	46 072 256
Provincie Antwerpen	32	15 621	9 372	155 895	24 894 022	17 855 578
Provincie Limburg	35	17 227	10 336	113 951	16 365 015	12 365 740
Provincie Oost-Vlaanderen	350	173 455	104 073	136 730	21 246 240	15 850 938
Provincie Vlaams Brabant	-	-	-	-	-	-
Provincie West-Vlaanderen	-	-	-	-	-	-
Waals Gewest	279	137 781	82 669	228 518	45 487 853	32 501 381
Provincie Waals Brabant	-	-	-	-	-	-
Provincie Henegouwen	263	129 873	77 924	155 737	24 456 731	18 205 283
Provincie Luik	14	6 942	4 165	66 274	17 362 998	11 997 714
Provincie Luxemburg	1	483	290	1 200	754 318	473 733
Provincie Namen	1	483	290	5 307	2 913 806	1 824 651
3de kwartaal 2000						
BELGIE	538	274 517	164 711	526 671	95 058 760	68 470 520
Brussels Hoofdst. Gewest	-	-	-	-	-	-
Vlaams Gewest	199	101 411	60 848	371 086	57 267 553	42 193 965
Provincie Antwerpen	46	23 444	14 067	116 547	19 530 667	13 834 329
Provincie Limburg	29	14 779	8 868	117 699	16 459 476	12 483 971
Provincie Oost-Vlaanderen	124	63 188	37 913	136 840	21 277 410	15 875 665
Provincie Vlaams Brabant	-	-	-	-	-	-
Provincie West-Vlaanderen	-	-	-	-	-	-
Waals Gewest	339	173 106	103 863	155 585	37 791 207	26 276 555
Provincie Waals Brabant	-	-	-	-	-	-
Provincie Henegouwen	323	164 929	98 957	92 778	16 779 460	12 210 106
Provincie Luik	14	7 153	4 292	56 382	17 374 282	11 773 712
Provincie Luxemburg	-	-	-	1 257	774 606	487 359
Provincie Namen	2	1 024	614	5 168	2 862 859	1 805 378

III.- GESLACHTE DIEREN - ONDERWORPEN AAN DE KEURING EN GESCHIKT VERKLAARD VOOR HET VERBRUIK
3. SLACHTINGEN IN DE PARTICULIERE SLACHTHUIZEN - AANTAL EN GEWICHT VAN DE GESLACHTE DIEREN (kg)

PERIODEN EN PROVINCIES	Ossen			Stieren		
	Aantal	Levend gewicht	Geslacht gewicht	Aantal	Levend gewicht	Geslacht gewicht
1997	4 310	2 580 714	1 600 044	133 946	87 855 473	55 348 952
1998	3 483	2 144 412	1 329 537	119 911	81 174 775	51 140 114
1999	1 835	1 163 553	721 402	110 218	76 069 410	48 684 432
1ste kwartaal 2000						
BELGIE	62	40 585	25 165	28 289	19 905 805	12 739 718
Brussels Hoofdst. Gewest	1	638	396	2 124	1 494 287	956 344
Vlaams Gewest	50	32 884	20 389	21 847	15 375 250	9 840 161
Provincie Antwerpen	1	638	396	2 174	1 531 974	980 463
Provincie Limburg	*	*	*	*	*	*
Provincie Oost-Vlaanderen	22	14 357	8 902	6 400	4 503 904	2 882 499
Provincie Vlaams Brabant	-	-	-	-	-	-
Provincie West-Vlaanderen	27	17 889	11 091	12 351	8 690 992	5 562 237
Waals Gewest	11	7 063	4 380	4 318	3 036 268	1 943 213
Provincie Waals Brabant	-	-	-	-	-	-
Provincie Henegouwen	9	5 772	3 579	782	549 484	351 671
Provincie Luik	-	-	-	3 045	2 140 754	1 370 083
Provincie Luxemburg	-	-	-	51	35 711	22 855
Provincie Namen	*	*	*	*	*	*
2de kwartaal 2000						
BELGIE	57	41 979	26 031	25 203	17 267 451	11 051 167
Brussels Hoofdst. Gewest	4	2 894	1 795	2 149	1 473 346	942 941
Vlaams Gewest	44	32 396	20 088	18 996	13 013 323	8 328 524
Provincie Antwerpen	-	-	-	1 575	1 077 948	689 886
Provincie Limburg	*	*	*	*	*	*
Provincie Oost-Vlaanderen	18	13 320	8 259	6 149	4 215 629	2 698 001
Provincie Vlaams Brabant	-	-	-	-	-	-
Provincie West-Vlaanderen	26	19 076	11 829	10 543	7 220 941	4 621 401
Waals Gewest	9	6 689	4 148	4 058	2 780 782	1 779 702
Provincie Waals Brabant	-	-	-	-	-	-
Provincie Henegouwen	8	5 966	3 700	745	510 368	326 635
Provincie Luik	-	-	-	2 845	1 949 392	1 247 612
Provincie Luxemburg	-	-	-	30	20 538	13 145
Provincie Namen	*	*	*	*	*	*
3de kwartaal 2000						
BELGIE	36	26 228	16 263	22 650	15 497 058	9 918 119
Brussels Hoofdst. Gewest	-	-	-	1 989	1 369 699	876 607
Vlaams Gewest	30	21 874	13 563	17 039	11 645 025	7 452 816
Provincie Antwerpen	-	-	-	1 339	919 005	588 163
Provincie Limburg	*	*	*	*	*	*
Provincie Oost-Vlaanderen	13	9 586	5 944	5 939	4 074 425	2 607 631
Provincie Vlaams Brabant	-	-	-	-	-	-
Provincie West-Vlaanderen	17	12 288	7 619	8 991	6 123 043	3 918 748
Waals Gewest	6	4 354	2 700	3 622	2 482 334	1 588 696
Provincie Waals Brabant	-	-	-	-	-	-
Provincie Henegouwen	3	2 203	1 366	473	317 789	203 387
Provincie Luik	-	-	-	2 667	1 833 277	1 173 297
Provincie Luxemburg	-	-	-	19	13 263	8 489
Provincie Namen	*	*	*	*	*	*

(*) Vertrouwelijk.

III.- GESLACHTE DIEREN - ONDERWORPEN AAN DE KEURING EN GESCHIKT VERKLAARD VOOR HET VERBRUIK
3. SLACHTINGEN IN DE PARTICULIERE SLACHTHUIZEN (vervolg) - AANTAL EN GEWICHT VAN DE GESLACHTE DIEREN (kg)

PERIODEN EN PROVINCIES	Koeien			Vaarzen		
	Aantal	Levend gewicht	Geslacht gewicht	Aantal	Levend gewicht	Geslacht gewicht
1997	224 398	143 886 690	86 332 007	36 033	21 501 951	13 546 237
1998	187 034	122 333 490	73 400 091	29 742	18 607 880	11 722 966
1999	174 306	116 593 404	71 121 977	27 349	17 517 289	11 035 904
1ste kwartaal 2000						
BELGIE	50 395	33 207 948	20 256 845	5 333	3 372 953	2 124 959
Brussels Hoofdst. Gewest	5 183	3 416 943	2 084 335	113	71 701	45 172
Vlaams Gewest	40 710	26 829 000	16 365 687	4 735	2 995 001	1 886 850
Provincie Antwerpen	15 541	10 242 033	6 247 639	261	165 175	104 059
Provincie Limburg	*	*	*	*	*	*
Provincie Oost-Vlaanderen	9 210	6 067 053	3 700 901	432	272 752	171 834
Provincie Vlaams Brabant	-	-	-	633	400 443	252 280
Provincie West-Vlaanderen	15 058	9 925 362	6 054 471	3 087	1 952 829	1 230 282
Waals Gewest	4 502	2 962 005	1 806 823	485	306 251	192 937
Provincie Waals Brabant	-	-	-	-	-	-
Provincie Henegouwen	281	184 803	112 730	165	104 105	65 586
Provincie Luik	3 248	2 137 773	1 304 041	236	149 650	94 278
Provincie Luxemburg	49	32 385	19 755	18	11 294	7 115
Provincie Namen	*	*	*	*	*	*
2de kwartaal 2000						
BELGIE	44 681	30 719 927	18 739 155	5 875	3 758 688	2 367 975
Brussels Hoofdst. Gewest	4 286	2 948 420	1 798 538	152	97 924	61 692
Vlaams Gewest	36 738	25 260 810	15 409 092	5 319	3 402 492	2 143 571
Provincie Antwerpen	13 079	8 992 677	5 485 533	234	149 462	94 162
Provincie Limburg	*	*	*	*	*	*
Provincie Oost-Vlaanderen	8 988	6 180 840	3 770 311	231	148 428	93 511
Provincie Vlaams Brabant	-	-	-	535	342 805	215 967
Provincie West-Vlaanderen	14 002	9 628 872	5 873 611	4 022	2 571 191	1 619 850
Waals Gewest	3 657	2 510 697	1 531 525	404	258 272	162 712
Provincie Waals Brabant	-	-	-	-	-	-
Provincie Henegouwen	229	157 285	95 943	122	78 738	49 604
Provincie Luik	2 367	1 623 613	990 405	244	155 533	97 987
Provincie Luxemburg	26	17 846	10 886	13	8 222	5 180
Provincie Namen	*	*	*	*	*	*
3de kwartaal 2000						
BELGIE	41 691	27 453 176	16 746 441	5 325	3 253 207	2 049 520
Brussels Hoofdst. Gewest	4 938	3 251 891	1 983 654	25	15 262	9 615
Vlaams Gewest	33 200	21 862 299	13 336 005	5 004	3 056 837	1 925 806
Provincie Antwerpen	11 500	7 577 514	4 622 283	227	138 425	87 207
Provincie Limburg	*	*	*	*	*	*
Provincie Oost-Vlaanderen	7 409	4 882 316	2 978 215	168	102 297	64 447
Provincie Vlaams Brabant	137	86 584	52 816	269	165 112	104 021
Provincie West-Vlaanderen	13 404	8 818 311	5 379 170	4 073	2 487 749	1 567 281
Waals Gewest	3 553	2 338 986	1 426 782	296	181 108	114 099
Provincie Waals Brabant	-	-	-	-	-	-
Provincie Henegouwen	115	77 447	47 244	71	43 540	27 430
Provincie Luik	2 370	1 555 921	949 112	214	130 805	82 408
Provincie Luxemburg	18	11 698	7 135	9	5 538	3 489
Provincie Namen	*	*	*	*	*	*

(*) Vertrouwelijk.

III.- GESLACHTE DIEREN - ONDERWORPEN AAN DE KEURING EN GESCHIKT VERKLAARD VOOR HET VERBRUIK

3. SLACHTINGEN IN DE PARTICULIERE SLACHTHUIZEN (vervolg) - AANTAL EN GEWICHT VAN DE GESLACHTE DIEREN (kg)

PERIODEN EN PROVINCIES	Kalveren			Totaal van de runderen		
	Aantal	Levend gewicht	Geslacht gewicht	Aantal	Levend gewicht	Geslacht gewicht
1997	182 794	44 447 180	27 557 259	581 481	300 272 008	184 384 499
1998	200 660	48 154 084	29 855 530	540 830	272 414 641	167 448 238
1999	177 609	46 085 823	28 573 199	491 317	257 429 479	160 136 914
1ste kwartaal 2000						
BELGIE	36 265	9 283 840	5 755 982	120 344	65 811 131	40 902 669
Brussels Hoofdst. Gewest	457	116 992	72 536	7 878	5 100 561	3 158 783
Vlaams Gewest	35 096	8 984 576	5 570 437	102 438	54 216 711	33 683 524
Provincie Antwerpen	29 694	7 601 664	4 713 033	47 671	19 541 484	12 045 590
Provincie Limburg	*	*	*	*	*	*
Provincie Oost-Vlaanderen	56	14 336	8 890	16 120	10 872 402	6 773 026
Provincie Vlaams Brabant	13	3 328	2 063	646	403 771	254 343
Provincie West-Vlaanderen	1 915	490 240	303 946	32 438	21 077 312	13 162 027
Waals Gewest	712	182 272	113 009	10 028	6 493 859	4 060 362
Provincie Waals Brabant	-	-	-	-	-	-
Provincie Henegouwen	52	13 312	8 255	1 289	857 476	541 821
Provincie Luik	578	147 968	91 740	7 107	4 576 145	2 860 142
Provincie Luxemburg	29	7 424	4 603	147	86 814	54 328
Provincie Namen	*	*	*	*	*	*
2de kwartaal 2000						
BELGIE	48 527	12 504 001	7 752 488	124 343	64 292 046	39 936 816
Brussels Hoofdst. Gewest	455	117 244	72 691	7 046	4 639 828	2 877 657
Vlaams Gewest	47 524	12 245 580	7 592 264	108 621	53 954 601	33 493 539
Provincie Antwerpen	33 928	8 742 372	5 420 273	48 816	18 962 459	11 689 854
Provincie Limburg	*	*	*	*	*	*
Provincie Oost-Vlaanderen	50	12 880	7 986	15 436	10 571 097	6 578 068
Provincie Vlaams Brabant	8	2 064	1 280	543	344 869	217 247
Provincie West-Vlaanderen	2 005	516 693	320 352	30 598	19 956 773	12 447 043
Waals Gewest	548	141 177	87 533	8 676	5 697 617	3 565 620
Provincie Waals Brabant	-	-	-	-	-	-
Provincie Henegouwen	44	11 332	7 027	1 148	763 689	482 909
Provincie Luik	434	111 806	69 322	5 890	3 840 344	2 405 326
Provincie Luxemburg	25	6 442	3 995	94	53 048	33 206
Provincie Namen	*	*	*	*	*	*
3de kwartaal 2000						
BELGIE	45 733	11 875 259	7 362 654	115 435	58 104 928	36 092 997
Brussels Hoofdst. Gewest	361	93 771	58 138	7 313	4 730 623	2 928 014
Vlaams Gewest	44 857	11 647 685	7 221 562	100 130	48 233 720	29 949 752
Provincie Antwerpen	32 670	8 483 311	5 259 652	45 736	17 118 255	10 557 305
Provincie Limburg	*	*	*	*	*	*
Provincie Oost-Vlaanderen	49	12 737	7 896	13 578	9 081 361	5 664 133
Provincie Vlaams Brabant	9	2 347	1 455	415	254 043	158 292
Provincie West-Vlaanderen	1 687	438 095	271 619	28 172	17 879 486	11 144 437
Waals Gewest	515	133 803	82 954	7 992	5 140 585	3 215 231
Provincie Waals Brabant	-	-	-	-	-	-
Provincie Henegouwen	29	7 524	4 665	691	448 503	284 092
Provincie Luik	393	102 102	63 300	5 644	3 622 105	2 268 117
Provincie Luxemburg	18	4 694	2 910	64	35 193	22 023
Provincie Namen	*	*	*	*	*	*

(*) Vertrouwelijk.

III.- GESLACHTE DIEREN - ONDERWORPEN AAN DE KEURING EN GESCHIKT VERKLAARD VOOR HET VERBRUIK
3. SLACHTINGEN IN DE PARTICULIERE SLACHTHUIZEN (vervolg) - AANTAL EN GEWICHT VAN DE GESLACHTE DIEREN (kg)

PERIODEN EN PROVINCIES	Varkens			Schapen en lammeren		
	Aantal	Levend gewicht	Geslacht gewicht	Aantal	Levend gewicht	Geslacht gewicht
1997	9 209 589	1 063 979 445	851 183 550	93 339	4 110 158	1 849 591
1998	9 051 458	1 056 702 094	845 361 677	82 502	3 540 485	1 593 246
1999	8 155 759	951 660 514	761 328 406	80 170	3 313 034	1 656 533
1ste kwartaal 2000						
BELGIE	2 120 812	250 924 694	200 739 758	21 499	879 288	439 661
Brussels Hoofdst. Gewest	47 119	5 574 757	4 459 806	4 002	166 007	83 004
Vlaams Gewest	1 921 135	227 294 799	181 835 839	16 787	682 833	341 428
Provincie Antwerpen	337 470	39 914 360	31 931 488	8 366	338 525	169 265
Provincie Limburg	*	*	*	*	*	*
Provincie Oost-Vlaanderen	328 550	38 878 282	31 102 627	1 185	51 576	25 791
Provincie Vlaams Brabant	6 884	814 702	651 762	5 985	239 158	119 580
Provincie West-Vlaanderen	1 248 063	147 667 631	118 134 103	1 194	51 123	25 566
Waals Gewest	152 558	18 055 138	14 444 113	710	30 448	15 229
Provincie Waals Brabant	-	-	-	-	-	-
Provincie Henegouwen	715	85 409	68 328	259	10 902	5 452
Provincie Luik	151 570	17 937 455	14 349 966	443	19 202	9 604
Provincie Luxemburg	273	32 274	25 819	3	129	65
Provincie Namen	*	*	*	*	*	*
2de kwartaal 2000						
BELGIE	2 199 527	256 582 234	205 265 790	23 805	983 698	491 849
Brussels Hoofdst. Gewest	45 328	5 279 462	4 223 569	3 560	147 234	73 617
Vlaams Gewest	1 890 427	220 294 630	176 235 706	19 206	791 944	395 972
Provincie Antwerpen	337 390	39 320 802	31 456 642	10 657	437 260	218 630
Provincie Limburg	*	*	*	*	*	*
Provincie Oost-Vlaanderen	311 399	36 291 114	29 032 891	922	40 588	20 284
Provincie Vlaams Brabant	5 934	693 192	554 554	6 375	259 626	129 813
Provincie West-Vlaanderen	1 235 704	143 989 522	115 191 619	1 026	44 546	22 273
Waals Gewest	263 772	31 008 142	24 806 515	1 039	44 520	22 260
Provincie Waals Brabant	-	-	-	-	-	-
Provincie Henegouwen	124 661	14 768 541	11 814 833	457	19 192	9 596
Provincie Luik	138 923	16 217 513	12 974 011	467	20 304	10 152
Provincie Luxemburg	188	22 088	17 671	24	1 020	510
Provincie Namen	*	*	*	*	*	*
3de kwartaal 2000						
BELGIE	2 252 351	262 741 631	210 193 300	16 951	704 052	352 038
Brussels Hoofdst. Gewest	36 769	4 303 103	3 442 483	3 371	139 422	69 712
Vlaams Gewest	1 889 415	220 402 744	176 322 189	12 834	532 046	266 029
Provincie Antwerpen	357 655	41 719 024	33 375 219	6 518	268 723	134 362
Provincie Limburg	*	*	*	*	*	*
Provincie Oost-Vlaanderen	301 623	35 183 863	28 147 087	912	40 363	20 183
Provincie Vlaams Brabant	5 295	623 626	498 900	4 358	176 896	88 449
Provincie West-Vlaanderen	1 224 842	142 876 231	114 300 983	999	44 038	22 022
Waals Gewest	326 167	38 035 784	30 428 628	746	32 584	16 297
Provincie Waals Brabant	-	-	-	-	-	-
Provincie Henegouwen	176 332	20 568 833	16 455 067	94	3 995	1 999
Provincie Luik	149 648	17 445 085	13 956 067	586	25 692	12 848
Provincie Luxemburg	187	21 866	17 494	16	672	337
Provincie Namen	*	*	*	*	*	*

(*) Vertrouwelijk.

III.- GESLACHTE DIEREN - ONDERWORPEN AAN DE KEURING EN GESCHIKT VERKLAARD VOOR HET VERBRUIK
3. SLACHTINGEN IN DE PARTICULIERE SLACHTHUIZEN (vervolg) - AANTAL EN GEWICHT VAN DE GESLACHTE DIEREN (kg)

PERIODEN EN PROVINCIES	Geiten en geitjes			Veulens		
	Aantal	Levend gewicht	Geslacht gewicht	Aantal	Levend gewicht	Geslacht gewicht
1997	2 114	95 252	40 960	622	193 283	115 971
1998	1 416	65 533	28 179	436	122 790	73 673
1999	994	44 642	22 325	401	110 143	66 086
1ste kwartaal 2000						
BELGIE	172	6 350	3 176	52	13 658	8 193
Brussels Hoofdst. Gewest	169	6 239	3 120	-	-	-
Vlaams Gewest	3	111	56	39	10 236	6 140
Provincie Antwerpen	-	-	-	10	2 570	1 542
Provincie Limburg	*	*	*	*	*	*
Provincie Oost-Vlaanderen	3	111	56	12	3 189	1 913
Provincie Vlaams Brabant	-	-	-	-	-	-
Provincie West-Vlaanderen	-	-	-	16	4 220	2 531
Waals Gewest	-	-	-	13	3 422	2 053
Provincie Waals Brabant	-	-	-	-	-	-
Provincie Henegouwen	-	-	-	-	-	-
Provincie Luik	-	-	-	13	3 422	2 053
Provincie Luxemburg	-	-	-	-	-	-
Provincie Namen	*	*	*	*	*	*
2de kwartaal 2000						
BELGIE	442	19 482	9 741	42	10 728	6 436
Brussels Hoofdst. Gewest	413	18 308	9 154	-	-	-
Vlaams Gewest	27	1 102	551	30	7 685	4 598
Provincie Antwerpen	-	-	-	-	-	-
Provincie Limburg	*	*	*	*	*	*
Provincie Oost-Vlaanderen	16	596	298	12	3 063	1 837
Provincie Vlaams Brabant	3	138	69	-	-	-
Provincie West-Vlaanderen	8	368	184	18	4 602	2 761
Waals Gewest	2	72	36	12	3 063	1 838
Provincie Waals Brabant	-	-	-	-	-	-
Provincie Henegouwen	2	72	36	3	774	464
Provincie Luik	-	-	-	8	2 038	1 223
Provincie Luxemburg	-	-	-	-	-	-
Provincie Namen	*	*	*	*	*	*
3de kwartaal 2000						
BELGIE	528	22 102	11 052	51	13 259	7 954
Brussels Hoofdst. Gewest	493	20 629	10 315	-	-	-
Vlaams Gewest	34	1 427	714	48	12 422	7 452
Provincie Antwerpen	-	-	-	-	-	-
Provincie Limburg	*	*	*	*	*	*
Provincie Oost-Vlaanderen	7	322	161	32	8 192	4 915
Provincie Vlaams Brabant	-	-	-	-	-	-
Provincie West-Vlaanderen	27	1 105	553	16	4 230	2 537
Waals Gewest	1	46	23	3	837	502
Provincie Waals Brabant	-	-	-	-	-	-
Provincie Henegouwen	-	-	-	2	558	335
Provincie Luik	1	46	23	-	-	-
Provincie Luxemburg	-	-	-	-	-	-
Provincie Namen	*	*	*	*	*	*

(*) Vertrouwelijk.

III.- GESLACHTE DIEREN - ONDERWORPEN AAN DE KEURING EN GESCHIKT VERKLAARD VOOR HET VERBRUIK
3. SLACHTINGEN IN DE PARTICULIERE SLACHTHUIZEN (vervolg) - AANTAL EN GEWICHT VAN DE GESLACHTE DIEREN (kg)

PERIODEN EN PROVINCIES	Andere paarden			Totaal van al de dieren		
	Aantal	Levend gewicht	Geslacht gewicht	Aantal	Levend gewicht	Geslacht gewicht
1997	12 456	6 133 150	3 679 900	9 899 601	1 374 783 296	1 041 254 471
1998	12 686	6 215 482	3 729 291	9 689 328	1 339 061 025	1 018 234 304
1999	13 054	6 594 264	3 956 562	8 741 695	1 219 152 076	927 166 826
1ste kwartaal 2000						
BELGIE	4 124	2 057 932	1 234 760	2 267 003	319 693 053	243 328 217
Brussels Hoofdst. Gewest	676	337 454	202 473	59 844	11 185 018	7 907 186
Vlaams Gewest	3 291	1 642 113	985 266	2 043 693	283 846 803	216 852 253
Provincie Antwerpen	25	12 503	7 502	393 542	59 809 442	44 155 387
Provincie Limburg	*	*	*	*	*	*
Provincie Oost-Vlaanderen	185	92 341	55 404	346 055	49 897 901	37 958 817
Provincie Vlaams Brabant	6	3 006	1 803	13 521	1 460 637	1 027 488
Provincie West-Vlaanderen	3 071	1 532 251	919 350	1 284 782	170 332 537	132 243 577
Waals Gewest	157	78 365	47 021	163 466	24 661 232	18 568 778
Provincie Waals Brabant	-	-	-	-	-	-
Provincie Henegouwen	144	71 874	43 126	2 407	1 025 661	658 727
Provincie Luik	12	5 994	3 597	159 145	22 542 218	17 225 362
Provincie Luxemburg	-	-	-	423	119 217	80 212
Provincie Namen	*	*	*	*	*	*
2de kwartaal 2000						
BELGIE	4 000	1 971 048	1 182 630	2 352 159	323 859 236	246 893 262
Brussels Hoofdst. Gewest	493	242 819	145 691	56 840	10 327 651	7 329 688
Vlaams Gewest	3 378	1 665 042	999 027	2 021 689	276 714 984	211 129 393
Provincie Antwerpen	29	14 425	8 655	396 892	58 734 946	43 373 781
Provincie Limburg	*	*	*	*	*	*
Provincie Oost-Vlaanderen	148	73 112	43 867	327 933	46 979 550	35 677 245
Provincie Vlaams Brabant	2	966	580	12 857	1 298 791	902 263
Provincie West-Vlaanderen	3 199	1 576 539	945 925	1 270 553	165 572 350	128 609 805
Waals Gewest	129	63 187	37 912	273 630	36 816 601	28 434 181
Provincie Waals Brabant	-	-	-	-	-	-
Provincie Henegouwen	116	56 757	34 054	126 387	15 609 025	12 341 892
Provincie Luik	13	6 430	3 858	145 301	20 086 629	15 394 570
Provincie Luxemburg	-	-	-	306	76 156	51 387
Provincie Namen	*	*	*	*	*	*
3de kwartaal 2000						
BELGIE	3 165	1 618 014	970 807	2 388 481	323 203 986	247 628 148
Brussels Hoofdst. Gewest	574	293 384	176 030	48 520	9 487 161	6 626 554
Vlaams Gewest	2 501	1 279 018	767 410	2 004 962	270 461 377	207 313 546
Provincie Antwerpen	21	10 728	6 437	409 930	59 116 730	44 073 323
Provincie Limburg	*	*	*	*	*	*
Provincie Oost-Vlaanderen	116	59 053	35 431	316 268	44 373 154	33 871 910
Provincie Vlaams Brabant	4	2 027	1 216	10 072	1 056 592	746 857
Provincie West-Vlaanderen	2 356	1 205 174	723 104	1 256 412	162 010 264	126 193 636
Waals Gewest	90	45 612	27 367	334 999	43 255 448	33 688 048
Provincie Waals Brabant	-	-	-	-	-	-
Provincie Henegouwen	67	33 890	20 334	177 186	21 055 779	16 761 827
Provincie Luik	22	11 210	6 726	155 901	21 104 138	16 243 781
Provincie Luxemburg	-	-	-	267	57 731	39 854
Provincie Namen	*	*	*	*	*	*

(*) Vertrouwelijk.

III.- GESLACHTE DIEREN - ONDERWORPEN AAN DE KEURING EN GESCHIKT VERKLAARD VOOR HET VERBRUIK

4. SLACHTINGEN IN DE PRIVATE SLACHTERIJEN - AANTAL EN GEWICHT VAN DE GESLACHTE DIEREN (kg)

PERIODEN EN PROVINCIES	Ossen			Stieren		
	Aantal	Levend gewicht	Geslacht gewicht	Aantal	Levend gewicht	Geslacht gewicht
1997	326	195 195	121 019	922	605 718	381 600
1998	254	156 156	96 820	744	501 540	315 965
1999	240	152 636	94 634	705	483 937	309 728
1ste kwartaal 2000						
BELGIE	57	37 920	23 511	185	130 551	83 549
Brussels Hoofdst. Gewest	-	-	-	-	-	-
Vlaams Gewest	6	4 005	2 484	54	37 954	24 290
Provincie Antwerpen	-	-	-	-	-	-
Provincie Limburg	-	-	-	9	6 292	4 027
Provincie Oost-Vlaanderen	6	4 005	2 484	9	6 349	4 063
Provincie Vlaams Brabant	-	-	-	11	7 714	4 937
Provincie West-Vlaanderen	-	-	-	25	17 599	11 263
Waals Gewest	51	33 915	21 027	131	92 597	59 259
Provincie Waals Brabant	-	-	-	6	4 224	2 702
Provincie Henegouwen	36	23 910	14 824	99	69 932	44 755
Provincie Luik	-	-	-	-	-	-
Provincie Luxemburg	14	9 352	5 798	21	14 887	9 528
Provincie Namen	1	653	405	5	3 554	2 274
2de kwartaal 2000						
BELGIE	27	19 793	12 272	83	56 835	36 378
Brussels Hoofdst. Gewest	-	-	-	-	-	-
Vlaams Gewest	7	5 101	3 163	37	25 339	16 219
Provincie Antwerpen	-	-	-	8	5 468	3 500
Provincie Limburg	-	-	-	2	1 367	875
Provincie Oost-Vlaanderen	6	4 378	2 715	7	4 790	3 066
Provincie Vlaams Brabant	-	-	-	2	1 367	875
Provincie West-Vlaanderen	1	723	448	18	12 347	7 903
Waals Gewest	20	14 692	9 109	46	31 496	20 159
Provincie Waals Brabant	-	-	-	2	1 367	875
Provincie Henegouwen	20	14 692	9 109	8	5 490	3 514
Provincie Luik	-	-	-	12	8 213	5 257
Provincie Luxemburg	-	-	-	21	14 392	9 211
Provincie Namen	-	-	-	3	2 034	1 302
3de kwartaal 2000						
BELGIE	29	21 003	13 024	67	46 131	29 525
Brussels Hoofdst. Gewest	-	-	-	-	-	-
Vlaams Gewest	4	2 903	1 801	23	15 739	10 072
Provincie Antwerpen	-	-	-	4	2 706	1 732
Provincie Limburg	-	-	-	-	-	-
Provincie Oost-Vlaanderen	4	2 903	1 801	3	2 057	1 316
Provincie Vlaams Brabant	-	-	-	3	2 031	1 300
Provincie West-Vlaanderen	-	-	-	13	8 945	5 724
Waals Gewest	25	18 100	11 223	44	30 392	19 453
Provincie Waals Brabant	-	-	-	1	717	459
Provincie Henegouwen	12	8 657	5 369	3	2 043	1 307
Provincie Luik	-	-	-	8	5 508	3 526
Provincie Luxemburg	11	7 980	4 947	25	17 293	11 068
Provincie Namen	2	1 463	907	7	4 831	3 093

III.- GESLACHTE DIEREN - ONDERWORPEN AAN DE KEURING EN GESCHIKT VERKLAARD VOOR HET VERBRUIK

4. SLACHTINGEN IN DE PRIVATE SLACHTERIJEN (vervolg) - AANTAL EN GEWICHT VAN DE GESLACHTE DIEREN (kg)

PERIODEN EN PROVINCIES	Koeien			Vaarzen		
	Aantal	Levend gewicht	Geslacht gewicht	Aantal	Levend gewicht	Geslacht gewicht
1997	1 049	674 030	404 424	1 333	796 115	501 550
1998	1 059	687 233	412 342	1 005	623 486	392 810
1999	831	554 249	338 092	914	582 952	367 272
1ste kwartaal 2000						
BELGIE	246	161 376	98 439	254	160 776	101 289
Brussels Hoofdst. Gewest	-	-	-	-	-	-
Vlaams Gewest	138	91 014	55 517	210	132 908	83 731
Provincie Antwerpen	2	1 335	814	-	-	-
Provincie Limburg	7	4 677	2 853	10	6 358	4 005
Provincie Oost-Vlaanderen	50	32 994	20 125	49	31 013	19 538
Provincie Vlaams Brabant	49	32 322	19 717	8	5 058	3 186
Provincie West-Vlaanderen	30	19 686	12 008	143	90 479	57 002
Waals Gewest	108	70 362	42 922	44	27 868	17 558
Provincie Waals Brabant	-	-	-	4	2 522	1 589
Provincie Henegouwen	76	49 392	30 130	39	24 715	15 571
Provincie Luik	-	-	-	-	-	-
Provincie Luxemburg	10	6 582	4 015	-	-	-
Provincie Namen	22	14 388	8 777	1	631	398
2de kwartaal 2000						
BELGIE	131	89 793	54 781	195	125 080	78 803
Brussels Hoofdst. Gewest	-	-	-	-	-	-
Vlaams Gewest	78	53 342	32 543	151	97 105	61 176
Provincie Antwerpen	14	9 558	5 830	3	1 916	1 207
Provincie Limburg	3	2 041	1 246	14	9 207	5 801
Provincie Oost-Vlaanderen	26	17 804	10 862	23	14 919	9 398
Provincie Vlaams Brabant	17	11 633	7 098	5	3 210	2 023
Provincie West-Vlaanderen	18	12 306	7 507	106	67 853	42 747
Waals Gewest	53	36 451	22 238	44	27 975	17 627
Provincie Waals Brabant	1	675	412	4	2 481	1 563
Provincie Henegouwen	18	12 404	7 568	39	24 872	15 672
Provincie Luik	1	691	422	-	-	-
Provincie Luxemburg	29	19 905	12 143	-	-	-
Provincie Namen	4	2 776	1 693	1	622	392
3de kwartaal 2000						
BELGIE	39	25 428	15 514	152	92 676	58 388
Brussels Hoofdst. Gewest	-	-	-	-	-	-
Vlaams Gewest	28	18 120	11 055	124	75 627	47 646
Provincie Antwerpen	4	2 617	1 596	-	-	-
Provincie Limburg	-	-	-	8	4 857	3 060
Provincie Oost-Vlaanderen	9	5 705	3 481	23	14 027	8 837
Provincie Vlaams Brabant	5	3 266	1 993	2	1 225	772
Provincie West-Vlaanderen	10	6 532	3 985	91	55 518	34 977
Waals Gewest	11	7 308	4 459	28	17 049	10 742
Provincie Waals Brabant	-	-	-	-	-	-
Provincie Henegouwen	3	2 040	1 245	25	15 233	9 597
Provincie Luik	1	632	386	2	1 212	764
Provincie Luxemburg	5	3 283	2 003	-	-	-
Provincie Namen	2	1 353	825	1	604	381

III.- GESLACHTE DIEREN - ONDERWORPEN AAN DE KEURING EN GESCHIKT VERKLAARD VOOR HET VERBRUIK
4. SLACHTINGEN IN DE PRIVATE SLACHTERIJEN (vervolg) - AANTAL EN GEWICHT VAN DE GESLACHTE DIEREN (kg)

PERIODEN EN PROVINCIES	Kalveren			Totaal van de runderen		
	Aantal	Levend gewicht	Geslacht gewicht	Aantal	Levend gewicht	Geslacht gewicht
1997	348	84 529	52 408	3 978	2 355 587	1 461 001
1998	272	66 124	40 989	3 334	2 034 539	1 258 926
1999	218	56 810	35 214	2 908	1 830 584	1 144 940
1ste kwartaal 2000						
BELGIE	38	9 728	6 033	780	500 351	312 821
Brussels Hoofdst. Gewest	-	-	-	-	-	-
Vlaams Gewest	14	3 584	2 223	422	269 465	168 245
Provincie Antwerpen	-	-	-	2	1 335	814
Provincie Limburg	1	256	159	27	17 583	11 044
Provincie Oost-Vlaanderen	-	-	-	114	74 361	46 210
Provincie Vlaams Brabant	1	256	159	69	45 350	27 999
Provincie West-Vlaanderen	12	3 072	1 905	210	130 836	82 178
Waals Gewest	24	6 144	3 810	358	230 886	144 576
Provincie Waals Brabant	1	256	159	11	7 002	4 450
Provincie Henegouwen	8	2 048	1 270	258	169 997	106 550
Provincie Luik	-	-	-	-	-	-
Provincie Luxemburg	15	3 840	2 381	60	34 661	21 722
Provincie Namen	-	-	-	29	19 226	11 854
2de kwartaal 2000						
BELGIE	46	11 853	7 349	482	303 354	189 583
Brussels Hoofdst. Gewest	-	-	-	-	-	-
Vlaams Gewest	17	4 382	2 717	290	185 269	115 818
Provincie Antwerpen	2	516	320	27	17 458	10 857
Provincie Limburg	-	-	-	19	12 615	7 922
Provincie Oost-Vlaanderen	1	258	160	63	42 149	26 201
Provincie Vlaams Brabant	2	516	320	26	16 726	10 316
Provincie West-Vlaanderen	12	3 092	1 917	155	96 321	60 522
Waals Gewest	29	7 471	4 632	192	118 085	73 765
Provincie Waals Brabant	-	-	-	7	4 523	2 850
Provincie Henegouwen	25	6 441	3 994	110	63 899	39 857
Provincie Luik	3	773	479	16	9 677	6 158
Provincie Luxemburg	1	257	159	51	34 554	21 513
Provincie Namen	-	-	-	8	5 432	3 387
3de kwartaal 2000						
BELGIE	25	6 493	4 023	312	191 731	120 474
Brussels Hoofdst. Gewest	-	-	-	-	-	-
Vlaams Gewest	9	2 342	1 451	188	114 731	72 025
Provincie Antwerpen	1	262	162	9	5 585	3 490
Provincie Limburg	-	-	-	8	4 857	3 060
Provincie Oost-Vlaanderen	1	257	159	40	24 949	15 594
Provincie Vlaams Brabant	-	-	-	10	6 522	4 065
Provincie West-Vlaanderen	7	1 823	1 130	121	72 818	45 816
Waals Gewest	16	4 151	2 572	124	77 000	48 449
Provincie Waals Brabant	-	-	-	1	717	459
Provincie Henegouwen	12	3 118	1 932	55	31 091	19 450
Provincie Luik	1	262	162	12	7 614	4 838
Provincie Luxemburg	3	771	478	44	29 327	18 496
Provincie Namen	-	-	-	12	8 251	5 206

III.- GESLACHTE DIEREN - ONDERWORPEN AAN DE KEURING EN GESCHIKT VERKLAARD VOOR HET VERBRUIK
4. SLACHTINGEN IN DE PRIVATE SLACHTERIJEN (vervolg) - AANTAL EN GEWICHT VAN DE GESLACHTE DIEREN (kg)

PERIODEN EN PROVINCIES	Varkens			Schapen en lammeren		
	Aantal	Levend gewicht	Geslacht gewicht	Aantal	Levend gewicht	Geslacht gewicht
1997	8 199	947 391	757 921	669	29 709	13 375
1998	7 481	872 273	697 816	655	28 486	12 826
1999	6 715	785 630	628 510	636	26 930	13 470
1ste kwartaal 2000						
BELGIE	1 146	135 786	108 630	401	17 422	8 714
Brussels Hoofdst. Gewest	-	-	-	-	-	-
Vlaams Gewest	678	80 309	64 250	75	3 168	1 585
Provincie Antwerpen	-	-	-	-	-	-
Provincie Limburg	14	1 650	1 320	-	-	-
Provincie Oost-Vlaanderen	335	39 689	31 752	59	2 548	1 275
Provincie Vlaams Brabant	87	10 321	8 258	-	-	-
Provincie West-Vlaanderen	242	28 649	22 920	16	620	310
Waals Gewest	468	55 477	44 380	326	14 254	7 129
Provincie Waals Brabant	1	116	93	13	572	286
Provincie Henegouwen	397	47 063	37 649	312	13 641	6 822
Provincie Luik	-	-	-	-	-	-
Provincie Luxemburg	67	7 935	6 348	1	41	21
Provincie Namen	3	363	290	-	-	-
2de kwartaal 2000						
BELGIE	1 279	148 750	119 002	82	3 436	1 718
Brussels Hoofdst. Gewest	-	-	-	-	-	-
Vlaams Gewest	520	60 503	48 403	34	1 468	734
Provincie Antwerpen	9	1 048	839	2	88	44
Provincie Limburg	12	1 396	1 117	-	-	-
Provincie Oost-Vlaanderen	247	28 734	22 987	26	1 140	570
Provincie Vlaams Brabant	25	2 877	2 302	-	-	-
Provincie West-Vlaanderen	227	26 448	21 158	6	240	120
Waals Gewest	759	88 247	70 599	48	1 968	984
Provincie Waals Brabant	3	343	274	-	-	-
Provincie Henegouwen	294	34 201	27 361	32	1 318	659
Provincie Luik	338	39 199	31 360	5	200	100
Provincie Luxemburg	86	10 032	8 026	9	366	183
Provincie Namen	38	4 472	3 578	2	84	42
3de kwartaal 2000						
BELGIE	1 152	134 201	107 359	93	3 951	1 978
Brussels Hoofdst. Gewest	-	-	-	-	-	-
Vlaams Gewest	515	60 120	48 093	45	1 940	971
Provincie Antwerpen	10	1 171	937	-	-	-
Provincie Limburg	8	928	742	1	42	21
Provincie Oost-Vlaanderen	230	26 857	21 485	25	1 079	540
Provincie Vlaams Brabant	42	4 900	3 919	-	-	-
Provincie West-Vlaanderen	225	26 264	21 010	19	819	410
Waals Gewest	637	74 081	59 266	48	2 011	1 007
Provincie Waals Brabant	6	702	562	-	-	-
Provincie Henegouwen	217	25 214	20 172	27	1 079	540
Provincie Luik	237	27 613	22 090	3	132	66
Provincie Luxemburg	107	12 456	9 965	18	800	401
Provincie Namen	70	8 096	6 477	-	-	-

III.- GESLACHTE DIEREN - ONDERWORPEN AAN DE KEURING EN GESCHIKT VERKLAARD VOOR HET VERBRUIK

4. SLACHTINGEN IN DE PRIVATE SLACHTERIJEN (vervolg) - AANTAL EN GEWICHT VAN DE GESLACHTE DIEREN (kg)

PERIODEN EN PROVINCIES	Geiten en geitjes			Veulens		
	Aantal	Levend gewicht	Geslacht gewicht	Aantal	Levend gewicht	Geslacht gewicht
1997	-	-	-	5	1 297	778
1998	5	230	99	8	2 245	1 346
1999	5	230	115	5	1 357	814
1ste kwartaal 2000						
BELGIE	2	75	38	1	272	163
Brussels Hoofdst. Gewest	-	-	-	-	-	-
Vlaams Gewest	-	-	-	-	-	-
Provincie Antwerpen	-	-	-	-	-	-
Provincie Limburg	-	-	-	-	-	-
Provincie Oost-Vlaanderen	-	-	-	-	-	-
Provincie Vlaams Brabant	-	-	-	-	-	-
Provincie West-Vlaanderen	-	-	-	-	-	-
Waals Gewest	2	75	38	1	272	163
Provincie Waals Brabant	-	-	-	-	-	-
Provincie Henegouwen	2	75	38	1	272	163
Provincie Luik	-	-	-	-	-	-
Provincie Luxemburg	-	-	-	-	-	-
Provincie Namen	-	-	-	-	-	-
2de kwartaal 2000						
BELGIE	-	-	-	-	-	-
Brussels Hoofdst. Gewest	-	-	-	-	-	-
Vlaams Gewest	-	-	-	-	-	-
Provincie Antwerpen	-	-	-	-	-	-
Provincie Limburg	-	-	-	-	-	-
Provincie Oost-Vlaanderen	-	-	-	-	-	-
Provincie Vlaams Brabant	-	-	-	-	-	-
Provincie West-Vlaanderen	-	-	-	-	-	-
Waals Gewest	-	-	-	-	-	-
Provincie Waals Brabant	-	-	-	-	-	-
Provincie Henegouwen	-	-	-	-	-	-
Provincie Luik	-	-	-	-	-	-
Provincie Luxemburg	-	-	-	-	-	-
Provincie Namen	-	-	-	-	-	-
3de kwartaal 2000						
BELGIE	-	-	-	-	-	-
Brussels Hoofdst. Gewest	-	-	-	-	-	-
Vlaams Gewest	-	-	-	-	-	-
Provincie Antwerpen	-	-	-	-	-	-
Provincie Limburg	-	-	-	-	-	-
Provincie Oost-Vlaanderen	-	-	-	-	-	-
Provincie Vlaams Brabant	-	-	-	-	-	-
Provincie West-Vlaanderen	-	-	-	-	-	-
Waals Gewest	-	-	-	-	-	-
Provincie Waals Brabant	-	-	-	-	-	-
Provincie Henegouwen	-	-	-	-	-	-
Provincie Luik	-	-	-	-	-	-
Provincie Luxemburg	-	-	-	-	-	-
Provincie Namen	-	-	-	-	-	-

III.- GESLACHTE DIEREN - ONDERWORPEN AAN DE KEURING EN GESCHIKT VERKLAARD VOOR HET VERBRUIK
4. SLACHTINGEN IN DE PRIVATE SLACHTERIJEN (vervolg) - AANTAL EN GEWICHT VAN DE GESLACHTE DIEREN (kg)

PERIODEN EN PROVINCIES	Andere paarden			Totaal van al de dieren		
	Aantal	Levend gewicht	Geslacht gewicht	Aantal	Levend gewicht	Geslacht gewicht
1997	7	3 462	2 078	12 858	3 337 446	2 235 153
1998	6	2 931	1 758	11 489	2 940 704	1 972 771
1999	8	4 071	2 441	10 277	2 648 802	1 790 290
1ste kwartaal 2000						
BELGIE	1	497	298	2 331	654 403	430 664
Brussels Hoofdst. Gewest	-	-	-	-	-	-
Vlaams Gewest	1	497	298	1 176	353 439	234 378
Provincie Antwerpen	-	-	-	2	1 335	814
Provincie Limburg	-	-	-	41	19 233	12 364
Provincie Oost-Vlaanderen	-	-	-	508	116 598	79 237
Provincie Vlaams Brabant	1	497	298	157	56 188	36 555
Provincie West-Vlaanderen	-	-	-	488	160 105	105 408
Waals Gewest	-	-	-	1 155	300 964	196 286
Provincie Waals Brabant	-	-	-	25	7 690	4 829
Provincie Henegouwen	-	-	-	970	231 048	151 222
Provincie Luik	-	-	-	-	-	-
Provincie Luxemburg	-	-	-	128	42 637	28 091
Provincie Namen	-	-	-	32	19 589	12 144
2de kwartaal 2000						
BELGIE	2	966	580	1 845	456 506	310 883
Brussels Hoofdst. Gewest	-	-	-	-	-	-
Vlaams Gewest	1	483	290	845	247 723	165 245
Provincie Antwerpen	-	-	-	38	18 594	11 740
Provincie Limburg	-	-	-	31	14 011	9 039
Provincie Oost-Vlaanderen	1	483	290	337	72 506	50 048
Provincie Vlaams Brabant	-	-	-	51	19 603	12 618
Provincie West-Vlaanderen	-	-	-	388	123 009	81 800
Waals Gewest	1	483	290	1 000	208 783	145 638
Provincie Waals Brabant	-	-	-	10	4 866	3 124
Provincie Henegouwen	1	483	290	437	99 901	68 167
Provincie Luik	-	-	-	359	49 076	37 618
Provincie Luxemburg	-	-	-	146	44 952	29 722
Provincie Namen	-	-	-	48	9 988	7 007
3de kwartaal 2000						
BELGIE	4	2 024	1 214	1 561	331 907	231 025
Brussels Hoofdst. Gewest	-	-	-	-	-	-
Vlaams Gewest	4	2 024	1 214	752	178 815	122 303
Provincie Antwerpen	-	-	-	19	6 756	4 427
Provincie Limburg	-	-	-	17	5 827	3 823
Provincie Oost-Vlaanderen	1	512	307	296	53 397	37 926
Provincie Vlaams Brabant	-	-	-	52	11 422	7 984
Provincie West-Vlaanderen	3	1 512	907	368	101 413	68 143
Waals Gewest	-	-	-	809	153 092	108 722
Provincie Waals Brabant	-	-	-	7	1 419	1 021
Provincie Henegouwen	-	-	-	299	57 384	40 162
Provincie Luik	-	-	-	252	35 359	26 994
Provincie Luxemburg	-	-	-	169	42 583	28 862
Provincie Namen	-	-	-	82	16 347	11 683

III.- GESLACHTE DIEREN - ONDERWORPEN AAN DE KEURING EN GESCHIKT VERKLAARD VOOR HET VERBRUIK

5. NOODSLACHTINGEN - AANTAL EN GEWICHT VAN DE GESLACHTE DIEREN (kg)

PERIODEN EN PROVINCIES	Ossen			Stieren		
	Aantal	Levend gewicht	Geslacht gewicht	Aantal	Levend gewicht	Geslacht gewicht
1997	111	66 599	41 292	1 095	718 777	452 834
1998	83	51 016	31 628	737	499 918	314 941
1999	38	24 126	14 958	451	311 792	199 547
1ste kwartaal 2000						
BELGIE	2	1 291	801	128	90 063	57 638
Brussels Hoofdst. Gewest	-	-	-	-	-	-
Vlaams Gewest	-	-	-	88	61 866	39 593
Provincie Antwerpen	-	-	-	2	1 404	899
Provincie Limburg	-	-	-	6	4 275	2 735
Provincie Oost-Vlaanderen	-	-	-	27	18 931	12 115
Provincie Vlaams Brabant	-	-	-	-	-	-
Provincie West-Vlaanderen	-	-	-	53	37 256	23 844
Waals Gewest	2	1 291	801	40	28 197	18 045
Provincie Waals Brabant	-	-	-	-	-	-
Provincie Henegouwen	2	1 291	801	21	14 765	9 449
Provincie Luik	-	-	-	9	6 343	4 060
Provincie Luxemburg	-	-	-	2	1 423	910
Provincie Namen	-	-	-	8	5 666	3 626
2de kwartaal 2000						
BELGIE	4	2 964	1 838	168	115 004	73 610
Brussels Hoofdst. Gewest	-	-	-	3	2 034	1 302
Vlaams Gewest	-	-	-	111	75 995	48 641
Provincie Antwerpen	-	-	-	1	689	441
Provincie Limburg	-	-	-	6	4 090	2 618
Provincie Oost-Vlaanderen	-	-	-	22	15 048	9 632
Provincie Vlaams Brabant	-	-	-	-	-	-
Provincie West-Vlaanderen	-	-	-	82	56 168	35 950
Waals Gewest	4	2 964	1 838	54	36 975	23 667
Provincie Waals Brabant	-	-	-	-	-	-
Provincie Henegouwen	4	2 964	1 838	38	26 039	16 667
Provincie Luik	-	-	-	8	5 468	3 500
Provincie Luxemburg	-	-	-	3	2 056	1 316
Provincie Namen	-	-	-	5	3 412	2 184
3de kwartaal 2000						
BELGIE	6	4 343	2 693	125	85 279	54 583
Brussels Hoofdst. Gewest	-	-	-	1	717	459
Vlaams Gewest	-	-	-	83	56 559	36 201
Provincie Antwerpen	-	-	-	4	2 708	1 733
Provincie Limburg	-	-	-	-	-	-
Provincie Oost-Vlaanderen	-	-	-	18	12 274	7 856
Provincie Vlaams Brabant	-	-	-	-	-	-
Provincie West-Vlaanderen	-	-	-	61	41 577	26 612
Waals Gewest	6	4 343	2 693	41	28 003	17 923
Provincie Waals Brabant	-	-	-	-	-	-
Provincie Henegouwen	6	4 343	2 693	21	14 293	9 148
Provincie Luik	-	-	-	10	6 902	4 417
Provincie Luxemburg	-	-	-	6	4 074	2 608
Provincie Namen	-	-	-	4	2 734	1 750

III.- GESLACHTE DIEREN - ONDERWORPEN AAN DE KEURING EN GESCHIKT VERKLAARD VOOR HET VERBRUIK
5. NOODSLACHTINGEN (vervolg) - AANTAL EN GEWICHT VAN DE GESLACHTE DIEREN (kg)

PERIODEN EN PROVINCIES	Koeien			Vaarzen		
	Aantal	Levend gewicht	Geslacht gewicht	Aantal	Levend gewicht	Geslacht gewicht
1997	2 217	1 422 011	853 206	463	276 285	174 052
1998	1 384	907 364	544 415	312	194 246	122 381
1999	728	486 741	296 913	160	101 907	64 201
1ste kwartaal 2000						
BELGIE	334	219 792	134 071	36	22 816	14 374
Brussels Hoofdst. Gewest	4	2 667	1 627	-	-	-
Vlaams Gewest	275	180 879	110 336	24	15 204	9 578
Provincie Antwerpen	46	30 375	18 529	-	-	-
Provincie Limburg	6	3 951	2 410	-	-	-
Provincie Oost-Vlaanderen	46	30 333	18 504	3	1 899	1 196
Provincie Vlaams Brabant	-	-	-	-	-	-
Provincie West-Vlaanderen	177	116 220	70 893	21	13 305	8 382
Waals Gewest	55	36 246	22 108	12	7 612	4 796
Provincie Waals Brabant	-	-	-	-	-	-
Provincie Henegouwen	19	12 591	7 680	9	5 713	3 600
Provincie Luik	14	9 228	5 629	1	645	406
Provincie Luxemburg	4	2 568	1 566	-	-	-
Provincie Namen	18	11 859	7 233	2	1 254	790
2de kwartaal 2000						
BELGIE	271	185 873	113 392	53	33 993	21 417
Brussels Hoofdst. Gewest	6	4 098	2 500	-	-	-
Vlaams Gewest	236	161 940	98 789	36	23 084	14 543
Provincie Antwerpen	19	13 035	7 953	-	-	-
Provincie Limburg	7	4 773	2 913	3	1 916	1 207
Provincie Oost-Vlaanderen	54	36 954	22 543	9	5 762	3 630
Provincie Vlaams Brabant	2	1 394	850	-	-	-
Provincie West-Vlaanderen	154	105 784	64 530	24	15 406	9 706
Waals Gewest	29	19 835	12 103	17	10 909	6 874
Provincie Waals Brabant	-	-	-	-	-	-
Provincie Henegouwen	15	10 255	6 258	14	8 872	5 590
Provincie Luik	1	675	412	1	679	428
Provincie Luxemburg	1	691	422	1	679	428
Provincie Namen	12	8 214	5 011	1	679	428
3de kwartaal 2000						
BELGIE	184	122 047	74 452	31	18 977	11 957
Brussels Hoofdst. Gewest	2	1 281	782	-	-	-
Vlaams Gewest	163	107 987	65 875	21	12 861	8 103
Provincie Antwerpen	26	17 233	10 513	-	-	-
Provincie Limburg	8	5 323	3 247	1	621	391
Provincie Oost-Vlaanderen	26	17 055	10 404	2	1 229	774
Provincie Vlaams Brabant	-	-	-	-	-	-
Provincie West-Vlaanderen	103	68 376	41 711	18	11 011	6 938
Waals Gewest	19	12 779	7 795	10	6 116	3 854
Provincie Waals Brabant	-	-	-	-	-	-
Provincie Henegouwen	7	4 801	2 928	9	5 508	3 471
Provincie Luik	3	2 040	1 245	-	-	-
Provincie Luxemburg	2	1 353	825	-	-	-
Provincie Namen	7	4 585	2 797	1	608	383

III.- GESLACHTE DIEREN - ONDERWORPEN AAN DE KEURING EN GESCHIKT VERKLAARD VOOR HET VERBRUIK
5. NOODSLACHTINGEN (vervolg) - AANTAL EN GEWICHT VAN DE GESLACHTE DIEREN (kg)

PERIODEN EN PROVINCIES	Kalveren			Totaal van de runderen		
	Aantal	Levend gewicht	Geslacht gewicht	Aantal	Levend gewicht	Geslacht gewicht
1997	848	206 593	128 088	4 734	2 690 265	1 649 472
1998	313	75 282	46 665	2 829	1 727 826	1 060 030
1999	399	104 411	64 729	1 776	1 028 977	640 348
1ste kwartaal 2000						
BELGIE	54	13 824	8 571	554	347 786	215 455
Brussels Hoofdst. Gewest	-	-	-	4	2 667	1 627
Vlaams Gewest	49	12 544	7 776	436	270 493	167 283
Provincie Antwerpen	39	9 984	6 190	87	41 763	25 618
Provincie Limburg	2	512	317	14	8 738	5 462
Provincie Oost-Vlaanderen	3	768	476	79	51 931	32 291
Provincie Vlaams Brabant	-	-	-	-	-	-
Provincie West-Vlaanderen	5	1 280	793	256	168 061	103 912
Waals Gewest	5	1 280	795	114	74 626	46 545
Provincie Waals Brabant	-	-	-	-	-	-
Provincie Henegouwen	2	512	318	53	34 872	21 848
Provincie Luik	-	-	-	24	16 216	10 095
Provincie Luxemburg	1	256	159	7	4 247	2 635
Provincie Namen	2	512	318	30	19 291	11 967
2de kwartaal 2000						
BELGIE	126	32 470	20 132	622	370 304	230 389
Brussels Hoofdst. Gewest	-	-	-	9	6 132	3 802
Vlaams Gewest	111	28 607	17 736	494	289 626	179 709
Provincie Antwerpen	78	20 097	12 460	98	33 821	20 854
Provincie Limburg	14	3 611	2 239	30	14 390	8 977
Provincie Oost-Vlaanderen	6	1 547	959	91	59 311	36 764
Provincie Vlaams Brabant	-	-	-	2	1 394	850
Provincie West-Vlaanderen	13	3 352	2 078	273	180 710	112 264
Waals Gewest	15	3 863	2 396	119	74 546	46 878
Provincie Waals Brabant	-	-	-	-	-	-
Provincie Henegouwen	8	2 061	1 278	79	50 191	31 631
Provincie Luik	-	-	-	10	6 822	4 340
Provincie Luxemburg	5	1 288	799	10	4 714	2 965
Provincie Namen	2	514	319	20	12 819	7 942
3de kwartaal 2000						
BELGIE	113	29 291	18 156	459	259 937	161 841
Brussels Hoofdst. Gewest	-	-	-	3	1 998	1 241
Vlaams Gewest	96	24 872	15 418	363	202 279	125 597
Provincie Antwerpen	63	16 295	10 103	93	36 236	22 349
Provincie Limburg	11	2 882	1 787	20	8 826	5 425
Provincie Oost-Vlaanderen	6	1 553	962	52	32 111	19 996
Provincie Vlaams Brabant	-	-	-	-	-	-
Provincie West-Vlaanderen	16	4 142	2 566	198	125 106	77 827
Waals Gewest	17	4 419	2 738	93	55 660	35 003
Provincie Waals Brabant	-	-	-	-	-	-
Provincie Henegouwen	14	3 645	2 259	57	32 590	20 499
Provincie Luik	1	257	159	14	9 199	5 821
Provincie Luxemburg	1	280	161	9	5 687	3 594
Provincie Namen	1	257	159	13	8 184	5 089

**III.- GESLACHTE DIEREN - ONDERWORPEN AAN DE KEURING EN GESCHIKT VERKLAARD VOOR HET VERBRUIK
5. NOODSLACHTINGEN (vervolg) - AANTAL EN GEWICHT VAN DE GESLACHTE DIEREN (kg)**

PERIODEN EN PROVINCIES	Varkens			Schapen en lammeren		
	Aantal	Levend gewicht	Geslacht gewicht	Aantal	Levend gewicht	Geslacht gewicht
1997	1 282	148 175	118 539	2	88	40
1998	87	10 131	8 104	-	-	-
1999	73	8 689	6 951	2	88	44
1ste kwartaal 2000						
BELGIE	110	12 760	10 208	-	-	-
Brussels Hoofdst. Gewest	-	-	-	-	-	-
Vlaams Gewest	110	12 760	10 208	-	-	-
Provincie Antwerpen	-	-	-	-	-	-
Provincie Limburg	-	-	-	-	-	-
Provincie Oost-Vlaanderen	-	-	-	-	-	-
Provincie Vlaams Brabant	-	-	-	-	-	-
Provincie West-Vlaanderen	110	12 760	10 208	-	-	-
Waals Gewest	-	-	-	-	-	-
Provincie Waals Brabant	-	-	-	-	-	-
Provincie Henegouwen	-	-	-	-	-	-
Provincie Luik	-	-	-	-	-	-
Provincie Luxemburg	-	-	-	-	-	-
Provincie Namen	-	-	-	-	-	-
2de kwartaal 2000						
BELGIE	-	-	-	2	88	44
Brussels Hoofdst. Gewest	-	-	-	-	-	-
Vlaams Gewest	-	-	-	2	88	44
Provincie Antwerpen	-	-	-	-	-	-
Provincie Limburg	-	-	-	-	-	-
Provincie Oost-Vlaanderen	-	-	-	2	88	44
Provincie Vlaams Brabant	-	-	-	-	-	-
Provincie West-Vlaanderen	-	-	-	-	-	-
Waals Gewest	-	-	-	-	-	-
Provincie Waals Brabant	-	-	-	-	-	-
Provincie Henegouwen	-	-	-	-	-	-
Provincie Luik	-	-	-	-	-	-
Provincie Luxemburg	-	-	-	-	-	-
Provincie Namen	-	-	-	-	-	-
3de kwartaal 2000						
BELGIE	138	16 422	13 138	-	-	-
Brussels Hoofdst. Gewest	-	-	-	-	-	-
Vlaams Gewest	138	16 422	13 138	-	-	-
Provincie Antwerpen	-	-	-	-	-	-
Provincie Limburg	-	-	-	-	-	-
Provincie Oost-Vlaanderen	-	-	-	-	-	-
Provincie Vlaams Brabant	-	-	-	-	-	-
Provincie West-Vlaanderen	138	16 422	13 138	-	-	-
Waals Gewest	-	-	-	-	-	-
Provincie Waals Brabant	-	-	-	-	-	-
Provincie Henegouwen	-	-	-	-	-	-
Provincie Luik	-	-	-	-	-	-
Provincie Luxemburg	-	-	-	-	-	-
Provincie Namen	-	-	-	-	-	-

III.- GESLACHTE DIEREN - ONDERWORPEN AAN DE KEURING EN GESCHIKT VERKLAARD VOOR HET VERBRUIK
5. NOODSLACHTINGEN (vervolg) - AANTAL EN GEWICHT VAN DE GESLACHTE DIEREN (kg)

PERIODEN EN PROVINCIES	Geiten en geitjes			Veulens		
	Aantal	Levend gewicht	Geslacht gewicht	Aantal	Levend gewicht	Geslacht gewicht
1997	-	-	-	4	1 156	693
1998	1	52	22	14	4 019	2 412
1999	-	-	-	1	262	157
1ste kwartaal 2000						
BELGIE	-	-	-	-	-	-
Brussels Hoofdst. Gewest	-	-	-	-	-	-
Vlaams Gewest	-	-	-	-	-	-
Provincie Antwerpen	-	-	-	-	-	-
Provincie Limburg	-	-	-	-	-	-
Provincie Oost-Vlaanderen	-	-	-	-	-	-
Provincie Vlaams Brabant	-	-	-	-	-	-
Provincie West-Vlaanderen	-	-	-	-	-	-
Waals Gewest	-	-	-	-	-	-
Provincie Waals Brabant	-	-	-	-	-	-
Provincie Henegouwen	-	-	-	-	-	-
Provincie Luik	-	-	-	-	-	-
Provincie Luxemburg	-	-	-	-	-	-
Provincie Namen	-	-	-	-	-	-
2de kwartaal 2000						
BELGIE	-	-	-	-	-	-
Brussels Hoofdst. Gewest	-	-	-	-	-	-
Vlaams Gewest	-	-	-	-	-	-
Provincie Antwerpen	-	-	-	-	-	-
Provincie Limburg	-	-	-	-	-	-
Provincie Oost-Vlaanderen	-	-	-	-	-	-
Provincie Vlaams Brabant	-	-	-	-	-	-
Provincie West-Vlaanderen	-	-	-	-	-	-
Waals Gewest	-	-	-	-	-	-
Provincie Waals Brabant	-	-	-	-	-	-
Provincie Henegouwen	-	-	-	-	-	-
Provincie Luik	-	-	-	-	-	-
Provincie Luxemburg	-	-	-	-	-	-
Provincie Namen	-	-	-	-	-	-
3de kwartaal 2000						
BELGIE	-	-	-	-	-	-
Brussels Hoofdst. Gewest	-	-	-	-	-	-
Vlaams Gewest	-	-	-	-	-	-
Provincie Antwerpen	-	-	-	-	-	-
Provincie Limburg	-	-	-	-	-	-
Provincie Oost-Vlaanderen	-	-	-	-	-	-
Provincie Vlaams Brabant	-	-	-	-	-	-
Provincie West-Vlaanderen	-	-	-	-	-	-
Waals Gewest	-	-	-	-	-	-
Provincie Waals Brabant	-	-	-	-	-	-
Provincie Henegouwen	-	-	-	-	-	-
Provincie Luik	-	-	-	-	-	-
Provincie Luxemburg	-	-	-	-	-	-
Provincie Namen	-	-	-	-	-	-

III.- GESLACHTE DIEREN - ONDERWORPEN AAN DE KEURING EN GESCHIKT VERKLAARD VOOR HET VERBRUIK
5. NOODSLACHTINGEN (vervolg) - AANTAL EN GEWICHT VAN DE GESLACHTE DIEREN (kg)

PERIODEN EN PROVINCIES	Andere paarden			Totaal van al de dieren		
	Aantal	Levend gewicht	Geslacht gewicht	Aantal	Levend gewicht	Geslacht gewicht
1997	153	75 252	45 152	6 175	2 914 936	1 813 896
1998	85	41 421	24 851	3 016	1 783 449	1 095 419
1999	47	23 835	14 302	1 899	1 061 851	661 802
1ste kwartaal 2000						
BELGIE	6	2 988	1 792	670	363 534	227 455
Brussels Hoofdst. Gewest	-	-	-	4	2 667	1 627
Vlaams Gewest	6	2 988	1 792	552	286 241	179 283
Provincie Antwerpen	1	497	298	88	42 260	25 916
Provincie Limburg	-	-	-	14	8 738	5 462
Provincie Oost-Vlaanderen	2	1 000	600	81	52 931	32 891
Provincie Vlaams Brabant	-	-	-	-	-	-
Provincie West-Vlaanderen	3	1 491	894	369	182 312	115 014
Waals Gewest	-	-	-	114	74 626	46 545
Provincie Waals Brabant	-	-	-	-	-	-
Provincie Henegouwen	-	-	-	53	34 872	21 848
Provincie Luik	-	-	-	24	16 216	10 095
Provincie Luxemburg	-	-	-	7	4 247	2 635
Provincie Namen	-	-	-	30	19 291	11 967
2de kwartaal 2000						
BELGIE	14	6 942	4 166	638	377 334	234 599
Brussels Hoofdst. Gewest	1	483	290	10	6 615	4 092
Vlaams Gewest	12	5 944	3 567	508	295 658	183 320
Provincie Antwerpen	3	1 510	906	101	35 331	21 760
Provincie Limburg	1	480	288	31	14 870	9 265
Provincie Oost-Vlaanderen	1	515	309	94	59 914	37 117
Provincie Vlaams Brabant	-	-	-	2	1 394	850
Provincie West-Vlaanderen	7	3 439	2 064	280	184 149	114 328
Waals Gewest	1	515	309	120	75 061	47 187
Provincie Waals Brabant	-	-	-	-	-	-
Provincie Henegouwen	1	515	309	80	50 706	31 940
Provincie Luik	-	-	-	10	6 822	4 340
Provincie Luxemburg	-	-	-	10	4 714	2 965
Provincie Namen	-	-	-	20	12 819	7 942
3de kwartaal 2000						
BELGIE	14	7 099	4 259	611	283 458	179 238
Brussels Hoofdst. Gewest	1	515	309	4	2 513	1 550
Vlaams Gewest	12	6 084	3 650	513	224 785	142 385
Provincie Antwerpen	1	500	300	94	36 736	22 649
Provincie Limburg	-	-	-	20	8 826	5 425
Provincie Oost-Vlaanderen	3	1 512	907	55	33 623	20 903
Provincie Vlaams Brabant	-	-	-	-	-	-
Provincie West-Vlaanderen	8	4 072	2 443	344	145 600	93 408
Waals Gewest	1	500	300	94	56 160	35 303
Provincie Waals Brabant	-	-	-	-	-	-
Provincie Henegouwen	1	500	300	58	33 090	20 799
Provincie Luik	-	-	-	14	9 199	5 821
Provincie Luxemburg	-	-	-	9	5 687	3 594
Provincie Namen	-	-	-	13	8 184	5 089

III.- GESLACHTE DIEREN - ONDERWORPEN AAN DE KEURING EN ONGESCHIKT VERKLAARD VOOR HET VERBRUIK

6. AFGEKEURDE DIEREN - AANTAL EN GEWICHT VAN DE GESLACHTE DIEREN (kg)

PERIODEN EN PROVINCIES	Ossen			Stieren		
	Aantal	Levend gewicht	Geslacht gewicht	Aantal	Levend gewicht	Geslacht gewicht
1997	83	50 019	31 015	762	500 332	315 206
1998	68	42 191	26 162	519	352 210	221 885
1999	29	18 469	11 450	406	279 914	179 153
1ste kwartaal 2000						
BELGIE	2	1 357	841	100	70 200	44 926
Brussels Hoofdst. Gewest	-	-	-	1	689	441
Vlaams Gewest	-	-	-	36	25 114	16 073
Provincie Antwerpen	-	-	-	2	1 391	890
Provincie Limburg	-	-	-	1	702	449
Provincie Oost-Vlaanderen	-	-	-	9	6 349	4 063
Provincie Vlaams Brabant	-	-	-	7	4 823	3 087
Provincie West-Vlaanderen	-	-	-	17	11 849	7 584
Waals Gewest	2	1 357	841	63	44 397	28 412
Provincie Waals Brabant	-	-	-	-	-	-
Provincie Henegouwen	2	1 357	841	12	8 436	5 398
Provincie Luik	-	-	-	41	28 859	18 470
Provincie Luxemburg	-	-	-	-	-	-
Provincie Namen	-	-	-	10	7 102	4 544
2de kwartaal 2000						
BELGIE	-	-	-	116	79 429	50 839
Brussels Hoofdst. Gewest	-	-	-	-	-	-
Vlaams Gewest	-	-	-	57	39 042	24 989
Provincie Antwerpen	-	-	-	2	1 378	882
Provincie Limburg	-	-	-	6	4 101	2 625
Provincie Oost-Vlaanderen	-	-	-	24	16 426	10 513
Provincie Vlaams Brabant	-	-	-	-	-	-
Provincie West-Vlaanderen	-	-	-	25	17 137	10 969
Waals Gewest	-	-	-	59	40 387	25 850
Provincie Waals Brabant	-	-	-	-	-	-
Provincie Henegouwen	-	-	-	16	10 936	7 000
Provincie Luik	-	-	-	35	23 950	15 329
Provincie Luxemburg	-	-	-	-	-	-
Provincie Namen	-	-	-	8	5 501	3 521
3de kwartaal 2000						
BELGIE	3	2 180	1 352	80	54 794	35 068
Brussels Hoofdst. Gewest	-	-	-	2	1 394	892
Vlaams Gewest	1	723	448	25	17 185	10 999
Provincie Antwerpen	-	-	-	1	717	459
Provincie Limburg	-	-	-	1	663	424
Provincie Oost-Vlaanderen	1	723	448	10	6 874	4 400
Provincie Vlaams Brabant	-	-	-	-	-	-
Provincie West-Vlaanderen	-	-	-	13	8 931	5 716
Waals Gewest	2	1 457	904	53	36 215	23 177
Provincie Waals Brabant	-	-	-	-	-	-
Provincie Henegouwen	1	740	459	6	4 046	2 589
Provincie Luik	1	717	445	39	26 687	17 079
Provincie Luxemburg	-	-	-	-	-	-
Provincie Namen	-	-	-	8	5 482	3 509

III.- GESLACHTE DIEREN - ONDERWORPEN AAN DE KEURING EN ONGESCHIKT VERKLAARD VOOR HET VERBRUIK

6. AFGEKEURDE DIEREN (vervolg) - AANTAL EN GEWICHT VAN DE GESLACHTE DIEREN (kg)

PERIODEN EN PROVINCIES	Koeien			Vaarzen		
	Aantal	Levend gewicht	Geslacht gewicht	Aantal	Levend gewicht	Geslacht gewicht
1997	2 466	1 582 573	949 550	289	172 577	108 715
1998	1 862	1 219 314	731 592	191	119 387	75 224
1999	1 330	891 610	543 891	148	93 566	58 950
1ste kwartaal 2000						
BELGIE	458	301 269	183 772	27	17 147	10 802
Brussels Hoofdst. Gewest	7	4 644	2 833	-	-	-
Vlaams Gewest	276	181 407	110 656	12	7 652	4 821
Provincie Antwerpen	108	70 941	43 273	-	-	-
Provincie Limburg	6	3 927	2 395	-	-	-
Provincie Oost-Vlaanderen	18	11 814	7 206	1	645	406
Provincie Vlaams Brabant	1	666	406	-	-	-
Provincie West-Vlaanderen	143	94 059	57 376	11	7 007	4 415
Waals Gewest	175	115 218	70 283	15	9 495	5 981
Provincie Waals Brabant	-	-	-	-	-	-
Provincie Henegouwen	11	7 242	4 418	5	3 123	1 967
Provincie Luik	146	96 087	58 613	7	4 473	2 818
Provincie Luxemburg	-	-	-	-	-	-
Provincie Namen	18	11 889	7 252	3	1 899	1 196
2de kwartaal 2000						
BELGIE	323	221 391	135 061	50	32 611	20 548
Brussels Hoofdst. Gewest	6	4 154	2 535	-	-	-
Vlaams Gewest	170	116 746	71 219	39	25 498	16 065
Provincie Antwerpen	58	39 768	24 260	-	-	-
Provincie Limburg	3	2 069	1 262	2	1 301	820
Provincie Oost-Vlaanderen	41	28 109	17 147	2	1 301	820
Provincie Vlaams Brabant	-	-	-	-	-	-
Provincie West-Vlaanderen	68	46 800	28 550	35	22 896	14 425
Waals Gewest	147	100 491	61 307	11	7 113	4 483
Provincie Waals Brabant	-	-	-	-	-	-
Provincie Henegouwen	9	6 155	3 758	1	622	392
Provincie Luik	127	86 759	52 925	9	5 812	3 663
Provincie Luxemburg	2	1 350	824	-	-	-
Provincie Namen	9	6 227	3 800	1	679	428
3de kwartaal 2000						
BELGIE	233	154 427	94 207	48	29 290	18 453
Brussels Hoofdst. Gewest	13	8 826	5 384	-	-	-
Vlaams Gewest	129	84 724	51 685	39	23 761	14 969
Provincie Antwerpen	60	39 484	24 086	-	-	-
Provincie Limburg	5	3 249	1 982	-	-	-
Provincie Oost-Vlaanderen	23	14 960	9 127	3	1 833	1 155
Provincie Vlaams Brabant	-	-	-	1	621	391
Provincie West-Vlaanderen	41	27 031	16 490	35	21 307	13 423
Waals Gewest	91	60 877	37 138	9	5 529	3 484
Provincie Waals Brabant	-	-	-	-	-	-
Provincie Henegouwen	11	7 325	4 469	-	-	-
Provincie Luik	72	48 318	29 475	7	4 300	2 710
Provincie Luxemburg	2	1 281	782	-	-	-
Provincie Namen	6	3 953	2 412	2	1 229	774

III.- GESLACHTE DIEREN - ONDERWORPEN AAN DE KEURING EN ONGESCHIKT VERKLAARD VOOR HET VERBRUIK

6. AFGEKEURDE DIEREN (vervolg) - AANTAL EN GEWICHT VAN DE GESLACHTE DIEREN (kg)

PERIODEN EN PROVINCIES	Kalveren			Totaal van de runderen		
	Aantal	Levend gewicht	Geslacht gewicht	Aantal	Levend gewicht	Geslacht gewicht
1997	1 273	309 684	192 011	4 873	2 615 185	1 596 497
1998	976	234 778	145 551	3 616	1 967 880	1 200 414
1999	638	166 222	103 039	2 551	1 449 781	896 483
1ste kwartaal 2000						
BELGIE	171	43 776	27 141	758	433 749	267 482
Brussels Hoofdst. Gewest	-	-	-	8	5 333	3 274
Vlaams Gewest	148	37 888	23 490	472	252 061	155 040
Provincie Antwerpen	129	33 024	20 475	239	105 356	64 638
Provincie Limburg	10	2 560	1 587	17	7 189	4 431
Provincie Oost-Vlaanderen	1	256	159	29	19 064	11 834
Provincie Vlaams Brabant	-	-	-	8	5 489	3 493
Provincie West-Vlaanderen	8	2 048	1 269	179	114 963	70 644
Waals Gewest	23	5 888	3 651	278	176 355	109 168
Provincie Waals Brabant	-	-	-	-	-	-
Provincie Henegouwen	5	1 280	794	35	21 438	13 418
Provincie Luik	17	4 352	2 698	211	133 771	82 599
Provincie Luxemburg	-	-	-	-	-	-
Provincie Namen	1	256	159	32	21 146	13 151
2de kwartaal 2000						
BELGIE	182	46 889	29 071	671	380 320	235 519
Brussels Hoofdst. Gewest	-	-	-	6	4 154	2 535
Vlaams Gewest	161	41 483	25 719	427	222 769	137 992
Provincie Antwerpen	134	34 528	21 407	194	75 674	46 549
Provincie Limburg	17	4 379	2 716	28	11 850	7 423
Provincie Oost-Vlaanderen	1	258	160	68	46 094	28 640
Provincie Vlaams Brabant	1	258	160	1	258	160
Provincie West-Vlaanderen	8	2 060	1 276	136	88 893	55 220
Waals Gewest	21	5 406	3 352	238	153 397	94 992
Provincie Waals Brabant	-	-	-	-	-	-
Provincie Henegouwen	-	-	-	26	17 713	11 150
Provincie Luik	17	4 375	2 713	188	120 896	74 630
Provincie Luxemburg	-	-	-	2	1 350	824
Provincie Namen	4	1 031	639	22	13 438	8 388
3de kwartaal 2000						
BELGIE	206	53 404	33 107	570	294 095	182 187
Brussels Hoofdst. Gewest	2	520	322	17	10 740	6 598
Vlaams Gewest	185	47 953	29 730	379	174 346	107 831
Provincie Antwerpen	154	39 944	24 766	215	80 145	49 311
Provincie Limburg	23	5 935	3 680	29	9 847	6 086
Provincie Oost-Vlaanderen	-	-	-	37	24 390	15 130
Provincie Vlaams Brabant	-	-	-	1	621	391
Provincie West-Vlaanderen	8	2 074	1 284	97	59 343	36 913
Waals Gewest	19	4 931	3 055	174	109 009	67 758
Provincie Waals Brabant	-	-	-	-	-	-
Provincie Henegouwen	1	257	159	19	12 368	7 676
Provincie Luik	15	3 890	2 411	134	83 912	52 120
Provincie Luxemburg	-	-	-	2	1 281	782
Provincie Namen	3	784	485	19	11 448	7 180

III.- GESLACHTE DIEREN - ONDERWORPEN AAN DE KEURING EN ONGESCHIKT VERKLAARD VOOR HET VERBRUIK
6. AFGEKEURDE DIEREN (vervolg) - AANTAL EN GEWICHT VAN DE GESLACHTE DIEREN (kg)

PERIODEN EN PROVINCIES	Varkens			Schapen en lammeren		
	Aantal	Levend gewicht	Geslacht gewicht	Aantal	Levend gewicht	Geslacht gewicht
1997	17 715	2 047 561	1 638 041	77	3 411	1 537
1998	22 810	2 664 216	2 131 375	112	4 877	2 197
1999	27 282	3 188 133	2 550 509	142	6 210	3 107
1ste kwartaal 2000						
BELGIE	6 788	803 254	642 601	81	3 358	1 684
Brussels Hoofdst. Gewest	21	2 494	1 996	1	41	21
Vlaams Gewest	5 809	687 490	549 989	77	3 188	1 598
Provincie Antwerpen	1 485	175 516	140 412	74	3 063	1 534
Provincie Limburg	450	53 257	42 606	-	-	-
Provincie Oost-Vlaanderen	1 273	150 675	120 539	1	41	21
Provincie Vlaams Brabant	18	2 133	1 707	1	41	21
Provincie West-Vlaanderen	2 583	305 909	244 725	1	43	22
Waals Gewest	958	113 270	90 616	3	129	65
Provincie Waals Brabant	-	-	-	-	-	-
Provincie Henegouwen	236	27 958	22 367	2	86	43
Provincie Luik	721	85 196	68 156	1	43	22
Provincie Luxemburg	-	-	-	-	-	-
Provincie Namen	1	116	93	-	-	-
2de kwartaal 2000						
BELGIE	7 047	820 417	656 329	17	722	361
Brussels Hoofdst. Gewest	16	1 856	1 484	-	-	-
Vlaams Gewest	5 990	697 145	557 712	15	634	317
Provincie Antwerpen	1 261	146 516	117 212	15	634	317
Provincie Limburg	481	55 928	44 742	-	-	-
Provincie Oost-Vlaanderen	1 352	157 365	125 893	-	-	-
Provincie Vlaams Brabant	3	349	279	-	-	-
Provincie West-Vlaanderen	2 893	336 987	269 586	-	-	-
Waals Gewest	1 041	121 416	97 133	2	88	44
Provincie Waals Brabant	-	-	-	-	-	-
Provincie Henegouwen	284	32 878	26 302	2	88	44
Provincie Luik	757	88 538	70 831	-	-	-
Provincie Luxemburg	-	-	-	-	-	-
Provincie Namen	-	-	-	-	-	-
3de kwartaal 2000						
BELGIE	6 494	756 559	605 252	4	172	87
Brussels Hoofdst. Gewest	12	1 409	1 127	-	-	-
Vlaams Gewest	5 571	649 261	519 410	3	135	68
Provincie Antwerpen	1 215	141 616	113 292	2	88	44
Provincie Limburg	480	56 036	44 830	-	-	-
Provincie Oost-Vlaanderen	1 315	153 114	122 492	1	47	24
Provincie Vlaams Brabant	5	590	472	-	-	-
Provincie West-Vlaanderen	2 556	297 905	238 324	-	-	-
Waals Gewest	911	105 889	84 715	1	37	19
Provincie Waals Brabant	-	-	-	-	-	-
Provincie Henegouwen	168	19 244	15 396	1	37	19
Provincie Luik	741	86 409	69 130	-	-	-
Provincie Luxemburg	-	-	-	-	-	-
Provincie Namen	2	236	189	-	-	-

III.- GESLACHTE DIEREN - ONDERWORPEN AAN DE KEURING EN ONGESCHIKT VERKLAARD VOOR HET VERBRUIK
6. AFGEKEURDE DIEREN (vervolg) - AANTAL EN GEWICHT VAN DE GESLACHTE DIEREN (kg)

PERIODEN EN PROVINCIES	Geiten en geitjes			Veulens		
	Aantal	Levend gewicht	Geslacht gewicht	Aantal	Levend gewicht	Geslacht gewicht
1997	2	87	38	11	3 353	2 011
1998	-	-	-	7	1 947	1 169
1999	3	138	69	8	2 251	1 351
1ste kwartaal 2000						
BELGIE	-	-	-	-	-	-
Brussels Hoofdst. Gewest	-	-	-	-	-	-
Vlaams Gewest	-	-	-	-	-	-
Provincie Antwerpen	-	-	-	-	-	-
Provincie Limburg	-	-	-	-	-	-
Provincie Oost-Vlaanderen	-	-	-	-	-	-
Provincie Vlaams Brabant	-	-	-	-	-	-
Provincie West-Vlaanderen	-	-	-	-	-	-
Waals Gewest	-	-	-	-	-	-
Provincie Waals Brabant	-	-	-	-	-	-
Provincie Henegouwen	-	-	-	-	-	-
Provincie Luik	-	-	-	-	-	-
Provincie Luxemburg	-	-	-	-	-	-
Provincie Namen	-	-	-	-	-	-
2de kwartaal 2000						
BELGIE	-	-	-	2	509	306
Brussels Hoofdst. Gewest	-	-	-	-	-	-
Vlaams Gewest	-	-	-	1	258	155
Provincie Antwerpen	-	-	-	-	-	-
Provincie Limburg	-	-	-	-	-	-
Provincie Oost-Vlaanderen	-	-	-	-	-	-
Provincie Vlaams Brabant	-	-	-	-	-	-
Provincie West-Vlaanderen	-	-	-	1	258	155
Waals Gewest	-	-	-	1	251	151
Provincie Waals Brabant	-	-	-	-	-	-
Provincie Henegouwen	-	-	-	-	-	-
Provincie Luik	-	-	-	1	251	151
Provincie Luxemburg	-	-	-	-	-	-
Provincie Namen	-	-	-	-	-	-
3de kwartaal 2000						
BELGIE	-	-	-	1	256	154
Brussels Hoofdst. Gewest	-	-	-	-	-	-
Vlaams Gewest	-	-	-	-	-	-
Provincie Antwerpen	-	-	-	-	-	-
Provincie Limburg	-	-	-	-	-	-
Provincie Oost-Vlaanderen	-	-	-	-	-	-
Provincie Vlaams Brabant	-	-	-	-	-	-
Provincie West-Vlaanderen	-	-	-	-	-	-
Waals Gewest	-	-	-	1	256	154
Provincie Waals Brabant	-	-	-	-	-	-
Provincie Henegouwen	-	-	-	-	-	-
Provincie Luik	-	-	-	1	256	154
Provincie Luxemburg	-	-	-	-	-	-
Provincie Namen	-	-	-	-	-	-

**III.- GESLACHTE DIEREN - ONDERWORPEN AAN DE KEURING EN ONGESCHIKT VERKLAARD VOOR HET VERBRUIK
6. AFGEKEURDE DIEREN (vervolg) - AANTAL EN GEWICHT VAN DE GESLACHTE DIEREN (kg)**

PERIODEN EN PROVINCIES	Andere paarden			Totaal van al de dieren		
	Aantal	Levend gewicht	Geslacht gewicht	Aantal	Levend gewicht	Geslacht gewicht
1997	109	53 647	32 196	22 787	4 723 244	3 270 320
1998	64	31 248	18 748	26 609	4 670 168	3 353 903
1999	47	23 812	14 286	30 033	4 670 325	3 465 805
1ste kwartaal 2000						
BELGIE	17	8 491	5 094	7 644	1 248 852	916 861
Brussels Hoofdst. Gewest	3	1 491	894	33	9 359	6 185
Vlaams Gewest	9	4 497	2 698	6 367	947 236	709 325
Provincie Antwerpen	2	994	596	1 800	284 929	207 180
Provincie Limburg	-	-	-	467	60 446	47 037
Provincie Oost-Vlaanderen	2	994	596	1 305	170 774	132 990
Provincie Vlaams Brabant	-	-	-	27	7 663	5 221
Provincie West-Vlaanderen	5	2 509	1 506	2 768	423 424	316 897
Waals Gewest	5	2 503	1 502	1 244	292 257	201 351
Provincie Waals Brabant	-	-	-	-	-	-
Provincie Henegouwen	2	1 000	600	275	50 482	36 428
Provincie Luik	3	1 503	902	936	220 513	151 679
Provincie Luxemburg	-	-	-	-	-	-
Provincie Namen	-	-	-	33	21 262	13 244
2de kwartaal 2000						
BELGIE	17	8 481	5 089	7 754	1 210 449	897 604
Brussels Hoofdst. Gewest	2	1 030	618	24	7 040	4 637
Vlaams Gewest	10	4 978	2 987	6 443	925 784	699 163
Provincie Antwerpen	1	515	309	1 471	223 339	164 387
Provincie Limburg	-	-	-	509	67 778	52 165
Provincie Oost-Vlaanderen	2	963	578	1 422	204 422	155 111
Provincie Vlaams Brabant	-	-	-	4	607	439
Provincie West-Vlaanderen	7	3 500	2 100	3 037	429 638	327 061
Waals Gewest	5	2 473	1 484	1 287	277 625	193 804
Provincie Waals Brabant	-	-	-	-	-	-
Provincie Henegouwen	2	998	599	314	51 677	38 095
Provincie Luik	3	1 475	885	949	211 160	146 497
Provincie Luxemburg	-	-	-	2	1 350	824
Provincie Namen	-	-	-	22	13 438	8 388
3de kwartaal 2000						
BELGIE	17	8 650	5 189	7 086	1 059 732	792 869
Brussels Hoofdst. Gewest	-	-	-	29	12 149	7 725
Vlaams Gewest	11	5 623	3 373	5 964	829 365	630 682
Provincie Antwerpen	3	1 524	914	1 435	223 373	163 561
Provincie Limburg	1	512	307	510	66 395	51 223
Provincie Oost-Vlaanderen	-	-	-	1 353	177 551	137 646
Provincie Vlaams Brabant	-	-	-	6	1 211	863
Provincie West-Vlaanderen	7	3 587	2 152	2 660	360 835	277 389
Waals Gewest	6	3 027	1 816	1 093	218 218	154 462
Provincie Waals Brabant	-	-	-	-	-	-
Provincie Henegouwen	4	2 027	1 216	192	33 676	24 307
Provincie Luik	2	1 000	600	878	171 577	122 004
Provincie Luxemburg	-	-	-	2	1 281	782
Provincie Namen	-	-	-	21	11 684	7 369

OVERIGE

I.- KLIMAATKUNDE (1)

1.- HOEVEELHEID NEERSLAG PER PROVINCIE, VOOR HET BRUSSELS-HOOFDSTEDELIJK GEWEST EN VOOR BELGIE (in mm hoogte)

Perioden	België	Brussels Hfdst. Gew.	Antwerpen	Limburg	Oost-Vlaanderen	Vlaams Brabant	West-Vlaanderen	Waals Brabant	Henegouwen	Luik	Luxemburg	Namen
1999												
JANUARI	110.1	123.9	94.1	104.9	103.0	95.0	89.5	120.8	115.4	117.4	151.3	98.1
FEBRUARI	93.8	76.3	91.9	99.4	61.4	86.6	49.7	94.6	76.4	147.4	123.9	91.5
MAART	79.7	71.9	70.6	68.0	71.5	52.1	55.2	68.6	83.7	92.3	118.9	77.2
APRIL	71.4	71.0	65.6	59.8	74.0	52.0	67.1	65.7	67.8	81.8	93.9	65.1
MEI	49.6	40.0	53.8	48.6	60.9	58.9	58.0	49.3	56.4	49.4	39.8	41.4
JUNI	90.3	83.1	73.8	80.2	90.5	73.9	82.8	84.2	91.1	86.0	117.7	96.6
JULI	50.0	34.5	49.9	61.1	44.4	46.3	20.7	43.0	44.2	56.0	71.2	52.5
AUGUSTUS	87.8	91.2	96.8	71.9	109.2	90.0	134.1	65.8	72.0	72.1	99.3	69.8
SEPTEMBER	73.9	42.5	43.5	58.8	51.4	50.4	100.8	32.7	60.2	89.2	119.6	77.4
OKTOBER	64.0	47.0	48.8	37.0	75.9	31.5	98.9	43.2	52.4	71.0	94.2	52.7
NOVEMBER	50.8	32.7	50.3	42.3	47.0	48.4	42.4	37.3	45.4	73.4	60.3	47.6
DECEMBER	188.0	171.9	161.8	145.7	195.5	134.0	169.0	154.5	187.3	187.6	276.6	183.6
2000												
JANUARI	60.1	45.7	42.1	50.9	49.0	50.5	33.1	46.6	63.2	93.7	76.2	53.2
FEBRUARI	99.4	81.9	89.8	92.6	89.2	69.3	75.7	96.4	82.9	120.1	140.4	89.6
MAART	71.6	56.8	60.5	50.3	55.3	40.3	38.8	44.1	59.4	106.3	104.9	74.7
APRIL	57.8	65.1	48.9	56.4	58.0	59.5	70.5	45.0	68.5	57.6	66.8	70.4
MEI	95.2	86.2	111.9	83.6	112.2	71.9	98.0	82.9	102.4	80.1	93.1	97.6
JUNI	44.0	35.1	75.0	47.2	42.4	61.1	33.7	53.1	34.9	57.3	35.8	26.3
JULI	175.7	133.8	158.5	219.4	140.2	205.3	95.6	137.0	144.4	259.7	201.6	173.9
AUGUSTUS	54.6	34.5	43.3	43.2	33.2	28.7	32.6	45.8	57.8	68.8	69.2	77.3
SEPTEMBER	91.1	69.9	90.6	104.1	96.6	92.5	88.8	71.8	69.8	125.7	95.2	73.5
OKTOBER	-	-	-	-	-	-	-	-	-	-	-	-
NOVEMBER	-	-	-	-	-	-	-	-	-	-	-	-
DECEMBER	-	-	-	-	-	-	-	-	-	-	-	-

2.- HOEVEELHEID NEERSLAG PER PROVINCIE, VOOR HET BRUSSELS-HOOFDSTEDELIJK GEWEST EN VOOR BELGIE UITGEDRUKT IN % t.o.v. DE NORMALE HOEVEELHEID

Perioden	België	Brussels Hfdst. Gew.	Antwerpen	Limburg	Oost-Vlaanderen	Vlaams Brabant	West-Vlaanderen	Waals Brabant	Henegouwen	Luik	Luxemburg	Namen
1999												
JANUARI	152.3	202.5	160.9	164.7	175.5	155.2	162.7	197.4	179.8	130.7	146.5	142.6
FEBRUARI	161.7	152.6	199.8	194.9	130.6	173.2	115.6	189.2	146.4	201.9	151.1	163.4
MAART	139.3	139.1	154.5	134.7	150.5	100.8	124.9	132.7	157.9	132.2	155.0	136.4
APRIL	127.7	136.5	138.1	116.6	153.2	100.0	151.5	126.3	128.4	123.9	135.5	115.0
MEI	76.2	66.9	90.0	76.2	105.4	98.5	115.3	82.4	91.9	63.9	52.4	63.0
JUNI	126.3	131.9	107.7	109.4	139.7	117.3	153.9	133.7	135.2	98.7	145.8	135.9
JULI	63.1	50.1	64.4	74.7	59.8	67.3	33.7	62.5	59.1	57.7	81.3	68.3
AUGUSTUS	111.1	128.8	126.0	90.7	141.3	127.1	200.7	92.9	95.5	76.5	114.7	93.1
SEPTEMBER	99.2	60.9	61.7	84.8	69.0	72.2	145.5	46.8	84.8	105.6	141.9	111.2
OKTOBER	83.6	64.0	70.0	55.4	101.5	42.9	134.6	58.8	72.4	84.5	101.7	73.9
NOVEMBER	65.6	47.9	77.4	63.3	70.9	70.9	66.5	54.6	65.0	80.0	56.0	65.2
DECEMBER	242.9	251.7	248.9	218.1	294.9	196.2	264.9	226.2	268.3	204.4	256.8	251.5
2000												
JANUARI	83.1	74.7	72.0	79.9	83.5	82.5	60.2	76.1	98.4	104.3	73.8	77.3
FEBRUARI	171.4	163.8	195.2	181.6	189.8	138.6	176.0	192.8	158.8	164.5	171.2	160.0
MAART	125.2	110.0	132.4	99.6	116.4	77.9	87.8	85.3	112.1	152.3	136.8	132.0
APRIL	103.4	125.2	102.9	109.9	120.1	114.4	159.1	86.5	129.7	87.3	96.4	124.4
MEI	146.2	144.1	187.1	131.0	194.1	120.2	194.8	138.6	166.8	103.6	122.5	148.6
JUNI	61.5	55.7	109.5	64.4	65.4	97.0	62.6	84.3	51.8	65.8	44.4	37.0
JULI	221.8	194.5	204.5	268.2	188.7	298.4	155.4	199.1	193.0	267.7	230.1	226.1
AUGUSTUS	69.1	48.7	56.4	54.5	42.9	40.5	48.8	64.7	76.7	73.0	79.9	103.1
SEPTEMBER	122.3	100.1	128.5	150.2	129.7	132.5	128.1	102.9	98.3	148.8	112.9	105.6
OKTOBER	-	-	-	-	-	-	-	-	-	-	-	-
NOVEMBER	-	-	-	-	-	-	-	-	-	-	-	-
DECEMBER	-	-	-	-	-	-	-	-	-	-	-	-

(1) Bron: Koninklijk Meteorologisch Instituut van België.

I.- KLIMAATKUNDE (vervolg)

4.- KLIMATOLOGISCHE WAARNEMINGEN GEDAAN IN 8 WEERSTATIONS

Perioden	Middelkerke H = 5 m			Stabroek H = 4 m			Vlamertinge H = 17 m			Koersel H = 39 m		
	Gemiddelde uitersten van de luchttemperatuur		Hoogte van het opgenomen water	Gemiddelde uitersten van de luchttemperatuur		Hoogte van het opgenomen water	Gemiddelde uitersten van de luchttemperatuur		Hoogte van het opgenomen water	Gemiddelde uitersten van de luchttemperatuur		Hoogte van het opgenomen water
	Max.	Min.	mm	Max.	Min.	mm	Max.	Min.	mm	Max.	Min.	mm
1999												
JANUARI	8.8	3.7	89.2	8.5	3.3	75.1	8.1	3.4	83.8	8.1	2.9	113.8
FEBRUARI	7.1	2.0	53.9	6.7	0.7	86.6	6.9	1.5	42.9	5.6	-1.0	106.3
MAART	10.9	3.3	48.2	11.5	3.6	63.4	11.6	3.7	50.8	11.8	2.6	75.2
APRIL	13.1	6.1	72.4	14.5	6.2	66.9	14.4	6.1	58.4	15.1	5.0	72.3
MEI	17.6	9.7	81.4	19.7	10.3	49.3	19.4	9.7	53.0	20.5	8.9	29.9
JUNI	18.6	10.7	84.7	20.5	11.2	62.2	20.4	10.4	80.6	20.8	9.7	91.2
JULI	22.0	14.7	19.7	25.0	14.8	42.3	24.8	14.0	16.7	25.4	13.9	54.6
AUGUSTUS	21.8	13.0	169.8	23.2	12.8	75.7	23.1	12.6	139.0	23.5	11.6	97.2
SEPTEMBER	21.4	12.8	102.8	22.7	13.7	66.5	22.0	12.9	106.9	23.0	12.1	67.2
OKTOBER	15.0	8.1	122.1	14.9	7.7	72.2	14.8	7.5	80.3	14.6	6.5	39.5
NOVEMBER	10.4	4.7	52.3	9.6	3.9	63.4	9.7	3.8	39.4	8.6	2.1	45.7
DECEMBER	8.2	3.4	175.1	7.3	2.9	165.6	7.3	2.6	164.7	6.6	1.5	156.8
2000												
JANUARI	7.2	2.0	33.5	7.1	2.1	33.3	6.7	1.9	29.1	6.2	1.0	55.1
FEBRUARI	9.1	3.0	79.1	9.2	3.4	85.6	9.2	2.7	72.1	9.2	1.7	107.4
MAART	10.1	4.6	30.0	10.5	4.2	58.2	11.0	4.1	42.2	10.2	3.0	57.1
APRIL	13.2	4.9	79.5	14.9	5.9	40.3	14.1	5.1	72.1	15.7	4.9	66.6
MEI	16.8	10.3	104.4	19.9	11.2	143.9	18.8	10.3	105.8	20.6	10.3	86.5
JUNI	19.9	11.7	44.0	21.6	12.3	69.4	21.2	11.6	33.7	22.7	11.0	50.7
JULI	18.4	12.8	67.4	19.7	12.6	109.7	19.8	12.4	100.7	19.5	11.7	223.0
AUGUSTUS	22.2	12.6	35.9	23.7	13.1	35.8	23.3	12.9	29.8	24.3	12.2	30.5
SEPTEMBER	20.2	12.0	86.4	20.2	13.1	127.8	20.4	11.9	79.5	20.6	11.5	120.2
OKTOBER	-	-	-	-	-	-	-	-	-	-	-	-
NOVEMBER	-	-	-	-	-	-	-	-	-	-	-	-
DECEMBER	-	-	-	-	-	-	-	-	-	-	-	-

Perioden	Saint-Gérard H = 238 m			Mont-Rigi H = 690 m			Rochefort H = 190 m			Aarlen H = 400 m		
	Gemiddelde uitersten van de luchttemperatuur		Hoogte van het opgenomen water	Gemiddelde uitersten van de luchttemperatuur		Hoogte van het opgenomen water	Gemiddelde uitersten van de luchttemperatuur		Hoogte van het opgenomen water	Gemiddelde uitersten van de luchttemperatuur		Hoogte van het opgenomen water
	Max.	Min.	mm	Max.	Min.	mm	Max.	Min.	mm	Max.	Min.	mm
1999												
JANUARI	6.3	1.5	101.0	-	-	-	7.5	0.6	84.4	5.3	0.2	119.0
FEBRUARI	4.3	-1.7	95.7	-	-	-	5.0	-2.5	106.9	3.5	-2.2	114.8
MAART	10.4	2.5	88.4	-	-	-	11.3	1.7	59.7	9.6	1.7	119.9
APRIL	13.5	4.6	64.9	-	-	-	14.5	3.2	57.9	12.8	3.8	94.1
MEI	19.0	8.5	52.6	-	-	-	20.2	7.5	30.2	18.9	8.2	40.1
JUNI	19.7	9.5	115.5	-	-	-	20.8	8.7	55.8	19.6	9.5	130.1
JULI	23.4	13.0	58.3	-	-	-	24.9	12.2	49.0	23.9	13.2	37.6
AUGUSTUS	22.3	11.6	44.7	-	-	-	23.2	10.8	82.9	21.9	11.9	97.5
SEPTEMBER	21.6	11.8	69.3	-	-	-	22.6	10.8	65.9	20.9	12.2	116.3
OKTOBER	13.8	5.4	59.5	-	-	-	14.9	5.6	58.3	12.4	5.3	87.0
NOVEMBER	7.2	1.3	50.9	-	-	-	7.9	0.2	52.6	5.9	0.6	49.8
DECEMBER	5.4	1.0	183.1	-	-	-	5.8	0.9	170.3	4.1	-0.4	260.1
2000												
JANUARI	4.8	0.1	65.3	2.0	-2.3	150.7	5.7	-0.7	47.3	3.9	-1.8	64.3
FEBRUARI	7.8	0.7	91.6	4.3	-1.0	176.5	8.5	0	90.8	6.7	-0.1	131.5
MAART	9.3	2.3	70.9	5.8	1.0	161.0	10.2	1.6	84.0	8.5	1.8	92.8
APRIL	14.2	4.3	76.8	11.8	3.5	54.6	15.1	3.8	59.5	13.7	4.0	68.2
MEI	18.3	9.6	104.4	16.2	8.2	112.6	19.6	9.1	72.8	18.5	9.4	86.1
JUNI	21.0	10.1	24.0	19.0	9.0	63.2	22.6	9.7	34.2	22.4	10.3	21.7
JULI	18.5	10.8	199.0	16.0	9.4	330.7	19.5	10.6	172.3	19.0	10.0	225.2
AUGUSTUS	22.5	12.0	73.1	20.1	10.5	78.5	23.6	11.2	86.9	22.9	12.2	74.3
SEPTEMBER	19.3	10.3	70.4	16.8	9.5	208.4	20.2	9.5	78.4	18.2	9.9	121.2
OKTOBER	-	-	-	-	-	-	-	-	-	-	-	-
NOVEMBER	-	-	-	-	-	-	-	-	-	-	-	-
DECEMBER	-	-	-	-	-	-	-	-	-	-	-	-

II.- INDEXCIJFERS VAN DE PRIJZEN (1)

1.- INDEXCIJFERS VAN DE PRIJZEN AAN DE PRODUCENT IN LAND- EN TUINBOUW

Basis 1995 = 100

PERIODE	Landbouwproducten	Plant-aardige producten	Graan-ge-wassen	Tarwe	Gerst	Hak-vruch-ten	Aard-appelen	Suiker-bie-ten	Dieren en dierlijke producten	Dieren	Runderen
1997	103,2	80,5	94,1	93,8	96,1	72,7	47,4	91,7	108,5	110,3	94,0
1998	94,7	95,5	84,9	84,6	86,9	98,5	94,4	101,7	94,6	92,1	100,4
1999	85,0	83,4	85,4	84,4	91,2	80,0	68,6	88,4	85,4	82,0	95,1
2000											
Januari *	87,9	75,9	89,1	88,2	94,2	65,9	36,0	88,4	90,7	85,1	96,3
Februari *	90,7	74,2	89,2	88,3	94,2	63,3	29,9	88,4	94,5	90,2	96,2
Maart *	91,6	72,5	90,6	89,7	95,1	60,3	23,0	88,4	96,1	92,0	95,6
April *	89,7	73,1	94,3	93,5	98,5	59,8	21,8	88,4	93,6	92,7	94,4
Mei *	91,4	72,1	93,3	92,3	98,2	58,6	19,1	88,4	96,0	97,5	95,0
Juni *	98,3	93,4	91,1	90,2	95,8	91,4	94,7	88,4	99,4	102,2	96,2
Juli *	95,9	80,7	90,3	90,3	89,6	72,9	52,2	88,4	99,4	101,1	97,7
Augustus *	97,0	72,9	79,6	78,9	83,9	77,3	62,1	88,4	101,9	101,2	98,9
September *	97,0	72,9	80,8	79,9	86,0	66,4	37,0	88,4	102,7	101,0	99,9
Oktober *	99,2	70,4	82,0	81,0	88,0	63,2	29,6	88,4	106,0	103,1	99,0
November *	100,5	73,9	83,7	82,5	90,7	67,5	39,5	88,4	106,8	103,8	97,1
December *											

PERIODE	Stieren	Vaar-zen	Koeien	Kalve-ren	Var-kens	Gevo-gelte	Braad-kui-kens	Soep-kip-pen	Dier-lijke producten
1997	99,4	95,0	86,7	93,9	122,7	113,0	112,1	151,7	103,8
1998	110,6	105,1	82,3	104,1	84,2	98,9	99,2	88,7	101,1
1999	100,3	104,6	77,4	104,5	72,0	79,8	80,5	48,9	94,2
2000									
Januari *	101,4	102,7	77,4	108,7	75,3	89,0	89,2	82,4	105,5
Februari *	102,7	104,2	83,3	98,6	84,6	95,3	94,3	135,2	105,8
Maart *	103,2	104,4	84,8	93,4	88,6	93,9	93,3	117,0	106,9
April *	102,5	103,2	84,5	90,4	92,1	87,6	87,5	93,0	96,0
Mei *	102,0	103,6	88,4	88,9	100,3	92,9	93,3	73,4	91,9
Juni *	103,3	105,9	89,7	89,3	106,8	103,9	104,6	73,8	92,1
Juli *	103,7	106,5	90,9	93,2	104,1	100,6	101,2	75,7	95,1
Augustus *	105,4	106,9	94,4	91,2	102,1	106,8	107,0	95,2	103,9
September *	105,0	106,9	93,7	96,8	101,2	104,7	104,2	123,4	107,2
Oktober *	102,5	105,8	92,2	98,9	106,0	105,1	104,2	140,7	113,5
November *	99,8	104,8	87,8	101,1	108,1	107,6	106,3	162,6	114,6
December *									

(1) Bron : Ministerie van Middenstand en Landbouw - C.L.E.

II.- INDEXCIJFERS VAN DE PRIJZEN (1)

1.- INDEXCIJFERS VAN DE PRIJZEN AAN DE PRODUCENT IN LAND- EN TUINBOUW

Basis 1995 = 100

PERIODE	Melk	Eieren	Tuinbouwproducten	Groenten	Groenten volle grond	Bloemkolen	Prei	Witloof	Groenten onder glas	Kropsla	Tomaaten
1997	100,4	122,3	109,1	112,7	99,6	104,9	122,9	101,1	132,4	104,0	142,4
1998	102,3	94,2	109,7	110,2	93,5	86,9	123,7	84,8	134,2	101,7	144,6
1999	97,3	76,8	107,1	115,8	111,3	88,6	126,7	150,5	123,7	105,4	133,9
2000											
Januari *	107,3	95,5	102,3	99,0	88,3	-	90,7	97,5	219,8	224,7	-
Februari *	102,4	124,6	92,1	83,9	70,0	-	74,7	69,0	194,7	209,8	-
Maart *	97,6	158,7	106,0	107,6	69,6	-	81,2	65,6	197,0	78,9	430,3
April *	91,4	121,2	133,1	168,5	79,0	-	61,7	88,1	225,2	89,8	304,6
Mei *	90,4	100,2	123,1	126,1	93,0	123,7	136,7	70,2	151,9	49,6	163,7
Juni *	91,2	97,1	103,1	112,2	116,8	123,4	131,4	117,9	109,6	79,4	115,2
Juli *	94,2	100,0	122,6	129,5	142,3	128,0	163,0	-	121,0	85,8	129,2
Augustus *	101,9	114,7	118,5	117,2	98,8	61,5	128,5	100,0	133,4	91,7	144,4
September *	106,6	110,5	105,0	108,7	94,9	107,0	121,9	134,9	129,8	45,0	143,1
Oktober *	112,4	119,9	108,2	130,2	102,6	81,5	115,9	152,9	179,7	92,9	213,0
November *	112,2	127,9	114,6	143,2	110,3	113,0	109,5	148,2	205,1	142,8	235,0
December *											

PERIODE	Fruit	Appelen	Jonggold	Gouden	Peren	Conférence	Doyenné	Niet-eetbare tuinbouwproduct.	Snijbloemen	Andere	Globale index land- en tuinbouwproduct.
1997	112,6	109,1	113,1	90,7	98,1	91,5	120,4	100,2	108,7	99,1	104,5
1998	110,1	91,7	89,9	107,4	148,5	152,4	143,3	108,6	112,5	108,1	98,1
1999	92,4	76,2	74,3	96,7	113,3	111,3	128,3	106,8	108,9	106,5	90,0
2000											
Januari *	86,7	73,4	69,7	91,4	118,7	117,1	122,7	121,6	143,2	119,6	91,1
Februari *	80,8	61,3	54,2	85,9	119,1	116,4	132,7	115,5	156,8	111,8	90,0
Maart *	87,1	65,2	59,1	92,3	134,8	134,7	144,6	120,8	101,2	122,3	94,9
April *	105,3	77,1	73,0	88,0	156,8	156,8	-	102,2	103,9	120,0	99,5
Mei *	117,5	99,6	98,8	82,2	166,6	166,6	-	123,5	110,9	126,9	98,6
Juni *	82,8	100,1	103,8	64,2	142,1	142,1	-	107,4	88,3	115,8	99,4
Juli *	131,9	104,1	104,9	80,3	-	-	-	103,3	87,4	115,4	102,0
Augustus *	129,3	117,1	124,8	55,0	91,3	-	-	110,7	87,9	117,6	102,5
September *	89,0	76,7	84,4	66,8	82,3	86,3	64,8	113,8	86,0	117,0	98,9
Oktober *	68,8	53,4	47,1	52,2	74,8	81,0	58,4	109,1	85,7	112,0	101,3
November *	72,3	61,5	56,4	71,4	86,5	99,2	65,0	107,8	83,8	109,5	103,7
December *											

(1) Bron : Ministerie van Middenstand en Landbouw - C.L.E.

II.- INDEXCIJFERS VAN DE PRIJZEN (1)

2.- INDEX VAN DE AANKOOPPRIJZEN VAN DE PRODUCTIEMIDDELEN IN LAND- EN TUINBOUW

Basis 1995 = 100

PERIODE	Intermediaire consumptie	Zaai- en pootgoed	Fok- en gebruiksv-ee	Energie	Bestrijdingsmiddelen	Meststoffen	Veevoerders	Klein materieel	Onderhoud gebouwen
1997	106,6	95,4	114,0	109,8	108,9	98,8	109,3	100,6	102,4
1998	101,4	100,8	84,3	97,4	113,9	98,4	100,4	103,0	103,1
1999	100,3	97,3	72,3	108,4	116,5	97,0	96,4	100,9	104,8
2000									
Januari *	103,3	91,4	72,7	130,6	116,5	101,0	98,8	100,9	106,4
Februari *	104,7	91,4	84,7	135,9	116,5	101,0	100,1	100,9	106,4
Maart *	106,4	96,1	94,5	142,1	116,5	101,0	101,2	101,0	107,5
April *	106,4	96,1	97,7	136,7	116,5	102,8	101,9	101,0	105,1
Mei *	107,5	96,1	102,5	140,5	116,5	102,8	103,2	101,0	105,5
Juni *	108,4	96,1	109,5	145,4	116,5	102,8	103,8	101,0	105,6
Juli *	109,1	96,1	103,3	150,3	116,5	102,8	104,5	101,0	108,0
Augustus *	108,0	96,1	97,3	151,5	116,5	102,8	102,4	101,0	108,7
September *	109,5	98,5	88,2	169,1	116,5	102,8	102,4	101,0	109,2
Oktober *	110,6	98,5	93,2	175,7	116,5	102,8	103,3	101,0	109,7
November *	111,2	98,5	95,5	175,0	116,5	102,8	104,4	101,0	109,2
December *									

PERIODE	Onderhoud materieel	Overige goederen en diensten	Investeringen	Materieel	Constructies	Lonen	Pachten	Globale index van de productie middelen
1997	105,1	103,1	103,9	104,9	102,4	103,0	106,7	105,6
1998	108,6	104,1	106,2	108,4	103,0	105,1	109,0	101,6
1999	111,3	105,4	108,1	110,5	104,6	106,2	112,2	101,3
2000								
Januari *	111,4	106,6	108,8	110,5	106,2	108,0	112,2	103,8
Februari *	111,7	106,8	107,2	107,9	106,2	108,0	112,2	104,7
Maart *	112,0	107,2	107,6	107,9	107,3	108,0	112,2	106,0
April *	112,5	107,2	106,7	107,9	105,0	108,6	112,2	106,0
Mei *	112,6	107,2	106,8	107,9	105,3	108,6	112,2	106,8
Juni *	112,7	107,4	106,9	107,9	105,4	108,6	112,2	107,5
Juli *	112,9	107,9	107,8	107,9	107,8	109,8	112,2	108,3
Augustus *	113,0	108,0	108,1	107,9	108,5	109,8	112,2	107,5
September *	113,5	108,0	108,3	107,9	108,9	109,8	112,2	108,7
Oktober *	114,4	107,7	108,5	107,9	109,5	110,7	112,2	109,6
November *	114,6	107,9	108,3	107,9	108,9	110,7	112,2	110,0
December *								

(1) Bron : Ministerie van Middenstand en Landbouw - C.L.E.

III.- VIJFJAARLIJKS OVERZICHT VAN DE NIET-MAANDELIJKSE PUBLIKATIES

DOMEIN	1995	1996	1997	1998	1999
Plantaardige producten:					
Landbouw- en tuinbouwtelling op 1 december	nr. 2 1996	nr. 4 1997	nr. 3 1998	nr. 2 1999	nr. 2 2000
Raming van de landbouwproductie	nr. 4 1998	nr. 4 1998	nr. 4 1998	nr. 1 1999	nr. 1 2000
Nieuwe laagstammige fruitaanplantingen en rooiingen (15 mei)	nr. 2 1996	nr. 1 1998	nr. 2 1998	nr. 1 1999	nr. 1 2000
Fruitteelt in open lucht (15 mei) (vijfjaarlijks)			nr. 4 1998		
Boomkwekerijen (15 mei)	nr. 2 1996	nr. 1 1999	nr. 1 1999	nr. 1 1999	nr. 1 2000
Telling van de groenteteelten (1 september)	nr. 2 1996	nr. 2 1997	nr. 1 1998	nr. 1 1999	nr. 1 2000
Houtvoorraden	nr. 4 1996	nr. 4 1997	nr. 2 1999		
Dierlijke producten:					
Landbouw- en tuinbouwtelling op 1 december	nr. 2 1996	nr. 4 1997	nr. 3 1998	nr. 2 1999	nr. 2 2000
Zeevisserij	nr. 4 1996	nr. 3 1997	nr. 4 1998	nr. 3 1999	nr. 3 2000
Visverloven	nr. 2 1996	nr. 4 1997	nr. 3 1998	nr. 4 1999	nr. 3 2000
Jachtverloven	nr. 4 1998	nr. 3 1998	nr. 4 1998	nr. 1 2000	
Overige:					
Ongevallen in de landbouw (15 mei)	nr. 1 1996	nr. 4 1998	nr. 4 1998	nr.1 1999	nr. 1 2000
Verdiensten van de bestendige arbeiders in de landbouw (driejaarlijks)			nr. 2 1999		
Arbeidskrachten in de landbouw- en tuinbouwbedrijven (tweejaarlijks)	nr. 4 1997		nr. 2 1999		
Pachten in de landbouw	nr. 1 1997	nr. 1 1998	nr. 2 1998	nr. 1 1999	nr. 1 2000

Statistische domeinen

-  Algemeen
-  Grondgebied en leefmilieu
-  Bevolking
-  Samenleving
-  Economie en financiën
-  Landbouw en aanverwante activiteiten
-  Industrie
-  Diensten, handel en vervoer

NIS NATIONAAL INSTITUUT VOOR DE STATISTIEK
B-1000 Brussel
tel. 02/548.63.65 - 02/548.63.66
fax 02/548.63.67

<http://statbel.fgov.be>

300 BEF | 7,44 €
ISSN 0772 - 7615