

LANDBOUW - STATISTIEKEN



1979

JANUARI - FEBRUARI - MAART

Nr 1-2-3

NATIONAAL INSTITUUT VOOR DE STATISTIEK

KONINKRIJK BELGIE

MINISTERIE VAN ECONOMISCHE ZAKEN

LANDBOUW- STATISTIEKEN

1979

JANUARI - FEBRUARI - MAART

Nr 1-2-3

12^{de} JAARGANG

MAANDSCHRIFT :

Abonnement : België : 470 F per jaar
Buitenland : 570 F per jaar

Dit nummer : België : 55 F
Buitenland : 70 F

Dit maandschrift is verkrijgbaar bij het **NATIONAAL INSTITUUT VOOR DE STATISTIEK**
Leuvenseweg 44 - 1000 Brussel
Rekening nr 000-2005886-23

MAANDELIJKE EN DRIEMAANDELIJKE STATISTIEKEN

<p><u>Grafieken</u> 5</p> <p style="margin-left: 20px;"><u>I. Klimaatkunde</u></p> <p style="margin-left: 40px;">1. Hoeveelheid neerslag per klimatologisch gewest (in mm hoogte) jaar 1971 tot 1978 - maanden januari 1978 tot januari 1979 9</p> <p style="margin-left: 40px;">2. Hoeveelheid neerslag per klimatologisch gewest uitgedrukt in % t.o.v. de normale : jaar 1971 tot 1978 - maanden januari 1978 tot januari 1979 9</p> <p style="margin-left: 40px;">3. Klimatologische waarnemingen te Ukkel - maanden januari 1978 tot januari 1979 10</p> <p style="margin-left: 40px;">4. Klimatologische waarnemingen in het meteorologische net - maanden januari 1978 tot januari 1979 12</p> <p style="margin-left: 20px;"><u>II. Stand van de landbouwteelten</u></p> <p style="margin-left: 40px;">1. Ontwikkeling - maanden oktober 1977 tot januari 1979 13</p> <p style="margin-left: 40px;">2. Toestand per provincie en per landbouwstreek - maanden oktober, november, december 1978 en januari 1979 15</p> <p style="margin-left: 20px;"><u>III. Raming van de opbrengst van de landbouwteelten</u></p> <p style="margin-left: 40px;">1. Ontwikkeling - Jaar 1970 tot 1977 maanden mei 1976 tot december 1978 19</p> <p style="margin-left: 40px;">2. Toestand per provincie en landbouwstreek - maanden oktober, november en december 1978 22</p> <p style="margin-left: 20px;"><u>IV. Activiteit in de zuivelnijverheid</u></p> <p style="margin-left: 40px;">Jaar 1973 tot 1977 - maanden januari 1977 tot november 1978</p> <p style="margin-left: 40px;">1. Ophalen van melk en room 26</p> <p style="margin-left: 40px;">2. Bereiding van melk en room voor consumptie 27</p> <p style="margin-left: 40px;">3. Teruggave aan de veehouders 28</p> <p style="margin-left: 40px;">4. Fabricage van derivaten - gefabriceerde hoeveelheden en voorraden op het einde van de periode 29</p> <p style="margin-left: 20px;"><u>V. Zeevisserij</u></p> <p style="margin-left: 40px;"><u>A. Belgische vangst gelost in België</u></p> <p style="margin-left: 60px;">1. Aangevoerde vis, in hoeveelheid en waarde volgens de verschillende visgronden jaar 1971 tot 1977 - maanden januari 1977 tot oktober 1978 32</p> <p style="margin-left: 60px;">2. Aanvoer van visserijproducten - maanden september en oktober 1978 34</p> <p style="margin-left: 60px;">3. Hoeveelheden en waarde van verschillende aangevoerde vissoorten volgens de aanleghavens maanden september en oktober 1978 36</p> <p style="margin-left: 60px;">4. Aangevoerde vis, in hoeveelheid en waarde volgens de visgronden en de aanleghavens - maanden augustus, september en oktober 1978 38</p> <p style="margin-left: 60px;">5. Hoeveelheids-, prijs- en waardeindexcijfers van de visserijproducten - Jaar 1971 tot 1977 - maanden januari 1977 tot oktober 1978 39</p> <p style="margin-left: 60px;">6. Bedrijvigheid van de visserijvloot - Jaar 1971 tot 1977 - maanden januari 1977 tot oktober 1978 40</p> <p style="margin-left: 60px;">7. Bedrijvigheid van de visserijvloot per scheepsklasse - maanden september en oktober 1978 41</p> <p style="margin-left: 60px;">8. Aangevoerde vis, in hoeveelheid en waarde volgens de scheepsklasse en de aanleghavens maanden september en oktober 1978 42</p>	<p><u>B. Belgische vangst gelost in vreemde havens</u></p> <p style="margin-left: 20px;">1. Verdeling van de vangst, in hoeveelheid en waarde volgens de verschillende visgronden - jaar 1971 tot 1977 - maanden januari 1977 tot juni 1978 43</p> <p style="margin-left: 20px;">2. Aanvoer van visserijproducten - maand juni 1978 44</p> <p style="margin-left: 20px;">3. Bedrijvigheid van de visserijvloot - jaar 1971 tot 1977 - maanden januari 1977 tot juni 1978 45</p> <p style="margin-left: 20px;">4. Bedrijvigheid van de visserijvloot per scheepsklasse - maand juni 1978 45</p> <p style="margin-left: 20px;"><u>VI. Geslachte dieren</u></p> <p style="margin-left: 40px;">Aantal en gewicht van de geslachte dieren - jaren 1973 tot 1977 - 1^e kwartaal 1977 tot 3^e kwartaal 1978</p> <p style="margin-left: 40px;">Toestand per provincie - 3^e kwartaal 1978</p> <p style="margin-left: 60px;">1. Totaal van de slachtingen 46</p> <p style="margin-left: 60px;">2. Slachtingen in de openbare slachthuizen 49</p> <p style="margin-left: 60px;">3. Slachtingen in de private slachthuizen 52</p> <p style="margin-left: 60px;">4. Slachtingen in de private slachterijen 55</p> <p style="margin-left: 60px;">5. Noodslachtingen 58</p> <p style="margin-left: 60px;">6. Afgekeurde dieren : jaren 1974 tot 1977 - 1^e kwartaal 1977 tot 3^e kwartaal 1978</p> <p style="margin-left: 40px;">Toestand per provincie - 3^e kwartaal 1978 61</p> <p style="margin-left: 20px;"><u>VII. Besmettelijke ziekten bij de huisdieren</u></p> <p style="margin-left: 40px;">1. Ontwikkeling van het aantal haarden - jaar 1971 tot 1977 - maanden januari 1977 tot december 1978 64</p> <p style="margin-left: 40px;">2. Opgave van hondsdoelheid vastgesteld per provincie - maanden oktober, november en december 1978 64</p> <p style="margin-left: 20px;"><u>VIII. Marktprijzen van de landbouwproducten</u></p> <p style="margin-left: 40px;">Jaar 1972 tot 1978 - maanden januari 1978 tot december 1978 65</p> <p style="margin-left: 20px;"><u>IX. Indexcijfers (basis 1962-1964 = 100)</u></p> <p style="margin-left: 40px;">Jaar 1972 tot 1978 - maanden januari 1978 tot december 1978</p> <p style="margin-left: 60px;">Van de door de landbouwers ontvangen prijzen 67</p> <p style="margin-left: 60px;">Van de door de landbouwers betaalde prijzen 68</p> <p style="margin-left: 20px;"><u>X. Tarwe gemalen in de nijverheidsmaaldereien</u></p> <p style="margin-left: 40px;">Jaar 1968 tot 1977 - periode 25 december 1977 tot 7 januari 1979 69</p> <p style="margin-left: 20px;"><u>XI. Omvang van de varkensstapel</u></p> <p style="margin-left: 40px;">Jaar 1973 tot 1978 70</p> <p style="margin-left: 20px;"><u>JAARLIJKE STATISTIEKEN</u></p> <p style="margin-left: 40px;">Telling van de groenteteelten in open lucht op 1 september 1978 72</p>
--	--

Conventionele tekens

.. = gegevens ontbreken
 - = 0 of minder dan de helft der gebezigde eenheid
 (*) = voorlopige cijfers
 De komma (,) wordt gebruikt om de eenheden af te zonderen van de decimalen.

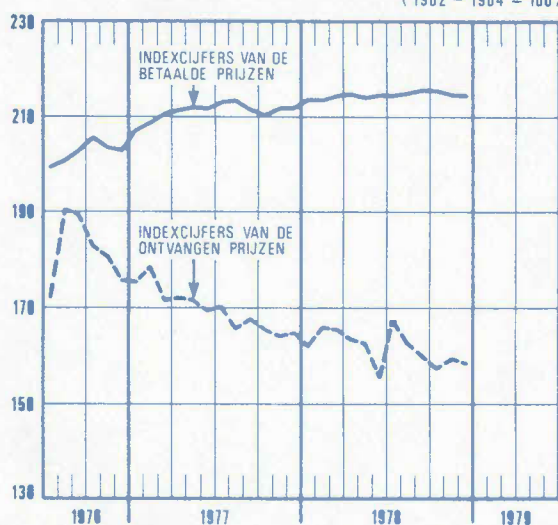
Auteursrecht voorbehouden.

Het reproduceren van de inhoud van deze publicatie is niet toegestaan, noch geheel, noch gedeeltelijk, noch in de oorspronkelijke, noch in bewerkte vorm, tenzij met schriftelijke machtiging van het Nationaal Instituut voor de Statistiek.

Het gebruiken van de inhoud van deze publicatie als toelichting of bewijsvoering in een artikel, een boekbespreking of een boek is toegestaan, mits de bron duidelijk en nauwkeurig wordt vermeld.

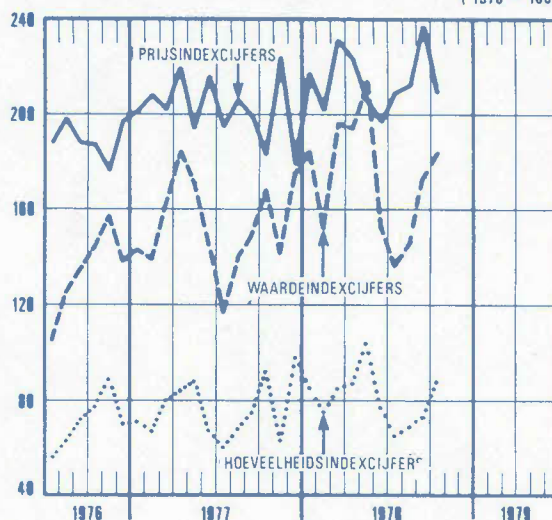
Landbouwindexcijfers

(1962 - 1964 = 100)



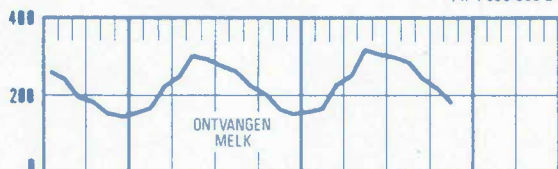
Indexcijfers van de zeevisserij

(1970 = 100)



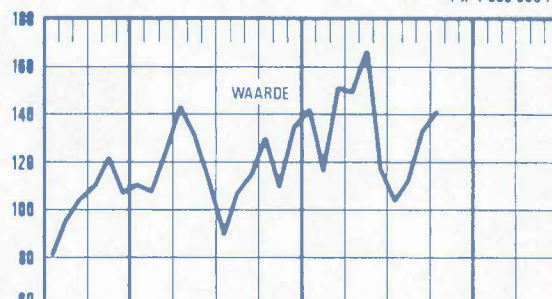
Productie in de zuivelnijverheid

(x 1 000 000 L)

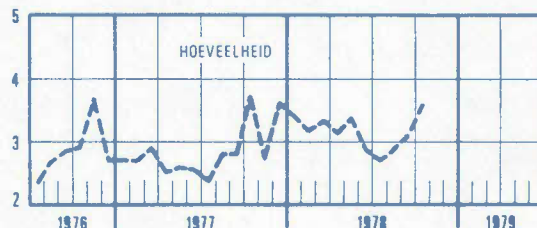
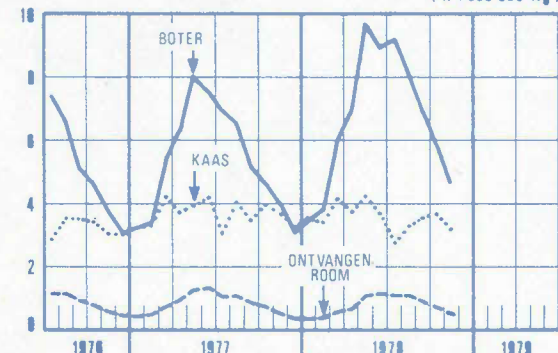


Zeevisserij - Aanvoer

(x 1 000 000 F)



(x 1 000 000 Kg)



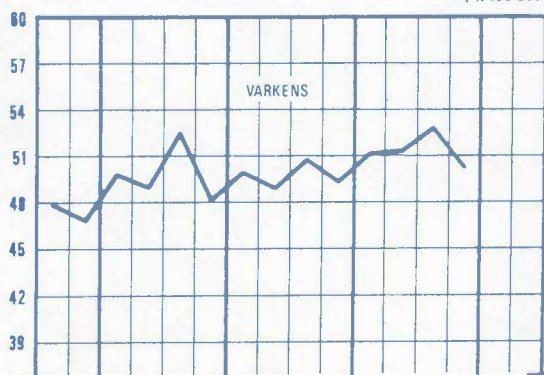
Geslachte dieren - Aantal

(x 100 000)

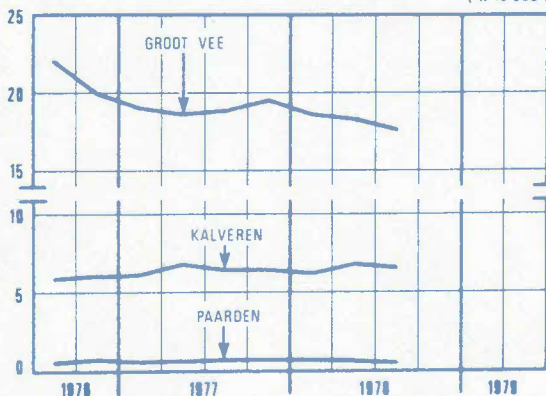


Omvang van de varkensstapel

(x 100 000)



(x 10 000)



**MAANDELIJKSE
EN
DRIEMAANDELIJKSE STATISTIEKEN**

I. KLIMAATKUNDE (1)

1. Hoeveelheden neergeslagen water per klimatologisch gewest (in mm hoogte)

Perioden	Kust-Polders	Vlaanderen	Doornikse-Haspengouw-Borinage	Kempen	Brabant	Tussen Samber en Maas-Condroz	Land van Herve	Gileppe-Marche	Ardennen	Gaume	Het Rijk
1971	554,9	589,9	625,8	608,2	663,5	674,8	715,3	828,6	818,6	686,0	677,1
1972	640,3	703,4	725,0	706,8	715,6	766,2	833,3	885,6	958,6	808,2	774,5
1973	609,1	643,7	626,6	698,8	702,2	733,1	783,6	1 049,4	935,2	710,0	749,1
1974	937,1	979,9	977,9	955,6	1 052,6	1 022,7	1 069,0	1 370,5	1 268,2	979,5	1 061,5
1975	780,3	760,1	700,5	647,8	744,5	685,5	775,6	815,2	852,4	736,1	749,7
1976	466,0	456,8	499,2	503,2	511,7	544,7	591,9	779,2	727,6	615,4	560,3
1977	749,1	788,6	823,3	826,0	852,3	877,2	886,7	1 137,9	1 112,5	986,3	904,2
1978	628,2	621,3	698,9	694,0	731,5	794,9	823,5	973,4	1 041,5	925,6	794,1
januari	62,2	56,9	55,3	48,0	56,1	70,2	41,8	68,2	98,1	77,0	63,4
februari	28,6	28,7	29,3	28,9	30,5	36,8	43,4	53,2	60,9	70,3	41,1
maart	49,6	55,5	89,7	82,7	91,7	111,8	121,8	143,9	170,1	141,3	105,8
april	37,6	42,3	47,6	39,9	51,5	45,3	39,4	43,7	56,6	40,4	44,3
mei	52,9	79,0	96,0	70,3	93,9	98,9	108,2	102,8	104,4	86,4	89,3
juni	74,6	77,3	84,0	68,6	89,4	96,2	77,8	91,5	111,7	101,3	87,2
juli	60,6	60,2	59,7	73,4	75,2	68,4	90,6	102,0	86,7	114,4	79,1
augustus	42,0	34,2	40,0	40,3	31,5	43,8	54,9	50,5	44,2	29,6	41,1
september	59,9	49,3	44,5	71,0	50,2	59,2	86,5	100,5	86,8	68,3	67,6
oktober	16,0	17,7	21,8	32,7	23,5	24,2	42,8	52,3	28,3	12,9	27,2
november	35,9	36,5	26,6	33,2	28,0	23,1	29,9	37,2	25,4	18,7	29,5
december	108,3	83,6	104,4	105,0	110,0	117,0	95,4	127,6	168,3	165,0	118,5
1979											
januari	57,6	54,1	52,2	57,9	63,0	60,4	59,9	83,8	71,5	51,7	61,2

2. Hoeveelheden neergeslagen water per klimatologisch gewest uitgedrukt in % t.o.v. de normale

1971	70,6	72,0	78,1	76,0	80,3	74,1	70,3	68,5	69,0	68,7	72,3
1972	81,5	85,9	90,5	88,4	86,6	84,1	81,9	73,2	80,8	81,0	82,8
1973	77,5	78,6	78,2	87,4	85,0	80,5	77,0	86,7	78,8	71,1	80,0
1974	119,2	119,7	122,1	119,5	127,4	112,3	105,0	112,5	106,8	98,2	113,4
1975	99,3	82,8	87,5	81,0	90,1	75,2	76,2	67,7	71,8	73,8	80,4
1976	59,3	55,8	62,3	62,9	61,9	59,8	58,1	64,7	61,3	61,7	60,1
1977	95,3	96,3	102,8	103,3	103,2	96,3	87,1	94,5	93,7	98,8	96,9
1978	79,9	75,9	87,3	86,8	88,6	87,3	80,9	80,9	87,8	92,8	85,1
januari	100,3	87,5	86,4	77,4	85,0	94,9	49,2	68,2	91,7	86,5	82,3
februari	65,0	62,4	59,8	62,8	61,0	60,3	64,8	61,1	68,4	100,4	67,4
maart	91,9	97,4	160,2	147,7	155,4	174,7	171,5	175,5	186,9	199,0	160,3
april	69,6	71,7	83,5	68,8	81,7	68,6	53,2	48,6	65,8	61,2	66,3
mei	94,5	136,2	157,4	113,4	151,5	147,6	150,3	123,9	133,8	121,7	133,3
juni	113,0	108,9	123,5	100,9	133,4	123,3	92,6	88,0	124,1	117,8	111,8
juli	84,2	76,2	74,6	91,7	86,4	76,0	88,0	83,6	85,8	133,0	87,9
augustus	55,2	44,5	52,6	51,7	41,4	52,1	57,8	46,3	43,3	35,2	48,9
september	86,8	73,6	69,5	107,6	76,1	80,0	99,4	101,5	96,4	88,7	89,0
oktober	20,3	21,6	29,1	44,2	31,3	28,1	46,0	51,3	25,0	14,2	31,3
november	47,2	47,4	36,0	46,8	37,3	29,2	33,6	34,4	23,1	19,1	34,3
december	138,9	103,2	135,6	132,9	137,5	133,0	97,4	108,1	129,5	151,4	126,1
1979											
januari	92,9	83,2	81,6	93,4	95,5	81,6	70,5	83,8	66,8	58,1	79,5

KLIMAATKUNDE (vervolg)

3.- Klimatologische waarnemingen te Ukkel H = 100 m

Perioden	Gemiddelde temperatuur			Gemiddelde uitersten van de temperatuur				Absolute uitersten van de temperatuur				
	waarge- nomen	normale	tempera- tuurver- schillen	Maximum		Minimum		Maximum		Minimum		
				waarge- nomen	normale	waarge- nomen	normale	waarge- nomen	normale	waarge- nomen	normale	
1978												
januari	3,1	2,7	0,4	5,2	5,3	0,4	- 0,3	7,8	10,9	- 2,7	- 7,7	
februari	2,3	3,1	0,8	4,9	6,2	- 1,1	- 0,2	15,6	12,3	- 8,5	- 7,3	
maart	6,9	5,5	1,4	11,0	9,7	3,3	1,9	17,0	17,6	- 2,3	- 3,7	
april	7,9	8,2	0,3	13,1	13,2	3,4	4,0	22,1	21,9	- 2,0	- 1,5	
mei	13,0	12,8	0,2	17,7	18,6	8,6	8,0	28,0	28,2	5,2	1,0	
juni	15,3	14,9	0,4	20,9	20,9	10,7	10,2	29,2	28,7	5,2	4,9	
juli	16,1	16,8	0,7	21,6	22,7	11,3	12,2	32,7	30,5	7,0	7,0	
augustus	16,0	16,4	0,4	22,0	22,1	11,1	12,0	27,7	29,1	5,5	7,3	
september	13,6	14,0	0,4	18,9	19,6	9,7	9,9	22,4	27,0	4,0	3,8	
oktober	11,5	10,0	1,5	15,6	14,4	8,0	6,5	24,4	21,3	1,2	- 0,1	
november	6,1	5,2	0,9	10,1	8,3	3,1	2,2	15,0	14,6	- 5,0	- 4,3	
december	3,3	3,3	0,0	6,3	5,8	0,8	0,6	15,0	12,0	-13,7	- 6,6	
1979												
januari	- 2,4	2,7	5,1	0,2	5,3	- 5,3	- 0,3	4,6	10,9	-14,5	- 7,7	

Perioden	Neerslag			Gemiddelde windsnelheid m/s		Zonneschijn			Gemiddelde luchtdruk mb		Gemiddelde betrekkelijke luchtvochtigheid %	
	hoogte van het water mm		% t.o.v. de normale	waarge- nomen	normale	duur (uren)		% t.o.v. de normale	waarge- nomen	normale	waarge- nomen	normale
	waarge- nomen	normale				waarge- nomen	normale					
1978												
januari	61,6	67,0	91,9	4,3	4,3	33 15	54 00	61,6	1 011,4	1 018,0	86	90
februari	28,8	50,0	57,6	4,1	4,1	56 10	77 00	72,9	1 007,8	1 016,1	82	87
maart	92,2	60,0	153,7	4,5	4,0	85 35	120 00	71,3	1 011,3	1 013,7	81	82
april	55,1	63,0	87,5	3,6	3,8	147 55	159 00	93,0	1 011,6	1 013,1	75	78
mei	121,6	63,0	193,0	3,0	3,6	162 00	221 00	73,3	1 014,8	1 015,4	79	76
juni	84,0	65,0	129,2	3,2	3,4	170 25	197 00	86,5	1 014,1	1 016,4	76	78
juli	86,1	90,0	95,7	3,0	3,4	146 20	200 00	73,2	1 016,1	1 015,9	80	79
augustus	30,1	75,0	40,1	2,8	3,4	165 00	199 00	82,9	1 018,5	1 015,5	79	80
september	44,5	66,0	67,4	3,3	3,4	100 05	161 00	62,2	1 018,1	1 017,3	84	83
oktober	26,0	76,0	34,2	2,4	3,6	105 45	111 00	95,3	1 022,4	1 015,1	88	87
november	30,2	78,0	38,7	3,2	3,9	106 45	61 00	175,0	1 026,0	1 014,7	88	90
december	107,5	82,0	131,1	4,3	4,2	49 35	36 00	137,7	1 004,9	1 014,2	85	92
1979												
januari	68,1	67,0	101,6	3,7	4,3	58 40	54 00	108,6	1 013,2	1 018,0	87	90

KLIMAATKUNDE (vervolg)

3. Klimatologische waarnemingen te Ukkel (vervolg)

Perioden	Aantal vriesdagen		Aantal winterdagen		Aantal sneeuwdagen		Aantal dagen zonder zonbestraling		Aantal dagen met meetbare neerslag		Aantal onweersdagen in het land	
	Vastgesteld	Normaal	Vastgesteld	Normaal	Vastgesteld	Normaal	Vastgesteld	Normaal	Vastgesteld	Normaal	Vastgesteld	Normaal
1978												
januari	11	13,2	0	2,6	11	5,7	13	13,1	20	19	3	1,2
februari	18	11,8	3	1,6	9	5,9	9	8,3	19	16	1	2,2
maart	5	8,9	0	0,1	2	3,2	15	5,5	24	18	4	3,4
april	-	-	-	-	5	1,5	1	3,0	21	17	8	6,6
mei	-	-	-	-	-	-	6	1,8	16	15	8	11,2
juni	-	-	-	-	-	-	4	1,4	20	15	17	10,7
juli	-	-	-	-	-	-	2	1,7	18	17	8	10,7
augustus	-	-	-	-	-	-	0	1,1	14	16	8	11,8
september	-	-	-	-	-	-	2	2,3	13	15	3	7,8
oktober	0	1,5	-	-	-	-	7	5,9	10	17	2	3,3
november	8	7,8	0	0,2	4	1,6	4	11,3	14	18	3	2,2
december	15	11,5	4	2,6	2	4,6	13	14,8	20	20	4	1,2
1979												
januari	29	12,2	8	2,6	11	5,2	15	13,1	19	19	4	1,2

4. Klimatologische waarnemingen in het meteorologisch net

Perioden	Oostende H = 7 m			Essen H = 16 m			Brugge H = 8 m			Leopoldsburg H = 50 m		
	Gemiddelde uitersten van de luchttemperatuur		Hoogte van het opgemeten water	Gemiddelde uitersten van de luchttemperatuur		Hoogte van het opgemeten water	Gemiddelde uitersten van de luchttemperatuur		Hoogte van het opgemeten water	Gemiddelde uitersten van de luchttemperatuur		Hoogte van het opgemeten water
	Max.	Min.	mm	Max.	Min.	mm	Max.	Min.	mm	Max.	Min.	mm
1978												
januari	6,3	2,0	72,1	5,6	0,5	63,9	6,0	0,5	77,8	5,3	0,2	46,0
februari	5,0	- 0,2	35,8	4,5	- 2,0	47,4	4,7	- 1,1	33,1	4,2	- 2,1	32,6
maart	9,5	4,1	51,2	10,6	2,9	75,5	10,6	3,0	50,5	10,2	2,5	85,8
april	10,2	3,7	34,7	12,7	2,2	35,2	11,4	2,7	31,4	12,3	2,2	34,4
mei	14,3	7,7	40,3	17,6	7,8	50,4	15,9	8,4	48,8	17,2	8,2	77,6
juni	18,6	10,7	81,8	20,5	10,3	79,7	19,6	10,1	95,2	20,3	10,4	80,6
juli	19,1	11,6	52,8	20,5	10,5	79,2	20,2	10,8	69,2	20,3	10,5	77,1
augustus	19,7	12,3	34,3	21,4	10,7	49,9	20,7	10,8	50,6	21,2	10,2	33,1
september	17,6	11,6	51,8	18,6	9,8	80,7	18,7	10,0	52,0	18,0	9,0	56,4
oktober	10,4	9,2	13,3	15,2	7,1	34,7	15,9	7,4	19,3	14,9	6,3	36,1
november	11,2	4,5	42,7	10,0	3,4	51,5	10,6	3,3	37,6	10,0	2,3	29,7
december	6,5	1,1	141,1	5,1	- 0,5	112,4	5,6	0,3	152,6	5,4	- 0,4	123,2
1979												
januari	2,3	- 3,3	58,8	- 0,4	- 6,2	81,5	0,8	- 5,2	60,3	- 0,4	- 6,7	63,4

Perioden	Denée Maredsous H = 218 m			Mont Rigi H = 670 m			Rochefort H = 190 m			Virton H = 125 m		
	Gemiddelde uitersten van de luchttemperatuur		Hoogte van het opgemeten water	Gemiddelde uitersten van de luchttemperatuur		Hoogte van het opgemeten water	Gemiddelde uitersten van de luchttemperatuur		Hoogte van het opgemeten water	Gemiddelde uitersten van de luchttemperatuur		Hoogte van het opgemeten water
	Max.	Min.	mm	Max.	Min.	mm	Max.	Min.	mm	Max.	Min.	mm
1978												
januari	4,0	- 0,4	78,6	0,2	- 3,1	90,7	4,6	- 1,3	60,7	4,2	- 0,3	60,1
februari	3,8	- 1,5	35,2	- 1,3	- 4,9	65,3	3,8	- 2,4	38,6	3,2	- 2,7	68,1
maart	9,7	25,0	100,0	5,3	- 0,1	186,7	9,9	1,0	94,9	10,1	2,2	104,7
april	11,7	1,8	43,6	8,3	0,2	58,9	11,8	0,0	40,5	12,4	2,1	39,1
mei	15,6	7,4	99,4	12,1	5,7	141,5	15,7	5,5	116,0	16,4	6,9	97,7
juni	18,9	9,4	165,8	15,5	7,8	115,3	19,0	7,9	117,0	19,7	8,8	104,3
juli	19,7	10,0	57,0	15,9	8,3	151,8	20,0	8,9	81,6	20,5	9,9	121,6
augustus	19,8	9,4	41,6	16,1	8,5	73,0	20,2	7,9	45,9	20,8	9,8	29,5
september	17,2	8,0	48,2	13,5	6,5	131,8	17,4	5,3	58,9	17,0	6,3	71,1
oktober	14,7	6,1	31,3	11,3	4,6	86,8	14,8	3,6	21,9	14,3	3,9	11,5
november	9,1	0,9	23,6	7,3	0,3	54,3	9,0	- 2,2	25,9	6,7	3,0	22,2
december	5,5	0,5	127,9	2,1	- 2,8	174,9	5,8	- 1,8	86,3	5,1	- 0,1	160,8
1979												
januari	- 0,5	- 7,4	64,5	- 3,6	- 8,6	92,2	- 1,8	- 9,8	48,4	- 1,5	- 7,7	52,3

II. STAND DER TEELTEN

1. Ontwikkeling

Maanden	Tijdelijk weiland om af te maaien		Ander blijvend maailand	Ander blijvend weiland	Bonen		Erwten	
	van ray-grass	andere			droog geogst	groen ge- oogst voor de inmaak- nijverheid (2)	droog geogst	groen ge- oogst voor de inmaak- nijverheid (2)
1977								
oktober	74	68	70	70	-	-	-	-
november	72	66	67	68	-	-	-	-
december	73	60	67	69	-	-	-	-
1978								
januari	72	65	68	69	-	-	-	-
februari	71	65	66	67	-	-	-	-
maart	73	74	68	70	-	-	60	67
april	71	72	66	67	-	-	65	64
mei	75	74	70	70	67	63	66	67
juni	76	73	71	72	67	66	69	69
juli	74	70	69	71	66	63	68	69
augustus	-	70	69	69	70	66	69	69
september	70	70	67	67	-	-	-	-
oktober	73	72	68	69	-	-	-	-
november	73	70	66	68	-	-	-	-
december	72	69	66	68	-	-	-	-
1979								
januari (1)	-	-	-	-	-	-	-	-

Maanden	Winter- tarwe	Zomer- tarwe	Winter- rogge	Spelt	Winter- gerst	Zomer- gerst	Haver	Korrelmaïs
1977								
oktober	-	-	73	-	73	-	-	-
november	71	-	72	71	74	-	-	-
december	72	-	73	71	74	-	-	-
1978								
januari	71	-	73	72	73	-	-	-
februari	70	-	72	70	71	-	-	-
maart	72	-	72	73	73	-	-	-
april	72	67	71	72	72	68	67	-
mei	73	66	72	74	75	66	65	57
juni	74	69	73	73	74	68	67	62
juli	73	68	-	74	-	68	69	60
augustus	-	-	-	-	-	-	-	64
september	-	-	-	-	-	-	-	65
oktober	72	-	72	70	75	-	-	-
november	71	-	73	72	74	-	-	-
december	71	-	72	72	73	-	-	-
1979								
januari (1)	-	-	-	-	-	-	-	-

(1) Gezien de abnormale weersomstandigheden en met akkoord van de bevoegde diensten is het onmogelijk geldige standen van de teelten te geven voor de maand januari 1979.

(2) De stand van die teelten wordt slechts vanaf 1978 opgenomen.

STAND VAN DE LANDBOUWTEELTEN (vervolg)
Ontwikkeling (vervolg)

Maanden	Suiker- bieten	Vlas	Koffie- cichorei	Winter- koolzaad	Zomer- koolzaad	Tabak	Hop	Voeder- bieten	Klavers
1977									
oktober	-	-	-	-	-	-	-	-	69
november	-	-	-	-	-	-	-	-	69
december	-	-	-	-	-	-	-	-	68
1978									
januari	-	-	-	-	-	-	-	-	68
februari	-	-	-	74	-	-	-	-	67
maart	-	-	-	73	-	-	-	-	68
april	66	66	-	74	-	-	-	67	68
mei	62	63	54	74	-	64	74	63	68
juni	70	65	65	71	-	67	72	70	72
juli	70	-	66	-	-	67	68	69	71
augustus	70	-	69	-	-	65	68	71	70
september	69	-	69	-	-	-	-	71	69
oktober	-	-	-	73	-	-	-	-	69
november	-	-	-	72	-	-	-	-	70
december	-	-	-	71	-	-	-	-	69
1979									
januari (1)	-	-	-	-	-	-	-	-	-

Maanden	Luzerne	Melk- en deegrijpe maïs	Aardappelen			Voeder- rogge (in na- teelt)	Waarde van de quota van de stand der teelten
			vroege	half- vroege	halflate en late		
1977							
oktober	69	-	-	-	-	74	100 : uitstekende teelt
november	67	-	-	-	-	74	
december	68	-	-	-	-	75	90 : zeer goede "
1978							
januari	67	-	-	-	-	74	70 : goede "
februari	66	-	-	-	-	73	
maart	68	-	-	-	-	74	60 : nogal goede "
april	67	-	57	-	-	-	
mei	68	59	62	63	-	-	50 : middelmatige "
juni	70	61	66	66	66	-	
juli	70	57	-	71	71	-	40 : nogal slechte "
augustus	70	61	-	-	75	-	
september	70	62	-	-	-	-	30 : slechte "
oktober	69	-	-	-	-	74	
november	69	-	-	-	-	73	10 : mislukte "
december	68	-	-	-	-	73	
1979							
januari (1)	-	-	-	-	-	-	

(1) Gezien de abnormale weersomstandigheden en met akkoord van de bevoegde diensten is het onmogelijk geldige standen van de teelten te geven voor de maand januari 1979.

STAND DER LANDBOUWTEELTEN (vervolg)

2. Toestand per provincie en per landbouwstreek - oktober 1978

Provincies en Landbouwstreken	Tijdelijk maailand van Italiaans ray-grass	Ander- tijdelijk maailand	Ander blijvend maailand	Ander blijvend weiland	Winter- tarwe	Winter- rogge
<i>Provincies</i>						
Antwerpen	74	71	70	72	65	67
Brabant	67	69	67	68	70	71
Henegouwen	70	69	68	67	70	72
Luik	67	68	68	68	73	70
Limburg	72	70	68	67	69	68
Luxemburg	70	73	67	69	69	71
Namen	73	68	67	66	74	70
Oost-Vlaanderen	74	75	69	71	75	75
West-Vlaanderen	72	69	70	70	76	78
<i>Landbouwstreken</i>						
Duinen-Polders	72	64	67	67	70	73
Zandstreek	74	74	70	73	76	76
Kempen	73	70	68	69	69	67
Zand-Leemstreek	71	70	68	69	74	71
Leemstreek	70	69	67	66	71	71
Weidestreek (Luik)	66	68	72	72	71	70
Henegouwse Kempen	60	-	60	60	70	-
Condroz	72	68	67	67	72	71
Hoge Ardennen	-	-	62	62	65	-
Weidestreek (Venen)	70	70	69	70	70	70
Famenne	73	68	68	68	68	69
Ardennen	72	73	69	70	68	70
Jurastreek	64	67	63	63	69	73

Provincies en Landbouwstreken	Spelt	Winter- gerst	Winter- koolzaad	Klavers in rein- kultuur	Luzerne in rein- kultuur	Voeder- rogge(in nateelt)
<i>Provincies</i>						
Antwerpen	-	71	-	61	-	75
Brabant	-	74	-	68	71	72
Henegouwen	70	74	74	70	70	71
Luik	70	75	70	68	71	71
Limburg	-	71	-	70	69	67
Luxemburg	71	73	-	70	70	80
Namen	70	78	70	69	69	69
Oost-Vlaanderen	-	77	71	69	72	77
West-Vlaanderen	-	78	78	68	65	76
<i>Landbouwstreken</i>						
Duinen-Polders	-	71	72	70	65	77
Zandstreek	-	77	75	71	71	77
Kempen	-	69	-	70	-	69
Zand-Leemstreek	-	76	75	66	70	75
Leemstreek	37	75	74	70	70	71
Weidestreek (Luik)	70	75	-	70	69	72
Henegouwse Kempen	-	70	-	70	70	70
Condroz	71	75	70	69	69	70
Hoge Ardennen	-	70	-	-	-	-
Weidestreek (Venen)	70	71	-	70	71	-
Famenne	69	74	-	69	69	65
Ardennen	71	73	-	72	69	75
Jurastreek	72	69	-	63	66	-

STAND DER LANDBOUWTEELTEN (vervolg)

2.- Toestand per provincie en per landbouwstreek - November 1978

Provincies en landbouwstreken	Tijdelijk maailand van Ita- liaans ray-grass	Ander tijdelijk maailand	Ander blijvend maailand	Ander blijvend weiland	Winter- tarwe	Winter- rogge
<i>Provincies</i>						
Antwerpen	74	72	71	72	71	71
Brabant	69	69	67	67	70	70
Henegouwen	69	68	67	66	70	76
Luik	67	67	63	64	71	70
Limburg	74	70	69	70	71	69
Luxemburg	69	70	66	67	67	70
Namen	71	67	66	66	64	60
Oost-Vlaanderen	75	75	70	71	76	75
West-Vlaanderen	71	67	68	69	69	77
<i>Landbouwstreken</i>						
Duinen-Polders	72	64	66	67	66	73
Zandstreek	75	73	72	73	76	76
Kempen	73	71	69	71	69	69
Zand-Leemstreek	70	69	68	69	72	72
Leemstreek	70	69	67	66	71	75
Weidestreek (Luik)	66	68	66	66	71	70
Henegouwse Kempen	70	-	70	70	70	65
Condroz	71	68	68	68	72	73
Hoge Ardennen	-	-	58	58	55	-
Weidestreek (Venen)	64	66	64	63	66	75
Famenne	69	66	65	66	72	70
Ardennen	73	71	68	69	67	70
Jurastreek	62	65	62	63	65	67

Provincies en landbouwstreken	Spelt	Winter- gerst	Winter- koolzaad	Klavers in rein- kultuur	Luzerne in rein- kultuur	Voeder- rogge (in nateelt)
<i>Provincies</i>						
Antwerpen	-	72	-	69	-	76
Brabant	-	71	-	69	71	71
Henegouwen	65	73	74	66	69	71
Luik	70	73	70	68	69	69
Limburg	-	72	-	70	69	69
Luxemburg	72	73	-	71	70	-
Namen	71	75	70	70	69	65
Oost-Vlaanderen	-	76	71	69	74	76
West-Vlaanderen	-	77	68	68	66	74
<i>Landbouwstreken</i>						
Duinen-Polders	-	69	69	70	66	75
Zandstreek	-	76	75	71	70	75
Kempen	-	72	-	70	-	72
Zand-Leemstreek	-	75	-	68	70	74
Leemstreek	-	73	74	68	70	71
Weidestreek (Luik)	70	73	-	66	69	68
Henegouwse Kempen	-	70	-	70	70	70
Condroz	70	74	70	70	68	67
Hoge Ardennen	-	60	-	-	-	-
Weidestreek (Venen)	67	69	-	64	63	-
Famenne	72	74	-	70	70	-
Ardennen	72	71	-	72	71	-
Jurastreek	68	67	-	66	67	-

STAND DER LANDBOUWTEELTEN (vervolg)

2.- Toestand per provincie en per landbouwstreek - December 1978

Provincies en landbouwstreken	Tijdelijk maailand van Ita- liaans ray-grass	Ander tijdelijk maailand	Ander blijvend maailand	Ander blijvend weiland	Winter- tarwe	Winter- rogge
<i>Provincies</i>						
Antwerpen	72	72	70	70	72	70
Brabant	68	68	67	67	70	71
Henegouwen	69	68	66	65	70	73
Luik	68	68	64	65	72	70
Limburg	73	68	68	67	71	69
Luxemburg	67	68	65	67	70	72
Namen	71	68	66	66	72	72
Oost-Vlaanderen	75	74	70	71	75	74
West-Vlaanderen	70	67	66	70	73	73
<i>Landbouwstreken</i>						
Duinen-Polders	70	64	64	65	68	73
Zandstreek	75	73	70	73	75	74
Kempen	72	71	69	68	70	69
Zand-Leemstreek	69	69	67	69	73	71
Leemstreek	69	69	67	66	70	74
Weidestreek (Luik)	65	65	68	68	71	70
Henegouwse Kempen	70	-	70	70	70	65
Condroz	71	69	69	68	71	77
Hoge Ardennen	-	-	57	57	55	-
Weidestreek (Venen)	65	66	63	61	66	73
Famenne	69	66	66	65	70	71
Ardennen	71	69	68	69	68	73
Jurastreek	58	61	59	60	69	67

Provincies en landbouwstreken	Spelt	Winter- gerst	Winter- koolzaad	Klavers in rein- kultuur	Luzerne in rein- kultuur	Voeder- rogge (in nateelt)
<i>Provincies</i>						
Antwerpen	-	71	-	69	75	74
Brabant	-	71	-	68	70	71
Henegouwen	65	73	70	70	69	70
Luik	69	72	70	71	69	70
Limburg	65	72	-	70	68	64
Luxemburg	73	72	-	69	69	-
Namen	70	74	70	69	69	68
Oost-Vlaanderen	-	75	74	72	70	75
West-Vlaanderen	-	78	69	70	64	77
<i>Landbouwstreken</i>						
Duinen-Polders	-	70	73	72	63	75
Zandstreek	-	75	70	70	70	75
Kempen	65	70	-	68	-	69
Zand-Leemstreek	-	74	70	67	70	76
Leemstreek	-	73	70	69	69	70
Weidestreek (Luik)	68	69	-	65	69	70
Henegouwse Kempen	-	70	-	70	70	70
Condroz	71	73	70	70	69	70
Hoge Ardennen	-	60	-	-	-	-
Weidestreek (Venen)	66	69	-	67	66	-
Famenne	70	70	-	68	70	65
Ardennen	74	72	-	72	69	-
Jurastreek	66	68	-	63	63	-

STAND DER LANDBOUWTEELTEN (vervolg)

2.- Toestand per provincie en per landbouwstreek - Januari 1979

Provincies en landbouwstreken	Tijdelijk maailand van Italiaans ray-grass	Ander tijdelijk maailand	Ander blijvend maailand	Ander blijvend weiland	Winter- tarwe	Winter- rogge
<i>Provincies</i> Antwerpen Brabant Henegouwen Luik Limburg Luxemburg Namen Oost-Vlaanderen West-Vlaanderen <i>Landbouwstreken</i> Duinen-Folders Zandstreek Kempen Zand-Leemstreek Leemstreek Weidestreek (Luik) Henegouwse Kempen Condroz Hoge Ardennen Weidestreek (Venen) Famenne Ardennen Jurastreek	Gezien de abnormale weersomstandigheden en met akkoord van de bevoegde diensten is het onmogelijk geldige standen van de teelten te geven voor de maand januari 1979					

Provincies en landbouwstreken	Spelt	Winter- gerst	Winter- koolzaad	Klavers in reinkultuur	Luzerne in reinkultuur	Voeder- rogge (in nateelt)
<i>Provincies</i> Antwerpen Brabant Henegouwen Luik Limburg Luxemburg Namen Oost-Vlaanderen West-Vlaanderen <i>Landbouwstreken</i> Duinen-Folders Zandstreek Kempen Zand-Leemstreek Leemstreek Weidestreek (Luik) Henegouwse Kempen Condroz Hoge Ardennen Weidestreek (Venen) Famenne Ardennen Jurastreek	Gezien de abnormale weersomstandigheden en met akkoord van de bevoegde diensten is het onmogelijk geldige standen van de teelten te geven voor de maand januari 1979					

III. RAMING VAN DE OPBRENGST VAN DE LANDBOUWTEELTEN (x 100 kg per ha)

1. Ontwikkeling

Perioden	Tijdelijk weiland om af te maaien				Ander maailand		Bonen		Erwten	
	van ray-grass		ander		1e snede	2e snede	droog geogst	voor de in- maaknijver- heid *	droog geogst	voor de in- maaknijver- heid *
	1e snede	2e snede	1e snede	2e snede						
1970	61,6	39,1	61,1	34,2	47,4	28,2	25,6	-	29,0	-
1971	65,1	41,8	61,7	36,0	53,8	29,6	26,9	-	33,4	-
1972	67,9	44,2	54,6	35,7	53,5	30,3	23,0	-	29,6	-
1973	66,4	38,5	64,8	32,5	57,1	28,6	24,9	-	32,0	-
1974	65,2	42,3	56,9	32,4	49,4	31,1	23,7	-	35,7	-
1975	62,8	43,6	51,7	34,5	45,6	32,0	25,7	-	36,8	-
1976										
mei	53,8	-	-	-	-	-	-	-	-	-
juni	-	-	44,4	-	35,8	-	-	-	-	-
juli	-	-	-	-	-	-	-	-	-	-
augustus	-	10,5	-	8,4	-	4,2	-	-	-	-
september	-	-	-	-	-	-	-	-	27,5	-
oktober	-	-	-	-	-	-	13,4	-	-	-
november	-	-	-	-	-	-	-	-	-	-
1977										
mei	68,8	-	-	-	-	-	-	-	-	-
juni	-	-	58,6	-	55,5	-	-	-	-	-
juli	-	-	-	-	-	-	-	-	-	-
augustus	-	44,6	-	34,3	-	32,8	-	-	-	-
september	-	-	-	-	-	-	-	-	35,2	-
oktober	-	-	-	-	-	-	20,1	-	-	-
november	-	-	-	-	-	-	-	-	-	-
1978										
mei	71,6	-	-	-	-	-	-	-	-	-
juni	-	-	60,4	-	54,0	-	-	-	-	-
juli	-	-	-	-	-	-	-	-	-	-
augustus	-	48,1	-	35,9	-	33,4	-	-	-	-
september	-	-	-	-	-	-	-	-	-	-
oktober	-	-	-	-	-	-	30,8	66,4	37,6	45,6
november	-	-	-	-	-	-	-	-	-	-

Perioden	Wintertarwe		Zomertarwe		Winterrogge		Spelt	
	graan	stro	graan	stro	graan	stro	graan	stro
1970	44,6	39,6	29,2	26,7	30,8	43,5	35,0	35,2
1971	47,5	45,9	38,2	36,2	34,8	45,8	37,9	40,5
1972	46,4	46,5	37,3	36,9	33,8	45,2	34,9	40,2
1973	52,2	45,2	41,6	37,5	36,6	46,7	38,5	39,8
1974	54,5	45,0	40,4	35,6	35,0	44,3	36,7	37,7
1975	41,7	31,9	34,1	26,6	31,3	38,5	33,9	30,7
1976								
mei	-	-	-	-	-	-	-	-
juni	-	-	-	-	-	-	-	-
juli	-	-	-	-	-	-	-	-
augustus	-	-	-	-	-	-	-	-
september	47,3	40,1	30,8	27,7	30,5	38,6	32,1	31,7
oktober	-	-	-	-	-	-	-	-
november	-	-	-	-	-	-	-	-
1977								
mei	-	-	-	-	-	-	-	-
juni	-	-	-	-	-	-	-	-
juli	-	-	-	-	-	-	-	-
augustus	-	-	-	-	-	-	-	-
september	42,6	41,9	33,3	32,1	34,8	43,7	33,7	34,9
oktober	-	-	-	-	-	-	-	-
november	-	-	-	-	-	-	-	-
1978								
mei	-	-	-	-	-	-	-	-
juni	-	-	-	-	-	-	-	-
juli	-	-	-	-	-	-	-	-
augustus	-	-	-	-	-	-	-	-
september	54,6	45,3	42,8	35,9	37,8	47,4	39,4	39,3
oktober	-	-	-	-	-	-	-	-
november	-	-	-	-	-	-	-	-

* De raming van die teelten wordt slechts gevraagd vanaf 1978.

RAMING VAN DE OPBRENGST VAN DE LANDBOUWTEELTEN (vervolg) (x 100 kg per ha)

Ontwikkeling (vervolg)

Perioden	Wintergerst		Zomergerst		Haver		Korrel- mais	Suikerbieten	
	graan	stro	graan	stro	graan	stro		wortelen	loof en koppen
1970	42,5	35,7	26,1	19,8	27,0	26,4	51,8	431,3	346,5
1971	45,1	40,3	34,6	29,9	39,2	36,4	56,3	523,2	357,7
1972	47,7	40,3	36,4	30,7	36,6	36,6	40,4	429,7	394,4
1973	49,7	39,5	39,7	30,3	40,4	37,3	62,9	491,8	340,9
1974	51,8	39,0	36,0	28,6	37,4	34,2	50,1	424,9	300,8
1975	40,2	29,9	32,4	23,2	32,4	27,1	58,8	410,7	281,5
1976									
mei	-	-	-	-	-	-	-	-	-
juni	-	-	-	-	-	-	-	-	-
juli	-	-	-	-	-	-	-	-	-
augustus	-	-	-	-	-	-	-	-	-
september	48,8	33,3	30,6	22,4	-	-	-	-	-
oktober	-	-	-	-	26,6	24,5	-	-	-
november	-	-	-	-	-	-	54,1	478,1	291,3
1977									
mei	-	-	-	-	-	-	-	-	-
juni	-	-	-	-	-	-	-	-	-
juli	-	-	-	-	-	-	-	-	-
augustus	-	-	-	-	-	-	-	-	-
september	48,1	37,9	32,7	26,3	-	-	-	-	-
oktober	-	-	-	-	29,7	30,8	-	-	-
november	-	-	-	-	-	-	51,4	464,0	369,8
1978									
mei	-	-	-	-	-	-	-	-	-
juni	-	-	-	-	-	-	-	-	-
juli	-	-	-	-	-	-	-	-	-
augustus	-	-	-	-	-	-	-	-	-
september	52,5	40,4	40,3	30,3	-	-	-	-	-
oktober	-	-	-	-	42,1	36,5	-	-	-
november	-	-	-	-	-	-	62,6	475,8	355,0

Perioden	Vlas		Koffie- cichorei	Winter- kool- zaad	Zomer- kool- zaad	Tabak	Hop	Voederbieten	
	graan	stro						wortelen	loof en koppen
1970	6,0	52,6	396,9	25,0	23,7	32,5	17,5	905,8	250,2
1971	7,1	67,9	445,4	25,0	23,1	31,6	18,6	995,0	271,5
1972	7,2	69,0	391,4	28,5	26,2	31,3	16,2	857,4	263,9
1973	7,7	69,9	408,1	24,1	17,7	33,8	16,3	925,6	256,8
1974	7,8	69,0	387,5	22,8	-	30,4	19,5	873,6	232,4
1975	6,8	58,1	407,5	20,8	25,0	32,4	16,5	923,8	263,5
1976									
mei	-	-	-	-	-	-	-	-	-
juni	-	-	-	-	-	-	-	-	-
juli	-	-	-	-	-	-	-	-	-
augustus	-	-	-	-	-	-	-	-	-
september	8,7	52,8	-	12,4	14,5	-	-	-	-
oktober	-	-	-	-	-	-	16,4	-	-
november	-	-	358,2	-	-	30,4	-	-	-
1977									
mei	-	-	-	-	-	-	-	-	-
juni	-	-	-	-	-	-	-	-	-
juli	-	-	-	-	-	-	-	-	-
augustus	-	-	-	-	-	-	-	-	-
september	7,3	65,1	-	29,5	15,6	-	-	-	-
oktober	-	-	-	-	-	-	18,8	-	-
november	-	-	373,0	-	-	33,4	-	-	-
1978									
mei	-	-	-	-	-	-	-	-	-
juni	-	-	-	-	-	-	-	-	-
juli	-	-	-	-	-	-	-	-	-
augustus	-	-	-	-	-	-	-	-	-
september	-	-	-	31,8	20,0	-	-	-	-
oktober	8,3	65,4	-	-	-	-	-	-	-
november	-	-	361,9	-	-	33,4	16,8	959,6	259,2

RAMING VAN DE OPBRENGST VAN DE LANDBOUWTEELTEN (vervolg) (x 100 kg per ha)
Ontwikkeling (vervolg)

Perioden	Klavers		Luzerne		Melk- en deegrijpe maïs	Aardappelen		
	1 ^e snede	2e snede	1 ^e snede	2e snede		vroege	half- vroege	halflate en late
1970	48,8	31,8	55,2	43,1	527,8	172,8	301,6	312,7
1971	52,3	32,6	58,7	42,7	510,0	218,6	334,4	341,0
1972	50,7	32,1	59,4	41,3	449,7	206,7	308,1	317,3
1973	53,9	29,9	62,3	41,5	532,4	209,4	283,7	304,5
1974	47,1	31,8	56,3	39,5	479,9	200,0	390,2	367,8
1975	41,8	28,7	48,3	37,8	500,7	161,8	298,7	317,4
1976								
mei	-	-	-	-	-	-	-	-
juni	36,5	-	47,8	-	-	-	-	-
juli	-	-	-	-	-	118,8	-	-
augustus	-	13,5	-	23,7	-	-	-	-
september	-	-	-	-	-	-	185,7	-
oktober	-	-	-	-	353,6	-	-	214,8
november	-	-	-	-	-	-	-	-
1977								
mei	-	-	-	-	-	-	-	-
juni	53,0	-	55,5	-	-	-	-	-
juli	-	-	-	-	-	152,5	-	-
augustus	-	31,0	-	39,0	-	-	-	-
september	-	-	-	-	-	-	345,8	-
oktober	-	-	-	-	492,3	-	-	367,5
november	-	-	-	-	-	-	-	-
1978								
mei	-	-	-	-	-	-	-	-
juni	48,4	-	55,5	-	-	191,3	-	-
juli	-	-	-	-	-	-	-	-
augustus	-	32,5	-	39,7	-	-	-	-
september	-	-	-	-	-	-	366,8	-
oktober	-	-	-	-	429,2	-	-	393,0
november	-	-	-	-	-	-	-	-

Perioden	Voor- en nateelten										
	Voeder- rogge	Inkar- naat- klaver	Voeder- wortelen	Rapen	Koolra- pen (rutaba- ga's)	Voeder- en merg- kolen	Spurrie	Voeder- maïs	Wester- wold-ray- grass	Voeder- meng- sels	Groen- bemes- ting
1970	245,8	235,1	249,7	381,1	282,8	334,1	172,5	404,8	220,0	213,1	228,8
1971	263,8	237,6	375,5	380,4	326,7	328,0	166,7	388,0	232,0	234,2	227,4
1972	280,7	235,2	222,9	316,3	481,6	465,4	156,4	350,6	211,8	210,3	203,0
1973	277,3	236,1	289,4	325,6	334,1	299,9	142,5	398,7	210,1	212,1	191,4
1974	263,1	229,8	271,9	286,0	320,5	272,4	170,0	270,1	214,0	230,1	198,7
1975	246,5	219,4	293,3	356,2	328,4	320,0	120,0	392,7	223,0	230,0	200,7
1976											
mei	243,4	204,9	-	-	-	-	-	-	-	-	-
november	-	-	249,4	275,8	248,5	269,4	-	-	-	-	-
december	-	-	-	-	-	-	211,1	257,1	195,7	187,0	177,8
1977											
mei	279,5	219,0	-	-	-	-	-	-	-	-	-
november	-	-	285,0	354,3	289,8	308,0	-	-	-	-	-
december	-	-	-	-	-	-	164,0	350,1	215,8	220,5	210,6
1978											
mei	274,8	215,1	-	-	-	-	-	-	-	-	-
november	-	-	302,7	380,5	366,7	340,3	-	-	-	-	-
december	-	-	-	-	-	-	190,0	325,9	225,6	219,6	216,7

22.-
RAMING VAN DE OPBRENGST VAN DE LANDBOUWTEELTEN (vervolg)

2.- Toestand per provincie en per landbouwstreek - oktober 1978 (x 100 kg per ha)

Provincies en Landbouwstreken	Droog geogoste bonen	Groen geogoste bonen voor de inmaak- nijverheid	Haver		Korrel- mais *	Suikerbieten		Koffie - cichorei *	Tabak
			Korrel	Stro		Wortelen *	Loof en koppen *		
<i>Provincies</i>									
Antwerpen	-	70,7	30,7	31,0	42,9	407,7	347,9	-	-
Brabant	-	52,3	45,1	34,2	57,6	484,1	408,6	-	-
Henegouwen	-	-	44,7	39,5	54,7	457,7	316,2	383,4	35,6
Luik	-	57,9	46,2	37,8	47,5	467,3	379,9	-	-
Limburg	-	69,3	42,4	33,7	69,6	481,2	282,8	-	-
Luxemburg	-	-	35,5	31,0	-	366,1	250,5	-	-
Namen	-	-	41,2	33,6	-	391,5	291,9	-	17,0
Oost-Vlaanderen	23,3	55,0	40,7	38,2	67,9	499,9	385,2	250,0	30,0
West-Vlaanderen	32,0	81,9	42,4	40,1	60,5	457,5	352,6	368,0	34,3
<i>Landbouwstreken</i>									
Duinen-Polders	32,9	69,6	44,5	42,3	52,8	498,6	388,6	380,0	-
Zandstreek	24,0	81,1	39,8	39,4	67,9	470,9	372,0	366,4	33,0
Kempen	-	63,6	34,4	31,4	53,3	439,6	316,1	-	-
Zand-Leemstreek	29,0	71,4	41,8	36,5	60,7	469,9	363,3	366,5	34,2
Leemstreek	-	59,3	47,7	38,5	57,7	464,3	350,1	383,4	35,6
Weidestreek (Luik)	-	-	43,1	35,7	-	485,6	314,1	-	-
Henegouwse Kempen	-	-	36,0	45,0	55,0	320,0	200,0	-	-
Condroz	-	-	42,7	35,0	41,3	407,9	296,0	-	-
Hoge Ardennen	-	-	39,1	31,5	-	-	-	-	-
Weidestreek (Venen)	-	-	34,7	31,7	-	371,1	291,2	-	-
Famenne	-	-	39,4	34,0	-	353,9	302,3	-	-
Ardennen	-	-	33,8	27,7	-	320,0	350,0	-	17,0
Jurastreek	-	-	37,6	37,3	-	381,6	168,4	-	-

Provincies en Landbouwstreken	Voeder- en half suikerbieten		Melk- en deegrijpe mais	Halflate en late aardappe- len	Voor- en nateelten			
	Wortelen *	Loof en koppen *			Voeder- wortelen *	Rapen *	Koolrapen (Rutabaga's) *	Voeder- en mergkolen *
<i>Provincies</i>								
Antwerpen	955,9	308,2	390,7	320,4	333,3	368,5	-	299,4
Brabant	936,5	307,8	455,1	336,6	300,0	367,6	275,0	342,9
Henegouwen	894,8	210,6	430,7	370,3	-	294,4	280,0	300,8
Luik	733,7	253,3	381,2	282,6	-	-	-	286,0
Limburg	899,7	267,0	437,3	298,7	200,0	340,2	324,0	259,9
Luxemburg	622,3	226,6	332,0	272,2	-	-	438,8	345,0
Namen	674,3	234,9	343,9	294,0	-	-	-	308,3
Oost-Vlaanderen	1 004,1	300,1	483,4	383,1	275,0	394,3	600,0	353,8
West-Vlaanderen	989,8	228,7	503,1	456,8	380,0	396,2	345,0	340,5
<i>Landbouwstreken</i>								
Duinen-Polders	999,9	215,3	504,1	387,7	392,0	398,0	370,0	360,0
Zandstreek	992,9	304,6	472,2	382,2	380,0	405,5	407,5	335,5
Kempen	949,6	302,6	407,4	340,1	200,0	359,8	286,0	281,7
Zand-Leemstreek	973,2	253,5	476,6	427,1	225,0	367,7	286,0	346,4
Leemstreek	908,6	220,0	442,1	371,2	-	306,9	280,0	302,9
Weidestreek (Luik)	892,2	250,5	354,7	339,2	-	-	-	276,7
Henegouwse Kempen	700,0	200,0	400,0	350,0	-	250,0	-	200,0
Condroz	705,4	246,0	362,3	309,6	-	250,0	-	295,0
Hoge Ardennen	-	-	350,0	167,4	-	-	-	-
Weidestreek (Venen)	680,8	205,3	337,3	252,3	-	-	-	400,0
Famenne	626,7	254,7	342,7	298,6	-	-	-	261,3
Ardennen	625,5	194,7	303,3	289,2	-	-	451,7	350,0
Jurastreek	528,9	215,7	336,5	241,7	-	-	400,0	380,0

RAMING VAN DE OPBRENGST VAN DE LANDBOUWTEELTEN

2.- Toestand per provincie en per landbouwstreek - November 1978 (x 100 kg per ha)

Provincies en landbouwstreken	Korrelmaïs	Suikerbieten (wortelen)	Suikerbieten (loof en koppen)
<i>Provincies</i>			
Antwerpen	41,7	462,6	328,2
Brabant	60,4	493,0	386,0
Henegouwen	58,5	478,4	338,2
Luik	40,4	475,5	390,7
Limburg	77,8	483,6	290,7
Luxemburg	-	377,4	317,9
Namen	40,0	422,8	325,3
Oost-Vlaanderen	68,7	497,3	377,7
West-Vlaanderen	60,0	487,9	353,2
<i>Landbouwstreken</i>			
Duinen-Polders	50,3	509,7	395,7
Zandstreek	71,0	474,2	334,2
Kempen	57,1	486,4	307,5
Zand-Leemstreek	61,1	480,7	350,0
Leemstreek	64,6	484,7	361,4
Weidestreek (Luik)	-	485,5	407,4
Henegouwse Kempen	55,0	350,0	200,0
Condroz	37,9	416,6	334,7
Hoge Ardennen	-	-	-
Weidestreek (Venen)	-	379,6	285,0
Famenne	-	380,6	287,9
Ardennen	-	320,0	380,0
Jurastreek	-	381,6	204,9

Provincies en landbouwstreken	Koffieci chorei	Voeder- en halfsuiker- bieten (wortelen)	Voeder- en halfsuiker- bieten (loof en koppen)
<i>Provincies</i>			
Antwerpen	-	961,1	285,9
Brabant	-	929,1	292,0
Henegouwen	400,0	917,4	233,5
Luik	-	748,3	294,9
Limburg	-	901,3	240,3
Luxemburg	-	632,8	263,9
Namen	-	683,2	236,1
Oost-Vlaanderen	250,0	996,2	283,2
West-Vlaanderen	361,6	966,7	225,4
<i>Landbouwstreken</i>			
Duinen-Polders	353,3	978,0	223,4
Zandstreek	389,3	998,3	288,6
Kempen	-	959,2	279,3
Zand-Leemstreek	350,3	943,9	241,0
Leemstreek	400,0	921,6	234,8
Weidestreek (Luik)	-	855,0	271,0
Henegouwse Kempen	-	700,0	200,0
Condroz	-	727,9	228,2
Hoge Ardennen	-	-	-
Weidestreek (Venen)	-	550,0	200,0
Famenne	-	645,8	281,5
Ardennen	-	652,5	241,1
Jurastreek	-	554,3	263,0

RAMING VAN DE OPBRENGST VAN DE LANDBOUWTEELTEN (vervolg)

2.- Toestand per provincie en per landbouwstreek - November 1978 - (x 100 kg per ha)

Provincies en landbouwstreken	VOOR- en NATEELTEN				
	Voederrogge	Rapen	Koolrapen (rutabaga's)	Voeder- en mergkolen	Spurrie *
<i>Provincies</i>					
Antwerpen	210,0	373,0	330,0	323,7	200,0
Brabant	233,3	385,5	304,0	348,8	-
Henegouwen	250,0	319,7	363,3	352,6	-
Luik	-	-	-	256,7	-
Limburg	250,0	376,3	372,8	284,8	-
Luxemburg	-	400,0	437,5	314,5	-
Namen	-	300,0	-	282,5	-
Oost-Vlaanderen	334,0	409,3	-	356,3	150,0
West-Vlaanderen	355,5	390,6	381,7	357,1	-
<i>Landbouwstreken</i>					
Duinen-Polders	386,7	397,9	363,3	362,7	-
Zandstreek	363,6	405,4	385,0	352,2	150,0
Kempen	188,0	379,4	365,3	313,2	200,0
Zand-Leemstreek	254,0	382,7	311,7	351,3	-
Leemstreek	250,0	335,5	295,0	341,7	-
Weidestreek (Luik)	-	-	-	233,3	-
Henegouwse Kempen	-	250,0	-	220,0	-
Condroz	-	300,0	-	258,0	-
Hoge Ardennen	-	-	-	-	-
Weidestreek (Venen)	-	-	500,0	375,0	-
Famenne	-	-	-	305,0	-
Ardennen	-	400,0	416,7	345,0	-
Jurastreek	-	-	500,0	313,3	-

Provincies en landbouwstreken	VOOR- en NATEELTEN			
	Voedermaïs *	Westerwolds ray-grass *	Voedermengsels *	Groenbemesting *
<i>Provincies</i>				
Antwerpen	350,0	230,0	231,4	197,5
Brabant	330,4	255,3	245,8	229,4
Henegouwen	353,0	235,7	229,8	238,7
Luik	395,0	300,0	237,5	277,9
Limburg	262,5	188,0	218,3	234,8
Luxemburg	327,5	236,0	275,0	200,0
Namen	110,0	215,0	190,0	188,6
Oost-Vlaanderen	293,3	195,2	220,5	203,5
West-Vlaanderen	346,5	240,9	221,2	210,0
<i>Landbouwstreken</i>				
Duinen-Polders	352,5	239,4	217,1	188,9
Zandstreek	323,2	218,8	211,9	224,6
Kempen	287,5	212,9	212,1	221,7
Zand-Leemstreek	310,9	226,2	246,0	213,7
Leemstreek	375,8	240,3	236,2	245,6
Weidestreek (Luik)	340,5	380,0	150,0	251,7
Henegouwse Kempen	350,0	250,0	250,0	250,0
Condroz	331,7	215,0	205,0	205,3
Hoge Ardennen	-	-	-	-
Weidestreek (Venen)	350,0	-	125,0	-
Famenne	-	300,0	-	211,0
Ardennen	260,0	275,0	275,0	200,0
Jurastreek	368,0	210,0	275,0	-

RAMING VAN DE OPBRENGST VAN DE LANDBOUWTEELTEN

2.- Toestand per provincie en per landbouwstreek - December 1978 (x 100 kg per ha)

Provincies en landbouwstreken	VOOR- EN NATEELTEN				
	Spurrie	Voedermaïs	Westerwolds ray-grass	Voedermengsels	Groenbemesting
<i>Provincies</i>					
Antwerpen	-	-	220,6	223,1	220,0
Brabant	-	285,5	282,5	239,3	242,0
Henegouwen	120,0	341,4	233,8	233,5	210,2
Luik	-	365,0	202,5	220,8	257,1
Limburg	-	260,0	196,8	220,5	207,3
Luxemburg	300,0	400,0	241,7	200,0	212,5
Namen	-	110,0	193,3	180,0	192,7
Oost-Vlaanderen	150,0	298,8	194,9	210,1	183,1
West-Vlaanderen	-	343,2	229,4	218,9	212,7
<i>Landbouwstreken</i>					
Duinen-Polders	-	320,0	230,6	212,9	194,6
Zandstreek	150,0	327,6	204,7	213,3	221,3
Kempen	-	262,5	207,7	213,0	219,6
Zand-Leemstreek	-	308,0	230,2	223,2	207,5
Leemstreek	120,0	350,9	256,3	246,8	229,9
Weidestreek (Luik)	-	312,5	175,0	-	251,7
Henegouwse Kempen	-	300,0	250,0	220,0	200,0
Condroz	-	322,0	194,0	195,0	209,5
Hoge Ardennen	-	360,0	-	-	-
Weidestreek (Venen)	-	-	-	200,0	-
Famenne	-	-	200,0	175,0	185,0
Ardennen	-	-	275,0	200,0	200,0
Jurastreek	300,0	400,0	225,0	200,0	200,0

IV. ACTIVITEIT IN DE ZUIVELNIJVERHEID

1.- Ophalen van melk en room

Perioden	Melk						Totaal zonder onderscheid in gehalte	
	Gewone		AA		A			
	1000 l	Vet g/l	1000 l	Vet g/l	1000 l	Vet g/l	1000 l	Vet g/l
1973	2 191 666	3,47	24 660	3,57	263 389	3,55	2 479 716	3,48
1974	2 240 734	3,47	27 626	3,57	312 261	3,56	2 580 621	3,48
1975	2 197 425	3,49	29 198	3,59	352 741	3,58	2 579 364	3,50
1976	2 201 957	3,50	28 548	3,59	380 368	3,59	2 610 873	3,50
1977	2 210 814	3,52	29 965	3,64	422 488	3,60	2 663 267	3,54
januari	122 486	3,60	2 162	3,67	26 824	3,66	151 471	3,61
februari	134 777	3,52	2 265	3,67	28 143	3,61	165 184	3,53
maart	185 507	3,46	2 735	3,61	35 576	3,57	223 819	3,48
april	206 846	3,47	2 839	3,66	39 065	3,59	248 750	3,49
mei	255 090	3,45	3 133	3,60	44 305	3,56	302 528	3,47
juni	248 571	3,42	2 982	3,57	43 863	3,51	295 416	3,43
juli	233 030	3,39	2 571	3,52	41 927	3,49	277 528	3,41
augustus	220 649	3,47	2 420	3,59	39 928	3,52	262 997	3,48
september	186 253	3,58	2 191	3,61	34 371	3,62	222 815	3,59
oktober	166 538	3,68	2 172	3,73	31 887	3,72	200 597	3,69
november	130 955	3,83	2 125	3,80	27 712	3,81	160 793	3,82
december	120 113	3,75	2 369	3,77	28 887	3,78	151 370	3,75
1978								
januari	124 706	3,65	2 605	3,72	30 358	3,72	157 669	3,66
februari	132 733	3,61	2 873	3,72	31 004	3,70	166 611	3,63
maart	183 474	3,54	3 540	3,70	42 272	3,64	229 286	3,56
april	202 605	3,51	3 617	3,73	44 596	3,64	250 818	3,54
mei	263 023	3,50	4 517	3,65	52 352	3,62	319 892	3,52
juni	253 070	3,43	4 314	3,56	49 467	3,54	306 850	3,45
juli	247 171	3,47	3 891	3,60	48 829	3,56	299 891	3,49
augustus	236 547	3,48	3 768	3,58	46 272	3,55	286 587	3,49
september	200 411	3,62	3 602	3,68	39 355	3,67	243 368	3,63
oktober	176 053	3,76	3 796	3,78	35 626	3,79	215 475	3,76
november	141 999	3,83	5 074	3,82	29 963	3,85	177 037	3,84

Perioden	Room		Magere melk 1000 l
	1000 kg	% Vet	
1973	17 175	32,06	36 054
1974	16 177	32,60	21 589
1975	12 499	32,28	2 088
1976	10 649	32,58	855
1977	9 783	32,21	857
januari	443	30,85	50
februari	487	31,06	51
maart	721	31,62	63
april	913	33,18	61
mei	1 258	33,42	94
juni	1 315	32,31	97
juli	1 083	31,78	86
augustus	1 066	32,86	81
september	894	31,85	74
oktober	729	32,00	76
november	496	32,22	63
december	379	30,31	61
1978			
januari	358	30,28	55
februari	383	30,72	49
maart	571	31,23	58
april	646	31,65	67
mei	1 062	32,45	74
juni	1 159	32,23	77
juli	1 108	32,49	76
augustus	1 100	32,87	84
september	904	32,98	66
oktober	720	33,09	64
november	495	33,47	54

ACTIVITEIT IN DE ZUIVELNIJVERHEID (vervolg)

2.- Bereiding van melk en room voor de konsumptie (1 000 l)

Perioden	Volle melk				
	Met controlemerk		Andere	Totaal	Halfvolle
	A A	A			
1973	13 725	27 730	470 156	511 610	66 434
1974	16 710	28 800	454 088	499 598	53 080
1975	20 490	32 459	449 132	502 082	52 416
1976	29 606	34 164	460 370	524 139	61 896
1977	33 937	39 510	434 480	507 928	74 255
januari	2 765	2 868	36 495	42 128	5 541
februari	2 713	2 876	36 298	41 887	6 231
maart	3 158	3 473	38 646	45 277	5 780
april	2 576	3 607	36 490	42 673	5 555
mei	2 971	3 338	36 896	43 205	6 216
juni	3 004	3 112	36 754	42 871	6 761
juli	2 245	2 462	29 993	34 700	5 614
augustus	3 260	3 160	37 111	43 531	6 884
september	3 193	3 713	37 137	44 045	6 491
oktober	2 870	3 363	35 647	41 880	5 850
november	2 588	3 114	35 982	41 683	6 774
december	2 594	4 423	37 031	44 047	6 557
1978					
januari	2 586	3 689	35 879	42 154	5 823
februari	2 731	3 806	33 279	39 816	6 442
maart	3 587	4 632	37 001	45 220	7 293
april	3 347	4 342	33 575	41 264	5 925
mei (1)	3 163	3 561	35 570	42 294	7 085
juni	2 794	3 476	34 382	40 652	6 258
juli	2 568	3 583	28 757	34 908	5 468
augustus	3 088	3 578	34 623	41 289	6 580
september	3 075	3 601	34 438	41 114	6 877
oktober	3 455	4 196	36 464	44 114	7 432
november	3 478	4 253	34 595	42 325	6 884

Perioden	Magere	Karnemelk	Slagroom en bevroren room	Room	Verdunde room
1973	52 091	30 339	7 737	666	148
1974	51 210	27 811	8 086	930	165
1975	59 395	28 199	8 578	1 316	125
1976	71 606	30 989	8 426	1 462	..
1977	76 645	25 810	9 142	1 972	..
januari	5 375	2 022	619	133	..
februari	6 554	2 149	655	132	..
maart	6 351	2 388	771	119	..
april	6 792	2 233	795	140	..
mei	7 031	2 246	897	181	..
juni	6 597	2 555	768	185	..
juli	5 668	2 043	689	165	..
augustus	6 522	2 174	801	168	..
september	6 911	2 060	712	189	..
oktober	6 140	2 030	755	170	..
november	6 219	1 878	726	174	..
december	6 484	2 031	953	216	..
1978					
januari	5 796	1 971	668	164	..
februari	5 952	2 118	637	155	..
maart	7 337	2 376	811	236	..
april	6 063	2 176	754	218	..
mei (1)	6 204	2 375	920	312	..
juni	6 516	2 737	730	303	..
juli	5 138	1 905	655	248	..
augustus	5 872	2 220	729	244	..
september	6 115	1 939	674	217	..
oktober	6 482	2 034	705	216	..
november	6 080	1 919	679	268	..

(1) Opgelet ! Verbeterde cijfers voor de rubrieken melk AA, A, volle melk, totaal melk, halfvolle melk, magere melk en karnemelk.

ACTIVITEIT IN DE ZUIVELNIJVERHEID (vervolg)

3.- Teruggave aan de veehouders (1.000 l)

Perioden	Magere melk	Karnemelk	Kunstmatig aangezuurde magere melk
1973	7 344	16 630	19 390
1974	4 470	15 054	16 182
1975	2 406	13 789	11 896
1876	1 655	17 467	5 295
1977	1 473	16 730	5 004
januari	105	1 091	332
februari	98	1 020	318
maart	109	1 287	373
april	119	1 396	393
mei	127	1 666	403
juni	115	1 725	465
juli	143	1 590	504
augustus	163	1 611	528
september	208	1 283	489
oktober	103	1 523	405
november	78	1 312	398
december	104	1 225	397
1978			
januari			291
februari	106	1 178	279
maart	80	1 121	446
april	116	1 420	278
mei	117	1 489	393
juni	116	1 884	
juli	119	1 782	416
augustus	96	2 109	234
september	72	2 010	195
oktober	67	1 898	260
november	70	1 837	268
	61	1 581	206

ACTIVITEIT IN DE ZUIVELNIJVERHEID (vervolg)

4.- Fabricage van derivaten - gefabriceerde hoeveelheden en voorraden op het einde van de periode (1 000 kg)

Perioden	Boter					
	1e, 2e en 3e categorie(1)		Handelaarsboter (2)		Boterconcentraat, butter-oil gesmolten boter, diverse mengsels	
	Productie	Voorraden	Productie	Voorraden	Productie	Voorraden
1973	67 184	1 152	14 081	157	81 945	1 727
1974	70 163	2 213	15 495	210	73 465	3 940
1975	72 158	2 691	15 780	244	51 432	1 218
1976	70 129	2 374	13 827	137	79 446	2 642
1977	63 990	1 651	13 387	158	68 874	2 132
januari	3 215	1 811	1 091	176	4 097	1 169
februari	3 397	2 097	1 040	188	4 195	1 995
maart	5 412	1 741	1 248	182	6 958	3 292
april	6 292	2 153	1 128	209	3 048	3 353
mei	8 000	2 218	1 141	190	6 275	2 730
juni	7 501	1 235	1 091	156	6 202	1 655
juli	6 912	2 263	929	149	4 006	1 825
augustus	6 534	1 961	1 193	193	5 321	1 741
september	5 123	1 909	1 113	142	7 771	1 370
oktober	4 598	2 090	1 202	200	5 874	2 063
november	3 937	1 933	1 143	178	6 963	1 927
december	3 070	1 651	1 067	158	8 164	2 132
1978						
januari	3 423	1 188	987	175	6 227	2 942
februari	3 804	1 044	970	156	8 369	3 169
maart	5 991	1 146	1 121	155	8 545	2 760
april	6 932	1 879	1 089	168	5 171	2 169
mei	9 664	1 671	1 133	188	7 903	1 840
juni	8 936	1 648	995	164	7 545	3 122
juli	9 191	1 984	979	184	6 645	3 283
augustus	8 093	2 274	1 091	162	7 091	2 721
september	6 850	2 400	1 102	184	8 946	2 384
oktober	5 923	2 533	1 146	186	9 089	2 148
november	4 665	2 066	1 006	138	9 655	1 665

Vanaf januari 1978 : (1) melkerijboter extra kwaliteit, 2e en 3e kat.
(2) boter (herbewerkt) extra kwaliteit 2e en 3e kat.

Perioden	Melkpoeder op basis van					
	Room, volle melk, half vette melk (1)		Aferoomde melk en karnemelk (2)		Ingedikte melk (geëvaporeerde en gecondenseerde)	
	Productie	Voorraden	Productie	Voorraden	Productie	Voorraden
1973	30 262	1 952	104 820	8 442	7 219	55
1974	27 224	1 414	114 488	7 351	7 993	368
1975	19 717	1 313	118 148	4 279	7 812	397
1976	25 602	1 657	111 455	4 438	7 759	443
1977	44 049	1 849	102 164	2 686	7 317	181
januari	1 638	1 545	3 874	2 658	502	401
februari	1 931	1 083	5 234	3 279	680	372
maart	2 704	1 459	9 244	5 333	715	316
april	3 378	2 210	11 446	8 870	576	257
mei	4 724	2 990	14 744	9 880	525	248
juni	6 277	2 513	13 423	8 440	728	181
juli	6 604	4 298	11 811	10 500	.	.
augustus	4 962	4 709	10 539	8 675	.	.
september	4 439	4 437	7 307	7 398	694	310
oktober	4 102	3 817	6 091	6 645	571	296
november	2 023	2 883	4 330	3 798	541	217
december	1 266	1 849	4 121	2 686	537	181
1978						
januari	1 441	1 595	4 791	3 097	684	150
februari	1 493	1 762	5 479	3 841	605	82
maart	1 543	1 713	10 001	5 630	745	270
april	1 534	1 377	12 766	12 336	801	356
mei	1 874	1 536	18 542	14 582	860	248
juni	2 715	1 064	16 800	9 021	739	229
juli	2 660	2 255	17 326	11 948	471	358
augustus	3 429	2 229	14 329	9 170	763	491
september	2 312	2 887	10 863	6 500	765	547
oktober	1 915	2 892	8 686	4 641	608	560
november	1 391	2 358	6 318	4 515	689	491

Vanaf januari 1978 : (1) melkpoeder 42 %, 26 % en +, 1,5 % tot 26 % vet op de droge stof
(2) - 1,5 % vet op de droge stof + karnemelk

ACTIVITEIT IN DE ZUIVELNIJVERHEID (vervolg)

4.- Fabricage van derivaten - Gefabriceerde hoeveelheden en voorraden op het einde van de periode (1 000 kg)

Perioden	Kaas										
	Verse			Harde				Gekookt zuivel			
	Vette	Halfvette	Magere	Gouda 48 +		Andere		Cheddar 50 +		Andere	
	Produktie	Produktie	Produktie	Produktie	Voorraden	Produktie	Voorraden	Produktie	Voorraden	Produktie	Voorraden
1973	4 031	3 480	10 222	6 243	605	3 630	227	4 069	457	545	99
1974	4 143	3 414	10 780	6 013	590	5 430	397	6 140	719
1975	3 925	3 158	11 360	6 319	604	5 343	369	3 306	254
1976	4 118	3 252	12 536	5 204	451	6 442	368	2 826	583
1977	5 785	3 281	13 814	5 117	530	7 389	551	3 551	500
januari	383	253	1 028	383	464	610	416	149	541
februari	448	267	1 039	378	435	610	479	105	357
maart	592	313	1 323	460	450	706	464	388	427
april	517	279	1 212	415	452	555	488	308	418
mei	492	322	1 273	427	478	566	454	398	463
juni	541	326	1 410	512	577	556	478	425	491
juli	420	251	1 035	365	586	474	513	183	588
augustus	501	284	1 168	444	565	620	458	461	572
september	402	255	1 148	477	625	662	485	413	561
oktober	471	249	1 121	475	610	687	460	452	625
november	541	258	1 092	416	596	685	562	213	639
december	478	223	964	363	530	658	551	54	500
1978											
januari	567	261	1 223	390	522	513	431	187	363	20	6
februari	557	238	1 247	345	499	514	501	112	206
maart	599	325	1 357	406	504	654	498	338	181	28	16
april	520	302	1 352	389	495	576	498	181	108
mei	591	323	1 457	449	542	555	449	379	340
juni	563	317	1 406	421	582	588	582
juli	431	232	932	317	561	411	437
augustus	398	276	1 011	414	556	655	592
september	369	242	905	430	605	639	608	349	614
oktober	406	237	967	446	640	701	647	392	596
november	334	233	875	355	600	647	621	107	447	15	8

Perioden	Kaas							
	Halfharde (St-Paulin 45 + en andere)		Zachte		Smeltkaas		Verscheidene	
	Productie	Voorraden	Productie	Voorraden	Productie	Voorraden	Productie	Voorraden
1973	1 788	93	3 214	305	10 444	393	227	13
1974	2 057	82	3 152	345	10 596	338	262	13
1975	2 223	93	3 100	334	11 077	699	290	14
1976	2 404	113	2 919	302	14 609	773	312	15
1977	3 272	202	2 028	237	15 282	505	358	11
januari	180	110	221	288	928	807	32	16
februari	198	112	234	260	1 369	742	31	16
maart	208	105	226	263	1 862	929
april	283	167	151	182	1 511	965
mei	300	180	152	181	1 422	831
juni	282	175	143	193	1 514	1 107
juli	217	173	106	197	445	883
augustus	356	201	182	217	1 016	974
september	360	233	172	230	1 521	958
oktober	293	227	172	242	1 367	840	44	20
november	298	222	136	227	1 212	770	17	2
december	297	202	133	237	1 115	505	63	11
1978								
januari	246	195	149	203	1 406	798	16	2
februari	266	200	131	194	1 417	792
maart	313	213	124	177	1 678	950	18	2
april	316	243	122	182	1 450	960
mei	330	242	136	191	1 224	1 374
juni	241	214	104	208	1 631	696	35	4
juli	277	184	113	212	295	696	46	2
augustus	342	210	150	215	1 349	971	50	21
september	373	251	158	233	1 598	676	73	23
oktober	318	245	151	230	1 385	766	32	2
november	343	231	127	220	1 276	857	93	3

ACTIVITEIT IN DE ZUIVELNIJVERHIED (vervolg)

4.- Fabricage van derivaten (vervolg)

Perioden	Yoghurt		Cacaomelk	Speciale produkten (pap, vla, desserts, enz.)	Consumptie- ijs	Roomijs (1)	Wei	
	Natuurlijke	Andere					Poeder	Voor de veevoe- ding
	(1 000 l)	(1 000 l)					(1 000 kg)	(1 000 l)
1973	19 393	16 883	33 067	23 473	30 671	29 336	8 232	21 086
1974	17 742	16 808	32 127	30 275	21 387	34 392	10 075	22 591
1975:	19 261	16 345	36 349	30 698	24 511	34 659	7 758	18 222
1976	20 373	14 571	43 723	34 912	31 700	34 097	6 902	16 856
1977	19 768	13 536	47 294	33 193	32 302	33 213	7 803	16 330
januari	1 549	1 015	3 324	2 855	1 867	1 743	675	1 614
februari	1 623	1 086	3 796	2 272	2 641	2 940	524	1 364
maart	1 977	1 316	4 100	2 882	3 176	4 031	785	1 585
april	1 758	1 259	3 775	2 848	4 036	3 684	658	1 340
mei	1 719	1 228	3 971	2 751	4 057	3 828	691	1 297
juni	1 906	1 326	4 145	2 908	5 146	5 153	719	1 542
juli	1 474	1 000	2 738	2 319	3 656	2 988	439	1 316
augustus	1 612	1 112	4 193	2 893	2 219	2 153	744	1 469
september	1 652	1 122	4 640	2 944	1 701	1 621	800	1 252
oktober	1 553	1 075	4 482	2 661	1 291	1 252	770	1 151
november	1 563	1 037	4 220	3 005	1 366	2 012	516	969
december	1 383	960	3 911	2 855	1 148	1 807	482	1 431
1978								
januari	1 651	1 134	4 256	2 948	-	1 987	406	1 249
februari	1 716	1 216	4 541	2 713	-	1 860	382	1 090
maart	2 000	1 441	4 694	3 363	-	1 991	647	1 349
april	1 787	1 336	4 489	2 685	-	2 780	543	1 558
mei (2)	1 890	1 456	4 548	2 568	-	3 812	693	1 093
juni	1 860	1 640	4 331	3 104	-	5 363	679	1 225
juli	1 149	1 131	3 356	2 347	-	3 684	358	1 090
augustus	1 670	1 481	4 133	2 918	-	3 023	597	1 259
september	1 337	1 320	4 894	3 259	-	2 595	720	1 307
oktober	1 486	1 358	5 228	2 877	-	1 957	737	1 126
november	1 425	1 273	4 875	2 984	-	2 061	564	587

Vanaf januari 1978 : (1) Roomijs met minstens 9 %, 7 % en 2,5 % melkvet (KB 28.10.1976)

(2) Opgeliet ! Verbeterd cijfer voor de rubriek cacaomelk.

V. ZEEVISSERIJ

A. Belgische vangst, gelost in België

1. Aangevoerde vis, in hoeveelheid en waarde volgens de verschillende visgronden
(Verhandelde hoeveelheid)

Perioden	Kustzee		Noordzee					
			Zuid		Midden-West		Midden-Oost	
	1 000 kg	1 000 F	1 000 kg	1 000 F	1 000 kg	1 000 F	1 000 kg	1 000 F
1971	10 677	223 059	11 818	241 008	6 300	89 055	1 128	27 605
1972	10 278	225 716	13 389	288 725	7 808	143 082	754	21 701
1973	10 256	269 050	7 865	225 169	8 939	210 848	1 151	37 009
1974	6 866	231 173	6 260	198 723	6 375	174 339	3 462	96 811
1975	7 931	261 650	5 247	201 146	3 391	113 842	5 802	144 330
1976	6 425	245 923	5 374	246 683	2 711	97 798	6 748	186 011
1977	7 078	278 211	6 697	282 292	3 187	127 465	6 563	212 241
januari	676	25 049	779	29 427	238	10 938	179	6 426
februari	509	21 108	636	23 998	340	16 785	310	9 768
maart	329	15 866	391	12 928	182	8 025	549	16 516
april	248	16 416	228	13 979	81	4 003	550	19 692
mei	331	15 259	365	28 780	88	4 130	734	23 228
juni	246	17 663	327	16 810	243	8 621	1 023	34 402
juli	207	16 173	384	15 731	262	9 215	938	26 627
augustus	286	19 330	531	20 970	417	15 350	749	21 410
september	422	18 068	828	32 599	312	11 207	718	26 128
oktober	1 107	32 847	876	32 010	432	14 566	517	15 392
november	1 000	31 175	514	23 215	363	14 645	159	5 958
december	1 716	49 256	839	31 845	230	9 978	138	6 695
1978								
januari	1 336	43 384	844	37 167	442	23 493	91	3 404
februari	1 085	26 978	959	36 937	219	10 689	171	6 499
maart	883	25 761	630	26 915	52	2 732	225	9 893
april	691	23 287	505	22 792	118	5 729	375	13 608
mei	607	26 097	722	40 740	109	7 211	778	19 097
juni	307	16 822	801	39 975	199	9 853	1 140	29 673
juli	335	21 037	471	24 382	239	9 422	1 208	32 708
augustus	357	22 104	729	30 685	386	17 642	912	24 500
september	277	16 996	1 052	46 682	785	29 462	354	13 379
oktober	867	31 109	1 025	41 630	545	19 526	359	12 389

Perioden	Noordzee						Engels kanaal	
	Noord		Moray-Firth		Fladen		1 000 kg	1 000 F
	1 000 kg	1 000 F	1 000 kg	1 000 F	1 000 kg	1 000 F		
1971	245	3 108	-	-	57	776	1 215	32 076
1972	443	8 187	-	-	-	-	1 194	34 509
1973	568	10 429	-	-	-	-	1 128	37 683
1974	294	6 408	-	-	-	-	1 211	45 020
1975	70	1 602	-	-	46	1 353	1 145	42 596
1976	183	4 231	-	-	27	838	1 560	69 372
1977	9	427	-	-	8	270	1 222	66 835
januari	-	-	-	-	-	-	164	8 107
februari	-	-	-	-	8	270	129	6 295
maart	-	-	-	-	-	-	258	11 589
april	-	-	-	-	-	-	163	11 057
mei	6	181	-	-	-	-	21	1 189
juni	3	246	-	-	-	-	57	3 457
juli	-	-	-	-	-	-	32	1 514
augustus	-	-	-	-	-	-	83	4 098
september	-	-	-	-	-	-	87	5 153
oktober	-	-	-	-	-	-	69	4 775
november	-	-	-	-	-	-	34	2 350
december	-	-	-	-	-	-	125	7 251
1978								
januari	18	545	-	-	-	-	86	5 596
februari	11	350	-	-	-	-	116	5 764
maart	14	606	-	-	-	-	352	16 817
april	-	-	-	-	-	-	420	24 770
mei	-	-	-	-	-	-	135	7 413
juni	-	-	-	-	-	-	31	1 200
juli	-	-	-	-	-	-	26	877
augustus	-	-	-	-	-	-	69	3 886
september	-	-	-	-	-	-	56	3 801
oktober	-	-	-	-	-	-	114	6 663

ZEEVISSERIJ (vervolg)

Belgische vangst gelost in België (vervolg)

2.- Aanvoer van visserijproducten

(Verhandelde hoeveelheid)

Vissoorten	September						Januari tot september					
	1977			1978			1977			1978		
	Hoeveelheid	Waarde	Gemiddelde prijzen	Hoeveelheid	Waarde	Gemiddelde prijzen	Hoeveelheid	Waarde	Gemiddelde prijzen	Hoeveelheid	Waarde	Gemiddelde prijzen
	1 000 kg	1 000 F	F/kg	1 000 kg	1 000 F	F/kg	1 000 kg	1 000 F	F/kg	1 000 kg	1 000 F	F/kg
<i>Haring en soortgelijke :</i>												
Haring	-	-	-	-	2	17,28	38	561	14,61	1	41	30,13
Sprot	-	-	-	-	-	-	-	-	-	-	-	-
Andere	3	50	14,48	1	17	15,14	15	211	13,70	5	85	15,67
<i>Totaal :</i>	<i>3</i>	<i>50</i>	<i>14,48</i>	<i>1</i>	<i>19</i>	<i>15,35</i>	<i>54</i>	<i>772</i>	<i>14,35</i>	<i>7</i>	<i>126</i>	<i>18,59</i>
<i>Rondvissen :</i>												
Schelvis	232	5 664	24,38	133	3 816	28,61	2 063	50 863	24,65	1 335	33 293	24,94
Kabeljauw	838	22 978	27,42	1 003	32 695	32,59	5 821	168 709	28,98	11 338	288 004	25,40
Koolvis	105	3 636	34,64	174	5 012	28,74	936	22 784	24,33	669	16 420	24,53
Wijting	121	2 446	20,21	120	2 575	21,37	1 900	41 662	21,92	1 426	29 782	20,88
Noorse schelvis	45	1 745	38,48	150	5 182	34,61	882	28 364	32,15	944	32 940	34,90
Andere	141	6 038	42,80	131	5 458	41,73	1 556	53 736	34,53	1 467	49 733	33,91
<i>Totaal :</i>	<i>1 483</i>	<i>42 506</i>	<i>28,67</i>	<i>1 712</i>	<i>54 739</i>	<i>31,97</i>	<i>13 159</i>	<i>366 119</i>	<i>27,82</i>	<i>17 180</i>	<i>450 173</i>	<i>26,20</i>
<i>Platvissen :</i>												
Schol	408	9 861	24,19	381	11 463	30,05	2 948	64 591	21,91	2 669	67 105	25,14
Tong	186	28 337	152,20	116	20 949	180,72	2 236	350 826	156,88	2 038	333 684	163,76
Tarbot	20	3 251	160,60	12	2 358	193,01	109	16 832	153,87	123	20 776	169,14
Andere	145	5 800	39,88	128	6 369	49,76	1 367	51 441	37,63	1 216	50 139	41,24
<i>Totaal :</i>	<i>759</i>	<i>47 249</i>	<i>62,21</i>	<i>638</i>	<i>41 137</i>	<i>64,52</i>	<i>6 660</i>	<i>483 691</i>	<i>72,62</i>	<i>6 045</i>	<i>471 705</i>	<i>78,03</i>
<i>Andere :</i>												
Rogsoorten	111	3 813	34,26	123	4 945	40,10	981	34 873	35,56	987	39 088	39,60
Haalsoorten	70	1 251	17,95	270	4 912	18,16	632	13 346	21,11	1 107	23 082	20,86
Andere soorten	33	1 630	48,71	59	6 620	113,08	315	13 543	43,02	757	91 124	120,31
<i>Totaal :</i>	<i>214</i>	<i>6 694</i>	<i>31,21</i>	<i>452</i>	<i>16 478</i>	<i>36,43</i>	<i>1 927</i>	<i>61 762</i>	<i>32,04</i>	<i>2 851</i>	<i>153 295</i>	<i>53,77</i>
<i>Schaal- en weekdieren :</i>												
Garnaal	186	10 222	54,85	141	10 620	75,57	773	70 085	90,69	434	41 152	94,72
Kreeftjes	61	5 769	94,40	83	7 738	92,71	358	36 515	101,86	454	48 928	107,66
Andere	110	2 352	21,46	84	1 939	23,07	1 029	22 299	21,66	1 002	24 749	24,71
<i>Totaal :</i>	<i>357</i>	<i>18 342</i>	<i>51,37</i>	<i>308</i>	<i>20 297</i>	<i>65,89</i>	<i>2 161</i>	<i>128 899</i>	<i>59,66</i>	<i>1 891</i>	<i>114 829</i>	<i>60,73</i>
<i>Totaal van de produkten</i>	<i>2 817</i>	<i>114 841</i>	<i>40,76</i>	<i>3 111</i>	<i>132 669</i>	<i>42,64</i>	<i>23 962</i>	<i>1 041 245</i>	<i>43,45</i>	<i>27 974</i>	<i>1 190 128</i>	<i>42,54</i>

ZEEVISSERIJ (vervolg)

Belgische vangst gelost in België (vervolg)

2.- Aanvoer van visserijprodukten (vervolg)

(Verhandelde hoeveelheid)

Vissoorten	Oktober						Januari tot oktober					
	1977			1978			1977			1978		
	Hoeveelheid	Waarde	Gemiddelde prijzen	Hoeveelheid	Waarde	Gemiddelde prijzen	Hoeveelheid	Waarde	Gemiddelde prijzen	Hoeveelheid	Waarde	Gemiddelde prijzen
	1000 kg	1000 F	F/kg	1000 kg	1000 F	F/kg	1000 kg	1000 F	F/kg	1000 kg	1000 F	F/kg
<i>Haring en soortgelijke :</i>												
Haring	-	3	59,44	-	2	52,35	38	564	14,67	1	43	30,67
Sprot	-	-	-	-	-	-	-	-	-	-	-	-
Andere	5	63	12,28	2	35	14,84	21	274	13,35	8	120	15,42
<i>Totaal :</i>	<i>5</i>	<i>66</i>	<i>12,77</i>	<i>2</i>	<i>37</i>	<i>15,37</i>	<i>59</i>	<i>838</i>	<i>14,21</i>	<i>9</i>	<i>163</i>	<i>17,75</i>
<i>Rondvissen :</i>												
Schelvis	227	5 157	22,74	65	1 927	29,50	2 290	56 021	24,46	1 400	35 219	25,15
Kabeljauw	1 322	30 807	23,30	1 342	37 804	28,18	7 143	199 516	27,93	12 680	325 808	25,69
Koolvis	144	4 738	32,88	161	4 257	26,43	1 080	27 522	25,47	830	20 677	24,90
Wijting	244	4 229	17,35	184	3 253	17,64	2 144	45 891	21,40	1 611	33 035	20,51
Noorse schelvis	176	4 878	27,72	187	5 694	30,45	1 058	33 242	31,41	1 130	38 634	34,17
Andere	220	7 007	31,90	198	6 451	32,52	1 776	60 743	34,21	1 665	56 183	33,74
<i>Totaal :</i>	<i>2 332</i>	<i>56 815</i>	<i>24,36</i>	<i>2 138</i>	<i>59 385</i>	<i>27,78</i>	<i>15 491</i>	<i>422 935</i>	<i>27,30</i>	<i>19 317</i>	<i>509 557</i>	<i>26,38</i>
<i>Platvissen :</i>												
Schol	357	8 108	22,72	411	10 953	26,65	3 305	72 699	22,00	3 080	78 057	25,34
Tong	231	32 745	141,75	162	25 235	155,47	2 467	383 571	155,46	2 200	358 919	163,15
Tarbot	21	2 891	139,06	22	3 310	150,37	130	19 724	151,51	145	24 087	166,28
Andere	180	6 569	36,53	187	7 577	40,58	1 547	58 010	37,50	1 403	57 716	41,15
<i>Totaal :</i>	<i>788</i>	<i>50 313</i>	<i>63,81</i>	<i>782</i>	<i>47 075</i>	<i>60,19</i>	<i>7 449</i>	<i>534 004</i>	<i>71,69</i>	<i>6 827</i>	<i>518 780</i>	<i>75,99</i>
<i>Andere :</i>												
Rogsoorten	127	4 229	33,22	153	5 399	35,21	1 108	39 102	35,29	1 141	44 487	39,01
Haaisoorten	140	2 305	16,43	160	3 068	19,14	772	15 651	20,26	1 267	26 151	20,64
Andere soorten	43	1 219	28,35	75	7 991	106,33	358	14 762	41,26	833	99 115	119,05
<i>Totaal :</i>	<i>311</i>	<i>7 753</i>	<i>24,96</i>	<i>389</i>	<i>15 458</i>	<i>42,33</i>	<i>2 238</i>	<i>69 515</i>	<i>31,06</i>	<i>3 240</i>	<i>169 753</i>	<i>52,39</i>
<i>Schaal- en weekdieren :</i>												
Garnaal	95	7 277	76,23	122	9 218	75,71	868	77 362	89,10	556	50 369	90,56
Kreeftjes	59	4 781	81,07	79	6 094	77,12	417	41 296	98,92	534	55 022	103,13
Andere	132	2 709	20,55	128	2 636	20,65	1 161	25 008	21,54	1 129	27 386	24,25
<i>Totaal :</i>	<i>286</i>	<i>14 766</i>	<i>51,58</i>	<i>328</i>	<i>17 948</i>	<i>54,64</i>	<i>2 447</i>	<i>143 666</i>	<i>58,71</i>	<i>2 219</i>	<i>132 777</i>	<i>59,83</i>
<i>Totaal van de produkten :</i>	<i>3 723</i>	<i>129 713</i>	<i>34,84</i>	<i>3 639</i>	<i>140 902</i>	<i>38,71</i>	<i>27 684</i>	<i>1170 968</i>	<i>42,30</i>	<i>31 613</i>	<i>1 331 030</i>	<i>42,10</i>

ZEEVISSERIJ (vervolg)

Belgische vangst gelost in België (vervolg)

3.- Hoeveelheid en waarde van de verschillende vissoorten, volgens de aanleg havens - september 1978
(Verhandelde hoeveelheid)

Vissoorten	Oostende		Zeebrugge		Nieuwpoort		Totaal	
	1 000 kg	1 000 F	1 000 kg	1 000 F	1 000 kg	1 000 F	1 000 kg	1 000 F
<i>Bodemvissen :</i>								
Schelvis	132	3 767	2	47	-	2	133	3 816
Kabeljauw	665	21 795	198	6 359	140	4 541	1 003	32 695
Koolvis	174	5 012	-	-	-	-	174	5 012
Wijting	53	1 068	45	1 022	22	485	120	2 575
Pollak	12	526	-	12	-	1	12	540
Leng	60	2 227	-	15	-	-	60	2 243
Heek	11	971	2	92	-	-	12	1 063
Steenbolk	4	63	4	80	6	56	14	198
Schol	32	979	338	10 156	12	328	381	11 463
Bot	3	16	-	1	-	1	3	18
Schar	15	306	18	370	2	42	35	719
Tong	27	4 522	80	14 653	9	1 774	116	20 949
Tarbot	2	386	9	1 751	1	221	12	2 358
Griet	2	199	10	1 108	1	83	12	1 390
Tongschar	24	1 215	28	1 695	14	615	66	3 525
Schartong	8	265	2	130	-	-	10	395
Heilbot	2	321	-	-	-	-	2	321
Rog	57	2 252	55	2 216	12	477	123	4 945
Rode poon	-	12	3	84	1	25	4	120
Grauwe poon	5	68	2	50	2	28	10	146
Engelse soldaat	7	258	1	48	2	94	10	400
Zeewolf	3	132	-	9	-	-	3	141
Hozemondhammen	2	255	2	312	-	32	4	599
Noorse schelvis	150	5 182	-	-	-	-	150	5 182
Zeehaai	206	3 773	19	445	28	443	253	4 661
Hondshaai	13	164	4	61	1	26	18	251
Andere soorten	6	416	14	2 446	-	6	20	2 867
Varia	12	255	20	2 804	6	695	38	3 753
<i>Totaal</i>	<i>1 684</i>	<i>58 408</i>	<i>857</i>	<i>45 968</i>	<i>260</i>	<i>9 973</i>	<i>2 801</i>	<i>112 347</i>
<i>Pelagische vis :</i>								
Horsmakreel	1	6	-	-	-	-	1	7
Haring	-	2	-	-	-	-	-	2
Makreel	1	14	-	1	-	2	1	17
Sprot	-	-	-	-	-	-	-	-
Andere soorten	-	-	-	-	-	-	-	-
Varia	-	-	-	-	-	-	-	-
<i>Totaal</i>	<i>2</i>	<i>22</i>	<i>-</i>	<i>1</i>	<i>-</i>	<i>2</i>	<i>2</i>	<i>26</i>
<i>Schaal- en weekdieren :</i>								
Garnaal	23	1 812	114	8 518	3	290	141	10 620
Noorse Kreeft	-	-	83	7 738	-	-	83	7 738
Krab	2	23	31	593	-	10	34	626
Zeekreeft	-	-	-	-	-	-	-	-
Inktvis	1	66	-	20	-	-	1	86
Wulk	2	46	36	850	7	146	45	1 042
Schelp	-	4	2	66	1	77	3	147
Andere soorten	-	5	-	-	-	-	-	5
Varia	-	-	1	33	-	-	1	33
<i>Totaal</i>	<i>29</i>	<i>1 957</i>	<i>267</i>	<i>17 818</i>	<i>12</i>	<i>522</i>	<i>308</i>	<i>20 297</i>
<i>Algemeen totaal</i>	<i>1 715</i>	<i>58 387</i>	<i>1 124</i>	<i>63 785</i>	<i>272</i>	<i>10 498</i>	<i>3 111</i>	<i>132 669</i>

ZEEVISSERIJ (vervolg)

Belgische vangst gelost in België (vervolg)

3. Hoeveelheid en waarde van de verschillende vissoorten, volgens de aanleghavens - oktober 1978

(Verhandelde hoeveelheid)

Vissoorten	Oostende		Zeebrugge		Nieuwpoort		Totaal	
	1 000 kg	1 000 F	1 000 kg	1 000 F	1 000 kg	1 000 F	1 000 kg	1 000 F
<i>Bodemvissen :</i>								
Schelvis	59	1 769	6	155	-	3	65	1 927
Kabeljauw	600	16 793	582	16 582	160	4 429	1 342	37 804
Koolvis	161	4 257	-	-	-	-	161	4 257
Wijting	77	1 334	82	1 435	25	483	184	3 253
Pollak	14	464	1	17	-	-	14	481
Leng	83	2 877	2	41	-	-	85	2 918
Heek	3	195	2	104	-	-	6	299
Steenbolk	19	246	14	161	6	48	40	455
Schol	53	1 360	348	9 332	10	261	411	10 953
Bot	2	16	1	5	-	-	3	21
Schar	20	321	21	327	3	60	45	709
Tong	29	4 643	127	19 471	6	1 121	162	25 235
Tarbot	3	452	18	2 657	1	201	22	3 310
Griet	3	232	20	1 590	-	42	23	1 864
Tongschar	38	1 314	45	1 954	13	427	96	3 696
Schartong	10	314	6	332	-	-	15	646
Heilbot	4	641	-	-	-	-	4	641
Rog	59	2 246	87	2 832	7	320	153	5 399
Rode poon	5	134	7	163	3	58	15	355
Grauwe poon	6	58	3	51	1	9	10	117
Engelse soldaat	11	372	2	67	1	30	14	469
Zeeewolf	2	107	1	38	-	-	3	145
Hozemondhammen	4	452	6	744	-	7	10	1 203
Noorse schelvis	187	5 694	-	-	-	-	187	5 694
Zeehaai	68	1 404	54	1 163	8	124	130	2 692
Hondshaai	15	183	14	176	1	17	30	377
Andere soorten	12	756	18	2 709	-	2	30	3 468
Varia	18	406	24	3 826	3	292	45	4 523
<i>Totaal</i>	<i>1 566</i>	<i>49 043</i>	<i>1 493</i>	<i>65 931</i>	<i>249</i>	<i>7 936</i>	<i>3 308</i>	<i>122 910</i>
<i>Pelagische vis :</i>								
Horsmakreel	1	7	-	-	-	-	1	7
Haring	-	-	-	-	-	2	-	2
Makreel	1	7	-	8	1	20	2	35
Sprot	-	-	-	-	-	-	-	-
Andere soorten	-	-	-	-	-	-	-	-
Varia	-	-	-	-	-	-	-	-
<i>Totaal</i>	<i>1</i>	<i>14</i>	<i>-</i>	<i>8</i>	<i>1</i>	<i>22</i>	<i>3</i>	<i>44</i>
<i>Schaal- en weekdieren :</i>								
Garnaal	39	2 784	77	5 927	7	507	122	9 218
Noorse Kreeft	-	-	79	6 094	-	-	79	6 094
Krab	4	72	45	632	-	3	50	707
Zeekreeft	-	-	-	-	-	-	-	-
Inktvis	4	300	2	78	-	4	6	382
Wulk	1	20	59	1 106	5	97	64	1 223
Schelp	-	15	7	310	-	-	7	325
Andere soorten	-	-	-	-	-	-	-	-
Varia	-	-	-	-	-	-	-	-
<i>Totaal</i>	<i>48</i>	<i>3 190</i>	<i>269</i>	<i>14 147</i>	<i>12</i>	<i>610</i>	<i>328</i>	<i>17 948</i>
<i>Algemeen totaal</i>	<i>1 616</i>	<i>52 247</i>	<i>1 762</i>	<i>80 087</i>	<i>262</i>	<i>8 568</i>	<i>3 639</i>	<i>140 902</i>

ZEEVISSERIJ (vervolg)

Belgische vangst, gelost in België (vervolg)

4.- Aangevoerde vis, in hoeveelheid en waarde, volgens de visgronden en de aanleg havens - september en oktober 1978
(Verhandelde hoeveelheid)

Visgronden	Oostende		Zeebrugge		Nieuwpoort		Totaal	
	1 000 kg	1 000 F	1 000 kg	1 000 F	1 000 kg	1 000 F	1 000 kg	1 000 F
September								
Kustzee	63	3 892	131	9 718	82	3 387	277	16 996
Noordzee :								
Zuid	346	10 030	524	30 078	182	6 573	1 052	46 682
Midden-West	451	13 806	334	15 656	-	-	785	29 462
Midden-Oost	263	8 358	92	5 021	-	-	354	13 379
Noord	-	-	-	-	-	-	-	-
Moray-Firth	-	-	-	-	-	-	-	-
Fladen	-	-	-	-	-	-	-	-
Engels Kanaal	21	952	28	2 311	7	538	56	3 801
Bristol Kanaal	11	571	-	-	-	-	11	571
Zuid- en West-Ierland (Mine-Head)	33	2 371	16	1 000	-	-	49	3 371
West-Schotland	-	-	-	-	-	-	-	-
IJslandzee	495	16 733	-	-	-	-	495	16 733
Ierse Zee	33	1 674	-	-	-	-	33	1 674
Andere visgronden	-	-	-	-	-	-	-	-
<i>Totaal</i>	<i>1 715</i>	<i>58 387</i>	<i>1 124</i>	<i>63 785</i>	<i>272</i>	<i>10 498</i>	<i>3 111</i>	<i>132 689</i>
Oktober								
Kustzee :								
Noordzee :								
Zuid	358	11 237	363	15 029	146	4 843	867	31 109
Midden-West	253	7 772	665	30 480	108	3 379	1 025	41 630
Midden-Oost	166	4 998	379	14 523	-	-	545	19 526
Noord	190	5 120	168	7 268	-	-	359	12 389
Moray-Firth	-	-	-	-	-	-	-	-
Fladen	-	-	-	-	-	-	-	-
Engels Kanaal	32	1 341	74	4 975	8	346	114	6 663
Bristol Kanaal	21	852	-	-	-	-	21	852
Zuid- en West-Ierland (Mine-Head)	58	3 894	113	7 806	-	-	171	11 700
West-Schotland	-	-	-	-	-	-	-	-
IJslandzee	524	16 286	-	-	-	-	524	16 286
Ierse Zee	14	748	-	-	-	-	14	748
Andere visgronden	-	-	-	-	-	-	-	-
<i>Totaal</i>	<i>1 616</i>	<i>52 247</i>	<i>1 762</i>	<i>80 087</i>	<i>262</i>	<i>8 568</i>	<i>3 639</i>	<i>140 902</i>

ZEEVISSERIJ (vervolg)
Belgische vangst, gelost in België (vervolg)

5. - Hoeveelheids-, prijs- en waardeindexcijfers van de visserijprodukten (1)
Basis : 1970 = 100

Perioden	Haring en soortgelijken	Rondvissen	Platvissen	Andere vissoorten	Schaal- en weekdieren	Totaal van de produkten
Hoeveelheidsindexcijfers						
1971	79	128	100	92	71	107
1972	141	123	77	77	68	93
1973	211	86	80	92	109	87
1974	68	84	72	72	99	79
1975	218	72	73	67	118	78
1976	142	67	82	64	122	79
1977	5	72	80	57	87	76
januari	48	52	84	76	80	71
februari	5	61	69	55	73	67
maart	2	70	93	59	78	80
april	2	60	117	53	46	84
mei	1	62	117	45	86	88
juni	1	71	65	55	82	67
juli	2	71	46	43	106	60
augustus	1	71	54	48	148	68
september	5	68	68	55	163	75
oktober	8	107	80	77	113	92
november	2	86	57	40	31	63
december	0,5	97	113	75	45	98
1978						
januari	1	100	91	56	20	85
februari	-	96	68	77	29	75
maart	-	98	82	90	45	85
april	-	87	97	76	52	87
mei	1	102	121	70	67	104
juni	1	93	65	64	86	77
juli	3	86	46	58	84	65
augustus	1	78	40	79	185	69
september	2	80	49	108	147	73
oktober	3	102	67	95	139	88
Prijsindexcijfers						
1971	109	94	103	108	129	101
1972	104	114	116	128	142	117
1973	134	162	142	129	133	147
1974	194	187	147	152	156	164
1975	131	175	162	175	160	165
1976	143	197	195	182	151	188
1977	206	217	186	210	226	202
januari	183	265	178	183	171	201
februari	137	241	197	212	229	208
maart	112	218	183	217	255	202
april	224	273	188	253	323	219
mei	185	207	181	244	232	194
juni	245	212	199	225	297	216
juli	134	178	196	228	228	195
augustus	163	201	202	234	214	206
september	157	222	193	213	168	199
oktober	128	188	175	175	195	183
november	364	229	214	225	259	224
december	396	191	164	168	295	179
1978						
januari	361	226	195	299	335	217
februari	430	179	197	336	272	202
maart	209	208	209	459	264	231
april	298	197	193	572	269	223
mei	200	174	182	624	259	206
juni	417	164	186	404	263	197
juli	183	171	212	336	290	209
augustus	128	194	229	274	199	212
september	170	243	236	266	206	237
oktober	187	207	196	301	193	209

(1) Betreft slechts de verhandelde hoeveelheid van de geloste vis, vanaf januari 1972.

ZEEVISSERIJ (vervolg)

Belgische vangst, gelost in België (vervolg)

5. Hoeveelheids-, prijs- en waardeindexcijfers van de visserijproducten (1)
Basis : 1970 = 100

Perioden	Haring en soortgelijken	Rondvissen	Platvissen	Andere vissoorten	Schaal- en weekdieren	Totaal van de producten
Waardeindexcijfers						
1971	86	120	103	99	92	108
1972	147	140	89	99	97	109
1973	283	139	114	119	145	128
1974	132	157	106	109	154	130
1975	286	126	118	111	189	129
1976	203	132	160	116	184	149
1977	10	156	149	120	197	154
januari	88	138	150	139	137	143
februari	7	147	136	117	167	139
maart	2	153	170	128	199	162
april	4	164	220	134	149	184
mei	2	128	212	110	200	171
juni	2	151	129	124	244	145
juli	3	126	90	98	242	117
augustus	2	143	109	112	317	140
september	8	151	131	117	274	149
oktober	10	201	140	135	220	168
november	7	196	122	90	80	141
december	2	185	185	126	133	175
1978						
januari	4	226	177	167	67	184
februari	-	172	134	259	79	152
maart	-	204	171	413	119	196
april	-	171	187	435	140	194
mei	2	177	220	437	174	214
juni	4	153	121	259	226	152
juli	5	147	98	195	244	136
augustus	1	151	92	216	368	146
september	3	194	116	287	303	173
oktober	5	211	131	286	268	184

6. Bedrijvigheid van de visserijvloot

Perioden	Aantal vaartuigen	Aantal reizen	Totaal aantal		Gemiddelde visvangst				Totale visvangst	
			zeedagen	visdagen	per zeedag		per visdag		1 000 kg	1 000 F
					kg	F	kg	F		
1971	321	16 854	56 465	48 848	889	17 705	1 027	20 467	50 170	999 748
1972	308	16 717	53 458	47 582	906	19 165	1 019	21 554	48 468	1 024 536
1973	268	16 222	51 394	45 812	836	23 096	938	25 911	42 968	1 187 080
1974	280	14 789	47 367	41 166	882	25 468	946	29 311	38 928	1 206 338
1975	263	16 103	47 193	41 416	811	25 670	924	29 250	38 285	1 221 428
1976	247	14 341	44 194	38 607	806	31 367	923	35 906	35 635	1 386 233
1977	231	12 434	40 412	34 367	876	35 478	1 030	41 718	35 414	1 433 726
januari	216	900	3 212	2 776	884	34 932	1 023	40 419	2 841	112 203
februari	214	882	3 070	2 688	950	36 197	1 085	41 341	2 917	111 125
maart	217	1 062	3 662	3 176	825	34 577	951	39 868	3 021	126 620
april	220	907	3 794	3 017	668	37 623	840	47 313	2 534	142 743
mei	221	1 062	3 774	3 145	695	34 902	834	41 882	2 623	131 720
juni	210	1 307	3 799	3 270	678	29 653	788	34 450	2 575	112 651
juli	196	1 115	3 278	2 776	755	27 835	891	32 868	2 474	91 242
augustus	202	1 385	3 679	3 163	794	29 659	924	34 497	2 922	109 115
september	199	1 108	3 392	2 892	861	34 194	1 010	40 106	2 921	115 895
oktober	205	1 240	3 591	3 110	1 099	36 862	1 269	42 564	3 948	132 373
november	188	562	2 050	1 635	1 349	53 607	1 691	67 214	2 765	109 894
december	201	904	3 111	2 719	1 245	44 376	1 425	50 773	3 873	138 053
1978										
januari	195	675	2 588	2 150	1 363	55 493	1 640	66 798	3 526	143 615
februari	195	647	2 592	2 150	1 357	46 964	1 636	56 619	3 517	121 731
maart	198	782	3 233	2 650	1 075	47 236	1 314	57 737	3 476	152 714
april	199	848	3 255	2 804	997	46 404	1 157	53 868	3 245	151 047
mei	197	939	3 654	3 193	954	45 774	1 091	52 383	3 484	167 258
juni	193	1 049	3 257	2 808	894	35 981	1 037	41 734	2 913	117 190
juli	185	1 143	3 117	2 717	898	33 774	1 030	38 746	2 798	105 274
augustus	171	1 179	2 998	2 607	977	37 721	1 124	43 379	2 930	113 089
september	186	879	2 859	2 476	1 095	46 484	1 265	53 674	3 131	132 897
oktober	196	1 090	3 340	2 962	1 129	42 674	1 273	48 120	3 771	142 531

(1) Betreft slechts de veranderde hoeveelheid van de gelost vis, vanaf januari 1972.

ZEEVISSERIJ (vervolg)

Belgische vangst gelost in België (vervolg)

7.- Bedrijvigheid van de vissersvloot per scheepsklasse, tijdens de maanden september en oktober 1978

Scheepsklassen	Aantal vaartuigen	Aantal reizen	Totaal aantal		Totale visvangst		Gemiddelde visvangst					
			zee-dagen	vis-dagen	kg	F	per reis		per zeedag		per visdag	
							kg	F	kg	F	kg	F
September												
Klasse I minder dan 25 BT	6	47	47	47	3 580	185 082	76	3 938	76	3 938	76	3 938
Klasse II van 25 tot < 50BT	57	558	651	645	207 726	14 607 035	372	26 177	319	22 438	322	22 647
Klasse III van 50 tot < 100BT	61	169	1 042	907	1 085 135	44 755 513	6 421	264 826	1 041	42 952	1 196	49 345
Klasse IV van 100 tot < 150BT	42	73	746	622	1 020 322	40 569 212	13 977	555 743	1 368	54 382	1 640	65 224
Klasse V van 150 tot < 250BT	17	28	310	217	603 250	25 563 824	21 545	912 994	1 946	82 464	2 780	117 806
Klasse VI van 250 tot < 500BT	2	2	29	19	54 788	2 109 657	27 394	1 054 829	1 889	72 747	2 884	111 035
Klasse VII van 500 BT en meer	1	2	34	19	156 450	5 106 974	79 225	2 553 487	4 601	150 205	8 234	268 788
<i>Totaal</i>	<i>186</i>	<i>879</i>	<i>2 859</i>	<i>2 476</i>	<i>3 131 251</i>	<i>132 897 297</i>	<i>3 662</i>	<i>151 191</i>	<i>1 095</i>	<i>46 484</i>	<i>1 265</i>	<i>53 674</i>
Oktober												
Klasse I minder dan 25 BT	6	78	83	83	31 451	916 553	403	11 751	379	11 043	379	11 043
Klasse II van 25 tot < 50 BT	61	715	862	856	549 452	21 679 432	768	30 321	637	25 150	642	25 326
Klasse III van 50 tot < 100BT	61	178	1 064	934	1 090 413	39 078 711	6 126	219 543	1 025	36 728	1 167	41 840
Klasse IV van 100 tot < 150BT	44	79	819	721	1 049 771	39 631 604	13 288	501 666	1 282	48 390	1 456	54 968
Klasse V van 150 tot < 250BT	20	34	415	311	767 421	32 255 623	22 571	948 695	1 849	77 724	2 468	103 716
Klasse VI van 250 tot < 500BT	3	5	80	48	201 497	6 772 439	40 299	1 354 488	2 519	84 655	4 198	141 092
Klasse VII van 500 BT en meer	1	1	17	9	81 102	2 196 548	81 102	2 196 548	4 771	129 209	9 011	244 061
<i>Totaal</i>	<i>196</i>	<i>1 090</i>	<i>3 340</i>	<i>2 962</i>	<i>3 771 107</i>	<i>142 530 910</i>	<i>3 460</i>	<i>130 762</i>	<i>1 129</i>	<i>42 674</i>	<i>1 273</i>	<i>48 120</i>

ZEEVISSERIJ (vervolg)

Belgische vangst gelost in België (vervolg)

8.- Aangevoerde vis, in hoeveelheid en waarde, volgens de scheepsklasse en de aanleg havens - september en oktober 1978
(Totale hoeveelheid)

Scheepsklassen	Oostende		Zeebrugge		Nieuwpoort		Totaal	
	1 000 kg	1 000 F	1 000 kg	1 000 F	1 000 kg	1 000 F	1 000 kg	1 000 F
September								
Klasse I minder dan 25 BT	3	86	-	-	1	99	4	185
Klasse II van 25 tot < 50 BT	30	2 310	162	11 281	15	1 015	208	14 607
Klasse III van 50 tot < 100 BT	518	16 916	347	20 090	221	7 749	1 085	44 756
Klasse IV van 100 tot < 150 BT	673	22 061	339	18 306	9	203	1 020	40 569
Klasse V van 150 tot < 250 BT	316	10 899	260	13 218	27	1 447	603	25 564
Klasse VI van 250 tot < 500 BT	33	1 164	21	946	-	-	55	2 110
Klasse VII van 500 BT en meer	156	5 107	-	-	-	-	156	5 107
<i>Totaal</i>	<i>1 729</i>	<i>58 543</i>	<i>1 129</i>	<i>63 841</i>	<i>273</i>	<i>10 513</i>	<i>3 131</i>	<i>132 897</i>
Oktober								
Klasse I minder dan 25 BT	6	168	-	-	25	749	31	917
Klasse II van 25 tot < 50 BT	65	3 444	431	16 575	53	1 657	549	21 676
Klasse III van 50 tot < 100 BT	478	14 352	452	20 186	160	4 541	1 090	39 079
Klasse IV van 100 tot < 150 BT	581	17 510	463	21 990	6	132	1 050	39 632
Klasse V van 150 tot < 250 BT	307	10 527	417	19 916	43	1 813	767	32 256
Klasse VI van 250 tot < 500 BT	158	4 820	43	1 952	-	-	201	6 772
Klasse VII van 500 BT en meer	81	2 197	-	-	-	-	81	2 197
<i>Totaal</i>	<i>1 678</i>	<i>53 018</i>	<i>1 806</i>	<i>80 618</i>	<i>287</i>	<i>8 891</i>	<i>3 771</i>	<i>142 527</i>

ZEEVISSERIJ (vervolg)

B. Belgische vangst gelost in vreemde havens

1. Verdeling van de vangst in hoeveelheid en waarde volgens de verschillende visgronden
(Verhandelde hoeveelheid)

Perioden	Kustzee		Noordzee								Engels kanaal	
			Zuid		Midden-West		Midden-Oost		Noord			
	1 000 kg	1 000 F	1 000 kg	1 000 F	1 000 kg	1 000 F	1 000 kg	1 000 F	1 000 kg	1 000 F	1 000 kg	1 000 F
1971	75	2 902	497	11 491	1 575	37 560	29	503	-	-	5	448
1972	158	5 220	549	11 614	1 942	53 882	127	2 487	-	-	10	459
1973	114	4 340	221	7 315	2 580	80 843	52	1 153	29	520	67	815
1974	94	3 457	86	2 106	2 596	81 136	162	3 919	-	-	-	-
1975	74	3 102	105	3 811	2 688	91 179	1 782	46 990	-	-	8	519
1976	97	4 107	115	3 308	1 465	46 559	1 622	39 337	-	-	4	241
1977	165	7 433	40	1 174	1 941	67 246	2 071	57 335	-	-	3	93
januari	7	442	-	-	231	8 034	7	187	-	-	-	-
februari	3	250	19	579	347	10 976	17	466	-	-	-	-
maart	2	208	1	22	226	6 538	-	-	-	-	-	-
april	4	523	-	-	57	1 703	31	1 054	-	-	-	-
mei	4	335	-	-	18	590	48	1 257	-	-	-	-
juni	6	540	-	-	68	2 096	240	6 209	-	-	-	-
juli	2	285	-	-	174	5 534	397	9 802	-	-	-	-
augustus	10	590	-	-	157	4 712	418	10 652	-	-	-	-
september	36	1 402	-	-	100	3 507	458	13 798	-	-	-	-
oktober	34	1 244	20	573	123	4 539	206	6 052	-	-	-	-
november	22	891	-	-	180	8 270	116	4 153	-	-	3	93
december	35	726	-	-	260	10 747	133	3 705	-	-	-	-
1978												
januari	37	1 055	11	706	265	9 695	14	523	-	-	-	-
februari	32	673	21	713	27	1 175	2	62	-	-	-	-
maart	24	597	2	53	35	1 100	-	-	-	-	3	186
april	12	511	6	417	-	-	65	1 869	-	-	-	-
mei	9	678	28	1 127	23	765	117	3 503	-	-	-	-
juni	4	318	5	419	132	4 546	290	7 558	-	-	-	-

Perioden	Bristol kanaal		Zuid en West Ierland (Mine Head)		West Schotland		Ijslandzee		Ierse Zee		Andere visgronden		Totaal	
	1 000 kg	1 000 F	1 000 kg	1 000 F	1 000 kg	1 000 F	1 000 kg	1 000 F	1 000 kg	1 000 F	1 000 kg	1 000 F	1 000 kg	1 000 F
1971	24	1 093	13	536	-	-	179	2 880	8	468	-	-	2 405	57 880
1972	14	395	1	58	-	-	336	6 771	8	217	-	-	3 145	81 102
1973	14	649	-	-	55	1 022	181	3 372	20	975	-	-	3 331	101 005
1974	21	774	14	661	-	-	-	-	13	520	-	-	2 986	92 573
1975	12	574	2	95	-	-	-	-	32	1 228	-	-	4 703	147 499
1976	12	756	20	790	-	-	22	195	9	512	31	530	3 398	96 335
1977	18	1 267	23	1 265	-	-	135	3 842	1	40	-	-	4 398	139 695
januari	-	-	5	281	-	-	-	-	-	-	-	-	249	8 944
februari	-	-	-	-	-	-	-	-	-	-	-	-	387	12 271
maart	17	1 230	-	-	-	-	71	1 950	-	-	-	-	317	9 948
april	-	-	6	444	-	-	65	1 891	-	-	-	-	161	5 616
mei	-	-	-	-	-	-	-	-	-	-	-	-	70	2 182
juni	-	-	-	-	-	-	-	-	1	40	-	-	316	8 882
juli	-	-	-	-	-	-	-	-	-	-	-	-	573	15 621
augustus	1	36	-	-	-	-	-	-	-	-	-	-	586	15 992
september	-	-	6	312	-	-	-	-	-	-	-	-	601	19 020
oktober	-	-	-	-	-	-	-	-	-	-	-	-	383	12 408
november	-	-	2	70	-	-	-	-	-	-	-	-	323	13 477
december	-	-	5	158	-	-	-	-	-	-	-	-	432	15 337
1978														
januari	4	123	-	-	-	-	-	-	-	-	-	-	331	12 101
februari	11	560	-	-	-	-	-	-	-	-	-	-	93	3 183
maart	17	1 268	-	-	-	-	-	-	-	-	-	-	80	3 205
april	-	-	-	-	-	-	-	-	6	474	-	-	89	3 270
mei	-	-	-	-	-	-	167	5 698	-	-	-	-	344	11 771
juni	-	-	-	-	-	-	-	-	-	-	-	-	431	12 842

ZEEVISSERIJ (vervolg)

Belgische vangst gelost in vreemde havens (vervolg)

2.- Aanvoer van visserijproducten (vervolg)

(Verhandelde hoeveelheid)

Vissoorten	Juni						Januari tot juni					
	1977			1978			1977			1978		
	Hoeveel- heid	Waarde	Gemid- delde prijzen	Hoeveel- heid	Waarde	Gemid- delde prijzen	Hoeveel- heid	Waarde	Gemid- delde prijzen	Hoeveel- heid	Waarde	Gemid- delde prijzen
	1 000 kg	1 000 F	F/kg	1 000 kg	1 000 F	F/kg	1 000 kg	1 000 F	F/kg	1 000 kg	1 000 F	F/kg
<i>Haring en soortge- lijken :</i>												
Haring	-	-	-	-	-	-	-	-	-	-	-	-
Sprot	-	-	-	-	-	-	-	-	-	-	-	-
Andere	-	-	-	-	-	-	-	-	-	-	-	-
<i>Totaal :</i>	-	-	-	-	-	-	-	-	-	-	-	-
<i>Rondvissen :</i>												
Schelvis	11	283	25,41	13	271	21,10	102	3 151	30,97	130	3 944	30,25
Kabeljauw	23	705	30,01	131	3 091	23,66	138	4 419	32,01	461	13 216	28,70
Koolvis	5	101	20,15	5	118	24,76	47	850	18,18	18	396	22,45
Wijting	1	13	23,58	2	30	13,96	9	162	18,95	27	463	17,28
Noorse schelvis	-	-	-	-	-	-	20	433	22,05	1	22	22,73
Andere	15	623	40,67	13	591	46,24	70	2 528	35,91	41	1 677	40,73
<i>Totaal :</i>	56	1 725	31,07	163	4 102	25,13	385	11 542	29,97	678	19 719	29,10
<i>Platvissen :</i>												
Schol	237	5 715	24,15	239	7 210	30,21	886	21 216	23,94	527	15 052	28,56
Tong	2	326	155,17	4	486	138,80	56	7 993	141,72	50	7 244	143,75
Tarbot	3	270	98,74	3	246	92,33	8	830	99,04	8	862	107,75
Andere	15	595	40,74	14	487	34,83	85	4 061	47,79	57	2 386	41,68
<i>Totaal :</i>	256	6 906	26,97	259	8 428	32,57	1 086	34 101	32,92	643	25 544	39,75
<i>Andere :</i>												
Rogsoorten	-	8	17,29	3	37	10,89	57	714	12,57	31	484	15,83
Haaisoorten	-	4	38,12	1	20	17,03	2	32	14,98	6	78	13,59
Andere soorten	2	30	19,31	2	21	13,14	5	111	23,32	5	86	19,12
<i>Totaal :</i>	2	43	19,89	6	77	12,63	64	858	13,45	41	648	15,88
<i>Schaal- en week- dieren :</i>												
Garnaal	1	171	172,83	2	219	129,06	14	1 287	94,96	2	315	133,76
Kreeftjes	-	-	-	-	-	-	-	-	-	-	-	-
Andere	1	37	35,77	1	15	25,78	2	53	31,45	4	145	37,19
<i>Totaal :</i>	2	208	103,31	2	234	98,74	15	1 340	87,91	6	461	73,54
<i>Totaal van de produkten :</i>	316	8 882	28,13	430	12 841	29,83	1 500	47 842	31,89	1 367	46 373	33,91

ZEEVISSERIJ (vervolg)

Belgische vangst, gelost in vreemde havens (vervolg)

3. Bedrijvigheid van de visserijvloot

Perioden	Aantal vaartuigen	Aantal reizen	Totaal aantal		Gemiddelde vangst				Totale visvangst	
			zee-dagen	vis-dagen	per zeedag		per visdag		1 000 kg	1 000 F
					kg	F	kg	F		
1971	85	562	1 988	1 728	1 210	29 114	1 392	33 495	2 405	57 880
1972	71	730	2 395	2 095	1 313	33 864	1 501	38 713	3 146	81 105
1973	74	761	2 438	3 138	1 368	41 433	1 560	47 247	3 335	101 014
1974	54	592	2 243	1 857	1 398	43 205	1 613	49 860	2 995	92 589
1975	68	651	2 976	2 539	1 583	49 577	1 856	58 110	4 711	147 540
1976	62	465	1 860	1 607	1 829	51 797	2 117	59 952	3 402	96 342
1977	57	669	2 342	2 036	1 892	59 654	2 165	68 619	4 408	139 709
januari	13	45	162	143	1 538	55 209	1 742	62 545	249	8 944
februari	19	40	196	167	1 974	62 606	2 316	73 478	387	12 271
maart	14	32	145	118	2 188	68 612	2 689	84 312	317	9 949
april	10	26	89	75	1 811	63 103	2 149	74 883	161	5 616
mei	6	29	67	60	1 059	32 586	1 183	36 388	71	2 183
juni	12	50	163	145	1 946	54 508	2 187	61 274	317	8 885
juli	25	56	308	269	1 862	50 717	2 132	58 070	573	15 621
augustus	23	72	287	250	2 048	55 720	2 351	63 967	588	15 992
september	25	117	300	272	2 005	63 399	2 211	69 926	601	19 020
oktober	20	87	214	184	1 795	57 993	2 088	67 448	384	12 410
november	20	558	202	170	1 601	66 721	1 902	79 280	323	13 478
december	19	57	209	183	2 082	73 400	2 378	83 829	435	15 341
1978										
januari	17	60	205	179	1 619	59 037	1 854	67 612	332	12 103
februari	9	338	89	77	1 048	35 776	1 212	41 351	93	3 184
maart	11	35	84	71	955	38 166	1 129	45 154	80	3 206
april	12	44	100	88	947	32 831	1 076	37 308	95	3 283
mei	13	44	155	128	2 243	76 008	2 716	92 041	348	11 781
juni	20	45	193	176	2 231	66 537	2 446	72 964	431	12 842

4. Bedrijvigheid van de visserijvloot per scheepsklasse, tijdens de maand juni 1978

Scheepsklassen	Aantal vaartuigen	Aantal reizen	Totaal aantal		Totale visvangst		Gemiddelde visvangst					
			zee-dagen	vis-dagen	kg	F	per reis		per zeedag		per visdag	
							kg	F	kg	F	kg	F
Klasse II van 25 tot <50 BT	2	11	11	11	916	49 955	83	4 541	83	4 541	83	4 541
Klasse III van 50 tot <100 BT	6	15	46	41	62 636	2 067 667	4 176	137 844	1 362	44 949	1 528	50 431
Klasse IV van 100 tot <150 BT	5	6	36	31	86 388	2 128 668	14 398	354 778	2 400	59 130	2 787	68 667
Klasse V van 150 tot <250 BT	6	12	89	83	260 971	7 867 818	21 748	655 652	2 932	88 402	3 144	94 793
Klasse VI van 250 tot <300 BT	1	1	11	10	19 635	727 508	19 635	727 508	1 785	66 137	1 964	72 751
<i>Totaal</i>	<i>20</i>	<i>45</i>	<i>193</i>	<i>176</i>	<i>430 546</i>	<i>12 841 616</i>	<i>9 568</i>	<i>285 369</i>	<i>2 231</i>	<i>66 537</i>	<i>2 446</i>	<i>72 964</i>

VI. GESLACHTE DIEREN (ONDERWORPEN AAN DE KEURING EN GESCHIKT VERKLAARD VOOR HET VERBRUIK)

1.- Totaal van de slachtingen - Aantal en gewicht van de geslachte dieren (kg)

Perioden en provincies	Ossen			Stieren		
	Aantal	Levend gewicht	Geslacht gewicht	Aantal	Levend gewicht	Geslacht gewicht
<i>Perioden</i>	<i>Ontwikkeling</i>					
1973	133 579	78 829 828	44 144 636	221 149	128 030 024	72 977 187
1974	91 364	54 431 483	30 481 647	292 643	179 376 736	102 244 771
1975	84 656	48 864 705	27 364 265	291 648	172 597 300	98 380 537
1976	88 376	51 242 123	28 695 656	255 612	150 794 746	85 952 954
1977	69 044	41 389 883	23 178 359	252 188	153 489 442	87 489 064
1 ^e kwartaal	17 919	10 621 116	5 947 822	59 166	36 009 100	20 525 207
2 ^e kwartaal	16 031	9 466 414	5 301 225	65 220	39 717 624	22 639 047
3 ^e kwartaal	17 041	10 344 804	5 793 092	64 933	39 372 726	22 442 476
4 ^e kwartaal	18 053	10 957 549	6 136 220	62 869	38 389 992	21 882 334
1978						
1 ^e kwartaal	17 138	10 082 536	5 646 229	59 733	36 142 941	20 601 507
2 ^e kwartaal	15 832	9 453 766	5 294 126	66 494	40 251 764	22 943 539
3 ^e kwartaal	16 108	9 796 902	5 486 291	60 441	35 540 363	20 257 998
<i>Provincies</i>	<i>Toestand van het 3e kwartaal 1978</i>					
Antwerpen	2 214	1 343 978	752 627	2 607	1 532 996	873 809
Brabant	1 461	886 145	496 242	4 120	2 413 255	1 375 555
Henegouwen	1 562	950 687	532 393	10 030	5 896 605	3 351 063
Luik	52	32 034	17 942	18 636	10 960 018	6 247 209
Limburg	225	137 091	76 771	2 711	1 588 298	905 327
Luxemburg	524	319 883	179 137	2 244	1 326 192	755 925
Namen	301	183 239	102 614	2 673	1 571 669	895 853
Oost-Vlaanderen	4 208	2 567 435	1 437 766	9 370	5 508 115	3 139 622
West-Vlaanderen	5 561	3 376 410	1 890 799	8 050	4 743 215	2 703 635

Perioden en provincies	Koeien			Vaarzen		
	Aantal	Levend gewicht	Geslacht gewicht	Aantal	Levend gewicht	Geslacht gewicht
<i>Perioden</i>	<i>Ontwikkeling</i>					
1973	231 734	137 909 304	71 712 814	165 544	85 917 706	47 254 790
1974	288 469	172 362 882	89 628 690	190 516	101 952 901	56 074 251
1975	256 716	151 154 288	78 600 228	226 422	119 161 081	65 538 768
1976	265 054	155 947 621	81 092 731	199 551	105 977 803	58 286 083
1977	257 881	151 468 937	78 763 855	180 626	97 763 788	53 770 279
1 ^e kwartaal	66 561	38 247 726	19 888 827	46 308	24 784 836	13 631 700
2 ^e kwartaal	61 598	36 644 946	19 055 374	43 295	23 561 535	12 958 898
3 ^e kwartaal	62 504	37 033 721	19 257 543	44 014	23 837 106	13 110 453
4 ^e kwartaal	67 218	39 542 544	20 562 111	47 009	25 580 311	14 069 228
1978						
1 ^e kwartaal	64 720	38 112 280	19 818 367	44 239	24 249 953	13 337 522
2 ^e kwartaal	60 851	36 183 826	18 815 577	39 742	22 050 720	12 127 904
3 ^e kwartaal	58 673	35 674 384	18 550 685	39 780	22 369 834	12 303 418
<i>Provincies</i>	<i>Toestand van het 3e kwartaal 1978</i>					
Antwerpen	17 430	10 597 998	5 510 960	5 767	3 243 171	1 783 743
Brabant	8 633	5 249 383	2 729 681	4 093	2 303 127	1 266 720
Henegouwen	2 985	1 814 987	943 791	4 332	2 436 743	1 340 206
Luik	6 129	3 726 644	1 937 858	1 292	726 648	399 658
Limburg	1 889	1 148 475	597 207	1 840	1 035 098	569 304
Luxemburg	315	191 515	99 587	384	216 236	118 931
Namen	323	196 384	102 119	671	377 487	207 619
Oost-Vlaanderen	11 738	7 136 850	3 711 165	10 597	5 959 810	3 277 899
West-Vlaanderen	9 231	5 612 148	2 918 317	10 804	6 071 514	3 339 338

GESLACHTE DIEREN (vervolg)

Totaal van de slachtingen (vervolg) - Aantal en gewicht van de geslachte dieren (kg)

Perioden en provincies	Totaal van het groot vee			Kalveren			Totaal van de runderen		
	Aantal	Levend gewicht	Geslacht gewicht	Aantal	Levend gewicht	Geslacht gewicht	Aantal	Levend gewicht	Geslacht gewicht
<i>Ontwikkeling</i>									
1973	752 006	430 686 862	236 089 427	228 065	37 679 367	23 361 220	980 071	468 366 229	259 450 647
1974	862 992	508 124 002	278 429 359	242 781	43 760 985	27 131 697	1 105 773	551 884 987	305 561 056
1975	859 442	491 777 374	269 883 798	244 158	43 131 794	26 741 894	1 103 600	534 909 158	296 625 692
1976	808 593	463 962 293	254 029 424	235 917	43 319 425	26 858 088	1 044 510	507 221 718	280 887 512
1977	759 739	444 112 050	243 201 557	256 811	48 063 552	29 799 390	1 016 550	492 175 602	273 000 947
1 ^e kwartaal	189 954	109 662 778	59 993 556	61 145	11 276 215	6 991 272	251 099	120 938 993	66 984 828
2 ^e kwartaal	186 144	109 390 519	59 954 544	67 541	12 792 031	7 931 055	253 685	122 182 550	67 885 599
3 ^e kwartaal	188 492	110 588 357	60 603 564	63 850	11 951 696	7 410 058	252 342	122 540 053	68 013 622
4 ^e kwartaal	195 149	114 470 396	62 649 893	64 275	12 043 610	7 467 005	259 424	126 514 006	70 116 898
1978									
1 ^e kwartaal	185 830	108 587 710	59 403 625	61 932	11 850 130	7 347 101	247 762	120 437 840	66 750 726
2 ^e kwartaal	182 919	107 940 076	59 181 146	67 886	13 016 440	8 070 195	250 805	120 956 516	67 251 341
3 ^e kwartaal	175 002	103 381 483	56 598 392	64 486	13 007 420	8 064 588	239 488	116 388 903	64 662 980

Provincies

Toestand van het 3^e kwartaal 1978

Antwerpen	28 018	16 718 143	8 921 139	45 594	9 196 320	5 701 720	73 612	25 914 463	14 622 859
Brabant	18 307	10 851 910	5 868 198	3 872	780 960	484 194	22 179	11 632 870	6 352 392
Henegouwen	18 909	11 099 022	6 177 453	1 567	316 370	196 146	20 476	11 415 392	6 373 599
Luik	26 109	15 445 344	8 602 667	4 309	869 885	539 328	30 418	16 315 229	9 141 995
Limburg	6 665	3 908 962	2 148 609	5 046	1 017 835	631 057	11 711	4 926 797	2 779 666
Luxemburg	3 467	2 053 826	1 153 580	215	43 315	26 854	3 682	2 097 141	1 180 434
Namen	3 968	2 328 779	1 308 205	459	92 475	57 933	4 427	2 421 254	1 365 538
Oost-Vlaanderen	35 913	21 172 210	11 566 452	1 351	272 475	168 933	37 264	21 444 685	11 735 385
West-Vlaanderen	33 646	19 803 287	10 852 089	2 073	417 785	259 023	35 719	20 221 072	11 111 112

Perioden en provincies	Varkens			Schapen en lammeren			Geiten en geitjes		
	Aantal	Levend gewicht	Geslacht gewicht	Aantal	Levend gewicht	Geslacht gewicht	Aantal	Levend gewicht	Geslacht gewicht
<i>Ontwikkeling</i>									
1973	6 614 939	665 380 385	532 304 366	56 295	2 571 689	1 157 385	69	2 441	1 042
1974	7 174 446	714 905 923	571 924 701	61 534	2 807 148	1 263 347	112	4 046	1 725
1975	6 813 552	681 056 189	544 844 931	72 996	3 172 220	1 427 629	109	3 839	1 641
1976	6 856 337	626 109 571	548 887 663	59 884	2 948 512	1 326 902	287	9 904	4 246
1977	6 981 043	701 717 875	561 374 295	53 904	2 759 911	1 242 052	288	10 093	4 344
1 ^e kwartaal	1 716 036	169 887 564	135 910 029	12 417	643 653	289 698	43	1 475	635
2 ^e kwartaal	1 733 788	175 728 960	140 583 167	11 291	546 420	245 896	108	3 742	1 610
3 ^e kwartaal	1 759 422	175 400 815	140 320 651	12 016	616 985	277 654	61	2 214	946
4 ^e kwartaal	1 771 797	180 700 536	144 560 448	18 180	952 853	428 804	76	2 662	1 153
1978									
1 ^e kwartaal	1 761 888	179 712 576	143 770 092	14 131	701 200	315 537	57	1 861	800
2 ^e kwartaal	1 867 278	189 849 980	151 880 000	11 771	537 675	241 990	46	1 522	655
3 ^e kwartaal	1 818 159	186 096 314	148 877 071	12 510	565 623	254 559	60	2 090	903

Provincies

Toestand van het 3^e kwartaal 1978

Antwerpen	242 811	24 856 691	19 885 357	2 742	131 766	59 299	14	486	210
Brabant	56 411	5 774 782	4 619 828	4 896	210 742	94 837	8	293	126
Henegouwen	28 239	2 890 763	2 312 611	484	23 362	10 518	4	137	60
Luik	128 513	13 152 634	10 522 111	2 122	91 572	41 212	21	718	310
Limburg	107 610	11 012 983	8 810 387	242	11 788	5 306	2	66	29
Luxemburg	31 183	3 189 325	2 551 465	268	12 175	5 479	-	-	-
Namen	10 941	1 119 816	895 854	303	14 661	6 602	-	-	-
Oost-Vlaanderen	465 477	47 652 610	38 122 088	818	39 454	17 759	4	137	59
West-Vlaanderen	746 974	76 446 710	61 157 370	635	30 103	13 547	7	253	109

GESLACHTE DIEREN (vervolg)

Totaal van de slachtingen (vervolg) - Aantal en gewicht van de geslachte dieren (kg)

Perioden en provincies	Veulens			Andere paarden			Totaal van al de dieren		
	Aantal	Levend gewicht	Geslacht gewicht	Aantal	Levend gewicht	Geslacht gewicht	Aantal	Levend gewicht	Geslacht gewicht
<i>Perioden</i>	<i>Ontwikkeling</i>								
1973	1 634	430 159	258 085	13 888	8 055 894	4 833 473	7 666 896	1 144 306 797	798 004 998
1974	1 372	380 924	228 533	14 825	8 383 817	5 030 342	8 358 062	1 278 366 845	884 009 704
1975	1 967	474 256	284 581	15 979	8 815 348	5 289 252	8 008 203	1 228 431 020	848 473 726
1976	3 046	758 106	454 880	18 251	9 457 152	5 674 330	7 982 315	1 206 564 963	837 235 533
1977	3 622	857 293	514 394	21 242	10 302 820	6 181 703	8 076 649	1 207 823 594	842 317 735
1 ^e kwartaal	834	199 192	119 512	5 063	2 505 217	1 503 128	1 985 492	294 176 094	204 807 830
2 ^e kwartaal	785	188 464	113 083	5 208	2 573 097	1 543 859	2 004 865	301 223 233	210 373 214
3 ^e kwartaal	928	213 640	128 195	5 383	2 593 643	1 556 204	2 030 152	301 367 350	210 297 272
4 ^e kwartaal	1 075	255 997	153 604	5 588	2 630 863	1 578 512	2 056 140	311 056 917	216 839 419
1978									
1 ^e kwartaal	835	218 359	131 013	5 412	2 540 320	1 524 203	2 030 085	303 612 156	212 492 371
2 ^e kwartaal	786	189 280	113 571	5 257	2 428 125	1 456 894	2 135 923	313 963 098	220 944 451
3 ^e kwartaal	794	199 158	119 504	4 663	2 157 328	1 294 434	2 075 674	305 409 416	215 209 451
<i>Provincies</i>	<i>Toestand van het 3^e kwartaal 1978</i>								
Antwerpen	67	16 493	9 897	262	121 132	72 683	319 508	51 041 031	34 650 305
Brabant	2	488	293	485	224 840	134 907	83 981	17 844 015	11 202 383
Henegouwen	451	113 063	67 840	1 643	761 328	456 801	51 297	15 204 045	9 221 429
Luik	16	3 980	2 390	390	180 320	108 197	161 480	29 744 453	19 816 215
Limburg	45	11 557	6 934	122	56 392	33 837	119 732	16 019 583	11 636 159
Luxemburg	17	4 447	2 668	37	17 152	10 294	35 187	5 320 240	3 750 340
Namen	16	3 960	2 378	56	25 896	15 541	15 743	3 585 587	2 285 913
Oost-Vlaanderen	150	37 390	22 435	306	141 656	85 003	504 019	69 315 932	49 982 729
West-Vlaanderen	30	7 780	4 669	1 362	628 612	377 171	784 727	97 334 530	72 663 978

GESLACHTE DIEREN (vervolg)

2.- Slachtingen in de openbare slachthuizen - Aantal en gewicht van de geslacht dieren (kg)

Perioden en provincies	Ossen			Stieren		
	Aantal	Levend gewicht	Geslacht gewicht	Aantal	Levend gewicht	Geslacht gewicht
<i>Ontwikkeling</i>						
<i>Perioden</i>						
1973	61 766	36 444 995	20 409 182	155 624	90 093 186	51 353 134
1974	44 578	26 558 727	14 872 886	196 426	120 390 238	58 522 437
1975	37 245	21 496 964	12 038 308	198 383	117 374 639	66 903 569
1976	40 789	23 644 640	13 241 005	178 510	105 315 545	60 029 863
1977	32 337	19 381 676	10 853 749	176 289	107 295 642	61 158 527
1 ^e kwartaal	8 969	5 314 878	2 976 330	41 582	25 307 145	14 425 085
2 ^e kwartaal	7 006	4 138 023	2 317 305	45 794	27 887 166	15 895 685
3 ^e kwartaal	7 750	4 703 552	2 633 990	45 821	27 784 539	15 837 189
4 ^e kwartaal	8 612	5 225 223	2 926 124	43 092	26 316 792	15 000 568
1978						
1 ^e kwartaal	7 841	4 612 898	2 583 229	41 181	24 919 815	14 204 304
2 ^e kwartaal	7 190	4 293 759	2 404 510	46 060	27 883 069	15 893 351
3 ^e kwartaal	7 179	4 359 535	2 441 341	41 404	24 336 142	13 871 598

*Toestand van het 3e kwartaal 1978**Provincies*

Antwerpen	423	257 742	144 335	1 123	661 209	376 891
Brabant	670	404 307	226 412	3 234	1 893 167	1 079 105
Henegouwen	1 201	731 211	409 481	8 773	5 155 359	2 938 555
Luik	17	10 341	5 792	12 560	7 389 680	4 212 119
Limburg	223	135 874	76 089	2 541	1 487 708	847 991
Luxemburg	348	212 899	119 223	1 868	1 103 409	628 941
Namen	215	131 118	73 426	2 412	1 419 081	808 877
Oost-Vlaanderen	2 080	1 267 472	709 782	6 615	3 884 960	2 214 427
West-Vlaanderen	2 002	1 208 571	676 801	2 278	1 341 569	764 692

Perioden en provincies	Koeien			Vaarzen		
	Aantal	Levend gewicht	Geslacht gewicht	Aantal	Levend gewicht	Geslacht gewicht
<i>Ontwikkeling</i>						
<i>Perioden</i>						
1973	123 958	73 781 210	38 366 215	108 149	56 125 636	30 869 114
1974	150 860	90 139 136	46 872 327	115 639	61 903 335	34 046 883
1975	143 373	84 407 569	43 891 941	125 824	66 225 849	36 424 255
1976	154 253	90 782 639	47 206 966	113 893	60 496 408	33 273 095
1977	155 604	91 423 965	47 540 462	104 310	56 457 871	31 051 864
1 ^e kwartaal	38 782	22 285 226	11 588 321	26 717	14 299 601	7 864 789
2 ^e kwartaal	37 124	22 085 738	11 484 581	24 908	13 554 896	7 455 197
3 ^e kwartaal	38 319	22 711 446	11 809 951	25 360	13 734 651	7 554 067
4 ^e kwartaal	41 379	24 341 555	12 657 609	27 325	14 868 723	8 177 811
1978						
1 ^e kwartaal	39 742	23 403 819	12 169 989	25 370	13 908 572	7 649 721
2 ^e kwartaal	36 020	21 418 757	11 137 750	22 476	12 470 352	6 858 702
3 ^e kwartaal	35 531	21 603 542	11 233 845	22 421	12 607 728	6 934 255

*Toestand van het 3e kwartaal 1978**Provincies*

Antwerpen	11 265	6 849 551	3 561 766	1 354	761 016	418 558
Brabant	6 759	4 109 904	2 137 151	2 285	1 285 718	707 146
Henegouwen	2 418	1 470 203	764 505	3 626	2 039 276	1 121 602
Luik	3 356	2 040 475	1 061 048	778	437 661	240 715
Limburg	1 547	940 543	489 083	1 552	873 331	480 332
Luxemburg	263	159 902	83 148	347	195 431	107 488
Namen	274	166 591	86 627	605	340 390	187 215
Oost-Vlaanderen	6 013	3 656 033	1 901 139	6 492	3 651 757	2 008 466
West-Vlaanderen	3 636	2 210 340	1 149 378	5 382	3 023 148	1 662 733

GESLACHTE DIEREN (vervolg)

Slachtingen in de openbare slachthuizen (vervolg) - Aantal en gewicht van de geslachte dieren (kg)

Perioden en provincies	Totaal van het groot vee			Kalveren			Totaal van de runderen		
	Aantal	Levend gewicht	Geslacht gewicht	Aantal	Levend gewicht	Geslacht gewicht	Aantal	Levend gewicht	Geslacht gewicht
<i>Perioden</i>	<i>Ontwikkeling</i>								
1973	449 497	256 445 027	140 997 645	133 372	22 017 241	13 650 708	582 869	278 462 268	154 648 353
1974	507 503	298 991 436	164 414 533	138 655	25 000 605	15 500 385	646 158	323 992 041	179 914 918
1975	504 825	289 505 021	159 258 073	126 875	22 419 928	13 900 398	631 700	311 924 949	173 158 471
1976	487 445	280 239 232	153 750 929	133 080	24 439 983	15 152 803	620 525	304 679 215	168 903 732
1977	468 540	274 559 154	150 604 602	143 951	26 941 962	16 704 022	612 491	301 501 116	167 308 624
1 ^e kwartaal	116 050	67 206 850	36 854 525	34 055	6 280 683	3 894 033	150 105	73 487 533	40 748 558
2 ^e kwartaal	114 832	67 665 823	37 152 768	38 303	7 254 951	4 498 072	153 135	74 920 774	41 650 840
3 ^e kwartaal	117 250	68 934 188	37 835 197	35 179	6 589 512	4 085 501	152 429	75 523 700	41 920 698
4 ^e kwartaal	120 408	70 752 293	38 762 112	36 414	6 816 816	4 226 416	156 822	77 569 109	42 988 528
1978									
1 ^e kwartaal	114 134	66 845 104	36 607 243	33 012	6 318 172	3 917 276	147 146	73 163 276	40 524 519
2 ^e kwartaal	111 746	66 065 937	36 294 313	36 692	7 035 450	4 361 989	148 438	73 101 387	40 656 302
3 ^e kwartaal	106 535	62 906 947	34 481 039	34 255	6 909 310	4 283 772	140 790	69 816 257	38 784 811
<i>Provincies</i>	<i>Toestand van het 3^e kwartaal 1978</i>								
Antwerpen	14 165	8 529 518	4 501 550	17 949	3 619 960	2 244 376	32 114	12 149 478	6 745 926
Brabant	12 948	7 693 096	4 149 814	3 245	654 525	405 804	16 193	8 347 621	4 555 618
Henegouwen	16 018	9 396 049	5 234 143	1 464	295 555	183 244	17 482	9 691 604	5 417 387
Luik	16 711	9 878 157	5 519 674	3 352	676 750	419 586	20 063	10 554 907	5 939 260
Limburg	5 863	3 437 456	1 893 495	5 023	1 013 195	628 181	10 886	4 450 651	2 521 676
Luxemburg	2 826	1 671 641	938 800	143	28 800	17 856	2 969	1 700 441	956 656
Namen	3 506	2 057 180	1 156 145	424	85 425	52 963	3 930	2 142 605	1 209 108
Oost-Vlaanderen	21 200	12 460 222	6 833 814	971	195 850	121 427	22 171	12 656 072	6 955 241
West-Vlaanderen	13 298	7 783 628	4 253 604	1 684	339 250	210 335	14 982	8 122 878	4 463 939

Perioden en provincies	Varkens			Schapen en lammeren			Geiten en geitjes		
	Aantal	Levend gewicht	Geslacht gewicht	Aantal	Levend gewicht	Geslacht gewicht	Aantal	Levend gewicht	Geslacht gewicht
<i>Perioden</i>	<i>Ontwikkeling</i>								
1973	1 862 654	187 334 773	149 867 825	50 152	2 270 980	1 021 998	44	1 555	664
1974	1 955 372	194 867 115	155 893 669	55 212	2 493 564	1 122 165	83	3 015	1 287
1975	1 775 318	177 438 355	141 950 686	63 041	2 699 518	1 214 841	61	2 144	917
1976	1 842 570	184 990 897	147 512 717	50 735	2 482 318	1 117 089	156	5 367	2 302
1977	1 846 667	185 651 020	148 520 830	43 310	2 217 509	997 927	158	5 525	2 376
1 ^e kwartaal	461 276	45 666 324	36 533 062	10 366	539 631	242 857	28	961	413
2 ^e kwartaal	460 516	46 675 225	37 340 181	9 692	470 867	211 894	61	2 106	905
3 ^e kwartaal	466 366	46 553 194	37 242 553	9 234	473 799	213 220	30	1 090	465
4 ^e kwartaal	458 509	46 756 277	37 405 034	14 018	733 212	329 956	39	1 368	593
1978									
1 ^e kwartaal	449 688	45 868 176	36 694 546	11 541	573 685	258 169	43	1 393	599
2 ^e kwartaal	478 710	48 673 240	38 938 586	9 757	449 069	202 100	25	839	361
3 ^e kwartaal	464 685	47 564 643	38 051 714	9 908	451 073	203 003	27	966	418
<i>Provincies</i>	<i>Toestand van het 3^e kwartaal 1978</i>								
Antwerpen	70 897	7 255 881	5 804 706	1 738	83 594	37 620	-	-	-
Brabant	31 814	3 256 519	2 605 215	4 850	208 549	93 848	6	211	91
Henegouwen	24 637	2 522 173	2 017 739	432	21 038	9 470	5	137	60
Luik	82 431	8 441 087	6 752 870	1 297	62 249	28 015	4	196	85
Limburg	102 076	10 446 617	8 357 291	192	9 333	4 200	2	66	29
Luxemburg	14 721	1 506 902	1 205 523	223	10 003	4 502	-	-	-
Namen	9 487	970 913	776 729	250	12 191	5 492	-	-	-
Oost-Vlaanderen	108 670	11 123 334	8 898 668	616	29 759	13 394	4	137	59
West-Vlaanderen	19 952	2 041 217	1 632 973	310	14 357	6 462	6	219	94

GESLACHTE DIEREN (vervolg)

Slachtingen in de openbare slachthuizen (vervolg) - Aantal en gewicht van de geslachte dieren (kg)

Perioden en provincies	Veulens			Andere paarden			Totaal van al de dieren		
	Aantal	Levend gewicht	Geslacht gewicht	Aantal	Levend gewicht	Geslacht gewicht	Aantal	Levend gewicht	Geslacht gewicht
<i>Perioden</i>	<i>Ontwikkeling</i>								
1973	1 353	355 727	213 430	11 482	6 661 820	3 997 067	2 508 554	475 087 128	309 749 337
1974	993	275 734	165 429	12 370	6 995 775	4 197 479	2 670 188	528 627 244	341 294 947
1975	1 525	367 629	220 592	13 130	7 246 350	4 347 824	2 484 775	409 678 945	320 893 331
1976	2 467	613 630	368 189	14 198	7 359 751	4 415 863	2 530 651	499 531 178	322 319 892
1977	2 881	682 281	409 379	16 264	7 891 167	4 734 694	2 521 771	497 948 618	321 973 830
1 ^e kwartaal	703	167 961	100 777	3 914	1 936 615	1 161 965	626 332	121 799 025	78 787 632
2e kwartaal	615	147 486	88 493	4 049	1 999 965	1 199 974	628 068	124 216 423	80 492 287
3e kwartaal	713	164 541	98 729	4 146	1 997 838	1 198 708	632 918	124 714 162	80 674 373
4e kwartaal	850	202 293	121 380	4 155	1 956 749	1 174 047	634 393	127 219 008	82 019 538
1978									
1 ^e kwartaal	747	194 955	116 972	4 042	1 896 785	1 138 077	613 207	121 698 270	78 732 882
2e kwartaal	675	167 050	100 230	3 969	1 833 294	1 099 980	641 574	124 224 879	80 997 559
3e kwartaal	679	170 023	102 018	3 512	1 626 092	975 668	619 601	119 629 054	78 097 632
<i>Provincies</i>	<i>Toestand van het 3e kwartaal 1978</i>								
Antwerpen	50	12 006	7 204	97	44 912	26 948	104 896	19 545 871	12 622 404
Brabant	2	488	293	243	112 688	67 614	53 108	11 926 076	7 322 679
Henegouwen	436	109 314	65 590	1 566	725 656	435 395	44 557	13 069 922	7 945 641
Luik	1	271	163	314	145 244	87 147	104 111	19 203 954	12 807 540
Limburg	44	11 340	6 804	102	47 132	28 280	113 302	14 955 139	10 918 280
Luxemburg	17	4 447	2 668	33	15 288	9 174	17 963	3 237 081	2 178 523
Namen	15	3 709	2 227	49	22 604	13 566	13 731	3 152 022	2 007 122
Oost-Vlaanderen	105	26 305	15 782	130	60 200	36 123	131 696	23 895 307	15 919 267
West-Vlaanderen	9	2 143	1 287	978	452 368	271 421	36 237	10 633 182	6 376 176

GESLACHTE DIEREN (vervolg)

3.- Slachtingen in de private slachthuizen - Aantal en gewicht van de geslachte dieren (kg)

Perioden en provincies	Ossen			Stieren		
	Aantal	Levend gewicht	Geslacht gewicht	Aantal	Levend gewicht	Geslacht gewicht
<i>Perioden</i>			<i>Ontwikkeling</i>			
1973	67 981	40 126 485	22 470 829	62 016	35 905 174	20 465 969
1974	43 315	25 801 281	14 448 722	92 933	56 972 788	32 474 490
1975	44 502	25 687 443	14 384 984	90 270	53 451 867	30 467 587
1976	45 008	26 102 046	14 617 157	74 359	43 861 034	25 000 788
1977	34 123	20 458 929	11 457 003	73 261	44 588 309	25 415 364
1 ^e kwartaal	8 361	4 956 936	2 775 882	16 961	10 322 819	5 884 018
2 ^e kwartaal	8 395	4 956 521	2 775 656	18 701	11 388 975	6 491 715
3 ^e kwartaal	8 612	5 229 268	2 928 393	18 469	11 198 487	6 383 151
4 ^e kwartaal	8 755	5 316 204	2 977 072	19 130	11 678 028	6 656 480
1978						
1 ^e kwartaal	8 662	5 096 258	2 853 907	17 920	10 840 670	6 179 188
2 ^e kwartaal	8 029	4 793 948	2 684 611	19 709	11 929 705	6 799 943
3 ^e kwartaal	8 306	5 058 933	2 833 010	18 347	10 796 591	6 154 057
<i>Provincies</i>			<i>Toestand van het 3e kwartaal 1978</i>			
Antwerpen	1 791	1 086 236	608 292	1 481	869 998	495 899
Brabant	626	381 740	213 774	844	495 152	282 236
Henegouwen	148	90 037	50 419	1 131	666 893	380 130
Luik	32	19 815	11 098	6 004	3 527 742	2 010 811
Limburg (1)
Luxemburg	99	60 112	33 664	306	181 208	103 289
Namen (1)
Oost-Vlaanderen	2 067	1 262 778	707 158	2 557	1 506 696	858 817
West-Vlaanderen	3 533	2 152 053	1 205 154	5 684	3 349 522	1 909 229

Perioden en provincies	Koeien			Vaarzen		
	Aantal	Levend gewicht	Geslacht gewicht	Aantal	Levend gewicht	Geslacht gewicht
<i>Perioden</i>			<i>Ontwikkeling</i>			
1973	102 437	60 932 406	31 684 850	52 651	27 330 335	15 031 711
1974	133 450	79 735 275	41 462 352	70 265	37 577 754	20 667 819
1975	109 954	64 751 785	33 670 930	96 018	50 523 563	27 788 001
1976	107 562	63 250 189	32 890 095	81 422	43 229 658	23 776 385
1977	98 843	58 027 733	30 174 425	72 578	39 282 332	21 605 312
1 ^e kwartaal	26 855	15 430 852	8 024 050	18 573	9 939 411	5 466 683
2 ^e kwartaal	23 437	13 942 858	7 250 280	17 459	9 501 739	5 225 966
3 ^e kwartaal	23 495	13 913 555	7 235 053	17 802	9 641 158	5 302 645
4 ^e kwartaal	25 056	14 740 468	7 665 042	18 744	10 200 024	5 610 018
1978						
1 ^e kwartaal	23 925	14 088 736	7 326 131	17 938	9 830 382	5 406 993
2 ^e kwartaal	23 736	14 113 986	7 339 272	16 416	9 108 838	5 009 867
3 ^e kwartaal	22 469	13 661 687	7 104 081	16 608	9 339 821	5 136 912
<i>Provincies</i>			<i>Toestand van het 3e kwartaal 1978</i>			
Antwerpen	6 106	3 712 576	1 930 541	4 360	2 452 398	1 348 820
Brabant	1 838	1 117 594	581 149	1 764	992 688	545 978
Henegouwen	495	301 003	156 524	434	244 486	134 467
Luik	2 668	1 622 327	843 611	479	269 281	148 106
Limburg (1)
Luxemburg	21	12 767	6 638	21	11 807	6 494
Namen (1)
Oost-Vlaanderen	5 577	3 390 835	1 763 235	3 971	2 232 681	1 227 978
West-Vlaanderen	5 435	3 304 558	1 718 370	5 293	2 975 812	1 636 701

(1) Vertrouwelijk

GESLACHTE DIEREN (vervolg)

Slachtingen in de private slachthuizen (vervolg) - Aantal en gewicht van de geslachte dieren (kg)

Perioden en provincies	Totaal van het groot vee			Kalveren			Totaal van de runderen		
	Aantal	Levend gewicht	Geslacht gewicht	Aantal	Levend gewicht	Geslacht gewicht	Aantal	Levend gewicht	Geslacht gewicht
<i>Ontwikkeling</i>									
<i>Perioden</i>									
1973	285 085	164 294 400	89 653 359	91 755	15 180 366	9 411 825	376 840	179 474 766	99 065 184
1974	339 963	200 087 098	109 053 383	102 193	18 411 308	11 414 979	442 156	218 498 406	120 468 362
1975	340 744	194 414 658	106 311 502	115 671	20 426 699	12 664 606	456 415	214 841 357	118 976 108
1976	308 351	176 442 927	96 284 425	101 670	18 664 970	11 572 296	410 021	195 107 897	107 856 721
1977	278 805	162 357 303	88 652 104	111 812	20 925 418	12 973 747	390 617	183 282 721	101 625 851
1 ^e kwartaal	70 750	40 650 018	22 150 633	26 857	4 952 615	3 070 624	97 607	45 602 633	25 221 257
2 ^e kwartaal	67 992	39 790 093	21 743 617	28 974	5 487 061	3 401 973	96 966	45 277 154	25 145 590
3 ^e kwartaal	68 378	39 982 468	21 849 242	28 389	5 309 404	3 291 830	96 767	45 291 872	25 141 072
4 ^e kwartaal	71 685	41 934 724	22 908 612	27 592	5 176 338	3 209 320	99 277	47 111 062	26 117 932
1978	68 445	39 856 546	21 766 219	28 750	5 499 411	3 409 640	97 195	45 355 957	25 175 859
1 ^e kwartaal	67 890	39 946 477	21 833 693	30 956	5 935 305	3 679 834	98 846	45 881 782	25 513 577
2 ^e kwartaal	65 730	38 857 032	21 228 060	29 978	5 047 080	3 749 185	95 708	44 904 112	24 977 245
3 ^e kwartaal									
<i>Toestand van het 3^e kwartaal 1978</i>									
<i>Provincies</i>									
Antwerpen	13 738	8 121 208	4 383 552	27 623	5 571 910	3 454 585	41 361	13 693 118	7 838 137
Brabant	5 072	2 987 174	1 623 137	614	123 825	76 772	5 686	3 110 999	1 639 909
Henegouwen	2 208	1 302 419	721 540	33	6 690	4 147	2 241	1 309 109	725 687
Luik	9 183	5 439 165	3 013 626	924	186 470	115 611	10 107	5 625 635	3 129 237
Limburg (1)
Luxemburg	447	265 894	150 085	37	7 460	4 625	484	273 354	154 710
Namen (1)
Oost-Vlaanderen	14 172	8 392 990	4 557 188	372	75 010	46 505	14 544	8 468 000	4 603 693
West-Vlaanderen	19 945	11 781 945	6 469 454	361	72 885	45 186	20 306	11 854 830	6 514 640

Perioden en provincies	Varkens			Schapen en lammeren			Geiten en geitjes		
	Aantal	Levend gewicht	Geslacht gewicht	Aantal	Levend gewicht	Geslacht gewicht	Aantal	Levend gewicht	Geslacht gewicht
<i>Ontwikkeling</i>									
<i>Perioden</i>									
1973	4 696 543	472 438 203	377 950 593	4 367	213 952	96 313	25	886	378
1974	5 168 593	515 007 073	412 005 642	4 780	237 544	106 935	21	743	315
1975	4 994 552	499 252 652	399 402 118	8 565	407 161	183 266	32	1 123	478
1976	4 972 859	497 624 095	398 099 273	7 988	405 342	192 427	119	4 117	1 763
1977	5 093 399	511 946 927	409 557 529	9 647	492 575	221 682	129	4 534	1 953
1 ^e kwartaal	1 245 149	123 269 751	98 615 788	1 771	88 876	40 012	15	514	222
2 ^e kwartaal	1 263 150	128 027 320	102 421 853	1 504	70 752	31 841	46	1 602	690
3 ^e kwartaal	1 282 414	127 786 362	102 229 086	2 589	133 198	59 936	31	1 124	481
4 ^e kwartaal	1 302 686	132 863 494	106 290 802	3 783	199 749	89 893	37	1 294	560
1978	1 301 986	132 802 572	106 242 068	2 322	113 888	51 246	14	468	201
1 ^e kwartaal	1 377 167	140 017 431	112 013 957	1 925	84 310	37 948	21	683	294
2 ^e kwartaal	1 342 416	137 400 023	109 920 030	2 474	108 553	48 858	33	1 124	485
3 ^e kwartaal									
<i>Toestand van het 3^e kwartaal 1978</i>									
<i>Provincies</i>									
Antwerpen	171 304	17 538 414	14 030 735	1 003	48 125	21 658	14	486	210
Brabant	23 578	2 413 949	1 931 160	32	1 534	692	2	82	35
Henegouwen	1 525	156 038	124 831	27	1 184	534	-	-	-
Luik	45 144	4 615 521	3 692 417	825	29 323	13 197	16	522	225
Limburg (1)
Luxemburg	15 595	1 593 740	1 274 994	15	735	331	-	-	-
Namen (1)
Oost-Vlaanderen	354 905	36 334 626	29 067 700	200	9 595	4 320	-	-	-
West-Vlaanderen	724 717	74 169 591	59 335 677	319	15 455	6 954	1	34	15

(1) Vertrouwelijk

GESLACHTE DIEREN (vervolg)

Slachtingen in de private slachthuizen (vervolg) - Aantal en gewicht van de geslachte dieren (kg)

Perioden en provincies	Veulens			Andere paarden			Totaal van al de dieren			
	Aantal	Levend gewicht	Geslacht gewicht	Aantal	Levend gewicht	Geslacht gewicht	Aantal	Levend gewicht	Geslacht gewicht	
<i>Perioden</i>					<i>Ontwikkeling</i>					
1973	211	55 510	33 305	1 924	1 114 441	668 651	5 079 910	653 297 758	477 814 424	
1974	320	88 519	53 104	2 115	1 195 209	717 148	5 617 985	735 027 494	533 351 506	
1975	372	89 719	53 838	2 495	1 371 932	823 178	5 462 431	715 963 944	519 438 986	
1976	498	124 257	74 558	3 695	1 910 558	1 146 349	5 395 180	695 176 266	507 361 091	
1977	631	149 000	89 406	4 633	2 243 905	1 346 355	5 499 056	698 119 662	512 842 776	
1 ^e kwartaal	105	25 049	15 027	1 081	534 904	320 945	1 345 728	169 521 727	124 213 251	
2 ^e kwartaal	135	32 626	19 579	1 041	514 840	308 906	1 362 842	173 924 294	127 928 459	
3 ^e kwartaal	193	44 062	26 442	1 162	559 508	335 712	1 383 156	173 816 126	127 792 729	
4 ^e kwartaal	198	47 263	28 358	1 349	634 653	380 792	1 407 330	180 857 515	132 908 337	
1978										
1 ^e kwartaal	70	18 640	11 183	1 295	608 037	364 824	1 402 882	178 899 562	131 845 381	
2 ^e kwartaal	61	14 888	8 934	1 196	552 465	331 489	1 479 216	186 551 559	137 906 199	
3 ^e kwartaal	96	24 430	14 662	1 091	503 356	302 027	1 441 818	182 941 598	135 263 307	
					<i>Toestand van het 3^e kwartaal 1978</i>					
<i>Provincies</i>										
Antwerpen	16	4 216	2 530	161	74 376	44 627	213 859	31 358 735	21 937 897	
Brabant	-	-	-	237	109 872	65 924	29 535	5 636 436	3 697 720	
Henegouwen	2	488	293	66	30 596	18 358	3 861	1 497 415	869 703	
Luik	14	3 438	2 064	73	33 668	20 204	56 179	10 308 107	6 857 344	
Limburg (1)	
Luxemburg	-	-	-	2	932	560	16 096	1 868 761	1 430 595	
Namen (1)	
Oost-Vlaanderen	43	10 651	6 393	161	74 456	44 679	369 853	44 897 328	33 726 785	
West-Vlaanderen	20	5 420	3 252	368	168 788	101 275	745 731	86 214 118	65 961 813	

(1) Vertrouwelijk.

GESLACHTE DIEREN (vervolg)

4.- Slachtingen in de private slachterijen - Aantal en gewicht van de geslachte dieren (kg)

Perioden en provincies	Ossen			Stieren		
	Aantal	Levend gewicht	Geslacht gewicht	Aantal	Levend gewicht	Geslacht gewicht
<i>Perioden</i>	<i>Ontwikkeling</i>					
1973	3 528	2 077 628	1 163 438	2 475	1 432 176	816 371
1974	3 305	1 972 552	1 104 637	2 454	1 504 773	857 743
1975	2 790	1 611 664	902 542	2 355	1 391 854	793 384
1976	2 463	1 427 895	799 668	2 067	1 219 185	694 896
1977 ^e	2 478	1 485 807	832 063	1 881	1 144 806	652 560
1 ^e kwartaal	564	334 468	187 304	451	274 488	156 455
2 ^e kwartaal	599	353 597	198 028	510	310 578	177 027
3 ^e kwartaal	660	400 404	224 224	459	278 152	158 553
4 ^e kwartaal	655	397 338	222 507	461	281 588	160 525
1978 ^e						
1 ^e kwartaal	604	355 199	198 911	453	274 213	156 310
2 ^e kwartaal	582	347 577	194 652	512	309 987	176 702
3 ^e kwartaal	604	366 778	205 409	505	297 775	169 726
<i>Provincies</i>	<i>Toestand van het 3e kwartaal 1978</i>					
Antwerpen	-	-	-	-	-	-
Brabant	164	99 472	55 705	19	11 137	6 348
Henegouwen	211	128 222	71 811	89	52 382	29 854
Luik	2	1 252	701	52	30 661	17 477
Limburg	-	-	-	4	2 312	1 318
Luxemburg	77	46 872	26 250	63	37 404	21 319
Namen	78	47 176	26 419	65	38 470	21 928
Oost-Vlaanderen	57	34 702	19 435	164	96 427	54 960
West-Vlaanderen	15	9 082	5 088	49	28 982	16 522

Perioden en provincies	Koeien			Vaarzen		
	Aantal	Levend gewicht	Geslacht gewicht	Aantal	Levend gewicht	Geslacht gewicht
<i>Perioden</i>	<i>Ontwikkeling</i>					
1973	766	455 645	236 929	3 535	1 834 191	1 008 819
1974	746	446 066	231 957	3 709	1 987 368	1 093 087
1975	661	389 499	202 540	3 788	1 995 241	1 097 453
1976	642	378 715	196 921	3 418	1 816 415	999 138
1977	566	332 829	173 069	2 915	1 577 813	867 897
1 ^e kwartaal	132	75 855	39 445	796	426 690	234 702
2 ^e kwartaal	130	77 351	40 223	712	387 436	213 114
3 ^e kwartaal	158	93 697	48 723	693	375 203	206 388
4 ^e kwartaal	146	85 926	44 678	714	388 484	213 693
1978 ^e						
1 ^e kwartaal	151	88 909	46 231	674	369 601	203 302
2 ^e kwartaal	141	83 813	43 581	664	368 406	202 626
3 ^e kwartaal	150	91 201	47 421	609	342 447	188 341
<i>Provincies</i>	<i>Toestand van het 3e kwartaal 1978</i>					
Antwerpen	18	10 945	5 692	51	28 639	15 750
Brabant	2	1 216	633	36	20 232	11 127
Henegouwen	48	29 187	15 174	249	140 034	77 016
Luik	1	608	316	24	13 498	7 424
Limburg	5	3 041	1 581	16	9 002	4 951
Luxemburg	2	1 214	631	9	5 065	2 786
Namen	23	13 981	7 270	28	15 735	8 655
Oost-Vlaanderen	11	6 690	3 478	105	59 051	32 478
West-Vlaanderen	40	24 319	12 646	91	51 191	28 154

GESLACHTE DIEREN (vervolg)

Slachtingen in de private slachterijen (vervolg) - Aantal en gewicht van de geslachte dieren (kg)

Perioden en provincies	Totaal van het groot vee			Kalveren			Totaal van de runderen		
	Aantal	Levend gewicht	Geslacht gewicht	Aantal	Levend gewicht	Geslacht gewicht	Aantal	Levend gewicht	Geslacht gewicht
<i>Ontwikkeling</i>									
<i>Perioden</i>									
1973	10 304	5 799 640	3 225 557	543	88 468	54 841	10 847	5 888 108	3 280 398
1974	10 214	5 910 764	3 287 424	668	120 717	74 805	10 882	6 031 481	3 362 229
1975	9 594	5 388 258	2 995 919	651	115 249	71 491	10 245	5 503 507	3 067 410
1976	8 590	4 842 210	2 690 623	393	72 080	44 695	8 983	4 914 290	2 735 318
1977	7 840	4 541 255	2 525 589	300	56 340	34 927	8 140	4 597 595	2 560 516
1 ^e kwartaal	1 943	1 111 501	617 906	56	10 324	6 402	1 999	1 121 825	624 308
2 ^e kwartaal	1 951	1 128 962	628 392	90	17 056	10 571	2 041	1 146 018	638 963
3 ^e kwartaal	1 970	1 147 456	637 888	86	16 138	10 008	2 056	1 163 594	647 896
4 ^e kwartaal	1 976	1 153 336	641 403	68	12 822	7 946	2 044	1 166 158	649 349
1978									
1 ^e kwartaal	1 882	1 087 922	604 754	41	7 847	4 866	1 923	1 095 769	609 620
2 ^e kwartaal	1 899	1 109 783	617 561	68	13 034	8 078	1 967	1 122 817	625 639
3 ^e kwartaal	1 868	1 098 201	610 897	89	17 950	11 126	1 957	1 116 151	622 023
<i>Provincies</i>	<i>Toestand van het 3e kwartaal 1978</i>								
Antwerpen	69	39 584	21 442	-	-	-	69	39 584	21 442
Brabant	221	132 057	73 813	7	1 410	874	228	133 467	74 687
Henegouwen	597	349 825	193 855	59	11 900	7 376	656	361 725	201 231
Luik	79	46 019	25 918	-	-	-	79	46 019	25 918
Limburg	25	14 355	7 850	-	-	-	25	14 355	7 850
Luxemburg	151	90 555	50 986	11	2 225	1 379	162	92 780	52 365
Namen	194	115 362	64 272	10	2 010	1 246	204	117 372	65 518
Oost-Vlaanderen	337	196 870	110 351	-	-	-	337	196 870	110 351
West-Vlaanderen	195	113 574	62 410	2	405	251	197	113 979	62 661

Perioden en provincies	Varkens			Schapen en lammeren			Geiten en geitjes		
	Aantal	Levend gewicht	Geslacht gewicht	Aantal	Levend gewicht	Geslacht gewicht	Aantal	Levend gewicht	Geslacht gewicht
<i>Ontwikkeling</i>									
<i>Perioden</i>									
1973	43 463	4 371 670	3 497 338	1 727	84 336	37 980	-	-	-
1974	42 017	4 187 633	3 350 114	1 501	74 087	33 368	8	288	123
1975	37 435	3 741 402	2 993 112	1 346	63 366	28 540	16	572	246
1976	35 018	3 504 842	2 803 881	1 131	59 238	26 662	12	420	181
1977	33 364	3 354 085	2 683 259	924	48 636	21 905	1	34	15
1 ^e kwartaal	8 148	806 652	645 318	272	14 722	6 637	-	-	-
2 ^e kwartaal	8 167	828 129	662 502	91	4 590	2 066	1	34	15
3 ^e kwartaal	8 379	835 478	668 381	188	9 745	4 388	-	-	-
4 ^e kwartaal	8 670	883 826	707 058	373	19 579	8 814	-	-	-
1978									
1 ^e kwartaal	8 222	838 644	670 922	234	11 807	5 305	-	-	-
2 ^e kwartaal	8 328	846 684	677 349	70	3 369	1 524	-	-	-
3 ^e kwartaal	8 224	841 649	673 323	127	5 950	2 677	-	-	-
<i>Provincies</i>	<i>Toestand van het 3e kwartaal 1978</i>								
Antwerpen	241	24 665	19 733	-	-	-	-	-	-
Brabant	976	99 904	79 924	14	659	297	-	-	-
Henegouwen	2 047	209 481	167 586	25	1 140	514	-	-	-
Luik	565	57 822	46 258	-	-	-	-	-	-
Limburg	353	36 134	28 906	-	-	-	-	-	-
Luxemburg	854	87 352	69 882	30	1 437	646	-	-	-
Namen	632	64 677	51 744	50	2 323	1 044	-	-	-
Oost-Vlaanderen	1 622	166 012	132 810	2	100	45	-	-	-
West-Vlaanderen	934	95 602	76 480	6	291	131	-	-	-

GESLACHTE DIEREN (vervolg)

Slachtingen in de private slachterijen (vervolg) - Aantal gewicht van de geslachte dieren (kg)

Perioden en provincies	Veulens			Andere paarden			Totaal van al de dieren		
	Aantal	Levend gewicht	Geslacht gewicht	Aantal	Levend gewicht	Geslacht gewicht	Aantal	Levend gewicht	Geslacht gewicht
<i>Perioden</i>	<i>Ontwikkeling</i>								
1973	27	7 291	4 373	14	8 123	4 874	56 078	10 359 528	6 824 963
1974	32	8 997	5 397	7	3 840	2 305	54 447	10 306 326	6 753 536
1975	32	7 741	4 646	16	8 836	5 302	49 090	9 325 424	6 099 256
1976	55	13 694	8 216	18	9 423	5 654	45 217	8 501 907	5 579 912
1977	76	17 971	10 782	25	12 070	7 243	42 530	8 030 391	5 283 720
1 ^e kwartaal	24	5 712	3 426	1	500	300	10 444	1 949 411	1 279 989
2 ^e kwartaal	19	4 520	2 712	6	2 966	1 780	10 325	1 986 257	1 308 038
3 ^e kwartaal	15	3 447	2 069	13	6 251	3 751	10 651	2 018 515	1 326 485
4 ^e kwartaal	18	4 292	2 575	5	2 353	1 412	11 110	2 076 208	1 369 208
1978									
1 ^e kwartaal	14	3 710	2 226	6	2 782	1 670	10 399	1 952 712	1 289 743
2 ^e kwartaal	21	5 204	3 122	9	4 122	2 475	10 395	1 982 196	1 310 109
3 ^e kwartaal	12	2 990	1 794	8	3 708	2 226	10 328	1 970 448	1 302 043
<i>Provincies</i>	<i>Toestand van het 3e kwartaal 1978</i>								
Antwerpen	-	-	-	-	-	-	310	64 249	41 175
Brabant	-	-	-	-	-	-	1 218	234 030	154 908
Henegouwen	12	2 990	1 794	6	2 776	1 666	2 746	578 112	372 791
Luik	-	-	-	-	-	-	644	103 841	72 176
Limburg	-	-	-	-	-	-	378	50 489	36 756
Luxemburg	-	-	-	2	932	560	1 048	182 501	123 453
Namen	-	-	-	-	-	-	886	184 372	118 306
Oost-Vlaanderen	-	-	-	-	-	-	1 961	362 982	243 206
West-Vlaanderen	-	-	-	-	-	-	1 137	209 872	139 272

GESLACHTE DIEREN (vervolg)

5.- Noodslachtingen - Aantal en gewicht van de geslachte dieren (kg)

Perioden en provincies	Ossen			Stieren		
	Aantal	Levend gewicht	Geslacht gewicht	Aantal	Levend gewicht	Geslacht gewicht
<i>Perioden</i>			<i>Ontwikkeling</i>			
1973	904	180 720	101 187	1 034	599 488	341 713
1974	166	98 918	55 402	830	508 937	290 101
1975	119	68 634	38 431	640	378 940	215 997
1976	116	67 542	37 826	676	398 982	227 407
1977	106	63 471	35 544	757	460 685	262 613
1 ^e kwartaal	25	14 834	8 306	172	104 648	59 649
2 ^e kwartaal	31	18 273	10 236	215	130 905	74 620
3 ^e kwartaal	19	11 580	6 485	184	111 548	63 583
4 ^e kwartaal	31	18 784	10 517	186	113 584	64 761
1978						
1 ^e kwartaal	31	18 181	10 182	179	108 243	61 705
2 ^e kwartaal	31	18 482	10 353	213	129 003	73 543
3 ^e kwartaal	19	11 656	6 531	185	109 855	62 617
<i>Provincies</i>			<i>Toestand van het 3e kwartaal 1978</i>			
Antwerpen	-	-	-	3	1 789	1 019
Brabant	1	626	351	23	13 799	7 866
Henegouwen	2	1 217	682	37	21 971	12 524
Luik	1	626	351	20	11 935	6 802
Limburg	-	-	-	12	7 211	4 110
Luxemburg	-	-	-	7	4 171	2 376
Namen	-	-	-	10	5 805	3 310
Oost-Vlaanderen	4	2 483	1 391	34	20 032	11 418
West-Vlaanderen	11	6 704	3 756	39	23 142	13 192

Perioden en provincies	Koeien			Vaarzen		
	Aantal	Levend gewicht	Geslacht gewicht	Aantal	Levend gewicht	Geslacht gewicht
<i>Perioden</i>			<i>Ontwikkeling</i>			
1973	4 573	2 740 043	1 424 820	1 209	627 544	345 146
1974	3 413	2 042 405	1 062 054	903	484 444	266 462
1975	2 728	1 605 435	834 817	792	416 428	229 059
1976	2 597	1 536 078	798 749	818	435 322	239 465
1977	2 868	1 684 410	875 899	823	445 772	245 206
1 ^e kwartaal	792	455 793	237 011	222	119 134	65 526
2 ^e kwartaal	907	538 999	280 290	216	117 464	64 621
3 ^e kwartaal	532	315 023	163 816	159	86 094	47 353
4 ^e kwartaal	637	374 595	194 782	226	123 080	67 706
1978						
1 ^e kwartaal	902	530 816	276 016	257	140 898	77 506
2 ^e kwartaal	954	567 270	294 974	186	103 124	56 709
3 ^e kwartaal	523	317 954	165 338	142	79 838	43 910
<i>Provincies</i>			<i>Toestand van het 3e kwartaal 1978</i>			
Antwerpen	41	24 926	12 961	2	1 118	615
Brabant	34	20 669	10 748	8	4 489	2 469
Henegouwen	24	14 594	7 588	23	12 947	7 121
Luik	104	63 234	32 883	11	6 208	3 413
Limburg	18	10 940	5 689	14	7 852	4 318
Luxemburg	29	17 632	9 170	7	3 933	2 163
Namen	16	9 736	5 063	10	5 607	3 084
Oost-Vlaanderen	137	83 292	43 313	29	16 321	8 977
West-Vlaanderen	120	72 931	37 923	38	21 363	11 750

GESLACHTE DIEREN (vervolg)

Noodslachtingen (vervolg) - Aantal en gewicht van de geslachte dieren (kg)

Perioden en provincies	Totaal van het groot vee			Kalveren			Totaal van de runderen		
	Aantal	Levend gewicht	Geslacht gewicht	Aantal	Levend gewicht	Geslacht gewicht	Aantal	Levend gewicht	Geslacht gewicht
<i>Perioden</i>	<i>Ontwikkeling</i>								
1973	7 120	4 147 795	2 212 866	2 395	393 292	243 846	9 515	4 541 087	2 456 712
1974	5 312	3 134 704	1 674 019	1 265	228 355	141 528	6 577	3 363 059	1 815 547
1975	4 279	2 469 437	1 318 304	961	169 918	105 399	5 240	2 639 355	1 423 703
1976	4 207	2 437 924	1 303 447	774	142 392	88 294	4 981	2 580 316	1 391 741
1977	4 554	2 654 338	1 419 262	748	139 832	86 694	5 302	2 794 170	1 505 956
1 ^e kwartaal	1 211	694 409	370 492	177	32 593	20 213	1 388	727 002	390 705
2 ^e kwartaal	1 369	805 641	429 767	174	32 963	20 439	1 543	838 604	450 206
3 ^e kwartaal	894	524 245	281 237	196	36 642	22 719	1 090	560 887	303 956
4 ^e kwartaal	1 080	630 043	337 766	201	37 634	23 323	1 281	667 677	361 089
1978									
1 ^e kwartaal	1 369	798 138	425 409	129	24 700	15 319	1 498	822 838	440 728
2 ^e kwartaal	1 384	817 879	435 579	170	32 651	20 244	1 554	850 530	455 823
3 ^e kwartaal	869	519 303	278 396	164	33 080	20 505	1 033	552 383	298 901
<i>Provincies</i>	<i>Toestand van het 3e kwartaal 1978</i>								
Antwerpen	46	27 833	14 595	22	4 450	2 759	68	32 283	17 354
Brabant	66	39 583	21 434	6	1 200	744	72	40 783	22 178
Henegouwen	86	50 729	27 915	11	2 225	1 379	97	52 954	29 294
Luik	136	82 003	43 449	33	6 665	4 131	169	88 668	47 580
Limburg	44	26 003	14 117	13	2 625	1 627	57	28 628	15 744
Luxemburg	43	25 736	13 709	24	4 830	2 994	67	30 566	16 703
Namen	36	21 148	11 457	21	4 225	2 619	57	25 373	14 076
Oost-Vlaanderen	204	122 128	65 099	8	1 615	1 001	212	123 743	66 100
West-Vlaanderen	208	124 140	66 621	26	5 245	3 251	234	129 385	69 872

Perioden en provincies	Varkens			Schapen en lammeren			Geiten en geitjes		
	Aantal	Levend gewicht	Geslacht gewicht	Aantal	Levend gewicht	Geslacht gewicht	Aantal	Levend gewicht	Geslacht gewicht
<i>Perioden</i>	<i>Ontwikkeling</i>								
1973	12 279	1 235 734	988 610	49	2 421	1 094	-	-	-
1974	8 464	844 102	675 276	41	1 953	879	-	-	-
1975	6 247	623 780	499 015	44	2 175	982	-	-	-
1976	5 890	589 737	471 792	30	1 614	724	-	-	-
1977	7 613	765 843	612 677	23	1 191	538	-	-	-
1 ^e kwartaal	1 463	144 837	115 861	8	424	192	-	-	-
2 ^e kwartaal	1 955	198 286	158 631	4	211	95	-	-	-
3 ^e kwartaal	2 263	225 781	180 631	5	243	110	-	-	-
4 ^e kwartaal	1 932	196 939	157 554	6	313	141	-	-	-
1978									
1 ^e kwartaal	1 992	203 184	162 556	34	1 820	817	-	-	-
2 ^e kwartaal	3 073	312 625	250 108	19	927	418	-	-	-
3 ^e kwartaal	2 834	289 999	232 004	1	47	21	-	-	-
<i>Provincies</i>	<i>Toestand van het 3e kwartaal 1978</i>								
Antwerpen	369	37 731	30 183	1	47	21	-	-	-
Brabant	43	4 410	3 529	-	-	-	-	-	-
Henegouwen	30	3 071	2 455	-	-	-	-	-	-
Luik	373	38 204	30 566	-	-	-	-	-	-
Limburg	327	33 451	26 764	-	-	-	-	-	-
Luxemburg	13	1 331	1 066	-	-	-	-	-	-
Namen	28	2 863	2 291	-	-	-	-	-	-
Oost-Vlaanderen	280	28 638	22 910	-	-	-	-	-	-
West-Vlaanderen	1 371	140 300	112 240	-	-	-	-	-	-

GESLACHTE DIEREN (vervolg)

Noodslachtingen (vervolg) - Aantal en gewicht van de geslachte dieren (kg)

Perioden en provincies	Veulens			Andere paarden			Totaal van al de dieren		
	Aantal	Levend gewicht	Geslacht gewicht	Aantal	Levend gewicht	Geslacht gewicht	Aantal	Levend gewicht	Geslacht gewicht
<i>Perioden</i>				<i>Ontwikkeling</i>					
1973	43	11 631	6 977	468	271 510	162 881	22 354	6 062 383	3 616 274
1974	27	7 674	4 603	333	188 993	113 410	15 442	4 405 781	2 609 715
1975	38	9 167	5 505	338	188 230	112 948	11 907	3 462 707	2 042 153
1976	26	6 525	3 917	340	177 420	106 464	11 267	3 355 612	1 974 638
1977	34	8 041	4 827	320	155 678	93 411	13 292	3 724 923	2 217 409
1 ^e kwartaal	2	470	282	67	33 198	19 918	2 928	905 931	526 958
2e kwartaal	16	3 832	2 299	112	55 326	33 199	3 630	1 096 259	644 430
3e kwartaal	7	1 590	955	62	30 046	18 033	3 427	818 547	503 685
4e kwartaal	9	2 149	1 291	79	37 108	22 261	3 307	904 186	542 336
1978									
1 ^e kwartaal	4	1 054	632	69	32 716	19 632	3 597	1 061 612	624 365
2e kwartaal	9	2 138	1 285	83	38 244	22 950	4 738	1 204 464	730 584
3e kwartaal	7	1 715	1 030	52	24 172	14 513	3 927	868 316	546 469
				<i>Toestand van het 3e kwartaal 1978</i>					
<i>Provincies</i>									
Antwerpen	1	271	163	4	1 844	1 108	443	72 176	48 829
Brabant	-	-	-	5	2 280	1 369	120	47 473	27 076
Henegouwen	1	271	163	5	2 300	1 382	133	58 596	33 294
Luik	1	271	163	3	1 408	846	546	128 551	79 155
Limburg	-	-	-	3	1 408	846	387	63 487	43 354
Luxemburg	-	-	-	-	-	-	80	31 897	17 769
Namen	1	251	151	1	476	286	87	28 963	16 804
Oost-Vlaanderen	2	434	260	15	7 000	4 201	509	159 815	93 471
West-Vlaanderen	1	217	130	16	7 456	4 475	1 622	277 358	186 717

GESLACHTE DIEREN - ONDERWORPEN AAN DE KEURING EN ONGESCHIKT VERKLAARD VOOR HET VERBRUIK

6.- Afgekeurde dieren - Aantal en gewicht van de geslachte dieren (kg)

Perioden en provincies	Ossen			Stieren		
	Aantal	Levend gewicht	Geslacht gewicht	Aantal	Levend gewicht	Geslacht gewicht
<i>Ontwikkeling</i>						
<i>Perioden</i>						
1974	122	72 672	40 702	516	315 888	180 067
1975	117	67 311	37 684	460	272 244	155 188
1976	70	40 476	22 670	378	223 180	127 214
1977	49	29 222	16 361	380	231 379	131 908
1 ^e kwartaal	22	13 063	7 311	104	63 296	36 080
2e kwartaal	9	5 329	2 984	78	47 514	27 086
3e kwartaal	4	2 384	1 335	101	61 305	34 946
4e kwartaal	14	8 446	4 731	97	59 264	33 796
1978						
1 ^e kwartaal	11	6 484	3 632	102	61 768	35 214
2e kwartaal	13	7 763	4 352	102	61 798	35 239
3e kwartaal	12	7 365	4 127	106	62 398	35 559
<i>Toestand van het 3e kwartaal 1978</i>						
<i>Provincies</i>						
Antwerpen	-	-	-	3	1 789	1 019
Brabant	1	626	351	7	4 176	2 380
Henegouwen	-	-	-	11	6 453	3 677
Luik	1	626	351	28	16 579	9 449
Limburg	-	-	-	4	2 332	1 329
Luxemburg	-	-	-	13	7 669	4 371
Namen	1	605	339	7	4 126	2 351
Oost-Vlaanderen	6	3 686	2 065	12	7 006	3 993
West-Vlaanderen	3	1 822	1 021	21	12 268	6 990

Perioden en provincies	Koeien			Vaarzen		
	Aantal	Levend gewicht	Geslacht gewicht	Aantal	Levend gewicht	Geslacht gewicht
<i>Ontwikkeling</i>						
<i>Perioden</i>						
1974	2 726	1 631 956	848 621	647	347 208	190 979
1975	2 341	1 378 151	716 634	501	263 868	145 140
1976	1 977	1 170 150	608 460	423	224 749	123 657
1977	2 096	1 228 912	639 033	412	222 668	122 487
1 ^e kwartaal	687	395 076	205 448	139	74 227	40 826
2e kwartaal	668	396 809	206 345	96	52 222	28 736
3e kwartaal	345	204 149	106 162	70	37 936	20 857
4e kwartaal	396	232 878	121 078	107	58 283	32 068
1978						
1 ^e kwartaal	632	371 980	193 430	103	56 505	31 089
2e kwartaal	676	401 843	208 945	92	50 976	28 024
3e kwartaal	357	217 072	112 881	65	36 548	20 095
<i>Toestand van het 3e kwartaal 1978</i>						
<i>Provincies</i>						
Antwerpen	74	44 995	23 396	3	1 697	933
Brabant	16	9 722	5 055	7	3 932	2 162
Henegouwen	14	8 514	4 428	10	5 608	3 083
Luik	92	55 949	29 095	9	5 080	2 792
Limburg	13	7 904	4 109	3	1 704	937
Luxemburg	25	15 198	7 904	7	3 940	2 167
Namen	26	15 807	8 221	8	4 497	2 473
Oost-Vlaanderen	64	38 913	20 236	12	6 722	3 697
West-Vlaanderen	33	20 070	10 437	6	3 368	1 851

GESLACHTE DIEREN - ONDERWORPEN AAN DE KEURING EN ONGESCHIKT VERKLAARD VOOR HET VERBRUIK (vervolg)
 Afgekeurde dieren (vervolg) - Aantal en gewicht van de geslachte dieren (kg)

Perioden en provincies	Totaal van het groot vee			Kalveren			Totaal van de runderen		
	Aantal	Levend gewicht	Geslacht gewicht	Aantal	Levend gewicht	Geslacht gewicht	Aantal	Levend gewicht	Geslacht gewicht
<i>Ontwikkeling</i>									
<i>Perioden</i>									
1974	4 011	2 367 724	1 260 369	1 998	360 339	223 336	6 009	2 728 063	1 483 705
1975	3 419	1 981 574	1 054 646	1 465	258 732	160 483	4 884	2 240 306	1 215 129
1976	2 848	1 658 555	882 001	1 402	257 912	159 911	4 250	1 916 467	1 041 912
1977	2 937	1 712 181	909 789	1 462	273 377	169 482	4 399	1 985 558	1 079 271
1 ^e kwartaal	952	545 662	289 665	572	106 198	65 848	1 524	651 860	355 513
2 ^e kwartaal	851	501 874	265 151	360	68 177	42 265	1 211	570 051	307 416
3 ^e kwartaal	520	305 774	163 300	278	51 814	32 126	798	357 588	195 426
4 ^e kwartaal	614	358 871	191 673	252	47 188	29 243	866	406 059	220 916
1978									
1 ^e kwartaal	848	496 737	263 365	241	46 177	28 632	1 089	542 914	291 997
2 ^e kwartaal	883	522 380	276 560	289	55 412	34 349	1 172	577 792	310 909
3 ^e kwartaal	540	323 383	172 662	253	51 085	31 667	793	374 468	204 329

Toestand van het 3e kwartaal 1978

Provincies	Totaal van het groot vee			Kalveren			Totaal van de runderen		
	Aantal	Levend gewicht	Geslacht gewicht	Aantal	Levend gewicht	Geslacht gewicht	Aantal	Levend gewicht	Geslacht gewicht
Antwerpen	80	48 481	25 348	72	14 515	8 999	152	62 996	34 347
Brabant	31	18 456	9 948	10	2 015	1 249	41	20 471	11 197
Henegouwen	35	20 575	11 188	9	1 820	1 128	44	22 395	12 316
Luik	130	78 234	41 687	73	14 745	9 140	203	92 979	50 827
Limburg	20	11 940	6 375	12	2 425	1 503	32	14 365	7 878
Luxemburg	45	26 807	14 442	21	4 245	2 631	66	31 052	17 073
Namen	42	25 035	13 384	25	5 050	3 131	67	30 085	16 515
Oost-Vlaanderen	94	56 327	29 991	16	3 240	2 008	110	59 567	31 999
West-Vlaanderen	63	37 528	20 299	15	3 030	1 878	78	40 558	22 177

Perioden en provincies	Varkens			Schapen en lammeren			Geiten en geitjes		
	Aantal	Levend gewicht	Geslacht gewicht	Aantal	Levend gewicht	Geslacht gewicht	Aantal	Levend gewicht	Geslacht gewicht
<i>Ontwikkeling</i>									
<i>Perioden</i>									
1974	11 311	1 127 345	901 833	170	8 271	3 724	-	-	-
1975	9 780	977 574	782 028	159	7 136	3 219	5	174	74
1976	9 845	985 441	788 351	194	9 587	4 321	2	68	29
1977	9 848	990 450	792 351	142	6 756	3 048	6	214	92
1 ^e kwartaal	2 572	254 628	203 680	44	2 238	1 015	1	34	15
2 ^e kwartaal	2 551	258 712	206 965	17	801	360	5	180	77
3 ^e kwartaal	2 371	237 152	189 735	20	965	435	-	-	-
4 ^e kwartaal	2 354	239 958	191 971	61	2 752	1 238	-	-	-
1978									
1 ^e kwartaal	2 423	247 146	197 758	39	1 892	848	2	66	28
2 ^e kwartaal	2 795	284 287	227 464	20	911	411	-	-	-
3 ^e kwartaal	2 588	264 903	211 922	25	1 038	467	1	41	18

Toestand van het 3e kwartaal 1978

Provincies	Varkens			Schapen en lammeren			Geiten en geitjes		
	Aantal	Levend gewicht	Geslacht gewicht	Aantal	Levend gewicht	Geslacht gewicht	Aantal	Levend gewicht	Geslacht gewicht
Antwerpen	537	54 969	43 974	7	329	148	-	-	-
Brabant	39	3 986	3 189	10	330	149	-	-	-
Henegouwen	11	1 126	901	1	47	21	-	-	-
Luik	543	55 601	44 479	-	-	-	1	41	18
Limburg	305	31 187	24 951	-	-	-	-	-	-
Luxemburg	39	3 994	3 195	2	94	42	-	-	-
Namen	22	2 250	1 799	2	94	42	-	-	-
Oost-Vlaanderen	370	37 879	30 302	-	-	-	-	-	-
West-Vlaanderen	722	73 911	59 132	3	144	65	-	-	-

GESLACHTE DIEREN - ONDERWORPEN AAN DE KEURING EN ONGESCHIKT VERKLAARD VOOR HET VERBRUIK (vervolg)
Afgekeurde dieren (vervolg) - Aantal en gewicht van de geslachte dieren (kg)

Perioden en provincies	Veulens			Andere paarden			Totaal van al de dieren		
	Aantal	Levend gewicht	Geslacht gewicht	Aantal	Levend gewicht	Geslacht gewicht	Aantal	Levend gewicht	Geslacht gewicht
<i>Perioden</i>	<i>Ontwikkeling</i>								
1974	26	7 282	4 363	220	124 947	74 984	17 736	3 995 908	2 468 609
1975	10	2 512	1 509	206	114 249	68 563	15 044	3 341 951	2 070 522
1976	24	5 950	3 572	195	101 455	60 879	14 510	3 018 968	1 899 064
1977	16	3 786	2 273	212	103 708	62 234	14 623	3 090 472	1 939 269
1 ^e kwartaal	6	1 430	858	69	34 267	20 559	4 216	944 457	581 640
2e kwartaal	6	1 452	871	74	36 475	21 891	3 864	867 671	537 580
3e kwartaal	3	668	402	35	16 951	10 177	3 227	613 324	396 175
4e kwartaal	1	236	142	34	16 015	9 607	3 316	665 020	423 874
1978									
1 ^e kwartaal	3	819	491	37	17 441	10 468	3 593	810 278	501 590
2e kwartaal	2	482	290	60	27 669	16 606	4 049	891 141	555 680
3e kwartaal	5	1 315	790	34	15 704	9 430	3 446	657 469	426 956
<i>Provincies</i>	<i>Toestand van het 3e kwartaal 1978</i>								
Antwerpen	2	542	325	8	3 668	2 203	706	122 504	80 997
Brabant	-	-	-	2	912	548	92	25 699	15 083
Henegouwen	-	-	-	2	932	560	58	24 500	13 798
Luik	-	-	-	10	4 620	2 774	757	153 241	98 098
Limburg	-	-	-	-	-	-	337	45 552	32 829
Luxemburg	-	-	-	-	-	-	107	35 140	20 310
Namen	-	-	-	-	-	-	91	32 429	18 356
Oost-Vlaanderen	2	522	314	6	2 816	1 690	488	100 784	64 305
West-Vlaanderen	1	251	151	6	2 756	1 655	810	117 620	83 180

VI.- BESMETTELIJKE ZIEKTEN BIJ DE HUISDIEREN (1)

1.- Ontwikkeling van het aantal haarden

Perioden	Mond en klaw- zeer	Honds- dol- heid	Milt- vuur	Bout- vuur	Var- kens pest	Vesicu- leuze ziekte bij het varken	Bijen- ziekten	Myxo- matose	Rot- kreu- pel	Vogel- pest	Besmette- lijke la- ryngotra- cheitis bij het pluimvee	Paar- de- schurft	Vogel- chole- ra
1971	1	6	16	3	93	..	19	5	-	111	..	1	..
1972	-	7	21	1	40	..	18	55	-	55	..	1	..
1973	-	-	15	4	90	..	77	3	-	26	..	-	..
1974	62	108	10	10	88	..	22	10	-	125	..	-	..
1975	21	194	7	2	3	..	49	3	-	17	..	-	..
1976	1	465	7	3	-	..	13	10	-	1	..	-	..
1977	-	67	16	1	1	-	22	22	-	3	11	-	1
januari	-	16	-	1	1	..	-	1	-	-	..	-	1
februari	-	6	-	-	-	-	-	2	-	-	3	-	-
maart	-	15	3	-	-	-	2	-	-	1	2	-	-
april	-	5	1	-	-	-	5	-	-	-	1	-	-
mei	-	4	-	-	-	-	5	2	-	-	-	-	-
juni	-	2	2	-	-	-	3	1	-	2	1	-	-
juli	-	1	1	-	-	-	1	3	-	-	-	-	-
augustus	-	2	1	-	-	-	2	-	-	-	-	-	-
september	-	3	3	-	-	-	4	6	-	-	-	-	-
oktober	-	3	1	-	-	-	-	5	-	-	2	-	-
november	-	8	-	-	-	-	-	1	-	-	2	-	-
december	-	2	4	-	-	-	-	1	-	-	-	-	-
1978	-	-	-	-	-	-	-	-	-	-	-	-	-
januari	-	7	7	1	-	-	-	-	-	-	-	-	-
februari	-	4	9	-	-	-	1	-	-	-	-	-	-
maart	-	13	2	-	-	-	8	-	-	-	-	-	-
april	-	7	3	-	-	-	6	-	-	-	-	-	-
mei	-	5	-	-	-	-	33	-	-	1	-	-	-
juni	-	3	-	-	-	-	12	1	-	-	1	-	1
juli	-	2	-	-	-	-	9	-	-	2	1	-	-
augustus	-	5	2	1	-	-	2	5(2)	-	2	-	-	-
september	-	6	-	-	-	-	3	2(2)	-	1	-	-	-
oktober	-	3(2)	1	1	-	-	1	1	-	-	-	-	-
november	-	1	-	-	-	-	-	2	-	-	-	-	-
december	-	4	-	-	-	-	-	-	-	-	-	-	-

2.- Opgave van gevallen van hondsdoelheid vastgesteld per provincie gedurende de maanden oktober, november en december 1978

Provincies	Gemeenten			GevalLEN		
	Oktober 1978	November 1978	December 1978	Oktober 1978	November 1978	December 1978
Antwerpen	-	-	-	-	-	-
Brabant	-	-	-	-	-	-
Henegouwen	-	-	-	-	-	-
Luik	-	-	-	-	-	-
Limburg	-	-	-	-	-	-
Luxemburg	2	1	4	2	1	4
Namen	-	-	-	-	-	-
Oost-Vlaanderen	-	-	-	-	-	-
West-Vlaanderen	-	-	-	-	-	-
<i>Totaal</i>	2	1	4	2	1	4

(1) Bron : Ministerie van Landbouw.

(2) Verbeterde cijfers.

VIII. MARKTPRIJZEN VAN DE LANDBOUWPRODUKTEN (1)

Gemiddelde prijzen van de landbouwprodukten genoteerd op de prijsregelende markten van het land
Prijzen aan voortbrenger, taksen (hetzij overdrachtstaks, hetzij B.T.W.) niet inbegrepen

Periode	Tarwe	Rogge	Haver	Zomergerst	Wintergerst	Brouwerijgerst	Droge erwten	Witte bonen
F/100 kg								
1972	496,8	442,6	396,4	459,8	451,1	494,0	536,7	600,8
1973	527,5	478,3	471,7	467,7	460,2	502,5	919,2	-
1974	542,0	521,0	512,7	517,4	507,8	565,5	1 312,5	623,5
1975	589,6	556,0	529,9	557,8	557,4	591,2	-	661,1
1976	653,7	624,6	602,5	627,4	625,1	678,0	883,3	1 116,0
1977	688,2	590,0	627,9	628,5	625,8	670,9	780,0	1 125,0
1978	684,0	592,6	582,6	610,6	605,2	664,7	-	1 050,0
januari	691,5	590,0	575,0	600,0	593,1	675,6	-	-
februari	690,0	590,0	575,0	600,0	590,0	662,5	-	-
maart	690,0	591,0	578,8	601,9	589,6	682,5	-	1 000,0
april	695,0	595,0	582,5	615,0	603,3	698,1	-	1 000,0
mei	702,3	605,0	586,9	638,8	625,0	709,0	-	-
juni	710,6	615,0	595,0	643,1	690,9	701,3	-	-
juli	711,4	-	588,0	633,8	607,3	620,0	-	-
augustus	655,0	-	578,3	585,0	584,0	626,3	-	-
september	653,3	575,0	579,4	586,7	579,2	642,5	-	-
oktober	663,2	577,5	581,7	596,1	586,1	644,4	-	-
november	672,5	592,5	584,4	608,8	600,0	648,3	-	-
december	673,0	595,0	586,4	617,9	613,5	653,8	-	-

Periode	Lijnzaad	Aardappelen	Voederbieten	Ruw vlas	Tarwestro	Roggestro	Gerststro	Haverstro
F/100 kg								
1972	591,8	192,2	38,4	251,8	87,9	89,6	89,6	82,4
1973	1 114,2	336,4	52,8	334,4	74,8	76,4	74,9	68,7
1974	1 590,8	159,5	50,3	422,6	139,3	120,2	124,6	115,5
1975	1 107,2	254,0	44,9	370,0	246,0	246,2	236,6	222,9
1976	1 120,9	1 032,8	44,8	433,9	262,0	283,9	255,8	243,8
1977	958,1	359,4	46,5	400,9	180,8	278,3	182,7	167,7
1978	760,5	144,9	38,2	403,5	89,1	78,3	88,9	78,0
januari	732,5	92,3	32,5	412,5	112,8	-	122,8	101,4
februari	731,3	87,2	31,3	412,5	112,5	85,0	120,0	100,0
maart	700,0	87,8	30,5	421,9	104,7	85,0	104,7	85,0
april	706,3	145,8	45,0	412,5	93,8	-	93,8	-
mei	733,3	183,8	43,1	417,9	85,0	-	86,3	-
juni	737,5	161,5	40,0	416,7	85,0	-	87,0	-
juli	731,3	259,1	-	412,5	83,3	-	90,7	-
augustus	725,0	135,4	-	396,4	70,5	70,0	75,5	58,8
september	771,9	115,0	-	400,0	64,6	71,3	68,4	59,6
oktober	857,5	106,7	-	377,8	76,0	67,5	71,6	67,2
november	850,0	162,5	-	386,1	84,5	67,5	70,3	73,4
december	850,0	202,0	45,0	375,0	94,3	101,7	76,0	78,6

(1) Bron : Ministerie van Landbouw.

MARKTPRIJZEN VAN DE LANDBOUWPRODUCTEN (vervolg)

Gemiddelde prijzen van de landbouwproducten genoteerd op de prijsregelende markten van het land (vervolg)

Prijzen aan voortbrenger, taksen (hetzij overdrachtstaks, hetzij B.T.W.) niet inbegrepen

Periode	Weide- hooi	Klaver- hooi	Luzerne hooi	Melk (1)	Melkerij- boter	Hoewe- boter	Grote eieren	Middel- grote eieren	Kleine eieren	Biggen
	F/100 kg			F/liter	F/kg		F/stuk			F/kg op voet
1972	169,9	209,6	222,2	5,0	90,9	105,1	1,5	1,5	1,4	52,6
1973	198,1	231,5	252,2	5,2	89,9	105,9	2,0	1,9	1,8	63,1
1974	241,2	252,8	319,4	5,7	89,5	105,1	1,9	1,8	1,6	55,0
1975	321,2	300,8	362,7	6,3	99,4	123,7	1,6	1,5	1,4	76,8
1976	448,9	456,7	614,7	6,9	108,1	130,7	2,0	1,9	1,8	84,2
1977	376,4	465,9	542,7	7,1	113,0	139,4	2,1	2,0	1,8	82,8
1978	250,6	258,3	274,2	7,3(*)	115,5	144,6	1,7	1,6	1,4	78,0
januari	264,3	276,7	303,3	7,7	114,0	141,9	1,8	1,8	1,7	92,3
februari	256,3	-	252,9	7,7	114,0	142,3	2,0	1,9	1,7	90,8
maart	240,6	-	201,7	7,4	114,0	143,2	2,2	2,0	1,9	86,2
april	276,3	-	266,7	7,0	114,0	143,0	1,8	1,7	1,6	83,3
mei	263,6	-	266,7	6,9	115,4	141,0	1,7	1,4	1,4	80,0
juni	240,7	-	304,4	7,6(*)	116,3	144,9	1,6	1,3	1,2	71,7
juli	276,1	-	316,0	7,4(*)	116,3	147,4	1,6	1,4	1,3	75,2
augustus	278,0	-	290,0	7,4(*)	116,3	142,7	1,6	1,4	1,3	70,6
september	252,0	273,3	287,5	6,9(*)	116,3	146,7	1,7	1,5	1,3	77,0
oktober	228,8	-	251,7	7,2(*)	116,3	147,3	1,4	1,2	1,1	73,6
november	222,5	-	225,0	7,7(*)	116,3	146,8	1,6	1,5	1,4	67,9
december	207,5	225,0	325,0	7,8(*)	116,3	148,3	1,6	1,5	1,3	66,9

Periode	Ossen	Stieren	Koeien	Vaarzen	Kal- veren	Varkens	Schapen	Paarden	Braad- kuikens	Soep- kippen
	Kg/op voet									
1972	45,2	46,6	34,5	43,6	67,0	33,6	33,3	40,3	23,8	15,0
1973	47,2	46,6	36,3	47,1	68,7	43,3	35,7	45,1	28,1	20,5
1974	45,9	44,9	34,3	44,5	65,8	35,1	41,5	46,2	27,5	16,2
1975	52,0	53,0	40,3	49,9	78,6	41,6	46,4	43,6	29,1	16,8
1976	54,2	53,2	42,0	51,8	80,4	45,7	44,1	44,8	31,7	20,5
1977	57,9	56,2	42,8	53,9	84,0	45,1	41,7	46,2	31,7	19,6
1978	57,4	55,6	45,6	55,8	88,9	42,1	43,2	46,5	29,5	16,2
januari	55,6	58,0	41,9	53,0	104,4	48,6	42,3	49,3	29,1	19,8
februari	55,9	55,8	43,8	53,3	91,6	47,2	44,6	48,9	32,6	19,6
maart	56,1	53,9	45,1	53,0	91,6	44,0	46,3	47,6	31,0	19,6
april	57,6	52,6	46,8	55,4	92,9	42,3	45,9	47,8	28,4	18,3
mei	60,0	54,3	49,1	58,3	93,9	41,5	45,3	48,0	29,8	13,7
juni	60,4	54,8	49,3	59,3	88,7	40,5	45,0	46,8	30,5	14,2
juli	60,0	55,8	49,0	59,5	84,9	42,2	44,3	47,5	31,6	14,0
augustus	58,8	56,3	47,8	58,1	81,2	39,6	41,5	47,1	30,7	15,8
september	56,6	56,6	45,5	56,1	85,9	41,0	41,3	45,2	28,3	15,9
oktober	55,8	56,0	43,5	55,1	82,0	40,6	40,5	42,8	27,7	13,4
november	56,0	56,1	42,9	54,4	86,4	39,0	40,7	43,3	26,6	15,2
december	55,8	57,1	42,8	53,6	95,1	39,0	40,5	43,4	27,8	15,4

(1) Melk geleverd aan de melkerij.

IX. INDEXCIJFERS VAN DE DOOR DE LANDBOUWERS ONTVANGEN PRIJZEN (1)

Basis : 1962/1964=100

Periode	Tarwe	Rogge	Voedergerst	Brouwerijgerst	Haver	Tarwestro	Vlas	Suikerbieten	Aardappelen	Akkerbouwprodukten
1972	104,2	119,2	115,2	120,4	108,9	100,8	89,3	105,7	114,4	107,3
1973	110,6	128,8	117,5	122,4	129,6	85,8	109,7	111,9	200,3	129,1
1974	113,7	140,3	129,8	137,8	140,9	148,2	149,9	123,1	94,9	118,9
1975	123,6	149,7	141,2	144,0	145,6	282,0	131,0	141,1	151,2	141,8
1976	137,1	168,2	158,5	165,2	165,6	300,3	153,9	147,5	614,8	242,3
1977	144,3	158,9	158,8	163,5	172,5	207,3	142,2	157,6	213,9	165,5
1978	143,4	159,6	153,9	162,0	160,1	102,1	143,1	160,1(*)	86,3	136,5
januari	144,0	154,1	147,8	161,1	154,9	116,5	147,0	160,1	49,2	129,8
februari	143,0	154,6	147,8	158,4	155,8	119,3	142,0	160,1	46,9	128,6
maart	142,3	159,2	151,4	167,0	157,8	121,5	145,7	160,1	47,5	129,6
april	142,1	159,9	158,9	167,7	155,3	108,0	140,4	160,1	75,7	134,2
mei	143,1	161,0	156,1	168,5	155,2	92,1	144,6	160,1	96,0	138,3
juni	144,2	165,3	172,3	174,3	164,5	94,3	149,3	160,1	80,3	137,8
juli	144,3	-	166,6	160,2	168,8	95,4	146,1	160,1	150,5	149,9
augustus	143,5	-	152,4	157,1	164,3	89,0	141,7	160,1	108,8	139,9
september	143,3	160,0	150,3	159,4	165,7	86,6	148,4	160,1	90,1	136,9
oktober	144,1	158,7	149,8	157,2	162,4	98,1	138,6	160,1	74,1	133,6 (*)
november	144,6	159,3	151,8	156,7	160,6	99,6	139,6	160,1	107,9	140,4 (*)
december	142,5	154,5	149,7	153,0	157,7	99,7	133,5	160,1	131,5	143,4 (*)

Periode	Ossen	Vaarden	Stieren	Koeien	Kalveren	Varkens (halfvet)	Paarden	Schape
1972	155,1	149,9	163,9	179,2	152,0	121,2	165,4	167,6
1973	162,2	162,0	164,2	188,5	155,9	156,4	185,0	179,9
1974	157,5	153,0	158,1	178,3	149,2	126,9	189,7	208,8
1975	178,5	171,7	186,6	209,1	178,5	150,2	179,0	234,0
1976	186,0	178,2	187,2	218,1	182,4	164,9	183,7	222,3
1977	198,7	186,4	198,0	222,4	190,6	162,8	189,4	209,9
1978	197,0	191,7	195,8	236,9	201,8	152,2	190,6	217,4
januari	195,2	182,4	201,8	214,8	190,0	165,2	211,0	205,1
februari	194,2	185,2	199,1	223,8	196,2	169,7	206,4	210,3
maart	187,8	175,8	188,4	223,0	206,0	165,5	198,3	214,0
april	186,1	177,3	179,4	223,9	220,5	172,9	188,4	216,0
mei	191,1	185,1	186,2	232,6	225,6	161,7	186,2	224,8
juni	193,9	192,2	193,0	250,9	214,9	142,4	182,6	239,4
juli	198,2	197,7	194,4	262,3	206,0	146,2	186,5	233,0
augustus	198,3	199,8	197,1	258,5	190,8	140,3	183,8	226,3
september	200,0	200,9	201,8	246,9	200,7	150,3	182,9	222,3
oktober	212,6	210,1	201,8	242,9	187,3	146,6	178,5	211,4
november	212,2	207,8	203,5	242,0	186,8	136,0	186,8	207,2
december	199,2	192,7	202,2	228,4	201,4	133,9	199,0	203,4

(1) Bron : Ministerie van Landbouw.

INDEXCIJFERS VAN DE DOOR DE LANDBOUWERS ONTVANGEN PRIJZEN (vervolg)

Basis : 1962/1964 = 100

Periode	Braad- kuikens	Soep- kippen	Melkerij- melk	Hoeveboter	Middelgrote eieren	Veeteelt produkten	Globale index
1972	113,0	98,4	127,9	115,8	98,0	129,0	124,4
1973	133,5	135,2	135,4	116,7	129,3	144,9	141,6
1974	130,4	106,5	146,5	115,8	116,7	137,1	133,3
1975	138,2	110,9	163,8	136,3	99,3	153,6	151,1
1976	150,6	134,8	177,5	144,0	127,3	166,0	182,1
1977	150,4	128,9	184,0	153,6	132,7	170,1	169,8
1978	140,1	106,8	188,9	159,3	104,0	168,1(*)	161,5(*)
januari	142,3	146,3	141,8	148,6	123,3	170,7	162,1
februari	151,5	132,3	192,4	152,2	147,7	176,0	166,0
maart	138,9	119,9	191,7	158,4	160,6	175,3	165,7
april	117,6	105,3	183,1	162,6	130,6	171,2	163,4
mei	118,2	77,1	185,5	162,7	115,7	169,2	162,7
juni	146,6	87,9	203,8(*)	169,3	96,0	170,9(*)	155,6(*)
juli	150,0	90,1	199,7(*)	172,2	89,6	171,6(*)	167,2(*)
augustus	154,4	105,8	200,6(*)	165,5	80,9	168,4(*)	162,6(*)
september	152,6	115,8	179,0(*)	164,9	84,5	166,7(*)	159,9(*)
oktober	151,0	102,1	180,5(*)	156,5	71,4	163,6(*)	157,2(*)
november	138,2	107,7	192,7(*)	151,2	89,7	164,3(*)	159,3(*)
december	131,2	102,1	193,8(*)	152,1	90,8	162,3(*)	158,4(*)

IX. INDEXCIJFERS VAN DE DOOR DE LANDBOUWERS BETAALDE PRIJZEN (1)

Basis : 1962/1964 = 100

Periode	Pachten	Lonen	Mest- stoffen	Zaai- en plantgoed	Vee- voerders	Materiaal	Algemene onkosten		Globale index (2)
							Totaal	Waarvan brandstof- fen	
1972	120,5	230,8	130,9	119,9	116,2	167,2	140,5	106,4	133,7
1973	125,3	264,4	106,6	136,4	138,8	184,6	149,6	115,1	149,0
1974	127,7	314,4	135,0	161,5	143,6	218,1	170,8	157,8	166,9
1975	133,4	380,2	160,1	164,5	143,4	232,8	192,9	191,3	180,6
1976	138,3	437,1	164,0	229,7	158,1	257,8	207,9	204,2	199,0
1977	141,3	485,7	159,7	285,5	165,0	274,4	222,9	208,8	211,2
1978	141,3(*)	523,9(*)	164,2	285,5(*)	154,5	292,8	234,9	203,6	213,4(*)
januari	141,3(*)	516,9(*)	167,2	229,7(*)	159,8	276,8(*)	229,6	204,0	213,6(*)
februari	141,3(*)	517,1(*)	167,6	285,5(*)	159,4	276,8(*)	230,4	198,9	213,6(*)
maart	141,3(*)	517,3(*)	168,2	285,5(*)	158,1	296,0(*)	231,4	197,7	214,6(*)
april	141,3(*)	522,1(*)	167,4	285,5(*)	157,5	296,0(*)	232,3	200,4	214,8(*)
mei	141,3(*)	522,3(*)	157,7	285,5(*)	157,5	296,0(*)	233,7	203,7	214,0(*)
juni	141,3(*)	522,3(*)	157,9	285,5(*)	158,5	296,0(*)	234,0	202,4	214,5(*)
juli	141,3(*)	523,4(*)	158,2	285,5(*)	158,3	296,0(*)	235,2	202,4	214,5(*)
augustus	141,3(*)	523,7(*)	163,2	285,5(*)	157,5	296,0(*)	236,2	201,6	215,0(*)
september	141,3(*)	528,1(*)	165,0	285,5(*)	157,3	296,0(*)	237,1	204,8	215,7(*)
oktober	141,3(*)	528,1(*)	166,2	285,5(*)	153,5	296,0(*)	238,5	206,6	214,2(*)
november	141,3(*)	533,0(*)	167,2	285,5(*)	153,3	296,0(*)	239,6	212,5	214,8(*)
december	141,3(*)	533,0(*)	164,2	285,5(*)	153,2	296,0(*)	240,9	214,2	214,6(*)

(1) Bron : Ministerie van Landbouw.

(2) Herziene index (nieuwe reeks beschikbaar vanaf de maand maart 1972).

X. TARWE GEMALEN IN DE NIJVERHEIDSMALDERIJEN (tonnen) (1)

Perioden	Ontvangst van tarwe			Gemalen en andere uitgegane hoeveelheden			Meelprodukten	
	Inlandse	Ingevoerde	Totaal	Inlandse	Ingevoerde	Totaal	Voorraad	Voortgebracht meel
1968	515 549	502 380	1 017 929	542 817	493 720	1 036 537	145 280	706 528
1969	425 664	611 535	1 037 199	456 004	604 942	1 060 946	129 338	701 177
1970	342 610	712 883	1 055 493	328 694	721 979	1 050 673	134 158	709 613
1971	403 455	604 242	1 007 697	414 812	581 427	996 239	145 624	683 663
1972	387 876	589 413	977 289	382 307	607 307	989 900	133 014	667 165
1973	432 923	689 727	1 122 650	440 356	684 209	1 124 565	131 101	761 084
1974	411 071	668 748	1 079 819	393 382	676 103	1 069 485	141 437	743 378
1975	422 770	583 817	956 587	422 615	533 081	955 696	141 329	681 738
1976	566 581	426 407	992 988	561 782	449 615	1 010 397	122 919	733 815
1977	549 247	524 941	1 074 188	556 022	512 569	1 068 591	128 515	760 375
1978	513 251	530 512	1 043 763	496 089	552 915	1 049 004	123 277	737 491
van 25 dec. 1977 tot 8 jan. 1978	14 163	16 943	31 106	14 950	19 340	34 290	125 332	24 338
van 8 tot 22 januari	24 590	17 480	42 070	21 886	26 016	47 902	119 500	34 100
van 22 januari tot 5 februari	25 568	10 946	36 514	22 455	21 305	43 760	112 254	30 474
van 5 tot 19 februari	23 657	36 396	60 053	17 708	19 835	37 543	134 764	25 799
van 19 februari tot 5 maart	17 301	22 978	40 279	22 780	22 180	40 960	130 083	32 012
van 5 tot 19 maart	14 748	14 369	29 117	19 523	23 877	43 400	115 800	30 340
van 19 maart tot 2 april	16 865	20 937	37 802	15 582	20 813	36 395	117 207	25 643
van 2 tot 16 april	19 656	13 389	33 037	19 132	20 344	39 476	110 768	28 231
van 16 tot 30 april	21 365	17 069	38 434	21 616	17 565	39 181	110 021	27 769
van 30 april tot 14 mei	16 688	9 626	26 314	16 087	12 710	28 797	107 538	20 322
van 15 tot 28 mei	22 091	22 866	44 957	19 600	21 440	41 040	111 456	28 583
van 28 mei tot 11 juni	26 941	32 390	59 331	22 702	22 762	45 464	125 323	31 797
van 11 tot 25 juni	24 938	24 568	49 506	21 299	21 513	42 812	132 017	29 938
van 25 juni tot 9 juli	14 846	12 520	27 366	17 755	22 420	40 175	119 209	27 607
van 9 tot 23 juli	7 528	18 116	25 644	8 125	13 732	21 857	122 997	15 828
van 23 juli tot 6 augustus	5 900	12 390	18 290	12 287	14 617	26 904	114 382	19 323
van 6 tot 20 augustus	3 387	17 610	20 997	18 076	19 570	37 646	97 733	26 614
van 20 augustus tot 3 september	37 313	22 059	59 372	23 696	23 080	46 776	110 329	32 380
van 3 tot 17 september	22 393	31 879	54 272	20 643	27 085	47 728	116 873	33 561
van 17 september tot 1 oktober	25 805	23 597	49 402	22 694	21 197	43 891	122 384	30 719
van 1 tot 15 oktober	19 152	22 491	52 643	22 249	24 542	46 791	128 236	32 764
van 15 tot 29 oktober	19 378	21 719	41 097	18 804	26 416	45 220	124 113	31 869
van 29 oktober tot 12 november	19 566	18 767	38 333	16 569	22 542	39 111	123 335	27 609
van 12 tot 26 november	26 481	23 083	49 564	20 716	23 135	43 851	129 048	30 464
van 26 november tot 10 december	23 631	18 827	42 458	21 141	23 217	44 358	127 149	31 933
van 10 tot 24 december	19 300	16 505	35 805	18 014	21 662	39 676	123 277	27 674
1979								
van 24 dec. 1978 tot 7 jan. 1979	7 313	14 475	21 788	11 982	12 717	24 699	120 365	16 640

(1) Ingevolge een koninklijk besluit van 10 maart 1969, verschenen in het Belgisch Staatsblad van 27 maart 1969, werd een veertiendaagse statistiek voorgeschreven van de bedrijvigheid en de voorraden van de erkende nijverheidsmaalderijen.

XI. OMVANG VAN DE VARKENSSTAPEL

Data	Aard van de enquête	Aantal aangevers	Biggen met een levend gewicht van minder dan 20 kg	Varkens met een levend gewicht van 20 kg tot minder dan 50 kg	Varkens met een levend gewicht van 50 kg en meer					Totaal
					Mestvarkens (afgedankte beren en afgedankte zeugen inbegrepen)	Fokvarkens			Totaal	
						waaronder :				
						Beren	Gedekte zeugen	Nog niet gedekte zeugen		
1973										
1 april	steekproef	66 000	1 418 200	1 114 500	1 475 000	644 700	28 600	386 600	229 500	4 652 400
15 mei	telling	67 132	1 366 714	1 215 623	1 421 161	626 391	27 632	391 539	207 220	4 629 889
1 august.	steekproef	69 000	1 410 500	1 321 700	1 531 200	669 400	32 600	402 600	234 200	4 932 800
1 dec.	telling	68 479	1 260 425	1 284 611	1 533 802	641 402	28 530	402 308	210 564	4 720 240
1974										
1 april	steekproef	63 000	1 610 000	1 272 000	1 709 000	694 000	32 000	425 000	237 000	5 285 000
15 mei	telling	66 000	1 498 696	1 303 323	1 550 928	673 401	30 194	418 325	224 882	5 026 348
1 august.	steekproef	68 000	1 620 000	1 593 000	1 849 000	728 000	33 000	436 000	259 000	5 790 000
1 dec.	telling	64 306	1 220 208	1 279 981	1 542 000	624 104	28 365	386 938	208 801	4 666 293
1975										
1 april	steekproef	57 500	1 393 000	1 265 000	1 505 000	640 000	29 000	384 000	227 000	4 803 000
15 mei	telling	57 904	1 375 447	1 207 190	1 435 959	618 946	27 998	380 497	210 451	4 637 542
1 august.	steekproef	58 200	1 336 300	1 302 100	1 491 100	648 500	32 800	398 500	217 200	4 778 000
1 dec.	telling	58 883	1 259 350	1 253 641	1 537 701	627 834	28 374	388 984	210 476	4 678 527
1976										
1 april	steekproef	54 000	1 438 800	1 275 800	1 605 700	658 700	30 000	393 400	235 300	4 979 000
15 mei	telling	54 589	1 430 716	1 270 733	1 534 015	646 695	29 465	401 533	215 697	4 882 159
1 august.	steekproef	55 918	1 450 200	1 400 300	1 697 100	691 400	29 800	407 500	254 100	5 239 000
1 dec.	telling	55 145	1 266 492	1 301 875	1 605 831	639 089	29 006	397 035	213 048	4 813 287
1977										
1 april	steekproef	51 500	1 528 200	1 264 100	1 517 000	677 700	31 400	405 400	240 900	4 987 000
15 mei	telling	51 742	1 376 788	1 324 249	1 528 676	656 252	30 555	407 848	217 849	4 885 965
1 august.	steekproef	51 924	1 405 800	1 289 100	1 700 200	675 600	30 900	414 100	230 600	5 070 700
1 dec.	telling	51 998	1 311 721	1 344 068	1 622 638	656 137	29 183	409 426	217 528	4 934 564
1978										
1 april	steekproef	49 724	1 476 000	1 318 600	1 648 900	675 800	30 700	413 200	231 900	5 119 300
15 mei	telling (*)	48 900	1 449 200	1 372 400	1 626 200	682 100	30 800	423 300	228 000	5 129 900
1 august.	steekproef	47 700	1 491 700	1 318 000	1 780 500	687 300	32 500	415 600	239 200	5 277 500
1 dec.	telling (*)	48 400	1 371 100	1 350 400	1 647 300	663 200	31 300	413 200	218 700	5 032 000

JAARLIJKSE STATISTIEKEN

Telling van de groenteteelten in open lucht op 1 september 1978

Het Rijk

Aantal aangevers	5134	
	ha	a
Groen geoogste stamslabonen :		
voor de inmaaknijverheid	989	48
voor vers verbruik	11	36
Stok- en staakbonen	18	30
Andere groen geoogste bonen	138	08
Tuinwortelen :		
voor de inmaaknijverheid	127	01
voor vers verbruik	86	37
Witte selder :		
voor de inmaaknijverheid	234	18
voor vers verbruik	20	28
Spinazie :		
voor de inmaaknijverheid	29	25
voor vers verbruik	48	07
Kervel :		
voor de inmaaknijverheid	4	51
voor vers verbruik	7	50
Tomaten	55	22
Bloemkolen	287	58
Kropsla	162	99
Veldsla	33	21
Rode kolen	82	85
Witte kolen	46	20
Savooikolen	167	38
Spruitkolen	297	51
Prei	727	54
Groene selder	40	70
Knolselder	42	62
Krul- en breedbladige andijvie	37	24
Augurken	100	88
Andere groenten	130	02

