

Agriculture

Statistiques agricoles

La Direction générale Statistique et Information économique propose des informations statistiques impartiales. Les informations sont diffusées conformément à la loi, notamment pour ce qui concerne leur confidentialité.

Nous classons les statistiques en huit domaines :

- Généralités
- Territoire et environnement
- Population
- Société
- Économie et finances
- Agriculture et activités assimilées
- Industrie
- Services, commerce et transports

Tous droits de traduction, d'adaptation, de reproduction par tous procédés, y compris la photographie et le microfilm sont soumis à autorisation préalable de la Direction générale Statistique et Information économique. Toutefois, la citation de courts extraits, à titre explicatif ou justificatif, dans un article, un compte-rendu ou un livre, est autorisée moyennant indication claire et précise de la source.

Éditeur responsable : N. Demeester

© 2007, **SPF ECONOMIE**

DIRECTION GENERALE STATISTIQUE ET INFORMATION ECONOMIQUE | éditeur

B-1000 Bruxelles – 44 rue de Louvain

Statistiques agricoles

Publication trimestrielle n° 2 - 3

Sommaire

Graphiques et carte

Graphiques	2
Carte des régions agricoles	4

A) Produits végétaux

I. Recensement agricole et horticole au 1^{er} mai 2006

Résultats provisoires pour la Belgique, la Région flamande et la Région wallonne	6
--	---

II. Estimation de la production des cultures agricoles: année de récolte 2006

Introduction.....	10
Estimation provisoire – résultats pour la Belgique	11

B) Produits animaux

I. Activité dans l'industrie laitière

Années 2000 à 2005

Mois de janvier à août 2006

1. Quantités collectées de lait et de crème + importation	14
2. Quantités de lait et de crème préparées (1000 l) et stocks de fin de période.....	15
3. Quantités de lait ristournées aux producteurs (1000 l).....	16
4. Fabrication de produits dérivés : quantités produites et stocks de fin de période (1000 kg).....	17

II. Animaux abattus : nombre et poids

Années 2003 à 2006 (données par trimestre pour la dernière année)

Résultats pour la Belgique, les régions et les provinces

1. Ensemble des abattages	24
2. Abattages dans les abattoirs publics	30
3. Abattages dans les abattoirs privés	36
4. Abattages de nécessité	42
5. Saisies	48

C) Autres

I. Bilans d'approvisionnement

Années 2001 à 2005

1.	Oeufs (1.000 pièces)	56
2.	Sucre (tonnes)	57

II. Les salaires dans l'agriculture – année 2005

Introduction

1.	Gains horaires moyens bruts (euro) des ouvriers agricoles d'après le sexe et selon le régime de travail – Résultats pour la Belgique, les régions et les provinces.....	61
2.	Gains horaires moyens bruts (euro) des ouvriers agricoles d'après la taille et l'activité de l'exploitation et selon le sexe et le régime de travail – Résultats pour la Belgique	62

Signes conventionnels

Chiffres confidentiels	..
0 ou inférieur à la moitié de l'unité utilisée	-
Chiffres provisoires	(*)
La virgule est employée pour séparer les unités décimales	,

Graphiques et cartes

I. - GRAPHIQUES

1. Indices des prix agricoles (base 1995 = 100).

Evolution mensuelle de :

- l'indice global des prix reçus par les agriculteurs et horticulteurs
- l'indice global des prix d'achat des moyens de production en agriculture et horticulture

2. Indices de la pêche maritime (base 1990 = 100 - prises belges débarquées en Belgique).

Evolution mensuelle de :

- l'indice global des quantités pêchées de poissons
- l'indice global des prix de l'ensemble des produits de la pêche
- l'indice global des valeurs de l'ensemble des produits de la pêche

3. Pêche maritime : arrivages de poissons (prises belges débarquées en Belgique).

Evolution mensuelle de :

- l'arrivage de poissons en quantité
- l'arrivage de poissons en valeur

4. Importance du cheptel porcin.

4 enquêtes par an :

- 1er avril (sondage)
- 1er mai (recensement)
- 1er août (sondage)
- 15 novembre (sondage)

Evolution du nombre de porcs et du nombre de truies

5. Animaux abattus.

Evolution trimestrielle du :

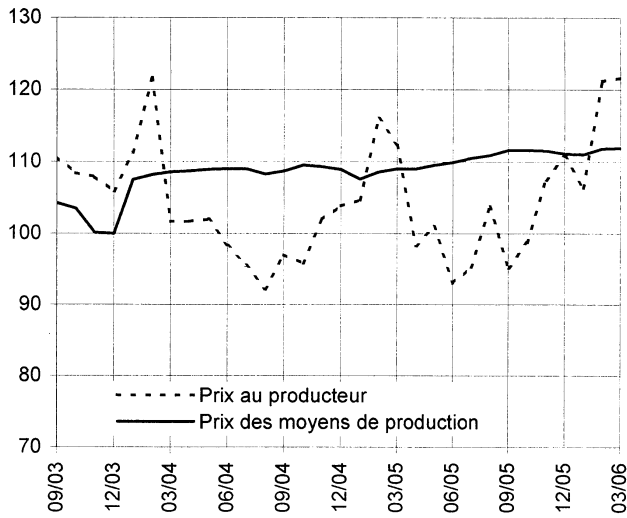
- nombre de porcs abattus
- nombre d'abattages effectués parmi le gros bétail (boeufs, taureaux, vaches et génisses)
- nombre de veaux abattus
- nombre de chevaux abattus

6. Activité dans l'industrie laitière.

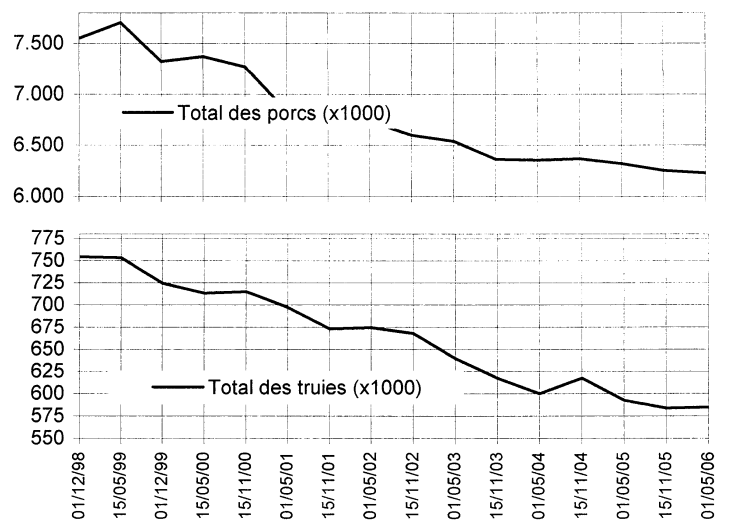
Evolution mensuelle des :

- quantités collectées de lait
- quantités produites de beurre (beurre de laiterie qualité extra, 2e et 3e catégorie)
- quantités produites de fromage (non compris le fromage fondu, mais y compris les fromages non affinés)

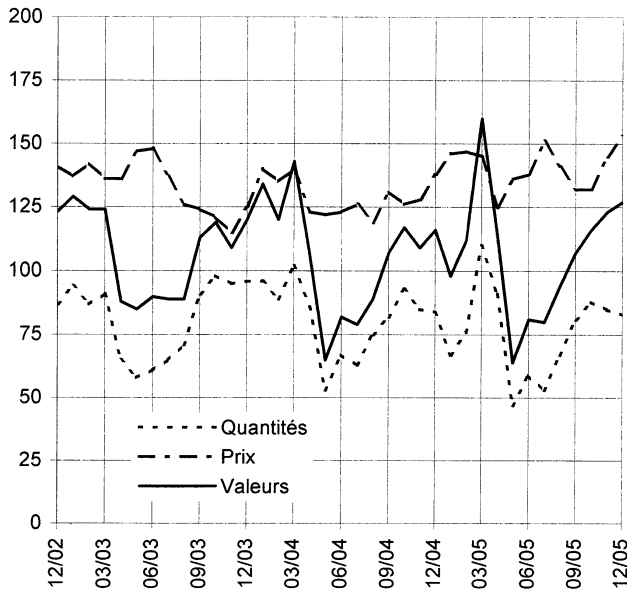
I. Indices des prix agricoles (2000=100)



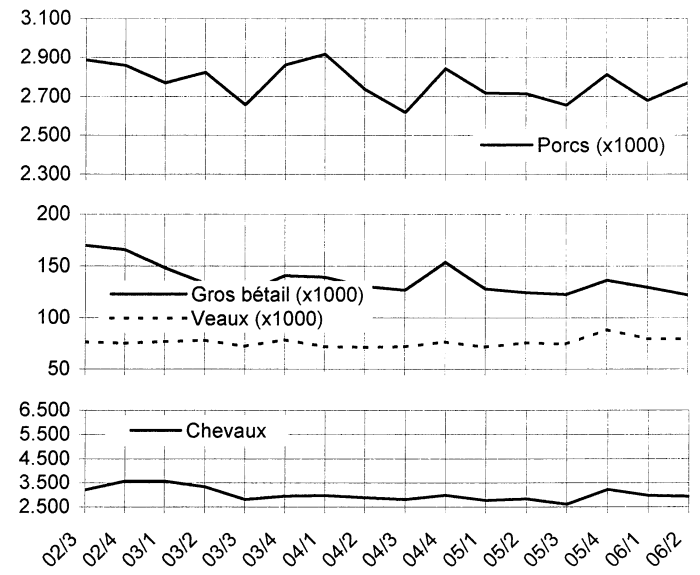
IV. Importance du cheptel porcin



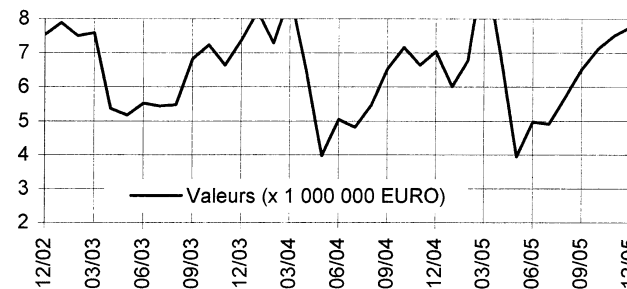
II. Indices de la pêche maritime (1990=100)



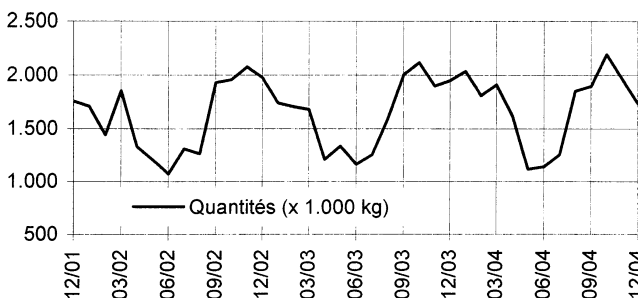
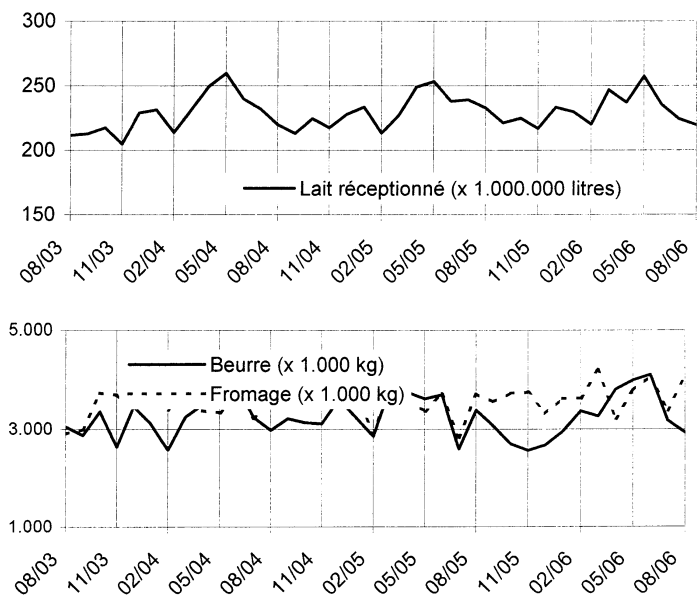
V. Nombre d'animaux abattus par trimestre

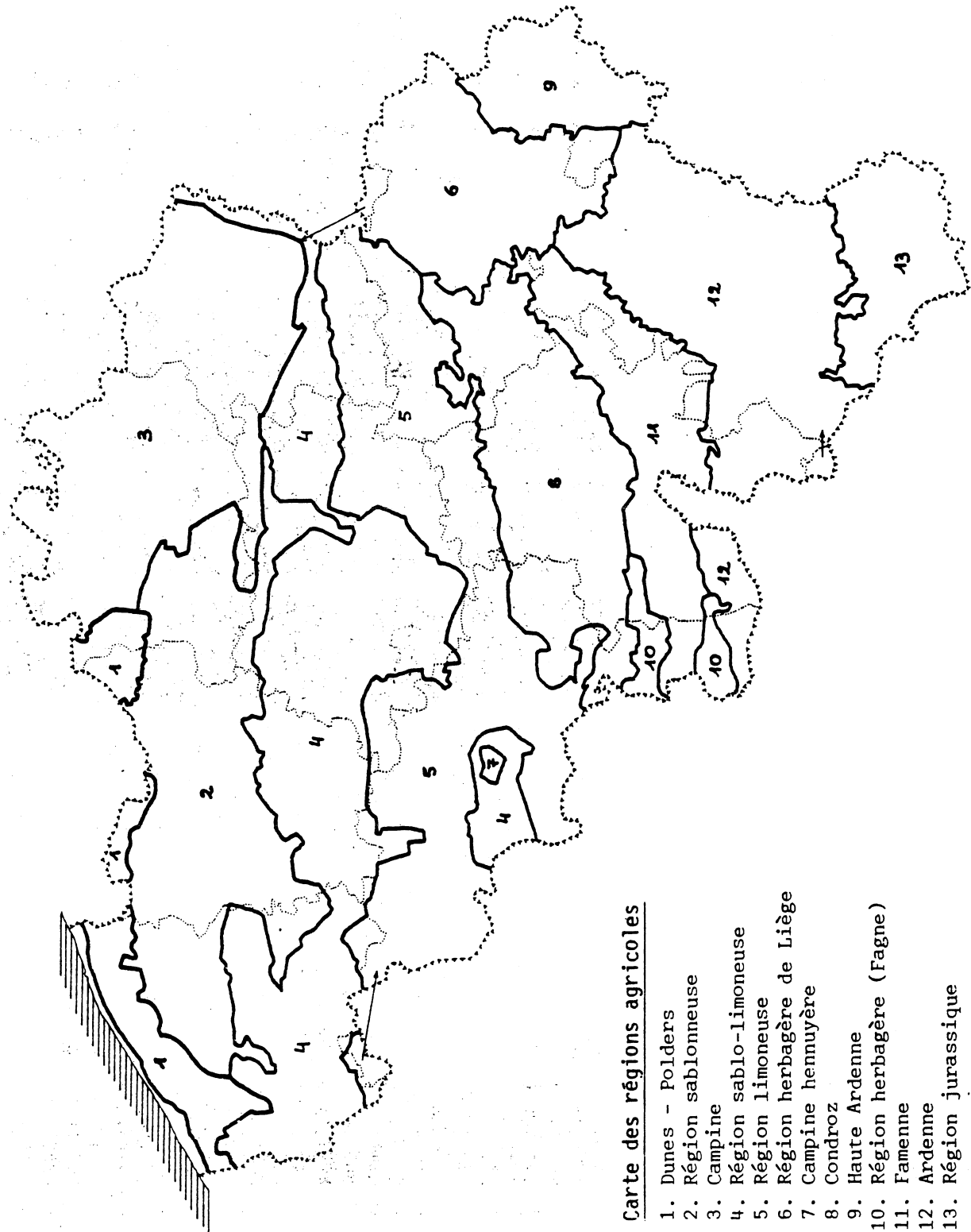


III. Pêche maritime - Arrivages



VI. Activité dans l'industrie laitière





Carte des régions agricoles

- 1. Dunes - Folders
- 2. Région sablonneuse
- 3. Campine
- 4. Région sablo-limoneuse
- 5. Région limoneuse
- 6. Région herbagère de Liège
- 7. Campine hennuyère
- 8. Condroz
- 9. Haute Ardenne
- 10. Région herbagère (Fagne)
- 11. Famenne
- 12. Ardenne
- 13. Région jurassique

Produits végétaux

Recensement agricole et horticole au 1^{er} mai 2006

Résultats provisoires

Recensement agricole 2006 - Résultats provisoires

Rubriques	Unités	Belgique		Région flamande		Région wallonne	
		Estimation 2006	Evolution 2006/2005	Estimation 2006	Evolution 2006/2005	Estimation 2006	Evolution 2006/2005
nombre d'exploitations	expl.	49.307	-4,3%	32.813	-4,7%	16.494	-3,6%
main-d'oeuvre agricole	pers.	91.176	-4,0%	63.839	-4,7%	27.337	-2,4%
main-d'oeuvre à temps plein	pers.	47.603	-3,8%	32.363	-4,6%	15.240	-2,1%
hommes	pers.	36.806	-3,9%	24.935	-4,8%	11.871	-2,1%
femmes	pers.	10.797	-3,2%	7.428	-3,8%	3.369	-1,8%
main-d'oeuvre à temps partiel	pers.	43.573	-4,3%	31.476	-4,9%	12.097	-2,8%
hommes	pers.	23.209	-4,2%	16.264	-4,9%	6.945	-2,5%
femmes	pers.	20.364	-4,5%	15.212	-4,9%	5.152	-3,3%
superficie agricole utilisée	ha	1.369.041	-1,2%	617.529	-2,0%	751.512	-0,5%
céréales pour le grain	ha	326.412	+1,3%	143.786	+0,5%	182.626	+1,9%
froment d'hiver	ha	195.274	-3,1%	69.017	-3,6%	126.257	-2,8%
froment de printemps	ha	2.988	+9,6%	1.523	-2,7%	1.465	+26,0%
épeautre	ha	9.148	-4,7%	328	+26,5%	8.820	-5,6%
seigle	ha	541	+2,7%	358	-12,4%	183	+54,5%
orge d'hiver	ha	41.563	+27,4%	11.087	+20,0%	30.476	+30,3%
orge de printemps	ha	6.904	-6,0%	1.618	-11,9%	5.286	-4,1%
avoine	ha	5.176	-8,8%	786	-35,2%	4.390	-1,6%
maïs cultivé pour la graine	ha	56.966	+5,0%	53.710	+4,1%	3.257	+22,0%
triticale (croisement froment et seigle)	ha	7.255	-3,0%	5.196	-2,1%	2.059	-5,3%
autres céréales	ha	597	+15,8%	164	+122,6%	433	-2,0%
cultures industrielles	ha	120.058	-7,9%	41.119	-10,0%	78.939	-6,7%
dont							
betteraves sucrières	ha	82.665	-3,3%	30.872	-5,8%	51.792	-1,8%
chicorée	ha	8.853	-43,4%	1.679	-39,4%	7.174	-44,3%
lin	ha	15.778	-18,2%	5.105	-24,2%	10.673	-15,0%
colza	ha	9.618	+70,7%	1.050	+644,2%	8.569	+55,9%
semences agricoles	ha	2.347	-16,1%	1.943	-18,5%	404	-2,0%
potatoes de terre	ha	66.834	+2,9%	41.576	+3,3%	25.258	+2,2%
potatoes de terre hâtives	ha	12.051	+9,7%	10.321	+9,7%	1.730	+9,9%
potatoes de terre de conservation :							
- Bintje	ha	37.997	+1,1%	21.590	+0,3%	16.407	+2,0%
- autres variétés	ha	14.225	+2,2%	8.290	+2,9%	5.934	+1,2%
plants de pomme de terre	ha	2.561	+4,4%	1.374	+9,2%	1.187	-0,6%
légumineuses récoltées en grains secs	ha	2.116	-13,8%	577	-24,3%	1.538	-9,1%
fourrages des terres arables	ha	251.815	-1,3%	166.804	-1,7%	85.011	-0,6%
dont							
betteraves fourragères	ha	3.441	-8,2%	2.720	-9,0%	721	-5,4%
maïs fourrager	ha	159.496	-2,6%	107.598	-3,1%	51.898	-1,7%
autres fourrages verts annuels	ha	2.693	-3,3%	637	-3,3%	2.056	-3,3%
légumineuses	ha	4.464	+32,7%	2.832	+42,7%	1.632	+18,3%
prairies temporaires	ha	81.648	+0,3%	52.976	+0,0%	28.672	+0,8%
légumes en plein air (y c. fraises)	ha	39.716	+2,1%	27.927	+4,0%	11.789	-2,1%
cultures ornementales en plein air	ha	993	-6,6%	944	-5,9%	50	-18,7%
jachères	ha	27.407	-1,4%	7.276	-8,8%	20.130	+1,6%
cultures permanentes	ha	21.188	+0,5%	18.992	+0,2%	2.196	+2,4%
dont							
pépinières en plein air	ha	4.773	+3,2%	4.135	+2,5%	638	+8,3%
vergers	ha	16.069	-0,8%	14.534	-0,9%	1.534	+0,1%
superficies toujours couvertes d'herbe	ha	510.046	-1,7%	166.203	-4,2%	343.843	-0,5%
cultures sous serres	ha	2.167	-2,7%	2.113	-2,7%	54	-2,8%

Recensement agricole 2006 - Résultats provisoires

Rubriques	Unités	Belgique		Région flamande		Région wallonne	
		Estimation 2006	Evolution 2006/2005	Estimation 2006	Evolution 2006/2005	Estimation 2006	Evolution 2006/2005
bovins	anim.	2.638.605	-2,2%	1.309.395	-3,1%	1.329.210	-1,4%
	expl.	29.333	-4,9%	17.260	-5,4%	12.073	-4,1%
bovins de moins d'un an :							
- destinés à être abattus comme veaux	anim.	155.577	-3,4%	149.001	-4,5%	6.576	+30,0%
- autres	anim.	609.423	-2,6%	270.989	-2,9%	338.434	-2,4%
bovins de 1 à moins de 2 ans :							
- mâles	anim.	134.527	-5,1%	74.000	-3,8%	60.527	-6,7%
- génisses de boucherie	anim.	13.812	-7,5%	11.442	-3,3%	2.370	-23,4%
- génisses d'élevage	anim.	361.996	-0,3%	170.191	-0,9%	191.805	+0,2%
bovins de 2 ans et plus :							
- mâles	anim.	33.934	-9,3%	16.571	-12,6%	17.363	-6,0%
- génisses de boucherie	anim.	28.696	-2,1%	24.908	-0,4%	3.788	-12,2%
- génisses d'élevage	anim.	237.119	-1,9%	93.682	-3,7%	143.437	-0,8%
vaches laitières en production	anim.	504.112	-3,7%	280.242	-4,3%	223.870	-2,8%
vaches laitières de réforme	anim.	25.236	-3,1%	16.353	+1,9%	8.883	-11,3%
vaches allaitantes en production	anim.	483.315	+0,6%	173.128	-0,7%	310.187	+1,2%
vaches allaitantes de réforme	anim.	50.855	-4,8%	28.886	-5,4%	21.969	-4,0%
porcs	anim.	6.228.560	-1,4%	5.860.431	-1,5%	368.129	+0,7%
	expl.	7.276	-5,8%	6.320	-5,4%	956	-7,9%
porcelets d'un poids vif de moins de 20 kg	anim.	1.657.120	-0,3%	1.601.682	-0,4%	55.438	+2,6%
porcs d'un poids vif de 20 kg à moins de 50 kg	anim.	1.272.616	-1,5%	1.179.214	-2,0%	93.402	+6,2%
porcs à l'engrais de 50 kg et plus (y c. réformes)	anim.	2.704.669	-2,1%	2.510.368	-2,1%	194.301	-2,3%
porcs reproducteurs d'un poids de 50 kg et plus							
- verrats	anim.	9.296	-8,0%	8.688	-8,4%	608	-2,4%
- truies saillies pour la première fois	anim.	90.247	+0,6%	85.982	+0,0%	4.265	+15,3%
- autres truies saillies	anim.	367.658	-1,6%	352.133	-1,7%	15.525	+0,7%
- jeunes truies non encore saillies	anim.	57.106	+2,3%	54.175	+2,8%	2.931	-5,8%
- autres truies non saillies	anim.	69.849	-5,0%	68.190	-4,7%	1.659	-16,7%
ovins	anim.	152.646	+0,2%	94.502	-1,6%	58.144	+3,1%
caprins	anim.	28.943	+10,4%	16.862	+5,4%	12.081	+18,3%
équidés	anim.	34.235	+2,5%	21.655	-0,4%	12.580	+7,9%
volailles	anim.	31.872.051	-10,4%	27.446.848	-9,7%	4.425.203	-14,6%
dont							
poules et poulettes	anim.	12.081.762	-8,6%	10.647.980	-8,2%	1.433.782	-10,9%
poulets de chair	anim.	18.922.181	-10,2%	16.042.179	-9,0%	2.880.002	-16,3%
lapins de chair	anim.	216.491	+3,6%	178.757	+0,2%	37.734	+23,3%

Produits végétaux

Estimation de production des cultures agricoles

Récolte 2006

SERVICE PUBLIC FEDERAL ECONOMIE, P.M.E., CLASSES MOYENNES & ENERGIE

Statistique et Information économique

ESTIMATION DE LA PRODUCTION DES CULTURES AGRICOLES Année de récolte 2006

La Direction générale de la Statistique et de l'Information économique réalise des estimations de récolte pour les principales cultures et les fourrages en s'intéressant aux deux composantes de la production : superficie cultivée et rendement.

Les superficies cultivées proviennent des recensements agricoles qui ont lieu chaque année au mois de mai. Les superficies des différentes cultures sont recensées chez toutes les personnes exerçant la profession d'agriculteur, d'éleveur ou d'horticulteur à titre principal et chez celles exerçant l'agriculture, l'élevage ou l'horticulture à titre de profession accessoire mais vendant des produits de leur exploitation.

Dans une première phase, on établit des **estimations provisoires des rendements**. Elles sont basées sur des observations effectuées sur presque tout le territoire belge, divisé à cet effet en 58 zones d'observation. Une cinquantaine de correspondants agricoles supervisés par dix ingénieurs agronomes effectuent un nombre limité d'observations durant le mois d'août. Combinées avec les résultats provisoires du recensement agricole de mai pour les superficies cultivées, elles permettent de calculer une **estimation provisoire de la production des cultures au niveau du Royaume**.

La seconde phase fournit les **estimations définitives des rendements** pour les mêmes cultures agricoles. Ces estimations sont réalisées à partir des informations récoltées par les correspondants agricoles, dans le courant du mois de décembre, auprès d'un échantillon de 1.500 agriculteurs. Combinées avec les résultats définitifs du recensement agricole de mai pour les superficies cultivées, elles permettent de calculer une **estimation définitive de la production des cultures au niveau du Royaume, des régions, des provinces et des régions agricoles**.

Les superficies utilisées pour calculer les productions sont les superficies emblavées, qu'elles aient été récoltées ou non. Les superficies qui n'ont pas été récoltées sont prises en considération lors du calcul des rendements moyens.

Les résultats portant sur de petites superficies sont à considérer avec une certaine prudence car ils sont fondés sur un nombre limité d'observations.

Estimation provisoire de la production des cultures agricoles pour l'année de récolte 2006 - Belgique

Cultures	Nature de la récolte	Superficie (ha)	Rendement (100 kg/ha)	Production (tonnes)
1. Céréales pour le grain				
Froment d'hiver	grain	195.274	80,2	1.566.097
	<i>paille</i>		39,5	771.332
Froment de printemps	grain	2.988	58,0	17.330
	<i>paille</i>		30,4	9.084
Epeautre	grain	9.148	61,3	56.077
	<i>paille</i>		39,7	36.318
Seigle	grain	541	44,1	2.386
	<i>paille</i>		39,7	2.148
Orge de brasserie	grain	2.591	56,9	14.743
	<i>paille</i>		27,0	6.996
Orge d'hiver	grain	41.563	77,9	323.776
	<i>paille</i>		35,1	145.886
Orge de printemps	grain	4.312	41,9	18.067
	<i>paille</i>		24,7	10.651
Avoine	grain	5.176	45,0	23.292
	<i>paille</i>		30,4	15.735
Triticale	grain	7.255	62,4	45.271
	<i>paille</i>		44,5	32.285
Maïs grain récolté humide	grain	29.531	103,9	306.827
Maïs grain récolté sec	grain	27.435	87,6	240.331
Autres céréales	grain	597	40,3	2.406

Estimation provisoire de la production des cultures agricoles pour l'année de récolte 2006 - Belgique (suite)

Cultures	Nature de la récolte	Superficie (ha)	Rendement (100 kg/ha)	Production (tonnes)
2. Cultures industrielles				
Plants de pommes de terre	tubercules	2.561	213,8	54.754
Pommes de terre hâtives	tubercules	12.051	312,1	376.112
Pommes de terre de conservation - Bintje	tubercules	37.997	386,2	1.467.444
Pommes de terre de conservation - autres variétés	tubercules	14.225	393,7	560.038
Betteraves sucrières	racines	82.665	645,3	5.334.372
Chicorée pour l'inuline	racines	8.731	409,5	357.534
Chicorée à café	racines	123	440,0	5.412
Lin	paille	15.778	52,6	82.992
	grain		12,6	19.880
Colza	grain	9.618	32,9	31.643
Navette	grain	24	14,7	35
Tabac	feuilles séchées	17	33,9	58
Houblon	cônes secs	213	20,0	426
Haricots verts de conserve	gousses fraîches	6.223	90,1	56.069
Pois verts de conserve	grain frais	9.426	55,2	52.032
3. Cultures fourragères				
Betteraves fourragères	racines	3.441	906,4	311.892
Maïs fourrage - plante entière	masse verte	153.862	429,6	6.609.912
Maïs - épi broyé	épi	5.635	117,6	66.268
Pois protéagineux	grain	1.097	35,5	3.894
Haricots secs	grain	191	25,4	485
Féveroles et fèves	grain	580	29,8	1.728
4. Prairies				
Prairies temporaires fauchées (ensemble des coupes)	matière sèche	61.236	85,5	523.568
Prairies permanentes fauchées (ensemble des coupes)	matière sèche	188.717	72,7	1.371.973

Produits animaux

Activité dans l'industrie laitière

I.- ACTIVITE DANS L'INDUSTRIE LAITIERE

1.- QUANTITES COLLECTEES DE LAIT ET DE CREME + IMPORTATION

PERIODES	Lait					
	Ordinaire		AA		Total (toute teneur)	
	1 000 l	Matière grasse g/l	1 000 l	Matière grasse g/l	1 000 l	Matière grasse g/l
2000	2 116 413	41,66	917 062	43,00	3 033 475	42,07
2001	2 031 296	41,79	966 894	43,13	2 998 190	42,22
2002	1 939 140	41,38	871 203	43,11	2 810 343	41,92
2003	1 972 737	41,70	773 703	43,18	2 746 440	42,11
2004	2 063 019	42,19	699 374	43,79	2 762 393	42,59
2005	2 245 113	41,97	539 169	42,74	2 784 282	42,12
2006						
Janvier	178 720	43,59	51 116	44,07	229 836	43,69
Février	172 857	43,49	47 456	44,06	220 314	43,61
Mars	192 887	43,61	53 958	44,27	246 845	43,75
Avril	187 174	42,83	49 993	43,65	237 167	43,00
Mai	206 513	41,35	50 778	42,39	257 291	41,56
Juin	189 974	40,43	45 654	41,44	235 627	40,63
Juillet	182 238	39,38	42 223	40,28	224 461	39,55
Août	178 329	40,67	41 374	41,36	219 702	40,80
Septembre	-	-	-	-	-	-
Octobre	-	-	-	-	-	-
Novembre	-	-	-	-	-	-
Décembre	-	-	-	-	-	-

PERIODES	Crème		Lait écrémé 1 000 l
	1 000 l	% Matière grasse	
2000	9	38,69	18 858
2001	16	40,09	16 972
2002	32	37,52	15 720
2003	37	38,65	14 422
2004	28	38,46	13 338
2005	27	38,50	12 944
2006			
Janvier	2	38,38	875
Février	1	38,07	776
Mars	2	38,65	832
Avril	3	38,69	908
Mai	29	40,73	1 269
Juin	4	37,92	1 306
Juillet	4	37,51	1 067
Août	4	33,02	1 063
Septembre	-	-	-
Octobre	-	-	-
Novembre	-	-	-
Décembre	-	-	-

I.- ACTIVITE DANS L'INDUSTRIE LAITIERE (suite)

2.- QUANTITES DE LAIT ET DE CREME PREPAREES (1 000 l) ET STOCKS DE FIN DE PERIODE

PERIODES	Lait entier				Lait demi-écrémé	
	Avec marque de contrôle AA	Autre	Total	Stocks	Total	Stocks
2000	26 428	180 029	206 457	70 497	360 897	133 146
2001	23 396	175 664	199 060	59 411	379 579	113 937
2002	22 974	149 486	172 460	53 626	383 088	125 248
2003	20 029	136 125	156 154	52 184	393 005	125 192
2004	19 740	141 357	161 096	60 945	377 680	135 809
2005	18 460	133 212	151 671	77 412	385 839	159 664
2006						
Janvier	1 568	12 611	14 179	6 078	33 289	13 040
Février	1 299	10 606	11 905	5 218	31 498	12 466
Mars	1 601	13 109	14 710	5 191	33 553	11 574
Avril	1 449	11 064	12 513	5 859	32 936	14 281
Mai	1 459	11 897	13 355	5 146	34 803	13 575
Juin	1 271	11 433	12 704	5 151	31 610	12 532
Juillet	955	10 056	11 011	5 317	28 303	12 354
Août	1 515	11 840	13 355	5 348	32 683	12 193
Septembre	-	-	-	-	-	-
Octobre	-	-	-	-	-	-
Novembre	-	-	-	-	-	-
Décembre	-	-	-	-	-	-

PERIODES	Lait écrémé		Lait battu	
	Total	Stocks	Total	Stocks
2000	76 093	23 649	28 840	2 862
2001	65 843	23 156	29 579	2 642
2002	50 658	20 312	32 345	2 433
2003	51 239	22 965	34 738	8 324
2004	51 524	23 863	30 638	2 878
2005	51 112	29 337	27 649	2 583
2006				
Janvier	5 292	2 260	2 367	50
Février	5 176	2 919	2 027	133
Mars	5 033	2 254	2 573	149
Avril	5 157	2 627	1 950	90
Mai	5 765	3 026	2 394	139
Juin	4 854	2 535	2 164	115
Juillet	5 018	2 886	2 762	146
Août	4 442	2 514	2 221	127
Septembre	-	-	-	-
Octobre	-	-	-	-
Novembre	-	-	-	-
Décembre	-	-	-	-

PERIODES	Crème nature d'une teneur en matières grasses du lait				
	Egale ou supérieure à 40%	Comprise entre 30 et 39%	Inférieure ou égale à 29%	Total	Stocks
2000	11 360	39 234	44 018	94 612	8 168
2001	11 742	33 332	49 823	94 897	6 901
2002	13 085	36 197	46 494	95 776	8 224
2003	14 548	34 784	48 675	98 006	8 363
2004	13 937	34 592	54 096	102 626	9 263
2005	12 054	40 262	70 889	123 205	19 278
2006					
Janvier	984	2 586	5 814	9 383	1 922
Février	881	2 304	6 025	9 210	2 092
Mars	1 322	3 508	8 062	12 893	1 931
Avril	1 106	3 303	6 732	11 141	1 659
Mai	1 056	3 997	7 415	12 468	1 960
Juin	781	3 799	6 846	11 426	1 986
Juillet	498	2 761	6 146	9 404	1 853
Août	918	3 380	6 926	11 224	1 836
Septembre	-	-	-	-	-
Octobre	-	-	-	-	-
Novembre	-	-	-	-	-
Décembre	-	-	-	-	-

I.- ACTIVITE DANS L'INDUSTRIE LAITIERE (suite)

3.- QUANTITES DE LAIT RISTOURNEES AUX PRODUCTEURS (1 000 l)

PERIODES	Lait écrémé	Lait battu	Lait écrémé acidifié artificiellement
2000	-	5 514	..
2001	-	5 234	..
2002	-	6 093	..
2003	-	7 452	..
2004	-	7 625	..
2005	-	..	-
2006			
Janvier	-	..	-
Février	-	..	-
Mars	-	..	-
Avril	-	..	-
Mai	-	..	-
Juin	-	..	-
Juillet	-	..	-
Août	-	..	-
Septembre	-	-	-
Octobre	-	-	-
Novembre	-	-	-
Décembre	-	-	-

I.- ACTIVITE DANS L'INDUSTRIE LAITIERE (suite)

4.- FABRICATION DE PRODUITS DERIVES - QUANTITES PRODUITES ET STOCKS DE FIN DE PERIODE (1 000 KG) (suite)

PERIODES	Poudre à base de			
	Crème, lait entier, lait demi-écrémé (3)		Lait écrémé et lait battu (4)	
	Production	Stocks	Production	Stocks
2000	67 460	47 880	78 120	45 494
2001	83 638	78 014	66 143	68 933
2002	74 540	67 252	88 527	48 530
2003	72 195	72 788	88 597	72 575
2004	74 603	62 679	78 659	54 868
2005	80 391	85 336	83 531	66 911
2006				
Janvier	7 202	7 706	6 504	4 611
Février	5 659	7 738	5 245	4 845
Mars	6 753	8 758	6 311	4 637
Avril	6 829	9 122	6 765	3 589
Mai	7 696	10 502	7 969	4 708
Juin	6 219	10 331	6 795	4 223
Juillet	5 549	11 254	5 953	4 584
Août	4 340	8 282	4 892	3 608
Septembre	-	-	-	-
Octobre	-	-	-	-
Novembre	-	-	-	-
Décembre	-	-	-	-

PERIODES	Poudre à base de				Lait et lactosérum concentrés	
	Lactosérum		Autres		Production	Stocks
	Production	Stocks	Production	Stocks		
2000	-	12	12 322	4 711	82 978	7 351
2001	-	-	11 763	6 946	91 475	8 383
2002	-	-	..	2 998	92 890	16 574
2003	-	-	11 446	2 338	88 514	17 992
2004	-	-	92 209	12 890
2005	-	-	88 839	11 638
2006						
Janvier	-	-	6 883	968
Février	-	-	6 326	884
Mars	-	-	8 136	922
Avril	-	-	6 898	925
Mai	-	-	8 274	1 026
Juin	-	-	7 776	1 058
Juillet	-	-	6 532	1 051
Août	-	-	5 340	892
Septembre	-	-	-	-	-	-
Octobre	-	-	-	-	-	-
Novembre	-	-	-	-	-	-
Décembre	-	-	-	-	-	-

(3) Crème (MG: 42% et plus), lait entier (MG: 26 à - 42%), lait demi-écrémé et partiellement écrémé (MG: + 1,5 à - 26%).

(4) Lait écrémé (MG: 1,5% max).

I.- ACTIVITE DANS L'INDUSTRIE LAITIERE (suite)

4.- FABRICATION DE PRODUITS DERIVES - QUANTITES PRODUITES ET STOCKS DE FIN DE PERIODE (1 000 KG)

PERIODES	Beurre					
	Beurre de laiterie		Beurre retravaillé			
	Production	Stocks	Production	Stocks		
2000	35 505	13 881	30 002	12 347		
2001	33 949	31 321	33 632	13 513		
2002	37 960	21 512	37 759	15 676		
2003	44 010	15 983	38 848	14 082		
2004	39 700	9 017	46 018	23 430		
2005	38 041	16 382	41 017	13 479		
2006						
Janvier	2 958	1 757	2 603	1 144		
Février	3 373	2 218	2 968	1 220		
Mars	3 267	1 305	3 664	1 249		
Avril	3 808	1 622	3 248	1 244		
Mai	3 991	1 532	3 570	1 406		
Juin	4 106	1 173	2 926	1 124		
Juillet	3 179	1 626	2 343	1 139		
Août	2 931	1 077	3 083	1 367		
Septembre	-	-	-	-		
Octobre	-	-	-	-		
Novembre	-	-	-	-		
Décembre	-	-	-	-		
PERIODES	Autres matières grasses laitières à teneur en graisse butyrique				Mélanges de matières grasses animales ou végétales et de matières grasses laitières	
	Inférieure à 80% (1)		Egale ou supérieure à 90% (2)			
	Production	Stocks	Production	Stocks	Production	Stocks
2000	75 199	33 379
2001	74 300	29 048
2002	71 730	25 361
2003	13 183	5 897	77 403	29 338
2004	14 338	2 036	76 806	31 691
2005	14 886	3 246	75 794	31 364
2006						
Janvier	892	235	6 009	3 452
Février	1 279	267	3 232	2 749
Mars	1 375	312	4 760	2 498
Avril	1 172	333	4 784	3 042
Mai	1 248	385	5 904	2 921
Juin	1 140	365	5 401	2 276
Juillet	964	258	5 205	2 287
Août	1 418	375	6 065	1 587
Septembre	-	-	-	-	-	-
Octobre	-	-	-	-	-	-
Novembre	-	-	-	-	-	-
Décembre	-	-	-	-	-	-

(1) C'est-à-dire: trois quarts beurre, demi-beurre et autre.

(2) C'est-à-dire: beurre concentré, matière grasse lait. anhydre, butteroil et ghee.

I.- ACTIVITE DANS L'INDUSTRIE LAITIERE (suite)

4.- FABRICATION DE PRODUITS DERIVES - QUANTITES PRODUITES ET STOCKS DE FIN DE PERIODE (1 000 KG) (suite)

PERIODES	Fromages frais					
	Blanc nature		Aux fruits aromatisés, ...		Ricotta	Stocks
	Ecrémé	Autres	Ecrémé	Autres		
2000	6 460	1 933	419	433	180	25
2001	6 846	1 926	1 094	..	162	22
2002	4 844	1 578	158	12
2003	5 292	1 695	154	13
2004	4 835	3 530	162	24
2005	4 449	3 648	125	62
2006						
Janvier	415	310	11	-
Février	420	293	12	-
Mars	482	334	15	-
Avril	450	284	18	-
Mai	414	331	14	-
Juin	405	331	14	-
Juillet	377	282	7	-
Août	392	306	9	-
Septembre	-	-	-	-	-	-
Octobre	-	-	-	-	-	-
Novembre	-	-	-	-	-	-
Décembre	-	-	-	-	-	-

PERIODES	Fromages			
	Cheddar	Gouda	Herve	Fromages de type italien
2000	..	5 186	510	10 419
2001	..	2 600	646	15 711
2002	..	2 778	552	17 667
2003	..	2 942	533	17 738
2004	..	3 309	495	15 660
2005	..	3 790	521	17 644
2006				
Janvier	-	312	36	1 504
Février	..	340	33	1 658
Mars	..	396	33	1 882
Avril	..	311	12	1 394
Mai	..	222	24	1 887
Juin	..	271	19	1 830
Juillet	..	288	19	1 599
Août	..	306	18	1 998
Septembre	-	-	-	-
Octobre	-	-	-	-
Novembre	-	-	-	-
Décembre	-	-	-	-

I.- ACTIVITE DANS L'INDUSTRIE LAITIERE (suite)

4.- FABRICATION DE PRODUITS DERIVES - QUANTITES PRODUITES ET STOCKS DE FIN DE PERIODE (1 000 KG OU 1 000 L) (suite)

PERIODES	Fromages (suite)		Fromage fondu (1 000 kg)	Stocks de fromage fondu (1 000 kg)
	Autres fromages (1 000 kg)	Stocks de fromages (1 000 kg)		
2000	26 210	35 910	55 407	18 652
2001	25 616	43 265	45 534	17 782
2002	24 455	47 606	42 086	14 159
2003	21 953	43 411	42 256	10 509
2004	24 314	38 126	44 314	11 918
2005	20 098	38 860	46 293	12 978
2006				
Janvier	1 760	3 479	3 143	702
Février	1 585	3 227	4 440	859
Mars	1 879	3 083	3 970	808
Avril	1 481	3 236	2 848	561
Mai	1 635	3 327	3 233	974
Juin	1 943	3 713	3 529	1 065
Juillet	1 471	3 777	3 854	610
Août	1 733	3 063	2 765	736
Septembre	-	-	-	-
Octobre	-	-	-	-
Novembre	-	-	-	-
Décembre	-	-	-	-

PERIODES	Laits fermentés			
	Nature (5)		Autres (6)	
	Production (1 000 l)	Stocks (1 000 l)	Production (1 000 l)	Stocks (1 000 l)
2000	55 590	668	101 767	36 978
2001	64 411	555	112 126	35 471
2002	75 848	414	115 814	35 727
2003	79 473	137	142 235	32 284
2004	93 506	-	167 682	35 111
2005	81 942	-	173 175	49 426
2006				
Janvier	13 102	-	21 433	3 989
Février	7 642	-	15 070	4 539
Mars	7 326	-	16 821	4 694
Avril	6 516	-	16 725	4 966
Mai	7 009	-	17 539	5 555
Juin	5 616	-	15 696	5 020
Juillet	5 911	-	14 118	4 881
Août	6 367	-	14 789	4 349
Septembre	-	-	-	-
Octobre	-	-	-	-
Novembre	-	-	-	-
Décembre	-	-	-	-

(5) Y compris avec sucre ou autres édulcorants.

(6) Aromatisé, aux fruits,...

I.- ACTIVITE DANS L'INDUSTRIE LAITIERE (suite)

4.- FABRICATION DE PRODUITS DERIVES - QUANTITES PRODUITES ET STOCKS DE FIN DE PERIODE (1 000 L) (suite)

PERIODES	Yoghourt			
	Nature		Autre	
	Production	Stocks	Production	Stocks
2000	35 148	4 870	29 438	333
2001	30 890	3 621	37 835	295
2002	22 838	2 234	37 949	353
2003	23 609	1 910	42 361	306
2004	21 500	2 140	30 325	320
2005	19 889	1 912	23 005	321
2006				
Janvier	1 582	36	5 320	31
Février	1 752	185	2 211	40
Mars	1 767	101	2 343	61
Avril	1 589	115	1 992	25
Mai	1 833	83	1 857	48
Juin	1 714	130	1 626	26
Juillet	1 556	92	1 297	21
Août	1 644	121	1 810	42
Septembre	-	-	-	-
Octobre	-	-	-	-
Novembre	-	-	-	-
Décembre	-	-	-	-
PERIODES	Autres laits et boissons lactées			
	Lait vitaminé, enrichi en protéines		Lait battu aromatisé, fruité	
	Production	Stocks	Production	Stocks
2000	7 699	2 905
2001	9 466	3 007
2002	13 327	4 158
2003	17 323	5 637
2004	12 524	4 291
2005	17 789	5 943
2006				
Janvier	1 476	563
Février	2 037	663
Mars	2 164	797
Avril	1 564	533
Mai	2 010	773
Juin	1 922	654
Juillet	1 844	689
Août	2 050	486
Septembre	-	-	-	-
Octobre	-	-	-	-
Novembre	-	-	-	-
Décembre	-	-	-	-

I.- ACTIVITE DANS L'INDUSTRIE LAITIERE (suite)

4.- FABRICATION DE PRODUITS DERIVES - QUANTITES PRODUITES ET STOCKS DE FIN DE PERIODE (1 000 KG OU 1 000 L) (suite)

PERIODES	Autres laits et boissons lactées (suite)		Desserts lactés	
	Lait chocolaté		Production (1 000 kg)	Stocks (1 000 kg)
	Production (1 000 l)	Stocks (1 000 l)		
2000	89 153	29 371	81 195	4 743
2001	88 127	25 874	74 880	2 948
2002	77 457	22 738	72 242	4 264
2003	86 744	23 487	73 158	4 244
2004	89 577	26 306	87 514	2 878
2005	90 742	30 386	86 979	3 717
2006				
Janvier	8 985	3 254	6 892	502
Février	7 578	2 694	6 828	464
Mars	9 122	2 935	8 122	453
Avril	7 785	3 350	9 040	392
Mai	7 700	3 190	10 262	528
Juin	8 316	3 268	6 048	405
Juillet	6 773	2 718	8 591	278
Août	8 903	2 887	9 945	265
Septembre	-	-	-	-
Octobre	-	-	-	-
Novembre	-	-	-	-
Décembre	-	-	-	-

PERIODES	Glaces de consommation (7)		Lactosérum pour alimentation du bétail (1 000 l)
	Production (1 000 l)	Stocks (1 000 l)	
2000	98 867	-	13 679
2001	107 175	-	14 953
2002	107 546	-	14 135
2003	113 442	-	11 350
2004	107 820	-	17 947
2005	108 651	-	34 535
2006			
Janvier	6 410	-	3 560
Février	6 979	-	1 874
Mars	10 807	-	2 112
Avril	11 268	-	3 851
Mai	13 451	-	2 698
Juin	14 870	-	2 288
Juillet	13 291	-	1 570
Août	13 597	-	2 070
Septembre	-	-	-
Octobre	-	-	-
Novembre	-	-	-
Décembre	-	-	-

(7) Comprend: crème glacée (MG lait: 7% et plus), glace au lait (MG lait: 2,5% et plus), glace au yoghourt et autre glace.

Produits animaux

Animaux abattus - Nombre et poids

II. ANIMAUX ABATTUS - SOUMIS A L'EXPERTISE ET DECLARES PROPRES A LA CONSOMMATION

1. ENSEMBLE DES ABATTAGES - NOMBRE ET POIDS (en kg) DES ANIMAUX ABATTUS

PERIODES ET PROVINCES	Boeufs			Taureaux		
	Nombre	Poids vif	Poids abattu	Nombre	Poids vif	Poids abattu
2003	779	553 509	343 199	198 915	136 326 947	87 249 228
2004	755	553 418	343 117	197 899	141 210 717	90 374 849
2005	583	421 823	261 535	190 302	136 874 969	87 599 998
1er trimestre 2006						
BELGIQUE	131	96 859	60 055	46 790	34 177 428	21 873 550
Rég. de Bruxelles-Capitale	-	-	-	2 423	1 770 644	1 133 212
Région flamande	23	16 975	10 525	20 270	14 804 958	9 475 171
Province d'Anvers	-	-	-	3 041	2 220 520	1 421 133
Province de Limbourg	-	-	-	3 125	2 281 572	1 460 206
Province de Flandre orientale	1	743	461	7 120	5 201 234	3 328 790
Province de Brabant Flamand	-	-	-	-	-	-
Province de Flandre occidentale	22	16 232	10 064	6 984	5 101 632	3 265 042
Région wallonne	108	79 884	49 530	24 097	17 601 826	11 265 167
Province de Brabant wallon	-	-	-	-	-	-
Province de Hainaut	107	79 141	49 069	7 224	5 276 414	3 376 904
Province de Liège	-	-	-	12 028	8 785 804	5 622 913
Province de Luxembourg	-	-	-	1 772	1 294 270	828 333
Province de Namur	1	743	461	3 073	2 245 338	1 437 017
2ème trimestre 2006						
BELGIQUE	206	151 704	94 057	44 511	32 961 484	21 095 351
Rég. de Bruxelles-Capitale	-	-	-	2 288	1 694 480	1 084 467
Région flamande	83	61 046	37 849	19 255	14 255 846	9 123 743
Province d'Anvers	2	1 488	923	2 683	1 987 310	1 271 881
Province de Limbourg	-	-	-	3 351	2 478 384	1 586 166
Province de Flandre orientale	1	738	458	6 275	4 645 486	2 973 111
Province de Brabant Flamand	-	-	-	-	-	-
Province de Flandre occidentale	80	58 820	36 468	6 946	5 144 666	3 292 585
Région wallonne	123	90 658	56 208	22 968	17 011 158	10 887 141
Province de Brabant wallon	-	-	-	-	-	-
Province de Hainaut	112	82 538	51 174	7 272	5 385 354	3 446 627
Province de Liège	-	-	-	11 548	8 552 032	5 473 300
Province de Luxembourg	-	-	-	1 419	1 053 026	673 937
Province de Namur	11	8 120	5 034	2 729	2 020 746	1 293 277

II. ANIMAUX ABATTUS - SOUMIS A L'EXPERTISE ET DECLARES PROPRES A LA CONSOMMATION

1. ENSEMBLE DES ABATTAGES (suite) - NOMBRE ET POIDS (en kg) DES ANIMAUX ABATTUS

PERIODES ET PROVINCES	Vaches			Génisses		
	Nombre	Poids vif	Poids abattu	Nombre	Poids vif	Poids abattu
2003	330 225	213 836 267	130 440 143	17 518	10 661 868	6 716 963
2004	337 669	222 654 049	135 818 977	14 376	8 935 963	5 629 668
2005	308 404	204 621 924	124 819 382	13 374	8 455 471	5 326 967
1er trimestre 2006						
BELGIQUE	79 259	52 751 960	32 178 696	3 607	2 148 562	1 353 594
Rég. de Bruxelles-Capitale	4 496	3 014 971	1 839 133	39	23 156	14 588
Région flamande	59 379	39 499 442	24 094 660	1 806	1 076 538	678 220
Province d'Anvers	17 166	11 417 167	6 964 472	172	102 388	64 504
Province de Limbourg	6 633	4 410 996	2 690 708	434	258 406	162 796
Province de Flandre orientale	16 560	11 019 712	6 722 023	458	272 648	171 769
Province de Brabant Flamand	-	-	-	-	-	-
Province de Flandre occidentale	19 020	12 651 567	7 717 457	742	443 096	279 151
Région wallonne	15 384	10 237 547	6 244 903	1 762	1 048 868	660 786
Province de Brabant wallon	-	-	-	-	-	-
Province de Hainaut	5 230	3 481 795	2 123 895	866	515 502	324 765
Province de Liège	5 134	3 419 285	2 085 763	336	200 026	126 017
Province de Luxembourg	3 750	2 492 663	1 520 525	392	233 210	146 922
Province de Namur	1 270	843 804	514 720	168	100 130	63 082
2ème trimestre 2006						
BELGIQUE	74 203	50 202 965	30 623 816	3 362	2 188 880	1 378 987
Rég. de Bruxelles-Capitale	5 183	3 505 735	2 138 498	68	44 134	27 804
Région flamande	55 091	37 305 259	22 756 212	1 466	947 490	596 919
Province d'Anvers	15 574	10 531 040	6 423 937	152	99 042	62 397
Province de Limbourg	6 639	4 514 043	2 753 567	384	250 260	157 664
Province de Flandre orientale	14 629	9 903 191	6 040 948	215	139 432	87 841
Province de Brabant Flamand	-	-	-	-	-	-
Province de Flandre occidentale	18 249	12 356 985	7 537 760	715	458 756	289 017
Région wallonne	13 929	9 391 971	5 729 106	1 828	1 197 256	754 264
Province de Brabant wallon	-	-	-	-	-	-
Province de Hainaut	5 440	3 678 026	2 243 597	894	585 836	369 073
Province de Liège	4 275	2 893 635	1 765 119	360	235 912	148 623
Province de Luxembourg	2 854	1 900 250	1 159 153	368	240 802	151 703
Province de Namur	1 360	920 060	561 237	206	134 706	84 865

II. ANIMAUX ABATTUS - SOUMIS A L'EXPERTISE ET DECLARES PROPRES A LA CONSOMMATION

1. ENSEMBLE DES ABATTAGES (suite) - NOMBRE ET POIDS (en kg) DES ANIMAUX ABATTUS

PERIODES ET PROVINCES	Veaux			Ensemble des bovidés		
	Nombre	Poids vif	Poids abattu	Nombre	Poids vif	Poids abattu
2003	306 204	81 323 723	50 420 669	853 641	442 702 314	275 170 202
2004	291 886	78 651 869	48 764 195	842 585	452 006 016	280 930 806
2005	310 568	85 685 578	53 125 108	823 231	436 059 765	271 132 990
1er trimestre 2006						
BELGIQUE	79 576	20 896 452	12 955 808	209 363	110 071 261	68 421 703
Rég. de Bruxelles-Capitale	331	86 959	53 915	7 289	4 895 730	3 040 848
Région flamande	78 109	20 511 363	12 717 048	159 587	75 909 276	46 975 624
Province d'Anvers	57 533	15 107 198	9 366 464	77 912	28 847 273	17 816 573
Province de Limbourg	18 952	4 977 310	3 085 932	29 144	11 928 284	7 399 642
Province de Flandre orientale	340	89 459	55 467	24 479	16 583 796	10 278 510
Province de Brabant Flamand	-	-	-	-	-	-
Province de Flandre occidentale	1 284	337 396	209 185	28 052	18 549 923	11 480 899
Région wallonne	1 136	298 130	184 845	42 487	29 266 255	18 405 231
Province de Brabant wallon	-	-	-	-	-	-
Province de Hainaut	470	123 427	76 525	13 897	9 476 279	5 951 158
Province de Liège	402	105 501	65 413	17 900	12 510 616	7 900 106
Province de Luxembourg	150	39 284	24 357	6 064	4 059 427	2 520 137
Province de Namur	114	29 918	18 550	4 626	3 219 933	2 033 830
2ème trimestre 2006						
BELGIQUE	79 752	21 532 544	13 350 173	202 034	107 037 577	66 542 384
Rég. de Bruxelles-Capitale	435	117 430	72 807	7 974	5 361 779	3 323 576
Région flamande	78 431	21 175 982	13 129 104	154 326	73 745 623	45 643 827
Province d'Anvers	56 906	15 363 576	9 525 415	75 317	27 982 456	17 284 553
Province de Limbourg	20 018	5 405 696	3 351 531	30 392	12 648 383	7 848 928
Province de Flandre orientale	338	91 286	56 597	21 458	14 780 133	9 158 955
Province de Brabant Flamand	-	-	-	-	-	-
Province de Flandre occidentale	1 169	315 424	195 561	27 159	18 334 651	11 351 391
Région wallonne	886	239 132	148 262	39 734	27 930 175	17 574 981
Province de Brabant wallon	-	-	-	-	-	-
Province de Hainaut	427	115 238	71 447	14 145	9 846 992	6 181 918
Province de Liège	278	75 000	46 500	16 461	11 756 579	7 433 542
Province de Luxembourg	56	15 106	9 366	4 697	3 209 184	1 994 159
Province de Namur	125	33 788	20 949	4 431	3 117 420	1 965 362

II. ANIMAUX ABATTUS - SOUMIS A L'EXPERTISE ET DECLARES PROPRES A LA CONSOMMATION

1. ENSEMBLE DES ABATTAGES (suite) - NOMBRE ET POIDS (en kg) DES ANIMAUX ABATTUS

PERIODES ET PROVINCES	Porcs			Moutons et agneaux		
	Nombre	Poids vif	Poids abattu	Nombre	Poids vif	Poids abattu
2003	11 210 358	1 283 090 059	1 026 472 060	74 038	2 986 674	1 493 383
2004	11 117 162	1 327 062 163	1 054 010 087	74 262	2 944 405	1 472 260
2005	10 903 428	1 268 278 408	1 014 622 734	61 739	2 488 406	1 244 246
1er trimestre 2006						
BELGIQUE	2 680 215	311 954 761	249 563 813	16 615	665 087	332 552
Rég. de Bruxelles-Capitale	33 721	3 899 640	3 119 712	4 282	173 877	86 939
Région flamande	2 212 648	257 559 391	206 047 517	8 616	340 230	170 118
Province d'Anvers	462 532	53 793 621	43 034 897	5 961	231 777	115 889
Province de Limbourg	81 348	9 473 537	7 578 831	16	672	336
Province de Flandre orientale	371 632	43 260 246	34 608 198	389	16 145	8 074
Province de Brabant Flamand	-	-	-	-	-	-
Province de Flandre occidentale	1 297 136	151 031 987	120 825 591	2 250	91 636	45 819
Région wallonne	433 846	50 495 730	40 396 584	3 717	150 980	75 495
Province de Brabant wallon	-	-	-	-	-	-
Province de Hainaut	187 524	21 823 429	17 458 745	1 691	69 028	34 516
Province de Liège	244 788	28 493 975	22 795 179	1 319	53 880	26 941
Province de Luxembourg	464	54 092	43 273	479	18 739	9 371
Province de Namur	1 070	124 234	99 387	228	9 333	4 667
2ème trimestre 2006						
BELGIQUE	2 769 073	330 696 454	264 557 162	19 456	754 815	377 430
Rég. de Bruxelles-Capitale	51 841	6 192 024	4 953 619	5 757	229 730	114 867
Région flamande	2 285 395	272 952 016	218 361 615	9 218	345 045	172 532
Province d'Anvers	543 222	64 864 718	51 891 775	7 544	280 330	140 167
Province de Limbourg	82 243	9 822 439	7 857 951	131	4 632	2 316
Province de Flandre orientale	313 892	37 470 338	29 976 271	139	5 685	2 845
Province de Brabant Flamand	-	-	-	-	-	-
Province de Flandre occidentale	1 346 038	160 794 521	128 635 618	1 404	54 398	27 204
Région wallonne	431 837	51 552 414	41 241 928	4 481	180 040	90 031
Province de Brabant wallon	-	-	-	-	-	-
Province de Hainaut	192 458	22 967 886	18 374 308	2 379	95 407	47 708
Province de Liège	237 859	28 403 039	22 722 429	1 304	53 270	26 636
Province de Luxembourg	403	48 176	38 541	606	23 847	11 927
Province de Namur	1 117	133 313	106 650	192	7 516	3 760

II. ANIMAUX ABATTUS - SOUMIS A L'EXPERTISE ET DECLARES PROPRES A LA CONSOMMATION

1. ENSEMBLE DES ABATTAGES (suite) - NOMBRE ET POIDS (en kg) DES ANIMAUX ABATTUS

PERIODES ET PROVINCES	Chèvres et chevreaux			Poulains		
	Nombre	Poids vif	Poids abattu	Nombre	Poids vif	Poids abattu
2003	2 428	88 995	44 504	768	191 831	115 099
2004	2 412	95 943	47 973	602	147 461	88 475
2005	1 376	54 673	27 339	539	138 207	82 921
1er trimestre 2006						
BELGIQUE	137	5 255	2 629	153	39 136	23 482
Rég. de Bruxelles-Capitale	114	4 560	2 280	-	-	-
Région flamande	18	540	271	48	11 770	7 062
Province d'Anvers	7	175	88	3	765	459
Province de Limbourg	-	-	-	3	773	464
Province de Flandre orientale	-	-	-	3	760	456
Province de Brabant Flamand	-	-	-	-	-	-
Province de Flandre occidentale	11	365	183	39	9 472	5 683
Région wallonne	5	155	78	105	27 366	16 420
Province de Brabant wallon	-	-	-	-	-	-
Province de Hainaut	3	75	38	94	24 456	14 674
Province de Liège	-	-	-	10	2 655	1 593
Province de Luxembourg	-	-	-	1	255	153
Province de Namur	2	80	40	-	-	-
2ème trimestre 2006						
BELGIQUE	451	17 461	8 731	82	19 992	11 995
Rég. de Bruxelles-Capitale	421	16 312	8 156	-	-	-
Région flamande	21	805	403	2	495	297
Province d'Anvers	6	230	115	-	-	-
Province de Limbourg	-	-	-	1	242	145
Province de Flandre orientale	10	380	190	1	253	152
Province de Brabant Flamand	-	-	-	-	-	-
Province de Flandre occidentale	5	195	98	-	-	-
Région wallonne	9	344	172	80	19 497	11 698
Province de Brabant wallon	-	-	-	-	-	-
Province de Hainaut	2	78	39	80	19 497	11 698
Province de Liège	-	-	-	-	-	-
Province de Luxembourg	7	266	133	-	-	-
Province de Namur	-	-	-	-	-	-

II. ANIMAUX ABATTUS - SOUMIS A L'EXPERTISE ET DECLARES PROPRES A LA CONSOMMATION

1. ENSEMBLE DES ABATTAGES (suite) - NOMBRE ET POIDS (en kg) DES ANIMAUX ABATTUS

PERIODES ET PROVINCES	Autres chevaux			Ensemble de tous les animaux		
	Nombre	Poids vif	Poids abattu	Nombre	Poids vif	Poids abattu
2003	11 909	5 837 991	3 502 799	12 153 142	1 734 897 864	1 306 798 047
2004	11 053	5 572 055	3 343 230	12 048 076	1 787 828 043	1 339 892 831
2005	10 500	5 215 469	3 129 273	11 800 813	1 712 234 928	1 290 239 503
1er trimestre 2006						
BELGIQUE	2 818	1 312 377	787 422	2 909 301	424 047 877	319 131 601
Rég. de Bruxelles-Capitale	351	159 972	95 983	45 757	9 133 779	6 345 762
Région flamande	2 108	984 473	590 681	2 383 025	334 805 680	253 791 273
Province d'Anvers	22	10 169	6 099	546 437	82 883 780	60 974 005
Province de Limbourg	7	3 291	1 974	110 518	21 406 557	14 981 247
Province de Flandre orientale	66	30 724	18 434	396 569	59 891 671	44 913 672
Province de Brabant Flamand	-	-	-	-	-	-
Province de Flandre occidentale	2 013	940 289	564 174	1 329 501	170 623 672	132 922 349
Région wallonne	359	167 932	100 758	480 519	80 108 418	58 994 566
Province de Brabant wallon	-	-	-	-	-	-
Province de Hainaut	341	159 616	95 769	203 550	31 552 883	23 554 900
Province de Liège	15	6 907	4 144	264 032	41 068 033	30 727 963
Province de Luxembourg	1	460	276	7 009	4 132 973	2 573 210
Province de Namur	2	949	569	5 928	3 354 529	2 138 493
2ème trimestre 2006						
BELGIQUE	2 479	1 267 172	760 300	2 993 575	439 793 471	332 258 002
Rég. de Bruxelles-Capitale	434	221 659	132 995	66 427	12 021 504	8 533 213
Région flamande	1 749	893 971	536 381	2 450 711	347 937 955	264 715 055
Province d'Anvers	21	10 750	6 449	626 110	93 138 484	69 323 059
Province de Limbourg	8	4 085	2 451	112 775	22 479 781	15 711 791
Province de Flandre orientale	47	23 995	14 396	335 547	52 280 784	39 152 809
Province de Brabant Flamand	-	-	-	-	-	-
Province de Flandre occidentale	1 673	855 141	513 085	1 376 279	180 038 906	140 527 396
Région wallonne	296	151 542	90 924	476 437	79 834 012	59 009 734
Province de Brabant wallon	-	-	-	-	-	-
Province de Hainaut	278	142 316	85 389	209 342	33 072 176	24 701 060
Province de Liège	16	8 188	4 913	255 640	40 221 076	30 187 520
Province de Luxembourg	-	-	-	5 713	3 281 473	2 044 760
Province de Namur	2	1 038	622	5 742	3 259 287	2 076 394

II. ANIMAUX ABATTUS - SOUMIS A L'EXPERTISE ET DECLARES PROPRES A LA CONSOMMATION

2. ABATTAGES DANS LES ABATTOIRS PUBLICS - NOMBRE ET POIDS (en kg) DES ANIMAUX ABATTUS

PERIODES ET PROVINCES	Boeufs			Taureaux		
	Nombre	Poids vif	Poids abattu	Nombre	Poids vif	Poids abattu
2003	479	339 953	210 777	93 044	63 754 056	40 802 592
2004	470	344 812	213 783	91 456	65 256 378	41 764 080
2005	450	325 502	201 813	88 038	63 317 809	40 523 397
1er trimestre 2006						
BELGIQUE	104	76 927	47 696	21 727	15 870 050	10 156 833
Rég. de Bruxelles-Capitale	-	-	-	-	-	-
Région flamande	-	-	-	3 345	2 442 712	1 563 337
Province d'Anvers	-	-	-	1 738	1 269 120	812 237
Province de Limbourg	-	-	-	1 214	886 608	567 430
Province de Flandre orientale	-	-	-	393	286 984	183 670
Province de Brabant Flamand	-	-	-	-	-	-
Province de Flandre occidentale	-	-	-	-	-	-
Région wallonne	104	76 927	47 696	18 382	13 427 338	8 593 496
Province de Brabant wallon	-	-	-	-	-	-
Province de Hainaut	103	76 184	47 235	2 868	2 094 468	1 340 459
Province de Liège	-	-	-	11 140	8 137 266	5 207 849
Province de Luxembourg	-	-	-	1 698	1 240 366	793 835
Province de Namur	1	743	461	2 676	1 955 238	1 251 353
2ème trimestre 2006						
BELGIQUE	116	85 504	53 012	21 310	15 780 910	10 099 785
Rég. de Bruxelles-Capitale	-	-	-	-	-	-
Région flamande	-	-	-	3 484	2 578 684	1 650 360
Province d'Anvers	-	-	-	1 547	1 145 742	733 276
Province de Limbourg	-	-	-	1 598	1 182 004	756 483
Province de Flandre orientale	-	-	-	328	242 820	155 405
Province de Brabant Flamand	-	-	-	-	-	-
Province de Flandre occidentale	-	-	-	11	8 118	5 196
Région wallonne	116	85 504	53 012	17 826	13 202 226	8 449 425
Province de Brabant wallon	-	-	-	-	-	-
Province de Hainaut	105	77 384	47 978	2 843	2 105 252	1 347 361
Province de Liège	-	-	-	11 145	8 252 864	5 281 833
Province de Luxembourg	-	-	-	1 378	1 022 584	654 455
Province de Namur	11	8 120	5 034	2 460	1 821 526	1 165 776

II. ANIMAUX ABATTUS - SOUMIS A L'EXPERTISE ET DECLARES PROPRES A LA CONSOMMATION
2. ABATTAGES DANS LES ABATTOIRS PUBLICS (suite) - NOMBRE ET POIDS (en kg) DES ANIMAUX ABATTUS

PERIODES ET PROVINCES	Vaches			Génisses		
	Nombre	Poids vif	Poids abattu	Nombre	Poids vif	Poids abattu
2003	80 409	52 111 546	31 788 052	5 529	3 363 185	2 118 809
2004	70 471	46 497 775	28 363 642	4 593	2 852 910	1 797 337
2005	67 899	45 053 901	27 482 884	5 233	3 317 889	2 090 277
1er trimestre 2006						
BELGIQUE	17 967	11 952 784	7 291 200	1 241	738 726	465 396
Rég. de Bruxelles-Capitale	-	-	-	-	-	-
Région flamande	9 627	6 405 681	3 907 467	361	214 968	135 430
Province d'Anvers	3 090	2 054 091	1 252 996	-	-	-
Province de Limbourg	910	605 898	369 598	361	214 968	135 430
Province de Flandre orientale	5 627	3 745 692	2 284 873	-	-	-
Province de Brabant Flamand	-	-	-	-	-	-
Province de Flandre occidentale	-	-	-	-	-	-
Région wallonne	8 340	5 547 103	3 383 733	880	523 758	329 966
Province de Brabant wallon	-	-	-	-	-	-
Province de Hainaut	934	622 128	379 498	178	105 916	66 726
Province de Liège	3 045	2 026 113	1 235 929	306	182 182	114 775
Province de Luxembourg	3 668	2 438 395	1 487 422	354	210 596	132 675
Province de Namur	693	460 467	280 884	42	25 064	15 790
2ème trimestre 2006						
BELGIQUE	18 507	12 424 497	7 578 947	1 124	738 894	465 501
Rég. de Bruxelles-Capitale	-	-	-	-	-	-
Région flamande	10 537	7 083 623	4 321 011	290	189 698	119 510
Province d'Anvers	3 044	2 059 612	1 256 364	-	-	-
Province de Limbourg	2 261	1 480 849	903 318	288	188 346	118 658
Province de Flandre orientale	5 199	3 521 811	2 148 305	-	-	-
Province de Brabant Flamand	-	-	-	-	-	-
Province de Flandre occidentale	33	21 351	13 024	2	1 352	852
Région wallonne	7 970	5 340 874	3 257 936	834	549 196	345 991
Province de Brabant wallon	-	-	-	-	-	-
Province de Hainaut	989	668 305	407 667	136	88 968	56 048
Province de Liège	3 252	2 187 636	1 334 459	337	221 218	139 367
Province de Luxembourg	2 787	1 854 723	1 131 382	261	172 432	108 632
Province de Namur	942	630 210	384 428	100	66 578	41 944

II. ANIMAUX ABATTUS - SOUMIS A L'EXPERTISE ET DECLARES PROPRES A LA CONSOMMATION
2. ABATTAGES DANS LES ABATTOIRS PUBLICS (suite) - NOMBRE ET POIDS (en kg) DES ANIMAUX ABATTUS

PERIODES ET PROVINCES	Veaux			Ensemble des bovidés		
	Nombre	Poids vif	Poids abattu	Nombre	Poids vif	Poids abattu
2003	94 221	25 040 803	15 525 293	273 682	144 609 543	90 445 523
2004	95 406	25 714 956	15 943 282	262 396	140 666 831	88 082 124
2005	97 143	26 811 053	16 622 868	258 813	138 826 154	86 921 239
1er trimestre 2006						
BELGIQUE	2 614	686 181	425 435	43 653	29 324 668	18 386 560
Rég. de Bruxelles-Capitale	-	-	-	-	-	-
Région flamande	1 893	496 926	308 095	15 226	9 560 287	5 914 329
Province d'Anvers	1 810	475 115	294 572	6 638	3 798 326	2 359 805
Province de Limbourg	42	11 032	6 840	2 527	1 718 506	1 079 298
Province de Flandre orientale	41	10 779	6 683	6 061	4 043 455	2 475 226
Province de Brabant Flamand	-	-	-	-	-	-
Province de Flandre occidentale	-	-	-	-	-	-
Région wallonne	721	189 255	117 340	28 427	19 764 381	12 472 231
Province de Brabant wallon	-	-	-	-	-	-
Province de Hainaut	441	115 818	71 807	4 524	3 014 514	1 905 725
Province de Liège	201	52 706	32 679	14 692	10 398 267	6 591 232
Province de Luxembourg	46	12 087	7 495	5 766	3 901 444	2 421 427
Province de Namur	33	8 644	5 359	3 445	2 450 156	1 553 847
2ème trimestre 2006						
BELGIQUE	9 228	2 491 442	1 544 696	50 285	31 521 247	19 741 941
Rég. de Bruxelles-Capitale	-	-	-	-	-	-
Région flamande	8 634	2 331 146	1 445 312	22 945	12 183 151	7 536 193
Province d'Anvers	1 711	461 954	286 411	6 302	3 667 308	2 276 051
Province de Limbourg	6 874	1 855 962	1 150 698	11 021	4 707 161	2 929 157
Province de Flandre orientale	42	11 340	7 031	5 569	3 775 971	2 310 741
Province de Brabant Flamand	-	-	-	-	-	-
Province de Flandre occidentale	7	1 890	1 172	53	32 711	20 244
Région wallonne	594	160 296	99 384	27 340	19 338 096	12 205 748
Province de Brabant wallon	-	-	-	-	-	-
Province de Hainaut	341	92 026	57 056	4 414	3 031 935	1 916 110
Province de Liège	159	42 906	26 602	14 893	10 704 624	6 782 261
Province de Luxembourg	30	8 088	5 015	4 456	3 057 827	1 899 484
Province de Namur	64	17 276	10 711	3 577	2 543 710	1 607 893

II. ANIMAUX ABATTUS - SOUMIS A L'EXPERTISE ET DECLARES PROPRES A LA CONSOMMATION
2. ABATTAGES DANS LES ABATTOIRS PUBLICS (suite) - NOMBRE ET POIDS (en kg) DES ANIMAUX ABATTUS

PERIODES ET PROVINCES	Porcs			Moutons et agneaux		
	Nombre	Poids vif	Poids abattu	Nombre	Poids vif	Poids abattu
2003	667 863	76 377 526	61 102 022	18 906	789 093	394 562
2004	654 926	76 056 203	60 844 956	21 600	863 180	431 605
2005	672 729	78 236 392	62 589 116	12 391	503 955	251 990
1er trimestre 2006						
BELGIQUE	153 606	17 893 199	14 314 562	2 031	81 792	40 899
Rég. de Bruxelles-Capitale	-	-	-	-	-	-
Région flamande	101 451	11 820 373	9 456 300	16	672	336
Province d'Anvers	51 126	5 954 011	4 763 209	-	-	-
Province de Limbourg	38 780	4 515 597	3 612 479	16	672	336
Province de Flandre orientale	11 545	1 350 765	1 080 612	-	-	-
Province de Brabant Flamand	-	-	-	-	-	-
Province de Flandre occidentale	-	-	-	-	-	-
Région wallonne	52 155	6 072 826	4 858 262	2 015	81 120	40 563
Province de Brabant wallon	-	-	-	-	-	-
Province de Hainaut	7 497	872 586	698 070	948	38 727	19 365
Province de Liège	43 454	5 060 392	4 048 314	529	21 202	10 601
Province de Luxembourg	134	15 614	12 491	438	17 192	8 597
Province de Namur	1 070	124 234	99 387	100	3 999	2 000
2ème trimestre 2006						
BELGIQUE	255 718	30 616 547	24 493 237	2 299	91 551	45 784
Rég. de Bruxelles-Capitale	-	-	-	-	-	-
Région flamande	130 569	15 632 030	12 505 624	63	2 483	1 242
Province d'Anvers	61 527	7 356 416	5 885 133	-	-	-
Province de Limbourg	52 965	6 330 297	5 064 237	60	2 360	1 180
Province de Flandre orientale	-	-	-	-	-	-
Province de Brabant Flamand	-	-	-	-	-	-
Province de Flandre occidentale	16 077	1 945 317	1 556 254	3	123	62
Région wallonne	125 149	14 984 517	11 987 613	2 236	89 068	44 542
Province de Brabant wallon	-	-	-	-	-	-
Province de Hainaut	7 489	894 194	715 355	929	36 689	18 348
Province de Liège	116 388	13 938 460	11 150 768	631	25 735	12 868
Province de Luxembourg	155	18 550	14 840	545	21 615	10 810
Province de Namur	1 117	133 313	106 650	131	5 029	2 516

II. ANIMAUX ABATTUS - SOUMIS A L'EXPERTISE ET DECLARES PROPRES A LA CONSOMMATION

2. ABATTAGES DANS LES ABATTOIRS PUBLICS (suite) - NOMBRE ET POIDS (en kg) DES ANIMAUX ABATTUS

PERIODES ET PROVINCES	Chèvres et chevreaux			Poulains		
	Nombre	Poids vif	Poids abattu	Nombre	Poids vif	Poids abattu
2003	62	2 289	1 146	469	117 816	70 688
2004	51	2 036	1 018	312	76 192	45 712
2005	59	2 440	1 220	328	83 542	50 124
1er trimestre 2006						
BELGIQUE	2	80	40	101	26 249	15 750
Rég. de Bruxelles-Capitale	-	-	-	-	-	-
Région flamande	-	-	-	6	1 538	923
Province d'Anvers	-	-	-	3	765	459
Province de Limbourg	-	-	-	3	773	464
Province de Flandre orientale	-	-	-	-	-	-
Province de Brabant Flamand	-	-	-	-	-	-
Province de Flandre occidentale	-	-	-	-	-	-
Région wallonne	2	80	40	95	24 711	14 827
Province de Brabant wallon	-	-	-	-	-	-
Province de Hainaut	-	-	-	94	24 456	14 674
Province de Liège	-	-	-	-	-	-
Province de Luxembourg	-	-	-	1	255	153
Province de Namur	2	80	40	-	-	-
2ème trimestre 2006						
BELGIQUE	-	-	-	81	19 739	11 843
Rég. de Bruxelles-Capitale	-	-	-	-	-	-
Région flamande	-	-	-	1	242	145
Province d'Anvers	-	-	-	-	-	-
Province de Limbourg	-	-	-	1	242	145
Province de Flandre orientale	-	-	-	-	-	-
Province de Brabant Flamand	-	-	-	-	-	-
Province de Flandre occidentale	-	-	-	-	-	-
Région wallonne	-	-	-	80	19 497	11 698
Province de Brabant wallon	-	-	-	-	-	-
Province de Hainaut	-	-	-	80	19 497	11 698
Province de Liège	-	-	-	-	-	-
Province de Luxembourg	-	-	-	-	-	-
Province de Namur	-	-	-	-	-	-

II. ANIMAUX ABATTUS - SOUMIS A L'EXPERTISE ET DECLARES PROPRES A LA CONSOMMATION

2. ABATTAGES DANS LES ABATTOIRS PUBLICS (suite) - NOMBRE ET POIDS (en kg) DES ANIMAUX ABATTUS

PERIODES ET PROVINCES	Autres chevaux			Ensemble de tous les animaux		
	Nombre	Poids vif	Poids abattu	Nombre	Poids vif	Poids abattu
2003	1 748	856 201	513 721	962 730	222 752 468	152 527 662
2004	1 592	802 282	481 369	940 877	218 466 724	149 886 784
2005	1 485	736 797	442 074	945 805	218 389 280	150 255 763
1er trimestre 2006						
BELGIQUE	367	171 646	102 986	199 760	47 497 634	32 860 797
Rég. de Bruxelles-Capitale	-	-	-	-	-	-
Région flamande	16	7 367	4 419	116 715	21 390 237	15 376 307
Province d'Anvers	9	4 195	2 516	57 776	9 757 297	7 125 989
Province de Limbourg	-	-	-	41 326	6 235 548	4 692 577
Province de Flandre orientale	7	3 172	1 903	17 613	5 397 392	3 557 741
Province de Brabant Flamand	-	-	-	-	-	-
Province de Flandre occidentale	-	-	-	-	-	-
Région wallonne	351	164 279	98 567	83 045	26 107 397	17 484 490
Province de Brabant wallon	-	-	-	-	-	-
Province de Hainaut	340	159 164	95 498	13 403	4 109 447	2 733 332
Province de Liège	9	4 195	2 517	58 684	15 484 056	10 652 664
Province de Luxembourg	1	460	276	6 340	3 934 965	2 442 944
Province de Namur	1	460	276	4 618	2 578 929	1 655 550
2ème trimestre 2006						
BELGIQUE	301	154 085	92 450	308 684	62 403 169	44 385 255
Rég. de Bruxelles-Capitale	-	-	-	-	-	-
Région flamande	13	6 627	3 976	153 591	27 824 533	20 047 180
Province d'Anvers	8	4 094	2 456	67 837	11 027 818	8 163 640
Province de Limbourg	3	1 485	891	64 050	11 041 545	7 995 610
Province de Flandre orientale	2	1 048	629	5 571	3 777 019	2 311 370
Province de Brabant Flamand	-	-	-	-	-	-
Province de Flandre occidentale	-	-	-	16 133	1 978 151	1 576 560
Région wallonne	288	147 458	88 474	155 093	34 578 636	24 338 075
Province de Brabant wallon	-	-	-	-	-	-
Province de Hainaut	275	140 802	84 481	13 187	4 123 117	2 745 992
Province de Liège	11	5 618	3 371	131 923	24 674 437	17 949 268
Province de Luxembourg	-	-	-	5 156	3 097 992	1 925 134
Province de Namur	2	1 038	622	4 827	2 683 090	1 717 681

II. ANIMAUX ABATTUS - SOUMIS A L'EXPERTISE ET DECLARES PROPRES A LA CONSOMMATION

3. ABATTAGES DANS LES ABATTOIRS PRIVES - NOMBRE ET POIDS (en kg) DES ANIMAUX ABATTUS

PERIODES ET PROVINCES	Boeufs			Taureaux		
	Nombre	Poids vif	Poids abattu	Nombre	Poids vif	Poids abattu
2003	157	112 016	69 457	105 077	72 027 662	46 097 698
2004	160	117 229	72 682	105 555	75 320 990	48 205 428
2005	105	76 117	47 196	101 605	73 083 316	46 773 323
1er trimestre 2006						
BELGIQUE	23	16 975	10 525	24 943	18 219 730	11 660 623
Rég. de Bruxelles-Capitale	-	-	-	2 422	1 769 908	1 132 741
Région flamande	23	16 975	10 525	16 840	12 300 210	7 872 132
Province d'Anvers	-	-	-	1 295	945 560	605 158
Province de Limbourg	*	*	*	*	*	*
Province de Flandre orientale	1	743	461	6 706	4 898 918	3 135 308
Province de Brabant Flamand	-	-	-	-	-	-
Province de Flandre occidentale	22	16 232	10 064	6 933	5 064 424	3 241 230
Région wallonne	-	-	-	5 681	4 149 612	2 655 750
Province de Brabant wallon	-	-	-	-	-	-
Province de Hainaut	-	-	-	4 344	3 173 154	2 030 818
Province de Liège	-	-	-	871	636 112	407 111
Province de Luxembourg	-	-	-	70	50 976	32 624
Province de Namur	*	*	*	*	*	*
2ème trimestre 2006						
BELGIQUE	33	24 246	15 033	23 015	17 042 820	10 907 404
Rég. de Bruxelles-Capitale	-	-	-	2 283	1 690 794	1 082 108
Région flamande	33	24 246	15 033	15 653	11 589 708	7 417 412
Province d'Anvers	2	1 488	923	1 119	828 982	530 549
Province de Limbourg	*	*	*	*	*	*
Province de Flandre orientale	1	738	458	5 913	4 377 492	2 801 595
Province de Brabant Flamand	-	-	-	-	-	-
Province de Flandre occidentale	30	22 020	13 652	6 872	5 089 814	3 257 480
Région wallonne	-	-	-	5 079	3 762 318	2 407 884
Province de Brabant wallon	-	-	-	-	-	-
Province de Hainaut	-	-	-	4 401	3 259 390	2 086 010
Province de Liège	-	-	-	374	277 712	177 736
Province de Luxembourg	-	-	-	35	25 996	16 637
Province de Namur	*	*	*	*	*	*

(*) Confidentiel

II. ANIMAUX ABATTUS - SOUMIS A L'EXPERTISE ET DECLARES PROPRES A LA CONSOMMATION
3. ABATTAGES DANS LES ABATTOIRS PRIVES (suite) - NOMBRE ET POIDS (en kg) DES ANIMAUX ABATTUS

PERIODES ET PROVINCES	Vaches			Génisses		
	Nombre	Poids vif	Poids abattu	Nombre	Poids vif	Poids abattu
2003	248 397	160 803 842	98 090 351	11 180	6 806 855	4 288 323
2004	265 770	175 214 685	106 880 959	9 083	5 646 964	3 557 597
2005	239 768	159 078 799	97 038 067	8 035	5 071 291	3 194 921
1er trimestre 2006						
BELGIQUE	61 065	40 647 192	24 794 788	2 346	1 397 936	880 702
Rég. de Bruxelles-Capitale	4 493	3 012 939	1 837 894	39	23 156	14 588
Région flamande	49 612	33 000 349	20 130 213	1 439	857 994	540 538
Province d'Anvers	14 058	9 350 993	5 704 105	172	102 388	64 504
Province de Limbourg	*	*	*	*	*	*
Province de Flandre orientale	10 895	7 248 713	4 421 714	458	272 648	171 769
Province de Brabant Flamand	-	-	-	-	-	-
Province de Flandre occidentale	18 939	12 597 480	7 684 464	736	439 520	276 899
Région wallonne	6 960	4 633 904	2 826 681	868	516 786	325 576
Province de Brabant wallon	-	-	-	-	-	-
Province de Hainaut	4 282	2 850 253	1 738 655	682	406 016	255 790
Province de Liège	2 023	1 348 659	822 681	26	15 466	9 744
Province de Luxembourg	79	52 333	31 923	34	20 238	12 750
Province de Namur	*	*	*	*	*	*
2ème trimestre 2006						
BELGIQUE	55 429	37 597 331	22 934 372	2 200	1 425 446	898 029
Rég. de Bruxelles-Capitale	5 178	3 502 338	2 136 426	62	40 232	25 346
Région flamande	44 403	30 119 205	18 372 716	1 159	746 776	470 469
Province d'Anvers	12 513	8 459 925	5 160 555	152	99 042	62 397
Province de Limbourg	*	*	*	*	*	*
Province de Flandre orientale	9 370	6 340 886	3 867 942	215	139 432	87 841
Province de Brabant Flamand	-	-	-	-	-	-
Province de Flandre occidentale	18 158	12 296 110	7 500 626	696	446 388	281 225
Région wallonne	5 848	3 975 788	2 425 230	979	638 438	402 214
Province de Brabant wallon	-	-	-	-	-	-
Province de Hainaut	4 429	2 994 803	1 826 830	751	492 374	310 195
Province de Liège	939	649 059	395 926	21	13 398	8 440
Province de Luxembourg	63	42 777	26 093	104	66 454	41 865
Province de Namur	*	*	*	*	*	*

(*) Confidentiel

II. ANIMAUX ABATTUS - SOUMIS A L'EXPERTISE ET DECLARES PROPRES A LA CONSOMMATION
3. ABATTAGES DANS LES ABATTOIRS PRIVES (suite) - NOMBRE ET POIDS (en kg) DES ANIMAUX ABATTUS

PERIODES ET PROVINCES	Veaux			Ensemble des bovidés		
	Nombre	Poids vif	Poids abattu	Nombre	Poids vif	Poids abattu
2003	211 581	56 176 051	34 829 142	576 392	295 926 426	183 374 971
2004	195 852	52 767 266	32 715 714	576 420	309 067 134	191 432 380
2005	212 967	58 762 231	36 432 603	562 480	296 071 754	183 486 110
1er trimestre 2006						
BELGIQUE	76 880	20 188 703	12 517 000	165 257	80 470 536	49 863 638
Rég. de Bruxelles-Capitale	331	86 959	53 915	7 285	4 892 962	3 039 138
Région flamande	76 166	20 001 287	12 400 799	144 080	66 176 815	40 954 207
Province d'Anvers	55 719	14 631 031	9 071 239	71 244	25 029 972	15 445 006
Province de Limbourg	*	*	*	*	*	*
Province de Flandre orientale	289	76 043	47 148	18 349	12 497 065	7 776 400
Province de Brabant Flamand	-	-	-	-	-	-
Province de Flandre occidentale	1 254	329 507	204 293	27 884	18 447 163	11 416 950
Région wallonne	383	100 457	62 286	13 892	9 400 759	5 870 293
Province de Brabant wallon	-	-	-	-	-	-
Province de Hainaut	26	6 818	4 228	9 334	6 436 241	4 029 491
Province de Liège	177	46 477	28 816	3 097	2 046 714	1 268 352
Province de Luxembourg	99	25 888	16 051	282	149 435	93 348
Province de Namur	*	*	*	*	*	*
2ème trimestre 2006						
BELGIQUE	70 359	18 996 540	11 777 855	151 036	75 086 383	46 532 693
Rég. de Bruxelles-Capitale	432	116 622	72 306	7 955	5 349 986	3 316 186
Région flamande	69 697	18 817 830	11 667 053	130 945	61 297 765	37 942 683
Province d'Anvers	55 184	14 898 658	9 237 166	68 970	24 288 095	14 991 590
Province de Limbourg	*	*	*	*	*	*
Province de Flandre orientale	276	74 546	46 220	15 775	10 933 094	6 804 056
Province de Brabant Flamand	-	-	-	-	-	-
Province de Flandre occidentale	1 102	297 322	184 339	26 858	18 151 654	11 237 322
Région wallonne	230	62 088	38 496	12 136	8 438 632	5 273 824
Province de Brabant wallon	-	-	-	-	-	-
Province de Hainaut	74	19 974	12 384	9 655	6 766 541	4 235 419
Province de Liège	74	19 936	12 361	1 408	960 105	594 463
Province de Luxembourg	23	6 206	3 848	225	141 433	88 443
Province de Namur	*	*	*	*	*	*

(*) Confidentiel

II. ANIMAUX ABATTUS - SOUMIS A L'EXPERTISE ET DECLARES PROPRES A LA CONSOMMATION

3. ABATTAGES DANS LES ABATTOIRS PRIVES (suite) - NOMBRE ET POIDS (en kg) DES ANIMAUX ABATTUS

PERIODES ET PROVINCES	Porcs			Moutons et agneaux		
	Nombre	Poids vif	Poids abattu	Nombre	Poids vif	Poids abattu
2003	10 539 012	1 206 314 297	965 051 447	54 686	2 179 355	1 089 701
2004	10 459 219	1 250 655 421	992 884 703	52 242	2 064 436	1 032 250
2005	10 230 699	1 190 042 016	952 033 618	49 347	1 984 410	992 235
1er trimestre 2006						
BELGIQUE	2 526 609	294 061 562	235 249 251	14 584	583 295	291 653
Rég. de Bruxelles-Capitale	33 721	3 899 640	3 119 712	4 282	173 877	86 939
Région flamande	2 111 197	245 739 018	196 591 217	8 600	339 558	169 782
Province d'Anvers	411 406	47 839 610	38 271 688	5 961	231 777	115 889
Province de Limbourg	*	*	*	*	*	*
Province de Flandre orientale	360 087	41 909 481	33 527 586	389	16 145	8 074
Province de Brabant Flamand	-	-	-	-	-	-
Province de Flandre occidentale	1 297 136	151 031 987	120 825 591	2 250	91 636	45 819
Région wallonne	381 691	44 422 904	35 538 322	1 702	69 860	34 932
Province de Brabant wallon	-	-	-	-	-	-
Province de Hainaut	180 027	20 950 843	16 760 675	743	30 301	15 151
Province de Liège	201 334	23 433 583	18 746 865	790	32 678	16 340
Province de Luxembourg	330	38 478	30 782	41	1 547	774
Province de Namur	*	*	*	*	*	*
2ème trimestre 2006						
BELGIQUE	2 513 355	300 079 907	240 063 925	17 157	663 264	331 646
Rég. de Bruxelles-Capitale	51 841	6 192 024	4 953 619	5 757	229 730	114 867
Région flamande	2 154 826	257 319 986	205 855 991	9 155	342 562	171 290
Province d'Anvers	481 695	57 508 302	46 006 642	7 544	280 330	140 167
Province de Limbourg	*	*	*	*	*	*
Province de Flandre orientale	313 892	37 470 338	29 976 271	139	5 685	2 845
Province de Brabant Flamand	-	-	-	-	-	-
Province de Flandre occidentale	1 329 961	158 849 204	127 079 364	1 401	54 275	27 142
Région wallonne	306 688	36 567 897	29 254 315	2 245	90 972	45 489
Province de Brabant wallon	-	-	-	-	-	-
Province de Hainaut	184 969	22 073 692	17 658 953	1 450	58 718	29 360
Province de Liège	121 471	14 464 579	11 571 661	673	27 535	13 768
Province de Luxembourg	248	29 626	23 701	61	2 232	1 117
Province de Namur	*	*	*	*	*	*

(*) Confidentiel

II. ANIMAUX ABATTUS - SOUMIS A L'EXPERTISE ET DECLARES PROPRES A LA CONSOMMATION

3. ABATTAGES DANS LES ABATTOIRS PRIVES (suite) - NOMBRE ET POIDS (en kg) DES ANIMAUX ABATTUS

PERIODES ET PROVINCES	Chèvres et chevreaux			Poulains		
	Nombre	Poids vif	Poids abattu	Nombre	Poids vif	Poids abattu
2003	2 364	86 626	43 318	293	72 546	43 529
2004	2 352	93 548	46 775	286	70 281	42 170
2005	1 317	52 233	26 119	210	54 395	32 635
1er trimestre 2006						
BELGIQUE	135	5 175	2 589	52	12 887	7 732
Rég. de Bruxelles-Capitale	114	4 560	2 280	-	-	-
Région flamande	18	540	271	42	10 232	6 139
Province d'Anvers	7	175	88	-	-	-
Province de Limbourg	*	*	*	*	*	*
Province de Flandre orientale	-	-	-	3	760	456
Province de Brabant Flamand	-	-	-	-	-	-
Province de Flandre occidentale	11	365	183	39	9 472	5 683
Région wallonne	3	75	38	10	2 655	1 593
Province de Brabant wallon	-	-	-	-	-	-
Province de Hainaut	3	75	38	-	-	-
Province de Liège	-	-	-	10	2 655	1 593
Province de Luxembourg	-	-	-	-	-	-
Province de Namur	*	*	*	*	*	*
2ème trimestre 2006						
BELGIQUE	451	17 461	8 731	1	253	152
Rég. de Bruxelles-Capitale	421	16 312	8 156	-	-	-
Région flamande	21	805	403	1	253	152
Province d'Anvers	6	230	115	-	-	-
Province de Limbourg	*	*	*	*	*	*
Province de Flandre orientale	10	380	190	1	253	152
Province de Brabant Flamand	-	-	-	-	-	-
Province de Flandre occidentale	5	195	98	-	-	-
Région wallonne	9	344	172	-	-	-
Province de Brabant wallon	-	-	-	-	-	-
Province de Hainaut	2	78	39	-	-	-
Province de Liège	-	-	-	-	-	-
Province de Luxembourg	7	266	133	-	-	-
Province de Namur	*	*	*	*	*	*

II. ANIMAUX ABATTUS - SOUMIS A L'EXPERTISE ET DECLARES PROPRES A LA CONSOMMATION

3. ABATTAGES DANS LES ABATTOIRS PRIVES (suite) - NOMBRE ET POIDS (en kg) DES ANIMAUX ABATTUS

PERIODES ET PROVINCES	Autres chevaux			Ensemble de tous les animaux		
	Nombre	Poids vif	Poids abattu	Nombre	Poids vif	Poids abattu
2003	10 125	4 964 183	2 978 513	11 182 872	1 509 543 433	1 152 581 479
2004	9 431	4 754 598	2 852 759	11 099 950	1 566 705 418	1 188 291 037
2005	9 007	4 474 645	2 684 783	10 853 060	1 492 679 453	1 139 255 500
1er trimestre 2006						
BELGIQUE	2 450	1 140 279	684 165	2 709 087	376 273 734	286 099 028
Rég. de Bruxelles-Capitale	351	159 972	95 983	45 753	9 131 011	6 344 052
Région flamande	2 091	976 654	585 991	2 266 028	313 242 817	238 307 607
Province d'Anvers	13	5 974	3 583	488 631	73 107 508	53 836 254
Province de Limbourg	*	*	*	*	*	*
Province de Flandre orientale	58	27 100	16 260	378 886	54 450 551	41 328 776
Province de Brabant Flamand	-	-	-	-	-	-
Province de Flandre occidentale	2 013	940 289	564 174	1 329 333	170 520 912	132 858 400
Région wallonne	8	3 653	2 191	397 306	53 899 906	41 447 369
Province de Brabant wallon	-	-	-	-	-	-
Province de Hainaut	1	452	271	190 108	27 417 912	20 805 626
Province de Liège	6	2 712	1 627	205 237	25 518 342	20 034 777
Province de Luxembourg	-	-	-	653	189 460	124 904
Province de Namur	*	*	*	*	*	*
2ème trimestre 2006						
BELGIQUE	2 175	1 111 554	666 931	2 684 175	376 958 822	287 604 078
Rég. de Bruxelles-Capitale	434	221 659	132 995	66 408	12 009 711	8 525 823
Région flamande	1 734	886 325	531 794	2 296 682	319 847 696	244 502 313
Province d'Anvers	12	6 132	3 679	558 227	82 083 089	61 142 193
Province de Limbourg	*	*	*	*	*	*
Province de Flandre orientale	45	22 947	13 767	329 862	48 432 697	36 797 281
Province de Brabant Flamand	-	-	-	-	-	-
Province de Flandre occidentale	1 672	854 646	512 788	1 359 897	177 909 974	138 856 714
Région wallonne	7	3 570	2 142	321 085	45 101 415	34 575 942
Province de Brabant wallon	-	-	-	-	-	-
Province de Hainaut	3	1 514	908	196 079	28 900 543	21 924 679
Province de Liège	4	2 056	1 234	123 556	15 454 275	12 181 126
Province de Luxembourg	-	-	-	541	173 557	113 394
Province de Namur	*	*	*	*	*	*

II. ANIMAUX ABATTUS - SOUMIS A L'EXPERTISE ET DECLARES PROPRES A LA CONSOMMATION

4. ABATTAGES DE NECESSITE - NOMBRE ET POIDS (en kg) DES ANIMAUX ABATTUS

PERIODES ET PROVINCES	Boeufs			Taureaux		
	Nombre	Poids vif	Poids abattu	Nombre	Poids vif	Poids abattu
2003	123	87 189	54 064	210	144 207	92 292
2004	100	73 221	45 395	242	171 142	109 528
2005	28	20 204	12 526	659	473 844	303 278
1er trimestre 2006						
BELGIQUE	4	2 957	1 834	120	87 648	56 094
Rég. de Bruxelles-Capitale	-	-	-	1	736	471
Région flamande	-	-	-	85	62 036	39 702
Province d'Anvers	-	-	-	8	5 840	3 738
Province de Limbourg	-	-	-	5	3 656	2 340
Province de Flandre orientale	-	-	-	21	15 332	9 812
Province de Brabant Flamand	-	-	-	-	-	-
Province de Flandre occidentale	-	-	-	51	37 208	23 812
Région wallonne	4	2 957	1 834	34	24 876	15 921
Province de Brabant wallon	-	-	-	-	-	-
Province de Hainaut	4	2 957	1 834	12	8 792	5 627
Province de Liège	-	-	-	17	12 426	7 953
Province de Luxembourg	-	-	-	4	2 928	1 874
Province de Namur	-	-	-	1	730	467
2ème trimestre 2006						
BELGIQUE	57	41 954	26 012	186	137 754	88 162
Rég. de Bruxelles-Capitale	-	-	-	5	3 686	2 359
Région flamande	50	36 800	22 816	118	87 454	55 971
Province d'Anvers	-	-	-	17	12 586	8 056
Province de Limbourg	-	-	-	4	2 960	1 895
Province de Flandre orientale	-	-	-	34	25 174	16 111
Province de Brabant Flamand	-	-	-	-	-	-
Province de Flandre occidentale	50	36 800	22 816	63	46 734	29 909
Région wallonne	7	5 154	3 196	63	46 614	29 832
Province de Brabant wallon	-	-	-	-	-	-
Province de Hainaut	7	5 154	3 196	28	20 712	13 256
Province de Liège	-	-	-	29	21 456	13 731
Province de Luxembourg	-	-	-	6	4 446	2 845
Province de Namur	-	-	-	-	-	-

II. ANIMAUX ABATTUS - SOUMIS A L'EXPERTISE ET DECLARES PROPRES A LA CONSOMMATION

4. ABATTAGES DE NECESSITE (suite) - NOMBRE ET POIDS (en kg) DES ANIMAUX ABATTUS

PERIODES ET PROVINCES	Vaches			Génisses		
	Nombre	Poids vif	Poids abattu	Nombre	Poids vif	Poids abattu
2003	556	359 406	219 241	671	407 647	256 806
2004	510	335 704	204 782	554	344 811	217 227
2005	737	489 224	298 431	106	66 291	41 769
1er trimestre 2006						
BELGIQUE	227	151 984	92 708	20	11 900	7 496
Rég. de Bruxelles-Capitale	3	2 032	1 239	-	-	-
Région flamande	140	93 412	56 980	6	3 576	2 252
Province d'Anvers	18	12 083	7 371	-	-	-
Province de Limbourg	3	1 935	1 180	-	-	-
Province de Flandre orientale	38	25 307	15 436	-	-	-
Province de Brabant Flamand	-	-	-	-	-	-
Province de Flandre occidentale	81	54 087	32 993	6	3 576	2 252
Région wallonne	84	56 540	34 489	14	8 324	5 244
Province de Brabant wallon	-	-	-	-	-	-
Province de Hainaut	14	9 414	5 742	6	3 570	2 249
Province de Liège	66	44 513	27 153	4	2 378	1 498
Province de Luxembourg	3	1 935	1 180	4	2 376	1 497
Province de Namur	1	678	414	-	-	-
2ème trimestre 2006						
BELGIQUE	267	181 137	110 497	38	24 540	15 457
Rég. de Bruxelles-Capitale	5	3 397	2 072	6	3 902	2 458
Région flamande	151	102 431	62 485	17	11 016	6 940
Province d'Anvers	17	11 503	7 018	-	-	-
Province de Limbourg	16	10 910	6 656	-	-	-
Province de Flandre orientale	60	40 494	24 701	-	-	-
Province de Brabant Flamand	-	-	-	-	-	-
Province de Flandre occidentale	58	39 524	24 110	17	11 016	6 940
Région wallonne	111	75 309	45 940	15	9 622	6 059
Province de Brabant wallon	-	-	-	-	-	-
Province de Hainaut	22	14 918	9 100	7	4 494	2 830
Province de Liège	84	56 940	34 734	2	1 296	816
Province de Luxembourg	4	2 750	1 678	3	1 916	1 206
Province de Namur	1	701	428	3	1 916	1 207

II. ANIMAUX ABATTUS - SOUMIS A L'EXPERTISE ET DECLARES PROPRES A LA CONSOMMATION

4. ABATTAGES DE NECESSITE (suite) - NOMBRE ET POIDS (en kg) DES ANIMAUX ABATTUS

PERIODES ET PROVINCES	Veaux			Ensemble des bovidés		
	Nombre	Poids vif	Poids abattu	Nombre	Poids vif	Poids abattu
2003	86	22 862	14 170	1 646	1 021 311	636 573
2004	70	18 890	11 715	1 476	943 768	588 647
2005	408	112 294	69 637	1 938	1 161 857	725 641
1er trimestre 2006						
BELGIQUE	82	21 568	13 373	453	276 057	171 505
Rég. de Bruxelles-Capitale	-	-	-	4	2 768	1 710
Région flamande	50	13 150	8 154	281	172 174	107 088
Province d'Anvers	4	1 052	653	30	18 975	11 762
Province de Limbourg	6	1 572	973	14	7 163	4 493
Province de Flandre orientale	10	2 637	1 636	69	43 276	26 884
Province de Brabant Flamand	-	-	-	-	-	-
Province de Flandre occidentale	30	7 889	4 892	168	102 760	63 949
Région wallonne	32	8 418	5 219	168	101 115	62 707
Province de Brabant wallon	-	-	-	-	-	-
Province de Hainaut	3	791	490	39	25 524	15 942
Province de Liège	24	6 318	3 918	111	65 635	40 522
Province de Luxembourg	5	1 309	811	16	8 548	5 362
Province de Namur	-	-	-	2	1 408	881
2ème trimestre 2006						
BELGIQUE	165	44 562	27 622	713	429 947	267 750
Rég. de Bruxelles-Capitale	3	808	501	19	11 793	7 390
Région flamande	100	27 006	16 739	436	264 707	164 951
Province d'Anvers	11	2 964	1 838	45	27 053	16 912
Province de Limbourg	9	2 430	1 505	29	16 300	10 056
Province de Flandre orientale	20	5 400	3 346	114	71 068	44 158
Province de Brabant Flamand	-	-	-	-	-	-
Province de Flandre occidentale	60	16 212	10 050	248	150 286	93 825
Région wallonne	62	16 748	10 382	258	153 447	95 409
Province de Brabant wallon	-	-	-	-	-	-
Province de Hainaut	12	3 238	2 007	76	48 516	30 389
Province de Liège	45	12 158	7 537	160	91 850	56 818
Province de Luxembourg	3	812	503	16	9 924	6 232
Province de Namur	2	540	335	6	3 157	1 970

II. ANIMAUX ABATTUS - SOUMIS A L'EXPERTISE ET DECLARES PROPRES A LA CONSOMMATION

4. ABATTAGES DE NECESSITE (suite) - NOMBRE ET POIDS (en kg) DES ANIMAUX ABATTUS

PERIODES ET PROVINCES	Porcs			Moutons et agneaux		
	Nombre	Poids vif	Poids abattu	Nombre	Poids vif	Poids abattu
2003	3 483	398 236	318 591	446	18 226	9 120
2004	3 017	350 539	280 428	419	16 749	8 385
2005	-	-	-	1	41	21
1er trimestre 2006						
BELGIQUE	-	-	-	-	-	-
Rég. de Bruxelles-Capitale	-	-	-	-	-	-
Région flamande	-	-	-	-	-	-
Province d'Anvers	-	-	-	-	-	-
Province de Limbourg	-	-	-	-	-	-
Province de Flandre orientale	-	-	-	-	-	-
Province de Brabant Flamand	-	-	-	-	-	-
Province de Flandre occidentale	-	-	-	-	-	-
Région wallonne	-	-	-	-	-	-
Province de Brabant wallon	-	-	-	-	-	-
Province de Hainaut	-	-	-	-	-	-
Province de Liège	-	-	-	-	-	-
Province de Luxembourg	-	-	-	-	-	-
Province de Namur	-	-	-	-	-	-
2ème trimestre 2006						
BELGIQUE	-	-	-	-	-	-
Rég. de Bruxelles-Capitale	-	-	-	-	-	-
Région flamande	-	-	-	-	-	-
Province d'Anvers	-	-	-	-	-	-
Province de Limbourg	-	-	-	-	-	-
Province de Flandre orientale	-	-	-	-	-	-
Province de Brabant Flamand	-	-	-	-	-	-
Province de Flandre occidentale	-	-	-	-	-	-
Région wallonne	-	-	-	-	-	-
Province de Brabant wallon	-	-	-	-	-	-
Province de Hainaut	-	-	-	-	-	-
Province de Liège	-	-	-	-	-	-
Province de Luxembourg	-	-	-	-	-	-
Province de Namur	-	-	-	-	-	-

II. ANIMAUX ABATTUS - SOUMIS A L'EXPERTISE ET DECLARES PROPRES A LA CONSOMMATION

4. ABATTAGES DE NECESSITE (suite) - NOMBRE ET POIDS (en kg) DES ANIMAUX ABATTUS

PERIODES ET PROVINCES	Chèvres et chevreaux			Poulains		
	Nombre	Poids vif	Poids abattu	Nombre	Poids vif	Poids abattu
2003	2	80	40	5	1 228	737
2004	9	359	180	3	748	449
2005	-	-	-	1	270	162
1er trimestre 2006						
BELGIQUE	-	-	-	-	-	-
Rég. de Bruxelles-Capitale	-	-	-	-	-	-
Région flamande	-	-	-	-	-	-
Province d'Anvers	-	-	-	-	-	-
Province de Limbourg	-	-	-	-	-	-
Province de Flandre orientale	-	-	-	-	-	-
Province de Brabant Flamand	-	-	-	-	-	-
Province de Flandre occidentale	-	-	-	-	-	-
Région wallonne	-	-	-	-	-	-
Province de Brabant wallon	-	-	-	-	-	-
Province de Hainaut	-	-	-	-	-	-
Province de Liège	-	-	-	-	-	-
Province de Luxembourg	-	-	-	-	-	-
Province de Namur	-	-	-	-	-	-
2ème trimestre 2006						
BELGIQUE	-	-	-	-	-	-
Rég. de Bruxelles-Capitale	-	-	-	-	-	-
Région flamande	-	-	-	-	-	-
Province d'Anvers	-	-	-	-	-	-
Province de Limbourg	-	-	-	-	-	-
Province de Flandre orientale	-	-	-	-	-	-
Province de Brabant Flamand	-	-	-	-	-	-
Province de Flandre occidentale	-	-	-	-	-	-
Région wallonne	-	-	-	-	-	-
Province de Brabant wallon	-	-	-	-	-	-
Province de Hainaut	-	-	-	-	-	-
Province de Liège	-	-	-	-	-	-
Province de Luxembourg	-	-	-	-	-	-
Province de Namur	-	-	-	-	-	-

II. ANIMAUX ABATTUS - SOUMIS A L'EXPERTISE ET DECLARES PROPRES A LA CONSOMMATION

4. ABATTAGES DE NECESSITE (suite) - NOMBRE ET POIDS (en kg) DES ANIMAUX ABATTUS

PERIODES ET PROVINCES	Autres chevaux			Ensemble de tous les animaux		
	Nombre	Poids vif	Poids abattu	Nombre	Poids vif	Poids abattu
2003	5	2 409	1 445	5 587	1 441 490	966 506
2004	12	6 065	3 638	4 936	1 318 228	881 727
2005	8	4 027	2 416	1 948	1 166 195	728 240
1er trimestre 2006						
BELGIQUE	1	452	271	454	276 509	171 776
Rég. de Bruxelles-Capitale	-	-	-	4	2 768	1 710
Région flamande	1	452	271	282	172 626	107 359
Province d'Anvers	-	-	-	30	18 975	11 762
Province de Limbourg	-	-	-	14	7 163	4 493
Province de Flandre orientale	1	452	271	70	43 728	27 155
Province de Brabant Flamand	-	-	-	-	-	-
Province de Flandre occidentale	-	-	-	168	102 760	63 949
Région wallonne	-	-	-	168	101 115	62 707
Province de Brabant wallon	-	-	-	-	-	-
Province de Hainaut	-	-	-	39	25 524	15 942
Province de Liège	-	-	-	111	65 635	40 522
Province de Luxembourg	-	-	-	16	8 548	5 362
Province de Namur	-	-	-	2	1 408	881
2ème trimestre 2006						
BELGIQUE	3	1 533	919	716	431 480	268 669
Rég. de Bruxelles-Capitale	-	-	-	19	11 793	7 390
Région flamande	2	1 019	611	438	265 726	165 562
Province d'Anvers	1	524	314	46	27 577	17 226
Province de Limbourg	-	-	-	29	16 300	10 056
Province de Flandre orientale	-	-	-	114	71 068	44 158
Province de Brabant Flamand	-	-	-	-	-	-
Province de Flandre occidentale	1	495	297	249	150 781	94 122
Région wallonne	1	514	308	259	153 961	95 717
Province de Brabant wallon	-	-	-	-	-	-
Province de Hainaut	-	-	-	76	48 516	30 389
Province de Liège	1	514	308	161	92 364	57 126
Province de Luxembourg	-	-	-	16	9 924	6 232
Province de Namur	-	-	-	6	3 157	1 970

II. ANIMAUX ABATTUS - SOUMIS A L'EXPERTISE ET DECLARES IMPROPRES A LA CONSOMMATION

5. SAISIES - NOMBRE ET POIDS (en kg) DES ANIMAUX ABATTUS

PERIODES ET PROVINCES	Boeufs			Taureaux		
	Nombre	Poids vif	Poids abattu	Nombre	Poids vif	Poids abattu
2003	20	14 351	8 901	584	401 022	256 646
2004	25	18 156	11 257	646	462 207	295 813
2005	12	8 625	5 347	191	137 320	87 902
1er trimestre 2006						
BELGIQUE	1	740	459	31	22 610	14 473
Rég. de Bruxelles-Capitale	-	-	-	1	736	471
Région flamande	-	-	-	14	10 216	6 540
Province d'Anvers	-	-	-	4	2 908	1 862
Province de Limbourg	-	-	-	-	-	-
Province de Flandre orientale	-	-	-	6	4 390	2 810
Province de Brabant Flamand	-	-	-	-	-	-
Province de Flandre occidentale	-	-	-	4	2 918	1 868
Région wallonne	1	740	459	16	11 658	7 462
Province de Brabant wallon	-	-	-	-	-	-
Province de Hainaut	1	740	459	-	-	-
Province de Liège	-	-	-	15	10 932	6 997
Province de Luxembourg	-	-	-	-	-	-
Province de Namur	-	-	-	1	726	465
2ème trimestre 2006						
BELGIQUE	2	1 472	912	41	30 380	19 444
Rég. de Bruxelles-Capitale	-	-	-	-	-	-
Région flamande	-	-	-	26	19 250	12 321
Province d'Anvers	-	-	-	6	4 446	2 846
Province de Limbourg	-	-	-	1	736	471
Province de Flandre orientale	-	-	-	8	5 906	3 780
Province de Brabant Flamand	-	-	-	-	-	-
Province de Flandre occidentale	-	-	-	11	8 162	5 224
Région wallonne	2	1 472	912	15	11 130	7 123
Province de Brabant wallon	-	-	-	-	-	-
Province de Hainaut	2	1 472	912	4	2 968	1 900
Province de Liège	-	-	-	11	8 162	5 223
Province de Luxembourg	-	-	-	-	-	-
Province de Namur	-	-	-	-	-	-

II. ANIMAUX ABATTUS - SOUMIS A L'EXPERTISE ET DECLARES IMPROPRES A LA CONSOMMATION
5. SAISIES (suite) - NOMBRE ET POIDS (en kg) DES ANIMAUX ABATTUS

PERIODES ET PROVINCES	Vaches			Génisses		
	Nombre	Poids vif	Poids abattu	Nombre	Poids vif	Poids abattu
2003	863	561 473	342 499	138	84 181	53 025
2004	918	605 885	369 594	146	91 278	57 507
2005	990	657 431	401 028	54	33 087	20 846
1er trimestre 2006						
BELGIQUE	156	104 392	63 680	8	4 778	3 010
Rég. de Bruxelles-Capitale	4	2 677	1 633	-	-	-
Région flamande	111	74 081	45 190	5	2 990	1 884
Province d'Anvers	43	28 819	17 580	-	-	-
Province de Limbourg	16	10 801	6 589	5	2 990	1 884
Province de Flandre orientale	34	22 535	13 746	-	-	-
Province de Brabant Flamand	-	-	-	-	-	-
Province de Flandre occidentale	18	11 926	7 275	-	-	-
Région wallonne	41	27 634	16 857	3	1 788	1 126
Province de Brabant wallon	-	-	-	-	-	-
Province de Hainaut	1	678	414	2	1 192	751
Province de Liège	39	26 278	16 029	-	-	-
Province de Luxembourg	-	-	-	-	-	-
Province de Namur	1	678	414	1	596	375
2ème trimestre 2006						
BELGIQUE	230	155 974	95 147	3	1 944	1 224
Rég. de Bruxelles-Capitale	6	4 206	2 565	-	-	-
Région flamande	159	107 589	65 632	-	-	-
Province d'Anvers	59	39 955	24 374	-	-	-
Province de Limbourg	24	16 068	9 802	-	-	-
Province de Flandre orientale	32	21 694	13 234	-	-	-
Province de Brabant Flamand	-	-	-	-	-	-
Province de Flandre occidentale	44	29 872	18 222	-	-	-
Région wallonne	65	44 179	26 950	3	1 944	1 224
Province de Brabant wallon	-	-	-	-	-	-
Province de Hainaut	3	2 031	1 240	3	1 944	1 224
Province de Liège	62	42 148	25 710	-	-	-
Province de Luxembourg	-	-	-	-	-	-
Province de Namur	-	-	-	-	-	-

II. ANIMAUX ABATTUS - SOUMIS A L'EXPERTISE ET DECLARES IMPROPRES A LA CONSOMMATION

5. SAISIES (suite) - NOMBRE ET POIDS (en kg) DES ANIMAUX ABATTUS

PERIODES ET PROVINCES	Veaux			Ensemble des bovidés		
	Nombre	Poids vif	Poids abattu	Nombre	Poids vif	Poids abattu
2003	316	84 007	52 064	1 921	1 145 034	713 135
2004	558	150 757	93 484	2 293	1 328 283	827 655
2005	640	176 539	109 466	1 887	1 013 002	624 589
1er trimestre 2006						
BELGIQUE	148	38 876	24 102	344	171 396	105 724
Rég. de Bruxelles-Capitale	-	-	-	5	3 413	2 104
Région flamande	142	37 304	23 128	272	124 591	76 742
Province d'Anvers	123	32 305	20 029	170	64 032	39 471
Province de Limbourg	18	4 737	2 937	39	18 528	11 410
Province de Flandre orientale	1	262	162	41	27 187	16 718
Province de Brabant Flamand	-	-	-	-	-	-
Province de Flandre occidentale	-	-	-	22	14 844	9 143
Région wallonne	6	1 572	974	67	43 392	26 878
Province de Brabant wallon	-	-	-	-	-	-
Province de Hainaut	-	-	-	4	2 610	1 624
Province de Liège	6	1 572	974	60	38 782	24 000
Province de Luxembourg	-	-	-	-	-	-
Province de Namur	-	-	-	3	2 000	1 254
2ème trimestre 2006						
BELGIQUE	165	44 554	27 625	441	234 324	144 352
Rég. de Bruxelles-Capitale	-	-	-	6	4 206	2 565
Région flamande	155	41 846	25 945	340	168 685	103 898
Province d'Anvers	119	32 124	19 918	184	76 525	47 138
Province de Limbourg	33	8 908	5 522	58	25 712	15 795
Province de Flandre orientale	-	-	-	40	27 600	17 014
Province de Brabant Flamand	-	-	-	-	-	-
Province de Flandre occidentale	3	814	505	58	38 848	23 951
Région wallonne	10	2 708	1 680	95	61 433	37 889
Province de Brabant wallon	-	-	-	-	-	-
Province de Hainaut	3	816	506	15	9 231	5 782
Province de Liège	7	1 892	1 174	80	52 202	32 107
Province de Luxembourg	-	-	-	-	-	-
Province de Namur	-	-	-	-	-	-

II. ANIMAUX ABATTUS - SOUMIS A L'EXPERTISE ET DECLARES IMPROPRES A LA CONSOMMATION

5. SAISIES (suite) - NOMBRE ET POIDS (en kg) DES ANIMAUX ABATTUS

PERIODES ET PROVINCES	Porcs			Moutons et agneaux		
	Nombre	Poids vif	Poids abattu	Nombre	Poids vif	Poids abattu
2003	-	-	-	-	-	-
2004	-	-	-	1	40	20
2005	21 539	2 504 705	2 003 764	43	1 739	874
1er trimestre 2006						
BELGIQUE	5 033	586 014	468 814	9	361	181
Rég. de Bruxelles-Capitale	1	117	94	2	84	42
Région flamande	4 070	473 876	379 103	5	195	98
Province d'Anvers	664	77 137	61 710	5	195	98
Province de Limbourg	248	29 040	23 233	-	-	-
Province de Flandre orientale	829	96 586	77 269	-	-	-
Province de Brabant Flamand	-	-	-	-	-	-
Province de Flandre occidentale	2 329	271 113	216 891	-	-	-
Région wallonne	962	112 021	89 617	2	82	41
Province de Brabant wallon	-	-	-	-	-	-
Province de Hainaut	9	1 058	847	2	82	41
Province de Liège	953	110 963	88 770	-	-	-
Province de Luxembourg	-	-	-	-	-	-
Province de Namur	-	-	-	-	-	-
2ème trimestre 2006						
BELGIQUE	5 404	645 479	516 387	5	190	96
Rég. de Bruxelles-Capitale	7	836	669	2	80	41
Région flamande	4 481	535 286	428 232	1	32	16
Province d'Anvers	995	118 777	95 023	1	32	16
Province de Limbourg	277	33 059	26 447	-	-	-
Province de Flandre orientale	635	75 798	60 639	-	-	-
Province de Brabant Flamand	-	-	-	-	-	-
Province de Flandre occidentale	2 574	307 652	246 123	-	-	-
Région wallonne	916	109 357	87 486	2	78	39
Province de Brabant wallon	-	-	-	-	-	-
Province de Hainaut	19	2 271	1 818	-	-	-
Province de Liège	897	107 086	85 668	-	-	-
Province de Luxembourg	-	-	-	-	-	-
Province de Namur	-	-	-	2	78	39

II. ANIMAUX ABATTUS - SOUMIS A L'EXPERTISE ET DECLARES IMPROPRES A LA CONSOMMATION

5. SAISIES (suite) - NOMBRE ET POIDS (en kg) DES ANIMAUX ABATTUS

PERIODES ET PROVINCES	Chèvres et chevreaux			Poulains		
	Nombre	Poids vif	Poids abattu	Nombre	Poids vif	Poids abattu
2003	-	-	-	1	241	145
2004	-	-	-	1	240	144
2005	3	116	58	1	266	160
1er trimestre 2006						
BELGIQUE	-	-	-	-	-	-
Rég. de Bruxelles-Capitale	-	-	-	-	-	-
Région flamande	-	-	-	-	-	-
Province d'Anvers	-	-	-	-	-	-
Province de Limbourg	-	-	-	-	-	-
Province de Flandre orientale	-	-	-	-	-	-
Province de Brabant Flamand	-	-	-	-	-	-
Province de Flandre occidentale	-	-	-	-	-	-
Région wallonne	-	-	-	-	-	-
Province de Brabant wallon	-	-	-	-	-	-
Province de Hainaut	-	-	-	-	-	-
Province de Liège	-	-	-	-	-	-
Province de Luxembourg	-	-	-	-	-	-
Province de Namur	-	-	-	-	-	-
2ème trimestre 2006						
BELGIQUE	-	-	-	-	-	-
Rég. de Bruxelles-Capitale	-	-	-	-	-	-
Région flamande	-	-	-	-	-	-
Province d'Anvers	-	-	-	-	-	-
Province de Limbourg	-	-	-	-	-	-
Province de Flandre orientale	-	-	-	-	-	-
Province de Brabant Flamand	-	-	-	-	-	-
Province de Flandre occidentale	-	-	-	-	-	-
Région wallonne	-	-	-	-	-	-
Province de Brabant wallon	-	-	-	-	-	-
Province de Hainaut	-	-	-	-	-	-
Province de Liège	-	-	-	-	-	-
Province de Luxembourg	-	-	-	-	-	-
Province de Namur	-	-	-	-	-	-

II. ANIMAUX ABATTUS - SOUMIS A L'EXPERTISE ET DECLARES IMPROPRES A LA CONSOMMATION

5. SAISIES (suite) - NOMBRE ET POIDS (en kg) DES ANIMAUX ABATTUS

PERIODES ET PROVINCES	Autres chevaux			Ensemble de tous les animaux		
	Nombre	Poids vif	Poids abattu	Nombre	Poids vif	Poids abattu
2003	31	15 198	9 120	1 953	1 160 473	722 400
2004	18	9 110	5 464	2 313	1 337 673	833 283
2005	21	10 355	6 210	23 494	3 530 183	2 635 655
1er trimestre 2006						
BELGIQUE	3	1 372	823	5 389	759 143	575 542
Rég. de Bruxelles-Capitale	-	-	-	8	3 614	2 240
Région flamande	2	912	547	4 349	599 574	456 490
Province d'Anvers	1	452	271	840	141 816	101 550
Province de Limbourg	1	460	276	288	48 028	34 919
Province de Flandre orientale	-	-	-	870	123 773	93 987
Province de Brabant Flamand	-	-	-	-	-	-
Province de Flandre occidentale	-	-	-	2 351	285 957	226 034
Région wallonne	1	460	276	1 032	155 955	116 812
Province de Brabant wallon	-	-	-	-	-	-
Province de Hainaut	-	-	-	15	3 750	2 512
Province de Liège	1	460	276	1 014	150 205	113 046
Province de Luxembourg	-	-	-	-	-	-
Province de Namur	-	-	-	3	2 000	1 254
2ème trimestre 2006						
BELGIQUE	7	3 600	2 159	5 857	883 593	662 994
Rég. de Bruxelles-Capitale	3	1 562	937	18	6 684	4 212
Région flamande	4	2 038	1 222	4 826	706 041	533 368
Province d'Anvers	-	-	-	1 180	195 334	142 177
Province de Limbourg	-	-	-	335	58 771	42 242
Province de Flandre orientale	-	-	-	675	103 398	77 653
Province de Brabant Flamand	-	-	-	-	-	-
Province de Flandre occidentale	4	2 038	1 222	2 636	348 538	271 296
Région wallonne	-	-	-	1 013	170 868	125 414
Province de Brabant wallon	-	-	-	-	-	-
Province de Hainaut	-	-	-	34	11 502	7 600
Province de Liège	-	-	-	977	159 288	117 775
Province de Luxembourg	-	-	-	-	-	-
Province de Namur	-	-	-	2	78	39

Autres

Bilans d'approvisionnement

Agriculture et activités assimilées

Bilans d'approvisionnement Oeufs (x 1.000 pièces)

	année 2001	année 2002	année 2003	année 2004	année 2005
Oeufs					
Cheptel avicole					
Sélection / Multiplication	2.277	2.425	2.104	1.750	1.679
Engraissement					
Ponte	10.666	9.735	9.719	10.407	8.933
Production	3.729.394	3.444.006	3.408.645	3.633.563	3.154.559
Sélection / Multiplication	352.975	360.654	331.695	339.505	325.375
Engraissement					
Ponte	3.376.419	3.083.352	3.076.950	3.294.058	2.829.184
Stock de début					
Stock de fin					
Exportations	1.929.086	1.594.630	1.739.341	1.821.731	1.898.843
Oeufs à couvrir	73.725	88.875	71.008	84.912	81.827
Autres oeufs	823.437	919.270	910.197	951.095	1.007.159
Produits d'oeufs	1.031.924	586.485	758.136	785.724	809.857
Importations	1.048.298	1.011.080	1.164.890	1.112.430	1.352.733
Oeufs à couvrir	33.832	38.798	38.743	38.110	35.843
Autres oeufs	553.435	541.257	621.801	537.591	643.210
Produits d'oeufs	461.031	431.025	504.346	536.729	673.680
Disponible	2.848.606	2.860.456	2.834.194	2.924.262	2.608.449
Utilisations					
Oeufs à couvrir	313.082	310.577	299.430	292.703	279.391
Industrie	340.236	318.559	305.619	296.825	238.577
Pertes					
Consommation humaine					
Oeufs	2.195.288	2.231.320	2.229.145	2.334.734	2.090.481
Tonnes	139.181	141.466	141.328	148.022	132.537
Idem oeufs/habitant	214	217	215	224	200
Idem kg/habitant	13,59	13,78	13,65	14,23	12,69
% auto-approvisionnement	131	120	120	124	121

Agriculture et activités assimilées

Bilan d'approvisionnement Sucre (tonnes) - Période 01/07 au 30/06

	année 2000/2001	année 2001/2002	année 2002/2003	année 2003/2004	année 2004/2005
I Sucre blanc					
Production	941.529	839.700	1.018.618	1.028.626	990.585
Stock de début	299.575	323.831	198.522	256.010	285.749
Stock de fin	323.831	198.522	256.010	285.749	318.444
Exportations	1.774.798	1.289.382	1.850.153	1.737.031	1.909.594
Importations	1.394.135	972.267	1.379.101	1.235.991	1.384.876
Disponible	536.610	522.585	490.078	497.847	433.172
Aliments pour bétail					
Pertes					
Industrie	17.156	18.846	19.117	23.365	19.323
Consommation humaine	519.454	503.739	470.961	474.482	413.849
kg/habitant	50,61	48,86	45,48	45,64	39,62
% auto-approvisionnement	175,46	160,68	207,85	206,61	228,68
II Miel d'abeilles					
Production	1.530	2.270	1.300	2.156	1.653
Stock de début					
Stock de fin					
Exportations	5.657	5.638	2.787	2.414	4.213
Importations	10.505	9.176	7.222	6.875	7.798
Consommation humaine	6.378	5.808	5.735	6.617	5.238
Id=sucre blanc 80%	5.102	4.646	4.588	5.294	4.190
kg/habitant	0,50	0,45	0,55	0,64	0,50
% auto-approvisionnement	23,99	39,08	22,67	32,58	31,56
III Betteraves sucrières (1.000 tonnes)					
Production	6.099	5.349	6.389	6.250	6.251
Stock de début					
Stock de fin					
Exportations	0	1	1	1	2
Importations	15	52	50	27	35
Tot. livraisons	6.114	5.400	6.438	6.276	6.286
Pour sucre	6.114	5.400	6.438	6.276	6.286
Prod. pulpes	3.821	3.375	4.024	3.923	3.929
Extraction (%) PM	15,40	15,55	15,82	16,39	15,77
Richesse (%) PM	16,80	16,86	17,23	18,10	17,20

Autres

Salaires

Introduction

La Direction générale de la Statistique et de l'Information économique a reçu l'autorisation de la Banque Carrefour de la Sécurité Sociale, d'utiliser certaines données individuelles disponibles auprès de l'Office National de la Sécurité Sociale afin d'estimer les salaires dans l'agriculture.

La variable salariale choisie correspond aux gains bruts par heure, obtenue en divisant le salaire brut pour le second trimestre 2005 par le nombre d'heures rémunérées au cours de ce trimestre. Cette variable est calculée pour chaque travailleur.

Le salaire brut représente le montant total de la rémunération en espèces perçue, avant déduction des impôts et des cotisations de sécurité sociale à la charge des ouvriers.

Le gain horaire moyen relatif à un ensemble d'ouvriers correspond à la moyenne pondérée des gains horaires individuels des ouvriers de cet ensemble. Le facteur de pondération utilisé est le nombre d'heures rémunérées durant le second trimestre 2005.

Les travailleurs saisonniers ou occasionnels sont exclus du champ de l'enquête ainsi que les apprentis, les stagiaires et les handicapés physiques ou mentaux.

Sont considérés comme des ouvriers occupés en agriculture, les travailleurs des entreprises appartenant aux groupes suivants de la nomenclature NACE-BEL d'activités :

- 01.1 " Culture de céréales et horticulture ";
- 01.2 " Elevage ";
- 01.3 " Culture et élevage associés ";
- 01.41 " Services annexes aux cultures " (sauf " Création, implantation et entretien de parcs et jardins ").

Les résultats sont ventilés suivant divers critères structurels : taille, activité, implantation géographique de l'exploitation et régime de travail et sexe du travailleur.

Salaires dans l'agriculture

Gains horaires moyens bruts (EUR) des ouvriers agricoles d'après le sexe et selon le régime de travail**Résultats pour la Belgique, la Région flamande, la Région wallonne et les provinces
Année 2005**

	Ensemble des ouvriers agricoles			Ouvriers agricoles à temps plein			Ouvriers agricoles à temps partiel		
	Total	Hommes	Femmes	Total	Hommes	Femmes	Total	Hommes	Femmes
Belgique	8,96	9,16	8,40	9,12	9,23	8,50	8,37	8,51	8,30
Région flamande	8,96	9,19	8,41	9,12	9,24	8,54	8,40	8,65	8,30
Province d'Anvers	8,56	8,62	8,38	8,60	8,64	8,38	8,33	8,25	8,37
Province du Limbourg	9,05	9,48	8,15	9,41	9,61	8,16	8,22	8,45	8,14
Province de Flandre orientale	9,25	9,55	8,73	9,41	9,59	8,83	8,70	8,99	8,64
Province du Brabant flamand	9,23	9,45	8,48	9,49	9,56	8,96	8,60	8,98	8,24
Province de Flandre occidentale	9,20	9,64	8,20	9,51	9,73	8,49	8,24	8,87	7,97
Région wallonne	8,92	9,03	8,22	9,08	9,18	8,17	8,14	8,07	8,29
Province du Brabant wallon	9,18	9,32	7,53	9,43	9,51	7,28	7,98	8,08	7,71
Province du Hainaut	8,92	9,03	8,26	9,03	9,15	8,27	8,18	8,17	8,22
Province de Liège	8,79	8,86	8,41	8,88	8,98	8,04	8,41	8,17	8,80
Province du Luxembourg	9,19	9,33	8,50	9,43	9,49	8,73	8,32	8,28	8,36
Province de Namur	8,80	8,89	7,80	9,06	9,14	8,06	7,73	7,80	7,32

Salaires dans l'agriculture

Gains horaires moyens bruts (EUR) des ouvriers agricoles d'après la taille et l'activité de l'exploitation et selon le sexe et le régime de travail du travailleur**Résultats pour la Belgique****Année 2005**

	Ensemble des exploitations			Exploitations ayant 1 ou 2 ouvriers			Exploitations ayant 3 à 9 ouvriers			Exploitations ayant 10 ouvriers ou plus		
	T	H	F	T	H	F	T	H	F	T	H	F
Ensemble des exploitations												
Ensemble des ouvriers	8,96	9,16	8,40	8,80	8,89	8,26	8,96	9,12	8,37	9,07	9,47	8,45
Ouvriers à temps plein	9,12	9,23	8,50	8,94	9,01	8,31	9,07	9,17	8,45	9,30	9,52	8,59
Ouvriers à temps partiel	8,37	8,51	8,30	8,22	8,23	8,20	8,40	8,62	8,27	8,43	8,88	8,33
Agriculture - élevage												
Ensemble des ouvriers	9,01	9,16	8,46	8,56	8,66	7,91	9,20	9,53	8,25	9,72	10,03	9,11
Ouvriers à temps plein	9,22	9,36	8,43	8,80	8,88	7,84	9,40	9,65	8,12	9,80	10,05	9,05
Ouvriers à temps partiel	8,36	8,27	8,49	7,97	7,97	7,98	8,55	8,79	8,36	9,35	9,78	9,19
Culture de légumes												
Ensemble des ouvriers	8,13	8,24	7,93	8,05	8,09	7,87	7,96	8,00	7,86	8,34	8,67	7,98
Ouvriers à temps plein	8,22	8,26	8,01	8,11	8,13	8,00	7,99	8,00	7,92	8,56	8,70	8,10
Ouvriers à temps partiel	7,90	8,01	7,88	7,79	7,83	7,75	7,82	7,87	7,80	7,97	8,27	7,93
Culture de fleurs												
Ensemble des ouvriers	9,16	9,35	8,87	8,91	8,94	8,82	9,21	9,36	8,88	9,23	9,63	8,88
Ouvriers à temps plein	9,26	9,39	8,93	8,93	8,96	8,82	9,32	9,43	8,92	9,39	9,65	8,96
Ouvriers à temps partiel	8,81	8,75	8,82	8,81	8,81	8,82	8,74	8,47	8,83	8,84	9,31	8,81
Pépinières												
Ensemble des ouvriers	9,95	10,03	9,37	9,60	9,72	8,75	9,82	9,89	9,36	10,30	10,37	9,75
Ouvriers à temps plein	9,99	10,05	9,35	9,63	9,76	8,25	9,87	9,92	9,39	10,32	10,37	9,84
Ouvriers à temps partiel	9,52	9,61	9,41	9,37	9,20	9,63	9,47	9,59	9,31	9,84	10,22	9,47
Culture de fruits												
Ensemble des ouvriers	8,61	8,66	8,35	8,42	8,46	8,18	8,90	9,00	8,52	8,08	8,10	7,92
Ouvriers à temps plein	8,71	8,72	8,60	8,46	8,47	8,41	9,07	9,13	8,76	8,08	8,10	7,07
Ouvriers à temps partiel	8,11	8,19	8,00	8,20	8,39	7,91	8,00	7,92	8,08	8,08	8,01	8,10
Services annexes aux cultures												
Ensemble des ouvriers	9,75	9,90	7,90	9,82	9,84	8,15	10,01	10,06	8,47	9,40	9,72	7,73
Ouvriers à temps plein	9,87	10,01	7,82	9,96	9,96	-	10,10	10,14	8,63	9,50	9,84	7,65
Ouvriers à temps partiel	8,83	8,96	8,17	8,82	8,91	8,15	8,95	9,09	8,17	8,73	8,87	8,18

Informations

La Direction générale Statistique et Information économique relève du SPF Economie, PME, Classes moyennes et Energie. Une de nos missions est de répondre aux besoins des autorités, des entreprises et des citoyens par une information chiffrée sur la situation réelle du pays dans différents domaines d'actualité

Où trouver l'information statistique et économique?

Sur nos sites Internet <http://statbel.fgov.be> (statistiques) et <http://economie.fgov.be> (économie)

Dans cinq grandes villes du pays, la Direction générale Statistique et Information économique met à la disposition du public :

- ◇ Des annuaires et des publications spécialisées ainsi qu'une sélection de disquettes et de cédéroms.
- ◇ Une salle de lecture où il est possible de consulter nos publications, ainsi que celles d'autres ministères ou d'institutions belges et internationales.

Toutes nos bibliothèques sont accessibles les jours ouvrables de 8h30 à 16h30 (Bxl) ou de 9h à 12h et de 13h à 16h (autres).

Bruxelles City Atrium C

Rue du Progrès 50, 1210 Bruxelles
tél. 02/277.55.03 – 02/277.55.04 fax 02/277.55.19
e-mail : info@statbel.economie.fgov.be

Train (B) : Gare du Nord

Métro (M) : ligne 2, station Rogier

Trams : 3, 52, 55, 56, 81, 90

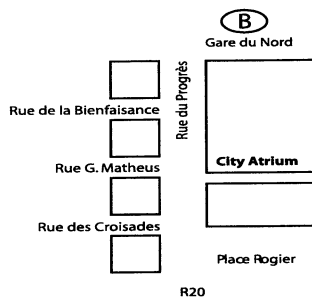
arrêts Rogier ou Nord

Bus STIB : 38, 58, 61

arrêts Rogier ou Nord

Bus De Lijn : 318, 351, 358, 410, 526, 554

arrêt Nord



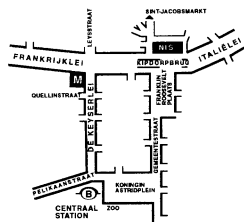
Anvers

Italiëlei 124 - bus 85, 2000 Antwerpen
tél. 03/229.07.00 fax 03/233.28.30
e-mail : info.antwerpen@statbel.economie.fgov.be

Train (B) : Centraal Station

Métro (M) : arrêt Opera

Tram-Bus : accès facile (Fr. Rooseveltplaats)



Charleroi

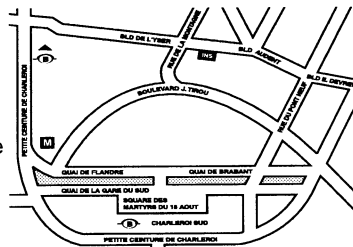
Tour Biarent, Bd Audent 14/5, 6000 Charleroi
tél. 071/27.44.14 fax 071/27.44.19
e-mail : info.charleroi@statbel.economie.fgov.be

Train (B) : Charleroi Sud, 20 min depuis la gare (Place Buisset, Rue du Collège, Place Charles II, Boulevard Tirou, rue de la Montagne)

Bus : arrêt Tirou

Autoroute : petite ceinture de Charleroi - sortie Gare du Sud

Parking (P) : payant face à l'INS



Gand

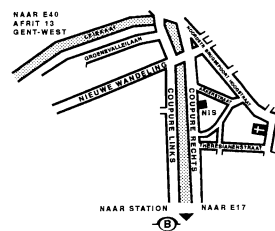
Coupure rechts 620, 9000 Gent
tél. 09/267.27.00 fax 09/267.27.29
e-mail : info.gent@statbel.economie.fgov.be

Train (B) : Gent St. Pieters

Tram-Bus : 40, 43 arrêt Theresianenstraat

Autoroute : accès aisé par autoroute E40 (sortie N° 13 - Gent - West/Drongen)

Parking (P) : au long de la "Coupure Rechts"



Liège

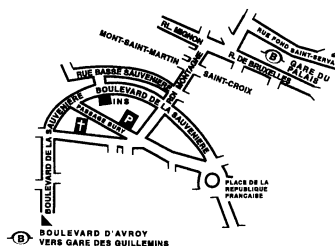
Bd de la Sauvenière 73-75, 4000 Liège
tél. 04/223.84.11 fax 04/222.49.94
e-mail : info.liege@statbel.economie.fgov.be

Train (B) : Gare des Guillemins ou Gare du Palais

Tram-Bus : (Guillemins) 1 et 4 arrêt Sauvenière

Parking (P) : Neujean (à 20 m - même trottoir)

Mercure (en face)



Nous diffusons de nombreux produits qui donnent une image chiffrée de la réalité socio-économique belge.

Ces produits, repris dans notre catalogue, sont disponibles auprès de nos centres régionaux ou auprès de notre service de Documentation - vente de Bruxelles. Notre catalogue vous sera envoyé sur simple demande. (voir adresses ci-contre).

Vous trouverez également un extrait de nos données, ainsi que la liste de nos publications sur notre site Internet : <http://statbel.fgov.be>

Agriculture : autre produit

Recensement agricole et horticole au 15 mai

Cette brochure présente une série de résultats caractérisant la situation de l'agriculture belge telle qu'elle a été relevée lors du recensement effectué au 15 mai. Le nombre d'exploitations, la superficie agricole utilisée, le matériel agricole, les cultures, le cheptel ainsi que plusieurs types d'informations sur les chefs d'exploitation et leur main-d'œuvre sont autant de renseignements disponibles dans cette publication, au niveau du Royaume, mais aussi des régions, des régions agricoles et des provinces. Une seconde partie présente ces mêmes caractéristiques par classe de grandeur des exploitations. Ces tableaux analysent la situation au niveau de la Belgique et des régions uniquement.

Quelques autres publications

Publications générales

Annuaire de statistiques régionales
Bulletin de statistique – *Mensuel*
Communiqué hebdomadaire

Territoire et environnement

Statistique de l'occupation du sol (**disquette**)
Aperçu Environnement - *Annuel*

Population

Ménages et noyaux familiaux - *Annuel*
Population totale au 1er janvier - *Annuel*
Population étrangère au 1er janvier - *Annuel*
Perspectives de population 2000/2050 –

Société

Enquête sur les forces de travail – *Annuel*
Statistique fiscale des revenus – *Annuel*

Économie et finances

Ventes de biens immobiliers – *Annuel*
Statistiques de la TVA (disquette) – *Annuel*

Industrie

Production industrielle et construction -
Mensuel

Commerce, services et transports

Statistiques mensuelles du transport - *Mensuel*
Commerce intérieur - *Annuel*



economie

SPF Economie, P.M.E., Classes moyennes et Energie

Achévé d'imprimer
par l'imprimerie de la
Direction générale Statistique
et Information économique
B-1000 Bruxelles

Janvier 2007