

Agriculture

Statistiques agricoles

La Direction générale Statistique et Information économique propose des informations statistiques impartiales. Les informations sont diffusées conformément à la loi, notamment pour ce qui concerne leur confidentialité.

Nous classons les statistiques en huit domaines :

- Généralités
- Territoire et environnement
- Population
- Société
- Économie et finances
- Agriculture et activités assimilées
- Industrie
- Services, commerce et transports

Tous droits de traduction, d'adaptation, de reproduction par tous procédés, y compris la photographie et le microfilm sont soumis à autorisation préalable de la Direction générale Statistique et Information économique. Toutefois, la citation de courts extraits, à titre explicatif ou justificatif, dans un article, un compte-rendu ou un livre, est autorisée moyennant indication claire et précise de la source.

Éditeur responsable : R. Massant

© 2005, **SPF ECONOMIE**

DIRECTION GENERALE STATISTIQUE ET INFORMATION ECONOMIQUE | éditeur

B-1000 Bruxelles – 44 rue de Louvain

Statistiques agricoles

Publication trimestrielle n° 2 - 3

Sommaire

Graphiques et carte

Graphiques	2
Carte des régions agricoles	4

A) Produits végétaux

I. Recensement agricole et horticole au 1^{er} mai 2005

Résultats provisoires pour la Belgique, la Région flamande et la Région wallonne	6
--	---

II. Estimation de la production des cultures agricoles : année de récolte 2005

Introduction	11
Estimation provisoire – résultats pour la Belgique	12

B) Produits animaux

I. Activité dans l'industrie laitière

Années 1999 à 2004

Mois de janvier à août 2005

1. Quantités collectées de lait et de crème + importation	16
2. Quantités de lait et de crème préparées (1000 l) et stocks de fin de période	17
3. Quantités de lait ristournées aux producteurs (1000 l)	18
4. Fabrication de produits dérivés : quantités produites et stocks de fin de période (1000 kg)	19

II. Animaux abattus : nombre et poids

Années 2002 à 2005 (données par trimestre pour la dernière année)

Résultats pour la Belgique, les régions et les provinces

1. Ensemble des abattages	26
2. Abattages dans les abattoirs publics	32
3. Abattages dans les abattoirs privés	38
4. Abattages de nécessité	44
5. Saisies	50

C) Autres

I. Indices des prix (base 2000 = 100)

Années 2002 à 2005

Mois de janvier à septembre 2005

Indices des prix à la production des produits agricoles et horticoles	58
Indices des prix d'achat des moyens de production en agriculture et horticulture	60

II. Bilans d'approvisionnement

Années 2000 à 2004

1. Viande (tonnes poids en carcasse)	64
2. Produits laitiers (tonnes)	67
3. Œufs (1000 pièces)	70
4. Huiles et graisses (tonnes)	71
5. Sucre (tonnes) – période 01/07 à 30/06	73
6. Céréales (tonnes – grains) – période 01/07 à 30/06	74
7. Riz (tonnes) – période 01/09 à 31/08	77

Signes conventionnels

Chiffres confidentiels	..
0 ou inférieur à la moitié de l'unité utilisée	-
Chiffres provisoires	(*)
La virgule est employée pour séparer les unités décimales	,

Graphiques et carte

I. - GRAPHIQUES

1. Indices des prix agricoles (base 2000 = 100).

Evolution mensuelle de :

- l'indice global des prix reçus par les agriculteurs et horticulteurs
- l'indice global des prix d'achat des moyens de production en agriculture et horticulture

2. Indices de la pêche maritime (base 1990 = 100 - prises belges débarquées en Belgique).

Evolution mensuelle de :

- l'indice global des quantités pêchées de poissons
- l'indice global des prix de l'ensemble des produits de la pêche
- l'indice global des valeurs de l'ensemble des produits de la pêche

3. Pêche maritime : arrivages de poissons (prises belges débarquées en Belgique).

Evolution mensuelle de :

- l'arrivage de poissons en quantité
- l'arrivage de poissons en valeur

4. Importance du cheptel porcin.

4 enquêtes par an :

- 1er mai (recensement)
- 15 novembre (sondage)

Evolution du nombre de porcs et du nombre de truies

5. Animaux abattus.

Evolution trimestrielle du :

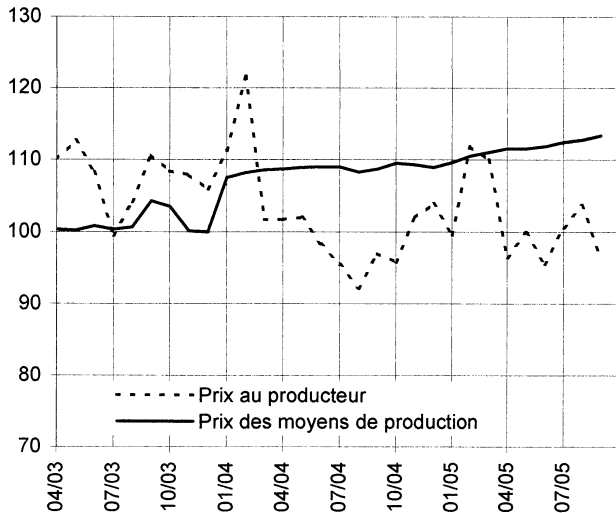
- nombre de porcs abattus
- nombre d'abattages effectués parmi le gros bétail (boeuf, taureaux, vaches et génisses)
- nombre de veaux abattus
- nombre de chevaux abattus

6. Activité dans l'industrie laitière.

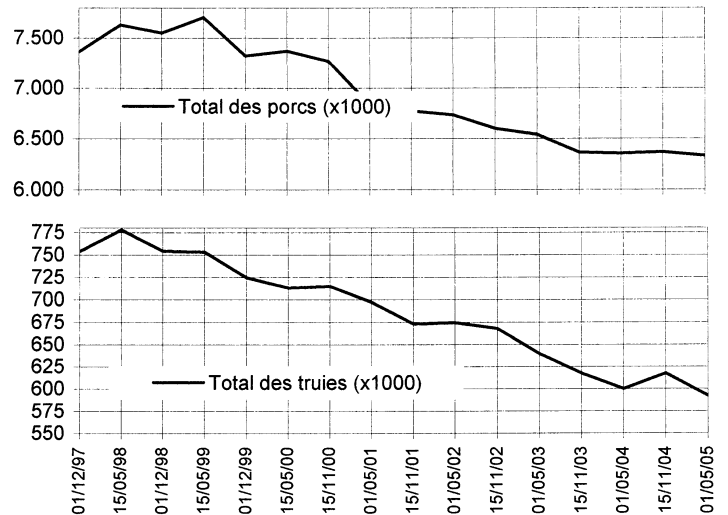
Evolution mensuelle des :

- quantités collectées de lait
- quantités produites de beurre (beurre de laiterie qualité extra, 2e et 3e catégorie)
- quantités produites de fromage (non compris le fromage fondu, mais y compris les fromages non affinés)

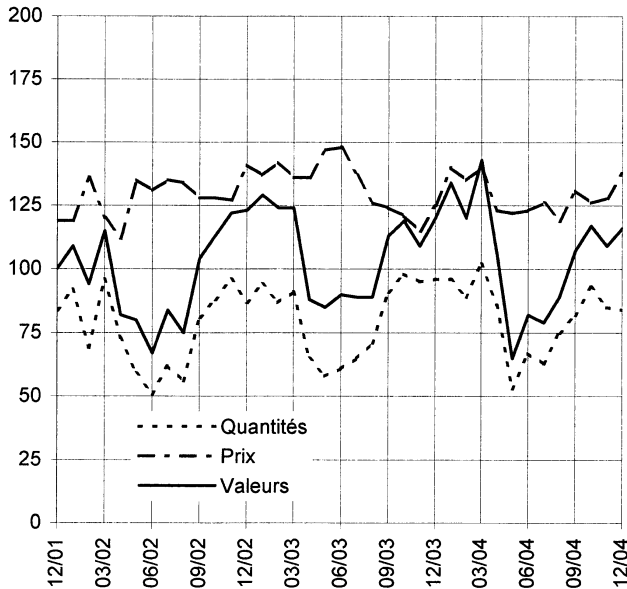
I. Indices des prix agricoles (2000=100)



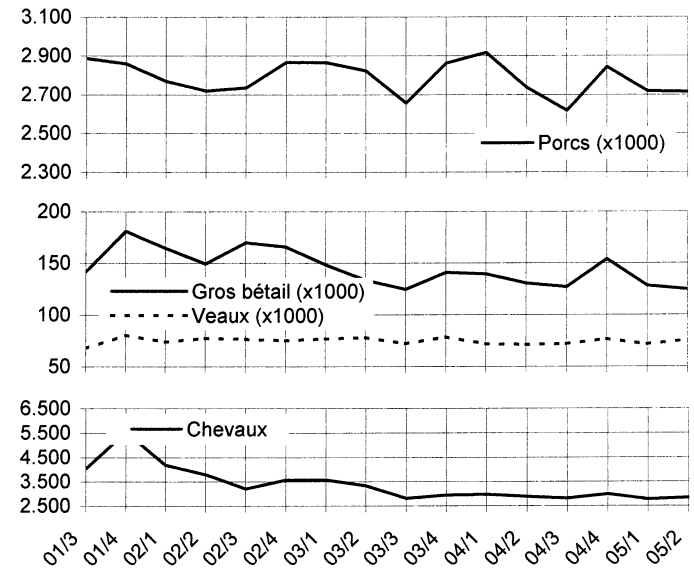
IV. Importance du cheptel porcin



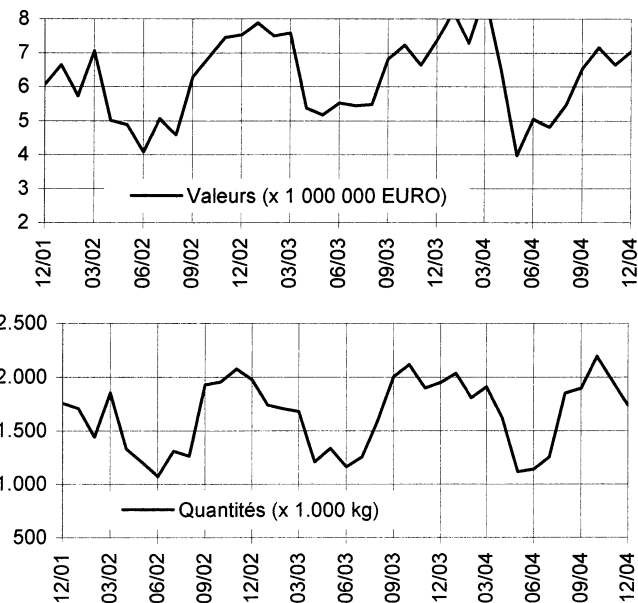
II. Indices de la pêche maritime (1990=100)



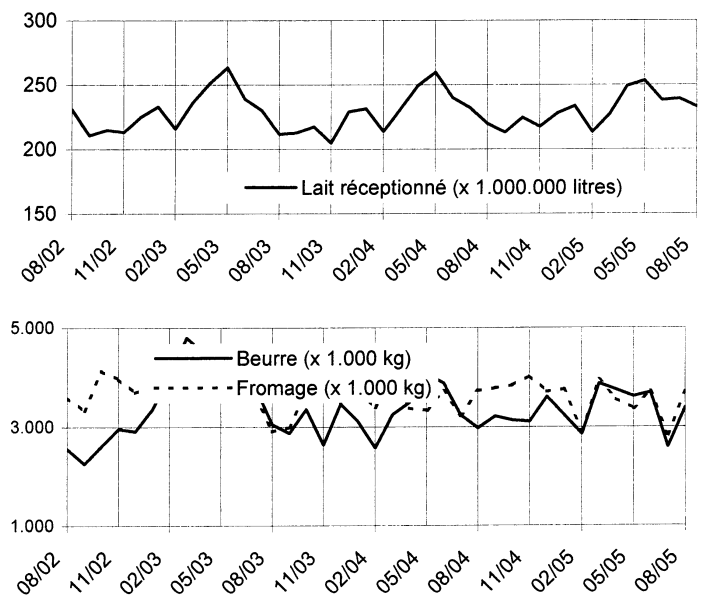
V. Nombre d'animaux abattus par trimestre

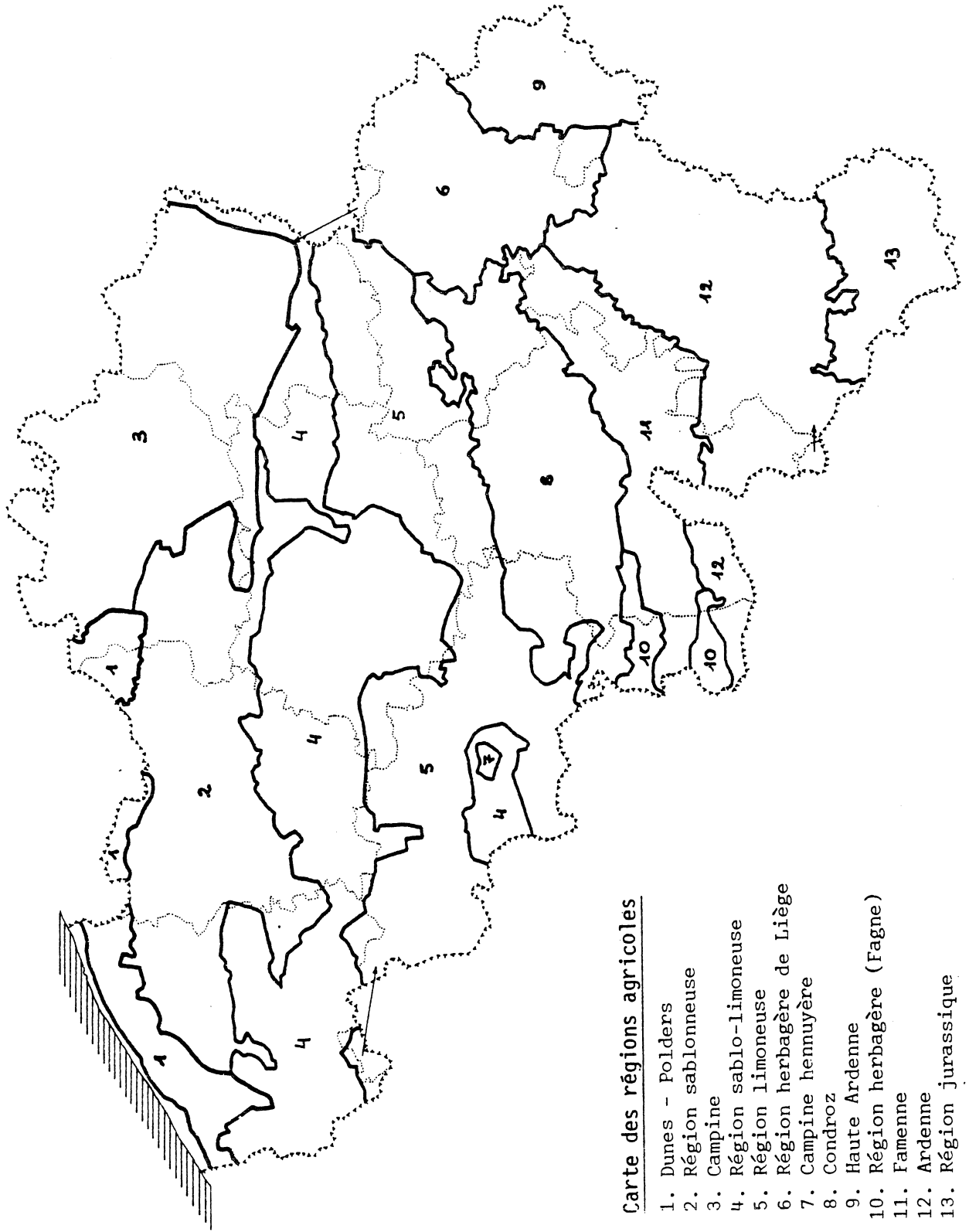


III. Pêche maritime - Arrivages



VI. Activité dans l'industrie laitière





Carte des régions agricoles

- 1. Dunes - Polders
- 2. Région sablonneuse
- 3. Campine
- 4. Région sablo-limoneuse
- 5. Région limoneuse
- 6. Région herbagère de Liège
- 7. Campine hennuyère
- 8. Condroz
- 9. Haute Ardenne
- 10. Région herbagère (Fagne)
- 11. Famenne
- 12. Ardenne
- 13. Région jurassique

Produits végétaux

Recensement agricole et horticole au 1er mai 2005

Résultats provisoires

Recensement agricole de mai 2005 - résultats provisoires

	Unités	Belgique		Rég. Flamande		Rég. wallonne	
		Estimation 2005	Evolution 2005/2004	Estimation 2005	Evolution 2005/2004	Estimation 2005	Evolution 2005/2004
nombre d'exploitations	expl.	51.477	-3,3%	34.356	-3,2%	17.121	-3,3%
main-d'oeuvre agricole	pers.	95.296	-3,2%	67.223	-3,4%	28.073	-2,8%
main-d'oeuvre à temps plein	pers.	49.426	-3,6%	33.845	-4,2%	15.581	-2,4%
hommes	pers.	38.239	-3,7%	26.103	-4,3%	12.136	-2,4%
femmes	pers.	11.187	-3,3%	7.742	-3,8%	3.445	-2,3%
main-d'oeuvre à temps partiel	pers.	45.870	-2,8%	33.378	-2,6%	12.492	-3,3%
hommes	pers.	24.478	-1,8%	17.284	-1,8%	7.194	-1,9%
femmes	pers.	21.392	-3,9%	16.094	-3,5%	5.298	-5,1%
superficie agricole utilisée	ha	1.384.296	-0,7%	629.138	-0,8%	755.158	-0,6%
céréales pour le grain	ha	322.436	+1,0%	142.828	+1,5%	179.608	+0,6%
froment d'hiver	ha	201.390	+0,5%	71.387	+1,2%	130.003	+0,1%
froment de printemps	ha	2.789	+11,3%	1.650	+38,3%	1.139	-13,2%
épeautre	ha	9.569	-5,9%	264	+53,7%	9.305	-6,9%
seigle	ha	435	-40,0%	336	-37,8%	99	-46,4%
orge d'hiver	ha	32.650	+2,7%	9.091	-6,4%	23.560	+6,8%
orge de printemps	ha	7.332	+5,6%	1.819	-1,3%	5.513	+8,1%
avoine	ha	5.843	+2,7%	1.274	+15,2%	4.569	-0,3%
maïs cultivé pour la graine	ha	54.454	+4,4%	51.692	+4,4%	2.762	+4,0%
triticale (croisement froment et seigle)	ha	7.389	-8,6%	5.230	-12,8%	2.159	+3,7%
autres céréales	ha	585	-25,6%	85	-42,5%	499	-21,6%
cultures industrielles	ha	129.804	-3,2%	45.369	-2,9%	84.435	-3,4%
<i>dont</i>							
betteraves sucrières	ha	85.185	-2,9%	32.731	-1,1%	52.454	-4,0%
chicorée	ha	15.643	-3,6%	2.796	-9,0%	12.846	-2,4%
lin	ha	18.943	-7,7%	6.609	-9,7%	12.334	-6,6%
colza	ha	5.891	+6,0%	185	+116,3%	5.706	+4,3%
tabac	ha	304	-19,2%	277	-20,6%	27	-1,8%
houblon	ha	176	-19,1%	167	-19,9%	9	+0,0%
semences agricoles	ha	2.681	-0,8%	2.251	-2,2%	430	+7,4%
pommes de terre	ha	64.325	-3,6%	39.687	-5,3%	24.638	-0,8%
pommes de terre hâtives	ha	10.561	-13,0%	9.228	-13,0%	1.333	-12,8%
pommes de terre de conservation :							
- Bintje	ha	37.411	+1,9%	21.021	-0,4%	16.390	+5,0%
- autres variétés	ha	13.869	-9,9%	8.146	-8,1%	5.722	-12,2%
plants de pomme de terre	ha	2.484	-0,1%	1.291	-0,7%	1.193	+0,5%
légumineuses récoltées en grains secs	ha	2.438	-3,8%	795	+13,0%	1.643	-10,2%
fourrages des terres arables	ha	249.750	-1,2%	164.547	-0,1%	85.203	-3,3%
<i>dont</i>							
betteraves fourragères	ha	3.762	-9,1%	2.981	-7,7%	781	-13,8%
maïs fourrager	ha	163.427	-2,1%	110.790	-0,9%	52.637	-4,6%
autres fourrages verts annuels	ha	2.544	+11,5%	603	+57,7%	1.941	+2,2%
légumineuses	ha	3.310	+61,7%	1.974	+153,1%	1.336	+5,5%
prairies temporaires	ha	76.631	-0,8%	48.156	-0,8%	28.475	-1,0%
légumes en plein air (y c. fraises)	ha	38.916	-2,4%	26.801	-3,3%	12.115	-0,3%
cultures ornementales en plein air	ha	1.079	+0,5%	1.036	+2,3%	43	-29,1%
jachères	ha	27.853	+18,0%	8.014	+8,4%	19.839	+22,4%
cultures permanentes	ha	21.402	+0,1%	19.211	-0,2%	2.191	+2,6%
<i>dont</i>							
pépinières en plein air	ha	4.822	+6,6%	4.214	+6,7%	609	+6,0%
vergers	ha	16.317	-1,8%	14.749	-2,2%	1.568	+2,9%
superficies toujours couvertes d'herbe	ha	523.853	-1,2%	178.548	-1,6%	345.305	-0,9%
cultures sous serres	ha	2.196	-1,9%	2.142	-2,0%	54	+3,0%

Recensement agricole de mai 2005 - résultats provisoires

	Unités	Belgique		Rég. Flamande		Rég. wallonne	
		Estimation 2005	Evolution 2005/2004	Estimation 2005	Evolution 2005/2004	Estimation 2005	Evolution 2005/2004
bovins	anim.	2.694.662	-1,6%	1.346.188	-2,1%	1.348.474	-1,2%
	expl.	30.860	-4,0%	18.286	-4,0%	12.574	-4,0%
bovins de moins d'un an :							
- destinés à être abattus comme veaux	anim.	156.888	+3,6%	152.634	+3,2%	4.254	+17,6%
- autres	anim.	627.736	-1,5%	279.725	-2,6%	348.011	-0,7%
bovins de 1 à moins de 2 ans :							
- mâles	anim.	140.535	-6,1%	75.670	-5,5%	64.865	-6,9%
- génisses de boucherie	anim.	14.468	-11,6%	11.267	-10,6%	3.201	-15,0%
- génisses d'élevage	anim.	363.152	-1,7%	171.592	-2,2%	191.560	-1,3%
bovins de 2 ans et plus :							
- mâles	anim.	36.564	-7,4%	17.994	-14,7%	18.570	+1,0%
- génisses de boucherie	anim.	28.819	-9,1%	24.833	-8,3%	3.986	-13,3%
- génisses d'élevage	anim.	240.447	-4,1%	96.792	-4,0%	143.655	-4,1%
vaches laitières en production	anim.	522.906	-3,6%	292.958	-3,5%	229.948	-3,8%
vaches laitières de réforme	anim.	25.715	-0,7%	15.620	-3,7%	10.095	+4,4%
vaches allaitantes en production	anim.	483.276	+1,9%	176.354	+1,7%	306.922	+2,0%
vaches allaitantes de réforme	anim.	54.155	+9,8%	30.750	+6,2%	23.405	+14,9%
porcs	anim.	6.332.433	-0,4%	5.964.267	-0,6%	368.166	+3,3%
	expl.	7.743	-4,3%	6.702	-3,9%	1.041	-6,6%
porcelets d'un poids vif de moins de 20 kg	anim.	1.684.378	+0,3%	1.627.517	+0,3%	56.861	+1,8%
porcs d'un poids vif de 20 kg à moins de 50 kg	anim.	1.310.876	-3,2%	1.218.708	-3,7%	92.168	+4,6%
porcs à l'engrais de 50 kg et plus (y c. réformes)	anim.	2.733.969	+0,8%	2.541.863	+0,6%	192.106	+3,4%
porcs reproducteurs d'un poids de 50 kg et plus							
- verrats	anim.	10.764	+0,1%	10.162	+1,0%	602	-13,0%
- truies saillies pour la première fois	anim.	89.920	-1,1%	84.956	-1,5%	4.964	+7,7%
- autres truies saillies	anim.	372.443	-2,2%	356.794	-2,0%	15.649	-5,5%
- jeunes truies non encore saillies	anim.	57.000	+7,9%	52.897	+4,8%	4.103	+73,5%
- autres truies non saillies	anim.	73.084	-3,5%	71.370	-2,8%	1.714	-26,0%
ovins	anim.	155.333	+3,1%	98.036	+3,2%	57.297	+2,9%
	expl.	4.094	-0,4%	2.572	-0,2%	1.522	-0,7%
caprins	anim.	26.455	+3,8%	16.342	+13,5%	10.113	-8,7%
	expl.	993	-5,6%	570	-4,8%	423	-6,6%
équidés	anim.	33.887	+6,1%	21.950	+4,3%	11.937	+9,4%
	expl.	6.239	+2,1%	4.049	-1,3%	2.190	+9,1%
volailles	anim.	35.427.422	-3,0%	30.533.378	-3,5%	4.894.044	+0,6%
	expl.	5.474	-7,8%	2.956	-5,8%	2.518	-10,1%
<i>dont</i>							
poules et poulettes	anim.	12.840.678	-4,5%	11.373.047	-5,4%	1.467.631	+3,4%
poulets de chair	anim.	21.346.714	-1,8%	18.002.818	-2,0%	3.343.896	-1,1%
lapins de chair	anim.	178.457	-22,3%	148.679	-23,8%	29.778	-14,0%

Produits végétaux

Estimation de production
des cultures agricoles

Récolte 2005

SERVICE PUBLIC FEDERAL ECONOMIE, P.M.E., CLASSES MOYENNES & ENERGIE

Statistique et Information économique

ESTIMATION DE LA PRODUCTION DES CULTURES AGRICOLES Année de récolte 2005

La Direction générale de la Statistique et de l'Information économique réalise des estimations de récolte pour les principales cultures et les fourrages en s'intéressant aux deux composantes de la production : superficie cultivée et rendement.

Les superficies cultivées proviennent des recensements agricoles qui ont lieu chaque année au mois de mai. Les superficies des différentes cultures sont recensées chez toutes les personnes exerçant la profession d'agriculteur, d'éleveur ou d'horticulteur à titre principal et chez celles exerçant l'agriculture, l'élevage ou l'horticulture à titre de profession accessoire mais vendant des produits de leur exploitation.

Dans une première phase, on établit des **estimations provisoires des rendements**. Elles sont basées sur des observations effectuées sur presque tout le territoire belge, divisé à cet effet en 58 zones d'observation. Une cinquantaine de correspondants agricoles supervisés par dix ingénieurs agronomes effectuent un nombre limité d'observations durant le mois d'août. Combinées avec les résultats provisoires du recensement agricole de mai pour les superficies cultivées, elles permettent de calculer une **estimation provisoire de la production des cultures au niveau du Royaume**.

La seconde phase fournit les **estimations définitives des rendements** pour les mêmes cultures agricoles. Ces estimations sont réalisées à partir des informations récoltées par les correspondants agricoles, dans le courant du mois de décembre, auprès d'un échantillon de 1.500 agriculteurs. Combinées avec les résultats définitifs du recensement agricole de mai pour les superficies cultivées, elles permettent de calculer une **estimation définitive de la production des cultures au niveau du Royaume, des régions, des provinces et des régions agricoles**.

Les superficies utilisées pour calculer les productions sont les superficies emblavées, qu'elles aient été récoltées ou non. Les superficies qui n'ont pas été récoltées sont prises en considération lors du calcul des rendements moyens.

Les résultats portant sur de petites superficies sont à considérer avec une certaine prudence car ils sont fondés sur un nombre limité d'observations.

Estimation provisoire de la production des cultures agricoles pour l'année de récolte 2005 - Belgique

Cultures	Nature de la récolte	Superficie (ha)	Rendement (100 kg/ha)	Production (tonnes)
1. Céréales pour le grain				
Froment d'hiver	grain	201.390	83,7	1.685.634
	<i>paille</i>		44,1	888.130
Froment de printemps	grain	2.789	62,8	17.515
	<i>paille</i>		35,1	9.789
Epeautre	grain	9.569	68,2	65.261
	<i>paille</i>		43,1	41.242
Seigle	grain	435	48,6	2.114
	<i>paille</i>		39,2	1.705
Orge de brasserie	grain	2.605	65,4	17.037
	<i>paille</i>		33,6	8.753
Orge d'hiver	grain	32.650	81,2	265.118
	<i>paille</i>		38,6	126.029
Orge de printemps	grain	4.727	50,9	24.060
	<i>paille</i>		27,0	12.763
Avoine	grain	5.843	52,4	30.617
	<i>paille</i>		31,6	18.464
Triticale	grain	7.389	67,0	49.506
	<i>paille</i>		45,3	33.472
Maïs grain récolté humide	grain	28.754	109,2	313.994
Maïs grain récolté sec	grain	25.700	93,3	239.781
Autres céréales	grain	585	41,8	2.445

Estimation provisoire de la production des cultures agricoles pour l'année de récolte 2005 - Belgique (suite)

Cultures	Nature de la récolte	Superficie (ha)	Rendement (100 kg/ha)	Production (tonnes)
2. Cultures industrielles				
Plants de pommes de terre	tubercules	2.484	233,0	57.877
Pommes de terre hâtives	tubercules	10.561	353,0	372.803
Pommes de terre de conservation - Bintje	tubercules	37.411	432,5	1.618.026
Pommes de terre de conservation - autres variétés	tubercules	13.869	436,4	605.243
Betteraves sucrières	racines	85.185	658,1	5.606.025
Chicorée pour l'inuline	racines	15.424	420,2	648.116
Chicorée à café	racines	219	437,1	9.572
Lin	paille	18.943	59,1	111.953
	grain		8,7	16.480
Colza	grain	5.891	41,4	24.389
Navette	grain	28	-	-
Tabac	feuilles séchées	304	29,6	900
Houblon	cônes secs	176	24,7	435
Haricots verts de conserve	gousses fraîches	5.884	107,2	63.076
Pois verts de conserve	grain frais	9.421	70,3	66.230
3. Cultures fourragères				
Betteraves fourragères	racines	3.762	972,8	365.967
Maïs fourrage - plante entière	masse verte	158.198	492,0	7.783.342
Maïs - épi broyé	épi	5.229	126,5	66.147
Pois protéagineux	grain	1.224	36,3	4.443
Haricots secs	grain	181	26,1	472
Féveroles et fèves	grain	695	38,9	2.704
4. Prairies				
Prairies temporaires fauchées (ensemble des coupes)	matière sèche	57.474	85,6	491.977
Prairies permanentes fauchées (ensemble des coupes)	matière sèche	193.826	72,8	1.411.053

Produits animaux

Activité dans l'industrie laitière

I.- ACTIVITE DANS L'INDUSTRIE LAITIERE

1.- QUANTITES COLLECTEES DE LAIT ET DE CREME + IMPORTATION

PERIODES	Lait					
	Ordinaire		AA		Total (toute teneur)	
	1 000 l	Matière grasse g/l	1 000 l	Matière grasse g/l	1 000 l	Matière grasse g/l
1999	2 316 365	41,53	852 768	42,76	3 169 133	41,86
2000	2 116 413	41,66	917 062	43,00	3 033 475	42,07
2001	2 031 296	41,79	966 894	43,13	2 998 190	42,22
2002	1 939 140	41,38	871 203	43,11	2 810 343	41,92
2003	1 972 737	41,70	773 703	43,18	2 746 440	42,11
2004	2 063 019	42,19	699 374	43,79	2 762 393	42,59
2005						
Janvier	185 102	43,11	48 552	43,52	233 654	43,20
Février	170 016	43,34	43 367	43,94	213 383	43,46
Mars	174 164	43,33	53 097	43,86	227 261	43,46
Avril	196 076	42,23	53 048	43,18	249 124	42,43
Mai	206 402	40,95	47 013	42,23	253 415	41,19
Juin	195 409	39,85	42 881	41,00	238 290	40,06
Juillet	198 544	39,91	40 887	40,82	239 431	40,07
Août	194 916	40,69	38 089	41,57	233 005	40,83
Septembre	-	-	-	-	-	-
Octobre	-	-	-	-	-	-
Novembre	-	-	-	-	-	-
Décembre	-	-	-	-	-	-

PERIODES	Crème		Lait écrémé 1 000 l
	1 000 l	% Matière grasse	
1999	1 519	41,06	18 535
2000	9	38,69	18 858
2001	16	40,09	16 972
2002	32	37,52	15 720
2003	37	38,65	14 422
2004	28	38,46	13 338
2005			
Janvier	2	38,32	879
Février	1	39,16	824
Mars	2	38,32	922
Avril	3	38,14	948
Mai	2	38,16	1 323
Juin	3	37,86	1 298
Juillet	3	38,07	1 170
Août	2	38,47	1 197
Septembre	-	-	-
Octobre	-	-	-
Novembre	-	-	-
Décembre	-	-	-

I.- ACTIVITE DANS L'INDUSTRIE LAITIERE (suite)

2.- QUANTITES DE LAIT ET DE CREME PREPAREES (1 000 l) ET STOCKS DE FIN DE PERIODE

PERIODES	Lait entier				Lait demi-écrémé	
	Avec marque de contrôle AA	Autre	Total	Stocks	Total	Stocks
1999	29 352	185 960	215 312	76 669	350 971	137 892
2000	26 428	180 029	206 457	70 497	360 897	133 146
2001	23 396	175 664	199 060	59 411	379 579	113 937
2002	22 974	149 486	172 460	53 626	383 088	125 248
2003	20 029	136 125	156 154	52 184	393 005	125 192
2004	19 740	141 357	161 096	60 945	377 680	135 809
2005						
Janvier	1 479	12 856	14 335	7 505	32 554	12 601
Février	1 480	10 826	12 306	5 629	31 068	11 417
Mars	1 413	9 203	10 616	6 023	31 777	13 222
Avril	1 365	11 791	13 157	7 010	33 089	15 021
Mai	1 560	11 418	12 977	6 620	30 876	15 100
Juin	1 469	10 573	12 042	6 605	30 160	14 749
Juillet	1 153	9 444	10 596	7 023	26 820	13 876
Août	1 401	11 810	13 211	7 176	32 341	14 121
Septembre	-	-	-	-	-	-
Octobre	-	-	-	-	-	-
Novembre	-	-	-	-	-	-
Décembre	-	-	-	-	-	-

PERIODES	Lait écrémé		Lait battu	
	Total	Stocks	Total	Stocks
1999	64 500	27 149	26 345	2 270
2000	76 093	23 649	28 840	2 862
2001	65 843	23 156	29 579	2 642
2002	50 658	20 312	32 345	2 433
2003	51 239	22 965	34 738	8 324
2004	51 524	23 863	30 638	2 878
2005				
Janvier	4 235	2 476	2 294	235
Février	4 135	2 219	2 183	234
Mars	4 432	2 305	2 428	212
Avril	4 314	2 829	2 414	242
Mai	4 311	2 722	2 354	191
Juin	4 664	2 658	2 798	191
Juillet	4 279	3 054	2 477	220
Août	4 191	2 465	2 385	218
Septembre	-	-	-	-
Octobre	-	-	-	-
Novembre	-	-	-	-
Décembre	-	-	-	-

PERIODES	Crème nature d'une teneur en matières grasses du lait				
	Egale ou supérieure à 40%	Comprise entre 30 et 39%	Inférieure ou égale à 29%	Total	Stocks
1999	12 762	35 194	41 064	89 019	7 989
2000	11 360	39 234	44 018	94 612	8 168
2001	11 742	33 332	49 823	94 897	6 901
2002	13 085	36 197	46 494	95 776	8 224
2003	14 548	34 784	48 675	98 006	8 363
2004	13 937	34 592	54 096	102 626	9 263
2005					
Janvier	982	3 225	4 035	8 241	1 580
Février	733	2 560	5 650	8 943	1 034
Mars	1 166	3 332	6 912	11 410	1 462
Avril	1 192	3 123	6 718	11 033	1 697
Mai	863	3 032	6 175	10 070	1 393
Juin	937	3 212	6 910	11 059	1 515
Juillet	711	3 404	5 770	9 885	2 208
Août	978	3 090	6 284	10 352	1 481
Septembre	-	-	-	-	-
Octobre	-	-	-	-	-
Novembre	-	-	-	-	-
Décembre	-	-	-	-	-

I.- ACTIVITE DANS L'INDUSTRIE LAITIERE (suite)

3.- QUANTITES DE LAIT RISTOURNEES AUX PRODUCTEURS (1 000 l)

PERIODES	Lait écrémé	Lait battu	Lait écrémé acidifié artificiellement
1999	-	5 764	..
2000	-	5 514	..
2001	-	5 234	..
2002	-	6 093	..
2003	-	7 452	..
2004	-	7 625	..
2005			
Janvier	-	354	-
Février	-	70	-
Mars	-	..	-
Avril	-	230	-
Mai	-	88	-
Juin	-	..	-
Juillet	-	..	-
Août	-	..	-
Septembre	-	-	-
Octobre	-	-	-
Novembre	-	-	-
Décembre	-	-	-

I.- ACTIVITE DANS L'INDUSTRIE LAITIERE (suite)

4.- FABRICATION DE PRODUITS DERIVES - QUANTITES PRODUITES ET STOCKS DE FIN DE PERIODE (1 000 KG)

PERIODES	Beurre					
	Beurre de laiterie		Beurre retravaillé			
	Production	Stocks	Production	Stocks		
1999	37 692	11 874	29 660	13 757		
2000	35 505	13 881	30 002	12 347		
2001	33 949	31 321	33 632	13 513		
2002	37 960	21 512	37 759	15 676		
2003	44 010	15 983	38 848	14 082		
2004	39 700	9 017	46 018	23 430		
2005						
Janvier	3 243	1 436	3 223	1 153		
Février	2 860	1 546	3 299	1 222		
Mars	3 875	1 988	3 709	987		
Avril	3 748	1 988	3 808	1 302		
Mai	3 616	2 133	3 559	1 035		
Juin	3 695	1 122	2 757	1 013		
Juillet	2 600	965	2 883	1 043		
Août	3 391	1 523	3 340	1 137		
Septembre	-	-	-	-		
Octobre	-	-	-	-		
Novembre	-	-	-	-		
Décembre	-	-	-	-		
PERIODES	Autres matières grasses laitières à teneur en graisse butyrique				Mélanges de matières grasses animales ou végétales et de matières grasses laitières	
	Inférieure à 80% (1)		Egale ou supérieure à 90% (2)			
	Production	Stocks	Production	Stocks	Production	Stocks
1999	71 854	45 073
2000	75 199	33 379
2001	74 300	29 048
2002	71 730	25 361
2003	13 183	5 897	77 403	29 338
2004	14 338	2 036	76 806	31 691
2005						
Janvier	1 205	242	6 816	3 092
Février	1 158	256	7 987	3 161
Mars	1 159	219	8 023	3 077
Avril	1 460	186	7 772	3 171
Mai	1 367	203	6 083	2 077
Juin	1 068	262	5 447	2 038
Juillet	1 011	281	5 631	2 120
Août	1 329	197	5 537	2 371
Septembre	-	-	-	-	-	-
Octobre	-	-	-	-	-	-
Novembre	-	-	-	-	-	-
Décembre	-	-	-	-	-	-

(1) C'est-à-dire: trois quarts beurre, demi-beurre et autre.

(2) C'est-à-dire: beurre concentré, matière grasse lait. anhydre, butteroil et ghee.

I.- ACTIVITE DANS L'INDUSTRIE LAITIERE (suite)

4.- FABRICATION DE PRODUITS DERIVES - QUANTITES PRODUITES ET STOCKS DE FIN DE PERIODE (1 000 KG) (suite)

PERIODES	Poudre à base de			
	Crème, lait entier, lait demi-écrémé (3)		Lait écrémé et lait battu (4)	
	Production	Stocks	Production	Stocks
1999	60 287	84 090	84 408	70 968
2000	67 460	47 880	78 120	45 494
2001	83 638	78 014	66 143	68 933
2002	74 540	67 252	88 527	48 530
2003	72 195	72 788	88 597	72 575
2004	74 603	62 679	78 659	54 868
2005				
Janvier	6 672	8 675	7 359	6 008
Février	7 211	9 981	4 941	3 697
Mars	7 120	10 633	6 718	5 504
Avril	7 801	7 902	8 153	6 744
Mai	8 795	7 418	8 396	7 709
Juin	7 501	4 486	12 003	5 311
Juillet	6 388	7 242	7 853	7 242
Août	6 308	8 019	7 053	6 355
Septembre	-	-	-	-
Octobre	-	-	-	-
Novembre	-	-	-	-
Décembre	-	-	-	-

PERIODES	Poudre à base de				Lait et lactosérum concentrés	
	Lactosérum		Autres		Production	Stocks
	Production	Stocks	Production	Stocks		
1999	-	-	11 487	11 834	70 768	11 729
2000	-	12	12 322	4 711	82 978	7 351
2001	-	-	11 763	6 946	91 475	8 383
2002	-	-	..	2 998	92 890	16 574
2003	-	-	11 446	2 338	88 514	17 992
2004	-	-	92 209	12 890
2005						
Janvier	-	-	7 126	1 023
Février	-	-	7 448	1 103
Mars	-	-	7 841	1 036
Avril	-	-	8 389	1 471
Mai	-	-	8 584	1 006
Juin	-	-	7 917	975
Juillet	-	-	7 678	909
Août	-	-	7 499	807
Septembre	-	-	-	-	-	-
Octobre	-	-	-	-	-	-
Novembre	-	-	-	-	-	-
Décembre	-	-	-	-	-	-

(3) Crème (MG: 42% et plus), lait entier (MG: 26 à - 42%), lait demi-écrémé et partiellement écrémé (MG: + 1,5 à - 26%).

(4) Lait écrémé (MG: 1,5% max).

I.- ACTIVITE DANS L'INDUSTRIE LAITIERE (suite)

4.- FABRICATION DE PRODUITS DERIVES - QUANTITES PRODUITES ET STOCKS DE FIN DE PERIODE (1 000 KG) (suite)

PERIODES	Fromages frais					
	Blanc nature		Aux fruits aromatisés, ...		Ricotta	Stocks
	Ecrémé	Autres	Ecrémé	Autres		
1999	7 276	2 113	3 058	1 045	182	62
2000	6 460	1 933	419	433	180	25
2001	6 846	1 926	1 094	..	162	22
2002	4 844	1 578	158	12
2003	5 292	1 695	154	13
2004	4 835	3 530	162	24
2005						
Janvier	364	296	8	16
Février	361	280	12	13
Mars	405	318	126	..	9	4
Avril	372	302	13	1
Mai	414	349	11	5
Juin	410	344	11	12
Juillet	351	269	9	3
Août	378	312	4	2
Septembre	-	-	-	-	-	-
Octobre	-	-	-	-	-	-
Novembre	-	-	-	-	-	-
Décembre	-	-	-	-	-	-

PERIODES	Fromages			
	Cheddar	Gouda	Herve	Fromages de type italien
1999	..	4 075	418	5 123
2000	..	5 186	510	10 419
2001	..	2 600	646	15 711
2002	..	2 778	552	17 667
2003	..	2 942	533	17 738
2004	..	3 309	495	15 660
2005				
Janvier	..	337	42	1 421
Février	..	287	49	1 123
Mars	..	302	52	1 812
Avril	..	366	37	1 332
Mai	..	267	37	1 604
Juin	..	354	42	1 709
Juillet	..	298	23	1 239
Août	..	331	55	1 618
Septembre	-	-	-	-
Octobre	-	-	-	-
Novembre	-	-	-	-
Décembre	-	-	-	-

I.- ACTIVITE DANS L'INDUSTRIE LAITIERE (suite)

4.- FABRICATION DE PRODUITS DERIVES - QUANTITES PRODUITES ET STOCKS DE FIN DE PERIODE (1 000 KG OU 1 000 L) (suite)

PERIODES	Fromages (suite)		Fromage fondu (1 000 kg)	Stocks de fromage fondu (1 000 kg)
	Autres fromages (1 000 kg)	Stocks de fromages (1 000 kg)		
1999	25 641	47 100	51 824	22 154
2000	26 210	35 910	55 407	18 652
2001	25 616	43 265	45 534	17 782
2002	24 455	47 606	42 086	14 159
2003	21 953	43 411	42 256	10 509
2004	24 314	38 126	44 314	11 918
2005				
Janvier	1 950	3 228	2 699	741
Février	1 429	3 581	4 272	975
Mars	1 769	3 506	3 611	970
Avril	1 838	3 782	4 285	1 101
Mai	1 453	3 486	3 644	1 183
Juin	1 600	2 682	3 721	1 218
Juillet	1 266	2 676	4 324	1 255
Août	1 702	2 628	2 500	1 553
Septembre	-	-	-	-
Octobre	-	-	-	-
Novembre	-	-	-	-
Décembre	-	-	-	-

PERIODES	Laits fermentés			
	Nature (5)		Autres (6)	
	Production (1 000 l)	Stocks (1 000 l)	Production (1 000 l)	Stocks (1 000 l)
1999	47 112	1 509	100 137	36 714
2000	55 590	668	101 767	36 978
2001	64 411	555	112 126	35 471
2002	75 848	414	115 814	35 727
2003	79 473	137	142 235	32 284
2004	93 506	-	167 682	35 111
2005				
Janvier	8 194	-	14 629	2 890
Février	7 344	-	14 564	3 304
Mars	7 261	-	14 065	2 968
Avril	7 283	-	16 058	4 895
Mai	6 761	-	14 631	4 665
Juin	5 863	-	14 968	5 113
Juillet	5 839	-	13 386	4 637
Août	6 073	-	13 642	4 492
Septembre	-	-	-	-
Octobre	-	-	-	-
Novembre	-	-	-	-
Décembre	-	-	-	-

(5) Y compris avec sucre ou autres édulcorants.

(6) Aromatisé, aux fruits,...

I.- ACTIVITE DANS L'INDUSTRIE LAITIERE (suite)

4.- FABRICATION DE PRODUITS DERIVES - QUANTITES PRODUITES ET STOCKS DE FIN DE PERIODE (1 000 L) (suite)

PERIODES	Yoghourt			
	Nature		Autre	
	Production	Stocks	Production	Stocks
1999	28 180	5 711	26 736	300
2000	35 148	4 870	29 438	333
2001	30 890	3 621	37 835	295
2002	22 838	2 234	37 949	353
2003	23 609	1 910	42 361	306
2004	21 500	2 140	30 325	320
2005				
Janvier	1 706	183	2 523	33
Février	1 598	131	2 166	33
Mars	2 048	201	2 455	32
Avril	1 803	210	1 824	26
Mai	1 705	149	1 662	17
Juin	1 900	150	1 692	32
Juillet	1 566	137	1 708	14
Août	1 725	178	1 731	37
Septembre	-	-	-	-
Octobre	-	-	-	-
Novembre	-	-	-	-
Décembre	-	-	-	-
PERIODES	Autres laits et boissons lactées			
	Lait vitaminé, enrichi en protéines		Lait battu aromatisé, fruité	
	Production	Stocks	Production	Stocks
1999	6 921	3 060
2000	7 699	2 905
2001	9 466	3 007
2002	13 327	4 158
2003	17 323	5 637
2004	12 524	4 291
2005				
Janvier	993	367
Février	1 212	469
Mars	1 081	355
Avril	1 509	520
Mai	1 784	541
Juin	1 948	436
Juillet	1 705	558
Août	1 235	456
Septembre	-	-	-	-
Octobre	-	-	-	-
Novembre	-	-	-	-
Décembre	-	-	-	-

I.- ACTIVITE DANS L'INDUSTRIE LAITIERE (suite)

4.- FABRICATION DE PRODUITS DERIVES - QUANTITES PRODUITES ET STOCKS DE FIN DE PERIODE (1 000 KG OU 1 000 L) (suite)

PERIODES	Autres laits et boissons lactées (suite)		Desserts lactés	
	Lait chocolaté			
	Production (1 000 l)	Stocks (1 000 l)	Production (1 000 kg)	Stocks (1 000 kg)
1999	90 041	33 270	79 173	5 008
2000	89 153	29 371	81 195	4 743
2001	88 127	25 874	74 880	2 948
2002	77 457	22 738	72 242	4 264
2003	86 744	23 487	73 158	4 244
2004	89 577	26 306	87 514	2 878
2005				
Janvier	8 611	2 449	5 834	356
Février	7 519	2 179	6 257	304
Mars	5 023	1 983	7 721	232
Avril	7 124	2 510	7 686	225
Mai	6 836	2 647	8 438	286
Juin	7 329	2 702	7 295	268
Juillet	6 238	2 441	8 340	170
Août	7 400	2 699	10 207	345
Septembre	-	-	-	-
Octobre	-	-	-	-
Novembre	-	-	-	-
Décembre	-	-	-	-
PERIODES	Glaces de consommation (7)		Lactosérum pour alimentation du bétail (1 000 l)	
	Production (1 000 l)	Stocks (1 000 l)		
1999	86 273	-	13 304	
2000	98 867	-	13 679	
2001	107 175	-	14 953	
2002	107 546	-	14 135	
2003	113 442	-	11 350	
2004	107 820	-	17 947	
2005				
Janvier	5 645	-	1 581	
Février	6 982	-	3 898	
Mars	11 192	-	3 903	
Avril	12 729	-	3 878	
Mai	12 210	-	3 623	
Juin	14 686	-	1 446	
Juillet	13 466	-	1 497	
Août	9 716	-	1 839	
Septembre	-	-	-	
Octobre	-	-	-	
Novembre	-	-	-	
Décembre	-	-	-	

(7) Comprend: crème glacée (MG lait: 7% et plus), glace au lait (MG lait: 2,5% et plus), glace au yoghourt et autre glace.

Produits animaux

Animaux abattus – Nombre et poids

II. ANIMAUX ABATTUS - SOUMIS A L'EXPERTISE ET DECLARES PROPRES A LA CONSOMMATION

1. ENSEMBLE DES ABATTAGES - NOMBRE ET POIDS (en kg) DES ANIMAUX ABATTUS

PERIODES ET PROVINCES	Boeufs			Taureaux		
	Nombre	Poids vif	Poids abattu	Nombre	Poids vif	Poids abattu
2002	931	667 186	413 654	223 314	152 547 207	97 630 208
2003	779	553 509	343 199	198 915	136 326 947	87 249 228
2004	755	553 418	343 117	197 899	141 210 717	90 374 849
1er trimestre 2005						
BELGIQUE	139	99 859	61 916	47 877	34 296 054	21 949 468
Rég. de Bruxelles-Capitale	-	-	-	2 761	1 977 729	1 265 746
Région flamande	17	12 248	7 596	20 738	14 858 189	9 509 236
Province d'Anvers	-	-	-	3 212	2 301 161	1 472 744
Province de Limbourg	-	-	-	2 982	2 133 791	1 365 625
Province de Flandre orientale	1	724	449	7 170	5 138 309	3 288 515
Province de Brabant Flamand	-	-	-	-	-	-
Province de Flandre occidentale	16	11 524	7 147	7 374	5 284 928	3 382 352
Région wallonne	122	87 611	54 320	24 378	17 460 136	11 174 486
Province de Brabant wallon	-	-	-	-	-	-
Province de Hainaut	110	78 947	48 948	7 289	5 223 725	3 343 183
Province de Liège	-	-	-	12 335	8 834 808	5 654 276
Province de Luxembourg	5	3 629	2 250	1 952	1 393 853	892 066
Province de Namur	7	5 035	3 122	2 802	2 007 750	1 284 961
2ème trimestre 2005						
BELGIQUE	164	117 962	73 135	47 547	34 658 684	22 181 566
Rég. de Bruxelles-Capitale	-	-	-	2 762	2 013 318	1 288 523
Région flamande	35	25 179	15 611	20 433	14 893 826	9 532 051
Province d'Anvers	-	-	-	3 074	2 239 774	1 433 458
Province de Limbourg	-	-	-	2 898	2 112 372	1 351 917
Province de Flandre orientale	-	-	-	6 652	4 848 910	3 103 303
Province de Brabant Flamand	-	-	-	-	-	-
Province de Flandre occidentale	35	25 179	15 611	7 809	5 692 770	3 643 373
Région wallonne	129	92 783	57 524	24 352	17 751 540	11 360 992
Province de Brabant wallon	-	-	-	-	-	-
Province de Hainaut	118	85 192	52 818	7 406	5 398 998	3 455 362
Province de Liège	-	-	-	12 369	9 016 830	5 770 771
Province de Luxembourg	1	741	459	1 807	1 316 896	842 814
Province de Namur	10	6 850	4 247	2 770	2 018 816	1 292 045

II. ANIMAUX ABATTUS - SOUMIS A L'EXPERTISE ET DECLARES PROPRES A LA CONSOMMATION

1. ENSEMBLE DES ABATTAGES (suite) - NOMBRE ET POIDS (en kg) DES ANIMAUX ABATTUS

PERIODES ET PROVINCES	Vaches			Génisses		
	Nombre	Poids vif	Poids abattu	Nombre	Poids vif	Poids abattu
2002	384 879	244 721 516	149 280 147	19 877	11 871 468	7 479 028
2003	330 225	213 836 267	130 440 143	17 518	10 661 868	6 716 963
2004	337 669	222 654 049	135 818 977	14 376	8 935 963	5 629 668
1er trimestre 2005						
BELGIQUE	76 894	50 246 668	30 650 477	3 307	2 097 022	1 321 132
Rég. de Bruxelles-Capitale	4 965	3 244 893	1 979 386	16	10 124	6 379
Région flamande	58 238	38 053 451	23 212 609	1 778	1 127 627	710 407
Province d'Anvers	16 881	11 034 498	6 731 046	205	129 882	81 826
Province de Limbourg	6 425	4 196 363	2 559 783	548	347 195	218 735
Province de Flandre orientale	16 949	11 076 431	6 756 623	572	362 339	228 273
Province de Brabant Flamand	-	-	-	-	-	-
Province de Flandre occidentale	17 983	11 746 159	7 165 157	453	288 211	181 573
Région wallonne	13 691	8 948 324	5 458 482	1 513	959 271	604 346
Province de Brabant wallon	-	-	-	-	-	-
Province de Hainaut	5 181	3 387 777	2 066 545	909	576 242	363 034
Province de Liège	6 016	3 930 631	2 397 686	379	240 516	151 527
Province de Luxembourg	1 262	824 963	503 230	82	52 002	32 761
Province de Namur	1 232	804 953	491 021	143	90 511	57 024
2ème trimestre 2005						
BELGIQUE	74 002	49 766 751	30 357 721	3 100	1 986 032	1 251 203
Rég. de Bruxelles-Capitale	4 890	3 288 658	2 006 081	37	23 567	14 847
Région flamande	55 711	37 465 161	22 853 750	1 556	997 276	628 286
Province d'Anvers	15 721	10 573 592	6 449 891	203	130 244	82 054
Province de Limbourg	4 766	3 203 766	1 954 300	388	246 966	155 589
Province de Flandre orientale	15 831	10 649 393	6 496 130	251	157 699	99 352
Province de Brabant Flamand	-	-	-	-	-	-
Province de Flandre occidentale	19 393	13 038 410	7 953 429	714	462 367	291 291
Région wallonne	13 401	9 012 932	5 497 890	1 507	965 189	608 070
Province de Brabant wallon	-	-	-	-	-	-
Province de Hainaut	5 016	3 375 042	2 058 777	839	537 549	338 656
Province de Liège	5 176	3 480 839	2 123 312	350	223 537	140 829
Province de Luxembourg	1 887	1 267 815	773 367	118	76 254	48 040
Province de Namur	1 322	889 236	542 434	200	127 849	80 545

II. ANIMAUX ABATTUS - SOUMIS A L'EXPERTISE ET DECLARES PROPRES A LA CONSOMMATION

1. ENSEMBLE DES ABATTAGES (suite) - NOMBRE ET POIDS (en kg) DES ANIMAUX ABATTUS

PERIODES ET PROVINCES	Veaux			Ensemble des bovidés		
	Nombre	Poids vif	Poids abattu	Nombre	Poids vif	Poids abattu
2002	303 472	81 588 331	50 584 776	932 473	491 395 708	305 387 813
2003	306 204	81 323 723	50 420 669	853 641	442 702 314	275 170 202
2004	291 886	78 651 869	48 764 195	842 585	452 006 016	280 930 806
1er trimestre 2005						
BELGIQUE	71 577	19 597 706	12 150 573	199 794	106 337 309	66 133 566
Rég. de Bruxelles-Capitale	468	127 922	79 311	8 210	5 360 668	3 330 822
Région flamande	70 036	19 175 212	11 888 628	150 807	73 226 727	45 328 476
Province d'Anvers	52 853	14 466 024	8 968 936	73 151	27 931 565	17 254 552
Province de Limbourg	15 032	4 119 455	2 554 062	24 987	10 796 804	6 698 205
Province de Flandre orientale	183	50 264	31 161	24 875	16 628 067	10 305 021
Province de Brabant Flamand	-	-	-	-	-	-
Province de Flandre occidentale	1 968	539 469	334 469	27 794	17 870 291	11 070 698
Région wallonne	1 073	294 572	182 634	40 777	27 749 914	17 474 268
Province de Brabant wallon	-	-	-	-	-	-
Province de Hainaut	436	119 608	74 157	13 925	9 386 299	5 895 867
Province de Liège	459	126 192	78 240	19 189	13 132 147	8 281 729
Province de Luxembourg	102	27 941	17 322	3 403	2 302 388	1 447 629
Province de Namur	76	20 831	12 915	4 260	2 929 080	1 849 043
2ème trimestre 2005						
BELGIQUE	75 931	21 023 585	13 034 655	200 744	107 553 014	66 898 280
Rég. de Bruxelles-Capitale	470	130 162	80 701	8 159	5 455 705	3 390 152
Région flamande	74 499	20 626 665	12 788 551	152 234	74 008 107	45 818 249
Province d'Anvers	55 627	15 402 929	9 549 822	74 625	28 346 539	17 515 225
Province de Limbourg	16 491	4 563 843	2 829 586	24 543	10 126 947	6 291 392
Province de Flandre orientale	164	45 418	28 164	22 898	15 701 420	9 726 949
Province de Brabant Flamand	-	-	-	-	-	-
Province de Flandre occidentale	2 217	614 475	380 979	30 168	19 833 201	12 284 683
Région wallonne	962	266 758	165 403	40 351	28 089 202	17 689 879
Province de Brabant wallon	-	-	-	-	-	-
Province de Hainaut	448	124 088	76 940	13 827	9 520 869	5 982 553
Province de Liège	308	85 600	53 075	18 203	12 806 806	8 087 987
Province de Luxembourg	110	30 490	18 907	3 923	2 692 196	1 683 587
Province de Namur	96	26 580	16 481	4 398	3 069 331	1 935 752

II. ANIMAUX ABATTUS - SOUMIS A L'EXPERTISE ET DECLARES PROPRES A LA CONSOMMATION

1. ENSEMBLE DES ABATTAGES (suite) - NOMBRE ET POIDS (en kg) DES ANIMAUX ABATTUS

PERIODES ET PROVINCES	Porcs			Moutons et agneaux		
	Nombre	Poids vif	Poids abattu	Nombre	Poids vif	Poids abattu
2002	11 109 679	1 300 883 558	1 040 706 840	84 631	3 378 210	1 689 164
2003	11 210 358	1 283 090 059	1 026 472 060	74 038	2 986 674	1 493 383
2004	11 117 162	1 327 062 163	1 054 010 087	74 262	2 944 405	1 472 260
1er trimestre 2005						
BELGIQUE	2 718 326	319 831 781	255 865 424	19 435	784 262	392 140
Rég. de Bruxelles-Capitale	49 509	5 825 628	4 660 503	4 796	192 739	96 370
Région flamande	2 194 699	258 226 322	206 581 056	12 470	503 675	251 841
Province d'Anvers	461 321	54 275 189	43 420 151	10 329	416 626	208 314
Province de Limbourg	80 587	9 481 255	7 585 005	25	1 019	510
Province de Flandre orientale	408 664	48 077 623	38 462 096	686	27 899	13 951
Province de Brabant Flamand	-	-	-	-	-	-
Province de Flandre occidentale	1 244 127	146 392 255	117 113 804	1 430	58 131	29 066
Région wallonne	474 118	55 779 831	44 623 865	2 169	87 848	43 929
Province de Brabant wallon	-	-	-	-	-	-
Province de Hainaut	246 680	29 019 360	23 215 487	1 078	43 802	21 903
Province de Liège	225 850	26 573 595	21 258 877	669	27 047	13 525
Province de Luxembourg	484	56 967	45 574	279	11 153	5 577
Province de Namur	1 104	129 909	103 927	143	5 846	2 924
2ème trimestre 2005						
BELGIQUE	2 715 982	315 043 824	252 035 060	13 906	559 893	279 959
Rég. de Bruxelles-Capitale	51 676	5 994 106	4 795 286	4 728	190 797	95 400
Région flamande	2 219 811	257 482 025	205 985 620	6 711	269 554	134 783
Province d'Anvers	486 580	56 441 599	45 153 279	5 650	226 522	113 261
Province de Limbourg	83 526	9 690 061	7 752 048	22	897	449
Province de Flandre orientale	405 276	47 014 141	37 611 311	268	10 969	5 487
Province de Brabant Flamand	-	-	-	-	-	-
Province de Flandre occidentale	1 244 429	144 336 224	115 468 982	771	31 166	15 586
Région wallonne	444 495	51 567 693	41 254 154	2 467	99 542	49 776
Province de Brabant wallon	-	-	-	-	-	-
Province de Hainaut	215 312	24 982 661	19 986 127	937	37 778	18 892
Province de Liège	227 757	26 419 492	21 135 593	940	38 079	19 040
Province de Luxembourg	373	43 269	34 616	506	20 289	10 145
Province de Namur	1 053	122 271	97 818	84	3 396	1 699

II. ANIMAUX ABATTUS - SOUMIS A L'EXPERTISE ET DECLARES PROPRES A LA CONSOMMATION

1. ENSEMBLE DES ABATTAGES (suite) - NOMBRE ET POIDS (en kg) DES ANIMAUX ABATTUS

PERIODES ET PROVINCES	Chèvres et chevreaux			Poulains		
	Nombre	Poids vif	Poids abattu	Nombre	Poids vif	Poids abattu
2002	2 387	73 260	36 639	1 187	319 013	191 405
2003	2 428	88 995	44 504	768	191 831	115 099
2004	2 412	95 943	47 973	602	147 461	88 475
1er trimestre 2005						
BELGIQUE	325	12 490	6 245	155	40 833	24 500
Rég. de Bruxelles-Capitale	285	10 950	5 475	-	-	-
Région flamande	38	1 460	730	67	17 702	10 621
Province d'Anvers	7	266	133	1	273	164
Province de Limbourg	-	-	-	4	1 076	646
Province de Flandre orientale	-	-	-	60	15 836	9 501
Province de Brabant Flamand	-	-	-	-	-	-
Province de Flandre occidentale	31	1 194	597	2	517	310
Région wallonne	2	80	40	88	23 131	13 879
Province de Brabant wallon	-	-	-	-	-	-
Province de Hainaut	2	80	40	86	22 593	13 556
Province de Liège	-	-	-	2	538	323
Province de Luxembourg	-	-	-	-	-	-
Province de Namur	-	-	-	-	-	-
2ème trimestre 2005						
BELGIQUE	364	15 274	7 637	122	31 554	18 932
Rég. de Bruxelles-Capitale	329	13 742	6 871	-	-	-
Région flamande	18	750	375	63	16 306	9 783
Province d'Anvers	6	258	129	-	-	-
Province de Limbourg	-	-	-	6	1 543	926
Province de Flandre orientale	-	-	-	56	14 493	8 695
Province de Brabant Flamand	-	-	-	-	-	-
Province de Flandre occidentale	12	492	246	1	270	162
Région wallonne	17	782	391	59	15 248	9 149
Province de Brabant wallon	-	-	-	-	-	-
Province de Hainaut	-	-	-	58	15 000	9 000
Province de Liège	-	-	-	1	248	149
Province de Luxembourg	17	782	391	-	-	-
Province de Namur	-	-	-	-	-	-

II. ANIMAUX ABATTUS - SOUMIS A L'EXPERTISE ET DECLARES PROPRES A LA CONSOMMATION

1. ENSEMBLE DES ABATTAGES (suite) - NOMBRE ET POIDS (en kg) DES ANIMAUX ABATTUS

PERIODES ET PROVINCES	Autres chevaux			Ensemble de tous les animaux		
	Nombre	Poids vif	Poids abattu	Nombre	Poids vif	Poids abattu
2002	13 586	6 643 455	3 986 077	12 143 943	1 802 693 204	1 351 997 938
2003	11 909	5 837 991	3 502 799	12 153 142	1 734 897 864	1 306 798 047
2004	11 053	5 572 055	3 343 230	12 048 076	1 787 828 043	1 339 892 831
1er trimestre 2005						
BELGIQUE	2 624	1 363 210	817 923	2 940 659	428 369 885	323 239 798
Rég. de Bruxelles-Capitale	125	64 934	38 962	62 925	11 454 919	8 132 132
Région flamande	2 116	1 099 267	659 557	2 360 197	333 075 153	252 832 281
Province d'Anvers	37	19 187	11 512	544 846	82 643 106	60 894 826
Province de Limbourg	15	7 788	4 673	105 618	20 287 942	14 289 039
Province de Flandre orientale	91	47 246	28 347	434 376	64 796 671	48 818 916
Province de Brabant Flamand	-	-	-	-	-	-
Province de Flandre occidentale	1 973	1 025 046	615 025	1 275 357	165 347 434	128 829 500
Région wallonne	383	199 009	119 404	517 537	83 839 813	62 275 385
Province de Brabant wallon	-	-	-	-	-	-
Province de Hainaut	352	182 882	109 728	262 123	38 655 016	29 256 581
Province de Liège	26	13 520	8 112	245 736	39 746 847	29 562 566
Province de Luxembourg	1	514	308	4 167	2 371 022	1 499 088
Province de Namur	4	2 093	1 256	5 511	3 066 928	1 957 150
2ème trimestre 2005						
BELGIQUE	2 720	1 384 250	830 550	2 933 838	424 587 809	320 070 418
Rég. de Bruxelles-Capitale	133	67 775	40 665	65 025	11 722 125	8 328 374
Région flamande	2 214	1 127 350	676 410	2 381 051	332 904 092	252 625 220
Province d'Anvers	26	13 300	7 980	566 887	85 028 218	62 789 874
Province de Limbourg	12	6 200	3 720	108 109	19 825 648	14 048 535
Province de Flandre orientale	75	38 075	22 845	428 573	62 779 098	47 375 287
Province de Brabant Flamand	-	-	-	-	-	-
Province de Flandre occidentale	2 101	1 069 775	641 865	1 277 482	165 271 128	128 411 524
Région wallonne	373	189 125	113 475	487 762	79 961 592	59 116 824
Province de Brabant wallon	-	-	-	-	-	-
Province de Hainaut	348	176 200	105 720	230 482	34 732 508	26 102 292
Province de Liège	19	9 825	5 895	246 920	39 274 450	29 248 664
Province de Luxembourg	2	1 050	630	4 821	2 757 586	1 729 369
Province de Namur	4	2 050	1 230	5 539	3 197 048	2 036 499

II. ANIMAUX ABATTUS - SOUMIS A L'EXPERTISE ET DECLARES PROPRES A LA CONSOMMATION
2. ABATTAGES DANS LES ABATTOIRS PUBLICS - NOMBRE ET POIDS (en kg) DES ANIMAUX ABATTUS

PERIODES ET PROVINCES	Boeufs			Taureaux		
	Nombre	Poids vif	Poids abattu	Nombre	Poids vif	Poids abattu
2002	549	394 339	244 489	110 199	75 291 997	48 186 879
2003	479	339 953	210 777	93 044	63 754 056	40 802 592
2004	470	344 812	213 783	91 456	65 256 378	41 764 080
1er trimestre 2005						
BELGIQUE	113	81 137	50 306	21 960	15 727 093	10 065 343
Rég. de Bruxelles-Capitale	-	-	-	-	-	-
Région flamande	-	-	-	3 272	2 344 108	1 500 231
Province d'Anvers	-	-	-	1 722	1 234 170	789 870
Province de Limbourg	-	-	-	1 172	839 196	537 086
Province de Flandre orientale	-	-	-	378	270 742	173 275
Province de Brabant Flamand	-	-	-	-	-	-
Province de Flandre occidentale	-	-	-	-	-	-
Région wallonne	113	81 137	50 306	18 688	13 382 985	8 565 112
Province de Brabant wallon	-	-	-	-	-	-
Province de Hainaut	103	73 921	45 832	2 946	2 111 039	1 351 065
Province de Liège	-	-	-	11 362	8 138 626	5 208 721
Province de Luxembourg	3	2 181	1 352	1 903	1 358 576	869 489
Province de Namur	7	5 035	3 122	2 477	1 774 744	1 135 837
2ème trimestre 2005						
BELGIQUE	120	86 362	53 544	21 831	15 914 746	10 185 434
Rég. de Bruxelles-Capitale	-	-	-	-	-	-
Région flamande	-	-	-	3 123	2 275 776	1 456 494
Province d'Anvers	-	-	-	1 637	1 192 960	763 493
Province de Limbourg	-	-	-	1 075	783 300	501 311
Province de Flandre orientale	-	-	-	411	299 516	191 690
Province de Brabant Flamand	-	-	-	-	-	-
Province de Flandre occidentale	-	-	-	-	-	-
Région wallonne	120	86 362	53 544	18 708	13 638 970	8 728 940
Province de Brabant wallon	-	-	-	-	-	-
Province de Hainaut	109	78 771	48 838	3 013	2 197 522	1 406 413
Province de Liège	-	-	-	11 582	8 443 618	5 403 916
Province de Luxembourg	1	741	459	1 754	1 278 214	818 056
Province de Namur	10	6 850	4 247	2 359	1 719 616	1 100 555

II. ANIMAUX ABATTUS - SOUMIS A L'EXPERTISE ET DECLARES PROPRES A LA CONSOMMATION
2. ABATTAGES DANS LES ABATTOIRS PUBLICS (suite) - NOMBRE ET POIDS (en kg) DES ANIMAUX ABATTUS

PERIODES ET PROVINCES	Vaches			Génisses		
	Nombre	Poids vif	Poids abattu	Nombre	Poids vif	Poids abattu
2002	112 049	71 199 285	43 431 573	7 156	4 258 772	2 683 029
2003	80 409	52 111 546	31 788 052	5 529	3 363 185	2 118 809
2004	70 471	46 497 775	28 363 642	4 593	2 852 910	1 797 337
1er trimestre 2005						
BELGIQUE	16 108	10 524 274	6 419 809	1 111	703 971	443 506
Rég. de Bruxelles-Capitale	-	-	-	-	-	-
Région flamande	9 939	6 493 185	3 960 844	448	283 691	178 726
Province d'Anvers	3 519	2 299 785	1 402 870	-	-	-
Province de Limbourg	874	571 102	348 373	448	283 691	178 726
Province de Flandre orientale	5 546	3 622 298	2 209 601	-	-	-
Province de Brabant Flamand	-	-	-	-	-	-
Province de Flandre occidentale	-	-	-	-	-	-
Région wallonne	6 169	4 031 089	2 458 965	663	420 280	264 780
Province de Brabant wallon	-	-	-	-	-	-
Province de Hainaut	932	608 705	371 310	208	131 550	82 878
Province de Liège	3 381	2 210 319	1 348 294	347	220 259	138 764
Province de Luxembourg	1 217	795 431	485 214	66	41 795	26 331
Province de Namur	639	416 634	254 147	42	26 676	16 807
2ème trimestre 2005						
BELGIQUE	16 339	10 988 618	6 703 057	950	607 296	382 597
Rég. de Bruxelles-Capitale	-	-	-	-	-	-
Région flamande	9 806	6 596 690	4 023 982	303	192 711	121 408
Province d'Anvers	3 578	2 409 137	1 469 574	-	-	-
Province de Limbourg	545	367 080	223 920	303	192 711	121 408
Province de Flandre orientale	5 683	3 820 473	2 330 488	-	-	-
Province de Brabant Flamand	-	-	-	-	-	-
Province de Flandre occidentale	-	-	-	-	-	-
Région wallonne	6 533	4 391 928	2 679 075	647	414 585	261 189
Province de Brabant wallon	-	-	-	-	-	-
Province de Hainaut	885	595 574	363 301	153	98 719	62 193
Province de Liège	3 206	2 156 078	1 315 207	326	208 087	131 095
Province de Luxembourg	1 789	1 201 076	732 656	95	61 408	38 687
Province de Namur	653	439 200	267 911	73	46 371	29 214

II. ANIMAUX ABATTUS - SOUMIS A L'EXPERTISE ET DECLARES PROPRES A LA CONSOMMATION
2. ABATTAGES DANS LES ABATTOIRS PUBLICS (suite) - NOMBRE ET POIDS (en kg) DES ANIMAUX ABATTUS

PERIODES ET PROVINCES	Veaux			Ensemble des bovidés		
	Nombre	Poids vif	Poids abattu	Nombre	Poids vif	Poids abattu
2002	105 143	28 289 741	17 539 641	335 096	179 434 134	112 085 611
2003	94 221	25 040 803	15 525 293	273 682	144 609 543	90 445 523
2004	95 406	25 714 956	15 943 282	262 396	140 666 831	88 082 124
1er trimestre 2005						
BELGIQUE	23 533	6 439 302	3 992 368	62 825	33 475 777	20 971 332
Rég. de Bruxelles-Capitale	-	-	-	-	-	-
Région flamande	22 827	6 245 080	3 871 950	36 486	15 366 064	9 511 751
Province d'Anvers	22 785	6 233 565	3 864 812	28 026	9 767 520	6 057 552
Province de Limbourg	36	9 871	6 119	2 530	1 703 860	1 070 304
Province de Flandre orientale	6	1 644	1 019	5 930	3 894 684	2 383 895
Province de Brabant Flamand	-	-	-	-	-	-
Province de Flandre occidentale	-	-	-	-	-	-
Région wallonne	706	194 222	120 418	26 339	18 109 713	11 459 581
Province de Brabant wallon	-	-	-	-	-	-
Province de Hainaut	403	110 566	68 551	4 592	3 035 781	1 919 636
Province de Liège	241	66 683	41 345	15 331	10 635 887	6 737 124
Province de Luxembourg	30	8 236	5 105	3 219	2 206 219	1 387 491
Province de Namur	32	8 737	5 417	3 197	2 231 826	1 415 330
2ème trimestre 2005						
BELGIQUE	24 592	6 809 690	4 222 018	63 832	34 406 712	21 546 650
Rég. de Bruxelles-Capitale	-	-	-	-	-	-
Région flamande	23 918	6 622 924	4 106 217	37 150	15 688 101	9 708 101
Province d'Anvers	23 879	6 612 133	4 099 525	29 094	10 214 230	6 332 592
Province de Limbourg	35	9 691	6 010	1 958	1 352 782	852 649
Province de Flandre orientale	4	1 100	682	6 098	4 121 089	2 522 860
Province de Brabant Flamand	-	-	-	-	-	-
Province de Flandre occidentale	-	-	-	-	-	-
Région wallonne	674	186 766	115 801	26 682	18 718 611	11 838 549
Province de Brabant wallon	-	-	-	-	-	-
Province de Hainaut	406	112 442	69 716	4 566	3 083 028	1 950 461
Province de Liège	193	53 585	33 224	15 307	10 861 368	6 883 442
Province de Luxembourg	39	10 797	6 696	3 678	2 552 236	1 596 554
Province de Namur	36	9 942	6 165	3 131	2 221 979	1 408 092

II. ANIMAUX ABATTUS - SOUMIS A L'EXPERTISE ET DECLARES PROPRES A LA CONSOMMATION
2. ABATTAGES DANS LES ABATTOIRS PUBLICS (suite) - NOMBRE ET POIDS (en kg) DES ANIMAUX ABATTUS

PERIODES ET PROVINCES	Porcs			Moutons et agneaux		
	Nombre	Poids vif	Poids abattu	Nombre	Poids vif	Poids abattu
2002	865 753	101 506 502	81 205 197	21 490	874 779	437 409
2003	667 863	76 377 526	61 102 022	18 906	789 093	394 562
2004	654 926	76 056 203	60 844 956	21 600	863 180	431 605
1er trimestre 2005						
BELGIQUE	161 597	19 013 235	15 210 590	6 705	274 127	137 068
Rég. de Bruxelles-Capitale	-	-	-	-	-	-
Région flamande	112 914	13 285 101	10 628 081	4 975	203 852	101 927
Province d'Anvers	77 816	9 155 573	7 324 458	4 966	203 483	101 742
Province de Limbourg	35 098	4 129 528	3 303 623	9	369	185
Province de Flandre orientale	-	-	-	-	-	-
Province de Brabant Flamand	-	-	-	-	-	-
Province de Flandre occidentale	-	-	-	-	-	-
Région wallonne	48 683	5 728 134	4 582 509	1 730	70 275	35 141
Province de Brabant wallon	-	-	-	-	-	-
Province de Hainaut	7 494	881 845	705 476	1 068	43 398	21 701
Province de Liège	39 912	4 696 009	3 756 809	417	17 056	8 529
Province de Luxembourg	173	20 371	16 297	213	8 522	4 261
Province de Namur	1 104	129 909	103 927	32	1 299	650
2ème trimestre 2005						
BELGIQUE	171 372	19 880 273	15 904 217	1 997	80 625	40 316
Rég. de Bruxelles-Capitale	-	-	-	-	-	-
Région flamande	117 874	13 675 162	10 940 129	294	12 054	6 027
Province d'Anvers	82 959	9 624 509	7 699 607	294	12 054	6 027
Province de Limbourg	34 915	4 050 653	3 240 522	-	-	-
Province de Flandre orientale	-	-	-	-	-	-
Province de Brabant Flamand	-	-	-	-	-	-
Province de Flandre occidentale	-	-	-	-	-	-
Région wallonne	53 498	6 205 111	4 964 088	1 703	68 571	34 289
Province de Brabant wallon	-	-	-	-	-	-
Province de Hainaut	9 029	1 047 152	837 720	915	36 877	18 441
Province de Liège	43 388	5 032 412	4 025 929	313	12 675	6 338
Province de Luxembourg	28	3 276	2 621	441	17 656	8 828
Province de Namur	1 053	122 271	97 818	34	1 363	682

II. ANIMAUX ABATTUS - SOUMIS A L'EXPERTISE ET DECLARES PROPRES A LA CONSOMMATION
2. ABATTAGES DANS LES ABATTOIRS PUBLICS (suite) - NOMBRE ET POIDS (en kg) DES ANIMAUX ABATTUS

PERIODES ET PROVINCES	Chèvres et chevreaux			Poulains		
	Nombre	Poids vif	Poids abattu	Nombre	Poids vif	Poids abattu
2002	116	3 840	1 924	867	232 948	139 769
2003	62	2 289	1 146	469	117 816	70 688
2004	51	2 036	1 018	312	76 192	45 712
1er trimestre 2005						
BELGIQUE	9	346	173	91	23 942	14 366
Rég. de Bruxelles-Capitale	-	-	-	-	-	-
Région flamande	7	266	133	5	1 349	810
Province d'Anvers	7	266	133	1	273	164
Province de Limbourg	-	-	-	4	1 076	646
Province de Flandre orientale	-	-	-	-	-	-
Province de Brabant Flamand	-	-	-	-	-	-
Province de Flandre occidentale	-	-	-	-	-	-
Région wallonne	2	80	40	86	22 593	13 556
Province de Brabant wallon	-	-	-	-	-	-
Province de Hainaut	2	80	40	86	22 593	13 556
Province de Liège	-	-	-	-	-	-
Province de Luxembourg	-	-	-	-	-	-
Province de Namur	-	-	-	-	-	-
2ème trimestre 2005						
BELGIQUE	17	782	391	62	16 025	9 615
Rég. de Bruxelles-Capitale	-	-	-	-	-	-
Région flamande	-	-	-	5	1 295	777
Province d'Anvers	-	-	-	-	-	-
Province de Limbourg	-	-	-	5	1 295	777
Province de Flandre orientale	-	-	-	-	-	-
Province de Brabant Flamand	-	-	-	-	-	-
Province de Flandre occidentale	-	-	-	-	-	-
Région wallonne	17	782	391	57	14 730	8 838
Province de Brabant wallon	-	-	-	-	-	-
Province de Hainaut	-	-	-	57	14 730	8 838
Province de Liège	-	-	-	-	-	-
Province de Luxembourg	17	782	391	-	-	-
Province de Namur	-	-	-	-	-	-

II. ANIMAUX ABATTUS - SOUMIS A L'EXPERTISE ET DECLARES PROPRES A LA CONSOMMATION
2. ABATTAGES DANS LES ABATTOIRS PUBLICS (suite) - NOMBRE ET POIDS (en kg) DES ANIMAUX ABATTUS

PERIODES ET PROVINCES	Autres chevaux			Ensemble de tous les animaux		
	Nombre	Poids vif	Poids abattu	Nombre	Poids vif	Poids abattu
2002	2 039	996 622	597 976	1 225 361	283 048 825	194 467 886
2003	1 748	856 201	513 721	962 730	222 752 468	152 527 662
2004	1 592	802 282	481 369	940 877	218 466 724	149 886 784
1er trimestre 2005						
BELGIQUE	392	203 621	122 172	231 619	52 991 048	36 455 701
Rég. de Bruxelles-Capitale	-	-	-	-	-	-
Région flamande	21	10 878	6 527	154 408	28 867 510	20 249 229
Province d'Anvers	11	5 701	3 421	110 827	19 132 816	13 487 470
Province de Limbourg	-	-	-	37 641	5 834 833	4 374 758
Province de Flandre orientale	10	5 177	3 106	5 940	3 899 861	2 387 001
Province de Brabant Flamand	-	-	-	-	-	-
Province de Flandre occidentale	-	-	-	-	-	-
Région wallonne	371	192 743	115 645	77 211	24 123 538	16 206 472
Province de Brabant wallon	-	-	-	-	-	-
Province de Hainaut	351	182 358	109 414	13 593	4 166 055	2 769 823
Province de Liège	17	8 823	5 294	55 677	15 357 775	10 507 756
Province de Luxembourg	1	514	308	3 606	2 235 626	1 408 357
Province de Namur	2	1 048	629	4 335	2 364 082	1 520 536
2ème trimestre 2005						
BELGIQUE	381	193 325	115 995	237 661	54 577 742	37 617 184
Rég. de Bruxelles-Capitale	-	-	-	-	-	-
Région flamande	17	8 775	5 265	155 340	29 385 387	20 660 299
Province d'Anvers	13	6 675	4 005	112 360	19 857 468	14 042 231
Province de Limbourg	-	-	-	36 878	5 404 730	4 093 948
Province de Flandre orientale	4	2 100	1 260	6 102	4 123 189	2 524 120
Province de Brabant Flamand	-	-	-	-	-	-
Province de Flandre occidentale	-	-	-	-	-	-
Région wallonne	364	184 550	110 730	82 321	25 192 355	16 956 885
Province de Brabant wallon	-	-	-	-	-	-
Province de Hainaut	346	175 250	105 150	14 913	4 357 037	2 920 610
Province de Liège	14	7 250	4 350	59 022	15 913 705	10 920 059
Province de Luxembourg	2	1 050	630	4 166	2 575 000	1 609 024
Province de Namur	2	1 000	600	4 220	2 346 613	1 507 192

II. ANIMAUX ABATTUS - SOUMIS A L'EXPERTISE ET DECLARES PROPRES A LA CONSOMMATION

3. ABATTAGES DANS LES ABATTOIRS PRIVES - NOMBRE ET POIDS (en kg) DES ANIMAUX ABATTUS

PERIODES ET PROVINCES	Boeufs			Taureaux		
	Nombre	Poids vif	Poids abattu	Nombre	Poids vif	Poids abattu
2002	133	95 136	58 983	112 288	76 689 462	49 081 253
2003	157	112 016	69 457	105 077	72 027 662	46 097 698
2004	160	117 229	72 682	105 555	75 320 990	48 205 428
1er trimestre 2005						
BELGIQUE	19	13 696	8 494	25 744	18 444 851	11 804 696
Rég. de Bruxelles-Capitale	-	-	-	2 761	1 977 729	1 265 746
Région flamande	17	12 248	7 596	17 341	12 424 271	7 951 526
Province d'Anvers	-	-	-	1 477	1 057 645	676 892
Province de Limbourg	*	*	*	*	*	*
Province de Flandre orientale	1	724	449	6 750	4 837 318	3 095 881
Province de Brabant Flamand	-	-	-	-	-	-
Province de Flandre occidentale	16	11 524	7 147	7 307	5 236 864	3 351 590
Région wallonne	2	1 448	898	5 642	4 042 851	2 587 424
Province de Brabant wallon	-	-	-	-	-	-
Province de Hainaut	-	-	-	4 322	3 097 674	1 982 511
Province de Liège	-	-	-	951	680 464	435 496
Province de Luxembourg	2	1 448	898	46	33 126	21 201
Province de Namur	*	*	*	*	*	*
2ème trimestre 2005						
BELGIQUE	35	25 179	15 611	25 553	18 625 000	11 920 005
Rég. de Bruxelles-Capitale	-	-	-	2 760	2 011 850	1 287 583
Région flamande	35	25 179	15 611	17 195	12 534 226	8 021 906
Province d'Anvers	-	-	-	1 422	1 035 884	662 967
Province de Limbourg	*	*	*	*	*	*
Province de Flandre orientale	-	-	-	6 212	4 528 262	2 898 087
Province de Brabant Flamand	-	-	-	-	-	-
Province de Flandre occidentale	35	25 179	15 611	7 738	5 641 008	3 610 246
Région wallonne	-	-	-	5 598	4 078 924	2 610 516
Province de Brabant wallon	-	-	-	-	-	-
Province de Hainaut	-	-	-	4 375	3 188 306	2 040 519
Province de Liège	-	-	-	770	560 762	358 887
Province de Luxembourg	-	-	-	46	33 570	21 486
Province de Namur	*	*	*	*	*	*

II. ANIMAUX ABATTUS - SOUMIS A L'EXPERTISE ET DECLARES PROPRES A LA CONSOMMATION

3. ABATTAGES DANS LES ABATTOIRS PRIVES (suite) - NOMBRE ET POIDS (en kg) DES ANIMAUX ABATTUS

PERIODES ET PROVINCES	Vaches			Génisses		
	Nombre	Poids vif	Poids abattu	Nombre	Poids vif	Poids abattu
2002	271 282	172 538 736	105 248 641	11 824	7 078 251	4 459 295
2003	248 397	160 803 842	98 090 351	11 180	6 806 855	4 288 323
2004	265 770	175 214 685	106 880 959	9 083	5 646 964	3 557 597
1er trimestre 2005						
BELGIQUE	60 585	39 591 246	24 150 662	2 174	1 379 177	868 887
Rég. de Bruxelles-Capitale	4 961	3 242 273	1 977 787	15	9 505	5 989
Région flamande	48 145	31 459 894	19 190 535	1 322	838 911	528 516
Province d'Anvers	13 332	8 715 339	5 316 357	205	129 882	81 826
Province de Limbourg	*	*	*	*	*	*
Province de Flandre orientale	11 359	7 425 514	4 529 563	572	362 339	228 273
Province de Brabant Flamand	-	-	-	-	-	-
Province de Flandre occidentale	17 903	11 693 780	7 133 205	445	283 186	178 408
Région wallonne	7 479	4 889 079	2 982 340	837	530 761	334 382
Province de Brabant wallon	-	-	-	-	-	-
Province de Hainaut	4 224	2 762 697	1 685 247	696	441 555	278 180
Province de Liège	2 624	1 713 131	1 045 010	27	17 089	10 767
Province de Luxembourg	38	24 932	15 209	13	8 282	5 218
Province de Namur	*	*	*	*	*	*
2ème trimestre 2005						
BELGIQUE	57 459	38 640 964	23 570 990	2 112	1 354 618	853 409
Rég. de Bruxelles-Capitale	4 889	3 288 000	2 005 680	36	22 910	14 433
Région flamande	45 739	30 756 801	18 761 649	1 231	790 535	498 038
Province d'Anvers	12 115	8 145 613	4 968 824	203	130 244	82 054
Province de Limbourg	*	*	*	*	*	*
Province de Flandre orientale	10 100	6 796 786	4 146 040	249	156 438	98 557
Province de Brabant Flamand	-	-	-	-	-	-
Province de Flandre occidentale	19 305	12 979 076	7 917 235	694	449 598	283 246
Région wallonne	6 831	4 596 163	2 803 661	845	541 173	340 938
Province de Brabant wallon	-	-	-	-	-	-
Province de Hainaut	4 116	2 769 411	1 689 341	678	433 786	273 285
Province de Liège	1 959	1 317 347	803 582	20	12 875	8 111
Province de Luxembourg	91	62 045	37 848	20	13 034	8 211
Province de Namur	*	*	*	*	*	*

(*) Confidentiel

II. ANIMAUX ABATTUS - SOUMIS A L'EXPERTISE ET DECLARES PROPRES A LA CONSOMMATION
3. ABATTAGES DANS LES ABATTOIRS PRIVES (suite) - NOMBRE ET POIDS (en kg) DES ANIMAUX ABATTUS

PERIODES ET PROVINCES	Veaux			Ensemble des bovidés		
	Nombre	Poids vif	Poids abattu	Nombre	Poids vif	Poids abattu
2002	197 942	53 194 670	32 980 698	593 469	309 596 255	191 828 870
2003	211 581	56 176 051	34 829 142	576 392	295 926 426	183 374 971
2004	195 852	52 767 266	32 715 714	576 420	309 067 134	191 432 380
1er trimestre 2005						
BELGIQUE	47 926	13 126 285	8 138 294	136 448	72 555 255	44 971 033
Rég. de Bruxelles-Capitale	465	127 077	78 787	8 202	5 356 584	3 328 309
Région flamande	47 114	12 904 303	8 000 668	113 939	57 639 627	35 678 841
Province d'Anvers	30 062	8 230 829	5 103 114	45 076	18 133 695	11 178 189
Province de Limbourg	*	*	*	*	*	*
Province de Flandre orientale	167	45 863	28 434	18 849	12 671 758	7 882 600
Province de Brabant Flamand	-	-	-	-	-	-
Province de Flandre occidentale	1 928	528 529	327 688	27 599	17 753 883	10 998 038
Région wallonne	347	94 905	58 839	14 307	9 559 044	5 963 883
Province de Brabant wallon	-	-	-	-	-	-
Province de Hainaut	21	5 754	3 567	9 263	6 307 680	3 949 505
Province de Liège	211	57 613	35 719	3 813	2 468 297	1 526 992
Province de Luxembourg	72	19 705	12 217	171	87 493	54 743
Province de Namur	*	*	*	*	*	*
2ème trimestre 2005						
BELGIQUE	51 214	14 179 226	8 791 137	136 373	72 824 987	45 151 152
Rég. de Bruxelles-Capitale	468	129 600	80 353	8 153	5 452 360	3 388 049
Région flamande	50 501	13 981 537	8 668 563	114 701	58 088 278	35 965 767
Province d'Anvers	31 735	8 787 191	5 448 061	45 475	18 098 932	11 161 906
Province de Limbourg	*	*	*	*	*	*
Province de Flandre orientale	140	38 758	24 033	16 701	11 520 244	7 166 717
Province de Brabant Flamand	-	-	-	-	-	-
Province de Flandre occidentale	2 176	603 086	373 916	29 948	19 697 947	12 200 254
Région wallonne	245	68 089	42 221	13 519	9 284 349	5 797 336
Province de Brabant wallon	-	-	-	-	-	-
Province de Hainaut	20	5 542	3 438	9 189	6 397 045	4 006 583
Province de Liège	103	28 709	17 801	2 852	1 919 693	1 188 381
Province de Luxembourg	67	18 581	11 522	224	127 230	79 067
Province de Namur	*	*	*	*	*	*

II. ANIMAUX ABATTUS - SOUMIS A L'EXPERTISE ET DECLARES PROPRES A LA CONSOMMATION

3. ABATTAGES DANS LES ABATTOIRS PRIVES (suite) - NOMBRE ET POIDS (en kg) DES ANIMAUX ABATTUS

PERIODES ET PROVINCES	Porcs			Moutons et agneaux		
	Nombre	Poids vif	Poids abattu	Nombre	Poids vif	Poids abattu
2002	10 239 981	1 198 914 395	959 131 511	62 609	2 482 161	1 241 114
2003	10 539 012	1 206 314 297	965 051 447	54 686	2 179 355	1 089 701
2004	10 459 219	1 250 655 421	992 884 703	52 242	2 064 436	1 032 250
1er trimestre 2005						
BELGIQUE	2 556 729	300 818 546	240 654 834	12 730	510 135	255 072
Rég. de Bruxelles-Capitale	49 509	5 825 628	4 660 503	4 796	192 739	96 370
Région flamande	2 081 785	244 941 221	195 952 975	7 495	299 823	149 914
Province d'Anvers	383 505	45 119 616	36 095 693	5 363	213 143	106 572
Province de Limbourg	*	*	*	*	*	*
Province de Flandre orientale	408 664	48 077 623	38 462 096	686	27 899	13 951
Province de Brabant Flamand	-	-	-	-	-	-
Province de Flandre occidentale	1 244 127	146 392 255	117 113 804	1 430	58 131	29 066
Région wallonne	425 435	50 051 697	40 041 356	439	17 573	8 788
Province de Brabant wallon	-	-	-	-	-	-
Province de Hainaut	239 186	28 137 515	22 510 011	10	404	202
Province de Liège	185 938	21 877 586	17 502 068	252	9 991	4 996
Province de Luxembourg	311	36 596	29 277	66	2 631	1 316
Province de Namur	*	*	*	*	*	*
2ème trimestre 2005						
BELGIQUE	2 544 610	295 163 551	236 130 843	11 908	479 227	239 622
Rég. de Bruxelles-Capitale	51 676	5 994 106	4 795 286	4 727	190 756	95 379
Région flamande	2 101 937	243 806 863	195 045 491	6 417	257 500	128 756
Province d'Anvers	403 621	46 817 090	37 453 672	5 356	214 468	107 234
Province de Limbourg	*	*	*	*	*	*
Province de Flandre orientale	405 276	47 014 141	37 611 311	268	10 969	5 487
Province de Brabant Flamand	-	-	-	-	-	-
Province de Flandre occidentale	1 244 429	144 336 224	115 468 982	771	31 166	15 586
Région wallonne	390 997	45 362 582	36 290 066	764	30 971	15 487
Province de Brabant wallon	-	-	-	-	-	-
Province de Hainaut	206 283	23 935 509	19 148 407	22	901	451
Province de Liège	184 369	21 387 080	17 109 664	627	25 404	12 702
Province de Luxembourg	345	39 993	31 995	65	2 633	1 317
Province de Namur	*	*	*	*	*	*

II. ANIMAUX ABATTUS - SOUMIS A L'EXPERTISE ET DECLARES PROPRES A LA CONSOMMATION
3. ABATTAGES DANS LES ABATTOIRS PRIVES (suite) - NOMBRE ET POIDS (en kg) DES ANIMAUX ABATTUS

PERIODES ET PROVINCES	Chèvres et chevreaux			Poulains		
	Nombre	Poids vif	Poids abattu	Nombre	Poids vif	Poids abattu
2002	2 267	69 280	34 645	312	83 883	50 328
2003	2 364	86 626	43 318	293	72 546	43 529
2004	2 352	93 548	46 775	286	70 281	42 170
1er trimestre 2005						
BELGIQUE	316	12 144	6 072	64	16 891	10 134
Rég. de Bruxelles-Capitale	285	10 950	5 475	-	-	-
Région flamande	31	1 194	597	62	16 353	9 811
Province d'Anvers	-	-	-	-	-	-
Province de Limbourg	*	*	*	*	*	*
Province de Flandre orientale	-	-	-	60	15 836	9 501
Province de Brabant Flamand	-	-	-	-	-	-
Province de Flandre occidentale	31	1 194	597	2	517	310
Région wallonne	-	-	-	2	538	323
Province de Brabant wallon	-	-	-	-	-	-
Province de Hainaut	-	-	-	-	-	-
Province de Liège	-	-	-	2	538	323
Province de Luxembourg	-	-	-	-	-	-
Province de Namur	*	*	*	*	*	*
2ème trimestre 2005						
BELGIQUE	347	14 492	7 246	59	15 259	9 155
Rég. de Bruxelles-Capitale	329	13 742	6 871	-	-	-
Région flamande	18	750	375	58	15 011	9 006
Province d'Anvers	6	258	129	-	-	-
Province de Limbourg	*	*	*	*	*	*
Province de Flandre orientale	-	-	-	56	14 493	8 695
Province de Brabant Flamand	-	-	-	-	-	-
Province de Flandre occidentale	12	492	246	1	270	162
Région wallonne	-	-	-	1	248	149
Province de Brabant wallon	-	-	-	-	-	-
Province de Hainaut	-	-	-	-	-	-
Province de Liège	-	-	-	1	248	149
Province de Luxembourg	-	-	-	-	-	-
Province de Namur	*	*	*	*	*	*

II. ANIMAUX ABATTUS - SOUMIS A L'EXPERTISE ET DECLARES PROPRES A LA CONSOMMATION

3. ABATTAGES DANS LES ABATTOIRS PRIVES (suite) - NOMBRE ET POIDS (en kg) DES ANIMAUX ABATTUS

PERIODES ET PROVINCES	Autres chevaux			Ensemble de tous les animaux		
	Nombre	Poids vif	Poids abattu	Nombre	Poids vif	Poids abattu
2002	11 512	5 629 576	3 377 746	10 910 150	1 516 775 550	1 155 664 214
2003	10 125	4 964 183	2 978 513	11 182 872	1 509 543 433	1 152 581 479
2004	9 431	4 754 598	2 852 759	11 099 950	1 566 705 418	1 188 291 037
1er trimestre 2005						
BELGIQUE	2 229	1 158 023	694 811	2 708 516	375 070 994	286 591 956
Rég. de Bruxelles-Capitale	124	64 413	38 649	62 916	11 450 314	8 129 306
Région flamande	2 094	1 087 868	652 717	2 205 406	303 986 086	232 444 855
Province d'Anvers	25	12 965	7 778	433 969	63 479 419	47 388 232
Province de Limbourg	*	*	*	*	*	*
Province de Flandre orientale	81	42 069	25 241	428 340	60 835 185	46 393 389
Province de Brabant Flamand	-	-	-	-	-	-
Province de Flandre occidentale	1 973	1 025 046	615 025	1 275 162	165 231 026	128 756 840
Région wallonne	11	5 742	3 445	440 194	59 634 594	46 017 795
Province de Brabant wallon	-	-	-	-	-	-
Province de Hainaut	-	-	-	248 459	34 445 599	26 459 718
Province de Liège	9	4 697	2 818	190 014	24 361 109	19 037 197
Province de Luxembourg	-	-	-	548	126 720	85 336
Province de Namur	*	*	*	*	*	*
2ème trimestre 2005						
BELGIQUE	2 337	1 189 925	713 955	2 695 634	369 687 441	282 251 973
Rég. de Bruxelles-Capitale	133	67 775	40 665	65 018	11 718 739	8 326 250
Région flamande	2 196	1 118 050	670 830	2 225 327	303 286 452	231 820 225
Province d'Anvers	13	6 625	3 975	454 471	65 137 373	48 726 916
Province de Limbourg	*	*	*	*	*	*
Province de Flandre orientale	71	35 975	21 585	422 372	58 595 822	44 813 795
Province de Brabant Flamand	-	-	-	-	-	-
Province de Flandre occidentale	2 100	1 069 250	641 550	1 277 261	165 135 349	128 326 780
Région wallonne	8	4 100	2 460	405 289	54 682 250	42 105 498
Province de Brabant wallon	-	-	-	-	-	-
Province de Hainaut	1	475	285	215 495	30 333 930	23 155 726
Province de Liège	5	2 575	1 545	187 854	23 335 000	18 312 441
Province de Luxembourg	-	-	-	634	169 856	112 379
Province de Namur	*	*	*	*	*	*

(*) Confidentiel

II. ANIMAUX ABATTUS - SOUMIS A L'EXPERTISE ET DECLARES PROPRES A LA CONSOMMATION

4. ABATTAGES DE NECESSITE - NOMBRE ET POIDS (en kg) DES ANIMAUX ABATTUS

PERIODES ET PROVINCES	Boeufs			Taureaux		
	Nombre	Poids vif	Poids abattu	Nombre	Poids vif	Poids abattu
2002	226	161 159	99 920	259	177 202	113 411
2003	123	87 189	54 064	210	144 207	92 292
2004	100	73 221	45 395	242	171 142	109 528
1er trimestre 2005						
BELGIQUE	7	5 026	3 116	173	124 110	79 429
Rég. de Bruxelles-Capitale	-	-	-	-	-	-
Région flamande	-	-	-	125	89 810	57 479
Province d'Anvers	-	-	-	13	9 346	5 982
Province de Limbourg	-	-	-	3	2 151	1 376
Province de Flandre orientale	-	-	-	42	30 249	19 359
Province de Brabant Flamand	-	-	-	-	-	-
Province de Flandre occidentale	-	-	-	67	48 064	30 762
Région wallonne	7	5 026	3 116	48	34 300	21 950
Province de Brabant wallon	-	-	-	-	-	-
Province de Hainaut	7	5 026	3 116	21	15 012	9 607
Province de Liège	-	-	-	22	15 718	10 059
Province de Luxembourg	-	-	-	3	2 151	1 376
Province de Namur	-	-	-	2	1 419	908
2ème trimestre 2005						
BELGIQUE	9	6 421	3 980	163	118 938	76 127
Rég. de Bruxelles-Capitale	-	-	-	2	1 468	940
Région flamande	-	-	-	115	83 824	53 651
Province d'Anvers	-	-	-	15	10 930	6 998
Province de Limbourg	-	-	-	-	-	-
Province de Flandre orientale	-	-	-	29	21 132	13 526
Province de Brabant Flamand	-	-	-	-	-	-
Province de Flandre occidentale	-	-	-	71	51 762	33 127
Région wallonne	9	6 421	3 980	46	33 646	21 536
Province de Brabant wallon	-	-	-	-	-	-
Province de Hainaut	9	6 421	3 980	18	13 170	8 430
Province de Liège	-	-	-	17	12 450	7 968
Province de Luxembourg	-	-	-	7	5 112	3 272
Province de Namur	-	-	-	4	2 914	1 866

II. ANIMAUX ABATTUS - SOUMIS A L'EXPERTISE ET DECLARES PROPRES A LA CONSOMMATION

4. ABATTAGES DE NECESSITE (suite) - NOMBRE ET POIDS (en kg) DES ANIMAUX ABATTUS

PERIODES ET PROVINCES	Vaches			Génisses		
	Nombre	Poids vif	Poids abattu	Nombre	Poids vif	Poids abattu
2002	606	384 425	234 502	785	467 541	294 555
2003	556	359 406	219 241	671	407 647	256 806
2004	510	335 704	204 782	554	344 811	217 227
1er trimestre 2005						
BELGIQUE	201	131 148	80 006	22	13 874	8 739
Rég. de Bruxelles-Capitale	4	2 620	1 599	1	619	390
Région flamande	154	100 372	61 230	8	5 025	3 165
Province d'Anvers	30	19 374	11 819	-	-	-
Province de Limbourg	-	-	-	-	-	-
Province de Flandre orientale	44	28 619	17 459	-	-	-
Province de Brabant Flamand	-	-	-	-	-	-
Province de Flandre occidentale	80	52 379	31 952	8	5 025	3 165
Région wallonne	43	28 156	17 177	13	8 230	5 184
Province de Brabant wallon	-	-	-	-	-	-
Province de Hainaut	25	16 375	9 988	5	3 137	1 976
Province de Liège	11	7 181	4 382	5	3 168	1 996
Province de Luxembourg	7	4 600	2 807	3	1 925	1 212
Province de Namur	-	-	-	-	-	-
2ème trimestre 2005						
BELGIQUE	204	137 169	83 674	38	24 118	15 197
Rég. de Bruxelles-Capitale	1	658	401	1	657	414
Région flamande	166	111 670	68 119	22	14 030	8 840
Province d'Anvers	28	18 842	11 493	-	-	-
Province de Limbourg	2	1 360	830	-	-	-
Province de Flandre orientale	48	32 134	19 602	2	1 261	795
Province de Brabant Flamand	-	-	-	-	-	-
Province de Flandre occidentale	88	59 334	36 194	20	12 769	8 045
Région wallonne	37	24 841	15 154	15	9 431	5 943
Province de Brabant wallon	-	-	-	-	-	-
Province de Hainaut	15	10 057	6 135	8	5 044	3 178
Province de Liège	11	7 414	4 523	4	2 575	1 623
Province de Luxembourg	7	4 694	2 863	3	1 812	1 142
Province de Namur	4	2 676	1 633	-	-	-

II. ANIMAUX ABATTUS - SOUMIS A L'EXPERTISE ET DECLARES PROPRES A LA CONSOMMATION

4. ABATTAGES DE NECESSITE (suite) - NOMBRE ET POIDS (en kg) DES ANIMAUX ABATTUS

PERIODES ET PROVINCES	Veaux			Ensemble des bovidés		
	Nombre	Poids vif	Poids abattu	Nombre	Poids vif	Poids abattu
2002	166	44 477	27 576	2 042	1 234 804	769 964
2003	86	22 862	14 170	1 646	1 021 311	636 573
2004	70	18 890	11 715	1 476	943 768	588 647
1er trimestre 2005						
BELGIQUE	118	32 119	19 911	521	306 277	191 201
Rég. de Bruxelles-Capitale	3	845	524	8	4 084	2 513
Région flamande	95	25 829	16 010	382	221 036	137 884
Province d'Anvers	6	1 630	1 010	49	30 350	18 811
Province de Limbourg	39	10 502	6 511	42	12 653	7 887
Province de Flandre orientale	10	2 757	1 708	96	61 625	38 526
Province de Brabant Flamand	-	-	-	-	-	-
Province de Flandre occidentale	40	10 940	6 781	195	116 408	72 660
Région wallonne	20	5 445	3 377	131	81 157	50 804
Province de Brabant wallon	-	-	-	-	-	-
Province de Hainaut	12	3 288	2 039	70	42 838	26 726
Province de Liège	7	1 896	1 176	45	27 963	17 613
Province de Luxembourg	-	-	-	13	8 676	5 395
Province de Namur	1	261	162	3	1 680	1 070
2ème trimestre 2005						
BELGIQUE	125	34 669	21 500	539	321 315	200 478
Rég. de Bruxelles-Capitale	2	562	348	6	3 345	2 103
Région flamande	80	22 204	13 771	383	231 728	144 381
Province d'Anvers	13	3 605	2 236	56	33 377	20 727
Province de Limbourg	6	1 650	1 023	8	3 010	1 853
Province de Flandre orientale	20	5 560	3 449	99	60 087	37 372
Province de Brabant Flamand	-	-	-	-	-	-
Province de Flandre occidentale	41	11 389	7 063	220	135 254	84 429
Région wallonne	43	11 903	7 381	150	86 242	53 994
Province de Brabant wallon	-	-	-	-	-	-
Province de Hainaut	22	6 104	3 786	72	40 796	25 509
Province de Liège	12	3 306	2 050	44	25 745	16 164
Province de Luxembourg	4	1 112	689	21	12 730	7 966
Province de Namur	5	1 381	856	13	6 971	4 355

II. ANIMAUX ABATTUS - SOUMIS A L'EXPERTISE ET DECLARES PROPRES A LA CONSOMMATION

4. ABATTAGES DE NECESSITE (suite) - NOMBRE ET POIDS (en kg) DES ANIMAUX ABATTUS

PERIODES ET PROVINCES	Porcs			Moutons et agneaux		
	Nombre	Poids vif	Poids abattu	Nombre	Poids vif	Poids abattu
2002	3 945	462 661	370 132	532	21 270	10 641
2003	3 483	398 236	318 591	446	18 226	9 120
2004	3 017	350 539	280 428	419	16 749	8 385
1er trimestre 2005						
BELGIQUE	-	-	-	-	-	-
Rég. de Bruxelles-Capitale	-	-	-	-	-	-
Région flamande	-	-	-	-	-	-
Province d'Anvers	-	-	-	-	-	-
Province de Limbourg	-	-	-	-	-	-
Province de Flandre orientale	-	-	-	-	-	-
Province de Brabant Flamand	-	-	-	-	-	-
Province de Flandre occidentale	-	-	-	-	-	-
Région wallonne	-	-	-	-	-	-
Province de Brabant wallon	-	-	-	-	-	-
Province de Hainaut	-	-	-	-	-	-
Province de Liège	-	-	-	-	-	-
Province de Luxembourg	-	-	-	-	-	-
Province de Namur	-	-	-	-	-	-
2ème trimestre 2005						
BELGIQUE	-	-	-	1	41	21
Rég. de Bruxelles-Capitale	-	-	-	1	41	21
Région flamande	-	-	-	-	-	-
Province d'Anvers	-	-	-	-	-	-
Province de Limbourg	-	-	-	-	-	-
Province de Flandre orientale	-	-	-	-	-	-
Province de Brabant Flamand	-	-	-	-	-	-
Province de Flandre occidentale	-	-	-	-	-	-
Région wallonne	-	-	-	-	-	-
Province de Brabant wallon	-	-	-	-	-	-
Province de Hainaut	-	-	-	-	-	-
Province de Liège	-	-	-	-	-	-
Province de Luxembourg	-	-	-	-	-	-
Province de Namur	-	-	-	-	-	-

II. ANIMAUX ABATTUS - SOUMIS A L'EXPERTISE ET DECLARES PROPRES A LA CONSOMMATION

4. ABATTAGES DE NECESSITE (suite) - NOMBRE ET POIDS (en kg) DES ANIMAUX ABATTUS

PERIODES ET PROVINCES	Chèvres et chevreaux			Poulains		
	Nombre	Poids vif	Poids abattu	Nombre	Poids vif	Poids abattu
2002	4	140	70	7	1 895	1 136
2003	2	80	40	5	1 228	737
2004	9	359	180	3	748	449
1er trimestre 2005						
BELGIQUE	-	-	-	-	-	-
Rég. de Bruxelles-Capitale	-	-	-	-	-	-
Région flamande	-	-	-	-	-	-
Province d'Anvers	-	-	-	-	-	-
Province de Limbourg	-	-	-	-	-	-
Province de Flandre orientale	-	-	-	-	-	-
Province de Brabant Flamand	-	-	-	-	-	-
Province de Flandre occidentale	-	-	-	-	-	-
Région wallonne	-	-	-	-	-	-
Province de Brabant wallon	-	-	-	-	-	-
Province de Hainaut	-	-	-	-	-	-
Province de Liège	-	-	-	-	-	-
Province de Luxembourg	-	-	-	-	-	-
Province de Namur	-	-	-	-	-	-
2ème trimestre 2005						
BELGIQUE	-	-	-	1	270	162
Rég. de Bruxelles-Capitale	-	-	-	-	-	-
Région flamande	-	-	-	-	-	-
Province d'Anvers	-	-	-	-	-	-
Province de Limbourg	-	-	-	-	-	-
Province de Flandre orientale	-	-	-	-	-	-
Province de Brabant Flamand	-	-	-	-	-	-
Province de Flandre occidentale	-	-	-	-	-	-
Région wallonne	-	-	-	1	270	162
Province de Brabant wallon	-	-	-	-	-	-
Province de Hainaut	-	-	-	1	270	162
Province de Liège	-	-	-	-	-	-
Province de Luxembourg	-	-	-	-	-	-
Province de Namur	-	-	-	-	-	-

II. ANIMAUX ABATTUS - SOUMIS A L'EXPERTISE ET DECLARES PROPRES A LA CONSOMMATION

4. ABATTAGES DE NECESSITE (suite) - NOMBRE ET POIDS (en kg) DES ANIMAUX ABATTUS

PERIODES ET PROVINCES	Autres chevaux			Ensemble de tous les animaux		
	Nombre	Poids vif	Poids abattu	Nombre	Poids vif	Poids abattu
2002	5	2 462	1 478	6 535	1 723 232	1 153 421
2003	5	2 409	1 445	5 587	1 441 490	966 506
2004	12	6 065	3 638	4 936	1 318 228	881 727
1er trimestre 2005						
BELGIQUE	3	1 566	940	524	307 843	192 141
Rég. de Bruxelles-Capitale	1	521	313	9	4 605	2 826
Région flamande	1	521	313	383	221 557	138 197
Province d'Anvers	1	521	313	50	30 871	19 124
Province de Limbourg	-	-	-	42	12 653	7 887
Province de Flandre orientale	-	-	-	96	61 625	38 526
Province de Brabant Flamand	-	-	-	-	-	-
Province de Flandre occidentale	-	-	-	195	116 408	72 660
Région wallonne	1	524	314	132	81 681	51 118
Province de Brabant wallon	-	-	-	-	-	-
Province de Hainaut	1	524	314	71	43 362	27 040
Province de Liège	-	-	-	45	27 963	17 613
Province de Luxembourg	-	-	-	13	8 676	5 395
Province de Namur	-	-	-	3	1 680	1 070
2ème trimestre 2005						
BELGIQUE	2	1 000	600	543	322 626	201 261
Rég. de Bruxelles-Capitale	-	-	-	7	3 386	2 124
Région flamande	1	525	315	384	232 253	144 696
Province d'Anvers	-	-	-	56	33 377	20 727
Province de Limbourg	-	-	-	8	3 010	1 853
Province de Flandre orientale	-	-	-	99	60 087	37 372
Province de Brabant Flamand	-	-	-	-	-	-
Province de Flandre occidentale	1	525	315	221	135 779	84 744
Région wallonne	1	475	285	152	86 987	54 441
Province de Brabant wallon	-	-	-	-	-	-
Province de Hainaut	1	475	285	74	41 541	25 956
Province de Liège	-	-	-	44	25 745	16 164
Province de Luxembourg	-	-	-	21	12 730	7 966
Province de Namur	-	-	-	13	6 971	4 355

II. ANIMAUX ABATTUS - SOUMIS A L'EXPERTISE ET DECLARES IMPROPRES A LA CONSOMMATION

5. SAISIES - NOMBRE ET POIDS (en kg) DES ANIMAUX ABATTUS

PERIODES ET PROVINCES	Boeufs			Taureaux		
	Nombre	Poids vif	Poids abattu	Nombre	Poids vif	Poids abattu
2002	23	16 552	10 262	568	388 546	248 665
2003	20	14 351	8 901	584	401 022	256 646
2004	25	18 156	11 257	646	462 207	295 813
1er trimestre 2005						
BELGIQUE	3	2 151	1 334	29	20 665	13 224
Rég. de Bruxelles-Capitale	-	-	-	1	732	468
Région flamande	-	-	-	8	5 708	3 652
Province d'Anvers	-	-	-	1	703	450
Province de Limbourg	-	-	-	-	-	-
Province de Flandre orientale	-	-	-	1	703	450
Province de Brabant Flamand	-	-	-	-	-	-
Province de Flandre occidentale	-	-	-	6	4 302	2 752
Région wallonne	3	2 151	1 334	20	14 225	9 104
Province de Brabant wallon	-	-	-	-	-	-
Province de Hainaut	3	2 151	1 334	5	3 541	2 266
Province de Liège	-	-	-	15	10 684	6 838
Province de Luxembourg	-	-	-	-	-	-
Province de Namur	-	-	-	-	-	-
2ème trimestre 2005						
BELGIQUE	7	5 009	3 105	57	41 682	26 683
Rég. de Bruxelles-Capitale	-	-	-	2	1 480	947
Région flamande	-	-	-	29	21 168	13 553
Province d'Anvers	-	-	-	9	6 556	4 197
Province de Limbourg	-	-	-	-	-	-
Province de Flandre orientale	-	-	-	8	5 864	3 755
Province de Brabant Flamand	-	-	-	-	-	-
Province de Flandre occidentale	-	-	-	12	8 748	5 601
Région wallonne	7	5 009	3 105	26	19 034	12 183
Province de Brabant wallon	-	-	-	-	-	-
Province de Hainaut	7	5 009	3 105	1	740	474
Province de Liège	-	-	-	24	17 566	11 243
Province de Luxembourg	-	-	-	1	728	466
Province de Namur	-	-	-	-	-	-

II. ANIMAUX ABATTUS - SOUMIS A L'EXPERTISE ET DECLARES IMPROPRES A LA CONSOMMATION

5. SAISIES (suite) - NOMBRE ET POIDS (en kg) DES ANIMAUX ABATTUS

PERIODES ET PROVINCES	Vaches			Génisses		
	Nombre	Poids vif	Poids abattu	Nombre	Poids vif	Poids abattu
2002	942	599 070	365 431	112	66 904	42 149
2003	863	561 473	342 499	138	84 181	53 025
2004	918	605 885	369 594	146	91 278	57 507
1er trimestre 2005						
BELGIQUE	229	149 344	91 100	5	3 168	1 995
Rég. de Bruxelles-Capitale	7	4 612	2 814	-	-	-
Région flamande	154	100 645	61 393	2	1 285	809
Province d'Anvers	61	39 766	24 259	-	-	-
Province de Limbourg	19	12 460	7 600	2	1 285	809
Province de Flandre orientale	29	19 034	11 611	-	-	-
Province de Brabant Flamand	-	-	-	-	-	-
Province de Flandre occidentale	45	29 385	17 923	-	-	-
Région wallonne	68	44 087	26 893	3	1 883	1 186
Province de Brabant wallon	-	-	-	-	-	-
Province de Hainaut	8	5 159	3 147	1	619	390
Province de Liège	58	37 603	22 938	2	1 264	796
Province de Luxembourg	-	-	-	-	-	-
Province de Namur	2	1 325	808	-	-	-
2ème trimestre 2005						
BELGIQUE	288	193 882	118 270	7	4 387	2 765
Rég. de Bruxelles-Capitale	10	6 668	4 067	-	-	-
Région flamande	144	96 941	59 134	2	1 261	795
Province d'Anvers	55	36 993	22 565	-	-	-
Province de Limbourg	8	5 308	3 238	-	-	-
Province de Flandre orientale	37	24 918	15 200	-	-	-
Province de Brabant Flamand	-	-	-	-	-	-
Province de Flandre occidentale	44	29 722	18 131	2	1 261	795
Région wallonne	134	90 273	55 069	5	3 126	1 970
Province de Brabant wallon	-	-	-	-	-	-
Province de Hainaut	3	2 073	1 266	1	657	414
Province de Liège	128	86 149	52 551	3	1 865	1 175
Province de Luxembourg	1	691	422	-	-	-
Province de Namur	2	1 360	830	1	604	381

II. ANIMAUX ABATTUS - SOUMIS A L'EXPERTISE ET DECLARES IMPROPRES A LA CONSOMMATION

5. SAISIES (suite) - NOMBRE ET POIDS (en kg) DES ANIMAUX ABATTUS

PERIODES ET PROVINCES	Veaux			Ensemble des bovidés		
	Nombre	Poids vif	Poids abattu	Nombre	Poids vif	Poids abattu
2002	221	59 443	36 861	1 866	1 130 515	703 368
2003	316	84 007	52 064	1 921	1 145 034	713 135
2004	558	150 757	93 484	2 293	1 328 283	827 655
1er trimestre 2005						
BELGIQUE	151	41 308	25 611	417	216 636	133 264
Rég. de Bruxelles-Capitale	2	554	343	10	5 898	3 625
Région flamande	144	39 394	24 425	308	147 032	90 279
Province d'Anvers	130	35 630	22 091	192	76 099	46 800
Province de Limbourg	14	3 764	2 334	35	17 509	10 743
Province de Flandre orientale	-	-	-	30	19 737	12 061
Province de Brabant Flamand	-	-	-	-	-	-
Province de Flandre occidentale	-	-	-	51	33 687	20 675
Région wallonne	5	1 360	843	99	63 706	39 360
Province de Brabant wallon	-	-	-	-	-	-
Province de Hainaut	2	545	338	19	12 015	7 475
Province de Liège	3	815	505	78	50 366	31 077
Province de Luxembourg	-	-	-	-	-	-
Province de Namur	-	-	-	2	1 325	808
2ème trimestre 2005						
BELGIQUE	179	49 495	30 693	538	294 455	181 516
Rég. de Bruxelles-Capitale	-	-	-	12	8 148	5 014
Région flamande	144	39 858	24 716	319	159 228	98 198
Province d'Anvers	119	32 941	20 426	183	76 490	47 188
Province de Limbourg	25	6 917	4 290	33	12 225	7 528
Province de Flandre orientale	-	-	-	45	30 782	18 955
Province de Brabant Flamand	-	-	-	-	-	-
Province de Flandre occidentale	-	-	-	58	39 731	24 527
Région wallonne	35	9 637	5 977	207	127 079	78 304
Province de Brabant wallon	-	-	-	-	-	-
Province de Hainaut	1	281	174	13	8 760	5 433
Province de Liège	33	9 081	5 632	188	114 661	70 601
Province de Luxembourg	1	275	171	3	1 694	1 059
Province de Namur	-	-	-	3	1 964	1 211

II. ANIMAUX ABATTUS - SOUMIS A L'EXPERTISE ET DECLARES IMPROPRES A LA CONSOMMATION

5. SAISIES (suite) - NOMBRE ET POIDS (en kg) DES ANIMAUX ABATTUS

PERIODES ET PROVINCES	Porcs			Moutons et agneaux		
	Nombre	Poids vif	Poids abattu	Nombre	Poids vif	Poids abattu
2002	-	-	-	-	-	-
2003	-	-	-	-	-	-
2004	-	-	-	1	40	20
1er trimestre 2005						
BELGIQUE	5 330	627 087	501 669	15	604	304
Rég. de Bruxelles-Capitale	9	1 058	845	1	40	20
Région flamande	4 334	509 910	407 929	12	485	244
Province d'Anvers	819	96 335	77 068	10	402	202
Province de Limbourg	291	34 245	27 395	-	-	-
Province de Flandre orientale	1 006	118 382	94 704	-	-	-
Province de Brabant Flamand	-	-	-	-	-	-
Province de Flandre occidentale	2 218	260 948	208 762	2	83	42
Région wallonne	987	116 119	92 895	2	79	40
Province de Brabant wallon	-	-	-	-	-	-
Province de Hainaut	56	6 577	5 261	-	-	-
Province de Liège	930	109 424	87 540	2	79	40
Province de Luxembourg	-	-	-	-	-	-
Province de Namur	1	118	94	-	-	-
2ème trimestre 2005						
BELGIQUE	5 537	642 257	513 807	11	446	224
Rég. de Bruxelles-Capitale	7	814	651	1	41	21
Région flamande	4 563	529 178	423 343	9	365	183
Province d'Anvers	1 030	119 521	95 617	9	365	183
Province de Limbourg	317	36 775	29 420	-	-	-
Province de Flandre orientale	1 037	120 279	96 223	-	-	-
Province de Brabant Flamand	-	-	-	-	-	-
Province de Flandre occidentale	2 179	252 603	202 083	-	-	-
Région wallonne	967	112 265	89 813	1	40	20
Province de Brabant wallon	-	-	-	-	-	-
Province de Hainaut	23	2 665	2 132	-	-	-
Province de Liège	944	109 600	87 681	1	40	20
Province de Luxembourg	-	-	-	-	-	-
Province de Namur	-	-	-	-	-	-

II. ANIMAUX ABATTUS - SOUMIS A L'EXPERTISE ET DECLARES IMPROPRES A LA CONSOMMATION

5. SAISIES (suite) - NOMBRE ET POIDS (en kg) DES ANIMAUX ABATTUS

PERIODES ET PROVINCES	Chèvres et chevreaux			Poulains		
	Nombre	Poids vif	Poids abattu	Nombre	Poids vif	Poids abattu
2002	-	-	-	1	287	172
2003	-	-	-	1	241	145
2004	-	-	-	1	240	144
1er trimestre 2005						
BELGIQUE	2	76	38	-	-	-
Rég. de Bruxelles-Capitale	-	-	-	-	-	-
Région flamande	2	76	38	-	-	-
Province d'Anvers	2	76	38	-	-	-
Province de Limbourg	-	-	-	-	-	-
Province de Flandre orientale	-	-	-	-	-	-
Province de Brabant Flamand	-	-	-	-	-	-
Province de Flandre occidentale	-	-	-	-	-	-
Région wallonne	-	-	-	-	-	-
Province de Brabant wallon	-	-	-	-	-	-
Province de Hainaut	-	-	-	-	-	-
Province de Liège	-	-	-	-	-	-
Province de Luxembourg	-	-	-	-	-	-
Province de Namur	-	-	-	-	-	-
2ème trimestre 2005						
BELGIQUE	1	40	20	-	-	-
Rég. de Bruxelles-Capitale	1	40	20	-	-	-
Région flamande	-	-	-	-	-	-
Province d'Anvers	-	-	-	-	-	-
Province de Limbourg	-	-	-	-	-	-
Province de Flandre orientale	-	-	-	-	-	-
Province de Brabant Flamand	-	-	-	-	-	-
Province de Flandre occidentale	-	-	-	-	-	-
Région wallonne	-	-	-	-	-	-
Province de Brabant wallon	-	-	-	-	-	-
Province de Hainaut	-	-	-	-	-	-
Province de Liège	-	-	-	-	-	-
Province de Luxembourg	-	-	-	-	-	-
Province de Namur	-	-	-	-	-	-

II. ANIMAUX ABATTUS - SOUMIS A L'EXPERTISE ET DECLARES IMPROPRES A LA CONSOMMATION

5. SAISIES (suite) - NOMBRE ET POIDS (en kg) DES ANIMAUX ABATTUS

PERIODES ET PROVINCES	Autres chevaux			Ensemble de tous les animaux		
	Nombre	Poids vif	Poids abattu	Nombre	Poids vif	Poids abattu
2002	30	14 795	8 877	1 897	1 145 597	712 417
2003	31	15 198	9 120	1 953	1 160 473	722 400
2004	18	9 110	5 464	2 313	1 337 673	833 283
1er trimestre 2005						
BELGIQUE	4	2 056	1 233	5 768	846 459	636 508
Rég. de Bruxelles-Capitale	-	-	-	20	6 996	4 490
Région flamande	3	1 542	925	4 659	659 045	499 415
Province d'Anvers	-	-	-	1 023	172 912	124 108
Province de Limbourg	-	-	-	326	51 754	38 138
Province de Flandre orientale	-	-	-	1 036	138 119	106 765
Province de Brabant Flamand	-	-	-	-	-	-
Province de Flandre occidentale	3	1 542	925	2 274	296 260	230 404
Région wallonne	1	514	308	1 089	180 418	132 603
Province de Brabant wallon	-	-	-	-	-	-
Province de Hainaut	-	-	-	75	18 592	12 736
Province de Liège	1	514	308	1 011	160 383	118 965
Province de Luxembourg	-	-	-	-	-	-
Province de Namur	-	-	-	3	1 443	902
2ème trimestre 2005						
BELGIQUE	5	2 475	1 485	6 092	939 673	697 052
Rég. de Bruxelles-Capitale	-	-	-	21	9 043	5 706
Région flamande	3	1 525	915	4 894	690 296	522 639
Province d'Anvers	-	-	-	1 222	196 376	142 988
Province de Limbourg	-	-	-	350	49 000	36 948
Province de Flandre orientale	-	-	-	1 082	151 061	115 178
Province de Brabant Flamand	-	-	-	-	-	-
Province de Flandre occidentale	3	1 525	915	2 240	293 859	227 525
Région wallonne	2	950	570	1 177	240 334	168 707
Province de Brabant wallon	-	-	-	-	-	-
Province de Hainaut	-	-	-	36	11 425	7 565
Province de Liège	2	950	570	1 135	225 251	158 872
Province de Luxembourg	-	-	-	3	1 694	1 059
Province de Namur	-	-	-	3	1 964	1 211

Autres

Indices des prix (base 2000 = 100)

Agriculture et activités assimilées

Indices des prix à la production des produits agricoles et horticoles - Base 2000=100 (1)

	année 2002	année 2003	année 2004	jan 04	fév 04	mars 04	avril 04	mai 04	juin 04	juillet 04	août 04	sep 04	oct 04	nov 04
I Produits agricoles	96,5	100,3	96,1	100,1	101,4	101,7	100,3	100,8	102,5	98,3	94,6	97,5	94,6	93,1
<u>Produits Végétaux</u>	104,4	114,9	93,4	129,2	127,1	128,1	140,4	143,4	124,1	100,3	75,5	74,0	73,3	70,1
- Céréales	90,2	105,5	99,2	130,7	127,8	124,1	122,8	118,2	108,8	110,5	83,9	83,0	83,1	84,6
Froment	90,9	105,9	101,1	132,0	129,0	126,9	126,3	121,0	111,2	115,2	84,2	82,8	82,6	83,9
Escourgeon	85,6	103,0	89,0	123,0	120,8	108,3	102,7	102,4	94,9	82,2	83,0	85,3	86,8	89,7
- Plantes sarclées	86,0	119,0	91,0	132,4	130,2	132,5	150,6	156,3	131,6	96,9	70,6	68,6	67,8	62,5
Pommes de terre	74,8	159,3	90,7	189,7	184,9	190,0	231,1	244,1	187,9	108,9	49,0	44,6	37,9	26,0
Betteraves sucrières	93,6	85,4	89,6	85,4	85,4	85,4	85,4	85,4	85,4	85,4	85,4	85,4	89,6	89,6
<u>Animaux et produits animaux</u>	94,8	95,7	96,7	93,6	95,6	95,9	91,4	91,4	97,7	97,9	98,9	102,8	99,3	98,2
- Animaux	93,5	94,5	97,1	87,5	92,2	95,2	92,3	92,7	101,6	101,6	102,6	105,0	98,8	97,2
Bovins	90,9	101,8	95,5	99,6	96,6	97,2	96,1	93,8	97,1	96,0	96,1	95,9	94,4	92,3
Taureaux	94,1	106,3	93,2	103,7	98,2	98,2	97,4	93,4	95,2	93,1	92,0	89,7	89,2	86,5
Génisses	82,4	89,7	87,7	87,5	87,4	87,5	87,4	86,6	88,2	88,3	88,4	89,2	87,6	87,6
Vaches	85,6	93,1	87,4	81,7	80,4	82,3	80,9	80,2	90,5	90,9	92,8	94,9	94,4	91,2
Veaux	94,4	108,5	112,5	119,0	117,4	117,8	115,8	114,3	111,9	110,3	110,1	110,9	106,2	106,0
Porcs	95,8	87,9	97,3	77,3	87,8	93,9	91,0	91,4	103,9	106,2	105,3	107,9	99,8	99,6
Volailles	90,8	102,1	100,7	95,7	97,0	92,3	83,5	93,9	105,9	97,7	111,3	120,8	106,3	98,4
Poulets à rôtir	91,2	102,5	101,3	96,0	97,0	92,6	84,3	95,3	107,2	98,5	112,2	121,6	106,7	98,8
Poules à bouillir	69,0	82,4	72,0	80,9	94,3	82,7	49,0	29,2	47,8	58,7	70,5	88,0	85,3	83,1
- Produits animaux	97,9	98,5	95,7	108,8	104,3	97,6	88,9	88,1	87,8	88,5	89,7	97,3	100,8	100,6
Lait	96,1	94,4	100,0	106,4	102,2	97,8	94,1	93,5	92,8	94,4	97,7	103,6	108,6	108,3
Oeufs	91,0	129,1	63,7	126,9	120,3	95,9	50,0	47,0	50,3	44,3	28,8	50,4	41,6	42,8
II Produits horticoles	76,8	129,1	95,0	145,5	183,6	123,2	106,1	105,5	85,5	87,0	84,7	95,4	99,5	129,3
<u>Légumes</u>	102,6	106,9	84,1	162,7	243,2	166,3	94,2	91,6	63,3	62,6	63,6	88,1	96,9	130,4
- Pleine terre	122,5	113,2	92,7	89,7	79,5	107,3	73,7	123,5	81,4	95,9	90,0	120,2	103,4	129,0
Chicorées witloof	121,8	98,2	117,6	119,1	76,2	113,8	99,4	119,0	100,6	120,0	114,4	147,1	180,1	210,5
Poireaux	121,8	140,2	54,5	72,5	49,3	58,2	33,3	85,4	64,3	0,0	71,3	56,1	47,4	35,2
Choux - fleurs	122,1	76,2	99,2	58,0	0,0	0,0	66,4	178,3	75,6	62,2	59,5	152,2	62,2	155,6
- Sous - verre	100,4	101,2	78,1	242,6	383,0	218,4	111,7	74,9	48,7	44,2	38,9	63,7	94,8	142,4
Laitues	103,9	121,2	92,3	185,3	85,8	62,6	46,0	33,4	33,3	45,3	63,7	56,4	93,4	196,1
Tomates	101,3	95,6	73,5	265,3	516,1	276,8	124,3	79,2	49,6	38,8	25,8	64,2	98,0	140,7
<u>Fruits</u>	131,7	141,6	121,8	130,1	129,3	156,8	142,9	131,1	139,4	145,4	139,6	126,2	116,7	155,3
- Pommes	118,2	150,3	134,7	144,0	146,4	183,6	75,3	64,2	150,1	178,5	221,1	135,5	97,4	99,3
Jonagold	118,4	146,2	124,9	136,2	125,5	132,5	126,9	132,5	137,2	139,1	116,3	139,7	99,6	99,5
Golden	119,7	142,7	163,0	151,8	175,1	145,3	182,5	164,6	197,1	339,3	196,5	202,1	122,0	106,3
- Poires	163,6	108,0	106,0	110,3	104,9	118,8	132,7	120,2	150,7	114,0	90,3	66,6	70,5	78,2
Conférence	164,0	102,6	101,5	96,0	91,2	109,2	120,7	119,4	146,2	107,7	84,3	63,1	68,0	74,9
Doyenné	172,6	151,2	149,0	230,0	221,0	186,3	230,0	115,6	196,7	179,0	149,1	91,7	81,6	98,2
<u>Non comestibles</u>	91,3	97,9	94,9	127,9	123,7	32,5	101,2	111,0	85,8	88,1	82,8	87,3	92,7	110,8
- Fleurs coupées	103,3	103,5	94,7	120,8	151,8	14,3	96,6	114,6	72,9	68,5	78,8	90,2	126,0	120,3
- Autres	90,3	97,4	95,0	128,6	121,2	34,1	101,6	110,7	87,0	89,8	83,1	87,0	89,7	109,9
Indice global des produits agricoles et horticoles	98,6	103,0	95,8	111,2	121,6	107,0	101,7	102,0	98,3	95,5	92,2	97,0	95,8	102,0

Agriculture et activités assimilées

déc 04	jan 05	fév 05	mars 05	avril 05	mai 05	juin 05	juillet 05	août 05	sep 05	oct 05	nov 05	déc 05	
94,6	90,1	91,8	93,1	89,8	91,6	96,0	98,6	102,6	100,5				I Produits agricoles
68,6	72,5	73,3	76,3	76,8	75,0	84,5	102,0	112,8	102,2				<u>Produits Végétaux</u>
84,1	83,7	84,2	85,1	82,9	84,1	88,3	88,3	83,8	83,4				- Céréales
83,2	83,0	83,1	84,0	81,9	83,2	87,8	87,8	83,1	82,6				Froment
89,8	88,8	91,3	93,0	90,8	91,5	93,3	93,3	89,0	89,5				Escourgeon
60,5	66,4	67,3	71,4	73,4	70,6	83,2	108,5	125,5	109,8				- Plantes sarclées
21,4	34,8	36,8	46,0	50,7	44,2	72,9	130,6	169,3	133,5				Pommes de terre
89,6	89,6	89,6	89,6	89,6	89,6	89,6	89,6	89,6	89,6				Betteraves sucrières
100,4	94,0	95,9	96,8	92,7	95,3	98,5	97,9	100,3	100,1				<u>Animaux et produits animaux</u>
99,5	94,9	97,3	98,5	95,6	99,2	103,5	102,3	103,3	101,3				- Animaux
92,3	94,1	92,9	94,5	93,8	98,0	101,8	101,4	102,9	105,5				Bovins
85,7	90,2	90,4	89,8	89,2	94,9	100,2	101,4	103,0	102,8				Taureaux
87,2	86,9	87,7	88,1	87,1	87,2	90,9	90,9	91,0	91,0				Génisses
89,0	92,4	91,7	93,6	96,0	103,4	110,2	108,8	108,0	105,6				Vaches
110,1	105,7	100,7	106,0	101,6	99,9	97,2	95,4	99,5	114,5				Veaux
103,7	94,8	99,6	97,4	91,7	96,8	100,5	98,5	100,7	96,3				Porcs
100,7	96,0	99,1	116,8	119,9	115,4	125,6	126,2	119,6	111,6				Volailles
100,8	96,0	99,1	117,1	121,2	117,1	127,4	127,8	120,5	111,6				Poulets à rôtir
94,9	96,1	97,9	99,5	60,6	39,5	45,3	53,0	78,7	115,9				Poules à bouillir
102,7	91,7	92,5	92,7	85,5	85,5	86,2	86,8	92,6	97,1				- Produits animaux
107,9	102,0	97,9	96,0	91,1	91,4	91,2	91,2	95,2	98,1				Lait
63,6	14,7	51,8	68,5	43,5	41,2	48,3	53,9	73,4	89,8				Oeufs
132,5	128,7	173,4	161,8	116,9	125,2	94,3	106,7	107,3	83,5				II Produits horticoles
120,2	121,5	176,2	152,2	97,0	103,3	81,1	114,2	99,1	63,5				<u>Légumes</u>
111,2	77,1	91,0	122,0	66,8	120,1	94,2	170,0	140,5	79,8				- Pleine terre
164,9	119,9	119,6	144,5	65,8	79,7	68,6	133,4	138,4	96,5				Chicorées witloof
42,5	40,0	57,0	106,9	43,1	123,5	95,9	-	107,7	59,8				Poireaux
144,6	72,3	77,0	77,7	63,4	180,6	116,6	126,2	213,6	43,3				Choux - fleurs
135,4	199,2	313,4	219,5	152,9	104,8	82,5	72,1	70,7	57,5				- Sous - verre
179,4	158,4	220,5	254,5	90,4	51,0	87,4	147,4	69,0	48,6				Laitues
134,1	210,8	360,0	224,3	171,1	120,6	82,6	53,6	73,1	57,9				Tomates
169,4	201,5	227,3	256,0	183,3	208,7	113,5	94,8	132,2	100,6				<u>Fruits</u>
110,2	112,1	110,2	114,7	114,7	-	98,0	92,9	124,9	106,8				- Pommes
105,9	109,1	99,2	105,0	106,5	-	87,4	78,8	94,3	93,8				Jonagold
158,3	123,2	162,1	138,7	144,2	-	146,4	160,5	229,7	160,7				Golden
81,4	95,1	95,5	97,0	118,4	140,3	120,9	96,9	127,4	89,8				- Poires
79,0	92,4	92,4	93,4	108,6	140,6	117,0	96,9	126,9	86,0				Conférence
90,9	110,9	120,1	140,9	218,4	137,3	161,1	-	-	115,6				Doyenné
128,2	93,0	-	-	-	-	-	-	-	-				<u>Non comestibles</u>
146,6	159,8	-	-	-	-	-	-	-	-				- Fleurs coupées
126,5	87,0	-	-	-	-	-	-	-	-				- Autres
103,9	99,6	111,8	110,0	96,5	99,9	95,6	100,6	103,7	96,3				Indice global des produits agricoles et horticoles

Agriculture et activités assimilées

Indices des prix à la production des produits agricoles et horticoles - Base 2000=100 (1)

	année 2002	année 2003	année 2004	jan 04	fév 04	mars 04	avril 04	mai 04	juin 04	juillet 04	août 04	sep 04	oct 04	nov 04
Consommation intermédiaire	103,1	103,1	104,7	103,6	104,3	104,7	104,9	105,1	105,2	105,1	104,1	104,6	105,7	105,3
- Semences et plants	105,9	106,2	112,3	112,3	112,3	112,3	112,3	112,3	112,3	112,3	112,3	112,3	112,3	112,3
- Animaux d'élevage et de rente	85,1	85,8	95,2	91,3	103,7	108,8	100,6	89,7	102,9	96,7	88,4	91,1	91,0	87,2
- Energie	93,2	93,5	95,7	88,7	87,1	90,6	91,9	94,9	95,2	96,3	99,0	98,2	106,6	102,9
- Produits phytosanitaires	95,4	95,4	95,4	95,4	95,4	95,4	95,4	95,4	95,4	95,4	95,4	95,4	97,8	97,8
- Engrais	102,5	104,8	110,8	110,1	110,1	110,1	110,3	110,3	110,3	109,4	109,4	109,4	113,2	113,2
- Aliments pour bétail	104,7	102,9	103,0	103,0	104,4	104,0	104,1	104,1	103,9	103,7	102,0	102,1	101,9	102,0
- Petit matériel	102,4	103,9	108,9	108,9	108,9	108,9	108,9	108,9	108,9	108,9	108,9	108,9	108,9	108,9
- Entretien des bâtiments	104,7	107,9	115,9	110,5	112,4	115,1	116,4	116,8	116,1	116,3	117,0	117,6	118,2	117,3
- Entretien du matériel	109,8	114,0	117,4	115,1	115,7	116,6	117,0	117,2	117,6	117,6	117,8	118,0	118,1	118,8
- Autres biens et services	104,2	105,5	104,5	104,2	104,4	104,7	104,8	105,0	105,0	105,0	101,2	105,0	105,2	105,1
Investissements	104,7	106,0	112,0	110,3	110,9	111,7	112,1	112,3	112,0	112,1	112,3	112,5	112,8	112,5
- Matériel	104,4	105,1	110,2	110,2	110,2	110,2	110,2	110,2	110,2	110,2	110,2	110,2	110,2	110,2
- Construction	105,2	107,4	114,9	110,4	112,0	114,2	115,3	115,6	115,1	115,2	115,8	116,3	117,1	116,3
Salaires	106,8	110,0	111,9	111,1	111,1	111,1	111,1	111,1	111,1	111,1	111,1	111,1	111,1	111,1
Fermages	104,3	104,3	104,3	104,3	104,3	104,3	104,3	104,3	104,3	104,3	104,3	104,3	104,3	104,3
Intérêts	226,1	226,1	221,2	221,2	221,2	221,2	221,2	221,2	221,2	221,2	221,2	221,2	221,2	221,2
Total	106,3	106,7	108,7	107,5	108,2	108,6	108,7	108,9	109,0	109,0	108,3	108,7	109,5	109,3

Agriculture et activités assimilées

déc 04	jan 05	fév 05	mars 05	avril 05	mai 05	juin 05	juillet 05	août 05	sep 05	oct 05	nov 05	déc 05	
104,9	105,2	105,8	106,4	107,0	107,0	107,5	108,2	108,5	109,3				Consommation intermédiaire
112,3	112,3	112,3	112,3	112,3	112,3	112,3	112,3	112,3	112,3				- Semences et plants
91,6	98,9	103,7	101,4	98,3	100,8	109,3	105,8	101,9	93,8				- Animaux d'élevage et de rente
99,2	99,1	103,1	107,5	112,9	111,7	115,4	122,0	125,6	134,3				- Energie
97,8	97,8	97,8	97,8	97,8	97,8	97,8	97,8	97,8	97,8				- Produits phytosanitaires
113,2	113,2	113,2	113,2	113,2	113,2	113,2	113,2	113,2	113,2				- Engrais
101,6	101,8	101,8	101,6	101,6	101,6	101,4	101,5	101,4	101,6				- Aliments pour bétail
108,9	108,9	108,9	108,9	108,9	108,9	108,9	108,9	108,9	108,9				- Petit matériel
116,5	117,0	118,8	119,5	119,4	118,8	119,2	120,7	120,7	120,7				- Entretien des bâtiments
119,0	117,3	117,5	118,5	119,8	120,4	120,8	121,4	121,6	121,8				- Entretien du matériel
105,0	107,6	108,3	109,6	109,8	110,2	109,9	109,7	109,9	109,3				- Autres biens et services
112,3	115,7	119,8	120,0	120,0	119,8	120,0	120,5	120,5	120,5				Investissements
110,2	115,4	121,2	121,2	121,2	121,2	121,2	121,2	121,2	121,2				- Matériel
115,7	116,1	117,6	118,2	118,2	117,7	118,0	119,5	119,5	119,5				- Construction
111,1	112,8	112,8	112,8	112,8	112,8	112,8	112,8	112,8	112,8				Salaires
104,3	104,3	104,3	104,3	104,3	104,3	104,3	104,3	104,3	104,3				Fermages
221,2	224,3	224,3	224,3	224,3	224,3	224,3	224,3	224,3	224,3				Intérêts
108,9	109,6	110,5	111,0	111,5	111,5	111,8	112,4	112,7	113,3				Total

Autres

Bilans d'approvisionnement

Agriculture et activités assimilées

Bilans d'approvisionnement Viande (tonnes de poids en carcasse)

	année 2000	année 2001	année 2002	année 2003	année 2004
<u>Viande bovine et de veau</u>					
Production brute	301.359	305.525	325.862	293.773	299.968
Exportation animaux vivants	40.108	24.846	27.312	24.539	30.619
Importation animaux vivants	4.886	4.571	6.838	5.936	11.582
Production nette	266.137	285.250	305.388	275.170	280.931
Stock de début	0	0	279	0	0
Stock de fin	0	279	0	0	0
Exportation (+préparations)	116.092	111.786	112.907	90.731	113.174
Importation (+préparations)	41.324	40.362	35.468	38.094	47.656
Consommation humaine	191.369	213.547	228.228	222.533	215.413
Idem kg/habitant	18,69	20,81	22,14	21,49	20,70
% auto-approvisionnement	157,48	143,07	142,78	132,01	139,25
<u>Viande porcine</u>					
Production brute	1.090.360	1.079.453	1.055.528	1.043.577	1.046.620
Exportation animaux vivants	72.614	42.875	38.476	36.969	34343
Importation animaux vivants	25.518	28.609	25.911	22.992	44916
Production nette	1.043.264	1.065.187	1.042.963	1.029.600	1.057.193
Stock de début	8.012	0	0	208	0
Stock de fin	0	0	208	0	0
Exportation (+préparations)	657.468	670.740	614.415	591.715	643.745
Importation (+préparations)	90.368	96.644	106.094	100.056	106.736
Consommation humaine	484.176	491.091	534.434	538.149	520.184
Idem kg/habitant	47,29	47,85	51,84	51,97	50,03
% auto-approvisionnement	225,20	219,81	197,50	191,82	201,20
<u>Viande ovine et caprine</u>					
Production brute	3.855	3.377	3.211	3.067	3.000
Exportation animaux vivants	49	11	57	260	353
Importation animaux vivants	684	634	620	603	908
Production nette	4.490	4.000	3.774	3.410	3.555
Stock de début	0	0	0	0	0
Stock de fin	0	0	0	0	0
Exportation (+préparations)	13.501	20.133	20.709	21.590	21.896
Importation (+préparations)	32.427	35.110	35.482	38.149	41.842
Consommation humaine	23.416	19.307	18.547	19.969	23501
Idem kg/habitant	2,29	1,88	1,80	1,93	2,26
% auto-approvisionnement	16,46	17,49	17,31	15,36	12,77
<u>Viande équine</u>					
Production brute	3.406	3.416	3.944	3.221	3.003
Exportation animaux vivants	1.006	1.118	883	891	1.541
Importation animaux vivants	3.113	3.476	1.116	1.288	1.112
Production nette	5.513	5.774	4.177	3.618	3.432
Stock de début	0	0	0	0	0
Stock de fin	0	0	0	0	0
Exportation (+préparations)	31.050	30.296	28.228	27.128	26.614
Importation (+préparations)	33.409	38.292	34.610	34.650	33.065
Consommation humaine	7.872	13.769	10.559	11.140	9.883
Idem kg/habitant	0,77	1,34	1,02	1,08	0,95
% auto-approvisionnement	43,27	24,81	37,35	28,91	30,39

Agriculture et activités assimilées

Bilans d'approvisionnement Viande (tonnes de poids en carcasse) - suite

	année 2000	année 2001	année 2002	année 2003	année 2004
<u>Viande de poules et poulets</u>					
Production brute	289.081	284.024	318.608	284.000	288.702
Exportation animaux vivants	20.441	20.894	30.831	10.543	12.264
Importation animaux vivants	131.720	143.042	171.299	150.133	184.173
Production nette	400.360	406.172	459.076	423.590	460.611
Stock de début	0	0	0	0	0
Stock de fin	0	0	0	0	0
Exportation (+préparations)	281.854	323.451	351.157	342.404	387.358
Importation (+préparations)	65.922	92.540	105.630	110.923	99.387
Consommation humaine	184.428	175.261	213.549	192.109	172.640
Idem kg/habitant	18,01	17,08	20,71	18,55	16,61
% auto-approvisionnement	156,74	162,06	149,2	147,83	167,23
<u>Viande d'autres volailles</u>					
Production brute	6.724	6.780	7.562	5.000	6.605
Exportation animaux vivants	265	640	163	94	29
Importation animaux vivants	407	675	1.194	823	752
Production nette	6.866	6.815	8.594	5.729	7.328
Stock de début	0	0	0	0	0
Stock de fin	0	0	0	0	0
Exportation (+préparations)	45.314	48.927	51.406	32.839	42.113
Importation (+préparations)	52.012	56.336	52.679	52.916	58.709
Consommation humaine	13.564	14.224	9.867	25.806	23.924
Idem kg/habitant	1,32	1,39	0,96	2,49	2,30
% auto-approvisionnement	49,57	47,67	76,65	19,37	27,61
<u>Lapins et gibiers</u>					
Production brute	25.350	32.939	25.592	32.681	32.531
Exportation animaux vivants	929	1.571	1.605	1.695	1.462
Importation animaux vivants	3.417	3.597	3.530	3.748	3.769
Production nette	27.838	34.965	27.517	34.734	34.838
Stock de début	0	0	0	0	0
Stock de fin	0	0	0	0	0
Exportation (+préparations)	14.836	19.054	15.455	16.263	13.135
Importation (+préparations)	15.846	22.478	20.745	19.276	19.676
Consommation humaine	28.848	38.389	32.807	37.747	41.379
Idem kg/habitant	2,82	3,74	3,18	3,65	3,98
% auto-approvisionnement	87,87	85,80	78,01	86,58	78,62
<u>Total viande</u>					
Production brute	1.720.135	1.715.514	1.734.668	1.653.962	1.680.428
Exportation animaux vivants	135.412	91.956	99.327	74.991	80.181
Importation animaux vivants	169.745	184.605	210.508	196.820	247.641
Production nette	1.754.468	1.808.163	1.845.849	1.775.851	1.847.888
Stock de début	8.012	0	279	208	0
Stock de fin	0	279	208	0	0
Exportation (+préparations)	1.160.115	1.224.383	1.194.277	1.122.670	1.248.034
Importation (+préparations)	331.308	382.090	390.708	394.064	407.072
Consommation humaine	933.673	965.591	1.042.351	1.047.453	1.006.926
Idem kg/habitant	91,19	94,08	101,10	101,15	96,85
% auto-approvisionnement	184,23	177,66	166,42	157,90	166,89

Bilans d'approvisionnement Viande (tonnes de poids en carcasse) - suite et fin

	année 2000	année 2001	année 2002	année 2003	année 2004
<u>Abats comestibles</u>					
Production brute	96.663	96.297	96.553	91.860	93.648
Exportation animaux vivants	8.121	4.917	5.294	4.505	4.832
Importation animaux vivants	2.234	2.446	2.718	3.082	3.935
Production nette	90.776	93.826	93.977	90.437	92.751
Stock de début	0	0	0	0	0
Stock de fin	0	0	0	0	0
Exportation (+préparations)	105.960	121.325	115.566	106.601	109.648
Importation (+préparations)	58.585	69.763	84.439	79.896	69.463
Consommation humaine	43.401	42.264	62.850	63.732	52.566
Idem kg/habitant	4,24	4,12	6,10	6,15	5,06
% auto-provisionnement	222,72	227,85	153,62	144,14	178,15
<u>Viande et abats</u>					
Production brute	1.816.798	1.811.811	1.831.221	1.745.822	1.774.076
Exportation animaux vivants	143.533	96.873	104.621	79.496	85.013
Importation animaux vivants	171.979	187.052	213.226	199.902	251.576
Production nette	1.845.244	1.901.990	1.939.826	1.866.288	1.940.639
Stock de début	8.012	0	279	208	0
Stock de fin	0	279	208	0	0
Exportation (+préparations)	1.266.075	1.345.707	1.309.843	1.229.271	1.357.682
Importation (+préparations)	389.893	451.853	475.147	473.960	476.535
Consommation humaine	977.074	1.007.857	1.105.201	1.111.185	1.059.492
Idem kg/habitant	95,43	98,20	107,20	107,3	101,91
% auto-provisionnement	185,94	179,77	165,69	157,11	167,45

Agriculture et activités assimilées

Bilans d'approvisionnement Lait (tonnes)

	année 2000	année 2001	année 2002	année 2003	année 2004
<u>Produits laitiers frais liquides</u>					
Production totale	1.140.780	1.162.814	1.122.110	1.170.095	1.206.150
Total lait	632.955	643.987	632.170	627.685	613.484
Lait écrémé	78.681	68.081	52.380	52.981	53.276
Yoghourt	229.933	254.091	261.538	298.034	324.282
Boissons lactées	118.016	121.775	103.780	118.237	127.594
Autres produits frais	81.195	74.880	72.242	73.158	87.514
Exportations	591.826	629.287	632.779	710.746	753.140
Lait entier	296.401	315.018	326.042	322.044	291.558
Lait écrémé	31.044	38.322	31.913	30.551	26.591
Yoghourt	177.410	188.271	194.997	232.222	286.755
Boissons lactées	86.971	87.676	79.827	125.929	148.236
Autres produits frais	0	0	0	0	0
Importations	359.983	323.506	355.481	347.787	379.837
Lait entier	229.401	208.434	237.055	202.040	211.676
Lait écrémé	10.785	13.782	24.466	24.867	19.162
Yoghourt	106.266	85.760	91.385	95.222	108.631
Boissons lactées	13.531	15.530	2.575	25.658	40.368
Autres produits frais	0	0	0	0	0
Consommation humaine	905.618	864.343	866.480	810.987	835.939
Lait entier	565.003	541.725	541.908	510.946	538.114
Lait écrémé	57.641	44.360	44.565	47.414	45.150
Yoghourt	157.254	152.839	158.030	161.706	145.556
Boissons lactées	44.304	50.628	49.755	17.804	19.500
Autres produits frais	81.416	74.791	72.222	73.117	67.619
Consommation kg/habitant	88,45	84,22	84,04	78,31	80,41
Lait entier	55,18	52,78	52,56	49,34	51,76
Lait écrémé	5,63	4,32	4,32	4,58	4,34
Yoghourt	15,36	14,89	15,33	15,61	14,00
Boissons lactées	4,33	4,93	4,83	1,72	1,88
Autres produits frais	7,95	7,29	7,01	7,06	8,43
% auto approvisionnement	125,97	134,53	129,50	144,28	144,29
Lait entier	112,03	118,88	116,66	122,80	114,00
Lait écrémé	136,50	153,47	117,54	111,70	118,00
Yoghourt	146,22	166,25	165,50	184,30	222,79
Boissons lactées	266,38	240,53	208,58	664,10	654,30
Autres produits frais	99,73	100,12	100,03	100,10	89,90
<u>Crèmes de consommation</u>					
Production	96.079	98.405	102.471	105.231	108.768
Stock de début	815	575	274	707	680
Stock de fin	575	274	707	680	867
Exportations	39.033	37.675	34.786	44.971	43.662
Importations	14.113	19.085	18.520	17.643	18.459
Disponible	71.399	80.116	85.772	77.930	83.278
Transformation	0	0	0	0	0
Consommation humaine	71.399	80.116	85.772	77.930	83.278
Idem kg/habitant	6,97	7,81	8,32	7,53	8,01
% auto approvisionnement	134,57	122,83	119,47	135,00	130,60

Agriculture et activités assimilées

Bilans d'approvisionnement Lait (tonnes) - suite

	année 2000	année 2001	année 2002	année 2003	année 2004
<u>Lait concentré</u>					
Production	80.713	88.531	85.090	79.686	84.056
Stock de début	793	975	784	1.553	1.006
Stock de fin	975	784	1.553	1.006	755
Exportations	46.668	51.039	43.882	40.692	44.362
Importations	18.039	29.930	21.000	27.628	23.454
Disponible	51.902	67.613	61.439	67.169	63.399
Transformation	11.357	11.602	2.327	3.701	9.151
Consommation humaine	40.545	56.011	59.112	63.468	52.240
Idem kg/habitant	3,96	5,46	5,73	6,13	5,22
% auto-approvisionnement	155,51	130,94	138,50	118,60	132,58
<u>Poudres de lait entier/écrémé</u>					
Production	67.309	83.518	74.463	72.109	74.514
Stock de début	4.682	4.428	6.624	6.212	4.627
Stock de fin	4.428	6.624	6.212	4.627	6.181
Exportations	105.423	111.937	107.648	94.273	112.376
Importations	71.499	77.747	73.641	62.971	87.080
Disponible	33.639	47.132	40.868	42.392	47.664
Transformation	98	133	326	193	142
Consommation humaine	33.541	46.999	40.542	42.199	47.522
Idem kg/habitant	3,28	4,58	4,58	4,07	4,57
% auto-approvisionnement	200,09	177,20	182,20	170,10	156,33
<u>Poudres de lait écrémé</u>					
Production	83.834	70.083	98.215	96.750	83.556
Stock de début	10.150	4.185	4.857	14.619	28.761
Stock de fin	4.185	4.857	14.619	28.771	6.078
Exportations	122.833	75.490	82.337	79.761	97.267
Importations	75.442	53.051	44.068	54.846	52.909
Disponible	42.408	46.972	50.184	57.683	61.891
Aliment bétail / industrie	10.204	6.063	11.652	11.017	10.585
Transformation	6.526	6.532	5.601	7.466	8.312
Consommation humaine	24.678	34.377	32.931	39.200	42.994
Idem kg/habitant	2,51	3,35	3,19	3,79	4,13
% auto-approvisionnement	197,68	149,20	195,71	167,70	135,00
<u>Beurre</u>					
Production	125.173	102.403	102.991	115.849	119.606
Stock de début	19.790	19.100	24.572	7.725	7.074
Stock de fin	19.100	24.572	7.725	7.074	6.793
Exportations	123.301	104.008	117.792	127.508	137.695
Importations	116.407	103.681	94.833	105.950	115.982
Disponible	118.969	96.604	96.879	94.942	98.174
Transformation	67.941	47.781	42.353	41.877	44.993
Consommation humaine	51.028	48.823	54.526	53.065	53.181
Idem kg/habitant	4,98	4,76	5,29	5,12	5,12
% auto-approvisionnement	105,21	106,00	106,31	122,00	121,83

Agriculture et activités assimilées

Bilans d'approvisionnement Lait (tonnes) - suite et fin

	année 2000	année 2001	année 2002	année 2003	année 2004
Fromage					
Production	59.322	62.629	62.494	61.382	65.157
Stock de début	3.247	2.022	4.544	3.834	3.574
Stock de fin	2.022	4.544	3.834	3.574	3.096
Exportations	67.896	80.769	77.781	86.713	78.044
Importations	186.051	197.685	202.202	148.449	225.363
Disponible	178.802	177.023	187.625	123.378	212.954
Transformation	17.439	15.339	15.477	15.839	16.699
Consommation humaine	161.263	161.684	172.148	107.539	196.255
Idem kg/habitant	15,75	15,75	16,70	10,38	18,88
% auto-provisionnement	33,20	35,38	33,31	49,80	30,60
Fromage fondu					
Production	55.407	45.534	42.086	42.256	44.314
Stock de début	2.352	2.024	1.707	909	1.391
Stock de fin	2.024	1.707	909	1.391	1.348
Exportations	48.622	46.876	44.878	44.668	52.218
Importations	18.716	22.277	24.157	19.605	21.403
Consommation humaine	25.829	21.252	22.163	16.711	13.542
Idem kg/habitant	2,52	2,07	2,15	1,61	1,30
% auto-provisionnement	214,51	214,26	189,89	252,90	327,23

Agriculture et activités assimilées

Bilans d'approvisionnement Oeufs (x 1.000 pièces)

	année 2000	année 2001	année 2002	année 2003	année 2004
Oeufs					
Cheptel avicole					
Sélection / Multiplication	2.640	2.277	2.425	2.104	1.750
Engraissement					
Ponte	9.812	10.666	9.735	9.719	10.407
Production	3.406.600	3.729.394	3.444.006	3.408.645	3.633.563
Sélection / Multiplication	301.696	352.975	360.654	331.695	339.505
Engraissement					
Ponte	3.104.904	3.376.419	3.083.352	3.076.950	3.294.058
Stock de début					
Stock de fin					
Exportations	1.638.318	1.929.086	1.594.630	1.739.341	1.821.731
Oeufs à couvrir	46.371	73.725	88.875	71.008	84.912
Autres oeufs	712.792	823.437	919.270	910.197	951.095
Produits d'oeufs	879.155	1.031.924	586.485	758.136	785.724
Importations	1.032.688	1.048.298	1.011.080	1.164.890	1.112.430
Oeufs à couvrir	48.791	33.832	38.798	38.743	38.110
Autres oeufs	567.537	553.435	541.257	621.801	537.591
Produits d'oeufs	416.360	461.031	431.025	504.346	536.729
Disponible	2.800.970	2.848.606	2.860.456	2.834.194	2.924.262
Utilisations					
Oeufs à couvrir	304.116	313.082	310.577	299.430	292.703
Industrie	203.563	340.236	318.559	305.619	296.825
Pertes					
Consommation humaine					
Oeufs	2.293.291	2.195.288	2.231.320	2.229.145	2.334.734
Tonnes	145.395	139.181	141.466	141.328	148.022
Idem oeufs/habitant	224	214	217	215	224
Idem kg/habitant	14,20	13,59	13,78	13,65	14,23
% auto-approvisionnement	121,62	130,92	120,40	120,27	124,26

Agriculture et activités assimilées

Bilans d'approvisionnement Huiles et graisses

	année 2000	année 2001	année 2002	année 2003	année 2004
<u>Huile et graisse végétale (huile brute)</u>					
Production	705.754	659.822	622.444	577.327	577.844
Mat. prem. indigènes	10.094	11.551	11.567	11.988	13.703
Mat. prem. importées	695.661	648.272	610.878	565.339	564.141
Stock de début					
Stock de fin					
Exportations	1.076.246	1.158.988	1.043.179	941.589	855.755
Importations	1.220.309	1.316.929	1.495.444	1.302.279	1.346.896
Disponible	849.817	157.941	1.074.709	938.017	1.068.985
<u>Utilisations</u>					
Industrie					
Aliment bétail					
Pertes					
Margarine					
Huile de table					
Huile d'olive	1.279				
Graisse alimentaire					
<u>Graisse animale (fondue)</u>					
Production	257.498	180.658	185.698	182.823	189.792
Mat. prem. indigènes	250.882	175.791	181.013	176.718	181.771
Porcs	204.567	156.081	161.145	159.109	163.962
Bovidés	45.380	18.705	19.278	17.120	17.386
Autres	935	1.005	591	488	422
Mat. prem. importées	6.616	4.867	4.685	6.106	8.021
Stock de début					
Stock de fin					
Exportations	123.995	86.547	114.436	120.828	151.550
Importations	239.872	94.390	160.649	210.878	240.030
Disponible	373.375	188.501	231.911	272.873	278.272
<u>Huile de poisson (huile brute)</u>					
Production					
Stock de début					
Stock de fin					
Exportations	195	264	1.002	1.896	13.567
Importations	3.637	1.497	1.764	4.706	19.086
Disponible	3.442	1.233	762	2.810	5.519

Agriculture et activités assimilées

Bilans d'approvisionnement Huiles et graisses - suite et fin

	année 2000	année 2001	année 2002	année 2003	année 2004
Huiles et graisses (huile brute)					
Production	963.252	840.480	808.142	760.150	767.636
Mat. prem. indigènes	260.976	187.342	192.580	188.706	195.474
Mat. prem. importées	702.277	653.139	615.563	571.445	572.162
Stock de début					
Stock de fin					
Exportations	1.200.436	1.245.799	1.158.617	1.064.313	1.020.872
Importations	1.463.818	1.412.816	1.657.857	1.517.863	1.606.012
Disponible	1.226.634	1.007.497	1.307.382	1.213.700	1.352.776
Utilisations					
Industrie / transformation					
Aliments bétail					
Pertes					
Tot. Prod. Alimentaires					
Margarine					
Huile de table					
Huile d'olive	12.759				
Graisse alimentaire					
Graisse d'abattage					
% auto-provisionnement	21,28	18,59	14,73	15,55	14,45
Tourteaux					
Production	1.589.568	1.666.171	1.817.718	1.626.033	1.220.238
Mat. prem. indigènes	15.896	17.861	17.868	18.894	20.953
Mat. prem. importées	1.573.672	1.648.310	1.794.029	1.608.401	1.194.609
Stock de début					
Stock de fin					
Exportations	1.587.972	1.806.374	1.837.165	1.741.049	1.379.189
Importations	1.882.868	2.058.841	2.042.161	1.940.055	1.991.075
Disponible	1.884.464	1.918.638	2.022.714	1.900.188	1.828.742
% auto-provisionnement	0,84	0,93	0,88	0,99	0,67

Agriculture et activités assimilées

Bilan d'approvisionnement Sucre (tonnes) - Période 01/07 au 30/06

	année 1999/2000	année 2000/2001	année 2001/2002	année 2002/2003	année 2003/2004
I Sucre blanc					
Production	1.091.715	941.529	839.700	1.018.618	1.028.626
Stock de début	277.643	299.575	323.831	198.522	256.010
Stock de fin	299.575	323.831	198.522	256.010	285.749
Exportations	1.814.585	1.774.798	1.289.382	1.850.153	1.737.031
Importations	1.250.749	1.394.135	972.267	1.379.101	1.235.991
Disponible	505.947	536.610	522.585	490.078	497.847
Aliments pour bétail					
Pertes					
Industrie	15.438	17.156	18.846	19.117	23.365
Consommation humaine	490.509	519.454	503.739	470.961	474.482
kg/habitant	47,99	50,61	48,86	45,48	45,64
% auto-approvisionnement	215,78	175,46	160,68	207,85	206,61
II Miel d'abeilles					
Production	1.460	1.530	2.270	1.300	2.156
Stock de début					
Stock de fin					
Exportations	4.490	5.657	5.638	2.787	2.414
Importations	10.008	10.505	9.176	7.222	6.875
Consommation humaine	6.978	6.378	5.808	5.735	6.617
Id=sucre blanc 80%	5.582	5.102	4.646	4.588	5.294
kg/habitant	0,55	0,50	0,45	0,55	0,64
% auto-approvisionnement	20,92	23,99	39,08	22,67	32,58
III Betteraves sucrières (1.000 tonnes)					
Production	7.048	6.099	5.349	6.389	6.250
Stock de début					
Stock de fin					
Exportations	1	0	1	1	1
Importations	12	15	52	50	27
Tot. livraisons	7.059	6.114	5.400	6.438	6.276
Pour sucre	7.059	6.114	5.400	6.438	6.276
Prod. pulpes	4.412	3.821	3.375	4.024	3.923
Extraction (%) PM	15,46	15,40	15,55	15,82	16,39
Richesse (%) PM	16,91	16,80	16,86	17,23	18,10

Agriculture et activités assimilées

Bilan d'approvisionnement Céréales (tonnes-grains) - Période 01/07 au 30/06

	année 1999/2000	année 2000/2001	année 2001/2002	année 2002/2003	année 2003/2004
I Froment					
Production	1.528.471	1.687.618	1.457.396	1.675.060	1.692.933
Variation de stocks	-508.638	-144.658	-80.473	127.903	-7.083 (*)
Exportations	2.964.024	2.618.490	2.264.289	2.873.001	2.563.268
Importations	3.876.954	3.708.739	3.899.227	4.612.047	3.995.812
Disponible	2.950.039	2.922.525	3.172.807	3.286.203	3.132.560
Semences	36.336	29.879	33.754	33.734	35.288
Aliments pour bétail	1.404.916	1.349.100	2.963.524	1.762.769	1.495.971
Pertes	16.198	17.966	16.209	18.490	18.362
Industrie	394.598	419.514		435.732	451.802
Consommation humaine	1.097.992	1.106.065	159.320	1.035.478	1.131.137
Extraction (%)	71,43	71,43	71,43	71,43	71,43
Consommation humaine	784.295	790.062	113.799	739.621	807.949
kg/habitant	76,74	76,98	11,04	71,42	77,71
% auto-approvisionnement	51,81	57,75	45,93	50,97	54,04
II Seigle					
Production	3.971	4.781	2.896	2.776	2.991
Stock de début					
Stock de fin					
Exportations	11.194	15.210	9.511	16.756	19.481
Importations	18.300	15.805	37.593	32.794	171.082
Disponible	11.077	5.376	30.978	18.814	154.592
Semences	117	88	86	81	95
Aliments pour bétail	1.980	300	174	597	138.299
Pertes	47	48	57	44	182
Industrie					
Consommation humaine	8.933	4.939	30.661	18.093	16.017
Extraction (%)	71,43	71,43	71,43	71,43	71,43
Consommation humaine	6.381	3.528	21.901	12.924	11.441
kg/habitant	0,62	0,34	2,12	1,25	1,10
% auto-approvisionnement	35,85	88,93	9,35	14,75	1,93
III Orge					
Production	387.564	333.381	368.676	342.731	270.587
Variation de stocks	-101.306	-11.823	-26.169	16.579	-3.213 (*)
Exportations	1.012.520	1.030.191	1.141.730	1.191.037	1.471.279
Importations	1.291.185	1.501.486	1.539.015	1.552.758	1.640.838
Disponible	767.535	816.499	792.130	687.873	443.359
Semences	5.303	5.992	5.040	4.455	4.487
Aliments pour bétail	442.372	482.754	541.205	489.181	182.986
Pertes	4.154	3.805	4.084	3.789	2.875
Industrie	315.125	323.379	201.247	190.338	25.289
Consommation humaine	581	569	40.554	110	119
Extraction (%)	60	60	60	60	60
Consommation humaine	349	341	24.332	60	71
kg/habitant	0,03	0,03	2,36	0,01	0,01
% auto-approvisionnement	50,49	40,83	46,54	49,82	61,03

Agriculture et activités assimilées

Bilan d'approvisionnement Céréales (tonnes-grains) - Période 01/07 au 30/06 - suite

	année 1999/2000	année 2000/2001	année 2001/2002	année 2002/2003	année 2003/2004
<u>IV Avoine</u>					
Production	48.794	34.004	35.880	37.698	45.195
Stock de début					
Stock de fin					
Exportations	7.754	10.937	13.732	14.735	18.428
Importations	38.636	45.844	42.088	44.767	54.092
Disponible	79.676	68.911	64.236	67.730	80.859
Semences	954	1.047	986	1.080	841
Aliments pour bétail	78.046	67.420	62.504	66.133	79.531
Pertes	519	375	387	407	488
Industrie					
Consommation humaine	156	69	359	110	
Extraction (%)	55	55	55	55	
Consommation humaine	86	38	197	60	
kg/habitant	0,01	0,00	0,02	0,01	
% auto-approvisionnement	61,24	49,34	55,86	55,66	55,89
<u>V Maïs grain</u>					
Production	127.225	130.081	200.501	226.426	235.376
Variation de stocks	-21.090	-19.251	25.738	-12.996	24.761 (*)
Exportations	735.434	730.392	754.269	979.284	975.477
Importations	1.218.142	1.235.220	1.367.746	1.503.886	1.709.112
Disponible	631.023	654.160	788.240	764.024	944.250
Semences	405	602	622	705	729
Aliments pour bétail	627.590	624.481	757.622	754.634	928.414
Pertes	3.037	3.106	4.623	5.053	5.441
Industrie		25.971	25.372	3.631	9.666
Consommation humaine					
Extraction (%)	65	65	65	65	65
Consommation humaine					
kg/habitant					
% auto-approvisionnement	20,16	19,88	25,44	29,63	24,93
<u>VI Autres céréales (1)</u>					
Production	32.279	55.761	35.825	50.375	46.840
Variation de stocks	-17.055	-16.423	3.656	-6.769	-13.032 (*)
Exportations	33.234	40.224	28.936	30.032	23.689
Importations	94.332	98.836	141.590	104.132	113.180
Disponible	110.432	130.796	141.823	131.244	149.363
Semences	1.122	767	1.072	1.033	1.146
Aliments pour bétail	108.926	129.413	140.310	129.633	147.660
Pertes	384	616	440	578	558
Industrie					
Consommation humaine					
Extraction (%)					
Consommation humaine					
kg/habitant					
% auto-approvisionnement	29,23	42,63	25,26	38,38	31,36

(1) Comprend sarrasin, millet, alpiste, sorgho, dari, triticales

Agriculture et activités assimilées

Bilan d'approvisionnement Céréales (tonnes-grains) - Période 01/07 au 30/06 - suite et fin

	année 1999/2000	année 2000/2001	année 2001/2002	année 2002/2003	année 2003/2004
VII Céréales					
Production	2.128.303	2.245.626	2.098.174	2.335.066	2.293.922
Variation de stocks	-648.089	-192.155	-77.248	124.717	1.433
Exportations	4.764.160	4.445.444	4.212.467	5.104.845	5.071.622
Importations	6.537.549	6.605.930	7.027.259	7.850.384	7.684.116
Disponible	4.549.781	4.598.267	4.990.214	4.955.888	4.904.983
Semences	44.238	38.375	41.560	41.087	42.585
Aliments pour bétail	2.663.830	2.653.467	4.465.339	3.202.947	2.972.860
Pertes	24.329	25.918	25.802	28.360	27.905
Industrie	709.723	768.864	226.619	629.701	714.360
Consommation humaine	1.107.661	1.111.643	230.895	1.053.791	1.147.273
Consommation humaine (2)	791.303	793.948	160.230	752.666	819.461
kg/habitant	77,42	77,36	15,54	72,68	78,82
% auto-approvisionnement	46,78	48,84	42,05	47,12	46,77

(2) en équivalent farine

(*) estimation

Agriculture et activités assimilées

Bilan d'approvisionnement Riz (tonnes) - Période 01/09 au 31/08

	année 1999/2000	année 2000/2001	année 2001/2002	année 2002/2003	année 2003/2004
I Riz décortiqué					
Production commercialisable	1.749	1.677	1.915	1.526	1.825
Variation de stocks					3.206
Exportations	6.777	8.468	9.324	8.621	10.184
Grains longs	6.699	8.376	9.127	8.477	9.950
Grains moyens	5	38	102	88	165
Grains ronds	73	54	95	56	69
Importations	142.555	154.130	166.579	163.293	174.145
Grains longs	134.215	145.467	153.759	149.623	158.148
Grains moyens	51	348	196	1.582	1.949
Grains ronds	8.289	8.315	12.624	12.088	14.048
Transformation	137.527	147.339	159.170	160.014	162.580
Grains longs	127.516	137.242	144.858	141.368	145.238
Grains moyens	1.795	313	102	1.508	1.801
Grains ronds	8.216	9.784	14.210	13.322	15.541
II Riz usiné					
Production	100.913	107.943	116.955	114.552	119.525
Grains longs	92.013	98.902	104.429	101.913	104.715
Grains moyens	92	239	82	1.156	1.379
Grains ronds	8.808	8.802	12.444	11.483	13.432
Variation de stocks					250
Exportations	118.014	139.723	146.632	129.883	139.542
Grains longs	117.772	139.494	146.330	129.411	139.087
Grains moyens	128	107	175	358	238
Grains ronds	114	122	127	114	217
Importations	43.254	60.440	52.077	50.453	53.566
Grains longs	37.947	51.270	42.357	39.893	43.057
Grains moyens	1.231	1.530	1.137	2.112	1.358
Grains ronds	4.076	7.640	8.583	8.448	9.151
Consommation humaine	26.153	28.661	22.400	35.122	33.299
Grains longs	12.188	10.679	456	12.395	8.435
Grains moyens	1.195	1.662	1.044	2.910	2.499
Grains ronds	12.770	16.320	20.900	19.817	22.366
En kg / habitant	2,56	2,80	2,18	3,41	3,22
III Brisures de riz					
Production	19.446	20.812	22.495	22.036	22.962
Variations de stocks					
Exportations	38.832	43.521	53.460	61.795	70.246
Importations	39.352	48.053	51.021	65.887	62.569
Disponible	19.966	25.344	20.056	26.128	15.285
Alimentation animale					
Industrie					
Pertes					
Consommation humaine					
en kg / habitant					

Informations

La Direction générale Statistique et Information économique relève du SPF Economie, PME, Classes moyennes et Energie. Une de nos missions est de répondre aux besoins des autorités, des entreprises et des citoyens par une information chiffrée sur la situation réelle du pays dans différents domaines d'actualité

Où trouver l'information statistique et économique?

Sur nos sites Internet <http://statbel.fgov.be> (statistiques) et <http://mineco.fgov.be> (économie)

Dans cinq grandes villes du pays, la Direction générale Statistique et Information économique met à la disposition du public :

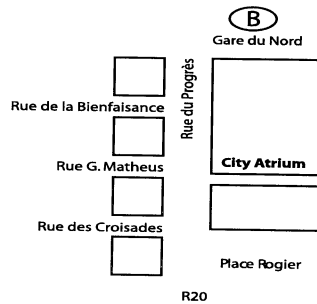
- ◇ Des annuaires et des publications spécialisées ainsi qu'une sélection de disquettes et de cédéroms.
- ◇ Une salle de lecture où il est possible de consulter nos publications, ainsi que celles d'autres ministères ou d'institutions belges et internationales.

Toutes nos bibliothèques sont accessibles les jours ouvrables de 8h30 à 16h30 (Bxl) ou de 9h à 12h et de 13h à 16h (autres).

Bruxelles City Atrium C

Rue du Progrès 50, 1210 Bruxelles
tél. 02/277.55.03 – 02/277.55.04 fax 02/277.55.19
e-mail : info@statbel.mineco.fgov.be

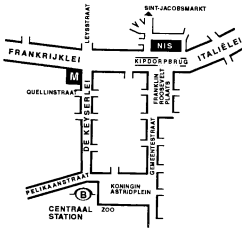
Train (B) : Gare du Nord
Métro (M) : ligne 2, station Rogier
Trams : 3, 52, 55, 56, 81, 90
arrêts Rogier ou Nord
Bus STIB : 38, 58, 61
arrêts Rogier ou Nord
Bus De Lijn : 318, 351, 358, 410, 526, 554
arrêt Nord



Anvers

Italiëlei 124 - bus 85, 2000 Antwerpen
tél. 03/229.07.00 fax 03/233.28.30
e-mail : info.antwerpen@statbel.mineco.fgov.be

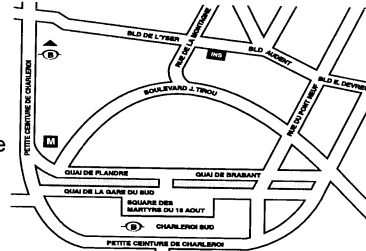
Train (B) : Centraal Station
Métro (M) : arrêt Opera
Tram-Bus : accès facile (Fr. Rooseveltplaats)



Charleroi

Tour Biarent, Bd Audent 14/5, 6000 Charleroi
tél. 071/27.44.14 fax 071/27.44.19
e-mail : info.charleroi@statbel.mineco.fgov.be

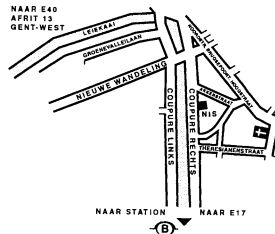
Train (B) : Charleroi Sud, 20 min depuis la gare (Place Buisset, Rue du Collège, Place Charles II, Boulevard Tirou, rue de la Montagne)
Bus : arrêt Tirou
Autoroute : petite ceinture de Charleroi - sortie Gare du Sud
Parking (P) : payant face à l'INS



Gand

Coupure rechts 620, 9000 Gent
tél. 09/267.27.00 fax 09/267.27.29
e-mail : info.gent@statbel.mineco.fgov.be

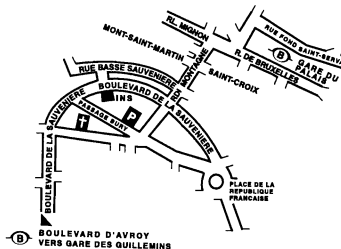
Train (B) : Gent St. Pieters
Tram-Bus : 40, 43 arrêt Theresianenstraat
Autoroute : accès aisé par autoroute E40 (sortie N° 13 - Gent - West/Drongen)
Parking (P) : au long de la "Coupure Rechts"



Liège

Bd de la Sauvenière 73-75, 4000 Liège
tél. 04/223.84.11 fax 04/222.49.94
e-mail : info.liege@statbel.mineco.fgov.be

Train (B) : Gare des Guillemins ou Gare du Palais
Tram-Bus : (Guillemins) 1 et 4 arrêt Sauvenière
Parking (P) : Neujean (à 20 m - même trottoir)
Mercure (en face)



Nous diffusons de nombreux produits qui donnent une image chiffrée de la réalité socio-économique belge.

Ces produits, repris dans notre catalogue, sont disponibles auprès de nos centres régionaux ou auprès de notre service de Documentation - vente de Bruxelles. Notre catalogue vous sera envoyé sur simple demande. (voir adresses ci-contre).

Vous trouverez également un extrait de nos données, ainsi que la liste de nos publications sur notre site Internet : <http://statbel.fgov.be>

Agriculture : autre produit

Recensement agricole et horticole au 15 mai

Cette brochure présente une série de résultats caractérisant la situation de l'agriculture belge telle qu'elle a été relevée lors du recensement effectué au 15 mai. Le nombre d'exploitations, la superficie agricole utilisée, le matériel agricole, les cultures, le cheptel ainsi que plusieurs types d'informations sur les chefs d'exploitation et leur main-d'œuvre sont autant de renseignements disponibles dans cette publication, au niveau du Royaume, mais aussi des régions, des régions agricoles et des provinces. Une seconde partie présente ces mêmes caractéristiques par classe de grandeur des exploitations. Ces tableaux analysent la situation au niveau de la Belgique et des régions uniquement.

Quelques autres publications

Publications générales

Annuaire de statistiques régionales
Bulletin de statistique – *Mensuelle*
Communiqué hebdomadaire

Territoire et environnement

Statistique de l'occupation du sol (**disquette**)
Aperçu Environnement - *Annuelle*

Population

Ménages et noyaux familiaux - *Annuelle*
Population totale au 1er janvier - *Annuelle*
Population étrangère au 1er janvier - *Annuelle*
Perspectives de population 2000/2050 – *A paraître*

Société

Enquête sur les forces de travail – *Annuelle*
Statistique fiscale des revenus – *Annuelle*

Économie et finances

Ventes de biens immobiliers – *Annuelle*
Statistiques de la TVA (disquette) – *Annuelle*

Industrie

Production industrielle et construction -
Mensuelle

Commerce, services et transports

Statistiques mensuelles du transport -
Mensuelle
Commerce intérieur - *Annuelle*

SERVICE PUBLIC FEDERAL
ECONOMIE, P.M.E.,
CLASSES MOYENNES & ENERGIE

Statistique et
Information économique

Achevé d'imprimer
par l'imprimerie de
la Direction générale Statistique
et Information économique
B-1000 Bruxelles

Décembre 2005