

Agriculture

Statistiques agricoles

La Direction générale Statistique et Information économique propose des informations statistiques impartiales. Les informations sont diffusées conformément à la loi, notamment pour ce qui concerne leur confidentialité.

Nous classons les statistiques en huit domaines :

- Généralités
- Territoire et environnement
- Population
- Société
- Économie et finances
- Agriculture et activités assimilées
- Industrie
- Services, commerce et transports

Tous droits de traduction, d'adaptation, de reproduction par tous procédés, y compris la photographie et le microfilm sont soumis à autorisation préalable de la Direction générale Statistique et Information économique. Toutefois, la citation de courts extraits, à titre explicatif ou justificatif, dans un article, un compte-rendu ou un livre, est autorisée moyennant indication claire et précise de la source.

Éditeur responsable : Fernand Sonck
© 2004, **DIRECTION GENERALE STATISTIQUE ET INFORMATION ECONOMIQUE** | éditeur
B-1000 Bruxelles – 44 rue de Louvain

Statistiques agricoles

Publication trimestrielle n° 3

Sommaire

Graphiques et cartes

Graphiques	2
Carte des régions agricoles.....	4

A) Produits végétaux

Estimation de la production des cultures agricoles : année de récolte 2004

Introduction	7
Estimation provisoire – résultats pour la Belgique	8

B) Produits animaux

I. Activité dans l'industrie laitière

Années 1998 à 2003

Mois de janvier 2004 à mai 2004

1. Quantités collectées de lait et de crème + importation	12
2. Quantités de lait et de crème préparées (1000 l) et stocks de fin de période	13
3. Quantités de lait ristournées aux producteurs (1000 l)	14
4. Fabrication de produits dérivés : quantités produites et stocks de fin de période (1000 kg)	15

II. Animaux abattus : nombre et poids

Années 2001 à 2003 (données par trimestre pour la dernière année)

Résultats pour la Belgique, les régions et les provinces

1. Ensemble des abattages	22
2. Abattages dans les abattoirs publics	28
3. Abattages dans les abattoirs privés	34
4. Abattages dans les tueries particulières	40
5. Abattages de nécessité	46
6. Saisies	52

C) Autres

I. Indices des prix (base 2000 = 100)

Années 2001 à 2003

Mois de janvier 2003 à juillet 2004

Indices des prix à la production des produits agricoles et horticoles.....	60
Indices des prix d'achat des moyens de production en agriculture et horticulture	62

II. Bilans d'approvisionnement

Années 2000 à 2003

1. Viande (tonnes poids en carcasse)	66
2. Produits laitiers (tonnes)	69
3. Œufs (1000 pièces)	72
4. Fruits et légumes (tonnes) – période 01/07 au 30/06.....	73
5. Légumes secs (tonnes) – période 01/07 au 30/06	75

III. Production commercialisable

Années 1999 à 2002

<i>Légumes</i>	78
<i>Fruits</i>	79

Signes conventionnels

Chiffres confidentiels	..
0 ou inférieur à la moitié de l'unité utilisée	-
Chiffres provisoires	(*)
Les renseignements ne sont pas disponibles	..
La virgule est employée pour séparer les unités décimales	,

Graphiques et cartes

I. - GRAPHIQUES

1. Indices des prix agricoles (base 2000 = 100).

Evolution mensuelle de :

- l'indice global des prix reçus par les agriculteurs et horticulteurs
- l'indice global des prix d'achat des moyens de production en agriculture et horticulture

2. Indices de la pêche maritime (base 1990 = 100 - prises belges débarquées en Belgique).

Evolution mensuelle de :

- l'indice global des quantités pêchées de poissons
- l'indice global des prix de l'ensemble des produits de la pêche
- l'indice global des valeurs de l'ensemble des produits de la pêche

3. Pêche maritime : arrivages de poissons (prises belges débarquées en Belgique).

Evolution mensuelle de :

- l'arrivage de poissons en quantité
- l'arrivage de poissons en valeur

4. Importance du cheptel porcin.

4 enquêtes par an :

- 1er avril (sondage)
- 1er mai (recensement)
- 1er août (sondage)
- 15 novembre (sondage)

Evolution du nombre de porcs et du nombre de truies

5. Animaux abattus.

Evolution trimestrielle du :

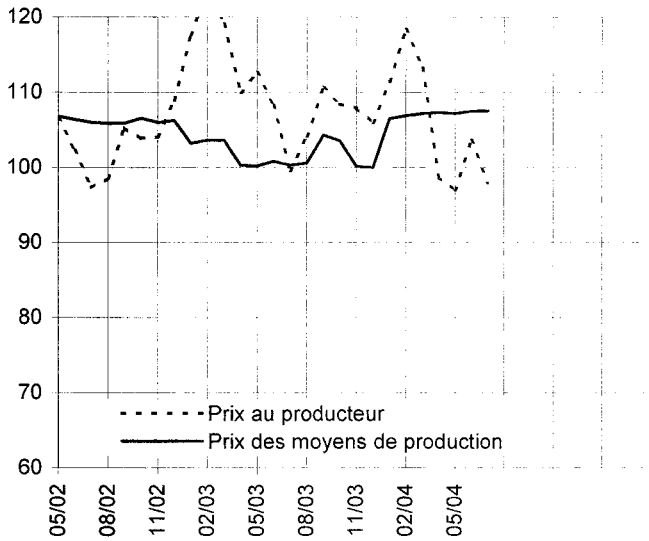
- nombre de porcs abattus
- nombre d'abattages effectués parmi le gros bétail (boeuf, taureaux, vaches et génisses)
- nombre de veaux abattus
- nombre de chevaux abattus

6. Activité dans l'industrie laitière.

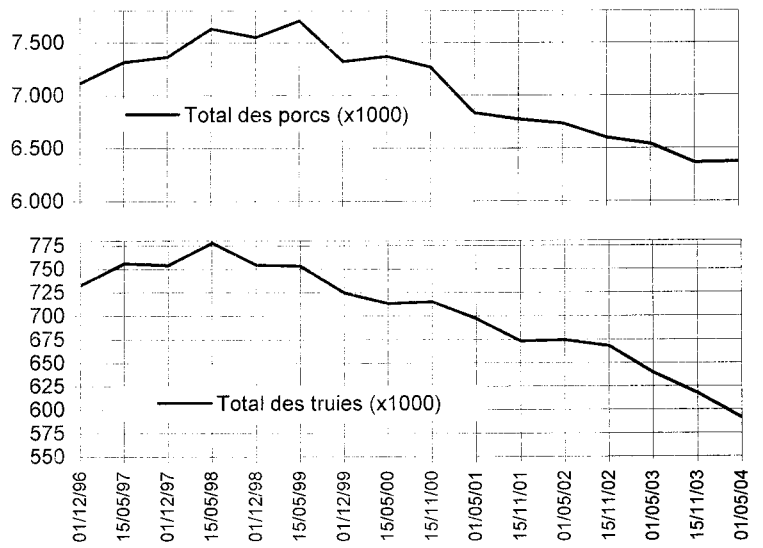
Evolution mensuelle des :

- quantités collectées de lait
- quantités produites de beurre (beurre de laiterie qualité extra, 2e et 3e catégorie)
- quantités produites de fromage (non compris le fromage fondu, mais y compris les fromages non affinés)

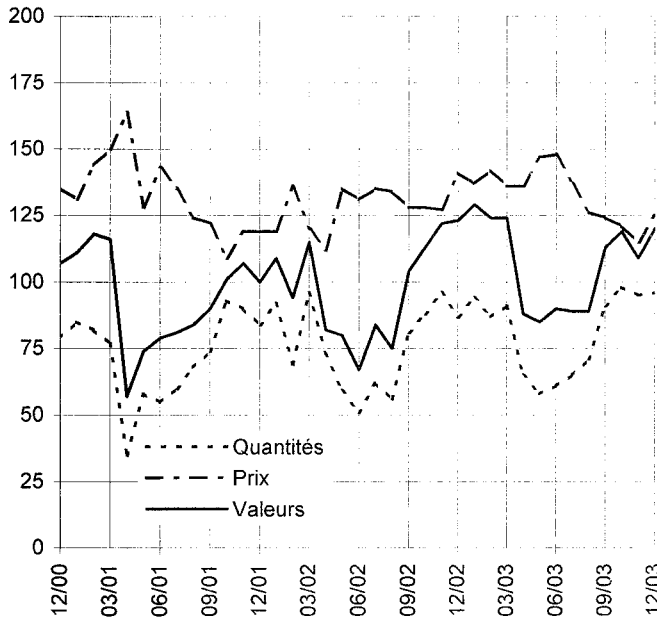
I. Indices des prix agricoles (2000=100)



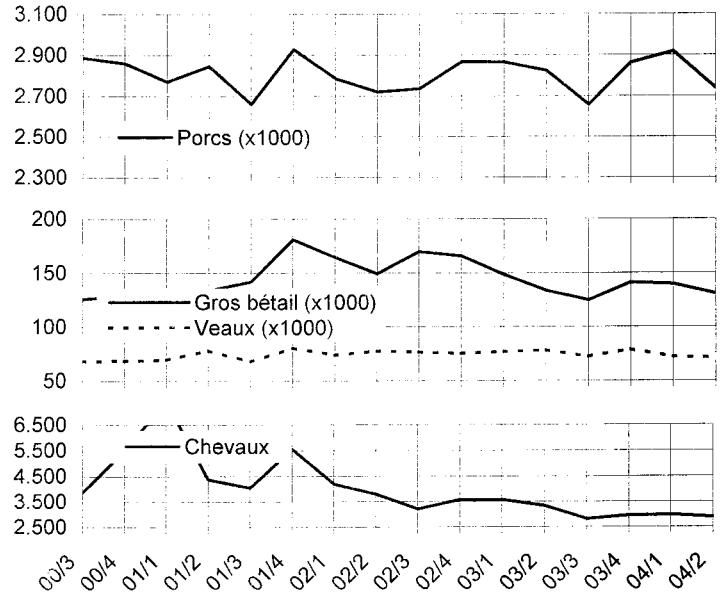
IV. Importance du cheptel porcin



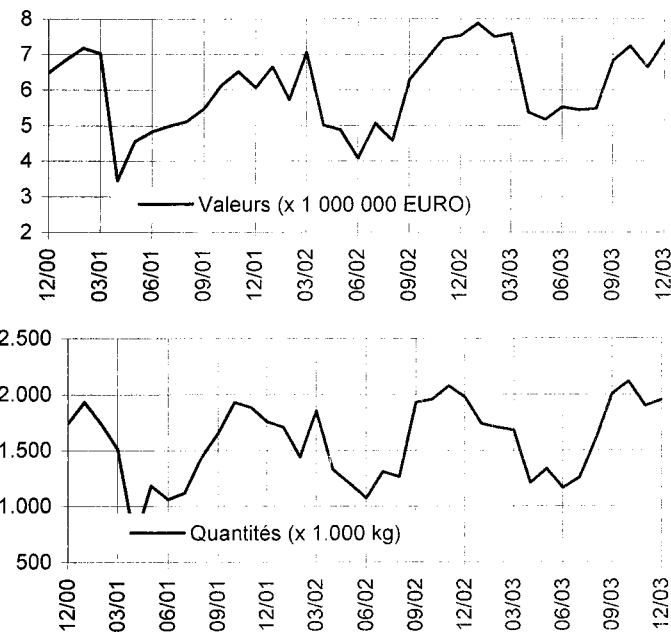
II. Indices de la pêche maritime (1990=100)



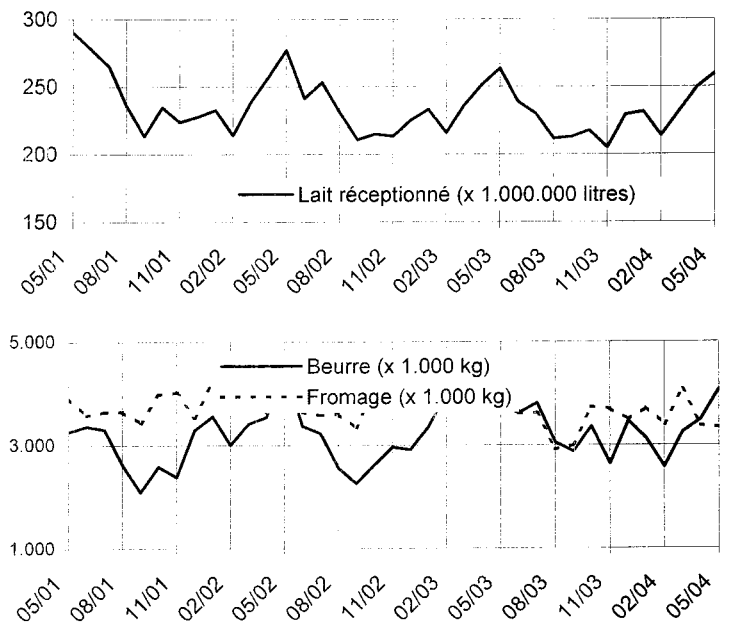
V. Nombre d'animaux abattus par trimestre

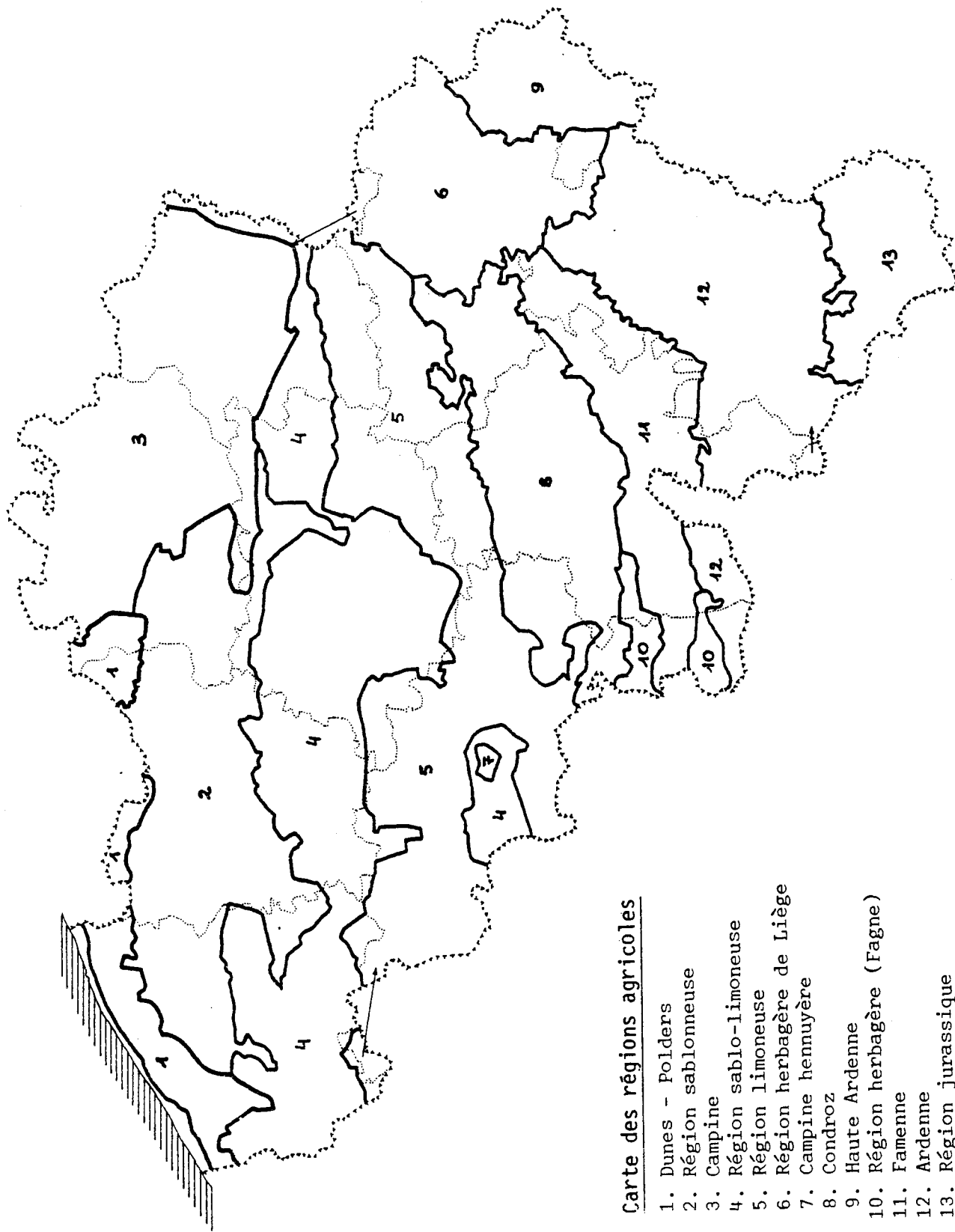


III. Pêche maritime - Arrivages



VI. Activité dans l'industrie laitière





Carte des régions agricoles

1. Dunes - Polders
2. Région sablonneuse
3. Campine
4. Région sablo-limoneuse
5. Région limoneuse
6. Région herbagère de Liège
7. Campine hennuyère
8. Condroz
9. Haute Ardenne
10. Région herbagère (Fagne)
11. Famenne
12. Ardenne
13. Région jurassique

Produits végétaux

Estimation de la production des cultures agricoles

Année de récolte 2004

SERVICE PUBLIC FEDERAL ECONOMIE, P.M.E., CLASSES MOYENNES & ENERGIE

Statistique et Information économique

ESTIMATION DE LA PRODUCTION DES CULTURES AGRICOLES Année de récolte 2004

L'Institut national de Statistique réalise des estimations de récolte pour les principales cultures et les fourrages en s'intéressant aux deux composantes de la production : superficie cultivée et rendement.

Les superficies cultivées proviennent des recensements agricoles qui ont lieu chaque année au mois de mai. Les superficies des différentes cultures sont recensées chez toutes les personnes exerçant la profession d'agriculteur, d'éleveur ou d'horticulteur à titre principal et chez celles exerçant l'agriculture, l'élevage ou l'horticulture à titre de profession accessoire mais vendant des produits de leur exploitation.

Dans une première phase, on établit des **estimations provisoires des rendements**. Elles sont basées sur des observations effectuées sur presque tout le territoire belge, divisé à cet effet en 58 zones d'observation. Une cinquantaine de correspondants agricoles supervisés par dix ingénieurs agronomes effectuent un nombre limité d'observations durant le mois d'août. Combinées avec les résultats provisoires du recensement agricole de mai pour les superficies cultivées, elles permettent de calculer une **estimation provisoire de la production des cultures au niveau du Royaume**.

La seconde phase fournit les **estimations définitives des rendements** pour les mêmes cultures agricoles. Ces estimations sont réalisées à partir des informations récoltées par les correspondants agricoles, dans le courant du mois de décembre, auprès d'un échantillon de 1.500 agriculteurs. Combinées avec les résultats définitifs du recensement agricole de mai pour les superficies cultivées, elles permettent de calculer une **estimation définitive de la production des cultures au niveau du Royaume, des régions, des provinces et des régions agricoles**.

Les superficies utilisées pour calculer les productions sont les superficies emblavées, qu'elles aient été récoltées ou non. Les superficies qui n'ont pas été récoltées sont prises en considération lors du calcul des rendements moyens.

Les résultats portant sur de petites superficies sont à considérer avec une certaine prudence car ils sont fondés sur un nombre limité d'observations.

Estimation provisoire de la production des cultures agricoles pour l'année de récolte 2004 - Belgique

Cultures	Nature de la récolte	Superficie (ha)	Rendement (100 kg/ha)	Production (tonnes)
1. Céréales pour le grain				
Froment d'hiver	grain	199.469	90,0	1.795.221
	<i>paille</i>		45,0	897.611
Froment de printemps	grain	1.655	69,3	11.469
	<i>paille</i>		37,2	6.157
Epeautre	grain	10.223	69,0	70.539
	<i>paille</i>		47,4	48.457
Seigle	grain	757	48,8	3.694
	<i>paille</i>		43,7	3.308
Orge de brasserie	grain	1.812	65,3	11.832
	<i>paille</i>		36,9	6.686
Orge d'hiver	grain	33.831	80,7	273.016
	<i>paille</i>		39,9	134.986
Orge de printemps	grain	4.566	57,6	26.300
	<i>paille</i>		30,9	14.109
Avoine	grain	5.149	55,7	28.680
	<i>paille</i>		37,4	19.257
Triticale	grain	8.183	70,1	57.363
	<i>paille</i>		45,4	37.151
Maïs grain récolté humide	grain	28.823	111,5	321.376
Maïs grain récolté sec	grain	24.300	95,6	232.308
Autres céréales	grain	855	54,3	4.643

Estimation provisoire de la production des cultures agricoles pour l'année de récolte 2004 - Belgique (suite)

Cultures	Nature de la récolte	Superficie (ha)	Rendement (100 kg/ha)	Production (tonnes)
2. Cultures industrielles				
Plants de pommes de terre	tubercules	2.627	246,4	64.729
Pommes de terre hâtives	tubercules	11.722	413,9	485.174
Pommes de terre de conservation - Bintje	tubercules	36.679	470,7	1.726.481
Pommes de terre de conservation - autres variétés	tubercules	15.319	490,5	751.397
Betteraves sucrières	racines	88.377	668,9	5.911.538
Chicorée pour l'inuline	racines	15.973	429,9	686.679
Chicorée à café	racines	293	423,8	12.417
Lin	paille	20.582	66,4	136.664
	grain		8,9	18.318
Colza	grain	5.649	40,3	22.765
Navette	grain	30	15,0	45
Tabac	feuilles séchées	382	40,1	1.532
Houblon	cônes secs	214	24,8	531
Haricots verts de conserve	gousses fraîches	5.771	114,3	65.963
Pois verts de conserve	grain frais	8.898	80,2	71.362
3. Cultures fourragères				
Betteraves fourragères	racines	4.086	1035,2	422.983
Maïs fourrage - plante entière	masse verte	159.799	500,3	7.994.744
Maïs - épi broyé	épi	6.246	122,4	76.451
Pois protéagineux	grain	1.696	52,1	8.836
Haricots secs	grain	250	24,6	615
Féveroles et fèves	grain	271	43,6	1.182
4. Prairies				
Prairies temporaires fauchées (ensemble des coupes)	matière sèche	55.515	93,7	520.176
Prairies permanentes fauchées (ensemble des coupes)	matière sèche	197.629	75,7	1.496.052

Produits animaux

Activité dans l'industrie laitière

I.- ACTIVITE DANS L'INDUSTRIE LAITIERE

1.- QUANTITES COLLECTEES DE LAIT ET DE CREME + IMPORTATION

PERIODES	Lait					
	Ordinaire		AA		Total (toute teneur)	
	1 000 l	Matière grasse g/l	1 000 l	Matière grasse g/l	1 000 l	Matière grasse g/l
1998	2 381 997	42,01	808 991	43,17	3 190 988	42,31
1999	2 316 365	41,53	852 768	42,76	3 169 133	41,86
2000	2 116 413	41,66	917 062	43,00	3 033 475	42,07
2001	2 031 296	41,79	966 894	43,13	2 998 190	42,22
2002	1 939 140	41,38	871 203	43,11	2 810 343	41,92
2003	1 972 737	41,70	773 703	43,18	2 746 440	42,11
2004						
Janvier	163 595	43,46	68 123	44,34	231 718	43,72
Février	153 342	42,76	60 557	45,07	213 899	43,42
Mars	168 569	43,38	62 954	44,82	231 523	43,77
Avril	183 947	42,44	65 496	44,13	249 444	42,88
Mai	197 143	40,72	62 582	42,70	259 725	41,20
Juin	-	-	-	-	-	-
Juillet	-	-	-	-	-	-
Août	-	-	-	-	-	-
Septembre	-	-	-	-	-	-
Octobre	-	-	-	-	-	-
Novembre	-	-	-	-	-	-
Décembre	-	-	-	-	-	-

PERIODES	Crème		Lait écrémé 1 000 l
	1 000 l	% Matière grasse	
1998	2 544	41,07	19 678
1999	1 519	41,06	18 535
2000	9	38,69	18 858
2001	16	40,09	16 972
2002	32	37,52	15 720
2003	37	38,65	14 422
2004			
Janvier	2	39,66	994
Février	2	37,95	907
Mars	3	38,63	1 043
Avril	2	39,59	1 095
Mai	4	38,32	1 424
Juin	-	-	-
Juillet	-	-	-
Août	-	-	-
Septembre	-	-	-
Octobre	-	-	-
Novembre	-	-	-
Décembre	-	-	-

I.- ACTIVITE DANS L'INDUSTRIE LAITIERE (suite)

2.- QUANTITES DE LAIT ET DE CREME PREPAREES (1 000 l) ET STOCKS DE FIN DE PERIODE

PERIODES	Lait entier				Lait demi-écrémé	
	Avec marque de contrôle AA	Autre	Total	Stocks	Total	Stocks
1998	30 585	214 647	245 233	77 659	365 113	136 705
1999	29 352	185 960	215 312	76 669	350 971	137 892
2000	26 428	180 029	206 457	70 497	360 897	133 146
2001	23 396	175 664	199 060	59 411	379 579	113 937
2002	22 974	149 486	172 460	53 626	383 088	125 248
2003	20 029	136 125	156 154	52 184	393 005	125 192
2004						
Janvier	1 686	11 345	13 031	4 270	34 754	11 045
Février	1 703	10 936	12 639	5 299	32 930	12 573
Mars	1 805	12 606	14 411	5 128	32 936	12 025
Avril	1 389	10 906	12 296	4 774	32 421	12 067
Mai	1 484	10 484	11 968	4 994	32 220	12 327
Juin	-	-	-	-	-	-
Juillet	-	-	-	-	-	-
Août	-	-	-	-	-	-
Septembre	-	-	-	-	-	-
Octobre	-	-	-	-	-	-
Novembre	-	-	-	-	-	-
Décembre	-	-	-	-	-	-

PERIODES	Lait écrémé		Lait battu	
	Total	Stocks	Total	Stocks
1998	77 041	29 456	25 189	2 078
1999	64 500	27 149	26 345	2 270
2000	76 093	23 649	28 840	2 862
2001	65 843	23 156	29 579	2 642
2002	50 658	20 312	32 345	2 433
2003	51 239	22 965	34 738	8 324
2004				
Janvier	3 802	1 725	2 907	271
Février	3 945	2 133	2 307	215
Mars	4 278	1 889	2 766	415
Avril	5 370	1 926	2 669	206
Mai	3 322	1 616	2 431	268
Juin	-	-	-	-
Juillet	-	-	-	-
Août	-	-	-	-
Septembre	-	-	-	-
Octobre	-	-	-	-
Novembre	-	-	-	-
Décembre	-	-	-	-

PERIODES	Crème nature d'une teneur en matières grasses du lait				
	Egale ou supérieure à 40%	Comprise entre 30 et 39%	Inférieure ou égale à 29%	Total	Stocks
1998	13 950	35 193	41 075	90 218	8 043
1999	12 762	35 194	41 064	89 019	7 989
2000	11 360	39 234	44 018	94 612	8 168
2001	11 742	33 332	49 823	94 897	6 901
2002	13 085	36 197	46 494	95 776	8 224
2003	14 548	34 784	48 675	98 006	8 363
2004					
Janvier	741	2 379	3 564	6 685	696
Février	891	2 357	3 978	7 226	629
Mars	1 277	3 274	5 088	9 639	670
Avril	1 180	2 787	5 069	9 036	718
Mai	794	2 945	3 851	7 590	695
Juin	-	-	-	-	-
Juillet	-	-	-	-	-
Août	-	-	-	-	-
Septembre	-	-	-	-	-
Octobre	-	-	-	-	-
Novembre	-	-	-	-	-
Décembre	-	-	-	-	-

I.- ACTIVITE DANS L'INDUSTRIE LAITIERE (suite)

3.- QUANTITES DE LAIT RISTOURNEES AUX PRODUCTEURS (1 000 l)

PERIODES	Lait écrémé	Lait battu	Lait écrémé acidifié artificiellement
1998	-	4 796	..
1999	-	5 764	..
2000	-	5 514	..
2001	-	5 234	..
2002	-	6 093	..
2003	-	7 452	..
2004			
Janvier	-	350	..
Février	-	353	..
Mars	-	684	..
Avril	-	735	..
Mai	-	636	..
Juin	-	-	-
Juillet	-	-	-
Août	-	-	-
Septembre	-	-	-
Octobre	-	-	-
Novembre	-	-	-
Décembre	-	-	-

I.- ACTIVITE DANS L'INDUSTRIE LAITIERE (suite)

4.- FABRICATION DE PRODUITS DERIVES - QUANTITES PRODUITES ET STOCKS DE FIN DE PERIODE (1 000 KG)

PERIODES	Beurre					
	Beurre de laiterie		Beurre retravaillé			
	Production	Stocks	Production	Stocks		
1998	35 249	12 037	31 552	12 854		
1999	37 692	11 874	29 660	13 757		
2000	35 505	13 881	30 002	12 347		
2001	33 949	31 321	33 632	13 513		
2002	37 960	21 512	37 759	15 676		
2003	44 010	15 983	38 848	14 082		
2004						
Janvier	3 117	830	2 620	1 281		
Février	2 579	859	2 981	1 741		
Mars	3 247	265	3 766	1 681		
Avril	3 494	702	3 929	1 871		
Mai	4 083	873	3 645	2 415		
Juin	-	-	-	-		
Juillet	-	-	-	-		
Août	-	-	-	-		
Septembre	-	-	-	-		
Octobre	-	-	-	-		
Novembre	-	-	-	-		
Décembre	-	-	-	-		
PERIODES	Autres matières grasses laitières à teneur en graisse butyrique				Mélanges de matières grasses animales ou végétales et de matières grasses laitières	
	Inférieure à 80% (1)		Egale ou supérieure à 90% (2)			
	Production	Stocks	Production	Stocks	Production	Stocks
1998	74 147	33 960
1999	71 854	45 073
2000	75 199	33 379
2001	74 300	29 048
2002	71 730	25 361
2003	13 183	5 897	77 403	29 338
2004						
Janvier	1 103	146	6 968	4 044
Février	1 137	223	6 413	2 939
Mars	1 127	167	7 895	3 506
Avril	1 094	99	7 290	2 096
Mai	1 190	277	4 888	1 666
Juin	-	-	-	-	-	-
Juillet	-	-	-	-	-	-
Août	-	-	-	-	-	-
Septembre	-	-	-	-	-	-
Octobre	-	-	-	-	-	-
Novembre	-	-	-	-	-	-
Décembre	-	-	-	-	-	-

(1) C'est-à-dire: trois quarts beurre, demi-beurre et autre.

(2) C'est-à-dire: beurre concentré, matière grasse lait. anhydre, butteroil et ghee.

I.- ACTIVITE DANS L'INDUSTRIE LAITIERE (suite)

4.- FABRICATION DE PRODUITS DERIVES - QUANTITES PRODUITES ET STOCKS DE FIN DE PERIODE (1 000 KG) (suite)

PERIODES	Poudre à base de			
	Crème, lait entier, lait demi-écrémé (3)		Lait écrémé et lait battu (4)	
	Production	Stocks	Production	Stocks
1998	77 939	56 332	57 017	38 347
1999	60 287	84 090	84 408	70 968
2000	67 460	47 880	78 120	45 494
2001	83 638	78 014	66 143	68 933
2002	74 540	67 252	88 527	48 530
2003	72 195	72 788	88 597	72 575
2004				
Janvier	7 143	5 731	7 309	5 632
Février	5 838	6 208	6 031	4 693
Mars	6 708	5 114	6 052	3 894
Avril	7 211	4 471	7 777	3 127
Mai	8 113	6 994	9 139	5 409
Juin	-	-	-	-
Juillet	-	-	-	-
Août	-	-	-	-
Septembre	-	-	-	-
Octobre	-	-	-	-
Novembre	-	-	-	-
Décembre	-	-	-	-

PERIODES	Poudre à base de				Lait et lactosérum concentrés	
	Lactosérum		Autres		Production	Stocks
	Production	Stocks	Production	Stocks		
1998	-	-	9 996	11 433	81 901	12 546
1999	-	-	11 487	11 834	70 768	11 729
2000	-	12	12 322	4 711	82 978	7 351
2001	-	-	11 763	6 946	91 475	8 383
2002	-	-	..	2 998	92 890	16 574
2003	-	-	11 446	2 338	88 514	17 992
2004						
Janvier	-	-	7 965	1 239
Février	-	-	6 587	1 202
Mars	-	-	7 580	1 227
Avril	-	-	8 122	1 264
Mai	-	-	9 139	1 221
Juin	-	-	-	-	-	-
Juillet	-	-	-	-	-	-
Août	-	-	-	-	-	-
Septembre	-	-	-	-	-	-
Octobre	-	-	-	-	-	-
Novembre	-	-	-	-	-	-
Décembre	-	-	-	-	-	-

(3) Crème (MG: 42% et plus), lait entier (MG: 26 à - 42%), lait demi-écrémé et partiellement écrémé (MG: + 1,5 à - 26%).

(4) Lait écrémé (MG: 1,5% max).

I.- ACTIVITE DANS L'INDUSTRIE LAITIERE (suite)

4.- FABRICATION DE PRODUITS DERIVES - QUANTITES PRODUITES ET STOCKS DE FIN DE PERIODE (1 000 KG) (suite)

PERIODES	Fromages frais					
	Blanc nature		Aux fruits aromatisés, ...		Ricotta	Stocks
	Ecrémé	Autres	Ecrémé	Autres		
1998	8 453	2 159	6 378	..	179	28
1999	7 276	2 113	3 058	1 045	182	62
2000	6 460	1 933	419	433	180	25
2001	6 846	1 926	1 094	..	162	22
2002	4 844	1 578	158	12
2003	5 292	1 695	154	13
2004						
Janvier	399	302	156	-	12	2
Février	395	118	11	2
Mars	410	344	174	-	12	1
Avril	448	296	..	42	12	1
Mai	413	318	22	1
Juin	-	-	-	-	-	-
Juillet	-	-	-	-	-	-
Août	-	-	-	-	-	-
Septembre	-	-	-	-	-	-
Octobre	-	-	-	-	-	-
Novembre	-	-	-	-	-	-
Décembre	-	-	-	-	-	-

PERIODES	Fromages			
	Cheddar	Gouda	Herve	Fromages de type italien
1998	..	4 994	286	3 638
1999	..	4 075	418	5 123
2000	..	5 186	510	10 419
2001	..	2 600	646	15 711
2002	..	2 778	552	17 667
2003	..	2 942	533	17 738
2004				
Janvier	..	216	41	1 455
Février	..	285	46	1 173
Mars	..	305	50	1 596
Avril	..	171	42	1 400
Mai	..	228	30	1 351
Juin	-	-	-	-
Juillet	-	-	-	-
Août	-	-	-	-
Septembre	-	-	-	-
Octobre	-	-	-	-
Novembre	-	-	-	-
Décembre	-	-	-	-

I.- ACTIVITE DANS L'INDUSTRIE LAITIERE (suite)

4.- FABRICATION DE PRODUITS DERIVES - QUANTITES PRODUITES ET STOCKS DE FIN DE PERIODE (1 000 KG OU 1 000 L) (suite)

PERIODES	Fromages (suite)		Fromage fondu (1 000 kg)	Stocks de fromage fondu (1 000 kg)
	Autres fromages (1 000 kg)	Stocks de fromages (1 000 kg)		
1998	32 516	44 734	52 906	23 668
1999	25 641	47 100	51 824	22 154
2000	26 210	35 910	55 407	18 652
2001	25 616	43 265	45 534	17 782
2002	24 455	47 606	42 086	14 159
2003	21 953	43 411	42 256	10 509
2004				
Janvier	1 994	3 624	2 592	879
Février	1 884	3 660	4 088	1 098
Mars	2 111	3 360	3 307	520
Avril	1 752	2 878	3 828	520
Mai	1 710	3 190	3 325	725
Juin	-	-	-	-
Juillet	-	-	-	-
Août	-	-	-	-
Septembre	-	-	-	-
Octobre	-	-	-	-
Novembre	-	-	-	-
Décembre	-	-	-	-

PERIODES	Laits fermentés			
	Nature (5)		Autres (6)	
	Production (1 000 l)	Stocks (1 000 l)	Production (1 000 l)	Stocks (1 000 l)
1998	29 377	2 588	102 844	35 324
1999	47 112	1 509	100 137	36 714
2000	55 590	668	101 767	36 978
2001	64 411	555	112 126	35 471
2002	75 848	414	115 814	35 727
2003	79 473	137	142 235	32 284
2004				
Janvier	8 337	-	14 770	2 486
Février	7 639	-	14 362	2 989
Mars	8 116	-	15 238	2 736
Avril	7 662	-	15 353	2 643
Mai	7 706	-	14 751	3 312
Juin	-	-	-	-
Juillet	-	-	-	-
Août	-	-	-	-
Septembre	-	-	-	-
Octobre	-	-	-	-
Novembre	-	-	-	-
Décembre	-	-	-	-

(5) Y compris avec sucre ou autres édulcorants.

(6) Aromatisé, aux fruits,...

I.- ACTIVITE DANS L'INDUSTRIE LAITIERE (suite)

4.- FABRICATION DE PRODUITS DERIVES - QUANTITES PRODUITES ET STOCKS DE FIN DE PERIODE (1 000 L) (suite)

PERIODES	Yoghourt			
	Nature		Autre	
	Production	Stocks	Production	Stocks
1998	32 892	3 790	50 784	334
1999	28 180	5 711	26 736	300
2000	35 148	4 870	29 438	333
2001	30 890	3 621	37 835	295
2002	22 838	2 234	37 949	353
2003	23 609	1 910	42 361	306
2004				
Janvier	2 031	157	2 861	19
Février	1 660	184	2 390	16
Mars	2 075	161	2 952	34
Avril	1 902	215	2 361	26
Mai	1 735	200	2 559	53
Juin	-	-	-	-
Juillet	-	-	-	-
Août	-	-	-	-
Septembre	-	-	-	-
Octobre	-	-	-	-
Novembre	-	-	-	-
Décembre	-	-	-	-

PERIODES	Autres laits et boissons lactées			
	Lait vitaminé, enrichi en protéines		Lait battu aromatisé, fruité	
	Production	Stocks	Production	Stocks
1998	7 878	2 732
1999	6 921	3 060
2000	7 699	2 905
2001	9 466	3 007
2002	13 327	4 158
2003	17 323	5 637
2004				
Janvier	1 152	330
Février	1 210	423
Mars	1 033	326
Avril	816	273
Mai	1 178	213
Juin	-	-	-	-
Juillet	-	-	-	-
Août	-	-	-	-
Septembre	-	-	-	-
Octobre	-	-	-	-
Novembre	-	-	-	-
Décembre	-	-	-	-

I.- ACTIVITE DANS L'INDUSTRIE LAITIERE (suite)

4.- FABRICATION DE PRODUITS DERIVES - QUANTITES PRODUITES ET STOCKS DE FIN DE PERIODE (1 000 KG OU 1 000 L) (suite)

PERIODES	Autres laits et boissons lactées (suite)		Desserts lactés	
	Lait chocolaté			
	Production (1 000 l)	Stocks (1 000 l)	Production (1 000 kg)	Stocks (1 000 kg)
1998	69 120	31 321	81 382	4 290
1999	90 041	33 270	79 173	5 008
2000	89 153	29 371	81 195	4 743
2001	88 127	25 874	74 880	2 948
2002	77 457	22 738	72 242	4 264
2003	86 744	23 487	73 158	4 244
2004				
Janvier	8 083	2 253	5 301	325
Février	7 301	2 322	7 613	224
Mars	8 472	1 942	8 230	67
Avril	7 179	2 162	7 879	198
Mai	5 615	2 497	8 313	303
Juin	-	-	-	-
Juillet	-	-	-	-
Août	-	-	-	-
Septembre	-	-	-	-
Octobre	-	-	-	-
Novembre	-	-	-	-
Décembre	-	-	-	-

PERIODES	Glaces de consommation (7)		Lactosérum pour alimentation du bétail (1 000 l)
	Production (1 000 l)	Stocks (1 000 l)	
1998	99 246	332	26 608
1999	86 273	-	13 304
2000	98 867	-	13 679
2001	107 175	-	14 953
2002	107 546	-	14 135
2003	113 442	-	11 350
2004			
Janvier	6 711	-	487
Février	6 719	-	2 527
Mars	12 545	-	839
Avril	13 145	-	825
Mai	12 559	-	796
Juin	-	-	-
Juillet	-	-	-
Août	-	-	-
Septembre	-	-	-
Octobre	-	-	-
Novembre	-	-	-
Décembre	-	-	-

(7) Comprend: crème glacée (MG lait: 7% et plus), glace au lait (MG lait: 2,5% et plus), glace au yoghourt et autre glace.

Produits animaux

Animaux abattus - nombre et poids

II. ANIMAUX ABATTUS - SOUMIS A L'EXPERTISE ET DECLARES PROPRES A LA CONSOMMATION

1. ENSEMBLE DES ABATTAGES - NOMBRE ET POIDS (en kg) DES ANIMAUX ABATTUS

PERIODES ET PROVINCES	Boeufs			Taureaux		
	Nombre	Poids vif	Poids abattu	Nombre	Poids vif	Poids abattu
2001	1 087	775 344	480 716	241 594	162 697 624	104 126 480
2002	931	667 186	413 654	223 314	152 547 207	97 630 208
2003	779	553 509	343 199	198 915	136 326 947	87 249 228
1er trimestre 2004						
BELGIQUE	205	147 117	91 212	48 084	33 662 901	21 544 255
Rég. de Bruxelles-Capitale	-	-	-	2 248	1 573 736	1 007 191
Région flamande	56	40 190	24 917	20 536	14 376 923	9 201 228
Province d'Anvers	1	713	442	3 122	2 185 882	1 398 965
Province de Limbourg	-	-	-	2 764	1 934 744	1 238 237
Province de Flandre orientale	22	15 768	9 775	6 832	4 782 869	3 061 037
Province de Brabant Flamand	2	1 441	894	19	13 307	8 516
Province de Flandre occidentale	31	22 268	13 806	7 799	5 460 121	3 494 473
Région wallonne	149	106 927	66 295	25 300	17 712 242	11 335 836
Province de Brabant wallon	-	-	-	2	1 402	897
Province de Hainaut	143	102 656	63 647	7 310	5 117 392	3 275 131
Province de Liège	1	713	442	12 996	9 098 343	5 822 941
Province de Luxembourg	2	1 426	884	2 155	1 508 975	965 745
Province de Namur	3	2 132	1 322	2 837	1 986 130	1 271 122
2ème trimestre 2004						
BELGIQUE	176	129 856	80 511	46 803	33 862 366	21 671 911
Rég. de Bruxelles-Capitale	4	2 920	1 810	2 277	1 645 492	1 053 114
Région flamande	40	29 458	18 264	18 948	13 716 242	8 778 390
Province d'Anvers	1	754	467	3 087	2 232 338	1 428 696
Province de Limbourg	-	-	-	2 650	1 916 637	1 226 647
Province de Flandre orientale	10	7 382	4 578	6 702	4 849 226	3 103 503
Province de Brabant Flamand	2	1 460	905	3	2 156	1 380
Province de Flandre occidentale	27	19 862	12 314	6 506	4 715 885	3 018 164
Région wallonne	132	97 478	60 437	25 578	18 500 632	11 840 407
Province de Brabant wallon	1	730	453	1	718	460
Province de Hainaut	121	89 344	55 394	7 446	5 385 712	3 446 857
Province de Liège	1	754	467	12 762	9 229 431	5 906 836
Province de Luxembourg	2	1 486	921	2 326	1 683 208	1 077 254
Province de Namur	7	5 164	3 202	3 043	2 201 563	1 409 000

II. ANIMAUX ABATTUS - SOUMIS A L'EXPERTISE ET DECLARES PROPRES A LA CONSOMMATION

1. ENSEMBLE DES ABATTAGES (suite) - NOMBRE ET POIDS (en kg) DES ANIMAUX ABATTUS

PERIODES ET PROVINCES	Vaches			Génisses		
	Nombre	Poids vif	Poids abattu	Nombre	Poids vif	Poids abattu
2001	310 860	204 715 524	124 876 478	23 518	14 114 437	8 892 096
2002	384 879	244 721 516	149 280 147	19 877	11 871 468	7 479 028
2003	330 225	213 836 267	130 440 143	17 518	10 661 868	6 716 963
1er trimestre 2004						
BELGIQUE	87 445	57 716 759	35 207 225	3 684	2 230 736	1 405 355
Rég. de Bruxelles-Capitale	5 487	3 621 664	2 209 216	-	-	-
Région flamande	67 076	44 276 337	27 008 568	1 883	1 140 301	718 389
Province d'Anvers	19 439	12 833 028	7 828 147	177	107 163	67 512
Province de Limbourg	7 034	4 644 664	2 833 246	480	290 524	183 031
Province de Flandre orientale	20 414	13 466 631	8 214 647	659	398 741	251 209
Province de Brabant Flamand	26	17 221	10 505	-	-	-
Province de Flandre occidentale	20 163	13 314 793	8 122 023	567	343 873	216 637
Région wallonne	14 882	9 818 758	5 989 441	1 801	1 090 435	686 966
Province de Brabant wallon	-	-	-	2	1 198	755
Province de Hainaut	5 469	3 613 688	2 204 349	992	600 522	378 326
Province de Liège	6 976	4 594 444	2 802 610	441	267 037	168 232
Province de Luxembourg	1 214	802 996	489 829	139	84 071	52 962
Province de Namur	1 223	807 630	492 653	227	137 607	86 691
2ème trimestre 2004						
BELGIQUE	80 104	54 464 106	33 223 107	3 503	2 239 830	1 411 101
Rég. de Bruxelles-Capitale	5 571	3 790 540	2 312 229	7	4 550	2 867
Région flamande	60 068	40 838 198	24 911 300	1 674	1 070 096	674 164
Province d'Anvers	17 750	12 067 082	7 360 920	236	151 049	95 162
Province de Limbourg	5 882	3 998 837	2 439 290	361	229 895	144 834
Province de Flandre orientale	17 337	11 783 941	7 188 203	318	201 810	127 142
Province de Brabant Flamand	14	9 571	5 838	1	651	410
Province de Flandre occidentale	19 085	12 978 767	7 917 049	758	486 691	306 616
Région wallonne	14 465	9 835 368	5 999 578	1 822	1 165 184	734 070
Province de Brabant wallon	1	670	409	3	1 887	1 188
Province de Hainaut	5 217	3 547 225	2 163 810	991	633 744	399 262
Province de Liège	6 173	4 198 536	2 561 107	382	244 073	153 767
Province de Luxembourg	1 944	1 320 060	805 237	183	117 358	73 935
Province de Namur	1 130	768 877	469 015	263	168 122	105 918

II. ANIMAUX ABATTUS - SOUMIS A L'EXPERTISE ET DECLARES PROPRES A LA CONSOMMATION

1. ENSEMBLE DES ABATTAGES (suite) - NOMBRE ET POIDS (en kg) DES ANIMAUX ABATTUS

PERIODES ET PROVINCES	Veaux			Ensemble des bovidés		
	Nombre	Poids vif	Poids abattu	Nombre	Poids vif	Poids abattu
2001	296 209	75 603 090	46 873 910	873 268	457 906 019	285 249 680
2002	303 472	81 588 331	50 584 776	932 473	491 395 708	305 387 813
2003	306 204	81 323 723	50 420 669	853 641	442 702 314	275 170 202
1er trimestre 2004						
BELGIQUE	71 931	19 303 573	11 968 232	211 349	113 061 086	70 216 279
Rég. de Bruxelles-Capitale	435	116 723	72 368	8 170	5 312 123	3 288 775
Région flamande	70 503	18 920 437	11 730 683	160 054	78 754 188	48 683 785
Province d'Anvers	53 676	14 404 576	8 930 840	76 415	29 531 362	18 225 906
Province de Limbourg	14 397	3 863 791	2 395 552	24 675	10 733 723	6 650 066
Province de Flandre orientale	206	55 280	34 276	28 133	18 719 289	11 570 944
Province de Brabant Flamand	2	538	334	49	32 507	20 249
Province de Flandre occidentale	2 222	596 252	369 681	30 782	19 737 307	12 216 620
Région wallonne	993	266 413	165 181	43 125	28 994 775	18 243 719
Province de Brabant wallon	-	-	-	4	2 600	1 652
Province de Hainaut	514	137 910	85 507	14 428	9 572 168	6 006 960
Province de Liège	323	86 657	53 728	20 737	14 047 194	8 847 953
Province de Luxembourg	83	22 257	13 801	3 593	2 419 725	1 523 221
Province de Namur	73	19 589	12 145	4 363	2 953 088	1 863 933
2ème trimestre 2004						
BELGIQUE	71 308	19 011 400	11 787 071	201 894	109 707 558	68 173 701
Rég. de Bruxelles-Capitale	428	114 075	70 726	8 287	5 557 577	3 440 746
Région flamande	70 014	18 666 225	11 573 060	150 744	74 320 219	45 955 178
Province d'Anvers	54 379	14 495 935	8 987 481	75 453	28 947 158	17 872 726
Province de Limbourg	13 602	3 627 900	2 249 297	22 495	9 773 269	6 060 068
Province de Flandre orientale	227	60 500	37 512	24 594	16 902 859	10 460 938
Province de Brabant Flamand	2	535	331	22	14 373	8 864
Province de Flandre occidentale	1 804	481 355	298 439	28 180	18 682 560	11 552 582
Région wallonne	866	231 100	143 285	42 863	29 829 762	18 777 777
Province de Brabant wallon	1	270	167	7	4 275	2 677
Province de Hainaut	501	133 680	82 882	14 276	9 789 705	6 148 205
Province de Liège	275	73 450	45 539	19 593	13 746 244	8 667 716
Province de Luxembourg	24	6 385	3 960	4 479	3 128 497	1 961 307
Province de Namur	65	17 315	10 737	4 508	3 161 041	1 997 872

II. ANIMAUX ABATTUS - SOUMIS A L'EXPERTISE ET DECLARES PROPRES A LA CONSOMMATION

1. ENSEMBLE DES ABATTAGES (suite) - NOMBRE ET POIDS (en kg) DES ANIMAUX ABATTUS

PERIODES ET PROVINCES	Porcs			Moutons et agneaux		
	Nombre	Poids vif	Poids abattu	Nombre	Poids vif	Poids abattu
2001	11 280 231	1 327 996 344	1 062 397 049	112 095	4 546 292	2 273 183
2002	11 109 679	1 300 883 558	1 040 706 840	84 631	3 378 210	1 689 164
2003	11 210 358	1 283 090 059	1 026 472 060	74 038	2 986 674	1 493 383
1er trimestre 2004						
BELGIQUE	2 917 197	339 218 920	271 375 128	19 760	784 741	392 386
Rég. de Bruxelles-Capitale	53 758	6 247 934	4 998 347	3 763	149 817	74 909
Région flamande	2 351 487	273 437 491	218 749 991	14 932	592 261	296 139
Province d'Anvers	534 944	62 229 413	49 783 528	9 948	396 042	198 023
Province de Limbourg	89 344	10 384 927	8 307 939	43	1 717	859
Province de Flandre orientale	471 155	54 789 158	43 831 328	417	16 709	8 356
Province de Brabant Flamand	34	3 934	3 147	3 454	135 146	67 573
Province de Flandre occidentale	1 256 010	146 030 059	116 824 049	1 070	42 647	21 328
Région wallonne	511 952	59 533 495	47 626 790	1 065	42 663	21 338
Province de Brabant wallon	-	-	-	76	3 040	1 520
Province de Hainaut	270 617	31 480 627	25 184 501	388	15 617	7 812
Province de Liège	240 297	27 932 393	22 345 910	402	16 130	8 066
Province de Luxembourg	317	36 736	29 389	93	3 608	1 805
Province de Namur	721	83 739	66 990	106	4 268	2 135
2ème trimestre 2004						
BELGIQUE	2 737 832	319 151 869	255 321 491	18 991	752 132	376 077
Rég. de Bruxelles-Capitale	52 271	6 096 117	4 876 894	5 111	202 703	101 352
Région flamande	2 217 654	258 502 412	206 801 927	11 711	462 935	231 472
Province d'Anvers	460 535	53 675 608	42 940 486	10 575	417 722	208 861
Province de Limbourg	89 200	10 399 122	8 319 297	17	679	340
Province de Flandre orientale	444 329	51 796 335	41 437 067	213	8 434	4 218
Province de Brabant Flamand	13	1 514	1 211	216	8 497	4 249
Province de Flandre occidentale	1 223 577	142 629 833	114 103 866	690	27 603	13 804
Région wallonne	467 907	54 553 340	43 642 670	2 169	86 494	43 253
Province de Brabant wallon	-	-	-	-	-	-
Province de Hainaut	244 179	28 470 823	22 776 656	819	32 612	16 308
Province de Liège	222 428	25 930 676	20 744 541	900	35 976	17 989
Province de Luxembourg	228	26 674	21 339	355	14 106	7 055
Province de Namur	1 072	125 167	100 134	95	3 800	1 901

II. ANIMAUX ABATTUS - SOUMIS A L'EXPERTISE ET DECLARES PROPRES A LA CONSOMMATION

1. ENSEMBLE DES ABATTAGES (suite) - NOMBRE ET POIDS (en kg) DES ANIMAUX ABATTUS

PERIODES ET PROVINCES	Chèvres et chevreaux			Poulains		
	Nombre	Poids vif	Poids abattu	Nombre	Poids vif	Poids abattu
2001	2 153	84 497	42 250	1 420	365 469	219 280
2002	2 387	73 260	36 639	1 187	319 013	191 405
2003	2 428	88 995	44 504	768	191 831	115 099
1er trimestre 2004						
BELGIQUE	505	20 200	10 100	168	42 328	25 396
Rég. de Bruxelles-Capitale	476	19 040	9 520	-	-	-
Région flamande	29	1 160	580	94	23 764	14 259
Province d'Anvers	6	240	120	-	-	-
Province de Limbourg	10	400	200	21	5 346	3 207
Province de Flandre orientale	-	-	-	65	16 414	9 849
Province de Brabant Flamand	13	520	260	-	-	-
Province de Flandre occidentale	-	-	-	8	2 004	1 203
Région wallonne	-	-	-	74	18 564	11 137
Province de Brabant wallon	-	-	-	-	-	-
Province de Hainaut	-	-	-	71	17 806	10 683
Province de Liège	-	-	-	3	758	454
Province de Luxembourg	-	-	-	-	-	-
Province de Namur	-	-	-	-	-	-
2ème trimestre 2004						
BELGIQUE	607	24 009	12 005	136	32 790	19 672
Rég. de Bruxelles-Capitale	580	22 940	11 470	-	-	-
Région flamande	16	631	316	65	15 636	9 381
Province d'Anvers	-	-	-	-	-	-
Province de Limbourg	-	-	-	11	2 630	1 578
Province de Flandre orientale	-	-	-	51	12 282	7 369
Province de Brabant Flamand	-	-	-	-	-	-
Province de Flandre occidentale	16	631	316	3	724	434
Région wallonne	11	438	219	71	17 154	10 291
Province de Brabant wallon	-	-	-	-	-	-
Province de Hainaut	11	438	219	71	17 154	10 291
Province de Liège	-	-	-	-	-	-
Province de Luxembourg	-	-	-	-	-	-
Province de Namur	-	-	-	-	-	-

II. ANIMAUX ABATTUS - SOUMIS A L'EXPERTISE ET DECLARES PROPRES A LA CONSOMMATION

1. ENSEMBLE DES ABATTAGES (suite) - NOMBRE ET POIDS (en kg) DES ANIMAUX ABATTUS

PERIODES ET PROVINCES	Autres chevaux			Ensemble de tous les animaux		
	Nombre	Poids vif	Poids abattu	Nombre	Poids vif	Poids abattu
2001	19 971	9 623 535	5 774 110	12 289 138	1 800 522 156	1 355 955 552
2002	13 586	6 643 455	3 986 077	12 143 943	1 802 693 204	1 351 997 938
2003	11 909	5 837 991	3 502 799	12 153 142	1 734 897 864	1 306 798 047
1er trimestre 2004						
BELGIQUE	2 802	1 421 700	853 021	3 151 781	454 548 975	342 872 310
Rég. de Bruxelles-Capitale	121	61 379	36 827	66 288	11 790 293	8 408 378
Région flamande	2 264	1 148 480	689 090	2 528 860	353 957 344	268 433 844
Province d'Anvers	32	16 286	9 773	621 345	92 173 343	68 217 350
Province de Limbourg	5	2 553	1 532	114 098	21 128 666	14 963 803
Province de Flandre orientale	105	53 285	31 972	499 875	73 594 855	55 452 449
Province de Brabant Flamand	-	-	-	3 550	172 107	91 229
Province de Flandre occidentale	2 122	1 076 356	645 813	1 289 992	166 888 373	129 709 013
Région wallonne	417	211 841	127 104	556 633	88 801 338	66 030 088
Province de Brabant wallon	-	-	-	80	5 640	3 172
Province de Hainaut	402	204 200	122 519	285 906	41 290 418	31 332 475
Province de Liège	12	6 114	3 669	261 451	42 002 589	31 206 052
Province de Luxembourg	1	515	309	4 004	2 460 584	1 554 724
Province de Namur	2	1 012	607	5 192	3 042 107	1 933 665
2ème trimestre 2004						
BELGIQUE	2 746	1 397 644	838 586	2 962 206	431 066 002	324 741 532
Rég. de Bruxelles-Capitale	115	58 528	35 117	66 364	11 937 865	8 465 579
Région flamande	2 250	1 145 196	687 118	2 382 440	334 447 029	253 685 392
Province d'Anvers	24	12 231	7 340	546 587	83 052 719	61 029 413
Province de Limbourg	9	4 572	2 743	111 732	20 180 272	14 384 026
Province de Flandre orientale	86	43 802	26 281	469 273	68 763 712	51 935 873
Province de Brabant Flamand	1	517	310	252	24 901	14 634
Province de Flandre occidentale	2 130	1 084 074	650 444	1 254 596	162 425 425	126 321 446
Région wallonne	381	193 920	116 351	513 402	84 681 108	62 590 561
Province de Brabant wallon	-	-	-	7	4 275	2 677
Province de Hainaut	369	187 809	112 685	259 725	38 498 541	29 064 364
Province de Liège	9	4 560	2 736	242 930	39 717 456	29 432 982
Province de Luxembourg	1	517	310	5 063	3 169 794	1 990 011
Province de Namur	2	1 034	620	5 677	3 291 042	2 100 527

II. ANIMAUX ABATTUS - SOUMIS A L'EXPERTISE ET DECLARES PROPRES A LA CONSOMMATION
2. ABATTAGES DANS LES ABATTOIRS PUBLICS - NOMBRE ET POIDS (en kg) DES ANIMAUX ABATTUS

PERIODES ET PROVINCES	Boeufs			Taureaux		
	Nombre	Poids vif	Poids abattu	Nombre	Poids vif	Poids abattu
2001	641	457 838	283 857	128 239	86 297 959	55 230 691
2002	549	394 339	244 489	110 199	75 291 997	48 186 879
2003	479	339 953	210 777	93 044	63 754 056	40 802 592
1er trimestre 2004						
BELGIQUE	125	89 739	55 637	22 257	15 582 096	9 972 541
Rég. de Bruxelles-Capitale	-	-	-	-	-	-
Région flamande	4	2 838	1 759	3 018	2 113 167	1 352 428
Province d'Anvers	-	-	-	1 415	991 015	634 250
Province de Limbourg	-	-	-	1 233	863 091	552 379
Province de Flandre orientale	4	2 838	1 759	370	259 061	165 799
Province de Brabant Flamand	-	-	-	-	-	-
Province de Flandre occidentale	-	-	-	-	-	-
Région wallonne	121	86 901	53 878	19 239	13 468 929	8 620 113
Province de Brabant wallon	-	-	-	-	-	-
Province de Hainaut	118	84 762	52 552	2 969	2 078 269	1 330 090
Province de Liège	-	-	-	11 698	8 189 588	5 241 338
Province de Luxembourg	1	713	442	2 122	1 485 845	950 941
Province de Namur	2	1 426	884	2 450	1 715 227	1 097 744
2ème trimestre 2004						
BELGIQUE	108	79 778	49 463	22 725	16 435 974	10 519 024
Rég. de Bruxelles-Capitale	-	-	-	-	-	-
Région flamande	2	1 486	921	3 037	2 195 586	1 405 174
Province d'Anvers	-	-	-	1 629	1 177 447	753 566
Province de Limbourg	-	-	-	1 062	768 043	491 547
Province de Flandre orientale	2	1 486	921	346	250 096	160 061
Province de Brabant Flamand	-	-	-	-	-	-
Province de Flandre occidentale	-	-	-	-	-	-
Région wallonne	106	78 292	48 542	19 688	14 240 388	9 113 850
Province de Brabant wallon	-	-	-	-	-	-
Province de Hainaut	99	73 128	45 340	3 031	2 192 145	1 402 974
Province de Liège	-	-	-	11 808	8 539 250	5 465 120
Province de Luxembourg	-	-	-	2 307	1 669 492	1 068 476
Province de Namur	7	5 164	3 202	2 542	1 839 501	1 177 280

II. ANIMAUX ABATTUS - SOUMIS A L'EXPERTISE ET DECLARES PROPRES A LA CONSOMMATION
2. ABATTAGES DANS LES ABATTOIRS PUBLICS (suite) - NOMBRE ET POIDS (en kg) DES ANIMAUX ABATTUS

PERIODES ET PROVINCES	Vaches			Génisses		
	Nombre	Poids vif	Poids abattu	Nombre	Poids vif	Poids abattu
2001	102 032	67 278 205	41 039 704	10 385	6 219 991	3 918 595
2002	112 049	71 199 285	43 431 573	7 156	4 258 772	2 683 029
2003	80 409	52 111 546	31 788 052	5 529	3 363 185	2 118 809
1er trimestre 2004						
BELGIQUE	18 923	12 487 183	7 617 182	1 293	782 833	493 185
Rég. de Bruxelles-Capitale	-	-	-	-	-	-
Région flamande	12 309	8 121 593	4 954 172	422	255 378	160 890
Province d'Anvers	4 526	2 992 294	1 825 299	-	-	-
Province de Limbourg	1 175	774 847	472 657	390	235 976	148 666
Province de Flandre orientale	6 608	4 354 452	2 656 216	32	19 402	12 224
Province de Brabant Flamand	-	-	-	-	-	-
Province de Flandre occidentale	-	-	-	-	-	-
Région wallonne	6 614	4 365 590	2 663 010	871	527 455	332 295
Province de Brabant wallon	-	-	-	-	-	-
Province de Hainaut	1 095	723 665	441 436	255	154 415	97 281
Province de Liège	3 866	2 548 998	1 554 889	397	240 405	151 455
Province de Luxembourg	1 161	767 829	468 377	116	70 188	44 218
Province de Namur	492	325 098	198 308	103	62 447	39 341
2ème trimestre 2004						
BELGIQUE	17 299	11 763 719	7 175 869	1 145	731 766	461 013
Rég. de Bruxelles-Capitale	-	-	-	-	-	-
Région flamande	10 503	7 143 114	4 357 299	256	162 990	102 684
Province d'Anvers	4 033	2 744 691	1 674 262	-	-	-
Province de Limbourg	754	513 481	313 223	253	161 040	101 455
Province de Flandre orientale	5 716	3 884 942	2 369 814	3	1 950	1 229
Province de Brabant Flamand	-	-	-	-	-	-
Province de Flandre occidentale	-	-	-	-	-	-
Région wallonne	6 796	4 620 605	2 818 570	889	568 776	358 329
Province de Brabant wallon	-	-	-	-	-	-
Province de Hainaut	911	620 028	378 217	229	146 296	92 167
Province de Liège	3 496	2 377 732	1 450 417	358	228 821	144 158
Province de Luxembourg	1 921	1 304 438	795 708	178	114 171	71 927
Province de Namur	468	318 407	194 228	124	79 488	50 077

II. ANIMAUX ABATTUS - SOUMIS A L'EXPERTISE ET DECLARES PROPRES A LA CONSOMMATION
2. ABATTAGES DANS LES ABATTOIRS PUBLICS (suite) - NOMBRE ET POIDS (en kg) DES ANIMAUX ABATTUS

PERIODES ET PROVINCES	Veaux			Ensemble des bovidés		
	Nombre	Poids vif	Poids abattu	Nombre	Poids vif	Poids abattu
2001	108 822	27 793 927	17 232 232	350 119	188 047 920	117 705 079
2002	105 143	28 289 741	17 539 641	335 096	179 434 134	112 085 611
2003	94 221	25 040 803	15 525 293	273 682	144 609 543	90 445 523
1er trimestre 2004						
BELGIQUE	22 686	6 087 648	3 774 342	65 284	35 029 499	21 912 887
Rég. de Bruxelles-Capitale	-	-	-	-	-	-
Région flamande	22 047	5 916 187	3 668 037	37 800	16 409 163	10 137 286
Province d'Anvers	21 952	5 890 688	3 652 227	27 893	9 873 997	6 111 776
Province de Limbourg	43	11 551	7 162	2 841	1 885 465	1 180 864
Province de Flandre orientale	52	13 948	8 648	7 066	4 649 701	2 844 646
Province de Brabant Flamand	-	-	-	-	-	-
Province de Flandre occidentale	-	-	-	-	-	-
Région wallonne	639	171 461	106 305	27 484	18 620 336	11 775 601
Province de Brabant wallon	-	-	-	-	-	-
Province de Hainaut	469	125 841	78 021	4 906	3 166 952	1 999 380
Province de Liège	119	31 935	19 800	16 080	11 010 926	6 967 482
Province de Luxembourg	35	9 389	5 821	3 435	2 333 964	1 469 799
Province de Namur	16	4 296	2 663	3 063	2 108 494	1 338 940
2ème trimestre 2004						
BELGIQUE	23 991	6 395 965	3 965 503	65 268	35 407 202	22 170 872
Rég. de Bruxelles-Capitale	-	-	-	-	-	-
Région flamande	23 408	6 240 415	3 869 059	37 206	15 743 591	9 735 137
Province d'Anvers	23 312	6 214 775	3 853 161	28 974	10 136 913	6 280 989
Province de Limbourg	38	10 160	6 300	2 107	1 452 724	912 525
Province de Flandre orientale	58	15 480	9 598	6 125	4 153 954	2 541 623
Province de Brabant Flamand	-	-	-	-	-	-
Province de Flandre occidentale	-	-	-	-	-	-
Région wallonne	583	155 550	96 444	28 062	19 663 611	12 435 735
Province de Brabant wallon	-	-	-	-	-	-
Province de Hainaut	446	119 000	73 782	4 716	3 150 597	1 992 480
Province de Liège	84	22 435	13 909	15 746	11 168 238	7 073 604
Province de Luxembourg	20	5 325	3 302	4 426	3 093 426	1 939 413
Province de Namur	33	8 790	5 451	3 174	2 251 350	1 430 238

II. ANIMAUX ABATTUS - SOUMIS A L'EXPERTISE ET DECLARES PROPRES A LA CONSOMMATION
2. ABATTAGES DANS LES ABATTOIRS PUBLICS (suite) - NOMBRE ET POIDS (en kg) DES ANIMAUX ABATTUS

PERIODES ET PROVINCES	Porcs			Moutons et agneaux		
	Nombre	Poids vif	Poids abattu	Nombre	Poids vif	Poids abattu
2001	1 863 924	219 404 461	175 523 566	40 903	1 678 294	839 160
2002	865 753	101 506 502	81 205 197	21 490	874 779	437 409
2003	667 863	76 377 526	61 102 022	18 906	789 093	394 562
1er trimestre 2004						
BELGIQUE	164 520	19 123 379	15 298 701	5 252	212 100	106 054
Rég. de Bruxelles-Capitale	-	-	-	-	-	-
Région flamande	117 872	13 699 911	10 959 926	4 656	188 223	94 112
Province d'Anvers	80 872	9 401 319	7 521 054	4 503	182 151	91 076
Province de Limbourg	36 823	4 278 107	3 422 484	-	-	-
Province de Flandre orientale	177	20 485	16 388	153	6 072	3 036
Province de Brabant Flamand	-	-	-	-	-	-
Province de Flandre occidentale	-	-	-	-	-	-
Région wallonne	46 648	5 423 468	4 338 775	596	23 877	11 942
Province de Brabant wallon	-	-	-	-	-	-
Province de Hainaut	8 501	988 222	790 579	355	14 292	7 148
Province de Liège	37 426	4 351 507	3 481 206	138	5 571	2 786
Province de Luxembourg	-	-	-	87	3 365	1 683
Province de Namur	721	83 739	66 990	16	649	325
2ème trimestre 2004						
BELGIQUE	161 495	18 823 463	15 058 767	5 327	211 309	105 660
Rég. de Bruxelles-Capitale	-	-	-	-	-	-
Région flamande	115 482	13 459 948	10 767 956	3 767	149 440	74 721
Province d'Anvers	78 743	9 176 582	7 341 265	3 651	144 890	72 445
Province de Limbourg	36 427	4 247 105	3 397 683	-	-	-
Province de Flandre orientale	312	36 261	29 008	116	4 550	2 276
Province de Brabant Flamand	-	-	-	-	-	-
Province de Flandre occidentale	-	-	-	-	-	-
Région wallonne	46 013	5 363 515	4 290 811	1 560	61 869	30 939
Province de Brabant wallon	-	-	-	-	-	-
Province de Hainaut	9 210	1 073 842	859 072	805	32 050	16 027
Province de Liège	35 731	4 164 506	3 331 605	404	15 880	7 940
Province de Luxembourg	-	-	-	305	12 115	6 059
Province de Namur	1 072	125 167	100 134	46	1 824	913

II. ANIMAUX ABATTUS - SOUMIS A L'EXPERTISE ET DECLARES PROPRES A LA CONSOMMATION
2. ABATTAGES DANS LES ABATTOIRS PUBLICS (suite) - NOMBRE ET POIDS (en kg) DES ANIMAUX ABATTUS

PERIODES ET PROVINCES	Chèvres et chevreaux			Poulains		
	Nombre	Poids vif	Poids abattu	Nombre	Poids vif	Poids abattu
2001	692	27 242	13 622	744	186 382	111 828
2002	116	3 840	1 924	867	232 948	139 769
2003	62	2 289	1 146	469	117 816	70 688
1er trimestre 2004						
BELGIQUE	6	240	120	77	19 334	11 599
Rég. de Bruxelles-Capitale	-	-	-	-	-	-
Région flamande	6	240	120	6	1 528	916
Province d'Anvers	6	240	120	-	-	-
Province de Limbourg	-	-	-	6	1 528	916
Province de Flandre orientale	-	-	-	-	-	-
Province de Brabant Flamand	-	-	-	-	-	-
Province de Flandre occidentale	-	-	-	-	-	-
Région wallonne	-	-	-	71	17 806	10 683
Province de Brabant wallon	-	-	-	-	-	-
Province de Hainaut	-	-	-	71	17 806	10 683
Province de Liège	-	-	-	-	-	-
Province de Luxembourg	-	-	-	-	-	-
Province de Namur	-	-	-	-	-	-
2ème trimestre 2004						
BELGIQUE	11	438	219	73	17 608	10 563
Rég. de Bruxelles-Capitale	-	-	-	-	-	-
Région flamande	-	-	-	3	694	416
Province d'Anvers	-	-	-	-	-	-
Province de Limbourg	-	-	-	3	694	416
Province de Flandre orientale	-	-	-	-	-	-
Province de Brabant Flamand	-	-	-	-	-	-
Province de Flandre occidentale	-	-	-	-	-	-
Région wallonne	11	438	219	70	16 914	10 147
Province de Brabant wallon	-	-	-	-	-	-
Province de Hainaut	11	438	219	70	16 914	10 147
Province de Liège	-	-	-	-	-	-
Province de Luxembourg	-	-	-	-	-	-
Province de Namur	-	-	-	-	-	-

II. ANIMAUX ABATTUS - SOUMIS A L'EXPERTISE ET DECLARES PROPRES A LA CONSOMMATION
2. ABATTAGES DANS LES ABATTOIRS PUBLICS (suite) - NOMBRE ET POIDS (en kg) DES ANIMAUX ABATTUS

PERIODES ET PROVINCES	Autres chevaux			Ensemble de tous les animaux		
	Nombre	Poids vif	Poids abattu	Nombre	Poids vif	Poids abattu
2001	3 202	1 542 534	925 514	2 259 584	410 886 833	295 118 769
2002	2 039	996 622	597 976	1 225 361	283 048 825	194 467 886
2003	1 748	856 201	513 721	962 730	222 752 468	152 527 662
1er trimestre 2004						
BELGIQUE	434	220 476	132 286	235 573	54 605 028	37 461 647
Rég. de Bruxelles-Capitale	-	-	-	-	-	-
Région flamande	27	13 755	8 254	160 367	30 312 820	21 200 614
Province d'Anvers	18	9 164	5 499	113 292	19 466 871	13 729 525
Province de Limbourg	5	2 553	1 532	39 675	6 167 653	4 605 796
Province de Flandre orientale	4	2 038	1 223	7 400	4 678 296	2 865 293
Province de Brabant Flamand	-	-	-	-	-	-
Province de Flandre occidentale	-	-	-	-	-	-
Région wallonne	407	206 721	124 032	75 206	24 292 208	16 261 033
Province de Brabant wallon	-	-	-	-	-	-
Province de Hainaut	396	201 136	120 681	14 229	4 388 408	2 928 471
Province de Liège	8	4 058	2 435	53 652	15 372 062	10 453 909
Province de Luxembourg	1	515	309	3 523	2 337 844	1 471 791
Province de Namur	2	1 012	607	3 802	2 193 894	1 406 862
2ème trimestre 2004						
BELGIQUE	394	200 569	120 341	232 568	54 660 589	37 466 422
Rég. de Bruxelles-Capitale	-	-	-	-	-	-
Région flamande	16	8 161	4 897	156 474	29 361 834	20 583 127
Province d'Anvers	9	4 584	2 751	111 377	19 462 969	13 697 450
Province de Limbourg	-	-	-	38 537	5 700 523	4 310 624
Province de Flandre orientale	7	3 577	2 146	6 560	4 198 342	2 575 053
Province de Brabant Flamand	-	-	-	-	-	-
Province de Flandre occidentale	-	-	-	-	-	-
Région wallonne	378	192 408	115 444	76 094	25 298 755	16 883 295
Province de Brabant wallon	-	-	-	-	-	-
Province de Hainaut	368	187 301	112 380	15 180	4 461 142	2 990 325
Province de Liège	7	3 556	2 134	51 888	15 352 180	10 415 283
Province de Luxembourg	1	517	310	4 732	3 106 058	1 945 782
Province de Namur	2	1 034	620	4 294	2 379 375	1 531 905

II. ANIMAUX ABATTUS - SOUMIS A L'EXPERTISE ET DECLARES PROPRES A LA CONSOMMATION
3. ABATTAGES DANS LES ABATTOIRS PRIVES - NOMBRE ET POIDS (en kg) DES ANIMAUX ABATTUS

PERIODES ET PROVINCES	Boeufs			Taureaux		
	Nombre	Poids vif	Poids abattu	Nombre	Poids vif	Poids abattu
2001	199	141 906	87 987	112 493	75 817 530	48 523 218
2002	133	95 136	58 983	112 288	76 689 462	49 081 253
2003	157	112 016	69 457	105 077	72 027 662	46 097 698
1er trimestre 2004						
BELGIQUE	40	28 707	17 798	25 578	17 906 496	11 460 150
Rég. de Bruxelles-Capitale	-	-	-	2 246	1 572 337	1 006 295
Région flamande	39	28 001	17 360	17 361	12 153 855	7 778 462
Province d'Anvers	-	-	-	1 699	1 189 274	761 135
Province de Limbourg	*	*	*	*	*	*
Province de Flandre orientale	9	6 439	3 992	6 426	4 498 593	2 879 099
Province de Brabant Flamand	-	-	-	-	-	-
Province de Flandre occidentale	30	21 562	13 368	7 723	5 406 926	3 460 428
Région wallonne	1	706	438	5 971	4 180 304	2 675 393
Province de Brabant wallon	-	-	-	-	-	-
Province de Hainaut	-	-	-	4 279	2 995 715	1 917 257
Province de Liège	-	-	-	1 280	896 158	573 541
Province de Luxembourg	-	-	-	28	19 628	12 562
Province de Namur	*	*	*	*	*	*
2ème trimestre 2004						
BELGIQUE	34	24 976	15 485	23 840	17 254 311	11 042 757
Rég. de Bruxelles-Capitale	4	2 920	1 810	2 274	1 643 336	1 051 734
Région flamande	30	22 056	13 675	15 750	11 404 220	7 298 700
Province d'Anvers	-	-	-	1 436	1 038 990	664 954
Province de Limbourg	*	*	*	*	*	*
Province de Flandre orientale	3	2 194	1 361	6 319	4 572 371	2 926 317
Province de Brabant Flamand	-	-	-	-	-	-
Province de Flandre occidentale	27	19 862	12 314	6 418	4 652 224	2 977 423
Région wallonne	-	-	-	5 816	4 206 755	2 692 323
Province de Brabant wallon	-	-	-	-	-	-
Province de Hainaut	-	-	-	4 369	3 160 274	2 022 575
Province de Liège	-	-	-	941	680 788	435 705
Province de Luxembourg	-	-	-	13	9 377	6 001
Province de Namur	*	*	*	*	*	*

(*) Confidentiel

II. ANIMAUX ABATTUS - SOUMIS A L'EXPERTISE ET DECLARES PROPRES A LA CONSOMMATION
3. ABATTAGES DANS LES ABATTOIRS PRIVES (suite) - NOMBRE ET POIDS (en kg) DES ANIMAUX ABATTUS

PERIODES ET PROVINCES	Vaches			Génisses		
	Nombre	Poids vif	Poids abattu	Nombre	Poids vif	Poids abattu
2001	207 319	136 439 777	83 228 274	12 146	7 303 254	4 601 046
2002	271 282	172 538 736	105 248 641	11 824	7 078 251	4 459 295
2003	248 397	160 803 842	98 090 351	11 180	6 806 855	4 288 323
1er trimestre 2004						
BELGIQUE	68 131	44 970 483	27 431 994	2 203	1 334 151	840 514
Rég. de Bruxelles-Capitale	5 484	3 619 683	2 208 007	-	-	-
Région flamande	54 449	35 944 237	21 925 986	1 314	796 008	501 485
Province d'Anvers	14 864	9 808 217	5 983 013	176	106 558	67 131
Province de Limbourg	*	*	*	*	*	*
Province de Flandre orientale	13 699	9 041 180	5 515 121	591	357 591	225 284
Province de Brabant Flamand	-	-	-	-	-	-
Province de Flandre occidentale	20 076	13 257 006	8 086 773	488	296 102	186 543
Région wallonne	8 198	5 406 563	3 298 001	889	538 143	339 029
Province de Brabant wallon	-	-	-	-	-	-
Province de Hainaut	4 320	2 854 083	1 740 990	716	433 366	273 021
Province de Liège	3 108	2 044 164	1 246 939	39	23 597	14 866
Province de Luxembourg	45	29 876	18 224	15	9 039	5 694
Province de Namur	*	*	*	*	*	*
2ème trimestre 2004						
BELGIQUE	62 490	42 485 830	25 916 354	2 178	1 392 954	877 567
Rég. de Bruxelles-Capitale	5 570	3 789 870	2 311 820	7	4 550	2 867
Région flamande	49 320	33 528 119	20 452 153	1 300	831 580	523 899
Province d'Anvers	13 663	9 285 636	5 664 237	235	150 431	94 773
Province de Limbourg	*	*	*	*	*	*
Province de Flandre orientale	11 563	7 859 469	4 794 276	304	192 866	121 507
Province de Brabant Flamand	-	-	-	-	-	-
Province de Flandre occidentale	18 978	12 905 820	7 872 552	662	425 184	267 867
Région wallonne	7 600	5 167 841	3 152 381	871	556 824	350 801
Province de Brabant wallon	-	-	-	-	-	-
Province de Hainaut	4 265	2 899 312	1 768 580	719	459 964	289 778
Province de Liège	2 661	1 809 900	1 104 038	14	8 876	5 592
Province de Luxembourg	14	9 511	5 801	-	-	-
Province de Namur	*	*	*	*	*	*

II. ANIMAUX ABATTUS - SOUMIS A L'EXPERTISE ET DECLARES PROPRES A LA CONSOMMATION
3. ABATTAGES DANS LES ABATTOIRS PRIVES (suite) - NOMBRE ET POIDS (en kg) DES ANIMAUX ABATTUS

PERIODES ET PROVINCES	Veaux			Ensemble des bovidés		
	Nombre	Poids vif	Poids abattu	Nombre	Poids vif	Poids abattu
2001	186 929	47 693 196	29 569 783	519 086	267 395 663	166 010 308
2002	197 942	53 194 670	32 980 698	593 469	309 596 255	191 828 870
2003	211 581	56 176 051	34 829 142	576 392	295 926 426	183 374 971
1er trimestre 2004						
BELGIQUE	49 133	13 185 885	8 175 252	145 085	77 425 722	47 925 708
Rég. de Bruxelles-Capitale	434	116 454	72 201	8 164	5 308 474	3 286 503
Région flamande	48 367	12 980 383	8 047 840	121 530	61 902 484	38 271 133
Province d'Anvers	31 714	8 511 210	5 276 951	48 453	19 615 259	12 088 230
Province de Limbourg	*	*	*	*	*	*
Province de Flandre orientale	140	37 570	23 294	20 865	13 941 373	8 646 790
Province de Brabant Flamand	2	538	334	2	538	334
Province de Flandre occidentale	2 186	586 588	363 686	30 503	19 568 184	12 110 798
Région wallonne	332	89 048	55 211	15 391	10 214 764	6 368 072
Province de Brabant wallon	-	-	-	-	-	-
Province de Hainaut	29	7 777	4 822	9 344	6 290 941	3 936 090
Province de Liège	201	53 915	33 427	4 628	3 017 834	1 868 773
Province de Luxembourg	46	12 332	7 647	134	70 875	44 127
Province de Namur	*	*	*	*	*	*
2ème trimestre 2004						
BELGIQUE	47 160	12 573 605	7 795 637	135 702	73 731 676	45 647 800
Rég. de Bruxelles-Capitale	427	113 805	70 559	8 282	5 554 481	3 438 790
Région flamande	46 494	12 395 985	7 685 512	112 894	58 181 960	35 973 939
Province d'Anvers	31 054	8 277 700	5 132 175	46 388	18 752 757	11 556 139
Province de Limbourg	*	*	*	*	*	*
Province de Flandre orientale	153	40 755	25 270	18 342	12 667 655	7 868 731
Province de Brabant Flamand	-	-	-	-	-	-
Province de Flandre occidentale	1 771	472 560	292 985	27 856	18 475 650	11 423 141
Région wallonne	239	63 815	39 566	14 526	9 995 235	6 235 071
Province de Brabant wallon	-	-	-	-	-	-
Province de Hainaut	24	6 410	3 973	9 377	6 525 960	4 084 906
Province de Liège	184	49 145	30 471	3 800	2 548 709	1 575 806
Province de Luxembourg	2	530	329	29	19 418	12 131
Province de Namur	*	*	*	*	*	*

(*) Confidentiel

II. ANIMAUX ABATTUS - SOUMIS A L'EXPERTISE ET DECLARES PROPRES A LA CONSOMMATION
3. ABATTAGES DANS LES ABATTOIRS PRIVES (suite) - NOMBRE ET POIDS (en kg) DES ANIMAUX ABATTUS

PERIODES ET PROVINCES	Porcs			Moutons et agneaux		
	Nombre	Poids vif	Poids abattu	Nombre	Poids vif	Poids abattu
2001	9 412 275	1 108 116 596	886 493 260	70 462	2 838 519	1 419 280
2002	10 239 981	1 198 914 395	959 131 511	62 609	2 482 161	1 241 114
2003	10 539 012	1 206 314 297	965 051 447	54 686	2 179 355	1 089 701
1er trimestre 2004						
BELGIQUE	2 751 856	320 000 229	256 000 180	14 316	564 903	282 460
Rég. de Bruxelles-Capitale	53 758	6 247 934	4 998 347	3 763	149 817	74 909
Région flamande	2 233 213	259 690 905	207 752 724	10 180	400 146	200 080
Province d'Anvers	454 072	52 828 094	42 262 474	5 437	213 563	106 783
Province de Limbourg	*	*	*	*	*	*
Province de Flandre orientale	470 777	54 745 326	43 796 261	201	8 074	4 038
Province de Brabant Flamand	-	-	-	3 454	135 146	67 573
Province de Flandre occidentale	1 255 846	146 011 013	116 808 812	1 069	42 606	21 307
Région wallonne	464 885	54 061 390	43 249 109	373	14 940	7 471
Province de Brabant wallon	-	-	-	-	-	-
Province de Hainaut	261 842	30 460 610	24 368 489	14	560	280
Province de Liège	202 745	23 566 259	18 853 003	263	10 518	5 259
Province de Luxembourg	298	34 521	27 617	6	243	122
Province de Namur	*	*	*	*	*	*
2ème trimestre 2004						
BELGIQUE	2 575 480	300 228 393	240 182 714	13 654	540 421	270 216
Rég. de Bruxelles-Capitale	52 271	6 096 117	4 876 894	5 111	202 703	101 352
Région flamande	2 101 748	244 993 005	195 994 404	7 938	313 255	156 631
Province d'Anvers	381 780	44 497 629	35 598 103	6 924	272 832	136 416
Province de Limbourg	*	*	*	*	*	*
Province de Flandre orientale	443 823	51 737 414	41 389 931	96	3 844	1 922
Province de Brabant Flamand	-	-	-	216	8 497	4 249
Province de Flandre occidentale	1 223 378	142 606 645	114 085 316	685	27 403	13 704
Région wallonne	421 461	49 139 271	39 311 416	605	24 463	12 233
Province de Brabant wallon	-	-	-	-	-	-
Province de Hainaut	234 710	27 366 733	21 893 386	10	400	200
Province de Liège	186 523	21 745 864	17 396 691	496	20 096	10 049
Province de Luxembourg	228	26 674	21 339	50	1 991	996
Province de Namur	*	*	*	*	*	*

II. ANIMAUX ABATTUS - SOUMIS A L'EXPERTISE ET DECLARES PROPRES A LA CONSOMMATION
3. ABATTAGES DANS LES ABATTOIRS PRIVES (suite) - NOMBRE ET POIDS (en kg) DES ANIMAUX ABATTUS

PERIODES ET PROVINCES	Chèvres et chevreaux			Poulains		
	Nombre	Poids vif	Poids abattu	Nombre	Poids vif	Poids abattu
2001	1 457	57 095	28 548	667	176 845	106 108
2002	2 267	69 280	34 645	312	83 883	50 328
2003	2 364	86 626	43 318	293	72 546	43 529
1er trimestre 2004						
BELGIQUE	494	19 760	9 880	91	22 994	13 797
Rég. de Bruxelles-Capitale	476	19 040	9 520	-	-	-
Région flamande	18	720	360	88	22 236	13 343
Province d'Anvers	-	-	-	-	-	-
Province de Limbourg	*	*	*	*	*	*
Province de Flandre orientale	-	-	-	65	16 414	9 849
Province de Brabant Flamand	8	320	160	-	-	-
Province de Flandre occidentale	-	-	-	8	2 004	1 203
Région wallonne	-	-	-	3	758	454
Province de Brabant wallon	-	-	-	-	-	-
Province de Hainaut	-	-	-	-	-	-
Province de Liège	-	-	-	3	758	454
Province de Luxembourg	-	-	-	-	-	-
Province de Namur	*	*	*	*	*	*
2ème trimestre 2004						
BELGIQUE	596	23 571	11 786	62	14 942	8 965
Rég. de Bruxelles-Capitale	580	22 940	11 470	-	-	-
Région flamande	16	631	316	62	14 942	8 965
Province d'Anvers	-	-	-	-	-	-
Province de Limbourg	*	*	*	*	*	*
Province de Flandre orientale	-	-	-	51	12 282	7 369
Province de Brabant Flamand	-	-	-	-	-	-
Province de Flandre occidentale	16	631	316	3	724	434
Région wallonne	-	-	-	-	-	-
Province de Brabant wallon	-	-	-	-	-	-
Province de Hainaut	-	-	-	-	-	-
Province de Liège	-	-	-	-	-	-
Province de Luxembourg	-	-	-	-	-	-
Province de Namur	*	*	*	*	*	*

II. ANIMAUX ABATTUS - SOUMIS A L'EXPERTISE ET DECLARES PROPRES A LA CONSOMMATION
3. ABATTAGES DANS LES ABATTOIRS PRIVES (suite) - NOMBRE ET POIDS (en kg) DES ANIMAUX ABATTUS

PERIODES ET PROVINCES	Autres chevaux			Ensemble de tous les animaux		
	Nombre	Poids vif	Poids abattu	Nombre	Poids vif	Poids abattu
2001	16 735	8 064 363	4 838 613	10 020 682	1 386 649 081	1 058 896 117
2002	11 512	5 629 576	3 377 746	10 910 150	1 516 775 550	1 155 664 214
2003	10 125	4 964 183	2 978 513	11 182 872	1 509 543 433	1 152 581 479
1er trimestre 2004						
BELGIQUE	2 362	1 198 192	718 916	2 914 204	399 231 800	304 950 941
Rég. de Bruxelles-Capitale	121	61 379	36 827	66 282	11 786 644	8 406 106
Région flamande	2 231	1 131 693	679 017	2 367 260	323 148 184	246 916 657
Province d'Anvers	14	7 122	4 274	507 976	72 664 038	54 461 761
Province de Limbourg	*	*	*	*	*	*
Province de Flandre orientale	99	50 239	30 144	492 007	68 761 426	52 487 082
Province de Brabant Flamand	-	-	-	3 464	136 004	68 067
Province de Flandre occidentale	2 118	1 074 332	644 599	1 289 544	166 698 139	129 586 719
Région wallonne	10	5 120	3 072	480 662	64 296 972	49 628 178
Province de Brabant wallon	-	-	-	-	-	-
Province de Hainaut	6	3 064	1 838	271 206	36 755 175	28 306 697
Province de Liège	4	2 056	1 234	207 643	26 597 425	20 728 723
Province de Luxembourg	-	-	-	438	105 639	71 866
Province de Namur	*	*	*	*	*	*
2ème trimestre 2004						
BELGIQUE	2 343	1 192 470	715 483	2 727 837	375 731 473	286 836 964
Rég. de Bruxelles-Capitale	114	58 026	34 816	66 358	11 934 267	8 463 322
Région flamande	2 226	1 132 932	679 760	2 224 884	304 636 725	232 814 015
Province d'Anvers	15	7 647	4 589	435 107	63 530 865	47 295 247
Province de Limbourg	*	*	*	*	*	*
Province de Flandre orientale	78	39 708	23 825	462 390	64 460 903	49 291 778
Province de Brabant Flamand	-	-	-	216	8 497	4 249
Province de Flandre occidentale	2 124	1 081 005	648 603	1 254 062	162 192 058	126 171 514
Région wallonne	3	1 512	907	436 595	59 160 481	45 559 627
Province de Brabant wallon	-	-	-	-	-	-
Province de Hainaut	1	508	305	244 098	33 893 601	25 978 797
Province de Liège	2	1 004	602	190 821	24 315 673	18 983 148
Province de Luxembourg	-	-	-	307	48 083	34 466
Province de Namur	*	*	*	*	*	*

II. ANIMAUX ABATTUS - SOUMIS A L'EXPERTISE ET DECLARES PROPRES A LA CONSOMMATION

4. ABATTAGES DANS LES TUERIES PARTICULIERES NOMBRE ET POIDS (en kg) DES ANIMAUX ABATTUS

PERIODES ET PROVINCES	Boeufs			Taureaux		
	Nombre	Poids vif	Poids abattu	Nombre	Poids vif	Poids abattu
2001	223	158 584	98 321	351	236 638	151 452
2002	226	161 159	99 920	259	177 202	113 411
2003	123	87 189	54 064	210	144 207	92 292
1er trimestre 2004						
BELGIQUE	30	21 540	13 356	91	63 704	40 773
Rég. de Bruxelles-Capitale	-	-	-	-	-	-
Région flamande	13	9 351	5 798	50	35 005	22 403
Province d'Anvers	1	713	442	-	-	-
Province de Limbourg	-	-	-	10	7 001	4 480
Province de Flandre orientale	9	6 491	4 024	14	9 805	6 276
Province de Brabant Flamand	2	1 441	894	19	13 307	8 516
Province de Flandre occidentale	1	706	438	7	4 892	3 131
Région wallonne	17	12 189	7 558	41	28 699	18 370
Province de Brabant wallon	-	-	-	2	1 402	897
Province de Hainaut	16	11 476	7 116	28	19 598	12 545
Province de Liège	1	713	442	10	6 998	4 479
Province de Luxembourg	-	-	-	-	-	-
Province de Namur	-	-	-	1	701	449
2ème trimestre 2004						
BELGIQUE	26	19 212	11 911	47	33 932	21 718
Rég. de Bruxelles-Capitale	-	-	-	-	-	-
Région flamande	7	5 162	3 201	24	17 325	11 088
Province d'Anvers	-	-	-	3	2 169	1 388
Province de Limbourg	-	-	-	3	2 156	1 380
Province de Flandre orientale	5	3 702	2 296	4	2 888	1 848
Province de Brabant Flamand	2	1 460	905	3	2 156	1 380
Province de Flandre occidentale	-	-	-	11	7 956	5 092
Région wallonne	19	14 050	8 710	23	16 607	10 630
Province de Brabant wallon	1	730	453	1	718	460
Province de Hainaut	15	11 080	6 869	14	10 127	6 483
Province de Liège	1	754	467	5	3 606	2 307
Province de Luxembourg	2	1 486	921	2	1 438	920
Province de Namur	-	-	-	1	718	460

II. ANIMAUX ABATTUS - SOUMIS A L'EXPERTISE ET DECLARES PROPRES A LA CONSOMMATION
4. ABATTAGES DANS LES TUERIES PARTICULIERES (suite) NOMBRE ET POIDS (en kg) DES ANIMAUX ABATTUS

PERIODES ET PROVINCES	Vaches			Génisses		
	Nombre	Poids vif	Poids abattu	Nombre	Poids vif	Poids abattu
2001	699	461 264	281 373	884	528 413	332 903
2002	606	384 425	234 502	785	467 541	294 555
2003	556	359 406	219 241	671	407 647	256 806
1er trimestre 2004						
BELGIQUE	182	120 836	73 711	169	102 237	64 404
Rég. de Bruxelles-Capitale	-	-	-	-	-	-
Région flamande	136	90 104	54 965	140	84 690	53 353
Province d'Anvers	-	-	-	1	605	381
Province de Limbourg	36	23 570	14 378	31	18 791	11 838
Province de Flandre orientale	61	40 546	24 734	36	21 748	13 701
Province de Brabant Flamand	26	17 221	10 505	-	-	-
Province de Flandre occidentale	13	8 767	5 348	72	43 546	27 433
Région wallonne	46	30 732	18 746	29	17 547	11 051
Province de Brabant wallon	-	-	-	2	1 198	755
Province de Hainaut	36	24 007	14 643	13	7 873	4 958
Province de Liège	-	-	-	5	3 035	1 911
Province de Luxembourg	4	2 633	1 606	4	2 422	1 525
Province de Namur	6	4 092	2 497	5	3 019	1 902
2ème trimestre 2004						
BELGIQUE	82	55 883	34 090	114	72 825	45 879
Rég. de Bruxelles-Capitale	-	-	-	-	-	-
Région flamande	53	36 138	22 044	86	55 001	34 650
Province d'Anvers	9	6 123	3 735	1	618	389
Province de Limbourg	5	3 398	2 073	8	5 106	3 217
Province de Flandre orientale	11	7 511	4 582	5	3 187	2 008
Province de Brabant Flamand	14	9 571	5 838	1	651	410
Province de Flandre occidentale	14	9 535	5 816	71	45 439	28 626
Région wallonne	29	19 745	12 046	28	17 824	11 229
Province de Brabant wallon	1	670	409	3	1 887	1 188
Province de Hainaut	26	17 711	10 805	16	10 277	6 475
Province de Liège	-	-	-	6	3 773	2 377
Province de Luxembourg	1	682	416	3	1 887	1 189
Province de Namur	1	682	416	-	-	-

II. ANIMAUX ABATTUS - SOUMIS A L'EXPERTISE ET DECLARES PROPRES A LA CONSOMMATION

4. ABATTAGES DANS LES TUERIES PARTICULIERES (suite) NOMBRE ET POIDS (en kg) DES ANIMAUX ABATTUS

PERIODES ET PROVINCES	Veaux			Ensemble des bovidés		
	Nombre	Poids vif	Poids abattu	Nombre	Poids vif	Poids abattu
2001	134	34 313	21 275	2 291	1 419 212	885 324
2002	166	44 477	27 576	2 042	1 234 804	769 964
2003	86	22 862	14 170	1 646	1 021 311	636 573
1er trimestre 2004						
BELGIQUE	15	4 025	2 500	487	312 342	194 744
Rég. de Bruxelles-Capitale	-	-	-	-	-	-
Région flamande	9	2 415	1 500	348	221 565	138 019
Province d'Anvers	-	-	-	2	1 318	823
Province de Limbourg	2	538	334	79	49 900	31 030
Province de Flandre orientale	1	267	166	121	78 857	48 901
Province de Brabant Flamand	-	-	-	47	31 969	19 915
Province de Flandre occidentale	6	1 610	1 000	99	59 521	37 350
Région wallonne	6	1 610	1 000	139	90 777	56 725
Province de Brabant wallon	-	-	-	4	2 600	1 652
Province de Hainaut	2	536	333	95	63 490	39 595
Province de Liège	1	269	167	17	11 015	6 999
Province de Luxembourg	2	536	333	10	5 591	3 464
Province de Namur	1	269	167	13	8 081	5 015
2ème trimestre 2004						
BELGIQUE	18	4 825	2 989	287	186 677	116 587
Rég. de Bruxelles-Capitale	-	-	-	-	-	-
Région flamande	10	2 675	1 657	180	116 301	72 640
Province d'Anvers	1	265	164	14	9 175	5 676
Province de Limbourg	1	270	167	17	10 930	6 837
Province de Flandre orientale	-	-	-	25	17 288	10 734
Province de Brabant Flamand	2	535	331	22	14 373	8 864
Province de Flandre occidentale	6	1 605	995	102	64 535	40 529
Région wallonne	8	2 150	1 332	107	70 376	43 947
Province de Brabant wallon	1	270	167	7	4 275	2 677
Province de Hainaut	7	1 880	1 165	78	51 075	31 797
Province de Liège	-	-	-	12	8 133	5 151
Province de Luxembourg	-	-	-	8	5 493	3 446
Province de Namur	-	-	-	2	1 400	876

II. ANIMAUX ABATTUS - SOUMIS A L'EXPERTISE ET DECLARES PROPRES A LA CONSOMMATION
4. ABATTAGES DANS LES TUERIES PARTICULIERES (suite) NOMBRE ET POIDS (en kg) DES ANIMAUX ABATTUS

PERIODES ET PROVINCES	Porcs			Moutons et agneaux		
	Nombre	Poids vif	Poids abattu	Nombre	Poids vif	Poids abattu
2001	4 032	475 287	380 223	729	29 439	14 723
2002	3 945	462 661	370 132	532	21 270	10 641
2003	3 483	398 236	318 591	446	18 226	9 120
1er trimestre 2004						
BELGIQUE	821	95 312	76 247	192	7 738	3 872
Rég. de Bruxelles-Capitale	-	-	-	-	-	-
Région flamande	402	46 675	37 341	96	3 892	1 947
Province d'Anvers	-	-	-	8	328	164
Province de Limbourg	3	348	278	24	960	480
Province de Flandre orientale	201	23 347	18 679	63	2 563	1 282
Province de Brabant Flamand	34	3 934	3 147	-	-	-
Province de Flandre occidentale	164	19 046	15 237	1	41	21
Région wallonne	419	48 637	38 906	96	3 846	1 925
Province de Brabant wallon	-	-	-	76	3 040	1 520
Province de Hainaut	274	31 795	25 433	19	765	384
Province de Liège	126	14 627	11 701	1	41	21
Province de Luxembourg	19	2 215	1 772	-	-	-
Province de Namur	-	-	-	-	-	-
2ème trimestre 2004						
BELGIQUE	857	100 013	80 010	10	402	201
Rég. de Bruxelles-Capitale	-	-	-	-	-	-
Région flamande	424	49 459	39 567	6	240	120
Province d'Anvers	12	1 397	1 118	-	-	-
Province de Limbourg	6	700	560	-	-	-
Province de Flandre orientale	194	22 660	18 128	1	40	20
Province de Brabant Flamand	13	1 514	1 211	-	-	-
Province de Flandre occidentale	199	23 188	18 550	5	200	100
Région wallonne	433	50 554	40 443	4	162	81
Province de Brabant wallon	-	-	-	-	-	-
Province de Hainaut	259	30 248	24 198	4	162	81
Province de Liège	174	20 306	16 245	-	-	-
Province de Luxembourg	-	-	-	-	-	-
Province de Namur	-	-	-	-	-	-

II. ANIMAUX ABATTUS - SOUMIS A L'EXPERTISE ET DECLARES PROPRES A LA CONSOMMATION

4. ABATTAGES DANS LES TUERIES PARTICULIERES (suite) NOMBRE ET POIDS (en kg) DES ANIMAUX ABATTUS

PERIODES ET PROVINCES	Chèvres et chevreaux			Poulains		
	Nombre	Poids vif	Poids abattu	Nombre	Poids vif	Poids abattu
2001	4	160	80	8	2 003	1 201
2002	4	140	70	7	1 895	1 136
2003	2	80	40	5	1 228	737
1er trimestre 2004						
BELGIQUE	5	200	100	-	-	-
Rég. de Bruxelles-Capitale	-	-	-	-	-	-
Région flamande	5	200	100	-	-	-
Province d'Anvers	-	-	-	-	-	-
Province de Limbourg	-	-	-	-	-	-
Province de Flandre orientale	-	-	-	-	-	-
Province de Brabant Flamand	5	200	100	-	-	-
Province de Flandre occidentale	-	-	-	-	-	-
Région wallonne	-	-	-	-	-	-
Province de Brabant wallon	-	-	-	-	-	-
Province de Hainaut	-	-	-	-	-	-
Province de Liège	-	-	-	-	-	-
Province de Luxembourg	-	-	-	-	-	-
Province de Namur	-	-	-	-	-	-
2ème trimestre 2004						
BELGIQUE	-	-	-	-	-	-
Rég. de Bruxelles-Capitale	-	-	-	-	-	-
Région flamande	-	-	-	-	-	-
Province d'Anvers	-	-	-	-	-	-
Province de Limbourg	-	-	-	-	-	-
Province de Flandre orientale	-	-	-	-	-	-
Province de Brabant Flamand	-	-	-	-	-	-
Province de Flandre occidentale	-	-	-	-	-	-
Région wallonne	-	-	-	-	-	-
Province de Brabant wallon	-	-	-	-	-	-
Province de Hainaut	-	-	-	-	-	-
Province de Liège	-	-	-	-	-	-
Province de Luxembourg	-	-	-	-	-	-
Province de Namur	-	-	-	-	-	-

II. ANIMAUX ABATTUS - SOUMIS A L'EXPERTISE ET DECLARES PROPRES A LA CONSOMMATION

4. ABATTAGES DANS LES TUERIES PARTICULIERES (suite) NOMBRE ET POIDS (en kg) DES ANIMAUX ABATTUS

PERIODES ET PROVINCES	Autres chevaux			Ensemble de tous les animaux		
	Nombre	Poids vif	Poids abattu	Nombre	Poids vif	Poids abattu
2001	9	4 385	2 632	7 073	1 930 486	1 284 183
2002	5	2 462	1 478	6 535	1 723 232	1 153 421
2003	5	2 409	1 445	5 587	1 441 490	966 506
1er trimestre 2004						
BELGIQUE	3	1 509	905	1 508	417 101	275 868
Rég. de Bruxelles-Capitale	-	-	-	-	-	-
Région flamande	3	1 509	905	854	273 841	178 312
Province d'Anvers	-	-	-	10	1 646	987
Province de Limbourg	-	-	-	106	51 208	31 788
Province de Flandre orientale	1	497	298	386	105 264	69 160
Province de Brabant Flamand	-	-	-	86	36 103	23 162
Province de Flandre occidentale	2	1 012	607	266	79 620	53 215
Région wallonne	-	-	-	654	143 260	97 556
Province de Brabant wallon	-	-	-	80	5 640	3 172
Province de Hainaut	-	-	-	388	96 050	65 412
Province de Liège	-	-	-	144	25 683	18 721
Province de Luxembourg	-	-	-	29	7 806	5 236
Province de Namur	-	-	-	13	8 081	5 015
2ème trimestre 2004						
BELGIQUE	4	2 053	1 231	1 158	289 145	198 029
Rég. de Bruxelles-Capitale	-	-	-	-	-	-
Région flamande	4	2 053	1 231	614	168 053	113 558
Province d'Anvers	-	-	-	26	10 572	6 794
Province de Limbourg	-	-	-	23	11 630	7 397
Province de Flandre orientale	-	-	-	220	39 988	28 882
Province de Brabant Flamand	1	517	310	36	16 404	10 385
Province de Flandre occidentale	3	1 536	921	309	89 459	60 100
Région wallonne	-	-	-	544	121 092	84 471
Province de Brabant wallon	-	-	-	7	4 275	2 677
Province de Hainaut	-	-	-	341	81 485	56 076
Province de Liège	-	-	-	186	28 439	21 396
Province de Luxembourg	-	-	-	8	5 493	3 446
Province de Namur	-	-	-	2	1 400	876

II. ANIMAUX ABATTUS - SOUMIS A L'EXPERTISE ET DECLARES PROPRES A LA CONSOMMATION

5. ABATTAGES DE NECESSITE - NOMBRE ET POIDS (en kg) DES ANIMAUX ABATTUS

PERIODES ET PROVINCES	Boeufs			Taureaux		
	Nombre	Poids vif	Poids abattu	Nombre	Poids vif	Poids abattu
2001	24	17 016	10 551	511	345 497	221 119
2002	23	16 552	10 262	568	388 546	248 665
2003	20	14 351	8 901	584	401 022	256 646
1er trimestre 2004						
BELGIQUE	10	7 131	4 421	158	110 605	70 791
Rég. de Bruxelles-Capitale	-	-	-	2	1 399	896
Région flamande	-	-	-	107	74 896	47 935
Province d'Anvers	-	-	-	8	5 593	3 580
Province de Limbourg	-	-	-	8	5 590	3 578
Province de Flandre orientale	-	-	-	22	15 410	9 863
Province de Brabant Flamand	-	-	-	-	-	-
Province de Flandre occidentale	-	-	-	69	48 303	30 914
Région wallonne	10	7 131	4 421	49	34 310	21 960
Province de Brabant wallon	-	-	-	-	-	-
Province de Hainaut	9	6 418	3 979	34	23 810	15 239
Province de Liège	-	-	-	8	5 599	3 583
Province de Luxembourg	1	713	442	5	3 502	2 242
Province de Namur	-	-	-	2	1 399	896
2ème trimestre 2004						
BELGIQUE	8	5 890	3 652	191	138 149	88 412
Rég. de Bruxelles-Capitale	-	-	-	3	2 156	1 380
Région flamande	1	754	467	137	99 111	63 428
Province d'Anvers	1	754	467	19	13 732	8 788
Province de Limbourg	-	-	-	8	5 803	3 714
Province de Flandre orientale	-	-	-	33	23 871	15 277
Province de Brabant Flamand	-	-	-	-	-	-
Province de Flandre occidentale	-	-	-	77	55 705	35 649
Région wallonne	7	5 136	3 185	51	36 882	23 604
Province de Brabant wallon	-	-	-	-	-	-
Province de Hainaut	7	5 136	3 185	32	23 166	14 825
Province de Liège	-	-	-	8	5 787	3 704
Province de Luxembourg	-	-	-	4	2 901	1 857
Province de Namur	-	-	-	7	5 028	3 218

II. ANIMAUX ABATTUS - SOUMIS A L'EXPERTISE ET DECLARES PROPRES A LA CONSOMMATION
5. ABATTAGES DE NECESSITE (suite) - NOMBRE ET POIDS (en kg) DES ANIMAUX ABATTUS

PERIODES ET PROVINCES	Vaches			Génisses		
	Nombre	Poids vif	Poids abattu	Nombre	Poids vif	Poids abattu
2001	810	536 278	327 127	103	62 779	39 552
2002	942	599 070	365 431	112	66 904	42 149
2003	863	561 473	342 499	138	84 181	53 025
1er trimestre 2004						
BELGIQUE	209	138 257	84 338	19	11 515	7 252
Rég. de Bruxelles-Capitale	3	1 981	1 209	-	-	-
Région flamande	182	120 403	73 445	7	4 225	2 661
Province d'Anvers	49	32 517	19 835	-	-	-
Province de Limbourg	13	8 413	5 132	-	-	-
Province de Flandre orientale	46	30 453	18 576	-	-	-
Province de Brabant Flamand	-	-	-	-	-	-
Province de Flandre occidentale	74	49 020	29 902	7	4 225	2 661
Région wallonne	24	15 873	9 684	12	7 290	4 591
Province de Brabant wallon	-	-	-	-	-	-
Province de Hainaut	18	11 933	7 280	8	4 868	3 066
Province de Liège	2	1 282	782	-	-	-
Province de Luxembourg	4	2 658	1 622	4	2 422	1 525
Province de Namur	-	-	-	-	-	-
2ème trimestre 2004						
BELGIQUE	233	158 674	96 794	66	42 285	26 642
Rég. de Bruxelles-Capitale	1	670	409	-	-	-
Région flamande	192	130 827	79 804	32	20 525	12 931
Province d'Anvers	45	30 632	18 686	-	-	-
Province de Limbourg	7	4 764	2 906	1	650	410
Province de Flandre orientale	47	32 019	19 531	6	3 807	2 398
Province de Brabant Flamand	-	-	-	-	-	-
Province de Flandre occidentale	93	63 412	38 681	25	16 068	10 123
Région wallonne	40	27 177	16 581	34	21 760	13 711
Province de Brabant wallon	-	-	-	-	-	-
Province de Hainaut	15	10 174	6 208	27	17 207	10 842
Province de Liège	16	10 904	6 652	4	2 603	1 640
Province de Luxembourg	8	5 429	3 312	2	1 300	819
Province de Namur	1	670	409	1	650	410

II. ANIMAUX ABATTUS - SOUMIS A L'EXPERTISE ET DECLARES PROPRES A LA CONSOMMATION
5. ABATTAGES DE NECESSITE (suite) - NOMBRE ET POIDS (en kg) DES ANIMAUX ABATTUS

PERIODES ET PROVINCES	Veaux			Ensemble des bovidés		
	Nombre	Poids vif	Poids abattu	Nombre	Poids vif	Poids abattu
2001	324	81 654	50 620	1 772	1 043 224	648 969
2002	221	59 443	36 861	1 866	1 130 515	703 368
2003	316	84 007	52 064	1 921	1 145 034	713 135
1er trimestre 2004						
BELGIQUE	97	26 015	16 138	493	293 523	182 940
Rég. de Bruxelles-Capitale	1	269	167	6	3 649	2 272
Région flamande	80	21 452	13 306	376	220 976	137 347
Province d'Anvers	10	2 678	1 662	67	40 788	25 077
Province de Limbourg	27	7 225	4 481	48	21 228	13 191
Province de Flandre orientale	13	3 495	2 168	81	49 358	30 607
Province de Brabant Flamand	-	-	-	-	-	-
Province de Flandre occidentale	30	8 054	4 995	180	109 602	68 472
Région wallonne	16	4 294	2 665	111	68 898	43 321
Province de Brabant wallon	-	-	-	-	-	-
Province de Hainaut	14	3 756	2 331	83	50 785	31 895
Province de Liège	2	538	334	12	7 419	4 699
Province de Luxembourg	-	-	-	14	9 295	5 831
Province de Namur	-	-	-	2	1 399	896
2ème trimestre 2004						
BELGIQUE	139	37 005	22 942	637	382 003	238 442
Rég. de Bruxelles-Capitale	1	270	167	5	3 096	1 956
Région flamande	102	27 150	16 832	464	278 367	173 462
Province d'Anvers	12	3 195	1 981	77	48 313	29 922
Province de Limbourg	47	12 500	7 748	63	23 717	14 778
Province de Flandre orientale	16	4 265	2 644	102	63 962	39 850
Province de Brabant Flamand	-	-	-	-	-	-
Province de Flandre occidentale	27	7 190	4 459	222	142 375	88 912
Région wallonne	36	9 585	5 943	168	100 540	63 024
Province de Brabant wallon	-	-	-	-	-	-
Province de Hainaut	24	6 390	3 962	105	62 073	39 022
Province de Liège	7	1 870	1 159	35	21 164	13 155
Province de Luxembourg	2	530	329	16	10 160	6 317
Province de Namur	3	795	493	12	7 143	4 530

II. ANIMAUX ABATTUS - SOUMIS A L'EXPERTISE ET DECLARES PROPRES A LA CONSOMMATION

5. ABATTAGES DE NECESSITE (suite) - NOMBRE ET POIDS (en kg) DES ANIMAUX ABATTUS

PERIODES ET PROVINCES	Porcs			Moutons et agneaux		
	Nombre	Poids vif	Poids abattu	Nombre	Poids vif	Poids abattu
2001	-	-	-	1	40	20
2002	-	-	-	-	-	-
2003	-	-	-	-	-	-
1er trimestre 2004						
BELGIQUE	-	-	-	-	-	-
Rég. de Bruxelles-Capitale	-	-	-	-	-	-
Région flamande	-	-	-	-	-	-
Province d'Anvers	-	-	-	-	-	-
Province de Limbourg	-	-	-	-	-	-
Province de Flandre orientale	-	-	-	-	-	-
Province de Brabant Flamand	-	-	-	-	-	-
Province de Flandre occidentale	-	-	-	-	-	-
Région wallonne	-	-	-	-	-	-
Province de Brabant wallon	-	-	-	-	-	-
Province de Hainaut	-	-	-	-	-	-
Province de Liège	-	-	-	-	-	-
Province de Luxembourg	-	-	-	-	-	-
Province de Namur	-	-	-	-	-	-
2ème trimestre 2004						
BELGIQUE	-	-	-	-	-	-
Rég. de Bruxelles-Capitale	-	-	-	-	-	-
Région flamande	-	-	-	-	-	-
Province d'Anvers	-	-	-	-	-	-
Province de Limbourg	-	-	-	-	-	-
Province de Flandre orientale	-	-	-	-	-	-
Province de Brabant Flamand	-	-	-	-	-	-
Province de Flandre occidentale	-	-	-	-	-	-
Région wallonne	-	-	-	-	-	-
Province de Brabant wallon	-	-	-	-	-	-
Province de Hainaut	-	-	-	-	-	-
Province de Liège	-	-	-	-	-	-
Province de Luxembourg	-	-	-	-	-	-
Province de Namur	-	-	-	-	-	-

II. ANIMAUX ABATTUS - SOUMIS A L'EXPERTISE ET DECLARES PROPRES A LA CONSOMMATION

5. ABATTAGES DE NECESSITE (suite) - NOMBRE ET POIDS (en kg) DES ANIMAUX ABATTUS

PERIODES ET PROVINCES	Chèvres et chevreaux			Poulains		
	Nombre	Poids vif	Poids abattu	Nombre	Poids vif	Poids abattu
2001	-	-	-	1	239	143
2002	-	-	-	1	287	172
2003	-	-	-	1	241	145
1er trimestre 2004						
BELGIQUE	-	-	-	-	-	-
Rég. de Bruxelles-Capitale	-	-	-	-	-	-
Région flamande	-	-	-	-	-	-
Province d'Anvers	-	-	-	-	-	-
Province de Limbourg	-	-	-	-	-	-
Province de Flandre orientale	-	-	-	-	-	-
Province de Brabant Flamand	-	-	-	-	-	-
Province de Flandre occidentale	-	-	-	-	-	-
Région wallonne	-	-	-	-	-	-
Province de Brabant wallon	-	-	-	-	-	-
Province de Hainaut	-	-	-	-	-	-
Province de Liège	-	-	-	-	-	-
Province de Luxembourg	-	-	-	-	-	-
Province de Namur	-	-	-	-	-	-
2ème trimestre 2004						
BELGIQUE	-	-	-	1	240	144
Rég. de Bruxelles-Capitale	-	-	-	-	-	-
Région flamande	-	-	-	-	-	-
Province d'Anvers	-	-	-	-	-	-
Province de Limbourg	-	-	-	-	-	-
Province de Flandre orientale	-	-	-	-	-	-
Province de Brabant Flamand	-	-	-	-	-	-
Province de Flandre occidentale	-	-	-	-	-	-
Région wallonne	-	-	-	1	240	144
Province de Brabant wallon	-	-	-	-	-	-
Province de Hainaut	-	-	-	1	240	144
Province de Liège	-	-	-	-	-	-
Province de Luxembourg	-	-	-	-	-	-
Province de Namur	-	-	-	-	-	-

II. ANIMAUX ABATTUS - SOUMIS A L'EXPERTISE ET DECLARES PROPRES A LA CONSOMMATION

5. ABATTAGES DE NECESSITE (suite) - NOMBRE ET POIDS (en kg) DES ANIMAUX ABATTUS

PERIODES ET PROVINCES	Autres chevaux			Ensemble de tous les animaux		
	Nombre	Poids vif	Poids abattu	Nombre	Poids vif	Poids abattu
2001	25	12 253	7 351	1 799	1 055 756	656 483
2002	30	14 795	8 877	1 897	1 145 597	712 417
2003	31	15 198	9 120	1 953	1 160 473	722 400
1er trimestre 2004						
BELGIQUE	3	1 523	914	496	295 046	183 854
Rég. de Bruxelles-Capitale	-	-	-	6	3 649	2 272
Région flamande	3	1 523	914	379	222 499	138 261
Province d'Anvers	-	-	-	67	40 788	25 077
Province de Limbourg	-	-	-	48	21 228	13 191
Province de Flandre orientale	1	511	307	82	49 869	30 914
Province de Brabant Flamand	-	-	-	-	-	-
Province de Flandre occidentale	2	1 012	607	182	110 614	69 079
Région wallonne	-	-	-	111	68 898	43 321
Province de Brabant wallon	-	-	-	-	-	-
Province de Hainaut	-	-	-	83	50 785	31 895
Province de Liège	-	-	-	12	7 419	4 699
Province de Luxembourg	-	-	-	14	9 295	5 831
Province de Namur	-	-	-	2	1 399	896
2ème trimestre 2004						
BELGIQUE	5	2 552	1 531	643	384 795	240 117
Rég. de Bruxelles-Capitale	1	502	301	6	3 598	2 257
Région flamande	4	2 050	1 230	468	280 417	174 692
Province d'Anvers	-	-	-	77	48 313	29 922
Province de Limbourg	-	-	-	63	23 717	14 778
Province de Flandre orientale	1	517	310	103	64 479	40 160
Province de Brabant Flamand	-	-	-	-	-	-
Province de Flandre occidentale	3	1 533	920	225	143 908	89 832
Région wallonne	-	-	-	169	100 780	63 168
Province de Brabant wallon	-	-	-	-	-	-
Province de Hainaut	-	-	-	106	62 313	39 166
Province de Liège	-	-	-	35	21 164	13 155
Province de Luxembourg	-	-	-	16	10 160	6 317
Province de Namur	-	-	-	12	7 143	4 530

II. ANIMAUX ABATTUS - SOUMIS A L'EXPERTISE ET DECLARES IMPROPRES A LA CONSOMMATION

6. SAISIES - NOMBRE ET POIDS (en kg) DES ANIMAUX ABATTUS

PERIODES ET PROVINCES	Boeufs			Taureaux		
	Nombre	Poids vif	Poids abattu	Nombre	Poids vif	Poids abattu
2001	10	7 153	4 435	307	206 917	132 428
2002	5	3 592	2 227	361	246 786	157 945
2003	17	12 154	7 538	251	172 345	110 293
1er trimestre 2004						
BELGIQUE	2	1 419	880	45	31 494	20 160
Rég. de Bruxelles-Capitale	-	-	-	-	-	-
Région flamande	-	-	-	14	9 799	6 273
Province d'Anvers	-	-	-	2	1 402	897
Province de Limbourg	-	-	-	-	-	-
Province de Flandre orientale	-	-	-	2	1 402	897
Province de Brabant Flamand	-	-	-	-	-	-
Province de Flandre occidentale	-	-	-	10	6 995	4 479
Région wallonne	2	1 419	880	31	21 695	13 887
Province de Brabant wallon	-	-	-	-	-	-
Province de Hainaut	2	1 419	880	7	4 895	3 134
Province de Liège	-	-	-	22	15 404	9 860
Province de Luxembourg	-	-	-	2	1 396	893
Province de Namur	-	-	-	-	-	-
2ème trimestre 2004						
BELGIQUE	4	2 970	1 841	35	25 306	16 198
Rég. de Bruxelles-Capitale	-	-	-	1	732	468
Région flamande	-	-	-	14	10 154	6 499
Province d'Anvers	-	-	-	-	-	-
Province de Limbourg	-	-	-	-	-	-
Province de Flandre orientale	-	-	-	6	4 352	2 785
Province de Brabant Flamand	-	-	-	-	-	-
Province de Flandre occidentale	-	-	-	8	5 802	3 714
Région wallonne	4	2 970	1 841	20	14 420	9 231
Province de Brabant wallon	-	-	-	-	-	-
Province de Hainaut	4	2 970	1 841	3	2 182	1 397
Province de Liège	-	-	-	15	10 802	6 914
Province de Luxembourg	-	-	-	-	-	-
Province de Namur	-	-	-	2	1 436	920

II. ANIMAUX ABATTUS - SOUMIS A L'EXPERTISE ET DECLARES IMPROPRES A LA CONSOMMATION

6. SAISIES (suite) - NOMBRE ET POIDS (en kg) DES ANIMAUX ABATTUS

PERIODES ET PROVINCES	Vaches			Génisses		
	Nombre	Poids vif	Poids abattu	Nombre	Poids vif	Poids abattu
2001	1 083	718 375	438 210	86	52 124	32 837
2002	1 515	963 574	587 779	81	48 519	30 567
2003	1 176	764 450	466 322	59	36 037	22 695
1er trimestre 2004						
BELGIQUE	237	156 223	95 297	6	3 620	2 279
Rég. de Bruxelles-Capitale	6	4 009	2 445	-	-	-
Région flamande	148	98 167	59 882	2	1 212	763
Province d'Anvers	51	33 788	20 611	-	-	-
Province de Limbourg	12	8 220	5 015	-	-	-
Province de Flandre orientale	46	30 475	18 589	1	599	377
Province de Brabant Flamand	-	-	-	-	-	-
Province de Flandre occidentale	39	25 684	15 667	1	613	386
Région wallonne	83	54 047	32 970	4	2 408	1 516
Province de Brabant wallon	-	-	-	-	-	-
Province de Hainaut	4	2 669	1 629	1	599	377
Province de Liège	74	48 104	29 344	2	1 210	762
Province de Luxembourg	2	1 304	795	-	-	-
Province de Namur	3	1 970	1 202	1	599	377
2ème trimestre 2004						
BELGIQUE	216	147 141	89 751	5	3 219	2 029
Rég. de Bruxelles-Capitale	3	2 048	1 249	-	-	-
Région flamande	175	119 152	72 679	1	618	389
Province d'Anvers	43	29 204	17 814	-	-	-
Province de Limbourg	34	23 083	14 080	-	-	-
Province de Flandre orientale	73	49 857	30 411	-	-	-
Province de Brabant Flamand	-	-	-	-	-	-
Province de Flandre occidentale	25	17 008	10 374	1	618	389
Région wallonne	38	25 941	15 823	4	2 601	1 640
Province de Brabant wallon	-	-	-	-	-	-
Province de Hainaut	7	4 783	2 918	-	-	-
Province de Liège	31	21 158	12 905	1	650	410
Province de Luxembourg	-	-	-	-	-	-
Province de Namur	-	-	-	3	1 951	1 230

II. ANIMAUX ABATTUS - SOUMIS A L'EXPERTISE ET DECLARES IMPROPRES A LA CONSOMMATION

6. SAISIES (suite) - NOMBRE ET POIDS (en kg) DES ANIMAUX ABATTUS

PERIODES ET PROVINCES	Veaux			Ensemble des bovidés		
	Nombre	Poids vif	Poids abattu	Nombre	Poids vif	Poids abattu
2001	651	166 679	103 338	2 137	1 151 248	711 248
2002	843	226 174	140 230	2 805	1 488 645	918 748
2003	736	195 349	121 103	2 239	1 180 335	727 951
1er trimestre 2004						
BELGIQUE	141	37 831	23 457	431	230 587	142 073
Rég. de Bruxelles-Capitale	1	269	167	7	4 278	2 612
Région flamande	137	36 759	22 792	301	145 937	89 710
Province d'Anvers	106	28 432	17 628	159	63 622	39 136
Province de Limbourg	24	6 448	3 997	36	14 668	9 012
Province de Flandre orientale	2	538	334	51	33 014	20 197
Province de Brabant Flamand	-	-	-	-	-	-
Province de Flandre occidentale	5	1 341	833	55	34 633	21 365
Région wallonne	3	803	498	123	80 372	49 751
Province de Brabant wallon	-	-	-	-	-	-
Province de Hainaut	-	-	-	14	9 582	6 020
Province de Liège	2	534	331	100	65 252	40 297
Province de Luxembourg	-	-	-	4	2 700	1 688
Province de Namur	1	269	167	5	2 838	1 746
2ème trimestre 2004						
BELGIQUE	143	38 130	23 639	403	216 766	133 458
Rég. de Bruxelles-Capitale	-	-	-	4	2 780	1 717
Région flamande	121	32 295	20 023	311	162 219	99 590
Province d'Anvers	101	26 950	16 710	144	56 154	34 524
Province de Limbourg	15	4 015	2 489	49	27 098	16 569
Province de Flandre orientale	3	795	493	82	55 004	33 689
Province de Brabant Flamand	-	-	-	-	-	-
Province de Flandre occidentale	2	535	331	36	23 963	14 808
Région wallonne	22	5 835	3 616	88	51 767	32 151
Province de Brabant wallon	-	-	-	-	-	-
Province de Hainaut	1	265	164	15	10 200	6 320
Province de Liège	19	5 035	3 121	66	37 645	23 350
Province de Luxembourg	-	-	-	-	-	-
Province de Namur	2	535	331	7	3 922	2 481

II. ANIMAUX ABATTUS - SOUMIS A L'EXPERTISE ET DECLARES IMPROPRES A LA CONSOMMATION

6. SAISIES (suite) - NOMBRE ET POIDS (en kg) DES ANIMAUX ABATTUS

PERIODES ET PROVINCES	Porcs			Moutons et agneaux		
	Nombre	Poids vif	Poids abattu	Nombre	Poids vif	Poids abattu
2001	29 048	3 418 601	2 734 881	56	2 279	1 141
2002	30 171	3 531 991	2 825 590	33	1 308	656
2003	27 961	3 202 430	2 561 950	72	2 915	1 461
1er trimestre 2004						
BELGIQUE	6 255	727 678	582 145	26	1 044	523
Rég. de Bruxelles-Capitale	10	1 153	922	1	41	21
Région flamande	5 203	605 268	484 215	20	802	401
Province d'Anvers	1 164	135 387	108 309	19	762	381
Province de Limbourg	328	38 133	30 506	-	-	-
Province de Flandre orientale	1 256	146 067	116 856	-	-	-
Province de Brabant Flamand	-	-	-	-	-	-
Province de Flandre occidentale	2 455	285 681	228 544	1	40	20
Région wallonne	1 042	121 257	97 008	5	201	101
Province de Brabant wallon	-	-	-	-	-	-
Province de Hainaut	31	3 606	2 885	2	80	40
Province de Liège	1 011	117 651	94 123	3	121	61
Province de Luxembourg	-	-	-	-	-	-
Province de Namur	-	-	-	-	-	-
2ème trimestre 2004						
BELGIQUE	5 814	677 919	542 336	4	159	81
Rég. de Bruxelles-Capitale	4	463	370	1	41	21
Région flamande	4 762	555 384	444 311	3	118	60
Province d'Anvers	1 038	121 155	96 924	2	79	40
Province de Limbourg	338	39 395	31 516	-	-	-
Province de Flandre orientale	1 077	125 521	100 419	1	39	20
Province de Brabant Flamand	-	-	-	-	-	-
Province de Flandre occidentale	2 309	269 313	215 452	-	-	-
Région wallonne	1 048	122 072	97 655	-	-	-
Province de Brabant wallon	-	-	-	-	-	-
Province de Hainaut	20	2 333	1 866	-	-	-
Province de Liège	1 028	119 739	95 789	-	-	-
Province de Luxembourg	-	-	-	-	-	-
Province de Namur	-	-	-	-	-	-

II. ANIMAUX ABATTUS - SOUMIS A L'EXPERTISE ET DECLARES IMPROPRES A LA CONSOMMATION

6. SAISIES (suite) - NOMBRE ET POIDS (en kg) DES ANIMAUX ABATTUS

PERIODES ET PROVINCES	Chèvres et chevreaux			Poulains		
	Nombre	Poids vif	Poids abattu	Nombre	Poids vif	Poids abattu
2001	1	40	20	2	474	284
2002	5	150	77	3	827	496
2003	-	-	-	-	-	-
1er trimestre 2004						
BELGIQUE	-	-	-	1	234	140
Rég. de Bruxelles-Capitale	-	-	-	-	-	-
Région flamande	-	-	-	-	-	-
Province d'Anvers	-	-	-	-	-	-
Province de Limbourg	-	-	-	-	-	-
Province de Flandre orientale	-	-	-	-	-	-
Province de Brabant Flamand	-	-	-	-	-	-
Province de Flandre occidentale	-	-	-	-	-	-
Région wallonne	-	-	-	1	234	140
Province de Brabant wallon	-	-	-	-	-	-
Province de Hainaut	-	-	-	-	-	-
Province de Liège	-	-	-	1	234	140
Province de Luxembourg	-	-	-	-	-	-
Province de Namur	-	-	-	-	-	-
2ème trimestre 2004						
BELGIQUE	-	-	-	-	-	-
Rég. de Bruxelles-Capitale	-	-	-	-	-	-
Région flamande	-	-	-	-	-	-
Province d'Anvers	-	-	-	-	-	-
Province de Limbourg	-	-	-	-	-	-
Province de Flandre orientale	-	-	-	-	-	-
Province de Brabant Flamand	-	-	-	-	-	-
Province de Flandre occidentale	-	-	-	-	-	-
Région wallonne	-	-	-	-	-	-
Province de Brabant wallon	-	-	-	-	-	-
Province de Hainaut	-	-	-	-	-	-
Province de Liège	-	-	-	-	-	-
Province de Luxembourg	-	-	-	-	-	-
Province de Namur	-	-	-	-	-	-

II. ANIMAUX ABATTUS - SOUMIS A L'EXPERTISE ET DECLARES IMPROPRES A LA CONSOMMATION

6. SAISIES (suite) - NOMBRE ET POIDS (en kg) DES ANIMAUX ABATTUS

PERIODES ET PROVINCES	Autres chevaux			Ensemble de tous les animaux		
	Nombre	Poids vif	Poids abattu	Nombre	Poids vif	Poids abattu
2001	33	15 738	9 441	31 277	4 588 380	3 457 015
2002	32	15 896	9 537	33 049	5 038 817	3 755 104
2003	25	12 175	7 302	30 297	4 397 855	3 298 664
1er trimestre 2004						
BELGIQUE	6	3 046	1 828	6 719	962 589	726 709
Rég. de Bruxelles-Capitale	-	-	-	18	5 472	3 555
Région flamande	4	2 020	1 212	5 528	754 027	575 538
Province d'Anvers	-	-	-	1 342	199 771	147 826
Province de Limbourg	-	-	-	364	52 801	39 518
Province de Flandre orientale	1	497	298	1 308	179 578	137 351
Province de Brabant Flamand	-	-	-	-	-	-
Province de Flandre occidentale	3	1 523	914	2 514	321 877	250 843
Région wallonne	2	1 026	616	1 173	203 090	147 616
Province de Brabant wallon	-	-	-	-	-	-
Province de Hainaut	1	511	307	48	13 779	9 252
Province de Liège	1	515	309	1 116	183 773	134 930
Province de Luxembourg	-	-	-	4	2 700	1 688
Province de Namur	-	-	-	5	2 838	1 746
2ème trimestre 2004						
BELGIQUE	6	3 060	1 836	6 227	897 904	677 711
Rég. de Bruxelles-Capitale	-	-	-	9	3 284	2 108
Région flamande	2	1 010	606	5 078	718 731	544 567
Province d'Anvers	-	-	-	1 184	177 388	131 488
Province de Limbourg	-	-	-	387	66 493	48 085
Province de Flandre orientale	1	508	305	1 161	181 072	134 433
Province de Brabant Flamand	-	-	-	-	-	-
Province de Flandre occidentale	1	502	301	2 346	293 778	230 561
Région wallonne	4	2 050	1 230	1 140	175 889	131 036
Province de Brabant wallon	-	-	-	-	-	-
Province de Hainaut	4	2 050	1 230	39	14 583	9 416
Province de Liège	-	-	-	1 094	157 384	119 139
Province de Luxembourg	-	-	-	-	-	-
Province de Namur	-	-	-	7	3 922	2 481

Autres

Indices des prix

(base 2000 = 100)

Indices des prix à la production des produits agricoles et horticoles - Base 2000=100 (1)

	année 2001	année 2002	année 2003	jan 03	fév 03	mars 03	avril 03	mai 03	juin 03	juillet 03	août 03	sep 03	oct 03
I Produits agricoles	109,07	96,5	100,3	94,6	94,5	92,8	92,6	92,2	97,0	97,5	100,0	108,2	107,5
<u>Produits Végétaux</u>	127,03	104,4	121,3	94,4	90,5	85,9	86,7	90,7	110,7	108,7	117,4	124,3	143,6
- Céréales	98,6	90,2	105,5	86,5	85,9	84,9	85,7	87,0	86,0	89,1	98,5	109,0	118,1
Froment	98,2	90,9	105,9	86,3	85,8	84,8	85,7	86,9	86,1	89,6	99,4	110,1	120,1
Escourgeon	94,5	85,6	103,1	88,2	86,8	86,3	86,2	88,3	85,6	85,9	93,2	102,8	107,3
- Plantes sarclées	131,1	86,0	129,1	95,7	90,3	84,1	84,9	90,4	119,8	120,8	130,7	137,3	157,5
Pommes de terre	163,5	74,8	159,3	66,7	56,2	43,9	45,5	56,4	151,8	151,8	149,6	149,0	174,2
Betteraves sucrières	106,18	93,6	105,6	93,6	93,6	93,6	93,6	93,6	93,6	93,6	93,6	105,6	105,6
<u>Animaux et produits animaux</u>	105,1	94,8	95,7	94,7	95,4	94,4	93,9	92,6	93,9	95,1	96,1	104,6	99,4
- Animaux	105,38	93,5	94,5	91,8	93,9	93,6	94,1	94,3	96,1	97,5	97,2	104,0	95,1
Bovins	85,1	90,9	101,8	104,4	102,7	102,2	100,6	100,4	100,3	101,7	100,8	104,0	103,1
Taureaux	85,1	94,1	106,3	105,5	103,5	102,4	102,3	106,3	107,6	108,9	109,5	110,2	108,5
Génisses	81,0	82,4	89,7	90,8	88,4	88,8	88,9	90,6	90,7	90,5	91,3	91,9	91,0
Vaches	74,8	85,6	93,1	99,3	96,4	98,6	98,5	100,4	98,9	94,9	90,7	89,6	86,3
Veaux	99,5	94,4	108,5	113,1	113,9	110,3	103,6	92,5	91,5	100,6	100,8	114,7	118,7
Porcs	118,7	95,8	87,9	83,8	88,2	84,2	87,7	85,3	88,3	89,7	94,1	104,4	91,2
Volailles	108,09	90,8	102,1	86,9	91,3	111,0	103,1	119,3	123,2	124,2	101,5	101,5	84,6
Poulets à rôtir	107,47	91,2	102,6	87,4	91,9	111,9	104,2	120,2	124,3	126,1	102,6	101,2	83,7
Poules à bouillir	136	69,0	82,4	65,6	68,3	71,9	56,4	79,1	70,5	41,3	53,0	113,2	122,9
- Produits animaux	104,33	97,9	98,5	101,9	99,2	96,2	93,3	88,2	88,4	89,0	93,5	106,2	110,1
Lait	106,08	96,1	94,4	102,5	98,8	92,7	88,4	87,5	87,3	89,5	93,7	97,3	100,6
Oeufs	91,2	91,0	129,1	97,8	101,8	123,2	130,5	93,5	96,1	85,3	91,7	173,0	181,7
II Produits horticoles	100,64	76,8	111,0	188,2	214,4	199,8	163,5	175,2	143,2	105,3	116,6	118,1	111,4
<u>Légumes</u>	99,5	102,6	106,5	152,0	184,4	167,8	106,3	113,8	74,2	91,3	109,9	115,8	113,3
- Pleine terre	120,32	122,5	113,2	152,7	180,0	164,3	91,0	134,9	66,4	103,0	127,8	135,6	118,0
Chicorées witloof	121,71	121,8	98,2	103,5	96,2	100,5	56,2	68,7	41,8	85,8	165,9	179,0	142,4
Poireaux	149,18	121,8	140,2	176,4	195,0	173,4	100,8	185,7	101,2	98,6	124,9	124,9	150,0
Choux - fleurs	122,37	122,1	76,2					109,1	43,2	102,2	66,8	43,2	122,8
- Sous - verre	95,6	100,4	101,2	157,7	203,0	181,8	127,9	94,0	80,4	78,2	93,2	98,1	113,0
Laitues	125,21	103,9	121,2	157,4	195,7	140,6	94,7	42,4	54,6	101,9	153,4	140,6	48,8
Tomates	85,5	101,3	95,6			204,6	139,2	107,8	83,4	68,6	71,0	83,4	136,3
<u>Fruits</u>	122,2	131,7	141,6	121,5	127,5	126,9	153,8	172,6	159,2	156,4	165,7	156,0	126,4
- Pommes	123,99	118,2	150,3	132,3	141,5	140,6	148,3	181,5	190,7	183,0	174,1	153,5	110,0
Jonagold	121,74	118,4	146,2	119,0	129,5	130,3	132,4	189,6	196,5	177,9	165,3	157,7	109,4
Golden	109,83	119,7	142,7	124,7	131,5	119,1	139,9	123,0	169,1	164,6	122,4	165,5	135,0
- Poires	115,72	163,6	108,0	106,1	107,6	107,4	104,0	110,7	120,5	118,1	115,3	93,6	95,6
Conférence	105,23	164,0	102,6	105,9	105,8	106,0	104,0	110,7	120,5	111,7	108,5	86,0	87,2
Doyenné	189,19	172,6	151,2	108,5	126,4	121,1				165,1	165,1	150,5	167,4
<u>Non comestibles</u>	88,5	91,3	97,9	101,0	104,0	98,3	97,6	99,7	99,7	94,6	95,4	97,0	98,5
- Fleurs coupées	99,1	103,3	103,5	141,3	178,1	107,9	100,9	124,9	125,2	63,1	72,6	92,3	111,3
- Autres	87,6	90,3	97,4	97,4	97,4	97,4	97,3	97,4	97,4	97,4	97,4	97,5	97,4
Indice global des produits agricoles et horticoles	107	98,6	103,0	117,6	124,0	119,1	110,0	112,6	108,3	99,5	104,1	110,6	108,4

(1) : chiffres provisoires

Agriculture et activités assimilées

nov 03	déc 03	jan 04	fév 04	mars 04	avril 04	mai 04	juin 04	juil 04	août 04	sep 04	oct 04	nov 04	déc 04	
105,0	99,8	103,7	105,0	105,4	94,8	94,8	113,7	106						I Produits agricoles
141,7	133,0	149,2	147,1	148,2	160,4	163,4	186,0	144,6						<u>Produits Végétaux</u>
129,6	131,0	130,7	127,8	124,4	122,8	118,2	108,8	110,5						- Céréales
131,1	132,4	132,0	129,0	126,9	126,3	121,0	111,2	115,2						Froment
121,3	126,6	123,0	120,8	108,3	102,7	102,4	94,9	82,2						Escourgeon
155,5	142,5	161,3	159,2	161,5	179,5	185,2	221,2	161						- Plantes sarclées
184,7	159,2	189,7	184,9	190,0	231,1	244,1	325,9	188,9						Pommes de terre
105,6	105,6	143,3	143,3	143,3	143,3	143,3	143,3	143,3						Betteraves sucrières
96,9	92,4	93,6	95,6	95,9	80,2	79,6	97,7	97,9						<u>Animaux et produits animaux</u>
91,0	85,3	87,5	92,2	95,2	92,3	92,7	101,6	101,6						- Animaux
101,4	99,7	99,6	96,6	97,2	96,1	93,8	97,1	96,0						Bovins
105,0	104,2	103,7	98,2	98,2	97,4	93,4	95,2	93,1						Taureaux
87,6	87,4	87,5	87,4	87,5	87,4	86,6	88,2	88,3						Génisses
83,5	80,3	81,7	80,4	82,3	80,9	80,2	90,5	90,9						Vaches
122,1	120,2	119,0	117,4	117,8	115,8	114,3	111,9	110,3						Veaux
83,4	74,5	77,3	87,8	93,9	91,0	91,4	103,9	106,2						Porcs
90,0	86,1	95,7	97,0	92,3	83,5	93,9	105,9	97,7						Volailles
89,1	85,7	96,0	97,0	92,6	84,3	95,3	107,2	98,5						Poulets à rôtir
128,5	107,4	80,9	94,3	82,7	49,0	29,2	47,8	58,7						Poules à bouillir
111,6	110,1	108,8	104,3	97,6	50,0	47,0	87,8	88,5						- Produits animaux
101,5	100,8	106,4	102,2	97,8	94,1	93,5	92,8	94,4						Lait
186,9	180,7	126,9	120,3	95,9	50,0	47,0	50,3	44,3						Oeufs
116,7	124,5	134,8	159,6	137,4	110,8	103,4	72,5	71,9						II Produits horticoles
108,7	125,3	152,6	202,6	151,9	90,7	99,0	69,1	42,4						<u>Légumes</u>
118,0	119,0	89,7	73,7	106,6	73,5	123,5	84,9	34,4						- Pleine terre
143,8	99,8	119,1	76,2	113,8	99,4	119,0	100,6	120						Chicorées witloof
120,5	119,0	72,5	49,3	58,2	33,3	85,4	64,3							Poireaux
60,1	88,2	58,0	51,2	104,0	65,3	178,3	75,6	62,2						Choux - fleurs
101,8	140,0	242,6	383,0	218,4	111,7	74,9	48,7	44,2						- Sous - verre
114,8	206,0	185,3	85,8	62,6	46,0	33,4	33,3	45,3						Laitues
92,6	116,9	265,3	516,1	276,8	124,3	79,2	49,6	38,8						Tomates
165,0	168,5	130,1	129,3	156,8	142,9	131,1	139,4	145,4						<u>Fruits</u>
143,4	117,6	144,0	146,4	183,6	75,3	64,2	150,1	178,5						- Pommes
136,5	109,7	136,2	125,5	132,5	126,9	132,5	137,2	139,1						Jonagold
217,2	122,8	151,8	175,1	145,3	182,5	164,6	197,1	339,3						Golden
101,2	95,0	110,3	104,9	118,8	132,7	120,2	150,7	114						- Poires
91,1	85,9	96,0	91,2	109,2	120,7	119,4	146,2	107,7						Conférence
189,6	182,4	230,0	221,0	186,3	230,0	115,6	196,7	179						Doyenné
98,3	94,7	109,4	110,5	101,8	82,7	98,9	88,7	71,4						<u>Non comestibles</u>
107,8	64,3	146,3	187,2	107,6	103,5	121,8	101,5	72,4						- Fleurs coupées
97,4	97,4	106,1	103,6	101,3	81,9	96,9	87,6	71,3						- Autres
107,9	105,9	111,4	118,4	113,2	98,7	96,9	103,6	97,92						Indice global des produits agricoles et horticoles

Indices des prix à la production des produits agricoles et horticoles - Base 2000=100 (1)

	année	année	année	jan	fév	mars	avril	mai	juin	juillet	août	sep	oct
	2001	2002	2003	03	03	03	03	03	03	03	03	03	03
Consommation intermédiaire	102,96	103,1	102,7	103,2	103,7	103,7	99,3	99,3	99,9	99,3	99,8	104,6	103,6
- Semences et plants	101,17	105,9	106,2	104,7	104,7	106,2	109,2	109,2	109,2	124,5	108,1	218,9	221,7
- Animaux d'élevage et de rente	107,63	85,1	85,8	73,5	83,0	82,2	100,9	101,1	107,6	94,7	105,2	105,9	101,0
- Energie	93,3	93,2	93,5	98,6	103,4	102,2	99,1	99,1	99,3	99,3	99,3	99,3	99,2
- Produits phytosanitaires	95,4	95,4	95,4	95,4	95,4	95,4	95,4	95,4	95,4	95,4	95,4	95,4	95,4
- Engrais	109,47	102,5	99,6	103,5	103,5	103,5	104,8	104,8	104,8	105,1	105,1	105,1	108,3
- Aliments pour bétail	105,1	104,7	102,9	103,6	103,2	103,1	88,5	88,3	88,2	88,1	88,3	88,2	88,3
- Petit matériel	100,98	102,4	103,9	102,4	102,4	103,9	103,9	103,9	103,9	103,9	103,9	103,9	103,9
- Entretien des bâtiments	102,71	104,7	107,9	106,1	106,2	106,4	106,8	106,9	107,0	107,7	109,0	109,7	109,8
- Entretien du matériel	105,01	109,8	112,8	111,7	111,7	111,8	112,8	113,3	113,3	113,4	113,4	113,5	113,9
- Autres biens et services	101,99	104,2	105,5	104,9	105,4	105,5	105,9	105,5	105,8	105,7	105,9	106,7	103,6
Investissements	102,59	104,7	106,0	105,4	105,8	105,9	106,0	106,1	106,1	106,1	106,1	106,1	106,1
- Matériel	102,39	104,4	105,1	104,4	105,1	105,1	105,1	105,1	105,1	105,1	105,1	105,1	105,1
- Construction	102,97	105,2	107,4	106,9	107,0	107,1	107,5	107,6	107,7	107,7	107,7	107,7	107,7
Salaires	102,92	106,8	110,0	109,4	109,4	110,1	110,1	110,1	110,1	110,1	110,1	110,1	110,1
Fermages	100,32	104,3	104,3	104,3	104,3	104,3	104,3	104,3	104,3	104,3	104,3	104,3	104,3
Intérêts	233,33	226,1	226,1	226,1	226,1	226,1	226,1	226,1	226,1	226,1	226,1	226,1	226,1
Total	105,77	106,3	103,4	103,2	103,6	103,6	100,3	100,2	100,8	100,3	100,6	104,3	103,5

Agriculture et activités assimilées

nov 03	déc 03	jan 04	fév 04	mars 04	avril 04	mai 04	juin 04	juil 04	août 04	sep 04	oct 04	nov 04	déc 04	
99,1	99,0	102,9	103,3	103,8	103,8	103,8	104,1	104,2						Consommation intermédiaire
109,5	109,5	112,3	112,3	112,3	112,3	112,3	112,3	112,3						- Semences et plants
96,7	95,6	91,3	103,7	108,8	100,6	89,7	102,9	96,7						- Animaux d'élevage et de rente
99,4	99,5	85,5	83,9	87,4	88,7	91,7	91,9	93,0						- Energie
95,4	95,4	95,4	95,4	95,4	95,4	95,4	95,4	95,4						- Produits phytosanitaires
108,3	108,3	107,8	107,8	107,8	107,8	107,8	107,8	107,8						- Engrais
88,1	88,2	102,9	103,7	103,7	103,7	96,0	96,0	96,0						- Aliments pour bétail
103,9	103,9	103,9	103,9	103,9	103,9	103,9	103,9	103,9						- Petit matériel
109,6	109,6	107,0	107,0	107,0	107,0	107,0	107,0	107,0						- Entretien des bâtiments
114,2	114,4	112,8	113,1	113,6	113,6	113,6	113,6	113,6						- Entretien du matériel
105,8	105,2	106,1	106,2	106,5	106,5	106,5	106,5	106,5						- Autres biens et services
106,1	106,1	106,1	106,1	106,1	106,1	106,1	106,1	106,1						Investissements
105,1	105,1	105,1	105,1	105,1	105,1	105,1	105,1	105,1						- Matériel
107,7	107,7	107,5	107,5	107,5	107,5	107,5	107,5	107,5						- Construction
110,1	110,1	110,1	110,1	110,1	110,1	110,1	110,1	110,1						Salaires
104,3	104,3	104,3	104,3	104,3	104,3	104,3	104,3	104,3						Fermages
226,1	226,1	226,1	226,1	226,1	226,1	226,1	226,1	226,1						Intérêts
100,1	100,0	106,5	106,9	107,2	107,3	107,2	107,5	107,5						Total

Autres

Bilans d'approvisionnement

Agriculture et activités assimilées

Bilans d'approvisionnement Viande (tonnes de poids en carcasse)

	année 2000	année 2001	année 2002	année 2003
<u>Viande bovine et de veau</u>				
Production brute	301.359	305.525	325.862	293.773
Exportation animaux vivants	40.108	24.846	27.312	24.539
Importation animaux vivants	4.886	4.571	6.838	5.936
Production nette	266.137	285.250	305.388	275.170
Stock de début	0	0	279	0
Stock de fin	0	279	0	0
Exportation (+préparations)	116.092	111.786	112.907	90.731
Importation (+préparations)	41.324	40.362	35.468	38.094
Consommation humaine	191.369	213.547	228.228	222.533
Idem kg/habitant	18,69	20,81	22,14	21,49
% auto-approvisionnement	157,48	143,07	142,78	132,01
<u>Viande porcine</u>				
Production brute	1.090.360	1.079.453	1.055.528	1.043.577
Exportation animaux vivants	72.614	42.875	38.476	36.969
Importation animaux vivants	25.518	28.609	25.911	22.992
Production nette	1.043.264	1.065.187	1.042.963	1.029.600
Stock de début	8.012	0	0	208
Stock de fin	0	0	208	0
Exportation (+préparations)	657.468	670.740	614.415	591.715
Importation (+préparations)	90.368	96.644	106.094	100.056
Consommation humaine	484.176	491.091	534.434	538.149
Idem kg/habitant	47,29	47,85	51,84	51,97
% auto-approvisionnement	225,20	219,81	197,50	191,82
<u>Viande ovine et caprine</u>				
Production brute	3.855	3.377	3.211	3.067
Exportation animaux vivants	49	11	57	260
Importation animaux vivants	684	634	620	603
Production nette	4.490	4.000	3.774	3.410
Stock de début	0	0	0	0
Stock de fin	0	0	0	0
Exportation (+préparations)	13.501	20.133	20.709	21.590
Importation (+préparations)	32.427	35.110	35.482	38.149
Consommation humaine	23.416	19.307	18.547	19.969
Idem kg/habitant	2,29	1,88	1,80	1,93
% auto-approvisionnement	16,46	17,49	17,31	15,36
<u>Viande équine</u>				
Production brute	3.406	3.416	3.944	3.221
Exportation animaux vivants	1.006	1.118	883	891
Importation animaux vivants	3.113	3.476	1.116	1.288
Production nette	5.513	5.774	4.177	3.618
Stock de début	0	0	0	0
Stock de fin	0	0	0	0
Exportation (+préparations)	31.050	30.296	28.228	27.128
Importation (+préparations)	33.409	38.292	34.610	34.650
Consommation humaine	7.872	13.769	10.559	11.140
Idem kg/habitant	0,77	1,34	1,02	1,08
% auto-approvisionnement	43,27	24,81	37,35	28,91

Agriculture et activités assimilées

Bilans d'approvisionnement Viande (tonnes de poids en carcasse) - suite

	année 2000	année 2001	année 2002	année 2003
<u>Viande de poules et poulets</u>				
Production brute	289.081	284.024	318.608	284.000
Exportation animaux vivants	20.441	20.894	30.831	10.543
Importation animaux vivants	131.720	143.042	171.299	150.133
Production nette	400.360	406.172	459.076	423.590
Stock de début	0	0	0	0
Stock de fin	0	0	0	0
Exportation (+préparations)	281.854	323.451	351.157	342.404
Importation (+préparations)	65.922	92.540	105.630	110.923
Consommation humaine	184.428	175.261	213.549	192.109
Idem kg/habitant	18,01	17,08	20,71	18,55
% auto-approvisionnement	156,74	162,06	149,2	147,83
<u>Viande d'autres volailles</u>				
Production brute	6.724	6.780	7.562	5.000
Exportation animaux vivants	265	640	163	94
Importation animaux vivants	407	675	1.194	823
Production nette	6.866	6.815	8.594	5.729
Stock de début	0	0	0	0
Stock de fin	0	0	0	0
Exportation (+préparations)	45.314	48.927	51.406	32.839
Importation (+préparations)	52.012	56.336	52.679	52.916
Consommation humaine	13.564	14.224	9.867	25.806
Idem kg/habitant	1,32	1,39	0,96	2,49
% auto-approvisionnement	49,57	47,67	76,65	19,37
<u>Lapins et gibiers</u>				
Production brute	25.350	32.939	25.592	32.681
Exportation animaux vivants	929	1.571	1.605	1.695
Importation animaux vivants	3.417	3.597	3.530	3.748
Production nette	27.838	34.965	27.517	34.734
Stock de début	0	0	0	0
Stock de fin	0	0	0	0
Exportation (+préparations)	14.836	19.054	15.455	16.263
Importation (+préparations)	15.846	22.478	20.745	19.276
Consommation humaine	28.848	38.389	32.807	37.747
Idem kg/habitant	2,82	3,74	3,18	3,65
% auto-approvisionnement	87,87	85,80	78,01	86,58
<u>Total viande</u>				
Production brute	1.720.135	1.715.514	1.734.668	1.653.962
Exportation animaux vivants	135.412	91.956	99.327	74.991
Importation animaux vivants	169.745	184.605	210.508	196.820
Production nette	1.754.468	1.808.163	1.845.849	1.775.851
Stock de début	8.012	0	279	208
Stock de fin	0	279	208	0
Exportation (+préparations)	1.160.115	1.224.383	1.194.277	1.122.670
Importation (+préparations)	331.308	382.090	390.708	394.064
Consommation humaine	933.673	965.591	1.042.351	1.047.453
Idem kg/habitant	91,19	94,08	101,10	101,15
% auto-approvisionnement	184,23	177,66	166,42	157,90

Agriculture et activités assimilées

Bilans d'approvisionnement Viande (tonnes de poids en carcasse) - suite et fin

	année 2000	année 2001	année 2002	année 2003
<u>Abats comestibles</u>				
Production brute	96.663	96.297	96.553	91.860
Exportation animaux vivants	8.121	4.917	5.294	4.505
Importation animaux vivants	2.234	2.446	2.718	3.082
Production nette	90.776	93.826	93.977	90.437
Stock de début	0	0	0	0
Stock de fin	0	0	0	0
Exportation (+préparations)	105.960	121.325	115.566	106.601
Importation (+préparations)	58.585	69.763	84.439	79.896
Consommation humaine	43.401	42.264	62.850	63.732
Idem kg/habitant	4,24	4,12	6,10	6,15
% auto-approvisionnement	222,72	227,85	153,62	144,14
<u>Viande et abats</u>				
Production brute	1.816.798	1.811.811	1.831.221	1.745.822
Exportation animaux vivants	143.533	96.873	104.621	79.496
Importation animaux vivants	171.979	187.052	213.226	199.902
Production nette	1.845.244	1.901.990	1.939.826	1.866.288
Stock de début	8.012	0	279	208
Stock de fin	0	279	208	0
Exportation (+préparations)	1.266.075	1.345.707	1.309.843	1.229.271
Importation (+préparations)	389.893	451.853	475.147	473.960
Consommation humaine	977.074	1.007.857	1.105.201	1.111.185
Idem kg/habitant	95,43	98,20	107,20	107,3
% auto-approvisionnement	185,94	179,77	165,69	157,11

Agriculture et activités assimilées

Bilans d'approvisionnement Lait (tonnes)

	année 2000	année 2001	année 2002	année 2003
Produits laitiers frais liquides				
Production totale	1.140.780	1.162.814	1.122.110	1.170.095
Total lait	632.955	643.987	632.170	627.685
Lait écrémé	78.681	68.081	52.380	52.981
Yoghourt	229.933	254.091	261.538	298.034
Boissons lactées	118.016	121.775	103.780	118.237
Autres produits frais	81.195	74.880	72.242	73.158
Exportations	591.826	629.287	632.779	710.746
Lait entier	296.401	315.018	326.042	322.044
Lait écrémé	31.044	38.322	31.913	30.551
Yoghourt	177.410	188.271	194.997	232.222
Boissons lactées	86.971	87.676	79.827	125.929
Autres produits frais	0	0	0	0
Importations	359.983	323.506	355.481	347.787
Lait entier	229.401	208.434	237.055	202.040
Lait écrémé	10.785	13.782	24.466	24.867
Yoghourt	106.266	85.760	91.385	95.222
Boissons lactées	13.531	15.530	2.575	25.658
Autres produits frais	0	0	0	0
Consommation humaine	905.618	864.343	866.480	810.987
Lait entier	565.003	541.725	541.908	510.946
Lait écrémé	57.641	44.360	44.565	47.414
Yoghourt	157.254	152.839	158.030	161.706
Boissons lactées	44.304	50.628	49.755	17.804
Autres produits frais	81.416	74.791	72.222	73.117
Consommation kg/habitant	88,45	84,22	84,04	78,31
Lait entier	55,18	52,78	52,56	49,34
Lait écrémé	5,63	4,32	4,32	4,58
Yoghourt	15,36	14,89	15,33	15,61
Boissons lactées	4,33	4,93	4,83	1,72
Autres produits frais	7,95	7,29	7,01	7,06
% auto approvisionnement	125,97	134,53	129,50	144,28
Lait entier	112,03	118,88	116,66	122,80
Lait écrémé	136,50	153,47	117,54	111,70
Yoghourt	146,22	166,25	165,50	184,30
Boissons lactées	266,38	240,53	208,58	664,10
Autres produits frais	99,73	100,12	100,03	100,10
Crèmes de consommation				
Production	96.079	98.405	102.471	105.231
Stock de début	815	575	274	707
Stock de fin	575	274	707	680
Exportations	39.033	37.675	34.786	44.971
Importations	14.113	19.085	18.520	17.643
Disponible	71.399	80.116	85.772	77.930
Transformation	0	0	0	0
Consommation humaine	71.399	80.116	85.772	77.930
Idem kg/habitant	6,97	7,81	8,32	7,53
% auto approvisionnement	134,57	122,83	119,47	135,00

Agriculture et activités assimilées

Bilans d'approvisionnement Lait (tonnes) - suite

	année 2000	année 2001	année 2002	année 2003
<u>Lait concentré</u>				
Production	80.713	88.531	85.090	79.686
Stock de début	793	975	784	1.553
Stock de fin	975	784	1.553	1.006
Exportations	46.668	51.039	43.882	40.692
Importations	18.039	29.930	21.000	27.628
Disponible	51.902	67.613	61.439	67.169
Transformation	11.357	11.602	2.327	3.701
Consommation humaine	40.545	56.011	59.112	63.468
Idem kg/habitant	3,96	5,46	5,73	6,13
% auto-approvisionnement	155,51	130,94	138,50	118,60
<u>Poudres de lait entier/écrémé</u>				
Production	67.309	83.518	74.463	72.109
Stock de début	4.682	4.428	6.624	6.212
Stock de fin	4.428	6.624	6.212	4.627
Exportations	105.423	111.937	107.648	94.273
Importations	71.499	77.747	73.641	62.971
Disponible	33.639	47.132	40.868	42.392
Transformation	98	133	326	193
Consommation humaine	33.541	46.999	40.542	42.199
Idem kg/habitant	3,28	4,58	4,58	4,07
% auto-approvisionnement	200,09	177,20	182,20	170,10
<u>Poudres de lait écrémé</u>				
Production	83.834	70.083	98.215	96.750
Stock de début	10.150	4.185	4.857	14.619
Stock de fin	4.185	4.857	14.619	28.771
Exportations	122.833	75.490	82.337	79.761
Importations	75.442	53.051	44.068	54.846
Disponible	42.408	46.972	50.184	57.683
Aliment bétail / industrie	10.204	6.063	11.652	11.017
Transformation	6.526	6.532	5.601	7.466
Consommation humaine	24.678	34.377	32.931	39.200
Idem kg/habitant	2,51	3,35	3,19	3,79
% auto-approvisionnement	197,68	149,20	195,71	167,70
<u>Beurre</u>				
Production	125.173	102.403	102.991	115.849
Stock de début	19.790	19.100	24.572	7.725
Stock de fin	19.100	24.572	7.725	7.074
Exportations	123.301	104.008	117.792	127.508
Importations	116.407	103.681	94.833	105.950
Disponible	118.969	96.604	96.879	94.942
Transformation	67.941	47.781	42.353	41.877
Consommation humaine	51.028	48.823	54.526	53.065
Idem kg/habitant	4,98	4,76	5,29	5,12
% auto-approvisionnement	105,21	106,00	106,31	122,00

Agriculture et activités assimilées

Bilans d'approvisionnement Lait (tonnes) - suite et fin

	année 2000	année 2001	année 2002	année 2003
<u>Fromage</u>				
Production	59.322	62.629	62.494	61.382
Stock de début	3.247	2.022	4.544	3.834
Stock de fin	2.022	4.544	3.834	3.574
Exportations	67.896	80.769	77.781	86.713
Importations	186.051	197.685	202.202	148.449
Disponible	178.802	177.023	187.625	123.378
Transformation	17.439	15.339	15.477	15.839
Consommation humaine	161.263	161.684	172.148	107.539
Idem kg/habitant	15,75	15,75	16,70	10,38
% auto-approvisionnement	33,20	35,38	33,31	49,80
<u>Fromage fondu</u>				
Production	55.407	45.534	42.086	42.256
Stock de début	2.352	2.024	1.707	909
Stock de fin	2.024	1.707	909	1.391
Exportations	48.622	46.876	44.878	44.668
Importations	18.716	22.277	24.157	19.605
Consommation humaine	25.829	21.252	22.163	16.711
Idem kg/habitant	2,52	2,07	2,15	1,61
% auto-approvisionnement	214,51	214,26	189,89	252,90

Agriculture et activités assimilées

Bilans d'approvisionnement Oeufs (x 1.000 pièces)

	année 2000	année 2001	année 2002	année 2003
Oeufs				
Cheptel avicole				
Sélection / Multiplication	2.640	2.277	2.425	2.104
Engraissement				
Ponte	9.812	10.666	9.735	9.719
Production	3.406.600	3.729.394	3.444.006	3.408.645
Sélection / Multiplication	301.696	352.975	360.654	331.695
Engraissement				
Ponte	3.104.904	3.376.419	3.083.352	3.076.950
Stock de début				
Stock de fin				
Exportations	1.638.318	1.929.086	1.594.630	1.739.341
Oeufs à couvrir	46.371	73.725	88.875	71.008
Autres oeufs	712.792	823.437	919.270	910.197
Produits d'oeufs	879.155	1.031.924	586.485	758.136
Importations	1.032.688	1.048.298	1.011.080	1.164.890
Oeufs à couvrir	48.791	33.832	38.798	38.743
Autres oeufs	567.537	553.435	541.257	621.801
Produits d'oeufs	416.360	461.031	431.025	504.346
Disponible	2.800.970	2.848.606	2.860.456	2.834.194
Utilisations				
Oeufs à couvrir	304.116	313.082	310.577	299.430
Industrie	203.563	340.236	318.559	305.619
Pertes				
Consommation humaine				
Oeufs	2.293.291	2.195.288	2.231.320	2.229.145
Tonnes	145.395	139.181	141.466	141.328
Idem oeufs/habitant	224	214	217	215
Idem kg/habitant	14,20	13,59	13,78	13,65
% auto-approvisionnement	121,62	130,92	120,40	120,27

Agriculture et activités assimilées

Bilans d'approvisionnement Fruits et légumes (tonnes) - Période 01/07 au 30/06

	année 1998/1999	année 1999/2000	année 2000/2001	année 2001/2002	année 2002/2003
<u>Fruits (- agrumes)</u>					
Production	617.838	760.761	734.986	472.905	575.691
Stock de début	15.900	23.700	0	27.945	43.890
Stock de fin	23.700	0	27.945	43.890	48.680
Exportations	1.689.918	1.744.614	1.704.366	1.629.299	1.741.025
Importations	1.881.989	1.887.433	1.923.966	1.867.180	1.895.612
Disponible	802.109	927.280	926.641	694.841	720.667
Aliments pour bétail	21.390	16.750	52.878	6.647	9.989
Pertes	23.391	30.636	26.107	18.815	19.570
Industrie	50.185	48.303	50.417		
Consommation humaine	707.143	831.591	797.239	669.379	695.929
Idem kg/habitant	66,61	81,36	77,86	65,22	67,50
% auto-approvisionnement	77,03	82,04	79,32	68,06	79,21
<u>Agrumes</u>					
Production	0	0	0	0	0
Stock de début
Stock de fin
Exportations	795.501	846.473	861.886	731.169	742.199
Importations	1.187.932	1.200.160	1.262.982	944.730	1.040.046
Disponible	392.431	353.687	401.096	213.561	297.847
Aliments pour bétail
Pertes	10.390	9.781	8.347	8.178	10.235
Consommation humaine	382.041	343.906	392.749	205.383	287.612
Idem kg/habitant	35,99	33,65	38,36	20,01	27,89
% auto-approvisionnement	0	0	0	0	0
<u>Fruits total</u>					
Production	617.838	760.761	734.986	472.905	575.691
Stock de début	15.900	23.700	0	27.945	43.890
Stock de fin	23.700	0	27.945	43.890	48.680
Exportations	2.485.419	2.591.087	2.566.252	2.360.468	2.483.224
Importations	3.069.921	3.087.593	3.186.948	2.811.910	2.935.658
Disponible	1.194.540	1.280.967	1.327.737	908.402	1.018.514
Aliments pour bétail	21.390	16.750	52.878	6.647	9.989
Pertes	33.781	40.417	34.454	26.993	19.570
Industrie	50.185	48.303	50.417
Consommation humaine	1.089.184	1.175.497	1.189.988	874.762	983.541
Idem kg/habitant	102,60	115,01	116,22	85,23	95,39
% auto-approvisionnement	51,72	59,39	55,36	52,06	56,52
<u>Fruits séchés</u>					
Production	1.242	500	498	ND	ND
Stock de début
Stock de fin
Exportations	10.296	11.008	12.658	9.804	13.738
Importations	22.633	23.279	25.856	22.739	25.286
Disponible					
Consommation humaine	13.579	12.771	13.696	12.935	11.548
Idem kg/habitant	1,28	1,25	1,33	1,26	1,12
% auto-approvisionnement	0	0	0	0	0
<u>Fruits à coque</u>					
Production	500	597	500	500	500
Stock de début
Stock de fin
Exportations	16.342	16.548	21.877	28.661	43.310
Importations	55.364	59.515	69.742	76.115	90.667
Disponible					
Consommation humaine	39.522	43.564	48.365	47.954	47.857
Idem kg/habitant	3,72	4,26	4,72	4,67	4,64
% auto-approvisionnement	1,27	1,37	1,03	1,04	1,04

Agriculture et activités assimilées

Bilans d'approvisionnement Fruits et légumes (tonnes) - Période 01/07 au 30/06 - suite et fin

	année 1998/1999	année 1999/2000	année 2000/2001	année 2001/2002	année 2002/2003
Légumes					
Production	1.602.502	1.735.340	2.089.616	1.529.564	1.667.783
Champignons	46.309	45.200	44.000	43.350	43.350
Plein champ	929.955	1.063.960	1.525.299	969.283	1.087.010
Sous abri	446.060	424.384	347.089	370.889	364.230
Jardins potagers	180.178	201.796	173.228	146.042	173.193
Stock de début					
Stock de fin					
Exportations	1.910.487	1.883.419	2.112.552	2.166.423	2.353.251
Importations	1.584.101	1.512.278	1.681.477	1.823.309	1.926.501
Disponible	1.276.116	1.364.199	1.658.541	1.186.450	1.241.033
Semences					
Alimentation animale	46.577	47.320	58.138	44.490	49.036
Pertes	88.944	89.337	114.492	86.829	94.853
Industrie					
Consommation humaine	1.140.595	1.227.542	1.485.911	1.055.131	1.097.144
Idem kg/habitant	107,44	120,10	145,12	102,81	106,42
% auto-approvisionnement	125,58	127,21	125,99	128,92	134,39

Agriculture et activités assimilées

Bilans d'approvisionnement Légumes secs (tonnes) - Période 01/07 au 30/06

	année 1998/1999	année 1999/2000	année 2000/2001	année 2001/2002	année 2002/2003
Légumes secs à cosse					
Production	14.694	13.999	8.187	8.024	6.942
Pois secs	10.436	9.707	5.887	6.099	4.896
Haricots secs	1.764	1.595	832	234	431
Autres / mélanges	2.494	2.697	1.468	1.692	1.615
Stock de début					
Stock de fin					
Exportations	103.925	76.203	154.963	77.049	50.064
Importations	675.928	572.346	583.433	339.710	235.598
Disponible	586.697	510.142	436.657	270.685	192.476
Semences	547	423	492	436	584
Aliments pour bétail	586.150	504.555	431.716	267.462	189.898
Pertes	5.792	5.164	4.448	2.787	1.994
Industrie					
Consommation humaine					
Idem kg/habitant					
% auto-approvisionnement	2,50	2,74	1,87	2,96	3,61

Autres

Production commercialisable

Agriculture et activités assimilées

Production commercialisable (en tonnes)

	année 1999	année 2000	année 2001	année 2002
I Légumes	<u>1.735.340</u>	<u>2.089.616</u>	<u>1.499.564</u>	<u>1.667.783</u>
En plein champ	1.063.960	1.525.299	939.283	1.087.010
Industrie	491.563	959.405	496.805	599.962
Poids verts (grain)	61.770	137.256	67.335	64.512
Haricots verts	95.370	151.553	94.068	105.212
Carottes potagères	112.305	320.555	149.259	183.860
Choux-fleurs	61.956	97.274	71.780	84.300
Poireaux	74.181	66.800	23.310	40.700
Céleris blancs	14.558	23.343	14.500	16.240
Epinards	55.399	122.528	42.000	85.892
Cerfeuil	972	1.630	793	858
Oignons (blancs)	106	1.136	1.830	5.080
Scorsonères	14.946	37.330	31.930	13.308
Autres
Etat frais	572.397	565.894	442.478	487.048
Poids verts (grain)	112	120	64	28
Haricots verts	4.102	1.100	1.170	936
Carottes potagères	37.195	27.000	20.125	36.000
Céleris blancs	3.728	3.024	2.580	2.580
Epinards	2.661	1.615	850	1.700
Cerfeuil	282	130	110	121
Oignons (blancs)	27.765	27.649	680	680
Chicorée (witloof)	84.428	72.800	72.000	72.000
Tomates
Choux-fleurs	33.353	28.498	24.546	21.000
Asperges	1.161	1.182	834	960
Laitues pommées	15.050	14.000	14.000	10.500
Choux rouges	26.765	41.112	17.260	24.115
Choux blancs	18.776	14.280	16.400	20.800
Choux de Bruxelles	44.509	88.071	49.686	54.000
Choux verts	11.232	9.500	16.188	14.880
Poireaux	153.729	105.000	108.000	129.500
Echalottes	440	702	351	324
Céleris verts	7.806	6.710	7.370	7.700
Céleris raves	31.639	59.094	21.291	28.597
Scorsonères	309	311
Endives	11.565	7.400	7.000	7.600
Cornichons	568	148	89	89
Radis	140	114	19	19
Rhubarbe	4.409	3.150	3.360	3.519
Mâche	152	150	110	60
Autres	50.830	53.345	58.086	49.029
Sous abri	424.384	347.089	370.889	364.230
Tomates	292.390	216.280	233.200	234.000
Concombres	24.845	23.427	24.750	26.420
Cornichons
Melons
Laitues pommées	77.510	77.440	80.260	74.750
Choux-fleurs	264	408	1.048	432
Céleris blancs / verts	2.650	1.360	3.375	1.455
Paprika	14.407	14.160	13.446	14.580
Mâche	2.941	2.810	2.810	3.000
Autres	9.377	9.109	12.000	9.593
Champignons	45.200	44.000	43.350	43.350
Jardins potagers (fermes)	2.450	2.052	4.822	4.152
Jardins potagers privés	199.346	171.176	141.220	169.041

Agriculture et activités assimilées

Production commercialisable (en tonnes) - suite et fin

	année 1999	année 2000	année 2001	année 2002
<u>II Fruits</u>	<u>759.978</u>	<u>734.161</u>	<u>472.905</u>	<u>574.640</u>
Pommes	533.940	500.000	336.564	347.980
Poires	164.650	180.366	88.676	172.640
Cerises	6.500	6.400	3.000	6.770
Prunes	2.100	1.200	250	600
Fraises	48.773	42.900	41.500	40.000
Groseilles maquereaux	200	180	120	125
Groseilles rouges	2.200	1.500	1.475	1.500
Cassis / autres	653	653	150	165
Framboises	200	200	550	560
Raisins	762	762	620	530
Auto-consommation	783	825	1.358	2.665
Noix (estimation)	500	500	500	500

Informations

Où trouver l'information statistique ?

Dans cinq grandes villes du pays, nous mettons à la disposition du public :

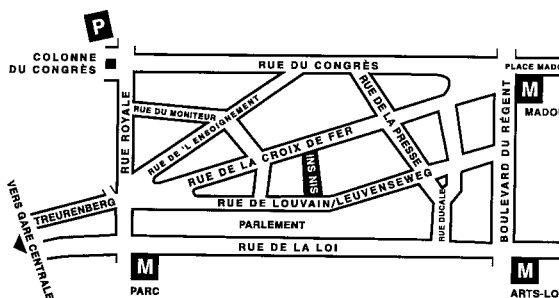
- ◇ Des annuaires et des publications spécialisées ainsi qu'une sélection de disquettes et de cédéroms.
- ◇ Une salle de lecture où il est possible de consulter nos publications, ainsi que celles d'autres ministères ou d'institutions belges et internationales.

Toutes nos bibliothèques sont accessibles les jours ouvrables de 9h à 12h et de 13h à 16h.

Bruxelles

Rue de Louvain 44, 1000 Bruxelles
 tél. 02/548.63.65 – 02/548.63.66 fax 02/548.63.67
 e-mail : info@statbel.mineco.fgov.be

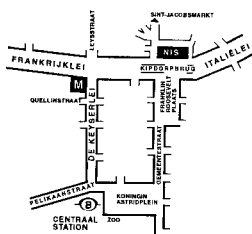
Train (B) : Gare Centrale ou Congrès
 Métro (M) : ligne 1A et 1B, station Parc ou Arts-Loi
 ligne 2, station Arts-Loi ou Madou
 Tram-Bus : 92, 93, 94 arrêt Parc
 65, 66 arrêt Presse
 29, 63 arrêt Congrès
 Parking (P) : Cité administrative (payant)



Anvers

Italiëlei 124 - bus 85, 2000 Antwerpen
 tél. 03/229.07.00 fax 03/233.28.30
 e-mail : info.antwerpen@statbel.mineco.fgov.be

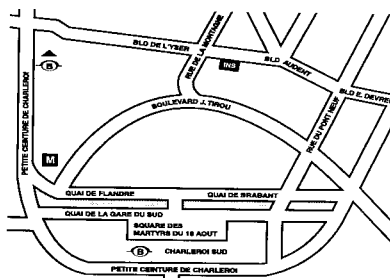
Train (B) : Centraal Station
 Métro (M) : arrêt Opera
 Tram-Bus : accès facile (Fr. Rooseveltplaats)



Charleroi

Tour Biarent, Bd Audent 14/5, 6000 Charleroi
 tél. 071/27.44.14 fax 071/27.44.19
 e-mail : info.charleroi@statbel.mineco.fgov.be

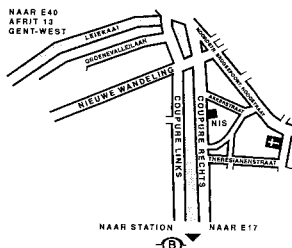
Train (B) : Charleroi Sud, 20 min depuis la gare (Place Buisset, Rue du Collège, place Charles II, Bd Tirou, rue de la Montagne)
 Bus : arrêt Tirou
 Autoroute : petite ceinture de Charleroi - sortie Gare du Sud
 Parking (P) : payant face à l'INS



Gand

Coupure rechts 620, 9000 Gent
 tél. 09/267.27.00 fax 09/267.27.29
 e-mail : info.gent@statbel.mineco.fgov.be

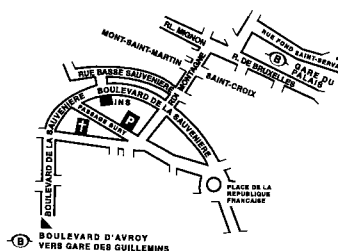
Train (B) : Gent St. Pieters
 Tram-Bus : 40, 43 arrêt Theresianenstraat
 Autoroute : accès aisé par autoroute E40 (sortie N° 13 - Gent - West/Drongen)
 Parking (P) : au long de la "Coupure Rechts"



Liège

Bd de la Sauvenière 73-75, 4000 Liège
 tél. 04/223.84.11 fax 04/222.49.94
 e-mail : info.liege@statbel.mineco.fgov.be

Train (B) : Gare des Guillemins ou Gare du Palais
 Tram-Bus : (Guillemins) 1 et 4 arrêt Sauvenière
 Parking (P) : Neujean (à 20 m - même trottoir)
 Mercure (en face)



Nous diffusons de nombreux produits qui donnent une image chiffrée de la réalité socio-économique belge.

Ces produits, repris dans notre catalogue, sont disponibles auprès de nos centres régionaux ou auprès de notre service de Documentation - vente de Bruxelles. Notre catalogue vous sera envoyé sur simple demande. (voir adresses ci-contre).

Vous trouverez également un extrait de nos données, ainsi que la liste de nos publications sur notre site Internet : <http://statbel.fgov.be>

Agriculture : autre produit

Recensement agricole et horticole au 15 mai

Cette brochure présente une série de résultats caractérisant la situation de l'agriculture belge telle qu'elle a été relevée lors du recensement effectué au 15 mai. Le nombre d'exploitations, la superficie agricole utilisée, le matériel agricole, les cultures, le cheptel ainsi que plusieurs types d'informations sur les chefs d'exploitation et leur main-d'œuvre sont autant de renseignements disponibles dans cette publication, au niveau du Royaume, mais aussi des régions, des régions agricoles et des provinces. Une seconde partie présente ces mêmes caractéristiques par classe de grandeur des exploitations. Ces tableaux analysent la situation au niveau de la Belgique et des régions uniquement.

Quelques autres publications

Publications générales

Annuaire de statistiques régionales
Bulletin de statistique – *Mensuelle*
Communiqué hebdomadaire

Territoire et environnement

Statistique de l'occupation du sol (**disquette**)
Aperçu Environnement - *Annuelle*

Population

Ménages et noyaux familiaux - *Annuelle*
Population totale au 1er janvier - *Annuelle*
Population étrangère au 1er janvier - *Annuelle*
Perspectives de population 2000/2050 – *A paraître*

Société

Enquête sur les forces de travail – *Annuelle*
Statistique fiscale des revenus – *Annuelle*

Économie et finances

Ventes de biens immobiliers – *Annuelle*
Statistiques de la TVA (disquette) – *Annuelle*

Industrie

Production industrielle et construction -
Mensuelle

Commerce, services et transports

Statistiques mensuelles du transport -
Mensuelle
Commerce intérieur - *Annuelle*

SERVICE PUBLIC FEDERAL
ECONOMIE, P.M.E.,
CLASSES MOYENNES & ENERGIE

Statistique et
Information économique

Achévé d'imprimer
par l'imprimerie de la DGSIE
B-1000 Bruxelles

Novembre 2004