



publication trimestrielle | no 3

2002

Agriculture

Statistiques agricoles

Agriculture

Statistiques agricoles

L'Institut national de statistique propose des informations impartiales à un prix abordable.

Les informations sont diffusées conformément à la loi, notamment pour ce qui concerne leur confidentialité.

Nous classons les statistiques en huit domaines :

Généralités	Économie et finances
Territoire et environnement	Agriculture et activités assimilées
Population	Industrie
Société	Services, commerce et transports

Tous droits de traduction, d'adaptation, de reproduction par tous procédés, y compris la photographie et le microfilm sont soumis à autorisation préalable de l'Institut national de statistique.

Toutefois, la citation de courts extraits, à titre explicatif ou justificatif, dans un article, un compte-rendu ou un livre, est autorisée moyennant indication claire et précise de la source.

Éditeur responsable : Hans D'Hondt



© 2002, INSTITUT NATIONAL DE STATISTIQUE *éditeur*

B-1000 Bruxelles – 44 rue de Louvain

Statistiques agricoles

Publication trimestrielle n° 3

Sommaire

Graphiques et cartes

Graphiques	2
Carte des régions agricoles.....	4

A) Produits végétaux

I. Recensement agricole de mai 2002

Résultats provisoires pour la Belgique, la région flamande et la région wallonne	6
--	---

II. Estimation de la production des cultures agricoles – année de récolte 2002

Résultats provisoires pour la Belgique	12
--	----

B) Produits animaux

I. Activité dans l'industrie laitière

Années 1997 à 2001

Mois de janvier à mars 2002

1. Quantités collectées de lait et de crème + importation	16
2. Quantités de lait et de crème préparées (1000 l) et stocks de fin de période	17
3. Quantités de lait ristournées aux producteurs (1000 l)	18
4. Fabrication de produits dérivés : quantités produites et stocks de fin de période (1000 kg ou 1 000 l)	19

II. Importance du cheptel porcin

Évolution du nombre de porcs et du nombre de détenteurs

Année 1996 à 2002 (4 enquêtes par an)	26
---	----

III. Animaux abattus : nombre et poids

Années 1999 à 2002 (données par trimestre pour la dernière année)

Résultats pour la Belgique, les régions et les provinces

1. Ensemble des abattages	28
2. Abattages dans les abattoirs publics	34

3.	Abattages dans les abattoirs privés	40
4.	Abattages dans les tueries particulières	46
5.	Abattages de nécessité	52
6.	Saisies	58

C) Autres

Indices des prix (base 1995 = 100)

Années 1999 à 2001

Mois de janvier à août 2002

1.	Indices des prix à la production des produits agricoles et horticoles	66
2.	Indices des prix d'achat des moyens de production en agriculture et horticulture	68

Signes conventionnels

Chiffres confidentiels	..
0 ou inférieur à la moitié de l'unité utilisée	-
Chiffres provisoires	(*)
La virgule est employée pour séparer les unités décimales	,

Graphiques et cartes

I. - GRAPHIQUES

1. Indices des prix agricoles (base 1995 = 100).

Evolution mensuelle de :

- l'indice global des prix reçus par les agriculteurs et horticulteurs
- l'indice global des prix d'achat des moyens de production en agriculture et horticulture

2. Indices de la pêche maritime (base 1990 = 100 - prises belges débarquées en Belgique).

Evolution mensuelle de :

- l'indice global des quantités pêchées de poissons
- l'indice global des prix de l'ensemble des produits de la pêche
- l'indice global des valeurs de l'ensemble des produits de la pêche

3. Pêche maritime : arrivages de poissons (prises belges débarquées en Belgique).

Evolution mensuelle de :

- l'arrivage de poissons en quantité
- l'arrivage de poissons en valeur

4. Importance du cheptel porcin.

4 enquêtes par an :

- 1er avril (sondage)
- 1er mai (recensement)
- 1er août (sondage)
- 15 novembre (sondage)

Evolution du nombre de porcs et du nombre de truies

5. Animaux abattus.

Evolution trimestrielle du :

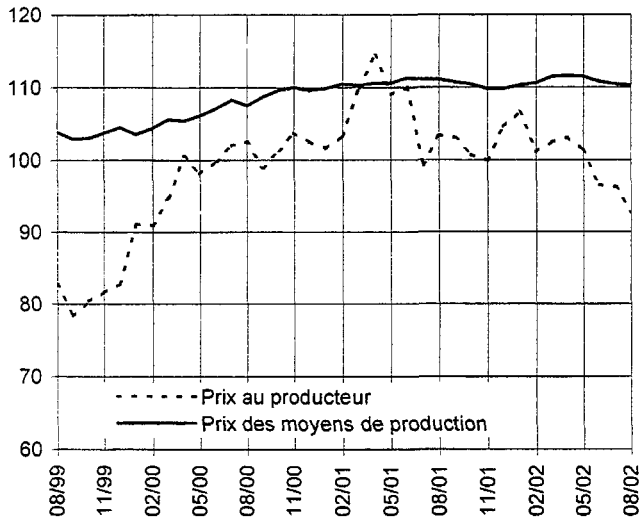
- nombre de porcs abattus
- nombre d'abattages effectués parmi le gros bétail (boeuf, taureaux, vaches et génisses)
- nombre de veaux abattus
- nombre de chevaux abattus

6. Activité dans l'industrie laitière.

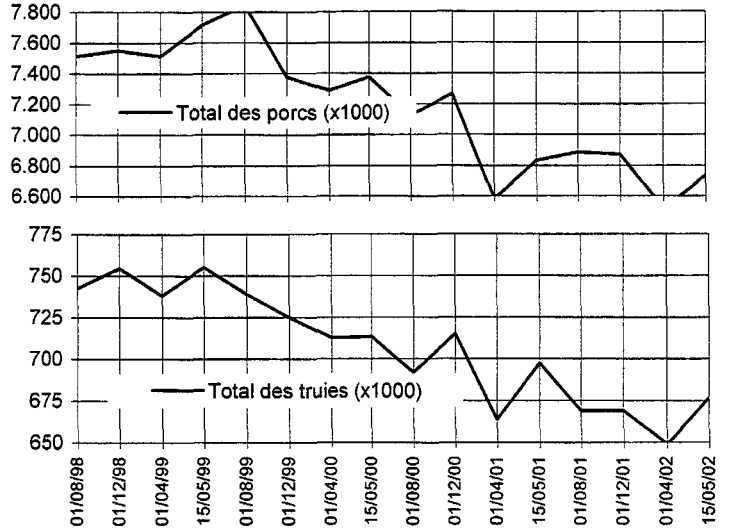
Evolution mensuelle des :

- quantités collectées de lait
- quantités produites de beurre (beurre de laiterie qualité extra, 2e et 3e catégorie)
- quantités produites de fromage (non compris le fromage fondu, mais y compris les fromages non affinés)

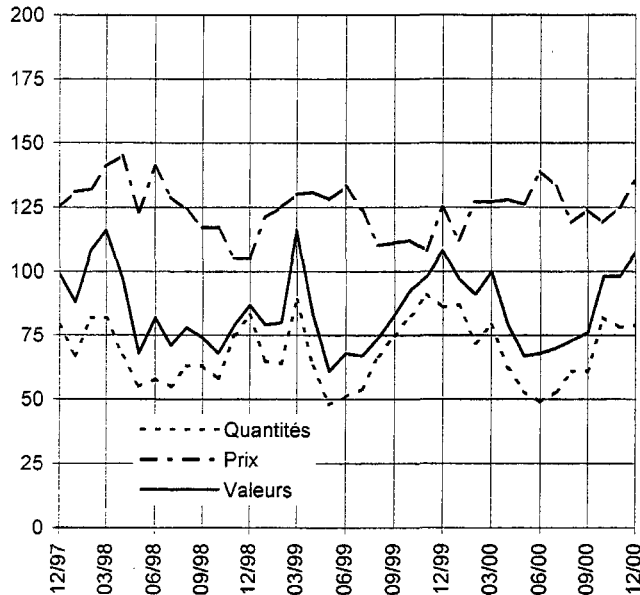
I. Indices des prix agricoles (1995=100)



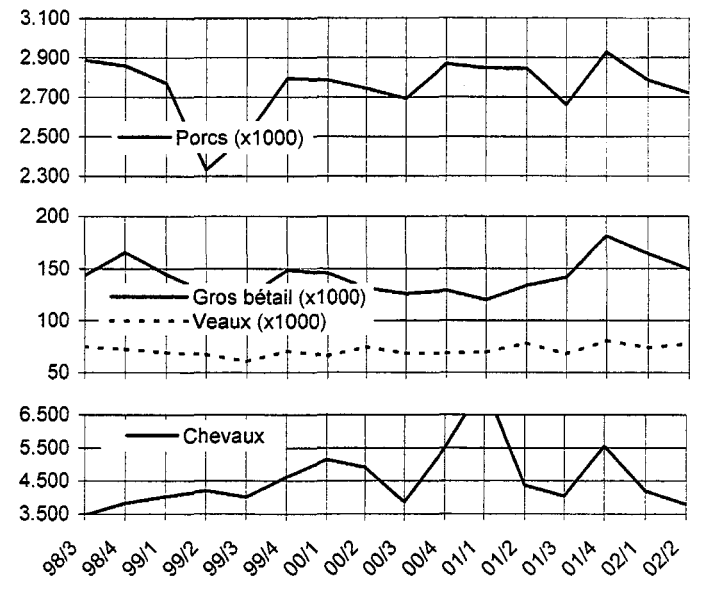
IV. Importance du cheptel porcin



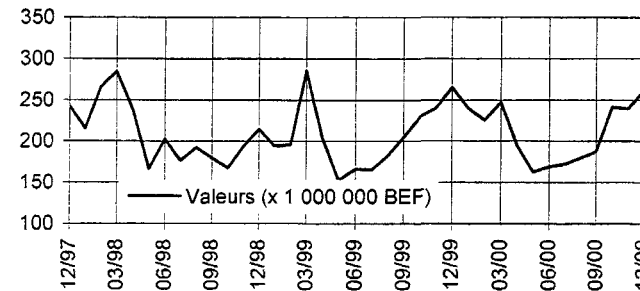
II. Indices de la pêche maritime (1990=100)



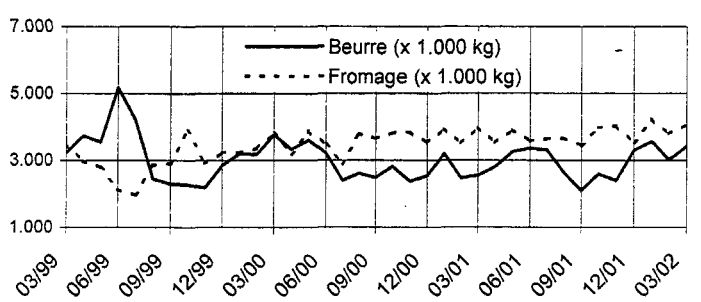
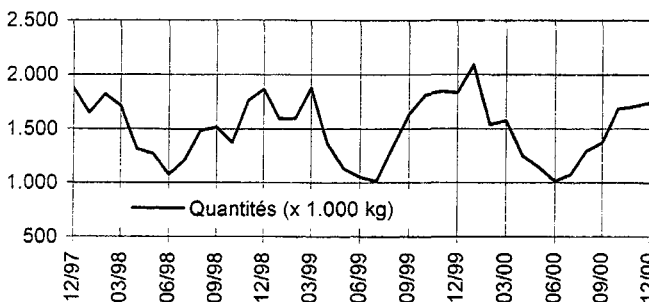
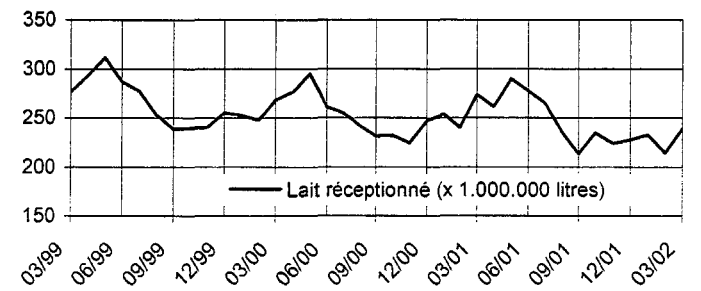
V. Nombre d'animaux abattus par trimestre

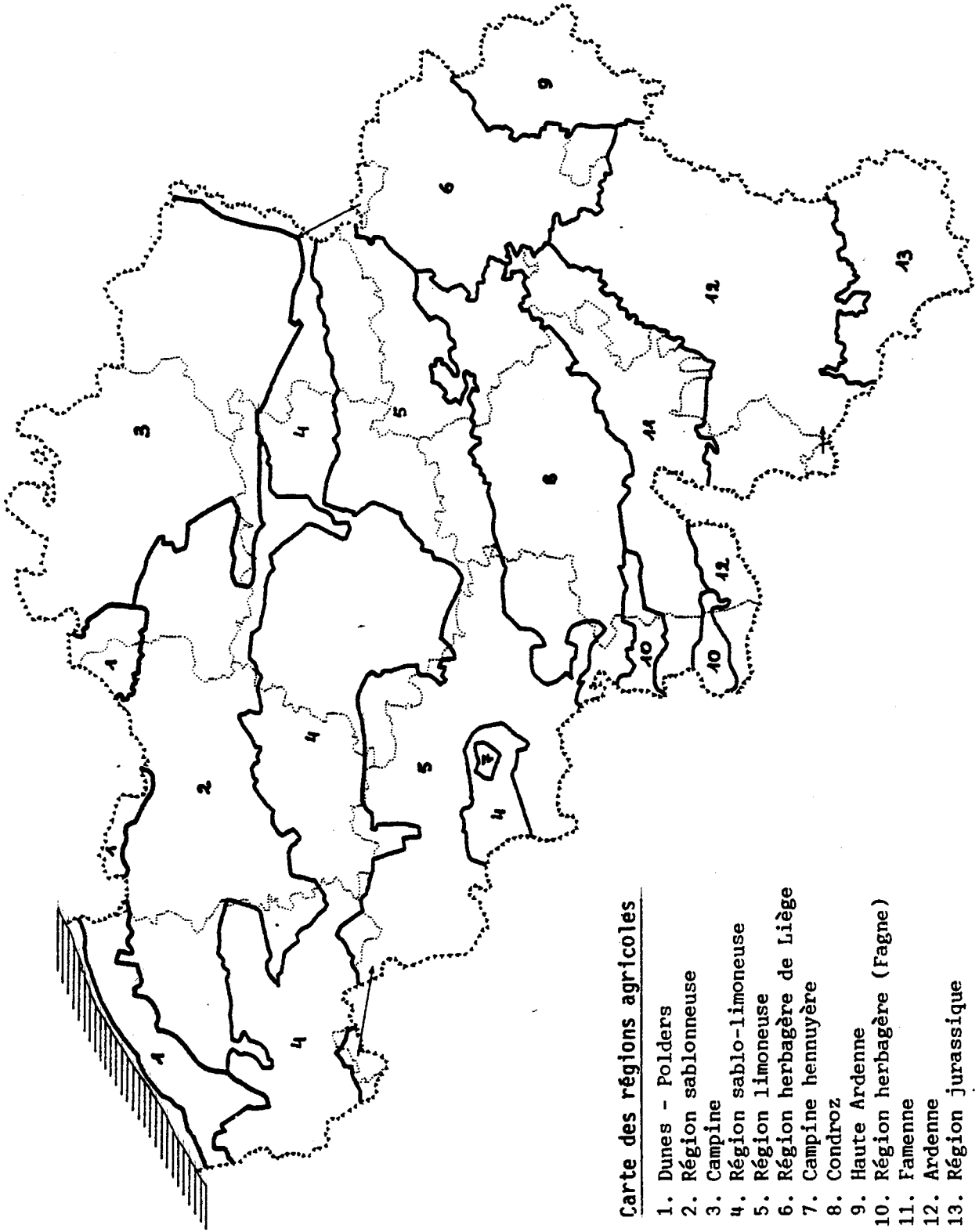


III. Pêche maritime - Arrivages



VI. Activité dans l'industrie laitière





Carte des régions agricoles

1. Dunes - Polders
2. Région sablonneuse
3. Campine
4. Région sablo-limoneuse
5. Région limoneuse
6. Région herbagère de Liège
7. Campine hennuyère
8. Condroz
9. Haute Ardenne
10. Région herbagère (Fagne)
11. Famenne
12. Ardenne
13. Région jurassique

Produits végétaux

Recensement agricole de mai 2002

I.- Recensement agricole de mai 2002 - résultats provisoires

	Unités	Belgique		Rég. flamande		Rég. wallonne	
		Estimation 2002	Evolution 2002/2001	Estimation 2002	Evolution 2002/2001	Estimation 2002	Evolution 2002/2001
nombre d'exploitations	expl.	56.894	-3,7%	37.878	-3,6%	19.015	-3,9%
main-d'oeuvre à temps plein	pers.	53.522	-0,6%	36.780	-0,5%	16.741	-0,9%
hommes	pers.	41.521	-1,1%	28.493	-1,0%	13.028	-1,1%
femmes	pers.	12.001	+1,0%	8.287	+1,4%	3.714	-0,1%
main-d'oeuvre à temps partiel	pers.	49.304	+0,6%	35.575	+1,1%	13.728	-0,7%
hommes	pers.	25.871	-1,8%	18.171	-1,5%	7.700	-2,6%
femmes	pers.	23.433	+3,4%	17.404	+4,0%	6.028	+1,8%
superficie agricole utilisée	ha	1.392.653	+0,2%	636.026	+0,1%	756.626	+0,3%
jachères	ha	24.279	-4,8%	8.279	-9,2%	16.000	-2,3%

PRODUCTIONS VEGETALES

cultures fourragères	ha	792.148	-2,5%	355.756	-4,4%	436.392	-0,9%
prairies permanentes et temporaires	ha	613.023	-0,8%	235.583	-1,0%	377.440	-0,6%
maïs fourrager	ha	170.152	-6,9%	115.065	-9,6%	55.087	-0,6%
autres fourrages verts	ha	3.755	-25,3%	949	-39,1%	2.806	-19,1%
betteraves fourragères et mi-sucrières	ha	4.877	-18,3%	3.900	-14,7%	978	-30,1%
autres plantes sarclées	ha	341	-59,4%	260	-64,6%	81	-22,5%
légumes secs	ha	1.924	-7,8%	592	+71,6%	1.332	-23,5%
pois protéagineux	ha	1.341	-6,5%	349	+100,4%	992	-21,3%
autres légumes secs	ha	584	-10,5%	243	+42,3%	340	-29,3%
céréales pour le grain	ha	309.749	+8,0%	132.452	+16,9%	177.297	+2,1%
froment d'hiver	ha	189.872	+14,2%	64.906	+35,0%	124.966	+5,7%
froment de printemps	ha	4.048	-41,9%	2.764	-38,8%	1.285	-47,5%
épeautre	ha	8.077	+3,9%	130	+30,4%	7.947	+3,6%
seigle	ha	686	-9,8%	546	-7,0%	140	-19,3%
orge d'hiver	ha	38.480	+5,2%	9.836	+6,8%	28.643	+4,7%
orge de printemps	ha	6.728	-55,0%	2.200	-63,0%	4.528	-49,6%
avoine	ha	6.529	-3,9%	1.361	-16,1%	5.167	-0,1%
maïs cultivé pour la graine	ha	47.157	+16,3%	44.894	+15,2%	2.263	+42,8%
triticale (croisement froment et seigle)	ha	7.659	+36,8%	5.650	+42,7%	2.009	+22,5%
autres céréales	ha	514	-18,0%	164	-47,0%	350	+10,4%
pommes de terre	ha	61.775	-0,6%	39.932	-1,3%	21.843	+0,7%
pommes de terre hâtives	ha	11.669	+9,1%	10.418	+10,3%	1.250	-0,2%
pommes de terre de conservation :							
- Bintje	ha	33.741	-9,8%	20.164	-11,4%	13.577	-7,4%
- autres variétés	ha	14.141	+16,0%	8.333	+13,1%	5.808	+20,5%
plants de pomme de terre	ha	2.225	+20,1%	1.017	+13,3%	1.208	+26,5%
cultures industrielles	ha	134.656	-2,0%	47.361	-3,8%	87.295	-1,0%
betteraves sucrières	ha	96.620	+1,1%	36.463	+0,2%	60.157	+1,7%
chicorée pour l'inuline	ha	13.279	-9,1%	2.411	-8,2%	10.868	-9,3%
lin	ha	16.241	-8,0%	5.696	-13,8%	10.545	-4,6%
colza	ha	5.080	+0,2%	109	-14,8%	4.971	+0,6%
tabac	ha	380	-0,1%	350	-0,6%	30	+5,7%
houblon	ha	252	-2,4%	243	-2,4%	9	+0,0%
autres cultures industrielles	ha	2.803	-27,0%	2.088	-27,4%	715	-25,7%
cultures horticoles	ha	64.701	+2,1%	51.006	+1,0%	13.695	+6,5%
légumes en plein air	ha	38.886	+1,7%	27.564	-0,4%	11.322	+7,3%
légumes sous serres	ha	1.186	-0,9%	1.177	-0,9%	8	+6,9%
cultures fruitières en plein air	ha	17.745	+2,4%	16.203	+2,4%	1.542	+2,4%
cultures fruitières sous serres	ha	253	+1,9%	243	+2,0%	11	-1,2%
cultures ornementales en plein air	ha	1.381	+16,9%	1.287	+16,8%	94	+17,6%
cultures ornementales et pépinières sous serres	ha	823	+0,4%	785	+0,3%	37	+3,1%
pépinières en plein air	ha	4.428	+1,1%	3.748	+0,8%	680	+2,9%

I.- Recensement agricole de mai 2002 - résultats provisoires

Unités	Belgique		Rég. flamande		Rég. wallonne		
	Estimation 2002	Evolution 2002/2001	Estimation 2002	Evolution 2002/2001	Estimation 2002	Evolution 2002/2001	
PRODUCTIONS ANIMALES							
bovins	anim.	2.892.920	-4,8%	1.457.994	-4,6%	1.434.926	-5,0%
bovins de moins d'un an :							
- destinés à être abattus comme veaux	anim.	159.762	-0,5%	156.513	-0,1%	3.249	-17,2%
- autres bovins mâles	anim.	253.667	-9,5%	114.634	-8,8%	139.032	-10,0%
- autres bovins femelles	anim.	429.152	-6,0%	196.495	-7,1%	232.657	-5,0%
bovins de 1 à moins de 2 ans :							
- mâles	anim.	161.126	-5,6%	88.471	-3,3%	72.655	-8,4%
- femelles pour la boucherie	anim.	18.293	-15,6%	15.025	-12,4%	3.268	-27,8%
- génisses	anim.	395.283	-3,7%	189.557	-3,7%	205.726	-3,8%
bovins de 2 ans et plus :							
- mâles	anim.	39.384	-14,7%	20.640	-19,4%	18.744	-8,8%
- génisses	anim.	258.209	-4,0%	103.703	-5,5%	154.506	-3,1%
- femelles pour la boucherie	anim.	37.044	+3,4%	30.969	+1,7%	6.075	+13,3%
vaches de réforme	anim.	79.221	-1,7%	47.647	+3,5%	31.575	-8,7%
vaches laitières	anim.	577.272	-3,2%	319.125	-3,2%	258.147	-3,1%
vaches allaitantes	anim.	484.507	-4,9%	175.215	-6,1%	309.292	-4,2%
porcs	anim.	6.734.563	-1,5%	6.394.571	-1,7%	339.992	+4,5%
porcelets d'un poids vif de moins de 20 kg	anim.	1.844.987	-1,2%	1.780.794	-1,6%	64.192	+11,3%
porcs d'un poids vif de 20 kg à moins de 50 kg	anim.	1.444.203	-1,7%	1.356.116	-1,4%	88.087	-5,5%
porcs à l'engrais de 50 kg et plus	anim.	2.747.254	-1,0%	2.590.239	-1,6%	157.015	+9,0%
porcs reproducteurs d'un poids de 50 kg et plus							
- verrats	anim.	12.031	-4,8%	11.113	-5,3%	918	+1,0%
- truies saillies	anim.	520.376	-2,2%	497.659	-2,4%	22.717	+1,9%
- truies non saillies	anim.	156.267	-4,8%	149.679	-4,9%	6.588	-2,9%
truies et verrats de réforme	anim.	9.445	-26,2%	8.971	-28,4%	474	+76,8%
volaille (poulets et poules)	anim.	37.695.270	-2,2%	33.354.679	-2,8%	4.340.591	+2,7%
poulets de chair (non compris poussins d'un jour)	anim.	23.745.223	-2,1%	20.674.328	-2,7%	3.070.895	+1,9%
poules et poulettes	anim.	13.950.047	-2,3%	12.680.351	-2,9%	1.269.697	+4,7%
moutons	anim.	146.027	-6,5%	92.472	-6,9%	53.556	-5,7%
caprins	anim.	25.538	+23,0%	14.470	+30,5%	11.068	+14,5%
équidés	anim.	31.173	+0,0%	20.482	-0,1%	10.691	+0,3%
autruches	anim.	5.512	-0,7%	3.480	-29,2%	2.032	+221,0%
nombre de détenteurs de bovins	pers.	35.081	-4,4%	20.767	-4,2%	14.314	-4,7%
nombre de détenteurs de porcs	pers.	9.156	-4,6%	7.925	-5,9%	1.231	+5,1%
nombre de détenteurs de volailles	pers.	6.461	-4,7%	3.256	-5,2%	3.204	-4,3%
nombre de détenteurs de moutons	pers.	4.263	-4,9%	2.687	-4,7%	1.576	-5,4%
nombre de détenteurs de caprins	pers.	1.117	-7,4%	638	-0,9%	479	-14,9%
nombre de détenteurs d'équidés	pers.	6.368	-2,7%	4.377	-2,3%	1.991	-3,6%
nombre de détenteurs d'autruches	pers.	98	-5,1%	69	-8,3%	29	+3,7%

Produits végétaux

Estimation de la production

des cultures agricoles

Année de récolte 2002

II. - Estimation de la production des cultures agricoles

Introduction

L'Institut national de Statistique réalise des estimations de récolte pour les principales cultures et les fourrages en s'intéressant aux deux composantes de la production : superficie cultivée et rendement.

Les superficies cultivées proviennent des recensements agricoles qui ont lieu chaque année au mois de mai. Les superficies des différentes cultures sont recensées chez toutes les personnes exerçant la profession d'agriculteur, d'éleveur ou d'horticulteur à titre principal et chez celles exerçant l'agriculture, l'élevage ou l'horticulture à titre de profession accessoire mais vendant des produits de leur exploitation.

Dans une première phase, on établit des **estimations provisoires des rendements**. Elles sont basées sur des observations effectuées sur presque tout le territoire belge, divisé à cet effet en 58 zones d'observation. Une cinquantaine de correspondants agricoles supervisés par dix ingénieurs agronomes de l'Etat effectuent un nombre limité d'observations durant le mois d'août. Combinées avec les résultats provisoires du recensement agricole de mai pour les superficies cultivées, elles permettent de calculer une **estimation provisoire de la production des cultures au niveau du Royaume**.

La seconde phase fournit les **estimations définitives des rendements** pour les mêmes cultures agricoles. Ces estimations sont réalisées à partir des informations récoltées par les correspondants agricoles, dans le courant du mois de décembre, auprès d'un échantillon de 1.500 agriculteurs. Combinées avec les résultats définitifs du recensement agricole de mai pour les superficies cultivées, elles permettent de calculer une **estimation définitive de la production des cultures au niveau du Royaume, des régions, des provinces et des régions agricoles**.

Les superficies utilisées pour calculer les productions sont les superficies emblavées, qu'elles aient été récoltées ou non. Les superficies qui n'ont pas été récoltées sont prises en considération lors du calcul des rendements moyens.

Les résultats portant sur de petites superficies sont à considérer avec une certaine prudence car ils sont fondés sur un nombre limité d'observations.

II.- Estimation de la production des cultures agricoles
Résultats provisoires pour la Belgique
Année de récolte 2002

Cultures	Nature de la récolte	Superficie (ha)	Rendement (100 kg/ha)	Production (tonnes)
1. Céréales pour le grain				
Froment d'hiver	grain	189.872	82,6	1.568.343
	<i>paille</i>		41,7	791.766
Froment de printemps	grain	4.048	59,0	23.883
	<i>paille</i>		32,4	13.116
Epeautre	grain	8.077	61,5	49.674
	<i>paille</i>		44,6	36.023
Seigle	grain	686	48,9	3.355
	<i>paille</i>		38,3	2.627
Orge de brasserie	grain	1.944	56,8	11.042
	<i>paille</i>		28,1	5.463
Orge d'hiver	grain	38.480	76,9	295.911
	<i>paille</i>		35,7	137.374
Orge de printemps	grain	4.784	53,9	25.786
	<i>paille</i>		26,7	12.773
Avoine	grain	6.529	52,7	34.408
	<i>paille</i>		38,9	25.398
Triticale	grain	7.659	68,6	52.541
	<i>paille</i>		42,9	32.857
Maïs grain récolté humide	grain	26.411	119,0	314.291
Maïs grain récolté sec	grain	20.745	95,4	197.907
Autres céréales	grain	514	47,7	2.452

II.- Estimation de la production des cultures agricoles
Résultats provisoires pour la Belgique
Année de récolte 2002

Cultures	Nature de la récolte	Superficie (ha)	Rendement (100 kg/ha)	Production (tonnes)
2. Cultures industrielles				
Plants de pommes de terre	tubercules	2.225	254,2	56.560
Pommes de terre hâtives	tubercules	11.669	406,9	474.812
Pommes de terre de conservation - Bintje	tubercules	33.741	467,1	1.576.042
Pommes de terre de conservation - autres variétés	tubercules	14.141	473,3	669.294
Betteraves sucrières	racines	96.620	610,4	5.897.685
Chicorée pour l'inuline	racines	13.279	400,5	531.824
Chicorée à café	racines	290	415,4	12.047
Lin	paille	16.241	61,7	100.207
	grain		9,1	14.779
Colza	grain	5.080	34,3	17.424
Navette	grain	6	30,0	18
Tabac	feuilles séchées	380	34,1	1.296
Houblon	cônes secs	252	22,5	567
Haricots verts de conserve	<i>gousses fraîches</i>	5.281	120,2	63.478
Pois verts de conserve	grain frais	9.726	66,2	64.386
3. Cultures fourragères				
Betteraves fourragères	racines	4.877	945,5	461.120
Maïs fourrage - plante entière	masse verte	163.096	480,0	7.828.608
Maïs - épi broyé	épi	7.056	125,6	88.623
Pois protéagineux	grain	1.341	50,6	6.785
Haricots secs	grain	187	19,7	368
Féveroles et fèves	grain	329	38,7	1.273
4. Prairies				
Prairies temporaires fauchées (ensemble des coupes)	matière sèche	57.584	89,7	516.528
Prairies permanentes fauchées (ensemble des coupes)	matière sèche	198.411	78,6	1.559.510

Produits animaux

Activité dans l'industrie laitière

I.- ACTIVITE DANS L'INDUSTRIE LAITIERE

1.- QUANTITES COLLECTEES DE LAIT ET DE CREME + IMPORTATION

PERIODES	Lait					
	Ordinaire		AA		Total (toute teneur)	
	1 000 l	Matière grasse g/l	1 000 l	Matière grasse g/l	1 000 l	Matière grasse g/l
1997	2 160 904	41,56	697 062	43,28	2 857 965	41,98
1998	2 381 997	42,01	808 991	43,17	3 190 988	42,31
1999	2 316 365	41,53	852 768	42,76	3 169 133	41,86
2000	2 116 413	41,66	917 062	43,00	3 033 475	42,07
2001	2 031 296	41,79	966 894	43,13	2 998 190	42,22
2002						
2002						
Janvier	149 813	43,57	82 936	44,46	232 749	43,89
Février	138 278	42,62	75 915	43,64	214 193	42,98
Mars	161 146	41,41	77 726	43,51	238 872	42,09
Avril	-	-	-	-	-	-
Mai	-	-	-	-	-	-
Juin	-	-	-	-	-	-
Juillet	-	-	-	-	-	-
Août	-	-	-	-	-	-
Septembre	-	-	-	-	-	-
Octobre	-	-	-	-	-	-
Novembre	-	-	-	-	-	-
Décembre	-	-	-	-	-	-

PERIODES	Crème		Lait écrémé 1 000 l
	1 000 l	% Matière grasse	
1997	1 474	38,75	22 047
1998	2 544	41,07	19 678
1999	1 519	41,06	18 535
2000	9	38,69	18 858
2001	16	40,09	16 972
2002			
2002			
Janvier	1	38,91	1 020
Février	1	39,57	948
Mars	3	39,75	1 190
Avril	-	-	-
Mai	-	-	-
Juin	-	-	-
Juillet	-	-	-
Août	-	-	-
Septembre	-	-	-
Octobre	-	-	-
Novembre	-	-	-
Décembre	-	-	-

I.- ACTIVITE DANS L'INDUSTRIE LAITIERE (suite)

2.- QUANTITES DE LAIT ET DE CREME PREPAREES (1 000 l) ET STOCKS DE FIN DE PERIODE

PERIODES	Lait entier			Lait demi-écrémé		
	Avec marque de contrôle AA	Autre	Total	Stocks	Total	Stocks
1997	35 351	223 393	258 744	67 576	377 232	125 665
1998	30 585	214 647	245 233	77 659	365 113	136 705
1999	29 352	185 960	215 312	76 669	350 971	137 892
2000	26 428	180 029	206 457	70 497	360 897	133 146
2001	23 396	175 664	199 060	59 411	379 579	113 937
2002						
2002						
Janvier	2 139	13 486	15 625	4 786	34 573	11 187
Février	2 011	12 926	14 937	5 110	29 696	11 988
Mars	1 858	14 315	16 173	4 191	29 842	9 209
Avril	-	-	-	-	-	-
Mai	-	-	-	-	-	-
Juin	-	-	-	-	-	-
Juillet	-	-	-	-	-	-
Août	-	-	-	-	-	-
Septembre	-	-	-	-	-	-
Octobre	-	-	-	-	-	-
Novembre	-	-	-	-	-	-
Décembre	-	-	-	-	-	-

PERIODES	Lait écrémé		Lait battu	
	Total	Stocks	Total	Stocks
1997	74 299	24 343	25 121	1 661
1998	77 041	29 456	25 189	2 078
1999	64 500	27 149	26 345	2 270
2000	76 093	23 649	28 840	2 862
2001	65 843	23 156	29 579	2 642
2002				
2002				
Janvier	4 290	1 620	2 525	212
Février	3 843	1 851	2 659	196
Mars	3 934	1 570	2 880	165
Avril	-	-	-	-
Mai	-	-	-	-
Juin	-	-	-	-
Juillet	-	-	-	-
Août	-	-	-	-
Septembre	-	-	-	-
Octobre	-	-	-	-
Novembre	-	-	-	-
Décembre	-	-	-	-

PERIODES	Crème nature d'une teneur en matières grasses du lait				
	Egale ou supérieure à 40%	Comprise entre 30 et 39%	Inférieure ou égale à 29%	Total	Stocks
1997	13 906	34 446	34 619	82 970	7 041
1998	13 950	35 193	41 075	90 218	8 043
1999	12 762	35 194	41 064	89 019	7 989
2000	11 360	39 234	44 018	94 612	8 168
2001	11 742	33 332	49 823	94 897	6 901
2002					
2002					
Janvier	825	2 173	3 879	6 877	535
Février	983	2 315	4 173	7 471	581
Mars	813	3 016	3 998	7 827	626
Avril	-	-	-	-	-
Mai	-	-	-	-	-
Juin	-	-	-	-	-
Juillet	-	-	-	-	-
Août	-	-	-	-	-
Septembre	-	-	-	-	-
Octobre	-	-	-	-	-
Novembre	-	-	-	-	-
Décembre	-	-	-	-	-

I.- ACTIVITE DANS L'INDUSTRIE LAITIERE (suite)

3.- QUANTITES DE LAIT RISTOURNEES AUX PRODUCTEURS (1 000 l)

PERIODES	Lait écrémé	Lait battu	Lait écrémé acidifié artificiellement
1997
1998	-	4 796	..
1999	-	5 764	..
2000	-	5 514	..
2001	-	5 234	..
2002			
2002			
Janvier	-	391	..
Février	-	281	..
Mars	-	536	..
Avril	-	-	-
Mai	-	-	-
Juin	-	-	-
Juillet	-	-	-
Août	-	-	-
Septembre	-	-	-
Octobre	-	-	-
Novembre	-	-	-
Décembre	-	-	-

I.- ACTIVITE DANS L'INDUSTRIE LAITIERE (suite)

4.- FABRICATION DE PRODUITS DERIVES - QUANTITES PRODUITES ET STOCKS DE FIN DE PERIODE (1 000 KG)

PERIODES	Beurre					
	Beurre de laiterie		Beurre retravaillé			
	Production	Stocks	Production	Stocks		
1997	29 837	6 180	34 570	11 019		
1998	35 249	12 037	31 552	12 854		
1999	37 692	11 874	29 660	13 757		
2000	35 505	13 881	30 002	12 347		
2001	33 949	31 321	33 632	13 513		
2002						
Janvier	3 562	2 947	2 434	1 086		
Février	3 009	2 724	3 480	1 379		
Mars	3 413	2 646	3 821	1 361		
Avril	-	-	-	-		
Mai	-	-	-	-		
Juin	-	-	-	-		
Juillet	-	-	-	-		
Août	-	-	-	-		
Septembre	-	-	-	-		
Octobre	-	-	-	-		
Novembre	-	-	-	-		
Décembre	-	-	-	-		
PERIODES	Autres matières grasses laitières à teneur en graisse butyrique				Mélanges de matières grasses animales ou végétales et de matières grasses laitières	
	Inférieure à 80% (1)		Egale ou supérieure à 90% (2)			
	Production	Stocks	Production	Stocks	Production	Stocks
1997	79 653	30 108	9 894	8 241
1998	74 147	33 960
1999	71 854	45 073
2000	75 199	33 379
2001	74 300	29 048
2002						
Janvier	6 169	2 241
Février	5 526	2 095
Mars	5 929	2 230
Avril	-	-	-	-	-	-
Mai	-	-	-	-	-	-
Juin	-	-	-	-	-	-
Juillet	-	-	-	-	-	-
Août	-	-	-	-	-	-
Septembre	-	-	-	-	-	-
Octobre	-	-	-	-	-	-
Novembre	-	-	-	-	-	-
Décembre	-	-	-	-	-	-

(1) C'est-à-dire: trois quarts beurre, demi-beurre et autre.

(2) C'est-à-dire: beurre concentré, matière grasse lait. anhydre, butteroil et ghee.

I.- ACTIVITE DANS L'INDUSTRIE LAITIERE (suite)

4.- FABRICATION DE PRODUITS DERIVES - QUANTITES PRODUITES ET STOCKS DE FIN DE PERIODE (1 000 KG) (suite)

PERIODES	Poudre à base de			
	Crème, lait entier, lait demi-écrémé (3)		Lait écrémé et lait battu (4)	
	Production	Stocks	Production	Stocks
1997	72 466	50 043	57 355	33 919
1998	77 939	56 332	57 017	38 347
1999	60 287	84 090	84 408	70 968
2000	67 460	47 880	78 120	45 494
2001	83 638	78 014	66 143	68 933
2002				
2002				
Janvier	7 649	8 726	6 899	3 539
Février	5 146	7 136	6 915	4 586
Mars	6 363	5 080	7 121	3 425
Avril	-	-	-	-
Mai	-	-	-	-
Juin	-	-	-	-
Juillet	-	-	-	-
Août	-	-	-	-
Septembre	-	-	-	-
Octobre	-	-	-	-
Novembre	-	-	-	-
Décembre	-	-	-	-

PERIODES	Poudre à base de				Lait et lactosérum concentrés	
	Lactosérum		Autres		Production	Stocks
	Production	Stocks	Production	Stocks		
1997	10 772	10 854	66 252	7 417
1998	-	-	9 996	11 433	81 901	12 546
1999	-	-	11 487	11 834	70 768	11 729
2000	-	12	12 322	4 711	82 978	7 351
2001	-	-	11 763	6 946	91 475	8 383
2002						
2002						
Janvier	-	-	1 481	282	7 569	1 180
Février	-	-	1 360	139	6 336	1 149
Mars	-	-	1 393	285	6 929	985
Avril	-	-	-	-	-	-
Mai	-	-	-	-	-	-
Juin	-	-	-	-	-	-
Juillet	-	-	-	-	-	-
Août	-	-	-	-	-	-
Septembre	-	-	-	-	-	-
Octobre	-	-	-	-	-	-
Novembre	-	-	-	-	-	-
Décembre	-	-	-	-	-	-

(3) Crème (MG: 42% et plus), lait entier (MG: 26 à - 42%), lait demi-écrémé et partiellement écrémé (MG: + 1,5 à - 26%).

(4) Lait écrémé (MG: 1,5% max).

I.- ACTIVITE DANS L'INDUSTRIE LAITIERE (suite)

4.- FABRICATION DE PRODUITS DERIVES - QUANTITES PRODUITES ET STOCKS DE FIN DE PERIODE (1 000 KG) (suite)

PERIODES	Fromages frais					
	Blanc nature		Aux fruits aromatisés, ...		Ricotta	Stocks
	Ecrémé	Autres	Ecrémé	Autres		
1997	11 958	2 931	6 565	1 071	191	53
1998	8 453	2 159	6 378	..	179	28
1999	7 276	2 113	3 058	1 045	182	62
2000	6 460	1 933	419	433	180	25
2001	6 846	1 926	1 094	..	162	22
2002						
2002						
Janvier	395	139	..	27	13	1
Février	355	124	..	24	13	1
Mars	428	153	..	26	10	1
Avril	-	-	-	-	-	-
Mai	-	-	-	-	-	-
Juin	-	-	-	-	-	-
Juillet	-	-	-	-	-	-
Août	-	-	-	-	-	-
Septembre	-	-	-	-	-	-
Octobre	-	-	-	-	-	-
Novembre	-	-	-	-	-	-
Décembre	-	-	-	-	-	-

PERIODES	Fromages			
	Cheddar	Gouda	Herve	Fromages de type italien
1997	..	5 824	398	3 575
1998	..	4 994	286	3 638
1999	..	4 075	418	5 123
2000	..	5 186	510	10 419
2001	..	2 600	646	15 711
2002				
2002				
Janvier	..	264	56	1 669
Février	..	243	39	1 475
Mars	..	293	48	1 577
Avril	-	-	-	-
Mai	-	-	-	-
Juin	-	-	-	-
Juillet	-	-	-	-
Août	-	-	-	-
Septembre	-	-	-	-
Octobre	-	-	-	-
Novembre	-	-	-	-
Décembre	-	-	-	-

I.- ACTIVITE DANS L'INDUSTRIE LAITIERE (suite)

4.- FABRICATION DE PRODUITS DERIVES - QUANTITES PRODUITES ET STOCKS DE FIN DE PERIODE (1 000 KG OU 1 000 L) (suite)

PERIODES	Fromages (suite)		Fromage fondu (1 000 kg)	Stocks de fromage fondu (1 000 kg)
	Autres fromages (1 000 kg)	Stocks de fromages (1 000 kg)		
1997	27 390	42 010	54 964	29 110
1998	32 516	44 734	52 906	23 668
1999	25 641	47 100	51 824	22 154
2000	26 210	35 910	55 407	18 652
2001	25 616	43 265	45 534	17 782
2002				
2002				
Janvier	2 223	4 655	2 533	1 264
Février	2 030	4 733	3 400	1 427
Mars	2 151	4 708	3 329	1 391
Avril	-	-	-	-
Mai	-	-	-	-
Juin	-	-	-	-
Juillet	-	-	-	-
Août	-	-	-	-
Septembre	-	-	-	-
Octobre	-	-	-	-
Novembre	-	-	-	-
Décembre	-	-	-	-

PERIODES	Laits fermentés			
	Nature (5)		Autres (6)	
	Production (1 000 l)	Stocks (1 000 l)	Production (1 000 l)	Stocks (1 000 l)
1997	18 502	2 030	98 827	34 747
1998	29 377	2 588	102 844	35 324
1999	47 112	1 509	100 137	36 714
2000	55 590	668	101 767	36 978
2001	64 411	555	112 126	35 471
2002				
2002				
Janvier	6 736	-	9 583	2 927
Février	6 025	29	8 641	3 163
Mars	6 613	83	10 430	3 364
Avril	-	-	-	-
Mai	-	-	-	-
Juin	-	-	-	-
Juillet	-	-	-	-
Août	-	-	-	-
Septembre	-	-	-	-
Octobre	-	-	-	-
Novembre	-	-	-	-
Décembre	-	-	-	-

(5) Y compris avec sucre ou autres édulcorants.

(6) Aromatisé, aux fruits,...

I.- ACTIVITE DANS L'INDUSTRIE LAITIERE (suite)

4.- FABRICATION DE PRODUITS DERIVES - QUANTITES PRODUITES ET STOCKS DE FIN DE PERIODE (1 000 L) (suite)

PERIODES	Yoghourt			
	Nature		Autre	
	Production	Stocks	Production	Stocks
1997	36 614	3 309	44 482	350
1998	32 892	3 790	50 784	334
1999	28 180	5 711	26 736	300
2000	35 148	4 870	29 438	333
2001	30 890	3 621	37 835	295
2002				
2002				
Janvier	2 159	275	3 156	47
Février	1 771	210	3 559	26
Mars	1 951	127	3 479	25
Avril	-	-	-	-
Mai	-	-	-	-
Juin	-	-	-	-
Juillet	-	-	-	-
Août	-	-	-	-
Septembre	-	-	-	-
Octobre	-	-	-	-
Novembre	-	-	-	-
Décembre	-	-	-	-

PERIODES	Autres laits et boissons lactées			
	Lait vitaminé, enrichi en protéines		Lait battu aromatisé, fruité	
	Production	Stocks	Production	Stocks
1997	6 860	1 958
1998	7 878	2 732
1999	6 921	3 060
2000	7 699	2 905
2001	9 466	3 007
2002				
2002				
Janvier	1 023	425
Février	1 067	422
Mars	1 003	313
Avril	-	-	-	-
Mai	-	-	-	-
Juin	-	-	-	-
Juillet	-	-	-	-
Août	-	-	-	-
Septembre	-	-	-	-
Octobre	-	-	-	-
Novembre	-	-	-	-
Décembre	-	-	-	-

I.- ACTIVITE DANS L'INDUSTRIE LAITIERE (suite)

4.- FABRICATION DE PRODUITS DERIVES - QUANTITES PRODUITES ET STOCKS DE FIN DE PERIODE (1 000 KG OU 1 000 L) (suite)

PERIODES	Autres laits et boissons lactées (suite)		Desserts lactés	
	Lait chocolaté		Production (1 000 kg)	Stocks (1 000 kg)
	Production (1 000 l)	Stocks (1 000 l)		
1997	70 958	41 179	73 990	5 620
1998	69 120	31 321	81 382	4 290
1999	90 041	33 270	79 173	5 008
2000	89 153	29 371	81 195	4 743
2001	88 127	25 874	74 880	2 948
2002				
2002				
Janvier	8 086	2 211	5 713	309
Février	5 928	2 206	5 930	334
Mars	6 458	1 916	6 077	381
Avril	-	-	-	-
Mai	-	-	-	-
Juin	-	-	-	-
Juillet	-	-	-	-
Août	-	-	-	-
Septembre	-	-	-	-
Octobre	-	-	-	-
Novembre	-	-	-	-
Décembre	-	-	-	-

PERIODES	Glaces de consommation (7)		Lactosérum pour alimentation du bétail (1 000 l)
	Production (1 000 l)	Stocks (1 000 l)	
1997	98 658	448	28 136
1998	99 246	332	26 608
1999	86 273	-	13 304
2000	98 867	-	13 679
2001	107 175	-	14 953
2002			
2002			
Janvier	5 837	-	3 231
Février	6 351	-	2 820
Mars	9 744	-	806
Avril	-	-	-
Mai	-	-	-
Juin	-	-	-
Juillet	-	-	-
Août	-	-	-
Septembre	-	-	-
Octobre	-	-	-
Novembre	-	-	-
Décembre	-	-	-

(7) Comprend: crème glacée (MG lait: 7% et plus), glace au lait (MG lait: 2,5% et plus), glace au yoghourt et autre glace.

Produits animaux

Importance du cheptel porcin

Produits animaux

Animaux abattus : nombre et poids

III. ANIMAUX ABATTUS - SOUMIS A L'EXPERTISE ET DECLARES PROPRES A LA CONSOMMATION

1. ENSEMBLE DES ABATTAGES - NOMBRE ET POIDS (en kg) DES ANIMAUX ABATTUS

PERIODES ET PROVINCES	Boeufs			Taureaux		
	Nombre	Poids vif	Poids abattu	Nombre	Poids vif	Poids abattu
1999	6 263	3 961 977	2 456 427	231 127	159 473 878	102 063 308
2000	1 116	784 039	486 118	247 563	169 448 762	108 447 221
2001	1 087	775 344	480 716	241 594	162 697 624	104 126 480
1er trimestre 2002						
BELGIQUE	264	194 391	120 522	54 331	37 088 476	23 736 642
Rég. de Bruxelles-Capitale	-	-	-	2 137	1 457 770	932 973
Région flamande	30	22 088	13 695	26 785	18 244 907	11 676 748
Province d'Anvers	-	-	-	4 325	2 947 179	1 886 197
Province de Limbourg	-	-	-	4 352	2 960 693	1 894 844
Province de Flandre orientale	7	5 152	3 194	7 693	5 248 327	3 358 934
Province de Brabant Flamand	-	-	-	8	5 463	3 497
Province de Flandre occidentale	23	16 936	10 501	10 407	7 083 245	4 533 276
Région wallonne	234	172 303	106 827	25 409	17 385 799	11 126 921
Province de Brabant wallon	1	736	456	5	3 536	2 264
Province de Hainaut	171	125 909	78 063	7 235	4 947 493	3 166 400
Province de Liège	2	1 474	914	13 716	9 404 950	6 019 170
Province de Luxembourg	4	2 944	1 825	946	638 137	408 408
Province de Namur	56	41 240	25 569	3 507	2 391 683	1 530 679
2ème trimestre 2002						
BELGIQUE	204	148 842	92 273	55 245	38 545 656	24 669 219
Rég. de Bruxelles-Capitale	-	-	-	2 279	1 586 816	1 015 562
Région flamande	24	17 514	10 856	24 078	16 810 264	10 758 565
Province d'Anvers	-	-	-	4 283	2 992 500	1 915 199
Province de Limbourg	-	-	-	3 067	2 141 886	1 370 807
Province de Flandre orientale	7	5 116	3 171	7 961	5 560 578	3 558 769
Province de Brabant Flamand	-	-	-	3	2 144	1 373
Province de Flandre occidentale	17	12 398	7 685	8 764	6 113 156	3 912 417
Région wallonne	180	131 328	81 417	28 888	20 148 576	12 895 092
Province de Brabant wallon	2	1 460	905	4	2 826	1 808
Province de Hainaut	145	105 790	65 586	7 811	5 453 570	3 490 286
Province de Liège	5	3 650	2 263	15 766	10 993 148	7 035 615
Province de Luxembourg	19	13 854	8 588	1 453	1 011 670	647 472
Province de Namur	9	6 574	4 075	3 854	2 687 362	1 719 911

III. ANIMAUX ABATTUS - SOUMIS A L'EXPERTISE ET DECLARES PROPRES A LA CONSOMMATION

1. ENSEMBLE DES ABATTAGES (suite) - NOMBRE ET POIDS (en kg) DES ANIMAUX ABATTUS

PERIODES ET PROVINCES	Vaches			Génisses		
	Nombre	Poids vif	Poids abattu	Nombre	Poids vif	Poids abattu
1999	261 713	175 161 462	106 848 499	45 219	28 906 816	18 211 332
2000	267 954	175 793 750	107 234 214	36 921	22 891 765	14 421 828
2001	310 860	204 715 524	124 876 478	23 518	14 114 437	8 892 096
1er trimestre 2002						
BELGIQUE	104 177	65 282 210	39 822 167	5 609	3 233 383	2 037 027
Rég. de Bruxelles-Capitale	6 145	3 846 914	2 346 618	2	1 110	699
Région flamande	75 004	47 005 024	28 673 073	3 397	1 965 115	1 238 023
Province d'Anvers	21 349	13 391 906	8 169 064	235	135 761	85 529
Province de Limbourg	6 108	3 808 988	2 323 484	1 605	936 043	589 707
Province de Flandre orientale	26 861	16 854 462	10 281 224	947	543 507	342 411
Province de Brabant Flamand	34	21 340	13 017	4	2 344	1 476
Province de Flandre occidentale	20 652	12 928 328	7 886 284	606	347 460	218 900
Région wallonne	23 028	14 430 272	8 802 476	2 210	1 267 158	798 305
Province de Brabant wallon	2	1 248	762	6	3 420	2 155
Province de Hainaut	4 500	2 787 964	1 700 662	912	521 696	328 665
Province de Liège	9 880	6 196 340	3 779 768	994	572 026	360 377
Province de Luxembourg	5 336	3 359 952	2 049 573	148	83 254	52 448
Province de Namur	3 310	2 084 768	1 271 711	150	86 762	54 660
2ème trimestre 2002						
BELGIQUE	89 465	57 798 488	35 257 070	4 256	2 491 976	1 569 941
Rég. de Bruxelles-Capitale	6 157	3 975 736	2 425 198	2	1 156	728
Région flamande	66 028	42 662 649	26 024 211	1 993	1 167 368	735 443
Province d'Anvers	18 534	11 975 795	7 305 234	199	116 632	73 478
Province de Limbourg	5 258	3 398 279	2 072 950	508	298 030	187 760
Province de Flandre orientale	22 349	14 432 143	8 803 605	508	298 338	187 954
Province de Brabant Flamand	18	11 586	7 068	4	2 324	1 464
Province de Flandre occidentale	19 869	12 844 846	7 835 354	774	452 044	284 787
Région wallonne	17 280	11 160 103	6 807 661	2 261	1 323 452	833 770
Province de Brabant wallon	3	1 920	1 171	2	1 156	728
Province de Hainaut	6 088	3 930 792	2 397 781	1 149	672 882	423 912
Province de Liège	7 450	4 815 303	2 937 336	787	460 470	290 095
Province de Luxembourg	1 345	868 021	529 493	193	112 894	71 124
Province de Namur	2 394	1 544 067	941 880	130	76 050	47 911

III. ANIMAUX ABATTUS - SOUMIS A L'EXPERTISE ET DECLARES PROPRES A LA CONSOMMATION

1. ENSEMBLE DES ABATTAGES (suite) - NOMBRE ET POIDS (en kg) DES ANIMAUX ABATTUS

PERIODES ET PROVINCES	Veaux			Ensemble des bovidés		
	Nombre	Poids vif	Poids abattu	Nombre	Poids vif	Poids abattu
1999	268 419	69 741 996	43 240 010	812 741	437 246 129	272 819 576
2000	279 372	72 210 989	44 770 827	832 926	441 129 305	275 360 208
2001	296 209	75 603 090	46 873 910	873 268	457 906 019	285 249 680
1er trimestre 2002						
BELGIQUE	73 864	19 650 625	12 183 392	238 245	125 449 085	77 899 750
Rég. de Bruxelles-Capitale	416	110 537	68 534	8 700	5 416 331	3 348 824
Région flamande	71 873	19 121 101	11 855 085	177 089	86 358 235	53 456 624
Province d'Anvers	51 351	13 661 993	8 470 436	77 260	30 136 839	18 611 226
Province de Limbourg	17 959	4 777 509	2 962 056	30 024	12 483 233	7 770 091
Province de Flandre orientale	145	38 595	23 928	35 653	22 690 043	14 009 691
Province de Brabant Flamand	2	524	324	48	29 671	18 314
Province de Flandre occidentale	2 416	642 480	398 341	34 104	21 018 449	13 047 302
Région wallonne	1 575	418 987	259 773	52 456	33 674 519	21 094 302
Province de Brabant wallon	1	262	162	15	9 202	5 799
Province de Hainaut	676	179 792	111 471	13 494	8 562 854	5 385 261
Province de Liège	625	166 289	103 100	25 217	16 341 079	10 263 329
Province de Luxembourg	89	23 679	14 680	6 523	4 107 966	2 526 934
Province de Namur	184	48 965	30 360	7 207	4 653 418	2 912 979
2ème trimestre 2002						
BELGIQUE	77 677	20 811 056	12 902 870	226 847	119 796 018	74 491 373
Rég. de Bruxelles-Capitale	402	107 454	66 622	8 840	5 671 162	3 508 110
Région flamande	76 048	20 375 314	12 632 705	168 171	81 033 109	50 161 780
Province d'Anvers	55 466	14 861 016	9 213 835	78 482	29 945 943	18 507 746
Province de Limbourg	18 055	4 836 948	2 998 908	26 888	10 675 143	6 630 425
Province de Flandre orientale	174	46 764	28 995	30 999	20 342 939	12 582 494
Province de Brabant Flamand	6	1 612	1 000	31	17 666	10 905
Province de Flandre occidentale	2 347	628 974	389 967	31 771	20 051 418	12 430 210
Région wallonne	1 227	328 288	203 543	49 836	33 091 747	20 821 483
Province de Brabant wallon	1	272	169	12	7 634	4 781
Province de Hainaut	616	164 898	102 239	15 809	10 327 932	6 479 804
Province de Liège	377	100 720	62 447	24 385	16 373 291	10 327 756
Province de Luxembourg	73	19 514	12 099	3 083	2 025 953	1 268 776
Province de Namur	160	42 884	26 589	6 547	4 356 937	2 740 366

III. ANIMAUX ABATTUS - SOUMIS A L'EXPERTISE ET DECLARES PROPRES A LA CONSOMMATION

1. ENSEMBLE DES ABATTAGES (suite) - NOMBRE ET POIDS (en kg) DES ANIMAUX ABATTUS

PERIODES ET PROVINCES	Porcs			Moutons et agneaux		
	Nombre	Poids vif	Poids abattu	Nombre	Poids vif	Poids abattu
1999	10 608 237	1 237 841 974	990 273 569	126 547	5 357 952	2 679 005
2000	11 115 707	1 302 895 467	1 042 316 382	132 295	5 484 715	2 742 435
2001	11 280 231	1 327 996 344	1 062 397 049	112 095	4 546 292	2 273 183
1er trimestre 2002						
BELGIQUE	2 786 297	328 783 046	263 026 436	25 455	997 319	498 671
Rég. de Bruxelles-Capitale	45 669	5 388 942	4 311 153	4 707	183 860	91 930
Région flamande	2 281 391	269 204 138	215 363 310	18 221	714 248	357 131
Province d'Anvers	454 061	53 579 198	42 863 357	11 475	450 251	225 127
Province de Limbourg	106 261	12 538 798	10 031 038	387	14 829	7 415
Province de Flandre orientale	500 588	59 069 384	47 255 507	460	17 997	9 001
Province de Brabant Flamand	36	4 248	3 398	4 644	181 668	90 834
Province de Flandre occidentale	1 220 445	144 012 510	115 210 010	1 255	49 503	24 754
Région wallonne	459 237	54 189 966	43 351 973	2 527	99 211	49 610
Province de Brabant wallon	-	-	-	37	1 406	703
Province de Hainaut	267 285	31 539 630	25 231 704	1 017	40 091	20 048
Province de Liège	190 853	22 520 654	18 016 524	1 213	47 380	23 691
Province de Luxembourg	297	35 046	28 037	65	2 586	1 293
Province de Namur	802	94 636	75 708	195	7 748	3 875
2ème trimestre 2002						
BELGIQUE	2 720 341	315 521 436	252 417 150	20 706	841 745	420 883
Rég. de Bruxelles-Capitale	47 267	5 482 552	4 386 043	5 002	202 781	101 391
Région flamande	2 196 064	254 735 084	203 788 068	13 906	564 760	282 385
Province d'Anvers	451 340	52 350 072	41 880 058	9 729	396 063	198 033
Province de Limbourg	65 796	7 655 800	6 124 641	64	2 707	1 354
Province de Flandre orientale	485 884	56 348 412	45 078 729	254	10 329	5 166
Province de Brabant Flamand	20	2 272	1 817	3 075	123 000	61 500
Province de Flandre occidentale	1 193 024	138 378 528	110 702 823	784	32 661	16 332
Région wallonne	477 010	55 303 800	44 243 039	1 798	74 204	37 107
Province de Brabant wallon	-	-	-	-	-	-
Province de Hainaut	261 024	30 257 256	24 205 805	747	30 839	15 421
Province de Liège	214 780	24 906 608	19 925 286	524	21 722	10 863
Province de Luxembourg	358	41 532	33 225	288	11 758	5 880
Province de Namur	848	98 404	78 723	239	9 885	4 943

III. ANIMAUX ABATTUS - SOUMIS A L'EXPERTISE ET DECLARES PROPRES A LA CONSOMMATION

1. ENSEMBLE DES ABATTAGES (suite) - NOMBRE ET POIDS (en kg) DES ANIMAUX ABATTUS

PERIODES ET PROVINCES	Chèvres et chevreaux			Poulains		
	Nombre	Poids vif	Poids abattu	Nombre	Poids vif	Poids abattu
1999	2 791	124 960	62 486	1 025	282 239	169 342
2000	2 755	112 977	56 493	839	216 028	129 615
2001	2 153	84 497	42 250	1 420	365 469	219 280
1er trimestre 2002						
BELGIQUE	663	16 755	8 379	232	59 968	35 978
Rég. de Bruxelles-Capitale	318	8 849	4 425	-	-	-
Région flamande	345	7 906	3 954	97	25 132	15 078
Province d'Anvers	18	405	203	12	2 964	1 778
Province de Limbourg	3	57	29	13	3 424	2 054
Province de Flandre orientale	309	6 956	3 478	49	12 652	7 591
Province de Brabant Flamand	15	488	244	-	-	-
Province de Flandre occidentale	-	-	-	23	6 092	3 655
Région wallonne	-	-	-	135	34 836	20 900
Province de Brabant wallon	-	-	-	-	-	-
Province de Hainaut	-	-	-	123	31 704	19 022
Province de Liège	-	-	-	11	2 867	1 719
Province de Luxembourg	-	-	-	1	265	159
Province de Namur	-	-	-	-	-	-
2ème trimestre 2002						
BELGIQUE	860	28 867	14 436	194	51 409	30 847
Rég. de Bruxelles-Capitale	417	13 509	6 755	-	-	-
Région flamande	439	15 195	7 599	117	31 047	18 629
Province d'Anvers	17	591	296	55	14 740	8 844
Province de Limbourg	7	315	158	8	2 098	1 259
Province de Flandre orientale	409	14 127	7 064	51	13 401	8 041
Province de Brabant Flamand	-	-	-	-	-	-
Province de Flandre occidentale	6	162	81	3	808	485
Région wallonne	4	163	82	77	20 362	12 218
Province de Brabant wallon	-	-	-	-	-	-
Province de Hainaut	3	135	68	77	20 362	12 218
Province de Liège	1	28	14	-	-	-
Province de Luxembourg	-	-	-	-	-	-
Province de Namur	-	-	-	-	-	-

III. ANIMAUX ABATTUS - SOUMIS A L'EXPERTISE ET DECLARES PROPRES A LA CONSOMMATION

1. ENSEMBLE DES ABATTAGES (suite) - NOMBRE ET POIDS (en kg) DES ANIMAUX ABATTUS

PERIODES ET PROVINCES	Autres chevaux			Ensemble de tous les animaux		
	Nombre	Poids vif	Poids abattu	Nombre	Poids vif	Poids abattu
1999	15 833	7 997 653	4 798 589	11 567 174	1 688 850 907	1 270 802 567
2000	19 586	9 672 873	5 803 721	12 104 108	1 759 511 365	1 326 408 854
2001	19 971	9 623 535	5 774 110	12 289 138	1 800 522 156	1 355 955 552
1er trimestre 2002						
BELGIQUE	3 967	1 905 471	1 143 289	3 054 859	457 211 644	342 612 503
Rég. de Bruxelles-Capitale	466	224 298	134 579	59 860	11 222 280	7 890 911
Région flamande	2 994	1 437 727	862 641	2 480 137	357 747 386	270 058 738
Province d'Anvers	73	34 749	20 850	542 899	84 204 406	61 722 541
Province de Limbourg	43	20 644	12 387	136 731	25 060 985	17 823 014
Province de Flandre orientale	125	60 790	36 475	537 184	81 857 822	61 321 743
Province de Brabant Flamand	1	463	278	4 744	216 538	113 068
Province de Flandre occidentale	2 752	1 321 081	792 651	1 258 579	166 407 635	129 078 372
Région wallonne	507	243 446	146 069	514 862	88 241 978	64 662 854
Province de Brabant wallon	-	-	-	52	10 608	6 502
Province de Hainaut	492	236 076	141 646	282 411	40 410 355	30 797 681
Province de Liège	12	5 926	3 556	217 306	38 917 906	28 308 819
Province de Luxembourg	-	-	-	6 886	4 145 863	2 556 423
Province de Namur	3	1 444	867	8 207	4 757 246	2 993 429
2ème trimestre 2002						
BELGIQUE	3 598	1 735 928	1 041 553	2 972 546	437 975 403	328 416 242
Rég. de Bruxelles-Capitale	330	157 917	94 751	61 856	11 527 921	8 097 050
Région flamande	2 751	1 328 574	797 142	2 381 448	337 707 769	255 055 603
Province d'Anvers	80	37 543	22 527	539 703	82 744 952	60 617 504
Province de Limbourg	21	10 455	6 272	92 784	18 346 518	12 764 109
Province de Flandre orientale	395	192 103	115 260	517 992	76 921 311	57 796 754
Province de Brabant Flamand	-	-	-	3 126	142 938	74 222
Province de Flandre occidentale	2 255	1 088 473	653 083	1 227 843	159 552 050	123 803 014
Région wallonne	517	249 437	149 660	529 242	88 739 713	65 263 589
Province de Brabant wallon	-	-	-	12	7 634	4 781
Province de Hainaut	486	234 450	140 669	278 146	40 870 974	30 853 985
Province de Liège	30	14 538	8 722	239 720	41 316 187	30 272 641
Province de Luxembourg	-	-	-	3 729	2 079 243	1 307 881
Province de Namur	1	449	269	7 635	4 465 675	2 824 301

III. ANIMAUX ABATTUS - SOUMIS A L'EXPERTISE ET DECLARES PROPRES A LA CONSOMMATION
2. ABATTAGES DANS LES ABATTOIRS PUBLICS - NOMBRE ET POIDS (en kg) DES ANIMAUX ABATTUS

PERIODES ET PROVINCES	Boeufs			Taureaux		
	Nombre	Poids vif	Poids abattu	Nombre	Poids vif	Poids abattu
1999	4 150	2 621 662	1 625 433	119 753	82 608 739	52 869 601
2000	721	508 324	315 165	138 755	94 911 307	60 743 243
2001	641	457 838	283 857	128 239	86 297 959	55 230 691
1er trimestre 2002						
BELGIQUE	183	134 753	83 546	26 370	18 010 534	11 526 742
Rég. de Bruxelles-Capitale	-	-	-	-	-	-
Région flamande	1	736	456	6 823	4 649 429	2 975 633
Province d'Anvers	-	-	-	2 551	1 733 251	1 109 280
Province de Limbourg	-	-	-	3 820	2 605 814	1 667 720
Province de Flandre orientale	1	736	456	452	310 364	198 633
Province de Brabant Flamand	-	-	-	-	-	-
Province de Flandre occidentale	-	-	-	-	-	-
Région wallonne	182	134 017	83 090	19 547	13 361 105	8 551 109
Province de Brabant wallon	-	-	-	-	-	-
Province de Hainaut	131	96 458	59 803	3 943	2 675 980	1 712 629
Province de Liège	-	-	-	11 992	8 227 754	5 265 762
Province de Luxembourg	-	-	-	872	587 305	375 875
Province de Namur	51	37 559	23 287	2 740	1 870 066	1 196 843
2ème trimestre 2002						
BELGIQUE	116	84 644	52 477	27 505	19 194 728	12 284 627
Rég. de Bruxelles-Capitale	-	-	-	-	-	-
Région flamande	-	-	-	6 070	4 238 452	2 712 609
Province d'Anvers	-	-	-	2 629	1 834 706	1 174 212
Province de Limbourg	-	-	-	2 846	1 987 406	1 271 940
Province de Flandre orientale	-	-	-	595	416 340	266 457
Province de Brabant Flamand	-	-	-	-	-	-
Province de Flandre occidentale	-	-	-	-	-	-
Région wallonne	116	84 644	52 477	21 435	14 956 276	9 572 018
Province de Brabant wallon	-	-	-	-	-	-
Province de Hainaut	111	80 982	50 207	2 884	2 017 734	1 291 349
Province de Liège	-	-	-	14 544	10 141 964	6 490 857
Province de Luxembourg	1	734	455	1 365	949 556	607 718
Province de Namur	4	2 928	1 815	2 642	1 847 022	1 182 094

III. ANIMAUX ABATTUS - SOUMIS A L'EXPERTISE ET DECLARES PROPRES A LA CONSOMMATION
2. ABATTAGES DANS LES ABATTOIRS PUBLICS (suite) - NOMBRE ET POIDS (en kg) DES ANIMAUX ABATTUS

PERIODES ET PROVINCES	Vaches			Génisses		
	Nombre	Poids vif	Poids abattu	Nombre	Poids vif	Poids abattu
1999	85 848	57 527 068	35 091 517	16 796	10 704 668	6 743 955
2000	80 668	52 815 130	32 217 237	13 093	8 110 438	5 109 577
2001	102 032	67 278 205	41 039 704	10 385	6 219 991	3 918 595
1er trimestre 2002						
BELGIQUE	36 436	22 848 788	13 937 765	2 562	1 481 164	933 135
Rég. de Bruxelles-Capitale	-	-	-	-	-	-
Région flamande	22 515	14 109 950	8 607 070	1 272	740 116	466 274
Province d'Anvers	5 119	3 217 138	1 962 454	-	-	-
Province de Limbourg	4 526	2 797 964	1 706 759	1 265	736 175	463 791
Province de Flandre orientale	12 870	8 094 848	4 937 857	7	3 941	2 483
Province de Brabant Flamand	-	-	-	-	-	-
Province de Flandre occidentale	-	-	-	-	-	-
Région wallonne	13 921	8 738 838	5 330 695	1 290	741 048	466 861
Province de Brabant wallon	-	-	-	-	-	-
Province de Hainaut	1 190	745 364	454 673	325	187 541	118 151
Province de Liège	6 227	3 904 814	2 381 937	791	455 015	286 660
Province de Luxembourg	5 292	3 332 740	2 032 973	119	66 675	42 005
Province de Namur	1 212	755 920	461 112	55	31 817	20 045
2ème trimestre 2002						
BELGIQUE	25 491	16 463 343	10 042 642	1 543	903 722	569 347
Rég. de Bruxelles-Capitale	-	-	-	-	-	-
Région flamande	17 033	11 001 442	6 710 881	494	289 650	182 480
Province d'Anvers	4 475	2 891 452	1 763 786	-	-	-
Province de Limbourg	2 224	1 435 507	875 661	479	280 870	176 949
Province de Flandre orientale	10 334	6 674 493	4 071 434	15	8 780	5 531
Province de Brabant Flamand	-	-	-	-	-	-
Province de Flandre occidentale	-	-	-	-	-	-
Région wallonne	8 458	5 461 901	3 331 761	1 049	614 072	386 867
Province de Brabant wallon	-	-	-	-	-	-
Province de Hainaut	1 180	761 196	464 329	245	143 690	90 525
Province de Liège	4 906	3 171 910	1 934 866	569	332 838	209 688
Province de Luxembourg	1 289	831 994	507 517	178	104 140	65 609
Province de Namur	1 083	696 801	425 049	57	33 404	21 045

III. ANIMAUX ABATTUS - SOUMIS A L'EXPERTISE ET DECLARES PROPRES A LA CONSOMMATION
2. ABATTAGES DANS LES ABATTOIRS PUBLICS (suite) - NOMBRE ET POIDS (en kg) DES ANIMAUX ABATTUS

PERIODES ET PROVINCES	Veaux			Ensemble des bovidés		
	Nombre	Poids vif	Poids abattu	Nombre	Poids vif	Poids abattu
1999	90 193	23 494 952	14 566 868	316 740	176 957 089	110 897 374
2000	101 347	26 177 532	16 230 077	334 584	182 522 731	114 615 299
2001	108 822	27 793 927	17 232 232	350 119	188 047 920	117 705 079
1er trimestre 2002						
BELGIQUE	24 581	6 544 271	4 057 451	90 142	49 019 510	30 538 639
Rég. de Bruxelles-Capitale	-	-	-	-	-	-
Région flamande	23 748	6 320 080	3 918 450	54 359	25 820 311	15 967 883
Province d'Anvers	22 969	6 113 136	3 790 145	30 639	11 063 525	6 861 879
Province de Limbourg	702	186 487	115 622	10 313	6 326 440	3 953 892
Province de Flandre orientale	77	20 457	12 683	13 407	8 430 346	5 152 112
Province de Brabant Flamand	-	-	-	-	-	-
Province de Flandre occidentale	-	-	-	-	-	-
Région wallonne	843	224 191	139 001	35 783	23 189 199	14 570 756
Province de Brabant wallon	-	-	-	-	-	-
Province de Hainaut	621	165 177	102 410	6 210	3 870 520	2 447 666
Province de Liège	170	45 133	27 983	19 180	12 632 716	7 962 342
Province de Luxembourg	36	9 603	5 954	6 319	3 996 323	2 456 807
Province de Namur	16	4 278	2 654	4 074	2 699 640	1 703 941
2ème trimestre 2002						
BELGIQUE	25 195	6 754 068	4 187 525	79 850	43 400 505	27 136 618
Rég. de Bruxelles-Capitale	-	-	-	-	-	-
Région flamande	24 470	6 560 118	4 067 273	48 067	22 089 662	13 673 243
Province d'Anvers	23 869	6 399 556	3 967 725	30 973	11 125 714	6 905 723
Province de Limbourg	526	140 484	87 100	6 075	3 844 267	2 411 650
Province de Flandre orientale	75	20 078	12 448	11 019	7 119 681	4 355 870
Province de Brabant Flamand	-	-	-	-	-	-
Province de Flandre occidentale	-	-	-	-	-	-
Région wallonne	725	193 950	120 252	31 783	21 310 843	13 463 375
Province de Brabant wallon	-	-	-	-	-	-
Province de Hainaut	567	151 778	94 104	4 987	3 155 380	1 990 514
Province de Liège	117	31 224	19 359	20 136	13 677 936	8 654 770
Province de Luxembourg	30	8 022	4 974	2 863	1 894 446	1 186 273
Province de Namur	11	2 926	1 815	3 797	2 583 081	1 631 818

III. ANIMAUX ABATTUS - SOUMIS A L'EXPERTISE ET DECLARES PROPRES A LA CONSOMMATION
2. ABATTAGES DANS LES ABATTOIRS PUBLICS (suite) - NOMBRE ET POIDS (en kg) DES ANIMAUX ABATTUS

PERIODES ET PROVINCES	Porcs			Moutons et agneaux		
	Nombre	Poids vif	Poids abattu	Nombre	Poids vif	Poids abattu
1999	2 445 690	285 387 141	228 309 702	45 739	2 017 900	1 008 958
2000	2 138 472	250 515 880	200 412 705	47 626	2 041 763	1 020 905
2001	1 863 924	219 404 461	175 523 566	40 903	1 678 294	839 160
1er trimestre 2002						
BELGIQUE	286 716	33 832 488	27 065 988	6 098	240 125	120 066
Rég. de Bruxelles-Capitale	-	-	-	-	-	-
Région flamande	228 988	27 020 584	21 616 466	4 461	176 083	88 043
Province d'Anvers	79 905	9 428 790	7 543 032	4 012	158 771	79 386
Province de Limbourg	106 255	12 538 090	10 030 471	318	12 207	6 104
Province de Flandre orientale	42 828	5 053 704	4 042 963	131	5 105	2 553
Province de Brabant Flamand	-	-	-	-	-	-
Province de Flandre occidentale	-	-	-	-	-	-
Région wallonne	57 728	6 811 904	5 449 522	1 637	64 042	32 023
Province de Brabant wallon	-	-	-	-	-	-
Province de Hainaut	31 522	3 719 596	2 975 676	883	34 890	17 446
Province de Liège	25 439	3 001 802	2 401 442	685	26 401	13 201
Province de Luxembourg	-	-	-	51	2 036	1 018
Province de Namur	767	90 506	72 404	18	715	358
2ème trimestre 2002						
BELGIQUE	197 219	22 880 028	18 304 021	5 274	218 643	109 324
Rég. de Bruxelles-Capitale	-	-	-	-	-	-
Région flamande	145 755	16 917 804	13 534 243	4 060	168 669	84 335
Province d'Anvers	79 667	9 228 100	7 382 480	3 843	159 842	79 921
Province de Limbourg	65 790	7 655 104	6 124 084	64	2 707	1 354
Province de Flandre orientale	298	34 600	27 679	153	6 120	3 060
Province de Brabant Flamand	-	-	-	-	-	-
Province de Flandre occidentale	-	-	-	-	-	-
Région wallonne	51 464	5 962 224	4 769 778	1 214	49 974	24 989
Province de Brabant wallon	-	-	-	-	-	-
Province de Hainaut	9 380	1 087 892	870 313	736	30 467	15 234
Province de Liège	41 236	4 775 928	3 820 742	155	6 410	3 206
Province de Luxembourg	-	-	-	275	11 231	5 616
Province de Namur	848	98 404	78 723	46	1 866	933

III. ANIMAUX ABATTUS - SOUMIS A L'EXPERTISE ET DECLARES PROPRES A LA CONSOMMATION

2. ABATTAGES DANS LES ABATTOIRS PUBLICS (suite) - NOMBRE ET POIDS (en kg) DES ANIMAUX ABATTUS

PERIODES ET PROVINCES	Chèvres et chevreaux			Poulains		
	Nombre	Poids vif	Poids abattu	Nombre	Poids vif	Poids abattu
1999	1 792	80 088	40 046	618	170 477	102 285
2000	1 064	43 361	21 682	642	164 959	98 977
2001	692	27 242	13 622	744	186 382	111 828
1er trimestre 2002						
BELGIQUE	21	462	232	149	38 357	23 013
Rég. de Bruxelles-Capitale	-	-	-	-	-	-
Région flamande	21	462	232	25	6 388	3 832
Province d'Anvers	18	405	203	12	2 964	1 778
Province de Limbourg	3	57	29	13	3 424	2 054
Province de Flandre orientale	-	-	-	-	-	-
Province de Brabant Flamand	-	-	-	-	-	-
Province de Flandre occidentale	-	-	-	-	-	-
Région wallonne	-	-	-	124	31 969	19 181
Province de Brabant wallon	-	-	-	-	-	-
Province de Hainaut	-	-	-	123	31 704	19 022
Province de Liège	-	-	-	-	-	-
Province de Luxembourg	-	-	-	1	265	159
Province de Namur	-	-	-	-	-	-
2ème trimestre 2002						
BELGIQUE	27	1 041	522	140	37 200	22 321
Rég. de Bruxelles-Capitale	-	-	-	-	-	-
Région flamande	24	906	454	63	16 838	10 103
Province d'Anvers	17	591	296	55	14 740	8 844
Province de Limbourg	7	315	158	8	2 098	1 259
Province de Flandre orientale	-	-	-	-	-	-
Province de Brabant Flamand	-	-	-	-	-	-
Province de Flandre occidentale	-	-	-	-	-	-
Région wallonne	3	135	68	77	20 362	12 218
Province de Brabant wallon	-	-	-	-	-	-
Province de Hainaut	3	135	68	77	20 362	12 218
Province de Liège	-	-	-	-	-	-
Province de Luxembourg	-	-	-	-	-	-
Province de Namur	-	-	-	-	-	-

III. ANIMAUX ABATTUS - SOUMIS A L'EXPERTISE ET DECLARES PROPRES A LA CONSOMMATION

2. ABATTAGES DANS LES ABATTOIRS PUBLICS (suite) - NOMBRE ET POIDS (en kg) DES ANIMAUX ABATTUS

PERIODES ET PROVINCES	Autres chevaux			Ensemble de tous les animaux		
	Nombre	Poids vif	Poids abattu	Nombre	Poids vif	Poids abattu
1999	2 724	1 375 483	825 284	2 813 303	465 988 178	341 183 649
2000	2 922	1 442 744	865 646	2 525 310	436 731 438	317 035 214
2001	3 202	1 542 534	925 514	2 259 584	410 886 833	295 118 789
1er trimestre 2002						
BELGIQUE	597	286 931	172 160	383 723	83 417 873	57 920 098
Rég. de Bruxelles-Capitale	-	-	-	-	-	-
Région flamande	103	49 779	29 868	287 957	53 073 607	37 706 324
Province d'Anvers	36	17 123	10 274	114 622	20 671 578	14 496 552
Province de Limbourg	42	20 171	12 103	116 944	18 900 389	14 004 653
Province de Flandre orientale	25	12 485	7 491	56 391	13 501 640	9 205 119
Province de Brabant Flamand	-	-	-	-	-	-
Province de Flandre occidentale	-	-	-	-	-	-
Région wallonne	494	237 152	142 292	95 766	30 344 266	20 213 774
Province de Brabant wallon	-	-	-	-	-	-
Province de Hainaut	485	232 760	139 857	39 223	7 889 470	5 599 467
Province de Liège	8	3 929	2 357	45 312	15 664 848	10 379 342
Province de Luxembourg	-	-	-	6 371	3 998 624	2 457 984
Province de Namur	1	463	278	4 860	2 791 324	1 776 981
2ème trimestre 2002						
BELGIQUE	560	269 464	161 677	283 070	66 806 881	45 734 483
Rég. de Bruxelles-Capitale	-	-	-	-	-	-
Région flamande	86	40 594	24 356	198 055	39 234 473	27 326 734
Province d'Anvers	59	27 379	16 428	114 614	20 556 366	14 393 692
Province de Limbourg	18	8 997	5 398	71 962	11 513 488	8 543 903
Province de Flandre orientale	9	4 218	2 530	11 479	7 164 619	4 389 139
Province de Brabant Flamand	-	-	-	-	-	-
Province de Flandre occidentale	-	-	-	-	-	-
Région wallonne	474	228 870	137 321	85 015	27 572 408	18 407 749
Province de Brabant wallon	-	-	-	-	-	-
Province de Hainaut	460	222 116	133 269	15 645	4 516 352	3 021 616
Province de Liège	14	6 754	4 052	61 541	18 467 028	12 482 770
Province de Luxembourg	-	-	-	3 138	1 905 677	1 191 889
Province de Namur	-	-	-	4 691	2 683 351	1 711 474

III. ANIMAUX ABATTUS - SOUMIS A L'EXPERTISE ET DECLARES PROPRES A LA CONSOMMATION
3. ABATTAGES DANS LES ABATTOIRS PRIVES - NOMBRE ET POIDS (en kg) DES ANIMAUX ABATTUS

PERIODES ET PROVINCES	Boeufs			Taureaux		
	Nombre	Poids vif	Poids abattu	Nombre	Poids vif	Poids abattu
1999	1 835	1 163 553	721 402	110 218	76 069 410	48 684 432
2000	196	137 311	85 140	107 829	73 865 821	47 274 126
2001	199	141 906	87 987	112 493	75 817 530	48 523 218
1er trimestre 2002						
BELGIQUE	32	23 562	14 608	27 745	18 930 392	12 115 456
Rég. de Bruxelles-Capitale	-	-	-	2 136	1 457 053	932 514
Région flamande	24	17 672	10 957	19 827	13 503 387	8 642 171
Province d'Anvers	-	-	-	1 763	1 206 503	772 164
Province de Limbourg	*	*	*	*	*	*
Province de Flandre orientale	1	736	456	7 217	4 921 609	3 149 832
Province de Brabant Flamand	-	-	-	-	-	-
Province de Flandre occidentale	23	16 936	10 501	10 333	7 032 721	4 500 940
Région wallonne	8	5 890	3 651	5 782	3 969 952	2 540 771
Province de Brabant wallon	-	-	-	-	-	-
Province de Hainaut	3	2 209	1 369	3 258	2 248 388	1 438 969
Province de Liège	-	-	-	1 702	1 162 199	743 808
Province de Luxembourg	4	2 944	1 825	67	45 918	29 388
Province de Namur	*	*	*	*	*	*
2ème trimestre 2002						
BELGIQUE	33	24 044	14 904	27 504	19 186 248	12 279 196
Rég. de Bruxelles-Capitale	-	-	-	2 276	1 584 656	1 014 180
Région flamande	17	12 398	7 685	17 847	12 459 652	7 974 175
Province d'Anvers	-	-	-	1 638	1 146 824	733 967
Province de Limbourg	*	*	*	*	*	*
Province de Flandre orientale	-	-	-	7 321	5 112 532	3 272 020
Province de Brabant Flamand	-	-	-	-	-	-
Province de Flandre occidentale	17	12 398	7 685	8 679	6 054 224	3 874 702
Région wallonne	16	11 646	7 219	7 381	5 141 940	3 290 841
Province de Brabant wallon	-	-	-	-	-	-
Province de Hainaut	1	728	451	4 892	3 411 276	2 183 217
Province de Liège	-	-	-	1 202	837 268	535 851
Province de Luxembourg	11	8 006	4 963	83	58 584	37 494
Province de Namur	*	*	*	*	*	*

(*) Confidentiel

III. ANIMAUX ABATTUS - SOUMIS A L'EXPERTISE ET DECLARES PROPRES A LA CONSOMMATION

3. ABATTAGES DANS LES ABATTOIRS PRIVES (suite) - NOMBRE ET POIDS (en kg) DES ANIMAUX ABATTUS

PERIODES ET PROVINCES	Vaches			Génisses		
	Nombre	Poids vif	Poids abattu	Nombre	Poids vif	Poids abattu
1999	174 306	116 593 404	71 121 977	27 349	17 517 289	11 035 904
2000	185 568	121 857 308	74 332 958	22 825	14 159 202	6 920 304
2001	207 319	136 439 777	83 228 274	12 146	7 303 254	4 601 046
1er trimestre 2002						
BELGIQUE	67 298	42 155 444	25 714 828	2 779	1 598 157	1 006 836
Rég. de Bruxelles-Capitale	6 145	3 846 914	2 346 618	2	1 110	699
Région flamande	52 132	32 671 236	19 929 459	1 924	1 109 402	698 924
Province d'Anvers	16 178	10 142 244	6 186 769	222	128 354	80 862
Province de Limbourg	*	*	*	*	*	*
Province de Flandre orientale	13 844	8 667 536	5 287 198	908	521 232	328 378
Province de Brabant Flamand	-	-	-	-	-	-
Province de Flandre occidentale	20 546	12 861 880	7 845 751	482	276 114	173 952
Région wallonne	9 021	5 637 294	3 438 751	853	487 645	307 213
Province de Brabant wallon	-	-	-	-	-	-
Province de Hainaut	3 248	2 003 392	1 222 071	548	311 742	196 396
Province de Liège	3 645	2 286 530	1 394 783	197	113 591	71 562
Province de Luxembourg	42	25 964	15 838	17	9 711	6 117
Province de Namur	*	*	*	*	*	*
2ème trimestre 2002						
BELGIQUE	63 665	41 135 796	25 092 835	2 502	1 464 454	922 606
Rég. de Bruxelles-Capitale	6 154	3 973 773	2 424 001	2	1 156	728
Région flamande	48 753	31 505 065	19 218 090	1 334	780 858	491 942
Province d'Anvers	14 019	9 058 506	5 525 690	199	116 632	73 478
Province de Limbourg	*	*	*	*	*	*
Province de Flandre orientale	11 955	7 719 116	4 708 661	473	277 740	174 978
Province de Brabant Flamand	-	-	-	-	-	-
Province de Flandre occidentale	19 765	12 777 599	7 794 335	647	377 596	237 885
Région wallonne	8 758	5 656 958	3 450 744	1 166	682 440	429 936
Province de Brabant wallon	-	-	-	-	-	-
Province de Hainaut	4 866	3 142 469	1 916 906	873	511 032	321 949
Province de Liège	2 537	1 638 889	999 723	212	124 116	78 193
Province de Luxembourg	49	31 543	19 241	10	5 820	3 667
Province de Namur	*	*	*	*	*	*

III. ANIMAUX ABATTUS - SOUMIS A L'EXPERTISE ET DECLARES PROPRES A LA CONSOMMATION
3. ABATTAGES DANS LES ABATTOIRS PRIVES (suite) - NOMBRE ET POIDS (en kg) DES ANIMAUX ABATTUS

PERIODES ET PROVINCES	Veaux			Ensemble des bovidés		
	Nombre	Poids vif	Poids abattu	Nombre	Poids vif	Poids abattu
1999	177 609	46 085 823	28 573 199	491 317	257 429 479	160 136 914
2000	177 479	45 892 372	28 453 277	493 897	255 912 014	159 065 805
2001	186 929	47 693 196	29 569 783	519 086	267 395 663	166 010 308
1er trimestre 2002						
BELGIQUE	49 181	13 081 927	8 110 796	147 035	75 789 482	46 962 524
Rég. de Bruxelles-Capitale	416	110 537	68 534	8 699	5 415 614	3 348 365
Région flamande	48 066	12 785 364	7 926 927	121 973	60 087 061	37 208 438
Province d'Anvers	28 371	7 545 965	4 678 498	46 534	19 023 066	11 718 293
Province de Limbourg	*	*	*	*	*	*
Province de Flandre orientale	60	16 013	9 928	22 030	14 127 126	8 775 792
Province de Brabant Flamand	-	-	-	-	-	-
Province de Flandre occidentale	2 395	636 880	394 868	33 779	20 824 531	12 926 012
Région wallonne	699	186 026	115 335	16 363	10 286 807	6 405 721
Province de Brabant wallon	-	-	-	-	-	-
Province de Hainaut	31	8 237	5 107	7 088	4 573 968	2 863 912
Province de Liège	453	120 625	74 788	5 997	3 682 945	2 284 941
Province de Luxembourg	51	13 542	8 395	181	98 079	61 563
Province de Namur	*	*	*	*	*	*
2ème trimestre 2002						
BELGIQUE	52 382	14 030 266	8 698 768	146 086	75 840 808	47 008 309
Rég. de Bruxelles-Capitale	402	107 454	66 622	8 834	5 667 039	3 505 531
Région flamande	51 507	13 796 202	8 553 650	119 458	58 554 175	36 245 542
Province d'Anvers	31 584	8 457 952	5 243 933	47 440	18 779 914	11 577 068
Province de Limbourg	*	*	*	*	*	*
Province de Flandre orientale	85	22 928	14 217	19 834	13 132 316	8 169 876
Province de Brabant Flamand	4	1 096	680	4	1 096	680
Province de Flandre occidentale	2 313	619 886	384 330	31 421	19 841 703	12 298 937
Région wallonne	473	126 610	78 496	17 794	11 619 594	7 257 236
Province de Brabant wallon	-	-	-	-	-	-
Province de Hainaut	29	7 832	4 855	10 661	7 073 337	4 427 378
Province de Liège	257	68 678	42 580	4 208	2 668 951	1 656 347
Province de Luxembourg	42	11 218	6 955	195	115 171	72 320
Province de Namur	*	*	*	*	*	*

(*) Confidentiel

III. ANIMAUX ABATTUS - SOUMIS A L'EXPERTISE ET DECLARES PROPRES A LA CONSOMMATION

3. ABATTAGES DANS LES ABATTOIRS PRIVES (suite) - NOMBRE ET POIDS (en kg) DES ANIMAUX ABATTUS

PERIODES ET PROVINCES	Porcs			Moutons et agneaux		
	Nombre	Poids vif	Poids abattu	Nombre	Poids vif	Poids abattu
1999	8 155 759	951 660 514	761 328 406	80 170	3 313 034	1 656 533
2000	8 972 530	1 051 828 468	841 462 779	83 900	3 410 466	1 705 277
2001	9 412 275	1 108 116 596	886 493 260	70 462	2 838 519	1 419 280
1er trimestre 2002						
BELGIQUE	2 498 523	294 825 714	235 860 571	19 161	749 550	374 782
Rég. de Bruxelles-Capitale	45 669	5 388 842	4 311 153	4 707	183 860	91 930
Région flamande	2 051 821	242 114 878	193 691 903	13 663	534 320	267 165
Province d'Anvers	374 125	44 146 750	35 317 399	7 459	291 328	145 665
Province de Limbourg	*	*	*	*	*	*
Province de Flandre orientale	457 445	53 978 510	43 182 808	274	10 700	5 352
Province de Brabant Flamand	-	-	-	4 644	181 668	90 834
Province de Flandre occidentale	1 220 251	143 989 618	115 191 696	1 217	48 002	24 003
Région wallonne	401 033	47 321 894	37 857 515	791	31 370	15 687
Province de Brabant wallon	-	-	-	-	-	-
Province de Hainaut	235 564	27 796 552	22 237 241	73	2 846	1 424
Province de Liège	165 174	19 490 532	15 592 426	528	20 979	10 490
Province de Luxembourg	295	34 810	27 848	14	550	275
Province de Namur	*	*	*	*	*	*
2ème trimestre 2002						
BELGIQUE	2 522 159	292 529 656	234 023 727	15 397	621 659	310 837
Rég. de Bruxelles-Capitale	47 267	5 482 552	4 386 043	5 002	202 781	101 391
Région flamande	2 049 792	237 757 344	190 205 877	9 817	394 888	197 448
Province d'Anvers	371 673	43 121 972	34 497 578	5 886	236 221	118 112
Province de Limbourg	*	*	*	*	*	*
Province de Flandre orientale	485 276	56 277 944	45 022 356	74	3 086	1 544
Province de Brabant Flamand	-	-	-	3 075	123 000	61 500
Province de Flandre occidentale	1 192 843	138 357 428	110 685 943	782	32 581	16 292
Région wallonne	425 100	49 289 760	39 431 807	578	23 990	11 998
Province de Brabant wallon	-	-	-	-	-	-
Province de Hainaut	251 426	29 144 020	23 315 216	8	332	167
Province de Liège	173 316	20 104 208	16 083 366	364	15 112	7 557
Province de Luxembourg	358	41 532	33 225	13	527	264
Province de Namur	*	*	*	*	*	*

III. ANIMAUX ABATTUS - SOUMIS A L'EXPERTISE ET DECLARES PROPRES A LA CONSOMMATION
3. ABATTAGES DANS LES ABATTOIRS PRIVES (suite) - NOMBRE ET POIDS (en kg) DES ANIMAUX ABATTUS

PERIODES ET PROVINCES	Chèvres et chevreaux			Poulains		
	Nombre	Poids vif	Poids abattu	Nombre	Poids vif	Poids abattu
1999	994	44 642	22 325	401	110 143	66 086
2000	1 689	69 541	34 773	194	50 305	30 179
2001	1 457	57 095	28 548	667	176 845	106 108
1er trimestre 2002						
BELGIQUE	642	16 293	8 147	80	20 837	12 501
Rég. de Bruxelles-Capitale	318	8 849	4 425	-	-	-
Région flamande	324	7 444	3 722	72	18 744	11 246
Province d'Anvers	-	-	-	-	-	-
Province de Limbourg	*	*	*	*	*	*
Province de Flandre orientale	309	6 956	3 478	49	12 652	7 591
Province de Brabant Flamand	15	488	244	-	-	-
Province de Flandre occidentale	-	-	-	23	6 092	3 655
Région wallonne	-	-	-	8	2 093	1 255
Province de Brabant wallon	-	-	-	-	-	-
Province de Hainaut	-	-	-	-	-	-
Province de Liège	-	-	-	8	2 093	1 255
Province de Luxembourg	-	-	-	-	-	-
Province de Namur	*	*	*	*	*	*
2ème trimestre 2002						
BELGIQUE	833	27 826	13 914	54	14 209	8 526
Rég. de Bruxelles-Capitale	417	13 509	6 755	-	-	-
Région flamande	415	14 289	7 145	54	14 209	8 526
Province d'Anvers	-	-	-	-	-	-
Province de Limbourg	*	*	*	*	*	*
Province de Flandre orientale	409	14 127	7 064	51	13 401	8 041
Province de Brabant Flamand	-	-	-	-	-	-
Province de Flandre occidentale	6	162	81	3	808	485
Région wallonne	1	28	14	-	-	-
Province de Brabant wallon	-	-	-	-	-	-
Province de Hainaut	-	-	-	-	-	-
Province de Liège	1	28	14	-	-	-
Province de Luxembourg	-	-	-	-	-	-
Province de Namur	*	*	*	*	*	*

III. ANIMAUX ABATTUS - SOUMIS A L'EXPERTISE ET DECLARES PROPRES A LA CONSOMMATION
3. ABATTAGES DANS LES ABATTOIRS PRIVES (suite) - NOMBRE ET POIDS (en kg) DES ANIMAUX ABATTUS

PERIODES ET PROVINCES	Autres chevaux			Ensemble de tous les animaux		
	Nombre	Poids vif	Poids abattu	Nombre	Poids vif	Poids abattu
1999	13 054	6 594 264	3 956 562	8 741 695	1 219 152 076	927 166 826
2000	16 600	8 198 624	4 919 174	9 568 810	1 319 469 418	1 007 217 987
2001	16 735	8 064 363	4 838 613	10 020 682	1 386 649 081	1 058 896 117
1er trimestre 2002						
BELGIQUE	3 365	1 616 090	969 658	2 668 806	373 017 966	284 188 183
Rég. de Bruxelles-Capitale	465	223 790	134 274	59 858	11 221 055	7 890 147
Région flamande	2 887	1 386 006	831 507	2 190 740	304 148 453	232 014 081
Province d'Anvers	37	17 626	10 576	428 155	63 478 770	47 191 933
Province de Limbourg	*	*	*	*	*	*
Province de Flandre orientale	99	47 797	28 679	480 206	68 183 741	52 003 700
Province de Brabant Flamand	-	-	-	4 659	182 156	91 078
Province de Flandre occidentale	2 750	1 320 110	792 068	1 258 020	166 188 353	128 937 434
Région wallonne	13	6 294	3 777	418 208	57 648 458	44 283 955
Province de Brabant wallon	-	-	-	-	-	-
Province de Hainaut	7	3 316	1 989	242 732	32 376 682	25 104 566
Province de Liège	4	1 997	1 199	171 711	23 198 546	17 890 311
Province de Luxembourg	-	-	-	490	133 439	89 686
Province de Namur	*	*	*	*	*	*
2ème trimestre 2002						
BELGIQUE	3 027	1 461 213	876 726	2 687 556	370 495 371	282 242 039
Rég. de Bruxelles-Capitale	326	156 031	93 619	61 846	11 521 912	8 093 339
Région flamande	2 660	1 285 579	771 346	2 182 196	298 020 484	227 435 884
Province d'Anvers	21	10 164	6 099	425 020	62 148 271	46 198 857
Province de Limbourg	*	*	*	*	*	*
Province de Flandre orientale	383	186 472	111 882	506 027	69 627 346	53 320 763
Province de Brabant Flamand	-	-	-	3 079	124 096	62 180
Province de Flandre occidentale	2 253	1 087 485	652 491	1 227 308	159 320 167	123 654 229
Région wallonne	41	19 603	11 761	443 514	60 952 975	46 712 816
Province de Brabant wallon	-	-	-	-	-	-
Province de Hainaut	24	11 370	6 822	262 119	36 229 059	27 749 583
Province de Liège	16	7 784	4 670	177 905	22 796 083	17 751 954
Province de Luxembourg	-	-	-	566	157 230	105 809
Province de Namur	*	*	*	*	*	*

III. ANIMAUX ABATTUS - SOUMIS A L'EXPERTISE ET DECLARES PROPRES A LA CONSOMMATION

4. ABATTAGES DANS LES TUERIES PARTICULIERES NOMBRE ET POIDS (en kg) DES ANIMAUX ABATTUS

PERIODES ET PROVINCES	Boeufs			Taureaux		
	Nombre	Poids vif	Poids abattu	Nombre	Poids vif	Poids abattu
1999	240	152 636	94 634	705	483 937	309 728
2000	182	126 355	78 342	462	317 321	203 084
2001	223	158 584	98 321	351	236 638	151 452
1er trimestre 2002						
BELGIQUE	44	32 396	20 086	90	61 597	39 428
Rég. de Bruxelles-Capitale	-	-	-	-	-	-
Région flamande	5	3 680	2 282	48	32 911	21 065
Province d'Anvers	-	-	-	5	3 424	2 192
Province de Limbourg	-	-	-	9	6 173	3 951
Province de Flandre orientale	5	3 680	2 282	7	4 802	3 074
Province de Brabant Flamand	-	-	-	8	5 463	3 497
Province de Flandre occidentale	-	-	-	19	13 049	8 351
Région wallonne	39	28 716	17 804	42	28 686	18 363
Province de Brabant wallon	1	736	456	5	3 536	2 264
Province de Hainaut	32	23 582	14 609	13	8 887	5 689
Province de Liège	2	1 474	914	17	11 573	7 408
Province de Luxembourg	-	-	-	-	-	-
Province de Namur	4	2 944	1 825	7	4 690	3 002
2ème trimestre 2002						
BELGIQUE	45	32 856	20 368	57	40 012	25 611
Rég. de Bruxelles-Capitale	-	-	-	-	-	-
Région flamande	7	5 116	3 171	25	17 618	11 278
Province d'Anvers	-	-	-	-	-	-
Province de Limbourg	-	-	-	4	2 810	1 799
Province de Flandre orientale	7	5 116	3 171	4	2 848	1 823
Province de Brabant Flamand	-	-	-	3	2 144	1 373
Province de Flandre occidentale	-	-	-	14	9 816	6 283
Région wallonne	38	27 740	17 197	32	22 394	14 333
Province de Brabant wallon	2	1 460	905	4	2 826	1 808
Province de Hainaut	23	16 782	10 404	17	12 020	7 694
Province de Liège	5	3 650	2 263	8	5 496	3 518
Province de Luxembourg	7	5 114	3 170	-	-	-
Province de Namur	1	734	455	3	2 052	1 313

III. ANIMAUX ABATTUS - SOUMIS A L'EXPERTISE ET DECLARES PROPRES A LA CONSOMMATION

4. ABATTAGES DANS LES TUERIES PARTICULIERES (suite) NOMBRE ET POIDS (en kg) DES ANIMAUX ABATTUS

PERIODES ET PROVINCES	Vaches			Génisses		
	Nombre	Poids vif	Poids abattu	Nombre	Poids vif	Poids abattu
1999	831	554 249	338 092	914	582 952	367 272
2000	741	477 058	291 014	862	533 760	336 272
2001	699	461 264	281 373	884	528 413	332 903
1er trimestre 2002						
BELGIQUE	247	155 094	94 610	248	142 510	89 780
Rég. de Bruxelles-Capitale	-	-	-	-	-	-
Région flamande	187	117 246	71 520	192	110 370	69 533
Province d'Anvers	26	16 200	9 883	13	7 407	4 667
Province de Limbourg	12	7 564	4 614	26	14 988	9 442
Province de Flandre orientale	84	52 748	32 176	32	18 334	11 550
Province de Brabant Flamand	34	21 340	13 017	4	2 344	1 476
Province de Flandre occidentale	31	19 394	11 830	117	67 297	42 398
Région wallonne	60	37 848	23 090	56	32 140	20 247
Province de Brabant wallon	2	1 248	762	6	3 420	2 155
Province de Hainaut	53	33 486	20 427	29	16 643	10 484
Province de Liège	1	650	397	5	2 865	1 805
Province de Luxembourg	-	-	-	12	6 868	4 326
Province de Namur	4	2 464	1 504	4	2 344	1 477
2ème trimestre 2002						
BELGIQUE	72	46 407	28 305	173	101 590	63 998
Rég. de Bruxelles-Capitale	-	-	-	-	-	-
Région flamande	41	26 473	16 148	144	84 562	53 274
Province d'Anvers	1	635	387	-	-	-
Province de Limbourg	3	1 915	1 168	12	7 078	4 459
Province de Flandre orientale	9	5 827	3 554	20	11 818	7 445
Province de Brabant Flamand	18	11 586	7 068	4	2 324	1 464
Province de Flandre occidentale	10	6 510	3 971	108	63 342	39 906
Région wallonne	31	19 934	12 157	29	17 028	10 724
Province de Brabant wallon	3	1 920	1 171	2	1 156	728
Province de Hainaut	24	15 459	9 428	18	10 572	6 659
Province de Liège	1	640	390	5	2 934	1 847
Province de Luxembourg	3	1 915	1 168	3	1 770	1 115
Province de Namur	-	-	-	1	596	375

III. ANIMAUX ABATTUS - SOUMIS A L'EXPERTISE ET DECLARES PROPRES A LA CONSOMMATION

4. ABATTAGES DANS LES TUERIES PARTICULIERES (suite) NOMBRE ET POIDS (en kg) DES ANIMAUX ABATTUS

PERIODES ET PROVINCES	Veaux			Ensemble des bovidés		
	Nombre	Poids vif	Poids abattu	Nombre	Poids vif	Poids abattu
1999	218	56 810	35 214	2 908	1 830 584	1 144 940
2000	134	34 580	21 442	2 381	1 489 074	930 154
2001	134	34 313	21 275	2 291	1 419 212	885 324
1er trimestre 2002						
BELGIQUE	44	11 674	7 237	673	403 271	251 141
Rég. de Bruxelles-Capitale	-	-	-	-	-	-
Région flamande	24	6 359	3 942	456	270 566	168 342
Province d'Anvers	2	529	328	46	27 560	17 070
Province de Limbourg	10	2 641	1 638	57	31 366	19 645
Province de Flandre orientale	4	1 060	657	132	80 624	49 739
Province de Brabant Flamand	2	524	324	48	29 671	18 314
Province de Flandre occidentale	6	1 605	995	173	101 345	63 574
Région wallonne	20	5 315	3 295	217	132 705	82 799
Province de Brabant wallon	1	262	162	15	9 202	5 799
Province de Hainaut	16	4 255	2 638	143	86 833	53 847
Province de Liège	2	531	329	27	17 093	10 853
Province de Luxembourg	-	-	-	12	6 868	4 326
Province de Namur	1	267	166	20	12 709	7 974
2ème trimestre 2002						
BELGIQUE	34	9 014	5 591	381	229 879	143 873
Rég. de Bruxelles-Capitale	-	-	-	-	-	-
Région flamande	17	4 486	2 782	234	138 255	86 653
Province d'Anvers	-	-	-	1	635	387
Province de Limbourg	2	530	329	21	12 333	7 755
Province de Flandre orientale	-	-	-	40	25 609	15 993
Province de Brabant Flamand	2	516	320	27	16 570	10 225
Province de Flandre occidentale	13	3 440	2 133	145	83 108	52 293
Région wallonne	17	4 528	2 809	147	91 624	57 220
Province de Brabant wallon	1	272	169	12	7 634	4 781
Province de Hainaut	12	3 180	1 972	94	58 013	36 157
Province de Liège	2	546	339	21	13 266	8 357
Province de Luxembourg	-	-	-	13	8 799	5 453
Province de Namur	2	530	329	7	3 912	2 472

III. ANIMAUX ABATTUS - SOUMIS A L'EXPERTISE ET DECLARES PROPRES A LA CONSOMMATION

4. ABATTAGES DANS LES TUERIES PARTICULIERES (suite) NOMBRE ET POIDS (en kg) DES ANIMAUX ABATTUS

PERIODES ET PROVINCES	Porcs			Moutons et agneaux		
	Nombre	Poids vif	Poids abattu	Nombre	Poids vif	Poids abattu
1999	6 715	785 630	628 510	636	26 930	13 470
2000	4 705	551 119	440 898	764	32 278	16 149
2001	4 032	475 287	380 223	729	29 439	14 723
1er trimestre 2002						
BELGIQUE	1 058	124 844	99 877	196	7 644	3 823
Rég. de Bruxelles-Capitale	-	-	-	-	-	-
Région flamande	582	68 676	54 941	97	3 845	1 923
Province d'Anvers	31	3 658	2 926	4	152	76
Province de Limbourg	6	708	567	-	-	-
Province de Flandre orientale	315	37 170	29 736	55	2 192	1 096
Province de Brabant Flamand	36	4 248	3 398	-	-	-
Province de Flandre occidentale	194	22 892	18 314	38	1 501	751
Région wallonne	476	56 168	44 936	99	3 799	1 900
Province de Brabant wallon	-	-	-	37	1 406	703
Province de Hainaut	199	23 482	18 787	61	2 355	1 178
Province de Liège	240	28 320	22 656	-	-	-
Province de Luxembourg	2	236	189	-	-	-
Province de Namur	35	4 130	3 304	1	38	19
2ème trimestre 2002						
BELGIQUE	963	111 752	89 402	35	1 443	722
Rég. de Bruxelles-Capitale	-	-	-	-	-	-
Région flamande	517	59 936	47 948	29	1 203	602
Province d'Anvers	-	-	-	-	-	-
Province de Limbourg	6	696	557	-	-	-
Province de Flandre orientale	310	35 868	28 694	27	1 123	562
Province de Brabant Flamand	20	2 272	1 817	-	-	-
Province de Flandre occidentale	181	21 100	16 880	2	80	40
Région wallonne	446	51 816	41 454	6	240	120
Province de Brabant wallon	-	-	-	-	-	-
Province de Hainaut	218	25 344	20 276	1	40	20
Province de Liège	228	26 472	21 178	5	200	100
Province de Luxembourg	-	-	-	-	-	-
Province de Namur	-	-	-	-	-	-

III. ANIMAUX ABATTUS - SOUMIS A L'EXPERTISE ET DECLARES PROPRES A LA CONSOMMATION
4. ABATTAGES DANS LES TUERIES PARTICULIERES (suite) NOMBRE ET POIDS (en kg) DES ANIMAUX ABATTUS

PERIODES ET PROVINCES	Chèvres et chevreaux			Poulains		
	Nombre	Poids vif	Poids abattu	Nombre	Poids vif	Poids abattu
1999	5	230	115	5	1 357	814
2000	2	75	38	3	784	459
2001	4	160	80	8	2 003	1 201
1er trimestre 2002						
BELGIQUE	-	-	-	3	774	464
Rég. de Bruxelles-Capitale	-	-	-	-	-	-
Région flamande	-	-	-	-	-	-
Province d'Anvers	-	-	-	-	-	-
Province de Limbourg	-	-	-	-	-	-
Province de Flandre orientale	-	-	-	-	-	-
Province de Brabant Flamand	-	-	-	-	-	-
Province de Flandre occidentale	-	-	-	-	-	-
Région wallonne	-	-	-	3	774	464
Province de Brabant wallon	-	-	-	-	-	-
Province de Hainaut	-	-	-	-	-	-
Province de Liège	-	-	-	3	774	464
Province de Luxembourg	-	-	-	-	-	-
Province de Namur	-	-	-	-	-	-
2ème trimestre 2002						
BELGIQUE	-	-	-	-	-	-
Rég. de Bruxelles-Capitale	-	-	-	-	-	-
Région flamande	-	-	-	-	-	-
Province d'Anvers	-	-	-	-	-	-
Province de Limbourg	-	-	-	-	-	-
Province de Flandre orientale	-	-	-	-	-	-
Province de Brabant Flamand	-	-	-	-	-	-
Province de Flandre occidentale	-	-	-	-	-	-
Région wallonne	-	-	-	-	-	-
Province de Brabant wallon	-	-	-	-	-	-
Province de Hainaut	-	-	-	-	-	-
Province de Liège	-	-	-	-	-	-
Province de Luxembourg	-	-	-	-	-	-
Province de Namur	-	-	-	-	-	-

III. ANIMAUX ABATTUS - SOUMIS A L'EXPERTISE ET DECLARES PROPRES A LA CONSOMMATION

4. ABATTAGES DANS LES TUERIES PARTICULIERES (suite) NOMBRE ET POIDS (en kg) DES ANIMAUX ABATTUS

PERIODES ET PROVINCES	Autres chevaux			Ensemble de tous les animaux		
	Nombre	Poids vif	Poids abattu	Nombre	Poids vif	Poids abattu
1999	8	4 071	2 441	10 277	2 648 802	1 790 290
2000	25	12 085	7 250	7 880	2 085 395	1 394 948
2001	9	4 385	2 632	7 073	1 930 486	1 284 183
1er trimestre 2002						
BELGIQUE	2	971	583	1 932	537 504	355 888
Rég. de Bruxelles-Capitale	-	-	-	-	-	-
Région flamande	2	971	583	1 137	344 058	225 789
Province d'Anvers	-	-	-	81	31 370	20 072
Province de Limbourg	-	-	-	63	32 074	20 212
Province de Flandre orientale	1	508	305	503	120 494	80 876
Province de Brabant Flamand	1	463	278	85	34 382	21 990
Province de Flandre occidentale	-	-	-	405	125 738	82 639
Région wallonne	-	-	-	795	193 446	130 099
Province de Brabant wallon	-	-	-	52	10 608	6 502
Province de Hainaut	-	-	-	403	112 670	73 812
Province de Liège	-	-	-	270	46 187	33 973
Province de Luxembourg	-	-	-	14	7 104	4 515
Province de Namur	-	-	-	56	16 877	11 297
2ème trimestre 2002						
BELGIQUE	-	-	-	1 379	343 074	233 997
Rég. de Bruxelles-Capitale	-	-	-	-	-	-
Région flamande	-	-	-	780	199 394	135 203
Province d'Anvers	-	-	-	1	635	387
Province de Limbourg	-	-	-	27	13 029	8 312
Province de Flandre orientale	-	-	-	377	62 600	45 249
Province de Brabant Flamand	-	-	-	47	18 842	12 042
Province de Flandre occidentale	-	-	-	328	104 288	69 213
Région wallonne	-	-	-	599	143 680	98 794
Province de Brabant wallon	-	-	-	12	7 634	4 781
Province de Hainaut	-	-	-	313	83 397	56 453
Province de Liège	-	-	-	254	39 938	29 635
Province de Luxembourg	-	-	-	13	8 799	5 453
Province de Namur	-	-	-	7	3 912	2 472

III. ANIMAUX ABATTUS - SOUMIS A L'EXPERTISE ET DECLARES PROPRES A LA CONSOMMATION

5. ABATTAGES DE NECESSITE - NOMBRE ET POIDS (en kg) DES ANIMAUX ABATTUS

PERIODES ET PROVINCES	Boeufs			Taureaux		
	Nombre	Poids vif	Poids abattu	Nombre	Poids vif	Poids abattu
1999	38	24 126	14 958	451	311 792	199 547
2000	17	12 049	7 471	517	354 313	226 768
2001	24	17 016	10 551	511	345 497	221 119
1er trimestre 2002						
BELGIQUE	5	3 680	2 282	126	85 953	55 016
Rég. de Bruxelles-Capitale	-	-	-	1	717	459
Région flamande	-	-	-	87	59 180	37 879
Province d'Anvers	-	-	-	6	4 001	2 561
Province de Limbourg	-	-	-	9	6 152	3 938
Province de Flandre orientale	-	-	-	17	11 552	7 395
Province de Brabant Flamand	-	-	-	-	-	-
Province de Flandre occidentale	-	-	-	55	37 475	23 985
Région wallonne	5	3 680	2 282	38	26 056	16 678
Province de Brabant wallon	-	-	-	-	-	-
Province de Hainaut	5	3 680	2 282	21	14 238	9 113
Province de Liège	-	-	-	5	3 424	2 192
Province de Luxembourg	-	-	-	7	4 914	3 145
Province de Namur	-	-	-	5	3 480	2 228
2ème trimestre 2002						
BELGIQUE	10	7 298	4 524	179	124 668	79 785
Rég. de Bruxelles-Capitale	-	-	-	3	2 160	1 382
Région flamande	-	-	-	136	94 542	60 503
Province d'Anvers	-	-	-	16	10 970	7 020
Province de Limbourg	-	-	-	8	5 598	3 582
Province de Flandre orientale	-	-	-	41	28 858	18 469
Province de Brabant Flamand	-	-	-	-	-	-
Province de Flandre occidentale	-	-	-	71	49 116	31 432
Région wallonne	10	7 298	4 524	40	27 966	17 900
Province de Brabant wallon	-	-	-	-	-	-
Province de Hainaut	10	7 298	4 524	18	12 540	8 026
Province de Liège	-	-	-	12	8 420	5 389
Province de Luxembourg	-	-	-	5	3 530	2 260
Province de Namur	-	-	-	5	3 476	2 225

III. ANIMAUX ABATTUS - SOUMIS A L'EXPERTISE ET DECLARES PROPRES A LA CONSOMMATION

5. ABATTAGES DE NECESSITE (suite) - NOMBRE ET POIDS (en kg) DES ANIMAUX ABATTUS

PERIODES ET PROVINCES	Vaches			Génisses		
	Nombre	Poids vif	Poids abattu	Nombre	Poids vif	Poids abattu
1999	728	486 741	296 913	160	101 907	64 201
2000	977	644 254	393 005	141	88 365	55 675
2001	810	536 278	327 127	103	62 779	39 552
1er trimestre 2002						
BELGIQUE	196	122 884	74 964	20	11 552	7 276
Rég. de Bruxelles-Capitale	-	-	-	-	-	-
Région flamande	170	106 592	65 024	9	5 227	3 292
Province d'Anvers	26	16 324	9 958	-	-	-
Province de Limbourg	6	3 884	2 370	2	1 178	742
Province de Flandre orientale	63	39 330	23 993	-	-	-
Province de Brabant Flamand	-	-	-	-	-	-
Province de Flandre occidentale	75	47 054	28 703	7	4 049	2 550
Région wallonne	26	16 292	9 940	11	6 325	3 984
Province de Brabant wallon	-	-	-	-	-	-
Province de Hainaut	9	5 722	3 491	10	5 770	3 634
Province de Liège	7	4 346	2 651	1	555	350
Province de Luxembourg	2	1 248	762	-	-	-
Province de Namur	8	4 976	3 036	-	-	-
2ème trimestre 2002						
BELGIQUE	237	152 942	93 288	38	22 210	13 990
Rég. de Bruxelles-Capitale	3	1 963	1 197	-	-	-
Région flamande	201	129 669	79 092	21	12 298	7 747
Province d'Anvers	39	25 202	15 371	-	-	-
Province de Limbourg	17	11 013	6 717	2	1 192	751
Province de Flandre orientale	51	32 717	19 956	-	-	-
Province de Brabant Flamand	-	-	-	-	-	-
Province de Flandre occidentale	94	60 737	37 048	19	11 106	6 996
Région wallonne	33	21 310	12 999	17	9 912	6 243
Province de Brabant wallon	-	-	-	-	-	-
Province de Hainaut	18	11 668	7 118	13	7 588	4 779
Province de Liège	6	3 864	2 357	1	582	367
Province de Luxembourg	4	2 569	1 567	2	1 164	733
Province de Namur	5	3 209	1 957	1	578	364

III. ANIMAUX ABATTUS - SOUMIS A L'EXPERTISE ET DECLARES PROPRES A LA CONSOMMATION
5. ABATTAGES DE NECESSITE (suite) - NOMBRE ET POIDS (en kg) DES ANIMAUX ABATTUS

PERIODES ET PROVINCES	Veaux			Ensemble des bovidés		
	Nombre	Poids vif	Poids abattu	Nombre	Poids vif	Poids abattu
1999	399	104 411	64 729	1 776	1 028 977	640 348
2000	412	106 505	66 031	2 064	1 205 486	748 950
2001	324	81 654	50 620	1 772	1 043 224	648 969
1er trimestre 2002						
BELGIQUE	48	12 753	7 908	395	236 822	147 446
Rég. de Bruxelles-Capitale	-	-	-	1	717	459
Région flamande	35	9 298	5 766	301	180 297	111 961
Province d'Anvers	9	2 363	1 465	41	22 688	13 984
Province de Limbourg	7	1 875	1 163	24	13 089	8 213
Province de Flandre orientale	4	1 065	660	84	51 947	32 048
Province de Brabant Flamand	-	-	-	-	-	-
Province de Flandre occidentale	15	3 995	2 478	152	92 573	57 716
Région wallonne	13	3 455	2 142	93	55 808	35 026
Province de Brabant wallon	-	-	-	-	-	-
Province de Hainaut	8	2 123	1 316	53	31 533	19 836
Province de Liège	-	-	-	13	8 325	5 193
Province de Luxembourg	2	534	331	11	6 696	4 238
Province de Namur	3	798	495	16	9 254	5 759
2ème trimestre 2002						
BELGIQUE	66	17 708	10 986	530	324 826	202 573
Rég. de Bruxelles-Capitale	-	-	-	6	4 123	2 579
Région flamande	54	14 508	9 000	412	251 017	156 342
Province d'Anvers	13	3 508	2 177	68	39 680	24 568
Province de Limbourg	6	1 594	989	33	19 397	12 039
Province de Flandre orientale	14	3 758	2 330	106	65 333	40 755
Province de Brabant Flamand	-	-	-	-	-	-
Province de Flandre occidentale	21	5 648	3 504	205	126 607	78 980
Région wallonne	12	3 200	1 986	112	69 686	43 652
Province de Brabant wallon	-	-	-	-	-	-
Province de Hainaut	8	2 108	1 308	67	41 202	25 755
Province de Liège	1	272	169	20	13 138	6 282
Province de Luxembourg	1	274	170	12	7 537	4 730
Province de Namur	2	546	339	13	7 809	4 885

III. ANIMAUX ABATTUS - SOUMIS A L'EXPERTISE ET DECLARES PROPRES A LA CONSOMMATION

5. ABATTAGES DE NECESSITE (suite) - NOMBRE ET POIDS (en kg) DES ANIMAUX ABATTUS

PERIODES ET PROVINCES	Porcs			Moutons et agneaux		
	Nombre	Poids vif	Poids abattu	Nombre	Poids vif	Poids abattu
1999	73	8 689	6 951	2	88	44
2000	-	-	-	5	208	104
2001	-	-	-	1	40	20
1er trimestre 2002						
BELGIQUE	-	-	-	-	-	-
Rég. de Bruxelles-Capitale	-	-	-	-	-	-
Région flamande	-	-	-	-	-	-
Province d'Anvers	-	-	-	-	-	-
Province de Limbourg	-	-	-	-	-	-
Province de Flandre orientale	-	-	-	-	-	-
Province de Brabant Flamand	-	-	-	-	-	-
Province de Flandre occidentale	-	-	-	-	-	-
Région wallonne	-	-	-	-	-	-
Province de Brabant wallon	-	-	-	-	-	-
Province de Hainaut	-	-	-	-	-	-
Province de Liège	-	-	-	-	-	-
Province de Luxembourg	-	-	-	-	-	-
Province de Namur	-	-	-	-	-	-
2ème trimestre 2002						
BELGIQUE	-	-	-	-	-	-
Rég. de Bruxelles-Capitale	-	-	-	-	-	-
Région flamande	-	-	-	-	-	-
Province d'Anvers	-	-	-	-	-	-
Province de Limbourg	-	-	-	-	-	-
Province de Flandre orientale	-	-	-	-	-	-
Province de Brabant Flamand	-	-	-	-	-	-
Province de Flandre occidentale	-	-	-	-	-	-
Région wallonne	-	-	-	-	-	-
Province de Brabant wallon	-	-	-	-	-	-
Province de Hainaut	-	-	-	-	-	-
Province de Liège	-	-	-	-	-	-
Province de Luxembourg	-	-	-	-	-	-
Province de Namur	-	-	-	-	-	-

III. ANIMAUX ABATTUS - SOUMIS A L'EXPERTISE ET DECLARES PROPRES A LA CONSOMMATION

5. ABATTAGES DE NECESSITE (suite) - NOMBRE ET POIDS (en kg) DES ANIMAUX ABATTUS

PERIODES ET PROVINCES	Chèvres et chevreaux			Poulains		
	Nombre	Poids vif	Poids abattu	Nombre	Poids vif	Poids abattu
1999	-	-	-	1	262	157
2000	-	-	-	-	-	-
2001	-	-	-	1	239	143
1er trimestre 2002						
BELGIQUE	-	-	-	-	-	-
Rég. de Bruxelles-Capitale	-	-	-	-	-	-
Région flamande	-	-	-	-	-	-
Province d'Anvers	-	-	-	-	-	-
Province de Limbourg	-	-	-	-	-	-
Province de Flandre orientale	-	-	-	-	-	-
Province de Brabant Flamand	-	-	-	-	-	-
Province de Flandre occidentale	-	-	-	-	-	-
Région wallonne	-	-	-	-	-	-
Province de Brabant wallon	-	-	-	-	-	-
Province de Hainaut	-	-	-	-	-	-
Province de Liège	-	-	-	-	-	-
Province de Luxembourg	-	-	-	-	-	-
Province de Namur	-	-	-	-	-	-
2ème trimestre 2002						
BELGIQUE	-	-	-	-	-	-
Rég. de Bruxelles-Capitale	-	-	-	-	-	-
Région flamande	-	-	-	-	-	-
Province d'Anvers	-	-	-	-	-	-
Province de Limbourg	-	-	-	-	-	-
Province de Flandre orientale	-	-	-	-	-	-
Province de Brabant Flamand	-	-	-	-	-	-
Province de Flandre occidentale	-	-	-	-	-	-
Région wallonne	-	-	-	-	-	-
Province de Brabant wallon	-	-	-	-	-	-
Province de Hainaut	-	-	-	-	-	-
Province de Liège	-	-	-	-	-	-
Province de Luxembourg	-	-	-	-	-	-
Province de Namur	-	-	-	-	-	-

III. ANIMAUX ABATTUS - SOUMIS A L'EXPERTISE ET DECLARES PROPRES A LA CONSOMMATION
5. ABATTAGES DE NECESSITE (suite) - NOMBRE ET POIDS (en kg) DES ANIMAUX ABATTUS

PERIODES ET PROVINCES	Autres chevaux			Ensemble de tous les animaux		
	Nombre	Poids vif	Poids abattu	Nombre	Poids vif	Poids abattu
1999	47	23 835	14 302	1 899	1 061 851	661 802
2000	39	19 420	11 651	2 108	1 225 114	760 705
2001	25	12 253	7 351	1 799	1 055 756	656 483
1er trimestre 2002						
BELGIQUE	3	1 479	888	398	238 301	148 334
Rég. de Bruxelles-Capitale	1	508	305	2	1 225	764
Région flamande	2	971	583	303	181 268	112 544
Province d'Anvers	-	-	-	41	22 688	13 984
Province de Limbourg	-	-	-	24	13 089	8 213
Province de Flandre orientale	-	-	-	84	51 947	32 048
Province de Brabant Flamand	-	-	-	-	-	-
Province de Flandre occidentale	2	971	583	154	93 544	58 299
Région wallonne	-	-	-	93	55 808	35 026
Province de Brabant wallon	-	-	-	-	-	-
Province de Hainaut	-	-	-	53	31 533	19 836
Province de Liège	-	-	-	13	8 325	5 193
Province de Luxembourg	-	-	-	11	6 696	4 238
Province de Namur	-	-	-	16	9 254	5 759
2ème trimestre 2002						
BELGIQUE	11	5 251	3 150	541	330 077	205 723
Rég. de Bruxelles-Capitale	4	1 886	1 132	10	6 009	3 711
Région flamande	5	2 401	1 440	417	253 418	157 782
Province d'Anvers	-	-	-	68	39 680	24 568
Province de Limbourg	-	-	-	33	19 397	12 039
Province de Flandre orientale	3	1 413	848	109	66 746	41 603
Province de Brabant Flamand	-	-	-	-	-	-
Province de Flandre occidentale	2	988	592	207	127 595	79 572
Région wallonne	2	964	578	114	70 650	44 230
Province de Brabant wallon	-	-	-	-	-	-
Province de Hainaut	2	964	578	69	42 166	26 333
Province de Liège	-	-	-	20	13 138	8 282
Province de Luxembourg	-	-	-	12	7 537	4 730
Province de Namur	-	-	-	13	7 809	4 885

III. ANIMAUX ABATTUS - SOUMIS A L'EXPERTISE ET DECLARES IMPROPRES A LA CONSOMMATION

6. SAISIES - NOMBRE ET POIDS (en kg) DES ANIMAUX ABATTUS

PERIODES ET PROVINCES	Boeufs			Taureaux		
	Nombre	Poids vif	Poids abattu	Nombre	Poids vif	Poids abattu
1999	29	18 469	11 450	406	279 914	179 153
2000	5	3 537	2 193	389	265 947	170 207
2001	10	7 153	4 435	307	206 917	132 428
1er trimestre 2002						
BELGIQUE	-	-	-	80	54 476	34 871
Rég. de Bruxelles-Capitale	-	-	-	-	-	-
Région flamande	-	-	-	23	15 602	9 988
Province d'Anvers	-	-	-	1	661	423
Province de Limbourg	-	-	-	4	2 665	1 706
Province de Flandre orientale	-	-	-	8	5 526	3 538
Province de Brabant Flamand	-	-	-	-	-	-
Province de Flandre occidentale	-	-	-	10	6 750	4 321
Région wallonne	-	-	-	57	38 874	24 883
Province de Brabant wallon	-	-	-	-	-	-
Province de Hainaut	-	-	-	6	4 148	2 656
Province de Liège	-	-	-	41	28 032	17 942
Province de Luxembourg	-	-	-	1	661	423
Province de Namur	-	-	-	9	6 033	3 862
2ème trimestre 2002						
BELGIQUE	3	2 188	1 356	101	70 448	45 088
Rég. de Bruxelles-Capitale	-	-	-	1	704	451
Région flamande	-	-	-	38	26 460	16 937
Province d'Anvers	-	-	-	8	5 760	3 686
Province de Limbourg	-	-	-	5	3 368	2 156
Province de Flandre orientale	-	-	-	12	8 398	5 377
Province de Brabant Flamand	-	-	-	-	-	-
Province de Flandre occidentale	-	-	-	13	8 934	5 718
Région wallonne	3	2 188	1 356	62	43 284	27 700
Province de Brabant wallon	-	-	-	-	-	-
Province de Hainaut	3	2 188	1 356	5	3 460	2 215
Province de Liège	-	-	-	43	29 964	19 175
Province de Luxembourg	-	-	-	-	-	-
Province de Namur	-	-	-	14	9 860	6 310

III. ANIMAUX ABATTUS - SOUMIS A L'EXPERTISE ET DECLARES IMPROPRES A LA CONSOMMATION

6. SAISIES (suite) - NOMBRE ET POIDS (en kg) DES ANIMAUX ABATTUS

PERIODES ET PROVINCES	Vaches			Génisses		
	Nombre	Poids vif	Poids abattu	Nombre	Poids vif	Poids abattu
1999	1 330	891 610	543 891	148	93 566	58 950
2000	1 312	864 509	527 367	159	99 679	62 801
2001	1 083	718 375	438 210	86	52 124	32 837
1er trimestre 2002						
BELGIQUE	384	239 776	146 270	13	7 457	4 697
Rég. de Bruxelles-Capitale	4	2 480	1 514	-	-	-
Région flamande	212	132 980	81 121	2	1 178	742
Province d'Anvers	69	43 026	26 247	-	-	-
Province de Limbourg	15	9 358	5 709	-	-	-
Province de Flandre orientale	87	54 450	33 214	-	-	-
Province de Brabant Flamand	-	-	-	-	-	-
Province de Flandre occidentale	41	26 146	15 951	2	1 178	742
Région wallonne	168	104 316	63 635	11	6 279	3 955
Province de Brabant wallon	-	-	-	-	-	-
Province de Hainaut	7	4 222	2 576	2	1 138	717
Province de Liège	147	91 302	55 696	8	4 558	2 871
Province de Luxembourg	-	-	-	-	-	-
Province de Namur	14	8 792	5 363	1	583	367
2ème trimestre 2002						
BELGIQUE	467	301 353	183 818	22	12 932	8 145
Rég. de Bruxelles-Capitale	4	2 545	1 552	-	-	-
Région flamande	280	180 942	110 370	4	2 366	1 490
Province d'Anvers	101	65 334	39 854	-	-	-
Province de Limbourg	5	3 238	1 974	1	578	364
Province de Flandre orientale	100	64 502	39 345	-	-	-
Province de Brabant Flamand	-	-	-	-	-	-
Province de Flandre occidentale	74	47 868	29 197	3	1 788	1 126
Région wallonne	183	117 866	71 896	18	10 566	6 655
Province de Brabant wallon	-	-	-	-	-	-
Province de Hainaut	12	7 804	4 760	2	1 178	742
Province de Liège	166	106 877	65 194	13	7 614	4 795
Province de Luxembourg	1	640	390	-	-	-
Province de Namur	4	2 545	1 552	3	1 774	1 118

III. ANIMAUX ABATTUS - SOUMIS A L'EXPERTISE ET DECLARES IMPROPRES A LA CONSOMMATION

6. SAISIES (suite) - NOMBRE ET POIDS (en kg) DES ANIMAUX ABATTUS

PERIODES ET PROVINCES	Veaux			Ensemble des bovidés		
	Nombre	Poids vif	Poids abattu	Nombre	Poids vif	Poids abattu
1999	638	166 222	103 039	2 551	1 449 781	896 483
2000	692	178 668	110 773	2 557	1 412 340	873 341
2001	651	166 679	103 338	2 137	1 151 248	711 248
1er trimestre 2002						
BELGIQUE	211	56 092	34 780	688	357 801	220 618
Rég. de Bruxelles-Capitale	-	-	-	4	2 480	1 514
Région flamande	196	52 103	32 305	433	201 863	124 156
Province d'Anvers	161	42 783	26 526	231	86 470	53 196
Province de Limbourg	33	8 782	5 445	52	20 805	12 860
Province de Flandre orientale	-	-	-	95	59 976	36 752
Province de Brabant Flamand	-	-	-	-	-	-
Province de Flandre occidentale	2	538	334	55	34 612	21 348
Région wallonne	15	3 989	2 475	251	153 458	94 948
Province de Brabant wallon	-	-	-	-	-	-
Province de Hainaut	5	1 324	821	20	10 832	6 770
Province de Liège	5	1 324	821	201	125 216	77 330
Province de Luxembourg	2	538	334	3	1 199	757
Province de Namur	3	803	499	27	16 211	10 091
2ème trimestre 2002						
BELGIQUE	236	62 958	39 035	829	449 879	277 442
Rég. de Bruxelles-Capitale	-	-	-	5	3 249	2 003
Région flamande	223	59 496	36 887	545	269 264	165 684
Province d'Anvers	192	51 148	31 712	301	122 242	75 252
Province de Limbourg	27	7 272	4 508	38	14 456	9 002
Province de Flandre orientale	1	258	160	113	73 158	44 862
Province de Brabant Flamand	-	-	-	-	-	-
Province de Flandre occidentale	3	818	507	93	59 408	36 548
Région wallonne	13	3 462	2 148	279	177 366	109 755
Province de Brabant wallon	-	-	-	-	-	-
Province de Hainaut	1	274	170	23	14 904	9 243
Province de Liège	11	2 916	1 809	233	147 371	90 973
Province de Luxembourg	-	-	-	1	640	390
Province de Namur	1	272	169	22	14 451	9 149

III. ANIMAUX ABATTUS - SOUMIS A L'EXPERTISE ET DECLARES IMPROPRES A LA CONSOMMATION

6. SAISIES (suite) - NOMBRE ET POIDS (en kg) DES ANIMAUX ABATTUS

PERIODES ET PROVINCES	Porcs			Moutons et agneaux		
	Nombre	Poids vif	Poids abattu	Nombre	Poids vif	Poids abattu
1999	27 282	3 188 133	2 550 509	142	6 210	3 107
2000	27 686	3 243 577	2 594 861	121	5 014	2 514
2001	29 048	3 418 601	2 734 881	56	2 279	1 141
1er trimestre 2002						
BELGIQUE	7 177	846 886	677 507	11	429	215
Rég. de Bruxelles-Capitale	12	1 416	1 132	1	38	19
Région flamande	6 140	724 520	579 618	5	197	99
Province d'Anvers	1 088	128 384	102 708	5	197	99
Province de Limbourg	531	62 658	50 127	-	-	-
Province de Flandre orientale	1 438	169 684	135 747	-	-	-
Province de Brabant Flamand	-	-	-	-	-	-
Province de Flandre occidentale	3 083	363 794	291 036	-	-	-
Région wallonne	1 025	120 950	96 757	5	194	97
Province de Brabant wallon	-	-	-	-	-	-
Province de Hainaut	262	30 916	24 730	5	194	97
Province de Liège	763	90 034	72 027	-	-	-
Province de Luxembourg	-	-	-	-	-	-
Province de Namur	-	-	-	-	-	-
2ème trimestre 2002						
BELGIQUE	7 752	899 252	719 405	9	369	185
Rég. de Bruxelles-Capitale	9	1 060	849	-	-	-
Région flamande	6 245	724 328	579 464	7	286	143
Province d'Anvers	1 230	142 732	114 186	5	206	103
Province de Limbourg	488	53 692	42 954	-	-	-
Province de Flandre orientale	1 409	163 596	130 878	-	-	-
Province de Brabant Flamand	-	-	-	1	40	20
Province de Flandre occidentale	3 138	364 308	291 446	1	40	20
Région wallonne	1 498	173 864	139 092	2	83	42
Province de Brabant wallon	-	-	-	-	-	-
Province de Hainaut	252	29 640	23 712	-	-	-
Province de Liège	1 246	144 224	115 380	2	83	42
Province de Luxembourg	-	-	-	-	-	-
Province de Namur	-	-	-	-	-	-

III. ANIMAUX ABATTUS - SOUMIS A L'EXPERTISE ET DECLARES IMPROPRES A LA CONSOMMATION

6. SAISIES (suite) - NOMBRE ET POIDS (en kg) DES ANIMAUX ABATTUS

PERIODES ET PROVINCES	Chèvres et chevreaux			Poulains		
	Nombre	Poids vif	Poids abattu	Nombre	Poids vif	Poids abattu
1999	3	138	69	8	2 251	1 351
2000	-	-	-	3	765	460
2001	1	40	20	2	474	284
1er trimestre 2002						
BELGIQUE	3	78	40	-	-	-
Rég. de Bruxelles-Capitale	2	59	30	-	-	-
Région flamande	1	19	10	-	-	-
Province d'Anvers	-	-	-	-	-	-
Province de Limbourg	-	-	-	-	-	-
Province de Flandre orientale	1	19	10	-	-	-
Province de Brabant Flamand	-	-	-	-	-	-
Province de Flandre occidentale	-	-	-	-	-	-
Région wallonne	-	-	-	-	-	-
Province de Brabant wallon	-	-	-	-	-	-
Province de Hainaut	-	-	-	-	-	-
Province de Liège	-	-	-	-	-	-
Province de Luxembourg	-	-	-	-	-	-
Province de Namur	-	-	-	-	-	-
2ème trimestre 2002						
BELGIQUE	2	72	37	2	523	314
Rég. de Bruxelles-Capitale	-	-	-	-	-	-
Région flamande	2	72	37	1	268	161
Province d'Anvers	1	27	14	1	268	161
Province de Limbourg	-	-	-	-	-	-
Province de Flandre orientale	1	45	23	-	-	-
Province de Brabant Flamand	-	-	-	-	-	-
Province de Flandre occidentale	-	-	-	-	-	-
Région wallonne	-	-	-	1	255	153
Province de Brabant wallon	-	-	-	-	-	-
Province de Hainaut	-	-	-	1	255	153
Province de Liège	-	-	-	-	-	-
Province de Luxembourg	-	-	-	-	-	-
Province de Namur	-	-	-	-	-	-

III. ANIMAUX ABATTUS - SOUMIS A L'EXPERTISE ET DECLARES IMPROPRES A LA CONSOMMATION

6. SAISIES (suite) - NOMBRE ET POIDS (en kg) DES ANIMAUX ABATTUS

PERIODES ET PROVINCES	Autres chevaux			Ensemble de tous les animaux		
	Nombre	Poids vif	Poids abattu	Nombre	Poids vif	Poids abattu
1999	47	23 812	14 286	30 033	4 670 325	3 465 805
2000	61	30 415	18 247	30 428	4 692 111	3 489 423
2001	33	15 738	9 441	31 277	4 588 380	3 457 015
1er trimestre 2002						
BELGIQUE	3	1 489	894	7 882	1 206 683	899 274
Rég. de Bruxelles-Capitale	-	-	-	19	3 993	2 695
Région flamande	1	508	305	6 580	927 107	704 188
Province d'Anvers	-	-	-	1 324	215 051	156 003
Province de Limbourg	-	-	-	583	83 463	62 987
Province de Flandre orientale	-	-	-	1 534	229 679	172 509
Province de Brabant Flamand	-	-	-	-	-	-
Province de Flandre occidentale	1	508	305	3 139	398 914	312 689
Région wallonne	2	981	589	1 283	275 583	192 391
Province de Brabant wallon	-	-	-	-	-	-
Province de Hainaut	1	508	305	288	42 450	31 902
Province de Liège	1	473	284	965	215 723	149 641
Province de Luxembourg	-	-	-	3	1 199	757
Province de Namur	-	-	-	27	16 211	10 091
2ème trimestre 2002						
BELGIQUE	11	5 317	3 189	8 605	1 355 412	1 000 572
Rég. de Bruxelles-Capitale	4	1 931	1 158	18	6 240	4 010
Région flamande	3	1 479	887	6 803	995 697	746 376
Province d'Anvers	-	-	-	1 538	265 475	189 716
Province de Limbourg	-	-	-	506	68 148	51 956
Province de Flandre orientale	-	-	-	1 523	236 799	175 783
Province de Brabant Flamand	-	-	-	1	40	20
Province de Flandre occidentale	3	1 479	887	3 235	425 235	328 901
Région wallonne	4	1 907	1 144	1 784	353 475	250 186
Province de Brabant wallon	-	-	-	-	-	-
Province de Hainaut	1	515	309	277	45 314	33 417
Province de Liège	3	1 392	835	1 484	293 070	207 230
Province de Luxembourg	-	-	-	1	640	390
Province de Namur	-	-	-	22	14 451	9 149

Autres

Indices des prix (base 1995 = 100)

I.- INDICES DES PRIX (1)

1.- INDICES DES PRIX A LA PRODUCTION DES PRODUITS AGRICOLES ET HORTICOLES

Base 1995 = 100

PERIODE	Pro- duits agri- coles	Pro- duits végé- taux	Céré- ales	Fro- ment	Escour- geon	Plan- tes sar- clées	Pom- mes de terre	Bette- raves sucriè- res	Animaux et pro- duits animaux	Ani- maux	Bovins
1999	85,0	83,4	85,4	84,4	91,2	79,9	68,6	88,2	85,4	82,0	95,1
2000	95,7	79,4	86,1	85,6	89,0	74,2	47,3	94,5	99,5	97,8	96,3
2001	101,9	96,8	84,9	84,8	84,1	100,0	104,0	96,7	103,1	101,4	79,4
2002											
Janvier *	94,2	97,4	87,4	87,8	84,8	99,6	103,3	96,7	93,5	85,7	74,9
Février *	93,9	97,1	85,5	85,7	83,7	99,9	103,8	96,7	93,2	88,0	78,3
Mars *	94,2	90,6	81,4	81,7	79,2	91,7	84,9	96,7	95,0	93,7	79,7
Avril *	89,3	90,5	80,4	80,8	77,8	91,9	85,5	96,7	89,0	88,7	80,7
Mai *	89,9	87,6	77,6	77,9	75,5	88,0	76,5	96,7	90,5	91,1	86,6
Juin *	90,8	90,8	75,2	75,2	75,3	93,4	89,0	96,7	90,8	92,9	89,4
Juillet *	89,9	76,3	74,5	74,5	73,7	72,7	41,0	96,7	93,0	94,7	87,8
Août *	88,8	69,9	74,3	74,8	71,1	63,2	19,1	96,7	93,3	94,0	91,4
Septembre *											
Octobre *											
Novembre *											
Décembre *											

PERIODE	Taureaux	Génisses	Vaches	Veaux	Porcs	Volailles	Poulets à rôtir	Poules à bouillir	Produits animaux
1999	100,3	104,6	77,4	104,5	72,0	79,8	80,5	48,9	94,2
2000	102,1	104,3	86,7	95,9	98,5	100,4	100,2	111,3	103,8
2001	81,3	83,3	62,2	95,4	116,9	108,7	107,7	151,4	107,6
2002									
Janvier *	79,3	74,2	54,2	92,4	93,6	85,6	84,4	136,0	114,1
Février *	82,1	77,7	61,5	92,2	93,6	97,1	96,2	138,0	106,7
Mars *	83,1	77,9	65,8	91,5	104,0	95,6	95,1	115,0	98,5
Avril *	85,3	77,9	69,5	87,7	95,9	82,2	82,0	89,0	98,7
Mai *	90,0	84,5	82,7	86,8	96,3	81,8	81,9	76,4	88,9
Juin *	93,2	84,5	84,3	91,3	94,5	99,3	99,9	73,5	85,5
Juillet *	96,0	83,1	83,0	82,4	99,6	98,7	99,9	44,8	88,7
Août *	99,9	83,6	91,2	81,4	95,3	98,2	99,3	53,0	91,4
Septembre *									
Octobre *									
Novembre *									
Décembre *									

(1) Source : Ministère des Classes Moyennes et de l'Agriculture - C.E.A.

I.- INDICES DES PRIX (1)

1.- INDICES DES PRIX A LA PRODUCTION DES PRODUITS AGRICOLES ET HORTICOLES (suite)

Base 1995 = 100

PERIODE	Lait	Oeufs	Pro- duits horti- coles	Lé- gumes	Lé- gumes pleine terre	Choux- fleurs	Poi- reaux	Chico- rées Wit- loof	Lé- gumes sous verre	Laitues	Tomates
1999	97,3	76,8	107,1	115,8	111,3	88,6	126,7	150,5	123,7	105,4	133,9
2000	101,3	117,2	112,0	120,8	95,4	107,7	108,2	87,2	156,0	109,1	174,6
2001	107,3	109,2	120,0	126,7	120,0	127,4	167,8	119,3	139,0	134,6	144,6
2002											
Janvier *	109,9	137,1	148,7	178,0	172,5	-	219,8	185,5	295,6	307,9	-
Février *	102,2	131,9	125,6	130,8	126,0	-	177,5	109,3	212,8	240,9	-
Mars *	93,7	124,9	130,5	145,3	126,4	-	163,6	117,1	209,3	94,7	485,6
Avril *	89,6	90,0	150,2	179,1	117,2	-	114,9	110,7	227,0	50,3	340,3
Mai *	88,7	90,3	140,2	130,3	158,9	270,3	198,7	136,4	115,6	53,0	129,4
Juin *	86,5	80,0	115,7	111,4	109,0	90,2	161,2	87,0	115,1	50,0	124,8
Juillet *	89,5	84,0	117,9	126,8	138,5	160,5	105,2	-	120,9	76,9	130,2
Août *	91,7	89,4	106,0	106,5	101,6	96,0	113,0	140,6	110,5	149,6	109,8
Septembre *											
Octobre *											
Novembre *											
Décembre *											

PERIODE	Fruits	Pom- mes	Jona- gold	Gol- den	Poires	Confé- rence	Doyenné	Pro- duits horticol. non co- mestibles	Fleurs coupées	Autres	Indice global des prod. agr. et hort.
1999	92,4	76,2	74,3	96,7	113,3	111,3	128,3	106,8	108,6	106,5	90,0
2000	94,9	77,8	77,4	79,1	120,9	129,1	88,8	113,6	114,8	113,4	99,4
2001	111,8	93,6	93,5	87,0	134,5	129,1	146,6	116,9	114,5	117,3	106,0
2002											
Janvier *	128,3	100,6	102,0	88,9	195,5	184,1	223,9	120,9	147,4	118,4	106,6
Février *	134,6	97,9	100,0	96,0	206,9	205,0	216,5	109,3	139,9	106,5	101,1
Mars *	130,4	92,8	89,7	124,6	212,8	212,7	216,5	107,2	117,2	106,4	102,4
Avril *	148,4	95,6	95,0	99,6	254,7	254,7	-	105,8	114,7	104,5	103,1
Mai *	155,1	93,9	91,9	108,4	262,2	262,2	-	142,2	137,1	143,6	101,3
Juin *	110,6	95,9	97,0	97,9	299,7	299,7	-	127,0	145,5	118,9	96,5
Juillet *	123,9	90,8	92,4	75,9	-	-	-	98,2	82,6	110,1	96,2
Août *	101,5	78,1	80,4	82,8	105,7	-	-	109,4	91,5	114,8	92,7
Septembre *											
Octobre *											
Novembre *											
Décembre *											

(1) Source : Ministère des Classes Moyennes et de l'Agriculture - C.E.A.

I.- INDICES DES PRIX (1)

2.- INDICES DES PRIX D'ACHAT DES MOYENS DE PRODUCTION EN AGRICULTURE ET HORTICULTURE

Base 1995 = 100

PERIODE	Consommation intermédiaire	Plants et semences	Animaux d'élevage et de rente	Energie	Produits phytosanitaires	Engrais	Aliments pour bétail	Petit matériel	Entretien des bâtiments
1999	100,1	97,3	72,3	108,4	113,4	97,0	96,4	100,9	104,8
2000	108,3	98,0	94,6	151,9	115,7	104,8	102,7	101,0	107,5
2001	111,3	99,1	96,0	139,8	115,7	114,8	10,0	102,0	110,7
2002									
Janvier *	110,7	99,0	76,7	126,1	115,7	108,7	109,6	102,0	111,6
Février *	110,8	99,0	82,2	124,1	115,7	108,7	109,8	102,0	111,8
Mars *	112,0	103,9	91,5	131,5	115,7	108,7	109,7	102,0	112,9
Avril *	112,0	103,9	85,7	138,6	115,7	108,7	108,7	102,0	113,1
Mai *	112,0	103,9	85,9	137,9	115,7	107,8	108,6	102,0	113,5
Juin *	111,1	103,9	88,2	132,6	115,7	107,8	107,8	102,0	113,5
Juillet *	110,6	103,9	86,9	135,9	115,7	107,8	106,2	103,4	113,6
Août *	110,4	103,9	81,8	137,1	115,7	107,8	105,9	103,4	113,6
Septembre *									
Octobre *									
Novembre *									
Décembre *									

PERIODE	Entretien du matériel	Autres biens et services	Investissements	Matériel	Constructions	Salaires	Fermages	Index global des moyens de production
1999	111,3	105,4	108,1	110,5	104,6	106,2	112,2	101,2
2000	113,0	107,5	107,6	107,9	107,3	109,3	114,3	107,8
2001	118,8	109,5	110,4	110,5	110,4	112,5	114,3	110,6
2002								
Janvier *	121,1	111,5	110,8	110,5	111,3	115,0	114,3	110,3
Février *	122,8	110,8	112,2	112,7	111,5	115,0	114,7	110,6
Mars *	123,6	111,3	112,6	112,7	112,6	115,0	114,7	111,5
Avril *	124,0	111,5	112,7	112,7	112,8	115,9	114,7	111,6
Mai *	124,4	111,9	112,8	112,7	113,1	115,9	114,7	111,5
Juin *	124,5	111,1	112,8	112,7	113,1	115,9	114,7	110,8
Juillet *	124,5	111,3	112,9	112,7	113,2	116,4	114,7	110,4
Août *	124,6	110,9	112,9	112,7	113,3	116,4	114,7	110,3
Septembre *								
Octobre *								
Novembre *								
Décembre *								

(1) Source : Ministère des Classes Moyennes et de l'Agriculture - C.E.A.

Informations

L'Institut national de statistique

Où trouver l'information de l'INS ?

Dans cinq grandes villes du pays, l'INS met à la disposition du public :

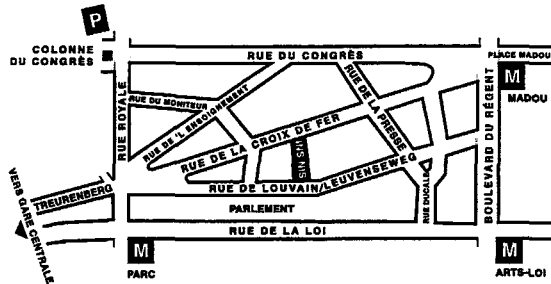
- ◇ Des annuaires et des publications spécialisées ainsi qu'une sélection de disquettes et de cédéroms.
- ◇ Une salle de lecture où il est possible de consulter les publications de l'INS, d'autres ministères ou d'institutions belges et internationales.

Toutes nos bibliothèques sont accessibles les jours ouvrables de 9h à 12h et de 13h à 16h.

Bruxelles

Rue de Louvain 44, 1000 Bruxelles
tél. 02/548.63.65 – 02/548.63.66 fax 02/548.63.67
e-mail : info@statbel.mineco.fgov.be

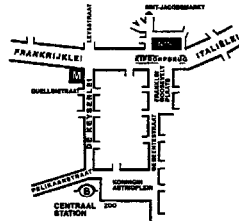
Train (B) : Gare Centrale ou Congrès
Métro (M) : ligne 1A et 1B, station Parc ou Arts-Loi
ligne 2, station Arts-Loi ou Madou
Tram-Bus : 92, 93, 94 arrêt Parc
65, 66 arrêt Presse
29, 63 arrêt Congrès
Parking (P) : Cité administrative (payant)



Anvers

Italiëlei 124 - bus 85, 2000 Antwerpen
tél. 03/229.07.00 fax 03/233.28.30
e-mail : info.antwerpen@statbel.mineco.fgov.be

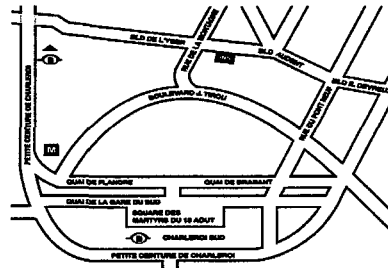
Train (B) : Centraal Station
Métro (M) : arrêt Opera
Tram-Bus : accès facile (Fr. Rooseveltplaats)



Charleroi

Tour Biarent, Bd Audent 14/5, 6000 Charleroi
tél. 071/27.44.14 fax 071/27.44.19
e-mail : info.charleroi@statbel.mineco.fgov.be

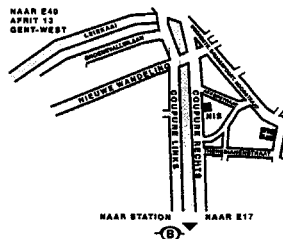
Train (B) : Charleroi Sud, 20 min depuis la gare (Place Buisset, Rue du Collège, place Charles II, Bd Tirou, rue de la Montagne)
Bus : arrêt Tirou
Autoroute : petite ceinture de Charleroi - sortie Gare du Sud
Parking (P) : payant face à l'INS



Gand

Coupure rechts 620, 9000 Gent
tél. 09/267.27.00 fax 09/267.27.29
e-mail : info.gent@statbel.mineco.fgov.be

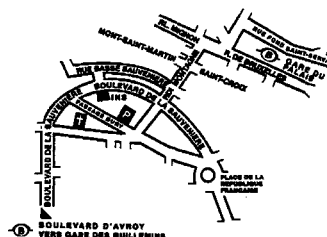
Train (B) : Gent St. Pieters
Tram-Bus : 40, 43 arrêt Theresianenstraat
Autoroute : accès aisé par autoroute E40 (sortie N° 13 - Gent - West/Drongen)
Parking (P) : au long de la "Coupure Rechts"



Liège

Bd de la Sauvenière 73-75, 4000 Liège
tél. 04/223.84.11 fax 04/222.49.94
e-mail : info.liege@statbel.mineco.fgov.be

Train (B) : Gare des Guillemins ou Gare du Palais
Tram-Bus : (Guillemins) 1 et 4 arrêt Sauvenière
Parking (P) : Neujean (à 20 m - même trottoir)
Mercure (en face)



Les publications de l'I.N.S.

L'INS diffuse de nombreux produits qui donnent une image chiffrée de la réalité socio-économique belge.

Ces produits, repris dans notre catalogue, sont disponibles auprès de nos centres régionaux ou auprès de notre service de Documentation - vente de Bruxelles. Notre catalogue vous sera envoyé sur simple demande. (voir adresses ci-contre).

Vous trouverez également un extrait de nos données, ainsi que la liste de nos publications sur notre site Internet : <http://statbel.fgov.be>

Agriculture : autre produit

Recensement agricole et horticole au 15 mai 2000

Cette brochure présente une série de résultats caractérisant la situation de l'agriculture belge telle qu'elle a été relevée lors du recensement effectué au 15 mai 2000. Le nombre d'exploitations, la superficie agricole utilisée, le matériel agricole, les cultures, le cheptel ainsi que plusieurs types d'informations sur les chefs d'exploitation et leur main-d'œuvre sont autant de renseignements disponibles dans cette publication, au niveau du Royaume, mais aussi des régions, des régions agricoles et des provinces. Une seconde partie présente ces mêmes caractéristiques par classe de grandeur des exploitations. Ces tableaux analysent la situation au niveau de la Belgique et des régions uniquement.

Quelques autres publications

Publications générales

Annuaire de statistiques régionales
Bulletin de statistique – *Mensuelle*
Communiqué hebdomadaire

Territoire et environnement

Statistique de l'occupation du sol (*disquette*)
Aperçu Environnement – *Annuelle*

Population

Ménages et noyaux familiaux – *Annuelle*
Population totale au 1er janvier – *Annuelle*
Population étrangère au 1er janvier – *Annuelle*
Perspectives de population 2000/2050 – *A paraître*

Société

Enquête sur les forces de travail – *Annuelle*
Statistique fiscale des revenus – *Annuelle*

Économie et finances

Ventes de biens immobiliers – *Annuelle*
Statistiques de la TVA (*disquette*) – *Annuelle*

Industrie

Production industrielle et construction –
Mensuelle

Commerce, services et transports

Statistiques mensuelles du transport –
Mensuelle
Commerce intérieur – *Annuelle*



Achevé d'imprimer
par l'imprimerie de l'INS
B-1000 Bruxelles

Novembre 2002

Domaines statistiques

-  Généralités
-  Territoire et environnement
-  Population
-  Société
-  Économie et finances
-  Agriculture et activités assimilées
-  Industrie
-  Services, commerce et transports



INS INSTITUT NATIONAL DE STATISTIQUE
B-1000 Bruxelles
tél. 02/548.63.65 - 02/548.63.66
fax 02/548.63.67

<http://statbel.fgov.be>
info@statbel.mineco.fgov.be

€ 7
ISSN 0067 - 5466