



publication trimestrielle | no 2

2002

Agriculture

Statistiques agricoles

Agriculture

Statistiques agricoles

L'Institut national de statistique propose des informations impartiales à un prix abordable.

Les informations sont diffusées conformément à la loi, notamment pour ce qui concerne leur confidentialité.

Nous classons les statistiques en huit domaines :

Généralités	Économie et finances
Territoire et environnement	Agriculture et activités assimilées
Population	Industrie
Société	Services, commerce et transports

Tous droits de traduction, d'adaptation, de reproduction par tous procédés, y compris la photographie et le microfilm sont soumis à autorisation préalable de l'Institut national de statistique.

Toutefois, la citation de courts extraits, à titre explicatif ou justificatif, dans un article, un compte-rendu ou un livre, est autorisée moyennant indication claire et précise de la source.

Éditeur responsable : Hans D'Hondt



© 2002, INSTITUT NATIONAL DE STATISTIQUE *éditeur*

B-1000 Bruxelles – 44 rue de Louvain

Statistiques agricoles

Publication trimestrielle n° 2

Sommaire

Graphiques et cartes

Graphiques	2
Carte des régions	4

A) Produits animaux

I. Activité dans l'industrie laitière

Années 1997 à 2001

Mois de janvier à décembre 2001

1. Quantités collectées de lait et de crème + importation	6
2. Quantités de lait et de crème préparées (1000 l) et stocks de fin de période	7
3. Quantités de lait ristournées aux producteurs (1000 l)	8
4. Fabrication de produits dérivés : quantités produites et stocks de fin de période (1000 kg)	9

II. Relevé du nombre de permis de pêche

Évolution du nombre de permis de pêche délivrés au cours des 10 dernières années pour la Belgique	16
Nombre de permis de pêche délivrés par province et par région – Année 2001	16

III. Animaux abattus : nombre et poids

Années 1999 à 2002 (données par trimestre pour la dernière année)

Résultats pour la Belgique, les régions et les provinces

1. Ensemble des abattages	18
2. Abattages dans les abattoirs publics	24
3. Abattages dans les abattoirs privés	30
4. Abattages dans les tueries particulières	36
5. Abattages de nécessité	42
6. Saisies	48

B) Autres

Indices des prix (base 1995 = 100)

Années 1999 à 2001

Mois de janvier à avril 2002

1. Indices des prix à la production des produits agricoles et horticoles 56
2. Indices des prix d'achat des moyens de production en agriculture et horticulture 58

Signes conventionnels

Les renseignements ne sont pas disponibles	..
0 ou inférieur à la moitié de l'unité utilisée	-
Chiffres provisoires	(*)
Chiffres rectifiés	-
La virgule est employée pour séparer les unités décimales	,

Graphiques et cartes

I. - GRAPHIQUES

1. Indices des prix agricoles (base 1995 = 100).

Evolution mensuelle de :

- l'indice global des prix reçus par les agriculteurs et horticulteurs
- l'indice global des prix d'achat des moyens de production en agriculture et horticulture

2. Indices de la pêche maritime (base 1990 = 100 - prises belges débarquées en Belgique).

Evolution mensuelle de :

- l'indice global des quantités pêchées de poissons
- l'indice global des prix de l'ensemble des produits de la pêche
- l'indice global des valeurs de l'ensemble des produits de la pêche

3. Pêche maritime : arrivages de poissons (prises belges débarquées en Belgique).

Evolution mensuelle de :

- l'arrivage de poissons en quantité
- l'arrivage de poissons en valeur

4. Importance du cheptel porcin.

4 enquêtes par an :

- 1er avril (sondage)
- 15 mai (recensement)
- 1er août (sondage)
- 1er décembre (recensement)

Evolution du nombre de porcs et du nombre de truies

5. Animaux abattus.

Evolution trimestrielle du :

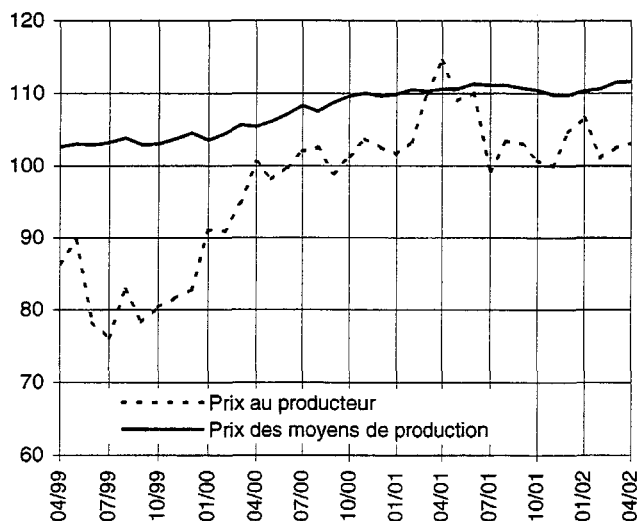
- nombre de porcs abattus
- nombre d'abattages effectués parmi le gros bétail (boeuf, taureaux, vaches et génisses)
- nombre de veaux abattus
- nombre de chevaux abattus

6. Activité dans l'industrie laitière.

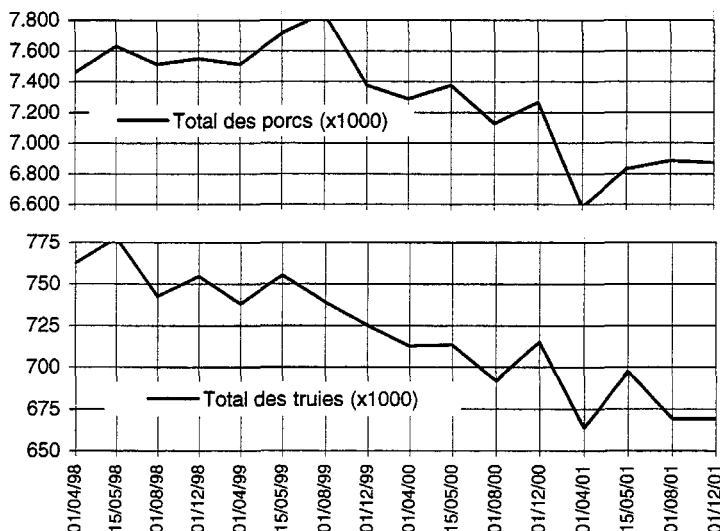
Evolution mensuelle des :

- quantités collectées de lait
- quantités produites de beurre (beurre de laiterie qualité extra, 2e et 3e catégorie)
- quantités produites de fromage (non compris le fromage fondu, mais y compris les fromages non affinés)

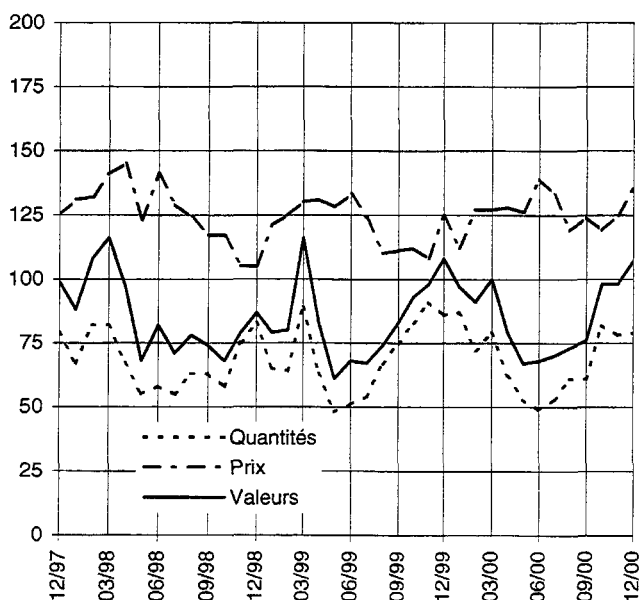
I. Indices des prix agricoles (1995=100)



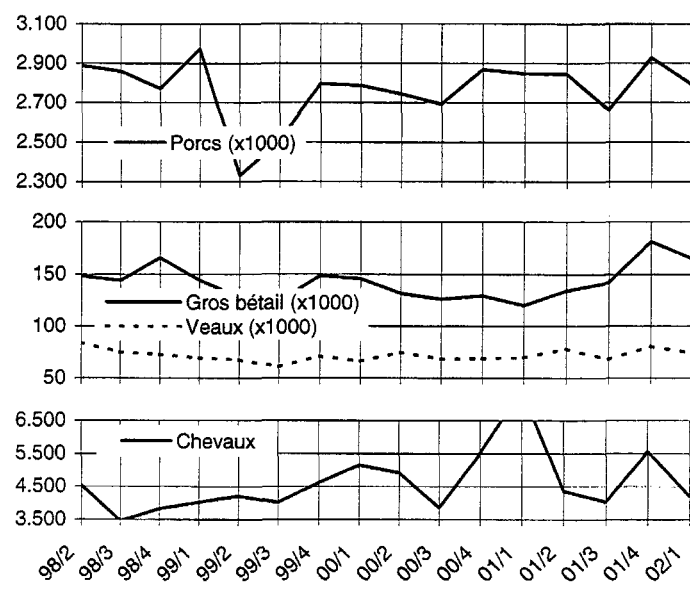
IV. Importance du cheptel porcin



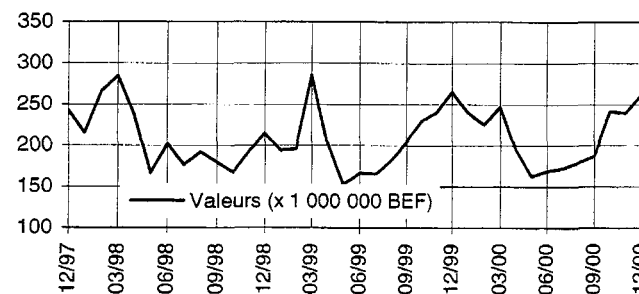
II. Indices de la pêche maritime (1990=100)



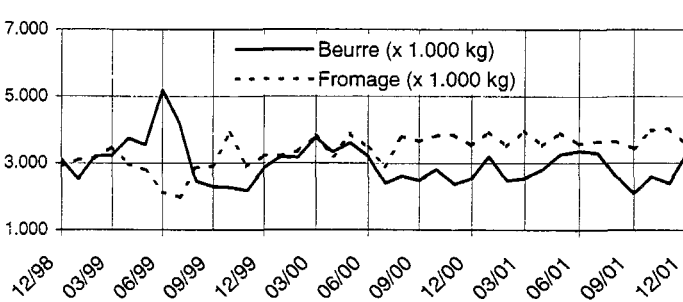
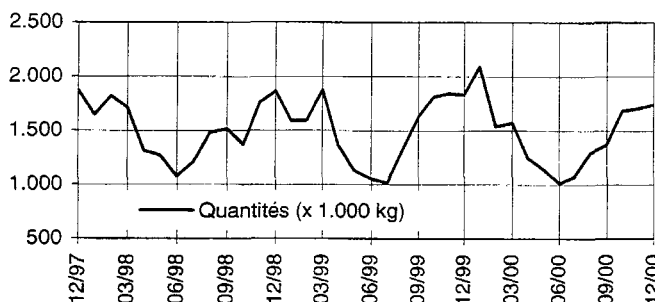
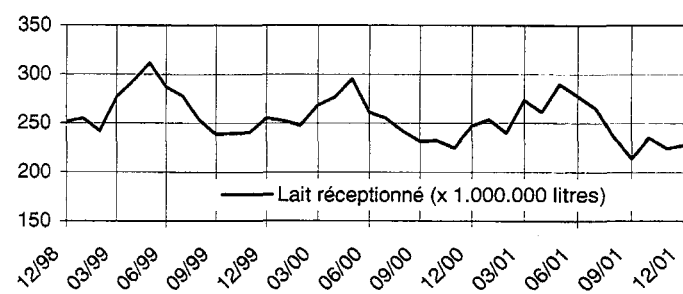
V. Nombre d'animaux abattus par trimestre

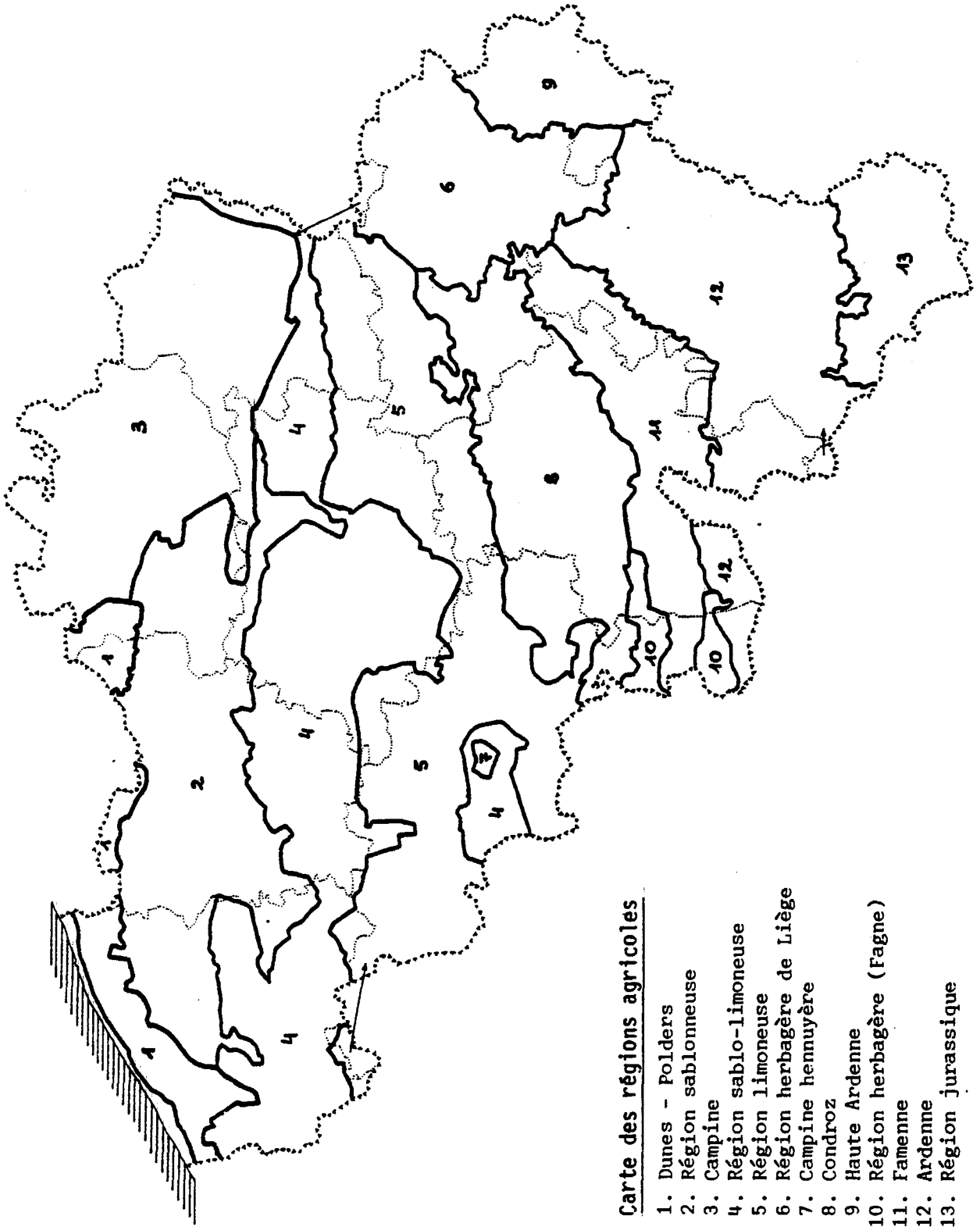


III. Pêche maritime - Arrivages



VI. Activité dans l'industrie laitière





Produits animaux
Activité dans l'industrie laitière

I.- ACTIVITE DANS L'INDUSTRIE LAITIERE

1.- QUANTITES COLLECTEES DE LAIT ET DE CREME + IMPORTATION

PERIODES	Lait					
	Ordinaire		AA		Total (toute teneur)	
	1 000 l	Matière grasse g/l	1 000 l	Matière grasse g/l	1 000 l	Matière grasse g/l
1997	2 160 904	41,56	697 062	43,28	2 857 965	41,98
1998	2 381 997	42,01	808 991	43,17	3 190 988	42,31
1999	2 316 365	41,53	852 768	42,76	3 169 133	41,86
2000	2 116 413	41,66	917 062	43,00	3 033 475	42,07
2001	2 031 296	41,79	966 894	43,13	2 998 190	42,22
2002						
2001						
Janvier	160 748	43,00	93 133	43,91	253 880	43,33
Février	154 316	42,50	85 755	43,77	240 071	42,95
Mars	179 162	42,27	94 726	43,66	273 888	42,75
Avril	172 222	42,04	89 157	43,62	261 380	42,58
Mai	199 687	41,18	90 313	42,85	290 000	41,70
Juin	197 831	40,04	79 992	41,85	277 823	40,56
Juillet	192 476	39,78	72 520	41,31	264 996	40,20
Août	170 522	39,81	65 552	41,39	236 074	40,25
Septembre	148 475	42,31	64 960	42,96	213 435	42,51
Octobre	159 644	42,47	75 310	42,95	234 953	42,63
Novembre	146 767	43,64	77 138	44,09	223 905	43,79
Décembre	149 447	43,76	78 338	44,47	227 785	44,00

PERIODES	Crème		Lait écrémé 1 000 l
	1 000 l	% Matière grasse	
1997	1 474	38,75	22 047
1998	2 544	41,07	19 678
1999	1 519	41,06	18 535
2000	9	38,69	18 858
2001	16	40,09	16 972
2002			
2001			
Janvier	-	-	1 123
Février	1	39,40	1 136
Mars	2	39,49	1 261
Avril	1	40,09	1 177
Mai	2	39,54	1 703
Juin	2	43,59	1 877
Juillet	1	40,14	1 659
Août	1	39,72	1 623
Septembre	1	39,69	1 413
Octobre	2	39,64	1 468
Novembre	2	39,71	1 274
Décembre	1	39,75	1 258

I.- ACTIVITE DANS L'INDUSTRIE LAITIERE (suite)

2.- QUANTITES DE LAIT ET DE CREME PREPAREES (1 000 l) ET STOCKS DE FIN DE PERIODE

PERIODES	Lait entier			Lait demi-écrémé		
	Avec marque de contrôle AA	Autre	Total	Stocks	Total	Stocks
1997	35 351	223 393	258 744	67 576	377 232	125 665
1998	30 585	214 647	245 233	77 659	365 113	136 705
1999	29 352	185 960	215 312	76 669	350 971	137 892
2000	26 428	180 029	206 457	70 497	360 897	133 146
2001	23 396	175 664	199 060	59 411	379 579	113 937
2002						
2001						
Janvier	2 135	16 561	18 696	5 204	33 776	10 483
Février	2 225	15 193	17 418	5 662	33 645	11 585
Mars	2 151	17 473	19 623	5 307	34 471	9 237
Avril	1 873	16 226	18 100	6 340	30 968	9 840
Mai	2 129	14 060	16 189	5 105	31 743	11 159
Juin	1 552	14 545	16 097	5 092	28 904	9 832
Juillet	1 600	13 641	15 241	5 211	29 540	11 231
Août	1 539	11 829	13 369	4 050	28 084	8 045
Septembre	2 066	12 851	14 917	4 900	29 021	8 296
Octobre	1 904	13 471	15 375	3 542	35 740	8 921
Novembre	2 296	14 425	16 721	4 029	31 248	7 830
Décembre	1 926	15 389	17 315	4 967	32 438	7 478

PERIODES	Lait écrémé		Lait battu	
	Total	Stocks	Total	Stocks
1997	74 299	24 343	25 121	1 661
1998	77 041	29 456	25 189	2 078
1999	64 500	27 149	26 345	2 270
2000	76 093	23 649	28 840	2 862
2001	65 843	23 156	29 579	2 642
2002				
2001				
Janvier	6 802	1 949	2 431	193
Février	6 448	2 270	2 216	227
Mars	7 514	2 167	2 411	206
Avril	6 680	2 361	2 284	209
Mai	5 367	2 056	2 752	204
Juin	5 958	2 209	2 637	224
Juillet	4 834	2 326	2 856	315
Août	5 814	1 929	2 529	194
Septembre	4 631	1 897	2 266	204
Octobre	3 721	1 184	2 728	318
Novembre	4 261	1 490	2 218	163
Décembre	3 812	1 319	2 249	185

PERIODES	Crème nature d'une teneur en matières grasses du lait				
	Egale ou supérieure à 40%	Comprise entre 30 et 39%	Inférieure ou égale à 29%	Total	Stocks
1997	13 906	34 446	34 619	82 970	7 041
1998	13 950	35 193	41 075	90 218	8 043
1999	12 762	35 194	41 064	89 019	7 989
2000	11 360	39 234	44 018	94 612	8 168
2001	11 742	33 332	49 823	94 897	6 901
2002					
2001					
Janvier	800	2 693	3 699	7 192	680
Février	954	2 608	3 531	7 093	703
Mars	1 107	2 931	4 193	8 231	612
Avril	1 191	2 687	6 720	10 598	587
Mai	888	3 033	4 477	8 399	586
Juin	691	3 933	2 875	7 498	473
Juillet	667	3 036	4 006	7 708	690
Août	913	2 562	3 635	7 110	441
Septembre	846	2 387	3 742	6 975	569
Octobre	1 231	1 207	6 138	8 576	597
Novembre	1 133	4 108	3 360	8 601	692
Décembre	1 323	2 146	3 448	6 916	271

I.-ACTIVITE DANS L'INDUSTRIE LAITIERE (suite)

3.- QUANTITES DE LAIT RISTOURNEES AUX PRODUCTEURS (1 000 l)

PERIODES	Lait écrémé	Lait battu	Lait écrémé acidifié artificiellement
1997
1998	-	4 796	..
1999	-	5 764	..
2000	-	5 514	..
2001	-	5 234	..
2002			
2001			
Janvier	-	409	..
Février	-	397	..
Mars	-	537	..
Avril	-	416	..
Mai	-	537	..
Juin	-	539	..
Juillet	-	344	..
Août	-	316	..
Septembre	-	250	..
Octobre	-	491	..
Novembre	-	464	..
Décembre	-	532	..

I.- ACTIVITE DANS L'INDUSTRIE LAITIERE (suite)

4.- FABRICATION DE PRODUITS DERIVES - QUANTITES PRODUITES ET STOCKS DE FIN DE PERIODE (1 000 KG)

PERIODES	Beurre					
	Beurre de laiterie		Beurre retravaillé			
	Production	Stocks	Production	Stocks		
1997	29 837	6 180	34 570	11 019		
1998	35 249	12 037	31 552	12 854		
1999	37 692	11 874	29 660	13 757		
2000	35 505	13 881	30 002	12 347		
2001	33 949	31 321	33 632	13 513		
2002						
2001						
Janvier	3 198	1 750	2 376	1 009		
Février	2 472	2 360	2 470	1 021		
Mars	2 548	2 266	3 032	1 186		
Avril	2 810	1 850	3 112	1 235		
Mai	3 262	2 603	2 849	1 202		
Juin	3 362	3 079	2 610	1 095		
Juillet	3 302	3 129	2 870	926		
Août	2 631	2 862	2 864	1 047		
Septembre	2 092	2 962	2 679	1 254		
Octobre	2 595	2 765	3 233	1 314		
Novembre	2 386	2 682	2 696	1 120		
Décembre	3 293	3 011	2 842	1 103		
PERIODES	Autres matières grasses laitières à teneur en graisse butyrique				Mélanges de matières grasses animales ou végétales et de matières grasses laitières	
	Inférieure à 80% (1)		Egale ou supérieure à 90% (2)			
	Production	Stocks	Production	Stocks	Production	Stocks
1997	79 653	30 108	9 894	8 241
1998	74 147	33 960
1999	71 854	45 073
2000	75 199	33 379
2001	74 300	29 048
2002						
2001						
Janvier	7 154	2 949
Février	5 763	2 461
Mars	10 462	2 935
Avril	5 730	2 632
Mai	5 766	2 031
Juin	6 360	2 228
Juillet	5 111	2 103
Août	5 790	2 187
Septembre	4 857	2 226
Octobre	6 651	2 280
Novembre	5 314	3 175
Décembre	5 342	1 840

(1) C'est-à-dire: trois quarts beurre, demi-beurre et autre.

(2) C'est-à-dire: beurre concentré, matière grasse lait. anhydre, butteroil et ghee.

I.- ACTIVITE DANS L'INDUSTRIE LAITIERE (suite)

4.- FABRICATION DE PRODUITS DERIVES - QUANTITES PRODUITES ET STOCKS DE FIN DE PERIODE (1 000 KG) (suite)

PERIODES	Poudre à base de			
	Crème, lait entier, lait demi-écrémé (3)		Lait écrémé et lait battu (4)	
	Production	Stocks	Production	Stocks
1997	72 466	50 043	57 355	33 919
1998	77 939	56 332	57 017	38 347
1999	60 287	84 090	84 408	70 968
2000	67 460	47 880	78 120	45 494
2001	83 638	78 014	66 143	68 933
2002				
2001				
Janvier	8 208	4 852	5 300	3 718
Février	7 517	5 475	3 959	3 252
Mars	7 531	5 663	5 133	3 928
Avril	6 444	7 379	5 276	5 215
Mai	8 245	8 420	6 146	5 780
Juin	8 502	8 445	8 789	8 138
Juillet	6 142	6 852	6 638	8 565
Août	5 548	8 404	5 251	8 229
Septembre	5 271	5 824	4 088	7 078
Octobre	6 289	4 816	5 015	6 472
Novembre	6 080	5 260	4 132	4 350
Décembre	7 861	6 624	6 417	4 208

PERIODES	Poudre à base de				Lait et lactosérum concentrés	
	Lactosérum		Autres		Production	Stocks
	Production	Stocks	Production	Stocks		
1997	10 772	10 854	66 252	7 417
1998	-	-	9 996	11 433	81 901	12 546
1999	-	-	11 487	11 834	70 768	11 729
2000	-	12	12 322	4 711	82 978	7 351
2001	-	-	11 763	6 946	91 475	8 383
2002						
2001						
Janvier	-	-	1 113	503	7 986	822
Février	-	-	978	283	6 642	781
Mars	-	-	1 252	377	7 403	486
Avril	-	-	1 047	319	6 326	570
Mai	-	-	1 150	475	8 051	589
Juin	-	-	1 139	901	8 472	607
Juillet	-	-	748	630	8 799	798
Août	-	-	842	895	8 389	492
Septembre	-	-	809	553	7 745	749
Octobre	-	-	1 069	755	8 331	1 038
Novembre	-	-	858	608	6 361	667
Décembre	-	-	759	649	6 970	784

(3) Crème (MG: 42% et plus), lait entier (MG: 26 à - 42%), lait demi-écrémé et partiellement écrémé (MG: + 1,5 à - 26%).

(4) Lait écrémé (MG: 1,5% max).

I.- ACTIVITE DANS L'INDUSTRIE LAITIERE (suite)

4.- FABRICATION DE PRODUITS DERIVES - QUANTITES PRODUITES ET STOCKS DE FIN DE PERIODE (1 000 KG) (suite)

PERIODES	Fromages frais					
	Blanc nature		Aux fruits aromatisés, ...		Ricotta	Stocks
	Ecrémé	Autres	Ecrémé	Autres		
1997	11 958	2 931	6 565	1 071	191	53
1998	8 453	2 159	6 378	..	179	28
1999	7 276	2 113	3 058	1 045	182	62
2000	6 460	1 933	419	433	180	25
2001	6 846	1 926	1 094	..	162	22
2002						
2001						
Janvier	572	139	48	41	12	1
Février	540	128	37	28	12	3
Mars	664	166	41	35	12	6
Avril	598	154	31	29	13	2
Mai	636	227	46	34	22	1
Juin	635	180	55	19	13	2
Juillet	583	167	31	14	11	2
Août	555	199	176	..	10	1
Septembre	449	140	154	17	11	2
Octobre	583	155	168	30	9	2
Novembre	563	139	167	28	22	-
Décembre	467	133	140	27	14	1

PERIODES	Fromages			
	Cheddar	Gouda	Herve	Fromages de type italien
1997	..	5 824	398	3 575
1998	..	4 994	285	3 638
1999	..	4 075	418	5 123
2000	..	5 186	510	10 419
2001	..	2 600	646	15 711
2002				
2001				
Janvier	..	187	54	1 310
Février	..	177	42	1 131
Mars	..	261	40	1 441
Avril	..	178	48	1 230
Mai	..	294	42	1 427
Juin	..	197	29	1 282
Juillet	..	174	37	1 485
Août	..	236	47	1 269
Septembre	..	222	56	998
Octobre	..	241	57	1 364
Novembre	..	184	66	1 544
Décembre	..	250	129	1 230

I.- ACTIVITE DANS L'INDUSTRIE LAITIERE (suite)

4.- FABRICATION DE PRODUITS DERIVES - QUANTITES PRODUITES ET STOCKS DE FIN DE PERIODE (1 000 KG OU 1 000 L) (suite)

PERIODES	Fromages (suite)		Fromage fondu (1 000 kg)	Stocks de fromage fondu (1 000 kg)
	Autres fromages (1 000 kg)	Stocks de fromages (1 000 kg)		
1997	27 390	42 010	54 964	29 110
1998	32 516	44 734	52 906	23 668
1999	25 641	47 100	51 824	22 154
2000	26 210	35 910	55 407	18 652
2001	25 616	43 265	45 534	17 782
2002				
2001				
Janvier	2 378	2 207	3 614	1 422
Février	2 152	3 022	3 883	1 349
Mars	2 226	3 468	4 327	1 758
Avril	2 057	3 569	4 144	1 314
Mai	2 129	3 798	3 312	1 164
Juin	2 054	4 211	3 153	1 404
Juillet	1 939	4 091	4 547	1 821
Août	2 091	4 047	2 116	1 056
Septembre	2 153	2 313	3 579	1 399
Octobre	2 310	3 866	4 857	1 609
Novembre	2 208	4 130	4 094	1 779
Décembre	1 916	4 543	3 908	1 707

PERIODES	Laits fermentés			
	Nature (5)		Autres (6)	
	Production (1 000 l)	Stocks (1 000 l)	Production (1 000 l)	Stocks (1 000 l)
1997	18 502	2 030	98 827	34 747
1998	29 377	2 588	102 844	35 324
1999	47 112	1 509	100 137	36 714
2000	55 590	668	101 767	36 978
2001	64 411	555	112 126	35 471
2002				
2001				
Janvier	5 693	3	8 591	3 502
Février	5 381	1	7 668	3 349
Mars	6 042	149	10 182	2 755
Avril	5 670	55	11 152	3 252
Mai	6 000	191	11 227	3 108
Juin	5 620	3	10 418	3 108
Juillet	4 780	12	9 121	2 710
Août	4 818	41	9 140	2 957
Septembre	4 997	40	8 569	2 479
Octobre	5 813	4	9 707	2 581
Novembre	5 447	57	9 241	2 955
Décembre	4 151	-	7 109	2 717

(5) Y compris avec sucre ou autres édulcorants.

(6) Aromatisé, aux fruits,...

I.-ACTIVITE DANS L'INDUSTRIE LAITIERE (suite)

4.- FABRICATION DE PRODUITS DERIVES - QUANTITES PRODUITES ET STOCKS DE FIN DE PERIODE (1 000 L) (suite)

PERIODES	Yoghourt			
	Nature		Autre	
	Production	Stocks	Production	Stocks
1997	36 614	3 309	44 482	350
1998	32 892	3 790	50 784	334
1999	28 180	5 711	26 736	300
2000	35 148	4 870	29 438	333
2001	30 890	3 621	37 835	295
2002				
2001				
Janvier	3 063	370	2 535	30
Février	2 977	491	3 070	20
Mars	3 169	383	3 763	28
Avril	2 924	327	3 431	24
Mai	3 263	359	3 505	30
Juin	2 875	356	3 553	20
Juillet	2 751	442	3 372	17
Août	2 787	246	3 552	32
Septembre	1 723	158	2 837	23
Octobre	2 054	213	3 363	31
Novembre	1 768	190	2 643	25
Décembre	1 535	87	2 211	15
PERIODES	Autres laits et boissons lactées			
	Lait vitaminé, enrichi en protéines		Lait battu aromatisé, fruité	
	Production	Stocks	Production	Stocks
1997	6 860	1 958
1998	7 878	2 732
1999	6 921	3 060
2000	7 699	2 905
2001	9 466	3 007
2002				
2001				
Janvier	756	241
Février	855	314
Mars	834	246
Avril	827	296
Mai	792	344
Juin	804	326
Juillet	819	309
Août	673	148
Septembre	754	227
Octobre	934	182
Novembre	923	232
Décembre	496	142

I.- ACTIVITE DANS L'INDUSTRIE LAITIERE (suite)

4.- FABRICATION DE PRODUITS DERIVES - QUANTITES PRODUITES ET STOCKS DE FIN DE PERIODE (1 000 KG OU 1 000 L) (suite)

PERIODES	Autres laits et boissons lactées (suite)		Desserts lactés	
	Lait chocolaté		Production (1 000 kg)	Stocks (1 000 kg)
	Production (1 000 l)	Stocks (1 000 l)		
1997	70 958	41 179	73 990	5 620
1998	69 120	31 321	81 382	4 290
1999	90 041	33 270	79 173	5 008
2000	89 153	29 371	81 195	4 743
2001	88 127	25 874	74 880	2 948
2002				
2001				
Janvier	7 999	2 500	6 136	296
Février	7 761	2 406	6 250	186
Mars	8 340	2 245	8 579	169
Avril	7 813	2 523	7 773	205
Mai	7 396	2 081	6 144	235
Juin	7 364	2 071	6 671	191
Juillet	7 046	2 324	6 225	407
Août	6 642	1 928	5 613	207
Septembre	7 171	2 200	4 790	257
Octobre	6 856	1 939	6 288	207
Novembre	6 858	1 800	5 912	257
Décembre	6 881	1 858	4 498	311

PERIODES	Glaces de consommation (7)		Lactosérum pour alimentation du bétail (1 000 l)
	Production (1 000 l)	Stocks (1 000 l)	
1997	98 658	448	28 136
1998	99 246	332	26 608
1999	86 273	-	13 304
2000	98 867	-	13 679
2001	107 175	-	14 953
2002			
2001			
Janvier	6 211	-	1 503
Février	7 374	-	1 245
Mars	8 929	-	1 747
Avril	9 508	-	1 225
Mai	12 401	-	1 268
Juin	13 513	-	1 161
Juillet	13 407	-	1 175
Août	11 455	-	1 516
Septembre	6 828	-	1 162
Octobre	5 937	-	1 350
Novembre	5 879	-	893
Décembre	5 733	-	708

(7) Comprend: crème glacée (MG lait: 7% et plus), glace au lait (MG lait: 2,5% et plus), glace au yoghourt et autre glace.

Produits animaux
Relevé du nombre de permis de pêche

II.- RELEVÉ DU NOMBRE DE PERMIS DE PÊCHE (1)
1.- ÉVOLUTION DU NOMBRE DE PERMIS DE PÊCHE DELIVRES AU COURS DES 10 DERNIERES
ANNÉES POUR LA BELGIQUE

Années	Permis à												Sommes portées en recettes 1 000 EUR (2)
	2,48 EUR	3,72 EUR	6,20 EUR	8,68 EUR	11,16 EUR	12,39 EUR	18,59 EUR	24,79 EUR	34,71 EUR	37,18 EUR	45,86 EUR	Total	
1992	7 350	-	1 344	89 412	-	71 345	17	8	2 510	17 682	-	189 668	2 431,74
1993	7 166	-	1 342	85 550	-	70 694	29	10	2 266	17 805	-	184 862	2 386,07
1994	5 574	-	1 469	86 015	-	68 851	12	7	2 345	16 990	-	181 263	2 337,39
1995 (3)	-	5 159	1 289	-	78 674	67 884	-	-	-	17 219	2 150	172 375	2 485,08
1996	-	4 247	1 267	-	75 972	68 093	3	1	-	17 342	1 811	168 736	2 443,09
1997	-	4 945	1 409	-	73 781	65 625	5	1	-	17 220	1 712	164 698	2 382,50
1998 (4)	-	4 380	1 148	4	69 292	61 194	6	1	-	16 516	1 645	154 186	2 244,60
1999	-	4 170	1 074	-	69 235	60 903	5	3	-	16 166	1 655	153 211	2 226,55
2000	-	4 084	808	-	63 985	57 313	7	2	-	15 548	1 739	143 486	2 102,41
2001	-	3 876	532	-	62 707	56 126	20	-	-	14 885	1 781	139 927	2 048,42

2.- NOMBRE DE PERMIS DE PÊCHE DELIVRES EN 2001 PAR PROVINCE ET PAR REGION

Provinces et régions	Permis à										Sommes portées en recettes 1 000 EUR (2)
	3,72 EUR	6,20 EUR	8,68 EUR	11,16 EUR	12,39 EUR	18,59 EUR	24,79 EUR	37,18 EUR	45,86 EUR	Total	
Région de Bruxelles-Capitale	-	532	-	-	-	20	0	-	-	552	3,67
Région flamande	3 876	-	-	62 707	-	-	-	-	1 781	68 364	795,59
Anvers	1 128	-	-	15 835	-	-	-	-	404	17 367	199,36
Limbourg	525	-	-	8 855	-	-	-	-	637	10 017	129,95
Flandre orientale	811	-	-	15 105	-	-	-	-	255	16 171	183,22
Brabant flamand	479	-	-	8 200	-	-	-	-	158	8 837	100,50
Flandre occidentale	933	-	-	14 712	-	-	-	-	327	15 972	182,57
Région wallonne	-	-	-	-	56 126	-	-	14 885	-	71 011	1 249,16
Brabant wallon	-	-	-	-	2 960	-	-	556	-	3 516	57,36
Hainaut	-	-	-	-	19 129	-	-	3 059	-	22 188	350,84
Liège	-	-	-	-	14 144	-	-	3 597	-	17 741	309,07
Luxembourg	-	-	-	-	10 189	-	-	3 895	-	14 084	271,12
Namur	-	-	-	-	9 704	-	-	3 778	-	13 482	260,76

(1) Source: Régions bruxelloise, flamande et wallonne.

(2) Taxes non comprises.

(3) En 1995, les prix des permis de pêche ont été augmentés pour la région flamande de 2,48 EURO à 3,72 EURO, de 8,68 EURO à 11,16 EURO et de 34,71 EURO à 45,86 EURO.

(4) En 1998, 3 nouveaux permis de pêche ont été instaurés pour la Région de Bruxelles-Capitale notamment de 8,68 EURO, 11,16 EURO et 12,39 EURO.

Produits animaux

Animaux abattus

III.- ANIMAUX ABATTUS - SOUMIS A L'EXPERTISE ET DECLARES PROPRES A LA CONSOMMATION

1. ENSEMBLE DES ABATTAGES - NOMBRE ET POIDS (en kg) DES ANIMAUX ABATTUS

PERIODES ET PROVINCES	Boeufs			Taureaux		
	Nombre	Poids vif	Poids abattu	Nombre	Poids vif	Poids abattu
1999	6 263	3 961 977	2 456 427	231 127	159 473 878	102 063 308
2000	1 116	784 039	486 118	247 563	169 448 762	108 447 221
2001	1 087	775 344	480 716	241 594	162 697 624	104 126 480
1er trimestre 2002						
BELGIQUE	264	194 391	120 522	54 331	37 088 476	23 736 642
Rég. de Bruxelles-Capitale	-	-	-	2 137	1 457 770	932 973
Région flamande	30	22 088	13 695	26 785	18 244 907	11 676 748
Province d'Anvers	-	-	-	4 325	2 947 179	1 886 197
Province de Limbourg	-	-	-	4 352	2 960 693	1 894 844
Province de Flandre orientale	7	5 152	3 194	7 693	5 248 327	3 358 934
Province de Brabant Flamand	-	-	-	8	5 463	3 497
Province de Flandre occidentale	23	16 936	10 501	10 407	7 083 245	4 533 276
Région wallonne	234	172 303	106 827	25 409	17 385 799	11 126 921
Province de Brabant wallon	1	736	456	5	3 536	2 284
Province de Hainaut	171	125 909	78 063	7 235	4 947 493	3 166 400
Province de Liège	2	1 474	914	13 716	9 404 950	6 019 170
Province de Luxembourg	4	2 944	1 825	946	638 137	408 408
Province de Namur	56	41 240	25 569	3 507	2 391 683	1 530 679

III.- ANIMAUX ABATTUS - SOUMIS A L'EXPERTISE ET DECLARES PROPRES A LA CONSOMMATION

1. ENSEMBLE DES ABATTAGES (suite) - NOMBRE ET POIDS (en kg) DES ANIMAUX ABATTUS

PERIODES ET PROVINCES	Vaches			Génisses		
	Nombre	Poids vif	Poids abattu	Nombre	Poids vif	Poids abattu
1999	261 713	175 161 462	106 848 499	45 219	28 906 816	18 211 332
2000	267 954	175 793 750	107 234 214	36 921	22 891 765	14 421 828
2001	310 860	204 715 524	124 876 478	23 518	14 114 437	8 892 096
1er trimestre 2002						
BELGIQUE	104 177	65 282 210	39 822 167	5 609	3 233 383	2 037 027
Rég. de Bruxelles-Capitale	6 145	3 846 914	2 346 618	2	1 110	699
Région flamande	75 004	47 005 024	28 673 073	3 397	1 965 115	1 238 023
Province d'Anvers	21 349	13 391 906	8 169 064	235	135 761	85 529
Province de Limbourg	6 108	3 808 988	2 323 484	1 605	936 043	589 707
Province de Flandre orientale	26 861	16 854 462	10 281 224	947	543 507	342 411
Province de Brabant Flamand	34	21 340	13 017	4	2 344	1 476
Province de Flandre occidentale	20 652	12 928 328	7 886 284	606	347 460	218 900
Région wallonne	23 028	14 430 272	8 802 476	2 210	1 267 158	798 305
Province de Brabant wallon	2	1 248	762	6	3 420	2 155
Province de Hainaut	4 500	2 787 964	1 700 662	912	521 696	328 665
Province de Liège	9 880	6 196 340	3 779 768	994	572 026	360 377
Province de Luxembourg	5 336	3 359 952	2 049 573	148	83 254	52 448
Province de Namur	3 310	2 084 768	1 271 711	150	86 762	54 660

III.- ANIMAUX ABATTUS - SOUMIS A L'EXPERTISE ET DECLARES PROPRES A LA CONSOMMATION**1. ENSEMBLE DES ABATTAGES (suite) - NOMBRE ET POIDS (en kg) DES ANIMAUX ABATTUS**

PERIODES ET PROVINCES	Veaux			Ensemble des bovidés		
	Nombre	Poids vif	Poids abattu	Nombre	Poids vif	Poids abattu
1999	268 419	69 741 996	43 240 010	812 741	437 246 129	272 819 576
2000	279 372	72 210 989	44 770 827	832 926	441 129 305	275 360 208
2001	296 209	75 603 090	46 873 910	873 268	457 906 019	285 249 680
1er trimestre 2002						
BELGIQUE	73 864	19 650 825	12 183 392	238 245	125 449 085	77 899 750
Rég. de Bruxelles-Capitale	416	110 537	68 534	8 700	5 416 331	3 348 824
Région flamande	71 873	19 121 181	11 855 085	177 089	86 358 235	53 456 824
Province d'Anvers	51 351	13 661 993	8 470 436	77 260	30 136 839	18 611 226
Province de Limbourg	17 959	4 777 509	2 962 056	30 024	12 483 233	7 770 091
Province de Flandre orientale	145	38 595	23 928	35 653	22 690 043	14 009 881
Province de Brabant Flamand	2	524	324	48	29 671	18 314
Province de Flandre occidentale	2 416	642 480	398 341	34 104	21 018 449	13 047 302
Région wallonne	1 575	418 987	259 773	52 456	33 674 519	21 094 302
Province de Brabant wallon	1	262	162	15	9 202	5 789
Province de Hainaut	876	179 792	111 471	13 494	8 562 854	5 385 261
Province de Liège	625	166 289	103 100	25 217	16 341 079	10 263 329
Province de Luxembourg	89	23 679	14 680	6 523	4 107 966	2 526 934
Province de Namur	184	48 965	30 360	7 207	4 653 418	2 912 979

III.- ANIMAUX ABATTUS - SOUMIS A L'EXPERTISE ET DECLARES PROPRES A LA CONSOMMATION

1. ENSEMBLE DES ABATTAGES (suite) - NOMBRE ET POIDS (en kg) DES ANIMAUX ABATTUS

PERIODES ET PROVINCES	Porcs			Moutons et agneaux		
	Nombre	Poids vif	Poids abattu	Nombre	Poids vif	Poids abattu
1999	10 608 237	1 237 841 974	990 273 569	126 547	5 357 952	2 679 005
2000	11 115 707	1 302 895 467	1 042 316 382	132 295	5 484 715	2 742 435
2001	11 280 231	1 327 996 344	1 062 397 049	112 095	4 546 292	2 273 183
1er trimestre 2002						
BELGIQUE	2 786 297	328 783 046	263 026 436	25 455	997 319	498 671
Rég. de Bruxelles-Capitale	45 669	5 388 942	4 311 153	4 707	183 860	91 930
Région flamande	2 281 391	269 204 138	215 363 310	18 221	714 248	357 131
Province d'Anvers	454 061	53 579 198	42 863 357	11 475	450 251	225 127
Province de Limbourg	106 261	12 538 798	10 031 038	387	14 829	7 415
Province de Flandre orientale	500 588	59 069 384	47 255 507	460	17 997	9 001
Province de Brabant Flamand	36	4 248	3 398	4 644	181 868	90 834
Province de Flandre occidentale	1 220 445	144 012 510	115 210 010	1 255	49 503	24 754
Région wallonne	459 237	54 189 966	43 351 973	2 527	99 211	49 610
Province de Brabant wallon	-	-	-	37	1 406	703
Province de Hainaut	267 285	31 539 630	25 231 704	1 017	40 091	20 048
Province de Liège	190 853	22 520 854	18 016 524	1 213	47 380	23 691
Province de Luxembourg	297	35 046	28 037	65	2 586	1 293
Province de Namur	902	94 636	75 708	195	7 748	3 875

III.- ANIMAUX ABATTUS - SOUMIS A L'EXPERTISE ET DECLARES PROPRES A LA CONSOMMATION

1. ENSEMBLE DES ABATTAGES (suite) - NOMBRE ET POIDS (en kg) DES ANIMAUX ABATTUS

PERIODES ET PROVINCES	Chèvres et chevreaux			Poulains		
	Nombre	Poids vif	Poids abattu	Nombre	Poids vif	Poids abattu
1999	2 791	124 960	62 486	1 025	282 239	169 342
2000	2 755	112 977	56 493	839	216 028	129 615
2001	2 153	84 497	42 250	1 420	365 469	219 280
1er trimestre 2002						
BELGIQUE	663	16 755	8 379	232	59 968	35 978
Rég. de Bruxelles-Capitale	318	8 849	4 425	-	-	-
Région flamande	345	7 906	3 954	97	25 132	15 078
Province d'Anvers	18	405	203	12	2 964	1 778
Province de Limbourg	3	57	29	13	3 424	2 054
Province de Flandre orientale	309	6 956	3 478	49	12 652	7 591
Province de Brabant Flamand	15	488	244	-	-	-
Province de Flandre occidentale	-	-	-	23	6 092	3 655
Région wallonne	-	-	-	135	34 836	20 900
Province de Brabant wallon	-	-	-	-	-	-
Province de Hainaut	-	-	-	123	31 704	19 022
Province de Liège	-	-	-	11	2 867	1 719
Province de Luxembourg	-	-	-	1	265	159
Province de Namur	-	-	-	-	-	-

III.- ANIMAUX ABATTUS - SOUMIS A L'EXPERTISE ET DECLARES PROPRES A LA CONSOMMATION

1. ENSEMBLE DES ABATTAGES (suite) - NOMBRE ET POIDS (en kg) DES ANIMAUX ABATTUS

PERIODES ET PROVINCES	Autres chevaux			Ensemble de tous les animaux		
	Nombre	Poids vif	Poids abattu	Nombre	Poids vif	Poids abattu
1999	15 833	7 997 653	4 798 589	11 567 174	1 688 850 907	1 270 802 567
2000	19 586	9 672 873	5 803 721	12 104 108	1 759 511 365	1 326 408 854
2001	19 971	9 623 535	5 774 110	12 289 138	1 800 522 156	1 355 955 552
1er trimestre 2002						
BELGIQUE	3 967	1 905 471	1 143 289	3 054 859	457 211 644	342 612 503
Rég. de Bruxelles-Capitale	466	224 298	134 579	59 860	11 222 280	7 890 911
Région flamande	2 994	1 437 727	862 641	2 480 137	357 747 386	270 658 738
Province d'Anvers	73	34 749	20 850	542 899	84 204 406	61 722 541
Province de Limbourg	43	20 644	12 387	136 731	25 060 985	17 823 014
Province de Flandre orientale	125	60 790	36 475	537 184	81 857 822	61 321 743
Province de Brabant Flamand	1	463	276	4 744	216 538	113 068
Province de Flandre occidentale	2 752	1 321 081	792 651	1 258 579	166 407 635	129 078 372
Région wallonne	507	243 446	146 069	514 862	88 241 978	64 652 854
Province de Brabant wallon	-	-	-	52	10 608	6 502
Province de Hainaut	492	236 076	141 646	282 411	40 410 355	30 797 681
Province de Liège	12	5 926	3 556	217 306	38 917 906	28 308 819
Province de Luxembourg	-	-	-	6 886	4 145 863	2 556 423
Province de Namur	3	1 444	867	8 207	4 757 246	2 993 429

III.- ANIMAUX ABATTUS - SOUMIS A L'EXPERTISE ET DECLARES PROPRES A LA CONSOMMATION
2. ABATTAGES DANS LES ABATTOIRS PUBLICS - NOMBRE ET POIDS (en kg) DES ANIMAUX ABATTUS

PERIODES ET PROVINCES	Boeufs			Taureaux		
	Nombre	Poids vif	Poids abattu	Nombre	Poids vif	Poids abattu
1999	4 150	2 621 662	1 625 433	119 753	82 608 739	52 869 601
2000	721	508 324	315 165	138 755	94 911 307	60 743 243
2001	641	457 838	283 857	128 239	86 297 959	55 230 691
1er trimestre 2002						
BELGIQUE	183	134 753	83 546	26 370	18 010 594	11 526 742
Rég. de Bruxelles-Capitale	-	-	-	-	-	-
Région flamande	1	736	456	6 823	4 649 429	2 975 633
Province d'Anvers	-	-	-	2 551	1 733 251	1 109 290
Province de Limbourg	-	-	-	3 820	2 605 814	1 667 720
Province de Flandre orientale	1	736	456	452	310 364	188 633
Province de Brabant Flamand	-	-	-	-	-	-
Province de Flandre occidentale	-	-	-	-	-	-
Région wallonne	182	134 017	83 090	19 547	13 361 105	8 551 109
Province de Brabant wallon	-	-	-	-	-	-
Province de Hainaut	131	96 458	59 803	3 943	2 675 980	1 712 629
Province de Liège	-	-	-	11 992	8 227 754	5 265 762
Province de Luxembourg	-	-	-	872	587 305	375 875
Province de Namur	51	37 559	23 287	2 740	1 870 066	1 196 843

III.- ANIMAUX ABATTUS - SOUMIS A L'EXPERTISE ET DECLARES PROPRES A LA CONSOMMATION
2. ABATTAGES DANS LES ABATTOIRS PUBLICS (suite) - NOMBRE ET POIDS (en kg) DES ANIMAUX ABATTUS

PERIODES ET PROVINCES	Vaches			Génisses		
	Nombre	Poids vif	Poids abattu	Nombre	Poids vif	Poids abattu
1999	85 848	57 527 068	35 091 517	16 796	10 704 668	6 743 955
2000	80 668	52 815 130	32 217 237	13 093	8 110 438	5 109 577
2001	102 032	67 278 205	41 039 704	10 385	6 219 991	3 918 595
1er trimestre 2002						
BELGIQUE	36 436	22 848 788	13 937 765	2 562	1 481 164	933 135
Rég. de Bruxelles-Capitale	-	-	-	-	-	-
Région flamande	22 515	14 109 950	8 607 670	1 272	740 116	466 274
Province d'Anvers	5 119	3 217 138	1 962 454	-	-	-
Province de Limbourg	4 526	2 797 964	1 706 759	1 265	736 175	463 791
Province de Flandre orientale	12 870	8 094 848	4 937 857	7	3 941	2 483
Province de Brabant Flamand	-	-	-	-	-	-
Province de Flandre occidentale	-	-	-	-	-	-
Région wallonne	13 921	8 738 838	5 330 695	1 290	741 048	466 861
Province de Brabant wallon	-	-	-	-	-	-
Province de Hainaut	1 190	745 364	454 673	325	187 541	118 151
Province de Liège	6 227	3 904 814	2 381 937	791	455 015	286 660
Province de Luxembourg	5 292	3 332 740	2 032 973	119	66 675	42 005
Province de Namur	1 212	755 920	461 112	55	31 817	20 045

III.- ANIMAUX ABATTUS - SOUMIS A L'EXPERTISE ET DECLARES PROPRES A LA CONSOMMATION
2. ABATTAGES DANS LES ABATTOIRS PUBLICS (suite) - NOMBRE ET POIDS (en kg) DES ANIMAUX ABATTUS

PERIODES ET PROVINCES	Veaux			Ensemble des bovidés		
	Nombre	Poids vif	Poids abattu	Nombre	Poids vif	Poids abattu
1999	90 193	23 494 952	14 566 868	316 740	176 957 089	110 897 374
2000	101 347	26 177 532	16 230 077	334 584	182 522 731	114 615 299
2001	108 822	27 793 927	17 232 232	350 119	188 047 920	117 705 079
1er trimestre 2002						
BELGIQUE	24 591	6 544 271	4 057 451	90 142	49 019 510	30 538 639
Rég. de Bruxelles-Capitale	-	-	-	-	-	-
Région flamande	23 748	6 320 080	3 918 450	54 959	25 820 311	15 967 883
Province d'Anvers	22 969	6 113 136	3 790 145	30 639	11 063 525	6 861 879
Province de Limbourg	702	186 487	115 622	10 313	6 326 440	3 953 892
Province de Flandre orientale	77	20 457	12 683	13 407	8 430 346	5 152 112
Province de Brabant Flamand	-	-	-	-	-	-
Province de Flandre occidentale	-	-	-	-	-	-
Région wallonne	843	224 191	139 001	35 783	23 199 199	14 570 756
Province de Brabant wallon	-	-	-	-	-	-
Province de Hainaut	621	165 177	102 410	6 210	3 870 520	2 447 666
Province de Liège	170	45 133	27 983	19 180	12 632 716	7 962 342
Province de Luxembourg	36	9 603	5 954	6 319	3 996 323	2 456 807
Province de Namur	16	4 278	2 654	4 074	2 699 640	1 703 941

III.- ANIMAUX ABATTUS - SOUMIS A L'EXPERTISE ET DECLARES PROPRES A LA CONSOMMATION
2. ABATTAGES DANS LES ABATTOIRS PUBLICS (suite) - NOMBRE ET POIDS (en kg) DES ANIMAUX ABATTUS

PERIODES ET PROVINCES	Porcs			Moutons et agneaux		
	Nombre	Poids vif	Poids abattu	Nombre	Poids vif	Poids abattu
1999	2 445 690	285 387 141	228 309 702	45 739	2 017 900	1 008 958
2000	2 138 472	250 515 880	200 412 705	47 626	2 041 763	1 020 905
2001	1 863 924	219 404 461	175 523 566	40 903	1 678 294	839 160
1er trimestre 2002						
BELGIQUE	286 716	33 832 488	27 065 988	6 098	240 125	120 066
Rég. de Bruxelles-Capitale	-	-	-	-	-	-
Région flamande	228 988	27 020 584	21 616 466	4 461	176 083	88 043
Province d'Anvers	79 905	9 428 790	7 543 032	4 012	158 771	79 386
Province de Limbourg	106 255	12 538 090	10 030 471	318	12 207	6 104
Province de Flandre orientale	42 828	5 053 704	4 042 963	131	5 105	2 553
Province de Brabant Flamand	-	-	-	-	-	-
Province de Flandre occidentale	-	-	-	-	-	-
Région wallonne	57 728	6 811 904	5 449 522	1 637	64 042	32 023
Province de Brabant wallon	-	-	-	-	-	-
Province de Hainaut	31 522	3 719 596	2 975 676	883	34 890	17 446
Province de Liège	25 439	3 001 802	2 401 442	685	26 401	13 201
Province de Luxembourg	-	-	-	51	2 036	1 018
Province de Namur	767	90 506	72 404	18	715	358

III.- ANIMAUX ABATTUS - SOUMIS A L'EXPERTISE ET DECLARES PROPRES A LA CONSOMMATION
2. ABATTAGES DANS LES ABATTOIRS PUBLICS (suite) - NOMBRE ET POIDS (en kg) DES ANIMAUX ABATTUS

PERIODES ET PROVINCES	Chèvres et chevreaux			Poulains		
	Nombre	Poids vif	Poids abattu	Nombre	Poids vif	Poids abattu
1999	1 792	80 088	40 046	618	170 477	102 285
2000	1 064	43 361	21 682	642	164 959	98 977
2001	692	27 242	13 622	744	186 382	111 828
1er trimestre 2002						
BELGIQUE	21	462	232	149	38 357	23 013
Rég. de Bruxelles-Capitale	-	-	-	-	-	-
Région flamande	21	462	232	25	6 388	3 832
Province d'Anvers	18	405	203	12	2 964	1 778
Province de Limbourg	3	57	29	13	3 424	2 054
Province de Flandre orientale	-	-	-	-	-	-
Province de Brabant Flamand	-	-	-	-	-	-
Province de Flandre occidentale	-	-	-	-	-	-
Région wallonne	-	-	-	124	31 969	19 181
Province de Brabant wallon	-	-	-	-	-	-
Province de Hainaut	-	-	-	123	31 704	19 022
Province de Liège	-	-	-	-	-	-
Province de Luxembourg	-	-	-	1	265	159
Province de Namur	-	-	-	-	-	-

III.- ANIMAUX ABATTUS - SOUMIS A L'EXPERTISE ET DECLARES PROPRES A LA CONSOMMATION
2. ABATTAGES DANS LES ABATTOIRS PUBLICS (suite) - NOMBRE ET POIDS (en kg) DES ANIMAUX ABATTUS

PERIODES ET PROVINCES	Autres chevaux			Ensemble de tous les animaux		
	Nombre	Poids vif	Poids abattu	Nombre	Poids vif	Poids abattu
1999	2 724	1 375 483	825 284	2 813 303	465 988 178	341 183 649
2000	2 922	1 442 744	865 646	2 525 310	436 731 438	317 035 214
2001	3 202	1 542 534	925 514	2 259 584	410 886 833	295 118 769
1er trimestre 2002						
BELGIQUE	597	286 931	172 168	383 723	83 417 873	57 920 098
Rég. de Bruxelles-Capitale	-	-	-	-	-	-
Région flamande	103	49 779	29 868	287 957	53 073 607	37 706 324
Province d'Anvers	36	17 123	10 274	114 622	20 671 578	14 496 552
Province de Limbourg	42	20 171	12 103	116 944	18 900 389	14 004 653
Province de Flandre orientale	25	12 485	7 491	56 391	13 501 640	9 205 119
Province de Brabant Flamand	-	-	-	-	-	-
Province de Flandre occidentale	-	-	-	-	-	-
Région wallonne	494	237 152	142 292	95 766	30 344 266	20 213 774
Province de Brabant wallon	-	-	-	-	-	-
Province de Hainaut	485	232 760	139 657	39 223	7 889 470	5 599 467
Province de Liège	8	3 929	2 357	45 312	15 664 848	10 379 342
Province de Luxembourg	-	-	-	6 371	3 998 624	2 457 984
Province de Namur	1	463	278	4 860	2 791 324	1 776 981

III.- ANIMAUX ABATTUS - SOUMIS A L'EXPERTISE ET DECLARES PROPRES A LA CONSOMMATION
3. ABATTAGES DANS LES ABATTOIRS PRIVES - NOMBRE ET POIDS (en kg) DES ANIMAUX ABATTUS

PERIODES ET PROVINCES	Boeufs			Taureaux		
	Nombre	Poids vif	Poids abattu	Nombre	Poids vif	Poids abattu
1999	1 835	1 183 553	721 402	110 218	76 069 410	48 684 432
2000	196	137 311	85 140	107 829	73 865 821	47 274 126
2001	199	141 906	87 987	112 493	75 817 530	48 523 218
1er trimestre 2002						
BELGIQUE	32	23 562	14 608	27 745	18 930 392	12 115 456
Rég. de Bruxelles-Capitale	-	-	-	2 136	1 457 053	932 514
Région flamande	24	17 672	10 957	19 827	13 563 387	8 642 171
Province d'Anvers	-	-	-	1 763	1 206 503	772 164
Province de Limbourg	*	*	*	*	*	*
Province de Flandre orientale	1	736	456	7 217	4 921 609	3 149 832
Province de Brabant Flamand	-	-	-	-	-	-
Province de Flandre occidentale	23	16 936	10 501	10 333	7 032 721	4 500 940
Région wallonne	8	5 890	3 651	5 782	3 969 852	2 540 771
Province de Brabant wallon	-	-	-	-	-	-
Province de Hainaut	3	2 209	1 369	3 258	2 248 388	1 438 969
Province de Liège	-	-	-	1 702	1 162 199	743 808
Province de Luxembourg	4	2 944	1 825	67	45 918	29 388
Province de Namur	*	*	*	*	*	*

(*) Confidentiel

III.- ANIMAUX ABATTUS - SOUMIS A L'EXPERTISE ET DECLARES PROPRES A LA CONSOMMATION

3. ABATTAGES DANS LES ABATTOIRS PRIVES (suite) - NOMBRE ET POIDS (en kg) DES ANIMAUX ABATTUS

PERIODES ET PROVINCES	Vaches			Génisses		
	Nombre	Poids vif	Poids abattu	Nombre	Poids vif	Poids abattu
1999	174 306	116 593 404	71 121 977	27 349	17 517 289	11 035 904
2000	185 568	121 857 308	74 332 958	22 825	14 159 202	8 920 304
2001	207 319	136 439 777	83 228 274	12 146	7 303 254	4 601 046
1er trimestre 2002						
BELGIQUE	67 298	42 155 444	25 714 828	2 779	1 598 157	1 006 836
Rég. de Bruxelles-Capitale	6 145	3 846 914	2 346 618	2	1 110	699
Région flamande	52 132	32 671 236	19 329 459	1 924	1 189 482	688 924
Province d'Anvers	16 178	10 142 244	6 186 769	222	128 354	80 862
Province de Limbourg	*	*	*	*	*	*
Province de Flandre orientale	13 844	8 667 536	5 287 198	908	521 232	328 378
Province de Brabant Flamand	-	-	-	-	-	-
Province de Flandre occidentale	20 546	12 861 880	7 845 751	482	276 114	173 952
Région wallonne	9 021	5 637 294	3 438 751	853	487 645	367 213
Province de Brabant wallon	-	-	-	-	-	-
Province de Hainaut	3 248	2 003 392	1 222 071	548	311 742	186 386
Province de Liège	3 645	2 286 530	1 394 783	197	113 591	71 562
Province de Luxembourg	42	25 964	15 838	17	9 711	6 117
Province de Namur	*	*	*	*	*	*

(*) Confidentiel

III.- ANIMAUX ABATTUS - SOUMIS A L'EXPERTISE ET DECLARES PROPRES A LA CONSOMMATION
3. ABATTAGES DANS LES ABATTOIRS PRIVES (suite) - NOMBRE ET POIDS (en kg) DES ANIMAUX ABATTUS

PERIODES ET PROVINCES	Veaux			Ensemble des bovidés		
	Nombre	Poids vif	Poids abattu	Nombre	Poids vif	Poids abattu
1999	177 609	46 085 823	28 573 199	491 317	257 429 479	160 136 914
2000	177 479	45 892 372	28 453 277	493 897	255 912 014	159 065 805
2001	186 929	47 693 196	29 569 783	519 086	267 395 663	166 010 308
1er trimestre 2002						
BELGIQUE	49 181	13 081 927	8 110 796	147 035	75 789 482	46 962 524
Rég. de Bruxelles-Capitale	416	110 537	68 534	8 699	5 415 614	3 348 365
Région flamande	48 066	12 785 364	7 926 927	121 973	60 087 061	37 208 438
Province d'Anvers	28 371	7 545 965	4 678 498	46 534	19 023 066	11 718 293
Province de Limbourg	*	*	*	*	*	*
Province de Flandre orientale	60	16 013	9 928	22 030	14 127 126	8 775 792
Province de Brabant Flamand	-	-	-	-	-	-
Province de Flandre occidentale	2 395	636 880	394 868	33 779	20 824 531	12 926 012
Région wallonne	699	186 026	115 335	16 363	10 286 807	6 405 721
Province de Brabant wallon	-	-	-	-	-	-
Province de Hainaut	31	8 237	5 107	7 088	4 573 968	2 863 912
Province de Liège	453	120 625	74 788	5 997	3 682 945	2 284 841
Province de Luxembourg	51	13 542	8 395	181	98 079	61 563
Province de Namur	*	*	*	*	*	*

(*) Confidentiel

III.- ANIMAUX ABATTUS - SOUMIS A L'EXPERTISE ET DECLARES PROPRES A LA CONSOMMATION
3. ABATTAGES DANS LES ABATTOIRS PRIVES (suite) - NOMBRE ET POIDS (en kg) DES ANIMAUX ABATTUS

PERIODES ET PROVINCES	Porcs			Moutons et agneaux		
	Nombre	Poids vif	Poids abattu	Nombre	Poids vif	Poids abattu
1999	8 155 759	951 680 514	761 328 406	80 170	3 313 034	1 656 533
2000	8 972 530	1 051 828 468	841 462 779	83 900	3 410 466	1 705 277
2001	9 412 275	1 108 116 596	886 493 260	70 462	2 838 519	1 419 280
1er trimestre 2002						
BELGIQUE	2 498 523	294 625 714	235 860 571	19 161	749 559	374 782
Rég. de Bruxelles-Capitale	45 669	5 388 942	4 311 153	4 787	163 860	91 930
Région flamande	2 051 821	242 114 878	193 691 903	13 663	534 320	267 165
Province d'Anvers	374 125	44 146 750	35 317 399	7 459	291 328	145 665
Province de Limbourg	*	*	*	*	*	*
Province de Flandre orientale	457 445	53 978 510	43 182 808	274	10 700	5 352
Province de Brabant Fiamand	-	-	-	4 644	181 668	90 834
Province de Flandre occidentale	1 220 251	143 989 618	115 191 696	1 217	48 002	24 003
Région wallonne	401 033	47 321 894	37 857 515	781	31 370	15 687
Province de Brabant wallon	-	-	-	-	-	-
Province de Hainaut	235 564	27 796 552	22 237 241	73	2 846	1 424
Province de Liège	165 174	19 490 532	15 592 426	528	20 979	10 490
Province de Luxembourg	295	34 810	27 848	14	550	275
Province de Namur	*	*	*	*	*	*

(*) Confidentiel

III.- ANIMAUX ABATTUS - SOUMIS A L'EXPERTISE ET DECLARES PROPRES A LA CONSOMMATION
3. ABATTAGES DANS LES ABATTOIRS PRIVES (suite) - NOMBRE ET POIDS (en kg) DES ANIMAUX ABATTUS

PERIODES ET PROVINCES	Chèvres et chevreaux			Poulains		
	Nombre	Poids vif	Poids abattu	Nombre	Poids vif	Poids abattu
1999	994	44 642	22 325	401	110 143	66 086
2000	1 689	69 541	34 773	194	50 305	30 179
2001	1 457	57 095	28 548	667	176 845	106 108
1er trimestre 2002						
BELGIQUE	642	16 293	8 147	80	20 837	12 581
Rég. de Bruxelles-Capitale	318	8 849	4 425	-	-	-
Région flamande	324	7 444	3 722	72	18 744	11 246
Province d'Anvers	-	-	-	-	-	-
Province de Limbourg	*	*	*	*	*	*
Province de Flandre orientale	309	6 956	3 478	49	12 652	7 591
Province de Brabant Flamand	15	488	244	-	-	-
Province de Flandre occidentale	-	-	-	23	6 092	3 655
Région wallonne	-	-	-	8	2 093	1 255
Province de Brabant wallon	-	-	-	-	-	-
Province de Hainaut	-	-	-	-	-	-
Province de Liège	-	-	-	8	2 093	1 255
Province de Luxembourg	-	-	-	-	-	-
Province de Namur	*	*	*	*	*	*

(*) Confidentiel

III.- ANIMAUX ABATTUS - SOUMIS A L'EXPERTISE ET DECLARES PROPRES A LA CONSOMMATION

3. ABATTAGES DANS LES ABATTOIRS PRIVES (suite) - NOMBRE ET POIDS (en kg) DES ANIMAUX ABATTUS

PERIODES ET PROVINCES	Autres chevaux			Ensemble de tous les animaux		
	Nombre	Poids vif	Poids abattu	Nombre	Poids vif	Poids abattu
1999	13 054	6 594 264	3 956 562	8 741 695	1 219 152 076	927 166 826
2000	16 600	8 198 624	4 919 174	9 568 810	1 319 469 418	1 007 217 987
2001	16 735	8 064 363	4 838 613	10 020 682	1 386 649 081	1 058 896 117
1er trimestre 2002						
BELGIQUE	3 365	1 616 090	969 658	2 668 806	373 017 966	284 188 183
Rég. de Bruxelles-Capitale	465	223 790	124 274	59 858	11 221 055	7 890 147
Région flamande	2 887	1 386 006	831 607	2 199 749	304 148 453	232 014 081
Province d'Anvers	37	17 626	10 576	428 155	63 478 770	47 191 933
Province de Limbourg	*	*	*	*	*	*
Province de Flandre orientale	99	47 797	28 679	480 206	68 183 741	52 003 700
Province de Brabant Flamand	-	-	-	4 659	182 156	91 078
Province de Flandre occidentale	2 750	1 320 110	792 068	1 258 020	166 188 353	128 937 434
Région wallonne	13	6 294	3 777	418 208	57 648 458	44 283 955
Province de Brabant wallon	-	-	-	-	-	-
Province de Hainaut	7	3 316	1 989	242 732	32 376 682	25 104 566
Province de Liège	4	1 997	1 199	171 711	23 188 546	17 890 311
Province de Luxembourg	-	-	-	490	133 439	89 686
Province de Namur	*	*	*	*	*	*

(*) Confidentiel

III.- ANIMAUX ABATTUS - SOUMIS A L'EXPERTISE ET DECLARES PROPRES A LA CONSOMMATION
4. ABATTAGES DANS LES TUERIES PARTICULIERES NOMBRE ET POIDS (en kg) DES ANIMAUX ABATTUS

PERIODES ET PROVINCES	Boeufs			Taureaux		
	Nombre	Poids vif	Poids abattu	Nombre	Poids vif	Poids abattu
1999	240	152 636	94 634	705	483 937	309 728
2000	182	126 355	78 342	462	317 321	203 084
2001	223	158 584	98 321	351	236 638	151 452
1er trimestre 2002						
BELGIQUE	44	32 396	20 086	90	61 597	39 428
Rég. de Bruxelles-Capitale	-	-	-	-	-	-
Région flamande	5	3 680	2 282	48	32 911	21 065
Province d'Anvers	-	-	-	5	3 424	2 192
Province de Limbourg	-	-	-	9	6 173	3 951
Province de Flandre orientale	5	3 680	2 282	7	4 802	3 074
Province de Brabant Flamand	-	-	-	8	5 463	3 487
Province de Flandre occidentale	-	-	-	19	13 049	8 351
Région wallonne	39	28 716	17 804	42	28 686	18 363
Province de Brabant wallon	1	736	456	5	3 536	2 264
Province de Hainaut	32	23 562	14 609	13	8 887	5 689
Province de Liège	2	1 474	914	17	11 573	7 408
Province de Luxembourg	-	-	-	-	-	-
Province de Namur	4	2 944	1 825	7	4 690	3 002

III.- ANIMAUX ABATTUS - SOUMIS A L'EXPERTISE ET DECLARES PROPRES A LA CONSOMMATION

4. ABATTAGES DANS LES TUERIES PARTICULIERES (suite) NOMBRE ET POIDS (en kg) DES ANIMAUX ABATTUS

PERIODES ET PROVINCES	Vaches			Génisses		
	Nombre	Poids vif	Poids abattu	Nombre	Poids vif	Poids abattu
1999	831	554 249	338 092	914	582 952	367 272
2000	741	477 058	291 014	862	533 760	336 272
2001	699	481 264	281 373	884	528 413	332 903
1er trimestre 2002						
BELGIQUE	247	155 094	94 610	248	142 510	89 780
Rég. de Bruxelles-Capitale	-	-	-	-	-	-
Région flamande	187	117 246	71 520	192	110 370	69 533
Province d'Anvers	26	16 200	9 883	13	7 407	4 667
Province de Limbourg	12	7 564	4 614	26	14 988	9 442
Province de Flandre orientale	84	52 748	32 176	32	18 334	11 550
Province de Brabant Flamand	34	21 340	13 017	4	2 344	1 476
Province de Flandre occidentale	31	19 394	11 830	117	67 297	42 398
Région wallonne	60	37 848	23 090	56	32 140	20 247
Province de Brabant wallon	2	1 248	762	6	3 420	2 155
Province de Hainaut	53	33 486	20 427	29	16 643	10 484
Province de Liège	1	650	397	5	2 865	1 805
Province de Luxembourg	-	-	-	12	6 868	4 326
Province de Namur	4	2 464	1 504	4	2 344	1 477

III.- ANIMAUX ABATTUS - SOUMIS A L'EXPERTISE ET DECLARES PROPRES A LA CONSOMMATION
4. ABATTAGES DANS LES TUERIES PARTICULIERES (suite) NOMBRE ET POIDS (en kg) DES ANIMAUX ABATTUS

PERIODES ET PROVINCES	Veaux			Ensemble des bovidés		
	Nombre	Poids vif	Poids abattu	Nombre	Poids vif	Poids abattu
1999	218	56 810	35 214	2 908	1 830 584	1 144 840
2000	134	34 580	21 442	2 381	1 489 074	930 154
2001	134	34 313	21 275	2 291	1 419 212	885 324
1er trimestre 2002						
BELGIQUE	44	11 674	7 237	673	403 271	251 141
Rég. de Bruxelles-Capitale	-	-	-	-	-	-
Région flamande	24	6 359	3 942	456	270 566	163 342
Province d'Anvers	2	529	328	46	27 580	17 070
Province de Limbourg	10	2 641	1 638	57	31 366	19 645
Province de Flandre orientale	4	1 060	657	132	80 624	49 739
Province de Brabant Flamand	2	524	324	48	29 671	18 314
Province de Flandre occidentale	6	1 805	995	173	101 345	63 574
Région wallonne	20	5 315	3 295	217	132 705	82 799
Province de Brabant wallon	1	262	162	15	9 202	5 789
Province de Hainaut	16	4 255	2 638	143	86 833	53 847
Province de Liège	2	531	329	27	17 093	10 853
Province de Luxembourg	-	-	-	12	6 868	4 326
Province de Namur	1	267	166	20	12 709	7 974

III.- ANIMAUX ABATTUS - SOUMIS A L'EXPERTISE ET DECLARES PROPRES A LA CONSOMMATION
4. ABATTAGES DANS LES TUERIES PARTICULIERES (suite) NOMBRE ET POIDS (en kg) DES ANIMAUX ABATTUS

PERIODES ET PROVINCES	Porcs			Moutons et agneaux		
	Nombre	Poids vif	Poids abattu	Nombre	Poids vif	Poids abattu
1999	6 715	785 630	628 510	636	26 930	13 470
2000	4 705	551 119	440 898	764	32 278	16 149
2001	4 032	475 287	380 223	729	29 439	14 723
1er trimestre 2002						
BELGIQUE	1 058	124 844	99 877	196	7 644	3 823
Rég. de Bruxelles-Capitale	-	-	-	-	-	-
Région flamande	582	68 676	54 941	97	3 845	1 923
Province d'Anvers	31	3 658	2 926	4	152	76
Province de Limbourg	6	708	567	-	-	-
Province de Flandre orientale	315	37 170	29 736	55	2 192	1 086
Province de Brabant Flamand	36	4 248	3 398	-	-	-
Province de Flandre occidentale	194	22 892	18 314	38	1 501	751
Région wallonne	476	56 168	44 936	99	3 799	1 900
Province de Brabant wallon	-	-	-	37	1 406	703
Province de Hainaut	199	23 482	18 787	61	2 355	1 178
Province de Liège	240	28 320	22 656	-	-	-
Province de Luxembourg	2	236	189	-	-	-
Province de Namur	35	4 130	3 304	1	38	19

III.- ANIMAUX ABATTUS - SOUMIS A L'EXPERTISE ET DECLARES PROPRES A LA CONSOMMATION
4. ABATTAGES DANS LES TUERIES PARTICULIERES (suite) NOMBRE ET POIDS (en kg) DES ANIMAUX ABATTUS

PERIODES ET PROVINCES	Chèvres et chevreaux			Poulains		
	Nombre	Poids vif	Poids abattu	Nombre	Poids vif	Poids abattu
1999	5	230	115	5	1 357	814
2000	2	75	38	3	764	459
2001	4	160	80	8	2 003	1 201
1er trimestre 2002						
BELGIQUE	-	-	-	3	774	464
Rég. de Bruxelles-Capitale	-	-	-	-	-	-
Région flamande	-	-	-	-	-	-
Province d'Anvers	-	-	-	-	-	-
Province de Limbourg	-	-	-	-	-	-
Province de Flandre orientale	-	-	-	-	-	-
Province de Brabant Flamand	-	-	-	-	-	-
Province de Flandre occidentale	-	-	-	-	-	-
Région wallonne	-	-	-	3	774	464
Province de Brabant wallon	-	-	-	-	-	-
Province de Hainaut	-	-	-	-	-	-
Province de Liège	-	-	-	3	774	464
Province de Luxembourg	-	-	-	-	-	-
Province de Namur	-	-	-	-	-	-

III.- ANIMAUX ABATTUS - SOUMIS A L'EXPERTISE ET DECLARES PROPRES A LA CONSOMMATION
4. ABATTAGES DANS LES TUERIES PARTICULIERES (suite) NOMBRE ET POIDS (en kg) DES ANIMAUX ABATTUS

PERIODES ET PROVINCES	Autres chevaux			Ensemble de tous les animaux		
	Nombre	Poids vif	Poids abattu	Nombre	Poids vif	Poids abattu
1999	8	4 071	2 441	10 277	2 648 802	1 790 290
2000	25	12 085	7 250	7 880	2 085 395	1 394 948
2001	9	4 385	2 632	7 073	1 930 486	1 284 183
1er trimestre 2002						
BELGIQUE	2	971	583	1 932	537 504	355 988
Rég. de Bruxelles-Capitale	-	-	-	-	-	-
Région flamande	2	971	583	1 137	344 058	225 789
Province d'Anvers	-	-	-	81	31 370	20 072
Province de Limbourg	-	-	-	63	32 074	20 212
Province de Flandre orientale	1	508	305	503	120 494	80 876
Province de Brabant Flamand	1	463	278	85	34 382	21 990
Province de Flandre occidentale	-	-	-	405	125 738	82 639
Région wallonne	-	-	-	795	193 446	130 099
Province de Brabant wallon	-	-	-	52	10 608	6 502
Province de Hainaut	-	-	-	403	112 670	73 812
Province de Liège	-	-	-	270	46 187	33 973
Province de Luxembourg	-	-	-	14	7 104	4 515
Province de Namur	-	-	-	58	16 877	11 297

III.- ANIMAUX ABATTUS - SOUMIS A L'EXPERTISE ET DECLARES PROPRES A LA CONSOMMATION
5. ABATTAGES DE NECESSITE - NOMBRE ET POIDS (en kg) DES ANIMAUX ABATTUS

PERIODES ET PROVINCES	Boeufs			Taureaux		
	Nombre	Poids vif	Poids abattu	Nombre	Poids vif	Poids abattu
1999	38	24 126	14 958	451	311 792	199 547
2000	17	12 049	7 471	517	354 313	226 768
2001	24	17 016	10 551	511	345 497	221 119
1er trimestre 2002						
BELGIQUE	5	3 680	2 282	126	85 953	55 016
Rég. de Bruxelles-Capitale	-	-	-	1	717	459
Région flamande	-	-	-	87	59 180	37 879
Province d'Anvers	-	-	-	6	4 001	2 561
Province de Limbourg	-	-	-	9	6 152	3 938
Province de Flandre orientale	-	-	-	17	11 552	7 395
Province de Brabant Flamand	-	-	-	-	-	-
Province de Flandre occidentale	-	-	-	55	37 475	23 985
Région wallonne	5	3 680	2 282	38	26 056	16 678
Province de Brabant wallon	-	-	-	-	-	-
Province de Hainaut	5	3 680	2 282	21	14 238	9 113
Province de Liège	-	-	-	5	3 424	2 182
Province de Luxembourg	-	-	-	7	4 914	3 145
Province de Namur	-	-	-	5	3 480	2 228

III.- ANIMAUX ABATTUS - SOUMIS A L'EXPERTISE ET DECLARES PROPRES A LA CONSOMMATION
5. ABATTAGES DE NECESSITE (suite) - NOMBRE ET POIDS (en kg) DES ANIMAUX ABATTUS

PERIODES ET PROVINCES	Vaches			Génisses		
	Nombre	Poids vif	Poids abattu	Nombre	Poids vif	Poids abattu
1999	728	486 741	296 913	160	101 907	64 201
2000	977	644 254	393 005	141	88 365	55 675
2001	810	536 278	327 127	103	62 779	39 552
1er trimestre 2002						
BELGIQUE	196	122 884	74 964	20	11 552	7 276
Rég. de Bruxelles-Capitale	-	-	-	-	-	-
Région flamande	170	106 592	65 024	9	5 227	3 292
Province d'Anvers	26	16 324	9 958	-	-	-
Province de Limbourg	6	3 884	2 370	2	1 178	742
Province de Flandre orientale	63	39 330	23 993	-	-	-
Province de Brabant Flamand	-	-	-	-	-	-
Province de Flandre occidentale	75	47 054	28 703	7	4 049	2 550
Région wallonne	26	16 292	9 940	11	6 325	3 984
Province de Brabant wallon	-	-	-	-	-	-
Province de Hainaut	9	5 722	3 491	10	5 770	3 634
Province de Liège	7	4 346	2 651	1	555	350
Province de Luxembourg	2	1 248	762	-	-	-
Province de Namur	8	4 976	3 036	-	-	-

III.- ANIMAUX ABATTUS - SOUMIS A L'EXPERTISE ET DECLARES PROPRES A LA CONSOMMATION

5. ABATTAGES DE NECESSITE (suite) - NOMBRE ET POIDS (en kg) DES ANIMAUX ABATTUS

PERIODES ET PROVINCES	Veaux			Ensemble des bovidés		
	Nombre	Poids vif	Poids abattu	Nombre	Poids vif	Poids abattu
1999	399	104 411	64 729	1 776	1 028 977	640 348
2000	412	106 505	66 031	2 064	1 205 486	748 950
2001	324	81 654	50 620	1 772	1 043 224	648 969
1er trimestre 2002						
BELGIQUE	48	12 753	7 908	385	236 822	147 446
Rég. de Bruxelles-Capitale	-	-	-	1	717	459
Région flamande	35	9 298	5 766	301	180 297	111 961
Province d'Anvers	9	2 363	1 465	41	22 698	13 984
Province de Limbourg	7	1 875	1 163	24	13 089	8 213
Province de Flandre orientale	4	1 065	660	84	51 947	32 048
Province de Brabant Flamand	-	-	-	-	-	-
Province de Flandre occidentale	15	3 995	2 478	152	92 573	57 716
Région wallonne	13	3 455	2 142	93	55 808	35 826
Province de Brabant wallon	-	-	-	-	-	-
Province de Hainaut	8	2 123	1 316	53	31 533	19 836
Province de Liège	-	-	-	13	8 325	5 183
Province de Luxembourg	2	534	331	11	6 696	4 238
Province de Namur	3	798	495	16	9 254	5 759

III.- ANIMAUX ABATTUS - SOUMIS A L'EXPERTISE ET DECLARES PROPRES A LA CONSOMMATION

5. ABATTAGES DE NECESSITE (suite) - NOMBRE ET POIDS (en kg) DES ANIMAUX ABATTUS

PERIODES ET PROVINCES	Porcs			Moutons et agneaux		
	Nombre	Poids vif	Poids abattu	Nombre	Poids vif	Poids abattu
1999	73	8 689	6 951	2	88	44
2000	-	-	-	5	208	104
2001	-	-	-	1	40	20
1er trimestre 2002						
BELGIQUE	-	-	-	-	-	-
Rég. de Bruxelles-Capitale	-	-	-	-	-	-
Région flamande	-	-	-	-	-	-
Province d'Anvers	-	-	-	-	-	-
Province de Limbourg	-	-	-	-	-	-
Province de Flandre orientale	-	-	-	-	-	-
Province de Brabant Flamand	-	-	-	-	-	-
Province de Flandre occidentale	-	-	-	-	-	-
Région wallonne	-	-	-	-	-	-
Province de Brabant wallon	-	-	-	-	-	-
Province de Hainaut	-	-	-	-	-	-
Province de Liège	-	-	-	-	-	-
Province de Luxembourg	-	-	-	-	-	-
Province de Namur	-	-	-	-	-	-

III.- ANIMAUX ABATTUS - SOUMIS A L'EXPERTISE ET DECLARES PROPRES A LA CONSOMMATION
5. ABATTAGES DE NECESSITE (suite) - NOMBRE ET POIDS (en kg) DES ANIMAUX ABATTUS

PERIODES ET PROVINCES	Chèvres et chevreaux			Poulains		
	Nombre	Poids vif	Poids abattu	Nombre	Poids vif	Poids abattu
1999	-	-	-	1	262	157
2000	-	-	-	-	-	-
2001	-	-	-	1	239	143
1er trimestre 2002						
BELGIQUE	-	-	-	-	-	-
Rég. de Bruxelles-Capitale	-	-	-	-	-	-
Région flamande	-	-	-	-	-	-
Province d'Anvers	-	-	-	-	-	-
Province de Limbourg	-	-	-	-	-	-
Province de Flandre orientale	-	-	-	-	-	-
Province de Brabant Flamand	-	-	-	-	-	-
Province de Flandre occidentale	-	-	-	-	-	-
Région wallonne	-	-	-	-	-	-
Province de Brabant wallon	-	-	-	-	-	-
Province de Hainaut	-	-	-	-	-	-
Province de Liège	-	-	-	-	-	-
Province de Luxembourg	-	-	-	-	-	-
Province de Namur	-	-	-	-	-	-

III.- ANIMAUX ABATTUS - SOUMIS A L'EXPERTISE ET DECLARES PROPRES A LA CONSOMMATION

5. ABATTAGES DE NECESSITE (suite) - NOMBRE ET POIDS (en kg) DES ANIMAUX ABATTUS

PERIODES ET PROVINCES	Autres chevaux			Ensemble de tous les animaux		
	Nombre	Poids vif	Poids abattu	Nombre	Poids vif	Poids abattu
1999	47	23 835	14 302	1 899	1 061 851	661 802
2000	39	19 420	11 651	2 108	1 225 114	760 705
2001	25	12 253	7 351	1 799	1 055 756	656 483
1er trimestre 2002						
BELGIQUE	3	1 479	888	398	238 301	148 334
Rég. de Bruxelles-Capitale	1	508	305	2	1 225	764
Région flamande	2	971	583	303	181 268	112 544
Province d'Anvers	-	-	-	41	22 688	13 984
Province de Limbourg	-	-	-	24	13 089	8 213
Province de Flandre orientale	-	-	-	84	51 947	32 048
Province de Brabant Flamand	-	-	-	-	-	-
Province de Flandre occidentale	2	971	583	154	93 544	58 299
Région wallonne	-	-	-	93	55 808	35 026
Province de Brabant wallon	-	-	-	-	-	-
Province de Hainaut	-	-	-	53	31 533	19 836
Province de Liège	-	-	-	13	8 325	5 193
Province de Luxembourg	-	-	-	11	6 696	4 238
Province de Namur	-	-	-	16	9 254	5 759

III.- ANIMAUX ABATTUS - SOUMIS A L'EXPERTISE ET DECLARES IMPROPRES A LA CONSOMMATION

6. SAISIES - NOMBRE ET POIDS (en kg) DES ANIMAUX ABATTUS

PERIODES ET PROVINCES	Boeufs			Taureaux		
	Nombre	Poids vif	Poids abattu	Nombre	Poids vif	Poids abattu
1999	29	18 469	11 450	406	279 914	179 153
2000	5	3 537	2 193	389	265 947	170 207
2001	10	7 153	4 435	307	206 917	132 428
1er trimestre 2002						
BELGIQUE	-	-	-	80	54 476	34 871
Rég. de Bruxelles-Capitale	-	-	-	-	-	-
Région flamande	-	-	-	23	15 602	9 988
Province d'Anvers	-	-	-	1	661	423
Province de Limbourg	-	-	-	4	2 665	1 706
Province de Flandre orientale	-	-	-	8	5 526	3 538
Province de Brabant Flamand	-	-	-	-	-	-
Province de Flandre occidentale	-	-	-	10	6 750	4 321
Région wallonne	-	-	-	57	38 874	24 883
Province de Brabant wallon	-	-	-	-	-	-
Province de Hainaut	-	-	-	6	4 148	2 656
Province de Liège	-	-	-	41	28 032	17 942
Province de Luxembourg	-	-	-	1	661	423
Province de Namur	-	-	-	9	6 033	3 862

III.- ANIMAUX ABATTUS - SOUMIS A L'EXPERTISE ET DECLARES IMPROPRES A LA CONSOMMATION

6. SAISIES (suite) - NOMBRE ET POIDS (en kg) DES ANIMAUX ABATTUS

PERIODES ET PROVINCES	Vaches			Génisses		
	Nombre	Poids vif	Poids abattu	Nombre	Poids vif	Poids abattu
1999	1 330	891 610	543 891	148	93 566	58 950
2000	1 312	864 509	527 367	159	99 679	62 801
2001	1 083	718 375	438 210	86	52 124	32 837
1er trimestre 2002						
BELGIQUE	384	239 776	146 270	13	7 457	4 697
Rég. de Bruxelles-Capitale	4	2 480	1 514	-	-	-
Région flamande	212	132 980	81 121	2	1 178	742
Province d'Anvers	69	43 026	26 247	-	-	-
Province de Limbourg	15	9 358	5 709	-	-	-
Province de Flandre orientale	87	54 450	33 214	-	-	-
Province de Brabant Flamand	-	-	-	-	-	-
Province de Flandre occidentale	41	26 146	15 951	2	1 178	742
Région wallonne	168	104 316	63 635	11	6 279	3 955
Province de Brabant wallon	-	-	-	-	-	-
Province de Hainaut	7	4 222	2 576	2	1 138	717
Province de Liège	147	91 302	55 696	8	4 558	2 871
Province de Luxembourg	-	-	-	-	-	-
Province de Namur	14	8 792	5 363	1	583	387

III.- ANIMAUX ABATTUS - SOUMIS A L'EXPERTISE ET DECLARES IMPROPRES A LA CONSOMMATION

6. SAISIES (suite) - NOMBRE ET POIDS (en kg) DES ANIMAUX ABATTUS

PERIODES ET PROVINCES	Veaux			Ensemble des bovidés		
	Nombre	Poids vif	Poids abattu	Nombre	Poids vif	Poids abattu
1999	638	166 222	103 038	2 551	1 449 781	896 483
2000	692	178 668	110 773	2 557	1 412 340	873 341
2001	651	166 679	103 338	2 137	1 151 248	711 248
1er trimestre 2002						
BELGIQUE	211	56 092	34 780	688	357 801	220 618
Rég. de Bruxelles-Capitale	-	-	-	4	2 480	1 514
Région flamande	196	52 103	32 305	433	201 863	124 156
Province d'Anvers	161	42 783	26 526	231	86 470	53 196
Province de Limbourg	33	8 782	5 445	52	20 805	12 860
Province de Flandre orientale	-	-	-	95	59 976	36 752
Province de Brabant Flamand	-	-	-	-	-	-
Province de Flandre occidentale	2	538	334	55	34 612	21 348
Région wallonne	15	3 989	2 475	251	153 458	94 948
Province de Brabant wallon	-	-	-	-	-	-
Province de Hainaut	5	1 324	821	20	10 832	6 770
Province de Liège	5	1 324	821	201	125 216	77 330
Province de Luxembourg	2	538	334	3	1 199	757
Province de Namur	3	803	499	27	16 211	10 091

III.- ANIMAUX ABATTUS - SOUMIS A L'EXPERTISE ET DECLARES IMPROPRES A LA CONSOMMATION

6. SAISIES (suite) - NOMBRE ET POIDS (en kg) DES ANIMAUX ABATTUS

PERIODES ET PROVINCES	Porcs			Moutons et agneaux		
	Nombre	Poids vif	Poids abattu	Nombre	Poids vif	Poids abattu
1999	27 282	3 188 133	2 550 509	142	6 210	3 107
2000	27 686	3 243 577	2 594 861	121	5 014	2 514
2001	29 048	3 418 601	2 734 881	56	2 279	1 141
1er trimestre 2002						
BELGIQUE	7 177	846 886	677 507	11	429	215
Rég. de Bruxelles-Capitale	12	1 416	1 132	1	38	19
Région flamande	6 140	724 520	579 618	5	197	99
Province d'Anvers	1 088	128 384	102 708	5	197	99
Province de Limbourg	531	62 658	50 127	-	-	-
Province de Flandre orientale	1 438	169 684	135 747	-	-	-
Province de Brabant Flamand	-	-	-	-	-	-
Province de Flandre occidentale	3 083	363 794	291 036	-	-	-
Région wallonne	1 025	120 950	96 757	5	194	97
Province de Brabant wallon	-	-	-	-	-	-
Province de Hainaut	262	30 916	24 730	5	194	97
Province de Liège	763	90 034	72 027	-	-	-
Province de Luxembourg	-	-	-	-	-	-
Province de Namur	-	-	-	-	-	-

III.- ANIMAUX ABATTUS - SOUMIS A L'EXPERTISE ET DECLARES IMPROPRES A LA CONSOMMATION

6. SAISIES (suite) - NOMBRE ET POIDS (en kg) DES ANIMAUX ABATTUS

PERIODES ET PROVINCES	Chèvres et chevreaux			Poulains		
	Nombre	Poids vif	Poids abattu	Nombre	Poids vif	Poids abattu
1999	3	138	69	8	2 251	1 351
2000	-	-	-	3	765	460
2001	1	40	20	2	474	284
1er trimestre 2002						
BELGIQUE	3	78	40	-	-	-
Rég. de Bruxelles-Capitale	2	59	30	-	-	-
Région flamande	1	19	10	-	-	-
Province d'Anvers	-	-	-	-	-	-
Province de Limbourg	-	-	-	-	-	-
Province de Flandre orientale	1	19	10	-	-	-
Province de Brabant Flamand	-	-	-	-	-	-
Province de Flandre occidentale	-	-	-	-	-	-
Région wallonne	-	-	-	-	-	-
Province de Brabant wallon	-	-	-	-	-	-
Province de Hainaut	-	-	-	-	-	-
Province de Liège	-	-	-	-	-	-
Province de Luxembourg	-	-	-	-	-	-
Province de Namur	-	-	-	-	-	-

III.- ANIMAUX ABATTUS - SOUMIS A L'EXPERTISE ET DECLARES IMPROPRES A LA CONSOMMATION

6. SAISIES (suite) - NOMBRE ET POIDS (en kg) DES ANIMAUX ABATTUS

PERIODES ET PROVINCES	Autres chevaux			Ensemble de tous les animaux		
	Nombre	Poids vif	Poids abattu	Nombre	Poids vif	Poids abattu
1999	47	23 812	14 286	30 033	4 670 325	3 465 805
2000	61	30 415	18 247	30 428	4 692 111	3 489 423
2001	33	15 738	9 441	31 277	4 588 380	3 457 015
1er trimestre 2002						
BELGIQUE	3	1 489	894	7 882	1 206 683	899 274
Rég. de Bruxelles-Capitale	-	-	-	19	3 993	2 695
Région flamande	1	508	305	6 580	927 107	704 188
Province d'Anvers	-	-	-	1 324	215 051	156 003
Province de Limbourg	-	-	-	583	83 463	62 987
Province de Flandre orientale	-	-	-	1 534	229 679	172 509
Province de Brabant Flamand	-	-	-	-	-	-
Province de Flandre occidentale	1	508	305	3 139	398 914	312 689
Région wallonne	2	981	589	1 283	275 583	192 391
Province de Brabant wallon	-	-	-	-	-	-
Province de Hainaut	1	508	305	288	42 450	31 902
Province de Liège	1	473	284	965	215 723	149 641
Province de Luxembourg	-	-	-	3	1 199	757
Province de Namur	-	-	-	27	16 211	10 091

Autres

Indices des prix (base 1995 = 100)

I.- INDICES DES PRIX (1)

1.- INDICES DES PRIX A LA PRODUCTION DES PRODUITS AGRICOLES ET HORTICOLES

Base 1995 = 100

PERIODE	Pro- duits agri- coles	Pro- duits végé- taux	Céré- ales	Fro- ment	Escour- geon	Plan- tes sar- clées	Pom- mes de terre	Bette- raves sucriè- res	Animaux et pro- duits animaux	Ani- maux	Bovins
1999	85,0	83,4	85,4	84,4	91,2	79,9	68,6	88,2	85,4	82,0	95,1
2000	95,7	79,4	86,1	85,6	89,0	74,2	47,3	94,5	99,5	97,8	96,3
2001	101,9	96,8	84,9	84,8	84,1	100,0	104,0	96,7	103,1	101,4	79,4
2002											
Janvier *	94,2	97,4	87,4	87,8	84,8	99,6	103,3	96,7	93,5	85,7	74,9
Février *	93,9	97,1	85,5	85,7	83,7	99,9	103,8	96,7	93,2	88,0	78,3
Mars *	94,2	90,6	81,4	81,7	79,2	91,7	84,9	96,7	95,0	93,7	79,7
Avril *	89,3	90,5	80,4	80,8	77,8	91,9	85,5	96,7	89,0	88,7	80,7
Mai *											
Juin *											
Juillet *											
Août *											
Septembre *											
Octobre *											
Novembre *											
Décembre *											

PERIODE	Taureaux	Génisses	Vaches	Veaux	Porcs	Volailles	Poulets à rôtir	Poules à bouillir	Produits animaux
1999	100,3	104,6	77,4	104,5	72,0	79,8	80,5	48,9	94,2
2000	102,1	104,3	86,7	95,9	98,5	100,4	100,2	111,3	103,8
2001	81,3	83,3	62,2	95,4	116,9	108,7	107,7	151,4	107,6
2002									
Janvier *	79,3	74,2	54,2	92,4	93,6	85,6	84,4	136,0	114,1
Février *	82,1	77,7	61,5	92,2	93,6	97,1	96,2	138,0	106,7
Mars *	83,1	77,9	65,8	91,5	104,0	95,6	95,1	115,0	98,5
Avril *	85,3	77,9	69,5	87,7	95,9	82,2	82,0	89,0	98,7
Mai *									
Juin *									
Juillet *									
Août *									
Septembre *									
Octobre *									
Novembre *									
Décembre *									

(1) Source : Ministère des Classes Moyennes et de l'Agriculture - C.E.A.

I.- INDICES DES PRIX (1)

1.- INDICES DES PRIX A LA PRODUCTION DES PRODUITS AGRICOLES ET HORTICOLES (suite)

Base 1995 = 100

PERIODE	Lait	Oeufs	Pro- duits horti- coles	Lé- gumes	Lé- gumes pleine terre	Choux- fleurs	Poi- reaux	Chico- rées Wit- loof	Lé- gumes sous verre	Laitues	Tomates
1999	97,3	76,8	107,1	115,8	111,3	88,6	126,7	150,5	123,7	105,4	133,9
2000	101,3	117,2	112,0	120,8	95,4	107,7	108,2	87,2	156,0	109,1	174,6
2001	107,3	109,2	120,0	126,7	120,0	127,4	167,8	119,3	139,0	134,6	144,6
2002											
Janvier *	109,9	137,1	148,7	178,0	172,5	-	219,8	185,5	295,6	307,9	-
Février *	102,2	131,9	125,6	130,8	126,0	-	177,5	109,3	212,8	240,9	-
Mars *	93,7	124,9	130,5	145,3	126,4	-	163,6	117,1	209,3	94,7	485,6
Avril *	89,6	90,0	150,2	179,1	117,2	-	114,9	110,7	227,0	50,3	340,3
Mai *											
Juin *											
Juillet *											
Août *											
Septembre *											
Octobre *											
Novembre *											
Décembre *											

PERIODE	Fruits	Pom- mes	Jona- gold	Golden	Poires	Confé- rence	Doyenné	Pro- duits horticol. non co- mestibles	Fleurs coupées	Autres	Indice global des prod. agr. et hort.
1999	92,4	76,2	74,3	96,7	113,3	111,3	128,3	106,8	108,6	106,5	90,0
2000	94,9	77,8	77,4	79,1	120,9	129,1	88,8	113,6	114,8	113,4	99,4
2001	111,8	93,6	93,5	87,0	134,5	129,1	146,6	116,9	114,5	117,3	106,0
2002											
Janvier *	128,3	100,6	102,0	88,9	195,5	184,1	223,9	120,9	147,4	118,4	106,6
Février *	134,6	97,9	100,0	96,0	206,9	205,0	216,5	109,3	139,9	106,5	101,1
Mars *	130,4	92,8	89,7	124,6	212,8	212,7	216,5	107,2	117,2	106,4	102,4
Avril *	148,4	95,6	95,0	99,6	254,7	254,7	-	105,8	114,7	104,5	103,1
Mai *											
Juin *											
Juillet *											
Août *											
Septembre *											
Octobre *											
Novembre *											
Décembre *											

(1) Source : Ministère des Classes Moyennes et de l'Agriculture - C.E.A.

I.- INDICES DES PRIX (1)

2.- INDICES DES PRIX D'ACHAT DES MOYENS DE PRODUCTION EN AGRICULTURE ET HORTICULTURE

Base 1995 = 100

PERIODE	Consommation intermédiaire	Plants et semences	Animaux d'élevage et de rente	Energie	Produits phytosanitaires	Engrais	Aliments pour bétail	Petit matériel	Entretien des bâtiments
1999	100,1	97,3	72,3	108,4	113,4	97,0	96,4	100,9	104,8
2000	108,3	98,0	94,6	151,9	115,7	104,8	102,7	101,0	107,5
2001	111,3	99,1	96,0	139,8	115,7	114,8	10,0	102,0	110,7
2002									
Janvier *	110,7	99,0	76,7	126,1	115,7	108,7	109,6	102,0	111,6
Février *	110,8	99,0	82,2	124,1	115,7	108,7	109,8	102,0	111,8
Mars *	112,0	103,9	91,5	131,5	115,7	108,7	109,7	102,0	112,9
Avril *	112,0	103,9	85,7	138,6	115,7	108,7	108,7	102,0	113,1
Mai *									
Juin *									
Juillet *									
Août *									
Septembre *									
Octobre *									
Novembre *									
Décembre *									

PERIODE	Entretien du matériel	Autres biens et services	Investissements	Matériel	Constructions	Salaires	Fermages	Index global des moyens de production
1999	111,3	105,4	108,1	110,5	104,6	106,2	112,2	101,2
2000	113,0	107,5	107,6	107,9	107,3	109,3	114,3	107,8
2001	118,8	109,5	110,4	110,5	110,4	112,5	114,3	110,6
2002								
Janvier *	121,1	111,5	110,8	110,5	111,3	115,0	114,3	110,3
Février *	122,8	110,8	112,2	112,7	111,5	115,0	114,7	110,6
Mars *	123,6	111,3	112,6	112,7	112,6	115,0	114,7	111,5
Avril *	124,0	111,5	112,7	112,7	112,8	115,9	114,7	111,6
Mai *								
Juin *								
Juillet *								
Août *								
Septembre *								
Octobre *								
Novembre *								
Décembre *								

(1) Source : Ministère des Classes Moyennes et de l'Agriculture - C.E.A.

Informations

L'Institut national de statistique

Où trouver l'information de l'INS ?

Dans cinq grandes villes du pays, l'INS met à la disposition du public :

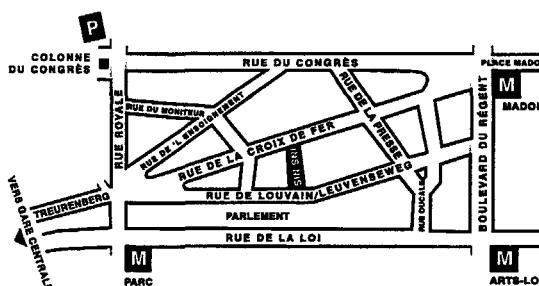
- ◇ Des annuaires et des publications spécialisées ainsi qu'une sélection de disquettes et de cédéroms.
- ◇ Une salle de lecture où il est possible de consulter les publications de l'INS, d'autres ministères ou d'institutions belges et internationales.

Toutes nos bibliothèques sont accessibles les jours ouvrables de 9h à 12h et de 13h à 16h.

Bruxelles

Rue de Louvain 44, 1000 Bruxelles
 tél. 02/548.63.65 – 02/548.63.66 fax 02/548.63.67
 e-mail : info@statbel.mineco.fgov.be

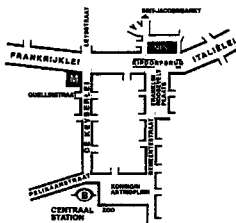
Train (B) : Gare Centrale ou Congrès
 Métro (M) : ligne 1A et 1B, station Parc ou Arts-Loi
 ligne 2, station Arts-Loi ou Madou
 Tram-Bus : 92, 93, 94 arrêt Parc
 65, 66 arrêt Presse
 29, 63 arrêt Congrès
 Parking (P) : Cité administrative (payant)



Anvers

Italiëlei 124 - bus 85, 2000 Antwerpen
 tél. 03/229.07.00 fax 03/233.28.30
 e-mail : info.antwerpen@statbel.mineco.fgov.be

Train (B) : Centraal Station
 Métro (M) : arrêt Opera
 Tram-Bus : accès facile (Fr. Rooseveltplaats)



Charleroi

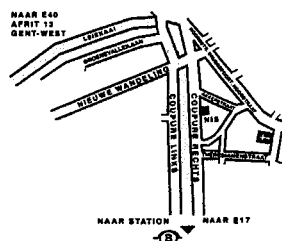
Tour Biarent, Bd Audent 14/5, 6000 Charleroi
 tél. 071/27.44.14 fax 071/27.44.19
 e-mail : info.charleroi@statbel.mineco.fgov.be

Train (B) : Charleroi Sud, 20 min depuis la gare (Place Buisset, Rue du Collège, place Charles II, Bd Tirou, rue de la Montagne)
 Bus : arrêt Tirou
 Autoroute : petite ceinture de Charleroi - sortie Gare du Sud
 Parking (P) : payant face à l'INS

Gand

Coupure rechts 620, 9000 Gent
 tél. 09/267.27.00 fax 09/267.27.29
 e-mail : info.gent@statbel.mineco.fgov.be

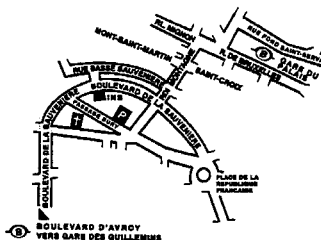
Train (B) : Gent St. Pieters
 Tram-Bus : 40, 43 arrêt Theresianenstraat
 Autoroute : accès aisé par autoroute E40 (sortie N° 13 - Gent - West/Drongen)
 Parking (P) : au long de la "Coupure Rechts"



Liège

Bd de la Sauvenière 73-75, 4000 Liège
 tél. 04/223.84.11 fax 04/222.49.94
 e-mail : info.liege@statbel.mineco.fgov.be

Train (B) : Gare des Guillemins ou Gare du Palais
 Tram-Bus : (Guillemins) 1 et 4 arrêt Sauvenière
 Parking (P) : Neujean (à 20 m - même trottoir)
 Mercure (en face)



Les publications de l'I.N.S.

L'INS diffuse de nombreux produits qui donnent une image chiffrée de la réalité socio-économique belge.

Ces produits, repris dans notre catalogue, sont disponibles auprès de nos centres régionaux ou auprès de notre service de Documentation - vente de Bruxelles. Notre catalogue vous sera envoyé sur simple demande. (voir adresses ci-contre).

Vous trouverez également un extrait de nos données, ainsi que la liste de nos publications sur notre site Internet : <http://statbel.fgov.be>

Agriculture : autre produit

Recensement agricole et horticole au 15 mai 2000

Cette brochure présente une série de résultats caractérisant la situation de l'agriculture belge telle qu'elle a été relevée lors du recensement effectué au 15 mai 2000. Le nombre d'exploitations, la superficie agricole utilisée, le matériel agricole, les cultures, le cheptel ainsi que plusieurs types d'informations sur les chefs d'exploitation et leur main-d'œuvre sont autant de renseignements disponibles dans cette publication, au niveau du Royaume, mais aussi des régions, des régions agricoles et des provinces. Une seconde partie présente ces mêmes caractéristiques par classe de grandeur des exploitations. Ces tableaux analysent la situation au niveau de la Belgique et des régions uniquement.

Quelques autres publications

Publications générales

Annuaire de statistiques régionales
Bulletin de statistique – *Mensuelle*
Communiqué hebdomadaire

Territoire et environnement

Statistique de l'occupation du sol (*disquette*)
Aperçu Environnement - *Annuelle*

Population

Ménages et noyaux familiaux - *Annuelle*
Population totale au 1er janvier - *Annuelle*
Population étrangère au 1er janvier - *Annuelle*
Perspectives de population 2000/2050 – *A paraître*

Société

Enquête sur les forces de travail – *Annuelle*
Statistique fiscale des revenus – *Annuelle*

Économie et finances

Ventes de biens immobiliers – *Annuelle*
Statistiques de la TVA (*disquette*) – *Annuelle*

Industrie

Production industrielle et construction -
Mensuelle

Commerce, services et transports

Statistiques mensuelles du transport -
Mensuelle
Commerce intérieur - *Annuelle*



Achévé d'imprimer
par l'imprimerie de l'INS
B-1000 Bruxelles

Juillet 2002

Domaines statistiques

-  Généralités
-  Territoire et environnement
-  Population
-  Société
-  Économie et finances
-  Agriculture et activités assimilées
-  Industrie
-  Services, commerce et transports



INS INSTITUT NATIONAL DE STATISTIQUE
B-1000 Bruxelles
tél. 02/548.63.65 - 02/548.63.66
fax 02/548.63.67

€ 7
ISSN 0067 - 5466

<http://statbel.fgov.be>
info@statbel.mineco.fgov.be