

publication trimestrielle | no 4

2000

Statistiques agricoles

STATISTIQUES AGRICOLES

2000

N° 4

32^{ème} ANNEE

En vente à L' **INSTITUT NATIONAL DE STATISTIQUE**

rue de Louvain, 44 - B-1000 Bruxelles
Centre Albert, 8^e étage,
place Albert 1^{er}, 4 - B-6000 Charleroi
boulevard de la Sauvenière, 73-75 - B-4000 Liège

Ce numéro : 300 BEF - 7,44 €
Abonnement : 1500 BEF - 37,18 €

Compte chèque postal N° 679-2005886-23 de
L'**INS**, rue de Louvain, 44 - B-1000 Bruxelles
site Internet: <http://statbel.fgov.be>

SIGNES CONVENTIONNELS

Les renseignements ne sont pas disponibles	..
0 ou inférieur à la moitié de l'unité utilisée	-
Chiffres provisoires	(*)
Chiffres rectifiés	-
La virgule est employée pour séparer les unités décimales	,

Droits d'auteurs réservés

La reproduction du contenu de cette publication, qu'elle soit intégrale ou partielle, dans la forme originale ou remaniée, est interdite sauf autorisation écrite de l' **Institut national de Statistique**.

L'utilisation du contenu de cette publication, à titre explicatif ou justificatif, dans un article, un compte rendu ou un livre, est autorisée moyennant indication claire et précise de la source.

Editeur responsable : Claude Cheruy, rue de Louvain 44, 1000 Bruxelles
Logo INS : J.M. Ledoux

TABLE DES MATIERES

	Page
I. GRAPHIQUES	9
 A. PRODUITS VEGETAUX	
 ESTIMATION DE LA PRODUCTION AGRICOLE: ANNEE DE RECOLTE 2000	
Introduction	13
Estimation provisoire - résultats pour la Belgique	14
 B. PRODUITS ANIMAUX	
 I. ACTIVITE DANS L'INDUSTRIE LAITIERE	
- Années 1997 à 1999	
- Mois de janvier à août 2000	
1. Quantités collectées de lait et de crème + importation	19
2. Quantités de lait et de crème préparées (1000 l) et stocks de fin de période	20
3. Quantités de lait ristournées aux producteurs (1000 l)	21
4. Fabrication de produits dérivés: quantités produites et stocks de fin de période (1000 kg)	22
 II. IMPORTANCE DU CHEPTEL PORCIN	
Evolution du nombre de porcs et du nombre de détenteurs	
- Années 1994 à 2000 (4 enquêtes par an)	29

TABLE DES MATIERES (suite)

Page

B. PRODUITS ANIMAUX (suite)

III. ANIMAUX ABATTUS: Nombre et poids

- Années 1997 à 1999	
- Résultats pour la Belgique, les régions et les provinces: 1er, 2 ème et 3 ème trimestre 2000	
1. Ensemble des abattages	31
2. Abattages dans les abattoirs publics	37
3. Abattages dans les abattoirs privés	43
4. Abattages dans les tueries particulières	49
5. Abattages de nécessité	55
6. Saisies	61

TABLE DES MATIERES (suite)

Page

C. AUTRES

I. CLIMATOLOGIE

- Mois de janvier 1999 à septembre 2000

1. Quantité d'eau tombée par province, pour Bruxelles-Capitale et pour la Belgique	69
2. Quantité d'eau tombée par province, pour Bruxelles-Capitale et pour la Belgique en % de la normale ..	69
3. Observations climatologiques faites à Uccle et partiellement pour la Belgique:	
- observations climatologiques détaillées pour Uccle	70
- nombre de jours de neige et nombre de jours orageux pour la Belgique	71
4. Observations climatologiques faites au niveau de 8 stations du réseau météorologique:	
- extrêmes moyens de la température de l'air	72
- hauteur d'eau recueillie	72

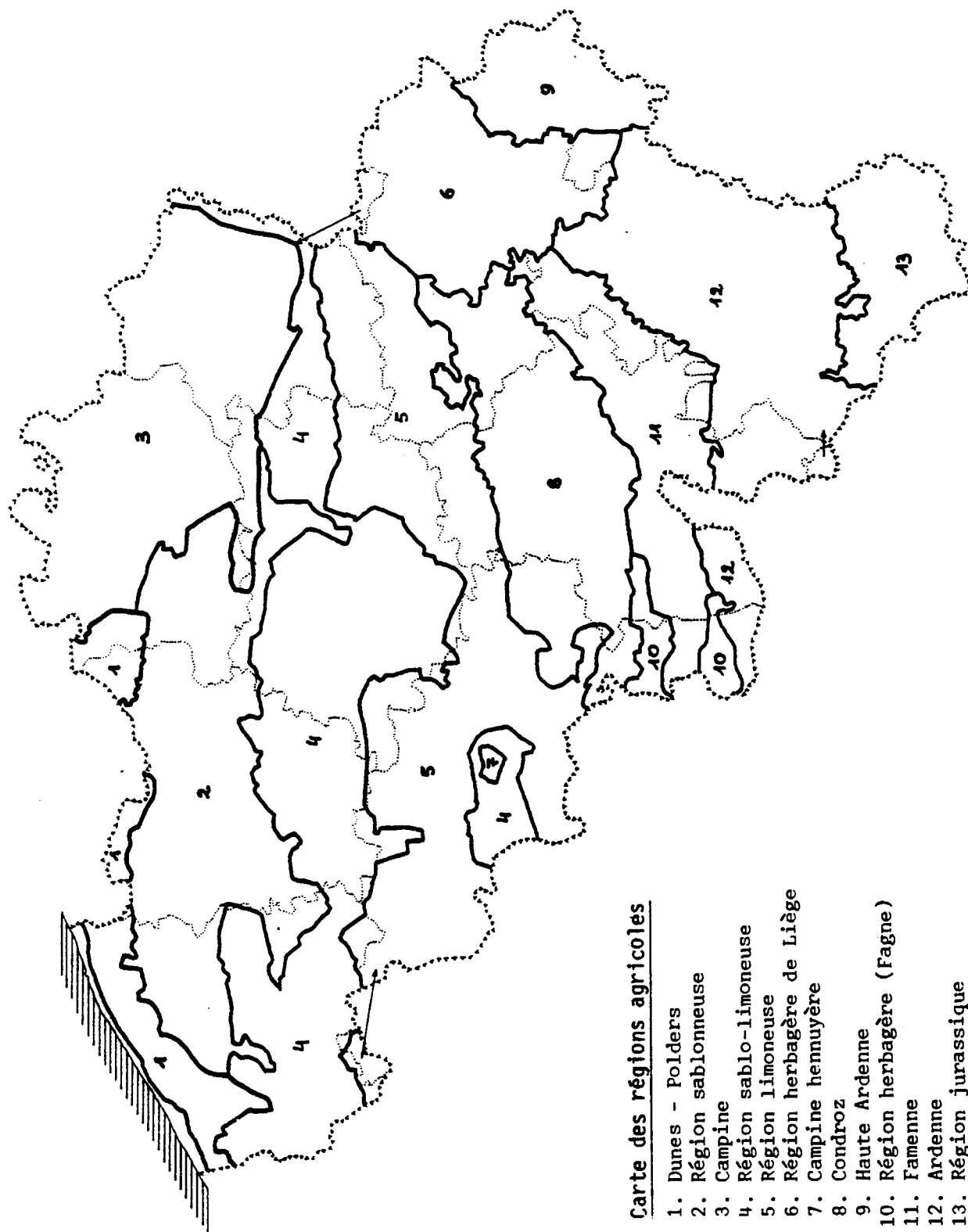
II. INDICES DES PRIX (base 1995 = 100)

- Années 1997 à 1999

- Mois de janvier à novembre 2000

1. Indices des prix à la production des produits agricoles et horticoles	73
2. Indices des prix d'achat des moyens de production en agriculture et horticulture	75

III. APERCU QUINQUENNAL DES PUBLICATIONS NON MENSUELLES	77
---	----



Carte des régions agricoles

1. Dunes - Polders
2. Région sablonneuse
3. Campine
4. Région sablo-limoneuse
5. Région limoneuse
6. Région herbagère de Liège
7. Campine hennuyère
8. Condroz
9. Haute Ardenne
10. Région herbagère (Fagne)
11. Famenne
12. Ardenne
13. Région jurassique

I. - GRAPHIQUES

1. Indices des prix agricoles (base 1995 = 100).

Evolution mensuelle de :

- l'indice global des prix reçus par les agriculteurs et horticulteurs
- l'indice global des prix d'achat des moyens de production en agriculture et horticulture

2. Indices de la pêche maritime (base 1990 = 100 - prises belges débarquées en Belgique).

Evolution mensuelle de :

- l'indice global des quantités pêchées de poissons
- l'indice global des prix de l'ensemble des produits de la pêche
- l'indice global des valeurs de l'ensemble des produits de la pêche

3. Pêche maritime : arrivages de poissons (prises belges débarquées en Belgique).

Evolution mensuelle de :

- l'arrivage de poissons en quantité
- l'arrivage de poissons en valeur

4. Importance du cheptel porcin.

4 enquêtes par an :

- 1er avril (sondage)
- 15 mai (recensement)
- 1er août (sondage)
- 1er décembre (recensement)

Evolution du nombre de porcs et du nombre de truies

5. Animaux abattus.

Evolution trimestrielle du :

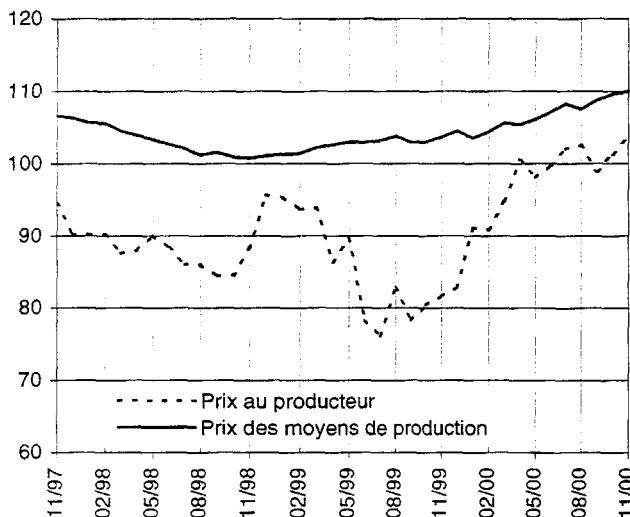
- nombre de porcs abattus
- nombre d'abattages effectués parmi le gros bétail (boeuf, taureaux, vaches et génisses)
- nombre de veaux abattus
- nombre de chevaux abattus

6. Activité dans l'industrie laitière.

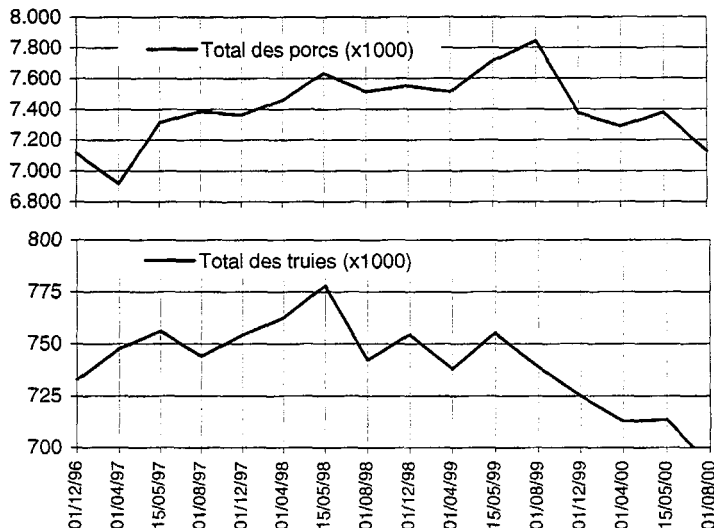
Evolution mensuelle des :

- quantités collectées de lait
- quantités produites de beurre (beurre de laiterie qualité extra, 2e et 3e catégorie)
- quantités produites de fromage (non compris le fromage fondu, mais y compris les fromages non affinés)

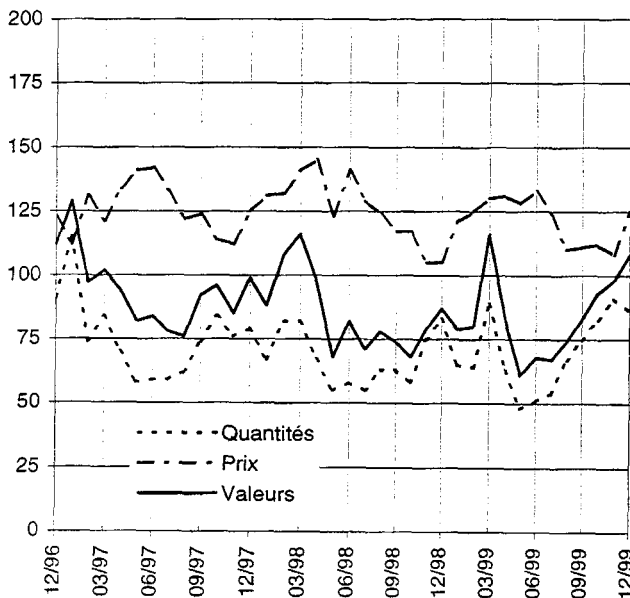
I. Indices des prix agricoles (1995=100)



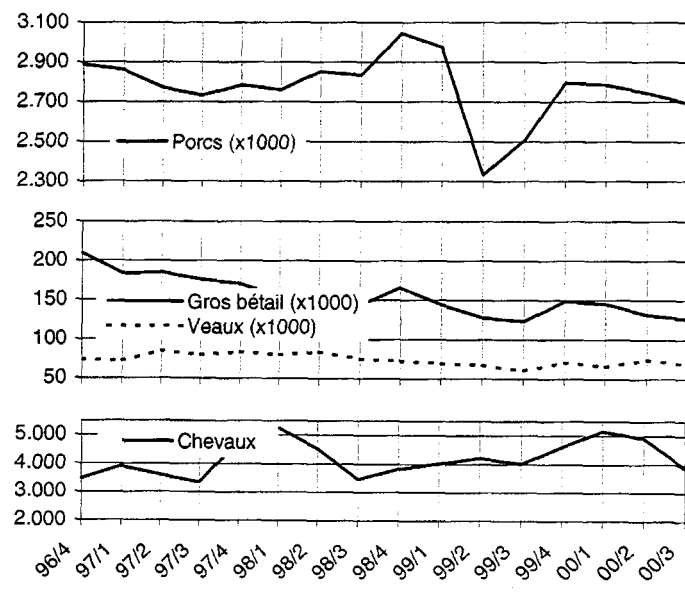
IV. Importance du cheptel porcin



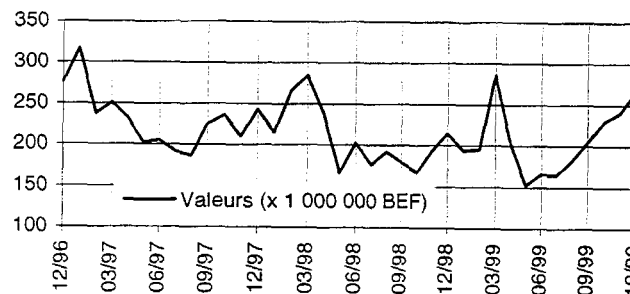
II. Indices de la pêche maritime (1990=100)



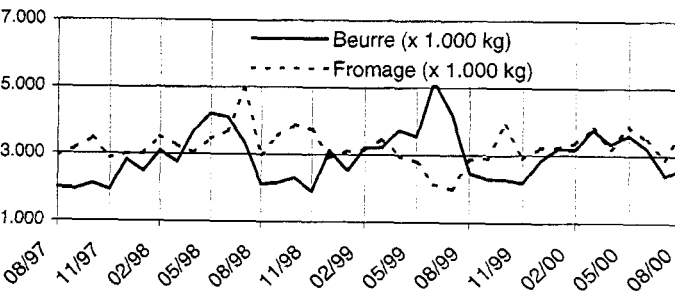
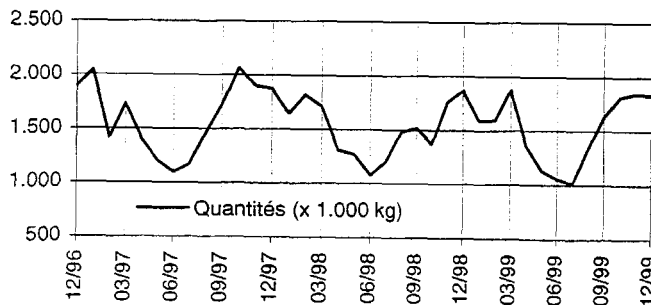
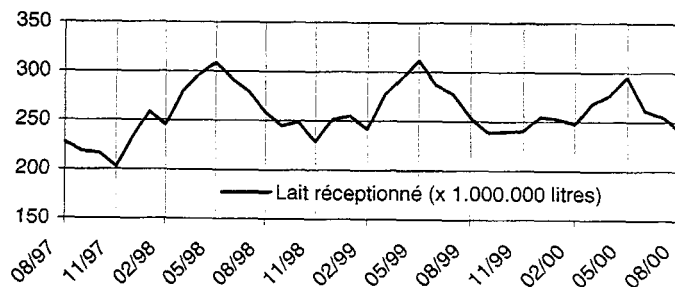
V. Nombre d'animaux abattus par trimestre



III. Pêche maritime - Arrivages



VI. Activité dans l'industrie laitière



PRODUITS VEGETAUX

ESTIMATION DE LA PRODUCTION AGRICOLE

Année de récolte 2000

L'Institut national de Statistique réalise des estimations de récolte pour les principales cultures et les fourrages en s'intéressant aux deux composantes de la production : surface et rendement.

Les surfaces proviennent des recensements agricoles et horticoles qui ont lieu chaque année au 15 mai ou au 1er décembre pour les cultures dérobées. Les superficies des différentes cultures sont recensées chez toutes les personnes exerçant la profession d'agriculteur, d'éleveur ou d'horticulteur à titre principal et chez celles exerçant l'agriculture, l'élevage ou l'horticulture à titre de profession accessoire mais vendant des produits de leur exploitation.

Le rendement des diverses cultures agricoles est estimé par un système d'observation qui a été réformé à partir de 1995. Cette réforme a eu lieu à la demande du bureau Statistique des Communautés Européennes (EUROSTAT) et du Ministère de l'Agriculture.

Dans une première phase, on établit des **estimations provisoires des rendements**. Elles sont basées sur des observations effectuées sur presque tout le territoire belge, divisé à cet effet en 58 zones d'observation. Une cinquantaine de correspondants agricoles supervisés par dix ingénieurs agronomes de l'Etat effectuent un nombre limité d'observations durant le mois d'août. Combinées avec les résultats provisoires du recensement agricole et horticole au 15 mai, elles permettent de calculer une **estimation provisoire de la production des cultures au niveau du Royaume**.

La seconde phase fournit les **estimations définitives des rendements** pour les mêmes cultures agricoles. Ces estimations sont réalisées à partir des informations récoltées par les correspondants agricoles, dans le courant du mois de décembre, auprès d'un échantillon de 1.500 agriculteurs. Combinées avec les résultats définitifs du recensement agricole et horticole au 15 mai, elles permettent de calculer une **estimation définitive de la production des cultures au niveau du Royaume, des régions, des provinces et des régions agricoles**.

Les résultats portant sur de petites superficies sont à considérer avec une certaine prudence car ils sont fondés sur un nombre limité d'observations.

ESTIMATION PROVISOIRE DE LA PRODUCTION DES DIFFERENTES CULTURES AGRICOLES POUR L'ANNEE DE RECOLTE 2000

RESULTATS POUR LA BELGIQUE

Cultures	Nature de la récolte	Superficie au 15.5.2000 (*) ha (chiffre provisoire)	Rendement 100 kg à l'ha (chiffre provisoire)	Production en tonnes (chiffre provisoire)
1. Céréales pour le grain				
Froment d'hiver	grain	205 943	76,0	1 565 167
	paille		40,7	838 188
Froment de printemps	grain	2 638	59,1	15 591
	paille		34,9	9 207
Epeautre	grain	9 138	55,1	50 350
	paille		43,2	39 476
Seigle	grain	937	49,1	4 601
	paille		39,6	3 711
Orge de brasserie	grain	3 669	58,0	21 280
	paille		31,8	11 667
Orge d'hiver	grain	39 861	70,8	282 216
	paille		34,7	138 318
Orge de printemps	grain	3 983	48,5	19 318
	paille		30,3	12 068
Avoine	grain	5 798	47,8	27 714
	paille		37,3	21 627
Triticale	grain	8 014	63,9	51 209
	paille		46,2	37 025
Maïs grain récolté à l'état humide	grain	22 436	107,9	242 084
Maïs grain récolté à l'état sec	grain	13 514	90,1	121 761
Autres céréales et mélanges de céréales	grain	1 019	43,4	4 422
2. Cultures industrielles				
Plants de pommes de terre	tubercules	1 601	264,4	42 330
Pommes de terre hâtives	tubercules	10 720	364,0	390 208
Pommes de terre de conservation - Bintje	tubercules	41 263	446,1	1 840 742
Pommes de terre de conservation - autres variétés	tubercules	12 675	445,0	564 038
Betteraves sucrières	racines	91 124	582,8	5 310 707
Chicorée pour l'inuline	racines	15 189	402,7	611 661
Chicorée (café)	racines	1 292	429,8	55 530
Lin	paille	13 206	64,7	85 443
	grain		10,1	13 338
Colza d'hiver	grain	3 378	25,5	8 614
Colza d'été	grain	277	18,0	499
Navette	grain	13	-	-
Tabac	feuilles séchées	367	33,0	1 211
Houblon	cônes secs	262	20,8	545
Haricots verts de conserve	gousses fraîches	3 360	91,6	30 778
Pois verts de conserve	grain frais	8 711	61,4	53 486

(*) Superficies recensées au 1.12.1999 pour les cultures suivantes : carottes fourragères, navets, choux fourragers, choux moelliers, trèfles en culture dérobée, seigle fourrager en culture dérobée.

ESTIMATION PROVISOIRE DE LA PRODUCTION DES DIFFERENTES CULTURES AGRICOLES POUR
L'ANNEE DE RECOLTE 2000

RESULTATS POUR LA BELGIQUE

Cultures	Nature de la récolte	Superficie au 15.5.2000 (*) ha (chiffre provisoire)	Rendement 100 kg à l'ha (chiffre provisoire)	Production en tonnes (chiffre provisoire)
3. Cultures fourragères				
Betteraves fourragères	racines	6 687	927,6	620 286
Carottes fourragères	racines	50	536,2	2 681
Navets	racines et feuilles	478	414,8	19 827
Choux fourragers	masse verte	215	280,9	6 039
Choux moeilliers	masse verte	80	317,7	2 542
Luzerne en culture principale	matière sèche	710	105,3	7 476
Trèfles en culture principale	matière sèche	479	92,7	4 440
Trèfles en culture dérobée	matière sèche	618	64,2	3 968
Seigle fourrager en culture dérobée	matière sèche	1 063	45,2	4 805
Mélanges de fourrages	masse verte	2 718	230,0	62 514
Maïs laiteux ou pâteux	masse verte	155 495	466,4	7 252 287
Maïs dont l'épi est conservé à l'état humide	épi	10 389	128,5	133 499
Pois protéagineux	grain	1 294	45,7	5 914
Haricots secs	grain	198	36,4	721
Fèves et féveroles	grain	303	43,7	1 324
Lupins	grain	17	-	-
4. Prairies				
Prairies temporaires à faucher (ensemble des coupes)	matière sèche	85 239	94,2	802 951
Prairies permanentes à faucher (ensemble des coupes)	matière sèche	286 530	86,5	2 478 485

(*) Superficies recensées au 1.12.1999 pour les cultures suivantes : carottes fourragères, navets, choux fourragers, choux moeilliers, trèfles en culture dérobée, seigle fourrager en culture dérobée.

PRODUITS ANIMAUX

I.- ACTIVITE DANS L'INDUSTRIE LAITIERE

1.- QUANTITES COLLECTEES DE LAIT ET DE CREME + IMPORTATION

PERIODES	Lait					
	Ordinaire		AA		Total (toute teneur)	
	1 000 l	Matière grasse g/l	1 000 l	Matière grasse g/l	1 000 l	Matière grasse g/l
1997	2 160 904	41,56	697 062	43,28	2 857 965	41,98
1998	2 381 997	42,01	808 991	43,17	3 190 988	42,31
1999	2 316 365	41,53	852 768	42,76	3 169 133	41,86
2000						
2001						
2002						
2000						
Janvier	165 905	42,80	86 544	43,66	252 449	43,10
Février	164 562	42,34	82 924	43,68	247 486	42,79
Mars	182 896	42,26	85 214	43,63	268 110	42,70
Avril	194 407	42,05	82 269	43,56	276 676	42,50
Mai	213 602	40,72	81 645	42,59	295 247	41,24
Juin	190 361	39,62	70 964	41,38	261 326	40,09
Juillet	189 613	40,08	65 337	41,79	254 950	40,52
Août	181 244	40,20	60 872	41,93	242 116	40,64
Septembre	-	-	-	-	-	-
Octobre	-	-	-	-	-	-
Novembre	-	-	-	-	-	-
Décembre	-	-	-	-	-	-

PERIODES	Crème		Lait écrémé 1 000 l
	1 000 l	% Matière grasse	
1997	1 474	38,75	22 047
1998	2 544	41,07	19 678
1999	1 519	41,06	18 535
2000			
2001			
2002			
2000			
Janvier	1	34,48	1 183
Février	1	36,09	1 194
Mars	1	36,56	1 367
Avril	1	40,17	1 472
Mai	1	38,37	2 036
Juin	-	-	1 954
Juillet	1	40,00	1 819
Août	1	40,06	1 837
Septembre	-	-	-
Octobre	-	-	-
Novembre	-	-	-
Décembre	-	-	-

I.- ACTIVITE DANS L'INDUSTRIE LAITIERE (suite)

2.- QUANTITES DE LAIT ET DE CREME PREPAREES (1 000 l) ET STOCKS DE FIN DE PERIODE

PERIODES	Lait entier				Lait demi-écrémé	
	Avec marque de contrôle AA	Autre	Total	Stocks	Total	Stocks
1997	35 351	223 393	258 744	67 576	377 232	125 665
1998	30 585	214 647	245 233	77 659	365 113	136 705
1999	29 352	185 960	215 312	76 669	350 971	137 892
2000						
2001						
2002						
2000						
Janvier	2 431	14 518	16 949	6 350	31 624	11 640
Février	2 662	15 679	18 341	5 852	29 702	11 264
Mars	2 590	16 302	18 891	6 638	33 449	11 205
Avril	2 221	14 405	16 626	6 927	26 761	12 022
Mai	2 463	13 719	16 182	5 567	30 588	11 669
Juin	1 941	12 615	14 556	4 357	25 544	10 448
Juillet	1 339	13 645	14 984	4 973	27 410	12 086
Août	2 204	15 112	17 315	5 547	29 320	10 602
Septembre	-	-	-	-	-	-
Octobre	-	-	-	-	-	-
Novembre	-	-	-	-	-	-
Décembre	-	-	-	-	-	-

PERIODES	Lait écrémé		Lait battu	
	Total	Stocks	Total	Stocks
1997	74 299	24 343	25 121	1 661
1998	77 041	29 456	25 189	2 078
1999	64 500	27 149	26 345	2 270
2000				
2001				
2002				
2000				
Janvier	3 715	1 378	2 037	254
Février	4 508	1 858	2 396	303
Mars	4 858	1 658	2 553	240
Avril	4 135	1 696	2 229	240
Mai	4 540	1 575	2 978	411
Juin	6 833	1 730	2 854	211
Juillet	7 203	2 346	2 395	214
Août	8 090	2 391	2 508	234
Septembre	-	-	-	-
Octobre	-	-	-	-
Novembre	-	-	-	-
Décembre	-	-	-	-

PERIODES	Crème nature d'une teneur en matières grasses du lait				
	Egale ou supérieure à 40%	Comprise entre 30 et 39%	Inférieure ou égale à 29%	Total	Stocks
1997	13 906	34 446	34 619	82 970	7 041
1998	13 950	35 193	41 075	90 218	8 043
1999	12 762	35 194	41 064	89 019	7 989
2000					
2001					
2002					
2000					
Janvier	854	2 595	1 988	5 437	806
Février	888	2 327	1 950	5 164	661
Mars	1 081	3 570	4 235	8 885	819
Avril	881	3 630	3 785	8 296	741
Mai	1 010	4 143	5 018	10 171	758
Juin	876	3 303	3 786	7 965	737
Juillet	622	3 099	2 815	6 536	518
Août	1 001	3 400	3 785	8 186	568
Septembre	-	-	-	-	-
Octobre	-	-	-	-	-
Novembre	-	-	-	-	-
Décembre	-	-	-	-	-

I.- ACTIVITE DANS L'INDUSTRIE LAITIERE (suite)

3.- QUANTITES DE LAIT RISTOURNEES AUX PRODUCTEURS (1 000 l)

PERIODES	Lait écrémé	Lait battu	Lait écrémé acidifié artificiellement
1997
1998	-	4 796	..
1999	-	5 764	..
2000			
2001			
2002			
2000			
Janvier	-	320	..
Février	-	422	..
Mars	-	505	..
Avril	-	420	..
Mai	-	420	..
Juin	-	303	..
Juillet	-	434	..
Août	-	707	..
Septembre	-	-	-
Octobre	-	-	-
Novembre	-	-	-
Décembre	-	-	-

I.- ACTIVITE DANS L'INDUSTRIE LAITIERE (suite)

4.- FABRICATION DE PRODUITS DERIVES - QUANTITES PRODUITES ET STOCKS DE FIN DE PERIODE (1 000 KG)

PERIODES	Beurre			
	Beurre de laiterie		Beurre retravaillé	
	Production	Stocks	Production	Stocks
1997	29 837	6 180	34 570	11 019
1998	35 249	12 037	31 552	12 854
1999	37 692	11 874	29 660	13 757
2000				
2001				
2002				
2000				
Janvier	3 191	249	2 191	1 234
Février	3 173	1 429	2 460	1 357
Mars	3 775	1 054	2 603	1 162
Avril	3 330	1 258	2 300	988
Mai	3 608	1 300	2 605	939
Juin	3 214	1 502	1 965	829
Juillet	2 400	1 249	2 381	838
Août	2 615	1 252	2 805	943
Septembre	-	-	-	-
Octobre	-	-	-	-
Novembre	-	-	-	-
Décembre	-	-	-	-

PERIODES	Autres matières grasses laitières à teneur en graisse butyrique				Mélanges de matières grasses animales ou végétales et de matières grasses laitières	
	Inférieure à 80% (1)		Egale ou supérieure à 90% (2)		Production	Stocks
	Production	Stocks	Production	Stocks		
1997	79 653	30 108	9 894	8 241
1998	74 147	33 960
1999	71 854	45 073
2000						
2001						
2002						
2000						
Janvier	4 993	2 259
Février	6 237	3 160
Mars	5 576	2 597
Avril	4 911	2 562
Mai	6 474	3 073
Juin	5 111	2 743
Juillet	5 490	2 520
Août	7 381	2 790
Septembre	-	-	-	-	-	-
Octobre	-	-	-	-	-	-
Novembre	-	-	-	-	-	-
Décembre	-	-	-	-	-	-

(1) C'est-à-dire: trois quarts beurre, demi-beurre et autre.

(2) C'est-à-dire: beurre concentré, matière grasse lait. anhydre, butteroil et ghee.

I.- ACTIVITE DANS L'INDUSTRIE LAITIERE (suite)

4.- FABRICATION DE PRODUITS DERIVES - QUANTITES PRODUITES ET STOCKS DE FIN DE PERIODE (1 000 KG) (suite)

PERIODES	Poudre à base de			
	Crème, lait entier, lait demi-écrémé (3)		Lait écrémé et lait battu (4)	
	Production	Stocks	Production	Stocks
1997	72 466	50 043	57 355	33 919
1998	77 939	56 332	57 017	38 347
1999	60 287	84 090	84 408	70 968
2000				
2001				
2002				
2000				
Janvier	6 994	6 726	7 127	3 373
Février	5 461	5 359	6 271	3 463
Mars	5 683	3 701	7 232	3 816
Avril	7 460	5 085	7 007	4 016
Mai	7 466	5 318	8 336	3 964
Juin	5 256	4 106	7 495	4 350
Juillet	4 807	3 455	7 102	4 168
Août	4 712	2 650	6 283	4 694
Septembre	-	-	-	-
Octobre	-	-	-	-
Novembre	-	-	-	-
Décembre	-	-	-	-

PERIODES	Poudre à base de				Lait et lactosérum concentrés	
	Lactosérum		Autres		Production	Stocks
	Production	Stocks	Production	Stocks		
1997	-	-	10 772	10 854	66 252	7 417
1998	-	-	9 996	11 433	81 901	12 546
1999	-	-	11 487	11 834	70 768	11 729
2000						
2001						
2002						
2000						
Janvier	-	-	1 273	538	5 759	547
Février	-	-	1 119	184	5 865	564
Mars	-	-	1 105	462	6 499	761
Avril	-	-	1 056	446	6 824	624
Mai	-	-	1 176	261	7 785	559
Juin	-	-	950	302	11 329	471
Juillet	-	-	629	457	5 696	330
Août	-	-	943	537	6 462	480
Septembre	-	-	-	-	-	-
Octobre	-	-	-	-	-	-
Novembre	-	-	-	-	-	-
Décembre	-	-	-	-	-	-

(3) Crème (MG: 42% et plus), lait entier (MG: 26 à - 42%), lait demi-écrémé et partiellement écrémé (MG: + 1,5 à - 26%).

(4) Lait écrémé (MG: 1,5% max).

I.- ACTIVITE DANS L'INDUSTRIE LAITIERE (suite)

4.- FABRICATION DE PRODUITS DERIVES - QUANTITES PRODUITES ET STOCKS DE FIN DE PERIODE (1 000 KG) (suite)

PERIODES	Fromages frais					
	Blanc nature		Aux fruits aromatisés, ...		Ricotta	Stocks
	Ecrémé	Autres	Ecrémé	Autres		
1997	11 958	2 931	6 565	1 071	191	53
1998	8 453	2 159	6 378	..	179	28
1999	7 276	2 113	3 058	1 045	182	62
2000						
2001						
2002						
2000						
Janvier	491	132	40	37	11	7
Février	549	146	48	36	18	1
Mars	564	154	36	45	20	3
Avril	582	132	28	38	20	1
Mai	599	237	30	42	16	1
Juin	623	183	43	39	10	-
Juillet	465	166	24	30	17	2
Août	536	196	29	37	10	1
Septembre	-	-	-	-	-	-
Octobre	-	-	-	-	-	-
Novembre	-	-	-	-	-	-
Décembre	-	-	-	-	-	-

PERIODES	Fromages			
	Cheddar	Gouda	Herve	Fromages de type italien
1997	..	5 824	398	3 575
1998	..	4 994	286	3 638
1999	..	4 075	418	5 123
2000				
2001				
2002				
2000				
Janvier	..	622	35	638
Février	..	496	47	621
Mars	..	650	42	772
Avril	..	520	34	679
Mai	..	472	32	867
Juin	..	501	30	785
Juillet	..	327	33	646
Août	..	465	53	856
Septembre	-	-	-	-
Octobre	-	-	-	-
Novembre	-	-	-	-
Décembre	-	-	-	-

I.- ACTIVITE DANS L'INDUSTRIE LAITIERE (suite)

4.- FABRICATION DE PRODUITS DERIVES - QUANTITES PRODUITES ET STOCKS DE FIN DE PERIODE (1 000 KG OU 1 000 L) (suite)

PERIODES	Fromages (suite)		Fromage fondu (1 000 kg)	Stocks de fromage fondu (1 000 kg)
	Autres fromages (1 000 kg)	Stocks de fromages (1 000 kg)		
1997	27 390	42 010	54 964	29 110
1998	32 516	44 734	52 906	23 668
1999	25 641	47 100	51 824	22 154
2000				
2001				
2002				
2000				
Janvier	1 918	3 473	3 244	1 483
Février	2 179	1 847	4 976	1 621
Mars	2 332	3 296	4 868	1 772
Avril	1 953	3 712	4 991	1 453
Mai	2 491	3 836	4 347	1 418
Juin	2 147	3 464	3 853	1 299
Juillet	1 871	2 775	5 513	2 092
Août	2 419	2 900	2 571	1 138
Septembre	-	-	-	-
Octobre	-	-	-	-
Novembre	-	-	-	-
Décembre	-	-	-	-

PERIODES	Laits fermentés			
	Nature (5)		Autres (6)	
	Production (1 000 l)	Stocks (1 000 l)	Production (1 000 l)	Stocks (1 000 l)
1997	18 502	2 030	98 827	34 747
1998	29 377	2 588	102 844	35 324
1999	47 112	1 509	100 137	36 714
2000				
2001				
2002				
2000				
Janvier	4 982	125	7 403	2 426
Février	5 657	238	8 846	2 237
Mars	5 704	6	8 606	2 561
Avril	5 506	43	8 866	2 953
Mai	5 058	13	10 305	2 628
Juin	3 915	21	9 604	3 348
Juillet	3 518	37	8 931	3 872
Août	4 144	104	8 014	3 355
Septembre	-	-	-	-
Octobre	-	-	-	-
Novembre	-	-	-	-
Décembre	-	-	-	-

(5) Y compris avec sucre ou autres édulcorants.

(6) Aromatisé, aux fruits,...

I.- ACTIVITE DANS L'INDUSTRIE LAITIERE (suite)

4.- FABRICATION DE PRODUITS DERIVES - QUANTITES PRODUITES ET STOCKS DE FIN DE PERIODE (1 000 L) (suite)

PERIODES	Yoghourt			
	Nature		Autre	
	Production	Stocks	Production	Stocks
1997	36 614	3 309	44 482	350
1998	32 892	3 790	50 784	334
1999	28 180	5 711	26 736	300
2000				
2001				
2002				
2000				
Janvier	2 730	376	1 855	40
Février	2 981	423	2 005	27
Mars	2 963	393	2 652	21
Avril	2 926	420	2 434	28
Mai	3 550	577	3 184	29
Juin	3 135	424	2 830	29
Juillet	2 703	431	2 726	34
Août	3 122	358	2 809	32
Septembre	-	-	-	-
Octobre	-	-	-	-
Novembre	-	-	-	-
Décembre	-	-	-	-

PERIODES	Autres laits et boissons lactées			
	Lait vitaminé, enrichi en protéines		Lait battu aromatisé, fruité	
	Production	Stocks	Production	Stocks
1997	6 860	1 958
1998	7 878	2 732
1999	6 921	3 060
2000				
2001				
2002				
2000				
Janvier	526	195
Février	758	273
Mars	630	246
Avril	577	185
Mai	860	414
Juin	544	277
Juillet	543	238
Août	688	218
Septembre	-	-	-	-
Octobre	-	-	-	-
Novembre	-	-	-	-
Décembre	-	-	-	-

I.- ACTIVITE DANS L'INDUSTRIE LAITIERE (suite)

4.- FABRICATION DE PRODUITS DERIVES - QUANTITES PRODUITES ET STOCKS DE FIN DE PERIODE (1 000 KG OU 1 000 L) (suite)

PERIODES	Autres laits et boissons lactées (suite)		Desserts lactés	
	Lait chocolaté		Production (1 000 kg)	Stocks (1 000 kg)
	Production (1 000 l)	Stocks (1 000 l)		
1997	70 958	41 179	73 990	5 620
1998	69 120	31 321	81 382	4 290
1999	90 041	33 270	79 173	5 008
2000				
2001				
2002				
2000				
Janvier	7 576	2 627	4 518	576
Février	7 219	2 388	6 862	517
Mars	8 039	2 737	7 213	512
Avril	6 071	2 546	6 825	416
Mai	7 712	2 739	9 906	440
Juin	6 236	2 283	8 451	378
Juillet	5 378	2 434	6 743	336
Août	7 934	2 308	7 037	354
Septembre	-	-	-	-
Octobre	-	-	-	-
Novembre	-	-	-	-
Décembre	-	-	-	-

PERIODES	Glaces de consommation (7)		Lactosérum pour alimentation du bétail (1 000 l)
	Production (1 000 l)	Stocks (1 000 l)	
1997	98 658	448	28 136
1998	99 246	332	260608
1999	86 273	-	13 304
2000			
2001			
2002			
2000			
Janvier	5 418	-	1 378
Février	7 335	-	1 201
Mars	7 872	-	1 180
Avril	8 681	-	841
Mai	13 875	-	1 482
Juin	12 882	-	828
Juillet	11 369	-	919
Août	8 349	-	1 623
Septembre	-	-	-
Octobre	-	-	-
Novembre	-	-	-
Décembre	-	-	-

(7) Comprend: crème glacée (MG lait: 7% et plus), glace au lait (MG lait: 2,5% et plus), glace au yoghourt et autre glace.

III. - ANIMAUX ABATTUS - SOUMIS A L'EXPERTISE ET DECLARES PROPRES A LA CONSOMMATION

1. ENSEMBLE DES ABATTAGES - NOMBRE ET POIDS (en kg) DES ANIMAUX ABATTUS

PERIODES ET PROVINCES	Boeufs			Taureaux		
	Nombre	Poids vif	Poids abattu	Nombre	Poids vif	Poids abattu
1997	13 404	8 019 092	4 971 842	315 971	207 068 994	130 453 477
1998	11 923	7 325 215	4 541 644	272 735	184 564 419	116 275 575
1999	6 263	3 961 977	2 456 427	231 127	159 473 878	102 063 308
1er trimestre 2000						
BELGIQUE	286	189 713	117 626	62 474	43 943 164	28 123 622
Rég. de Bruxelles-Capitale	1	638	396	2 124	1 494 287	956 344
Région flamande	59	38 899	24 119	29 842	21 000 307	13 440 195
Province d'Anvers	1	638	396	3 287	2 314 808	1 481 477
Province de Limbourg	1	653	405	3 900	2 748 801	1 759 231
Province de Flandre orientale	30	19 719	12 227	10 215	7 183 137	4 597 206
Province de Brabant Flamand	-	-	-	11	7 714	4 937
Province de Flandre occidentale	27	17 889	11 091	12 429	8 745 847	5 597 344
Région wallonne	226	150 176	93 111	30 508	21 448 570	13 727 083
Province de Brabant wallon	-	-	-	6	4 224	2 702
Province de Hainaut	198	131 451	81 501	8 563	6 029 073	3 858 607
Province de Liège	-	-	-	18 766	13 185 357	8 438 629
Province de Luxembourg	20	13 525	8 385	683	479 115	306 633
Province de Namur	8	5 200	3 225	2 490	1 750 801	1 120 512
2ème trimestre 2000						
BELGIQUE	247	181 645	112 628	58 891	40 375 446	25 840 298
Rég. de Bruxelles-Capitale	4	2 894	1 795	2 152	1 475 380	944 243
Région flamande	53	38 943	24 148	26 718	18 308 283	11 717 307
Province d'Anvers	-	-	-	3 028	2 075 138	1 328 089
Province de Limbourg	-	-	-	3 241	2 220 344	1 421 022
Province de Flandre orientale	26	19 144	11 871	9 804	6 721 978	4 302 067
Province de Brabant Flamand	-	-	-	2	1 367	875
Province de Flandre occidentale	27	19 799	12 277	10 643	7 289 456	4 665 254
Région wallonne	190	139 808	86 685	30 021	20 591 783	13 178 748
Province de Brabant wallon	-	-	-	2	1 367	875
Province de Hainaut	187	137 637	85 339	9 200	6 311 663	4 039 465
Province de Liège	-	-	-	18 671	12 803 533	8 194 264
Province de Luxembourg	-	-	-	670	458 836	293 657
Province de Namur	3	2 171	1 346	1 478	1 016 384	650 487
3ème trimestre 2000						
BELGIQUE	272	197 734	122 600	58 069	39 783 411	25 461 392
Rég. de Bruxelles-Capitale	-	-	-	1 990	1 370 416	877 066
Région flamande	34	24 777	15 364	24 733	16 927 281	10 833 461
Province d'Anvers	-	-	-	2 792	1 921 380	1 229 683
Province de Limbourg	-	-	-	3 120	2 140 136	1 369 687
Province de Flandre orientale	17	12 489	7 745	9 753	6 690 169	4 281 707
Province de Brabant Flamand	-	-	-	3	2 031	1 300
Province de Flandre occidentale	17	12 288	7 619	9 065	6 173 565	3 951 084
Région wallonne	238	172 957	107 236	31 346	21 485 714	13 750 865
Province de Brabant wallon	-	-	-	1	717	459
Province de Hainaut	220	159 923	99 155	8 725	5 969 471	3 820 465
Province de Liège	-	-	-	19 664	13 492 148	8 634 974
Province de Luxembourg	12	8 697	5 392	747	517 267	331 054
Province de Namur	6	4 337	2 689	2 209	1 506 111	963 913

III. - ANIMAUX ABATTUS - SOUMIS A L'EXPERTISE ET DECLARES PROPRES A LA CONSOMMATION

1. ENSEMBLE DES ABATTAGES (suite) - NOMBRE ET POIDS (en kg) DES ANIMAUX ABATTUS

PERIODES ET PROVINCES	Vaches			Génisses		
	Nombre	Poids vif	Poids abattu	Nombre	Poids vif	Poids abattu
1997	324 374	207 999 064	124 799 433	61 135	36 493 281	22 990 772
1998	275 701	180 249 073	108 149 439	51 824	32 406 630	20 416 203
1999	261 713	175 161 462	106 848 499	45 219	28 906 816	18 211 332
1er trimestre 2000						
BELGIQUE	73 584	48 450 186	29 554 610	9 138	5 783 124	3 643 363
Rég. de Bruxelles-Capitale	5 187	3 419 610	2 085 962	113	71 701	45 172
Région flamande	56 094	36 953 832	22 541 833	6 410	4 055 162	2 554 749
Province d'Anvers	21 512	14 174 145	8 646 227	272	172 234	108 506
Province de Limbourg	3 737	2 459 949	1 500 568	1 080	683 870	430 837
Province de Flandre orientale	15 531	10 226 148	6 237 949	1 166	736 944	464 274
Province de Brabant Flamand	49	32 322	19 717	641	405 501	255 466
Province de Flandre occidentale	15 265	10 061 268	6 137 372	3 251	2 056 613	1 295 666
Région wallonne	12 303	8 076 744	4 926 815	2 615	1 656 261	1 043 442
Province de Brabant wallon	-	-	-	4	2 522	1 589
Province de Hainaut	2 115	1 391 028	848 528	1 384	877 050	552 541
Province de Liège	5 320	3 474 603	2 119 507	304	192 708	121 403
Province de Luxembourg	476	314 028	191 558	117	73 909	46 562
Province de Namur	4 392	2 897 085	1 767 222	806	510 072	321 347
2ème trimestre 2000						
BELGIQUE	63 307	43 524 187	26 549 774	9 160	5 860 579	3 692 172
Rég. de Bruxelles-Capitale	4 292	2 952 518	1 801 038	152	97 924	61 692
Région flamande	49 723	34 193 769	20 858 210	6 710	4 290 675	2 703 127
Province d'Anvers	18 380	12 638 746	7 709 638	286	181 591	114 404
Province de Limbourg	3 151	2 165 675	1 321 066	921	590 515	372 024
Province de Flandre orientale	13 999	9 629 359	5 873 910	811	518 104	326 406
Province de Brabant Flamand	19	13 027	7 948	540	346 015	217 990
Province de Flandre occidentale	14 174	9 746 962	5 945 648	4 152	2 654 450	1 672 303
Région wallonne	9 292	6 377 900	3 890 526	2 298	1 471 980	927 353
Province de Brabant wallon	1	675	412	4	2 481	1 563
Province de Hainaut	2 152	1 475 176	899 861	1 054	675 226	425 396
Province de Liège	3 242	2 222 818	1 355 921	586	376 098	236 943
Province de Luxembourg	434	297 676	181 584	114	73 461	46 281
Province de Namur	3 463	2 381 555	1 452 748	540	344 714	217 170
3ème trimestre 2000						
BELGIQUE	59 087	38 949 520	23 759 216	8 375	5 114 987	3 222 448
Rég. de Bruxelles-Capitale	4 940	3 253 172	1 984 436	25	15 262	9 615
Région flamande	45 501	29 987 085	18 292 126	6 280	3 835 641	2 416 454
Province d'Anvers	16 102	10 626 987	6 482 460	247	150 607	94 881
Province de Limbourg	3 105	2 046 414	1 248 313	819	500 053	315 034
Province de Flandre orientale	12 635	8 330 615	5 081 678	761	464 366	292 550
Province de Brabant Flamand	142	89 850	54 809	271	166 337	104 793
Province de Flandre occidentale	13 517	8 893 219	5 424 866	4 182	2 554 278	1 609 196
Région wallonne	8 646	5 709 263	3 482 654	2 070	1 264 084	796 379
Province de Brabant wallon	-	-	-	-	-	-
Province de Hainaut	1 347	893 693	545 154	756	461 725	290 888
Province de Liège	3 884	2 553 708	1 557 763	814	496 652	312 894
Province de Luxembourg	387	257 599	157 136	70	42 893	27 024
Province de Namur	3 028	2 004 263	1 222 601	430	262 814	165 573

III. - ANIMAUX ABATTUS - SOUMIS A L'EXPERTISE ET DECLARES PROPRES A LA CONSOMMATION

1. ENSEMBLE DES ABATTAGES (suite) - NOMBRE ET POIDS (en kg) DES ANIMAUX ABATTUS

PERIODES ET PROVINCES	Veaux			Ensemble des bovidés		
	Nombre	Poids vif	Poids abattu	Nombre	Poids vif	Poids abattu
1997	319 777	77 771 954	48 218 624	1 034 661	537 352 385	331 434 148
1998	311 083	74 650 208	46 283 099	923 266	479 195 545	295 665 960
1999	268 419	69 741 996	43 240 010	812 741	437 246 129	272 819 576
1er trimestre 2000						
BELGIQUE	65 931	16 878 336	10 464 568	211 413	115 244 523	71 903 789
Rég. de Bruxelles-Capitale	457	116 992	72 536	7 882	5 103 228	3 160 410
Région flamande	63 971	16 376 576	10 153 476	156 376	78 424 776	48 714 372
Province d'Anvers	50 914	13 033 984	8 081 072	75 986	29 695 809	18 317 678
Province de Limbourg	10 881	2 785 536	1 727 032	19 599	8 678 809	5 418 073
Province de Flandre orientale	230	58 880	36 506	27 172	18 224 828	11 348 162
Province de Brabant Flamand	14	3 584	2 222	715	449 121	282 342
Province de Flandre occidentale	1 932	494 592	306 644	32 904	21 376 209	13 348 117
Région wallonne	1 503	384 768	238 556	47 155	31 716 519	20 029 007
Province de Brabant wallon	1	256	159	11	7 002	4 450
Province de Hainaut	648	165 888	102 853	12 908	8 594 490	5 444 030
Province de Liège	692	177 152	109 834	25 082	17 029 820	10 789 373
Province de Luxembourg	73	18 688	11 585	1 369	899 265	564 723
Province de Namur	89	22 784	14 125	7 785	5 185 942	3 226 431
2ème trimestre 2000						
BELGIQUE	74 590	19 219 536	11 916 125	206 195	109 161 393	68 110 997
Rég. de Bruxelles-Capitale	455	117 244	72 691	7 055	4 645 960	2 881 459
Région flamande	72 365	18 646 522	11 560 850	155 569	75 478 192	46 863 642
Province d'Anvers	57 954	14 933 320	9 258 661	79 648	29 828 795	18 410 792
Province de Limbourg	12 159	3 132 857	1 942 372	19 472	8 109 391	5 056 484
Province de Flandre orientale	212	54 628	33 870	24 852	16 943 213	10 548 124
Province de Brabant Flamand	10	2 580	1 600	571	362 989	228 413
Province de Flandre occidentale	2 030	523 137	324 347	31 026	20 233 804	12 619 829
Région wallonne	1 770	455 770	282 584	43 571	29 037 241	18 365 896
Province de Brabant wallon	-	-	-	7	4 523	2 850
Province de Hainaut	684	176 247	109 276	13 277	8 775 949	5 559 337
Province de Liège	543	139 887	86 733	23 042	15 542 336	9 873 861
Province de Luxembourg	49	12 626	7 829	1 267	842 599	529 351
Province de Namur	494	127 010	78 746	5 978	3 871 834	2 400 497
3ème trimestre 2000						
BELGIQUE	68 255	17 723 985	10 988 858	194 058	101 769 637	63 554 514
Rég. de Bruxelles-Capitale	361	93 771	58 138	7 316	4 732 621	2 929 255
Région flamande	66 661	17 310 116	10 732 264	143 209	68 084 900	42 289 669
Province d'Anvers	53 695	13 943 448	8 644 938	72 836	26 642 422	16 451 962
Province de Limbourg	11 038	2 865 992	1 776 912	18 082	7 552 595	4 709 946
Province de Flandre orientale	209	54 269	33 644	23 375	15 551 908	9 697 324
Province de Brabant Flamand	9	2 347	1 455	425	260 565	162 357
Province de Flandre occidentale	1 710	444 060	275 315	28 491	18 077 410	11 268 080
Région wallonne	1 233	320 098	198 456	43 533	28 952 116	18 335 590
Province de Brabant wallon	-	-	-	1	717	459
Province de Hainaut	502	130 327	80 801	11 550	7 615 139	4 836 463
Province de Liège	564	146 366	90 744	24 926	16 688 874	10 596 375
Province de Luxembourg	54	14 055	8 714	1 270	840 511	529 320
Province de Namur	113	29 350	18 197	5 786	3 806 875	2 372 973

III. - ANIMAUX ABATTUS - SOUMIS A L'EXPERTISE ET DECLARES PROPRES A LA CONSOMMATION

1. ENSEMBLE DES ABATTAGES (suite) - NOMBRE ET POIDS (en kg) DES ANIMAUX ABATTUS

PERIODES ET PROVINCES	Porcs			Moutons et agneaux		
	Nombre	Poids vif	Poids abattu	Nombre	Poids vif	Poids abattu
1997	11 042 470	1 275 723 379	1 020 578 712	126 718	5 602 510	2 521 167
1998	11 490 021	1 341 391 864	1 073 113 491	125 953	5 461 954	2 457 928
1999	10 608 237	1 237 841 974	990 273 569	126 547	5 357 952	2 679 005
1er trimestre 2000						
BELGIQUE	2 786 290	329 664 152	263 731 332	34 098	1 425 716	712 889
Rég. de Bruxelles-Capitale	47 119	5 574 757	4 459 806	4 002	166 007	83 004
Région flamande	2 274 907	269 159 036	215 327 236	27 670	1 155 122	577 579
Province d'Anvers	456 726	54 030 257	43 224 207	15 452	646 500	323 256
Province de Limbourg	103 204	12 212 059	9 769 649	3 605	156 385	78 194
Province de Flandre orientale	459 591	54 382 657	43 506 129	1 418	61 336	30 673
Province de Brabant Flamand	6 971	825 023	660 020	5 985	239 158	119 580
Province de Flandre occidentale	1 248 415	147 709 040	118 167 231	1 210	51 743	25 876
Région wallonne	464 264	54 930 359	43 944 290	2 426	104 587	52 306
Province de Brabant wallon	1	116	93	13	572	286
Province de Hainaut	267 398	31 632 579	25 306 065	1 585	68 057	34 034
Province de Liège	195 693	23 158 782	18 527 027	783	34 081	17 044
Province de Luxembourg	340	40 209	32 167	29	1 187	595
Province de Namur	832	98 673	78 938	16	690	347
2ème trimestre 2000						
BELGIQUE	2 743 547	319 671 635	255 737 310	34 440	1 450 140	725 070
Rég. de Bruxelles-Capitale	45 328	5 279 462	4 223 569	3 560	147 234	73 617
Région flamande	2 241 417	261 182 711	208 946 172	28 552	1 202 658	601 329
Province d'Anvers	455 466	53 072 790	42 458 232	17 590	742 312	371 156
Province de Limbourg	105 457	12 282 341	9 825 873	2 464	108 416	54 208
Province de Flandre orientale	438 604	51 115 541	40 892 434	1 091	47 518	23 759
Province de Brabant Flamand	5 959	696 069	556 856	6 375	259 626	129 813
Province de Flandre occidentale	1 235 931	144 015 970	115 212 777	1 032	44 786	22 393
Région wallonne	456 802	53 209 462	42 567 569	2 328	100 248	50 124
Province de Brabant wallon	3	343	274	-	-	-
Province de Hainaut	267 318	31 151 272	24 921 016	1 522	65 486	32 743
Province de Liège	188 332	21 923 892	17 539 114	532	23 116	11 558
Province de Luxembourg	274	32 120	25 697	120	4 938	2 469
Province de Namur	875	101 835	81 468	154	6 708	3 354
3ème trimestre 2000						
BELGIQUE	2 692 265	314 020 523	251 216 412	26 304	1 113 824	556 931
Rég. de Bruxelles-Capitale	36 769	4 303 103	3 442 483	3 371	139 422	69 712
Région flamande	2 209 755	257 726 619	206 181 288	21 231	900 585	450 300
Province d'Anvers	441 910	51 516 786	41 213 429	11 489	485 439	242 720
Province de Limbourg	108 473	12 652 483	10 121 987	3 401	150 860	75 430
Province de Flandre orientale	428 830	50 009 907	40 007 922	965	42 533	21 269
Province de Brabant Flamand	5 337	628 526	502 819	4 358	176 896	88 449
Province de Flandre occidentale	1 225 205	142 918 917	114 335 131	1 018	44 857	22 432
Région wallonne	445 741	51 990 801	41 592 641	1 702	73 817	36 919
Province de Brabant wallon	6	702	562	-	-	-
Province de Hainaut	257 658	30 064 401	24 051 520	645	27 765	13 886
Province de Liège	186 857	21 783 394	17 426 713	728	32 039	16 022
Province de Luxembourg	294	34 322	27 459	138	5 774	2 890
Province de Namur	926	107 982	86 387	191	8 239	4 121

III. - ANIMAUX ABATTUS - SOUMIS A L'EXPERTISE ET DECLARES PROPRES A LA CONSOMMATION

1. ENSEMBLE DES ABATTAGES (suite) - NOMBRE ET POIDS (en kg) DES ANIMAUX ABATTUS

PERIODES ET PROVINCES	Chèvres et chevreaux			Poulains		
	Nombre	Poids vif	Poids abattu	Nombre	Poids vif	Poids abattu
1997	2 698	121 722	52 341	1 059	321 875	193 127
1998	2 117	97 920	42 104	1 068	299 422	179 651
1999	2 791	124 960	62 486	1 025	282 239	169 342
1er trimestre 2000						
BELGIQUE	257	9 450	4 727	224	59 044	35 425
Rég. de Bruxelles-Capitale	169	6 239	3 120	-	-	-
Région flamande	84	3 066	1 534	72	18 999	11 398
Province d'Anvers	8	304	152	14	3 631	2 178
Province de Limbourg	71	2 581	1 291	30	7 959	4 776
Province de Flandre orientale	5	181	91	12	3 189	1 913
Province de Brabant Flamand	-	-	-	-	-	-
Province de Flandre occidentale	-	-	-	16	4 220	2 531
Région wallonne	4	145	73	152	40 045	24 027
Province de Brabant wallon	-	-	-	-	-	-
Province de Hainaut	2	75	38	137	36 109	21 666
Province de Liège	-	-	-	13	3 422	2 053
Province de Luxembourg	-	-	-	1	257	154
Province de Namur	2	70	35	1	257	154
2ème trimestre 2000						
BELGIQUE	639	28 214	14 107	203	51 784	31 071
Rég. de Bruxelles-Capitale	413	18 308	9 154	-	-	-
Région flamande	223	9 798	4 899	49	12 511	7 507
Province d'Anvers	157	7 182	3 591	1	258	155
Province de Limbourg	20	800	400	18	4 588	2 754
Province de Flandre orientale	35	1 310	655	12	3 063	1 837
Province de Brabant Flamand	3	138	69	-	-	-
Province de Flandre occidentale	8	368	184	18	4 602	2 761
Région wallonne	3	108	54	154	39 273	23 584
Province de Brabant wallon	-	-	-	-	-	-
Province de Hainaut	2	72	36	141	35 956	21 573
Province de Liège	-	-	-	11	2 809	1 686
Province de Luxembourg	-	-	-	-	-	-
Province de Namur	1	36	18	2	508	305
3ème trimestre 2000						
BELGIQUE	829	34 002	17 003	147	38 471	23 080
Rég. de Bruxelles-Capitale	493	20 629	10 315	-	-	-
Région flamande	330	13 131	6 567	72	18 758	11 253
Province d'Anvers	286	11 291	5 646	1	279	167
Province de Limbourg	5	218	109	22	5 795	3 477
Province de Flandre orientale	12	517	259	33	8 454	5 072
Province de Brabant Flamand	-	-	-	-	-	-
Province de Flandre occidentale	27	1 105	553	16	4 230	2 537
Région wallonne	6	242	121	75	19 713	11 827
Province de Brabant wallon	-	-	-	-	-	-
Province de Hainaut	5	196	98	72	18 893	11 336
Province de Liège	1	46	23	1	262	157
Province de Luxembourg	-	-	-	-	-	-
Province de Namur	-	-	-	2	558	334

III. - ANIMAUX ABATTUS - SOUMIS A L'EXPERTISE ET DECLARES PROPRES A LA CONSOMMATION

1. ENSEMBLE DES ABATTAGES (suite) - NOMBRE ET POIDS (en kg) DES ANIMAUX ABATTUS

PERIODES ET PROVINCES	Autres chevaux			Ensemble de tous les animaux		
	Nombre	Poids vif	Poids abattu	Nombre	Poids vif	Poids abattu
1997	14 637	7 209 584	4 325 767	12 222 243	1 826 331 455	1 359 105 262
1998	16 021	7 854 964	4 712 974	12 558 446	1 834 301 669	1 376 172 108
1999	15 833	7 997 653	4 798 589	11 567 174	1 688 850 907	1 270 802 567
1er trimestre 2000						
BELGIQUE	4 922	2 456 626	1 473 976	3 037 204	448 859 511	337 862 138
Rég. de Bruxelles-Capitale	676	337 454	202 473	59 848	11 187 685	7 908 813
Région flamande	3 808	1 900 582	1 140 354	2 462 917	350 661 591	265 772 473
Province d'Anvers	62	30 964	18 580	548 248	84 407 465	61 886 051
Province de Limbourg	49	24 491	14 695	126 558	21 082 284	15 286 678
Province de Flandre orientale	616	307 892	184 734	488 814	72 980 083	55 071 702
Province de Brabant Flamand	7	3 503	2 101	13 678	1 516 805	1 064 043
Province de Flandre occidentale	3 074	1 533 742	920 244	1 285 619	170 674 954	132 463 999
Région wallonne	438	218 580	131 149	514 439	87 010 235	64 180 852
Province de Brabant wallon	-	-	-	25	7 690	4 829
Province de Hainaut	396	197 622	118 574	282 426	40 528 932	30 924 407
Province de Liège	36	17 958	10 775	221 607	40 244 063	29 346 272
Province de Luxembourg	-	-	-	1 739	940 918	597 639
Province de Namur	6	3 000	1 800	8 642	5 288 632	3 307 705
2ème trimestre 2000						
BELGIQUE	4 712	2 323 040	1 393 826	2 989 736	432 686 206	326 012 381
Rég. de Bruxelles-Capitale	494	243 302	145 981	56 850	10 334 266	7 333 780
Région flamande	3 808	1 877 772	1 126 665	2 429 618	339 763 642	257 550 214
Province d'Anvers	64	31 556	18 933	552 926	83 682 893	61 262 859
Province de Limbourg	36	17 707	10 624	127 467	20 523 243	14 950 343
Province de Flandre orientale	500	247 565	148 539	465 094	68 358 210	51 615 348
Province de Brabant Flamand	2	966	580	12 910	1 319 788	915 731
Province de Flandre occidentale	3 206	1 579 978	947 989	1 271 221	165 879 508	128 805 933
Région wallonne	410	201 966	121 180	503 268	82 588 298	61 128 387
Province de Brabant wallon	-	-	-	10	4 866	3 124
Province de Hainaut	381	187 628	112 577	282 641	40 216 363	30 647 282
Province de Liège	27	13 372	8 023	211 944	37 505 525	27 434 242
Province de Luxembourg	1	483	290	1 662	880 140	557 807
Province de Namur	1	483	290	7 011	3 981 404	2 485 932
3ème trimestre 2000						
BELGIQUE	3 721	1 901 654	1 140 991	2 917 324	418 878 111	316 508 931
Rég. de Bruxelles-Capitale	575	293 899	176 339	48 524	9 489 674	6 628 104
Région flamande	2 716	1 388 537	833 122	2 377 313	328 132 530	249 772 199
Province d'Anvers	68	34 672	20 804	526 590	78 690 889	57 934 728
Province de Limbourg	33	16 815	10 090	130 016	20 378 766	14 921 039
Province de Flandre orientale	244	124 265	74 558	453 459	65 737 584	49 806 404
Province de Brabant Flamand	4	2 027	1 216	10 124	1 068 014	754 841
Province de Flandre occidentale	2 367	1 210 758	726 454	1 257 124	162 257 277	126 355 187
Région wallonne	430	219 218	131 530	491 487	81 255 907	60 108 628
Province de Brabant wallon	-	-	-	7	1 419	1 021
Province de Hainaut	391	199 319	119 591	270 321	37 925 713	29 032 894
Province de Liège	36	18 363	11 018	212 549	38 522 978	28 050 308
Province de Luxembourg	-	-	-	1 702	880 607	559 669
Province de Namur	3	1 536	921	6 908	3 925 190	2 464 736

III. - ANIMAUX ABATTUS - SOUMIS A L'EXPERTISE ET DECLARES PROPRES A LA CONSOMMATION

2. ABATTAGES DANS LES ABATTOIRS PUBLICS - NOMBRE ET POIDS (en kg) DES ANIMAUX ABATTUS

PERIODES ET PROVINCES	Boeufs			Taureaux		
	Nombre	Poids vif	Poids abattu	Nombre	Poids vif	Poids abattu
1997	8 657	5 176 584	3 209 487	180 008	117 889 026	74 270 091
1998	8 103	4 973 631	3 083 659	151 343	102 388 186	64 504 555
1999	4 150	2 621 662	1 625 433	119 753	82 608 739	52 869 601
1er trimestre 2000						
BELGIQUE	165	109 917	68 149	33 872	23 816 745	15 242 717
Rég. de Bruxelles-Capitale	-	-	-	-	-	-
Région flamande	3	2 010	1 246	7 853	5 525 237	3 536 151
Province d'Anvers	-	-	-	1 111	781 430	500 115
Province de Limbourg	1	653	405	2 963	2 089 854	1 337 507
Province de Flandre orientale	2	1 357	841	3 779	2 653 953	1 698 529
Province de Brabant Flamand	-	-	-	-	-	-
Province de Flandre occidentale	-	-	-	-	-	-
Région wallonne	162	107 907	66 903	26 019	18 291 508	11 706 566
Province de Brabant wallon	-	-	-	-	-	-
Province de Hainaut	151	100 478	62 297	7 661	5 394 892	3 452 732
Province de Liège	-	-	-	15 712	11 038 260	7 064 486
Province de Luxembourg	6	4 173	2 587	609	427 094	273 340
Province de Namur	5	3 256	2 019	2 037	1 431 262	916 008
2ème trimestre 2000						
BELGIQUE	159	116 809	72 487	33 437	22 936 156	14 679 143
Rég. de Bruxelles-Capitale	-	-	-	-	-	-
Région flamande	2	1 446	897	7 574	5 193 626	3 323 923
Province d'Anvers	-	-	-	1 444	991 033	634 262
Province de Limbourg	-	-	-	2 504	1 716 082	1 098 293
Province de Flandre orientale	2	1 446	897	3 626	2 486 511	1 591 368
Province de Brabant Flamand	-	-	-	-	-	-
Province de Flandre occidentale	-	-	-	-	-	-
Région wallonne	157	115 463	71 590	25 863	17 742 530	11 355 220
Province de Brabant wallon	-	-	-	-	-	-
Province de Hainaut	155	114 015	70 692	8 409	5 769 766	3 692 649
Province de Liège	-	-	-	15 806	10 840 460	6 937 895
Province de Luxembourg	-	-	-	616	421 850	269 985
Province de Namur	2	1 448	898	1 032	710 454	454 691
3ème trimestre 2000						
BELGIQUE	201	146 160	90 620	35 227	24 154 943	15 459 165
Rég. de Bruxelles-Capitale	-	-	-	-	-	-
Région flamande	-	-	-	7 588	5 209 958	3 334 372
Province d'Anvers	-	-	-	1 445	996 961	638 055
Province de Limbourg	-	-	-	2 350	1 611 584	1 031 413
Province de Flandre orientale	-	-	-	3 793	2 601 413	1 664 904
Province de Brabant Flamand	-	-	-	-	-	-
Province de Flandre occidentale	-	-	-	-	-	-
Région wallonne	201	146 160	90 620	27 639	18 944 985	12 124 793
Province de Brabant wallon	-	-	-	-	-	-
Province de Hainaut	199	144 720	89 727	8 228	5 635 346	3 606 623
Province de Liège	-	-	-	16 979	11 646 461	7 453 734
Province de Luxembourg	1	717	445	697	482 637	308 889
Province de Namur	1	723	448	1 735	1 180 541	755 547

III. - ANIMAUX ABATTUS - SOUMIS A L'EXPERTISE ET DECLARES PROPRES A LA CONSOMMATION

2. ABATTAGES DANS LES ABATTOIRS PUBLICS (suite) - NOMBRE ET POIDS (en kg) DES ANIMAUX ABATTUS

PERIODES ET PROVINCES	Vaches			Génisses		
	Nombre	Poids vif	Poids abattu	Nombre	Poids vif	Poids abattu
1997	96 710	62 016 333	37 209 796	23 306	13 918 930	8 768 933
1998	86 224	56 320 986	33 792 591	20 765	12 981 018	8 178 046
1999	85 848	57 527 068	35 091 517	16 796	10 704 668	6 743 955
1er trimestre 2000						
BELGIQUE	22 609	14 861 070	9 065 255	3 515	2 226 579	1 402 741
Rég. de Bruxelles-Capitale	-	-	-	-	-	-
Région flamande	14 971	9 852 939	6 010 293	1 441	912 049	574 590
Province d'Anvers	5 923	3 900 402	2 379 245	11	7 059	4 447
Province de Limbourg	2 823	1 856 769	1 132 629	748	473 710	298 437
Province de Flandre orientale	6 225	4 095 768	2 498 419	682	431 280	271 706
Province de Brabant Flamand	-	-	-	-	-	-
Province de Flandre occidentale	-	-	-	-	-	-
Région wallonne	7 638	5 008 131	3 054 962	2 074	1 314 530	828 151
Province de Brabant wallon	-	-	-	-	-	-
Province de Hainaut	1 739	1 144 242	697 988	1 171	742 517	467 784
Province de Liège	2 058	1 327 602	809 837	67	42 413	26 719
Province de Luxembourg	413	272 493	166 222	99	62 615	39 447
Province de Namur	3 428	2 263 794	1 380 915	737	466 985	294 201
2ème trimestre 2000						
BELGIQUE	18 224	12 528 594	7 642 446	3 037	1 942 818	1 223 977
Rég. de Bruxelles-Capitale	-	-	-	-	-	-
Région flamande	12 671	8 717 677	5 317 786	1 204	767 994	483 837
Province d'Anvers	5 268	3 623 476	2 210 322	49	30 213	19 035
Province de Limbourg	2 472	1 700 440	1 037 270	607	388 786	244 935
Province de Flandre orientale	4 931	3 393 761	2 070 194	548	348 995	219 867
Province de Brabant Flamand	-	-	-	-	-	-
Province de Flandre occidentale	-	-	-	-	-	-
Région wallonne	5 553	3 810 917	2 324 660	1 833	1 174 824	740 140
Province de Brabant wallon	-	-	-	-	-	-
Province de Hainaut	1 890	1 295 232	790 092	879	562 744	354 530
Province de Liège	873	597 839	364 682	341	219 886	138 528
Province de Luxembourg	378	259 234	158 133	100	64 560	40 673
Province de Namur	2 412	1 658 612	1 011 753	513	327 634	206 409
3ème trimestre 2000						
BELGIQUE	17 173	11 348 869	6 922 809	2 867	1 750 127	1 102 583
Rég. de Bruxelles-Capitale	-	-	-	-	-	-
Région flamande	12 110	7 998 679	4 879 191	1 131	690 316	434 899
Province d'Anvers	4 572	3 029 623	1 848 068	20	12 182	7 674
Province de Limbourg	2 347	1 543 517	941 545	543	331 321	208 733
Province de Flandre orientale	5 191	3 425 539	2 089 578	568	346 813	218 492
Province de Brabant Flamand	-	-	-	-	-	-
Province de Flandre occidentale	-	-	-	-	-	-
Région wallonne	5 063	3 350 190	2 043 618	1 736	1 059 811	667 684
Province de Brabant wallon	-	-	-	-	-	-
Province de Hainaut	1 222	809 405	493 737	651	397 444	250 390
Province de Liège	1 510	995 115	607 020	598	364 635	229 722
Province de Luxembourg	362	241 265	147 173	61	37 355	23 535
Province de Namur	1 969	1 304 405	795 688	426	260 377	164 037

III. - ANIMAUX ABATTUS - SOUMIS A L'EXPERTISE ET DECLARES PROPRES A LA CONSOMMATION

2. ABATTAGES DANS LES ABATTOIRS PUBLICS (suite) - NOMBRE ET POIDS (en kg) DES ANIMAUX ABATTUS

PERIODES ET PROVINCES	Veaux			Ensemble des bovidés		
	Nombre	Poids vif	Poids abattu	Nombre	Poids vif	Poids abattu
1997	135 787	33 033 652	20 480 869	444 468	232 034 525	143 939 176
1998	109 838	26 354 718	16 339 915	376 273	203 018 539	125 898 766
1999	90 193	23 494 952	14 566 868	316 740	176 957 089	110 897 374
1er trimestre 2000						
BELGIQUE	29 574	7 570 944	4 693 982	89 735	48 585 255	30 472 844
Rég. de Bruxelles-Capitale	-	-	-	-	-	-
Région flamande	28 812	7 375 872	4 573 040	53 080	23 668 107	14 695 320
Province d'Anvers	21 181	5 422 336	3 361 849	28 226	10 111 227	6 245 656
Province de Limbourg	7 460	1 909 760	1 184 051	13 995	6 330 746	3 953 029
Province de Flandre orientale	171	43 776	27 140	10 859	7 226 134	4 496 635
Province de Brabant Flamand	-	-	-	-	-	-
Province de Flandre occidentale	-	-	-	-	-	-
Région wallonne	762	195 072	120 942	36 655	24 917 148	15 777 524
Province de Brabant wallon	-	-	-	-	-	-
Province de Hainaut	586	150 016	93 010	11 308	7 532 145	4 773 811
Province de Liège	114	29 184	18 094	17 951	12 437 459	7 919 136
Province de Luxembourg	28	7 168	4 442	1 155	773 543	486 038
Province de Namur	34	8 704	5 396	6 241	4 174 001	2 598 539
2ème trimestre 2000						
BELGIQUE	25 891	6 671 212	4 136 156	80 748	44 195 689	27 754 209
Rég. de Bruxelles-Capitale	-	-	-	-	-	-
Région flamande	24 713	6 367 953	3 948 133	46 164	21 048 696	13 074 576
Province d'Anvers	23 946	6 170 335	3 825 608	30 707	10 815 057	6 689 227
Province de Limbourg	612	157 675	97 760	6 195	3 962 983	2 478 258
Province de Flandre orientale	155	39 943	24 765	9 262	6 270 656	3 907 091
Province de Brabant Flamand	-	-	-	-	-	-
Province de Flandre occidentale	-	-	-	-	-	-
Région wallonne	1 178	303 259	188 023	34 584	23 146 993	14 679 633
Province de Brabant wallon	-	-	-	-	-	-
Province de Hainaut	607	156 413	96 977	11 940	7 898 170	5 004 940
Province de Liège	106	27 308	16 932	17 126	11 685 493	7 458 037
Province de Luxembourg	18	4 639	2 876	1 112	750 283	471 667
Province de Namur	447	114 899	71 238	4 406	2 813 047	1 744 989
3ème trimestre 2000						
BELGIQUE	22 384	5 812 942	3 604 025	77 852	43 213 041	27 179 202
Rég. de Bruxelles-Capitale	-	-	-	-	-	-
Région flamande	21 699	5 635 217	3 493 833	42 528	19 534 170	12 142 295
Province d'Anvers	20 961	5 443 580	3 375 021	26 998	9 482 346	5 868 818
Province de Limbourg	585	151 915	94 185	5 825	3 638 337	2 275 876
Province de Flandre orientale	153	39 722	24 627	9 705	6 413 487	3 997 601
Province de Brabant Flamand	-	-	-	-	-	-
Province de Flandre occidentale	-	-	-	-	-	-
Région wallonne	685	177 725	110 192	35 324	23 678 871	15 036 907
Province de Brabant wallon	-	-	-	-	-	-
Province de Hainaut	447	116 040	71 945	10 747	7 102 955	4 512 422
Province de Liège	169	43 745	27 123	19 256	13 049 956	8 317 599
Province de Luxembourg	32	8 330	5 165	1 153	770 304	485 207
Province de Namur	37	9 610	5 959	4 168	2 755 656	1 721 679

III. - ANIMAUX ABATTUS - SOUMIS A L'EXPERTISE ET DECLARES PROPRES A LA CONSOMMATION

2. ABATTAGES DANS LES ABATTOIRS PUBLICS (suite) - NOMBRE ET POIDS (en kg) DES ANIMAUX ABATTUS

PERIODES ET PROVINCES	Porcs			Moutons et agneaux		
	Nombre	Poids vif	Poids abattu	Nombre	Poids vif	Poids abattu
1997	1 823 400	210 648 368	168 518 702	32 708	1 462 555	658 161
1998	2 430 995	283 807 366	227 045 894	42 796	1 892 983	851 856
1999	2 445 690	285 387 141	228 309 702	45 739	2 017 900	1 008 958
1er trimestre 2000						
BELGIQUE	664 222	78 590 912	62 872 736	12 198	529 006	264 514
Rég. de Bruxelles-Capitale	-	-	-	-	-	-
Région flamande	352 984	41 771 168	33 416 939	10 808	469 121	234 566
Province d'Anvers	119 256	14 115 897	11 292 719	7 086	307 975	153 991
Province de Limbourg	103 022	12 190 585	9 752 470	3 548	153 934	76 968
Province de Flandre orientale	130 706	15 464 686	12 371 750	174	7 212	3 607
Province de Brabant Flamand	-	-	-	-	-	-
Province de Flandre occidentale	-	-	-	-	-	-
Région wallonne	311 238	36 819 744	29 455 797	1 390	59 885	29 948
Province de Brabant wallon	-	-	-	-	-	-
Province de Hainaut	266 286	31 500 107	25 200 088	1 014	43 514	21 760
Province de Liège	44 123	5 221 327	4 177 061	340	14 879	7 440
Province de Luxembourg	-	-	-	25	1 017	509
Province de Namur	829	98 310	78 648	11	475	239
2ème trimestre 2000						
BELGIQUE	542 741	62 940 651	50 352 518	10 551	462 918	231 459
Rég. de Bruxelles-Capitale	-	-	-	-	-	-
Région flamande	350 470	40 827 578	32 662 063	9 310	409 158	204 579
Province d'Anvers	118 067	13 750 940	11 000 751	6 931	304 964	152 482
Province de Limbourg	105 445	12 280 945	9 824 756	2 238	98 472	49 236
Province de Flandre orientale	126 958	14 795 693	11 836 556	141	5 722	2 861
Province de Brabant Flamand	-	-	-	-	-	-
Province de Flandre occidentale	-	-	-	-	-	-
Région wallonne	192 271	22 113 073	17 690 455	1 241	53 760	26 880
Province de Brabant wallon	-	-	-	-	-	-
Province de Hainaut	142 363	16 348 530	13 078 822	1 033	44 976	22 488
Province de Liège	49 071	5 667 180	4 533 743	60	2 612	1 306
Province de Luxembourg	-	-	-	87	3 552	1 776
Province de Namur	837	97 363	77 890	61	2 620	1 310
3ème trimestre 2000						
BELGIQUE	438 624	51 128 269	40 902 615	9 260	405 821	202 915
Rég. de Bruxelles-Capitale	-	-	-	-	-	-
Région flamande	319 687	37 247 333	29 797 868	8 352	366 599	183 300
Province d'Anvers	84 245	9 796 591	7 837 273	4 971	216 716	108 358
Province de Limbourg	108 465	12 651 555	10 121 245	3 353	148 792	74 396
Province de Flandre orientale	126 977	14 799 187	11 839 350	28	1 091	546
Province de Brabant Flamand	-	-	-	-	-	-
Province de Flandre occidentale	-	-	-	-	-	-
Région wallonne	118 937	13 880 936	11 104 747	908	39 222	19 615
Province de Brabant wallon	-	-	-	-	-	-
Province de Hainaut	81 109	9 470 354	7 576 281	524	22 691	11 347
Province de Liège	36 972	4 310 696	3 448 556	139	6 215	3 108
Province de Luxembourg	-	-	-	104	4 302	2 152
Province de Namur	856	99 886	79 910	141	6 014	3 008

III. - ANIMAUX ABATTUS - SOUMIS A L'EXPERTISE ET DECLARES PROPRES A LA CONSOMMATION

2. ABATTAGES DANS LES ABATTOIRS PUBLICS (suite) - NOMBRE ET POIDS (en kg) DES ANIMAUX ABATTUS

PERIODES ET PROVINCES	Chèvres et chevreaux			Poulains		
	Nombre	Poids vif	Poids abattu	Nombre	Poids vif	Poids abattu
1997	584	26 470	11 381	428	126 139	75 685
1998	695	32 105	13 804	610	170 368	102 220
1999	1 792	80 088	40 046	618	170 477	102 285
1er trimestre 2000						
BELGIQUE	83	3 025	1 513	171	45 114	27 069
Rég. de Bruxelles-Capitale	-	-	-	-	-	-
Région flamande	81	2 955	1 478	33	8 763	5 258
Province d'Anvers	8	304	152	4	1 061	636
Province de Limbourg	71	2 581	1 291	29	7 702	4 622
Province de Flandre orientale	2	70	35	-	-	-
Province de Brabant Flamand	-	-	-	-	-	-
Province de Flandre occidentale	-	-	-	-	-	-
Région wallonne	2	70	35	138	36 351	21 811
Province de Brabant wallon	-	-	-	-	-	-
Province de Hainaut	-	-	-	136	35 837	21 503
Province de Liège	-	-	-	-	-	-
Province de Luxembourg	-	-	-	1	257	154
Province de Namur	2	70	35	1	257	154
2ème trimestre 2000						
BELGIQUE	197	8 732	4 366	161	41 056	24 635
Rég. de Bruxelles-Capitale	-	-	-	-	-	-
Région flamande	196	8 696	4 348	19	4 846	2 909
Province d'Anvers	157	7 182	3 591	1	258	155
Province de Limbourg	20	800	400	18	4 588	2 754
Province de Flandre orientale	19	714	357	-	-	-
Province de Brabant Flamand	-	-	-	-	-	-
Province de Flandre occidentale	-	-	-	-	-	-
Région wallonne	1	36	18	142	36 210	21 726
Province de Brabant wallon	-	-	-	-	-	-
Province de Hainaut	-	-	-	138	35 182	21 109
Province de Liège	-	-	-	3	771	463
Province de Luxembourg	-	-	-	-	-	-
Province de Namur	1	36	18	1	257	154
3ème trimestre 2000						
BELGIQUE	301	11 900	5 951	96	25 212	15 126
Rég. de Bruxelles-Capitale	-	-	-	-	-	-
Région flamande	296	11 704	5 853	24	6 336	3 801
Province d'Anvers	286	11 291	5 646	1	279	167
Province de Limbourg	5	218	109	22	5 795	3 477
Province de Flandre orientale	5	195	98	1	262	157
Province de Brabant Flamand	-	-	-	-	-	-
Province de Flandre occidentale	-	-	-	-	-	-
Région wallonne	5	196	98	72	18 876	11 325
Province de Brabant wallon	-	-	-	-	-	-
Province de Hainaut	5	196	98	70	18 335	11 001
Province de Liège	-	-	-	1	262	157
Province de Luxembourg	-	-	-	-	-	-
Province de Namur	-	-	-	1	279	167

III. - ANIMAUX ABATTUS - SOUMIS A L'EXPERTISE ET DECLARES PROPRES A LA CONSOMMATION

2. ABATTAGES DANS LES ABATTOIRS PUBLICS (suite) - NOMBRE ET POIDS (en kg) DES ANIMAUX ABATTUS

PERIODES ET PROVINCES	Autres chevaux			Ensemble de tous les animaux		
	Nombre	Poids vif	Poids abattu	Nombre	Poids vif	Poids abattu
1997	2 021	997 720	598 637	2 303 609	445 295 777	313 801 742
1998	3 244	1 595 130	957 074	2 854 613	490 516 491	354 869 614
1999	2 724	1 375 483	825 284	2 813 303	465 988 178	341 183 649
1er trimestre 2000						
BELGIQUE	791	395 209	237 126	767 200	128 148 521	93 875 802
Rég. de Bruxelles-Capitale	-	-	-	-	-	-
Région flamande	510	254 994	152 998	417 496	66 175 108	48 506 559
Province d'Anvers	36	17 964	10 780	154 616	24 554 428	17 703 934
Province de Limbourg	45	22 479	13 488	120 710	18 708 027	13 801 868
Province de Flandre orientale	429	214 551	128 730	142 170	22 912 653	17 000 757
Province de Brabant Flamand	-	-	-	-	-	-
Province de Flandre occidentale	-	-	-	-	-	-
Région wallonne	281	140 215	84 128	349 704	61 973 413	45 369 243
Province de Brabant wallon	-	-	-	-	-	-
Province de Hainaut	252	125 748	75 448	278 996	39 237 351	30 092 610
Province de Liège	24	11 964	7 178	62 438	17 685 629	12 110 815
Province de Luxembourg	-	-	-	1 181	774 817	486 701
Province de Namur	5	2 503	1 502	7 089	4 275 616	2 679 117
2ème trimestre 2000						
BELGIQUE	696	344 084	206 450	635 094	107 993 130	78 573 637
Rég. de Bruxelles-Capitale	-	-	-	-	-	-
Région flamande	417	206 303	123 781	406 576	62 505 277	46 072 256
Province d'Anvers	32	15 621	9 372	155 895	24 894 022	17 855 578
Province de Limbourg	35	17 227	10 336	113 951	16 365 015	12 365 740
Province de Flandre orientale	350	173 455	104 073	136 730	21 246 240	15 850 938
Province de Brabant Flamand	-	-	-	-	-	-
Province de Flandre occidentale	-	-	-	-	-	-
Région wallonne	279	137 781	82 669	228 518	45 487 853	32 501 381
Province de Brabant wallon	-	-	-	-	-	-
Province de Hainaut	263	129 873	77 924	155 737	24 456 731	18 205 283
Province de Liège	14	6 942	4 165	66 274	17 362 998	11 997 714
Province de Luxembourg	1	483	290	1 200	754 318	473 733
Province de Namur	1	483	290	5 307	2 913 806	1 824 651
3ème trimestre 2000						
BELGIQUE	538	274 517	164 711	526 671	95 058 760	68 470 520
Rég. de Bruxelles-Capitale	-	-	-	-	-	-
Région flamande	199	101 411	60 848	371 086	57 267 553	42 193 965
Province d'Anvers	46	23 444	14 067	116 547	19 530 667	13 834 329
Province de Limbourg	29	14 779	8 868	117 699	16 459 476	12 483 971
Province de Flandre orientale	124	63 188	37 913	136 840	21 277 410	15 875 665
Province de Brabant Flamand	-	-	-	-	-	-
Province de Flandre occidentale	-	-	-	-	-	-
Région wallonne	339	173 106	103 863	155 585	37 791 207	26 276 555
Province de Brabant wallon	-	-	-	-	-	-
Province de Hainaut	323	164 929	98 957	92 778	16 779 460	12 210 106
Province de Liège	14	7 153	4 292	56 382	17 374 282	11 773 712
Province de Luxembourg	-	-	-	1 257	774 606	487 359
Province de Namur	2	1 024	614	5 168	2 862 859	1 805 378

III. - ANIMAUX ABATTUS - SOUMIS A L'EXPERTISE ET DECLARES PROPRES A LA CONSOMMATION

3. ABATTAGES DANS LES ABATTOIRS PRIVES - NOMBRE ET POIDS (en kg) DES ANIMAUX ABATTUS

PERIODES ET PROVINCES	Boeufs			Taureaux		
	Nombre	Poids vif	Poids abattu	Nombre	Poids vif	Poids abattu
1997	4 310	2 580 714	1 600 044	133 946	87 855 473	55 348 952
1998	3 483	2 144 412	1 329 537	119 911	81 174 775	51 140 114
1999	1 835	1 163 553	721 402	110 218	76 069 410	48 684 432
1er trimestre 2000						
BELGIQUE	62	40 585	25 165	28 289	19 905 805	12 739 718
Rég. de Bruxelles-Capitale	1	638	396	2 124	1 494 287	956 344
Région flamande	50	32 884	20 389	21 847	15 375 250	9 840 161
Province d'Anvers	1	638	396	2 174	1 531 974	980 463
Province de Limbourg	*	*	*	*	*	*
Province de Flandre orientale	22	14 357	8 902	6 400	4 503 904	2 882 499
Province de Brabant Flamand	-	-	-	-	-	-
Province de Flandre occidentale	27	17 889	11 091	12 351	8 690 992	5 562 237
Région wallonne	11	7 063	4 380	4 318	3 036 268	1 943 213
Province de Brabant wallon	-	-	-	-	-	-
Province de Hainaut	9	5 772	3 579	782	549 484	351 671
Province de Liège	-	-	-	3 045	2 140 754	1 370 083
Province de Luxembourg	-	-	-	51	35 711	22 855
Province de Namur	*	*	*	*	*	*
2ème trimestre 2000						
BELGIQUE	57	41 979	26 031	25 203	17 267 451	11 051 167
Rég. de Bruxelles-Capitale	4	2 894	1 795	2 149	1 473 346	942 941
Région flamande	44	32 396	20 088	18 996	13 013 323	8 328 524
Province d'Anvers	-	-	-	1 575	1 077 948	689 886
Province de Limbourg	*	*	*	*	*	*
Province de Flandre orientale	18	13 320	8 259	6 149	4 215 629	2 698 001
Province de Brabant Flamand	-	-	-	-	-	-
Province de Flandre occidentale	26	19 076	11 829	10 543	7 220 941	4 621 401
Région wallonne	9	6 689	4 148	4 058	2 780 782	1 779 702
Province de Brabant wallon	-	-	-	-	-	-
Province de Hainaut	8	5 966	3 700	745	510 368	326 635
Province de Liège	-	-	-	2 845	1 949 392	1 247 612
Province de Luxembourg	-	-	-	30	20 538	13 145
Province de Namur	*	*	*	*	*	*
3ème trimestre 2000						
BELGIQUE	36	26 228	16 263	22 650	15 497 058	9 918 119
Rég. de Bruxelles-Capitale	-	-	-	1 989	1 369 699	876 607
Région flamande	30	21 874	13 563	17 039	11 645 025	7 452 816
Province d'Anvers	-	-	-	1 339	919 005	588 163
Province de Limbourg	*	*	*	*	*	*
Province de Flandre orientale	13	9 586	5 944	5 939	4 074 425	2 607 631
Province de Brabant Flamand	-	-	-	-	-	-
Province de Flandre occidentale	17	12 288	7 619	8 991	6 123 043	3 918 748
Région wallonne	6	4 354	2 700	3 622	2 482 334	1 588 696
Province de Brabant wallon	-	-	-	-	-	-
Province de Hainaut	3	2 203	1 366	473	317 789	203 387
Province de Liège	-	-	-	2 667	1 833 277	1 173 297
Province de Luxembourg	-	-	-	19	13 263	8 489
Province de Namur	*	*	*	*	*	*

(*) Confidentiel

III. - ANIMAUX ABATTUS - SOUMIS A L'EXPERTISE ET DECLARES PROPRES A LA CONSOMMATION

3. ABATTAGES DANS LES ABATTOIRS PRIVES (suite) - NOMBRE ET POIDS (en kg) DES ANIMAUX ABATTUS

PERIODES ET PROVINCES	Vaches			Génisses		
	Nombre	Poids vif	Poids abattu	Nombre	Poids vif	Poids abattu
1997	224 398	143 886 690	86 332 007	36 033	21 501 951	13 546 237
1998	187 034	122 333 490	73 400 091	29 742	18 607 880	11 722 966
1999	174 306	116 593 404	71 121 977	27 349	17 517 289	11 035 904
1er trimestre 2000						
BELGIQUE	50 395	33 207 948	20 256 845	5 333	3 372 953	2 124 959
Rég. de Bruxelles-Capitale	5 183	3 416 943	2 084 335	113	71 701	45 172
Région flamande	40 710	26 829 000	16 365 687	4 735	2 995 001	1 886 850
Province d'Anvers	15 541	10 242 033	6 247 639	261	165 175	104 059
Province de Limbourg	*	*	*	*	*	*
Province de Flandre orientale	9 210	6 067 053	3 700 901	432	272 752	171 834
Province de Brabant Flamand	-	-	-	633	400 443	252 280
Province de Flandre occidentale	15 058	9 925 362	6 054 471	3 087	1 952 829	1 230 282
Région wallonne	4 502	2 962 005	1 806 823	485	306 251	192 937
Province de Brabant wallon	-	-	-	-	-	-
Province de Hainaut	281	184 803	112 730	165	104 105	65 586
Province de Liège	3 248	2 137 773	1 304 041	236	149 650	94 278
Province de Luxembourg	49	32 385	19 755	18	11 294	7 115
Province de Namur	*	*	*	*	*	*
2ème trimestre 2000						
BELGIQUE	44 681	30 719 927	18 739 155	5 875	3 758 688	2 367 975
Rég. de Bruxelles-Capitale	4 286	2 948 420	1 798 538	152	97 924	61 692
Région flamande	36 738	25 260 810	15 409 092	5 319	3 402 492	2 143 571
Province d'Anvers	13 079	8 992 677	5 485 533	234	149 462	94 162
Province de Limbourg	*	*	*	*	*	*
Province de Flandre orientale	8 988	6 180 840	3 770 311	231	148 428	93 511
Province de Brabant Flamand	-	-	-	535	342 805	215 967
Province de Flandre occidentale	14 002	9 628 872	5 873 611	4 022	2 571 191	1 619 850
Région wallonne	3 657	2 510 697	1 531 525	404	258 272	162 712
Province de Brabant wallon	-	-	-	-	-	-
Province de Hainaut	229	157 285	95 943	122	78 738	49 604
Province de Liège	2 367	1 623 613	990 405	244	155 533	97 987
Province de Luxembourg	26	17 846	10 886	13	8 222	5 180
Province de Namur	*	*	*	*	*	*
3ème trimestre 2000						
BELGIQUE	41 691	27 453 176	16 746 441	5 325	3 253 207	2 049 520
Rég. de Bruxelles-Capitale	4 938	3 251 891	1 983 654	25	15 262	9 615
Région flamande	33 200	21 862 299	13 336 005	5 004	3 056 837	1 925 806
Province d'Anvers	11 500	7 577 514	4 622 283	227	138 425	87 207
Province de Limbourg	*	*	*	*	*	*
Province de Flandre orientale	7 409	4 882 316	2 978 215	168	102 297	64 447
Province de Brabant Flamand	137	86 584	52 816	269	165 112	104 021
Province de Flandre occidentale	13 404	8 818 311	5 379 170	4 073	2 487 749	1 567 281
Région wallonne	3 553	2 338 986	1 426 782	296	181 108	114 099
Province de Brabant wallon	-	-	-	-	-	-
Province de Hainaut	115	77 447	47 244	71	43 540	27 430
Province de Liège	2 370	1 555 921	949 112	214	130 805	82 408
Province de Luxembourg	18	11 698	7 135	9	5 538	3 489
Province de Namur	*	*	*	*	*	*

III. - ANIMAUX ABATTUS - SOUMIS A L'EXPERTISE ET DECLARES PROPRES A LA CONSOMMATION
3. ABATTAGES DANS LES ABATTOIRS PRIVES (suite) - NOMBRE ET POIDS (en kg) DES ANIMAUX ABATTUS

PERIODES ET PROVINCES	Veaux			Ensemble des bovidés		
	Nombre	Poids vif	Poids abattu	Nombre	Poids vif	Poids abattu
1997	182 794	44 447 180	27 557 259	581 481	300 272 008	184 384 499
1998	200 660	48 154 084	29 855 530	540 830	272 414 641	167 448 238
1999	177 609	46 085 823	28 573 199	491 317	257 429 479	160 136 914
1er trimestre 2000						
BELGIQUE	36 265	9 283 840	5 755 982	120 344	65 811 131	40 902 669
Rég. de Bruxelles-Capitale	457	116 992	72 536	7 878	5 100 561	3 158 783
Région flamande	35 096	8 984 576	5 570 437	102 438	54 216 711	33 683 524
Province d'Anvers	29 694	7 601 664	4 713 033	47 671	19 541 484	12 045 590
Province de Limbourg	*	*	*	*	*	*
Province de Flandre orientale	56	14 336	8 890	16 120	10 872 402	6 773 026
Province de Brabant Flamand	13	3 328	2 063	646	403 771	254 343
Province de Flandre occidentale	1 915	490 240	303 946	32 438	21 077 312	13 162 027
Région wallonne	712	182 272	113 009	10 028	6 493 859	4 060 362
Province de Brabant wallon	-	-	-	-	-	-
Province de Hainaut	52	13 312	8 255	1 289	857 476	541 821
Province de Liège	578	147 968	91 740	7 107	4 576 145	2 860 142
Province de Luxembourg	29	7 424	4 603	147	86 814	54 328
Province de Namur	*	*	*	*	*	*
2ème trimestre 2000						
BELGIQUE	48 527	12 504 001	7 752 488	124 343	64 292 046	39 936 816
Rég. de Bruxelles-Capitale	455	117 244	72 691	7 046	4 639 828	2 877 657
Région flamande	47 524	12 245 580	7 592 264	108 621	53 954 601	33 493 539
Province d'Anvers	33 928	8 742 372	5 420 273	48 816	18 962 459	11 689 854
Province de Limbourg	*	*	*	*	*	*
Province de Flandre orientale	50	12 880	7 986	15 436	10 571 097	6 578 068
Province de Brabant Flamand	8	2 064	1 280	543	344 869	217 247
Province de Flandre occidentale	2 005	516 693	320 352	30 598	19 956 773	12 447 043
Région wallonne	548	141 177	87 533	8 676	5 697 617	3 565 620
Province de Brabant wallon	-	-	-	-	-	-
Province de Hainaut	44	11 332	7 027	1 148	763 689	482 909
Province de Liège	434	111 806	69 322	5 890	3 840 344	2 405 326
Province de Luxembourg	25	6 442	3 995	94	53 048	33 206
Province de Namur	*	*	*	*	*	*
3ème trimestre 2000						
BELGIQUE	45 733	11 875 259	7 362 654	115 435	58 104 928	36 092 997
Rég. de Bruxelles-Capitale	361	93 771	58 138	7 313	4 730 623	2 928 014
Région flamande	44 857	11 647 685	7 221 562	100 130	48 233 720	29 949 752
Province d'Anvers	32 670	8 483 311	5 259 652	45 736	17 118 255	10 557 305
Province de Limbourg	*	*	*	*	*	*
Province de Flandre orientale	49	12 737	7 896	13 578	9 081 361	5 664 133
Province de Brabant Flamand	9	2 347	1 455	415	254 043	158 292
Province de Flandre occidentale	1 687	438 095	271 619	28 172	17 879 486	11 144 437
Région wallonne	515	133 803	82 954	7 992	5 140 585	3 215 231
Province de Brabant wallon	-	-	-	-	-	-
Province de Hainaut	29	7 524	4 665	691	448 503	284 092
Province de Liège	393	102 102	63 300	5 644	3 622 105	2 268 117
Province de Luxembourg	18	4 694	2 910	64	35 193	22 023
Province de Namur	*	*	*	*	*	*

(*) Confidentiel

III. - ANIMAUX ABATTUS - SOUMIS A L'EXPERTISE ET DECLARES PROPRES A LA CONSOMMATION
3. ABATTAGES DANS LES ABATTOIRS PRIVES (suite) - NOMBRE ET POIDS (en kg) DES ANIMAUX ABATTUS

PERIODES ET PROVINCES	Porcs			Moutons et agneaux		
	Nombre	Poids vif	Poids abattu	Nombre	Poids vif	Poids abattu
1997	9 209 589	1 063 979 445	851 183 550	93 339	4 110 158	1 849 591
1998	9 051 458	1 056 702 094	845 361 677	82 502	3 540 485	1 593 246
1999	8 155 759	951 660 514	761 328 406	80 170	3 313 034	1 656 533
1er trimestre 2000						
BELGIQUE	2 120 812	250 924 694	200 739 758	21 499	879 288	439 661
Rég. de Bruxelles-Capitale	47 119	5 574 757	4 459 806	4 002	166 007	83 004
Région flamande	1 921 135	227 294 799	181 835 839	16 787	682 833	341 428
Province d'Anvers	337 470	39 914 360	31 931 488	8 366	338 525	169 265
Province de Limbourg	*	*	*	*	*	*
Province de Flandre orientale	328 550	38 878 282	31 102 627	1 185	51 576	25 791
Province de Brabant Flamand	6 884	814 702	651 762	5 985	239 158	119 580
Province de Flandre occidentale	1 248 063	147 667 631	118 134 103	1 194	51 123	25 566
Région wallonne	152 558	18 055 138	14 444 113	710	30 448	15 229
Province de Brabant wallon	-	-	-	-	-	-
Province de Hainaut	715	85 409	68 328	259	10 902	5 452
Province de Liège	151 570	17 937 455	14 349 966	443	19 202	9 604
Province de Luxembourg	273	32 274	25 819	3	129	65
Province de Namur	*	*	*	*	*	*
2ème trimestre 2000						
BELGIQUE	2 199 527	256 582 234	205 265 790	23 805	983 698	491 849
Rég. de Bruxelles-Capitale	45 328	5 279 462	4 223 569	3 560	147 234	73 617
Région flamande	1 890 427	220 294 630	176 235 706	19 206	791 944	395 972
Province d'Anvers	337 390	39 320 802	31 456 642	10 657	437 260	218 630
Province de Limbourg	*	*	*	*	*	*
Province de Flandre orientale	311 399	36 291 114	29 032 891	922	40 568	20 284
Province de Brabant Flamand	5 934	693 192	554 554	6 375	259 626	129 813
Province de Flandre occidentale	1 235 704	143 989 522	115 191 619	1 026	44 546	22 273
Région wallonne	263 772	31 008 142	24 806 515	1 039	44 520	22 260
Province de Brabant wallon	-	-	-	-	-	-
Province de Hainaut	124 661	14 768 541	11 814 833	457	19 192	9 596
Province de Liège	138 923	16 217 513	12 974 011	467	20 304	10 152
Province de Luxembourg	188	22 088	17 671	24	1 020	510
Province de Namur	*	*	*	*	*	*
3ème trimestre 2000						
BELGIQUE	2 252 351	262 741 631	210 193 300	16 951	704 052	352 038
Rég. de Bruxelles-Capitale	36 769	4 303 103	3 442 483	3 371	139 422	69 712
Région flamande	1 889 415	220 402 744	176 322 189	12 834	532 046	266 029
Province d'Anvers	357 655	41 719 024	33 375 219	6 518	268 723	134 362
Province de Limbourg	*	*	*	*	*	*
Province de Flandre orientale	301 623	35 183 863	28 147 087	912	40 363	20 183
Province de Brabant Flamand	5 295	623 626	498 900	4 358	176 896	88 449
Province de Flandre occidentale	1 224 842	142 876 231	114 300 983	999	44 038	22 022
Région wallonne	326 167	38 035 784	30 428 628	746	32 584	16 297
Province de Brabant wallon	-	-	-	-	-	-
Province de Hainaut	176 332	20 568 833	16 455 067	94	3 995	1 999
Province de Liège	149 648	17 445 085	13 956 067	586	25 692	12 848
Province de Luxembourg	187	21 866	17 494	16	672	337
Province de Namur	*	*	*	*	*	*

III. - ANIMAUX ABATTUS - SOUMIS A L'EXPERTISE ET DECLARES PROPRES A LA CONSOMMATION
3. ABATTAGES DANS LES ABATTOIRS PRIVES (suite) - NOMBRE ET POIDS (en kg) DES ANIMAUX ABATTUS

PERIODES ET PROVINCES	Chèvres et chevreaux			Poulains		
	Nombre	Poids vif	Poids abattu	Nombre	Poids vif	Poids abattu
1997	2 114	95 252	40 960	622	193 283	115 971
1998	1 416	65 533	28 179	436	122 790	73 673
1999	994	44 642	22 325	401	110 143	66 086
1er trimestre 2000						
BELGIQUE	172	6 350	3 176	52	13 658	8 193
Rég. de Bruxelles-Capitale	169	6 239	3 120	-	-	-
Région flamande	3	111	56	39	10 236	6 140
Province d'Anvers	-	-	-	10	2 570	1 542
Province de Limbourg	*	*	*	*	*	*
Province de Flandre orientale	3	111	56	12	3 189	1 913
Province de Brabant Flamand	-	-	-	-	-	-
Province de Flandre occidentale	-	-	-	16	4 220	2 531
Région wallonne	-	-	-	13	3 422	2 053
Province de Brabant wallon	-	-	-	-	-	-
Province de Hainaut	-	-	-	-	-	-
Province de Liège	-	-	-	13	3 422	2 053
Province de Luxembourg	-	-	-	-	-	-
Province de Namur	*	*	*	*	*	*
2ème trimestre 2000						
BELGIQUE	442	19 482	9 741	42	10 728	6 436
Rég. de Bruxelles-Capitale	413	18 308	9 154	-	-	-
Région flamande	27	1 102	551	30	7 665	4 598
Province d'Anvers	-	-	-	-	-	-
Province de Limbourg	*	*	*	*	*	*
Province de Flandre orientale	16	596	298	12	3 063	1 837
Province de Brabant Flamand	3	138	69	-	-	-
Province de Flandre occidentale	8	368	184	18	4 602	2 761
Région wallonne	2	72	36	12	3 063	1 838
Province de Brabant wallon	-	-	-	-	-	-
Province de Hainaut	2	72	36	3	774	464
Province de Liège	-	-	-	8	2 038	1 223
Province de Luxembourg	-	-	-	-	-	-
Province de Namur	*	*	*	*	*	*
3ème trimestre 2000						
BELGIQUE	528	22 102	11 052	51	13 259	7 954
Rég. de Bruxelles-Capitale	493	20 629	10 315	-	-	-
Région flamande	34	1 427	714	48	12 422	7 452
Province d'Anvers	-	-	-	-	-	-
Province de Limbourg	*	*	*	*	*	*
Province de Flandre orientale	7	322	161	32	8 192	4 915
Province de Brabant Flamand	-	-	-	-	-	-
Province de Flandre occidentale	27	1 105	553	16	4 230	2 537
Région wallonne	1	46	23	3	837	502
Province de Brabant wallon	-	-	-	-	-	-
Province de Hainaut	-	-	-	2	558	335
Province de Liège	1	46	23	-	-	-
Province de Luxembourg	-	-	-	-	-	-
Province de Namur	*	*	*	*	*	*

III. - ANIMAUX ABATTUS - SOUMIS A L'EXPERTISE ET DECLARES PROPRES A LA CONSOMMATION

3. ABATTAGES DANS LES ABATTOIRS PRIVES (suite) - NOMBRE ET POIDS (en kg) DES ANIMAUX ABATTUS

PERIODES ET PROVINCES	Autres chevaux			Ensemble de tous les animaux		
	Nombre	Poids vif	Poids abattu	Nombre	Poids vif	Poids abattu
1997	12 456	6 133 150	3 679 900	9 899 601	1 374 783 296	1 041 254 471
1998	12 686	6 215 482	3 729 291	9 689 328	1 339 061 025	1 018 234 304
1999	13 054	6 594 264	3 956 562	8 741 695	1 219 152 076	927 166 826
1er trimestre 2000						
BELGIQUE	4 124	2 057 932	1 234 760	2 267 003	319 693 053	243 328 217
Rég. de Bruxelles-Capitale	676	337 454	202 473	59 844	11 185 018	7 907 186
Région flamande	3 291	1 642 113	985 266	2 043 693	283 846 803	216 852 253
Province d'Anvers	25	12 503	7 502	393 542	59 809 442	44 155 387
Province de Limbourg	*	*	*	*	*	*
Province de Flandre orientale	185	92 341	55 404	346 055	49 897 901	37 958 817
Province de Brabant Flamand	6	3 006	1 803	13 521	1 460 637	1 027 488
Province de Flandre occidentale	3 071	1 532 251	919 350	1 284 782	170 332 537	132 243 577
Région wallonne	157	78 365	47 021	163 466	24 661 232	18 568 778
Province de Brabant wallon	-	-	-	-	-	-
Province de Hainaut	144	71 874	43 126	2 407	1 025 661	658 727
Province de Liège	12	5 994	3 597	159 145	22 542 218	17 225 362
Province de Luxembourg	-	-	-	423	119 217	80 212
Province de Namur	*	*	*	*	*	*
2ème trimestre 2000						
BELGIQUE	4 000	1 971 048	1 182 630	2 352 159	323 859 236	246 893 262
Rég. de Bruxelles-Capitale	493	242 819	145 691	56 840	10 327 651	7 329 688
Région flamande	3 378	1 665 042	999 027	2 021 689	276 714 984	211 129 393
Province d'Anvers	29	14 425	8 655	396 892	58 734 946	43 373 781
Province de Limbourg	*	*	*	*	*	*
Province de Flandre orientale	148	73 112	43 867	327 933	46 979 550	35 677 245
Province de Brabant Flamand	2	966	580	12 857	1 298 791	902 263
Province de Flandre occidentale	3 199	1 576 539	945 925	1 270 553	165 572 350	128 609 805
Région wallonne	129	63 187	37 912	273 630	36 816 601	28 434 181
Province de Brabant wallon	-	-	-	-	-	-
Province de Hainaut	116	56 757	34 054	126 387	15 609 025	12 341 892
Province de Liège	13	6 430	3 858	145 301	20 086 629	15 394 570
Province de Luxembourg	-	-	-	306	76 156	51 387
Province de Namur	*	*	*	*	*	*
3ème trimestre 2000						
BELGIQUE	3 165	1 618 014	970 807	2 388 481	323 203 986	247 628 148
Rég. de Bruxelles-Capitale	574	293 384	176 030	48 520	9 487 161	6 626 554
Région flamande	2 501	1 279 018	767 410	2 004 962	270 461 377	207 313 546
Province d'Anvers	21	10 728	6 437	409 930	59 116 730	44 073 323
Province de Limbourg	*	*	*	*	*	*
Province de Flandre orientale	116	59 053	35 431	316 268	44 373 154	33 871 910
Province de Brabant Flamand	4	2 027	1 216	10 072	1 056 592	746 857
Province de Flandre occidentale	2 356	1 205 174	723 104	1 256 412	162 010 264	126 193 636
Région wallonne	90	45 612	27 367	334 999	43 255 448	33 688 048
Province de Brabant wallon	-	-	-	-	-	-
Province de Hainaut	67	33 890	20 334	177 186	21 055 779	16 761 827
Province de Liège	22	11 210	6 726	155 901	21 104 138	16 243 781
Province de Luxembourg	-	-	-	267	57 731	39 854
Province de Namur	*	*	*	*	*	*

III. - ANIMAUX ABATTUS - SOUMIS A L'EXPERTISE ET DECLARES PROPRES A LA CONSOMMATION

4. ABATTAGES DANS LES TUERIES PARTICULIERES NOMBRE ET POIDS (en kg) DES ANIMAUX ABATTUS

PERIODES ET PROVINCES	Boeufs			Taureaux		
	Nombre	Poids vif	Poids abattu	Nombre	Poids vif	Poids abattu
1997	326	195 195	121 019	922	605 718	381 600
1998	254	156 156	96 820	744	501 540	315 965
1999	240	152 636	94 634	705	483 937	309 728
1er trimestre 2000						
BELGIQUE	57	37 920	23 511	185	130 551	83 549
Rég. de Bruxelles-Capitale	-	-	-	-	-	-
Région flamande	6	4 005	2 484	54	37 954	24 290
Province d'Anvers	-	-	-	-	-	-
Province de Limbourg	-	-	-	9	6 292	4 027
Province de Flandre orientale	6	4 005	2 484	9	6 349	4 063
Province de Brabant Flamand	-	-	-	11	7 714	4 937
Province de Flandre occidentale	-	-	-	25	17 599	11 263
Région wallonne	51	33 915	21 027	131	92 597	59 259
Province de Brabant wallon	-	-	-	6	4 224	2 702
Province de Hainaut	36	23 910	14 824	99	69 932	44 755
Province de Liège	-	-	-	-	-	-
Province de Luxembourg	14	9 352	5 798	21	14 887	9 528
Province de Namur	1	653	405	5	3 554	2 274
2ème trimestre 2000						
BELGIQUE	27	19 793	12 272	83	56 835	36 378
Rég. de Bruxelles-Capitale	-	-	-	-	-	-
Région flamande	7	5 101	3 163	37	25 339	16 219
Province d'Anvers	-	-	-	8	5 468	3 500
Province de Limbourg	-	-	-	2	1 367	875
Province de Flandre orientale	6	4 378	2 715	7	4 790	3 066
Province de Brabant Flamand	-	-	-	2	1 367	875
Province de Flandre occidentale	1	723	448	18	12 347	7 903
Région wallonne	20	14 692	9 109	46	31 496	20 159
Province de Brabant wallon	-	-	-	2	1 367	875
Province de Hainaut	20	14 692	9 109	8	5 490	3 514
Province de Liège	-	-	-	12	8 213	5 257
Province de Luxembourg	-	-	-	21	14 392	9 211
Province de Namur	-	-	-	3	2 034	1 302
3ème trimestre 2000						
BELGIQUE	29	21 003	13 024	67	46 131	29 525
Rég. de Bruxelles-Capitale	-	-	-	-	-	-
Région flamande	4	2 903	1 801	23	15 739	10 072
Province d'Anvers	-	-	-	4	2 706	1 732
Province de Limbourg	-	-	-	-	-	-
Province de Flandre orientale	4	2 903	1 801	3	2 057	1 316
Province de Brabant Flamand	-	-	-	3	2 031	1 300
Province de Flandre occidentale	-	-	-	13	8 945	5 724
Région wallonne	25	18 100	11 223	44	30 392	19 453
Province de Brabant wallon	-	-	-	1	717	459
Province de Hainaut	12	8 657	5 369	3	2 043	1 307
Province de Liège	-	-	-	8	5 508	3 526
Province de Luxembourg	11	7 980	4 947	25	17 293	11 068
Province de Namur	2	1 463	907	7	4 831	3 093

III. - ANIMAUX ABATTUS - SOUMIS A L'EXPERTISE ET DECLARES PROPRES A LA CONSOMMATION

4. ABATTAGES DANS LES TUERIES PARTICULIERES (suite) NOMBRE ET POIDS (en kg) DES ANIMAUX ABATTUS

PERIODES ET PROVINCES	Vaches			Génisses		
	Nombre	Poids vif	Poids abattu	Nombre	Poids vif	Poids abattu
1997	1 049	674 030	404 424	1 333	796 115	501 550
1998	1 059	687 233	412 342	1 005	623 486	392 810
1999	831	554 249	338 092	914	582 952	367 272
1er trimestre 2000						
BELGIQUE	246	161 376	98 439	254	160 776	101 289
Rég. de Bruxelles-Capitale	-	-	-	-	-	-
Région flamande	138	91 014	55 517	210	132 908	83 731
Province d'Anvers	2	1 335	814	-	-	-
Province de Limbourg	7	4 677	2 853	10	6 358	4 005
Province de Flandre orientale	50	32 994	20 125	49	31 013	19 538
Province de Brabant Flamand	49	32 322	19 717	8	5 058	3 186
Province de Flandre occidentale	30	19 686	12 008	143	90 479	57 002
Région wallonne	108	70 362	42 922	44	27 868	17 558
Province de Brabant wallon	-	-	-	4	2 522	1 589
Province de Hainaut	76	49 392	30 130	39	24 715	15 571
Province de Liège	-	-	-	-	-	-
Province de Luxembourg	10	6 582	4 015	-	-	-
Province de Namur	22	14 388	8 777	1	631	398
2ème trimestre 2000						
BELGIQUE	131	89 793	54 781	195	125 080	78 803
Rég. de Bruxelles-Capitale	-	-	-	-	-	-
Région flamande	78	53 342	32 543	151	97 105	61 176
Province d'Anvers	14	9 558	5 830	3	1 916	1 207
Province de Limbourg	3	2 041	1 246	14	9 207	5 801
Province de Flandre orientale	26	17 804	10 862	23	14 919	9 398
Province de Brabant Flamand	17	11 633	7 098	5	3 210	2 023
Province de Flandre occidentale	18	12 306	7 507	106	67 853	42 747
Région wallonne	53	36 451	22 238	44	27 975	17 627
Province de Brabant wallon	1	675	412	4	2 481	1 563
Province de Hainaut	18	12 404	7 568	39	24 872	15 672
Province de Liège	1	691	422	-	-	-
Province de Luxembourg	29	19 905	12 143	-	-	-
Province de Namur	4	2 776	1 693	1	622	392
3ème trimestre 2000						
BELGIQUE	39	25 428	15 514	152	92 676	58 388
Rég. de Bruxelles-Capitale	-	-	-	-	-	-
Région flamande	28	18 120	11 055	124	75 627	47 646
Province d'Anvers	4	2 617	1 596	-	-	-
Province de Limbourg	-	-	-	8	4 857	3 060
Province de Flandre orientale	9	5 705	3 481	23	14 027	8 837
Province de Brabant Flamand	5	3 266	1 993	2	1 225	772
Province de Flandre occidentale	10	6 532	3 985	91	55 518	34 977
Région wallonne	11	7 308	4 459	28	17 049	10 742
Province de Brabant wallon	-	-	-	-	-	-
Province de Hainaut	3	2 040	1 245	25	15 233	9 597
Province de Liège	1	632	386	2	1 212	764
Province de Luxembourg	5	3 283	2 003	-	-	-
Province de Namur	2	1 353	825	1	604	381

III. - ANIMAUX ABATTUS - SOUMIS A L'EXPERTISE ET DECLARES PROPRES A LA CONSOMMATION

4. ABATTAGES DANS LES TUERIES PARTICULIERES (suite) NOMBRE ET POIDS (en kg) DES ANIMAUX ABATTUS

PERIODES ET PROVINCES	Veaux			Ensemble des bovidés		
	Nombre	Poids vif	Poids abattu	Nombre	Poids vif	Poids abattu
1997	348	84 529	52 408	3 978	2 355 587	1 461 001
1998	272	66 124	40 989	3 334	2 034 539	1 258 926
1999	218	56 810	35 214	2 908	1 830 584	1 144 940
1er trimestre 2000						
BELGIQUE	38	9 728	6 033	780	500 351	312 821
Rég. de Bruxelles-Capitale	-	-	-	-	-	-
Région flamande	14	3 584	2 223	422	269 465	168 245
Province d'Anvers	-	-	-	2	1 335	814
Province de Limbourg	1	256	159	27	17 583	11 044
Province de Flandre orientale	-	-	-	114	74 361	46 210
Province de Brabant Flamand	1	256	159	69	45 350	27 999
Province de Flandre occidentale	12	3 072	1 905	210	130 836	82 178
Région wallonne	24	6 144	3 810	358	230 886	144 576
Province de Brabant wallon	1	256	159	11	7 002	4 450
Province de Hainaut	8	2 048	1 270	258	169 997	106 550
Province de Liège	-	-	-	-	-	-
Province de Luxembourg	15	3 840	2 381	60	34 661	21 722
Province de Namur	-	-	-	29	19 226	11 854
2ème trimestre 2000						
BELGIQUE	46	11 853	7 349	482	303 354	189 583
Rég. de Bruxelles-Capitale	-	-	-	-	-	-
Région flamande	17	4 382	2 717	290	185 269	115 818
Province d'Anvers	2	516	320	27	17 458	10 857
Province de Limbourg	-	-	-	19	12 615	7 922
Province de Flandre orientale	1	258	160	63	42 149	26 201
Province de Brabant Flamand	2	516	320	26	16 726	10 316
Province de Flandre occidentale	12	3 092	1 917	155	96 321	60 522
Région wallonne	29	7 471	4 632	192	118 085	73 765
Province de Brabant wallon	-	-	-	7	4 523	2 850
Province de Hainaut	25	6 441	3 994	110	63 899	39 857
Province de Liège	3	773	479	16	9 677	6 158
Province de Luxembourg	1	257	159	51	34 554	21 513
Province de Namur	-	-	-	8	5 432	3 387
3ème trimestre 2000						
BELGIQUE	25	6 493	4 023	312	191 731	120 474
Rég. de Bruxelles-Capitale	-	-	-	-	-	-
Région flamande	9	2 342	1 451	188	114 731	72 025
Province d'Anvers	1	262	162	9	5 585	3 490
Province de Limbourg	-	-	-	8	4 857	3 060
Province de Flandre orientale	1	257	159	40	24 949	15 594
Province de Brabant Flamand	-	-	-	10	6 522	4 065
Province de Flandre occidentale	7	1 823	1 130	121	72 818	45 816
Région wallonne	16	4 151	2 572	124	77 000	48 449
Province de Brabant wallon	-	-	-	1	717	459
Province de Hainaut	12	3 118	1 932	55	31 091	19 450
Province de Liège	1	262	162	12	7 614	4 838
Province de Luxembourg	3	771	478	44	29 327	18 496
Province de Namur	-	-	-	12	8 251	5 206

III. - ANIMAUX ABATTUS - SOUMIS A L'EXPERTISE ET DECLARES PROPRES A LA CONSOMMATION

4. ABATTAGES DANS LES TUERIES PARTICULIERES (suite) NOMBRE ET POIDS (en kg) DES ANIMAUX ABATTUS

PERIODES ET PROVINCES	Porcs			Moutons et agneaux		
	Nombre	Poids vif	Poids abattu	Nombre	Poids vif	Poids abattu
1997	8 199	947 391	757 921	669	29 709	13 375
1998	7 481	872 273	697 816	655	28 486	12 826
1999	6 715	785 630	628 510	636	26 930	13 470
1er trimestre 2000						
BELGIQUE	1 146	135 786	108 630	401	17 422	8 714
Rég. de Bruxelles-Capitale	-	-	-	-	-	-
Région flamande	678	80 309	64 250	75	3 168	1 585
Province d'Anvers	-	-	-	-	-	-
Province de Limbourg	14	1 650	1 320	-	-	-
Province de Flandre orientale	335	39 689	31 752	59	2 548	1 275
Province de Brabant Flamand	87	10 321	8 258	-	-	-
Province de Flandre occidentale	242	28 649	22 920	16	620	310
Région wallonne	468	55 477	44 380	326	14 254	7 129
Province de Brabant wallon	1	116	93	13	572	286
Province de Hainaut	397	47 063	37 649	312	13 641	6 822
Province de Liège	-	-	-	-	-	-
Province de Luxembourg	67	7 935	6 348	1	41	21
Province de Namur	3	363	290	-	-	-
2ème trimestre 2000						
BELGIQUE	1 279	148 750	119 002	82	3 436	1 718
Rég. de Bruxelles-Capitale	-	-	-	-	-	-
Région flamande	520	60 503	48 403	34	1 468	734
Province d'Anvers	9	1 048	839	2	88	44
Province de Limbourg	12	1 396	1 117	-	-	-
Province de Flandre orientale	247	28 734	22 987	26	1 140	570
Province de Brabant Flamand	25	2 877	2 302	-	-	-
Province de Flandre occidentale	227	26 448	21 158	6	240	120
Région wallonne	759	88 247	70 599	48	1 968	984
Province de Brabant wallon	3	343	274	-	-	-
Province de Hainaut	294	34 201	27 361	32	1 318	659
Province de Liège	338	39 199	31 360	5	200	100
Province de Luxembourg	86	10 032	8 026	9	366	183
Province de Namur	38	4 472	3 578	2	84	42
3ème trimestre 2000						
BELGIQUE	1 152	134 201	107 359	93	3 951	1 978
Rég. de Bruxelles-Capitale	-	-	-	-	-	-
Région flamande	515	60 120	48 093	45	1 940	971
Province d'Anvers	10	1 171	937	-	-	-
Province de Limbourg	8	928	742	1	42	21
Province de Flandre orientale	230	26 857	21 485	25	1 079	540
Province de Brabant Flamand	42	4 900	3 919	-	-	-
Province de Flandre occidentale	225	26 264	21 010	19	819	410
Région wallonne	637	74 081	59 266	48	2 011	1 007
Province de Brabant wallon	6	702	562	-	-	-
Province de Hainaut	217	25 214	20 172	27	1 079	540
Province de Liège	237	27 613	22 090	3	132	66
Province de Luxembourg	107	12 456	9 965	18	800	401
Province de Namur	70	8 096	6 477	-	-	-

III. - ANIMAUX ABATTUS - SOUMIS A L'EXPERTISE ET DECLARES PROPRES A LA CONSOMMATION

4. ABATTAGES DANS LES TUERIES PARTICULIERES (suite) NOMBRE ET POIDS (en kg) DES ANIMAUX ABATTUS

PERIODES ET PROVINCES	Chèvres et chevreaux			Poulains		
	Nombre	Poids vif	Poids abattu	Nombre	Poids vif	Poids abattu
1997	-	-	-	5	1 297	778
1998	5	230	99	8	2 245	1 346
1999	5	230	115	5	1 357	814
1er trimestre 2000						
BELGIQUE	2	75	38	1	272	163
Rég. de Bruxelles-Capitale	-	-	-	-	-	-
Région flamande	-	-	-	-	-	-
Province d'Anvers	-	-	-	-	-	-
Province de Limbourg	-	-	-	-	-	-
Province de Flandre orientale	-	-	-	-	-	-
Province de Brabant Flamand	-	-	-	-	-	-
Province de Flandre occidentale	-	-	-	-	-	-
Région wallonne	2	75	38	1	272	163
Province de Brabant wallon	-	-	-	-	-	-
Province de Hainaut	2	75	38	1	272	163
Province de Liège	-	-	-	-	-	-
Province de Luxembourg	-	-	-	-	-	-
Province de Namur	-	-	-	-	-	-
2ème trimestre 2000						
BELGIQUE	-	-	-	-	-	-
Rég. de Bruxelles-Capitale	-	-	-	-	-	-
Région flamande	-	-	-	-	-	-
Province d'Anvers	-	-	-	-	-	-
Province de Limbourg	-	-	-	-	-	-
Province de Flandre orientale	-	-	-	-	-	-
Province de Brabant Flamand	-	-	-	-	-	-
Province de Flandre occidentale	-	-	-	-	-	-
Région wallonne	-	-	-	-	-	-
Province de Brabant wallon	-	-	-	-	-	-
Province de Hainaut	-	-	-	-	-	-
Province de Liège	-	-	-	-	-	-
Province de Luxembourg	-	-	-	-	-	-
Province de Namur	-	-	-	-	-	-
3ème trimestre 2000						
BELGIQUE	-	-	-	-	-	-
Rég. de Bruxelles-Capitale	-	-	-	-	-	-
Région flamande	-	-	-	-	-	-
Province d'Anvers	-	-	-	-	-	-
Province de Limbourg	-	-	-	-	-	-
Province de Flandre orientale	-	-	-	-	-	-
Province de Brabant Flamand	-	-	-	-	-	-
Province de Flandre occidentale	-	-	-	-	-	-
Région wallonne	-	-	-	-	-	-
Province de Brabant wallon	-	-	-	-	-	-
Province de Hainaut	-	-	-	-	-	-
Province de Liège	-	-	-	-	-	-
Province de Luxembourg	-	-	-	-	-	-
Province de Namur	-	-	-	-	-	-

III. - ANIMAUX ABATTUS - SOUMIS A L'EXPERTISE ET DECLARES PROPRES A LA CONSOMMATION

4. ABATTAGES DANS LES TUERIES PARTICULIERES (suite) NOMBRE ET POIDS (en kg) DES ANIMAUX ABATTUS

PERIODES ET PROVINCES	Autres chevaux			Ensemble de tous les animaux		
	Nombre	Poids vif	Poids abattu	Nombre	Poids vif	Poids abattu
1997	7	3 462	2 078	12 858	3 337 446	2 235 153
1998	6	2 931	1 758	11 489	2 940 704	1 972 771
1999	8	4 071	2 441	10 277	2 648 802	1 790 290
1er trimestre 2000						
BELGIQUE	1	497	298	2 331	654 403	430 664
Rég. de Bruxelles-Capitale	-	-	-	-	-	-
Région flamande	1	497	298	1 176	353 439	234 378
Province d'Anvers	-	-	-	2	1 335	814
Province de Limbourg	-	-	-	41	19 233	12 364
Province de Flandre orientale	-	-	-	508	116 598	79 237
Province de Brabant Flamand	1	497	298	157	56 168	36 555
Province de Flandre occidentale	-	-	-	468	160 105	105 408
Région wallonne	-	-	-	1 155	300 964	196 286
Province de Brabant wallon	-	-	-	25	7 690	4 829
Province de Hainaut	-	-	-	970	231 048	151 222
Province de Liège	-	-	-	-	-	-
Province de Luxembourg	-	-	-	128	42 637	28 091
Province de Namur	-	-	-	32	19 589	12 144
2ème trimestre 2000						
BELGIQUE	2	966	580	1 845	456 506	310 883
Rég. de Bruxelles-Capitale	-	-	-	-	-	-
Région flamande	1	483	290	845	247 723	165 245
Province d'Anvers	-	-	-	38	18 594	11 740
Province de Limbourg	-	-	-	31	14 011	9 039
Province de Flandre orientale	1	483	290	337	72 506	50 048
Province de Brabant Flamand	-	-	-	51	19 603	12 618
Province de Flandre occidentale	-	-	-	388	123 009	81 800
Région wallonne	1	483	290	1 000	208 783	145 638
Province de Brabant wallon	-	-	-	10	4 866	3 124
Province de Hainaut	1	483	290	437	99 901	68 167
Province de Liège	-	-	-	359	49 076	37 618
Province de Luxembourg	-	-	-	146	44 952	29 722
Province de Namur	-	-	-	48	9 988	7 007
3ème trimestre 2000						
BELGIQUE	4	2 024	1 214	1 561	331 907	231 025
Rég. de Bruxelles-Capitale	-	-	-	-	-	-
Région flamande	4	2 024	1 214	752	178 815	122 303
Province d'Anvers	-	-	-	19	6 756	4 427
Province de Limbourg	-	-	-	17	5 827	3 823
Province de Flandre orientale	1	512	307	296	53 397	37 926
Province de Brabant Flamand	-	-	-	52	11 422	7 984
Province de Flandre occidentale	3	1 512	907	368	101 413	68 143
Région wallonne	-	-	-	809	153 092	108 722
Province de Brabant wallon	-	-	-	7	1 419	1 021
Province de Hainaut	-	-	-	299	57 384	40 162
Province de Liège	-	-	-	252	35 359	26 994
Province de Luxembourg	-	-	-	169	42 583	28 862
Province de Namur	-	-	-	82	16 347	11 683

III. - ANIMAUX ABATTUS - SOUMIS A L'EXPERTISE ET DECLARES PROPRES A LA CONSOMMATION

5. ABATTAGES DE NECESSITE - NOMBRE ET POIDS (en kg) DES ANIMAUX ABATTUS

PERIODES ET PROVINCES	Boeufs			Taureaux		
	Nombre	Poids vif	Poids abattu	Nombre	Poids vif	Poids abattu
1997	111	66 599	41 292	1 095	718 777	452 834
1998	83	51 016	31 628	737	499 918	314 941
1999	38	24 126	14 958	451	311 792	199 547
1er trimestre 2000						
BELGIQUE	2	1 291	801	128	90 063	57 638
Rég. de Bruxelles-Capitale	-	-	-	-	-	-
Région flamande	-	-	-	88	61 866	39 593
Province d'Anvers	-	-	-	2	1 404	899
Province de Limbourg	-	-	-	6	4 275	2 735
Province de Flandre orientale	-	-	-	27	18 931	12 115
Province de Brabant Flamand	-	-	-	-	-	-
Province de Flandre occidentale	-	-	-	53	37 256	23 844
Région wallonne	2	1 291	801	40	28 197	18 045
Province de Brabant wallon	-	-	-	-	-	-
Province de Hainaut	2	1 291	801	21	14 765	9 449
Province de Liège	-	-	-	9	6 343	4 060
Province de Luxembourg	-	-	-	2	1 423	910
Province de Namur	-	-	-	8	5 666	3 626
2ème trimestre 2000						
BELGIQUE	4	2 964	1 838	168	115 004	73 610
Rég. de Bruxelles-Capitale	-	-	-	3	2 034	1 302
Région flamande	-	-	-	111	75 995	48 641
Province d'Anvers	-	-	-	1	689	441
Province de Limbourg	-	-	-	6	4 090	2 618
Province de Flandre orientale	-	-	-	22	15 048	9 632
Province de Brabant Flamand	-	-	-	-	-	-
Province de Flandre occidentale	-	-	-	82	56 168	35 950
Région wallonne	4	2 964	1 838	54	36 975	23 667
Province de Brabant wallon	-	-	-	-	-	-
Province de Hainaut	4	2 964	1 838	38	26 039	16 667
Province de Liège	-	-	-	8	5 468	3 500
Province de Luxembourg	-	-	-	3	2 056	1 316
Province de Namur	-	-	-	5	3 412	2 184
3ème trimestre 2000						
BELGIQUE	6	4 343	2 693	125	85 279	54 583
Rég. de Bruxelles-Capitale	-	-	-	1	717	459
Région flamande	-	-	-	83	56 559	36 201
Province d'Anvers	-	-	-	4	2 708	1 733
Province de Limbourg	-	-	-	-	-	-
Province de Flandre orientale	-	-	-	18	12 274	7 856
Province de Brabant Flamand	-	-	-	-	-	-
Province de Flandre occidentale	-	-	-	61	41 577	26 612
Région wallonne	6	4 343	2 693	41	28 003	17 923
Province de Brabant wallon	-	-	-	-	-	-
Province de Hainaut	6	4 343	2 693	21	14 293	9 148
Province de Liège	-	-	-	10	6 902	4 417
Province de Luxembourg	-	-	-	6	4 074	2 608
Province de Namur	-	-	-	4	2 734	1 750

III. - ANIMAUX ABATTUS - SOUMIS A L'EXPERTISE ET DECLARES PROPRES A LA CONSOMMATION

5. ABATTAGES DE NECESSITE (suite) - NOMBRE ET POIDS (en kg) DES ANIMAUX ABATTUS

PERIODES ET PROVINCES	Vaches			Génisses		
	Nombre	Poids vif	Poids abattu	Nombre	Poids vif	Poids abattu
1997	2 217	1 422 011	853 206	463	276 285	174 052
1998	1 384	907 364	544 415	312	194 246	122 381
1999	728	486 741	296 913	160	101 907	64 201
1er trimestre 2000						
BELGIQUE	334	219 792	134 071	36	22 816	14 374
Rég. de Bruxelles-Capitale	4	2 667	1 627	-	-	-
Région flamande	275	180 879	110 336	24	15 204	9 578
Province d'Anvers	46	30 375	18 529	-	-	-
Province de Limbourg	6	3 951	2 410	-	-	-
Province de Flandre orientale	46	30 333	18 504	3	1 899	1 196
Province de Brabant Flamand	-	-	-	-	-	-
Province de Flandre occidentale	177	116 220	70 893	21	13 305	8 382
Région wallonne	55	36 246	22 108	12	7 612	4 796
Province de Brabant wallon	-	-	-	-	-	-
Province de Hainaut	19	12 591	7 680	9	5 713	3 600
Province de Liège	14	9 228	5 629	1	645	406
Province de Luxembourg	4	2 568	1 566	-	-	-
Province de Namur	18	11 859	7 233	2	1 254	790
2ème trimestre 2000						
BELGIQUE	271	185 873	113 392	53	33 993	21 417
Rég. de Bruxelles-Capitale	6	4 098	2 500	-	-	-
Région flamande	236	161 940	98 789	36	23 084	14 543
Province d'Anvers	19	13 035	7 953	-	-	-
Province de Limbourg	7	4 773	2 913	3	1 916	1 207
Province de Flandre orientale	54	36 954	22 543	9	5 762	3 630
Province de Brabant Flamand	2	1 394	850	-	-	-
Province de Flandre occidentale	154	105 784	64 530	24	15 406	9 706
Région wallonne	29	19 835	12 103	17	10 909	6 874
Province de Brabant wallon	-	-	-	-	-	-
Province de Hainaut	15	10 255	6 258	14	8 872	5 590
Province de Liège	1	675	412	1	679	428
Province de Luxembourg	1	691	422	1	679	428
Province de Namur	12	8 214	5 011	1	679	428
3ème trimestre 2000						
BELGIQUE	184	122 047	74 452	31	18 977	11 957
Rég. de Bruxelles-Capitale	2	1 281	782	-	-	-
Région flamande	163	107 987	65 875	21	12 861	8 103
Province d'Anvers	26	17 233	10 513	-	-	-
Province de Limbourg	8	5 323	3 247	1	621	391
Province de Flandre orientale	26	17 055	10 404	2	1 229	774
Province de Brabant Flamand	-	-	-	-	-	-
Province de Flandre occidentale	103	68 376	41 711	18	11 011	6 938
Région wallonne	19	12 779	7 795	10	6 116	3 854
Province de Brabant wallon	-	-	-	-	-	-
Province de Hainaut	7	4 801	2 928	9	5 508	3 471
Province de Liège	3	2 040	1 245	-	-	-
Province de Luxembourg	2	1 353	825	-	-	-
Province de Namur	7	4 585	2 797	1	608	383

III. - ANIMAUX ABATTUS - SOUMIS A L'EXPERTISE ET DECLARES PROPRES A LA CONSOMMATION

5. ABATTAGES DE NECESSITE (suite) - NOMBRE ET POIDS (en kg) DES ANIMAUX ABATTUS

PERIODES ET PROVINCES	Veaux			Ensemble des bovidés		
	Nombre	Poids vif	Poids abattu	Nombre	Poids vif	Poids abattu
1997	848	206 593	128 088	4 734	2 690 265	1 649 472
1998	313	75 282	46 865	2 829	1 727 826	1 060 030
1999	399	104 411	64 729	1 776	1 028 977	640 348
1er trimestre 2000						
BELGIQUE	54	13 824	8 571	554	347 786	215 455
Rég. de Bruxelles-Capitale	-	-	-	4	2 667	1 627
Région flamande	49	12 544	7 776	436	270 493	167 283
Province d'Anvers	39	9 984	6 190	87	41 763	25 618
Province de Limbourg	2	512	317	14	8 738	5 462
Province de Flandre orientale	3	768	476	79	51 931	32 291
Province de Brabant Flamand	-	-	-	-	-	-
Province de Flandre occidentale	5	1 280	793	256	168 061	103 912
Région wallonne	5	1 280	795	114	74 626	46 545
Province de Brabant wallon	-	-	-	-	-	-
Province de Hainaut	2	512	318	53	34 872	21 848
Province de Liège	-	-	-	24	16 216	10 095
Province de Luxembourg	1	256	159	7	4 247	2 635
Province de Namur	2	512	318	30	19 291	11 967
2ème trimestre 2000						
BELGIQUE	126	32 470	20 132	622	370 304	230 389
Rég. de Bruxelles-Capitale	-	-	-	9	6 132	3 802
Région flamande	111	28 607	17 736	494	289 626	179 709
Province d'Anvers	78	20 097	12 460	98	33 821	20 854
Province de Limbourg	14	3 611	2 239	30	14 390	8 977
Province de Flandre orientale	6	1 547	959	91	59 311	36 764
Province de Brabant Flamand	-	-	-	2	1 394	850
Province de Flandre occidentale	13	3 352	2 078	273	180 710	112 264
Région wallonne	15	3 863	2 396	119	74 546	46 878
Province de Brabant wallon	-	-	-	-	-	-
Province de Hainaut	8	2 061	1 278	78	50 191	31 631
Province de Liège	-	-	-	10	6 822	4 340
Province de Luxembourg	5	1 288	799	10	4 714	2 965
Province de Namur	2	514	319	20	12 819	7 942
3ème trimestre 2000						
BELGIQUE	113	29 291	18 156	459	259 937	161 841
Rég. de Bruxelles-Capitale	-	-	-	3	1 998	1 241
Région flamande	96	24 872	15 418	363	202 279	125 597
Province d'Anvers	63	16 295	10 103	93	36 236	22 349
Province de Limbourg	11	2 882	1 787	20	8 826	5 425
Province de Flandre orientale	6	1 553	962	52	32 111	19 996
Province de Brabant Flamand	-	-	-	-	-	-
Province de Flandre occidentale	16	4 142	2 566	198	125 106	77 827
Région wallonne	17	4 419	2 738	93	55 660	35 003
Province de Brabant wallon	-	-	-	-	-	-
Province de Hainaut	14	3 645	2 259	57	32 590	20 499
Province de Liège	1	257	159	14	9 199	5 821
Province de Luxembourg	1	260	161	9	5 687	3 594
Province de Namur	1	257	159	13	8 184	5 089

III. - ANIMAUX ABATTUS - SOUMIS A L'EXPERTISE ET DECLARES PROPRES A LA CONSOMMATION

5. ABATTAGES DE NECESSITE (suite) - NOMBRE ET POIDS (en kg) DES ANIMAUX ABATTUS

PERIODES ET PROVINCES	Porcs			Moutons et agneaux		
	Nombre	Poids vif	Poids abattu	Nombre	Poids vif	Poids abattu
1997	1 282	148 175	118 539	2	88	40
1998	87	10 131	8 104	-	-	-
1999	73	8 689	6 951	2	88	44
1er trimestre 2000						
BELGIQUE	110	12 760	10 208	-	-	-
Rég. de Bruxelles-Capitale	-	-	-	-	-	-
Région flamande	110	12 760	10 208	-	-	-
Province d'Anvers	-	-	-	-	-	-
Province de Limbourg	-	-	-	-	-	-
Province de Flandre orientale	-	-	-	-	-	-
Province de Brabant Flamand	-	-	-	-	-	-
Province de Flandre occidentale	110	12 760	10 208	-	-	-
Région wallonne	-	-	-	-	-	-
Province de Brabant wallon	-	-	-	-	-	-
Province de Hainaut	-	-	-	-	-	-
Province de Liège	-	-	-	-	-	-
Province de Luxembourg	-	-	-	-	-	-
Province de Namur	-	-	-	-	-	-
2ème trimestre 2000						
BELGIQUE	-	-	-	2	88	44
Rég. de Bruxelles-Capitale	-	-	-	-	-	-
Région flamande	-	-	-	2	88	44
Province d'Anvers	-	-	-	-	-	-
Province de Limbourg	-	-	-	-	-	-
Province de Flandre orientale	-	-	-	2	88	44
Province de Brabant Flamand	-	-	-	-	-	-
Province de Flandre occidentale	-	-	-	-	-	-
Région wallonne	-	-	-	-	-	-
Province de Brabant wallon	-	-	-	-	-	-
Province de Hainaut	-	-	-	-	-	-
Province de Liège	-	-	-	-	-	-
Province de Luxembourg	-	-	-	-	-	-
Province de Namur	-	-	-	-	-	-
3ème trimestre 2000						
BELGIQUE	138	16 422	13 138	-	-	-
Rég. de Bruxelles-Capitale	-	-	-	-	-	-
Région flamande	138	16 422	13 138	-	-	-
Province d'Anvers	-	-	-	-	-	-
Province de Limbourg	-	-	-	-	-	-
Province de Flandre orientale	-	-	-	-	-	-
Province de Brabant Flamand	-	-	-	-	-	-
Province de Flandre occidentale	138	16 422	13 138	-	-	-
Région wallonne	-	-	-	-	-	-
Province de Brabant wallon	-	-	-	-	-	-
Province de Hainaut	-	-	-	-	-	-
Province de Liège	-	-	-	-	-	-
Province de Luxembourg	-	-	-	-	-	-
Province de Namur	-	-	-	-	-	-

III. - ANIMAUX ABATTUS - SOUMIS A L'EXPERTISE ET DECLARES PROPRES A LA CONSOMMATION

5. ABATTAGES DE NECESSITE (suite) - NOMBRE ET POIDS (en kg) DES ANIMAUX ABATTUS

PERIODES ET PROVINCES	Chèvres et chevreaux			Poulains		
	Nombre	Poids vif	Poids abattu	Nombre	Poids vif	Poids abattu
1997	-	-	-	4	1 156	693
1998	1	52	22	14	4 019	2 412
1999	-	-	-	1	262	157
1er trimestre 2000						
BELGIQUE	-	-	-	-	-	-
Rég. de Bruxelles-Capitale	-	-	-	-	-	-
Région flamande	-	-	-	-	-	-
Province d'Anvers	-	-	-	-	-	-
Province de Limbourg	-	-	-	-	-	-
Province de Flandre orientale	-	-	-	-	-	-
Province de Brabant Flamand	-	-	-	-	-	-
Province de Flandre occidentale	-	-	-	-	-	-
Région wallonne	-	-	-	-	-	-
Province de Brabant wallon	-	-	-	-	-	-
Province de Hainaut	-	-	-	-	-	-
Province de Liège	-	-	-	-	-	-
Province de Luxembourg	-	-	-	-	-	-
Province de Namur	-	-	-	-	-	-
2ème trimestre 2000						
BELGIQUE	-	-	-	-	-	-
Rég. de Bruxelles-Capitale	-	-	-	-	-	-
Région flamande	-	-	-	-	-	-
Province d'Anvers	-	-	-	-	-	-
Province de Limbourg	-	-	-	-	-	-
Province de Flandre orientale	-	-	-	-	-	-
Province de Brabant Flamand	-	-	-	-	-	-
Province de Flandre occidentale	-	-	-	-	-	-
Région wallonne	-	-	-	-	-	-
Province de Brabant wallon	-	-	-	-	-	-
Province de Hainaut	-	-	-	-	-	-
Province de Liège	-	-	-	-	-	-
Province de Luxembourg	-	-	-	-	-	-
Province de Namur	-	-	-	-	-	-
3ème trimestre 2000						
BELGIQUE	-	-	-	-	-	-
Rég. de Bruxelles-Capitale	-	-	-	-	-	-
Région flamande	-	-	-	-	-	-
Province d'Anvers	-	-	-	-	-	-
Province de Limbourg	-	-	-	-	-	-
Province de Flandre orientale	-	-	-	-	-	-
Province de Brabant Flamand	-	-	-	-	-	-
Province de Flandre occidentale	-	-	-	-	-	-
Région wallonne	-	-	-	-	-	-
Province de Brabant wallon	-	-	-	-	-	-
Province de Hainaut	-	-	-	-	-	-
Province de Liège	-	-	-	-	-	-
Province de Luxembourg	-	-	-	-	-	-
Province de Namur	-	-	-	-	-	-

III. - ANIMAUX ABATTUS - SOUMIS A L'EXPERTISE ET DECLARES PROPRES A LA CONSOMMATION

5. ABATTAGES DE NECESSITE (suite) - NOMBRE ET POIDS (en kg) DES ANIMAUX ABATTUS

PERIODES ET PROVINCES	Autres chevaux			Ensemble de tous les animaux		
	Nombre	Poids vif	Poids abattu	Nombre	Poids vif	Poids abattu
1997	153	75 252	45 152	6 175	2 914 936	1 813 896
1998	85	41 421	24 851	3 016	1 783 449	1 095 419
1999	47	23 835	14 302	1 899	1 061 851	661 802
1er trimestre 2000						
BELGIQUE	6	2 988	1 792	670	363 534	227 455
Rég. de Bruxelles-Capitale	-	-	-	4	2 667	1 627
Région flamande	6	2 988	1 792	552	286 241	179 283
Province d'Anvers	1	497	298	88	42 260	25 916
Province de Limbourg	-	-	-	14	8 738	5 462
Province de Flandre orientale	2	1 000	600	81	52 931	32 891
Province de Brabant Flamand	-	-	-	-	-	-
Province de Flandre occidentale	3	1 491	894	369	182 312	115 014
Région wallonne	-	-	-	114	74 626	46 545
Province de Brabant wallon	-	-	-	-	-	-
Province de Hainaut	-	-	-	53	34 872	21 848
Province de Liège	-	-	-	24	16 216	10 095
Province de Luxembourg	-	-	-	7	4 247	2 635
Province de Namur	-	-	-	30	19 291	11 967
2ème trimestre 2000						
BELGIQUE	14	6 942	4 166	638	377 334	234 599
Rég. de Bruxelles-Capitale	1	483	290	10	6 615	4 092
Région flamande	12	5 944	3 567	508	295 658	183 320
Province d'Anvers	3	1 510	906	101	35 331	21 760
Province de Limbourg	1	490	288	31	14 870	9 265
Province de Flandre orientale	1	515	309	94	59 914	37 117
Province de Brabant Flamand	-	-	-	2	1 394	850
Province de Flandre occidentale	7	3 439	2 064	280	184 149	114 328
Région wallonne	1	515	309	120	75 061	47 187
Province de Brabant wallon	-	-	-	-	-	-
Province de Hainaut	1	515	309	80	50 706	31 940
Province de Liège	-	-	-	10	6 822	4 340
Province de Luxembourg	-	-	-	10	4 714	2 965
Province de Namur	-	-	-	20	12 819	7 942
3ème trimestre 2000						
BELGIQUE	14	7 099	4 259	611	283 458	179 238
Rég. de Bruxelles-Capitale	1	515	309	4	2 513	1 550
Région flamande	12	6 084	3 650	513	224 785	142 385
Province d'Anvers	1	500	300	94	36 736	22 649
Province de Limbourg	-	-	-	20	8 826	5 425
Province de Flandre orientale	3	1 512	907	55	33 623	20 903
Province de Brabant Flamand	-	-	-	-	-	-
Province de Flandre occidentale	8	4 072	2 443	344	145 600	93 408
Région wallonne	1	500	300	94	56 160	35 303
Province de Brabant wallon	-	-	-	-	-	-
Province de Hainaut	1	500	300	58	33 090	20 799
Province de Liège	-	-	-	14	9 199	5 821
Province de Luxembourg	-	-	-	9	5 687	3 594
Province de Namur	-	-	-	13	8 184	5 089

III. - ANIMAUX ABATTUS - SOUMIS A L'EXPERTISE ET DECLARES IMPROPRES A LA CONSOMMATION

6. SAISIES - NOMBRE ET POIDS (en kg) DES ANIMAUX ABATTUS

PERIODES ET PROVINCES	Boeufs			Taureaux		
	Nombre	Poids vif	Poids abattu	Nombre	Poids vif	Poids abattu
1997	83	50 019	31 015	762	500 332	315 206
1998	68	42 191	26 162	519	352 210	221 885
1999	29	18 469	11 450	406	279 914	179 153
1er trimestre 2000						
BELGIQUE	2	1 357	841	100	70 200	44 926
Rég. de Bruxelles-Capitale	-	-	-	1	689	441
Région flamande	-	-	-	36	25 114	16 073
Province d'Anvers	-	-	-	2	1 391	890
Province de Limbourg	-	-	-	1	702	449
Province de Flandre orientale	-	-	-	9	6 349	4 063
Province de Brabant Flamand	-	-	-	7	4 823	3 087
Province de Flandre occidentale	-	-	-	17	11 849	7 584
Région wallonne	2	1 357	841	63	44 397	28 412
Province de Brabant wallon	-	-	-	-	-	-
Province de Hainaut	2	1 357	841	12	8 436	5 398
Province de Liège	-	-	-	41	28 859	18 470
Province de Luxembourg	-	-	-	-	-	-
Province de Namur	-	-	-	10	7 102	4 544
2ème trimestre 2000						
BELGIQUE	-	-	-	116	79 429	50 839
Rég. de Bruxelles-Capitale	-	-	-	-	-	-
Région flamande	-	-	-	57	39 042	24 989
Province d'Anvers	-	-	-	2	1 378	882
Province de Limbourg	-	-	-	6	4 101	2 625
Province de Flandre orientale	-	-	-	24	16 426	10 513
Province de Brabant Flamand	-	-	-	-	-	-
Province de Flandre occidentale	-	-	-	25	17 137	10 969
Région wallonne	-	-	-	59	40 387	25 850
Province de Brabant wallon	-	-	-	-	-	-
Province de Hainaut	-	-	-	16	10 936	7 000
Province de Liège	-	-	-	35	23 950	15 329
Province de Luxembourg	-	-	-	-	-	-
Province de Namur	-	-	-	8	5 501	3 521
3ème trimestre 2000						
BELGIQUE	3	2 180	1 352	80	54 794	35 068
Rég. de Bruxelles-Capitale	-	-	-	2	1 394	892
Région flamande	1	723	448	25	17 185	10 999
Province d'Anvers	-	-	-	1	717	459
Province de Limbourg	-	-	-	1	663	424
Province de Flandre orientale	1	723	448	10	6 874	4 400
Province de Brabant Flamand	-	-	-	-	-	-
Province de Flandre occidentale	-	-	-	13	8 931	5 716
Région wallonne	2	1 457	904	53	36 215	23 177
Province de Brabant wallon	-	-	-	-	-	-
Province de Hainaut	1	740	459	6	4 046	2 589
Province de Liège	1	717	445	39	26 687	17 079
Province de Luxembourg	-	-	-	-	-	-
Province de Namur	-	-	-	8	5 482	3 509

III. - ANIMAUX ABATTUS - SOUMIS A L'EXPERTISE ET DECLARES IMPROPRES A LA CONSOMMATION

6. SAISIES (suite) - NOMBRE ET POIDS (en kg) DES ANIMAUX ABATTUS

PERIODES ET PROVINCES	Vaches			Génisses		
	Nombre	Poids vif	Poids abattu	Nombre	Poids vif	Poids abattu
1997	2 466	1 582 573	949 550	289	172 577	108 715
1998	1 862	1 219 314	731 592	191	119 387	75 224
1999	1 330	891 610	543 891	148	93 566	58 950
1er trimestre 2000						
BELGIQUE	458	301 269	183 772	27	17 147	10 802
Rég. de Bruxelles-Capitale	7	4 644	2 833	-	-	-
Région flamande	276	181 407	110 656	12	7 652	4 821
Province d'Anvers	108	70 941	43 273	-	-	-
Province de Limbourg	6	3 927	2 395	-	-	-
Province de Flandre orientale	18	11 814	7 206	1	645	406
Province de Brabant Flamand	1	666	406	-	-	-
Province de Flandre occidentale	143	94 059	57 376	11	7 007	4 415
Région wallonne	175	115 218	70 283	15	9 495	5 981
Province de Brabant wallon	-	-	-	-	-	-
Province de Hainaut	11	7 242	4 418	5	3 123	1 967
Province de Liège	146	96 087	58 613	7	4 473	2 818
Province de Luxembourg	-	-	-	-	-	-
Province de Namur	18	11 889	7 252	3	1 899	1 196
2ème trimestre 2000						
BELGIQUE	323	221 391	135 061	50	32 611	20 548
Rég. de Bruxelles-Capitale	6	4 154	2 535	-	-	-
Région flamande	170	116 746	71 219	39	25 498	16 065
Province d'Anvers	58	39 768	24 260	-	-	-
Province de Limbourg	3	2 069	1 262	2	1 301	820
Province de Flandre orientale	41	28 109	17 147	2	1 301	820
Province de Brabant Flamand	-	-	-	-	-	-
Province de Flandre occidentale	68	46 800	28 550	35	22 896	14 425
Région wallonne	147	100 491	61 307	11	7 113	4 483
Province de Brabant wallon	-	-	-	-	-	-
Province de Hainaut	9	6 155	3 758	1	622	392
Province de Liège	127	86 759	52 925	9	5 812	3 663
Province de Luxembourg	2	1 350	824	-	-	-
Province de Namur	9	6 227	3 800	1	679	428
3ème trimestre 2000						
BELGIQUE	233	154 427	94 207	48	29 290	18 453
Rég. de Bruxelles-Capitale	13	8 826	5 384	-	-	-
Région flamande	129	84 724	51 685	39	23 761	14 969
Province d'Anvers	60	39 484	24 086	-	-	-
Province de Limbourg	5	3 249	1 982	-	-	-
Province de Flandre orientale	23	14 960	9 127	3	1 833	1 155
Province de Brabant Flamand	-	-	-	1	621	391
Province de Flandre occidentale	41	27 031	16 490	35	21 307	13 423
Région wallonne	91	60 877	37 138	9	5 529	3 484
Province de Brabant wallon	-	-	-	-	-	-
Province de Hainaut	11	7 325	4 469	-	-	-
Province de Liège	72	48 318	29 475	7	4 300	2 710
Province de Luxembourg	2	1 281	782	-	-	-
Province de Namur	6	3 953	2 412	2	1 229	774

III. - ANIMAUX ABATTUS - SOUMIS A L'EXPERTISE ET DECLARES IMPROPRES A LA CONSOMMATION

6. SAISIES (suite) - NOMBRE ET POIDS (en kg) DES ANIMAUX ABATTUS

PERIODES ET PROVINCES	Veaux			Ensemble des bovidés		
	Nombre	Poids vif	Poids abattu	Nombre	Poids vif	Poids abattu
1997	1 273	309 684	192 011	4 873	2 615 185	1 596 497
1998	976	234 778	145 551	3 616	1 967 880	1 200 414
1999	638	166 222	103 039	2 551	1 449 781	896 483
1er trimestre 2000						
BELGIQUE	171	43 776	27 141	758	433 749	267 482
Rég. de Bruxelles-Capitale	-	-	-	8	5 333	3 274
Région flamande	148	37 888	23 490	472	252 061	155 040
Province d'Anvers	129	33 024	20 475	239	105 356	64 638
Province de Limbourg	10	2 560	1 587	17	7 189	4 431
Province de Flandre orientale	1	256	159	29	19 064	11 834
Province de Brabant Flamand	-	-	-	8	5 489	3 493
Province de Flandre occidentale	8	2 048	1 269	179	114 963	70 644
Région wallonne	23	5 888	3 651	278	176 355	109 168
Province de Brabant wallon	-	-	-	-	-	-
Province de Hainaut	5	1 280	794	35	21 438	13 418
Province de Liège	17	4 352	2 698	211	133 771	82 599
Province de Luxembourg	-	-	-	-	-	-
Province de Namur	1	256	159	32	21 146	13 151
2ème trimestre 2000						
BELGIQUE	182	46 889	29 071	671	380 320	235 519
Rég. de Bruxelles-Capitale	-	-	-	6	4 154	2 535
Région flamande	161	41 483	25 719	427	222 769	137 992
Province d'Anvers	134	34 528	21 407	194	75 674	46 549
Province de Limbourg	17	4 379	2 716	28	11 850	7 423
Province de Flandre orientale	1	258	160	68	46 094	28 640
Province de Brabant Flamand	1	258	160	1	258	160
Province de Flandre occidentale	8	2 060	1 276	136	88 893	55 220
Région wallonne	21	5 406	3 352	238	153 397	94 982
Province de Brabant wallon	-	-	-	-	-	-
Province de Hainaut	-	-	-	26	17 713	11 150
Province de Liège	17	4 375	2 713	188	120 896	74 630
Province de Luxembourg	-	-	-	2	1 350	824
Province de Namur	4	1 031	639	22	13 438	8 388
3ème trimestre 2000						
BELGIQUE	206	53 404	33 107	570	294 095	182 187
Rég. de Bruxelles-Capitale	2	520	322	17	10 740	6 598
Région flamande	185	47 953	29 730	379	174 346	107 831
Province d'Anvers	154	39 944	24 766	215	80 145	49 311
Province de Limbourg	23	5 935	3 680	29	9 847	6 086
Province de Flandre orientale	-	-	-	37	24 390	15 130
Province de Brabant Flamand	-	-	-	1	621	391
Province de Flandre occidentale	8	2 074	1 284	97	59 343	36 913
Région wallonne	19	4 931	3 055	174	109 009	67 758
Province de Brabant wallon	-	-	-	-	-	-
Province de Hainaut	1	257	159	19	12 368	7 676
Province de Liège	15	3 890	2 411	134	83 912	52 120
Province de Luxembourg	-	-	-	2	1 281	782
Province de Namur	3	784	485	19	11 448	7 180

III. - ANIMAUX ABATTUS - SOUMIS A L'EXPERTISE ET DECLARES IMPROPRES A LA CONSOMMATION

6. SAISIES (suite) - NOMBRE ET POIDS (en kg) DES ANIMAUX ABATTUS

PERIODES ET PROVINCES	Porcs			Moutons et agneaux		
	Nombre	Poids vif	Poids abattu	Nombre	Poids vif	Poids abattu
1997	17 715	2 047 561	1 638 041	77	3 411	1 537
1998	22 810	2 664 216	2 131 375	112	4 877	2 197
1999	27 282	3 188 133	2 550 509	142	6 210	3 107
1er trimestre 2000						
BELGIQUE	6 788	803 254	642 601	81	3 358	1 684
Rég. de Bruxelles-Capitale	21	2 494	1 996	1	41	21
Région flamande	5 809	687 490	549 989	77	3 188	1 598
Province d'Anvers	1 485	175 516	140 412	74	3 063	1 534
Province de Limbourg	450	53 257	42 606	-	-	-
Province de Flandre orientale	1 273	150 675	120 539	1	41	21
Province de Brabant Flamand	18	2 133	1 707	1	41	21
Province de Flandre occidentale	2 583	305 909	244 725	1	43	22
Région wallonne	958	113 270	90 616	3	129	65
Province de Brabant wallon	-	-	-	-	-	-
Province de Hainaut	236	27 958	22 367	2	86	43
Province de Liège	721	85 196	68 156	1	43	22
Province de Luxembourg	-	-	-	-	-	-
Province de Namur	1	116	93	-	-	-
2ème trimestre 2000						
BELGIQUE	7 047	820 417	656 329	17	722	361
Rég. de Bruxelles-Capitale	16	1 856	1 484	-	-	-
Région flamande	5 990	697 145	557 712	15	634	317
Province d'Anvers	1 261	146 516	117 212	15	634	317
Province de Limbourg	481	55 928	44 742	-	-	-
Province de Flandre orientale	1 352	157 365	125 893	-	-	-
Province de Brabant Flamand	3	349	279	-	-	-
Province de Flandre occidentale	2 893	336 987	269 586	-	-	-
Région wallonne	1 041	121 416	97 133	2	88	44
Province de Brabant wallon	-	-	-	-	-	-
Province de Hainaut	284	32 878	26 302	2	88	44
Province de Liège	757	88 538	70 831	-	-	-
Province de Luxembourg	-	-	-	-	-	-
Province de Namur	-	-	-	-	-	-
3ème trimestre 2000						
BELGIQUE	6 484	756 559	605 252	4	172	87
Rég. de Bruxelles-Capitale	12	1 409	1 127	-	-	-
Région flamande	5 571	649 261	519 410	3	135	68
Province d'Anvers	1 215	141 616	113 292	2	88	44
Province de Limbourg	480	56 036	44 830	-	-	-
Province de Flandre orientale	1 315	153 114	122 492	1	47	24
Province de Brabant Flamand	5	590	472	-	-	-
Province de Flandre occidentale	2 556	297 905	238 324	-	-	-
Région wallonne	911	105 889	84 715	1	37	19
Province de Brabant wallon	-	-	-	-	-	-
Province de Hainaut	168	19 244	15 396	1	37	19
Province de Liège	741	86 409	69 130	-	-	-
Province de Luxembourg	-	-	-	-	-	-
Province de Namur	2	236	189	-	-	-

III. - ANIMAUX ABATTUS - SOUMIS A L'EXPERTISE ET DECLARES IMPROPRES A LA CONSOMMATION

6. SAISIES (suite) - NOMBRE ET POIDS (en kg) DES ANIMAUX ABATTUS

PERIODES ET PROVINCES	Chèvres et chevreaux			Poulains		
	Nombre	Poids vif	Poids abattu	Nombre	Poids vif	Poids abattu
1997	2	87	38	11	3 353	2 011
1998	-	-	-	7	1 947	1 169
1999	3	138	69	8	2 251	1 351
1er trimestre 2000						
BELGIQUE	-	-	-	-	-	-
Rég. de Bruxelles-Capitale	-	-	-	-	-	-
Région flamande	-	-	-	-	-	-
Province d'Anvers	-	-	-	-	-	-
Province de Limbourg	-	-	-	-	-	-
Province de Flandre orientale	-	-	-	-	-	-
Province de Brabant Flamand	-	-	-	-	-	-
Province de Flandre occidentale	-	-	-	-	-	-
Région wallonne	-	-	-	-	-	-
Province de Brabant wallon	-	-	-	-	-	-
Province de Hainaut	-	-	-	-	-	-
Province de Liège	-	-	-	-	-	-
Province de Luxembourg	-	-	-	-	-	-
Province de Namur	-	-	-	-	-	-
2ème trimestre 2000						
BELGIQUE	-	-	-	2	509	306
Rég. de Bruxelles-Capitale	-	-	-	-	-	-
Région flamande	-	-	-	1	258	155
Province d'Anvers	-	-	-	-	-	-
Province de Limbourg	-	-	-	-	-	-
Province de Flandre orientale	-	-	-	-	-	-
Province de Brabant Flamand	-	-	-	-	-	-
Province de Flandre occidentale	-	-	-	1	258	155
Région wallonne	-	-	-	1	251	151
Province de Brabant wallon	-	-	-	-	-	-
Province de Hainaut	-	-	-	-	-	-
Province de Liège	-	-	-	1	251	151
Province de Luxembourg	-	-	-	-	-	-
Province de Namur	-	-	-	-	-	-
3ème trimestre 2000						
BELGIQUE	-	-	-	1	256	154
Rég. de Bruxelles-Capitale	-	-	-	-	-	-
Région flamande	-	-	-	-	-	-
Province d'Anvers	-	-	-	-	-	-
Province de Limbourg	-	-	-	-	-	-
Province de Flandre orientale	-	-	-	-	-	-
Province de Brabant Flamand	-	-	-	-	-	-
Province de Flandre occidentale	-	-	-	-	-	-
Région wallonne	-	-	-	1	256	154
Province de Brabant wallon	-	-	-	-	-	-
Province de Hainaut	-	-	-	-	-	-
Province de Liège	-	-	-	1	256	154
Province de Luxembourg	-	-	-	-	-	-
Province de Namur	-	-	-	-	-	-

III. - ANIMAUX ABATTUS - SOUMIS A L'EXPERTISE ET DECLARES IMPROPRES A LA CONSOMMATION

6. SAISIES (suite) - NOMBRE ET POIDS (en kg) DES ANIMAUX ABATTUS

PERIODES ET PROVINCES	Autres chevaux			Ensemble de tous les animaux		
	Nombre	Poids vif	Poids abattu	Nombre	Poids vif	Poids abattu
1997	109	53 647	32 196	22 787	4 723 244	3 270 320
1998	64	31 248	18 748	26 609	4 670 168	3 353 903
1999	47	23 812	14 286	30 033	4 670 325	3 465 805
1er trimestre 2000						
BELGIQUE	17	8 491	5 094	7 644	1 248 852	916 861
Rég. de Bruxelles-Capitale	3	1 491	894	33	9 359	6 185
Région flamande	9	4 497	2 698	6 367	947 236	709 325
Province d'Anvers	2	994	596	1 800	284 929	207 180
Province de Limbourg	-	-	-	467	60 446	47 037
Province de Flandre orientale	2	994	596	1 305	170 774	132 990
Province de Brabant Flamand	-	-	-	27	7 663	5 221
Province de Flandre occidentale	5	2 509	1 506	2 768	423 424	316 897
Région wallonne	5	2 503	1 502	1 244	292 257	201 351
Province de Brabant wallon	-	-	-	-	-	-
Province de Hainaut	2	1 000	600	275	50 482	36 428
Province de Liège	3	1 503	902	936	220 513	151 679
Province de Luxembourg	-	-	-	-	-	-
Province de Namur	-	-	-	33	21 262	13 244
2ème trimestre 2000						
BELGIQUE	17	8 481	5 089	7 754	1 210 449	897 604
Rég. de Bruxelles-Capitale	2	1 030	618	24	7 040	4 637
Région flamande	10	4 978	2 987	6 443	925 784	699 163
Province d'Anvers	1	515	309	1 471	223 339	164 387
Province de Limbourg	-	-	-	509	67 778	52 165
Province de Flandre orientale	2	963	578	1 422	204 422	155 111
Province de Brabant Flamand	-	-	-	4	607	439
Province de Flandre occidentale	7	3 500	2 100	3 037	429 638	327 061
Région wallonne	5	2 473	1 484	1 287	277 625	193 804
Province de Brabant wallon	-	-	-	-	-	-
Province de Hainaut	2	998	599	314	51 677	38 095
Province de Liège	3	1 475	885	949	211 160	146 497
Province de Luxembourg	-	-	-	2	1 350	824
Province de Namur	-	-	-	22	13 438	8 388
3ème trimestre 2000						
BELGIQUE	17	8 650	5 189	7 086	1 059 732	792 869
Rég. de Bruxelles-Capitale	-	-	-	29	12 149	7 725
Région flamande	11	5 623	3 373	5 964	829 365	630 682
Province d'Anvers	3	1 524	914	1 435	223 373	163 561
Province de Limbourg	1	512	307	510	66 395	51 223
Province de Flandre orientale	-	-	-	1 353	177 551	137 646
Province de Brabant Flamand	-	-	-	6	1 211	863
Province de Flandre occidentale	7	3 587	2 152	2 660	360 835	277 389
Région wallonne	6	3 027	1 816	1 093	218 218	154 462
Province de Brabant wallon	-	-	-	-	-	-
Province de Hainaut	4	2 027	1 216	192	33 676	24 307
Province de Liège	2	1 000	600	878	171 577	122 004
Province de Luxembourg	-	-	-	2	1 281	782
Province de Namur	-	-	-	21	11 684	7 369

AUTRES

I.- CLIMATOLOGIE (1)

1.- QUANTITE D'EAU TOMBEE PAR PROVINCE, POUR BRUXELLES-CAPITALE ET POUR LA BELGIQUE (en mm de hauteur)

Périodes	Belgique	Rég. Bxl-Capitale	Anvers	Limbourg	Flandre orientale	Brabant flamand	Flandre occidentale	Brabant wallon	Hainaut	Liège	Luxembourg	Namur
1999												
JANVIER	110.1	123.9	94.1	104.9	103.0	95.0	89.5	120.8	115.4	117.4	151.3	98.1
FEVRIER	93.8	76.3	91.9	99.4	61.4	86.6	49.7	94.6	76.4	147.4	123.9	91.5
MARS	79.7	71.9	70.6	68.0	71.5	52.1	55.2	68.6	83.7	92.3	118.9	77.2
AVRIL	71.4	71.0	65.6	59.8	74.0	52.0	67.1	65.7	67.8	81.8	93.9	65.1
MAI	49.6	40.0	53.8	48.6	60.9	58.9	58.0	49.3	56.4	49.4	39.8	41.4
JUIN	90.3	83.1	73.8	80.2	90.5	73.9	82.8	84.2	91.1	86.0	117.7	96.6
JUILLET	50.0	34.5	49.9	61.1	44.4	46.3	20.7	43.0	44.2	56.0	71.2	52.5
AOUT	87.8	91.2	96.8	71.9	109.2	90.0	134.1	65.8	72.0	72.1	99.3	69.8
SEPTEMBRE	73.9	42.5	43.5	58.8	51.4	50.4	100.8	32.7	60.2	89.2	119.6	77.4
OCTOBRE	64.0	47.0	48.8	37.0	75.9	31.5	98.9	43.2	52.4	71.0	94.2	52.7
NOVEMBRE	50.8	32.7	50.3	42.3	47.0	48.4	42.4	37.3	45.4	73.4	60.3	47.6
DECEMBRE	188.0	171.9	161.8	145.7	195.5	134.0	169.0	154.5	187.3	187.6	276.6	183.6
2000												
JANVIER	60.1	45.7	42.1	50.9	49.0	50.5	33.1	46.6	63.2	93.7	76.2	53.2
FEVRIER	99.4	81.9	89.8	92.6	89.2	69.3	75.7	96.4	82.9	120.1	140.4	89.6
MARS	71.6	56.8	60.5	50.3	55.3	40.3	38.8	44.1	59.4	106.3	104.9	74.7
AVRIL	57.8	65.1	48.9	56.4	58.0	59.5	70.5	45.0	68.5	57.6	66.8	70.4
MAI	95.2	86.2	111.9	83.6	112.2	71.9	98.0	82.9	102.4	80.1	93.1	97.6
JUIN	44.0	35.1	75.0	47.2	42.4	61.1	33.7	53.1	34.9	57.3	35.8	26.3
JUILLET	175.7	133.8	158.5	219.4	140.2	205.3	95.6	137.0	144.4	259.7	201.6	173.9
AOUT	54.6	34.5	43.3	43.2	33.2	28.7	32.6	45.8	57.8	68.8	69.2	77.3
SEPTEMBRE	91.1	69.9	90.6	104.1	96.6	92.5	88.8	71.8	69.8	125.7	95.2	73.5
OCTOBRE	-	-	-	-	-	-	-	-	-	-	-	-
NOVEMBRE	-	-	-	-	-	-	-	-	-	-	-	-
DECEMBRE	-	-	-	-	-	-	-	-	-	-	-	-

2.- QUANTITE D'EAU TOMBEE PAR PROVINCE, POUR BRUXELLES-CAPITALE ET POUR LA BELGIQUE EN % DE LA NORMALE

Périodes	Belgique	Rég. Bxl-Capitale	Anvers	Limbourg	Flandre orientale	Brabant flamand	Flandre occidentale	Brabant wallon	Hainaut	Liège	Luxembourg	Namur
1999												
JANVIER	152.3	202.5	160.9	164.7	175.5	155.2	162.7	197.4	179.8	130.7	146.5	142.6
FEVRIER	161.7	152.6	199.8	194.9	130.6	173.2	115.6	189.2	146.4	201.9	151.1	163.4
MARS	139.3	139.1	154.5	134.7	150.5	100.8	124.9	132.7	157.9	132.2	155.0	136.4
AVRIL	127.7	136.5	138.1	116.6	153.2	100.0	151.5	126.3	128.4	123.9	135.5	115.0
MAI	76.2	66.9	90.0	76.2	105.4	98.5	115.3	82.4	91.9	63.9	52.4	63.0
JUIN	126.3	131.9	107.7	109.4	139.7	117.3	153.9	133.7	135.2	98.7	145.8	135.9
JUILLET	63.1	50.1	64.4	74.7	59.8	67.3	33.7	62.5	59.1	57.7	81.3	68.3
AOUT	111.1	128.8	126.0	90.7	141.3	127.1	200.7	92.9	95.5	76.5	114.7	93.1
SEPTEMBRE	99.2	60.9	61.7	84.8	69.0	72.2	145.5	46.8	84.8	105.6	141.9	111.2
OCTOBRE	83.6	64.0	70.0	55.4	101.5	42.9	134.6	58.8	72.4	84.5	101.7	73.9
NOVEMBRE	65.6	47.9	77.4	63.3	70.9	70.9	66.5	54.6	65.0	80.0	56.0	65.2
DECEMBRE	242.9	251.7	248.9	218.1	294.9	196.2	264.9	226.2	268.3	204.4	256.8	251.5
2000												
JANVIER	83.1	74.7	72.0	79.9	83.5	82.5	60.2	76.1	98.4	104.3	73.8	77.3
FEVRIER	171.4	163.8	195.2	181.6	189.8	138.6	176.0	192.8	158.8	164.5	171.2	160.0
MARS	125.2	110.0	132.4	99.6	116.4	77.9	87.8	85.3	112.1	152.3	136.8	132.0
AVRIL	103.4	125.2	102.9	109.9	120.1	114.4	159.1	86.5	129.7	87.3	96.4	124.4
MAI	146.2	144.1	187.1	131.0	194.1	120.2	194.8	138.6	166.8	103.6	122.5	148.6
JUIN	61.5	55.7	109.5	64.4	65.4	97.0	62.6	84.3	51.8	65.8	44.4	37.0
JUILLET	221.8	194.5	204.5	268.2	188.7	298.4	155.4	199.1	193.0	267.7	230.1	226.1
AOUT	69.1	48.7	56.4	54.5	42.9	40.5	48.8	64.7	76.7	73.0	79.9	103.1
SEPTEMBRE	122.3	100.1	128.5	150.2	129.7	132.5	128.1	102.9	98.3	148.8	112.9	105.6
OCTOBRE	-	-	-	-	-	-	-	-	-	-	-	-
NOVEMBRE	-	-	-	-	-	-	-	-	-	-	-	-
DECEMBRE	-	-	-	-	-	-	-	-	-	-	-	-

(1) Source: Institut Royale Météorologique de Belgique.

I.- CLIMATOLOGIE (suite)

3.- OBSERVATIONS CLIMATOLOGIQUES FAITES A UCCLÉ (A = 100 m)

Périodes	Température moyenne			Extrêmes moyens de la température				Extrêmes absolus de la température				
	con- statée	normale	écarts de tempéra- ture	Maximum		Minimum		Maximum		Minimum		
				con- statée	normale	con- statée	normale	con- statée	normale	con- statée	normale	
1999												
JANVIER	5.4	2.6	2.8	7.7	5.1	3.2	-0.3	14.5	11.5	-5.2	-8.6	
FEVRIER	3.1	3.5	-0.4	5.7	6.2	0	0.3	11.0	13.0	-7.3	-6.7	
MARS	7.9	5.5	2.4	11.3	9.0	4.0	2.2	18.6	17.2	-0.6	-4.2	
AVRIL	10.1	9.0	1.1	14.2	13.1	6.4	5.0	20.3	21.6	0.7	-0.4	
MAI	15.0	12.7	2.3	19.3	17.2	10.3	8.3	29.5	25.4	6.1	2.2	
JUIN	15.6	15.5	0.1	19.9	20.2	11.1	11.3	25.5	28.0	6.3	5.6	
JUILLET	19.7	17.1	2.6	24.2	21.6	14.9	13.1	29.4	29.9	11.3	8.0	
AOUT	18.1	16.8	1.3	22.4	21.4	13.4	13.0	30.7	29.0	9.4	8.0	
SEPTEMBRE	17.7	14.6	3.1	21.7	19.1	14.0	10.8	29.1	26.0	9.2	5.5	
OCTOBRE	10.7	10.5	0.2	14.2	14.3	7.5	7.2	20.7	21.6	1.7	1.3	
NOVEMBRE	6.2	6.1	0.1	8.6	8.9	3.3	3.5	17.1	15.9	-3.1	-2.9	
DECEMBRE	4.2	3.3	0.9	6.5	5.5	2.8	0.8	11.5	11.9	-2.8	-6.7	
2000												
JANVIER	4.0	2.6	1.4	6.1	5.1	1.7	-0.3	10.4	11.5	-4.4	-8.6	
FEVRIER	5.9	3.5	2.4	8.8	6.2	2.4	0.3	14.3	13.0	-0.8	-6.7	
MARS	7.1	5.5	1.6	10.3	9.0	3.6	2.2	16.2	17.2	-1.7	-4.2	
AVRIL	10.5	9.0	1.5	14.5	13.1	5.8	5.0	21.2	21.6	0.2	-0.4	
MAI	15.1	12.7	2.4	19.1	17.2	11.3	8.3	27.8	25.4	6.6	2.2	
JUIN	16.8	15.5	1.3	21.3	20.2	12.0	11.3	31.8	28.0	6.2	5.6	
JUILLET	15.3	17.1	-1.8	18.9	21.6	12.1	13.1	25.1	29.9	6.4	8.0	
AOUT	18.3	16.8	1.5	23.0	21.4	13.6	13.0	29.6	29.0	10.0	8.0	
SEPTEMBRE	16.1	14.6	1.5	19.9	19.1	12.0	10.8	26.0	26.0	8.3	5.5	
OCTOBRE	-	-	-	-	-	-	-	-	-	-	-	
NOVEMBRE	-	-	-	-	-	-	-	-	-	-	-	
DECEMBRE	-	-	-	-	-	-	-	-	-	-	-	

Périodes	Précipitations			Vitesse moyenne du vent km/h		Insolation			Pression atmosphérique moyenne m/b		Humidité relative moyenne de l'air	
	Hauteur de l'eau mm	% par rapport à la normale		con- statée	normale	Durée (heures, minutes)		% par rapport à la normale	con- statée	normale	con- statée	normale
						con- statée	normale					
1999												
JANVIER	123.9	64.7	191.5	15	15	59.35	52	114.6	1014.5	1017.0	85	86
FEVRIER	76.3	52.9	144.2	13	14	63.00	73	86.3	1017.4	1016.8	87	84
MARS	71.9	53.6	134.1	13	14	119.05	120	99.2	1011.7	1014.9	80	79
AVRIL	71.0	53.1	133.7	12	13	142.15	158	90.0	1013.8	1014.2	80	77
MAI	40.0	61.6	64.9	10	12	213.10	199	107.1	1015.7	1015.5	73	76
JUIN	83.1	67.4	123.3	11	11	205.35	202	101.8	1017.9	1016.3	75	77
JUILLET	34.5	74.3	46.4	11	11	257.00	195	131.8	1017.1	1015.9	72	79
AOUT	91.2	74.4	122.6	10	11	177.00	188	94.1	1013.4	1015.7	75	79
SEPTEMBRE	42.5	69.8	60.9	11	12	162.55	154	105.8	1011.1	1016.0	80	82
OCTOBRE	47.0	70.8	66.4	13	12	120.05	113	106.3	1016.1	1015.3	86	86
NOVEMBRE	32.7	68.3	47.9	13	13	65.15	58	112.5	1021.7	1014.4	88	87
DECEMBRE	171.9	69.2	248.4	16	14	26.35	43	61.8	1010.6	1015.2	92	88
2000												
JANVIER	45.7	64.7	70.6	13	15	54.35	52	105.0	1025.1	1017.0	89	86
FEVRIER	81.9	52.9	154.8	14	14	89.25	73	122.5	1020.3	1016.8	84	84
MARS	56.8	53.6	106.0	13	14	72.35	120	60.3	1020.7	1014.9	83	79
AVRIL	65.1	53.1	122.6	13	13	155.05	158	98.2	1007.6	1014.2	75	77
MAI	86.2	61.6	139.9	11	12	158.55	199	78.4	1015.2	1015.5	79	76
JUIN	35.1	67.4	52.1	11	11	253.00	202	116.3	1020.0	1016.3	75	77
JUILLET	133.8	74.3	180.1	9	11	93.05	195	47.7	1013.4	1015.9	88	79
AOUT	34.5	74.4	46.4	9	11	227.35	188	121.1	1017.8	1015.7	78	79
SEPTEMBRE	69.9	69.8	100.0	10	12	127.15	154	82.6	1013.7	1016.0	84	82
OCTOBRE	-	-	-	-	-	-	-	-	-	-	-	-
NOVEMBRE	-	-	-	-	-	-	-	-	-	-	-	-
DECEMBRE	-	-	-	-	-	-	-	-	-	-	-	-

I.- CLIMATOLOGIE (suite)

4.- OBSERVATIONS CLIMATOLOGIQUES FAITES AU NIVEAU DE 8 STATIONS DE RESEAU METEOROLOGIQUE

Périodes	Middelkerke A = 5 m			Stabroek A = 4 m			Vlamertinge A = 17 m			Koersel A = 39 m		
	Extrêmes moyens de la température de l'air		Hauteur d'eau recueillie mm	Extrêmes moyens de la température de l'air		Hauteur d'eau recueillie mm	Extrêmes moyens de la température de l'air		Hauteur d'eau recueillie mm	Extrêmes moyens de la température de l'air		Hauteur d'eau recueillie mm
	Max.	Min.		Max.	Min.		Max.	Min.		Max.	Min.	
1999												
JANVIER	8.8	3.7	89.2	8.5	3.3	75.1	8.1	3.4	83.8	8.1	2.9	113.8
FEVRIER	7.1	2.0	53.9	6.7	0.7	86.6	6.9	1.5	42.9	5.6	-1.0	106.3
MARS	10.9	3.3	48.2	11.5	3.6	63.4	11.6	3.7	50.8	11.8	2.6	75.2
AVRIL	13.1	6.1	72.4	14.5	6.2	66.9	14.4	6.1	58.4	15.1	5.0	72.3
MAI	17.6	9.7	81.4	19.7	10.3	49.3	19.4	9.7	53.0	20.5	8.9	29.9
JUIN	18.6	10.7	84.7	20.5	11.2	62.2	20.4	10.4	80.6	20.8	9.7	91.2
JUILLET	22.0	14.7	19.7	25.0	14.8	42.3	24.8	14.0	16.7	25.4	13.9	54.6
AOUT	21.8	13.0	169.8	23.2	12.8	75.7	23.1	12.6	139.0	23.5	11.6	97.2
SEPTEMBRE	21.4	12.8	102.8	22.7	13.7	66.5	22.0	12.9	106.9	23.0	12.1	67.2
OCTOBRE	15.0	8.1	122.1	14.9	7.7	72.2	14.8	7.5	80.3	14.6	6.5	39.5
NOVEMBRE	10.4	4.7	52.3	9.6	3.9	63.4	9.7	3.8	39.4	8.6	2.1	45.7
DECEMBRE	8.2	3.4	175.1	7.3	2.9	165.6	7.3	2.6	164.7	6.6	1.5	156.8
2000												
JANVIER	7.2	2.0	33.5	7.1	2.1	33.3	6.7	1.9	29.1	6.2	1.0	55.1
FEVRIER	9.1	3.0	79.1	9.2	3.4	85.6	9.2	2.7	72.1	9.2	1.7	107.4
MARS	10.1	4.6	30.0	10.5	4.2	58.2	11.0	4.1	42.2	10.2	3.0	57.1
AVRIL	13.2	4.9	79.5	14.9	5.9	40.3	14.1	5.1	72.1	15.7	4.9	66.6
MAI	16.8	10.3	104.4	19.9	11.2	143.9	18.8	10.3	105.8	20.6	10.3	86.5
JUIN	19.9	11.7	44.0	21.6	12.3	69.4	21.2	11.6	33.7	22.7	11.0	50.7
JUILLET	18.4	12.8	67.4	19.7	12.6	109.7	19.8	12.4	100.7	19.5	11.7	223.0
AOUT	22.2	12.6	35.9	23.7	13.1	35.8	23.3	12.9	29.8	24.3	12.2	30.5
SEPTEMBRE	20.2	12.0	86.4	20.2	13.1	127.8	20.4	11.9	79.5	20.6	11.5	120.2
OCTOBRE	-	-	-	-	-	-	-	-	-	-	-	-
NOVEMBRE	-	-	-	-	-	-	-	-	-	-	-	-
DECEMBRE	-	-	-	-	-	-	-	-	-	-	-	-

Périodes	Saint-Gérard A = 238 m			Mont-Rigi A = 690 m			Rochefort A = 190 m			Arion A = 400 m		
	Extrêmes moyens de la température de l'air		Hauteur d'eau recueillie mm	Extrêmes moyens de la température de l'air		Hauteur d'eau recueillie mm	Extrêmes moyens de la température de l'air		Hauteur d'eau recueillie mm	Extrêmes moyens de la température de l'air		Hauteur d'eau recueillie mm
	Max.	Min.		Max.	Min.		Max.	Min.		Max.	Min.	
1999												
JANVIER	6.3	1.5	101.0	-	-	-	7.5	0.6	84.4	5.3	0.2	119.0
FEVRIER	4.3	-1.7	95.7	-	-	-	5.0	-2.5	106.9	3.5	-2.2	114.8
MARS	10.4	2.5	88.4	-	-	-	11.3	1.7	59.7	9.6	1.7	119.9
AVRIL	13.5	4.6	64.9	-	-	-	14.5	3.2	57.9	12.8	3.8	94.1
MAI	19.0	8.5	52.6	-	-	-	20.2	7.5	30.2	18.9	8.2	40.1
JUIN	19.7	9.5	115.5	-	-	-	20.8	8.7	55.8	19.6	9.5	130.1
JUILLET	23.4	13.0	58.3	-	-	-	24.9	12.2	49.0	23.9	13.2	37.6
AOUT	22.3	11.6	44.7	-	-	-	23.2	10.8	82.9	21.9	11.9	97.5
SEPTEMBRE	21.6	11.8	69.3	-	-	-	22.6	10.8	65.9	20.9	12.2	116.3
OCTOBRE	13.8	5.4	59.5	-	-	-	14.9	5.6	58.3	12.4	5.3	87.0
NOVEMBRE	7.2	1.3	50.9	-	-	-	7.9	0.2	52.6	5.9	0.6	49.8
DECEMBRE	5.4	1.0	183.1	-	-	-	5.8	0.9	170.3	4.1	-0.4	260.1
2000												
JANVIER	4.8	0.1	65.3	2.0	-2.3	150.7	5.7	-0.7	47.3	3.9	-1.8	64.3
FEVRIER	7.8	0.7	91.6	4.3	-1.0	176.5	8.5	0	90.8	6.7	-0.1	131.5
MARS	9.3	2.3	70.9	5.8	1.0	161.0	10.2	1.6	84.0	8.5	1.8	92.8
AVRIL	14.2	4.3	76.8	11.8	3.5	54.6	15.1	3.8	59.5	13.7	4.0	68.2
MAI	18.3	9.6	104.4	16.2	8.2	112.6	19.6	9.1	72.8	18.5	9.4	86.1
JUIN	21.0	10.1	24.0	19.0	9.0	63.2	22.6	9.7	34.2	22.4	10.3	21.7
JUILLET	18.5	10.8	199.0	16.0	9.4	330.7	19.5	10.6	172.3	19.0	10.0	225.2
AOUT	22.5	12.0	73.1	20.1	10.5	78.5	23.6	11.2	86.9	22.9	12.2	74.3
SEPTEMBRE	19.3	10.3	70.4	16.8	9.5	208.4	20.2	9.5	78.4	18.2	9.9	121.2
OCTOBRE	-	-	-	-	-	-	-	-	-	-	-	-
NOVEMBRE	-	-	-	-	-	-	-	-	-	-	-	-
DECEMBRE	-	-	-	-	-	-	-	-	-	-	-	-

II.- INDICES DES PRIX (1)

1.- INDICES DES PRIX A LA PRODUCTION DES PRODUITS AGRICOLES ET HORTICOLES

Base 1995 = 100

PERIODE	Pro- duits agri- coles	Pro- duits végé- taux	Céré- ales	Fro- ment	Escour- geon	Plan- tes sar- clées	Pom- mes de terre	Bette- raves sucriè- res	Animaux et pro- duits animaux	Ani- maux	Bovins
1997	103,2	80,5	94,1	93,8	96,1	72,7	47,4	91,7	108,5	110,3	94,0
1998	94,7	95,5	84,9	84,6	86,9	98,5	94,4	101,7	94,6	92,1	100,4
1999	85,0	83,4	85,4	84,4	91,2	80,0	68,6	88,4	85,4	82,0	95,1
2000											
Janvier *	87,9	75,9	89,1	88,2	94,2	65,9	36,0	88,4	90,7	85,1	96,3
Février *	90,7	74,2	89,2	88,3	94,2	63,3	29,9	88,4	94,5	90,2	96,2
Mars *	91,6	72,5	90,6	89,7	95,1	60,3	23,0	88,4	96,1	92,0	95,6
Avril *	89,7	73,1	94,3	93,5	98,5	59,8	21,8	88,4	93,6	92,7	94,4
Mai *	91,4	72,1	93,3	92,3	98,2	58,6	19,1	88,4	96,0	97,5	95,0
Juin *	98,3	93,4	91,1	90,2	95,8	91,4	94,7	88,4	99,4	102,2	96,2
Juillet *	95,9	80,7	90,3	90,3	89,6	72,9	52,2	88,4	99,4	101,1	97,7
Août *	97,0	72,9	79,6	78,9	83,9	77,3	62,1	88,4	101,9	101,2	98,9
Septembre *	97,0	72,9	80,8	79,9	86,0	66,4	37,0	88,4	102,7	101,0	99,9
Octobre *	99,2	70,4	82,0	81,0	88,0	63,2	29,6	88,4	106,0	103,1	99,0
Novembre *	100,5	73,9	83,7	82,5	90,7	67,5	39,5	88,4	106,8	103,8	97,1
Décembre *											

PERIODE	Taureaux	Génisses	Vaches	Veaux	Porcs	Volailles	Poulets à rôti	Poules à bouillir	Produits animaux
1997	99,4	95,0	86,7	93,9	122,7	113,0	112,1	151,7	103,8
1998	110,6	105,1	82,3	104,1	84,2	98,9	99,2	88,7	101,1
1999	100,3	104,6	77,4	104,5	72,0	79,8	80,5	48,9	94,2
2000									
Janvier *	101,4	102,7	77,4	108,7	75,3	89,0	89,2	82,4	105,5
Février *	102,7	104,2	83,3	98,6	84,6	95,3	94,3	135,2	105,8
Mars *	103,2	104,4	84,8	93,4	88,6	93,9	93,3	117,0	106,9
Avril *	102,5	103,2	84,5	90,4	92,1	87,6	87,5	93,0	96,0
Mai *	102,0	103,6	88,4	88,9	100,3	92,9	93,3	73,4	91,9
Juin *	103,3	105,9	89,7	89,3	106,8	103,9	104,6	73,8	92,1
Juillet *	103,7	106,5	90,9	93,2	104,1	100,6	101,2	75,7	95,1
Août *	105,4	106,9	94,4	91,2	102,1	106,8	107,0	95,2	103,9
Septembre *	105,0	106,9	93,7	96,8	101,2	104,7	104,2	123,4	107,2
Octobre *	102,5	105,8	92,2	98,9	106,0	105,1	104,2	140,7	113,5
Novembre *	99,8	104,8	87,8	101,1	108,1	107,6	106,3	162,6	114,6
Décembre *									

(1) Source : Ministère des Classes Moyennes et de l'Agriculture - C.E.A.

II.- INDICES DES PRIX (1)

1.- INDICES DES PRIX A LA PRODUCTION DES PRODUITS AGRICOLES ET HORTICOLES (suite)

Base 1995 = 100

PERIODE	Lait	Oeufs	Pro- duits horti- coles	Lé- gumes	Lé- gumes pleine terre	Choux- fleurs	Poi- reaux	Chico- rées Wit- loof	Lé- gumes sous verre	Laitues	Tomates
1997	100,4	122,3	109,1	112,7	99,6	104,9	122,9	101,1	132,4	104,0	142,4
1998	102,3	94,2	109,7	110,2	93,5	86,9	123,7	84,8	134,2	101,7	144,6
1999	97,3	76,8	107,1	115,8	111,3	88,6	126,7	150,5	123,7	105,4	133,9
2000											
Janvier *	107,3	95,5	102,3	99,0	88,3	-	90,7	97,5	219,8	224,7	-
Février *	102,4	124,6	92,1	83,9	70,0	-	74,7	69,0	194,7	209,8	-
Mars *	97,6	158,7	106,0	107,6	69,6	-	81,2	65,6	197,0	78,9	430,3
Avril *	91,4	121,2	133,1	168,5	79,0	-	61,7	88,1	225,2	89,8	304,6
Mai *	90,4	100,2	123,1	126,1	93,0	123,7	136,7	70,2	151,9	49,6	163,7
Juin *	91,2	97,1	103,1	112,2	116,8	123,4	131,4	117,9	109,6	79,4	115,2
Juillet *	94,2	100,0	122,6	129,5	142,3	128,0	163,0	-	121,0	85,8	129,2
Août *	101,9	114,7	118,5	117,2	98,8	61,5	128,5	100,0	133,4	91,7	144,4
Septembre *	106,6	110,5	105,0	108,7	94,9	107,0	121,9	134,9	129,8	45,0	143,1
Octobre *	112,4	119,9	108,2	130,2	102,6	81,5	115,9	152,9	179,7	92,9	213,0
Novembre *	112,2	127,9	114,6	143,2	110,3	113,0	109,5	148,2	205,1	142,8	235,0
Décembre *											

PERIODE	Fruits	Pom- mes	Jona- gold	Gol- den	Poires	Confé- rence	Doyenné	Pro- duits horticol. non co- mestibles	Fleurs coupées	Autres	Indice global des prod. agr. et hort.
1997	112,6	109,1	113,1	90,7	98,1	91,5	120,4	100,2	108,7	99,1	104,5
1998	110,1	91,7	89,9	107,4	148,5	152,4	143,3	108,6	112,5	108,1	98,1
1999	92,4	76,2	74,3	96,7	113,3	111,3	128,3	106,8	108,9	106,5	90,0
2000											
Janvier *	86,7	73,4	69,7	91,4	118,7	117,1	122,7	121,6	143,2	119,6	91,1
Février *	80,8	61,3	54,2	85,9	119,1	116,4	132,7	115,5	156,8	111,8	90,0
Mars *	87,1	65,2	59,1	92,3	134,8	134,7	144,6	120,8	101,2	122,3	94,9
Avril *	105,3	77,1	73,0	88,0	156,8	156,8	-	102,2	103,9	120,0	99,5
Mai *	117,5	99,6	98,8	82,2	166,6	166,6	-	123,5	110,9	126,9	98,6
Juin *	82,8	100,1	103,8	64,2	142,1	142,1	-	107,4	88,3	115,8	99,4
Juillet *	131,9	104,1	104,9	80,3	-	-	-	103,3	87,4	115,4	102,0
Août *	129,3	117,1	124,8	55,0	91,3	-	-	110,7	87,9	117,6	102,5
Septembre *	89,0	76,7	84,4	66,8	82,3	86,3	64,8	113,8	86,0	117,0	98,9
Octobre *	68,8	53,4	47,1	52,2	74,8	81,0	58,4	109,1	85,7	112,0	101,3
Novembre *	72,3	61,5	56,4	71,4	86,5	99,2	65,0	107,8	83,8	109,5	103,7
Décembre *											

(1) Source : Ministère des Classes Moyennes et de l'Agriculture - C.E.A.

II.- INDICES DES PRIX (1)

2.- INDICES DES PRIX D'ACHAT DES MOYENS DE PRODUCTION EN AGRICULTURE ET HORTICULTURE

Base 1995 = 100

PERIODE	Consommation intermédiaire	Plants et semences	Animaux d'élevage et de rente	Energie	Produits phytosanitaires	Engrais	Aliments	Petit matériel	Entretien des bâtiments
1997	106,6	95,4	114,0	109,8	108,9	98,8	109,3	100,6	102,4
1998	101,4	100,8	84,3	97,4	113,9	98,4	100,4	103,0	103,1
1999	100,3	97,3	72,3	108,4	116,5	97,0	96,4	100,9	104,8
2000									
Janvier *	103,3	91,4	72,7	130,6	116,5	101,0	98,8	100,9	106,4
Février *	104,7	91,4	84,7	135,9	116,5	101,0	100,1	100,9	106,4
Mars *	106,4	96,1	94,5	142,1	116,5	101,0	101,2	101,0	107,5
Avril *	106,4	96,1	97,7	136,7	116,5	102,8	101,9	101,0	105,1
Mai *	107,5	96,1	102,5	140,5	116,5	102,8	103,2	101,0	105,5
Juin *	108,4	96,1	109,5	145,4	116,5	102,8	103,8	101,0	105,6
Juillet *	109,1	96,1	103,3	150,3	116,5	102,8	104,5	101,0	108,0
Août *	108,0	96,1	97,3	151,5	116,5	102,8	102,4	101,0	108,7
Septembre *	109,5	98,5	88,2	169,1	116,5	102,8	102,4	101,0	109,2
Octobre *	110,6	98,5	93,2	175,7	116,5	102,8	103,3	101,0	109,7
Novembre *	111,2	98,5	95,5	175,0	116,5	102,8	104,4	101,0	109,2
Décembre *									

PERIODE	Entretien du matériel	Autres biens et services	Investissements	Matériel	Constructions	Salaires	Fermeages	Index global des moyens de production
1997	105,1	103,1	103,9	104,9	102,4	103,0	106,7	105,6
1998	108,6	104,1	106,2	108,4	103,0	105,1	109,0	101,6
1999	111,3	105,4	108,1	110,5	104,6	106,2	112,2	101,3
2000								
Janvier *	111,4	106,6	108,8	110,5	106,2	108,0	112,2	103,8
Février *	111,7	106,8	107,2	107,9	106,2	108,0	112,2	104,7
Mars *	112,0	107,2	107,6	107,9	107,3	108,0	112,2	106,0
Avril *	112,5	107,2	106,7	107,9	105,0	108,6	112,2	106,0
Mai *	112,6	107,2	106,8	107,9	105,3	108,6	112,2	106,8
Juin *	112,7	107,4	106,9	107,9	105,4	108,6	112,2	107,5
Juillet *	112,9	107,9	107,8	107,9	107,8	109,8	112,2	108,3
Août *	113,0	108,0	108,1	107,9	108,5	109,8	112,2	107,5
Septembre *	113,5	108,0	108,3	107,9	108,9	109,8	112,2	108,7
Octobre *	114,4	107,7	108,5	107,9	109,5	110,7	112,2	109,6
Novembre *	114,6	107,9	108,3	107,9	108,9	110,7	112,2	110,0
Décembre *								

(1) Source : Ministère des Classes Moyennes et de l'Agriculture - C.E.A.

III.- APERCU QUINQUENNAL DES PUBLICATIONS NON-MENSUELLES

DOMAINE	1995	1996	1997	1998	1999
Produits végétaux:					
Recensement agricole et horticole au 1er decembre	n° 2 1996	n° 4 1997	n° 3 1998	n° 2 1999	n° 2 2000
Estimation de la production	n° 4 1998	n° 4 1998	n° 4 1998	n° 1 1999	n° 1 2000
Nouvelles plantations fruitières et arrachages (15 mai)	n° 2 1996	n° 1 1998	n° 2 1998	n° 1 1999	n° 1 2000
Cultures fruitières en plein air (15 mai) (quinquennal)			n° 4 1998		
Pépinières (15 mai)	n° 2 1996	n° 1 1999	n° 1 1999	n° 1 1999	n° 1 2000
Recensement des cultures maraîchères (1er sept.)	n° 2 1996	n° 2 1997	n° 1 1998	n° 1 1999	n° 1 2000
Stocks de bois	n° 4 1996	n° 4 1997	n° 2 1999		
Produits animaux:					
Recensement agricole et horticole au 1er decembre	n° 2 1996	n° 4 1997	n° 3 1998	n° 2 1999	n° 2 2000
Pêche maritime	n° 4 1996	n° 3 1997	n° 4 1998	n° 3 1999	n° 3 2000
Permis de pêche	n° 2 1996	n° 4 1997	n° 3 1998	n° 4 1999	n° 3 2000
Permis de chasse	n° 4 1998	n° 3 1998	n° 4 1998	n° 1 2000	
Autres:					
Accidents dans l'agriculture (15 mai)	n° 1 1996	n° 4 1998	n° 4 1998	n° 1 1999	n° 1 2000
Gains de la main-d'oeuvre permanente dans l'agriculture (trienal)			n° 2 1999		
La main d'oeuvre dans les exploitations agricoles et horticoles (biennal)	n° 4 1997		n° 2 1999		
Fermages dans l'agriculture	n° 1 1997	n° 1 1998	n° 2 1998	n° 1 1999	n° 1 2000

Domaines statistiques

-  Généralités
-  Territoire et environnement
-  Population
-  Société
-  Économie et finances
-  Agriculture et activités assimilées
-  Industrie
-  Services, commerce et transports

INS INSTITUT NATIONAL DE STATISTIQUE
B-1000 Bruxelles
tél. 02/548.63.65 - 02/548.63.66
fax 02/548.63.67

<http://statbel.fgov.be>

300 BEF | 7,44 €
ISSN 0067 - 5466