

STATISTIQUES AGRICOLES



1979

SEPTEMBRE - OCTOBRE, N° 9 - 10

INSTITUT NATIONAL DE STATISTIQUE

ROYAUME DE BELGIQUE

MINISTRE DES AFFAIRES ECONOMIQUES

STATISTIQUES AGRICOLES

1979

PUBLICATION MENSUELLE :

SEPTEMBRE - OCTOBRE, N° 9 - 10

Abonnement : Belgique : 470 F l'an
Etranger : 570 F l'an

12^{ème} ANNEE

Ce numéro : Belgique : 55 F
Etranger : 70 F

On peut se procurer le présent bulletin mensuel au siège de l'INSTITUT NATIONAL DE STATISTIQUE
Rue de Louvain, 44 - 1000 Bruxelles
Compte n° 000-2005886-23

STATISTIQUES MENSUELLES ET TRIMESTRIELLES

<u>Graphiques</u>	5		
<u>I. Climatologie</u>			
1. Quantités d'eau tombée par région climatologique (en mm de hauteur) : années 1971 à 1978, mois de janvier 1978 à août 1979	9		
2. Quantités d'eau tombée par région climatologique en % par rapport à la normale : années 1971 à 1978, mois de janvier 1978 à août 1979	9		
3. Observations climatologiques faites à Uccle : mois de janvier 1978 à août 1979	10		
4. Observations climatologiques du réseau météorologique : mois de janvier 1978 à août 1979	12		
<u>II. Etat des cultures agricoles</u>			
1. Evolution : mois d'octobre 1977 à juin 1979	13		
2. Situation par province et région agricole : mois de juin 1979	15		
<u>III. Estimation des rendements des cultures agricoles</u>			
1. Evolution : années 1971 à 1978, mois de mai 1977 à juin 1979	17		
2. Situation par province et région agricole, mois de juin 1979	20		
<u>IV. Activité dans l'industrie laitière</u>			
Années 1974 à 1978, mois de janvier 1978 à juin 1979			
1. Collecte de lait et de crème	21		
2. Préparation de lait et de crème pour la consommation	22		
3. Quantités ristournées aux producteurs	23		
4. Fabrication de produits dérivés - Quantités produites et stocks fin de période	24		
<u>V. Pêche maritime</u>			
<u>A. Prises belges débarquées en Belgique</u>			
1. Répartition des arrivages de poissons, en quantité et valeur, d'après les différents champs de pêche : années 1972 à 1978; mois de janvier 1978 à juin 1979	27		
2. Arrivages de produits de la pêche maritime mois de mai et juin 1979	29		
3. Répartition des arrivages des diverses espèces de poissons, en quantité et valeur d'après les ports de pêche - mois de mai et juin 1979	31		
4. Répartition des arrivages de poissons en quantité et valeur, d'après les champs de pêche et les ports de débarquement - mois de mai et juin 1979	33		
5. Indice des quantités, des prix et des valeurs des produits de la pêche : années 1972 à 1978 - mois de janvier 1978 à juin 1979	34		
6. Activité de la flotte de pêche - années 1972 à 1978 - mois de janvier 1978 à juin 1979	35		
7. Activité de la flotte de pêche par classe de bateaux : mois de mai et juin 1979	36		
8. Répartition des arrivages de poissons, en quantité et valeur, d'après les classes de bateaux et les ports de débarquement : mois de mai et juin 1979	37		
		<u>B. Prises belges débarquées à l'étranger</u>	
		1. Répartition des arrivages de poissons, en quantité et valeur, d'après les différents champs de pêche : années 1971 à 1978 - mois de janvier 1977 à décembre 1978	38
		2. Arrivages des produits de la pêche maritime - mois de décembre 1978	39
		3. Activité de la flotte de pêche : années 1971 à 1978 : mois de janvier 1977 à décembre 1978	40
		4. Activité de la flotte de pêche par classe de bateaux : mois de décembre 1978	40
		<u>VI. Animaux abattus</u>	
		Nombre et poids des animaux abattus - années 1974 à 1978; 1er trimestre 1978 au 2ème trimestre 1979	
		Situation par province : 2ème trimestre 1979	
		1. Ensemble des abattages	41
		2. Abattages dans les abattoirs publics	44
		3. Abattages dans les abattoirs particuliers	47
		4. Abattages dans les tueries particulières	50
		5. Abattages de nécessité	53
		6. Saisies : années 1974 à 1978 - 1er trimestre 1978 au 2ème trimestre 1979	56
		Situation par province : 2ème trimestre 1979	56
		<u>VII. Maladies contagieuses constatées chez les animaux domestiques</u>	
		1. Evolution du nombre de foyers : années 1972 à 1978; mois de janvier 1978 à août 1979	59
		2. Relevé des cas de rage constatés par province mois de juillet et août 1979	59
		<u>VIII. Mercuriales agricoles et horticoles</u>	
		- Mercuriales des produits agricoles - années 1972 à 1978 - mois de janvier 1978 à août 1979	60
		- Mercuriales des légumes et des fruits - mois de janvier à juillet 1979	62
		<u>IX. Indices des prix : (base 1962 - 1964 = 100)</u>	
		Années 1972 à 1978 - mois de janvier 1978 à décembre 1978	
		Reçus par les agriculteurs	63
		Payés par les agriculteurs	64
		<u>Indices des prix : (base 1974 - 1976 = 100)</u>	
		Mois de janvier à août 1979	
		- reçus par les agriculteurs et horticulteurs	65
		- d'achat des moyens de production en agriculture et horticulture	67
		<u>X. Mise en mouture du froment en meunerie industrielle</u>	
		Années 1968 à 1978 - périodes du 25 décembre 1977 au 22 juillet 1979	68
		<u>XI. Importance du cheptel porcin</u>	
		Années 1973 à 1979	69

Signes conventionnels

. . = les renseignements ne sont pas disponibles
 - = 0 ou inférieur à la moitié de l'unité utilisée
 (*) = chiffres provisoires
 La virgule (,) est employée pour séparer les unités des décimales

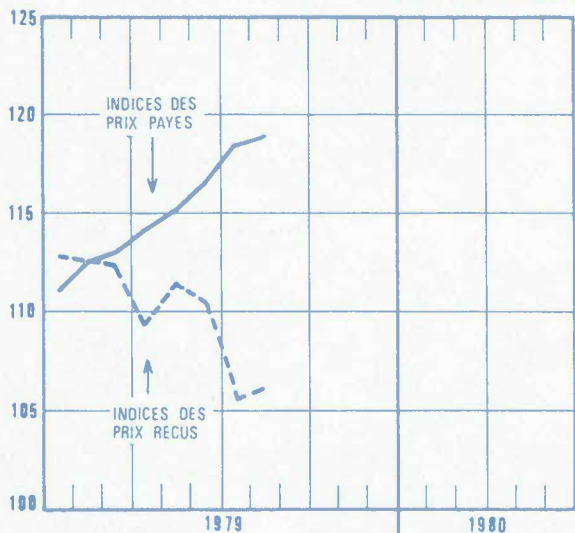
Droits d'auteur réservés

La reproduction du contenu de cette publication, qu'elle soit intégrale ou partielle, dans la forme originale ou remaniée, est interdite sauf autorisation écrite de l'Institut national de Statistique.

L'utilisation du contenu de cette publication, à titre explicatif ou justificatif, dans un article, un compte rendu ou un livre, est autorisée, moyennant indication claire et précise de la source.

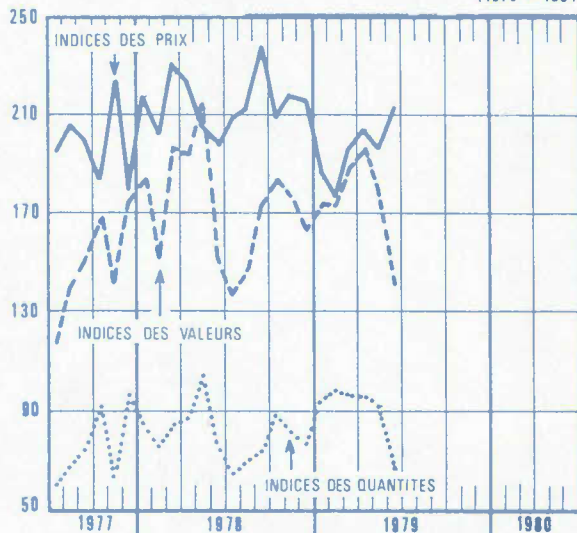
Indices agricoles

(1974 - 1976 = 100)



Indices de la pêche maritime

(1970 = 100)



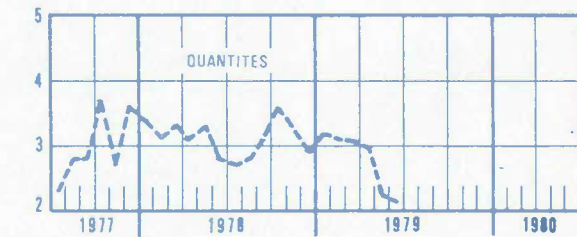
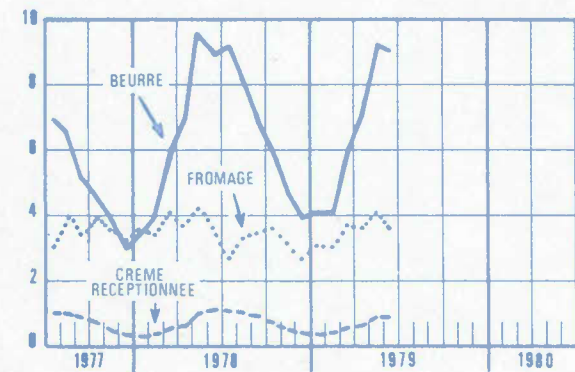
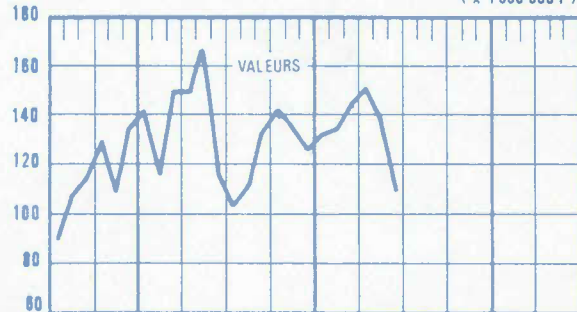
Production dans l'industrie laitière

(x 1000 000 L)



Pêche maritime - Arrivages

(x 1000 000 F)



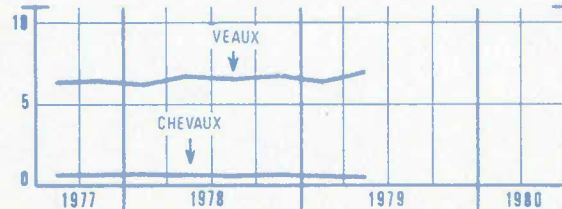
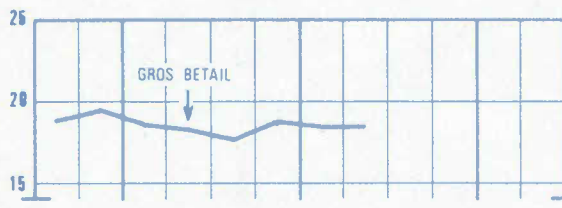
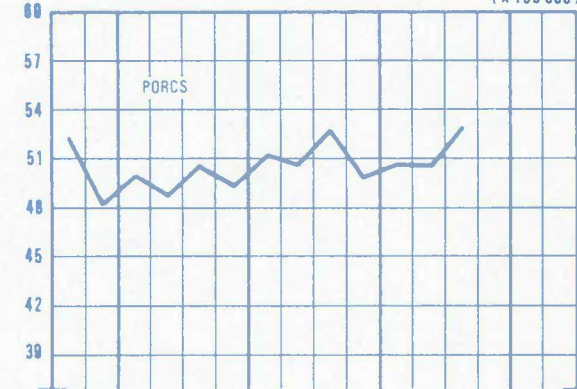
Animaux abattus - Nombre

(x 100 000)



Importance du cheptel porcin

(x 100 000)



**STATISTIQUES MENSUELLES
ET TRIMESTRIELLES**

I. CLIMATOLOGIE (1)

1- Quantités d'eau tombée par région climatologique (en mm de hauteur)

Périodes	Littoral- Polders	Flandre	Tournaisis- Hesbaye- Borinage	Campine	Brabant	Entre Sambre et Meuse- Condroz	Pays de Herve	Gileppe- Warche	Ardennes	Gaume	Le Royaume
1971	554,9	589,9	625,8	608,2	663,5	674,8	715,3	828,6	818,6	686,0	677,1
1972	640,3	703,4	725,0	706,8	715,6	766,2	833,3	885,6	958,6	808,2	774,5
1973	609,1	643,7	626,6	698,8	702,2	753,1	783,6	1 049,4	935,2	710,0	749,1
1974	937,1	979,9	977,9	955,6	1 052,6	1 022,7	1 069,0	1 370,5	1 268,2	979,5	1 061,5
1975	780,3	760,1	700,5	647,8	744,5	685,5	775,6	815,2	852,4	736,1	749,7
1976	466,0	456,8	499,2	503,2	511,7	544,7	591,9	779,2	727,6	615,4	560,3
1977	749,1	788,6	823,3	826,0	852,3	877,2	886,7	1 137,9	1 112,5	986,3	904,2
1978	628,2	621,3	698,9	694,0	731,5	794,9	823,5	973,4	1 041,5	925,6	794,1
janvier	62,2	56,9	55,3	48,0	56,1	70,2	41,8	68,2	98,1	77,0	63,4
février	28,6	28,7	29,3	28,9	30,5	36,8	43,4	53,2	60,9	70,3	41,1
mars	49,6	55,5	89,7	82,7	91,7	111,8	121,8	143,9	170,1	141,3	105,8
avril	37,6	42,3	47,6	39,9	51,5	45,3	39,4	43,7	56,6	40,4	44,3
mai	52,9	79,0	96,0	70,3	93,9	98,9	108,2	102,8	104,4	86,4	89,3
juin	74,6	77,3	84,0	68,6	89,4	96,2	77,8	91,5	111,7	101,3	87,2
juillet	60,6	60,2	59,7	73,4	75,2	68,4	90,6	102,0	86,7	114,4	79,1
août	42,0	34,3	40,0	40,3	31,5	43,8	54,9	50,5	44,2	29,6	41,1
septembre	59,9	49,3	44,5	71,0	50,2	59,2	86,5	100,5	86,8	68,3	67,6
octobre	16,0	17,7	21,8	32,7	23,5	24,2	42,8	52,3	28,3	12,9	27,2
novembre	35,9	36,5	26,6	33,2	28,0	23,1	29,9	37,2	25,4	18,7	29,5
décembre	108,3	83,6	104,4	105,0	110,0	117,0	95,4	127,6	168,3	165,0	118,5
1979											
janvier	57,6	54,1	52,2	57,9	63,0	60,4	59,9	83,8	71,5	51,7	61,2
février	42,4	45,4	47,9	50,0	47,7	53,2	48,6	56,1	83,9	89,0	56,4
mars	97,1	99,8	122,3	122,6	128,2	145,2	145,4	154,3	198,2	176,4	139,0
avril	47,3	48,0	50,1	54,6	64,3	72,0	80,9	93,8	91,0	89,8	70,2
mai	98,0	85,1	78,2	110,1	71,4	78,3	87,8	112,2	115,6	110,7	94,7
juin	58,6	54,3	59,1	53,6	55,5	66,1	59,1	57,6	55,1	48,3	56,7
juillet	32,4	26,4	28,4	29,2	26,6	42,4	69,0	88,4	33,7	19,8	39,6
août	70,0	88,6	82,7	71,9	93,5	81,2	86,2	99,7	105,2	96,3	87,5

2- Quantité d'eau tombée par région climatologique en % par rapport à la normale

1971	70,6	72,0	78,1	76,0	80,3	74,1	70,3	68,5	69,0	68,7	72,3
1972	81,5	85,9	90,5	88,4	86,6	84,1	81,9	73,2	80,8	81,0	82,8
1973	77,5	78,6	78,2	87,4	85,0	80,5	77,0	86,7	78,8	71,1	80,0
1974	119,2	119,7	122,1	119,5	127,4	112,3	105,0	112,5	106,8	98,2	113,4
1975	99,3	82,8	87,5	81,0	90,1	75,2	76,2	67,7	71,8	73,8	80,4
1976	59,3	55,8	62,3	62,9	61,9	59,8	58,1	64,7	61,3	61,7	60,1
1977	95,3	96,3	102,8	103,3	103,2	96,3	87,1	94,5	93,7	98,8	96,9
1978	79,9	75,9	87,3	86,8	88,6	87,3	80,9	80,9	87,8	92,8	85,1
janvier	100,3	87,5	86,4	77,4	85,0	94,9	49,2	68,2	91,7	86,5	82,3
février	65,0	62,4	59,8	62,8	61,0	60,3	64,8	61,1	68,4	100,4	67,4
mars	91,9	97,4	160,2	147,7	155,4	174,7	171,5	175,5	186,9	199,0	160,3
avril	69,6	71,7	83,5	68,8	81,7	68,6	53,2	48,6	65,8	61,2	66,3
mai	94,5	136,2	157,4	113,4	151,5	147,6	150,3	123,9	133,8	121,7	133,3
juin	113,0	108,9	123,5	100,9	133,4	123,3	92,6	88,0	124,1	117,8	111,8
juillet	84,2	76,2	74,6	91,7	86,4	76,0	88,0	83,6	85,8	133,0	87,9
août	55,2	44,5	52,6	51,7	41,4	52,1	57,8	46,3	43,3	35,2	48,9
septembre	86,8	73,6	69,5	107,6	76,1	80,0	99,4	101,5	96,4	88,7	89,0
octobre	20,3	21,6	29,1	44,2	31,3	28,1	46,0	51,3	25,0	14,2	31,3
novembre	47,2	47,4	36,0	46,8	37,3	29,2	33,6	34,4	23,1	19,1	34,3
décembre	138,9	103,2	135,6	132,9	137,5	133,0	97,4	108,1	129,5	151,4	126,1
1979											
janvier (2)	99,3	94,9	85,6	91,9	98,4	83,9	77,8	83,0	68,8	60,1	82,7
février	94,2	98,7	95,8	98,0	91,7	90,2	78,4	68,4	101,1	130,9	94,0
mars	215,8	207,9	239,8	245,2	241,9	250,3	238,4	197,8	254,1	271,4	235,6
avril	105,1	100,0	115,6	109,2	121,3	122,0	134,8	126,8	130,0	147,2	123,2
mai	184,9	149,3	128,2	180,5	115,2	116,9	120,3	130,5	150,1	160,4	141,3
juin	99,3	87,6	86,9	76,6	82,8	90,6	72,1	59,4	67,2	66,2	77,7
juillet	47,7	37,7	37,9	37,4	36,4	54,4	77,5	82,6	37,9	25,1	48,9
août	95,9	119,7	111,8	93,4	126,4	106,8	101,4	96,8	119,6	123,5	109,4

(1) Source : Institut royal météorologique de Belgique.

(2) L'I.R.M. a appliqué de nouvelles normales à partir de janvier 1979. Les données parues dans les "Statistiques agricoles" 1979 - n° 1-2-3 - sont à remplacer par les chiffres figurant sur ce tableau.

CLIMATOLOGIE (suite)

3.- Observations climatologiques faites à Uccle A - 100 m

Périodes	Température moyenne			Extrêmes moyens de la température				Extrêmes absolus de la température				
	constatée	normale	écarts de température	Maximum		Minimum		Maximum		Minimum		
				constaté	normal	constaté	normal	constaté	normal	constaté	normal	
1978												
janvier	3,1	2,7	0,4	5,2	5,3	0,4	- 0,3	7,8	10,9	- 2,7	- 7,7	
février	2,3	3,1	0,8	4,9	6,2	- 1,1	- 0,2	15,6	12,3	- 8,5	- 7,3	
mars	6,9	5,5	1,4	11,0	9,7	3,3	1,9	17,0	17,6	- 2,3	- 3,7	
avril	7,9	8,2	0,3	13,1	13,2	3,4	4,0	22,1	21,9	- 2,0	- 1,5	
mai	13,0	12,8	0,2	17,7	18,6	8,6	8,0	28,0	28,2	5,2	1,0	
juin	15,3	14,9	0,4	20,9	20,9	10,7	10,2	29,2	28,7	5,2	4,9	
juillet	16,1	16,8	0,7	21,6	22,7	11,3	12,2	32,7	30,5	7,0	7,0	
août	16,0	16,4	0,4	22,0	22,1	11,1	12,0	27,7	29,1	5,5	7,3	
septembre	13,6	14,0	0,4	18,9	19,6	9,7	9,9	22,4	27,0	4,0	3,8	
octobre	11,5	10,0	1,5	15,6	14,4	8,0	6,5	24,4	21,3	1,2	- 0,1	
novembre	6,1	5,2	0,9	10,1	8,3	3,1	2,2	15,0	14,6	- 5,0	- 4,3	
décembre	3,3	3,3	0,0	6,3	5,8	0,8	0,6	15,0	12,0	-13,7	- 6,6	
1979												
janvier	- 2,4	2,7	5,1	0,2	5,3	- 5,3	- 0,3	4,6	10,9	-14,5	- 7,7	
février	0,4	3,1	2,7	3,1	6,2	- 2,0	- 0,2	8,9	12,3	- 7,6	- 7,3	
mars	5,2	5,5	0,3	8,9	9,7	1,9	1,9	14,6	17,6	- 2,3	- 3,7	
avril	8,4	8,2	0,2	12,9	13,2	4,5	4,0	22,5	21,9	- 1,4	- 1,5	
mai	12,6	12,8	0,2	17,6	18,6	7,6	8,0	28,5	28,2	- 0,7	1,0	
juin	15,7	14,9	0,8	21,2	20,9	11,1	10,2	28,2	28,7	6,5	4,9	
juillet	16,9	16,8	0,1	22,1	22,7	12,1	12,2	30,0	30,5	7,7	7,0	
août	16,2	16,4	0,2	21,6	22,1	11,6	12,0	27,5	29,1	7,0	7,3	

Périodes	Précipitations			Vitesse moyenne du vent m/s		Insolation			Pression atmosphérique moyenne mb		Humidité relative moyenne de l'air %	
	hauteur d'eau mm	normale	% par rapport à la normale	constatée	normale	durée (heures)		% par rapport à la normale	constatée	normale	constatée	normale
						constatée	normale					
1978												
janvier	61,6	67,0	91,9	4,3	4,3	33 15	54 00	61,6	1 011,4	1 018,0	86	90
février	28,8	50,0	57,6	4,1	4,1	56 10	77 00	72,9	1 007,8	1 016,1	82	87
mars	92,2	60,0	153,7	4,5	4,0	85 35	120 00	71,3	1 011,3	1 013,7	81	82
avril	55,1	63,0	87,5	3,6	3,8	147 55	159 00	93,0	1 011,6	1 013,1	75	78
mai	121,6	63,0	193,0	3,0	3,6	162 00	221 00	73,3	1 014,8	1 015,4	79	76
juin	84,0	65,0	129,2	3,2	3,4	170 25	197 00	86,5	1 014,1	1 016,4	76	78
juillet	86,1	90,0	95,7	3,0	3,4	146 20	200 00	73,2	1 016,4	1 015,9	80	79
août	30,1	75,0	40,1	2,8	3,4	165 00	199 00	82,9	1 018,5	1 015,5	79	80
septembre	44,5	66,0	67,4	3,3	3,4	100 05	161 00	62,2	1 018,1	1 017,3	84	83
octobre	26,0	76,0	34,2	2,4	3,6	105 45	111 00	95,3	1 022,4	1 015,1	88	87
novembre	30,2	78,0	38,7	3,2	3,9	106 45	61 00	175,0	1 026,0	1 014,7	88	90
décembre	107,5	82,0	131,1	4,3	4,2	49 35	36 00	137,7	1 004,9	1 014,2	85	92
1979												
janvier (1)	68,1	64,7	105,3	3,7	4,3	58 40	54 00	108,6	1 013,2	1 018,0	87	90
février	46,7	52,9	88,3	3,6	4,1	48 15	77 00	62,7	1 011,5	1 016,1	84	87
mars	130,7	53,6	243,8	4,5	4,0	90 20	120 00	75,3	1 006,6	1 013,7	83	82
avril	68,0	53,1	128,0	3,6	3,8	110 30	159 00	69,5	1 012,0	1 013,1	74	78
mai	60,7	61,6	98,5	3,5	3,6	198 00	221 00	89,6	1 015,5	1 015,4	75	76
juin	67,0	67,4	99,4	2,9	3,4	161 25	197 00	81,9	1 018,2	1 016,4	80	78
juillet	19,0	74,3	25,6	2,8	3,4	129 35	200 00	64,8	1 019,5	1 015,9	79	79
août	67,0	67,4	99,4	2,9	3,4	161 25	179 00	90,2	1 014,4	1 015,5	82	80

A = Altitude.

(1) L'I.R.M. a appliqué de nouvelles normales à partir de janvier 1979. Les données parues dans les "Statistiques agricoles" 1979 - n° 1-2-3 - sont à remplacer par les chiffres figurant sur ce tableau.

CLIMATOLOGIE (suite)

3- Observations climatologiques faites à Uccle (suite)

Périodes	Nombre de jours de gel		Nombre de jours d'hiver		Nombre de jours de neige		Nombre de jours sans insolation		Nombre de jours à précipitations mesurables		Nombre de jours orageux dans le pays	
	constaté	normal	constaté	normal	constaté	normal	constaté	normal	constaté	normal	constaté	normal
1978												
janvier	11	13,2	0	2,6	11	5,7	13	13,1	20	19	3	1,2
février	18	11,8	3	1,6	9	5,9	9	8,3	19	16	1	2,2
mars	5	8,9	0	0,1	2	3,2	15	5,5	24	18	4	3,4
avril	-	-	-	-	5	1,5	1	3,0	21	17	8	6,6
mai	-	-	-	-	-	-	6	1,9	16	15	8	11,2
juin	-	-	-	-	-	-	4	1,4	20	15	17	10,7
juillet	-	-	-	-	-	-	2	1,7	18	17	8	10,7
août	-	-	-	-	-	-	0	1,1	14	16	8	11,8
septembre	-	-	-	-	-	-	2	2,3	13	15	3	7,8
octobre	0	1,5	-	-	-	-	7	5,9	10	17	2	3,3
novembre	8	7,8	0	0,2	4	1,6	4	11,3	14	18	3	2,2
décembre	15	11,5	4	2,6	2	4,6	13	14,8	20	20	4	1,2
1979												
janvier	29	12,2	8	2,6	11	5,2	15	13,1	19	19	4	1,2
février	21	11,8	6	1,6	7	5,9	16	8,3	13	16	0	2,2
mars	9	8,9	-	-	7	3,2	9	5,5	28	18	7	3,4
avril	3	3,6	-	-	0	1,5	5	3,0	24	17	7	6,6
mai	1	0,4	-	-	-	-	2	1,9	23	15	16	11,2
juin	-	-	-	-	-	-	0	1,4	17	15	11	10,7
juillet	-	-	-	-	-	-	0	1,7	16	17	6	10,7
août	-	-	-	-	-	-	0	1,1	20	16	11	11,8

CLIMATOLOGIE

4: Observations climatologiques du réseau météorologique

Périodes	Ostende A = 7 m			Essen A = 16 m			Bruges A = 8 m			Leopoldsbuurg A = 50 m		
	Extrêmes moyens de la température de l'air		Hauteur d'eau recueillie mm	Extrêmes moyens de la température de l'air		Hauteur d'eau recueillie mm	Extrêmes moyens de la température de l'air		Hauteur d'eau recueillie mm	Extrêmes moyens de la température de l'air		Hauteur d'eau recueillie mm
	Max.	Min.		Max.	Min.		Max.	Min.		Max.	Min.	
1978												
janvier	6,3	2,0	72,1	5,6	0,5	63,9	6,0	0,5	77,8	5,3	0,2	46,0
février	5,0	- 0,2	35,8	4,5	- 2,0	47,4	4,7	- 1,1	33,1	4,2	- 2,1	32,6
mars	9,5	4,1	51,2	10,6	2,9	75,5	10,6	3,0	50,5	10,2	2,5	85,8
avril	10,2	3,7	34,7	12,7	2,2	35,2	11,4	2,7	31,4	12,3	2,2	34,4
mai	14,3	7,7	40,3	17,6	7,8	50,4	15,9	8,4	48,8	17,2	8,2	77,6
juin	18,6	10,7	81,8	20,5	10,3	79,7	19,6	10,1	95,2	20,3	10,4	80,6
juillet	19,1	11,6	52,8	20,5	10,5	79,2	20,2	10,8	69,2	20,3	10,5	77,1
août	19,7	12,3	34,3	21,4	10,7	49,9	20,7	10,8	50,6	21,2	10,2	33,1
septembre	17,6	11,6	51,8	18,6	9,8	80,7	18,7	10,0	52,0	18,0	9,0	56,4
octobre	10,4	9,2	13,3	15,2	7,1	34,7	15,9	7,4	19,3	14,9	6,3	36,1
novembre	11,2	4,5	42,7	10,0	3,4	51,5	10,6	3,3	37,6	10,0	2,3	29,7
décembre	6,5	1,1	141,1	5,1	- 0,5	112,4	5,6	0,3	152,6	5,4	- 0,4	123,2
1979												
janvier	2,3	- 3,3	58,8	- 0,4	- 6,2	81,5	0,8	- 5,2	60,3	- 0,4	- 6,7	63,4
février	3,5	- 1,2	45,0	2,4	- 2,6	70,9	2,9	- 1,9	48,9	2,4	- 3,0	52,9
mars	8,3	2,2	107,9	8,7	1,4	165,6	8,8	1,9	98,7	8,7	1,6	124,7
avril	11,9	4,2	45,8	12,8	3,5	70,6	12,6	3,9	55,4	12,2	3,7	79,5
mai	15,2	7,2	95,1	17,2	6,9	146,6	16,5	6,3	100,0	17,0	6,9	103,1
juin	17,3	10,7	55,0	20,5	10,9	60,7	19,2	10,3	60,6	20,8	11,1	59,1
juillet	20,1	13,3	31,0	21,4	11,8	33,9	21,6	11,8	29,3	21,4	11,5	29,5
août	20,1	12,7	72,2	20,9	11,4	79,9	20,8	11,2	79,9	20,5	10,5	78,1

Périodes	Denée Maredsous A = 218 m			Mont Rigi A = 670			Rochefort A = 190 m			Virton A = 235 m		
	Extrêmes moyens de la température de l'air		Hauteur d'eau recueillie mm	Extrêmes moyens de la température de l'air		Hauteur d'eau recueillie mm	Extrêmes moyens de la température de l'air		Hauteur d'eau recueillie mm	Extrêmes moyens de la température de l'air		Hauteur d'eau recueillie mm
	Max.	Min.		Max.	Min.		Max.	Min.		Max.	Min.	
1978												
janvier	4,0	- 0,4	78,6	0,2	- 3,1	90,7	4,6	- 1,3	60,7	4,2	- 0,3	60,1
février	3,8	- 1,5	35,2	- 1,3	- 4,9	65,3	3,8	- 2,4	38,6	3,2	- 2,7	68,1
mars	9,7	2,5	100,0	5,3	- 0,1	186,7	9,9	1,0	94,9	10,1	2,2	104,7
avril	11,7	1,8	43,6	8,3	0,2	58,9	11,8	0,0	40,5	12,4	2,1	39,1
mai	15,6	7,4	99,4	12,1	5,7	141,5	15,7	5,5	116,0	16,4	6,9	97,7
juin	18,9	9,4	165,8	15,5	7,8	115,3	19,0	7,9	117,0	19,7	8,8	104,3
juillet	19,7	10,0	57,0	15,9	8,3	151,8	20,0	8,9	81,6	20,5	9,9	121,6
août	19,8	9,4	41,6	16,1	8,5	73,0	20,2	7,9	45,9	20,8	8,8	29,5
septembre	17,2	8,0	48,2	13,5	6,5	131,8	17,4	5,3	58,9	17,0	6,3	71,1
octobre	14,7	6,1	31,3	11,3	4,6	86,8	14,8	3,6	21,9	14,3	3,9	11,5
novembre	9,1	0,9	23,6	7,3	0,3	54,3	9,0	- 2,2	25,9	6,7	3,0	22,2
décembre	5,5	0,5	127,9	2,1	- 2,8	174,9	5,8	- 1,8	86,3	5,1	- 0,1	160,8
1979												
janvier	- 0,5	- 7,4	64,5	- 3,6	- 8,6	92,2	- 1,8	- 9,8	48,4	- 1,5	- 7,7	52,3
février	2,5	- 2,6	56,3	- 0,5	- 5,7	69,4	3,2	- 2,7	48,6	3,8	- 1,9	88,8
mars	7,8	1,2	148,6	3,7	- 1,4	168,4	8,2	0,4	93,5	8,0	1,3	177,1
avril	11,3	3,1	80,8	6,9	0,6	94,6	11,4	1,5	74,1	11,6	2,1	96,4
mai	15,8	6,0	85,2	12,4	4,3	160,8	16,3	4,8	64,7	16,7	5,4	117,8
juin	19,8	10,8	62,6	17,2	8,8	64,1	20,5	9,9	43,7	21,8	10,8	42,3
juillet	20,6	11,0	25,4	16,2	9,0	103,2	20,8	9,6	23,9	21,9	10,0	18,2
août	19,4	10,2	92,0	15,9	9,4	143,6	19,6	8,9	72,4	20,1	9,9	98,9

II. ETAT DES CULTURES AGRICOLES

I. Evolution

Mois	Prairies temporaires à faucher		Autres prés et prairies	Autres prés et prairies	Haricots		Pois	
	de ray-grass	autres	à faucher	à pâture	récoltés secs	verts des- tinés à la conservation (2)	récoltés secs	verts des- tinés à la conservation (2)
1977								
octobre	74	68	70	70	-	-	-	-
novembre	72	66	67	68	-	-	-	-
décembre	73	60	67	69	-	-	-	-
1978								
janvier	72	65	68	69	-	-	-	-
février	71	65	66	67	-	-	-	-
mars	73	74	68	70	-	-	60	67
avril	71	72	66	67	-	-	65	64
mai	75	74	70	70	67	63	66	67
juin	76	73	71	72	67	66	69	69
juillet	74	70	69	71	66	63	68	69
août	-	70	69	69	70	66	69	69
septembre	70	70	67	67	-	-	-	-
octobre	73	72	68	69	-	-	-	-
novembre	73	70	66	68	-	-	-	-
décembre	72	69	66	68	-	-	-	-
1979								
janvier (1)	-	-	-	-	-	-	-	-
février	57	57	58	58	-	-	-	-
mars	55	58	58	58	-	-	50	60
avril	59	59	58	60	-	-	59	60
mai	66	64	64	65	60	70	66	66
juin	70	72	70	71	71	69	72	70

Mois	Froment d'hiver	Froment de printemps	Seigle d'hiver	Epeautre	Orge d'hiver	Orge de printemps	Avoine	Maïs graine
1977								
octobre	-	-	73	-	73	-	-	-
novembre	71	-	72	71	74	-	-	-
décembre	72	-	73	71	74	-	-	-
1978								
janvier	71	-	73	72	73	-	-	-
février	70	-	72	70	71	-	-	-
mars	72	-	72	73	73	-	-	-
avril	72	67	71	72	72	68	67	-
mai	73	66	72	74	75	66	65	57
juin	74	69	73	73	74	68	67	62
juillet	73	68	-	74	-	68	69	60
août	-	-	-	-	-	-	-	64
septembre	-	-	-	-	-	-	-	65
octobre	72	-	72	70	75	-	-	-
novembre	71	-	73	72	74	-	-	-
décembre	71	-	72	72	73	-	-	-
1979								
janvier (1)	-	-	-	-	-	-	-	-
février	58	-	63	59	61	-	-	-
mars	62	-	62	54	63	-	-	-
avril	64	61	65	58	66	63	62	-
mai	69	65	67	65	70	66	65	61
juin	73	68	69	68	73	69	68	64

(1) Etant donné les conditions climatiques anormales et en accord avec les services compétents, il est impossible de donner des cotes valables de l'état des cultures pour le mois de janvier 1979.

(2) L'Etat de ces cultures n'est observé qu'à partir de 1978.

ETAT DES CULTURES AGRICOLES (suite)
Evolution (suite)

Mois	Betteraves sucières	Lin	Chicorée à café	Colza d'hiver	Colza d'été	Tabac	Houblon	Betteraves fourragères	Cultures de trèfle seul
1977									
octobre	-	-	-	-	-	-	-	-	69
novembre	-	-	-	-	-	-	-	-	69
décembre	-	-	-	-	-	-	-	-	68
1978									
janvier	-	-	-	-	-	-	-	-	68
février	-	-	-	74	-	-	-	-	67
mars	-	-	-	73	-	-	-	-	68
avril	66	66	-	74	-	-	-	67	68
mai	62	63	54	74	-	64	74	63	68
juin	70	65	65	71	-	67	72	70	72
juillet	70	-	66	-	-	67	68	69	71
août	70	-	69	-	-	65	69	71	70
septembre	69	-	69	-	-	-	-	71	69
octobre	-	-	-	73	-	-	-	-	69
novembre	-	-	-	72	-	-	-	-	70
décembre	-	-	-	71	-	-	-	-	69
1979									
janvier (1)	-	-	-	-	-	-	-	-	-
février	-	-	-	59	-	-	-	-	62
mars	-	-	-	65	-	-	-	-	60
avril	62	63	-	74	-	-	-	60	62
mai	66	64	61	74	70	61	66	63	66
juin	70	66	68	73	75	59	73	65	70

Mois	Cultures de luzerne seule	Maïs lai- teux ou pâteux	Pommes de terre			Seigle fourrager (en culture dérobée)	Valeur des cotes de l'état des cultures
			hâtives	mi-hâtives	mi-hâtives et tardives		
1977							
octobre	69	-	-	-	-	74	100 : culture exceptionnelle
novembre	67	-	-	-	-	74	90 : culture très bonne
décembre	68	-	-	-	-	75	70 : culture bonne
1978							60 : culture assez bonne
janvier	67	-	-	-	-	74	50 : culture moyenne
février	66	-	-	-	-	73	40 : culture mauvaise
mars	68	-	-	-	-	74	10 : culture manquée
avril	67	-	57	-	-	-	
mai	68	59	62	63	-	-	
juin	70	61	66	66	66	-	
juillet	70	57	-	71	71	-	
août	70	61	-	-	75	-	
septembre	70	62	-	-	-	-	
octobre	69	-	-	-	-	74	
novembre	69	-	-	-	-	73	
décembre	68	-	-	-	-	73	
1979							
janvier (1)	-	-	-	-	-	-	
février	60	-	-	-	-	59	
mars	59	-	-	-	-	62	
avril	63	-	47	-	-	-	
mai	68	63	52	65	-	-	
juin	71	64	63	71	69	-	

(1) Etant donné les conditions climatiques anormales et en accord avec les services compétents, il est impossible de donner des cotes valables de l'état des cultures pour le mois de janvier 1979.

ETAT DES CULTURES AGRICOLES (suite)

2.- Situation par province et région agricole - Juin 1979

Provinces et Régions agricoles	Prairies temporai- res fau- chées de ray-grass italien	Autres prairies temporai- res fauchées	Autres prés et prairies permanents fauchés	Autres prés et prairies perma- nents pâturés	Haricots secs	Haricots verts pour conser- veries	Pois secs	Pois verts pour con- serveries
<i>Provinces</i>								
Anvers	63	65	62	62	-	64	-	62
Brabant	72	69	71	71	65	69	71	68
Hainaut	71	72	68	70	-	-	70	68
Liège	74	72	70	69	-	71	-	74
Limbourg	72	70	69	70	-	67	-	73
Luxembourg	74	73	71	73	-	-	-	70
Namur	68	72	72	73	-	-	-	73
Fl. orientale	72	69	72	73	75	72	76	69
Fl. occidentale	74	71	76	75	66	67	71	69
<i>Régions agricoles</i>								
Dunes-Polders	70	68	73	71	70	68	72	68
Rég. sablonneuse	70	66	69	73	73	70	71	68
Campine	65	66	64	65	-	73	-	70
Rég. sablo-limoneuse	77	72	73	74	68	67	72	70
Rég. limoneuse	71	75	71	72	-	70	70	70
Rég. herbagère (Liège)	72	62	75	71	-	-	-	-
Campine hennuyère	70	70	70	70	-	-	-	60
Condroz	71	75	70	71	-	-	-	72
Haute Ardenne	-	-	63	62	-	-	-	-
Rég. herbagère (Fagne)	71	70	68	68	-	-	-	70
Famenne	71	73	72	72	-	-	-	70
Ardenne	72	73	70	73	-	-	-	-
Rég. jurassique	75	72	70	71	-	-	-	-

Provinces et Régions agricoles	Froment d'hiver	Froment de printemps	Seigle d'hiver	Epeautre	Orge d'hiver (escourgeon)	Orge de printemps	Avoine
<i>Provinces</i>							
Anvers	66	59	68	-	69	65	66
Brabant	71	65	65	-	71	64	66
Hainaut	72	66	75	59	74	64	65
Liège	77	69	70	63	75	65	69
Limbourg	71	67	68	-	71	68	68
Luxembourg	70	68	70	68	73	70	69
Namur	73	71	70	70	73	69	68
Fl. orientale	74	70	69	68	72	67	69
Fl. occidentale	73	72	72	-	74	70	69
<i>Régions agricoles</i>							
Dunes-Polders	71	70	71	68	74	70	69
Rég. sablonneuse	70	70	69	70	71	68	69
Campine	67	62	68	-	71	67	68
Rég. sablo-limoneuse	74	67	71	70	73	67	69
Rég. limoneuse	73	66	73	-	74	65	67
Rég. herbagère (Liège)	70	69	70	52	70	69	68
Campine hennuyère	70	70	60	-	70	60	60
Condroz	73	70	70	71	71	67	69
Haute Ardenne	55	68	-	-	70	63	60
Rég. herbagère (Fagne)	64	57	-	62	68	64	60
Famenne	69	71	71	69	70	71	68
Ardenne	70	70	71	68	67	71	71
Rég. jurassique	69	65	66	67	73	66	64

ETAT DES CULTURES AGRICOLES (suite)

2. Situation par province et région agricole - juin 1979 (suite)

Provinces et Régions agricoles	Maïs cultivé pour la graine	Betteraves sucrières	Lin	Chicorée à café	Colza d'hiver	Colza d'été	Tabac	Houblon
<i>Provinces</i>								
Anvers	57	55	-	-	-	-	-	-
Brabant	65	69	68	-	-	-	-	67
Hainaut	66	71	66	-	79	-	65	70
Liège	74	70	69	-	70	-	-	-
Limbourg	69	69	-	-	-	-	-	-
Luxembourg	-	71	-	-	-	-	-	-
Namur	68	70	70	-	68	-	60	-
Fl. orientale	63	67	70	71	70	-	65	70
Fl. occidentale	64	69	65	68	72	75	58	74
<i>Régions agricoles</i>								
Dunes-polders	64	67	69	62	71	75	-	-
Rég. sablonneuse	61	65	65	66	70	-	60	-
Campine	68	62	-	-	-	-	-	-
Rég. sablo-limoneuse	65	70	62	69	70	-	58	73
Rég. limoneuse	67	70	67	-	79	-	65	70
Rég. herbagère (Liège)	-	68	-	-	-	-	-	-
Campine hennuyère	-	60	60	-	-	-	-	-
Condroz	68	69	69	-	68	-	-	-
Haute Ardenne	-	-	-	-	-	-	-	-
Rég. herbagère (Fagne)	-	61	55	-	-	-	-	-
Famenne	-	69	70	-	70	-	-	-
Ardenne	-	-	-	-	-	-	60	-
Rég. jurassique	-	70	-	-	-	-	-	-

Provinces et Régions agricoles	Betteraves sucrières et mi-sucrières	Culture de trèfle seul	Culture de luzerne seule	Maïs pour l'ensilage	Pommes de terre hâtives	Pommes de terre mi-hâtives	Pommes de terre mi-tardives
<i>Provinces</i>							
Anvers	57	63	60	55	57	66	64
Brabant	68	68	71	66	67	69	68
Hainaut	69	67	68	65	69	70	69
Liège	69	67	77	70	70	70	71
Limbourg	67	70	70	64	66	68	67
Luxembourg	69	74	72	67	58	68	66
Namur	66	68	71	68	67	71	69
Fl. orientale	63	70	73	62	70	71	71
Fl. occidentale	67	67	69	61	61	72	69
<i>Régions agricoles</i>							
Dunes-Polders	65	68	69	64	63	73	69
Rég. sablonneuse	62	68	69	58	63	70	69
Campine	61	66	60	59	61	66	65
Rég. sablo-limoneuse	68	68	70	66	62	72	70
Rég. limoneuse	69	67	73	66	69	69	69
Rég. herbagère (Liège)	70	70	70	69	-	70	71
Campine hennuyère	60	70	70	60	70	70	70
Condroz	66	67	71	67	67	71	70
Haute Ardenne	-	-	-	50	70	70	70
Rég. herbagère (Fagne)	61	68	67	66	-	70	70
Famenne	68	72	71	70	65	67	68
Ardenne	67	70	70	66	69	72	66
Rég. jurassique	68	73	71	66	51	64	67

III. ESTIMATION DES RENDEMENTS DES CULTURES AGRICOLES (x 100 kg à 1'ha)

1. Evolution

Périodes	Prairies temporaires fauchées				Autres prés et prairies permanents fauchés		Haricots		Pois	
	de ray-grass		autres		1e coupe	2e coupe	récoltés secs	pour la conserverie (1)	récoltés secs	pour la conserverie (1)
	1e coupe	2e coupe	1e coupe	2e coupe						
1971	65,1	41,8	61,7	36,0	53,8	29,6	26,9	-	33,4	-
1972	67,9	44,2	54,6	35,7	53,5	30,3	23,0	-	29,6	-
1973	66,4	38,5	64,8	32,5	57,1	28,6	24,9	-	32,0	-
1974	65,2	42,3	56,9	32,4	49,4	31,1	23,7	-	35,7	-
1975	62,8	43,6	51,7	34,5	45,6	32,0	25,7	-	36,8	-
1976	53,8	10,5	44,4	8,4	35,8	4,2	13,4	-	27,5	-
1977										
mai	68,8	-	-	-	-	-	-	-	-	-
juin	-	-	58,6	-	55,5	-	-	-	-	-
juillet	-	-	-	-	-	-	-	-	-	-
août	-	44,6	-	34,3	-	32,8	-	-	-	-
septembre	-	-	-	-	-	-	-	-	35,2	-
octobre	-	-	-	-	-	-	20,1	-	-	-
novembre	-	-	-	-	-	-	-	-	-	-
1978										
mai	71,6	-	-	-	-	-	-	-	-	-
juin	-	-	60,4	-	54,0	-	-	-	-	-
juillet	-	-	-	-	-	-	-	-	-	-
août	-	48,1	-	35,9	-	33,4	-	-	-	-
septembre	-	-	-	-	-	-	-	-	37,6	45,6
octobre	-	-	-	-	-	-	30,8	66,4	-	-
novembre	-	-	-	-	-	-	-	-	-	-
1979										
mai	-	-	-	-	-	-	-	-	-	-
juin	64,5	-	62,0	-	54,5	-	-	-	-	-

Périodes	Froment d'hiver		Froment de printemps		Seigle d'hiver		Epeautre	
	grain	paille	grain	paille	grain	paille	grain	paille
1971	47,5	45,9	38,2	36,2	34,8	45,8	37,9	40,5
1972	46,4	46,5	37,3	36,9	33,8	45,2	34,9	40,2
1973	52,2	45,2	41,6	37,5	36,6	46,7	38,5	39,8
1974	54,5	45,0	40,4	35,6	35,0	44,3	36,7	37,7
1975	41,7	31,9	34,1	26,6	31,3	38,5	33,9	30,7
1976	47,3	40,1	30,8	27,7	30,5	38,6	32,1	31,7
1977								
mai	-	-	-	-	-	-	-	-
juin	-	-	-	-	-	-	-	-
juillet	-	-	-	-	-	-	-	-
août	-	-	-	-	-	-	-	-
septembre	42,6	41,9	33,3	32,1	34,8	43,7	33,7	34,9
octobre	-	-	-	-	-	-	-	-
novembre	-	-	-	-	-	-	-	-
1978								
mai	-	-	-	-	-	-	-	-
juin	-	-	-	-	-	-	-	-
juillet	-	-	-	-	-	-	-	-
août	-	-	-	-	-	-	-	-
septembre	54,6	45,3	42,8	35,9	37,8	47,4	39,4	39,3
octobre	-	-	-	-	-	-	-	-
novembre	-	-	-	-	-	-	-	-
1979								
mai	-	-	-	-	-	-	-	-
juin	-	-	-	-	-	-	-	-

(1) L'estimation de ces cultures n'est demandée qu'à partir de 1978.

ESTIMATION DES RENDEMENTS DES CULTURES AGRICOLES (suite)

2. Situation par province et par région agricole - juin 1979 (X 100 kg à l'ha)

Provinces et Régions agricoles	Prairies temporaires fauchées de ray-grass italien (1)	Prairies temporaires fauchées (1)	Autres prés et prairies per- manents fauchés (1)	Culture de trèfle seul (1)
<i>Provinces</i>				
Anvers	58,1	63,2	52,9	35,0
Brabant	63,5	61,3	55,5	48,6
Hainaut	72,2	64,6	53,6	55,2
Liège	55,9	47,6	56,7	62,3
Limbourg	55,9	51,4	48,7	55,0
Luxembourg	57,8	62,8	51,8	51,3
Namur	53,2	51,4	47,0	47,5
Flandre orientale	64,2	58,8	64,0	61,6
Flandre occidentale	75,7	74,2	71,4	50,0
<i>Régions agricoles</i>				
Dunes-Polders	82,2	73,6	70,6	54,7
Rég. sablonneuse	64,2	63,1	60,6	64,2
Campine	57,5	61,2	50,9	44,1
Rég. sablo-limoneuse	72,6	70,2	62,9	48,2
Rég. limoneuse	70,6	68,6	54,2	56,5
Rég. herbagère (Liège)	61,9	48,7	57,2	50,0
Campine hennuyère	80,0	50,0	40,0	45,0
Condroz	55,2	54,8	49,3	51,4
Haute Ardenne	-	-	58,1	-
Rég. herbagère (Fagne)	55,0	54,1	52,8	52,0
Famenne	56,3	53,9	47,2	51,1
Ardenne	53,7	62,6	52,1	42,4
Rég. jurassique	59,8	58,6	49,2	59,5

Provinces et Régions agricoles	Culture de luzerne seule (1)	Pommes de terre hâtives *	Seigle four- rager (en culture dérobée)	Trèfle (en culture dérobée) (1)
<i>Provinces</i>				
Anvers	60,0	176,4	213,9	235,0
Brabant	50,8	127,1	287,6	222,9
Hainaut	57,5	184,4	267,9	231,2
Liège	61,3	205,6	211,3	120,0
Limbourg	62,9	126,5	172,5	165,0
Luxembourg	53,4	198,4	-	-
Namur	53,8	223,7	190,0	200,0
Flandre orientale	75,0	147,7	240,3	255,2
Flandre occidentale	63,0	115,5	269,4	215,6
<i>Régions agricoles</i>				
Dunes-Polders	63,1	92,4	249,1	215,0
Rég. sablonneuse	34,1	134,1	243,0	255,7
Campine	60,0	172,6	225,0	217,5
Rég. sablo-limoneuse	54,4	117,6	264,8	208,2
Rég. limoneuse	59,7	179,9	266,7	229,2
Rég. herbagère (Liège)	57,7	-	190,0	120,0
Campine hennuyère	45,0	200,0	260,0	250,0
Condroz	56,1	206,9	247,5	250,0
Haute Ardenne	-	-	-	-
Rég. herbagère (Fagne)	50,7	-	-	-
Famenne	54,4	-	-	200,0
Ardenne	46,0	198,4	-	-
Rég. jurassique	52,9	-	-	-

(1) Première coupe-foin.

IV.- ACTIVITE DANS L'INDUSTRIE LAITIERE

1. Collecte de lait et de crème

Périodes	Lait						Total (toutes teneurs)	
	Ordinaire		AA		A		1 000 l	M.G. g/l
	1 000 l	M.G. g/l	1 000 l	M.G. g/l	1 000 l	M.G. g/l		
1974	2 240 734	3,47	27 626	3,57	312 261	3,56	2 580 621	3,48
1975	2 197 425	3,49	29 198	3,59	352 741	3,58	2 579 364	3,50
1976	2 201 957	3,50	28 548	3,59	380 368	3,59	2 610 873	3,50
1977	2 210 814	3,52	29 965	3,64	422 488	3,60	2 663 267	3,54
1978	2 290 377	3,57	45 653	3,69	482 436	3,66	2 818 465	3,59
janvier	124 706	3,65	2 605	3,72	30 358	3,72	157 669	3,66
février	132 733	3,61	2 873	3,72	31 004	3,70	166 611	3,63
mars	183 474	3,54	3 540	3,70	42 272	3,64	229 286	3,56
avril	202 605	3,51	3 617	3,73	44 596	3,64	250 818	3,54
mai	263 023	3,50	4 517	3,65	52 352	3,62	319 892	3,52
juin	253 070	3,48	4 314	3,56	49 467	3,54	306 850	3,45
juillet	247 171	3,47	3 891	3,60	48 829	3,56	299 891	3,49
août	236 547	3,48	3 768	3,58	46 272	3,55	286 587	3,49
septembre	200 411	3,62	3 602	3,68	39 355	3,67	243 368	3,63
octobre	176 053	3,76	3 796	3,78	35 626	3,79	215 475	3,76
novembre	141 999	3,83	5 074	3,82	29 963	3,85	177 037	3,84
décembre	128 585	3,81	4 055	3,80	32 341	3,82	164 981	3,81
1979								
janvier	129 499	3,74	4 216	3,80	34 292	3,80	168 007	3,76
février	137 097	3,68	4 281	3,77	35 402	3,75	176 780	3,69
mars	188 767	3,61	5 104	3,74	46 136	3,71	240 007	3,63
avril	204 446	3,55	5 353	3,72	48 460	3,66	258 259	3,58
mai	253 435	3,51	6 159	3,66	55 289	3,61	314 882	3,53
juin	256 559	3,45	5 966	3,58	54 250	3,55	316 775	3,47

Périodes	Crème		Lait écrémé 1 000 l
	1 000 kg	% M.G.	
1974	16 177	32,60	21 589
1975	12 499	32,28	2 088
1976	10 649	32,58	855
1977	9 783	32,21	857
1978	8 917	32,37	773
janvier	358	30,28	55
février	383	30,72	49
mars	571	31,23	58
avril	646	31,65	67
mai	1 062	32,45	74
juin	1 159	32,23	77
juillet	1 108	32,49	76
août	1 100	32,87	84
septembre	904	32,98	66
octobre	720	33,09	64
novembre	495	33,47	54
décembre	411	33,00	50
1979			
janvier	346	32,03	45
février	412	32,75	133
mars	612	33,09	84
avril	666	33,09	1 557
mai	902	32,85	2 577
juin	1 050	33,25	489

ACTIVITE DANS L'INDUSTRIE LAITIERE (suite)

2.- Préparation de lait et de crème pour la consommation (1 000 l)

Périodes	Lait entier				Lait demi-écrémé
	Avec marque de contrôle		Autre	Total	
	AA	A			
1974	16 710	28 800	454 088	499 598	53 080
1975	20 490	32 459	449 132	502 082	52 416
1976	29 606	34 164	460 370	524 139	61 896
1977	33 937	39 510	434 480	507 928	74 255
1978	37 122	46 944	414 093	498 159	78 868
janvier	2 586	3 689	35 879	42 154	5 823
février	2 731	3 806	33 279	39 816	6 442
mars	3 587	4 632	37 001	45 220	7 293
avril	3 347	4 342	33 575	41 264	5 925
mai (1)	3 163	3 561	35 570	42 294	7 085
juin	2 794	3 476	34 382	40 652	6 258
juillet	2 568	3 583	28 757	34 908	5 468
août	3 088	3 578	34 623	41 289	6 580
septembre	3 075	3 601	34 438	41 114	6 877
octobre	3 455	4 196	36 464	44 114	7 432
novembre	3 478	4 253	34 595	42 325	6 884
décembre	3 249	4 228	35 531	43 008	6 801
1979					
janvier	3 727	4 095	36 597	44 418	7 602
février	3 826	3 944	32 802	40 572	7 438
mars	4 014	4 578	35 596	44 189	7 786
avril	3 435	4 082	33 911	41 428	7 398
mai	3 865	4 432	35 996	44 292	7 881
juin	3 593	4 078	32 541	40 212	6 805

Périodes	Lait écrémé	Lait battu	Crème à fouetter et crème congelée	Crème	Crème diluée
1974	51 210	27 811	8 086	930	165
1975	59 395	28 199	8 578	1 316	125
1976	71 606	30 989	8 426	1 462	..
1977	76 645	25 810	9 142	1 972	..
1978	73 542	25 689	8 913	2 867	..
janvier	5 796	1 971	668	164	..
février	5 952	2 118	637	155	..
mars	7 337	2 376	811	236	..
avril	6 063	2 176	754	218	..
mai (1)	6 204	2 375	920	312	..
juin	6 516	2 737	730	303	..
juillet	5 138	1 905	655	248	..
août	5 872	2 220	729	244	..
septembre	6 115	1 939	674	217	..
octobre	6 482	2 034	705	216	..
novembre	6 080	1 919	679	268	..
décembre	5 987	1 919	952	285	..
1979					
janvier	6 386	1 966	563	205	..
février	5 868	2 132	626	227	..
mars	6 765	2 304	703	288	..
avril	6 214	2 363	713	357	..
mai	6 091	2 510	846	361	..
juin	5 716	2 502	670	417	..

(1) Attention ! Chiffres rectifiés pour les rubriques lait AA, A, lait entier, total lait, lait demi-écrémé, lait écrémé et lait battu.

ACTIVITE DANS L'INDUSTRIE LAITIERE (suite)

3.- Quantités ristournées aux producteurs (1 000 l)

Périodes	Lait écrémé	Lait battu	Lait écrémé acidifié artificiellement
1974	4 470	15 054	16 182
1975	2 408	13 789	11 896
1976	1 655	17 467	5 295
1977	1 473	16 730	5 004
1978	1 082	19 736	3 470
janvier	106	1 178	291
février	80	1 121	279
mars	116	1 420	446
avril	117	1 489	278
mai	116	1 884	393
juin	119	1 782	416
juillet	96	2 109	234
août	72	2 010	195
septembre	67	1 898	260
octobre	70	1 837	268
novembre	61	1 581	206
décembre	61	1 427	203
1979			
janvier	30	1 298	162
février	35	1 189	163
mars	73	1 462	193
avril	36	1 567	180
mai	82	1 965	98
juin	82	2 050	66

ACTIVITE DANS L'INDUSTRIE LAITIERE (suite)

4.- Fabrication de produits dérivés - Quantités produites et stocks fin de période (1 000 kg)

Périodes	Beurre					
	1 ^e , 2 ^e et 3 ^e catégorie		Beurre de marchand (2)		Beurre concentré, butter-oil, beurre fondu, mélanges divers	
	Production	Stocks	Production	Stocks	Production	Stocks
1974	70 163	2 213	15 495	210	73 465	3 940
1975	72 158	2 691	15 780	244	51 432	1 218
1976	70 129	2 374	13 827	157	79 446	2 642
1977	63 990	1 651	13 387	158	68 874	2 132
1978	77 439	1 753	12 636	140	93 529	2 837
janvier	3 423	1 188	987	175	6 227	2 942
février	3 804	1 044	970	156	8 369	3 168
mars	5 991	1 146	1 121	155	8 545	2 760
avril	6 932	1 879	1 089	168	5 171	2 169
mai	9 664	1 671	1 133	188	7 903	1 840
juin	8 936	1 648	995	164	7 545	3 122
juillet	9 191	1 984	979	184	6 645	3 283
août	8 093	2 274	1 091	162	7 091	2 721
septembre	6 850	2 400	1 102	184	8 946	2 384
octobre	5 923	2 533	1 146	186	9 089	2 148
novembre	4 665	2 066	1 006	138	9 655	1 665
décembre	3 965	1 753	1 015	140	8 343	2 837
1979						
janvier	4 056	1 498	1 137	166	5 725	3 598
février	4 080	1 286	1 064	175	7 216	3 647
mars	6 036	1 277	1 112	146	9 789	2 375
avril	7 115	1 398	1 200	212	6 769	1 784
mai	9 343	1 436	1 177	172	7 938	2 097
juin	9 049	1 879	1 033	158	7 682	1 623

A partir de janvier 1978 (1) : beurre de laiterie qualité extra, 2^e et 3^e cat.(2) : beurre retravaillé qualité extra, 2^e et 3^e cat.

Périodes	Poudre de lait à base de					
	Crème, lait entier, lait demi-écrémé (1)		Lait écrémé et lait battu (2)		Lait concentré (éaporé et condensé)	
	Production	Stocks	Production	Stocks	Production	Stocks
1974	27 224	1 414	114 488	7 351	7 963	368
1975	19 717	1 313	118 148	4 279	7 812	397
1976	25 602	1 657	111 455	4 438	7 759	443
1977	44 049	1 849	102 164	2 686	7 317	181
1978	22 972	1 681	131 753	5 050	8 342	535
janvier	1 441	1 595	4 791	3 097	684	150
février	1 493	1 762	5 479	3 841	605	82
mars	1 543	1 713	10 001	5 630	745	270
avril	1 534	1 377	12 766	12 336	801	356
mai	1 874	1 536	18 542	14 582	860	248
juin	2 715	1 064	16 800	9 021	739	229
juillet	2 660	2 255	17 326	11 948	471	358
août	3 429	2 229	14 329	9 170	763	491
septembre	2 312	2 887	10 863	6 500	765	547
octobre	1 915	2 892	8 686	4 641	608	560
novembre	1 391	2 358	6 318	4 515	689	491
décembre	666	1 681	5 854	5 050	610	535
1979						
janvier	1 246	1 653	5 399	2 799	732	441
février	1 978	1 344	5 803	3 532	448	334
mars	3 257	1 243	9 610	3 063	581	348
avril	2 514	1 212	12 963	6 369	672	310
mai	2 253	1 179	17 695	6 737	715	294
juin	3 479	1 728	17 614	6 237	727	310

A partir de janvier 1978 (1) : poudre de lait : 42 %, 26 % et +, 1,5 % à 26 % de mat. grasse sur la mat. sèche

(2) : poudre de lait : - 1,5 % de mat. grasse sur la mat. sèche + lait battu.

ACTIVITE DANS L'INDUSTRIE LAITIERE (suite)

4.- Fabrication de produits dérivés - Quantités produites et stocks fin de période (1 000 kg)

Périodes	Fromages										
	Frais			Pâte dure				Pâte cuite			
	Gras	Demi-gras	Maigre	Gouda 48 +		Autres		Cheddar 50 +		Autres	
	Production	Production	Production	Production	Stocks	Production	Stocks	Production	Stocks	Production	Stocks
1974	4 143	3 414	10 780	6 013	590	5 430	397	6 140	719
1975	3 925	3 158	11 360	6 319	604	5 343	369	3 306	254
1976	4 118	3 252	12 536	5 204	451	6 442	368	2 826	583
1977	5 785	3 281	13 814	5 117	530	7 389	551	3 551	500
1978	5 587	3 169	13 476	4 678	578	7 014	521	2 795	414	226	6
janvier	567	261	1 223	390	522	513	431	187	363	20	6
février	557	238	1 247	345	499	514	501	112	206
mars	599	325	1 357	406	504	654	498	338	181	28	16
avril	520	302	1 352	389	495	576	498	181	108
mai	591	323	1 457	449	542	555	449	379	340
juin	563	317	1 406	421	582	588	582
juillet	431	232	932	317	561	411	437
août	398	276	1 011	414	556	655	592
septembre	369	242	905	430	605	639	608	349	614
octobre	406	237	967	446	640	701	647	392	596
novembre	334	233	875	355	600	647	621	107	447	15	8
décembre	252	185	744	317	578	560	521	113	414	16	6
1979											
janvier	347	229	942	308	500	625	478	274	459
février	274	222	845	323	515	648	506	274	237	18	9
mars	377	271	1 083	441	564	702	416	401	218	22	5
avril	348	256	1 053	344	564	673	537	451	397	16	9
mai	406	329	1 231	386	568	692	559	525	452	27	10
juin	364	288	1 082	374	538	572	476	21	8

Périodes	Fromages							
	Pâte demi-dure (St.-Paulin 45 + et autres)		Pâte molle		Fondu		Divers	
	Production	Stocks	Production	Stocks	Production	Stocks	Production	Stocks
1974	2 057	82	3 152	345	10 596	338	262	13
1975	2 223	93	3 100	334	11 077	699	290	14
1976	2 404	113	2 919	302	14 609	773	312	15
1977	3 272	202	2 028	237	15 282	505	358	11
1978	3 672	197	1 572	221	16 012	723	423	2
janvier	246	195	149	203	1 406	798	16	2
février	266	200	131	194	1 417	792
mars	313	213	124	177	1 678	950	18	2
avril	316	243	122	182	1 450	960
mai	330	242	136	191	1 224	1 224
juin	241	214	104	208	1 631	1 374	35	4
juillet	277	184	113	212	295	696	46	2
août	342	210	150	215	1 349	971	50	21
septembre	373	251	158	233	1 598	676	73	23
octobre	318	245	151	230	1 385	766	32	2
novembre	343	231	127	220	1 276	857	93	3
décembre	306	197	109	221	1 303	723	14	2
1979								
janvier	323	205	105	195	1 092	667	11	2
février	331	237	132	170	1 573	713	15	2
mars	307	226	141	165	2 033	912	17	2
avril	352	223	138	168	1 654	1 080	17	2
mai	344	237	139	176	1 181	1 007	19	3
juin	298	225	116	188	2 011	1 193	16	2

ACTIVITE DANS L'INDUSTRIE LAITIERE (suite)
4.- Fabrication de produits dérivés (suite)

Périodes	Yoghurt		Lait chocolaté	Produits spéciaux (panade, lait géli- fié, dessert etc.)	Glaces de con- somma- tion	Crème glacée (1)	Lactoserum	
	Nature	Autres					Poudre	Pour ali- mentation du bétail
	(1 000 l)	(1 000 l)					(1 000 kg)	(1 000 l)
1974	17 742	16 808	32 127	30 275	21 387	34 392	10 075	22 591
1975	19 261	16 345	36 349	30 698	24 511	34 659	7 758	18 222
1976	20 373	14 571	43 723	34 912	31 700	34 097	6 902	16 856
1977	19 768	13 536	47 294	33 193	32 302	33 213	7 803	16 330
1978	19 207	15 818	53 396	34 297	-	33 122	6 800	13 690
janvier	1 651	1 134	4 256	2 948	-	1 987	406	1 249
février	1 716	1 216	4 541	2 713	-	1 860	382	1 090
mars	2 000	1 441	4 694	3 363	-	2 041	647	1 349
avril	1 787	1 336	4 489	2 685	-	2 780	543	1 558
mai (2)	1 890	1 456	4 548	2 568	-	3 812	693	1 093
juin	1 860	1 640	4 331	3 104	-	5 363	679	1 225
juillet	1 149	1 131	3 356	2 347	-	3 684	358	1 090
août	1 670	1 481	4 133	2 918	-	3 206	597	1 259
septembre	1 337	1 320	4 894	3 259	-	2 595	720	1 307
octobre	1 486	1 358	5 228	2 877	-	1 967	737	1 126
novembre	1 425	1 273	4 875	2 984	-	2 061	564	587
décembre	1 235	1 031	4 052	2 533	-	1 765	474	757
1979								
janvier	1 594	1 411	5 125	2 892	-	2 478	547	785
février	1 589	1 417	4 728	2 669	-	2 543	613	780
mars	2 054	1 618	5 287	2 747	-	3 841	756	1 067
avril	1 837	1 531	4 447	2 459	-	4 917	678	886
mai	2 149	1 826	4 835	2 667	-	6 347	842	943
juin	1 772	1 553	4 652	2 792	-	7 403	744	836

A partir de janvier 1978 : (1) Crème glacée avec au moins 9 %, 7 % et 2,5 % de mat. grasse (A.R. 28.10.1976).

(2) Attention ! Chiffre rectifié pour la rubrique lait chocolaté.

V. PECHE MARITIME

A. Prises belges débarquées en Belgique

1.- Répartition des arrivages de poissons, en quantité et valeur, d'après les différents champs de pêche

(Quantité commercable)

Période	Mer côtière		Mer du Nord					
	1 000 kg	1 000 F	Méridionale		Centrale-Ouest		Centrale-Est	
			1 000 kg	1 000 F	1 000 kg	1 000 F	1 000 kg	1 000 F
1972	10 278	225 716	13 389	288 725	7 808	143 082	754	21 701
1973	10 256	269 050	7 865	225 169	8 939	210 848	1 151	37 009
1974	6 866	231 173	6 260	198 723	6 375	174 339	3 462	96 811
1975	7 931	261 650	5 247	201 146	3 391	113 842	5 802	144 330
1976	6 425	245 923	5 374	246 683	2 711	97 798	6 748	186 011
1977	7 078	278 211	6 697	282 292	3 187	127 465	6 563	212 241
1978	9 081	334 316	9 365	420 659	3 605	159 263	5 826	174 937
janvier	1 336	43 384	844	37 167	442	23 493	91	3 404
février	1 085	26 978	959	36 937	219	10 689	171	6 499
mars	883	25 761	630	26 915	52	2 732	225	9 893
avril	691	23 287	505	22 792	118	5 729	375	13 608
mai	607	26 097	722	40 740	109	7 211	778	19 097
juin	307	16 822	801	39 975	199	9 863	1 140	29 673
juillet	335	21 037	471	24 382	239	9 422	1 208	32 708
août	357	22 104	729	30 685	386	17 642	912	24 500
septembre	277	16 996	1 052	46 682	785	29 462	354	13 379
octobre	867	31 109	1 025	41 630	545	19 526	359	12 389
novembre	1 104	38 782	891	35 969	328	14 112	101	3 852
décembre	1 233	41 957	734	36 785	183	9 383	112	5 935
1979								
janvier	1 038	30 646	1 320	62 140	192	9 615	63	2 574
février	632	21 201	1 083	50 873	120	6 130	120	4 456
mars	668	22 276	809	38 261	259	15 994	187	6 181
avril	916	37 758	391	16 031	405	19 767	153	7 691
mai	381	21 820	347	21 849	161	7 365	472	15 563
juin	205	12 576	460	25 541	130	6 849	894	28 909

Période	Mer du Nord						Manche	
	Septentrionale		Moray-Firth		Fladen		1 000 kg	1 000 F
	1 000 kg	1 000 F	1 000 kg	1 000 F	1 000 kg	1 000 F		
1972	443	8 187	-	-	-	-	1 194	34 509
1973	568	10 429	-	-	-	-	1 128	37 683
1974	294	6 408	-	-	-	-	1 211	45 020
1975	70	1 602	-	-	46	1 353	1 145	42 596
1976	183	4 231	-	-	27	838	1 560	69 372
1977	9	427	-	-	8	270	1 222	66 835
1978	42	1 501	-	-	-	-	1 828	98 552
janvier	18	545	-	-	-	-	86	5 596
février	11	350	-	-	-	-	116	5 764
mars	14	606	-	-	-	-	352	16 817
avril	-	-	-	-	-	-	420	24 770
mai	-	-	-	-	-	-	135	7 413
juin	-	-	-	-	-	-	31	1 200
juillet	-	-	-	-	-	-	26	877
août	-	-	-	-	-	-	69	3 886
septembre	-	-	-	-	-	-	56	3 801
octobre	-	-	-	-	-	-	114	6 663
novembre	-	-	-	-	-	-	190	9 595
décembre	-	-	-	-	-	-	233	12 170
1979								
janvier	-	-	-	-	-	-	204	10 995
février	-	-	-	-	-	-	518	24 405
mars	-	-	-	-	-	-	225	12 803
avril	-	-	-	-	-	-	181	12 761
mai	-	-	-	-	-	-	52	4 155
juin	-	-	-	-	-	-	36	1 115

PECHE MARITIME (suite)

Prises belges débarquées en Belgique (suite)

1.- Répartition des arrivages de poissons, en quantité et valeur, d'après les différents champs de pêche (suite)

Période	Canal de Bristol		Irlande Méridionale et Ouest (Mine-Head)		Ecosse occidentale	
	1 000 kg	1 000 F	1 000 kg	1 000 F	1 000 kg	1 000 F
1972	2 055	60 963	833	33 590	285	4 318
1973	1 612	72 701	1 893	77 347	373	6 000
1974	2 424	100 215	1 686	70 563	545	11 011
1975	2 654	106 658	1 290	55 592	106	2 225
1976	1 593	101 840	2 603	153 430	258	5 288
1977	836	55 593	1 862	121 190	-	-
1978	757	59 182	1 311	90 133	-	-
janvier	23	1 029	131	7 867	-	-
février	76	6 086	73	4 581	-	-
mars	360	28 434	148	8 776	-	-
avril	210	18 945	95	7 427	-	-
mai	25	1 688	76	5 543	-	-
juin	-	-	121	7 777	-	-
juillet	8	629	60	3 902	-	-
août	-	-	49	2 962	-	-
septembre	11	571	49	3 371	-	-
octobre	21	852	171	11 700	-	-
novembre	11	337	223	17 406	-	-
décembre	15	612	114	8 822	-	-
1979						
janvier	4	236	40	2 717	-	-
février	89	5 211	47	3 322	-	-
mars	245	16 897	127	9 332	-	-
avril	390	32 190	111	6 390	-	-
mai	36	3 340	76	6 522	-	-
juin	7	399	118	10 139	-	-

Période	Islande		Mer d'Irlande		Autres champs de pêche		Total	
	1 000 kg	1 000 F	1 000 kg	1 000 F	1 000 kg	1 000 F	1 000 kg	1 000 F
1972	8 715	135 467	1 447	60 157	-	-	47 202	1 016 415
1973	6 566	130 384	1 890	105 616	-	-	42 240	1 182 236
1974	6 786	162 810	2 058	100 174	179	2 791	38 147	1 200 038
1975	5 930	135 844	1 951	115 033	500	6 456	36 063	1 188 327
1976	5 296	138 580	1 556	117 590	127	6 111	34 463	1 373 695
1977	5 053	156 445	1 413	103 143	124	11 369	34 050	1 415 480
1978	4 656	143 955	1 329	104 658	69	6 767	37 869	1 593 924
janvier	390	16 786	42	2 476	-	-	3 403	141 747
février	326	11 334	131	7 278	-	-	3 167	116 496
mars	429	14 034	240	16 747	-	-	3 332	150 713
avril	425	10 764	275	22 002	-	-	3 114	149 325
mai	514	12 489	391	42 307	32	3 462	3 389	166 046
juin	156	4 445	111	6 944	-	-	2 866	116 699
juillet	323	7 729	13	800	26	2 470	2 711	103 956
août	348	9 214	19	647	11	835	2 881	112 475
septembre	495	16 733	33	1 674	-	-	3 111	132 669
octobre	524	16 286	14	748	-	-	3 639	140 902
novembre	435	14 112	44	2 375	-	-	3 327	136 539
décembre	292	10 030	15	660	-	-	2 929	126 355
1979								
janvier	418	13 707	6	345	-	-	3 283	132 973
février	442	14 589	62	4 121	-	-	3 113	134 308
mars	449	14 930	144	8 178	-	-	3 113	144 851
avril	274	8 149	170	10 547	-	-	2 992	151 284
mai	235	7 647	505	50 796	-	-	2 265	139 057
juin	71	2 613	200	21 685	-	-	2 120	109 826

PECHE MARITIME (suite)

Prises belges débarquées en Belgique (suite)

2.- Arrivages des produits de la pêche maritime
(Quantité commercable)

Sortes de poissons	Mai						Janvier à mai					
	1978			1979			1978			1979		
	Quantité	Valeur	Prix moyens	Quantité	Valeur	Prix moyens	Quantité	Valeur	Prix moyens	Quantité	Valeur	Prix moyens
1 000 kg	1 000 F	F/kg	1 000 kg	1 000 F	F/kg	1 000 kg	1 000 F	F/kg	1 000 kg	1 000 F	F/kg	
<i>Hareng et sortes assimilées :</i>												
Hareng	-	-	-	-	-	-	-	-	-	2	61	31,55
Esprot	-	-	-	-	-	-	-	-	-	1	17	17,44
Autres	-	-	-	2	34	16,14	-	-	-	3	44	16,56
<i>Total :</i>	-	-	-	2	34	16,14	-	-	-	6	122	21,93
<i>Poissons ronds :</i>												
Aiglefin	59	2 111	36,09	41	1 421	34,65	118	3 674	31,24	487	14 103	28,97
Cabillaud	195	6 273	32,17	847	25 257	29,84	330	10 125	30,69	4 374	126 962	29,03
Colin	10	189	19,63	26	598	22,65	13	278	21,59	227	5 401	23,76
Merlan	3	44	12,65	139	3 006	21,65	25	433	17,57	1 468	27 447	18,70
Sebaste	1	22	22,73	2	93	48,70	1	22	22,73	544	18 683	34,37
Autres	5	170	30,61	114	4 621	40,64	28	1 086	38,25	954	33 019	34,60
<i>Total :</i>	273	8 810	32,26	1 168	34 996	29,95	514	15 618	30,36	8 054	225 613	28,01
<i>Poissons plats :</i>												
Plie	45	1 230	27,58	179	5 095	28,42	288	7 842	27,19	1 910	45 134	23,63
Sole	6	899	148,74	528	78 292	148,25	47	6 758	144,12	2 122	318 975	150,30
Turbot	1	113	102,02	11	1 933	176,85	5	616	115,43	75	12 497	166,20
Autres	14	486	35,97	102	4 887	47,76	43	1 900	43,89	749	34 928	46,64
<i>Total :</i>	65	2 729	41,80	821	90 207	109,93	384	17 116	44,59	4 857	411 534	84,73
<i>Autres :</i>												
Sortes de raies	3	108	33,60	82	3 973	48,35	27	447	16,45	722	24 494	33,92
Sortes de roussettes	-	3	15,05	66	1 659	25,25	5	58	12,72	357	8 915	24,95
Autres sortes	1	20	17,02	16	541	34,23	3	65	22,35	95	2 593	27,20
<i>Total :</i>	5	131	28,54	164	6 174	37,71	35	571	16,45	1 175	36 001	30,65
<i>Crustacés et mollusques :</i>												
Crevettes	1	97	166,46	29	3 617	123,21	1	97	166,46	76	10 443	138,29
Langoustine	-	-	-	8	1 633	212,41	-	-	-	25	4 759	188,29
Autres	-	5	32,67	74	2 396	32,57	3	130	39,23	575	14 001	24,34
<i>Total :</i>	1	101	139,89	111	7 647	69,13	4	227	58,22	676	29 202	43,20
<i>Ensemble des produits</i>	344	11 771	34,25	2 265	139 057	61,38	937	33 531	35,79	14 767	702 474	47,57

PECHE MARITIME (Suite)

Prises belges débarquées en Belgique (suite)

2.- Arrivages des produits de la pêche maritime (suite)

(Quantité commercable)

Sortes de poissons	Juin						Janvier à Juin					
	1978			1979			1978			1979		
	Quan- tité	Valeur	Prix moyens	Quan- tité	Valeur	Prix moyens	Quan- tité	Valeur	Prix moyens	Quan- tité	Valeur	Prix moyens
	1 000kg	1 000 F	F/kg	1 000kg	1 000 F	F/kg	1 000kg	1 000 F	F/kg	1 000kg	1 000 F	F/kg
<i>Hareng et sortes assimilées :</i>												
Hareng	-	-	-	1	18	32,54	-	-	-	2	79	31,77
Esprot	-	-	-	-	-	-	-	-	-	1	17	17,44
Autres	-	-	-	-	7	14,04	-	-	-	3	51	16,16
<i>Total :</i>	-	-	-	1	25	23,82	-	-	-	7	147	22,23
<i>Poissons ronds :</i>												
Aiglefin	13	271	21,10	23	797	34,20	130	3 944	30,25	510	14 900	29,21
Cabillaud	131	3 091	23,66	1 001	29 663	29,62	461	13 216	28,70	5 376	156 624	29,14
Colin	5	118	24,76	10	253	25,46	18	396	22,45	237	5 653	23,83
Merlan	2	30	13,96	77	1 944	25,14	27	463	17,28	1 545	29 391	19,02
Sebaste	-	-	-	3	148	50,23	1	22	22,73	547	18 831	34,45
Autres	13	591	46,24	80	3 107	38,89	41	1 677	40,73	1 034	36 126	34,93
<i>Total :</i>	163	4 102	25,13	1 195	35 912	30,05	678	19 719	29,10	9 249	261 525	28,28
<i>Poissons plats :</i>												
Plie	239	7 210	30,21	237	6 449	27,22	527	15 052	28,56	2 147	51 583	24,02
Sole	4	486	138,80	262	43 617	166,37	50	7 244	143,75	2 384	362 592	152,06
Turbot	3	246	92,33	13	1 914	147,50	8	862	107,75	88	14 411	163,45
Autres	14	487	34,83	85	3 437	40,53	57	2 386	41,68	834	38 364	46,02
<i>Total :</i>	259	8 428	32,57	597	55 418	92,85	648	25 544	39,75	5 454	466 950	85,62
<i>Autres :</i>												
Sortes de raies	3	37	10,89	85	3 900	45,85	31	484	15,83	807	28 394	35,18
Sortes de roussettes	1	20	17,03	90	2 081	23,19	6	78	13,59	447	10 996	24,60
Autres sortes	2	21	13,14	14	601	43,32	5	86	19,12	109	3 193	29,24
<i>Total :</i>	6	77	12,63	189	6 582	34,89	41	648	15,88	1 363	42 583	31,23
<i>Crustacés et mol- lusques :</i>												
Crevettes	2	219	123,06	51	5 192	101,03	2	315	133,76	127	15 636	123,20
Langoustine	-	-	-	37	4 981	135,05	-	-	-	62	9 739	156,70
Autres	1	15	25,78	51	1 719	33,92	4	145	37,19	626	15 719	25,11
<i>Total :</i>	2	234	98,74	139	11 892	85,59	6	461	73,54	815	41 094	50,42
<i>Ensemble des produits</i>	430	12 841	29,83	2 120	109 826	51,79	1 367	46 373	33,91	16 887	812 300	48,10

PECHE MARITIME (suite)

Prises belges débarquées en Belgique (suite)

3.- Répartition des arrivages des diverses espèces de poissons, en quantité et valeur, d'après les ports de pêche mai 1979

(Quantité commercable)

Espèces de poissons	Oostende		Zeebrugge		Nieuwpoort		Total	
	1 000 kg	1 000 F	1 000 kg	1 000 F	1 000 kg	1 000 F	1 000 kg	1 000 F
<i>Poissons de fond</i>								
Aiglefin	37	1 322	4	98	-	1	41	1 421
Cabillaud	611	17 800	117	3 623	118	3 835	847	25 257
Colin	26	598	-	-	-	-	26	598
Merlan	69	1 387	30	678	40	941	139	3 006
Lieu	5	201	3	117	-	10	8	328
Lingue	7	245	4	98	-	-	11	343
Merlu	2	132	6	245	-	-	8	378
Tacaud	6	93	18	225	4	43	28	360
Plie	38	1 026	130	3 736	11	333	179	5 095
Flet	5	30	-	-	1	4	5	35
Limande	8	167	20	265	3	56	32	488
Sole	148	20 091	364	55 497	16	2 704	528	78 292
Turbot	1	177	8	1 530	1	225	11	1 933
Barbue	3	289	15	1 465	1	142	19	1 895
Sole limande	7	386	24	1 148	3	183	34	1 717
Cardine	6	197	4	200	-	-	10	397
Flétan	2	356	-	-	-	-	2	356
Raies	16	841	57	2 646	9	486	82	3 973
Perlon	1	38	12	289	2	83	15	410
Gronдин	3	45	6	81	3	39	12	165
Gronдин rouge	2	102	5	121	-	20	7	244
Loup de mer	2	72	1	26	-	-	2	97
Baudroie	5	585	15	1 687	-	11	20	2 284
Sébaste	2	93	-	-	-	-	2	93
Aiguillat	11	381	20	484	15	399	46	1 264
Roussette	7	146	12	219	1	30	20	395
Autres espèces	4	160	2	58	-	27	6	246
Divers	9	224	1	16	1	56	10	296
<i>Total</i>	<i>1 041</i>	<i>47 185</i>	<i>876</i>	<i>74 550</i>	<i>233</i>	<i>9 620</i>	<i>2 151</i>	<i>131 364</i>
<i>Poissons pélagiques</i>								
Maquereau bâtard	1	11	-	-	-	2	2	13
Hareng	-	-	-	-	-	-	-	-
Maquereau	1	20	-	1	-	-	2	21
Esprot	-	-	-	-	-	-	-	-
Autres espèces	-	-	-	-	1	12	1	12
Divers	-	1	-	-	-	-	-	1
<i>Total</i>	<i>3</i>	<i>32</i>	<i>-</i>	<i>1</i>	<i>1</i>	<i>14</i>	<i>4</i>	<i>47</i>
<i>Crustacés et mollusques</i>								
Crevettes	4	621	23	2 730	2	266	29	3 617
Langoustine	-	-	8	1 633	-	-	8	1 633
Tourteau	-	12	7	228	-	-	7	240
Homard	-	-	-	-	-	-	-	-
Seiche	6	177	-	7	-	3	6	188
Escargot de mer	1	28	19	721	-	10	20	759
Coquillage	3	128	38	1 082	-	-	41	1 209
Autres espèces	-	-	-	-	-	-	-	-
Divers	-	-	-	-	-	-	-	-
<i>Total</i>	<i>14</i>	<i>968</i>	<i>94</i>	<i>6 401</i>	<i>2</i>	<i>280</i>	<i>111</i>	<i>7 647</i>
<i>Total général</i>	<i>1 058</i>	<i>48 182</i>	<i>971</i>	<i>80 952</i>	<i>237</i>	<i>9 923</i>	<i>2 265</i>	<i>139 057</i>

PECHE MARITIME (suite)

Prises belges débarquées en Belgique (suite)

3.- Répartition des arrivages des diverses espèces de poissons, en quantité et valeur, d'après les ports de pêche (suite)

Juin 1979

(Quantité commercable)

Espèces de poissons	Oostende		Zeebrugge		Nieuwpoort		Total	
	1 000 kg	1 000 F	1 000 kg	1 000 F	1 000 kg	1 000 F	1 000 kg	1 000 F
<i>Poissons de fond</i>								
Aiglefin	19	690	4	107	-	-	23	797
Cabillaud	820	24 052	112	3 463	69	2 147	1 002	29 663
Colin	10	251	-	-	-	1	10	253
Merlan	21	568	38	841	19	536	77	1 944
Lieu	2	105	2	58	-	1	4	164
Lingue	1	27	2	49	-	-	2	76
Merlu	2	152	9	397	-	-	12	549
Tacaud	6	85	9	125	4	37	19	247
Plie	22	614	207	5 600	7	235	237	6 449
Flet	6	37	1	5	2	18	8	59
Limande	6	187	17	237	2	30	25	455
Sole	96	14 425	159	27 917	7	1 275	262	43 617
Turbot	1	113	11	1 607	1	194	13	1 914
Barbue	1	128	8	781	1	65	10	974
Sole limande	5	295	25	1 112	2	154	33	1 562
Cardine	-	6	7	292	-	-	8	299
Flétan	-	88	-	-	-	-	-	88
Raies	11	479	70	3 163	4	258	85	3 900
Perlon	1	28	2	64	1	34	4	125
Grondin	3	41	7	88	3	30	13	160
Grondin rouge	3	109	4	143	-	23	8	274
Loup de mer	2	74	2	82	-	-	5	156
Baudroie	1	162	11	1 154	-	23	12	1 338
Sébaste	3	148	-	-	-	-	3	148
Aiguillat	19	509	30	858	19	353	68	1 719
Rousette	6	104	14	225	1	33	22	362
Autres espèces	2	215	2	85	-	27	4	328
Divers	10	224	-	21	-	28	10	273
<i>Total</i>	<i>1 081</i>	<i>43 916</i>	<i>754</i>	<i>48 474</i>	<i>143</i>	<i>5 503</i>	<i>1 978</i>	<i>97 893</i>
<i>Poissons pélagiques</i>								
Maquereau bâtarde	3	17	-	-	-	-	3	17
Hareng	-	-	1	18	-	-	1	18
Maquereau	-	4	-	2	-	-	-	6
Esprot	-	-	-	-	-	-	-	-
Autres espèces	-	-	-	-	-	-	-	-
Divers	-	-	-	-	-	-	-	-
<i>Total</i>	<i>3</i>	<i>21</i>	<i>1</i>	<i>20</i>	<i>-</i>	<i>1</i>	<i>4</i>	<i>42</i>
<i>Crustacés et mollusques</i>								
Crevettes	7	919	43	4 125	1	149	51	5 192
Langoustine	-	-	37	4 981	-	-	37	4 981
Tourteau	-	1	12	307	-	-	12	308
Homard	-	-	-	-	-	-	-	-
Seiche	3	99	-	1	-	5	3	105
Escargot de mer	1	32	25	940	1	50	27	1 022
Coquillage	1	49	8	220	-	-	9	269
Autres espèces	-	14	-	-	-	-	-	14
Divers	-	-	-	-	-	-	-	-
<i>Total</i>	<i>12</i>	<i>1 115</i>	<i>125</i>	<i>10 673</i>	<i>3</i>	<i>204</i>	<i>139</i>	<i>11 892</i>
<i>Total général</i>	<i>1 095</i>	<i>45 052</i>	<i>879</i>	<i>59 067</i>	<i>146</i>	<i>5 707</i>	<i>2 120</i>	<i>109 828</i>

PECHE MARITIME (suite)

Prises belges débarquées en Belgique (suite)

4.- Répartition des arrivages de poissons, en quantité et valeur, d'après les champs de pêche et les ports de débarquement -
mai et juin 1979

(Quantité commercable)

Champs de pêche	Oostende		Zeebrugge		Nieuwpoort		Total	
	1 000 kg	1 000 F	1 000 kg	1 000 F	1 000 kg	1 000 F	1 000 kg	1 000 F
Mai 1979								
Mer côtière	164	7 858	101	9 066	116	4 896	381	21 820
Mer du Nord :								
Méridionale	9	385	217	16 437	121	5 027	347	21 849
Centrale-Ouest	36	1 359	125	6 006	-	-	161	7 365
Centrale-Est	399	11 176	74	4 387	-	-	472	15 563
Septentrionale	-	-	-	-	-	-	-	-
Moray-Firth	-	-	-	-	-	-	-	-
Fladen	-	-	-	-	-	-	-	-
Manche	12	422	40	3 734	-	-	52	4 155
Canal de Bristol	-	-	36	3 340	-	-	36	3 340
Irlande méridionale et Ouest (Mine-Head)	12	1 053	64	5 468	-	-	76	6 522
Ecosse occidentale	-	-	-	-	-	-	-	-
Islande	235	7 647	-	-	-	-	235	7 647
Mer d'Irlande	191	18 282	314	32 514	-	-	505	50 796
Autres champs de pêche	-	-	-	-	-	-	-	-
<i>Ensemble</i>	<i>1 058</i>	<i>48 182</i>	<i>871</i>	<i>80 852</i>	<i>237</i>	<i>9 923</i>	<i>2 265</i>	<i>139 057</i>
Juin 1979								
Mer côtière	43	2 924	64	5 661	97	3 991	205	12 576
Mer du Nord :								
Méridionale	93	3 599	321	20 371	46	1 571	460	25 541
Centrale-Ouest	10	452	117	6 252	2	145	130	6 849
Centrale-Est	711	20 370	183	8 538	-	-	894	28 909
Septentrionale	-	-	-	-	-	-	-	-
Moray-Firth	-	-	-	-	-	-	-	-
Fladen	-	-	-	-	-	-	-	-
Manche	36	1 115	-	-	-	-	36	1 115
Canal de Bristol	7	399	-	-	-	-	7	399
Irlande méridionale et Ouest (Mine-Head)	23	1 934	96	8 205	-	-	118	10 139
Ecosse occidentale	-	-	-	-	-	-	-	-
Islande	71	2 613	-	-	-	-	71	2 613
Mer d'Irlande	101	11 645	99	10 041	-	-	200	21 685
Autres champs de pêche	-	-	-	-	-	-	-	-
<i>Ensemble</i>	<i>1 095</i>	<i>45 052</i>	<i>879</i>	<i>59 067</i>	<i>146</i>	<i>5 707</i>	<i>2 120</i>	<i>109 826</i>

PECHE MARITIME (suite)

Prises belges débarquées en Belgique (suite)

5.- Indices des quantités, des prix et des valeurs des produits de la pêche

Base : 1970 = 100

Période	Harengs et sortes assimilées	Poissons ronds	Poissons plats	Autres sortes de poissons	Crustacés et mollusques	Ensemble des produits
Indices des quantités						
1972	141	123	77	77	68	93
1973	211	86	80	92	109	87
1974	68	84	72	72	91	79
1975	218	72	73	67	118	78
1976	142	67	82	64	122	79
1977	5	72	80	57	87	76
1978	1	93	73	92	94	96
janvier	1	100	91	56	20	85
février	-	96	68	77	29	75
mars	-	98	82	90	45	85
avril	-	87	97	76	52	87
mai	1	102	121	70	67	104
juin	1	93	65	64	86	77
juillet	3	86	46	58	84	65
août	1	78	40	79	185	69
septembre	2	80	49	108	147	73
octobre	3	102	67	95	139	88
novembre	2	105	70	81	47	81
décembre	1	84	81	82	40	76
1979						
janvier	1	87	117	62	20	93
février	2	72	137	71	33	98
mars	-	80	126	65	30	96
avril	-	77	128	73	34	96
mai	8	58	140	42	34	92
juin	1	60	77	48	61	66
Indices des prix						
1972	104	114	116	128	142	117
1973	134	162	142	129	133	147
1974	194	187	147	152	156	164
1975	131	175	162	175	160	165
1976	143	197	195	182	151	188
1977	206	217	186	210	226	202
1978	176	200	199	368	235	214
janvier	361	226	195	299	335	217
février	430	179	197	336	272	202
mars	209	208	209	459	264	231
avril	298	197	193	572	269	223
mai	200	174	182	624	259	206
juin	417	164	186	404	263	197
juillet	183	171	212	336	290	209
août	128	194	229	274	199	212
septembre	170	243	236	266	206	237
octobre	167	207	196	301	193	209
novembre	94	220	194	322	233	218
décembre	148	216	202	252	232	215
1979						
janvier	420	203	174	187	238	186
février	398	220	157	174	239	177
mars	76	222	180	197	274	196
avril	212	210	195	210	330	204
mai	65	216	180	256	337	196
juin	263	212	202	240	290	214

(1) A partir de janvier 1972, ne concerne que la quantité commercable du poisson débarqué.

PECHE MARITIME (suite)

Prises belges débarquées en Belgique (suite)

5.- Indices des quantités, des prix et des valeurs des produits de la pêche (1)

Base : 1970 = 100

Période	Harengs et sortes assimilées	Poissons ronds	Poissons plats	Autres sortes de poissons	Crustacés et mollusques	Ensemble de produits
1972	147	140	89	99	97	109
1973	283	139	114	119	145	128
1974	132	157	106	109	154	130
1975	286	126	118	111	189	129
1976	203	132	160	116	184	149
1977	10	156	149	120	197	154
1978	2	186	145	339	221	205
janvier	4	226	177	167	67	184
février	-	172	134	259	79	152
mars	-	204	171	413	119	196
avril	-	171	187	435	140	194
mai	2	177	220	437	174	214
juin	4	153	121	259	226	152
juillet	5	147	98	195	244	136
août	1	151	92	216	368	146
septembre	3	194	116	287	303	173
octobre	5	211	131	286	268	184
novembre	2	231	136	261	110	177
décembre	1	181	164	156	117	163
1979						
janvier	4	177	204	116	48	173
février	8	158	215	124	79	173
mars	-	178	227	128	82	188
avril	-	162	250	153	112	196
mai	5	125	252	108	115	180
juin	3	127	156	115	177	141

6.- Activité de la flotte de pêche

Période	Nombre de bateaux	Nombre de voyages	Total des jours		Pêche moyenne				Pêche totale	
			de mer	de pêche	par jour de mer		par jour de pêche		1 000 kg	1 000 F
					kg	F	kg	F		
1972	308	16 717	53 458	47 582	906	19 155	1 019	21 554	48 468	1 024 536
1973	268	16 222	51 394	45 812	836	23 096	938	25 911	42 968	1 187 080
1974	280	14 789	47 367	41 166	882	25 468	946	29 311	38 928	1 206 338
1975	263	16 103	47 193	41 416	811	25 670	924	29 260	38 285	1 221 428
1976	247	14 341	44 194	38 607	806	31 367	923	35 906	35 635	1 386 233
1977	231	12 434	40 412	34 367	876	35 478	1 030	41 718	35 414	1 433 726
1978	209	10 916	36 588	31 586	1 074	44 103	1 245	51 087	39 311	1 613 632
janvier	195	675	2 588	2 150	1 363	55 493	1 640	66 798	3 526	143 615
février	195	647	2 592	2 150	1 357	46 964	1 636	56 619	3 517	121 731
mars	198	782	3 233	2 650	1 075	47 236	1 314	57 737	3 476	152 714
avril	199	848	3 255	2 804	997	46 404	1 157	53 868	3 245	151 047
mai	197	939	3 654	3 193	954	45 774	1 091	52 383	3 484	167 258
juin	193	1 049	3 257	2 808	894	35 981	1 037	41 734	2 913	117 190
juillet	185	1 143	3 117	2 717	898	33 774	1 030	38 746	2 798	105 274
août	171	1 179	2 998	2 607	977	37 721	1 124	43 379	2 930	113 089
septembre	186	879	2 859	2 476	1 095	46 484	1 265	53 674	3 131	132 897
octobre	196	1 090	3 340	2 962	1 129	42 674	1 273	48 120	3 771	142 531
novembre	196	824	2 912	2 568	1 189	47 465	1 349	53 823	3 463	138 218
décembre	199	861	2 783	2 506	1 098	46 018	1 219	51 105	3 056	128 069
1979										
janvier	185	489	2 423	2 144	1 396	55 600	1 578	62 835	3 384	134 719
février	181	431	2 427	2 157	1 369	56 495	1 541	63 567	3 324	137 114
mars	187	590	2 628	2 282	1 222	55 611	1 407	64 043	3 211	146 146
avril	191	946	3 286	2 891	988	47 101	1 123	53 536	3 245	154 773
mai	184	953	3 172	2 743	721	43 916	834	50 784	2 287	139 301
juin	172	907	2 682	2 355	800	41 045	911	46 744	2 145	110 082

(1) A partir de janvier 1972, ne concerne que la quantité commercable du poisson débarqué.

PECHE MARITIME (suite)

Prises belges débarquées en Belgique (suite)

7.- Activité de la flotte de pêche par classes de bateaux, au cours des mois de mai et juin 1979

Classes de bateaux	Nombre de bateaux	Nombre de voyages	Total des jours		Pêche totale		Pêche moyenne					
			de mer	de pêche	kg	F	par voyage		par jour de mer		par jour de pêche	
							kg	F	kg	F	kg	F
Mai 1979												
Classe I de moins de 25 TB	5	52	52	52	8 876	504 303	171	9 698	171	9 698	171	9 698
Classe II de 25 à < 50 TB	58	630	768	764	174 196	13 283 359	277	21 085	227	17 296	228	17 387
Classe III de 50 à < 100 TB	54	166	978	851	716 392	34 198 754	4 316	206 017	733	34 968	842	40 187
Classe IV de 100 à < 150 TB	44	65	819	656	695 165	43 973 961	10 695	676 522	849	53 692	1 060	67 033
Classe V de 150 à < 250 TB	21	38	528	403	560 341	43 104 263	14 746	1 134 323	1 061	81 637	1 390	106 958
Classe VI de 250 à < 500 TB	1	1	9	7	23 029	799 710	23 029	799 710	2 559	88 857	3 290	114 244
Classe VII de 500 TB et plus	1	1	18	10	109 047	3 436 829	109 047	3 436 829	6 058	190 935	10 905	343 683
<i>Total</i>	<i>184</i>	<i>953</i>	<i>3 172</i>	<i>2 743</i>	<i>2 287 046</i>	<i>139 301 179</i>	<i>2 400</i>	<i>146 171</i>	<i>721</i>	<i>43 916</i>	<i>834</i>	<i>50 784</i>
Juin 1979												
Classe I de moins de 25 TB	5	44	44	44	4 557	285 115	104	6 480	104	6 480	104	6 480
Classe II de 25 à < 50 TB	59	623	755	747	168 008	10 779 192	270	17 302	223	14 277	225	14 430
Classe III de 50 à < 100 TB	53	158	885	771	750 621	33 222 890	4 751	210 271	848	37 540	974	43 091
Classe IV de 100 à < 150 TB	39	62	741	588	861 350	45 923 480	13 893	740 701	1 162	61 975	1 465	78 101
Classe V de 150 à < 250 TB	14	17	215	181	216 851	15 232 838	12 756	896 049	1 009	70 850	1 198	84 159
Classe VI de 250 à < 500 TB	2	3	42	24	143 601	4 638 799	47 867	1 546 266	3 419	110 448	5 983	193 283
<i>Total</i>	<i>172</i>	<i>907</i>	<i>2 682</i>	<i>2 355</i>	<i>2 144 988</i>	<i>110 082 314</i>	<i>2 365</i>	<i>121 370</i>	<i>800</i>	<i>41 045</i>	<i>911</i>	<i>46 744</i>

PECHE MARITIME (suite)

Prises belges débarquées en Belgique (suite)

8. Répartition des arrivages de poissons, en quantité et valeur d'après les classes de bateaux et les ports de débarquement (mai et juin 1979)

(Quantité totale)

Classes de bateaux	Ostende		Zeebrugge		Nieuwpoort		Total	
	1 000 kg	1 000 F	1 000 kg	1 000 F	1 000 kg	1 000 F	1 000 kg	1 000 F
Mai 1979								
Classe I de moins de 25 TB	7	262	-	-	2	242	9	504
Classe II de 25 à < 50 TB	49	3 965	80	6 762	46	2 557	174	13 283
Classe III de 50 à < 100 TB	364	14 260	177	14 276	176	5 663	716	34 199
Classe IV de 100 à < 150 TB	347	16 058	348	27 916	-	-	695	43 974
Classe V de 150 à < 250 TB	191	10 297	353	31 303	17	1 504	560	43 104
Classe VI de 250 à < 500 TB	-	-	23	800	-	-	23	800
Classe VII de 500 TB et plus	109	3 437	-	-	-	-	109	3 437
<i>Total</i>	<i>1 068</i>	<i>48 279</i>	<i>980</i>	<i>81 056</i>	<i>241</i>	<i>9 966</i>	<i>2 287</i>	<i>139 301</i>

Juin 1979								
Classe I de moins de 25 TB	3	125	-	-	1	160	5	285
Classe II de 25 à < 50 TB	33	2 293	106	6 904	29	1 582	168	10 779
Classe III de 50 à < 100 TB	415	15 209	227	14 573	109	3 441	751	33 223
Classe IV de 100 à < 150 TB	564	23 899	297	22 025	-	-	861	45 923
Classe V de 150 à < 250 TB	16	969	194	13 734	7	529	217	15 233
Classe VI de 250 à < 500 TB	71	2 614	73	2 025	-	-	144	4 639
Classe VII de 500 TB et plus	-	-	-	-	-	-	-	-
<i>Total</i>	<i>1 102</i>	<i>45 109</i>	<i>896</i>	<i>59 260</i>	<i>147</i>	<i>5 713</i>	<i>2 145</i>	<i>110 082</i>

PECHE MARITIME (suite)

B. Prises belges débarquées à l'étranger

1. Répartition des arrivages de poissons, en quantité et valeur d'après les différents champs de pêche (quantité commercable)

Périodes	Mer côtière		Mer du Nord								Manche	
			méridionale		Centrale-Ouest		Centrale-Est		Septentrionale			
	1 000 kg	1 000 F	1 000 kg	1 000 F	1 000 kg	1 000 F	1 000 kg	1 000 F	1 000 kg	1 000 F	1 000 kg	1 000 F
1971	75	2 902	497	11 491	1 575	37 560	29	503	-	-	5	448
1972	158	5 220	549	11 614	1 942	53 882	127	2 487	-	-	10	459
1973	114	4 340	221	7 315	2 580	80 843	52	1 153	29	520	67	815
1974	94	3 457	86	2 106	2 596	81 136	162	3 919	-	-	-	-
1975	74	3 102	105	3 811	2 688	91 179	1 782	46 990	-	-	8	519
1976	97	4 107	115	3 308	1 465	46 559	1 622	39 337	-	-	4	241
1977	165	7 433	40	1 174	1 941	67 246	2 071	57 335	-	-	3	93
janvier	7	442	-	-	231	8 034	7	187	-	-	-	-
février	3	250	19	579	347	10 976	17	466	-	-	-	-
mars	2	208	1	22	226	6 538	-	-	-	-	-	-
avril	4	523	-	-	57	1 703	31	1 054	-	-	-	-
mai	4	335	-	-	18	590	48	1 257	-	-	-	-
juin	6	540	-	-	68	2 096	240	6 209	-	-	-	-
juillet	2	285	-	-	174	5 534	397	9 802	-	-	-	-
août	10	590	-	-	157	4 712	418	10 652	-	-	-	-
septembre	36	1 402	-	-	100	3 507	458	13 798	-	-	-	-
octobre	34	1 244	20	573	123	4 539	206	6 052	-	-	-	-
novembre	22	891	-	-	180	8 270	116	4 153	-	-	3	93
décembre	35	726	-	-	260	10 747	133	3 705	-	-	-	-
1978	283	10 962	407	15 076	2 337	91 298	1 651	49 277	-	-	20	812
janvier	37	1 055	11	706	265	9 695	14	523	-	-	-	-
février	32	673	21	713	27	1 175	2	62	-	-	-	-
mars	24	597	2	53	35	1 100	-	-	-	-	3	186
avril	12	511	6	417	-	-	65	1 869	-	-	-	-
mai	9	678	28	1 127	23	765	117	3 503	-	-	-	-
juin	4	318	5	419	132	4 546	290	7 558	-	-	-	-
juillet	7	716	59	1 650	159	5 794	335	9 799	-	-	-	-
août	20	1 126	15	643	510	18 197	393	10 010	-	-	-	-
septembre	16	903	3	258	407	17 030	91	3 006	-	-	-	-
octobre	24	1 044	172	5 734	319	11 488	154	5 011	-	-	-	-
novembre	65	2 367	62	2 379	297	13 289	80	2 921	-	-	-	-
décembre	32	974	23	978	163	8 217	109	4 017	-	-	18	626

Périodes	Canal de Bristol		Irlande méridionale et Ouest (Mine Head)		Ecosse Occidentale		Islande		Mer d'Irlande		Autres champs de pêche		Total	
	1 000 kg	1 000 F	1 000 kg	1 000 F	1 000 kg	1 000 F	1 000 kg	1 000 F	1 000 kg	1 000 F	1 000 kg	1 000 F	1 000 kg	1 000 F
1971	24	1 093	13	536	-	-	179	2 880	8	468	-	-	2 405	57 880
1972	14	395	1	58	-	-	336	6 771	8	217	-	-	3 145	81 102
1973	14	649	-	-	55	1 022	181	3 372	20	975	-	-	3 331	101 005
1974	21	774	14	661	-	-	-	-	13	520	-	-	2 986	92 573
1975	12	574	2	95	-	-	-	-	32	1 228	-	-	4 703	147 499
1976	12	756	20	790	-	-	22	195	9	512	31	530	3 398	96 335
1977	18	1 267	23	1 265	-	-	135	3 842	1	40	-	-	4 398	139 695
janvier	-	-	5	281	-	-	-	-	-	-	-	-	249	8 944
février	-	-	-	-	-	-	-	-	-	-	-	-	387	12 271
mars	17	1 230	-	-	-	-	71	1 950	-	-	-	-	317	9 948
avril	-	-	6	444	-	-	65	1 891	-	-	-	-	161	5 616
mai	-	-	-	-	-	-	-	-	-	-	-	-	70	2 182
juin	-	-	-	-	-	-	-	-	1	40	-	-	316	8 882
juillet	-	-	-	-	-	-	-	-	-	-	-	-	573	15 621
août	1	36	-	-	-	-	-	-	-	-	-	-	586	15 992
septembre	-	-	6	312	-	-	-	-	-	-	-	-	601	19 020
octobre	-	-	-	-	-	-	-	-	-	-	-	-	383	12 408
novembre	-	-	2	70	-	-	-	-	-	-	-	-	323	13 477
décembre	-	-	5	158	-	-	-	-	-	-	-	-	432	15 337
1978	32	1 951	-	-	-	-	219	6 824	6	474	-	-	4 954	175 674
janvier	4	123	-	-	-	-	-	-	-	-	-	-	331	12 101
février	11	560	-	-	-	-	-	-	-	-	-	-	93	3 183
mars	17	1 268	-	-	-	-	-	-	-	-	-	-	80	3 205
avril	-	-	-	-	-	-	-	-	6	474	-	-	89	3 270
mai	-	-	-	-	-	-	167	5 698	-	-	-	-	344	11 771
juin	-	-	-	-	-	-	-	-	-	-	-	-	431	12 842
juillet	-	-	-	-	-	-	10	88	-	-	-	-	571	18 047
août	-	-	-	-	-	-	-	-	-	-	-	-	938	30 975
septembre	-	-	-	-	-	-	-	-	-	-	-	-	516	21 197
octobre	-	-	-	-	-	-	-	-	-	-	-	-	669	23 277
novembre	-	-	-	-	-	-	-	-	-	-	-	-	505	20 955
décembre	-	-	-	-	-	-	42	1 039	-	-	-	-	387	15 852

PECHE MARITIME (suite)

Prises belges débarquées à l'étranger (suite)

2.- Arrivages des produits de la pêches maritime (suite)

(Quantité commercable)

Sortes de poissons	Décembre						Janvier à décembre					
	1977			1978			1977			1978		
	Quan- tité	Valeur	Prix moyens	Quan- tité	Valeur	Prix moyens	Quan- tité	Valeur	Prix moyens	Quan- tité	Valeur	Prix moyens
	1 000 kg	1 000 F	F/kg	1 000 kg	1 000 F	F/kg	1 000 kg	1 000 F	F/kg	1 000 kg	1 000 F	F/kg
<i>Harengs et sortes assimilées :</i>												
Hareng	-	-	-	-	-	-	-	-	-	-	-	-
Esprot	-	-	-	-	-	-	-	-	-	-	-	-
Autres	-	-	-	-	-	-	-	1	13,46	-	1	8,77
<i>Total</i>	-	-	-	-	-	-	-	1	13,46	-	1	8,77
<i>Poissons ronds :</i>												
Aiglefin	37	862	23,01	26	1 038	39,70	275	7 864	28,61	255	7 671	30,12
Cabillaud	82	2 204	26,79	87	3 234	37,27	495	15 442	31,21	1 334	40 900	30,65
Colin	2	67	30,82	12	334	28,00	81	1 740	21,36	38	950	24,82
Merlan	7	94	13,81	16	325	20,19	36	642	17,86	103	1 653	16,04
Sébaste	-	-	-	17	295	17,25	20	433	22,05	20	343	16,94
Autres	13	508	40,35	15	651	44,38	180	7 857	43,59	144	6 387	44,26
<i>Total</i>	141	3 736	28,44	173	5 877	34,03	1 087	33 980	31,26	1 895	57 904	30,56
<i>Poissons plats :</i>												
Plie	221	6 331	28,65	149	5 376	36,06	2 738	71 055	25,95	2 403	80 812	33,63
Sole	24	3 338	138,75	15	2 356	157,22	101	14 373	142,82	102	15 235	149,08
Turbot	3	462	133,00	3	418	132,38	29	3 297	112,94	34	4 188	123,78
Autres	24	1 137	48,02	20	1 053	52,48	229	10 135	44,29	252	9 879	39,16
<i>Total</i>	272	11 268	41,40	187	9 203	49,14	3 097	88 861	31,93	2 792	110 114	39,44
<i>Autres :</i>												
Sortes de raies	14	216	15,85	17	539	31,23	88	1 382	15,73	95	2 386	25,19
Sortes de roussettes	1	11	10,42	6	154	27,37	10	174	16,59	64	1 348	21,17
Autres sortes	2	23	15,40	1	27	30,70	27	388	14,21	13	271	20,50
<i>Total</i>	16	250	15,45	24	720	30,30	126	1 944	15,47	172	4 005	23,34
<i>Crustacés et mollusques :</i>												
Crevettes	-	30	99,99	-	-	-	69	4 364	62,90	69	4 152	59,85
Langoustine	-	-	-	-	-	-	-	-	-	-	-	-
Autres	2	54	22,95	2	50	23,88	19	546	28,08	26	497	19,16
<i>Total</i>	3	83	31,67	2	50	23,88	88	4 910	55,27	95	4 650	48,77
<i>Ensemble des produits :</i>	432	15 337	35,47	386	15 850	41,08	4 398	139 695	31,76	4 954	176 674	35,66

PECHE MARITIME

Prises belges débarquées à l'étranger (suite)

3. Activité de la flotte de pêche

Périodes	Nombre de bateaux	Nombre de voyages	Nombre total de jours		Pêche moyenne				Pêche totale	
			de mer	de pêche	Par jour de mer		Par jour de pêche		1 000 kg	1 000 F
					kg	F	kg	F		
1970	29	177	437	379	541	13 962	623	16 099	236	6 102
1971	85	562	1 988	1 728	1 210	29 114	1 392	33 495	2 405	57 880
1972	71	730	2 395	2 095	1 313	33 864	1 501	38 713	3 146	81 105
1973	74	761	2 438	3 138	1 368	41 433	1 560	47 247	3 335	101 014
1974	54	592	2 243	1 857	1 398	43 205	1 613	49 860	2 995	92 589
1975	68	651	2 976	2 539	1 583	49 577	1 856	58 110	4 711	147 540
1976	62	465	1 860	1 607	1 829	51 797	2 117	59 952	3 402	96 342
1977	57	669	2 342	2 036	1 882	59 654	2 165	68 619	4 408	139 709
janvier	13	45	162	143	1 538	55 209	1 742	62 545	249	8 944
février	19	40	196	167	1 974	62 606	2 316	73 478	387	12 271
mars	14	32	145	118	2 188	68 612	2 689	84 312	317	9 949
avril	10	26	89	75	1 811	63 103	2 149	74 883	161	5 616
mai	6	29	67	60	1 059	32 586	1 183	36 388	71	2 183
juin	12	50	163	145	1 946	54 508	2 187	61 274	317	8 885
juillet	25	56	308	269	1 862	50 717	2 132	58 070	573	15 621
août	23	72	287	250	2 048	55 720	2 351	63 967	588	15 992
septembre	25	117	300	272	2 005	63 399	2 211	69 926	601	19 020
octobre	20	87	214	184	1 795	57 993	2 088	67 448	384	12 410
novembre	20	558	202	170	1 601	66 721	1 902	79 280	323	13 478
décembre	19	57	209	183	2 082	73 400	2 378	83 829	435	15 341
1978	66	738	2 720	2 404	1 827	64 967	2 067	73 507	4 969	176 710
janvier	17	60	205	179	1 619	59 037	1 854	67 612	332	12 103
février	9	338	89	77	1 048	35 776	1 212	41 351	93	3 184
mars	11	35	84	71	955	38 166	1 129	45 154	80	3 206
avril	12	44	100	88	947	32 831	1 076	37 308	95	3 283
mai	13	44	155	128	2 243	76 008	2 766	92 041	348	11 781
juin	20	45	193	176	2 231	66 537	2 446	72 964	431	12 842
juillet	24	67	278	244	2 054	64 918	2 340	73 964	571	18 047
août	32	101	457	393	2 055	67 783	2 390	78 822	939	30 977
septembre	22	76	267	244	1 939	79 399	2 121	86 883	518	21 200
octobre	24	80	336	307	8 375	290 988	1 994	69 283	670	23 279
novembre	26	95	328	303	1 542	63 893	1 669	69 164	506	20 957
décembre	21	53	228	194	1 699	69 527	1 996	81 712	387	15 852

4. Activité de la flotte de pêche, par classe de bateaux, au cours du mois de décembre 1978

Classes de bateaux	Nombre de bateaux	Nombre de voyages	Total des jours		Pêche totale		Pêche moyenne					
			de mer	de pêche	kg	F	par voyage		par jour de mer		par jour de pêche	
							kg	F	kg	F	kg	F
Classe II de 25 à < 50 TB	2	12	17	17	16 420	508 939	1 368	42 412	966	29 938	966	29 938
Classe III de 50 à < 100 TB	3	22	34	32	24 306	866 060	1 105	39 366	715	25 472	760	27 064
Classe IV de 100 à < 150 TB	12	14	121	104	249 244	10 849 602	17 803	774 972	2 060	89 666	2 397	104 323
Classe V de 150 à < 250 TB	4	5	56	41	97 308	3 627 556	19 462	725 511	1 738	64 778	2 373	88 477
<i>Total</i>	<i>21</i>	<i>53</i>	<i>228</i>	<i>194</i>	<i>387 278</i>	<i>15 852 157</i>	<i>7 307</i>	<i>299 097</i>	<i>1 699</i>	<i>69 527</i>	<i>1 996</i>	<i>81 712</i>

VI.- ANIMAUX ABATTUS (SOMMÉS A L'EXPERTISE ET DECLARES PROPRES A LA CONSOMMATION)

1.- Ensemble des abattages - Nombre et poids (en kg) des animaux abattus

Périodes et provinces	Boeufs			Taureaux		
	Nombre	Poids vif	Poids abattu	Nombre	Poids vif	Poids abattu
<i>Evolution</i>						
1974	91 364	54 431 483	30 481 647	292 643	179 376 736	102 244 771
1975	84 656	48 864 705	27 364 265	291 648	172 597 300	98 380 537
1976	88 376	51 242 123	28 695 656	255 612	150 794 746	85 952 954
1977	69 044	41 389 883	23 178 359	252 188	153 489 442	87 489 064
1978	67 727	40 887 535	22 897 087	247 345	147 730 064	84 206 174
1 ^{er} trimestre	17 138	10 082 536	5 646 229	59 733	36 142 941	20 601 507
2 ^e trimestre	15 832	9 453 766	5 294 126	66 494	40 251 764	22 943 539
3 ^e trimestre	16 108	9 796 902	5 486 291	60 441	35 540 363	20 257 998
4 ^e trimestre	18 649	11 554 331	6 470 441	60 677	35 794 996	20 403 130
1979						
1 ^{er} trimestre	15 946	9 925 255	5 558 172	59 825	35 036 973	19 971 097
2 ^e trimestre	15 637	9 793 658	5 484 429	63 200	37 527 624	21 390 763
<i>Situation du 2^e trimestre 1979</i>						
<i>Provinces</i>						
Anvers	1 622	1 014 314	568 013	2 679	1 591 659	907 247
Brabant	1 550	975 090	546 049	4 703	2 791 931	1 591 405
Hainaut	1 513	947 858	530 795	10 519	6 243 853	3 558 996
Liège	57	35 492	19 875	19 077	11 332 455	6 459 504
Limbourg	251	156 842	87 831	2 886	1 712 384	976 060
Luxembourg	470	293 788	164 521	1 945	1 155 277	658 507
Namur	190	118 654	66 442	2 665	1 582 421	901 985
Flandre orientale	5 017	3 138 016	1 757 288	9 804	5 820 710	3 317 808
Flandre occidentale	4 967	3 113 604	1 743 615	8 922	5 296 934	3 019 251

Périodes et provinces	Vaches			Génisses		
	Nombre	Poids vif	Poids abattu	Nombre	Poids vif	Poids abattu
<i>Evolution</i>						
1974	288 469	172 362 882	89 628 690	190 516	101 952 901	56 074 251
1975	256 716	151 154 288	78 600 228	226 422	119 161 081	65 538 768
1976	265 054	155 947 621	81 092 731	199 551	105 977 803	58 288 083
1977	257 881	151 468 937	78 763 855	180 626	97 763 788	53 770 279
1978	248 944	148 779 141	77 365 149	168 521	93 513 621	51 432 618
1 ^{er} trimestre	64 720	38 112 280	19 818 367	44 239	24 249 953	13 337 522
2 ^e trimestre	60 851	36 183 826	18 815 577	39 742	22 050 720	12 127 904
3 ^e trimestre	58 673	35 674 384	18 550 685	39 780	22 369 834	12 303 418
4 ^e trimestre	64 700	38 808 651	20 180 520	44 760	24 843 114	13 663 774
1979						
1 ^{er} trimestre	64 730	39 087 277	20 325 392	43 746	24 491 081	13 470 134
2 ^e trimestre	64 937	38 501 079	20 020 589	40 938	22 600 614	12 430 339
<i>Situation du 2^e trimestre 1979</i>						
<i>Provinces</i>						
Anvers	19 078	11 309 496	5 880 938	6 357	3 510 180	1 930 601
Brabant	8 869	5 256 393	2 733 329	4 762	2 628 300	1 445 563
Hainaut	2 977	1 765 353	917 985	4 144	2 287 502	1 258 134
Liège	6 629	3 929 331	2 043 258	1 332	735 059	404 280
Limbourg	2 047	1 213 470	631 009	2 032	1 122 774	617 525
Luxembourg	675	399 954	207 975	476	263 068	144 688
Namur	462	273 972	142 469	695	383 899	211 144
Flandre orientale	13 014	7 714 797	4 011 699	11 562	6 386 085	3 512 347
Flandre occidentale	11 186	6 638 313	3 451 927	9 578	5 283 747	2 906 057

ANIMAUX ABATTUS (suite)

Ensemble des abattages (suite) - Nombre et poids (en kg) des animaux abattus

Périodes et provinces	Ensemble gros bétail			Veaux			Ensemble des bovidés		
	Nombre	Poids vif	Poids abattu	Nombre	Poids vif	Poids abattu	Nombre	Poids vif	Poids abattu
<i>Périodes</i>									
<i>Evolution</i>									
1974	862 992	508 124 002	278 429 359	242 781	43 760 985	27 131 697	1 105 773	551 884 987	305 561 056
1975	859 442	491 777 374	269 883 798	244 158	43 131 794	26 741 894	1 103 600	534 909 168	296 625 692
1976	808 593	463 962 293	254 029 424	235 917	43 319 425	26 858 088	1 044 510	507 281 718	280 887 512
1977	759 739	444 112 050	243 201 557	256 811	48 063 552	29 799 390	1 016 550	492 175 602	273 000 947
1978	732 537	430 910 361	235 901 028	261 786	51 493 854	31 926 163	994 323	482 404 215	267 827 191
1 ^{er} trimestre	185 830	108 587 710	59 403 625	61 932	11 850 130	7 347 101	247 762	120 437 840	66 750 726
2 ^e trimestre	182 919	107 940 076	59 181 146	67 886	13 016 440	8 070 195	250 805	120 956 516	67 251 341
3 ^e trimestre	175 002	103 381 483	56 598 392	64 486	13 007 420	8 064 588	239 488	116 388 903	64 662 980
4 ^e trimestre	188 786	111 001 092	60 717 865	67 482	13 619 864	8 444 279	256 268	124 620 956	69 162 144
1979									
1 ^{er} trimestre	184 247	108 540 586	59 324 795	62 698	11 945 055	7 405 935	246 945	120 485 641	66 730 730
2 ^e trimestre	184 712	108 422 975	59 326 120	72 639	14 266 309	8 845 112	257 351	122 689 284	68 171 232
<i>Provinces</i>									
<i>Situation du 2^e trimestre 1979</i>									
Anvers	29 736	17 425 649	9 286 799	52 087	10 229 469	6 342 270	81 823	27 655 118	15 629 069
Brabant	19 884	11 651 714	5 316 346	3 863	755 991	468 714	23 747	12 407 705	6 785 060
Hainaut	19 153	11 244 566	6 265 910	1 885	369 555	229 126	21 038	11 614 121	6 495 036
Liège	27 095	16 032 337	8 926 917	4 269	838 035	519 584	31 364	16 870 372	9 446 501
Limbourg	7 216	4 205 470	2 312 425	6 474	1 276 006	791 126	13 690	5 481 476	3 103 551
Luxembourg	3 566	2 112 087	1 175 691	257	50 577	31 354	3 823	2 162 664	1 207 045
Namur	4 012	2 358 946	1 322 040	422	82 728	51 289	4 434	2 441 674	1 373 329
Flandre orientale	39 397	23 059 608	12 599 142	1 440	282 078	174 889	40 837	23 341 686	12 774 031
Flandre occidentale	34 653	20 332 598	11 120 850	1 942	381 870	236 760	36 595	20 714 468	11 357 610

Périodes et provinces	Porcs			Moutons et agneaux			Chèvres et chevreaux		
	Nombre	Poids vif	Poids abattu	Nombre	Poids vif	Poids abattu	Nombre	Poids vif	Poids abattu
<i>Périodes</i>									
<i>Evolution</i>									
1974	7 174 446	714 905 923	571 924 701	61 534	2 807 148	1 263 347	112	4 046	1 725
1975	6 813 552	681 056 189	544 844 931	72 996	3 172 220	1 427 629	109	3 839	1 641
1976	6 856 337	686 109 571	548 887 663	59 884	2 948 512	1 326 902	287	9 904	4 246
1977	6 981 043	701 717 875	561 374 295	53 904	2 759 911	1 242 052	288	10 093	4 344
1978	7 403 922	754 390 930	603 512 828	59 440	2 795 436	1 258 081	235	7 797	3 365
1 ^{er} trimestre	1 761 888	179 712 576	143 770 092	14 131	701 200	315 537	57	1 861	800
2 ^e trimestre	1 867 278	189 849 980	151 880 000	11 771	537 675	241 990	46	1 522	655
3 ^e trimestre	1 818 159	186 096 314	148 877 071	12 510	565 623	254 559	60	2 090	903
4 ^e trimestre	1 956 597	198 732 060	158 985 665	21 028	990 938	445 995	72	2 324	1 007
1979									
1 ^{er} trimestre	1 869 279	188 846 997	151 077 582	15 695	767 705	345 527	32	994	427
2 ^e trimestre	1 975 029	198 075 237	158 460 191	14 582	648 317	291 804	66	2 124	916
<i>Provinces</i>									
<i>Situation du 2^e trimestre 1979</i>									
Anvers	256 267	25 714 534	20 571 630	3 813	180 554	81 255	18	584	252
Brabant	54 993	5 518 548	4 414 836	6 427	274 220	123 404	9	286	124
Hainaut	27 749	2 784 890	2 227 907	487	22 942	10 336	-	-	-
Liège	133 188	13 360 130	10 688 104	1 717	71 774	32 305	17	552	238
Limbourg	108 332	10 871 722	8 697 374	440	20 400	9 183	-	-	-
Luxembourg	29 352	2 945 611	2 356 491	123	5 025	2 266	3	97	42
Namur	11 246	1 128 291	902 628	196	9 100	4 100	4	127	55
Flandre orientale	500 617	50 230 866	40 184 694	734	34 736	15 638	2	67	29
Flandre occidentale	853 285	85 520 645	68 416 527	645	29 565	13 317	13	411	178

ANIMAUX ABATTUS (suite)

Ensemble des abattages (suite) - Nombre et poids (en kg) des animaux abattus

Périodes et provinces	Poulains			Autres chevaux			Ensemble de tous les animaux		
	Nombre	Poids vif	Poids abattu	Nombre	Poids vif	Poids abattu	Nombre	Poids vif	Poids abattu
<i>Périodes</i>									
<i>Evolution</i>									
1974	1 372	380 924	228 533	14 825	8 383 817	5 030 342	8 358 062	1 278 366 845	884 009 704
1975	1 967	474 256	284 581	15 979	8 815 348	5 289 252	8 008 203	1 228 431 020	848 473 726
1976	3 046	758 106	454 880	18 251	9 457 152	5 674 330	7 982 315	1 206 564 963	837 235 533
1977	3 622	857 293	514 394	21 242	10 302 820	6 181 703	8 076 649	1 207 823 594	842 317 735
1978	3 257	821 779	493 075	20 917	9 681 822	5 809 143	8 482 094	1 250 101 979	878 903 683
1 ^{er} trimestre	835	218 359	131 013	5 412	2 540 320	1 524 203	2 030 085	303 612 156	212 492 371
2 ^e trimestre	766	189 280	113 571	5 257	2 428 125	1 456 894	2 135 923	313 963 098	220 944 451
3 ^e trimestre	794	199 158	119 504	4 663	2 157 328	1 294 434	2 075 674	305 409 416	215 209 451
4 ^e trimestre	862	214 982	128 987	5 585	2 556 049	1 533 612	2 240 412	327 117 309	230 257 410
1979									
1 ^{er} trimestre	789	199 672	119 804	5 472	2 546 600	1 527 967	2 138 212	312 847 609	219 802 037
2 ^e trimestre	615	151 848	91 110	4 934	2 337 238	1 402 347	2 252 577	323 904 048	228 417 602
<i>Provinces</i>									
<i>Situation du 2^e trimestre 1979</i>									
Anvers	59	14 664	8 797	266	125 992	75 595	342 246	53 691 446	36 366 598
Brabant	3	742	445	366	173 428	104 058	85 545	18 374 929	11 427 927
Hainaut	362	89 494	53 698	1 636	774 899	464 940	51 272	15 286 346	9 251 917
Liège	22	5 406	3 244	371	175 717	105 429	166 679	30 483 951	20 275 821
Limbourg	40	9 882	5 929	88	41 686	25 013	122 590	16 425 166	11 841 050
Luxembourg	25	6 150	3 691	33	15 627	9 376	33 359	5 135 174	3 578 911
Namur	14	3 422	2 053	46	21 783	13 070	15 940	3 604 397	2 295 235
Flandre orientale	80	19 570	11 742	357	169 130	101 478	542 627	73 796 055	53 087 612
Flandre occidentale	10	2 518	1 511	1 771	838 976	503 388	892 319	107 106 584	80 292 531

ANIMAUX ABATTUS (suite)

2.- Abattages dans les abattoirs publics - Nombre et poids (en kg) des animaux abattus

Périodes et provinces	Boeufs			Taureaux		
	Nombre	Poids vif	Poids abattu	Nombre	Poids vif	Poids abattu
<i>Périodes</i>	<i>Evolution</i>					
1974	44 578	26 558 727	14 872 886	196 426	120 390 238	68 622 437
1975	37 245	21 496 964	12 038 308	198 383	117 374 639	66 903 569
1976	40 789	23 644 640	13 241 005	178 510	105 315 545	60 029 863
1977	32 337	19 381 676	10 853 749	176 289	107 295 642	61 158 527
1978	30 419	18 350 074	10 276 062	170 559	101 865 496	58 063 342
1 ^{er} trimestre	7 841	4 612 898	2 583 229	41 181	24 919 815	14 204 304
2 ^e trimestre	7 190	4 293 759	2 404 510	46 060	27 883 069	15 893 351
3 ^e trimestre	7 179	4 359 535	2 441 341	41 404	24 336 142	13 871 598
4 ^e trimestre	8 209	5 083 882	2 846 982	41 914	24 726 470	14 094 089
1979						
1 ^{er} trimestre	7 101	4 418 520	2 474 377	40 563	23 755 643	13 540 719
2 ^e trimestre	6 672	4 179 436	2 340 480	42 078	24 983 086	14 240 365
<i>Provinces</i>	<i>Situation du 2^e trimestre 1979</i>					
Anvers	518	324 278	181 595	1 155	686 381	391 238
Brabant	493	308 262	172 626	3 769	2 237 577	1 275 419
Hainaut	1 182	740 822	414 859	8 911	5 288 165	3 014 253
Liège	26	16 176	9 059	12 451	7 398 799	4 217 316
Limbourg	249	155 606	87 139	2 660	1 577 906	899 408
Luxembourg	313	195 536	109 501	1 612	957 576	545 818
Namur	137	85 578	47 923	2 329	1 382 839	788 221
Flandre orientale	2 208	1 380 444	773 048	6 991	4 150 629	2 365 861
Flandre occidentale	1 546	972 734	544 730	2 200	1 303 214	742 831

Périodes et provinces	Vaches			Génisses		
	Nombre	Poids vif	Poids abattu	Nombre	Poids vif	Poids abattu
<i>Périodes</i>	<i>Evolution</i>					
1974	150 860	90 139 136	46 872 327	115 639	61 903 335	34 046 883
1975	143 373	84 407 569	43 891 941	125 824	66 225 849	36 424 255
1976	154 253	90 782 639	47 206 966	113 893	60 496 408	33 273 095
1977	155 604	91 423 965	47 540 462	104 310	56 457 871	31 051 864
1978	149 890	89 580 108	46 581 656	95 405	52 939 235	29 116 608
1 ^{er} trimestre	39 742	23 403 819	12 169 989	25 370	13 908 572	7 649 721
2 ^e trimestre	36 020	21 418 757	11 137 750	22 476	12 470 352	6 858 702
3 ^e trimestre	35 531	21 603 542	11 233 845	22 421	12 607 728	6 934 255
4 ^e trimestre	38 597	23 153 990	12 040 072	25 138	13 952 583	7 673 930
1979						
1 ^{er} trimestre	37 366	22 561 951	11 732 213	24 716	13 833 979	7 608 702
2 ^e trimestre	35 026	20 762 415	10 796 462	22 550	12 450 070	6 847 543
<i>Provinces</i>	<i>Situation du 2^e trimestre 1979</i>					
Anvers	11 782	6 984 174	3 631 769	1 565	863 851	475 118
Brabant	6 910	4 095 558	2 129 692	2 789	1 539 675	846 821
Hainaut	2 266	1 343 796	698 775	3 141	1 734 357	953 899
Liège	3 446	2 040 705	1 061 169	782	432 037	237 619
Limbourg	1 727	1 023 666	532 308	1 800	994 304	546 868
Luxembourg	609	360 888	187 661	407	225 003	123 752
Namur	372	220 605	114 715	623	344 105	189 259
Flandre orientale	4 707	2 790 315	1 450 964	6 913	3 818 114	2 099 963
Flandre occidentale	3 207	1 902 708	989 409	4 530	2 498 624	1 374 244

ANIMAUX ABATTUS (suite)

Abattages dans les abattoirs publics (suite) - Nombre et poids (en kg) des animaux abattus

Périodes et provinces	Ensemble gros bétail			Veaux			Ensemble des bovidés		
	Nombre	Poids vif	Poids abattu	Nombre	Poids vif	Poids abattu	Nombre	Poids vif	Poids abattu
<i>Périodes</i>	<i>Evolution</i>								
1974	507 503	298 991 436	164 414 533	138 655	25 000 605	15 500 385	646 150	323 992 041	179 914 918
1975	504 825	289 505 021	159 258 073	126 875	22 419 928	13 900 398	631 700	311 924 949	173 158 471
1976	487 445	280 239 232	153 750 929	133 080	24 439 983	15 152 803	620 525	304 679 215	168 903 732
1977	468 540	274 559 154	150 604 602	143 951	26 941 962	16 704 022	612 491	301 501 116	167 308 624
1978	446 273	262 734 913	144 037 668	139 142	27 361 400	16 964 080	585 415	290 096 313	161 001 748
1 ^{er} trimestre	114 134	66 845 104	36 607 243	33 012	6 318 172	3 917 276	147 146	73 163 276	40 524 519
2 ^e trimestre	111 746	66 065 937	36 294 313	36 692	7 035 450	4 361 989	148 438	73 101 387	40 656 302
3 ^e trimestre	106 535	62 906 947	34 481 039	34 255	6 909 310	4 283 772	140 790	69 816 257	38 764 811
4 ^e trimestre	113 858	66 916 925	36 655 073	35 183	7 098 468	4 401 043	149 041	74 015 393	41 056 116
1979									
1 ^{er} trimestre	109 746	64 570 093	35 356 011	31 363	5 976 731	3 705 570	141 109	70 546 824	39 061 581
2 ^e trimestre	106 326	62 375 007	34 224 850	35 420	6 956 186	4 312 839	141 746	69 331 193	38 537 689
<i>Provinces</i>	<i>Situation du 2^e trimestre 1979</i>								
Anvers	15 020	8 858 684	4 679 720	18 267	3 586 041	2 223 344	33 287	12 444 725	6 903 064
Brabant	13 961	8 181 072	4 424 558	3 281	642 155	398 138	17 242	8 823 227	4 822 696
Hainaut	15 500	9 107 140	5 081 786	1 312	257 240	159 491	16 812	9 364 380	5 241 277
Liège	16 705	9 887 717	5 525 163	3 021	592 853	367 571	19 726	10 480 570	5 892 734
Limbourg	6 436	3 751 482	2 065 723	6 453	1 271 929	788 596	12 889	5 023 411	2 854 319
Luxembourg	2 941	1 739 003	966 732	199	39 143	24 267	3 140	1 778 146	990 999
Namur	3 461	2 033 127	1 140 118	384	75 234	46 644	3 845	2 108 361	1 186 762
Flandre orientale	20 819	12 139 502	6 689 836	1 053	206 509	128 037	21 872	12 346 011	6 817 873
Flandre occidentale	11 483	6 677 280	3 651 214	1 450	285 082	176 751	12 933	6 962 362	3 827 965

Périodes et provinces	Porcs			Moutons et agneaux			Chèvres et chevreaux		
	Nombre	Poids vif	Poids abattu	Nombre	Poids vif	Poids abattu	Nombre	Poids vif	Poids abattu
<i>Périodes</i>	<i>Evolution</i>								
1974	1 955 372	194 867 115	155 893 669	55 212	2 493 564	1 122 165	83	3 015	1 287
1975	1 775 318	177 438 355	141 950 686	63 041	2 699 518	1 214 841	61	2 144	917
1976	1 842 570	184 390 897	147 512 717	50 735	2 482 318	1 117 089	156	5 367	2 302
1977	1 846 667	185 651 020	148 520 830	43 310	2 217 509	997 927	158	5 525	2 376
1978	1 887 913	192 380 204	153 904 173	47 110	2 223 302	1 000 567	134	4 461	1 925
1 ^{er} trimestre	449 688	45 868 176	36 694 546	11 541	573 685	258 169	43	1 393	599
2 ^e trimestre	478 710	48 673 240	38 938 586	9 757	449 069	202 100	25	839	361
3 ^e trimestre	464 685	47 564 643	38 051 714	9 908	451 073	203 003	27	966	418
4 ^e trimestre	494 830	50 274 145	40 219 327	15 904	749 475	337 295	39	1 263	547
1979									
1 ^{er} trimestre	465 918	47 078 472	37 662 776	11 284	549 877	247 467	23	714	307
2 ^e trimestre	475 036	47 663 388	38 130 705	11 806	526 074	236 762	40	1 289	557
<i>Provinces</i>	<i>Situation du 2^e trimestre 1979</i>								
Anvers	77 551	7 782 262	6 225 812	2 403	113 474	51 065	17	552	238
Brabant	27 981	2 807 122	2 245 698	6 395	272 740	122 736	7	226	98
Hainaut	24 046	2 413 230	1 930 578	419	19 953	8 986	-	-	-
Liège	84 660	8 490 435	6 792 347	996	46 614	20 978	1	32	14
Limbourg	102 732	10 309 632	8 247 705	418	19 440	8 751	-	-	-
Luxembourg	13 338	1 339 416	1 071 533	105	4 145	1 869	2	65	28
Namur	9 973	1 000 366	800 291	135	6 340	2 856	3	95	41
Flandre orientale	112 903	11 328 269	9 062 615	638	30 410	13 687	2	67	29
Flandre occidentale	21 852	2 192 656	1 754 126	297	12 958	5 834	8	252	109

ANIMAUX ABATTUS (suite)

Abattages dans les abattoirs publics (suite) - Nombre et poids (en kg) des animaux abattus

Périodes et provinces	Poulains			Autres chevaux			Ensemble de tous les animaux		
	Nombre	Poids vif	Poids abattu	Nombre	Poids vif	Poids abattu	Nombre	Poids vif	Poids abattu
<i>Périodes</i>									
<i>Evolution</i>									
1974	993	275 734	165 429	12 370	6 995 775	4 197 479	2 670 188	528 627 244	341 294 947
1975	1 525	367 629	220 592	13 130	7 246 350	4 347 824	2 484 775	499 678 945	320 893 331
1976	2 467	613 630	368 189	14 198	7 359 751	4 415 863	2 530 651	499 531 178	322 319 892
1977	2 881	682 281	409 379	16 264	7 891 167	4 734 694	2 521 771	497 948 618	321 973 830
1978	2 797	705 682	423 409	15 537	7 193 788	4 316 292	2 538 906	492 603 750	320 648 114
1 ^{er} trimestre	747	194 955	116 972	4 042	1 896 785	1 138 077	613 207	121 698 270	78 732 882
2e trimestre	675	167 050	100 230	3 969	1 833 294	1 099 980	641 574	124 224 879	80 997 559
3e trimestre	679	170 023	102 018	3 512	1 626 092	975 668	619 601	119 629 054	78 097 632
4e trimestre	696	173 654	104 189	4 014	1 837 617	1 102 567	664 524	127 051 547	82 820 041
1979									
1 ^{er} trimestre	619	156 664	93 998	4 165	1 938 096	1 162 857	623 118	120 270 647	78 228 986
2e trimestre	541	133 538	80 125	3 663	1 735 099	1 041 060	632 832	119 390 581	78 026 898
<i>Provinces</i>									
<i>Situation du 2e trimestre 1979</i>									
Anvers	55	13 712	8 226	109	51 638	30 982	113 422	20 406 363	13 219 387
Brabant	3	742	445	184	87 163	52 298	51 812	11 991 220	7 243 971
Hainaut	347	85 758	51 457	1 551	734 633	440 781	43 175	12 617 954	7 673 079
Liège	7	1 668	1 002	280	132 625	79 575	105 670	19 151 944	12 786 650
Limbourg	40	9 882	5 929	77	36 478	21 888	116 156	15 398 843	11 138 592
Luxembourg	19	4 642	2 786	32	15 153	9 092	16 636	3 141 567	2 076 307
Namur	14	3 422	2 053	38	17 990	10 793	14 008	3 136 574	2 002 796
Flandre orientale	50	12 226	7 335	193	91 430	54 858	135 658	23 808 413	15 956 397
Flandre occidentale	6	1 486	892	1 199	567 989	340 793	36 295	9 737 703	5 929 719

ANIMAUX ABATTUS (suite)

3.- Abattages dans les abattoirs particuliers - Nombre et poids (en kg) des animaux abattus

Périodes et provinces	Boeufs			Taureaux		
	Nombre	Poids vif	Poids abattu	Nombre	Poids vif	Poids abattu
<i>Périodes</i>	<i>Evolution</i>					
1974	43 315	25 801 281	14 448 722	92 933	56 972 788	32 474 490
1975	44 502	25 687 443	14 384 984	90 270	53 451 867	30 467 587
1976	45 008	26 102 046	14 617 157	74 359	43 861 034	25 000 788
1977	34 123	20 458 929	11 457 003	73 261	44 588 309	25 415 364
1978	34 761	21 000 977	11 760 559	74 106	44 262 162	25 229 450
1 ^{er} trimestre	8 662	5 096 258	2 853 907	17 920	10 840 670	6 179 188
2 ^e trimestre	8 029	4 793 948	2 684 611	19 709	11 929 705	6 799 943
3 ^e trimestre	8 306	5 058 933	2 833 010	18 347	10 796 591	6 154 057
4 ^e trimestre	9 764	6 051 838	3 389 031	18 130	10 695 196	6 096 262
1979						
1 ^{er} trimestre	8 276	5 152 379	2 885 343	18 665	10 931 658	6 231 046
2 ^e trimestre	8 502	5 324 750	2 981 855	20 458	12 150 590	6 925 832
<i>Provinces</i>	<i>Situation du 2^e trimestre 1979</i>					
Anvers	1 104	690 036	386 418	1 523	904 691	515 674
Brabant	1 055	665 560	372 713	893	530 007	302 105
Hainaut	97	60 740	34 014	1 480	879 746	501 455
Liège	21	13 122	7 348	6 570	3 900 470	2 223 269
Limbourg (1)
Luxembourg	87	54 546	30 546	265	157 327	89 675
Namur (1)
Flandre orientale	2 747	1 718 766	962 509	2 603	1 545 429	880 892
Flandre occidentale	3 386	2 118 902	1 186 584	6 646	3 948 692	2 250 754

Périodes et provinces	Vaches			Génisses		
	Nombre	Poids vif	Poids abattu	Nombre	Poids vif	Poids abattu
<i>Périodes</i>	<i>Evolution</i>					
1974	133 450	79 735 275	41 462 352	70 265	37 577 754	20 667 819
1975	109 954	64 751 785	33 670 930	96 018	50 523 563	27 788 001
1976	107 562	63 250 189	32 890 095	81 422	43 229 658	23 776 385
1977	98 843	58 027 733	30 174 425	72 578	39 282 332	21 605 312
1978	95 497	57 077 645	29 680 370	69 745	38 704 352	21 287 429
1 ^{er} trimestre	23 925	14 088 736	7 326 131	17 938	9 830 882	5 406 993
2 ^e trimestre	23 736	14 113 986	7 339 272	16 416	9 108 838	5 009 867
3 ^e trimestre	22 469	13 661 687	7 104 081	16 608	9 339 821	5 136 912
4 ^e trimestre	25 367	15 213 236	7 910 886	18 783	10 424 811	5 733 657
1979						
1 ^{er} trimestre	26 406	15 946 710	8 292 286	18 181	10 181 794	5 599 999
2 ^e trimestre	28 936	17 160 840	8 923 645	17 603	9 717 112	5 344 416
<i>Provinces</i>	<i>Situation du 2^e trimestre 1979</i>					
Anvers	7 237	4 290 396	2 231 005	4 758	2 627 533	1 445 144
Brabant	1 924	1 140 123	592 866	1 928	1 063 763	585 071
Hainaut	606	359 349	186 861	725	399 684	219 827
Liège	3 049	1 809 255	940 813	534	294 184	161 801
Limbourg (1)
Luxembourg	35	20 736	10 783	30	16 554	9 106
Namur (1)
Flandre orientale	8 031	4 760 916	2 475 681	4 472	2 470 203	1 358 612
Flandre occidentale	7 754	4 602 153	2 393 122	4 927	2 718 366	1 495 100

(1) Confidentiel.

ANIMAUX ABATTUS (suite)

Abattages dans les abattoirs particuliers (suite) - Nombre et poids (en kg) des animaux abattus

Périodes et provinces	Ensemble gros bétail			Veaux			Ensemble des bovidés		
	Nombre	Poids vif	Poids abattu	Nombre	Poids vif	Poids abattu	Nombre	Poids vif	Poids abattu

Périodes

Evolution

1974	339 963	200 087 098	109 053 383	102 193	18 411 308	11 414 979	442 156	218 498 406	120 468 362
1975	340 744	194 414 658	106 311 502	115 671	20 426 699	12 664 606	456 415	214 841 357	118 976 108
1976	308 351	176 442 927	96 284 425	101 670	18 664 970	11 572 296	410 021	195 107 897	107 856 721
1977	278 805	162 357 303	88 652 104	111 812	20 925 418	12 973 747	390 617	183 282 721	101 625 851
1978	274 109	161 045 136	87 957 808	121 744	23 954 969	14 852 067	395 853	185 000 105	102 809 875
1 ^{er} trimestre	68 445	39 856 546	21 766 219	28 750	5 499 411	3 409 640	97 195	45 355 957	25 175 859
2 ^e trimestre	67 890	39 946 477	21 833 693	30 956	5 935 305	3 679 884	98 846	45 881 782	25 513 577
3 ^e trimestre	65 730	38 857 032	21 228 060	29 978	6 047 080	3 749 185	95 708	44 904 112	24 977 245
4 ^e trimestre	72 044	42 385 081	23 129 836	32 060	6 473 173	4 013 358	104 104	48 858 254	27 143 194
1979									
1 ^{er} trimestre	71 528	42 212 541	23 008 674	31 178	5 938 373	3 681 796	102 706	48 150 914	26 690 470
2 ^e trimestre	75 499	44 353 292	24 175 748	37 010	7 269 168	4 506 885	112 509	51 622 460	28 682 633

Provinces

Situation du 2^e trimestre 1979

Anvers	14 622	8 512 656	4 578 241	33 813	6 642 053	4 118 073	48 435	15 154 709	8 696 314
Brabant	5 800	3 399 453	1 852 755	571	111 691	69 247	6 371	3 511 144	1 922 002
Hainaut	2 908	1 699 519	942 157	521	102 147	63 332	3 429	1 801 666	1 005 489
Liège	10 174	6 017 031	3 333 231	1 220	239 722	148 629	11 394	6 256 753	3 481 860
Limbourg (1)
Luxembourg	417	249 163	140 110	33	6 483	4 019	450	255 646	144 129
Namur (1)
Flandre orientale	17 853	10 495 314	5 677 694	379	73 995	45 877	18 232	10 569 309	5 723 571
Flandre occidentale	22 713	13 388 113	7 325 560	458	90 144	55 889	23 171	13 478 257	7 381 449

Périodes et provinces	Porcs			Moutons et agneaux			Chèvres et chevreaux		
	Nombre	Poids vif	Poids abattu	Nombre	Poids vif	Poids abattu	Nombre	Poids vif	Poids abattu

Périodes

Evolution

1974	5 168 593	515 007 073	412 005 642	4 780	237 544	106 935	21	743	315
1975	4 994 552	499 252 652	399 402 118	8 565	407 161	183 266	32	1 123	478
1976	4 972 859	497 624 095	398 099 273	7 988	405 342	182 427	119	4 117	1 763
1977	5 093 399	511 946 927	409 557 529	9 647	492 575	221 682	129	4 534	1 953
1978	5 472 334	557 560 340	446 048 300	11 516	532 607	239 713	101	3 336	1 440
1 ^{er} trimestre	1 301 986	132 802 572	106 242 068	2 322	113 888	51 246	14	468	201
2 ^e trimestre	1 377 167	140 017 431	112 013 957	1 925	84 310	37 948	21	683	294
3 ^e trimestre	1 342 416	137 400 023	109 920 030	2 474	108 553	48 858	33	1 124	485
4 ^e trimestre	1 450 765	147 340 314	117 872 245	4 795	225 856	101 661	33	1 061	460
1979									
1 ^{er} trimestre	1 393 306	140 752 738	112 602 189	4 197	207 011	93 180	9	280	120
2 ^e trimestre	1 490 097	149 418 415	119 534 740	2 668	117 451	52 878	25	803	347

Provinces

Situation du 2^e trimestre 1979

Anvers	178 310	17 891 544	14 313 237	1 410	67 080	30 190	1	32	14
Brabant	26 680	2 678 078	2 142 460	32	1 480	668	2	60	26
Hainaut	1 404	140 847	112 679	35	1 595	719	-	-	-
Liège	47 701	4 786 702	3 829 362	721	25 160	11 327	16	520	224
Limbourg (1)
Luxembourg	15 327	1 537 192	1 229 754	7	350	158	1	32	14
Namur (1)
Flandre orientale	385 875	38 717 954	30 974 364	94	4 226	1 905	-	-	-
Flandre occidentale	829 161	83 100 024	66 480 024	343	16 400	7 388	5	159	69

(1) Confidentiel.

ANIMAUX ABATTUS (suite)

Abattages dans les abattoirs particuliers (suite) - Nombre et poids (en kg) des animaux abattus

Périodes et provinces	Poulains			Autres chevaux			Ensemble de tous les animaux		
	Nombre	Poids vif	Poids abattu	Nombre	Poids vif	Poids abattu	Nombre	Poids vif	Poids abattu
<i>Evolution</i>									
1974	320	88 519	53 104	2 115	1 195 209	717 148	5 617 985	735 027 494	533 351 506
1975	372	89 719	53 838	2 495	1 371 932	823 178	5 462 431	715 963 944	519 438 986
1976	498	124 257	74 558	3 695	1 910 558	1 146 349	5 395 180	695 176 266	507 361 091
1977	631	149 000	89 406	4 633	2 243 905	1 346 355	5 499 056	698 119 662	512 842 776
1978	373	94 303	56 586	5 080	2 348 897	1 409 355	5 885 257	745 539 588	550 565 269
1 ^{er} trimestre	70	18 640	11 183	1 295	608 037	364 824	1 402 882	178 899 562	131 845 381
2 ^e trimestre	61	14 888	8 934	1 196	552 465	331 489	1 479 216	186 551 559	137 906 199
3 ^e trimestre	96	24 430	14 662	1 091	503 356	302 027	1 441 818	182 941 598	135 263 307
4 ^e trimestre	146	36 345	21 807	1 498	685 039	411 015	1 561 341	197 146 869	145 550 382
1979									
1 ^{er} trimestre	145	36 648	21 990	1 230	572 476	343 491	1 501 593	189 720 067	139 751 440
2 ^e trimestre	51	12 590	7 553	1 156	547 665	328 601	1 606 506	201 719 384	148 606 752
<i>Situation du 2^e trimestre 1979</i>									
Anvers	3	714	428	154	72 933	43 760	228 313	33 187 012	23 083 943
Brabant	-	-	-	166	78 679	47 208	33 251	6 269 441	4 112 364
Hainaut	-	-	-	74	35 052	21 031	4 942	1 979 160	1 139 918
Liège	14	3 500	2 099	85	40 247	24 147	59 931	11 112 882	7 349 019
Limbourg (1)
Luxembourg	-	-	-	-	-	-	15 785	1 793 220	1 374 055
Namur (1)
Flandre orientale	30	7 344	4 407	121	57 342	34 406	404 352	49 356 175	36 738 653
Flandre occidentale	4	1 032	619	546	258 678	155 208	853 230	96 854 550	74 024 757

(1) Confidentiel

ANIMAUX ABATTUS (suite)

4.- Abattages dans les tueries particulières - Nombre et poids (en kg) des animaux abattus

Périodes et provinces	Boeufs			Taureaux		
	Nombre	Poids vif	Poids abattu	Nombre	Poids vif	Poids abattu
<i>Périodes</i>	<i>Evolution</i>					
1974	3 305	1 972 557	1 104 637	2 454	1 504 773	857 743
1975	2 790	1 611 664	902 542	2 355	1 391 854	793 384
1976	2 463	1 427 895	799 668	2 067	1 219 185	694 896
1977	2 478	1 485 807	832 063	1 881	1 144 806	652 560
1978	2 439	1 471 438	824 032	1 917	1 145 585	652 990
1 ^{er} trimestre	604	355 199	198 911	453	274 213	156 310
2 ^e trimestre	582	347 577	194 652	512	309 987	176 702
3 ^e trimestre	604	366 778	205 409	505	297 775	169 726
4 ^e trimestre	649	401 884	225 060	447	263 610	150 252
1979						
1 ^{er} trimestre	544	338 815	189 746	403	236 036	134 550
2 ^e trimestre	434	271 270	151 901	464	275 384	156 977
<i>Provinces</i>	<i>Situation du 2^e trimestre 1979</i>					
Anvers	-	-	-	-	-	-
Brabant	-	-	-	22	13 056	7 445
Hainaut	234	146 296	81 922	85	50 463	28 763
Liège	10	6 194	3 468	45	26 681	15 210
Limbourg	-	-	-	5	2 977	1 697
Luxembourg	69	43 094	24 131	56	33 218	18 934
Namur	49	30 584	17 124	54	32 074	18 284
Flandre orientale	55	34 402	19 265	159	94 367	53 791
Flandre occidentale	17	10 700	5 991	38	22 548	12 853

Périodes et provinces	Vaches			Génisses		
	Nombre	Poids vif	Poids abattu	Nombre	Poids vif	Poids abattu
<i>Périodes</i>	<i>Evolution</i>					
1974	746	446 066	231 957	3 709	1 987 368	1 093 087
1975	661	389 499	202 540	3 788	1 995 241	1 097 453
1976	642	378 715	196 921	3 418	1 816 415	999 138
1977	566	332 829	173 069	2 915	1 577 813	867 897
1978	592	353 842	183 995	2 601	1 443 490	793 964
1 ^{er} trimestre	151	88 909	46 231	674	369 601	203 302
2 ^e trimestre	141	83 813	43 581	664	368 406	202 626
3 ^e trimestre	150	91 201	47 421	609	342 447	188 341
4 ^e trimestre	150	89 919	46 762	654	363 036	199 695
1979						
1 ^{er} trimestre	129	77 892	40 507	634	354 991	195 257
2 ^e trimestre	130	77 028	40 057	586	323 426	177 878
<i>Provinces</i>	<i>Situation du 2^e trimestre 1979</i>					
Anvers	14	8 304	4 319	34	18 796	10 339
Brabant	1	588	306	34	18 786	10 330
Hainaut	30	17 766	9 237	263	145 124	79 822
Liège	5	2 973	1 546	8	4 421	2 431
Limbourg	3	1 776	924	15	8 284	4 555
Luxembourg	2	1 185	616	22	12 139	6 677
Namur	18	10 659	5 543	32	17 680	9 722
Flandre orientale	16	9 483	4 932	109	60 150	33 081
Flandre occidentale	41	24 294	12 634	69	38 046	20 921

ANIMAUX ABATTUS (suite)

Abattages dans les tueries particulières (suite) - Nombre et poids (en kg) des animaux abattus

Périodes et provinces	Ensemble gros bétail			Veaux			Ensemble des bovidés		
	Nombre	Poids vif	Poids abattu	Nombre	Poids vif	Poids abattu	Nombre	Poids vif	Poids abattu
<i>Périodes</i>									
<i>Evolution</i>									
1974	10 214	5 910 764	3 287 424	668	120 717	74 805	10 882	6 031 481	3 362 229
1975	9 594	5 388 258	2 995 919	651	115 249	71 491	10 245	5 503 507	3 067 410
1976	8 590	4 842 210	2 690 623	393	72 080	44 695	8 983	4 914 290	2 735 318
1977	7 840	4 541 255	2 525 589	300	56 340	34 927	8 140	4 597 595	2 560 516
1978	7 549	4 414 355	2 454 981	260	51 312	31 803	7 809	4 465 667	2 486 784
1 ^{er} trimestre	1 882	1 087 922	604 754	41	7 847	4 866	1 923	1 095 769	609 620
2 ^e trimestre	1 899	1 109 783	617 561	68	13 034	8 078	1 967	1 122 817	625 639
3 ^e trimestre	1 868	1 098 201	610 897	89	17 950	11 126	1 957	1 116 151	622 023
4 ^e trimestre	1 900	1 118 449	621 769	62	12 481	7 733	1 962	1 130 930	629 502
1979									
1 ^{er} trimestre	1 710	1 007 734	560 060	44	8 366	5 186	1 754	1 016 100	565 246
2 ^e trimestre	1 614	947 108	526 813	66	12 962	8 033	1 680	960 070	534 846
<i>Provinces</i>									
<i>Situation du 2^e trimestre 1979</i>									
Anvers	48	27 100	14 658	-	-	-	48	27 100	14 658
Brabant	57	32 430	18 081	6	1 178	730	63	33 608	18 811
Hainaut	612	359 649	199 744	43	8 423	5 221	655	368 072	204 965
Liège	68	40 269	22 655	1	189	117	69	40 458	22 772
Limbourg	23	13 037	7 176	-	-	-	23	13 037	7 176
Luxembourg	149	89 636	50 358	11	2 181	1 351	160	91 817	51 709
Namur	153	90 997	50 673	4	790	489	157	91 787	51 162
Flandre orientale	339	198 402	111 069	-	-	-	339	198 402	111 069
Flandre occidentale	165	95 588	52 399	1	201	125	166	95 789	52 524

Périodes et provinces	Porcs			Moutons et agneaux			Chèvres et chevreaux		
	Nombre	Poids vif	Poids abattu	Nombre	Poids vif	Poids abattu	Nombre	Poids vif	Poids abattu
<i>Périodes</i>									
<i>Evolution</i>									
1974	42 017	4 187 633	3 350 114	1 501	74 087	33 368	8	288	123
1975	37 435	3 741 402	2 993 112	1 346	63 366	28 540	16	572	246
1976	35 018	3 504 842	2 803 881	1 131	59 238	26 662	12	420	181
1977	33 364	3 354 085	2 683 259	924	48 636	21 905	1	34	15
1978	33 196	3 382 552	2 706 064	756	36 533	16 453	-	-	-
1 ^{er} trimestre	8 222	838 644	670 922	234	11 807	5 305	-	-	-
2 ^e trimestre	8 328	846 684	677 349	70	3 369	1 524	-	-	-
3 ^e trimestre	8 224	841 649	673 323	127	5 950	2 677	-	-	-
4 ^e trimestre	8 422	855 575	684 470	325	15 407	6 947	-	-	-
1979									
1 ^{er} trimestre	7 829	790 904	632 716	208	10 497	4 734	-	-	-
2 ^e trimestre	7 524	755 499	604 398	103	4 584	2 069	1	32	14
<i>Provinces</i>									
<i>Situation du 2^e trimestre 1979</i>									
Anvers	214	21 483	17 185	-	-	-	-	-	-
Brabant	297	29 839	23 871	-	-	-	-	-	-
Hainaut	2 268	227 694	182 155	32	1 344	608	-	-	-
Liège	481	48 283	38 626	-	-	-	-	-	-
Limbourg	361	36 238	28 989	-	-	-	-	-	-
Luxembourg	682	68 501	54 802	11	530	239	-	-	-
Namur	588	59 086	47 266	57	2 560	1 153	1	32	14
Flandre orientale	1 588	159 463	127 571	2	100	46	-	-	-
Flandre occidentale	1 045	104 912	83 933	1	50	23	-	-	-

ANIMAUX ABATTUS (suite)

Abattages dans les tueries particulières (suite) - Nombre et poids (en kg) des animaux abattus

Périodes et provinces	Poulains			Autres chevaux			Ensemble de tous les animaux		
	Nombre	Poids vif	Poids abattu	Nombre	Poids vif	Poids abattu	Nombre	Poids vif	Poids abattu
<i>Périodes</i>	<i>Evolution</i>								
1974	32	8 997	5 397	7	3 840	2 305	54 447	10 306 326	6 753 536
1975	32	7 741	4 646	16	8 836	5 302	49 090	9 325 424	6 099 256
1976	55	13 694	8 216	18	9 423	5 654	45 217	8 501 907	5 579 912
1977	76	17 971	10 782	25	12 070	7 243	42 530	8 030 391	5 283 720
1978	63	15 890	9 535	36	16 534	9 924	41 860	7 917 176	5 228 760
1 ^{er} trimestre	14	3 710	2 226	6	2 782	1 670	10 399	1 952 712	1 289 743
2 ^e trimestre	21	5 204	3 122	9	4 122	2 475	10 395	1 982 196	1 310 109
3 ^e trimestre	12	2 990	1 794	8	3 708	2 226	10 328	1 970 448	1 302 043
4 ^e trimestre	16	3 986	2 393	13	5 922	3 553	10 738	2 011 820	1 326 865
1979									
1 ^{er} trimestre	19	4 824	2 895	3	1 416	850	9 813	1 823 741	1 206 441
2 ^e trimestre	18	4 452	2 671	5	2 374	1 424	9 331	1 727 011	1 145 422
<i>Provinces</i>	<i>Situation du 2^e trimestre 1979</i>								
Anvers	-	-	-	-	-	-	262	48 583	31 843
Brabant	-	-	-	-	-	-	360	63 447	42 682
Hainaut	14	3 472	2 083	5	2 374	1 424	2 974	602 956	391 235
Liège	-	-	-	-	-	-	550	88 741	61 398
Limbourg	-	-	-	-	-	-	384	49 275	36 165
Luxembourg	4	980	588	-	-	-	857	161 828	107 338
Namur	-	-	-	-	-	-	803	153 465	99 595
Flandre orientale	-	-	-	-	-	-	1 929	357 965	238 686
Flandre occidentale	-	-	-	-	-	-	1 212	200 751	136 480

ANIMAUX ABATTUS (suite)

5.- Abattages de nécessité - Nombre et poids (en kg) des animaux abattus

Périodes et provinces	Boeufs			Taureaux		
	Nombre	Poids vif	Poids abattu	Nombre	Poids vif	Poids abattu
<i>Périodes</i>				<i>Evolution</i>		
1974	166	98 918	55 402	830	508 937	290 101
1975	119	68 634	38 431	640	378 940	215 997
1976	116	67 542	37 826	676	398 982	227 407
1977	106	63 471	35 544	757	460 685	262 613
1978	108	65 046	36 434	763	456 821	260 392
1 ^{er} trimestre	31	18 181	10 182	179	108 243	61 705
2 ^e trimestre	31	18 482	10 353	213	129 003	73 543
3 ^e trimestre	19	11 656	6 531	185	109 855	62 617
4 ^e trimestre	27	16 727	9 368	186	109 720	62 527
1979						
1 ^{er} trimestre	25	15 541	8 706	194	113 636	64 782
2 ^e trimestre	29	18 202	10 193	200	118 564	67 589
<i>Provinces</i>				<i>Situation du 2^e trimestre 1979</i>		
Anvers	-	-	-	1	587	335
Brabant	2	1 268	710	19	11 291	6 436
Hainaut	-	-	-	43	25 479	14 525
Liège	-	-	-	11	6 505	3 709
Limbourg	-	-	-	11	6 497	3 704
Luxembourg	1	612	343	12	7 156	4 080
Namur	1	650	364	14	8 284	4 723
Flandre orientale	7	4 404	2 466	51	30 285	17 264
Flandre occidentale	18	11 268	6 310	38	22 480	12 813

Périodes et provinces	Vaches			Génisses		
	Nombre	Poids vif	Poids abattu	Nombre	Poids vif	Poids abattu
<i>Périodes</i>				<i>Evolution</i>		
1974	3 413	2 042 405	1 062 054	903	484 444	266 462
1975	2 728	1 605 435	834 817	792	416 428	229 059
1976	2 597	1 536 078	798 749	818	435 322	239 465
1977	2 868	1 684 410	875 899	823	445 772	245 206
1978	2 965	1 767 546	919 128	770	426 544	234 617
1 ^{er} trimestre	902	530 816	276 016	257	140 898	77 506
2 ^e trimestre	954	567 270	294 974	186	103 124	56 709
3 ^e trimestre	523	317 954	165 338	142	79 838	43 910
4 ^e trimestre	586	351 506	182 800	185	102 684	56 492
1979						
1 ^{er} trimestre	829	500 724	260 386	215	120 317	66 176
2 ^e trimestre	845	500 796	260 425	199	110 006	60 502
<i>Provinces</i>				<i>Situation du 2^e trimestre 1979</i>		
Anvers	45	26 622	13 845	-	-	-
Brabant	34	20 124	10 465	11	6 076	3 341
Hainaut	75	44 442	23 112	15	8 337	4 586
Liège	129	76 398	39 730	8	4 417	2 429
Limbourg	39	23 142	12 037	16	8 851	4 867
Luxembourg	29	17 145	8 915	17	9 372	5 153
Namur	50	29 682	15 437	12	6 624	3 643
Flandre orientale	260	154 083	80 122	68	37 618	20 691
Flandre occidentale	184	109 158	56 762	52	28 711	15 792

ANIMAUX ABATTUS (suite)

Abattages de nécessité (suite) - Nombre et poids (en kg) des animaux abattus

Périodes et provinces	Ensemble gros bétail			Veaux			Ensemble des bovidés		
	Nombre	Poids vif	Poids abattu	Nombre	Poids vif	Poids abattu	Nombre	Poids vif	Poids abattu
<i>Périodes</i>	<i>Evolution</i>								
1974	5 312	3 134 704	1 674 019	1 265	228 355	141 528	6 577	3 363 059	1 815 547
1975	4 279	2 469 437	1 318 304	961	169 918	105 399	5 240	2 639 355	1 423 703
1976	4 207	2 437 924	1 303 447	774	142 392	88 294	4 981	2 580 316	1 391 741
1977	4 554	2 654 338	1 419 262	748	139 832	86 694	5 302	2 794 170	1 505 956
1978	4 606	2 715 957	1 450 571	640	126 173	78 213	5 246	2 842 130	1 528 784
1 ^{er} trimestre	1 369	798 138	425 409	129	24 700	15 319	1 498	822 838	440 728
2 ^e trimestre	1 384	817 879	435 579	170	32 651	20 244	1 554	850 530	455 823
3 ^e trimestre	869	519 303	278 396	164	33 080	20 505	1 033	552 383	298 901
4 ^e trimestre	984	580 637	311 187	177	35 742	22 145	1 161	616 379	333 332
1979									
1 ^{er} trimestre	1 263	750 218	400 050	113	21 585	13 383	1 376	771 803	413 433
2 ^e trimestre	1 273	747 568	398 709	143	27 993	17 355	1 416	775 561	416 064
<i>Provinces</i>	<i>Situation de 2^e trimestre 1979</i>								
Anvers	46	27 209	14 180	7	1 375	853	53	28 584	15 033
Brabant	66	38 759	20 952	5	967	599	71	39 726	21 551
Hainaut	133	78 258	42 223	9	1 745	1 082	142	80 003	43 305
Liège	148	87 320	45 868	27	5 271	3 267	175	92 591	49 135
Limbourg	66	38 490	20 608	14	2 732	1 696	80	41 222	22 304
Luxembourg	59	34 285	18 491	14	2 770	1 717	73	37 055	20 208
Namur	77	45 240	24 167	26	5 116	3 171	103	50 356	27 338
Flandre orientale	386	226 390	120 543	8	1 574	975	394	227 964	121 518
Flandre occidentale	292	171 617	91 677	33	6 443	3 995	325	178 060	95 672

Périodes et provinces	Porcs			Moutons et agneaux			Chèvres et chevreaux		
	Nombre	Poids vif	Poids abattu	Nombre	Poids vif	Poids abattu	Nombre	Poids vif	Poids abattu
<i>Périodes</i>	<i>Evolution</i>								
1974	8 464	844 102	675 276	41	1 953	879	-	-	-
1975	6 247	623 780	499 015	44	2 175	982	-	-	-
1976	5 890	589 737	471 792	30	1 614	724	-	-	-
1977	7 613	765 843	612 677	23	1 191	538	-	-	-
1978	10 479	1 067 834	854 291	58	2 994	1 348	-	-	-
1 ^{er} trimestre	1 992	203 184	162 556	34	1 820	817	-	-	-
2 ^e trimestre	3 073	312 625	250 108	19	927	418	-	-	-
3 ^e trimestre	2 834	289 999	232 004	1	47	21	-	-	-
4 ^e trimestre	2 580	262 026	209 623	4	200	92	-	-	-
1979									
1 ^{er} trimestre	2 226	224 883	179 901	6	320	146	-	-	-
2 ^e trimestre	2 372	237 935	190 348	5	208	95	-	-	-
<i>Provinces</i>	<i>Situation du 2^e trimestre 1979</i>								
Anvers	192	19 245	15 396	-	-	-	-	-	-
Brabant	35	3 509	2 807	-	-	-	-	-	-
Hainaut	31	3 119	2 495	1	50	23	-	-	-
Liège	346	34 710	27 769	-	-	-	-	-	-
Limbourg	276	27 713	22 168	-	-	-	-	-	-
Luxembourg	5	502	402	-	-	-	-	-	-
Namur	9	904	723	-	-	-	-	-	-
Flandre orientale	251	25 180	20 144	-	-	-	-	-	-
Flandre occidentale	1 227	123 053	98 444	4	158	72	-	-	-

ANIMAUX ABATTUS (suite)

Abattages de nécessité (suite) - Nombre et poids (en kg) des animaux abattus

Périodes et provinces	Poulains			Autres chevaux			Ensemble de tous les animaux		
	Nombre	Poids vif	Poids abattu	Nombre	Poids vif	Poids abattu	Nombre	Poids vif	Poids abattu
<i>Périodes</i>									
1974	27	7 674	4 603	333	188 993	113 410	15 442	4 405 781	2 609 715
1975	38	9 167	5 505	338	188 230	112 948	11 907	3 462 707	2 042 153
1976	26	6 525	3 917	340	177 420	106 464	11 267	3 355 612	1 974 638
1977	34	8 041	4 827	320	155 678	93 411	13 292	3 724 923	2 217 409
1978	24	5 904	3 545	264	122 603	73 572	16 071	4 041 465	2 461 540
1 ^{er} trimestre	4	1 054	632	69	32 716	19 632	3 597	1 061 612	624 365
2 ^e trimestre	9	2 138	1 285	83	38 244	22 950	4 738	1 204 464	730 584
3 ^e trimestre	7	1 715	1 030	52	24 172	14 513	3 927	868 316	546 469
4 ^e trimestre	4	997	598	60	27 471	16 477	3 809	907 073	560 122
1979									
1 ^{er} trimestre	6	1 536	921	74	34 612	20 769	3 688	1 033 154	615 170
2 ^e trimestre	5	1 268	761	110	52 100	31 262	3 908	1 067 072	638 530
<i>Provinces</i>									
<i>Situation du 2^e trimestre 1979</i>									
Anvers	1	238	143	3	1 421	853	249	49 488	31 425
Brabant	-	-	-	16	7 586	4 552	122	50 821	28 910
Hainaut	1	264	158	6	2 840	1 704	181	86 276	47 685
Liège	1	238	143	6	2 845	1 707	528	130 384	78 754
Limbourg	-	-	-	3	1 421	853	359	70 356	45 325
Luxembourg	2	528	317	1	474	284	81	38 559	21 211
Namur	-	-	-	6	2 846	1 708	118	54 106	29 769
Flandre orientale	-	-	-	43	20 358	12 214	688	273 502	153 876
Flandre occidentale	-	-	-	26	12 309	7 387	1 582	313 580	201 575

ANIMAUX ABATTUS - SOUMIS A L'EXPERTISE ET DECLARES IMPROPRES A LA CONSOMMATION
6.- Saisies - Nombre et poids (en kg) des animaux abattus

Périodes et provinces	Boeufs			Taureaux		
	Nombre	Poids vif	Poids abattu	Nombre	Poids vif	Poids abattu
<i>Périodes</i>	<i>Evolution</i>					
1974	122	72 672	40 702	516	315 888	180 067
1975	117	67 311	37 684	460	272 244	155 188
1976	70	40 476	22 670	378	223 180	127 214
1977	49	29 222	16 361	380	231 379	131 908
1978	53	32 177	18 032	416	248 504	141 643
1 ^{er} trimestre	11	6 484	3 632	102	61 768	35 214
2 ^e trimestre	13	7 763	4 352	102	61 798	35 239
3 ^e trimestre	12	7 365	4 127	106	62 398	35 559
4 ^e trimestre	17	10 565	5 921	106	62 540	35 631
1979						
1 ^{er} trimestre	11	6 831	3 828	117	68 525	39 070
2 ^e trimestre	11	6 908	3 869	114	67 574	38 526
<i>Provinces</i>	<i>Situation du 2^e trimestre 1979</i>					
Anvers	1	650	364	-	-	-
Brabant	-	-	-	6	3 534	2 014
Hainaut	1	650	364	13	7 765	4 428
Liège	-	-	-	33	19 609	11 179
Limbourg	-	-	-	5	2 957	1 687
Luxembourg	-	-	-	9	5 323	3 036
Namur	-	-	-	14	8 270	4 715
Flandre orientale	4	2 504	1 402	22	13 024	7 423
Flandre occidentale	5	3 104	1 739	12	7 092	4 044

Périodes et provinces	Vaches			Génisses		
	Nombre	Poids vif	Poids abattu	Nombre	Poids vif	Poids abattu
<i>Périodes</i>	<i>Evolution</i>					
1974	2 726	1 631 956	848 621	647	347 208	190 979
1975	2 341	1 378 151	716 634	501	263 868	145 140
1976	1 977	1 170 150	608 460	423	224 749	123 657
1977	2 096	1 228 912	639 033	412	222 668	122 487
1978	2 056	1 225 323	637 177	338	187 337	103 032
1 ^{er} trimestre	632	371 980	193 430	103	56 505	31 089
2 ^e trimestre	676	401 843	208 945	92	50 976	28 024
3 ^e trimestre	357	217 072	112 881	65	36 548	20 095
4 ^e trimestre	391	234 428	121 921	78	43 308	23 824
1979						
1 ^{er} trimestre	602	363 585	189 083	114	63 767	35 073
2 ^e trimestre	663	392 880	204 312	85	47 002	25 849
<i>Provinces</i>	<i>Situation du 2^e trimestre 1979</i>					
Anvers	104	61 659	32 066	5	2 761	1 518
Brabant	40	23 676	12 311	4	2 208	1 214
Hainaut	41	24 351	12 664	4	2 218	1 220
Liège	173	102 444	53 272	7	3 845	2 114
Limbourg	19	11 265	5 859	6	3 315	1 823
Luxembourg	40	23 712	12 332	7	3 891	2 140
Namur	40	23 676	12 312	5	2 771	1 524
Flandre orientale	130	77 058	40 074	23	12 729	7 001
Flandre occidentale	76	45 039	23 422	24	13 264	7 295

ANIMAUX ABATTUS - SOUMIS A L'EXPERTISE ET DECLARES IMPROPRES A LA CONSOMMATION (suite)

Saisies (suite) - Nombre et poids (en kg) des animaux abattus

Périodes et provinces	Ensemble gros bétail			Veaux			Ensemble des bovidés		
	Nombre	Poids vif	Poids abattu	Nombre	Poids vif	Poids abattu	Nombre	Poids vif	Poids abattu
<i>Evolution</i>									
1974	4 011	2 367 724	1 260 369	1 998	360 339	223 336	6 009	2 728 063	1 483 705
1975	3 419	1 981 574	1 054 646	1 465	258 732	160 483	4 884	2 240 306	1 215 129
1976	2 848	1 658 555	882 001	1 402	257 912	159 911	4 250	1 916 467	1 041 912
1977	2 937	1 712 181	909 789	1 462	273 377	169 482	4 399	1 985 558	1 079 271
1978	2 863	1 693 341	899 884	1 042	204 973	127 049	3 905	1 898 314	1 026 933
1 ^{er} trimestre	848	496 737	263 365	241	46 177	28 632	1 089	542 914	291 997
2 ^e trimestre	883	522 380	276 560	289	55 412	34 349	1 172	577 792	310 909
3 ^e trimestre	540	323 383	172 662	253	51 085	31 667	793	374 468	204 329
4 ^e trimestre	592	350 841	187 297	259	52 299	32 401	851	403 140	219 698
1979									
1 ^{er} trimestre	844	502 708	267 054	239	45 697	28 332	1 083	548 405	295 386
2 ^e trimestre	873	514 364	272 556	357	70 073	43 446	1 230	584 437	316 002
<i>Situation du 2^e trimestre 1979</i>									
Anvers	110	65 070	33 948	77	15 209	9 430	187	80 279	43 378
Brabant	50	29 418	15 539	21	4 111	2 547	71	33 529	18 086
Hainaut	59	34 984	18 676	13	2 539	1 574	72	37 523	20 250
Liège	213	125 898	66 565	113	22 121	13 717	326	148 019	80 282
Limbourg	30	17 537	9 369	14	2 786	1 728	44	20 323	11 097
Luxembourg	56	32 926	17 508	32	6 292	3 900	88	39 218	21 408
Namur	59	34 717	18 551	32	6 246	3 871	91	40 963	22 422
Flandre orientale	179	105 315	55 900	19	3 703	2 297	198	109 018	58 197
Flandre occidentale	117	68 499	36 500	36	7 066	4 382	153	75 565	40 882

Périodes et provinces	Porcs			Moutons et agneaux			Chèvres et chevreaux		
	Nombre	Poids vif	Poids abattu	Nombre	Poids vif	Poids abattu	Nombre	Poids vif	Poids abattu
<i>Evolution</i>									
1974	11 311	1 127 345	901 833	170	8 271	3 724	-	-	-
1975	9 780	977 574	782 028	159	7 136	3 219	5	174	74
1976	9 845	985 441	788 351	194	9 587	4 321	2	68	29
1977	9 848	990 450	792 351	142	6 756	3 048	6	214	92
1978	10 324	1 052 304	841 917	136	5 937	2 676	4	139	60
1 ^{er} trimestre	2 423	247 146	197 758	39	1 892	848	2	66	28
2 ^e trimestre	2 795	284 287	227 464	20	911	411	-	-	-
3 ^e trimestre	2 588	264 903	211 922	25	1 038	467	1	41	18
4 ^e trimestre	2 518	255 968	204 773	52	2 096	950	1	32	14
1979									
1 ^{er} trimestre	2 799	282 543	226 026	39	1 713	772	-	-	-
2 ^e trimestre	2 793	280 213	224 171	49	2 065	938	2	62	27
<i>Situation du 2^e trimestre 1979</i>									
Anvers	545	54 740	43 788	11	510	232	-	-	-
Brabant	37	3 706	2 964	19	661	298	-	-	-
Hainaut	25	2 532	2 026	1	50	23	-	-	-
Liège	492	49 382	39 506	11	494	224	2	62	27
Limbourg	291	29 192	23 356	-	-	-	-	-	-
Luxembourg	33	3 314	2 653	2	100	46	-	-	-
Namur	7	706	565	-	-	-	-	-	-
Flandre orientale	539	53 958	43 167	1	50	23	-	-	-
Flandre occidentale	824	82 683	66 146	4	200	92	-	-	-

ANIMAUX ABATTUS - SOUMIS A L'EXPERTISE ET DECLARES IMPROPRES A LA CONSOMMATION (suite)

Saisies (suite) - Nombre et poids (en kg) des animaux abattus

Périodes et provinces	Poulains			Autres chevaux			Ensemble de tous les animaux		
	Nombre	Poids vif	Poids abattu	Nombre	Poids vif	Poids abattu	Nombre	Poids vif	Poids abattu
<i>Evolution</i>									
1974	26	7 282	4 363	220	124 947	74 984	17 736	3 995 908	2 468 609
1975	10	2 512	1 509	206	114 249	68 563	15 044	3 341 951	2 070 522
1976	24	5 950	3 572	195	101 455	60 879	14 510	3 018 968	1 899 064
1977	16	3 786	2 273	212	103 708	62 234	14 623	3 090 472	1 939 269
1978	18	4 608	2 765	174	80 507	48 313	14 561	3 041 809	1 922 664
1 ^{er} trimestre	3	819	491	37	17 441	10 468	3 593	810 278	501 590
2 ^e trimestre	2	482	290	60	27 669	16 606	4 049	891 141	555 680
3 ^e trimestre	5	1 315	790	34	15 704	9 430	3 446	657 469	426 956
4 ^e trimestre	8	1 992	1 194	43	19 693	11 809	3 473	682 921	438 438
1979									
1 ^{er} trimestre	1	264	158	45	21 064	12 644	3 967	853 989	534 986
2 ^e trimestre	2	478	287	60	28 432	17 063	4 136	895 687	558 488
<i>Situation du 2^e trimestre 1979</i>									
<i>Provinces</i>									
Anvers	-	-	-	5	2 373	1 424	748	137 902	88 822
Brabant	-	-	-	1	474	284	128	38 370	21 632
Hainaut	-	-	-	4	1 897	1 139	102	42 002	23 438
Liège	-	-	-	12	5 684	3 411	843	203 641	123 450
Limbourg	1	240	144	2	947	569	338	50 702	35 166
Luxembourg	-	-	-	3	1 428	857	126	44 060	24 964
Namur	-	-	-	2	950	570	100	42 619	23 557
Flandre orientale	1	238	143	23	10 889	6 534	762	174 153	108 064
Flandre occidentale	-	-	-	8	3 790	2 275	989	162 238	109 395

VII.- MALADIES CONTAGIEUSES CONSTATEES CHEZ LES ANIMAUX DOMESTIQUES (1)

I.- Evolution du nombre de foyers

Période	Fièvre aph- teuse	Rage	Char- bon bacté- ridien	Char- bon bac- téri- en	Peste por- cine	Mala- die vési- cu- laire du porc	Mala- die des abeil- les	Myxo- mato- se	Pié- tin	Pestes aviai- res	Laryn- go tra- chéite infes- tieuse des volail- les	Gale des équi- dés	Cho- léra aviai- re
1972	-	7	21	1	40	..	18	55	-	55	..	1	..
1973	-	-	15	4	90	..	77	3	-	26	..	-	..
1974	62	108	10	10	88	..	22	10	-	125	..	-	..
1975	21	194	7	2	3	..	49	3	-	17	..	-	..
1976	1	465	7	3	-	..	13	10	-	1	..	-	..
1977	-	67	16	1	1	-	22	22	-	3	11	-	1
1978	-	61	24	2	-	-	75	11	-	6	2	-	1
janvier	-	6	7	1	-	-	-	-	-	-	-	-	-
février	-	4	9	-	-	-	1	-	-	-	-	-	-
mars	-	14	2	-	-	-	8	-	-	-	-	-	-
avril	-	7	3	-	-	-	6	-	-	-	-	-	-
mai	-	5	-	-	-	-	33	-	-	1	-	-	-
juin	-	3	-	-	-	-	12	1	-	-	1	-	1
juillet	-	2	-	-	-	-	9	-	-	2	1	-	-
août	-	5	2	1	-	-	2	5	-	2	-	-	-
septembre	-	6	-	-	-	-	3	2	-	1	-	-	-
octobre	-	3	1	1	-	-	1	1	-	-	-	-	-
novembre	-	1	-	-	-	-	-	2	-	-	-	-	-
décembre	-	4	-	-	-	-	-	-	-	-	-	-	-
1979	-	-	-	-	-	-	-	-	-	-	-	-	-
janvier	-	2	-	-	-	4	-	-	-	-	-	-	-
février	-	4	1	-	-	-	-	-	-	-	-	-	-
mars	-	2	2	-	-	-	-	-	-	-	-	-	-
avril	-	2	-	-	-	2	1	-	-	-	1	-	-
mai	-	2	-	-	-	-	1	-	-	-	1	-	-
juin	-	1	-	-	-	-	1	-	-	-	1	-	-
juillet	-	-	-	-	-	4	-	-	-	-	-	-	-
août	-	-	-	-	-	-	-	-	-	-	-	-	-
septembre	-	2	-	-	-	1	-	1	-	-	2	-	-
octobre	-	-	-	-	-	-	-	-	-	-	-	-	-
novembre	-	-	-	-	-	-	-	-	-	-	-	-	-
décembre	-	-	-	-	-	-	-	-	-	-	-	-	-

2.- Relevé des cas de rage constatés par province au cours des mois de juillet et août 1979

Provinces	Communes		Cas	
	Juillet	Août	Juillet	Août
Anvers	-	-	-	-
Brabant	-	-	-	-
Hainaut	-	-	-	-
Liège	-	-	-	-
Limbourg	-	-	-	-
Luxembourg	-	2	-	2
Namur	-	-	-	-
Flandre orientale	-	-	-	-
Flandre occidentale	-	-	-	-
<i>Total</i>	-	2	-	2

Moyenne des prix des produits agricoles relevés sur les marchés régulateurs du pays
Prix du producteur, taxes (soit taxes de transmission, soit T.V.A.) non comprises

Période	Froment	Seigle	Avoine	Orge d'été	Escourgeon	Orge de brasserie	Pois secs	Haricots blancs
	F/100 kg							
1972	496,8	442,6	396,4	458,8	451,1	494,0	536,7	600,8
1973	527,5	478,3	471,7	467,7	460,2	502,5	919,2	-
1974	542,0	521,0	512,7	517,4	507,8	565,5	1 312,5	623,5
1975	589,6	556,0	529,9	557,8	557,4	591,2	-	661,1
1976	653,7	624,6	602,5	627,4	625,1	678,0	883,3	1 116,0
1977	688,2	590,0	627,9	628,5	625,8	670,9	780,0	1 125,0
1978	684,0	592,6	582,6	610,6	605,2	664,7	-	1 050,0
janvier	691,5	590,0	575,0	600,0	593,1	675,6	-	-
février	690,0	590,0	575,0	600,0	590,0	662,5	-	-
mars	690,0	591,0	578,8	601,9	589,6	682,5	-	1 100,0
avril	695,0	595,0	582,5	615,0	603,3	698,1	-	1 000,0
mai	702,3	605,0	586,9	638,8	625,0	709,0	-	-
juin	710,6	615,0	595,0	643,1	690,9	701,3	-	-
juillet	711,4	-	588,0	633,8	607,3	620,0	-	-
août	655,0	-	578,3	585,0	584,0	626,3	-	-
septembre	653,3	575,0	579,4	586,7	579,2	642,5	-	-
octobre	663,2	577,5	581,7	596,1	586,1	644,4	-	-
novembre	672,5	592,5	584,4	608,8	600,0	648,3	-	-
décembre	673,0	595,0	586,4	617,9	613,5	653,8	-	-
1979								
janvier	682,3	598,0	591,7	628,9	624,6	658,5	-	-
février	692,1	606,3	598,8	641,3	636,3	670,0	-	-
mars	695,0	610,0	604,4	662,5	650,8	678,8	-	-
avril	700,8	613,8	604,4	666,9	664,6	691,3	-	-
mai	706,7	615,0	612,8	681,7	680,0	703,0	-	-
juin	708,0	615,0	615,0	690,0	686,5	718,8	-	-
juillet	708,3	-	611,0	685,0	681,7	718,8	-	-
août	655,8	-	597,5	-	602,5	623,8	-	-

Période	Graines de lin	Pommes de terre	Betteraves fourragères	Lin brut	Paille de froment	Paille de seigle	Paille d'orge	Paille d'avoine
	F/100 kg							
1972	591,8	192,2	38,4	251,8	87,9	89,6	89,6	82,4
1973	1 114,2	336,4	52,8	334,4	74,8	76,4	74,9	68,7
1974	1 590,8	159,5	50,3	422,6	139,3	123,2	124,6	115,5
1975	1 107,2	254,0	44,9	370,0	246,0	246,2	236,6	222,9
1976	1 120,9	1 032,8	44,8	433,9	262,0	283,9	255,8	243,8
1977	958,1	359,4	46,5	400,9	180,8	278,3	182,7	167,7
1978	760,5	144,9	38,2	403,5	89,1	78,3	88,9	78,0
janvier	732,5	92,3	32,5	412,5	112,8	-	122,8	101,4
février	731,3	87,2	31,3	412,5	112,5	85,0	120,0	100,0
mars	700,0	87,8	30,5	421,9	104,7	85,0	104,7	85,0
avril	706,3	145,8	45,0	412,5	93,8	-	93,8	-
mai	733,3	183,8	43,1	417,9	85,0	-	86,3	-
juin	737,5	161,5	40,0	416,7	85,0	-	87,0	-
juillet	731,3	259,1	-	412,5	83,3	-	90,7	-
août	725,0	135,4	-	396,4	70,5	70,0	75,5	58,8
septembre	771,9	115,0	-	400,0	64,6	71,3	68,4	59,6
octobre	857,5	106,7	-	377,8	76,0	67,5	71,6	67,2
novembre	850,0	162,5	-	386,1	84,5	67,5	70,3	73,4
décembre	850,0	202,0	45,0	375,0	94,3	101,7	76,0	78,6
1979								
janvier	862,5	311,5	-	375,0	115,3	93,8	76,9	91,9
février	850,0	247,9	56,3	323,4	121,6	95,0	82,5	96,3
mars	890,6	220,4	61,3	357,1	103,3	95,0	86,5	86,4
avril	850,0	272,5	-	337,5	85,7	95,0	88,6	79,6
mai	841,7	262,0	-	341,7	85,6	95,0	88,8	73,6
juin	845,8	1 394,0	-	345,8	91,4	100,0	95,0	90,0
juillet	845,8	500,5	-	354,2	88,0	100,0	89,0	90,0
août	843,8	245,4	-	375,0	83,6	-	78,8	80,0

MERCURIALES AGRICOLES (suite)
Moyenne des prix des produits agricoles relevés sur les marchés régulateurs du pays (suite)
Prix au producteur, taxes (soit de transmission, soit T.V.A) non comprises

Période	Foin de prairie	Foin de trèfle	Foin de luzerne	Lait (1)	Beurre de laiterie	Beurre de ferme	Gros oeufs	Oeufs moyens	Petits oeufs	Gorets			
	F/100kg			F/Litre	F/kg		F/pièces			F/kg poids vif			
1972	169,9	209,6	222,2	5,0	90,9	105,1	1,5	1,5	1,4	52,6			
1973	198,1	231,5	252,2	5,2	89,9	105,9	2,0	1,9	1,8	63,1			
1974	241,2	252,8	319,4	5,7	89,5	105,1	1,9	1,8	1,6	55,0			
1975	321,2	300,8	362,7	6,3	99,4	123,7	1,6	1,5	1,4	76,8			
1976	448,9	456,7	614,7	6,9	108,1	130,7	2,0	1,9	1,8	84,2			
1977	376,4	465,9	542,7	7,1	113,0	139,4	2,1	2,0	1,8	82,8			
1978	250,6	258,3	274,2	7,3(*)	115,5	144,6	1,7	1,6	1,4	78,0			
janvier	264,3	276,7	303,3	7,7	114,0	141,9	1,8	1,8	1,7	92,3			
février	256,3	-	252,9	7,7	114,0	142,3	2,0	1,9	1,7	90,8			
mars	240,6	-	201,7	7,4	114,0	143,2	2,2	2,0	1,9	86,2			
avril	276,3	-	266,7	7,0	114,0	143,0	1,8	1,7	1,6	83,3			
mai	263,6	-	266,7	6,9	115,4	141,0	1,7	1,4	1,4	80,0			
juin	240,7	-	304,4	7,1	116,3	144,9	1,6	1,3	1,2	71,7			
juillet	276,1	-	316,0	7,1	116,3	147,4	1,6	1,4	1,3	75,2			
août	278,0	-	290,0	7,1	116,3	142,7	1,6	1,4	1,3	70,6			
septembre	252,0	273,3	287,5	7,1	116,3	146,7	1,7	1,5	1,3	77,0			
octobre	228,8	-	251,7	7,3	116,3	147,3	1,4	1,2	1,1	73,6			
novembre	222,5	-	225,0	7,7	116,3	146,8	1,6	1,5	1,4	67,9			
décembre	207,5	225,0	325,0	7,7	116,3	148,3	1,6	1,5	1,3	66,9			
1979							Bl.	Br.	Bl.	Br.			
janvier	238,8	-	325,0	7,7	116,3	154,6	1,6	2,8	1,5	2,0	1,3	1,7	68,2
février	252,5	-	275,0	7,7	116,3	155,5	1,6	2,0	1,5	1,9	1,4	1,6	73,7
mars	235,0	-	275,0	7,4	116,3	157,2	1,9	1,9	1,7	1,7	1,6	1,6	77,8
avril	235,0	-	275,0	7,1(*)	116,3	157,3	1,7	1,5	1,3	1,8	1,5	1,3	78,0
mai	235,0	-	275,0	7,1(*)	116,3	157,0	1,6	1,4	1,1	1,8	1,5	1,2	78,9
juin	235,0	-	317,5	7,1(*)	116,3	157,2	1,3	1,1	1,0	1,8	1,3	1,0	79,8
juillet	272,5	-	330,9	7,2(*)	116,3	157,2	1,5	1,8	1,3	1,5	1,1	1,2	84,0
août	312,5	-	358,3	7,2(*)	116,3	156,5	1,5	2,0	1,3	1,6	1,2	1,3	83,0

Période	Boeufs	Taureaux	Vaches	Génisses	Veaux	Porcs	Moutons	Chevaux	Poulets à rotir	Poules à bouillir
	F/kg poids vif									
1972	45,2	46,6	34,5	43,6	67,0	33,6	33,3	40,3	23,8	15,0
1973	47,2	46,6	36,3	47,1	68,7	43,3	35,7	45,1	28,1	20,5
1974	45,9	44,9	34,3	44,5	65,8	35,1	41,5	46,2	27,5	16,2
1975	52,0	53,0	40,3	49,9	78,6	41,6	46,4	43,6	29,1	16,8
1976	54,2	53,2	42,0	51,8	80,4	45,7	44,1	44,8	31,7	20,5
1977	57,9	56,2	42,8	53,9	84,0	45,1	41,7	46,2	31,7	19,6
1978	57,4	55,6	45,6	55,8	88,9	42,1	43,2	46,5	29,5	16,2
janvier	55,6	58,0	41,9	53,0	104,4	48,6	42,3	49,3	29,1	19,8
février	55,9	55,8	43,8	53,3	91,6	47,2	44,6	48,9	32,6	19,6
mars	56,1	53,9	45,1	53,0	91,6	44,0	46,3	47,6	31,0	19,6
avril	57,6	52,6	46,8	55,4	92,9	42,3	45,9	47,8	28,4	18,3
mai	60,0	54,3	49,1	58,3	93,9	41,5	45,3	48,0	29,8	13,7
juin	60,4	54,8	49,3	59,3	88,7	40,5	45,0	46,8	30,5	14,2
juillet	60,0	55,8	49,0	59,5	84,9	42,2	44,3	47,5	31,6	14,0
août	58,8	56,3	47,8	58,1	81,2	39,6	41,5	47,1	30,7	15,8
septembre	56,6	56,6	45,5	56,1	85,9	41,0	41,3	45,2	28,3	15,9
octobre	55,8	56,0	43,5	55,1	82,0	40,6	40,5	42,8	27,7	13,4
novembre	56,0	56,1	42,9	54,4	86,4	39,0	40,7	43,3	26,6	15,2
décembre	55,8	57,1	42,8	53,6	95,1	39,0	40,5	43,4	27,8	15,4
1979										
janvier	56,3	58,0	42,8	54,5	89,3	40,2	41,0	47,0	28,5	15,9
février	55,9	57,4	42,1	54,1	88,9	42,5	42,2	49,8	32,5	19,3
mars	56,8	55,8	43,6	54,6	86,6	40,8	42,8	49,9	33,5	18,8
avril	57,9	54,9	45,9	55,1	84,9	38,4	41,8	51,0	32,8	17,2
mai	60,4	55,1	49,3	57,4	87,4	39,6	42,5	51,4	30,9	16,5
juin	61,8	56,6	50,8	60,0	83,3	40,3	42,0	49,3	33,9	15,7
juillet	62,0	58,7	49,3	58,8	73,0	41,8	42,3	48,5	32,1	13,9
août	62,0	60,3	47,9	58,0	77,3	41,4	41,7	48,7	30,2	16,3

(1) Lait livré à la laiterie

MERCURIALES DES LEGUMES ET FRUITS (F) (1)

Période	Légumes										
	Plein air										
	Oignons	Endives	Choux-fleurs	Choux-blancs	Choux-rouge	Choux-verts	Choux de Bruxelles	Poireaux	Scorsonnères	Laitues pommées	Haricots
	kg	Pièce					kg	Botte	kg	Caisse	kg
1979											
janvier	3,6	-	33,0	10,6	8,2	17,4	28,2	29,2	10,0	-	-
fevrier	2,9	-	-	11,1	7,7	17,4	37,3	19,9	8,9	-	-
mars	2,5	-	-	15,7	10,2	18,2	37,4	22,7	5,9	-	-
avril	3,1	-	9,1	18,3	11,1	17,0	28,0	19,4	4,6	-	-
mai	4,0	-	18,1	18,1	11,9	11,1	-	18,6	7,3	68,0	-
juin	4,7	-	18,7	8,4	16,3	14,7	-	15,2	-	50,5	-
juillet	9,3	5,0	12,5	7,0	10,5	11,8	88,2	11,5	-	49,3	-

Période	Légumes					Fruits (qualité 1)					
	Plein air		Sous verre			Pommes			Poires		
	Tomates	Chicorées Witloof	Concombres	Laitues pommées	Tomates	Golden délicious	Cox orange	Boskoop	Conférence	Doyenné du Comice	Durondeau
	kg	kg	Pièce	Caisse	kg	kg					
1979											
janvier	-	40,9	-	150,2	15,7	6,5	9,6	6,8	12,4	15,6	4,2
fevrier	-	37,8	8,0	172,2	140,0	5,4	9,0	6,3	11,8	19,0	4,2
mars	-	37,3	11,0	204,4	106,5	6,1	8,1	6,4	13,8	26,9	-
avril	-	31,4	11,3	112,7	78,2	6,1	8,3	7,6	15,4	-	-
mai	-	24,6	10,3	99,4	38,9	6,0	6,7	8,2	17,1	-	-
juin	-	25,5	7,8	-	24,4	6,4	-	4,3	14,5	-	-
juillet	-	-	5,0	-	15,8	6,9	5,5	-	16,7	-	-

Source : I.E.A. - Ministère de l'Agriculture.

IX. INDICES DES PRIX RECUS PAR LES AGRICULTEURS (1)

Base 1962/1964 = 100

Période	Froment	Seigle	Orge fourragère	Orge brasseurie	Avoine	Paille de froment	Lin	Betteraves sucrières	Pommes de terre	Produits végétaux
1972	104,2	119,2	115,2	120,4	108,9	100,8	89,3	105,7	114,4	107,3
1973	110,6	128,8	117,5	122,4	129,6	85,8	109,7	111,9	200,3	129,1
1974	113,7	140,3	129,8	137,8	140,9	148,2	149,9	123,1	94,9	118,9
1975	123,6	149,7	141,2	144,0	145,6	282,0	131,0	141,1	151,2	141,8
1976	137,1	168,2	158,5	165,2	165,6	300,3	153,9	147,5	614,8	242,3
1977	144,3	158,9	158,8	163,5	172,5	207,3	142,2	157,6	213,9	165,5
1978	143,4	159,6	153,9	162,0	160,1	102,1	143,1	162,5	86,3	137,0
janvier	144,0	154,1	147,8	161,1	154,9	116,5	147,0	160,1	49,2	129,8
février	143,0	154,6	147,8	158,4	155,8	119,3	142,0	160,1	46,9	128,6
mars	142,3	159,2	151,4	167,0	157,8	121,5	145,7	160,1	47,5	129,6
avril	142,1	159,9	158,9	167,7	155,3	108,0	140,4	160,1	75,7	134,2
mai	143,1	161,0	156,1	168,5	155,2	92,1	144,6	160,1	96,0	138,3
juin	144,2	165,3	172,3	174,3	164,5	94,3	149,3	160,1	80,3	137,8
juillet	144,3	-	166,6	160,2	168,8	95,4	146,1	160,1	150,5	149,9
août	143,5	-	152,4	157,1	164,3	89,0	141,7	160,1	108,8	139,9
septembre	143,3	160,0	150,3	159,4	165,7	86,6	148,4	160,1	90,1	136,9
octobre	144,1	158,7	149,8	157,2	162,4	98,1	138,6	169,5	74,1	135,4
novembre	144,6	159,3	151,8	156,7	160,6	99,6	139,6	169,5	107,9	142,3
décembre	142,5	154,5	149,7	153,0	157,7	99,7	133,5	169,5	131,5	145,3

Période	Boeufs	Génisses	Taureaux	Vaches	Veaux	Porcs (demi-gras)	Chevaux	Moutons
1972	155,1	149,9	163,9	179,2	152,0	121,2	165,4	167,6
1973	162,2	162,0	164,2	188,5	155,9	156,4	185,0	179,9
1974	157,5	153,0	158,1	178,3	149,2	126,9	189,7	208,8
1975	178,5	171,7	186,6	209,1	178,5	150,2	179,0	234,0
1976	186,0	178,2	187,2	218,1	182,4	164,9	183,7	222,3
1977	198,7	186,4	198,0	222,4	190,6	162,8	189,4	209,9
1978	197,0	191,7	195,8	236,9	201,8	152,2	190,6	217,4
janvier	195,2	182,4	201,8	214,8	190,0	165,2	211,0	205,1
février	194,2	185,2	199,1	223,8	196,2	169,7	206,4	210,3
mars	187,8	175,8	188,4	223,0	206,0	165,5	198,3	214,0
avril	186,1	177,3	179,4	223,9	220,5	172,9	188,4	216,0
mai	191,1	185,1	186,2	232,6	225,6	161,7	186,2	224,8
juin	193,9	192,2	193,0	250,9	214,9	142,4	182,6	239,4
juillet	198,2	197,7	194,4	262,3	206,0	146,2	186,5	233,0
août	198,3	199,8	197,1	258,5	190,8	140,3	183,8	226,3
septembre	200,0	200,9	201,8	246,9	200,7	150,3	182,9	222,3
octobre	212,6	210,1	201,8	242,9	187,3	146,6	178,5	211,4
novembre	212,2	207,8	203,5	242,0	186,8	136,0	186,8	207,2
décembre	199,2	192,7	202,2	228,4	201,4	133,9	199,0	203,4

(1) Source : I.E.A. - Ministère de l'Agriculture.

INDICES DES PRIX RECUS PAR LES AGRICULTEURS (suite) (1)

Base : 1962/1964 = 100

Période	Poule à rotir	Poules à bouillir	Lait de laiterie	Beurre de ferme	Oeufs moyens	Produits animaux	Indice global
1972	113,0	98,4	127,9	115,8	98,0	129,0	124,4
1973	133,5	135,2	135,4	116,7	129,3	144,9	141,6
1974	130,4	106,5	146,5	115,8	116,7	137,1	133,3
1975	138,2	110,9	163,8	136,3	99,3	153,6	151,1
1976	150,6	134,8	177,5	144,0	127,3	166,0	182,1
1977	150,4	128,9	184,0	153,6	132,7	170,1	169,8
1978	140,1	106,8	187,1	159,3	104,0	167,8	161,3
janvier	142,3	146,3	141,8	148,6	123,3	170,7	162,1
février	151,5	132,3	192,4	152,2	147,7	176,0	166,0
mars	138,9	119,9	191,7	158,4	160,6	175,3	165,7
avril	117,6	105,3	183,1	160,6	130,6	171,2	163,4
mai	113,2	77,1	185,5	162,7	115,7	169,2	162,7
juin	146,6	87,9	189,6	169,3	96,0	157,5	153,3
juillet	150,0	90,1	190,3	172,2	89,6	169,8	165,6
août	154,4	105,8	191,1	165,5	80,9	166,6	161,0
septembre	152,6	115,8	184,2	164,9	84,5	167,7	162,2
octobre	151,0	102,1	182,8	156,5	71,4	163,6	157,6
novembre	138,2	107,7	190,8	151,2	89,7	163,9	159,4
décembre	131,2	102,1	191,8	152,1	90,8	161,9	158,4

IX. INDICES DES PRIX PAYES PAR LES AGRICULTEURS (1)

Base : 1962/1964 = 100

Période	Fermage	Salaires	Engrais	Semences et plants	Aliments pour bétail	Matériel (2)	Frais généraux		Indice global (2)
							Total	dont carburant	
1972	120,5	230,8	130,9	119,9	116,2	167,2	140,5	106,4	133,7
1973	125,3	264,4	106,6	136,4	138,8	184,6	149,6	115,1	149,0
1974	127,7	314,4	135,0	161,5	143,6	218,1	170,8	157,8	166,9
1975	133,4	380,2	160,1	164,5	143,4	232,8	192,9	191,3	180,6
1976	138,3	437,1	164,0	229,7	158,1	257,8	207,9	204,2	199,0
1977	141,3	485,7	159,7	285,5	165,0	274,4	222,9	208,8	211,2
1978	144,9	526,6	164,2	197,3	155,5	292,8	234,9	203,6	212,7
janvier	144,9	521,0	167,2	197,3	158,6	276,8	229,6	204,0	212,1
février	144,9	521,3	167,6	197,3	158,0	276,8	230,4	198,9	212,0
mars	144,9	518,7	168,2	197,3	156,2	296,0	231,4	197,7	212,5
avril	144,9	514,5	167,4	197,3	155,4	296,0	232,3	200,4	211,7
mai	144,9	514,8	157,7	197,3	155,4	296,0	233,7	203,7	210,9
juin	144,9	514,8	157,9	197,3	156,2	296,0	234,0	202,4	211,3
juillet	144,9	515,9	158,2	197,3	156,2	296,0	235,2	202,4	211,7
août	144,9	516,6	163,2	197,3	155,3	296,0	236,2	201,6	211,9
septembre	144,9	540,8	165,0	197,3	155,0	296,0	237,1	204,8	214,5
octobre	144,9	540,8	166,2	197,3	153,5	296,0	238,5	206,6	214,1
novembre	144,9	549,7	167,2	197,3	153,3	296,0	239,6	212,5	215,1
décembre	144,9	549,7	164,2	197,3	153,2	296,0	240,9	214,2	214,9

(1) Source : I.E.A. - Ministère de l'Agriculture.

(2) Indices révisés (nouvelle série disponible à partir du mois de mars 1972).

INDICES DES PRIX RECUS PAR LES AGRICULTEURS ET LES HORTICULTEURS

Base 1974 - 1976 = 100 (1)

Période.	Produits végétaux	Céréales	Froment	Escourgeon	Pommes de terre	Plantes industrielles	Betteraves sucrières	Lin brut	Fourrages et paille
1979									
janvier	98,8	112,9	114,7	109,8	79,7	102,1	102,7	86,4	62,7
février	96,0	114,7	116,3	111,8	63,5	101,7	102,7	74,5	66,2
mars	94,6	115,6	116,8	114,4	56,4	102,0	102,7	82,3	60,0
avril	97,7	116,9	117,8	116,8	69,8	101,8	102,7	77,7	57,0
mai	97,7	118,3	118,8	119,5	67,1	101,8	102,7	78,7	57,0
juin	118,2	118,8	119,0	120,7	161,1	101,9	102,7	79,6	58,0
juillet	96,3	118,6	119,0	119,8	57,9	101,9	102,7	81,6	64,3
août	94,2	108,8	110,2	105,9	62,8	102,1	102,7	86,4	70,8

Période	Produits animaux	Produits laitiers	Lait	Crème	Beurre de ferme	Animaux	Bovins	Boeufs	Taureaux	Génisses	Vaches	Veaux
1979												
janvier	109,3	126,2	125,8	123,7	129,4	105,7	113,9	109,4	115,0	108,9	109,9	129,7
février	111,7	126,4	126,0	122,6	130,2	109,1	112,8	109,0	113,8	107,9	108,4	129,0
mars	109,7	122,7	121,5	121,5	131,6	107,1	112,2	111,0	110,5	108,6	111,1	125,8
avril	105,5(*)	115,9(*)	113,4(*)	123,0(*)	131,7	104,7	113,1	113,5	108,9	110,4	116,0	123,0
mai	106,9(*)	115,5(*)	113,1(*)	123,0(*)	131,4	107,3	116,9	118,2	108,7	114,7	123,8	126,0
juin	108,2(*)	117,2(*)	115,1(*)	123,0(*)	131,6	109,7(*)	119,1	120,7	111,0	119,0	127,8	121,4
juillet	109,5(*)	118,0(*)	116,0(*)	120,7(*)	131,6	110,5(*)	117,6	120,9	114,8	117,3	125,4	106,9
août	109,8(*)	117,9(*)	116,0(*)	120,7(*)	131,0	110,4(*)	118,6	120,4	117,5	116,5	122,9	112,5

Période	Porcs	Porcs 1/2 gras	Moutons	Chevaux	Volailles	Poulets à rotir	Poules à bouillir	Oeufs	Oeufs blancs	Oeufs bruns	Total des prod. agricoles
1979											
janvier	100,4	99,3	95,0	106,0	95,7	96,7	88,9	91,6	84,0	99,2	107,6
février	106,1	104,9	97,6	111,0	110,0	110,2	108,1	90,5	86,6	94,5	109,0
mars	102,4	100,6	99,0	111,3	112,6	113,6	105,3	94,5	99,6	89,5	107,2
avril	97,4	94,8	96,9	113,8	109,3	111,1	96,4	81,7	84,1	79,2	104,2 (*)
mai	100,2	97,9	98,4	114,6	103,3	104,8	92,5	77,3	76,5	78,0	105,3 (*)
juin	102,2	99,4	97,3	110,0	111,6	114,9	87,8	68,1	63,9	72,4	109,9 (*)
juillet	105,6	103,3	97,9(*)	108,2	105,2	109,0	78,2	75,2	72,1	78,4	107,3 (*)
août	105,1	102,2	96,5(*)	108,7	101,1	102,4	91,4	79,9	75,5	84,3	107,1 (*)

(1) Source : I.E.A. - Ministère de l'Agriculture.

INDICES DES PRIX RECUS PAR LES AGRICULTEURS ET LES HORTICULTEURS (suite)

Base 1974 - 1976 = 100 (1)

Période	Légumes	Choux-fleurs	Poireaux	Chicorées witloof	Laitues pommées	Tomates sous verre	Fruits	Pommes	Golden	Boskoop
1979										
janvier	151,7	-	269,6	132,7	132,3	70,9	94,8	83,6	91,5	64,5
février	135,4	-	183,9	122,7	151,6	632,4	93,5	71,9	75,5	59,2
mars	147,6	-	209,9	121,0	180,0	481,1	106,4	80,4	85,6	60,6
avril	141,4	68,4	179,4	101,9	99,2	353,2	115,7	84,3	85,6	72,2
mai	146,5	136,5	171,8	80,0	82,6	175,9	147,2	84,0	84,4	77,7
juin	118,2	141,7	140,3	-	69,3	110,3	112,1	89,5	89,9	40,5
juillet	78,4	93,9	106,0	-	60,0	71,2	142,6	95,8	95,9	40,5

Période	Poires	Conférence	Doyenne du Comice	Fraises	Cerises	Prod. hort. non comestibles	Fleurs coupées	Autres	Total prod. horticoles	Indice global agr. et hort.
1979										
janvier	105,7	101,3	119,5	-	-	127,5	133,6	126,5	135,8	112,8
février	103,0	96,5	145,7	-	-	138,2	175,4	132,0	128,4	112,6
mars	113,6	112,2	206,4	-	-	125,1	138,0	123,0	134,9	112,3
avril	125,5	125,5	206,4	347,6	-	121,9 (*)	134,0	120,0 (*)	132,3 (*)	109,3 (*)
mai	139,5	139,5	-	230,8	-	111,1 (*)	142,6	105,8 (*)	138,6 (*)	111,4 (*)
juin	118,1	118,1	-	109,7	159,2	100,2 (*)	88,6	102,2 (*)	113,5 (*)	110,6 (*)
juillet	135,8	135,8	-	189,0	153,4	113,7 (*)	62,0	122,4 (*)	98,2 (*)	105,6 (*)

(1) Source : I.E.A. Ministère de l'Agriculture.

INDICES DES PRIX D'ACHAT DES MOYENS DE PRODUCTION EN AGRICULTURE ET HORTICULTURE
Base 1974 - 1976 = 100 (1)

Période	Consomma- tion intermédi- aire	Semences et plants	Animaux d'élevage et de rente	Energie	Produits phytosa- nitaires	Engrais	Aliments	Petit matériel	Entretien des bâtiments
1979									
janvier	108,9	98,4	112,7	120,8	92,0	109,7	102,7	118,5	137,2
février	110,3	98,4	115,3	126,7	92,0	110,5	104,0	119,4	137,3
mars	110,8 (*)	100,4	117,0	126,4	92,0(*)	111,1	104,4	119,4	140,8
avril	111,9 (*)	100,4	115,3	131,0	92,0(*)	112,3	105,4	119,4	142,6
mai	113,2 (*)	100,4	119,9	135,6	92,0(*)	112,1	106,9 (*)	119,4	143,0
juin	114,4 (*)	100,4	119,8	141,1	92,0(*)	112,8(*)	108,1 (*)	119,4	144,1
juillet	116,6 (*)	100,4	120,7	147,8	92,0(*)	113,8(*)	110,7 (*)	119,4	144,0
août	117,0 (*)	100,4	119,3	151,9	92,0(*)	113,8(*)	110,8 (*)	119,4	144,5

Période	Entretien du matériel	Autres biens et services	Investis- sements	Matériel	Construc- tion	Salaires	Fermages	Intérêts	Total
1979									
janvier	136,2	138,3	124,2	120,9	132,3	146,0	106,2(*)	98,6(*)	111,0(*)
février	139,0	138,7	127,8	126,0	132,5	147,3	106,2(*)	98,6(*)	112,6(*)
mars	139,3	139,0	128,7	126,0	135,8	148,6(*)	106,2(*)	98,6(*)	113,0(*)
avril	139,5	139,8	129,3	126,0	137,5	150,8(*)	106,2(*)	98,6(*)	114,1(*)
mai	139,7	140,2	129,4	126,0	138,1	150,8(*)	106,2(*)	98,6(*)	115,1(*)
juin	140,5	140,6	130,7	127,3	139,2	150,9(*)	108,8(*)	101,3(*)	116,4(*)
juillet	140,7	142,2	130,7	127,3	139,1	150,9(*)	108,8(*)	101,3(*)	118,5(*)
août	140,8	142,6	130,9	127,3	139,8	160,4(*)	108,8(*)	101,3(*)	118,9(*)

X. MISE EN MOUTURE DU FROMENT EN MEUNERIE INDUSTRIELLE (tonnes) (1)

Périodes	Réception de froment			Mise en mouture			Farines	
	Indigène	Exotique	Total	Indigène	Exotique	Total	Stocks	Farines produites
1968	515 549	502 380	1 017 929	542 817	493 720	1 036 537	145 280	706 528
1969	425 664	611 535	1 037 199	456 004	604 942	1 060 946	129 338	701 177
1970	342 610	712 883	1 055 493	328 694	721 979	1 050 673	134 158	709 613
1971	403 455	604 242	1 007 697	414 812	581 427	996 239	145 624	683 663
1972	387 876	589 413	977 289	382 307	607 307	989 900	133 014	667 165
1973	432 923	689 727	1 122 650	440 356	684 209	1 124 565	131 101	761 084
1974	411 071	668 748	1 079 819	393 382	676 103	1 069 485	141 437	743 378
1975	422 770	583 817	956 587	422 615	533 081	955 696	141 329	681 738
1976	566 581	426 407	992 988	561 782	449 615	1 010 397	122 919	733 815
1977	549 247	524 941	1 074 188	556 022	512 569	1 068 591	128 515	760 375
1978	513 251	530 512	1 043 763	496 089	552 915	1 049 004	123 277	737 491
du 25 déc. 1977 au 8 janv. 1978	14 163	16 943	31 106	14 950	19 340	34 290	125 332	24 338
du 8 au 22 janvier	24 590	17 480	42 070	21 886	26 016	47 902	119 500	34 100
du 22 janvier au 5 février	25 568	10 946	36 514	22 455	21 305	43 760	112 254	30 474
du 5 au 19 février	23 657	36 396	60 053	17 708	19 835	37 543	134 764	25 799
du 19 février au 5 mars	17 301	22 978	40 279	22 780	22 180	40 960	130 083	32 012
du 5 au 19 mars	14 748	14 369	29 117	19 523	23 877	43 400	115 800	30 340
du 19 mars au 2 avril	16 865	20 937	37 802	15 582	20 813	36 395	117 207	25 643
du 2 au 16 avril	19 656	13 389	33 037	19 132	20 344	39 476	110 768	28 231
du 16 au 30 avril	21 365	17 069	38 434	21 616	17 565	39 181	110 021	27 769
du 30 avril au 14 mai	16 688	9 626	26 314	16 087	12 710	28 797	107 538	20 322
du 15 mai au 28 mai	22 091	22 866	44 957	19 600	21 440	41 040	111 456	28 583
du 28 mai au 11 juin	26 941	32 390	59 331	22 702	22 762	45 464	125 323	31 797
du 11 au 25 juin	24 938	24 568	49 506	21 299	21 513	42 812	132 017	29 938
du 25 juin au 9 juillet	14 846	12 520	27 366	17 755	22 420	40 175	119 209	27 607
du 9 au 23 juillet	7 528	18 116	25 644	8 125	13 732	21 857	122 997	15 828
du 23 juillet au 6 août	5 900	12 390	18 290	12 287	14 617	26 904	114 382	19 323
du 6 au 20 août	3 387	17 610	20 997	18 076	19 570	37 646	97 733	26 614
du 20 août au 3 septembre	37 313	22 059	59 372	23 696	23 080	46 776	110 329	32 380
du 3 septembre au 17 septembre	22 393	31 879	54 272	20 643	27 085	47 728	116 873	33 561
du 17 septembre au 1 octobre	25 805	23 597	49 402	22 694	21 197	43 891	122 384	30 719
du 1 au 15 octobre	19 152	22 491	52 643	22 249	24 542	46 791	128 236	32 764
du 15 au 29 octobre	19 378	21 719	41 097	18 804	26 416	45 220	124 113	31 869
du 29 octobre au 12 novembre	19 566	18 767	38 333	16 569	22 542	39 111	123 335	27 609
du 12 au 26 novembre	26 481	23 083	49 564	20 716	23 135	43 851	129 048	30 464
du 26 novembre au 10 décembre	23 631	18 827	42 458	21 141	23 217	44 358	127 149	31 933
du 10 au 24 décembre	19 300	16 505	35 805	18 014	21 662	39 676	123 277	27 674
1979								
du 24 déc. 1978 au 7 janvier 1979	7 313	14 475	21 788	11 982	12 717	24 699	120 365	16 640
du 7 au 21 janvier	14 607	19 485	34 092	26 483	19 950	46 433	108 024	32 700
du 21 janvier au 4 février	28 033	13 281	41 314	25 677	17 635	43 312	106 026	30 521
du 4 au 18 février	33 974	12 376	46 350	28 608	17 370	45 978	106 398	32 386
du 18 février au 4 mars	27 634	16 732	44 366	28 987	17 580	46 567	104 197	33 094
du 4 au 18 mars	22 298	27 270	49 568	27 005	17 904	44 909	108 857	31 272
du 18 mars au 1 avril	24 879	25 713	50 592	26 526	17 156	43 682	115 766	31 093
du 1 au 15 avril	21 858	17 798	39 656	23 258	17 797	41 055	114 367	29 235
du 15 au 29 avril	26 729	19 193	45 922	21 261	17 395	38 656	121 633	27 657
du 29 avril au 13 mai	30 304	11 464	41 768	20 229	16 311	36 540	126 861	26 417
du 13 au 27 mai	30 434	15 496	45 930	15 713	20 977	36 690	136 101	25 373
du 27 mai au 10 juin	27 751	20 172	47 923	24 987	18 203	43 190	140 834	30 107
du 10 au 24 juin	33 130	16 504	49 634	27 727	20 779	48 506	141 963	34 354
du 24 juin au 8 juillet	25 082	18 820	43 902	18 256	25 594	43 850	142 015	30 080
du 8 au 22 juillet	22 733	13 948	36 681	9 409	14 267	23 676	155 020	15 139

(1) En application de l'arrêté royal du 10 mars 1969 paru au Moniteur belge du 27 mars 1969, une statistique de l'activité et des stocks des meuneries industrielles agréées est exécutée par quinzaine.

XI. IMPORTANCE DU CHEPTEL PORCIN

Dates	Nature de l'enquête	Nombre de détenteurs de porcs	Porcelets d'un poids vif de moins de 20 kg	Porcs d'un poids vif de 20 kg à moins de 50 kg	Porcs d'un poids vif de 50 kg et plus				Ensemble	
					Porcs à l'engrais (y compris verrats de réforme et truies de réforme)	Porcs reproducteurs				
						Total	dont :			
						Verrats	Truies saillies	Truies d'élevage non saillies		
1973										
1 avril	sondage	66 000	1 418 200	1 114 500	1 475 000	644 700	28 600	386 600	229 500	4 652 400
15 mai	recensement	67 132	1 366 714	1 215 623	1 421 161	626 391	27 632	391 539	207 220	4 629 889
1 août	sondage	69 000	1 410 500	1 321 700	1 531 200	669 400	32 600	402 600	234 200	4 932 800
1 déc.	recensement	68 479	1 260 425	1 284 611	1 533 802	641 402	28 530	402 308	210 564	4 720 240
1974										
1 avril	sondage	63 000	1 610 000	1 272 000	1 709 000	694 000	32 000	425 000	237 000	5 285 000
15 mai	recensement	66 000	1 498 696	1 303 323	1 550 928	673 401	30 194	418 325	224 882	5 026 348
1 août	sondage	68 000	1 620 000	1 593 000	1 849 000	728 000	33 000	436 000	259 000	5 790 000
1 déc.	recensement	64 306	1 220 208	1 279 981	1 542 000	624 104	28 365	386 938	208 801	4 666 293
1975										
1 avril	sondage	57 500	1 393 000	1 265 000	1 505 000	640 000	29 000	384 000	227 000	4 803 000
15 mai	recensement	57 904	1 375 447	1 207 190	1 435 959	618 946	27 998	380 497	210 451	4 637 542
1 août	sondage	58 200	1 336 300	1 302 100	1 491 100	648 500	32 800	398 500	217 200	4 778 000
1 déc.	recensement	58 883	1 259 350	1 253 641	1 537 701	627 834	28 374	388 984	210 476	4 678 527
1976										
1 avril	sondage	54 000	1 438 800	1 275 800	1 605 700	658 700	30 000	393 400	235 300	4 979 000
15 mai	recensement	54 589	1 430 716	1 270 733	1 534 015	646 695	29 465	401 533	215 697	4 882 159
1 août	sondage	55 918	1 450 200	1 400 300	1 697 100	691 400	29 800	407 500	254 100	5 239 000
1 déc.	recensement	55 145	1 266 492	1 301 875	1 605 831	639 089	29 006	397 035	213 048	4 813 287
1977										
1 avril	sondage	51 500	1 528 200	1 264 100	1 517 000	677 700	31 400	405 400	240 900	4 987 000
15 mai	recensement	51 742	1 376 788	1 324 249	1 528 676	656 252	30 555	407 848	217 849	4 885 965
1 août	sondage	51 924	1 405 800	1 289 100	1 700 200	675 600	30 900	414 100	230 600	5 070 700
1 déc.	recensement	51 998	1 311 721	1 344 068	1 622 638	656 137	29 183	409 426	217 528	4 934 564
1978										
1 avril	sondage	49 724	1 476 000	1 318 600	1 648 900	675 800	30 700	413 200	231 900	5 119 300
15 mai	recensement	48 524	1 450 722	1 340 643	1 612 503	672 278	30 486	416 227	225 565	5 076 146
1 août	sondage	47 700	1 491 700	1 318 000	1 780 500	687 300	32 500	415 600	239 200	5 277 500
1 déc.	recensement	48 280	1 348 164	1 329 299	1 649 056	665 142	29 718	417 159	218 265	4 991 661
1979										
1 avril	sondage	43 600	1 503 000	1 216 000	1 665 800	675 200	29 600	410 300	235 800	5 060 000
15 mai	recensement*	44 600	1 465 100	1 341 700	1 571 000	676 100	31 200	422 600	222 300	5 053 900

