

Financiële statistieken

Consumptiekrediet

De Algemene Directie Statistiek en Economische Informatie biedt onpartijdige statistische informatie. De informatie wordt conform de wet verspreid, meer bepaald voor wat betreft de privacy.

De statistieken worden ingedeeld in acht domeinen:

- Algemeen
- Grondgebied en leefmilieu
- Bevolking
- Samenleving
- Economie en financiën
- Landbouw en vergelijkbare activiteiten
- Industrie
- Diensten, handel en vervoer

Alle rechten voorbehouden. Het vertalen, bewerken, reproduceren op welke wijze dan ook, inbegrepen fotografie en microfilm, is niet toegelaten, tenzij met schriftelijke machtiging vanwege de Algemene Directie Statistiek en Economische Informatie. Het citeren van korte uittreksels als toelichting of bewijsvoering in een artikel, een boekbespreking of een boek is evenwel toegestaan, mits de bron duidelijk en nauwkeurig wordt vermeld.

Verantwoordelijke uitgever: A. VERSONNEN

© 2012, **ALGEMENE DIRECTIE STATISTIEK EN ECONOMISCHE INFORMATIE** | uitgever
B-1000 Brussel – Leuvenseweg 44

Voorwoord

Het consumptiekrediet vertegenwoordigt een ruime markt met een totale omvang van meer dan 19.776.093.640 euro. In België bestaat die markt uit :

- de **kredietinstellingen**, die het grootste deel van de markt in handen hebben : dit zijn Belgische of buitenlandse bedrijven die onder de controle van de Commissie voor het Bank- en Financienwezen vallen en die gelddeposito's of andere terugbetaalbare gelden van het publiek in ontvangst nemen en kredieten verlenen voor eigen rekening. Enkel deze instellingen mogen gebruik maken van de benaming « bank » of « spaarbank ».
- de **andere instellingen**, financiële instellingen die zich voornamelijk bezighouden met kredietverleningen en het uitvoeren van andere financiële verrichtingen. Zij mogen in geen geval een publiek beroep doen op het spaarwezen.
- de **erkende verkopers**, die zelf krediet verlenen maar enkel onder de vorm van verkoop op afbetaling en/of leasing.

De statistiek is van toepassing op alle vormen van krediet zoals bepaald in de nieuwe wet op het consumptiekrediet: leningen en verkopen op afbetaling, leasings en kredietopeningen. De informatie wordt halfjaarlijks ingewonnen bij de erkende kredietverleners.

Financiële statistieken

Consumptiekrediet van het tweede halfjaar 2011

Inhoudsopgave

A. Algemeen overzicht

- Productie	2
- Schuldmassa	3
- Schuldvorderingen van de in gebreke gebleven schuldenaars	4
- Achterstallige contracten volgens de centrale voor kredieten aan particulieren.....	4

B. Statistiek van de leningen op afbetaling

Algemene resultaten:

Productie:

- Aantal contracten en waarde van het verleende krediet gedurende de halfjaren	6
- Indexcijfer (basis 1994 = 100)	7

Schuldmassa:

- Aantal uitstaande contracten en nog verschuldigde op het einde van de halfjaren	8
- Schuldvorderingen van de in gebreke gebleven schuldenaars (naar de criteria opgenomen in het K.B van 20.11.1992).....	9

Productie:

Evolutie:

- Aantal contracten toegestaan in de loop van de halfjaren naar waardeklasse	11
- Waarde van het verleende krediet in de loop van de halfjaren naar waardeklasse	12

Resultaten van het 2de halfjaar 2011:

- Verdeling van de contracten gefinancierd in de loop van het haljaar naar de duur en waardeklasse: totaal.....	13
- Verdeling van de contracten gefinancierd in de loop van het haljaar naar de duur en waardeklasse: kredietinstellingen.....	14
- Verdeling van de contracten gefinancierd in de loop van het haljaar naar de duur en waardeklasse: andere instellingen	15

C. Statistiek van de verkopen op afbetaling

Algemene resultaten:

Productie:

- Aantal erkende kredietgevers	18
- Aantal contracten en waarde van het verleende krediet in de loop van de halfjaren	19
- Indexcijfers (basis1994 = 100)	20

Schuldmassa:

- Aantal contracten en verschuldigde saldi op het einde van de halfjaren	21
- Schuldvorderingen van de in gebreke gebleven schuldenaars (naar de criteria opgenomen in het K.B van 20.11.1992).....	22

Productie

Evolutie

- Aantal contracten volgens de aard der goederen en diensten	24
--	----

- Waarde van het verleende krediet volgens de aard der goederen en diensten	26
- Inleiding (%) van het aantal contracten volgens de aard der goederen en diensten	28
- Inleiding (%) van het verleende krediet volgens de aard der goederen en diensten	30
Resultaten van het 2de halfjaar 2011:	
- Verdeling volgens de aard der goederen en diensten en de categorie van de kredietverleners: aantal contracten	32
- Verdeling volgens de aard der goederen en diensten en de categorie van de kredietverleners: waarde van het verleende krediet	33
- Verdeling volgens de aard der goederen en diensten en de categorie van de kredietverleners: procentuele indeling van het verleende krediet	34
- Verdeling volgens de aard der goederen en diensten en de categorie van de kredietverleners: aandelen van de kredietverleners in het volume van het toegestane krediet	35
- Verdeling volgens de aard der goederen en diensten en de categorie van de kredietverleners: gemiddeld bedrag van het verleende krediet	36
- Verdeling volgens de aard der goederen en diensten en de categorie van de kredietverleners: gedeelte van de contant betaalde prijs	37
- Verdeling van het aantal contracten gefinancierd in de loop van het halfjaar naar duur en waardeklasse: totaal.....	38
- Verdeling van het aantal contracten gefinancierd in de loop van het halfjaar naar duur en waardeklasse: kredietinstellingen	39
- Verdeling van het aantal contracten gefinancierd in de loop van het halfjaar naar duur en waardeklasse: andere instellingen	40
- Verdeling van het aantal contracten gefinancierd in de loop van het halfjaar naar duur en waardeklasse: erkende verkopers	41

D. Statistiek van de financieringshuur

Algemene resultaten:

Productie:

- Aantal contracten en waarde van de verleende kredieten in de loop van de halfjaren	44
- Indexcijfer (basis 1994 = 100)	45

Schuldmassa:

- Aantal uitstaande contracten en verschuldigde saldi op het einde van de halfjaren	46
- Schuldvorderingen van de in gebreke gebleven schuldenaars (naar de criteria opgenomen in het K.B van 20.11.1992)	47

Productie:

Resultaten van het 2de halfjaar 2011:

- Verdeling van het aantal contracten gefinancierd in de loop van het halfjaar naar duur en waardeklasse: totaal	48
- Verdeling volgens de aard der goederen en diensten en de categorie van de kredietverleners	49

E. Statistiek van de kredietopening

Algemene resultaten:

Productie:

- Aantal contracten en waarde van het verleende krediet in de loop van de halfjaren	52
- Indexcijfer (basis 1994 = 100)	53

Schuldmassa:

- Aantal uitstaande contracten en verschuldigde saldi op het einde van de halfjaren	54
- Schuldvorderingen van de in gebreke gebleven schuldenaars (naar de criteria opgenomen in het K.B van 20.11.1992).....	55

Resultaten van het 2de halfjaar 2011:

- Verdeling van de totale saldi van de contracten van kredietopening: totaal	57
- Verdeling van de totale saldi van de contracten van kredietopening: kredietinstellingen	58
- Verdeling van de totale saldi van de contracten van kredietopening: andere instellingen	59
- Aantal en toegestaan debetsaldo van de contracten van kredietopening toegestaan in de loop van het halfjaar: totaal	60
- Aantal en toegestaan debetsaldo van de contracten van kredietopening toegestaan in de loop van het halfjaar: kredietinstellingen	61
- Aantal en toegestaan debetsaldo van de contracten van kredietopening toegestaan in de loop van het halfjaar: overige instellingen	62

Toelichtingen

- Nota	64
--------------	----

A. Algemeen overzicht

Consumptiekrediet

T1. Algemeen overzicht

T1.1 Productie

T1.1.1 Resultaten van het 2de halfjaar 2011

	Productie										
	Aantal contracten					Kredieten toegestaan in de loop van het halfjaar					Toegestaan debetsaldo
	Verrichtingen					Verrichtingen					
Erkende Kredietgevers	TOTAAL	Leningen op afbetaling	Verkopten op afbetaling	Financierings-huur	Krediet-openingen	TOTAAL	Leningen op afbetaling	Verkopten op afbetaling	Financierings-huur	Krediet-openingen	
Krediet-instellingen	206.096	179.079	27.017	-	317.427	2.718.638.306	2.664.385.882	54.252.424	-	825.596.406	
Overige instellingen	119.442	91.007	28.178	257	142.597	1.256.724.246	1.032.362.626	215.360.754	9.000.866	276.657.528	
Erkende verkopers	100.914	-	100.914	-	-	14.813.751	-	14.813.751	-	-	
TOTAAL	426.452	270.086	156.109	257	460.024	3.990.176.303	3.696.748.508	284.426.929	9.000.866	1.102.253.934	

T1. Algemeen overzicht

T1.1 Productie

T1.1.2 Evolutie van het aantal contracten en de waarde van het verleende krediet

Periode	Productie										
	Aantal contracten					Verleende kredieten in de loop van het halfjaar					Toegestaan debetsaldo
	Verrichtingen					Verrichtingen					
	TOTAAL	Leningen op afbetaling	Verkopten op afbetaling	Financierings-huur	Krediet-openingen	TOTAAL	Leningen op afbetaling	Verkopten op afbetaling	Financierings-huur	Krediet-openingen	
1998	30/06	511.103	257.707	223.300	30.096	185.655	96.441.590	82.060.020	13.806.287	575.283	19.926.583
	31/12	496.804	238.687	223.906	34.211	202.563	90.874.609	78.595.489	11.575.199	703.921	20.993.571
1999	30/06	494.736	267.484	214.575	30.343	197.958	2.467.895.167	2.317.671.177	375.281.380	16.710.999	487.789.337
	31/12	494.736	244.763	214.002	35.971	223.354	2.467.895.167	2.113.711.603	335.639.121	18.544.443	536.772.917
2000	30/06	525.866	273.287	221.289	31.290	175.411	2.954.183.754	2.457.491.279	478.727.581	17.964.894	494.017.821
	31/12	439.986	227.132	212.064	790	205.485	2.330.876.171	2.039.700.100	280.541.740	10.634.331	537.145.059
2001	30/06	472.934	257.171	215.364	399	213.343	2.741.454.628	2.373.002.465	356.953.023	11.499.140	554.080.415
	31/12	433.446	228.552	204.554	340	203.202	2.459.191.573	2.129.117.909	319.951.402	10.122.262	497.990.637
2002	30/06	415.110	236.445	178.338	327	338.565	2.818.458.356	2.344.378.336	463.395.288	10.684.732	537.972.663
	31/12	374.398	211.697	162.446	255	245.245	2.376.145.161	2.089.181.718	277.843.616	9.119.827	596.280.415
2003	30/06	422.178	238.204	183.757	217	229.348	2.902.985.248	2.464.671.628	430.855.777	7.457.843	550.792.950
	31/12	373.687	199.614	173.907	166	220.714	2.542.484.449	2.180.282.194	356.248.985	5.953.270	538.036.301
2004	30/06	410.978	225.455	185.337	186	224.222	3.090.999.203	2.589.240.971	495.357.106	6.401.126	638.793.470
	31/12	379.352	203.719	175.421	212	210.954	2.689.687.121	2.346.507.546	336.050.665	7.128.910	623.596.175
2005	30/06	423.387	234.711	188.428	248	277.204	3.283.037.551	2.799.426.849	475.407.937	8.202.765	999.702.444
	31/12	410.463	223.570	186.496	397	277.204	3.157.101.751	2.772.181.701	371.896.190	13.023.860	999.702.444
2006	30/06	473.002	271.421	201.366	215	263.811	3.939.565.807	3.408.384.567	523.870.318	7.310.922	903.156.487
	31/12	447.166	242.278	204.809	79	230.557	3.474.969.030	3.102.422.981	369.350.677	3.195.372	879.636.432
2007	30/06	482.410	260.609	221.559	242	254.138	4.088.862.911	3.484.921.678	595.003.374	8.937.859	916.023.195
	31/12	422.509	235.772	186.523	214	301.348	3.524.641.950	3.111.250.267	404.947.629	8.444.054	1.155.676.144
2008	30/06	461.913	271.692	189.970	251	325.824	4.278.481.741	3.666.547.745	602.789.068	9.144.928	1.166.762.493
	31/12	400.861	216.666	184.000	195	254.466	3.301.919.801	2.895.071.109	398.840.477	8.008.215	909.104.618
2009	30/06	421.438	246.973	174.272	193	236.311	3.885.124.075	3.369.534.908	507.552.888	8.036.279	932.301.872
	31/12	395.799	228.396	167.161	242	228.637	3.384.155.140	3.031.770.028	343.326.473	9.058.639	812.058.660
2010	30/06	417.775	252.846	164.616	313	236.738	4.079.171.614	3.542.663.111	525.301.233	11.207.270	1.050.179.295
	31/12	387.460	227.177	159.975	308	248.651	3.409.107.927	3.065.729.620	333.037.790	10.340.517	961.862.622
2011	30/06	409.296	263.613	145.371	312	777.495	3.992.389.144	3.582.162.933	399.559.029	10.667.182	1.547.606.168
	31/12	426.452	270.086	156.109	257	460.024	3.990.176.303	3.696.748.508	284.426.929	9.000.866	1.102.253.934

Consumptiekrediet

T1. Algemeen overzicht

T1.2 Schuldmassa

T1.2.1 Resultaten van het 2de halfjaar 2011

Erkende kredietgevers	Schuldmassa									
	Aantal contracten					Nog verschuldigde saldi				
	Verrichtingen					Verrichtingen				
	TOTAAL	Leningen op afbetaling	Verkopen op afbetaling	Financierings-huur	Krediet-openingen	TOTAAL	Leningen op afbetaling	Verkopen op afbetaling	Financierings-huur	Krediet-openingen
Krediet-instellingen	3.457.723	838.154	106.138	-	2.513.431	12.132.437.941	9.384.168.450	324.881.649	-	2.423.387.842
Overige instellingen	2.899.277	562.046	197.397	12.628	2.127.206	9.181.346.267	6.305.891.523	1.217.571.820	44.564.273	1.613.318.651
Erkende verkopers	332.417	-	332.417	-	-	47.899.514	-	47.899.514	-	-
TOTAAL	6.689.417	1.400.200	635.952	12.628	4.640.637	21.361.683.722	15.690.059.973	1.590.352.983	44.564.273	4.036.706.493

T1. Algemeen overzicht

T1.2 Schuldmassa

T1.2.2 Evolutie van het aantal contracten en verschuldigde saldi

Periode		Schuldmassa									
		Aantal uitstaande contracten					Verschuldigde saldi				
		Verrichtingen					Verrichtingen				
		TOTAAL	Leningen op afbetaling	Verkopen op afbetaling	Financierings-huur	Krediet-openingen	TOTAAL	Leningen op afbetaling	Verkopen op afbetaling	Financierings-huur	Krediet-openingen
1998	30/06	4.195.631	1.263.597	483.226	59.791	2.389.017	433.654.949	313.887.353	38.946.851	604.809	80.215.936
	31/12	4.324.830	1.289.206	475.042	61.937	2.498.645	450.988.749	325.758.565	38.934.533	841.851	85.453.800
1999	30/06	4.383.709	1.293.353	472.660	66.166	2.551.530	11.661.150.783	8.468.039.672	1.050.916.412	20.484.358	2.121.710.341
	31/12	4.138.351	1.315.692	471.787	71.609	2.279.263	11.957.172.550	8.633.429.761	1.060.816.221	22.642.487	2.240.284.081
2000	30/06	4.335.323	1.348.872	487.865	70.089	2.364.776	12.739.607.173	9.103.131.031	1.260.176.713	22.676.768	2.280.199.831
	31/12	4.335.323	1.354.588	492.492	39.726	2.448.517	12.739.607.173	9.043.159.767	1.119.599.706	33.195.857	2.543.651.843
2001	30/06	4.374.510	1.375.733	491.545	20.334	2.486.898	13.172.012.970	9.511.263.811	1.155.027.338	38.854.039	2.466.867.782
	31/12	4.469.367	1.389.468	481.079	15.013	2.583.807	13.229.796.676	9.520.644.603	1.146.014.386	41.528.694	2.521.608.993
2002	30/06	4.672.901	1.379.723	486.292	14.442	2.792.444	13.455.903.105	9.708.552.592	1.272.783.881	43.403.772	2.431.162.860
	31/12	4.759.491	1.365.854	474.909	13.677	2.905.051	13.504.765.816	9.536.028.363	1.316.879.649	43.315.740	2.608.542.064
2003	30/06	4.807.882	1.351.145	454.550	13.742	2.988.445	13.714.186.441	9.767.748.580	1.333.456.552	41.927.484	2.571.053.825
	31/12	4.858.306	1.305.520	469.818	13.256	3.069.712	13.722.123.655	9.620.542.217	1.348.541.118	40.088.956	2.712.951.364
2004	30/06	4.929.676	1.258.519	514.832	13.064	3.143.261	14.078.084.444	9.871.738.913	1.491.590.651	37.649.155	2.677.105.725
	31/12	4.941.677	1.211.817	506.374	12.814	3.210.672	14.134.921.923	9.941.167.835	1.463.982.862	37.364.118	2.692.407.108
2005	30/06	5.500.413	1.206.202	516.675	12.761	3.764.775	14.656.060.610	10.392.163.007	1.567.394.444	37.546.929	2.658.956.230
	31/12	5.509.826	1.176.926	550.522	12.623	3.769.755	14.811.328.781	10.395.962.277	1.613.252.986	34.463.742	2.767.649.776
2006	30/06	5.800.505	1.213.377	568.505	12.522	4.006.101	15.913.731.713	11.277.709.790	1.698.600.430	34.504.266	2.902.917.227
	31/12	5.805.696	1.237.217	612.677	12.555	3.943.247	16.313.205.830	11.623.754.373	1.651.579.308	36.613.068	3.001.259.081
2007	30/06	5.842.065	1.259.347	630.949	12.447	3.939.322	17.525.954.686	12.599.313.773	1.850.891.278	37.465.448	3.038.284.187
	31/12	5.987.525	1.280.911	614.118	12.416	4.080.080	18.137.132.371	12.972.461.528	1.776.540.938	38.382.012	3.349.747.893
2008	30/06	6.209.621	1.305.856	622.884	12.392	4.268.489	19.052.108.523	13.625.309.263	2.007.107.589	40.067.437	3.379.624.234
	31/12	5.601.969	1.324.730	637.245	12.121	3.627.873	19.586.667.984	13.954.739.271	1.961.854.013	41.154.813	3.628.919.887
2009	30/06	5.613.574	1.312.365	635.838	12.267	3.653.104	19.613.345.384	14.036.954.559	1.966.646.430	37.386.538	3.572.357.857
	31/12	5.727.012	1.332.762	647.492	12.460	3.734.298	19.776.093.640	14.166.903.219	1.877.549.262	43.205.081	3.688.436.078
2010	30/06	5.730.970	1.351.321	633.853	12.529	3.733.267	20.246.354.579	14.655.405.529	1.844.147.722	45.639.557	3.701.161.771
	31/12	5.744.232	1.373.259	645.487	12.606	3.712.880	20.590.194.923	14.869.938.150	1.757.315.045	46.887.246	3.916.054.482
2011	30/06	6.445.760	1.408.887	624.933	12.624	4.399.316	20.995.864.997	15.302.732.274	1.718.296.592	46.492.324	3.928.343.807
	31/12	6.689.417	1.400.200	635.952	12.628	4.640.637	21.361.683.722	15.690.059.973	1.590.352.983	44.564.273	4.036.706.493

T1. Algemeen overzicht

T1.3 Schuldvorderingen van de in gebreke schuldenaars

T1.3.1 Resultaten van het 2de halfjaar 2011

Schuldvorderingen die nog onder "dubieuze debiteuren" in de boekhouding van de kredietverstrekkers zijn opgenomen										
Erkende kredietgevers	Aantal uitstaande contracten					Niet vereffende saldi				
	TOTAAL	Verrichtingen				TOTAAL	Verrichtingen			
		Leningen op afbetaling	Verkopen op afbetaling	Financierings-huur	Krediet-openingen		Leningen op afbetaling	Verkopen op afbetaling	Financierings-huur	Krediet-openingen
Krediet-instellingen	85.342	53.433	5.671	-	26.238	528.039.757	462.316.352	9.566.098	-	56.157.307
Overige instellingen	99.696	22.146	8.667	293	68.590	324.440.395	187.157.330	31.888.392	454.114	104.940.559
Erkende verkopers	137.819	-	137.819	-	-	210.235	-	210.235	-	-
TOTAAL	322.857	75.579	152.157	293	94.828	852.690.387	649.473.682	41.664.725	454.114	161.097.866

T1. Algemeen overzicht

T1.4 Achterstallige contracten volgens de centrale voor kredieten aan particulieren

T1.4.1 Resultaten van het 2de halfjaar 2011

Achterstallige contracten volgens het gegevensbestand van de NBB										
Erkende kredietgevers	Aantal uitstaande contracten					Niet vereffende saldi				
	TOTAAL	Verrichtingen				TOTAAL	Verrichtingen			
		Leningen op afbetaling	Verkopen op afbetaling	Financierings-huur	Krediet-openingen		Leningen op afbetaling	Verkopen op afbetaling	Financierings-huur	Krediet-openingen
Krediet-instellingen	182.113	106.033	8.456	56	67.568	1.012.271.000	825.970.000	15.111.000	253.000	170.937.000
Overige instellingen	226.247	57.429	15.101	4	153.713	653.345.000	368.790.000	41.189.000	3.000	243.363.000
Erkende verkopers	23.159	-	23.159	0	-	6.936.000	-	6.936.000	0	-
TOTAAL	431.519	163.462	46.716	60	221.281	1.672.552.000	1.194.760.000	63.236.000	256.000	414.300.000

B. Statistiek van de leningen op afbetaling

T2. Leningen op afbetaling

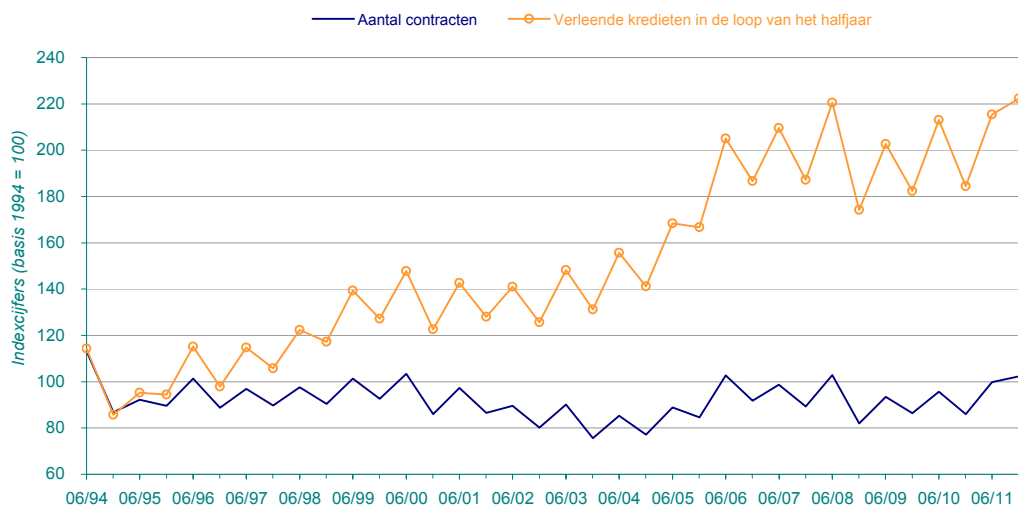
T2.1 Algemene resultaten

T2.1.1 Productie

T2.1.1.1 Aantal contracten en waarde van het verleende krediet gedurende de halfjaren

Periode	Productie									
	Aantal aangevers			Aantal contracten			Verleende kredieten gedurende het halfjaar			
	TOTAAL	Krediet-instellingen	Overige Instellingen	TOTAAL	Krediet-instellingen	Overige Instellingen	TOTAAL	Krediet-instellingen	Overige Instellingen	
1998	30/06	203	90	113	257.707	230.067	27.640	82.060.020	74.429.898	7.630.122
	31/12	191	84	107	238.687	210.545	28.142	78.595.489	71.130.857	7.464.632
1999	30/06	188	77	111	267.484	242.753	24.731	2.317.671.177	2.142.897.287	174.773.890
	31/12	191	75	116	244.763	213.892	30.871	2.113.711.603	1.904.002.351	209.709.252
2000	30/06	186	72	114	273.287	243.977	29.310	2.457.491.279	2.237.721.173	219.770.106
	31/12	186	67	119	227.132	193.621	33.511	2.039.700.100	1.807.487.317	232.212.783
2001	30/06	181	65	116	257.171	224.786	32.385	2.373.002.465	2.151.802.847	221.199.618
	31/12	182	67	115	228.552	192.889	35.663	2.129.117.909	1.893.830.846	235.287.063
2002	30/06	168	59	109	236.445	203.729	32.716	2.344.378.336	2.094.478.525	249.899.811
	31/12	167	58	109	211.697	180.020	31.677	2.089.181.718	1.868.253.593	220.928.125
2003	30/06	165	59	106	238.204	203.542	34.662	2.464.671.628	2.179.812.935	284.858.693
	31/12	162	57	105	199.614	172.051	27.563	2.180.282.194	1.936.389.634	243.892.560
2004	30/06	164	59	105	225.455	196.104	29.351	2.589.240.971	2.293.352.953	295.888.018
	31/12	163	62	101	203.719	174.437	29.282	2.346.507.546	2.056.828.528	289.679.018
2005	30/06	164	61	103	234.711	201.486	33.225	2.799.426.849	2.456.340.491	343.086.358
	31/12	163	61	102	223.570	188.470	35.100	2.772.181.701	2.415.772.856	356.408.845
2006	30/06	166	61	105	271.421	237.840	33.581	3.408.384.567	3.043.315.862	365.068.705
	31/12	164	56	108	242.278	195.919	46.359	3.102.422.981	2.601.201.671	501.221.310
2007	30/06	160	53	107	260.609	212.305	48.304	3.484.921.678	2.922.022.945	562.898.733
	31/12	161	54	107	235.772	184.880	50.892	3.111.250.267	2.514.450.879	596.799.388
2008	30/06	164	55	109	271.692	183.496	88.196	3.666.547.745	2.641.676.472	1.024.871.273
	31/12	169	54	115	216.666	134.594	82.072	2.895.071.109	1.977.005.735	918.065.374
2009	30/06	175	55	120	246.973	150.918	96.055	3.369.534.908	2.250.540.734	1.118.994.174
	31/12	176	57	119	228.396	142.407	85.989	3.031.770.028	2.073.907.427	957.862.601
2010	30/06	165	53	112	252.846	149.069	103.777	3.542.663.111	2.360.139.948	1.182.523.163
	31/12	170	53	117	227.177	141.563	85.614	3.065.729.620	2.125.402.631	940.326.989
2011	30/06	165	53	112	263.613	171.807	91.806	3.582.162.933	2.547.042.593	1.035.120.340
	31/12	179	53	126	270.086	179.079	91.007	3.696.748.508	2.664.385.882	1.032.362.626

Productie van leningen op afbetaling



De productie van leningen op afbetaling is sterk seizoensgebonden, zowel in waarde als in aantal contracten. Dat seizoenseffect wordt aangedreven door de kredietinstellingen, die nagenoeg 9/10 van de markt beheersen. Het verschil in het verloop van de twee curven – aantal contracten en toegestane kredieten – weerspiegelt de stijging van het gemiddelde geleende bedrag per contract.

Consumptiekrediet

T2. Leningen op afbetaling

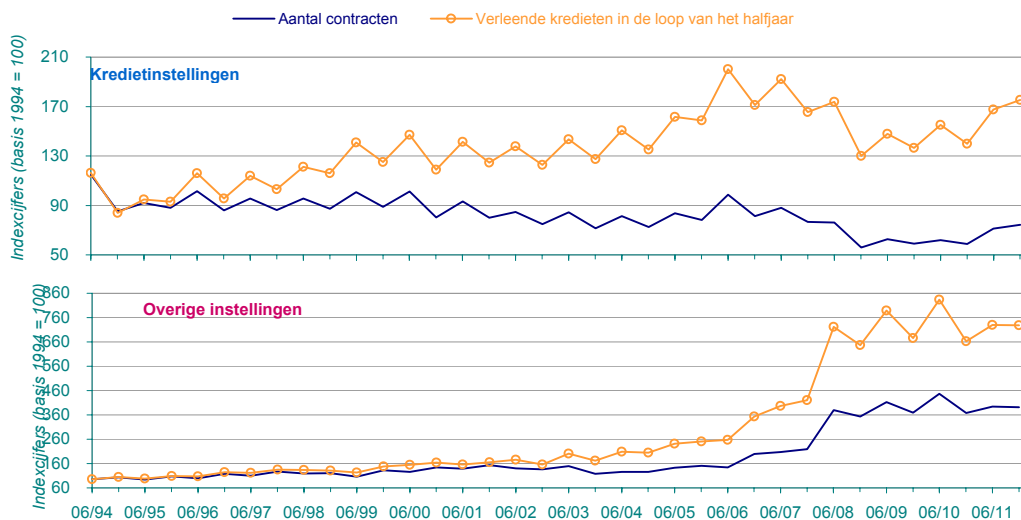
T2.1 Algemene resultaten

T2.1.1 Productie

T2.1.1.2 Indexcijfers (basis 1994 = 100)

Periode	Productie									
	Aantal aangevers			Aantal contracten			Verleende kredieten in de loop van het halfjaar			
	TOTAAL	Krediet-instellingen	Overige instellingen	TOTAAL	Krediet-instellingen	Overige instellingen	TOTAAL	Krediet-instellingen	Overige instellingen	
1998	30/06	82	89	77	98	96	119	122	121	133
	31/12	77	83	73	90	87	121	117	116	130
1999	30/06	76	76	76	101	101	106	139	141	123
	31/12	77	74	79	93	89	133	127	125	148
2000	30/06	75	71	78	103	101	126	148	147	155
	31/12	75	66	81	86	80	144	123	119	164
2001	30/06	73	64	79	97	93	139	143	141	156
	31/12	73	66	78	87	80	153	128	125	166
2002	30/06	68	58	74	90	85	141	141	138	176
	31/12	67	57	74	80	75	136	126	123	156
2003	30/06	67	58	72	90	85	149	148	143	201
	31/12	65	56	71	76	71	119	131	127	172
2004	30/06	66	58	71	85	81	126	156	151	209
	31/12	66	61	69	77	72	126	141	135	204
2005	30/06	66	60	70	89	84	143	168	162	242
	31/12	66	60	69	85	78	151	167	159	251
2006	30/06	67	60	71	103	99	144	205	200	257
	31/12	66	55	73	92	81	199	187	171	353
2007	30/06	65	52	73	99	88	208	210	192	397
	31/12	65	53	73	89	77	219	187	165	421
2008	30/06	66	54	74	103	76	379	221	174	722
	31/12	68	53	78	82	56	353	174	130	647
2009	30/06	71	54	82	94	63	413	203	148	789
	31/12	71	56	81	86	59	370	182	136	675
2010	30/06	67	52	76	96	62	446	213	155	834
	31/12	69	52	80	86	59	368	184	140	663
2011	30/06	67	52	76	100	71	395	215	167	730
	31/12	72	52	86	102	74	391	222	175	728

Productie van leningen op afbetaling



Het seizoenseffect in de productie van leningen op afbetaling wordt aangedreven door de kredietinstellingen, die 9/10 van de markt voor hun rekening nemen; de overige instellingen hebben een vervlakte en vaak tegengestelde seizoenscyclus.

Consumptiekrediet

T2. Leningen op afbetaling

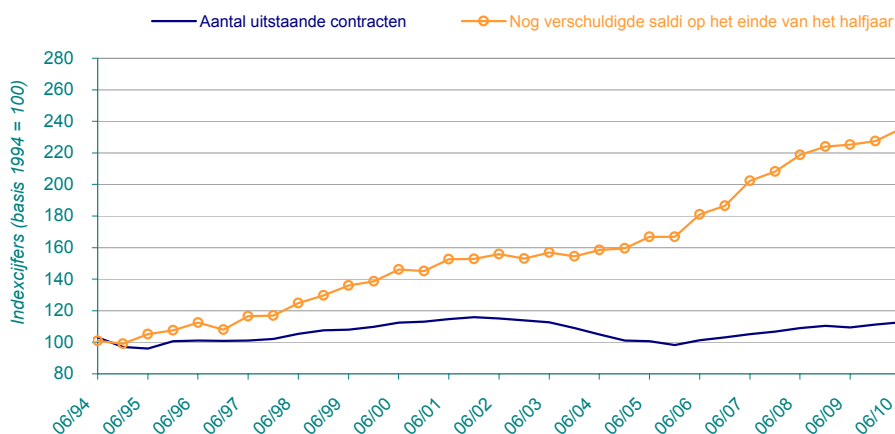
T2.1 Algemene resultaten

T2.1.2 Schuldmassa

T2.1.2.1 Aantal uitstaande contracten en nog verschuldigde soldi op het einde van de halfjaren

		Schuldmassa					
		Aantal uitstaande contracten			Nog verschuldigde soldi op het einde van het halfjaar		
Periode		TOTAAL	Krediet-instellingen	Overige instellingen	TOTAAL	Krediet-instellingen	Overige instellingen
1998	30/06	1.263.597	1.173.851	89.746	313.887.353	291.692.554	22.194.799
	31/12	1.289.206	1.192.384	96.822	325.758.565	302.422.606	23.335.959
1999	30/06	1.293.353	1.203.084	90.269	8.468.039.672	7.890.378.913	577.660.759
	31/12	1.315.692	1.211.458	104.234	8.633.429.761	8.000.342.928	633.086.833
2000	30/06	1.348.872	1.245.844	103.028	9.103.131.031	8.469.640.251	633.490.780
	31/12	1.354.588	1.236.602	117.986	9.043.159.767	8.315.058.999	728.100.768
2001	30/06	1.375.733	1.288.248	87.485	9.511.263.811	8.890.591.452	620.672.359
	31/12	1.389.468	1.286.994	102.474	9.520.644.603	8.845.345.496	675.299.107
2002	30/06	1.379.723	1.267.395	112.328	9.708.552.592	9.000.621.775	707.930.817
	31/12	1.365.854	1.250.114	115.740	9.536.028.363	8.808.854.923	727.173.440
2003	30/06	1.351.145	1.234.608	116.537	9.767.748.580	9.032.204.906	735.543.674
	31/12	1.305.520	1.190.090	115.430	9.620.542.217	8.862.242.203	758.300.014
2004	30/06	1.258.519	1.151.779	106.740	9.871.738.913	9.113.522.260	758.216.653
	31/12	1.211.817	1.097.025	114.792	9.941.167.835	9.082.000.290	859.167.545
2005	30/06	1.206.202	1.087.286	118.916	10.392.163.007	9.453.452.837	938.710.170
	31/12	1.176.926	1.063.713	113.213	10.395.962.277	9.477.885.293	918.076.984
2006	30/06	1.213.377	1.093.210	120.167	11.277.709.790	10.289.219.410	988.490.380
	31/12	1.237.217	995.214	242.003	11.623.754.373	9.590.726.479	2.033.027.894
2007	30/06	1.259.347	1.008.604	250.743	12.599.313.773	10.311.996.817	2.287.316.956
	31/12	1.280.911	1.017.024	263.887	12.972.461.528	10.528.482.031	2.443.979.497
2008	30/06	1.305.856	997.349	308.507	13.625.309.263	10.525.079.160	3.100.230.103
	31/12	1.324.730	983.333	341.397	13.954.739.271	10.376.000.492	3.578.738.779
2009	30/06	1.312.365	924.273	388.092	14.036.954.559	9.778.528.406	4.258.426.153
	31/12	1.332.762	893.545	439.217	14.166.903.219	9.483.287.604	4.683.615.615
2010	30/06	1.351.321	859.114	492.207	14.655.405.529	9.437.814.712	5.217.590.817
	31/12	1.373.259	853.864	519.395	14.869.938.150	9.471.843.313	5.398.094.837
2011	30/06	1.408.887	846.850	562.037	15.302.732.274	9.487.814.344	5.814.917.930
	31/12	1.400.200	838.154	562.046	15.690.059.973	9.384.168.450	6.305.891.523

Schuldmassa



De uitstaande bedragen van de leningen op afbetaling vertonen een bijna continue stijging in waarde sinds december 1996. De snelheid van die stijging, vergeleken met de curve van het aantal contracten, weerspiegelt de toename van het gemiddelde nog verschuldigde saldo.

Consumptiekrediet

T2. Leningen op afbetaling

T2.1 Algemene resultaten

T2.1.2 Schuldmassa

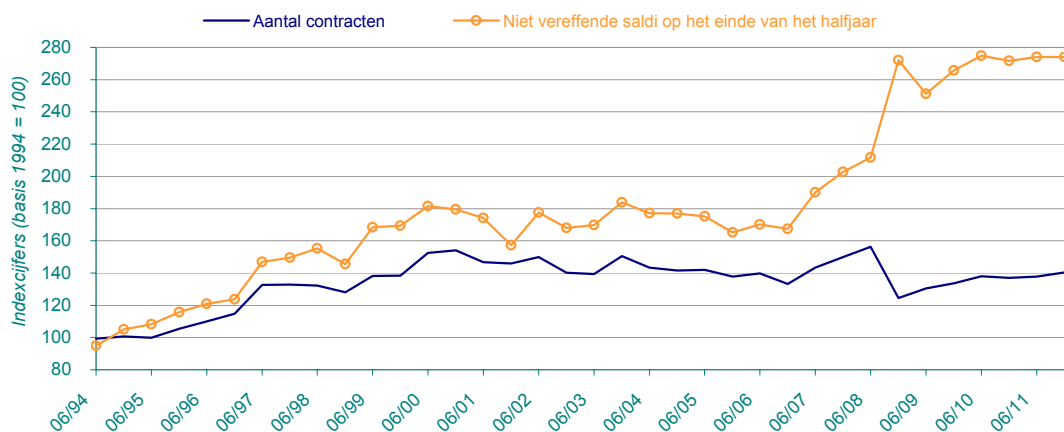
T2.1.2.2 Schuldvorderingen van de in gebreke gebleven schuldenaars - (1/2)

(volgens de criteria vermeld in het KB van 20.11.1992)

Schuldvorderingen die nog onder "dubieuze debiteuren" in de boekhouding van de kredietverstrekkers zijn opgenomen

Periode	Aantal contracten			Niet vereffende saldi op het einde van het halfjaar			
	TOTAAL	Kredietinstellingen	Overige instellingen	TOTAAL	Kredietinstellingen	Overige instellingen	
1998	30/06	71.184	65.382	5.802	14.837.601	13.573.425	1.264.176
	31/12	68.993	62.751	6.242	13.925.724	12.695.068	1.230.656
1999	30/06	74.434	68.087	6.347	399.307.994	365.665.089	33.642.905
	31/12	74.520	68.161	6.359	401.485.432	356.784.937	44.700.495
2000	30/06	82.109	74.526	7.583	430.301.976	393.341.240	36.960.736
	31/12	82.927	74.570	8.357	425.461.089	375.344.358	50.116.731
2001	30/06	78.951	72.212	6.739	413.003.491	380.018.307	32.985.184
	31/12	78.612	70.673	7.939	372.591.859	333.705.622	38.886.237
2002	30/06	80.650	72.268	8.382	420.725.000	387.005.577	33.719.423
	31/12	75.497	66.650	8.847	398.201.014	359.474.430	38.726.584
2003	30/06	75.053	66.358	8.695	402.264.050	365.714.906	36.549.144
	31/12	80.972	70.382	10.590	436.029.425	386.270.675	49.758.750
2004	30/06	77.186	66.765	10.421	419.952.982	374.924.689	45.028.293
	31/12	76.212	65.316	10.896	419.566.233	370.800.899	48.765.334
2005	30/06	76.410	66.127	10.283	415.044.826	365.900.118	49.144.708
	31/12	74.165	66.023	8.142	391.633.198	349.688.504	41.944.694
2006	30/06	75.300	67.197	8.103	403.571.864	358.815.126	44.756.738
	31/12	71.681	46.935	24.746	396.585.452	325.185.209	71.400.243
2007	30/06	77.153	49.747	27.406	450.321.794	366.638.617	83.683.177
	31/12	80.665	50.741	29.924	480.402.889	382.610.777	97.792.112
2008	30/06	84.136	51.472	32.664	501.869.297	389.546.968	112.322.329
	31/12	67.013	52.756	14.257	644.922.265	514.650.075	130.272.190
2009	30/06	70.195	53.900	16.295	595.510.610	442.783.206	152.727.404
	31/12	71.881	53.568	18.313	629.774.119	455.722.922	174.051.197
2010	30/06	74.325	55.141	19.184	651.611.587	476.188.379	175.423.208
	31/12	73.767	53.823	19.944	643.948.732	463.663.143	180.285.589
2011	30/06	74.186	53.287	20.899	649.448.706	463.945.568	185.503.138
	31/12	75.579	53.433	22.146	649.473.682	462.316.352	187.157.330

Schuldvorderingen van de in gebreke gebleven schuldenaars



Consumptiekrediet

T2. Leningen op afbetaling

T2.1 Algemene resultaten

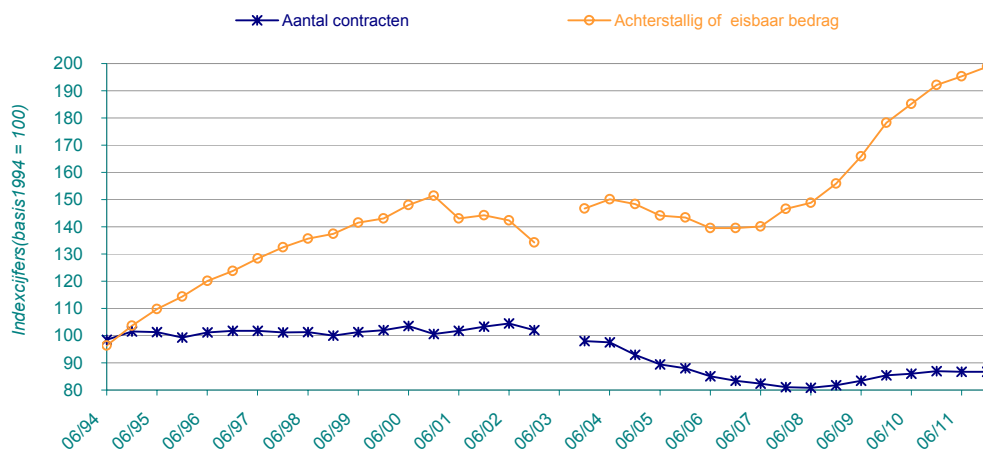
T2.1.2 Schuldmassa

T2.1.2.2 Schuldvorderingen van de in gebreke gebleven schuldenaars - (2/2) (volgens de criteria vermeld in het KB van 20.11.1992)

Achterstallige contracten volgens het gegevensbestand van de NBB

Periode	Aantal contracten			Achterstallig of eisbaar bedrag			
	TOTAAL	Krediet- instellingen	Overige instellingen	TOTAAL	Krediet-instellingen	Overige instellingen	
	1998	30/06	190.857	163.713	27.144	32.878.999	28.518.253
	31/12	188.523	160.959	27.564	33.300.396	28.692.714	4.607.682
1999	30/06	190.856	161.905	28.951	850.619.139	727.618.636	123.000.503
	31/12	192.293	162.629	29.664	859.598.041	727.863.282	131.734.759
2000	30/06	195.214	161.582	33.632	889.595.091	728.311.696	161.283.394
	31/12	189.512	159.597	29.915	909.715.988	759.544.991	150.170.997
2001	30/06	191.785	161.172	30.613	859.882.994	700.514.999	159.367.995
	31/12	194.616	162.942	31.674	866.509.000	700.648.000	165.861.000
2002	30/06	196.951	164.168	32.783	855.386.000	686.321.000	169.065.000
	31/12	192.200	160.032	32.168	806.537.000	648.497.000	158.040.000
2003	30/06	-	-	-	-	-	-
	31/12	184.701	152.404	32.297	881.252.000	730.370.000	150.882.000
2004	30/06	183.874	149.491	34.383	901.748.000	739.897.000	161.851.000
	31/12	175.267	141.317	33.950	891.172.000	728.425.000	162.747.000
2005	30/06	168.594	134.212	34.382	865.925.000	700.694.000	165.231.000
	31/12	165.851	125.165	40.686	861.715.000	663.611.000	198.104.000
2006	30/06	160.411	120.555	39.856	838.625.000	649.020.000	189.605.000
	31/12	157.301	116.951	40.350	838.562.000	646.877.000	191.685.000
2007	30/06	155.240	113.988	41.252	842.352.000	642.179.000	200.173.000
	31/12	152.791	110.854	41.937	881.189.000	665.932.000	215.257.000
2008	30/06	152.427	109.233	43.194	894.246.000	663.249.000	230.997.000
	31/12	154.199	109.462	44.737	936.635.000	686.130.000	250.505.000
2009	30/06	157.241	109.508	47.733	996.720.000	716.269.000	280.451.000
	31/12	161.002	109.792	51.210	1.070.829.000	746.262.000	324.567.000
2010	30/06	162.004	108.956	53.048	1.112.857.000	771.619.000	341.238.000
	31/12	163.765	108.517	55.248	1.154.214.000	797.164.000	357.050.000
2011	30/06	163.377	107.029	56.348	1.173.342.000	811.030.000	362.312.000
	31/12	163.462	106.033	57.429	1.194.760.000	825.970.000	368.790.000

Achterstallige contracten volgens het gegevensbestand van de NBB



Consumptiekrediet

T2. Leningen op afbetaling

T2.2 Productie

T2.2.1 Evolutie

T2.2.1.1 Aantal contracten toegestaan in de loop van de halfjaren naar waardeklasse

		Productie											
		Verdeling van het aantal contracten toegestaan in de loop van de halfjaren naar waardeklasse											
Periode	TOTAAL	< 8 600 BEF	8 600 tot 20 000 BEF	20 001 tot 100 000 BEF	100 001 tot 150 000 BEF	150 001 tot 225 000 BEF	225 001 tot 300 000 BEF	300 001 tot 400 000 BEF	400 001 tot 600 000 BEF	600 001 tot 860 000 BEF	860 001 tot 1 500 000 BEF	> 1 500 000 BEF	
		< 213.19 €	213.19 tot 495.79 €	495.80 tot 2 478.94 €	2 478.95 tot 3 718.41 €	3 718.42 tot 5 577.61 €	5 577.62 tot 7 436.81 €	7 436.82 tot 9 915.75 €	9 915.76 tot 14 873.62 €	14 873.63 tot 21 318.85 €	21 318.86 tot 37 184.03 €	> 37 184.03 €	
1998	30/06	257.707	6	187	30.381	34.694	45.700	35.769	37.874	49.803	15.989	6.163	1.141
	31/12	238.687	28	276	28.943	34.256	43.097	32.371	32.641	44.425	14.498	6.249	1.903
1999	30/06	267.484	2	141	27.981	33.260	45.797	38.060	39.459	54.444	18.586	7.583	2.171
	31/12	244.763	12	459	27.380	33.015	43.704	31.954	34.143	47.436	17.149	7.347	2.164
2000	30/06	273.287	30	1.117	28.038	31.555	46.211	36.284	40.573	58.289	20.210	8.813	2.167
	31/12	227.132	38	964	25.337	29.139	39.848	28.959	31.751	44.657	16.666	7.695	2.078
2001	30/06	257.171	23	622	24.510	29.534	44.295	33.430	37.828	54.875	20.615	9.187	2.252
	31/12	228.552	5	735	24.327	27.856	39.236	29.799	30.785	46.332	18.147	8.945	2.385
2002	30/06	236.445	1	323	15.231	30.482	38.284	28.181	34.827	52.244	24.132	9.970	2.770
	31/12	211.697	2	270	13.298	29.655	35.560	23.951	28.751	45.440	22.441	9.631	2.698
2003	30/06	238.204	0	68	12.147	30.081	37.473	26.747	32.843	54.784	28.683	11.961	3.417
	31/12	199.614	19	77	9.044	26.012	30.445	21.962	25.969	44.215	24.646	12.922	4.303
2004	30/06	225.455	86	28	8.449	25.207	31.699	24.548	29.368	53.986	30.901	15.904	5.279
	31/12	203.719	24	90	8.110	25.364	29.193	21.883	24.668	46.164	27.677	15.385	5.161
2005	30/06	234.711	19	182	8.396	25.746	31.245	24.659	28.782	56.324	35.164	18.290	5.904
	31/12	223.570	31	353	10.957	25.751	30.172	22.086	24.815	50.805	33.179	18.612	6.809
2006	30/06	271.421	1	27	9.402	26.746	33.280	26.885	31.206	68.880	44.284	23.538	7.172
	31/12	242.278	0	221	11.124	28.467	31.652	23.360	25.465	55.502	36.969	21.971	7.547
2007	30/06	260.609	5	129	8.852	25.033	31.212	25.023	28.515	64.754	44.033	25.356	7.697
	31/12	235.772	1	121	9.539	24.138	29.926	22.419	24.672	54.061	38.325	24.120	8.450
2008	30/06	271.692	0	86	9.691	23.129	32.006	25.044	28.547	66.399	48.848	28.621	9.321
	31/12	216.666	1	189	10.911	21.627	28.208	20.160	21.544	47.443	35.650	22.495	8.438
2009	30/06	246.973	4	134	8.276	20.312	29.987	23.319	26.773	61.024	43.726	25.449	7.969
	31/12	228.396	2	271	9.043	20.492	27.619	20.717	23.935	54.172	40.591	23.821	7.733
2010	30/06	252.846	4	149	8.100	19.446	29.648	23.491	28.183	64.589	46.139	25.458	7.639
	31/12	227.177	1	657	9.840	19.766	28.354	21.012	23.965	54.653	39.230	22.699	7.000
2011	30/06	263.613	1	156	10.453	19.099	29.353	22.724	28.018	66.876	51.556	28.276	7.101
	31/12	270.086	1	346	10.752	20.074	29.429	23.703	27.942	66.028	53.871	31.181	6.759

T2. Leningen op afbetaling

T2.2 Productie

T2.2.1 Evolutie

T2.2.1.2 Waarde van het verleende krediet in de loop van de halfjaren naar waardeklasse

		Productie											
		Verdeling van de waarde van het verleende krediet in de loop van de halfjaren naar waardeklasse											
Periode	TOTAAL	< 8.600 BEF	8.600 tot 20.000 BEF	20.001 tot 100.000 BEF	100.001 tot 150.000 BEF	150.001 tot 225.000 BEF	225.001 tot 300.000 BEF	300.001 tot 400.000 BEF	400.001 tot 600.000 BEF	600.001 tot 860.000 BEF	860.001 tot 1.500.000 BEF	> 1.500.000 BEF	
1998	30/06	82.060.020	31	3.247	2.216.001	4.101.503	8.299.043	9.418.171	12.867.796	23.971.478	11.229.097	6.471.168	3.482.485
	31/12	78.595.489	177	4.246	2.085.564	3.990.351	7.802.079	8.467.397	11.077.436	21.431.897	10.182.322	6.571.351	6.982.669
Periode	TOTAAL	< 213.19 €	213.19 tot 495.79 €	495.80 tot 2.478.94 €	2.478.95 tot 3.718.41 €	3.718.42 tot 5.577.61 €	5.577.62 tot 7.436.81 €	7.436.82 tot 9.915.75 €	9.915.76 tot 14.873.62 €	14.873.63 tot 21.318.85 €	21.318.86 tot 37.184.03 €	> 37.184.03 €	
1999	30/06	2.317.671.177	248	60.412	50.743.054	96.354.965	206.652.113	247.481.700	333.123.996	652.050.437	324.268.799	198.539.873	208.395.580
	31/12	2.113.711.603	1.760	177.144	48.515.995	95.208.148	195.940.482	206.890.281	287.005.104	567.536.055	299.862.938	192.865.941	219.707.755
2000	30/06	2.457.491.279	3.477	430.093	49.423.428	91.817.238	208.743.026	235.888.114	342.786.350	699.839.079	352.449.905	231.343.599	244.766.970
	31/12	2.039.700.100	3.492	368.574	43.664.136	83.684.744	178.418.182	186.754.905	266.427.668	534.912.957	290.825.594	201.755.979	252.883.869
2001	30/06	2.373.002.465	2.974	248.920	42.963.512	85.534.162	199.641.370	216.860.903	319.310.052	658.234.890	359.956.328	241.273.855	248.975.499
	31/12	2.129.117.909	662	281.154	42.051.466	80.700.985	176.718.191	193.487.322	259.525.093	555.402.758	315.674.008	238.295.087	266.981.183
2002	30/06	2.344.378.336	125	121.200	23.889.291	87.825.244	174.623.142	181.038.136	289.216.296	619.037.753	415.051.086	262.790.369	290.785.694
	31/12	2.089.181.718	253	100.592	20.676.521	84.618.574	162.502.462	152.194.912	236.523.101	533.360.593	385.423.123	254.874.206	258.907.381
2003	30/06	2.464.671.628	0	27.278	19.014.686	86.001.035	172.263.923	169.853.739	270.589.105	641.646.294	492.570.750	318.458.418	294.246.400
	31/12	2.180.282.194	2.220	27.824	14.198.593	74.465.444	140.378.956	139.439.981	214.069.795	516.128.765	424.488.102	344.648.924	312.433.590
2004	30/06	2.589.240.971	2.876	10.370	13.462.161	72.513.398	147.087.720	155.914.850	242.910.218	628.137.593	532.075.486	425.662.627	371.463.672
	31/12	2.346.507.546	2.987	32.544	12.804.841	72.843.702	135.163.871	138.676.041	204.008.764	535.438.422	477.525.018	413.451.191	356.560.165
2005	30/06	2.799.426.849	2.972	65.703	13.193.585	74.395.075	145.304.095	156.665.383	238.448.728	650.941.748	605.860.629	490.361.119	424.187.812
	31/12	2.772.181.701	5.445	126.843	16.245.138	73.932.143	140.482.883	140.098.713	205.434.926	586.664.777	572.475.576	499.478.232	537.237.025
2006	30/06	3.408.384.567	181	10.246	14.617.522	76.909.325	155.501.012	170.874.919	258.786.365	797.165.803	762.405.399	630.538.982	541.574.813
	31/12	3.102.422.981	0	80.096	16.836.467	82.011.243	147.324.187	148.217.405	211.016.434	641.875.871	636.866.874	592.087.423	626.106.981
2007	30/06	3.484.921.678	1.018	48.008	13.978.085	72.638.452	145.891.347	159.174.075	236.788.282	752.804.174	760.471.081	680.726.022	662.401.134
	31/12	3.111.250.267	200	49.641	14.706.814	69.738.304	140.395.256	142.600.164	205.113.594	629.102.466	662.562.146	649.338.665	597.643.017
2008	30/06	3.666.547.745	0	32.699	15.252.342	67.311.326	150.212.370	159.821.229	237.962.080	772.852.563	845.372.143	769.038.329	648.692.664
	31/12	2.895.071.109	160	79.436	16.541.398	62.711.169	132.022.290	128.430.966	179.356.752	549.507.999	616.921.711	609.570.865	599.928.363
2009	30/06	3.369.534.908	422	53.496	13.122.518	59.206.711	141.013.023	149.043.309	224.056.220	711.005.575	756.549.990	683.816.531	631.667.113
	31/12	3.031.770.028	245	116.029	14.111.607	59.701.456	129.478.882	132.333.340	200.605.315	630.025.016	697.756.238	639.446.753	528.195.147
2010	30/06	3.542.663.111	439	62.854	12.869.592	56.996.518	139.399.528	150.369.698	236.456.854	753.562.306	796.471.248	681.403.036	715.071.038
	31/12	3.065.729.620	130	294.758	14.877.552	57.660.963	133.166.051	134.498.607	200.786.849	637.745.330	676.398.943	609.538.957	600.761.480
2011	30/06	3.582.162.933	150	68.099	13.099.298	56.017.331	138.121.502	145.599.880	235.234.741	783.227.864	891.166.759	756.439.981	563.187.328
	31/12	3.696.748.508	210	146.603	16.098.649	58.640.026	138.244.781	151.736.797	235.163.023	774.342.205	924.509.401	831.570.805	566.296.008

Consumptiekrediet

T2. Leningen op afbetaling

T2.2 Productie

T2.2.2 Resultaten van het 2de halfjaar 2011

T2.2.2.1 Verdeling van de contracten gefinancierd in de loop van het halfjaar naar de duur en waardeklasse

T2.2.2.1.1 TOTAAL

	Aantal contracten afgesloten gedurende het halfjaar								
	TOTAAL	≤ 12 maanden	13 tot 18 maanden	19 tot 24 maanden	25 tot 36 maanden	37 tot 48 maanden	49 tot 60 maanden	61 tot 84 maanden	> 84 maanden
minder dan 213,19 €	1	1							
van 213,19 tot 495,79 €	346	345	1						
van 495,8 tot 2.478,94 €	10.752	4.265	922	5.565					
van 2.478,95 tot 3.718,41 €	20.074	1.833	1.154	7.058	10.029				
van 3.718,42 tot 5.577,61 €	29.429	1.243	617	4.650	22.919				
van 5.577,62 tot 7.436,81 €	23.703	534	237	1.972	7.996	12.964			
van 7.436,82 tot 9.915,75 €	27.942	498	144	1.069	5.692	20.539			
van 9.915,76 tot 14.873,62 €	66.028	1.015	118	1.025	6.605	19.349	37.916		
van 14.873,63 tot 21.318,85 €	53.871	882	45	362	2.024	9.045	26.290	15.223	
van 21.318,86 tot 37.184,03 €	31.181	579	36	108	411	2.162	8.165	13.021	6.699
meer dan 37.184,03 €	6.759	808	14	38	105	188	606	2.719	2.281
TOTAAL	270.086	12.003	3.288	21.847	55.781	64.247	72.977	30.963	8.980

	Waarde van de kredieten toegestaan in de loop van het halfjaar (€)								
	TOTAAL	≤ 12 maanden	13 tot 18 maanden	19 tot 24 maanden	25 tot 36 maanden	37 tot 48 maanden	49 tot 60 maanden	61 tot 84 maanden	> 84 maanden
minder dan 213,19 €	210	210							
van 213,19 tot 495,79 €	146.603	146.302	301						
van 495,8 tot 2.478,94 €	16.098.649	5.156.982	1.530.673	9.410.994					
van 2.478,95 tot 3.718,41 €	58.640.026	5.188.138	3.301.734	19.745.740	30.404.414				
van 3.718,42 tot 5.577,61 €	138.244.781	5.845.362	2.823.128	21.507.356	108.068.935				
van 5.577,62 tot 7.436,81 €	151.736.797	3.397.644	1.510.882	12.496.122	51.150.256	83.181.893			
van 7.436,82 tot 9.915,75 €	235.163.023	4.193.484	1.190.540	8.825.120	47.601.355	173.352.524			
van 9.915,76 tot 14.873,62 €	774.342.205	11.555.696	1.322.130	11.311.835	73.918.009	221.705.885	454.528.650		
van 14.873,63 tot 21.318,85 €	924.509.401	15.334.084	776.058	6.088.955	33.531.631	152.316.631	444.466.766	271.995.276	
van 21.318,86 tot 37.184,03 €	831.570.805	15.823.702	1.004.853	2.872.804	10.955.007	55.638.934	212.898.207	354.684.403	177.692.895
meer dan 37.184,03 €	566.296.008	212.212.400	5.150.219	9.324.155	16.263.062	18.989.760	40.852.848	131.828.313	131.675.251
TOTAAL	3.696.748.508	278.854.004	18.610.518	101.583.081	371.892.669	705.185.627	1.152.746.471	758.507.992	309.368.146

T2. Leningen op afbetaling

T2.2 Productie

T2.2.2 Resultaten van het 2de halfjaar 2011

T2.2.2.1 Verdeling van de contracten gefinancierd in de loop van het halfjaar naar de duur en waardeklasse.

T2.2.2.1.2 Kredietinstellingen

	Aantal contracten afgesloten gedurende het halfjaar								
	TOTAAL	≤ 12 maanden	13 tot 18 maanden	19 tot 24 maanden	25 tot 36 maanden	37 tot 48 maanden	49 tot 60 maanden	61 tot 84 maanden	> 84 maanden
minder dan 213,19€									
van 213,19 tot 495,79€	1	1							
van 495,8 tot 2.478,94€	3.811	1.164	300	2.347					
van 2.478,95 tot 3.718,41€	13.500	1.202	774	4.786	6.738				
van 3.718,42 tot 5.577,61€	18.863	927	420	3.004	14.512				
van 5.577,62 tot 7.436,81€	15.240	445	166	1.354	5.205	8.070			
van 7.436,82 tot 9.915,75€	17.768	429	105	738	3.680	12.816			
van 9.915,76 tot 14.873,62€	42.527	928	83	737	4.352	12.343	24.084		
van 14.873,63 tot 21.318,85€	38.386	832	36	249	1.429	6.401	18.095	11.344	
van 21.318,86 tot 37.184,03€	23.635	548	17	79	291	1.549	5.743	10.666	4.742
meer dan 37.184,03€	5.348	780	14	33	85	134	441	2.335	1.526
TOTAAL	179.079	7.256	1.915	13.327	36.292	41.313	48.363	24.345	6.268

	Waarde van de kredieten toegestaan in de loop van het halfjaar (€)								
	TOTAAL	≤ 12 maanden	13 tot 18 maanden	19 tot 24 maanden	25 tot 36 maanden	37 tot 48 maanden	49 tot 60 maanden	61 tot 84 maanden	> 84 maanden
minder dan 213,19€									
van 213,19 tot 495,79€	431	431							
van 495,8 tot 2.478,94€	6.830.722	1.897.010	548.345	4.385.367					
van 2.478,95 tot 3.718,41€	39.173.019	3.368.243	2.229.681	13.326.622	20.248.473				
van 3.718,42 tot 5.577,61€	88.843.193	4.414.798	1.929.890	13.960.892	68.537.613				
van 5.577,62 tot 7.436,81€	97.317.017	2.834.350	1.055.380	8.585.057	33.252.886	51.589.344			
van 7.436,82 tot 9.915,75€	149.181.836	3.618.482	867.755	6.071.047	30.743.873	107.880.679			
van 9.915,76 tot 14.873,62€	500.883.886	10.559.701	932.092	8.146.505	48.713.361	141.746.471	290.785.756		
van 14.873,63 tot 21.318,85€	658.560.660	14.473.746	616.887	4.210.095	23.664.368	107.862.968	304.846.241	202.886.355	
van 21.318,86 tot 37.184,03€	633.697.399	14.977.620	471.120	2.092.696	7.768.018	39.962.930	150.323.317	292.000.161	126.101.537
meer dan 37.184,03€	489.897.719	209.323.549	5.150.219	8.795.000	15.110.262	16.252.067	32.684.843	113.984.867	88.596.912
TOTAAL	2.664.385.882	265.467.930	13.801.369	69.573.281	248.038.854	465.294.459	778.640.157	608.871.383	214.698.449

T2. Leningen op afbetaling

T2.2 Productie

T2.2.2 Resultaten van het 2de halfjaar 2011

T2.2.2.1 Verdeling van de contracten gefinancierd in de loop van het halfjaar naar de duur en waardeklasse.

T2.2.2.1.3 Andere instellingen

	Aantal contracten afgesloten gedurende het halfjaar								
	TOTAAL	≤ 12 maanden	13 tot 18 maanden	19 tot 24 maanden	25 tot 36 maanden	37 tot 48 maanden	49 tot 60 maanden	61 tot 84 maanden	> 84 maanden
minder dan 213,19 €	1	1							
van 213,19 tot 495,79 €	345	344	1						
van 495,8 tot 2.478,94 €	6.941	3.101	622	3.218					
van 2.478,95 tot 3.718,41 €	6.574	631	380	2.272	3.291				
van 3.718,42 tot 5.577,61 €	10.566	316	197	1.646	8.407				
van 5.577,62 tot 7.436,81 €	8.463	89	71	618	2.791	4.894			
van 7.436,82 tot 9.915,75 €	10.174	69	39	331	2.012	7.723			
van 9.915,76 tot 14.873,62 €	23.501	87	35	288	2.253	7.006	13.832		
van 14.873,63 tot 21.318,85 €	15.485	50	9	113	595	2.644	8.195	3.879	
van 21.318,86 tot 37.184,03 €	7.546	31	19	29	120	613	2.422	2.355	1.957
meer dan 37.184,03 €	1.411	28		5	20	54	165	384	755
TOTAAL	91.007	4.747	1.373	8.520	19.489	22.934	24.614	6.618	2.712

	Waarde van de kredieten toegestaan in de loop van het halfjaar (€)								
	TOTAAL	≤ 12 maanden	13 tot 18 maanden	19 tot 24 maanden	25 tot 36 maanden	37 tot 48 maanden	49 tot 60 maanden	61 tot 84 maanden	> 84 maanden
minder dan 213,19 €	210	210							
van 213,19 tot 495,79 €	146.172	145.871	301						
van 495,8 tot 2.478,94 €	9.267.927	3.259.972	982.328	5.025.627					
van 2.478,95 tot 3.718,41 €	19.467.007	1.819.895	1.072.053	6.419.118	10.155.941				
van 3.718,42 tot 5.577,61 €	49.401.588	1.430.564	893.238	7.546.464	39.531.322				
van 5.577,62 tot 7.436,81 €	54.419.780	563.294	455.502	3.911.065	17.897.370	31.592.549			
van 7.436,82 tot 9.915,75 €	85.981.187	575.002	322.785	2.754.073	16.857.482	65.471.845			
van 9.915,76 tot 14.873,62 €	273.458.319	995.995	390.038	3.165.330	25.204.648	79.959.414	163.742.894		
van 14.873,63 tot 21.318,85 €	265.948.741	860.338	159.171	1.878.860	9.867.263	44.453.663	139.620.525	69.108.921	
van 21.318,86 tot 37.184,03 €	197.873.406	846.082	533.733	780.108	3.186.989	15.676.004	62.574.890	62.684.242	51.591.358
meer dan 37.184,03 €	76.398.289	2.888.851		529.155	1.152.800	2.737.693	8.168.005	17.843.446	43.078.339
TOTAAL	1.032.362.626	13.386.074	4.809.149	32.009.800	123.853.815	239.891.168	374.106.314	149.636.609	94.669.697

C. Statistiek van de verkopen op afbetaling

Consumptiekrediet

T3. Verkopen op afbetaling

T3.1 Algemene resultaten

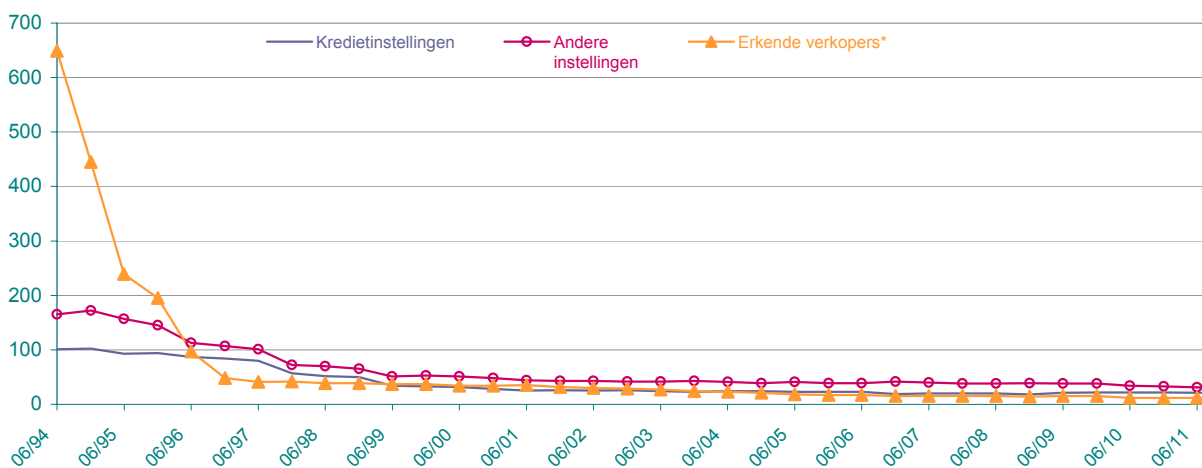
T3.1.1 Productie

T3.1.1.1 Aantal erkende kredietgevers

		Aantal aangevers			
Periode		TOTAAL	Kredietinstellingen	Andere instellingen	Erkende verkopers*
1998	30/06	161	52	70	39
	31/12	154	50	65	39
1999	30/06	122	34	51	37
	31/12	123	33	53	37
2000	30/06	117	32	51	34
	31/12	110	28	48	34
2001	30/06	104	25	44	35
	31/12	101	26	43	32
2002	30/06	98	25	43	30
	31/12	97	26	42	29
2003	30/06	93	24	42	27
	31/12	90	23	43	24
2004	30/06	88	24	41	23
	31/12	84	24	39	21
2005	30/06	82	23	41	18
	31/12	79	23	39	17
2006	30/06	79	23	39	17
	31/12	76	19	42	15
2007	30/06	75	20	40	15
	31/12	73	20	38	15
2008	30/06	73	20	38	15
	31/12	71	18	39	14
2009	30/06	74	21	38	15
	31/12	75	22	38	15
2010	30/06	68	22	34	12
	31/12	67	22	33	12
2011	30/06	64	21	31	12
	31/12	64	22	30	12

* financieringshuur inbegrepen

Aantal kredietgevers voor de verkopen op afbetaling



Consumptiekrediet

T3. Verkopen op afbetaling

T3.1 Algemene resultaten

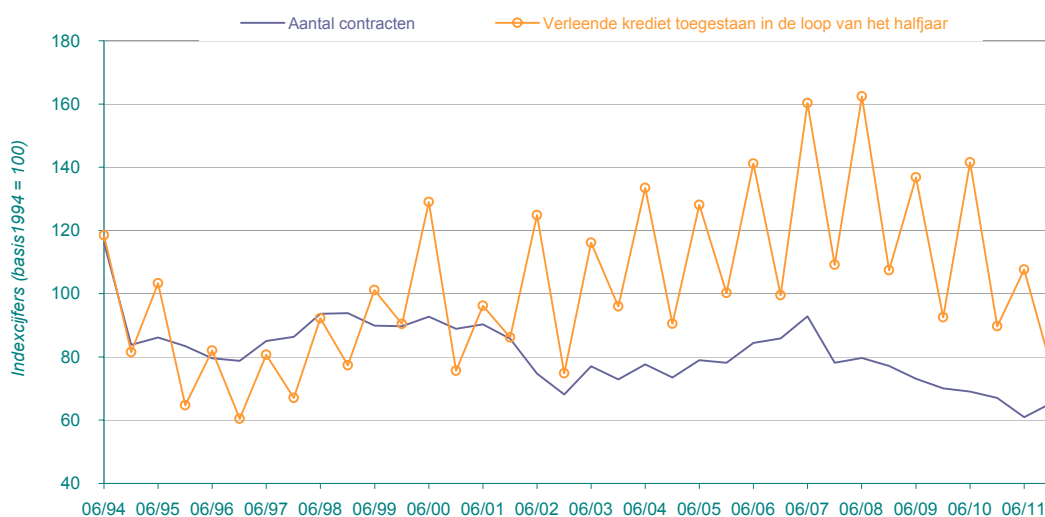
T3.1.1 Productie

T3.1.1.2 Aantal contracten en waarde van het verleende krediet in de loop van de halfjaren

		Productie							
		Aantal contracten				Verleende krediet toegestaan in de loop van het halfjaar			
Periode		TOTAAL	Krediet- instellingen	Andere instellingen	Erkende verkopers*	TOTAAL	Krediet- instellingen	Andere instellingen	Erkende verkopers*
		1998	30/06	223.300	65.353	134.451	23.496	13.806.287	7.346.583
	31/12	223.906	64.962	131.961	26.983	11.575.199	7.321.773	4.043.882	209.544
1999	30/06	214.575	68.589	120.975	25.011	375.281.380	246.864.119	123.725.184	4.692.077
	31/12	214.002	60.474	129.239	24.289	335.639.121	166.908.826	164.436.888	4.293.407
2000	30/06	221.289	70.004	125.651	25.634	478.727.581	254.740.255	219.610.399	4.376.927
	31/12	212.064	52.873	127.718	31.473	280.541.740	153.824.599	121.644.991	5.072.150
2001	30/06	215.364	59.113	115.613	40.638	356.953.023	212.117.063	139.107.258	5.728.702
	31/12	204.554	50.636	70.827	83.091	319.951.402	175.988.907	132.880.128	11.082.367
2002	30/06	178.338	53.773	81.253	43.312	463.395.288	241.758.537	215.047.795	6.588.956
	31/12	162.446	41.465	76.030	44.951	277.843.616	141.599.363	130.062.566	6.181.687
2003	30/06	183.757	50.075	82.611	51.071	430.855.777	225.512.963	198.977.418	6.365.396
	31/12	173.907	41.863	78.010	54.034	356.248.985	174.852.488	174.479.721	6.916.776
2004	30/06	185.337	49.512	52.897	82.928	495.357.106	259.724.582	224.836.693	10.795.831
	31/12	175.421	38.599	50.429	86.393	336.050.665	156.676.375	167.722.142	11.652.148
2005	30/06	188.428	45.680	55.596	87.152	475.407.937	231.011.767	233.534.602	10.861.568
	31/12	186.496	39.942	54.436	92.118	371.896.190	156.637.261	203.129.728	12.129.201
2006	30/06	201.366	49.562	61.214	90.590	523.870.318	233.642.784	278.445.858	11.781.676
	31/12	204.809	34.697	79.314	90.798	369.350.677	71.899.980	285.061.787	12.388.910
2007	30/06	221.559	36.711	97.150	87.698	595.003.374	123.292.787	460.021.374	11.689.213
	31/12	186.523	29.163	61.275	96.085	404.947.629	70.782.482	322.048.036	12.117.111
2008	30/06	189.970	37.796	62.426	89.748	602.789.068	102.354.229	488.450.097	11.984.742
	31/12	184.000	40.190	46.693	97.117	398.840.477	91.387.668	294.357.974	13.094.835
2009	30/06	174.272	41.021	49.646	83.605	507.552.888	113.094.304	383.095.259	11.363.325
	31/12	167.161	37.610	35.685	93.866	343.326.473	82.399.627	247.689.981	13.236.865
2010	30/06	164.616	41.993	40.267	82.356	525.301.233	156.521.534	356.629.928	12.149.771
	31/12	159.975	35.794	26.686	97.495	333.037.790	109.630.848	209.353.675	14.053.267
2011	30/06	145.371	29.180	33.722	82.469	399.559.029	82.595.050	304.020.993	12.942.986
	31/12	156.109	27.017	28.178	100.914	284.426.929	54.252.424	215.360.754	14.813.751

* financieringshuur inbegrepen

Productie van de verkopen op afbetaling



Consumptiekrediet

T3. Verkopen op afbetaling

T3.1 Algemene resultaten

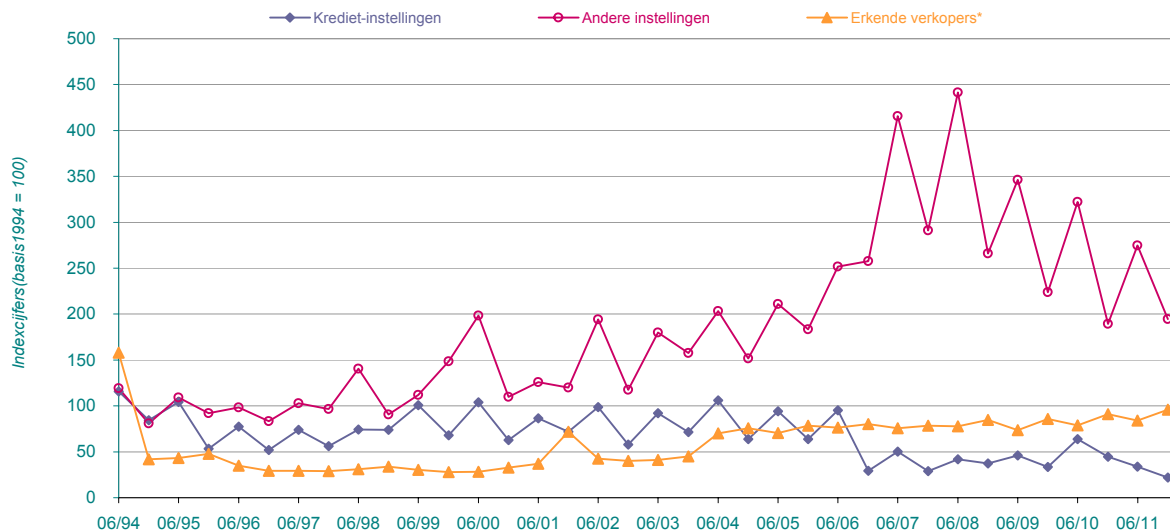
T3.1.1 Productie

T3.1.1.3 Indexcijfers (basis 1994 = 100)

Periode	Productie												
	Aantal contracten				Aantal contracten				Verleende krediet toegestaan in de loop van het halfjaar				
	TOTAAL	Krediet-instellingen	Andere instellingen	Erkende verkopers*	TOTAAL	Krediet-instellingen	Andere instellingen	Erkende verkopers*	TOTAAL	Krediet-instellingen	Andere instellingen	Erkende verkopers*	
1998	30/06	20	51	42	7	94	88	143	33	92	74	140	31
	31/12	19	49	39	7	94	88	141	38	77	74	91	34
1999	30/06	15	33	30	7	90	92	129	36	101	101	112	30
	31/12	15	33	31	7	90	82	138	34	90	68	149	28
2000	30/06	14	32	30	6	93	94	134	36	129	104	198	28
	31/12	13	28	28	6	89	71	136	45	76	63	110	33
2001	30/06	13	25	26	6	90	80	123	58	96	87	126	37
	31/12	12	26	26	6	86	68	75	118	86	72	120	72
2002	30/06	12	25	26	5	75	72	87	61	125	99	194	43
	31/12	12	26	25	5	68	56	81	64	75	58	118	40
2003	30/06	11	24	25	5	77	67	88	72	116	92	180	41
	31/12	11	23	26	4	73	56	83	77	96	71	158	45
2004	30/06	11	24	24	4	78	67	56	118	133	106	203	70
	31/12	10	24	23	4	74	52	54	123	91	64	152	76
2005	30/06	10	23	24	3	79	62	59	124	128	94	211	70
	31/12	10	23	23	3	78	54	58	131	100	64	184	79
2006	30/06	10	23	23	3	84	67	65	129	141	95	252	76
	31/12	9	19	25	3	86	47	84	129	100	29	258	80
2007	30/06	9	20	24	3	93	49	103	124	160	50	416	76
	31/12	9	20	23	3	78	39	65	136	109	29	291	79
2008	30/06	9	20	23	3	80	51	66	127	162	42	441	78
	31/12	9	18	23	3	77	54	50	138	107	37	266	85
2009	30/06	9	21	23	3	73	55	53	119	137	46	346	74
	31/12	9	22	23	3	70	51	38	133	93	34	224	86
2010	30/06	8	22	20	2	69	57	43	117	142	64	322	79
	31/12	8	22	20	2	67	48	28	138	90	45	189	91
2011	30/06	8	21	18	2	61	39	36	117	108	34	275	84
	31/12	8	22	18	2	65	36	30	143	77	22	195	96

* financieringshuur inbegrepen

Verleende krediet toegestaan in de loop van de halfjaren



Consumptiekrediet

T3. Verkopen op afbetaling

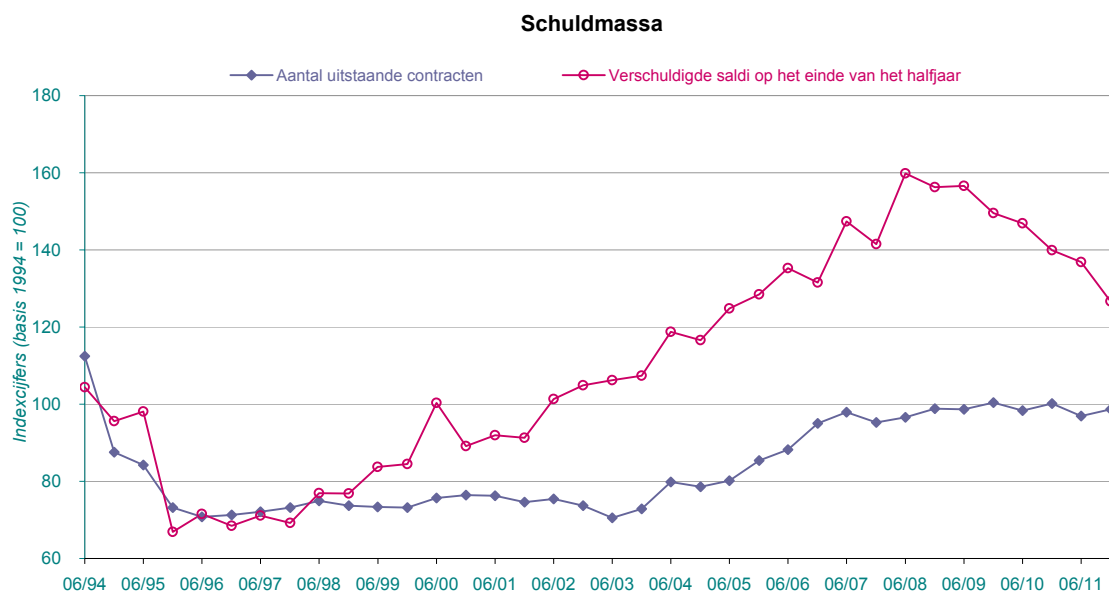
T3.1 Algemene resultaten

T3.1.2 Schuldmassa

T3.1.2.1 Aantal contracten en verschuldigde saldi op het einde van de halfjaren.

		Schuldmassa							
		Aantal uitstaande contracten				Verschuldigde saldi op het einde van het halfjaar			
Periode		TOTAAL	Krediet- instellingen	Andere instellingen	Erkende verkopers*	TOTAAL	Krediet- instellingen	Andere instellingen	Erkende verkopers*
1998	30/06	483.226	228.524	201.628	53.074	38.946.851	22.573.161	16.023.634	350.056
	31/12	475.042	218.519	196.361	60.162	38.934.533	25.264.456	13.288.117	381.960
1999	30/06	472.660	229.072	186.440	57.148	1.050.916.412	683.506.317	358.686.766	8.723.329
	31/12	471.787	225.332	188.717	57.738	1.060.816.221	670.465.707	381.716.539	8.633.975
2000	30/06	487.865	230.788	196.905	60.172	1.260.176.713	739.130.103	512.075.545	8.971.065
	31/12	492.492	222.987	201.033	68.472	1.119.599.706	699.287.513	410.440.237	9.871.956
2001	30/06	491.545	221.708	188.781	81.056	1.155.027.338	720.067.827	424.239.230	10.720.281
	31/12	481.079	213.251	180.313	87.515	1.146.014.386	704.822.798	429.285.720	11.905.868
2002	30/06	486.292	197.300	193.038	95.954	1.272.783.881	698.175.061	561.407.011	13.201.809
	31/12	474.909	196.944	174.663	103.302	1.316.879.649	748.121.758	554.575.024	14.182.867
2003	30/06	454.550	177.364	164.690	112.496	1.333.456.552	723.597.654	595.041.188	14.817.710
	31/12	469.818	171.685	174.701	123.432	1.348.541.118	710.587.376	621.716.535	16.237.207
2004	30/06	514.832	173.699	185.533	155.600	1.491.590.651	780.219.376	690.593.734	20.777.541
	31/12	506.374	164.655	157.967	183.752	1.463.982.862	745.182.650	694.079.900	24.720.312
2005	30/06	516.675	163.012	154.176	199.487	1.567.394.444	803.156.369	738.618.992	25.619.083
	31/12	550.522	162.007	176.568	211.947	1.613.252.986	734.015.903	851.377.465	27.859.618
2006	30/06	568.505	165.821	184.409	218.275	1.698.600.430	763.078.006	906.649.857	28.872.567
	31/12	612.677	98.078	281.529	233.070	1.651.579.308	310.188.443	1.310.084.442	31.306.423
2007	30/06	630.949	100.475	289.697	240.777	1.850.891.278	341.251.450	1.477.813.081	31.826.747
	31/12	614.118	94.464	264.899	254.755	1.776.540.938	322.969.993	1.420.042.758	33.528.187
2008	30/06	622.884	97.877	266.902	258.105	2.007.107.589	327.348.686	1.645.393.751	34.365.152
	31/12	637.245	106.603	257.042	273.600	1.961.854.013	331.059.084	1.593.500.312	37.294.617
2009	30/06	635.838	115.819	247.747	272.272	1.966.646.430	378.927.634	1.550.525.184	37.193.612
	31/12	647.492	114.685	242.022	290.785	1.877.549.262	359.744.565	1.477.488.919	40.315.778
2010	30/06	633.853	119.449	227.996	286.408	1.844.147.722	370.343.390	1.434.055.917	39.748.415
	31/12	645.487	123.218	210.304	311.965	1.757.315.045	405.688.353	1.307.431.092	44.195.600
2011	30/06	624.933	112.554	203.139	309.240	1.718.296.592	375.921.867	1.297.859.914	44.514.811
	31/12	635.952	106.138	197.397	332.417	1.590.352.983	324.881.649	1.217.571.820	47.899.514

* financieringshuur inbegrepen



Consumptiekrediet

T3. Verkopen op afbetaling

T3.1 Algemene resultaten

T3.1.2 Schuldmassa

T3.1.2.2 Schuldvorderingen van de in gebreke gebleven schuldenaars - (1/2)

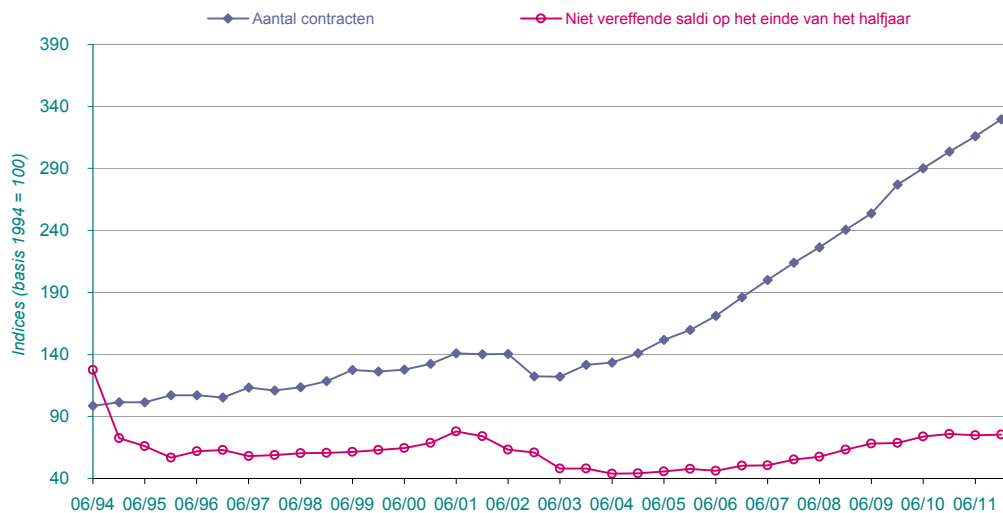
(volgens de criteria vermeld in het K.B. van 20.11.1992)

Schuldvorderingen die nog onder "dubieuze debiteuren" in de boekhouding van de kredietverstrekkers zijn opgenomen

Periode	Aantal contracten				Niet vereffende saldi op het einde van het halfjaar				
	TOTAAL	Krediet-instellingen	Andere instellingen	Erkende verkopers*	TOTAAL	Krediet-instellingen	Andere instellingen	Erkende verkopers*	
1998	30/06	52.404	19.905	10.412	22.087	1.347.849	768.310	422.000	157.539
	31/12	54.686	20.307	11.970	22.409	1.354.753	761.060	434.293	159.400
1999	30/06	58.854	20.961	14.657	23.236	33.996.936	18.773.701	11.369.360	3.853.875
	31/12	58.211	21.920	12.205	24.086	34.802.510	19.384.358	11.527.594	3.890.558
2000	30/06	58.970	21.844	11.973	25.153	35.610.443	19.599.194	12.053.718	3.957.531
	31/12	61.135	22.419	12.322	26.394	37.964.523	20.813.695	13.055.563	4.095.265
2001	30/06	65.039	23.351	13.945	27.743	43.079.921	21.467.676	17.362.160	4.250.085
	31/12	64.625	23.146	11.639	29.840	40.925.914	22.831.299	13.581.864	4.512.751
2002	30/06	64.803	22.336	10.464	32.003	34.986.731	21.881.833	12.953.730	151.168
	31/12	56.505	11.399	10.162	34.944	33.705.118	21.565.017	12.003.911	136.190
2003	30/06	56.352	9.163	8.567	38.622	26.528.812	14.149.492	12.230.402	148.918
	31/12	60.723	8.031	9.696	42.996	26.526.775	13.543.408	12.813.170	170.197
2004	30/06	61.583	6.151	9.618	45.814	24.247.146	10.790.593	13.280.012	176.541
	31/12	65.065	6.125	9.503	49.437	24.406.474	10.760.575	13.491.093	154.806
2005	30/06	70.049	5.959	9.277	54.813	25.279.695	10.998.344	14.042.795	238.556
	31/12	73.670	6.007	7.817	59.846	26.378.198	9.652.818	16.572.291	153.089
2006	30/06	78.983	5.130	8.093	65.760	25.475.586	8.613.393	16.679.635	182.558
	31/12	85.896	4.022	10.542	71.332	27.774.820	5.592.504	22.078.268	104.048
2007	30/06	92.274	4.141	9.185	78.948	28.007.181	5.653.397	22.238.499	115.285
	31/12	98.735	4.445	9.385	84.905	30.458.740	6.050.166	24.284.063	124.511
2008	30/06	104.508	4.422	9.424	90.662	31.811.314	5.882.681	25.795.645	132.988
	31/12	110.956	4.905	8.844	97.207	34.897.938	6.553.564	28.201.362	143.012
2009	30/06	117.036	5.255	9.124	102.657	37.629.943	7.275.435	30.202.018	152.490
	31/12	127.811	5.679	10.898	111.234	37.934.452	7.766.858	30.002.966	164.628
2010	30/06	133.868	6.163	10.849	116.856	40.772.620	8.859.335	31.739.016	174.269
	31/12	140.030	6.652	8.863	124.515	41.920.674	9.779.301	31.954.367	187.006
2011	30/06	145.742	6.121	8.685	130.936	41.401.733	9.749.308	31.454.427	197.998
	31/12	152.157	5.671	8.667	137.819	41.664.725	9.566.098	31.888.392	210.235

* financieringshuur inbegrepen

Dubieuze debiteuren



Consumptiekrediet

T3. Verkopen op afbetaling

T3.1 Algemene resultaten

T3.1.2 Schuldmassa

T3.1.2.3 Schuldvorderingen van de in gebreke gebleven schuldenaars - (2/2)

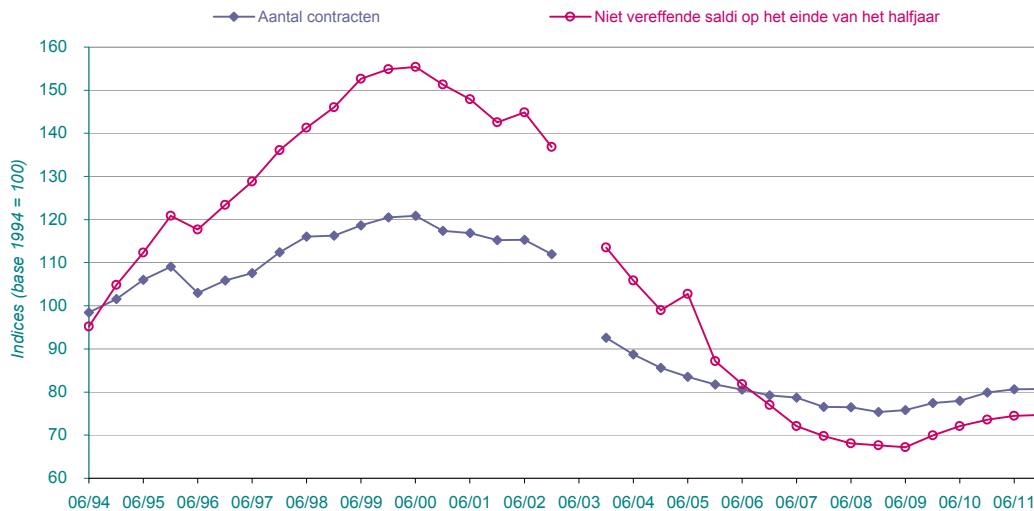
(volgens de criteria vermeld in het K.B. van 20.11.1992)

Achterstallige contracten volgens het gegevensbestand van de NBB

Periode	Aantal contracten				Niet vereffende saldi op het einde van het halfjaar				
	TOTAAL	Krediet-instellingen	Andere instellingen	Erkende verkopers*	TOTAAL	Krediet-instellingen	Andere instellingen	Erkende verkopers*	
1998	30/06	67.160	31.118	26.847	9.195	4.827.498	1.646.507	3.033.974	147.017
	31/12	67.268	31.281	26.664	9.323	4.989.911	1.664.737	3.177.547	147.627
1999	30/06	68.662	31.498	27.751	9.413	129.257.410	42.321.473	83.295.645	3.640.292
	31/12	69.716	31.882	28.147	9.687	131.156.151	43.613.494	83.866.494	3.676.162
2000	30/06	69.917	31.753	28.485	9.679	131.596.038	42.823.830	85.273.662	3.498.546
	31/12	67.899	31.184	26.694	10.021	128.126.991	43.862.999	80.535.004	3.728.988
2001	30/06	67.629	30.571	26.741	10.317	125.230.008	42.576.010	78.926.993	3.727.005
	31/12	66.648	29.370	26.781	10.497	120.758.000	42.339.000	74.708.000	3.711.000
2002	30/06	66.695	28.402	27.123	11.170	122.658.000	43.192.000	75.798.000	3.668.000
	31/12	64.778	26.319	26.471	11.988	115.886.000	40.383.000	71.742.000	3.761.000
2003	30/06	-	-	-	-	-	-	-	-
	31/12	53.564	21.561	23.724	8.279	96.147.000	33.015.000	60.980.000	2.152.000
2004	30/06	51.315	20.401	22.783	8.131	89.661.000	32.675.000	55.016.000	1.970.000
	31/12	49.529	19.418	22.092	8.019	83.800.000	31.142.000	50.793.000	1.865.000
2005	30/06	48.318	18.400	21.097	8.821	87.039.000	38.035.000	47.339.000	1.665.000
	31/12	47.291	16.842	20.480	9.969	73.799.000	26.871.000	45.223.000	1.705.000
2006	30/06	46.619	16.214	19.625	10.780	69.290.000	24.791.000	41.863.000	2.636.000
	31/12	45.817	15.169	19.099	11.549	65.237.000	22.898.000	39.439.000	2.900.000
2007	30/06	45.536	14.302	18.628	12.606	61.076.000	21.027.000	36.849.000	3.200.000
	31/12	44.305	12.502	18.256	13.547	59.126.000	20.002.000	35.610.000	3.514.000
2008	30/06	44.227	11.655	17.980	14.592	57.645.000	18.540.000	35.254.000	3.851.000
	31/12	43.623	11.414	16.435	15.774	57.296.000	17.361.000	35.748.000	4.187.000
2009	30/06	43.862	10.870	16.252	16.740	56.882.000	16.367.000	35.998.000	4.517.000
	31/12	44.787	10.544	16.575	17.668	59.269.000	16.336.000	38.081.000	4.852.000
2010	30/06	45.088	9.963	16.469	18.656	61.077.000	15.860.000	39.982.000	5.235.000
	31/12	46.207	9.623	16.156	20.428	62.311.000	15.599.000	40.913.000	5.799.000
2011	30/06	46.670	8.983	15.593	22.094	63.103.000	15.368.000	41.271.000	6.464.000
	31/12	46.716	8.456	15.101	23.159	63.236.000	15.111.000	41.189.000	6.936.000

* financieringshuur inbegrepen

Achterstallige contracten volgens het gegevensbestand van de NBB



Consumptiekrediet

T3. Verkopen op afbetaling

T3.1 Productie

T3.2.1 Evolutie

T3.2.1.1 Aantal contracten volgens de aard der goederen en diensten - (1/2)

		Productie						
		Aantal contracten afgesloten in de loop van de halfjaren volgens de aard van goederen en diensten						
Periode	Totaal aantal contracten	Motorvoertuigen met inbegrip van bestelwagens en motorhomes (a + b)	a) nieuwe	b) gebruikte	Caravans en starcaravans	Moto's, scooters, bromfietsen, rijwielen	Textielwaren, bontartikelen, kleding	
1998	30/06	223.300	31.813	27.871	3.942	112	3.684	52.278
	31/12	223.906	24.804	21.141	3.663	69	3.589	51.411
1999	30/06	214.575	35.386	31.303	4.083	84	4.603	46.152
	31/12	214.002	28.097	24.157	3.940	63	4.617	52.480
2000	30/06	221.289	43.448	39.355	4.093	89	5.967	46.388
	31/12	212.064	21.768	18.250	3.518	40	5.172	55.254
2001	30/06	215.364	28.929	24.841	4.088	68	6.013	54.427
	31/12	204.554	25.309	20.965	4.344	70	5.004	9.264
2002	30/06	178.338	38.943	34.630	4.313	81	5.666	8.427
	31/12	162.446	20.838	16.787	4.051	47	4.643	11.125
2003	30/06	183.757	34.189	29.738	4.451	38	5.660	11.516
	31/12	173.907	27.480	23.286	4.194	29	4.364	10.229
2004	30/06	185.337	39.139	34.756	4.383	80	5.816	9.915
	31/12	175.421	24.646	20.490	4.156	27	3.980	11.660
2005	30/06	188.428	36.203	32.214	3.989	94	5.787	10.316
	31/12	186.496	27.165	23.244	3.921	74	4.106	11.404
2006	30/06	201.366	37.732	33.838	3.894	15	6.006	10.505
	31/12	204.809	24.180	19.645	4.535	19	4.094	12.451
2007	30/06	221.559	41.001	36.545	4.456	13	6.201	10.650
	31/12	186.523	28.590	24.663	3.927	6	3.378	13.720
2008	30/06	189.970	41.742	38.053	3.689	10	5.312	10.633
	31/12	184.000	26.586	22.860	3.726	10	3.808	11.076
2009	30/06	174.272	36.303	32.138	4.165	45	3.527	9.367
	31/12	167.161	23.527	20.044	3.483	49	3.299	10.001
2010	30/06	164.616	37.846	35.421	2.425	87	3.904	7.891
	31/12	159.989	22.892	20.773	2.119	69	2.711	10.321
2011	30/06	145.371	28.431	26.293	2.138	45	3.775	7.323
	31/12	156.109	20.215	18.679	1.536	6	2.556	9.190

Consumptiekrediet

T3. Verkopen op afbetaling

T3.2 Productie

T3.2.1 Evolutie

T3.2.1.1 Aantal contracten volgens de aard der goederen en diensten - (2/2)

		Productie						
		Aantal contracten afgesloten in de loop van de halfjaren volgens de aard van goederen en diensten						
Periode	Boeken	Meubelen, matrassen, meubileringstextiel en tapijten	Huishoudtoestellen en huishoudelijke verwarmingstoestellen	Hifi-apparatuur, radio- en televisietoestellen en audiovisuele apparatuur	Computerapparatuur van huisgebruik	Dienstverleningen (reizen, herstellingen van motorvoertuigen, enz.)	Andere	
1998	30/06	530	28.522	41.066	33.294	4.601	761	26.639
	31/12	517	30.386	44.085	35.304	7.244	1.630	24.867
1999	30/06	438	29.175	41.181	29.171	5.641	1.916	20.828
	31/12	653	29.048	43.237	27.014	7.229	1.411	20.153
2000	30/06	858	27.680	43.507	24.302	7.487	1.547	20.016
	31/12	377	31.307	46.019	23.548	5.436	1.746	21.397
2001	30/06	431	32.273	45.132	19.950	4.600	1.263	22.278
	31/12	338	31.414	46.466	23.001	4.858	1.403	57.427
2002	30/06	306	28.359	44.668	29.146	3.843	1.880	17.019
	31/12	279	29.766	46.486	30.510	3.598	1.343	13.811
2003	30/06	293	32.091	49.122	30.315	3.591	2.047	14.895
	31/12	358	29.042	46.883	33.186	7.838	1.283	13.215
2004	30/06	272	30.478	45.395	28.596	9.443	1.237	14.966
	31/12	241	31.846	47.784	31.907	8.741	1.221	13.368
2005	30/06	251	30.905	48.707	28.219	9.097	1.176	17.673
	31/12	189	31.928	54.500	30.638	10.760	1.639	14.093
2006	30/06	268	33.099	53.194	27.180	11.173	2.439	19.755
	31/12	87	33.730	57.984	37.664	13.831	2.013	18.756
2007	30/06	81	34.321	50.704	44.433	11.515	2.107	20.533
	31/12	105	35.243	48.917	28.893	6.273	2.037	19.361
2008	30/06	28	36.780	49.106	19.023	5.299	1.728	20.309
	31/12	43	36.871	53.487	20.136	7.375	1.413	23.195
2009	30/06	31	35.243	47.376	15.608	5.716	1.387	19.669
	31/12	27	36.483	49.688	16.903	5.173	1.129	20.882
2010	30/06	33	33.876	42.896	14.094	4.933	1.141	17.915
	31/12	41	34.593	46.405	15.219	4.064	1.324	22.350
2011	30/06	109	33.533	36.634	12.722	3.470	1.802	17.527
	31/12	181	37.103	44.118	15.033	3.575	2.722	21.410

Consumptiekrediet

T3. Verkopen op afbetaling

T3.2 Productie

T3.2.1 Evolutie

T3.2.1.2 Waarde van het verleende krediet volgens de aard der goederen en diensten - (1/2)

		Productie						
		Waarde van het verleende krediet in de loop van de halfjaren volgens de aard der goederen en diensten						
Periode	Totaal waarde	Motorvoertuigen met inbegrip van bestelwagens en motorhomes (a + b)	a) nieuwe	b) gebruikte	Caravans en starcaravans	Moto's, scooters, bromfietsen, rijwielen	Textielwaren, bontartikelen, kleding	
1998	30/06	13.806.287.000	10.633.933.000	9.727.084.000	906.849.000	31.737.000	307.578.000	179.389.000
	31/12	11.575.199.000	8.215.112.000	7.376.123.000	838.989.000	21.401.000	228.479.000	173.131.000
1999	30/06	375.281.369	296.253.182	273.067.069	23.186.113	629.945	11.624.549	3.717.534
	31/12	335.639.109	252.917.812	230.155.470	22.762.342	493.351	9.811.832	4.263.372
2000	30/06	478.727.578	384.637.366	359.863.685	24.773.681	747.091	19.049.087	3.749.449
	31/12	280.541.738	194.453.675	173.243.595	21.210.080	316.031	12.905.851	3.974.165
2001	30/06	356.953.028	267.577.800	241.298.651	26.279.149	525.807	17.826.355	4.133.911
	31/12	319.951.408	237.765.653	208.433.072	29.332.581	461.875	11.981.426	421.840
2002	30/06	463.395.288	383.024.647	352.605.468	30.419.179	644.175	19.037.730	305.836
	31/12	277.843.616	207.246.511	177.849.983	29.396.528	395.514	12.864.636	368.878
2003	30/06	430.855.777	352.506.306	319.525.888	32.980.418	314.197	19.303.260	325.888
	31/12	356.248.985	285.148.092	253.303.846	31.844.246	405.067	12.270.776	301.451
2004	30/06	495.357.106	413.337.463	379.699.212	33.638.251	977.881	21.230.846	289.768
	31/12	336.050.665	261.612.236	228.923.282	32.688.954	257.605	12.639.967	326.804
2005	30/06	475.407.937	390.477.079	358.830.922	31.646.157	1.034.173	21.622.727	268.962
	31/12	371.896.190	293.333.744	261.000.209	32.333.535	838.757	11.387.152	304.124
2006	30/06	523.870.318	425.594.836	393.396.948	32.197.888	114.538	23.166.392	261.339
	31/12	369.350.677	271.227.596	231.172.971	40.054.625	206.014	12.890.581	349.378
2007	30/06	595.003.374	481.846.943	443.357.382	38.489.561	113.831	24.875.080	284.839
	31/12	404.947.629	322.191.348	287.160.914	35.030.434	98.119	11.953.586	363.940
2008	30/06	602.789.068	502.299.915	469.518.966	32.780.949	129.925	23.694.361	255.447
	31/12	398.840.477	305.383.406	272.025.478	33.357.928	98.935	14.675.962	301.226
2009	30/06	507.552.888	420.057.120	383.842.734	36.214.386	1.092.365	12.538.089	228.142
	31/12	343.326.473	270.485.028	240.218.973	30.266.055	592.649	11.766.100	265.255
2010	30/06	525.301.233	445.814.092	423.403.702	22.410.390	1.940.767	16.995.521	185.880
	31/12	333.037.790	262.813.927	242.695.309	20.118.618	1.537.877	9.491.208	257.274
2011	30/06	399.559.029	330.766.464	307.156.197	23.610.267	1.237.842	16.651.688	176.531
	31/12	284.426.928	218.168.914	202.695.017	15.473.897	127.000	9.759.946	223.060

Consumptiekrediet

T3. Verkopen op afbetaling

T3.2 Productie

T3.2.1 Evolutie

T3.2.1.2 Waarde van het verleende krediet volgens de aard der goederen en diensten - (2/2)

		Productie						
		Waarde van het verleende krediet in de loop van de halfjaren volgens de aard der goederen en diensten						
Periode		Boeken	Meubelen, matrassen, meubileringstextiel en tapijten	Huishoudtoestellen en huishoudelijke verwarmingstoestellen	Hifi-apparatuur, radio- en televisietoestellen en audiovisuele apparatuur	Computerapparatuur van huisgebruik	Dienstverleningen (reizen, herstellingen van motorvoertuigen, enz.)	Andere
1998	30/06	28.580.000	789.872.000	648.821.000	642.617.000	160.207.000	1.820.000	381.733.000
	31/12	25.600.000	864.133.000	712.462.000	686.821.000	275.910.000	3.372.000	368.778.000
1999	30/06	538.176	19.685.995	16.132.010	12.429.174	5.504.997	89.142	8.676.665
	31/12	538.963	19.898.806	19.436.633	12.473.703	7.147.018	83.465	8.574.154
2000	30/06	548.916	19.329.921	22.704.100	10.693.962	8.051.743	270.099	8.945.844
	31/12	455.422	20.160.305	23.410.649	10.284.148	5.508.702	400.747	8.672.043
2001	30/06	550.140	19.845.389	24.017.007	9.019.938	4.575.821	329.999	8.550.861
	31/12	427.526	18.541.703	23.453.121	9.840.762	4.381.236	262.023	12.414.243
2002	30/06	352.052	17.305.837	21.995.073	11.116.245	3.245.144	295.189	6.073.360
	31/12	342.466	17.578.807	20.243.163	10.394.333	2.987.669	136.982	5.284.657
2003	30/06	331.868	18.171.270	20.824.689	10.539.159	3.125.004	178.408	5.235.728
	31/12	424.912	16.330.870	19.241.215	10.870.963	6.113.536	170.793	4.971.310
2004	30/06	389.643	16.115.707	18.518.673	9.887.055	7.644.562	274.747	6.690.761
	31/12	379.621	16.624.561	18.816.750	10.377.377	6.804.180	207.702	8.003.862
2005	30/06	220.435	16.336.011	18.141.828	9.715.732	6.984.303	82.815	10.523.872
	31/12	171.178	15.624.497	21.919.572	11.120.861	8.064.309	110.853	9.021.143
2006	30/06	174.442	16.391.538	23.029.407	12.595.912	8.415.844	266.301	13.859.769
	31/12	88.578	18.346.185	25.256.341	15.018.816	10.054.935	211.205	15.701.048
2007	30/06	76.970	20.572.146	21.839.830	19.259.232	8.379.552	277.029	17.477.922
	31/12	110.380	21.934.587	18.120.288	8.959.338	4.697.636	197.881	16.320.526
2008	30/06	30.120	25.596.337	21.968.635	7.259.907	3.825.137	192.173	17.537.111
	31/12	44.366	25.711.642	21.025.786	6.622.937	4.888.391	257.372	19.830.454
2009	30/06	36.106	29.718.605	19.015.761	5.262.347	3.646.894	361.920	15.595.539
	31/12	29.430	19.487.453	17.554.860	4.296.928	2.494.177	207.584	16.147.009
2010	30/06	35.211	20.044.556	15.396.243	4.708.941	3.218.834	206.250	16.754.938
	31/12	47.455	18.848.703	15.088.399	5.078.676	2.712.087	67.482	17.094.702
2011	30/06	137.970	18.508.549	11.689.094	4.589.513	2.261.243	153.220	13.386.915
	31/12	255.441	18.937.891	12.728.134	5.190.988	2.219.733	168.520	16.647.301

T3. Verkopen op afbetaling

T3.2 Productie

T3.2.1 Evolutie

T3.2.1.3 Indeling (%) van het aantal contracten volgens de aard der goederen en diensten - (1/2)

		Productie						
		Indeling in % van het aantal contracten afgesloten in de loop van de halfjaren volgens de aard der goederen en diensten						
Periode	Totaal aantal contracten	Motorvoertuigen met inbegrip van bestelwagens en motorhomes (a + b)	a) nieuwe	b) gebruikte	Caravans en starcaravans	Moto's, scooters, bromfietsen, rijwielen	Textielwaren, bontartikelen, kleding	
1998	30/06	100,0%	14,2%	12,5%	1,8%	0,1%	1,6%	23,4%
	31/12	100,0%	11,1%	9,4%	1,6%	0,0%	1,6%	23,0%
1999	30/06	100,0%	16,5%	14,6%	1,9%	0,0%	2,1%	21,5%
	31/12	100,0%	13,1%	11,3%	1,8%	0,0%	2,2%	24,5%
2000	30/06	100,0%	19,6%	17,8%	1,8%	0,0%	2,7%	21,0%
	31/12	100,0%	10,3%	8,6%	1,7%	0,0%	2,4%	26,1%
2001	30/06	100,0%	13,4%	11,5%	1,9%	0,0%	2,8%	25,3%
	31/12	100,0%	12,4%	10,2%	2,1%	0,0%	2,4%	4,5%
2002	30/06	100,0%	21,8%	19,4%	2,4%	0,0%	3,2%	4,7%
	31/12	100,0%	12,8%	10,3%	2,5%	0,0%	2,9%	6,8%
2003	30/06	100,0%	18,6%	16,2%	2,4%	0,0%	3,1%	6,3%
	31/12	100,0%	15,8%	13,4%	2,4%	0,0%	2,5%	5,9%
2004	30/06	100,0%	21,1%	18,8%	2,4%	0,0%	3,1%	5,3%
	31/12	100,0%	14,0%	11,7%	2,4%	0,0%	2,3%	6,6%
2005	30/06	100,0%	19,2%	17,1%	2,1%	0,0%	3,1%	5,5%
	31/12	100,0%	14,6%	12,5%	2,1%	0,0%	2,2%	6,1%
2006	30/06	100,0%	18,7%	16,8%	1,9%	0,0%	3,0%	5,2%
	31/12	100,0%	11,8%	9,6%	2,2%	0,0%	2,0%	6,1%
2007	30/06	100,0%	18,5%	16,5%	2,0%	0,0%	2,8%	4,8%
	31/12	100,0%	15,3%	13,2%	2,1%	0,0%	1,8%	7,4%
2008	30/06	100,0%	22,0%	20,0%	1,9%	0,0%	2,8%	5,6%
	31/12	100,0%	14,4%	12,4%	2,0%	0,0%	2,1%	6,0%
2009	30/06	100,0%	20,8%	18,4%	2,4%	0,0%	2,0%	5,4%
	31/12	100,0%	14,1%	12,0%	2,1%	0,0%	2,0%	6,0%
2010	30/06	100,0%	23,0%	21,5%	1,5%	0,1%	2,4%	4,8%
	31/12	100,0%	14,3%	13,0%	1,3%	0,0%	1,7%	6,5%
2011	30/06	100,0%	19,6%	18,1%	1,5%	0,0%	2,6%	5,0%
	31/12	100,0%	12,9%	12,0%	1,0%	0,0%	1,6%	5,9%

Consumptiekrediet

T3. Verkopen op afbetaling

T3.2 Productie

T3.2.1 Evolutie

T3.2.1.3 Indeling (%) van het aantal contracten volgens de aard der goederen en diensten - (2/2)

		Productie						
		Indeling in % van het aantal contracten afgesloten in de loop van de halfjaren volgens de aard der goederen en diensten						
Periode		Boeken	Meubelen, matrassen, meubileringstextiel en tapijten	Huishoudtoestellen en huishoudelijke verwarmingstoestellen	Hifi-apparatuur, radio- en televisietoestellen en audiovisuele apparatuur	Computerapparatuur van huisgebruik	Dienstverleningen (reizen, herstellingen van motorvoertuigen, enz.)	Andere
1998	30/06	0,2%	12,8%	18,4%	14,9%	2,1%	0,3%	11,9%
	31/12	0,2%	13,6%	19,7%	15,8%	3,2%	0,7%	11,1%
1999	30/06	0,2%	13,6%	19,2%	13,6%	2,6%	0,9%	9,7%
	31/12	0,3%	13,6%	20,2%	12,6%	3,4%	0,7%	9,4%
2000	30/06	0,4%	12,5%	19,7%	11,0%	3,4%	0,7%	9,0%
	31/12	0,2%	14,8%	21,7%	11,1%	2,6%	0,8%	10,1%
2001	30/06	0,2%	15,0%	21,0%	9,3%	2,1%	0,6%	10,3%
	31/12	0,2%	15,4%	22,7%	11,2%	2,4%	0,7%	28,1%
2002	30/06	0,2%	15,9%	25,0%	16,3%	2,2%	1,1%	9,5%
	31/12	0,2%	18,3%	28,6%	18,8%	2,2%	0,8%	8,5%
2003	30/06	0,2%	17,5%	26,7%	16,5%	2,0%	1,1%	8,1%
	31/12	0,2%	16,7%	27,0%	19,1%	4,5%	0,7%	7,6%
2004	30/06	0,1%	16,4%	24,5%	15,4%	5,1%	0,7%	8,1%
	31/12	0,1%	18,2%	27,2%	18,2%	5,0%	0,7%	7,6%
2005	30/06	0,1%	16,4%	25,8%	15,0%	4,8%	0,6%	9,4%
	31/12	0,1%	17,1%	29,2%	16,4%	5,8%	0,9%	7,6%
2006	30/06	0,1%	16,4%	26,4%	13,5%	5,5%	1,2%	9,8%
	31/12	0,0%	16,5%	28,3%	18,4%	6,8%	1,0%	9,2%
2007	30/06	0,0%	15,5%	22,9%	20,1%	5,2%	1,0%	9,3%
	31/12	0,1%	18,9%	26,2%	15,5%	3,4%	1,1%	10,4%
2008	30/06	0,0%	19,4%	25,8%	10,0%	2,8%	0,9%	10,7%
	31/12	0,0%	20,0%	29,1%	10,9%	4,0%	0,8%	12,6%
2009	30/06	0,0%	20,2%	27,2%	9,0%	3,3%	0,8%	11,3%
	31/12	0,0%	21,8%	29,7%	10,1%	3,1%	0,7%	12,5%
2010	30/06	0,0%	20,6%	26,1%	8,6%	3,0%	0,7%	10,9%
	31/12	0,0%	21,6%	29,0%	9,5%	2,5%	0,8%	14,0%
2011	30/06	0,1%	23,1%	25,2%	8,8%	2,4%	1,2%	12,1%
	31/12	0,1%	23,8%	28,3%	9,6%	2,3%	1,7%	13,7%

Consumptiekrediet

T3. Verkopen op afbetaling

T3.2 Productie

T3.2.1 Evolutie

T3.2.1.4 Indeling (%) van het verleende krediet volgens de aard der goederen en diensten - (1/2)

		Productie						
		Indeling in % van het verleende krediet toegestaan in de loop van de halfjaren volgens de aard der goederen en diensten						
Periode	Totaal waarde	Motorvoertuigen met inbegrip van bestelwagens en motorhomes (a + b)	a) nieuwe	b) gebruikte	Caravans en starcaravans	Moto's, scooters, bromfietsen, rijwielen	Textielwaren, bontartikelen, kleding	
1998	30/06	100,0%	77,0%	70,5%	6,6%	0,2%	2,2%	1,3%
	31/12	100,0%	71,0%	63,7%	7,2%	0,2%	2,0%	1,5%
1999	30/06	100,0%	78,9%	72,8%	6,2%	0,2%	3,1%	1,0%
	31/12	100,0%	75,4%	68,6%	6,8%	0,1%	2,9%	1,3%
2000	30/06	100,0%	80,3%	75,2%	5,2%	0,2%	4,0%	0,8%
	31/12	100,0%	69,3%	61,8%	7,6%	0,1%	4,6%	1,4%
2001	30/06	100,0%	75,0%	67,6%	7,4%	0,1%	5,0%	1,2%
	31/12	100,0%	74,3%	65,1%	9,2%	0,1%	3,7%	0,1%
2002	30/06	100,0%	82,7%	76,1%	6,6%	0,1%	4,1%	0,1%
	31/12	100,0%	74,6%	64,0%	10,6%	0,1%	4,6%	0,1%
2003	30/06	100,0%	81,8%	74,2%	7,7%	0,1%	4,5%	0,1%
	31/12	100,0%	80,0%	71,1%	8,9%	0,1%	3,4%	0,1%
2004	30/06	100,0%	83,4%	76,7%	6,8%	0,2%	4,3%	0,1%
	31/12	100,0%	77,8%	68,1%	9,7%	0,1%	3,8%	0,1%
2005	30/06	100,0%	82,1%	75,5%	6,7%	0,2%	4,5%	0,1%
	31/12	100,0%	78,9%	70,2%	8,7%	0,2%	3,1%	0,1%
2006	30/06	100,0%	81,2%	75,1%	6,1%	0,0%	4,4%	0,0%
	31/12	100,0%	73,4%	62,6%	10,8%	0,1%	3,5%	0,1%
2007	30/06	100,0%	81,0%	74,5%	6,5%	0,0%	4,2%	0,0%
	31/12	100,0%	79,6%	70,9%	8,7%	0,0%	3,0%	0,1%
2008	30/06	100,0%	83,3%	77,9%	5,4%	0,0%	3,9%	0,0%
	31/12	100,0%	76,6%	68,2%	8,4%	0,0%	3,7%	0,1%
2009	30/06	100,0%	82,8%	75,6%	7,1%	0,2%	2,5%	0,0%
	31/12	100,0%	78,8%	70,0%	8,8%	0,2%	3,4%	0,1%
2010	30/06	100,0%	84,9%	80,6%	4,3%	0,4%	3,2%	0,0%
	31/12	100,0%	78,9%	72,9%	6,0%	0,5%	2,8%	0,1%
2011	30/06	100,0%	82,8%	76,9%	5,9%	0,3%	4,2%	0,0%
	31/12	100,0%	76,7%	71,3%	5,4%	0,0%	3,4%	0,1%

Consumptiekrediet

T3. Verkopen op afbetaling

T3.2 Productie

T3.2.1 Evolutie

T3.2.1.4 Indeling (%) van het verleende krediet volgens de aard der goederen en diensten - (2/2)

		Productie						
		Indeling in % van het verleende krediet toegestaan in de loop van de halfjaren volgens de aard der goederen en diensten						
Periode		Boeken	Meubelen, matrassen, meubileringstextiel en tapijten	Huishoudtoestellen en huishoudelijke verwarmingstoestellen	Hifi-apparatuur, radio- en televisietoestellen en audiovisuele apparatuur	Computerapparatuur van huisgebruik	Dienstverleningen (reizen, herstellingen van motorvoertuigen, enz.)	Andere
1998	30/06	0,2%	5,7%	4,7%	4,7%	1,2%	0,0%	2,8%
	31/12	0,2%	7,5%	6,2%	5,9%	2,4%	0,0%	3,2%
1999	30/06	0,1%	5,2%	4,3%	3,3%	1,5%	0,0%	2,3%
	31/12	0,2%	5,9%	5,8%	3,7%	2,1%	0,0%	2,6%
2000	30/06	0,1%	4,0%	4,7%	2,2%	1,7%	0,1%	1,9%
	31/12	0,2%	7,2%	8,3%	3,7%	2,0%	0,1%	3,1%
2001	30/06	0,2%	5,6%	6,7%	2,5%	1,3%	0,1%	2,4%
	31/12	0,1%	5,8%	7,3%	3,1%	1,4%	0,1%	3,9%
2002	30/06	0,1%	3,7%	4,7%	2,4%	0,7%	0,1%	1,3%
	31/12	0,1%	6,3%	7,3%	3,7%	1,1%	0,0%	1,9%
2003	30/06	0,1%	4,2%	4,8%	2,4%	0,7%	0,0%	1,2%
	31/12	0,1%	4,6%	5,4%	3,1%	1,7%	0,0%	1,4%
2004	30/06	0,1%	3,3%	3,7%	2,0%	1,5%	0,1%	1,4%
	31/12	0,1%	4,9%	5,6%	3,1%	2,0%	0,1%	2,4%
2005	30/06	0,0%	3,4%	3,8%	2,0%	1,5%	0,0%	2,2%
	31/12	0,0%	4,2%	5,9%	3,0%	2,2%	0,0%	2,4%
2006	30/06	0,0%	3,1%	4,4%	2,4%	1,6%	0,1%	2,6%
	31/12	0,0%	5,0%	6,8%	4,1%	2,7%	0,1%	4,3%
2007	30/06	0,0%	3,5%	3,7%	3,2%	1,4%	0,0%	2,9%
	31/12	0,0%	5,4%	4,5%	2,2%	1,2%	0,0%	4,0%
2008	30/06	0,0%	4,2%	3,6%	1,2%	0,6%	0,0%	2,9%
	31/12	0,0%	6,4%	5,3%	1,7%	1,2%	0,1%	5,0%
2009	30/06	0,0%	5,9%	3,7%	1,0%	0,7%	0,1%	3,1%
	31/12	0,0%	5,7%	5,1%	1,3%	0,7%	0,1%	4,7%
2010	30/06	0,0%	3,8%	2,9%	0,9%	0,6%	0,0%	3,2%
	31/12	0,0%	5,7%	4,5%	1,5%	0,8%	0,0%	5,1%
2011	30/06	0,0%	4,6%	2,9%	1,1%	0,6%	0,0%	3,4%
	31/12	0,1%	6,7%	4,5%	1,8%	0,8%	0,1%	5,9%

Consumptiekrediet

T3. Verkopen op afbetaling

T3.2 Productie

T3.2.2 Resultaten van het 2de halfjaar 2011

T3.2.2.1 Verdeling volgens de aard der goederen en diensten en de categorie van de kredietverleners

T3.2.2.1.1 Aantal contracten

Aard der goederen en diensten	Productie			
	Aantal contracten			
	TOTAAL	Krediet- instellingen	Andere instellingen	Erkende verkopers*
Motorvoertuigen, bestelwagens en motorhomes				
a) nieuwe	18.679	1.576	17.103	
b) gebruikte	1.536	187	1.349	
Caravans en starcaravans	6		6	
Moto's, scooters, bromfietsen, rijwielen	2.556	1.763	494	299
Textielwaren, bontartikelen, kleding	9.190		5	9.185
Boeken	181		181	
Meubelen, matrassen, meubileringstextiel en tapijten	37.103	4.746	1.934	30.423
Huishoudtoestellen en huishoudelijke verwarmingstoestellen	44.118	12.121	1.103	30.894
Hifi-apparatuur, radio- en televisietoestellen, en audiovisuele apparatuur	15.033		2.534	12.499
Computerapparatuur voor huisgebruik	3.575	1.408	2.078	89
Dienstverleningen (reizen, herstellingen van motorvoertuigen, enz.)	2.722		98	2.624
Andere	21.410	5.216	1.293	14.901
TOTAAL	156.109	27.017	28.178	100.914

* financieringshuur inbegrepen

Consumptiekrediet

T3. Verkopen op afbetaling

T3.2 Productie

T3.2.2 Resultaten van het 2de halfjaar 2011

T3.2.2.1 Verdeling volgens de aard der goederen en diensten en de categorie van de kredietverleners

T3.2.2.1.2 Waarde van het verleende krediet

Aard der goederen en diensten	Productie			
	Aantal contracten			
	TOTAAL	Krediet- instellingen	Andere instellingen	Erkende verkopers*
Motorvoertuigen, bestelwagens en motorhomes				
a) nieuwe	202.695.017	19.391.371	183.303.646	
b) gebruikte	15.473.897	1.745.535	13.728.362	
Caravans en starcaravans	127.000		127.000	
Moto's, scooters, bromfietsen, rijwielen	9.759.946	5.359.530	4.317.187	83.229
Textielwaren, bontartikelen, kleding	223.060		4.638	218.422
Boeken	255.441		255.441	
Meubelen, matrassen, meubileringstextiel en tapijten	18.937.891	9.696.110	3.617.867	5.623.914
Huishoudtoestellen en huishoudelijke verwarmingstoestellen	12.728.134	8.015.520	745.844	3.966.770
Hifi-apparatuur, radio- en televisietoestellen, en audiovisuele apparatuur	5.190.988		1.543.180	3.647.808
Computerapparatuur voor huisgebruik	2.219.733	804.830	1.407.290	7.613
Dienstverleningen (reizen, herstellingen van motorvoertuigen, enz.)	168.520		80.858	87.662
Andere	16.647.301	9.239.528	6.229.440	1.178.333
TOTAAL	284.426.928	54.252.424	215.360.753	14.813.751

* financieringshuur inbegrepen

Consumptiekrediet

T3. Verkopen op afbetaling

T3.2 Productie

T3.2.2 Resultaten van het 2de halfjaar 2011

T3.2.2.1 Verdeling volgens de aard der goederen en diensten en de categorie van de kredietverleners

T3.2.2.1.3 Procentuele indeling van het verleende krediet

Aard der goederen en diensten	Productie			
	Procentuele indeling van het verleende krediet			
	TOTAAL	Krediet- instellingen	Andere instellingen	Erkende verkopers*
Motorvoertuigen, bestelwagens en motorhomes				
a) nieuwe	71,3%	35,7%	85,1%	
b) gebruikte	5,4%	3,2%	6,4%	
Caravans en starcaravans	0,0%		0,1%	
Moto's, scooters, bromfietsen, rijwielen	3,4%	9,9%	2,0%	0,6%
Textielwaren, bontartikelen, kleding	0,1%		0,0%	1,5%
Boeken	0,1%		0,1%	
Meubelen, matrassen, meubileringstextiel en tapijten	6,7%	17,9%	1,7%	38,0%
Huishoudtoestellen en huishoudelijke verwarmingstoestellen	4,5%	14,8%	0,3%	26,8%
Hifi-apparatuur, radio- en televisietoestellen, en audiovisuele apparatuur	1,8%		0,7%	24,6%
Computerapparatuur voor huisgebruik	0,8%	1,5%	0,7%	0,1%
Dienstverleningen (reizen, herstellingen van motorvoertuigen, enz.)	0,1%		0,0%	0,6%
Andere	5,9%	17,0%	2,9%	8,0%
TOTAAL	100,0%	100,0%	100,0%	100,0%

* financieringshuur inbegrepen

T3. Verkopen op afbetaling

T3.2 Productie

T3.2.2 Resultaten van het 2de halfjaar 2011

T3.2.2.1 Indeling volgens de aard der goederen en diensten en de categorie van de kredietverleners

T3.2.2.1.4 Aandelen van de kredietverleners in het volume van het toegestane krediet

Aard der goederen en diensten	Productie			
	Aandelen van de kredietverleners			
	TOTAAL	Krediet- instellingen	Andere instellingen	Erkende verkopers*
Motorvoertuigen, bestelwagens en motorhomes				
a) nieuwe	100,0%	9,6%	90,4%	
b) gebruikte	100,0%	11,3%	88,7%	
Caravans en starcaravans	100,0%		100,0%	
Moto's, scooters, bromfietsen, rijwielen	100,0%	54,9%	44,2%	0,9%
Textielwaren, bontartikelen, kleding	100,0%		2,1%	97,9%
Boeken	100,0%		100,0%	
Meubelen, matrassen, meubileringstextiel en tapijten	100,0%	51,2%	19,1%	29,7%
Huishoudtoestellen en huishoudelijke verwarmingstoestellen	100,0%	63,0%	5,9%	31,2%
Hifi-apparatuur, radio- en televisietoestellen, en audiovisuele apparatuur	100,0%		29,7%	70,3%
Computerafparatuur voor huisgebruik	100,0%	36,3%	63,4%	0,3%
Dienstverleningen (reizen, herstellingen van motorvoertuigen, enz.)	100,0%		48,0%	52,0%
Andere	100,0%	55,5%	37,4%	7,1%
TOTAAL	100,0%	19,1%	75,7%	5,2%

* financieringshuur inbegrepen

Consumptiekrediet

T3. Verkopen op afbetaling

T3.2 Productie

T3.2.2 Resultaten van het 2de halfjaar 2011

T3.2.2.1 Indeling volgens de aard der goederen en diensten en de categorie van de kredietverleners

T3.2.2.1.5 Gemiddeld bedrag van het verleende krediet

Aard der goederen en diensten	Productie			
	Gemiddeld bedrag van het verleende krediet			
	TOTAAL	Krediet- instellingen	Andere instellingen	Erkende verkopers*
Motorvoertuigen, bestelwagens en motorhomes				
a) nieuwe	10.851	12.304	10.718	
b) gebruikte	10.074	9.334	10.177	
Caravans en starcaravans	21.167		21.167	
Moto's, scooters, bromfietsen, rijwielen	3.818	3.040	8.739	278
Textielwaren, bontartikelen, kleding	24		928	24
Boeken	1.411		1.411	
Meubelen, matrassen, meubileringstextiel en tapijten	510	2.043	1.871	185
Huishoudtoestellen en huishoudelijke verwarmingstoestellen	289	661	676	128
Hifi-apparatuur, radio- en televisietoestellen, en audiovisuele apparatuur	345		609	292
Computersapparatuur voor huisgebruik	621	572	677	86
Dienstverleningen (reizen, herstellingen van motorvoertuigen, enz.)	62		825	33
Andere	778	1.771	4.818	79
TOTAAL	1.822	2.008	7.643	147

* financieringshuur inbegrepen

Consumptiekrediet

T3. Verkopen op afbetaling

T3.2 Productie

T3.2.2 Resultaten van het 2de halfjaar 2011

T3.2.2.1 Verdeling volgens de aard der goederen en diensten en de categorie van de kredietverleners

T3.2.2.1.6 Gedeelte van de contant betaalde prijs

Aard der goederen en diensten	Productie			
	Gedeelte van de contant betaalde prijs (%)			
	TOTAAL	Krediet- instellingen	Andere instellingen	Erkende verkopers*
Motorvoertuigen, bestelwagens en motorhomes				
a) nieuwe	35,8%	29,2%	36,4%	
b) gebruikte	27,4%	19,4%	28,3%	
Caravans en starcaravans	38,6%		38,6%	
Moto's, scooters, bromfietsen, rijwielen	23,1%	19,9%	26,8%	18,9%
Textielwaren, bontartikelen, kleding	22,0%			22,3%
Boeken	0,5%		0,5%	
Meubelen, matrassen, meubileringstextiel en tapijten	19,3%	20,0%	18,2%	18,8%
Huishoudtoestellen en huishoudelijke verwarmingstoestellen	19,4%	20,0%	12,2%	19,4%
Hifi-apparatuur, radio- en televisietoestellen, en audiovisuele apparatuur	16,7%		11,8%	18,7%
Computersapparatuur voor huisgebruik	14,7%	20,0%	11,4%	19,9%
Dienstverleningen (reizen, herstellingen van motorvoertuigen, enz.)	15,4%		9,5%	20,1%
Andere	21,9%	18,6%	26,6%	19,6%
TOTAAL	32,3%	23,3%	35,0%	19,1%

* financieringshuur inbegrepen

Consumptiekrediet

T3. Verkopen op afbetaling

T3.2 Productie

T3.2.2 Resultaten van het 2de halfjaar 2011

T3.2.2.2 Verdeling van het aantal contracten gefinancierd in de loop van het halfjaar naar duur en waardeklasse

T3.2.2.2.1 TOTAAL

	Aantal contracten afgesloten in de loop van het halfjaar								
	TOTAAL	≤ 12 maanden	13 tot 18 maanden	19 tot 24 maanden	25 tot 36 maanden	37 tot 48 maanden	49 tot 60 maanden	61 tot 84 maanden	> 84 maanden
minder dan 213,19 €	77.687	45.355	32.332						
van 213,19 tot 495,79 €	27.103	11.901	15.202						
van 495,8 tot 2.478,94 €	25.950	14.811	1.814	9.325					
van 2.478,95 tot 3.718,41 €	2.813	365	135	1.134	1.179				
van 3.718,42 tot 5.577,61 €	3.153	73	81	972	2.027				
van 5.577,62 tot 7.436,81 €	3.745	16	17	968	1.703	1.041			
van 7.436,82 tot 9.915,75 €	5.013	7	11	897	2.115	1.983			
van 9.915,76 tot 14.873,62 €	7.073	4	7	422	2.554	1.934	2.152		
van 14.873,63 tot 21.318,85 €	2.706	1	5	79	464	685	1.399	73	
van 21.318,86 tot 37.184,03 €	793	3		8	36	236	451	57	2
meer dan 37.184,03 €	73			1	2	22	42	1	5
TOTAAL	156.109	72.536	49.604	13.806	10.080	5.901	4.044	131	7

	Waarde van het verleende krediet in de loop van het halfjaar (€)								
	TOTAAL	≤ 12 maanden	13 tot 18 maanden	19 tot 24 maanden	25 tot 36 maanden	37 tot 48 maanden	49 tot 60 maanden	61 tot 84 maanden	> 84 maanden
minder dan 213,19 €	5.048.686	2.164.636	2.884.050						
van 213,19 tot 495,79 €	9.193.492	4.244.983	4.948.509						
van 495,8 tot 2.478,94 €	25.973.952	13.486.963	1.693.842	10.793.147					
van 2.478,95 tot 3.718,41 €	8.444.119	1.021.486	401.381	3.375.836	3.645.416				
van 3.718,42 tot 5.577,61 €	14.655.390	317.176	353.865	4.464.096	9.520.253				
van 5.577,62 tot 7.436,81 €	24.335.855	101.329	109.535	6.205.072	11.169.162	6.750.757			
van 7.436,82 tot 9.915,75 €	43.254.416	57.418	90.271	7.777.576	18.290.323	17.038.828			
van 9.915,76 tot 14.873,62 €	83.196.696	50.865	80.822	4.829.600	29.407.064	22.599.974	26.228.371		
van 14.873,63 tot 21.318,85 €	46.594.030	16.000	81.999	1.314.891	7.730.611	11.856.125	24.273.299	1.321.105	
van 21.318,86 tot 37.184,03 €	20.394.892	89.677		190.607	910.128	6.165.214	11.505.084	1.473.657	60.525
meer dan 37.184,03 €	3.335.401			37.540	88.060	997.126	1.911.982	41.693	259.000
TOTAAL	284.426.929	21.550.533	10.644.274	38.988.365	80.761.017	65.408.024	63.918.736	2.836.455	319.525

T3. Verkopen op afbetaling

T3.2 Productie

T3.2.2 Resultaten van het 2de halfjaar 2011

T3.2.2.2 Verdeling van het aantal contracten gefinancierd in de loop van het halfjaar naar duur en waardeklasse

T3.2.2.2.2 Kredietinstellingen

	Aantal contracten afgesloten in de loop van het halfjaar								
	TOTAAL	≤ 12 maanden	13 tot 18 maanden	19 tot 24 maanden	25 tot 36 maanden	37 tot 48 maanden	49 tot 60 maanden	61 tot 84 maanden	> 84 maanden
minder dan 213,19 €	155	153	2						
van 213,19 tot 495,79 €	7.063	6.099	964						
van 495,8 tot 2.478,94 €	14.804	10.751	833	3.220					
van 2.478,95 tot 3.718,41 €	1.845	247	77	679	842				
van 3.718,42 tot 5.577,61 €	988	39	40	304	605				
van 5.577,62 tot 7.436,81 €	407	3	7	68	162	167			
van 7.436,82 tot 9.915,75 €	507	1	5	24	176	301			
van 9.915,76 tot 14.873,62 €	813	1	5	9	181	213	404		
van 14.873,63 tot 21.318,85 €	308	1	4	1	65	53	178	6	
van 21.318,86 tot 37.184,03 €	122				10	14	92	4	2
meer dan 37.184,03 €	5						2		3
TOTAAL	27.017	17.295	1.937	4.305	2.041	748	676	10	5

	Waarde van het verleende krediet in de loop van het halfjaar (€)								
	TOTAAL	≤ 12 maanden	13 tot 18 maanden	19 tot 24 maanden	25 tot 36 maanden	37 tot 48 maanden	49 tot 60 maanden	61 tot 84 maanden	> 84 maanden
minder dan 213,19 €	31.220	30.810	410						
van 213,19 tot 495,79 €	2.779.390	2.364.710	414.680						
van 495,8 tot 2.478,94 €	16.227.320	9.939.790	905.540	5.381.990					
van 2.478,95 tot 3.718,41 €	5.500.090	686.250	228.730	2.009.450	2.575.660				
van 3.718,42 tot 5.577,61 €	4.419.620	167.620	174.070	1.340.920	2.737.010				
van 5.577,62 tot 7.436,81 €	2.621.577	19.890	44.280	431.650	1.046.700	1.079.057			
van 7.436,82 tot 9.915,75 €	4.457.529	9.000	41.200	201.070	1.568.710	2.637.549			
van 9.915,76 tot 14.873,62 €	9.744.411	13.910	60.000	99.460	2.134.534	2.536.535	4.899.972		
van 14.873,63 tot 21.318,85 €	5.283.229	16.000	67.000	15.000	1.082.900	909.749	3.077.871	114.709	
van 21.318,86 tot 37.184,03 €	2.919.038				229.000	321.200	2.181.454	126.859	60.525
meer dan 37.184,03 €	269.000						89.000		180.000
TOTAAL	54.252.424	13.247.980	1.935.910	9.479.540	11.374.514	7.484.090	10.248.297	241.568	240.525

Consumptiekrediet

T3. Verkopen op afbetaling

T3.2 Productie

T3.2.2 Resultaten van het 2de halfjaar 2011

T3.2.2.2 Verdeling van het aantal contracten gefinancierd in de loop van het halfjaar naar duur en waardeklasse

T3.2.2.2.3 Andere instellingen

	Aantal contracten afgesloten in de loop van het halfjaar								
	TOTAAL	≤ 12 maanden	13 tot 18 maanden	19 tot 24 maanden	25 tot 36 maanden	37 tot 48 maanden	49 tot 60 maanden	61 tot 84 maanden	> 84 maanden
minder dan 213,19 €	530	530							
van 213,19 tot 495,79 €	2.058	2.030	28						
van 495,8 tot 2.478,94 €	5.223	3.746	373	1.104					
van 2.478,95 tot 3.718,41 €	962	114	58	453	337				
van 3.718,42 tot 5.577,61 €	2.164	33	41	668	1.422				
van 5.577,62 tot 7.436,81 €	3.338	13	10	900	1.541	874			
van 7.436,82 tot 9.915,75 €	4.506	6	6	873	1.939	1.682			
van 9.915,76 tot 14.873,62 €	6.260	3	2	413	2.373	1.721	1.748		
van 14.873,63 tot 21.318,85 €	2.398		1	78	399	632	1.221	67	
van 21.318,86 tot 37.184,03 €	671	3		8	26	222	359	53	
meer dan 37.184,03 €	68			1	2	22	40	1	2
TOTAAL	28.178	6.478	519	4.498	8.039	5.153	3.368	121	2

	Waarde van het verleende krediet in de loop van het halfjaar (€)								
	TOTAAL	≤ 12 maanden	13 tot 18 maanden	19 tot 24 maanden	25 tot 36 maanden	37 tot 48 maanden	49 tot 60 maanden	61 tot 84 maanden	> 84 maanden
minder dan 213,19 €	73.800	73.800							
van 213,19 tot 495,79 €	773.557	762.320	11.237						
van 495,8 tot 2.478,94 €	5.537.126	3.332.705	432.473	1.771.948					
van 2.478,95 tot 3.718,41 €	2.928.435	324.886	172.651	1.361.142	1.069.756				
van 3.718,42 tot 5.577,61 €	10.231.330	145.116	179.795	3.123.176	6.783.243				
van 5.577,62 tot 7.436,81 €	21.714.278	81.439	65.255	5.773.422	10.122.462	5.671.700			
van 7.436,82 tot 9.915,75 €	38.796.887	48.418	49.071	7.576.506	16.721.613	14.401.279			
van 9.915,76 tot 14.873,62 €	73.452.285	36.955	20.822	4.730.140	27.272.530	20.063.439	21.328.399		
van 14.873,63 tot 21.318,85 €	41.310.801		14.999	1.299.891	6.647.711	10.946.376	21.195.428	1.206.396	
van 21.318,86 tot 37.184,03 €	17.475.854	89.677		190.607	681.128	5.844.014	9.323.630	1.346.798	
meer dan 37.184,03 €	3.066.401			37.540	88.060	997.126	1.822.982	41.693	79.000
TOTAAL	215.360.754	4.895.316	946.303	25.864.372	69.386.503	57.923.934	53.670.439	2.594.887	79.000

Consumptiekrediet

T3. Verkopen op afbetaling

T3.2 Productie

T3.2.2 Resultaten van het 2de halfjaar 2011

T3.2.2.2 Verdeling van het aantal contracten gefinancierd in de loop van het halfjaar naar duur en waardeklasse

T3.2.2.2.4 Erkende verkopers financieringshuur inbegrepen

	Aantal contracten afgesloten in de loop van het halfjaar								
	TOTAAL	≤ 12 maanden	13 tot 18 maanden	19 tot 24 maanden	25 tot 36 maanden	37 tot 48 maanden	49 tot 60 maanden	61 tot 84 maanden	> 84 maanden
minder dan 213,19 €	77.002	44.672	32.330						
van 213,19 tot 495,79 €	17.982	3.772	14.210						
van 495,8 tot 2.478,94 €	5.923	314	608	5.001					
van 2.478,95 tot 3.718,41 €	6	4		2					
van 3.718,42 tot 5.577,61 €	1	1							
van 5.577,62 tot 7.436,81 €									
van 7.436,82 tot 9.915,75 €									
van 9.915,76 tot 14.873,62 €									
van 14.873,63 tot 21.318,85 €									
van 21.318,86 tot 37.184,03 €									
meer dan 37.184,03 €									
TOTAAL	100.914	48.763	47.148	5.003					

	Waarde van het verleende krediet in de loop van het halfjaar (€)								
	TOTAAL	≤ 12 maanden	13 tot 18 maanden	19 tot 24 maanden	25 tot 36 maanden	37 tot 48 maanden	49 tot 60 maanden	61 tot 84 maanden	> 84 maanden
minder dan 213,19 €	4.943.666	2.060.026	2.883.640						
van 213,19 tot 495,79 €	5.640.545	1.117.953	4.522.592						
van 495,8 tot 2.478,94 €	4.209.506	214.468	355.829	3.639.209					
van 2.478,95 tot 3.718,41 €	15.594	10.350		5.244					
van 3.718,42 tot 5.577,61 €	4.440	4.440							
van 5.577,62 tot 7.436,81 €									
van 7.436,82 tot 9.915,75 €									
van 9.915,76 tot 14.873,62 €									
van 14.873,63 tot 21.318,85 €									
van 21.318,86 tot 37.184,03 €									
meer dan 37.184,03 €									
TOTAAL	14.813.751	3.407.237	7.762.061	3.644.453					

D. Statistiek van de financieringshuur

T4. Financieringshuur

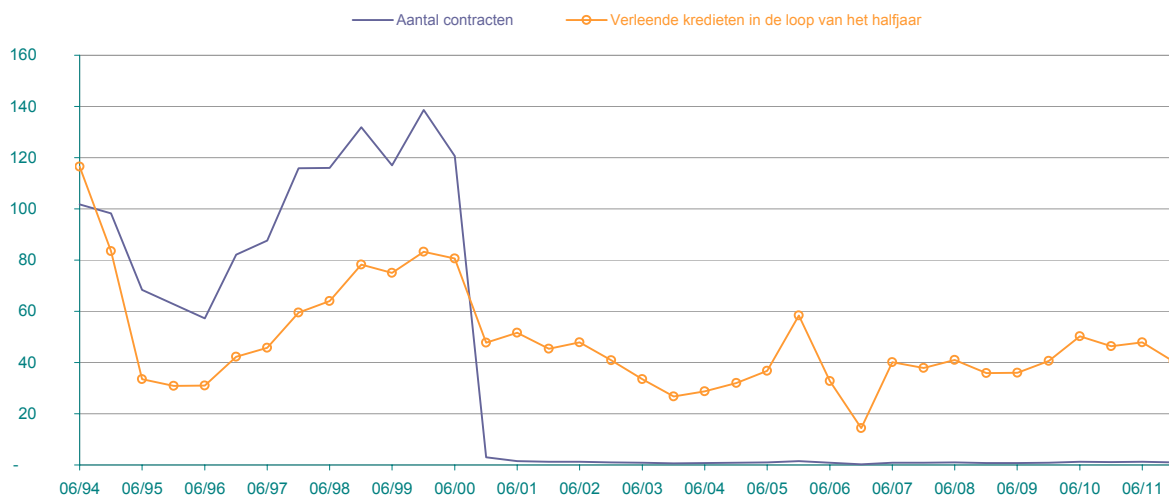
T4.1 Algemene resultaten

T4.1.1 Productie

T4.1.1. Aantal contracten en waarde van de verleende kredieten in de loop van de halfjaren

Periode	Productie										
	Aantal contracten				Aantal contracten			Verleende kredieten in de loop van de halfjaren			
	TOTAAL	Krediet-instellingen	Andere instellingen	Erkende verkopers	TOTAAL	Krediet-instellingen	Andere instellingen & erkende verkopers	TOTAAL	Krediet-instellingen	Andere instellingen & erkende verkopers	
1998	30/06	33	4	27	2	30.096	0	30.096	575.283	0	575.283
	31/12	30	3	25	2	34.211	0	34.211	703.921	0	703.921
1999	30/06	32	3	27	2	30.343	0	30.343	16.710.999	0	16.710.999
	31/12	32	3	27	2	35.971	0	35.971	18.544.443	0	18.544.443
2000	30/06	32	3	27	2	31.290	0	31.290	17.964.894	0	17.964.894
	31/12	35	4	28	3	790	0	790	10.634.331	0	10.634.331
2001	30/06	33	3	28	2	399	0	399	11.499.140	0	11.499.140
	31/12	32	3	27	2	340	0	340	10.122.262	0	10.122.262
2002	30/06	30	3	25	2	327	0	327	10.684.732	0	10.684.732
	31/12	30	3	25	2	255	0	255	9.119.827	0	9.119.827
2003	30/06	31	3	26	2	217	0	217	7.457.843	0	7.457.843
	31/12	28	3	24	1	166	0	166	5.953.270	0	5.953.270
2004	30/06	26	2	23	1	186	0	186	6.401.126	0	6.401.126
	31/12	23	2	20	1	212	0	212	7.128.910	0	7.128.910
2005	30/06	22	1	20	1	248	0	248	8.202.765	0	8.202.765
	31/12	21	1	19	1	397	0	397	13.023.860	0	13.023.860
2006	30/06	22	1	21	-	215	0	215	7.310.922	0	7.310.922
	31/12	21	1	19	1	79	0	79	3.195.372	0	3.195.372
2007	30/06	21	1	19	1	242	0	242	8.937.859	0	8.937.859
	31/12	20	1	18	1	214	0	214	8.444.054	0	8.444.054
2008	30/06	20	1	18	1	251	0	251	9.144.928	0	9.144.928
	31/12	20	1	18	1	195	0	195	8.008.215	0	8.008.215
2009	30/06	20	1	18	1	193	0	193	8.036.279	0	8.036.279
	31/12	20	1	18	1	242	0	242	9.058.639	0	9.058.639
2010	30/06	18	1	16	1	313	0	313	11.207.270	0	11.207.270
	31/12	18	1	16	1	308	0	308	10.340.517	0	10.340.517
2011	30/06	17	1	15	1	312	0	312	10.667.182	0	10.667.182
	31/12	16	1	14	1	257	0	257	9.000.866	0	9.000.866

Productie van financieringshuur



Consumptiekrediet

T4. Financieringshuur

T4.1 Algemene resultaten

T4.1.1 Productie

T4.1.1.2 Indexcijfers (basis 1994 = 100)

		Productie									
		Aantal aangevers			Aantal contracten			Verleende kredieten in de loop van het halfjaar			
Periode		TOTAAL	Krediet- instellingen	Andere instellingen	Erkende verkopers	TOTAAL	Krediet- instellingen	Andere instellingen & erkende verkopers	TOTAAL	Krediet- instellingen	Andere instellingen & erkende verkopers
		1998	30/06	71		120	8	116		116	64
	31/12	65		111	8	132		132	78		78
1999	30/06	69		120	8	117		117	75		75
	31/12	69		120	8	139		139	83		83
2000	30/06	69		120	8	121		121	81		81
	31/12	75		124	13	3		3	48		48
2001	30/06	71		124	8	2		2	52		52
	31/12	69		120	8	1		1	45		45
2002	30/06	65		111	8	1		1	48		48
	31/12	65		111	8	1		1	41		41
2003	30/06	67		116	8	1		1	33		33
	31/12	60		107	4	1		1	27		27
2004	30/06	56		102	4	1		1	29		29
	31/12	49		89	4	1		1	32		32
2005	30/06	47		89	4	1		1	37		37
	31/12	45		84	4	2		2	58		58
2006	30/06	47		93	-	1		1	33		33
	31/12	45		84	4	0		0	14		14
2007	30/06	45		84	4	1		1	40		40
	31/12	43		80	4	1		1	38		38
2008	30/06	43		80	4	1		1	41		41
	31/12	43		80	4	1		1	36		36
2009	30/06	43		80	4	1		1	36		36
	31/12	43		80	4	1		1	41		41
2010	30/06	39		71	4	1		1	50		50
	31/12	39		71	4	1		1	46		46
2011	30/06	37		67	4	1		1	48		48
	31/12	34		62	4	1		1	40		40

Consumptiekrediet

T4. Financieringshuur

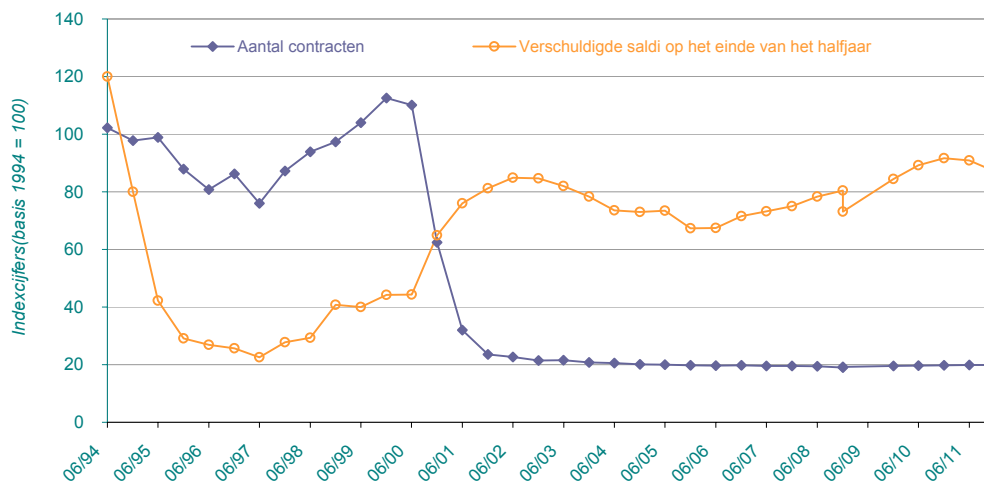
T4.1 Algemene resultaten

T4.1.2 Schuldmassa

T4.1.2.1 Aantal uitstaande contracten en verschuldigde saldi op het einde van de halfjaren

		Schuldmassa					
		Aantal uitstaande contracten			Verschuldigde saldi op het einde van het halfjaar		
Periode		TOTAAL	Krediet-instellingen	Andere instellingen & erkende verkopers	TOTAAL	Krediet-instellingen	Andere instellingen & erkende verkopers
		1998	30/06	59.791	-	59.791	604.809
	31/12	61.937	-	61.937	841.851	-	841.851
1999	30/06	66.166	-	66.166	20.484.358	-	20.484.358
	31/12	71.609	-	71.609	22.642.487	-	22.642.487
2000	30/06	70.089	-	70.089	22.676.768	-	22.676.768
	31/12	39.726	-	39.726	33.195.857	-	33.195.857
2001	30/06	20.334	-	20.334	38.854.039	-	38.854.039
	31/12	15.013	-	15.013	41.528.694	-	41.528.694
2002	30/06	14.442	-	14.442	43.403.772	-	43.403.772
	31/12	13.677	-	13.677	43.315.740	-	43.315.740
2003	30/06	13.742	-	13.742	41.927.484	-	41.927.484
	31/12	13.256	-	13.256	40.088.956	-	40.088.956
2004	30/06	13.064	-	13.064	37.649.155	-	37.649.155
	31/12	12.814	-	12.814	37.364.118	-	37.364.118
2005	30/06	12.761	-	12.761	37.546.929	-	37.546.929
	31/12	12.623	-	12.623	34.463.742	-	34.463.742
2006	30/06	12.522	-	12.522	34.504.266	-	34.504.266
	31/12	12.555	-	12.555	36.613.068	-	36.613.068
2007	30/06	12.447	-	12.447	37.465.448	-	37.465.448
	31/12	12.416	-	12.416	38.382.012	-	38.382.012
2008	30/06	12.392	-	12.392	40.067.437	-	40.067.437
	31/12	12.121	-	12.121	41.154.813	-	41.154.813
2009	30/06	12.267	-	12.267	37.386.538	-	37.386.538
	31/12	12.460	-	12.460	43.205.081	-	43.205.081
2010	30/06	12.529	-	12.529	45.639.557	-	45.639.557
	31/12	12.606	-	12.606	46.887.246	-	46.887.246
2011	30/06	12.624	-	12.624	46.492.324	-	46.492.324
	31/12	12.628	-	12.628	44.564.273	-	44.564.273

Schuldmassa



T4. Financieringshuur

T4.1 Algemene resultaten

T4.1.2 Schuldmassa

T4.1.2.2 Schuldvorderingen van de in gebreke gebleven schuldenaars

(volgens de criteria vermeld in het KB van 20.11.1992)

		Schuldvorderingen die nog onder "dubieuze debiteuren" in de boekhouding van de kredietverstrekkers zijn opgenomen						Achterstallige contracten volgens het gegevensbestand van de NBB					
		Aantal contracten			Niet vereffende saldi op het einde van het halfjaar			Aantal contracten			Achterstallig of eisbaar bedrag		
Periode		TOTAAL	Kredietinstellingen	Andere instellingen & erkende verkopers	TOTAAL	Kredietinstellingen	Andere instellingen & erkende verkopers	TOTAAL	Kredietinstellingen	Andere instellingen & erkende verkopers	TOTAAL	Kredietinstellingen	Andere instellingen & erkende verkopers
		1998	30/06	4.620	-	4.620	61.817	-	61.817	5.314	0	5.314	81.484
	31/12	5.172	-	5.172	75.603	-	75.603	5.587	0	5.587	85.852	0	85.852
1999	30/06	5.801	-	5.801	1.939.196	-	1.939.196	6.111	0	6.111	2.435.009	0	2.435.009
	31/12	6.019	-	6.019	2.036.644	-	2.036.644	6.728	0	6.728	2.925.615	0	2.925.615
2000	30/06	5.714	-	5.714	1.736.293	-	1.736.293	7.173	0	7.173	3.039.894	0	3.039.894
	31/12	6.428	-	6.428	2.195.814	-	2.195.814	7.770	1	7.769	3.454.000	7.982	3.446.018
2001	30/06	7.166	-	7.166	2.273.625	-	2.273.625	8.305	2	8.303	4.040.987	20.005	4.020.982
	31/12	336	-	336	377.064	-	377.064	8.677	3	8.674	4.402.000	38.000	4.364.000
2002	30/06	313	-	313	236.180	-	236.180	6.509	0	6.509	3.609.000	0	3.609.000
	31/12	327	-	327	578.429	-	578.429	6.438	0	6.438	3.430.000	0	3.430.000
2003	30/06	362	-	362	790.482	-	790.482	-	-	-	-	-	-
	31/12	387	-	387	1.309.335	-	1.309.335	5.604	3	5.601	2.843.000	37.000	2.806.000
2004	30/06	380	-	380	1.201.191	-	1.201.191	5.479	26	5.453	2.812.000	163.000	2.649.000
	31/12	349	-	349	1.188.154	-	1.188.154	4.817	260	4.557	2.547.000	1.230.000	1.317.000
2005	30/06	395	-	395	1.484.312	-	1.484.312	4.584	248	4.336	2.468.000	1.198.000	1.270.000
	31/12	417	-	417	1.662.945	-	1.662.945	4.288	227	4.061	2.269.000	1.106.000	1.163.000
2006	30/06	395	-	395	1.519.882	-	1.519.882	3.990	214	3.776	2.127.000	1.037.000	1.090.000
	31/12	421	-	421	1.596.785	-	1.596.785	3.727	202	3.525	2.001.000	978.000	1.023.000
2007	30/06	420	-	420	1.166.040	-	1.166.040	3.540	193	3.347	1.878.000	904.000	974.000
	31/12	428	-	428	1.239.213	-	1.239.213	3.327	187	3.140	1.781.000	860.000	921.000
2008	30/06	428	-	428	1.281.838	-	1.281.838	2.982	182	2.800	1.651.000	816.000	835.000
	31/12	134	-	134	1.168.925	-	1.168.925	2.621	174	2.447	1.507.000	774.000	733.000
2009	30/06	408	-	408	1.168.016	-	1.168.016	2.201	152	2.049	1.296.000	673.000	623.000
	31/12	278	-	278	168.294	-	168.294	1.757	130	1.627	1.059.000	572.000	487.000
2010	30/06	275	-	275	204.110	-	204.110	1.350	118	1.232	905.000	531.000	374.000
	31/12	284	-	284	322.109	-	322.109	834	97	737	639.000	425.000	214.000
2011	30/06	293	-	293	359.400	-	359.400	387	73	314	407.000	316.000	91.000
	31/12	293	-	293	454.114	-	454.114	60	56	4	256.000	253.000	3.000

T4. Financieringshuur

T4.2 Productie

T4.2.1 Resultaten van het 2de halfjaar 2011

T4.2.1.1 Verdeling van de contracten gefinancierd in de loop van het halfjaar naar duur en waardeklasse

T4.2.1.1.1 TOTAAL

	Aantal contracten afgesloten in de loop van het halfjaar								
	TOTAAL	≤ 12 maanden	13 tot 18 maanden	19 tot 24 maanden	25 tot 36 maanden	37 tot 48 maanden	49 tot 60 maanden	61 tot 84 maanden	> 84 maanden
minder dan 213,19 €									
van 213,19 tot 495,79 €									
van 495,8 tot 2.478,94 €	1	1							
van 2.478,95 tot 3.718,41 €	3	2			1				
van 3.718,42 tot 5.577,61 €	3	1		2					
van 5.577,62 tot 7.436,81 €	3			3					
van 7.436,82 tot 9.915,75 €	10	2		4	1	3			
van 9.915,76 tot 14.873,62 €	37	4		6	5	12	10		
van 14.873,63 tot 21.318,85 €	52	4	2	6	10	15	15		
van 21.318,86 tot 37.184,03 €	69	4	1	8	9	26	21		
meer dan 37.184,03 €	79	2		3	8	32	34		
TOTAAL	257	20	3	32	34	88	80		

	Waarde van het verleende krediet in de loop van het halfjaar (€)								
	TOTAAL	≤ 12 maanden	13 tot 18 maanden	19 tot 24 maanden	25 tot 36 maanden	37 tot 48 maanden	49 tot 60 maanden	61 tot 84 maanden	> 84 maanden
minder dan 213,19 €									
van 213,19 tot 495,79 €									
van 495,8 tot 2.478,94 €	500	500							
van 2.478,95 tot 3.718,41 €	9.167	6.350			2.817				
van 3.718,42 tot 5.577,61 €	13.859	5.000		8.859					
van 5.577,62 tot 7.436,81 €	18.803			18.803					
van 7.436,82 tot 9.915,75 €	81.586	15.000		31.840	8.900	25.846			
van 9.915,76 tot 14.873,62 €	451.151	43.272		71.003	65.488	148.286	123.102		
van 14.873,63 tot 21.318,85 €	944.880	64.000	38.000	108.776	172.484	282.143	279.477		
van 21.318,86 tot 37.184,03 €	1.865.192	106.022	24.384	202.217	257.361	715.869	559.339		
meer dan 37.184,03 €	5.615.728	78.430		164.620	548.807	2.353.341	2.470.530		
TOTAAL	9.000.866	318.574	62.384	606.118	1.055.857	3.525.485	3.432.448		

Consumptiekrediet

T4. Financieringshuur

T4.2 Productie

T4.2.1 Resultaten van het 2de halfjaar 2011

T4.2.1.2 Verdeling naar de aard der goederen of diensten en de categorie van de kredietverleners

Aard der goederen	Productie			
	Aantal contracten	Waarde van het verleende krediet	Proportionele indeling	Gemiddeld bedrag
Motorvoertuigen, bestelwagens en motorhomes				
a) nieuwe	238	8.598.341	95,5%	36.127
b) gebruikte	14	304.806	3,4%	21.772
Caravans en starcaravans	-	-	-	-
Moto's, scooters, bromfietsen, rijwielen	5	97.719	1,1%	19.544
Textielwaren, bontartikelen, kleding	-	-	-	-
Boeken	-	-	-	-
Meubelen, matrassen, meubileringstextiel en tapijten	-	-	-	-
Huishoudtoestellen en huishoudelijke verwarmingstoestellen	-	-	-	-
Hifi-apparatuur, radio- en televisietoestellen, en audiovisuele apparatuur	-	-	-	-
Computerapparatuur voor huisgebruik	-	-	-	-
Andere	-	-	-	-
TOTAAL	257	9.000.866	100,0%	35.023

E. Statistiek van de kredietopening

Consumptiekrediet

T5. Kredietopeningen

T5.1 Algemene resultaten

T5.1.1 Productie

T5.1.1.1 Aantal contracten en waarde van het verleende krediet in de loop van de halfjaren

Periode	Productie									
	Aantal aangevers			Aantal contracten			Verleende kredieten in de loop van het halfjaar			
	TOTAAL	Krediet- instellingen	Andere instellingen	TOTAAL	Krediet- instellingen	Andere instellingen	TOTAAL	Krediet- instellingen	Andere instellingen	
1998	30/06	113	70	43	185.655	97.796	87.859	19.926.583	16.575.687	3.350.896
	31/12	106	65	41	202.563	97.429	105.134	20.993.571	16.183.929	4.809.642
1999	30/06	77	52	25	197.958	70.363	127.595	487.789.337	331.758.284	156.031.053
	31/12	76	51	25	223.354	65.680	157.674	536.772.917	315.106.086	221.666.831
2000	30/06	78	51	27	175.411	63.139	112.272	494.017.821	341.585.815	152.432.006
	31/12	71	46	25	205.485	57.772	147.713	537.145.059	332.031.366	205.113.693
2001	30/06	73	47	26	213.343	57.257	156.086	554.080.415	298.922.565	255.157.850
	31/12	75	48	27	203.202	58.536	144.666	497.990.637	288.178.522	209.812.115
2002	30/06	70	44	26	338.565	57.035	281.530	537.972.663	304.560.687	233.411.976
	31/12	70	44	26	245.245	84.357	160.888	596.280.415	376.426.224	219.854.191
2003	30/06	70	43	27	229.348	62.080	167.268	550.792.950	307.488.811	243.304.139
	31/12	71	44	27	220.714	54.035	166.679	538.036.301	278.094.609	259.941.692
2004	30/06	70	45	25	224.222	72.712	151.510	638.793.470	396.334.243	242.459.227
	31/12	68	43	25	210.954	73.829	137.125	623.596.175	416.622.382	206.973.793
2005	30/06	71	45	26	773.783	144.509	629.274	953.080.955	670.234.478	282.846.477
	31/12	70	45	25	277.204	127.499	149.705	999.702.444	798.021.985	201.680.459
2006	30/06	72	46	26	263.811	121.204	142.607	903.156.487	687.898.713	215.257.774
	31/12	74	44	30	230.557	76.198	154.359	879.636.432	635.804.496	243.831.936
2007	30/06	71	42	29	254.138	101.630	152.508	916.023.195	649.854.073	266.169.122
	31/12	71	42	29	301.348	137.515	163.833	1.155.676.144	841.596.488	314.079.656
2008	30/06	72	42	30	325.824	146.308	179.516	1.166.762.493	835.556.849	331.205.644
	31/12	68	41	27	254.466	96.859	157.607	909.104.618	600.996.738	308.107.880
2009	30/06	69	43	26	236.311	103.626	132.685	932.301.872	666.418.636	265.883.236
	31/12	69	43	26	228.637	90.812	137.825	812.058.660	536.755.671	275.302.989
2010	30/06	65	41	24	236.738	106.853	129.885	1.050.179.295	791.271.485	258.907.810
	31/12	65	41	24	248.651	114.558	134.093	961.862.622	705.493.518	256.369.104
2011	30/06	64	42	22	777.495	657.224	120.271	1.547.606.168	1.308.047.225	239.558.943
	31/12	65	43	22	460.024	317.427	142.597	1.102.253.934	825.596.406	276.657.528

Consumptiekrediet

T5. Kredietopeningen

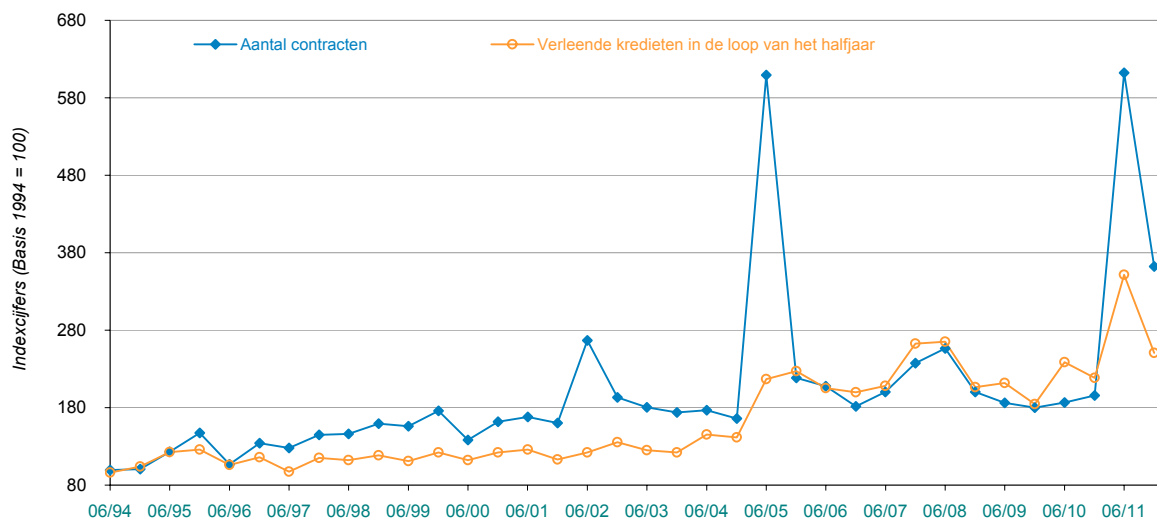
T5.1 Algemene resultaten

T5.1.1 Productie

T5.1.1.2 Indexcijfers (basis 1994 = 100)

Periode	Productie									
	Aantal aanvevers			Aantal contracten			Verleende kredieten in de loop van het halfjaar			
	TOTAAL	Krediet-instellingen	Andere instellingen	TOTAAL	Krediet-instellingen	Andere instellingen	TOTAAL	Krediet-instellingen	Andere instellingen	
1998	30/06	42	69	26	146	116	205	112	109	135
	31/12	39	64	25	160	116	245	118	106	194
1999	30/06	29	51	15	156	84	297	111	88	254
	31/12	28	50	15	176	78	367	122	83	360
2000	30/06	29	50	16	138	75	261	112	90	248
	31/12	26	45	15	162	69	344	122	88	333
2001	30/06	27	46	16	168	68	363	126	79	415
	31/12	28	47	16	160	70	337	113	76	341
2002	30/06	26	43	16	267	68	656	122	80	379
	31/12	26	43	16	193	100	375	136	99	357
2003	30/06	26	42	16	181	74	389	125	81	395
	31/12	26	43	16	174	64	388	122	73	423
2004	30/06	26	44	15	177	87	353	145	105	394
	31/12	25	42	15	166	88	319	142	110	336
2005	30/06	26	44	16	609	172	1.465	217	177	460
	31/12	26	44	15	218	152	349	227	211	328
2006	30/06	27	45	16	208	144	332	205	182	350
	31/12	28	43	18	182	91	359	200	168	396
2007	30/06	26	41	17	200	121	355	208	172	433
	31/12	26	41	17	237	164	381	263	222	511
2008	30/06	27	41	18	257	174	418	265	221	538
	31/12	25	40	16	200	115	367	207	159	501
2009	30/06	26	42	16	186	123	309	212	176	432
	31/12	26	42	16	180	108	321	185	142	447
2010	30/06	24	40	14	186	127	302	239	209	421
	31/12	24	40	14	196	136	312	219	186	417
2011	30/06	24	41	13	612	782	280	352	346	389
	31/12	24	42	13	362	378	332	250	218	450

Productie



T5. Kredietopeningen

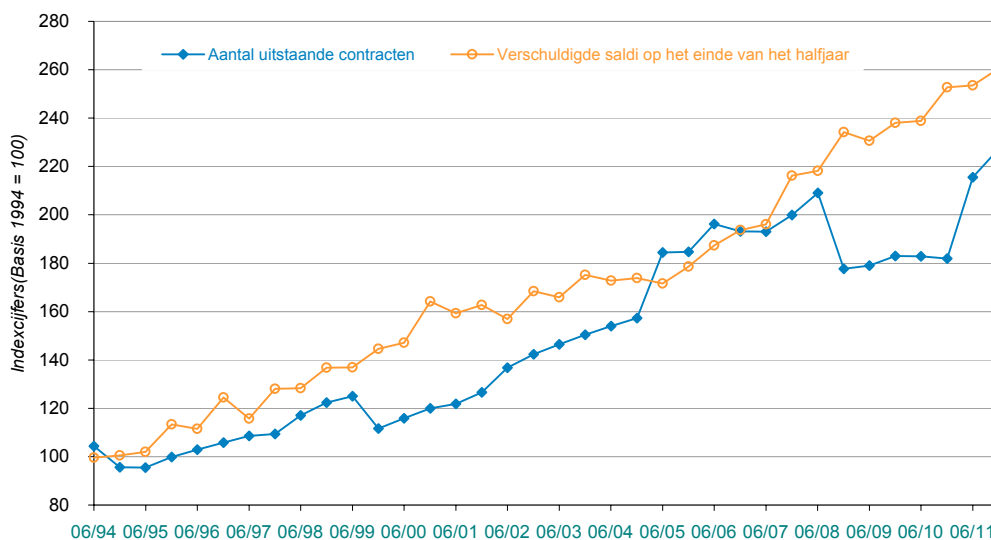
T5.1 Algemene resultaten

T5.1.2 Schuldmassa

T5.1.2.1 Aantal uitstaande contracten en verschuldigde saldi op het einde van de halfjaren

		Schuldmassa					
		Aantal uitstaande contracten			Verschuldigde saldi op het einde van het halfjaar		
Periode		TOTAAL	Krediet-instellingen	Andere instellingen	TOTAAL	Krediet-instellingen	Andere instellingen
1998	30/06	2.389.017	1.159.902	1.229.115	80.215.936	62.163.622	18.052.314
	31/12	2.498.645	1.175.749	1.322.896	85.453.800	63.860.728	21.593.072
1999	30/06	2.551.530	1.189.058	1.362.472	2.121.710.341	1.555.907.798	565.802.543
	31/12	2.279.263	1.202.509	1.076.754	2.240.284.081	1.615.098.891	625.185.190
2000	30/06	2.364.776	1.211.829	1.152.947	2.280.199.831	1.610.162.466	670.037.365
	31/12	2.448.517	1.281.438	1.167.079	2.543.651.843	1.774.119.658	769.532.185
2001	30/06	2.486.898	1.294.221	1.192.677	2.466.867.782	1.674.464.230	792.403.552
	31/12	2.583.807	1.310.840	1.272.967	2.521.608.993	1.673.454.801	848.154.192
2002	30/06	2.792.444	1.314.785	1.477.659	2.431.162.860	1.567.401.463	863.761.397
	31/12	2.905.051	1.346.205	1.558.846	2.608.542.064	1.657.371.619	951.170.445
2003	30/06	2.988.445	1.344.305	1.644.140	2.571.053.825	1.584.617.301	986.436.524
	31/12	3.069.712	1.340.173	1.729.539	2.712.951.364	1.669.898.094	1.043.053.270
2004	30/06	3.143.261	1.342.361	1.800.900	2.677.105.725	1.614.691.668	1.062.414.057
	31/12	3.210.672	1.352.932	1.857.740	2.692.407.108	1.605.316.347	1.087.090.761
2005	30/06	3.764.775	1.404.186	2.360.589	2.658.956.230	1.594.115.315	1.064.840.915
	31/12	3.769.755	1.416.361	2.353.394	2.767.649.776	1.690.386.377	1.077.263.399
2006	30/06	4.006.101	1.596.346	2.409.755	2.902.917.227	1.830.579.122	1.072.338.105
	31/12	3.943.247	1.319.645	2.623.602	3.001.259.081	1.784.436.452	1.216.822.629
2007	30/06	3.939.322	1.374.825	2.564.497	3.038.284.187	1.804.218.617	1.234.065.570
	31/12	4.080.080	1.442.583	2.637.497	3.349.747.893	1.975.950.458	1.373.797.435
2008	30/06	4.268.489	1.492.160	2.776.329	3.379.624.234	2.035.038.879	1.344.585.355
	31/12	3.627.873	1.542.575	2.085.298	3.628.919.887	2.165.445.270	1.463.474.617
2009	30/06	3.653.104	1.561.895	2.091.209	3.572.357.857	2.119.712.384	1.452.645.473
	31/12	3.734.298	1.591.461	2.142.837	3.688.436.078	2.188.168.704	1.500.267.374
2010	30/06	3.733.267	1.623.453	2.109.814	3.701.161.771	2.224.418.845	1.476.742.926
	31/12	3.712.880	1.659.733	2.053.147	3.916.054.482	2.384.259.143	1.531.795.339
2011	30/06	4.399.316	2.316.335	2.082.981	3.928.343.807	2.404.806.130	1.523.537.677
	31/12	4.640.637	2.513.431	2.127.206	4.036.706.493	2.423.387.842	1.613.318.651

Schuldmassa



Consumptiekrediet

T5. Kredietopeningen

T5.1 Algemene resultaten

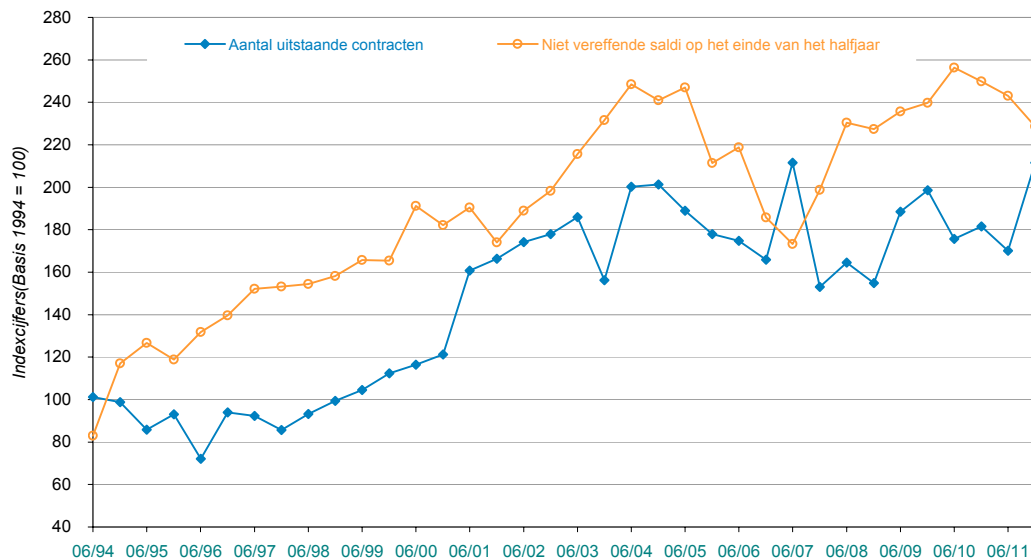
T5.1.2 Schuldmassa

T5.1.2.2 Schuldvorderingen van de in gebreke gebleven schuldenaars - (1/2)

(volgens de criteria vermeld in het K.B. van 20 november 1992)

		Schuldvorderingen die nog onder "dubieuze debiteuren" in de boekhouding van de kredietverstrekkers zijn opgenomen					
		Aantal uitstaande contracten			Niet vereffende saldi op het einde van het halfjaar		
Periode		TOTAAL	Kredietinstellingen	Andere instellingen	TOTAAL	Kredietinstellingen	Andere instellingen
1998	30/06	41.792	20.178	21.614	4.393.301	3.332.871	1.060.430
	31/12	44.545	20.183	24.362	4.496.430	3.264.332	1.232.098
1999	30/06	46.831	20.766	26.065	116.787.887	85.095.691	31.692.196
	31/12	50.324	22.749	27.575	116.630.028	82.346.378	34.283.650
2000	30/06	52.162	24.113	28.049	134.731.687	99.781.030	34.950.657
	31/12	54.323	24.661	29.662	128.388.141	90.880.521	37.507.620
2001	30/06	72.028	25.260	46.768	134.261.789	93.440.893	40.820.896
	31/12	74.554	21.179	53.375	122.663.182	75.620.845	47.042.337
2002	30/06	78.049	20.716	57.333	133.226.461	81.048.137	52.178.324
	31/12	79.762	18.381	61.381	139.809.002	80.451.150	59.357.852
2003	30/06	83.328	18.791	64.537	152.009.843	87.785.429	64.224.414
	31/12	70.017	20.087	49.930	163.308.734	94.487.681	68.821.053
2004	30/06	89.763	21.108	68.655	175.155.470	99.019.725	76.135.745
	31/12	90.225	19.914	70.311	169.879.656	92.455.731	77.423.925
2005	30/06	84.695	20.178	64.517	174.053.682	92.903.562	81.150.120
	31/12	79.727	19.675	60.052	148.974.030	69.741.844	79.232.186
2006	30/06	78.297	22.050	56.247	154.207.592	75.071.328	79.136.264
	31/12	74.297	15.963	58.334	130.925.404	54.113.635	76.811.769
2007	30/06	94.776	15.001	79.775	122.150.087	42.221.543	79.928.544
	31/12	68.620	14.482	54.138	140.087.112	53.207.925	86.879.187
2008	30/06	73.718	15.524	58.194	162.410.811	67.019.012	95.391.799
	31/12	69.393	15.801	53.592	160.314.782	65.505.541	94.809.241
2009	30/06	84.430	16.500	67.930	166.123.397	51.084.541	115.038.856
	31/12	88.959	17.209	71.750	169.019.288	48.522.249	120.497.039
2010	30/06	78.720	19.080	59.640	180.687.660	71.223.849	109.463.811
	31/12	81.382	17.948	63.434	176.170.254	60.319.867	115.850.387
2011	30/06	76.223	14.428	61.795	171.363.810	55.991.929	115.371.881
	31/12	94.828	26.238	68.590	161.097.866	56.157.307	104.940.559

Dubieuze debiteuren



T5. Kredietopeningen

T5.1 Algemene resultaten

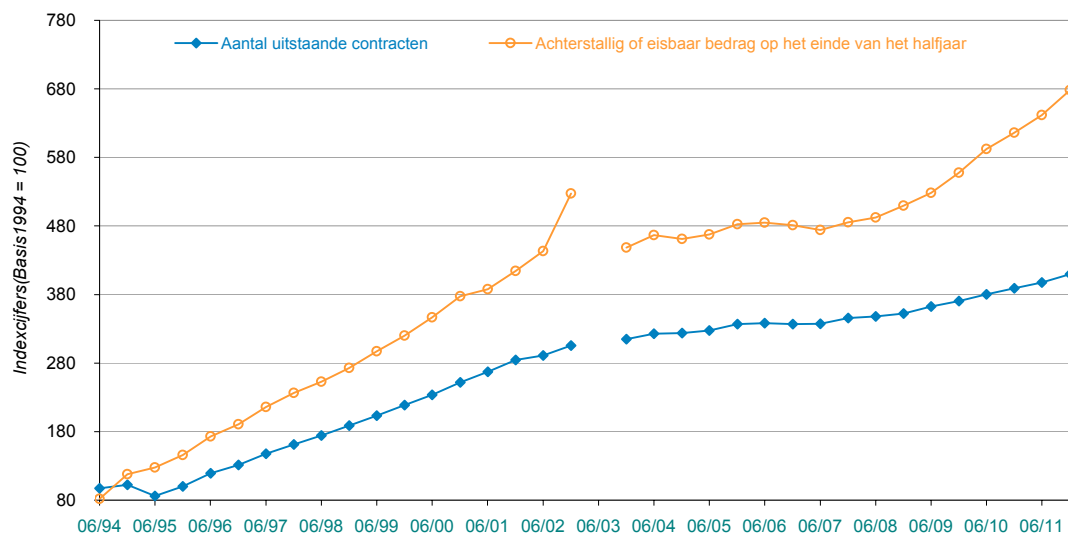
T5.1.2 Schuldmassa

T5.1.2.2 Schuldvorderingen van de in gebreke gebleven schuldenaars - (2/2)

(volgens de criteria vermeld in het K.B. van 20 november 1992)

		Achterstallige contracten volgens het gegevensbestand van de NBB					
		Aantal uitstaande contracten			Achterstallig of eisbaar bedrag op het einde van het halfjaar		
Periode		TOTAAL	Kredietinstellingen	Andere instellingen	TOTAAL	Kredietinstellingen	Andere instellingen
		1998	30/06	94.085	36.319	57.766	6.223.865
	31/12	101.997	38.223	63.774	6.724.598	4.590.024	2.134.574
1999	30/06	109.790	40.829	68.961	181.519.191	121.787.139	59.732.052
	31/12	118.038	43.466	74.572	195.372.596	129.687.183	65.685.413
2000	30/06	126.168	45.503	80.665	211.689.518	130.862.000	80.827.518
	31/12	136.081	48.791	87.290	230.482.004	147.237.004	83.245.001
2001	30/06	144.247	50.672	93.575	236.955.000	151.073.999	85.881.001
	31/12	153.715	53.539	100.176	253.146.000	159.439.000	93.707.000
2002	30/06	157.081	49.787	107.294	270.786.000	150.352.000	120.434.000
	31/12	164.980	50.297	114.683	322.263.000	197.180.000	125.083.000
2003	30/06	-	-	-	-	-	-
	31/12	170.075	54.552	115.523	273.968.000	162.031.000	111.937.000
2004	30/06	174.256	55.230	119.026	285.086.000	163.382.000	121.704.000
	31/12	174.905	51.912	122.993	281.754.000	152.825.000	128.929.000
2005	30/06	176.738	52.152	124.586	285.609.000	149.322.000	136.287.000
	31/12	181.828	52.710	129.118	294.784.000	147.984.000	146.800.000
2006	30/06	182.546	52.986	129.560	296.315.000	146.395.000	149.920.000
	31/12	181.874	52.176	129.698	293.771.000	143.944.000	149.827.000
2007	30/06	182.176	52.300	129.876	289.736.000	137.040.000	152.696.000
	31/12	186.573	51.942	134.631	296.498.000	134.081.000	162.417.000
2008	30/06	187.855	51.938	135.917	300.670.000	132.793.000	167.877.000
	31/12	190.335	52.982	137.353	311.322.000	137.812.000	173.510.000
2009	30/06	195.830	55.337	140.493	322.623.000	140.858.000	181.765.000
	31/12	200.151	57.443	142.708	340.737.000	150.269.000	190.468.000
2010	30/06	205.275	58.686	146.589	361.683.000	152.199.000	209.484.000
	31/12	210.241	60.294	149.947	376.402.000	155.601.000	220.801.000
2011	30/06	214.578	62.807	151.771	392.033.000	159.693.000	232.340.000
	31/12	221.281	67.568	153.713	414.300.000	170.937.000	243.363.000

Achterstallige contracten volgens het gegevensbestand van de NBB



Consumptiekrediet

T5. Kredietopeningen

T5.2 Resultaten van het 2de halfjaar 2011

T5.2.1 Verdeling van de totale saldi van de contracten van kredietopeningen

T5.2.1.1 TOTAAL

	Aantal	Toegestaan debetsaldo (€)	Saldo (€)
1 Contracten van kredietopening niet aan een kaart gebonden			
1.1 Contracten van bepaalde duur, volgens de hoogte van het toegestane debetsaldo			
tot 1 239.47 €	1.880	1.362.022	3.599.263
van 1 239.48 tot 2 478.94 €	9.875	12.415.993	3.970.926
van 2 478.95 tot 9 915.75 €	3.549	16.815.496	4.927.466
meer dan 9 915.75 €	5.380	990.616.435	776.552.995
1.2 Contracten van onbepaalde duur			
Voorschotten onder de vorm van terugkerende kredieten (roll-over, revolving)			
volgens de hoogte van het toegestane debetsaldo			
tot 1 239.47 €	532.335	346.334.895	57.561.921
van 1 239.48 tot 2 478.94 €	979.721	1.324.810.204	177.346.958
van 2 478.95 tot 9 915.75 €	443.871	1.617.953.600	398.007.173
meer dan 9 915.75 €	50.790	1.552.490.894	469.169.723
waarvan terugkerende kredieten			
a) zonder vaste terugbetalingsperiode	1.343.325	3.503.882.066	647.304.955
b) met minimale terugbetalingsperiode	590.484	1.054.478.172	340.253.389
c) uitsluitend met terugbetaling van de intresten	62.328	283.229.355	109.864.849
2 Contracten van kredietopening gebonden aan een kaart			
waarvan de kosten begrepen zijn in de kredietkosten			
2.1 Contracten van bepaalde duur, volgens de hoogte van het toegestane debetsaldo			
tot 1 239.47 €	3.113	1.944.637	734.101
van 1 239.48 tot 2 478.94 €	3.799	4.990.055	597.648
van 2 478.95 tot 9 915.75 €	1.604	5.783.466	898.281
meer dan 9 915.75 €	130	4.465.277	883.217
2.2 Contracten van onbepaalde duur			
Voorschotten onder de vorm van terugkerende kredieten (roll-over, revolving)			
volgens de hoogte van het toegestane debetsaldo			
tot 1 239.47 €	701.043	634.547.348	154.146.598
van 1 239.48 tot 2 478.94 €	939.109	1.536.098.355	500.214.799
van 2 478.95 tot 9 915.75 €	935.262	3.354.033.423	1.257.126.639
meer dan 9 915.75 €	29.176	361.270.935	230.968.783
waarvan terugkerende kredieten			
a) zonder vaste terugbetalingsperiode	358.960	960.524.475	424.623.486
b) met minimale terugbetalingsperiode	2.245.179	4.922.830.392	1.716.154.576
c) uitsluitend met terugbetaling van de intresten	451	2.595.194	1.678.757
TOTAAL	4.640.637	11.765.933.036	4.036.706.493

Consumptiekrediet

T5. Kredietopeningen

T5.2 Resultaten van het 2de halfjaar 2011

T5.2.1 Verdeling van de totale saldi van de contracten van kredietopeningen

T5.2.1.2 Kredietinstellingen

	Aantal	Toegestaan debetsaldo (€)	Saldo (€)
1 Contracten van kredietopening niet aan een kaart gebonden			
1.1 Contracten van bepaalde duur, volgens de hoogte van het toegestane debetsaldo			
tot 1 239.47 €	1.880	1.362.022	3.599.263
van 1 239.48 tot 2 478.94 €	9.875	12.415.993	3.970.926
van 2 478.95 tot 9 915.75 €	3.549	16.815.496	4.927.466
meer dan 9 915.75 €	5.380	990.616.435	776.552.995
1.2 Contracten van onbepaalde duur			
Voorschotten onder de vorm van terugkerende kredieten (roll-over, revolving)			
volgens de hoogte van het toegestane debetsaldo			
tot 1 239.47 €	512.643	336.889.869	54.157.667
van 1 239.48 tot 2 478.94 €	956.704	1.286.885.619	158.607.767
van 2 478.95 tot 9 915.75 €	348.119	1.258.598.250	231.636.856
meer dan 9 915.75 €	45.870	1.502.064.293	430.624.054
waarvan terugkerende kredieten			
a) zonder vaste terugbetalingsperiode	1.324.981	3.495.478.545	644.737.467
b) met minimale terugbetalingsperiode	465.447	605.730.131	115.761.446
c) uitsluitend met terugbetaling van de intresten	62.328	283.229.355	109.864.849
2 Contracten van kredietopening gebonden aan een kaart			
waarvan de kosten begrepen zijn in de kredietkosten			
2.1 Contracten van bepaalde duur, volgens de hoogte van het toegestane debetsaldo			
tot 1 239.47 €	3.091	1.918.157	713.710
van 1 239.48 tot 2 478.94 €	3.677	4.774.109	471.373
van 2 478.95 tot 9 915.75 €	1.379	4.985.419	545.867
meer dan 9 915.75 €	130	4.465.277	883.217
2.2 Contracten van onbepaalde duur			
Voorschotten onder de vorm van terugkerende kredieten (roll-over, revolving)			
volgens de hoogte van het toegestane debetsaldo			
tot 1 239.47 €	39.176	31.295.272	15.116.909
van 1 239.48 tot 2 478.94 €	277.870	453.979.766	197.212.118
van 2 478.95 tot 9 915.75 €	294.182	1.177.634.112	458.712.758
meer dan 9 915.75 €	9.906	165.788.179	85.654.894
waarvan terugkerende kredieten			
a) zonder vaste terugbetalingsperiode	133.559	431.220.865	225.602.967
b) met minimale terugbetalingsperiode	487.124	1.394.881.270	529.414.955
c) uitsluitend met terugbetaling van de intresten	451	2.595.194	1.678.757
TOTAAL	2.513.431	7.250.488.269	2.423.387.842

Consumptiekrediet

T5. Kredietopeningen

T5.2 Resultaten van het 2de halfjaar 2011

T5.2.1 Verdeling van de totale saldi van de contracten van kredietopeningen

T5.2.1.3 Andere instellingen

	Aantal	Toegestaan debetsaldo (€)	Saldo (€)
1 Contracten van kredietopening niet aan een kaart gebonden			
1.1 Contracten van bepaalde duur, volgens de hoogte van het toegestane debetsaldo			
tot 1 239.47 €	-	-	-
van 1 239.48 tot 2 478.94 €	-	-	-
van 2 478.95 tot 9 915.75 €	-	-	-
meer dan 9 915.75 €	-	-	-
1.2 Contracten van onbepaalde duur			
Voorschotten onder de vorm van terugkerende kredieten (roll-over, revolving)			
volgens de hoogte van het toegestane debetsaldo			
tot 1 239.47 €	19.692	9.445.026	3.404.254
van 1 239.48 tot 2 478.94 €	23.017	37.924.585	18.739.191
van 2 478.95 tot 9 915.75 €	95.752	359.355.350	166.370.317
meer dan 9 915.75 €	4.920	50.426.601	38.545.669
waarvan terugkerende kredieten			
a) zonder vaste terugbetalingsperiode	18.344	8.403.521	2.567.488
b) met minimale terugbetalingsperiode	125.037	448.748.041	224.491.943
c) uitsluitend met terugbetaling van de intresten	-	-	-
2 Contracten van kredietopening gebonden aan een kaart			
waarvan de kosten begrepen zijn in de kredietkosten			
2.1 Contracten van bepaalde duur, volgens de hoogte van het toegestane debetsaldo			
tot 1 239.47 €	22	26.480	20.391
van 1 239.48 tot 2 478.94 €	122	215.946	126.275
van 2 478.95 tot 9 915.75 €	225	798.047	352.414
meer dan 9 915.75 €	-	-	-
2.2 Contracten van onbepaalde duur			
Voorschotten onder de vorm van terugkerende kredieten (roll-over, revolving)			
volgens de hoogte van het toegestane debetsaldo			
tot 1 239.47 €	661.867	603.252.076	139.029.689
van 1 239.48 tot 2 478.94 €	661.239	1.082.118.589	303.002.681
van 2 478.95 tot 9 915.75 €	641.080	2.176.399.311	798.413.881
meer dan 9 915.75 €	19.270	195.482.756	145.313.889
waarvan terugkerende kredieten			
a) zonder vaste terugbetalingsperiode	225.401	529.303.610	199.020.519
b) met minimale terugbetalingsperiode	1.758.055	3.527.949.122	1.186.739.621
c) uitsluitend met terugbetaling van de intresten	-	-	-
TOTAAL	2.127.206	4.515.444.767	1.613.318.651

Consumptiekrediet

T5. Kredietopeningen

T5.2 Resultaten van het 2de halfjaar 2011

T5.2.2 Aantal en toegestaan debetsaldo van de contracten toegestaan in de loop van het halfjaar

T5.2.2.1 TOTAAL

	Aantal	Toegestaan debetsaldo (€)
1 Contracten van kredietopening niet aan een kaart gebonden		
1.1 Contracten van bepaalde duur, volgens de hoogte van het toegestane debetsaldo		
tot 1 239.47 €	775	502.114
van 1 239.48 tot 2 478.94 €	3.096	3.911.499
van 2 478.95 tot 9 915.75 €	1.504	7.273.509
meer dan 9 915.75 €	2.486	310.612.894
1.2 Contracten van onbepaalde duur		
Voorschotten onder de vorm van terugkerende kredieten (roll-over, revolving)		
volgens de hoogte van het toegestane debetsaldo		
tot 1 239.47 €	57.808	30.623.595
van 1 239.48 tot 2 478.94 €	212.362	268.012.749
van 2 478.95 tot 9 915.75 €	21.795	75.459.700
meer dan 9 915.75 €	1.871	89.562.637
waarvan terugkerende kredieten		
a) zonder vaste terugbetalingsperiode	229.879	303.210.292
b) met minimale terugbetalingsperiode	15.710	51.492.355
c) uitsluitend met terugbetaling van de intresten	37.967	103.675.924
2 Contracten van kredietopening gebonden aan een kaart		
waarvan de kosten begrepen zijn in de kredietkosten		
2.1 Contracten van bepaalde duur, volgens de hoogte van het toegestane debetsaldo		
tot 1 239.47 €	88	55.140
van 1 239.48 tot 2 478.94 €	111	143.280
van 2 478.95 tot 9 915.75 €	54	151.300
meer dan 9 915.75 €	4	230.000
2.2 Contracten van onbepaalde duur		
Voorschotten onder de vorm van terugkerende kredieten (roll-over, revolving)		
volgens de hoogte van het toegestane debetsaldo		
tot 1 239.47 €	45.626	29.056.299
van 1 239.48 tot 2 478.94 €	59.454	89.542.103
van 2 478.95 tot 9 915.75 €	51.144	173.426.412
meer dan 9 915.75 €	1.846	23.690.702
waarvan terugkerende kredieten		
a) zonder vaste terugbetalingsperiode	5.042	18.270.836
b) met minimale terugbetalingsperiode	153.028	297.444.680
c) uitsluitend met terugbetaling van de intresten	-	-
TOTAAL	460.024	1.102.253.934

Consumptiekrediet

T5. Kredietopeningen

T5.2 Resultaten van het 2de halfjaar 2011

T5.2.2 Aantal en toegestaan debetsaldo van de contracten toegestaan in de loop van het halfjaar

T5.2.2.2 Kredietinstellingen

	Aantal	Toegestaan debetsaldo (€)
1 Contracten van kredietopening niet aan een kaart gebonden		
1.1 Contracten van bepaalde duur, volgens de hoogte van het toegestane debetsaldo		
tot 1 239.47 €	775	502.114
van 1 239.48 tot 2 478.94 €	3.096	3.911.499
van 2 478.95 tot 9 915.75 €	1.504	7.273.509
meer dan 9 915.75 €	2.486	310.612.894
1.2 Contracten van onbepaalde duur		
Voorschotten onder de vorm van terugkerende kredieten (roll-over, revolving)		
volgens de hoogte van het toegestane debetsaldo		
tot 1 239.47 €	57.082	30.012.603
van 1 239.48 tot 2 478.94 €	211.393	266.725.972
van 2 478.95 tot 9 915.75 €	15.748	55.172.803
meer dan 9 915.75 €	1.652	86.899.638
waarvan terugkerende kredieten		
a) zonder vaste terugbetalingsperiode	229.432	302.919.200
b) met minimale terugbetalingsperiode	8.196	26.935.782
c) uitsluitend met terugbetaling van de intresten	37.967	103.675.924
2 Contracten van kredietopening gebonden aan een kaart		
waarvan de kosten begrepen zijn in de kredietkosten		
2.1 Contracten van bepaalde duur, volgens de hoogte van het toegestane debetsaldo		
tot 1 239.47 €	88	55.140
van 1 239.48 tot 2 478.94 €	111	143.280
van 2 478.95 tot 9 915.75 €	54	151.300
meer dan 9 915.75 €	4	230.000
2.2 Contracten van onbepaalde duur		
Voorschotten onder de vorm van terugkerende kredieten (roll-over, revolving)		
volgens de hoogte van het toegestane debetsaldo		
tot 1 239.47 €	1.687	1.140.301
van 1 239.48 tot 2 478.94 €	10.920	17.181.950
van 2 478.95 tot 9 915.75 €	10.633	38.725.629
meer dan 9 915.75 €	194	6.857.773
waarvan terugkerende kredieten		
a) zonder vaste terugbetalingsperiode	5.042	18.270.836
b) met minimale terugbetalingsperiode	18.392	45.634.817
c) uitsluitend met terugbetaling van de intresten	-	-
TOTAAL	317.427	825.596.406

Consumptiekrediet

T5. Kredietopeningen

T5.2 Resultaten van het 2de halfjaar 2011

T5.2.2 Aantal en toegestaan debetsaldo van de contracten toegestaan in de loop van het halfjaar

T5.2.2.3 Overige instellingen

	Aantal	Toegestaan debetsaldo (€)
1 Contracten van kredietopening niet aan een kaart gebonden		
1.1 Contracten van bepaalde duur, volgens de hoogte van het toegestane debetsaldo		
tot 1 239.47 €	-	-
van 1 239.48 tot 2 478.94 €	-	-
van 2 478.95 tot 9 915.75 €	-	-
meer dan 9 915.75 €	-	-
1.2 Contracten van onbepaalde duur		
Voorschotten onder de vorm van terugkerende kredieten (roll-over, revolving)		
volgens de hoogte van het toegestane debetsaldo		
tot 1 239.47 €	726	610.992
van 1 239.48 tot 2 478.94 €	969	1.286.777
van 2 478.95 tot 9 915.75 €	6.047	20.286.897
meer dan 9 915.75 €	219	2.662.999
waarvan terugkerende kredieten		
a) zonder vaste terugbetalingsperiode	447	291.092
b) met minimale terugbetalingsperiode	7.514	24.556.573
c) uitsluitend met terugbetaling van de intresten	-	-
2 Contracten van kredietopening gebonden aan een kaart		
waarvan de kosten begrepen zijn in de kredietkosten		
2.1 Contracten van bepaalde duur, volgens de hoogte van het toegestane debetsaldo		
tot 1 239.47 €	-	-
van 1 239.48 tot 2 478.94 €	-	-
van 2 478.95 tot 9 915.75 €	-	-
meer dan 9 915.75 €	-	-
2.2 Contracten van onbepaalde duur		
Voorschotten onder de vorm van terugkerende kredieten (roll-over, revolving)		
volgens de hoogte van het toegestane debetsaldo		
tot 1 239.47 €	43.939	27.915.998
van 1 239.48 tot 2 478.94 €	48.534	72.360.153
van 2 478.95 tot 9 915.75 €	40.511	134.700.783
meer dan 9 915.75 €	1.652	16.832.929
waarvan terugkerende kredieten		
a) zonder vaste terugbetalingsperiode	-	-
b) met minimale terugbetalingsperiode	134.636	251.809.863
c) uitsluitend met terugbetaling van de intresten	-	-
TOTAAL	142.597	276.657.528

Toelichtingen

Consumptiekrediet

Leningen op afbetaling

Elke kredietovereenkomst, ongeacht de benaming of de vorm, waarbij geld of een ander betaalmiddel ter beschikking wordt gesteld van een consument, die zich ertoe verbindt de lening terug te betalen door periodieke stortingen.

(Cf. Wet van 12 juni 1991 op het consumentenkrediet, art.1 11°).

Verkopen op afbetaling

Elke kredietovereenkomst, ongeacht de benaming of de vorm, welke normaal leidt tot de verkrijging van lichamelijke roerende goederen of levering van diensten, verkocht door de kredietgever of de kredietbemiddelaar bedoel in artikel 1, 3°, tweede lid, en waarvan de prijs betaald wordt in ten minste drie betalingen, door middel van periodieke stortingen waaronder het voorschot niet is begrepen.

(Cf. Wet van 12 juni 1991 op het consumentenkrediet, art.1 9°).

Financieringshuur

Elke kredietovereenkomst, ongeacht de benaming of de vorm, waarbij de ene partij zich ertoe verbindt de andere het genot van een lichamenlijk roerend goed te verschaffen tegen een bepaalde prijs, die de laatstgenoemde zich verbindt periodiek te betalen en waarin, eveneens expliciet of stilzwijgend, een koopaanbod is vervat. Voor de toepassing van deze wet wordt de verhuurder beschouwd als kredietgever. (Cf. Wet van 12 juni 1991 op het consumentenkrediet, art.1 10°).

Kredietopeningen

Elke kredietovereenkomst, ongeacht de benaming of de vorm, waarbij koopkracht, geld of gelijk welk ander betaalmiddel ter beschikking wordt gesteld van de consument, die ervan gebruik kan maken door een of meerdere kredietopeningen te verrichten onder meer met behulp van een betaal- of legitimatiekaart of op een andere wijze, en die zich ertoe verbindt terug te betalen volgens de overeengekomen voorwaarden . (Cf. Wet van 12 juni 1991 op het consumentenkrediet, art.1 12°).

Wanbetalingen

De criteria die aanleiding geven tot de registratie van wanbetalingen die voortvloeien uit kredietovereenkomsten, zijn de volgende :

- a) voor de verkopen op afbetaling, de leningen op afbetaling en de financieringshuren :
 - _ wanneer drie termijnbedragen op hun vervaldag niet onvolledig zijn betaald
 - _ wanneer een vervallen termijnbedrag gedurende drie maanden niet of onvolledig is betaald
 - _ wanneer de nog te vervallen termijnbedragen onmiddellijk opeisbaar geworden zijn
- b) voor de kredietopeningen :
 - de kredietnemer die de voorwaarden van de kredietovereenkomst niet eerbiedigt, heeft een debetstand niet volledig aangezuiverd in een periode van drie maanden vanaf de datum waarop hij hiertoe schriftelijk door de kredietgever werd verzocht.

Kredietinstellingen

Het betreft Belgische of buitenlandse instellingen waarvan de activiteiten bestaan uit :

- het ontvangen van spaargelden of andere terugbetaalbare fondsen
- het toekennen van kredieten voor eigen rekening

Alleen deze instellingen mogen de benaming « **bank** », « **spaarbank** » of « **effectenbank** ».

Andere instellingen

De « financiële instellingen » hebben als activiteit het toekennen van leningen en het uitvoeren van andere financiële verrichtingen. Zij mogen onder geen beding deposito's of andere terugbetaalbare gelden inzamelen.

Erkende verkopers

De « erkende verkopen » hebben als activiteit het toekennen van kredieten maar onder vorm van verkopen en/of financieringshuur. Elke verkoper initieel als verkoper erkend, die vervolgens een erkenning verkrijgt om een andere financieringsvorm toe te staan, wordt in de categorie "Overige instellingen" ondergebracht.

Munteenheid

De gebruikte munteenheid hangt af van de betreffende periode in belgische frank tot 1998 en in euro vanaf 1999.

Erkende kredietgevers

Instellingen die onderworpen zijn aan het toezicht van de Commissie voor Bank- en Financiewezen.

Nog verschuldigde saldi

Schuldvorderingen die nog onder "dubieuze debiteuren" in de boekhouding van de kredietverstrekkers zijn opgenomen en van de totale kosten van het krediet van de nog niet vervallen termijnen.

Niet-opeisbare gestelde contracten

Dat is het bedrag van de achterstallige betalingen. De gebruikers worden erop gewezen dat de resultaten uit de verschillende bronnen niet met elkaar kunnen worden vergeleken. In sommige gevallen gebeurt de classificatie van de aangevers niet op dezelfde manier. Bovendien is er een substantieel verschil in de duur dat de wantbetalers in respectievelijke bestanden blijven opgenomen.

Schuldvorderingen van de in gebreke gebleven schuldenaars

Deze cijfers omvatten echter niet de bedragen van de achterstallige contracten, die niet meer door de kredietinstellingen maar door de kredietverzekeraars worden beheerd. Die tabel geeft een reële situatie op het ogenblik van het opnemen van de gegevens.

Informatie

We verspreiden tal van producten die de Belgische socio-economische realiteit in cijfers weergeven.

Al deze producten, opgenomen in onze catalogus, kunt u verkrijgen in onze regionale centra of bij onze dienst documentatie - verkoop in Brussel. Onze catalogus wordt u op eenvoudige aanvraag toegestuurd. (zie adressen hiernaast) .

Een keuze uit onze gegevens en de lijst van onze publicaties vindt u eveneens op onze website:
<http://statbel.fgov.be>

Economie en financiën: andere publicaties

Verkoop van onroerende goederen

Deze publicatie geeft informatie over het aantal, de oppervlakte of de verkoopprijs van gronden, gebouwen, eigendommen en appartementen per provincie en per gemeente.

De resultaten worden opgesteld aan de hand van de notariële akten, zowel voor onderhandse als voor openbare verkopen. De statistieken zijn eveneens verkrijgbaar op diskette of via e-mail. Op eenvoudige vraag kunnen wij U ook meer gedetailleerde of bijkomende, niet in de publicatie vermelde informatie leveren.

BTW-statistieken

De informatie uit het bestand van de BTW-aangiften worden door het NIS verwerkt om statistieken te berekenen en te publiceren over het aantal aangevers en het bedrag van hun omzet, hun investeringen en hun uitvoer (of soortgelijke verrichtingen). Al die gegevens worden gegroepeerd naar aard van de activiteit volgens de NACE 70-nomenclatuur op 3 cijfers. Zij zijn driemaandelijks verkrijgbaar per gewest en jaarlijks per arrondissement. Er worden eveneens maandcijfers gepubliceerd per gewest, maar dan volgens de NACE 70-nomenclatuur op 2 cijfers.

Alle gegevens zijn leverbaar op papier of diskette of per e-mail.

Enkele andere publicaties

Algemene Publicaties

Statistisch tijdschrift – Internet
Weekbericht - Internet

Grondgebied en leefmilieu

Statistiek van de bodembezetting
Overzicht Leefmilieu- Jaarlijks

Bevolking

Huishoudens en familiekernen - Jaarlijks
Totale bevolking op 1 januari – Jaarlijks
Bevolkingsvooruitzichten

Samenleving

Enquête naar de arbeidskrachten – Jaarlijks
Fiscale statistiek van de inkomens - Jaarlijks

Landbouw

Landbouwstatistieken - Driemaandelijks

Industrie

Industriële productie en bouwbedrijf - Maandelijks

Handel, diensten en vervoer

Maandelijkse vervoerstatistieken – maandelijks
Binnenlandse handel - *Jaarlijks*



Gedrukt door de
drukkerij van de
Algemene Directie Statistiek
En Economische Informatie
B-1000 Brussel

September 2012