

Economie

Faillissements

Het Nationaal Instituut voor de Statistiek biedt onpartijdige informatie tegen een redelijke prijs.

De informatie wordt conform de wet verspreid, meer bepaald voor wat betreft de privacy.

De statistieken worden ingedeeld in acht domeinen:

Algemeen	Economie en financiën
Grondgebied en leefmilieu	Landbouw en vergelijkbare activiteiten
Bevolking	Industrie
Samenleving	Diensten, handel en vervoer

Alle rechten voorbehouden. Het vertalen, bewerken, reproduceren op welke wijze dan ook, inbegrepen fotografie en microfilm, is niet toegelaten, tenzij met schriftelijke machtiging vanwege het Nationaal Instituut voor de Statistiek.

Het citeren van korte uittreksels als toelichting of bewijsvoering in een artikel, een boekbespreking of een boek is evenwel toegestaan, mits de bron duidelijk en nauwkeurig wordt vermeld.

Verantwoordelijke uitgever: Hans D'Hondt



Statistiek en
Economische Informatie

© 2003, NATIONAAL INSTITUUT VOOR DE STATISTIEK *uitgever*

B-1000 Brussel – 44 Leuvenseweg

Economie

Maandelijkse faillissementsstatistiek

Mei 2003

Inhoudsopgave

Inleiding, grafieken

- Commentaar	2
- Faillissementenevolutie van mei 2002 tot mei 2003	2
- Aantal faillissementen in enkele sectoren: voortschrijdend gemiddelde van de laatste 12 maanden.....	3
- Totaal aantal faillissementen: voortschrijdend gemiddelde van de laatste 12 maanden.....	3
- Methodologische nota	4

Aantal faillissementsdossiers in mei 2003

- Verdeling naar activiteit en naar regio, naar grootteklasse van tewerkstelling en naar juridische vorm.....	8
- Verdeling naar provincie en naar regio, en naar activiteit.....	9
- Verdeling naar provincie en naar regio, en naar bestaansduur.....	10
- Verdeling naar activiteit en naar bestaansduur	10

Gedetailleerde verdeling, regio en grootteklasse van tewerkstelling

- Het Rijk.....	12
- Brussels Gewest.....	15
- Vlaams Gewest.....	18
- Waals Gewest	21

Verdeling naar hof van beroep en juridisch arrondissement

- Volgens grootteklasse van tewerkstelling	26
- Volgens juridische vorm en modaliteit.....	27

Inleiding en grafieken

Inleiding en grafieken

634 faillissementen in de maand mei

In mei 2003 telde het NIS 634 faillissementen: ten opzichte van mei vorig jaar betekent dit een verhoging met 2,4%. Dit brengt het totaal sinds januari op 3211, een verhoging met 4,2% ten opzichte van dezelfde periode in 2002.

Qua grootte van de gefailleerde bedrijven, gaat het deze maand in 87,6% van de gevallen om ondernemingen met minder dan vijf personeelsleden.

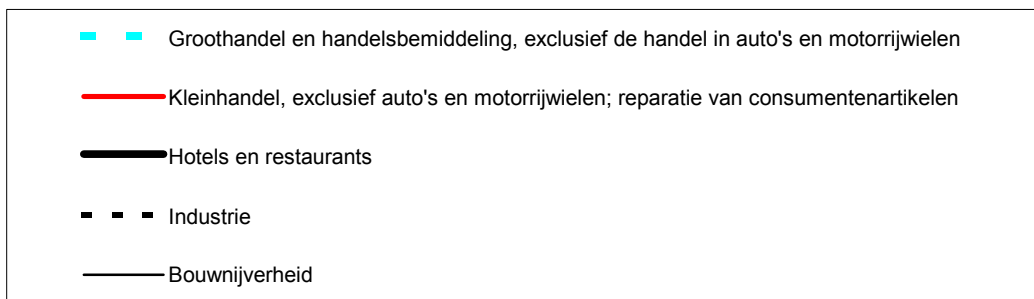
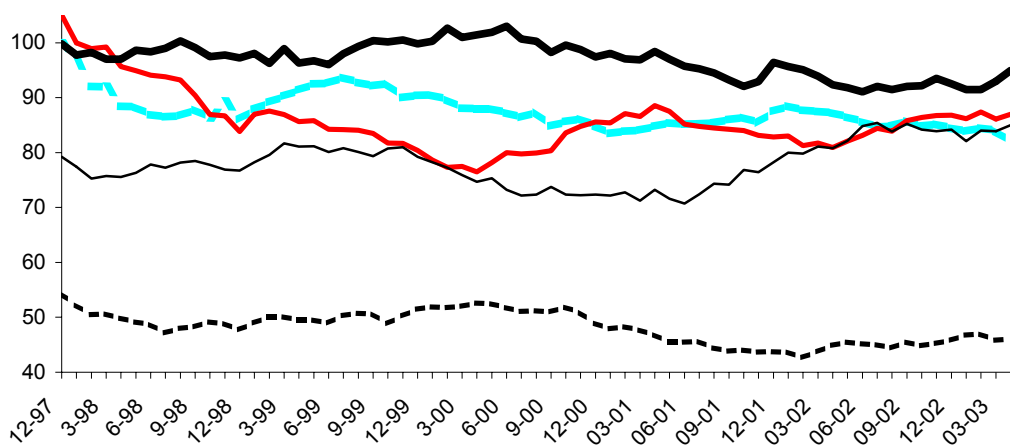
Van de gefailleerden waren 35% actief in de handelssector, 20% in de sector transport en andere diensten, 15% in de horeca en 15% in de bouw.

Volgens juridisch statuut zijn het de BVBA's die het hoogste aantal faillissementen laten optekenen (59%), gevolgd door de naamloze vennootschappen (18%), de zelfstandigen (17%) en de coöperatieven (4%).

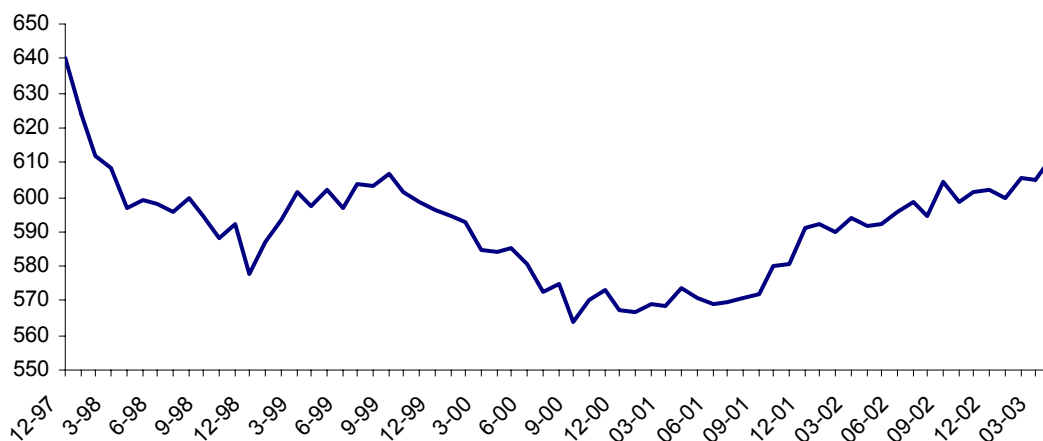
Failissementensevolutie van mei 2002 tot mei 2003

	2002								2003				
	<u>mei</u>	<u>juni</u>	<u>juli</u>	<u>aug.</u>	<u>sept.</u>	<u>okt.</u>	<u>nov.</u>	<u>dec.</u>	<u>jan.</u>	<u>feb.</u>	<u>maart</u>	<u>april</u>	<u>mei</u>
Totaal	619	679	392	307	754	690	644	643	608	651	691	627	634
Activiteit													
Landbouw en visserij	8	8	4	3	10	8	8	5	14	12	6	8	8
Industrie, energie en winning van delfstoffen	43	46	33	19	65	50	46	47	56	44	53	51	58
Bouwnijverheid	85	102	64	36	117	92	70	87	73	107	93	90	94
Handel	215	215	118	119	244	238	190	201	189	199	203	195	222
Horeca	92	100	62	41	98	113	112	109	92	93	117	101	97
Transport en anderen diensten	147	167	96	72	180	150	178	163	139	161	196	147	127
Niet gedefinieerde activiteit	29	41	15	17	40	39	40	31	45	35	23	35	28
Gewest													
Brussels Gewest	122	124	63	64	122	96	89	109	98	94	114	89	130
Vlaams Gewest	316	356	230	169	430	409	407	341	326	374	364	349	300
Waals Gewest	181	199	99	74	202	185	148	193	184	183	213	189	204
Rechtsvorm													
1 pers	106	128	62	50	132	113	112	122	116	138	117	129	110
N.V.	112	118	76	67	153	143	119	106	124	116	135	103	112
B.V.B.A.	347	369	233	158	410	386	356	352	323	356	385	347	375
Coöp	43	49	20	23	47	36	44	43	36	30	37	37	27
Anderen	11	15	1	9	12	12	13	20	9	11	17	11	10

Aantal faillissementen in enkele sectoren: voortschrijdend gemiddelde van de laatste 12 maanden



Totaal aantal faillissementen: voortschrijdend gemiddelde van de laatste 12 maanden



Methodologische nota

De tabellen van deze publicatie zijn ontstaan uit een samenwerking tussen het Ministerie van Justitie en het Ministerie van Economische zaken. Vanaf januari 1998, datum waarop de faillissementswet van 8 augustus 1997 en de wet van 17 juli 1997 betreffende het gerechtelijk akkoord van kracht zijn, sturen de rechtbanken van koophandel maandelijks gegevens over de gefailleerden naar het Nationaal Instituut voor de Statistiek. Het NIS vult deze informatie aan via haar bedrijvenregister (DBRIS) met de activiteit, de grootteklasse van de onderneming, adres en rechtsvorm, en publiceert het resultaat in tabellen die de informatie volgens verschillende classificatiecriteria weergeven

Bij het groeperen van de gegevens naar activiteit is de NACE-BEL bedrijfsindeling gebruikt (Belgische versie van de Europese activiteiten nomenclatuur NACE Rev1). Toewijzing van een code gebeurt op basis van gecombineerde bestanden van de Rijksdienst voor Sociale zekerheid, de Btw- administratie, de bilancentrale van de Nationale Bank en/of zelf verzamelde informatie.

De grootteklasse is gebaseerd op de meest recente tewerkstellingsgegevens van de RSZ, die niet altijd overeen komen met de toestand op de dag van het faillissement zelf. Ze geven een objectiever beeld van de ‘normale’ bedrijfsgrootte omdat veranderingen in personeelssterkte die te wijten zijn aan een nakend faillissement beter vermeden worden.

Het adres van de maatschappelijke zetel (of bij éénmanszaken de woonplaats van de betrokkene) bepaalt welke rechtbank bevoegd is voor de behandeling van het faillissement. Bij het opstellen van de statistieken werd dit adres gebruikt als basis voor de geografische indeling van de faillissementen. Bedrijven die enkele dagen voor het faillissement hun maatschappelijke zetel verplaatsten (bv Verlipak), zijn ingedeeld volgens hun voorlaatste adres. De economische bedrijvigheid vindt niet altijd plaats op het adres van de maatschappelijke zetel, zodat enige voorzichtigheid geboden is bij het vergelijken van regionale gegevens.

De faillissementen van het Brusselse gerechtelijk arrondissement, dat groter is dan de Brusselse regio, werden volgens ditzelfde criterium verdeeld.

De indeling volgens juridische vorm:

- onder de hoofding ‘Gem. Naam’ zijn de vennootschap onder firma (V.O.F.) en de gewone commanditaire vennootschap (G.C.V.) gegroepeerd.
 - ‘N.V.’ groepeert de naamloze vennootschap (N.V.) en de commanditaire vennootschap op aandelen (C.V.A.).
 - ‘B.V.B.A.’ staat zowel voor de besloten vennootschap met beperkte aansprakelijkheid als voor de eenpersoons - BVBA (E.B.V.B.A.).
-

- ‘C.V.’ betreft de coöperatieve vennootschap volgens de vroegere statuten én de nieuwe vormen van coöperatieve vennootschappen (C.V.O.H.A.; C.V.O.H.A.,C.D.; C.V.B.A.; C.V.B.A.,C.D.)

De in de tabellen weergegeven aantallen zijn volledig in zoverre dat alle aan het NIS overgemaakte faillissementen in de statistiek worden opgenomen. Bij de publicatie van de jaarlijkse statistieken kunnen de totalen eventueel nog wijzigen.

De gegevens zijn maandelijks te verkrijgen op papier of diskette.

Om aan specifieke informatiebehoeften te voldoen, kunnen tabellen op maat ontwikkeld worden voor de faillissementen vanaf januari 1998:

- de geografische spreiding kan weergegeven volgens provincie, gemeente of combinatie van gemeenten.
- de activiteit kan gegeven worden tot op niveau van de 5 cijfers van de NACEBEL-indeling

Alle gedetailleerde tabellen zijn beschikbaar op papier of diskette in onze informatie- en documentatiecentra (zie adressen in de laatste bladzijden van deze publicatie)

**Aantal faillissementsdossiers
in mei 2003**

FAILLISEMENTSSTATISTIEK (verdeling naar activiteit en naar regio, naar grooteklasse van tewerkstelling en naar juridische vorm)

Aantal in de maand mei 2003 ingeleide faillissementsdossiers

		Totaal	Grooteklasse van tewerkstelling								Juridische vorm					
			0	1 - 4	5 - 9	10 - 19	20 - 49	50 - 99	100 - 199	200 - 499	500 - 999	1000 en +	1 pers.	N.V.	B.V.B.A.	Coöp.
Totaal		634	224	331	36	28	8	5	2			110	112	375	27	10
Activiteit																
	Landbouw en visserij	A en B	8	3	5							2	1	3	2	
	Industrie, energie en winning van delfstoffen	C, D en E	58	10	30	6	5	3	3	1		5	17	33	2	1
	Bouwnijverheid	F	94	23	53	10	4	3	1			27	10	52	3	2
	Handel	G	222	89	116	9	8					26	41	143	7	5
	Horeca	H	97	29	62	5	1					30	6	58	3	
	Transport en andere diensten	I tot Q	127	42	65	6	10	2	1	1		16	29	73	8	1
	Niet gedefinieerde activiteit	99100	28	28								4	8	13	2	1
Regio																
	Brussels Gewest		130	44	70	8	7		1			7	26	84	11	2
	Vlaams Gewest		300	108	155	16	13	5	3			49	63	177	6	5
	Waals Gewest		204	72	106	12	8	3	2	1		54	23	114	10	3

FAILLISEMENTSSTATISTIEK (verdeling naar provincie en naar regio, en naar activiteit)

Aantal in de maand mei 2003 ingeleide faillissementsdossiers

		Activiteit						
		A en B	C, D en E	F	G	H	I tot Q	99100
		Landbouw en visserij	Industrie, energie en winning van delfstoffen	Bouwnijverheid	Handel	Horeca	Transport en andere diensten	Niet gedefinieerde activiteit
Totaal	Totaal	8	58	94	222	97	127	28
Provincie	Antwerpen	1	5	15	51	12	27	6
	Vlaams Brabant		5	6	11	7	5	1
	Waals Brabant	1	4	3	14	2	6	
	West-Vlaanderen	2	4	11	17	9	9	6
	Oost-Vlaanderen		4	14	15	8	10	1
	Henegouwen	2	9	13	23	8	14	3
	Luik		7	5	14	15	14	2
	Limburg		6	4	13	6	7	2
	Luxemburg	1		2	4	5	1	
	Namen		3	10	4	6	9	
	arrondissement Brussel	1	11	11	56	19	25	7
Regio	Brussels Gewest	1	11	11	56	19	25	7
	Vlaams Gewest	3	24	50	107	42	58	16
	Waals Gewest	4	23	33	59	36	44	5

FAILLISEMENTSSTATISTIEK (verdeling naar provincie en naar regio, en naar bestaansduur)

Aantal in de maand mei 2003 ingeleide faillissementsdossiers

		Totaal	Bestaansduur van de onderneming									
			< 1	1	2	3	4	5 - 9	10 - 14	15 - 19	20 +	onb.
Totaal		634	17	40	66	65	56	179	99	59	46	7
Provincie	Antwerpen	117	4	8	7	13	11	26	20	18	9	1
	Vlaams Brabant	35	3	2	7	3	1	6	5	5	3	
	Waals Brabant	30	3	1	5	2	2	9	4	3	1	
	West-Vlaanderen	58	2	4	6	6	3	16	7	7	7	
	Oost-Vlaanderen	52	1	3	4	3	8	17	10	3	2	1
	Henegouwen	72		6	6	10	10	22	5	7	4	2
	Luik	57		3	9	7	6	16	8	3	4	1
	Limburg	38	1	4	4	4	3	8	10	3	1	
	Luxemburg	13		1	1		3	5	1	1	1	
	Namen	32		4	3	2	1	11	6	2	3	
	arrondissement Brussel	130	3	4	14	15	8	43	23	7	11	2
Regio	Brussels Gewest	130	3	4	14	15	8	43	23	7	11	2
	Vlaams Gewest	300	11	21	28	29	26	73	52	36	22	2
	Waals Gewest	204	3	15	24	21	22	63	24	16	13	3

FAILLISEMENTSTATISTIEK (verdeling naar activiteit en naar bestaansduur)

Aantal in de maand mei 2003 ingeleide faillissementsdossiers

			Totaal	Bestaansduur van de onderneming									
				< 1	1	2	3	4	5 - 9	10 - 14	15 - 19	20 +	onb.
Totaal			634	17	40	66	65	56	179	99	59	46	7
Activiteit	Landbouw en visserij	A en B	8	1		1	1		2	2	1		
	Industrie, energie en winning van delfstoffen	C, D, E	58	2	1	6	4	5	19	8	5	8	
	Bouwnijverheid	F	94		7	5	3	13	26	18	9	13	
	Handel	G	222	3	12	28	22	15	66	36	27	12	1
	Horeca	H	97	6	11	8	18	7	25	12	6	4	
	Transport en andere diensten	I tot Q	127	2	7	17	14	16	35	21	10	5	
	Niet gedefinieerde activiteit	99100	28	3	2	1	3		6	2	1	4	6

**Gedetailleerde verdeling naar activiteit,
regio en grootteklasse van tewerkstelling**

FAILLISEMENTSSTATISTIEK (verdeling naar activiteit, regio en grootteklasse van tewerkstelling)

Aantal in de maand mei 2003 ingeleide faillissementsdossiers: het Rijk

Activiteit	Totaal		< 1	van 1	van 5	van 10	van 20	van 50	van 100	van 200	van 500	1000
				tot 4	tot 9	tot 19	tot 49	tot 99	tot 199	tot 499	tot 999	en +
Handel	€	222	89	116	9	8						
Verkoop, reparatie auto's en motorrijw. ; kleinh. motorbrandstof	50	32	12	15	3	2						
Auto's, onderdelen en accessoires van auto's en motorrijw.	(501,503, 504)	20	9	9	2							
Onderhoud en reparatie van auto's	502	11	3	5	1	2						
Motorbrandstoffen(kleinhandel)	505	1		1								
Groothandel en handelsbemiddeling :	51	88	35	45	4	4						
Handelsbemiddeling	511	16	8	7	1							
Voedings- en genotsmiddelen	513	10	6	4								
Huishoudelijke artikelen	514	27	11	13	1	2						
Machines, apparaten en toebehoren	516	7	1	4	1	1						
Landbouwproducten, levende dieren en overige groothandel	(512,515,517)	28	9	17	1	1						
Kleinhandel en reparatie van consumentenartikelen :	52	102	42	56	2	2						
Niet-gespecialiseerde winkels	521	13	6	5		2						
Gespecialiseerde winkels :	(522 - 525)	84	31	51	2							
Groenten en fruit	5221	1		1								
Vlees	5222	1	1									
Vis	5223	1		1								
Brood, banketbakkerswerk en suikerwerk	5224	6	2	4								
Dranken	5225	1	1									
Tabaksprodukten	5226	1	1									
Kleinhandel in voeding, n.e.g.	5227											
Farmaceutica, reukwerk en cosmetica	523	2		2								
Textiel	5241	3	1	2								
Kleding	5242	14	6	8								
Schoeisel en lederwaren	5243	2		2								
Meubels en woninginrichting	5244	15	3	12								
Elektrische huishoudapparaten, radio en televisie	5245	5	2	3								
IJzerwaren, verf en bouwmaterialen	5246	2		1	1							
Boeken, kranten en kantoorbehoeften	5247	2	2									
Kleinhandel, n.e.g.	(5248, 5249)	26	10	15	1							
Tweedehandsgoederen en antiques	5250	2	2									
Niet in winkels	526	4	4									
Reparatie van persoonlijke en huishoudelijke artikelen	527	1	1									
Hotels en restaurants	€	97	29	62	5	1						
Hotels en overige accommodaties voor kortstondig verblijf	(551, 552)	5	2	3								
Restaurants, kantines en catering	(553, 555)	52	12	36	3	1						
Drankgelegenheden	554	40	15	23	2							

FAILLISSEMENTSSTATISTIEK (verdeling naar activiteit, regio en grootteklasse van tewerkstelling)

Aantal in de maand mei 2003 ingeleide faillissementsdossiers: Vlaanderen

Activiteit	G	Totaal	< 1	van 1	van 5	van 10	van 20	van 50	van 100	van 200	van 500	1000
				tot 4	tot 9	tot 19	tot 49	tot 99	tot 199	tot 499	tot 999	en +
Handel	G	107	40	59	4	4						
Verkoop, reparatie auto's en motorrijw. ; kleinh. motorbrandstof	50	12	3	7	1	1						
Auto's, onderdelen en accessoires van auto's en motorrijw.	(501,503, 504)	8	3	5								
Onderhoud en reparatie van auto's	502	4		2	1	1						
Motorbrandstoffen(kleinhandel)	505											
Groothandel en handelsbemiddeling :	51	51	20	25	3	3						
Handelsbemiddeling	511	4	1	2	1							
Voedings- en genotsmiddelen	513	8	5	3								
Huishoudelijke artikelen	514	13	6	6		1						
Machines, apparaten en toebehoren	516	6	1	3	1	1						
Landbouwproducten, levende dieren en overige groothandel	(512,515,517)	20	7	11	1	1						
Kleinhandel en reparatie van consumentenartikelen :	52	44	17	27								
Niet-gespecialiseerde winkels	521	3	1	2								
Gespecialiseerde winkels :	(522 - 525)	37	12	25								
Groenten en fruit	5221	1		1								
Vlees	5222	1	1									
Vis	5223	1		1								
Brood, banketbakkerswerk en suikerwerk	5224	3		3								
Dranken	5225											
Tabaksprodukten	5226											
Kleinhandel in voeding, n.e.g.	5227											
Farmaceutica, reukwerk en cosmetica	523	2		2								
Textiel	5241	2	1	1								
Kleding	5242	8	3	5								
Schoeisel en lederwaren	5243											
Meubels en woninginrichting	5244	3	1	2								
Elektrische huishoudapparaten, radio en televisie	5245	3	1	2								
IJzerwaren, verf en bouwmaterialen	5246	1		1								
Boeken, kranten en kantoorbehoeften	5247	2	2									
Kleinhandel, n.e.g.	(5248, 5249)	9	2	7								
Tweedehandsgoederen en antiques	5250	1	1									
Niet in winkels	526	3	3									
Reparatie van persoonlijke en huishoudelijke artikelen	527	1	1									
Hotels en restaurants	H	42	16	23	3							
Hotels en overige accommodaties voor kortstondig verblijf	(551, 552)	2	1	1								
Restaurants, kantines en catering	(553, 555)	20	7	11	2							
Drankgelegenheden	554	20	8	11	1							

FAILLISSEMENTSSTATISTIEK (verdeling naar activiteit, regio en grootteklasse van tewerkstelling)

Aantal in de maand mei 2003 ingeleide faillissementsdossiers: Wallonie

Activiteit	G	Totaal	< 1	van 1	van 5	van 10	van 20	van 50	van 100	van 200	van 500	1000
				tot 4	tot 9	tot 19	tot 49	tot 99	tot 199	tot 499	tot 999	en +
Handel	G	59	27	28	2	2						
Verkoop, reparatie auto's en motorrijw. ; kleinh. motorbrandstof	50	8	4	3	1							
Auto's, onderdelen en accessoires van auto's en motorrijw.	(501,503, 504)	3	1	1	1							
Onderhoud en reparatie van auto's	502	5	3	2								
Motorbrandstoffen(kleinhandel)	505											
Groothandel en handelsbemiddeling :	51	19	8	10		1						
Handelsbemiddeling	511	5	4	1								
Voedings- en genotsmiddelen	513	2	1	1								
Huishoudelijke artikelen	514	7	2	4		1						
Machines, apparaten en toebehoren	516											
Landbouwproducten, levende dieren en overige groothandel	(512,515,517)	5	1	4								
Kleinhandel en reparatie van consumentenartikelen :	52	32	15	15	1	1						
Niet-gespecialiseerde winkels	521	5	2	2		1						
Gespecialiseerde winkels :	(522 - 525)	27	13	13	1							
Groenten en fruit	5221											
Vlees	5222											
Vis	5223											
Brood, banketbakkerswerk en suikerwerk	5224	2	1	1								
Dranken	5225											
Tabaksprodukten	5226	1	1									
Kleinhandel in voeding, n.e.g.	5227											
Farmaceutica, reukwerk en cosmetica	523											
Textiel	5241	1		1								
Kleding	5242	3	2	1								
Schoeisel en lederwaren	5243	1		1								
Meubels en woninginrichting	5244	9	2	7								
Elektrische huishoudapparaten, radio en televisie	5245	1	1									
IJzerwaren, verf en bouwmaterialen	5246	1			1							
Boeken, kranten en kantoorbehoeften	5247											
Kleinhandel, n.e.g.	(5248, 5249)	7	5	2								
Tweedehandsgoederen en antiques	5250	1	1									
Niet in winkels	526											
Reparatie van persoonlijke en huishoudelijke artikelen	527											
Hotels en restaurants	H	36	10	24	1	1						
Hotels en overige accommodaties voor kortstondig verblijf	(551, 552)	3	1	2								
Restaurants, kantines en catering	(553, 555)	17	2	14		1						
Drankgelegenheden	554	16	7	8	1							

**Verdeling naar hof van beroep
en juridische arrondissement**

FAILLISEMENTSSTATISTIEK , verdeling naar hof van beroep, juridisch arrondissement en grootteklasse van tewerkstelling

Aantal in de maand mei 2003 ingeleide faillissementsdossiers

<u>Hof van beroep en</u> <u>juridisch arrondissement</u>	Totaal	<u>Grootteklasse van tewerkstelling</u>									
		0	1 - 4	5 - 9	10 - 19	20 - 49	50 - 99	100 - 199	200 - 499	500 - 999	1000 en +
Algemeen totaal	634	224	331	36	28	8	5	2			
ANTWERPEN	156	55	78	8	11	2	2				
1. Antwerpen	82	31	38	5	7		1				
2. Hasselt	23	6	12	2	1	1	1				
3. Turnhout	17	8	8			1					
4. Tongeren	16	4	10	1	1						
5. Mechelen	18	6	10		2						
BRUSSEL	194	62	109	10	10	1	1	1			
1. Brussel	151	49	82	9	9		1	1			
2. Nijvel	27	8	18			1					
3. Leuven	16	5	9	1	1						
GENT	109	44	55	6	1	3					
1. Gent	17	7	8	2							
2. Oudenaarde	2	1	1								
3. Dendermonde	34	10	20	2		2					
4. Aalst											
5. Sint-Niklaas											
6. Brugge	12	5	6			1					
7. Oostende	4	2	2								
8. Kortrijk	26	12	12	1	1						
9. Ieper	5	1	4								
10. Veurne	9	6	2	1							
LUIK	104	39	55	3	4		2	1			
1. Luik	35	11	18	1	2		2	1			
2. Hoei	6	2	3		1						
3. Verviers	16	9	7								
4. Eupen	3		3								
5. Dinant	10	3	7								
6. Namen	21	8	10	2	1						
7. Marche-en-Famenne	3	2	1								
8. Aarlen	6	3	3								
9. Neufchâteau	4	1	3								
BERGEN	71	24	34	9	2	2					
1. Charleroi	20	5	10	4		1					
2. Bergen	25	10	10	4		1					
3. Doornik	26	9	14	1	2						

FAILLISSEMENTSSTATISTIEK , verdeling naar hof van beroep, juridische arrondissement, juridische vorm en modaliteit

Aantal in de maand mei 2003 ingeleide faillissementsdossiers

<u>Hof van beroep en</u> <u>juridisch arrondissement</u>	Totaal	<u>Juridische vorm</u>						<u>Modaliteit van inleiding</u>			
		1 pers.	Gem. naam	N.V.	B.V.B.A.	Coöp.	Anderen	Bij dagvaarding	Op verzoekschrift	Op bekentenis	Van rechtswege
Algemeen totaal	634	110	6	112	375	27	4	279		354	1
ANTWERPEN	156	13	1	41	96	4	1	78		78	
1. Antwerpen	82	4	1	21	52	3	1	43		39	
2. Hasselt	23	4		8	10	1		8		15	
3. Turnhout	17	3		3	11			9		8	
4. Tongeren	16	1		6	9			10		6	
5. Mechelen	18	1		3	14			8		10	
BRUSSEL	194	17	1	39	125	11	1	99		95	
1. Brussel	151	10	1	31	98	10	1	86		65	
2. Nijvel	27	5		5	17			6		21	
3. Leuven	16	2		3	10	1		7		9	
GENT	109	32	3	14	58	2		46		63	
1. Gent	17	5		2	10			11		6	
2. Oudenaarde	2	1		1						2	
3. Dendermonde	34	11	2	3	18			16		18	
4. Aalst											
5. Sint-Niklaas											
6. Brugge	12	4		3	5			3		9	
7. Oostende	4	3		1				2		2	
8. Kortrijk	26	4	1	3	17	1		8		18	
9. Ieper	5	2			3					5	
10. Veurne	9	2		1	5	1		6		3	
LUIK	104	33		9	54	7	1	34		70	
1. Luik	35	8		7	17	3		10		25	
2. Hoei	6	3			3			2		4	
3. Verviers	16	5			9	2		6		10	
4. Eupen	3	1			2					3	
5. Dinant	10	2			7		1	4		6	
6. Namen	21	9		2	9	1		9		12	
7. Marche-en-Famenne	3	2				1				3	
8. Aarlen	6	1			5			2		4	
9. Neufchateau	4	2			2			1		3	
BERGEN	71	15	1	9	42	3	1	22		48	1
1. Charleroi	20	1	1	2	15	1		7		12	1
2. Bergen	25	8		3	12	1	1	10		15	
3. Doornik	26	6		4	15	1		5		21	

Informatie

Het Nationaal Instituut voor de Statistiek

Waar vindt u de informatie van het N.I.S.?

In vijf grote steden van het land heeft het publiek toegang tot:

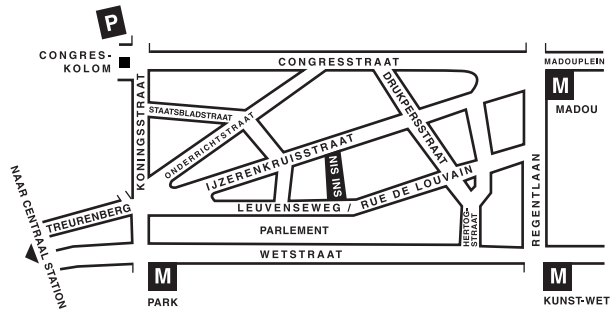
- ◇ Jaarboeken, gespecialiseerde publicaties en een selectie van diskettes en cd-rom's.
- ◇ Een leeszaal, waar men de publicaties van het N.I.S., andere ministeries en Belgische en internationale instellingen kan raadplegen.

Al onze bibliotheken zijn op werkdagen open van 9 tot 12 en van 13 tot 16 uur.

Brussel

Leuvenseweg 44, 1000 Brussel
tel. 02/548 63 65 – 02/548 63 66 fax 02/548 63 67
e-mail : info@statbel.mineco.fgov.be

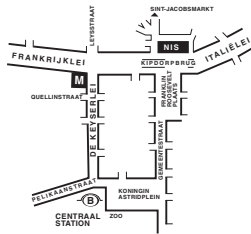
Trein (B) : Centraal Station of station Congres
Metro (M) : lijn 1A en 1B, station Park of Kunst-Wet
lijn 2, station Kunst-Wet of Madou
Tram-Bus : 92, 93, 94 halte Park
65, 66 halte Drukpersstraat
29, 63 halte Congres
Parking (P) : Administratief Centrum (betaalparking)



Antwerpen

Italiëlei 124 - bus 85, 2000 Antwerpen
tel. 03/229 07 00 fax 03/233 28 30
e-mail : info.antwerpen@statbel.mineco.fgov.be

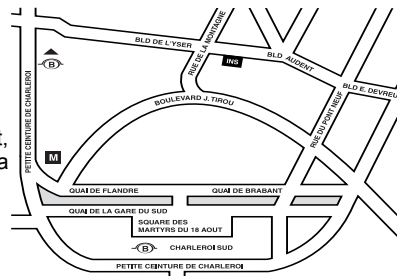
Trein (B) : Centraal Station
Metro (M) : halte Opera
Tram-Bus : vlakbij (Fr. Rooseveltplaats)



Charleroi

Tour Biarent, Bd Audent 14/5., 6000 Charleroi
tel. 071/ 27.44.14 fax 071/ 27 44 19
e-mail : info.charleroi@statbel.mineco.fgov.be

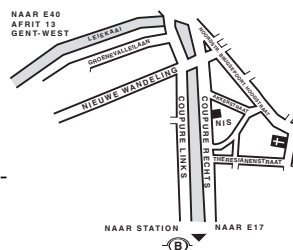
Trein (B) : Charleroi Sud, 20 min van het station (Place Buisset, Rue du Collège, place Charles II, bd Tirou, rue de la Montagne)
Bus : halte Tirou
Autoweg : kleine ring van Charleroi - uitrit Gare du Sud
Parking (P) : betaalparking tegenover het NIS



Gent

Coupure rechts 620, 9000 Gent
tel. 09/267.27.00 fax 09/267.27.29
e-mail : info.gent@statbel.mineco.fgov.be

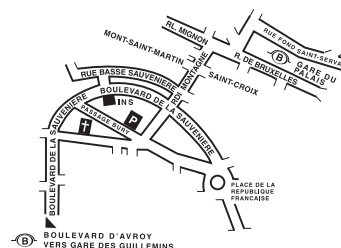
Trein (B) : Gent St.-Pieters
Tram-Bus : 40, 43 halte Theresianenstraat
Autoweg : gemakkelijk bereikbaar langs E40 (uitrit 13 - Gent-West/Drongen)
Parking (P) : op de "Coupure Rechts"



Luik

Bd de la Sauvenière 73-75, 4000 Luik
tel. 04/223 84 11 fax 04/222 49 94
e-mail : info.liege@statbel.mineco.fgov.be

Trein (B) : station Guillemins of Palais
Tram-Bus : (Guillemins) 1 en 4 halte Sauvenière
Parking (P) : Neujean (op 20 m - zelfde straatkant)
Mercure (tegenover)



Het N.I.S. verspreidt tal van producten die de Belgische socio-economische realiteit in cijfers weergeven.

Al deze producten, opgenomen in onze catalogus, kunt u verkrijgen in onze regionale centra of bij onze dienst documentatie - verkoop in Brussel. Onze catalogus wordt u op eenvoudige aanvraag toegestuurd. (zie adressen hiernaast) .

Een keuze uit onze gegevens en de lijst van onze publicaties vindt u eveneens op onze website:
<http://statbel.fgov.be>

Economie en financiën : andere publicaties

Verkoop van onroerende goederen

Deze publicatie geeft informatie over het aantal, de oppervlakte of de verkoopprijs van gronden, gebouwen, eigendommen en appartementen per provincie en per gemeente.

De resultaten worden opgesteld aan de hand van de notariële akten, zowel voor onderhandse als voor openbare verkopen. De statistieken zijn eveneens verkrijgbaar op diskette of via e-mail. Op eenvoudige vraag kunnen wij U ook meer gedetailleerde of bijkomende, niet in de publicatie vermelde informatie leveren.

BTW-statistieken

De informatie uit het bestand van de BTW-aangiften worden door het NIS verwerkt om statistieken te berekenen en te publiceren over het aantal aangevers en het bedrag van hun omzet, hun investeringen en hun uitvoer (of soortgelijke verrichtingen). Al die gegevens worden gegroepeerd naar aard van de activiteit volgens de NACE 70-nomenclatuur op 3 cijfers. Zij zijn driemaandelijks verkrijgbaar per gewest en jaarlijks per arrondissement. Er worden eveneens maandcijfers gepubliceerd per gewest, maar dan volgens de NACE 70-nomenclatuur op 2 cijfers. Alle gegevens zijn leverbaar op papier of diskette of per e-mail.

Enkele andere publicaties

Algemene Publicaties

Regionaal Statistisch Jaarboek
Statistisch tijdschrift – *Maandlijks*
Weekbericht

Grondgebied en leefmilieu

Statistiek van de bodembezetting (diskette)
Overzicht milieustatistieken - *Jaarlijks*

Bevolking

Huishoudens en familiekeren – *Jaarlijks*
Totale bevolking op 1 januari - *Jaarlijks*
Bevolkingsvooruitzichten 2000/2050 - *Jaarlijks*

Samenleving

Enquête naar de arbeidskrachten – *Jaarlijks*
Fiscale statistiek van de inkomens - *Jaarlijks*

Landbouw

Land- en tuinbouw telling op 15 mei - *Jaarlijks*

Industrie

Industriële productie en bouwbedrijf - *maandlijks*

Handel, diensten en vervoer

Maandelijkse vervoerstatistieken – *maandlijks*
Binnenlandse handel - *jaarlijks*



FEDERALE OVERHEIDSDIENST
ECONOMIE, K.M.O.,
MIDDENSTAND & ENERGIE

Statistiek en
Economische Informatie

Gedrukt door de
drukkerij van het NIS
B-1000 Brussel

Juni 2003