



maandelijks publicatie | nr 12

december 2002

Economie

Faillissementen | maandgegevens

Economie

Faillissements

Het Nationaal Instituut voor de Statistiek biedt onpartijdige informatie tegen een redelijke prijs.

De informatie wordt conform de wet verspreid, meer bepaald voor wat betreft de privacy.

De statistieken worden ingedeeld in acht domeinen:

| | |
|---------------------------|--|
| Algemeen | Economie en financiën |
| Grondgebied en leefmilieu | Landbouw en vergelijkbare activiteiten |
| Bevolking | Industrie |
| Samenleving | Diensten, handel en vervoer |

Alle rechten voorbehouden. Het vertalen, bewerken, reproduceren op welke wijze dan ook, inbegrepen fotografie en microfilm, is niet toegelaten, tenzij met schriftelijke machtiging vanwege het Nationaal Instituut voor de Statistiek.

Het citeren van korte uittreksels als toelichting of bewijsvoering in een artikel, een boekbespreking of een boek is evenwel toegestaan, mits de bron duidelijk en nauwkeurig wordt vermeld.

Verantwoordelijke uitgever: Hans D'Hondt



© 2003, NATIONAAL INSTITUUT VOOR DE STATISTIEK *uitgever*

B-1000 Brussel – 44 Leuvenseweg

Economie

Maandelijkse faillissementsstatistiek

December 2002

Inhoudsopgave

Inleiding, grafieken

| | |
|--|---|
| - Commentaar | 2 |
| - Faillissementenevolutie van december 2001 tot december 2002 | 2 |
| - Aantal faillissementen in enkele sectoren: voortschrijdend gemiddelde van de laatste 12 maanden..... | 3 |
| - Totaal aantal faillissementen: voortschrijdend gemiddelde van de laatste 12 maanden..... | 3 |
| - Methodologische nota | 4 |

Aantal faillissementsdossiers in december 2002

| | |
|---|----|
| - Verdeling naar activiteit en naar regio, naar grootteklasse van tewerkstelling en naar juridische vorm..... | 8 |
| - Verdeling naar provincie en naar regio, en naar activiteit..... | 9 |
| - Verdeling naar provincie en naar regio, en naar bestaansduur..... | 10 |
| - Verdeling naar activiteit en naar bestaansduur | 10 |

Gedetailleerde verdeling, regio en grootteklasse van tewerkstelling

| | |
|-------------------------|----|
| - Het Rijk..... | 12 |
| - Vlaams Gewest..... | 15 |
| - Waals Gewest | 18 |
| - Brussels Gewest | 21 |

Verdeling naar hof van beroep en juridisch arrondissement

| | |
|--|----|
| - Volgens grootteklasse van tewerkstelling | 26 |
| - Volgens juridische vorm en modaliteit..... | 27 |

Inleiding en grafieken

Inleiding en grafieken

643 faillissementen in de maand december

In december 2002 telde het NIS 643 faillissementen, wat het totaal voor 2002 op 7171 brengt, een verhoging met 1,5% ten opzichte van 2001.

Ten opzichte van december vorig jaar, betekent dit een verhoging met 3%.

Qua grootte van de gefailleerde bedrijven, gaat het deze maand in 85,2% van de gevallen om ondernemingen met minder dan vijf personeelsleden.

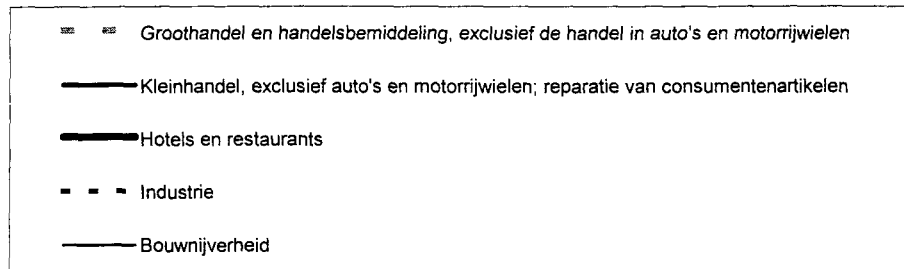
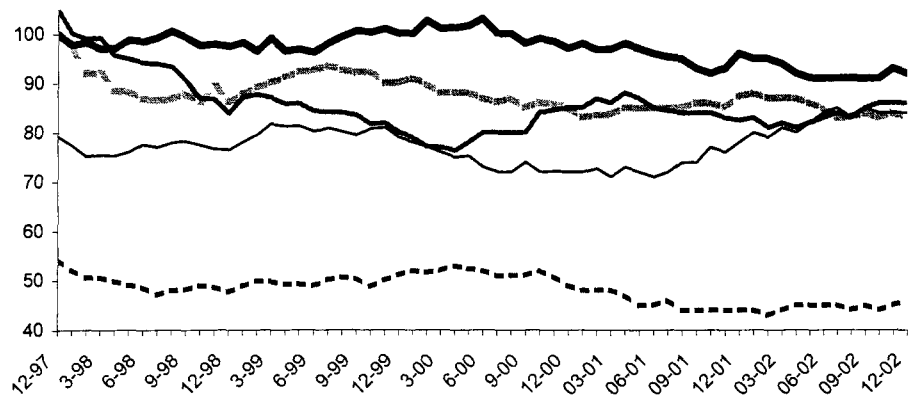
31% van de gefailleerden waren actief in de handelssector, 25% in de sector transport en andere diensten, 17% in de horeca en 14% in de bouw.

Volgens juridisch statuut zijn het de BVBA's die het hoogste aantal faillissementen laten optekenen (55%), gevolgd door de zelfstandigen (19%), de naamloze vennootschappen (16%) en de coöperatieven (7%).

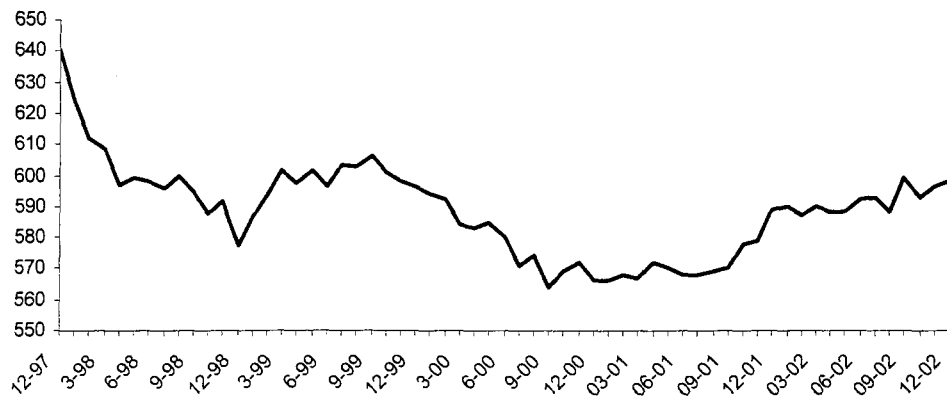
Faillissementensevolutie van december 2001 tot december 2002

| | 2001 | 2002 | | | | | | | | | | | |
|---|------------|------------|------------|------------|------------|------------|------------|------------|------------|------------|------------|------------|------------|
| | dec. | jan. | feb. | maart | april | mei | juni | juli | aug. | sept. | okt. | nov. | dec. |
| Totaal | 624 | 630 | 583 | 678 | 552 | 619 | 679 | 392 | 307 | 754 | 690 | 644 | 643 |
| Activiteit | | | | | | | | | | | | | |
| Landbouw en visserij | 8 | 7 | 12 | 9 | 5 | 8 | 8 | 4 | 3 | 10 | 8 | 8 | 5 |
| Industrie, energie en winning van delfstoffen | 38 | 47 | 45 | 64 | 51 | 43 | 46 | 33 | 19 | 65 | 50 | 46 | 47 |
| Bouwnijverheid | 83 | 98 | 83 | 92 | 80 | 85 | 102 | 64 | 36 | 117 | 92 | 70 | 87 |
| Handel | 207 | 205 | 176 | 222 | 192 | 215 | 215 | 118 | 119 | 244 | 238 | 190 | 201 |
| Horeca | 116 | 104 | 93 | 99 | 81 | 92 | 100 | 62 | 41 | 98 | 113 | 112 | 109 |
| Transport en andere diensten | 140 | 147 | 145 | 157 | 117 | 147 | 167 | 96 | 72 | 180 | 150 | 178 | 163 |
| Niet gedefinieerde activiteit | 32 | 22 | 29 | 35 | 26 | 29 | 41 | 15 | 17 | 40 | 39 | 40 | 31 |
| Gewest | | | | | | | | | | | | | |
| Brussels Gewest | 112 | 93 | 80 | 109 | 109 | 122 | 124 | 63 | 64 | 122 | 96 | 89 | 109 |
| Vlaams Gewest | 330 | 345 | 321 | 356 | 323 | 316 | 356 | 230 | 169 | 430 | 409 | 407 | 341 |
| Waals Gewest | 182 | 192 | 182 | 213 | 120 | 181 | 199 | 99 | 74 | 202 | 185 | 148 | 193 |
| Rechtsvorm | | | | | | | | | | | | | |
| 1 pers. | 142 | 140 | 137 | 137 | 62 | 106 | 128 | 62 | 50 | 132 | 113 | 112 | 122 |
| N.V. | 113 | 116 | 100 | 137 | 117 | 112 | 118 | 76 | 67 | 153 | 143 | 119 | 106 |
| B.V.B.A. | 322 | 319 | 306 | 344 | 325 | 347 | 369 | 233 | 158 | 410 | 386 | 356 | 352 |
| Coöp. | 31 | 48 | 24 | 49 | 37 | 43 | 49 | 20 | 23 | 47 | 36 | 44 | 43 |
| Anderen | 16 | 7 | 16 | 11 | 11 | 11 | 15 | 1 | 9 | 12 | 12 | 13 | 20 |

Aantal faillissementen in enkele sectoren: voortschrijdend gemiddelde van de laatste 12 maanden



Totaal aantal faillissementen: voortschrijdend gemiddelde van de laatste 12 maanden



Methodologische nota

De tabellen van deze publicatie zijn ontstaan uit een samenwerking tussen het Ministerie van Justitie en het Ministerie van Economische zaken. Vanaf januari 1998, datum waarop de faillissementswet van 8 augustus 1997 en de wet van 17 juli 1997 betreffende het gerechtelijk akkoord van kracht zijn, sturen de rechtbanken van koophandel maandelijks gegevens over de gefailleerden naar het Nationaal Instituut voor de Statistiek. Het NIS vult deze informatie aan via haar bedrijvenregister (DBRIS) met de activiteit, de grootteklasse van de onderneming, adres en rechtsvorm, en publiceert het resultaat in tabellen die de informatie volgens verschillende classificatiecriteria weergeven

Bij het groeperen van de gegevens naar activiteit is de NACE-BEL bedrijfsindeling gebruikt (Belgische versie van de Europese activiteitennomenclatuur NACE Rev1). Toewijzing van een code gebeurt op basis van gecombineerde bestanden van de Rijksdienst voor Sociale zekerheid, de Btw- administratie, de bilancentrale van de Nationale Bank en/of zelf verzamelde informatie.

De grootteklasse is gebaseerd op de meest recente tewerkstellingsgegevens van de RSZ, die niet altijd overeen komen met de toestand op de dag van het faillissement zelf. Ze geven een objectiever beeld van de 'normale' bedrijfsgrootte omdat veranderingen in personeelssterkte die te wijten zijn aan een nakend faillissement beter vermeden worden.

Het adres van de maatschappelijke zetel (of bij éénmanszaken de woonplaats van de betrokkene) bepaalt welke rechtbank bevoegd is voor de behandeling van het faillissement. Bij het opstellen van de statistieken werd dit adres gebruikt als basis voor de geografische indeling van de faillissementen. Bedrijven die enkele dagen voor het faillissement hun maatschappelijke zetel verplaatsten (bvb Verlipak), zijn ingedeeld volgens hun voorlaatste adres. De economische bedrijvigheid vindt niet altijd plaats op het adres van de maatschappelijke zetel, zodat enige voorzichtigheid geboden is bij het vergelijken van regionale gegevens.

De faillissementen van het Brusselse gerechtelijk arrondissement, dat groter is dan de Brusselse regio, werden volgens ditzelfde criterium verdeeld.

De indeling volgens juridische vorm:

- onder de hoofding 'Gem. Naam' zijn de vennootschap onder firma (V.O.F.) en de gewone commanditaire vennootschap (G.C.V.) gegroepeerd.
 - 'N.V.' groepeert de naamloze vennootschap (N.V.) en de commanditaire vennootschap op aandelen (C.V.A.).
 - 'B.V.B.A.' staat zowel voor de besloten vennootschap met beperkte aansprakelijkheid als voor de eenpersoons - BVBA (E.B.V.B.A.).
-

- 'C.V.' betreft de coöperatieve vennootschap volgens de vroegere statuten én de nieuwe vormen van coöperatieve vennootschappen (C.V.O.H.A.; C.V.O.H.A.,C.D.; C.V.B.A.; C.V.B.A.,C.D.)

De in de tabellen weergegeven aantallen zijn volledig in zoverre dat alle aan het NIS overgemaakte faillissementen in de statistiek worden opgenomen. Bij de publicatie van de jaarlijkse statistieken kunnen de totalen eventueel nog wijzigen.

De gegevens zijn maandelijks te verkrijgen op papier of diskette.

Om aan specifieke informatiebehoeften te voldoen, kunnen tabellen op maat ontwikkeld worden voor de faillissementen vanaf januari 1998:

- de geografische spreiding kan weergegeven volgens provincie, gemeente of combinatie van gemeenten.
- de activiteit kan gegeven worden tot op niveau van de 5 cijfers van de NACEBEL-indeling

| |
|---|
| Alle gedetailleerde tabellen zijn beschikbaar op papier of diskette in onze informatie- en documentatiecentra (zie adressen in de laatste bladzijden van deze publicatie) |
|---|

**Aantal faillissementsdossiers
in december 2002**

FAILLISEMENTSSTATISTIEK (verdeling naar activiteit en naar regio, naar grooteklasse van tewerkstelling en naar juridische vorm)

Aantal in de maand december 2002 ingeleide faillissementsdossiers

| Totaal | Grooteklasse van tewerkstelling | | | | | | | | | | Juridische vorm | | | | |
|--|---------------------------------|------------|------------|-----------|-----------|-----------|-----------|-----------|-----------|-----------|-----------------|------------|------------|-----------|-----------|
| | 0 | 1 - 4 | 5 - 9 | 10 - 19 | 20 - 49 | 50 - 99 | 100 - 199 | 200 - 499 | 500 - 999 | 1000 en + | 1 pers. | N.V. | B.V.B.A. | Coöp. | Anderen |
| Totaal | 643 | 222 | 326 | 49 | 26 | 15 | 5 | | | | 122 | 106 | 352 | 43 | 20 |
| Activiteit | | | | | | | | | | | | | | | |
| Landbouw en visserij | 5 | 4 | 1 | | | | | | | | 2 | 1 | 2 | | |
| Industrie, energie en winning van deelsstoffen | 47 | 11 | 26 | 4 | 2 | 3 | 1 | | | | 9 | 20 | 17 | 1 | |
| Bouwnijverheid | 87 | 18 | 50 | 7 | 5 | 3 | 4 | | | | 17 | 8 | 54 | 6 | 2 |
| Handel | 201 | 62 | 113 | 18 | 7 | 1 | | | | | 26 | 29 | 122 | 17 | 7 |
| Horeca | 109 | 30 | 66 | 8 | 2 | 3 | | | | | 26 | 6 | 67 | 9 | 1 |
| Transport en andere diensten | 163 | 66 | 70 | 12 | 10 | 5 | | | | | 29 | 40 | 76 | 9 | 9 |
| Niet gedefinieerde activiteit | 31 | 31 | | | | | | | | | 13 | 2 | 14 | 1 | 1 |
| Regio | | | | | | | | | | | | | | | |
| Brussels Gewest | 109 | 26 | 61 | 10 | 7 | 5 | | | | | 13 | 25 | 64 | 6 | 1 |
| Vlaams Gewest | 341 | 132 | 161 | 25 | 14 | 5 | 4 | | | | 57 | 56 | 193 | 22 | 13 |
| Waaals Gewest | 193 | 64 | 104 | 14 | 5 | 5 | 1 | | | | 52 | 25 | 95 | 15 | 6 |

FAILLISEMENTSSTATISTIEK (verdeling naar provincie en naar regio, en naar activiteit)

Aantal in de maand december 2002 ingeleide faillissementsdossiers

| | Totaal | Activiteit | | | | | | |
|------------------------|------------|--------------------------------|--|---------------------|-------------|-------------|---|--|
| | | A en B Landbouw en visserij | C, D en E Industrie, energie en winning van delfstoffen | F Bouwnijverheid | G Handel | H Horeca | I tot Q Transport en andere diensten | 99100 Niet gedefinieerde activiteit |
| Totaal | 643 | 5 | 47 | 87 | 201 | 109 | 163 | 31 |
| Provincie | | | | | | | | |
| Antwerpen | 134 | 1 | 4 | 13 | 48 | 21 | 36 | 11 |
| Vlaams Brabant | 35 | 1 | 3 | 8 | 8 | 5 | 10 | |
| Waals Brabant | 19 | | 4 | 2 | 10 | 1 | 2 | |
| West-Vlaanderen | 60 | 1 | 8 | 8 | 15 | 11 | 15 | 2 |
| Oost-Vlaanderen | 78 | | 6 | 16 | 22 | 13 | 14 | 7 |
| Henegouwen | 60 | 2 | 4 | 8 | 19 | 12 | 14 | 1 |
| Luik | 86 | | 9 | 13 | 27 | 14 | 22 | 1 |
| Limburg | 34 | | 3 | 7 | 9 | 8 | 6 | 1 |
| Luxemburg | 6 | | 1 | 1 | 1 | 2 | 1 | |
| Namen | 22 | | 2 | 6 | 7 | 2 | 5 | |
| arrondissement Brussel | 109 | | 3 | 5 | 35 | 20 | 38 | 8 |
| Regio | | | | | | | | |
| Brussels Gewest | 109 | | 3 | 5 | 35 | 20 | 38 | 8 |
| Vlaams Gewest | 341 | 3 | 24 | 52 | 102 | 58 | 81 | 21 |
| Waals Gewest | 193 | 2 | 20 | 30 | 64 | 31 | 44 | 2 |

FAILLISEMENTSSTATISTIEK (verdeling naar provincie en naar regio, en naar bestaansduur)Aantal in de maand december 2002 ingeleide faillissementsdossiers

| | | Totaal | Bestaansduur van de onderneming | | | | | | | | | |
|------------------|------------------------|------------|---------------------------------|-----------|-----------|-----------|-----------|------------|------------|-----------|-----------|-----------|
| | | | < 1 | 1 | 2 | 3 | 4 | 5 - 9 | 10 - 14 | 15 - 19 | 20 + | onb. |
| Totaal | | 643 | 11 | 45 | 81 | 55 | 44 | 183 | 122 | 43 | 45 | 14 |
| Provincie | | | | | | | | | | | | |
| | Antwerpen | 134 | 1 | 14 | 10 | 12 | 9 | 47 | 22 | 11 | 7 | 1 |
| | Vlaams Brabant | 35 | | 2 | 6 | 3 | 2 | 8 | 8 | 4 | 2 | |
| | Waals Brabant | 19 | | 1 | 3 | 1 | 1 | 7 | 3 | | 3 | |
| | West-Vlaanderen | 60 | 2 | 2 | 9 | 4 | 3 | 20 | 11 | 2 | 7 | |
| | Oost-Vlaanderen | 78 | 1 | 6 | 10 | 6 | 7 | 17 | 16 | 6 | 5 | 4 |
| | Henegouwen | 60 | 1 | 5 | 8 | 4 | 6 | 13 | 12 | 3 | 7 | 1 |
| | Luik | 86 | 1 | 5 | 15 | 12 | 4 | 22 | 17 | 3 | 7 | |
| | Limburg | 34 | 1 | 1 | 3 | 1 | 2 | 11 | 10 | 1 | 3 | 1 |
| | Luxemburg | 6 | | | | 2 | | 1 | 2 | 1 | | |
| | Namen | 22 | 2 | 3 | 3 | 2 | 2 | 3 | 3 | 2 | 2 | |
| | arrondissement Brussel | 109 | 2 | 6 | 14 | 8 | 8 | 34 | 18 | 10 | 2 | 7 |
| Regio | | | | | | | | | | | | |
| | Brussels Gewest | 109 | 2 | 6 | 14 | 8 | 8 | 34 | 18 | 10 | 2 | 7 |
| | Vlaams Gewest | 341 | 5 | 25 | 38 | 26 | 23 | 103 | 67 | 24 | 24 | 6 |
| | Waals Gewest | 193 | 4 | 14 | 29 | 21 | 13 | 46 | 37 | 9 | 19 | 1 |

FAILLISEMENTSTATISTIEK (verdeling naar activiteit en naar bestaansduur)Aantal in de maand december 2002 ingeleide faillissementsdossiers

| | | Totaal | Bestaansduur van de onderneming | | | | | | | | | |
|-------------------|---|------------|---------------------------------|-----------|-----------|-----------|-----------|------------|------------|-----------|-----------|-----------|
| | | | < 1 | 1 | 2 | 3 | 4 | 5 - 9 | 10 - 14 | 15 - 19 | 20 + | onb. |
| Totaal | | 643 | 11 | 45 | 81 | 55 | 44 | 183 | 122 | 43 | 45 | 14 |
| Activiteit | | | | | | | | | | | | |
| | Landbouw en visserij A en B | 5 | 1 | | 1 | | | | 3 | | | |
| | Industrie, energie en winning van delfstoffen C, D, E | 47 | | 1 | 2 | 4 | 4 | 8 | 14 | 4 | 10 | |
| | Bouwnijverheid F | 87 | 2 | 8 | 12 | 6 | 4 | 23 | 16 | 7 | 9 | |
| | Handel G | 201 | 3 | 17 | 23 | 16 | 16 | 57 | 38 | 18 | 13 | |
| | Horeca H | 109 | 4 | 15 | 16 | 12 | 8 | 31 | 16 | 3 | 4 | |
| | Transport en andere diensten I tot Q | 163 | 1 | 3 | 26 | 17 | 12 | 57 | 31 | 8 | 8 | |
| | Niet gedefinieerde activiteit 99100 | 31 | | 1 | 1 | | | 7 | 4 | 3 | 1 | 14 |

**Gedetailleerde verdeling naar activiteit,
regio en grootteklasse van tewerkstelling**

FAILLISEMENTSSTATISTIEK (verdeling naar activiteit, regio en grootteklasse van tewerkstelling)**Aantal in de maand december 2002 ingeleide faillissementsdossiers: het Rijk**

| Activiteit | Totaal | < 1 | van 1 | van 5 | van 10 | van 20 | van 50 | van 100 | van 200 | van 500 | 1000 |
|---|----------|------------|-----------|------------|-----------|----------|----------|---------|---------|---------|------|
| | | | tot 4 | tot 9 | tot 19 | tot 49 | tot 99 | tot 199 | tot 499 | tot 999 | en + |
| Handel | G | 201 | 62 | 113 | 18 | 7 | 1 | | | | |
| Verkoop, reparatie auto's en motorrijw. ; kleinh. motorbrandstof | 50 | 28 | 5 | 18 | 4 | 1 | | | | | |
| Auto's, onderdelen en accessoires van auto's en motorrijw. (501,503, 504) | | 13 | 1 | 8 | 4 | | | | | | |
| Onderhoud en reparatie van auto's | 502 | 11 | 2 | 8 | | 1 | | | | | |
| Motorbrandstoffen(kleinhandel) | 505 | 4 | 2 | 2 | | | | | | | |
| Groothandel en handelsbemiddeling : | 51 | 92 | 31 | 49 | 8 | 4 | | | | | |
| Handelsbemiddeling | 511 | 12 | 7 | 5 | | | | | | | |
| Voedings- en genotmiddelen | 513 | 18 | 6 | 8 | 4 | | | | | | |
| Huishoudelijke artikelen | 514 | 30 | 6 | 21 | 2 | 1 | | | | | |
| Machines, apparaten en toebehoren | 516 | 17 | 5 | 7 | 2 | 3 | | | | | |
| Landbouwproducten, levende dieren en overige groothandel (512,515,517) | | 15 | 7 | 8 | | | | | | | |
| Kleinhandel en reparatie van consumentenartikelen : | 52 | 81 | 26 | 46 | 6 | 2 | 1 | | | | |
| Niet-gespecialiseerde winkels | 521 | 5 | | 3 | 2 | | | | | | |
| Gespecialiseerde winkels : (522 - 525) | | 74 | 26 | 41 | 4 | 2 | 1 | | | | |
| Groenten en fruit | 5221 | | | | | | | | | | |
| Vlees | 5222 | 2 | | 2 | | | | | | | |
| Vis | 5223 | | | | | | | | | | |
| Brood, banketbakkerswerk en suikerwerk | 5224 | 4 | 1 | 2 | | 1 | | | | | |
| Dranken | 5225 | | | | | | | | | | |
| Tabaksprodukten | 5226 | | | | | | | | | | |
| Kleinhandel in voeding, n.e.g. | 5227 | 2 | 2 | | | | | | | | |
| Farmaceutica, reukwerk en cosmetica | 523 | | | | | | | | | | |
| Textiel | 5241 | 6 | 2 | 4 | | | | | | | |
| Kleding | 5242 | 11 | 4 | 5 | 1 | | 1 | | | | |
| Schoeisel en lederwaren | 5243 | 6 | 1 | 4 | | 1 | | | | | |
| Meubels en woninginrichting | 5244 | 7 | 2 | 5 | | | | | | | |
| Elektrische huishoudapparaten, radio en televisie | 5245 | 4 | 1 | 2 | 1 | | | | | | |
| IJzerwaren, verf en bouwmaterialen | 5246 | 2 | 2 | | | | | | | | |
| Boeken, kranten en kantoorbehoeften | 5247 | 6 | 3 | 3 | | | | | | | |
| Kleinhandel, n.e.g. (5248, 5249) | | 20 | 6 | 12 | 2 | | | | | | |
| Tweedehandsgoederen en antiques | 5250 | 4 | 2 | 2 | | | | | | | |
| Niet in winkels | 526 | 1 | | 1 | | | | | | | |
| Reparatie van persoonlijke en huishoudelijke artikelen | 527 | 1 | | 1 | | | | | | | |
| Hotels en restaurants | H | 109 | 30 | 66 | 8 | 2 | 3 | | | | |
| Hotels en overige accommodaties voor kortstondig verblijf (551, 552) | | 3 | | 3 | | | | | | | |
| Restaurants, kantines en catering (553, 555) | | 61 | 11 | 39 | 7 | 2 | 2 | | | | |
| Drankgelegenheden | 554 | 45 | 19 | 24 | 1 | | 1 | | | | |

FAILLISEMENTSSTATISTIEK (verdeling naar activiteit, regio en grootteklasse van tewerkstelling)Aantal in de maand december 2002 ingeleide faillissementsdossiers: Vlaanderen

| Activiteit | g | Totaal | < 1 | van 1 | van 5 | van 10 | van 20 | van 50 | van 100 | van 200 | van 500 | 1000 |
|--|----------------|------------|-----------|-----------|-----------|----------|----------|--------|---------|---------|---------|------|
| | | | | tot 4 | tot 9 | tot 19 | tot 49 | tot 99 | tot 199 | tot 499 | tot 999 | en + |
| Handel | | 102 | 39 | 48 | 11 | 4 | | | | | | |
| Verkoop, reparatie auto's en motorrijw. ; kleinh. motorbrandstof | 50 | 15 | 3 | 10 | 2 | | | | | | | |
| Auto's, onderdelen en accessoires van auto's en motorrijw. | (501,503, 504) | 8 | 1 | 5 | 2 | | | | | | | |
| Onderhoud en reparatie van auto's | 502 | 4 | | 4 | | | | | | | | |
| Motorbrandstoffen(kleinhandel) | 505 | 3 | 2 | 1 | | | | | | | | |
| Groothandel en handelsbemiddeling : | 51 | 53 | 24 | 20 | 5 | 4 | | | | | | |
| Handelsbemiddeling | 511 | 12 | 7 | 5 | | | | | | | | |
| Voedings- en genotsmiddelen | 513 | 7 | 4 | 1 | 2 | | | | | | | |
| Huishoudelijke artikelen | 514 | 14 | 4 | 8 | 1 | 1 | | | | | | |
| Machines, apparaten en toebehoren | 516 | 9 | 4 | | 2 | 3 | | | | | | |
| Landbouwproducten, levende dieren en overige groothandel | (512,515,517) | 11 | 5 | 6 | | | | | | | | |
| Kleinhandel en reparatie van consumentenartikelen : | 52 | 34 | 12 | 18 | 4 | | | | | | | |
| Niet-gespecialiseerde winkels | 521 | 4 | | 2 | 2 | | | | | | | |
| Gespecialiseerde winkels : | (522 - 525) | 30 | 12 | 16 | 2 | | | | | | | |
| Groenten en fruit | 5221 | | | | | | | | | | | |
| Vlees | 5222 | 1 | | 1 | | | | | | | | |
| Vis | 5223 | | | | | | | | | | | |
| Brood, banketbakkerswerk en suikerwerk | 5224 | 1 | 1 | | | | | | | | | |
| Dranken | 5225 | | | | | | | | | | | |
| Tabaksproducten | 5226 | | | | | | | | | | | |
| Kleinhandel in voeding, n.e.g. | 5227 | 1 | 1 | | | | | | | | | |
| Farmaceutica, reukwerk en cosmetica | 523 | | | | | | | | | | | |
| Textiel | 5241 | 1 | 1 | | | | | | | | | |
| Kleding | 5242 | 3 | 2 | 1 | | | | | | | | |
| Schoeisel en lederwaren | 5243 | 5 | 1 | 4 | | | | | | | | |
| Meubels en woninginrichting | 5244 | 2 | 1 | 1 | | | | | | | | |
| Elektrische huishoudapparaten, radio en televisie | 5245 | 2 | | 1 | 1 | | | | | | | |
| IJzerwaren, verf en bouwmaterialen | 5246 | | | | | | | | | | | |
| Boeken, kranten en kantoorbehoeften | 5247 | | | | | | | | | | | |
| Kleinhandel, n.e.g. | (5248, 5249) | 11 | 3 | 7 | 1 | | | | | | | |
| Tweedehandsgoederen en antiquiteiten | 5250 | 3 | 2 | 1 | | | | | | | | |
| Niet in winkels | 526 | | | | | | | | | | | |
| Reparatie van persoonlijke en huishoudelijke artikelen | 527 | | | | | | | | | | | |
| Hotels en restaurants | H | 58 | 18 | 35 | 2 | 1 | 2 | | | | | |
| Hotels en overige accommodaties voor kortstondig verblijf | (551, 552) | 3 | | 3 | | | | | | | | |
| Restaurants, kantines en catering | (553, 555) | 33 | 6 | 23 | 2 | 1 | 1 | | | | | |
| Drankgelegenheden | 554 | 22 | 12 | 9 | | | 1 | | | | | |

FAILLISSEMENTSSTATISTIEK (verdeling naar activiteit, regio en grootteklasse van tewerkstelling)**Aantal in de maand december 2002 ingeleide faillissementsdossiers: Wallonie**

| Activiteit | Totaal | < 1 | van 1 tot 4 | van 5 tot 9 | van 10 tot 19 | van 20 tot 49 | van 50 tot 99 | van 100 tot 199 | van 200 tot 499 | van 500 tot 999 | 1000 en + |
|--|----------------|-----------|----------------|----------------|------------------|------------------|------------------|--------------------|--------------------|--------------------|--------------|
| | | | | | | | | | | | |
| Handel | 64 | 19 | 36 | 6 | 2 | 1 | | | | | |
| Verkoop, reparatie auto's en motorrijw. ; kleinh. motorbrandstof | 50 | 10 | 2 | 5 | 2 | 1 | | | | | |
| Auto's, onderdelen en accessoires van auto's en motorrijw. | (501,503, 504) | 3 | | 1 | 2 | | | | | | |
| Onderhoud en reparatie van auto's | 502 | 6 | 2 | 3 | | 1 | | | | | |
| Motorbrandstoffen(kleinhandel) | 505 | 1 | | 1 | | | | | | | |
| Groothandel en handelsbemiddeling : | 51 | 24 | 7 | 16 | 2 | | | | | | |
| Handelsbemiddeling | 511 | | | | | | | | | | |
| Voedings- en genotmiddelen | 513 | 8 | 2 | 4 | 2 | | | | | | |
| Huishoudelijke artikelen | 514 | 10 | 2 | 8 | | | | | | | |
| Machines, apparaten en toebehoren | 516 | 3 | 1 | 2 | | | | | | | |
| Landbouwproducten, levende dieren en overige groothandel | (512,515,517) | 3 | 2 | 1 | | | | | | | |
| Kleinhandel en reparatie van consumentenartikelen : | 52 | 30 | 10 | 16 | 2 | 1 | 1 | | | | |
| Niet-gespecialiseerde winkels | 521 | 1 | | 1 | | | | | | | |
| Gespecialiseerde winkels : | (522 - 525) | 28 | 10 | 14 | 2 | 1 | 1 | | | | |
| Groenten en fruit | 5221 | | | | | | | | | | |
| Vlees | 5222 | 1 | | 1 | | | | | | | |
| Vis | 5223 | | | | | | | | | | |
| Brood, banketbakkerswerk en suikerwerk | 5224 | 1 | | 1 | | | | | | | |
| Dranken | 5225 | | | | | | | | | | |
| Tabaksproducten | 5226 | | | | | | | | | | |
| Kleinhandel in voeding, n.e.g. | 5227 | | | | | | | | | | |
| Farmaceutica, reukwerk en cosmetica | 523 | | | | | | | | | | |
| Textiel | 5241 | 1 | | 1 | | | | | | | |
| Kleding | 5242 | 6 | 2 | 1 | 1 | | 1 | | | | |
| Schoeisel en lederwaren | 5243 | 1 | | | | 1 | | | | | |
| Meubels en woninginrichting | 5244 | 4 | | 4 | | | | | | | |
| Elektrische huishoudapparaten, radio en televisie | 5245 | 1 | | 1 | | | | | | | |
| IJzerwaren, verf en bouwmaterialen | 5246 | 2 | | 2 | | | | | | | |
| Boeken, kranten en kantoorbehoeften | 5247 | 3 | | 3 | | | | | | | |
| Kleinhandel, n.e.g. | (5248, 5249) | 8 | 3 | 4 | 1 | | | | | | |
| Tweedehandsgoederen en antiques | 5250 | 1 | | 1 | | | | | | | |
| Niet in winkels | 525 | | | | | | | | | | |
| Reparatie van persoonlijke en huishoudelijke artikelen | 527 | 1 | | 1 | | | | | | | |
| Hotels en restaurants | 31 | 11 | 18 | 2 | | | | | | | |
| Hotels en overige accommodaties voor kortstondig verblijf | (551, 552) | | | | | | | | | | |
| Restaurants, kantines en catering | (553, 555) | 11 | 4 | 6 | 1 | | | | | | |
| Drankgelegenheden | 554 | 20 | 7 | 12 | 1 | | | | | | |

**Verdeling naar hof van beroep
en juridische arrondissement**

FAILLISEMENTSSTATISTIEK , verdeling naar hof van beroep, juridisch arrondissement en grootteklasse van tewerkstelling

Aantal in de maand december 2002 ingeleide faillissementsdossiers

| Hof van beroep en juridisch arrondissement | Totaal | Grootteklasse van tewerkstelling | | | | | | | | | |
|---|------------|----------------------------------|------------|-----------|-----------|-----------|----------|-----------|-----------|-----------|-----------|
| | | 0 | 1 - 4 | 5 - 9 | 10 - 19 | 20 - 49 | 50 - 99 | 100 - 199 | 200 - 499 | 500 - 999 | 1000 en + |
| ANTWERPEN | 643 | 222 | 326 | 49 | 26 | 15 | 5 | | | | |
| Algemeen totaal | 170 | 70 | 74 | 15 | 7 | 3 | 1 | | | | |
| 1. Antwerpen | 106 | 44 | 49 | 8 | 3 | 2 | | | | | |
| 2. Hasselt | 14 | 6 | 3 | | | | | | | | |
| 3. Turnhout | 13 | 7 | 5 | 1 | | | | | | | |
| 4. Tongeren | 17 | 3 | 8 | 2 | 2 | 1 | 1 | | | | |
| 5. Mechelen | 20 | 10 | 7 | 1 | 2 | | | | | | |
| BRUSSEL | 169 | 43 | 92 | 15 | 11 | 7 | 1 | | | | |
| 1. Brussel | 139 | 34 | 78 | 10 | 9 | 7 | 1 | | | | |
| 2. Nijvel | 16 | 5 | 9 | 2 | | | | | | | |
| 3. Leuven | 14 | 4 | 5 | 3 | 2 | | | | | | |
| GENT | 134 | 53 | 66 | 7 | 4 | 1 | 3 | | | | |
| 1. Gent | 28 | 9 | 17 | 2 | | | | | | | |
| 2. Oudenaarde | 5 | 4 | 1 | | | | | | | | |
| 3. Dendermonde | 8 | 5 | 1 | | | | 2 | | | | |
| 4. Aalst | 13 | 7 | 6 | | | | | | | | |
| 5. Sint-Niklaas | 21 | 7 | 10 | 2 | | | | | | | |
| 6. Brugge | 12 | 7 | 5 | | | | | | | | |
| 7. Oostende | 9 | 2 | 6 | 1 | | | | | | | |
| 8. Kortrijk | 33 | 11 | 17 | 3 | | 1 | 1 | | | | |
| 9. Ieper | 2 | 1 | | 1 | | | | | | | |
| 10. Veurne | 3 | | 3 | | | | | | | | |
| LUIK | 110 | 34 | 60 | 10 | 4 | 2 | | | | | |
| 1. Luik | 58 | 15 | 32 | 6 | 3 | 2 | | | | | |
| 2. Hoei | 8 | 5 | 3 | | | | | | | | |
| 3. Verviers | 11 | 4 | 7 | | | | | | | | |
| 4. Eupen | 7 | 3 | 4 | | | | | | | | |
| 5. Dinant | 5 | 1 | 3 | 1 | | | | | | | |
| 6. Namen | 15 | 9 | 5 | 1 | | | | | | | |
| 7. Marche-en-Famenne | 2 | 2 | | | | | | | | | |
| 8. Arlon | 3 | 2 | 1 | | | | | | | | |
| 9. Neufchâteau | 1 | 1 | | | | | | | | | |
| BERGEN | 60 | 22 | 34 | 2 | 2 | | | | | | |
| 1. Charleroi | 23 | 10 | 12 | 1 | | | | | | | |
| 2. Bergen | 29 | 9 | 18 | | | 2 | | | | | |
| 3. Doornik | 8 | 3 | 4 | 1 | | | | | | | |

FAILLISEMENTSTATISTIEK , verdeling naar hof van beroep, juridische arrondissement, juridische vorm en modaliteit

Aantal in de maand december 2002 ingeleide faillissementsdossiers

| Hof van beroep en juridisch arrondissement | Totaal | 1 pers. | Gem. naam | Juridische vorm | | | Anderen | Bij dagvaarding | Modaliteit van inleiding | | Van rechtswege |
|---|--------|---------|-----------|-----------------|----------|-------|---------|-----------------|--------------------------|---------------|----------------|
| | | | | N.V. | B.V.B.A. | Coöp. | | | Op verzoekschrift | Op bekentenis | |
| ANTWERPEN | 643 | 122 | 13 | 106 | 352 | 43 | 7 | 260 | 1 | 373 | 9 |
| Algemeen totaal | 170 | 20 | 7 | 28 | 104 | 9 | 2 | 72 | | 97 | 1 |
| 1. Antwerpen | 106 | 5 | 7 | 16 | 71 | 6 | 1 | 43 | | 62 | 1 |
| 2. Hasselt | 14 | 3 | | 4 | 6 | 1 | | 6 | | 8 | |
| 3. Turnhout | 13 | 4 | | 4 | 9 | | | 5 | | 8 | |
| 4. Tongeren | 17 | 3 | | 5 | 8 | 1 | | 5 | | 12 | |
| 5. Mechelen | 20 | 5 | | 3 | 10 | 1 | 1 | 13 | | 7 | |
| BRUSSEL | 169 | 19 | | 39 | 99 | 9 | 3 | 75 | | 92 | 2 |
| 1. Brussel | 139 | 17 | | 31 | 82 | 8 | 1 | 69 | | 70 | |
| 2. Nijvel | 16 | 1 | | 3 | 11 | 1 | 1 | 4 | | 10 | 2 |
| 3. Leuven | 14 | 1 | | 5 | 6 | 1 | 1 | 2 | | 12 | |
| GENT | 134 | 32 | 2 | 21 | 68 | 10 | 1 | 52 | 1 | 80 | 1 |
| 1. Gent | 28 | 2 | 1 | 1 | 16 | 8 | | 13 | | 14 | 1 |
| 2. Oudenaarde | 5 | 3 | | | 2 | | | 1 | | 4 | |
| 3. Dendermonde | 8 | | | 2 | 6 | | | 1 | | 7 | |
| 4. Aalst | 13 | 5 | | 2 | 6 | | | 8 | | 5 | |
| 5. Sint-Niklaas | 21 | 5 | 1 | 1 | 14 | | | 7 | 1 | 13 | |
| 6. Brugge | 12 | 4 | | 3 | 3 | 1 | 1 | 8 | | 4 | |
| 7. Oostende | 9 | 4 | | 4 | 4 | 1 | | 4 | | 5 | |
| 8. Kortrijk | 33 | 7 | | 11 | 15 | | | 9 | | 24 | |
| 9. Ieper | 2 | 1 | | | 1 | | | | | 2 | |
| 10. Veurne | 3 | 1 | | 1 | 1 | | | 1 | | 2 | |
| LUIK | 110 | 29 | 3 | 12 | 57 | 8 | 1 | 45 | | 64 | 1 |
| 1. Luik | 58 | 14 | 2 | 9 | 28 | 5 | | 30 | | 28 | |
| 2. Hoel | 8 | 1 | | | | 1 | | 2 | | 6 | |
| 3. Verriers | 11 | 5 | | | 5 | | 1 | 1 | | 10 | |
| 4. Eupen | 7 | 1 | | 1 | 5 | | | 6 | | 1 | |
| 5. Dinant | 5 | 2 | | | 3 | | | 1 | | 3 | 1 |
| 6. Namen | 15 | 4 | 1 | 2 | 8 | | | 3 | | 12 | |
| 7. Marche-en-Fameme | 2 | | | | 2 | | | | | 2 | |
| 8. Aarlen | 3 | | | | | 1 | | 2 | | 1 | |
| 9. Neufchateau | 1 | | | | | 1 | | | | 1 | |
| BERGEN | 60 | 22 | 1 | 6 | 24 | 7 | | 16 | | 40 | 4 |
| 1. Charleroi | 23 | 8 | 1 | 12 | 12 | 2 | | 10 | | 12 | 1 |
| 2. Bergen | 29 | 12 | | 5 | 8 | 4 | | 5 | | 21 | 3 |
| 3. Doornik | 8 | 2 | | 1 | 4 | 1 | | 1 | | 7 | |

Informatie

Het Nationaal Instituut voor de Statistiek

Waar vindt u de informatie van het N.I.S.?

In vijf grote steden van het land heeft het publiek toegang tot:

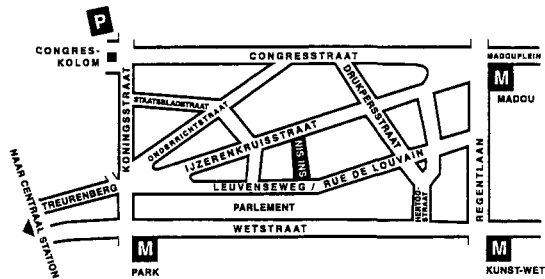
- ◇ Jaarboeken, gespecialiseerde publicaties en een selectie van diskettes en cd-rom's.
- ◇ Een leeszaal, waar men de publicaties van het N.I.S., andere ministeries en Belgische en internationale instellingen kan raadplegen.

Al onze bibliotheken zijn op werkdagen open van 9 tot 12 en van 13 tot 16 uur.

Brussel

Leuvenseweg 44, 1000 Brussel
tel. 02/548 63 65 – 02/548 63 66 fax 02/548 63 67
e-mail : info@statbel.mineco.fgov.be

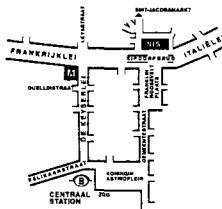
Trein (B) : Centraal Station of station Congres
Metro (M) : lijn 1A en 1B, station Park of Kunst-Wet
lijn 2, station Kunst-Wet of Madou
Tram-Bus : 92, 93, 94 halte Park
65, 66 halte Drukpersstraat
29, 63 halte Congres
Parking (P) : Administratief Centrum (betaalparking)



Antwerpen

Italiëlei 124 - bus 85, 2000 Antwerpen
tel. 03/229 07 00 fax 03/233 28 30
e-mail : info.antwerpen@statbel.mineco.fgov.be

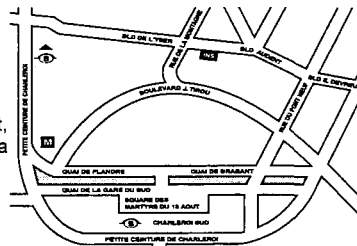
Trein (B) : Centraal Station
Metro (M) : halte Opera
Tram-Bus : vlakbij (Fr. Rooseveltplaats)



Charleroi

Tour Biarent, Bd Audent 14/5., 6000 Charleroi
tel. 071/ 27.44.14 fax 071/ 27 44 19
e-mail : info.charleroi@statbel.mineco.fgov.be

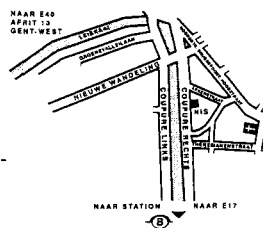
Trein (B) : Charleroi Sud, 20 min van het station (Place Buisset, Rue du Collège, place Charles II, bd Tirou, rue de la Montagne)
Bus : halte Tirou
Autoweg : kleine ring van Charleroi - uitrit Gare du Sud
Parking (P) : betaalparking tegenover het NIS



Gent

Coupure rechts 620, 9000 Gent
tel. 09/267.27.00 fax 09/267.27.29
e-mail : info.gent@statbel.mineco.fgov.be

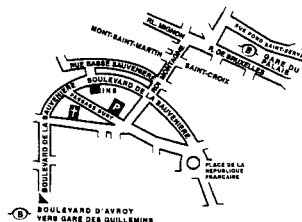
Trein (B) : Gent St.-Pieters
Tram-Bus : 40, 43 halte Theresianenstraat
Autoweg : gemakkelijk bereikbaar langs E40 (uitrit 13 - Gent-West/Drongen)
Parking (P) : op de "Coupure Rechts"



Luik

Bd de la Sauvenière 73-75, 4000 Luik
tel. 04/223 84 11 fax 04/222 49 94
e-mail : info.liege@statbel.mineco.fgov.be

Trein (B) : station Guillemins of Palais
Tram-Bus : (Guillemins) 1 et 4 halte Sauvenière
Parking (P) : Neujean (op 20 m - zelfde straatkant)
Mercure (tegenover)



Het N.I.S. verspreidt tal van producten die de Belgische socio-economische realiteit in cijfers weergeven.

Al deze producten, opgenomen in onze catalogus, kunt u verkrijgen in onze regionale centra of bij onze dienst documentatie - verkoop in Brussel. Onze catalogus wordt u op eenvoudige aanvraag toegestuurd. (zie adressen hiernaast).

Een keuze uit onze gegevens en de lijst van onze publicaties vindt u eveneens op onze website: <http://statbel.fgov.be>

Economie en financiën : andere publicaties

Verkoop van onroerende goederen

Deze publicatie geeft informatie over het aantal, de oppervlakte of de verkoopprijs van gronden, gebouwen, eigendommen en appartementen per provincie en per gemeente.

De resultaten worden opgesteld aan de hand van de notariële akten, zowel voor onderhandse als voor openbare verkopen. De statistieken zijn eveneens verkrijgbaar op diskette of via e-mail. Op eenvoudige vraag kunnen wij U ook meer gedetailleerde of bijkomende, niet in de publicatie vermelde informatie leveren.

BTW-statistieken

De informatie uit het bestand van de BTW-aangiften worden door het NIS verwerkt om statistieken te berekenen en te publiceren over het aantal aangevers en het bedrag van hun omzet, hun investeringen en hun uitvoer (of soortgelijke verrichtingen). Al die gegevens worden gegroepeerd naar aard van de activiteit volgens de NACE 70-nomenclatuur op 3 cijfers. Zij zijn driemaandelijks verkrijgbaar per gewest en jaarlijks per arrondissement. Er worden eveneens maandcijfers gepubliceerd per gewest, maar dan volgens de NACE 70-nomenclatuur op 2 cijfers. Alle gegevens zijn leverbaar op papier of diskette of per e-mail.

Enkele andere publicaties

Algemene Publicaties

Regionaal Statistisch Jaarboek
Statistisch tijdschrift – *Maandelijks*
Weekbericht

Grondgebied en leefmilieu

Statistiek van de bodembezetting (diskette)
Overzicht milieustatistieken - *Jaarlijks*

Bevolking

Huishoudens en familiekernen – *Jaarlijks*
Totale bevolking op 1 januari - *Jaarlijks*
Bevolkingsvooruitzichten 2000/2050 - *Jaarlijks*

Samenleving

Enquête naar de arbeidskrachten – *Jaarlijks*
Fiscale statistiek van de inkomens - *Jaarlijks*

Landbouw

Land- en tuinbouw telling op 15 mei - *Jaarlijks*

Industrie

Industriële productie en bouwbedrijf - *maandelijks*

Handel, diensten en vervoer

Maandelijkse vervoerstatistieken – *maandelijks*
Binnenlandse handel - *jaarlijks*



Eerste uitgave

Gedrukt door de
drukkerij van het NIS
B-1000 Brussel

Januari 2003

Statistische domeinen

-  Algemeen
-  Grondgebied en leefmilieu
-  Bevolking
-  Samenleving
-  Economie en financiën
-  Landbouw en aanverwante activiteiten
-  Industrie
-  Diensten, handel en vervoer



NIS NATIONAAL INSTITUUT VOOR DE STATISTIEK
B-1000 Brussel
tel. 02/548.63.65 - 02/548.63.66
fax 02/548.63.67

<http://statbel.fgov.be>
info@statbel.mineco.fgov.be

€ 5
ISSN 1377 - 2295