



maandelijkse publicatie | nr 2

februari 2002

Economie

Faillissementen | maandgegevens

Economie

Faillissements

Het Nationaal Instituut voor de Statistiek biedt onpartijdige informatie tegen een redelijke prijs.

De informatie wordt conform de wet verspreid, meer bepaald voor wat betreft de privacy.

De statistieken worden ingedeeld in acht domeinen:

Algemeen	Economie en financiën
Grondgebied en leefmilieu	Landbouw en vergelijkbare activiteiten
Bevolking	Industrie
Samenleving	Diensten, handel en vervoer

Alle rechten voorbehouden. Het vertalen, bewerken, reproduceren op welke wijze dan ook, inbegrepen fotografie en microfilm, is niet toegelaten, tenzij met schriftelijke machtiging vanwege het Nationaal Instituut voor de Statistiek.

Het citeren van korte uittreksels als toelichting of bewijsvoering in een artikel, een boekbespreking of een boek is evenwel toegestaan, mits de bron duidelijk en nauwkeurig wordt vermeld.

Verantwoordelijke uitgever: Hans D'Hondt



© 2002, NATIONAAL INSTITUUT VOOR DE STATISTIEK *uitgever*

B-1000 Brussel – 44 Leuvenseweg

Economie

Maandelijkse faillissementsstatistiek

Februari 2002

Inhoudsopgave

Inleiding, grafieken

Commentaar	2
Faillissementenevolutie van februari 2001 tot februari 2002	2
Aantal faillissementen in enkele sectoren: voortschrijdend gemiddelde van de laatste 12 maanden	3
Totaal aantal faillissementen: voortschrijdend gemiddelde van de laatste 12 maanden	3
Methodologische nota	4

Aantal faillissementsdossiers in februari 2002

Verdeling naar activiteit en naar regio, naar grootteklasse van tewerkstelling en naar juridische vorm	8
Verdeling naar provincie en naar regio, en naar activiteit	9
Verdeling naar provincie en naar regio, en naar bestaansduur	10
Verdeling naar activiteit en naar bestaansduur	10

Gedetailleerde verdeling, regio en grootteklasse van tewerkstelling

Het Rijk	12
Vlaams Gewest	15
Waals Gewest	18
Brussels Gewest	21

Verdeling naar hof van beroep en juridisch arrondissement

Volgens grootteklasse van tewerkstelling	26
Volgens juridische vorm en modaliteit	27

Inleiding en grafieken

Inleiding en grafieken

583 faillissementen in de maand februari

In februari 2002 telde het NIS 583 faillissementen, wat het totaal voor 2002 op 1213 brengt, een verlaging van 1,2% ten opzichte van 2001.

Ten opzichte van februari vorig jaar, betekent dit een verlaging met 4,9%.

Qua grootte van de gefailleerde bedrijven, gaat het deze maand in 84,9% van de gevallen om ondernemingen met minder dan vijf personeelsleden.

30% van de gefailleerden waren actief in de handelssector, 25% in de sector transport en andere diensten, 16% in de horeca en 14% in de bouw.

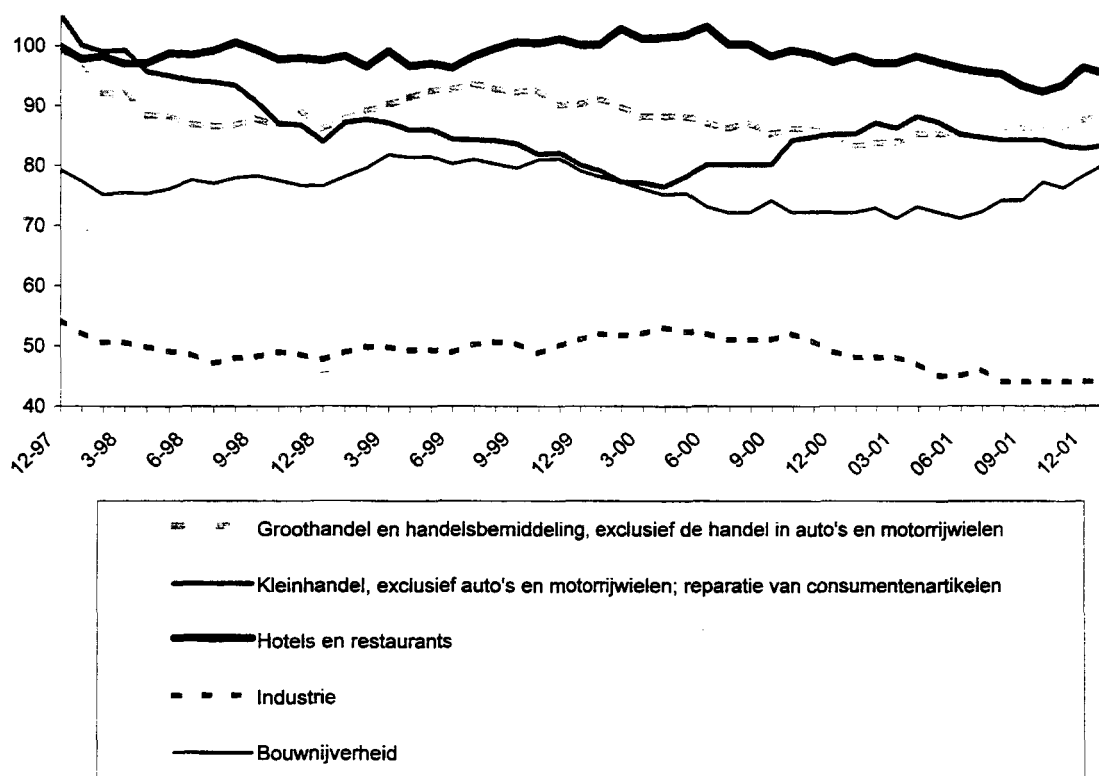
Volgens juridisch statuut zijn het de BVBA's die het hoogste aantal faillissementen laten optekenen (52%), gevolgd door de zelfstandigen (23%), de naamloze vennootschappen (17%) en de cooperatieven (4%).

Faillissementensevolutie van februari 2001 tot februari 2002

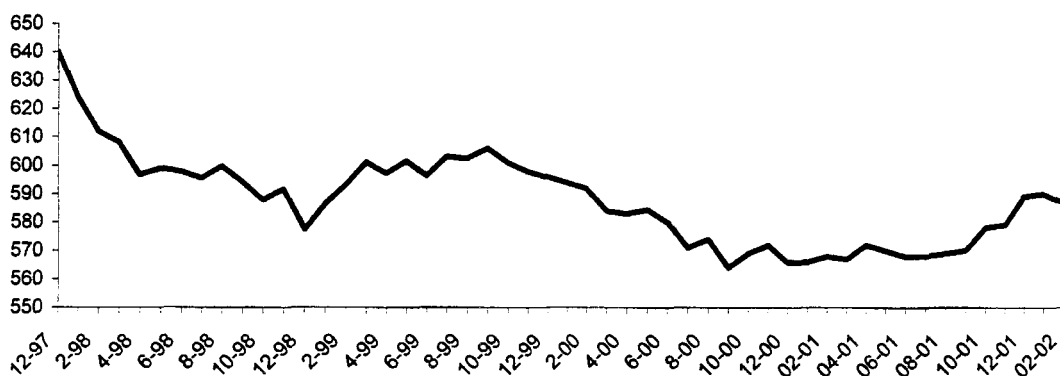
	2001											2002	
	feb.	maart	april	mei	juni	juli	aug.	sept.	okt.	nov.	dec.	jan.	feb.
Totaal	613	646	578	614	633	386	356	633	752	612	624	630	583
Activiteit													
Landbouw en visserij	6	7	9	13	7	3	4	6	7	12	8	7	12
Industrie, energie en winning van delfstoffen	54	52	37	36	50	37	26	52	58	41	38	47	45
Bouwnijverheid	86	79	83	69	70	58	55	97	105	73	83	98	83
Handel	218	221	205	206	221	127	120	203	240	192	207	205	176
Horeca	100	113	100	98	109	56	48	91	112	96	116	104	93
Transport en andere diensten	129	150	123	162	149	87	96	156	199	167	140	147	145
Niet gedefinieerde activiteit	20	24	21	30	27	18	7	28	31	31	32	22	29
Gewest													
Brussels Gewest	112	103	104	120	87	77	70	97	148	106	112	93	80
Vlaams Gewest	323	343	293	301	365	196	182	342	360	334	330	345	321
Waals Gewest	178	200	181	193	181	113	104	194	244	172	182	192	182
Rechtsvorm													
1 pers.	122	135	122	118	130	67	51	122	145	120	142	140	137
N.V.	119	122	107	122	129	104	81	123	163	140	113	116	100
B.V.B.A.	308	332	299	317	317	185	186	332	390	320	322	319	306
Coöp.	49	49	42	45	43	29	33	41	46	20	31	48	24
Anderen	15	8	8	12	14	1	5	15	8	12	16	7	16

Inleiding en grafieken

Aantal faillissementen in enkele sectoren: voortschrijdend gemiddelde van de laatste 12 maanden



Totaal aantal faillissementen: voortschrijdend gemiddelde van de laatste 12 maanden



Inleiding en grafieken

Methodologische nota

De tabellen van deze publicatie zijn ontstaan uit een samenwerking tussen het Ministerie van Justitie en het Ministerie van Economische zaken. Vanaf januari 1998, datum waarop de faillissementswet van 8 augustus 1997 en de wet van 17 juli 1997 betreffende het gerechtelijk akkoord van kracht zijn, sturen de rechtbanken van koophandel maandelijks gegevens over de gefailleerden naar het Nationaal Instituut voor de Statistiek. Het NIS vult deze informatie aan via haar bedrijvenregister (DBRIS) met de activiteit, de grootteklasse van de onderneming, adres en rechtsvorm, en publiceert het resultaat in tabellen die de informatie volgens verschillende classificatiecriteria weergeven

Bij het groeperen van de gegevens naar activiteit is de NACE-BEL bedrijfsindeling gebruikt (Belgische versie van de Europese activiteitennomenclatuur NACE Rev1). Toewijzing van een code gebeurt op basis van gecombineerde bestanden van de Rijksdienst voor Sociale zekerheid, de Btw- administratie, de bilancentrale van de Nationale Bank en/of zelf verzamelde informatie.

De grootteklasse is gebaseerd op de meest recente tewerkstellingsgegevens van de RSZ, die niet altijd overeen komen met de toestand op de dag van het faillissement zelf. Ze geven een objectiever beeld van de 'normale' bedrijfsgrootte omdat veranderingen in personeelssterkte die te wijten zijn aan een nakend faillissement beter vermeden worden.

Het adres van de maatschappelijke zetel (of bij éénmanszaken de woonplaats van de betrokkene) bepaalt welke rechtbank bevoegd is voor de behandeling van het faillissement. Bij het opstellen van de statistieken werd dit adres gebruikt als basis voor de geografische indeling van de faillissementen. Bedrijven die enkele dagen voor het faillissement hun maatschappelijke zetel verplaatsten (bv. Verlipak), zijn ingedeeld volgens hun voorlaatste adres. De economische bedrijvigheid vindt niet altijd plaats op het adres van de maatschappelijke zetel, zodat enige voorzichtigheid geboden is bij het vergelijken van regionale gegevens.

De faillissementen van het Brusselse gerechtelijk arrondissement, dat groter is dan de Brusselse regio, werden volgens hetzelfde criterium verdeeld.

De indeling volgens juridische vorm:

- onder de hoofding 'Gem. Naam' zijn de vennootschap onder firma (V.O.F.) en de gewone commanditaire vennootschap (G.C.V.) gegroepeerd.
- 'N.V.' groepeert de naamloze vennootschap (N.V.) en de commanditaire vennootschap op aandelen (C.V.A.).
- 'B.V.B.A.' staat zowel voor de besloten vennootschap met beperkte aansprakelijkheid als voor de eenpersoons - BVBA (E.B.V.B.A.).

Inleiding en grafieken

- 'C.V.' betreft de coöperatieve vennootschap volgens de vroegere statuten én de nieuwe vormen van coöperatieve vennootschappen (C.V.O.H.A.; C.V.O.H.A.,C.D.; C.V.B.A.; C.V.B.A.,C.D.)

De in de tabellen weergegeven aantallen zijn volledig in zoverre dat alle aan het NIS overgemaakte faillissementen in de statistiek worden opgenomen. Bij de publicatie van de jaarlijkse statistieken kunnen de totalen eventueel nog wijzigen.

De gegevens zijn maandelijks te verkrijgen op papier of diskette.

Om aan specifieke informatiebehoeften te voldoen, kunnen tabellen op maat ontwikkeld worden voor de faillissementen vanaf januari 1998:

- de geografische spreiding kan weergegeven volgens provincie, gemeente of combinatie van gemeenten.
- de activiteit kan gegeven worden tot op niveau van de 5 cijfers van de NACEBEL-indeling

Alle gedetailleerde tabellen zijn beschikbaar op papier of diskette in onze informatie- en documentatiecentra (zie adressen in de laatste bladzijden van deze publicatie)

**Aantal faillissementsdossiers
in februari 2002**

FAILLISEMENTSSTATISTIEK (verdeling naar activiteit en naar regio, naar grooteklasse van tewerkstelling en naar juridische vorm)

Aantal in de maand februari 2002 ingeleide faillissementsdossiers

Totaal	0	Grooteklasse van tewerkstelling										Juridische vorm						
		1-4	5-9	10-19	20-49	50-99	100-199	200-499	500-999	1000 en +	1 pers.	N.V.	B.V.B.A.	Coop.	Anderen			
Activiteit	583	210	285	44	31	10	2	1						137	100	308	24	16
Landbouw en visserij	12	5	1	1										8	1	3		
Industrie, energie en winning van delfstoffen	45	13	25	4	3									12	10	19	3	1
Bouwnijverheid	83	19	48	6	5	2	2	1						19	9	50	5	
Handel	176	66	94	9	5	2								33	36	92	8	7
Horeca	93	25	50	7	8	3								32	5	51	1	4
Transport en andere diensten	145	53	63	17	9	3								16	36	82	7	4
Niet gedefinieerde activiteit	29	29												17	3	9		
Regio	80	21	45	9	2	2	1							7	14	56	2	1
Brussels Gewest	321	123	149	21	20	7	1							69	61	166	15	10
Vlaams Gewest	182	66	91	14	9	1		1						61	25	84	7	5
Waals Gewest																		

FAILLISEMENTSSTATISTIEK (verdeling naar provincie en naar regio, en naar activiteit)Aantal in de maand februari 2002 ingeleide faillissementsdossiers

		Activiteit							
		A en B	C, D en E	F	G	H	I tot Q	99100	
		Landbouw en visserij	Industrie, energie en winning van delfstoffen	Bouwnijverheid	Handel	Horeca	Transport en andere diensten	Niet gedefinieerde activiteit	
Totaal		583	12	45	83	176	93	145	29
Provincie	Antwerpen	138	2	2	14	48	22	39	11
	Vlaams Brabant	42		1	8	7	7	18	1
	Waals Brabant	24		3	4	8	3	5	1
	West-Vlaanderen	47	1	2	11	21	6	5	1
	Oost-Vlaanderen	52		5	6	16	13	10	2
	Henegouwen	52	3	6	7	16	9	10	1
	Luik	68	2	6	14	16	8	19	3
	Limburg	42	2	7	6	8	8	7	4
	Luxemburg	2			1		1		
	Namen	36	1	3	7	10	5	6	4
	arrondissement Brussel	80	1	10	5	26	11	26	1
Regio	Brussels Gewest	80	1	10	5	26	11	26	1
	Vlaams Gewest	321	5	17	45	100	56	79	19
	Waals Gewest	182	6	18	33	50	26	40	9

FAILLISSEMENTSSTATISTIEK (verdeling naar provincie en naar regio, en naar bestaansduur)Aantal in de maand februari 2002 ingeleide faillissementsdossiers

		Totaal	Bestaansduur van de onderneming									
			< 1	1	2	3	4	5 - 9	10 - 14	15 - 19	20 +	onb.
Totaal		583	18	55	49	61	46	158	97	38	42	19
Provincie	Antwerpen	138	2	9	11	12	12	41	24	10	14	3
	Vlaams Brabant	42	1		4	2	5	12	9	5	3	1
	Waals Brabant	24		2	3	4		7	6	1		1
	West-Vlaanderen	47		4	2	6	2	12	13	2	5	1
	Oost-Vlaanderen	52	1	5	8	2	5	14	8	3	4	2
	Henegouwen	52	3	12	4	6	3	14	4	2	3	1
	Luik	68	2	6	6	10	6	13	15	5	3	2
	Limburg	42	1	5	4	3	4	12	4	3	2	4
	Luxemburg	2								2		
	Namen	36	1	2	3	6	2	10	4	2	3	3
	arrondissement Brussel	80	7	10	4	10	7	23	10	3	5	1
Regio	Brussels Gewest	80	7	10	4	10	7	23	10	3	5	1
	Vlaams Gewest	321	5	23	29	25	28	91	58	23	28	11
	Waals Gewest	182	6	22	16	26	11	44	29	12	9	7

FAILLISSEMENTSTATISTIEK (verdeling naar activiteit en naar bestaansduur)Aantal in de maand februari 2002 ingeleide faillissementsdossiers

			Totaal	Bestaansduur van de onderneming									
				< 1	1	2	3	4	5 - 9	10 - 14	15 - 19	20 +	onb.
Totaal			583	18	55	49	61	46	158	97	38	42	19
Activiteit	Landbouw en visserij	A en B	12	1		1	2	1	3	2	1	1	
	Industrie, energie en winning van delfstoffen	C, D, E	45	1	6	5	4	2	11	10	3	3	
	Bouwnijverheid	F	83	1	6	10	14	2	21	16	5	8	
	Handel	G	176	4	17	11	19	19	48	29	10	19	
	Horeca	H	93	2	12	11	9	10	28	9	10	2	
	Transport en andere diensten	I tot Q	145	7	13	11	12	12	44	29	8	7	2
	Niet gedefinieerde activiteit	99100	29	2	1		1		3	2	1	2	17

**Gedetailleerde verdeling naar activiteit,
regio en grootteklasse van tewerkstelling**

FAILLISSEMENTSSTATISTIEK (verdeling naar activiteit, regio en grootteklasse van tewerkstelling)Aantal in de maand februari 2002 ingeleide faillissementsdossiers: het Rijk

Activiteit		Totaal	< 1	van 1 tot 4	van 5 tot 9	van 10 tot 19	van 20 tot 49	van 50 tot 99	van 100 tot 199	van 200 tot 499	van 500 tot 999	1000 en +
Handel	G	176	66	94	9	5	2					
Verkoop, reparatie auto's en motorrijw. ; kleinh. motorbrandstof	50	23	10	11	1		1					
Auto's, onderdelen en accessoires van auto's en motorrijw.	(501,503, 504)	15	7	6	1		1					
Onderhoud en reparatie van auto's	502	7	2	5								
Motorbrandstoffen(kleinhandel)	505	1	1									
Groothandel en handelsbemiddeling :	51	76	31	38	5	1	1					
Handelsbemiddeling	511	12	7	5								
Voedings- en genotmiddelen	513	11	3	6	1	1						
Huishoudelijke artikelen	514	22	11	9	2							
Machines, apparaten en toebehoren	516	12	2	8	1		1					
Landbouwproducten, levende dieren en overige groothandel	(512,515,517)	19	8	10	1							
Kleinhandel en reparatie van consumentenartikelen :	52	77	25	45	3	4						
Niet-gespecialiseerde winkels	521	8	2	5		1						
Gespecialiseerde winkels :	(522 - 525)	67	22	39	3	3						
Groenten en fruit	5221	2	1	1								
Vlees	5222	3	1	1		1						
Vis	5223	1		1								
Brood, banketbakkerswerk en suikerwerk	5224	4	1	3								
Dranken	5225											
Tabaksproducten	5226											
Kleinhandel in voeding, n.e.g.	5227	1		1								
Farmaceutica, reukwerk en cosmetica	523	3		2		1						
Textiel	5241	4	1	3								
Kleding	5242	15	6	9								
Schoeisel en lederwaren	5243	2		2								
Meubels en woninginrichting	5244	3	1	2								
Elektrische huishoudapparaten, radio en televisie	5245	5	3	1	1							
IJzerwaren, verf en bouwmaterialen	5246	3		2		1						
Boeken, kranten en kantoorbehoeften	5247	4	2	2								
Kleinhandel, n.e.g.	(5248, 5249)	15	4	9	2							
Tweedehandsgoederen en antiques	5250	2	2									
Niet in winkels	526	2	1	1								
Reparatie van persoonlijke en huishoudelijke artikelen	527											
Hotels en restaurants	H	93	25	50	7	8	3					
Hotels en overige accommodaties voor kortstondig verblijf	(551, 552)	2		2								
Restaurants, kantines en catering	(553, 555)	52	6	31	5	7	3					
Drankgelegenheden	554	39	19	17	2	1						

FAILLISEMENTSSTATISTIEK (verdeling naar activiteit, regio en grootteklasse van tewerkstelling)Aantal in de maand februari 2002 ingeleide faillissementsdossiers: Vlaanderen

Activiteit	Totaal		< 1	van 1	van 5	van 10	van 20	van 50	van 100	van 200	van 500	1000
				tot 4	tot 9	tot 19	tot 49	tot 99	tot 199	tot 499	tot 999	en +
Handel	G	100	41	53	4	2						
Verkoop, reparatie auto's en motorrijw. ; kleinh. motorbrandstof	50	10	4	5	1							
Auto's, onderdelen en accessoires van auto's en motorrijw.	(501,503, 504)	6	2	3	1							
Onderhoud en reparatie van auto's	502	3	1	2								
Motorbrandstoffen(kleinhandel)	505	1	1									
Groothandel en handelsbemiddeling :	51	54	25	26	2	1						
Handelsbemiddeling	511	9	6	3								
Voedings- en genotsmiddelen	513	7	2	4		1						
Huishoudelijke artikelen	514	19	11	7	1							
Machines, apparaten en toebehoren	516	5	1	4								
Landbouwproducten, levende dieren en overige groothandel	(512,515,517)	14	5	8	1							
Kleinhandel en reparatie van consumentenartikelen :	52	36	12	22	1	1						
Niet-gespecialiseerde winkels	521	4	1	3								
Gespecialiseerde winkels :	(522 - 525)	32	11	19	1	1						
Groenten en fruit	5221	1	1									
Vlees	5222	1	1									
Vis	5223	1		1								
Brood, banketbakkerswerk en suikerwerk	5224	2		2								
Dranken	5225											
Tabaksprodukten	5226											
Kleinhandel in voeding, n.e.g.	5227	1		1								
Farmaceutica, reukwerk en cosmetica	523	2		2								
Textiel	5241	3	1	2								
Kleding	5242	8	3	5								
Schoeisel en lederwaren	5243											
Meubels en woninginrichting	5244											
Elektrische huishoudapparaten, radio en televisie	5245	3	2	1								
IJzerwaren, verf en bouwmaterialen	5246	3		2		1						
Boeken, kranten en kantoorbehoeften	5247	1	1									
Kleinhandel, n.e.g.	(5248, 5249)	6	2	3	1							
Tweedehandsgoederen en antiquiteiten	5250											
Niet in winkels	526											
Reparatie van persoonlijke en huishoudelijke artikelen	527											
Hotels en restaurants	H	56	15	30	5	4	2					
Hotels en overige accommodaties voor kortstondig verblijf	(551, 552)											
Restaurants, kantines en catering	(553, 555)	33	5	20	3	3	2					
Drankgelegenheden	554	23	10	10	2	1						

**Verdeling naar hof van beroep
en juridische arrondissement**

FAILLISEMENTSSTATISTIEK , verdeling naar hof van beroep, juridisch arrondissement en grootteklasse van tewerkstelling

Aantal in de maand februari 2002 ingeleide faillissementsdossiers

Hof van beroep en juridisch arrondissement	Totaal	Grootteklasse van tewerkstelling									
		0	1-4	5-9	10-19	20-49	50-99	100-199	200-499	500-999	1000 en +
Algemeen totaal	583	210	285	44	31	10	2	1			
ANTWERPEN	179	71	74	15	14	4	1				
1. Antwerpen	98	36	42	9	6	2	1				
2. Hasselt	23	8	9	3	2	1					
3. Turnhout	16	7	6	1	2						
4. Tongeren	18	8	6	2	2						
5. Mechelen	26	12	11	2	2	1					
BRUSSEL	147	51	74	12	6	3	1				
1. Brussel	103	32	54	9	5	2	1				
2. Nijvel	21	8	10	2	1						
3. Leuven	23	11	10	1		1					
GENT	100	32	58	5	3	2					
1. Gent	13	4	8		1						
2. Oudenaarde	5	1	3		1						
3. Dendermonde	5		4	1							
4. Aalst	13	2	10	1							
5. Sint-Niklaas	16	6	9		1						
6. Brugge	15	6	9								
7. Oostende	7	2	4			1					
8. Koninklijk	17	7	6	3		1					
9. Ieper	2		2								
10. Veurne	7	4	3								
LUIK	103	31	55	10	7						
1. Luik	60	15	26	4	5						
2. Hoesl	8	1	5	1	1						
3. Verviers	6	2	3	1							
4. Eupen	4	1	2	1							
5. Dinant	7	1	6								
6. Namen	25	9	12	3	1						
7. Marche-en-Famenne											
8. Aarlen	2	2									
9. Neufchâteau	1		1								
BERGEN	54	25	24	2	1	1		1			
1. Charleroi	20	7	11	1	1						
2. Bergen	21	11	8			1					
3. Doornik	13	7	5	1							

FAILLISEMENTSSTATISTIEK , verdeling naar hof van beroep, juridische arrondissement, juridische vorm en modaliteit

Aantal in de maand februari 2002 Ingeleide faillissementsdossiers

Hof van beroep en Juridisch arrondissement	Totaal	Juridische vorm										Modaliteit van Inleiding		
		1 pers.	Gem. naam	N.V.	B.V.B.A.	Coöp.	Anderen	Bij dagvaarding	Op verzoekschrift	Op betekenis	Van rechtswege			
ANTWERPEN	683	137	10	100	306	24	6	244	1	335	3			
Algemeen totaal	179	32	3	39	96	7	2	69		108	2			
1. Antwerpen	86	11	2	23	56	3	1	38		57	1			
2. Hasselt	23	8		6	8		1	9		14				
3. Turnhout	16	2	1	2	10	1		4		11	1			
4. Tongeren	18	6		4	6	2		9		9				
5. Mechelen	26	5		4	16	1		9		17				
BRUSSEL	147	21	2	27	90	6	1	70	1	77	1			
1. Brussel	103	9	2	20	68	4		47		56				
2. Nijvel	21	5	1	4	10	1	1	15		6				
3. Leuven	23	7		3	12	1		8		15				
GENT	100	31	3	14	46	6	1	40	1	68	1			
1. Gent	13	5		3	5			2		11				
2. Oudenaarde	5	2		2	1			2		3				
3. Dendermonde	6	1		1	2	2		4		1				
4. Aalst	13	2	1		10			5		8				
5. Sint-Niklaas	16	4		3	9			9		7				
6. Brugge	16	3	1	3	6	2		4		11				
7. Oostende	7	3		3	3		1	2	1	4				
8. Kortrijk	17	5	1	1	9	1		8		9				
9. Ieper	2	1		1				2		2				
10. Veurne	7	5		1	1			2		5				
LUIK	103	35	1	13	48	6	2	44	1	69	5			
1. Luik	50	19		7	21	3		26		24				
2. Hoel	8	4		2	1	1		1		7				
3. Verviers	6	2		1	3			1		5				
4. Eupen	4	2		1	4			3		1				
5. Dinant	7	2		1	4			3		4				
6. Namen	26	6	1	2	14	2		9		16				
7. Marche-en-Famenne	2	1			1			1		1				
8. Aalen	1	1								1				
9. Neufchateau	1	1								1				
BERGEN	64	18	1	7	26	2	2	21	1	32	1			
1. Charleroi	20	4	1	3	12			13		6	1			
2. Bergen	21	11		3	5		2	2		19				
3. Doornik	13	3		1	9			6		7				

Informatie

Het Nationaal Instituut voor de Statistiek

Waar vindt u de informatie van het N.I.S.?

In vijf grote steden van het land heeft het publiek toegang tot:

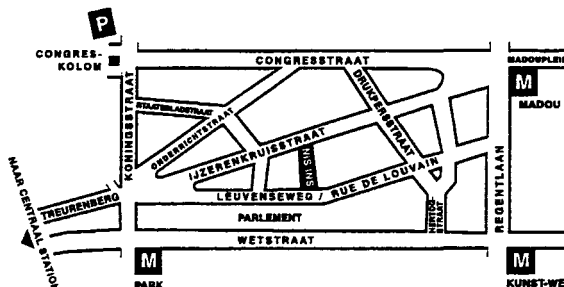
- ◇ Jaarboeken, gespecialiseerde publicaties en een selectie van diskettes en cd-rom's.
- ◇ Een leeszaal, waar men de publicaties van het N.I.S., andere ministeries en Belgische en internationale instellingen kan raadplegen.

Al onze bibliotheken zijn op werkdagen open van 9 tot 12 en van 13 tot 16 uur.

Brussel

Leuvenseweg 44, 1000 Brussel
tel. 02/548 63 65 – 02/548 63 66 fax 02/548 63 67
e-mail : info@statbel.mineco.fgov.be

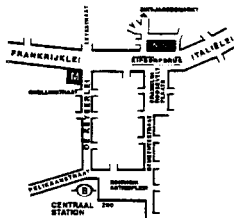
Trein (B) : Centraal Station of station Congres
Metro (M) : lijn 1A en 1B, station Park of Kunst-Wet
lijn 2, station Kunst-Wet of Madou
Tram-Bus : 92, 93, 94 halte Park
65, 66 halte Drukpersstraat
29, 63 halte Congres
Parking (P) : Administratief Centrum (betaalparking)



Antwerpen

Italiëlei 124 - bus 85, 2000 Antwerpen
tel. 03/229 07 00 fax 03/233 28 30
e-mail : info.antwerpen@statbel.mineco.fgov.be

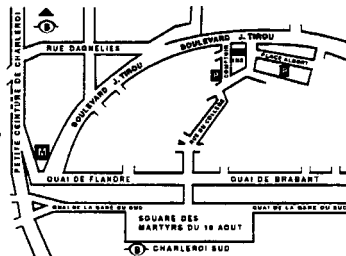
Trein (B) : Centraal Station
Metro (M) : halte Opera
Tram-Bus : viakbij (Fr. Rooseveltplaats)



Charleroi

Centre Albert, place Albert 1er, 8ste verd., 6000 Charleroi
tel. 071/ 32 44 72 fax 071/ 32 44 71
e-mail : info.charleroi@statbel.mineco.fgov.be

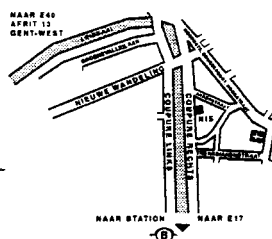
Trein (B) : Charleroi Sud, 10 min van het station (Place Buisset,
Rue du Collège, Rue de Marchienne)
Bus : halte Tirou
Autoweg : kleine ring van Charleroi - uitrit Gare du Sud
Parking (P) : betaalparking tegenover het NIS



Gent

Coupure rechts 620, 9000 Gent
tel. 09/267.27.00 fax 09/267.27.29
e-mail : info.gent@statbel.mineco.fgov.be

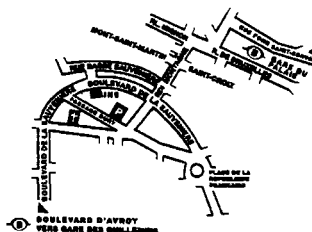
Trein (B) : Gent St.-Pieters
Tram-Bus : 40, 43 halte Theresianenstraat
Autoweg : gemakkelijk bereikbaar langs E40 (uitrit 13 -
Gent-West/Drongen)
Parking (P) : op de "Coupure Rechts"



Luik

Bd de la Sauvenière 73-75, 4000 Luik
tel. 04/223 84 11 fax 04/222 49 94
e-mail : info.liege@statbel.mineco.fgov.be

Trein (B) : station Guillemins of Palais
Tram-Bus : (Guillemins) 1 et 4 halte Sauvenière
Parking (P) : Neujean (op 20 m - zelfde straatkant)
Mercure (tegenover)



Het N.I.S. verspreidt tal van producten die de Belgische socio-economische realiteit in cijfers weergeven.

Al deze producten, opgenomen in onze catalogus, kunt u verkrijgen in onze regionale centra of bij onze dienst documentatie - verkoop in Brussel. Onze catalogus wordt u op eenvoudige aanvraag toegestuurd. (zie adressen hiernaast).

Een keuze uit onze gegevens en de lijst van onze publicaties vindt u eveneens op onze website:
<http://statbel.fgov.be>

Economie en financiën : andere publicaties

Verkoop van onroerende goederen

Deze publicatie geeft informatie over het aantal, de oppervlakte of de verkoopprijs van gronden, gebouwen, eigendommen en appartementen per provincie en per gemeente.

De resultaten worden opgesteld aan de hand van de notariële akten, zowel voor onderhandse als voor openbare verkopen. De statistieken zijn eveneens verkrijgbaar op diskette of via e-mail. Op eenvoudige vraag kunnen wij U ook meer gedetailleerde of bijkomende, niet in de publicatie vermelde informatie leveren.

BTW-statistieken

De informatie uit het bestand van de BTW-aangiften worden door het NIS verwerkt om statistieken te berekenen en te publiceren over het aantal aangevers en het bedrag van hun omzet, hun investeringen en hun uitvoer (of soortgelijke verrichtingen). Al die gegevens worden gegroepeerd naar aard van de activiteit volgens de NACE 70-nomenclatuur op 3 cijfers. Zij zijn driemaandelijks verkrijgbaar per gewest en jaarlijks per arrondissement. Er worden eveneens maandcijfers gepubliceerd per gewest, maar dan volgens de NACE 70-nomenclatuur op 2 cijfers. Alle gegevens zijn leverbaar op papier of diskette of per e-mail.

Enkele andere publicaties

Algemene Publicaties

Regionaal Statistisch Jaarboek
Statistisch tijdschrift – *Maandelijks*
Weekbericht

Grondgebied en leefmilieu

Statistiek van de bodembezetting (diskette)
Overzicht milieustatistieken - *Jaarlijks*

Bevolking

Huishoudens en familiekeren – *Jaarlijks*
Totale bevolking op 1 januari - *Jaarlijks*
Bevolkingsvooruitzichten 2000/2050 - *Jaarlijks*

Samenleving

Enquête naar de arbeidskrachten – *Jaarlijks*
Fiscale statistiek van de inkomens - *Jaarlijks*

Landbouw

Land- en tuinbouw telling op 15 mei - *Jaarlijks*

Industrie

Industriële productie en bouwbedrijf - *maandelijks*

Handel, diensten en vervoer

Maandelijkse vervoerstatistieken – *maandelijks*
Binnenlandse handel - *jaarlijks*



Eerste uitgave

Gedrukt door de
drukkerij van het NIS
B-1000 Brussel

Maart 2002

Statistische domeinen

-  Algemeen
-  Grondgebied en leefmilieu
-  Bevolking
-  Samenleving
-  Economie en financiën
-  Landbouw en aanverwante activiteiten
-  Industrie
-  Diensten, handel en vervoer



NIS NATIONAAL INSTITUUT VOOR DE STATISTIEK
B-1000 Brussel
tel. 02/548.63.65 - 02/548.63.66
fax 02/548.63.67

€ 5
ISSN 1377 - 2295

<http://statbel.fgov.be>
info@statbel.mineco.fgov.be