



maandelijkse publicatie | nr 5

mei 2001

Economie

Faillissementen | maandgegevens

Economie Faillissements

Het Nationaal Instituut voor de Statistiek biedt onpartijdige informatie tegen een redelijke prijs.

De informatie wordt conform de wet verspreid, meer bepaald voor wat betreft de privacy.

De statistieken worden ingedeeld in acht domeinen:

Algemeen	Economie en financiën
Grondgebied en leefmilieu	Landbouw en vergelijkbare activiteiten
Bevolking	Industrie
Samenleving	Diensten, handel en vervoer

Alle rechten voorbehouden. Het vertalen, bewerken, reproduceren op welke wijze dan ook, inbegrepen fotografie en microfilm, is niet toegelaten, tenzij met schriftelijke machtiging vanwege het Nationaal Instituut voor de Statistiek.

Het citeren van korte uittreksels als toelichting of bewijsvoering in een artikel, een boekbespreking of een boek is evenwel toegestaan, mits de bron duidelijk en nauwkeurig wordt vermeld.

De auteurs zijn verantwoordelijk voor de analyse van de basisgegevens en voor de commentaren.

Verantwoordelijke uitgever: Claude Chérury



© 2001, NATIONAAL INSTITUUT VOOR DE STATISTIEK *uitgever*

B-1000 Brussel – 44 Leuvenseweg

Economie
Maandelijkse faillissementsstatistiek
Mei 2001

Inhoudsopgave

Introductie, grafieken

Commentaar	2
Faillissementenevolutie van mei 2000 tot mei 2001	2
Aantal faillissementen in enkele sectoren: voortschrijdend gemiddelde van de laatste 12 maanden	3
Totaal aantal faillissementen: voortschrijdend gemiddelde van de laatste 12 maanden	3
Methodologische nota	4

Aantal faillissementsdossiers in mei 2001

Verdeling naar activiteit en naar regio, naar grooteklasse van tewerkstelling en naar juridische vorm	8
Verdeling naar provincie en naar regio, en naar activiteit	9
Verdeling naar provincie en naar regio, en naar bestaansduur	10
Verdeling naar activiteit en naar bestaansduur	10

Gedetailleerde verdeling, regio en grotteklasse van tewerkstelling

Het Rijk	12
Vlaams Gewest	15
Waals Gewest	18
Brussels Gewest	21

Verdeling naar hof van beroep en juridische arrondissement

Volgens grootteklasse van tewerkstelling	26
Volgens juridische vorm en modaliteit	27

Introductie en grafieken

Introductie en grafieken

614 faillissementen in de maand mei

In mei 2001 telde het NIS 614 faillissementen, wat het totaal voor 2001 op 3066 brengt, een verhoging van 1,5% ten opzichte van 2000.

Ten opzichte van mei vorig jaar, betekent dit een vermindering met 4,8%.

Qua grootte van de gefailleerde bedrijven, gaat het deze maand in 86,0% van de gevallen om ondernemingen met minder dan vijf personeelsleden.

34% van de gefailleerden waren actief in de handelssector, 26% in de sector transport en andere diensten, 16% in de horeca en 11% in de bouw.

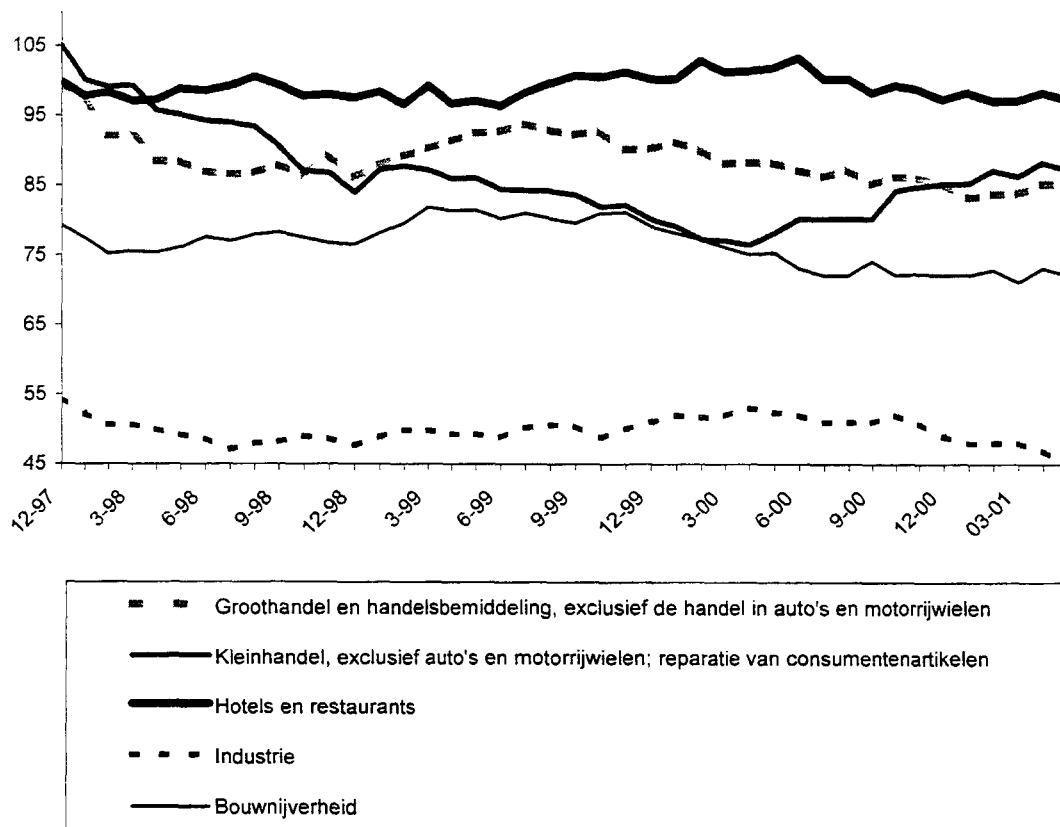
Volgens juridisch statuut zijn het de BVBA's die het hoogste aantal faillissementen laten optekenen (52%), gevolgd door de naamloze vennootschappen (20%), de zelfstandigen (19%) en de cooperatieven (7%).

Faillissementensevolutie van mei 2000 tot mei 2001

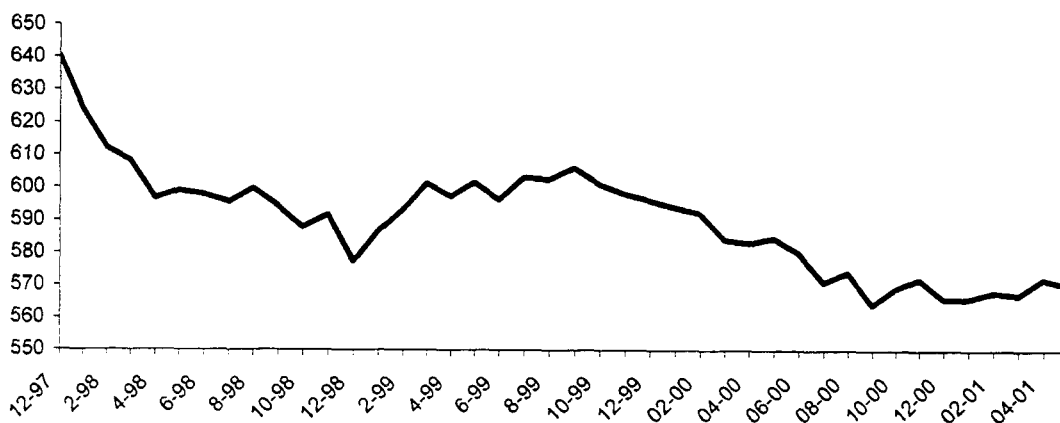
	2000								2001				
	mei	juni	juli	aug.	sept.	oct.	nov.	dec.	jan.	feb.	maart	april	mei
Totaal	645	656	379	345	626	653	602	510	615	613	646	578	614
Activiteit													
Landbouw en visserij	11	8	1	6	11	7	5	9	9	6	7	9	13
Industrie, energie en winning van delfstoffen	53	48	36	39	59	55	45	38	45	54	52	37	36
Bouwnijverheid	89	80	37	32	102	73	78	62	77	86	79	83	69
Handel	216	145	136	116	201	243	214	185	203	218	221	205	206
Horeca	114	124	61	57	107	126	86	79	113	100	113	100	98
Transport en andere diensten	139	130	89	85	127	125	142	119	150	129	150	123	162
Niet gedefinieerde activiteit	23	21	19	10	19	24	32	18	18	20	24	21	30
Gewest													
Brussels Gewest	144	109	59	69	87	84	109	83	101	112	103	104	120
Vlaams Gewest	300	341	212	185	344	332	312	252	318	323	343	293	301
Waals Gewest	201	206	108	91	195	237	181	175	196	178	200	181	193
Rechtsvorm													
1 pers.	136	151	60	79	132	126	118	106	142	122	135	122	118
N.V.	138	131	89	63	114	130	122	81	106	119	122	107	122
B.V.B.A.	304	305	206	171	328	335	305	284	308	308	332	299	317
Coöp.	48	60	21	27	37	47	46	34	47	49	49	42	45
Anderen	19	9	3	5	15	15	11	5	12	15	8	8	12

Introductie en grafieken

Aantal faillissementen in enkele sectoren: voortschrijdend gemiddelde van de laatste 12 maanden



Totaal aantal faillissementen: voortschrijdend gemiddelde van de laatste 12 maanden



Introductie en grafieken

Methodologische nota

De tabellen van deze publicatie zijn ontstaan uit een samenwerking tussen het Ministerie van Justitie en het Ministerie van Economische zaken. Vanaf januari 1998, datum waarop de faillissementswet van 8 augustus 1997 en de wet van 17 juli 1997 betreffende het gerechtelijk akkoord van kracht zijn, sturen de rechtbanken van koophandel maandelijks gegevens over de gefailleerden naar het Nationaal Instituut voor de Statistiek. Het NIS vult deze informatie aan via haar bedrijvenregister (DBRIS) met de activiteit, de grootteklasse van de onderneming, adres en rechtsvorm, en publiceert het resultaat in tabellen die de informatie volgens verschillende classificatiecriteria weergeven

Bij het groeperen van de gegevens naar activiteit is de NACE-BEL bedrijfsindeling gebruikt (Belgische versie van de Europese activiteitenomenclatuur NACE Rev1). Toewijzing van een code gebeurt op basis van gecombineerde bestanden van de Rijksdienst voor Sociale zekerheid, de Btw- administratie, de bilancentrale van de Nationale Bank en/of zelf verzamelde informatie.

De grootteklasse is gebaseerd op de meest recente tewerkstellingsgegevens van de RSZ, die niet altijd overeen komen met de toestand op de dag van het faillissement zelf. Ze geven een objectiever beeld van de 'normale' bedrijfsgrootte omdat veranderingen in personeelssterkte die te wijten zijn aan een nakend faillissement beter vermeden worden.

Het adres van de maatschappelijke zetel (of bij éénmanszaken de woonplaats van de betrokkene) bepaalt welke rechtbank bevoegd is voor de behandeling van het faillissement. Bij het opstellen van de statistieken werd dit adres gebruikt als basis voor de geografische indeling van de faillissementen. Bedrijven die enkele dagen voor het faillissement hun maatschappelijke zetel verplaatsten (bv Verlipak), zijn ingedeeld volgens hun voorlaatste adres. De economische bedrijvigheid vindt niet altijd plaats op het adres van de maatschappelijke zetel, zodat enige voorzichtigheid geboden is bij het vergelijken van regionale gegevens.

De faillissementen van het Brusselse gerechtelijk arrondissement, dat groter is dan de Brusselse regio, werden volgens ditzelfde criterium verdeeld.

De indeling volgens juridische vorm:

- onder de hoofding 'Gem. Naam' zijn de vennootschap onder firma (V.O.F.) en de gewone commanditaire vennootschap (G.C.V.) gegroepeerd.
- 'N.V.' groepeert de naamloze vennootschap (N.V.) en de commanditaire vennootschap op aandelen (C.V.A.).
- 'B.V.B.A.' staat zowel voor de besloten vennootschap met beperkte aansprakelijkheid als voor de eenpersoons - BVBA (E.B.V.B.A.).

Introductie en grafieken

- 'C.V.' betreft de coöperatieve vennootschap volgens de vroegere statuten én de nieuwe vormen van coöperatieve vennootschappen (C.V.O.H.A.; C.V.O.H.A.,C.D.; C.V.B.A.; C.V.B.A.,C.D.)

De in de tabellen weergegeven aantallen zijn volledig in zoverre dat alle aan het NIS overgemaakte faillissementen in de statistiek worden opgenomen. Bij de publicatie van de jaarlijkse statistieken kunnen de totalen eventueel nog wijzigen.

De gegevens zijn maandelijks te verkrijgen op papier of diskette.

Om aan specifieke informatiebehoeften te voldoen, kunnen tabellen op maat ontwikkeld worden voor de faillissementen vanaf januari 1998:

- de geografische spreiding kan weergegeven volgens provincie, gemeente of combinatie van gemeenten.
- de activiteit kan gegeven worden tot op niveau van de 5 cijfers van de NACEBEL-indeling

Alle gedetailleerde tabellen zijn beschikbaar op papier of diskette in onze informatie- en documentatiecentra (zie adressen in de laatste bladzijden van deze publicatie)

**Aantal faillissementsdossiers
in mei 2001**

FAILLISEMENTSSTATISTIEK (verdeling naar activiteit en naar regio, naar grootklasse van tewerkstelling en naar juridische vorm)

Aantal in de maand mei 2001 ingeleide faillissementsdossiers

Totaal	0	Grootteklasse van tewerkstelling									1000 en +	1 pers.	N.V.	Juridische vorm			
		1-4	5-9	10-19	20-49	50-99	100-199	200-499	500-999	B.V.B.A.				Cobp.	Anderen		
Activiteit	614	229	299	48	17	19	2						118	122	317	45	12
Landbouw en visserij	13	7	5		1								4	3	3	1	2
Industrie, energie en winning van delstoffen	36	10	18	4		3	1						8	8	15	5	
Bouwnijverheid	69	16	42	8	1	2							20	8	36	3	2
Handel	206	81	106	12	4	3							33	48	110	12	3
Horeca	98	32	52	9	3	2							25	6	61	3	3
Transport en andere diensten	162	53	76	15	8	9	1						17	44	83	17	1
Niet gedefinieerde activiteit	30	30											11	5	9	4	1
Regio	120	41	52	13	8	5	1						10	31	61	16	2
Brussels Gewest	301	114	146	23	7	11							51	64	165	13	8
Vlaams Gewest	193	74	101	12	2	3	1						57	27	91	16	2
Waals Gewest																	

FAILLISEMENTSSTATISTIEK (verdeling naar provincie en naar regio, en naar activiteit)**Aantal in de maand mei 2001 ingeleide faillissementsdossiers**

		Activiteit							
		A en B	C, D en E	F	G	H	I tot Q	99100	
		Landbouw en visserij	Industrie, energie en winning van delfstoffen	Bouwnijverheid	Handel	Horeca	Transport en andere diensten	Niet gedefinieerde activiteit	
Totaal	Totaal	13	36	69	206	98	162	30	
Provincie	Antwerpen	1	7	9	38	20	47	17	
	Vlaams Brabant	2	1	5	13	7	12		
	Waals Brabant		1	6	9	6	4		
	West-Vlaanderen		2	2	13	4	8		
	Oost-Vlaanderen	2	4	8	22	6	11	3	
	Henegouwen	1	3	10	27	12	13	2	
	Luik	1	5	10	27	13	7	1	
	Limburg	4	2	5	13	3	9	1	
	Luxemburg	2		2		4	1		
	Namen		1	3	7	8	6	1	
	arrondissement Brussel		10	9	37	15	44	5	
Regio	Brussels Gewest		10	9	37	15	44	5	
	Vlaams Gewest	9	16	29	99	40	87	21	
	Waals Gewest	4	10	31	70	43	31	4	

FAILLISEMENTSSTATISTIEK (verdeling naar provincie en naar regio, en naar bestaansduur)Aantal in de maand mei 2001 ingeleide faillissementsdossiers

		Totaal	Bestaansduur van de onderneming									
			< 1	1	2	3	4	5 - 9	10 - 14	15 - 19	20 +	onb.
Totaal		614	24	48	50	69	45	170	104	37	55	12
Provincie	Antwerpen	139	5	7	13	16	8	38	21	13	15	3
	Vlaams Brabant	40		3	3	7	4	11	7	3	2	
	Waals Brabant	26	1	1	1	2	4	9	4	2	2	
	West-Vlaanderen	29	1	2	6	5	1	6	5		3	
	Oost-Vlaanderen	56	5	1	5	5	3	17	9	3	6	2
	Henegouwen	68	3	3	4	5	5	19	18	5	5	1
	Luik	64	2	9	3	3	6	16	16	6	2	1
	Limburg	37	1	6	4	7	2	9	5		2	1
	Luxemburg	9	1	1		2		3		2		
	Namen	26	1	3	3	1	4	8	4		1	1
	arrondissement Brussel	120	4	12	8	16	8	34	15	3	17	3
Regio	Brussels Gewest	120	4	12	8	16	8	34	15	3	17	3
	Vlaams Gewest	301	12	19	31	40	18	81	47	19	28	6
	Waals Gewest	193	8	17	11	13	19	55	42	15	10	3

FAILLISEMENTSTATISTIEK (verdeling naar activiteit en naar bestaansduur)Aantal in de maand mei 2001 ingeleide faillissementsdossiers

			Totaal	Bestaansduur van de onderneming									
				< 1	1	2	3	4	5 - 9	10 - 14	15 - 19	20 +	onb.
Totaal			614	24	48	50	69	45	170	104	37	55	12
Activiteit	Landbouw en visserij	A en B	13				3	2	2	4	1	1	
	Industrie, energie en winning van delfstoffen	C, D, E	36	3	1	2	2	2	12	7		7	
	Bouwnijverheid	F	69	1	5	5	8	6	19	14	5	6	
	Handel	G	206	8	17	18	17	21	55	37	16	17	
	Horeca	H	98	4	13	7	17	6	30	13	3	4	1
	Transport en andere diensten	I tot Q	162	8	12	18	20	7	48	24	8	17	
	Niet gedefinieerde activiteit	99100	30				2	1	4	5	4	3	11

**Gedetailleerde verdeling naar activiteit,
regio en grootteklasse van tewerkstelling**

FAILLISEMENTSSTATISTIEK (verdeling naar activiteit, regio en grootteklasse van tewerkstelling)

Aantal in de maand mei 2001 ingeleide faillissementsdossiers: het Rijk

Activiteit	Totaal	< 1	van 1 tot 4	van 5 tot 9	van 10 tot 19	van 20 tot 49	van 50 tot 99	van 100 tot 199	van 200 tot 499	van 500 tot 999	100 en
Handel	206	81	106	12	4	3					
Verkoop, reparatie auto's en motorrijw. ; kleinh. motorbrandstof	50	24	7	13	3	1					
Auto's, onderdelen en accessoires van auto's en motorrijw.	(501,503, 504)	12	6	6							
Onderhoud en reparatie van auto's	502	11	1	7	2	1					
Motorbrandstoffen(kleinhandel)	505	1		1							
Groothandel en handelsbemiddeling :	51	96	39	47	5	3	2				
Handelsbemiddeling	511	15	9	6							
Voedings- en genotmiddelen	513	15	4	9	1	1					
Huishoudelijke artikelen	514	34	14	16	3		1				
Machines, apparaten en toebehoren	516	10	3	4	1	2					
Landbouwproducten, levende dieren en overige groothandel	(512,515,517)	22	9	12			1				
Kleinhandel en reparatie van consumentenartikelen :	52	86	35	46	4		1				
Niet-gespecialiseerde winkels	521	7	1	4	2						
Gespecialiseerde winkels :	(522 - 525)	75	30	42	2		1				
Groenten en fruit	5221	3	1	2							
Vlees	5222	3	1	2							
Vis	5223	1		1							
Brood, banketbakkerswerk en suikerwerk	5224	6	2	3	1						
Dranken	5225	1	1								
Tabaksprodukten	5226										
Kleinhandel in voeding, n.e.g.	5227	1	1								
Farmaceutica, reukwerk en cosmetica	523										
Textiel	5241	4		4							
Kleding	5242	14	4	10							
Schoeisel en lederwaren	5243	5	2	3							
Meubels en woninginrichting	5244	8	3	4			1				
Elektrische huishoudapparaten, radio en televisie	5245	1	1								
IJzerwaren, verf en bouwmaterialen	5246	2		1	1						
Boeken, kranten en kantoorbehoeften	5247	6	4	2							
Kleinhandel, n.e.g.	(5248, 5249)	17	9	8							
Tweedehandsgoederen en antiques	5250	3	1	2							
Niet in winkels	526	1	1								
Reparatie van persoonlijke en huishoudelijke artikelen	527	3	3								
Hotels en restaurants	98	32	52	9	3	2					
Hotels en overige accommodaties voor kortstondig verblijf	(551, 552)	2	1	1							
Restaurants, kantines en catering	(553, 555)	53	14	27	7	3	2				
Drankgelegenheden	554	43	17	24	2						

FAILLISEMENTSSTATISTIEK (verdeling naar activiteit, regio en grootteklasse van tewerkstelling)Aantal in de maand mei 2001 ingeleide faillissementsdossiers: Vlaanderen

Activiteit		Totaal	< 1	van 1	van 5	van 10	van 20	van 50	van 100	van 200	van 500	1000
				tot 4	tot 9	tot 19	tot 49	tot 99	tot 199	tot 499	tot 999	en +
Handel	G	99	34	53	7	2	3					
Verkoop, reparatie auto's en motorrijw. ; kleinh. motorbrandstof	50	7	2	3	2							
Auto's, onderdelen en accessoires van auto's en motorrijw.	(501.503.504)	3	2	1								
Onderhoud en reparatie van auto's	502	3		2	1							
Motorbrandstoffen(kleinhandel)	505	1			1							
Groothandel en handelsbemiddeling :	51	57	20	31	2	2	2					
Handelsbemiddeling	511	5	4	1								
Voedings- en genotsmiddelen	513	12	3	8		1						
Huishoudelijke artikelen	514	18	6	10	1		1					
Machines, apparaten en toebehoren	516	6	1	3	1	1						
Landbouwproducten, levende dieren en overige groothandel	(512.515.517)	16	6	9				1				
Kleinhandel en reparatie van consumentenartikelen :	52	35	12	19	3			1				
Niet-gespecialiseerde winkels	521	2		1	1							
Gespecialiseerde winkels :	(522 - 525)	31	10	18	2			1				
Groenten en fruit	5221	2		2								
Vlees	5222											
Vis	5223	1		1								
Brood, banketbakkerswerk en suikerwerk	5224	2		1	1							
Dranken	5225											
Tabaksprodukten	5226											
Kleinhandel in voeding, n.e.g.	5227											
Farmaceutica, reukwerk en cosmetica	523											
Textiel	5241	1		1								
Kleding	5242	7	1	6								
Schoeisel en lederwaren	5243	2	1	1								
Meubels en woninginrichting	5244	3	1	1				1				
Elektrische huishoudapparaten, radio en televisie	5245											
IJzerwaren, verf en bouwmaterialen	5246	2		1	1							
Boeken, kranten en kantoorbehoefden	5247	3	1	2								
Kleinhandel, n.e.g.	(5248.5249)	7	5	2								
Tweedehandsgoederen en antiques	5250	1	1									
Niet in winkels	526											
Reparatie van persoonlijke en huishoudelijke artikelen	527	2	2									
Hotels en restaurants	H	40	15	20	3	1	1					
Hotels en overige accommodaties voor kortstondig verblijf	(551.552)	2	1	1								
Restaurants, kantines en catering	(553.555)	15	6	6	1	1	1					
Drankgelegenheden	554	23	8	13	2							

FAILLISEMENTSSTATISTIEK (verdeling naar activiteit, regio en grootteklasse van tewerkstelling)

Aantal in de maand mei 2001 ingeleide faillissementsdossiers: Brussel

Activiteit	Totaal	< 1	van 1 tot 4	van 5 tot 9	van 10 tot 19	van 20 tot 49	van 50 tot 99	van 100 tot 199	van 200 tot 499	van 500 tot 999	1000 en +
Handel	G	37	16	18	2	1					
Verkoop, reparatie auto's en motorrijw. : kleinh. motorbrandstof	50	5	2	3							
Auto's, onderdelen en accessoires van auto's en motorrijw.	(501,503, 504)	3	1	2							
Onderhoud en reparatie van auto's	502	2	1	1							
Motorbrandstoffen(kleinhandel)	505										
Groothandel en handelsbemiddeling :	51	19	8	8	2	1					
Handelsbemiddeling	511	3	2	1							
Voedings- en genotmiddelen	513	2		1	1						
Huishoudelijke artikelen	514	9	4	4	1						
Machines, apparaten en toebehoren	516	3	1	1		1					
Landbouwproducten, levende dieren en overige groothandel	(512,515,517)	2	1	1							
Kleinhandel en reparatie van consumentenartikelen :	52	13	6	7							
Niet-gespecialiseerde winkels	521	2		2							
Gespecialiseerde winkels :	(522 - 525)	11	6	5							
Groenten en fruit	5221										
Vlees	5222										
Vis	5223										
Brood, banketbakkerswerk en suikerwerk	5224	1	1								
Dranken	5225	1	1								
Tabaksproducten	5226										
Kleinhandel in voeding, n.e.g.	5227										
Farmaceutica, reukwerk en cosmetica	523										
Textiel	5241	1		1							
Kleding	5242										
Schoeisel en lederwaren	5243	2		2							
Meubels en woninginrichting	5244	1	1								
Elektrische huishoudapparaten, radio en televisie	5245										
IJzerwaren, verf en bouwmaterialen	5246										
Boeken, kranten en kantoorbehoeften	5247	2	2								
Kleinhandel, n.e.g.	(5248, 5249)	1	1								
Tweedehandsgoederen en antiques	5250	2		2							
Niet in winkels	526										
Reparatie van persoonlijke en huishoudelijke artikelen	527										
Hotels en restaurants	H	15	4	7	2	1	1				
Hotels en overige accommodaties voor kortstondig verblijf	(551, 552)										
Restaurants, kantines en catering	(553, 555)	13	3	6	2	1	1				
Drankgelegenheden	554	2	1	1							

**Verdeling naar hof van beroep
en juridische arrondissement**

FAILLISEMENTSSTATISTIEK , verdeling naar hof van beroep, juridische arrondissement, juridische vorm en modaliteit

Aantal in de maand mei 2001 ingeleide faillissementsdossiers

Hof van beroep en juridisch arrondissement	Totaal	1 pers.	Gem. naam	Juridische vorm				Anderen	Bij dagvaarding	Modaliteit van inleiding		
				N.V.	B.V.B.A.	Coöp.	Op verzoekschrift			Op bekenenis	Van rechtswege	
ANTWERPEN	614	118	4	122	317	45	8	260	3	351	10	
Algemeen totaal	173	25	2	38	96	8	4	75	1	94	3	
1. Antwerpen	93	12	1	22	52	5	1	36		54	3	
2. Hasselt	27	6		5	11	2	3	11		16		
3. Turnhout	25	4		5	15	1		7	1	17		
4. Tongeren	12	2	1	3	6			9		3		
5. Mechelen	16	1		3	12			12		4		
BRUSSEL	189	22	2	47	99	18	1	85	2	102	2	
1. Brussel	144	13	2	37	74	17	1	70	2	72		
2. Nijvel	24	4		5	15			11		13		
3. Leuven	21	5		5	10	1		4		17		
GENT	83	19		15	45	3	1	22		59	2	
1. Gent	15	2		4	8	1		4		11		
2. Oudenaarde	6	1		2	3			1		4	1	
3. Dendermonde	14	4		4	6			5		9		
4. Aalst	7				7			2		5		
5. Sint-Niklaas	12	5		1	5		1	3		8	1	
6. Brugge	5			1	3	1				5		
7. Oostende	9	2		3	4			4		5		
8. Kortrijk	12	2			9	1		2		10		
9. Ieper	1	1						1		1		
10. Veurne	2	2						1		1		
LUIK	100	34		16	43	5	2	32		64	4	
1. Luik	45	14		7	21	3		17		26	2	
2. Hoel	6	3		1	2			2		4		
3. Verviers	13	7		1	4	1		3		10		
4. Eupen	2	1			1			1		1	1	
5. Dinant	6	1		1	3	1		2		3	1	
6. Namen	20	6		4	10			4		16		
7. Marche-en-Famenne	2				2			1		1		
8. Aarlen	1	1								1		
9. Neufchateau	6	1		2			2	2		3		
BERGEN	69	18		6	34	11		36		32	1	
1. Charleroi	41	9		4	22	6		30		10	1	
2. Bergen	21	7		4	10	4		4		17		
3. Doornik	7	2		2	2	1		2		5		

Informatie

Het Nationaal Instituut voor de Statistiek

Waar vindt u de informatie van het N.I.S.?

In vijf grote steden van het land heeft het publiek toegang tot:

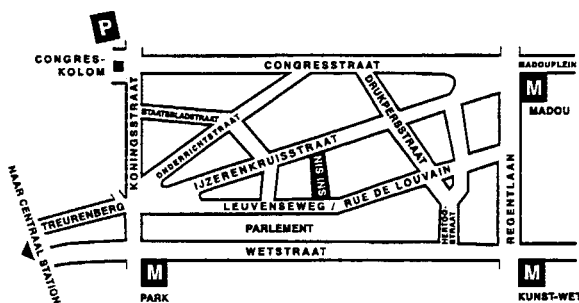
- ◇ Jaarboeken, gespecialiseerde publicaties en een selectie van diskettes en cd-rom's.
- ◇ Een leeszaal, waar men de publicaties van het N.I.S., andere ministeries en Belgische en internationale instellingen kan raadplegen.

Al onze bibliotheken zijn op werkdagen open van 9 tot 12 en van 13 tot 16 uur.

Brussel

Leuvenseweg 44, 1000 Brussel
tel. 02/548 63 65 – 02/548 63 66 fax 02/548 63 67
e-mail : info@statbel.mineco.fgov.be

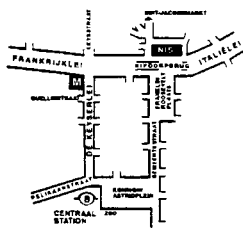
Trein (B) : Centraal Station of station Congres
Metro (M) : lijn 1A en 1B, station Park of Kunst-Wet
lijn 2, station Kunst-Wet of Madou
Tram-Bus : 92, 93, 94 halte Park
65, 66 halte Drukpersstraat
29, 63 halte Congres
Parking (P) : Administratief Centrum (betaalparking)



Antwerpen

Italiëlei 124 - bus 85, 2000 Antwerpen
tel. 03/229 07 00 fax 03/233 28 30
e-mail : info.antwerpen@statbel.mineco.fgov.be

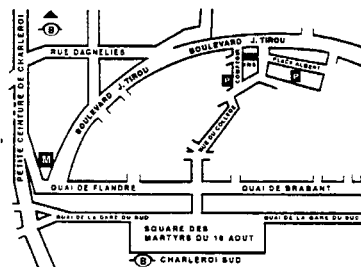
Trein (B) : Centraal Station
Metro (M) : halte Opera
Tram-Bus : vlakbij (Fr. Rooseveltplaats)



Charleroi

Centre Albert, place Albert 1er, 8ste verd., 6000 Charleroi
tel. 071/ 32 44 72 fax 071/ 32 44 71
e-mail : info.charleroi@statbel.mineco.fgov.be

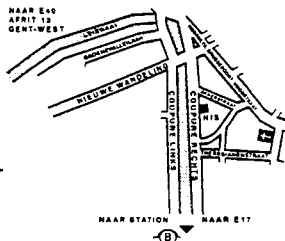
Trein (B) : Charleroi Sud, 10 min van het station (Place Buisset,
Rue du Collège, Rue de Marchienne)
Bus : halte Tirou
Autoweg : kleine ring van Charleroi - uitrit Gare du Sud
Parking (P) : betaalparking tegenover het NIS



Gent

Coupure rechts 620, 9000 Gent
tel. 09/267.27.00 fax 09/267.27.29
e-mail : info.gent@statbel.mineco.fgov.be

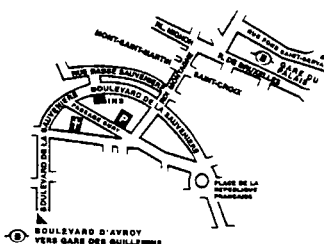
Trein (B) : Gent St.-Pieters
Tram-Bus : 40, 43 halte Theresianenstraat
Autoweg : gemakkelijk bereikbaar langs E40 (uitrit 13 -
Gent-West/Drongen)
Parking (P) : op de "Coupure Rechts"



Luik

Bd de la Sauvenière 73-75, 4000 Luik
tel. 04/223 84 11 fax 04/222 49 94
e-mail : info.liege@statbel.mineco.fgov.be

Trein (B) : station Guillemins of Palais
Tram-Bus : (Guillemins) 1 et 4 halte Sauvenière
Parking (P) : Neujean (op 20 m - zelfde straatkant)
Mercure (tegenover)



Het N.I.S. verspreidt tal van producten die de Belgische socio-economische realiteit in cijfers weergeven.

Al deze producten, opgenomen in onze catalogus, kunt u verkrijgen in onze regionale centra of bij onze dienst documentatie - verkoop in Brussel. Onze catalogus wordt u op eenvoudige aanvraag toegestuurd. (zie adressen hiernaast).

Een keuze uit onze gegevens en de lijst van onze publicaties vindt u eveneens op onze website:
<http://statbel.fgov.be>

Economie en financiën : andere publicaties

Verkoop van onroerende goederen

Deze publicatie geeft informatie over het aantal, de oppervlakte of de verkoopprijs van gronden, gebouwen, eigendommen en appartementen per provincie en per gemeente.

De resultaten worden opgesteld aan de hand van de notariële akten, zowel voor onderhandse als voor openbare verkopen. De statistieken zijn eveneens verkrijgbaar op diskette of via e-mail. Op eenvoudige vraag kunnen wij U ook meer gedetailleerde of bijkomende, niet in de publicatie vermelde informatie leveren.

BTW-statistieken

De informatie uit het bestand van de BTW-aangiften worden door het NIS verwerkt om statistieken te berekenen en te publiceren over het aantal aangevers en het bedrag van hun omzet, hun investeringen en hun uitvoer (of soortgelijke verrichtingen). Al die gegevens worden gegroepeerd naar aard van de activiteit volgens de NACE 70-nomenclatuur op 3 cijfers. Zij zijn driemaandelijks verkrijgbaar per gewest en jaarlijks per arrondissement. Er worden eveneens maandcijfers gepubliceerd per gewest, maar dan volgens de NACE 70-nomenclatuur op 2 cijfers. Alle gegevens zijn leverbaar op papier of diskette of per e-mail.

Enkele andere publicaties

Algemene Publicaties

Regionaal Statistisch Jaarboek
Statistisch tijdschrift – *Maandlijks*
Weekbericht

Grondgebied en leefmilieu

Statistiek van de bodembezetting (diskette)
Overzicht milieu-statistieken - *Jaarlijks*

Bevolking

Huishoudens en familiekernen – *Jaarlijks*
Totale bevolking op 1 januari - *Jaarlijks*
Bevolkingsvoorzichten 2000/2050 - *Jaarlijks*

Samenleving

Enquête naar de arbeidskrachten – *Jaarlijks*
Fiscale statistiek van de inkomens - *Jaarlijks*

Landbouw

Land- en tuinbouwtelling op 15 mei - *Jaarlijks*

Industrie

Industriële productie en bouwbedrijf - *maandlijks*

Handel, diensten en vervoer

Maandelijks vervoerstatistieken – *maandlijks*
Binnenlandse handel - *jaarlijks*



Eerste uitgave

Gedrukt door de
drukkerij van het NIS
B-1000 Brussel

Juni 2001

Statistische domeinen

-  Algemeen
-  Grondgebied en leefmilieu
-  Bevolking
-  Samenleving
-  Economie en financiën
-  Landbouw en aanverwante activiteiten
-  Industrie
-  Diensten, handel en vervoer



NIS NATIONAAL INSTITUUT VOOR DE STATISTIEK
B-1000 Brussel
tel. 02/548.63.65 - 02/548.63.66
fax 02/548.63.67

<http://statbel.fgov.be>
info@statbel.mineco.fgov.be

5 € | 202 BEF
ISSN 1377 - 2295