

maandelijkse publicatie | nr 1

januari 2001

Economie

Faillissementen | maandgegevens

Faillissementsstatistiek

Het Nationaal Instituut voor de Statistiek biedt onpartijdige informatie tegen een redelijke prijs.

De informatie wordt conform de wet verspreid, meer bepaald voor wat betreft de privacy.

De statistieken worden ingedeeld in acht domeinen:

Algemeen	Economie en financiën
Grondgebied en leefmilieu	Landbouw en vergelijkbare activiteiten
Bevolking	Industrie
Samenleving	Diensten, handel en vervoer

Alle rechten voorbehouden. Het vertalen, bewerken, reproduceren op welke wijze dan ook, inbegrepen fotografie en microfilm, is niet toegelaten, tenzij met schriftelijke machtiging vanwege het Nationaal Instituut voor de Statistiek.

Het citeren van korte uittreksels als toelichting of bewijsvoering in een artikel, een boekbespreking of een boek is evenwel toegestaan, mits de bron duidelijk en nauwkeurig wordt vermeld.

De auteurs zijn verantwoordelijk voor de analyse van de basisgegevens en voor de commentaren.

Verantwoordelijke uitgever: Claude Chéry



© 2001, NATIONAAL INSTITUUT VOOR DE STATISTIEK *uitgever*

B-1000 Brussel – 44 Leuvenseweg

**Faillissementsstatistiek
Januari 2001**

Inhoudsopgave

Introductie, grafieken	1
Aantal faillissementsdossiers in januari 2001	5
Verdeling naar activiteit en naar regio, naar grooteklasse van tewerkstelling en naar juridische vorm	6
Verdeling naar provincie en naar regio, en naar activiteit	7
Verdeling naar provincie en naar regio, en naar bestaansduur	8
Verdeling naar activiteit en naar bestaansduur	8
Gedetailleerde verdeling, regio en grotteklasse van tewerkstelling	9
Het Rijk	10
Vlaanderen	13
Wallonie	16
Brussel	19
Verdeling naar hof van beroep en juridische arrondissement	22
Volgens grootteklasse van tewerkstelling	23
Volgens juridische vorm en modaliteit	24

Introductie en grafieken

Introductie en grafieken

615 faillissementen in de maand januari

In januari 2001 telde het NIS 615 faillissementen.

Ten opzichte van januari vorig jaar, betekent dit een vermindering met 0,5%.

Qua grootte van de gefailleerde bedrijven, gaat het deze maand in 83,6% van de gevallen om ondernemingen met minder dan vijf personeelsleden.

33% van de gefailleerden waren actief in de handelssector, 24% in de sector transport en andere diensten, 18% in de horeca en 13% in de bouw.

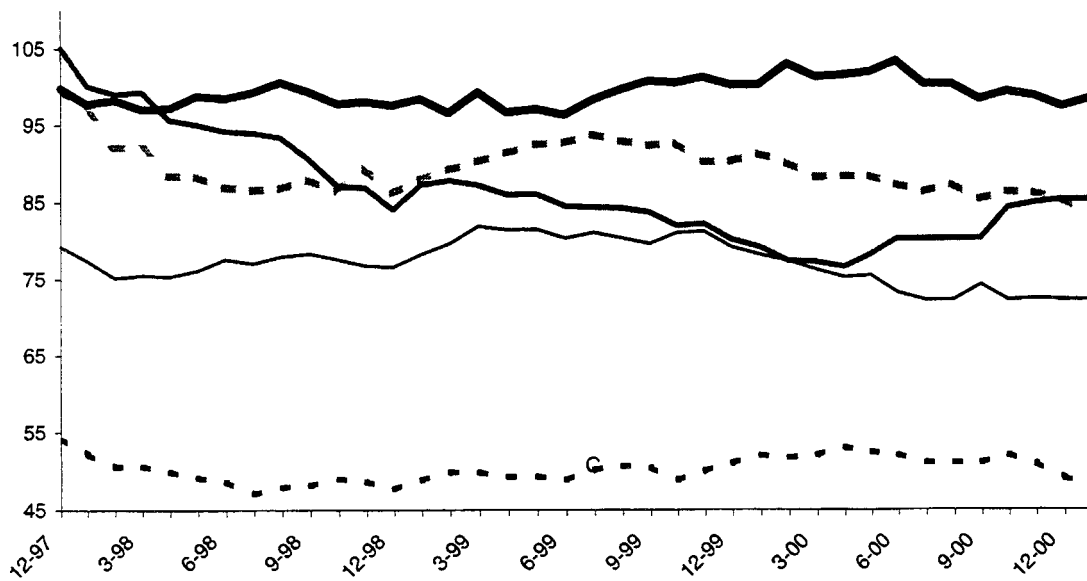
Volgens juridisch statuut zijn het de BVBA's die het hoogste aantal faillissementen laten optekenen (50%), gevolgd door de zelfstandigen (23%), de naamloze vennootschappen (17%) en de cooperatieven (8%).

Faillissementensevolutie van februari 2000 tot januari 2001

	2000											2001
	feb.	maart	april	mei	juni	juli	aug.	sept.	oct.	nov.	dec.	jan.
Totaal	587	654	516	645	656	379	345	626	653	602	510	615
Activiteit												
Landbouw en visserij	8	8	7	11	8	1	6	11	7	5	9	9
Industrie, energie en winning van delfstoffen	50	59	47	53	48	36	39	59	55	45	38	45
Bouwnijverheid	79	98	59	89	80	37	32	102	73	78	62	77
Handel	184	224	183	216	145	136	116	201	243	214	185	203
Horeca	112	113	82	114	124	61	57	107	126	86	79	113
Transport en andere diensten	131	124	120	139	130	89	85	127	125	142	119	150
Niet gedefinieerde activiteit	23	28	18	23	21	19	10	19	24	32	18	18
Gewest												
Brussels Gewest	109	112	79	144	109	59	69	87	84	109	83	101
Vlaams Gewest	318	361	295	300	341	212	185	344	332	312	252	318
Waals Gewest	160	181	142	201	206	108	91	195	237	181	175	196
Rechtsvorm												
1 pers.	125	144	93	136	151	60	79	132	126	118	106	142
N.V.	99	134	111	138	131	89	63	114	130	122	81	106
B.V.B.A.	310	308	262	304	305	206	171	328	335	305	284	308
Coöp.	42	63	42	48	60	21	27	37	47	46	34	47
Anderen	11	5	8	19	9	3	5	15	15	11	5	12

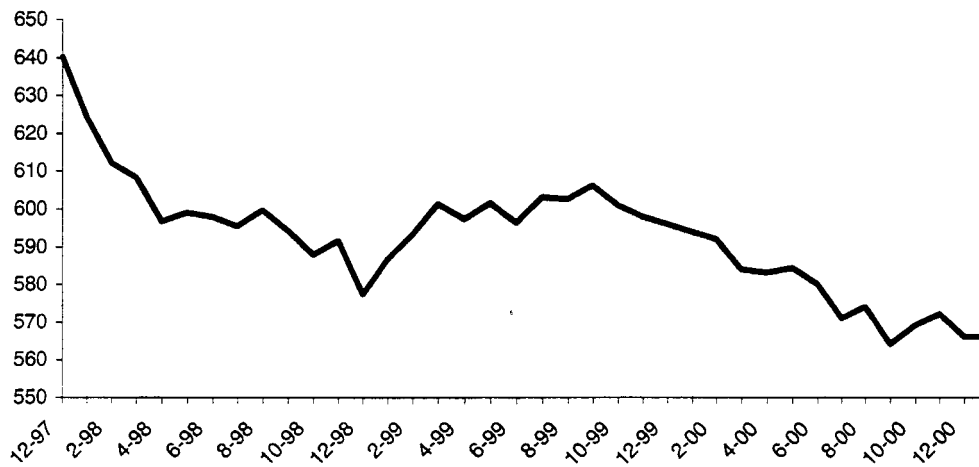
Introductie en grafieken

Aantal faillissementen in enkele sectoren: voortschrijdend gemiddelde van de laatste 12 maanden



- ▣ - Groothandel en handelsbemiddeling, exclusief de handel in auto's en motorrijwielen
- - Kleinhandel, exclusief auto's en motorrijwielen; reparatie van consumentenartikelen
- (thick) - Hotels en restaurants
- ▴ - Industrie
- ◆ - Bouwnijverheid

Totaal aantal faillissementen: voortschrijdend gemiddelde van de laatste 12 maanden



Introductie en grafieken

Technische fiche

Het adres van de maatschappelijke zetel (of bij éénmanszaken de woonplaats van de betrokkene) bepaalt welke rechtbank bevoegd is voor de behandeling van het faillissement. Bij het opstellen van de statistieken werd dit adres gebruikt als basis voor de indeling per regio.

Bedrijven die enkele dagen voor het faillissement hun maatschappelijke zetel verplaatsten (bvb Verlipak), zijn ingedeeld volgens hun voorlaatste adres.

De economische bedrijvigheid vindt niet altijd plaats op het adres van de maatschappelijke zetel, zodat enige voorzichtigheid geboden is bij het vergelijken van regionale gegevens.

De indeling volgens rechtsvorm:

- 'N.V.' groepeert de naamloze vennootschap (N.V.) en de commanditaire vennootschap op aandelen (C.V.A.).
- 'B.V.B.A.' staat zowel voor de besloten vennootschap met beperkte aansprakelijkheid als voor de eenpersoons - BVBA (E.B.V.B.A.).
- 'C.V.' betreft de coöperatieve vennootschap volgens de vroegere statuten én de nieuwe vormen van coöperatieve vennootschappen (C.V.O.H.A.; C.V.O.H.A.,C.D.; C.V.B.A.; C.V.B.A.,C.D.)

Bij het groeperen van de gegevens naar activiteit is de NACE-BEL activiteitencodering gebruikt (Belgische versie van de Europese activiteitennomenclatuur NACE Rev1).

Alle gedetailleerde tabellen zijn beschikbaar op papier of diskette in onze informatie- en documentatiecentra.

**Aantal faillissementsdossiers
in januari 2001**

FAILLISEMENSSTATISTIEK (verdeling naar activiteit en naar regio, naar grooteklasse van tewerkstelling en naar juridische vorm)

Aantal in de maand januari 2001 ingeleide faillissementsdossiers

Activiteit	Totaal	Grooteklasse van tewerkstelling											Juridische vorm						
		0	1 - 4	5 - 9	10 - 19	20 - 49	50 - 99	100 - 199	200 - 499	500 - 999	1000 en +	1 pers.	N.V.	B.V.B.A.	Coöp.	Anderen			
Totaal	615	201	313	71	21	9									142	106	308	47	12
Landbouw en visserij	9	2	7												2	3	3	1	
Industrie, energie en winning van delstoffen	45	6	24	6	7	2									9	12	21	3	
Bouwnijverheid	77	23	35	13	5	1									30	4	40	3	
Handel	203	67	113	21	2										28	50	107	12	6
Horeca	113	33	62	16	2										40	7	56	8	2
Transport en andere diensten	150	52	72	15	5	6									25	25	77	19	4
Niet gedefinieerde activiteit	18	18													8	5	4	1	
Brussels Gewest	101	29	54	13	4	1									3	20	66	12	
Vlaams Gewest	318	103	160	38	12	5									80	66	151	13	8
Waals Gewest	196	69	99	20	5	3									59	20	91	22	4

FAILLISEMENTSSTATISTIEK (verdeling naar provincie en naar regio, en naar activiteit)Aantal in de maand januari 2001 ingeleide faillissementsdossiers

		Activiteit							
		A en B	C, D en E	F	G	H	I tot Q	99100	
		Landbouw en visserij	Industrie, energie en winning van delfstoffen	Bouwnijverheid	Handel	Horeca	Transport en andere diensten	Niet gedefinieerde activiteit	
Totaal	Totaal	9	45	77	203	113	150	18	
Provincie	Antwerpen	92	3	6	4	31	17	26	5
	Vlaams Brabant	51	1	3	10	19	4	12	2
	Waals Brabant	32	1		3	16	3	9	
	West-Vlaanderen	50		7	8	10	11	13	1
	Oost-Vlaanderen	81		10	7	25	21	15	3
	Henegouwen	63	1	2	9	15	13	21	2
	Luik	68		3	11	22	12	18	2
	Limburg	44	2	5	9	10	10	8	
	Luxemburg	8			2	2	2	2	
	Namen	25		1	5	6	6	7	
	arrondissement Brussel	101	1	8	9	47	14	19	3
Regio	Brussels Gewest	101	1	8	9	47	14	19	3
	Vlaams Gewest	318	6	31	38	95	63	74	11
	Waals Gewest	196	2	6	30	61	36	57	4

FAILLISEMENTSSTATISTIEK (verdeling naar provincie en naar regio, en naar bestaansduur)Aantal in de maand januari 2001 ingeleide faillissementsdossiers

		Totaal	Bestaansduur van de onderneming									
			< 1	1	2	3	4	5 - 9	10 - 14	15 - 19	20 +	onb.
Totaal		615	12	49	72	54	68	175	97	34	46	8
Provincie	Antwerpen	92	2	8	7	5	14	26	15	6	9	
	Vlaams Brabant	51	1	2	3	3	4	23	4	3	7	1
	Waals Brabant	32			5	6	1	10	3	5	2	
	West-Vlaanderen	50	1	5	6	4	9	10	12		2	1
	Oost-Vlaanderen	81	2	11	10	7	7	23	8	5	6	2
	Henegouwen	63	2	5	8	5	5	22	8	2	4	2
	Luik	68	1	7	8	10	7	18	13		2	2
	Limburg	44	1	3	3	1	9	13	9	1	4	
	Luxemburg	8	1		2	1		2	1	1		
	Namen	25		3	3	3	2	5	6		3	
	arrondissement Brussel	101	1	5	17	9	10	23	18	11	7	
Regio	Brussels Gewest	101	1	5	17	9	10	23	18	11	7	
	Vlaams Gewest	318	7	29	29	20	43	95	48	15	28	4
	Waals Gewest	196	4	15	26	25	15	57	31	8	11	4

FAILLISEMENTSTATISTIEK (verdeling naar activiteit en naar bestaansduur)Aantal in de maand januari 2001 ingeleide faillissementsdossiers

		Totaal	Bestaansduur van de onderneming									
			< 1	1	2	3	4	5 - 9	10 - 14	15 - 19	20 +	onb.
Totaal		615	12	49	72	54	68	175	97	34	46	8
Activiteit	Landbouw en visserij A en B	9						6		2	1	
	Industrie, energie en winning van delfstoffen C, D, E	45		2	3	3	5	15	6	2	9	
	Bouwnijverheid F	77	1	10	10	5	9	18	14	6	4	
	Handel G	203	3	7	22	19	25	60	31	16	20	
	Horeca H	113	3	13	20	20	17	25	12	1	2	
	Transport en andere diensten I tot Q	150	5	17	16	7	12	49	30	4	10	
	Niet gedefinieerde activiteit 99100	18			1			2	4	3		8

Gedetailleerde verdeling naar activiteit, regio en grootteklasse van tewerkstelling

FAILLISSEMENTSSTATISTIEK (verdeling naar activiteit, regio en grootteklasse van tewerkstelling)

Aantal in de maand januari 2001 ingeleide faillissementsdossiers: het Rijk

Activiteit		Totaal	< 1	van 1	van 5	van 10	van 20	van 50	van 100	van 200	van 500	1000
	€			tot 4	tot 9	tot 19	tot 49	tot 99	tot 199	tot 499	tot 999	en +
Handel		203	67	113	21	2						
Verkoop, reparatie auto's en motorrijw. ; kleinh. motorbrandstof	50	38	18	17	3							
Auto's, onderdelen en accessoires van auto's en motorrijw.	(501,503, 504)	24	16	7	1							
Onderhoud en reparatie van auto's	502	12	2	8	2							
Motorbrandstoffen(kleinhandel)	505	2		2								
Groothandel en handelsbemiddeling :	51	79	25	45	7	2						
Handelsbemiddeling	511	6	3	2		1						
Voedings- en genotsmiddelen	513	10	2	6	2							
Huishoudelijke artikelen	514	34	13	17	4							
Machines, apparaten en toebehoren	516	15	5	9	1							
Landbouwproducten, levende dieren en overige groothandel	(512,515,517)	14	2	11		1						
Kleinhandel en reparatie van consumentenartikelen :	52	86	24	51	11							
Niet-gespecialiseerde winkels	521	7	2	2	3							
Gespecialiseerde winkels :	(522 - 525)	73	19	46	8							
Groenten en fruit	5221	1	1									
Vlees	5222	6	1	5								
Vis	5223											
Brood, banketbakkerswerk en suikerwerk	5224	2		2								
Dranken	5225	1		1								
Tabaksproducten	5226	1		1								
Kleinhandel in voeding, n.e.g.	5227	1		1								
Farmaceutica, reukwerk en cosmetica	523	3	1	1	1							
Textiel	5241	1		1								
Kleding	5242	12	2	8	2							
Schoeisel en lederwaren	5243	3	1	1	1							
Meubels en woninginrichting	5244	5		4	1							
Elektrische huishoudapparaten, radio en televisie	5245	5	2	3								
IJzerwaren, verf en bouwmaterialen	5246											
Boeken, kranten en kantoorbehoeften	5247	7	2	5								
Kleinhandel, n.e.g.	(5248, 5249)	21	6	12	3							
Tweedehandsgoederen en antiquiteiten	5250	4	3	1								
Niet in winkels	526	4	3	1								
Reparatie van persoonlijke en huishoudelijke artikelen	527	2		2								
Hotels en restaurants		113	33	62	16	2						
Hotels en overige accommodaties voor kortstondig verblijf	(551, 552)	3		2	1							
Restaurants, kantines en catering	(553, 555)	59	10	36	11	2						
Drankgelegenheden	554	51	23	24	4							

FAILLISEMENTSSTATISTIEK (verdeling naar activiteit, regio en grootteklasse van tewerkstelling)**Aantal in de maand januari 2001 ingeleide faillissementsdossiers: Vlaanderen**

Activiteit	Totaal	< 1	van 1 tot 4	van 5 tot 9	van 10 tot 19	van 20 tot 49	van 50 tot 99	van 100 tot 199	van 200 tot 499	van 500 tot 999	1000 en +
Handel	95	38	48	8	1						
Verkoop, reparatie auto's en motorrijw. ; klein. motorbrandstof	50	21	12	8	1						
Auto's, onderdelen en accessoires van auto's en motorrijw.	(501,503, 504)	16	11	4	1						
Onderhoud en reparatie van auto's	502	5	1	4							
Motorbrandstoffen(kleinhandel)	505										
Groothandel en handelsbemiddeling :	51	39	15	22	1	1					
Handelsbemiddeling	511	3	1	1		1					
Voedings- en genotmiddelen	513	6		5	1						
Huishoudelijke artikelen	514	17	10	7							
Machines, apparaten en toebehoren	516	7	3	4							
Landbouwproducten, levende dieren en overige groothandel	(512,515,517)	6	1	5							
Kleinhandel en reparatie van consumentenartikelen :	52	35	11	18	6						
Niet-gespecialiseerde winkels	521	5	2	1	2						
Gespecialiseerde winkels :	(522 - 525)	27	6	17	4						
Groenten en fruit	5221										
Vlees	5222	2	1	1							
Vis	5223										
Brood, banketbakkerswerk en suikerwerk	5224										
Dranken	5225										
Tabaksproducten	5226	1		1							
Kleinhandel in voeding, n.e.g.	5227	1		1							
Farmaceutica, reukwerk en cosmetica	523	2	1	1							
Textiel	5241										
Kleding	5242	4	1	2	1						
Schoeisel en lederwaren	5243	2	1	1							
Meubels en woninginrichting	5244	2		1	1						
Elektrische huishoudapparaten, radio en televisie	5245	2		2							
IJzerwaren, verf en bouwmaterialen	5246										
Boeken, kranten en kantoorbehoeften	5247	1		1							
Kleinhandel, n.e.g.	(5248, 5249)	10	2	6	2						
Tweedehandsgoederen en antiques	5250										
Niet in winkels	526	3	3								
Reparatie van persoonlijke en huishoudelijke artikelen	527										
Hotels en restaurants	63	15	37	10	1						
Hotels en overige accommodaties voor kortstondig verblijf	(551, 552)	2		1	1						
Restaurants, kantines en catering	(553, 555)	29	4	19	5	1					
Drankgelegenheden	554	32	11	17	4						

FAILLISSEMENTSSTATISTIEK (verdeling naar activiteit, regio en grootteklasse van tewerkstelling)**Aantal in de maand januari 2001 ingeleide faillissementsdossiers: Wallonie**

Activiteit	Totaal	< 1	van 1	van 5	van 10	van 20	van 50	van 100	van 200	van 500	1000
			tot 4	tot 9	tot 19	tot 49	tot 99	tot 199	tot 499	tot 999	en +
Handel	61	15	41	5							
Verkoop, reparatie auto's en motorrijw. ; kleinh. motorbrandstof	50	8	2	6							
Auto's, onderdelen en accessoires van auto's en motorrijw.	(501,503,504)	3	2	1							
Onderhoud en reparatie van auto's	502	3		3							
Motorbrandstoffen(kleinhandel)	505	2		2							
Groothandel en handelsbemiddeling :	51	19	5	11	3						
Handelsbemiddeling	511	2	2								
Voedings- en genotsmiddelen	513	2	1	1							
Huishoudelijke artikelen	514	8	1	4	3						
Machines, apparaten en toebehoren	516	3	1	2							
Landbouwproducten, levende dieren en overige groothandel	(512,515,517)	4		4							
Kleinhandel en reparatie van consumentenartikelen :	52	34	8	24	2						
Niet-gespecialiseerde winkels	521	2		1	1						
Gespecialiseerde winkels :	(522 - 525)	29	8	20	1						
Groenten en fruit	5221	1	1								
Vlees	5222	2		2							
Vis	5223										
Brood, banketbakkerswerk en suikerwerk	5224	2		2							
Dranken	5225	1		1							
Tabaksprodukten	5226										
Kleinhandel in voeding, n.e.g.	5227										
Farmaceutica, reukwerk en cosmetica	523										
Textiel	5241	1		1							
Kleding	5242	5	1	4							
Schoeisel en lederwaren	5243	1			1						
Meubels en woninginrichting	5244	1		1							
Elektrische huishoudapparaten, radio en televisie	5245	2	1	1							
Ijzerwaren, verf en bouwmaterialen	5246										
Boeken, kranten en kantoorbehoefte	5247	3	2	1							
Kleinhandel, n.e.g.	(5248,5249)	9	3	6							
Tweedehandsgoederen en antiques	5250	1		1							
Niet in winkels	526	1		1							
Reparatie van persoonlijke en huishoudelijke artikelen	527	2		2							
Hotels en restaurants	36	14	17	5							
Hotels en overige accommodaties voor kortstondig verblijf	(551,552)	1		1							
Restaurants, kantines en catering	(553,555)	19	4	10	5						
Drankgelegenheden	554	16	10	6							

**Verdeling naar hof van beroep
en juridische arrondissement**

FAILLISEMENTSSTATISTIEK , verdeling naar hof van beroep, juridisch arrondissement en grootteklasse van tewerkstelling

Aantal in de maand januari 2001 ingeleide faillissementsdossiers

Hof van beroep en juridisch arrondissement	Totaal	Grootteklasse van tewerkstelling										
		0	1 - 4	5 - 9	10 - 19	20 - 49	50 - 99	100 - 199	200 - 499	500 - 999	1000 en +	
Algemeen totaal	615	201	313	71	21	9						
ANTWERPEN	134	39	67	21	5	2						
1. Antwerpen	53	15	27	7	3	1						
2. Hasselt	22	5	10	6	1							
3. Turnhout	22	7	10	5								
4. Tongeren	23	7	11	3	1	1						
5. Mechelen	14	5	9									
BRUSSEL	189	61	100	19	6	3						
1. Brussel	125	37	67	14	5	2						
2. Nijvel	30	11	19									
3. Leuven	34	13	14	5	1	1						
GENT	128	45	66	11	5	1						
1. Gent	25	12	9	3	1							
2. Oudenaarde	8	2	5	1								
3. Dendermonde	13	4	5	3	1							
4. Aalst	12	6	5		1							
5. Sint-Niklaas	21	8	12	1								
6. Brugge	13	4	7	1			1					
7. Oostende	11	5	6									
8. Kortrijk	21	4	13	2	2							
9. Ieper	1	1										
10. Veurne	3	3										
LUIK	101	34	48	14	4	1						
1. Luik	44	12	19	10	2	1						
2. Hoel	11	4	6	1								
3. Verviers	11	5	4	1	1							
4. Eupen	5	3	1	1								
5. Dinant	8	2	5	1								
6. Namen	14	4	9	1								
7. Marche-en-Famenne	3	1	2									
8. Aarlen	2	1	1									
9. Neufchâteau	3	2	1									
BERGEN	63	22	32	6	1	2						
1. Charleroi	23	5	14	2	1	1						
2. Bergen	20	12	6	2								
3. Doornik	20	5	12	2		1						

FAILLISEMENTSSTATISTIEK , verdeling naar hof van beroep, juridische arrondissement, juridische vorm en modaliteit

Aantal in de maand januari 2001 ingeleide faillissementsdossiers

Hof van beroep en Juridisch arrondissement	Totaal	1 pers.	Gem. naam	Juridische vorm			Anderen	Bij dagvaarding	Modaliteit van inleiding			Van rechtswege
				N.V.	B.V.B.A.	Coop.			Op verzoekschrift	Op bekentenis		
ALGEMEEN TOTAAL	615	142	8	106	308	47	4	250	1	358	6	
ANTWERPEN	53	26	1	32	67	7	1	50		81	3	
1. Antwerpen	14	5		14	31	3		15		38		
2. Hasselt	22	7		5	9	1		10		12		
3. Turnhout	22	2	1	5	12	2		5		14	3	
4. Tongeren	23	7		6	10			13		10		
5. Mechelen	14	5		2	5	1	1	7		7		
BRUSSEL	189	20	3	40	107	18	1	91		98		
1. Brussel	125	7		26	77	15		67		58		
2. Nijvel	30	5	1	8	12	3	1	12		18		
3. Leuven	34	8	2	6	18			12		22		
GENT	128	43	3	22	55	4	1	47		81		
1. Gent	25	5	2	4	13	1		10		15		
2. Oudenaarde	8	3		1	4			1		7		
3. Dendermonde	13	4		1	8		1	9		4		
4. Aalst	12	6		1	4			8		4		
5. Sint-Niklaas	21	7		8	6	1		4		17		
6. Brugge	13	3		3	6			3		10		
7. Oostende	11	8		4	3			4		7		
8. Kortrijk	21	4	1	4	10	2		7		14		
9. Ieper	1	1			1					1		
10. Veurne	3	3						1		2		
LUIK	101	32	1	7	48	13		43		57	1	
1. Luik	44	12	1	4	20	7		19		25		
2. Hoel	11	3			5	3		3		8		
3. Verviers	11	3		1	7			4		6	1	
4. Eupen	5	1			4			2		3		
5. Dinant	8	6			2			1		7		
6. Namen	14	5			7	2		12		2		
7. Marche-en-Famenne	3	1		1	1	1				3		
8. Aarlen	2	1		1						2		
9. Neufchateau	3	1			2			2		1		
BERGEN	63	21		5	31	5	1	19	1	41	2	
1. Charleroi	23	5		2	14	1	1	8	1	14		
2. Bergen	20	8			8	4		6		12	2	
3. Doornik	20	8		3	9			5		15		

Informatie

Het Nationaal Instituut voor de Statistiek

Waar vindt u de informatie van het N.I.S.?

In vijf grote steden van het land heeft het publiek toegang tot:

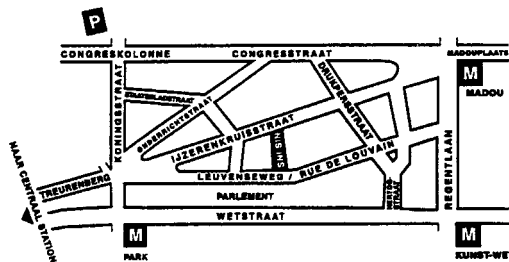
- ◇ Jaarboeken, gespecialiseerde publicaties en een selectie van diskettes en cd-rom's.
- ◇ Een leeszaal, waar men de publicaties van het N.I.S., andere ministeries en Belgische en internationale instellingen kan raadplegen.

Al onze bibliotheken zijn op werkdagen open van 9 tot 12 en van 13 tot 16 uur.

Brussel

Leuvenseweg 44, 1000 Brussel
tel. 0 25 48 63 65 – 0 25 48 63 66 fax 0 25 48 63 67
e-mail : info@statbel.mineco.fgov.be

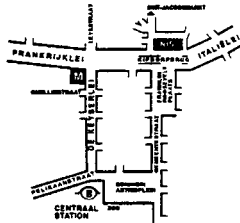
Trein (B) : Centraal Station station Congres
Metro (M) : lijn 1A en 1B, station Park of Kunst-Wet
lijn 2, station Kunst-Wet of Madou
Tram-Bus : 92, 93, 94 halte Park
65, 66 halte Drukkersstraat
29, 63 halte Congres
Parking (P) : Administratief Centrum (betaalparking)



Antwerpen

Italiëlei 124 - bus 85, 2000 Antwerpen
tel. 0 32 29 07 00 fax 0 32 33 28 30
e-mail : info.antwerpen@statbel.mineco.fgov.be

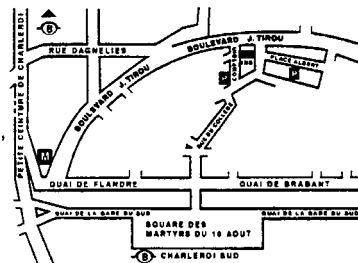
Trein (B) : Centraal Station
Metro (M) : halte Opera
Tram-Bus : vlakbij (Fr. Rooseveltplaats)



Charleroi

Centre Albert, place Albert 1er, 8ste verd., 6000 Charleroi
tel. 0 71 32 44 72 fax 0 71 32 44 71
e-mail : info.charleroi@statbel.mineco.fgov.be

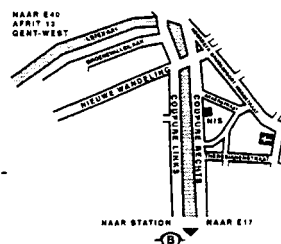
Trein (B) : Charleroi Sud, 10 min van het station (Place Buisset,
Rue du Collège, Rue de Marchienne)
Bus : halte Tirou
Autoweg : kleine ring van Charleroi - uitrit Gare du Sud
Parking (P) : betaalparking tegenover het NIS



Gent

Coupure rechts 620, 9000 Gent
tel. 0 92 25 77 16 fax 0 92 33 41 93
e-mail : info.gent@statbel.mineco.fgov.be

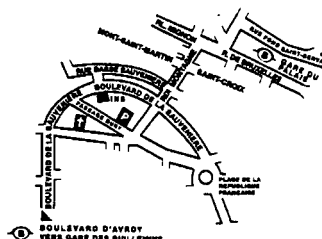
Trein (B) : Gent St.-Pieters
Tram-Bus : 40, 43 halte Theresianenstraat
Autoweg : gemakkelijk bereikbaar langs E40 (uitrit 13 -
Gent-West/Drongen)
Parking (P) : op de "Coupure Rechts"



Luik

Bd de la Sauvenière 73-75, 4020 Luik
tel. 0 42 22 47 00 fax 0 42 22 49 94
e-mail : info.liege@statbel.mineco.fgov.be

Trein (B) : station Guillemins of Palais
Tram-Bus : (Guillemins) 1 et 4 halte Sauvenière
Parking (P) : Neujean (op 20 m - zelfde straatkant)
Mercure (tegenover)



Het N.I.S. verspreidt tal van producten die de Belgische socio-economische realiteit in cijfers weergeven.

Al deze producten, opgenomen in onze catalogus, kunt u verkrijgen in onze regionale centra of bij onze dienst documentatie - verkoop in Brussel. Onze catalogus wordt u op eenvoudige aanvraag toegestuurd. (zie adressen hiernaast).

Een keuze uit onze gegevens en de lijst van onze publicaties vindt u eveneens op onze website: <http://statbel.fgov.be>

Economie en financiën : andere publicaties

Verkoop van onroerende goederen

Deze publicatie geeft informatie over het aantal, de oppervlakte of de verkoopprijs van gronden, gebouwen, eigendommen en appartementen per provincie en per gemeente.

De resultaten worden opgesteld aan de hand van de notariële akten, zowel voor onderhandse als voor openbare verkopen. De statistieken zijn eveneens verkrijgbaar op diskette of via e-mail. Op eenvoudige vraag kunnen wij U ook meer gedetailleerde of bijkomende, niet in de publicatie vermelde informatie leveren.

BTW-statistieken

De informatie uit het bestand van de BTW-aangiften worden door het NIS verwerkt om statistieken te berekenen en te publiceren over het aantal aangevers en het bedrag van hun omzet, hun investeringen en hun uitvoer (of soortgelijke verrichtingen). Al die gegevens worden gegroepeerd naar aard van de activiteit volgens de NACE 70-nomenclatuur op 3 cijfers. Zij zijn driemaandelijks verkrijgbaar per gewest en jaarlijks per arrondissement. Er worden eveneens maandcijfers gepubliceerd per gewest, maar dan volgens de NACE 70-nomenclatuur op 2 cijfers. Alle gegevens zijn leverbaar op papier of diskette of per e-mail.

Enkele andere publicaties

Algemene Publicaties

Regionaal Statistisch Jaarboek
Statistisch tijdschrift – *Maandelijks*
Weekbericht

Grondgebied en leefmilieu

Statistiek van de bodembezetting (diskette)
Overzicht milieustatistieken - *Jaarlijks*

Bevolking

Huishoudens en familiekeren – *Jaarlijks*
Totale bevolking op 1 januari - *Jaarlijks*
Bevolkingsvooruitzichten 2000/2050 - *Jaarlijks*

Samenleving

Enquête naar de arbeidskrachten – *Jaarlijks*
Fiscale statistiek van de inkomens - *Jaarlijks*

Landbouw

Land- en tuinbouw telling op 15 mei - *Jaarlijks*

Industrie

Industriële productie en bouwbedrijf - *maandelijks*

Handel, diensten en vervoer

Maandelijkse vervoerstatistieken – *maandelijks*
Binnenlandse handel - *jaarlijks*



Eerste uitgave

Gedrukt door de
drukkerij van het NIS
B-1000 Brussel

Februari 2001

Statistische domeinen

-  Algemeen
-  Grondgebied en leefmilieu
-  Bevolking
-  Samenleving
-  Economie en financiën
-  Landbouw en aanverwante activiteiten
-  Industrie
-  Diensten, handel en vervoer



NIS NATIONAAL INSTITUUT VOOR DE STATISTIEK
B-1000 Brussel
tel. 02/548.63.65 - 02/548.63.66
fax 02/548.63.67

<http://statbel.fgov.be>
info@statbel.mineco.fgov.be

5 € | 202 BEF
ISSN in aanvraag