

ISSN 0771 - 0577

KONINKRIJK BELGIË

MINISTERIE VAN ECONOMISCHE ZAKEN

NATIONAAL INSTITUUT VOOR DE STATISTIEK

Leuvenseweg, 44 - 1000 BRUSSEL

Tel. : 548.62.11

**VERKEERSONGEVALLLEN
OP DE OPENBARE WEG
MET DODEN OF GEWONDEN**

JAAR 1993

KONINKRIJK BELGIË

MINISTERIE VAN ECONOMISCHE ZAKEN

NATIONAAL INSTITUUT VOOR DE STATISTIEK

Leuvenseweg, 44 - 1000 BRUSSEL

Tel. 548.62.11

VERKEERSONGEVALLEN OP DE OPENBARE WEG MET DODEN OF GEWONDEN

JAAR 1993

Verkrijgbaar bij het **NATIONAAL INSTITUUT VOOR DE STATISTIEK**

Leuvenseweg, 44	1000 Brussel
Rubenslei, 2	2018 Antwerpen
Coupure rechts, 620	9000 Gent

België	220 F
Buitenland	275 BF

Postrekening N° 000-2005886-23 van het
NIS, Leuvenseweg, 44 1000 Brussel

Auteursrecht voorbehouden

Het reproduceren van de inhoud van deze publikatie is niet toegelaten, noch geheel, noch gedeeltelijk, noch in de oorspronkelijke, noch in bewerkte vorm, tenzij met schriftelijke machtiging vanwege het **Nationaal Instituut voor de Statistiek**.

Het gebruiken van de inhoud van deze publikatie als toelichting of bewijsvoering in een artikel, een boekbespreking of een boek is toegestaan, mits de bron duidelijk en nauwkeurig wordt vermeld.

INHOUDSOPGAVE

Blz.

STATISTIEK VAN DE BLOEDAFNEMINGEN INGEVOLGE VERKEERSONGEVALLEN OP DE OPENBARE WEG

Periode 1978- 1993

Tabel A1	- Evolutie van het aantal bloedafnemingen volgens leeftijdsklasse - Periode 1978 - 1993	9
Tabel A2	- Evolutie van het aantal bloedafnemingen volgens het vastgestelde alcoholgehalte - Periode - 1978 - 1993	10
Tabel A3	- Aantal bloedafnemingen per kwartaal en volgens het uur - Jaar 1993	11
Tabel A4	- Aantal bloedafnemingen volgens het geslacht en de leeftijd van de personen - Jaar 1993	11
Tabel A5	- Aantal bloedafnemingen volgens het alcoholgehalte en de klinische gegevens - Jaar 1993	12

STATISTIEK VAN DE VERKEERSONGEVALLEN OP DE OPENBARE WEG MET DODEN EN/OF GEWONDEN

Grafieken	- Indeling van de ongevallen per gewest	15
	- Indeling van de ongevallen per provincie	15
	- Indeling van de slachtoffers volgens de aard van de weggebruikers	16
	- Gedode, dodelijk en ernstig gewonde bestuurders (voetgangers inbegrepen) voor alle soorten weggebruikers samen per leeftijdsklasse	17
	- Gedode, dodelijk en ernstig gewonde bestuurders van personenwagens per leeftijdsklasse	17
	- Gedode, dodelijk en ernstig gewonde bestuurders van motorfietsen per leeftijdsklasse	17
	- Gedode, dodelijk en ernstig gewonde bestuurders van bromfietsen per leeftijdsklasse	18
	- Gedode, dodelijk en ernstig gewonde bestuurders van fietsen per leeftijdsklasse	18
	- Gedode, dodelijk en ernstig gewonde voetgangers per leeftijdsklasse	18
Tabel 1	- Aantal ongevallen - Periode 1979 - 1993	19
Tabel 2	- Aantal slachtoffers - Periode 1976 - 1993	20
Tabel 3	- Indeling van de ongevallen en de slachtoffers volgens de maand van het ongeval - Periode 1989 - 1993	21
Tabel 4	- Evolutie van enkele algemene gegevens die de gevaarsrisico's determineren Periode 1976 - 1993	22
Tabel 5	- Aantal ongevallen en aantal slachtoffers per gewest	23
Tabel 6	- Aantal ongevallen en aantal slachtoffers per provincie	
	a) Botsing tussen 2 of meer weggebruikers	23
	b) Botsing met hindernis buiten de rijbaan	24
	c) Botsing met hindernis op de rijbaan	24
	d) Andere ongevallen	25
	e) Totaal	25
Tabel 7	- Aantal slachtoffers naar de aard van de weggebruiker	26

INHOUDSOPGAVE (vervolg)

	Blz.
Tabel 8 - Aantal ongevallen en slachtoffers volgens de aard van het ongeval	27
Tabel 9 - Aantal ongevallen en slachtoffers volgens de dag in de week en per uur	28
Tabel 10 - Aantal ongevallen volgens de uren van iedere dag in de week	29
Tabel 10 - a) Aantal ongevallen met doden en aantal doden volgens de uren van iedere dag in de week	30
- b) Aantal ongevallen met dodelijk gewonden en aantal dodelijk gewonden volgens de uren van iedere dag in de week	31
- c) Aantal ongevallen met ernstig gewonden en aantal ernstig gewonden volgens de uren van iedere dag in de week	32
- d) Aantal ongevallen met licht gewonden en aantal licht gewonden volgens de uren van iedere dag in de week	33
- e) Totaal aantal ongevallen en totaal aantal slachtoffers volgens de uren van iedere dag in de week	34
Tabel 11 - Aantal ongevallen en slachtoffers volgens de weersgesteldheid	35
Tabel 12 A - Aantal ongevallen volgens de aard van het ongeval, de ernst der gevolgen en het aantal slachtoffers, ingedeeld naar de aard van de weg	36
Tabel 12 B - Aantal ongevallen buiten kruispunten volgens het meest ernstige gevolg en aantal slachtoffers, ingedeeld volgens de aard van de weg	37
Tabel 12 C - Aantal ongevallen op kruispunten volgens het meest ernstige gevolg en aantal slachtoffers, ingedeeld volgens het soort kruispunt	37
Tabel 13 - Aantal bestuurders en slachtoffers per leeftijdsklasse en geslacht (totaal voor alle weggebruikers, met inbegrip van voetgangers)	38
Tabel 14 - Aantal voetgangers en slachtoffers onder hen per leeftijdsklasse en geslacht	39
Tabel 15 - Aantal bestuurders van personenwagens en slachtoffers onder hen en onder de passagiers, per leeftijdsklasse en geslacht	40
Tabel 16 - Aantal bestuurders van autobussen, autocars en minibussen en slachtoffers onder hen en onder de passagiers, per leeftijdsklasse en geslacht	41
Tabel 17 - Aantal bestuurders van voertuigen voor goederenvervoer en slachtoffers onder hen en onder de passagiers, per leeftijdsklasse en geslacht	42
Tabel 18 - Aantal bestuurders van landbouwvoertuigen en slachtoffers onder hen en onder de passagiers, per leeftijdsklasse en geslacht	43
Tabel 19 - Aantal bestuurders van motorfietsen en slachtoffers onder hen en onder de passagiers, per leeftijdsklasse en geslacht	44
Tabel 20 - Aantal bestuurders van bromfietsen en slachtoffers onder hen en onder de passagiers, per leeftijdsklasse en geslacht	45
Tabel 21 - Aantal bestuurders van fietsen en slachtoffers onder hen en onder de passagiers, per leeftijdsklasse en geslacht	46

C. RESULTATEN PER GEMEENTE

Tabel 22 - Aantal verkeersongevallen en aantal slachtoffers per gemeente, arrondissement en provincie	47
---	----

STATISTIEK VAN DE VERKEERSONGEVALLEN OP DE OPENBARE WEG MET DODEN EN/OF GEWONDEN

De statistiek van de verkeersongevallen op de openbare weg heeft enkel betrekking op de verkeersongevallen vastgesteld door de politie of de rijkswacht, en welke plaatsgrepen op de openbare weg en lichamelijk letsel tot gevolg hadden. De verkeersongevallen met uitsluitend materiële schade zijn niet meer in de statistiek opgenomen sedert 1973, terwijl de aanrijdingen op private terreinen er nooit in opgenomen waren.

De gegevens van de tabellen betreffende de bloedafnemingen (tabellen A1, A2, A3, A4 en A5) hebben echter zowel betrekking op de verkeersongevallen met lichamelijk letsel als op de ongevallen met uitsluitend stoffelijke schade.

Volgende definities werden bij het opmaken van de statistische tabellen in acht genomen:

Ongeval:

Een ongeval tussen twee of meer weggebruikers wordt beschouwd als één ongeval.

Aard van het ongeval:

De aard van het ongeval heeft betrekking op de eerste aanrijding (bvb. auto botst tegen een andere auto en dan tegen een boom: het betreft hier een aanrijding tussen twee weggebruikers).

Dode:

Elke persoon die overleed ter plaatse of VOOR opname in het ziekenhuis.

Dodelijk gewonde:

Elke persoon die overleed aan de gevolgen van het ongeval en dit binnen de 30 dagen na de datum van dit ongeval, maar die niet is gestorven ter plaatse of voor opname in het ziekenhuis.

Ernstig gewonde:

Elke persoon die in een verkeersongeval gewond wordt en wiens toestand zodanig is dat een opname voor meer dan 24 uur in een ziekenhuis noodzakelijk is.

Licht gewonde:

Elke persoon die in een verkeersongeval wordt gewond en op wie de bepaling van dodelijk of ernstig gewonde niet van toepassing is.

**STATISTIEK VAN DE BLOEDAFNEMINGEN INGEVOLGE VERKEERSONGEVALLEN
OP DE OPENBARE WEG**

Periode 1978 - 1993

**Tabel A1.- EVOLUTIE VAN HET AANTAL BLOEDONDERZOEKINGEN INGEVOLGE
VERKEERSONGEVALLLEN OP DE OPENBARE WEG VOLGENS DE LEEFTIJD VAN DE BETROKKEN PERSONEN**

a) In absolute cijfers

JAAR	Minder dan 20 jaar	20 tot 24 jaar	25 tot 29 jaar	30 tot 34 jaar	35 tot 39 jaar	40 tot 44 jaar	45 tot 49 jaar	50 tot 54 jaar	55 tot 59 jaar	60 tot 64 jaar	65 tot 69 jaar	70 tot 75 jaar	Leeftijd onbekend	Totaal
1978	722	2 616	2 034	1 747	1 327	1 227	1 028	754	459	228	147	101	1 678	14 068
1979	617	2 099	1 803	1 448	1 162	1 122	860	634	433	171	117	72	1 624	12 162
1980	649	2 391	1 957	1 576	1 375	1 149	972	698	483	204	143	70	1 896	13 563
1981	682	2 389	1 933	1 631	1 348	1 178	945	704	420	214	126	97	1 916	13 583
1982	622	2 326	2 008	1 732	1 427	1 183	934	746	445	252	124	96	1 908	13 803
1983	543	2 167	1 816	1 621	1 315	1 056	824	729	448	251	87	96	1 714	12 667
1984	520	2 312	1 967	1 769	1 513	1 213	985	773	491	241	134	74	1 948	13 940
1985	518	2 393	2 098	1 919	1 653	1 277	1 048	809	544	276	117	64	1 567	14 283
1986	462	2 120	1 963	1 740	1 488	1 194	905	686	474	286	119	67	1 510	13 014
1987	424	2 039	1 977	1 669	1 493	1 212	874	617	472	209	113	49	1 569	12 717
1988	335	1 568	1 511	1 311	1 082	924	667	490	327	155	86	27	(1) 6 091	14 574
1989	337	1 519	1 636	1 458	1 208	1 012	697	525	329	206	118	50	6 034	15 129
1990	354	1 799	1 751	1 591	1 361	1 094	839	560	384	236	130	45	5 057	15 201
1991	365	1 557	1 536	1 474	1 300	1 147	814	516	367	223	89	41	4 872	14 301
1992	300	1 471	1 533	1 465	1 300	1 079	771	556	344	188	123	54	5 153	14 337
1993	274	1 431	1 489	1 397	1 277	1 156	783	541	394	203	112	59	5 293	14 409

b) Percentages

JAAR	Minder dan 20 jaar	20 tot 24 jaar	25 tot 29 jaar	30 tot 34 jaar	35 tot 39 jaar	40 tot 44 jaar	45 tot 49 jaar	50 tot 54 jaar	55 tot 59 jaar	60 tot 64 jaar	65 tot 69 jaar	70 tot 75 jaar	Leeftijd onbekend	Totaal
1978	5,1	18,7	14,5	12,4	9,4	8,7	7,3	5,4	3,3	1,6	1,0	0,7	11,9	100,0
1979	5,1	17,2	14,8	11,9	9,6	9,2	7,1	5,2	3,6	1,4	1,0	0,6	13,3	100,0
1980	4,8	17,6	14,4	11,6	10,1	8,5	7,2	5,1	3,6	1,5	1,1	0,5	14,0	100,0
1981	5,0	17,6	14,2	12,0	9,9	8,7	7,0	5,2	3,1	1,6	0,9	0,7	14,1	100,0
1982	4,5	17,0	14,5	12,5	10,3	8,6	6,8	5,4	3,2	1,8	0,9	0,7	13,8	100,0
1983	4,3	17,0	14,3	12,8	10,4	8,4	6,5	5,8	3,5	2,0	0,7	0,8	13,5	100,0
1984	3,7	16,6	14,1	12,7	10,9	8,7	7,1	5,5	3,5	1,7	1,0	0,5	14,0	100,0
1985	3,6	16,9	14,7	13,4	11,6	8,9	7,3	5,7	3,8	1,9	0,8	0,4	11,0	100,0
1986	3,6	16,3	15,1	13,4	11,4	9,2	6,9	5,3	3,6	2,2	0,9	0,5	11,6	100,0
1987	3,3	16,1	15,6	13,1	11,7	9,5	6,9	4,9	3,7	1,6	0,9	0,4	12,3	100,0
1988	2,3	10,8	10,4	9,0	7,4	6,3	4,6	3,4	2,2	1,1	0,6	0,2	(1) 41,7	100,0
1989	2,2	10,0	10,8	9,6	8,0	6,7	4,6	3,5	2,2	1,4	0,8	0,3	39,9	100,0
1990	2,3	11,8	11,5	10,5	9,0	7,2	5,5	3,7	2,5	1,5	0,9	0,3	33,3	100,0
1991	2,6	10,9	10,7	10,3	9,1	8,0	5,7	3,6	2,6	1,6	0,6	0,3	34,0	100,0
1992	2,1	10,3	10,7	10,2	9,1	7,5	5,4	3,9	2,4	1,3	0,9	0,4	35,8	100,0
1993	1,9	9,9	10,3	9,7	8,9	8,0	5,4	3,8	2,7	1,4	0,8	0,4	36,8	100,0

(1) Leeftijd dikwijls niet meedegeeld.

**Tabel A2.- EVOLUTIE VAN HET AANTAL BLOEDONDERZOEKINGEN INGEVOLGE VERKEERSONGEVALLLEN
OP DE OPENBARE WEG VOLGENS HET VASTGESTELDE ALCOLHOGEHALTE - Periode 1978 - 1993**

a) In absolute cijfers

JAAR	Van 0 tot 0,49 gr per 1 000 ml	Van 0,50 gr tot 0,99 gr per 1 000 ml	Van 1 gr tot 1,49 gr per 1 000 ml	Van 1,50 gr tot 1,99 gr per 1 000 ml	Van 2 gr tot 2,49 gr per 1 000 ml	Van 2,50 gr en meer per 1 000 ml	Alcohol- gehalte onbekend	Totaal
1978	339	688	1 842	3 588	4 247	3 167	197	14 068
1979	281	526	1 421	2 976	3 673	3 122	163	12 162
1980	348	637	1 704	3 487	4 001	3 165	221	13 563
1981	346	696	1 756	3 584	3 861	3 083	257	13 583
1982	324	681	1 786	3 452	4 036	3 277	247	13 803
1983	344	662	1 737	3 107	3 551	3 032	234	12 667
1984	332	1 017	2 048	3 578	3 606	2 861	498	13 940
1985	317	905	2 098	3 570	3 764	3 051	578	14 283
1986	267	729	1 826	3 157	3 472	3 023	540	13 014
1987	293	816	1 883	3 165	3 405	2 690	465	12 717
1988	405	1 076	2 215	3 593	3 721	3 173	391	14 574
1989	395	1 070	2 390	3 823	3 746	3 191	514	15 129
1990	476	1 240	2 507	3 833	3 767	3 060	318	15 201
1991	522	1 127	2 356	3 562	3 568	2 865	301	14 301
1992	418	1 072	2 266	3 663	3 655	2 983	280	14 337
1993	538	1 206	2 438	3 460	3 518	2 905	344	14 409

b) Percentages

JAAR	Van 0 tot 0,49 gr per 1 000 ml	Van 0,50 gr tot 0,99 gr per 1 000 ml	Van 1 gr tot 1,49 gr per 1 000 ml	Van 1,50 gr tot 1,99 gr per 1 000 ml	Van 2 gr tot 2,49 gr per 1 000 ml	Van 2,50 gr en meer per 1 000 ml	Alcohol- gehalte onbekend	Totaal
1978	2,4	4,9	13,1	25,5	30,2	22,5	1,4	100,0
1979	2,3	4,3	11,7	24,5	30,2	25,7	1,3	100,0
1980	2,6	4,7	12,6	25,7	29,5	23,3	1,6	100,0
1981	2,5	5,1	12,9	26,4	28,5	22,7	1,9	100,0
1982	2,3	4,9	12,9	25,0	29,3	23,8	1,8	100,0
1983	2,7	5,2	13,7	24,5	28,1	23,9	1,9	100,0
1984	2,4	7,3	14,7	25,7	25,8	20,5	3,6	100,0
1985	2,2	6,3	14,7	25,0	26,4	21,4	4,0	100,0
1986	2,1	5,6	14,0	24,3	26,7	23,2	4,1	100,0
1987	2,3	6,4	14,8	24,9	26,7	21,2	3,7	100,0
1988	2,8	7,4	15,2	24,7	25,4	21,8	2,7	100,0
1989	2,6	7,1	15,7	25,3	24,8	21,1	3,4	100,0
1990	3,1	8,2	16,5	25,2	24,8	20,1	2,1	100,0
1991	3,7	7,9	16,5	24,9	24,9	20,0	2,1	100,0
1992	2,9	7,5	15,8	25,6	25,5	20,8	1,9	100,0
1993	3,7	8,4	16,9	24,0	24,4	20,2	2,4	100,0

Tabel A3.- AANTAL BLOEDAFNEMINGEN PER KWARTAAL EN VOLGENS HET UUR - Jaar 1993

UUR	Aantal bloedafnemingen				Totaal
	1 e kwartaal	2 e kwartaal	3 e kwartaal	4 e kwartaal	
Van 0 tot 1 uur	264	363	257	303	1 187
Van 1 tot 2 uur	268	336	269	362	1 235
Van 2 tot 3 uur	263	286	231	314	1 094
Van 3 tot 4 uur	213	254	207	269	943
Van 4 tot 5 uur	160	191	177	168	696
Van 5 tot 6 uur	114	108	120	127	469
Van 6 tot 7 uur	94	107	99	91	391
Van 7 tot 8 uur	80	73	89	78	320
Van 8 tot 9 uur	94	79	60	79	312
Van 9 tot 10 uur	51	47	66	42	206
Van 10 tot 11 uur	27	31	48	43	149
Van 11 tot 12 uur	37	41	37	36	151
Van 12 tot 13 uur	30	39	37	34	140
Van 13 tot 14 uur	45	39	39	33	156
Van 14 tot 15 uur	59	66	46	64	235
Van 15 tot 16 uur	81	83	90	68	322
Van 16 tot 17 uur	100	105	108	87	400
Van 17 tot 18 uur	114	124	140	156	534
Van 18 tot 19 uur	159	146	140	186	631
Van 19 tot 20 uur	196	184	167	238	785
Van 20 tot 21 uur	246	194	172	243	855
Van 21 tot 22 uur	242	210	194	222	868
Van 22 tot 23 uur	248	266	242	252	1 008
Van 23 tot 24 uur	236	263	221	246	966
Onbekend	64	74	90	128	356
Totaal	3 485	3 709	3 346	3 869	14 409

Tabel A4.- AANTAL BLOEDAFNEMINGEN VOLGENS HET GESLACHT EN DE LEEFTIJD VAN DE PERSOON - Jaar 1993

LEEFTIJD	Geslacht			Totaal
	Mannen	Vrouwen	Onbekend	
Minder dan 20 jaar	260	10	4	274
Van 20 tot minder dan 25 jaar	1 395	32	4	1 431
Van 25 tot minder dan 30 jaar	1 423	65	1	1 489
Van 30 tot minder dan 35 jaar	1 333	62	2	1 397
Van 35 tot minder dan 40 jaar	1 181	95	1	1 277
Van 40 tot minder dan 45 jaar	1 062	94	-	1 156
Van 45 tot minder dan 50 jaar	722	61	-	783
Van 50 tot minder dan 55 jaar	495	46	-	541
Van 55 tot minder dan 60 jaar	362	32	-	394
Van 60 tot minder dan 65 jaar	192	11	-	203
Van 65 tot minder dan 70 jaar	104	8	-	112
Van 70 tot minder dan 75 jaar	53	6	-	59
Onbekend	4 998	256	39	5 293
Totaal	13 580	778	51	14 409

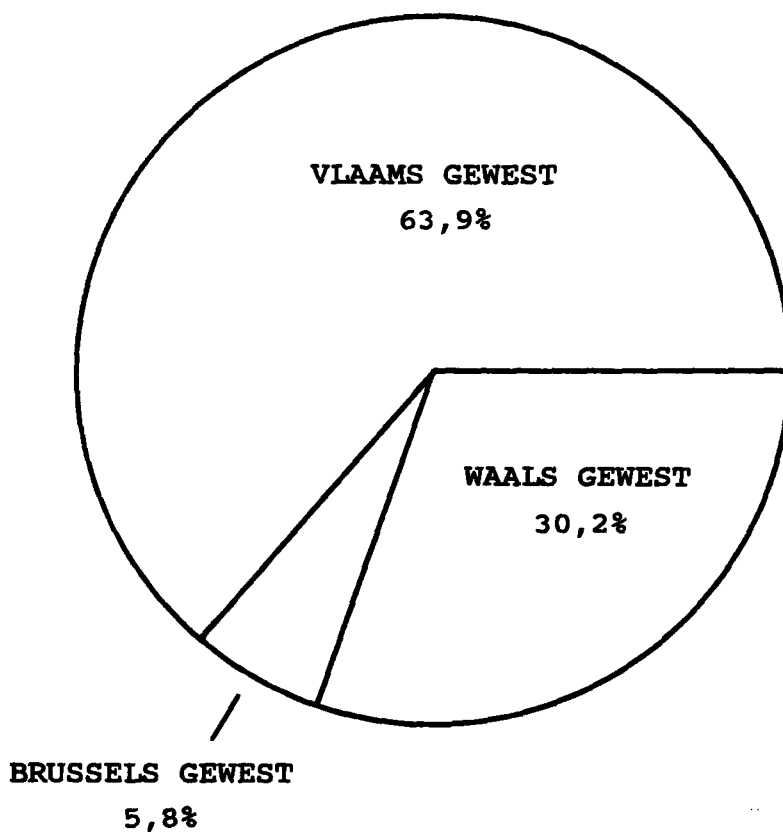
Tabel A5.- AANTAL BLOEDAFNEMINGEN VOLGENS HET ALKOHOLGEHALTE EN DE CLINISCHE GEGEVENS - Jaar 1993

ALKOHOLGEHALTE	Klinische gegevens						
	Totaal aantal afnemingen	Is de gang van de betrokkene zeker			Ruikt zijn adem naar alcohol		
		Ja	Nee	Onbekend	Ja	Nee	Onbekend
Van 0 tot 0,49 gr per 1 000 ml	538	209	71	258	182	187	169
Van 0,50 gr tot 0,79 gr per 1 000 ml	621	420	106	95	479	83	59
Van 0,80 gr tot 0,99 gr per 1 000 ml	585	413	116	56	470	75	40
Van 1 gr tot 1,49 gr per 1 000 ml	2 438	1 503	653	282	2 050	236	152
Van 1,50 gr tot 1,99 gr per 1 000 ml	3 460	1 821	1 227	412	2 986	260	214
Van 2 gr tot 2,49 gr per 1 000 ml	3 518	1 348	1 725	445	3 118	186	214
Van 2,50 gr en meer per 1 000 ml	2 905	804	1 777	324	2 646	115	144
Onbekend	344	162	127	55	278	25	41
Totaal	14 409	6 680	5 802	1 927	12 209	1 167	1 033

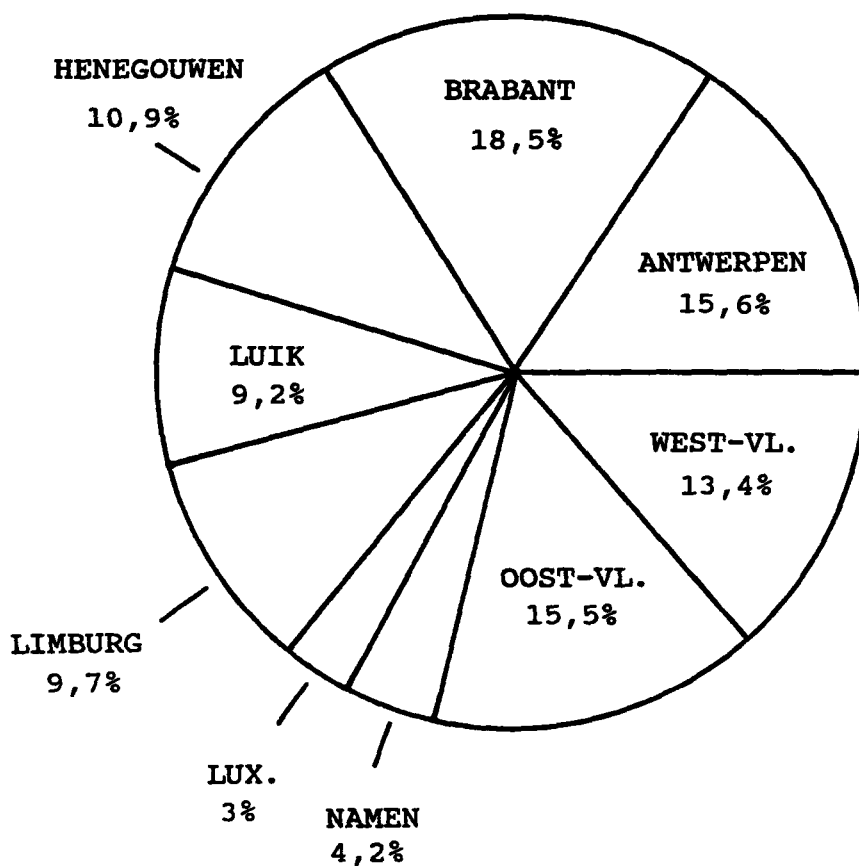
ALKOHOLGEHALTE	Klinische gegevens								
	Is zijn spraak normaal			Vertoont de betrokkene sporen van stoornissen in			Heeft hij gebrakt		
	Ja	Nee	Onbekend	Ja	Nee	Onbekend	Ja	Nee	Onbekend
Van 0 tot 0,49 gr per 1 000 ml	278	68	192	62	303	173	12	348	178
Van 0,50 gr tot 0,79 gr per 1 000 ml	473	81	67	23	546	52	4	567	50
Van 0,80 gr tot 0,99 gr per 1 000 ml	458	85	42	16	534	35	5	548	32
Van 1 gr tot 1,49 gr per 1 000 ml	1 725	523	190	79	2 234	125	39	2 275	124
Van 1,50 gr tot 1,99 gr per 1 000 ml	2 197	994	269	113	3 159	188	69	3 210	181
Van 2 gr tot 2,49 gr per 1 000 ml	1 760	1 447	311	113	3 178	227	66	3 239	213
Van 2,50 gr en meer per 1 000 ml	1 168	1 521	216	85	2 649	171	36	2 718	151
Onbekend	195	104	45	6	296	42	4	299	41
Totaal	8 254	4 823	1 332	497	12 899	1 013	235	13 204	970

STATISTIEK VAN DE VERKEERSONGEVALLLEN OP DE OPENBARE WEG MET DODEN EN/OF GEWONDEN

INDELING VAN DE ONGEVALLLEN PER GEWEST

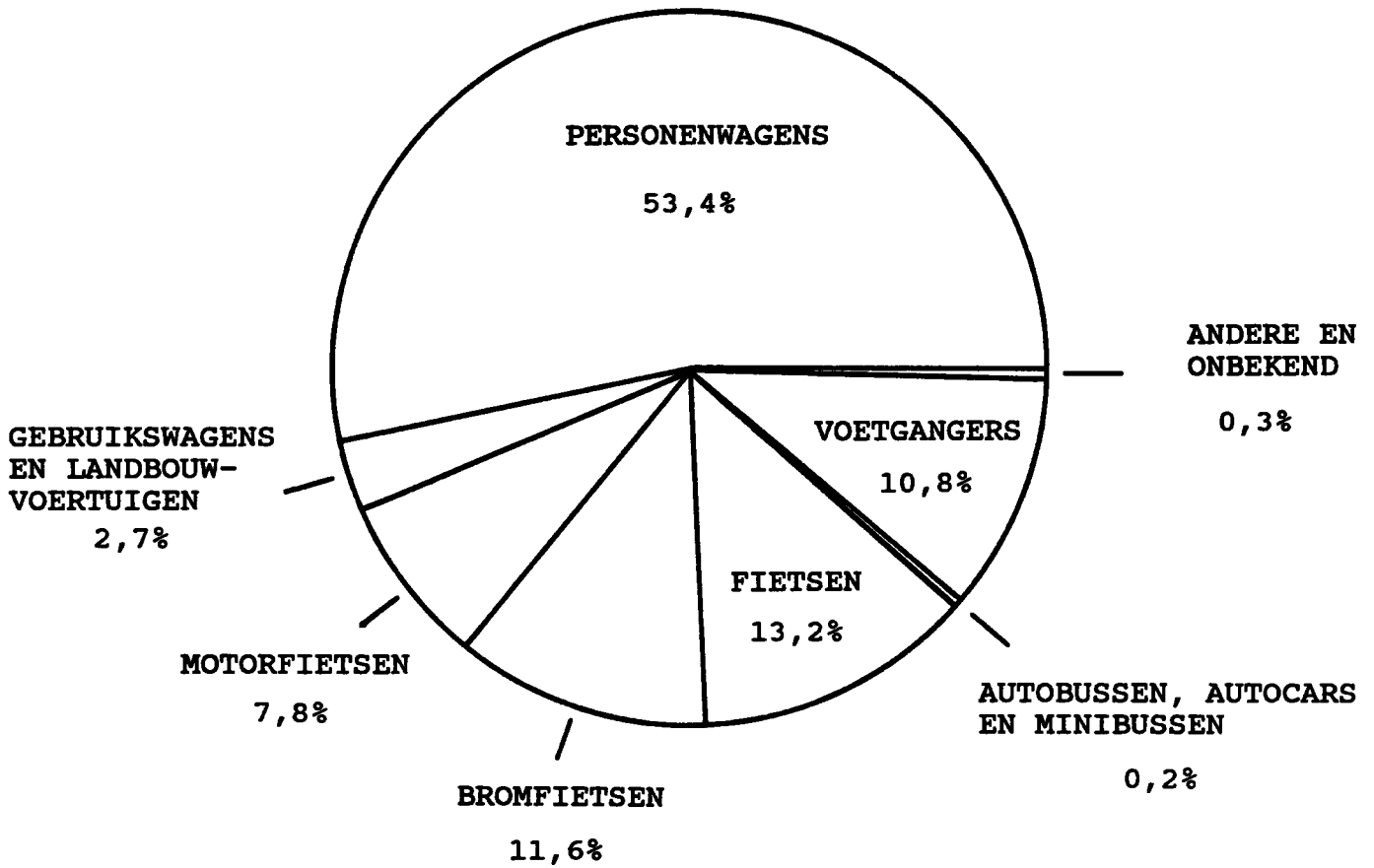


INDELING VAN DE ONGEVALLLEN PER PROVINCIE



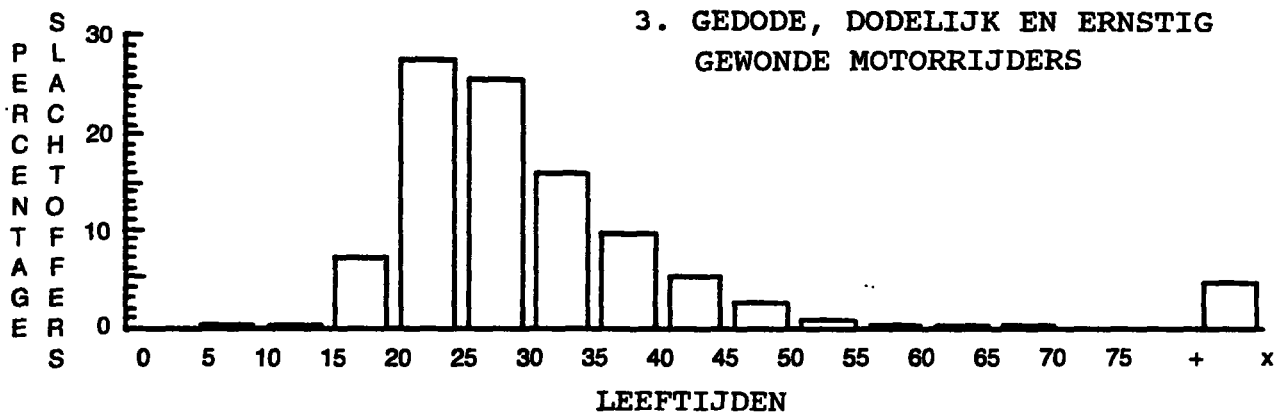
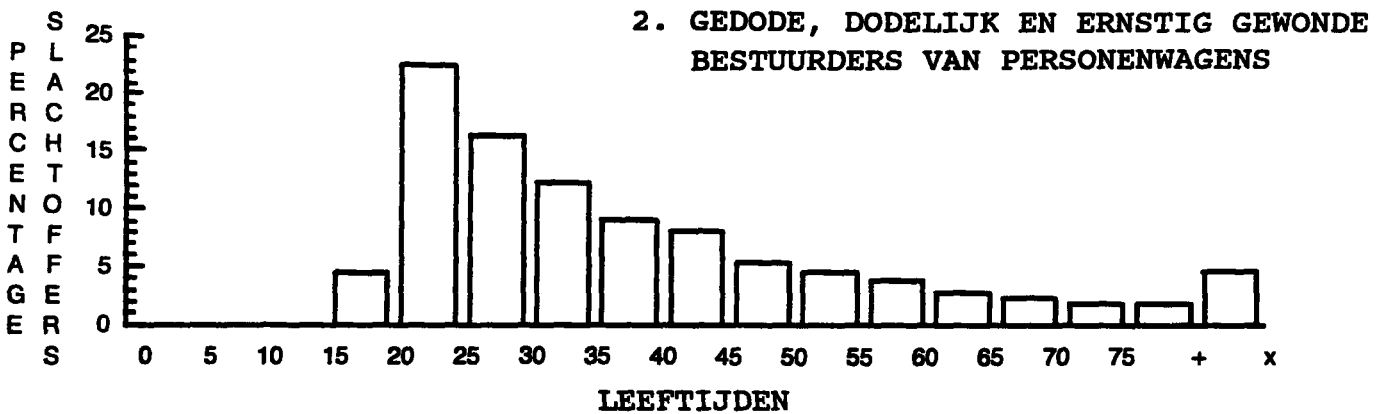
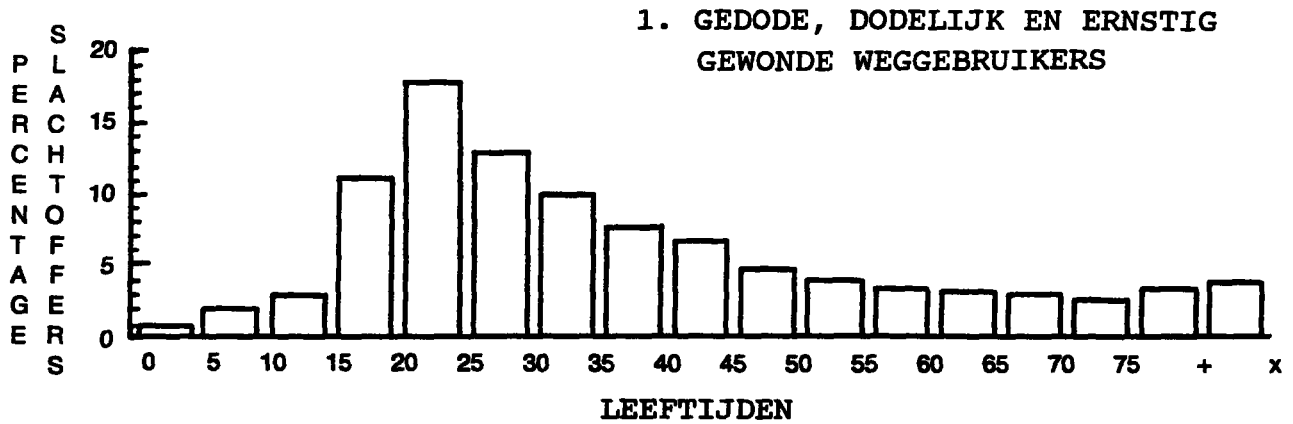
INDELING VAN DE ONGEVALLLEN VOLGENS DE AARD VAN DE WEGGEBRUIKER

(GEDODE, DODELIJK EN ERNSTIG GEWONDE WEGGEBRUIKERS)



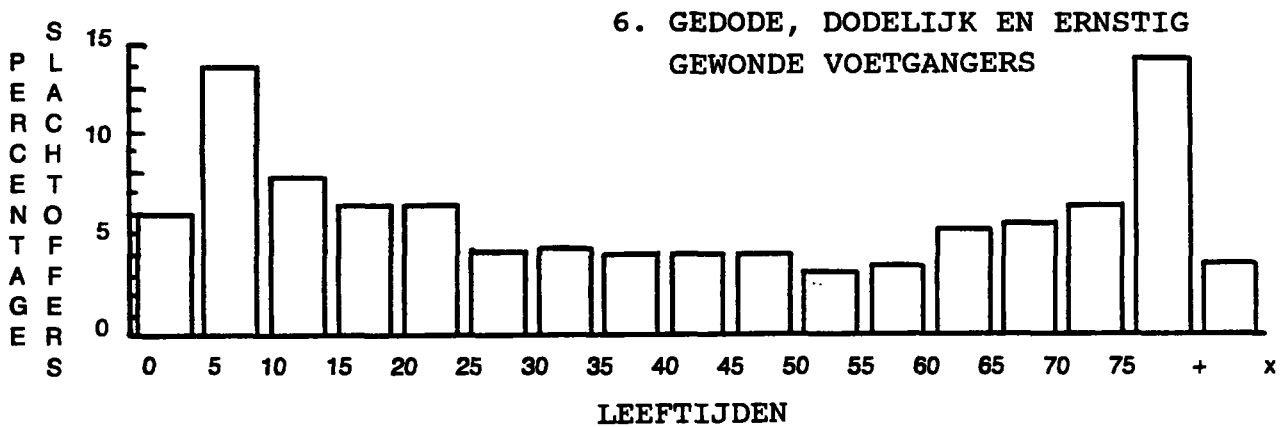
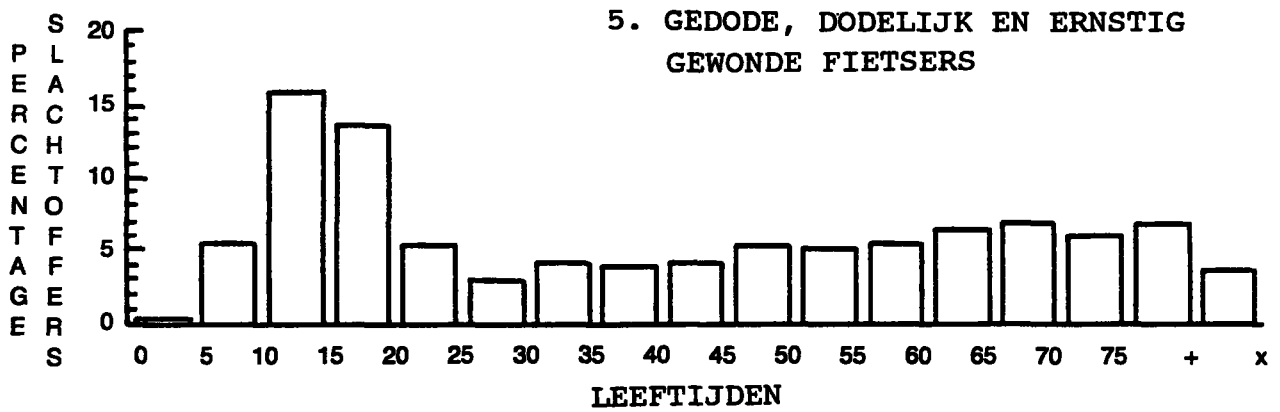
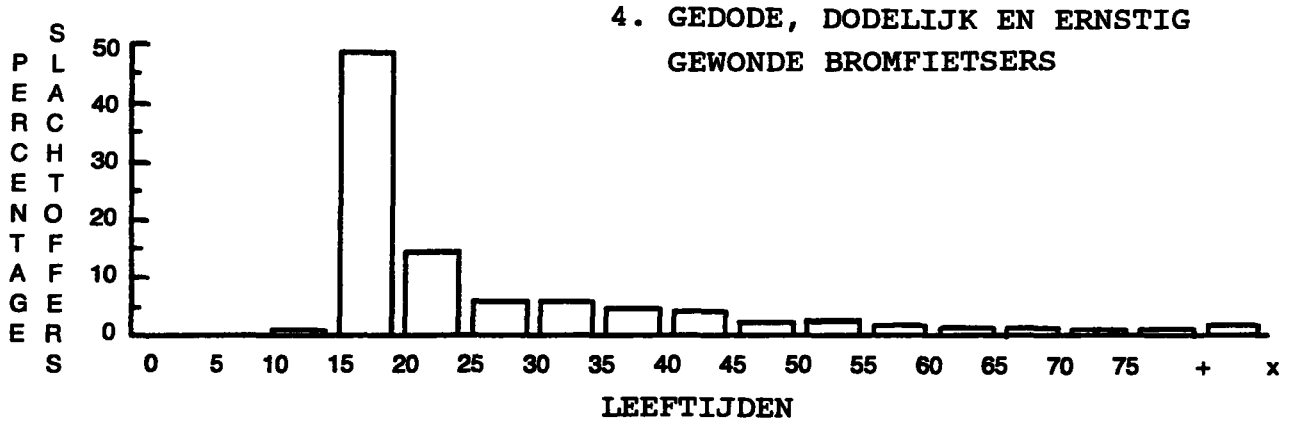
JAAR 1993

INDELING VOLGENS DE LEEFTIJD SKLASSE



JAAR 1993

INDELING VOLGENS DE LEEFTIJDSCLASSE (VERVOLG)



Tabel 1. - AANTAL ONGEVALLEN - Periode 1979 - 1993

JAAR	Totaal aantal ongevallen			Ongevallen met doden			Ongevallen met dodelijk gewonden		
	Aantal	Vermeerdering of vermindering t.o.v. vorig jaar		Aantal	Vermeerdering of vermindering t.o.v. vorig jaar		Aantal	Vermeerdering of vermindering t.o.v. vorig jaar	
		Aantal	%		Aantal	%		Aantal	%
1979	80 212	- 3 602	- 8	1 572	- 72	- 4	544	- 184	- 25
1980	60 758	+ 546	+ 0.9	1 616	+ 44	+ 3	557	+ 13	+ 2
1981	59 024	- 1 734	- 3	1 564	- 52	- 3	454	- 103	- 18
1982	57 407	- 1 617	- 3	1 464	- 100	- 6	406	- 48	- 11
1983	58 778	+ 1 371	+ 2	1 479	+ 15	+ 1	412	+ 6	+ 1
1984	58 659	- 119	- 0.2	1 369	- 110	- 7	363	- 49	- 12
1985	54 826	- 3 833	- 7	1 308	- 61	- 4	352	- 11	- 3
1986	58 515	+ 3 689	+ 7	1 456	+ 148	+ 11	330	- 22	- 6
1987	59 669	+ 1 154	+ 2	1 390	- 66	- 5	380	+ 50	+ 15
1988	61 756	+ 2 087	+ 3	1 432	+ 42	+ 3	339	- 41	- 11
1989	62 982	+ 1 226	+ 2	1 488	+ 56	+ 4	312	- 27	- 8
1990	62 446	- 536	- 0.8	1 574	+ 86	+ 6	190	- 122	- 39
1991	58 223	- 4 223	- 7	1 471	- 103	- 7	209	+ 19	+ 10
1992	55 438	- 2 785	- 5	1 380	- 91	- 6	173	- 36	- 17
1993	54 933	- 505	-0.9	1 346	- 34	- 2	171	- 2	- 1

JAAR	Ongevallen met ernstig gewonden			Ongevallen met licht gewonden		
	Aantal	Vermeerdering of vermindering t.o.v. vorig jaar		Aantal	Vermeerdering of vermindering t.o.v. vorig jaar	
		Aantal	%		Aantal	%
1979	15 750	- 895	- 5	42 346	- 2 451	- 5
1980	15 915	+ 165	+ 1	42 670	+ 324	+1
1981	15 091	- 824	- 5	41 915	- 755	- 2
1982	14 601	- 490	- 3	40 936	- 979	- 2
1983	14 864	+ 263	+ 2	42 023	+ 1 087	+ 3
1984	14 471	- 393	- 3	42 456	+ 433	+ 1
1985	13 287	- 1 184	- 8	39 879	- 2 577	- 6
1986	13 764	+ 477	+ 4	42 965	+ 3 086	+ 8
1987	13 809	+ 45	+ 0.3	44 090	+ 1 125	+ 3
1988	14 029	+ 220	+ 2	45 956	+ 1 866	+ 4
1989	14 515	+ 486	+ 3	46 667	+ 711	+ 2
1990	13 864	- 651	- 4	46 818	+ 151	+ 0.3
1991	12 965	- 899	- 6	43 578	- 3 240	- 7
1992	12 113	- 852	- 7	41 772	- 1 806	- 4
1993	11 680	- 433	- 4	41 736	- 36	- 0.1

Tabel 2. - AANTAL SLACHTOFFERS - Periode 1976 - 1993

JAAR	Dodan			Dodelijk gewonden			Ernstig gewonden			Licht gewonden		
	Aantal	Vermeerdering of vermindering t.o.v. vorig jaar		Aantal	Vermeerdering of vermindering t.o.v. vorig jaar		Aantal	Vermeerdering of vermindering t.o.v. vorig jaar		Aantal	Vermeerdering of vermindering t.o.v. vorig jaar	
		Aantal	%		Aantal	%		Aantal	%		Aantal	%
1976	1 712	+ 123	+ 8	776	+ 19	+ 3	19 813	+ 424	+ 2	64 250	+ 1 507	+ 2
1977	1 758	+ 46	+ 3	764	- 12	- 2	19 764	- 49	- 0.2	66 054	+ 1 804	+ 3
1978	1 811	+ 53	+ 3	778	+ 14	+ 2	20 911	+ 1 147	+ 6	66 363	+ 309	+ 0.5
1979	1 745	- 66	- 4	581	- 197	- 25	19 803	- 1 108	- 5	61 976	- 4 387	- 7
1980	1 790	+ 45	+ 3	606	+ 25	+ 4	19 929	+ 126	+ 1	62 375	+ 399	+ 1
1981	1 734	- 56	- 3	482	- 124	- 20	18 975	- 954	- 5	60 613	- 1762	- 3
1982	1 628	- 106	- 6	436	- 46	- 10	18 313	- 662	- 3	59 380	- 1 233	- 2
1983	1 653	+ 25	+ 2	437	+ 1	+ 0.2	18 603	+ 290	+ 2	60 794	+ 1 414	+ 2
1984	1 506	- 147	- 9	387	- 50	- 11	18 019	- 584	- 3	61 659	+ 865	+ 1
1985	1 431	- 75	- 5	370	- 17	- 4	16 732	- 1 287	- 7	57 782	- 3 877	- 6
1986	1 596	+ 165	+ 12	355	- 15	- 4	17 239	+ 507	+ 3	62 622	+ 4 840	+ 8
1987	1 518	- 78	- 5	404	+ 49	+ 14	17 361	+ 122	+ 1	64 573	+ 1 951	+ 3
1988	1 606	+ 88	+ 6	361	- 43	- 11	17 604	+ 243	+ 1	67 247	+ 2 674	+ 4
1989	1 658	+ 52	+ 3	335	- 26	- 7	18 308	+ 704	+ 4	68 368	+ 1 121	+ 2
1990	1 739	+ 81	+ 5	237	- 98	- 29	17 479	- 829	- 4	68 705	+ 337	+ 0.5
1991	1 661	- 78	- 4	212	- 25	- 11	16 332	- 1 147	- 7	64 323	- 4 382	- 6
1992	1 496	- 165	- 10	176	- 36	- 17	15 081	- 1251	- 8	62 028	- 2 295	- 4
1993	1 486	- 10	- 0,7	174	- 2	- 1	14 630	- 451	- 3	61 385	- 643	- 1

Tabel 3. - INDELING VAN DE ONGEVALLen EN DE SLACHTOFFERS VOLGENS DE MAAND VAN HET ONGEVAL - Periode 1989 - 1993

MAAND	Aantal ongevallen					Totaal aantal slachtoffers				
	1989	1990	1991	1992	1993	1989	1990	1991	1992	1993
Januari	5 038	4 846	4 692	3 843	4 369	6 978	6 704	6 549	5 598	6 190
Februari	4 392	4 713	3 485	3 785	3 727	6 164	6 658	4 906	5 329	5 373
Maart	5 237	5 210	4 426	4 455	4 180	7 332	7 360	6 176	6 399	5 831
April	5 076	5 179	4 900	4 483	4 441	7 201	7 335	6 827	6 349	6 249
Mei	5 421	5 741	4 630	5 050	5 002	7 594	7 826	6 555	7 105	7 075
Juni	6 008	5 257	5 349	5 022	5 254	8 477	7 416	7 651	7 042	7 259
Juli	4 992	5 030	5 016	4 593	4 732	7 241	7 290	7 246	6 631	6 929
Augustus	5 179	4 958	5 059	4 749	4 526	7 366	7 157	7 152	6 871	6 377
September	5 487	5 458	5 576	4 825	5 112	7 584	7 762	7 874	6 693	7 161
Oktober	5 976	5 902	5 321	5 301	4 880	8 514	8 257	7 515	7 413	6 907
November	5 206	5 540	5 256	4 769	4 093	7 238	7 879	7 487	6 866	5 717
December	5 230	4 970	4 612	4 513	4 617	6 980	6 516	6 590	6 485	6 607
Totaal	62 982	62 446	58 223	55 438	54 933	88 669	88 160	82 528	78 781	77 675

MAAND	Aantal slachtoffers									
	Doden					Dodelijk gewonden				
	1989	1990	1991	1992	1993	1989	1990	1991	1992	1993
Januari	113	134	161	111	110	32	20	14	12	11
Februari	107	121	92	105	103	27	22	13	14	23
Maart	146	143	137	121	96	31	22	13	11	12
April	121	148	128	111	94	18	32	14	12	12
Mei	136	155	133	114	130	20	20	20	16	8
Juni	144	130	116	139	143	27	13	15	13	13
Juli	124	139	146	144	136	35	19	18	12	18
Augustus	124	169	159	126	130	31	12	17	21	15
September	162	156	157	113	149	26	16	25	19	16
Oktober	183	165	145	149	152	31	14	29	21	11
November	157	132	132	138	128	29	25	20	12	16
December	141	147	155	125	115	28	22	14	13	19
Totaal	1 658	1 739	1 661	1 496	1 486	335	237	212	176	174

MAAND	Aantal slachtoffers									
	Ernstig gewonden					Licht gewonden				
	1989	1990	1991	1992	1993	1989	1990	1991	1992	1993
Januari	1 469	1 268	1 341	1 061	1 086	5 364	5 282	5 033	4 414	4 983
Februari	1 285	1 282	944	970	961	4 939	4 745	3 857	4 240	4 286
Maart	1 489	1 510	1 212	1 154	1 065	5 666	5 685	4 814	5 113	4 658
April	1 486	1 471	1 272	1 238	1 204	5 576	5 684	5 413	4 988	4 939
Mei	1 593	1 537	1 323	1 436	1 417	5 845	6 114	5 079	5 539	5 520
Juni	1 716	1 419	1 555	1 343	1 375	6 590	5 854	5 965	5 547	5 728
Juli	1 610	1 674	1 541	1 353	1 355	5 472	5 458	5 541	5 122	5 420
Augustus	1 604	1 432	1 508	1 388	1 285	5 607	5 544	5 468	5 336	4 947
September	1 574	1 576	1 559	1 300	1 318	5 822	6 014	6 133	5 261	5 678
Oktober	1 721	1 641	1 510	1 369	1 322	6 579	6 437	5 831	5 874	5 422
November	1 425	1 416	1 404	1 271	1 063	5 627	6 306	5 931	5 445	4 510
December	1 336	1 253	1 163	1 198	1 179	5 475	5 094	5 258	5 149	5 294
Totaal	18 308	17 479	16 332	15 081	14 630	68 368	68 705	64 323	62 028	61 385

Tabel 4.- EVOLUTIE VAN ENKELE ALGEMENE GEGEVENS DIE DE GEVAARSRISICO'S DETERMINEREN - Periode 1976 - 1993

JAAR	Bevolking (op 31 december)	Aantal voertuigen					
		Personen- wagens (op 1 augustus)	Autobussen en auto- cars (op 1 augustus)	Vracht- wagens en trak- toren (op 1 augustus)	Motor- fietsen (op 1 augustus)	Brom- fietsen (op 31 december)	Fietsen (op 31 december)
1976	9 823 302	2 737 989	19 854	273 722	99 888	553 878	3 075 572
1977	9 837 413	2 871 332	19 733	277 401	106 146	500 633	3 167 185
1978	9 841 654	2 973 418	19 745	279 111	106 129	452 872	3 234 931
1979	9 855 110	3 076 570	19 753	290 067	109 608	428 377	3 272 554
1980	9 863 374	3 158 737	19 560	299 084	113 057	402 502	3 349 340
1981	9 867 953	3 206 472	18 948	284 607	117 455	396 390	3 472 661
1982	9 858 017	3 230 951	18 744	285 071	121 959	387 708	3 547 903
1983	9 853 023	3 262 713	17 866	289 410	126 279	378 725	3 562 419
1984	9 857 721	3 300 248	17 170	293 515	129 251	368 654	3 584 801
1985	9 858 895	3 342 704	16 817	302 082	130 074	362 750	3 618 898
1986	9 864 751	3 408 721	16 449	312 456	130 147	356 108	3 568 337
1987	9 875 716	3 497 818	16 095	328 042	131 095	(2) 331 545	
1988	9 927 612	3 613 571	15 811	342 908	131 289	198 176	
1989	9 947 782	3 736 317	15 831	361 879	134 211		
1990	9 986 975	3 864 159	15 644	380 379	139 174		
1991	10 021 997	3 970 317	15 378	398 888	148 627		
1992	10 068 319	4 020 933	14 930	405 091	161 660		
1993	10 100 631	4 109 601	14 794	412 912	175 400		

JAAR	Lengte van het Belgische wegennet op 1 januari (km)				
	Autosnelwegen	Rijkswegen	Provinciewegen	Gemeentewegen (1)	Totaal
1976	1 051	10 907	1 394	110 069	123 421
1977	1 062	10 997	1 388	111 973	125 420
1978	1 082	11 277	1 371	113 489	127 219
1979	1 110	11 664	1 372	111 815	125 961
1980	1 203	11 757	1 351	109 837	124 148
1981	1 252	11 717	1 362	108 671	123 002
1982	1 315	11 778	1 369	110 186	124 648
1983	1 388	11 909	1 367	114 382	129 046
1984	1 456	12 373	1 369	115 006	130 204
1985	1 488	12 443	1 374	117 860	133 165
1986	1 534	12 587	1 376	(2) 119 000	134 497
1987	1 549	12 710	1 375	(2) 120 000	135 634
1988	1 567	12 902	1 370	(2) 121 000	136 842
1989	1 613	12 836	1 358	(2) 122 000	137 807
1990	1 631	12 885	1 360	(2) 123 000	138 876
1991					
1992					
1993					

(1) Cijfers bekomen door het Ministerie van Binnenlandse Zaken op grond van gegevens verstrekt door de Gemeentebesturen.

(2) Raming

Tabel 5. - AANTAL VERKEERSONGEVALLEN EN AANTAL SLACHTOFFERS PER GEWEST - Jaar 1993

GEWESTEN	Totaal aantal ongevallen	Totaal aantal slachtoffers				
		Doden	Dodelijk gewonden	Ernstig gewonden	Licht gewonden	Totaal
Brussels	3 197	31	9	301	3 848	4 189
Vlaams	35 129	895	92	9 061	38 927	48 975
Waals	16 607	560	73	5 268	18 610	24 511
Het Rijk	54 933	1 486	174	14 630	61 385	77 675

Tabel 6 A.- AANTAL ONGEVALLEN EN AANTAL SLACHTOFFERS PER PROVINCIE - Jaar 1993

PROVINCIES	Botsing tussen twee of meer weggebruikers									
	Aantal ongevallen					Aantal slachtoffers				
	Met doden	Met dodelijk gewonden	Met ernstig gewonden	Met licht gewonden	Totaal	Doden	Dodelijk gewonden	Ernstig gewonden	Licht gewonden	Totaal
Antwerpen	101	13	1 315	5 510	6 939	113	18	1 620	8 134	9 885
Brabant	131	12	1 004	6 903	8 050	136	18	1 266	10 077	11 497
Henegouwen	89	12	1 033	3 260	4 394	100	20	1 387	5 253	6 760
Luik	75	9	615	2 868	3 567	82	12	810	4 547	5 451
Limburg	88	1	992	3 239	4 320	97	1	1 281	5 332	6 711
Luxemburg	35	6	245	708	994	39	7	336	1 197	1 579
Namen	44	3	374	1 095	1 516	50	8	554	1 846	2 458
Oost-Vlaanderen	107	13	1 250	5 484	6 854	120	20	1 525	7 805	9 470
West-Vlaanderen	93	8	1 035	4 678	5 814	101	14	1 290	6 590	7 995
Het Rijk	763	77	7 863	33 745	42 448	838	118	10 069	50 781	61 806

Tabel 6 B.- AANTAL ONGEVALLEN EN AANTAL SLACHTOFFERS PER PROVINCIE - Jaar 1993

PROVINCIES	Botsing met hindernis buiten de rijbaan									
	Aantal ongevallen					Aantal slachtoffers				
	Met doden	Met dodelijk gewonden	Met ernstig gewonden	Met licht gewonden	Totaal	Doden	Dodelijk gewonden	Ernstig gewonden	Licht gewonden	Totaal
Antwerpen	71	1	410	687	1 169	79	5	490	902	1 476
Brabant	60	4	342	1 059	1 465	67	5	399	1 392	1 863
Henegouwen	70	1	422	668	1 161	79	2	533	928	1 542
Luik	53	6	291	692	1 042	58	9	375	982	1 424
Limburg	49	4	292	388	733	54	5	351	542	952
Luxemburg	21	5	169	275	470	21	5	212	370	608
Namen	37	3	247	322	609	40	4	292	465	801
Oost-Vlaanderen	70	5	391	728	1 194	80	6	465	973	1 524
West-Vlaanderen	65	1	365	645	1 076	71	5	430	851	1 357
Het Rijk	496	30	2 929	5 464	8 919	549	46	3 547	7 405	11 547

Tabel 6 C.- AANTAL ONGEVALLEN EN AANTAL SLACHTOFFERS PER PROVINCIE - Jaar 1993

PROVINCIES	Botsing met hindernis op de rijbaan									
	Aantal ongevallen					Aantal slachtoffers				
	Met doden	Met dodelijk gewonden	Met ernstig gewonden	Met licht gewonden	Totaal	Doden	Dodelijk gewonden	Ernstig gewonden	Licht gewonden	Totaal
Antwerpen	8	-	74	127	209	8	-	83	159	250
Brabant	4	-	54	290	348	5	1	57	358	421
Henegouwen	5	1	60	133	199	5	1	69	157	232
Luik	4	-	42	146	192	7	-	47	189	243
Limburg	4	-	30	84	118	4	-	34	97	135
Luxemburg	1	-	16	45	62	1	-	21	66	88
Namen	5	-	25	50	80	6	-	33	64	103
Oost-Vlaanderen	7	1	55	186	249	7	1	60	231	299
West-Vlaanderen	9	-	45	160	214	13	-	47	184	244
Het Rijk	47	2	401	1 221	1 671	56	3	451	1 505	2 015

Tabel 6 D.- AANTAL ONGEVALLEN EN AANTAL SLACHTOFFERS PER PROVINCIE - Jaar 1993

PROVINCIES	Ander ongeval									
	Aantal ongevallen					Aantal slachtoffers				
	Met doden	Met dodelijk gewonden	Met ernstig gewonden	Met licht gewonden	Totaal	Doden	Dodelijk gewonden	Ernstig gewonden	Licht gewonden	Totaal
Antwerpen	5	1	77	156	239	5	2	79	197	283
Brabant	3	2	50	231	286	3	2	56	300	361
Henegouwen	7	1	79	169	256	7	1	93	228	329
Luik	3	-	54	183	240	4	-	58	239	301
Limburg	3	-	60	100	163	3	-	64	127	194
Luxemburg	5	-	35	59	99	7	-	41	85	133
Namen	5	1	40	69	115	5	2	49	92	148
Oost-Vlaanderen	5	-	45	184	234	5	-	47	214	266
West-Vlaanderen	4	-	72	187	263	4	-	76	212	292
Het Rijk	40	5	512	1 338	1 895	43	7	563	1 694	2 307

Tabel 6 E.- AANTAL ONGEVALLEN EN AANTAL SLACHTOFFERS PER PROVINCIE - Jaar 1993

PROVINCIES	Totaal									
	Aantal ongevallen					Aantal slachtoffers				
	Met doden	Met dodelijk gewonden	Met ernstig gewonden	Met licht gewonden	Totaal	Doden	Dodelijk gewonden	Ernstig gewonden	Licht gewonden	Totaal
Antwerpen	185	25	1 871	6 475	8 556	205	25	2 272	9 392	11 894
Brabant	198	26	1 445	8 480	10 149	211	26	1 778	12 127	14 142
Henegouwen	171	24	1 590	4 225	6 010	191	24	2 082	6 566	8 863
Luik	135	21	998	3 887	5 041	151	21	1 290	5 957	7 419
Limburg	144	6	1 374	3 810	5 334	158	6	1 730	6 098	7 992
Luxemburg	62	12	465	1 086	1 625	68	12	610	1 718	2 408
Namen	91	13	683	1 533	2 320	101	14	928	2 467	3 510
Oost-Vlaanderen	189	27	1 739	6 576	8 531	212	27	2 097	9 223	11 559
West-Vlaanderen	171	17	1 515	5 664	7 367	189	19	1 843	7 837	9 888
Het Rijk	1 346	171	11 680	41 736	54 933	1 486	174	14 630	61 385	77 675

Tabel 7 - AANTAL SLACHTOFFERS NAAR DE AARD VAN DE WEGGEBRUIKER - Jaar 1993

AARD VAN DE WEGGEBRUIKERS	Aantal slachtoffers (inzittenden van de voertuigen in de 1e kolom vermeld *)									
	Bestuurders					Passagiers				
	Doden	Dode-lijk gewonden	Ernstig gewonden	Licht gewonden	Totaal	Doden	Dode-lijk gewonden	Ernstig gewonden	Licht gewonden	Totaal
Personenauto	858	64	5 793	25 621	32 136	259	18	2 730	14 299	17 306
Auto voor dubbel gebruik	26	1	237	1 054	1 318	15	-	98	678	791
Autobus, autocar, trolleybus	-	1	5	64	70	2	1	4	208	215
Minibus	2	-	16	114	132	7	-	31	140	178
Lichte vrachtauto	18	1	209	1 103	1 331	3	-	96	440	539
Vrachtwagen	2	1	58	269	330	-	-	15	71	86
Trekker alleen	1	-	4	15	20	-	-	1	3	4
Trekker + aanhangwagen	7	-	32	207	246	-	-	5	13	18
Landbouwtractor	-	1	13	41	55	-	-	6	15	21
Motorfiets niet meer dan 400 cc	18	1	195	478	692	1	-	19	70	90
Motorfiets meer dan 400 cc	107	8	661	1 340	2 116	10	2	121	254	387
Bromfiets A (2 wielen)	32	3	801	2 888	3 724	2	-	80	295	377
Bromfiets B (2 wielen)	33	11	588	2 287	2 919	5	1	50	234	290
Bromfiets met 3 of 4 wielen	-	-	4	17	21	-	-	1	6	7
Fiets	121	15	1 540	5 703	7 379	1	-	8	66	75
Bespannen voertuig	-	-	-	11	11	-	-	3	7	10
Gehandicapte in rolstoel	-	-	1	7	8	-	-	-	-	-
Voetganger	156	43	1 166	3 229	4 594	-	-	-	-	-
Ruiter	-	-	9	14	23	-	-	-	-	-
Andere weggebruiker	-	2	20	94	116	-	-	10	30	40
Onbekend	-	-	-	-	-	-	-	-	-	-
Totaal	1 181	152	11 352	44 556	57 241	305	22	3 278	16 829	20 434

AARD VAN DE WEGGEBRUIKERS	Aantal slachtoffers (inzittenden van de voertuigen in de 1e kolom vermeld *)				
	Totaal van de bestuurders en passagiers				
	Doden	Dode-lijk gewonden	Ernstig gewonden	Licht gewonden	Totaal
Personenauto	917	82	8 523	39 920	49 442
Auto voor dubbel gebruik	41	1	335	1 732	2 109
Autobus, autocar, trolleybus	2	2	9	272	285
Minibus	9	-	47	254	310
Lichte vrachtauto	21	1	305	1 543	1 870
Vrachtwagen	2	1	73	340	416
Trekker alleen	1	-	5	18	24
Trekker + aanhangwagen	7	-	37	220	264
Landbouwtractor	-	1	19	56	76
Motorfiets niet meer dan 400 cc	19	1	214	548	782
Motorfiets meer dan 400 cc	117	10	782	1 594	2 503
Bromfiets A (2 wielen)	34	3	881	3 183	4 101
Bromfiets B (2 wielen)	38	12	638	2 521	3 209
Bromfiets met 3 of 4 wielen	-	-	5	23	28
Fiets	122	15	1 548	5 769	7 454
Bespannen voertuig	-	-	3	18	21
Gehandicapte in rolstoel	-	-	1	7	8
Voetganger	156	43	1 166	3 229	4 594
Ruiter	-	-	9	14	23
Andere weggebruiker	-	2	30	124	156
Onbekend	-	-	-	-	-
Totaal	1 486	174	14 630	61 385	77 675

* In deze tabel worden de voetgangers onder de voertuigen gerangschikt en als bestuurders beschouwd.

**Tabel 8. - AANTAL ONGEVALLEN EN SLACHTOFFERS VOLGENS DE AARD VAN HET ONGEVAL -
Jaar 1993**

AARD VAN HET ONGEVAL	Aantal ongevallen	Aantal slachtoffers					
		Doden			Dodelijk gewonden		
		Totaal	waarvan		Totaal	waarvan	
			Bestuur- ders	Voet- gangers		Bestuur- ders	Voet- gangers
1.- Aanrijding tussen 2 of meer weggebruikers	42 448	838	548	156	118	65	43
2.- Aanrijding met hindernis buiten de rijbaan	8 919	549	405	-	46	36	-
3.- Aanrijding met hindernis op de rijbaan	1 671	56	41	-	3	3	-
4.- Eén weggebruiker, geen hindernis	1 422	40	29	-	5	4	-
5.- Anders ongevallen of onbekend	473	3	2	-	2	1	-
Totaal	54 933	1 486	1 025	156	174	109	43

AARD VAN HET ONGEVAL	Aantal slachtoffers					
	Ernstig gewonden			Licht gewonden		
	Totaal	waarvan		Totaal	waarvan	
		Bestuur- ders	Voet- gangers		Bestuur- ders	Voet- gangers
1.- Aanrijding tussen 2 of meer weggebruikers	10 069	6 693	1 166	50 781	33 595	3 229
2.- Aanrijding met hindernis buiten de rijbaan	3 547	2 660	-	7 405	5 263	-
3.- Aanrijding met hindernis op de rijbaan	451	368	-	1 505	1 176	-
4.- Eén weggebruiker, geen hindernis	484	394	-	1 195	913	-
5.- Andere ongevallen of onbekend	79	71	-	499	380	-
Totaal	14 630	10 186	1 166	61 385	41 327	3 229

Tabel 9.- AANTAL ONGEVALLEN EN AANTAL SLACHTOFFERS IN DE VERSCHILLENDE DAGEN VAN DE WEEK EN PER UUR - Jaar 1993

DAG EN UUR	Aantal ongevallen					Aantal slachtoffers				
	Met doden	Met do- delijk gewon- den	Met ernstig gewon- den	Met licht gewon- den	Totaal	Doden	Dode- lijk gewon- den	Ernstig gewon- den	Licht gewon- den	Totaal
Maandag	158	24	1 470	5 777	7 429	169	24	1 819	8 167	10 179
Dinsdag	144	17	1 425	5 571	7 157	156	17	1 687	7 701	9 561
Woensdag	169	24	1 479	6 148	7 820	187	26	1 774	8 629	10 616
Donderdag	156	25	1 488	5 869	7 538	177	26	1 789	8 223	10 215
Vrijdag	212	20	1 775	6 935	8 942	228	20	2 183	9 965	12 396
Zaterdag	238	31	2 046	6 150	8 465	255	31	2 632	9 744	12 662
Zondag	269	30	1 997	5 286	7 582	314	30	2 746	8 956	12 046
Onbekend	-	-	-	-	-	-	-	-	-	-
Totaal	1 346	171	11 680	41 736	54 933	1 486	174	14 630	61 385	77 675
Tussen:										
0 en 1 uur	57	1	320	701	1 079	64	1	442	1 150	1 657
1 en 2 uur	73	5	325	747	1 150	86	5	472	1 176	1 739
2 en 3 uur	51	3	343	642	1 039	55	3	441	1 013	1 512
3 en 4 uur	60	5	286	525	876	73	5	399	841	1 318
4 en 5 uur	53	5	265	528	851	61	5	359	821	1 246
5 en 6 uur	47	1	283	562	893	50	1	351	793	1 195
6 en 7 uur	52	2	285	617	956	57	2	372	889	1 320
7 en 8 uur	47	10	419	1 573	2 049	51	10	493	2 159	2 713
8 en 9 uur	29	6	442	2 251	2 728	31	6	501	3 083	3 621
9 en 10 uur	30	4	303	1 560	1 897	31	5	374	2 093	2 503
10 en 11 uur	36	7	433	1 850	2 326	37	7	512	2 567	3 123
11 en 12 uur	39	5	445	2 128	2 617	41	5	530	2 959	3 535
12 en 13 uur	35	7	500	2 297	2 839	38	7	599	3 246	3 890
13 en 14 uur	54	13	501	2 183	2 751	61	13	619	3 067	3 760
14 en 15 uur	61	12	621	2 656	3 350	73	13	773	3 958	4 817
15 en 16 uur	65	12	610	2 784	3 471	73	12	772	4 092	4 949
16 en 17 uur	70	7	840	3 657	4 574	78	7	1 011	5 396	6 492
17 en 18 uur	81	14	965	3 638	4 698	88	14	1 174	5 412	6 688
18 en 19 uur	69	13	862	3 142	4 086	74	13	1 029	4 676	5 792
19 en 20 uur	93	10	746	2 358	3 207	97	10	961	3 608	4 676
20 en 21 uur	67	9	590	1 714	2 380	76	9	761	2 732	3 578
21 en 22 uur	70	9	487	1 316	1 882	75	10	645	1 994	2 724
22 en 23 uur	50	7	429	1 172	1 658	52	7	533	1 823	2 415
23 en 24 uur	54	4	358	1 022	1 438	61	4	484	1 686	2 235
Onbekend	3	-	22	113	138	3	-	23	151	177
Totaal	1 346	171	11 680	41 736	54 933	1 486	174	14 630	61 385	77 675

Tabel 10.- AANTAL ONGEVALLLEN VOLGENS DE UREN VAN IEDERE DAG VAN DE WEEK - Jaar 1993

UUR	Maandag	Dinsdag	Woensdag	Donderdag	Vrijdag	Zaterdag	Zondag	Onbekend	Totaal
Van 0 tot 1 uur	131	89	90	127	107	285	250	-	1 079
Van 1 tot 2 uur	135	68	80	104	124	310	329	-	1 150
Van 2 tot 3 uur	99	61	67	95	116	310	291	-	1 039
Van 3 tot 4 uur	92	48	45	61	75	270	285	-	876
Van 4 tot 5 uur	74	64	52	58	88	257	258	-	851
Van 5 tot 6 uur	97	75	81	82	81	237	240	-	893
Van 6 tot 7 uur	118	121	107	104	127	180	199	-	956
Van 7 tot 8 uur	381	349	343	367	339	141	129	-	2 049
Van 8 tot 9 uur	514	458	465	506	493	170	122	-	2 728
Van 9 tot 10 uur	268	303	286	276	293	246	225	-	1 897
Van 10 tot 11 uur	329	314	347	320	354	373	289	-	2 326
Van 11 tot 12 uur	324	333	427	371	374	446	342	-	2 617
Van 12 tot 13 uur	331	392	583	365	465	389	314	-	2 839
Van 13 tot 14 uur	400	386	431	405	413	388	328	-	2751
Van 14 tot 15 uur	426	391	562	451	522	522	476	-	3 350
Van 15 tot 16 uur	492	405	453	489	649	540	443	-	3 471
Van 16 tot 17 uur	755	689	647	725	830	536	392	-	4 574
Van 17 tot 18 uur	740	689	757	711	744	572	485	-	4 698
Van 18 tot 19 uur	518	582	631	570	692	600	493	-	4 086
Van 19 tot 20 uur	427	407	448	385	583	491	466	-	3 207
Van 20 tot 21 uur	265	337	303	299	443	327	406	-	2 380
Van 21 tot 22 uur	206	215	238	257	335	306	325	-	1 882
Van 22 tot 23 uur	163	210	219	195	348	269	254	-	1 658
Van 23 tot 24 uur	129	158	148	196	320	272	215	-	1 438
Onbekend	15	13	10	19	27	28	26	-	138
Totaal	7 429	7 157	7 820	7 538	8 942	8 465	7 582	-	54 933

**Tabel 10.- a) AANTAL ONGEVALLLEN MET DODEN EN AANTAL DODEN VOLGENS DE UREN VAN IEDERE
DAG VAN DE WEEK - Jaar 1993**

UUR	Aantal ongevallen met doden	Aantal doden								
		Maandag	Dinsdag	Woens- dag	Donder- dag	Vrijdag	Zater- dag	Zondag	Onbe- kend	Totaal
Tussen:										
0 en 1 uur	57	8	5	6	6	5	15	19	-	64
1 en 2 uur	73	9	2	7	9	9	26	24	-	86
2 en 3 uur	51	2	6	5	7	5	15	15	-	55
3 en 4 uur	60	6	3	4	1	5	22	32	-	73
4 en 5 uur	53	8	4	4	5	7	20	13	-	61
5 en 6 uur	47	4	4	5	3	4	13	17	-	50
6 en 7 uur	52	7	8	4	4	4	13	17	-	57
7 en 8 uur	47	8	6	8	8	7	4	10	-	51
8 en 9 uur	29	6	2	1	3	5	4	10	-	31
9 en 10 uur	30	6	4	3	6	5	4	3	-	31
10 en 11 uur	36	7	4	6	3	4	2	11	-	37
11 en 12 uur	39	7	6	10	5	5	5	3	-	41
12 en 13 uur	35	3	5	11	5	8	4	2	-	38
13 en 14 uur	54	5	6	13	7	16	2	12	-	61
14 en 15 uur	61	1	7	14	21	9	5	16	-	73
15 en 16 uur	65	8	9	7	7	15	11	16	-	73
16 en 17 uur	70	14	9	12	14	12	6	11	-	78
17 en 18 uur	81	8	14	12	10	13	18	13	-	88
18 en 19 uur	69	10	12	14	8	11	9	10	-	74
19 en 20 uur	93	20	18	8	8	15	14	14	-	97
20 en 21 uur	67	9	9	8	9	17	11	13	-	76
21 en 22 uur	70	9	5	8	12	13	12	16	-	75
22 en 23 uur	50	2	5	10	7	15	6	7	-	52
23 en 24 uur	54	2	3	7	9	18	13	9	-	61
Onbekend	3	-	-	-	-	1	1	1	-	3
Totaal	1 346	169	156	187	177	228	255	314	-	1 486

**Tabel 10.- b) AANTAL ONGEVALLEN MET DODELIJK GEWONDEN EN AANTAL DODELIJK GEWONDEN
VOLGENS DE UREN VAN IEDERE DAG VAN DE WEEK - Jaar 1993**

UUR	Aantal ongevallen met dodelijk gewonden	Aantal dodelijk gewonden								
		Maandag	Dinsdag	Woens- dag	Donder- dag	Vrijdag	Zater- dag	Zondag	Onbe- kend	Totaal
Tussen:										
0 en 1 uur	1	-	-	-	-	-	1	-	-	1
1 en 2 uur	5	-	-	-	-	-	-	5	-	5
2 en 3 uur	3	-	-	1	-	-	2	-	-	3
3 en 4 uur	5	-	-	1	-	1	3	-	-	5
4 en 5 uur	5	1	-	-	-	-	3	1	-	5
5 en 6 uur	1	-	1	-	-	-	-	-	-	1
6 en 7 uur	2	1	-	-	-	-	-	1	-	2
7 en 8 uur	10	-	1	-	4	1	3	1	-	10
8 en 9 uur	6	-	2	2	-	1	1	-	-	6
9 en 10 uur	4	2	-	-	2	-	1	-	-	5
10 en 11 uur	7	1	-	1	-	3	1	1	-	7
11 en 12 uur	5	1	2	-	1	-	-	1	-	5
12 en 13 uur	7	2	1	-	-	1	1	2	-	7
13 en 14 uur	13	3	1	4	3	-	1	1	-	13
14 en 15 uur	12	5	1	4	1	-	-	2	-	13
15 en 16 uur	12	2	1	1	-	2	3	3	-	12
16 en 17 uur	7	1	2	1	1	-	-	2	-	7
17 en 18 uur	14	-	1	3	2	1	5	2	-	14
18 en 19 uur	13	1	1	3	2	5	1	-	-	13
19 en 20 uur	10	1	1	-	4	1	1	2	-	10
20 en 21 uur	9	2	1	-	2	-	1	3	-	9
21 en 22 uur	9	-	1	4	3	1	-	1	-	10
22 en 23 uur	7	-	-	1	1	1	2	2	-	7
23 en 24 uur	4	1	-	-	-	2	1	-	-	4
Onbekend	-	-	-	-	-	-	-	-	-	-
Totaal	171	24	17	26	26	20	31	30	-	174

Tabel 10.- c) AANTAL ONGEVALLEN MET ERNSTIG GEWONDEN EN AANTAL ERNSTIG GEWONDEN VOLGENS DE UREN VAN IEDERE DAG VAN DE WEEK - Jaar 1993

UUR	Aantal ongevallen met ernstig gewonden	Aantal ernstig gewonden								Totaal
		Maandag	Dinsdag	Woensdag	Donderdag	Vrijdag	Zaterdag	Zondag	Onbekend	
Tussen:										
0 en 1 uur	320	48	30	39	58	34	118	115	-	442
1 en 2 uur	325	46	18	28	37	39	130	174	-	472
2 en 3 uur	343	41	17	24	43	41	134	141	-	441
3 en 4 uur	286	43	23	14	15	34	115	155	-	399
4 en 5 uur	265	23	23	16	17	40	119	121	-	359
5 en 6 uur	283	43	30	36	26	23	100	93	-	351
6 en 7 uur	285	36	35	40	39	51	77	94	-	372
7 en 8 uur	419	86	79	81	78	74	51	44	-	493
8 en 9 uur	442	78	88	69	87	87	53	39	-	501
9 en 10 uur	303	62	58	41	54	56	56	47	-	374
10 en 11 uur	433	54	68	65	59	66	89	111	-	512
11 en 12 uur	445	64	67	87	65	52	113	82	-	530
12 en 13 uur	500	73	83	101	54	100	96	92	-	599
13 en 14 uur	501	71	81	103	82	79	92	111	-	619
14 en 15 uur	621	97	75	112	111	104	138	136	-	773
15 en 16 uur	610	98	91	86	89	136	135	137	-	772
16 en 17 uur	840	183	141	122	155	157	121	132	-	1 011
17 en 18 uur	965	174	137	184	176	180	179	144	-	1 174
18 en 19 uur	862	144	140	158	134	172	142	139	-	1 029
19 en 20 uur	746	130	116	106	111	160	159	179	-	961
20 en 21 uur	590	75	103	96	87	125	119	156	-	761
21 en 22 uur	487	69	65	58	78	122	125	128	-	645
22 en 23 uur	429	37	75	60	55	123	81	102	-	533
23 en 24 uur	358	42	42	47	77	122	89	65	-	484
Onbekend	22	2	2	1	2	6	1	9	-	23
Totaal	11 680	1 819	1 687	1 774	1 789	2 183	2 632	2 746	-	14 630

Tabel 10.- d) AANTAL ONGEVALLEN MET LICHT GEWONDEN EN AANTAL LICHT GEWONDEN VOLGENS DE UREN VAN IEDERE DAG VAN DE WEEK - Jaar 1993

UUR	Aantal ongevallen met licht gewonden	Aantal licht gewonden								Totaal
		Maandag	Dinsdag	Woensdag	Donderdag	Vrijdag	Zaterdag	Zondag	Onbekend	
Tussen:										
0 en 1 uur	701	148	88	71	134	115	298	296	-	1 150
1 en 2 uur	747	134	70	69	94	117	323	369	-	1 176
2 en 3 uur	642	90	59	54	70	99	318	323	-	1 013
3 en 4 uur	525	77	36	42	56	56	265	309	-	841
4 en 5 uur	528	68	56	44	56	81	243	273	-	821
5 en 6 uur	562	85	67	64	72	78	216	211	-	793
6 en 7 uur	617	110	125	107	97	125	158	167	-	889
7 en 8 uur	1 573	398	362	360	416	348	143	132	-	2 159
8 en 9 uur	2 251	588	516	545	579	549	181	125	-	3 083
9 en 10 uur	1 560	287	314	329	300	312	287	264	-	2 093
10 en 11 uur	1 850	380	341	349	368	387	440	302	-	2 567
11 en 12 uur	2 128	368	340	459	406	450	514	422	-	2 959
12 en 13 uur	2 297	357	407	686	412	553	445	386	-	3 246
13 en 14 uur	2 183	447	397	487	450	430	469	387	-	3 067
14 en 15 uur	2 656	480	451	659	472	609	645	642	-	3 958
15 en 16 uur	2 784	561	449	494	574	742	665	607	-	4 092
16 en 17 uur	3 657	867	798	744	825	984	678	500	-	5 396
17 en 18 uur	3 638	834	744	869	803	862	657	643	-	5 412
18 en 19 uur	3 142	586	654	687	631	752	735	631	-	4 676
19 en 20 uur	2 358	444	426	521	383	675	583	576	-	3 608
20 en 21 uur	1 714	301	380	319	328	525	380	499	-	2 732
21 en 22 uur	1 316	196	208	243	274	357	347	369	-	1 994
22 en 23 uur	1 172	186	211	243	202	376	351	254	-	1 823
23 en 24 uur	1 022	157	185	170	201	351	373	249	-	1 686
Onbekend	113	18	17	14	20	32	30	20	-	151
Totaal	41 736	8 167	7 701	8 629	8 223	9 965	9 744	8 956	-	61 385

Tabel 10.- e) TOTAAL AANTAL ONGEVALLEN EN TOTAAL AANTAL SLACHTOFFERS VOLGENS DE UREN VAN IEDERE DAG VAN DE WEEK - JAAR 1993

UUR	Totaal aantal ongevallen	Totaal aantal slachtoffers								
		Maandag	Dinsdag	Woensdag	Donderdag	Vrijdag	Zaterdag	Zondag	Onbekend	Totaal
Tussen:										
0 en 1 uur	1 079	204	123	116	198	154	432	430	-	1 657
1 en 2 uur	1 150	189	90	104	140	165	479	572	-	1 739
2 en 3 uur	1 039	133	82	84	120	145	469	479	-	1 512
3 en 4 uur	876	126	62	61	72	96	405	496	-	1 318
4 en 5 uur	851	100	83	64	78	128	385	408	-	1 246
5 en 6 uur	893	132	102	105	101	105	329	321	-	1 195
6 en 7 uur	956	154	168	151	140	180	248	279	-	1 320
7 en 8 uur	2 049	492	448	449	506	430	201	187	-	2 713
8 en 9 uur	2 728	672	608	617	669	642	239	174	-	3 621
9 en 10 uur	1 897	357	376	373	362	373	348	314	-	2 503
10 en 11 uur	2 326	442	413	421	430	460	532	425	-	3 123
11 en 12 uur	2 617	440	415	556	477	507	632	508	-	3 535
12 en 13 uur	2 839	435	496	798	471	662	546	482	-	3 890
13 en 14 uur	2 751	526	485	607	542	525	564	511	-	3 760
14 en 15 uur	3 350	583	534	789	605	722	788	796	-	4 817
15 en 16 uur	3 471	669	550	588	670	895	814	763	-	4 949
16 en 17 uur	4 574	1 065	950	879	995	1 153	805	645	-	6 492
17 en 18 uur	4 698	1 016	896	1 068	991	1 056	859	802	-	6 688
18 en 19 uur	4 086	741	807	862	775	940	887	780	-	5 792
19 en 20 uur	3 207	595	561	635	506	851	757	771	-	4 676
20 en 21 uur	2 380	387	493	423	426	667	511	671	-	3 578
21 en 22 uur	1 882	274	279	313	367	493	484	514	-	2 724
22 en 23 uur	1 658	225	291	314	265	515	440	365	-	2 415
23 en 24 uur	1 438	202	230	224	287	493	476	323	-	2 235
Onbekend	138	20	19	15	22	39	32	30	-	177
Totaal	54 933	10 179	9 561	10 616	10 215	12 396	12 662	12 046	-	77 675

Tabel 11.- AANTAL ONGEVALLEN EN SLACHTOFFERS VOLGENS DE WEERGESTELDHEID - Jaar 1993

WEERSOMSTAN- DIGHEDEN	Aantal ongevallen					Aantal slachtoffers				
	Met doden	Met do- delijk gewon- den	Met ernstig gewon- den	Met licht gewon- den	Totaal	Doden	Dode- lijk gewon- den	Ernstig gewon- den	Licht gewon- den	Totaal
Normaal	1 048	137	9 302	32 413	42 900	1 168	140	11 593	47 163	60 064
Regen	198	27	1 749	7 225	9 199	215	27	2 234	11 119	13 595
EN										
- mist	1	-	9	27	37	1	-	9	41	51
- sterke wind, rukwind	30	2	130	296	458	30	2	173	461	666
- sneeuwval	2	-	13	32	47	2	-	21	58	81
- hagelbui	1	-	2	15	18	1	-	2	24	27
- andere	-	1	5	4	10	-	1	6	13	20
Mist	15	-	99	414	528	16	-	129	638	783
EN										
- andere	-	-	-	2	2	-	-	-	2	2
Sterke wind, rukwind	13	-	65	130	208	13	-	80	197	290
EN										
- sneeuwval	-	-	3	6	9	-	-	5	10	15
- hagelbui	-	-	2	5	7	-	-	3	10	13
- andere	1	-	-	3	4	1	-	-	4	5
Sneeuwval	6	3	90	297	396	6	3	118	458	585
EN										
- hagelbui	-	-	1	11	12	-	-	1	18	19
- andere	-	-	-	8	8	-	-	-	21	21
Hagelbui	-	-	6	27	33	-	-	7	38	45
EN										
- andere	-	-	1	-	1	-	-	1	-	1
Andere (dikke rook, ezv.)	18	-	78	179	275	20	-	103	316	439
Onbekend	13	1	125	642	781	13	1	145	794	953
Totaal	1 346	171	11 680	41 736	54 933	1 486	174	14 630	61 385	77 675

Tabel 12 A - AANTAL ONGEVALLLEN VOLGENS DE AARD VAN HET ONGEVAL, DE ERNST DER GEVOLGENS EN AANTAL SLACHTOFFERS INGEDEELD NAAR DE AARD VAN DE WEG - Jaar 1993

	Op autosnelweg		Op Rijksweg/ provincialeweg		Op een niet- genummerde weg		Totaal	
	Aantal	%	Aantal	%	Aantal	%	Aantal	%
1. AANTAL ONGEVALLLEN								
A. Volgens de aard van het ongeval								
a) Tussen twee of meer weggebruikers	1 734	46,85	21 208	79,94	19 506	78,97	42 448	77,27
b) Met hindernis buiten de rijbaan waarvan	1 664	44,96	3 923	14,78	3 327	13,47	8 914	16,23
- Boom	137	3,70	781	2,94	535	2,17	1 453	2,64
- Verlichtingspaal	145	3,92	725	2,73	592	2,40	1 462	2,66
- Andere paal	104	2,81	443	1,67	309	1,25	856	1,56
- Vangrails overschreden	222	6,00	105	0,40	33	0,13	360	0,66
- Vangrails niet overgestoken	770	20,81	223	0,84	53	0,21	1 046	1,90
- Muur - gebouw	39	1,05	517	1,95	639	2,59	1 195	2,18
- Omheining	9	0,24	224	0,84	332	1,34	565	1,03
- Gracht	159	4,30	510	1,92	469	1,90	1 138	2,07
- Andere hindernis	79	2,13	395	1,49	365	1,48	839	1,53
c) Met hindernis op de rijbaan Waarvan	154	4,16	694	2,62	828	3,35	1 676	3,05
- Loslopend dier	7	0,19	57	0,21	100	0,41	164	0,30
- Trein	-	-	5	0,02	20	0,08	25	0,05
- Tram	-	-	36	0,14	54	0,22	90	0,16
- Voorwerp(en), lading op de rijbaan	18	0,49	34	0,13	48	0,19	100	0,18
- Container	2	0,05	14	0,05	35	0,14	51	0,09
- Werken, signalisatie werken	22	0,59	71	0,27	42	0,17	135	0,25
- Verkeerseiland, boordsteen	95	2,57	324	1,22	217	0,88	636	1,15
- Ezelsrug, put, uitholing, straatgoot, tramspoor,ezv.	8	0,22	44	0,17	111	0,45	163	0,30
- Onbekend	2	0,05	109	0,41	201	0,81	312	0,57
d) Een bestuurder, geen hindernis	134	3,62	537	2,02	751	3,04	1 422	2,59
d) Andere of onbekend	15	0,41	169	0,64	289	1,17	473	0,86
Totaal	3 701	100,00	26 531	100,00	24 701	100,00	54 933	100,00
B. Volgens de ernst van de gevolgen								
Ongevallen met doden	181	4,89	807	3,04	358	1,45	1 346	2,45
Ongevallen met dodelijk gewonden	13	0,35	106	0,40	52	0,21	171	0,31
Ongevallen met ernstig gewonden	869	23,48	6 186	23,32	4 625	18,72	11 680	21,26
Ongevallen met licht gewonden	2 638	71,28	19 432	73,24	19 666	79,62	41 736	75,98
Totaal	3 701	100,00	26 531	100,00	24 701	100,00	54 933	100,00
2. AANTAL SLACHTOFFERS								
Doden	204	3,49	902	2,29	380	1,17	1 486	1,91
Dodelijk gewonden	13	0,22	108	0,27	53	0,16	174	0,22
Ernstig gewonden	1 190	20,36	8 106	20,56	5 334	16,47	14 630	18,84
Licht gewonden	4 439	75,93	30 313	76,88	26 633	82,20	61 385	79,03
Totaal	5 846	100,00	39 429	100,00	32 400	100,00	77 675	100,00

Tabel 12 B.- AANTAL ONGEVALLEN BUITEN KRUISPUNTEN VOLGENS HET MEEST ERNSTIGE GEVOLG EN AANTAL SLACHTOFFERS INGEDEELD VOLGENS DE AARD VAN DE WEG - Jaar 1993

	Op autosnelweg		Op Rijksweg/ provincialeweg		Op een niet- genummerde weg		Totaal	
	Aantal	%	Aantal	%	Aantal	%	Aantal	%
1. Aantal ongevallen								
- met doden	176	5,14	600	4,04	282	1,93	1 058	3,22
- met dodelijk gewonden	11	0,32	75	0,50	39	0,27	125	0,38
- met ernstig gewonden	805	23,50	3 791	25,50	3 121	21,40	7 717	23,47
- met licht gewonden	2 433	71,04	10 402	69,96	11 139	76,40	23 974	72,93
Totaal	3 425	100,00	14 868	100,00	14 581	100,00	32 874	100,00
2. Aantal slachtoffers								
- doden	198	3,66	669	3,10	302	1,63	1 169	2,57
- dodelijk gewonden	11	0,20	77	0,36	39	0,21	127	0,28
- ernstig gewonden	1 103	20,36	4 947	22,95	3 572	19,28	9 822	21,15
- licht gewonden	4 105	75,78	15 859	73,59	14 610	78,88	34 574	76,00
Totaal	5 417	100,00	21 552	100,00	18 523	100,00	45 492	100,00

Tabel 12 C.- AANTAL ONGEVALLEN OP KRUISPUNTEN VOLGENS HET MEEST ERNSTIGE GEVOLG EN AANTAL SLACHTOFFERS INGEDEELD VOLGENS HET SOORT KRUISPUNT - Jaar 1993

	2 autosnelwegen		2 Rijkswegen/ provinciewegen		Rijkswegen/ provinciewegen en niet-genummerde wegen		Andere kruispunten	
	Aantal	%	Aantal	%	Aantal	%	Aantal	%
1. Aantal ongevallen								
- met doden	1	2,38	38	1,62	163	1,71	86	0,85
- met dodelijk gewonden	1	2,38	7	0,30	27	0,28	11	0,11
- met ernstig gewonden	9	21,43	485	20,62	1 902	20,00	1 567	15,43
- met licht gewonden	31	73,81	1 822	77,46	7 419	78,01	8 490	83,61
Totaal	42	100,00	2 352	100,00	9 511	100,00	10 154	100,00
2. Aantal slachtoffers								
- doden	1	1,64	42	1,11	184	1,29	90	0,64
- dodelijk gewonden	1	1,64	7	0,19	28	0,20	11	0,08
- ernstig gewonden	15	24,59	674	17,82	2 453	17,20	1 866	13,25
- licht gewonden	44	72,13	3 059	80,88	11 596	81,31	12 112	86,03
Totaal	61	100,00	3 782	100,00	14 261	100,00	14 079	100,00

**Tabel 13.- AANTAL BESTUURDERS EN AANTAL SLACHTOFFERS VOLGENS LEEFTIJDKLASSE
EN HET GESLACHT - Jaar 1993**

(ALLE SOORTEN WEGGEBRUIKERS SAMEN)

LEEFTIJDKLASSEN	Geslacht T = to- taal waar- van M = man- nen V = vrou- wen	Aantal bestuur- ders (1)	Aantal slachtoffers											
			Dodens			Dodelijk gewonden			Ernstig gewonden			Licht gewonden		
			Weg- ge- brui- kers	Pas- sa- giers	To- taal	Weg- ge- brui- kers	Pas- sa- giers	To- taal	Weg- ge- brui- kers	Pas- sa- giers	To- taal	Weg- ge- brui- kers	Pas- sa- giers	To- taal
van 0 tot 4 jaar	T	308	1	12	13	2	-	2	85	109	194	205	936	1 141
	M	201	1	10	11	2	-	2	56	59	115	130	483	613
	V	106	-	2	2	-	-	-	29	49	78	74	452	526
van 5 tot 9 jaar	T	1 026	15	3	18	2	-	2	256	135	391	704	1 062	1 766
	M	671	9	1	10	1	-	1	168	52	220	458	537	995
	V	354	6	2	8	1	-	1	88	83	171	246	524	770
van 10 tot 14 jaar	T	2 106	15	12	27	-	1	1	373	156	529	1 546	1 068	2 614
	M	1 320	9	6	15	-	-	-	233	80	313	956	497	1 453
	V	784	6	6	12	-	1	1	140	76	216	588	571	1 159
van 15 tot 19 jaar	T	8 459	82	49	131	13	3	16	1 321	578	1 899	5 303	2 415	7 718
	M	6 389	73	33	106	11	3	14	1 022	295	1 317	3 830	1 052	4 882
	V	2 068	9	16	25	2	-	2	299	283	582	1 471	1 362	2 833
van 20 tot 24 jaar	T	17 409	189	59	248	18	5	23	2 051	571	2 622	7 847	2 535	10 382
	M	13 050	165	38	203	15	5	20	1 582	290	1 872	5 438	1 034	6 472
	V	4 353	24	21	45	3	-	3	469	281	750	2 405	1 500	3 905
van 25 tot 29 jaar	T	14 543	148	32	180	11	2	13	1 475	308	1 783	6 064	1 537	7 601
	M	10 557	125	20	145	8	-	8	1 118	136	1 254	3 981	572	4 553
	V	3 979	23	12	35	3	2	5	357	172	529	2 082	964	3 046
van 30 tot 34 jaar	T	12 361	107	22	129	11	1	12	1 150	220	1 370	4 849	1 035	5 884
	M	8 826	95	8	103	10	-	10	862	94	956	3 097	385	3 482
	V	3 530	12	14	26	1	1	2	288	126	414	1 750	648	2 398
van 35 tot 39 jaar	T	9 811	105	15	120	6	1	7	847	141	988	3 786	757	4 543
	M	6 897	85	9	94	4	1	5	613	55	668	2 419	243	2 662
	V	2 907	20	6	26	2	-	2	233	86	319	1 366	514	1 880
van 40 tot 44 jaar	T	8 376	93	12	105	3	2	5	731	141	872	3 114	724	3 838
	M	5 892	79	7	86	3	2	5	519	45	564	1 897	201	2 098
	V	2 483	14	5	19	-	-	-	212	96	308	1 217	523	1 740
van 45 tot 49 jaar	T	6 480	62	13	75	8	1	9	526	107	633	2 376	626	3 002
	M	4 686	52	7	59	7	-	7	378	34	412	1 494	166	1 660
	V	1 792	10	6	16	1	1	2	148	73	221	880	460	1 340
van 50 tot 54 jaar	T	4 885	57	14	71	5	-	5	442	82	524	1 784	540	2 324
	M	3 594	43	5	48	3	-	3	289	26	315	1 148	128	1 276
	V	1 289	14	9	23	2	-	2	153	56	209	636	412	1 048
van 55 tot 59 jaar	T	4 016	59	11	70	8	2	10	367	107	474	1 513	482	1 995
	M	2 952	45	5	50	3	1	4	254	27	281	950	87	1 037
	V	1 059	14	6	20	5	1	6	113	80	193	562	395	957
van 60 tot 64 jaar	T	3 440	59	15	74	6	1	7	333	105	438	1 308	480	1 788
	M	2 534	40	4	44	4	-	4	215	26	241	851	76	927
	V	903	19	11	30	2	1	3	117	79	196	456	404	860
van 65 tot 69 jaar	T	2 562	45	7	52	12	-	12	319	77	396	1 004	406	1 410
	M	1 891	33	4	37	5	-	5	200	9	209	651	65	716
	V	671	12	3	15	7	-	7	119	68	187	353	341	694
van 70 tot 74 jaar	T	2 087	46	9	55	16	-	16	273	78	351	851	308	1 159
	M	1 525	34	2	36	8	-	8	166	8	174	554	49	603
	V	561	12	7	19	8	-	8	107	70	177	297	259	556
van 75 jaar en meer	T	1 755	91	18	109	30	3	33	319	78	397	742	293	1 035
	M	1 291	63	4	67	20	-	20	199	12	211	507	53	560
	V	464	28	14	42	10	3	13	120	66	186	235	240	475
Onbekend	T	5 460	7	2	9	1	-	1	484	285	769	1 560	1 625	3 185
	M	3 111	5	1	6	1	-	1	367	98	465	1 065	556	1 621
	V	924	2	1	3	-	-	-	113	179	292	457	1 029	1 486
Totaal	T	105 084	1 181	305	1 486	152	22	174	11 352	3 278	14 630	44 556	16 829	61 385
	M	75 387	956	164	1 120	105	12	117	8 241	1 346	9 587	29 426	6 184	35 610
	V	28 227	225	141	366	47	10	57	3 105	1 923	5 028	15 075	10 598	25 673

(1) In deze tabel worden de voetgangers beschouwd als bestuurders.

**Tabel 14. - AANTAL IN ONGEVALLLEN BETROKKEN VOETGANGERS EN AANTAL SLACHTOFFERS
ONDER HEN VOLGENS DE LEEFTIJDSCLASSE EN HET GESLACHT - Jaar 1993**

AARD VAN DE WEGGEBRUIKERS EN LEEFTIJDSC- KLASSEN	Geslacht T = totaal waarvan M = mannen V = vrouwen	Aantal voetgangers	Aantal slachtoffers			
			Doden	Dodelijk gewonden	Ernstig gewonden	Licht gewonden
Voetganger						
van 0 tot 4 jaar	T	270	1	2	78	183
	M	172	1	2	50	114
	V	97	-	-	28	68
van 5 tot 9 jaar	T	623	8	2	168	437
	M	380	4	1	101	271
	V	243	4	1	67	166
van 10 tot 14 jaar	T	465	1	-	105	344
	M	244	1	-	59	175
	V	220	-	-	46	168
van 15 tot 19 jaar	T	393	9	-	78	284
	M	179	7	-	38	122
	V	213	2	-	40	161
van 20 tot 24 jaar	T	322	4	2	82	224
	M	192	3	1	50	130
	V	129	1	1	32	93
van 25 tot 29 jaar	T	218	8	2	47	149
	M	143	4	2	35	94
	V	75	4	-	12	55
van 30 tot 34 jaar	T	240	7	1	50	168
	M	134	7	1	31	86
	V	106	-	-	19	82
van 35 tot 39 jaar	T	195	9	-	45	133
	M	116	8	-	28	74
	V	79	1	-	17	59
van 40 tot 44 jaar	T	210	8	1	45	149
	M	97	5	1	23	65
	V	113	3	-	22	84
van 45 tot 49 jaar	T	195	7	-	47	131
	M	105	6	-	30	61
	V	89	1	-	17	69
van 50 tot 54 jaar	T	151	3	-	39	108
	M	78	2	-	21	54
	V	73	1	-	18	54
van 55 tot 59 jaar	T	184	12	3	30	133
	M	86	8	-	18	58
	V	98	4	3	12	75
van 60 tot 64 jaar	T	208	7	2	62	136
	M	83	3	1	26	53
	V	124	4	1	36	82
van 65 tot 69 jaar	T	211	12	2	60	132
	M	80	4	-	17	55
	V	131	8	2	43	77
van 70 tot 74 jaar	T	230	14	10	64	139
	M	83	5	3	23	51
	V	147	9	7	41	88
van 75 jaar en meer	T	373	41	16	124	186
	M	147	19	8	45	71
	V	226	22	8	79	115
Onbekend	T	262	5	-	42	193
	M	141	3	-	22	106
	V	109	2	-	20	79
Totaal	T	4 750	156	43	1 166	3 229
	M	2 460	90	20	617	1 640
	V	2 272	66	23	549	1 575

**Tabel 16.- AANTAL BESTUURDERS VAN AUTOBUSSEN, AUTOCARS EN MINIBUSSEN EN
SLACHTOFFERS ONDER HEN EN ONDER DE PASSAGIERS PER LEEFTIJDSKLASSE
EN GESLACHT - Jaar 1993**

AARD VAN DE WEGGEBRUIKERS EN LEEFTIJD- KLASSEN	Ge- slacht T = totaal waar- van M = man- nen V = vrou- wen	Aantal bestuur- ders	Aantal slachtoffers													
			Dodен			Dodelijk gewonden			Ernstig gewonden			Licht gewonden				
			Weg- ge- brui- kers	Pas- sa- giers	To- taal	Weg- ge- brui- kers	Pas- sa- giers	To- taal	Weg- ge- brui- kers	Pas- sa- giers	To- taal	Weg- ge- brui- kers	Pas- sa- giers	To- taal		
Autobus-autocars- minibus-trolleybus																
van 0 tot 4 jaar	T	-	-	2	2	-	-	-	-	-	-	-	8	8		
	M	-	-	2	2	-	-	-	-	-	-	-	3	3		
	V	-	-	-	-	-	-	-	-	-	-	-	5	5		
van 5 tot 9 jaar	T	-	-	-	-	-	-	-	-	2	2	-	18	18		
	M	-	-	-	-	-	-	-	-	-	-	-	10	10		
	V	-	-	-	-	-	-	-	-	2	2	-	8	8		
van 10 tot 14 jaar	T	-	-	-	-	-	-	-	-	4	4	-	24	24		
	M	-	-	-	-	-	-	-	-	3	3	-	11	11		
	V	-	-	-	-	-	-	-	-	1	1	-	13	13		
van 15 tot 19 jaar	T	7	-	-	-	-	-	-	1	3	4	3	38	41		
	M	6	-	-	-	-	-	-	1	3	4	2	20	22		
	V	1	-	-	-	-	-	-	-	-	-	1	18	19		
van 20 tot 24 jaar	T	60	-	-	-	-	-	-	4	3	7	17	21	38		
	M	50	-	-	-	-	-	-	4	1	5	12	9	21		
	V	10	-	-	-	-	-	-	-	2	2	5	12	17		
van 25 tot 29 jaar	T	107	-	1	1	-	1	1	3	3	6	17	20	37		
	M	96	-	-	-	-	-	-	3	-	3	14	9	23		
	V	11	-	1	1	-	1	1	-	3	3	3	11	14		
van 30 tot 34 jaar	T	153	-	1	1	1	-	1	1	1	2	28	26	54		
	M	139	-	-	-	1	-	1	1	-	1	24	16	40		
	V	14	-	1	1	-	-	-	-	1	1	4	9	13		
van 35 tot 39 jaar	T	162	2	-	2	-	-	-	5	3	8	33	12	45		
	M	142	1	-	1	-	-	-	5	2	7	28	5	33		
	V	20	1	-	1	-	-	-	-	1	1	5	7	12		
van 40 tot 44 jaar	T	135	-	-	-	-	-	-	3	2	5	28	27	55		
	M	126	-	-	-	-	-	-	3	2	5	25	16	41		
	V	9	-	-	-	-	-	-	-	-	-	3	11	14		
van 45 tot 49 jaar	T	113	-	-	-	-	-	-	-	1	1	19	16	35		
	M	109	-	-	-	-	-	-	-	1	1	17	8	25		
	V	4	-	-	-	-	-	-	-	-	-	2	8	10		
van 50 tot 54 jaar	T	81	-	1	1	-	-	-	2	3	5	13	20	33		
	M	79	-	1	1	-	-	-	2	1	3	13	9	22		
	V	2	-	-	-	-	-	-	-	2	2	-	11	11		
van 55 tot 59 jaar	T	52	-	2	2	-	-	-	-	3	3	8	17	25		
	M	44	-	2	2	-	-	-	-	2	2	4	8	12		
	V	8	-	-	-	-	-	-	-	1	1	4	9	13		
van 60 tot 64 jaar	T	19	-	-	-	-	-	-	1	1	2	4	14	18		
	M	17	-	-	-	-	-	-	1	1	2	4	5	9		
	V	2	-	-	-	-	-	-	-	-	-	-	9	9		
van 65 tot 69 jaar	T	6	-	-	-	-	-	-	-	1	1	1	11	12		
	M	5	-	-	-	-	-	-	-	-	-	-	4	4		
	V	1	-	-	-	-	-	-	-	1	1	1	7	8		
van 70 tot 74 jaar	T	3	-	-	-	-	-	-	-	1	1	2	11	13		
	M	2	-	-	-	-	-	-	-	1	1	1	6	7		
	V	1	-	-	-	-	-	-	-	-	-	1	5	6		
van 75 jaar en meer	T	1	-	2	2	-	-	-	-	2	2	1	10	11		
	M	1	-	-	-	-	-	-	-	1	1	1	2	3		
	V	-	-	2	2	-	-	-	-	1	1	-	8	8		
Onbekend	T	62	-	-	-	-	-	-	1	2	3	4	55	59		
	M	46	-	-	-	-	-	-	-	1	1	4	10	14		
	V	4	-	-	-	-	-	-	1	1	2	-	44	44		
Totaal	T	961	2	9	11	1	1	2	21	35	56	178	348	526		
	M	862	1	5	6	1	-	1	20	19	39	149	151	300		
	V	87	1	4	5	-	1	1	1	16	17	29	195	224		

Tabel 17 - AANTAL BESTUURDERS VAN VOERTUIGEN VOOR GOEDERENVERVOER EN SLACHTOFFERS ONDER HEN EN ONDER DE PASSAGIERS PER LEEFTIJDKLASSE EN GESLACHT - Jaar 1993

AARD VAN DE WEGGEBRUIKERS EN LEEFTIJDKlassen	Geslacht T = toetaal waarvan M = mannen V = vrouwen	Aantal bestuurders (1)	Aantal slachtoffers													
			Dodan			Dodelijk gewonden			Ernstig gewonden			Licht gewonden				
			Weggebruikers	Pasagiers	Toetaal	Weggebruikers	Pasagiers	Toetaal	Weggebruikers	Pasagiers	Toetaal	Weggebruikers	Pasagiers	Toetaal		
Voertuigen voor de goederenvervoer (1)																
van 0 tot 4 jaar	T	3	-	-	-	-	-	-	-	1	1	-	9	9		
	M	3	-	-	-	-	-	-	-	-	-	7	7			
	V	-	-	-	-	-	-	-	1	1	-	2	2			
van 5 tot 9 jaar	T	-	-	-	-	-	-	-	2	2	-	17	17			
	M	-	-	-	-	-	-	-	1	1	-	11	11			
	V	-	-	-	-	-	-	-	1	1	-	6	6			
van 10 tot 14 jaar	T	-	-	-	-	-	-	-	3	3	-	22	22			
	M	-	-	-	-	-	-	-	-	3	-	12	12			
	V	-	-	-	-	-	-	-	-	-	-	10	10			
van 15 tot 19 jaar	T	82	-	1	1	-	-	-	13	14	27	32	49	81		
	M	73	-	-	-	-	-	-	11	9	20	26	31	57		
	V	9	-	1	1	-	-	-	2	5	7	6	18	24		
van 20 tot 24 jaar	T	844	4	-	4	-	-	-	43	14	57	253	102	355		
	M	787	4	-	4	-	-	-	37	11	48	227	69	296		
	V	57	-	-	-	-	-	-	6	3	9	26	33	59		
van 25 tot 29 jaar	T	1 117	5	1	6	-	-	-	49	20	69	288	88	376		
	M	1 055	4	1	5	-	-	-	47	15	62	261	67	328		
	V	61	1	-	1	-	-	-	2	5	7	27	21	48		
van 30 tot 34 jaar	T	1 140	3	-	3	-	-	-	41	14	55	264	56	320		
	M	1 067	3	-	3	-	-	-	39	9	48	231	39	270		
	V	73	-	-	-	-	-	-	2	5	7	33	17	50		
van 35 tot 39 jaar	T	912	3	-	3	-	-	-	45	10	55	214	33	247		
	M	863	3	-	3	-	-	-	41	9	50	200	27	227		
	V	49	-	-	-	-	-	-	4	1	5	14	6	20		
van 40 tot 44 jaar	T	809	2	-	2	1	-	1	35	10	45	188	22	210		
	M	764	2	-	2	1	-	1	31	6	37	166	16	182		
	V	45	-	-	-	-	-	-	4	4	8	22	6	28		
van 45 tot 49 jaar	T	611	3	-	3	-	-	-	19	5	24	131	24	155		
	M	586	3	-	3	-	-	-	19	4	23	122	15	137		
	V	25	-	-	-	-	-	-	-	1	1	9	9	18		
van 50 tot 54 jaar	T	459	5	-	5	1	-	1	19	6	25	84	23	107		
	M	445	5	-	5	1	-	1	18	4	22	81	18	99		
	V	13	-	-	-	-	-	-	1	2	3	3	5	8		
van 55 tot 59 jaar	T	274	-	-	-	-	-	-	13	8	21	53	11	64		
	M	265	-	-	-	-	-	-	13	6	19	47	9	56		
	V	9	-	-	-	-	-	-	-	2	2	6	2	8		
van 60 tot 64 jaar	T	132	1	-	1	-	-	-	9	2	11	33	12	45		
	M	129	1	-	1	-	-	-	9	1	10	30	5	35		
	V	3	-	-	-	-	-	-	-	1	1	3	7	10		
van 65 tot 69 jaar	T	43	1	1	2	-	-	-	5	2	7	10	1	11		
	M	42	1	1	2	-	-	-	5	2	7	9	1	10		
	V	1	-	-	-	-	-	-	-	-	-	1	-	1		
van 70 tot 74 jaar	T	10	1	-	1	-	-	-	-	1	1	2	-	2		
	M	10	1	-	1	-	-	-	-	1	1	2	-	2		
	V	-	-	-	-	-	-	-	-	-	-	-	-	-		
van 75 jaar en meer	T	8	-	-	-	-	-	-	1	2	3	4	1	5		
	M	8	-	-	-	-	-	-	1	1	2	4	-	4		
	V	-	-	-	-	-	-	-	-	1	1	-	1	1		
Onbekend	T	381	-	-	-	-	-	-	11	3	14	38	57	95		
	M	217	-	-	-	-	-	-	10	2	12	35	42	77		
	V	7	-	-	-	-	-	-	1	1	2	3	14	17		
Totaal	T	6 825	28	3	31	2	-	2	303	117	420	1 594	527	2 121		
	M	6 314	27	2	29	2	-	2	281	84	365	1 441	369	1 810		
	V	352	1	1	2	-	-	-	22	33	55	153	157	310		

(1) Lichte vrachtwagen, vrachtwagen, trekker, trekker + aanhangwagen.

Tabel 18.- AANTAL BESTUURDERS VAN LANDBOUWVOERTUIGEN EN SLACHTOFFERS ONDER HEN EN ONDER DE PASSAGIERS, PER LEEFTIJDSCLASSE EN GESLACHT
- Jaar 1993

AARD VAN DE WEGGEBRUIKERS EN LEEFTIJDSCLASSEN	Geslacht T = totaal waarvan M = mannen V = vrouwen	Aantal bestuurders	Aantal slachtoffers															
			Doden			Dodelijk gewonden			Ernstig gewonden			Licht gewonden						
			Weggebruikers	Passagiers	Totaal	Weggebruikers	Passagiers	Totaal	Weggebruikers	Passagiers	Totaal	Weggebruikers	Passagiers	Totaal				
Landbouvoertuigen																		
van 0 tot 4 jaar	T	-	-	-	-	-	-	-	-	-	-	-	-	-	-	-	-	-
	M	-	-	-	-	-	-	-	-	-	-	-	-	-	-	-	-	-
	V	-	-	-	-	-	-	-	-	-	-	-	-	-	-	-	-	-
van 5 tot 9 jaar	T	1	-	-	-	-	-	-	-	-	-	1	-	-	-	-	-	1
	M	1	-	-	-	-	-	-	-	-	-	1	-	-	-	-	-	1
	V	-	-	-	-	-	-	-	-	-	-	-	-	-	-	-	-	-
van 10 tot 14 jaar	T	1	-	-	-	-	-	-	-	-	-	-	-	-	-	-	-	-
	M	1	-	-	-	-	-	-	-	-	-	-	-	-	-	-	-	-
	V	-	-	-	-	-	-	-	-	-	-	-	-	-	-	-	-	-
van 15 tot 19 jaar	T	23	-	-	-	-	-	-	-	-	-	2	2	-	-	-	-	4
	M	23	-	-	-	-	-	-	-	-	-	2	1	-	-	-	-	3
	V	-	-	-	-	-	-	-	-	-	-	-	1	-	-	-	-	1
van 20 tot 24 jaar	T	51	-	-	-	-	-	-	-	-	-	7	3	-	-	-	-	10
	M	50	-	-	-	-	-	-	-	-	-	7	3	-	-	-	-	10
	V	1	-	-	-	-	-	-	-	-	-	-	-	-	-	-	-	-
van 25 tot 29 jaar	T	57	-	-	-	-	-	-	-	1	1	2	2	-	-	-	-	2
	M	56	-	-	-	-	-	-	-	1	1	2	1	-	-	-	-	1
	V	1	-	-	-	-	-	-	-	-	-	1	-	-	-	-	-	1
van 30 tot 34 jaar	T	35	-	-	-	-	-	-	-	-	-	2	3	-	-	-	-	3
	M	33	-	-	-	-	-	-	-	-	-	2	3	-	-	-	-	3
	V	2	-	-	-	-	-	-	-	-	-	-	-	-	-	-	-	-
van 35 tot 39 jaar	T	35	-	-	-	-	-	-	-	-	-	2	4	-	-	-	-	4
	M	34	-	-	-	-	-	-	-	-	-	2	4	-	-	-	-	4
	V	1	-	-	-	-	-	-	-	-	-	-	-	-	-	-	-	-
van 40 tot 44 jaar	T	24	-	-	-	-	-	-	-	-	-	-	5	-	-	-	-	5
	M	24	-	-	-	-	-	-	-	-	-	-	5	-	-	-	-	5
	V	-	-	-	-	-	-	-	-	-	-	-	-	-	-	-	-	-
van 45 tot 49 jaar	T	23	-	-	-	-	-	-	-	4	1	5	2	-	-	-	-	2
	M	22	-	-	-	-	-	-	-	4	1	5	2	-	-	-	-	2
	V	1	-	-	-	-	-	-	-	-	-	-	-	-	-	-	-	-
van 50 tot 54 jaar	T	16	-	-	-	-	-	-	-	-	-	-	4	-	-	-	-	4
	M	14	-	-	-	-	-	-	-	-	-	-	2	-	-	-	-	2
	V	2	-	-	-	-	-	-	-	-	-	-	2	-	-	-	-	2
van 55 tot 59 jaar	T	14	-	-	-	-	-	-	-	1	-	1	1	-	-	-	-	1
	M	14	-	-	-	-	-	-	-	1	-	1	1	-	-	-	-	1
	V	-	-	-	-	-	-	-	-	-	-	-	-	-	-	-	-	-
van 60 tot 64 jaar	T	17	-	-	-	1	-	1	-	-	-	-	3	1	-	-	-	4
	M	17	-	-	-	1	-	1	-	-	-	-	3	-	-	-	-	3
	V	-	-	-	-	-	-	-	-	-	-	-	-	1	-	-	-	1
van 65 tot 69 jaar	T	16	-	-	-	-	-	1	1	-	2	3	-	-	-	-	-	3
	M	16	-	-	-	-	-	-	1	1	2	3	-	-	-	-	-	3
	V	-	-	-	-	-	-	-	-	-	-	-	-	-	-	-	-	-
van 70 tot 74 jaar	T	7	-	-	-	-	-	-	-	-	-	-	3	1	-	-	-	4
	M	7	-	-	-	-	-	-	-	-	-	-	3	1	-	-	-	4
	V	-	-	-	-	-	-	-	-	-	-	-	-	-	-	-	-	-
van 75 jaar en meer	T	6	-	-	-	-	-	-	-	-	-	-	-	-	-	-	-	-
	M	6	-	-	-	-	-	-	-	-	-	-	-	-	-	-	-	-
	V	-	-	-	-	-	-	-	-	-	-	-	-	-	-	-	-	-
Onbekend	T	15	-	-	-	-	-	-	-	2	3	5	1	8	-	-	-	9
	M	9	-	-	-	-	-	-	-	1	3	4	1	8	-	-	-	9
	V	1	-	-	-	-	-	-	-	1	-	1	-	-	-	-	-	-
Totaal	T	341	-	-	-	1	-	1	13	6	19	41	15	56	-	-	-	56
	M	327	-	-	-	1	-	1	12	6	18	38	13	51	-	-	-	51
	V	9	-	-	-	-	-	-	1	-	1	3	2	5	-	-	-	5

Tabel 19.- AANTAL BESTUURDERS VAN MOTORFIETSEN EN SLACHTOFFERS
ONDER HEN EN ONDER DE PASSAGIERS, PER LEEFTIJDKLASSE EN
GESLACHT - Jaar 1993

AARD VAN DE WEGGEBRUIKERS EN LEEFTIJDKlassen	Geslacht T = to- taal waar- van M = man- nen V = vrou- wen	Aantal bestuurders	Aantal slachtoffers														
			Doden			Dodelijk gewonden			Ernstig gewonden			Licht gewonden					
			Weggebruikers	Passagiers	Totaal	Weggebruikers	Passagiers	Totaal	Weggebruikers	Passagiers	Totaal	Weggebruikers	Passagiers	Totaal			
Motorfiets (1)																	
van 0 tot 4 jaar	T	-	-	-	-	-	-	-	-	1	1	-	2	2			
	M	-	-	-	-	-	-	-	-	-	-	-	-	-			
	V	-	-	-	-	-	-	-	-	1	1	-	2	2			
van 5 tot 9 jaar	T	1	-	-	-	-	-	-	1	1	2	-	5	5			
	M	1	-	-	-	-	-	-	1	-	1	-	5	5			
	V	-	-	-	-	-	-	-	-	1	1	-	-	-			
van 10 tot 14 jaar	T	3	1	-	1	-	-	-	1	7	8	1	12	13			
	M	3	1	-	1	-	-	-	1	3	4	1	9	10			
	V	-	-	-	-	-	-	-	-	4	4	-	3	3			
van 15 tot 19 jaar	T	256	12	1	13	2	-	2	55	26	81	164	76	240			
	M	246	12	1	13	2	-	2	54	9	63	155	27	182			
	V	10	-	-	-	-	-	-	1	17	18	9	49	58			
van 20 tot 24 jaar	T	856	34	1	35	2	-	2	238	38	276	524	104	628			
	M	829	33	-	33	2	-	2	234	14	248	504	35	539			
	V	27	1	1	2	-	-	-	4	24	28	20	69	89			
van 25 tot 29 jaar	T	748	29	3	32	-	1	1	226	22	248	439	45	484			
	M	725	28	-	28	-	-	-	219	7	226	427	10	437			
	V	23	1	3	4	-	1	1	7	15	22	12	35	47			
van 30 tot 34 jaar	T	483	17	3	20	4	-	4	139	14	153	291	28	319			
	M	467	17	-	17	4	-	4	135	6	141	280	8	288			
	V	16	-	3	3	-	-	-	4	8	12	11	20	31			
van 35 tot 39 jaar	T	288	21	3	24	-	-	-	74	6	80	172	12	184			
	M	274	20	-	20	-	-	-	69	2	71	164	1	165			
	V	14	1	3	4	-	-	-	5	4	9	8	11	19			
van 40 tot 44 jaar	T	147	7	-	7	-	1	1	44	11	55	84	7	91			
	M	143	7	-	7	-	1	1	43	2	45	81	2	83			
	V	4	-	-	-	-	-	-	1	9	10	3	5	8			
van 45 tot 49 jaar	T	73	2	-	2	1	-	1	21	2	23	45	4	49			
	M	73	2	-	2	1	-	1	21	-	21	45	2	47			
	V	-	-	-	-	-	-	-	-	2	2	-	2	2			
van 50 tot 54 jaar	T	30	-	-	-	-	-	-	9	1	10	18	1	19			
	M	30	-	-	-	-	-	-	9	-	9	18	-	18			
	V	-	-	-	-	-	-	-	-	1	1	-	1	1			
van 55 tot 59 jaar	T	16	-	-	-	-	-	-	3	-	3	11	-	11			
	M	16	-	-	-	-	-	-	3	-	3	11	-	11			
	V	-	-	-	-	-	-	-	-	-	-	-	-	-			
van 60 tot 64 jaar	T	15	2	-	2	-	-	-	1	-	1	11	1	12			
	M	15	2	-	2	-	-	-	1	-	1	11	-	11			
	V	-	-	-	-	-	-	-	-	-	-	-	1	1			
van 65 tot 69 jaar	T	10	-	-	-	-	-	-	1	-	1	7	2	9			
	M	10	-	-	-	-	-	-	1	-	1	7	-	7			
	V	-	-	-	-	-	-	-	-	-	-	-	2	2			
van 70 tot 74 jaar	T	2	-	-	-	-	-	-	-	-	-	2	-	2			
	M	2	-	-	-	-	-	-	-	-	-	2	-	2			
	V	-	-	-	-	-	-	-	-	-	-	-	-	-			
van 75 jaar en meer	T	1	-	-	-	-	-	-	-	-	-	1	-	1			
	M	1	-	-	-	-	-	-	-	-	-	1	-	1			
	V	-	-	-	-	-	-	-	-	-	-	-	-	-			
Onbekend	T	117	-	-	-	-	-	-	43	11	54	48	25	73			
	M	102	-	-	-	-	-	-	41	4	45	44	10	54			
	V	5	-	-	-	-	-	-	2	7	9	3	15	18			
Totaal	T	3 046	125	11	136	9	2	11	856	140	996	1 818	324	2 142			
	M	2 937	122	1	123	9	1	10	832	47	879	1 751	109	1 860			
	V	99	3	10	13	-	1	1	24	93	117	66	215	281			

(1) Motorfietsen niet meer dan 400 cc + motorfietsen meer dan 400 cc.

Tabel 21.- AANTAL BESTUURDERS VAN FIETSEN EN SLACHTOFFERS ONDER HEN EN ONDER DE PASSAGIERS, PER LEEFTIJDSCLASSE EN GESLACHT - Jaar 1993

AARD VAN DE WEGGEBRUIKERS EN LEEFTIJDSCLASSEN	Geslacht T = totaal waarvan M = mannen V = vrouwen	Aantal bestuurders	Aantal slachtoffers													
			Doden			Dodelijk gewonden			Ernstig gewonden			Licht gewonden				
			Weggebruikers	Passagiers	Totaal	Weggebruikers	Passagiers	Totaal	Weggebruikers	Passagiers	Totaal	Weggebruikers	Passagiers	Totaal		
Rijwiel																
van 0 tot 4 jaar	T	17	-	1	1	-	-	-	4	1	5	12	27	39		
	M	11	-	1	1	-	-	-	4	1	5	7	14	21		
	V	6	-	-	-	-	-	-	-	-	-	5	13	18		
van 5 tot 9 jaar	T	380	7	-	7	-	-	-	85	3	88	259	16	275		
	M	273	5	-	5	-	-	-	64	1	65	181	7	188		
	V	107	2	-	2	-	-	-	21	2	23	78	9	87		
van 10 tot 14 jaar	T	1 568	13	-	13	-	-	-	251	-	251	1 162	12	1 174		
	M	1 027	7	-	7	-	-	-	164	-	164	752	5	757		
	V	540	6	-	6	-	-	-	87	-	87	409	7	416		
van 15 tot 19 jaar	T	1 298	14	-	14	3	-	3	209	1	210	977	6	983		
	M	825	11	-	11	2	-	2	131	1	132	614	-	614		
	V	473	3	-	3	1	-	1	78	-	78	363	6	369		
van 20 tot 24 jaar	T	515	2	-	2	-	-	-	85	-	85	392	3	395		
	M	349	-	-	-	-	-	-	59	-	59	289	-	289		
	V	166	2	-	2	-	-	-	26	-	26	123	3	126		
van 25 tot 29 jaar	T	373	1	-	1	1	-	1	46	1	47	291	-	291		
	M	239	1	-	1	-	-	-	29	-	29	185	-	185		
	V	134	-	-	-	1	-	1	17	1	18	106	-	106		
van 30 tot 34 jaar	T	323	6	-	6	1	-	1	62	-	62	243	-	243		
	M	208	4	-	4	1	-	1	44	-	44	153	-	153		
	V	115	2	-	2	-	-	-	18	-	18	90	-	90		
van 35 tot 39 jaar	T	379	3	-	3	1	-	1	60	-	60	296	-	296		
	M	262	1	-	1	1	-	1	46	-	46	197	-	197		
	V	117	2	-	2	-	-	-	14	-	14	99	-	99		
van 40 tot 44 jaar	T	364	1	-	1	-	-	-	68	-	68	271	-	271		
	M	224	1	-	1	-	-	-	36	-	36	172	-	172		
	V	140	-	-	-	-	-	-	32	-	32	99	-	99		
van 45 tot 49 jaar	T	383	5	-	5	-	-	-	83	1	84	278	-	278		
	M	248	5	-	5	-	-	-	56	-	56	174	-	174		
	V	135	-	-	-	-	-	-	27	1	28	104	-	104		
van 50 tot 54 jaar	T	333	1	-	1	-	-	-	83	1	84	241	1	242		
	M	199	1	-	1	-	-	-	49	-	49	142	-	142		
	V	134	-	-	-	-	-	-	34	1	35	99	1	100		
van 55 tot 59 jaar	T	386	10	-	10	1	-	1	79	-	79	283	-	283		
	M	228	7	-	7	-	-	-	54	-	54	157	-	157		
	V	158	3	-	3	1	-	1	25	-	25	126	-	126		
van 60 tot 64 jaar	T	376	11	-	11	1	-	1	95	-	95	256	-	256		
	M	230	6	-	6	1	-	1	56	-	56	159	-	159		
	V	145	5	-	5	-	-	-	38	-	38	97	-	97		
van 65 tot 69 jaar	T	330	11	-	11	2	-	2	99	-	99	214	1	215		
	M	191	10	-	10	1	-	1	59	-	59	117	-	117		
	V	139	1	-	1	1	-	1	40	-	40	97	1	98		
van 70 tot 74 jaar	T	279	12	-	12	1	-	1	87	-	87	175	-	175		
	M	172	11	-	11	1	-	1	51	-	51	106	-	106		
	V	107	1	-	1	-	-	-	36	-	36	69	-	69		
van 75 jaar en meer	T	283	24	-	24	4	-	4	85	-	85	168	-	168		
	M	209	22	-	22	4	-	4	63	-	63	118	-	118		
	V	74	2	-	2	-	-	-	22	-	22	50	-	50		
Onbekend	T	347	-	-	-	-	-	-	59	-	59	185	-	185		
	M	243	-	-	-	-	-	-	48	-	48	131	-	131		
	V	79	-	-	-	-	-	-	10	-	10	48	-	48		
Totaal	T	7 934	121	1	122	15	-	15	1 540	8	1 548	5 703	66	5 769		
	M	5 138	92	1	93	11	-	11	1 013	3	1 016	3 634	26	3 660		
	V	2 769	29	-	29	4	-	4	525	5	530	2 062	40	2 102		

**TABEL 22 - AANTAL VERKEERSONGEVALLEN EN AANTAL SLACHTOFFERS
PER GEMEENTE, ARRONDISSEMENT EN PROVINCIE - JAAR 1993**

PROVINCIE ANTWERPEN

ADMINISTRATIEVE OMSCHRIJVING	TOTAAL	AANTAL SLACHTOFFERS					TOTAAL
	AANTAL ONGE- VALLEN	DODEN	DODELIJK GE- WONDEN	OVER- LEDENEN (*)	ERNSTIG GE- WONDEN	LICHT GE- WONDEN	
ARR. ANTWERPEN							
AARTSELAAR	124	6		6	32	149	187
ANTWERPEN	1745	19	10	29	279	2007	2315
BOECHOUT	47	3		3	17	43	63
BOOM	94	2		2	23	100	125
BORSBEEK	56	1		1	15	56	72
BRASSCHAAT	236	5	2	7	46	273	326
BRECHT	153	5		5	56	163	224
EDEGEM	85	1		1	15	101	117
ESSEN	46	2		2	16	52	70
HEMIKSEM	43	2		2	16	41	59
HOVE	34		1	1	8	29	38
KALMTHOUT	101	8	1	9	47	99	155
KAPellen	86	2		2	32	84	118
KONTICH	123	2		2	20	150	172
LINT	15				9	7	16
MORTSEL	155	1	1	2	23	178	203
NIEL	34				8	37	45
RANST	123	7		7	37	125	169
RUMST	69	1		1	29	75	105
SCHELLE	25	1		1	14	15	30
SCHILDE	107	2		2	20	130	152
SCHOTEN	81	1		1	25	107	133
STABROEK	64		1	1	21	58	80
WIJNEGEM	100	1		1	23	126	150
WOMMELGEM	136	8		8	36	159	203
WUUSTWEZEL	83	1		1	44	90	135
ZANDHOVEN	100	4	1	5	39	104	148
ZOERSEL	90	2		2	21	96	119
ZWIJNDRECHT	100	4	1	5	28	105	138
MALLE	90	3		3	29	99	131
TOTAAL ARRONDISSEMENT	4345	94	18	112	1028	4858	5998

(*) GESTORVEN BINNEN DE 30 DAGEN = DODEN + DODELIJK GEWONDEN

**TABEL 22 - AANTAL VERKEERSONGEVALLEN EN AANTAL SLACHTOFFERS
PER GEMEENTE, ARRONDISSEMENT EN PROVINCIE - JAAR 1993**

PROVINCIE ANTWERPEN

ADMINISTRATIEVE OMSCHRIJVING	TOTAAL AANTAL ONGE- VALLEN	AANTAL SLACHTOFFERS					TOTAAL
		DODEN	DODELIJK GE- WONDEN	OVER- LEDENEN (*)	ERNSTIG GE- WONDEN	LICHT GE- WONDEN	
ARR. MECHELEN							
BERLAAR	40	1	1	2	11	46	59
BONHEIDEN	46				8	53	61
BORNEM	97	2	1	3	34	98	135
DUFFEL	94				36	84	120
HEIST-OP-DEN-BERG	202	3		3	53	223	279
LIER	299	3		3	64	325	392
MECHELEN	483	8		8	124	510	642
NIJLEN	90	2		2	36	88	126
PUTTE	44	1		1	18	38	57
PUURS	106	8		8	58	106	172
SINT-AMANDS	28	2		2	7	32	41
SINT-KATELIJNE-WAVER	70		1	1	25	77	103
WILLEBROEK	121				24	135	159
TOTAAL ARRONDISSEMENT	1720	30	3	33	498	1815	2346
ARR. TURNHOUT							
ARENDONK	63	1		1	27	49	77
BAARLE-HERTOG	4				2	2	4
BALEN	111	4		4	34	131	169
BEERSE	63	1		1	23	64	88
DESSEL	39	1		1	16	43	60
GEEL	312	7		7	57	379	443
GROBBENDONK	83	3		3	36	78	117
HERENTALS	218	4		4	59	270	333
HERENTHOUT	38	1		1	8	51	60
HERSELT	76	4	1	5	35	71	111
HOOGSTRATEN	88	7		7	29	82	118
HULSHOUT	30				18	29	47
KASTERLEE	90	3		3	42	83	128
LILLE	86	2		2	26	91	119
MEERHOUT	40	3		3	31	29	63
MERKSPLAS	31	1		1	4	35	40
MOL	212	7	1	8	61	215	284
OLEN	83	6		6	34	83	123

(*) GESTORVEN BINNEN DE 30 DAGEN = DODEN + DODELIJK GEWONDEN

**TABEL 22 - AANTAL VERKEERSONGEVALLEN EN AANTAL SLACHTOFFERS
PER GEMEENTE, ARRONDISSEMENT EN PROVINCIE - JAAR 1993**

PROVINCIE ANTWERPEN

ADMINISTRATIEVE OMSCHRIJVING	TOTAAL AANTAL ONGE- VALLEN	AANTAL SLACHTOFFERS					TOTAAL
		DODEN	DODELIJK GE- WONDEN	OVER- LEDENEN (*)	ERNSTIG GE- WONDEN	LICHT GE- WONDEN	
oud-TURNHOUT	80	2		2	17	106	125
RAVELS	67	4	2	6	27	62	95
RETIE	58	4		4	21	61	86
RIJKEVORSEL	45	2		2	11	50	63
TURNHOUT	301	3		3	39	339	381
VORSELAAR	24				6	26	32
VOSSOLAAR	26				5	29	34
WESTERLO	134	6		6	46	152	204
LAAKDAL	89	5		5	32	109	146
TOTAAL ARRONDISSEMENT	2491	81	4	85	746	2719	3550
SAMENVATTING ARRONDISSEMENTEN							
ANTWERPEN	4345	94	18	112	1028	4858	5998
MECHELEN	1720	30	3	33	498	1815	2346
TURNHOUT	2491	81	4	85	746	2719	3550
TOTAAL PROVINCIE	8556	205	25	230	2272	9392	11894

(*) GESTORVEN BINNEN DE 30 DAGEN = DODEN + DODELIJK GEWONDEN

**TABEL 22 - AANTAL VERKEERSONGEVALLEN EN AANTAL SLACHTOFFERS
PER GEMEENTE, ARRONDISSEMENT EN PROVINCIE - JAAR 1993**

PROVINCIE BRABANT

ADMINISTRATIEVE OMSCHRIJVING	TOTAAL AANTAL ONGE- VALLEN	AANTAL SLACHTOFFERS					TOTAAL
		DODEN	DODELIJK GE- WONDEN	OVER- LEDENEN (*)	ERNSTIG GE- WONDEN	LICHT GE- WONDEN	
ARR. BRUSSEL-HOOFDSTAD							
ANDERLECHT	320	3		3	19	392	414
OUDEGEM	135		1	1	10	162	173
SINT-AGATHA-BERCHEM	40				3	42	45
BRUSSEL	727	14	2	16	51	938	1005
ETTERBEEK	105	2		2	3	125	130
EVERE	93	1	1	2	12	102	116
VORST	133				42	128	170
GANSHOREN	69	1		1	1	85	87
ELSENE	243				18	269	287
JETTE	106	2		2	11	132	145
KOEKELBERG	65				5	79	84
SINT-JANS-MOLENBEEK	216				23	261	284
SINT-GILLIS	125				7	157	164
SINT-JOOST-TEN-NODE	66				7	74	81
SCHAARBEEK	101	1	1	2	11	138	151
UKKEL	254	3	1	4	31	295	330
WATERMAAL-BOSVOORDE	83				9	99	108
SINT-LAMBRECHTS-WOLUWE	162		1	1	13	205	219
SINT-PIETERS-WOLUWE	153	4	2	6	25	164	195
TOTAAL ARRONDISSEMENT	3197	31	9	40	301	3848	4189
ARR. HALLE-VILVOORDE							
ASSE	173	1		1	34	204	239
BEERSEL	97	4		4	20	118	142
BEVER	1				1	2	3
DILBEEK	185	4		4	35	211	250
GALMAARDEN	14	2		2	5	9	16
GOOIK	46	3	1	4	13	62	79
GRIMBERGEN	179	8	2	10	36	212	258
HALLE	215	3	3	6	52	239	297
HERNE	17	1		1	2	22	25
HOEILAART	56	2		2	22	62	86
KAMPENHOUT	79	2	1	3	22	96	121
KAPELLE-OP-DEN-BOS	19				2	22	24

(*) GESTORVEN BINNEN DE 30 DAGEN = DODEN + DODELIJK GEWONDEN

TABEL 22 - AANTAL VERKEERSONGEVALLEN EN AANTAL SLACHTOFFERS

PER GEMEENTE, ARRONDISSEMENT EN PROVINCIE - JAAR 1993

PROVINCIE BRABANT

ADMINISTRATIEVE OMSCHRIJVING	TOTAAL AANTAL ONGE- VALLEN	AANTAL SLACHTOFFERS					TOTAAL
		DODEN	DODELIJK GE- WONDEN	OVER- LEDENEN (*)	ERNSTIG GE- WONDEN	LICHT GE- WONDEN	
LIEDEKERKE	40				4	44	48
LONDERZEEL	83	2		2	25	85	112
MACHELEN	120	4		4	29	149	182
MEISE	79				21	81	102
MERCHTEM	32	1		1	13	35	49
OPWIJK	47	2		2	9	57	68
OVERIJSE	154	2		2	22	172	196
PEPINGEN	25				5	31	36
SINT-PIETERS-LEEUV	125	2		2	26	150	178
STEENOKKERZEEL	73	1		1	21	81	103
TERNAT	91	4		4	19	114	137
VILVOORDE	184	5	2	7	36	212	255
ZAVENTEM	169	2	1	3	31	210	244
ZEMST	104	4		4	23	135	162
ROOSDAAL	36				9	44	53
DROGENBOS	32	1		1	4	47	52
KRAAINEM	51	4		4	12	67	83
LINKEBEEK	17	1		1	1	21	23
SINT-GENESIUS-RODE	42	2		2	16	51	69
WEMMEL	37	2		2	8	38	48
WEZEMBEEK-OPPEM	46				17	55	72
LENNIK	53	3		3	12	67	82
AFFLIGEM	64	2		2	16	100	118
TOTAAL ARRONDISSEMENT	2785	74	10	84	623	3305	4012
ARR. LEUVEN							
AARSCHOT	198	1	1	2	46	251	299
BEGIJNENDIJK	42	1		1	11	48	60
BEKKEVOORT	53	5		5	26	62	93
BERTEM	62	3		3	6	82	91
BIERBEEK	36				14	32	46
BOORTMEERBEEK	52	2		2	17	66	85
BOUTERSEM	34				12	50	62
DIEST	157	3	2	5	58	186	249
GEETBETS	20				15	23	38
HAACHT	54	1		1	13	52	66

(*) GESTORVEN BINNEN DE 30 DAGEN = DODEN + DODELIJK GEWONDEN

**TABEL 22 - AANTAL VERKEERSONGEVALLEN EN AANTAL SLACHTOFFERS
PER GEMEENTE, ARRONDISSEMENT EN PROVINCIE - JAAR 1993**

PROVINCIE BRABANT

ADMINISTRATIEVE OMSCHRIJVING	TOTAAL AANTAL ONGE- VALLEN	AANTAL SLACHTOFFERS					TOTAAL
		DODEN	DODELIJK GE- WONDEN	OVER- LEDENEN (*)	ERNSTIG GE- WONDEN	LICHT GE- WONDEN	
HERENT	88	2		2	14	97	113
HOEGAARDEN	23	1		1	4	28	33
HOLSBEEK	44				8	53	61
HULDENBERG	23				3	34	37
KEERBERGEN	48	2		2	8	53	63
KORTENAKEN	25	3		3	5	27	35
KORTENBERG	42	1		1	5	56	62
LANDEN	60	3		3	17	63	83
LEUVEN	724	6	1	7	32	865	904
LUBBEEK	60	1		1	20	77	98
OUD-HEVERLEE	48	6		6	4	61	71
ROTSELAAR	51				12	72	84
TERVUREN	101	1		1	8	143	152
TIENEN	199	5		5	29	255	289
TREMELO	45	2		2	11	51	64
ZOUTLEEUV	35	1		1	15	35	51
LINTER	29	1		1	8	31	40
SCHERPENHEUVEL-ZICHEM	112	1		1	40	118	159
TIELT-WINGE	71	3	1	4	28	78	110
GLABBEEK	20	2		2	7	23	32
TOTAAL ARRONDISSEMENT	2556	57	5	62	496	3072	3630
ARR. NIJVEL							
BEVEKOM	21	1		1	7	21	29
EIGENBRAKEL	122	1		1	19	138	158
KASTEELBRAKEL	50	2		2	10	50	62
CHAUMONT-GISTOUX	48	2		2	4	55	61
COURT-SAINT-ETIENNE	35	1		1	2	40	43
GENEPIEN	74	4		4	34	83	121
GRAVEN	57	1		1	16	72	89
INCOURT	19	1		1	5	26	32
ITTER	31	3		3	6	35	44
GELDENAKEN	61				24	72	96
TERHULPEN	39	2		2	5	52	59
MONT-SAINT-GUIBERT	38	1		1	7	37	45
NIJVEL	155	9		9	39	174	222

(*) GESTORVEN BINNEN DE 30 DAGEN = DODEN + DODELIJK GEWONDEN

**TABEL 22 - AANTAL VERKEERSONGEVALLEN EN AANTAL SLACHTOFFERS
PER GEMEENTE, ARRONDISSEMENT EN PROVINCIE - JAAR 1993**

PROVINCIE BRABANT

ADMINISTRATIEVE OMSCHRIJVING	TOTAAL AANTAL ONGE- VALLEN	AANTAL SLACHTOFFERS					TOTAAL
		DODEN	DODELIJK GE- WONDEN	OVER- LEDENEN (*)	ERNSTIG GE- WONDEN	LICHT GE- WONDEN	
PERWIJS	47				12	74	86
RIXENSART	93	2		2	19	112	133
TUBEKE	77	3		3	16	94	113
VILLERS-LA-VILLE	35				13	45	58
WATERLOO	132	2		2	17	157	176
WAVER	190	6	1	7	34	233	274
CHASTRE	9				2	8	10
HELECINE	14				5	18	23
LASNE	52	3	1	4	6	58	68
ORP-JAUCHE	32	1		1	9	34	44
OTTIGNIES-LOUVAIN-LA-NEUVE	113	1		1	20	144	165
RAMILLIES	13				6	14	20
REBECQ	29	2		2	11	32	45
WALHAIN	25	1		1	10	24	35
TOTAAL ARRONDISSEMENT	1611	49	2	51	358	1902	2311
SAMENVATTING ARRONDISSEMENTEN							
BRUSSEL-HOOFDSTAD	3197	31	9	40	301	3848	4189
HALLE-VILVOORDE	2785	74	10	84	623	3305	4012
LEUVEN	2556	57	5	62	496	3072	3630
NIJVEL	1611	49	2	51	358	1902	2311
TOTAAL PROVINCIE	10149	211	26	237	1778	12127	14142

(*) GESTORVEN BINNEN DE 30 DAGEN = DODEN + DODELIJK GEWONDEN

**TABEL 22 - AANTAL VERKEERSONGEVALLEN EN AANTAL SLACHTOFFERS
PER GEMEENTE, ARRONDISSEMENT EN PROVINCIE - JAAR 1993**

PROVINCIE WEST-VLAANDEREN

ADMINISTRATIEVE OMSCHRIJVING	TOTAAL AANTAL ONGE- VALLEN	AANTAL SLACHTOFFERS					TOTAAL
		DODEN	DODELIJK GE- WONDEN	OVER- LEDENEN (*)	ERNSTIG GE- WONDEN	LICHT GE- WONDEN	
ARR. BRUGGE							
BEERNEM	73	4		4	28	94	126
BLANKENBERGE	116				10	138	148
BRUGGE	928	13	2	15	142	1030	1187
DAMME	97	4		4	21	108	133
JABBEKE	68	7		7	21	62	90
OOSTKAMP	120	2		2	30	128	160
TORHOUT	152	4		4	55	161	220
ZEDELGEM	137	8		8	42	146	196
ZUIENKERKE	39	4		4	9	43	56
KNOKKE-HEIST	320	1		1	32	349	382
TOTAAL ARRONDISSEMENT	2050	47	2	49	390	2259	2698
ARR. DIKSMUIDE							
DIKSMUIDE	113	2	1	3	47	115	165
HOUTHULST	49	3	1	4	22	51	77
KOEKELARE	40	3		3	14	32	49
KORTEMARK	83	3		3	25	99	127
LO-RENINGE	17				7	23	30
TOTAAL ARRONDISSEMENT	302	11	2	13	115	320	448
ARR. IEPER							
IEPER	210	6		6	67	227	300
MESEN	3				2	2	4
POPERINGE	100	3	1	4	36	87	127
WERVIK	56	1		1	19	50	70
ZONNEBEKE	67	3		3	34	67	104
HEUVELLAND	60	1		1	28	51	80
LANGEMARK-POELKAPELLE	35				16	34	50
VLETEREN	28	1		1	6	36	43
TOTAAL ARRONDISSEMENT	559	15	1	16	208	554	778

(*) GESTORVEN BINNEN DE 30 DAGEN = DODEN + DODELIJK GEWONDEN

**TABEL 22 - AANTAL VERKEERSONGEVALLEN EN AANTAL SLACHTOFFERS
PER GEMEENTE, ARRONDISSEMENT EN PROVINCIE - JAAR 1993**

PROVINCIE WEST-VLAANDEREN

ADMINISTRATIEVE OMSCHRIJVING	TOTAAL AANTAL ONGE- VALLEN	AANTAL SLACHTOFFERS					TOTAAL
		DODEN	DODELIJK GE- WONDEN	OVER- LEDENEN (*)	ERNSTIG GE- WONDEN	LICHT GE- WONDEN	
ARR. KORTRIJK							
ANZEGEM	52	7	1	8	21	53	82
AVELGEM	33	1		1	9	34	44
DEERLIJK	65	5	1	6	17	62	85
HARELBEKE	143	1		1	29	150	180
KORTRIJK	548	6	1	7	103	578	688
KUURNE	66	2		2	17	71	90
LENDELEDE	18	1		1	4	18	23
MENEN	180	3		3	57	199	259
WAREGEM	281	5	1	6	68	312	386
WEVELGEM	108	4		4	27	96	127
ZWEVEGEM	84	1		1	26	92	119
SPIERE-HELKIJN	13	1		1	2	14	17
TOTAAL ARRONDISSEMENT	1591	37	4	41	380	1679	2100
ARR. OOSTENDE							
BREDENE	70	3		3	12	78	93
GISTEL	65	2		2	22	66	90
ICHTEGEM	67	6		6	26	59	91
MIDDELKERKE	163	5	1	6	38	187	231
OOSTENDE	519	6		6	122	514	642
— OUDENBURG	48	2		2	24	42	68
DE HAAN	109	1		1	33	133	167
TOTAAL ARRONDISSEMENT	1041	25	1	26	277	1079	1382
ARR. ROESELARE							
HOOGLEDE	66	3		3	19	69	91
INGELMUNSTER	56	3		3	18	55	76
IZEGEM	148	4	2	6	32	165	203
LEDEGEM	45				22	44	66
LICHTERVELDE	64	2		2	19	62	83
MOORSLEDE	43	3		3	24	47	74
ROESELARE	342	8		8	53	394	455
STADEN	49	3		3	23	41	67
TOTAAL ARRONDISSEMENT	813	26	2	28	210	877	1115

(*) GESTORVEN BINNEN DE 30 DAGEN = DODEN + DODELIJK GEWONDEN

**TABEL 22 - AANTAL VERKEERSONGEVALLLEN EN AANTAL SLACHTOFFERS
PER GEMEENTE, ARRONDISSEMENT EN PROVINCIE - JAAR 1993**

PROVINCIE WEST-VLAANDEREN

ADMINISTRATIEVE OMSCHRIJVING	TOTAAL AANTAL ONGE- VALLEN	AANTAL SLACHTOFFERS					TOTAAL
		DODEN	DODELIJK GE- WONDEN	OVER- LEDENEN (*)	ERNSTIG GE- WONDEN	LICHT GE- WONDEN	
ARR. TIELT							
DENTERGEM	27	1		1	19	21	41
MEULEBEKE	67	1		1	15	71	87
OOSTROZEBEKE	37	2		2	6	34	42
PITTEM	39	5		5	17	28	50
RUISELEDE	26				6	22	28
TIELT	125	5		5	29	133	167
WIELSBEKE	46	2		2	14	42	58
WINGENE	55	1		1	22	59	82
ARDOOIE	69	2		2	23	74	99
TOTAAL ARRONDISSEMENT	491	19		19	151	484	654
ARR. VEURNE							
ALVERINGEM	30	1		1	8	35	44
DE PANNE	84	1		1	10	102	113
KOKSIJDE	176	2	4	6	42	201	249
NIEUWPOORT	109	1	2	3	20	105	128
VEURNE	121	4	1	5	32	142	179
TOTAAL ARRONDISSEMENT	520	9	7	16	112	585	713
SAMENVATTING ARRONDISSEMENTEN							
BRUGGE	2050	47	2	49	390	2259	2698
DIKSMUIDE	302	11	2	13	115	320	448
IEPER	559	15	1	16	208	554	778
KORTRIJK	1591	37	4	41	380	1679	2100
OOSTENDE	1041	25	1	26	277	1079	1382
ROESELARE	813	26	2	28	210	877	1115
TIELT	491	19		19	151	484	654
VEURNE	520	9	7	16	112	585	713
TOTAAL PROVINCIE	7367	189	19	208	1843	7837	9888

(*) GESTORVEN BINNEN DE 30 DAGEN = DODEN + DODELIJK GEWONDEN

**TABEL 22 - AANTAL VERKEERSONGEVALLEN EN AANTAL SLACHTOFFERS
PER GEMEENTE, ARRONDISSEMENT EN PROVINCIE - JAAR 1993**

PROVINCIE OOST-VLAANDEREN

ADMINISTRATIEVE OMSCHRIJVING	TOTAAL AANTAL ONGE- VALLEN	AANTAL SLACHTOFFERS					TOTAAL
		DODEN	DODELIJK GE- WONDEN	OVER- LEDENEN (*)	ERNSTIG GE- WONDEN	LICHT GE- WONDEN	
ARR. AALST							
AALST	565	4	1	5	82	668	755
DENDERLEEIJW	53	1		1	11	67	79
GERAARDSBERGEN	174	3	2	5	54	179	238
HAALERT	66	2	1	3	24	67	94
HERZELE	73	3	2	5	36	57	98
LEDE	66				10	78	88
NINOVE	198	8	1	9	56	227	292
SINT-LIEVENS-HOUTEM	31				15	31	46
ZOTTEGEM	143	2		2	62	141	205
ERPE-MERE	93	1	1	2	23	115	140
TOTAAL ARRONDISSEMENT	1462	24	8	32	373	1630	2035
ARR. DENDERMONDE							
BERLARE	97	1		1	37	105	143
BUGGENHOUT	45	2		2	6	47	55
DENDERMONDE	281	4	1	5	89	293	387
HAMME	115	2		2	40	111	153
LAARNE	67	8		8	16	69	93
LEBBEKE	79				19	77	96
WAASMUNSTER	71	2	1	3	24	74	101
WETTEREN	168	3		3	41	181	225
WICHELEN	47	1		1	12	45	58
ZELE	148	2	2	4	34	150	188
TOTAAL ARRONDISSEMENT	1118	25	4	29	318	1152	1499
ARR. EEKLO							
ASSENEDE	73	6		6	32	83	121
EEKLO	158	4		4	61	152	217
KAPRIJKE	35				17	21	38
MALDEGEM	163	12	2	14	84	137	235
SINT-LAUREINS	38				20	29	49
ZELZATE	70	1	1	2	16	80	98
TOTAAL ARRONDISSEMENT	537	23	3	26	230	502	758

(*) GESTORVEN BINNEN DE 30 DAGEN = DODEN + DODELIJK GEWONDEN

**TABEL 22 - AANTAL VERKEERSONGEVALLLEN EN AANTAL SLACHTOFFERS
PER GEMEENTE, ARRONDISSEMENT EN PROVINCIE - JAAR 1993**

PROVINCIE OOST-VLAANDEREN

ADMINISTRATIEVE OMSCHRIJVING	TOTAAL AANTAL ONGE- VALLEN	AANTAL SLACHTOFFERS					TOTAAL
		DODEN	DODELIJK GE- WONDEN	OVER- LEDENEN (*)	ERNSTIG GE- WONDEN	LICHT GE- WONDEN	
ARR. GENT							
AALTER	126	2	1	3	36	148	187
DEINZE	181	6		6	42	188	236
DE PINTE	51	1		1	16	64	81
DESTELBERGEN	85	1		1	13	100	114
EVERGEM	149	3	2	5	37	155	197
GAVERE	55	1		1	14	60	75
GENT	1690	26	1	27	199	1964	2190
KNESSELARE	36	3		3	12	38	53
LOCHRISTI	124	7		7	28	142	177
LOVENDEGEM	41				9	59	68
MELLE	90	3		3	17	109	129
MERELBEKE	151	3		3	27	168	198
MOERBEKE	22	9		9	9	30	48
NAZARETH	87	3		3	31	84	118
NEVELE	50	5		5	24	55	84
OOSTERZELE	61	5	1	6	23	57	86
SINT-MARTENS-LATEM	47	1		1	12	48	61
WAARSCHOOT	34				12	36	48
WACHTEBEKE	45	2		2	15	42	59
ZOMERGEM	25	1		1	10	22	33
ZULTE	77	2		2	29	83	114
TOTAAL ARRONDISSEMENT	3227	84	5	89	615	3652	4356
ARR. OUDENAARDE							
KRUISSHOUTEM	64	5	1	6	12	71	89
OUDENAARDE	197	5	2	7	49	204	260
RONSE	147	6		6	32	143	181
ZINGEM	35	1		1	11	38	50
BRAKEL	63	1		1	18	61	80
KLUISBERGEN	20	2		2	6	26	34
WORTEGEM-PETEGEM	30	1		1	13	28	42
HOREBEKE	6	1		1	1	5	7
LIERDE	17				11	13	24

(*) GESTORVEN BINNEN DE 30 DAGEN = DODEN + DODELIJK GEWONDEN

**TABEL 22 - AANTAL VERKEERSONGEVALLEN EN AANTAL SLACHTOFFERS
PER GEMEENTE, ARRONDISSEMENT EN PROVINCIE - JAAR 1993**

PROVINCIE OOST-VLAANDEREN

ADMINISTRATIEVE OMSCHRIJVING	TOTAAL AANTAL ONGE- VALLEN	AANTAL SLACHTOFFERS					TOTAAL
		DODEN	DODELIJK GE- WONDEN	OVER- LEDENEN (*)	ERNSTIG GE- WONDEN	LICHT GE- WONDEN	
MAARKEDAL	36	3		3	10	41	54
ZWALM	27				13	25	38
TOTAAL ARRONDISSEMENT	642	25	3	28	176	655	859
ARR. SINT-NIKLAAS							
BEVEREN	270	7	1	8	94	262	364
KRUIBEKE	80	2		2	31	75	108
LOKEREN	255	9	1	10	68	265	343
SINT-GILLIS-WAAS	80	1		1	19	93	113
SINT-NIKLAAS	608	6	1	7	94	674	775
STEKENE	94	2	1	3	24	107	134
TEMSE	158	4		4	55	156	215
TOTAAL ARRONDISSEMENT	1545	31	4	35	385	1632	2052
SAMENVATTING ARRONDISSEMENTEN							
AALST	1462	24	8	32	373	1630	2035
DENDERMONDE	1118	25	4	29	318	1152	1499
EEKLO	537	23	3	26	230	502	758
GENT	3227	84	5	89	615	3652	4356
OUDENAARDE	642	25	3	28	176	655	859
SINT-NIKLAAS	1545	31	4	35	385	1632	2052
TOTAAL PROVINCIE	8531	212	27	239	2097	9223	11559

(*) GESTORVEN BINNEN DE 30 DAGEN = DODEN + DODELIJK GEWONDEN

**TABEL 22 - AANTAL VERKEERSONGEVALLLEN EN AANTAL SLACHTOFFERS
PER GEMEENTE, ARRONDISSEMENT EN PROVINCIE - JAAR 1993**

PROVINCIE HENEGOUWEN

ADMINISTRATIEVE OMSCHRIJVING	TOTAAL AANTAL ONGE- VALLEN	AANTAL SLACHTOFFERS					TOTAAL
		DODEN	DODELIJK GE- WONDEN	OVER- LEDENEN (*)	ERNSTIG GE- WONDEN	LICHT GE- WONDEN	
ARR. AAT							
AAT	124	6		6	34	124	164
BELOEIL	60	1		1	32	52	85
BERNISSART	61	3	1	4	30	53	87
BRUGELETTE	21				10	19	29
CHIEVRES	33				19	39	58
ELZELE	30	2		2	9	28	39
VLOESBERG	16				7	21	28
FRASNES-LEZ-ANVAING	52	2	1	3	28	46	77
TOTAAL ARRONDISSEMENT	397	14	2	16	169	382	567
ARR. CHARLEROI							
CHAPELLE-LEZ-HERLAIMONT	48	1		1	33	47	81
CHARLEROI	1079	16	7	23	265	1362	1650
CHATELET	153	3		3	36	181	220
COURCELLES	109				44	110	154
FARCIENNES	53				24	55	79
FLEURUS	87	2	1	3	48	82	133
FONTAINE-L'EVEQUE	52	2		2	18	50	70
GERPINNES	80	3		3	31	99	133
MANAGE	90	2	1	3	33	104	140
MONTIGNY-LE-TILLEUL	42				9	61	70
PONT-A-CELLES	64	4		4	25	64	93
SENEFFE	60	6		6	34	66	106
AISEAU-PRESLES	35				16	40	56
LES BONS VILLERS	41	5		5	15	39	59
TOTAAL ARRONDISSEMENT	1993	44	9	53	631	2360	3044
ARR. BERGEN							
BOUSSU	78	2	1	3	27	80	110
DOUR	57	3		3	33	37	73
FRAMERIES	68	3	1	4	20	63	87
HENSIES	27	2		2	17	17	36
JURBEKE	44	1		1	19	45	65

(*) GESTORVEN BINNEN DE 30 DAGEN = DODEN + DODELIJK GEWONDEN

**TABEL 22 - AANTAL VERKEERSONGEVALLEN EN AANTAL SLACHTOFFERS
PER GEMEENTE, ARRONDISSEMENT EN PROVINCIE - JAAR 1993**

PROVINCIE HENEGOUWEN

ADMINISTRATIEVE OMSCHRIJVING	TOTAAL AANTAL ONGE- VALLEN	AANTAL SLACHTOFFERS					TOTAAL
		DODEN	DODELIJK GE- WONDEN	OVER- LEDENEN (*)	ERNSTIG GE- WONDEN	LICHT GE- WONDEN	
LENS	20	2		2	11	14	27
BERGEN	480	18	2	20	107	543	670
QUAREGNON	72	1		1	27	73	101
QUIEVRAIN	34				16	23	39
SAINT-GHISLAIN	115	3	1	4	54	115	173
COLFONTAINE	44	2		2	24	39	65
HONNELLES	16	1		1	6	12	19
QUEVY	41	1		1	31	35	67
TOTAAL ARRONDISSEMENT	1096	39	5	44	392	1096	1532
ARR. MOESKROEN							
MOESKROEN	234	3		3	53	276	332
KOMEN-WAASTEN	70				17	74	91
TOTAAL ARRONDISSEMENT	304	3		3	70	350	423
ARR. ZINNIK							
'S GRAVENBRAKEL	73	2		2	34	69	105
EDINGEN	52	4		4	27	52	83
LA LOUVIERE	356	6		6	126	396	528
LESSEN	71	5		5	46	56	107
LE ROEULX	54	2	1	3	11	63	77
OPZULLIK	39	1		1	13	36	50
ZINNIK	143	9		9	63	142	214
ECAUSSINNES	47	1		1	18	40	59
TOTAAL ARRONDISSEMENT	835	30	1	31	338	854	1223
ARR. THUIN							
ANDERLUES	45	1		1	21	48	70
BEAUMONT	58	7		7	32	50	89
BINCHE	130	4	1	5	46	128	179
CHIMAY	51		3	3	31	36	70
ERQUELINNES	33	2		2	16	30	48
FROIDCHAPELLE	13				7	11	18
LOBBES	29		1	1	12	45	58

(*) GESTORVEN BINNEN DE 30 DAGEN = DODEN + DODELIJK GEWONDEN

**TABEL 22 - AANTAL VERKEERSONGEVALLLEN EN AANTAL SLACHTOFFERS
PER GEMEENTE, ARRONDISSEMENT EN PROVINCIE - JAAR 1993**

PROVINCIE HENEGOUWEN

ADMINISTRATIEVE OMSCHRIJVING	TOTAAL AANTAL ONGE- VALLEN	AANTAL SLACHTOFFERS					TOTAAL
		DODEN	DODELIJK GE- WONDEN	OVER- LEDENEN (*)	ERNSTIG GE- WONDEN	LICHT GE- WONDEN	
MERBES-LE-CHATEAU	12	1		1	6	12	19
MOMIGNIES	25	1	2	3	9	26	38
THUIN	83	4		4	35	94	133
ESTINNES	31	1		1	34	17	52
HAM-SUR-HEURE-NALINNES	37	1		1	14	39	54
MORLANWELZ	75				21	80	101
SIVRY-RANCE	17	1		1	11	14	26
TOTAAL ARRONDISSEMENT	639	23	7	30	295	630	955
ARR. DOORNIK							
ANTOING	37	4		4	14	37	55
CELLES	27	1		1	8	29	38
ESTAIMPUIS	30	1		1	6	31	38
PECQ	29	2		2	10	40	52
PERUWELZ	106	5		5	27	129	161
RUMES	14	1		1	5	13	19
DOORNIK	395	19		19	73	499	591
BRUNEAUT	18	2		2	9	17	28
LEUZE-EN-HAINAUT	68	3		3	28	78	109
MONT-DE-L'ENCLUS	22				7	21	28
TOTAAL ARRONDISSEMENT	746	38		38	187	894	1119
SAMENVATTING ARRONDISSEMENTEN							
AAT	397	14	2	16	169	382	567
CHARLEROI	1993	44	9	53	631	2360	3044
BERGEN	1096	39	5	44	392	1096	1532
MOESKROEN	304	3		3	70	350	423
ZINNIK	835	30	1	31	338	854	1223
THUIN	639	23	7	30	295	630	955
DOORNIK	746	38		38	187	894	1119
TOTAAL PROVINCIE	6010	191	24	215	2082	6566	8863

(*) GESTORVEN BINNEN DE 30 DAGEN = DODEN + DODELIJK GEWONDEN

**TABEL 22 - AANTAL VERKEERSONGEVALLEN EN AANTAL SLACHTOFFERS
PER GEMEENTE, ARRONDISSEMENT EN PROVINCIE - JAAR 1993**

PROVINCIE LUIK

ADMINISTRATIEVE OMSCHRIJVING	TOTAAL	AANTAL SLACHTOFFERS					TOTAAL
	AANTAL ONGE- VALLEN	DODEN	DODELIJK GE- WONDEN	OVER- LEDENEN (*)	ERNSTIG GE- WONDEN	LICHT GE- WONDEN	
ARR. HOEI							
AMAY	57	2		2	31	64	97
BURDINNE	10	1		1	10	10	21
CLAVIER	13				5	13	18
FERRIERES	25				14	24	38
HAMOIR	7		1	1	3	6	10
HERON	28	1		1	16	29	46
HOEI	98				24	121	145
MARCHIN	16	1		1	5	16	22
MODAVE	21				10	18	28
NANDRIN	35	6		6	17	30	53
OUFFET	14				5	16	21
VERLAINE	19				5	22	27
VILLERS-LE-BOUILLET	43	1		1	11	60	72
WANZE	58	4		4	27	51	82
ANTHISNES	9	2		2	3	7	12
ENGIS	31				17	27	44
TINLOT	14	1		1	5	13	19
TOTAAL ARRONDISSEMENT	498	19	1	20	208	527	755
ARR. LUIK							
ANS	138	7		7	30	162	199
AWANS	50	1		1	18	61	80
AYWAILLE	63				18	66	84
BITSINGEN	34	5		5	8	36	49
BEYNE-HEUSAY	21				5	21	26
CHAUDFONTAINE	57	1		1	21	53	75
COMBLAIN-AU-PONT	27				14	29	43
DALHEM	21	5		5	13	20	38
ESNEUX	84	3		3	34	86	123
FLERON	66	3		3	12	83	98
HERSTAL	179		2	2	22	255	279
JUPRELLE	32	2		2	11	35	48
LUIK	1062	17	7	24	69	1482	1575
OUPEYE	99	3		3	22	118	143

(*) GESTORVEN BINNEN DE 30 DAGEN = DODEN + DODELIJK GEWONDEN

**TABEL 22 - AANTAL VERKEERSONGEVALLEN EN AANTAL SLACHTOFFERS
PER GEMEENTE, ARRONDISSEMENT EN PROVINCIE - JAAR 1993**

PROVINCIE LUIK

ADMINISTRATIEVE OMSCHRIJVING	TOTAAL AANTAL ONGE- VALLLEN	AANTAL SLACHTOFFERS					TOTAAL
		DODEN	DODELIJK GE- WONDEN	OVER- LEDENEN (*)	ERNSTIG GE- WONDEN	LICHT GE- WONDEN	
SAINT-NICOLAS	54				14	59	73
SERAING	312	8	1	9	44	378	431
SOUMAGNE	83	4	1	5	24	96	125
SPRIMONT	67	4		4	24	74	102
WEZET	98	7		7	25	110	142
GRACE-HOLLOGNE	104	1		1	35	115	151
BLEGNY	41				15	52	67
FLEMALLE	108	5		5	15	152	172
NEUPRE	47	1		1	20	53	74
TROOZ	30	1		1	4	35	40
TOTAAL ARRONDISSEMENT	2877	78	11	89	517	3631	4237
ARR. VERVIERS							
AMEL	19	1		1	6	19	26
AUBEL	19	1		1	5	20	26
BAELEN	25	1		1	7	26	34
BUELLINGEN	22				13	33	46
BUETGENBACH	26	1		1	12	23	36
DISON	47				4	56	60
EUPEN	93	3		3	35	79	117
HERVE	103	5	1	6	41	107	154
JALHAY	44	2		2	18	42	62
KELMIS	36	1		1	14	49	64
LIERNEUX	16				10	18	28
LIMBURG	33	1		1	10	37	48
LONTZEN	22				8	17	25
MALMEDY	78	6		6	16	79	101
OLNE	7				1	12	13
PEPINSTER	40	3		3	24	46	73
RAEREN	38	1		1	11	33	45
SANKT VITH	67	3		3	28	53	84
SPA	47				10	54	64
STAVELLOT	68				13	94	107
STOUMONT	24				10	23	33
THEUX	67	1	1	2	22	81	105
VERVIERS	199	2	2	4	54	211	269

(*) GESTORVEN BINNEN DE 30 DAGEN = DODEN + DODELIJK GEWONDEN

**TABEL 22 - AANTAL VERKEERSONGEVALLEN EN AANTAL SLACHTOFFERS
PER GEMEENTE, ARRONDISSEMENT EN PROVINCIE - JAAR 1993**

PROVINCIE LUIK

ADMINISTRATIEVE OMSCHRIJVING	TOTAAL AANTAL ONGE- VALLEN	AANTAL SLACHTOFFERS					TOTAAL
		DODEN	DODELIJK GE- WONDEN	OVER- LEDENEN (*)	ERNSTIG GE- WONDEN	LICHT GE- WONDEN	
WEISMES	35	1	2	3	13	38	54
WELKENRAEDT	29				6	45	51
TROIS-PONTS	15	1		1	5	12	18
BURG-REULAND	27				12	35	47
PLOMBIERES	40				19	37	56
THIMISTER-CLERMONT	23	1	1	2	9	26	37
TOTAAL ARRONDISSEMENT	1309	35	7	42	436	1405	1883
ARR. BORGWORM							
BERLOZ	10	1		1	3	11	15
BRAIVES	32				18	38	56
CRISNEE	29	1	1	2	7	40	49
DONCEEL	10	1		1	5	8	14
FEXHE-LE-HAUT-CLOCHER	12	1		1	3	16	20
GEER	12				4	16	20
HANNUIT	70	6		6	39	69	114
LIJSEM	18	1		1	8	19	28
OERLE	17	3		3	3	13	19
REMICOURT	11	1		1	2	14	17
SAINT-GEORGES-SUR-MEUSE	29				11	26	37
BORGWORM	90	3	1	4	21	104	129
WASSEIGES	4				1	4	5
FAIMES	13	1		1	4	16	21
TOTAAL ARRONDISSEMENT	357	19	2	21	129	394	544
SAMENVATTING ARRONDISSEMENTEN							
HOEI	498	19	1	20	208	527	755
LUIK	2877	78	11	89	517	3631	4237
VERVIERS	1309	35	7	42	436	1405	1883
BORGWORM	357	19	2	21	129	394	544
TOTAAL PROVINCIE	5041	151	21	172	1290	5957	7419

(*) GESTORVEN BINNEN DE 30 DAGEN = DODEN + DODELIJK GEWONDEN

**TABEL 22 - AANTAL VERKEERSONGEVALLLEN EN AANTAL SLACHTOFFERS
PER GEMEENTE, ARRONDISSEMENT EN PROVINCIE - JAAR 1993**

PROVINCIE LIMBURG

ADMINISTRATIEVE OMSCHRIJVING	TOTAAL AANTAL ONGE- VALLEN	AANTAL SLACHTOFFERS					TOTAAL
		DODEN	DODELIJK GE- WONDEN	OVER- LEDENEN (*)	ERNSTIG GE- WONDEN	LICHT GE- WONDEN	
ARR. HASSELT							
AS	44				10	59	69
BERINGEN	235	6		6	60	275	341
DIEPENBEEK	129	4		4	51	135	190
GENK	562	9		9	124	727	860
GINGELOM	30	1		1	17	25	43
HALEN	30				9	32	41
HASSELT	680	7	2	9	174	791	974
HERK-DE-STAD	72	2		2	35	59	96
LEOPOLDSBURG	114	4		4	41	125	170
LUMMEN	108	5		5	36	122	163
NIEUWERKERKEN	26	1		1	9	24	34
OPGLABBEEK	47				15	57	72
SINT-TRUIDEN	328	6	2	8	83	366	457
TESSENDERLO	129	5		5	54	130	189
ZONHOVEN	141	2		2	37	160	199
ZUTENDAAL	37	1		1	17	37	55
HAM	59	4	1	5	18	65	88
HEUSDEN-ZOLDER	229	6		6	57	295	358
TOTAAL ARRONDISSEMENT	3000	63	5	68	847	3484	4399
ARR. MAASEIK							
BOCHOLT	45	6		6	24	44	74
BREE	99	2		2	38	104	144
KINROOI	52	1		1	21	63	85
LOMMEL	159	6		6	52	164	222
MAASEIK	118	4		4	42	128	174
NEERPELT	89	5		5	22	104	131
OVERPELT	92	2		2	37	127	166
PEER	93	3		3	50	96	149
HAMONT-ACHEL	61	1	1	2	31	58	91
HECHTEL-EKSEL	89	2		2	40	89	131
HOUTHALEN-HELCHTEREN	208	8		8	79	239	326
MEEUWEN-GRUITRODE	54	4		4	25	57	86
DILSEN-STOKKEM	129	9		9	57	147	213
TOTAAL ARRONDISSEMENT	1288	53	1	54	518	1420	1992

(*) GESTORVEN BINNEN DE 30 DAGEN = DODEN + DODELIJK GEWONDEN

**TABEL 22 - AANTAL VERKEERSONGEVALLEN EN AANTAL SLACHTOFFERS
PER GEMEENTE, ARRONDISSEMENT EN PROVINCIE - JAAR 1993**

PROVINCIE LIMBURG

ADMINISTRATIEVE OMSCHRIJVING	TOTAAL AANTAL ONGE- VALLEN	AANTAL SLACHTOFFERS					TOTAAL
		DODEN	DODELIJK GE- WONDEN	OVER- LEDENEN (*)	ERNSTIG GE- WONDEN	LICHT GE- WONDEN	
ARR. TONGEREN							
ALKEN	56				18	62	80
BILZEN	166	4		4	78	173	255
BORGLOON	53	7		7	12	72	91
HEERS	26				10	37	47
HERSTAPPE	1					2	2
HOESEL	38	3		3	19	31	53
KORTESSEM	30	1		1	6	38	45
LANAKEN	153	5		5	54	152	211
RIEMST	69	3		3	27	90	120
TONGEREN	185	8		8	37	243	288
WELLEN	22				4	30	34
MAASMECHELEN	231	11		11	94	242	347
VOEREN	16				6	22	28
TOTAAL ARRONDISSEMENT	1046	42		42	365	1194	1601
SAMENVATTING ARRONDISSEMENTEN							
HASSELT	3000	63	5	68	847	3484	4399
MAASEIK	1288	53	1	54	518	1420	1992
TONGEREN	1046	42		42	365	1194	1601
TOTAAL PROVINCIE	5334	158	6	164	1730	6098	7992

(*) GESTORVEN BINNEN DE 30 DAGEN = DODEN + DODELIJK GEWONDEN

**TABEL 22 - AANTAL VERKEERSONGEVALLLEN EN AANTAL SLACHTOFFERS
PER GEMEENTE, ARRONDISSEMENT EN PROVINCIE - JAAR 1993**

PROVINCIE LUXEMBURG

ADMINISTRATIEVE OMSCHRIJVING	TOTAAL AANTAL ONGE- VALLEN	AANTAL SLACHTOFFERS					TOTAAL
		DODEN	DODELIJK GE- WONDEN	OVER- LEDENEN (*)	ERNSTIG GE- WONDEN	LICHT GE- WONDEN	
ARR. AARLEN							
AARLEN	180	4	1	5	34	229	268
ATTERT	20	2		2	4	20	26
AUBANGE	79	2		2	18	97	117
MARTELANGE	9	1		1	5	5	11
MESSANCY	58	1		1	18	68	87
TOTAAL ARRONDISSEMENT	346	10	1	11	79	419	509
ARR. BASTENAKEN							
BASTENAKEN	106	9		9	45	115	169
BERTOONE	12				12	11	23
FAUVILLERS	9				3	7	10
HOUFFALIZE	36				19	35	54
VIELSALM	57	5		5	24	42	71
VAUX-SUR-SURE	13	1		1	9	12	22
GOUVY	38		1	1	16	35	52
SAINTE-ODE	8	1		1	5	7	13
TOTAAL ARRONDISSEMENT	279	16	1	17	133	264	414
ARR. MARCHE-EN-FAMENNE							
DURBUY	56	3		3	19	65	87
EREZEE	13	1	1	2	7	12	21
HOTTON	40	1		1	11	48	60
LA ROCHE-EN-ARDENNE	32	1		1	8	40	49
MARCHE-EN-FAMENNE	106	2	3	5	53	100	158
NASSOGNE	27	2		2	18	22	42
RENDEUX	9				3	8	11
TENNEVILLE	25	1		1	16	24	41
MANHAY	36	2	1	3	12	37	52
TOTAAL ARRONDISSEMENT	344	13	5	18	147	356	521
ARR. NEUFCHATEAU							
BERTRIX	50		1	1	17	46	64
BOUILLON	31		1	1	13	33	47

(*) GESTORVEN BINNEN DE 30 DAGEN = DODEN + DODELIJK GEWONDEN

**TABEL 22 - AANTAL VERKEERSONGEVALLEN EN AANTAL SLACHTOFFERS
PER GEMEENTE, ARRONDISSEMENT EN PROVINCIE - JAAR 1993**

PROVINCIE LUXEMBURG

ADMINISTRATIEVE OMSCHRIJVING	TOTAAL	AANTAL SLACHTOFFERS					TOTAAL
	AANTAL ONGE- VALLEN	DODEN	DODELIJK GE- WONDEN	OVER- LEDENEN (*)	ERNSTIG GE- WONDEN	LICHT GE- WONDEN	
DAVERDISSE	3				1	2	3
HERBEUMONT	3	1		1	2	2	5
LEGLISE	21	2		2	8	24	34
LIBIN	41	2		2	20	29	51
NEUFCHATEAU	47	2	1	3	19	58	80
PALISEUL	30	4		4	16	28	48
SAINT-HUBERT	32				11	35	46
TELLIN	21	1		1	9	28	38
WELLIN	26				9	34	43
LIBRAMONT-CHEVIGNY	62	1		1	13	71	85
TOTAAL ARRONDISSEMENT	367	13	3	16	138	390	544
ARR. VIRTON							
CHINY	22	1	1	2	8	21	31
ETALLE	24	1		1	7	24	32
FLORENVILLE	44	2		2	18	38	58
MEIX-DEVANT-VIRTON	8				6	11	17
MUSSON	22	4		4	9	22	35
SAINT-LEGER	14				4	22	26
TINTIGNY	26	2		2	9	29	40
VIRTON	82	5		5	33	72	110
HABAY	41		1	1	18	42	61
ROUVROY	6	1		1	1	8	10
TOTAAL ARRONDISSEMENT	289	16	2	18	113	289	420
SAMENVATTING ARRONDISSEMENTEN							
AARLEN	346	10	1	11	79	419	509
BASTENAKEN	279	16	1	17	133	264	414
MARCHE-EN-FAMENNE	344	13	5	18	147	356	521
NEUFCHATEAU	367	13	3	16	138	390	544
VIRTON	289	16	2	18	113	289	420
TOTAAL PROVINCIE	1625	68	12	80	610	1718	2408

(*) GESTORVEN BINNEN DE 30 DAGEN = DODEN + DODELIJK GEWONDEN

**TABEL 22 - AANTAL VERKEERSONGEVALLEN EN AANTAL SLACHTOFFERS
PER GEMEENTE, ARRONDISSEMENT EN PROVINCIE - JAAR 1993**

PROVINCIE NAMEN

ADMINISTRATIEVE OMSCHRIJVING	TOTAAL AANTAL ONGE- VALLEN	AANTAL SLACHTOFFERS					TOTAAL
		DODEN	DODELIJK GE- WONDEN	OVER- LEDENEN (*)	ERNSTIG GE- WONDEN	LICHT GE- WONDEN	
ARR. DINANT							
ANHEE	36	2		2	19	32	53
BEAURAING	64	4	2	6	37	65	108
BIEVRE	11		1	1	9	11	21
CINEY	103	6	2	8	37	108	153
DINANT	75	5		5	45	62	112
GEDINNE	14				8	10	18
HAMOIS	30	3		3	14	27	44
HAVELANGE	26	1		1	14	27	42
HOUYET	33	3		3	9	33	45
ONHAYE	14				2	18	20
ROCHEFORT	77				31	75	106
SOMME-LEUZE	30	4		4	22	29	55
YVOIR	28				12	25	37
HASTIERE	26	2	1	3	17	25	45
VRESSE-SUR-SEMOIS	17				10	14	24
TOTAAL ARRONDISSEMENT	584	30	6	36	286	561	883
ARR. NAMEN							
ANDENNE	87	4	1	5	40	80	125
ASSESE	50	3		3	17	68	88
EGHEZEE	90	4		4	54	105	163
FLOREFFE	46	4	2	6	17	52	75
FOSSES-LA-VILLE	57	1		1	28	55	84
GESVES	23	1		1	11	18	30
METTET	63	5	1	6	25	72	103
NAMEN	512	11	2	13	55	665	733
OHEY	22		1	1	9	23	33
PROFONDEVILLE	57	4		4	18	53	75
SOMBREFFE	42	4		4	21	39	64
SAMBREVILLE	102	5		5	31	101	137
FERNELMONT	54	3		3	38	44	85
JEMEPPE-SUR-SAMBRE	36				13	38	51
LA BRUYERE	44				13	52	65
GEMBLoux	91	1		1	42	107	150
TOTAAL ARRONDISSEMENT	1376	50	7	57	432	1572	2061

(*) GESTORVEN BINNEN DE 30 DAGEN = DODEN + DODELIJK GEWONDEN

**TABEL 22 - AANTAL VERKEERSONGEVALLEN EN AANTAL SLACHTOFFERS
PER GEMEENTE, ARRONDISSEMENT EN PROVINCIE - JAAR 1993**

PROVINCIE NAMEN

ADMINISTRATIEVE OMSCHRIJVING	TOTAAL	AANTAL SLACHTOFFERS					TOTAAL
	AANTAL ONGE- VALLEN	DODEN	DODELIJK GE- WONDEN	OVER- LEDENEN (*)	ERNSTIG GE- WONDEN	LICHT GE- WONDEN	
ARR. PHILIPPEVILLE							
CERFONTAINE	27	3		3	26	21	50
COUVIN	79	10		10	52	72	134
DOISCHE	20	1		1	16	16	33
FLORENNES	56	2	1	3	24	54	81
PHILIPPEVILLE	66	2		2	35	54	91
WALCOURT	86	2		2	47	99	148
VIROINVAL	26	1		1	10	18	29
TOTAAL ARRONDISSEMENT	360	21	1	22	210	334	566
SAMENVATTING ARRONDISSEMENTEN							
DINANT	584	30	6	36	286	561	883
NAMEN	1376	50	7	57	432	1572	2061
PHILIPPEVILLE	360	21	1	22	210	334	566
TOTAAL PROVINCIE	2320	101	14	115	928	2467	3510

(*) GESTORVEN BINNEN DE 30 DAGEN = DODEN + DODELIJK GEWONDEN

**TABEL 22 - AANTAL VERKEERSONGEVALLEN EN AANTAL SLACHTOFFERS
PER GEMEENTE, ARRONDISSEMENT EN PROVINCIE - JAAR 1993**

HET RIJK

ADMINISTRATIEVE OMSCHRIJVING	TOTAAL AANTAL ONGE- VALLEN	AANTAL SLACHTOFFERS					TOTAAL
		DODEN	DODELIJK GE- WONDEN	OVER- LEDENEN (*)	ERNSTIG GE- WONDEN	LICHT GE- WONDEN	
PROVINCIE ANTWERPEN	8556	205	25	230	2272	9392	11894
PROVINCIE BRABANT	10149	211	26	237	1778	12127	14142
PROVINCIE HENEGOUWEN	6010	191	24	215	2082	6566	8863
PROVINCIE LUIK	5041	151	21	172	1290	5957	7419
PROVINCIE LIMBURG	5334	158	6	164	1730	6098	7992
PROVINCIE LUXEMBURG	1625	68	12	80	610	1718	2408
PROVINCIE NAMEN	2320	101	14	115	928	2467	3510
PROVINCIE OOST-VLAANDEREN	8531	212	27	239	2097	9223	11559
PROVINCIE WEST-VLAANDEREN	7367	189	19	208	1843	7837	9888
TOTAAL RIJK	54933	1486	174	1660	14630	61385	77675
WAARVAN							
BRUSSELS GEWEST	3197	31	9	40	301	3848	4189
VLAAMS GEWEST	35129	895	92	987	9061	38927	48975
WAALS GEWEST	16607	560	73	633	5268	18610	24511
WAARVAN							
FRANSE TAALSTREEK	16257	550	73	623	5129	18269	24021
DUITSE TAALSTREEK	350	10		10	139	341	490

(*) GESTORVEN BINNEN DE 30 DAGEN = DODEN + DODELIJK GEWONDEN