

KONINKRIJK BELGIË

MINISTERIE VAN ECONOMISCHE ZAKEN

NATIONAAL INSTITUUT VOOR DE STATISTIEK

Leuvenseweg, 44 - 1000 BRUSSEL

Tel. : 548.62.11

**VERKEERSONGEVALLEN
OP DE OPENBARE WEG
MET DODEN OF GEWONDEN**

JAAR 1992

KONINKRIJK BELGIË

MINISTERIE VAN ECONOMISCHE ZAKEN

NATIONAAL INSTITUUT VOOR DE STATISTIEK

Leuvenseweg, 44 - 1000 BRUSSEL

Tel. 548.62.11

VERKEERSONGEVALLEN OP DE OPENBARE WEG MET DODEN OF GEWONDEN

JAAR 1992

Verkrijgbaar bij het **NATIONAAL INSTITUUT VOOR DE STATISTIEK**

Leuvenseweg, 44	- 1000 Brussel
Rubenslei, 2	- 2018 Antwerpen
Coupure rechts, 620	- 9000 Gent

België	220 F
Buitenland	275 BF

Postrekening N° 000-2005886-23 van het
NIS, Leuvenseweg, 44 - 1000 Brussel

Auteursrecht voorbehouden

Het reproduceren van de inhoud van deze publicatie is niet toegelaten, noch geheel, noch gedeeltelijk, noch in de oorspronkelijke, noch in bewerkte vorm, tenzij met schriftelijke machtiging vanwege het Nationaal Instituut voor de Statistiek.

Het gebruiken van de inhoud van deze publicatie als toelichting of bewijsvoering in een artikel, een boekbespreking of een boek is toegestaan, mits de bron duidelijk en nauwkeurig wordt vermeld.

INHOUDSOPGAVE

Blz.

STATISTIEK VAN DE BLOEDAFNEMINGEN INGEVOLGE VERKEERSONGEVALLEN OP DE OPENBARE WEG

Periode 1977- 1992

Tabel A1	- Evolutie van het aantal bloedafnemingen volgens leeftijdsklasse - Periode 1977 - 1992	9
Tabel A2	- Evolutie van het aantal bloedafnemingen volgens het vastgestelde alcoholgehalte - Periode - 1977 - 1992	10
Tabel A3	- Aantal bloedafnemingen per kwartaal en volgens het uur - Jaar 1992	11
Tabel A4	- Aantal bloedafnemingen volgens het geslacht en de leeftijd van de personen - Jaar 1992	11
Tabel A5	- Aantal bloedafnemingen volgens het alcoholgehalte en de klinische gegevens - Jaar 1992	12

STATISTIEK VAN DE VERKEERSONGEVALLEN OP DE OPENBARE WEG MET DODEN EN/OF GEWONDEN

Grafieken	- Indeling van de ongevallen per gewest	15
	- Indeling van de ongevallen per provincie	15
	- Indeling van de slachtoffers volgens de aard van de weggebruikers	16
	- Gedode, dodelijk en ernstig gewonde bestuurders (voetgangers inbegrepen) voor alle soorten weggebruikers samen per leeftijdsklasse	17
	- Gedode, dodelijk en ernstig gewonde bestuurders van personenwagens per leeftijdsklasse	17
	- Gedode, dodelijk en ernstig gewonde bestuurders van motorfietsen per leeftijdsklasse	17
	- Gedode, dodelijk en ernstig gewonde bestuurders van bromfietsen per leeftijdsklasse	18
	- Gedode, dodelijk en ernstig gewonde bestuurders van fietsen per leeftijdsklasse	18
	- Gedode, dodelijk en ernstig gewonde voetgangers per leeftijdsklasse	18
Tabel 1	- Aantal ongevallen - Periode 1978 - 1992	19
Tabel 2	- Aantal slachtoffers - Periode 1975 - 1992	20
Tabel 3	- Indeling van de ongevallen en de slachtoffers volgens de maand van het ongeval - Periode 1988 - 1992	21
Tabel 4	- Evolutie van enkele algemene gegevens die de gevaarsrisico's determineren Periode 1975 - 1992	22
Tabel 5	- Aantal ongevallen en aantal slachtoffers per gewest	23
Tabel 6	- Aantal ongevallen en aantal slachtoffers per provincie	
	a) Botsing tussen 2 of meer weggebruikers	23
	b) Botsing met hindernis buiten de rijbaan	24
	c) Botsing met hindernis op de rijbaan	24
	d) Andere ongevallen	25
	e) Totaal	25
Tabel 7	- Aantal slachtoffers naar de aard van de weggebruiker	26

INHOUDSOPGAVE (vervolg)

	Blz.
Tabel 8 - Aantal ongevallen en slachtoffers volgens de aard van het ongeval	27
Tabel 9 - Aantal ongevallen en slachtoffers volgens de dag in de week en per uur	28
Tabel 10 - Aantal ongevallen volgens de uren van iedere dag in de week	29
Tabel 10 - a) Aantal ongevallen met doden en aantal doden volgens de uren van iedere dag in de week	30
- b) Aantal ongevallen met dodelijk gewonden en aantal dodelijk gewonden volgens de uren van iedere dag in de week	31
- c) Aantal ongevallen met ernstig gewonden en aantal ernstig gewonden volgens de uren van iedere dag in de week	32
- d) Aantal ongevallen met licht gewonden en aantal licht gewonden volgens de uren van iedere dag in de week	33
- e) Totaal aantal ongevallen en totaal aantal slachtoffers volgens de uren van iedere dag in de week	34
Tabel 11 - Aantal ongevallen en slachtoffers volgens de weersgesteldheid	35
Tabel 12 A - Aantal ongevallen volgens de aard van het ongeval, de ernst der gevolgen en het aantal slachtoffers, ingedeeld naar de aard van de weg	36
Tabel 12 B - Aantal ongevallen buiten kruispunten volgens het meest ernstige gevolg en aantal slachtoffers, ingedeeld volgens de aard van de weg	37
Tabel 12 C - Aantal ongevallen op kruispunten volgens het meest ernstige gevolg en aantal slachtoffers, ingedeeld volgens het soort kruispunt	37
Tabel 13 - Aantal bestuurders en slachtoffers per leeftijdsklasse en geslacht (totaal voor alle weggebruikers, met inbegrip van voetgangers)	38
Tabel 14 - Aantal voetgangers en slachtoffers onder hen per leeftijdsklasse en geslacht	39
Tabel 15 - Aantal bestuurders van personenwagens en slachtoffers onder hen en onder de passagiers, per leeftijdsklasse en geslacht	40
Tabel 16 - Aantal bestuurders van autobussen, autocars en minibussen en slachtoffers onder hen en onder de passagiers, per leeftijdsklasse en geslacht	41
Tabel 17 - Aantal bestuurders van voertuigen voor goederenvervoer en slachtoffers onder hen en onder de passagiers, per leeftijdsklasse en geslacht	42
Tabel 18 - Aantal bestuurders van landbouwvoertuigen en slachtoffers onder hen en onder de passagiers, per leeftijdsklasse en geslacht	43
Tabel 19 - Aantal bestuurders van motorfietsen en slachtoffers onder hen en onder de passagiers, per leeftijdsklasse en geslacht	44
Tabel 20 - Aantal bestuurders van bromfietsen en slachtoffers onder hen en onder de passagiers, per leeftijdsklasse en geslacht	45
Tabel 21 - Aantal bestuurders van fietsen en slachtoffers onder hen en onder de passagiers, per leeftijdsklasse en geslacht	46

C. RESULTATEN PER GEMEENTE

Tabel 22 - Aantal verkeersongevallen en aantal slachtoffers per gemeente, arrondissement en provincie	47
---	----

STATISTIEK VAN DE VERKEERSONGEVALLEN OP DE OPENBARE WEG MET DODEN EN/OF GEWONDEN

De statistiek van de verkeersongevallen op de openbare weg heeft enkel betrekking op de verkeersongevallen vastgesteld door de politie of de rijkswacht, en welke plaatsgrepen op de openbare weg en lichamelijk letsel tot gevolg hadden. De verkeersongevallen met uitsluitend materiële schade zijn niet meer in de statistiek opgenomen sedert 1973, terwijl de aanrijdingen op private terreinen er nooit in opgenomen waren.

De gegevens van de tabellen betreffende de bloedafnemingen (tabellen A1, A2, A3, A4 en A5) hebben echter zowel betrekking op de verkeersongevallen met lichamelijk letsel als op de ongevallen met uitsluitend stoffelijke schade.

Volgende definities werden bij het opmaken van de statistische tabellen in acht genomen:

Ongeval:

Een ongeval tussen twee of meer weggebruikers wordt beschouwd als één ongeval.

Aard van het ongeval:

De aard van het ongeval heeft betrekking op de eerste aanrijding (bvb. auto botst tegen een andere auto en dan tegen een boom: het betreft hier een aanrijding tussen twee weggebruikers).

Dode:

Elke persoon die overleed ter plaatse of VOOR opname in het ziekenhuis.

Dodelijk gewonde:

Elke persoon die overleed aan de gevolgen van het ongeval en dit binnen de 30 dagen na de datum van dit ongeval, maar die niet is gestorven ter plaatse of voor opname in het ziekenhuis.

Ernstig gewonde:

Elke persoon die in een verkeersongeval gewond wordt en wiens toestand zodanig is dat een opname voor meer dan 24 uur in een ziekenhuis noodzakelijk is.

Licht gewonde:

Elke persoon die in een verkeersongeval wordt gewond en op wie de bepaling van dodelijk of ernstig gewonde niet van toepassing is.

**STATISTIEK VAN DE BLOEDAFNEMINGEN INGEVOLGE VERKEERONGSGEVALLEN
OP DE OPENBARE WEG**

**Tabel A1.- EVOLUTIE VAN HET AANTAL BLOEDONDERZOEKINGEN INGEVOLGE
VERKEERSONGEVALLen OP DE OPENBARE WEG VOLGENS DE LEEFTIJD VAN DE BETROKKEN PERSONEN**

a) In absolute cijfers

JAAR	Minder dan 20 jaar	20 tot 24 jaar	25 tot 29 jaar	30 tot 34 jaar	35 tot 39 jaar	40 tot 44 jaar	45 tot 49 jaar	50 tot 54 jaar	55 tot 59 jaar	60 tot 64 jaar	65 tot 69 jaar	70 tot 75 jaar	Leeftijd onbekend	Totaal
1977	736	2 495	1 892	1 645	1 214	1 085	971	666	376	188	123	77	1 655	13 123
1978	722	2 616	2 034	1 747	1 327	1 227	1 028	754	459	228	147	101	1 678	14 068
1979	617	2 099	1 803	1 448	1 162	1 122	860	634	433	171	117	72	1 624	12 162
1980	649	2 391	1 957	1 576	1 375	1 149	972	698	483	204	143	70	1 896	13 563
1981	682	2 389	1 933	1 631	1 348	1 178	945	704	420	214	126	97	1 916	13 583
1982	622	2 326	2 008	1 732	1 427	1 183	934	746	445	252	124	96	1 908	13 803
1983	543	2 167	1 816	1 621	1 315	1 056	824	729	448	251	87	96	1 714	12 667
1984	520	2 312	1 967	1 769	1 513	1 213	985	773	491	241	134	74	1 948	13 940
1985	518	2 393	2 098	1 919	1 653	1 277	1 048	809	544	276	117	64	1 567	14 283
1986	462	2 120	1 963	1 740	1 488	1 194	905	686	474	286	119	67	1 510	13 014
1987	424	2 039	1 977	1 669	1 493	1 212	874	617	472	209	113	49	1 569	12 717
1988	335	1 568	1 511	1 311	1 082	924	667	490	327	155	86	27	(1) 6 091	14 574
1989	337	1 519	1 636	1 458	1 208	1 012	697	525	329	206	118	50	6 034	15 129
1990	354	1 799	1 751	1 591	1 361	1 094	839	560	384	236	130	45	5 057	15 201
1991	365	1 557	1 536	1 474	1 300	1 147	814	516	367	223	89	41	4 872	14 301
1992	300	1 471	1 533	1 465	1 300	1 079	771	556	344	188	123	54	5 153	14 337

b) Percentages

JAAR	Minder dan 20 jaar	20 tot 24 jaar	25 tot 29 jaar	30 tot 34 jaar	35 tot 39 jaar	40 tot 44 jaar	45 tot 49 jaar	50 tot 54 jaar	55 tot 59 jaar	60 tot 64 jaar	65 tot 69 jaar	70 tot 75 jaar	Leeftijd onbekend	Totaal
1977	5,6	19,0	14,4	12,5	9,3	8,3	7,4	5,1	2,9	1,4	0,9	0,6	12,6	100,0
1978	5,1	18,7	14,5	12,4	9,4	8,7	7,3	5,4	3,3	1,6	1,0	0,7	11,9	100,0
1979	5,1	17,2	14,8	11,9	9,6	9,2	7,1	5,2	3,6	1,4	1,0	0,6	13,3	100,0
1980	4,8	17,6	14,4	11,6	10,1	8,5	7,2	5,1	3,6	1,5	1,1	0,5	14,0	100,0
1981	5,0	17,6	14,2	12,0	9,9	8,7	7,0	5,2	3,1	1,6	0,9	0,7	14,1	100,0
1982	4,5	17,0	14,5	12,5	10,3	8,6	6,8	5,4	3,2	1,8	0,9	0,7	13,8	100,0
1983	4,3	17,0	14,3	12,8	10,4	8,4	6,5	5,8	3,5	2,0	0,7	0,8	13,5	100,0
1984	3,7	16,6	14,1	12,7	10,9	8,7	7,1	5,5	3,5	1,7	1,0	0,5	14,0	100,0
1985	3,6	16,9	14,7	13,4	11,6	8,9	7,3	5,7	3,8	1,9	0,8	0,4	11,0	100,0
1986	3,6	16,3	15,1	13,4	11,4	9,2	6,9	5,3	3,6	2,2	0,9	0,5	11,6	100,0
1987	3,3	16,1	15,6	13,1	11,7	9,5	6,9	4,9	3,7	1,6	0,9	0,4	12,3	100,0
1988	2,3	10,8	10,4	9,0	7,4	6,3	4,6	3,4	2,2	1,1	0,6	0,2	(1) 41,7	100,0
1989	2,2	10,0	10,8	9,6	8,0	6,7	4,6	3,5	2,2	1,4	0,8	0,3	39,9	100,0
1990	2,3	11,8	11,5	10,5	9,0	7,2	5,5	3,7	2,5	1,5	0,9	0,3	33,3	100,0
1991	2,6	10,9	10,7	10,3	9,1	8,0	5,7	3,6	2,6	1,6	0,6	0,3	34,0	100,0
1992	2,1	10,3	10,7	10,2	9,1	7,5	5,4	3,9	2,4	1,3	0,9	0,4	35,8	100,0

(1) Leeftijd dikwijls niet meedegeeld.

**Tabel A2.- EVOLUTIE VAN HET AANTAL BLOEDONDERZOEKINGEN INGEVOLGE VERKEERSONGEVALLLEN
OP DE OPENBARE WEG VOLGENS HET VASTGESTELDE ALCOLHOEGHALTE - Periode 1977 - 1992**

a) In absolute cijfers

JAAR	Van 0 tot 0,49 gr per 1 000 ml	Van 0,50 gr tot 0,99 gr per 1 000 ml	Van 1 gr tot 1,49 gr per 1 000 ml	Van 1,50 gr tot 1,99 gr per 1 000 ml	Van 2 gr tot 2,49 gr per 1 000 ml	Van 2,50 gr en meer per 1 000 ml	Alcohol- gehalte onbekend	Totaal
1977	283	678	1 816	3 450	3 811	2 902	183	13 123
1978	339	688	1 842	3 588	4 247	3 167	197	14 068
1979	281	526	1 421	2 976	3 673	3 122	163	12 162
1980	348	637	1 704	3 487	4 001	3 165	221	13 563
1981	346	696	1 756	3 584	3 861	3 083	257	13 583
1982	324	681	1 786	3 452	4 036	3 277	247	13 803
1983	344	662	1 737	3 107	3 551	3 032	234	12 667
1984	332	1 017	2 048	3 578	3 606	2 861	498	13 940
1985	317	905	2 098	3 570	3 764	3 051	578	14 283
1986	267	729	1 826	3 157	3 472	3 023	540	13 014
1987	293	816	1 883	3 165	3 405	2 690	465	12 717
1988	405	1 076	2 215	3 593	3 721	3 173	391	14 574
1989	395	1 070	2 390	3 823	3 746	3 191	514	15 129
1990	476	1 240	2 507	3 833	3 767	3 060	318	15 201
1991	522	1 127	2 356	3 562	3 568	2 865	301	14 301
1992	418	1 072	2 266	3 663	3 655	2 983	280	14 337

b) Percentages

JAAR	Van 0 tot 0,49 gr per 1 000 ml	Van 0,50 gr tot 0,99 gr per 1 000 ml	Van 1 gr tot 1,49 gr per 1 000 ml	Van 1,50 gr tot 1,99 gr per 1 000 ml	Van 2 gr tot 2,49 gr per 1 000 ml	Van 2,50 gr en meer per 1 000 ml	Alcohol- gehalte onbekend	Totaal
1977	2,2	5,2	13,8	26,3	29,0	22,1	1,4	100,0
1978	2,4	4,9	13,1	25,5	30,2	22,5	1,4	100,0
1979	2,3	4,3	11,7	24,5	30,2	25,7	1,3	100,0
1980	2,6	4,7	12,6	25,7	29,5	23,3	1,6	100,0
1981	2,5	5,1	12,9	26,4	28,5	22,7	1,9	100,0
1982	2,3	4,9	12,9	25,0	29,3	23,8	1,8	100,0
1983	2,7	5,2	13,7	24,5	28,1	23,9	1,9	100,0
1984	2,4	7,3	14,7	25,7	25,8	20,5	3,6	100,0
1985	2,2	6,3	14,7	25,0	26,4	21,4	4,0	100,0
1986	2,1	5,6	14,0	24,3	26,7	23,2	4,1	100,0
1987	2,3	6,4	14,8	24,9	26,7	21,2	3,7	100,0
1988	2,8	7,4	15,2	24,7	25,4	21,8	2,7	100,0
1989	2,6	7,1	15,7	25,3	24,8	21,1	3,4	100,0
1990	3,1	8,2	16,5	25,2	24,8	20,1	2,1	100,0
1991	3,7	7,9	16,5	24,9	24,9	20,0	2,1	100,0
1992	2,9	7,5	15,8	25,6	25,5	20,8	1,9	100,0

Tabel A3.- AANTAL BLOEDAFNEMINGEN PER KWARTAAL EN VOLGENS HET UUR - Jaar 1992

UUR	Aantal bloedafnemingen				
	1 e kwartaal	2 e kwartaal	3 e kwartaal	4 e kwartaal	Totaal
Van 0 tot 1 uur	340	370	306	315	1 331
Van 1 tot 2 uur	284	334	279	337	1 234
Van 2 tot 3 uur	284	299	238	287	1 108
Van 3 tot 4 uur	228	256	214	242	940
Van 4 tot 5 uur	180	164	144	169	657
Van 5 tot 6 uur	127	118	109	118	472
Van 6 tot 7 uur	92	89	85	68	334
Van 7 tot 8 uur	99	72	76	63	310
Van 8 tot 9 uur	56	67	90	70	283
Van 9 tot 10 uur	54	51	55	45	205
Van 10 tot 11 uur	44	39	49	30	162
Van 11 tot 12 uur	38	39	49	33	159
Van 12 tot 13 uur	35	21	36	33	125
Van 13 tot 14 uur	48	41	34	37	160
Van 14 tot 15 uur	72	55	48	58	233
Van 15 tot 16 uur	93	85	76	75	329
Van 16 tot 17 uur	111	120	89	110	430
Van 17 tot 18 uur	143	127	112	148	530
Van 18 tot 19 uur	128	150	121	185	584
Van 19 tot 20 uur	183	162	159	239	743
Van 20 tot 21 uur	227	154	158	238	777
Van 21 tot 22 uur	231	212	205	260	908
Van 22 tot 23 uur	257	292	259	242	1 050
Van 23 tot 24 uur	241	252	226	228	947
Onbekend	78	85	86	77	326
Totaal	3 673	3 654	3 303	3 707	14 337

Tabel A4.- AANTAL BLOEDAFNEMINGEN VOLGENS HET GESLACHT EN DE LEEFTIJD VAN DE PERSOON - Jaar 1992

LEEFTIJD	Geslacht			
	Mannen	Vrouwen	Onbekend	Totaal
Minder dan 20 jaar	285	13	2	300
Van 20 tot minder dan 25 jaar	1 440	30	1	1 471
Van 25 tot minder dan 30 jaar	1 473	56	4	1 533
Van 30 tot minder dan 35 jaar	1 380	84	1	1 465
Van 35 tot minder dan 40 jaar	1 192	105	3	1 300
Van 40 tot minder dan 45 jaar	994	82	3	1 079
Van 45 tot minder dan 50 jaar	699	72	-	771
Van 50 tot minder dan 55 jaar	515	41	-	556
Van 55 tot minder dan 60 jaar	322	22	-	344
Van 60 tot minder dan 65 jaar	174	12	2	188
Van 65 tot minder dan 70 jaar	120	3	-	123
Van 70 tot minder dan 75 jaar	54	-	-	54
Onbekend	4 905	221	27	5 153
Totaal	13 553	741	43	14 337

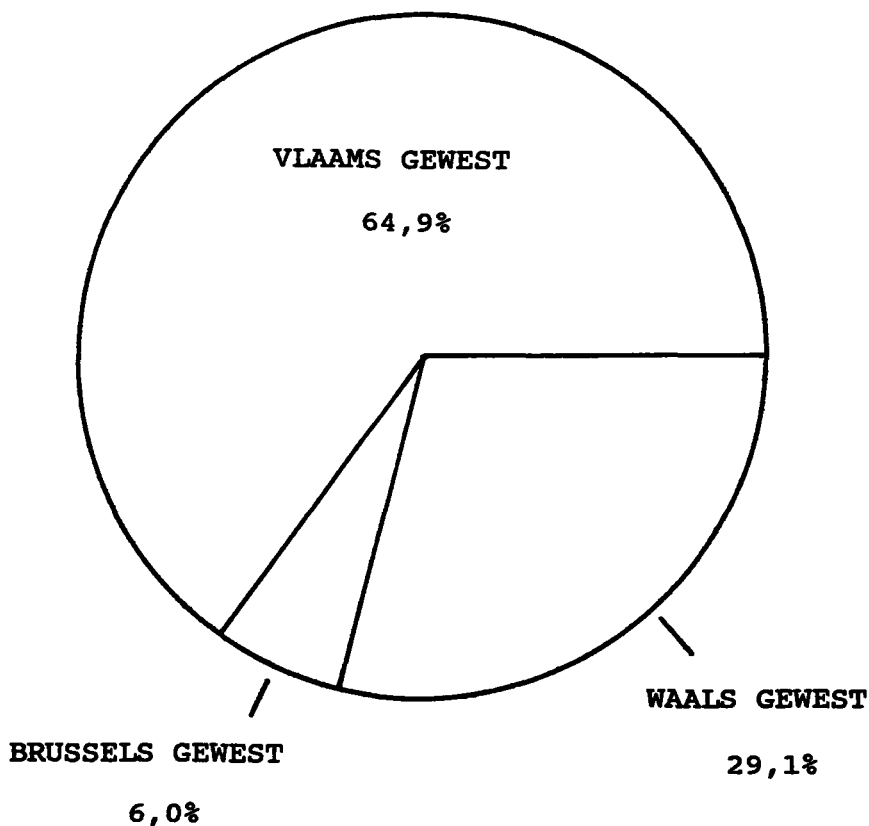
Tabel A5.- AANTAL BLOEDAFNEMINGEN VOLGENS HET ALKOHOLGEHALTE EN DE CLINISCHE GEGEVENS - Jaar 1992

ALKOHOLGEHALTE	Klinische gegevens						
	Totaal aantal afnemingen	Is de gang van de betrokkene zeker			Ruikt zijn adem naar alcohol		
		Ja	Nee	Onbekend	Ja	Nee	Onbekend
Van 0 tot 0,49 gr per 1 000 ml	418	195	45	178	164	145	109
Van 0,50 gr tot 0,99 gr per 1 000 ml	1 072	776	146	150	844	152	76
Van 1 gr tot 1,49 gr per 1 000 ml	2 266	1 433	495	338	1 870	214	182
Van 1,50 gr tot 1,99 gr per 1 000 ml	3 663	1 963	1 178	522	3 205	237	221
Van 2 gr tot 2,49 gr per 1 000 ml	3 655	1 486	1 667	502	3 249	196	210
Van 2,50 gr en meer per 1 000 ml	2 983	821	1 758	404	2 680	117	186
Onbekend	280	128	119	33	235	20	25
Totaal	14 337	6 802	5 408	2 127	12 247	1 081	1 009

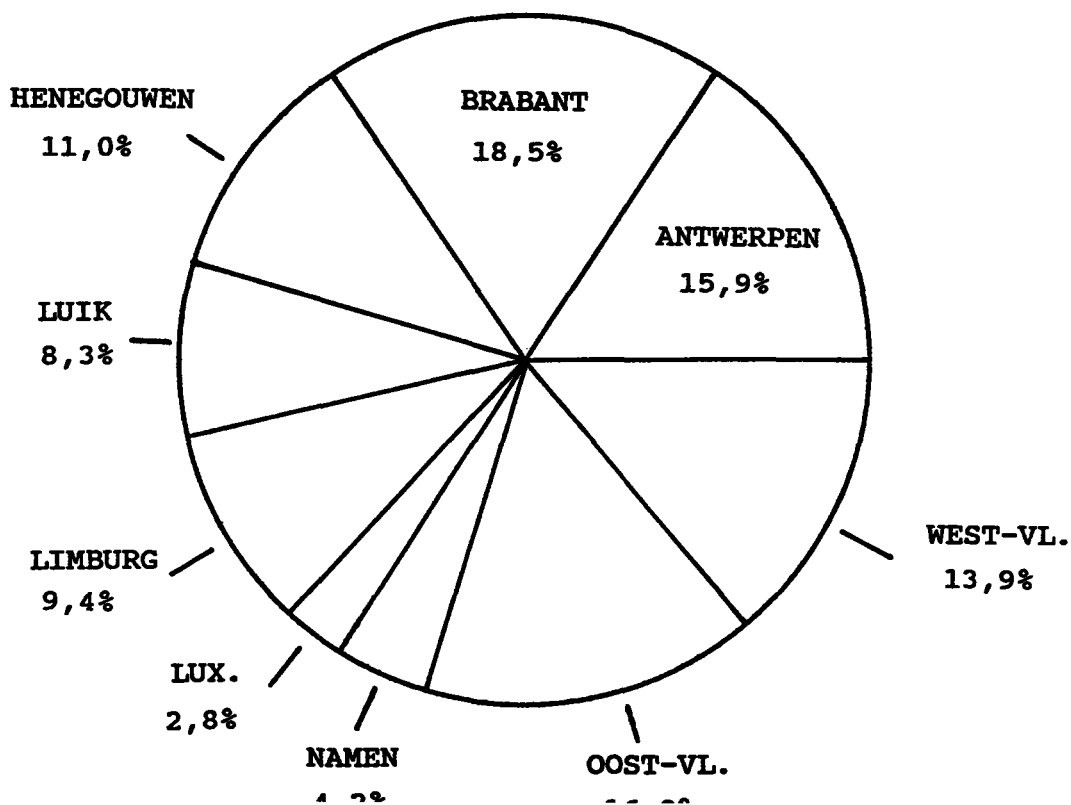
ALKOHOLGEHALTE	Klinische gegevens								
	Is zijn spraak normaal			Vertoont de betrokkene sporen van stoornissen in			Heeft hij gebrakt		
	Ja	Nee	Onbekend	Ja	Nee	Onbekend	Ja	Nee	Onbekend
Van 0 tot 0,49 gr per 1 000 ml	242	55	121	55	259	104	12	296	110
Van 0,50 gr tot 0,99 gr per 1 000 ml	857	112	103	37	969	66	14	994	64
Van 1 gr tot 1,49 gr per 1 000 ml	1 621	407	238	77	2 037	152	36	2 082	148
Van 1,50 gr tot 1,99 gr per 1 000 ml	2 291	988	384	118	3 326	219	76	3 370	217
Van 2 gr tot 2,49 gr per 1 000 ml	1 928	1 355	372	104	3 319	232	77	3 381	197
Van 2,50 gr en meer per 1 000 ml	1 213	1 474	296	70	2 715	198	53	2 747	183
Onbekend	145	104	31	1	252	27	5	247	28
Totaal	8 297	4 495	1 545	462	12 877	998	273	13 117	947

STATISTIEK VAN DE VERKEERSONSGEVALLLEN OP DE OPENBARE WEG MET DODEN EN/OF GEWONDEN

INDELING VAN DE ONGEVALLLEN PER GEWEST



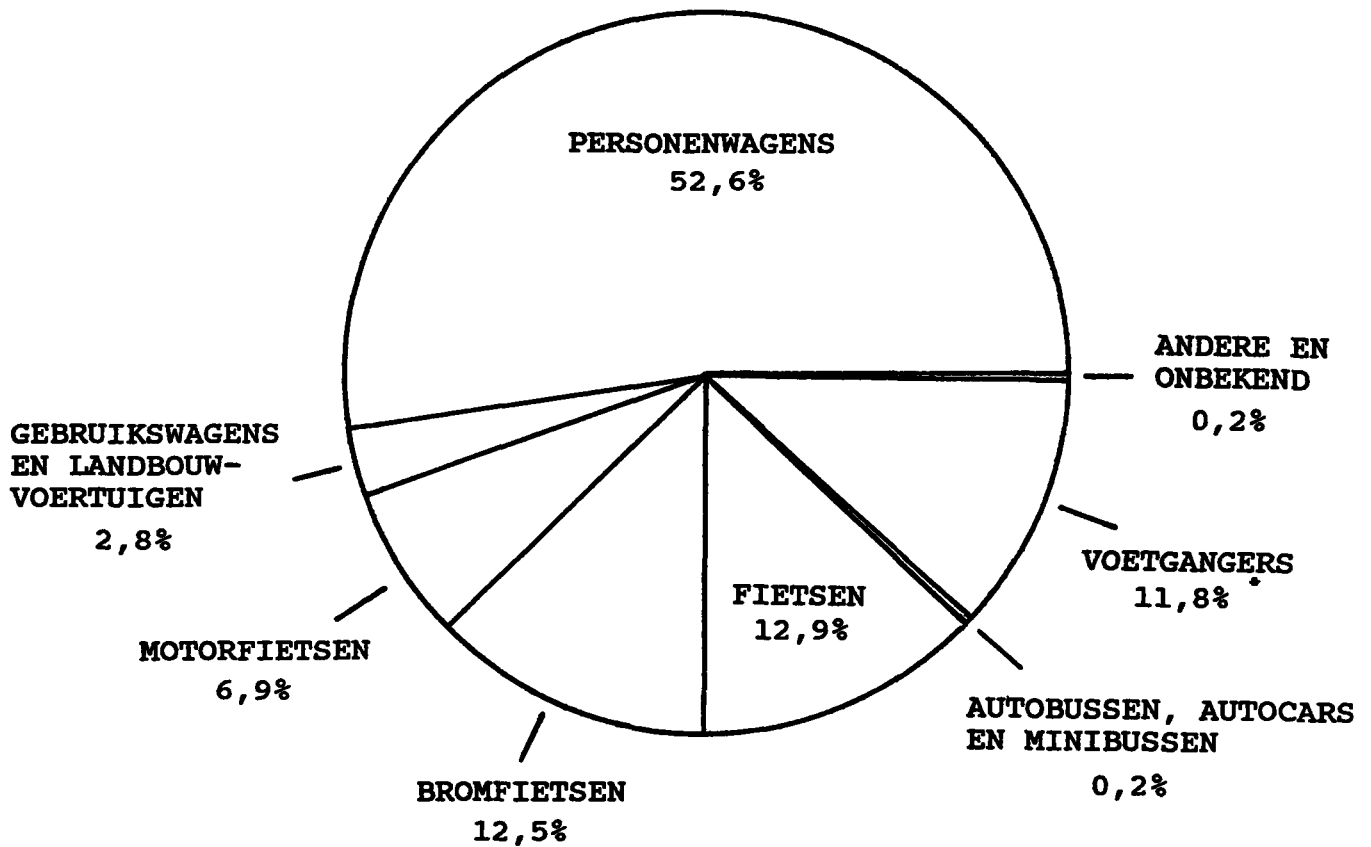
INDELING VAN DE ONGEVALLLEN PER PROVINCIE



JAAR 1992

INDELING VAN DE ONGEVALLLEN VOLGENS DE AARD VAN DE WEGGEBRUIKER

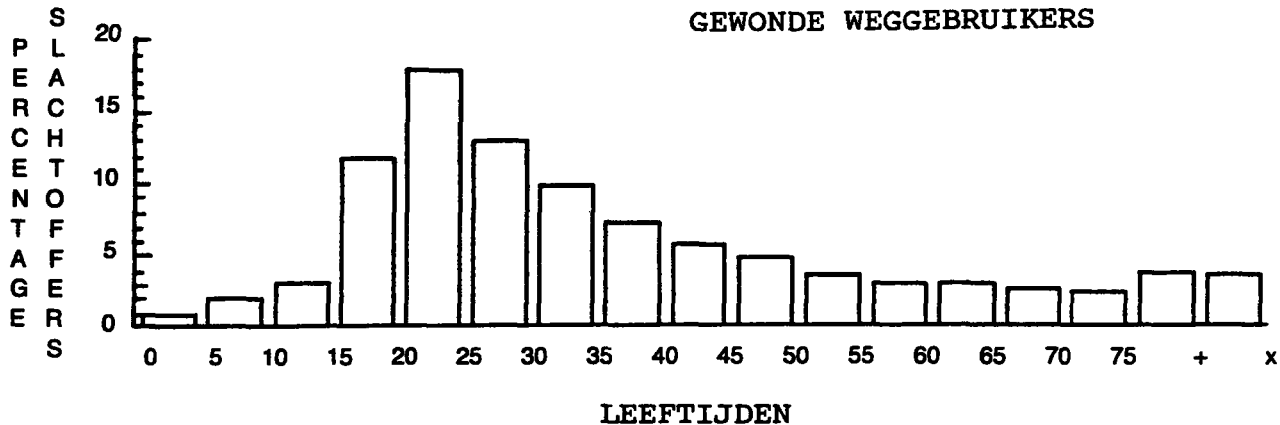
(GEDODE, DODELIJK EN ERNSTIG GEWONDE WEGGEBRUIKERS)



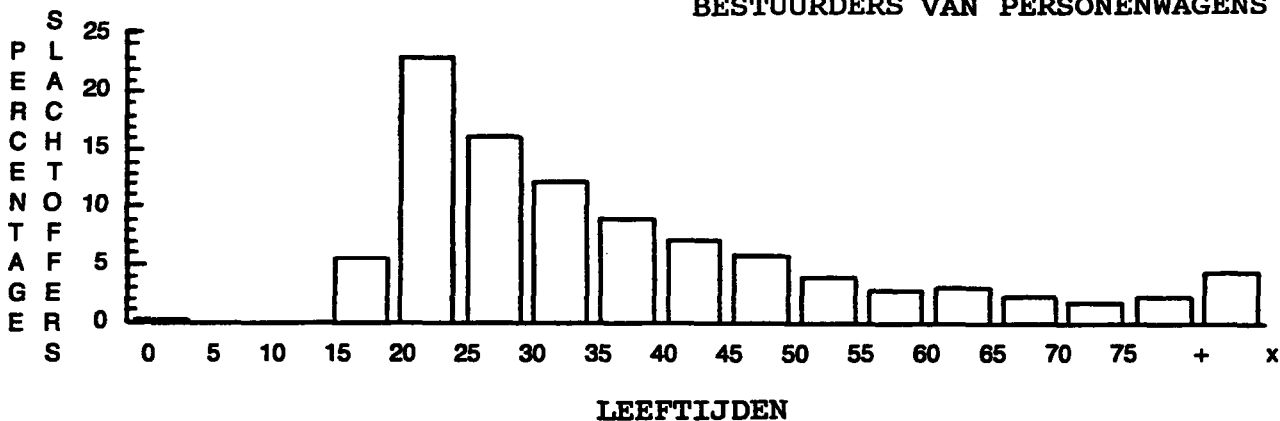
JAAR 1992

INDELING VOLGENS DE LEEFTIJD SKLASSE

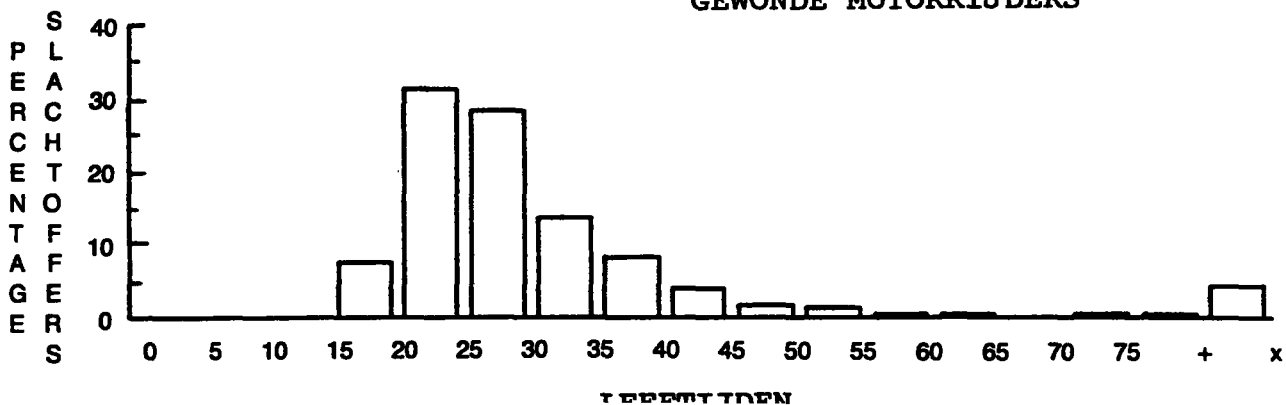
**1. GEDODE, DODELIJK EN ERNSTIG
GEWONDE WEGGEBRUIKERS**



**2. GEDODE, DODELIJK EN ERNSTIG GEWONDE
BESTUURDERS VAN PERSONENWAGENS**



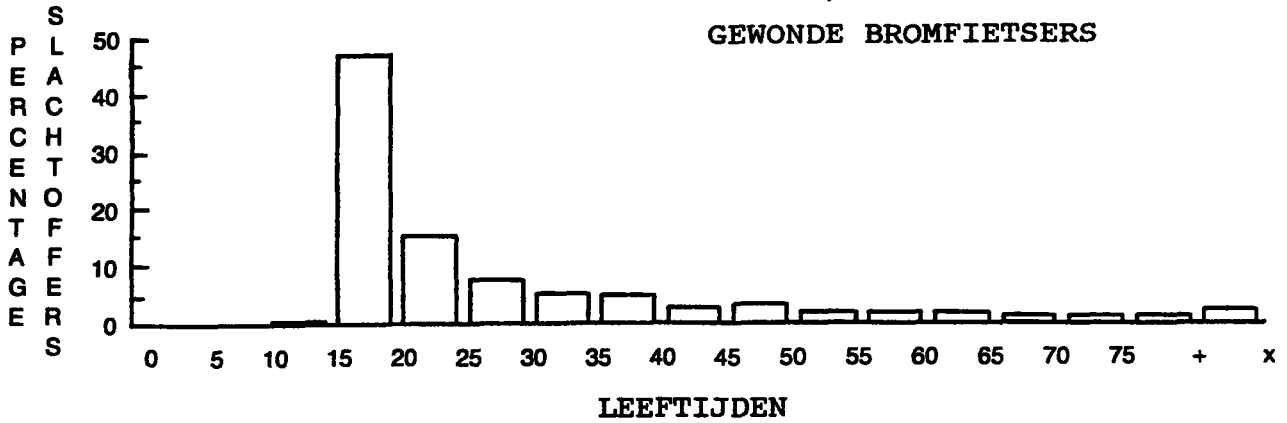
**3. GEDODE, DODELIJK EN ERNSTIG
GEWONDE MOTORRIJDERS**



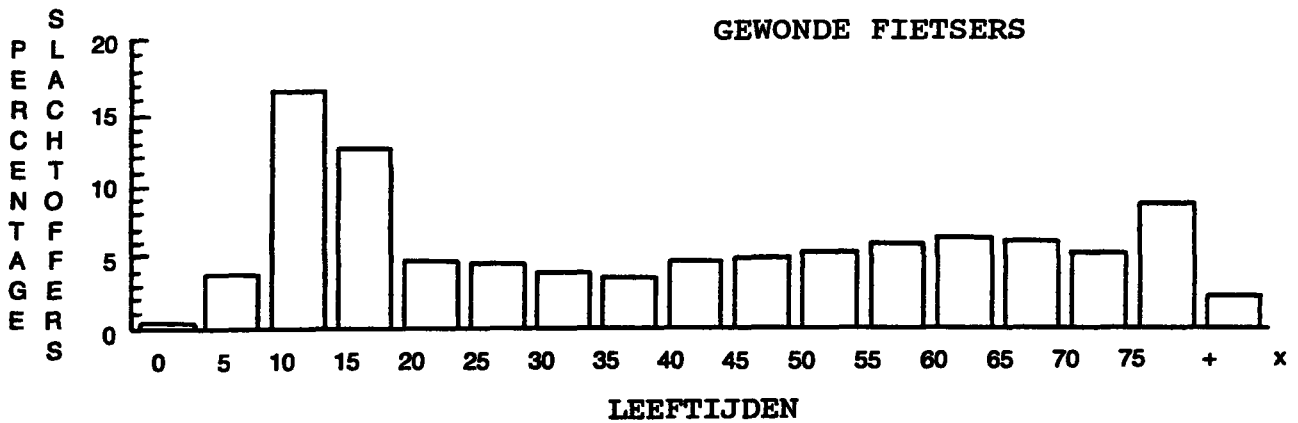
JAAR 1992

INDELING VOLGENS DE LEEFTIJDSCLASSE (VERVOLG)

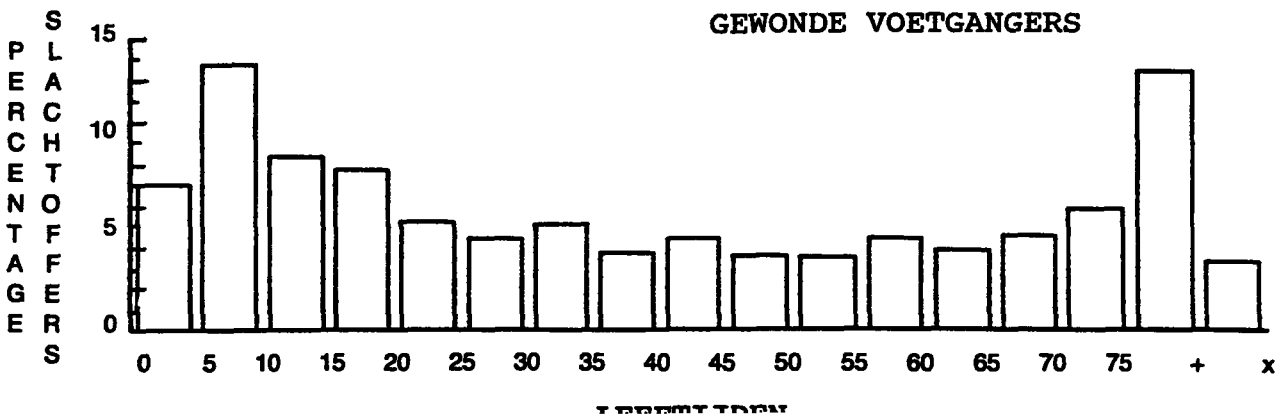
4. GEDODE, DODELIJK EN ERNSTIG
GEWONDE BROMFIETSERS



5. GEDODE, DODELIJK EN ERNSTIG
GEWONDE FIETSERS



6. GEDODE, DODELIJK EN ERNSTIG
GEWONDE VOETGANGERS



Tabel 1. - AANTAL ONGEVALLEN - Periode 1978 - 1992

JAAR	Totaal aantal ongevallen			Ongevallen met doden			Ongevallen met dodelijk gewonden		
	Aantal	Vermeerdering of vermindering t.o.v. vorig jaar		Aantal	Vermeerdering of vermindering t.o.v. vorig jaar		Aantal	Vermeerdering of vermindering t.o.v. vorig jaar	
		Aantal	%		Aantal	%		Aantal	%
1978	63 814	+ 691	+ 1	1 644	+47	+ 3	728	+ 27	+ 4
1979	60 212	- 3 602	- 6	1 572	- 72	- 4	544	- 184	- 25
1980	60 758	+ 546	+ 0.9	1 616	+ 44	+ 3	557	+ 13	+ 2
1981	59 024	- 1 734	- 3	1 564	- 52	- 3	454	- 103	- 18
1982	57 407	- 1 617	- 3	1 464	- 100	- 6	406	- 48	- 11
1983	58 778	+ 1 371	+ 2	1 479	+ 15	+ 1	412	+ 6	+ 1
1984	58 659	- 119	- 0.2	1 369	- 110	- 7	363	- 49	- 12
1985	54 826	- 3 833	- 7	1 308	- 61	- 4	352	- 11	- 3
1986	58 515	+ 3 689	+ 7	1 456	+ 148	+ 11	330	- 22	- 6
1987	59 669	+ 1 154	+ 2	1 390	- 66	- 5	380	+ 50	+ 15
1988	61 756	+ 2 087	+ 3	1 432	+ 42	+ 3	339	- 41	- 11
1989	62 982	+ 1 226	+ 2	1 488	+ 56	+ 4	312	- 27	- 8
1990	62 446	- 536	- 0.8	1 574	+ 86	+ 6	190	- 122	- 39
1991	58 223	- 4 223	- 7	1 471	- 103	- 7	130	- 60	- 32
1992	55 438	- 2 785	- 5	1 380	- 91	- 6	108	- 22	- 17

JAAR	Ongevallen met ernstig gewonden				Ongevallen met licht gewonden			
	Aantal	Vermeerdering of vermindering t.o.v. vorig jaar		Aantal	Vermeerdering of vermindering t.o.v. vorig jaar			
		Aantal	%		Aantal	%		
1978	16 645	+ 815	+ 5	44 797	- 198	-0.4		
1979	15 750	- 895	- 5	42 346	- 2 451	- 5		
1980	15 915	+ 165	+ 1	42 670	+ 324	+1		
1981	15 091	- 824	- 5	41 915	- 755	- 2		
1982	14 601	- 490	- 3	40 936	- 979	- 2		
1983	14 864	+ 263	+ 2	42 023	+ 1 087	+ 3		
1984	14 471	- 393	- 3	42 456	+ 433	+ 1		
1985	13 287	- 1 184	- 8	39 879	- 2 577	- 6		
1986	13 764	+ 477	+ 4	42 965	+ 3 086	+ 8		
1987	13 809	+ 45	+ 0.3	44 090	+ 1 125	+ 3		
1988	14 029	+ 220	+ 2	45 956	+ 1 866	+ 4		
1989	14 515	+ 486	+ 3	46 667	+ 711	+ 2		
1990	13 864	- 651	- 4	46 818	+ 151	+ 0.3		
1991	13 004	- 860	- 6	43 618	- 3 200	- 7		
1992	12 148	- 856	- 7	41 802	- 1 816	- 4		

Tabel 2. - AANTAL SLACHTOFFERS - Periode 1975 - 1992

JAAR	Dodan			Dodelijk gewonden			Ernstig gewonden			Licht gewonden		
	Aantal	Vermeerdering of vermindering t.o.v. vorig jaar		Aantal	Vermeerdering of vermindering t.o.v. vorig jaar		Aantal	Vermeerdering of vermindering t.o.v. vorig jaar		Aantal	Vermeerdering of vermindering t.o.v. vorig jaar	
		Aantal	%		Aantal	%		Aantal	%		Aantal	%
1975	1 589	- 190	- 11	757	- 129	- 15	19 389	- 1 265	- 6	62 743	- 4 424	- 7
1976	1 712	+ 123	+ 8	776	+ 19	+ 3	19 813	+ 424	+ 2	64 250	+ 1 507	+ 2
1977	1 758	+ 46	+ 3	764	- 12	- 2	19 764	- 49	- 0.2	66 054	+ 1 804	+ 3
1978	1 811	+ 53	+ 3	778	+ 14	+ 2	20 911	+ 1 147	+ 6	66 363	+ 309	+ 0.5
1979	1 745	- 66	- 4	581	- 197	- 25	19 803	- 1 108	- 5	61 976	- 4 387	- 7
1980	1 790	+ 45	+ 3	606	+ 25	+ 4	19 929	+ 126	+ 1	62 375	+ 399	+ 1
1981	1 734	- 56	- 3	482	- 124	- 20	18 975	- 954	- 5	60 613	- 1762	- 3
1982	1 628	- 106	- 6	436	- 46	- 10	18 313	- 662	- 3	59 380	- 1 233	- 2
1983	1 653	+ 25	+ 2	437	+ 1	+ 0.2	18 603	+ 290	+ 2	60 794	+ 1 414	+ 2
1984	1 506	- 147	- 9	387	- 50	- 11	18 019	- 584	- 3	61 659	+ 865	+ 1
1985	1 431	- 75	- 5	370	- 17	- 4	16 732	- 1 287	- 7	57 782	- 3 877	- 6
1986	1 596	+ 165	+ 12	355	- 15	- 4	17 239	+ 507	+ 3	62 622	+ 4 840	+ 8
1987	1 518	- 78	- 5	404	+ 49	+ 14	17 361	+ 122	+ 1	64 573	+ 1 951	+ 3
1988	1 606	+ 88	+ 6	361	- 43	- 11	17 604	+ 243	+ 1	67 247	+ 2 674	+ 4
1989	1 658	+ 52	+ 3	335	- 26	- 7	18 308	+ 704	+ 4	68 368	+ 1 121	+ 2
1990	1 739	+ 81	+ 5	237	- 98	- 29	17 479	- 829	- 4	68 705	+ 337	+ 0.5
1991	1 661	- 78	- 4	212	- 25	- 11	16 332	- 1 147	- 7	64 323	- 4 382	- 6
1992	1 496	- 165	- 10	176	- 36	- 17	15 081	- 1251	- 8	62 028	- 2 295	- 4

Tabel 3. - INDELING VAN DE ONGEVALLLEN EN DE SLACHTOFFERS VOLGENS DE MAAND VAN HET ONGEVAL - Periode 1988 - 1992

MAAND	Aantal ongevallen					Totaal aantal slachtoffers				
	1988	1989	1990	1991	1992	1988	1989	1990	1991	1992
Januari	4 750	5 038	4 846	4 692	3 843	6 650	6 978	6 704	6 549	5 598
Februari	4 522	4 392	4 713	3 485	3 785	6 321	6 164	6 658	4 906	5 329
Maart	4 908	5 237	5 210	4 426	4 455	6 856	7 332	7 360	6 176	6 399
April	4 652	5 076	5 179	4 900	4 483	6 502	7 201	7 335	6 827	6 349
Mei	5 728	5 421	5 741	4 630	5 050	7 974	7 594	7 826	6 555	7 105
Juni	5 219	6 008	5 257	5 349	5 022	7 156	8 477	7 416	7 651	7 042
Juli	5 393	4 992	5 030	5 016	4 593	7 875	7 241	7 290	7 246	6 631
Augustus	5 245	5 179	4 958	5 059	4 749	7 527	7 366	7 157	7 152	6 871
September	5 622	5 487	5 458	5 576	4 825	7 880	7 584	7 762	7 874	6 693
Oktober	5 502	5 976	5 902	5 321	5 301	7 713	8 514	8 257	7 515	7 413
November	4 985	5 206	5 540	5 256	4 769	7 030	7 238	7 879	7 487	6 866
December	5 230	4 970	4 612	4 513	4 563	7 334	6 980	6 516	6 590	6 485
Totaal	61 756	62 982	62 446	58 223	55 438	86 818	88 669	88 160	82 528	78 781

MAAND	Aantal slachtoffers									
	Dodren					Dodelijk gewonden				
	1988	1989	1990	1991	1992	1988	1989	1990	1991	1992
Januari	117	113	134	161	111	34	32	20	14	12
Februari	108	107	121	92	105	43	27	22	13	14
Maart	111	146	143	137	121	23	31	22	13	11
April	132	121	148	128	111	28	18	32	14	12
Mei	154	136	155	133	114	26	20	20	20	16
Juni	133	144	130	116	139	30	27	13	15	13
Juli	131	124	139	146	144	31	35	19	18	12
Augustus	170	124	169	159	126	36	31	12	17	21
September	146	162	156	157	113	32	26	16	25	19
Oktober	145	183	165	145	149	34	31	14	29	21
November	120	157	132	132	138	24	29	25	20	12
December	139	141	147	155	125	20	28	22	14	13
Totaal	1 606	1 658	1 739	1 661	1 496	361	335	237	212	176

MAAND	Aantal slachtoffers									
	Ernstig gewonden					Licht gewonden				
	1988	1989	1990	1991	1992	1988	1989	1990	1991	1992
Januari	1 334	1 469	1 268	1 341	1 061	5 165	5 364	5 282	5 033	4 414
Februari	1 231	1 285	1 282	944	970	4 217	4 939	4 745	3 857	4 240
Maart	1 240	1 489	1 510	1 212	1 154	5 482	5 666	5 685	4 814	5 113
April	1 333	1 486	1 471	1 272	1 238	5 009	5 576	5 684	5 413	4 988
Mei	1 635	1 593	1 537	1 323	1 436	6 159	5 845	6 114	5 079	5 539
Juni	1 524	1 716	1 419	1 555	1 343	5 469	6 590	5 854	5 965	5 547
Juli	1 617	1 610	1 674	1 541	1 353	6 096	5 472	5 458	5 541	5 122
Augustus	1 583	1 604	1 432	1 508	1 388	5 738	5 607	5 544	5 468	5 336
September	1 642	1 574	1 576	1 559	1 300	6 060	5 822	6 014	6 133	5 261
Oktober	1 576	1 721	1 641	1 510	1 369	5 958	6 579	6 437	5 831	5 874
November	1 415	1 425	1 416	1 404	1 271	5 471	5 627	6 306	5 931	5 445
December	1 474	1 336	1 253	1 163	1 198	5 701	5 475	5 094	5 258	5 149
Totaal	17 604	18 308	17 479	16 332	15 081	67 247	68 368	68 705	64 323	62 028

Tabel 4.- EVOLUTIE VAN ENKELE ALGEMENE GEGEVENS DIE DE GEVAARSRISICO'S DETERMINEREN - Periode 1975 - 1992

JAAR	Bevolking (op 31 december)	Aantal voertuigen					
		Personen- wagens (op 1 augustus)	Autobussen en auto- cars (op 1 augustus)	Vracht- wagens en trak- toren (op 1 augustus)	Motor- fietsen (op 1 augustus)	Brom- fietsen (op 31 december)	Fietsen (op 31 december)
1975	9 813 152	2 613 835	19 553	272 367	94 824	534 230	2 969 300
1976	9 823 302	2 737 989	19 854	273 722	99 888	553 878	3 075 572
1977	9 837 413	2 871 332	19 733	277 401	106 146	500 633	3 167 185
1978	9 841 654	2 973 418	19 745	279 111	106 129	452 872	3 234 931
1979	9 855 110	3 076 570	19 753	290 067	109 608	428 377	3 272 554
1980	9 863 374	3 158 737	19 560	299 084	113 057	402 502	3 349 340
1981	9 867 953	3 206 472	18 948	284 607	117 455	396 390	3 472 661
1982	9 858 017	3 230 951	18 744	285 071	121 959	387 708	3 547 903
1983	9 853 023	3 262 713	17 866	289 410	126 279	378 725	3 562 419
1984	9 857 721	3 300 248	17 170	293 515	129 251	368 654	3 584 801
1985	9 858 895	3 342 704	16 817	302 082	130 074	362 750	3 618 898
1986	9 864 751	3 408 721	16 449	312 456	130 147	356 108	3 568 337
1987	9 875 716	3 497 818	16 095	328 042	131 095	(2) 331 545	
1988	9 927 612	3 613 571	15 811	342 908	131 289	198 176	
1989	9 947 782	3 736 317	15 831	361 879	134 211		
1990	9 986 975	3 864 159	15 644	380 379	139 174		
1991	10 021 997	3 970 317	15 378	398 888	148 627		
1992	10 068 319	4 020 933	14 930	405 091	161 660		

JAAR	Lengte van het Belgische wegennet op 1 januari (km)				
	Autosnelwegen	Rijkswegen	Provinciewegen	Gemeentewegen (1)	Totaal
1975	1 048	10 832	1 351	102 516	115 747
1976	1 051	10 907	1 394	110 069	123 421
1977	1 062	10 997	1 388	111 973	125 420
1978	1 082	11 277	1 371	113 480	127 219
1979	1 110	11 664	1 372	111 815	125 961
1980	1 203	11 757	1 351	109 837	124 148
1981	1 252	11 717	1 362	108 671	123 002
1982	1 315	11 778	1 369	110 186	124 648
1983	1 388	11 909	1 367	114 382	129 046
1984	1 456	12 373	1 369	115 006	130 204
1985	1 488	12 443	1 374	117 860	133 165
1986	1 534	12 587	1 376	(2) 119 000	134 497
1987	1 549	12 710	1 375	(2) 120 000	135 634
1988	1 567	12 902	1 370	(2) 121 000	136 842
1989	1 613	12 836	1 358	(2) 122 000	137 807
1990	1 631	12 885	1 360	(2) 123 000	138 876
1991					
1992					

(1) Cijfers bekomen door het Ministerie van Binnenlandse Zaken op grond van gegevens verstrekt door de Gemeentebesturen.

(2) Raming

Tabel 5. - AANTAL VERKEERSONGEVALLEN EN AANTAL SLACHTOFFERS PER GEWEST - Jaar 1992

GEWESTEN	Totaal aantal ongevallen	Totaal aantal slachtoffers				
		Doden	Dodelijk gewonden	Ernstig gewonden	Licht gewonden	Totaal
Brussels	3 316	36	8	333	4 070	4 447
Vlaams	35 968	893	97	9 456	39 948	50 394
Waals	16 154	567	71	5 292	18 010	23 940
Het Rijk	55 438	1 496	176	15 081	62 028	78 781

Tabel 6 A. - AANTAL ONGEVALLEN EN AANTAL SLACHTOFFERS PER PROVINCIE - Jaar 1992

PROVINCIES	Botsing tussen twee of meer weggebruikers									
	Aantal ongevallen					Aantal slachtoffers				
	Met doden	Met dodelijk gewonden	Met ernstig gewonden	Met licht gewonden	Totaal	Doden	Dodelijk gewonden	Ernstig gewonden	Licht gewonden	Totaal
Antwerpen	127	20	1 463	5 637	7 247	130	30	1 789	8 530	10 479
Brabant	118	13	1 037	6 982	8 150	123	22	1 296	10 522	11 963
Henegouwen	102	14	1 009	3 202	4 327	117	26	1 294	5 192	6 629
Luik	72	7	641	2 526	3 246	74	9	804	3 935	4 822
Limburg	78	1	978	3 157	4 214	84	3	1 281	5 170	6 538
Luxemburg	27	3	278	665	973	30	5	375	1 191	1 601
Namen	46	2	411	1 033	1 492	50	4	588	1 851	2 493
Oost-Vlaanderen	95	5	1 325	5 718	7 143	106	16	1 618	8 227	9 967
West-Vlaanderen	127	8	1 169	4 892	6 196	143	10	1 447	6 831	8 431
Het Rijk	792	73	8 311	33 812	42 988	857	125	10 492	51 449	62 923

Tabel 6 B.- AANTAL ONGEVALLEN EN AANTAL SLACHTOFFERS PER PROVINCIE - Jaar 1992

PROVINCIES	Botsing met hindernis buiten de rijbaan									
	Aantal ongevallen					Aantal slachtoffers				
	Met doden	Met dodelijk gewonden	Met ernstig gewonden	Met licht gewonden	Totaal	Doden	Dodelijk gewonden	Ernstig gewonden	Licht gewonden	Totaal
Antwerpen	86	6	435	642	1 169	91	7	515	880	1 493
Brabant	78	1	311	1 076	1 466	85	2	381	1 415	1 883
Henegouwen	60	7	437	699	1 203	68	8	548	1 012	1 636
Luik	53	4	293	609	959	59	6	359	884	1 308
Limburg	39	2	308	402	751	45	3	368	537	953
Luxemburg	36	1	152	266	455	36	1	215	371	623
Namen	42	1	244	322	609	47	3	312	477	839
Oost-Vlaanderen	65	3	393	766	1 227	69	4	455	1 006	1 534
West-Vlaanderen	54	3	293	624	974	59	4	357	817	1 237
Het Rijk	513	28	2 866	5 406	8 813	559	38	3 510	7 399	11 506

Tabel 6 C.- AANTAL ONGEVALLEN EN AANTAL SLACHTOFFERS PER PROVINCIE - Jaar 1992

PROVINCIES	Botsing met hindernis op de rijbaan									
	Aantal ongevallen					Aantal slachtoffers				
	Met doden	Met dodelijk gewonden	Met ernstig gewonden	Met licht gewonden	Totaal	Doden	Dodelijk gewonden	Ernstig gewonden	Licht gewonden	Totaal
Antwerpen	5	-	54	135	194	5	-	60	162	227
Brabant	10	-	58	283	351	10	2	64	363	439
Henegouwen	3	2	73	152	230	4	3	85	190	282
Luik	2	-	26	109	137	2	-	27	136	165
Limburg	4	-	42	66	112	4	-	48	85	137
Luxemburg	1	-	15	49	65	1	-	22	66	89
Namen	2	-	30	54	86	3	-	36	66	105
Oost-Vlaanderen	7	2	59	195	263	7	2	68	239	316
West-Vlaanderen	3	-	54	165	222	3	-	59	189	251
Het Rijk	37	4	411	1 208	1 660	39	7	469	1 496	2 011

Tabel 6 D.- AANTAL ONGEVALLEN EN AANTAL SLACHTOFFERS PER PROVINCIE - Jaar 1992

PROVINCIES	Ander ongeval									
	Aantal ongevallen					Aantal slachtoffers				
	Met doden	Met dodelijk gewonden	Met ernstig gewonden	Met licht gewonden	Totaal	Doden	Dodelijk gewonden	Ernstig gewonden	Licht gewonden	Totaal
Antwerpen	5	-	73	128	206	5	-	78	151	234
Brabant	6	1	51	238	296	6	1	53	297	357
Henegouwen	6	-	105	202	313	8	1	112	258	379
Luik	2	-	66	182	250	2	-	75	229	306
Limburg	4	-	63	79	146	4	-	67	105	176
Luxemburg	2	-	19	56	77	2	-	25	71	98
Namen	5	-	32	82	119	5	1	36	97	139
Oost-Vlaanderen	4	2	62	194	262	4	3	70	231	308
West-Vlaanderen	4	-	89	215	308	5	-	94	245	344
Het Rijk	38	3	560	1 376	1 977	41	6	610	1 684	2 341

Tabel 6 E.- AANTAL ONGEVALLEN EN AANTAL SLACHTOFFERS PER PROVINCIE - Jaar 1992

PROVINCIES	Totaal									
	Aantal ongevallen					Aantal slachtoffers				
	Met doden	Met dodelijk gewonden	Met ernstig gewonden	Met licht gewonden	Totaal	Doden	Dodelijk gewonden	Ernstig gewonden	Licht gewonden	Totaal
Antwerpen	223	26	2 025	6 542	8 816	231	37	2 442	9 723	12 433
Brabant	212	15	1 457	8 579	10 263	224	27	1 794	12 597	14 642
Henegouwen	171	23	1 624	4 255	6 073	197	38	2 039	6 652	8 926
Luik	129	11	1 026	3 426	4 592	137	15	1 265	5 184	6 601
Limburg	125	3	1 391	3 704	5 223	137	6	1 764	5 897	7 804
Luxemburg	66	4	464	1 036	1 570	69	6	637	1 699	2 411
Namen	95	3	717	1 491	2 306	105	8	972	2 491	3 576
Oost-Vlaanderen	171	12	1 839	6 873	8 895	186	25	2 211	9 703	12 125
West-Vlaanderen	188	11	1 605	5 896	7 700	210	14	1 957	8 082	10 263
Het Rijk	1 380	108	12 148	41 802	55 438	1 496	176	15 081	62 028	78 781

Tabel 7 - AANTAL SLACHTOFFERS NAAR DE AARD VAN DE WEGGEBRUIKER - Jaar 1992

AARD VAN DE WEGGEBRUIKERS	Aantal slachtoffers (Inzittenden van de voertuigen in de 1e kolom vermeld *)									
	Bestuurders					Passagiers				
	Doden	Dode- lijk gewon- den	Ernstig gewon- den	Licht gewon- den	Totaal	Doden	Dode- lijk gewon- den	Ernstig gewon- den	Licht gewon- den	Totaal
Personenauto	661	67	5 914	25 844	32 486	258	14	2 830	14 663	17 765
Auto voor dubbel gebruik	22	4	200	920	1 146	13	1	103	555	672
Autobus, autocar, trolleybus	-	-	8	49	57	4	-	21	254	279
Minibus	2	-	19	122	143	1	-	19	180	200
Lichte vrachtauto	24	2	199	1 022	1 247	9	-	67	425	501
Vrachtwagen	2	-	47	284	333	2	-	20	63	85
Trekker alleen	3	-	10	22	35	-	-	-	2	2
Trekker + aanhangwagen	7	-	62	232	301	1	-	4	23	28
Landbouwtractor	1	-	11	30	42	1	-	8	12	21
Motorfiets niet meer dan 400 cc	14	1	201	496	712	2	1	22	71	96
Motorfiets meer dan 400 cc	56	8	623	1 221	1 908	9	1	99	227	336
Bromfiets A (2 wielen)	32	12	846	3 107	3 997	5	3	76	347	431
Bromfiets B (2 wielen)	36	6	701	2 492	3 235	4	-	74	224	302
Bromfiets met 3 of 4 wielen	-	-	4	10	14	-	-	2	3	5
Fiets	128	18	1 537	5 645	7 328	1	-	14	77	92
Bespannen voertuig	-	-	3	10	13	-	-	2	9	11
Gehandicapte in rolstoel	-	-	1	3	4	-	-	-	-	-
Voetganger	195	38	1 309	3 234	4 776	-	-	-	-	-
Ruiter	-	-	6	23	29	-	-	-	1	1
Andere weggebruiker	2	-	12	99	113	1	-	6	27	34
Onbekend	-	-	-	-	-	-	-	1	-	1
Totaal	1 185	156	11 713	44 865	57 919	311	20	3 368	17 163	20 862

AARD VAN DE WEGGEBRUIKERS	Aantal slachtoffers (inzittenden van de voertuigen in de 1e kolom vermeld *)				
	Totaal van de bestuurders en passagiers				
	Doden	Dode- lijk gewon- den	Ernstig gewon- den	Licht gewon- den	Totaal
Personenauto	919	81	8 744	40 507	50 251
Auto voor dubbel gebruik	35	5	303	1 475	1 818
Autobus, autocar, trolleybus	4	-	29	303	336
Minibus	3	-	38	302	343
Lichte vrachtauto	33	2	266	1 447	1 748
Vrachtwagen	4	-	67	347	418
Trekker alleen	3	-	10	24	37
Trekker + aanhangwagen	8	-	66	255	329
Landbouwtractor	2	-	19	42	63
Motorfiets niet meer dan 400 cc	16	2	223	567	808
Motorfiets meer dan 400 cc	65	9	722	1 448	2 244
Bromfiets A (2 wielen)	37	15	922	3 454	4 428
Bromfiets B (2 wielen)	40	6	775	2 716	3 537
Bromfiets met 3 of 4 wielen	-	-	6	13	19
Fiets	129	18	1 551	5 722	7 420
Bespannen voertuig	-	-	5	19	24
Gehandicapte in rolstoel	-	-	1	3	4
Voetganger	195	38	1 309	3 234	4 776
Ruiter	-	-	6	24	30
Andere weggebruiker	3	-	18	126	147
Onbekend	-	-	1	-	1
Totaal	1 496	176	15 081	62 028	78 781

* In deze tabel worden de voetgangers onder de voertuigen gerangschikt en als bestuurders beschouwd.

**Tabel 8. - AANTAL ONGEVALLEN EN SLACHTOFFERS VOLGENS DE AARD VAN HET ONGEVAL -
Jaar 1992**

AARD VAN HET ONGEVAL	Aantal ongevallen	Aantal slachtoffers					
		Dodens			Dodelijk gewonden		
		Totaal	waarvan		Totaal	waarvan	
			Bestuur- ders	Voet- gangers		Bestuur- ders	Voet- gangers
1.- Aanrijding tussen 2 of meer weggebruikers	42 988	857	507	195	125	74	38
2.- Aanrijding met hindernis buiten de rijbaan	8 813	559	418	-	38	33	-
3.- Aanrijding met hindernis op de rijbaan	1 660	39	34	-	7	6	-
4.- Eén weggebruiker, geen hindernis	1 505	35	28	-	5	4	-
5.- Andere ongevallen of onbekend	472	6	3	-	1	1	-
Totaal	55 438	1 496	990	195	176	118	38

AARD VAN HET ONGEVAL	Aantal slachtoffers					
	Ernstig gewonden			Licht gewonden		
	Totaal	waarvan		Totaal	waarvan	
		Bestuur- ders	Voet- gangers		Bestuur- ders	Voet- gangers
1.- Aanrijding tussen 2 of meer weggebruikers	10 492	6 911	1 309	51 449	33 855	3 234
2.- Aanrijding met hindernis buiten de rijbaan	3 510	2 592	-	7 399	5 196	-
3.- Aanrijding met hindernis op de rijbaan	469	382	-	1 496	1 173	-
4.- Eén weggebruiker, geen hindernis	519	434	-	1 216	973	-
5.- Andere ongevallen of onbekend	91	80	-	468	381	-
Totaal	15 081	10 399	1 309	62 028	41 578	3 234

Tabel 9.- AANTAL ONGEVALLEN EN AANTAL SLACHTOFFERS IN DE VERSCHILLENDE DAGEN VAN DE WEEK EN PER UUR - Jaar 1992

DAG EN UUR	Aantal ongevallen					Aantal slachtoffers				
	Met doden	Met do- delijk gewon- den	Met ernstig gewon- den	Met licht gewon- den	Totaal	Doden	Dode- lijk gewon- den	Ernstig gewon- den	Licht gewon- den	Totaal
Maandag	186	18	1 532	5 696	7 432	195	27	1 887	8 132	10 241
Dinsdag	153	9	1 462	5 669	7 293	155	18	1 721	8 012	9 906
Woensdag	170	18	1 548	5 873	7 609	179	29	1 840	8 310	10 358
Donderdag	159	18	1 601	5 838	7 616	171	24	1 916	8 234	10 345
Vrijdag	206	11	1 871	6 785	8 873	228	19	2 276	9 697	12 220
Zaterdag	248	19	2 111	6 317	8 695	277	27	2 742	10 030	13 076
Zondag	258	15	2 023	5 624	7 920	291	32	2 699	9 613	12 635
Onbekend	-	-	-	-	-	-	-	-	-	-
Totaal	1 380	108	12 148	41 802	55 438	1 496	176	15 081	62 028	78 781
Tussen:										
0 en 1 uur	56	4	379	783	1 222	61	7	503	1 233	1 804
1 en 2 uur	50	1	364	770	1 185	65	4	470	1 200	1 739
2 en 3 uur	68	2	369	617	1 056	74	5	514	1 035	1 628
3 en 4 uur	68	7	305	597	977	77	8	395	948	1 428
4 en 5 uur	50	6	259	514	829	56	6	337	780	1 179
5 en 6 uur	45	4	254	555	858	47	5	325	827	1 204
6 en 7 uur	50	4	300	682	1 036	55	6	382	1 013	1 456
7 en 8 uur	58	2	497	1 647	2 204	63	4	582	2 346	2 995
8 en 9 uur	39	-	423	2 134	2 596	42	3	494	2 877	3 416
9 en 10 uur	37	1	331	1 548	1 917	42	3	415	2 213	2 673
10 en 11 uur	29	5	436	1 755	2 225	34	6	499	2 443	2 982
11 en 12 uur	44	6	466	2 169	2 685	46	9	562	3 089	3 706
12 en 13 uur	47	5	507	2 229	2 788	51	7	595	3 154	3 807
13 en 14 uur	44	6	514	2 185	2 749	50	10	604	3 159	3 823
14 en 15 uur	58	7	659	2 515	3 239	58	9	799	3 799	4 665
15 en 16 uur	53	4	618	2 647	3 322	54	6	740	3 883	4 683
16 en 17 uur	64	7	845	3 645	4 561	67	9	1 006	5 270	6 352
17 en 18 uur	87	8	956	3 784	4 835	96	12	1 178	5 553	6 839
18 en 19 uur	87	7	892	3 188	4 174	92	16	1 077	4 880	6 065
19 en 20 uur	85	5	765	2 398	3 253	89	7	963	3 772	4 831
20 en 21 uur	83	7	611	1 804	2 505	90	11	795	2 885	3 781
21 en 22 uur	53	1	513	1 437	2 004	55	3	666	2 206	2 930
22 en 23 uur	66	5	441	1 158	1 670	71	11	588	1 839	2 509
23 en 24 uur	58	4	419	956	1 437	60	9	565	1 502	2 136
Onbekend	1	-	25	85	111	1	-	27	122	150
Totaal	1 380	108	12 148	41 802	55 438	1 496	176	15 081	62 028	78 781

Tabel 10.- AANTAL ONGEVALLEN VOLGENS DE UREN VAN IEDERE DAG VAN DE WEEK - Jaar 1992

UUR	Maandag	Dinsdag	Woensdag	Donderdag	Vrijdag	Zaterdag	Zondag	Onbekend	Totaal
Van 0 tot 1 uur	206	88	106	112	127	303	280	-	1222
Van 1 tot 2 uur	148	77	92	109	121	324	314	-	1 185
Van 2 tot 3 uur	120	64	68	67	86	316	335	-	1 056
Van 3 tot 4 uur	94	57	62	61	79	286	338	-	977
Van 4 tot 5 uur	70	50	76	49	67	234	283	-	829
Van 5 tot 6 uur	85	79	65	73	81	222	253	-	858
Van 6 tot 7 uur	153	116	127	101	126	193	220	-	1 036
Van 7 tot 8 uur	380	391	338	384	360	176	175	-	2 204
Van 8 tot 9 uur	462	481	392	482	462	186	131	-	2 596
Van 9 tot 10 uur	261	307	251	282	305	316	195	-	1 917
Van 10 tot 11 uur	336	313	284	304	337	411	240	-	2 225
Van 11 tot 12 uur	337	351	395	351	399	507	345	-	2 685
Van 12 tot 13 uur	345	374	561	382	422	391	313	-	2 788
Van 13 tot 14 uur	361	393	438	368	404	439	346	-	2 749
Van 14 tot 15 uur	422	369	480	435	499	544	490	-	3 239
Van 15 tot 16 uur	422	446	492	456	560	506	440	-	3 322
Van 16 tot 17 uur	729	716	642	715	852	502	405	-	4 561
Van 17 tot 18 uur	720	751	765	773	789	577	460	-	4 835
Van 18 tot 19 uur	543	606	578	629	701	589	528	-	4 174
Van 19 tot 20 uur	363	394	446	444	613	476	517	-	3 253
Van 20 tot 21 uur	320	305	325	348	457	360	390	-	2 505
Van 21 tot 22 uur	229	230	248	274	365	299	359	-	2 004
Van 22 tot 23 uur	177	180	214	236	321	258	284	-	1 670
Van 23 tot 24 uur	130	144	151	163	324	262	263	-	1 437
Onbekend	19	11	13	18	16	18	16	-	111
Totaal	7 432	7 293	7 609	7 616	8 873	8 695	7 920	-	55 438

**Tabel 10.- a) AANTAL ONGEVALLEN MET DODEN EN AANTAL DODEN VOLGENS DE UREN VAN IEDERE
DAG VAN DE WEEK - Jaar 1992**

UUR	Aantal ongevallen met doden	Aantal doden								
		Maandag	Dinsdag	Woens- dag	Donder- dag	Vrijdag	Zater- dag	Zondag	Onbe- kend	Totaal
Tussen:										
0 en 1 uur	56	11	6	6	3	6	19	10	-	61
1 en 2 uur	50	11	2	8	5	9	14	16	-	65
2 en 3 uur	68	9	2	6	2	7	30	18	-	74
3 en 4 uur	68	6	7	1	4	6	26	27	-	77
4 en 5 uur	50	5	4	3	6	7	13	18	-	56
5 en 6 uur	45	3	2	6	2	2	20	12	-	47
6 en 7 uur	50	8	4	3	2	5	11	22	-	55
7 en 8 uur	58	7	7	10	11	7	9	12	-	63
8 en 9 uur	39	10	2	8	6	4	6	6	-	42
9 en 10 uur	37	4	10	4	2	6	10	6	-	42
10 en 11 uur	29	12	3	3	2	6	6	2	-	34
11 en 12 uur	44	3	9	8	7	8	6	5	-	46
12 en 13 uur	47	9	8	7	8	8	5	6	-	51
13 en 14 uur	44	5	10	7	7	10	5	6	-	50
14 en 15 uur	58	10	9	3	12	8	7	9	-	58
15 en 16 uur	53	9	4	10	12	8	8	3	-	54
16 en 17 uur	64	12	10	10	5	14	6	10	-	67
17 en 18 uur	87	12	10	19	12	22	9	12	-	96
18 en 19 uur	87	11	13	11	13	10	11	23	-	92
19 en 20 uur	85	11	9	8	11	17	12	21	-	89
20 en 21 uur	83	7	13	11	13	15	14	17	-	90
21 en 22 uur	53	4	1	6	12	16	9	7	-	55
22 en 23 uur	66	12	4	9	10	13	10	13	-	71
23 en 24 uur	58	3	6	12	4	14	11	10	-	60
Onbekend	1	1	-	-	-	-	-	-	-	1
Totaal	1 380	195	155	179	171	228	277	291	-	1 496

Tabel 10.- b) AANTAL ONGEVALLEN MET DODELIJK GEWONDEN EN AANTAL DODELIJK GEWONDEN VOLGENS DE UREN VAN IEDERE DAG VAN DE WEEK - Jaar 1992

UUR	Aantal ongevallen met dodelijk gewonden	Aantal dodelijk gewonden								
		Maandag	Dinsdag	Woensdag	Donderdag	Vrijdag	Zaterdag	Zondag	Onbekend	Totaal
Tussen:										
0 en 1 uur	4	-	1	1	2	2	-	1	-	7
1 en 2 uur	1	1	-	1	1	1	-	-	-	4
2 en 3 uur	2	-	1	-	-	-	1	3	-	5
3 en 4 uur	7	2	1	1	-	-	1	3	-	8
4 en 5 uur	6	-	-	1	1	-	3	1	-	6
5 en 6 uur	4	-	-	-	-	-	4	1	-	5
6 en 7 uur	4	1	1	1	2	1	-	-	-	6
7 en 8 uur	2	-	-	-	1	-	3	-	-	4
8 en 9 uur	-	1	-	1	-	-	-	1	-	3
9 en 10 uur	1	1	-	-	1	-	-	1	-	3
10 en 11 uur	5	1	1	1	1	1	1	-	-	6
11 en 12 uur	6	-	-	2	1	2	3	1	-	9
12 en 13 uur	5	1	2	1	1	-	-	2	-	7
13 en 14 uur	6	2	3	1	-	2	1	1	-	10
14 en 15 uur	7	2	-	5	-	-	-	2	-	9
15 en 16 uur	4	2	1	-	-	2	1	-	-	6
16 en 17 uur	7	4	1	-	3	-	-	1	-	9
17 en 18 uur	8	-	1	1	4	2	1	3	-	12
18 en 19 uur	7	1	1	4	2	1	4	3	-	16
19 en 20 uur	5	2	1	1	-	2	-	1	-	7
20 en 21 uur	7	2	-	4	1	2	2	-	-	11
21 en 22 uur	1	-	1	1	-	-	-	1	-	3
22 en 23 uur	5	2	2	1	2	1	-	3	-	11
23 en 24 uur	4	2	-	1	1	-	2	3	-	9
Onbekend	-	-	-	-	-	-	-	-	-	-
Totaal	108	27	18	29	24	19	27	32	-	176

Tabel 10.- c) AANTAL ONGEVALLEN MET ERNSTIG GEWONDEN EN AANTAL ERNSTIG GEWONDEN VOLGENS DE UREN VAN IEDERE DAG VAN DE WEEK - Jaar 1992

UUR	Aantal ongevallen met ernstig gewonden	Aantal ernstig gewonden								Totaal
		Maandag	Dinsdag	Woensdag	Donderdag	Vrijdag	Zaterdag	Zondag	Onbekend	
Tussen:										
0 en 1 uur	379	82	40	47	39	35	130	130	-	503
1 en 2 uur	364	59	27	37	45	44	136	122	-	470
2 en 3 uur	369	53	26	29	35	27	150	194	-	514
3 en 4 uur	305	36	24	22	25	19	120	149	-	395
4 en 5 uur	259	26	18	26	14	16	109	128	-	337
5 en 6 uur	254	32	22	27	28	30	78	108	-	325
6 en 7 uur	300	61	41	36	35	40	74	95	-	382
7 en 8 uur	497	91	88	88	98	86	62	69	-	582
8 en 9 uur	423	76	99	64	82	84	55	34	-	494
9 en 10 uur	331	52	56	50	69	65	70	53	-	415
10 en 11 uur	436	60	64	73	55	80	109	58	-	499
11 en 12 uur	466	69	65	75	84	80	107	82	-	562
12 en 13 uur	507	75	84	102	87	74	94	79	-	595
13 en 14 uur	514	76	72	98	86	79	107	86	-	604
14 en 15 uur	659	91	96	100	113	104	141	154	-	799
15 en 16 uur	618	96	92	93	100	125	122	112	-	740
16 en 17 uur	845	164	118	120	146	179	154	125	-	1 006
17 en 18 uur	956	152	182	193	174	189	157	131	-	1 178
18 en 19 uur	892	126	142	145	147	204	168	145	-	1 077
19 en 20 uur	765	98	110	126	140	171	170	148	-	963
20 en 21 uur	611	121	85	96	105	152	108	128	-	795
21 en 22 uur	513	77	72	56	79	126	109	147	-	666
22 en 23 uur	441	55	49	82	73	127	85	117	-	588
23 en 24 uur	419	56	48	52	53	135	120	101	-	565
Onbekend	25	3	1	3	4	5	7	4	-	27
Totaal	12 148	1 887	1 721	1 840	1 916	2 276	2 742	2 699	-	15 081

Tabel 10.- d) AANTAL ONGEVALLEN MET LICHT GEWONDEN EN AANTAL LICHT GEWONDEN VOLGENS DE UREN VAN IEDERE DAG VAN DE WEEK - Jaar 1992

UUR	Aantal ongevallen met licht gewonden	Aantal licht gewonden								Totaal
		Maandag	Dinsdag	Woensdag	Donderdag	Vrijdag	Zaterdag	Zondag	Onbekend	
Tussen:										
0 en 1 uur	783	211	77	99	100	140	296	310	-	1 233
1 en 2 uur	770	124	67	88	95	121	354	351	-	1 200
2 en 3 uur	617	90	55	57	60	84	312	377	-	1 035
3 en 4 uur	597	83	44	59	44	80	270	368	-	948
4 en 5 uur	514	68	46	77	45	62	206	276	-	780
5 en 6 uur	555	71	80	56	64	69	228	259	-	827
6 en 7 uur	682	151	123	146	98	120	180	195	-	1 013
7 en 8 uur	1 647	428	428	359	416	386	157	172	-	2 346
8 en 9 uur	2 134	529	529	438	525	506	204	146	-	2 877
9 en 10 uur	1 548	308	356	280	305	325	411	228	-	2 213
10 en 11 uur	1 755	370	321	289	348	368	452	295	-	2 443
11 en 12 uur	2 169	372	390	431	388	426	630	452	-	3 089
12 en 13 uur	2 229	384	403	618	415	457	511	366	-	3 154
13 en 14 uur	2 185	396	440	491	405	445	548	434	-	3 159
14 en 15 uur	2 515	476	382	522	467	580	690	682	-	3 799
15 en 16 uur	2 647	514	509	551	478	644	610	577	-	3 883
16 en 17 uur	3 645	846	828	757	786	938	588	527	-	5 270
17 en 18 uur	3 784	814	857	879	856	881	688	578	-	5 553
18 en 19 uur	3 188	604	713	616	696	776	736	739	-	4 880
19 en 20 uur	2 398	390	442	496	524	675	544	701	-	3 772
20 en 21 uur	1 804	320	338	362	392	500	452	521	-	2 885
21 en 22 uur	1 437	250	243	272	283	399	330	429	-	2 206
22 en 23 uur	1 158	179	194	203	252	346	326	339	-	1 839
23 en 24 uur	956	132	133	151	171	352	288	275	-	1 502
Onbekend	85	22	14	13	21	17	19	16	-	122
Totaal	41 802	8 132	8 012	8 310	8 234	9 697	10 030	9 613	-	62 028

Tabel 10.- e) TOTAAL AANTAL ONGEVALLEN EN TOTAAL AANTAL SLACHTOFFERS VOLGENS DE UREN VAN IEDERE DAG VAN DE WEEK - JAAR 1992

UUR	Totaal aantal ongevallen	Totaal aantal slachtoffers								
		Maandag	Dinsdag	Woensdag	Donderdag	Vrijdag	Zaterdag	Zondag	Onbekend	Totaal
Tussen:										
0 en 1 uur	1 222	304	124	153	144	183	445	451	-	1 804
1 en 2 uur	1 185	195	96	134	146	175	504	489	-	1 739
2 en 3 uur	1 056	152	84	92	97	118	493	592	-	1 628
3 en 4 uur	977	127	76	83	73	105	417	547	-	1 428
4 en 5 uur	829	99	68	107	66	85	331	423	-	1 179
5 en 6 uur	858	106	104	89	94	101	330	380	-	1 204
6 en 7 uur	1 036	221	169	186	137	166	265	312	-	1 456
7 en 8 uur	2 204	526	523	457	526	479	231	253	-	2 995
8 en 9 uur	2 596	616	630	511	613	594	265	187	-	3 416
9 en 10 uur	1 917	365	422	334	377	396	491	288	-	2 673
10 en 11 uur	2 225	443	389	366	406	455	568	355	-	2 982
11 en 12 uur	2 685	444	464	516	480	516	746	540	-	3 706
12 en 13 uur	2 788	469	497	728	511	539	610	453	-	3 807
13 en 14 uur	2 749	479	525	597	498	536	661	527	-	3 823
14 en 15 uur	3 239	579	487	630	592	692	838	847	-	4 665
15 en 16 uur	3 322	621	606	654	590	779	741	692	-	4 683
16 en 17 uur	4 561	1 026	957	887	940	1 131	748	663	-	6 352
17 en 18 uur	4 835	978	1 050	1 092	1 046	1 094	855	724	-	6 839
18 en 19 uur	4 174	742	869	776	858	991	919	910	-	6 065
19 en 20 uur	3 253	501	562	631	675	865	726	871	-	4 831
20 en 21 uur	2 505	450	436	473	511	669	576	666	-	3 781
21 en 22 uur	2 004	331	317	335	374	541	448	584	-	2 930
22 en 23 uur	1 670	248	249	295	337	487	421	472	-	2 509
23 en 24 uur	1 437	193	187	216	229	501	421	389	-	2 136
Onbekend	111	26	15	16	25	22	26	20	-	150
Totaal	55 438	10 241	9 906	10 358	10 345	12 220	13 076	12 635	-	78 781

Tabel 11.- AANTAL ONGEVALLEN EN SLACHTOFFERS VOLGENS DE WEERGESTELDHEID - Jaar 1992

WEERSOMSTAN- DIGHEDEN	Aantal ongevallen					Aantal slachtoffers				
	Met doden	Met do- delijk gewon- den	Met ernstig gewon- den	Met licht gewon- den	Totaal	Doden	Dode- lijk gewon- den	Ernstig gewon- den	Licht gewon- den	Totaal
Normaal	1 085	87	9 725	32 809	43 706	1 181	136	11 986	47 931	61 234
Regen	203	12	1 831	7 162	9 208	217	25	2 335	11 315	13 892
EN										
- mist	2	-	9	22	33	2	-	10	34	46
- sterke wind, rukwind	19	4	152	343	518	20	7	199	574	800
- sneeuwval	2	-	3	15	20	2	-	5	23	30
- hagelbui	1	-	7	16	24	1	-	9	26	36
- andere	1	-	6	12	19	1	-	9	27	37
Mist	24	1	130	486	641	28	1	166	786	981
EN										
- andere	-	-	1	7	8	-	-	1	10	11
Sterke wind, rukwind	10	1	64	129	204	10	1	93	201	305
EN										
- sneeuwval	-	-	5	2	7	-	1	7	5	13
- hagelbui	-	-	1	-	1	-	-	2	-	2
- andere	-	-	-	-	-	-	-	-	-	-
Sneeuwval	6	-	26	64	96	6	-	35	112	153
EN										
- hagelbui	-	-	-	2	2	-	-	-	2	2
- andere	-	-	-	-	-	-	-	-	-	-
Hagelbui	1	-	7	7	15	1	-	9	15	25
EN										
- andere	-	-	-	-	-	-	-	-	-	-
Andere (dikke rook, ezv.)	12	3	61	150	226	12	4	72	242	330
Onbekend	14	-	120	576	710	15	1	143	725	884
Totaal	1 380	108	12 148	41 802	55 438	1 496	176	15 081	62 028	78 781

Tabel 12 A - AANTAL ONGEVALLEN VOLGENS DE AARD VAN HET ONGEVAL, DE ERNST DER GEVOLGENS EN AANTAL SLACHTOFFERS INGEDEELD NAAR DE AARD VAN DE WEG - Jaar 1992

	Op autosnelweg		Op Rijksweg/ provincialeweg		Op een niet- genummerde weg		Totaal	
	Aantal	%	Aantal	%	Aantal	%	Aantal	%
1. AANTAL ONGEVALLEN								
A. Volgens de aard van het ongeval								
a) Tussen twee of meer weggebruikers	1 739	49,25	21 352	79,92	19 897	78,99	42 988	77,54
b) Met hindernis buiten de rijbaan waarvan	1 498	42,43	3 936	14,73	3 379	13,41	8 813	15,90
- Boom	76	2,15	853	3,19	587	2,33	1 516	2,73
- Verlichtingspaal	163	4,62	668	2,50	528	2,10	1 359	2,45
- Andere paal	113	3,20	447	1,67	350	1,39	910	1,64
- Vangrails overschreden	225	6,37	104	0,39	37	0,15	366	0,66
- Vangrails niet overgestoken	682	19,32	216	0,81	38	0,15	936	1,69
- Muur - gebouw	39	1,10	526	1,97	683	2,71	1 248	2,25
- Omheining	7	0,20	192	0,72	299	1,18	498	0,90
- Gracht	119	3,37	511	1,91	504	2,00	1 134	2,05
- Andere hindernis	74	2,10	419	1,57	353	1,40	846	1,53
c) Met hindernis op de rijbaan waarvan	157	4,44	692	2,59	811	3,22	1 660	2,99
- Loslopend dier	4	0,11	52	0,20	108	0,43	164	0,30
- Trein	-	-	3	0,01	19	0,07	22	0,04
- Tram	-	-	49	0,18	37	0,15	86	0,16
- Voorwerp(en), lading op de rijbaan	28	0,79	31	0,12	45	0,18	104	0,19
- Container	-	-	16	0,06	40	0,16	56	0,10
- Werken, signalisatie werken	17	0,48	68	0,25	39	0,16	124	0,22
- Verkeerseiland, boordsteen	83	2,35	304	1,14	198	0,78	585	1,05
- Ezelsrug, put, uitholing, straatgoot, tramspoor,ezv.	5	0,14	40	0,15	95	0,38	140	0,25
- Onbekend	20	0,57	129	0,48	230	0,91	379	0,68
d) Een bestuurder, geen hindernis	127	3,60	559	2,09	819	3,25	1 505	2,72
d) Andere of onbekend	10	0,28	178	0,67	284	1,13	472	0,85
Totaal	3 531	100,00	26 717	100,00	25 190	100,00	55 438	100,00
B. Volgens de ernst van de gevolgen								
Ongevallen met doden	172	4,87	807	3,02	401	1,59	1 380	2,49
Ongevallen met dodelijk gewonden	6	0,17	59	0,22	43	0,17	108	0,20
Ongevallen met ernstig gewonden	842	23,85	6 343	23,74	4 963	19,70	12 148	21,91
Ongevallen met licht gewonden	2 511	71,11	19 508	73,02	19 783	78,54	41 802	75,40
Totaal	3 531	100,00	26 717	100,00	21 190	100,00	55 438	100,00
2. AANTAL SLACHTOFFERS								
Doden	187	3,34	884	2,21	425	1,28	1 496	1,90
Dodelijk gewonden	13	0,23	102	0,26	61	0,18	176	0,22
Ernstig gewonden	1 116	19,93	8 230	20,61	5 735	17,25	15 081	19,14
Licht gewonden	4 284	76,50	30 718	76,92	27 026	81,29	62 028	78,74
Totaal	5 600	100,00	39 934	100,00	33 247	100,00	78 781	100,00

Tabel 12 B.- AANTAL ONGEVALLEN BUITEN KRUISPUNTEN VOLGENS HET MEEST ERNSTIGE GEVOLG EN AANTAL SLACHTOFFERS INGEDEELD VOLGENS DE AARD VAN DE WEG - Jaar 1992

	Op autosnelweg		Op Rijksweg/ provincialeweg		Op een niet- genummerde weg		Totaal	
	Aantal	%	Aantal	%	Aantal	%	Aantal	%
1. Aantal ongevallen								
- met doden	163	5,00	606	4,05	317	2,14	1 086	3,28
- met dodelijk gewonden	6	0,18	37	0,25	26	0,17	69	0,21
- met ernstig gewonden	771	23,85	3 870	25,85	3 310	22,32	7 951	24,05
- met licht gewonden	2 320	71,17	10 457	69,85	11 180	75,37	23 957	72,46
Totaal	3 260	100,00	14 970	100,00	14 833	100,00	33 063	100,00
2. Aantal slachtoffers								
- doden	176	3,43	664	3,05	340	1,80	1 180	2,58
- dodelijk gewonden	13	0,25	67	0,31	38	0,20	118	0,26
- ernstig gewonden	1 017	19,80	4 989	22,95	3 802	20,15	9 808	21,44
- licht gewonden	3 931	76,52	16 021	73,69	14 689	77,85	34 641	75,72
Totaal	5 137	100,00	21 741	100,00	18 869	100,00	45 747	100,00

Tabel 12 C.- AANTAL ONGEVALLEN OP KRUISPUNTEN VOLGENS HET MEEST ERNSTIGE GEVOLG EN AANTAL SLACHTOFFERS INGEDEELD VOLGENS HET SOORT KRUISPUNT - Jaar 1992

	2 autosnelweggen		2 Rijkswegen/ provinciewegen		Rijkswegen/ provinciewegen en niet-genummerde wegen		Andere kruispunten	
	Aantal	%	Aantal	%	Aantal	%	Aantal	%
1. Aantal ongevallen								
- met doden	4	8,16	39	1,56	162	1,70	89	0,86
- met dodelijk gewonden	-	-	1	0,04	23	0,24	15	0,15
- met ernstig gewonden	14	28,57	530	21,19	1 961	20,63	1 692	16,40
- met licht gewonden	31	63,27	1 931	77,21	7 360	77,43	8 523	82,59
Totaal	49	100,00	2 501	100,00	9 506	100,00	10 319	100,00
2. Aantal slachtoffers								
- doden	5	5,81	42	1,04	177	1,23	92	0,64
- dodelijk gewonden	-	-	6	0,15	31	0,22	21	0,14
- ernstig gewonden	23	26,75	714	17,63	2 529	17,56	2 007	13,85
- licht gewonden	58	67,44	3 288	81,18	11 665	80,99	12 376	85,37
Totaal	86	100,00	4 050	100,00	14 402	100,00	14 496	100,00

Tabel 13.- AANTAL BESTUURDERS EN AANTAL SLACHTOFFERS VOLGENS LEEFTIJDKLASSE EN HET GESLACHT - Jaar 1992
(ALLE SOORTEN WEGGEBRUIKERS SAMEN)

LEEFTIJDKLASSEN	Geslacht T = to- taal waar- van M = man- nen V = vrou- wen	Aantal bestuur- ders (1)	Aantal slachtoffers											
			Dodan			Dodelijk gewonden			Ernstig gewonden			Licht gewonden		
			Weg- ge- brui- kers	Pas- sa- giers	To- taal	Weg- ge- brui- kers	Pas- sa- giers	To- taal	Weg- ge- brui- kers	Pas- sa- giers	To- taal	Weg- ge- brui- kers	Pas- sa- giers	To- taal
van 0 tot 4 jaar	T	325	11	9	20	1	1	2	106	117	223	194	922	1 116
	M	211	7	3	10	1	-	1	76	58	134	118	452	570
	V	113	4	6	10	-	1	1	30	59	89	75	469	544
van 5 tot 9 jaar	T	1 032	15	7	22	4	-	4	241	116	357	739	1 116	1 855
	M	691	8	4	12	2	-	2	170	58	228	486	550	1 036
	V	339	7	3	10	2	-	2	71	56	127	252	563	815
van 10 tot 14 jaar	T	2 151	26	11	37	5	-	5	387	169	556	1 582	1 063	2 645
	M	1 354	21	7	28	4	-	4	237	93	330	975	494	1 469
	V	796	5	4	9	1	-	1	150	76	226	606	568	1 174
van 15 tot 19 jaar	T	9 422	81	59	140	13	6	19	1 466	603	2 069	5 694	2 448	8 142
	M	7 059	66	42	108	10	2	12	1 149	296	1 445	4 055	1 057	5 112
	V	2 355	15	17	32	3	4	7	317	307	624	1 635	1 389	3 024
van 20 tot 24 jaar	T	18 276	204	74	278	20	4	24	2 112	632	2 744	8 260	2 799	11 059
	M	13 728	172	44	216	16	4	20	1 679	335	2 014	5 688	1 175	6 863
	V	4 533	32	30	62	4	-	4	431	297	728	2 565	1 622	4 187
van 25 tot 29 jaar	T	14 818	144	22	166	22	1	23	1 540	342	1 882	5 974	1 489	7 463
	M	10 801	122	14	136	21	-	21	1 159	162	1 321	3 914	579	4 493
	V	4 013	22	8	30	1	1	2	381	180	561	2 058	910	2 968
van 30 tot 34 jaar	T	12 235	116	20	136	12	1	13	1 143	224	1 367	4 870	1 067	5 937
	M	8 800	98	9	107	8	1	9	854	102	956	3 171	357	3 528
	V	3 425	18	11	29	4	-	4	289	122	411	1 696	709	2 405
van 35 tot 39 jaar	T	9 596	86	18	104	6	1	7	866	150	1 016	3 704	731	4 435
	M	6 751	72	9	81	5	1	6	637	52	689	2 316	241	2 557
	V	2 837	14	9	23	1	-	1	229	98	327	1 385	489	1 874
van 40 tot 44 jaar	T	8 120	76	17	93	4	1	5	686	136	822	3 080	676	3 756
	M	5 793	63	3	66	4	-	4	494	58	552	1 923	185	2 108
	V	2 320	13	14	27	-	1	1	191	78	269	1 156	491	1 647
van 45 tot 49 jaar	T	6 372	69	11	80	10	-	10	564	104	668	2 305	548	2 853
	M	4 642	58	6	64	5	-	5	383	29	412	1 465	135	1 600
	V	1 727	11	5	16	5	-	5	181	75	256	838	413	1 251
van 50 tot 54 jaar	T	4 804	54	15	69	4	-	4	432	95	527	1 754	526	2 280
	M	3 576	45	6	51	2	-	2	305	26	331	1 124	127	1 251
	V	1 227	9	9	18	2	-	2	127	69	196	630	399	1 029
van 55 tot 59 jaar	T	3 949	54	5	59	5	-	5	349	82	431	1 437	470	1 907
	M	2 967	41	-	41	2	-	2	227	13	240	939	96	1 035
	V	982	13	5	18	3	-	3	122	69	191	498	374	872
van 60 tot 64 jaar	T	3 374	42	10	52	5	2	7	361	92	453	1 257	495	1 752
	M	2 495	31	2	33	3	-	3	226	19	245	796	78	874
	V	879	11	8	19	2	2	4	135	73	208	461	417	878
van 65 tot 69 jaar	T	2 403	59	11	70	10	-	10	297	69	366	874	372	1 246
	M	1 809	40	2	42	8	-	8	189	10	199	578	58	636
	V	592	19	9	28	2	-	2	107	59	166	296	314	610
van 70 tot 74 jaar	T	1 803	49	11	60	10	3	13	272	69	341	713	294	1 007
	M	1 359	34	-	34	8	1	9	179	12	191	484	49	533
	V	444	15	11	26	2	2	4	93	57	150	229	245	474
van 75 jaar en meer	T	1 781	89	11	100	24	-	24	403	72	475	670	325	995
	M	1 294	60	3	63	16	-	16	259	16	275	440	57	497
	V	483	29	8	37	8	-	8	143	56	199	229	268	497
Onbekend	T	5 716	10	-	10	1	-	1	488	296	784	1 758	1 822	3 580
	M	3 282	9	-	9	1	-	1	358	112	470	1 179	603	1 782
	V	963	-	-	-	-	-	-	124	183	307	496	1 163	1 659
Totaal	T	106 177	1 185	311	1 496	156	20	176	11 713	3 368	15 081	44 865	17 163	62 028
	M	76 612	947	154	1 101	116	9	125	8 581	1 451	10 032	29 651	6 293	35 944
	V	28 028	237	157	394	40	11	51	3 121	1 914	5 035	15 105	10 803	25 908

(1) In deze tabel worden de voetgangers beschouwd als bestuurders.

**Tabel 14. - AANTAL IN ONGEVALLLEN BETROKKEN VOETGANGERS EN AANTAL SLACHTOFFERS
ONDER HEN VOLGENS DE LEEFTIJDSCLASSE EN HET GESLACHT - Jaar 1992**

AARD VAN DE WEGGEBRUIKERS EN LEEFTIJDSC- KLASSEN	Geslacht T = totaal waarvan M = mannen V = vrouwen	Aantal voetgangers	Aantal slachtoffers			
			Doden	Dodelijk gewonden	Ernstig gewonden	Licht gewonden
Voetganger						
van 0 tot 4 jaar	T	288	11	1	96	176
	M	184	7	1	68	106
	V	103	4	-	28	69
van 5 tot 9 jaar	T	636	11	3	182	433
	M	404	5	2	128	264
	V	231	6	1	54	168
van 10 tot 14 jaar	T	485	10	3	116	347
	M	271	7	2	64	191
	V	213	3	1	52	155
van 15 tot 19 jaar	T	432	12	1	105	299
	M	207	9	1	56	134
	V	223	3	-	49	164
van 20 tot 24 jaar	T	342	7	-	73	251
	M	175	4	-	39	127
	V	166	3	-	33	124
van 25 tot 29 jaar	T	248	6	2	59	159
	M	129	4	2	32	77
	V	119	2	-	27	82
van 30 tot 34 jaar	T	265	11	2	64	177
	M	124	7	-	35	76
	V	141	4	2	29	101
van 35 tot 39 jaar	T	205	8	1	49	143
	M	117	4	1	29	80
	V	88	4	-	20	63
van 40 tot 44 jaar	T	227	9	-	59	155
	M	123	6	-	33	82
	V	104	3	-	26	73
van 45 tot 49 jaar	T	182	8	2	45	120
	M	99	7	1	21	65
	V	83	1	1	24	55
van 50 tot 54 jaar	T	181	11	2	40	124
	M	96	8	-	21	64
	V	85	3	2	19	60
van 55 tot 59 jaar	T	178	11	-	57	102
	M	78	8	-	26	39
	V	100	3	-	31	63
van 60 tot 64 jaar	T	199	9	3	48	133
	M	86	4	1	22	54
	V	113	5	2	26	79
van 65 tot 69 jaar	T	175	8	3	59	102
	M	70	1	1	32	35
	V	105	7	2	27	67
van 70 tot 74 jaar	T	201	21	-	68	110
	M	76	10	-	21	45
	V	125	11	-	47	65
van 75 jaar en meer	T	371	38	15	136	177
	M	139	15	8	52	63
	V	231	23	7	84	113
Onbekend	T	311	4	-	53	226
	M	133	4	-	24	89
	V	122	-	-	24	94
Totaal	T	4 926	195	38	1 309	3 234
	M	2 511	110	20	703	1 591
	V	2 352	85	18	600	1 595

**Tabel 17 – AANTAL BESTUURDERS VAN VOERTUIGEN VOOR GOEDERENVERVOER EN
SLACHTOFFERS ONDER HEN EN ONDER DE PASSAGIERS PER LEEFTIJDSCLASSE
EN GESLACHT – Jaar 1992**

AARD VAN DE WEGGEBRUIKERS EN LEEFTIJDSCLASSEN	Geslacht T = to- taal M = man- nen V = vrou- wen	Aantal bestuurders (1)	Aantal slachtoffers														
			Doden			Dodelijk gewonden			Ernstig gewonden			Licht gewonden					
			Weggebruikers	Passagiers	Totaal	Weggebruikers	Passagiers	Totaal	Weggebruikers	Passagiers	Totaal	Weggebruikers	Passagiers	Totaal			
Voertuigen voor de goederenvervoer (1)																	
van 0 tot 4 jaar	T	1	-	-	-	-	-	-	-	1	1	1	20	21			
	M	1	-	-	-	-	-	-	-	-	-	1	12	13			
	V	-	-	-	-	-	-	-	-	1	1	-	8	8			
van 5 tot 9 jaar	T	-	-	-	-	-	-	-	-	-	-	-	24	24			
	M	-	-	-	-	-	-	-	-	-	-	-	16	16			
	V	-	-	-	-	-	-	-	-	-	-	-	8	8			
van 10 tot 14 jaar	T	1	-	-	-	-	-	-	-	-	-	-	19	19			
	M	1	-	-	-	-	-	-	-	-	-	-	15	15			
	V	-	-	-	-	-	-	-	-	-	-	-	4	4			
van 15 tot 19 jaar	T	116	1	3	4	-	-	-	7	13	20	43	50	93			
	M	103	1	3	4	-	-	-	3	8	11	34	29	63			
	V	13	-	-	-	-	-	-	4	5	9	9	21	30			
van 20 tot 24 jaar	T	910	3	3	6	2	-	2	54	20	74	262	83	345			
	M	844	3	2	5	1	-	1	47	12	59	227	62	289			
	V	66	-	1	1	1	-	1	7	8	15	35	21	56			
van 25 tot 29 jaar	T	1 166	6	2	8	-	-	-	47	14	61	277	72	349			
	M	1 106	6	2	8	-	-	-	45	12	57	250	54	304			
	V	60	-	-	-	-	-	-	2	2	4	27	18	45			
van 30 tot 34 jaar	T	1 127	5	1	6	-	-	-	59	12	71	254	58	312			
	M	1 077	5	1	6	-	-	-	55	7	62	232	48	280			
	V	49	-	-	-	-	-	-	4	5	9	22	10	32			
van 35 tot 39 jaar	T	884	3	-	3	-	-	-	38	6	44	192	43	235			
	M	849	3	-	3	-	-	-	34	4	38	182	32	214			
	V	33	-	-	-	-	-	-	4	2	6	10	11	21			
van 40 tot 44 jaar	T	771	5	-	5	-	-	-	26	6	32	154	37	191			
	M	739	5	-	5	-	-	-	26	3	29	143	24	167			
	V	31	-	-	-	-	-	-	-	3	3	11	13	24			
van 45 tot 49 jaar	T	611	7	-	7	-	-	-	24	3	27	125	9	134			
	M	582	7	-	7	-	-	-	21	1	22	114	5	119			
	V	29	-	-	-	-	-	-	3	2	5	11	4	15			
van 50 tot 54 jaar	T	435	4	2	6	-	-	-	21	2	23	94	20	114			
	M	418	4	2	6	-	-	-	20	2	22	88	12	100			
	V	17	-	-	-	-	-	-	1	-	1	6	8	14			
van 55 tot 59 jaar	T	287	2	-	2	-	-	-	12	1	13	50	11	61			
	M	280	2	-	2	-	-	-	11	-	11	48	8	56			
	V	7	-	-	-	-	-	-	1	1	2	2	3	5			
van 60 tot 64 jaar	T	154	-	1	1	-	-	-	9	2	11	36	6	42			
	M	150	-	1	1	-	-	-	9	1	10	35	-	35			
	V	4	-	-	-	-	-	-	-	1	1	1	6	7			
van 65 tot 69 jaar	T	54	-	-	-	-	-	-	3	2	5	8	4	12			
	M	51	-	-	-	-	-	-	3	1	4	5	2	7			
	V	3	-	-	-	-	-	-	-	1	1	3	2	5			
van 70 tot 74 jaar	T	8	-	-	-	-	-	-	-	2	2	2	2	4			
	M	8	-	-	-	-	-	-	-	1	1	2	1	3			
	V	-	-	-	-	-	-	-	-	1	1	-	1	1			
van 75 jaar en meer	T	6	-	-	-	-	-	-	1	-	1	3	4	7			
	M	6	-	-	-	-	-	-	1	-	1	3	1	4			
	V	-	-	-	-	-	-	-	-	-	-	-	3	3			
Onbekend	T	366	-	-	-	-	-	-	17	7	24	59	51	110			
	M	234	-	-	-	-	-	-	16	6	22	55	35	90			
	V	7	-	-	-	-	-	-	1	1	2	3	16	19			
Totaal	T	6 897	36	12	48	2	-	2	318	91	409	1 560	513	2 073			
	M	6 449	36	11	47	1	-	1	291	58	349	1 419	356	1 775			
	V	319	-	1	1	1	-	1	27	33	60	140	157	297			

(1) Lichte vrachtwagen, vrachtwagen, trekker, trekker + aanhangwagen.

**Tabel 19.- AANTAL BESTUURDERS VAN MOTORFIETSEN EN SLACHTOFFERS
ONDER HEN EN ONDER DE PASSAGIERS, PER LEEFTIJDSCLASSE EN
GESLACHT - Jaar 1992**

AARD VAN DE WEGGEBRUIKERS EN LEEFTIJDSCLASSEN	Geslacht T = to- taal waar- van M = man- nen V = vrou- wen	Aantal bestuurders	Aantal slachtoffers														
			Dodan			Dodelijk gewonden			Ernstig gewonden			Licht gewonden					
			Weg-ge-brui-kers	Pas-sa-giers	To-taal	Weg-ge-brui-kers	Pas-sa-giers	To-taal	Weg-ge-brui-kers	Pas-sa-giers	To-taal	Weg-ge-brui-kers	Pas-sa-giers	To-taal			
Motorfiets (1)																	
van 0 tot 4 jaar	T	-	-	-	-	-	-	-	-	-	-	-	-	-	-	4	4
	M	-	-	-	-	-	-	-	-	-	-	-	-	-	2	2	
	V	-	-	-	-	-	-	-	-	-	-	-	-	-	2	2	
van 5 tot 9 jaar	T	-	-	-	-	-	-	-	-	-	-	-	-	-	4	4	
	M	-	-	-	-	-	-	-	-	-	-	-	-	-	4	4	
	V	-	-	-	-	-	-	-	-	-	-	-	-	-	-	-	-
van 10 tot 14 jaar	T	1	-	-	-	-	-	-	-	6	6	1	8	9			
	M	1	-	-	-	-	-	-	-	4	4	1	4	5			
	V	-	-	-	-	-	-	-	-	2	2	-	4	4			
van 15 tot 19 jaar	T	215	2	5	7	2	1	3	64	24	88	136	54	190			
	M	200	2	2	4	2	-	2	62	12	74	126	23	149			
	V	15	-	3	3	-	1	1	2	12	14	10	31	41			
van 20 tot 24 jaar	T	869	25	4	29	-	-	-	259	37	296	518	90	608			
	M	843	25	3	28	-	-	-	256	13	269	499	26	525			
	V	25	-	1	1	-	-	-	3	24	27	18	64	82			
van 25 tot 29 jaar	T	726	26	-	26	4	1	5	224	26	250	422	51	473			
	M	698	26	-	26	4	-	4	216	12	228	402	13	415			
	V	27	-	-	-	-	1	1	8	14	22	19	38	57			
van 30 tot 34 jaar	T	416	9	-	9	2	-	2	115	10	125	262	30	292			
	M	409	9	-	9	2	-	2	115	1	116	255	7	262			
	V	7	-	-	-	-	-	-	-	9	9	7	23	30			
van 35 tot 39 jaar	T	247	5	1	6	-	-	-	69	6	75	152	17	169			
	M	241	5	1	6	-	-	-	69	1	70	147	4	151			
	V	5	-	-	-	-	-	-	-	5	5	4	13	17			
van 40 tot 44 jaar	T	106	-	1	1	1	-	1	32	1	33	65	10	75			
	M	101	-	-	-	1	-	1	31	-	31	62	1	63			
	V	5	-	1	1	-	-	-	1	1	2	3	9	12			
van 45 tot 49 jaar	T	56	1	-	1	-	-	-	12	1	13	40	3	43			
	M	55	1	-	1	-	-	-	12	-	12	39	-	39			
	V	1	-	-	-	-	-	-	-	1	1	1	3	4			
van 50 tot 54 jaar	T	30	-	-	-	-	-	-	10	-	10	16	1	17			
	M	29	-	-	-	-	-	-	10	-	10	16	-	16			
	V	1	-	-	-	-	-	-	-	-	-	-	1	1			
van 55 tot 59 jaar	T	15	-	-	-	-	-	-	1	-	1	13	-	13			
	M	15	-	-	-	-	-	-	1	-	1	13	-	13			
	V	-	-	-	-	-	-	-	-	-	-	-	-	-	-	-	
van 60 tot 64 jaar	T	11	1	-	1	-	-	-	-	1	1	9	2	11			
	M	11	1	-	1	-	-	-	-	-	1	9	1	10			
	V	-	-	-	-	-	-	-	-	1	1	-	1	1			
van 65 tot 69 jaar	T	1	-	-	-	-	-	-	-	-	-	-	1	1			
	M	1	-	-	-	-	-	-	-	-	-	-	-	1	1		
	V	-	-	-	-	-	-	-	-	-	-	-	-	-	-	-	
van 70 tot 74 jaar	T	5	-	-	-	-	-	-	2	-	2	3	-	3			
	M	5	-	-	-	-	-	-	2	-	2	3	-	3			
	V	-	-	-	-	-	-	-	-	-	-	-	-	-	-	-	
van 75 jaar en meer	T	4	-	-	-	-	-	-	1	1	2	3	-	3			
	M	4	-	-	-	-	-	-	1	-	1	3	-	3			
	V	-	-	-	-	-	-	-	-	1	1	-	-	-	-	-	
Onbekend	T	141	1	-	1	-	-	-	35	8	43	77	23	100			
	M	126	1	-	1	-	-	-	35	4	39	71	10	81			
	V	5	-	-	-	-	-	-	-	4	4	5	13	18			
Totaal	T	2 843	70	11	81	9	2	11	824	121	945	1 717	298	2 015			
	M	2 739	70	6	76	9	-	9	810	47	857	1 646	95	1 741			
	V	91	-	5	5	-	2	2	14	74	88	67	203	270			

(1) Motorfietsen niet meer dan 400 cc + motorfietsen meer dan 400 cc.

**TABEL 22 - AANTAL VERKEERSONGEVALLEN EN AANTAL SLACHTOFFERS
PER GEMEENTE, ARRONDISSEMENT EN PROVINCIE - JAAR 1992**

PROVINCIE ANTWERPEN

ADMINISTRATIEVE OMSCHRIJVING	TOTAAL	AANTAL SLACHTOFFERS					TOTAAL
	AANTAL ONGE- VALLEN	DODEN	DODELIJK GE- WONDEN	OVER- LEDENEN (*)	ERNSTIG GE- WONDEN	LICHT GE- WONDEN	
ARR. ANTWERPEN							
AARTSELAAR	170				23	212	235
ANTWERPEN	1862	30	11	41	302	2214	2557
BOECHOUT	47	1		1	15	49	65
BOOM	93	2		2	24	101	127
BORSBEEK	53				11	73	84
BRASSCHAAT	221	1		1	55	249	305
BRECHT	159	3	1	4	48	178	230
EDEGEM	109	2		2	13	130	145
ESSEN	71	7		7	25	71	103
HEMIKSEM	27				6	24	30
HOVE	39	2		2	7	36	45
KALMTHOUT	99		1	1	36	115	152
KAPellen	95	2		2	40	92	134
KONTICH	143	5	1	6	23	156	185
LINT	14				9	8	17
MORTSEL	142		1	1	24	143	168
NIEL	33				9	27	36
RANST	123	6	2	8	42	124	174
RUMST	99	2		2	31	102	135
SCHELLE	24				11	19	30
SCHILDE	105	3		3	22	114	139
SCHOTEN	67	1		1	12	90	103
STABROEK	89				32	83	115
WIJNEGEM	104	5	2	7	23	132	162
WOMMELGEM	109	2	1	3	26	132	161
WUUSTWEZEL	91	5		5	29	103	137
ZANDHOVEN	94	7	1	8	36	105	149
ZOERSEL	83	5	1	6	32	93	131
ZWIJNDRECHT	89	1		1	34	99	134
MALLE	95	1		1	27	121	149
TOTAAL ARRONDISSEMENT	4549	93	22	115	1027	5195	6337

(*) GESTORVEN BINNEN DE 30 DAGEN = DODEN + DODELIJK GEWONDEN

**TABEL 22 - AANTAL VERKEERSONGEVALLEN EN AANTAL SLACHTOFFERS
PER GEMEENTE, ARRONDISSEMENT EN PROVINCIE - JAAR 1992**

PROVINCIE ANTWERPEN

ADMINISTRATIEVE OMSCHRIJVING	TOTAAL AANTAL ONGE- VALLEN	AANTAL SLACHTOFFERS					TOTAAL
		DODEN	DODELIJK GE- WONDEN	OVER- LEDENEN (*)	ERNSTIG GE- WONDEN	LICHT GE- WONDEN	
ARR. MECHELEN							
BERLAAR	49	2		2	7	65	74
BONHEIDEN	52	1		1	15	61	77
BORNEM	98		1	1	28	100	129
DUFFEL	69	3		3	16	78	97
HEIST-OP-DEN-BERG	217	13		13	54	254	321
LIER	248	3		3	78	288	369
MECHELEN	519	8	4	12	143	542	697
NIJLEN	104	4		4	55	87	146
PUTTE	56	2		2	17	58	77
PUURS	83	2		2	35	77	114
SINT-AMANDS	25				15	24	39
SINT-KATELIJNE-WAVER	84	2		2	36	86	124
WILLEBROEK	113	8		8	54	83	145
TOTAAL ARRONDISSEMENT	1717	48	5	53	553	1803	2409
ARR. TURNHOUT							
ARENDONK	69				20	73	93
BAARLE-HERTOG	7				4	6	10
BALEN	131	6	1	7	57	129	193
BEERSE	63	2		2	28	66	96
DESSEL	31	1		1	21	17	39
GEEL	356	10		10	70	451	531
GROBBENDONK	84	5	1	6	33	79	118
HERENTALS	220	2		2	74	221	297
HERENTHOUT	39	2		2	15	42	59
HERSELT	82	2		2	30	100	132
HOOGSTRATEN	106	7		7	47	111	165
HULSHOUT	26				9	23	32
KASTERLEE	99	1		1	44	89	134
LILLE	79	4		4	25	79	108
MEERHOUT	54	4	1	5	13	54	72
MERKSPLAS	33				18	33	51
MOL	207	9	1	10	74	213	297
OLEN	74	6		6	26	73	105

(*) GESTORVEN BINNEN DE 30 DAGEN = DODEN + DODELIJK GEWONDEN

**TABEL 22 - AANTAL VERKEERSONGEVALLEN EN AANTAL SLACHTOFFERS
PER GEMEENTE, ARRONDISSEMENT EN PROVINCIE - JAAR 1992**

PROVINCIE ANTWERPEN

ADMINISTRATIEVE OMSCHRIJVING	TOTAAL	AANTAL SLACHTOFFERS					TOTAAL
	AANTAL ONGE- VALLEN	DODEN	DODELIJK GE- WONDEN	OVER- LEDENEN (*)	ERNSTIG GE- WONDEN	LICHT GE- WONDEN	
oud-TURNHOUT	67	5		5	14	84	103
RAVELS	67	2		2	34	60	96
RETIE	63	2		2	21	71	94
RIJKEVORSEL	52	5	2	7	19	41	67
TURNHOUT	253	9	1	10	61	309	380
VORSELAAR	32				11	36	47
VOSELAAR	35				11	36	47
WESTERLO	136	4	2	6	51	131	188
LAAKDAL	85	2	1	3	32	98	133
TOTAAL ARRONDISSEMENT	2550	90	10	100	862	2725	3687
SAMENVATTING ARRONDISSEMENTEN							
ANTWERPEN	4549	93	22	115	1027	5195	6337
MECHELEN	1717	48	5	53	553	1803	2409
TURNHOUT	2550	90	10	100	862	2725	3687
TOTAAL PROVINCIE	8816	231	37	268	2442	9723	12433

(*) GESTORVEN BINNEN DE 30 DAGEN = DODEN + DODELIJK GEWONDEN

**TABEL 22 - AANTAL VERKEERSONGEVALLEN EN AANTAL SLACHTOFFERS
PER GEMEENTE, ARRONDISSEMENT EN PROVINCIE - JAAR 1992**

PROVINCIE BRABANT

ADMINISTRATIEVE OMSCHRIJVING	TOTAAL AANTAL ONGE- VALLEN	AANTAL SLACHTOFFERS					TOTAAL
		DODEN	DODELIJK GE- WONDEN	OVER- LEDENEN (*)	ERNSTIG GE- WONDEN	LICHT GE- WONDEN	
ARR. BRUSSEL-HOOFDSTAD							
ANDERLECHT	304	7	1	8	24	366	398
OUDEGEM	133	2		2	15	176	193
SINT-AGATHA-BERCHEM	47	2		2	9	50	61
BRUSSEL	916	5		5	57	1196	1258
ETTERBEEK	73	1	1	2	10	86	98
EVERE	101	3	2	5	22	107	134
VORST	117		1	1	28	115	144
GANSHOREN	60	1		1	4	79	84
ELSENE	212				16	246	262
JETTE	119	3		3	6	135	144
KOEKELBERG	51				5	59	64
SINT-JANS-MOLENBEEK	218	3		3	38	260	301
SINT-GILLIS	165		1	1	6	222	229
SINT-JOOST-TEN-NODE	54				4	64	68
SCHAARBEEK	102	2	1	3	19	115	137
UKKEL	256				20	320	340
WATERMAAL-BOSVOORDE	69				9	94	103
SINT-LAMBRECHTS-WOLUWE	148	1	1	2	10	195	207
SINT-PIETERS-WOLUWE	171	6		6	31	185	222
TOTAAL ARRONDISSEMENT	3316	36	8	44	333	4070	4447
ARR. HALLE-VILVOORDE							
ASSE	186		1	1	38	236	275
BEERSEL	113	5		5	17	139	161
BEVER	2				3	3	6
DILBEEK	219	8	1	9	38	270	317
GALMAARDEN	24	2		2	7	27	36
GOOIK	33	2		2	7	45	54
GRIMBERGEN	198	1		1	47	251	299
HALLE	193	4		4	39	239	282
HERNE	29	3		3	12	51	66
HOEILAART	55	1		1	4	79	84
KAMPENHOUT	62	3	1	4	20	65	89
KAPELLE-OP-DEN-BOS	19				3	23	26

(*) GESTORVEN BINNEN DE 30 DAGEN = DODEN + DODELIJK GEWONDEN

**TABEL 22 - AANTAL VERKEERSONGEVALLEN EN AANTAL SLACHTOFFERS
PER GEMEENTE, ARRONDISSEMENT EN PROVINCIE - JAAR 1992**

PROVINCIE BRABANT

ADMINISTRATIEVE OMSCHRIJVING	TOTAAL AANTAL ONGE- VALLEN	AANTAL SLACHTOFFERS					TOTAAL
		DODEN	DODELIJK GE- WONDEN	OVER- LEDENEN (*)	ERNSTIG GE- WONDEN	LICHT GE- WONDEN	
LIEDEKERKE	33	1		1	7	31	39
LONDERZEEL	87	2		2	24	93	119
MACHELEN	120	5		5	19	154	178
MEISE	72	5		5	26	82	113
MERCHTEM	75	1		1	11	86	98
OPWIJK	52	1		1	7	66	74
OVERIJSE	155	2		2	27	206	235
PEPINGEN	23				6	24	30
SINT-PIETERS-LEEUV	103				23	128	151
STEENOKKERZEEL	65	4	2	6	23	66	95
TERNAT	74	2		2	9	87	98
VILVOORDE	205	5		5	46	237	288
ZAVENTEM	210	3		3	35	260	298
ZEMST	92	2		2	23	113	138
ROOSDAAL	33	3		3	7	45	55
DROGENBOS	26				5	35	40
KRAAINEM	52	3		3	10	64	77
LINKEBEEK	10				4	11	15
SINT-GENESIUS-RODE	40	1		1	10	51	62
WEMMEL	56	1		1	6	68	75
WEZEMBEEK-OPPEM	42	1		1	14	44	59
LENNIK	50	2		2	11	70	83
AFFLIGEM	57	2	1	3	18	55	76
TOTAAL ARRONDISSEMENT	2865	75	6	81	606	3504	4191
ARR. LEUVEN							
AARSCHOT	156	1		1	34	185	220
BEGIJNENDIJK	34	2		2	8	52	62
BEKKEVOORT	36	2		2	12	35	49
BERTEM	52	1	1	2	6	72	80
BIERBEEK	43				4	60	64
BOORTMEERBEEK	66	6		6	20	70	96
BOUTERSEM	35	2		2	10	50	62
DIEST	136	1		1	50	152	203
GEETBETS	23				11	17	28
HAACHT	40	1	1	2	7	52	61

(*) GESTORVEN BINNEN DE 30 DAGEN = DODEN + DODELIJK GEWONDEN

TABEL 22 - AANTAL VERKEERSONGEVALLEN EN AANTAL SLACHTOFFERS

PER GEMEENTE, ARRONDISSEMENT EN PROVINCIE - JAAR 1992

PROVINCIE BRABANT

ADMINISTRATIEVE OMSCHRIJVING	TOTAAL	AANTAL SLACHTOFFERS					TOTAAL
	AANTAL ONGE- VALLEN	DODEN	DODELIJK GE- WONDEN	OVER- LEDENEN (*)	ERNSTIG GE- WONDEN	LICHT GE- WONDEN	
HERENT	88	1		1	25	109	135
HOEGAARDEN	25	1	1	2	5	34	41
HOLSBEEK	30				7	47	54
HULDENBERG	25				3	30	33
KEERBERGEN	56	1		1	11	68	80
KORTENAKEN	36	1		1	10	42	53
KORTENBERG	37				7	53	60
LANDEN	59				16	69	85
LEUVEN	700	9	2	11	28	862	901
LUBBEEK	56	2		2	10	71	83
OUD-HEVERLEE	39	1		1	12	61	74
ROTSelaar	70	3		3	21	83	107
TERVUREN	114	2		2	17	141	160
TIENEN	216	8	2	10	51	266	327
TREMELO	41				12	52	64
ZOUTLEEUW	25	3		3	4	32	39
LINTER	29	1		1	7	30	38
SCHERPENHEUVEL - ZICHEM	138	3	1	4	38	167	209
TIELT - WINGE	46	1	1	2	22	57	81
GLABBEEK	18	1		1	8	20	29
TOTAAL ARRONDISSEMENT	2469	54	9	63	476	3039	3578
ARR. NIJVEL							
BEVEKOM	17	2		2	4	17	23
EIGENBRAKEL	153	4		4	20	196	220
KASTEELBRAKEL	51	2		2	11	60	73
CHAUMONT - GISTOUX	21		1	1	3	25	29
COURT - SAINT - ETIENNE	44	1		1	6	56	63
GENEPIEN	93	4		4	39	103	146
GRAVEN	52	3		3	9	68	80
INCOURT	22	1		1	6	32	39
ITTER	23				5	27	32
GELDENAKEN	51	1		1	20	61	82
TERHULPEN	32				2	41	43
MONT - SAINT - GUIBERT	54	1		1	12	69	82
NIJVEL	163	9	2	11	52	209	272

(*) GESTORVEN BINNEN DE 30 DAGEN = DODEN + DODELIJK GEWONDEN

**TABEL 22 - AANTAL VERKEERSONGEVALLEN EN AANTAL SLACHTOFFERS
PER GEMEENTE, ARRONDISSEMENT EN PROVINCIE - JAAR 1992**

PROVINCIE BRABANT

ADMINISTRATIEVE OMSCHRIJVING	TOTAAL	AANTAL SLACHTOFFERS					TOTAAL
	AANTAL ONGE- VALLEN	DODEN	DODELIJK GE- WONDEN	OVER- LEDENEN (*)	ERNSTIG GE- WONDEN	LICHT GE- WONDEN	
PERWIJS	45	4		4	14	61	79
RIXENSART	76	1		1	12	93	106
TUBEKE	65	1	1	2	19	63	84
VILLERS-LA-VILLE	30	1		1	23	28	52
WATERLOO	123	2		2	21	159	182
WAVER	183	7		7	30	233	270
CHASTRE	14				4	20	24
HELECINE	13				5	20	25
LASNE	75	5		5	14	101	120
ORP-JAUCHE	30	3		3	12	28	43
OTTIGNIES-LOUVAIN-LA-NEUVE	107	4		4	15	126	145
RAMILLIES	21	1		1	9	23	33
REBEQ	33	1		1	9	42	52
WALHAIN	22	1		1	3	23	27
TOTAAL ARRONDISSEMENT	1613	59	4	63	379	1984	2426
SAMENVATTING ARRONDISSEMENTEN							
BRUSSEL-HOOFDSTAD	3316	36	8	44	333	4070	4447
HALLE-VILVOORDE	2865	75	6	81	606	3504	4191
LEUVEN	2469	54	9	63	476	3039	3578
NIJVEL	1613	59	4	63	379	1984	2426
TOTAAL PROVINCIE	10263	224	27	251	1794	12597	14642

(*) GESTORVEN BINNEN DE 30 DAGEN = DODEN + DODELIJK GEWONDEN

TABEL 22 - AANTAL VERKEERSONGEVALLLEN EN AANTAL SLACHTOFFERS
PER GEMEENTE, ARRONDISSEMENT EN PROVINCIE - JAAR 1992

PROVINCIE WEST-VLAANDEREN

ADMINISTRATIEVE OMSCHRIJVING	TOTAAL AANTAL ONGE- VALLEN	AANTAL SLACHTOFFERS					TOTAAL
		DODEN	DODELIJK GE- WONDEN	OVER- LEDENEN (*)	ERNSTIG GE- WONDEN	LICHT GE- WONDEN	
ARR. BRUGGE							
BEERNEM	94	7		7	27	103	137
BLANKENBERGE	102	1	1	2	9	127	138
BRUGGE	963	9	1	10	149	1070	1229
DAMME	87	7		7	29	95	131
JABBEKE	69	5	1	6	27	77	110
OOSTKAMP	128	9		9	49	131	189
TORHOUT	185	6		6	72	166	244
ZEDELGEM	140	5		5	40	144	189
ZUIENKERKE	36	1		1	11	38	50
KNOKKE-HEIST	360	4		4	39	392	435
TOTAAL ARRONDISSEMENT	2164	54	3	57	452	2343	2852
ARR. DIKSMUIDE							
DIKSMUIDE	113	3		3	42	138	183
HOUTHULST	47	1	1	2	22	35	59
KOEKELARE	35	1		1	15	32	48
KORTEMARK	91		1	1	35	92	128
LO-RENINGE	22	1		1	8	26	35
TOTAAL ARRONDISSEMENT	308	6	2	8	122	323	453
ARR. IEPER							
IEPER	247	17		17	63	262	342
MESEN	4					6	6
POPERINGE	100	1		1	35	108	144
WERVIK	66	2		2	23	62	87
ZONNEBEKE	60	9		9	27	57	93
HEUVELLAND	47	2		2	24	36	62
LANGEMARK-POELKAPELLE	36		1	1	7	44	52
VLETEREN	20		1	1	7	21	29
TOTAAL ARRONDISSEMENT	580	31	2	33	186	596	815

(*) GESTORVEN BINNEN DE 30 DAGEN = DODEN + DODELIJK GEWONDEN

TABEL 22 - AANTAL VERKEERSONGEVALLLEN EN AANTAL SLACHTOFFERS

PER GEMEENTE, ARRONDISSEMENT EN PROVINCIE - JAAR 1992

PROVINCIE WEST-VLAANDEREN

ADMINISTRATIEVE OMSCHRIJVING	TOTAAL AANTAL ONGE- VALLEN	AANTAL SLACHTOFFERS					TOTAAL
		DODEN	DODELIJK GE- WONDEN	OVER- LEDENEN (*)	ERNSTIG GE- WONDEN	LICHT GE- WONDEN	
ARR. KORTRIJK							
ANZEGEM	51				9	61	70
AVELGEM	53	3		3	18	57	78
DEERLIJK	69				25	65	90
HARELBEKE	149	1		1	36	147	184
KORTRIJK	566	17		17	101	595	713
KURNE	61	3		3	17	71	91
LENDELEDE	25	1		1	11	32	44
MENEN	207	5	1	6	66	206	278
WAREGEM	284	11		11	84	289	384
WEVELGEM	132	4	1	5	35	137	177
ZWEVEGEM	120	2	2	4	32	123	159
SPIERE-HELKIJN	10				4	8	12
TOTAAL ARRONDISSEMENT	1727	47	4	51	438	1791	2280
ARR. OOSTENDE							
BREDENE	83				23	98	121
GISTEL	60	2		2	28	59	89
ICHTEGEM	68	2	1	3	22	57	82
MIDDELKERKE	161	7		7	38	169	214
OOSTENDE	530	11		11	121	502	634
OUDENBURG	52	1		1	14	53	68
DE HAAN	111	3		3	27	122	152
TOTAAL ARRONDISSEMENT	1065	26	1	27	273	1060	1360
ARR. ROESELARE							
HOOGLEDE	53	2		2	14	61	77
INGELMUNSTER	54	2		2	16	57	75
IZEGEM	161	4		4	45	156	205
LEDEGEM	46	1		1	8	55	64
LICHTERVELDE	59	5		5	23	72	100
MOORSLEDE	43	2		2	16	43	61
ROESELARE	409	4		4	83	455	542
STADEN	48	2		2	14	50	66
TOTAAL ARRONDISSEMENT	873	22		22	219	949	1190

(*) GESTORVEN BINNEN DE 30 DAGEN = DODEN + DODELIJK GEWONDEN

**TABEL 22 - AANTAL VERKEERSONGEVALLLEN EN AANTAL SLACHTOFFERS
PER GEMEENTE, ARRONDISSEMENT EN PROVINCIE - JAAR 1992**

PROVINCIE WEST-VLAANDEREN

ADMINISTRATIEVE OMSCHRIJVING	TOTAAL AANTAL ONGE- VALLEN	AANTAL SLACHTOFFERS					TOTAAL
		DODEN	DODELIJK GE- WONDEN	OVER- LEDENEN (*)	ERNSTIG GE- WONDEN	LICHT GE- WONDEN	
ARR. TIELT							
DENTERGEM	29	1		1	9	23	33
MEULEBEKE	52	2		2	25	53	80
OOSTROZEBEKE	34	1		1	12	29	42
PITTEM	39	2		2	10	39	51
RUISELEDE	16				4	15	19
TIELT	136	2	1	3	34	152	189
WIELSBEKE	56	1		1	20	53	74
WINGENE	42	1		1	14	39	54
ARDOOIE	66	4		4	23	63	90
TOTAAL ARRONDISSEMENT	470	14	1	15	151	466	632
ARR. VEURNE							
ALVERINGEM	32	1		1	9	24	34
DE PANNE	113	1		1	21	113	135
KOKSIJDE	173	5		5	35	201	241
NIEUWPOORT	84	1		1	24	87	112
VEURNE	111	2	1	3	27	129	159
TOTAAL ARRONDISSEMENT	513	10	1	11	116	554	681
SAMENVATTING ARRONDISSEMENTEN							
BRUGGE	2164	54	3	57	452	2343	2852
DIKSMUIDE	308	6	2	8	122	323	453
IEPER	580	31	2	33	186	596	815
KORTRIJK	1727	47	4	51	438	1791	2280
OOSTENDE	1065	26	1	27	273	1060	1360
ROESELARE	873	22		22	219	949	1190
TIELT	470	14	1	15	151	466	632
VEURNE	513	10	1	11	116	554	681
TOTAAL PROVINCIE	7700	210	14	224	1957	8082	10263

(*) GESTORVEN BINNEN DE 30 DAGEN = DODEN + DODELIJK GEWONDEN

**TABEL 22 - AANTAL VERKEERSONGEVALLLEN EN AANTAL SLACHTOFFERS
PER GEMEENTE, ARRONDISSEMENT EN PROVINCIE - JAAR 1992**

PROVINCIE OOST-VLAANDEREN

ADMINISTRATIEVE OMSCHRIJVING	TOTAAL AANTAL ONGE- VALLEN	AANTAL SLACHTOFFERS					TOTAAL
		DODEN	DODELIJK GE- WONDEN	OVER- LEDENEN (*)	ERNSTIG GE- WONDEN	LICHT GE- WONDEN	
ARR. AALST							
AALST	578	4	1	5	83	670	758
DENDERLEEUV	63				9	73	82
GERAARDSBERGEN	182	4		4	53	202	259
HAALERT	62	1		1	15	71	87
HERZELE	74	1		1	21	80	102
LEDE	85	3		3	29	92	124
NINOVE	260	5	3	8	86	305	399
SINT-LIEVENS-HOUTEM	24				6	24	30
ZOTTEGEM	126	2	1	3	53	138	194
ERPE-MERE	91	2		2	23	93	118
TOTAAL ARRONDISSEMENT	1545	22	5	27	378	1748	2153
ARR. DENDERMONDE							
BERLARE	68	3		3	28	62	93
BUGGENHOUT	45	5		5	11	41	57
DENDERMONDE	305	2	1	3	76	327	406
HAMME	144	3		3	46	131	180
LAARNE	61	3		3	25	71	99
LEBBEKE	81	1		1	20	88	109
WAASMUNSTER	77	1	1	2	20	79	101
WETTEREN	156	7	1	8	40	164	212
WICHELEN	42	1		1	19	40	60
ZELE	144	1		1	44	142	187
TOTAAL ARRONDISSEMENT	1123	27	3	30	329	1145	1504
ARR. EEKLO							
ASSENEDE	89	3	2	5	37	92	134
EEKLO	170				61	159	220
KAPRIJKE	41	2		2	18	46	66
MALDEGEM	135	5	2	7	64	121	192
SINT-LAUREINS	25	1	1	2	15	19	36
ZELZATE	76	3		3	23	86	112
TOTAAL ARRONDISSEMENT	536	14	5	19	218	523	760

(*) GESTORVEN BINNEN DE 30 DAGEN = DODEN + DODELIJK GEWONDEN

-58-

TABEL 22 - AANTAL VERKEERSONGEVALLEN EN AANTAL SLACHTOFFERS
PER GEMEENTE, ARRONDISSEMENT EN PROVINCIE - JAAR 1992

PROVINCIE OOST-VLAANDEREN

ADMINISTRATIEVE OMSCHRIJVING	TOTAAL AANTAL ONGE- VALLEN	AANTAL SLACHTOFFERS					TOTAAL
		DODEN	DODELIJK GE- WONDEN	OVER- LEDENEN (*)	ERNSTIG GE- WONDEN	LICHT GE- WONDEN	
ARR. GENT							
AALTER	155	3		3	47	169	219
DEINZE	178	8		8	49	171	228
DE PINTE	40	2		2	9	46	57
DESTELBERGEN	103	1		1	17	128	146
EVERGEM	170	3		3	27	191	221
GAVERE	65	1	1	2	23	63	88
GENT	1848	29		29	248	2135	2412
KNESSELARE	34	3	1	4	18	46	68
LOCHRISTI	130	6		6	55	132	193
LOVENDEGEM	44		1	1	10	50	61
MELLE	66	1		1	6	85	92
MERELBEKE	155	1		1	16	180	197
MOERBEKE	34	3		3	13	35	51
NAZARETH	98	6		6	34	113	153
NEVELE	44				12	57	69
OOSTERZELE	58	1	1	2	14	68	84
SINT-MARTENS-LATEM	47				18	53	71
WAARSCHOOT	39				20	42	62
WACHTEBEKE	35				13	28	41
ZOMERGEM	30				13	30	43
ZULTE	73	8		8	27	86	121
TOTAAL ARRONDISSEMENT	3446	76	4	80	689	3908	4677
ARR. OUDENAARDE							
KRUISSHOUTEM	33	1	1	2	11	33	46
OUDENAARDE	188	5	2	7	48	205	260
RONSE	144	1		1	31	138	170
ZINGEM	32	2		2	20	31	53
BRAKEL	69	1		1	24	71	96
KLUISBERGEN	24				7	25	32
WORTEGEM-PETEGEM	26	2		2	9	28	39
HOREBEKE	12		1	1	2	15	18
LIERDE	27	2		2	7	23	32

(*) GESTORVEN BINNEN DE 30 DAGEN = DODEN + DODELIJK GEWONDEN

**TABEL 22 - AANTAL VERKEERSONGEVALLEN EN AANTAL SLACHTOFFERS
PER GEMEENTE, ARRONDISSEMENT EN PROVINCIE - JAAR 1992**

PROVINCIE OOST-VLAANDEREN

ADMINISTRATIEVE OMSCHRIJVING	TOTAAL AANTAL ONGE- VALLEN	AANTAL SLACHTOFFERS					TOTAAL
		DODEN	DODELIJK GE- WONDEN	OVER- LEDENEN (*)	ERNSTIG GE- WONDEN	LICHT GE- WONDEN	
MAARKEDAL	29	3		3	19	30	52
ZWALM	43	2	2	4	20	37	61
TOTAAL ARRONDISSEMENT	627	19	6	25	198	636	859
ARR. SINT-NIKLAAS							
BEVEREN	253	5		5	80	274	359
KRUIBEKE	79	2		2	28	71	101
LOKEREN	281	5		5	74	295	374
SINT-GILLIS-WAAS	101	2		2	36	98	136
SINT-NIKLAAS	660	13	1	14	108	728	850
STEKENE	82		1	1	25	89	115
TEMSE	162	1		1	48	188	237
TOTAAL ARRONDISSEMENT	1618	28	2	30	399	1743	2172
SAMENVATTING ARRONDISSEMENTEN							
AALST	1545	22	5	27	378	1748	2153
DENDERMONDE	1123	27	3	30	329	1145	1504
EKLO	536	14	5	19	218	523	760
GENT	3446	76	4	80	689	3908	4677
OUDENAARDE	627	19	6	25	198	636	859
SINT-NIKLAAS	1618	28	2	30	399	1743	2172
TOTAAL PROVINCIE	8895	186	25	211	2211	9703	12125

(*) GESTORVEN BINNEN DE 30 DAGEN = DODEN + DODELIJK GEWONDEN

- 60 -

TABEL 22 - AANTAL VERKEERSONGEVALLEN EN AANTAL SLACHTOFFERS
PER GEMEENTE, ARRONDISSEMENT EN PROVINCIE - JAAR 1992

PROVINCIE HENEGOUWEN

ADMINISTRATIEVE OMSCHRIJVING	TOTAAL AANTAL ONGE- VALLEN	AANTAL SLACHTOFFERS					TOTAAL
		DODEN	DODELIJK GE- WONDEN	OVER- LEDENEN (*)	ERNSTIG GE- WONDEN	LICHT GE- WONDEN	
ARR. AAT							
51000							
AAT	143	7	1	8	48	154	210
BELOEIL	60	5		5	26	60	91
BERNISSART	47		1	1	18	48	67
BRUGELETTE	15	1		1	7	14	22
CHIEVRES	24	1		1	11	23	35
ELZELE	24	1		1	12	26	39
VLOESBERG	12				7	15	22
FRASNES-LEZ-ANVAING	47	3	2	5	22	48	75
TOTAAL ARRONDISSEMENT	373	18	4	22	152	388	562
ARR. CHARLEROI							
CHAPELLE-LEZ-HERLAIMONT	50	1		1	14	74	89
CHARLEROI	1155	21	7	28	299	1333	1660
CHATELET	157	3		3	45	190	238
COURCELLES	122	9	2	11	46	135	192
FARCIENNES	43	1	2	3	9	55	67
FLEURUS	93	2		2	44	94	140
FONTAINE-L'EVEQUE	86	3	1	4	32	85	121
GERPINNES	74	2		2	42	83	127
MANAGE	99	3		3	32	112	147
MONTIGNY-LE-TILLEUL	46	1		1	26	53	80
PONT-A-CELLES	51	4	1	5	20	43	68
SENEFFE	66	3		3	29	60	92
AISEAU-PRESLES	40	2		2	22	34	58
LES BONS VILLERS	25	3		3	10	17	30
TOTAAL ARRONDISSEMENT	2107	58	13	71	670	2368	3109
ARR. BERGEN							
BOUSSU	80	3	1	4	29	89	122
DOUR	51	2		2	35	34	71
FRAMERIES	64	1		1	34	56	91
HENSIES	21	5		5	10	18	33
JURBEKE	43		1	1	17	38	56

(*) GESTORVEN BINNEN DE 30 DAGEN = DODEN + DODELIJK GEWONDEN

TABEL 22 - AANTAL VERKEERSONGEVALLEN EN AANTAL SLACHTOFFERS

PER GEMEENTE, ARRONDISSEMENT EN PROVINCIE - JAAR 1992

PROVINCIE HENEGOUWEN

ADMINISTRATIEVE OMSCHRIJVING	TOTAAL AANTAL ONGE- VALLEN	AANTAL SLACHTOFFERS					TOTAAL
		DODEN	DODELIJK GE- WONDEN	OVER- LEDENEN (*)	ERNSTIG GE- WONDEN	LICHT GE- WONDEN	
LENS	21	2		2	8	22	32
BERGEN	431	5	6	11	108	514	633
QUAREGNON	82	1		1	28	86	115
QUIEVRAIN	33	1		1	15	31	47
SAINT-GHISLAIN	136	5	2	7	48	122	177
COLFONTAINE	52	2		2	22	45	69
HONNELLES	11				4	9	13
QUEVY	29				21	23	44
TOTAAL ARRONDISSEMENT	1054	27	10	37	379	1087	1503
ARR. MOESKROEN							
MOESKROEN	267	7	1	8	55	317	380
KOMEN-WAASTEN	77	2		2	30	75	107
TOTAAL ARRONDISSEMENT	344	9	1	10	85	392	487
ARR. ZINNIK							
'S GRAVENBRAKEL	85	3	2	5	46	73	124
EDINGEN	59	1		1	29	54	84
LA LOUVIERE	394	6		6	90	460	556
LESSEN	37				22	23	45
LE ROEULX	59		2	2	18	77	97
OPZULLIK	31	7		7	13	30	50
ZINNIK	122	2		2	54	121	177
ECAUSSINNES	42				25	36	61
TOTAAL ARRONDISSEMENT	829	19	4	23	297	874	1194
ARR. THUIN							
ANDERLUES	56				25	59	84
BEAUMONT	56	2		2	26	64	92
BINCHE	147	6	1	7	52	158	217
CHIMAY	73	4		4	41	73	118
ERQUELINNES	44	3		3	13	45	61
FROIDCHAPPELLE	22				12	23	35
LOBBES	29				13	26	39

(*) GESTORVEN BINNEN DE 30 DAGEN = DODEN + DODELIJK GEWONDEN

TABEL 22 - AANTAL VERKEERSONGEVALLEN EN AANTAL SLACHTOFFERS
PER GEMEENTE, ARRONDISSEMENT EN PROVINCIE - JAAR 1992

PROVINCIE HENEGOUWEN

ADMINISTRATIEVE OMSCHRIJVING	TOTAAL AANTAL ONGE- VALLEN	AANTAL SLACHTOFFERS					TOTAAL
		DODEN	DODELIJK GE- WONDEN	OVER- LEDENEN (*)	ERNSTIG GE- WONDEN	LICHT GE- WONDEN	
MERBES-LE-CHATEAU	13				6	14	20
MOMIGNIES	20				7	23	30
THUIN	64	6		6	21	92	119
ESTINNES	26	2		2	8	23	33
HAM-SUR-HEURE-NALINNES	49	1		1	21	50	72
MORLANWELZ	61	4		4	21	54	79
SIVRY-RANCE	27	1		1	19	29	49
TOTAAL ARRONDISSEMENT	687	29	1	30	285	733	1048
ARR. DOORNIK							
ANTOING	23		1	1	9	24	34
CELLES	24	2		2	8	25	35
ESTAIMPUIS	34	1		1	13	32	46
PECQ	48	1		1	13	52	66
PERUWELZ	102	4		4	24	121	149
RUMES	9	1		1	3	18	22
DOORNIK	317	22	3	25	53	414	492
BRUNEHAUT	28				5	33	38
LEUZE-EN-HAINAUT	75	4	1	5	37	72	114
MONT-DE-L'ENCLUS	19	2		2	6	19	27
TOTAAL ARRONDISSEMENT	679	37	5	42	171	810	1023
SAMENVATTING ARRONDISSEMENTEN							
AAT	373	18	4	22	152	388	562
CHARLEROI	2107	58	13	71	670	2368	3109
BERGEN	1054	27	10	37	379	1087	1503
MOESKROEN	344	9	1	10	85	392	487
ZINNIK	829	19	4	23	297	874	1194
THUIN	687	29	1	30	285	733	1048
DOORNIK	679	37	5	42	171	810	1023
TOTAAL PROVINCIE	6073	197	38	235	2039	6652	8926

(*) GESTORVEN BINNEN DE 30 DAGEN = DODEN + DODELIJK GEWONDEN

TABEL 22 - AANTAL VERKEERSONGEVALLEN EN AANTAL SLACHTOFFERS

PER GEMEENTE, ARRONDISSEMENT EN PROVINCIE - JAAR 1992

PROVINCIE LUIK

ADMINISTRATIEVE OMSCHRIJVING	TOTAAL	AANTAL SLACHTOFFERS					TOTAAL
	AANTAL ONGE- VALLEN	DODEN	DODELIJK GE- WONDEN	OVER- LEDENEN (*)	ERNSTIG GE- WONDEN	LICHT GE- WONDEN	
ARR. HOEI							
AMAY	56	3		3	11	63	77
BURDINNE	11	1		1	4	11	16
CLAVIER	15				5	15	20
FERRIERES	20				10	19	29
HAMOIR	26				10	29	39
HERON	23				5	23	28
HOEI	88	3	1	4	23	92	119
MARCHIN	19	1		1	7	21	29
MODAVE	24	1		1	10	21	32
NANDRIN	31	2		2	15	34	51
OUFFET	7				4	9	13
VERLAINE	16				3	18	21
VILLERS-LE-BOUILLET	32	1		1	14	40	55
WANZE	50	1		1	17	56	74
ANTHISNES	13				7	14	21
ENGIS	22				11	23	34
TINLOT	12				7	14	21
TOTAAL ARRONDISSEMENT	465	13	1	14	163	502	679
ARR. LUIK							
ANS	108	1		1	21	128	150
AWANS	44	1	1	2	22	44	68
AYWAILLE	58				21	59	80
BITSINGEN	37	3		3	10	38	51
BEYNE-HEUSAY	19				9	26	35
CHAUDFONTAINE	79	4		4	18	83	105
COMBLAIN-AU-PONT	22	2		2	8	25	35
DALHEM	29	2		2	13	29	44
ESNEUX	65	1		1	22	69	92
FLERON	63	2		2	10	78	90
HERSTAL	189	2	1	3	22	227	252
JUPRELLE	32	1		1	18	46	65
LUIK	904	26	4	30	88	1158	1276
OUPEYE	48	1		1	9	53	63

(*) GESTORVEN BINNEN DE 30 DAGEN = DODEN + DODELIJK GEWONDEN

- 64 -
TABEL 22 - AANTAL VERKEERSONGEVALLLEN EN AANTAL SLACHTOFFERS
PER GEMEENTE, ARRONDISSEMENT EN PROVINCIE - JAAR 1992

PROVINCIE LUIK

ADMINISTRATIEVE OMSCHRIJVING	TOTAAL AANTAL ONGE- VALLEN	AANTAL SLACHTOFFERS					TOTAAL
		DODEN	DODELIJK GE- WONDEN	OVER- LEDENEN (*)	ERNSTIG GE- WONDEN	LICHT GE- WONDEN	
SAINT-NICOLAS	62	1		1	15	71	87
SERAING	278	2		2	49	344	395
SOUMAGNE	76	1		1	33	88	122
SPRIMONT	50	1		1	17	53	71
WEZET	102	6		6	34	106	146
GRACE-HOLLOGNE	90	4		4	22	97	123
BLEGNY	44		1	1	9	46	56
FLEMALLE	98	4	1	5	17	133	155
NEUPRE	50	2		2	8	60	70
TROOZ	40	1		1	17	30	48
TOTAAL ARRONDISSEMENT	2587	68	8	76	512	3091	3679
ARR. VERVIERS							
AMEL	26				13	20	33
AUBEL	14				9	13	22
BAELEN	29	1		1	7	38	46
BUELLINGEN	35	1		1	15	29	45
BUETGENBACH	29	2		2	12	32	46
DISON	44	2		2	10	40	52
EUPEN	100	1		1	27	104	132
HERVE	92	3	1	4	29	104	137
JALHAY	40	1		1	11	52	64
KELMIS	33				12	27	39
LIERNEUX	13				4	15	19
LIMBURG	33	2		2	12	34	48
LONTZEN	31				10	51	61
MALMEDY	74	2		2	21	97	120
OLNE	11		1	1	4	8	13
PEPINSTER	26				8	29	37
RAEREN	45	3		3	24	36	63
SANKT VITH	65				34	50	84
SPA	30	3	1	4	6	31	41
STAVELLOT	54				17	54	71
STOUMONT	16				6	18	24
THEUX	73	1		1	23	64	88
VERVIERS	141	5		5	47	139	191

(*) GESTORVEN BINNEN DE 30 DAGEN = DODEN + DODELIJK GEWONDEN

**TABEL 22 - AANTAL VERKEERSONGEVALLEN EN AANTAL SLACHTOFFERS
PER GEMEENTE, ARRONDISSEMENT EN PROVINCIE - JAAR 1992**

PROVINCIE LUIK

ADMINISTRATIEVE OMSCHRIJVING	TOTAAL AANTAL ONGE- VALLEN	AANTAL SLACHTOFFERS					TOTAAL
		DODEN	DODELIJK GE- WONDEN	OVER- LEDENEN (*)	ERNSTIG GE- WONDEN	LICHT GE- WONDEN	
WEISMES	35	2	1	3	17	31	51
WELKENRAEDT	35				14	34	48
TROIS-PONTS	17				4	24	28
BURG-REULAND	22	2		2	14	26	42
PLOMBIERES	24	1		1	12	24	37
THIMISTER-CLERMONT	26	1		1	12	34	47
TOTAAL ARRONDISSEMENT	1213	33	4	37	434	1258	1729
ARR. BORGWORM							
BERLOZ	17	1		1	11	7	19
BRAIVES	29	1		1	11	33	45
CRISNEE	26	4	1	5	17	22	44
DONCEEL	6		1	1	1	4	6
FEXHE-LE-HAUT-CLOCHER	14	1		1	11	10	22
GEER	18	4		4	13	17	34
HANNUIT	69	2		2	36	64	102
LIJSEM	11	3		3	2	8	13
OERLE	18	2		2	13	11	26
REMICOURT	9				4	10	14
SAINT-GEORGES-SUR-MEUSE	23	2		2	11	31	44
BORGWORM	67	2		2	18	86	106
WASSEIGES	7				2	11	13
FAIMES	13	1		1	6	19	26
TOTAAL ARRONDISSEMENT	327	23	2	25	156	333	514
SAMENVATTING ARRONDISSEMENTEN							
HOEI	465	13	1	14	163	502	679
LUIK	2587	68	8	76	512	3091	3679
VERVIERS	1213	33	4	37	434	1258	1729
BORGWORM	327	23	2	25	156	333	514
TOTAAL PROVINCIE	4592	137	15	152	1265	5184	6601

(*) GESTORVEN BINNEN DE 30 DAGEN = DODEN + DODELIJK GEWONDEN

TABEL 22 - AANTAL VERKEERSONGEVALLLEN EN AANTAL SLACHTOFFERS
PER GEMEENTE, ARRONDISSEMENT EN PROVINCIE - JAAR 1992

PROVINCIE LIMBURG

ADMINISTRATIEVE OMSCHRIJVING	TOTAAL AANTAL ONGE- VALLEN	AANTAL SLACHTOFFERS					TOTAAL
		DODEN	DODELIJK GE- WONDEN	OVER- LEDENEN (*)	ERNSTIG GE- WONDEN	LICHT GE- WONDEN	
ARR. HASSELT							
AS	38	2		2	22	41	65
BERINGEN	253	6		6	72	278	356
DIEPENBEEK	111	6		6	50	123	179
GENK	596	12		12	129	788	929
GINGELOM	31				25	33	58
HALEN	51	5		5	26	39	70
HASSELT	730	11		11	177	815	1003
HERK-DE-STAD	81		1	1	36	80	117
LEOPOLDSBURG	102				31	102	133
LUMMEN	87	3		3	42	70	115
NIEUWERKERKEN	25	2		2	5	32	39
OPGLABBEK	56	1		1	13	84	98
SINT-TRUIDEN	291	6	2	8	101	354	463
TESSENDERLO	119	3		3	52	108	163
ZONHOVEN	97	2		2	37	97	136
ZUTENDAAL	40	1		1	16	47	64
HAM	54	1		1	22	50	73
HEUSDEN-ZOLDER	227	9	1	10	96	267	373
TOTAAL ARRONDISSEMENT	2989	70	4	74	952	3408	4434
ARR. MAASEIK							
BOCHOLT	61	1		1	18	80	99
BREE	96	4		4	37	113	154
KINROOI	69	5		5	28	76	109
LOMMEL	184	5		5	56	194	255
MAASEIK	103	2		2	48	111	161
NEERPELT	79	4		4	23	87	114
OVERPELT	80	5		5	36	88	129
PEER	71	4		4	21	84	109
HAMONT-ACHEL	54	1	1	2	26	42	70
HECHTEL-EKSEL	70	3		3	41	76	120
HOUTHALEN-HELCHTEREN	235	8	1	9	54	261	324
MEEUWEN-GRUITRODE	58	3		3	24	63	90
DILSEN-STOKKEM	77	2		2	31	79	112
TOTAAL ARRONDISSEMENT	1237	47	2	49	443	1354	1846

(*) GESTORVEN BINNEN DE 30 DAGEN = DODEN + DODELIJK GEWONDEN

- 67 -
TABEL 22 - AANTAL VERKEERSONGEVALLEN EN AANTAL SLACHTOFFERS
PER GEMEENTE, ARRONDISSEMENT EN PROVINCIE - JAAR 1992

PROVINCIE LIMBURG

ADMINISTRATIEVE OMSCHRIJVING	TOTAAL AANTAL ONGE- VALLEN	AANTAL SLACHTOFFERS					TOTAAL
		DODEN	DODELIJK GE- WONDEN	OVER- LEDENEN (*)	ERNSTIG GE- WONDEN	LICHT GE- WONDEN	
ARR. TONGEREN							
ALKEN	50				7	66	73
BILZEN	136	4		4	81	120	205
BORGLOON	45	1		1	13	61	75
HEERS	26				11	36	47
HOESEL	33				22	26	48
KORTESSEM	41				18	46	64
LANAKEN	160	5		5	49	193	247
RIEMST	66	5		5	28	77	110
TONGEREN	151				32	193	225
WELLEN	23	1		1	5	21	27
MAASMECHELEN	251	4		4	98	277	379
VOEREN	15				5	19	24
TOTAAL ARRONDISSEMENT	997	20		20	369	1135	1524
SAMENVATTING ARRONDISSEMENTEN							
HASSELT	2989	70	4	74	952	3408	4434
MAASEIK	1237	47	2	49	443	1354	1846
TONGEREN	997	20		20	369	1135	1524
TOTAAL PROVINCIE	5223	137	6	143	1764	5897	7804

(*) GESTORVEN BINNEN DE 30 DAGEN = DODEN + DODELIJK GEWONDEN

**TABEL 22 - AANTAL VERKEERSONGEVALLLEN EN AANTAL SLACHTOFFERS
PER GEMEENTE, ARRONDISSEMENT EN PROVINCIE - JAAR 1992**

PROVINCIE LUXEMBURG

ADMINISTRATIEVE OMSCHRIJVING	TOTAAL AANTAL ONGE- VALLEN	AANTAL SLACHTOFFERS					TOTAAL
		DODEN	DODELIJK GE- WONDEN	OVER- LEDENEN (*)	ERNSTIG GE- WONDEN	LICHT GE- WONDEN	
ARR. AARLEN							
AARLEN	173	5	2	7	37	208	252
ATTERT	20	2		2	12	16	30
AUBANGE	82	1		1	25	98	124
MARTELANGE	12	3		3	2	11	16
MESSANCY	57	2		2	12	72	86
TOTAAL ARRONDISSEMENT	344	13	2	15	88	405	508
ARR. BASTENAKEN							
BASTENAKEN	83	5		5	36	89	130
BERTOIGNE	10				7	4	11
FAUVILLERS	14	4		4	10	9	23
HOUFFALIZE	39				16	49	65
VIELSALM	50	2		2	29	52	83
VAUX-SUR-SURE	21				12	17	29
GOUVY	19	2		2	8	19	29
SAINTE-ODE	11	1		1	2	13	16
TOTAAL ARRONDISSEMENT	247	14		14	120	252	386
ARR. MARCHE-EN-FAMENNE							
DURBUY	63	1	1	2	26	72	100
EREZEE	18				6	16	22
HOTTON	38	2		2	17	44	63
LA ROCHE-EN-ARDENNE	24				5	26	31
MARCHE-EN-FAMENNE	125	1		1	57	142	200
NASSOGNE	28	3		3	23	19	45
RENDEUX	11	1		1	8	10	19
TENNEVILLE	17	1		1	10	19	30
MANHAY	20	1	1	2	8	22	32
TOTAAL ARRONDISSEMENT	344	10	2	12	160	370	542
ARR. NEUFCHATEAU							
BERTRIX	51	3		3	19	51	73
BOUILLON	40				17	50	67

(*) GESTORVEN BINNEN DE 30 DAGEN = DODEN + DODELIJK GEWONDEN

- 69 -
TABEL 22 - AANTAL VERKEERSONGEVALLEN EN AANTAL SLACHTOFFERS
PER GEMEENTE, ARRONDISSEMENT EN PROVINCIE - JAAR 1992

PROVINCIE LUXEMBURG

ADMINISTRATIEVE OMSCHRIJVING	TOTAAL AANTAL ONGE- VALLEN	AANTAL SLACHTOFFERS					TOTAAL
		DODEN	DODELIJK GE- WONDEN	OVER- LEDENEN (*)	ERNSTIG GE- WONDEN	LICHT GE- WONDEN	
DAVERDISSE	1					1	1
HERBEUMONT	6	1		1	3	6	10
LEGLISE	30	3		3	12	34	49
LIBIN	34	1		1	10	43	54
NEUFCHATEAU	52	1	2	3	20	60	83
PALISEUL	28	1		1	6	31	38
SAINT-HUBERT	39	1		1	14	42	57
TELLIN	23	4		4	8	18	30
WELLIN	13	2		2	9	10	21
LIBRAMONT-CHEVIGNY	65	4		4	30	67	101
TOTAAL ARRONDISSEMENT	382	21	2	23	148	413	584
ARR. VIRTON							
CHINY	19	3		3	8	22	33
ETALLE	27				11	29	40
FLORENVILLE	31	2		2	15	30	47
MEIX-DEVANT-VIRTON	6				4	5	9
MUSSON	20				3	23	26
SAINT-LEGER	13	1		1	10	10	21
TINTIGNY	12				9	12	21
VIRTON	67	2		2	31	69	102
HABAY	44	3		3	21	44	68
ROUVROY	14				9	15	24
TOTAAL ARRONDISSEMENT	253	11		11	121	259	391
SAMENVATTING ARRONDISSEMENTEN							
AARLEN	344	13	2	15	88	405	508
BASTENAKEN	247	14		14	120	252	386
MARCHE-EN-FAMENNE	344	10	2	12	160	370	542
NEUFCHATEAU	382	21	2	23	148	413	584
VIRTON	253	11		11	121	259	391
TOTAAL PROVINCIE	1570	69	6	75	637	1699	2411

(*) GESTORVEN BINNEN DE 30 DAGEN = DODEN + DODELIJK GEWONDEN

- 70 -

TABEL 22 - AANTAL VERKEERSONGEVALLEN EN AANTAL SLACHTOFFERS
PER GEMEENTE, ARRONDISSEMENT EN PROVINCIE - JAAR 1992

PROVINCIE NAMEN

ADMINISTRATIEVE OMSCHRIJVING	TOTAAL	AANTAL SLACHTOFFERS					TOTAAL
	AANTAL ONGE- VALLEN	DODEN	DODELIJK GE- WONDEN	OVER- LEDENEN (*)	ERNSTIG GE- WONDEN	LICHT GE- WONDEN	
ARR. DINANT							
ANHEE	38	2	1	3	26	28	57
BEAURAING	58	2		2	22	71	95
BIEVRE	13				9	9	18
CINEY	83	4	1	5	37	85	127
DINANT	76	3	2	5	37	72	114
GEDINNE	26	1		1	18	33	52
HAMOIS	33				17	33	50
HAVELANGE	28	1		1	18	21	40
HOUYET	38	2		2	16	45	63
ONHAYE	21				7	23	30
ROCHEFORT	88	6	2	8	39	98	145
SOMME-LEUZE	37	4		4	19	27	50
YVOIR	30				13	28	41
HASTIERE	20	1		1	15	11	27
VRESSE-SUR-SEMOIS	16	1		1	7	16	24
TOTAAL ARRONDISSEMENT	605	27	6	33	300	600	933
ARR. NAMEN							
ANDENNE	83	3		3	58	69	130
ASSESE	53	1		1	25	64	90
EGHEZEE	74	2		2	36	75	113
FLOREFFE	41	5		5	28	37	70
FOSES-LA-VILLE	45	1		1	15	45	61
GESVES	16				12	15	27
METTET	60	1		1	28	66	95
NAMEN	525	13		13	72	685	770
OHEY	19	1		1	11	22	34
PROFONDEVILLE	40	2		2	23	48	73
SOMBREFFE	35	3		3	13	40	56
SAMBREVILLE	127	5		5	49	132	186
FERNELMONT	30	1		1	13	32	46
JEMEPPE-SUR-SAMBRE	67	4		4	35	76	115
LA BRUYERE	40	1		1	12	51	64
GEMBOUX	106	7		7	46	121	174
TOTAAL ARRONDISSEMENT	1361	50		50	476	1578	2104

(*) GESTORVEN BINNEN DE 30 DAGEN = DODEN + DODELIJK GEWONDEN

**TABEL 22 - AANTAL VERKEERSONGEVALLEN EN AANTAL SLACHTOFFERS
PER GEMEENTE, ARRONDISSEMENT EN PROVINCIE - JAAR 1992**

PROVINCIE NAMEN

ADMINISTRATIEVE OMSCHRIJVING	TOTAAL AANTAL ONGE- VALLEN	AANTAL SLACHTOFFERS					TOTAAL
		DODEN	DODELIJK GE- WONDEN	OVER- LEDENEN (*)	ERNSTIG GE- WONDEN	LICHT GE- WONDEN	
ARR. PHILIPPEVILLE							
CERFONTAINE	24	3		3	17	17	37
COUVIN	93	3		3	57	77	137
DOISCHE	16	2		2	11	8	21
FLORENNES	56	3	1	4	33	59	96
PHILIPPEVILLE	75	9		9	37	82	128
WALCOURT	62	8	1	9	33	63	105
VIROINVAL	14				8	7	15
TOTAAL ARRONDISSEMENT	340	28	2	30	196	313	539
SAMENVATTING ARRONDISSEMENTEN							
DINANT	605	27	6	33	300	600	933
NAMEN	1361	50		50	476	1578	2104
PHILIPPEVILLE	340	28	2	30	196	313	539
TOTAAL PROVINCIE	2306	105	8	113	972	2491	3576

(*) GESTORVEN BINNEN DE 30 DAGEN = DODEN + DODELIJK GEWONDEN

- 72 -
TABEL 22 - AANTAL VERKEERSONGEVALLEN EN AANTAL SLACHTOFFERS
PER GEMEENTE, ARRONDISSEMENT EN PROVINCIE - JAAR 1992

HET RIJK

ADMINISTRATIEVE OMSCHRIJVING	TOTAAL AANTAL ONGE- VALLEN	AANTAL SLACHTOFFERS					TOTAAL
		DODEN	DODELIJK GE- WONDEN	OVER- LEDENEN (*)	ERNSTIG GE- WONDEN	LICHT GE- WONDEN	
PROVINCIE ANTWERPEN	8816	231	37	268	2442	9723	12433
PROVINCIE BRABANT	10263	224	27	251	1794	12597	14642
PROVINCIE HENEGOUWEN	6073	197	38	235	2039	6652	8926
PROVINCIE LUIK	4592	137	15	152	1265	5184	6601
PROVINCIE LIMBURG	5223	137	6	143	1764	5897	7804
PROVINCIE LUXEMBURG	1570	69	6	75	637	1699	2411
PROVINCIE NAMEN	2306	105	8	113	972	2491	3576
PROVINCIE OOST-VLAANDEREN	8895	186	25	211	2211	9703	12125
PROVINCIE WEST-VLAANDEREN	7700	210	14	224	1957	8082	10263
TOTAAL RIJK	55438	1496	176	1672	15081	62028	78781
WAARVAN							
BRUSSELS GEWEST	3316	36	8	44	333	4070	4447
VLAAMS GEWEST	35968	893	97	990	9456	39948	50394
WAALS GEWEST	16154	567	71	638	5292	18010	23940
WAARVAN							
FRANSE TAALSTREEK	15768	558	71	629	5131	17635	23395
DUITSE TAALSTREEK	386	9		9	161	375	545

(*) GESTORVEN BINNEN DE 30 DAGEN = DODEN + DODELIJK GEWONDEN