

ISSN 0771 - 0577

KONINKRIJK BELGIË

MINISTERIE VAN ECONOMISCHE ZAKEN

NATIONAAL INSTITUUT VOOR DE STATISTIEK

Leuvenseweg, 44 - 1000 BRUSSEL

Tel. : 513.96.50

**VERKEERSONGEVALLLEN
OP DE OPENBARE WEG
MET DODEN OF GEWONDEN**

JAAR 1990

KONINKRIJK BELGIË
MINISTERIE VAN ECONOMISCHE ZAKEN
NATIONAAL INSTITUUT VOOR DE STATISTIEK
Leuvenseweg, 44 - 1000 BRUSSEL
Tel. : 513.96.50

VERKEERSONGEVALLEN OP DE OPENBARE WEG MET DODEN OF GEWONDEN

JAAR 1990

Verkrijgbaar bij het NATIONAAL INSTITUUT VOOR DE STATISTIEK

Leuvenseweg, 44	- 1000 Brussel
Rubenslei, 2	- 2018 Antwerpen
Coupure rechts, 620	- 9000 Gent

België	: 290 F
Buitenland	: 390 BF

Postrekening N° 000-2005886-23 van het
NIS, Leuvenseweg, 44 - 1000 Brussel

Auteursrecht voorbehouden

Het reproduceren van de inhoud van deze publicatie is niet toegelaten, noch geheel, noch gedeeltelijk, noch in de oorspronkelijke, noch in bewerkte vorm, tenzij met schriftelijke machtiging vanwege het **Nationaal Instituut voor de Statistiek**.

Het gebruiken van de inhoud van deze publicatie als toelichting of bewijsvoering in een artikel, een boekbespreking of een boek is toegestaan, mits de bron duidelijk en nauwkeurig wordt vermeld.

INHOUDSOPGAVE

	Blz.
WOORD VOORAF	7
A. STATISTIEK VAN DE BLOEDAFNEMINGEN	
Tabel A1 - Evolutie van het aantal bloedafnemingen volgens leeftijdsklasse - Periode 1975 - 1990	9
Tabel A2 - Evolutie van het aantal bloedafnemingen volgens het vastgestelde alcoholgehalte - Periode - 1975 - 1990	10
Tabel A3 - Aantal bloedafnemingen per kwartaal en volgens het uur - Jaar 1990	11
Tabel A4 - Aantal bloedafnemingen volgens het geslacht en de leeftijd van de personen - Jaar 1990 ...	11
Tabel A5 - Aantal bloedafnemingen volgens het alcoholgehalte en de klinische gegevens - Jaar 1990 ..	12
B. STATISTIEK VAN DE VERKEERSONGEVALLLEN OP DE OPENBARE WEG MET DODEN EN/OF GEWONDEN	
Grafieken - Indeling van de ongevallen per gewest	13
- Indeling van de ongevallen per provincie	13
- Indeling van de slachtoffers volgens de aard van de weggebruikers	14
- Gedode, dodelijk en ernstig gewonde bestuurders (voetgangers inbegrepen) voor alle soorten weggebruikers samen per leeftijdsklasse	15
- Gedode, dodelijk en ernstig gewonde bestuurders van personenwagens per leeftijdsklasse ..	15
- Gedode, dodelijk en ernstig gewonde bestuurders van motorfietsen per leeftijdsklasse	16
- Gedode, dodelijk en ernstig gewonde bestuurders van bromfietsen per leeftijdsklasse	16
- Gedode, dodelijk en ernstig gewonde bestuurders van fietsen per leeftijdsklasse	17
- Gedode, dodelijk en ernstig gewonde voetgangers per leeftijdsklasse	17
Tabel 1 - Aantal ongevallen - Periode 1976 - 1990	18
Tabel 2 - Aantal slachtoffers - Periode 1973 - 1990	19
Tabel 3 - Indeling van de ongevallen en de slachtoffers volgens de maand van het ongeval - Periode 1986 - 1990	20
Tabel 4 - Evolutie van enkele algemene gegevens die de gevaarsrisico's determineren Periode 1973 - 1990	21
Tabel 5 - Aantal ongevallen en aantal slachtoffers per gewest	22
Tabel 6 - Aantal ongevallen en aantal slachtoffers per provincie	
a) Botsing tussen 2 of meer weggebruikers	22
b) Botsing met hindernis buiten de rijbaan	23
c) Botsing met hindernis op de rijbaan	23
d) Andere ongevallen	24
e) Totaal	24
Tabel 7 - Aantal slachtoffers naar de aard van de weggebruiker	25

INHOUDSOPGAVE (vervolg)

	Blz.
Tabel 8 - Aantal ongevallen en slachtoffers volgens de aard van het ongeval	26
Tabel 9 - Aantal ongevallen en slachtoffers volgens de dag in de week en per uur	27
Tabel 10 - Aantal ongevallen volgens de uren van iedere dag in de week	28
Tabel 10 - a) Aantal ongevallen met doden en aantal doden volgens de uren van iedere dag in de week	29
- b) Aantal ongevallen met dodelijk gewonden en aantal dodelijk gewonden volgens de uren van iedere dag in de week	30
- c) Aantal ongevallen met ernstig gewonden en aantal ernstig gewonden volgens de uren van iedere dag in de week	31
- d) Aantal ongevallen met licht gewonden en aantal licht gewonden volgens de uren van iedere dag in de week	32
- e) Totaal aantal ongevallen en totaal aantal slachtoffers volgens de uren van iedere dag in de week	33
Tabel 11 - Aantal ongevallen en slachtoffers volgens de weersgesteldheid	34
Tabel 12 A - Aantal ongevallen volgens de aard van het ongeval, de ernst der gevolgen en het aantal slachtoffers, ingedeeld naar de aard van de weg	35
Tabel 12 B - Aantal ongevallen buiten kruispunten volgens het meest ernstige gevolg en aantal slachtoffers, ingedeeld volgens de aard van de weg	36
Tabel 12 C - Aantal ongevallen op kruispunten volgens het meest ernstige gevolg en aantal slachtoffers, ingedeeld volgens het soort kruispunt	36
Tabel 13 - Aantal bestuurders en slachtoffers per leeftijdsklasse en geslacht (totaal voor alle weggebruikers, met inbegrip van voetgangers)	37
Tabel 14 - Aantal voetgangers en slachtoffers onder hen per leeftijdsklasse en geslacht	38
Tabel 15 - Aantal bestuurders van personenwagens en slachtoffers onder hen en onder de passagiers, per leeftijdsklasse en geslacht	39
Tabel 16 - Aantal bestuurders van autobussen, autocars en minibussen en slachtoffers onder hen en onder de passagiers, per leeftijdsklasse en geslacht	40
Tabel 17 - Aantal bestuurders van voertuigen voor goederenvervoer en slachtoffers onder hen en onder de passagiers, per leeftijdsklasse en geslacht	41
Tabel 18 - Aantal bestuurders van landbouwvoertuigen en slachtoffers onder hen en onder de passagiers, per leeftijdsklasse en geslacht	42
Tabel 19 - Aantal bestuurders van motorfietsen en slachtoffers onder hen en onder de passagiers, per leeftijdsklasse en geslacht	43
Tabel 20 - Aantal bestuurders van bromfietsen en slachtoffers onder hen en onder de passagiers, per leeftijdsklasse en geslacht	44
Tabel 21 - Aantal bestuurders van fietsen en slachtoffers onder hen en onder de passagiers, per leeftijdsklasse en geslacht	45

C. RESULTATEN PER GEMEENTE

Tabel 22 - Aantal verkeersongevallen en aantal slachtoffers per gemeente, arrondissement en provincie	46
---	----

STATISTIEK VAN DE VERKEERSONGEVALLEN OP DE OPENBARE WEG MET DODEN EN/OF GEWONDEN

De statistiek van de verkeersongevallen op de openbare weg heeft enkel betrekking op de verkeersongevallen vastgesteld door de politie of de rijkswacht, en welke plaatsgrepen op de openbare weg en lichamelijk letsel tot gevolg hadden. De verkeersongevallen met uitsluitend materiële schade zijn niet meer in de statistiek opgenomen sedert 1973, terwijl de aanrijdingen op private terreinen er nooit in opgenomen waren.

De gegevens van de tabellen betreffende de bloedafnemingen (tabellen A1, A2, A3, A4 en A5) hebben echter zowel betrekking op de verkeersongevallen met lichamelijk letsel als op de ongevallen met uitsluitend stoffelijke schade.

Volgende definities werden bij het opmaken van de statistische tabellen in acht genomen:

Ongeval:

Een ongeval tussen twee of meer weggebruikers wordt beschouwd als één ongeval.

Aard van het ongeval:

De aard van het ongeval heeft betrekking op de eerste aanrijding (bvb. auto botst tegen een andere auto en dan tegen een boom: het betreft hier een aanrijding tussen twee weggebruikers).

Dode:

Elke persoon die overleed ter plaatse of VOOR opname in het ziekenhuis.

Dodelijk gewonde:

Elke persoon die overleed aan de gevolgen van het ongeval en dit binnen de 30 dagen na de datum van dit ongeval, maar die niet is gestorven ter plaatse of voor opname in het ziekenhuis.

Ernstig gewonde:

Elke persoon die in een verkeersongeval gewond wordt en wiens toestand zodanig is dat een opname voor meer dan 24 uur in een ziekenhuis noodzakelijk is.

Licht gewonde:

Elke persoon die in een verkeersongeval wordt gewond en op wie de bepaling van dodelijk of ernstig gewonde niet van toepassing is.

W O O R D V O O R A F

De statistiek van de verkeersongevallen wordt opgemaakt op basis van een vragenlijst die door de Rijkswacht of de gemeentepolitie wordt ingevuld bij elk verkeersongeval dat lichamelijke letsels heeft veroorzaakt.

Dit formulier is sinds 1974 ongewijzigd gebleven. Nochtans is ondertussen het wegverkeer heel wat geëvolueerd.

In 1985 beslisten de overheidsinstellingen die onmiddellijk betrokken zijn bij de statistieken over de verkeersveiligheid - de gemeentepolitie, de Rijkswacht, het Ministerie van Verkeerswezen, het Ministerie van Openbare Werken, het Belgisch Instituut voor Verkeersveiligheid en het Nationaal Instituut voor de Statistiek - om dit formulier te herzien. De werkgroep wilde enerzijds het werk van de politiediensten verlichten en anderzijds toch betrouwbare statistieken leveren, aangezien deze onontbeerlijk zijn als men iets wil doen aan de onveiligheid op de weg. Daarom werden er een aantal vragen geschrapt waarvan men uit onderzoeken wist dat ze toch geen nieuwe informatie aanbrachten, maar werden er ook rubrieken gewijzigd om nieuwe gegevens te kunnen verkrijgen.

Het nieuwe formulier wordt gebruikt sinds 1 juli 1990.

Daardoor komen de cijfers voor 1990 uit twee soorten vragenlijsten en kon men in dit overgangsjaar slechts een beperkt aantal tabellen opstellen.

Een model van de nieuwe vragenlijst staat achteraan in deze brochure.

STATISTIEK VAN DE BLOEDAFNEMINGEN INGEVOLGE VERKEERSONGEVALLEN OP DE OPENBARE WEG - PERIODE 1975 - 1990

Table A1.- EVOLUTIE VAN HET AANTAL BLOEDONDERZOEKINGEN INGEVOLGE VERKEERSONGEVALLEN OP DE OPENBARE WEG VOLGENS DE LEEFTIJD VAN DE BETROKKEN PERSONEN
a) In absolute cijfers

Jaar	min- der dan 20 jaar	20 tot 24 jaar	25 tot 29 jaar	30 tot 34 jaar	35 tot 39 jaar	40 tot 44 jaar	45 tot 49 jaar	50 tot 54 jaar	55 tot 59 jaar	60 tot 64 jaar	65 tot 69 jaar	70 tot 75 jaar	leef- tijd onbe- kend	Totaal
1975	594	2 022	1 703	1 318	1 166	1 023	816	642	317	272	121	55	1 722	11 771
1976	732	2 250	1 678	1 344	1 134	1 082	894	649	357	198	135	82	1 709	12 244
1977	736	2 495	1 892	1 645	1 214	1 085	971	666	376	188	123	77	1 655	13 123
1978	722	2 616	2 034	1 747	1 327	1 227	1 028	754	459	228	147	101	1 678	14 068
1979	617	2 099	1 803	1 448	1 162	1 122	860	634	433	171	117	72	1 624	12 162
1980	649	2 391	1 957	1 576	1 375	1 149	972	698	483	204	143	70	1 896	13 563
1981	682	2 389	1 933	1 631	1 348	1 178	945	704	420	214	126	97	1 916	13 583
1982	622	2 326	2 008	1 732	1 427	1 183	934	746	445	252	124	96	1 908	13 803
1983	543	2 167	1 816	1 621	1 315	1 056	824	729	448	251	87	96	1 714	12 667
1984	520	2 312	1 967	1 769	1 513	1 213	985	773	491	241	134	74	1 948	13 940
1985	518	2 393	2 098	1 919	1 653	1 277	1 048	809	544	276	117	64	1 567	14 283
1986	462	2 120	1 963	1 740	1 488	1 194	905	686	474	286	119	67	1 510	13 014
1987	424	2 039	1 977	1 669	1 493	1 212	874	617	472	209	113	49	1 569	12 717
1988	335	1 568	1 511	1 311	1 082	924	667	490	327	155	86	27	6 091	14 574
1989	337	1 519	1 636	1 458	1 208	1 012	697	525	329	206	118	50	6 034	15 129
1990	354	1 799	1 751	1 591	1 361	1 094	839	560	384	236	130	45	5 057	15 201

b) Percentages

Jaar	min- der dan 20 jaar	20 tot 24 jaar	25 tot 29 jaar	30 tot 34 jaar	35 tot 39 jaar	40 tot 44 jaar	45 tot 49 jaar	50 tot 54 jaar	55 tot 59 jaar	60 tot 64 jaar	65 tot 69 jaar	70 tot 75 jaar	leef- tijd onbe- kend	Totaal
1975	5,0	17,2	14,5	11,2	9,9	8,7	6,9	5,5	2,7	2,3	1,0	0,5	14,6	100,0
1976	6,0	18,3	13,7	11,0	9,3	8,8	7,3	5,3	2,9	1,6	1,1	0,7	14,0	100,0
1977	5,6	19,0	14,4	12,5	9,3	8,3	7,4	5,1	2,9	1,4	0,9	0,6	12,6	100,0
1978	5,1	18,7	14,5	12,4	9,4	8,7	7,3	5,4	3,3	1,6	1,0	0,7	11,9	100,0
1979	5,1	17,2	14,8	11,9	9,6	9,2	7,1	5,2	3,6	1,4	1,0	0,6	13,3	100,0
1980	4,8	17,6	14,4	11,6	10,1	8,5	7,2	5,1	3,6	1,5	1,1	0,5	14,0	100,0
1981	5,0	17,6	14,2	12,0	9,9	8,7	7,0	5,2	3,1	1,6	0,9	0,7	14,1	100,0
1982	4,5	17,0	14,5	12,5	10,3	8,6	6,8	5,4	3,2	1,8	0,9	0,7	13,8	100,0
1983	4,3	17,0	14,3	12,8	10,4	8,4	6,5	5,8	3,5	2,0	0,7	0,8	13,5	100,0
1984	3,7	16,6	14,1	12,7	10,9	8,7	7,1	5,5	3,5	1,7	1,0	0,5	14,0	100,0
1985	3,6	16,9	14,7	13,4	11,6	8,9	7,3	5,7	3,8	1,9	0,8	0,4	11,0	100,0
1986	3,6	16,3	15,1	13,4	11,4	9,2	6,9	5,3	3,6	2,2	0,9	0,5	11,6	100,0
1987	3,3	16,1	15,6	13,1	11,7	9,5	6,9	4,9	3,7	1,6	0,9	0,4	12,3	100,0
1988	2,3	10,8	10,4	9,0	7,4	6,3	4,6	3,4	2,2	1,1	0,6	0,2	41,7	100,0
1989	2,2	10,0	10,8	9,6	8,0	6,7	4,6	3,5	2,2	1,4	0,8	0,3	39,9	100,0
1990	2,3	11,8	11,5	10,5	9,0	7,2	5,5	3,7	2,5	1,5	0,9	0,3	33,3	100,0

(1) Leeftijd dikwijls niet medegedeeld.

Tabel A 2.- EVOLUTIE VAN HET AANTAL BLOEDONDERZOEKINGEN INGEVOLGE VERKEERSONGEVALLLEN OP DE OPENBARE WEG VOLGENS HET VASTGESTELDE ALCOHOLGEHALTE - PERIODE 1975 - 1990

a) In absolute cijfers

Jaar	van 0 tot 0,49 gr per 1 000 ml	van 0,50 gr tot 0,99 gr per 1 000 ml	van 1 gr tot 1,49 gr per 1 000 ml	van 1,50 tot 1,99 gr per 1 000 ml	van 2 gr tot 2,49 gr per 1 000 ml	van 2,50 gr en meer per 1 000 ml	alcoholgehalte onbekend	Totaal
1975	235	523	1 704	3 071	3 457	2 499	282	11 771
1976	239	611	1 558	3 357	3 576	2 571	332	12 244
1977	283	678	1 816	3 450	3 811	2 902	183	13 123
1978	339	688	1 842	3 588	4 247	3 167	197	14 068
1979	281	526	1 421	2 976	3 673	3 122	163	12 162
1980	348	637	1 704	3 487	4 001	3 165	221	13 563
1981	346	696	1 756	3 584	3 861	3 083	257	13 583
1982	324	681	1 786	3 452	4 036	3 277	247	13 803
1983	344	662	1 737	3 107	3 551	3 032	234	12 667
1984	332	1 017	2 048	3 578	3 606	2 861	498	13 940
1985	317	905	2 098	3 570	3 764	3 051	578	14 283
1986	267	729	1 826	3 157	3 472	3 023	540	13 014
1987	293	816	1 883	3 165	3 405	2 690	465	12 717
1988	405	1 076	2 215	3 593	3 721	3 173	391	14 574
1989	395	1 070	2 390	3 823	3 746	3 191	514	15 129
1990	476	1 240	2 507	3 833	3 767	3 060	318	15 201

b) Percentages

Jaar	van 0 tot 0,49 gr per 1 000 ml	van 0,50 tot 0,99 gr per 1 000 ml	van 1 tot 1,49 gr per 1 000 ml	van 1,50 tot 1,99 gr per 1 000 ml	van 2 tot 2,49 gr per 1 000 ml	van 2,50 gr en meer per 1 000 ml	alcoholgehalte onbekend	Totaal
1975	2,0	4,4	14,5	26,1	29,4	21,2	2,4	100,0
1976	2,0	5,0	12,7	27,4	29,2	21,0	2,7	100,0
1977	2,2	5,2	13,8	26,3	29,0	22,1	1,4	100,0
1978	2,4	4,9	13,1	25,5	30,2	22,5	1,4	100,0
1979	2,3	4,3	11,7	24,5	30,2	25,7	1,3	100,0
1980	2,6	4,7	12,6	25,7	29,5	23,3	1,6	100,0
1981	2,5	5,1	12,9	26,4	28,5	22,7	1,9	100,0
1982	2,3	4,9	12,9	25,0	29,3	23,8	1,8	100,0
1983	2,7	5,2	13,7	24,5	28,1	23,9	1,9	100,0
1984	2,4	7,3	14,7	25,7	25,8	20,5	3,6	100,0
1985	2,2	6,3	14,7	25,0	26,4	21,4	4,0	100,0
1986	2,1	5,6	14,0	24,3	26,7	23,2	4,1	100,0
1987	2,3	6,4	14,8	24,9	26,7	21,2	3,7	100,0
1988	2,8	7,4	15,2	24,7	25,4	21,8	2,7	100,0
1989	2,6	7,1	15,7	25,3	24,8	21,1	3,4	100,0
1990	3,1	8,2	16,5	25,2	24,8	20,1	2,1	100,0

Table A3.- AANTAL BLOEDAFNEMINGEN PER KWARTAAL EN VOLGENS HET UUR - JAAR 1990

Uur	Aantal bloedafnemingen				Totaal
	1e kwartaal	2e kwartaal	3e kwartaal	4e kwartaal	
van 0 tot 1 uur	317	313	298	290	1 218
van 1 tot 2 uur	323	337	299	344	1 303
van 2 tot 3 uur	265	287	294	280	1 126
van 3 tot 4 uur	239	197	203	253	892
van 4 tot 5 uur	184	149	166	171	670
van 5 tot 6 uur	143	112	113	115	483
van 6 tot 7 uur	99	120	87	63	369
van 7 tot 8 uur	90	84	83	70	327
van 8 tot 9 uur	82	71	102	81	336
van 9 tot 10 uur	79	63	67	62	271
van 10 tot 11 uur	38	46	34	43	161
van 11 tot 12 uur	42	33	39	34	148
van 12 tot 13 uur	36	32	25	35	128
van 13 tot 14 uur	58	48	37	53	196
van 14 tot 15 uur	65	52	67	73	257
van 15 tot 16 uur	90	88	92	84	354
van 16 tot 17 uur	120	122	94	112	448
van 17 tot 18 uur	151	151	137	163	602
van 18 tot 19 uur	179	177	148	180	684
van 19 tot 20 uur	229	187	173	251	840
van 20 tot 21 uur	272	216	180	233	901
van 21 tot 22 uur	275	229	193	261	958
van 22 tot 23 uur	270	275	265	243	1 053
van 23 tot 24 uur	283	283	256	261	1 083
Onbekend	104	91	85	113	393
Totaal	4 033	3 763	3 537	3 868	15 201

Table A4. - AANTAL BLOEDAFNEMINGEN VOLGENS HET GESLACHT EN DE LEEFTIJD VAN DE PERSOON - JAAR 1990.

Leeftijd	Geslacht			Totaal
	Mannen	Vrouwen	Onbekend	
Minder dan 20 jaar	341	10	3	354
van 20 tot minder dan 25 jaar	1 764	33	2	1 799
van 25 tot minder dan 30 jaar	1 687	62	2	1 751
van 30 tot minder dan 35 jaar	1 510	80	1	1 591
van 35 tot minder dan 40 jaar	1 251	109	1	1 361
van 40 tot minder dan 45 jaar	1 017	77	-	1 094
van 45 tot minder dan 50 jaar	775	64	-	839
van 50 tot minder dan 55 jaar	513	46	1	560
van 55 tot minder dan 60 jaar	361	22	1	384
van 60 tot minder dan 65 jaar	225	11	-	236
van 65 tot minder dan 70 jaar	123	6	1	130
van 70 tot minder dan 75 jaar	44	1	-	45
Onbekend	4 798	244	15	5 057
Totaal	14 409	765	27	15 201

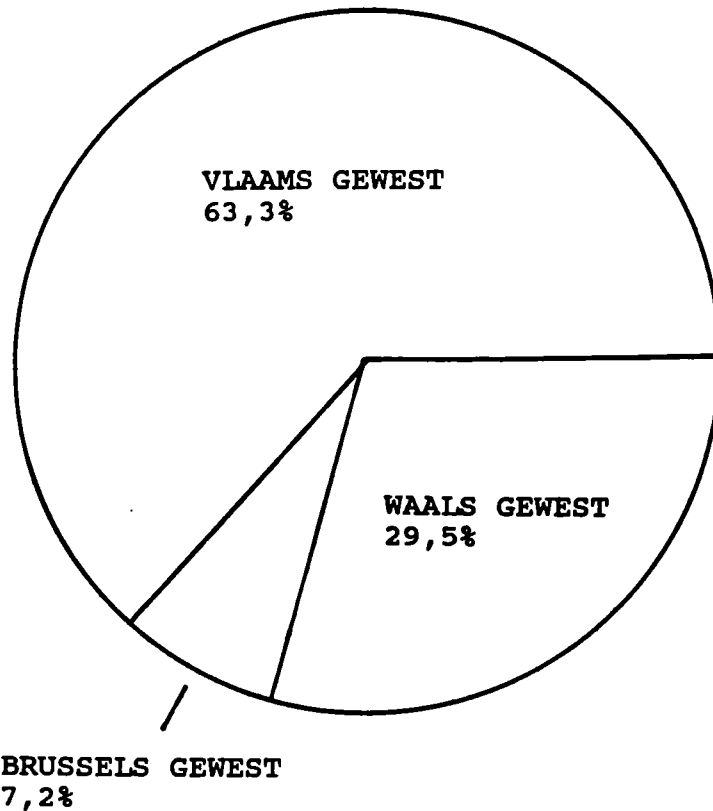
Tabel A 5.- AANTAL BLOEDAFNEMINGEN VOLGENS HET ALKOHOLGEHALTE EN DE KLINISCHE GEGEVENS - JAAR 1990

ALKOHOLGEHALTE	Klinische gegevens						
	Totaal aantal afne- mingen	Is de gang van de betrokkene zeker			Ruikt zijn adem naar alkohol		
		ja	neen	onbekend	ja	neen	onbekend
Van 0 tot 49 gr per 1 000 ml	476	210	54	212	170	178	128
Van 0,50 gr tot 0,99 gr per 1 000 ml	1 240	901	193	146	985	159	96
Van 1 gr tot 1,49 gr per 1 000 ml	2 507	1 626	538	343	2 092	229	186
Van 1,50 gr tot 1,99 gr per 1 000 ml	3 833	2 053	1 260	520	3 315	273	245
Van 2 gr tot 2,49 gr per 1 000 ml	3 767	1 560	1 690	517	3 347	183	237
Van 2,50 gr en meer per 1 000 ml	3 060	857	1 787	416	2 741	115	204
Onbekend	318	146	124	48	262	24	32
Totaal	15 201	7 353	5 646	2 202	12 912	1 161	1 128

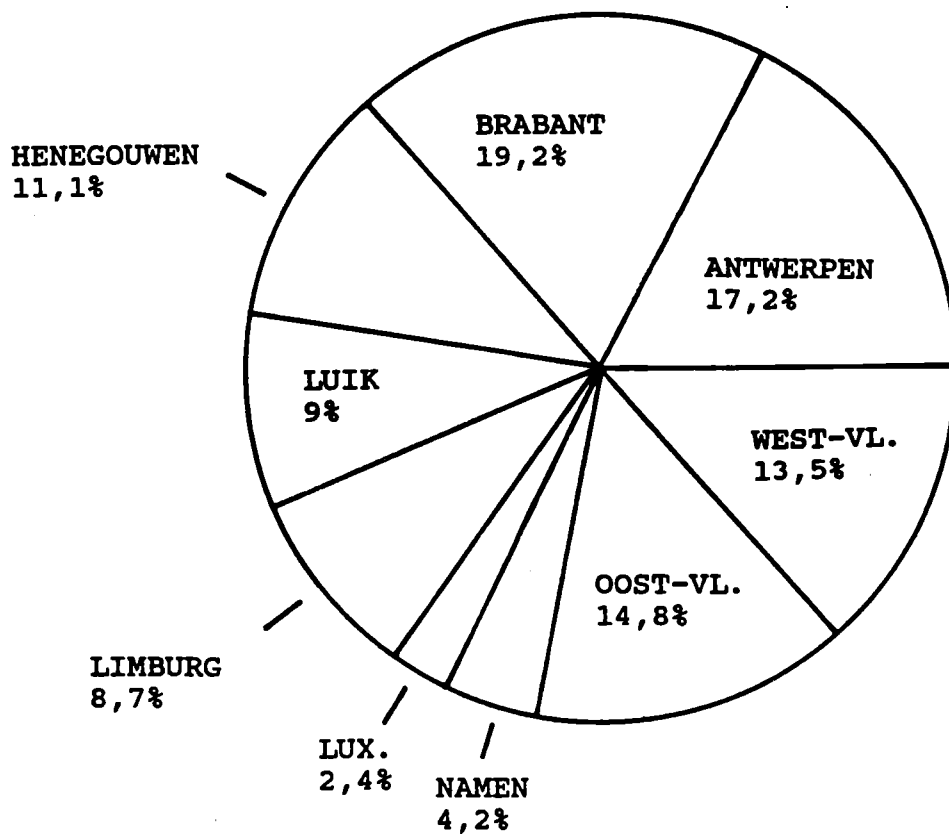
Tabel A 5.- (vervolg)

ALKOHOLGEHALTE	Klinische gegevens								
	Is zijn spraak normaal			Vertoont de betrokkene sporen van stoornissen in de hersenen			Heeft hij gebraakt		
	ja	neen	onbekend	ja	neen	onbekend	ja	neen	onbekend
Van 0 tot 0,49 gr per 1 000 ml	262	56	158	69	283	124	17	327	132
Van 0,50 gr tot 0,99 gr per 1 000 ml	980	154	106	44	1 116	80	14	1 143	83
Van 1 gr tot 1,49 gr 1 000 ml	1 806	457	244	89	2 250	168	35	2 304	168
Van 1,50 gr tot 1,99 gr per 1 000 ml	2 443	1 037	353	121	3 489	223	82	3 531	220
Van 2 gr tot 2,49 gr per 1 000 ml	1 965	1 447	355	103	3 417	247	79	3 457	231
Van 2,50 gr en meer per 1 000 ml	1 193	1 559	308	69	2 769	222	53	2 803	204
Onbekend	160	122	36	8	280	30	10	278	30
Totaal	8 809	4 832	1 560	503	13 604	1 094	290	13 843	1 068

INDELING VAN DE ONGEVALLLEN PER GEWEST

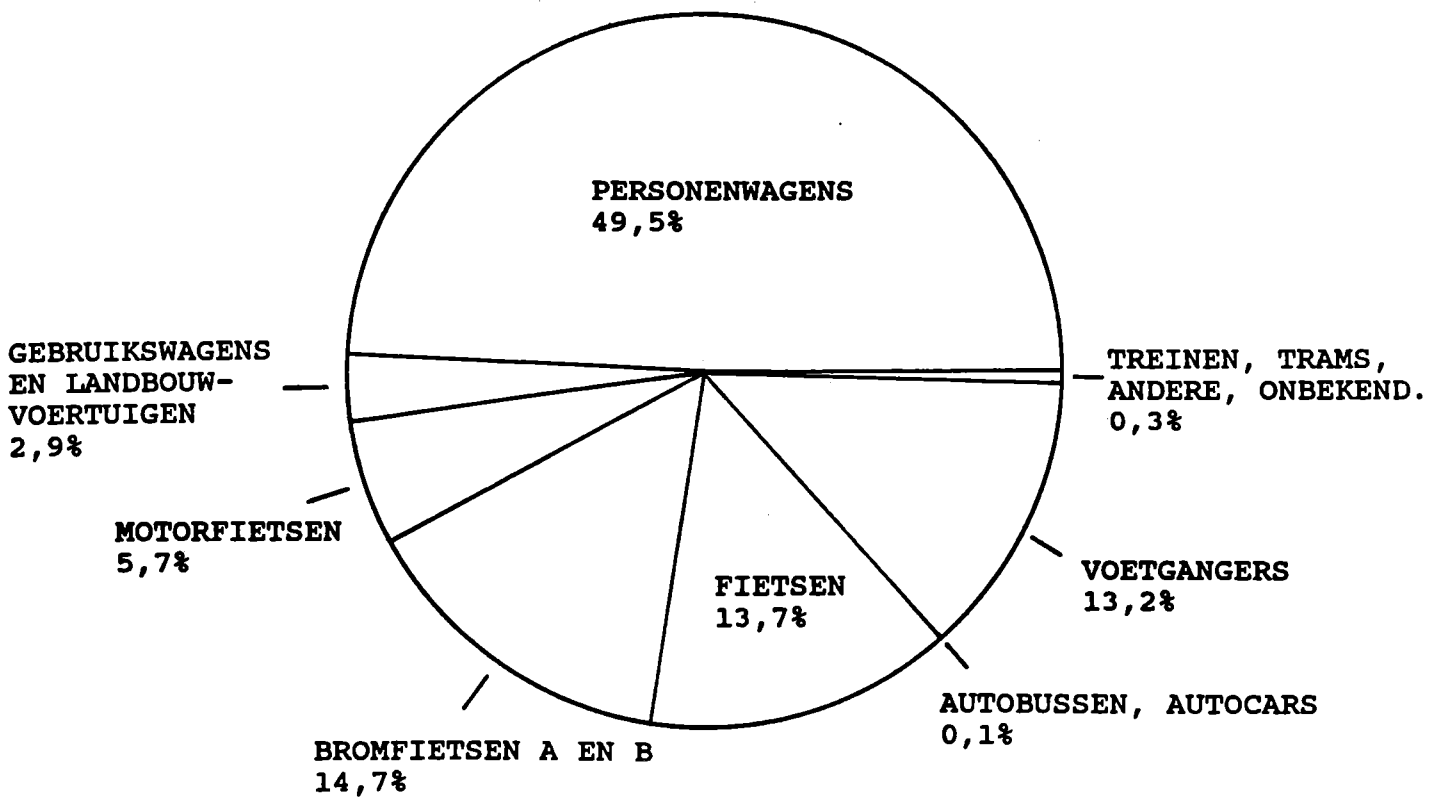


INDELING VAN DE ONGEVALLLEN PER PROVINCIE



INDELING VOLGENS DE AARD VAN DE WEGGEBRUIKER

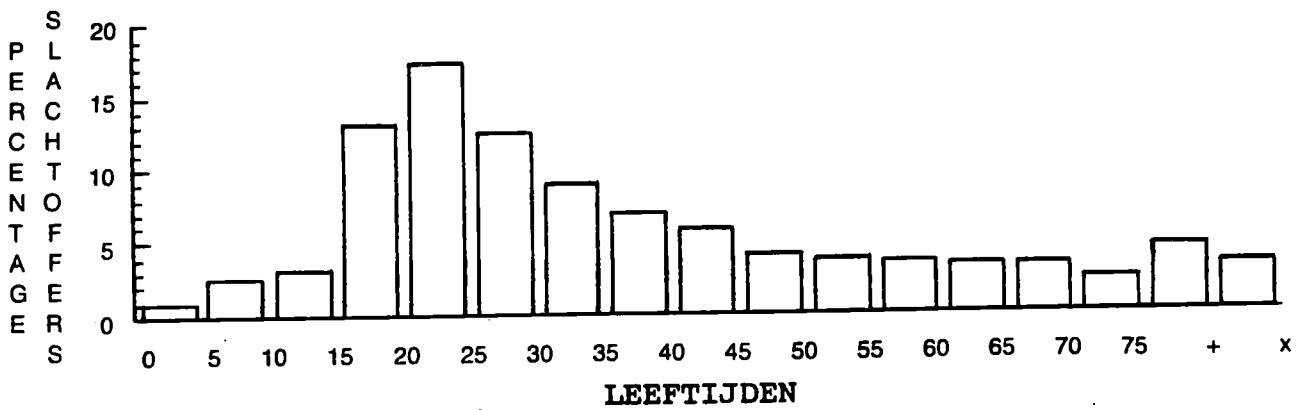
GEDODE, DODELIJK EN ERNSTIG GEWONDE WEGGEBRUIKERS



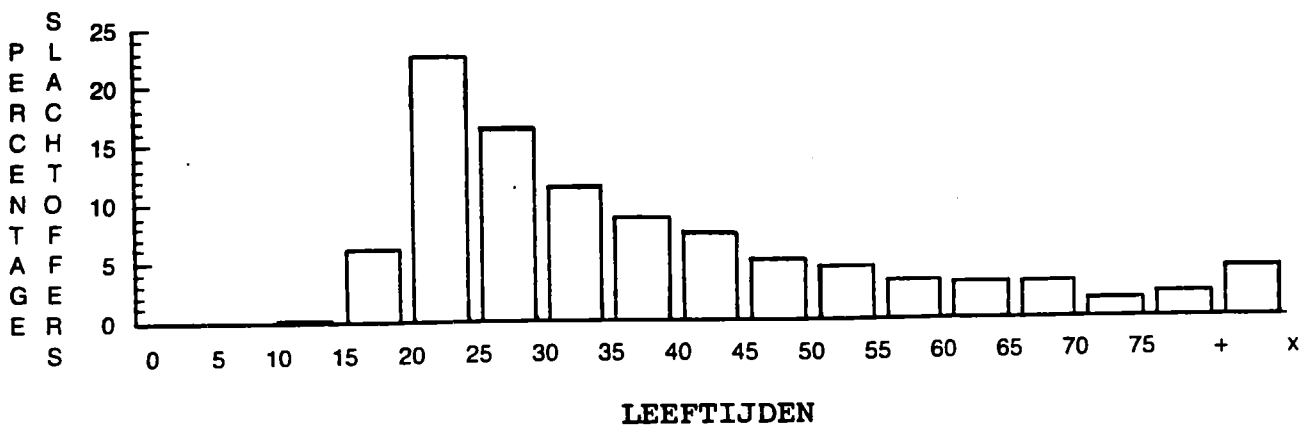
JAAR 1990

INDELING VOLGENS DE LEEFTIJDKLASSE

1. GEDODE, DODELIJK EN ERNSTIG GEWONDE WEGGEBRUIKERS



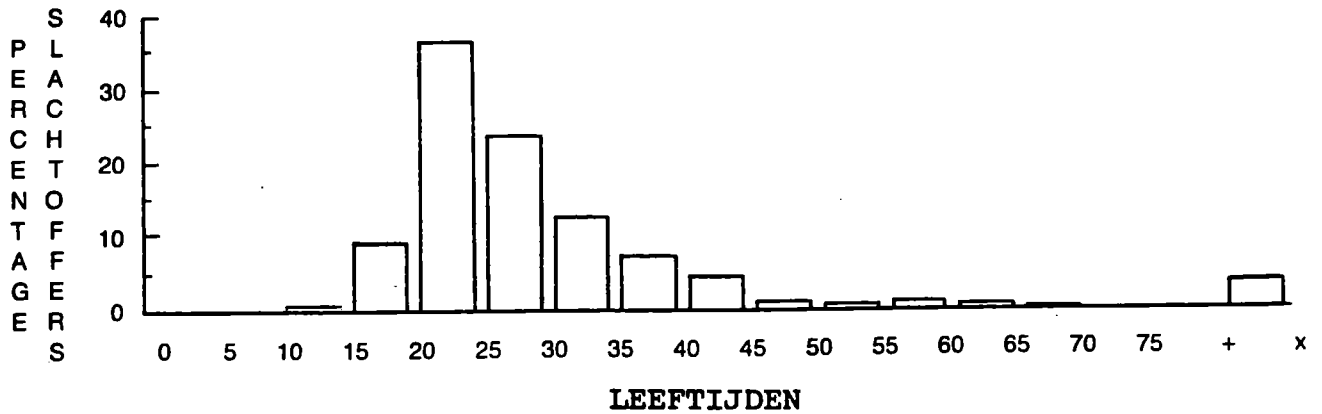
2. GEDODE, DODELIJK EN ERNSTIG GEWONDE BESTUURDERS VAN PERSONENWAGENS



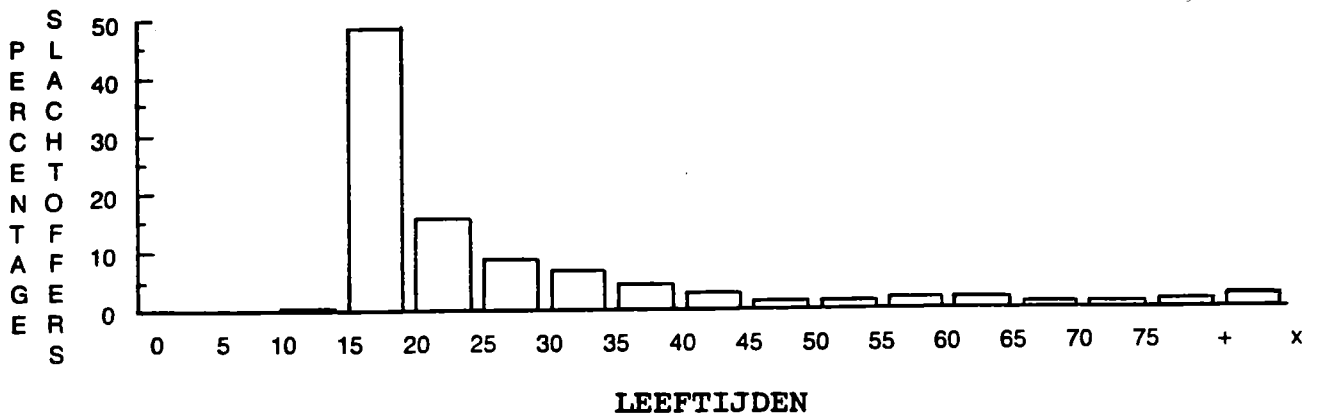
JAAR 1990

INDELING VOLGENS DE LEEFTIJDSCLASSE (VERVOLG)

3. GEDODE, DODELIJK EN ERNSTIG GEWONDE MOTORRIJDERS



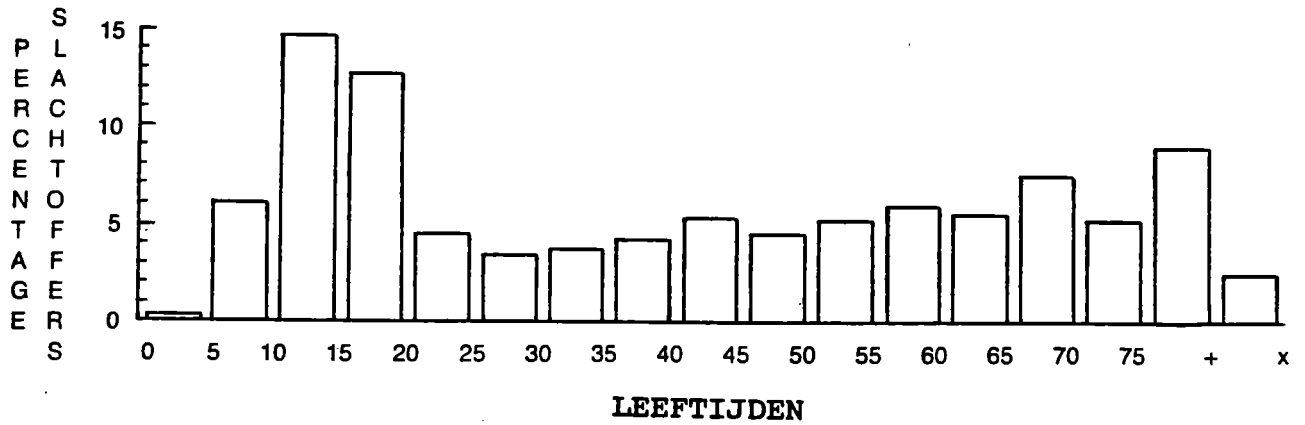
4. GEDODE, DODELIJK EN ERNSTIG GEWONDE BROMFIETSERS



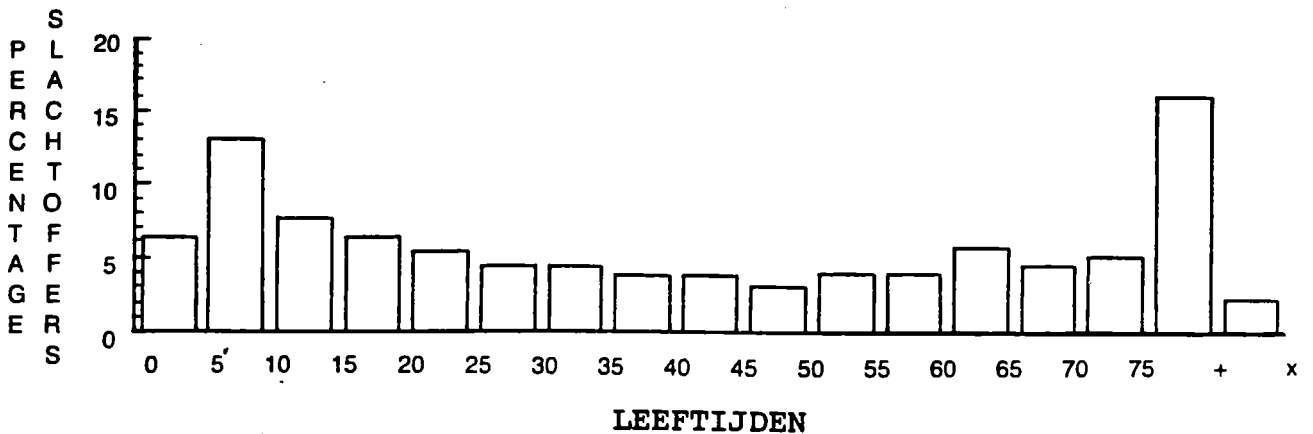
JAAR 1990

INDELING VOLGENS DE LEEFTIJD SKLASSE (VERVOLG)

5. GEDODE, DODELIJK EN ERNSTIG GEWONDE FIETSERS



6. GEDODE, DODELIJK EN ERNSTIG GEWONDE VOETGANGERS



Tabel 1. - AANTAL ONGEVALLEN - Periode 1976 - 1990

JAAR	Totaal aantal ongevallen			Ongevallen met doden			Ongevallen met dodelijk gewonden		
	Aantal	Vermeerdering of vermindering t.o.v. vorig jaar		Aantal	Vermeerdering of vermindering t.o.v. vorig jaar		Aantal	Vermeerdering of vermindering t.o.v. vorig jaar	
		Aantal	%		Aantal	%		Aantal	%
1976	62 548	+ 2 172	+ 4	1 536	+ 76	+ 5	728	+ 27	+ 4
1977	63 123	+ 575	+ 1	1 597	+61	+ 4	701	- 27	- 4
1978	63 814	+ 691	+ 1	1 644	+47	+ 3	728	+ 27	+ 4
1979	60 212	- 3 602	- 6	1 572	- 72	- 4	544	- 184	- 25
1980	60 758	+ 546	+ 0.9	1 616	+ 44	+ 3	557	+ 13	+ 2
1981	59 024	- 1 734	- 3	1 564	- 52	- 3	454	- 103	- 18
1982	57 407	- 1 617	- 3	1 464	- 100	- 6	406	- 48	- 11
1983	58 778	+ 1 371	+ 2	1 479	+ 15	+ 1	412	+ 6	+ 1
1984	58 659	- 119	- 0.2	1 369	- 110	- 7	363	- 49	- 12
1985	54 826	- 3 833	- 7	1 308	- 61	- 4	352	- 11	- 3
1986	58 515	+ 3 689	+ 7	1 456	+ 148	+ 11	330	- 22	- 6
1987	59 669	+ 1 154	+ 2	1 390	- 66	- 5	380	+ 50	+ 15
1988	61 756	+ 2 087	+ 3	1 432	+ 42	+ 3	339	- 41	- 11
1989	62 982	+ 1 226	+ 2	1 488	+ 56	+ 4	312	- 27	- 8
1990	62 446	- 536	- 0.8	1 574	+ 86	+ 6	190	- 122	- 39

JAAR	Ongevallen met ernstig gewonden			Ongevallen met licht gewonden		
	Aantal	Vermeerdering of vermindering t.o.v. vorig jaar		Aantal	Vermeerdering of vermindering t.o.v. vorig jaar	
		Aantal	%		Aantal	%
1976	16 057	+ 265	+ 2	44 227	+ 1 804	+ 4
1977	15 830	- 227	- 1	44 995	+ 768	+ 2
1978	16 645	+ 815	+ 5	44 797	- 198	-0.4
1979	15 750	- 895	- 5	42 346	- 2 451	- 5
1980	15 915	+ 165	+ 1	42 670	+ 324	+1
1981	15 091	- 824	- 5	41 915	- 755	- 2
1982	14 601	- 490	- 3	40 936	- 979	- 2
1983	14 864	+ 263	+ 2	42 023	+ 1 087	+ 3
1984	14 471	- 393	- 3	42 456	+ 433	+ 1
1985	13 287	- 1 184	- 8	39 879	- 2 577	- 6
1986	13 764	+ 477	+ 4	42 965	+ 3 086	+ 8
1987	13 809	+ 45	+ 0.3	44 090	+ 1 125	+ 3
1988	14 029	+ 220	+ 2	45 956	+ 1 866	+ 4
1989	14 515	+ 486	+ 3	46 667	+ 711	+ 2
1990	13 864	- 651	- 4	46 818	+ 151	+ 0.3

Tabel 2. - AANTAL SLACHTOFFERS - Periode 1973 - 1990

JAAR	Doden			Dodelijk gewonden			Ernstig gewonden			Licht gewonden		
	Aantal	Vermeerdering of vermindering t.o.v. vorig jaar		Aantal	Vermeerdering of vermindering t.o.v. vorig jaar		Aantal	Vermeerdering of vermindering t.o.v. vorig jaar		Aantal	Vermeerdering of vermindering t.o.v. vorig jaar	
		Aantal	%		Aantal	%		Aantal	%		Aantal	%
1973	1 866	+ 37	+ 2	1 049			22 194	- 2 688	- 11	72 551	- 7 276	- 9
1974	1 779	- 87	- 5	886	- 163	- 16	20 654	- 1 540	- 7	67 167	- 5 384	- 7
1975	1 589	- 190	- 11	757	- 129	- 15	19 389	- 1 265	- 6	62 743	- 4 424	- 7
1976	1 712	+ 123	+ 8	776	+ 19	+ 3	19 813	+ 424	+ 2	64 250	+ 1 507	+ 2
1977	1 758	+ 46	+ 3	764	- 12	- 2	19 764	- 49	- 0.2	66 054	+ 1 804	+ 3
1978	1 811	+ 53	+ 3	778	+ 14	+ 2	20 911	+ 1 147	+ 6	66 363	+ 309	+ 0.5
1979	1 745	- 66	- 4	581	- 197	- 25	19 803	- 1 108	- 5	61 976	- 4 387	- 7
1980	1 790	+ 45	+ 3	606	+ 25	+ 4	19 929	+ 126	+ 1	62 375	+ 399	+ 1
1981	1 734	- 56	- 3	482	- 124	- 20	18 975	- 954	- 5	60 613	- 1762	- 3
1982	1 628	- 106	- 6	436	- 46	- 10	18 313	- 662	- 3	59 380	- 1 233	- 2
1983	1 653	+ 25	+ 2	437	+ 1	+ 0.2	18 603	+ 290	+ 2	60 794	+ 1 414	+ 2
1984	1 506	- 147	- 9	387	- 50	- 11	18 019	- 584	- 3	61 659	+ 865	+ 1
1985	1 431	- 75	- 5	370	- 17	- 4	16 732	- 1 287	- 7	57 782	- 3 877	- 6
1986	1 596	+ 165	+ 12	355	- 15	- 4	17 239	+ 507	+ 3	62 622	+ 4 840	+ 8
1987	1 518	- 78	- 5	404	+ 49	+ 14	17 361	+ 122	+ 1	64 573	+ 1 951	+ 3
1988	1 606	+ 88	+ 6	361	- 43	- 11	17 604	+ 243	+ 1	67 247	+ 2 674	+ 4
1989	1 658	+ 52	+ 3	335	- 26	- 7	18 308	+ 704	+ 4	68 368	+ 1 121	+ 2
1990	1 739	+ 81	+ 5	237	- 98	- 29	17 479	- 829	- 4	68 705	+ 337	- 0.5

Tabel 3. - INDELING VAN DE ONGEVALLEN EN DE SLACHTOFFERS VOLGENS DE MAAND VAN HET ONGEVAL - Periode 1986 - 1990

MAAND	Aantal ongevallen					Totaal aantal slachtoffers				
	1986	1987	1988	1989	1990	1986	1987	1988	1989	1990
Januari	4 488	4 470	4 750	5 038	4 846	6 151	6 315	6 650	6 978	6 704
Februari	3 356	3 924	4 522	4 392	4 713	4 746	5 472	6 321	6 164	6 658
Maart	4 513	4 427	4 908	5 237	5 210	6 384	6 116	6 856	7 332	7 360
April	4 433	4 578	4 652	5 076	5 179	6 184	6 422	6 502	7 201	7 335
Mei	5 420	5 137	5 728	5 421	5 741	7 535	7 235	7 974	7 594	7 826
Juni	5 366	5 470	5 219	6 008	5 257	7 454	7 677	7 156	8 477	7 416
Juli	4 749	5 143	5 393	4 992	5 030	6 818	7 267	7 875	7 241	7 290
Augustus	4 855	5 238	5 245	5 179	4 958	6 998	7 565	7 527	7 366	7 157
September	5 232	5 235	5 622	5 487	5 458	7 244	7 247	7 880	7 584	7 762
Oktober	5 693	5 894	5 502	5 976	5 902	7 778	8 344	7 713	8 514	8 257
November	5 352	5 495	4 985	5 206	5 540	7 531	7 813	7 030	7 238	7 879
December	5 058	4 658	5 230	4 970	4 612	6 989	6 383	7 334	6 980	6 516
Totaal	58 515	59 669	61 756	62 982	62 446	81 812	83 856	86 818	88 669	88 160

MAAND	Aantal slachtoffers									
	Doden					Dodelijk gewonden				
	1986	1987	1988	1989	1990	1986	1987	1988	1989	1990
Januari	140	107	117	113	134	41	42	34	32	20
Februari	100	110	108	107	121	22	22	43	27	22
Maart	119	102	111	146	143	22	33	23	31	22
April	118	114	132	121	148	33	26	28	18	32
Mei	123	122	154	136	155	27	48	26	20	20
Juni	117	116	133	144	130	29	32	30	27	13
Juli	151	133	131	124	139	25	30	31	35	19
Augustus	156	154	170	124	169	31	38	36	31	12
September	137	123	146	162	156	32	30	32	26	16
Oktober	145	178	145	183	165	32	37	34	31	14
November	144	134	120	157	132	31	40	24	29	25
December	146	125	139	141	147	30	26	20	28	22
Totaal	1 596	1 518	1 606	1 658	1 739	355	404	361	335	237

MAAND	Aantal slachtoffers									
	Ernstig gewonden					Licht gewonden				
	1986	1987	1988	1989	1990	1986	1987	1988	1989	1990
Januari	1 272	1 255	1 334	1 469	1 268	4 698	4 911	5 165	5 364	5 282
Februari	1 047	1 123	1 231	1 285	1 282	3 577	4 217	4 939	4 745	5 233
Maart	1 397	1 271	1 240	1 489	1 510	4 846	4 710	5 482	5 666	5 685
April	1 241	1 351	1 333	1 486	1 471	4 792	4 931	5 009	5 576	5 684
Mei	1 563	1 573	1 635	1 593	1 537	5 822	5 492	6 159	5 845	6 114
Juni	1 674	1 554	1 524	1 716	1 419	5 634	5 975	5 469	6 590	5 854
Juli	1 512	1 520	1 617	1 610	1 674	5 130	5 584	6 096	5 472	5 458
Augustus	1 531	1 653	1 583	1 604	1 432	5 280	5 720	5 738	5 607	5 544
September	1 481	1 523	1 642	1 574	1 576	5 594	5 571	6 060	5 822	6 014
Oktober	1 534	1 658	1 576	1 721	1 641	6 067	6 471	5 958	6 579	6 437
November	1 538	1 618	1 415	1 425	1 416	5 818	6 021	5 471	5 627	6 306
December	1 449	1 262	1 474	1 336	1 253	5 364	4 970	5 701	5 475	5 094
Totaal	17 239	17 361	17 604	18 308	17 479	62 622	64 573	67 247	68 368	68 705

Tabel 4.- EVOLUTIE VAN ENKELE ALGEMENE GEGEVENS DIE DE GEVAARSRISICO'S DETERMINEREN - Periode 1973 - 1990

JAAR	Bevolking (op 31 december)	Aantal voertuigen					
		Personen- wagens (op 1 augustus)	Autobussen en auto- cars (op 1 augustus)	Vracht- wagens en trak- toren (op 1 augustus)	Motor- fietsen (op 1 augustus)	Brom- fietsen (op 31 december)	Fietsen (op 31 december)
1973	9 756 590	2 389 544	18 549	261 935	90 773	439 943	2 930 650
1974	9 788 248	2 502 158	19 346	267 624	94 386	493 003	3 049 251
1975	9 813 152	2 613 835	19 553	272 367	94 824	534 230	2 969 300
1976	9 823 302	2 737 989	19 854	273 722	99 888	553 878	3 075 572
1977	9 837 413	2 871 332	19 733	277 401	106 146	500 633	3 167 185
1978	9 841 654	2 973 418	19 745	279 111	106 129	452 872	3 234 931
1979	9 855 110	3 076 570	19 753	290 067	109 608	428 377	3 272 554
1980	9 863 374	3 158 737	19 560	299 084	113 057	402 502	3 349 340
1981	9 867 953	3 206 472	18 948	284 607	117 455	396 390	3 472 661
1982	9 858 017	3 230 951	18 744	285 071	121 959	387 708	3 547 903
1983	9 853 023	3 262 713	17 866	289 410	126 279	378 725	3 562 419
1984	9 857 721	3 300 248	17 170	293 515	129 251	368 654	3 584 801
1985	9 858 895	3 342 704	16 817	302 082	130 074	362 750	3 618 898
1986	9 864 751	3 408 721	16 449	312 456	130 147	356 108	3 568 337
1987	9 875 716	3 497 818	16 095	328 042	131 095	(2) 331 545	..
1988	9 927 612	3 613 571	15 811	342 908	131 289	198 176	..
1989	9 947 782	3 736 317	15 831	361 879	134 211
1990	9 986 975	3 864 159	15 644	343 241	139 174

JAAR	Lengte van het Belgische vegennet op 1 januari (km)				
	Autosnelwegen	Rijkswegen	Provinciewegen	Gemeentewegen (1)	Totaal
1973	868	10 581	1 252	82 109	94 810
1974	1 026	10 759	1 355	101 278	114 418
1975	1 048	10 832	1 351	102 516	115 747
1976	1 051	10 907	1 394	110 069	123 421
1977	1 062	10 997	1 388	111 973	125 420
1978	1 082	11 277	1 371	113 489	127 219
1979	1 110	11 664	1 372	111 815	125 961
1980	1 203	11 757	1 351	109 837	124 148
1981	1 252	11 717	1 362	108 671	123 002
1982	1 315	11 778	1 369	110 186	124 648
1983	1 388	11 909	1 367	114 382	129 046
1984	1 456	12 373	1 369	115 006	130 204
1985	1 488	12 443	1 374	117 860	133 165
1986	1 534	12 587	1 376	(2) 119 000	134 497
1987	1 549	12 710	1 375	(2) 120 000	135 634
1988	1 567	12 902	1 370	(2) 121 000	136 842
1989	1 613	12 836	1 358	(2) 122 000	137 807
1990	1 631	12 885	1 360	(2) 123 000	138 876

(1) Cijfers bekomen door het Ministerie van Binnenlandse Zaken op grond van gegevens verstrekt door de Gemeentebesturen.
(2) Raming

Tabel 5. - AANTAL VERKEERSONGEVALLEN EN AANTAL SLACHTOFFERS PER GEWEST - Jaar 1990

GEWESTEN	Totaal aantal ongevallen	Totaal aantal slachtoffers				
		Doden	Dodelijk gewonden	Ernstig gewonden	Licht gewonden	Totaal
Brussels	4 503	58	17	435	5 378	5 888
Vlaams	39 517	1 012	134	10 640	43 281	55 067
Waals	18 426	669	86	6 404	20 046	27 205
Het Rijk	62 446	1 739	237	17 479	68 705	88 160

Tabel 6 A.- AANTAL ONGEVALLEN EN AANTAL SLACHTOFFERS PER PROVINCIE - Jaar 1990

PROVINCIES	Botsing tussen twee of meer weggebruikers									
	Aantal ongevallen					Aantal slachtoffers				
	Met doden	Met dodelijk gewonden	Met ernstig gewonden	Met licht gewonden	Totaal	Doden	Dodelijk gewonden	Ernstig gewonden	Licht gewonden	Totaal
Antwerpen	134	31	1 713	7 031	8 909	144	36	2 075	10 356	12 611
Brabant	159	26	1 228	8 359	9 772	172	31	1 540	12 057	13 800
Henegouwen	127	19	1 353	3 538	5 037	140	22	1 781	5 670	7 613
Luik	82	17	838	3 226	4 163	98	19	1 122	5 067	6 306
Limburg	96	12	1 050	3 201	4 359	100	13	1 356	5 196	6 665
Luxemburg	25	4	270	658	957	27	5	375	1 162	1 569
Namen	59	8	450	1 209	1 726	74	11	632	2 024	2 741
Oost-Vlaanderen	123	10	1 455	5 937	7 525	133	14	1 815	8 629	10 591
West-Vlaanderen	142	18	1 310	5 256	6 726	150	24	1 620	7 359	9 153
Het Rijk	947	145	9 667	38 415	49 174	1 038	175	12 316	57 520	71 049

Tabel 6 B. - AANTAL ONGEVALLEN EN AANTAL SLACHTOFFERS PER PROVINCIE - Jaar 1990

PROVINCIES	Botsing met hindernis buiten de rijbaan									
	Aantal ongevallen					Aantal slachtoffers				
	Met doden	Met dodelijk gewonden	Met ernstig gewonden	Met licht gewonden	Totaal	Doden	Dodelijk gewonden	Ernstig gewonden	Licht gewonden	Totaal
Antwerpen	86	5	475	780	1 346	95	8	588	1 056	1 747
Brabant	88	12	335	1 049	1 484	100	13	437	1 432	1 982
Henegouwen	80	6	481	706	1 273	93	9	622	1 039	1 763
Luik	63	3	301	621	988	69	4	406	890	1 369
Limburg	59	6	291	419	775	66	6	357	580	1 009
Luxemburg	30	1	166	237	434	33	4	215	354	606
Namen	35	1	252	341	629	40	1	338	512	891
Oost-Vlaanderen	57	2	408	739	1 206	63	3	498	1 008	1 572
West-Vlaanderen	62	2	385	660	1 109	67	4	492	873	1 436
Het Rijk	560	38	3 094	5 552	9 244	626	52	3 953	7 744	12 375

Tabel 6 C. - AANTAL ONGEVALLEN EN AANTAL SLACHTOFFERS PER PROVINCIE - Jaar 1990

PROVINCIES	Botsing met hindernis op de rijbaan									
	Aantal ongevallen					Aantal slachtoffers				
	Met doden	Met dodelijk gewonden	Met ernstig gewonden	Met licht gewonden	Totaal	Doden	Dodelijk gewonden	Ernstig gewonden	Licht gewonden	Totaal
Antwerpen	3	-	80	227	310	3	-	87	255	345
Brabant	5	3	75	353	436	8	3	86	428	525
Henegouwen	7	-	90	188	285	7	-	98	225	330
Luik	5	-	41	144	190	6	-	44	174	224
Limburg	2	-	39	106	147	2	-	42	117	161
Luxemburg	2	-	10	42	54	2	-	11	56	69
Namen	2	-	28	81	111	2	-	31	101	134
Oost-Vlaanderen	2	-	82	234	318	2	-	89	271	362
West-Vlaanderen	2	1	75	266	344	2	1	86	304	393
Het Rijk	30	4	520	1 641	2 195	34	4	574	1 931	2 543

Tabel 6 D.- AANTAL ONGEVALLEN EN AANTAL SLACHTOFFERS PER PROVINCIE - Jaar 1990

PROVINCIES	Ander ongeval									
	Aantal ongevallen					Aantal slachtoffers				
	Met doden	Met dodelijk gewonden	Met ernstig gewonden	Met licht gewonden	Totaal	Doden	Dodelijk gewonden	Ernstig gewonden	Licht gewonden	Totaal
Antwerpen	7	-	74	101	182	7	-	80	126	213
Brabant	9	1	45	215	270	11	1	52	274	338
Henegouwen	3	1	117	197	318	4	1	132	235	372
Luik	3	-	73	183	259	3	1	77	240	321
Limburg	2	-	60	78	140	2	-	63	94	159
Luxemburg	3	-	24	44	71	3	-	26	62	91
Namen	2	-	48	89	139	2	-	54	113	169
Oost-Vlaanderen	4	-	65	147	216	5	-	70	180	255
West-Vlaanderen	4	1	77	156	238	4	3	82	186	275
Het Rijk	37	3	583	1 210	1 833	41	6	636	1 510	2 193

Tabel 6 E.- AANTAL ONGEVALLEN EN AANTAL SLACHTOFFERS PER PROVINCIE - Jaar 1990

PROVINCIES	Totaal									
	Aantal ongevallen					Aantal slachtoffers				
	Met doden	Met dodelijk gewonden	Met ernstig gewonden	Met licht gewonden	Totaal	Doden	Dodelijk gewonden	Ernstig gewonden	Licht gewonden	Totaal
Antwerpen	230	36	2 342	8 139	10 747	249	44	2 830	11 793	14 916
Brabant	261	42	1 683	9 976	11 962	291	48	2 115	14 191	16 645
Henegouwen	217	26	2 041	4 629	6 913	244	32	2 633	7 169	10 078
Luik	153	20	1 253	4 174	5 600	176	24	1 649	6 371	8 220
Limburg	159	18	1 440	3 804	5 421	170	19	1 818	5 987	7 994
Luxemburg	60	5	470	981	1 516	65	9	627	1 634	2 335
Namen	98	9	778	1 720	2 605	118	12	1 055	2 750	3 935
Oost-Vlaanderen	186	12	2 010	7 057	9 265	203	17	2 472	10 088	12 780
West-Vlaanderen	210	22	1 847	6 338	8 417	223	32	2 280	8 722	11 257
Het Rijk	1 574	190	13 864	46 818	62 446	1 739	237	17 479	68 705	88 160

Tabel 7.- AANTAL SLACHTOFFERS NAAR DE AARD VAN DE WEGGEBRUIKER - Jaar 1990

AARD VAN DE WEGGEBRUIKERS		Aantal slachtoffers (Inzittenden van de voertuigen in de 1e kolom vermeld *)									
		Bestuurders				Passagiers					
		Doden	Dode-lijk gewon-den	Ernstig gewon-den	Licht gewon-den	Totaal	Doden	Dode-lijk gewon-den	Ernstig gewon-den	Licht gewon-den	Totaal
Personenwagen	* 1	748	68	6 566	28 422	35 804	324	36	3 475	16 935	20 770
Autobus, autocar,trolleybus		2	-	10	70	82	2	-	35	295	332
Minibus		2	-	18	127	147	3	-	42	178	223
Lichte vrachtwagen		21	1	229	1 067	1 318	8	1	102	457	568
Vrachtwagen	* 2	7	2	60	316	385	2	-	13	90	105
Trekker		1	-	3	23	27	-	-	2	1	3
Trekker + oplegger of aanhangwagen		16	2	66	241	325	3	-	10	19	32
Landbouwtrekker	* 3	3	-	16	68	87	4	-	4	17	25
Motorfiets		79	8	760	1 746	2 593	16	3	139	262	420
Bromfiets A		36	11	981	3 563	4 591	-	1	106	353	460
Bromfiets B		47	12	1 108	3 752	4 919	3	-	142	369	514
Rijwiel		164	32	1 850	6 107	8 153	-	-	17	82	99
Voertuig met trekdier		1	-	2	9	12	-	-	4	6	10
Trein		-	-	1	2	3	-	-	-	4	4
Tram		-	-	-	5	5	-	-	-	3	3
Ander voertuig		2	-	13	44	59	-	-	9	30	39
Ruiter		1	-	10	27	38	-	-	-	-	-
Begeleide dieren		-	-	-	-	-	-	-	-	-	-
Voetganger		241	60	1 663	3 883	5 847	-	-	-	-	-
Andere		1	-	10	47	58	1	-	4	38	43
Onbekend		1	-	9	40	50	-	-	-	7	7
Totaal		1 373	196	13 375	49 559	64 503	366	41	4 104	19 146	23 657

AARD VAN DE WEGGEBRUIKERS		Aantal slachtoffers (inzittenden van de voertuigen in de 1e kolom vermeld *)				
		Totaal van de bestuurders en passagiers				
		Doden	Dode-lijk gewon-den	Ernstig gewon-den	Licht gewon-den	Totaal
Personenwagen	* 1	1 072	104	10 041	45 357	56 574
Autobus, autocar,trolleybus		4	-	45	365	414
Minibus		5	-	60	305	370
Lichte vrachtwagen		29	2	331	1 524	1 886
Vrachtwagen	* 2	9	2	73	406	490
Trekker		1	-	5	24	30
Trekker + oplegger of aanhangwagen		19	2	76	260	357
Landbouwtrekker	* 3	7	-	20	85	112
Motorfiets		95	11	899	2 008	3 013
Bromfiets A		36	12	1 087	3 916	5 051
Bromfiets B		50	12	1 250	4 121	5 433
Rijwiel		164	32	1 867	6 189	8 252
Voertuig met trekdier		1	-	6	15	22
Trein		-	-	1	6	7
Tram		-	-	-	8	8
Ander voertuig		2	-	22	74	98
Ruiter		1	-	10	27	38
Begeleide dieren		-	-	-	-	-
Voetganger		241	60	1 663	3 883	5 847
Andere		2	-	14	85	101
Onbekend		1	-	9	47	57
Totaal		1 739	237	17 479	68 705	88 160

- * In deze tabel worden de voetgangers onder de voertuigen gerangschikt en als bestuurders beschouwd.
- * 1 Personenwagen + personenwagen met aanhangwagen + auto voor dubbel gebruik.
- * 2 Vrachtwagen + vrachtwagen met aanhangwagen.
- * 3 Landbouwtrekker + landbouwtrekker met aanhangwagen.

**Tabel 8. - AANTAL ONGEVALLEN EN SLACHTOFFERS VOLGENS DE AARD VAN HET ONGEVAL -
Jaar 1990 - (Samenvatting)**

AARD VAN HET ONGEVAL	Aantal ongevallen	Aantal slachtoffers					
		Doden			Dodelijk gewonden		
		Totaal	waarvan		Totaal	waarvan	
			Bestuur- ders	Voet- gangers		Bestuur- ders	Voet- gangers
1.- Aanrijding tussen 2 of meer weggebruikers	49 174	1 038	632	241	175	94	60
2.- Aanrijding met hindernis buiten de rijbaan	9 244	626	443	-	52	35	-
3.- Aanrijding met hindernis op de rijbaan	2 195	34	28	-	4	4	-
4.- Andere ongevallen	1 833	41	29	-	6	3	-
Totaal	62 446	1 739	1 132	241	237	136	60

AARD VAN HET ONGEVAL	Aantal slachtoffers					
	Ernstig gewonden			Licht gewonden		
	Totaal	waarvan		Totaal	waarvan	
		Bestuur- ders	Voet- gangers		Bestuur- ders	Voet- gangers
1.- Aanrijding tussen 2 of meer weggebruikers	12 316	7 898	1 663	57 520	37 588	3 883
2.- Aanrijding met hindernis buiten de rijbaan	3 953	2 821	-	7 744	5 337	-
3.- Aanrijding met hindernis op de rijbaan	574	478	-	1 931	1 577	-
4.- Andere ongevallen	636	515	-	1 510	1 174	-
Totaal	17 479	11 712	1 663	68 705	45 676	3 883

Tabel 9.- AANTAL ONGEVALLEN EN AANTAL SLACHTOFFERS IN DE VERSCHILLENDE DAGEN VAN DE WEEK EN PER UUR - Jaar 1990

DAG EN UUR	Aantal ongevallen					Aantal slachtoffers				
	Met doden	Met do- delijk gewon- den	Met ernstig gewon- den	Met licht gewon- den	Totaal	Doden	Dode- lijk gewon- den	Ernstig gewon- den	Licht gewon- den	Totaal
Maandag	204	25	1 725	6 219	8 173	223	31	2 124	8 798	11 176
Dinsdag	164	25	1 660	6 094	7 943	176	31	1 990	8 302	10 499
Woensdag	177	23	1 750	6 700	8 650	190	28	2 090	9 431	11 739
Donderdag	205	32	1 743	6 510	8 490	231	37	2 083	9 018	11 369
Vrijdag	230	22	2 207	7 890	10 349	250	29	2 695	11 186	14 160
Zaterdag	274	34	2 441	7 553	10 302	305	40	3 220	11 956	15 521
Zondag	320	29	2 338	5 852	8 539	364	41	3 277	10 014	13 696
Onbekend	-	-	-	-	-	-	-	-	-	-
Totaal	1 574	190	13 864	46 818	62 446	1 739	237	17 479	68 705	88 160
Tussen:										
0 en 1 uur	64	8	435	888	1 395	74	8	595	1 493	2 170
1 en 2 uur	78	3	390	811	1 282	88	3	516	1 292	1 899
2 en 3 uur	59	7	381	672	1 119	71	9	550	1 122	1 752
3 en 4 uur	46	3	321	567	937	52	5	429	933	1 419
4 en 5 uur	59	3	281	543	886	65	5	389	808	1 267
5 en 6 uur	52	3	260	544	859	58	3	346	842	1 249
6 en 7 uur	36	5	279	693	1 013	41	5	354	965	1 365
7 en 8 uur	58	6	508	1 814	2 386	66	6	609	2 464	3 145
8 en 9 uur	55	10	497	2 427	2 989	57	14	566	3 251	3 888
9 en 10 uur	41	5	417	1 710	2 173	46	6	498	2 363	2 913
10 en 11 uur	45	9	495	2 185	2 734	49	11	604	3 097	3 761
11 en 12 uur	53	7	563	2 469	3 092	58	9	662	3 343	4 072
12 en 13 uur	53	7	656	2 608	3 324	57	10	816	3 599	4 482
13 en 14 uur	58	12	582	2 541	3 193	65	13	701	3 676	4 455
14 en 15 uur	72	11	706	2 900	3 689	76	14	888	4 288	5 266
15 en 16 uur	81	15	758	3 032	3 886	86	18	950	4 518	5 572
16 en 17 uur	82	13	1 045	4 142	5 282	97	18	1 278	5 960	7 353
17 en 18 uur	114	22	1 188	4 277	5 601	125	27	1 438	6 202	7 792
18 en 19 uur	103	10	1 018	3 535	4 666	109	12	1 241	5 150	6 512
19 en 20 uur	101	8	914	2 690	3 713	105	11	1 193	4 183	5 492
20 en 21 uur	66	13	659	1 892	2 630	74	16	892	3 001	3 983
21 en 22 uur	57	1	530	1 446	2 034	60	3	682	2 253	2 998
22 en 23 uur	66	7	487	1 282	1 842	73	9	627	2 031	2 740
23 en 24 uur	67	2	459	1 050	1 578	77	2	619	1 740	2 438
Onbekend	8	-	35	100	143	10	-	36	131	177
Totaal	1 574	190	13 864	46 818	62 446	1 739	237	17 479	68 705	88 160

Tabel 10.- AANTAL ONGEVALLEN VOLGENS DE UREN VAN IEDERE DAG VAN DE WEEK - Jaar 1990

UUR	Maandag	Dinsdag	Woensdag	Donderdag	Vrijdag	Zaterdag	Zondag	Onbekend	Totaal
Van 0 tot 1 uur	181	99	125	124	160	334	372	-	1 395
Van 1 tot 2 uur	150	77	81	95	112	346	421	-	1 282
Van 2 tot 3 uur	117	64	74	71	93	318	382	-	1 119
Van 3 tot 4 uur	69	75	52	66	65	276	334	-	937
Van 4 tot 5 uur	92	59	51	68	77	230	309	-	886
Van 5 tot 6 uur	90	82	66	73	81	206	261	-	859
Van 6 tot 7 uur	144	127	109	117	143	172	201	-	1 013
Van 7 tot 8 uur	401	430	414	404	392	169	176	-	2 386
Van 8 tot 9 uur	535	531	536	533	494	219	141	-	2 989
Van 9 tot 10 uur	337	311	333	306	345	338	203	-	2 173
Van 10 tot 11 uur	361	369	389	376	425	515	299	-	2 734
Van 11 tot 12 uur	347	393	445	436	473	634	364	-	3 092
Van 12 tot 13 uur	427	433	618	428	517	542	359	-	3 324
Van 13 tot 14 uur	397	422	492	478	511	523	370	-	3 193
Van 14 tot 15 uur	426	413	603	481	547	684	535	-	3 689
Van 15 tot 16 uur	525	463	536	520	746	648	448	-	3 886
Van 16 tot 17 uur	766	755	759	877	986	685	454	-	5 282
Van 17 tot 18 uur	834	797	882	881	955	706	546	-	5 601
Van 18 tot 19 uur	611	641	688	639	905	655	527	-	4 666
Van 19 tot 20 uur	448	459	499	513	644	627	523	-	3 713
Van 20 tot 21 uur	326	327	326	306	516	421	408	-	2 630
Van 21 tot 22 uur	223	243	235	264	407	344	318	-	2 034
Van 22 tot 23 uur	216	211	187	230	362	312	324	-	1 842
Van 23 tot 24 uur	131	147	133	191	361	378	237	-	1 578
Onbekend	19	15	17	13	32	20	27	-	143
Totaal	8 173	7 943	8 650	8 490	10 349	10 302	8 539	-	62 446

Tabel 10.- a) AANTAL ONGEVALLEN MET DODEN EN AANTAL DODEN VOLGENS DE UREN VAN IEDERE DAG VAN DE WEEK - Jaar 1990

UUR	Aantal ongevallen met doden	Aantal doden								Totaal
		Maandag	Dinsdag	Woens- dag	Donder- dag	Vrijdag	Zater- dag	Zondag	Onbe- kend	
Tussen:										
0 en 1 uur	64	8	10	5	10	8	12	21	-	74
1 en 2 uur	78	9	7	2	8	7	20	35	-	88
2 en 3 uur	59	12	6	4	4	3	20	22	-	71
3 en 4 uur	46	12	3	3	4	1	8	21	-	52
4 en 5 uur	59	6	3	5	7	6	19	19	-	65
5 en 6 uur	52	12	4	4	5	4	11	18	-	58
6 en 7 uur	36	5	2	5	2	6	8	13	-	41
7 en 8 uur	58	7	4	9	5	5	14	22	-	66
8 en 9 uur	55	12	6	11	8	6	7	7	-	57
9 en 10 uur	41	4	5	5	11	2	8	11	-	46
10 en 11 uur	45	3	8	6	8	8	12	4	-	49
11 en 12 uur	53	10	4	9	10	6	13	6	-	58
12 en 13 uur	53	8	7	11	3	8	2	18	-	57
13 en 14 uur	58	4	7	8	14	9	11	12	-	65
14 en 15 uur	72	9	10	12	15	11	11	8	-	76
15 en 16 uur	81	13	6	14	14	10	18	11	-	86
16 en 17 uur	82	10	13	10	23	16	14	11	-	97
17 en 18 uur	114	20	19	13	11	27	19	16	-	125
18 en 19 uur	103	15	11	18	18	25	12	10	-	109
19 en 20 uur	101	8	8	19	14	21	20	15	-	105
20 en 21 uur	66	11	12	4	5	13	12	17	-	74
21 en 22 uur	57	7	7	5	9	14	7	11	-	60
22 en 23 uur	66	8	7	3	12	15	13	15	-	73
23 en 24 uur	67	9	7	3	10	19	13	16	-	77
Onbekend	8	1	-	2	1	-	1	5	-	10
Totaal	1 574	223	176	190	231	250	305	364	-	1 739

**Tabel 10.- b) AANTAL ONGEVALLEN MET DODELIJK GEWONDEN EN AANTAL DODELIJK GEWONDEN
VOLGENS DE UREN VAN IEDERE DAG VAN DE WEEK - Jaar 1990**

UUR	Aantal ongevallen met dodelijk gewonden	Aantal dodelijk gewonden								
		Maandag	Dinsdag	Woens- dag	Donder- dag	Vrijdag	Zater- dag	Zondag	Onbe- kend	Totaal
Tussen:										
0 en 1 uur	8	1	2	-	-	1	-	4	-	8
1 en 2 uur	3	1	-	-	-	-	2	-	-	3
2 en 3 uur	7	1	-	2	-	-	5	1	-	9
3 en 4 uur	3	-	1	-	-	-	1	3	-	5
4 en 5 uur	3	-	1	-	1	-	2	1	-	5
5 en 6 uur	3	1	-	-	-	-	1	1	-	3
6 en 7 uur	5	-	-	-	2	-	1	2	-	5
7 en 8 uur	6	-	1	1	2	1	-	1	-	6
8 en 9 uur	10	2	-	2	1	2	4	3	-	14
9 en 10 uur	5	1	1	1	-	-	1	2	-	6
10 en 11 uur	9	1	2	3	3	1	1	-	-	11
11 en 12 uur	7	3	1	1	-	1	2	1	-	9
12 en 13 uur	7	1	3	-	2	1	1	2	-	10
13 en 14 uur	12	2	2	2	3	-	1	3	-	13
14 en 15 uur	11	2	3	-	5	3	1	-	-	14
15 en 16 uur	15	1	2	2	4	7	1	1	-	18
16 en 17 uur	13	2	2	3	3	3	2	3	-	18
17 en 18 uur	22	4	3	3	4	4	5	4	-	27
18 en 19 uur	10	2	3	3	-	1	2	1	-	12
19 en 20 uur	8	2	1	-	1	2	3	2	-	11
20 en 21 uur	13	1	1	3	2	1	3	5	-	16
21 en 22 uur	1	1	-	1	1	-	-	-	-	3
22 en 23 uur	7	2	2	1	2	1	1	-	-	9
23 en 24 uur	2	-	-	-	1	-	-	1	-	2
Onbekend	-	-	-	-	-	-	-	-	-	-
Totaal	190	31	31	28	37	29	40	41	-	237

Tabel 10.- c) AANTAL ONGEVALLEN MET ERNSTIG GEWONDEN EN AANTAL ERNSTIG GEWONDEN VOLGENS DE UREN VAN IEDERE DAG VAN DE WEEK - Jaar 1990

UUR	Aantal ongevallen met ernstig gewonden	Aantal ernstig gewonden								
		Maandag	Dinsdag	Woensdag	Donderdag	Vrijdag	Zaterdag	Zondag	Onbekend	Totaal
Tussen:										
0 en 1 uur	435	81	50	48	37	64	156	159	-	595
1 en 2 uur	390	57	21	19	24	36	152	207	-	516
2 en 3 uur	381	54	24	24	34	30	178	206	-	550
3 en 4 uur	321	30	42	20	25	24	126	162	-	429
4 en 5 uur	281	36	13	13	23	25	117	162	-	389
5 en 6 uur	260	37	35	18	17	25	93	121	-	346
6 en 7 uur	279	45	39	37	39	56	57	81	-	354
7 en 8 uur	508	103	94	100	103	92	47	70	-	609
8 en 9 uur	497	91	93	100	89	88	60	45	-	566
9 en 10 uur	417	67	79	72	58	66	87	69	-	498
10 en 11 uur	495	57	92	77	90	80	119	89	-	604
11 en 12 uur	563	67	66	87	82	107	147	106	-	662
12 en 13 uur	656	117	89	123	91	119	147	130	-	816
13 en 14 uur	582	79	79	93	113	114	113	110	-	701
14 en 15 uur	706	111	96	143	99	116	185	138	-	888
15 en 16 uur	758	112	92	124	138	179	168	137	-	950
16 en 17 uur	1 045	165	175	202	192	219	169	156	-	1 278
17 en 18 uur	1 188	213	183	222	194	247	181	198	-	1 438
18 en 19 uur	1 018	171	171	146	167	218	186	182	-	1 241
19 en 20 uur	914	135	165	138	142	197	204	212	-	1 193
20 en 21 uur	659	107	101	103	87	172	131	191	-	892
21 en 22 uur	530	75	76	84	90	136	110	111	-	682
22 en 23 uur	487	60	65	53	77	140	117	115	-	627
23 en 24 uur	459	50	43	43	70	137	167	109	-	619
Onbekend	35	4	7	1	2	8	3	11	-	36
Totaal	13 864	2 124	1 990	2 090	2 083	2 695	3 220	3 277	-	17 479

Tabel 10.- d) AANTAL ONGEVALLEN MET LICHT GEWONDEN EN AANTAL LICHT GEWONDEN VOLGENS DE UREN VAN IEDERE DAG VAN DE WEEK - Jaar 1990

UUR	Aantal ongevallen met licht gewonden	Aantal licht gewonden								Totaal
		Maandag	Dinsdag	Woens- dag	Donder- dag	Vrijdag	Zater- dag	Zondag	Onbe- kend	
Tussen:										
0 en 1 uur	888	186	85	120	136	164	355	447	-	1 493
1 en 2 uur	811	139	69	80	91	114	349	450	-	1 292
2 en 3 uur	672	103	54	62	58	103	304	438	-	1 122
3 en 4 uur	567	55	65	42	66	62	264	379	-	933
4 en 5 uur	543	83	53	50	60	72	197	293	-	808
5 en 6 uur	544	114	74	63	73	87	174	257	-	842
6 en 7 uur	693	127	125	111	107	137	174	184	-	965
7 en 8 uur	1 814	451	446	423	415	392	173	164	-	2 464
8 en 9 uur	2 427	580	573	595	580	529	260	134	-	3 251
9 en 10 uur	1 710	351	322	347	322	376	399	246	-	2 363
10 en 11 uur	2 185	423	383	415	404	463	628	381	-	3 097
11 en 12 uur	2 469	362	425	495	445	496	718	402	-	3 343
12 en 13 uur	2 608	443	459	653	441	558	621	424	-	3 599
13 en 14 uur	2 541	445	463	568	505	542	676	477	-	3 676
14 en 15 uur	2 900	453	461	708	547	595	842	682	-	4 288
15 en 16 uur	3 032	595	511	608	574	840	777	613	-	4 518
16 en 17 uur	4 142	856	818	816	928	1 095	867	580	-	5 960
17 en 18 uur	4 277	896	825	988	944	1 000	852	697	-	6 202
18 en 19 uur	3 535	652	656	732	681	1 035	759	635	-	5 150
19 en 20 uur	2 690	509	455	585	555	716	736	627	-	4 183
20 en 21 uur	1 892	349	347	357	342	572	528	506	-	3 001
21 en 22 uur	1 446	243	259	242	304	419	425	361	-	2 253
22 en 23 uur	1 282	234	214	207	235	388	367	386	-	2 031
23 en 24 uur	1 050	134	149	146	194	398	484	235	-	1 740
Onbekend	100	15	11	18	11	33	27	16	-	131
Totaal	46 818	8 798	8 302	9 431	9 018	11 186	11 956	10 014	-	68 705

Tabel 10.- e) TOTAAL AANTAL ONGEVALLEN EN TOTAAL AANTAL SLACHTOFFERS VOLGENS DE UREN VAN IEDERE DAG VAN DE WEEK - JAAR 1990

UUR	Totaal aantal ongevallen	Totaal aantal slachtoffers								Totaal
		Maandag	Dinsdag	Woensdag	Donderdag	Vrijdag	Zaterdag	Zondag	Onbekend	
Tussen:										
0 en 1 uur	1 395	276	147	173	183	237	523	631	-	2 170
1 en 2 uur	1 282	206	97	101	123	157	523	692	-	1 899
2 en 3 uur	1 119	170	84	92	96	136	507	667	-	1 752
3 en 4 uur	937	97	111	65	95	87	399	565	-	1 419
4 en 5 uur	886	125	70	68	91	103	335	475	-	1 267
5 en 6 uur	859	164	113	85	95	116	279	397	-	1 249
6 en 7 uur	1 013	177	166	153	150	199	240	280	-	1 365
7 en 8 uur	2 386	561	545	533	525	490	234	257	-	3 145
8 en 9 uur	2 989	685	672	708	678	625	331	189	-	3 888
9 en 10 uur	2 173	423	407	425	391	444	495	328	-	2 913
10 en 11 uur	2 734	484	485	501	505	552	760	474	-	3 761
11 en 12 uur	3 092	442	496	592	537	610	880	515	-	4 072
12 en 13 uur	3 324	569	558	787	537	686	771	574	-	4 482
13 en 14 uur	3 193	530	551	671	635	665	801	602	-	4 455
14 en 15 uur	3 689	575	570	863	666	725	1 039	828	-	5 266
15 en 16 uur	3 886	721	611	748	730	1 036	964	762	-	5 572
16 en 17 uur	5 282	1 033	1 008	1 031	1 146	1 333	1 052	750	-	7 353
17 en 18 uur	5 601	1 133	1 030	1 226	1 153	1 278	1 057	915	-	7 792
18 en 19 uur	4 666	840	841	899	866	1 279	959	828	-	6 512
19 en 20 uur	3 713	654	629	742	712	936	963	856	-	5 492
20 en 21 uur	2 630	468	461	467	436	758	674	719	-	3 983
21 en 22 uur	2 034	326	342	332	404	569	542	483	-	2 998
22 en 23 uur	1 842	304	288	264	326	544	498	516	-	2 740
23 en 24 uur	1 578	193	199	192	275	554	664	361	-	2 438
Onbekend	143	20	18	21	14	41	31	32	-	177
Totaal	62 446	11 176	10 499	11 739	11 369	14 160	15 521	13 696	-	88 160

Tabel 11.- AANTAL ONGEVALLEN EN SLACHTOFFERS VOLGENS DE WEERGESTELDHEID - Jaar 1990

WEERSOMSTAN- DIGHEDEN	Aantal ongevallen					Aantal slachtoffers				
	Met doden	Met do- delijk gewon- den	Met ernstig gewon- den	Met licht gewon- den	Totaal	Doden	Dode- lijk gewon- den	Ernstig gewon- den	Licht gewon- den	Totaal
Normaal	1 275	152	11 237	37 215	49 879	1 407	195	14 077	53 939	69 618
Regen	202	28	1 868	7 444	9 542	225	31	2 433	11 535	14 224
Sneeuw	6	1	85	300	392	6	1	113	442	562
Mist	20	-	106	332	458	22	1	153	524	700
Hagel	4	-	14	35	53	5	-	22	84	111
Rukwind	38	5	298	727	1 068	44	5	369	1 118	1 536
Hittegolf	8	3	81	203	295	8	3	102	310	423
Onbekend	21	1	174	563	759	22	1	210	753	986

Tabel 12 A .- AANTAL ONGEVALLEN VOLGENS DE AARD VAN HET ONGEVAL, DE ERNST DER GEVOLGENS EN AANTAL SLACHTOFFERS INGEDEELD NAAR DE AARD VAN DE WEG - Jaar 1990

	Op A-wegen		Op Rijkswegen/ provincialewegen		Op andere wegen		Totaal	
	Aantal	%	Aantal	%	Aantal	%	Aantal	%
1. AANTAL ONGEVALLEN								
A. Volgens de aard van het ongeval								
a) Tussen twee of meer weggebruikers	1 672	51.68	24 428	80.79	23 074	79.64	49 174	78.75
b) Met hindernis buiten de rijbaan waarvan :	1 316	40.69	4 250	14.06	3 678	12.69	9 244	14.80
- Voertuig buiten rijbaan	18	0.56	180	0.60	121	0.42	319	0.51
- Boom	63	1.95	767	2.54	586	2.02	1 416	2.27
- Muur - gebouw	58	1.79	622	2.06	779	2.69	1 459	2.34
- Afsluiting	18	0.56	245	0.81	385	1.33	648	1.04
- Verlichtingspaal	130	4.02	686	2.27	547	1.89	1 363	2.18
- Andere paal	95	2.94	467	1.54	337	1.16	899	1.44
- Stootbanden (overschreden)	217	6.71	150	0.50	32	0.11	399	0.64
- Stootbanden (niet overschreden)	520	16.08	193	0.64	36	0.12	749	1.20
- Gracht	118	3.63	536	1.77	480	1.66	1 134	1.82
- Werken	-	-	14	0.05	7	0.02	21	0.03
- Andere hindernis	79	2.44	390	1.29	368	1.27	837	1.34
c) Met hindernis op de rijbaan Waarvan :	100	3.09	875	2.89	1 220	4.21	2 195	3.52
- Loslopend dier	5	0.15	71	0.23	111	0.38	187	0.30
- Voorwerpen	16	0.49	56	0.19	92	0.32	164	0.26
- Voertuig niet in het verkeer	3	0.09	263	0.87	559	1.93	825	1.32
- Vluchtheuvel of verkeersgeleider	55	1.70	241	0.80	121	0.42	417	0.67
- Signalisatie van werken	16	0.49	37	0.12	31	0.11	84	0.13
- Werken	-	-	6	0.02	8	0.03	14	0.02
- Andere hindernis	5	0.15	201	0.66	298	1.03	504	0.81
d) Ander ongeval	147	4.54	684	2.26	1 002	3.46	1 833	2.93
Totaal	3 235	100.00	30 237	100.00	28 974	100.00	62 446	100.00
B. Volgens de ernst van de gevolgen								
Ongevallen met doden	166	5.13	964	3.19	444	1.53	1 574	2.52
Ongevallen met dodelijk gewonden	8	0.25	114	0.38	68	0.23	190	0.31
Ongevallen met ernstig gewonden	783	24.20	7 166	23.70	5 915	20.42	13 864	22.20
Ongevallen met licht gewonden	2 278	70.42	21 993	72.73	22 547	77.82	46 818	74.97
Totaal	3 235	100.00	30 237	100.00	28 974	100.00	62 446	100.00
2. AANTAL SLACHTOFFERS								
Doden	190	3.71	1 083	2.42	466	1.22	1 739	1.97
Dodelijk gewonden	15	0.29	145	0.32	77	0.20	237	0.27
Ernstig gewonden	1 057	20.63	9 505	21.20	6 917	18.11	17 479	19.83
Licht gewonden	3 862	75.37	34 098	76.06	30 745	80.47	68 705	77.93
Totaal	5 124	100.00	44 831	100.00	38 205	100.00	88 160	100.00

Tabel 12 B.- AANTAL ONGEVALLEN BUITEN KRUISPUNTEN VOLGENS HET MEEST ERNSTIGE GEVOLG EN AANTAL SLACHTOFFERS INGEDEELD VOLGENS DE AARD VAN DE WEG - Jaar 1990

	OP A-wegen		Op Rijkswegen/ provincialewegen		Op andere wegen		Totaal	
	Aantal	%	Aantal	%	Aantal	%	Aantal	%
1. Aantal ongevallen								
- met doden	160	5.43	701	4.01	330	1.96	1 191	3.20
- met dodelijk gewonden	8	0.27	81	0.46	52	0.31	141	0.38
- met ernstig gewonden	721	24.45	45 28	25.90	3 873	23.02	9 122	24.48
- met licht gewonden	2 060	69.85	12 170	69.63	12 572	74.71	26 802	71.94
Totaal	2 949	100.00	17 480	100.00	16 827	100.00	37 256	100.00
2. Aantal slachtoffers								
- doden	184	3.95	796	3.12	343	1.60	1 323	2.56
- dodelijk gewonden	15	0.32	102	0.40	59	0.28	176	0.34
- ernstig gewonden	966	20.73	6 038	23.68	4 528	21.13	11 532	22.36
- licht gewonden	3 496	75.00	18 563	72.80	16 494	76.99	38 553	74.74
Totaal	4 661	100.00	25 499	100.00	21 424	100.00	51 584	100.00

Tabel 12 C.- AANTAL ONGEVALLEN OP KRUISPUNTEN VOLGENS HET MEEST ERNSTIGE GEVOLG EN AANTAL SLACHTOFFERS INGEDEELD VOLGENS HET SOORT KRUISPUNT - Jaar 1990

	A-wegen en verkeerswisselaars + verkeerswisselaars en verkeers- wisselaars		2 Rijkswegen/ provinciewegen		Rijkswegen/ provinciewegen en andere wegen, uitgezonderd verkeerswisselaars en A-wegen		Andere kruispunten	
	Aantal	%	Aantal	%	Aantal	%	Aantal	%
1. Aantal ongevallen								
- met doden	-	-	56	2.04	205	1.91	122	1.04
- met dodelijk gewonden	-	-	7	0.25	28	0.26	14	0.12
- met ernstig gewonden	9	25.71	562	20.44	2 191	20.44	1 980	16.94
- met licht gewonden	26	74.29	2 125	77.27	8 296	77.39	9 569	81.90
Totaal	35	100.00	2 750	100.00	10 720	100.00	11 685	100.00
2. Aantal slachtoffers								
- doden	-	-	60	1.35	195	1.19	134	0.82
- dodelijk gewonden	-	-	10	0.23	29	0.18	15	0.09
- ernstig gewonden	12	21.43	779	17.60	2 666	16.32	2 352	14.46
- licht gewonden	44	78.57	3 578	80.82	13 445	82.31	13 770	84.63
Totaal	56	100.00	4 427	100.00	16 335	100.00	16 271	100.00

**Tabel 13.- AANTAL BESTUURDERS EN AANTAL SLACHTOFFERS VOLGENS LEEFTIJDKLASSE
EN HET GESLACHT - Jaar 1990
(ALLE SOORTEN WEGGEBRUIKERS SAMEN)**

LEEFTIJDKlassen	Geslacht T = to- taal waar- van M = man- nen V = vrou- wen	Aantal bestuur- ders (1)	Aantal slachtoffers											
			Dodan			Dodelijk gewonden			Ernstig gewonden			Licht gewonden		
			Weg- ge- brui- kers	Pas- sa- giers	To- taal	Weg- ge- brui- kers	Pas- sa- giers	To- taal	Weg- ge- brui- kers	Pas- sa- giers	To- taal	Weg- ge- brui- kers	Pas- sa- giers	To- taal
van 0 tot 4 jaar	T	363	12	10	22	1	-	1	117	142	259	221	1 030	1 251
	M	222	7	5	12	1	-	1	73	83	156	134	479	613
	V	139	5	5	10	-	-	-	44	58	102	87	545	632
van 5 tot 9 jaar	T	1 326	15	9	24	9	4	13	362	151	513	895	1 192	2 087
	M	877	13	5	18	5	1	6	243	85	328	578	597	1 175
	V	449	2	4	6	4	3	7	119	65	184	317	594	911
van 10 tot 14 jaar	T	2 252	28	18	46	1	1	2	446	332	778	1 616	1 422	3 038
	M	1 444	19	14	33	-	-	-	294	165	459	1 013	599	1 612
	V	804	9	4	13	1	1	2	151	167	318	601	820	1 421
van 15 tot 19 jaar	T	11 905	120	58	178	13	8	21	1 852	700	2 552	7 291	2 730	10 021
	M	9 222	99	45	144	10	5	15	1 482	347	1 829	5 449	1 175	6 624
	V	2 677	21	13	34	3	3	6	370	353	723	1 836	1 553	3 389
van 20 tot 24 jaar	T	20 613	214	82	296	22	2	24	2 372	693	3 065	8 934	2 939	11 873
	M	15 746	177	49	226	16	-	16	1 866	367	2 233	6 249	1 216	7 465
	V	4 858	37	33	70	6	2	8	504	326	830	2 683	1 717	4 400
van 25 tot 29 jaar	T	17 022	170	48	218	18	3	21	1 671	414	2 085	6 864	1 756	8 620
	M	12 572	146	36	182	14	2	16	1 272	201	1 473	4 602	669	5 271
	V	4 438	23	12	35	4	1	5	398	213	611	2 257	1 086	3 343
van 30 tot 34 jaar	T	13 165	121	28	149	15	4	19	1 206	235	1 441	5 036	1 136	6 172
	M	9 538	107	18	125	12	1	13	890	105	995	3 283	405	3 688
	V	3 611	14	8	22	3	3	6	314	130	444	1 747	728	2 475
van 35 tot 39 jaar	T	10 501	94	15	109	11	1	12	933	168	1 101	3 792	864	4 656
	M	7 398	75	9	84	8	-	8	676	62	738	2 339	272	2 611
	V	3 093	19	6	25	3	1	4	257	106	363	1 448	589	2 037
van 40 tot 44 jaar	T	9 205	95	16	111	12	1	13	754	158	912	3 298	782	4 080
	M	6 524	71	4	75	10	-	10	528	50	578	2 055	207	2 262
	V	2 676	24	12	36	2	1	3	226	108	334	1 241	573	1 814
van 45 tot 49 jaar	T	6 559	69	14	83	7	1	8	535	100	635	2 350	602	2 952
	M	4 784	50	7	57	6	1	7	370	33	403	1 512	156	1 668
	V	1 772	19	7	26	1	-	1	165	67	232	837	445	1 282
van 50 tot 54 jaar	T	5 659	64	11	75	5	2	7	497	95	592	2 095	639	2 734
	M	4 247	48	8	56	3	-	3	341	18	359	1 382	151	1 533
	V	1 409	16	3	19	2	2	4	156	77	233	710	488	1 198
van 55 tot 59 jaar	T	4 643	60	8	68	9	-	9	453	120	573	1 669	610	2 279
	M	3 545	52	2	54	5	-	5	310	23	333	1 099	107	1 206
	V	1 093	8	6	14	4	-	4	143	97	240	569	503	1 072
van 60 tot 64 jaar	T	3 748	61	11	72	13	5	18	431	118	549	1 396	486	1 882
	M	2 809	43	5	48	10	-	10	287	25	312	915	89	1 004
	V	938	18	6	24	3	5	8	144	93	237	480	397	877
van 65 tot 69 jaar	T	3 036	72	13	85	14	-	14	408	120	528	1 100	499	1 599
	M	2 263	57	4	61	12	-	12	250	20	270	714	88	802
	V	769	15	9	24	2	-	2	158	100	258	385	411	796
van 70 tot 74 jaar	T	1 707	47	8	55	10	-	10	299	56	355	672	257	929
	M	1 277	37	4	41	6	-	6	180	6	186	455	43	498
	V	430	10	4	14	4	-	4	119	50	169	217	214	431
van 75 jaar en meer	T	2 422	116	13	129	34	7	41	540	210	750	1 003	654	1 657
	M	1 727	75	2	77	24	4	28	331	52	383	658	150	808
	V	693	41	11	52	10	3	13	208	157	365	345	497	842
Onbekend	T	5 003	15	4	19	2	2	4	499	292	791	1 327	1 548	2 875
	M	2 774	12	4	16	2	1	3	372	104	476	935	489	1 424
	V	770	2	-	2	-	1	1	124	186	310	353	1 027	1 380
Totaal	T	119 129	1 373	366	1 739	196	41	237	13 375	4 104	17 479	49 559	19 146	68 705
	M	86 969	1 088	221	1 309	144	15	159	9 765	1 746	11 511	33 372	6 892	40 264
	V	30 619	283	143	426	52	26	78	3 600	2 353	5 953	16 113	12 187	28 300

(1) In deze tabel worden de voetgangers beschouwd als bestuurders.

**Tabel 14. - AANTAL IN ONGEVALLLEN BETROKKEN VOETGANGERS EN AANTAL SLACHTOFFERS
ONDER HEN VOLGENS DE LEEFTIJDskLASSE EN HET GESLACHT - Jaar 1990**

AARD VAN DE WEGGEBRUIKERS EN LEEFTIJDsk- KLASSEN	Geslacht T = totaal waarvan M = mannen V = vrouwen	Aantal voetgangers	Aantal slachtoffers			
			Doden	Dodelijk gewonden	Ernstig gewonden	Licht gewonden
Voetganger						
van 0 tot 4 jaar	T	336	10	1	111	209
	M	200	6	1	67	124
	V	135	4	-	44	85
van 5 tot 9 jaar	T	844	11	5	242	580
	M	518	10	3	156	344
	V	326	1	2	86	236
van 10 tot 14 jaar	T	571	7	-	143	401
	M	328	7	-	85	222
	V	243	-	-	58	179
van 15 tot 19 jaar	T	492	10	1	112	340
	M	247	4	-	65	154
	V	245	6	1	47	186
van 20 tot 24 jaar	T	375	8	2	96	254
	M	192	3	2	60	118
	V	183	5	-	36	136
van 25 tot 29 jaar	T	323	11	-	75	221
	M	168	7	-	46	106
	V	155	4	-	29	115
van 30 tot 34 jaar	T	265	16	2	68	171
	M	157	13	1	43	96
	V	108	3	1	25	75
van 35 tot 39 jaar	T	239	13	2	60	154
	M	131	9	-	37	79
	V	107	4	2	23	74
van 40 tot 44 jaar	T	239	8	5	60	158
	M	127	5	3	33	83
	V	112	3	2	27	75
van 45 tot 49 jaar	T	206	8	1	51	143
	M	101	4	1	18	75
	V	105	4	-	33	68
van 50 tot 54 jaar	T	236	16	2	60	150
	M	130	10	2	31	83
	V	106	6	-	29	67
van 55 tot 59 jaar	T	236	16	2	62	153
	M	126	12	1	35	78
	V	110	4	1	27	75
van 60 tot 64 jaar	T	285	18	5	90	167
	M	119	11	3	37	64
	V	166	7	2	53	103
van 65 tot 69 jaar	T	251	12	5	73	157
	M	92	6	4	26	54
	V	158	6	1	47	102
van 70 tot 74 jaar	T	228	14	5	82	122
	M	89	9	2	31	45
	V	139	5	3	51	77
van 75 jaar en meer	T	656	59	22	237	327
	M	249	25	13	95	109
	V	407	34	9	142	218
Onbekend	T	244	4	-	41	176
	M	120	4	-	23	77
	V	109	-	-	17	89
Totaal	T	6 026	241	60	1 663	3 883
	M	3 094	145	36	888	1 911
	V	2 914	96	24	774	1 960

**Tabel 16.- AANTAL BESTUURDERS VAN AUTOBUSSEN, AUTOCARS EN MINIBUSSEN EN
SLACHTOFFERS ONDER HEN EN ONDER DE PASSAGIERS PER LEEFTIJDSCLASSE
EN GESLACHT - Jaar 1990**

AARD VAN DE WEGGEBRUIKERS EN LEEFTIJDSCLASSEN	Geslacht T = totaal M = mannen V = vrouwen	Aantal bestuurders	Aantal slachtoffers											
			Doden			Dodelijk gewonden			Ernstig gewonden			Licht gewonden		
			Weggebruikers	Passagiers	Totaal	Weggebruikers	Passagiers	Totaal	Weggebruikers	Passagiers	Totaal	Weggebruikers	Passagiers	Totaal
Autobus-autocars-minibus														
van 0 tot 4 jaar	T	-	-	-	-	-	-	-	-	7	7	-	16	16
	M	-	-	-	-	-	-	-	-	3	3	-	9	9
	V	-	-	-	-	-	-	-	-	4	4	-	7	7
van 5 tot 9 jaar	T	-	-	-	-	-	-	-	-	4	4	-	33	33
	M	-	-	-	-	-	-	-	-	2	2	-	17	17
	V	-	-	-	-	-	-	-	-	2	2	-	16	16
van 10 tot 14 jaar	T	-	-	-	-	-	-	-	-	5	5	-	42	42
	M	-	-	-	-	-	-	-	-	4	4	-	19	19
	V	-	-	-	-	-	-	-	-	1	1	-	23	23
van 15 tot 19 jaar	T	8	-	1	1	-	-	-	-	4	4	2	47	49
	M	7	-	1	1	-	-	-	-	2	2	2	18	20
	V	1	-	-	-	-	-	-	-	2	2	-	29	29
van 20 tot 24 jaar	T	97	2	-	2	-	-	-	-	2	9	11	23	64
	M	86	2	-	2	-	-	-	-	2	7	9	20	41
	V	11	-	-	-	-	-	-	-	2	2	3	16	19
van 25 tot 29 jaar	T	153	-	-	-	-	-	-	-	4	6	10	35	64
	M	136	-	-	-	-	-	-	-	3	2	5	30	46
	V	17	-	-	-	-	-	-	-	1	4	5	5	12
van 30 tot 34 jaar	T	164	-	1	1	-	-	-	-	4	5	9	39	69
	M	151	-	1	1	-	-	-	-	4	4	8	33	53
	V	13	-	-	-	-	-	-	-	-	1	1	6	16
van 35 tot 39 jaar	T	159	-	-	-	-	-	-	-	5	3	8	31	75
	M	145	-	-	-	-	-	-	-	5	2	7	24	46
	V	14	-	-	-	-	-	-	-	-	1	1	7	27
van 40 tot 44 jaar	T	135	-	-	-	-	-	-	-	2	8	10	21	51
	M	126	-	-	-	-	-	-	-	2	6	8	21	36
	V	9	-	-	-	-	-	-	-	-	2	2	-	14
van 45 tot 49 jaar	T	130	-	-	-	-	-	-	-	3	10	13	21	43
	M	121	-	-	-	-	-	-	-	3	9	12	16	27
	V	9	-	-	-	-	-	-	-	-	1	1	5	16
van 50 tot 54 jaar	T	92	1	-	1	-	-	-	-	4	2	6	13	31
	M	90	1	-	1	-	-	-	-	4	1	5	13	20
	V	2	-	-	-	-	-	-	-	-	1	1	-	11
van 55 tot 59 jaar	T	58	-	-	-	-	-	-	-	3	4	7	4	18
	M	56	-	-	-	-	-	-	-	3	3	6	4	10
	V	2	-	-	-	-	-	-	-	-	1	1	-	8
van 60 tot 64 jaar	T	20	-	-	-	-	-	-	-	-	1	1	4	19
	M	18	-	-	-	-	-	-	-	-	-	-	3	8
	V	2	-	-	-	-	-	-	-	-	1	1	1	11
van 65 tot 69 jaar	T	8	1	3	4	-	-	-	-	-	2	2	2	11
	M	8	1	1	2	-	-	-	-	-	1	1	2	4
	V	-	-	2	2	-	-	-	-	-	1	1	-	7
van 70 tot 74 jaar	T	1	-	-	-	-	-	-	-	-	-	-	-	9
	M	1	-	-	-	-	-	-	-	-	-	-	-	2
	V	-	-	-	-	-	-	-	-	-	-	-	-	7
van 75 jaar en meer	T	3	-	-	-	-	-	-	-	1	3	4	-	17
	M	3	-	-	-	-	-	-	-	1	1	2	-	3
	V	-	-	-	-	-	-	-	-	-	2	2	-	14
Onbekend	T	57	-	-	-	-	-	-	-	-	4	4	2	59
	M	47	-	-	-	-	-	-	-	-	1	1	2	31
	V	2	-	-	-	-	-	-	-	-	3	3	-	28
Totaal	T	1 085	4	5	9	-	-	-	-	28	77	105	197	473
	M	995	4	3	7	-	-	-	-	27	48	75	170	392
	V	82	-	2	2	-	-	-	-	1	29	30	27	270

Tabel 18.- AANTAL BESTUURDERS VAN LANDBOUWVOERTUIGEN EN SLACHTOFFERS ONDER HEN EN ONDER DE PASSAGIERS, PER LEEFTIJDSCLASSE EN GESLACHT
- Jaar 1990

AARD VAN DE WEGGEBRUIKERS EN LEEFTIJDSCLASSEN	Geslacht T = totaal waarvan M = mannen V = vrouwen	Aantal bestuurders (1)	Aantal slachtoffers												
			Doden			Dodelijk gewonden			Ernstig gewonden			Licht gewonden			
			Weggebruikers	Pasagiers	Totaal	Weggebruikers	Pasagiers	Totaal	Weggebruikers	Pasagiers	Totaal	Weggebruikers	Pasagiers	Totaal	
Landbouvoertuigen (1)															
van 0 tot 4 jaar	T	-	-	-	-	-	-	-	-	-	-	-	-	1	-
	M	-	-	-	-	-	-	-	-	-	-	-	-	1	1
	V	-	-	-	-	-	-	-	-	-	-	-	-	2	2
van 5 tot 9 jaar	T	-	-	-	-	-	-	-	-	-	-	-	-	1	1
	M	-	-	-	-	-	-	-	-	-	-	-	-	1	1
	V	-	-	-	-	-	-	-	-	-	-	-	-	2	2
van 10 tot 14 jaar	T	2	-	-	-	-	-	-	-	-	-	-	-	2	2
	M	2	-	-	-	-	-	-	-	-	-	-	-	2	2
	V	-	-	-	-	-	-	-	-	-	-	-	-	-	-
van 15 tot 19 jaar	T	33	-	-	-	-	-	-	3	-	3	5	3	8	8
	M	30	-	-	-	-	-	-	1	-	1	5	2	7	7
	V	3	-	-	-	-	-	-	2	-	2	-	1	1	1
van 20 tot 24 jaar	T	58	1	-	1	-	-	-	1	-	1	8	2	10	10
	M	56	1	-	1	-	-	-	1	-	1	8	-	8	8
	V	2	-	-	-	-	-	-	-	-	-	-	2	2	2
van 25 tot 29 jaar	T	55	-	1	1	-	-	-	4	1	5	4	-	4	4
	M	54	-	-	-	-	-	-	3	-	3	4	-	4	4
	V	1	-	1	1	-	-	-	1	1	2	-	-	-	-
van 30 tot 34 jaar	T	44	-	-	-	-	-	-	3	-	3	8	-	8	8
	M	40	-	-	-	-	-	-	3	-	3	7	-	7	7
	V	4	-	-	-	-	-	-	-	-	-	1	-	1	1
van 35 tot 39 jaar	T	35	-	1	1	-	-	-	2	1	3	7	-	7	7
	M	34	-	1	1	-	-	-	2	-	2	7	-	7	7
	V	1	-	-	-	-	-	-	-	1	1	-	-	-	-
van 40 tot 44 jaar	T	32	-	-	-	-	-	-	1	-	1	6	1	7	7
	M	30	-	-	-	-	-	-	1	-	1	6	-	6	6
	V	2	-	-	-	-	-	-	-	-	-	-	1	1	1
van 45 tot 49 jaar	T	24	-	-	-	-	-	-	-	2	2	3	2	5	5
	M	22	-	-	-	-	-	-	-	-	-	3	1	4	4
	V	2	-	-	-	-	-	-	-	2	2	-	1	1	1
van 50 tot 54 jaar	T	21	-	1	1	-	-	-	-	-	-	5	-	5	5
	M	20	-	1	1	-	-	-	-	-	-	5	-	5	5
	V	1	-	-	-	-	-	-	-	-	-	-	-	-	-
van 55 tot 59 jaar	T	34	1	-	1	-	-	-	-	-	-	10	2	12	12
	M	34	1	-	1	-	-	-	-	-	-	10	-	10	10
	V	-	-	-	-	-	-	-	-	-	-	-	2	2	2
van 60 tot 64 jaar	T	24	-	1	1	-	-	-	2	-	2	9	1	10	10
	M	23	-	1	1	-	-	-	2	-	2	9	1	10	10
	V	1	-	-	-	-	-	-	-	-	-	-	-	-	-
van 65 tot 69 jaar	T	8	-	-	-	-	-	-	-	-	-	1	-	1	1
	M	8	-	-	-	-	-	-	-	-	-	1	-	1	1
	V	-	-	-	-	-	-	-	-	-	-	-	-	-	-
van 70 tot 74 jaar	T	4	1	-	1	-	-	-	-	-	-	-	1	1	1
	M	4	1	-	1	-	-	-	-	-	-	-	1	1	1
	V	-	-	-	-	-	-	-	-	-	-	-	-	-	-
van 75 jaar en meer	T	1	-	-	-	-	-	-	-	-	-	-	-	-	-
	M	1	-	-	-	-	-	-	-	-	-	-	-	-	-
	V	-	-	-	-	-	-	-	-	-	-	-	-	-	-
Onbekend	T	9	-	-	-	-	-	-	-	-	-	1	1	2	2
	M	5	-	-	-	-	-	-	-	-	-	1	1	2	2
	V	1	-	-	-	-	-	-	-	-	-	-	-	-	-
Totaal	T	384	3	4	7	-	-	-	16	4	20	68	17	85	85
	M	363	3	3	6	-	-	-	13	-	13	67	8	75	75
	V	18	-	1	1	-	-	-	3	4	7	1	9	10	10

(1) Landbouwtrekker, landbouwtrekker + aanhangwagen.

**Tabel 19.- AANTAL BESTUURDERS VAN MOTORFIETSEN EN SLACHTOFFERS
ONDER HEN EN ONDER DE PASSAGIERS, PER LEEFTIJDKLASSE EN
GESLACHT - Jaar 1990**

AARD VAN DE WEGGEBRUIKERS EN LEEFTIJD- KLASSEN	Ge- slacht T = totaal waar- van M = man- nen V = vrou- wen	Aantal bestuur- ders	Aantal slachtoffers												
			Dodен			Dodelijk gewonden			Ernstig gewonden			Licht gewonden			
			Weg- ge- brui- kers	Pas- sa- giers	To- taal	Weg- ge- brui- kers	Pas- sa- giers	To- taal	Weg- ge- brui- kers	Pas- sa- giers	To- taal	Weg- ge- brui- kers	Pas- sa- giers	To- taal	
Motorfiets															
van 0 tot 4 jaar	T	-	-	1	1	-	-	-	-	-	-	-	3	3	
	M	-	-	1	1	-	-	-	-	-	-	-	3	3	
	V	-	-	-	-	-	-	-	-	-	-	-	-	-	
van 5 tot 9 jaar	T	3	-	-	-	-	-	-	-	1	1	3	4	7	
	M	3	-	-	-	-	-	-	-	-	-	3	1	4	
	V	-	-	-	-	-	-	-	-	1	1	-	3	3	
van 10 tot 14 jaar	T	8	-	2	2	-	-	-	5	10	15	3	11	14	
	M	8	-	2	2	-	-	-	5	4	9	3	3	6	
	V	-	-	-	-	-	-	-	-	6	6	-	8	8	
van 15 tot 19 jaar	T	253	6	1	7	1	-	1	69	28	97	165	61	226	
	M	248	6	1	7	1	-	1	69	9	78	160	26	186	
	V	5	-	-	-	-	-	-	-	19	19	5	35	40	
van 20 tot 24 jaar	T	1 008	33	4	37	2	1	3	272	42	314	624	81	705	
	M	973	33	2	35	2	-	2	265	17	282	597	30	627	
	V	35	-	2	2	-	1	1	7	25	32	27	51	78	
van 25 tot 29 jaar	T	694	16	6	22	2	1	3	179	25	204	445	38	483	
	M	678	16	4	20	2	-	2	175	10	185	433	12	445	
	V	16	-	2	2	-	1	1	4	15	19	12	26	38	
van 30 tot 34 jaar	T	348	14	-	14	1	-	1	89	7	96	217	20	237	
	M	344	14	-	14	1	-	1	89	4	93	213	6	219	
	V	4	-	-	-	-	-	-	-	3	3	4	14	18	
van 35 tot 39 jaar	T	185	5	1	6	1	-	1	53	4	57	109	12	121	
	M	180	5	-	5	1	-	1	53	3	56	104	4	108	
	V	5	-	1	1	-	-	-	-	1	1	5	8	13	
van 40 tot 44 jaar	T	96	4	-	4	-	1	1	33	2	35	57	6	63	
	M	93	4	-	4	-	-	-	33	1	34	54	-	54	
	V	3	-	-	-	-	1	1	-	1	1	3	6	9	
van 45 tot 49 jaar	T	37	-	-	-	-	-	-	10	2	12	25	3	28	
	M	37	-	-	-	-	-	-	10	1	11	25	-	25	
	V	-	-	-	-	-	-	-	-	1	1	-	3	3	
van 50 tot 54 jaar	T	23	-	1	1	-	-	-	5	-	5	14	-	14	
	M	22	-	1	1	-	-	-	5	-	5	13	-	13	
	V	-	-	-	-	-	-	-	-	-	-	-	-	-	
van 55 tot 59 jaar	T	18	-	-	-	-	-	-	8	2	10	8	1	9	
	M	18	-	-	-	-	-	-	8	-	8	8	1	9	
	V	-	-	-	-	-	-	-	-	2	2	-	-	-	
van 60 tot 64 jaar	T	15	1	-	1	-	-	-	5	-	5	9	2	11	
	M	15	1	-	1	-	-	-	5	-	5	9	-	9	
	V	-	-	-	-	-	-	-	-	-	-	-	2	2	
van 65 tot 69 jaar	T	5	-	-	-	1	-	1	-	-	-	4	1	5	
	M	5	-	-	-	1	-	1	-	-	-	4	-	4	
	V	-	-	-	-	-	-	-	-	-	-	-	1	1	
van 70 tot 74 jaar	T	3	-	-	-	-	-	-	-	-	-	3	1	4	
	M	2	-	-	-	-	-	-	-	-	-	2	-	2	
	V	1	-	-	-	-	-	-	-	-	-	1	1	2	
van 75 jaar en meer	T	4	-	-	-	-	-	-	-	1	1	4	3	7	
	M	4	-	-	-	-	-	-	-	-	-	4	3	7	
	V	-	-	-	-	-	-	-	-	1	1	-	-	-	
Onbekend	T	116	-	-	-	-	-	-	32	15	47	56	15	71	
	M	96	-	-	-	-	-	-	31	5	36	51	2	53	
	V	3	-	-	-	-	-	-	1	10	11	2	13	15	
Totaal	T	2 816	79	16	95	8	3	11	760	139	899	1 746	262	2 008	
	M	2 726	79	11	90	8	-	8	748	54	802	1 683	91	1 774	
	V	72	-	5	5	-	3	3	12	85	97	59	171	230	

Tabel 21.- AANTAL BESTUURDERS VAN FIETSEN EN SLACHTOFFERS ONDER HEN EN ONDER DE PASSAGIERS, PER LEEFTIJDKLASSE EN GESLACHT - Jaar 1990

AARD VAN DE WEGGEBRUIKERS EN LEEFTIJDKlassen	Geslacht T = totaal waarvan M = mannen V = vrouwen	Aantal bestuurders	Aantal slachtoffers												
			Doden			Dodelijk gewonden			Ernstig gewonden			Licht gewonden			
			Weggebruikers	Passagiers	Totaal	Weggebruikers	Passagiers	Totaal	Weggebruikers	Passagiers	Totaal	Weggebruikers	Passagiers	Totaal	
Rijwiel															
van 0 tot 4 jaar	T	13	1	-	1	-	-	-	3	5	8	7	35	42	
	M	11	-	-	-	-	-	-	3	2	5	7	15	22	
	V	2	1	-	1	-	-	-	-	3	3	-	20	20	
van 5 tot 9 jaar	T	455	4	-	4	4	-	4	117	5	122	303	17	320	
	M	334	3	-	3	2	-	2	84	5	89	223	12	235	
	V	121	1	-	1	2	-	2	33	-	33	80	5	85	
van 10 tot 14 jaar	T	1 573	18	-	18	1	-	1	282	6	288	1 155	12	1 167	
	M	1 036	9	-	9	-	-	-	195	2	197	748	6	754	
	V	534	9	-	9	1	-	1	86	4	90	405	6	411	
van 15 tot 19 jaar	T	1 534	16	-	16	-	-	-	244	-	244	1 138	10	1 148	
	M	1 010	8	-	8	-	-	-	175	-	175	723	6	729	
	V	523	8	-	8	-	-	-	69	-	69	414	4	418	
van 20 tot 24 jaar	T	578	4	-	4	1	-	1	88	-	88	450	1	451	
	M	343	2	-	2	1	-	1	49	-	49	261	-	261	
	V	235	2	-	2	-	-	-	39	-	39	189	1	190	
van 25 tot 29 jaar	T	417	3	-	3	-	-	-	67	-	67	321	-	321	
	M	252	1	-	1	-	-	-	49	-	49	180	-	180	
	V	165	2	-	2	-	-	-	18	-	18	141	-	141	
van 30 tot 34 jaar	T	374	3	-	3	2	-	2	70	-	70	279	-	279	
	M	246	2	-	2	1	-	1	43	-	43	184	-	184	
	V	127	1	-	1	1	-	1	26	-	26	95	-	95	
van 35 tot 39 jaar	T	360	6	-	6	-	-	-	79	-	79	258	-	258	
	M	228	2	-	2	-	-	-	50	-	50	168	-	168	
	V	132	4	-	4	-	-	-	29	-	29	90	-	90	
van 40 tot 44 jaar	T	444	9	-	9	1	-	1	100	-	100	312	-	312	
	M	282	4	-	4	1	-	1	69	-	69	190	-	190	
	V	162	5	-	5	-	-	-	31	-	31	122	-	122	
van 45 tot 49 jaar	T	354	6	-	6	-	-	-	85	-	85	253	1	254	
	M	228	2	-	2	-	-	-	60	-	60	156	1	157	
	V	126	4	-	4	-	-	-	25	-	25	97	-	97	
van 50 tot 54 jaar	T	445	6	-	6	1	-	1	101	-	101	323	1	324	
	M	266	1	-	1	-	-	-	56	-	56	198	1	199	
	V	178	5	-	5	1	-	1	45	-	45	124	-	124	
van 55 tot 59 jaar	T	413	12	-	12	2	-	2	107	-	107	274	1	275	
	M	261	8	-	8	-	-	-	68	-	68	169	-	169	
	V	152	4	-	4	2	-	2	39	-	39	105	1	106	
van 60 tot 64 jaar	T	402	15	-	15	4	-	4	93	-	93	280	-	280	
	M	227	11	-	11	3	-	3	57	-	57	150	-	150	
	V	175	4	-	4	1	-	1	36	-	36	130	-	130	
van 65 tot 69 jaar	T	415	17	-	17	5	-	5	132	1	133	247	-	247	
	M	243	15	-	15	5	-	5	72	-	72	142	-	142	
	V	172	2	-	2	-	-	-	60	1	61	105	-	105	
van 70 tot 74 jaar	T	259	9	-	9	2	-	2	95	-	95	144	-	144	
	M	158	6	-	6	2	-	2	52	-	52	89	-	89	
	V	101	3	-	3	-	-	-	43	-	43	55	-	55	
van 75 jaar en meer	T	394	32	-	32	8	-	8	143	-	143	204	-	204	
	M	287	26	-	26	7	-	7	97	-	97	150	-	150	
	V	107	6	-	6	1	-	1	46	-	46	54	-	54	
Onbekend	T	306	3	-	3	1	-	1	44	-	44	159	4	163	
	M	217	2	-	2	1	-	1	32	-	32	123	3	126	
	V	64	1	-	1	-	-	-	12	-	12	36	1	37	
Totaal	T	8 736	164	-	164	32	-	32	1 850	17	1 867	6 107	82	6 189	
	M	5 629	102	-	102	23	-	23	1 211	9	1 220	3 861	44	3 905	
	V	3 076	62	-	62	9	-	9	637	8	645	2 242	38	2 280	

**TABEL 22 - AANTAL VERKEERSONGEVALLEN EN AANTAL SLACHTOFFERS
PER GEMEENTE, ARRONDISSEMENT EN PROVINCIE - JAAR 1990**

PROVINCIE ANTWERPEN

ADMINISTRATIEVE OMSCHRIJVING	TOTAAL AANTAL ONGE- VALLEN	AANTAL SLACHTOFFERS					TOTAAL
		DODEN	DODELIJK GE- WONDEN	OVER- LEDENEN (*)	ERNSTIG GE- WONDEN	LICHT GE- WONDEN	
ARR. ANTWERPEN							
AARTSELAAR	134	4		4	28	160	192
ANTWERPEN	3252	42	10	52	510	3716	4278
BOECHOUT	65	2		2	19	73	94
BOOM	95	3	1	4	20	90	114
BORSBEEK	57	1		1	18	63	82
BRASSCHAAT	259	2	1	3	77	284	364
BRECHT	137	8	4	12	48	146	206
EDEGEM	107	2		2	10	129	141
ESSEN	75	2		2	32	73	107
HEMIKSEM	38				7	40	47
HOVE	33				10	31	41
KALMTHOUT	122	4		4	38	133	175
KAPellen	118	3		3	27	117	147
KONTICH	112	1		1	27	131	159
LINT	24				7	27	34
MORTSEL	159	1	1	2	17	200	219
NIEL	29				12	25	37
RANST	105	7		7	40	126	173
RUMST	98	3		3	39	101	143
SCHELLE	15				5	11	16
SCHILDE	148	8		8	37	180	225
SCHOTEN	223	6	3	9	36	280	325
STABROEK	106				38	108	146
WIJNEGEM	85	1	2	3	23	92	118
WOMMELGEM	121	1		1	38	143	182
WUUSTWEZEL	91	5		5	46	80	131
ZANDHOVEN	99	1		1	37	95	133
ZOERSEL	107	2		2	31	122	155
ZWIJNDRECHT	102	5	1	6	28	107	141
MALLE	78	1	1	2	22	98	122
TOTAAL ARRONDISSEMENT	6194	115	24	139	1327	6981	8447

(*) GESTORVEN BINNEN DE 30 DAGEN = DODEN + DODELIJK GEWONDEN

**TABEL 22 - AANTAL VERKEERSONGEVALLEN EN AANTAL SLACHTOFFERS
PER GEMEENTE, ARRONDISSEMENT EN PROVINCIE - JAAR 1990**

PROVINCIE ANTWERPEN

ADMINISTRATIEVE OMSCHRIJVING	TOTAAL AANTAL ONGE- VALLEN	AANTAL SLACHTOFFERS					TOTAAL
		DODEN	DODELIJK GE- WONDEN	OVER- LEDENEN (*)	ERNSTIG GE- WONDEN	LICHT GE- WONDEN	
ARR. MECHELEN							
BERLAAR	59				21	72	93
BONHEIDEN	68	2		2	20	70	92
BORNEM	120	4		4	35	123	162
DUFFEL	77	6	1	7	14	89	110
HEIST-OP-DEN-BERG	209	8		8	90	203	301
LIER	282				62	319	381
MECHELEN	557	12	4	16	150	578	744
NIJLEN	122	2	1	3	77	92	172
PUTTE	63	2		2	24	61	87
PUURS	108	4	1	5	54	109	168
SINT-AMANDS	25	1		1	18	23	42
SINT-KATELIJNE-WAVER	109	4		4	39	110	153
WILLEBROEK	124	3		3	56	106	165
TOTAAL ARRONDISSEMENT	1923	48	7	55	660	1955	2670
ARR. TURNHOUT							
ARENDONK	55	3		3	29	52	84
BAARLE-HERTOG	8				1	9	10
BALEN	150	1		1	34	168	203
BEERSE	74	1		1	32	66	99
DESSEL	50	1		1	20	50	71
GEEL	365	9	3	12	65	481	558
GROBBENDONK	75	5		5	32	74	111
HERENTALS	231	12		12	80	224	316
HERENTHOUT	37	1		1	15	34	50
HERSELT	85	2		2	39	85	126
HOOGSTRATEN	80	2	1	3	37	78	118
HULSHOUT	36				14	35	49
KASTERLEE	108	3	1	4	43	107	154
LILLE	87	1		1	35	94	130
MEERHOUT	50	1	1	2	19	57	78
MERKSPLAS	34	3		3	13	27	43
MOL	199	5	1	6	45	232	283
OLEN	79	4	2	6	40	77	123

(*) GESTORVEN BINNEN DE 30 DAGEN = DODEN + DODELIJK GEWONDEN

**TABEL 22 - AANTAL VERKEERSONGEVALLLEN EN AANTAL SLACHTOFFERS
PER GEMEENTE, ARRONDISSEMENT EN PROVINCIE - JAAR 1990**

PROVINCIE ANTWERPEN

ADMINISTRATIEVE OMSCHRIJVING	TOTAAL AANTAL ONGE- VALLEN	AANTAL SLACHTOFFERS					TOTAAL
		DODEN	DODELIJK GE- WONDEN	OVER- LEDENEN (*)	ERNSTIG GE- WONDEN	LICHT GE- WONDEN	
OUD-TURNHOUT	58				18	64	82
RAVELS	46	1	1	2	28	42	72
RETIE	71	3	1	4	37	76	117
RIJKEVORSEL	52	3		3	20	49	72
TURNHOUT	326	9	2	11	49	401	461
VORSELAAR	26	1		1	10	20	31
VOSSOLAAR	24				9	20	29
WESTERLO	119	10		10	47	122	179
LAAKDAL	105	5		5	32	113	150
TOTAAL ARRONDISSEMENT	2630	86	13	99	843	2857	3799
SAMENVATTING ARRONDISSEMENTEN							
ANTWERPEN	6194	115	24	139	1327	6981	8447
MECHELEN	1923	48	7	55	660	1955	2670
TURNHOUT	2630	86	13	99	843	2857	3799
TOTAAL PROVINCIE	10747	249	44	293	2830	11793	14916

(*) GESTORVEN BINNEN DE 30 DAGEN = DODEN + DODELIJK GEWONDEN

**TABEL 22 - AANTAL VERKEERSONGEVALLLEN EN AANTAL SLACHTOFFERS
PER GEMEENTE, ARRONDISSEMENT EN PROVINCIE - JAAR 1990**

PROVINCIE BRABANT

ADMINISTRATIEVE OMSCHRIJVING	TOTAAL AANTAL ONGE- VALLEN	AANTAL SLACHTOFFERS					TOTAAL
		DODEN	DODELIJK GE- WONDEN	OVER- LEDENEN (*)	ERNSTIG GE- WONDEN	LICHT GE- WONDEN	
ARR. BRUSSEL-HOOFDSTAD							
ANDERLECHT	362	8	2	10	31	421	462
OUDEGEM	145	7		7	21	183	211
SINT-AGATHA-BERCHEM	69	1		1	9	81	91
BRUSSEL	1389	11	4	15	83	1705	1803
ETTERBEEK	107	2	1	3	13	124	140
EVERE	89		1	1	8	107	116
VORST	151	1		1	49	131	181
GANSHOREN	77		2	2	8	97	107
ELSENE	278	3		3	16	328	347
JETTE	85	2		2	8	104	114
KOEKELBERG	55	1		1	7	59	67
SINT-JANS-MOLENBEEK	310	4	2	6	44	384	434
SINT-GILLIS	205	1		1	11	249	261
SINT-JOOST-TEN-NODE	87				8	96	104
SCHAARBEEK	191		1	1	26	208	235
UKKEL	369	4	1	5	46	436	487
WATERMAAL-BOSVOORDE	107	4		4	11	145	160
SINT-LAMBRECHTS-WOLUWE	234	5	1	6	14	283	303
SINT-PIETERS-WOLUWE	192	4	2	6	22	235	263
TOTAAL ARRONDISSEMENT	4503	58	17	75	435	5378	5888
ARR. HALLE-VILVOORDE							
ASSE	199	6		6	39	233	278
BEERSEL	115	3		3	23	138	164
BEVER	2				1	2	3
DILBEEK	216	7	2	9	37	265	311
GALMAARDEN	30	2		2	11	27	40
GOOIK	41		1	1	18	43	62
GRIMBERGEN	191	5	3	8	45	215	268
HALLE	214	14	2	16	48	230	294
HERNE	26				12	26	38
HOEILAART	65	1		1	9	87	97
KAMPENHOUT	78	5		5	29	87	121
KAPELLE-OP-DEN-BOS	24				9	30	39

(*) GESTORVEN BINNEN DE 30 DAGEN = DODEN + DODELIJK GEWONDEN

**TABEL 22 - AANTAL VERKEERSONGEVALLEN EN AANTAL SLACHTOFFERS
PER GEMEENTE, ARRONDISSEMENT EN PROVINCIE - JAAR 1990**

PROVINCIE BRABANT

ADMINISTRATIEVE OMSCHRIJVING	TOTAAL AANTAL ONGE- VALLEN	AANTAL SLACHTOFFERS					TOTAAL
		DODEN	DODELIJK GE- WONDEN	OVER- LEDENEN (*)	ERNSTIG GE- WONDEN	LICHT GE- WONDEN	
LIEDEKERKE	48		1	1	9	49	59
LONDERZEEL	80	1		1	11	80	92
MACHELEN	127	6		6	36	149	191
MEISE	65	5		5	36	74	115
MERCHTEM	52	1		1	22	56	79
OPWIJK	70	4		4	9	78	91
OVERIJSE	126	4		4	25	140	169
PEPINGEN	30	1		1	6	45	52
SINT-PIETERS-LEEUV	128	4	2	6	26	165	197
STEENOKKERZEEL	62	2	1	3	14	65	82
TERNAT	95	4	1	5	20	103	128
VILVOORDE	227	3	2	5	72	223	300
ZAVENTEM	193				48	212	260
ZEMST	109	6	1	7	29	121	157
ROOSDAAL	44				10	59	69
DROGENBOS	34	1		1	1	50	52
KRAAINEM	69	4	1	5	9	88	102
LINKEBEEK	8					9	9
SINT-GENESIUS-RODE	73	1	1	2	25	88	115
WEMMEL	58	1		1	8	84	93
WEZEMBEEK-OPPEM	57	3		3	8	64	75
LENNIK	48				16	59	75
AFFLIGEM	69	2		2	10	84	96
TOTAAL ARRONDISSEMENT	3073	96	18	114	731	3528	4373
ARR. LEUVEN							
AARSCHOT	242	7		7	62	313	382
BEGIJNENDIJK	39	4		4	13	37	54
BEKKEVOORT	35				11	50	61
BERTEM	48	2		2	6	56	64
BIERBEEK	39	1	1	2	10	44	56
BOORTMEERBEEK	61	1	1	2	11	83	96
BOUTERSEM	27	2		2	14	28	44
DIEST	146	1		1	41	170	212
GEETBETS	25	3	1	4	10	28	42
HAACHT	55	2		2	14	56	72

(*) GESTORVEN BINNEN DE 30 DAGEN = DODEN + DODELIJK GEWONDEN

**TABEL 22 - AANTAL VERKEERSONGEVALLEN EN AANTAL SLACHTOFFERS
PER GEMEENTE, ARRONDISSEMENT EN PROVINCIE - JAAR 1990**

PROVINCIE BRABANT

ADMINISTRATIEVE OMSCHRIJVING	TOTAAL AANTAL ONGE- VALLEN	AANTAL SLACHTOFFERS					TOTAAL
		DODEN	DODELIJK GE- WONDEN	OVER- LEDENEN (*)	ERNSTIG GE- WONDEN	LICHT GE- WONDEN	
HERENT	99	3		3	19	122	144
HOEGAARDEN	21				4	19	23
HOLSBEEK	22				4	28	32
HULDENBERG	29				6	40	46
KEERBERGEN	44	3		3	11	54	68
KORTENAKEN	33	3		3	10	44	57
KORTENBERG	48	2		2	8	52	62
LANDEN	56	2	1	3	19	62	84
LEUVEN	718	8		8	44	866	918
LUBBEEK	46	2		2	14	59	75
OUD-HEVERLEE	56	1		1	10	67	78
ROTSELAAR	59	2		2	16	77	95
TERVUREN	128	4		4	15	172	191
TIENEN	225	6		6	36	292	334
TREMELO	42	1		1	10	55	66
ZOUTLEEUV	44	1		1	16	42	59
LINTER	33	1		1	12	38	51
SCHERPENHEUVEL-ZICHEM	95	1		1	38	112	151
TIELT-WINGE	61	8		8	18	71	97
GLABBEEK	18				7	26	33
TOTAAL ARRONDISSEMENT	2594	71	4	75	509	3163	3747
ARR. NIJVEL							
BEVEKOM	25	1	1	2	10	29	41
EIGENBRAKEL	169	4		4	30	209	243
KASTEELBRAKEL	52	1		1	13	64	78
CHAUMONT-GISTOUX	46	2		2	4	52	58
COURT-SAINT-ETIENNE	30		1	1	7	36	44
GENEPIEN	89	7		7	37	110	154
GRAVEN	61				24	64	88
INCOURT	20		1	1	2	30	33
ITTER	34	1		1	17	32	50
GELDENAKEN	56	8	1	9	25	65	99
TERHULPEN	48				9	51	60
MONT-SAINT-GUIBERT	31				11	35	46
NIJVEL	163	7	3	10	49	192	251

(*) GESTORVEN BINNEN DE 30 DAGEN = DODEN + DODELIJK GEWONDEN

**TABEL 22 - AANTAL VERKEERSONGEVALLEN EN AANTAL SLACHTOFFERS
PER GEMEENTE, ARRONDISSEMENT EN PROVINCIE - JAAR 1990**

PROVINCIE BRABANT

ADMINISTRATIEVE OMSCHRIJVING	TOTAAL AANTAL ONGE- VALLEN	AANTAL SLACHTOFFERS					TOTAAL
		DODEN	DODELIJK GE- WONDEN	OVER- LEDENEN (*)	ERNSTIG GE- WONDEN	LICHT GE- WONDEN	
PERWIJS	45	1	1	2	12	62	76
RIXENSART	119	2		2	10	154	166
TUBEKE	86	4		4	22	93	119
VILLERS-LA-VILLE	32	2		2	14	30	46
WATERLOO	161	2		2	32	205	239
WAVER	199	5	1	6	26	242	274
CHASTRE	17				4	20	24
HELECINE	11	1		1	6	12	19
LASNE	64	5		5	23	64	92
ORP-JAUCHE	30	2		2	10	27	39
OTTIGNIES-LOUVAIN-LA-NEUVE	120	2		2	17	154	173
RAMILLIES	18	4		4	8	14	26
REBECQ	41	4		4	13	44	61
WALHAIN	25	1		1	5	32	38
TOTAAL ARRONDISSEMENT	1792	66	9	75	440	2122	2637
SAMENVATTING ARRONDISSEMENTEN							
BRUSSEL-HOOFDSTAD	4503	58	17	75	435	5378	5888
HALLE-VILVOORDE	3073	96	18	114	731	3528	4373
LEUVEN	2594	71	4	75	509	3163	3747
NIJVEL	1792	66	9	75	440	2122	2637
TOTAAL PROVINCIE	11962	291	48	339	2115	14191	16645

(*) GESTORVEN BINNEN DE 30 DAGEN = DODEN + DODELIJK GEWONDEN

**TABEL 22 - AANTAL VERKEERSONGEVALLEN EN AANTAL SLACHTOFFERS
PER GEMEENTE, ARRONDISSEMENT EN PROVINCIE - JAAR 1990**

PROVINCIE HENEGOUWEN

ADMINISTRATIEVE OMSCHRIJVING	TOTAAL AANTAL ONGE- VALLEN	AANTAL SLACHTOFFERS					TOTAAL
		DODEN	DODELIJK GE- WONDEN	OVER- LEDENEN (*)	ERNSTIG GE- WONDEN	LICHT GE- WONDEN	
ARR. AAT							
AAT	149	8		8	55	157	220
BELOEIL	63	2	1	3	43	59	105
BERNISSART	63	3		3	29	52	84
BRUGLETTE	17	1		1	10	13	24
CHIEVRES	27		1	1	9	31	41
ELZELE	34	2	1	3	12	30	45
VLOESBERG	10	1		1	7	6	14
FRASNES-LEZ-ANVAING	44	3	1	4	19	46	69
TOTAAL ARRONDISSEMENT	407	20	4	24	184	394	602
ARR. CHARLEROI							
CHAPELLE-LEZ-HERLAIMONT	77		2	2	43	82	127
CHARLEROI	1201	18	3	21	419	1328	1768
CHATELET	207	3		3	74	212	289
COURCELLES	120	1	1	2	40	122	164
FARCIENNES	49				25	57	82
FLEURUS	115	6	1	7	46	114	167
FONTAINE-L'EVEQUE	78	1	1	2	35	74	111
GERPINNES	77	2	2	4	25	78	107
MANAGE	104				50	87	137
MONTIGNY-LE-TILLEUL	64	2	2	4	29	59	92
PONT-A-CELLES	67	2	1	3	27	65	95
SENEFFE	54	4	1	5	20	61	86
AISEAU-PRESLES	53				24	41	65
LES BONS VILLERS	45	5		5	26	44	75
TOTAAL ARRONDISSEMENT	2311	44	14	58	883	2424	3365
ARR. BERGEN							
BOUSSU	114	2		2	46	99	147
DOUR	70	5	1	6	46	57	109
FRAMERIES	77	1		1	35	68	104
HENSIES	26	1		1	18	17	36
JURBEKE	44	1		1	9	66	76

(*) GESTORVEN BINNEN DE 30 DAGEN = DODEN + DODELIJK GEWONDEN

**TABEL 22 - AANTAL VERKEERSONGEVALLEN EN AANTAL SLACHTOFFERS
PER GEMEENTE, ARRONDISSEMENT EN PROVINCIE - JAAR 1990**

PROVINCIE HENEGOUWEN

ADMINISTRATIEVE OMSCHRIJVING	TOTAAL AANTAL ONGE- VALLEN	AANTAL SLACHTOFFERS					TOTAAL
		DODEN	DODELIJK GE- WONDEN	OVER- LEDENEN (*)	ERNSTIG GE- WONDEN	LICHT GE- WONDEN	
LENS	16	1		1	9	14	24
BERGEN	565	30		30	184	615	829
QUAREGNON	89	1		1	33	79	113
QUIEVRAIN	29	3		3	17	23	43
SAINT-GHISLAIN	157	8		8	69	153	230
COLFONTAINE	53	3	1	4	18	38	60
HONNELLES	13	1		1	9	11	21
QUEVY	37	2	1	3	20	35	58
TOTAAL ARRONDISSEMENT	1290	59	3	62	513	1275	1850
ARR. MOESKROEN							
MOESKROEN	320	7		7	61	367	435
KOMEN-WAASTEN	80	2		2	31	79	112
TOTAAL ARRONDISSEMENT	400	9		9	92	446	547
ARR. ZINNIK							
'S GRAVENBRAKEL	94	2		2	46	87	135
EDINGEN	55	6		6	20	55	81
LA LOUVIERE	433	12		12	135	476	623
LESSEN	68	3		3	34	57	94
LE ROEULX	59	3	1	4	18	60	82
OPZULLIK	39	2		2	28	32	62
ZINNIK	143	9		9	73	130	212
ECAUSSINNES	41		1	1	9	52	62
TOTAAL ARRONDISSEMENT	932	37	2	39	363	949	1351
ARR. THUIN							
ANDERLUES	51				25	56	81
BEAUMONT	56	2	2	4	24	57	85
BINCHE	156	9	2	11	45	179	235
CHIMAY	64	1		1	38	42	81
ERQUELINES	47	1		1	20	41	62
FROIDCHAPELLE	10				5	12	17
LOBBES	32		1	1	12	31	44

(*) GESTORVEN BINNEN DE 30 DAGEN = DODEN + DODELIJK GEWONDEN

**TABEL 22 - AANTAL VERKEERSONGEVALLEN EN AANTAL SLACHTOFFERS
PER GEMEENTE, ARRONDISSEMENT EN PROVINCIE - JAAR 1990**

PROVINCIE HENEGOUWEN

ADMINISTRATIEVE OMSCHRIJVING	TOTAAL AANTAL ONGE- VALLEN	AANTAL SLACHTOFFERS					TOTAAL
		DODEN	DODELIJK GE- WONDEN	OVER- LEDENEN (*)	ERNSTIG GE- WONDEN	LICHT GE- WONDEN	
MERBES-LE-CHATEAU	14	1		1	8	11	20
MOMIGNIES	14	2		2	4	11	17
THUIN	86	5		5	48	85	138
ESTINNES	32	3		3	17	40	60
HAM-SUR-HEURE-NALINNES	43	1	1	2	17	44	63
MORLANWELZ	68	3		3	34	67	104
SIVRY-RANCE	30		1	1	16	28	45
TOTAAL ARRONDISSEMENT	703	28	7	35	313	704	1052
ARR. DOORNIK							
ANTOING	34	5		5	11	26	42
CELLES	14	1		1	4	15	20
ESTAIMPUIS	37				18	34	52
PECQ	42	5		5	21	44	70
PERUWELZ	124	4		4	62	120	186
RUMES	17	1		1	13	25	39
DOORNIK	480	18	2	20	92	599	711
BRUNHAUT	28	5		5	14	28	47
LEUZE-EN-HAINAUT	83	7		7	43	81	131
MONT-DE-L'ENCLUS	11	1		1	7	5	13
TOTAAL ARRONDISSEMENT	870	47	2	49	285	977	1311
SAMENVATTING ARRONDISSEMENTEN							
AAT	407	20	4	24	184	394	602
CHARLEROI	2311	44	14	58	883	2424	3365
BERGEN	1290	59	3	62	513	1275	1850
MOESKROEN	400	9		9	92	446	547
ZINNIK	932	37	2	39	363	949	1351
THUIN	703	28	7	35	313	704	1052
DOORNIK	870	47	2	49	285	977	1311
TOTAAL PROVINCIE	6913	244	32	276	2633	7169	10078

(*) GESTORVEN BINNEN DE 30 DAGEN = DODEN + DODELIJK GEWONDEN

**TABEL 22 - AANTAL VERKEERSONGEVALLEN EN AANTAL SLACHTOFFERS
PER GEMEENTE, ARRONDISSEMENT EN PROVINCIE - JAAR 1990**

PROVINCIE LUIK

ADMINISTRATIEVE OMSCHRIJVING	TOTAAL AANTAL ONGE- VALLEN	AANTAL SLACHTOFFERS					TOTAAL
		DODEN	DODELIJK GE- WONDEN	OVER- LEDENEN (*)	ERNSTIG GE- WONDEN	LICHT GE- WONDEN	
ARR. HOEI							
AMAY	80	6	1	7	35	74	116
BURDINNE	14	1		1	10	12	23
CLAVIER	20	1		1	9	19	29
FERRIERES	40	5		5	29	38	72
HAMOIR	17	1		1	12	10	23
HERON	25	1		1	8	29	38
HOEI	132	6		6	39	146	191
MARCHIN	12	2		2	18	6	26
MODAVE	18	2		2	7	21	30
NANDRIN	31	4		4	9	40	53
OUFFET	7	1		1	2	7	10
VERLAINE	22				11	27	38
VILLERS-LE-BOUILLET	35	3		3	15	30	48
WANZE	55	1		1	27	42	70
ANTHISNES	7				2	8	10
ENGIS	32	3	1	4	12	35	51
TINLOT	14	2		2	5	9	16
TOTAAL ARRONDISSEMENT	561	39	2	41	250	553	844
ARR. LUIK							
ANS	156	5		5	38	178	221
AWANS	40	3		3	19	42	64
AYWAILLE	58	3	1	4	15	64	83
BITSINGEN	42	4		4	11	42	57
BEYNE-HEUSAY	42	2		2	17	47	66
CHAUDFONTAINE	90	5		5	26	105	136
COMBLAIN-AU-PONT	26	2		2	11	26	39
DALHEM	24	5		5	10	21	36
ESNEUX	86	1	1	2	44	104	150
FLERON	101	1	1	2	39	111	152
HERSTAL	196	4	1	5	23	256	284
JUPRELLE	50	2		2	19	76	97
LUIK	1280	9	2	11	108	1633	1752
OUPEYE	94	4		4	16	127	147

(*) GESTORVEN BINNEN DE 30 DAGEN = DODEN + DODELIJK GEWONDEN

**TABEL 22 - AANTAL VERKEERSONGEVALLEN EN AANTAL SLACHTOFFERS
PER GEMEENTE, ARRONDISSEMENT EN PROVINCIE - JAAR 1990**

PROVINCIE LUIK

ADMINISTRATIEVE OMSCHRIJVING	TOTAAL AANTAL ONGE- VALLEN	AANTAL SLACHTOFFERS					TOTAAL
		DODEN	DODELIJK GE- WONDEN	OVER- LEDENEN (*)	ERNSTIG GE- WONDEN	LICHT GE- WONDEN	
SAINT-NICOLAS	48				16	51	67
SERAING	358	8	4	12	66	435	513
SOUMAGNE	71	2		2	36	65	103
SPRIMONT	68	3		3	19	79	101
WEZET	94	4		4	28	81	113
GRACE-HOLLOGNE	116	4	1	5	27	147	179
BLEGNY	53	2	2	4	31	47	82
FLEMALLE	112	2		2	21	143	166
NEUPRE	62	1	1	2	39	67	108
TROOZ	27				10	26	36
TOTAAL ARRONDISSEMENT	3294	76	14	90	689	3973	4752
ARR. VERVIERS							
AMEL	22	1		1	5	25	31
AUBEL	24				7	28	35
BAELEN	30	2		2	7	34	43
BUELLINGEN	30	1		1	15	23	39
BUETGENBACH	30	1		1	12	27	40
DISON	54		1	1	15	50	66
EUPEN	109	3		3	44	95	142
HERVE	91	9	1	10	45	108	163
JALHAY	39	3		3	16	44	63
KELMIS	35	1		1	11	31	43
LIERNEUX	15	2		2	4	16	22
LIMBURG	26		2	2	16	28	46
LONTZEN	37				20	40	60
MALMEDY	71	7		7	30	78	115
OLNE	6				2	14	16
PEPINSTER	38	4		4	9	43	56
RAEREN	44				17	49	66
SANKT VITH	57	1		1	30	48	79
SPA	48	1		1	5	60	66
STAVELOT	51	4		4	18	76	98
STOUMONT	16	1		1	8	14	23
THEUX	70				25	83	108
VERVIERS	257	3	2	5	72	281	358

(*) GESTORVEN BINNEN DE 30 DAGEN = DODEN + DODELIJK GEWONDEN

**TABEL 22 - AANTAL VERKEERSONGEVALLEN EN AANTAL SLACHTOFFERS
PER GEMEENTE, ARRONDISSEMENT EN PROVINCIE - JAAR 1990**

PROVINCIE LUIK

ADMINISTRATIEVE OMSCHRIJVING	TOTAAL AANTAL ONGE- VALLEN	AANTAL SLACHTOFFERS					TOTAAL
		DODEN	DODELIJK GE- WONDEN	OVER- LEDENEN (*)	ERNSTIG GE- WONDEN	LICHT GE- WONDEN	
WEISMES	30	2		2	28	28	58
WELKENRAEDT	50	1		1	11	57	69
TROIS-PONTS	19				9	19	28
BURG-REULAND	26				9	29	38
PLOMBIERES	33	1		1	20	28	49
THIMISTER-CLERMONT	20	1		1	6	27	34
TOTAAL ARRONDISSEMENT	1378	49	6	55	516	1483	2054
ARR. BORGWORM							
BERLOZ	15				14	13	27
BRAIVES	21				15	16	31
CRISNEE	24	1		1	11	30	42
DONCEEL	13	2		2	8	12	22
FEXHE-LE-HAUT-CLOCHER	17	1		1	15	15	31
GEER	15				10	8	18
HANNUIT	71	1		1	39	66	106
LIJSEM	16				7	24	31
DERLE	25				15	28	43
REMICOURT	7				4	9	13
SAINT-GEORGES-SUR-MEUSE	28	1	1	2	18	20	40
BORGWORM	86	2	1	3	26	95	124
WASSEIGES	9	3		3	2	8	13
FAIMES	20	1		1	10	18	29
TOTAAL ARRONDISSEMENT	367	12	2	14	194	362	570
SAMENVATTING ARRONDISSEMENTEN							
HOEI	561	39	2	41	250	553	844
LUIK	3294	76	14	90	689	3973	4752
VERVIERS	1378	49	6	55	516	1483	2054
BORGWORM	367	12	2	14	194	362	570
TOTAAL PROVINCIE	5600	176	24	200	1649	6371	8220

(*) GESTORVEN BINNEN DE 30 DAGEN = DODEN + DODELIJK GEWONDEN

**TABEL 22 - AANTAL VERKEERSONGEVALLEN EN AANTAL SLACHTOFFERS
PER GEMEENTE, ARRONDISSEMENT EN PROVINCIE - JAAR 1990**

PROVINCIE LIMBURG

ADMINISTRATIEVE OMSCHRIJVING	TOTAAL AANTAL ONGE- VALLEN	AANTAL SLACHTOFFERS					TOTAAL
		DODEN	DODELIJK GE- WONDEN	OVER- LEDENEN (*)	ERNSTIG GE- WONDEN	LICHT GE- WONDEN	
ARR. HASSELT							
AS	58	2		2	26	66	94
BERINGEN	228	11		11	67	241	319
DIEPENBEEK	117	1		1	56	124	181
GENK	543	18	5	23	127	635	785
GINGELOM	33	1		1	16	34	51
HALEN	34	1		1	19	35	55
HASSELT	752	9	2	11	219	815	1045
HERK-DE-STAD	52	3		3	28	47	78
LEOPOLDSBURG	113		1	1	45	106	152
LUMMEN	99	7	1	8	38	97	143
NIEUWERKERKEN	20				4	29	33
OPGLABBEEK	57	1		1	23	56	80
SINT-TRUIDEN	273	4	2	6	77	328	411
TESSENDERLO	127	5		5	55	133	193
ZONHOVEN	140	5		5	35	149	189
ZUTENDAAL	53				19	66	85
HAM	59	8		8	21	55	84
HEUSDEN-ZOLDER	225	6		6	73	283	362
TOTAAL ARRONDISSEMENT	2983	82	11	93	948	3299	4340
ARR. MAASEIK							
BOCHOLT	72	6		6	21	70	97
BREE	114	3	1	4	57	131	192
KINROOI	39	2		2	15	38	55
LOMMEL	196	3	1	4	62	220	286
MAASEIK	164	5		5	66	168	239
NEERPELT	67	3		3	29	65	97
OVERPELT	122	3		3	41	135	179
PEER	84	2		2	34	114	150
HAMONT-ACHEL	55	2	2	4	23	45	72
HECHTEL-EKSEL	101	4		4	42	116	162
HOUTHALLEN-HELCHTEREN	177	5		5	67	210	282
MEEUWEN-GRUITRODE	66	6	2	8	18	78	104
DILSEN-STOKKEM	94	7		7	29	111	147
TOTAAL ARRONDISSEMENT	1351	51	6	57	504	1501	2062

(*) GESTORVEN BINNEN DE 30 DAGEN = DODEN + DODELIJK GEWONDEN

**TABEL 22 - AANTAL VERKEERSONGEVALLEN EN AANTAL SLACHTOFFERS
PER GEMEENTE, ARRONDISSEMENT EN PROVINCIE - JAAR 1990**

PROVINCIE LIMBURG

ADMINISTRATIEVE OMSCHRIJVING	TOTAAL AANTAL ONGE- VALLEN	AANTAL SLACHTOFFERS					TOTAAL
		DODEN	DODELIJK GE- WONDEN	OVER- LEDENEN (*)	ERNSTIG GE- WONDEN	LICHT GE- WONDEN	
ARR. TONGEREN							
ALKEN	46	3		3	15	51	69
BILZEN	152	4		4	82	131	217
BORGLOON	44	2		2	10	64	76
HEERS	29				11	25	36
HOESELT	49	1		1	21	45	67
KORTESSEM	32				9	45	54
LANAKEN	144	6		6	54	150	210
RIEMST	75	7		7	20	86	113
TONGEREN	193	5		5	42	219	266
WELLEN	23	3		3	5	19	27
MAASMECHELEN	285	5	2	7	95	335	437
VOEREN	15	1		1	2	17	20
TOTAAL ARRONDISSEMENT	1087	37	2	39	366	1187	1592
SAMENVATTING ARRONDISSEMENTEN							
HASSELT	2983	82	11	93	948	3299	4340
MAASEIK	1351	51	6	57	504	1501	2062
TONGEREN	1087	37	2	39	366	1187	1592
TOTAAL PROVINCIE	5421	170	19	189	1818	5987	7994

(*) GESTORVEN BINNEN DE 30 DAGEN = DODEN + DODELIJK GEWONDEN

**TABEL 22 - AANTAL VERKEERSONGEVALLEN EN AANTAL SLACHTOFFERS
PER GEMEENTE, ARRONDISSEMENT EN PROVINCIE - JAAR 1990**

PROVINCIE LUXEMBURG

ADMINISTRATIEVE OMSCHRIJVING	TOTAAL AANTAL ONGE- VALLEN	AANTAL SLACHTOFFERS					TOTAAL
		DODEN	DODELIJK GE- WONDEN	OVER- LEDENEN (*)	ERNSTIG GE- WONDEN	LICHT GE- WONDEN	
ARR. AARLEN							
AARLEN	172	2		2	49	249	300
ATTERT	10	2		2	5	10	17
AUBANGE	70	1		1	26	69	96
MARTELANGE	21	5		5	8	15	28
MESSANCY	49	2	1	3	15	52	70
TOTAAL ARRONDISSEMENT	322	12	1	13	103	395	511
ARR. BASTENAKEN							
BASTENAKEN	89	3		3	31	109	143
BERTOEGNE	14	1		1	11	12	24
FAUVILLERS	11				6	8	14
HOUFFALIZE	30	4		4	16	25	45
VIELSALM	59	4	1	5	32	51	88
VAUX-SUR-SURE	14				7	11	18
GOUVY	30		1	1	18	24	43
SAINTE-ODE	18	2		2	12	15	29
TOTAAL ARRONDISSEMENT	265	14	2	16	133	255	404
ARR. MARCHE-EN-FAMENNE							
DURBUY	59	1		1	29	64	94
EREZEE	14	1		1	7	17	25
HOTTON	34				15	39	54
LA ROCHE-EN-ARDENNE	32	2		2	10	43	55
MARCHE-EN-FAMENNE	127	2		2	67	114	183
NASSOGNE	37	2		2	14	39	55
RENDEUX	13		1	1	7	14	22
TENNEVILLE	6	1		1	4	5	10
MANHAY	25	4		4	5	35	44
TOTAAL ARRONDISSEMENT	347	13	1	14	158	370	542
ARR. NEUFCHATEAU							
BERTRIX	50	2		2	21	54	77
BOUILLON	34	1		1	12	38	51

(*) GESTORVEN BINNEN DE 30 DAGEN = DODEN + DODELIJK GEWONDEN

**TABEL 22 - AANTAL VERKEERSONGEVALLEN EN AANTAL SLACHTOFFERS
PER GEMEENTE, ARRONDISSEMENT EN PROVINCIE - JAAR 1990**

PROVINCIE LUXEMBURG

ADMINISTRATIEVE OMSCHRIJVING	TOTAAL AANTAL ONGE- VALLEN	AANTAL SLACHTOFFERS					TOTAAL
		DODEN	DODELIJK GE- WONDEN	OVER- LEDENEN (*)	ERNSTIG GE- WONDEN	LICHT GE- WONDEN	
DAVERDISSE	5	1		1	2	9	12
HERBEUMONT	6				1	6	7
LEGLISE	26	4		4	8	30	42
LIBIN	35				15	38	53
NEUFCHATEAU	46	1		1	17	57	75
PALISEUL	18				10	13	23
SAINT-HUBERT	29				12	27	39
TELLIN	18	2		2	10	18	30
WELLIN	23	2	1	3	8	21	32
LIBRAMONT-CHEVIGNY	51	1	2	3	18	44	65
TOTAAL ARRONDISSEMENT	341	14	3	17	134	355	506
ARR. VIRTON							
CHINY	22				10	23	33
ETALLE	18	2		2	5	20	27
FLORENVILLE	33	2	1	3	13	43	59
MEIX-DEVANT-VIRTON	13				11	5	16
MUSSON	24				10	33	43
SAINT-LEGER	12				3	14	17
TINTIGNY	19	1		1	8	14	23
VIRTON	58	3		3	25	54	82
HABAY	33	2		2	6	47	55
ROUVROY	9	2	1	3	8	6	17
TOTAAL ARRONDISSEMENT	241	12	2	14	99	259	372
SAMENVATTING ARRONDISSEMENTEN							
AARLEN	322	12	1	13	103	395	511
BASTENAKEN	265	14	2	16	133	255	404
MARCHE-EN-FAMENNE	347	13	1	14	158	370	542
NEUFCHATEAU	341	14	3	17	134	355	506
VIRTON	241	12	2	14	99	259	372
TOTAAL PROVINCIE	1516	65	9	74	627	1634	2335

(*) GESTORVEN BINNEN DE 30 DAGEN = DODEN + DODELIJK GEWONDEN

**TABEL 22 - AANTAL VERKEERSONGEVALLEN EN AANTAL SLACHTOFFERS
PER GEMEENTE, ARRONDISSEMENT EN PROVINCIE - JAAR 1990**

PROVINCIE NAMEN

ADMINISTRATIEVE OMSCHRIJVING	TOTAAL AANTAL ONGE- VALLEN	AANTAL SLACHTOFFERS					TOTAAL
		DODEN	DODELIJK GE- WONDEN	OVER- LEDENEN (*)	ERNSTIG GE- WONDEN	LICHT GE- WONDEN	
ARR. DINANT							
ANHEE	54	3		3	29	49	81
BEAURAING	39	1		1	24	37	62
BIEVRE	20				10	17	27
CINEY	94	1	1	2	44	97	143
DINANT	83	1	2	3	37	79	119
GEDINNE	19	2	1	3	10	17	30
HAMOIS	27	2		2	17	18	37
HAVELANGE	35	5		5	14	29	48
HOUYET	32	2		2	14	34	50
ONHAYE	25	1		1	12	22	35
ROCHEFORT	78	7		7	29	83	119
SOMME-LEUZE	39	7		7	25	49	81
YVOIR	28	1		1	23	21	45
HASTIERE	28				21	27	48
VRESSE-SUR-SEMOIS	13	2		2	4	12	18
TOTAAL ARRONDISSEMENT	614	35	4	39	313	591	943
ARR. NAMEN							
ANDENNE	96	3	3	6	41	88	135
ASSESE	55				25	57	82
EGHEZEE	64	3		3	32	65	100
FLOREFFE	59	2		2	26	53	81
FOSESSE-LA-VILLE	77	1		1	29	85	115
GESVES	18	4		4	16	16	36
METTET	60	2		2	29	64	95
NAMEN	635	8	2	10	94	812	916
OHEY	24	4		4	17	17	38
PROFONDEVILLE	42	7		7	17	47	71
SOMBREFFE	47	5		5	24	60	89
SAMBREVILLE	183	7		7	63	182	252
FERNELMONT	42	3		3	14	47	64
JEMEPPE-SUR-SAMBRE	98	2		2	58	79	139
LA BRUYERE	33	1		1	12	39	52
GEMBLoux	128	4	2	6	50	151	207
TOTAAL ARRONDISSEMENT	1661	56	7	63	547	1862	2472

(*) GESTORVEN BINNEN DE 30 DAGEN = DODEN + DODELIJK GEWONDEN

**TABEL 22 - AANTAL VERKEERSONGEVALLEN EN AANTAL SLACHTOFFERS
PER GEMEENTE, ARRONDISSEMENT EN PROVINCIE - JAAR 1990**

PROVINCIE NAMEN

ADMINISTRATIEVE OMSCHRIJVING	TOTAAL AANTAL ONGE- VALLEN	AANTAL SLACHTOFFERS					TOTAAL
		DODEN	DODELIJK GE- WONDEN	OVER- LEDENEN (*)	ERNSTIG GE- WONDEN	LICHT GE- WONDEN	
ARR. PHILIPPEVILLE							
CERFONTAINE	28	1		1	14	31	46
COUVIN	64	6		6	45	62	113
DOISCHE	15	3		3	9	15	27
FLORENNES	76	5		5	44	73	122
PHILIPPEVILLE	55	7		7	35	41	83
WALCOURT	76	4	1	5	35	70	110
VIRGINVAL	16	1		1	13	5	19
TOTAAL ARRONDISSEMENT	330	27	1	28	195	297	520
SAMENVATTING ARRONDISSEMENTEN							
DINANT	614	35	4	39	313	591	943
NAMEN	1661	56	7	63	547	1862	2472
PHILIPPEVILLE	330	27	1	28	195	297	520
TOTAAL PROVINCIE	2605	118	12	130	1055	2750	3935

(*) GESTORVEN BINNEN DE 30 DAGEN = DODEN + DODELIJK GEWONDEN

**TABEL 22 - AANTAL VERKEERSONGEVALLEN EN AANTAL SLACHTOFFERS
PER GEMEENTE, ARRONDISSEMENT EN PROVINCIE - JAAR 1990**

PROVINCIE OOST-VLAANDEREN

ADMINISTRATIEVE OMSCHRIJVING	TOTAAL AANTAL ONGE- VALLEN	AANTAL SLACHTOFFERS					TOTAAL
		DODEN	DODELIJK GE- WONDEN	OVER- LEDENEN (*)	ERNSTIG GE- WONDEN	LICHT GE- WONDEN	
ARR. AALST							
AALST	604	7		7	103	686	796
DENDERLEEUV	70				18	77	95
GERAARDSBERGEN	207	5	1	6	59	210	275
HAALERT	64	5		5	23	58	86
HERZELE	77				37	80	117
LEDE	63	4		4	25	54	83
NINOVE	259	8	1	9	70	319	398
SINT-LIEVENS-HOUTEM	35	3		3	11	41	55
ZOTTEGEM	121	2	1	3	35	122	160
ERPE-MERE	114	3		3	46	113	162
TOTAAL ARRONDISSEMENT	1614	37	3	40	427	1760	2227
ARR. DENDERMONDE							
BERLARE	72	3		3	28	67	98
BUGGENHOUT	65				20	68	88
DENDERMONDE	324	3		3	93	339	435
HAMME	124				37	121	158
LAARNE	57				18	56	74
LEBBEKE	97	1	1	2	27	89	118
WAASMUNSTER	83	3		3	30	87	120
WETTEREN	152	3		3	33	161	197
WICHELEN	47	3	1	4	24	45	73
ZELE	162	3		3	52	153	208
TOTAAL ARRONDISSEMENT	1183	19	2	21	362	1186	1569
ARR. EEKLO							
ASSENEDE	84	2		2	41	88	131
EEKLO	153	4	1	5	68	128	201
KAPRIJKE	25	1		1	15	26	42
MALDEGEM	179	9	1	10	94	159	263
SINT-LAUREINS	18				10	18	28
ZELZATE	89	2		2	23	99	124
TOTAAL ARRONDISSEMENT	548	18	2	20	251	518	789

(*) GESTORVEN BINNEN DE 30 DAGEN = DODEN + DODELIJK GEWONDEN

**TABEL 22 - AANTAL VERKEERSONGEVALLEN EN AANTAL SLACHTOFFERS
PER GEMEENTE, ARRONDISSEMENT EN PROVINCIE - JAAR 1990**

PROVINCIE OOST-VLAANDEREN

ADMINISTRATIEVE OMSCHRIJVING	TOTAAL AANTAL ONGE- VALLEN	AANTAL SLACHTOFFERS					TOTAAL
		DODEN	DODELIJK GE- WONDEN	OVER- LEDENEN (*)	ERNSTIG GE- WONDEN	LICHT GE- WONDEN	
ARR. GENT							
AALTER	153	7		7	48	181	236
DEINZE	175	7		7	66	178	251
DE PINTE	61	2		2	15	78	95
DESTELBERGEN	121	4		4	32	123	159
EVERGEM	143	3		3	44	143	190
GAVERE	65				18	68	86
GENT	1819	28	2	30	246	2108	2384
KNESSELARE	34				15	37	52
LOCHRISTI	141	4		4	42	150	196
LOVENDEGEM	59	1		1	30	57	88
MELLE	67	1		1	5	88	94
MERELBEKE	160	1		1	26	195	222
MOERBEKE	39				14	41	55
NAZARETH	84	11	1	12	36	85	133
NEVELE	58	3	1	4	8	88	100
OOSTERZELE	61	1		1	22	80	103
SINT-MARTENS-LATEM	51	1		1	21	65	87
WAARSCHOOT	44	1		1	26	36	63
WACHTEBEKE	39	3		3	10	39	52
ZOMERGEM	27	1	1	2	15	35	52
ZULTE	82	6	1	7	25	97	129
TOTAAL ARRONDISSEMENT	3483	85	6	91	764	3972	4827
ARR. OUDENAARDE							
KRUISSHOUTEM	62	3		3	22	64	89
OUDENAARDE	189	4		4	49	201	254
RONSE	162	1		1	41	173	215
ZINGEM	34	1		1	18	31	50
BRAKEL	69	4		4	25	61	90
KLUISBERGEN	31	2		2	6	34	42
WORTEGEM-PETEGEM	19				10	21	31
HOREBEKE	11				5	13	18
LIERDE	34	2	1	3	10	45	58

(*) GESTORVEN BINNEN DE 30 DAGEN = DODEN + DODELIJK GEWONDEN

**TABEL 22 - AANTAL VERKEERSONGEVALLEN EN AANTAL SLACHTOFFERS
PER GEMEENTE, ARRONDISSEMENT EN PROVINCIE - JAAR 1990**

PROVINCIE OOST-VLAANDEREN

ADMINISTRATIEVE OMSCHRIJVING	TOTAAL AANTAL ONGE- VALLEN	AANTAL SLACHTOFFERS					TOTAAL
		DODEN	DODELIJK GE- WONDEN	OVER- LEDENEN (*)	ERNSTIG GE- WONDEN	LICHT GE- WONDEN	
MAARKEDAL	31	4		4	16	28	48
ZWALM	32		1	1	15	27	43
TOTAAL ARRONDISSEMENT	674	21	2	23	217	698	938
ARR. SINT-NIKLAAS							
BEVEREN	322	3		3	104	356	463
KRUIBEKE	86	1		1	33	88	122
LOKEREN	241	8		8	80	249	337
SINT-GILLIS-WAAS	86	1		1	21	101	123
SINT-NIKLAAS	706	7	2	9	124	792	925
STEKENE	106				38	120	158
TEMSE	216	3		3	51	248	302
TOTAAL ARRONDISSEMENT	1763	23	2	25	451	1954	2430
SAMENVATTING ARRONDISSEMENTEN							
AALST	1614	37	3	40	427	1760	2227
DENDERMONDE	1183	19	2	21	362	1186	1569
EEKLO	548	18	2	20	251	518	789
GENT	3483	85	6	91	764	3972	4827
OUDENAARDE	674	21	2	23	217	698	938
SINT-NIKLAAS	1763	23	2	25	451	1954	2430
TOTAAL PROVINCIE	9265	203	17	220	2472	10088	12780

(*) GESTORVEN BINNEN DE 30 DAGEN = DODEN + DODELIJK GEWONDEN

**TABEL 22 - AANTAL VERKEERSONGEVALLEN EN AANTAL SLACHTOFFERS
PER GEMEENTE, ARRONDISSEMENT EN PROVINCIE - JAAR 1990**

PROVINCIE WEST-VLAANDEREN

ADMINISTRATIEVE OMSCHRIJVING	TOTAAL AANTAL ONGE- VALLEN	AANTAL SLACHTOFFERS					TOTAAL
		DODEN	DODELIJK GE- WONDEN	OVER- LEDENEN (*)	ERNSTIG GE- WONDEN	LICHT GE- WONDEN	
ARR. BRUGGE							
BEERNEM	95	6	1	7	34	96	137
BLANKENBERGE	170	1		1	25	181	207
BRUGGE	1036	20		20	167	1161	1348
DAMME	95	5	1	6	29	98	133
JABBEKE	93	5	2	7	26	84	117
OOSTKAMP	123	4	1	5	27	123	155
TORHOUT	183	7		7	66	179	252
ZEDELGEM	159	12		12	55	168	235
ZUIENKERKE	46	8		8	24	46	78
KNOKKE-HEIST	446	2	1	3	74	462	539
TOTAAL ARRONDISSEMENT	2446	70	6	76	527	2598	3201
ARR. DIKSMUIDE							
DIKSMUIDE	111	5	2	7	40	112	159
HOUTHULST	42	1	1	2	20	40	62
KOEKELARE	33				14	33	47
KORTEMARK	76	3		3	36	68	107
LO-RENINGE	12				9	11	20
TOTAAL ARRONDISSEMENT	274	9	3	12	119	264	395
ARR. IEPER							
IEPER	261	11		11	81	299	391
MESEN	3				1	2	3
POPERINGE	102	4		4	39	108	151
WERVIK	78	2	1	3	29	65	97
ZONNEBEKE	64	5	1	6	15	67	88
HEUVELLAND	51				22	55	77
LANGEMARK-POELKAPELLE	35				15	37	52
VLETEREN	25	1		1	6	25	32
TOTAAL ARRONDISSEMENT	619	23	2	25	208	658	891

(*) GESTORVEN BINNEN DE 30 DAGEN = DODEN + DODELIJK GEWONDEN

**TABEL 22 - AANTAL VERKEERSONGEVALLEN EN AANTAL SLACHTOFFERS
PER GEMEENTE, ARRONDISSEMENT EN PROVINCIE - JAAR 1990**

PROVINCIE WEST-VLAANDEREN

ADMINISTRATIEVE OMSCHRIJVING	TOTAAL AANTAL ONGE- VALLEN	AANTAL SLACHTOFFERS					TOTAAL
		DODEN	DODELIJK GE- WONDEN	OVER- LEDENEN (*)	ERNSTIG GE- WONDEN	LICHT GE- WONDEN	
ARR. KORTRIJK							
ANZEGEM	60	6		6	35	54	95
AVELGEM	46	1		1	19	50	70
DEERLIJK	81	4		4	42	66	112
HARELBEKE	162	5		5	43	171	219
KORTRIJK	643	12		12	139	685	836
KUURNE	95	2		2	22	100	124
LENDELEDE	29	2		2	11	35	48
MENEN	202	4	1	5	52	209	266
WAREGEM	304	12		12	68	334	414
WEVELGEM	136	3	1	4	39	133	176
ZWEVEGEM	108	3	1	4	36	107	147
SPIERE-HELKIJN	14	1		1	10	10	21
TOTAAL ARRONDISSEMENT	1880	55	3	58	516	1954	2528
ARR. OOSTENDE							
BREDENE	101	2		2	33	106	141
GISTEL	66	1	2	3	33	60	96
ICHTEGEM	77	1		1	31	80	112
MIDDELKERKE	170	5	2	7	45	169	221
OOSTENDE	655	11	1	12	170	623	805
OUDENBURG	47	2		2	11	49	62
DE HAAN	117	3		3	37	135	175
TOTAAL ARRONDISSEMENT	1233	25	5	30	360	1222	1612
ARR. ROESELARE							
HOOGLEDE	57	1		1	25	50	76
INGELMUNSTER	88		1	1	20	81	102
IZEGEM	144	6		6	46	143	195
LEDEGEM	24	2		2	4	26	32
LICHTERVELDE	85	2	2	4	29	88	121
MOORSLEDE	55	3		3	22	54	79
ROESELARE	478	6		6	99	512	617
STADEN	52	1	2	3	25	55	83
TOTAAL ARRONDISSEMENT	983	21	5	26	270	1009	1305

(*) GESTORVEN BINNEN DE 30 DAGEN = DODEN + DODELIJK GEWONDEN

**TABEL 22 - AANTAL VERKEERSONGEVALLEN EN AANTAL SLACHTOFFERS
PER GEMEENTE, ARRONDISSEMENT EN PROVINCIE - JAAR 1990**

PROVINCIE WEST-VLAANDEREN

ADMINISTRATIEVE OMSCHRIJVING	TOTAAL AANTAL ONGE- VALLEN	AANTAL SLACHTOFFERS					TOTAAL
		DODEN	DODELIJK GE- WONDEN	OVER- LEDENEN (*)	ERNSTIG GE- WONDEN	LICHT GE- WONDEN	
ARR. TIELT							
DENTERGEM	26	1		1	10	26	37
MEULEBEKE	52				10	60	70
OOSTROZEBEKE	31				15	26	41
PITTEM	27				5	33	38
RUISELEDE	23				4	29	33
TIELT	135	3	1	4	31	134	169
WIELSBEKE	51				10	55	65
WINGENE	60	6	1	7	21	63	91
ARDOOIE	60		1	1	23	56	80
TOTAAL ARRONDISSEMENT	465	10	3	13	129	482	624
ARR. VEURNE							
ALVERINGEM	22				6	24	30
DE PANNE	95	1		1	14	108	123
KOKSIJDE	157	5	1	6	63	150	219
NIEUWPOORT	117	3	1	4	38	115	157
VEURNE	126	1	3	4	30	138	172
TOTAAL ARRONDISSEMENT	517	10	5	15	151	535	701
SAMENVATTING ARRONDISSEMENTEN							
BRUGGE	2446	70	6	76	527	2598	3201
DIKSMUIDE	274	9	3	12	119	264	395
IEPER	619	23	2	25	208	658	891
KORTRIJK	1880	55	3	58	516	1954	2528
OOSTENDE	1233	25	5	30	360	1222	1612
ROESELARE	983	21	5	26	270	1009	1305
TIELT	465	10	3	13	129	482	624
VEURNE	517	10	5	15	151	535	701
TOTAAL PROVINCIE	8417	223	32	255	2280	8722	11257

(*) GESTORVEN BINNEN DE 30 DAGEN = DODEN + DODELIJK GEWONDEN

**TABEL 22 - AANTAL VERKEERSONGEVALLLEN EN AANTAL SLACHTOFFERS
PER GEMEENTE, ARRONDISSEMENT EN PROVINCIE - JAAR 1990**

HET RIJK

ADMINISTRATIEVE OMSCHRIJVING	TOTAAL AANTAL ONGE- VALLEN	AANTAL SLACHTOFFERS					TOTAAL
		DODEN	DODELIJK GE- WONDEN	OVER- LEDENEN (*)	ERNSTIG GE- WONDEN	LICHT GE- WONDEN	
PROVINCIE ANTWERPEN	10747	249	44	293	2830	11793	14916
PROVINCIE BRABANT	11962	291	48	339	2115	14191	16645
PROVINCIE HENEGOUWEN	6913	244	32	276	2633	7169	10078
PROVINCIE LUIK	5600	176	24	200	1649	6371	8220
PROVINCIE LIMBURG	5421	170	19	189	1818	5987	7994
PROVINCIE LUXEMBURG	1516	65	9	74	627	1634	2335
PROVINCIE NAMEN	2605	118	12	130	1055	2750	3935
PROVINCIE OOST-VLAANDEREN	9265	203	17	220	2472	10088	12780
PROVINCIE WEST-VLAANDEREN	8417	223	32	255	2280	8722	11257
TOTAAL RIJK	62446	1739	237	1976	17479	68705	88160
WAARVAN :							
BRUSSELS GEWEST	4503	58	17	75	435	5378	5888
VLAAMS GEWEST	39517	1012	134	1146	10640	43281	55067
WAALS GEWEST	18426	669	86	755	6404	20046	27205
WAARVAN :							
FRANSE TAALSTREEK	18036	661	86	747	6241	19679	26667
DUITSE TAALSTREEK	390	8		8	163	367	538

(*) GESTORVEN BINNEN DE 30 DAGEN = DODEN + DODELIJK GEWONDEN

