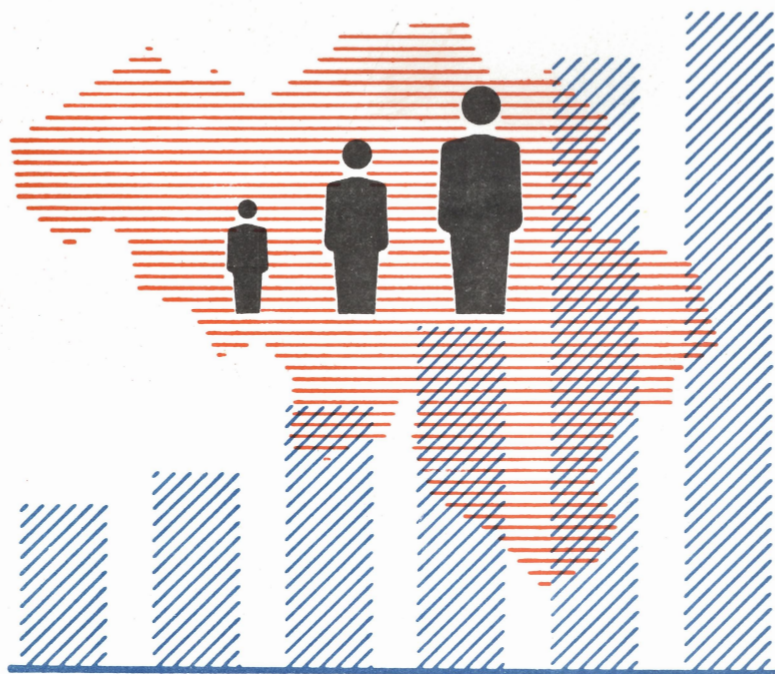


BEVOLKINGS - STATISTIEKEN

ONDERWIJS 1977 - 1978



1982

Nr. 1

NATIONAAL INSTITUUT VOOR DE STATISTIEK

KONINKRIJK BELGIË

MINISTERIE VAN ECONOMISCHE ZAKEN

BEVOLKINGS - STATISTIEKEN

ONDERWIJS 1977 - 1978

Exclusief kunstonderwijs, onderwijs voor sociale promotie
en technisch en beroepsonderwijs van het
Nederlandse taalstelsel

1982

Nr. 1

Abonnement : België : 200 F per jaar
Buitenland : 400 F per jaar

Dit nummer : België : 70 F
Buitenland : 120 F

Verkrijgbaar bij het **NATIONAAL INSTITUUT VOOR DE STATISTIEK**
Leuvenseweg 44 - 1000 Brussel
Rekening nr 000-2005886-23

I N H O U D S O P G A V E

SCHOOLBEVOLKING 1977 - 1978

	blz.		blz.
Algemeen overzicht		ONDERWIJS VAN HET 2DE NIVEAU	
Schoolbevolking naar :		A. Scholen en diploma's	
- het geslacht, het onderwijsniveau en de inrichtende macht	6	Aantal scholen naar :	
- het geslacht, het taalstelsel en het onderwijsniveau	8	- de inrichtende macht en de ligging van de instellingen - Type I + type II - Nederlands taalstelsel	34
Schoolbevolking in het technisch, beroeps- en kunstonderwijs, en onderwijs voor sociale promotie, naar het geslacht, het taalstelsel en het onderwijsniveau	9	- de inrichtende macht en de ligging van de instellingen - Type I + type II - Frans en Duits taalstelsel	35
KLEUTERONDERWIJS		- de inrichtende macht en de ligging van de instellingen - Type II (A.V.O.) - Frans en Duits taalstelsel	36
Schoolbevolking naar :		- de inrichtende macht en de ligging van de instellingen - Type II (Technisch en beroepsonderwijs) - Frans en Duits taalstelsel	37
- het geslacht, het taalstelsel, de inrichtende macht en de ligging van de instellingen	12	Diploma's naar :	
- het geslacht, het taalstelsel, de inrichtende macht en de ligging van de instellingen - Buitengewoon onderwijs	13	- de inrichtende macht en de ligging van de instellingen - Type I + type II (lagere graad) - Nederlands taalstelsel	38
- het geslacht, het taalstelsel, de ligging van de instellingen en de aard van de handicap - Buitengewoon onderwijs	14	- de inrichtende macht en de ligging van de instellingen - Type I + type II (hogere graad) - Nederlands taalstelsel	39
- de leeftijd, het geslacht en de inrichtende macht - Nederlands taalstelsel	15	- de studieafdeling en de ligging van de instellingen - Type I - Frans en Duits taalstelsel	40
- de leeftijd, het geslacht en de inrichtende macht - Buitengewoon onderwijs - Nederlands taalstelsel	16	- de inrichtende macht en de ligging van de instellingen - Type II (A.V.O.) - Frans en Duits taalstelsel	41
Aantal scholen naar het taalstelsel, de inrichtende macht en de ligging van de instellingen	17	- de inrichtende macht en de ligging van de instellingen - Type II (Technisch en beroepsonderwijs - lagere graad) - Frans en Duits taalstelsel	42
Onderwijzend personeel naar het geslacht, het taalstelsel, de inrichtende macht en de ligging van de instellingen	18	- de inrichtende macht en de ligging van de instellingen - Type II (Technisch en beroepsonderwijs - hogere graad) - Frans en Duits taalstelsel	43
ONDERWIJS VAN HET 1STE NIVEAU		B. Type I	
Schoolbevolking naar :		Schoolbevolking naar :	
- het geslacht, het taalstelsel, de inrichtende macht en de ligging van de instellingen	21	- het geslacht, het taalstelsel, de inrichtende macht en de ligging van de instellingen	46
- de 2e taal gevolgd tijdens of buiten de gewone klasuren, het leerjaar en het taalstelsel	22	- de leeftijd, het geslacht, en de graad - Nederlands taalstelsel	47
- de 2e taal, gevolgd tijdens of buiten de gewone klasuren, het taalstelsel en de ligging van de instellingen	23	- het geslacht, het leerjaar, de graad en de inrichtende macht - Nederlands taalstelsel	48
- het geslacht, het taalstelsel, de inrichtende macht en de ligging van de instellingen - Buitengewoon onderwijs	24	- de graad, de studieafdeling en de inrichtende macht - Frans en Duits taalstelsel	49
- het geslacht, het taalstelsel, de ligging van de instellingen en aard van de handicap - Buitengewoon onderwijs	25		
- de leeftijd, het geslacht en het leerjaar - Nederlands taalstelsel	26		
- de leeftijd en de inrichtende macht - Buitengewoon onderwijs - Nederlands taalstelsel	28		
Aantal scholen naar het taalstelsel, de inrichtende macht en de ligging van de instellingen,	29		
Onderwijzend personeel naar het geslacht, het taalstelsel, de inrichtende macht en de ligging van de instellingen.	30		

SCHOOLBEVOLKING 1977 - 1978 (vervolg)

blz.

blz.

ONDERWIJS VAN HET 2DE NIVEAU (vervolg)**C. Type II****1. Algemeen vormend onderwijs (A.V.O.) - lagere graad**

Schoolbevolking naar :

- het geslacht, het taalstelsel, de inrichtende macht en de ligging van de instellingen 52
- het geslacht, het leerjaar, de studieafdeling en de inrichtende macht - Nederlands taalstelsel 53
- de leeftijd, het geslacht, het leerjaar en de studieafdeling - Nederlands taalstelsel 54
- de studieafdeling en de inrichtende macht - Frans en Duits taalstelsel 56

2. Algemeen vormend onderwijs (A.V.O.) - hogere graad

Schoolbevolking naar :

- het geslacht, het taalstelsel, de inrichtende macht en de ligging van de instellingen 58
- het geslacht, het leerjaar, de studieafdeling en de inrichtende macht - Nederlands taalstelsel 59
- de leeftijd, het geslacht, het leerjaar en de studieafdeling - Nederlands taalstelsel 60
- de studieafdeling en de inrichtende macht - Frans en Duits taalstelsel 62

3. Technisch en Beroepsonderwijs (enkel Frans en Duits taalstelsel)

Schoolbevolking naar :

- het geslacht, de inrichtende macht en de ligging van de instellingen (lagere graad) 64
- het geslacht, de inrichtende macht en de ligging van de instellingen (hogere graad) 65
- het geslacht, de inrichtende macht en de ligging van de instellingen - Buitengewoon onderwijs 66

ONDERWIJS VAN HET DERDE NIVEAU**A. Universitaire opleiding**

Studenten naar :

- het geslacht, het taalstelsel, de inrichtende macht en de ligging van de instellingen 70
 - het geslacht, de studieafdeling en de inrichtende macht 71
 - de leeftijd, het geslacht en de studieafdeling 72
- Einddiploma's naar de studiegroep 74

B. Hoger Technisch onderwijs (enkel Frans + Duits taalstelsel)

Studenten naar :

- het geslacht, de inrichtende macht en de ligging van de instellingen 76
 - het geslacht, de sectie en de ligging van de instellingen 77
- Aantal scholen naar de inrichtende macht en ligging van de instellingen 78
- Diploma's naar de inrichtende macht en de ligging van de instellingen 79

C. Opleiding onderwijzend personeel (enkel Frans en Duits taalstelsel)

Studenten naar :

- het geslacht en de ligging van de instellingen 82
 - het geslacht, de studieafdeling, en de inrichtende macht 83
- Aantal scholen naar de studieafdeling en de ligging van de instellingen 84
- Diploma's naar de studieafdeling en de inrichtende macht 85

VERKLARENDE NOTEN

88

N.B. Deze publicatie is de 11e uit de reeks over de schoolbevolking. De publicatie betreffende het schooljaar 1976-1977 is verschenen in "Bevolkingsstatistieken - 1981 nr 3.

Auteursrecht voorbehouden

Het reproduceren van de inhoud van deze publicatie is niet toegelaten, noch geheel noch gedeeltelijk, noch in de oorspronkelijke, noch in bewerkte vorm, tenzij met schriftelijke machtiging vanwege het Nationaal Instituut voor de Statistiek.

Het gebruiken van de inhoud van deze publicatie als toelichting of bewijsvoering in een artikel, een boekbespreking of een boek, is toegestaan, mits de bron duidelijk en nauwkeurig wordt vermeld.

ALGEMEEN OVERZICHT

ALGEMEEN OVERZICHT

Indeling van de schoolbevolking naar het geslacht, het onderwijsniveau en de inrichtende macht

Onderwijsniveau	Staat			Provincies		
	J	M	T	J	M	T
TOTAAL (1) :	222 721	188 721	411 442	24 382	19 064	43 446
<u>Voorschoolse opvoeding</u>	27 634	25 382	53 016	232	223	455
<u>Onderwijs van het eerste niveau (lagere cyclus)</u>	78 950	69 391	148 341	1 858	1 391	3 249
<u>Onderwijs van het tweede niveau (secundaire cyclus)</u>	95 385	81 474	176 859	19 438	13 847	33 285
A. Type I (1)	64 642	56 926	121 568	15 225	8 819	24 044
B. Type II	30 743	24 548	55 291	4 213	5 028	9 241
1. Algemeen vormende opleiding	22 289	20 627	42 916	454	683	1 137
a. Lagere graad	11 227	10 659	21 886	265	365	630
b. Hogere graad	11 062	9 968	21 030	189	318	507
2. Technisch en beroepsonderwijs (1)	8 454	3 921	12 375	3 759	4 345	8 104
a. Lagere graad	7 206	3 142	10 348	2 577	1 372	3 949
b. Hogere graad	1 248	779	2 027	1 182	2 973	4 155
<u>Onderwijs van het derde niveau (hogere cyclus)</u>	20 752	12 474	33 226	2 854	3 603	6 457
Universitaire opleiding	17 182	8 325	25 507	-	-	-
Opleiding onderwijzend personeel (2)	923	2 111	3 034	356	583	939
Hoger technisch onderwijs (3)	2 647	2 038	4 685	2 498	3 020	5 518

(1) Exclusief technisch- en beroepsonderwijs, van het Nederlands taalstelsel, kunstonderwijs en onderwijs voor sociale promotie.

(2) Enkel Frans en Duits taalstelsel; het pedagogisch onderwijs van het Nederlands taalstelsel is opgenomen in het hoger technisch onderwijs.

(3) Enkel Frans en Duits taalstelsel

RIJK
1977 - 1978

Gemeenten			Particulieren			Totale schoolbevolking		
J	M	T	J	M	T	J	M	T
258 032	202 862	460 894	549 544	566 633	1 116 177	1 054 679	977 280	2 031 959
61 737	57 033	118 770	118 714	115 634	234 348	208 317	198 272	406 589
173 555	116 099	289 654	219 015	258 831	477 846	473 378	445 712	919 090
20 956	27 566	48 522	162 840	159 837	322 677	298 619	282 724	581 343
8 943	8 975	17 918	24 822	30 534	55 356	113 632	105 254	218 886
12 013	18 591	30 604	138 018	129 303	267 321	184 987	177 470	362 457
4 842	6 190	11 032	111 189	120 018	213 207	138 774	129 518	268 292
3 107	4 090	7 197	67 678	62 486	130 164	82 277	77 600	159 877
1 735	2 100	3 835	43 511	39 532	83 043	56 497	51 918	108 415
7 171	12 401	19 572	26 829	27 285	54 114	46 213	47 952	94 165
5 675	8 882	14 557	20 337	17 034	37 371	35 795	30 430	66 225
1 496	3 519	5 015	6 492	10 251	16 743	10 418	17 522	27 940
1 784	2 164	3 948	48 975	32 331	81 306	74 365	50 572	124 937
-	-	-	40 958	22 884	63 842	58 140	31 209	89 349
404	832	1 236	794	2 030	2 824	2 477	5 556	8 033
1 380	1 332	2 712	7 223	7 417	14 640	13 748	13 807	27 555

ALGEMEEN OVERZICHT

Indeling van de schoolbevolking naar het geslacht, het taalstelsel en het onderwijsniveau

RIJK
1977 - 1978

Onderwijsniveau	Frans taalstelsel			Nederlands taalstelsel			Duits taalstelsel			Totale schoolbevolking		
	J	M	T	J	M	T	J	M	T	J	M	T
TOTAAL (1) :	504 318	472 610	976 934	544 060	498 759	1 042 819	6 301	5 905	12 206	1 054 678	977 280	2 031 959
<u>Voorschoolse opvoeding</u>	86 164	82 144	168 308	121 118	115 191	236 309	1 035	937	1 972	208 317	198 272	406 589
<u>Onderwijs van het eerste niveau (lagere cyclus)</u>	201 403	189 477	390 880	268 844	253 358	522 202	3 131	2 877	6 008	473 378	445 712	919 090
<u>Onderwijs van het tweede niveau (secundaire cyclus)</u>	171 543	165 292	336 835	124 964	115 377	240 341	2 112	2 055	4 167	298 619	282 724	581 343
A. Type I (1)	69 150	64 828	133 978	43 927	39 877	83 804	555	549	1 104	113 632	105 254	218 886
B. Type II	102 393	100 464	202 857	81 037	75 500	156 537	1 557	1 506	3 063	184 987	177 470	362 457
1. Algemeen vormende opleiding	56 868	52 964	109 832	81 037	75 500	156 537	869	1 054	1 923	138 774	129 518	268 292
a) Lagere graad	34 775	33 845	68 620	46 937	42 995	89 932	565	760	1 325	82 277	77 600	159 877
b) Hogere graad	22 093	19 119	41 212	34 100	32 505	66 605	304	294	598	56 497	51 918	108 415
2. Technisch en beroeps- onderwijs (1)	45 525	47 500	93 025	688	452	1 140	46 213	47 952	94 165
a) Lagere graad	35 210	30 138	65 348	585	292	877	35 795	30 430	66 225
b) Hogere graad	10 315	17 362	27 677	103	160	263	10 418	17 522	27 940
<u>Onderwijs van het derde niveau (hogere cyclus)</u>	45 208	35 703	80 911	29 134	14 833	43 967	23	36	59	74 365	50 572	124 937
Universitaire opleiding Opleiding van het onder- wijzend personeel (2)	29 006	16 376	45 382	29 134	14 833	43 967	-	-	-	58 140	31 209	89 349
	2 454	5 520	7 974	23	36	59	2 477	5 556	8 033
<u>Hoger technisch onderwijs (3)</u>	13 748	13 807	27 555	-	-	-	-	-	-	13 748	13 807	27 555

(1) Exclusief technisch- en beroepsonderwijs van het Nederlands taalstelsel kunstonderwijs en onderwijs voor sociale promotie.

(2) Enkel Frans en Duits taalstelsel; het pedagogisch onderwijs van het Nederlands taalstelsel is opgenomen in het hoger technisch onderwijs.

(3) Enkel Frans en Duits taalstelsel.

ALGEMEEN OVERZICHT

Indeling van de schoolbevolking in het technisch, beroeps- en kunstonderwijs en het onderwijs van de sociale promotie naar het geslacht, het taalstelsel en het onderwijsniveau

RIJK
1977-1978

Onderwijsniveau en taalstelsel	Frans + Duits taalstelsel			Nederlands taalstelsel			Totaal		
	J	M	T	J	M	T	J	M	T
Technisch, beroeps- en kunstonderwijs <i>TOTAAL :</i>	63 227	68 045	131 272	121 583	132 803	254 386	184 810	200 848	385 658
2e NIVEAU	46 485	48 206	94 691	97 976	109 036	207 012	144 461	157 242	301 703
Technisch onderwijs en beroepsonderwijs	46 213	47 952	94 165	97 976	109 036	207 012	144 189	156 988	301 177
Kunstonderwijs	272	254	526	272	254	526
3e NIVEAU	16 742	19 839	36 581	23 607	23 767	47 374	40 349	43 606	83 955
Pedagogisch	2 714	6 417	9 131	3 104	7 274	10 378	5 818	13 691	19 509
1e graad	6 398	10 624	17 022	10 431	14 074	24 505	16 829	24 698	41 527
2e graad	1 929	408	2 337	2 353	161	2 514	4 282	569	4 851
3e graad en lang type	5 184	1 914	7 098	6 984	1 462	8 446	12 168	3 376	15 544
Kunstonderwijs	517	476	993	735	796	1 531	1 252	1 272	2 524
Onderwijs van de sociale promotie : <i>TOTAAL :</i>	93 680	38 841	39 783	78 624	172 304
2e NIVEAU	85 426	31 081	37 306	68 387	153 813
Technisch onderwijs en pedagogisch onderwijs	38 654	41 036	79 690	31 081	37 306	68 387	69 735	78 342	148 077
Kunstonderwijs	5 736	5 736
3e NIVEAU	8 254	7 760	2 477	10 237	18 491
Technisch onderwijs	4 706	1 562	6 268	5 458	1 535	6 993	10 164	3 097	13 261
Pedagogisch onderwijs	1 297	457	1 754	2 198	912	3 110	3 495	1 369	4 864
Kunstonderwijs	232	104	30	134	366

KLEUTERONDERWIJS

KLEUTERONDERMIJS

Indeling van de schoolbevolking naar het geslacht, het taalstelsel, de inrichtende macht en de ligging van de instelling

RIJK
1977 - 1978

Ligging en taalstelsel	Staat			Provincies			Gemeenten			Particulieren			Totaal		
	J	M	T	J	M	T	J	M	T	J	M	T	J	M	T
TOTAAL :	27 634	25 382	53 016	232	223	455	61 737	57 033	118 770	118 714	115 634	234 348	208 317	198 272	406 589
Frans	9 560	9 000	18 560	160	153	313	43 558	40 707	84 265	82 886	82 284	165 170	166 164	162 144	328 308
Nederlands	17 795	16 108	33 903	72	70	142	17 494	15 740	33 234	32 848	33 350	69 160	41 508	36 128	78 281
Duits	279	274	553	-	-	-	885	586	1 271	71	77	148	1 055	937	1 972
ANTWERPEN	3 306	2 945	6 251	-	-	-	6 741	6 244	12 985	21 643	21 252	42 895	31 690	30 441	62 131
Frans	-	-	-	-	-	-	-	-	-	-	-	-	-	-	-
Nederlands	3 306	2 945	6 251	-	-	-	6 741	6 244	12 985	21 643	21 252	42 895	31 690	30 441	62 131
BRABANT	4 559	4 205	8 764	89	97	186	15 863	14 437	30 300	22 151	21 546	43 697	42 662	40 285	82 947
Arrond. Brussel-Hoofdstad	1 361	1 292	2 653	17	11	28	10 087	9 273	19 360	8 088	8 141	16 229	19 553	18 717	38 270
Frans	758	767	1 525	6	6	12	9 438	8 644	18 082	6 795	6 945	13 740	16 997	16 362	33 359
Nederlands	603	525	1 128	11	5	16	649	629	1 278	1 293	1 196	2 489	2 556	2 355	4 911
Overige arrond.	3 198	2 913	6 111	72	86	158	5 776	5 164	10 940	14 063	13 405	27 468	23 109	21 568	44 677
Frans	892	835	1 727	29	41	70	2 381	2 032	4 413	3 188	3 040	6 228	6 490	5 948	12 438
Nederlands	2 306	2 078	4 384	43	45	88	3 395	3 132	6 527	10 875	10 365	21 240	16 619	15 620	32 239
WEST-VLAANDEREN	3 669	3 342	7 011	-	-	-	1 699	1 267	2 966	18 527	18 005	36 532	23 895	22 614	46 509
Frans	3	10	13	-	-	-	-	-	-	44	51	95	47	61	108
Nederlands	3 666	3 332	6 998	-	-	-	1 699	1 267	2 966	18 483	17 954	36 437	23 848	22 553	46 401
OOST-VLAANDEREN	4 507	4 078	8 585	-	-	-	3 469	3 031	6 500	20 835	20 119	40 954	28 811	27 228	56 039
Frans	36	38	74	-	-	-	-	-	-	48	51	99	84	89	173
Nederlands	4 471	4 040	8 511	-	-	-	3 469	3 031	6 500	20 787	20 068	40 855	28 727	27 139	55 866
HENEGOUWEN	2 420	2 223	4 643	118	98	216	15 295	14 335	29 630	11 315	10 971	22 286	29 148	27 627	56 775
Frans	2 420	2 223	4 643	118	98	216	15 295	14 335	29 630	11 315	10 971	22 286	29 148	27 627	56 775
Nederlands	-	-	-	-	-	-	-	-	-	-	-	-	-	-	-
LUIK	1 928	1 831	3 757	7	8	15	12 106	11 568	23 674	6 283	6 110	12 393	20 322	19 517	39 839
Frans	1 647	1 557	3 204	7	8	15	11 421	10 982	22 403	6 212	6 033	12 245	19 287	18 580	37 867
Nederlands	-	-	-	-	-	-	-	-	-	-	-	-	-	-	-
Duits	279	274	553	-	-	-	685	586	1 271	71	77	148	1 035	937	1 972
LIMBURG	2 828	2 585	5 413	18	20	38	1 569	1 462	3 031	12 676	12 438	25 114	17 091	16 505	33 596
Frans	-	-	-	-	-	-	28	25	53	-	-	-	28	25	53
Nederlands	2 828	2 585	5 413	18	20	38	1 541	1 437	2 978	12 676	12 438	25 114	17 063	16 480	33 543
LUXEMBURG	1 052	1 005	2 057	-	-	-	1 757	1 637	3 394	1 856	1 746	3 602	4 662	4 388	9 053
Frans	1 036	985	2 021	-	-	-	1 757	1 637	3 394	1 856	1 746	3 602	4 649	4 368	9 017
Nederlands	16	20	36	-	-	-	-	-	-	-	-	-	16	20	36
NAMEN	1 867	1 688	3 555	-	-	-	3 238	3 052	6 290	3 428	3 447	6 875	8 533	8 187	16 720
Frans	1 867	1 688	3 555	-	-	-	3 238	3 052	6 290	3 428	3 447	6 875	8 533	8 187	16 720
Nederlands	-	-	-	-	-	-	-	-	-	-	-	-	-	-	-
DUITSLAND	1 500	1 480	2 980	-	-	-	-	-	-	-	-	-	1 500	1 480	2 980
Frans	901	897	1 798	-	-	-	-	-	-	-	-	-	901	897	1 798
Nederlands	599	583	1 182	-	-	-	-	-	-	-	-	-	599	583	1 182

KLEUTERONDERWIJS

Indeling van de schoolbevolking naar de leeftijd,
het geslacht en de inrichtende macht

NEDERLANDS TAALSTELSEL
1977-1978

Leeftijd	Staat			Provincies			Gemeenten			Particulieren			Totaal		
	J	M	T	J	M	T	J	M	T	J	M	T	J	M	T
TOTAAL :	17 795	16 108	33 903	72	70	142	17 494	15 740	33 234	85 757	83 273	169 030	121 118	115 191	236 309
minder dan 3 jaar	1 729	1 622	3 351	8	2	10	1 393	1 321	2 714	6 043	5 876	11 919	9 173	8 821	17 994
3 - < 4 jaar	4 613	4 310	8 923	18	18	36	4 965	4 578	9 543	24 620	23 905	48 525	34 216	32 811	67 027
4 - < 5 jaar	5 397	4 901	10 298	18	26	44	5 493	4 849	10 342	26 940	26 081	53 021	37 848	35 857	73 705
5 - < 6 jaar	5 797	5 137	10 934	22	22	44	5 597	4 956	10 553	27 810	27 198	55 008	39 226	37 313	76 539
6 - < 7 jaar	134	71	205	1	-	1	43	36	79	239	130	369	417	237	654
7 jaar en ouder	125	67	192	5	2	7	3	-	3	105	83	188	238	152	390

KLEUTERONDERWIJS - BUITENGEWOON ONDERWIJS

Indeling van de schoolbevolking naar de leeftijd, het geslacht en de inrichtende macht

NEDERLANDS TAALSTELSEL
1977 - 1978

Leeftijd	Staat			Provincies			Gemeenten			Particulieren			Totaal		
	J	M	T	J	M	T	J	M	T	J	M	T	J	M	T
TOTAAL :	219	112	331	11	5	16	61	49	110	597	427	1 024	888	593	1 481
minder dan 3 jaar	2	-	2	1	-	1	1	5	6	18	10	28	22	15	37
3 - < 4 jaar	11	6	17	-	-	-	16	19	35	81	67	148	108	92	200
4 - < 5 jaar	23	12	35	2	1	3	18	17	35	147	108	255	190	138	328
5 - < 6 jaar	26	23	49	2	2	4	23	8	31	171	114	285	222	147	369
6 - < 7 jaar	43	17	60	1	-	1	2	-	2	76	47	123	122	64	186
7 jaar en ouder	114	54	168	5	2	7	1	-	1	104	81	185	224	137	361

KLEUTERONDERWIJS - ONDERMIJZEND PERSONEEL

Indeling van het onderwijzend personeel naar het geslacht, het taalstelsel, de inrichtende macht en de ligging van de instellingen

RIJK
1977-1978

Ligging en taalstelsel	Staat			Provincies			Gemeenten			Particulieren			Totaal		
	L (1)	G (2)	T	L	G	T	L	G	T	L	G	T	L	G	T
TOTAAL :	2 356	-	2 356	32	-	32	5 089	63	5 152	8 378	1 097	9 475	15 855	1 160	17 015
Frans	823	-	823	24	-	24	3 628	38	3 666	2 466	153	2 619	6 941	191	7 132
Nederlands	1 505	-	1 505	8	-	8	1 399	25	1 424	5 904	944	6 848	8 816	969	9 785
Duits	28	-	28	-	-	-	62	-	62	8	-	8	98	-	98
ANTWERPEN	272	-	272	-	-	-	510	8	518	1 430	245	1 675	2 212	253	2 465
Frans	-	-	-	-	-	-	-	-	-	-	-	-	-	-	-
Nederlands	272	-	272	-	-	-	510	8	518	1 430	245	1 675	2 212	253	2 465
BRABANT	398	-	398	11	-	11	1 233	14	1 247	1 534	203	1 737	3 176	217	3 393
Arrond. Brussel-Hoofdstad	137	-	137	4	-	4	783	2	785	606	39	645	1 530	41	1 571
Frans	61	-	61	2	-	2	702	2	704	488	20	508	1 253	22	1 275
Nederlands	76	-	76	2	-	2	81	-	81	118	19	137	277	19	296
Overige arrond.	261	-	261	7	-	7	450	12	462	928	164	1 092	1 646	176	1 822
Frans	70	-	70	3	-	3	176	-	176	227	18	245	476	18	494
Nederlands	191	-	191	4	-	4	274	12	286	701	146	847	1 170	158	1 328
WEST-VLAANDEREN	307	-	307	-	-	-	127	2	129	1 250	222	1 472	1 684	224	1 908
Frans	1	-	1	-	-	-	-	-	-	3	1	4	4	1	5
Nederlands	306	-	306	-	-	-	127	2	129	1 247	221	1 468	1 680	223	1 903
OOST-VLAANDEREN	368	-	368	-	-	-	279	1	280	1 469	202	1 671	2 116	203	2 319
Frans	3	-	3	-	-	-	-	-	-	4	-	4	7	-	7
Nederlands	365	-	365	-	-	-	279	1	280	1 465	202	1 667	2 109	203	2 312
HENEGOUWEN	215	-	215	18	-	18	1 309	4	1 313	873	49	922	2 415	53	2 468
Frans	215	-	215	18	-	18	1 309	4	1 313	873	49	922	2 415	53	2 468
Nederlands	-	-	-	-	-	-	-	-	-	-	-	-	-	-	-
LUIK	179	-	179	1	-	1	1 028	22	1 050	488	20	508	1 696	42	1 738
Frans	151	-	151	1	-	1	966	22	988	480	20	500	1 598	42	1 640
Nederlands	-	-	-	-	-	-	-	-	-	-	-	-	-	-	-
Duits	28	-	28	-	-	-	62	-	62	8	-	8	98	-	98
LIMBURG	236	-	236	2	-	2	130	2	132	943	111	1 054	1 311	113	1 424
Frans	-	-	-	-	-	-	2	-	2	-	-	-	2	-	2
Nederlands	236	-	236	2	-	2	128	2	130	943	111	1 054	1 309	113	1 422
LUXEMBURG	97	-	97	-	-	-	172	5	177	123	29	152	392	34	426
Frans	96	-	96	-	-	-	172	5	177	123	29	152	391	34	425
Nederlands	1	-	1	-	-	-	-	-	-	-	-	-	1	-	1
NAMEN	157	-	157	-	-	-	301	5	306	268	16	284	726	21	747
Frans	157	-	157	-	-	-	301	5	306	268	16	284	726	21	747
Nederlands	-	-	-	-	-	-	-	-	-	-	-	-	-	-	-
DUITSLAND	127	-	127	-	-	-	-	-	-	-	-	-	127	-	127
Frans	69	-	69	-	-	-	-	-	-	-	-	-	69	-	69
Nederlands	58	-	58	-	-	-	-	-	-	-	-	-	58	-	58

(1) L = Leken

(2) G = Geestelijken

EERSTE NIVEAU

EERSTE NIVEAU

Indeling van de schoolbevolking naar het geslacht, het taalstelsel,
de inrichtende macht en de ligging van de instellingenRIJK
1977-1978

Ligging en taalstelsel	Staat			Provincies			Gemeenten			Particulieren			Totaal		
	J	M	T	J	M	T	J	M	T	J	M	T	J	M	T
TOTAAL :	78 960	69 391	148 341	1 858	1 391	3 249	173 555	116 099	289 654	219 015	258 831	477 846	473 378	445 712	919 090
Frans	31 804	28 375	60 179	1 320	964	2 284	90 781	82 197	172 978	77 498	77 941	155 439	201 403	189 477	390 880
Nederlands	46 156	40 150	86 306	538	427	965	81 233	32 239	113 472	140 917	180 542	321 459	268 844	253 358	522 202
Duits	990	866	1 856	-	-	-	1 541	1 663	3 204	600	348	948	3 131	2 877	6 008
ANTWERPEN	9 324	7 826	17 150	-	-	-	30 009	13 646	43 655	34 037	47 448	81 485	73 370	88 920	142 290
Frans	-	-	-	-	-	-	-	-	-	4	2	6	4	2	6
Nederlands	9 324	7 826	17 150	-	-	-	30 009	13 646	43 655	34 033	47 446	81 479	73 366	88 918	142 284
BRABANT	13 187	11 959	25 146	782	677	1 459	40 760	30 904	71 664	42 033	48 981	91 014	96 762	92 521	189 283
Arrond. Brussel-Hfst.	3 992	3 730	7 722	149	109	258	23 079	20 275	43 354	20 562	21 134	41 696	47 782	45 248	93 030
Frans	3 053	2 824	5 877	60	58	118	21 926	19 227	41 113	17 164	18 082	35 246	42 203	40 191	82 394
Nederlands	939	906	1 845	89	51	140	1 153	1 048	2 201	3 398	3 052	6 450	5 579	5 057	10 636
Overige arrond.	9 195	8 229	17 424	633	568	1 201	17 681	10 629	28 310	21 471	27 847	49 318	48 980	47 273	96 253
Frans	2 855	2 723	5 578	241	254	495	4 449	4 258	8 707	7 510	7 287	14 797	15 055	14 522	29 577
Nederlands	6 340	5 506	11 846	392	314	706	13 232	6 371	19 603	13 961	20 560	34 521	33 925	32 751	66 676
WEST-VLAANDEREN	9 215	8 099	17 314	-	-	-	13 422	2 571	15 993	30 646	39 011	69 657	53 283	49 681	102 964
Frans	17	10	27	-	-	-	-	-	-	225	181	406	242	191	433
Nederlands	9 198	8 089	17 287	-	-	-	13 422	2 571	15 993	30 421	38 830	69 251	53 041	49 490	102 531
OOST-VLAANDEREN	11 835	10 105	21 940	-	-	-	17 262	5 407	22 669	33 997	44 224	78 221	63 094	59 736	122 830
Frans	93	83	176	-	-	-	-	-	-	97	86	183	190	169	359
Nederlands	11 742	10 022	21 764	-	-	-	17 262	5 407	22 669	33 900	44 138	78 038	62 904	59 567	122 471
HENEGOUWEN	10 021	8 829	18 850	870	609	1 479	28 804	26 380	55 184	25 125	25 193	50 318	64 820	61 011	125 831
Frans	10 021	8 829	18 850	870	609	1 479	28 804	26 380	55 184	25 058	25 154	50 212	64 753	60 972	125 725
Nederlands	-	-	-	-	-	-	-	-	-	67	39	106	67	39	106
LUIK	6 798	5 729	12 527	13	9	22	25 675	23 974	49 649	15 758	14 925	30 683	48 244	44 637	92 881
Frans	5 808	4 863	10 671	13	9	22	24 134	22 311	46 445	15 152	14 572	29 724	45 107	41 755	86 862
Nederlands	-	-	-	-	-	-	-	-	-	6	5	11	6	5	11
Duits	990	866	1 856	-	-	-	1 541	1 663	3 204	600	348	948	3 131	2 877	6 008
LIMBURG	7 130	6 488	13 618	57	62	119	6 219	3 251	9 470	25 134	26 501	51 635	38 540	36 302	74 842
Frans	1	2	3	-	-	-	64	55	119	3	29	32	68	86	154
Nederlands	7 129	6 486	13 615	57	62	119	6 155	3 196	9 351	25 131	26 472	51 603	38 472	36 216	74 688
LUXEMBURG	2 872	2 609	5 481	136	34	170	4 745	4 056	8 801	3 723	3 876	7 599	11 476	10 575	22 051
Frans	2 860	2 600	5 460	136	34	170	4 745	4 056	8 801	3 723	3 876	7 599	11 464	10 566	22 030
Nederlands	12	9	21	-	-	-	-	-	-	-	-	-	12	9	21
NAMEN	5 509	4 930	10 439	-	-	-	6 659	5 910	12 569	8 562	8 672	17 234	20 730	19 512	40 242
Frans	5 509	4 930	10 439	-	-	-	6 659	5 910	12 569	8 562	8 672	17 234	20 730	19 512	40 242
Nederlands	-	-	-	-	-	-	-	-	-	-	-	-	-	-	-
DUIJTSLAND	3 059	2 817	5 876	-	-	-	-	-	-	-	-	-	3 059	2 817	5 876
Frans	1 587	1 511	3 098	-	-	-	-	-	-	-	-	-	1 587	1 511	3 098
Nederlands	1 472	1 306	2 778	-	-	-	-	-	-	-	-	-	1 472	1 306	2 778

EERSTE NIVEAU - BUITENGEWOON ONDERWIJS

Indeling van de schoolbevolking naar het geslacht, het taalstelsel,
de inrichtende macht en de ligging van de instellingenRIJK
1977-1978

Ligging en taalstelsel	Staat			Provincies.			Gemeenten			Particulieren			Totaal		
	J	M	T	J	M	T	J	M	T	J	M	T	J	M	T
TOTAAL :	4 547	2 772	7 319	688	324	1 012	5 331	3 112	8 443	14 878	9 209	24 087	25 444	15 417	40 861
Frans	2 482	1 484	3 966	667	313	980	2 942	1 648	4 590	4 330	2 708	7 038	10 421	6 153	16 574
Nederlands	2 006	1 256	3 262	21	11	32	2 389	1 464	3 853	10 501	6 476	16 977	14 917	9 207	24 124
Duits	59	32	91	-	-	-	-	-	-	47	25	72	106	57	163
ANTWERPEN	391	193	584	-	-	-	905	524	1 429	2 146	1 303	3 449	3 442	2 020	5 462
Frans	-	-	-	-	-	-	-	-	-	4	2	6	4	2	6
Nederlands	391	193	584	-	-	-	905	524	1 429	2 142	1 301	3 443	3 438	2 018	5 456
BRABANT	547	351	898	86	43	129	1 970	1 171	3 141	2 736	1 884	4 620	5 339	3 449	8 788
Arrond. Brussel-Hfst.	202	148	350	50	38	88	1 552	949	2 501	1 137	765	1 902	2 941	1 900	4 841
Frans	142	103	245	29	27	56	1 493	924	2 417	918	645	1 563	2 582	1 699	4 281
Nederlands	60	45	105	21	11	32	59	25	84	219	120	339	359	201	560
Overige arrond.	345	203	548	36	5	41	418	222	640	1 599	1 119	2 718	2 398	1 549	3 947
Frans	76	29	105	36	5	41	-	-	-	605	379	984	717	413	1 130
Nederlands	269	174	443	-	-	-	418	222	640	994	740	1 734	1 681	1 136	2 817
WEST-VLAANDEREN	549	390	939	-	-	-	290	171	461	2 969	1 797	4 766	3 808	2 358	6 166
Frans	-	-	-	-	-	-	-	-	-	128	71	199	128	71	199
Nederlands	549	390	939	-	-	-	290	171	461	2 841	1 726	4 567	3 680	2 287	5 967
OOST-VLAANDEREN	419	262	681	-	-	-	492	333	825	2 332	1 481	3 813	3 243	2 076	5 319
Frans	-	-	-	-	-	-	-	-	-	-	-	-	-	-	-
Nederlands	419	262	681	-	-	-	492	333	825	2 332	1 481	3 813	3 243	2 076	5 319
HENEGOUWEN	740	439	1 179	453	238	691	390	180	570	1 339	865	2 204	2 922	1 722	4 644
Frans	740	439	1 179	453	238	691	390	180	570	1 339	865	2 204	2 922	1 722	4 644
Nederlands	-	-	-	-	-	-	-	-	-	-	-	-	-	-	-
LUIK	886	511	1 397	13	9	22	1 059	544	1 603	744	440	1 184	2 702	1 504	4 206
Frans	827	479	1 306	13	9	22	1 059	544	1 603	697	415	1 112	2 596	1 447	4 043
Nederlands	-	-	-	-	-	-	-	-	-	-	-	-	-	-	-
Duits	59	32	91	-	-	-	-	-	-	47	25	72	106	57	163
LIMBURG	303	180	483	-	-	-	225	189	414	1 973	1 108	3 081	2 501	1 477	3 978
Frans	-	-	-	-	-	-	-	-	-	-	-	-	-	-	-
Nederlands	303	180	483	-	-	-	225	189	414	1 973	1 108	3 081	2 501	1 477	3 978
LUXEMBURG	263	170	433	136	34	170	-	-	-	115	65	180	514	269	783
Frans	263	170	433	136	34	170	-	-	-	115	65	180	514	269	783
Nederlands	-	-	-	-	-	-	-	-	-	-	-	-	-	-	-
NAMEN	434	264	698	-	-	-	-	-	-	524	266	790	958	530	1 488
Frans	434	264	698	-	-	-	-	-	-	524	266	790	958	530	1 488
Nederlands	-	-	-	-	-	-	-	-	-	-	-	-	-	-	-
DUITSLAND	15	12	27	-	-	-	-	-	-	-	-	-	15	12	27
Frans	-	-	-	-	-	-	-	-	-	-	-	-	-	-	-
Nederlands	15	12	27	-	-	-	-	-	-	-	-	-	15	12	27

EERSTE NIVEAU - BUITENGEDOON ONDERWIJS

Indeling van de schoolbevolking naar het geslacht, het taalstelsel, de ligging van de instellingen en de aard van de handicap

RIJK
1977-1978

Ligging en taalstelsel	Mentale stoornis- sen		Karakte- riële stoornis- sen		Lichamelijke stoornissen		Zieken		Visuele stoornissen		Auditieve stoornis- sen		Sprak-, taal- en leerstoornis- sen		Totaal		
	J	M	J	M	J	M	J	M	J	M	J	M	J	M	J	M	T
TOTAAL :	15 016	10 112	1 559	650	1 122	646	867	555	216	146	505	381	6 159	2 927	25 444	15 417	40 861
Frans	4 473	3 083	929	362	359	213	424	271	101	66	162	141	3 973	2 017	10 421	6 153	16 574
Nederlands	10 497	6 997	619	283	757	430	443	284	115	80	342	240	2 144	893	14 917	9 207	24 124
Duits	46	32	11	5	6	3	-	-	-	-	1	-	42	17	106	57	163
ANTWERPEN	2 162	1 304	316	177	283	160	85	95	13	6	75	50	508	228	3 442	2 020	5 462
Frans	1	1	1	-	-	-	-	-	-	-	-	-	2	1	4	2	6
Nederlands	2 161	1 303	315	177	283	160	85	95	13	6	75	50	506	227	3 438	2 018	5 456
BRABANT	2 249	1 643	307	148	171	93	236	161	120	86	159	164	2 097	1 154	5 339	3 449	8 788
Arrond. Brussel- Hfst	746	609	113	42	131	66	24	25	93	53	159	164	1 675	941	2 941	1 900	4 841
Frans	591	521	113	42	131	66	24	25	45	32	101	114	1 577	899	2 582	1 699	4 281
Nederlands	155	88	-	-	-	-	-	-	48	21	58	50	98	42	359	201	560
Overige arrond.	1 503	1 034	194	106	40	27	212	136	27	33	-	-	422	213	2 398	1 549	3 947
Frans	173	70	175	106	-	1	192	131	8	8	-	-	169	97	717	413	1 130
Nederlands	1 330	964	19	-	40	26	20	5	19	25	-	-	253	116	1 681	1 136	2 817
WEST-VLAANDEREN	2 719	1 862	175	44	225	123	360	170	34	25	56	56	239	78	3 808	2 358	6 166
Frans	6	7	-	-	10	6	100	52	-	-	-	-	12	6	128	71	199
Nederlands	2 713	1 855	175	44	215	117	260	118	34	25	56	56	227	72	3 680	2 287	5 967
OOST-VLAANDEREN	2 662	1 792	5	5	149	82	34	31	-	-	97	48	296	118	3 243	2 076	5 319
Frans	-	-	-	-	-	-	-	-	-	-	-	-	-	-	-	-	-
Nederlands	2 662	1 792	5	5	149	82	34	31	-	-	97	48	296	118	3 243	2 076	5 319
HENEGOUWEN	1 773	1 202	260	67	113	68	75	39	30	13	34	11	637	322	2 922	1 722	4 644
Frans	1 773	1 202	260	67	113	68	75	39	30	13	34	11	637	322	2 922	1 722	4 644
Nederlands	-	-	-	-	-	-	-	-	-	-	-	-	-	-	-	-	-
LUIK	1 258	833	210	96	96	63	33	24	18	13	26	16	1 061	459	2 702	1 504	4 206
Frans	1 212	801	199	91	90	60	33	24	18	13	25	16	1 019	442	2 596	1 447	4 043
Nederlands	-	-	-	-	-	-	-	-	-	-	-	-	-	-	-	-	-
Duits	46	32	11	5	6	3	-	-	-	-	1	-	42	17	106	57	163
LIMBURG	1 461	983	105	57	70	45	44	35	1	3	56	36	764	318	2 501	1 477	3 978
Frans	-	-	-	-	-	-	-	-	-	-	-	-	-	-	-	-	-
Nederlands	1 461	983	105	57	70	45	44	35	1	3	56	36	764	318	2 501	1 477	3 978
LUXEMBURG	206	144	74	6	15	12	-	-	-	-	-	-	219	107	514	269	783
Frans	206	144	74	6	15	12	-	-	-	-	-	-	219	107	514	269	783
Nederlands	-	-	-	-	-	-	-	-	-	-	-	-	-	-	-	-	-
NAMEN	511	337	107	50	-	-	-	-	-	-	2	-	338	143	958	530	1 488
Frans	511	337	107	50	-	-	-	-	-	-	2	-	338	143	958	530	1 488
Nederlands	-	-	-	-	-	-	-	-	-	-	-	-	-	-	-	-	-
DUITSLAND	15	12	-	-	-	-	-	-	-	-	-	-	-	-	15	12	27
Frans	-	-	-	-	-	-	-	-	-	-	-	-	-	-	-	-	-
Nederlands	15	12	-	-	-	-	-	-	-	-	-	-	-	-	15	12	27

EERSTE NIVEAU (1)

Indeling van de schoolbevolking naar de leeftijd, het geslacht en het leerjaar

Leeftijd	1 ^e jaar			2e jaar			3e jaar		
	J	M	T	J	M	T	J	M	T
TOTAAL :	44 495	42 081	86 576	41 537	40 039	81 576	41 228	39 442	80 670
minder dan 6 jaar	447	408	855	2	2	4	-	-	-
6 - < 7 jaar	39 337	38 010	77 347	679	649	1 328	2	-	2
7 - < 8 jaar	4 393	3 394	7 787	35 418	35 006	70 424	759	723	1 482
8 - < 9 jaar	261	211	472	4 896	3 948	8 844	34 258	34 118	68 376
9 - < 10 jaar	38	34	72	451	347	798	5 342	4 089	9 431
10 - < 11 jaar	11	9	20	58	59	117	716	411	1 127
11 - < 12 jaar	2	10	12	22	15	37	107	74	181
12 - < 13 jaar	4	3	7	7	10	17	33	18	51
13 - < 14 jaar	2	1	3	3	2	5	7	8	15
14 - < 15 jaar	-	1	1	1	-	1	4	1	5
15 - < 16 jaar	-	-	-	-	1	1	-	-	-
16 jaar en meer	-	-	-	-	-	-	-	-	-

NEDERLANDS TAALSTELSEL
1977-1978

4e jaar			5e jaar			6e jaar			Totaal		
J	M	T	J	M	T	J	M	T	J	M	T
40 924	39 822	80 746	42 651	40 949	83 600	43 092	41 818	84 910	253 927	244 151	498 078
-	-	-	-	-	-	-	-	-	449	410	859
1	-	1	-	-	-	-	-	-	40 019	38 659	78 678
2	2	4	-	-	-	-	-	-	40 572	39 125	79 697
1 033	870	1 903	7	5	12	-	-	-	40 455	39 152	79 607
33 451	33 896	67 347	973	950	1 923	10	11	21	40 265	39 327	79 592
5 424	4 305	9 729	34 216	34 391	68 607	920	976	1 896	41 345	40 151	81 496
837	619	1 456	6 140	4 733	10 873	34 459	35 108	69 567	41 567	40 559	82 126
139	92	231	1 100	733	1 833	6 218	4 721	10 939	7 501	5 577	13 078
31	32	63	173	120	293	1 213	821	2 034	1 429	984	2 413
5	5	10	38	16	54	235	171	406	283	194	477
1	1	2	4	1	5	30	9	39	35	12	47
-	-	-	-	-	-	7	1	8	7	1	8

EERSTE NIVEAU - BUITENGEWOON ONDERWIJS

Indeling van de schoolbevolking naar de leeftijd en de inrichtende macht

NEDERLANDS TAALSTELSEL
1977-1978

Leeftijd	Staat			Provincies			Gemeenten			Particulieren			Totaal		
	J	M	T	J	M	T	J	M	T	J	M	T	J	M	T
TOTAAL :	2 006	1 256	3 262	21	11	32	2 389	1 464	3 853	10 501	6 476	16 977	14 917	9 207	24 124
minder dan 6 jaar	2	1	3	-	-	-	-	-	-	68	34	102	70	35	105
6 - < 7 jaar	42	27	69	-	-	-	61	50	111	365	207	572	468	284	752
7 - < 8 jaar	116	77	193	-	2	2	166	93	259	729	465	1 194	1 011	637	1 648
8 - < 9 jaar	206	103	309	3	1	4	247	139	386	1 066	697	1 763	1 522	940	2 462
9 - < 10 jaar	251	155	406	4	2	6	302	171	473	1 292	736	2 028	1 849	1 064	2 913
10 - < 11 jaar	285	168	453	4	1	5	364	209	573	1 530	918	2 448	2 183	1 296	3 479
11 - < 12 jaar	292	198	490	5	4	9	418	241	659	1 723	1 049	2 772	2 438	1 492	3 930
12 - < 13 jaar	307	179	486	3	1	4	372	253	625	1 706	1 089	2 795	2 388	1 522	3 910
13 - < 14 jaar	184	108	292	1	-	1	247	146	393	1 138	614	1 752	1 570	868	2 438
14 - < 15 jaar	136	87	223	-	-	-	95	77	172	451	308	759	682	472	1 154
15 - < 16 jaar	59	49	108	1	-	1	49	46	95	202	172	374	311	267	578
16 jaar en meer	126	104	230	-	-	-	68	39	107	231	187	418	425	330	755

EERSTE NIVEAU - SCHOLEN

RIJK

Indeling van het aantal scholen naar het taalstelsel, de inrichtende macht en de ligging van de instelling

1977 - 1978

Ligging en taalstelsel	Staat		Provincies		Gemeenten		Particulieren		Totaal	
	Gewoon onderwijs	Buiten-gewoon onderwijs	Gewoon onderwijs	Buiten-gewoon onderwijs	Gewoon onderwijs	Buiten-gewoon onderwijs	Gewoon onderwijs	Buiten-gewoon onderwijs	Gewoon onderwijs	Buiten-gewoon onderwijs
TOTAAL :	591	77	8	12	2 244	77	2 381	250	5 294	424
Frans	352	41	4	11	1 498	37	845	96	2 599	185
Nederlands	329	34	4	1	708	40	1 530	161	2 571	236
Duits	10	2	-	-	38	-	6	1	54	3
ANTWERPEN	67	7	-	-	211	15	347	33	625	55
Frans	-	-	-	-	-	-	-	1	-	1
Nederlands	67	7	-	-	211	15	347	32	625	54
BRABANT	102	10	5	3	391	25	438	66	936	104
arrondissement										
Brussel Hoofdstad	40	4	2	2	165	20	199	25	406	51
Frans	22	3	1	1	136	18	125	20	284	42
Nederlands	18	1	1	1	29	2	74	5	122	9
overige arrondissementen	62	6	3	1	226	5	239	41	530	53
Frans	17	1	1	1	86	-	64	19	168	21
Nederlands	45	5	2	-	140	5	175	22	362	32
WEST-VLAANDEREN	61	8	-	-	110	5	338	51	509	64
Frans	1	-	-	-	-	-	5	8	6	8
Nederlands	60	8	-	-	110	5	333	43	503	56
OOST-VLAANDEREN	84	8	-	-	149	10	370	34	603	52
Frans	1	-	-	-	-	-	1	-	2	-
Nederlands	83	8	-	-	149	10	369	34	601	52
HENEGOUWEN	66	12	2	6	404	3	303	21	775	42
Frans	66	12	2	6	404	3	302	21	774	42
Nederlands	-	-	-	-	-	-	1	-	1	-
LUIK	59	14	-	1	396	16	169	14	624	45
Frans	49	12	-	1	358	16	162	13	569	42
Nederlands	-	-	-	-	-	-	1	-	1	-
Duits	10	2	-	-	38	-	6	1	54	3
LIMBURG	52	5	1	-	70	3	231	25	354	33
Frans	1	-	-	-	1	-	1	-	3	-
Nederlands	51	5	1	-	69	3	230	25	351	33
LUXEMBURG	37	6	-	2	302	-	81	3	420	11
Frans	36	6	-	2	302	-	81	3	419	11
Nederlands	1	-	-	-	-	-	-	-	1	-
NAMEN	41	7	-	-	211	-	104	11	356	18
Frans	41	7	-	-	211	-	104	11	356	18
Nederlands	-	-	-	-	-	-	-	-	-	-
DUITSLAND (1)	22	-	-	-	-	-	-	-	22	-
Frans	18	-	-	-	-	-	-	-	18	-
Nederlands	4	-	-	-	-	-	-	-	4	-

(1) Het buitengewoon onderwijs is begrepen in het gewoon onderwijs.

EERSTE NIVEAU - ONDERWIJZEND PERSONEEL

Indeling van het onderwijzend personeel naar het geslacht, het taalstelsel, de inrichtende macht en de ligging van de instellingen

RIJK
1977 - 1978

Ligging en taalstelsel	Staat			Provincies			Gemeenten			Particulieren			Totaal		
	M	V	T	M	V	T	M	V	T	M	V	T	M	V	T
TOTAAL :	3 467	4 330	7 797	93	118	211	7 540	7 887	15 427	8 958	15 628	24 586	20 058	27 963	48 021
Frans	1 191	1 975	3 166	64	96	160	3 700	5 535	9 235	2 597	5 194	7 791	7 552	12 800	20 352
Nederlands	2 238	2 296	4 534	29	22	51	3 753	2 261	6 014	6 336	10 412	16 748	12 356	14 991	27 347
Duits	38	59	97	-	-	-	87	91	178	25	22	47	150	172	322
ANTWERPEN	445	441	886	-	-	-	1 351	889	2 240	1 467	2 671	4 138	3 263	4 001	7 264
Frans	-	-	-	-	-	-	-	-	-	-	1	1	-	1	1
Nederlands	445	441	886	-	-	-	1 351	889	2 240	1 467	2 670	4 137	3 263	4 000	7 263
BRABANT	460	867	1 327	39	44	83	1 452	2 355	3 807	1 458	3 215	4 673	3 409	6 481	9 890
arrondissement Brussel Hoofdstad	102	333	435	12	13	25	738	1 610	2 348	696	1 498	2 194	1 548	3 454	5 002
Frans	57	234	291	4	8	12	628	1 522	2 150	509	1 217	1 726	1 198	2 981	4 179
Nederlands	45	99	144	8	5	13	110	88	198	187	281	468	350	473	823
overige arrondissementen	358	534	892	27	31	58	714	745	1 459	762	1 717	2 479	1 861	3 027	4 888
Frans	80	197	277	9	18	27	133	294	427	224	495	719	446	1 004	1 450
Nederlands	278	337	615	18	13	31	581	451	1 032	538	1 222	1 760	1 415	2 023	3 438
WEST-VLAANDEREN	500	430	930	-	-	-	652	189	841	1 430	2 325	3 755	2 582	2 944	5 526
Frans	-	2	2	-	-	-	-	-	-	2	28	30	2	30	32
Nederlands	500	428	928	-	-	-	652	189	841	1 428	2 297	3 725	2 580	2 914	5 494
OOST-VLAANDEREN	530	579	1 109	-	-	-	766	443	1 209	1 466	2 489	3 955	2 762	3 511	6 273
Frans	2	6	8	-	-	-	-	-	-	2	7	9	4	13	17
Nederlands	528	573	1 101	-	-	-	766	443	1 209	1 464	2 482	3 946	2 758	3 498	6 256
HENEGOUWEN	372	598	970	41	61	102	1 262	1 702	2 964	853	1 677	2 530	2 526	4 038	6 566
Frans	372	598	970	41	61	102	1 262	1 702	2 964	851	1 675	2 526	2 526	4 036	6 562
Nederlands	-	-	-	-	-	-	-	-	-	2	2	4	2	2	4
LUIK	249	450	699	-	3	3	1 114	1 550	2 664	559	1 015	1 574	1 922	3 018	4 940
Frans	211	391	602	-	3	3	1 027	1 459	2 486	534	992	1 526	1 772	2 845	4 617
Nederlands	-	-	-	-	-	-	-	-	-	-	1	1	-	1	1
Duits	38	59	97	-	-	-	87	91	178	25	22	47	150	172	322
LIMBURG	358	354	712	3	4	7	293	207	500	1 250	1 459	2 709	1 904	2 024	3 928
Frans	-	1	1	-	-	-	-	6	6	-	2	2	-	9	9
Nederlands	358	353	711	3	4	7	293	201	494	1 250	1 457	2 707	1 904	2 015	3 919
LUXEMBURG	142	152	294	10	6	16	329	184	513	160	221	381	641	560	1 201
Frans	142	149	291	10	6	16	329	184	513	160	221	381	641	560	1 201
Nederlands	-	3	3	-	-	-	-	-	-	-	-	-	-	3	3
NAMEN	234	336	570	-	-	-	321	368	689	315	556	871	870	1 260	2 130
Frans	234	336	570	-	-	-	321	368	689	315	556	871	870	1 260	2 130
Nederlands	-	-	-	-	-	-	-	-	-	-	-	-	-	-	-
DUITSLAND	177	123	300	-	-	-	-	-	-	-	-	-	177	123	300
Frans	93	61	154	-	-	-	-	-	-	-	-	-	93	61	154
Nederlands	84	62	146	-	-	-	-	-	-	-	-	-	84	62	146

TWEEDE NIVEAU

TWEEDE NIVEAU

A. SCHOLEN EN DIPLOMA'S

TWEEDE NIVEAU - TYPE I EN TYPE II (lagere en hogere graad) - SCHOLEN

Indeling van het aantal scholen naar de inrichtende
macht en de ligging van de instellingenNEDERLANDS TAALSTELSEL
1977-1978

Ligging	Staat			Provincies			Gemeenten			Particulieren			Totaal		
	Lagere graad	Lager + Hoger	Hogere graad	La- gere graad	Lager + Hoger	Ho- gere graad	Lagere graad	Lager + Hoger	Hogere graad	Lagere graad	Lager + Hoger	Hogere graad	Lagere graad	Lager + Hoger	Hogere graad
<i>TOTAAL :</i>	131	141	5	1	4	-	21	10	1	58	330	26	211	485	32
<i>ANTWERPEN</i>	31	32	3	-	-	-	14	5	-	6	87	9	51	124	12
<i>BRABANT</i>	27	29	1	-	2	-	1	1	1	4	64	5	32	96	7
Arrondissement Brussel-Hoofdstad	6	9	1	-	-	-	1	1	1	1	19	2	8	29	4
Overige arrond.	21	20	-	-	2	-	-	-	-	3	45	3	24	67	3
<i>WEST-VLAANDEREN</i>	23	24	-	-	-	-	-	-	-	27	57	1	50	81	1
<i>OOST-VLAANDEREN</i>	30	33	-	-	-	-	6	3	-	17	76	8	53	112	8
<i>LIMBURG</i>	17	20	1	1	2	-	-	1	-	4	46	3	22	69	4
<i>DUITSLAND</i>	3	3	-	-	-	-	-	-	-	-	-	-	3	3	-

TWEDE NIVEAU - TYPE I EN TYPE II (lagere en hogere graad) - SCHOLEN
Indeling van het aantal scholen naar de inrichtende macht en de ligging
van de instellingen

FRANS EN DUIJS TAALSTELSEL
1977-1978

Ligging	Staat			Provincies			Gemeenten			Particulieren			Totaal		
	Type I	Type II	Type II	Type I	Type II	Type II	Type I	Type II	Type II	Type I	Type II	Type II	Type I	Type II	Type II
	A.V.O.	T.en B.	T.en B.	A.V.O.	T.en B.	T.en B.	A.V.O.	T.en B.	T.en B.	A.V.O.	T.en B.	T.en B.	A.V.O.	T.en B.	T.en B.
TOTAAL :	183	82	36	35	1	44	29	23	90	165	218	286	382	322	456
Frans	158	80	34	35	1	44	28	23	89	154	211	282	375	315	449
Duits	5	2	2	-	-	-	1	-	1	1	5	4	7	7	7
BRABANT	22	25	4	6	1	9	10	20	26	31	63	68	69	109	107
Arrond. Brussel- Hoofdstad	14	16	4	-	-	5	10	19	24	18	46	59	42	81	92
Frans	14	16	4	-	-	5	10	19	24	18	46	59	42	81	92
Overige arrond.	8	9	-	6	1	4	-	1	2	13	17	9	27	28	15
Frans	8	9	-	6	1	4	-	1	2	13	17	9	27	28	15
HENEGOUWEN	49	24	8	16	-	26	6	-	39	41	50	99	112	74	172
Frans	49	24	8	16	-	26	6	-	39	41	50	99	112	74	172
LUIK	39	20	12	12	-	6	12	3	18	21	50	63	84	73	99
Frans	34	18	10	12	-	6	11	3	17	20	45	59	77	66	92
Duits	5	2	2	-	-	-	1	-	1	1	5	4	7	7	7
LUXEMBURG	25	2	5	-	-	-	1	-	2	38	26	21	64	28	28
Frans	25	2	5	-	-	-	1	-	2	38	26	21	64	28	28
NAMEN	24	11	7	1	-	3	-	-	5	24	27	35	49	38	50
Frans	24	11	7	1	-	3	-	-	5	24	27	35	49	38	50
DUITSLAND	4	-	-	-	-	-	-	-	-	-	-	-	4	-	-
Frans	4	-	-	-	-	-	-	-	-	-	-	-	4	-	-

TWEDE NIVEAU - TYPE I EN TYPE II (lagere graad) (1) - DIPLOMA'S

Indeling van de diploma's, getuigschriften en brevetten naar de inrichtende macht en de ligging van de instellingen

NEDERLANDS TAALSTELSEL
1977-1978

Ligging	Staat		Provincies		Gemeenten		Particulieren		Totaal	
	Niet gehomo- logeerd	Gehomo- logeerd	Niet gehomo- logeerd	Gehomo- logeerd	Niet gehomo- logeerd	Gehomo- logeerd	Niet gehomo- logeerd	Gehomo- logeerd	Niet gehomo- logeerd	Gehomo- logeerd
<i>TOTAAL :</i>	1 936	9 094	-	203	-	598	5	26 698	1 941	36 593
<i>ANTWERPEN</i>	256	2 065	-	-	-	186	-	6 828	256	9 079
<i>BRABANT</i>	286	1 849	-	119	-	48	-	4 634	286	6 650
Arrondissement Brussel-Hoofdstad	8	415	-	-	-	48	-	1 156	8	1 619
Overige arrond.	278	1 434	-	119	-	-	-	3 478	278	5 031
<i>WEST-VLAANDEREN</i>	492	1 877	-	-	-	-	-	5 493	492	7 370
<i>OOST-VLAANDEREN</i>	531	1 799	-	-	-	281	5	6 296	536	8 376
<i>LIMBURG</i>	296	1 244	-	84	-	83	-	3 447	296	4 858
<i>DUITSLAND</i>	75	260	-	-	-	-	-	-	75	260

(1) Inclusief V.S.O.-lagere graad.

TWEEDE NIVEAU - TYPE I en TYPE II (hogere graad) (1) - DIPLOMA'S

Indeling van de diploma's, getuigschriften en brevetten naar de inrichtende macht en de ligging van de instellingen

NEDERLANDS TAALSTELSEL
1977-1978

Ligging	Staat		Provincies		Gemeenten		Particulieren		Totaal	
	Gehomologeerd (2)	Maturiteitsexamen (3)	Gehomologeerd (2)	Maturiteitsexamen (3)	Gehomologeerd (2)	Maturiteitsexamen (3)	Gehomologeerd (2)	Maturiteitsexamen (3)	Gehomologeerd (2)	Maturiteitsexamen (3)
<i>TOTAAL :</i>	5 349	3 749	307	190	342	185	18 201	15 088	24 199	19 212
<i>ANTWERPEN</i>	1 397	1 106	-	-	174	85	4 799	4 025	6 370	5 216
<i>BRABANT</i>	1 199	815	121	91	35	23	3 225	2 727	4 580	3 656
Arrond. Brussel-Hfst.	356	201	-	-	35	23	892	796	1 283	1 020
Overige arrond.	843	614	121	91	-	-	2 333	1 931	3 297	2 636
<i>WEST-VLAANDEREN</i>	821	440	-	-	-	-	3 578	3 026	4 399	3 466
<i>OOST-VLAANDEREN</i>	1 098	767	-	-	90	42	4 185	3 176	5 373	3 985
<i>LIMBURG</i>	703	519	186	99	43	35	2 414	2 134	3 346	2 787
<i>DUITSLAND</i>	131	102	-	-	-	-	-	-	131	102

(1) Inclusief V.S.O. (hogere graad)

(2) Gehomologeerd of ter homologatie voorgesteld

(3) Geslaagd voor het maturiteitsexamen

TWEDE NIVEAU - TYPE I (lagere en hogere graad)- DIPLOMA'S

Indeling van de diploma's en getuigschriften naar de studieafdeling en de ligging van de instellingen

FRANS EN DUIJS TAALSTELSEL

1977 - 1978

Ligging	Algemeen onderwijs	Technisch onderwijs	Artistiek onderwijs	Beroeps- onderwijs	Totaal
TOTAAL :	22 688	17 146	80	6 299	46 213
<i>Frans</i>	22 605	17 093	80	6 267	46 045
<i>Duits</i>	83	53	-	32	168
BRABANT	4 454	2 300	-	832	7 586
arrondissement Brussel Hoofdstad	3 461	1 231	-	459	5 151
<i>Frans</i>	3 461	1 231	-	459	5 151
overige arrondissementen	993	1 069	-	373	2 435
<i>Frans</i>	993	1 069	-	373	2 435
HENEGOUWEN	7 445	6 177	42	2 050	15 714
<i>Frans</i>	7445	6 177	42	2 050	15 714
LUIK	5 350	5 379	28	1 826	12 583
<i>Frans</i>	5 267	5 326	28	1 794	12 415
<i>Duits</i>	83	53	-	32	168
LUXEMBURG	2 281	1 353	-	502	4 136
<i>Frans</i>	2 281	1 353	-	502	4 136
NAMEN	2 755	1 889	10	1 057	5 711
<i>Frans</i>	2 755	1 889	10	1 057	5 711
DUITSLAND	403	48	-	32	483
<i>Frans</i>	403	48	-	32	483

TWEDE NIVEAU - TYPE II - A.V.O - (lagere en hogere graad) - DIPLOMA'S

FRANS EN DUIJS TAALSTELSEL

Indeling van de diploma's en getuigschriften naar de inrichtende macht en de ligging van de instellingen

1977 - 1978

Ligging	Gehomologeerde getuigschriften	Niet gehomolo- geerde getuigschriften	Deelname maturiteitsexamen	Gehomologeerde of ter homologatie voorgestelde getuigschriften	Totaal
TOTAAL :	28 937	504	10 685	10 124	50 250
<i>Frans</i>	28 425	504	10 505	9 948	49 382
<i>Duits</i>	512	-	180	176	868
BRABANT	11 170	301	4 357	4 113	19 941
arrondissement Brussel Hoofdstad	8 518	239	3 311	3 113	15 181
<i>Frans</i>	8 518	239	3 311	3 113	15 181
overige arron- dissementen	2 652	62	1 046	1 000	4 760
<i>Frans</i>	2 652	62	1 046	1 000	4 760
HENEGOUWEN	6 394	53	2 158	1 981	10 586
<i>Frans</i>	6 394	53	2 158	1 981	10 586
LUIK	6 927	87	2 576	2 512	12 102
<i>Frans</i>	6 415	87	2 396	2 336	11 234
<i>Duits</i>	512	-	180	176	868
LUXEMBURG	1 580	15	601	557	2 753
<i>Frans</i>	1 580	15	601	557	2 753
NAMEN	2 866	48	993	961	4 868
<i>Frans</i>	2 866	48	993	961	4 868
DUITSLAND	-	-	-	-	-
<i>Frans</i>	-	-	-	-	-

TWEEDE NIVEAU
B. TYPE I (1)

(1) Het Nederlandse taalstelsel bevat geen cijfers van het Technisch en Beroepsonderwijs van het Type I

TWEEDE NIVEAU - TYPE I

Indeling van de schoolbevolking naar het geslacht, het taaltelsel,
de inrichtende macht en de ligging van de instellingenRIJK
1977-1978

Ligging en taaltelsel	Staat			Provincies			Gemeenten			Particulieren			Totaal		
	J	M	T	J	M	T	J	M	T	J	M	T	J	M	T
TOTAAL :	64 642	56 926	121 588	15 225	8 819	24 044	8 943	8 975	17 918	24 822	30 534	55 356	113 632	106 254	218 886
Frans	29 372	26 583	55 955	14 946	8 469	23 415	8 283	8 303	12 586	18 549	23 473	42 022	69 150	64 828	133 978
Nederlands	34 862	29 928	64 788	279	350	629	2 565	2 688	5 191	6 221	6 975	13 196	43 927	39 877	83 804
Duits	408	417	825	-	-	-	95	48	141	52	86	138	555	549	1 104
ANTWERPEN	8 711	7 060	15 771	-	-	-	1 723	1 607	3 330	880	1 527	2 407	11 314	10 194	21 508
Frans	-	-	-	-	-	-	-	-	-	-	-	-	-	-	-
Nederlands	8 711	7 060	15 771	-	-	-	1 723	1 607	3 330	880	1 527	2 407	11 314	10 194	21 508
BRABANT	9 718	9 657	19 375	1394	1250	2644	2 789	1 149	3 938	6 158	7 249	13 407	20 059	19 305	39 364
Arrondissement															
Brussel-Hoofdstad	3 373	4 230	7 603	-	-	-	2 789	1 149	3 938	4 497	4 793	9 290	10 659	10 172	20 831
Frans	2 419	3 340	5 759	-	-	-	2 744	1 116	3 860	2 863	4 793	7 656	8 026	9 249	17 275
Nederlands	954	890	1 844	-	-	-	45	33	78	1 634	-	1 634	2 633	923	3 556
Overige arrond.	6 345	5 427	11 772	1394	1250	2644	-	-	-	1 661	2 456	4 117	9 400	9 133	18 533
Frans	1 438	1 174	2 612	1394	1250	2644	-	-	-	510	2 353	2 863	3 342	4 777	8 119
Nederlands	4 907	4 253	9 160	-	-	-	-	-	-	1 151	103	1 254	6 058	4 356	10 414
WEST-VLAANDEREN	5 911	4 876	10 787	-	-	-	-	-	-	1 170	1 598	2 766	7 081	6 472	13 553
Frans	-	-	-	-	-	-	-	-	-	-	-	-	-	-	-
Nederlands	5 911	4 876	10 787	-	-	-	-	-	-	1 170	1 598	2 766	7 081	6 472	13 553
OOST-VLAANDEREN	8 407	7 536	15 943	-	-	-	797	986	1 783	110	1 147	1 257	9 314	9 669	18 983
Frans	-	-	-	-	-	-	-	-	-	-	-	-	-	-	-
Nederlands	8 407	7 536	15 943	-	-	-	797	986	1 783	110	1 147	1 257	9 314	9 669	18 983
HENEGOUWEN	9 597	9 109	18 706	7558	3000	10558	1 069	3 205	4 274	6 582	5 979	12 541	24 786	21 293	46 079
Frans	9 597	9 109	18 706	7558	3000	10558	1 069	3 205	4 274	6 582	5 979	12 541	24 786	21 293	46 079
Nederlands	-	-	-	-	-	-	-	-	-	-	-	-	-	-	-
LUIK	6 072	6 342	12 414	5952	3997	9949	2 372	2 028	4 400	2 337	4 835	7 172	16 733	17 202	33 935
Frans	5 664	5 925	11 589	5952	3997	9949	2 277	1 982	4 259	2 285	4 749	7 034	16 178	16 653	32 831
Nederlands	-	-	-	-	-	-	-	-	-	-	-	-	-	-	-
Duits	408	417	825	-	-	-	95	46	141	52	86	138	555	549	1 104
LIMBURG	5 340	4 733	10 073	279	350	629	-	-	-	1 276	2 602	3 878	6 895	7 685	14 580
Frans	-	-	-	-	-	-	-	-	-	-	-	-	-	-	-
Nederlands	5 340	4 733	10 073	279	350	629	-	-	-	1 276	2 602	3 878	6 895	7 685	14 580
LUXEMBURG	4 153	3 129	7 282	-	-	-	193	-	193	2 971	2 060	5 031	7 317	5 189	12 506
Frans	4 153	3 129	7 282	-	-	-	193	-	193	2 971	2 060	5 031	7 317	5 189	12 506
Nederlands	-	-	-	-	-	-	-	-	-	-	-	-	-	-	-
NAMEN	5 450	3 270	8 720	42	222	264	-	-	-	3 358	3 539	6 897	8 850	7 031	15 881
Frans	5 450	3 270	8 720	42	222	264	-	-	-	3 358	3 539	6 897	8 850	7 031	15 881
Nederlands	-	-	-	-	-	-	-	-	-	-	-	-	-	-	-
DUITSLAND	1 283	1 214	2 497	-	-	-	-	-	-	-	-	-	1 283	1 214	2 497
Frans	651	636	1 287	-	-	-	-	-	-	-	-	-	651	636	1 287
Nederlands	632	578	1 210	-	-	-	-	-	-	-	-	-	632	578	1 210

TWEDE NIVEAU - TYPE I

NEDERLANDS TAALSTELSEL
1977 - 1978

Indeling van de schoolbevolking naar de leeftijd, het geslacht en de graad

Leeftijd	1 ^e Graad			2 ^e Graad			3 ^e Graad			Totaal		
	J	M	T	J	M	T	J	M	T	J	M	T
TOTAAL :	25 510	21 532	47 042	12 740	12 667	25 407	5 677	5 678	11 355	43 927	39 877	83 804
minder dan 12 jaar	206	163	369	-	-	-	-	-	-	206	163	369
12 - < 13 jaar	9 282	8 691	17 973	1	2	3	-	-	-	9 283	8 693	17 976
13 - < 14 jaar	11 697	10 220	21 917	180	217	397	2	-	2	11 879	10 437	22 316
14 - < 15 jaar	3 608	2 124	5 732	5 250	5 929	11 179	17	27	44	8 875	8 080	16 955
15 - < 16 jaar	622	287	909	4 674	4 861	9 535	95	89	184	5 391	5 237	10 628
16 - < 17 jaar	82	36	118	1 895	1 339	3 234	1 979	2 452	4 431	3 956	3 827	7 783
17 - < 18 jaar	12	5	17	591	278	869	2 212	2 332	4 544	2 815	2 615	5 430
18 - < 19 jaar	1	5	6	125	34	159	959	619	1 578	1 085	658	1 743
19 jaar en meer	-	1	1	24	7	31	413	159	572	437	167	604

TMEDE NIVEAU - TYPE I

Indeling van de schoolbevolking naar het geslacht, het leerjaar,
de graad en de inrichtende machtNEDERLANDS TAALSTELSEL
1977-1978

Graad en leerjaar	Staat			Provinciën			Gemeenten			Particulieren			Totaal		
	J	M	T	J	M	T	J	M	T	J	M	T	J	M	T
TOTAAL :	34 862	29 926	64 788	279	350	629	2 565	2 626	5 191	6 221	6 975	13 196	43 927	39 877	83 804
<i>1e graad</i>	<i>20 863</i>	<i>16 750</i>	<i>37 613</i>	<i>90</i>	<i>107</i>	<i>197</i>	<i>1 969</i>	<i>1 783</i>	<i>3 752</i>	<i>2 588</i>	<i>2 892</i>	<i>5 480</i>	<i>25 510</i>	<i>21 532</i>	<i>47 042</i>
<i>2e graad</i>	<i>10 390</i>	<i>9 657</i>	<i>20 047</i>	<i>90</i>	<i>124</i>	<i>214</i>	<i>335</i>	<i>489</i>	<i>824</i>	<i>1 925</i>	<i>2 397</i>	<i>4 322</i>	<i>12 740</i>	<i>12 667</i>	<i>25 407</i>
<i>3e graad</i>	<i>3 609</i>	<i>3 519</i>	<i>7 128</i>	<i>99</i>	<i>119</i>	<i>218</i>	<i>261</i>	<i>354</i>	<i>615</i>	<i>1 708</i>	<i>1 686</i>	<i>3 394</i>	<i>5 677</i>	<i>5 678</i>	<i>11 355</i>
<i>1e graad</i>	<i>20 863</i>	<i>16 750</i>	<i>37 613</i>	<i>90</i>	<i>107</i>	<i>197</i>	<i>1 969</i>	<i>1 783</i>	<i>3 752</i>	<i>2 588</i>	<i>2 892</i>	<i>5 480</i>	<i>25 510</i>	<i>21 532</i>	<i>47 042</i>
1e jaar - Algemeen	9 019	7 443	16 462	39	39	78	1 023	941	1 964	1 376	1 548	2 924	11 457	9 971	21 428
1e jaar - Beroeps	925	524	1 449	-	-	-	109	68	177	6	10	16	1 040	602	1 642
2e jaar	10 919	8 783	19 702	51	68	119	837	774	1 611	1 206	1 334	2 540	13 013	10 959	23 972
<i>2e graad</i>	<i>10 390</i>	<i>9 657</i>	<i>20 047</i>	<i>90</i>	<i>124</i>	<i>214</i>	<i>335</i>	<i>489</i>	<i>824</i>	<i>1 925</i>	<i>2 397</i>	<i>4 322</i>	<i>12 740</i>	<i>12 667</i>	<i>25 407</i>
3e jaar	6 660	6 381	13 041	46	62	108	169	251	420	993	1 248	2 241	7 868	7 942	15 810
4e jaar	3 415	3 093	6 508	44	62	106	166	238	404	932	1 149	2 081	4 557	7 542	9 099
4e jaar - Her- oriëntering	-	-	-	-	-	-	-	-	-	-	-	-	-	-	-
5e jaar - Ver- volmaking	243	164	407	-	-	-	-	-	-	-	-	-	243	164	407
5e jaar - Spe- cialisatie	72	19	91	-	-	-	-	-	-	-	-	-	72	19	91
<i>3e graad</i>	<i>3 609</i>	<i>3 519</i>	<i>7 128</i>	<i>99</i>	<i>119</i>	<i>218</i>	<i>261</i>	<i>354</i>	<i>615</i>	<i>1 708</i>	<i>1 686</i>	<i>3 394</i>	<i>5 677</i>	<i>5 678</i>	<i>11 355</i>
5e jaar (1)	2 151	2 108	4 259	61	55	116	141	191	332	906	1 060	1 966	3 259	3 414	6 673
6e jaar	1 438	1 411	2 849	38	64	102	120	163	283	769	624	1 393	2 365	2 262	4 627
7e jaar - Ver- volmaking	-	-	-	-	-	-	-	-	-	-	-	-	-	-	-
7e jaar - Spe- cialisatie	-	-	-	-	-	-	-	-	-	-	-	-	-	-	-
Voorbereidend jaar op hoger onderwijs	20	-	20	-	-	-	-	-	-	33	2	35	53	2	55

(1) Het 5e jaar in de 2e graad is een vervolmakings- of specialisatiejaar, het 5e jaar in de 3e graad is een doorstromingsjaar.

TWEEDE NIVEAU**C. TYPE II****1. A.V.O. - lagere graad**

TWEEDE NIVEAU - TYPE II - A.V.O. (lagere graad)

Indeling van de schoolbevolking naar de studieafdeling en de inrichtende macht

FRANS EN DUIJS TAALSTELSEL

1977 - 1978

Studieafdeling	Staat			Provincies			Gemeenten			Particulieren			Totaal		
	J	M	T	J	M	T	J	M	T	J	M	T	J	M	T
TOTAAL :	11 227	10 659	21 886	-	-	-	2 745	3 789	6 534	21 368	20 157	41 525	35 340	34 605	69 945
Frans	11 144	10 551	21 695	-	-	-	2 745	3 789	6 534	20 886	19 505	40 391	34 775	33 845	68 620
Duits	83	108	191	-	-	-	-	-	-	482	652	1 134	565	760	1 325
OUDE HUMANIORA	4 308	3 724	8 032	-	-	-	1 242	1 688	2 930	8 939	7 457	16 396	14 489	12 869	27 358
Frans	4 290	3 701	7 991	-	-	-	1 242	1 688	2 930	8 815	7 370	16 185	14 347	12 759	27 106
Duits	18	23	41	-	-	-	-	-	-	124	87	211	142	110	252
LATIJN	3 217	2 899	6 116	-	-	-	900	1 183	2 083	3 493	2 866	6 359	7 610	6 948	14 558
Frans	3 199	2 876	6 075	-	-	-	900	1 183	2 083	3 448	2 828	6 276	7 547	6 887	14 434
Duits	18	23	41	-	-	-	-	-	-	45	38	83	63	61	124
LATIJN-GRIEKS	493	454	947	-	-	-	145	256	401	2 540	2 741	5 281	3 178	3 451	6 629
Frans	493	454	947	-	-	-	145	256	401	2 508	2 708	5 216	3 146	3 418	6 564
Duits	-	-	-	-	-	-	-	-	-	32	33	65	32	33	65
LATIJN-WISKUNDE	598	371	969	-	-	-	197	249	446	2 906	1 850	4 756	3 701	2 470	6 171
Frans	598	371	969	-	-	-	197	249	446	2 859	1 834	4 693	3 654	2 454	6 108
Duits	-	-	-	-	-	-	-	-	-	47	16	63	47	16	63
MODERNE HUMANIORA	5 712	5 439	11 151	-	-	-	1 498	1 998	3 496	12 439	11 912	24 341	19 639	19 349	38 988
Frans	5 647	5 354	11 001	-	-	-	1 498	1 998	3 496	12 071	11 515	23 586	19 216	18 867	38 083
Duits	65	85	150	-	-	-	-	-	-	358	397	755	423	482	905
OBSERVATIE EN ORIENTATIE CYCLUS	1 196	1 464	2 660	-	-	-	-	-	-	-	-	-	1 196	1 464	2 660
Frans	1 196	1 464	2 660	-	-	-	-	-	-	-	-	-	1 196	1 464	2 660
Duits	-	-	-	-	-	-	-	-	-	-	-	-	-	-	-
LATIJN	277	423	700	-	-	-	-	-	-	-	-	-	277	423	700
Frans	277	423	700	-	-	-	-	-	-	-	-	-	277	423	700
Duits	-	-	-	-	-	-	-	-	-	-	-	-	-	-	-
MODERNE	781	1 017	1 798	-	-	-	-	-	-	-	-	-	781	1 017	1 798
Frans	781	1 017	1 798	-	-	-	-	-	-	-	-	-	781	1 017	1 798
Duits	-	-	-	-	-	-	-	-	-	-	-	-	-	-	-
TECHNISCHE	138	24	162	-	-	-	-	-	-	-	-	-	138	24	162
Frans	138	24	162	-	-	-	-	-	-	-	-	-	138	24	162
Duits	-	-	-	-	-	-	-	-	-	-	-	-	-	-	-
HANDELSAFDELING	11	32	43	-	-	-	5	38	43	-	-	-	16	70	86
Frans	11	32	43	-	-	-	5	38	43	-	-	-	16	70	86
Duits	-	-	-	-	-	-	-	-	-	-	-	-	-	-	-
FAMILIALE AFDELING	-	-	-	-	-	-	-	65	65	-	788	788	-	853	853
Frans	-	-	-	-	-	-	-	65	65	-	620	620	-	685	685
Duits	-	-	-	-	-	-	-	-	-	-	168	168	-	168	168

TWEEDE NIVEAU

C. TYPE II

2. A.V.O. - hogere graad

TWEDE NIVEAU - TYPE II - A.V.O. (hogere graad)

Indeling van de schoolbevolking naar het geslacht, het taalstelsel,
de inrichtende macht en de ligging van de instellingenRIJK
1977-1978

Ligging en taalstelsel	Staat			Provincies			Gemeenten			Particulieren			Totaal		
	J	M	T	J	M	T	J	M	T	J	M	T	J	M	T
TOTAAL :	11 062	9 968	21 030	189	318	507	1 735	2 100	3 835	43 511	39 532	83 043	56 497	51 918	108 415
Frans	6 981	5 931	12 912	19	87	106	1 532	1 844	3 376	13 561	11 257	24 818	22 093	19 119	41 212
Nederlands	4 051	3 988	8 039	170	231	401	203	256	459	29 676	28 030	57 706	34 100	32 505	66 805
Duits	30	49	79	-	-	-	-	-	-	274	245	519	304	294	598
ANTWERPEN	759	679	1 438	-	-	-	1	48	49	7 808	7 863	15 671	8 568	8 590	17 158
Frans	-	-	-	-	-	-	-	-	-	-	-	-	-	-	-
Nederlands	759	679	1 438	-	-	-	1	48	49	7 808	7 863	15 671	8 568	8 590	17 158
BRABANT	4 357	3 619	7 976	169	304	473	1 377	1 400	2 777	9 445	9 740	19 185	15 348	15 063	30 411
Arrond. Brussel- hoofdstad	2 654	1 915	4 569	-	-	-	1 377	1 400	2 777	4 922	4 501	9 423	8 953	7 816	16 769
Frans	2 146	1 439	3 585	-	-	-	1 305	1 312	2 617	3 859	3 173	7 032	7 310	5 924	13 234
Nederlands	508	476	984	-	-	-	72	88	160	1 063	1 328	2 391	1 643	1 892	3 535
Overige arrond.	1 703	1 704	3 407	169	304	473	-	-	-	4 523	5 239	9 762	6 395	7 247	13 642
Frans	780	740	1 520	19	87	106	-	-	-	1 198	1 028	2 226	1 997	1 854	3 852
Nederlands	923	964	1 887	150	217	367	-	-	-	3 325	4 211	7 536	4 398	5 392	9 790
WEST-VLAANDEREN	808	722	1 530	-	-	-	-	-	-	6 084	5 103	11 187	6 892	5 825	12 717
Frans	-	-	-	-	-	-	-	-	-	-	-	-	-	-	-
Nederlands	808	722	1 530	-	-	-	-	-	-	6 084	5 103	11 187	6 892	5 825	12 717
OOST-VLAANDEREN	440	518	958	-	-	-	70	29	99	7 107	6 594	13 701	7 617	7 141	14 758
Frans	-	-	-	-	-	-	-	-	-	-	-	-	-	-	-
Nederlands	440	518	958	-	-	-	70	29	99	7 107	6 594	13 701	7 617	7 141	14 758
HENEGOUWEN	1 578	1 571	3 149	-	-	-	-	-	-	2 834	2 517	5 351	4 412	4 088	8 500
Frans	1 578	1 571	3 149	-	-	-	-	-	-	2 834	2 517	5 351	4 412	4 088	8 500
Nederlands	-	-	-	-	-	-	-	-	-	-	-	-	-	-	-
LUIK	1 842	1 449	3 291	-	-	-	227	532	759	3 137	2 679	5 816	5 206	4 660	9 866
Frans	1 812	1 400	3 212	-	-	-	227	532	759	2 863	2 434	5 297	4 902	4 366	9 268
Nederlands	-	-	-	-	-	-	-	-	-	-	-	-	-	-	-
Duits	30	49	79	-	-	-	-	-	-	274	245	519	304	294	598
LIMBURG	410	414	824	20	14	34	60	91	151	4 289	2 931	7 220	4 779	3 450	8 229
Frans	-	-	-	-	-	-	-	-	-	-	-	-	-	-	-
Nederlands	410	414	824	20	14	34	60	91	151	4 289	2 931	7 220	4 779	3 450	8 229
LUXEMBURG	87	72	159	-	-	-	-	-	-	1 092	946	2 038	1 179	1 018	2 197
Frans	87	72	159	-	-	-	-	-	-	1 092	946	2 038	1 179	1 018	2 197
Nederlands	-	-	-	-	-	-	-	-	-	-	-	-	-	-	-
NAMEN	578	709	1 287	-	-	-	-	-	-	1 715	1 159	2 874	2 293	1 868	4 161
Frans	578	709	1 287	-	-	-	-	-	-	1 715	1 159	2 874	2 293	1 868	4 161
Nederlands	-	-	-	-	-	-	-	-	-	-	-	-	-	-	-
DUITSLAND	203	215	418	-	-	-	-	-	-	-	-	-	203	215	418
Frans	-	-	-	-	-	-	-	-	-	-	-	-	-	-	-
Nederlands	203	215	418	-	-	-	-	-	-	-	-	-	203	215	418

TWEDE NIVEAU - TYPE II - A.V.O. (hogere graad)

Indeling van de schoolbevolking naar het geslacht, het leerjaar, de studieafdeling en de inrichtende macht

NEDERLANDS TAALSTELSEL
1977-1978

Leerjaar en studieafdeling	Staat			Provincies			Gemeenten			Particulieren			Totaal		
	J	M	T	J	M	T	J	M	T	J	M	T	J	M	T
TOTAAL :	4 051	3 988	8 039	170	231	401	203	256	459	29 678	28 030	57 706	34 100	32 505	66 605
<u>Totaal zonder bijzondere wetenschappelijke klas</u>	4 049	3 986	8 035	170	231	401	203	256	459	29 586	28 007	57 593	34 008	32 480	66 488
4e jaar	1 521	1 432	2 953	60	91	151	84	100	184	10 720	10 173	20 893	12 385	11 796	24 181
5e jaar	1 138	1 217	2 355	63	70	133	68	86	164	9 835	9 159	18 994	11 104	10 532	21 636
6e jaar	1 390	1 337	2 727	47	70	117	51	70	121	9 031	8 675	17 706	10 519	10 152	20 671
AFDELING LATIJN-GRIEKS	202	284	486	-	-	-	3	4	7	2 949	2 322	5 271	3 154	2 610	5 764
4e jaar	64	91	155	-	-	-	2	-	2	1 099	827	1 926	1 165	918	2 083
5e jaar	58	85	143	-	-	-	1	3	4	960	758	1 718	1 019	846	1 865
6e jaar	80	108	188	-	-	-	-	1	1	890	737	1 627	970	846	1 816
AFDELING LATIJN-WISKUNDE	438	194	632	3	2	5	4	3	7	2 606	772	3 378	3 051	971	4 022
4e jaar	171	82	253	-	-	-	4	1	5	921	294	1 215	1 096	377	1 473
5e jaar	128	43	171	-	-	-	-	1	1	863	221	1 084	991	265	1 256
6e jaar	139	69	208	3	2	5	-	1	1	822	257	1 079	964	329	1 293
AFDELING LATIJN-WETENSCHAPPEN	361	372	733	15	25	40	10	5	15	3 529	3 308	6 837	3 915	3 710	7 625
4e jaar	113	123	236	5	10	15	5	1	6	1 218	1 261	2 479	1 341	1 395	2 736
5e jaar	101	116	217	6	7	13	1	3	4	1 191	1 067	2 258	1 299	1 193	2 492
6e jaar	147	133	280	4	8	12	4	1	5	1 120	980	2 100	1 275	1 122	2 397
WETENSCHAPPELIJKE AFDELING A	697	335	1 032	11	7	18	19	20	39	5 562	1 371	6 933	6 289	1 733	8 022
4e jaar	263	112	375	3	3	6	6	6	12	2 052	506	2 558	2 324	627	2 951
5e jaar	195	97	292	4	2	6	9	8	17	1 780	424	2 204	1 988	531	2 519
6e jaar	239	126	365	4	2	6	4	6	10	1 730	441	2 171	1 977	575	2 552
WETENSCHAPPELIJKE AFDELING B	859	749	1 608	56	46	102	65	81	146	7 680	9 672	17 352	8 660	10 548	19 208
4e jaar	321	261	582	21	18	39	25	35	60	2 793	3 603	6 396	3 160	3 917	7 077
5e jaar	229	261	490	19	15	34	20	24	44	2 627	3 093	5 720	2 895	3 393	6 288
6e jaar	309	227	536	16	13	29	20	22	42	2 260	2 976	5 236	2 605	3 238	5 843
ECONOMISCHE AFDELING	1 285	1 636	2 921	29	70	99	82	107	189	6 634	8 206	14 840	8 030	10 019	18 049
4e jaar	527	612	1 139	12	30	42	36	42	78	2 409	2 879	5 288	2 984	3 563	6 547
5e jaar	355	495	850	14	21	35	29	37	66	2 189	2 766	4 955	2 587	3 319	5 906
6e jaar	403	529	932	3	19	22	17	28	45	2 036	2 561	4 597	2 459	3 137	5 596
MENSELIJKE WETENSCHAPPEN	207	416	623	56	81	137	20	36	56	626	2 356	2 982	909	2 889	3 798
4e jaar	62	151	213	19	30	49	6	15	21	228	803	1 031	315	999	1 314
5e jaar	72	120	192	20	25	45	8	10	18	225	830	1 055	325	985	1 310
6e jaar	73	145	218	17	26	43	6	11	17	173	723	896	269	905	1 174
<u>Bijzondere wetenschappelijke klas</u>	2	2	4	-	-	-	-	-	-	90	23	113	92	25	117

NEDERLANDS TAALSTELSEL
1977-1978

17 - < 18 jaar			18 - < 19 jaar			19 - < 20 jaar			20 - < 21 jaar			21 jaar en meer			Totaal		
J	M	T	J	M	T	J	M	T	J	M	T	J	M	T	J	M	T
9 774	9 630	19 404	2 933	1 589	4 522	579	191	770	114	22	136	-	-	-	34 100	32 505	66 605
9 767	9 627	19 394	2 888	1 567	4 435	562	191	753	111	22	133	-	-	-	34 008	32 480	66 488
317	131	448	35	10	45	4	3	7	-	-	-	-	-	-	12 385	11 796	24 181
2 252	1 329	3 581	488	157	645	43	11	54	9	-	9	-	-	-	11 104	10 532	21 636
7 198	8 167	15 365	2 345	1 400	3 745	515	177	692	102	22	124	-	-	-	10 519	10 152	20 671
881	759	1 640	167	69	236	21	9	30	2	-	2	-	-	-	3 154	2 610	5 764
4	-	4	-	2	2	1	-	1	-	-	-	-	-	-	1 165	918	2 083
114	53	167	17	6	23	-	-	-	-	-	-	-	-	-	1 019	846	1 865
763	706	1 469	150	61	211	20	9	29	2	-	2	-	-	-	970	846	1 816
856	302	1 158	55	4	59	7	-	7	1	-	1	-	-	-	3 051	971	4 022
2	1	3	-	-	-	-	-	-	-	-	-	-	-	-	1 096	377	1 473
46	2	48	4	-	4	-	-	-	-	-	-	-	-	-	991	265	1 256
808	299	1 107	51	4	55	7	-	7	1	-	1	-	-	-	964	329	1 293
1 183	1 043	2 226	182	90	272	27	5	32	4	3	7	-	-	-	3 915	3 710	7 625
9	4	13	1	-	1	-	-	-	-	-	-	-	-	-	1 341	1 395	2 736
171	63	234	15	3	18	2	-	2	-	-	-	-	-	-	1 299	1 193	2 492
1 003	976	1 979	166	87	253	25	5	30	4	3	7	-	-	-	1 275	1 122	2 397
1 767	525	2 292	377	46	423	56	4	60	9	-	9	-	-	-	6 289	1 733	8 022
23	1	24	1	-	1	1	-	1	-	-	-	-	-	-	2 324	627	2 951
234	24	258	36	2	38	4	-	4	-	-	-	-	-	-	1 988	531	2 519
1 510	500	2 010	340	44	384	51	4	55	9	-	9	-	-	-	1 977	575	2 552
2 465	3 112	5 577	940	401	1 341	157	42	199	29	2	31	-	-	-	8 660	10 548	19 208
100	25	125	10	2	12	-	-	-	-	-	-	-	-	-	3 160	3 917	7 077
751	342	1 093	151	34	185	11	3	14	2	-	2	-	-	-	2 895	3 393	6 288
1 614	2 745	4 359	779	365	1 144	146	39	185	27	2	29	-	-	-	2 605	3 238	5 843
2 342	2 994	5 336	976	623	1 599	231	70	301	44	5	49	-	-	-	8 030	10 019	18 049
143	56	199	21	3	24	-	3	3	-	-	-	-	-	-	2 984	3 563	6 547
790	547	1 337	204	56	260	19	5	24	1	-	1	-	-	-	2 587	3 319	5 906
1 409	2 391	3 800	751	564	1 315	212	62	274	43	5	48	-	-	-	2 459	3 137	5 596
273	892	1 165	171	334	505	63	61	124	22	12	34	-	-	-	909	2 889	3 798
36	44	80	2	3	5	2	-	2	-	-	-	-	-	-	315	999	1 314
146	298	444	61	56	117	7	3	10	6	-	6	-	-	-	325	985	1 310
91	550	641	108	275	383	54	58	112	16	12	28	-	-	-	269	905	1 174
7	3	10	65	22	87	17	-	17	3	-	3	-	-	-	92	25	117

TMEDE NIVEAU - TYPE II - A.V.O. (hogere graad)

FRANS EN DUIJS TAALSTELSEL

Indeling van de schoolbevolking naar de studieafdeling en de inrichtende macht

1977 - 1978

Studieafdeling	Staat			Provincies			Gemeenten			Particulieren			Totaal		
	J	M	T	J	M	T	J	M	T	J	M	T	J	M	T
TOTAAL :	7 011	5 980	12 991	19	87	106	1 532	1 844	3 376	13 835	11 502	25 337	22 397	19 413	41 810
Frans	6 981	5 931	12 912	19	87	106	1 532	1 844	3 376	13 561	11 257	24 818	22 093	19 119	41 212
Duits	30	49	79	-	-	-	-	-	-	274	245	519	304	294	598
OUDE HUMANIORA	2 569	2 256	4 825	5	14	19	579	834	1 413	6 158	4 824	10 982	9 311	7 928	17 239
Frans	2 561	2 246	4 807	5	14	19	579	834	1 413	6 084	4 772	10 856	9 229	7 866	17 095
Duits	8	10	18	-	-	-	-	-	-	74	52	126	82	62	144
LATIJS-GRIEKS	489	691	1 180	-	6	6	121	245	366	2 368	2 336	4 704	2 978	3 278	6 256
Frans	488	690	1 178	-	6	6	121	245	366	2 348	2 318	4 666	2 957	3 259	6 216
Duits	1	1	2	-	-	-	-	-	-	20	18	38	21	19	40
LATIJS-WISKUNDE	1 093	561	1 654	4	3	7	232	166	398	1 760	628	2 388	3 089	1 358	4 447
Frans	1 093	561	1 654	4	3	7	232	166	398	1 731	622	2 353	3 060	1 352	4 412
Duits	-	-	-	-	-	-	-	-	-	29	6	35	29	6	35
LATIJS-WETENSCHAPPEN	987	1 004	1 991	1	5	6	226	423	649	2 030	1 860	3 890	3 244	3 292	6 536
Frans	980	995	1 975	1	5	6	226	423	649	2 005	1 832	3 837	3 212	3 255	6 467
Duits	7	9	16	-	-	-	-	-	-	25	28	53	32	37	69
MODERNE HUMANIORA	4 442	3 724	8 166	14	73	87	953	1 010	1 963	7 677	6 678	14 355	13 086	11 485	24 571
Frans	4 420	3 685	8 105	14	73	87	953	1 010	1 963	7 477	6 485	13 962	12 864	11 253	24 117
Duits	22	39	61	-	-	-	-	-	-	200	193	393	222	232	454
WETENSCHAPPELIJKE A	1 255	445	1 700	-	13	13	245	135	380	2 619	694	3 313	4 119	1 287	5 406
Frans	1 252	444	1 696	-	13	13	245	135	380	2 559	676	3 235	4 056	1 268	5 324
Duits	3	1	4	-	-	-	-	-	-	60	18	78	63	19	82
WETENSCHAPPELIJKE B	1 444	1 214	2 658	4	21	25	374	384	758	2 720	2 848	5 568	4 542	4 467	9 009
Frans	1 444	1 214	2 658	4	21	25	374	384	758	2 650	2 780	5 430	4 472	4 399	8 871
Duits	-	-	-	-	-	-	-	-	-	70	68	138	70	68	138
ECONOMISCHE	1 223	1 386	2 609	5	17	22	183	235	418	1 728	2 073	3 801	3 139	3 711	6 850
Frans	1 208	1 351	2 559	5	17	22	183	235	418	1 691	1 997	3 688	3 087	3 600	6 687
Duits	15	35	50	-	-	-	-	-	-	37	76	113	52	111	163
MENSELIJKE WETENSCHAPPEN	422	676	1 098	5	22	27	123	254	377	283	1 029	1 312	833	1 981	2 814
Frans	418	673	1 091	5	22	27	123	254	377	251	998	1 249	797	1 947	2 744
Duits	4	3	7	-	-	-	-	-	-	32	31	63	36	34	70
BIJZONDERE WETENSCHAPPEN	98	3	101	-	-	-	28	2	30	327	34	361	453	39	492
Frans	98	3	101	-	-	-	28	2	30	326	34	360	452	39	491
Duits	-	-	-	-	-	-	-	-	-	1	-	1	1	-	1

TWEEDE NIVEAU

C. TYPE II

3. Technisch- en Beroepsonderwijs (1)

(1) Uitsluitend Frans + Duits taalstelsel

DERDE NIVEAU

DERDE NIVEAU

A. UNIVERSITAIRE OPLEIDING

(Bron : Universitaire Stichting - Jaarverslag)

DERDE NIVEAU - UNIVERSITAIRE OPLEIDING (*)

Indeling van de studenten naar het geslacht, het taalstelsel, de inrichtende macht en de ligging van de instellingen

RIJK
1977-1978

Ligging en taalstelsel	Staat			Provincies			Gemeenten			Particulieren			Totaal		
	J	M	T	J	M	T	J	M	T	J	M	T	J	M	T
TOTAAL :	17 182	8 325	25 507	-	-	-	-	-	-	40 958	22 884	63 842	58 140	31 209	89 349
Frans	7 547	3 836	11 383	-	-	-	-	-	-	21 459	12 540	33 999	29 006	16 376	45 382
Nederlands	9 635	4 489	14 124	-	-	-	-	-	-	19 499	10 344	29 843	29 134	14 833	43 967
ANTWERPEN	1 080	408	1 488	-	-	-	-	-	-	2 441	1 286	3 727	3 521	1 694	5 215
Frans	-	-	-	-	-	-	-	-	-	-	-	-	-	-	-
Nederlands	1 080	408	1 488	-	-	-	-	-	-	2 441	1 286	3 727	3 521	1 694	5 215
BRABANT (1)	648	-	648	-	-	-	-	-	-	35 413	20 006	55 419	36 061	20 006	56 067
Arrond. Brussel-Hoofdstad	648	-	648	-	-	-	-	-	-	12 239	7 035	19 274	12 887	7 035	19 922
Frans	292	-	292	-	-	-	-	-	-	8 680	5 367	14 047	8 972	5 367	14 339
Nederlands	356	-	356	-	-	-	-	-	-	3 559	1 668	5 227	3 915	1 668	5 583
Overige arrond.	-	-	-	-	-	-	-	-	-	23 174	12 971	36 145	23 174	12 971	36 145
Frans	-	-	-	-	-	-	-	-	-	10 191	5 823	16 014	10 191	5 823	16 014
Nederlands	-	-	-	-	-	-	-	-	-	12 983	7 148	20 131	12 983	7 148	20 131
WEST-VLAANDEREN	-	-	-	-	-	-	-	-	-	-	-	-	-	-	-
Frans	-	-	-	-	-	-	-	-	-	-	-	-	-	-	-
Nederlands	-	-	-	-	-	-	-	-	-	-	-	-	-	-	-
OOST-VLAANDEREN	8 199	4 081	12 280	-	-	-	-	-	-	-	-	-	8 199	4 081	12 280
Frans	-	-	-	-	-	-	-	-	-	-	-	-	-	-	-
Nederlands	8 199	4 081	12 280	-	-	-	-	-	-	-	-	-	8 199	4 081	12 280
HENEGOUWEN	821	429	1 250	-	-	-	-	-	-	842	137	979	1 663	566	2 229
Frans	821	429	1 250	-	-	-	-	-	-	842	137	979	1 663	566	2 229
Nederlands	-	-	-	-	-	-	-	-	-	-	-	-	-	-	-
LUIK	5 970	3 334	9 304	-	-	-	-	-	-	-	-	-	5 970	3 334	9 304
Frans	5 970	3 334	9 304	-	-	-	-	-	-	-	-	-	5 970	3 334	9 304
Nederlands	-	-	-	-	-	-	-	-	-	-	-	-	-	-	-
Duits	-	-	-	-	-	-	-	-	-	-	-	-	-	-	-
LIMBURG	-	-	-	-	-	-	-	-	-	516	242	758	516	242	758
Frans	-	-	-	-	-	-	-	-	-	-	-	-	-	-	-
Nederlands	-	-	-	-	-	-	-	-	-	516	242	758	516	242	758
LUXEMBURG	-	-	-	-	-	-	-	-	-	-	-	-	-	-	-
Frans	-	-	-	-	-	-	-	-	-	-	-	-	-	-	-
Nederlands	-	-	-	-	-	-	-	-	-	-	-	-	-	-	-
NAMEN	464	73	537	-	-	-	-	-	-	1 746	1 213	2 959	2 210	1 286	3 496
Frans	464	73	537	-	-	-	-	-	-	1 746	1 213	2 959	2 210	1 286	3 496
Nederlands	-	-	-	-	-	-	-	-	-	-	-	-	-	-	-

(1) De cijfers met betrekking tot de studenten van de in Kortrijk gelegen afdeling van de Leuvense Universiteit zijn vervat in de desbetreffende cijfers van Brabant.

(*) Bron : Universitaire Stichting - Jaarverslag 1978.

DERDE NIVEAU - UNIVERSITAIRE OPLEIDING (*)

RIJK
1977-1978

Indeling van de studenten naar het geslacht, de studieafdeling en de inrichtende macht

Studieafdeling	Staat			Provincies			Gemeenten			Particulieren			Totaal		
	J	M	T	J	M	T	J	M	T	J	M	T	J	M	T
TOTAAL :	17 182	8 325	25 507	-	-	-	-	-	-	40 958	22 884	63 842	58 140	31 209	89 349
Godgeleerdheid en kerkelijk recht	-	-	-	-	-	-	-	-	-	819	323	1 142	819	323	1 142
Letteren en wijsbegeerte	1 611	2 061	3 672	-	-	-	-	-	-	3 818	5 155	8 973	5 429	7 216	12 645
Rechten	1 590	759	2 349	-	-	-	-	-	-	5 354	2 951	8 305	6 944	3 710	10 654
Wetenschappen	1 948	1 199	3 147	-	-	-	-	-	-	3 559	2 395	5 954	5 507	3 594	9 101
Geneeskunde en farmacie	4 454	2 103	6 557	-	-	-	-	-	-	10 431	5 692	16 123	14 885	7 795	22 680
Veeartsenijkunde	1 342	406	1 748	-	-	-	-	-	-	468	131	599	1 810	537	2 347
Lichamelijke opvoeding	306	223	529	-	-	-	-	-	-	1 906	1 175	3 081	2 212	1 398	3 610
Toegepaste wetenschappen	2 153	103	2 256	-	-	-	-	-	-	4 275	279	4 554	6 428	382	6 810
Landbouwkunde	923	176	1 099	-	-	-	-	-	-	1 280	224	1 504	2 203	400	2 603
Sociale, politieke en economische wetenschappen	1 342	299	1 641	-	-	-	-	-	-	3 912	1 710	5 622	5 254	2 009	7 263
Handelwetenschappen	791	197	988	-	-	-	-	-	-	3 311	731	4 042	4 102	928	5 030
Opvoedkunde en psychologie	631	777	1 408	-	-	-	-	-	-	1 566	2 035	3 601	2 197	2 812	5 009
Interfacultaire centra	91	22	113	-	-	-	-	-	-	259	83	342	350	105	455

(*) Bron : Universitaire Stichting - Jaarverslag 1978.

DERDE NIVEAU - UNIVERSITAIRE OPLEIDING (*)

Indeling van de studenten naar de leeftijd, het geslacht en de studieafdeling

Studieafdeling	minder dan 18 jaar			18 - < 19 jaar			19 - < 20 jaar			20 - < 21 jaar			21 - < 22 jaar		
	J	M	T	J	M	T	J	M	T	J	M	T	J	M	T
TOTAAL :	530	449	979	7 617	6 123	13 740	8 553	5 529	14 082	8 248	4 568	12 816	7 485	4 288	11 773
Godgeleerdheid en kerkelijk recht	-	1	1	41	51	92	45	52	97	65	31	96	43	29	72
Letteren en wijsbegeerten	62	111	173	884	1 497	2 381	950	1 479	2 429	882	1 238	2 120	722	1 010	1 732
Rechten	65	52	117	905	690	1 595	1 117	704	1 821	1 048	577	1 625	961	527	1 488
Wetenschappen	73	52	125	902	868	1 770	937	649	1 586	816	578	1 394	669	552	1 221
Geneeskunde en farmacia	138	122	260	1 574	1 350	2 924	1 801	1 160	2 961	1 695	909	2 604	1 653	940	2 593
Veeartsenijkunde	12	6	18	285	126	411	301	114	415	300	83	383	239	73	312
Lichamelijke opvoeding	12	14	26	297	302	599	397	287	684	352	219	571	316	226	542
Toegepaste wetenschappen	63	6	69	896	81	977	1 007	79	1 086	1 047	58	1 105	1 004	56	1 060
Landbouwkunde	16	10	26	374	100	474	383	72	455	344	56	400	278	62	340
Sociale, politieke en economische wetenschappen	39	27	66	584	333	917	707	274	981	751	260	1 011	693	281	974
Handelswetenschappen	41	13	54	590	168	758	583	154	737	642	173	815	615	176	791
Opvoedkunde en psychologie	9	35	44	285	557	842	325	505	830	306	386	692	288	353	641
Interfacultaire centra	-	-	-	-	-	-	-	-	-	-	-	-	4	3	7

(*) Bron : Universitaire Stichting - Jaarverslag 1978.

**RIJK
1977-1978**

22 - < 23 jaar			23 - < 24 jaar			24 - < 25 jaar			25 - < 26 jaar			26 jaar en meer			Totaal		
J	M	T	J	M	T	J	M	T	J	M	T	J	M	T	J	M	T
6 661	3 361	10 022	5 019	2 182	7 201	3 662	1 357	5 019	2 429	849	3 278	7 936	2 503	10 439	58 140	31 209	89 349
53	30	83	36	24	60	62	19	81	48	12	60	426	74	500	819	323	1 142
563	723	1 286	383	367	750	240	211	451	148	153	301	595	427	1 022	5 429	7 216	12 645
891	450	1 341	669	291	960	405	141	546	220	85	305	663	193	856	6 944	3 710	10 654
555	362	917	411	197	608	259	89	348	204	70	274	681	177	858	5 507	3 594	9 101
1 637	856	2 493	1 485	720	2 205	1 349	501	1 850	908	328	1 236	2 645	909	3 554	14 885	7 795	22 680
211	51	262	150	40	190	114	26	140	60	8	68	138	10	148	1 810	537	2 347
260	149	409	178	90	268	138	50	188	82	29	111	180	32	212	2 212	1 398	3 610
864	46	910	543	20	563	309	15	324	204	5	209	491	16	507	6 428	382	6 810
252	35	287	145	30	175	128	9	137	63	4	67	220	22	242	2 203	400	2 603
562	219	781	428	151	579	296	104	400	217	67	284	977	293	1 270	5 254	2 009	7 263
545	106	651	377	52	429	204	42	246	143	14	157	362	30	392	4 102	928	5 030
248	321	569	189	182	371	112	138	250	86	61	147	349	274	623	2 197	2 812	5 009
20	13	33	25	18	43	46	12	58	46	13	59	209	46	255	350	105	455

Studiegroep en taalstelsel	Wettelijke graad					Wetenschappelijke graad					Algemeen totaal
	Mannen		Vrouwen		Totaal	Mannen		Vrouwen		Totaal	
	Belg.	Buitenl.	Belg.	Buitenl.		Belg.	Buitenl.	Belg.	Buitenl.		
TOTAAL :	5 035	144	3 353	73	8 605	3 450	808	1 373	184	6 415	15 020
<i>Frans</i>	2 176	131	1 717	64	4 078	1 476	585	1 019	148	3 228	7 306
<i>Nederlands</i>	2 859	23	1 636	9	4 527	1 974	223	954	36	3 187	7 714
RELIGIEUZE WETENSCHAPPEN	-	-	-	-	-	62	45	44	5	156	156
<i>Frans</i>	-	-	-	-	-	18	21	22	2	63	63
<i>Nederlands</i>	-	-	-	-	-	44	24	22	3	93	93
WIJSBEGEERTE (Sint-Thomasschool)	-	-	-	-	-	9	29	2	4	44	44
<i>Frans</i>	-	-	-	-	-	6	19	2	3	30	30
<i>Nederlands</i>	-	-	-	-	-	3	10	-	1	14	14
LETTEREN EN WIJSBEGEERTE	883	19	1 299	30	2 231	170	26	243	28	467	2 698
<i>Frans</i>	299	13	642	23	977	79	21	138	24	262	1 239
<i>Nederlands</i>	584	6	657	7	1 254	91	5	105	4	205	1 459
RECHTEN	840	15	443	7	1 305	285	51	122	10	468	1 773
<i>Frans</i>	336	12	223	7	578	89	32	37	10	168	746
<i>Nederlands</i>	504	3	220	-	727	196	19	85	-	300	1 027
WETENSCHAPPEN	1 175	31	862	15	2 083	34	52	17	11	114	2 197
<i>Frans</i>	531	23	479	14	1 047	28	25	16	10	79	1 126
<i>Nederlands</i>	644	8	383	1	1 036	6	27	1	1	35	1 071
GENEESKUNDE	997	38	426	18	1 479	150	132	96	16	394	1 873
<i>Frans</i>	492	34	217	17	760	65	100	69	13	247	1 007
<i>Nederlands</i>	505	4	209	1	719	85	32	27	3	147	866
FARMACIE	147	1	238	2	388	78	17	73	4	172	560
<i>Frans</i>	51	-	108	2	161	21	14	18	2	55	216
<i>Nederlands</i>	96	1	130	-	227	57	3	55	2	117	344
LICHAMELIJKE OPVOEDING	-	-	-	-	-	556	20	364	2	942	942
<i>Frans</i>	-	-	-	-	-	254	15	187	2	458	458
<i>Nederlands</i>	-	-	-	-	-	302	5	177	-	484	484
DIERGENEESKUNDE	126	12	27	1	166	-	2	-	1	3	169
<i>Frans</i>	57	12	19	1	89	-	2	-	1	3	92
<i>Nederlands</i>	69	-	8	-	77	-	-	-	-	-	77
TOEGEPASTE WETENSCHAPPEN	649	16	29	-	739	273	76	18	2	369	1 108
<i>Frans</i>	334	16	12	-	362	168	63	16	2	249	611
<i>Nederlands</i>	360	-	17	-	377	105	13	2	-	120	497
LANDBOUWKUNDE	173	12	29	-	214	39	43	11	5	98	312
<i>Frans</i>	76	11	17	-	104	6	33	5	1	45	149
<i>Nederlands</i>	97	1	12	-	110	33	10	6	4	53	163
SOCIALE, POLITIEKE EN ECONOMISCHE WETENSCHAPPEN	-	-	-	-	-	634	174	313	42	1 163	1 163
<i>Frans</i>	-	-	-	-	-	312	125	175	32	644	644
<i>Nederlands</i>	-	-	-	-	-	322	49	138	10	519	519
HANDELSWETENSCHAPPEN	-	-	-	-	-	831	82	256	17	1 186	1 186
<i>Frans</i>	-	-	-	-	-	295	63	114	13	485	485
<i>Nederlands</i>	-	-	-	-	-	536	19	142	4	701	701
OPVOEDKUNDE EN PSYCHOLOGIE	-	-	-	-	-	282	38	399	21	740	740
<i>Frans</i>	-	-	-	-	-	112	31	209	17	369	369
<i>Nederlands</i>	-	-	-	-	-	170	7	190	4	371	371
INTERFACULTAIRE CENTRA	-	-	-	-	-	47	21	15	16	99	99
<i>Frans</i>	-	-	-	-	-	23	21	11	16	71	71
<i>Nederlands</i>	-	-	-	-	-	24	-	4	-	28	28

(1) De diploma's hebben betrekking op het academiejaar 1976-1977.

(*) Bron : Universitaire Stichting - Jaarverslag 1978.

DERDE NIVEAU

B. HOGER TECHNISCH ONDERWIJS

(uitsluitend Frans + Duits taalstelsel)

DERDE NIVEAU - HOGER TECHNISCH ONDERWIJS (1)

Indeling van de studenten naar het geslacht,
de inrichtende macht en de ligging van de
instellingen

FRANS + DUIJS TAALSTELSEL
1977 - 1978

Ligging	Staat			Provincies			Gemeenten			Particulieren			Totaal		
	J	M	T	J	M	T	J	M	T	J	M	T	J	M	T
TOTAAL :	2 647	2 038	4 685	2 498	3 020	5 518	1 380	1 332	2 712	7 223	7 417	14 640	13 748	13 807	27 555
BRABANT	1 388	1 290	2 678	423	310	733	799	682	1 481	3 523	4 640	8 163	6 133	6 922	13 055
Arrond. Brussel- Hfst.	1 385	1 266	2 651	422	287	709	799	682	1 481	3 418	4 463	7 881	6 024	6 698	12 722
Frans	1 385	1 266	2 651	422	287	709	799	682	1 481	3 418	4 463	7 881	6 024	6 698	12 722
Overige arrond.	3	24	27	1	23	24	-	-	-	105	177	282	109	224	333
HEWEGOMEN	436	454	890	1 152	946	2 098	169	159	328	1 679	981	2 660	3 436	2 540	5 976
LUIK	503	107	610	909	1 659	2 568	412	491	903	1 634	1 301	2 935	3 458	3 558	7 016
LUXEMBURG	195	100	295	-	-	-	-	-	-	124	13	137	319	113	432
NAMEN	125	87	212	14	105	119	-	-	-	263	482	745	402	674	1 076
DUITSLAND	-	-	-	-	-	-	-	-	-	-	-	-	-	-	-

(1) inclusief technisch normaalonderwijs.

DERDE NIVEAU - HOGER TECHNISCH ONDERWIJS (1)

Indeling van de studenten naar het geslacht, de sectie en de ligging van de instellingen

FRANS + DUIJS TAALSTELSEL
1977-1978

Ligging	1 ^e graad			2 ^e graad			3 ^e graad			Technisch normaal			Totaal		
	J	M	T	J	M	T	J	M	T	J	M	T	J	M	T
TOTAAL :	6 398	10 624	17 022	1 929	408	2 337	5 184	1 914	7 098	237	861	1 098	13 748	13 807	27 555
BRABANT	2 691	5 348	8 039	371	46	417	3 080	1 404	4 484	11	124	135	6 133	6 922	13 055
Arrond. Brussel-Hfst	2 582	5 124	7 706	371	46	417	3 060	1 404	4 464	11	124	135	6 024	6 698	12 722
Overige arrond.	109	224	333	-	-	-	-	-	-	-	-	-	109	224	333
HENEGOUWEN	1 476	1 708	3 183	937	177	1 114	864	353	1 217	160	302	462	3 436	2 540	5 976
LUIK	1 799	2 908	4 707	531	175	706	1 073	157	1 230	55	318	373	3 458	3 558	7 016
LUXEMBURG	42	91	133	90	10	100	187	-	187	-	12	12	319	113	432
NAMEN	391	569	960	-	-	-	-	-	-	11	105	116	402	674	1 076
DUITSLAND	-	-	-	-	-	-	-	-	-	-	-	-	-	-	-

(1) inclusief technisch normaalonderwijs.

DERDE NIVEAU - HOGER TECHNISCH ONDERWIJS (1) - SCHOLEN

FRANS EN DUIJS TAALSTELSEL

Indeling van het aantal scholen naar de inrichtende macht en de ligging van de instellingen

1977 - 1978

Ligging	Staat		Provincies		Gemeenten		Particulieren		Totaal	
	Technisch	Technisch normaal	Technisch	Technisch normaal	Technisch	Technisch normaal	Technisch	Technisch normaal	Technisch	Technisch normaal
<i>TOTAAL :</i>	20	3	26	2	15	7	64	14	125	26
<i>BRABANT</i>	7	-	4	-	7	3	29	2	47	5
Arrondissement Brussel-Hoofdstad	6	-	3	-	7	3	28	2	44	5
Overige arrondissementen	1	-	1	-	-	-	1	-	3	-
<i>HENEGOUWEN</i>	8	2	13	2	2	2	17	5	40	11
<i>LUIK</i>	1	-	8	-	6	2	14	4	29	6
<i>LUXEMBURG</i>	3	-	-	-	-	-	1	1	4	1
<i>NAMEN</i>	1	1	1	-	-	-	3	2	5	3
<i>DUITSLAND</i>	-	-	-	-	-	-	-	-	-	-

(1) inclusief technisch normaalonderwijs.

DERDE NIVEAU - HOGER TECHNISCH ONDERWIJS (1) - DIPLOMA'S

Indeling van de diploma's en getuigschriften naar de inrichtende macht en de ligging van de instellingen

FRANS EN DUIJS TAALSTELSEL
1977-1978

Ligging	Staat		Provincies		Gemeenten		Particulieren		Totaal	
	Diploma's	Getuig- schriften	Diploma's	Getuig- schriften	Diploma's	Getuig- schriften	Diploma's	Getuig- schriften	Diploma's	Getuig- schriften
<i>TOTAAL :</i>	<i>909</i>	<i>323</i>	<i>1 033</i>	<i>12</i>	<i>710</i>	<i>331</i>	<i>3 012</i>	<i>591</i>	<i>5 664</i>	<i>1 257</i>
<i>BRABANT</i>	<i>464</i>	<i>201</i>	<i>164</i>	<i>-</i>	<i>399</i>	<i>310</i>	<i>1 716</i>	<i>541</i>	<i>2 743</i>	<i>1 052</i>
Arrondissement Brussel-Hoofdstad	464	201	158	-	399	310	1 660	380	2 681	891
Overige arrond.	-	-	6	-	-	-	56	161	62	161
<i>HENEGOUWEN</i>	<i>199</i>	<i>122</i>	<i>378</i>	<i>12</i>	<i>89</i>	<i>-</i>	<i>541</i>	<i>50</i>	<i>1 207</i>	<i>184</i>
<i>LUIK</i>	<i>128</i>	<i>-</i>	<i>473</i>	<i>-</i>	<i>222</i>	<i>21</i>	<i>557</i>	<i>-</i>	<i>1 380</i>	<i>21</i>
<i>LUXEMBURG</i>	<i>51</i>	<i>-</i>	<i>-</i>	<i>-</i>	<i>-</i>	<i>-</i>	<i>25</i>	<i>-</i>	<i>76</i>	<i>-</i>
<i>NAMEN</i>	<i>67</i>	<i>-</i>	<i>18</i>	<i>-</i>	<i>-</i>	<i>-</i>	<i>173</i>	<i>-</i>	<i>258</i>	<i>-</i>
<i>DUITSLAND</i>	<i>-</i>	<i>-</i>	<i>-</i>	<i>-</i>	<i>-</i>	<i>-</i>	<i>-</i>	<i>-</i>	<i>-</i>	<i>-</i>

DERDE NIVEAU

C. OPLEIDING ONDERWIJZEND PERSONEEL

(uitsluitend Frans en Duits taalstelsel)

DERDE NIVEAU- OPLEIDING ONDERMIJZEND PERSONEEL (1)

Indeling van de studenten naar het geslacht
en de ligging van de instellingen.FRANS EN DUIJS TAALSTELSEL
1977-1978

Ligging en taalstelsel	Kleuteronderwijs			Lager normaal-onderwijs			Opvoeders			Middelbaar normaal-onderwijs			Totaal		
	J	M	T	J	M	T	J	M	T	J	M	T	J	M	T
TOTAAL :	3	681	684	595	1 843	2 438	91	189	280	1 788	2 843	4 631	2 477	5 556	8 033
Frans	3	674	677	572	1 814	2 386	91	189	280	1 788	2 843	4 631	2 454	5 520	7 974
Duits	-	7	7	23	29	52	-	-	-	-	-	-	23	36	59
BRABANT	1	202	203	149	579	728	10	18	28	611	1 023	1 634	771	1 822	2 593
Frans	1	202	203	149	579	728	10	18	28	611	1 023	1 634	771	1 822	2 593
HENEGOUWEN	2	179	181	158	552	710	29	49	78	369	619	988	558	1 399	1 957
Frans	2	179	181	158	552	710	29	49	78	369	619	988	558	1 399	1 957
LUIK	-	177	177	167	456	623	41	89	130	562	903	1 465	770	1 625	2 395
Frans	-	170	170	144	427	571	41	89	130	562	903	1 465	747	1 589	2 336
Duits	-	7	7	23	29	52	-	-	-	-	-	-	23	36	59
LUXEMBURG	-	44	44	58	105	163	11	33	44	166	201	367	235	383	618
Frans	-	44	44	58	105	163	11	33	44	166	201	367	235	383	618
NAMEN	-	79	79	63	151	214	-	-	-	80	97	177	143	327	470
Frans	-	79	79	63	151	214	-	-	-	80	97	177	143	327	470

(1) Exclusief technisch normaalonderwijs.

DERDE NIVEAU-OPLEIDING VAN HET ONDERWIJZEND PERSONEEL (1)

Indeling van de studenten naar het geslacht,
de studieafdeling en de inrichtende macht.FRANS EN DUIJS TAALSTELSEL
1977-1978

Studieafdeling	Staat			Provincies			Gemeenten			Particulieren			Totaal		
	J	M	T	J	M	T	J	M	T	J	M	T	J	M	T
TOTAAL :	923	2 111	3 034	356	583	939	404	832	1 236	794	2 030	2 824	2 477	5 556	8 033
Frans	912	2 089	3 001	356	583	939	404	832	1 236	782	2 018	2 798	2 454	5 520	7 974
Duits	11	22	33	-	-	-	-	-	-	12	14	26	23	36	59
KLEUTER- ONDERWIJS	2	210	212	1	34	35	-	91	91	-	346	346	3	681	684
Frans	2	203	205	1	34	35	-	91	91	-	346	346	3	674	677
Duits	-	7	7	-	-	-	-	-	-	-	-	-	-	7	7
LAGER NORMAAL- ONDERWIJS	203	633	836	50	203	253	83	254	337	259	753	1 012	595	1 843	2 438
Frans	192	618	810	50	203	253	83	254	337	247	739	986	572	1 814	2 386
Duits	11	15	26	-	-	-	-	-	-	12	14	26	23	29	52
OPVOEDERS	64	122	186	27	67	94	-	-	-	-	-	-	91	189	280
Frans	64	122	186	27	67	94	-	-	-	-	-	-	91	189	280
Duits	-	-	-	-	-	-	-	-	-	-	-	-	-	-	-
MIDDELBAAR NORMAALONDERWIJS	654	1 146	1 800	278	279	557	321	487	808	535	931	1 466	1 788	2 843	4 631
1e jaar	426	771	1 197	178	171	349	195	326	521	325	575	900	1 124	1 943	2 967
2e jaar	228	375	603	100	108	208	126	161	287	210	356	566	664	1 000	1 664
Afdelingen :															
Moedertaal - Geschiedenis	157	367	524	14	43	57	44	120	164	171	237	408	386	767	1 153
1e jaar	101	228	329	7	25	32	25	87	112	91	149	240	224	489	713
2e jaar	56	139	195	7	18	25	19	33	52	80	88	168	162	278	440
Moderne talen	104	267	371	26	54	80	58	122	180	141	265	406	329	708	1 037
1e jaar	72	198	270	13	35	48	36	80	116	84	168	252	205	481	686
2e jaar	32	69	101	13	19	32	22	42	64	57	97	154	124	227	351
Wiskunde	146	246	392	24	39	63	59	86	145	140	209	349	369	580	949
1e jaar	93	166	259	16	23	39	34	60	94	89	131	220	232	380	612
2e jaar	53	80	133	8	16	24	25	26	51	51	78	129	137	200	337
Wetenschappen - Aardrijkskunde	119	179	298	-	-	-	58	68	126	53	111	164	230	358	588
1e jaar	76	109	185	-	-	-	31	42	73	37	64	101	144	215	359
2e jaar	43	70	113	-	-	-	27	26	53	16	47	63	86	143	229
Lichamelijke opvoe- ding-biologie	120	75	195	214	143	357	77	64	141	30	109	139	441	391	832
1e jaar	81	61	142	142	88	230	50	39	89	24	63	87	297	251	548
2e jaar	39	14	53	72	55	127	27	25	52	6	46	52	144	140	284
Plastische kunsten	8	12	20	-	-	-	25	27	52	-	-	-	33	39	72
1e jaar	3	9	12	-	-	-	19	18	37	-	-	-	22	27	49
2e jaar	5	3	8	-	-	-	6	9	15	-	-	-	11	12	23

(1) Exclusief technisch normaalonderwijs.

DERDE NIVEAU - OPLEIDING ONDERWIJZEND PERSONEEL (1) - SCHOLEN

Indeling van het aantal scholen naar de studieafdeling en de ligging van de instellingen

FRANS EN DUTS TAALSTELSEL
1977-1978

Ligging en taalstelsel	Kleuteronderwijs	Lager normaal onderwijs	Opvoeders	Middelbaar normaalonderwijs	Totaal (2)
TOTAAL :	17	44	6	27	59
<i>Frans</i>	16	42	6	27	57
<i>Duits</i>	1	2	-	-	2
ANTWERPEN	-	-	-	-	-
Frans	-	-	-	-	-
BRABANT	4	13	1	8	18
Arrond. Brussel-Hoofdstad	3	9	1	5	13
Frans	3	9	1	5	13
Overige arrond.	1	4	-	3	5
Frans	1	4	-	3	5
WEST-VLAANDEREN	-	-	-	-	-
Frans	-	-	-	-	-
OOST-VLAANDEREN	-	-	-	-	-
Frans	-	-	-	-	-
HENEGOUWEN	5	10	2	7	16
Frans	5	10	2	7	16
LUIK	4	10	2	6	13
Frans	3	8	2	6	11
Duits	1	2	-	-	2
LIMBURG	-	-	-	-	-
Frans	-	-	-	-	-
LUXEBURG	2	6	1	4	7
Frans	2	6	1	4	7
NAMEN	2	5	-	2	5
Frans	2	5	-	2	5
DUITSLAND	-	-	-	-	-
Frans	-	-	-	-	-

(1) Exclusief technisch normaalonderwijs

(2) Uitsluitend gebouwen (zie verklarende noten)

DERDE NIVEAU - OPLEIDING VAN HET ONDERWIJZEND PERSONEEL (1) - DIPLOMA'S

Indeling van de studenten naar het geslacht,
de studieafdeling en de inrichtende machtFRANS EN DUIJS TAALSTELSEL
1977-1978

Studieafdeling	Staat			Provincies			Gemeenten			Particulieren			Totaal		
	J	M	T	J	M	T	J	M	T	J	M	T	J	M	T
TOTAAL :	280	654	934	85	152	237	93	229	328	219	735	954	677	1 770	2 447
KLEUTERONDERWIJS	1	66	67	-	10	10	-	26	26	-	104	104	1	206	207
Frans	1	62	63	-	10	10	-	26	26	-	104	104	1	202	203
Duits	-	4	4	-	-	-	-	-	-	-	-	-	-	4	4
LAGER NORMAAL ONDERWIJS	67	219	286	18	62	80	20	79	99	79	266	345	184	626	810
Frans	67	217	284	18	62	80	20	79	99	76	257	333	181	615	796
Duits	-	2	2	-	-	-	-	-	-	3	9	12	3	11	14
OPVOEDERS	13	19	32	5	11	16	-	-	-	-	-	-	18	30	48
Frans	13	19	32	5	11	16	-	-	-	-	-	-	18	30	48
Duits	-	-	-	-	-	-	-	-	-	-	-	-	-	-	-
MIDDELBAAR NORMAAL ONDERWIJS	199	350	549	62	69	131	73	124	197	140	365	505	474	908	1 382
Afdelingen :															
Moedertaal - Geschiedenis	49	108	157	7	10	17	15	33	48	44	93	137	115	244	359
Moderne talen	26	66	92	7	17	24	10	31	41	38	84	122	81	198	279
Wiskunde	51	85	136	7	11	18	11	21	32	39	86	125	108	203	311
Wetenschappen - Aardrijkskunde	41	64	105	-	-	-	9	8	17	19	43	62	69	115	184
Lichamelijke op- voeding - Biologie	29	27	56	41	31	72	22	25	47	-	59	59	92	142	234
Plastische kunsten	3	-	3	-	-	-	6	6	12	-	-	-	9	6	15

(1) Exclusief technisch normaalonderwijs.

VERKLARENDE NOTEN

VERKLARENDE NOTEN

NIVEAU

Het onderwijs met volledig leerplan kan met betrekking tot de structuur in 4 niveau's ingedeeld worden :

- het kleuteronderwijs met 3 studiejaren voor de leerlingen van 3 tot 6 jaar
- het onderwijs van het eerste niveau met 6 studiejaren voor de leerlingen van 6 tot 12 jaar
- het onderwijs van het tweede niveau voor de leerlingen van 12 tot 18 jaar
- het onderwijs van het derde niveau met 2 tot 9 studiejaren voor de studenten van meer dan 18 jaar.

ONDERWIJS VAN HET TWEDE NIVEAU

In het tweede niveau is het specialiseringssysteem verschillend voor het onderwijs van het type I (V.S.O. - vernieuwd secundair onderwijs) en van het type II (traditioneel onderwijs)

TYPE I

Afgezien van een reeks gemeenschappelijke lessen is het V.S.O. soepel gestructureerd met opties die vrij door de leerlingen gekozen worden die op die manier beschikken over een onderwijs naar maat dat aangepast is aan hun mogelijkheden en aan hun persoonlijkheid en toch een evenwichtige algemene vorming waarborgt.

Het V.S.O. is ingedeeld in 3 graden van 2 jaren. Vanaf de 2e graad splitst het V.S.O. zich op in een algemene, een technische, een kunst en een beroepsafdeling.

TYPE II

Het traditioneel onderwijs wordt van bij de start ingedeeld in afdelingen, die bepaalde disciplines groeperen volgens vrij strakke modaliteiten, die echter versoepeld zijn door een systeem van gemeenschappelijke lessen die in verschillende afdelingen worden gegeven.

Het traditioneel onderwijs wordt ingedeeld in 2 graden van 3 jaren ; een lagere graad en een hogere graad. Vanaf het 1e leerjaar wordt het onderwijs gesplitst in een Traditioneel Algemeen Vormend Onderwijs (A.V.O.) en een Traditioneel Technisch- en Beroepsonderwijs.

A.V.O.

In het traditioneel Algemeen Vormend Onderwijs wordt de specialisatie bepaald door een splitsing in afdelingen.

Vanaf het eerste jaar wordt het onderwijs gesplitst in twee afdelingen die zich over drie jaar uitstrekken :

1. latijnse afdeling ;
2. moderne afdeling.

De afdeling Latijn-Grieks strekt zich uit vanaf het derde jaar tot het einde van de studies.

Vanaf het vierde jaar tot het einde van de studies heeft men de volgende afdelingen :

1. een afdeling Latijn-wetenschappen ;
2. een afdeling Latijn-wiskunde ;
3. een wetenschappelijke afdeling A ;
4. een wetenschappelijke afdeling B ;
5. een economische afdeling ;
6. een afdeling menswetenschappen.

TECHNISCH EN BEROEPSONDERWIJS

De afdelingen van het traditioneel technisch en beroepsonderwijs zijn meer gespecialiseerd dan de opties van het vernieuwd onderwijs dat zich polyvalenter opstelt.

Het traditioneel secundair technisch en beroepsonderwijs verleent een vorming op zoveel verschillende gebieden dat een opsomming ervan te lang zou duren.

ONDERWIJS VAN HET DERDE NIVEAU

Het onderwijs van het derde niveau kan worden gesplitst in het universitair onderwijs, het onderwijs van het korte type niet-universitair en het onderwijs van het lange type niet-universitair en omvat een hele reeks specialismen. Het onderwijs van het Franse en Duitse taalstelsel houdt zich voor het schooljaar 1977 - 1978 voor de twee laatste onderwijstypes aan de vroegere benaming nl. het Hoger technisch Onderwijs.

OPLEIDING ONDERWIJZEND PERSONEEL

Dit onderwijs maakt in het Franse en Duitse taalstelsel een aparte tak uit van het Hoger Technisch onderwijs en bestaat uit het Kleuternormaal onderwijs (opleiding van kleuteronderwijzers en -onderwijzeressen), Lager normaalonderwijs (opleiding van onderwijzers en onderwijzeressen), Middelbaar normaalonderwijs (opleiding van regenten, regentessen en licentiaten), Middelbaar Technisch Normaalonderwijs (opleiding van technische regenten en regentessen) en opvoeders (opleiding van moniteurs en opleiding van onderwijzers voor sociaal onaangepasten).

SCHOOL

De statistieken betreffende de scholen zijn weergegeven per niveau of onderwijstype. De benaming slaat niet altijd op de term "gebouw", bijgevolg kunnen er zich in "een schoolgebouw" meerdere "scholen" bevinden.

BIJZONDER ONDERWIJS

Het buitengewoon onderwijs richt zich tot kinderen die, om reden van een handicap van fysische, morele of sociale aard, niet geschikt zijn om het gewoon onderwijs te volgen. Deze onderwijsvorm strekt zich uit over het kleuteronderwijs, het onderwijs van het eerste niveau en het technisch en beroepsonderwijs van het tweede niveau - lagere graad.

