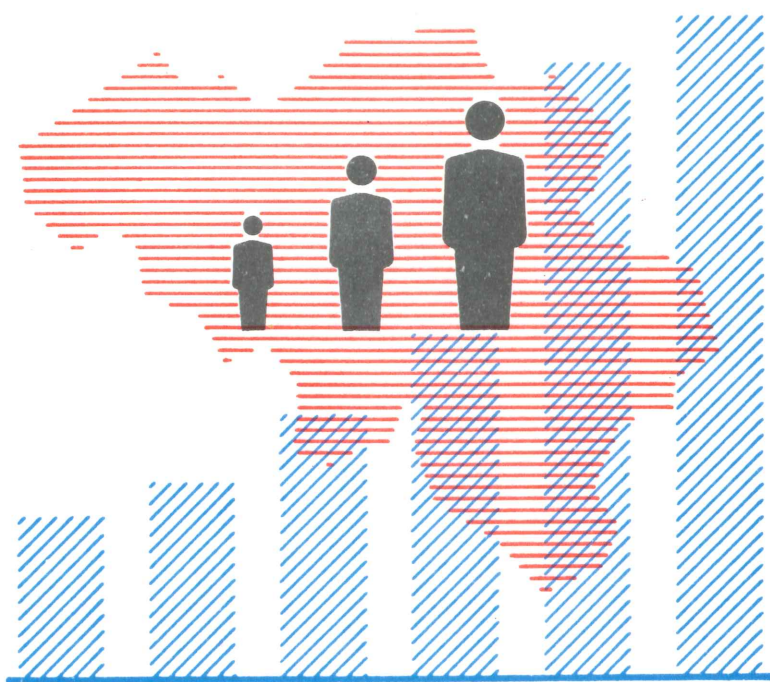


# BEVOLKINGS - STATISTIEKEN

ONDERWIJS 1972 - 1973

Exclusief Technisch en Kunstonderwijs



**1977**

Nr. 3

**NATIONAAL INSTITUUT VOOR DE STATISTIEK**

KONINKRIJK BELGIË

MINISTERIE VAN ECONOMISCHE ZAKEN



# BEVOLKINGS - STATISTIEKEN

## ONDERWIJS 1972 - 1973

Exclusief Technisch en Kunstonderwijs

# 1977

Nr. 3

Abonnement : België : 130 F per jaar  
Buitenland : 180 F per jaar

Dit nummer : België : 45 F  
Buitenland : 55 F

Dit tijdschrift is verkrijgbaar bij het **NATIONAAL INSTITUUT VOOR DE STATISTIEK**  
Leuvenseweg 44 - 1000 Brussel  
Rekening n° 000-2005886-23

# I N H O U D S O P G A V E

## SCHOOLBEVOLKING 1972-1973 (Exclusief technisch en kunstonderwijs)

	B1z.		B1z.
Algemeen overzicht		B. Hogere graad	
Schoolbevolking naar :		Indeling naar :	
- het geslacht, het taalstelsel, het onderwijsniveau en de inrichtende macht	4	- het geslacht, het taalstelsel, de inrichtende macht en de ligging van de instellingen	31
- het geslacht, het taalstelsel, het onderwijsniveau en volgens het onderwijstype	6	- het geslacht, het taalstelsel, het leerjaar en de studiefacultet en volgens de inrichtende macht	32
<u>VOORSCHOOLSE OPVOEDING</u>		- de leeftijd, het geslacht, het leerjaar en de studiefacultet (Frans taalstelsel)	34
Indeling naar :		- de leeftijd, het geslacht, het leerjaar en de studiefacultet (Nederlands taalstelsel)	36
- de leeftijd, het geslacht, het taalstelsel, en volgens de inrichtende macht	8	- de leeftijd, het geslacht, het leerjaar en de studiefacultet (Duits taalstelsel)	38
- het geslacht, het taalstelsel, de inrichtende macht en de ligging van de instellingen	10	Opleiding van het onderwijzend personeel (Kleuteronderwijs)	
<u>ONDERWIJS VAN HET 1ste NIVEAU</u>		Indeling naar :	
Indeling naar		- het geslacht, het taalstelsel, het leerjaar, de studiefacultet en volgens de inrichtende macht	42
- de leeftijd, het geslacht, het taalstelsel en volgens de inrichtende macht	12	- het geslacht, het taalstelsel, de inrichtende macht en de ligging van de instellingen	44
- de leeftijd, het geslacht, het taalstelsel en volgens het leerjaar	14		
- het geslacht, het taalstelsel, de inrichtende macht en de ligging van de instellingen	16	<u>ONDERWIJS VAN HET 3de NIVEAU</u>	
<u>ONDERWIJS VAN HET 2de NIVEAU</u>		Universitaire opleiding	
Vierde graad		Indeling naar :	
Indeling naar :		- het geslacht, het taalstelsel, de studiefacultet en volgens de inrichtende macht	46
- de leeftijd, het geslacht, het taalstelsel, het leerjaar en de inrichtende macht	18	- de leeftijd, het geslacht en de studiefacultet	48
- het geslacht, het taalstelsel, de inrichtende macht en de ligging van de instellingen	20	- het geslacht, het taalstelsel, de inrichtende macht en de ligging van de instellingen	50
Algemeen vormende opleiding (Middelbaar onderwijs)		Opleiding van het onderwijzend personeel (lager en middelbaar normaalonderwijs)	
A. Lagere graad		Indeling naar :	
Indeling naar :		- de leeftijd, het geslacht, het leerjaar, de studiefacultet en het taalstelsel (lag. onderwijs)	52
- het geslacht, het taalstelsel, het leerjaar en de studiefacultet en volgens de inrichtende macht	22	- de leeftijd, het geslacht, het leerjaar, de studiefacultet en het taalstelsel (middelb. onderw.)	54
- de leeftijd, het geslacht, het leerjaar en de studiefacultet (Frans taalstelsel)	24	- het geslacht, het taalstelsel, de inrichtende macht en de ligging van de instellingen (lager en middelbaar onderwijs)	56
- de leeftijd, het geslacht, het leerjaar en de studiefacultet (Nederlands taalstelsel)	26		
- de leeftijd, het geslacht, het leerjaar en de studiefacultet (Duits taalstelsel)	28		
- het geslacht, het taalstelsel, de inrichtende macht en de ligging van de instellingen	30		

**ALGEMEEN OVERZICHT**  
**(Exclusief Technisch en Kunstonderwijs)**

Algemene opgave van de schoolbevolking ingedeeld naar het geslacht, het taalstelsel, het onderwijsniveau en volgens de inrichtende macht

Onderwijsniveau en taalstelsel	Onderwijs ingericht door					
	Staat			Provincies		
	J	M	T	J	M	T
<b>TOTAAL : *</b>	<u>206 203</u>	<u>176 028</u>	<u>382 231</u>	<u>4 028</u>	<u>3 841</u>	<u>7 869</u>
<u>Voorschoolse opvoeding</u>	30 250	27 986	58 236	222	231	453
<u>1<sup>e</sup> niveau (lager cyclus)</u>	88 903	75 794	164 697	1 588	1 149	2 737
<u>2e niveau (secundaire syclus)</u>	67 697	62 175	129 872	1 637	2 026	3 663
A. Lagere graad	46 426	43 046	89 472	918	1 100	2 018
4e graad	25	11	36	15	4	19
Algemeen vormende opleiding (lagere cyclus)	46 401	43 035	89 436	903	1 096	1 999
B. Hogere graad	21 271	19 129	40 400	719	926	1 645
Algemeen vormende opleiding (hogere cyclus)	21 271	18 518	39 789	719	811	1 530
Opleiding van het onderwijzend personeel	-	611	611	-	115	115
- opleiding kleuteronder- wijzeressen	-	611	611	-	115	115
<u>3e niveau (hogere cyclus)</u>	19 353	10 073	29 426	581	435	1 016
Universitaire opleiding	17 669	7 168	24 837	-	-	-
Opleiding onderwijzend personeel	1 684	2 905	4 589	581	435	1 016
- lager normaalonderwijs	296	824	1 120	72	161	233
- middelbaar normaalonderwijs	1 388	2 081	3 469	509	274	783

\* Exclusief Technisch en Kunstonderwijs.

1972 - 1973

de openbare machten						Onderwijs ingericht door particulieren			Totale schoolbevolking		
Gemeenten			Totaal								
J	M	T	J	M	T	J	M	T	J	M	T
<u>275 099</u>	<u>194 060</u>	<u>469 159</u>	<u>485 330</u>	<u>373 929</u>	<u>859 259</u>	<u>514 405</u>	<u>546 587</u>	<u>1 059 992</u>	<u>999 735</u>	<u>919 516</u>	<u>1 919 251</u>
66 623	61 681	128 304	97 095	89 898	186 993	129 699	127 303	257 002	226 794	217 201	443 995
199 498	121 574	321 072	289 989	198 517	488 506	226 856	289 213	516 069	516 845	487 730	1 004 575
8 575	10 084	18 659	77 909	74 285	152 194	119 393	108 326	227 719	197 302	182 611	379 913
6 361	7 320	13 681	53 705	51 466	105 171	75 039	68 256	143 295	128 744	119 722	248 466
969	1 040	2 009	1 009	1 055	2 064	1 442	2 079	3 521	2 451	3 134	5 585
5 392	6 280	11 672	52 696	50 411	103 107	73 597	66 177	139 774	126 293	116 588	242 881
2 214	2 764	4 978	24 204	22 819	47 023	44 354	40 070	84 424	68 558	62 889	131 447
2 214	2 548	4 762	24 204	21 877	46 081	44 354	38 794	83 148	68 558	60 671	129 229
-	216	216	-	942	942	-	1 276	1 276	-	2 218	2 218
-	216	216	-	942	942	-	1 276	1 276	-	2 218	2 218
403	721	1 124	20 337	11 229	31 566	38 457	20 745	59 202	58 794	31 974	90 768
-	-	-	17 669	7 168	24 837	36 805	16 690	53 495	54 474	23 858	78 332
403	721	1 124	2 668	4 061	6 729	1 652	4 055	5 707	4 320	8 116	12 436
81	277	358	449	1 262	1 711	666	1 547	2 213	1 115	2 809	3 924
322	444	766	2 219	2 799	5 018	986	2 508	3 494	3 205	5 307	8 512

Algemene opgave van de schoolbevolking, ingedeeld naar het geslacht, het taalstelsel, het onderwijsniveau en het onderwijstype

1972-1973

Onderwijsniveau en onderwijstype	Frans taalgebied			Nederlandse taalgebied			Duits taalstelsel			Totale schoolbevolking		
	J	M	T	J	M	T	J	M	T	J	M	T
<b>TOTAAL : *</b>	416 804	287 375	803 278	577 908	526 533	1 104 441	5 923	5 808	11 531	999 735	919 516	1 919 251
<u>Voorschoolse opvoeding</u>	88 646	85 050	173 696	136 776	130 908	267 684	1 372	1 243	2 615	226 794	217 201	443 995
<u>Onderwijs van het eerste niveau (lagere cyclus)</u>	213 535	201 506	415 041	299 805	282 986	582 791	3 505	3 238	6 743	516 845	487 730	1 004 575
<u>Onderwijs van het tweede niveau</u>	83 816	83 869	167 685	112 449	97 632	210 081	1 037	1 110	2 147	197 302	182 611	379 913
<b>A. Lagere graad (secundaire cyclus)</b>	55 457	56 272	111 729	72 542	62 583	135 125	745	867	1 612	128 744	119 722	248 466
Vierde graad van het lager onderwijs	548	1 091	1 639	1 903	2 043	3 946	-	-	-	2 451	3 134	5 585
Algemeen vormende opleiding (lagere graad van het middelbaar onderwijs)	54 909	55 181	11 090	70 639	60 540	131 179	745	867	1 612	126 293	116 588	242 881
<b>B. Hogere graad van de secundaire cyclus</b>	28 359	27 597	55 956	39 907	35 049	74 956	292	243	535	68 558	62 889	131 447
Algemeen vormende opleiding (hogere graad van het middelbaar onderwijs)	28 359	26 708	55 067	39 907	33 763	73 670	292	200	492	68 558	60 671	129 229
Opleiding van het onderwijzend personeel	-	889	889	-	1 286	1 286	-	43	43	-	2 218	2 218
Normaalond. voor kleuteronderwijzeressen	-	889	889	-	1 286	1 286	-	43	43	-	2 218	2 218
<u>Onderwijs van het derde niveau (hogere cyclus)</u>	29 907	16 950	46 857	28 878	15 007	43 885	9	17	26	58 794	31 974	90 768
Universitaire opleiding	28 053	13 330	41 383	26 421	10 528	36 949	-	-	-	54 474	23 858	78 332
Opleiding van het onderwijzend personeel	1 854	3 620	5 474	2 457	4 479	6 936	9	17	26	4 320	8 116	12 436
a) lager norm.onderwijs	411	1 230	1 641	695	1 562	2 257	9	17	26	1 115	2 809	3 924
b) middelbaar normaal-onderwijs	1 443	2 390	3 833	1 762	2 917	4 679	-	-	-	3 205	5 307	8 512

\* Exclusief Technisch en Kunstonderwijs.



## VOORSCHOOLSE OPVOEDING

## VOORSCHOOLSE OPVOEDING

Indeling van de schoolbevolking naar de leeftijd, het geslacht, het taalstelsel en volgens de inrichtende macht van de instellingen

Leeftijd en geslacht	Leerlingen in klassen van het bijzonder onderwijs											
	Onderwijs ingericht door de staat de provincies en de gemeenten				Onderwijs ingericht door particulieren				Totaal			
	F	N	D	T	F	N	D	T	F	N	D	T
TOTAAL :	930	702	-	1 632	881	1 258	-	1 039	1 611	1 980	-	3 571
jongens	544	412	-	956	407	745	-	1 152	951	1 157	-	2 108
meisjes	386	290	-	676	274	513	-	787	660	803	-	1 463
minder dan 3 jaar	49	13	-	62	12	21	-	33	61	34	-	95
jongens	31	9	-	40	7	12	-	19	38	21	-	59
meisjes	18	4	-	22	5	9	-	14	23	13	-	36
3 - < 4 jaar	160	101	-	261	126	227	-	353	286	328	-	614
jongens	89	58	-	147	74	145	-	219	163	203	-	366
meisjes	71	43	-	114	52	82	-	134	123	125	-	248
4 - < 5 jaar	153	127	-	280	175	308	-	483	328	435	-	763
jongens	84	72	-	156	112	189	-	301	196	261	-	457
meisjes	69	55	-	124	63	119	-	182	132	174	-	306
5 - < 6 jaar	223	173	-	396	208	361	-	569	431	534	-	965
jongens	122	102	-	224	113	221	-	334	235	323	-	558
meisjes	101	71	-	172	95	140	-	235	196	211	-	407
6 jaar en ouder	345	288	-	633	160	341	-	501	505	629	-	1 134
jongens	218	171	-	389	101	178	-	279	319	349	-	668
meisjes	127	117	-	244	59	163	-	222	186	280	-	466

1972 - 1973

## Totaal van de leerlingen, ook die welke voorkomen in het eerste gedeelte van deze tabel

Onderwijs ingericht door de staat, de provincies en de gemeenten				Onderwijs ingericht door particulieren				Totaal			
F	N	D	T	F	N	D	T	F	N	D	T
108 042	76 472	2 479	186 993	65 654	191 212	136	257 002	173 696	287 684	2 615	443 995
55 782	40 005	1 308	97 095	32 864	96 771	64	129 699	88 646	136 776	1 372	226 794
52 260	36 467	1 171	89 898	32 790	94 441	72	127 303	85 050	130 908	1 243	217 201
8 669	6 110	84	14 863	3 716	9 909	5	13 630	12 385	16 019	89	28 493
4 474	3 118	47	7 639	1 842	4 945	4	6 791	6 316	8 063	51	14 430
4 195	2 992	37	7 224	1 874	4 964	1	6 839	6 069	7 956	38	14 063
30 949	22 155	652	53 756	19 080	58 285	37	77 402	50 029	80 440	689	131 158
15 781	11 541	344	27 666	9 623	29 471	17	39 111	25 404	41 012	361	66 777
15 168	10 614	308	26 090	9 457	28 814	20	38 291	24 625	39 428	328	64 381
33 363	23 718	824	57 095	20 932	60 371	41	81 344	54 295	84 089	865	139 249
17 204	12 439	437	30 080	10 452	30 617	19	41 088	27 656	43 056	456	71 168
16 159	11 279	387	27 825	10 480	29 754	22	40 256	26 639	41 033	409	68 081
34 395	23 883	898	59 176	21 575	62 162	53	83 790	55 970	86 045	951	142 966
17 921	12 570	467	30 958	10 743	31 488	24	42 255	28 664	44 058	491	73 213
16 474	11 313	431	28 218	10 832	30 674	29	41 535	27 306	41 987	460	69 753
666	606	21	1 293	351	485	-	836	1 017	1 091	21	2 129
402	337	13	752	204	250	-	454	606	587	13	1 206
264	269	8	541	147	235	-	382	411	504	8	923

## VOORSCHOOLSE OPVOEDING

1972-1973

Indeling van de schoolbevolking naar het geslacht, het taalstelsel, de inrichtende macht en de ligging van de instellingen

Ligging en taalstelsel	Staat			Provincies			Gemeenten			Particulieren			Totale schoolbevolking		
	J	M	T	J	M	T	J	M	T	J	M	T	J	M	T
<b>TOTAAL :</b>	30 250	27 986	58 236	222 231	453	66 623	61 681	128 304	129 699	127 303	257 002	226 794	217 201	443 995	
<b>ANTWERPEN</b>	3 740	3 532	7 272	-	-	-	7 929	7 224	15 153	25 458	25 045	50 503	37 127	35 801	72 928
Frans	-	-	-	-	-	-	-	-	-	-	-	-	-	-	-
Nederlands	3 740	3 532	7 272	-	-	-	7 929	7 224	15 153	25 458	25 045	50 503	37 127	35 801	72 928
<b>BRABANT</b>	4 604	4 301	8 905	80 101	181	17 506	15 961	33 467	23 000	22 463	45 463	45 190	42 826	88 016	
Frans	1 453	1 338	2 791	25 35	60	13 174	11 878	25 052	9 781	9 845	19 626	24 433	23 096	47 529	
Nederlands	3 151	2 963	6 114	55 66	121	4 332	4 083	8 415	13 219	12 618	25 837	20 757	19 730	40 487	
<b>WEST-VLAANDEREN</b>	4 430	3 972	8 402	-	-	-	1 865	1 374	3 239	20 621	20 043	40 664	26 916	25 389	52 305
Frans	14	7	21	-	-	-	-	-	108	80	188	122	87	209	
Nederlands	4 416	3 965	8 381	-	-	-	1 865	1 374	3 239	20 513	19 963	40 476	26 794	25 302	52 096
<b>OOST-VLAANDEREN</b>	5 098	4 541	9 639	-	-	-	3 825	3 567	7 392	22 849	22 586	45 325	31 772	30 694	62 466
Frans	34	37	71	-	-	-	-	-	69	55	124	103	92	195	
Nederlands	5 064	4 504	9 568	-	-	-	3 825	3 567	7 392	22 780	22 531	45 311	31 669	30 602	62 271
<b>HENEGOUWEN</b>	2 512	2 396	4 908	113 103	216	16 843	15 977	32 820	11 206	11 180	22 386	30 674	29 656	60 330	
Frans	2 512	2 396	4 908	113 103	216	16 843	15 977	32 820	11 206	11 180	22 386	30 674	29 656	60 330	
Nederlands	-	-	-	-	-	-	-	-	-	-	-	-	-	-	-
<b>LUIK</b>	2 204	2 035	4 239	29 27	56	12 236	11 439	23 675	6 475	6 354	12 829	20 944	19 855	40 799	
Frans	1 826	1 715	3 541	29 27	56	11 306	10 558	21 894	6 411	6 282	12 693	19 572	18 612	38 184	
Nederlands	-	-	-	-	-	-	-	-	-	-	-	-	-	-	-
Duits	378	320	698	-	-	-	930	851	1 781	64	72	136	1 372	1 243	2 615
<b>LIMBURG</b>	3 245	3 012	6 257	-	-	-	1 423	1 243	2 666	14 798	14 278	29 076	19 466	18 533	37 999
Frans	4	5	9	-	-	-	7	8	15	-	-	-	11	13	24
Nederlands	3 241	3 007	6 248	-	-	-	1 416	1 235	2 651	14 798	14 278	29 076	19 455	18 520	37 975
<b>LUXEMBURG</b>	1 097	1 049	2 146	-	-	-	1 624	1 654	3 278	1 898	1 942	3 840	4 613	4 638	9 251
Frans	1 091	1 042	2 133	-	-	-	1 624	1 654	3 278	1 898	1 942	3 840	4 613	4 638	9 251
Nederlands	6	7	13	-	-	-	-	-	-	-	-	-	6	7	13
<b>NAMEN</b>	1 914	1 736	3 650	-	-	-	3 372	3 242	6 614	3 394	3 412	6 806	8 680	8 390	17 070
Frans	1 914	1 736	3 650	-	-	-	3 372	3 242	6 614	3 391	3 406	6 797	8 677	8 384	17 061
Nederlands	-	-	-	-	-	-	-	-	-	3	6	9	3	6	9
<b>DUITSLAND</b>	1 406	1 412	2 818	-	-	-	-	-	-	-	-	-	1 406	1 412	2 818
Frans	441	472	913	-	-	-	-	-	-	-	-	-	441	472	913
Nederlands	965	940	1 905	-	-	-	-	-	-	-	-	-	965	940	1 905

EERSTE NIVEAU

## EERSTE NIVEAU (lagere cyclus)

Indeling van de schoolbevolking naar de leeftijd, het geslacht, het taalstelsel en volgens de inrichtende macht

Leeftijd en geslacht		Leerlingen in klassen van het bijzonder onderwijs											
		Onderwijs ingericht door de staat, de provincies en de gemeenten				Onderwijs ingericht door particulieren				Totaal			
		F	N	D	T	F	N	D	T	F	N	D	T
<b>TOTAAL :</b>		14 448	7 644	105	22 197	9 340	17 388	93	26 821	23 788	25 032	198	49 018
	jongens	8 949	4 814	68	13 831	5 269	10 531	60	15 860	14 218	15 345	128	29 691
	meisjes	5 499	2 830	37	8 366	4 071	6 857	33	10 961	9 570	9 687	70	19 327
minder dan 6 jaar		41	-	3	44	10	45	-	55	51	45	3	99
	jongens	26	-	3	29	6	24	-	30	32	24	3	59
	meisjes	15	-	-	15	4	21	-	25	19	21	-	40
6 - < 7 jaar		633	237	1	871	403	751	5	1 159	1 036	988	6	2 030
	jongens	396	147	-	543	213	448	1	662	609	595	1	1 205
	meisjes	237	90	1	328	190	303	4	497	427	393	5	825
7 - < 8 jaar		1 185	536	8	1 729	783	1 342	6	2 131	1 968	1 878	14	3 860
	jongens	727	346	6	1 079	432	805	5	1 242	1 159	1 151	11	2 321
	meisjes	458	190	2	650	351	537	1	889	809	727	3	1 539
8 - < 9 jaar		1 689	927	12	2 628	1 067	1 857	7	2 931	2 756	2 784	19	5 559
	jongens	1 063	595	7	1 665	592	1 163	4	1 759	1 655	1 758	11	3 424
	meisjes	626	332	5	963	475	694	3	1 172	1 101	1 026	8	2 135
9 - < 10 jaar		1 996	1 039	12	3 047	1 274	2 252	16	3 542	3 270	3 291	28	6 589
	jongens	1 206	655	8	1 869	707	1 371	13	2 091	1 913	2 026	21	3 960
	meisjes	790	384	4	1 178	567	881	3	1 451	1 357	1 265	7	2 629
10 - < 11 jaar		2 074	1 182	10	3 266	1 362	2 487	15	3 864	3 436	3 669	25	7 130
	jongens	1 295	772	6	2 073	779	1 521	9	2 309	2 074	2 293	15	4 382
	meisjes	779	410	4	1 193	583	966	6	1 555	1 362	1 376	10	2 748
11 - < 12 jaar		2 089	1 170	20	3 279	1 480	2 743	12	4 235	3 569	3 913	32	7 514
	jongens	1 273	757	9	2 039	842	1 687	9	2 538	2 115	2 444	18	4 577
	meisjes	816	413	11	1 240	638	1 056	3	1 697	1 454	1 469	14	2 937
12 - < 13 jaar		2 125	1 099	6	3 230	1 441	2 494	17	3 952	3 566	3 593	23	7 182
	jongens	1 378	710	6	2 094	829	1 505	9	2 343	2 207	2 215	15	4 437
	meisjes	747	389	-	1 136	612	989	8	1 609	1 359	1 378	8	2 745
13 - < 14 jaar		1 240	638	14	1 892	880	1 735	10	2 625	2 120	2 373	24	4 517
	jongens	784	395	9	1 188	544	1 120	6	1 670	1 328	1 515	15	2 858
	meisjes	456	243	5	704	336	615	4	955	792	858	9	1 659
14 - < 15 jaar		731	367	14	1 112	387	856	4	1 247	1 118	1 223	18	2 359
	jongens	442	197	11	650	203	505	3	711	645	702	14	1 361
	meisjes	289	170	3	462	184	351	1	536	473	521	4	998
15 - < 16 jaar		337	203	4	544	168	486	1	655	505	689	5	1 199
	jongens	188	111	2	301	89	263	1	353	277	374	3	654
	meisjes	149	92	2	243	79	223	-	302	228	315	2	545
16 jaar en meer		308	246	1	555	85	340	-	425	393	586	1	980
	jongens	171	129	1	301	33	119	-	152	204	248	1	453
	meisjes	137	117	-	254	52	221	-	273	189	338	-	527

1972 - 1973

Totaal van de leerlingen, ook die welke voorkomen in het eerste gedeelte van deze tabel

Onderwijs ingericht door de staat, de provincies en de gemeenten				Onderwijs ingericht door particu- lieren				Totaal			
F	N	D	T	F	N	D	T	F	N	D	T
253 825	228 959	5 722	488 508	181 216	353 832	1 021	516 069	415 041	582 791	6 743	1 004 575
135 091	152 033	2 865	289 989	78 444	147 772	640	226 856	213 535	299 805	3 505	516 845
118 734	76 926	2 857	198 517	82 772	206 060	381	289 213	201 506	282 986	3 238	487 730
1 313	575	36	1 924	587	603	1	1 191	1 900	1 178	37	3 115
655	357	23	1 035	319	242	1	562	974	599	24	1 597
658	218	13	889	268	361	-	629	926	579	13	1 518
36 897	35 135	955	72 987	23 045	53 302	80	76 427	59 942	88 437	1 035	149 414
19 284	23 334	455	43 073	11 133	21 669	59	32 861	30 417	45 003	514	75 934
17 613	11 801	500	29 914	11 912	31 663	21	43 566	29 525	43 434	521	73 480
37 969	36 751	997	75 717	23 690	54 930	75	78 695	61 659	91 681	1 072	154 412
19 898	24 537	482	44 917	11 509	22 446	61	34 016	31 407	46 983	543	78 933
18 071	12 214	515	30 800	12 181	32 484	14	44 679	30 252	44 698	529	75 479
38 934	38 034	970	77 938	24 696	57 372	102	82 170	63 630	95 406	1 072	160 108
20 736	25 481	480	46 697	11 896	23 247	76	35 219	32 632	48 728	556	81 916
18 198	12 553	490	31 241	12 800	34 125	26	46 951	30 998	46 678	516	78 192
37 854	37 355	992	76 201	25 032	57 692	146	82 870	62 886	95 047	1 138	159 071
20 070	25 142	487	45 699	12 008	23 654	110	35 772	32 078	48 796	597	81 471
17 784	12 213	505	30 502	13 024	34 038	36	47 098	30 808	46 251	541	77 600
36 844	35 691	772	73 307	24 484	57 824	193	82 501	61 328	93 515	965	155 808
19 372	23 736	408	43 516	11 849	24 138	105	36 092	31 221	47 874	513	79 608
17 472	11 955	364	29 791	12 635	33 686	88	46 409	30 107	45 641	452	76 200
35 750	33 321	744	69 815	24 360	58 139	321	82 820	60 110	91 460	1 065	152 635
18 890	21 876	366	41 132	11 735	24 877	166	36 778	30 625	46 753	532	77 910
16 860	11 445	378	28 683	12 625	33 262	155	46 042	29 485	44 707	523	74 725
17 056	8 224	165	25 445	9 910	9 085	81	19 076	26 966	17 309	246	44 521
9 538	5 172	106	14 816	4 984	4 707	49	9 740	14 522	9 879	155	24 556
7 518	3 052	59	10 629	4 926	4 378	32	9 336	12 444	7 430	91	19 965
7 767	2 588	68	10 423	3 940	2 953	15	6 908	11 707	5 541	83	17 331
4 552	1 653	42	6 247	2 178	1 771	8	3 957	6 730	3 424	50	10 204
3 215	935	26	4 176	1 762	1 182	7	2 951	4 977	2 117	33	7 127
2 538	793	18	3 349	1 126	1 085	6	2 217	3 664	1 878	24	5 566
1 577	475	13	2 065	654	626	4	1 284	2 231	1 101	17	3 349
961	318	5	1 284	472	459	2	933	1 433	777	7	2 217
557	241	4	802	248	504	1	753	805	745	5	1 555
328	138	2	468	139	274	1	414	467	412	3	882
229	103	2	334	109	230	-	339	338	333	2	673
346	251	1	598	98	343	-	441	444	594	1	1 039
191	132	1	324	40	121	-	161	231	253	1	485
155	119	-	274	58	222	-	280	213	341	-	554

## EERSTE NIVEAU (lagere cyclus)

Indeling van de schoolbevolking naar de leeftijd, het geslacht, het taalstelsel en volgens het leerjaar

Leeftijd en geslacht	1 <sup>e</sup> jaar				2e jaar				3e jaar			
	F	N	D	T	F	N	D	T	F	N	D	T
TOTAAL :	71 443	95 582	1 133	168 168	66 370	92 673	1 076	160 119	66 697	94 544	1 106	162 347
jongens	36 622	49 128	575	86 325	33 708	47 467	557	81 732	33 998	48 023	572	82 593
meisjes	34 821	46 454	558	81 833	32 662	45 206	519	78 387	32 699	46 521	534	79 754
minder dan 6 jaar	1 832	1 130	34	2 996	14	3	-	17	3	-	-	3
jongens	936	574	21	1 531	4	1	-	5	2	-	-	2
meisjes	896	556	13	1 465	10	2	-	12	1	-	-	1
6 - < 7 jaar	56 554	86 174	1 010	143 738	2 247	1 265	19	3 531	101	5	-	106
jongens	28 693	43 801	501	72 995	1 059	602	12	1 673	53	1	-	54
meisjes	27 861	42 373	509	70 743	1 188	663	7	1 858	48	4	-	52
7 - < 8 jaar	10 530	7 694	86	18 310	46 636	80 589	943	128 168	2 422	1 509	28	3 959
jongens	5 594	4 406	52	10 052	23 448	40 758	473	64 679	1 148	664	7	1 819
meisjes	4 936	3 288	34	8 258	23 188	39 831	470	63 489	1 274	845	21	2 140
8 - < 9 jaar	1 886	479	3	2 368	12 723	9 528	102	22 353	43 834	81 030	925	125 789
jongens	1 045	285	1	1 331	6 650	5 341	63	12 054	21 969	40 539	469	62 977
meisjes	841	194	2	1 037	6 073	4 187	39	10 299	21 865	40 491	456	62 812
9 - < 10 jaar	431	68	-	499	3 431	1 008	11	4 450	13 326	10 224	127	23 677
jongens	229	38	-	267	1 828	609	8	2 445	6 898	5 739	80	12 717
meisjes	202	30	-	232	1 603	399	3	2 005	6 428	4 485	47	10 960
10 - < 11 jaar	124	24	-	148	920	206	-	1 126	4 670	1 420	24	6 114
jongens	73	17	-	90	491	122	-	613	2 608	877	15	3 500
meisjes	51	7	-	58	429	84	-	513	2 062	543	9	2 614
11 - < 12 jaar	51	8	-	59	284	46	1	331	1 595	249	2	1 846
jongens	32	4	-	36	160	22	1	183	875	150	1	1 026
meisjes	19	4	-	23	124	24	-	148	720	99	1	820
12 - < 13 jaar	27	2	-	29	73	17	-	90	519	74	-	593
jongens	15	1	-	16	42	6	-	48	311	37	-	348
meisjes	12	1	-	13	31	11	-	42	208	37	-	245
13 - < 14 jaar	5	2	-	7	33	6	-	39	171	25	-	196
jongens	2	2	-	4	22	4	-	26	96	12	-	108
meisjes	3	-	-	3	11	2	-	13	75	13	-	88
14 - < 15 jaar	2	-	-	2	7	4	-	11	47	8	-	55
jongens	2	-	-	2	4	2	-	6	33	4	-	37
meisjes	-	-	-	-	3	2	-	5	14	4	-	18
15 - < 16 jaar	1	1	-	2	1	-	-	1	8	-	-	8
jongens	1	-	-	1	-	-	-	-	5	-	-	5
meisjes	-	1	-	1	1	-	-	1	3	-	-	3
16 jaar en ouder	-	-	-	-	1	1	-	2	1	-	-	1
jongens	-	-	-	-	-	-	-	-	-	-	-	-
meisjes	-	-	-	-	1	1	-	2	1	-	-	1



1972 - 1973

4e jaar				5e jaar				6e jaar				TOTAAL			
F	N	D	T	F	N	D	T	F	N	D	T	F	N	D	T
63 964	92 588	1 155	157 707	63 194	91 934	1 017	156 145	59 585	90 438	1 058	151 081	391 253	557 759	6 645	965 557
32 589	47 300	596	80 485	32 070	46 925	559	79 554	30 330	45 617	518	76 465	199 317	284 460	3 377	487 154
31 375	45 288	559	77 222	31 124	45 009	458	76 591	29 255	44 821	540	74 616	191 936	273 299	3 168	468 403
-	-	-	-	-	-	-	-	-	-	-	-	1 849	1 133	34	3 016
-	-	-	-	-	-	-	-	-	-	-	-	942	575	21	1 538
-	-	-	-	-	-	-	-	-	-	-	-	907	558	13	1 478
4	1	-	5	-	-	-	-	-	4	-	4	58 906	87 449	1 029	147 384
3	-	-	3	-	-	-	-	-	4	-	4	29 808	44 408	513	74 729
1	1	-	2	-	-	-	-	-	-	-	-	29 098	43 041	516	72 655
100	8	1	109	3	-	-	3	-	3	-	3	59 691	89 803	1 058	150 552
56	4	-	60	2	-	-	2	-	-	-	-	30 248	45 832	532	76 612
44	4	1	49	1	-	-	1	-	3	-	3	29 443	43 971	526	73 940
2 353	1 572	23	3 948	75	13	-	88	3	-	-	3	60 874	92 622	1 053	154 549
1 258	800	12	2 070	54	5	-	59	1	-	-	1	30 977	46 970	545	78 492
1 095	772	11	1 878	21	8	-	29	2	-	-	2	29 897	45 652	508	76 057
40 052	78 728	957	119 737	2 271	1 709	15	3 995	105	19	-	124	59 616	91 756	1 110	152 482
19 943	39 528	483	59 954	1 204	847	5	2 056	63	9	-	72	30 165	46 770	576	77 511
20 109	39 200	474	59 783	1 067	862	10	1 939	42	10	-	52	29 451	44 986	534	74 971
12 839	10 055	134	23 028	36 740	76 352	776	113 868	2 599	1 789	6	4 394	57 892	89 846	940	148 678
6 627	5 624	78	12 329	18 142	38 045	402	56 589	1 206	896	3	2 105	29 147	45 581	498	75 226
6 212	4 431	56	10 699	18 598	38 307	374	57 279	1 393	893	3	2 289	28 745	44 265	442	73 452
5 546	1 791	31	7 368	14 087	11 137	176	25 400	34 978	74 316	823	110 117	56 541	87 547	1 033	145 121
2 981	1 088	17	4 086	7 087	6 337	112	13 536	17 375	36 708	383	54 466	28 510	44 309	514	73 333
2 565	703	14	3 282	7 000	4 800	64	11 864	17 603	37 608	440	55 651	28 031	43 238	519	71 788
2 218	341	8	2 567	6 910	2 220	43	9 173	13 653	11 062	172	24 887	23 400	13 716	223	37 339
1 225	201	6	1 432	3 691	1 370	35	5 096	7 031	6 049	99	13 179	12 315	7 664	140	20 119
993	140	2	1 135	3 219	850	8	4 077	6 622	5 013	73	11 708	11 085	6 052	83	17 220
666	79	-	745	2 452	443	7	2 902	6 260	2 613	52	8 925	9 587	3 168	59	12 814
385	47	-	432	1 465	278	5	1 748	3 432	1 566	30	5 028	5 402	1 909	35	7 346
281	32	-	313	987	165	2	1 154	2 828	1 047	22	3 897	4 185	1 259	24	5 468
161	10	1	172	581	56	-	637	1 748	577	5	2 330	2 546	655	6	3 207
99	6	-	105	375	40	-	415	1 073	347	3	1 423	1 586	399	3	1 988
62	4	1	67	206	16	-	222	675	230	2	907	960	256	3	1 219
20	3	-	23	67	3	-	70	203	49	-	252	300	56	-	356
12	2	-	14	43	2	-	45	129	34	-	163	190	38	-	228
8	1	-	9	24	1	-	25	74	15	-	89	110	18	-	128
5	-	-	5	8	1	-	9	36	6	-	42	51	8	-	59
-	-	-	-	7	1	-	8	20	4	-	24	27	5	-	32
5	-	-	5	1	-	-	1	16	2	-	18	24	3	-	27

## EERSTE NIVEAU (lagere cyclus)

Indeling van de schoolbevolking naar het geslacht, het taalstelsel, de inrichtende macht en de ligging van de instellingen

Ligging en taalstelsel	Staat			Provincies			Gemeenten			Particulieren			Totale schoolbevolking		
	J	M	T	J	M	T	J	M	T	J	M	T	J	M	T
<b>TOTAAL :</b>	88 803	75 794	164 697	1 588	1 149	2 737	199 498	121 574	321 072	226 856	289 213	516 069	516 845	487 730	1 004 575
frans	35 162	30 598	65 760	1 127	781	1 908	98 802	87 355	186 157	78 444	82 772	161 216	213 535	201 506	415 041
nederlands	52 817	44 332	97 149	461	368	829	98 755	32 226	130 981	147 772	206 060	353 832	299 805	282 986	582 791
duits	924	864	1 788	-	-	-	1 941	1 993	3 934	640	381	1 021	3 505	3 238	6 743
<b>ANTWERPEN</b>	10 985	8 633	19 618	-	-	-	36 161	13 708	49 869	35 313	55 382	90 695	82 459	77 783	160 182
frans	-	-	-	-	-	-	-	-	-	96	23	119	96	23	119
nederlands	10 985	8 633	19 618	-	-	-	36 161	13 708	49 869	35 217	55 359	90 576	82 363	77 700	160 063
<b>BRABANT</b>	15 977	14 135	30 112	799	764	1 563	44 932	31 031	75 963	41 969	53 369	95 338	103 077	99 299	202 976
frans	7 211	6 809	14 020	338	396	734	26 901	23 479	50 380	24 462	25 656	50 118	58 912	56 340	115 252
nederlands	8 766	7 326	16 092	461	368	829	18 031	7 552	25 583	17 507	27 713	45 220	44 765	42 959	87 724
<b>WEST-VLAANDEREN</b>	10 098	8 787	18 885	-	-	-	16 707	2 437	19 144	32 764	43 885	76 649	59 569	55 109	114 678
frans	55	43	98	-	-	-	-	-	-	483	392	875	538	435	973
nederlands	10 043	8 744	18 787	-	-	-	16 707	2 437	19 144	32 281	43 493	75 774	59 031	54 674	113 705
duits	-	-	-	-	-	-	-	-	-	-	-	-	-	-	-
<b>OOST-VLAANDEREN</b>	12 446	10 216	22 662	-	-	-	20 383	5 768	26 151	35 224	48 605	83 829	68 053	64 589	132 642
frans	56	47	103	-	-	-	-	-	-	305	318	623	361	365	726
nederlands	12 390	10 169	22 559	-	-	-	20 383	5 768	26 151	34 919	48 287	83 206	67 692	64 224	131 916
<b>HENEGOUWEN</b>	11 213	9 445	20 658	671	352	1 023	32 254	28 568	60 822	24 994	26 602	51 596	69 132	64 967	134 099
frans	11 213	9 445	20 658	671	352	1 023	32 254	28 568	60 822	24 994	26 592	51 586	69 132	64 957	134 089
nederlands	-	-	-	-	-	-	-	-	-	-	10	10	-	10	10
duits	-	-	-	-	-	-	-	-	-	-	-	-	-	-	-
<b>LUIK</b>	7 281	6 229	13 490	38	32	70	28 223	25 878	54 101	16 588	16 729	33 297	52 090	48 868	100 958
frans	6 321	5 352	11 673	38	32	70	26 282	23 885	50 167	15 928	16 348	32 276	48 569	45 617	94 186
nederlands	16	13	29	-	-	-	-	-	-	-	-	-	16	13	29
duits	924	864	1 788	-	-	-	1 941	1 993	3 934	640	381	1 021	3 505	3 238	6 743
<b>LIMBURG</b>	8 341	7 351	15 692	-	-	-	7 497	2 792	10 289	27 878	31 270	59 148	43 716	41 413	85 129
frans	4	10	14	-	-	-	24	31	55	47	97	144	75	138	213
nederlands	8 337	7 341	15 678	-	-	-	7 473	2 761	10 234	27 831	31 173	59 004	43 641	41 275	84 916
<b>LUXEMBURG</b>	3 245	2 736	5 981	80	1	81	5 672	4 671	10 343	3 813	4 272	8 085	12 810	11 680	24 490
frans	3 217	2 718	5 935	80	1	81	5 672	4 671	10 343	3 813	4 272	8 085	12 782	11 662	24 444
nederlands	28	18	46	-	-	-	-	-	-	-	-	-	28	18	46
<b>NAMEN</b>	6 307	5 320	11 627	-	-	-	7 669	6 721	14 390	8 333	9 089	17 432	22 309	21 140	43 449
frans	6 307	5 320	11 627	-	-	-	7 669	6 721	14 390	8 316	9 074	17 390	22 292	21 115	43 407
nederlands	-	-	-	-	-	-	-	-	-	17	25	42	17	25	42
<b>DUITSLAND</b>	3 030	2 942	5 972	-	-	-	-	-	-	-	-	-	3 030	2 942	5 972
frans	778	854	1 632	-	-	-	-	-	-	-	-	-	778	854	1 632
nederlands	2 252	2 088	4 340	-	-	-	-	-	-	-	-	-	2 252	2 088	4 340

**TWEEDE NIVEAU****Vierde graad van het lager onderwijs**

## TWEEDE NIVEAU (lagere graad van de secundaire cyclus)

Vierde graad van het lager onderwijs

Indeling van de schoolbevolking naar de leeftijd, het geslacht, het taalstelsel, het leerjaar en de inrichtende macht

Leeftijd en geslacht	Onderwijs ingericht door de openbare machten												Onderwijs			
	7e leerjaar L.O.				8e leerjaar L.O.				Totaal				7e leerjaar L.O.			
	F	N	D	T	F	N	D	T	F	N	D	T	F	N	D	T
<b>TOTAAL :</b>	503	613	-	1 116	364	584	-	948	867	1 197	-	2 064	530	1 821	-	2 351
jongens	204	388	-	592	125	292	-	417	329	680	-	1 009	172	1 086	-	1 258
meisjes	299	225	-	524	239	292	-	531	538	517	-	1 055	358	735	-	1 093
minder dan 10 jaar	-	9	-	9	6	-	-	6	6	9	-	15	6	-	-	6
jongens	-	7	-	7	6	-	-	6	6	7	-	13	1	-	-	1
meisjes	-	2	-	2	-	-	-	-	-	2	-	2	5	-	-	5
10 - < 11 jaar	-	5	-	5	1	3	-	4	1	8	-	9	39	9	-	48
jongens	-	5	-	5	1	2	-	3	1	7	-	8	36	9	-	45
meisjes	-	-	-	-	-	1	-	1	-	1	-	1	3	-	-	3
11 - < 12 jaar	4	20	-	24	1	5	-	6	5	25	-	30	48	188	-	236
jongens	2	14	-	16	1	4	-	5	3	18	-	21	37	148	-	185
meisjes	2	6	-	8	-	1	-	1	2	7	-	9	11	40	-	51
12 - < 13 jaar	119	380	-	499	-	10	-	10	119	390	-	509	205	1 245	-	1 450
jongens	46	236	-	282	-	5	-	5	46	241	-	287	61	704	-	765
meisjes	73	144	-	217	-	5	-	5	73	149	-	222	144	541	-	685
13 - < 14 jaar	193	157	-	350	71	349	-	420	264	506	-	770	143	308	-	451
jongens	76	100	-	176	25	184	-	209	101	284	-	385	32	179	-	211
meisjes	117	57	-	174	46	165	-	211	163	222	-	385	111	129	-	240
14 - < 15 jaar	139	37	-	176	134	183	-	317	273	220	-	493	80	67	-	147
jongens	67	22	-	89	52	84	-	136	119	106	-	225	4	43	-	47
meisjes	72	15	-	87	82	99	-	181	154	114	-	268	76	24	-	100
15 - < 16 jaar	36	5	-	41	76	26	-	102	112	31	-	143	8	4	-	12
jongens	12	4	-	16	27	11	-	38	39	15	-	54	1	3	-	4
meisjes	24	1	-	25	49	15	-	64	73	16	-	89	7	1	-	8
16 jaar en meer	12	-	-	12	75	8	-	83	87	8	-	95	1	-	-	1
jongens	1	-	-	1	13	2	-	15	14	2	-	16	-	-	-	-
meisjes	11	-	-	11	62	6	-	68	73	6	-	79	1	-	-	1

1972 - 1973

ingericht door particulieren								Totale schoolbevolking											
8e leerjaar L.O.				Totaal				7e leerjaar L.O.				8e leerjaar L.O.				Totaal			
F	N	D	T	F	N	D	T	F	N	D	T	F	N	D	T	F	N	D	T
242	928	-	1 170	778	2 749	-	3 521	1 033	2 434	-	3 467	608	1 512	-	2 118	1 639	3 946	-	5 585
47	137	-	184	219	1 223	-	1 442	376	1 474	-	1 850	172	429	-	601	548	1 903	-	2 451
195	791	-	986	553	1 526	-	2 079	657	960	-	1 617	434	1 083	-	1 517	1 091	2 043	-	3 134
-	-	-	-	6	-	-	6	6	9	-	15	6	-	-	6	12	9	-	21
-	-	-	-	1	-	-	1	1	7	-	8	6	-	-	6	7	7	-	14
-	-	-	-	5	-	-	5	5	2	-	7	-	-	-	-	5	2	-	7
4	-	-	4	43	9	-	52	39	14	-	53	5	3	-	8	44	17	-	61
4	-	-	4	40	9	-	49	36	14	-	50	5	2	-	7	41	16	-	57
-	-	-	-	3	-	-	3	3	-	-	3	-	1	-	1	3	1	-	4
30	17	-	47	78	205	-	283	52	208	-	260	31	22	-	53	83	230	-	313
30	17	-	47	67	165	-	232	39	162	-	201	31	21	-	52	70	183	-	253
-	-	-	-	11	40	-	51	13	46	-	59	-	1	-	1	13	47	-	60
12	24	-	36	217	1 269	-	1 486	324	1 625	-	1 949	12	34	-	46	336	1 659	-	1 995
5	5	-	10	66	709	-	775	107	940	-	1 047	5	10	-	15	112	950	-	1 062
7	19	-	26	151	560	-	711	217	685	-	902	7	24	-	31	224	709	-	933
58	574	-	632	201	882	-	1 083	336	465	-	801	129	923	-	1 052	465	1 388	-	1 853
6	64	-	70	38	243	-	281	108	279	-	387	31	248	-	279	139	527	-	666
52	510	-	562	163	639	-	802	228	186	-	414	98	675	-	773	326	861	-	1 187
73	283	-	356	153	350	-	503	219	104	-	323	207	466	-	673	426	570	-	996
2	51	-	53	6	94	-	100	71	65	-	136	54	135	-	189	125	200	-	325
71	232	-	303	147	256	-	403	148	39	-	187	153	331	-	484	301	370	-	671
33	25	-	58	41	29	-	70	44	9	-	53	109	51	-	160	153	60	-	213
-	-	-	-	1	3	-	4	13	7	-	20	27	11	-	38	40	18	-	58
33	25	-	58	40	26	-	66	31	2	-	33	82	40	-	122	113	42	-	155
32	5	-	37	33	5	-	38	13	-	-	13	107	13	-	120	120	13	-	133
-	-	-	-	-	-	-	-	1	-	-	1	13	2	-	15	14	2	-	16
32	5	-	37	33	5	-	38	12	-	-	12	94	11	-	105	106	11	-	117



**TWEEDE NIVEAU**

**Algemeen vormende opleiding**

## TWEDE NIVEAU (lagere graad van de secundaire cyclus)

Algemeen vormende opleiding (lagere graad van het middelbaar onderwijs)

Indeling van de schoolbevolking naar het geslacht, het taalstelsel, het leerjaar en de studieafdeling en volgens de inrichtende macht van het onderwijs

Leerjaar en studieafdeling	Onderwijs ingericht door de openbare machten											
	Frans taalstelsel			Nederlands taalstelsel			Duits taalstelsel			Totaal		
	J	M	T	J	M	T	J	M	T	J	M	T
<b>TOTAAL :</b>	<b>29 947</b>	<b>30 675</b>	<b>60 622</b>	<b>22 458</b>	<b>19 390</b>	<b>41 848</b>	<b>291</b>	<b>346</b>	<b>637</b>	<b>52 696</b>	<b>50 441</b>	<b>103 107</b>
1 <sup>e</sup> jaar	11 543	11 429	22 972	9 570	8 069	17 639	155	179	334	21 268	19 677	40 945
2 <sup>e</sup> jaar	10 132	10 447	20 579	7 581	6 534	14 115	91	114	205	17 804	17 095	34 899
3 <sup>e</sup> jaar	8 268	8 713	16 981	5 301	4 776	10 077	45	53	98	13 614	13 542	27 156
4 <sup>e</sup> jaar	4	86	90	6	11	17	-	-	-	10	97	107
5 <sup>e</sup> jaar	-	-	-	-	-	-	-	-	-	-	-	-
6 <sup>e</sup> jaar	-	-	-	-	-	-	-	-	-	-	-	-
<b>Traditionele struc- turen :</b>	<b>15 128</b>	<b>13 215</b>	<b>28 343</b>	<b>9 952</b>	<b>8 425</b>	<b>18 377</b>	<b>130</b>	<b>157</b>	<b>287</b>	<b>25 210</b>	<b>21 797</b>	<b>47 007</b>
Afdeling Latijn	6 120	4 901	11 021	2 247	1 661	3 908	29	35	64	8 396	6 597	14 993
6 <sup>e</sup> jaar	2 342	1 841	4 183	653	477	1 130	10	18	28	3 005	2 336	5 341
5 <sup>e</sup> jaar	1 952	1 521	3 473	647	518	1 165	12	11	23	2 611	2 050	4 661
4 <sup>e</sup> Latijn-Grieks	661	759	1 420	388	326	714	6	3	9	1 055	1 088	2 143
4 <sup>e</sup> Latijn-Wisk.	1 165	780	1 945	559	340	899	1	3	4	1 725	1 123	2 848
Moderne afdeling	8 942	7 875	16 817	7 669	6 636	14 305	101	122	223	16 712	14 633	31 345
6 <sup>e</sup> jaar	2 966	2 587	5 553	2 042	1 936	3 978	42	47	89	5 050	4 570	9 620
5 <sup>e</sup> jaar	2 964	2 620	5 584	2 441	2 107	4 548	29	39	68	5 434	4 766	10 200
4 <sup>e</sup> jaar	3 012	2 668	5 680	3 186	2 593	5 779	30	36	66	6 228	5 297	11 525
Familiale afdeling	-	87	87	-	41	41	-	-	-	-	128	128
1 <sup>e</sup> jaar	-	31	31	-	11	11	-	-	-	-	42	42
2 <sup>e</sup> jaar	-	45	45	-	18	18	-	-	-	-	63	63
3 <sup>e</sup> jaar	-	11	11	-	12	12	-	-	-	-	23	23
4 <sup>e</sup> jaar	-	-	-	-	-	-	-	-	-	-	-	-
Handelsafdeling (1)	66	352	418	36	87	123	-	-	-	102	439	541
3 <sup>e</sup> jaar	62	266	328	30	76	106	-	-	-	92	342	434
4 <sup>e</sup> jaar	4	86	90	6	11	17	-	-	-	10	97	107
Allerlei	-	-	-	-	-	-	-	-	-	-	-	-
1 <sup>e</sup> jaar	-	-	-	-	-	-	-	-	-	-	-	-
2 <sup>e</sup> jaar	-	-	-	-	-	-	-	-	-	-	-	-
3 <sup>e</sup> jaar	-	-	-	-	-	-	-	-	-	-	-	-
4 <sup>e</sup> jaar	-	-	-	-	-	-	-	-	-	-	-	-
5 <sup>e</sup> jaar	-	-	-	-	-	-	-	-	-	-	-	-
6 <sup>e</sup> jaar	-	-	-	-	-	-	-	-	-	-	-	-
<b>Observatie- en orien- tatiecyclus</b>	<b>1 635</b>	<b>1 444</b>	<b>3 079</b>	<b>2 848</b>	<b>3 342</b>	<b>6 190</b>	<b>25</b>	<b>43</b>	<b>68</b>	<b>4 508</b>	<b>4 829</b>	<b>9 337</b>
Optie Latijn	362	409	771	279	331	610	-	-	-	641	740	1 381
1 <sup>e</sup> jaar	143	181	324	92	137	229	-	-	-	235	318	553
2 <sup>e</sup> jaar	134	109	243	104	96	200	-	-	-	238	205	443
3 <sup>e</sup> jaar	85	119	204	83	98	181	-	-	-	168	217	385
Moderne optie	1 087	997	2 084	1 820	2 687	4 507	15	35	50	2 922	3 719	6 641
1 <sup>e</sup> jaar	338	329	667	604	930	1 534	12	26	38	954	1 285	2 239
2 <sup>e</sup> jaar	374	354	728	626	873	1 499	-	-	-	1 000	1 227	2 227
3 <sup>e</sup> jaar	375	314	689	590	884	1 474	3	9	12	968	1 207	2 175
Optie techniek	186	38	224	749	324	1 073	10	8	18	945	370	1 315
1 <sup>e</sup> jaar	87	11	98	440	199	639	5	6	11	532	216	748
2 <sup>e</sup> jaar	72	17	89	270	93	363	-	-	-	342	110	452
3 <sup>e</sup> jaar	27	10	37	39	32	71	5	2	7	71	44	115
<b>Vernieuwde afdeling</b>	<b>13 184</b>	<b>16 016</b>	<b>29 200</b>	<b>9 658</b>	<b>7 623</b>	<b>17 281</b>	<b>136</b>	<b>146</b>	<b>282</b>	<b>22 978</b>	<b>23 785</b>	<b>46 763</b>
1 <sup>e</sup> jaar	5 667	6 449	12 116	5 739	4 379	10 118	86	82	168	11 492	10 910	22 402
2 <sup>e</sup> jaar	4 636	5 781	10 417	3 493	2 829	6 322	50	64	114	8 179	8 674	16 853
3 <sup>e</sup> jaar	2 881	3 786	6 667	426	415	841	-	-	-	3 307	4 201	7 508



1972 - 1973

Onderwijs ingericht door particulieren												Totale schoolbevolking		
Frans taalstelsel			Nederlands taalstelsel			Duits taalstelsel			Totaal			J	M	T
J.	M	T	J	M	T	J	M	T	J	M	T.			
24 962	24 506	49 468	48 181	41 150	89 331	454	521	975	73 597	66 177	139 774	126 293	116 588	242 881
9 455	9 153	18 608	17 978	15 057	33 035	192	208	400	27 625	24 418	52 043	48 893	44 095	92 988
8 239	8 234	16 473	16 080	13 780	29 860	132	182	314	24 451	22 196	46 647	42 255	39 291	81 546
7 268	7 119	14 387	14 123	12 294	26 417	130	131	261	21 521	19 544	41 065	35 135	33 086	68 221
-	-	-	-	19	19	-	-	-	-	19	19	10	116	126
-	-	-	-	-	-	-	-	-	-	-	-	-	-	-
-	-	-	-	-	-	-	-	-	-	-	-	-	-	-
22 451	20 574	43 025	45 714	39 408	85 122	454	521	975	68 619	60 503	129 122	93 829	82 800	176 129
9 428	7 307	16 735	12 062	7 564	19 626	126	68	194	21 616	14 939	36 555	30 012	21 536	51 548
3 602	2 714	6 316	4 735	3 016	7 751	57	30	87	8 394	5 760	14 154	11 399	8 096	19 495
2 976	2 469	5 445	3 784	2 404	6 188	41	14	55	6 801	4 887	11 688	9 412	6 937	16 349
1 344	1 325	2 669	1 492	1 246	2 738	10	17	27	2 846	2 588	5 434	3 901	3 676	7 577
1 506	799	2 305	2 051	898	2 949	18	7	25	3 575	1 704	5 279	5 300	2 827	8 127
13 023	12 397	25 420	33 635	31 034	64 669	328	434	762	46 986	43 865	90 851	68 698	58 498	127 196
4 505	4 007	8 512	11 840	10 773	22 613	135	174	309	16 480	14 954	31 434	21 530	19 524	41 054
4 212	4 126	8 338	11 420	10 455	21 875	91	157	248	15 733	14 738	30 461	21 157	19 504	40 661
4 306	4 264	8 570	10 375	9 806	20 181	102	103	205	14 783	14 173	28 956	21 011	19 470	40 481
-	870	870	-	781	781	-	19	19	-	1 670	1 670	-	1 798	1 798
-	291	291	-	277	277	-	4	4	-	572	572	-	614	614
-	318	318	-	261	261	-	11	11	-	590	590	-	653	653
-	261	261	-	243	243	-	4	4	-	508	508	-	531	531
-	-	-	-	-	-	-	-	-	-	-	-	-	-	-
-	-	-	-	14	14	-	-	-	-	14	14	102	483	555
-	-	-	-	4	4	-	-	-	-	4	4	92	346	438
-	-	-	-	10	10	-	-	-	-	10	10	10	107	117
-	-	-	17	15	32	-	-	-	17	15	32	17	15	32
-	-	-	-	5	5	-	-	-	-	5	5	-	5	5
-	-	-	14	1	15	-	-	-	14	1	15	14	1	15
-	-	-	3	-	3	-	-	-	3	-	3	3	-	3
-	-	-	-	9	9	-	-	-	-	9	9	-	9	9
-	-	-	-	-	-	-	-	-	-	-	-	-	-	-
-	-	-	-	-	-	-	-	-	-	-	-	-	-	-
-	-	-	-	-	-	-	-	-	-	-	-	4 508	4 829	9 337
2 511	3 932	6 443	2 467	1 742	4 209	-	-	-	4 978	5 674	10 652	27 956	29 459	57 415
1 348	2 141	3 489	1 403	986	2 389	-	-	-	2 751	3 127	5 878	14 243	14 037	28 280
1 051	1 321	2 372	862	659	1 521	-	-	-	1 913	1 980	3 893	10 092	10 654	20 746
112	470	582	202	97	299	-	-	-	314	567	881	3 621	4 768	8 389

(1) Cette section comprend seulement une troisième et une quatrième année. La troisième année commerciale est accessible aux élèves qui ont terminé la deuxième moyenne.

## TWEDE NIVEAU (lagere graad van de secundaire cyclus)

Algemeen vormende opleiding (lagere graad van het middelbaar onderwijs)

Indeling van de schoolbevolking naar de leeftijd, het geslacht, het leerjaar en de studieafdeling

Studieafdeling en leerjaar	minder dan 12 jaar			12 - < 13 jaar			13 - < 14 jaar			14 - < 15 jaar		
	J	M	T	J	M	T	J	M	T	J	M	T
<b>TOTAAL :</b>	883	980	1 843	13 649	14 516	28 165	16 341	16 585	32 926	14 624	15 326	29 950
1 <sup>e</sup> jaar	871	897	1 768	12 703	13 278	25 981	5 278	4 748	10 026	1 735	1 367	3 102
2 <sup>e</sup> jaar	12	63	75	935	1 220	2 155	10 312	11 057	21 369	4 958	4 591	9 549
3 <sup>e</sup> jaar	-	-	-	11	18	29	751	780	1 531	7 931	9 367	17 298
4 <sup>e</sup> jaar	-	-	-	-	-	-	-	-	-	-	1	1
5 <sup>e</sup> jaar	-	-	-	-	-	-	-	-	-	-	-	-
6 <sup>e</sup> jaar	-	-	-	-	-	-	-	-	-	-	-	-
<b>Traditionele structuren</b>	645	628	1 273	9 633	8 811	18 444	10 868	9 584	20 452	10 146	9 851	19 997
<b>Afdeling Latijn</b>	429	399	828	5 051	4 462	9 513	4 840	3 537	8 377	4 016	3 200	7 216
6 <sup>e</sup> jaar	423	352	775	4 616	3 746	8 362	759	399	1 158	122	54	176
5 <sup>e</sup> jaar	6	47	53	427	704	1 131	3 645	2 795	6 440	729	380	1 109
4 <sup>e</sup> Latijn-Grieks	-	-	-	1	6	7	201	178	379	1 261	1 560	2 821
4 <sup>e</sup> Latijn-Wiskunde	-	-	-	7	6	13	235	165	400	1 904	1 206	3 110
<b>Moderne afdeling</b>	216	224	440	4 582	4 250	8 832	6 027	5 828	11 855	6 111	6 237	12 348
6 <sup>e</sup> jaar (1 <sup>e</sup> middelbaar)	212	222	434	4 298	4 054	8 352	2 151	1 749	3 900	657	477	1 134
5 <sup>e</sup> jaar (2 <sup>e</sup> middelbaar)	4	2	6	282	193	475	3 675	3 851	7 526	2 239	1 983	4 222
4 <sup>e</sup> jaar (3 <sup>e</sup> middelbaar)	-	-	-	2	3	5	201	228	429	3 215	3 777	6 992
<b>Familiale afdeling</b>	-	5	5	-	99	99	-	210	210	-	296	296
1 <sup>e</sup> jaar	-	5	5	-	97	97	-	133	133	-	70	70
2 <sup>e</sup> jaar	-	-	-	-	2	2	-	76	76	-	162	162
3 <sup>e</sup> jaar	-	-	-	-	-	-	-	1	1	-	64	64
4 <sup>e</sup> jaar	-	-	-	-	-	-	-	-	-	-	-	-
<b>Handelsafdeling</b>	-	-	-	-	-	-	1	9	10	19	118	137
3 <sup>e</sup> jaar	-	-	-	-	-	-	1	9	10	19	117	136
4 <sup>e</sup> jaar	-	-	-	-	-	-	-	-	-	-	1	1
<b>Allerlei</b>	-	-	-	-	-	-	-	-	-	-	-	-
1 <sup>e</sup> jaar	-	-	-	-	-	-	-	-	-	-	-	-
2 <sup>e</sup> jaar	-	-	-	-	-	-	-	-	-	-	-	-
3 <sup>e</sup> jaar	-	-	-	-	-	-	-	-	-	-	-	-
4 <sup>e</sup> jaar	-	-	-	-	-	-	-	-	-	-	-	-
5 <sup>e</sup> jaar	-	-	-	-	-	-	-	-	-	-	-	-
6 <sup>e</sup> jaar	-	-	-	-	-	-	-	-	-	-	-	-
<b>Observatie- en oriëntatiecyclus</b>	21	30	51	308	337	645	452	386	838	477	442	919
<b>Optie Latijn</b>	13	18	31	113	144	257	131	102	233	83	126	209
1 <sup>e</sup> jaar	13	18	31	99	135	234	25	23	48	4	5	9
2 <sup>e</sup> jaar	-	-	-	14	8	22	95	73	168	21	27	48
3 <sup>e</sup> jaar	-	-	-	-	1	1	11	6	17	58	94	152
<b>Moderne optie</b>	7	12	19	160	191	351	273	273	546	341	305	646
1 <sup>e</sup> jaar	7	12	19	148	176	324	114	102	216	49	29	78
2 <sup>e</sup> jaar	-	-	-	12	15	27	154	164	318	140	118	258
3 <sup>e</sup> jaar	-	-	-	-	-	-	5	7	12	152	158	310
<b>Optie techniek</b>	1	-	1	35	2	37	48	11	59	53	11	64
1 <sup>e</sup> jaar	1	-	1	34	2	36	27	7	34	19	1	20
2 <sup>e</sup> jaar	-	-	-	1	-	1	21	4	25	27	8	35
3 <sup>e</sup> jaar	-	-	-	-	-	-	-	-	-	7	2	9
<b>Vernieuwde afdeling</b>	217	302	519	3 708	5 368	9 076	5 021	6 615	11 636	4 001	5 033	9 034
1 <sup>e</sup> jaar	215	288	503	3 508	5 068	8 576	2 202	2 335	4 537	884	731	1 615
2 <sup>e</sup> jaar	2	14	16	199	298	497	2 722	4 094	6 816	1 802	1 913	3 715
3 <sup>e</sup> jaar	-	-	-	1	2	3	97	186	283	1 315	2 389	3 704

1972 - 1973

Frans taalstelsel

15 - < 16 jaar			16 - < 17 jaar			17 - < 18 jaar			18 - < 19 jaar			19 jaar en meer			Totale schoolbevolking		
J	M	T	J	M	T	J	M	T	J	M	T	J	M	T	J	M	T
6.474	5.594	12.068	2.295	1.711	4.066	539	353	892	82	66	148	22	10	32	54.909	55.181	110.090
353	254	607	49	31	80	8	5	13	-	2	2	1	-	1	20.998	20.582	41.580
1.693	1.413	3.106	408	275	683	46	47	93	7	14	21	-	1	1	18.371	18.681	37.052
4.427	3.904	8.331	1.837	1.435	3.272	484	278	762	75	44	119	20	6	26	15.536	15.832	31.368
1	23	24	1	30	31	1	23	24	-	6	6	1	3	4	4	86	90
-	-	-	-	-	-	-	-	-	-	-	-	-	-	-	-	-	-
-	-	-	-	-	-	-	-	-	-	-	-	-	-	-	-	-	-
4.397	3.511	7.908	1.495	1.122	2.617	334	234	568	49	43	92	12	5	17	37.579	33.789	71.368
978	521	1.499	200	75	275	31	14	45	3	-	3	-	-	-	15.548	12.208	27.756
19	4	23	5	-	5	-	-	-	-	-	-	-	-	-	5.944	4.555	10.499
96	56	152	21	8	29	3	-	3	1	-	1	-	-	-	4.928	3.990	8.918
444	288	732	83	44	127	13	8	21	2	-	2	-	-	-	2.005	2.084	4.089
419	173	592	91	23	114	15	6	21	-	-	-	-	-	-	2.671	1.579	4.250
3.395	2.676	6.071	1.284	878	2.162	294	150	444	46	27	73	10	2	12	21.965	20.272	42.237
131	78	209	17	12	29	4	-	4	-	2	2	1	-	1	7.471	6.594	14.065
787	577	1.364	169	113	282	18	21	39	2	6	8	-	-	-	7.176	6.746	13.922
2.477	2.021	4.498	1.098	753	1.851	272	129	401	44	19	63	9	2	11	7.318	6.932	14.250
-	204	204	-	102	102	-	35	35	-	6	6	-	-	-	-	957	957
-	15	15	-	2	2	-	-	-	-	-	-	-	-	-	-	322	322
-	80	80	-	34	34	-	8	8	-	1	1	-	-	-	-	363	363
-	109	109	-	66	66	-	27	27	-	5	5	-	-	-	-	272	272
-	-	-	-	-	-	-	-	-	-	-	-	-	-	-	-	-	-
24	110	134	11	67	78	9	35	44	-	10	10	2	3	5	66	352	418
23	87	110	10	37	47	8	12	20	-	4	4	1	-	1	62	266	328
1	23	24	1	30	31	1	23	24	-	6	6	1	3	4	4	86	90
-	-	-	-	-	-	-	-	-	-	-	-	-	-	-	-	-	-
-	-	-	-	-	-	-	-	-	-	-	-	-	-	-	-	-	-
-	-	-	-	-	-	-	-	-	-	-	-	-	-	-	-	-	-
-	-	-	-	-	-	-	-	-	-	-	-	-	-	-	-	-	-
-	-	-	-	-	-	-	-	-	-	-	-	-	-	-	-	-	-
-	-	-	-	-	-	-	-	-	-	-	-	-	-	-	-	-	-
247	174	421	90	61	151	34	13	47	4	1	5	2	-	2	1.635	1.444	3.079
15	13	28	6	4	10	1	2	3	-	-	-	-	-	-	362	409	771
2	-	2	-	-	-	-	-	-	-	-	-	-	-	-	143	181	324
4	1	5	-	-	-	-	-	-	-	-	-	-	-	-	134	109	243
9	12	21	6	4	10	1	2	3	-	-	-	-	-	-	85	119	204
197	131	348	75	53	128	28	11	39	4	1	5	2	-	2	1.087	997	2.084
19	10	29	1	-	1	-	-	-	-	-	-	-	-	-	338	329	667
54	49	103	9	5	14	4	2	6	1	1	2	-	-	-	374	354	728
124	92	216	65	48	113	24	9	33	3	-	3	2	-	2	375	314	689
35	10	45	9	4	13	5	-	5	-	-	-	-	-	-	186	38	224
6	1	7	-	-	-	-	-	-	-	-	-	-	-	-	87	11	98
18	5	23	3	-	3	2	-	2	-	-	-	-	-	-	72	17	89
11	4	15	6	4	10	3	-	3	-	-	-	-	-	-	27	10	37
1.830	1.909	3.739	710	588	1.298	171	106	277	29	22	51	8	5	13	15.695	19.948	35.463
176	146	322	26	17	43	4	5	9	-	-	-	-	-	-	7.015	8.590	15.605
734	645	1.379	206	115	321	19	16	35	3	6	9	-	1	1	5.687	7.102	12.789
920	1.118	2.038	478	456	934	148	85	233	26	16	42	8	4	12	2.993	4.256	7.249

## TWEDE NIVEAU (lagere graad van de secundaire cyclus)

## Algemeen vormende opleiding (lagere graad van het middelbaar onderwijs)

## Indeling van de schoolbevolking naar deleeftijd, het geslacht, het leerplan en de studieafdeling

Studieafdeling en leerjaar	minder dan 12 jaar			12 - < 13 jaar			13 - < 14 jaar			14 - < 15 jaar		
	J	M	T	J	M	T	J	M	T	J	M	T
<b>TOTAAL :</b>	719	604	1 323	82 688	20 483	43 111	28 613	20 036	42 649	18 640	16 483	35 133
1 <sup>e</sup> jaar	698	603	1 301	21 904	19 883	41 787	4 294	2 304	6 598	576	295	871
2 <sup>e</sup> jaar	21	1	22	779	507	1 286	17 719	17 218	34 937	4 302	2 295	6 597
3 <sup>e</sup> jaar	-	-	-	5	33	38	600	514	1 114	13 762	13 901	27 663
4 <sup>e</sup> jaar	-	-	-	-	-	-	-	-	-	-	2	2
5 <sup>e</sup> jaar	-	-	-	-	-	-	-	-	-	-	-	-
6 <sup>e</sup> jaar	-	-	-	-	-	-	-	-	-	-	-	-
<b>Traditionele structuren</b>	510	453	963	16 511	15 150	31 661	17 251	15 309	32 560	16 214	14 429	30 643
<b>Afdeling Latijn</b>	247	163	410	5 054	3 980	8 434	4 423	2 870	7 293	4 107	2 654	6 761
6 <sup>e</sup> jaar	241	163	404	4 787	3 228	8 015	344	96	440	15	6	21
5 <sup>e</sup> jaar	6	-	6	263	151	414	3 827	2 622	6 449	311	146	457
4 <sup>e</sup> Latijn-Griekse	-	-	-	1	1	2	99	72	171	1 526	1 395	2 921
	-	-	-	3	-	3	153	80	233	2 255	1 107	3 362
<b>Moderne afdeling</b>	263	288	551	11 457	11 594	23 051	12 825	12 151	24 976	12 085	11 484	23 569
6 <sup>e</sup> jaar(1 <sup>e</sup> middelbaar)	262	287	549	11 189	11 318	22 507	2 152	1 006	3 158	255	83	338
5 <sup>e</sup> jaar(2 <sup>e</sup> middelbaar)	1	1	2	268	244	512	10 372	10 835	21 207	2 743	1 338	4 081
4 <sup>e</sup> jaar(3 <sup>e</sup> middelbaar)	-	-	-	-	32	82	301	310	611	9 087	10 063	19 150
<b>Familiale afdeling</b>	-	2	2	-	176	176	-	285	285	-	244	244
1 <sup>e</sup> jaar	-	2	2	-	175	175	-	92	92	-	15	15
2 <sup>e</sup> jaar	-	-	-	-	1	1	-	191	191	-	71	71
3 <sup>e</sup> jaar	-	-	-	-	-	-	-	2	2	-	158	158
4 <sup>e</sup> jaar	-	-	-	-	-	-	-	-	-	-	-	-
<b>Handelsafdeling</b>	-	-	-	-	-	-	-	2	2	16	45	61
3 <sup>e</sup> jaar	-	-	-	-	-	-	-	2	2	16	43	59
4 <sup>e</sup> jaar	-	-	-	-	-	-	-	-	-	-	2	2
<b>Allerlei</b>	-	-	-	-	-	-	3	1	4	6	2	8
1 <sup>e</sup> jaar	-	-	-	-	-	-	-	1	1	-	2	2
2 <sup>e</sup> jaar	-	-	-	-	-	-	3	-	3	4	-	4
3 <sup>e</sup> jaar	-	-	-	-	-	-	-	-	-	2	-	2
4 <sup>e</sup> jaar	-	-	-	-	-	-	-	-	-	-	-	-
5 <sup>e</sup> jaar	-	-	-	-	-	-	-	-	-	-	-	-
6 <sup>e</sup> jaar	-	-	-	-	-	-	-	-	-	-	-	-
<b>Observatie- en oriëntatie- cyclus</b>	20	33	53	832	1 064	1 896	917	1 031	1 948	763	954	1 717
<b>Optie Latijn</b>	3	14	17	91	126	217	104	100	204	74	86	160
1 <sup>e</sup> jaar	3	14	17	83	119	202	6	4	10	-	-	-
2 <sup>e</sup> jaar	-	-	-	8	7	15	94	85	179	-	4	4
3 <sup>e</sup> jaar	-	-	-	-	-	-	4	11	15	74	82	156
<b>Moderne optie</b>	14	17	31	476	786	1 262	558	841	1 399	523	812	1 335
1 <sup>e</sup> jaar	14	17	31	463	757	1 220	107	131	238	17	18	35
2 <sup>e</sup> jaar	-	-	-	12	29	41	433	684	1 117	145	130	275
3 <sup>e</sup> jaar	-	-	-	1	-	1	18	26	44	361	664	1 025
<b>Optie techniek</b>	3	2	5	265	152	417	255	90	345	166	56	222
1 <sup>e</sup> jaar	3	2	5	262	152	414	130	36	166	39	9	48
2 <sup>e</sup> jaar	-	-	-	3	-	3	124	54	178	106	31	137
3 <sup>e</sup> jaar	-	-	-	-	-	-	1	-	1	21	16	37
<b>Vernieuwde afdeling</b>	189	118	307	5 345	4 208	9 554	4 445	3 696	8 141	1 663	1 110	2 773
1 <sup>e</sup> jaar	175	118	293	5 120	4 134	9 254	1 555	938	2 493	250	162	412
2 <sup>e</sup> jaar	14	-	14	225	75	300	2 866	2 747	5 613	993	575	1 568
3 <sup>e</sup> jaar	-	-	-	-	-	-	24	11	35	420	373	793

1972 - 1973

Nederlands taalstelsel

15 - < 16 jaar			16 - < 17 jaar			17 - < 18 jaar			18 - < 19 jaar			19 jaar en meer			Totale schoolbevolking		
J	M	T	J	M	T	J	M	T	J	M	T	J	M	T	J	M	T
4 984	2 603	7 587	822	333	1 155	145	41	186	21	6	27	7	1	8	70 639	60 540	131 179
58	32	90	11	9	20	3	-	3	1	-	1	3	-	3	27 548	23 126	50 674
765	269	1 034	64	22	86	10	1	11	1	1	2	-	-	-	23 661	20 314	43 975
4 160	2 288	6 448	746	291	1 037	129	37	166	18	5	23	4	1	5	19 424	17 070	36 494
1	14	15	1	11	12	3	3	6	1	-	1	-	-	-	6	30	36
-	-	-	-	-	-	-	-	-	-	-	-	-	-	-	-	-	-
-	-	-	-	-	-	-	-	-	-	-	-	-	-	-	-	-	-
4 320	2 194	6 514	722	261	983	121	32	153	14	4	18	3	1	4	55 666	47 833	103 499
442	147	589	33	11	44	3	-	3	-	-	-	-	-	-	14 309	9 225	23 534
1	-	1	-	-	-	-	-	-	-	-	-	-	-	-	5 388	3 493	8 881
23	3	26	-	-	-	1	-	1	-	-	-	-	-	-	4 431	2 922	7 353
229	96	325	24	8	32	1	-	1	-	-	-	-	-	-	1 880	1 572	3 452
189	48	237	9	3	12	1	-	1	-	-	-	-	-	-	2 610	1 238	3 848
3 861	1 902	5 763	686	218	904	112	28	140	12	4	16	3	1	4	41 304	37 670	78 974
18	11	29	6	4	10	-	-	-	-	-	-	-	-	-	13 882	12 709	26 591
439	135	574	34	9	43	4	-	4	-	-	-	-	-	-	13 861	12 562	26 423
3 404	1 756	5 160	646	205	851	108	28	136	12	4	16	3	1	4	13 561	12 399	25 960
-	103	103	-	12	12	-	-	-	-	-	-	-	-	-	-	822	822
-	3	3	-	1	1	-	-	-	-	-	-	-	-	-	-	288	288
-	13	13	-	3	3	-	-	-	-	-	-	-	-	-	-	279	279
-	87	87	-	8	8	-	-	-	-	-	-	-	-	-	-	255	255
-	-	-	-	-	-	-	-	-	-	-	-	-	-	-	-	-	-
13	34	47	1	16	17	5	4	9	1	-	1	-	-	-	36	101	137
12	27	39	-	7	7	2	1	3	-	-	-	-	-	-	30	80	110
1	7	8	1	9	10	3	3	6	1	-	1	-	-	-	6	21	27
4	8	12	2	4	6	1	-	1	1	-	1	-	-	-	17	15	32
-	1	1	-	1	1	-	-	-	-	-	-	-	-	-	-	5	5
3	-	3	2	1	3	1	-	1	1	-	1	-	-	-	14	1	15
1	-	1	-	-	-	-	-	-	-	-	-	-	-	-	3	-	3
-	7	7	-	2	2	-	-	-	-	-	-	-	-	-	-	9	9
-	-	-	-	-	-	-	-	-	-	-	-	-	-	-	-	-	-
-	-	-	-	-	-	-	-	-	-	-	-	-	-	-	-	-	-
251	204	455	46	49	95	15	7	22	3	-	3	1	-	1	2 848	3 342	6 190
6	4	10	-	1	1	1	-	1	-	-	-	-	-	-	279	331	610
-	-	-	-	-	-	-	-	-	-	-	-	-	-	-	92	137	229
2	-	2	-	-	-	-	-	-	-	-	-	-	-	-	104	96	200
4	4	8	-	1	1	1	-	1	-	-	-	-	-	-	83	98	181
197	182	379	35	43	78	13	6	19	3	-	3	1	-	1	1 820	2 687	4 507
2	5	7	1	2	3	-	-	-	-	-	-	-	-	-	604	930	1 534
32	24	56	3	6	9	1	-	1	-	-	-	-	-	-	626	873	1 499
163	153	316	31	35	66	12	6	18	3	-	3	1	-	1	590	884	1 474
48	18	66	11	5	16	1	1	2	-	-	-	-	-	-	749	324	1 073
5	-	5	-	-	-	1	-	1	-	-	-	-	-	-	440	199	639
31	7	38	6	1	7	-	-	-	-	-	-	-	-	-	270	93	363
12	11	23	5	4	9	-	1	1	-	-	-	-	-	-	39	32	71
413	205	618	54	23	77	9	2	11	4	2	6	3	-	3	12 125	9 365	21 490
32	12	44	4	1	5	2	-	2	1	-	1	3	-	3	7 142	5 365	12 507
235	87	322	19	2	21	3	1	4	-	1	1	-	-	-	4 355	3 488	7 843
146	106	252	31	20	51	4	1	5	3	1	4	-	-	-	628	512	1 140





## TWEDE NIVEAU (lager graad van de secundaire cyclus)

Algemeen vormende opleiding (lagere graad van het middelbaar onderwijs)

Indeling van de schoolbevolking naar het geslacht, het taaltelsel, de inrichtende macht en ligging van de instellingen

Ligging en taaltelsel	Staat			Provincies			Gemeenten			Particulieren			Totaal		
	J	M	T	J	M	T	J	M	T	J	M	T	J	M	T
<b>TOTAAL :</b>	48 401	43 035	89 436	803	1 088	1 890	5 322	6 280	11 602	73 597	68 177	139 774	128 293	116 588	243 881
Frans	28 133	25 585	51 718	688	779	1 467	3 128	4 311	7 437	24 982	24 508	49 488	54 909	55 181	110 090
Nederlands	19 877	17 104	37 081	215	317	532	2 266	1 969	4 235	48 181	41 150	89 331	70 639	60 540	131 179
Duits	291	346	637	-	-	-	-	-	-	454	521	975	745	867	1 612
<b>ANTWERPEN</b>	5 097	3 969	9 066	-	-	-	1 628	1 356	2 984	12 448	11 406	23 854	19 173	16 731	35 904
Frans	-	-	-	-	-	-	-	-	-	45	56	101	45	56	101
Nederlands	5 097	3 969	9 066	-	-	-	1 628	1 356	2 984	12 403	11 350	23 753	19 128	16 675	35 803
<b>BRABANT</b>	10 462	10 025	20 487	285	525	810	2 495	2 590	5 085	16 519	15 156	31 675	29 761	28 298	58 057
Frans	6 350	6 345	12 695	100	246	346	2 398	2 477	4 875	8 282	8 069	16 351	17 130	17 137	34 267
Nederlands	4 112	3 680	7 792	185	279	464	97	113	210	8 237	7 087	15 324	12 631	11 159	23 790
<b>WEST-VLAANDEREN</b>	3 081	2 674	5 755	-	-	-	-	-	-	9 730	8 117	17 847	12 811	10 791	23 602
Frans	-	-	-	-	-	-	-	-	-	-	-	-	-	-	-
Nederlands	3 081	2 674	5 755	-	-	-	-	-	-	9 730	8 117	17 847	12 811	10 791	23 602
<b>OOST-VLAANDEREN</b>	4 611	3 908	8 519	-	-	-	413	387	800	10 807	9 696	20 503	15 831	13 991	29 822
Frans	-	-	-	-	-	-	-	-	-	-	-	-	-	-	-
Nederlands	4 611	3 908	8 519	-	-	-	413	387	800	10 807	9 696	20 503	15 831	13 991	29 822
<b>HENEGOUWEN</b>	8 447	8 311	16 758	588	533	1 121	-	-	-	5 781	6 066	11 847	14 816	14 910	29 726
Frans	8 447	8 311	16 758	588	533	1 121	-	-	-	5 781	6 066	11 847	14 816	14 910	29 726
Nederlands	-	-	-	-	-	-	-	-	-	-	-	-	-	-	-
<b>LUIK</b>	6 820	6 403	13 223	-	-	-	728	1 834	2 562	4 999	5 921	10 920	12 547	14 158	26 705
Frans	6 529	6 057	12 586	-	-	-	728	1 834	2 562	4 545	5 400	9 945	11 802	13 291	25 093
Nederlands	-	-	-	-	-	-	-	-	-	-	-	-	-	-	-
Duits	291	346	637	-	-	-	-	-	-	454	521	975	745	867	1 612
<b>LIMBURG</b>	2 537	2 380	4 917	30	38	68	128	113	241	7 004	4 900	11 904	9 699	7 431	17 130
Frans	-	-	-	-	-	-	-	-	-	-	-	-	-	-	-
Nederlands	2 537	2 380	4 917	30	38	68	128	113	241	7 004	4 900	11 904	9 699	7 431	17 130
<b>LUXEMBURG</b>	1 679	1 547	3 226	-	-	-	-	-	-	2 692	1 853	4 545	4 371	3 400	7 771
Frans	1 679	1 547	3 226	-	-	-	-	-	-	2 692	1 853	4 545	4 371	3 400	7 771
Nederlands	-	-	-	-	-	-	-	-	-	-	-	-	-	-	-
<b>NAMEN</b>	2 714	2 904	5 618	-	-	-	-	-	-	3 617	3 062	6 679	6 331	5 966	12 297
Frans	2 714	2 904	5 618	-	-	-	-	-	-	3 617	3 062	6 679	6 331	5 966	12 297
Nederlands	-	-	-	-	-	-	-	-	-	-	-	-	-	-	-
<b>DUITSLAND</b>	953	914	1 867	-	-	-	-	-	-	-	-	-	953	914	1 867
Frans	414	421	835	-	-	-	-	-	-	-	-	-	414	421	835
Nederlands	539	493	1 032	-	-	-	-	-	-	-	-	-	539	493	1 032



## TWEDE NIVEAU (hogere graad van de secundaire cyclus)

Algemeen vormende opleiding (hogere graad van het middelbaar onderwijs)

Indeling van de schoolbevolking naar het geslacht, het taalstelsel, de inrichtende macht en de ligging van de instellingen

Ligging en taalstelsel	Staat			Provincies			Gemeenten			Particulieren			Totaal		
	J	M	T	J	M	T	J	M	T	J	M	T	J	M	T
<b>TOTAAL :</b>	21 271	18 518	39 789	719	811	1 530	2 214	2 548	4 762	44 354	38 794	83 148	68 558	60 671	129 229
Frans	11 786	11 173	22 959	606	597	1 102	1 734	1 957	3 691	14 334	12 981	27 315	26 359	26 708	55 067
Nederlands	9 463	7 305	16 758	214	214	428	480	591	1 071	29 760	25 653	55 413	39 907	33 763	73 670
Duits	32	40	72	-	-	-	-	-	-	260	160	420	292	200	492
<b>ANTWERPEN</b>	2 485	1 650	4 135	-	-	-	274	380	654	7 446	7 243	14 689	10 205	9 273	19 478
Frans	-	-	-	-	-	-	-	-	-	29	45	74	29	45	74
Nederlands	2 485	1 650	4 135	-	-	-	274	380	654	7 417	7 198	14 615	10 176	9 228	19 404
<b>BRABANT</b>	5 530	5 224	10 754	278	328	606	1 382	1 279	2 661	10 249	9 548	19 797	17 439	16 379	33 818
Frans	3 418	3 499	6 917	72	128	200	1 295	1 206	2 501	5 191	4 999	10 190	9 976	9 832	19 808
Nederlands	2 112	1 725	3 837	206	200	406	87	73	160	5 058	4 549	9 607	7 463	6 547	14 010
<b>WEST-VLAANDEREN</b>	1 413	1 187	2 600	-	-	-	-	-	-	6 412	4 830	11 242	7 825	6 017	13 842
Frans	-	-	-	-	-	-	-	-	-	-	-	-	-	-	-
Nederlands	1 413	1 187	2 600	-	-	-	-	-	-	6 412	4 830	11 242	7 825	6 017	13 842
<b>OOST-VLAANDEREN</b>	2 042	1 551	3 593	-	-	-	89	105	194	6 493	6 107	12 600	8 624	7 763	16 387
Frans	-	-	-	-	-	-	-	-	-	-	-	-	-	-	-
Nederlands	2 042	1 551	3 593	-	-	-	89	105	194	6 493	6 107	12 600	8 624	7 763	16 387
<b>HENEGOUWEN</b>	3 465	3 314	6 779	433	469	902	-	-	-	3 202	2 767	5 969	7 100	6 550	13 650
Frans	3 465	3 314	6 779	433	469	902	-	-	-	3 202	2 767	5 969	7 100	6 550	13 650
Nederlands	-	-	-	-	-	-	-	-	-	-	-	-	-	-	-
<b>LUIK</b>	3 057	2 522	5 579	-	-	-	439	751	1 190	2 898	3 018	5 916	6 394	6 291	12 685
Frans	3 025	2 482	5 507	-	-	-	439	751	1 190	2 638	2 858	5 496	6 102	6 091	12 193
Nederlands	-	-	-	-	-	-	-	-	-	-	-	-	-	-	-
Duits	32	40	72	-	-	-	-	-	-	260	160	420	292	200	492
<b>LIMBURG</b>	1 220	1 017	2 237	8	14	22	30	33	63	4 380	2 969	7 349	5 638	4 033	9 671
Frans	-	-	-	-	-	-	-	-	-	-	-	-	-	-	-
Nederlands	1 220	1 017	2 237	8	14	22	30	33	63	4 380	2 969	7 349	5 638	4 033	9 671
<b>LUXEMBURG</b>	611	572	1 183	-	-	-	-	-	-	1 370	921	2 291	1 981	1 493	3 474
Frans	611	572	1 183	-	-	-	-	-	-	1 370	921	2 291	1 981	1 493	3 474
Nederlands	-	-	-	-	-	-	-	-	-	-	-	-	-	-	-
<b>NAMEN</b>	1 115	1 175	2 290	-	-	-	-	-	-	1 904	1 391	3 295	3 019	2 566	5 585
Frans	1 115	1 175	2 290	-	-	-	-	-	-	1 904	1 391	3 295	3 019	2 566	5 585
Nederlands	-	-	-	-	-	-	-	-	-	-	-	-	-	-	-
<b>DUITSLAND</b>	333	306	639	-	-	-	-	-	-	-	-	-	333	306	639
Frans	152	131	283	-	-	-	-	-	-	-	-	-	152	131	283
Nederlands	181	175	356	-	-	-	-	-	-	-	-	-	181	175	356

## TWEDE NIVEAU (hogere graad van de secundaire cyclus)

Algemeen vormende opleiding (hogere graad van het middelbaar onderwijs)

Indeling van de schoolbevolking naar het geslacht, het taalstelsel, het leerjaar en de studiefacultet en volgens de inrichtende macht

Leerjaar en studiefacultet	Onderwijs ingericht door de openbare machten											
	Frans taalstelsel			Nederlands taalstelsel			Duits taalstelsel			Totaal		
	J	M	T	J	M	T	J	M	T	J	M	T
<b>TOTAAL :</b>	14 025	13 727	27 752	10 147	8 110	18 257	32	40	72	24 204	21 877	46 081
<u>Totaal zonder bijzondere wetenschappelijke klas</u>	13 864	13 720	27 584	10 106	8 107	18 213	32	40	72	24 002	21 867	45 869
3e jaar	5 858	5 804	11 662	4 194	3 423	7 617	23	30	53	10 075	9 257	19 332
2e jaar	4 230	4 272	8 502	3 240	2 574	5 814	3	5	8	7 473	6 851	14 324
1e jaar	3 776	3 644	7 420	2 672	2 110	4 782	6	5	11	6 454	5 759	12 213
Afdeling : Latijn-Grieks	858	1 454	2 312	669	730	1 399	3	6	9	1 530	2 190	3 720
3e jaar	290	515	805	216	225	441	3	3	6	509	743	1 252
2e jaar	288	482	770	212	233	445	-	1	1	500	716	1 216
1e jaar	280	457	737	241	272	513	-	2	2	521	731	1 252
Afdeling : Latijn-wiskunde	2 107	1 107	3 214	1 138	421	1 559	-	-	-	3 245	1 528	4 773
3e jaar	752	399	1 151	421	162	583	-	-	-	1 173	561	1 734
2e jaar	681	375	1 056	365	144	509	-	-	-	1 046	519	1 565
1e jaar	674	333	1 007	352	115	467	-	-	-	1 026	448	1 474
Afdeling : Latijn-wetenschappen	1 849	2 079	3 928	899	663	1 562	1	3	4	2 749	2 745	5 494
3e jaar	637	709	1 346	322	230	552	1	3	4	960	942	1 902
2e jaar	627	719	1 346	299	213	512	-	-	-	926	932	1 858
1e jaar	585	651	1 236	278	220	498	-	-	-	863	871	1 734
Wetenschappelijke afdeling	2 451	973	3 424	1 616	664	2 280	9	1	10	4 076	1 638	5 714
3e jaar	1 008	413	1 421	725	310	1 035	5	1	6	1 738	724	2 462
2e jaar	742	318	1 060	478	194	672	-	-	-	1 220	512	1 732
1e jaar	701	242	943	413	160	573	4	-	4	1 118	402	1 520
Wetenschappelijke afdeling B	2 498	2 370	4 868	1 932	1 280	3 212	-	-	-	4 430	3 650	8 080
3e jaar	1 031	974	2 005	840	553	1 393	-	-	-	1 871	1 527	3 398
2e jaar	872	797	1 669	624	431	1 055	-	-	-	1 496	1 228	2 724
1e jaar	595	599	1 194	468	296	764	-	-	-	1 063	895	1 958
Economische afdeling	2 391	2 965	5 356	3 177	3 247	6 424	18	25	43	5 586	6 237	11 823
3e jaar	1 062	1 201	2 263	1 391	1 375	2 766	13	18	31	2 466	2 594	5 060
2e jaar	708	900	1 608	1 028	1 009	2 037	3	4	7	1 739	1 913	3 652
1e jaar	621	864	1 485	758	863	1 621	2	3	5	1 381	1 730	3 111
Menselijke wetenschappen	951	1 863	2 814	675	1 102	1 777	1	5	6	1 627	2 970	4 597
3e jaar	319	684	1 003	279	568	847	1	5	6	599	1 257	1 856
2e jaar	312	681	993	234	350	584	-	-	-	546	1 031	1 577
1e jaar	320	498	818	162	184	346	-	-	-	482	682	1 164
Vernieuwde afdeling	759	909	1 668	-	-	-	-	-	-	759	909	1 668
4e jaar	759	909	1 668	-	-	-	-	-	-	759	909	1 668
<u>Bijzondere wetenschappelijke klas</u>	161	7	168	41	3	44	-	-	-	202	10	212

1972-1973

## Onderwijs ingericht door particulieren

Frans taalstelsel			Nederlands taalstelsel			Duits taalstelsel			Totaal			Totale schoolbevolking		
J	M	T	J	M	T	J	M	T	J	M	T	J	M	T
14 334	12 981	27 315	29 780	25 653	55 413	260	160	420	44 354	38 794	83 148	68 558	60 671	129 229
13 995	12 957	26 952	29 638	25 644	55 282	257	160	417	43 890	38 761	82 651	67 892	60 628	128 520
5 595	5 160	10 755	11 255	9 764	21 019	113	70	183	16 963	14 994	31 957	27 038	24 251	51 289
4 531	4 095	8 626	9 821	8 305	18 126	66	51	117	14 418	12 451	26 869	21 891	19 302	41 193
3 869	3 702	7 571	8 562	7 575	16 137	78	39	117	12 509	11 316	23 825	18 963	17 075	36 038
2 880	2 949	5 829	3 376	2 189	5 565	35	22	57	6 291	5 160	11 451	7 821	7 350	15 171
963	999	1 962	1 045	767	1 812	14	12	26	2 022	1 778	3 800	2 531	2 521	5 052
942	905	1 847	1 090	668	1 758	8	6	14	2 040	1 579	3 619	2 540	2 295	4 835
975	1 045	2 020	1 241	754	1 995	13	4	17	2 229	1 803	4 032	2 750	2 534	5 284
1 703	613	2 316	2 703	524	3 227	29	-	29	4 435	1 137	5 572	7 680	2 665	10 345
701	250	951	1 007	208	1 215	13	-	13	1 721	458	2 179	2 894	1 019	3 913
530	184	714	936	172	1 108	7	-	7	1 473	356	1 829	2 519	875	3 394
472	179	651	760	194	904	9	-	9	1 241	323	1 564	2 267	771	3 038
2 072	1 979	4 051	3 645	2 815	6 460	27	21	48	5 744	4 815	10 559	8 493	7 560	16 053
842	789	1 631	1 307	966	2 273	16	8	24	2 165	1 763	3 928	3 125	2 705	5 830
671	645	1 316	1 166	931	2 097	5	6	11	1 842	1 582	3 424	2 768	2 514	5 282
559	545	1 104	1 172	918	2 090	6	7	13	1 737	1 470	3 207	2 600	2 341	4 941
3 247	767	4 014	6 051	1 344	7 395	51	4	55	9 349	2 115	11 464	13 425	3 753	17 178
1 288	282	1 570	2 350	526	2 876	25	1	26	3 663	809	4 472	5 401	1 533	6 934
1 075	257	1 332	2 051	497	2 548	10	3	13	3 136	757	3 893	4 356	1 269	5 625
884	228	1 112	1 650	321	1 971	16	-	16	2 550	549	3 099	3 668	951	4 619
2 017	2 859	4 876	6 571	8 468	15 039	48	57	105	8 636	11 384	20 020	13 066	15 034	28 100
931	1 284	2 215	2 629	3 253	5 882	23	21	44	3 583	4 558	8 141	5 454	6 085	11 539
658	822	1 480	2 184	2 746	4 930	10	22	32	2 852	3 590	6 442	4 348	4 818	9 166
428	753	1 181	1 758	2 469	4 227	15	14	29	2 201	3 236	5 437	3 264	4 131	7 395
1 755	2 413	4 168	6 628	8 056	14 684	35	56	91	8 418	10 525	18 943	14 004	16 762	30 766
739	985	1 724	2 642	3 055	5 697	10	28	38	3 391	4 068	7 459	5 857	6 662	12 519
549	773	1 322	2 182	2 534	4 716	12	14	26	2 743	3 321	6 064	4 482	5 234	9 716
467	655	1 122	1 804	2 467	4 271	13	14	27	2 284	3 136	5 420	3 665	4 866	8 531
321	1 377	1 698	664	2 248	2 912	32	-	32	1 017	3 625	4 642	2 644	6 595	9 239
131	571	702	275	989	1 264	12	-	12	418	1 560	1 978	1 017	2 817	3 834
106	509	615	212	757	969	14	-	14	332	1 266	1 598	878	2 297	3 175
84	297	381	177	502	679	6	-	6	267	799	1 066	749	1 481	2 230
-	-	-	-	-	-	-	-	-	-	-	-	759	909	1 668
-	-	-	-	-	-	-	-	-	-	-	-	759	909	1 668
339	24	363	122	9	131	3	-	3	464	33	497	666	43	709

**TWEEDE NIVEAU (hogere graad van de secundaire cyclus)**

Algemeen vormende opleiding (hogere graad van het middelbaar onderwijs)

Indeling van de schoolbevolking naar de leeftijd, het geslacht, het leerjaar en de studieafdeling

Leerjaar en studieafdeling	minder dan 14 jaar			4 - < 15 jaar			15 - < 16 jaar			16 - < 17 jaar		
	J	M	T	J	M	T	J	M	T	J	M	T
TOTAAL :	5	5	10	533	572	1 105	6 352	7 286	13 638	8 080	8 455	16 515
Totaal zonder bijzondere wetenschappelijke klas	5	5	10	533	572	1 105	6 352	7 286	13 638	8 056	8 455	16 511
3e jaar	5	4	9	522	564	1 086	5 866	6 719	12 585	3 393	2 737	6 130
2e jaar	-	1	1	9	8	17	462	548	1 010	4 186	5 113	9 299
1e jaar	-	-	-	2	-	2	24	19	43	477	605	1 082
Afdeling Latijn-Grieks	1	-	1	95	120	215	856	1 241	2 097	1 109	1 394	2 503
3e jaar	1	-	1	94	118	212	750	1 101	1 851	300	243	543
2e jaar	-	-	-	-	2	2	103	139	242	690	990	1 680
1e jaar	-	-	-	1	-	1	3	1	4	119	161	280
Afdeling Latijn-wiskunde	1	1	2	129	77	206	1 257	580	1 837	1 182	558	1 740
3e jaar	1	1	2	126	77	203	1 128	504	1 632	166	54	210
2e jaar	-	-	-	2	-	2	123	69	192	891	429	1 320
1e jaar	-	-	-	1	-	1	6	7	13	135	75	210
Afdeling Latijn-wetenschappen	-	-	-	90	106	196	948	1 267	2 215	1 201	1 290	2 491
3e jaar	-	-	-	89	102	191	874	1 136	2 010	392	219	611
2e jaar	-	-	-	1	4	5	72	129	201	730	938	1 663
1e jaar	-	-	-	-	-	-	2	2	4	79	138	217
Wetenschappelijke afdeling	-	-	-	92	43	135	1 321	509	1 830	1 678	584	2 262
3e jaar	-	-	-	89	42	131	1 225	464	1 689	706	144	850
2e jaar	-	-	-	3	1	4	93	43	136	903	410	1 313
1e jaar	-	-	-	-	-	-	3	2	5	69	30	99
Wetenschappelijke afdeling B	-	2	2	57	107	164	796	1 370	2 166	1 309	1 664	2 973
3e jaar	-	2	2	57	107	164	753	1 288	2 041	777	658	1 435
2e jaar	-	-	-	-	-	-	43	79	122	499	909	1 408
1e jaar	-	-	-	-	-	-	-	3	3	33	97	130
Economische afdeling	-	1	1	33	74	107	694	1 270	1 964	1 121	1 703	2 824
3e jaar	-	-	-	30	73	103	666	1 210	1 876	687	669	1 356
2e jaar	-	1	1	3	1	4	21	56	77	397	962	1 359
1e jaar	-	-	-	-	-	-	7	4	11	37	72	109
Menselijke wetenschappen	2	-	2	3	21	24	113	554	667	230	995	1 225
3e jaar	2	-	2	3	21	24	103	521	624	149	483	632
2e jaar	-	-	-	-	-	-	7	33	40	76	480	556
1e jaar	-	-	-	-	-	-	3	-	3	5	32	37
Vernieuwde afdeling	1	1	2	34	24	58	367	495	862	226	267	493
4e jaar	1	1	2	34	24	58	367	495	862	226	267	493
Bijzondere wetenschappelijke klas	-	-	-	-	-	-	-	-	-	4	-	4

1972 - 1973

Frans taalstelsel

17 - < 18 jaar			18 - < 19 jaar			19 - < 20 jaar			20 - < 21 jaar			21 jaar en meer			Totale schoolbevolking		
J	M	T	J	M	T	J	M	T	J	M	T	J	M	T	J	M	T
7 457	7 093	14 550	3 834	2 554	6 388	1 571	820	2 191	428	96	524	119	37	146	28 359	26 708	55 067
7 408	7 087	14 495	3 604	2 534	6 138	1 448	615	2 063	378	96	474	75	27	102	27 859	26 677	54 536
1 319	776	2 095	292	139	431	46	21	67	10	3	13	-	1	1	11 453	10 964	22 417
2 555	1 972	4 527	1 165	611	1 776	323	93	416	52	13	65	9	8	17	8 761	8 367	17 128
3 534	4 339	7 873	2 147	1 784	3 931	1 079	501	1 580	316	80	396	66	18	84	7 645	7 346	14 991
1 066	1 286	2 352	430	306	736	142	51	193	30	3	33	9	2	11	3 738	4 403	8 141
81	42	123	26	10	36	-	-	-	1	-	1	-	-	-	1 253	1 514	2 767
318	207	525	94	45	139	22	3	25	3	-	3	-	1	1	1 230	1 387	2 617
667	1 037	1 704	310	251	561	120	48	168	26	3	29	9	1	10	1 255	1 502	2 757
993	444	1 437	189	49	238	51	9	60	8	2	10	-	-	-	3 810	1 720	5 530
39	13	52	2	-	2	1	-	1	-	-	-	-	-	-	1 453	649	2 102
154	53	207	32	7	39	8	1	9	1	-	1	-	-	-	1 211	559	1 770
800	378	1 178	155	42	197	42	8	50	7	2	9	-	-	-	1 146	512	1 658
1 044	1 104	2 148	460	233	693	151	50	201	23	7	30	4	1	5	3 921	4 058	7 979
107	38	145	15	3	18	2	-	2	-	-	-	-	-	-	1 479	1 498	2 977
336	245	581	129	45	174	28	7	35	2	1	3	-	-	-	1 298	1 364	2 662
601	821	1 422	316	185	501	121	43	164	21	6	27	4	1	5	1 144	1 196	2 340
1 504	442	1 946	723	122	845	300	35	335	60	4	64	20	1	21	5 698	1 740	7 438
238	41	279	31	3	34	6	1	7	1	-	1	-	-	-	2 296	695	2 991
554	95	649	211	21	232	46	4	50	5	1	6	2	-	2	1 817	575	2 392
712	306	1 018	481	98	579	248	30	278	54	3	57	18	1	19	1 585	470	2 055
1 239	1 311	2 550	724	581	1 305	292	160	452	83	29	112	15	5	20	4 515	5 229	9 744
304	172	476	63	21	84	6	8	14	2	1	3	-	1	1	1 962	2 258	4 220
592	466	1 058	298	135	433	83	27	110	13	2	15	2	1	3	1 530	1 619	3 149
343	673	1 016	363	425	788	203	125	328	68	26	94	13	3	16	1 023	1 352	2 375
1 121	1 433	2 554	727	701	1 428	326	172	498	107	19	126	17	5	22	4 146	5 378	9 524
321	191	512	84	38	122	11	5	16	2	-	2	-	-	-	1 801	2 186	3 987
465	453	918	270	166	436	78	29	107	19	3	22	4	2	6	1 267	1 673	2 930
335	789	1 124	373	497	870	237	138	375	86	16	102	13	3	16	1 088	1 519	2 607
344	965	1 309	326	522	848	179	138	317	65	32	97	10	13	23	1 272	3 240	4 512
132	177	309	46	44	90	13	7	20	2	2	4	-	-	-	450	1 255	1 705
136	453	589	131	192	323	58	22	80	9	6	15	1	4	5	418	1 190	1 608
76	335	411	149	286	435	108	109	217	54	24	78	9	9	18	404	795	1 199
97	102	199	25	20	45	7	-	7	2	-	2	-	-	-	759	909	1 668
97	102	199	25	20	45	7	-	7	2	-	2	-	-	-	759	909	1 668
49	6	55	230	20	250	123	5	128	50	-	50	44	-	44	500	31	531



1972 - 1973

## Nederlands taalstelsel

17 - < 18 jaar			18 - < 19 jaar			19 - < 20 jaar			20 - < 21 jaar			21 jaar en meer			Totale schoolbevolking		
J	M	T	J	M	T	J	M	T	J	M	T	J	M	T	J	M	T
10 997	9 440	20 437	4 132	1 649	5 781	1 025	215	1 240	217	27	244	27	9	36	39 907	33 763	73 670
10 990	9 437	20 427	4 045	1 640	5 685	970	215	1 185	209	27	236	21	9	30	39 744	33 751	73 495
743	228	871	104	21	125	6	6	12	3	2	5	-	3	3	15 449	13 187	28 636
3 444	1 571	5 015	922	244	1 166	133	20	153	20	1	21	5	3	8	13 061	10 879	23 940
6 803	7 638	14 441	3 019	1 375	4 394	831	189	1 020	186	24	210	16	3	19	11 234	9 685	20 919
1 274	958	2 232	406	111	517	78	15	93	12	2	14	1	1	2	4 045	2 919	6 964
19	10	29	2	-	2	-	-	-	-	-	-	-	-	-	1 261	992	2 253
269	107	376	48	12	60	7	2	9	-	-	-	-	1	1	1 302	901	2 203
986	841	1 827	356	99	455	71	13	84	12	2	14	1	-	1	1 482	1 026	2 508
1 010	240	1 250	173	14	187	17	2	19	6	-	6	-	-	-	9 841	945	4 786
10	1	11	-	-	-	-	-	-	-	-	-	-	-	-	1 428	370	1 798
130	15	145	16	1	17	2	-	2	-	-	-	-	-	-	1 301	316	1 617
870	224	1 094	157	13	170	15	2	17	6	-	6	-	-	-	1 112	259	1 371
1 292	1 033	2 325	384	104	488	61	14	75	6	1	7	2	1	3	4 544	3 478	8 022
14	7	21	2	-	2	-	-	-	-	-	-	-	-	-	1 629	1 196	2 825
310	84	394	53	12	65	3	-	3	1	-	1	-	-	-	1 465	1 144	2 609
968	942	1 910	329	92	421	58	14	72	5	1	6	2	1	3	1 450	1 138	2 588
1 966	463	2 429	591	51	642	121	1	122	25	1	26	4	-	4	7 667	2 008	9 675
75	4	79	7	1	8	-	-	-	-	-	-	-	-	-	3 075	836	3 911
514	42	556	105	11	116	14	-	14	2	-	2	2	-	2	2 529	691	3 220
1 377	417	1 794	479	39	518	107	1	108	23	1	24	2	-	2	2 063	481	2 544
2 337	2 702	5 039	978	409	1 387	232	43	275	49	4	53	2	2	4	8 503	9 748	18 251
192	43	235	23	6	29	1	2	3	2	1	3	-	1	1	3 469	3 806	7 275
920	396	1 316	230	46	276	37	4	41	5	-	5	1	-	1	2 808	3 177	5 985
1 225	2 263	3 488	725	357	1 082	194	37	231	42	3	45	1	1	2	2 226	2 765	4 991
2 718	3 233	5 951	1 260	714	1 974	377	104	481	87	11	98	9	3	12	9 805	11 303	21 108
327	75	402	52	2	54	3	1	4	1	1	2	-	1	1	4 033	4 430	8 463
1 128	636	1 764	371	104	475	51	10	61	9	1	10	1	1	2	3 210	3 543	6 753
1 263	2 522	3 785	837	608	1 445	323	93	416	77	9	86	8	1	9	2 562	3 330	5 892
393	808	1 201	253	237	490	84	36	120	24	8	32	3	2	5	1 339	3 350	4 689
106	88	194	18	12	30	2	3	5	-	-	-	-	1	1	554	1 557	2 111
173	291	464	99	58	157	19	4	23	3	-	3	1	1	2	446	1 107	1 553
114	429	543	136	167	303	63	29	92	21	8	29	2	-	2	339	686	1 025
-	-	-	-	-	-	-	-	-	-	-	-	-	-	-	-	-	-
-	-	-	-	-	-	-	-	-	-	-	-	-	-	-	-	-	-
7	3	10	87	9	96	55	-	55	8	-	8	6	-	6	163	12	175









## TWEEDE NIVEAU

Opleiding van het onderwijzend personeel  
(Kleuteronderwijs)

## TWEEDDE NIVEAU (hogere graad van de secundaire cyclus)

Opleiding van het onderwijzend personeel

Indeling van de schoolbevolking, uitsluitend van het vrouwelijk geslacht, naar de leeftijd, het taalstelsel, het leerjaar en de studieafdeling, en volgens de inrichtende macht

Leerjaar en taalstelsel	minder dan 15 jaar			15 - < 16 jaar			16 - < 17 jaar			17 - < 18 jaar		
	Offic. (1)	Vrij	Tot.	Offic. (1)	Vrij	Tot.	Offic. (1)	Vrij	Tot.	Offic. (1)	Vrij	Tot.
<b>TOTAAL :</b> *	1	-	1	57	9	66	147	49	196	273	418	691
1 <sup>e</sup> jaar	-	-	-	-	-	-	-	-	-	-	-	-
2 <sup>e</sup> jaar	1	-	1	55	9	64	96	9	105	72	2	74
3 <sup>e</sup> jaar	-	-	-	2	-	2	50	38	88	164	343	507
4 <sup>e</sup> jaar	-	-	-	-	-	-	1	2	3	37	73	110
<b>FRANS TAALREGIME</b> *	1	-	1	47	9	56	129	49	178	164	113	277
1 <sup>e</sup> jaar	-	-	-	-	-	-	-	-	-	-	-	-
2 <sup>e</sup> jaar	1	-	1	45	9	54	87	9	96	71	2	73
3 <sup>e</sup> jaar	-	-	-	2	-	2	41	38	79	65	59	124
4 <sup>e</sup> jaar	-	-	-	-	-	-	1	2	3	28	52	80
<b>QUITS TAALREGIME</b> *	-	-	-	10	-	10	18	-	18	12	-	12
1 <sup>e</sup> jaar	-	-	-	-	-	-	-	-	-	-	-	-
2 <sup>e</sup> jaar	-	-	-	10	-	10	9	-	9	1	-	1
3 <sup>e</sup> jaar	-	-	-	-	-	-	9	-	9	6	-	6
4 <sup>e</sup> jaar	-	-	-	-	-	-	-	-	-	5	-	5
<b>NEDERLANDS TAALREGIME</b> *	-	-	-	-	-	-	-	-	-	97	305	402
1 <sup>e</sup> jaar	-	-	-	-	-	-	-	-	-	-	-	-
2 <sup>e</sup> jaar	-	-	-	-	-	-	-	-	-	-	-	-
3 <sup>e</sup> jaar	-	-	-	-	-	-	-	-	-	93	284	377
4 <sup>e</sup> jaar	-	-	-	-	-	-	-	-	-	4	21	25

(1) Officieel onderwijs : d.w.z. ingericht door de gemeenten, de provincies of de staat.

\* Voorlopige cijfers.

1972-1973

18 - < 19 jaar			19 - < 20 jaar			20 - < 21 jaar			21 - < 22 jaar			22 jaar en meer			Totaal		
Offic. (1)	Vrij	Tot.	Offic. (1)	Vrij	Tot.	Offic. (1)	Vrij	Tot.	Offic. (1)	Vrij	Tot.	Offic. (1)	Vrij	Tot.	Offic. (1)	Vrij	Tot.
267	517	784	131	211	342	46	58	104	9	2	11	11	12	23	942	1 276	2 218
-	-	-	-	-	-	-	-	-	-	-	-	-	-	-	-	-	-
17	-	17	3	-	3	-	-	-	-	-	-	1	-	1	245	20	265
126	202	328	37	54	91	7	9	16	2	1	3	7	6	13	395	653	1 048
124	315	439	91	157	248	39	49	88	7	1	8	3	6	9	302	603	905
113	102	215	62	41	103	22	15	37	7	-	7	8	7	15	553	336	889
-	-	-	-	-	-	-	-	-	-	-	-	-	-	-	-	-	-
16	-	16	3	-	3	-	-	-	-	-	-	1	-	1	224	20	244
48	42	90	19	12	31	6	2	8	2	-	2	6	3	9	189	156	345
49	60	109	40	29	69	16	13	29	5	-	5	1	4	5	140	160	300
2	-	2	-	-	-	1	-	1	-	-	-	-	-	-	43	-	43
-	-	-	-	-	-	-	-	-	-	-	-	-	-	-	-	-	-
1	-	1	-	-	-	-	-	-	-	-	-	-	-	-	21	-	21
-	-	-	-	-	-	-	-	-	-	-	-	-	-	-	15	-	15
1	-	1	-	-	-	1	-	1	-	-	-	-	-	-	7	-	7
152	415	567	69	170	239	23	43	66	2	2	4	3	5	8	346	940	1 286
-	-	-	-	-	-	-	-	-	-	-	-	-	-	-	-	-	-
78	160	238	18	42	60	1	7	8	-	1	1	1	3	4	191	497	688
74	255	329	51	128	179	22	36	58	2	1	3	2	2	4	155	443	598

## TWEDE NIVEAU (hogere graad van de secundaire cyclus)

Opleiding van het onderwijzend personeel

Indeling van de schoolbevolking naar het taalstelsel, de inrichtende macht en de ligging van de instellingen

Ligging en taalstelsel		NORMAALONDERWIJS VOOR KLEUTERONDERWIJZERESSEN				
		Staat	Provincies	Gemeenten	Particulieren	Totaal
		Meisjes	Meisjes	Meisjes	Meisjes	Meisjes
<b>TOTAAL :</b>		<b>611</b>	<b>115</b>	<b>216</b>	<b>1 276</b>	<b>2 218</b>
	<i>Frans</i>	<i>309</i>	<i>92</i>	<i>152</i>	<i>336</i>	<i>889</i>
	<i>Nederlands</i>	<i>259</i>	<i>23</i>	<i>64</i>	<i>940</i>	<i>1 286</i>
	<i>Duits</i>	<i>43</i>	<i>-</i>	<i>-</i>	<i>-</i>	<i>43</i>
<b>ANTWERPEN</b>		<b>32</b>	<b>-</b>	<b>42</b>	<b>247</b>	<b>321</b>
	<i>Frans</i>	<i>-</i>	<i>-</i>	<i>-</i>	<i>-</i>	<i>-</i>
	<i>Nederlands</i>	<i>32</i>	<i>-</i>	<i>42</i>	<i>247</i>	<i>321</i>
<b>BRABANT</b>		<b>103</b>	<b>23</b>	<b>68</b>	<b>222</b>	<b>416</b>
	<i>Frans</i>	<i>56</i>	<i>-</i>	<i>68</i>	<i>81</i>	<i>205</i>
	<i>Nederlands</i>	<i>47</i>	<i>23</i>	<i>-</i>	<i>141</i>	<i>211</i>
<b>WEST-VLAANDEREN</b>		<b>106</b>	<b>-</b>	<b>-</b>	<b>156</b>	<b>262</b>
	<i>Frans</i>	<i>-</i>	<i>-</i>	<i>-</i>	<i>-</i>	<i>-</i>
	<i>Nederlands</i>	<i>106</i>	<i>-</i>	<i>-</i>	<i>156</i>	<i>262</i>
<b>OOST-VLAANDEREN</b>		<b>23</b>	<b>-</b>	<b>22</b>	<b>298</b>	<b>343</b>
	<i>Frans</i>	<i>-</i>	<i>-</i>	<i>-</i>	<i>-</i>	<i>-</i>
	<i>Nederlands</i>	<i>23</i>	<i>-</i>	<i>22</i>	<i>298</i>	<i>343</i>
<b>HENEGOUWEN</b>		<b>41</b>	<b>92</b>	<b>-</b>	<b>112</b>	<b>245</b>
	<i>Frans</i>	<i>41</i>	<i>92</i>	<i>-</i>	<i>112</i>	<i>245</i>
	<i>Nederlands</i>	<i>-</i>	<i>-</i>	<i>-</i>	<i>-</i>	<i>-</i>
<b>LUIK</b>		<b>151</b>	<b>-</b>	<b>84</b>	<b>63</b>	<b>298</b>
	<i>Frans</i>	<i>108</i>	<i>-</i>	<i>84</i>	<i>63</i>	<i>255</i>
	<i>Nederlands</i>	<i>-</i>	<i>-</i>	<i>-</i>	<i>-</i>	<i>-</i>
	<i>Duits</i>	<i>43</i>	<i>-</i>	<i>-</i>	<i>-</i>	<i>43</i>
<b>LIMBURG</b>		<b>51</b>	<b>-</b>	<b>-</b>	<b>98</b>	<b>149</b>
	<i>Frans</i>	<i>-</i>	<i>-</i>	<i>-</i>	<i>-</i>	<i>-</i>
	<i>Nederlands</i>	<i>51</i>	<i>-</i>	<i>-</i>	<i>98</i>	<i>149</i>
<b>LUXEMBURG</b>		<b>33</b>	<b>-</b>	<b>-</b>	<b>43</b>	<b>76</b>
	<i>Frans</i>	<i>33</i>	<i>-</i>	<i>-</i>	<i>43</i>	<i>76</i>
	<i>Nederlands</i>	<i>-</i>	<i>-</i>	<i>-</i>	<i>-</i>	<i>-</i>
<b>NAMEN</b>		<b>71</b>	<b>-</b>	<b>-</b>	<b>37</b>	<b>108</b>
	<i>Frans</i>	<i>71</i>	<i>-</i>	<i>-</i>	<i>37</i>	<i>108</i>
	<i>Nederlands</i>	<i>-</i>	<i>-</i>	<i>-</i>	<i>-</i>	<i>-</i>



## DERDE NIVEAU (hogere cyclus)

## Universitaire opleiding

Indeling van de studenten naar het geslacht, het taalstelsel, de studieafdeling en volgens de inrichtende macht

Studieafdeling	ONDERWIJS INGERICHT DOOR DE OPENBARE MACHTEN								
	Taalstelsel						Totaal		
	Frans			Nederlands					
	J	M	T	J	M	T	J	M	T
TOTAAL :	7 888	3 197	10 885	9 981	3 971	13 952	17 669	7 168	24 837
Godgeleerdheid en kerkelijk recht	-	-	-	-	-	-	-	-	-
Letteren en wijsbegeerte	502	764	1 266	833	966	1 799	1 335	1 730	3 065
Rechten	685	252	937	1 108	387	1 495	1 793	639	2 432
Wetenschappen	790	488	1 278	1 366	614	1 980	2 156	1 102	3 258
Geneeskunde en farmacie	1 937	845	2 782	2 646	1 054	3 700	4 583	1 899	6 482
Veeartsenijkunde	643	87	730	659	84	743	1 302	171	1 473
Lichamelijke opvoeding	94	65	159	97	137	234	191	202	393
Toegepaste wetenschappen	1 145	47	1 192	1 092	18	1 110	2 237	65	2 302
Landbouwkunde	404	38	442	367	37	404	771	75	846
Sociale, politieke en econo- mische wetenschappen	521	125	646	910	240	1 150	1 431	365	1 796
Handelswetenschappen	661	182	843	452	72	524	1 113	254	1 367
Opvoedkunde en psychologie	282	300	582	376	352	728	658	652	1 310
Interfacultaire centra	24	4	28	75	10	85	99	14	113



1972 - 1973

ONDERWIJS INGERICHT DOOR PARTICULIEREN									Totale bevolking		
Taalstelsel						Totaal					
Frans			Nederlands								
J	M	T	J	M	T	J	M	T	J	M	T
20 387	10 128	30 515	16 402	6 578	22 980	38 789	16 706	53 495	54 458	23 874	78 332
317	94	411	471	88	559	788	182	970	788	182	970
1 288	1 956	3 244	1 332	1 385	2 717	2 620	3 341	5 961	3 955	5 071	9 026
2 593	1 382	3 975	2 462	947	3 409	5 055	2 329	7 384	6 848	2 968	9 816
1 970	1 249	3 219	1 158	594	1 752	3 128	1 843	4 971	5 284	2 945	8 229
5 796	2 773	8 569	3 838	1 473	5 311	9 634	4 246	13 880	14 217	6 145	20 362
178	33	211	11	5	16	189	38	227	1 491	209	1 700
588	345	933	890	234	1 124	1 478	579	2 057	1 669	781	2 450
2 138	79	2 217	1 559	51	1 610	3 697	130	3 827	5 934	195	6 129
583	39	622	338	29	367	921	68	989	1 692	143	1 835
2 847	1 135	3 982	1 285	581	1 866	4 132	1 716	5 848	5 563	2 081	7 644
1 356	270	1 626	2 287	475	2 762	3 643	745	4 388	4 756	999	5 755
454	734	1 188	746	711	1 457	1 200	1 445	2 645	1 858	2 097	3 955
279	39	318	25	5	30	304	44	348	403	58	461

## DERDE NIVEAU (hogere cyclus)

Universitaire opleiding

Indeling van de studenten naar de leeftijd, het geslacht en de studieafdeling

Studieafdeling	minder dan 18 jaar			18 - < 19 jaar			19 - < 20 jaar			20 - < 21 jaar			21 - < 22 jaar		
	J	M	T	J	M	T	J	M	T	J	M	T	J	M	T
<b>TOTAAL :</b>	<b>573</b>	<b>490</b>	<b>1 063</b>	<b>6 483</b>	<b>4 686</b>	<b>11 169</b>	<b>8 365</b>	<b>4 398</b>	<b>12 763</b>	<b>8 055</b>	<b>3 972</b>	<b>12 027</b>	<b>7 183</b>	<b>3 310</b>	<b>10 493</b>
Godgeleerdheid en kerkelijk recht	1	-	1	9	13	22	16	14	30	21	17	38	23	12	35
Letteren en wijsbegeerten	42	100	142	569	1 018	1 587	631	970	1 601	555	864	1 419	531	698	1 229
Rechten	66	65	131	781	583	1 364	1 188	646	1 834	1 162	555	1 717	1 020	423	1 443
Wetenschappen	57	70	127	794	680	1 474	822	593	1 415	761	491	1 252	663	388	1 051
Geneeskunde en farmacie	172	134	306	1 630	1 156	2 786	1 946	958	2 904	1 801	940	2 741	1 616	831	2 447
Veeartsenijkunde	14	6	20	168	45	213	214	52	266	209	36	245	183	23	206
Lichamelijke opvoeding	14	18	32	275	179	454	316	151	467	301	108	409	248	138	386
Toegepaste wetenschappen	86	7	93	658	30	688	959	45	1 004	1 007	39	1 046	841	23	864
Landbouwkunde	19	2	21	232	41	273	313	34	347	245	27	272	229	12	241
Sociale, politieke en economische wetenschappen	43	41	84	517	309	826	849	376	1 225	916	337	1 253	813	319	1 132
Handelswetenschappen	49	13	62	609	201	810	847	192	1 039	843	213	1 056	786	177	963
Opvoedkunde en psychologie	10	34	44	241	431	672	264	367	631	234	344	578	226	266	492
Interfacultaire centra	-	-	-	-	-	-	-	-	-	-	1	1	4	-	4

1972 - 1973

22 - < 23 jaar			23 - < 24 jaar			24 - < 25 jaar			25 - < 26 jaar			26 jaar en meer			Totale bevolking		
J	M	T	J	M	T	J	M	T	J	M	T	J	M	T	J	M	T
6 411	2 486	8 897	4 944	1 545	8 489	3 540	909	4 449	2 304	534	2 838	6 616	1 528	8 144	54 474	23 858	78 332
38	17	55	57	8	65	77	15	92	66	17	83	480	69	549	788	182	970
427	484	911	262	313	575	214	181	395	155	101	256	571	340	911	3 957	5 069	9 026
993	317	1 310	826	184	790	372	75	447	205	30	235	446	99	545	6 859	2 957	9 816
536	242	778	414	169	583	324	110	434	203	64	267	710	138	848	5 284	2 945	8 229
1 590	708	2 298	1 438	467	1 905	1 202	300	1 502	848	198	1 046	1 974	453	2 427	14 217	6 145	20 362
195	17	212	197	16	213	147	10	157	64	1	65	100	3	103	1 491	209	1 700
198	97	295	126	51	177	63	22	85	42	6	48	86	11	97	1 669	781	2 450
822	25	847	563	10	573	354	6	360	209	-	209	495	10	445	5 934	195	6 129
192	11	203	154	7	161	107	4	111	58	-	58	143	5	148	1 692	143	1 835
617	229	846	483	153	636	305	97	402	212	54	266	811	163	974	5 565	2 078	7 644
610	108	718	418	44	462	220	20	240	118	11	129	256	20	276	4 756	999	5 755
172	224	395	155	132	287	97	64	161	77	44	121	382	191	573	1 858	2 097	3 955
21	7	28	51	11	62	58	5	63	47	8	55	222	26	248	403	58	461

DERDE NIVEAU (hogere cyclus)

1972-1973

Universitaire opleiding

Indeling van de studenten naar het geslacht, het taalstelsel, de inrichtende macht en de ligging van de instellingen

Ligging en taalstelsel	Staat			Provincies			Gemeenten			Particulieren			Totale schoolbevolking		
	J	M	T	J	M	T	J	M	T	J	M	T	J	M	T
<b>TOTAAL :</b>	17 669	7 168	24 837	-	-	-	-	-	-	36 805	16 690	53 495	54 474	23 858	78 332
Frans	7 672	3 197	10 869	-	-	-	-	-	-	20 381	10 133	30 514	28 053	13 330	41 383
Nederlands	9 997	3 971	13 968	-	-	-	-	-	-	16 424	6 557	22 981	26 421	10 528	36 949
<b>ANTWERPEN</b>	1 522	513	2 035	-	-	-	-	-	-	1 863	748	2 611	3 385	1 261	4 646
Frans	-	-	-	-	-	-	-	-	-	-	-	-	-	-	-
Nederlands	1 522	513	2 035	-	-	-	-	-	-	1 863	748	2 611	3 385	1 261	4 646
<b>BRABANT (1)</b>	452	-	452	-	-	-	-	-	-	32 634	15 144	47 778	33 086	15 144	48 230
Frans	255	-	255	-	-	-	-	-	-	18 073	9 335	27 408	18 328	9 335	27 663
Nederlands	197	-	197	-	-	-	-	-	-	14 561	5 809	20 370	14 758	5 809	20 567
<b>WEST-VLAANDEREN (1)</b>	-	-	-	-	-	-	-	-	-	-	-	-	-	-	-
Nederlands	-	-	-	-	-	-	-	-	-	-	-	-	-	-	-
<b>OOST-VLAANDEREN</b>	8 278	3 458	11 736	-	-	-	-	-	-	-	-	-	8 278	3 458	11 736
Nederlands	8 278	3 458	11 736	-	-	-	-	-	-	-	-	-	8 278	3 458	11 736
<b>HENEGOUWEN</b>	680	288	968	-	-	-	-	-	-	859	111	970	1 539	399	1 938
Frans	680	288	968	-	-	-	-	-	-	859	111	970	1 539	399	1 938
<b>LUIK</b>	6 333	2 871	9 204	-	-	-	-	-	-	-	-	-	6 333	2 871	9 204
Frans	6 333	2 871	9 204	-	-	-	-	-	-	-	-	-	6 333	2 871	9 204
<b>NAMEN</b>	404	38	442	-	-	-	-	-	-	1 449	687	2 136	1 853	725	2 578
Frans	404	38	442	-	-	-	-	-	-	1 449	687	2 136	1 853	725	2 578

(1) De cijfers met betrekking tot de studenten van de in Kortrijk gelegen afdeling van de Leuvense Universiteit zijn vervat in de desbetreffende cijfers van Brabant.







## DERDE NIVEAU (hogere cyclus)

Opleiding van het onderwijzend personeel (middelbaar normaalonderwijs)

Indeling van de studenten naar de leeftijd, het geslacht, het leerjaar, de studieafdeling en het taalstelsel

Leerjaar en studieafdeling		minder dan 18 jaar			18 - < 19 jaar			19 - < 20 jaar		
		J	M	T	J	M	T	J	M	T
<u>Frans taalstelsel</u>		8	42	50	129	551	680	329	784	1 113
	1 <sup>e</sup> jaar	8	41	49	125	527	652	256	554	810
	2 <sup>e</sup> jaar	-	1	1	4	24	28	73	230	303
Afdeling moedertaal-geschiedenis		1	15	16	27	116	143	81	194	275
	1 <sup>e</sup> jaar	1	15	16	27	113	140	57	136	193
	2 <sup>e</sup> jaar	-	-	-	-	3	3	24	58	82
Afdeling moderne talen		2	14	16	38	194	232	77	211	288
	1 <sup>e</sup> jaar	2	13	15	37	179	216	65	151	216
	2 <sup>e</sup> jaar	-	1	1	1	15	16	12	60	72
Afdeling wiskunde		4	5	9	20	103	123	65	147	212
	1 <sup>e</sup> jaar	4	5	9	18	101	119	41	98	139
	2 <sup>e</sup> jaar	-	-	-	2	2	4	24	49	73
Afdeling wetenschappen-aardrijkskunde		-	3	3	11	61	72	29	75	104
	1 <sup>e</sup> jaar	-	3	3	10	60	70	25	53	78
	2 <sup>e</sup> jaar	-	-	-	1	1	2	4	22	26
Afdeling lichamelijke opvoeding-biologie		1	5	6	32	75	107	69	150	219
	1 <sup>e</sup> jaar	1	5	6	32	72	104	61	110	171
	2 <sup>e</sup> jaar	-	-	-	-	3	3	8	40	48
Afdeling plastische kunsten		-	-	-	1	2	3	8	7	15
	1 <sup>e</sup> jaar	-	-	-	1	2	3	7	6	13
	2 <sup>e</sup> jaar	-	-	-	-	-	-	1	1	2
<u>Nederlands taalstelsel</u>		13	53	66	308	986	1 294	515	1 050	1 565
	1 <sup>e</sup> jaar	13	53	66	300	968	1 268	401	597	998
	2 <sup>e</sup> jaar	-	-	-	8	18	26	114	453	567
Afdeling Nederlands-Engels		4	23	27	125	369	494	205	396	601
	1 <sup>e</sup> jaar	4	23	27	123	364	487	161	223	384
	2 <sup>e</sup> jaar	-	-	-	2	5	7	44	173	217
Afdeling Frans-geschiedenis		2	9	11	26	135	161	45	147	192
	1 <sup>e</sup> jaar	2	9	11	26	129	155	34	98	132
	2 <sup>e</sup> jaar	-	-	-	-	6	6	11	49	60
Afdeling wiskunde		3	8	11	51	177	228	75	157	232
	1 <sup>e</sup> jaar	3	8	11	49	172	221	50	79	129
	2 <sup>e</sup> jaar	-	-	-	2	5	7	25	78	103
Afdeling wetenschappen-aardrijkskunde		1	2	3	34	108	142	54	118	172
	1 <sup>e</sup> jaar	1	2	3	33	108	141	46	64	110
	2 <sup>e</sup> jaar	-	-	-	1	-	1	8	54	62
Afdeling lichamelijke opvoeding-biologie		3	11	14	62	190	252	121	221	342
	1 <sup>e</sup> jaar	3	11	14	61	188	249	100	125	225
	2 <sup>e</sup> jaar	-	-	-	1	2	3	21	96	117
Afdeling plastische kunsten		-	-	-	10	7	17	15	11	26
	1 <sup>e</sup> jaar	-	-	-	8	7	15	10	8	18
	2 <sup>e</sup> jaar	-	-	-	2	-	2	5	3	8



1972 - 1973

20 - < 21 jaar			21 - < 22 jaar			22 - < 23 jaar			23 jaar en meer			Totale schoolbevolking		
J	M	T	J	M	T	J	M	T	J	M	T	J	M	T
389	556	945	286	271	557	155	105	260	147	81	228	1 443	2 390	3 833
288	299	587	183	127	310	83	37	120	66	42	108	1 009	1 627	2 636
101	257	358	103	144	247	72	68	140	81	39	120	434	763	1 197
119	159	278	74	79	153	51	33	84	49	30	79	402	626	1 028
90	86	176	47	34	81	27	12	39	15	17	32	264	413	677
29	73	102	27	45	72	24	21	45	34	13	47	138	213	351
72	133	205	55	60	115	28	16	44	25	11	36	297	639	936
51	76	127	34	24	58	9	7	16	11	4	15	209	454	663
21	57	78	21	36	57	19	9	28	14	7	21	88	185	273
60	93	153	47	39	86	17	26	43	30	13	43	243	426	669
43	39	82	25	24	49	10	5	15	17	9	26	158	281	439
17	54	71	22	15	37	7	21	28	13	4	17	85	145	230
37	69	106	31	33	64	23	11	34	17	16	33	148	268	416
27	41	68	24	19	43	16	6	22	11	7	18	113	189	302
10	28	38	7	14	21	7	5	12	6	9	15	35	79	114
91	98	189	68	53	121	30	17	47	25	9	34	316	407	723
70	54	124	47	24	71	18	7	25	12	5	17	241	277	518
21	44	65	21	29	50	12	10	22	13	4	17	75	130	205
10	4	14	11	7	18	6	2	8	1	2	3	37	24	61
7	3	10	6	2	8	3	-	3	-	-	-	24	13	37
3	1	4	5	5	10	3	2	5	1	2	3	13	11	24
474	552	1 026	273	183	456	107	53	160	72	40	112	1 762	2 917	4 679
302	208	510	137	69	206	47	16	63	38	18	56	1 238	1 929	3 167
172	344	516	136	114	250	60	37	97	34	22	56	524	988	1 512
173	184	357	106	65	171	33	9	42	18	9	27	664	1 055	1 719
113	64	177	54	21	75	11	4	15	9	4	13	475	703	1 178
60	120	180	52	44	96	22	5	27	9	5	14	189	352	541
49	83	132	33	35	68	15	12	27	11	18	29	181	439	620
33	36	69	18	17	35	8	3	11	7	7	14	128	299	427
16	47	63	15	18	33	7	9	16	4	11	15	53	140	193
74	74	148	35	29	64	15	6	21	14	8	22	267	459	726
47	28	75	19	11	90	7	3	10	8	5	13	183	306	489
27	46	73	16	18	34	8	3	11	6	3	9	84	153	237
57	69	126	34	20	54	9	6	15	14	4	18	203	327	530
31	31	62	17	8	25	6	3	9	6	2	8	140	218	358
26	38	64	17	12	29	3	3	6	8	2	10	63	109	172
109	130	239	55	31	86	25	19	44	8	-	8	383	602	985
72	46	118	27	11	38	11	2	13	4	-	4	278	383	661
37	84	121	28	20	48	14	17	31	4	-	4	105	219	324
12	12	24	10	3	13	10	1	11	7	1	8	64	35	99
6	3	9	2	1	3	4	1	5	4	-	4	34	20	54
6	9	15	8	2	10	6	-	6	3	1	4	30	15	45





