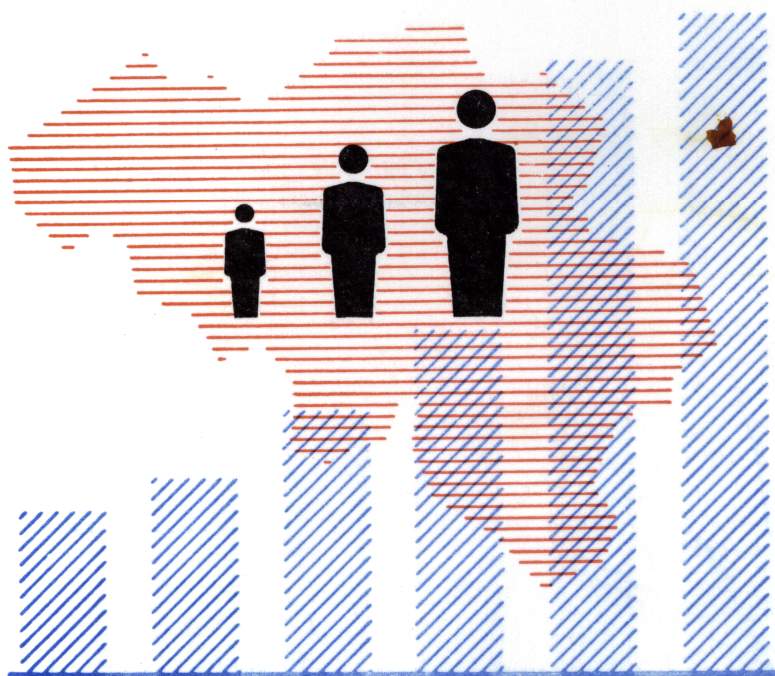


BEVOLKINGS - STATISTIEKEN

ONDERWIJS 1971 - 1972

Exclusief Technisch en Kunstonderwijs



1976

Nr. 3

NATIONAAL INSTITUUT VOOR DE STATISTIEK

KONINKRIJK BELGIË

MINISTERIE VAN ECONOMISCHE ZAKEN

BEVOLKINGS - STATISTIEKEN

ONDERWIJS 1971 - 1972

Exclusief Technisch en Kunstonderwijs

1976

Nr. 3

Abonnement : België : 130 F per jaar
Buitenland : 160 F per jaar

Dit nummer : België : 45 F
Buitenland : 55 F

Dit tijdschrift is verkrijgbaar bij het **NATIONAAL INSTITUUT VOOR DE STATISTIEK**
Leuvenseweg 44 - 1000 Brussel
Rekening nr 000-2005886-23

I N H O U D S O P G A V E

SCHOOLBEVOLKING 1971-1972 (Exclusief technisch en kunstonderwijs)

	Blz.		Blz.
Algemeen overzicht		B. Hogere graad	
Schoolbevolking naar :		Indeling naar :	
- het geslacht, het taalstelsel, het onderwijsniveau en de inrichtende macht	4	- het geslacht, het taalstelsel, de inrichtende macht en de ligging van de instellingen	31
- het geslacht, het taalstelsel, het onderwijsniveau en volgens het onderwijstype	6	- het geslacht, het taalstelsel, het leerplan en de studieafdeling en volgens de inrichtende macht	32
<u>VOORSCHOOLSE OPVOEDING</u>		- de leeftijd, het geslacht, het leerplan en de studieafdeling (Frans taalstelsel)	34
Indeling naar :		- de leeftijd, het geslacht, het leerplan en de studieafdeling (Nederlands taalstelsel)	36
- de leeftijd, het geslacht, het taalstelsel, en volgens de inrichtende macht	8	- de leeftijd, het geslacht, het leerplan en de studieafdeling (Duits taalstelsel)	38
- het geslacht, het taalstelsel, de inrichtende macht en de ligging van de instellingen	10	Opleiding van het onderwijzend personeel (kleuter en lager onderwijs)	
<u>ONDERWIJS VAN HET 1ste NIVEAU</u>		Indeling naar :	
Indeling naar		- het geslacht, het taalstelsel, het leerplan de studieafdeling en volgens de inrichtende macht	42
- de leeftijd, het geslacht, het taalstelsel en volgens de inrichtende macht	12	- de leeftijd, het geslacht, het leerplan en de studieafdeling (Frans + Duits taalstelsel)	44
- de leeftijd, het geslacht, het taalstelsel en volgens het leerjaar	14	- de leeftijd, het geslacht, het leerplan en de studieafdeling (Nederlands taalstelsel)	46
- het geslacht, het taalstelsel, de inrichtende macht en de ligging van de instellingen	16	- het geslacht, het taalstelsel, de inrichtende macht en de ligging van de instellingen	48
<u>ONDERWIJS VAN HET 2de NIVEAU</u>		<u>ONDERWIJS VAN HET 3de NIVEAU</u>	
Vierde graad		Universitaire opleiding	
Indeling naar :		Indeling naar :	
- de leeftijd, het geslacht, het taalstelsel, het leerplan en de inrichtende macht	18	- het geslacht, het taalstelsel, de studieafdeling en volgens de inrichtende macht	52
- het geslacht, het taalstelsel, de inrichtende macht en de ligging van de instellingen	20	- de leeftijd, het geslacht en de studieafdeling	54
Algemeen vormende opleiding (Middelbaar onderwijs)		- het geslacht, het taalstelsel, de inrichtende macht en de ligging van de instellingen	56
A. Lagere graad		Opleiding van het onderwijzend personeel (middelbaar normaalonderwijs)	
Indeling naar :		Indeling naar :	
- het geslacht, het taalstelsel, het leerplan en de studieafdeling en volgens de inrichtende macht	22	- de leeftijd, het geslacht, het studiejaar, de studieafdeling en het taalstelsel	58
- de leeftijd, het geslacht, het leerplan en de studieafdeling (Frans taalstelsel)	24	- het geslacht, het taalstelsel, de inrichtende macht en de ligging van de instellingen	60
- de leeftijd, het geslacht, het leerplan en de studieafdeling (Nederlands taalstelsel)	26		
- de leeftijd, het geslacht, het leerplan en de studieafdeling (Duits taalstelsel)	28		
- het geslacht, het taalstelsel, de inrichtende macht en de ligging van de instellingen	30		

Bijlagen : Gecombineerde indeling van de schoolbevolking (1970) (5 jaar en ouder, met volledig leerplan) naar het taalgebied (of de provincie) waar de schoolinrichting gelegen is en naar het taalgebied (of de provincie) van gewoon verblijf van de leerling.

N.B. Deze publicatie is de 5e uit de reeks over de schoolbevolking. De publicatie betreffende het schooljaar 1970-1971 is verschenen in "Bevolkingsstatistieken - 1975 nr 3".

ALGEMEEN OVERZICHT
(Exclusief Technisch en Kunstonderwijs)

Algemene opgave van de schoolbevolking ingedeeld naar het geslacht, het taalstelsel, het onderwijsniveau en volgens de inrichtende macht

Onderwijsniveau en taalstelsel	Onderwijs ingericht door					
	Staat			Provincies		
	J	M	T	J	M	T
TOTAAL : *	204 275	170 032	374 307	3 469	3 574	7 043
<u>Voorschoolse opvoeding</u>	30 130	27 732	57 862	292	212	504
<u>1^e niveau (lagere cyclus)</u>	89 697	75 606	165 303	1 581	1 116	2 697
<u>2e niveau (secundaire cyclus)</u>	64 669	57 837	122 506	1 292	2 033	3 325
A. Lagere graad	43 862	39 482	83 344	693	1 046	1 739
4e graad	4	3	7	19	-	19
Algemeen vormende opleiding (lagere cyclus)	43 858	39 479	83 337	674	1 046	1 720
B. Hogere graad	20 807	18 355	39 162	599	987	1 586
Algemeen vormende opleiding (hogere cyclus)	19 811	15 965	35 776	202	161	363
Opleiding van het onderwijzend personeel	996	2 390	3 386	397	826	1 233
- opleiding kleuteronder- wijzeressen	-	831	831	-	166	166
- Lager normaalonderwijs	996	1 559	2 555	397	660	1 057
<u>3e niveau (hogere cyclus)</u>	19 779	8 857	28 636	304	213	517
Universitaire opleiding	18 799	7 456	26 255	-	-	-
Opleiding onderwijzend personeel (middelbaar normaalonderwijs)	980	1 401	2 381	304	213	517

* Exclusief Technisch en Kunstonderwijs

1971 - 1972

de openbare machten						Onderwijs ingericht door particulieren			Totale schoolbevolking		
Gemeenten			Totaal			J	M	T	J	M	T
J	M	T	J	M	T	J	M	T	J	M	T
278 791	195 048	473 839	486 535	368 654	855 189	515 216	546 488	1 061 704	1 001 751	915 148	1 916 893
67 557	62 718	130 275	97 979	90 662	188 641	131 020	129 690	260 710	228 999	220 352	449 531
203 212	122 460	325 672	294 490	199 182	493 672	228 009	293 121	521 130	522 499	492 303	1 014 802
7 578	9 459	17 037	73 539	69 329	142 868	117 343	105 415	222 758	190 882	174 744	365 626
5 350	6 691	12 041	49 905	47 219	97 124	73 902	66 188	140 090	123 807	113 407	237 214
1 189	1 434	2 623	1 212	1 437	2 649	1 581	2 628	4 209	2 793	4 065	6 858
4 161	5 257	9 418	48 693	45 782	94 475	72 321	63 560	135 881	121 014	109 342	230 356
2 228	2 768	4 996	23 634	22 110	45 744	43 441	39 227	82 668	67 075	61 337	128 412
1 617	1 641	3 258	21 630	17 767	39 397	40 456	31 774	72 230	62 086	49 541	111 627
611	1 127	1 738	2 004	4 343	6 347	2 985	7 453	10 438	4 989	11 796	16 785
-	311	311	-	1 308	1 308	-	2 014	2 014	-	3 322	3 322
611	816	1 427	2 004	3 035	5 039	2 985	5 439	8 424	4 989	8 474	13 463
444	411	855	20 527	9 481	30 008	38 844	18 262	57 106	59 371	27 743	87 114
236	124	360	19 035	7 580	26 615	38 058	16 351	54 409	57 093	23 931	81 024
208	287	495	1 492	1 901	3 393	786	1 911	2 697	2 278	3 812	6 090

Algemene opgave van de schoolbevolking, ingedeeld naar het geslacht, het taalstelsel, het onderwijsniveau en het onderwijstype

Onderwijsniveau en onderwijstype	Frans taalstelsel			Nederlands taalstelsel			Duits taalstelsel			Totale schoolbevolking		
	J	M	T	J	M	T	J	M	T	J	M	T
TOTAAL : *	417 935	386 261	804 186	578 366	523 879	1 102 245	5 450	5 012	10 462	1 001 751	915 142	1 916 893
<u>Voorschoolse opvoeding</u>	<u>89 383</u>	<u>86 346</u>	<u>175 729</u>	<u>138 464</u>	<u>132 840</u>	<u>271 304</u>	<u>1 152</u>	<u>1 166</u>	<u>2 318</u>	<u>228 999</u>	<u>220 352</u>	<u>449 351</u>
<u>Onderwijs van het eerste niveau (lagere cyclus)</u>	<u>216 235</u>	<u>204 147</u>	<u>420 382</u>	<u>302 878</u>	<u>285 019</u>	<u>587 897</u>	<u>3 386</u>	<u>3 137</u>	<u>6 523</u>	<u>522 499</u>	<u>492 303</u>	<u>1 014 802</u>
<u>Onderwijs van het tweede niveau</u>	81 269	80 218	161 487	108 701	93 817	202 518	912	709	1 621	190 882	174 744	365 626
A. Lagere graad (secundaire cyclus)	53 245	53 852	106 827	69 879	59 281	129 160	683	544	1 227	123 807	113 407	237 214
Vierde graad van het lager onderwijs	532	1 666	2 198	2 261	2 395	4 656	-	4	4	2 793	4 065	6 858
Algemeen vormende opleiding (lagere graad van het middelbaar onderwijs)	52 713	51 916	104 629	67 818	56 886	124 504	683	540	1 223	121 014	109 342	230 356
B. Hogere graad van de secundaire cyclus	28 024	26 636	54 660	38 822	34 536	73 358	229	165	394	67 075	61 337	128 412
Algemeen vormende opleiding (hogere graad van het middelbaar onderwijs)	26 004	21 515	47 519	35 900	27 926	63 826	182	100	282	62 086	49 541	111 627
Opleiding van het onderwijzend personeel	2 020	5 121	7 141	2 922	6 610	9 532	47	65	112	4 989	11 796	16 785
a) normaalond. voor kleuteronderwijzeressen	-	1 292	1 292	-	1 982	1 982	-	48	48	-	3 322	3 322
b) lager normaalonderwijs	2 020	3 829	5 849	2 922	4 628	7 550	47	17	64	4 989	8 474	13 463
<u>Onderwijs van het derde niveau (hogere cyclus)</u>	<u>31 048</u>	<u>15 540</u>	<u>46 588</u>	<u>28 323</u>	<u>12 203</u>	<u>40 526</u>	-	-	-	<u>59 371</u>	<u>27 743</u>	<u>87 114</u>
Universitaire opleiding	29 943	13 791	43 734	27 150	10 140	37 290	-	-	-	57 093	23 931	81 024
Opleiding van het onderwijzend personeel (middelbaar normaalonderwijs)	1 105	1 749	2 854	1 173	2 063	3 236	-	-	-	2 278	3 812	6 090

* Exclusief Technisch en Kunstonderwijs

VOORSCHOOLSE OPVOEDING

VOORSCHOOLSE OPVOEDING

Indeling van de schoolbevolking naar de leeftijd, het geslacht, het taalstelsel en volgens de inrichtende macht van de instellingen

Leeftijd en geslacht	Leerlingen in klassen van het bijzonder onderwijs											
	Onderwijs ingericht door de staat de provincies en de gemeenten				Onderwijs ingericht door particulieren				Totaal			
	F	N	D	T	F	N	D	T	F	N	D	T
TOTAAL :	964	924	-	1 888	725	1 144	-	1 869	1 689	2 068	-	3 757
jongens	611	547	-	1 158	421	676	-	1 097	1 032	1 223	-	2 255
meisjes	353	377	-	730	304	468	-	772	657	845	-	1 502
minder dan 3 jaar	8	13	-	21	40	13	-	53	48	26	-	74
jongens	6	6	-	12	22	7	-	29	28	13	-	41
meisjes	2	7	-	9	18	6	-	24	20	13	-	33
3 - < 4 jaar	116	128	-	244	115	186	-	301	231	314	-	545
jongens	79	77	-	156	76	109	-	185	155	186	-	341
meisjes	37	51	-	88	39	77	-	116	76	128	-	204
4 - < 5 jaar	144	171	-	315	186	258	-	444	330	429	-	759
jongens	91	99	-	190	104	164	-	268	195	263	-	458
meisjes	53	72	-	125	82	94	-	176	135	166	-	301
5 - < 6 jaar	239	225	-	464	224	347	-	571	463	572	-	1 035
jongens	154	135	-	289	124	208	-	332	278	343	-	621
meisjes	85	90	-	175	100	139	-	239	185	229	-	414
6 jaar en ouder	457	387	-	844	160	340	-	500	617	727	-	1 344
jongens	281	230	-	511	95	188	-	283	376	418	-	794
meisjes	176	157	-	333	65	152	-	217	241	309	-	550

1971 - 1972

Totaal van de leerlingen, ook die welke voorkomen in het eerste gedeelte van deze tabel

Onderwijs ingericht door de staat, de provincies en de gemeenten				Onderwijs ingericht door particulieren				Totaal			
F	N	D	T	F	N	D	T	F	N	D	T
109 997	76 517	2 127	188 641	65 732	194 787	191	260 710	175 729	271 304	2 318	449 351
56 777	40 138	1 064	97 979	32 606	98 326	88	131 020	89 383	138 464	1 152	228 999
53 220	36 379	1 063	90 662	33 126	96 461	103	129 690	86 346	132 840	1 166	220 352
8 825	6 263	66	15 154	3 610	8 865	6	12 481	12 435	15 128	72	27 635
4 376	3 176	23	7 575	1 756	4 360	3	6 119	6 132	7 536	26	13 694
4 449	3 087	43	7 579	1 854	4 505	3	6 362	6 303	7 592	46	13 941
30 600	21 940	548	53 088	18 462	58 237	50	76 749	49 062	80 177	598	129 837
15 699	11 350	280	27 329	9 203	29 386	23	38 612	24 902	40 736	303	65 941
14 901	10 590	268	25 759	9 259	28 851	27	38 137	24 160	39 441	295	63 896
34 069	23 699	698	58 466	21 095	62 441	62	83 598	55 164	86 140	760	142 064
17 732	12 426	367	30 525	10 473	31 866	30	42 369	28 205	44 292	397	72 894
16 337	11 273	331	27 941	10 622	30 575	32	41 229	26 959	41 848	363	69 170
35 865	24 139	802	60 806	22 361	64 849	71	87 281	58 226	88 988	873	148 087
18 580	12 917	386	31 883	11 058	32 497	31	43 586	29 638	45 414	417	75 469
17 285	11 222	416	28 923	11 303	32 352	40	43 695	28 588	43 574	456	72 618
638	476	13	1 127	204	395	2	601	842	871	15	1 728
390	269	8	667	116	217	1	334	506	486	9	1 001
248	207	5	460	88	178	1	267	336	385	6	727

VOORSCHOOLSE OPVOEDING

1971 - 1972

Indeling van de schoolbevolking naar het geslacht, het taalstelsel, de inrichtende macht en de ligging van de instellingen

Ligging en taalstelsel	Staat			Provincies			Gemeenten			Particulieren			Totale schoolbevolking		
	J	M	T	J	M	T	J	M	T	J	M	T	J	M	T
TOTAAL :	30 130	27 732	57 862	292	212	504	67 557	62 718	130 275	131 020	129 690	260 710	228 999	220 352	449 351
ANTWERPEN	3 748	3 410	7 158	-	-	-	8 213	7 532	15 745	25 777	25 495	51 272	37 738	36 437	74 175
Frans	-	-	-	-	-	-	-	-	-	-	-	-	-	-	-
Nederlands	3 748	3 410	7 158	-	-	-	8 213	7 532	15 745	25 777	25 495	51 272	37 738	36 437	74 175
BRABANT	5 100	4 769	9 869	80	85	165	17 698	15 957	33 655	22 947	23 108	46 055	45 825	43 919	89 744
Frans	1 530	1 455	2 985	28	34	62	13 265	11 909	25 174	9 538	9 890	19 428	24 361	23 288	47 649
Nederlands	3 570	3 314	6 884	52	51	103	4 433	4 048	8 481	13 409	13 218	26 627	21 464	20 631	42 095
WEST-VLAANDEREN	4 294	3 813	8 107	26	12	38	1 918	1 374	3 292	21 111	20 547	41 658	27 349	25 746	53 095
Frans	15	6	21	-	-	-	-	-	-	82	62	144	97	68	165
Nederlands	4 279	3 807	8 086	26	12	38	1 918	1 374	3 292	21 029	20 485	41 514	27 252	25 678	52 930
OOST-VLAANDEREN	4 784	4 306	9 090	17	5	22	3 810	3 592	7 402	23 162	22 852	46 014	31 773	30 755	62 528
Frans	19	26	45	-	-	-	-	-	-	68	58	126	87	84	171
Nederlands	4 765	4 280	9 045	17	5	22	3 810	3 592	7 402	23 094	22 794	45 888	31 686	30 671	62 357
HENEGOUWEN	2 450	2 345	4 795	136	99	235	16 895	16 034	32 929	11 240	11 343	22 583	30 721	29 821	60 542
Frans	2 450	2 345	4 795	136	99	235	16 895	16 034	32 929	11 240	11 343	22 583	30 721	29 821	60 542
Nederlands	-	-	-	-	-	-	-	-	-	-	-	-	-	-	-
LUIK	1 986	1 902	3 888	33	11	44	12 607	11 991	24 598	6 506	6 569	13 075	21 132	20 473	41 605
Frans	1 728	1 648	3 376	33	11	44	11 801	11 182	22 983	6 409	6 466	12 875	19 971	19 307	39 278
Nederlands	-	-	-	-	-	-	-	-	-	9	-	9	9	-	9
Duits	258	254	512	-	-	-	806	809	1 615	88	103	191	1 152	1 166	2 318
LIMBURG	3 235	3 013	6 248	-	-	-	1 422	1 320	2 742	15 004	14 469	29 473	19 661	18 802	38 463
Frans	5	5	10	-	-	-	-	-	-	-	-	-	5	5	10
Nederlands	3 230	3 008	6 238	-	-	-	1 422	1 320	2 742	15 004	14 469	29 473	19 656	18 797	38 453
LUXEMBURG	1 163	1 062	2 225	-	-	-	1 620	1 548	3 168	1 901	1 992	3 893	4 684	4 602	9 286
Frans	1 157	1 056	2 212	-	-	-	1 620	1 548	3 168	1 901	1 992	3 893	4 677	4 596	9 273
Nederlands	7	6	13	-	-	-	-	-	-	-	-	-	7	6	13
NAMEN	1 849	1 658	3 507	-	-	-	3 374	3 370	6 744	3 372	3 315	6 687	8 595	8 343	16 938
Frans	1 849	1 658	3 507	-	-	-	3 374	3 370	6 744	3 368	3 315	6 683	8 591	8 343	16 934
Nederlands	-	-	-	-	-	-	-	-	-	4	-	4	4	-	4
DUITSLAND	1 521	1 454	2 975	-	-	-	-	-	-	-	-	-	1 521	1 454	2 975
Frans	873	834	1 707	-	-	-	-	-	-	-	-	-	873	834	1 707
Nederlands	648	620	1 268	-	-	-	-	-	-	-	-	-	648	620	1 268

EERSTE NIVEAU

EERSTE NIVEAU (lagere cyclus)

Indeling van de schoolbevolking naar de leeftijd, het geslacht, het taalstelsel en volgens de inrichtende macht

Leeftijd en geslacht		Leerlingen in klassen van het bijzonder onderwijs											
		Onderwijs ingericht door de staat, de provincies en de gemeenten				Onderwijs ingericht door particulieren				Totaal			
		F	N	D	T	F	N	D	T	F	N	D	T
TOTAAL :		14 919	7 688	98	22 705	9 649	16 702	-	26 351	24 568	24 390	98	49 056
	jongens	9 169	4 928	62	14 159	5 350	10 193	-	15 543	14 519	15 121	62	29 702
	meisjes	5 750	2 760	36	8 546	4 299	6 509	-	10 808	10 049	9 269	36	19 354
minder dan 6 jaar		60	20	2	82	70	84	-	154	130	104	2	236
	jongens	42	14	2	58	46	31	-	77	88	45	2	135
	meisjes	18	6	-	24	24	53	-	77	42	59	-	101
6 - < 7 jaar		632	245	3	880	410	748	-	1 158	1 042	993	3	2 038
	jongens	383	168	2	553	215	446	-	661	598	614	2	1 214
	meisjes	249	77	1	327	195	302	-	497	444	379	1	824
7 - < 8 jaar		1 270	672	12	1 954	768	1 302	-	2 070	2 038	1 974	12	4 024
	jongens	772	436	7	1 215	408	777	-	1 185	1 180	1 213	7	2 400
	meisjes	498	236	5	739	360	525	-	885	858	761	5	1 624
8 - < 9 jaar		1 735	904	8	2 647	1 027	1 798	-	2 825	2 762	2 702	8	5 472
	jongens	1 044	574	4	1 622	567	1 063	-	1 630	1 611	1 637	4	3 252
	meisjes	691	330	4	1 025	460	735	-	1 195	1 151	1 065	4	2 220
9 - < 10 jaar		1 869	1 084	10	2 963	1 155	2 116	-	3 271	3 024	3 200	10	6 234
	jongens	1 174	701	5	1 880	658	1 272	-	1 930	1 832	1 973	5	3 810
	meisjes	695	383	5	1 083	497	844	-	1 341	1 192	1 227	5	2 424
10 - < 11 jaar		1 985	1 082	19	3 086	1 347	2 373	-	3 720	3 332	3 455	19	6 806
	jongens	1 214	716	9	1 939	755	1 498	-	2 253	1 969	2 214	9	4 192
	meisjes	771	366	10	1 147	592	875	-	1 467	1 363	1 241	10	2 614
11 - < 12 jaar		2 110	1 161	6	3 277	1 418	2 474	-	3 892	3 528	3 635	6	7 169
	jongens	1 340	779	6	2 125	817	1 487	-	2 304	2 157	2 266	6	4 429
	meisjes	770	382	-	1 152	601	987	-	1 588	1 371	1 369	-	2 740
12 - < 13 jaar		1 978	1 106	13	3 097	1 479	2 460	-	3 939	3 457	3 566	13	7 036
	jongens	1 207	729	9	1 945	869	1 551	-	2 420	2 076	2 280	9	4 365
	meisjes	771	377	4	1 152	610	909	-	1 519	1 381	1 286	4	2 671
13 - < 14 jaar		1 462	669	16	2 147	965	1 697	-	2 662	2 427	2 366	16	4 809
	jongens	943	391	12	1 346	524	1 103	-	1 627	1 467	1 494	12	2 973
	meisjes	519	278	4	801	441	594	-	1 035	960	872	4	1 836
14 - < 15 jaar		875	313	5	1 193	514	853	-	1 367	1 389	1 166	5	2 560
	jongens	523	171	3	697	273	548	-	821	796	719	3	1 518
	meisjes	352	142	2	496	241	305	-	546	593	447	2	1 042
15 - < 16 jaar		441	177	3	621	309	453	-	762	750	630	3	1 383
	jongens	259	105	2	366	155	260	-	415	414	365	2	781
	meisjes	182	72	1	255	154	193	-	347	336	265	1	602
16 jaar en meer		502	255	1	758	187	344	-	531	689	599	1	1 289
	jongens	268	144	1	413	63	157	-	220	331	301	1	633
	meisjes	234	111	-	345	124	187	-	311	358	298	-	656

1971 - 1972

Totaal van de leerlingen, ook die welke voorkomen in het eerste gedeelte van deze tabel

Onderwijs ingericht door de staat, de provincies en de gemeenten				Onderwijs ingericht door particulieren				Totaal			
F	N	D	T	F	N	D	T	F	N	D	T
258 465	229 581	5 626	493 672	161 917	358 316	897	521 130	420 382	587 897	6 523	1 014 802
137 881	153 811	2 798	294 490	78 354	149 067	588	228 009	216 235	302 878	3 386	522 499
120 584	75 770	2 828	199 182	83 563	209 249	309	293 121	204 147	285 019	3 137	492 303
1 347	833	20	2 200	700	739	-	1 439	2 047	1 572	20	3 639
674	512	13	1 199	369	314	-	683	1 043	826	13	1 882
673	321	7	1 001	331	425	-	756	1 004	746	7	1 757
38 426	36 530	951	75 907	23 111	55 558	64	78 733	61 537	92 088	1 015	154 640
20 145	24 480	464	45 089	11 191	22 704	51	33 946	31 336	47 184	515	79 035
18 281	12 050	487	30 818	11 920	32 854	13	44 787	30 201	44 904	500	75 605
39 263	37 978	978	78 219	24 271	57 764	94	82 129	63 534	95 742	1 072	160 348
20 724	25 620	473	46 827	11 672	23 186	73	34 931	32 406	48 806	546	81 758
18 529	12 358	505	31 392	12 599	34 578	21	47 198	31 128	46 936	526	78 590
38 612	37 561	1 009	77 182	24 475	57 566	91	82 132	63 087	95 127	1 100	159 314
20 486	25 584	504	46 574	11 649	23 188	64	34 901	32 135	48 772	568	81 475
18 126	11 977	505	30 608	12 826	34 378	27	47 231	30 952	46 355	532	77 839
37 264	36 494	831	74 589	23 800	57 267	103	81 170	61 064	93 761	934	155 759
19 804	24 806	417	45 027	11 428	23 202	81	34 711	31 232	48 008	498	79 738
17 460	11 688	414	29 562	12 372	34 065	22	46 459	29 832	45 753	436	76 021
37 782	35 673	861	74 316	24 946	58 293	196	83 435	62 728	93 966	1 057	157 751
19 907	23 842	420	44 169	12 031	24 283	109	36 378	31 938	48 080	529	80 547
17 875	11 831	441	30 147	12 915	34 055	87	47 057	30 790	45 886	528	77 204
36 098	32 218	741	69 057	24 027	57 034	258	81 319	60 125	89 252	999	150 376
19 190	21 138	364	40 692	11 624	24 369	150	36 143	30 814	45 507	514	76 835
16 908	11 080	377	28 365	12 403	32 665	108	45 176	29 311	43 745	485	73 541
17 360	8 300	171	25 831	10 473	9 294	68	19 835	27 833	17 594	239	45 666
9 595	5 317	103	15 015	5 107	4 989	42	10 138	14 702	10 306	145	25 153
7 765	2 983	68	10 816	5 366	4 305	26	9 697	13 131	7 288	94	20 513
8 360	2 781	50	11 191	4 190	2 939	19	7 148	12 550	5 720	69	18 339
4 997	1 775	31	6 803	2 236	1 780	14	4 030	7 233	3 555	45	10 833
3 363	1 006	19	4 388	1 954	1 159	5	3 118	5 317	2 165	24	7 506
2 750	745	9	3 504	1 338	1 045	3	2 386	4 088	1 790	12	5 890
1 657	466	5	2 128	780	667	3	1 450	2 437	1 133	8	3 578
1 093	279	4	1 376	558	378	-	936	1 651	657	4	2 312
692	207	3	882	389	472	1	862	1 061	679	4	1 744
405	123	2	530	201	272	1	474	606	395	3	1 004
267	84	1	352	188	200	-	388	455	284	1	740
531	261	2	794	197	345	-	542	728	606	2	1 336
287	148	2	437	66	158	-	224	353	306	2	661
244	113	-	357	131	187	-	318	375	300	-	675

1971 - 1972

4 ^e jaar				5 ^e jaar				6 ^e jaar				Totaal			
F	N	D	T	F	N	D	T	F	N	D	T	F	N	D	T
63 544	92 015	956	156 515	65 182	92 599	1 085	158 866	58 916	88 944	1 058	148 918	395 814	563 507	6 425	965 746
32 321	46 896	527	79 744	33 143	47 118	548	80 809	30 028	45 138	539	75 705	201 716	287 757	3 324	492 797
31 223	45 119	429	76 771	32 039	45 481	537	78 057	28 888	43 806	519	73 213	194 098	275 750	3 101	472 949
1	-	-	1	-	-	-	-	1	-	-	1	1 917	1 468	18	3 403
1	-	-	1	-	-	-	-	1	-	-	1	955	781	11	1 747
-	-	-	-	-	-	-	-	-	-	-	-	962	687	7	1 656
-	-	-	-	1	-	-	1	-	-	-	-	60 495	91 095	1 012	152 602
-	-	-	-	1	-	-	1	-	-	-	-	30 738	46 570	513	77 821
-	-	-	-	-	-	-	-	-	-	-	-	29 757	44 525	499	74 781
29	11	-	40	2	1	-	3	-	3	-	3	61 496	93 768	1 060	156 324
7	3	-	10	2	1	-	3	-	3	-	3	31 226	47 593	539	79 358
22	8	-	30	-	-	-	-	-	-	-	-	30 270	46 175	521	76 966
2 067	1 664	9	3 740	47	10	-	57	1	5	-	6	60 325	92 425	1 092	153 842
1 033	830	5	1 868	24	2	-	26	1	5	-	6	30 524	47 135	564	78 223
1 034	834	4	1 872	23	8	-	31	-	-	-	-	29 801	45 290	528	75 619
39 006	78 066	792	117 864	2 094	1 717	4	3 815	35	22	-	57	58 040	90 561	924	149 525
19 479	39 037	416	58 932	1 025	885	2	1 912	25	17	-	42	29 400	46 035	493	75 928
19 527	39 029	376	58 932	1 069	832	2	1 903	10	5	-	15	28 640	44 526	431	73 957
13 319	10 068	124	23 511	37 962	77 002	873	115 837	2 132	1 774	19	3 925	59 396	90 511	1 038	150 945
6 793	5 657	80	12 530	18 879	38 290	423	57 592	1 102	903	6	2 011	29 969	45 866	520	76 355
6 526	4 411	44	10 981	19 083	38 712	450	58 245	1 030	871	13	1 914	29 427	44 645	518	74 590
5 886	1 787	30	7 703	14 578	11 009	160	25 747	33 943	72 485	800	107 228	56 597	85 617	993	143 207
3 123	1 106	25	4 254	7 396	6 170	93	13 659	16 926	35 774	388	53 088	28 657	43 241	508	72 406
2 763	681	5	3 449	7 182	4 839	67	12 088	17 017	36 711	412	54 140	27 940	42 376	485	70 801
2 309	332	1	2 642	7 115	2 296	39	9 450	14 271	11 309	186	25 766	24 376	14 028	226	38 630
1 291	197	1	1 489	3 765	1 415	23	5 203	7 182	6 364	112	13 658	12 626	8 026	136	20 788
1 018	135	-	1 153	3 350	881	16	4 247	7 089	4 945	74	12 108	11 750	6 002	90	17 842
723	73	-	796	2 705	489	9	3 203	6 461	2 768	44	9 273	10 123	3 354	53	13 530
450	56	-	506	1 604	300	7	1 911	3 574	1 695	26	5 295	5 766	2 061	33	7 860
273	17	-	290	1 101	189	2	1 292	2 887	1 073	18	3 978	4 357	1 293	20	5 670
179	11	-	190	601	68	-	669	1 834	533	7	2 374	2 699	624	7	3 330
127	7	-	134	392	50	-	442	1 082	350	5	1 437	1 641	414	5	2 060
52	4	-	56	209	18	-	227	752	183	2	937	1 058	210	2	1 270
22	3	-	25	67	5	-	72	212	40	1	253	311	49	1	361
14	3	-	17	48	3	-	51	123	24	1	148	192	30	1	223
8	-	-	8	19	2	-	21	89	16	-	105	119	19	-	138
3	-	-	3	10	2	-	12	26	5	1	32	39	7	1	47
3	-	-	3	7	2	-	9	12	3	1	16	22	5	1	28
-	-	-	-	3	-	-	3	14	2	-	16	17	2	-	19

EERSTE NIVEAU (lagere cyclus)

Indeling van de schoolbevolking naar het geslacht, het taalstelsel, de inrichtende macht en de ligging van de instellingen

Ligging en taalstelsel	Staat			Provincies			Gemeenten			Particulieren			Totale schoolbevolking		
	J	M	T	J	M	T	J	M	T	J	M	T	J	M	T
TOTAAL :	89 697	75 606	165 303	1 581	1 116	2 697	203 212	122 460	325 672	228 009	293 121	521 130	522 499	492 303	1 014 802
Frans	36 449	31 309	67 758	1 111	756	1 867	100 321	88 519	188 840	78 354	83 563	161 917	216 235	204 147	420 382
Nederlands	52 438	43 563	96 001	470	360	830	100 903	31 847	132 750	149 067	209 249	358 316	302 878	285 019	587 897
Duitsland	810	734	1 544	-	-	-	1 983	2 094	4 082	588	309	897	3 386	3 137	6 523
ANTWERPEN	10 902	8 563	19 465	-	-	-	36 767	13 691	50 458	35 609	56 254	91 863	83 278	78 508	161 786
Frans	-	-	-	-	-	-	-	-	-	91	19	110	91	19	110
Nederlands	10 902	8 563	19 465	-	-	-	36 767	13 691	50 458	35 518	56 235	91 753	83 187	78 489	161 676
BRABANT	16 189	14 149	30 338	842	744	1 586	45 057	30 700	75 817	42 706	54 650	97 356	104 794	100 303	205 097
Frans	7 432	6 963	14 395	372	384	756	26 645	23 331	49 976	24 536	25 964	50 500	58 985	56 642	115 627
Nederlands	8 757	7 186	15 943	470	360	830	18 412	7 429	25 841	18 170	28 686	46 856	45 809	43 661	89 470
WEST-VLAANDEREN	9 903	8 664	18 567	-	-	-	17 022	2 278	19 300	32 682	44 185	76 827	59 607	55 087	114 694
Frans	43	40	83	-	-	-	-	-	-	400	298	698	443	338	781
Nederlands	9 860	8 624	18 484	-	-	-	17 022	2 278	19 300	32 282	43 847	76 129	59 164	54 749	113 913
Duits	-	-	-	-	-	-	-	-	-	-	-	-	-	-	-
OOST-VLAANDEREN	12 312	9 829	22 141	-	-	-	20 861	5 757	26 618	35 199	49 024	84 223	68 372	64 610	132 982
Frans	68	66	134	-	-	-	-	-	-	131	138	269	199	204	403
Nederlands	12 244	9 763	22 007	-	-	-	20 861	5 757	26 618	35 066	48 886	83 954	68 173	64 406	132 579
HENEGOUWEN	11 546	9 366	20 912	641	348	989	33 319	29 167	62 486	25 006	27 162	52 168	70 512	66 043	136 555
Frans	11 546	9 366	20 912	641	348	989	33 319	29 167	62 486	24 938	27 149	52 087	70 444	66 030	136 474
Nederlands	-	-	-	-	-	-	-	-	-	68	13	81	68	13	81
Duits	-	-	-	-	-	-	-	-	-	-	-	-	-	-	-
LUIK	7 094	5 954	13 048	36	24	60	28 474	26 477	54 951	16 593	16 768	33 361	52 197	49 223	101 420
Frans	6 259	5 199	11 458	36	24	60	26 486	24 383	50 869	15 993	16 450	32 443	48 774	46 056	94 830
Nederlands	25	21	46	-	-	-	-	-	-	12	9	21	37	30	67
Duits	810	734	1 544	-	-	-	1 988	2 094	4 082	588	309	897	3 386	3 137	6 523
LIMBURG	8 251	7 159	15 410	-	-	-	7 865	2 723	10 588	27 937	31 590	59 527	44 053	41 472	85 525
Frans	7	12	19	-	-	-	24	31	55	5	36	41	36	79	115
Nederlands	8 244	7 147	15 391	-	-	-	7 841	2 692	10 533	27 932	31 554	59 486	44 017	41 373	85 410
LUXEMBURG	3 290	2 789	6 079	62	-	62	5 870	4 747	10 617	3 805	4 372	8 177	13 027	11 908	24 935
Frans	3 263	2 768	6 031	62	-	62	5 870	4 747	10 617	3 805	4 372	8 177	13 000	11 887	24 887
Nederlands	27	21	48	-	-	-	-	-	-	-	-	-	27	21	48
NAMEN	6 174	5 260	11 434	-	-	-	7 977	6 860	14 837	8 472	9 156	17 628	22 623	21 276	43 899
Frans	6 174	5 260	11 434	-	-	-	7 977	6 860	14 837	8 455	9 137	17 592	22 606	21 257	43 863
Nederlands	-	-	-	-	-	-	-	-	-	17	19	36	17	19	36
DUITSLAND	4 036	3 873	7 909	-	-	-	-	-	-	-	-	-	4 036	3 873	7 909
Frans	1 657	1 635	3 292	-	-	-	-	-	-	-	-	-	1 657	1 635	3 292
Nederlands	2 379	2 238	4 617	-	-	-	-	-	-	-	-	-	2 379	2 238	4 617

TWEEDE NIVEAU

Vierde graad van het lager onderwijs

TWEEDE NIVEAU (lagere graad van de secundaire cyclus)

Vierde graad van het lager onderwijs

Indeling van de schoolbevolking naar de leeftijd, het geslacht, het taalstelsel, het leerjaar en de inrichtende macht

Leeftijd en geslacht	Onderwijs ingericht door de openbare machten												Onderwijs			
	7e leerjaar L.O.				8e leerjaar L.O.				Totaal				7e leerjaar L.O.			
	F	N	D	T	F	N	D	T	F	N	D	T	F	N	D	T
TOTAAL :	650	833	1	1 484	513	650	2	1 165	1 163	1 483	3	2 649	743	2 113	-	2 856
jongens	210	543	-	753	126	333	-	459	336	876	-	1 212	188	1 209	-	1 397
meisjes	440	290	1	731	387	317	2	706	827	607	3	1 437	555	904	-	1 459
minder dan 10 jaar	-	-	-	-	2	-	-	2	2	-	-	2	-	-	-	-
jongens	-	-	-	-	2	-	-	2	2	-	-	2	-	-	-	-
meisjes	-	-	-	-	-	-	-	-	-	-	-	-	-	-	-	-
10 - < 11 jaar	-	-	-	-	-	-	-	-	-	-	-	-	2	4	-	6
jongens	-	-	-	-	-	-	-	-	-	-	-	-	2	3	-	5
meisjes	-	-	-	-	-	-	-	-	-	-	-	-	-	1	-	1
11 - < 12 jaar	20	35	-	55	1	-	-	1	21	35	-	56	63	153	-	216
jongens	11	21	-	32	1	-	-	1	12	21	-	33	46	130	-	176
meisjes	9	14	-	23	-	-	-	-	9	14	-	23	17	23	-	40
12 - < 13 jaar	169	559	-	728	7	9	-	16	176	568	-	744	307	1 561	-	1 868
jongens	41	373	-	414	5	1	-	6	46	374	-	420	84	874	-	958
meisjes	128	186	-	314	2	8	-	10	130	194	-	324	223	687	-	910
13 - < 14 jaar	256	181	1	438	104	378	2	484	360	559	3	922	232	317	-	549
jongens	86	108	-	194	26	201	-	227	112	309	-	421	44	165	-	209
meisjes	170	73	1	244	78	177	2	257	248	250	3	501	188	152	-	340
14 - < 15 jaar	142	53	-	195	210	223	-	433	352	276	-	628	114	70	-	184
jongens	54	39	-	93	52	115	-	167	106	154	-	260	10	36	-	46
meisjes	88	14	-	102	158	108	-	266	246	122	-	368	104	34	-	138
15 - < 16 jaar	52	3	-	55	118	34	-	152	170	37	-	207	24	8	-	32
jongens	17	1	-	18	29	14	-	43	46	15	-	61	2	1	-	3
meisjes	35	2	-	37	89	20	-	109	124	22	-	146	22	7	-	29
16 jaar en meer	52	3	-	55	118	34	-	152	170	37	-	207	24	8	-	32
jongens	17	1	-	18	29	14	-	43	46	15	-	61	2	1	-	3
meisjes	35	2	-	37	89	20	-	109	124	22	-	146	22	7	-	29

ingericht door particulieren								Totale schoolbevolking											
8e leerjaar L.O.				Totaal				7e leerjaar L.O.				8e leerjaar L.O.				Totaal			
F	N	D	T	F	N	D	T	F	N	D	T	F	N	D	T	F	N	D	T
292	1 060	1	1 353	1 035	3 173	1	4 209	1 393	2 946	1	4 340	805	1 710	3	2 518	2 198	4 656	4	6 858
8	176	-	184	196	1 385	-	1 581	398	1 752	-	2 150	134	509	-	643	532	2 261	-	2 793
284	884	1	1 169	839	1 788	1	2 628	995	1 194	1	2 190	671	1 201	3	1 875	1 666	2 395	4	4 065
-	-	-	-	-	-	-	-	-	-	-	-	2	-	-	2	2	-	-	2
-	-	-	-	-	-	-	-	-	-	-	-	2	-	-	2	2	-	-	2
-	-	-	-	-	-	-	-	-	-	-	-	-	-	-	-	-	-	-	-
-	-	-	-	2	4	-	6	2	4	-	6	-	-	-	-	2	4	-	6
-	-	-	-	2	3	-	5	2	3	-	5	-	-	-	-	2	3	-	5
-	-	-	-	-	1	-	1	-	1	-	1	-	-	-	-	-	1	-	1
-	15	-	15	63	168	-	231	83	188	-	271	1	15	-	16	84	203	-	287
-	14	-	14	46	144	-	190	57	151	-	208	1	14	-	15	58	165	-	223
-	1	-	1	17	24	-	41	26	37	-	63	-	1	-	1	26	38	-	64
13	26	-	39	320	1 587	-	1 907	476	2 120	-	2 596	20	35	-	55	496	2 155	-	2 651
1	13	-	14	85	887	-	972	125	1 247	-	1 372	6	14	-	20	131	1 261	-	1 392
12	13	-	25	235	700	-	935	351	873	-	1 224	14	21	-	35	365	894	-	1 259
109	668	1	778	341	985	1	1 327	488	498	1	987	213	1 046	3	1 262	701	1 544	4	2 249
5	83	-	88	49	248	-	297	130	273	-	403	31	284	-	315	161	557	-	718
104	585	1	690	292	737	1	1 030	358	225	1	584	182	762	3	947	540	987	4	1 531
78	313	-	391	192	383	-	575	256	123	-	379	288	536	-	824	544	659	-	1 203
-	52	-	52	10	88	-	98	64	75	-	139	52	167	-	219	116	242	-	358
78	261	-	339	182	295	-	477	192	48	-	240	236	369	-	605	428	417	-	845
49	32	-	81	73	40	-	113	76	11	-	87	167	66	-	233	243	77	-	320
1	13	-	14	3	14	-	17	19	2	-	21	30	27	-	57	49	29	-	78
48	19	-	67	70	26	-	96	57	9	-	66	137	39	-	176	194	48	-	242
43	6	-	49	44	6	-	50	12	2	-	14	114	12	-	126	126	14	-	140
1	1	-	2	1	1	-	2	1	1	-	2	12	3	-	15	13	4	-	17
42	5	-	47	43	5	-	48	11	1	-	12	102	9	-	111	113	10	-	123

TWEEDE NIVEAU
Algemeen vormende opleiding

TWEEDE NIVEAU (lagere graad van de secundaire cyclus)
 Algemeen vormende opleiding (lagere graad van het middelbaar onderwijs)
 Indeling van de schoolbevolking naar het geslacht, het taalstelsel, het leerjaar en de studieafdeling en volgens de
 inrichtende macht van het onderwijs

Leerjaar en studieafdeling	Onderwijs ingericht door de openbare machten											
	Frans taalstelsel			Nederlands taalstelsel			Duits taalstelsel			Totaal		
	J	M	T	J	M	T	J	M	T	J	M	T
TOTAAL :	28 211	28 474	56 685	20 228	17 000	37 228	254	308	562	48 693	45 782	94 475
1e jaar	11 294	11 118	22 412	8 575	7 187	15 762	131	143	274	20 000	18 448	38 448
2e jaar	9 293	9 543	18 836	6 394	5 358	11 752	75	100	175	15 762	15 001	30 763
3e jaar	7 608	7 693	15 301	5 241	4 434	9 675	48	65	113	12 897	12 192	25 089
4e jaar	16	120	136	18	21	39	-	-	-	34	141	175
5e jaar	-	-	-	-	-	-	-	-	-	-	-	-
6e jaar	-	-	-	-	-	-	-	-	-	-	-	-
Traditionele struc- turen	16 957	15 293	32 250	12 137	9 753	21 890	119	150	269	29 213	25 196	54 409
Afdeling Latijn	6 548	5 468	12 016	2 965	1 934	4 899	25	32	57	9 538	7 434	16 972
6e jaar	2 461	1 910	4 371	882	613	1 495	16	18	34	3 359	2 541	5 900
5e jaar	1 988	1 691	3 679	1 009	689	1 698	8	9	17	3 005	2 389	5 394
4e Latijn-Grieks	694	904	1 598	421	305	726	1	5	6	1 116	1 214	2 330
4e Latijn-Wisk.	1 405	963	2 368	653	327	980	-	-	-	2 058	1 290	3 348
Moderne afdeling	10 262	9 149	19 411	9 102	7 626	16 728	94	118	212	19 458	16 893	36 351
6e jaar	3 069	2 639	5 708	2 460	2 251	4 711	38	50	88	5 567	4 940	10 507
5e jaar	3 383	3 067	6 450	3 467	2 786	6 253	33	40	73	6 883	5 893	12 776
4e jaar	3 810	3 443	7 253	3 175	2 589	5 764	23	28	51	7 008	6 060	13 068
Familiale afdeling	-	124	124	-	94	94	-	-	-	-	218	218
1e jaar	-	43	43	-	23	23	-	-	-	-	66	66
2e jaar	-	35	35	-	35	35	-	-	-	-	70	70
3e jaar	-	46	46	-	28	28	-	-	-	-	74	74
4e jaar	-	-	-	-	8	8	-	-	-	-	8	8
Handelsafdeling (1)	147	451	698	70	99	169	-	-	-	217	650	867
3e jaar	131	431	562	52	86	138	-	-	-	183	517	700
4e jaar	16	120	136	18	13	31	-	-	-	34	133	167
Allerlei	-	1	1	-	-	-	-	-	-	-	1	1
1e jaar	-	1	1	-	-	-	-	-	-	-	1	1
2e jaar	-	-	-	-	-	-	-	-	-	-	-	-
3e jaar	-	-	-	-	-	-	-	-	-	-	-	-
4e jaar	-	-	-	-	-	-	-	-	-	-	-	-
5e jaar	-	-	-	-	-	-	-	-	-	-	-	-
6e jaar	-	-	-	-	-	-	-	-	-	-	-	-
Observatie- en orien- tatiecyclus	2 012	2 322	4 334	3 700	3 942	7 642	58	83	141	5 770	6 347	12 117
Optie Latijn	458	567	1 025	359	425	784	-	-	-	817	992	1 809
1e jaar	176	153	329	142	147	289	-	-	-	318	300	618
2e jaar	122	145	267	120	149	269	-	-	-	242	294	536
3e jaar	160	269	429	97	129	226	-	-	-	257	398	655
Moderne optie	1 334	1 670	3 004	2 508	3 099	5 607	39	55	94	3 881	4 824	8 705
1e jaar	358	339	697	800	1 040	1 840	-	-	-	1 158	1 379	2 537
2e jaar	461	492	953	911	1 126	2 037	20	38	58	1 392	1 656	3 048
3e jaar	515	839	1 354	797	933	1 730	19	17	36	1 331	1 789	3 120
Optie techniek	220	85	305	833	418	1 251	19	28	47	1 072	531	1 603
1e jaar	98	13	111	483	270	753	-	-	-	581	283	864
2e jaar	86	44	130	304	111	415	14	13	27	404	168	572
3e jaar	36	28	64	46	37	83	5	15	20	87	80	167
Vernieuwde afdeling	9 242	10 859	20 101	4 391	3 305	7 696	77	75	152	13 710	14 239	27 949
1e jaar	5 132	6 020	11 152	3 808	2 843	6 651	77	75	152	9 017	8 938	17 955
2e jaar	3 253	4 069	7 322	583	462	1 045	-	-	-	3 836	4 531	8 367
3e jaar	857	770	1 627	-	-	-	-	-	-	857	770	1 627

1971 - 1972

Onderwijs ingericht door particulieren

Onderwijs ingericht door particulieren												Totale schoolbevolking		
Frans taalstelsel			Nederlands taalstelsel			Duits taalstelsel			Totaal			J	M	T
J	M	T	J	M	T	J	M	T	J	M	T	J	M	T
24 502	23 442	47 044	47 390	39 886	87 276	429	232	661	72 321	63 560	135 881	121 014	109 342	230 356
9 350	8 971	18 321	17 859	14 815	32 674	157	97	254	27 366	23 883	51 249	47 366	42 331	89 697
8 053	7 594	15 647	15 413	13 109	28 522	135	75	210	28 601	20 778	44 379	39 363	35 779	75 142
7 099	6 864	13 963	14 118	11 944	26 062	137	60	197	21 354	18 868	40 222	34 251	31 060	65 311
-	4	4	-	18	18	-	-	-	-	22	22	34	163	197
-	4	4	-	-	-	-	-	-	-	4	4	-	4	4
-	5	5	-	-	-	-	-	-	-	5	5	-	5	5
23 197	21 552	44 719	46 167	39 014	85 181	429	232	661	69 768	60 793	130 561	99 006	85 964	184 970
9 846	7 387	17 233	12 317	7 277	19 594	135	32	167	22 298	14 696	36 994	31 836	22 130	53 966
3 729	6 893	6 622	4 750	2 891	7 641	57	4	61	8 536	5 788	14 324	11 895	8 329	20 224
3 190	2 245	5 435	3 834	2 310	6 144	35	13	48	7 059	4 568	11 627	10 064	6 957	17 021
1 502	1 479	2 891	1 664	1 243	2 907	13	15	28	3 179	2 737	5 916	4 295	3 951	8 246
1 425	770	2 195	2 069	833	2 902	30	-	30	3 524	1 603	5 127	5 582	2 893	8 475
13 351	13 094	26 445	33 839	30 852	64 691	294	175	469	47 484	44 121	91 605	66 942	61 014	127 956
4 462	4 289	8 751	12 119	10 876	22 995	100	83	183	16 681	15 248	31 929	22 248	20 188	42 436
4 717	4 492	9 209	11 338	10 396	21 734	100	53	153	16 155	14 941	31 096	23 038	20 834	43 872
4 172	4 313	8 485	10 382	9 580	19 962	94	39	133	14 648	13 932	28 580	21 636	19 992	41 648
-	920	920	-	846	846	-	25	25	-	1 791	1 791	-	2 009	2 009
-	334	334	-	268	268	-	10	10	-	612	612	-	678	678
-	317	317	-	303	303	-	9	9	-	629	629	-	699	699
-	269	269	-	275	275	-	6	6	-	550	550	-	624	624
-	-	-	-	-	-	-	-	-	-	-	-	-	8	8
-	-	-	-	22	22	-	-	-	-	22	22	217	672	889
-	-	-	-	13	13	-	-	-	-	13	13	183	530	713
-	-	-	-	9	9	-	-	-	-	9	9	34	142	176
-	121	121	11	17	28	-	-	-	11	138	149	11	139	150
-	45	45	-	8	8	-	-	-	-	53	53	-	54	54
-	30	30	8	-	8	-	-	-	8	30	38	8	30	38
-	33	33	3	-	3	-	-	-	3	33	36	3	33	36
-	4	4	-	9	9	-	-	-	-	13	13	-	13	13
-	4	4	-	-	-	-	-	-	-	4	4	-	4	4
-	5	5	-	-	-	-	-	-	-	5	5	-	5	5
-	-	-	-	-	-	-	-	-	-	-	-	5 770	6 347	12 117
-	-	-	-	-	-	-	-	-	-	-	-	817	992	1 809
-	-	-	-	-	-	-	-	-	-	-	-	318	300	618
-	-	-	-	-	-	-	-	-	-	-	-	242	294	536
-	-	-	-	-	-	-	-	-	-	-	-	257	398	655
-	-	-	-	-	-	-	-	-	-	-	-	3 881	4 824	8 705
-	-	-	-	-	-	-	-	-	-	-	-	1 158	1 379	2 537
-	-	-	-	-	-	-	-	-	-	-	-	1 392	1 656	3 048
-	-	-	-	-	-	-	-	-	-	-	-	1 331	1 789	3 120
-	-	-	-	-	-	-	-	-	-	-	-	1 072	531	1 603
-	-	-	-	-	-	-	-	-	-	-	-	581	283	864
-	-	-	-	-	-	-	-	-	-	-	-	404	168	572
-	-	-	-	-	-	-	-	-	-	-	-	87	80	167
1 305	1 920	3 225	1 223	872	2 095	-	-	-	2 528	2 792	5 320	16 238	17 031	33 269
1 159	1 410	2 569	990	772	1 762	-	-	-	2 149	2 182	4 331	11 166	11 120	22 286
146	146	656	233	100	333	-	-	-	379	610	989	4 215	5 141	9 356
-	-	-	-	-	-	-	-	-	-	-	-	857	770	1 627

(1) De handelsafdeling telt slechts een 3e en 4e jaar. Het 3e jaar sluit aan bij het 2e middelbaar.

TWEEDE NIVEAU (lagere graad van de secundaire cyclus)

Algemeen vormende opleiding (lagere graad van het middelbaar onderwijs)

Indeling van de schoolbevolking naar de leeftijd, het geslacht, het leerjaar en de studieafdeling

Studieafdeling en leerjaar	minder dan 12 jaar			12 - < 13 jaar			13 - < 14 jaar			14 - < 15 jaar		
	J	M	T	J	M	T	J	M	T	J	M	T
TOTAAL :	984	783	1 767	13 847	14 044	27 891	15 422	15 880	31 302	13 878	13 958	27 836
1 ^e jaar	974	770	1 744	12 875	13 168	26 043	4 874	4 496	9 370	1 540	1 309	2 849
2 ^e jaar	9	13	22	942	855	1 797	9 854	10 616	20 470	4 626	4 025	8 651
3 ^e jaar	1	-	1	30	21	51	694	768	1 462	7 712	8 622	16 334
4 ^e jaar	-	-	-	-	-	-	-	-	-	-	2	2
5 ^e jaar	-	-	-	-	-	-	-	-	-	-	-	-
6 ^e jaar	-	-	-	-	-	-	-	-	-	-	-	-
Traditionele structuren	744	537	1 281	9 992	8 929	18 921	11 310	10 701	22 011	11 182	10 858	22 040
Afdeling Latijn	513	336	849	5 268	4 249	9 517	4 901	3 982	8 883	4 378	3 574	7 952
6 ^e jaar	512	335	847	4 784	3 906	8 690	767	478	1 245	105	70	175
5 ^e jaar	1	1	2	469	335	804	3 729	3 090	6 819	821	438	1 259
4 ^e Latijn-Grieks	-	-	-	2	3	5	186	278	464	1 428	1 719	3 147
4 ^e Latijn-wiskunde	-	-	-	13	5	18	219	136	355	2 024	1 347	3 371
Moderne afdeling	231	198	429	4 724	4 560	9 284	6 408	6 441	12 849	6 754	6 753	13 507
6 ^e jaar(1 ^e middelbaar)	226	197	423	4 422	4 299	8 721	2 093	1 835	3 928	648	473	1 121
5 ^e jaar(2 ^e middelbaar)	4	1	5	291	259	550	4 088	4 346	8 434	2 585	2 127	4 712
4 ^e jaar(3 ^e middelbaar)	1	-	1	11	2	13	227	260	487	3 521	4 153	7 674
Familiale afdeling	-	3	3	-	113	113	-	246	246	-	313	313
1 ^e jaar	-	3	3	-	110	110	-	156	156	-	85	85
2 ^e jaar	-	-	-	-	3	3	-	88	88	-	142	142
3 ^e jaar	-	-	-	-	-	-	-	2	2	-	86	86
4 ^e jaar	-	-	-	-	-	-	-	-	-	-	-	-
Handelsafdeling	-	-	-	-	-	-	1	13	14	50	192	242
3 ^e jaar	-	-	-	-	-	-	1	13	14	50	190	240
4 ^e jaar	-	-	-	-	-	-	-	-	-	-	2	2
Allerlei	-	-	-	-	7	7	-	19	19	-	26	26
1 ^e jaar	-	-	-	-	7	7	-	12	12	-	4	4
2 ^e jaar	-	-	-	-	-	-	-	7	7	-	13	13
3 ^e jaar	-	-	-	-	-	-	-	-	-	-	9	9
4 ^e jaar	-	-	-	-	-	-	-	-	-	-	-	-
5 ^e jaar	-	-	-	-	-	-	-	-	-	-	-	-
6 ^e jaar	-	-	-	-	-	-	-	-	-	-	-	-
Observatie- en oriëntatiecyclus	29	24	53	403	342	745	543	582	1 125	570	880	1 450
Optie Latijn	15	12	27	147	126	273	130	169	299	130	232	362
1 ^e jaar	15	11	26	131	117	248	23	21	44	7	4	11
2 ^e jaar	-	1	1	15	9	24	88	121	209	14	12	26
3 ^e jaar	-	-	-	1	-	1	19	27	46	109	216	325
Moderne optie	14	12	26	218	207	425	345	393	738	379	615	994
1 ^e jaar	14	11	25	197	193	390	105	88	193	34	39	73
2 ^e jaar	-	1	1	20	14	34	225	284	509	138	139	277
3 ^e jaar	-	-	-	1	-	1	15	21	36	207	437	644
Optie techniek	-	-	-	38	9	47	68	20	88	61	63	94
1 ^e jaar	-	-	-	36	8	44	36	2	38	16	3	19
2 ^e jaar	-	-	-	2	1	3	32	17	49	34	16	50
3 ^e jaar	-	-	-	-	-	-	-	1	1	11	14	25
Vernieuwde afdeling	211	222	433	3 452	4 773	8 225	3 569	4 597	8 166	2 126	2 220	4 346
1 ^e jaar	207	213	420	3 305	4 528	7 833	1 850	1 904	3 754	730	631	1 361
2 ^e jaar	4	9	13	145	234	379	1 692	2 663	4 355	1 034	1 138	2 172
3 ^e jaar	-	-	-	2	111	13	27	30	57	362	451	813

1971 - 1972

Frans taalstelsel

15 - < 16 jaar			16 - < 17 jaar			17 - < 18 jaar			18 - < 19 jaar			19 jaar en ouder			Totale schoolbevolking		
J	M	T	J	M	T	J	M	T	J	M	T	J	M	T	J	M	T
6 057	5 334	11 391	2 003	1 530	3 533	424	314	738	76	60	136	22	13	35	52 713	51 916	104 629
331	273	604	39	59	98	10	13	23	1	1	2	-	-	-	20 644	20 089	40 733
1 551	1 341	2 892	317	232	549	44	48	92	2	4	6	1	3	4	17 346	17 137	34 483
4 172	3 689	7 861	1 645	1 190	2 835	365	226	591	71	38	109	17	3	20	14 707	14 557	29 264
3	31	34	2	47	49	5	22	27	2	15	17	4	7	11	14	16	124
-	-	-	-	1	1	-	3	3	-	-	-	-	-	-	-	4	4
-	-	-	-	1	1	-	2	2	-	2	2	-	-	-	-	5	5
4 893	4 238	9 131	1 631	1 224	2 855	336	264	600	49	53	102	17	11	28	40 154	36 815	76 969
1 078	616	1 694	206	91	297	44	7	51	4	-	4	2	-	2	16 394	12 855	29 249
20	14	34	1	-	1	1	-	1	-	-	-	-	-	-	6 190	4 803	10 993
139	67	206	15	5	20	4	-	4	-	-	-	-	-	-	5 178	3 936	9 114
458	324	782	93	52	145	25	7	32	3	-	3	1	-	1	2 196	2 383	4 579
461	211	672	97	34	131	14	-	14	1	-	1	1	-	1	2 830	1 733	4 563
3 771	3 197	6 968	1 397	897	2 294	277	173	450	40	22	62	11	2	13	23 613	22 243	45 856
121	104	225	15	15	30	5	4	9	1	1	2	-	-	-	7 531	6 928	14 459
924	687	1 611	189	111	300	18	26	44	-	1	1	1	1	2	8 100	7 559	15 659
2 726	2 406	5 132	1 193	771	1 964	254	143	397	39	20	59	10	1	11	7 982	7 756	15 738
-	232	232	-	95	95	-	36	36	-	5	5	-	1	1	-	1 044	1 044
-	19	19	-	3	3	-	1	1	-	-	-	-	-	-	-	377	377
-	90	90	-	22	22	-	6	6	-	1	1	-	-	-	-	352	352
-	123	123	-	70	70	-	29	29	-	4	4	-	1	1	-	315	315
-	-	-	-	-	-	-	-	-	-	-	-	-	-	-	-	-	-
44	176	220	28	114	142	15	31	46	5	18	23	4	7	11	147	551	698
41	147	188	26	69	95	10	9	19	3	3	6	-	-	-	131	431	562
3	29	32	2	45	47	5	22	27	2	15	17	4	7	11	16	120	136
-	17	17	-	27	27	-	17	17	-	8	8	-	1	1	-	122	122
-	4	4	-	15	15	-	4	4	-	-	-	-	-	-	-	46	46
-	2	2	-	4	4	-	2	2	-	1	1	-	1	1	-	30	30
-	9	9	-	4	4	-	6	6	-	5	5	-	-	-	-	33	33
-	2	2	-	2	2	-	-	-	-	-	-	-	-	-	-	4	4
-	-	-	-	1	1	-	2	2	-	2	2	-	-	-	-	4	4
-	-	-	-	1	1	-	2	2	-	2	2	-	-	-	-	5	5
301	339	640	125	127	252	29	22	51	10	5	15	2	1	3	2 012	2 322	4 334
27	24	51	6	4	10	3	-	3	-	-	-	-	-	-	458	567	1 025
-	-	-	-	-	-	-	-	-	-	-	-	-	-	-	176	153	329
4	1	5	-	1	1	1	-	1	-	-	-	-	-	-	122	145	267
23	23	46	6	3	9	2	-	2	-	-	-	-	-	-	160	269	429
236	300	536	108	116	224	24	21	45	8	5	13	2	1	3	1 334	1 670	3 004
6	5	11	1	3	4	1	-	1	-	-	-	-	-	-	358	339	697
55	44	99	19	8	27	3	2	5	1	-	1	-	-	-	461	492	953
175	251	426	88	105	193	20	19	39	7	5	12	2	1	3	515	839	1 354
38	15	53	11	7	18	2	1	3	2	-	2	-	-	-	220	85	305
9	-	9	1	-	1	-	-	-	-	-	-	-	-	-	98	13	111
12	9	21	6	1	7	-	-	-	-	-	-	-	-	-	86	44	130
17	6	23	4	6	10	2	1	3	2	-	2	-	-	-	36	28	64
863	757	1 620	247	179	426	59	28	87	17	2	19	3	1	4	10 547	12 779	23 326
175	127	302	21	23	44	3	4	7	-	-	-	-	-	-	6 291	7 430	13 721
417	441	858	88	80	168	18	12	30	1	1	2	-	1	1	3 399	4 579	7 978
271	189	460	138	76	214	38	12	50	16	1	17	3	-	3	857	770	1 627

TWEDE NIVEAU (lagere graad van de secundaire cyclus)

Algemeen vormende opleiding (lagere graad van het middelbaar onderwijs)

Indeling van de schoolbevolking naar het geslacht, het taalstelsel, de inrichtende macht en ligging van de instellingen

Ligging en taalstelsel	Staat			Provincie			Gemeenten			Particulieren			Totaal		
	J	M	T	J	M	T	J	M	T	J	M	T	J	M	T
TOTAAL :	43 858	39 479	83 337	674	1 046	1 720	4 161	5 257	9 418	72 321	63 560	135 881	121 014	109 342	230 356
Frans	24 813	23 600	48 413	443	741	1 184	2 955	4 133	7 088	24 502	23 442	47 994	52 713	51 916	104 629
Nederlands	18 791	15 571	34 362	231	305	536	1 206	1 124	2 330	47 390	39 886	87 276	67 618	56 886	124 504
Duits	254	308	562	-	-	-	-	-	-	429	232	661	683	540	1 223
ANTWERPEN	4 846	3 627	8 473	-	-	-	756	664	1 420	12 286	11 101	23 387	17 888	15 392	33 280
Frans	-	-	-	-	-	-	-	-	-	39	64	103	39	64	103
Nederlands	4 846	3 627	8 473	-	-	-	756	664	1 420	12 247	11 037	23 284	17 849	15 328	33 177
BRABANT	10 262	9 051	19 313	298	595	833	2 357	2 431	4 788	16 272	14 447	30 719	29 189	26 464	55 653
Frans	6 260	5 698	11 958	94	261	355	2 243	2 332	4 575	8 170	7 538	15 708	16 767	15 829	32 596
Nederlands	4 002	3 353	7 355	204	274	478	114	99	213	8 102	6 909	15 011	12 422	10 635	23 057
WEST-VLAANDEREN	2 960	2 560	5 520	-	-	-	-	-	-	9 535	7 817	17 352	12 495	10 377	22 872
Frans	-	-	-	-	-	-	-	-	-	-	-	-	-	-	-
Nederlands	2 960	2 560	5 520	-	-	-	-	-	-	9 535	7 817	17 352	12 495	10 377	22 872
OOST-VLAANDEREN	3 972	3 325	7 297	-	-	-	232	261	493	10 580	9 429	20 009	14 784	13 015	27 799
Frans	-	-	-	-	-	-	-	-	-	-	-	-	-	-	-
Nederlands	3 972	3 325	7 297	-	-	-	232	261	493	10 580	9 429	20 009	14 784	13 015	27 799
HENEGOUWEN	8 046	7 744	15 790	349	480	829	-	-	-	5 630	5 869	11 499	14 025	14 093	28 118
Frans	8 046	7 744	15 790	349	480	829	-	-	-	5 630	5 869	11 499	14 025	14 093	28 118
Nederlands	-	-	-	-	-	-	-	-	-	-	-	-	-	-	-
LUIK	6 306	5 997	12 303	-	-	-	712	1 801	2 513	5 079	5 559	10 638	12 097	13 357	25 454
Frans	6 052	5 689	11 741	-	-	-	712	1 801	2 513	4 650	5 327	9 977	11 414	12 817	24 231
Nederlands	-	-	-	-	-	-	-	-	-	-	-	-	-	-	-
Duits	254	308	562	-	-	-	-	-	-	429	232	661	683	540	1 223
LIMBURG	2 508	2 276	4 784	27	31	58	104	100	204	6 926	4 694	11 620	9 565	7 101	16 666
Frans	-	-	-	-	-	-	-	-	-	-	-	-	-	-	-
Nederlands	2 508	2 276	4 787	27	31	58	104	100	204	6 926	4 694	11 620	9 565	7 101	16 666
LUXEMBURG	1 556	1 443	2 999	-	-	-	-	-	-	2 571	1 707	4 278	4 127	3 150	7 277
Frans	1 556	1 443	2 999	-	-	-	-	-	-	2 571	1 707	4 278	4 127	3 150	7 277
Nederlands	-	-	-	-	-	-	-	-	-	-	-	-	-	-	-
NAMEN	2 559	2 661	5 220	-	-	-	-	-	-	3 442	2 937	6 379	6 001	5 598	11 599
Frans	2 559	2 661	5 220	-	-	-	-	-	-	3 442	2 937	6 379	6 001	5 598	11 599
Nederlands	-	-	-	-	-	-	-	-	-	-	-	-	-	-	-
DUITSLAND	843	795	1 638	-	-	-	-	-	-	-	-	-	843	795	1 638
Frans	340	365	705	-	-	-	-	-	-	-	-	-	340	365	705
Nederlands	503	430	923	-	-	-	-	-	-	-	-	-	503	430	933

TWEDE NIVEAU (hogere graad van de secundaire cyclus)

Algemeen vormende opleiding (hogere graad van het middelbaar onderwijs)

Indeling van de schoolbevolking naar het geslacht, het taalstelsel, de inrichtende macht en de ligging van de instellingen

Ligging en taalstelsel	Staat			Provincies			Gemeenten			Particulieren			Totaal		
	J	M	T	J	M	T	J	M	T	J	M	T	J	M	T
TOTAAL :	19 811	15 965	35 776	202	161	363	1 617	1 641	3 258	40 456	31 774	72 230	62 086	49 541	111 627
Frans	11 079	9 555	20 634	198	153	351	1 339	1 472	2 811	13 388	10 335	23 723	26 004	21 515	45 719
Nederlands	8 710	6 393	15 103	4	88	12	278	169	447	26 908	21 356	48 264	35 900	27 926	63 826
Duits	22	17	39	-	-	-	-	-	-	160	83	243	182	100	282
ANTWERPEN	2 368	1 507	3 875	-	-	-	101	87	188	6 571	6 080	12 651	9 040	7 674	16 714
Frans	-	-	-	-	-	-	-	-	-	25	26	51	25	26	51
Nederlands	2 368	1 507	3 875	-	-	-	101	87	188	6 546	6 054	12 600	9 015	7 648	16 663
BRABANT	5 458	4 673	10 131	-	-	-	1 193	1 014	2 207	9 515	7 475	16 990	16 166	13 162	29 328
Frans	3 526	3 056	6 582	-	-	-	1 097	960	2 057	4 869	3 876	8 745	9 492	7 892	17 384
Nederlands	1 932	1 617	3 549	-	-	-	96	54	150	4 646	3 599	8 245	6 674	5 270	11 944
WEST-VLAANDEREN	1 316	999	2 315	-	-	-	-	-	-	6 008	4 102	10 110	7 324	5 101	12 425
Frans	-	-	-	-	-	-	-	-	-	-	-	-	-	-	-
Nederlands	1 316	999	2 315	-	-	-	-	-	-	6 008	4 102	10 110	7 324	5 101	12 425
OOST-VLAANDEREN	1 942	1 378	3 320	-	-	-	72	1	73	5 910	5 014	10 924	7 924	6 393	14 317
Frans	-	-	-	-	-	-	-	-	-	-	-	-	-	-	-
Nederlands	1 942	1 378	3 320	-	-	-	72	1	73	5 910	5 014	10 924	7 924	6 393	14 317
HENEGOUWEN	2 962	2 809	5 771	198	153	351	-	-	-	3 041	2 285	5 326	6 201	5 247	11 448
Frans	2 962	2 809	5 771	198	153	351	-	-	-	3 041	2 285	5 326	6 201	5 247	11 448
Nederlands	-	-	-	-	-	-	-	-	-	-	-	-	-	-	-
LUIK	2 940	2 223	5 163	-	-	-	242	512	754	2 772	2 353	5 125	5 954	5 088	11 042
Frans	2 918	2 206	5 124	-	-	-	242	512	754	2 612	2 270	4 882	5 772	4 988	10 760
Nederlands	-	-	-	-	-	-	-	-	-	-	-	-	-	-	-
Duits	22	17	39	-	-	-	-	-	-	160	83	243	182	100	282
LIMBURG	999	729	1 728	4	8	12	9	27	36	3 798	2 587	6 385	4 810	3 351	8 161
Frans	-	-	-	-	-	-	-	-	-	-	-	-	-	-	-
Nederlands	999	729	1 728	4	8	12	9	27	36	3 798	2 587	6 385	4 810	3 351	8 161
LUXEMBURG	546	440	986	-	-	-	-	-	-	1 096	691	1 787	1 642	1 131	2 773
Frans	546	440	986	-	-	-	-	-	-	1 096	691	1 787	1 642	1 131	2 773
Nederlands	-	-	-	-	-	-	-	-	-	-	-	-	-	-	-
NAMEN	992	941	1 933	-	-	-	-	-	-	1 745	1 187	2 932	2 737	2 128	4 865
Frans	992	941	1 933	-	-	-	-	-	-	1 745	1 187	2 932	2 737	2 128	4 865
Nederlands	-	-	-	-	-	-	-	-	-	-	-	-	-	-	-
DUITSLAND	288	266	554	-	-	-	-	-	-	-	-	-	288	266	554
Frans	135	103	238	-	-	-	-	-	-	-	-	-	135	103	238
Nederlands	153	163	316	-	-	-	-	-	-	-	-	-	153	163	316

TWEEDE NIVEAU (hogere graad van de secundaire cyclus)

Algemeen vormende opleiding (hogere graad van het middelbaar onderwijs)

Indeling van de schoolbevolking naar het geslacht, het taalstelsel, het leerjaar en de studieafdeling en volgens de inrichtende macht

Leerjaar en studieafdeling	Onderwijs ingericht door de openbare machten											
	Frans taalstelsel			Nederlands taalstelsel			Duits taalstelsel			Totaal		
	J	M	T	J	M	T	J	M	T	J	M	T
TOTAAL :	12 616	11 180	23 796	8 992	6 570	15 562	22	17	39	21 630	17 767	39 397
<u>Totaal zonder bijzondere wetenschappelijke klas</u>	12 439	11 174	23 613	8 968	6 570	15 538	22	17	39	21 429	17 761	39 190
3e jaar	5 141	4 719	9 860	3 762	2 757	6 519	6	6	12	8 909	7 482	16 391
2e jaar	3 905	3 495	7 400	2 845	2 071	4 916	8	6	14	6 758	5 572	12 330
1e jaar	3 393	2 960	6 353	2 361	1 742	4 103	8	5	13	5 762	4 707	10 469
Afdeling : Latijn-Grieks	928	1 407	2 335	729	803	1 532	1	4	5	1 658	2 214	3 872
3e jaar	305	498	803	220	245	465	-	1	1	525	744	1 269
2e jaar	293	436	729	241	273	514	-	2	2	534	711	1 245
1e jaar	330	473	803	268	285	553	1	1	2	599	759	1 358
Afdeling : Latijn-Wiskunde	2 216	1 084	3 300	1 112	380	1 492	-	-	-	3 328	1 464	4 792
3e jaar	903	460	1 363	407	162	569	-	-	-	1 310	622	1 932
2e jaar	673	341	1 014	360	110	470	-	-	-	1 033	451	1 484
1e jaar	640	283	923	345	108	453	-	-	-	985	391	1 376
Afdeling : Latijn-wetenschappen	1 778	1 916	3 694	836	612	1 448	-	-	-	2 614	2 528	5 142
3e jaar	654	716	1 370	302	238	540	-	-	-	956	954	1 910
2e jaar	623	642	1 265	293	211	504	-	-	-	916	853	1 769
1e jaar	501	558	1 059	241	163	404	-	-	-	742	721	1 463
Wetenschappelijke afdeling	2 493	884	3 377	1 449	532	1 981	5	-	5	3 947	1 416	5 363
3e jaar	1 029	435	1 464	600	234	834	-	-	-	1 629	669	2 298
2e jaar	781	237	1 018	449	158	607	5	-	5	1 235	395	1 630
1e jaar	683	212	895	400	140	540	-	-	-	1 083	352	1 435
Wetenschappelijke afdeling B	2 143	1 817	3 960	1 605	982	2 587	-	-	-	3 748	2 799	6 547
3e jaar	1 015	838	1 853	744	436	1 180	-	-	-	1 759	1 274	3 033
2e jaar	642	594	1 236	516	308	824	-	-	-	1 158	902	2 060
1e jaar	486	385	871	345	238	583	-	-	-	831	623	1 454
Economische afdeling	2 267	2 924	5 191	2 983	2 914	5 897	16	13	29	5 266	5 851	11 117
3e jaar	987	1 244	2 231	1 355	1 211	2 566	6	5	11	2 348	2 460	4 808
2e jaar	682	928	1 610	905	939	1 844	3	4	7	1 590	1 871	3 461
1e jaar	598	752	1 350	723	764	1 487	7	4	11	1 328	1 520	2 848
Menselijke wetenschappen	614	1 142	1 756	254	347	601	-	-	-	668	1 489	2 357
3e jaar	248	528	776	134	231	365	-	-	-	382	759	1 141
2e jaar	211	317	528	81	72	153	-	-	-	292	389	681
1e jaar	155	297	452	39	44	83	-	-	-	194	341	535
<u>Bijzondere wetenschappelijke klas</u>	177	6	183	24	-	-	-	-	-	201	6	207

1971-1972

Onderwijs ingericht door particulieren

Frans taalstelsel			Nederlands taalstelsel			Duits taalstelsel			Totaal			Totale schoolbevolking		
J	M	T	J	M	T	J	M	T	J	M	T	J	M	T
13 388	10 335	23 723	26 908	21 356	48 264	160	83	243	40 456	31 774	72 230	62 036	49 541	111 627
13 011	10 314	23 325	26 783	21 346	48 129	160	83	243	39 954	31 743	71 697	61 383	49 504	110 887
5 052	3 874	8 926	10 179	7 958	18 137	53	38	91	15 284	11 870	27 154	24 193	19 352	43 545
4 247	3 448	7 695	8 937	7 216	16 153	60	27	87	13 244	10 691	23 935	20 002	16 263	36 265
3 712	2 992	6 704	7 667	6 172	13 839	47	18	65	11 426	9 182	20 608	17 188	13 989	31 077
3 224	3 126	6 350	3 861	2 336	6 197	32	15	47	7 117	5 477	12 594	8 775	7 691	16 466
1 008	967	1 975	1 114	695	1 809	10	6	16	2 132	1 668	3 800	2 657	2 412	5 069
1 052	1 059	2 111	1 291	777	2 068	14	4	18	2 357	1 840	4 197	2 891	2 551	5 442
1 164	1 100	2 264	1 456	864	2 320	8	5	13	2 628	1 969	4 597	3 227	2 728	5 955
1 575	505	2 080	2 441	437	2 878	24	-	24	4 040	942	4 982	7 368	2 406	9 774
613	201	814	987	169	1 156	8	-	8	1 608	370	1 978	2 918	992	3 910
491	179	670	790	135	925	9	-	9	1 290	314	1 604	2 323	765	3 088
471	125	596	664	133	797	7	-	7	1 142	258	1 400	2 127	649	2 776
1 947	1 668	3 615	3 453	2 751	6 204	15	4	19	5 415	4 423	9 838	8 029	6 951	14 980
785	673	1 458	1 245	985	2 230	5	1	6	2 035	1 659	3 694	2 991	2 613	5 604
660	551	1 211	1 193	953	2 146	5	3	8	1 858	1 507	3 365	2 774	2 360	5 134
502	444	946	1 015	813	1 828	5	-	5	1 522	1 257	2 779	2 264	1 978	4 242
3 122	723	3 845	5 605	1 200	6 805	52	6	58	8 779	1 929	10 708	12 726	3 345	16 071
1 290	295	1 585	2 209	536	2 745	17	4	21	3 516	835	4 351	5 145	1 504	6 649
996	242	1 238	1 819	336	2 155	15	-	15	2 830	578	3 408	4 065	973	5 038
836	186	1 022	1 577	328	1 905	20	2	22	2 433	516	2 949	3 516	868	4 384
1 426	2 009	3 435	5 328	6 983	12 311	37	40	77	6 791	9 032	15 823	10 539	11 831	22 370
681	818	1 499	2 175	2 732	4 907	13	19	32	2 869	3 569	6 438	4 628	4 843	9 471
466	685	1 151	1 837	2 380	4 217	7	15	32	2 320	3 080	5 400	3 478	3 982	7 460
279	506	785	1 316	1 871	3 187	7	6	13	1 602	2 383	3 985	2 433	3 006	5 439
1 703	2 276	3 979	6 008	7 589	13 597	-	18	18	7 711	9 883	17 594	12 977	15 734	28 711
664	914	1 578	2 429	2 808	5 237	-	8	8	3 093	3 730	6 823	5 441	6 190	11 631
580	731	1 311	1 983	2 624	4 607	-	5	5	2 563	3 360	5 923	4 153	5 231	9 384
459	631	1 090	1 596	2 157	3 753	-	5	5	2 055	2 793	4 848	3 383	4 313	7 696
14	7	21	87	50	137	-	-	-	101	57	158	969	1 546	2 515
11	6	17	20	33	53	-	-	-	31	39	70	413	798	1 211
2	1	3	24	11	35	-	-	-	26	12	38	318	401	719
1	-	1	43	6	49	-	-	-	44	6	50	238	347	585
377	21	398	125	10	135	-	-	-	502	31	533	703	37	740

TWEEDE NIVEAU (hogere graad van de secundaire cyclus)

Algemeen vormende opleiding (hogere graad van het middelbaar onderwijs)

Indeling van de schoolbevolking naar de leeftijd, het geslacht, het leerjaar en de studieafdeling

Leerjaar en studieafdeling	minder dan 14 jaar			14 - < 15 jaar			15 - < 16 jaar			16 - < 17 jaar		
	J	M	T	J	M	T	J	M	T	J	M	T
TOTAAL :	7	13	20	558	529	1 087	5 747	5 933	11 680	7 305	6 709	14 014
<u>Totaal zonder bijzondere wetenschappelijke klas</u>	7	9	16	558	529	1 087	5 747	5 933	11 680	7 304	6 709	14 013
3e jaar	6	7	13	553	525	1 078	5 237	5 436	10 673	2 954	1 983	4 937
2e jaar	1	-	1	5	3	8	507	484	991	3 948	4 274	8 222
1e jaar	-	2	2	-	1	1	3	13	16	402	452	854
Afdeling Latijn-Grieks	1	8	9	115	152	267	874	1 179	2 053	1 209	1 455	2 664
3e jaar	-	6	6	115	152	267	743	1 027	1 770	356	240	596
2e jaar	1	-	1	-	-	-	131	147	278	738	1 051	1 789
1e jaar	-	2	2	-	-	-	-	5	5	115	164	279
Afdeling Latijn-wiskunde	2	-	2	157	83	240	1 225	570	1 795	1 176	530	1 706
3e jaar	2	-	2	155	82	237	1 090	510	1 600	201	65	266
2e jaar	-	-	-	2	1	3	134	58	192	846	410	1 256
1e jaar	-	-	-	-	-	-	1	2	3	129	55	184
Afdeling Latijn-wetenschappen	-	-	-	89	104	193	960	1 132	2 092	1 090	1 146	2 236
3e jaar	-	-	-	88	104	192	877	1 025	1 902	363	220	583
2e jaar	-	-	-	1	-	1	83	107	190	665	838	1 503
1e jaar	-	-	-	-	-	-	-	-	-	62	88	150
Wetenschappelijke afdeling	3	1	4	107	42	149	1 318	530	1 848	1 596	493	2 089
3e jaar	3	1	4	106	40	146	1 232	500	1 732	707	145	852
2e jaar	-	-	-	1	2	3	86	30	116	843	325	1 168
1e jaar	-	-	-	-	-	-	-	-	-	46	23	69
Wetenschappelijke afdeling B	1	-	1	56	69	125	700	1 014	1 714	1 043	1 197	2 240
3e jaar	1	-	1	55	69	124	659	950	1 609	622	482	1 104
2e jaar	-	-	-	1	-	1	40	61	101	401	676	1 077
1e jaar	-	-	-	-	-	-	1	3	4	20	39	59
Economische afdeling	-	-	-	30	62	92	610	1 274	1 884	1 040	1 551	2 591
3e jaar	-	-	-	30	62	92	579	1 204	1 783	607	635	1 242
2e jaar	-	-	-	-	-	-	31	69	100	404	846	1 250
1e jaar	-	-	-	-	-	-	-	1	1	29	77	99
Menselijke wetenschappen	-	-	-	4	17	21	60	234	294	150	337	487
3e jaar	-	-	-	4	16	20	57	220	277	98	196	294
2e jaar	-	-	-	-	-	-	2	12	14	51	128	179
1e jaar	-	-	-	-	1	1	1	2	3	1	13	14
<u>Bijzondere wetenschappelijke klas</u>	-	4	4	-	-	-	-	-	-	1	-	1

1971-1972

Frans taalstelsel

17 - < 18 jaar			18 - < 19 jaar			19 - < 20 jaar			20 - < 21 jaar			21 jaar en ouder			Totale schoolbevolking		
J	M	T	J	M	T	J	M	T	J	M	T	J	M	T	J	M	T
6 864	5 781	12 645	3 733	2 021	5 754	1 325	440	1 765	365	75	440	100	14	114	26 004	21 515	47 519
6 813	5 780	12 593	3 438	2 006	5 444	1 191	436	1 627	320	72	392	72	14	86	25 450	21 488	46 938
1 157	538	1 695	243	84	327	35	11	46	5	8	13	3	1	4	10 193	8 593	18 786
2 275	1 694	3 969	1 092	425	1 517	282	51	333	35	10	45	7	2	9	8 152	6 943	15 095
3 381	3 548	6 929	2 103	1 497	3 600	874	374	1 248	280	54	334	62	11	73	7 105	5 952	13 057
1 250	1 313	2 563	524	350	874	161	62	223	38	13	51	11	1	12	4 183	4 533	8 716
100	37	137	17	2	19	1	-	1	-	1	1	-	-	-	1 332	1 465	2 797
340	251	591	113	42	155	20	4	24	4	-	4	3	-	3	1 350	1 495	2 845
810	1 025	1 835	394	306	700	140	58	198	34	12	46	8	1	9	1 501	1 573	3 074
923	339	1 262	221	61	282	46	6	52	6	-	6	4	-	4	3 760	1 589	5 349
41	3	44	7	1	8	1	-	1	-	-	1	-	-	-	1 497	661	2 158
131	43	174	37	5	42	8	3	11	1	-	1	-	-	-	1 159	520	1 679
751	293	1 044	177	55	232	37	3	40	5	-	5	4	-	4	1 104	408	1 512
959	907	1 866	456	251	707	130	40	170	35	3	38	6	1	7	3 725	3 584	7 309
95	35	130	15	5	20	1	-	1	-	-	-	-	-	-	1 439	1 389	2 828
362	198	560	133	48	181	36	2	38	3	-	3	-	-	-	1 283	1 193	2 476
502	674	1 176	308	198	506	93	38	131	32	3	35	6	1	7	1 003	1 002	2 005
1 452	371	1 823	796	137	933	266	29	295	61	3	64	16	1	17	5 615	1 607	7 222
223	38	261	43	5	48	5	1	6	-	-	-	-	-	-	2 319	730	3 049
531	95	626	257	25	282	49	2	51	7	-	7	3	-	3	1 777	479	2 256
698	238	936	496	107	603	212	26	238	54	3	57	13	1	14	1 519	398	1 917
957	1 033	1 990	546	399	945	200	91	291	56	19	75	10	4	14	3 569	3 826	7 395
297	128	425	54	20	74	5	5	10	3	2	5	-	-	-	1 696	1 656	3 352
384	412	796	212	115	327	64	13	77	5	2	7	1	-	1	1 108	1 219	2 387
276	493	769	280	264	544	131	73	204	48	15	63	9	4	13	765	891	1 656
1 083	1 492	2 575	754	638	1 392	327	158	485	106	19	125	20	6	26	3 970	5 200	9 170
332	217	549	82	34	116	16	3	19	2	2	4	3	1	4	1 651	2 158	3 809
446	579	1 025	284	142	426	88	17	105	9	5	14	-	1	1	1 262	1 659	2 921
305	696	1 001	388	462	850	223	138	361	95	12	107	17	4	21	1 057	1 383	2 440
189	325	514	141	170	311	61	50	111	18	15	33	5	1	6	628	1 149	1 777
69	80	149	25	17	42	6	2	8	-	3	3	-	-	-	259	534	793
81	116	197	56	48	104	17	10	27	6	3	9	-	1	1	213	318	531
39	129	168	60	105	165	38	38	76	12	9	21	5	-	5	156	297	453
51	1	52	295	15	310	134	4	138	45	3	48	28	-	28	554	27	581

1971 - 1972

Nederlands taalstelsel

17 - < 18 jaar			18 - < 19 jaar			19 - < 20 jaar			20 - < 21 jaar			21 jaar en meer			Totale schoolbevolking		
J	M	T	J	M	T	J	M	T	J	M	T	J	M	T	J	M	T
9 778	7 684	17 462	3 736	1 370	5 106	1 049	202	1 251	152	18	170	23	5	28	35 900	27 928	63 828
9 767	7 863	17 450	3 674	1 362	5 036	986	201	1 187	141	18	159	21	5	26	35 751	27 916	63 667
760	207	967	113	20	133	15	1	16	4	1	5	3	-	3	13 941	10 715	24 656
3 149	1 337	4 486	840	196	1 036	167	15	182	15	1	16	1	1	2	11 782	9 287	21 069
5 858	6 139	11 997	2 721	1 148	3 867	804	185	989	122	16	138	17	4	21	10 028	7 914	17 942
1 506	1 007	2 513	478	162	640	100	25	125	10	2	12	2	2	4	4 590	3 139	7 729
34	12	46	3	2	5	-	-	-	-	1	1	-	-	-	1 334	940	2 274
361	105	466	56	13	69	14	2	16	-	-	-	-	-	-	1 532	1 050	2 582
1 111	890	2 001	419	147	566	86	23	109	10	1	11	2	2	4	1 724	1 149	2 873
914	213	1 127	128	14	142	26	-	26	2	-	2	1	-	1	3 553	817	4 370
7	1	8	1	-	1	-	-	-	-	-	-	-	-	-	1 394	331	1 725
142	7	149	13	1	14	2	-	2	-	-	-	-	-	-	1 150	245	1 395
765	205	970	114	13	127	24	-	24	2	-	2	1	-	1	1 009	241	1 250
1 168	902	2 070	371	115	486	75	9	84	9	2	11	-	1	1	4 289	3 363	7 652
38	10	48	3	1	4	-	-	-	-	-	-	-	-	-	1 547	1 223	2 770
341	94	435	50	13	63	7	-	7	2	-	2	-	1	1	1 486	1 164	2 650
789	798	1 587	318	101	419	68	9	77	7	2	9	-	-	-	1 256	976	2 232
1 891	441	2 332	606	62	668	159	6	165	26	1	27	5	-	5	7 054	1 732	8 786
105	10	115	10	-	10	1	1	1	1	-	1	2	-	2	2 809	770	3 579
520	57	577	135	4	139	18	1	19	3	-	3	-	-	-	2 268	494	2 762
1 266	374	1 640	461	58	519	140	5	145	22	1	23	3	-	3	1 977	468	2 445
1 776	2 105	3 881	784	314	1 098	213	50	263	30	4	34	3	1	4	6 933	7 965	14 898
161	37	198	30	4	34	5	-	5	-	-	-	-	-	-	2 919	3 168	6 087
769	337	1 126	202	42	244	44	1	45	1	-	1	-	-	-	2 353	2 688	5 041
846	1 711	2 557	552	268	820	164	49	213	29	4	33	3	1	4	1 661	2 109	3 770
2 424	2 931	5 355	1 255	672	1 927	388	106	494	59	9	68	9	1	10	8 991	10 503	19 494
388	110	498	54	11	65	3	1	4	-	-	-	-	-	-	3 784	4 019	7 803
976	690	1 666	361	116	477	72	11	83	9	1	10	1	-	1	2 888	3 563	6 451
1 060	2 131	3 191	840	545	1 385	313	94	407	50	8	58	8	1	9	2 319	2 921	5 240
88	84	172	52	23	75	25	5	30	5	-	5	1	-	1	341	397	738
27	27	54	12	2	14	6	-	6	3	-	3	1	-	1	154	264	418
40	27	67	23	7	30	10	-	10	-	-	-	-	-	-	105	83	188
21	30	51	17	14	31	9	5	14	2	-	2	-	-	-	82	50	132
11	1	12	62	8	70	63	1	64	11	-	11	2	-	2	149	10	159

TWEEDE NIVEAU

Opleiding van het onderwijzend personeel
(Kleuter- en lager normaal onderwijs)

TWEEDE NIVEAU (hogere graad van de secundaire cyclus)

Opleiding van het onderwijzend personeel

Indeling van de schoolbevolking naar het geslacht, het taalstelsel, het leerjaar en de studieafdeling, en volgens de inrichtende macht

Leerjaar en studieafdeling	Onderwijs ingericht door de openbare machten											
	Frans taalstelsel			Nederlands taalstelsel			Duits taalstelsel			Totaal		
	J	M	T	J	M	T	J	M	T	J	M	T
TOTAAL :	1 164	2 604	3 768	838	1 685	2 523	2	54	56	2 004	4 343	6 347
NORMAALONDERWIJS VOOR KLEUTER- ONDERWIJZERESSEN	-	728	728	-	532	532	-	48	48	-	1 308	1 308
1 ^e jaar	-	246	246	-	-	-	-	22	22	-	268	268
2 ^e jaar	-	174	174	-	183	183	-	15	15	-	372	372
3 ^e jaar	-	147	147	-	162	162	-	8	8	-	317	317
4 ^e jaar	-	161	161	-	187	187	-	3	3	-	351	351
LAGER NORMAALONDERWIJS	1 164	1 876	3 040	838	1 153	1 991	2	6	8	2 004	3 035	5 039
EERSTE CYCLUS	978	1 384	2 362	673	825	1 498	-	-	-	1 651	2 209	3 860
1 ^e jaar	387	559	946	297	378	675	-	-	-	684	937	1 621
2 ^e jaar	321	447	768	193	252	445	-	-	-	514	699	1 213
3 ^e jaar	270	378	648	183	195	378	-	-	-	453	573	1 026
Afdeling Latijn-Grieks	23	93	116	5	9	14	-	-	-	28	102	130
1 ^e jaar	11	37	48	2	2	4	-	-	-	13	39	52
2 ^e jaar	8	27	35	1	3	4	-	-	-	9	30	39
3 ^e jaar	4	29	33	2	4	6	-	-	-	6	33	39
Afdeling Latijn-Wiskunde	59	42	101	5	3	8	-	-	-	64	45	109
1 ^e jaar	18	18	36	1	1	2	-	-	-	19	19	38
2 ^e jaar	28	8	36	4	2	6	-	-	-	32	10	42
3 ^e jaar	43	16	29	-	-	-	-	-	-	13	16	29
Afdeling Latijn-wetenschappen	87	123	210	64	36	100	-	-	-	151	159	310
1 ^e jaar	39	51	90	36	12	48	-	-	-	75	63	138
2 ^e jaar	26	34	60	11	18	29	-	-	-	37	52	89
3 ^e jaar	22	38	60	17	6	23	-	-	-	39	44	83
Wetenschappelijke afdeling	99	52	151	38	30	68	-	-	-	137	82	219
1 ^e jaar	51	16	67	14	13	27	-	-	-	65	29	94
2 ^e jaar	21	17	38	15	11	26	-	-	-	36	28	64
3 ^e jaar	27	19	46	9	6	15	-	-	-	36	25	61
Wetenschappelijke afdeling B	268	299	567	104	126	230	-	-	-	372	425	797
1 ^e jaar	109	124	233	42	58	100	-	-	-	151	182	333
2 ^e jaar	93	85	178	30	34	64	-	-	-	123	119	242
3 ^e jaar	66	90	156	32	34	66	-	-	-	98	124	222
Economische afdeling	106	168	274	145	145	290	-	-	-	251	313	564
1 ^e jaar	36	70	106	64	59	123	-	-	-	100	129	229
2 ^e jaar	40	55	95	38	51	89	-	-	-	78	106	184
3 ^e jaar	30	43	73	43	35	78	-	-	-	73	78	151
Menselijke wetenschappen	336	607	943	312	476	788	-	-	-	648	1 083	1 731
1 ^e jaar	123	243	366	138	233	371	-	-	-	261	476	737
2 ^e jaar	105	221	326	94	133	227	-	-	-	199	354	553
3 ^e jaar	108	143	251	80	110	190	-	-	-	188	253	441
TWEEDE CYCLUS	186	492	678	165	328	493	2	6	8	353	826	1 179
1 ^e jaar	105	276	381	116	201	317	1	4	5	222	481	703
2 ^e jaar	81	216	297	49	127	176	1	2	3	131	345	476

1971 - 1972

Onderwijs ingericht door particulieren												Totale schoolbevolking		
Frans taalselsel			Nederlands taalstelsel			Duits taalstelsel			Totaal					
J	M	T	J	M	T	J	M	T	J	M	T	J	M	T
856	2 517	3 373	2 084	4 925	7 009	45	11	56	2 985	7 453	10 438	4 989	11 796	16 785
-	564	564	-	1 450	1 450	-	-	-	-	2 014	2 014	-	3 322	3 322
-	93	93	-	81	81	-	-	-	-	174	174	-	442	442
-	129	129	-	434	434	-	-	-	-	563	563	-	935	935
-	178	178	-	464	464	-	-	-	-	642	642	-	959	959
-	164	164	-	471	471	-	-	-	-	635	635	-	986	986
856	1 953	2 809	2 084	3 475	5 559	45	11	56	2 985	5 439	8 424	4 989	8 474	13 463
717	1 581	2 298	1 630	2 644	4 274	43	-	43	2 390	4 225	6 615	4 041	6 434	10 475
287	682	969	623	1 113	1 736	17	-	17	927	1 795	2 722	1 611	2 732	4 343
251	469	720	524	844	1 368	16	-	16	791	1 313	2 104	1 305	2 012	3 317
179	430	609	483	687	1 170	10	-	10	672	1 117	1 789	1 125	1 690	2 815
31	-	31	18	-	18	-	-	-	49	-	49	77	102	179
11	-	11	3	-	3	-	-	-	14	-	14	27	39	66
8	-	8	7	-	7	-	-	-	15	-	15	24	30	54
12	-	12	8	-	8	-	-	-	20	-	20	26	33	59
10	-	10	5	-	5	-	-	-	15	-	15	79	45	124
3	-	3	5	-	5	-	-	-	8	-	8	27	19	46
3	-	3	-	-	-	-	-	-	3	-	3	35	10	45
4	-	4	-	-	-	-	-	-	4	-	4	17	16	33
28	33	61	82	25	107	-	-	-	110	58	168	261	217	478
11	14	25	23	6	29	-	-	-	34	20	54	109	83	192
11	10	21	27	11	38	-	-	-	38	21	59	75	73	148
6	9	15	32	8	40	-	-	-	38	17	55	77	61	138
66	-	66	105	24	129	-	-	-	171	24	195	308	106	414
35	-	35	44	9	53	-	-	-	79	9	88	144	38	182
20	-	20	32	8	40	-	-	-	52	8	60	88	36	124
11	-	11	29	7	36	-	-	-	40	7	47	76	32	108
232	447	679	530	761	1 291	-	-	-	762	1 208	1 970	1 134	1 633	2 767
82	157	239	202	263	465	-	-	-	284	420	704	435	602	1 037
84	140	224	166	252	418	-	-	-	250	392	642	373	511	884
66	150	216	162	246	408	-	-	-	228	396	624	326	520	846
46	49	95	279	139	418	22	-	22	347	188	535	598	501	1 099
22	17	39	93	26	119	8	-	8	123	43	166	223	172	395
15	13	28	90	51	151	8	-	8	113	64	177	191	170	361
9	19	28	96	62	138	6	-	6	111	81	192	184	159	343
304	1 052	1 356	611	1 695	2 306	21	-	21	936	2 747	3 683	1 584	3 830	5 414
123	494	617	253	809	1 062	9	-	9	385	1 303	1 688	646	1 779	2 425
110	306	416	202	522	724	8	-	8	320	828	1 148	519	1 182	1 701
71	252	323	156	364	520	4	-	4	231	616	847	419	869	1 288
139	372	511	454	831	1 285	2	11	13	595	1 214	1 809	948	2 040	2 988
77	199	276	237	485	722	-	5	5	314	689	1 003	536	1 170	1 706
62	173	235	217	346	563	2	6	8	281	525	806	412	870	1 282

TWEEDE NIVEAU (Hogere graad van de secundaire cyclus)

Opleiding van het onderwijzend personeel

Indeling van de schoolbevolking naar de leeftijd, het geslacht, het leerjaar en de studieafdeling

Leerjaar en studieafdeling	minder dan 15 jaar			15 - < 16 jaar			16 - < 17 jaar			17 - < 18 jaar		
	J	M	T	J	M	T	J	M	T	J	M	T
<i>Totaal :</i>	19	46	65	229	746	975	419	1 171	1 590	474	1 154	1 628
NORMAAL ONDERWIJS VOOR KLEUTERONDER- WIJZERESSEN*	-	2	2	-	104	104	-	266	266	-	305	305
1 ^e jaar	-	2	2	-	102	102	-	166	166	-	72	72
2 ^e jaar	-	-	-	-	2	2	-	97	97	-	129	129
3 ^e jaar	-	-	-	-	-	-	-	3	3	-	100	100
4 ^e jaar	-	-	-	-	-	-	-	-	-	-	4	4
LAGER NORMAALONDERWIJS**	19	44	63	229	642	871	419	905	1 324	474	849	1 323
EERSTE CYCLUS	19	44	63	229	642	871	419	904	1 323	470	841	1 311
1 ^e jaar	19	31	50	208	585	793	237	409	646	142	168	310
2 ^e jaar	-	-	-	14	27	41	167	456	623	211	313	524
3 ^e jaar	-	13	13	7	30	37	15	39	54	117	360	477
Afdeling Latijn-Grieks	1	1	2	13	29	42	8	21	29	19	37	56
1 ^e jaar	1	1	2	12	24	36	4	4	8	2	6	8
2 ^e jaar	-	-	-	1	3	4	4	15	19	9	8	17
3 ^e jaar	-	-	-	-	2	2	-	2	2	8	23	31
Afdeling Latijn-wiskunde	-	2	2	15	16	31	21	9	30	19	12	31
1 ^e jaar	-	1	1	13	12	25	3	2	5	-	2	2
2 ^e jaar	-	-	-	1	1	2	17	5	22	8	2	10
3 ^e jaar	-	1	1	1	3	4	1	2	3	11	8	19
Afdeling Latijn-wetenschappen	7	1	8	23	48	71	24	50	74	33	36	69
1 ^e jaar	7	-	7	21	45	66	9	11	20	9	6	15
2 ^e jaar	-	-	-	2	-	2	11	33	44	15	7	22
3 ^e jaar	-	1	1	-	3	3	4	6	10	9	23	32
Wetenschappelijk afdeling	3	1	4	39	11	50	50	13	63	36	16	52
1 ^e jaar	3	1	4	34	9	43	36	5	41	9	-	9
2 ^e jaar	-	-	-	2	-	2	13	7	20	18	6	24
3 ^e jaar	-	-	-	3	2	5	1	1	2	9	10	19
Wetenschappelijke afdeling B	6	13	19	62	170	232	139	213	352	130	225	355
1 ^e jaar	6	13	19	55	154	209	68	81	149	36	28	64
2 ^e jaar	-	-	-	6	7	13	65	126	191	61	69	130
3 ^e jaar	-	-	-	1	9	10	6	6	12	33	128	161
Economische afdeling	1	11	12	24	45	69	45	60	105	55	56	111
1 ^e jaar	1	3	4	23	43	66	26	24	50	13	11	24
2 ^e jaar	-	-	-	1	2	3	18	32	50	29	24	53
3 ^e jaar	-	8	8	-	-	-	1	4	5	13	21	34
Menselijke wetenschappen	1	15	16	53	323	376	132	538	670	178	459	637
1 ^e jaar	1	12	13	50	298	348	91	282	373	73	115	188
2 ^e jaar	-	-	-	1	14	15	39	238	277	71	197	268
3 ^e jaar	-	3	3	2	11	13	2	18	20	34	147	181
TWEEDE CYCLUS***	-	-	-	-	-	-	-	1	1	4	8	12
1 ^e jaar	-	-	-	-	-	-	-	1	1	4	8	12
2 ^e jaar	-	-	-	-	-	-	-	-	-	-	-	-

* waarvan Duitse taal 48

** waarvan Duitse taal 44

*** waarvan Duitse taal 21

1971 - 1972

Frans + Duits taalstelsel

18 - < 19 jaar			19 - < 20 jaar			20 - < 21 jaar			21 - < 22 jaar			22 jaar en ouder			Totale schoolbevolking		
J	M	T	J	M	T	J	M	T	J	M	T	J	M	T	J	M	T
380	887	1 267	286	694	980	156	322	478	70	100	170	34	66	100	2 067	5 186	7 253
-	292	292	-	217	217	-	100	100	-	32	32	-	22	22	-	1 340	1 340
-	15	15	-	3	3	-	-	-	-	-	-	-	1	1	-	361	361
-	69	69	-	15	15	-	3	3	-	1	1	-	2	2	-	318	318
-	118	118	-	73	73	-	24	24	-	8	8	-	7	7	-	333	333
-	90	90	-	126	126	-	73	73	-	23	23	-	12	12	-	328	328
380	595	975	286	477	763	156	222	378	70	68	138	34	44	78	2 067	3 846	5 913
344	384	728	193	121	314	52	21	73	9	1	10	3	7	10	1 738	2 965	4 703
67	40	107	14	4	18	3	-	3	1	-	1	-	4	4	691	1 241	1 932
126	103	229	61	17	78	9	-	9	-	-	-	-	-	-	588	916	1 504
151	241	392	118	100	218	40	21	61	8	1	9	3	3	6	459	808	1 267
6	2	8	7	1	8	-	1	1	-	1	1	-	-	-	54	93	147
-	1	1	3	1	4	-	-	-	-	-	-	-	-	-	22	37	59
1	1	2	1	-	1	-	-	-	-	-	-	-	-	-	16	27	43
5	-	5	3	-	3	-	1	1	-	1	1	-	-	-	16	29	45
12	3	15	2	-	2	-	-	-	-	-	-	-	-	-	69	42	111
4	1	5	1	-	1	-	-	-	-	-	-	-	-	-	21	18	39
5	-	5	-	-	-	-	-	-	-	-	-	-	-	-	31	8	39
3	2	5	1	-	1	-	-	-	-	-	-	-	-	-	17	16	33
21	15	36	5	6	11	2	-	2	-	-	-	-	-	-	115	156	271
4	3	7	-	-	-	-	-	-	-	-	-	-	-	-	50	65	115
8	4	12	1	-	1	-	-	-	-	-	-	-	-	-	37	44	81
9	8	17	4	6	10	2	-	2	-	-	-	-	-	-	28	47	75
21	9	30	11	1	12	5	1	6	-	-	-	-	-	-	165	52	217
3	1	4	1	-	1	-	-	-	-	-	-	-	-	-	86	16	102
6	4	10	1	-	1	1	-	1	-	-	-	-	-	-	41	17	58
12	4	16	9	1	10	4	1	5	-	-	-	-	-	-	38	19	57
103	91	194	40	28	68	14	3	17	4	-	4	2	3	5	500	746	1 246
19	4	23	4	-	4	2	-	2	1	-	1	-	1	1	191	281	472
26	18	44	17	5	22	2	-	2	-	-	-	-	-	-	177	225	402
58	69	127	19	23	42	10	3	13	3	-	3	2	2	4	132	240	372
27	37	64	14	4	18	6	1	7	2	-	2	-	3	3	174	217	391
2	3	5	-	-	-	1	-	1	-	-	-	-	3	3	66	87	153
12	8	20	3	2	5	-	-	-	-	-	-	-	-	-	63	68	131
13	26	39	11	2	13	5	1	6	2	-	2	-	-	-	45	62	107
154	227	381	114	81	195	25	15	40	3	-	3	1	1	2	661	1 659	2 320
35	27	62	5	3	8	-	-	-	-	-	-	-	-	-	225	737	992
68	68	136	38	10	48	6	-	6	-	-	-	-	-	-	223	527	750
51	132	183	71	68	139	19	15	34	3	-	3	1	1	2	183	395	578
36	211	247	93	356	449	104	201	305	61	67	128	31	37	68	329	881	1 210
32	200	232	61	166	227	53	73	126	21	24	45	12	12	24	183	484	667
4	11	15	32	190	222	51	128	179	40	43	83	19	25	44	146	397	543

1971 - 1972

Nederlands taalstelsel

18 - < 19 jaar			19 - < 20 jaar			20 - < 21 jaar			21 - < 22 jaar			22 jaar en ouder			Totale bevolking		
J	M	T	J	M	T	J	M	T	J	M	T	J	M	T	J	M	T
473	1 275	1 748	342	823	1 165	174	203	377	65	38	103	27	26	53	2 922	6 610	9 532
-	605	605	-	277	277	-	60	60	-	9	9	-	6	6	-	1 982	1 982
-	-	-	-	-	-	-	-	-	-	-	-	-	-	-	-	81	81
-	44	44	-	4	4	-	-	-	-	-	-	-	3	3	-	617	617
-	190	190	-	60	60	-	6	6	-	1	1	-	2	2	-	626	626
-	371	371	-	213	213	-	54	54	-	8	8	-	1	1	-	658	658
473	670	1 143	342	546	888	174	143	317	65	29	94	27	20	47	2 922	4 628	7 550
342	208	550	94	40	134	26	9	35	3	-	3	1	7	8	2 303	3 469	5 772
12	6	18	3	-	3	1	2	3	-	-	-	-	1	1	920	1 491	2 411
97	49	146	20	10	30	3	-	3	1	-	1	-	-	-	717	1 096	1 813
233	153	386	71	30	101	22	7	29	2	-	2	1	6	7	666	882	1 548
2	1	3	1	1	2	-	-	-	-	-	-	-	-	-	23	9	32
-	-	-	-	-	-	-	-	-	-	-	-	-	-	-	5	2	7
-	1	1	-	-	-	-	-	-	-	-	-	-	-	-	8	3	11
2	-	2	1	1	2	-	-	-	-	-	-	-	-	-	10	4	14
-	-	-	-	-	-	-	-	-	-	-	-	-	-	-	10	3	13
-	-	-	-	-	-	-	-	-	-	-	-	-	-	-	6	1	7
-	-	-	-	-	-	-	-	-	-	-	-	-	-	-	4	2	6
-	-	-	-	-	-	-	-	-	-	-	-	-	-	-	-	-	-
15	3	18	2	-	2	-	-	-	-	-	-	-	-	-	146	61	207
2	-	2	-	-	-	-	-	-	-	-	-	-	-	-	59	18	77
2	1	3	-	-	-	-	-	-	-	-	-	-	-	-	38	29	67
11	2	13	2	-	2	-	-	-	-	-	-	-	-	-	49	14	63
16	1	17	1	-	1	1	-	1	-	-	-	-	-	-	143	54	197
-	-	-	-	-	-	-	-	-	-	-	-	-	-	-	58	22	80
5	-	5	-	-	-	-	-	-	-	-	-	-	-	-	47	19	66
11	1	12	1	-	1	1	-	1	-	-	-	-	-	-	38	13	51
86	38	124	17	6	23	9	2	11	2	-	2	-	4	4	634	887	1 521
1	2	3	-	-	-	-	-	-	-	-	-	-	-	-	244	321	565
19	5	24	3	-	3	-	-	-	-	-	-	-	-	-	196	286	482
66	31	97	14	6	20	9	2	11	2	-	2	-	4	4	194	280	474
59	14	73	18	1	19	6	1	7	-	-	-	-	1	1	424	284	708
3	-	3	-	-	-	-	1	1	2	-	-	-	-	-	157	85	242
13	4	17	2	-	2	-	-	-	-	-	-	-	-	-	128	102	230
43	10	53	16	1	17	5	-	5	-	-	-	-	1	1	139	97	236
164	151	315	55	32	87	10	6	16	1	-	1	1	2	3	923	2 171	3 094
6	4	10	3	-	3	-	1	1	-	-	-	-	1	1	391	1 042	1 433
58	38	96	15	10	25	3	-	3	1	-	1	-	-	-	296	655	951
100	109	209	37	22	59	7	5	12	-	-	-	1	1	2	236	474	710
131	462	593	248	506	754	148	134	282	62	29	91	26	13	39	619	1 159	1 778
127	453	580	130	173	303	57	31	88	29	9	38	6	6	12	353	686	1 039
4	9	13	118	333	451	91	103	194	33	20	53	20	7	27	266	473	739

DERDE NIVEAU
Universitaire opleiding

DERDE NIVEAU (hogere cyclus)

Universitaire opleiding

Indeling van de studenten naar het geslacht, het taalstelsel, de studieafdeling en volgens de inrichtende macht

Studieafdeling	ONDERWIJS INGERICHT DOOR DE OPENBARE MACHTEN								
	Taalstelsel						Totaal		
	Frans			Nederlands			J	M	T
	J	M	T	J	M	T			
TOTAAL :	8 505	3 547	12 052	10 530	4 033	14 563	19 035	7 580	26 615
Gedigeleerdheid en kerkelijk recht	-	-	-	-	-	-	-	-	-
Letteren en wijsbegeerte	481	698	1 179	854	852	1 706	1 335	1 550	2 885
Rechten	765	282	1 047	1 081	343	1 424	1 846	625	2 471
Wetenschappen	858	473	1 331	1 376	593	1 969	2 234	1 066	3 300
Geneeskunde en farmacie	1 859	787	2 646	2 727	1 119	3 846	4 586	1 906	6 492
Veeartsenijkunde	665	80	745	703	77	780	1 368	157	1 525
Toegepaste wetenschappen	1 258	46	1 304	1 150	13	1 163	2 408	59	2 467
Landbouwkunde	390	32	422	341	31	372	731	63	794
Sociale, politieke en economische wetenschappen	595	148	743	920	238	1 158	1 515	386	1 901
Handelswetenschappen	1 321	725	2 046	883	412	1 295	2 204	1 137	3 341
Opvoedkunde en psychologie	278	270	548	425	345	770	703	615	1 318
Interfacultaire centra	35	6	41	70	10	80	105	16	121

1971 - 1972

ONDERWIJS INGERICHT DOOR PARTICULIEREN									Totale bevolking		
Taalstelsel						Totaal					
Frans			Nederlands								
J	M	T	J	M	T	J	M	T	J	M	T
21 438	10 244	31 682	16 620	6 107	22 727	38 058	16 351	54 409	57 093	23 931	81 024
337	105	442	501	81	582	838	186	1 024	838	186	1 024
1 292	1 870	3 162	1 194	1 217	2 411	2 486	3 087	5 573	3 821	4 637	8 458
2 549	1 277	3 826	2 544	880	3 424	5 093	2 157	7 250	6 939	2 782	9 721
1 798	1 198	2 996	1 117	532	1 649	2 915	1 730	4 645	5 149	2 796	7 945
5 859	2 786	8 645	4 409	1 532	5 941	10 268	4 318	14 586	14 854	6 224	21 078
225	43	268	25	8	33	250	51	301	1 618	208	1 826
2 125	68	2 193	1 504	40	1 544	3 629	108	3 737	6 037	167	6 204
572	30	602	323	20	343	895	50	945	1 626	113	1 739
3 036	1 274	4 310	1 316	580	1 896	4 352	1 854	6 206	5 867	2 240	8 107
2 906	787	3 693	2 965	602	3 567	5 871	1 389	7 260	8 075	2 526	10 601
480	748	1 228	678	612	1 290	1 158	1 360	2 518	1 861	1 975	3 836
259	58	317	44	3	47	303	61	364	408	77	485

DERDE NIVEAU (hogere cyclus)

Universitaire opleiding

Indeling van de studenten naar de leeftijd, het geslacht en de studieafdeling

Studieafdeling	minder dan 18 jaar			18 - < 19 jaar			19 - < 20 jaar			20 - < jaar			21 - < jaar		
	J	M	T	J	M	T	J	M	T	J	M	T	J	M	T
	TOTAAL :	607	486	1 093	6 399	4 633	11 032	8 567	4 659	13 226	8 227	3 847	12 074	7 820	3 423
Godgeleerdheid en kerkelijk recht	1	2	3	9	12	21	14	13	27	18	9	27	25	16	41
Letteren en wijsbegeerten	32	82	114	444	902	1 346	558	874	1 432	533	736	1 269	548	687	1 235
Rechten	89	74	163	842	634	1 476	1 186	612	1 798	1 125	470	1 595	1 120	375	1 495
Wetenschappen	51	54	105	658	640	1 298	863	562	1 425	738	439	1 177	698	363	1 061
Geneeskunde en farmacie	210	166	376	1 756	1 148	2 904	2 101	1 172	3 273	1 970	961	2 931	1 818	848	2 666
Veeartsenijkunde	18	7	25	185	63	248	256	44	300	244	30	274	236	19	255
Toegepaste wetenschappen	70	3	73	658	37	695	960	36	996	882	25	907	882	29	911
Landbouwkunde	17	2	19	222	31	253	254	24	278	253	16	269	213	12	225
Sociale, politieke en economische wetenschappen	41	31	72	570	368	938	911	439	1 350	913	372	1 285	773	322	1 095
Handelswetenschappen	68	36	104	866	440	1 306	1 231	528	1 759	1 285	499	1 784	1 256	456	1 712
Opvoedkunde en psychologie	10	29	39	188	358	546	233	355	588	266	288	554	246	294	540
Interfacultaire centra	-	-	-	1	-	1	-	-	-	-	2	2	5	2	7

1971 - 1972

22 - < 23 jaar			23 - < 24 jaar			24 - < 25 jaar			25 - < 26 jaar			26 jaar en meer			Totale bevolking		
J	M	T	J	M	T	J	M	T	J	M	T	J	M	T	J	M	T
6 741	2 485	9 226	5 211	1 490	6 701	3 776	856	4 632	2 510	556	3 066	7 235	1 496	8 731	57 093	23 931	81 024
46	12	58	71	20	91	81	16	37	80	11	91	493	75	568	838	186	1 024
397	489	886	315	301	616	213	152	365	144	105	249	637	309	946	3 821	4 637	8 458
896	265	1 161	610	151	761	405	76	481	212	38	250	454	87	541	6 939	2 782	9 721
548	273	821	454	166	620	293	87	380	239	60	299	607	152	759	5 149	2 796	7 945
1 677	670	2 347	1 402	411	1 813	1 177	299	1 476	782	194	976	1 961	355	2 316	14 854	6 224	21 078
228	23	251	185	14	199	110	2	112	68	2	70	88	4	92	1 618	208	1 826
833	12	845	634	9	643	410	3	413	228	4	232	480	9	489	6 007	167	6 204
208	7	215	152	9	161	92	3	95	63	1	64	152	8	160	1 626	113	1 739
658	235	893	494	152	646	365	85	450	242	55	297	900	181	1 081	5 867	2 240	8 107
1 008	259	1 267	714	135	849	464	55	519	325	31	356	858	87	945	8 075	2 526	10 601
213	231	444	127	109	236	110	65	175	79	47	126	389	199	588	1 861	1 975	3 836
29	9	38	53	13	66	56	13	69	48	8	56	216	30	246	408	77	485

DERDE NIVEAU (hogere cyclus)

Universitaire opleiding

Indeling van de studenten naar het geslacht, het taalstelsel, de inrichtende macht en de ligging van de instellingen

Ligging en taalstelsel	Staat			Provincies			Gemeenten			Particulieren			Totale schoolbevolking		
	J	M	T	J	M	T	J	M	T	J	M	T	J	M	T
TOTAAL :	18 799	7 456	26 255	-	-	-	236	124	360	38 058	16 351	54 409	57 093	23 931	81 024
Frans	8 269	3 423	11 692	-	-	-	236	124	360	21 438	10 244	31 682	29 943	13 791	43 734
Nederlands	10 530	4 033	14 563	-	-	-	-	-	-	16 620	6 107	22 727	27 150	10 140	37 290
ANTWERPEN	1 405	544	1 949	-	-	-	-	-	-	1 960	671	2 631	3 365	1 215	4 580
Frans	-	-	-	-	-	-	-	-	-	-	-	-	-	-	-
Nederlands	1 405	544	1 949	-	-	-	-	-	-	1 960	671	2 631	3 365	1 215	4 580
BRABANT (1)	726	366	1 092	-	-	-	236	124	360	33 557	14 810	48 367	34 519	15 300	49 819
Frans	415	251	666	-	-	-	236	124	360	18 897	9 374	28 271	19 548	9 749	29 297
Nederlands	311	115	426	-	-	-	-	-	-	14 660	5 436	20 096	14 971	5 551	20 522
WEST-VLAANDEREN	-	-	-	-	-	-	-	-	-	-	-	-	-	-	-
Nederlands	-	-	-	-	-	-	-	-	-	-	-	-	-	-	-
OOST-VLAANDEREN	8 814	3 374	12 188	-	-	-	-	-	-	-	-	-	8 814	3 374	12 188
Nederlands	8 814	3 374	12 188	-	-	-	-	-	-	-	-	-	8 814	3 374	12 188
HENEGOUWEN	755	360	1 115	-	-	-	-	-	-	887	130	1 017	1 642	490	2 132
Frans	755	360	1 115	-	-	-	-	-	-	887	130	1 017	1 642	490	2 132
LUIX	6 709	2 780	9 489	-	-	-	-	-	-	398	130	528	7 107	2 910	10 017
Frans	6 709	2 780	9 489	-	-	-	-	-	-	398	130	528	7 107	2 910	10 017
NAMEN	390	32	422	-	-	-	-	-	-	1 256	610	1 866	1 646	642	2 288
Frans	390	32	422	-	-	-	-	-	-	1 256	610	1 866	1 646	642	2 288

(1) De cijfers met betrekking tot de studenten van de in Kortrijk gelegen afdeling van de Leuvense Universiteit zijn vervat in de desbetreffende cijfers van Brabant.

DERDE NIVEAU
Opleiding van het onderwijzend personeel
(middelbaar normaal onderwijs)

DERDE NIVEAU (hogere cyclus)

Opleiding van het onderwijzend personeel (middelbaar normaalonderwijs)

Indeling van de studenten naar de leeftijd, het geslacht, het studiejaar, de studieafdeling en het taalstelsel

Studiejaar en studieafdeling	minder dan 18 jaar			18 - < 19 jaar			19 - < 20 jaar		
	J	M	T	J	M	T	J	M	T
Frans taalstelsel	4	48	52	105	398	503	254	592	846
1 ^e jaar	4	47	51	102	382	484	204	391	595
2 ^e jaar	-	1	1	3	16	19	50	201	251
Afdeling moedertaal-geschiedenis	-	9	9	18	77	95	65	145	210
1 ^e jaar	-	9	9	17	75	92	46	91	137
2 ^e jaar	-	-	-	1	2	3	19	54	73
Afdeling moderne talen	2	19	21	35	138	173	71	158	229
1 ^e jaar	2	19	21	33	133	166	54	107	161
2 ^e jaar	-	-	-	2	5	7	17	51	68
Afdeling wiskunde	2	12	14	25	81	106	49	108	157
1 ^e jaar	2	12	14	25	76	101	42	59	101
2 ^e jaar	-	-	-	-	5	5	7	49	56
Afdeling wetenschappen-aardrijkskunde	-	4	4	6	29	35	15	56	71
1 ^e jaar	-	3	3	6	26	32	14	42	56
2 ^e jaar	-	1	1	-	3	3	1	14	15
Afdeling lichamelijke opvoeding-biologie	-	4	4	21	69	90	50	121	171
1 ^e jaar	-	4	4	21	68	89	44	88	132
2 ^e jaar	-	-	-	-	1	1	6	33	39
Afdeling plastische kunsten	-	-	-	-	4	4	4	4	8
1 ^e jaar	-	-	-	-	4	4	4	4	8
2 ^e jaar	-	-	-	-	-	-	-	-	-
Nederlands taalstelsel	11	37	48	189	639	828	356	830	1 186
1 ^e jaar	11	36	47	186	627	813	274	430	704
2 ^e jaar	-	1	1	3	12	15	82	400	482
Afdeling Nederlands-Engels	5	9	14	73	248	321	126	279	405
1 ^e jaar	5	9	14	71	241	12	92	145	237
2 ^e jaar	-	-	-	2	7	9	34	134	168
Afdeling Frans-geschiedenis	-	7	7	17	62	79	31	131	162
1 ^e jaar	-	7	7	17	60	77	25	59	84
2 ^e jaar	-	-	-	-	2	2	6	72	78
Afdeling wiskunde	1	7	8	35	107	142	60	129	189
1 ^e jaar	1	7	8	34	104	138	43	49	92
2 ^e jaar	-	-	-	1	3	4	17	80	97
Afdeling wetenschappen-aardrijkskunde	3	5	8	17	69	86	42	76	118
1 ^e jaar	3	4	7	17	69	86	36	49	85
2 ^e jaar	-	1	1	-	-	-	6	80	33
Afdeling lichamelijke opvoeding-biologie	1	9	10	42	149	191	78	200	278
1 ^e jaar	1	9	10	42	149	191	64	118	182
2 ^e jaar	-	-	-	-	-	-	14	82	96
Afdeling plastische kunsten	1	-	1	5	4	9	19	15	34
1 ^e jaar	1	-	1	5	4	9	14	10	24
2 ^e jaar	-	-	-	-	-	-	5	5	10

1971 - 1972

20 - < 21 jaar			21 - < 22 jaar			22 - < 23 jaar			23 jaar en ouder			Totale schoolbevolking		
J	M	T	J	M	T	J	M	T	J	M	T	J	M	T
282	362	644	231	221	452	128	80	208	101	48	149	1 105	1 749	2 854
189	196	385	128	85	213	60	30	90	49	18	67	736	1 149	1 885
93	166	259	103	136	239	68	50	118	52	30	82	369	600	969
73	98	171	71	66	137	47	19	66	41	21	62	315	435	750
50	55	105	41	26	67	21	4	25	22	9	31	197	269	466
23	43	66	30	40	70	26	15	41	19	12	31	118	166	284
66	96	162	47	44	91	24	10	34	14	7	21	259	472	731
46	48	94	21	17	38	8	4	12	8	2	10	172	330	502
20	48	68	26	27	53	16	6	22	6	5	11	87	142	229
52	51	103	39	45	84	19	18	37	19	8	27	205	323	528
32	27	59	19	16	35	12	7	19	9	4	13	141	201	342
20	24	44	20	29	49	7	11	18	10	4	14	64	122	186
31	36	67	24	19	43	9	17	26	12	6	18	97	167	264
18	23	41	18	9	27	3	10	13	6	1	7	65	114	179
13	13	26	6	10	16	6	7	13	6	5	11	32	53	85
57	75	132	39	42	81	26	15	41	12	6	18	205	332	537
40	41	81	22	17	39	15	5	20	3	2	5	145	225	370
17	34	51	17	25	42	11	10	21	9	4	13	60	107	167
3	6	9	11	5	16	3	1	4	3	-	3	24	20	44
3	2	5	7	-	7	1	-	1	1	-	1	16	10	26
-	4	4	4	5	9	2	1	3	2	-	2	8	10	18
326	360	686	176	129	305	78	36	114	37	32	69	1 173	2 063	3 236
191	149	340	91	45	136	35	14	49	12	12	24	800	1 313	2 113
135	211	346	85	84	169	43	22	65	25	20	45	373	750	1 123
126	127	253	58	39	97	36	9	45	10	12	22	434	723	1 157
74	55	129	34	11	45	18	3	21	5	4	9	299	468	767
52	72	124	24	28	52	18	6	24	5	8	13	135	255	390
32	60	92	23	23	46	5	7	12	8	8	16	116	298	414
22	23	45	14	10	24	2	5	7	-	4	4	80	168	248
10	37	47	9	13	22	3	2	5	8	4	12	36	130	166
46	50	96	25	10	35	8	8	16	4	2	6	179	313	492
22	22	44	11	4	15	2	3	5	2	2	4	115	191	306
24	28	52	14	6	20	6	5	11	2	-	2	64	122	186
38	47	85	16	12	28	14	5	19	7	5	12	137	219	356
26	19	45	5	4	9	6	1	7	3	2	5	96	148	244
12	28	40	11	8	19	8	4	12	4	3	7	41	71	112
65	72	137	48	42	90	10	6	16	5	4	9	249	482	731
37	27	64	23	15	38	5	1	6	1	-	1	173	319	492
28	45	73	25	27	52	5	5	10	4	4	8	76	163	239
19	4	23	6	3	9	5	1	6	3	1	4	58	28	86
10	3	13	4	1	5	2	1	3	1	-	1	37	19	56
9	1	10	2	2	4	3	-	3	2	1	3	21	9	30

BIJLAGEN

Bijlage 1.- GECOMBINEERDE INDELING VAN DE SCHOOLBEVOLKING, 5 JAAR EN OUDER, MET VOLLEDIG LEERPLAN, NAAR HET TAALGEBIED VAN DE ONDERWIJSINRICHTING EN NAAR HET TAALGEBIED VAN GEWOON VERBLIJF VAN DE LEERLINGEN

Onderwijs van niveau I, II en III

A. Schoolbevolking van het mannelijk geslacht

Taalgebied van de onderwijs inrichting	Taalgebied van oorsprong d.i. van gewoon					
	Ie niveau = primair				IIe niveau (inclus. on-	
	Nederlands taalgebied	Frans + Duits taal- gebied	Brussel- Hoofdstad	Totaal	Nederlands taalgebied	Frans + Duits taal- gebied
Nederlands taalgebied	306 290	638	684	307 612	166 220	524
Frans + Duits taalgebied	1 679	165 725	848	168 252	2 187	90 791
Brussel-Hoofdstad	6 733	816	43 800	51 349	7 743	1 712
Het Rijk	314 702	167 179	45 332	527 213	176 150	93 027
Buitenland	2 515	1 459	337	4 351	1 141	634
Onbekende ligging	25 942	18 657	8 107	52 706	8 976	6 095
<i>Totaal :</i>	<i>343 159</i>	<i>187 295</i>	<i>53 816</i>	<i>584 270</i>	<i>186 237</i>	<i>99 756</i>

B. Schoolbevolking van het vrouwelijk geslacht

Taalgebied van de onderwijs inrichting	Taalgebied van oorsprong d.i. van gewoon					
	Ie niveau = primair				IIe niveau (inclus. on-	
	Nederlands taalgebied	Frans + Duits taal- gebied	Brussel- Hoofdstad	Totaal	Nederlands taalgebied	Frans + Duits taal- gebied
Nederlands taalgebied	293 162	482	652	294 296	154 709	460
Frans + Duits taalgebied	1 553	158 660	589	160 802	2 002	88 990
Brussel-Hoofdstad	5 087	816	42 181	48 884	7 232	1 899
Het Rijk	300 602	159 958	43 422	503 982	163 943	91 349
Buitenland	2 365	1 414	373	4 152	1 065	675
Onbekende ligging	24 892	17 802	7 719	50 413	8 459	5 859
<i>Totaal :</i>	<i>327 859</i>	<i>179 174</i>	<i>51 514</i>	<i>558 547</i>	<i>173 467</i>	<i>97 883</i>

Bron : Algemene telling van de bevolking op 31 december 1970
Tabellen : 11.05 of 11.06

verblijf van de leerlingen

bekend niveau)		IIIe niveau				Totaal			
Brussel- Hoofdstad	Totaal	Nederlands taalgebied	Frans + Duits taal- gebied	Brussel- Hoofdstad	Totaal	Nederlands taalgebied	Frans + Duits taal- gebied	Brussel- Hoofdstad	Totaal
553	167 297	39 307	3 766	2 541	45 614	511 817	4 928	3 778	520 523
1 226	94 204	530	17 080	489	18 099	4 396	273 596	2 563	280 555
23 532	32 987	4 828	3 009	9 242	17 079	19 304	5 537	76 574	101 415
25 311	294 488	44 665	23 855	12 272	80 792	535 517	284 061	82 915	902 493
248	2 023	775	506	395	1 676	4 431	2 599	1 020	8 050
4 325	19 366	1 572	1 152	1 011	3 735	36 460	25 904	13 443	75 807
29 884	315 877	47 012	25 513	13 678	86 203	576 408	312 564	97 378	986 350

verblijf van de leerlingen

bekend niveau)		IIIe niveau				Totaal			
Brussel- Hoofdstad	Totaal	Nederlands taalgebied	Frans + Duits taal- gebied	Brussel- Hoofdstad	Totaal	Nederlands taalgebied	Frans + Duits taal- gebied	Brussel- Hoofdstad	Totaal
619	155 788	21 246	2 025	1 310	24 581	469 117	2 967	2 581	474 665
605	91 597	224	9 949	152	10 325	3 779	257 599	1 346	262 724
23 346	32 477	2 961	2 602	5 736	11 299	16 080	5 317	71 263	92 660
24 570	279 862	24 431	14 576	7 198	46 205	488 976	265 883	75 190	830 049
256	1 996	393	288	301	982	3 823	2 377	930	7 130
3 522	17 840	913	671	624	2 208	34 264	24 332	11 865	70 461
28 348	299 698	25 737	15 535	8 123	49 395	527 063	292 592	87 985	907 640

Bijlage 2 : GECOMBINEERDE INDELING VAN DE SCHOOLBEVOLKING, 5 JAAR EN OUDER MET VOLLEDIG LEERPLAN, NAAR DE PROVINCIE WAAR DE SCHOOL GELEGEN IS EN NAAR DE PROVINCIE VAN GEWOON VERBLIJF VAN DE LEERLINGEN

Totaal : Onderwijs van niveau I, II en III

A. Schoolbevolking van het mannelijk geslacht

Provincie waar de inrichting gelegen is	Provincie van gewoon verblijf van de leerlingen									Rijk
	Antwerpen	Brabant	Henegouwen	Luik	Limburg	Luxemburg	Namen	Oost-Vlaanderen	West-Vlaanderen	
Antwerpen	139 527	2 998	106	72	934	12	23	1 577	564	145 813
Brabant	5 946	178 689	4 477	1 092	3 494	805	1 462	3 035	2 462	201 472
Henegouwen	85	1 756	107 186	207	51	151	1 436	441	893	112 205
Luik	76	688	917	86 201	557	1 066	917	51	59	90 532
Limburg	1 105	1 186	14	64	73 856	4	12	109	56	76 506
Luxemburg	24	180	110	311	7	18 492	596	12	11	19 743
Namen	73	1 401	2 084	947	46	919	31 969	70	69	37 578
Oost-Vlaanderen	2 040	2 504	184	54	527	5	5	110 988	4 458	120 765
West-Vlaanderen	300	305	211	29	79	7	18	1 918	95 012	97 879
Rijk	149 176	189 717	115 288	88 977	79 651	21 461	36 438	118 201	103 584	902 493
Buitenland	1 256	1 907	961	878	863	245	333	835	772	8 050
Onbekende ligging	7 991	23 269	9 514	7 869	4 247	2 453	3 815	9 111	7 538	75 807
Totaal :	158 423	214 893	125 763	97 724	84 761	24 169	40 586	128 147	111 894	986 350

N.B. Een gelijkaardige tabel met de gecombineerde indeling van de schoolbevolking (1970) per arrondissement kan op het N.I.S. bekomen worden

Bron : Algemene telling van de bevolking op 31 december 1970

Tabellen : 11.05 of 11.06

Bijlage 2 : GECOMBINEERDE INDELING VAN DE SCHOOLBEVOLKING, 5 JAAR EN OUDER MET VOLLEDIG LEERPLAN, NAAR DE PROVINCIE WAAR DE SCHOOL GELEGEN IS EN NAAR DE PROVINCIE VAN GEWOON VERBLIJF VAN DE LEERLINGEN

Totaal : Onderwijs van niveau I, II en III

B. Schoolbevolking van het vrouwelijk geslacht

Provincie waar de inrichting gelegen is	Provincie van gewoon verblijf van de leerlingen									Rijk
	Antwerpen	Brabant	Henegouwen	Luik	Limburg	Luxemburg	Namen	Oost-Vlaanderen	West-Vlaanderen	
Antwerpen	132 830	2 632	36	26	926	4	15	1 226	192	137 887
Brabant	3 691	165 814	3 809	769	2 789	533	1 140	2 122	1 355	182 022
Henegouwen	80	1 100	103 273	130	18	56	1 351	424	767	107 199
Luik	74	506	607	80 605	554	783	680	43	44	83 896
Limburg	537	649	6	48	67 658	1	3	78	29	69 009
Luxemburg	19	61	31	339	5	17 299	300	6	4	18 064
Namen	35	750	1 441	715	17	968	30 178	26	16	34 146
Oost-Vlaanderen	1 013	1 704	204	31	233	2	4	103 177	2 890	109 258
West-Vlaanderen	124	166	162	26	37	6	7	1 109	86 931	88 568
Rijk	138 403	173 382	109 569	82 689	72 237	19 652	33 678	108 211	92 228	830 049
Buitenland	1 043	1 670	890	753	774	205	350	729	716	7 130
Onbekende ligging	7 355	21 486	9 114	7 272	3 928	2 270	3 544	8 628	6 864	70 461
Totaal :	146 801	196 538	119 573	90 714	76 939	22 127	37 572	117 568	99 808	907 640

N.B. Een gelijkaardige tabel met de gecombineerde indeling van de schoolbevolking (1970) per arrondissement kan op het N.I.S. bekomen worden

Bron : Algemene telling van de bevolking op 31 december 1970

Tabellen : 11.05 of 11.06

Bijlage 3 : GECOMBINEERDE INDELING VAN DE SCHOOLBEVOLKING, 5 JAAR EN OUDER MET VOLLEDIG LEERPLAN, NAAR DE PROVINCIE WAAR DE SCHOOL GELEGEN IS EN NAAR DE PROVINCIE VAN GEWOON VERBLIJF VAN DE LEERLINGEN (vervolg)

Onderwijs van niveau I (primaire)
B. Schoolbevolking van het mannelijk geslacht

Provincie waar de inrichting gelegen is	Provincie van gewoon verblijf van de leerlingen									Rijk
	Antwerpen	Brabant	Henegouwen	Luik	Limburg	Luxemburg	Namen	Oost-Vlaanderen	West-Vlaanderen	
Antwerpen	87 472	955	32	27	167	5	8	392	45	89 103
Brabant	876	102 333	551	105	344	34	127	498	92	104 960
Henegouwen	25	569	69 034	38	17	15	367	154	343	70 562
Luik	18	142	122	50 111	182	117	119	13	13	50 837
Limburg	408	405	2	34	45 804	-	4	31	15	46 703
Luxemburg	16	65	34	96	1	11 735	168	3	1	12 119
Namen	20	333	752	315	12	118	20 079	21	5	21 655
Oost-Vlaanderen	291	673	80	13	54	-	1	69 466	363	70 941
West-Vlaanderen	120	131	137	21	19	6	13	665	59 221	60 333
Rijk	89 246	105 606	70 744	50 760	46 600	12 030	20 886	71 243	60 098	527 213
Buitenland	653	810	522	491	479	147	219	564	466	4 351
Onbekende ligging	5 661	14 957	6 911	5 520	3 040	1 832	2 750	6 650	5 385	52 706
Totaal :	95 560	121 373	78 177	56 771	60 119	14 009	23 855	78 457	65 949	584 270

Bron : Algemene telling van de bevolking op 31 december 1970.
Tabellen : 11.05 of 11.06.

Bijlage 3 : GECOMBINEERDE INDELING VAN DE SCHOOLBEVOLKING, 5 JAAR EN OUDER MET VOLLEDIG LEERPLAN, NAAR DE PROVINCIE WAAR DE SCHOOL GELEGEN IS EN NAAR DE PROVINCIE VAN GEWOON VERBLIJF VAN DE LEERLINGEN (vervolg)

Onderwijs van niveau I (primair)

A. Schoolbevolking van het vrouwelijk geslacht

Provincie waar de inrichting gelegen is	Provincie van gewoon verblijf van de leerlingen									Rijk
	Antwerpen	Brabant	Henegouwen	Luik	Limburg	Luxemburg	Namen	Oost-Vlaanderen	West-Vlaanderen	
Antwerpen	84 645	778	20	15	131	2	6	334	40	85 971
Brabant	667	98 724	537	134	389	35	141	434	82	101 143
Henegouwen	18	432	66 076	32	3	5	301	134	301	67 302
Luik	20	153	95	48 417	181	96	82	14	15	49 073
Limburg	203	230	2	34	43 730	1	1	33	5	44 239
Luxemburg	16	27	14	112	5	11 207	108	2	1	11 492
Namen	13	232	580	222	4	153	19 276	7	2	20 489
Oost-Vlaanderen	177	485	45	16	37	2	1	66 731	312	67 806
West-Vlaanderen	52	86	108	11	16	3	5	427	55 759	56 467
Rijk	85 811	101 147	67 477	48 993	44 496	11 504	19 921	68 116	56 517	503 982
Buitenland	635	744	546	423	467	140	234	506	457	4 152
Onbekende ligging	5 368	14 492	6 705	5 193	2 887	1 727	2 644	6 468	4 929	50 413
<i>Totaal :</i>	<i>91 814</i>	<i>116 383</i>	<i>74 728</i>	<i>54 609</i>	<i>47 850</i>	<i>13 371</i>	<i>22 799</i>	<i>75 090</i>	<i>61 903</i>	<i>558 547</i>

Bron : Algemene telling van de bevolking op 31 december 1970
Tabellen : 11.05 of 11.06

Bijlage 4 : GECOMBINEERDE INDELING VAN DE STUDENTENBEVOLKING MET VOLLEDIG LEERPLAN NAAR DE PROVINCIE WAAR DE ONDERWIJSIN-
RICHTING GELEGEN IS EN NAAR DE PROVINCIE VAN GEWOON VERBLIJF VAN DE STUDENTEN

Onderwijs van niveau III

B. Studentenbevolking van het mannelijk geslacht

Provincie waar de inrichting gelegen is	Provincie van gewoon verblijf van de studenten									Rijk
	Antwerpen	Brabant	Hene- gouwen	Luik	Limburg	Luxem- burg	Namen	Oost- Vlaan- deren	West- Vlaan- deren	
Antwerpen	45 573	1 460	41	29	412	4	4	629	112	48 264
Brabant	1 484	55 032	1 077	203	785	133	292	871	291	60 168
Henegouwen	41	880	33 634	64	30	47	699	240	504	36 139
Luik	38	322	211	28 660	293	459	329	27	28	30 367
Limburg	621	634	8	29	28 133	1	5	57	32	27 520
Luxemburg	7	108	60	203	4	6 362	385	7	8	7 144
Namen	24	698	947	404	12	556	10 696	10	14	13 361
Oost-Vlaanderen	614	1 209	92	26	119	3	2	33 914	1 068	37 047
West-Vlaanderen	123	129	70	7	35	-	4	1 035	33 075	34 478
Rijk	48 525	60 472	36 140	29 625	27 823	7 565	12 416	36 790	35 132	294 488
Buitenland	355	489	257	194	260	66	66	167	169	2 023
Onbekende ligging	1 981	6 812	2 197	1 909	1 057	540	925	2 095	1 850	19 366
<i>Totaal :</i>	<i>50 861</i>	<i>67 773</i>	<i>38 584</i>	<i>31 728</i>	<i>29 140</i>	<i>8 171</i>	<i>13 407</i>	<i>39 052</i>	<i>37 151</i>	<i>315 877</i>

Bron : Algemene telling van de bevolking op 31 december 1970
Tabellen : 11.05 of 11.06

Bijlage 4 : GECOMBINEERDE INDELING VAN DE STUDENTENBEVOLKING MET VOLLEDIG LEERPLAN NAAR DE PROVINCIE WAAR DE ONDERWIJSIN-
RICHTING GELEGEN IS EN NAAR DE PROVINCIE VAN GEWOON VERBLIJF VAN DE STUDENTEN

Onderwijs van niveau III

A. Studentenbevolking van het vrouwelijk geslacht

Provincie waar de inrichting gelegen is	Provincie van gewoon verblijf van de studenten									Rijk
	Antwerpen	Brabant	Henegouwen	Luik	Limburg	Luxemburg	Namen	Oost-Vlaanderen	West-Vlaanderen	
Antwerpen	44 033	1 513	12	7	491	2	7	656	68	46 789
Brabant	1 356	54 589	1 127	189	1 199	125	315	843	319	60 062
Henegouwen	54	549	34 594	50	14	18	836	268	429	36 812
Luik	40	254	194	27 766	314	376	297	21	26	29 288
Limburg	305	364	4	14	22 767	-	-	38	20	23 512
Luxemburg	2	32	14	222	-	5 884	175	4	2	6 335
Namen	18	404	667	404	7	650	10 217	17	11	12 395
Oost-Vlaanderen	383	899	136	11	51	-	2	32 082	1 213	34 787
West-Vlaanderen	43	63	52	12	12	3	2	565	29 130	29 882
Rijk	46 234	58 667	36 800	28 675	24 855	7 058	11 851	34 504	31 218	279 882
Buitenland	292	481	239	218	252	56	93	170	195	1 996
Onbekende ligging	1 787	6 056	2 168	1 855	949	493	808	1 964	1 760	17 840
<i>Totaal :</i>	<i>48 313</i>	<i>65 204</i>	<i>39 207</i>	<i>30 748</i>	<i>26 056</i>	<i>7 607</i>	<i>12 752</i>	<i>36 638</i>	<i>33 173</i>	<i>299 698</i>

Bron : Algemene telling van de bevolking op 31 december 1970
Tabellen : 11.05 of 11.06

Bijlage 5 : GECOMBINEERDE INDELING VAN DE STUDENTENBEVOLKING MET VOLLEDIG WERKPLAN NAAR DE PROVINCIE WAAR DE ONDERWIJS-
INRICHTING GELEGEN IS EN NAAR DE PROVINCIE VAN GEWOON VERBLIJF VAN DE STUDENTEN

Onderwijs van niveau III

A. Studentenbevolking van het mannelijk geslacht

Provincie waar de inrichting gelegen is	Provincie van gewoon verblijf van de studenten									Het Rijk
	Antwerpen	Brabant	Henegouwen	Luik	Limburg	Luxemburg	Namen	Oost-Vlaanderen	West-Vlaanderen	
Antwerpen	6 482	583	33	16	355	3	11	556	407	8 446
Brabant	3 586	21 334	2 849	784	2 365	638	1 043	1 666	2 079	36 344
Henegouwen	19	307	4 517	105	4	89	370	47	46	5 504
Luik	20	224	584	7 430	82	490	469	11	18	9 328
Limburg	76	147	4	1	2 019	3	3	21	9	2 283
Luxemburg	1	7	16	12	2	395	43	2	2	480
Namen	29	370	385	228	22	245	1 194	39	50	2 562
Oost-Vlaanderen	1 135	622	12	15	354	2	2	7 608	3 027	12 777
West-Vlaanderen	57	45	4	1	25	1	1	218	2 716	3 068
Rijk	11 405	23 639	8 404	8 592	5 228	1 866	3 136	10 168	8 354	80 792
Buitenland	248	608	182	193	124	32	48	104	137	1 676
Onbekende ligging	349	1 500	406	440	150	81	140	366	303	3 735
<i>Totaal :</i>	<i>12 002</i>	<i>25 747</i>	<i>8 992</i>	<i>9 225</i>	<i>5 502</i>	<i>1 979</i>	<i>3 324</i>	<i>10 638</i>	<i>8 794</i>	<i>86 203</i>

Bron : Algemene telling van de bevolking op 31 december 1970
Tabellen : 11.05 of 11.06

Bijlage 5 : GECOMBINEERDE INDELING VAN DE STUDENTENBEVOLKING MET VOLLEDIG WERKPLAN NAAR DE PROVINCIE WAAR DE ONDERWIJS
 INRICHTING GELEGEN IS EN NAAR DE PROVINCIE VAN GEWOON VERBLIJF VAN DE STUDENTEN
 Onderwijs van niveau III
 B. Schoolbevolking van het vrouwelijk geslacht

Provincie waar de inrichting gelegen is	Provincie van gewoon verblijf van de studenten									Het Rijk
	Antwerpen	Brabant	Henegouwen	Luik	Limburg	Luxemburg	Namen	Oost-Vlaanderen	West-Vlaanderen	
Antwerpen	4 152	341	4	4	304	-	2	236	84	5 127
Brabant	1 668	12 501	2 145	446	1 201	373	684	845	954	20 817
Henegouwen	8	119	2 603	48	1	33	214	22	37	3 085
Luik	14	99	318	4 422	59	311	301	8	3	5 535
Limburg	29	55	-	-	1 161	-	2	7	4	1 258
Luxemburg	1	2	3	5	-	208	17	-	1	237
Namen	4	114	194	89	6	165	685	2	3	1 262
Oost-Vlaanderen	453	320	23	4	145	-	1	4 354	1 365	6 665
West-Vlaanderen	29	17	2	3	9	-	-	117	2 042	2 219
Rijk	6 358	13 568	5 292	5 021	2 886	1 090	1 906	5 591	4 493	46 205
Buitenland	116	445	105	112	55	9	23	53	64	982
Onbekende ligging	200	938	241	224	92	50	92	196	175	2 208
Totaal :	6 674	14 951	5 638	5 357	3 033	1 149	2 021	5 840	4 732	49 395

Bron : Algemene telling van de bevolking op 31 december 1970
 Tabellen : 11.05 of 11.06

Auteursrecht voorbehouden

Het reproduceren van de inhoud van deze publicatie is niet toegestaan, noch geheel, noch gedeeltelijk, noch in de oorspronkelijke, noch in bewerkte vorm, tenzij met schriftelijke machtiging vanwege het Nationaal Instituut voor de Statistiek.

Het gebruiken van de inhoud van deze publicatie als toelichting of bewijsvoering in een artikel, een boekbespreking of een boek is toegestaan, mits de bron duidelijk en nauwkeurig wordt vermeld.