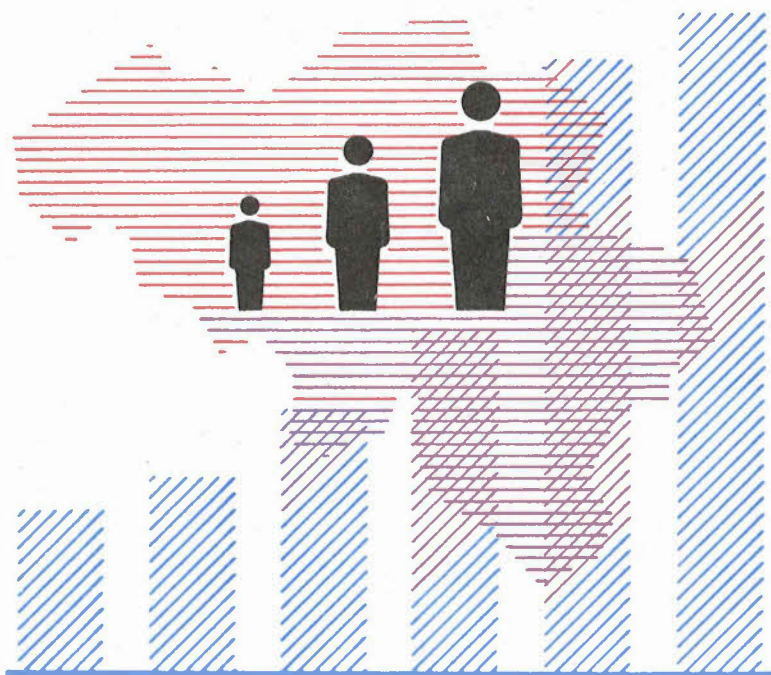


BEVOLKINGS - STATISTIEKEN



SCHOOLBEVOLKING 1970 - 1971

1975

Nr. 3

NATIONAAL INSTITUUT VOOR DE STATISTIEK

KONINKRIJK BELGIË

MINISTERIE VAN ECONOMISCHE ZAKEN

BEVOLKINGS - STATISTIEKEN

SCHOOLBEVOLKING 1970 - 1971

1975

Nr. 3

Abonnement : België : 130 F per jaar
Buitenland : 160 F per jaar

Dit nummer : België : 45 F
Buitenland : 55 F

Dit tijdschrift is verkrijgbaar bij het **NATIONAAL INSTITUUT VOOR DE STATISTIEK**
Leuvenseweg 44 - 1000 Brussel
Rekening nr 000 - 0082826 - 85

INHOUDSOPGAVESCHOOLBEVOLKING 1970-1971

	Blz.		Blz.
Algemeen overzicht		B. Hogere graad	
Schoolbevolking naar :		Indeling naar :	
- het geslacht, het taalstelsel, het onderwijsniveau en de inrichtende macht	4	- het geslacht, het taalstelsel, de inrichtende macht en de ligging van de instellingen	31
- het geslacht, het taalstelsel, het onderwijsniveau en volgens het onderwijstype	6	- het geslacht, het taalstelsel, het leerplan en de studieafdeling en volgens de inrichtende macht	32
<u>VOORSCHOOLSE OPVOEDING</u>		- de leeftijd, het geslacht, het leerplan en de studieafdeling (Frans taalstelsel)	34
Indeling naar :		- de leeftijd, het geslacht, het leerplan en de studieafdeling (Nederlands taalstelsel)	36
- de leeftijd, het geslacht, het taalstelsel, en volgens de inrichtende macht	8	- de leeftijd, het geslacht, het leerplan en de studieafdeling (Duits taalstelsel)	38
- het geslacht, het taalstelsel, de inrichtende macht en de ligging van de instellingen	10	Opleiding van het onderwijzend personeel (kleuter en lager onderwijs)	
<u>ONDERWIJS VAN HET 1ste NIVEAU</u>		Indeling naar :	
Indeling naar		- het geslacht, het taalstelsel, het leerplan de studieafdeling en volgens de inrichtende macht	42
- de leeftijd, het geslacht, het taalstelsel en volgens de inrichtende macht	12	- de leeftijd, het geslacht, het leerplan en de studieafdeling (Frans + Duits taalstelsel)	44
- de leeftijd, het geslacht, het taalstelsel en volgens het leerjaar	14	- de leeftijd, het geslacht, het leerplan en de studieafdeling (Nederlands taalstelsel)	46
- het geslacht, het taalstelsel, de inrichtende macht en de ligging van de instellingen	16	- het geslacht, het taalstelsel, de inrichtende macht en de ligging van de instellingen	48
<u>ONDERWIJS VAN HET 2de NIVEAU</u>		<u>ONDERWIJS VAN HET 3de NIVEAU</u>	
Vierde graad		Universitaire opleiding	
Indeling naar :		Indeling naar :	
- de leeftijd, het geslacht, het taalstelsel, het leerplan en de inrichtende macht	18	- het geslacht, het taalstelsel, de studieafdeling en volgens de inrichtende macht	52
- het geslacht, het taalstelsel, de inrichtende macht en de ligging van de instellingen	20	- de leeftijd, het geslacht en de studieafdeling	54
Algemeen vormende opleiding (Middelbaar onderwijs)		- het geslacht, het taalstelsel, de inrichtende macht en de ligging van de instellingen	56
A. Lagere graad		Opleiding van het onderwijzend personeel (middelbaar normaalonderwijs)	
Indeling naar :		Indeling naar :	
- het geslacht, het taalstelsel, het leerplan en de studieafdeling en volgens de inrichtende macht	22	- de leeftijd, het geslacht, het studiejaar, de studieafdeling en het taalstelsel	58
- de leeftijd, het geslacht, het leerplan en de studieafdeling (Frans taalstelsel)	24	- het geslacht, het taalstelsel, de inrichtende macht en de ligging van de instellingen	60
- de leeftijd, het geslacht, het leerplan en de studieafdeling (Nederlands taalstelsel)	26		
- de leeftijd, het geslacht, het leerplan en de studieafdeling (Duits taalstelsel)	28		
- het geslacht, het taalstelsel, de inrichtende macht en de ligging van de instellingen	30		

ALGEMEEN OVERZICHT

Algemene opgave van de schoolbevolking ingedeeld naar het geslacht, het taalstelsel, het onderwijsniveau en volgens de inrichtende macht

Onderwijsniveau en taalstelsel	Onderwijs ingericht door					
	Staat			Provincies		
	J	M	T	J	M	T
TOTAAL	199 301	164 928	364 229	3 432	3 301	6 733
<u>Voorschoolse opvoeding</u>	30 722	28 431	59 153	256	236	492
<u>1^e niveau (lagere cyclus)</u>	89 336	74 265	163 601	1 380	1 070	2 450
<u>2e niveau (secundaire cyclus)</u>	60 167	54 466	114 633	1 574	1 831	3 405
A. Lagere graad	40 367	37 054	77 421	932	1 007	1 939
4e graad	48	89	137	22	-	22
Algemeen vormende opleiding (lagere cyclus)	40 319	36 965	77 284	910	1 007	1 917
B. Hogere graad	19 800	17 412	37 212	642	824	1 466
Algemeen vormende opleiding (hogere cyclus)	18 691	14 668	33 359	317	146	463
Opleiding van het onderwijzend personeel	1 109	2 744	3 853	325	678	1 003
- opleiding kleuteronder- wijzeressen	-	939	939	-	187	187
- Lager normaalonderwijs	1 109	1 805	2 914	325	491	816
<u>3e niveau (hogere cyclus)</u>	19 076	7 766	26 842	222	164	386
Universitaire opleiding	18 434	6 855	25 289	-	-	-
Opleiding onderwijzend personeel (middelbaar normaalonderwijs)	642	911	1 553	222	164	386

1970 - 1971

de openbare machten						Onderwijs ingericht door particulieren			Totale schoolbevolking		
Gemeenten			Totaal			J	M	T	J	M	T
J	M	T	J	M	T	J	M	T	J	M	T
280 789	194 157	474 946	483 522	362 386	845 908	514 816	550 074	1 064 890	998 338	912 460	1 910 798
67 359	62 651	130 010	98 337	91 318	189 655	135 656	133 391	269 047	233 993	224 709	458 702
205 536	122 147	327 683	296 252	197 482	493 734	229 507	298 270	527 777	525 759	495 752	1 021 511
7 493	9 046	16 539	69 234	65 343	134 577	114 069	102 259	216 328	183 303	167 602	350 905
5 410	6 465	11 875	46 709	44 526	91 235	72 153	64 650	136 803	118 862	109 176	228 038
1 385	1 522	2 907	1 455	1 611	3 066	1 860	2 992	4 852	3 315	4 603	7 918
4 025	4 943	8 968	45 254	42 915	88 169	70 293	61 658	131 951	115 547	104 573	220 120
2 083	2 581	4 664	22 525	20 817	43 342	41 916	37 609	79 525	64 441	58 426	122 867
1 475	1 463	2 938	20 483	16 277	36 760	39 288	30 805	70 093	59 771	47 082	106 853
608	1 118	1 726	2 042	4 540	6 582	2 628	6 804	9 432	4 670	11 344	16 014
-	375	375	-	1 501	1 501	-	2 586	2 586	-	4 087	4 087
608	743	1 351	2 042	3 039	5 081	2 628	4 218	6 846	4 670	7 257	11 927
401	313	714	19 699	8 243	27 942	35 584	16 154	51 738	55 283	24 397	79 680
247	127	374	18 681	6 982	25 663	34 942	14 501	49 443	53 623	21 483	75 106
154	186	340	1 018	1 261	2 279	642	1 653	2 295	1 660	2 914	4 574

Algemene opgave van de schoolbevolking, ingedeeld naar het geslacht, het taalstelsel, het onderwijsniveau en het onderwijstype

Onderwijsniveau en onderwijstype	Frans taalstelsel			Nederlands taalstelsel			Duits taalstelsel			Totale schoolbevolking		
	J	M	T	J	M	T	J	M	T	J	M	T
TOTAAL :	416 677	385 025	801 702	576 119	522 070	1 098 189	5 542	5 365	10 907	998 338	912 460	1 910 798
<u>Voorschoolse opvoeding</u>	90 956	87 781	178 737	141 870	135 755	277 625	1 167	1 173	2 340	233 993	224 709	458 702
<u>Onderwijs van het eerste niveau (lagere cyclus)</u>	218 560	206 389	424 949	303 693	286 117	589 810	3 506	3 246	6 752	525 759	495 752	1 021 511
<u>Onderwijs van het tweede niveau</u>	78 210	77 254	155 464	104 224	89 402	193 626	869	946	1 815	183 303	167 602	350 905
A.Lagere graad van de secundaire cyclus	50 841	51 692	102 533	67 418	56 734	124 152	603	750	1 353	118 862	109 176	228 038
Vierde graad van het lager onderwijs	674	1 797	2 471	2 635	2 799	5 434	6	7	13	3 315	4 603	7 918
Algemeen vormende opleiding (lagere graad van het middelbaar onderwijs)	50 167	49 895	100 062	64 783	53 935	118 718	597	743	1 340	115 547	104 573	220 120
B.Hogere graad van de secundaire cyclus	27 369	25 562	52 931	36 806	32 668	69 474	266	196	462	64 441	58 426	122 867
Algemeen vormende opleiding (hogere graad van het middelbaar onderwijs)	25 482	20 672	46 154	34 071	26 253	60 324	218	157	375	59 771	47 082	106 853
Opleiding van het onderwijzend personeel	1 887	4 890	6 777	2 735	6 415	9 150	48	39	87	4 670	11 344	16 014
a) normaalond. voor kleuteronderwijzeressen	-	1 356	1 356	-	2 695	2 695	-	36	36	-	4 087	4 087
b) lager normaalonderwijs	1 887	3 534	5 421	2 735	3 720	6 455	48	3	51	4 670	7 257	11 927
<u>Onderwijs van het derde niveau (hogere cyclus)</u>	28 951	13 601	42 552	26 332	10 796	37 128	-	-	-	55 283	24 397	79 680
Universitaire opleiding	28 149	12 260	40 409	25 474	9 223	34 697	-	-	-	53 623	21 483	75 106
Opleiding van het onderwijzend personeel (middelbaar normaalonderwijs)	802	1 341	2 143	858	1 573	2 431	-	-	-	1 660	2 914	4 574

VOORSCHOOLSE OPVOEDING

VOORSCHOOLSE OPVOEDING

Indeling van de schoolbevolking naar de leeftijd, het geslacht, het taalstelsel en volgens de inrichtende macht van de instellingen

Leeftijd en geslacht	Leerlingen in klassen van het bijzonder onderwijs											
	Onderwijs ingericht door de staat de provincies en de gemeenten				Onderwijs ingericht door particulieren				Totaal			
	F	N	D	T	F	N	D	T	F	N	D	T
TOTAAL :	1 186	839	-	2 025	731	1 015	-	1 746	1 917	1 854	-	3 771
jongens	707	475	-	1 182	432	626	-	1 058	1 139	1 101	-	2 240
meisjes	479	364	-	843	299	389	-	688	778	753	-	1 531
minder dan 3 jaar	14	26	-	40	14	11	-	25	28	37	-	65
jongens	6	11	-	17	10	6	-	16	16	17	-	33
meisjes	8	15	-	23	4	5	-	9	12	20	-	32
3 - < 4 jaar	86	164	-	250	114	190	-	304	200	354	-	554
jongens	48	101	-	149	61	119	-	180	109	220	-	329
meisjes	38	63	-	101	53	71	-	124	91	134	-	225
4 - < 5 jaar	138	190	-	328	160	296	-	456	298	486	-	784
jongens	81	112	-	193	94	177	-	271	175	289	-	464
meisjes	57	78	-	135	66	119	-	185	123	197	-	320
5 - < 6 jaar	255	162	-	417	213	353	-	566	468	515	-	983
jongens	155	88	-	243	118	221	-	339	273	309	-	582
meisjes	100	74	-	174	95	132	-	227	195	206	-	401
6 jaar en ouder	693	297	-	990	230	165	-	395	923	462	-	1 385
jongens	417	163	-	580	149	103	-	252	566	266	-	832
meisjes	276	134	-	410	81	62	-	143	357	196	-	553

1970 - 1971

Totaal van de leerlingen, ook die welke voorkomen in het eerste gedeelte van deze tabel

Onderwijs ingericht door de staat, de provincies en de gemeenten				Onderwijs ingericht door particulieren				Totaal			
F	N	D	T	F	N	D	T	F	N	D	T
110 895	76 467	2 293	189 655	87 842	201 158	47	269 047	178 737	277 625	2 340	458 702
57 078	40 110	1 149	98 337	33 878	101 760	18	135 656	90 956	141 870	1 167	233 993
53 817	36 357	1 144	91 318	33 964	99 398	29	133 391	87 781	135 755	1 173	224 709
8 392	6 536	63	14 991	3 858	8 442	2	12 302	12 250	14 978	65	27 293
4 213	3 313	27	7 553	1 936	4 102	-	6 038	6 149	7 415	27	13 591
4 179	3 223	36	7 438	1 922	4 340	2	6 264	6 101	7 563	38	13 702
30 528	21 766	558	52 852	18 857	59 950	16	78 823	49 385	81 716	574	131 675
15 660	11 383	289	27 332	9 421	30 525	7	39 953	25 081	41 908	296	67 285
14 868	10 383	269	25 520	9 436	29 425	9	38 870	24 304	39 808	278	64 390
34 509	23 684	788	58 981	21 832	65 223	14	87 069	56 341	88 907	802	146 050
17 779	12 506	376	30 661	10 888	32 870	6	43 764	28 667	45 376	382	74 425
16 730	11 178	412	28 320	10 944	32 353	8	43 305	27 674	43 531	420	71 625
36 419	24 093	869	61 381	22 975	67 314	15	90 304	59 394	91 407	884	151 685
18 821	12 691	450	31 962	11 439	34 134	5	45 578	30 260	46 825	455	77 540
17 598	11 402	419	29 419	11 536	33 180	10	44 726	29 134	44 582	429	74 145
1 047	388	15	1 450	320	229	-	549	1 367	617	15	1 999
605	217	7	829	194	129	-	323	799	346	7	1 152
442	171	8	621	126	100	-	226	568	271	8	847

VOORSCHOOLE OPVOEDING

1970 - 1971

Indeling van de schoolbevolking naar het geslacht, het taalstelsel, de inrichtende macht en de ligging van de instellingen

Ligging en taalstelsel	Staat			Provincies			Gemeenten			Particulieren			Totale schoolbevolking		
	J	M	T	J	M	T	J	M	T	J	M	T	J	M	T
	TOTAAL :	30 722	28 431	59 153	256	238	492	67 359	62 651	130 010	135 656	133 391	269 047	233 993	224 709
ANTWERPEN	3 780	3 483	7 263	-	-	-	7 973	7 426	15 399	27 004	26 369	53 373	38 757	37 278	76 035
Frans	-	-	-	-	-	-	-	-	-	-	-	-	-	-	-
Nederlands	3 780	3 483	7 263	-	-	-	7 973	7 426	15 399	27 004	26 369	53 373	38 757	37 278	76 035
BRABANT	4 815	4 416	9 231	89	106	195	17 239	15 707	32 946	23 869	23 981	47 850	46 012	44 210	90 222
Frans	1 642	1 644	3 286	30	43	73	12 822	11 706	24 528	9 887	10 163	20 050	24 381	23 556	47 937
Nederlands	3 173	2 772	5 945	59	63	122	4 417	4 001	8 418	13 982	13 818	27 800	21 631	20 654	42 285
WEST-VLAANDEREN	4 285	3 831	8 116	-	24	24	1 992	1 386	3 378	21 831	21 163	42 994	28 118	26 404	54 522
Frans	18	9	27	-	-	-	-	-	-	108	105	213	126	114	240
Nederlands	4 277	3 822	8 099	-	24	24	1 992	1 386	3 378	21 723	21 058	42 781	27 992	26 290	54 282
COST-VLAANDEREN	4 693	4 272	8 965	-	-	-	3 884	3 637	7 521	23 633	23 301	46 934	32 210	31 210	63 420
Frans	23	30	53	-	-	-	-	-	-	61	58	119	84	88	172
Nederlands	4 670	4 242	8 912	-	-	-	3 884	3 637	7 521	23 572	23 243	46 815	32 126	31 122	63 248
HENEGOUWEN	2 502	2 402	4 904	140	85	225	17 044	16 052	33 096	11 630	11 521	23 151	31 316	30 080	61 376
Frans	2 502	2 402	4 904	140	85	225	17 044	16 052	33 096	11 621	11 514	23 135	31 307	30 053	61 360
Nederlands	-	-	-	-	-	-	-	-	-	9	7	16	9	7	16
LUIK	2 125	1 965	4 090	27	21	48	12 767	12 157	24 924	6 790	6 680	13 470	21 709	20 823	42 532
Frans	1 858	1 677	3 535	27	21	48	11 885	11 301	23 186	6 766	6 651	13 417	20 536	19 650	40 186
Nederlands	-	-	-	-	-	-	-	-	-	6	-	6	6	-	6
Duits	267	288	555	-	-	-	882	856	1 738	18	29	47	1 167	1 173	2 340
LIMBURG	3 380	3 154	6 534	-	-	-	1 385	1 233	2 618	15 461	14 899	30 360	20 226	19 286	39 512
Frans	3	10	13	-	-	-	9	8	17	-	-	-	12	18	30
Nederlands	3 377	3 144	6 521	-	-	-	1 376	1 225	2 601	15 461	14 899	30 360	20 214	19 268	39 482
LUXEMBURG	1 190	1 085	2 275	-	-	-	1 699	1 537	3 236	1 977	2 077	4 054	4 866	4 699	9 565
Frans	1 182	1 076	2 258	-	-	-	1 699	1 537	3 236	1 977	2 077	4 054	4 858	4 690	9 548
Nederlands	8	9	17	-	-	-	-	-	-	-	-	-	8	9	17
NAMEN	1 927	1 796	3 723	-	-	-	3 376	3 516	6 892	3 461	3 400	6 861	8 764	8 712	17 476
Frans	1 927	1 796	3 723	-	-	-	3 376	3 516	6 892	3 458	3 396	6 854	8 761	8 708	17 469
Nederlands	-	-	-	-	-	-	-	-	-	3	4	7	3	4	7
DUITSLAND	2 015	2 027	4 042	-	-	-	-	-	-	-	-	-	2 015	2 027	4 042
Frans	891	904	1 795	-	-	-	-	-	-	-	-	-	891	904	1 795
Nederlands	1 124	1 123	2 247	-	-	-	-	-	-	-	-	-	1 124	1 123	2 247

EERSTE NIVEAU

EERSTE NIVEAU (lagere cyclus)

Indeling van de schoolbevolking naar de leeftijd, het geslacht, het taalstelsel en volgens de inrichtende macht

Leeftijd en geslacht		Leerlingen in klassen van het bijzonder onderwijs											
		Onderwijs ingericht door de staat, de provincies en de gemeenten				Onderwijs ingericht door particulieren				Totaal			
		F	N	D	T	F	N	D	T	F	N	D	T
TOTAAL :		14 747	7 350	80	22 177	9 788	16 624	74	26 486	24 535	23 974	154	48 663
	jongens	8 931	4 754	54	13 739	5 418	10 118	44	15 580	14 349	14 872	98	29 319
	meisjes	5 816	2 596	26	8 438	4 370	6 506	30	10 906	10 186	9 102	56	19 344
minder dan 6 jaar		79	32	-	111	41	74	-	115	120	106	-	226
	jongens	52	20	-	72	19	37	-	56	71	57	-	128
	meisjes	27	12	-	39	22	37	-	59	49	49	-	98
6 - < 7 jaar		612	287	9	908	411	736	2	1 149	1 023	1 023	11	2 057
	jongens	392	174	6	572	230	453	2	685	622	627	8	1 257
	meisjes	220	113	3	336	181	283	-	464	401	396	3	800
7 - < 8 jaar		1 196	657	6	1 859	821	1 339	9	2 169	2 017	1 996	15	4 028
	jongens	704	432	2	1 138	432	803	7	1 242	1 136	1 235	9	2 380
	meisjes	492	225	4	721	389	536	2	927	881	761	6	1 648
8 - < 9 jaar		1 530	940	7	2 477	970	1 732	9	2 711	2 500	2 672	16	5 188
	jongens	937	579	5	1 521	544	1 023	6	1 573	1 481	1 602	11	3 094
	meisjes	593	361	2	956	426	709	3	1 138	1 019	1 070	5	2 094
9 - < 10 jaar		1 745	996	12	2 753	1 200	2 068	11	3 279	2 945	3 064	23	6 032
	jongens	1 046	651	7	1 704	655	1 265	8	1 928	1 701	1 916	15	3 632
	meisjes	699	345	5	1 049	545	803	3	1 351	1 244	1 148	8	2 400
10 - < 11 jaar		2 044	1 072	6	3 122	1 371	2 338	14	3 723	3 415	3 410	20	6 845
	jongens	1 281	731	6	2 018	799	1 412	6	2 217	2 080	2 143	12	4 235
	meisjes	763	341	-	1 104	572	926	8	1 506	1 335	1 267	8	2 610
11 - < 12 jaar		1 899	1 083	12	2 994	1 500	2 549	10	4 059	3 399	3 632	22	7 053
	jongens	1 148	756	8	1 912	879	1 586	5	2 470	2 027	2 342	13	4 382
	meisjes	751	327	4	1 082	621	963	5	1 589	1 372	1 290	9	2 671
12 - < 13 jaar		2 035	1 003	13	3 051	1 449	2 425	10	3 884	3 484	3 428	23	6 935
	jongens	1 265	618	12	1 895	843	1 491	4	2 338	2 108	2 109	16	4 233
	meisjes	770	385	1	1 156	606	934	6	1 546	1 376	1 319	7	2 702
13 - < 14 jaar		1 568	603	6	2 177	1 010	1 725	6	2 741	2 578	2 328	12	4 918
	jongens	937	393	3	1 333	564	1 173	3	1 740	1 501	1 566	6	3 073
	meisjes	631	210	3	844	446	552	3	1 001	1 077	762	6	1 845
14 - < 15 jaar		1 004	304	5	1 313	553	806	2	1 361	1 557	1 110	7	2 674
	jongens	613	190	4	807	295	496	2	793	908	686	6	1 600
	meisjes	391	114	1	506	258	310	-	568	649	424	1	1 074
15 - < 16 jaar		488	187	3	678	274	495	1	770	762	682	4	1 448
	jongens	278	101	1	380	104	258	1	363	382	359	2	743
	meisjes	210	86	2	298	170	237	-	407	380	323	2	705
16 jaar en meer		547	186	1	734	188	337	-	525	735	523	1	1 259
	jongens	278	109	-	387	54	121	-	175	332	230	-	562
	meisjes	269	77	1	347	134	216	-	350	403	293	1	697

1970 - 1971

Totaal van de leerlingen, ook die welke voorkomen in het eerste gedeelte van deze tabel

Onderwijs ingericht door de staat, de provincies en de gemeenten				Onderwijs ingericht door particulieren				Totaal			
F	N	D	T	F	N	D	T	F	N	D	T
259 797	228 113	5 824	493 734	165 734	361 697	928	527 777	424 949	589 810	6 752	1 021 511
139 058	154 293	2 901	296 252	79 502	149 400	605	229 507	218 560	303 693	3 506	525 759
120 739	73 820	2 923	197 482	85 650	212 297	323	298 270	206 389	286 117	3 246	495 752
1 668	1 072	14	2 754	736	810	1	1 547	2 404	1 882	15	4 301
895	617	10	1 522	392	361	1	754	1 287	978	11	2 276
773	455	4	1 232	344	449	-	793	1 117	904	4	2 025
39 486	37 735	1 003	78 224	24 188	58 283	83	82 554	63 674	96 018	1 086	160 778
20 823	25 491	489	46 803	11 659	23 533	67	35 259	32 482	49 024	556	82 062
18 663	12 244	514	31 421	12 529	34 750	16	47 295	31 192	46 994	530	78 716
38 531	37 531	1 062	77 124	24 377	58 056	86	82 519	62 908	95 587	1 148	159 643
20 432	25 759	543	46 734	11 561	23 154	63	34 778	31 993	48 913	606	81 512
18 099	11 772	519	30 390	12 816	34 902	23	47 741	30 915	46 674	542	78 131
37 396	36 472	890	74 758	23 933	57 145	97	81 175	61 329	93 617	987	155 933
19 892	25 095	447	45 434	11 455	22 778	74	34 307	31 347	47 873	521	79 741
17 504	11 377	443	29 324	12 478	34 367	23	46 868	29 982	45 744	466	76 192
38 111	36 435	962	75 508	24 935	57 689	110	82 734	63 046	94 124	1 072	158 242
20 090	24 872	453	45 415	11 979	23 193	92	35 264	32 069	48 065	545	80 679
18 021	11 563	509	30 093	12 956	34 496	18	47 470	30 977	46 059	527	77 563
37 681	34 181	869	72 731	25 355	57 413	195	82 963	63 036	91 594	1 064	155 694
20 084	23 042	442	43 568	12 167	23 830	110	36 107	32 251	46 872	552	79 675
17 597	11 139	427	29 163	13 188	33 583	85	46 856	30 785	44 722	512	76 019
36 306	32 456	776	69 538	24 792	58 229	274	83 295	61 098	90 685	1 050	152 833
19 309	21 522	385	41 216	11 661	24 741	141	36 543	30 970	46 263	526	77 759
16 997	10 934	391	28 322	13 131	33 488	133	46 752	30 128	44 422	524	75 074
17 871	8 335	165	26 371	10 447	9 285	62	19 794	28 318	17 620	227	46 165
9 938	5 327	90	15 355	5 164	4 941	41	10 146	15 102	10 268	131	25 501
7 933	3 008	75	11 016	5 283	4 344	21	9 648	13 216	7 352	96	20 664
8 543	2 777	69	11 389	4 427	2 932	15	7 374	12 970	5 709	84	18 763
5 073	1 862	34	6 969	2 433	1 862	12	4 307	7 506	3 724	46	11 276
3 470	915	35	4 420	1 994	1 070	3	3 067	5 464	1 985	38	7 487
2 894	709	10	3 613	1 417	1 008	4	2 429	4 311	1 717	14	6 042
1 805	474	7	2 286	826	618	3	1 447	2 631	1 092	10	3 733
1 089	235	3	1 327	591	390	1	982	1 680	625	4	2 309
729	223	3	955	342	506	1	849	1 071	729	4	1 804
421	123	1	545	146	266	1	413	567	389	2	958
308	100	2	410	196	240	-	436	504	340	2	846
581	187	1	769	203	341	-	544	784	528	1	1 313
296	109	-	405	59	123	-	182	355	232	-	587
285	78	1	364	144	218	-	362	429	296	1	726

EERSTE NIVEAU (lagere cyclus)

Indeling van de schoolbevolking naar de leeftijd, het geslacht, het taalstelsel en volgens het leerjaar

Leeftijd en geslacht	1 ^e jaar				2e jaar				3e jaar			
	F	N	D	T	F	N	D	T	F	N	D	T
TOTAAL :	76 489	103 788	1 185	181 462	67 286	95 731	1 161	164 178	65 830	93 084	998	159 912
jongens	39 231	53 315	629	93 175	34 308	49 032	589	83 929	33 367	47 507	554	81 428
meisjes	37 258	50 473	556	88 287	32 978	46 699	572	80 249	32 463	45 577	444	78 484
minder dan 6 jaar	2 275	1 747	15	4 037	7	27	-	34	2	-	-	2
jongens	1 213	913	11	2 137	2	8	-	10	1	-	-	1
meisjes	1 062	834	4	1 900	5	19	-	24	1	-	-	1
6 - < 7 jaar	60 374	93 512	1 066	154 952	2 252	1 455	9	3 716	25	28	-	53
jongens	30 671	47 603	543	78 817	1 182	789	5	1 976	7	5	-	12
meisjes	29 703	45 909	523	76 135	1 070	666	4	1 740	18	23	-	41
7 - < 8 jaar	11 122	7 851	98	19 071	47 589	84 119	1 026	132 734	2 165	1 593	9	3 767
jongens	5 845	4 407	71	10 323	23 906	42 433	521	66 860	1 097	837	5	1 939
meisjes	5 277	3 444	27	8 748	23 683	41 686	505	65 874	1 068	756	4	1 828
8 - < 9 jaar	1 889	528	4	2 421	12 466	8 851	112	21 429	42 270	79 910	839	123 019
jongens	1 043	305	2	1 350	6 516	5 051	58	11 625	21 172	40 037	447	61 656
meisjes	846	223	2	1 071	5 950	3 800	54	9 804	21 098	39 873	392	61 363
9 - < 10 jaar	541	101	2	644	3 413	1 026	12	4 451	13 554	9 694	122	23 370
jongens	310	59	2	371	1 839	602	4	2 445	6 885	5 501	77	12 463
meisjes	231	42	-	273	1 574	424	8	2 006	6 669	4 193	45	10 907
10 - < 11 jaar	181	33	-	214	1 079	188	2	1 269	5 174	1 468	26	6 668
jongens	100	21	-	121	596	108	1	705	2 723	893	24	3 640
meisjes	81	12	-	93	483	80	1	564	2 451	575	2	3 028
11 - < 12 jaar	50	8	-	58	314	46	-	360	1 824	294	2	2 120
jongens	20	4	-	24	173	26	-	199	971	173	1	1 145
meisjes	30	4	-	34	141	20	-	161	853	121	1	975
12 - < 13 jaar	35	7	-	42	106	15	-	121	559	72	-	631
jongens	17	2	-	19	60	12	-	72	345	44	-	389
meisjes	18	5	-	23	46	3	-	49	214	28	-	242
13 - < 14 jaar	18	1	-	19	53	4	-	57	201	17	-	218
jongens	9	1	-	10	29	3	-	32	133	13	-	146
meisjes	9	-	-	9	24	1	-	25	68	4	-	72
14 - < 15 jaar	3	-	-	3	6	-	-	6	47	7	-	54
jongens	3	-	-	3	5	-	-	5	28	4	-	32
meisjes	-	-	-	-	1	-	-	1	19	3	-	22
15 - < 16 jaar	1	-	-	1	1	-	-	1	6	1	-	7
jongens	-	-	-	-	-	-	-	-	4	-	-	4
meisjes	1	-	-	1	1	-	-	1	2	1	-	3
16 jaar en ouder	-	-	-	-	-	-	-	-	3	-	-	3
jongens	-	-	-	-	-	-	-	-	1	-	-	1
meisjes	-	-	-	-	-	-	-	-	2	-	-	2

1970 - 1971

4e jaar				5e jaar				6e jaar				Totaal			
F	N	D	T	F	N	D	T	F	N	D	T	F	N	D	T
65 724	92 338	1 111	159 173	65 344	91 145	1 109	157 598	59 741	89 750	1 034	150 525	400 414	565 836	6 598	972 848
33 403	46 919	572	80 894	33 493	46 714	571	80 778	30 409	45 334	493	76 236	204 211	288 821	3 408	496 440
32 321	45 419	539	78 279	31 851	44 431	538	76 820	29 332	44 416	541	74 289	196 203	277 015	3 190	476 408
-	2	-	2	-	-	-	-	-	-	-	-	2 284	1 776	15	4 075
-	-	-	-	-	-	-	-	-	-	-	-	1 216	921	11	2 148
-	2	-	2	-	-	-	-	-	-	-	-	1 068	855	4	1 927
-	-	-	-	-	-	-	-	-	-	-	-	62 651	94 995	1 075	158 721
-	-	-	-	-	-	-	-	-	-	-	-	31 860	48 397	548	80 805
-	-	-	-	-	-	-	-	-	-	-	-	30 791	46 598	527	77 916
14	28	-	42	1	-	-	1	-	-	-	-	60 891	93 591	1 133	155 615
8	1	-	9	1	-	-	1	-	-	-	-	30 857	47 678	597	79 132
6	27	-	33	-	-	-	-	-	-	-	-	30 034	45 913	536	76 483
2 146	1 626	16	3 788	53	29	-	82	5	1	-	6	58 829	90 945	971	150 745
1 120	872	3	1 995	15	5	-	20	-	1	-	1	29 866	46 271	510	76 647
1 026	754	13	1 793	38	24	-	62	5	-	-	5	28 963	44 674	461	74 098
40 256	78 398	893	119 547	2 288	1 813	20	4 121	49	28	-	77	60 101	91 060	1 049	152 210
20 142	39 035	440	59 617	1 178	949	7	2 134	14	3	-	17	30 368	46 149	530	77 047
20 114	39 363	453	59 930	1 110	864	13	1 987	35	25	-	60	29 733	44 911	519	75 163
13 881	9 908	153	23 942	36 954	74 626	859	112 439	2 352	1 961	4	4 317	59 621	88 184	1 044	148 849
6 985	5 520	97	12 602	18 539	37 118	417	56 074	1 228	1 069	1	2 298	30 171	44 729	540	75 440
6 896	4 388	56	11 340	18 415	37 508	442	56 365	1 124	892	3	2 019	29 450	43 455	504	73 409
6 028	1 882	39	7 948	15 073	11 613	178	26 864	34 410	73 210	809	108 429	57 699	87 053	1 028	145 780
3 171	1 164	24	4 359	7 600	6 748	113	14 461	17 008	35 806	375	53 189	28 943	43 921	513	73 377
2 857	718	15	3 590	7 473	4 865	65	12 403	17 402	37 404	434	55 240	28 756	43 132	515	72 403
2 426	984	8	2 818	7 518	2 487	41	10 046	14 190	11 227	155	25 572	24 834	14 192	204	39 230
1 361	242	6	1 609	4 045	1 527	26	5 598	7 166	6 332	83	13 581	12 994	8 159	115	21 268
1 065	142	2	1 209	3 473	960	15	4 448	7 024	4 895	72	11 991	11 840	6 033	89	17 962
789	90	2	881	2 747	493	10	3 250	6 584	2 776	60	9 420	10 392	3 381	72	13 845
497	69	2	568	1 639	313	7	1 959	3 698	1 759	31	5 488	6 005	2 158	40	8 203
292	21	-	313	1 108	180	3	1 291	2 886	1 017	29	3 932	4 387	1 223	32	5 642
162	19	-	181	635	72	1	708	1 901	509	6	2 416	2 754	607	7	3 368
105	15	-	120	430	45	1	476	1 152	342	3	1 497	1 723	406	4	2 133
57	4	-	61	205	27	-	232	749	167	3	919	1 031	201	3	1 235
20	1	-	21	67	10	-	77	214	35	-	249	309	47	-	356
14	1	-	15	40	8	-	48	127	21	-	148	185	30	-	215
6	-	-	6	27	2	-	29	87	14	-	101	124	17	-	141
2	-	-	2	8	2	-	10	36	3	-	39	49	5	-	54
-	-	-	-	6	1	-	7	16	1	-	17	23	2	-	25
2	-	-	2	2	1	-	3	20	2	-	22	26	3	-	29

EERSTE NIVEAU (lagere cyclus)

Indeling van de schoolbevolking naar het geslacht, het taalstelsel, de inrichtende macht en de ligging van de instellingen

Ligging en taalstelsel	Staat			Provincies			Gemeenten			Particulieren			Totale schoolbevolking		
	J	M	T	J	M	T	J	M	T	J	M	T	J	M	T
TOTAAL :	89 336	74 265	163 801	1 380	1 070	2 450	205 536	122 147	327 683	229 507	298 270	527 777	525 759	495 752	1 021 511
Frans	36 869	31 248	68 117	917	709	1 626	101 272	88 782	190 054	79 502	85 650	165 152	218 560	206 389	424 949
Nederlands	51 708	42 339	94 047	463	361	824	102 122	31 120	133 242	149 400	212 297	361 697	303 693	286 117	589 810
Duits	759	678	1 437	-	-	-	2 142	2 245	4 387	605	323	928	3 506	3 246	6 752
ANTWERPEN	10 849	8 274	19 123	-	-	-	36 798	13 427	50 225	35 776	57 663	93 439	83 423	79 364	162 787
Frans	-	-	-	-	-	-	-	-	-	9	9	18	9	9	18
Nederlands	10 849	8 274	19 123	-	-	-	36 798	13 427	50 225	35 767	57 654	93 421	83 414	79 355	162 769
BRABANT	16 158	13 838	29 996	811	736	1 547	44 950	29 952	74 902	42 961	55 626	98 587	104 880	100 152	205 032
Frans	7 484	6 850	14 334	348	375	723	26 039	22 713	48 752	24 713	26 238	50 951	58 584	56 176	114 760
Nederlands	8 674	6 988	15 662	463	361	824	18 911	7 239	26 150	18 248	29 388	47 636	46 296	43 976	90 272
WEST- VLAANDEREN	9 908	8 555	18 463	-	-	-	17 225	2 191	19 416	32 494	44 322	76 816	59 627	55 068	114 695
Frans	43	37	80	-	-	-	-	-	-	425	299	724	468	336	804
Nederlands	9 865	8 518	18 383	-	-	-	17 225	2 191	19 416	32 069	44 023	76 092	59 159	54 732	113 891
Duits	-	-	-	-	-	-	-	-	-	-	-	-	-	-	-
OOST- VLAANDEREN	11 662	9 026	20 688	-	-	-	21 253	5 762	27 015	34 873	49 364	84 237	67 788	64 152	131 940
Frans	-	-	-	-	-	-	-	-	-	121	151	272	121	151	272
Nederlands	11 662	9 026	20 688	-	-	-	21 253	5 762	27 015	34 752	49 213	83 965	67 667	64 001	131 668
HENEGOUWEN	11 707	9 392	21 099	520	305	825	34 120	29 770	63 890	25 966	28 215	54 181	72 313	67 682	139 995
Frans	11 702	9 389	21 091	520	305	825	34 120	29 770	63 890	25 877	28 172	54 049	72 219	67 636	139 855
Nederlands	5	3	8	-	-	-	-	-	-	89	43	132	94	46	140
Duits	-	-	-	-	-	-	-	-	-	-	-	-	-	-	-
LUIK	7 057	5 942	12 999	49	29	78	29 078	26 743	55 821	16 771	17 481	34 252	52 955	50 195	103 150
Frans	6 262	5 235	11 497	49	29	78	26 936	24 498	51 434	26 151	17 147	33 298	49 398	46 909	96 307
Nederlands	36	29	65	-	-	-	-	-	-	15	11	26	51	40	91
Duits	759	678	1 437	-	-	-	2 142	2 245	4 387	605	323	928	3 506	3 246	6 752
LIMBURG	8 228	7 199	15 427	-	-	-	7 994	2 554	10 548	28 441	31 984	60 425	44 663	41 737	86 400
Frans	8	17	25	-	-	-	59	53	112	8	25	33	75	95	170
Nederlands	8 220	7 182	15 402	-	-	-	7 935	2 501	10 436	28 433	31 959	60 392	44 588	41 642	86 230
LUXEMBURG	3 493	2 948	6 441	-	-	-	5 968	4 923	10 891	3 833	4 408	8 241	13 294	12 279	25 573
Frans	3 469	2 923	6 392	-	-	-	5 968	4 923	10 891	3 833	4 408	8 241	13 270	12 254	25 524
Nederlands	24	25	49	-	-	-	-	-	-	-	-	-	24	25	49
NAMEN	6 199	5 184	11 383	-	-	-	8 150	6 825	14 975	8 392	9 207	17 599	22 741	21 216	43 957
Frans	6 199	5 184	11 383	-	-	-	8 150	6 825	14 975	8 365	9 201	17 566	22 714	21 210	43 924
Nederlands	-	-	-	-	-	-	-	-	-	27	6	33	27	6	33
DUITSLAND	4 075	3 907	7 982	-	-	-	-	-	-	-	-	-	4 075	3 907	7 982
Frans	1 702	1 613	3 315	-	-	-	-	-	-	-	-	-	1 702	1 613	3 315
Nederlands	2 373	2 294	4 667	-	-	-	-	-	-	-	-	-	2 373	2 294	4 667

TWEEDE NIVEAU
Vierde graad van het lager onderwijs

TWEEDE NIVEAU (lagere graad van de secundaire cyclus)

Vierde graad van het lager onderwijs

Indeling van de schoolbevolking naar de leeftijd, het geslacht, het taalstelsel, het leerjaar en de inrichtende macht

Leeftijd en geslacht	Onderwijs ingericht door de openbare machten												Onderwijs			
	7e leerjaar L.O.				8e leerjaar L.O.				Totaal				7e leerjaar L.O.			
	F	N	D	T	F	N	D	T	F	N	D	T	F	N	D	T
TOTAAL :	684	1 006	10	1 700	597	766	3	1 366	1 281	1 772	13	3 066	842	2 459	-	3 301
jongens	261	618	4	838	183	432	2	617	399	1 050	6	1 455	249	1 418	-	1 667
meisjes	468	388	6	862	414	334	1	749	882	722	7	1 611	593	1 041	-	1 634
minder dan 10 jaar	6	9	-	15	7	-	-	7	13	9	-	22	-	-	-	-
jongens	6	7	-	13	7	-	-	7	13	7	-	20	-	-	-	-
meisjes	-	2	-	2	-	-	-	-	-	2	-	2	-	-	-	-
10 - < 11 jaar	1	5	-	6	1	-	-	1	2	5	-	7	8	6	-	14
jongens	-	4	-	4	1	-	-	1	1	4	-	5	8	4	-	12
meisjes	1	1	-	2	-	-	-	-	1	1	-	2	-	2	-	2
11 - < 12 jaar	15	96	-	111	-	-	-	-	15	96	-	111	92	289	-	381
jongens	2	34	-	36	-	-	-	-	2	34	-	36	82	272	-	352
meisjes	13	62	-	75	-	-	-	-	13	62	-	75	11	17	-	28
12 - < 13 jaar	203	563	6	773	15	19	-	34	218	582	7	807	380	1 711	-	2 091
jongens	61	361	3	425	7	4	-	11	68	365	3	436	100	903	-	1 003
meisjes	142	202	4	348	8	15	-	23	150	217	4	371	270	808	-	1 088
13 - < 14 jaar	280	257	3	540	163	445	3	611	443	702	6	1 151	231	373	-	604
jongens	84	167	1	252	66	268	2	336	150	435	3	588	46	186	-	232
meisjes	196	90	2	288	97	177	1	275	293	267	3	563	185	187	-	372
14 - < 15 jaar	150	69	-	219	214	271	-	485	364	340	-	704	114	76	-	190
jongens	54	39	-	93	62	136	-	198	166	175	-	291	12	50	-	62
meisjes	96	30	-	126	152	135	-	287	248	165	-	413	102	26	-	128
15 - 16 jaar	26	6	-	32	109	29	-	138	135	35	-	170	16	4	-	20
jongens	8	5	-	13	31	22	-	53	39	27	-	66	1	3	-	4
meisjes	18	1	-	19	78	7	-	85	96	8	-	104	15	1	-	16
16 jaar en meer	3	1	-	4	88	2	-	90	91	3	-	94	1	-	-	1
jongens	1	1	-	2	9	2	-	11	10	3	-	13	1	-	-	1
meisjes	2	-	-	2	79	-	-	79	81	-	-	81	-	-	-	-

1970 - 1971

ingericht door particulieren				Totale schoolbevolking															
8e leerjaar L.O.				Totaal				7e leerjaar L.O.				8e leerjaar L.O.				Totaal			
F	N	D	T	F	N	D	T	F	N	D	T	F	N	D	T	F	N	D	T
348	1 203	-	1 551	1 190	3 662	-	4 852	1 528	3 465	10	5 001	945	1 969	3	2 917	2 471	5 434	13	7 918
26	167	-	193	275	1 585	-	1 860	465	2 036	4	2 505	209	599	2	810	674	2 635	6	3 315
322	1 036	-	1 358	915	2 077	-	2 992	1 061	1 429	6	2 496	736	1 370	1	2 107	1 797	2 799	7	4 603
-	-	-	-	-	-	-	-	6	9	-	15	7	-	-	7	13	9	-	22
-	-	-	-	-	-	-	-	6	7	-	13	7	-	-	7	13	7	-	20
-	-	-	-	-	-	-	-	-	2	-	2	-	-	-	-	-	2	-	2
-	-	-	-	8	6	-	14	9	11	-	20	1	-	-	1	10	11	-	21
-	-	-	-	8	4	-	12	8	8	-	16	1	-	-	1	9	8	-	17
-	-	-	-	-	2	-	2	1	3	-	4	-	-	-	-	1	3	-	4
-	1	-	1	92	290	-	382	108	385	-	492	-	1	-	1	107	386	-	493
-	1	-	1	81	273	-	354	83	306	-	389	-	1	-	1	83	307	-	390
-	-	-	-	11	17	-	28	24	79	-	103	-	-	-	-	24	79	-	103
6	22	-	28	386	1 733	-	2 119	583	2 274	7	2 864	21	41	-	62	604	2 315	7	2 926
4	12	-	16	104	915	-	1 019	161	1 264	3	1 428	11	16	-	27	172	1 280	3	1 455
2	10	-	12	282	818	-	1 100	422	1 110	4	1 436	10	25	-	35	432	1 035	4	1 471
111	750	-	861	342	1 123	-	1 465	511	630	3	1 144	274	1 195	3	1 472	785	1 825	6	2 616
7	86	-	93	53	272	-	325	130	353	1	484	73	354	2	429	203	707	3	913
104	664	-	768	289	851	-	1 140	381	277	2	660	201	841	1	1 043	582	1 118	3	1 703
143	401	-	544	257	477	-	734	264	145	-	409	357	672	-	1 029	621	817	-	1 438
15	63	-	78	27	113	-	140	66	89	-	155	77	199	-	276	143	288	-	431
128	338	-	466	230	364	-	594	198	56	-	254	280	473	-	753	478	529	-	1 007
57	27	-	84	73	31	-	104	42	10	-	52	166	56	-	222	208	66	-	274
-	3	-	3	1	6	-	7	9	8	-	17	31	25	-	56	40	33	-	73
57	24	-	81	72	25	-	97	33	2	-	35	135	31	-	166	168	33	-	201
31	2	-	33	32	2	-	34	4	1	-	5	119	4	-	123	123	5	-	128
-	2	-	2	1	2	-	3	2	1	-	3	9	4	-	13	11	5	-	16
31	-	-	31	31	-	-	31	2	-	-	2	110	-	-	110	112	-	-	112

TWEEDE NIVEAU
Algemeen vormende opleiding

TWEEDE NIVEAU (lagere graad van de secundaire cyclus)
 Algemeen vormende opleiding (lagere graad van het middelbaar onderwijs)
 Indeling van de schoolbevolking naar het geslacht, het taalstelsel, het leerjaar en de studieafdeling en volgens de
 inrichtende macht van het onderwijs

Leerjaar en studieafdeling	Onderwijs ingericht door de openbare machten											
	Frans taalstelsel			Nederlands taalstelsel			Duits taalstelsel			Totaal		
	J	M	T	J	M	T	J	M	T	J	M	T
TOTAAL :	26 525	27 077	53 802	18 531	15 585	34 116	198	253	451	46 254	42 915	88 169
1e jaar	10 577	10 542	21 119	7 389	6 297	13 686	103	121	224	18 069	16 960	35 029
2e jaar	8 644	8 847	17 491	6 053	5 009	11 062	55	87	142	14 752	13 943	28 695
3e jaar	7 279	7 506	14 785	5 063	4 253	9 316	40	45	85	12 382	11 804	24 186
4e jaar	25	172	197	26	26	52	-	-	-	51	198	249
5e jaar	-	-	-	-	-	-	-	-	-	-	-	-
6e jaar	-	10	10	-	-	-	-	-	-	-	10	10
Traditionele struc- turen	18 863	18 106	36 969	13 625	10 804	24 429	102	124	226	32 590	29 034	61 624
Afdeling Latijn	7 124	6 071	13 195	3 474	2 391	5 865	24	21	45	10 622	8 483	19 105
6e jaar	2 511	2 069	4 580	1 296	934	2 230	19	14	33	3 826	3 017	6 843
5e jaar	2 349	2 038	4 387	1 160	708	1 868	3	6	9	3 512	2 752	6 264
4e Latijn-Grieks	741	878	1 619	428	394	822	2	1	3	1 171	1 273	2 444
4e Latijn-Wisk.	1 523	1 086	2 609	590	355	945	-	-	-	2 113	1 441	3 554
Moderne afdeling	11 588	11 230	22 818	10 042	8 180	18 222	78	103	181	21 708	19 531	41 221
6e jaar	3 651	3 300	6 951	3 610	2 881	6 491	30	42	72	7 291	6 223	13 514
5e jaar	4 181	4 272	8 453	3 376	2 872	6 248	23	35	58	7 580	7 179	14 759
4e jaar	3 756	3 658	7 414	3 056	2 427	5 483	25	26	51	6 837	6 111	12 948
Familiale afdeling	-	213	213	-	146	146	-	-	-	-	359	359
1e jaar	-	69	69	-	40	40	-	-	-	-	109	109
2e jaar	-	80	80	-	56	56	-	-	-	-	136	136
3e jaar	-	57	57	-	42	42	-	-	-	-	99	99
4e jaar	-	7	7	-	8	8	-	-	-	-	15	15
Handelsafdeling (1)	139	582	721	109	87	196	-	-	-	248	669	917
3e jaar	114	417	531	83	69	152	-	-	-	197	486	683
4e jaar	25	165	190	26	18	44	-	-	-	51	183	234
Allerlei	12	10	22	-	-	-	-	-	-	12	10	22
1e jaar	5	-	5	-	-	-	-	-	-	5	-	5
2e jaar	3	-	3	-	-	-	-	-	-	3	-	3
3e jaar	4	-	4	-	-	-	-	-	-	4	-	4
4e jaar	-	-	-	-	-	-	-	-	-	-	-	-
5e jaar	-	-	-	-	-	-	-	-	-	-	-	-
6e jaar	-	10	10	-	-	-	-	-	-	-	10	10
Observatie- en orien- tatiecyclus	3 153	3 701	6 854	4 434	4 302	8 736	96	129	225	7 683	8 132	15 815
Optie Latijn	653	952	1 605	2 943	372	3 315	-	-	-	3 596	1 324	4 920
1e jaar	194	256	450	1 194	165	1 359	-	-	-	1 388	421	1 809
2e jaar	207	310	517	1 013	130	1 143	-	-	-	1 220	440	1 660
3e jaar	252	386	638	736	77	813	-	-	-	988	463	1 451
Moderne optie	2 064	2 510	4 574	436	3 400	3 836	55	76	131	2 555	5 986	8 541
1e jaar	554	449	1 003	177	1 442	1 619	20	39	59	751	1 930	2 681
2e jaar	677	1 059	1 736	146	1 111	1 257	25	25	50	848	2 195	3 043
3e jaar	833	1 002	1 835	113	847	960	10	12	22	956	1 861	2 817
Optie techniek	436	239	675	1 055	530	1 585	41	53	94	1 532	822	2 354
1e jaar	214	89	303	640	356	996	34	26	60	888	471	1 359
2e jaar	166	128	294	358	132	490	4	21	25	528	281	809
3e jaar	56	22	78	57	42	99	3	6	9	116	70	186
Vernieuwde afdeling	4 509	5 270	9 779	472	479	951	-	-	-	4 981	5 749	10 730
1e jaar	3 448	4 310	7 758	472	479	951	-	-	-	3 920	4 789	8 709
2e jaar	1 061	960	2 021	-	-	-	-	-	-	1 061	960	2 021

1970 - 1971

Onderwijs ingericht door particulieren												Totale schoolbevolking		
Frans taalstelsel			Nederlands taalstelsel			Duits taalstelsel			Totaal			J	M	T
J	M	T	J	M	T	J	M	T	J	M	T	J	M	T
23 642	22 818	46 460	46 252	38 350	84 602	399	490	889	70 293	61 658	131 951	115 547	104 573	220 120
9 107	8 600	17 707	17 290	14 098	31 388	160	200	360	26 557	22 898	49 455	44 626	39 858	84 484
7 945	7 476	15 421	15 402	12 751	28 153	139	163	302	23 486	20 390	43 876	38 238	34 333	72 571
6 588	6 653	13 241	13 560	11 460	25 020	100	127	227	20 248	18 240	38 488	32 630	30 044	62 674
-	22	22	-	25	25	-	-	-	-	47	47	51	245	296
- 2	48	50	-	16	16	-	-	-	- 2	64	66	- 2	64	66
-	19	19	-	-	-	-	-	-	-	19	19	-	29	29
23 491	22 320	45 811	45 989	38 239	84 228	399	490	889	69 879	61 049	130 928	102 469	90 083	192 552
10 027	7 418	17 445	12 663	7 178	19 841	119	80	199	22 809	14 676	37 458	33 431	23 159	56 590
3 910	2 813	6 723	4 886	2 928	7 814	47	37	84	8 843	5 778	14 621	12 669	8 795	21 464
3 306	2 426	5 732	4 006	2 226	6 232	45	27	72	7 357	4 679	12 036	10 869	7 431	18 300
1 592	1 582	3 174	1 846	1 337	3 183	13	16	29	3 451	2 935	6 386	4 622	4 208	8 830
1 219	597	1 816	1 925	687	2 612	14	-	14	3 158	1 284	4 442	5 271	2 725	7 996
13 462	13 768	27 230	33 314	30 177	63 491	280	298	578	47 056	44 243	91 299	68 764	63 756	132 520
5 046	4 936	9 982	12 141	10 773	22 914	113	108	221	17 300	15 817	33 117	24 591	22 040	46 631
4 639	4 704	9 343	11 392	10 237	21 629	94	103	197	16 125	15 044	31 169	23 705	22 223	45 928
3 777	4 128	7 905	9 781	9 167	18 948	73	87	160	13 631	13 382	27 013	20 468	19 493	39 961
-	1 003	1 003	-	831	831	-	112	112	-	1 946	1 946	-	2 305	2 305
-	339	339	-	286	286	-	55	55	-	680	680	-	789	789
-	331	331	-	286	286	-	33	33	-	650	650	-	786	786
-	333	333	-	259	259	-	24	24	-	616	616	-	715	715
-	-	-	-	-	-	-	-	-	-	-	-	-	15	15
-	-	-	-	-	-	-	-	-	-	-	-	248	669	917
-	-	-	-	-	-	-	-	-	-	-	-	197	486	683
-	-	-	-	-	-	-	-	-	-	-	-	51	183	234
2	131	133	12	53	65	-	-	-	14	184	198	26	194	220
-	14	14	-	-	-	-	-	-	-	14	14	5	14	19
-	15	15	4	2	6	-	-	-	4	17	21	7	17	24
-	13	13	8	10	18	-	-	-	8	23	31	12	23	35
-	22	22	-	25	25	-	-	-	-	47	47	-	47	47
- 2	48	50	-	16	16	-	-	-	- 2	64	66	- 2	64	66
-	19	19	-	-	-	-	-	-	-	19	19	-	29	29
-	-	-	-	-	-	-	-	-	-	-	-	7 683	8 132	15 815
-	-	-	-	-	-	-	-	-	-	-	-	3 596	1 324	4 920
-	-	-	-	-	-	-	-	-	-	-	-	1 388	421	1 809
-	-	-	-	-	-	-	-	-	-	-	-	1 220	440	1 660
-	-	-	-	-	-	-	-	-	-	-	-	988	463	1 451
-	-	-	-	-	-	-	-	-	-	-	-	2 555	5 986	8 541
-	-	-	-	-	-	-	-	-	-	-	-	751	1 930	2 681
-	-	-	-	-	-	-	-	-	-	-	-	848	2 195	3 043
-	-	-	-	-	-	-	-	-	-	-	-	956	1 861	2 817
-	-	-	-	-	-	-	-	-	-	-	-	1 537	877	2 354
-	-	-	-	-	-	-	-	-	-	-	-	888	471	1 359
-	-	-	-	-	-	-	-	-	-	-	-	528	281	809
-	-	-	-	-	-	-	-	-	-	-	-	116	70	186
151	498	649	263	111	374	-	-	-	414	609	1 023	5 395	6 358	11 753
151	498	649	263	111	374	-	-	-	414	609	1 023	4 334	5 398	9 732
-	-	-	-	-	-	-	-	-	-	-	-	1 061	960	2 021

(1) De handelsafdeling telt slechts een 3e en 4e jaar. Het 3e jaar sluit aan bij het 2e middelbaar.

TWEDE NIVEAU (lagere graad van de secundaire cyclus)

Algemeen vormende opleiding (lagere graad van het middelbaar onderwijs)

Indeling van de schoolbevolking naar de leeftijd, het geslacht, het leerjaar en de studieafdeling

Studieafdeling en leerjaar	minder dan 12 jaar			12 - < 13 jaar			13 - < 14 jaar			14 - < 15 jaar		
	J	M	T	J	M	T	J	M	T	J	M	T
TOTAAL :	1 073	987	2 060	12 878	13 319	26 197	14 849	14 709	29 558	12 888	13 447	26 335
1 ^e jaar	1 053	947	2 000	11 972	12 460	24 432	4 737	4 168	8 905	1 539	1 234	2 773
2 ^e jaar	17	40	57	900	838	1 738	9 352	9 856	19 208	4 410	4 098	8 508
3 ^e jaar	3	-	3	6	20	26	760	658	1 418	6 936	8 102	15 038
4 ^e jaar	-	-	-	-	-	-	-	-	-	3	9	12
5 ^e jaar	-	-	-	-	1	1	-	27	27	-	4	4
6 ^e jaar	-	-	-	-	-	-	-	-	-	-	-	-
Traditionele structuren	886	750	1 636	10 337	9 797	20 134	12 516	11 890	24 406	11 224	11 561	22 785
Afdeling Latijn	607	411	1 018	5 247	4 293	9 540	5 337	4 292	9 629	4 370	3 716	8 086
6 ^e jaar	598	409	1 007	4 777	3 891	8 668	836	511	1 347	180	64	244
5 ^e jaar	8	2	10	466	401	867	4 057	3 439	7 496	916	543	1 459
4 ^e Latijn-Grieks	1	-	1	1	-	1	180	207	387	1 415	1 847	3 262
4 ^e Latijn-wiskunde	-	-	-	3	1	4	264	135	399	1 859	1 262	3 121
Moderne afdeling	279	336	615	5 090	5 396	10 486	7 175	7 258	14 433	6 816	7 296	14 112
6 ^e jaar(1 ^e middelbaar)	279	299	578	4 826	5 050	9 876	2 579	2 104	4 683	817	635	1 452
5 ^e jaar(2 ^e middelbaar)	-	37	37	262	340	602	4 339	4 927	9 266	2 879	2 696	5 575
4 ^e jaar(3 ^e middelbaar)	-	-	-	2	6	8	257	227	484	3 120	3 695	7 085
Familiale afdeling	-	3	3	-	107	107	-	281	281	-	377	377
1 ^e jaar	-	3	3	-	106	106	-	174	174	-	91	91
2 ^e jaar	-	-	-	-	1	1	-	106	106	-	177	177
3 ^e jaar	-	-	-	-	-	-	-	1	1	-	109	109
4 ^e jaar	-	-	-	-	-	-	-	-	-	-	-	-
Handelsafdeling	-	-	-	-	-	-	4	32	36	38	168	206
3 ^e jaar	-	-	-	-	-	-	4	32	36	35	159	194
4 ^e jaar	-	-	-	-	-	-	-	-	-	3	9	12
Allerlei	-	-	-	-	1	1	-	27	27	-	4	4
1 ^e jaar	-	-	-	-	-	-	-	-	-	-	-	-
2 ^e jaar	-	-	-	-	-	-	-	-	-	-	-	-
3 ^e jaar	-	-	-	-	-	-	-	-	-	-	-	-
4 ^e jaar	-	-	-	-	-	-	-	-	-	-	-	-
5 ^e jaar	-	-	-	-	1	1	-	27	27	-	4	4
6 ^e jaar	-	-	-	-	-	-	-	-	-	-	-	-
Observatie- en oriëntatiecyclus	42	31	73	557	576	1 133	786	1 095	1 881	942	1 217	2 159
Optie Latijn	20	14	34	163	234	397	169	316	485	219	328	547
1 ^e jaar	19	14	33	143	200	343	23	39	62	8	2	10
2 ^e jaar	-	-	-	20	30	50	124	244	368	51	33	84
3 ^e jaar	1	-	1	-	4	4	22	33	55	160	293	453
Moderne optie	19	15	34	319	302	621	494	710	1 204	601	820	1 421
1 ^e jaar	17	15	32	301	260	561	168	134	302	51	32	83
2 ^e jaar	1	-	1	18	33	51	294	553	847	218	327	545
3 ^e jaar	1	-	1	-	9	9	32	23	55	332	461	793
Optie techniek	3	2	5	75	40	115	123	69	192	122	69	191
1 ^e jaar	3	2	5	71	38	109	80	31	111	44	13	57
2 ^e jaar	-	-	-	4	2	6	42	38	80	63	50	113
3 ^e jaar	-	-	-	-	-	-	1	-	1	-	-	-
Vernieuwde afdeling	145	206	351	1 984	2 946	4 930	1 547	1 724	3 271	722	669	1 391
1 ^e jaar	137	205	342	1 854	2 915	4 769	1 051	1 175	2 226	439	397	836
2 ^e jaar	8	1	9	130	31	161	496	549	1 045	283	272	555

1970 - 1971

Frans taalstelsel

15 - < 16 jaar			16 - < 17 jaar			17 - < 18 jaar			18 - < 19 jaar			19 jaar en meer			Totale schoolbevolking		
J	M	T	J	M	T	J	M	T	J	M	T	J	M	T	J	M	T
5 885	5 273	11 158	2 008	1 652	3 660	492	372	864	73	93	166	21	43	64	50 167	48 895	100 062
324	266	590	51	54	105	8	9	17	-	2	2	-	2	2	19 684	19 142	38 826
1 544	1 190	2 734	310	247	557	47	40	87	6	9	15	3	5	8	16 589	16 323	32 912
4 008	3 765	7 773	1 640	1 225	2 925	433	259	692	64	54	118	17	16	33	13 867	14 159	28 026
9	51	60	7	60	67	3	51	54	2	19	21	1	4	5	25	194	219
-	1	1	-	5	5	1	8	9	1	1	2	-	1	1	2	48	50
-	-	-	-	1	1	-	5	5	-	8	8	-	15	15	-	29	29
5 128	4 557	9 685	1 756	1 413	3 169	425	330	755	65	89	154	17	39	56	42 354	40 426	82 780
1 253	653	1 906	286	105	391	45	15	60	5	3	8	1	1	2	17 151	13 489	30 640
24	6	30	6	1	7	-	-	-	-	-	-	-	-	-	6 421	4 882	11 303
180	69	249	26	10	36	1	-	1	1	-	1	-	-	-	5 655	4 464	10 119
566	338	904	147	58	205	20	8	28	2	1	3	1	1	2	2 333	2 460	4 793
483	240	723	107	36	143	24	7	31	2	2	4	-	-	-	2 742	1 683	4 425
3 824	3 414	7 238	1 435	1 045	2 480	364	210	574	55	35	90	12	8	20	25 050	24 998	50 048
167	121	288	22	24	46	7	2	9	-	1	1	-	-	-	8 697	8 236	16 933
1 092	796	1 888	214	149	363	28	27	55	4	2	6	2	2	4	8 820	8 976	17 796
2 565	2 497	5 062	1 199	872	2 071	329	181	510	51	32	83	10	6	16	7 533	7 786	15 319
-	287	287	-	137	137	-	17	17	-	7	7	-	-	-	-	1 216	1 216
-	27	27	-	6	6	-	1	1	-	-	-	-	-	-	-	408	408
-	91	91	-	32	32	-	4	4	-	-	-	-	-	-	-	411	411
-	165	165	-	98	98	-	10	10	-	7	7	-	-	-	-	390	390
-	4	4	-	1	1	-	2	2	-	-	-	-	-	-	-	7	7
49	197	246	32	99	131	12	61	73	3	21	24	1	4	5	139	582	721
40	155	195	25	48	73	9	18	27	1	4	5	-	1	1	114	417	531
9	42	51	7	51	58	3	43	46	2	17	19	1	3	4	25	165	190
2	6	8	3	27	30	4	27	31	2	23	25	3	26	29	14	141	155
2	-	2	2	6	8	1	6	7	-	1	1	-	1	1	5	14	19
-	-	-	1	5	6	2	1	3	-	7	7	-	2	2	3	15	18
-	-	-	-	2	2	-	1	1	1	4	5	3	6	9	4	13	17
-	5	5	-	8	8	-	6	6	-	2	2	-	1	1	-	22	22
-	1	1	-	5	5	1	8	9	1	1	2	-	1	1	2	48	50
-	-	-	-	1	1	-	5	5	-	8	8	-	15	15	-	29	29
548	532	1 080	209	203	412	57	40	97	8	4	12	4	3	7	3 153	3 701	6 854
66	44	110	11	14	25	5	2	7	-	-	-	-	-	-	653	952	1 605
1	1	2	-	-	-	-	-	-	-	-	-	-	-	-	194	256	450
9	2	11	3	1	4	-	-	-	-	-	-	-	-	-	207	310	517
56	41	97	8	13	21	5	2	7	-	-	-	-	-	-	252	386	638
397	442	839	174	177	351	49	38	87	7	3	10	4	3	7	2 064	2 510	4 574
14	8	22	3	-	3	-	-	-	-	-	-	-	-	-	554	449	1 003
112	116	228	26	23	49	6	6	12	1	-	1	1	1	2	677	1 059	1 736
271	318	589	145	154	299	43	32	75	6	3	9	3	2	5	833	1 002	1 835
85	46	131	24	12	36	3	-	3	1	1	2	-	-	-	436	239	675
13	4	17	3	1	4	-	-	-	-	-	-	-	-	-	214	89	303
45	31	76	12	7	19	-	-	-	-	-	-	-	-	-	166	128	294
27	11	38	9	4	13	3	-	3	1	1	2	-	-	-	56	22	78
209	184	393	43	36	79	10	2	12	-	-	-	-	1	1	4 660	5 768	10 428
103	99	202	15	16	31	-	-	-	-	-	-	-	1	1	3 599	4 808	8 407
106	85	191	28	20	48	10	2	12	-	-	-	-	-	-	1 061	960	2 021

TWEDE NIVEAU (lagere graad van de secundaire cyclus)

Algemeen vormende opleiding (lagere graad van het middelbaar onderwijs)

Indeling van de schoolbevolking naar het geslacht, het taalstelsel, de inrichtende macht en ligging van de instellingen

Ligging en taalstelsel	Staat			Provincie			Gemeenten			Particulieren			Totaal		
	J	M	T	J	M	T	J	M	T	J	M	T	J	M	T
TOTAAL :	40 319	36 965	77 284	910	1 007	1 917	4 025	4 923	8 968	70 293	61 658	131 951	115 547	104 573	220 120
Frans	22 853	22 344	45 197	673	725	1 398	2 999	4 008	7 007	23 642	22 818	46 460	50 167	49 895	100 062
Nederlands	17 268	14 368	31 636	237	282	519	1 026	935	1 961	46 252	38 350	84 202	64 783	53 935	118 718
Duits	198	253	451	-	-	-	-	-	-	399	490	889	597	743	1 340
ANTWERPEN	4 508	3 491	7 999	-	-	-	595	541	1 136	11 899	10 669	22 568	17 002	14 701	31 703
Frans	-	-	-	-	-	-	-	-	-	57	73	130	57	73	130
Nederlands	4 508	3 491	7 999	-	-	-	595	541	1 136	11 842	10 596	22 438	16 945	14 628	31 573
BRABANT	9 341	8 613	17 954	314	483	797	2 450	2 393	4 843	15 927	14 402	30 329	28 032	25 891	53 923
Frans	5 909	5 546	11 455	101	234	335	2 309	2 296	4 605	7 952	7 715	15 667	16 271	15 791	32 063
Nederlands	3 432	3 067	6 499	213	249	462	141	97	238	7 975	6 687	14 662	11 761	10 100	21 861
WEST-VLAANDEREN	2 700	2 388	5 088	-	-	-	-	-	-	9 492	7 519	17 011	12 192	9 907	22 099
Frans	-	-	-	-	-	-	-	-	-	14	6	20	14	6	20
Nederlands	2 700	2 388	5 088	-	-	-	-	-	-	9 478	7 513	16 991	12 178	9 901	22 079
OOST-VLAANDEREN	3 721	2 973	6 694	-	-	-	219	220	439	10 342	9 105	19 447	14 282	12 298	26 580
Frans	-	-	-	-	-	-	-	-	-	-	-	-	-	-	-
Nederlands	3 721	2 973	6 694	-	-	-	219	220	439	10 342	9 105	19 447	14 282	12 298	26 580
HENEGOUWEN	7 537	7 402	14 939	572	491	1 063	-	-	-	5 385	5 639	11 024	13 494	13 532	27 026
Frans	7 537	7 402	14 939	572	491	1 063	-	-	-	5 385	5 639	11 024	13 494	13 532	27 026
Nederlands	-	-	-	-	-	-	-	-	-	-	-	-	-	-	-
LUIK	5 643	5 702	11 345	-	-	-	690	1 712	2 402	4 758	5 386	10 144	11 091	12 800	23 891
Frans	5 445	5 449	10 894	-	-	-	690	1 712	2 402	4 359	4 896	9 255	10 494	12 057	22 551
Nederlands	-	-	-	-	-	-	-	-	-	-	-	-	-	-	-
Duits	198	253	451	-	-	-	-	-	-	399	490	889	597	743	1 340
LIMBURG	2 439	2 031	4 470	24	33	57	71	77	148	6 615	4 449	11 064	9 149	6 590	15 739
Frans	-	-	-	-	-	-	-	-	-	-	-	-	-	-	-
Nederlands	2 439	2 031	4 470	24	33	57	71	77	148	6 615	4 449	11 064	9 149	6 590	15 739
LUXEMBURG	1 312	1 164	2 476	-	-	-	-	-	-	2 520	1 619	4 139	3 832	2 783	6 615
Frans	1 312	1 164	2 476	-	-	-	-	-	-	2 520	1 619	4 139	3 832	2 783	6 615
Nederlands	-	-	-	-	-	-	-	-	-	-	-	-	-	-	-
NAMEN	2 351	2 468	4 819	-	-	-	-	-	-	3 355	2 870	6 225	5 706	5 338	11 044
Frans	2 351	2 468	4 819	-	-	-	-	-	-	3 355	2 870	6 225	5 706	5 338	11 044
Nederlands	-	-	-	-	-	-	-	-	-	-	-	-	-	-	-
DUITSLAND	767	733	1 500	-	-	-	-	-	-	-	-	-	767	733	1 500
Frans	299	315	614	-	-	-	-	-	-	-	-	-	299	315	614
Nederlands	468	418	886	-	-	-	-	-	-	-	-	-	468	418	886

TWEEDE NIVEAU (hogere graad van de secundaire cyclus)

Algemeen vormende opleiding (hogere graad van het middelbaar onderwijs)

Indeling van de schoolbevolking naar het geslacht, het taalstelsel, de inrichtende macht en de ligging van de instellingen

Ligging en taalstelsel	Staat			Provincies			Gemeenten			Particulieren			Totaal		
	J	M	T	J	M	T	J	M	T	J	M	T	J	M	T
TOTAAL :	18 891	14 668	33 359	317	146	463	1 475	1 463	2 928	39 288	30 805	70 093	59 771	47 082	106 853
Frans	10 662	8 890	19 552	317	146	463	1 277	1 254	2 531	13 226	10 382	23 608	25 482	20 672	46 154
Nederlands	8 004	5 758	13 762	-	-	-	198	209	407	25 869	20 286	46 155	34 071	26 253	60 324
Duits	25	20	45	-	-	-	-	-	-	193	137	330	218	157	375
ANTWERPEN	2 175	1 469	3 644	-	-	-	103	93	196	6 303	5 942	12 245	8 581	7 504	16 085
Frans	-	-	-	-	-	-	-	-	-	23	45	68	23	45	68
Nederlands	2 175	1 469	3 644	-	-	-	103	93	196	6 280	5 897	12 177	8 558	7 459	16 017
BRABANT	5 228	4 206	9 434	-	-	-	1 090	914	2 004	9 209	7 406	16 615	15 527	12 526	28 053
Frans	3 406	2 806	6 212	-	-	-	1 054	887	1 941	4 852	4 062	8 914	9 312	7 755	17 067
Nederlands	1 822	1 400	3 222	-	-	-	36	27	63	4 357	3 344	7 701	6 215	4 771	10 986
WEST-VLAANDEREN	1 108	794	1 902	-	-	-	-	-	-	5 829	3 864	9 693	6 937	4 658	11 595
Frans	-	-	-	-	-	-	-	-	-	-	3	3	-	3	3
Nederlands	1 108	794	1 902	-	-	-	-	-	-	5 829	3 861	9 690	6 937	4 655	11 592
OOST-VLAANDEREN	1 797	1 229	3 026	-	-	-	52	74	126	5 767	4 744	10 511	7 616	6 047	13 663
Frans	-	-	-	-	-	-	-	-	-	-	-	-	-	-	-
Nederlands	1 797	1 229	3 026	-	-	-	52	74	126	5 767	4 744	10 511	7 616	6 047	13 663
HENEGOUWEN	2 862	2 597	5 459	317	146	463	-	-	-	3 002	2 235	5 237	6 181	4 978	11 159
Frans	2 862	2 597	5 459	317	146	463	-	-	-	3 002	2 235	5 237	6 181	4 978	11 159
Nederlands	-	-	-	-	-	-	-	-	-	-	-	-	-	-	-
LUIK	2 784	2 136	4 920	-	-	-	223	367	590	2 758	2 317	5 075	5 765	4 820	10 585
Frans	2 759	2 116	4 875	-	-	-	223	367	590	2 565	2 180	4 745	5 547	4 663	10 210
Nederlands	-	-	-	-	-	-	-	-	-	-	-	-	-	-	-
Duits	25	20	45	-	-	-	-	-	-	193	137	330	218	157	375
LIMBURG	975	728	1 703	-	-	-	7	15	22	3 636	2 440	6 076	4 618	3 183	7 801
Frans	-	-	-	-	-	-	-	-	-	-	-	-	-	-	-
Nederlands	975	728	1 703	-	-	-	7	15	22	3 636	2 440	6 076	4 618	3 183	7 801
LUXEMBURG	523	367	890	-	-	-	-	-	-	1 067	689	1 756	1 590	1 056	2 646
Frans	523	367	890	-	-	-	-	-	-	1 067	689	1 756	1 590	1 056	2 646
Nederlands	-	-	-	-	-	-	-	-	-	-	-	-	-	-	-
NAMEN	1 025	889	1 914	-	-	-	-	-	-	1 717	1 168	2 885	2 742	2 057	4 799
Frans	1 025	889	1 914	-	-	-	-	-	-	1 717	1 168	2 885	2 742	2 057	4 799
Nederlands	-	-	-	-	-	-	-	-	-	-	-	-	-	-	-
DUITSLAND	214	253	467	-	-	-	-	-	-	-	-	-	214	253	467
Frans	87	115	202	-	-	-	-	-	-	-	-	-	87	115	202
Nederlands	127	138	265	-	-	-	-	-	-	-	-	-	127	138	265

TWEEDE NIVEAU (hogere graad van de secundaire cyclus)

Algemeen vormende opleiding (hogere graad van het middelbaar onderwijs)

Indeling van de schoolbevolking naar het geslacht, het taalstelsel, het leerjaar en de studieafdeling en volgens de inrichtende macht

Leerjaar en studieafdeling	Onderwijs ingericht door de openbare machten											
	Frans taalstelsel			Nederlands taalstelsel			Duits taalstelsel			Totaal		
	J	M	T	J	M	T	J	M	T	J	M	T
TOTAAL :	12 256	10 280	22 546	8 202	5 967	14 169	25	20	45	20 483	16 277	36 760
<u>Totaal zonder bijzondere wetenschappelijke klas</u>	12 059	10 285	22 344	8 163	5 966	14 129	25	20	45	20 247	16 271	36 518
3e jaar	5 036	4 294	9 330	3 429	2 518	5 947	9	9	18	8 474	6 821	15 295
2e jaar	3 871	3 199	7 070	2 531	1 891	4 422	9	5	14	6 411	5 095	11 506
1e jaar	3 152	2 792	5 944	2 203	1 557	3 760	7	6	13	5 362	4 355	9 717
Afdeling : Latijn-Grieks	1 089	1 555	2 644	823	894	1 717	5	5	10	1 917	2 454	4 371
3e jaar	320	485	805	244	295	539	-	3	3	564	783	1 347
2e jaar	366	499	865	283	316	599	2	1	3	651	816	1 467
1e jaar	403	571	974	296	283	579	3	1	4	702	855	1 557
Afdeling : Latijn-Wiskunde	2 117	1 003	3 120	1 096	371	1 467	-	-	-	3 213	1 374	4 587
3e jaar	871	422	1 293	416	150	566	-	-	-	1 287	572	1 859
2e jaar	676	298	974	346	112	458	-	-	-	1 022	410	1 432
1e jaar	570	283	853	334	109	443	-	-	-	904	392	1 296
Afdeling : Latijn-wetenschappen	1 790	1 932	3 722	743	598	1 341	-	-	-	2 533	2 530	5 063
3e jaar	700	796	1 496	281	267	548	-	-	-	981	1 063	2 044
2e jaar	571	615	1 186	258	182	440	-	-	-	829	797	1 626
1e jaar	519	521	1 040	204	149	353	-	-	-	723	670	1 393
Wetenschappelijke afdeling	2 385	821	3 206	1 376	491	1 867	6	-	6	3 767	1 312	5 079
3e jaar	1 019	336	1 355	589	203	792	6	-	6	1 614	539	2 153
2e jaar	766	263	1 029	422	143	565	-	-	-	1 188	406	1 594
1e jaar	600	222	822	365	145	510	-	-	-	965	367	1 332
Wetenschappelijke afdeling B	1 838	1 442	3 277	1 382	795	2 177	-	-	-	3 217	2 237	5 454
3e jaar	826	688	1 514	660	338	998	-	-	-	1 486	1 026	2 512
2e jaar	603	429	1 032	391	246	637	-	-	-	994	675	1 669
1e jaar	408	325	731	331	211	542	-	-	-	737	536	1 273
Economische afdeling	2 352	2 825	5 177	2 705	2 744	5 449	14	15	29	5 071	5 584	10 655
3e jaar	1 057	1 249	2 306	1 211	1 213	2 424	3	6	9	2 271	2 468	4 739
2e jaar	711	837	1 548	822	882	1 704	7	4	11	1 540	1 723	3 263
1e jaar	584	739	1 323	672	649	1 321	4	5	9	1 260	1 393	2 653
Menselijke wetenschappen	491	707	1 198	38	73	111	-	-	-	529	780	1 309
3e jaar	243	318	561	28	52	80	-	-	-	271	370	641
2e jaar	178	258	436	9	10	19	-	-	-	187	268	455
1e jaar	70	131	201	1	11	12	-	-	-	71	142	213
<u>Bijzondere wetenschappelijke klas</u>	197	5	202	39	1	40	-	-	-	236	6	242

1970-1971

Onderwijs ingericht door particulieren

Frans taalstelsel			Nederlands taalstelsel			Duits taalstelsel			Totaal			Totale schoolbevolking		
J	M	T	J	M	T	J	M	T	J	M	T	J	M	T
13 226	10 382	23 608	25 869	20 286	46 155	193	137	330	39 288	30 805	70 093	59 771	47 082	106 853
12 916	10 357	23 273	25 707	20 273	45 980	193	137	330	38 816	30 767	69 583	59 063	47 038	106 101
5 049	3 996	9 045	9 832	7 805	17 637	82	56	138	14 963	11 857	26 820	23 437	18 678	42 115
4 172	3 271	7 443	8 464	6 665	15 129	63	36	99	12 699	9 972	22 671	19 110	15 067	34 177
3 695	3 090	6 785	7 411	5 803	13 214	48	45	93	11 154	8 938	20 092	16 516	13 293	29 809
3 675	3 514	7 189	4 652	2 681	7 333	41	19	60	8 368	6 214	14 582	10 285	8 668	18 953
1 131	1 142	2 273	1 360	794	2 154	16	4	20	2 507	1 940	4 447	3 071	2 723	5 794
1 237	1 163	2 400	1 543	895	2 438	9	5	14	2 789	2 063	4 852	3 440	2 879	6 319
1 307	1 209	2 516	1 749	992	2 741	16	10	26	3 072	2 211	5 283	3 774	3 066	6 840
1 454	448	1 902	2 210	383	2 593	20	-	20	3 684	831	4 515	6 897	2 205	9 102
554	196	750	856	143	999	11	-	11	1 421	339	1 760	2 708	911	3 619
498	130	628	699	133	832	7	-	7	1 204	263	1 467	2 226	673	2 899
402	122	524	655	107	762	2	-	2	1 059	229	1 288	1 963	621	2 584
1 830	1 448	3 278	3 218	2 483	5 701	15	17	32	5 063	3 948	9 011	7 596	6 478	14 074
803	597	1 400	1 257	988	2 245	5	7	12	2 065	1 592	3 657	3 046	2 655	5 701
568	479	1 047	1 093	851	1 944	7	3	10	1 668	1 333	3 001	2 497	2 130	4 627
459	372	831	868	644	1 512	3	7	10	1 330	1 023	2 353	2 053	1 693	3 746
3 061	684	3 745	5 352	1 177	6 529	64	3	67	8 477	1 864	10 341	12 244	3 176	15 420
1 240	315	1 555	2 039	409	2 448	21	-	21	3 300	724	4 024	4 914	1 263	6 177
975	220	1 195	1 756	380	2 136	23	3	26	2 754	603	3 357	3 942	1 009	4 951
846	149	995	1 557	388	1 945	20	-	20	2 423	537	2 960	3 388	904	4 292
1 201	1 915	3 116	4 745	6 284	11 029	33	36	69	5 979	8 235	14 214	9 196	10 472	19 668
601	823	1 424	2 076	2 593	4 669	17	20	37	2 694	3 436	6 130	4 180	4 462	8 642
353	569	922	1 507	2 036	3 543	9	9	18	1 869	2 614	4 483	2 863	3 289	6 152
247	523	770	1 162	1 655	2 817	7	7	14	1 416	2 185	3 601	2 153	2 721	4 874
1 695	2 348	4 043	5 498	7 265	12 763	20	62	82	7 213	9 675	16 888	12 284	15 259	27 543
720	923	1 643	2 229	2 878	5 107	12	25	37	2 961	3 826	6 787	5 232	6 294	11 526
541	710	1 251	1 857	2 370	4 227	8	16	24	2 406	3 096	5 502	3 946	4 819	8 765
434	715	1 149	1 412	2 017	3 429	-	21	21	1 846	2 753	4 599	3 106	4 146	7 252
-	-	-	32	-	32	-	-	-	32	-	32	561	780	1 341
-	-	-	15	-	15	-	-	-	15	-	15	286	370	656
-	-	-	9	-	9	-	-	-	9	-	9	196	268	464
-	-	-	8	-	8	-	-	-	8	-	8	79	142	221
310	25	335	162	13	175	-	-	-	472	38	510	708	44	752

TWEDE NIVEAU (hogere graad van de secundaire cyclus)

Algemeen vormende opleiding (hogere graad van het middelbaar onderwijs)

Indeling van de schoolbevolking naar de leeftijd, het geslacht, het leerjaar en de studieafdeling

Leerjaar en studieafdeling	minder dan 14 jaar			14 - < 15 jaar			15 - < 16 jaar			16 - < 17 jaar		
	J	M	T	J	M	T	J	M	T	J	M	T
TOTAAL :	16	5	21	587	547	1 134	5 447	5 535	10 982	7 010	6 326	13 336
<u>Totaal zonder bijzondere wetenschappelijke klas</u>	16	5	21	587	547	1 134	5 447	5 535	10 982	7 008	6 326	13 334
3e jaar	16	4	20	573	537	1 110	4 969	5 048	10 017	2 898	2 079	4 977
2e jaar	-	-	-	9	9	18	470	478	948	3 693	3 833	7 526
1e jaar	-	1	1	5	1	6	8	9	17	417	414	831
Afdeling Latijn-Grieks	5	-	5	141	150	291	952	1 334	2 286	1 353	1 500	2 853
3e jaar	5	-	5	139	144	283	829	1 149	1 978	345	281	626
2e jaar	-	-	-	-	6	6	120	180	300	866	1 055	1 921
1e jaar	-	-	-	2	-	2	3	5	8	142	164	306
Afdeling Latijn-wiskunde	1	2	3	143	75	218	1 199	522	1 721	1 078	428	1 506
3e jaar	1	1	2	141	75	216	1 051	470	1 521	179	58	237
2e jaar	-	-	-	2	-	2	146	52	198	798	323	1 121
1e jaar	-	1	1	-	-	-	2	-	2	101	47	148
Afdeling Latijn-wetenschappen	2	-	2	100	124	225	898	1 078	1 976	1 018	1 056	2 074
3e jaar	2	-	2	96	122	218	823	981	1 804	413	232	645
2e jaar	-	-	-	1	1	2	74	96	170	542	739	1 281
1e jaar	-	-	-	3	1	4	1	1	2	63	85	148
Wetenschappelijke afdeling	1	1	2	91	28	119	1 141	428	1 569	1 534	461	1 995
3e jaar	1	1	2	91	28	119	1 093	406	1 499	698	173	871
2e jaar	-	-	-	-	-	-	48	22	70	776	278	1 054
1e jaar	-	-	-	-	-	-	-	-	-	60	10	70
Wetenschappelijke afdeling B	1	1	2	55	71	126	569	875	1 444	885	1 053	1 938
3e jaar	1	1	2	54	70	124	536	830	1 366	536	459	995
2e jaar	-	-	-	1	1	2	31	45	76	329	549	878
1e jaar	-	-	-	-	-	-	2	-	2	20	45	65
Economische afdeling	6	1	7	53	91	144	624	1 146	1 770	1 015	1 586	2 601
3e jaar	6	1	7	49	90	139	573	1 076	1 649	642	755	1 397
2e jaar	-	-	-	4	1	5	51	69	120	344	773	1 117
1e jaar	-	-	-	-	-	-	-	1	1	29	58	87
Menselijke wetenschappen	-	-	-	4	8	12	64	152	216	125	242	367
3e jaar	-	-	-	3	8	11	64	136	200	85	121	206
2e jaar	-	-	-	1	-	1	-	14	14	38	116	154
1e jaar	-	-	-	-	-	-	-	2	2	2	5	7
<u>Bijzondere wetenschappelijke klas</u>	-	-	-	-	-	-	-	-	-	2	-	2

1970 - 1971

Frans taalstelsel

17 - < 18 jaar			18 - < 19 jaar			19 - < 20 jaar			20 - < 21 jaar			21 jaar en ouder			Totale school- bevolking		
J	M	T	J	M	T	J	M	T	J	M	T	J	M	T	J	M	T
6 931	5 742	12 673	3 650	1 986	5 636	1 338	441	1 779	393	68	461	110	22	132	25 482	20 672	46 154
6 874	5 739	12 613	3 386	1 970	5 356	1 245	431	1 676	339	67	406	73	22	95	24 975	20 642	45 617
1 275	536	1 811	292	71	363	49	13	62	12	2	14	1	-	1	10 085	8 290	18 375
2 507	1 673	4 180	1 017	417	1 434	289	53	342	47	5	52	11	2	13	8 043	6 470	14 513
3 092	3 530	6 622	2 077	1 482	3 559	907	365	1 272	280	60	340	61	20	81	6 847	5 882	12 729
1 452	1 570	3 022	615	414	1 029	186	88	274	51	11	62	9	2	11	4 764	5 069	9 833
102	45	147	19	8	27	7	-	7	5	-	5	-	-	-	1 451	1 627	3 078
433	343	776	132	62	194	40	15	55	9	1	10	3	-	3	1 603	1 662	3 265
917	1 182	2 099	464	344	808	139	73	212	37	10	47	6	2	8	1 710	1 780	3 490
848	368	1 216	238	49	287	52	5	57	12	2	14	-	-	-	3 571	1 451	5 022
46	14	60	5	-	5	1	-	1	1	-	1	-	-	-	1 425	618	2 043
188	48	236	37	5	42	2	-	2	1	-	1	-	-	-	1 174	428	1 602
614	306	920	196	44	240	49	5	54	10	2	12	-	-	-	972	405	1 377
986	835	1 821	427	240	667	148	42	190	36	5	41	5	-	5	3 620	3 380	7 000
135	55	190	26	2	28	8	1	9	-	-	-	-	-	-	1 503	1 393	2 896
369	210	579	113	43	156	32	4	36	7	1	8	1	-	1	1 139	1 094	2 233
482	570	1 052	288	195	483	108	37	145	29	4	33	4	-	4	978	893	1 871
1 457	414	1 871	821	136	957	292	29	321	93	8	101	16	-	16	5 446	1 505	6 951
302	38	340	63	3	66	8	2	10	2	-	2	1	-	1	2 259	651	2 910
594	143	737	251	37	288	62	2	64	9	1	10	1	-	1	1 741	483	2 224
561	233	794	507	96	603	222	25	247	82	7	89	14	-	14	1 446	371	1 817
835	882	1 717	440	367	807	188	87	275	50	12	62	13	9	22	3 036	3 357	6 393
238	126	364	54	24	78	7	1	8	1	-	1	-	-	-	1 427	1 511	2 938
373	309	682	167	84	251	48	8	56	7	1	8	-	1	1	956	998	1 954
224	447	671	219	259	478	133	78	211	42	11	53	13	8	21	653	848	1 501
1 144	1 483	2 627	752	674	1 426	342	156	498	85	25	110	26	11	37	4 047	5 173	9 220
388	218	606	102	26	128	14	5	19	3	1	4	-	-	-	1 777	2 172	3 949
480	530	1 010	267	155	422	91	17	108	11	1	12	4	1	5	1 252	1 547	2 799
276	735	1 011	383	493	876	237	134	371	71	23	94	22	10	32	1 018	1 454	2 472
152	187	339	93	90	183	37	24	61	12	4	16	4	-	4	491	707	1 198
64	40	104	23	8	31	4	4	8	-	1	1	-	-	-	243	318	561
70	40	110	50	31	81	14	7	21	3	-	3	2	-	2	178	258	436
18	57	75	20	51	71	19	13	32	9	3	12	2	-	2	70	131	201
57	3	60	264	16	280	93	10	103	54	1	55	37	-	37	507	30	537

1970 - 1971

Nederlands taalstelsel

17 - < 18 jaar			18 - < 19 jaar			19 - < 20 jaar			20 - < jaar			21 jaar en ouder			Totale schoolbevolking		
J	M	T	J	M	T	J	M	T	J	M	T	J	M	T	J	M	T
9 312	6 994	16 306	3 933	1 459	5 392	927	192	1 119	170	22	192	28	12	40	34 071	26 253	60 324
9 284	6 993	16 277	3 817	1 448	5 265	882	192	1 074	162	21	183	24	12	36	33 870	26 239	60 109
739	173	912	107	22	129	11	3	14	2	-	2	-	2	2	10 261	10 323	23 584
3 132	1 323	4 455	854	184	1 038	126	15	141	13	2	15	4	4	8	10 995	8 556	19 551
5 413	5 497	10 910	2 856	1 242	4 098	745	174	919	147	19	166	20	6	26	9 614	7 360	16 974
1 737	1 185	2 922	639	173	812	120	21	141	26	6	32	1	1	2	5 475	3 575	9 050
44	11	55	3	-	3	-	-	-	-	-	-	-	-	-	1 604	1 089	2 693
452	167	619	98	29	127	7	-	7	2	1	3	-	-	-	1 826	1 211	3 037
1 241	1 007	2 248	538	144	682	113	21	134	24	5	29	1	1	2	2 045	1 275	3 320
870	170	1 040	187	21	208	16	1	17	3	-	3	-	-	-	3 306	754	4 060
19	-	19	1	-	1	-	-	-	-	-	-	-	-	-	1 272	293	1 565
130	8	138	22	2	24	1	-	1	-	-	-	-	-	-	1 045	245	1 290
721	162	883	164	19	183	15	1	16	3	-	3	-	-	-	989	216	1 205
1 006	733	1 739	384	121	505	59	17	76	8	-	8	2	-	2	3 961	3 081	7 042
35	15	50	1	-	1	1	-	1	1	-	1	-	-	-	1 538	1 255	2 793
339	119	458	65	18	83	3	3	6	-	-	-	-	-	-	1 351	1 033	2 384
632	599	1 231	318	103	421	55	14	69	7	-	7	2	-	2	1 072	793	1 865
1 810	504	2 314	681	67	748	162	9	171	24	-	24	10	4	14	6 728	1 668	8 396
117	4	121	14	-	14	1	-	1	-	-	-	-	2	2	2 628	612	3 240
542	63	605	140	4	144	23	1	24	1	-	1	-	1	1	2 178	523	2 701
1 151	437	1 588	527	63	590	138	8	146	23	-	23	10	1	11	1 922	533	2 455
1 574	1 763	3 337	740	343	1 083	186	43	229	34	5	39	5	3	8	6 127	7 079	13 206
185	32	217	24	5	29	1	2	3	-	-	-	-	-	-	2 736	2 931	5 667
659	294	953	181	32	213	27	2	29	4	-	4	2	2	4	1 898	2 282	4 180
730	1 437	2 167	535	306	841	158	39	197	30	5	35	3	1	4	1 493	1 866	3 359
2 271	2 625	4 896	1 182	717	1 899	337	101	438	67	10	77	6	4	10	8 203	10 009	18 212
333	100	433	62	12	74	8	1	9	1	-	1	-	-	-	3 440	4 091	7 531
1 005	671	1 676	348	98	446	65	9	74	6	1	7	2	1	3	2 679	3 252	5 931
933	1 854	2 787	772	607	1 379	264	91	355	60	9	69	4	3	7	2 684	2 666	4 750
16	13	29	4	6	10	2	-	2	-	-	-	-	-	-	70	73	143
6	11	17	2	5	7	-	-	-	-	-	-	-	-	-	43	52	95
5	1	6	-	1	1	-	-	-	-	-	-	-	-	-	18	10	28
5	1	6	2	-	2	2	-	2	-	-	-	-	-	-	9	11	20
28	1	29	116	11	127	45	-	45	8	1	9	4	-	4	201	14	215

TWEEDE NIVEAU

Opleiding van het onderwijzend personeel
(Kleuter- en lager normaal onderwijs)

TWEEDE NIVEAU (hogere graad van de secundaire cyclus)

Opleiding van het onderwijzend personeel

Indeling van de schoolbevolking naar het geslacht, het taalstelsel, het leerjaar en de studieafdeling, en volgens de inrichtende macht

Leerjaar en studieafdeling	Onderwijs ingericht door de openbare machten											
	Frans taalstelsel			Nederlands taal- stelsel			Duits taalstelsel			Totaal		
	J	M	T	J	M	T	J	M	T	J	M	T
TOTAAL :	1 132	2 714	3 846	910	1 787	2 697	-	39	39	2 042	4 540	6 582
NORMAALONDERWIJS VOOR KLEUTER- ONDERWIJZERESSEN	-	700	700	-	765	765	-	36	36	-	1 501	1 501
1 ^e jaar	-	194	194	-	207	207	-	20	20	-	421	421
2 ^e jaar	-	137	137	-	157	157	-	7	7	-	301	301
3 ^e jaar	-	159	159	-	197	197	-	4	4	-	360	360
4 ^e jaar	-	210	210	-	204	204	-	5	5	-	419	419
LAGER NORMAALONDERWIJS	1 132	2 014	3 146	910	1 022	1 932	-	3	3	2 042	3 039	5 081
1 ^e jaar	385	630	1 015	344	369	713	-	-	-	729	999	1 728
2 ^e jaar	317	579	896	254	286	540	-	-	-	571	865	1 436
3 ^e jaar	309	491	800	254	234	488	-	-	-	563	725	1 288
4 ^e jaar	121	314	435	58	133	191	-	3	3	179	450	629
EERSTE CYCLUS												
Afdeling Latijn-Grieks												
1 ^e jaar	21	111	132	16	13	29	-	-	-	37	124	161
2 ^e jaar	4	34	38	3	1	4	-	-	-	7	35	42
3 ^e jaar	5	43	48	5	6	11	-	-	-	10	49	59
3 ^e jaar	12	34	46	8	6	14	-	-	-	20	40	60
Afdeling Latijn-wiskunde												
1 ^e jaar	60	57	117	12	8	20	-	-	-	72	65	137
2 ^e jaar	24	17	41	8	4	12	-	-	-	32	21	53
2 ^e jaar	16	20	36	1	1	2	-	-	-	17	21	38
3 ^e jaar	20	20	40	3	3	6	-	-	-	23	23	46
Afdeling Latijn-wetenschappen												
1 ^e jaar	77	164	241	44	31	75	-	-	-	121	195	316
2 ^e jaar	27	41	68	16	16	32	-	-	-	43	57	100
2 ^e jaar	24	66	90	16	7	23	-	-	-	40	73	113
3 ^e jaar	26	57	83	12	8	20	-	-	-	38	65	103
Wetenschappelijke afdeling												
1 ^e jaar	97	97	194	60	34	94	-	-	-	157	131	288
2 ^e jaar	34	33	67	29	16	45	-	-	-	63	49	112
2 ^e jaar	35	35	70	14	8	22	-	-	-	49	43	92
3 ^e jaar	28	29	57	17	10	27	-	-	-	45	39	84
Wetenschappelijke afdeling B												
1 ^e jaar	255	335	590	169	144	313	-	-	-	424	479	903
2 ^e jaar	104	123	227	57	58	115	-	-	-	161	181	342
2 ^e jaar	72	114	186	45	50	95	-	-	-	117	164	281
3 ^e jaar	79	98	177	67	36	103	-	-	-	146	134	280
Economische afdeling												
1 ^e jaar	128	203	331	161	192	353	-	-	-	289	395	684
2 ^e jaar	49	77	126	57	87	144	-	-	-	106	164	270
2 ^e jaar	34	63	97	50	57	107	-	-	-	84	120	204
3 ^e jaar	45	63	108	54	48	102	-	-	-	99	111	210
Menselijke wetenschappen												
1 ^e jaar	373	733	1 106	390	467	857	-	-	-	763	1 200	1 963
1 ^e jaar	143	305	448	174	187	361	-	-	-	317	492	809
2 ^e jaar	131	238	369	123	157	280	-	-	-	254	395	649
3 ^e jaar	99	190	289	93	123	216	-	-	-	192	313	505
TWEEDE CYCLUS												
4 ^e jaar	121	314	435	58	133	191	-	3	3	179	450	629
4 ^e jaar	121	314	435	58	133	191	-	3	3	179	450	629

1970 - 1971

Onderwijs ingericht door particulieren												Totale schoolbevolking		
Frans taalgebied			Nederlands taalgebied			Duits taalstelsel			Totaal			J	M	T
J	M	T	J	M	T	J	M	T	J	M	T	J	M	T
755	2 176	2 931	1 825	4 628	6 453	48	-	48	2 628	6 804	9 432	4 670	11 344	16 014
-	656	656	-	1 930	1 930	-	-	-	-	2 586	2 586	-	4 087	4 087
-	142	142	-	451	451	-	-	-	-	593	593	-	1 014	1 014
-	167	167	-	452	452	-	-	-	-	619	619	-	920	920
-	181	181	-	482	482	-	-	-	-	663	663	-	1 023	1 023
-	166	166	-	545	545	-	-	-	-	711	711	-	1 130	1 130
755	1 520	2 275	1 825	2 698	4 523	48	-	48	2 628	4 218	6 846	4 670	7 257	11 927
275	526	801	621	912	1 533	12	-	12	908	1 438	2 346	1 637	2 437	4 074
213	459	672	526	759	1 285	16	-	16	755	1 218	1 973	1 326	2 083	3 409
199	354	553	439	638	1 077	12	-	12	650	992	1 642	1 213	1 717	2 930
68	181	249	239	389	628	8	-	8	315	570	885	494	1 020	1 514
34	-	34	20	-	20	-	-	-	54	-	54	91	124	215
7	-	7	7	-	7	-	-	-	14	-	14	21	35	56
14	-	14	8	-	8	-	-	-	22	-	22	32	49	81
13	-	13	5	-	5	-	-	-	18	-	18	38	40	78
12	-	12	-	-	-	-	-	-	12	-	12	84	65	149
4	-	4	-	-	-	-	-	-	4	-	4	36	21	57
4	-	4	-	-	-	-	-	-	4	-	4	21	21	42
4	-	4	-	-	-	-	-	-	4	-	4	27	23	50
37	35	72	94	30	124	-	-	-	131	65	116	252	260	512
18	12	30	26	11	37	-	-	-	44	23	67	87	80	167
5	9	14	31	8	39	-	-	-	36	17	53	76	90	166
14	14	28	37	11	48	-	-	-	51	25	76	89	90	179
53	-	53	96	29	125	-	-	-	149	29	178	306	160	466
20	-	20	30	8	38	-	-	-	50	8	58	113	57	170
16	-	16	30	7	37	-	-	-	46	7	53	95	50	145
17	-	17	36	14	50	-	-	-	53	14	67	98	53	151
254	495	749	532	851	1 383	-	-	-	786	1 346	2 132	1 210	1 825	3 035
98	148	246	195	258	453	-	-	-	293	406	699	454	587	1 041
82	156	238	175	262	437	-	-	-	257	418	675	374	582	956
74	191	265	162	331	493	-	-	-	236	522	758	382	656	1 038
43	46	89	305	198	503	17	-	17	365	244	609	654	639	1 293
18	14	32	107	57	164	6	-	6	131	71	202	237	235	472
15	19	34	115	63	178	9	-	9	139	82	221	223	202	425
10	13	23	83	78	161	2	-	2	95	91	186	194	202	396
254	763	1 017	539	1 201	1 740	23	-	23	816	1 964	2 780	1 579	3 164	4 743
110	352	462	256	578	834	6	-	6	372	930	1 302	689	1 422	2 111
77	275	352	167	419	586	7	-	7	251	694	945	505	1 089	1 594
67	136	203	116	204	320	10	-	10	193	340	533	385	653	1 038
68	181	249	239	389	628	8	-	8	315	570	885	494	1 020	1 514
68	181	249	239	389	628	8	-	8	315	570	885	494	1 020	1 514

TWEEDE NIVEAU (Hogere graad van de secundaire cyclus)

Opleiding van het onderwijzend personeel

Indeling van de schoolbevolking naar de leeftijd, het geslacht, het leerjaar en de studieafdeling

Leerjaar en studieafdeling	minder dan 15 jaar			15 - < 16 jaar			16 - < 17 jaar			17 - < 18 jaar		
	J	M	T	J	M	T	J	M	T	J	M	T
TOTAAL :	17	33	50	224	729	953	410	1 172	1 582	468	1 164	1 632
NORMAAL ONDERWIJS VOOR KLEUTERONDER- WIJZERESSEN*	-	2	2	-	106	106	-	258	258	-	284	284
1 ^e jaar	-	2	2	-	103	103	-	149	149	-	75	75
2 ^e jaar	-	-	-	-	3	3	-	105	105	-	115	115
3 ^e jaar	-	-	-	-	-	-	-	4	4	-	93	93
4 ^e jaar	-	-	-	-	-	-	-	-	-	-	1	1
LAGER NORMAALONDERWIJS **	17	31	48	224	623	847	410	914	1 324	468	880	1 348
1 ^e jaar	17	28	45	211	566	777	254	376	630	140	154	294
2 ^e jaar	-	1	1	13	35	48	148	502	650	177	334	511
3 ^e jaar	-	2	2	-	22	22	8	36	44	147	381	528
4 ^e jaar	-	-	-	-	-	-	-	-	-	4	11	15
EERSTE CYCLUS												
Afdeling Latijn-Grieks	2	3	5	4	19	23	15	48	63	16	25	41
1 ^e jaar	2	3	5	4	14	18	4	8	12	1	6	7
2 ^e jaar	-	-	-	-	3	3	11	34	45	5	3	8
3 ^e jaar	-	-	-	-	2	2	-	6	6	10	16	26
Afdeling Latijn-wiskunde	2	1	3	21	14	35	17	18	35	21	21	42
1 ^e jaar	2	1	3	20	9	29	4	2	6	2	4	6
2 ^e jaar	-	-	-	1	3	4	12	15	27	5	2	7
3 ^e jaar	-	-	-	-	2	2	1	1	2	14	15	29
Afdeling Latijn-wetenschappen	3	1	4	20	53	73	30	57	87	37	55	92
1 ^e jaar	3	1	4	18	40	58	14	8	22	9	3	12
2 ^e jaar	-	-	-	2	7	9	13	44	57	9	16	25
3 ^e jaar	-	-	-	-	6	6	3	5	8	19	36	55
Wetenschappelijke afdeling	3	2	5	25	19	44	33	32	65	43	33	76
1 ^e jaar	3	1	4	23	16	39	18	12	30	9	4	13
2 ^e jaar	-	-	-	2	1	3	15	18	33	17	11	28
3 ^e jaar	-	1	1	-	2	2	-	2	2	17	18	35
Wetenschappelijke afdeling B	5	7	12	75	157	232	128	250	378	133	240	383
1 ^e jaar	5	7	12	70	151	221	85	87	172	32	20	52
2 ^e jaar	-	-	-	5	6	11	42	154	196	65	81	146
3 ^e jaar	-	-	-	-	-	-	1	9	10	36	139	175
Economische afdeling	1	3	4	24	50	74	46	65	111	46	80	126
1 ^e jaar	1	3	4	24	44	68	27	27	54	15	11	26
2 ^e jaar	-	-	-	-	6	6	17	35	52	18	35	53
3 ^e jaar	-	-	-	-	-	-	2	3	5	13	34	47
Menselijke wetenschappen	1	14	15	55	311	366	141	444	585	168	415	583
1 ^e jaar	1	12	13	52	292	344	102	232	334	72	106	178
2 ^e jaar	-	1	1	3	9	12	38	202	250	58	186	244
3 ^e jaar	-	1	1	-	10	10	1	10	11	38	123	15
TWEEDE CYCLUS ***	-	-	-	-	-	-	-	-	-	4	11	15
4 ^e jaar	-	-	-	-	-	-	-	-	-	4	11	15

* waarvan Duitse taal 36

** waarvan Duitse taal 40

*** waarvan Duitse taal 11

1970 - 1971

Frans + Duits taalstelsel

18 - < 19 jaar			19 - < 20 jaar			20 - < 21 jaar			21 - < 22 jaar			22 jaar en ouder			Totale schoolbevolking		
J	M	T	J	M	T	J	M	T	J	M	T	J	M	T	J	M	T
418	919	1 337	232	532	764	122	229	351	27	102	129	17	49	66	1 935	4 929	6 864
-	293	293	-	243	243	-	128	128	-	59	59	-	19	19	-	1 392	1 392
-	16	16	-	8	8	-	1	1	-	1	1	-	1	1	-	356	356
-	59	59	-	21	21	-	5	5	-	3	3	-	-	-	-	311	311
-	133	133	-	78	78	-	25	25	-	5	5	-	6	6	-	344	344
-	85	85	-	136	136	-	97	97	-	50	50	-	12	12	-	381	381
418	626	1 044	232	289	521	122	101	223	27	43	70	17	30	47	1 935	3 537	5 472
46	28	74	3	4	7	1	-	1	-	-	-	-	-	-	672	1 156	1 828
145	131	276	49	27	76	13	5	18	1	1	2	-	2	2	546	1 038	1 584
180	264	444	123	102	225	48	26	74	8	9	17	6	3	9	520	845	1 365
47	203	250	57	156	213	60	70	130	18	33	51	11	25	36	197	498	695
8	14	22	7	-	7	3	2	5	-	-	-	-	-	-	55	111	166
-	3	3	-	-	-	-	-	-	-	-	-	-	-	-	11	34	45
2	3	5	-	-	-	1	-	1	-	-	-	-	-	-	19	43	62
6	8	14	7	-	7	2	2	4	-	-	-	-	-	-	25	34	59
9	3	12	-	-	-	2	-	2	-	-	-	-	-	-	72	57	129
-	1	1	-	-	-	-	-	-	-	-	-	-	-	-	28	17	45
2	-	2	-	-	-	-	-	-	-	-	-	-	-	-	20	20	40
7	2	9	-	-	-	2	-	2	-	-	-	-	-	-	24	20	44
17	26	43	6	5	11	1	2	3	-	-	-	-	-	-	114	199	313
1	1	2	-	-	-	-	-	-	-	-	-	-	-	-	45	53	98
4	8	12	1	-	1	-	-	-	-	-	-	-	-	-	29	75	104
12	17	29	5	5	10	1	2	3	-	-	-	-	-	-	40	71	111
33	7	40	10	3	13	3	1	4	-	-	-	-	-	-	150	97	247
1	-	1	-	-	-	-	-	-	-	-	-	-	-	-	54	33	87
13	3	16	3	1	4	1	1	2	-	-	-	-	-	-	51	35	86
19	4	23	7	2	9	2	-	2	-	-	-	-	-	-	45	29	74
86	124	210	54	38	92	22	9	31	4	3	7	2	2	4	509	830	1 339
9	6	15	1	-	1	-	-	-	-	-	-	-	-	-	202	271	473
26	26	52	11	3	14	5	-	5	-	-	-	-	-	-	154	270	424
51	92	143	42	35	77	17	9	26	4	3	7	2	2	4	153	289	442
39	33	72	26	14	40	4	2	6	1	2	3	1	-	1	188	249	437
6	3	9	-	3	3	-	-	-	-	-	-	-	-	-	73	91	164
16	5	21	6	1	7	1	-	1	-	-	-	-	-	-	58	82	140
17	25	42	20	10	30	3	2	6	1	2	3	1	-	1	57	76	133
179	216	395	72	73	145	27	15	42	4	5	9	3	3	6	650	1 496	2 146
29	14	43	2	1	3	1	-	1	-	-	-	-	-	-	259	657	916
82	68	168	28	22	50	5	4	9	1	1	2	-	2	2	215	513	728
68	116	184	42	50	92	21	11	32	3	4	7	3	1	4	176	326	502
47	203	250	57	156	113	60	70	130	18	13	51	11	25	36	197	498	695
47	203	250	57	156	113	60	70	130	18	33	51	11	25	36	197	498	695

TWEDE NIVEAU (hogere graad van de secundaire cyclus)

Opleiding van het onderwijzend personeel

Indeling van de schoolbevolking naar de leeftijd, het geslacht, het leerjaar en de studieafdeling

Leerjaar en studieafdeling	minder dan 15 jaar			15 - < 16 jaar			16 - < 17 jaar			17 - < 18 jaar		
	J	M	T	J	M	T	J	M	T	J	M	T
TOTAAL :	20	46	66	506	1 386	1 892	697	1 607	2 304	724	1 492	2 216
NORMAALONDERWIJS VOOR KLEUTER- ONDERWIJZERESSEN	-	6	6	-	415	415	-	571	571	-	615	615
1 ^e jaar	-	6	6	-	403	403	-	200	200	-	39	39
2 ^e jaar	-	-	-	-	12	12	-	363	363	-	176	176
3 ^e jaar	-	-	-	-	-	-	-	8	8	-	386	386
4 ^e jaar	-	-	-	-	-	-	-	-	-	-	14	14
LAGER NORMAALONDERWIJS	20	40	60	506	971	1 477	697	1 036	1 733	724	877	1 601
1 ^e jaar	20	40	60	480	935	1 415	324	252	576	112	36	148
2 ^e jaar	-	-	-	26	36	62	362	754	1 116	281	207	488
3 ^e jaar	-	-	-	-	-	-	11	30	41	327	628	955
4 ^e jaar	-	-	-	-	-	-	-	-	-	4	6	10
EERSTE CYCLUS												
Afdeling Latijn-Grieks	1	-	1	7	1	8	12	4	16	12	5	17
1 ^e jaar	1	-	1	7	-	7	2	1	3	-	-	-
2 ^e jaar	-	-	-	-	1	1	9	3	12	4	1	5
3 ^e jaar	-	-	-	-	-	-	1	-	1	8	4	12
Afdeling Latijn-wiskunde	1	1	2	5	3	8	2	1	3	3	3	6
1 ^e jaar	1	1	2	4	3	7	2	-	2	1	-	1
2 ^e jaar	-	-	-	1	-	1	-	1	1	-	-	-
3 ^e jaar	-	-	-	-	-	-	-	-	-	2	3	5
Afdeling Latijn-wetenschappen	2	1	3	30	26	56	48	15	63	43	16	59
1 ^e jaar	2	1	3	29	25	54	10	1	11	1	-	1
2 ^e jaar	-	-	-	1	1	2	34	12	46	10	2	12
3 ^e jaar	-	-	-	-	-	-	4	2	6	32	14	46
Wetenschappelijke afdeling	4	-	4	39	20	59	40	17	57	54	21	75
1 ^e jaar	4	-	4	39	20	59	11	3	14	5	1	6
2 ^e jaar	-	-	-	-	-	-	28	13	41	12	2	14
3 ^e jaar	-	-	-	-	-	-	1	1	2	37	18	55
Wetenschappelijke afdeling B	5	11	16	154	275	429	178	305	483	211	312	523
1 ^e jaar	5	11	16	150	268	418	67	31	98	27	3	30
2 ^e jaar	-	-	-	4	7	11	108	259	367	79	33	112
3 ^e jaar	-	-	-	-	-	-	3	15	18	105	276	381
Economische afdeling	2	7	9	107	115	222	131	119	250	134	111	245
1 ^e jaar	2	7	9	89	113	202	50	20	70	19	1	21
2 ^e jaar	-	-	-	18	2	20	80	97	177	53	20	73
3 ^e jaar	-	-	-	-	-	-	1	2	3	62	89	151
Menselijke wetenschappen	5	20	25	164	531	695	286	575	861	263	403	666
1 ^e jaar	5	20	25	162	506	668	182	196	378	59	30	89
2 ^e jaar	-	-	-	2	25	27	103	369	472	123	149	272
3 ^e jaar	-	-	-	-	-	-	1	10	11	81	224	305
TWEDE CYCLUS												
4 ^e jaar	-	-	-	-	-	-	-	-	-	4	6	10
	-	-	-	-	-	-	-	-	-	4	6	10

1970 - 1971

Nederlands taalstelsel

18 - < 19 jaar			19 - < 20 jaar			20 - < 21 jaar			21 - < 22 jaar			22 jaar en ouder			Totale bevolking		
J	M	T	J	M	T	J	M	T	J	M	T	J	M	T	J	M	T
469	1 258	1 727	216	481	697	72	104	176	26	20	46	5	21	26	2 735	6 415	9 150
-	701	701	-	303	303	-	66	66	-	8	8	-	10	10	-	2 695	2 695
-	7	7	-	-	-	-	1	1	-	-	-	-	2	2	-	658	658
-	50	50	-	6	6	-	-	-	-	-	-	-	2	2	-	609	609
-	219	219	-	57	57	-	8	8	-	-	-	-	1	1	-	679	679
-	425	425	-	240	240	-	57	57	-	8	8	-	5	5	-	749	749
469	557	1 026	216	178	394	72	38	110	26	12	38	5	11	16	2 735	3 720	6 455
24	8	32	2	8	10	2	-	2	1	-	1	-	2	2	965	1 281	2 246
87	38	125	21	5	26	1	-	1	2	1	3	-	4	4	780	1 045	1 825
227	180	407	88	28	116	34	6	40	4	-	4	2	-	2	693	872	1 565
131	331	462	105	137	242	35	32	67	19	11	30	3	5	8	297	522	819
2	3	5	2	-	2	-	-	-	-	-	-	-	-	-	36	13	49
-	-	-	-	-	-	-	-	-	-	-	-	-	-	-	10	1	11
-	1	1	-	-	-	-	-	-	-	-	-	-	-	-	13	6	19
2	2	4	2	-	2	-	-	-	-	-	-	-	-	-	13	6	19
1	-	1	-	-	-	-	-	-	-	-	-	-	-	-	12	8	20
-	-	-	-	-	-	-	-	-	-	-	-	-	-	-	8	4	12
-	-	-	-	-	-	-	-	-	-	-	-	-	-	-	1	1	2
1	-	1	-	-	-	-	-	-	-	-	-	-	-	-	3	3	6
10	3	13	5	-	5	-	-	-	-	-	-	-	-	-	138	61	199
-	-	-	-	-	-	-	-	-	-	-	-	-	-	-	42	27	69
2	-	2	-	-	-	-	-	-	-	-	-	-	-	-	47	15	62
8	3	11	5	-	5	-	-	-	-	-	-	-	-	-	49	19	68
15	4	19	3	1	4	1	-	1	-	-	-	-	-	-	156	63	219
-	-	-	-	-	-	-	-	-	-	-	-	-	-	-	59	24	83
3	-	3	1	-	1	-	-	-	-	-	-	-	-	-	44	15	59
12	4	16	2	1	3	1	-	1	-	-	-	-	-	-	53	24	77
89	75	164	43	10	53	14	2	16	5	1	6	2	4	6	701	995	1 696
2	2	4	-	-	-	-	-	-	1	-	1	-	1	1	252	316	568
16	8	24	11	1	12	1	-	1	1	1	2	-	3	3	220	312	532
71	65	136	32	9	41	13	2	15	3	-	3	2	-	2	229	367	596
62	32	94	25	4	29	5	2	7	-	-	-	-	-	-	466	390	856
3	2	5	1	-	1	-	-	-	-	-	-	-	-	-	164	144	308
12	1	13	2	-	2	-	-	-	-	-	-	-	-	-	165	120	285
47	29	76	22	4	26	5	2	7	-	-	-	-	-	-	137	126	263
159	109	268	33	26	59	17	2	19	2	-	2	-	2	2	929	1 668	2 597
19	4	23	1	8	9	2	-	2	-	-	-	-	1	1	430	765	1 195
54	28	82	7	4	11	-	-	-	1	-	1	-	1	1	230	576	866
86	77	163	25	14	39	15	2	17	1	-	1	-	-	-	209	327	536
131	331	462	105	137	242	35	32	67	19	11	30	3	5	8	297	522	819
131	331	462	105	137	242	35	32	67	19	11	30	3	5	8	297	522	819

DERDE NIVEAU
Universitaire opleiding

DERDE NIVEAU (hogere cyclus)

Universitaire opleiding

Indeling van de studenten naar het geslacht, het taalstelsel, de studieafdeling en volgens de inrichtende macht

Studieafdeling	ONDERWIJS INGERICHT DOOR DE OPENBARE MACHTEN								
	Taalstelsel						Totaal		
	Frans			Nederlands					
	J	M	T	J	M	T	J	M	T
<i>TOTAAL :</i>	8 387	3 155	11 542	10 294	3 827	14 121	18 681	6 982	25 663
Godgeleerdheid en kerkelijk recht	-	-	-	-	-	-	-	-	-
Letteren en wijsbegeerte	423	584	1 007	831	843	1 674	1 254	1 427	2 681
Rechten	751	225	976	959	299	1 258	1 710	524	2 234
Wetenschappen	753	383	1 136	1 377	517	1 894	2 130	900	3 030
Geneeskunde en farmacie	1 703	739	2 442	2 720	1 056	3 776	4 423	1 795	6 218
Veeartsenijkunde	476	51	527	655	65	720	1 131	116	1 247
Toegepaste wetenschappen	1 743	47	1 790	1 131	9	1 140	2 874	56	2 930
Landbouwkunde	411	36	447	293	19	312	704	55	759
Sociale, politieke en economische wetenschappen	479	117	596	1 042	242	1 284	1 521	359	1 880
Handelwetenschappen	1 416	766	2 182	849	431	1 280	2 265	1 197	3 462
Opvoedkunde en psychologie	204	203	407	402	337	739	606	540	1 146
Interfacultaire centra	28	4	32	35	9	44	63	13	76

1970 - 1971

ONDERWIJS INGERICHT DOOR PARTICULIEREN									Totale bevolking		
Taalstelsel						Totaal					
Frans			Nederlands								
J	M	T	J	M	T	J	M	T	J	M	T
19 762	9 105	28 867	15 180	5 396	20 576	34 942	14 501	49 443	53 623	21 483	75 106
345	104	449	427	75	502	772	179	951	772	179	951
1 108	1 681	2 789	1 162	1 136	2 298	2 270	2 817	5 087	3 524	4 241	7 768
2 346	1 027	3 373	2 213	688	2 901	4 559	1 715	6 274	6 269	2 239	8 508
1 741	1 074	2 815	1 026	493	1 519	2 767	1 567	4 334	4 897	2 467	7 364
5 468	2 416	7 884	3 770	1 345	5 115	9 238	3 761	12 999	13 661	5 556	19 217
332	52	384	64	9	73	396	61	457	1 527	177	1 704
1 528	53	1 581	1 473	31	1 504	3 001	84	3 085	5 875	140	6 015
498	30	528	306	15	321	804	45	849	1 508	100	1 608
2 854	1 168	4 022	1 205	507	1 712	4 059	1 675	5 734	5 580	2 034	7 614
2 840	776	3 616	2 802	555	3 357	5 642	1 331	6 973	7 907	2 528	10 435
469	680	1 149	668	541	1 209	1 137	1 221	2 358	1 743	1 761	3 504
233	44	277	64	1	65	297	45	342	360	58	418

DERDE NIVEAU (hogere cyclus)

Universitaire opleiding

Indeling van de studenten naar de leeftijd, het geslacht en de studieafdeling

	minder dan 18 jaar			18 - < 19 jaar			19 - < 20 jaar			20 - < 21 jaar			21 - < 22 jaar		
	J	M	T	J	M	T	J	M	T	J	M	T	J	M	T
TOTAAL :	632	544	1 176	6 053	4 230	10 283	8 087	4 105	12 192	8 209	3 607	11 876	7 451	3 033	10 484
Godgeleerdheid en kerkelijk recht	-	1	1	5	8	13	8	11	19	11	12	23	18	14	32
Letteren en wijsbegeerten	45	113	158	402	831	1 233	544	787	1 331	566	734	1 300	474	633	1 107
Rechten	83	72	155	743	512	1 255	1 035	479	1 514	1 139	383	1 522	957	274	1 231
Wetenschappen	54	67	121	662	532	1 214	787	495	1 282	786	418	1 204	674	365	1 059
Geneeskunde en farmacie	198	153	351	1 590	1 115	2 705	2 021	1 039	3 060	1 902	863	2 765	1 688	700	2 388
Veeartsenijkunde	13	11	24	181	47	228	269	39	308	273	25	298	245	24	269
Toegepaste wetenschappen	82	5	87	692	25	717	877	31	908	918	25	943	885	16	901
Landbouwkunde	16	5	21	166	25	191	237	23	260	238	17	255	221	7	228
Sociale, politieke en economische wetenschappen	53	39	92	582	353	935	866	392	1 258	873	359	1 232	815	288	1 103
Handelwetenschappen	79	57	136	840	446	1 286	1 190	510	1 700	1 270	527	1 797	1 211	415	1 626
Opvoedkunde en psychologie	9	21	30	170	336	506	253	299	552	232	304	536	262	277	539
Interfacultaire centra	-	-	-	-	-	-	-	-	-	1	-	1	1	-	1

22 - < 23 jaar			23 - < 24 jaar			24 - < 25 jaar			25 - < 26 jaar			26 jaar en ouder			Totale bevolking		
J	M	T	J	M	T	J	M	T	J	M	T	J	M	T	J	M	T
6 360	2 197	8 557	5 025	1 305	6 330	3 473	787	4 260	2 035	367	2 402	6 298	1 248	7 546	53 623	21 483	75 106
58	17	75	76	18	94	76	14	90	70	6	76	450	78	528	772	179	951
411	460	871	306	243	549	200	138	338	123	62	185	453	243	696	3 524	4 244	7 768
779	223	1 002	602	120	722	340	77	417	164	29	193	427	70	497	6 269	2 239	8 508
553	264	817	391	121	512	325	81	406	170	25	195	475	79	554	4 897	2 467	7 364
1 481	549	2 030	1 337	403	1 740	1 018	260	1 278	625	131	756	1 801	343	2 144	13 661	5 556	19 217
210	16	226	132	4	136	100	7	107	42	2	44	62	2	64	1 527	177	1 704
885	10	895	652	9	661	373	7	380	180	3	183	331	9	340	5 875	140	6 015
205	10	215	149	4	153	86	2	88	53	2	55	137	5	142	1 508	100	1 608
594	216	810	465	129	594	326	61	387	205	43	248	801	154	955	5 580	2 034	7 614
992	255	1 247	713	144	857	493	67	560	294	25	319	825	82	907	7 907	2 528	10 435
173	169	342	154	98	252	93	65	158	70	35	105	327	157	484	1 743	1 761	3 504
19	8	27	48	12	60	43	8	51	39	4	43	209	26	235	360	58	418

DERDE NIVEAU (hogere cyclus)

Universitaire opleiding

1970-1971

Indeling van de studenten naar het geslacht, het taalstelsel, de inrichtende macht en de ligging van de instellingen

Ligging en taalstelsel	Staat			Provincies			Gemeenten			Particulieren			Totale schoolbevolking		
	J	M	T	J	M	T	J	M	T	J	M	T	J	M	T
TOTAAL :	13 434	6 855	25 289	-	-	-	247	127	374	34 942	14 501	49 443	53 623	21 483	75 106
Frans	6 140	3 028	11 168	-	-	-	247	127	374	19 762	9 105	28 867	28 149	12 260	40 409
Nederlands	10 294	3 827	14 121	-	-	-	-	-	-	15 180	5 396	20 576	25 474	9 223	34 697
ANTWERPEN	1 317	543	1 860	-	-	-	-	-	-	1 840	573	2 413	3 157	1 116	4 273
Frans	2	11	13	-	-	-	-	-	-	-	-	-	2	11	13
Nederlands	1 315	532	1 847	-	-	-	-	-	-	1 840	573	2 413	3 155	1 105	4 260
BRABANT (1)	839	438	1 277	-	-	-	247	127	374	30 970	13 169	44 139	32 056	13 734	45 790
Frans	484	312	796	-	-	-	247	127	374	17 630	8 346	25 976	18 361	8 785	27 146
Nederlands	355	126	481	-	-	-	-	-	-	13 340	4 823	18 163	13 695	4 949	18 644
WEST-VLAANDEREN	-	-	-	-	-	-	-	-	-	-	-	-	-	-	-
Nederlands	-	-	-	-	-	-	-	-	-	-	-	-	-	-	-
OOST-VLAANDEREN	8 624	3 169	11 793	-	-	-	-	-	-	-	-	-	8 624	3 169	11 793
Nederlands	8 624	3 169	11 793	-	-	-	-	-	-	-	-	-	8 624	3 169	11 793
HENEGOUWEN	1 117	311	1 428	-	-	-	-	-	-	388	122	510	1 505	433	1 938
Frans	1 117	311	1 428	-	-	-	-	-	-	388	122	510	1 505	433	1 938
LUIK	6 126	2 358	8 484	-	-	-	-	-	-	434	124	558	6 560	2 482	9 042
Frans	6 126	2 358	8 484	-	-	-	-	-	-	434	124	558	6 560	2 482	9 042
NAMEN	411	36	447	-	-	-	-	-	-	1 310	513	1 823	1 721	549	2 270
Frans	411	36	447	-	-	-	-	-	-	1 310	513	1 823	1 721	549	2 270

(1) De cijfers met betrekking tot de studenten van de in Kortrijk gelegen afdeling van de Leuvense Universiteit zijn vervat in de desbetreffende cijfers van Brabant.

DERDE NIVEAU

Opleiding van het onderwijzend personeel
(middelbaar normaal onderwijs)

DERDE NIVEAU (hogere cyclus)

Opleiding van het onderwijzend personeel (middelbaar normaalonderwijs)

Indeling van de studenten naar de leeftijd, het geslacht, het studiejaar, de studieafdeling en het taalstelsel

Studiejaar en studieafdeling		minder dan 18 jaar			18 - < 19 jaar			19 - < 20 jaar		
		J	M	T	J	M	T	J	M	T
<u>Frans taalstelsel</u>		6	122	128	86	284	370	190	367	557
	1 ^e jaar	6	90	96	84	276	360	148	236	384
	2e jaar	-	32	32	2	8	10	42	131	173
Afdeling moedertaal-geschiedenis		1	29	30	26	68	94	50	89	139
	1 ^e jaar	1	22	23	25	67	92	40	55	95
	2e jaar	-	7	7	1	1	2	10	34	44
Afdeling moderne talen		4	45	49	32	82	114	46	112	158
	1 ^e jaar	4	33	37	31	79	110	35	71	106
	2e jaar	-	12	12	1	3	4	11	41	52
Afdeling wiskunde		1	37	38	13	56	69	41	55	96
	1 ^e jaar	1	28	29	13	53	66	30	30	60
	2e jaar	-	9	9	-	3	3	11	25	36
Afdeling wetenschappen-aardrijkskunde		-	8	8	3	18	21	14	31	45
	1 ^e jaar	-	4	4	3	18	21	11	21	32
	2e jaar	-	4	4	-	-	-	3	10	13
Afdeling lichamelijke opvoeding-biologie		-	3	3	12	59	71	38	75	113
	1 ^e jaar	-	3	3	12	58	70	32	54	86
	2e jaar	-	-	-	-	1	1	6	21	27
Afdeling plastische kunsten		-	-	-	-	1	1	1	5	6
	1 ^e jaar	-	-	-	-	1	1	-	5	5
	2e jaar	-	-	-	-	-	-	1	-	1
<u>Nederlands taalstelsel</u>		6	17	23	142	538	680	253	575	828
	1 ^e jaar	6	17	23	141	525	666	195	305	500
	2e jaar	-	-	-	1	13	14	58	270	328
Afdeling Nederlands-Engels		3	8	11	57	166	223	87	195	282
	1 ^e jaar	3	8	11	57	163	220	65	101	166
	2e jaar	-	-	-	-	3	3	22	94	116
Afdeling Frans-geschiedenis		1	3	4	10	97	107	33	66	99
	1 ^e jaar	1	3	4	10	94	104	24	46	70
	2e jaar	-	-	-	-	3	3	9	20	29
Afdeling wiskunde		1	4	5	22	96	118	48	113	161
	1 ^e jaar	1	4	5	22	91	113	32	43	75
	2e jaar	-	-	-	-	5	5	6	70	86
Afdeling wetenschappen-aardrijkskunde		-	-	-	13	44	57	21	61	82
	1 ^e jaar	-	-	-	13	43	56	20	34	54
	2e jaar	-	-	-	-	1	1	1	27	28
Afdeling lichamelijke opvoeding-biologie		-	2	2	31	124	155	49	128	177
	1 ^e jaar	-	2	2	31	123	154	42	78	120
	2e jaar	-	-	-	-	1	1	7	50	57
Afdeling plastische kunsten		1	-	1	9	11	20	15	12	27
	1 ^e jaar	1	-	1	8	11	19	12	3	15
	2e jaar	-	-	-	1	-	1	3	9	12

1970 - 1971

20 - < 21 jaar			21 - < jaar			22 - < 23 jaar			23 jaar en ouder			Totale schoolbevolking		
J	M	T	J	M	T	J	M	T	J	M	T	J	M	T
213	311	524	162	142	304	74	65	139	71	50	121	802	1 341	2 143
146	167	313	83	67	150	29	18	47	28	19	47	524	873	1 397
67	144	211	79	75	154	45	47	92	43	31	74	278	468	746
55	91	146	42	44	86	26	21	47	24	22	46	224	364	588
37	51	88	21	21	42	13	6	19	11	8	19	148	230	378
18	40	58	21	23	44	13	15	28	13	14	27	76	134	210
52	82	134	36	28	64	12	6	18	15	7	22	197	362	559
45	38	83	22	9	31	4	1	5	4	2	6	145	233	378
7	44	51	14	19	33	8	5	13	11	5	16	52	129	181
46	51	97	34	28	62	9	10	19	12	6	18	156	243	399
22	25	47	10	14	24	2	2	4	5	4	9	83	156	239
24	26	50	24	14	38	7	8	15	7	2	9	73	87	160
13	21	34	9	18	27	14	10	24	6	6	12	59	112	171
7	11	18	5	12	17	3	5	8	3	3	6	32	74	106
6	10	16	4	6	10	11	5	16	3	3	6	27	38	65
39	61	100	36	23	59	8	16	24	10	8	18	143	245	388
29	40	69	24	10	34	5	3	8	3	2	5	105	170	275
10	21	31	12	13	25	3	13	16	7	6	13	38	75	113
8	5	13	5	1	6	5	2	7	4	1	5	23	15	38
6	2	8	1	1	2	2	1	3	2	-	2	11	10	21
2	3	5	4	-	4	3	1	4	2	1	3	12	5	17
216	306	522	145	74	219	55	26	81	41	37	78	858	1 573	2 431
121	111	232	59	23	82	17	4	21	13	18	31	552	1 003	1 555
95	195	290	86	51	137	38	22	60	28	19	47	506	570	876
81	111	192	51	21	72	17	7	24	14	13	27	310	521	831
38	32	70	19	4	23	3	1	4	4	7	11	189	316	505
43	79	122	32	17	49	14	6	20	10	6	16	121	205	326
23	48	71	16	18	34	11	7	18	8	10	18	102	249	351
15	20	35	5	7	12	6	1	7	3	5	8	64	176	240
8	28	36	11	11	22	5	6	11	5	5	10	38	73	111
26	39	65	15	9	24	5	2	7	3	1	4	120	264	384
12	10	42	7	4	11	4	-	4	-	-	-	78	152	230
14	29	43	8	5	13	1	2	3	3	1	4	42	112	154
19	29	48	19	10	29	9	4	13	3	5	8	84	153	237
8	12	20	9	5	14	2	2	4	2	2	4	54	98	152
11	17	28	10	5	15	7	2	9	1	3	4	30	55	85
58	69	127	29	14	43	12	5	17	10	4	14	189	346	535
46	33	79	14	3	17	2	-	2	2	3	5	137	242	379
12	36	48	15	11	26	10	5	15	8	1	9	52	104	156
9	10	19	15	2	17	1	1	2	3	4	7	53	40	93
2	4	6	5	-	5	-	-	-	2	1	3	30	19	49
7	6	13	10	2	12	1	1	2	1	3	4	23	21	44

Auteursrecht voorbehouden

Het reproduceren van de inhoud van deze publicatie is niet toegestaan, noch geheel, noch gedeeltelijk, noch in de oorspronkelijke, noch in bewerkte vorm, tenzij met schriftelijke machtiging vanwege het Nationaal Instituut voor de Statistiek.

Het gebruiken van de inhoud van deze publicatie als toelichting of bewijsvoering in een artikel, een boekbespreking of een boek is toegestaan, mits de bron duidelijk en nauwkeurig wordt vermeld.

