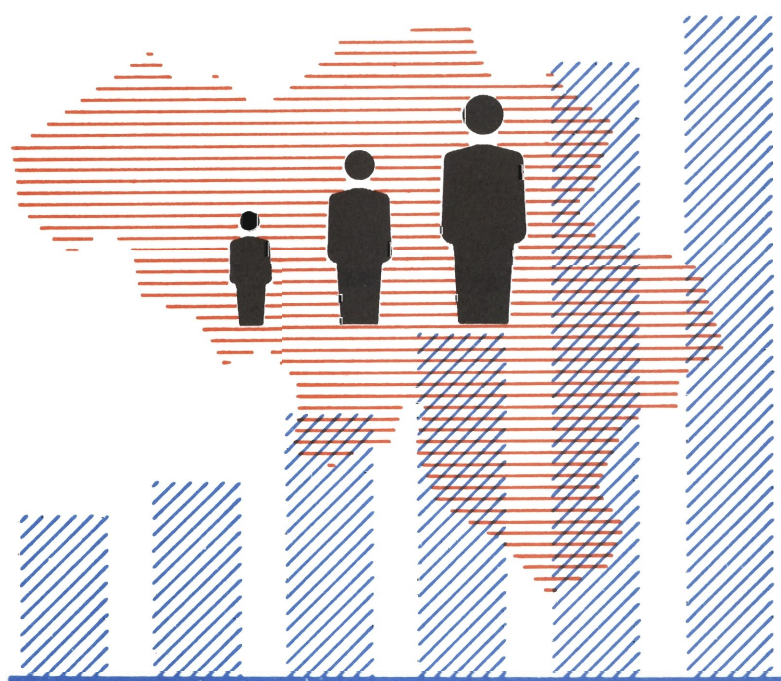


STATISTIQUES DEMOGRAPHIQUES

ENSEIGNEMENT 1979 — 1980



1986

N° 3

INSTITUT NATIONAL DE STATISTIQUE

ROYAUME DE BELGIQUE

MINISTRE DES AFFAIRES ECONOMIQUES

STATISTIQUES DEMOGRAPHIQUES

ENSEIGNEMENT 1979 — 1980

Non compris l'enseignement artistique, l'enseignement de promotion sociale et l'enseignement technique et professionnel du régime linguistique néerlandais.

1986

N° 3

En vente à L' **INSTITUT NATIONAL DE STATISTIQUE**

Rue de Louvain, 44 - 1000 Bruxelles
Centre Albert, 8e étage,
Place Albert 1^{er}, 4 - 6000 Charleroi
Bd. de la Sauvenière, 73-75 - 4000 Liège

Ce numéro	Belgique	:	85 F
	Etranger	:	135 FB
Abonnement	Belgique	:	250 F
	Etranger	:	400 FB

Compte chèque postal N° 000-2005886-23 de
L'INS, Rue de Louvain, 44 - 1000 Bruxelles

Droits d'auteur réservés

La reproduction du contenu de cette publication, qu'elle soit intégrale ou partielle, dans la forme originale ou remaniée, est interdite sauf autorisation écrite de l'Institut national de Statistique.

L'utilisation du contenu de cette publication, à titre explicatif ou justificatif, dans un article, un compte rendu ou un livre, est autorisée moyennant indication claire et précise de la source.

TABLE DES MATIERES

POPULATION SCOLAIRE 1979 - 1980

APERCU GENERAL	Page	ENSEIGNEMENT DU 2ème NIVEAU	Page
Population scolaire selon :		A. Ecoles et diplômes	
- le sexe, le niveau de l'enseignement et le pouvoir organisateur	6	Nombre d'écoles selon :	
- le sexe, le régime linguistique et le niveau de l'enseignement	8	- le pouvoir organisateur et la situation des établissements - Type I + Type II - Régime linguistique néerlandais	43
Population scolaire dans l'enseignement technique, professionnel, artistique et de promotion sociale d'après le sexe, le régime linguistique et le niveau de l'enseignement	9	- le pouvoir organisateur et la situation des établissements - Type I + Type II - Régimes linguistiques français et allemand	44
EDUCATION PRESCOLAIRE		- le pouvoir organisateur et la situation des établissements - Type II (Formation générale) - Régimes linguistiques français + allemand	45
Population scolaire selon :		- le pouvoir organisateur et la situation des établissements - Type II (Enseignement technique et professionnel) - Régimes linguistiques français et allemand	46
- le sexe, le régime linguistique, le pouvoir organisateur et la situation des établissements	12	Diplômes selon :	
- le sexe, le régime linguistique, le pouvoir organisateur, et la situation des établissements	14	- le pouvoir organisateur et la situation des établissements - Type I + Type II (degré inférieur) - Régime linguistique néerlandais	47
- Enseignement spécial	14	- le pouvoir organisateur et la situation des établissements - Type I + Type II (degré supérieur) - Régime linguistique néerlandais	48
- le sexe, le régime linguistique, la situation des établissements et la nature de l'handicap	16	- la section d'études et la situation des établissements - Type I - Régimes linguistiques français et allemand	49
- Enseignement spécial	16	- le pouvoir organisateur et la situation des établissements - Type II (Formation générale) - Régimes linguistiques français et allemand	50
- l'âge, le sexe et le pouvoir organisateur	17	- le pouvoir organisateur et la situation des établissements - Type II (Enseignement technique et professionnel - degré inférieur) - Régimes linguistiques français et allemand	51
- Régime linguistique néerlandais	17	- le pouvoir organisateur et la situation des établissements - Type II (Enseignement technique et professionnel - degré supérieur) - Régimes linguistiques français et allemand	52
- l'âge, le sexe et le pouvoir organisateur	19	Deuxième niveau type I	
- Enseignement spécial - Régime linguistique néerlandais	19	Répartition des diplômes, certificats et brevets à l'issue de l'année scolaire 1978 - 1979 - Régime linguistique néerlandais	53
Nombre d'écoles d'après le régime linguistique, le pouvoir organisateur et la situation des établissements	21	B. Type I	
Personnel enseignant d'après le sexe, le régime linguistique, le pouvoir organisateur et la situation des établissements	22	Population scolaire selon :	
ENSEIGNEMENT DU 1er NIVEAU		- l'âge, le sexe et le degré - Régime linguistique néerlandais	57
Population scolaire selon :		- le sexe, le régime linguistique, le pouvoir organisateur et la situation des établissements	58
- le sexe, le régime linguistique, le pouvoir organisateur et la situation des établissements	26	- le sexe, l'année d'études, le degré et le pouvoir organisateur - Régime linguistique néerlandais	60
- 2ème langue suivie pendant ou en dehors des heures de classe, la section d'études et le régime linguistique	28	- le degré, la section d'études et le pouvoir organisateur - Régimes linguistiques français et allemand	62
- 2ème langue suivie pendant ou en dehors des heures de classe, le régime linguistique et la situation des établissements	29		
- le sexe, le régime linguistique, la situation des établissements et la nature de l'handicap	30		
- Enseignement spécial	30		
- l'âge, le sexe et l'année d'études	32		
- Régime linguistique néerlandais	32		
- le sexe, le régime linguistique, le pouvoir organisateur et la situation des établissements	34		
- Enseignement spécial	34		
- l'âge et le pouvoir organisateur	35		
- Enseignement spécial - Régime linguistique néerlandais	35		
Personnel enseignant d'après le sexe, le régime linguistique, le pouvoir organisateur et la situation des établissements	36		
Nombre d'écoles d'après le régime linguistique, le pouvoir organisateur et la situation des établissements	38		

POPULATION SCOLAIRE 1979 - 1980 (suite)

ENSEIGNEMENT DU 2ème NIVEAU (suite)	Page	ENSEIGNEMENT DU 3ème NIVEAU	Page
C. Type II	65	A. Formation universitaire	
1. Formation générale - degré inférieur		Diplômes de fin d'études d'après le groupe d'études	94
Population scolaire selon :		Etudiants selon :	
- l'âge, le sexe, l'année et la section d'études - Régime linguistique néerlandais	67	- le sexe, le régime linguistique, le pouvoir organisateur et la situation des établissements	96
- le sexe, le régime linguistique, le pouvoir organisateur et la situation des établissements	70	- le sexe, la section d'études et le pouvoir organisateur	98
- le sexe, l'année et la section d'études et le pouvoir organisateur - Régime linguistique néerlandais	72	- l'âge, le sexe et la section d'études	100
- la section d'études et le pouvoir organisateur - Régimes linguistiques français et allemand	74	B. Enseignement technique supérieur (uniquement régimes linguistiques français + allemand)	
2. Formation générale - degré supérieur		Etudiants selon :	
Population scolaire selon :		- le sexe, le pouvoir organisateur et la situation des établissements	104
- le sexe, le régime linguistique, le pouvoir organisateur et la situation des établissements	78	- le sexe, la section et la situation des établissements	106
- le sexe, l'année et la section d'études et le pouvoir organisateur - Régime linguistique néerlandais	80	Nombre d'écoles d'après le pouvoir organisateur et la situation des établissements	108
- la section d'études et le pouvoir organisateur - Régimes linguistiques français et allemand	82	Diplômes d'après le pouvoir organisateur et la situation des établissements	109
- l'âge, le sexe, l'année et la section d'études - Régime linguistique néerlandais	84	C. Formation des maîtres (uniquement régimes linguistiques français et allemand)	
3. Enseignement technique et professionnel (uniquement régimes linguistiques français et allemand)		Etudiants selon :	
Population scolaire selon :		- le sexe et la situation des établissements	112
- le sexe, le pouvoir organisateur et la situation des établissements (degré inférieur)	88	- le sexe, la section d'études et le pouvoir organisateur	114
- le sexe, le pouvoir organisateur et la situation des établissements (degré supérieur)	89	Nombre d'écoles d'après la section d'études et la situation des établissements	116
- le sexe, le pouvoir organisateur et la situation des établissements - Enseignement spécial	90	Diplômes d'après la section d'études et le pouvoir organisateur	117
		NOTES EXPLICATIVES	120

N.B. La présente publication est la 13ème de la série consacrée à la population scolaire.

La publication concernant l'année scolaire 1978 - 1979 a paru dans les "Statistiques démographiques - 1984 n° 3".

APERÇU GENERAL

APERÇU GENERAL

Répartition de la population scolaire d'après le sexe, le niveau et le pouvoir organisateur

	Etat			Provinces		
	G	F	T	G	F	T
TOTAL (1) :	212 018	182 194	394 212	23 707	19 625	43 332
<u>EDUCATION PRESCOLAIRE</u>	25 093	23 199	48 292	131	121	252
<u>1er Niveau (cycle primaire)</u>	72 457	64 388	136 845	1 679	1 312	2 991
<u>2e Niveau (cycle secondaire)</u>	92 561	81 295	173 856	18 755	14 433	33 188
A. Type I (1)	78 168	69 271	147 439	15 674	9 725	25 399
B. Type II	14 393	12 024	26 417	3 081	4 708	7 789
1. <u>Formation générale</u>	10 860	10 333	21 193	449	614	1 063
a. Degré inférieur	3 083	3 148	6 231	264	354	618
b. Degré supérieur	7 777	7 185	14 962	185	260	445
2. <u>Enseignement technique et professionnel (1)</u>	3 533	1 691	5 224	2 632	4 094	6 726
a. Degré inférieur	2 510	811	3 321	1 583	918	2 501
b. Degré supérieur	1 023	880	1 903	1 049	3 176	4 225
<u>3e Niveau (cycle supérieur)</u>	21 907	13 312	35 219	3 142	3 759	6 901
Formation universitaire	17 537	8 785	26 322	-	-	-
Formation des maîtres (2)	1 149	2 497	3 646	402	606	1 008
Enseignement technique supérieur (3)	3 221	2 030	5 251	2 740	3 153	5 893

(1) Non compris l'enseignement technique et professionnel du régime linguistique néerlandais, l'enseignement artistique et l'enseignement de la promotion sociale.

(2) Uniquement les régimes linguistiques français et allemand ; l'enseignement pédagogique du régime linguistique néerlandais est compris dans l'enseignement technique supérieur.

(3) Uniquement les régimes linguistiques français et allemand.

ROYAUME
1979-1980

Communes			personnes privées			Population scolaire totale		
G	F	T	G	F	T	G	F	T
248 577	197 832	446 409	533 689	550 451	1 084 140	1 017 991	950 102	1 968 093
58 802	54 804	113 606	112 401	109 762	222 163	196 427	187 886	384 313
165 484	112 875	278 359	212 148	246 392	458 540	451 768	424 967	876 735
21 167	27 694	48 861	158 720	159 650	318 370	291 203	283 072	574 275
10 381	10 582	20 963	41 394	48 280	89 674	145 617	137 858	283 475
10 786	17 112	27 898	117 326	111 370	228 696	145 586	145 214	290 800
4 901	6 309	11 210	98 945	92 326	191 271	115 155	109 582	224 737
3 135	4 119	7 254	54 841	51 142	105 983	61 323	58 763	120 086
1 766	2 190	3 956	44 104	41 184	85 288	53 832	50 819	104 651
5 885	10 803	16 688	18 381	19 044	37 425	30 431	35 632	66 063
4 194	6 860	11 054	11 755	8 628	20 383	20 042	17 217	37 259
1 691	3 943	5 634	6 626	10 416	17 042	10 389	18 415	28 804
3 124	2 459	5 583	50 420	34 647	85 067	78 593	54 177	132 770
-	-	-	41 753	24 409	66 162	59 290	33 194	92 484
422	1 088	1 510	1 046	2 922	3 968	3 019	7 113	10 132
2 702	1 371	4 073	7 621	7 316	16 284	16 284	13 870	30 154

APERÇU GENERAL

Répartition de la population scolaire d'après le sexe, le régime linguistique et le niveau d'enseignement

ROYAUME
1979-1980

Niveau de l'enseignement	français			néerlandais			allemand			Population scolaire totale		
	G	F	T	G	F	T	G	F	T	G	F	T
TOTAL :	492 162	464 731	956 893	519 866	479 907	999 773	5 963	5 464	11 427	1 017 991	950 102	1 968 093
<u>Education préscolaire</u>	81 553	78 383	159 936	113 892	108 608	222 500	982	895	1 377	196 427	187 886	384 313
<u>Enseignement du premier niveau (cycle primaire)</u>	196 233	184 375	380 608	252 709	238 069	490 778	2 826	2 523	5 349	451 768	424 967	876 735
<u>Enseignement du deuxième niveau (cycle secondaire)</u>	165 061	163 859	328 920	124 002	117 211	241 213	2 140	2 002	4 142	291 203	283 072	574 275
A. Type I (1)	96 887	91 989	188 876	47 349	44 489	91 838	1 381	1 380	2 761	145 617	137 858	283 475
B. Type II	68 174	71 870	140 044	76 653	72 722	149 375	759	622	1 381	145 586	145 214	290 800
1. Formation générale	38 016	36 500	74 516	76 653	72 722	149 375	486	360	846	115 155	109 582	224 737
a) Degré inférieur	16 660	17 014	33 674	44 452	41 668	86 120	211	81	292	61 323	58 763	120 086
b) Degré supérieur	21 356	19 486	40 842	32 201	31 054	63 255	275	279	554	53 832	50 819	104 651
2. Enseignement technique et professionnel (1)	30 158	35 370	65 528	273	262	535	30 431	35 632	66 063
a) Degré inférieur	19 889	17 138	37 027	153	79	232	20 042	17 217	37 259
b) Degré supérieur	10 269	18 232	28 501	120	183	303	10 389	18 415	28 804
<u>Enseignement du troisième niveau (cycle supérieur)</u>	49 315	38 114	87 429	29 263	16 019	45 282	15	44	59	78 593	54 177	132 770
Formation universitaire	30 027	17 175	47 202	29 263	16 019	45 282	-	-	-	59 290	33 194	92 484
Formation des maîtres (2)	3 004	7 069	10 073	15	44	59	3 019	7 113	10 132
<u>Enseignement technique supérieur (3)</u>	16 284	13 870	30 154	-	-	-	16 284	13 870	30 154

(1) Non compris l'enseignement technique et professionnel du régime linguistique néerlandais, artistique et l'enseignement de la promotion sociale.

(2) Uniquement les régimes français et allemand ; l'enseignement pédagogique du régime linguistique néerlandais est compris dans l'enseignement technique supérieur.

(3) Uniquement les régimes linguistiques français et allemand.

APERÇU GENERAL

Répartition de la population scolaire dans l'enseignement technique, professionnel et artistique et dans l'enseignement de promotion sociale, d'après le sexe, le régime linguistique et le niveau de l'enseignement

ROYAUME
1979-1980

Niveau de l'enseignement et régime linguistique	Régime linguistique français + allemand			Régime linguistique néerlandais			Total		
	G	F	T	G	F	T	G	F	T
<u>Enseignement technique, professionnel et artistique</u>									
Total :	59 066	61 734	120 800	120 281	130 598	250 879	179 347	192 332	371 679
2e NIVEAU	39 174	40 243	79 417	93 010	102 845	195 855	132 184	143 088	275 272
Enseignement technique et professionnel	38 944	40 031	78 975	93 010	102 845	195 855	131 954	142 876	274 830
Enseignement artistique	230	212	442	-	-	-	230	212	442
3e NIVEAU	19 892	21 491	41 383	27 271	27 753	55 024	47 163	49 244	96 407
Pédagogique	3 019	7 113	10 132	4 095	9 546	13 641	7 114	16 659	23 773
TYPE COURT	7 725	11 478	19 203	12 219	15 391	27 610	19 944	26 869	46 813
TYPE LONG	8 559	2 392	10 951	10 527	2 214	12 741	19 086	4 606	23 692
Enseignement artistique	589	508	1 097	430	602	1 032	1 019	1 110	2 129
<u>Enseignement de promotion sociale</u>									
Total :	49 692	50 634	100 326	39 428	44 181	83 609	89 120	94 815	183 935
2e NIVEAU	43 107	48 168	91 275	31 816	41 280	73 096	74 923	89 448	164 371
Enseignement technique et pédagogique	40 408	44 514	84 922	31 816	41 280	73 096	72 224	85 794	158 018
Enseignement artistique	2 699	3 654	6 353	-	-	-	2 699	3 654	6 353
3e NIVEAU	6 585	2 466	9 051	7 612	2 901	10 513	14 197	5 367	19 564
Enseignement technique	4 598	1 437	6 035	4 935	1 597	653	9 533	3 034	12 567
Enseignement pédagogique	1 872	890	2 762	2 493	1 281	3 774	4 365	2 171	6 536
Enseignement artistique	115	139	254	184	23	207	299	162	461

EDUCATION PRESCOLAIRE

EDUCATION PRESCOLAIRE

Répartition de la population scolaire d'après le sexe, le régime linguistique, le pouvoir organisateur et la situation des établissements

ROYAUME
1979-1980

Localisation et régime linguistique	Etat			Provinces			Communes		
	G	F	T	G	F	T	G	F	T
TOTAL :	25 093	23 199	48 292	131	121	252	58 802	54 804	113 606
français	8 491	8 016	16 507	64	69	133	42 000	39 673	81 673
néerlandais	16 353	14 946	31 299	67	52	119	16 136	14 550	30 686
allemand	249	237	486	-	-	-	666	581	1 247
ANVERS	3 023	2 847	5 870	-	-	-	6 119	5 614	11 733
français	-	-	-	-	-	-	-	-	-
néerlandais	3 023	2 847	5 870	-	-	-	6 119	5 614	11 733
BRABANT	4 371	4 108	8 479	75	64	139	15 729	14 423	30 152
Arrond. Bruxelles Capitale	1 444	1 358	2 802	-	-	-	10 935	9 435	20 370
français	934	919	1 853	-	-	-	9 809	8 939	18 748
néerlandais	510	439	949	-	-	-	1 126	496	1 622
Autres arrond.	2 927	2 750	5 657	75	64	139	4 794	4 988	9 782
français	763	729	1 492	25	30	56	2 140	1 969	4 109
néerlandais	2 164	2 021	4 185	49	34	83	2 654	3 019	5 673
FLANDRE OCCIDENTALE	3 262	2 979	6 241	-	-	-	1 526	1 102	2 628
français	1	1	2	-	-	-	-	-	-
néerlandais	3 261	2 978	6 239	-	-	-	1 526	1 102	2 628
FLANDRE ORIENTALE	4 091	3 663	7 854	-	-	-	3 234	2 873	6 107
français	48	34	182	-	-	-	-	-	-
néerlandais	4 043	3 629	7 672	-	-	-	3 234	2 873	6 107
HAINAUT	2 039	1 934	3 973	38	39	77	14 144	13 656	27 800
français	2 039	1 934	3 973	38	39	77	14 144	13 656	27 800
néerlandais	-	-	-	-	-	-	-	-	-
LIEGE	1 631	1 594	3 225	-	-	-	11 411	10 714	22 125
français	1 382	1 357	2 739	-	-	-	10 745	10 133	20 878
néerlandais	-	-	-	-	-	-	-	-	-
allemand	249	237	486	-	-	-	666	581	1 247
LIMBOURG	2 790	2 520	5 310	18	18	36	1 497	1 464	2 961
français	-	2	2	-	-	-	20	18	38
néerlandais	2 790	2 518	5 308	18	18	36	1 477	1 446	2 923
LUXEMBOURG	1 020	954	1 974	-	-	-	1 787	1 662	3 449
français	1 015	944	1 959	-	-	-	1 787	1 662	3 449
néerlandais	5	10	15	-	-	-	-	-	-
NAMUR	1 674	1 497	3 171	-	-	-	3 355	3 296	6 651
français	1 674	1 497	3 171	-	-	-	3 355	3 296	6 651
néerlandais	-	-	-	-	-	-	-	-	-
ALLEMAGNE	1 192	1 103	2 295	-	-	-	-	-	-
français	635	599	1 234	-	-	-	-	-	-
néerlandais	557	504	1 061	-	-	-	-	-	-

EDUCATION PRESCOLAIRE

Répartition de la population scolaire d'après le sexe, le régime linguistique,
le pouvoir organisateur et la situation des établissements

ROYAUME
1979-1980

Localisation et régime linguistique	Personnes privées			Total		
	G	F	T	G	F	T
TOTAL :	112 401	109 762	222 163	196 427	187 886	384 313
français	30 998	30 625	61 623	81 553	78 383	159 936
néerlandais	81 336	79 060	160 396	113 892	108 608	222 500
allemand	67	77	144	382	895	1 577
ANVERS	20 338	19 971	40 309	29 480	28 432	57 912
français	-	-	-	-	-	-
néerlandais	20 338	19 971	40 309	29 480	28 432	57 912
BRABANT	20 841	20 480	41 321	41 016	39 075	80 091
Arrond. Bruxelles Capitale	7 333	8 041	15 374	19 712	18 834	38 546
français	6 760	6 901	13 661	17 503	16 759	34 262
néerlandais	573	1 140	1 713	2 209	2 075	4 284
Autres arrond.	13 508	12 439	25 947	21 304	20 241	41 545
français	2 939	2 880	5 819	5 868	5 608	11 476
néerlandais	10 569	9 559	20 128	15 436	14 633	30 069
FLANDRE OCCIDENTALE	18 113	17 691	35 804	22 901	21 772	44 673
français	31	29	60	32	30	62
néerlandais	18 082	17 662	35 744	22 869	21 742	44 611
FLANDRE ORIENTALE	19 174	18 785	37 959	26 499	25 321	51 820
français	51	42	93	92	76	175
néerlandais	19 123	18 743	37 866	26 400	25 245	51 645
HAINAUT	10 157	9 935	20 092	26 378	25 564	51 942
français	10 157	9 935	20 092	26 378	25 564	51 942
néerlandais	-	-	-	-	-	-
LIEGE	6 068	5 872	11 940	19 110	18 180	37 290
français	6 001	5 795	11 796	18 128	17 285	35 413
néerlandais	-	-	-	-	-	-
allemand	67	77	144	982	895	1 877
LIMBOURG	12 651	11 985	24 636	16 956	15 987	32 943
français	-	-	-	20	20	40
néerlandais	12 651	11 985	24 636	16 936	15 967	32 903
LUXEMBOURG	1 837	1 824	3 661	4 644	4 440	9 084
français	1 837	1 824	3 661	4 639	4 430	9 069
néerlandais	-	-	-	5	10	15
NAMUR	3 222	3 219	6 441	8 251	8 012	16 263
français	3 222	3 219	6 441	8 251	8 012	16 263
néerlandais	-	-	-	-	-	-
ALLEMAGNE	-	-	-	1 192	1 103	2 295
français	-	-	-	635	599	1 234
néerlandais	-	-	-	557	504	1 061

EDUCATION PRESCOLAIRE - ENSEIGNEMENT SPECIAL

Répartition de la population scolaire d'après le sexe, le régime linguistique, le pouvoir organisateur et la situation des établissements

ROYAUME
1979-1980

Localisation et régime linguistique	Etat			Provinces			Communes		
	G	F	T	G	F	T	G	F	T
TOTAL :	332	200	532	74	46	120	225	129	354
français	143	79	222	60	44	104	72	35	107
néerlandais	182	121	303	14	2	16	153	94	247
allemand	7	-	7	-	-	-	-	-	-
ANVERS	40	27	67	-	-	-	41	30	71
français	-	-	-	-	-	-	-	-	-
néerlandais	40	27	67	-	-	-	41	30	71
BRABANT	53	36	89	18	7	25	37	19	56
Arrond. Bruxelles Capitale	46	29	75	18	7	25	28	13	41
français	13	6	19	4	5	9	28	13	41
néerlandais	33	23	56	14	2	16	-	-	-
Autres arrond.	7	7	14	-	-	-	9	6	15
français	-	-	-	-	-	-	-	-	-
néerlandais	7	7	14	-	-	-	9	6	15
FLANDRE OCCIDENTALE	40	26	66	-	-	-	-	-	-
français	-	-	-	-	-	-	-	-	-
néerlandais	40	26	66	-	-	-	-	-	-
FLANDRE ORIENTALE	32	20	52	-	-	-	103	58	161
français	-	-	-	-	-	-	-	-	-
néerlandais	32	20	52	-	-	-	103	58	161
HAINAUT	52	32	84	56	39	95	8	2	10
français	52	32	84	56	39	95	8	2	10
néerlandais	-	-	-	-	-	-	-	-	-
LIEGE	47	26	73	-	-	-	36	20	56
français	40	26	66	-	-	-	36	20	56
néerlandais	-	-	-	-	-	-	-	-	-
allemand	7	-	7	-	-	-	-	-	-
LIMBOURG	25	18	43	-	-	-	-	-	-
français	-	-	-	-	-	-	-	-	-
néerlandais	25	18	43	-	-	-	-	-	-
LUXEMBOURG	21	10	31	-	-	-	-	-	-
français	21	10	31	-	-	-	-	-	-
néerlandais	-	-	-	-	-	-	-	-	-
NAMUR	14	3	17	-	-	-	-	-	-
français	14	3	17	-	-	-	-	-	-
néerlandais	-	-	-	-	-	-	-	-	-
ALLEMAGNE	8	2	10	-	-	-	-	-	-
français	3	2	5	-	-	-	-	-	-
néerlandais	5	-	5	-	-	-	-	-	-

EDUCATION PRESCOLAIRE - ENSEIGNEMENT SPECIAL

Répartition de la population scolaire d'après le sexe, le régime linguistique, le pouvoir organisateur et la situation des établissements

ROYAUME
1979-1980

Localisation et régime linguistique	Personnes privées			Total		
	G	F	T	G	F	T
TOTAL :	851	608	1 459	1 482	983	2 465
français	173	136	309	448	294	742
néerlandais	678	472	1 150	1 027	689	1 716
allemand	-	-	-	7	-	7
ANVERS	170	109	279	251	166	417
français	-	-	-	-	-	-
néerlandais	170	109	279	251	166	417
BRABANT	216	136	352	324	198	522
Arrond. Bruxelles Capitale	81	54	135	173	103	276
français	74	49	123	119	73	192
néerlandais	7	5	12	54	30	84
Autres arrond.	135	82	217	151	95	246
français	61	50	111	61	50	111
néerlandais	74	32	106	90	45	135
FLANDRE OCCIDENTALE	153	120	273	193	146	339
français	9	3	12	9	3	12
néerlandais	144	117	261	184	143	327
FLANDRE ORIENTALE	213	155	368	348	233	581
français	-	-	-	-	-	-
néerlandais	213	155	368	348	233	581
HAINAUT	3	6	9	119	79	198
français	3	6	9	119	79	198
néerlandais	-	-	-	-	-	-
LIEGE	20	24	44	103	70	173
français	20	24	44	96	70	166
néerlandais	-	-	-	-	-	-
allemand	-	-	-	7	-	7
LIMBOURG	70	54	124	95	72	167
français	-	-	-	-	-	-
néerlandais	70	54	124	95	72	167
LUXEMBOURG	-	-	-	21	10	31
français	-	-	-	21	10	31
néerlandais	-	-	-	-	-	-
NAMUR	6	4	10	20	7	27
français	6	4	10	20	7	27
néerlandais	-	-	-	-	-	-
ALLEMAGNE	-	-	-	8	2	10
français	-	-	-	3	2	5
néerlandais	-	-	-	5	-	5

EDUCATION PRESCOLAIRE - ENSEIGNEMENT SPECIAL

Répartition de la population scolaire d'après le sexe, le régime linguistique, la situation des établissements et la nature du handicap

ROYAUME
1979-1980

Localisation et régime linguistique	Anniération mentale		Troubles caracté- riels		Déficiences physiques		Maladie		Déficiences visuelles		Déficiences auditives		Troubles du langage et de l'ap- prentissage		Total		
	G	F	G	F	G	F	G	F	G	F	G	F	G	F	G	F	T
TOTAL :	669	414	123	48	188	171	328	227	33	29	134	92	7	2	1 482	983	2 465
français	138	66	52	18	74	67	115	90	17	10	51	43	1	-	448	294	742
néerlandais	526	348	70	30	113	104	213	137	16	19	83	49	6	2	1 027	689	1 716
allemand	5	-	1	-	1	-	-	-	-	-	-	-	-	-	7	-	7
ANVERS	101	57	46	24	35	35	55	37	-	-	8	11	6	2	251	166	417
français	-	-	-	-	-	-	-	-	-	-	-	-	-	-	-	-	-
néerlandais	101	57	46	24	35	35	55	37	-	-	8	11	6	2	251	166	417
BRABANT	113	48	30	10	38	29	80	63	18	15	45	23	-	-	324	198	522
arr. Bruxelles-Capt.	32	22	30	10	38	28	17	13	11	7	45	23	-	-	173	103	276
français	6	2	30	10	38	28	10	10	4	2	31	21	-	-	119	73	192
néerlandais	26	20	-	-	-	-	7	3	7	5	14	2	-	-	54	30	84
Autres arrond.	81	36	-	-	-	1	63	50	7	8	-	-	-	-	151	95	246
français	-	-	-	-	-	-	56	47	5	3	-	-	-	-	61	50	111
néerlandais	81	36	-	-	-	1	7	3	2	5	-	-	-	90	45	135	
FLANDRE OCCIDENTALE	76	62	13	3	19	18	67	46	7	9	11	8	-	-	193	146	339
français	-	-	-	-	-	-	9	3	-	-	-	-	-	-	9	3	12
néerlandais	76	62	13	3	19	18	58	43	7	9	11	8	-	-	184	143	327
FLANDRE ORIENTALE	175	125	-	-	40	31	86	51	-	-	47	26	-	-	348	233	581
français	-	-	-	-	-	-	-	-	-	-	-	-	-	-	-	-	-
néerlandais	175	125	-	-	40	31	86	51	-	-	47	26	-	-	348	233	581
HAINAUT	52	33	5	1	17	17	30	22	6	3	9	3	-	-	119	79	198
français	52	33	5	1	17	17	30	22	6	3	9	3	-	-	119	79	198
néerlandais	-	-	-	-	-	-	-	-	-	-	-	-	-	-	-	-	-
LIEGE	59	22	6	1	15	18	10	8	2	2	11	19	-	-	103	70	173
français	54	22	5	1	14	18	10	8	2	2	11	19	-	-	96	70	166
néerlandais	-	-	-	-	-	-	-	-	-	-	-	-	-	-	-	-	-
allemand	5	-	1	-	1	-	-	-	-	-	-	-	-	-	7	-	7
LIMBOURG	62	48	11	3	19	19	-	-	-	-	3	2	-	-	95	72	167
français	-	-	-	-	-	-	-	-	-	-	-	-	-	-	-	-	-
néerlandais	62	48	11	3	19	19	-	-	-	-	3	2	-	-	95	72	167
LUXEMBOURG	10	4	6	4	5	2	-	-	-	-	-	-	-	-	21	10	31
français	10	4	6	4	5	2	-	-	-	-	-	-	-	-	21	10	31
néerlandais	-	-	-	-	-	-	-	-	-	-	-	-	-	-	-	-	-
NAMUR	13	5	6	2	-	-	-	-	-	-	-	-	1	-	20	7	27
français	13	5	6	2	-	-	-	-	-	-	-	-	1	-	20	7	27
néerlandais	-	-	-	-	-	-	-	-	-	-	-	-	-	-	-	-	-
ALLEMAGNE	8	-	-	-	-	2	-	-	-	-	-	-	-	-	8	2	10
français	3	-	-	-	-	2	-	-	-	-	-	-	-	-	3	2	5
néerlandais	5	-	-	-	-	-	-	-	-	-	-	-	-	-	5	-	5

EDUCATION PRESCOLAIRE

Répartition de la population scolaire d'après l'âge, le sexe et le pouvoir organisateur

REGIME LINGUISTIQUE NEERLANDAIS
1979 - 1980

Age	Etat			Provinces			Communes		
	G	F	T	G	F	T	G	F	T
TOTAL :	16 353	14 946	31 299	67	52	119	16 136	14 550	30 686
moins de 3 ans	1 793	1 775	3 568	7	1	8	1 392	1 370	2 762
3 - 4 ans	4 568	4 178	8 746	17	18	35	4 679	4 249	8 928
4 - 5 ans	4 841	4 249	9 090	25	14	39	4 906	4 476	9 382
5 - 6 ans	5 044	4 647	9 691	18	19	37	5 078	4 410	9 488
6 - 7 ans	89	84	173	-	-	-	81	45	126
7 ans et plus	18	13	31	-	-	-	-	-	-

EDUCATION PRESCOLAIRE

Répartition de la population scolaire d'après l'âge, le sexe et le pouvoir organisateur

REGIME LINGUISTIQUE NEERLANDAIS
1979 - 1980

Age	Personnes privées			Total		
	G	F	T	G	F	T
TOTAL :	81 336	79 060	160 396	113 892	108 608	222 500
moins de 3 ans	6 259	6 250	12 509	9 451	9 396	18 847
3 - 4 ans	24 105	23 592	47 697	33 369	32 037	65 406
4 - 5 ans	25 141	24 071	49 212	34 913	32 810	67 723
5 - 6 ans	25 641	24 984	50 625	35 781	34 060	69 841
6 - 7 ans	190	161	351	360	290	650
7 ans et plus	-	2	2	18	15	33

EDUCATION PRESCOLAIRE - ENSEIGNEMENT SPECIAL

Répartition de la population scolaire d'après l'âge, le sexe et le pouvoir organisateur

REGIME LINGUISTIQUE NEERLANDAIS
1979 - 1980

Age	Etat			Provinces			Communes		
	G	F	T	G	F	T	G	F	T
TOTAL :	182	121	303	14	2	16	153	94	247
moins de 3 ans	-	2	2	1	-	1	15	11	26
3 - 4 ans	14	8	22	2	1	3	50	22	72
4 - 5 ans	27	15	42	2	-	2	34	33	67
5 - 6 ans	31	18	49	3	-	3	42	24	66
6 - 7 ans	26	19	45	2	-	2	7	3	10
7 ans et plus	84	59	143	4	1	5	5	1	6

EDUCATION PRESCOLAIRE - ENSEIGNEMENT SPECIAL

Répartition de la population scolaire d'après l'âge, le sexe et le pouvoir organisateur

REGIME LINGUISTIQUE NEERLANDAIS
1979 - 1980

Age	Personnes privées			Total		
	G	F	T	G	F	T
TOTAL :	678	472	1 150	1 027	689	1 716
moins de 3 ans	6	4	10	22	17	39
3 - 4 ans	83	64	147	149	95	244
4 - 5 ans	118	102	220	181	150	331
5 - 6 ans	190	122	312	266	164	430
6 - 7 ans	100	72	172	135	94	229
7 ans et plus	181	108	289	274	169	443

ÉDUCATION PRESCOLAIRE - PERSONNEL ENSEIGNANT

Répartition du personnel enseignant d'après le sexe, le régime linguistique, le pouvoir organisateur et la situation des établissements

ROYAUME
1979-1980

Localisation et régime linguistique	Etat			Provinces			Communes		
	L(1)	R(2)	T	L	R	T	L	R	T
TOTAL :	1 820	-	1 820	27	-	27	5 235	27	5 262
français	272	-	272	19	-	19	3 788	6	3 794
néerlandais	1 536	-	1 536	8	-	8	1 381	21	1 402
allemand	12	-	12	-	-	-	66	-	66
ANVERS	275	-	275	-	-	-	518	8	526
français	-	-	-	-	-	-	-	-	-
néerlandais	275	-	275	-	-	-	518	8	526
BRABANT	320	-	320	11	-	11	1 284	7	1 291
Arrond. Bruxelles Capitale	96	-	96	2	-	2	812	-	812
français	13	-	13	2	-	2	728	-	728
néerlandais	83	-	83	-	-	-	84	-	84
Autres arrond.	224	-	224	9	-	9	472	7	479
français	32	-	32	3	-	3	199	-	199
néerlandais	192	-	192	6	-	6	273	7	280
FLANDRE OCCIDENTALE	306	-	306	-	-	-	121	5	126
français	1	-	1	-	-	-	-	-	-
néerlandais	305	-	305	-	-	-	121	5	126
FLANDRE ORIENTALE	376	-	376	-	-	-	275	1	276
français	3	-	3	-	-	-	-	-	-
néerlandais	373	-	373	-	-	-	275	1	276
HAINAUT	50	-	50	14	-	14	1 339	3	1 342
français	50	-	50	14	-	14	1 339	3	1 342
néerlandais	-	-	-	-	-	-	-	-	-
LIEGE	59	-	59	-	-	-	1 069	-	1 069
français	47	-	47	-	-	-	1 003	-	1 003
néerlandais	-	-	-	-	-	-	-	-	-
allemand	12	-	12	-	-	-	66	-	66
LIMBOURG	250	-	250	2	-	2	112	-	112
français	1	-	1	-	-	-	2	-	2
néerlandais	249	-	249	2	-	2	110	-	110
LUXEMBOURG	46	-	46	-	-	-	183	3	186
français	45	-	45	-	-	-	183	3	186
néerlandais	1	-	1	-	-	-	-	-	-
NAMUR	65	-	65	-	-	-	334	-	334
français	65	-	65	-	-	-	334	-	334
néerlandais	-	-	-	-	-	-	-	-	-
ALLEMAGNE	73	-	73	-	-	-	-	-	-
français	15	-	15	-	-	-	-	-	-
néerlandais	58	-	58	-	-	-	-	-	-

(1) L = Laïques
(2) R = Religieux

EDUCATION PRESCOLAIRE - PERSONNEL ENSEIGNANT

Répartition du personnel enseignant d'après le sexe, le régime linguistique, le pouvoir organisateur et la situation des établissements

ROYAUME
1979-1980

Localisation et régime linguistique	Personnes privées			Total		
	L (1)	R (2)	T	L	R	T
TOTAL :	8 676	902	9 578	15 758	929	16 687
français	2 614	113	3 727	6 693	119	6 812
néerlandais	6 055	789	6 844	8 980	810	9 790
allemand	7	-	7	85	-	85
ANVERS	1 502	197	1 699	2 295	205	2 500
français	-	-	-	-	-	-
néerlandais	1 502	197	1 699	2 295	205	2 500
BRABANT	1 636	158	1 794	3 255	165	3 420
Arrond. Bruxelles Capitale	640	34	674	1 554	34	1 588
français	511	17	528	1 254	17	1 271
néerlandais	129	17	146	296	17	313
Autres arrond.	996	124	1 120	1 701	131	1 832
français	254	11	265	488	11	499
néerlandais	742	113	855	1 213	120	1 333
FLANDRE OCCIDENTALE	1 286	192	1 478	1 713	197	1 910
français	3	-	3	4	-	4
néerlandais	1 283	192	1 475	1 709	197	1 906
FLANDRE ORIENTALE	1 485	168	1 653	2 136	169	2 305
français	4	-	4	7	-	7
néerlandais	1 481	168	1 649	2 129	169	2 298
HAINAUT	912	31	943	2 315	34	2 349
français	912	31	943	2 315	34	2 349
néerlandais	-	-	-	-	-	-
LIEGE	518	17	535	1 646	17	1 663
français	511	17	528	1 561	17	1 578
néerlandais	-	-	-	-	-	-
allemand	7	-	7	85	-	85
LIMBOURG	918	102	1 020	1 282	102	1 384
français	-	-	-	3	-	3
néerlandais	918	102	1 020	1 279	102	1 381
LUXEMBOURG	138	24	162	367	27	394
français	138	24	162	366	27	393
néerlandais	-	-	-	1	-	1
NAMUR	281	13	294	680	13	693
français	281	13	294	680	13	693
néerlandais	-	-	-	-	-	-
ALLEMAGNE	-	-	-	73	-	73
français	-	-	-	15	-	15
néerlandais	-	-	-	58	-	58

(1) L = Laïques
(2) R = Religieux

PREMIER NIVEAU

PREMIER NIVEAU

Répartition de la population scolaire d'après le sexe, le régime linguistique, le pouvoir organisateur et la situation des établissements

ROYAUME
1979-1980

Localisation et régime linguistique	Etat			Provinces			Communes		
	G	F	T	G	F	T	G	F	T
TOTAL :	72 457	64 388	136 845	1 679	1 312	2 991	165 484	112 875	278 359
français	29 475	26 635	56 110	1 204	891	2 095	88 141	80 575	168 716
néerlandais	42 127	36 974	79 101	475	421	896	75 865	30 882	106 747
allemand	855	779	1 634	-	-	-	1 478	1 418	2 896
ANVERS	8 294	7 080	15 374	-	-	-	28 161	12 777	40 938
français	-	-	-	-	-	-	-	-	-
néerlandais	8 294	7 080	15 374	-	-	-	28 161	12 777	40 938
BRABANT	12 123	10 956	23 079	706	653	1 359	38 716	29 826	68 542
Arrond. Bruxelles Capitale	3 712	3 499	7 211	138	96	234	21 862	19 438	41 300
français	2 787	2 662	5 449	62	50	112	20 921	18 519	39 440
néerlandais	925	837	1 762	76	46	122	941	919	1 860
Autres arrond.	8 411	7 457	15 868	568	557	1 125	16 854	10 388	27 242
français	2 736	2 458	5 194	214	238	452	4 254	4 087	8 341
néerlandais	5 675	4 999	10 674	354	319	673	12 600	6 301	18 901
FLANDRE OCCIDENTALE	8 476	7 512	15 988	-	-	-	12 322	2 529	14 851
français	11	15	26	-	-	-	-	-	-
néerlandais	8 465	7 497	15 962	-	-	-	12 322	2 529	14 851
FLANDRE ORIENTALE	10 914	9 300	20 214	-	-	-	16 431	5 397	21 828
français	99	93	192	-	-	-	-	-	-
néerlandais	10 815	9 207	20 022	-	-	-	16 431	5 397	21 828
HAINAUT	9 275	8 458	17 733	821	558	1 379	28 335	26 045	54 380
français	9 275	8 458	17 733	821	558	1 379	28 335	26 045	54 380
néerlandais	-	-	-	-	-	-	-	-	-
LIEGE	6 229	5 340	11 569	-	-	-	24 940	23 424	48 364
français	5 374	4 561	9 935	-	-	-	23 462	22 006	45 468
néerlandais	-	-	-	-	-	-	-	-	-
allemand	855	779	1 634	-	-	-	1 478	1 418	2 896
LIMBOURG	6 709	6 228	12 937	45	56	101	5 464	3 015	8 479
français	1	1	2	-	-	-	54	56	110
néerlandais	6 708	6 227	12 935	45	56	101	5 410	2 959	8 369
LUXEMBOURG	2 863	2 600	5 463	107	45	152	4 432	3 881	8 313
français	2 861	2 589	5 450	107	45	152	4 432	3 881	8 313
néerlandais	2	11	13	-	-	-	-	-	-
NAMUR	5 114	4 612	9 726	-	-	-	6 683	5 981	12 664
français	5 114	4 612	9 726	-	-	-	6 683	5 981	12 664
néerlandais	-	-	-	-	-	-	-	-	-
ALLEMAGNE	2 460	2 302	4 762	-	-	-	-	-	-
français	1 217	1 186	2 403	-	-	-	-	-	-
néerlandais	1 243	1 116	2 359	-	-	-	-	-	-

PREMIER NIVEAU

Répartition de la population scolaire d'après le sexe, le régime linguistique, le pouvoir organisateur et la situation des établissements

ROYAUME
1979-1980

Localisation et régime linguistique	Personnes privées			Total		
	G	F	T	G	F	T
TOTAL :	212 148	246 392	458 540	451 768	424 967	876 735
français	77 413	76 274	153 687	196 233	184 375	380 608
néerlandais	134 242	169 792	304 034	252 709	238 069	490 778
allemand	493	326	819	2 826	2 523	5 349
ANVERS	32 212	44 777	76 979	68 657	64 634	133 291
français	7	6	13	7	6	13
néerlandais	32 195	44 771	76 966	68 650	64 628	133 278
BRABANT	41 781	47 123	88 904	93 326	88 558	181 884
Arrond. Bruxelles Capitale	20 345	20 458	40 803	46 057	43 491	89 548
français	17 233	17 611	34 844	41 003	38 842	79 845
néerlandais	3 112	2 847	5 959	5 054	4 649	9 703
Autres arrond.	21 436	26 665	48 101	47 269	45 067	92 336
français	7 614	7 311	14 925	14 818	14 094	28 912
néerlandais	13 822	19 354	33 176	32 451	30 973	63 424
FLANDRE OCCIDENTALE	29 505	36 971	66 476	50 303	47 012	97 315
français	178	134	312	189	149	338
néerlandais	29 327	36 837	66 164	50 114	46 863	96 977
FLANDRE ORIENTALE	33 070	42 086	75 156	60 415	56 783	117 198
français	81	88	169	180	181	361
néerlandais	32 989	41 998	74 987	60 235	56 602	116 837
HAINAUT	25 407	24 699	50 106	63 838	59 760	123 598
français	25 407	24 699	50 106	63 838	59 760	123 598
néerlandais	-	-	-	-	-	-
LIEGE	15 255	14 578	29 833	46 424	43 342	89 766
français	14 762	14 252	29 014	43 598	40 819	84 417
néerlandais	-	-	-	-	-	-
allemand	493	326	819	2 826	2 523	5 349
LIMBOURG	22 804	24 008	46 812	35 022	33 307	68 329
français	7	23	30	62	80	142
néerlandais	22 797	23 985	46 782	34 960	33 227	68 187
LUXEMBOURG	3 745	3 727	7 472	11 147	10 253	21 400
français	3 745	3 727	7 472	11 145	10 242	21 387
néerlandais	-	-	-	2	11	13
NAMUR	8 379	8 423	16 802	20 176	19 016	39 192
français	8 379	8 423	16 802	20 176	19 016	39 192
néerlandais	-	-	-	-	-	-
ALLEMAGNE	-	-	-	2 460	2 302	4 762
français	-	-	-	1 217	1 186	2 403
néerlandais	-	-	-	1 243	1 116	2 359

PREMIER NIVEAU - ENSEIGNEMENT SPECIAL

Répartition de la population scolaire d'après le sexe, le régime linguistique, la situation des établissements et la nature du handicap

ROYAUME
1979-1980

Localisation et régime linguistique	Anniération mentale		Troubles caractériels		Déficiences physiques		Maladie	
	G	F	G	F	G	F	G	F
TOTAL :	12 779	8 758	1 552	615	969	625	645	389
français	3 781	2 567	1 003	378	372	239	317	198
néerlandais	8 959	6 151	544	232	593	381	328	191
allemand	39	40	5	5	4	5	-	-
ANVERS	1 905	1 259	301	147	176	120	115	57
français	-	-	7	6	-	-	-	-
néerlandais	1 905	1 259	294	141	176	120	115	57
BRABANT	1 720	1 265	338	114	170	94	128	85
Arrond. Bruxelles- Capitale	644	488	134	41	137	72	83	58
français	523	423	134	41	137	72	83	58
néerlandais	121	65	-	-	-	-	-	-
Autres arrond.	1 076	777	204	73	33	22	45	27
français	119	53	184	73	-	-	33	20
néerlandais	957	724	20	-	33	22	12	7
FLANDRE OCCI- DENTALE	2 435	1 678	136	43	192	107	238	143
français	5	6	-	-	7	4	71	44
néerlandais	2 430	1 672	136	43	185	103	167	99
FLANDRE ORIENTALE	2 321	1 589	12	13	132	82	34	28
français	-	-	-	-	-	-	-	-
néerlandais	2 321	1 589	12	13	132	82	34	28
HAINAUT	1 537	996	267	92	129	78	82	40
français	1 537	996	267	92	129	78	82	40
néerlandais	-	-	-	-	-	-	-	-
LIEGE	1 020	707	238	117	85	72	15	16
français	981	667	233	112	81	67	15	16
néerlandais	-	-	-	-	-	-	-	-
allemand	39	40	5	5	4	5	-	-
LIMBOURG	1 214	818	82	35	67	54	-	-
français	-	-	-	-	-	-	-	-
néerlandais	1 214	818	82	35	67	54	-	-
LUXEMBOURG	189	123	54	8	17	18	-	-
français	189	123	54	8	17	18	-	-
néerlandais	-	-	-	-	-	-	-	-
NAMUR	406	281	122	45	-	-	-	-
français	406	281	122	45	-	-	-	-
néerlandais	-	-	-	-	-	-	-	-
ALLEMAGNE	52	42	2	1	1	-	-	-
français	21	18	2	1	1	-	-	-
néerlandais	31	24	-	-	-	-	-	-

PREMIER NIVEAU - ENSEIGNEMENT SPECIAL

Répartition de la population scolaire d'après le sexe, le régime linguistique, la situation des établissements et la nature du handicap

ROYAUME
1979-1980

Localisation et régime linguistique	Déficiences visuelles		Déficiences auditives		Troubles du langage et de l'apprentissage		Total		
	G	F	G	F	G	F	G	F	T
TOTAL :	192	137	434	344	6 601	3 098	23 192	13 966	37 158
français	80	61	152	127	3 857	2 056	9 562	5 626	15 188
néerlandais	112	76	282	217	2 670	1 010	13 508	8 258	21 766
allemand	-	-	-	-	74	32	122	82	204
ANVERS	18	10	70	57	770	286	3 355	1 936	5 291
français	-	-	-	-	-	-	7	6	13
néerlandais	18	10	70	57	770	286	3 348	1 930	5 278
BRABANT	167	128	133	148	2 035	1 087	4 691	2 921	7 612
Arrond. Bruxelles- Capitale	40	49	133	148	1 555	858	2 759	1 734	4 493
français	-	33	92	103	1 495	824	2 497	1 574	4 071
néerlandais	40	16	41	45	60	34	262	160	422
Autres arrond.	62	24	-	-	512	264	1 932	1 187	3 119
français	41	3	-	-	210	138	587	287	874
néerlandais	21	21	-	-	302	126	1 345	900	2 245
FLANDRE OCCI- DENTALE	33	29	50	40	310	98	3 394	2 138	5 532
français	-	-	-	-	-	-	83	54	137
néerlandais	33	29	50	40	310	98	3 311	2 084	5 395
FLANDRE ORIENTALE	-	-	73	40	499	139	3 071	1 891	4 962
français	-	-	-	-	-	-	-	-	-
néerlandais	-	-	73	40	499	139	3 071	1 891	4 962
HAINAUT	19	15	41	13	667	376	2 742	1 610	4 352
français	19	15	41	13	667	376	2 742	1 610	4 352
néerlandais	-	-	-	-	-	-	-	-	-
LIEGE	20	10	17	11	1 034	481	2 429	1 414	3 843
français	20	10	17	11	960	449	2 307	1 332	3 639
néerlandais	-	-	-	-	-	-	-	-	-
allemand	-	-	-	-	74	32	122	82	204
LIMBOURG	-	-	48	35	716	325	2 127	1 267	3 394
français	-	-	-	-	-	-	-	-	-
néerlandais	-	-	48	35	716	325	2 127	1 267	3 394
LUXEMBOURG	-	-	-	-	203	109	463	258	721
français	-	-	-	-	203	109	463	258	721
néerlandais	-	-	-	-	-	-	-	-	-
NAMUR	-	-	2	-	307	156	837	482	1 319
français	-	-	2	-	307	156	837	482	1 319
néerlandais	-	-	-	-	-	-	-	-	-
ALLEMAGNE	-	-	-	-	28	6	83	49	132
français	-	-	-	-	15	4	39	23	62
néerlandais	-	-	-	-	13	2	44	26	70

32.-

PREMIER NIVEAU (1)

Répartition de la population scolaire d'après l'âge, le sexe et l'année d'études

Age	1e année			2e année			3e année		
	G	F	T	G	F	T	G	F	T
TOTAL :	40 695	37 742	78 437	38 832	37 250	76 082	39 578	38 579	78 157
moins de 6 ans	358	448	806	-	2	2	-	-	-
6 - < 7 ans	35 811	34 038	69 849	371	551	922	1	4	5
7 - < 8 ans	4 214	2 980	7 194	33 041	32 582	65 523	429	592	1 021
8 - < 9 ans	230	199	429	4 895	3 678	8 573	33 118	33 250	66 368
9 - < 10 ans	56	54	110	433	349	782	5 275	4 167	9 442
10 - < 11 ans	15	15	30	65	60	125	592	459	1 051
11 - < 12 ans	9	3	12	20	19	39	131	88	219
12 - < 13 ans	-	3	3	6	4	10	26	11	37
13 - < 14 ans	1	2	3	-	4	4	4	5	9
14 - < 15 ans	1	-	1	1	1	2	2	3	5
15 - < 16 ans	-	-	-	-	-	-	-	-	-
16 ans et plus	-	-	-	-	-	-	-	-	-

(1) Non compris l'enseignement spécial.

REGIME LINGUISTIQUE NEERLANDAIS
1979 - 1980

4e année			5e année			6e année			Total		
G	F	T	G	F	T	G	F	T	G	F	T
39 758	38 511	78 269	40 388	38 658	79 046	39 950	39 071	79 021	239 201	229 811	469 012
-	-	-	1	-	1	-	-	-	359	450	809
-	-	-	-	-	-	3	7	10	36 186	34 600	70 786
2	2	4	-	-	-	2	3	5	37 688	36 159	73 847
516	647	1 163	1	2	3	3	5	8	38 763	37 781	76 544
33 122	33 053	66 175	577	814	1 391	2	20	22	39 465	38 457	77 922
5 217	4 186	9 403	33 053	32 820	65 873	639	771	1 410	39 581	38 311	77 892
743	507	1 250	5 630	4 344	9 974	32 479	32 989	65 468	39 012	37 950	76 962
134	93	227	946	567	1 513	5 716	4 465	10 181	6 828	5 143	11 971
21	18	39	141	99	240	910	687	1 597	1 077	815	1 892
3	4	7	34	11	45	179	113	292	220	132	352
-	1	1	4	-	4	16	9	25	20	10	30
-	-	-	1	1	2	1	2	3	2	3	5

PREMIER NIVEAU - ENSEIGNEMENT SPECIAL

Répartition de la population scolaire d'après le sexe, le régime linguistique, le pouvoir organisateur et la situation des établissements

ROYAUME
1979-1980

Localisation et région linguistique	Etat			Provinces			Communes			Personnes privées			Total		
	G	F	T	G	F	T	G	F	T	G	F	T	G	F	T
TOTAL :	4 358	2 657	7 015	637	316	953	5 283	2 966	8 249	12 914	8 027	20 941	23 192	13 966	37 158
français	2 276	1 391	3 667	619	305	924	2 780	1 571	4 351	3 887	2 359	6 246	9 562	5 626	15 188
néerlandais	2 023	1 219	3 242	18	11	29	2 474	1 381	3 855	8 993	5 647	14 640	13 508	8 253	21 766
allemand	59	47	106	-	-	-	29	14	43	34	21	55	122	82	204
ANVERS	372	197	569	-	-	-	1 058	534	1 592	1 925	1 205	3 130	3 355	1 936	5 291
français	-	-	-	-	-	-	-	-	-	7	6	13	7	6	13
néerlandais	372	197	569	-	-	-	1 058	534	1 592	1 918	1 199	3 117	3 348	1 930	5 278
BRABANT	449	286	735	69	40	109	1 817	1 022	2 839	2 356	1 573	3 929	4 691	2 921	7 612
Arr. Bruxelles-Capt.	201	143	344	42	35	77	1 436	833	2 269	1 080	723	1 803	2 759	1 734	4 493
français	142	106	248	24	24	48	1 418	821	2 239	913	623	1 536	2 497	1 574	4 071
néerlandais	59	37	96	18	11	29	18	12	30	167	100	267	262	160	422
Autres arrond.	248	143	391	27	5	32	381	189	570	1 276	850	2 126	1 932	1 187	3 119
français	57	20	77	27	5	32	-	-	-	503	262	765	587	287	874
néerlandais	191	123	314	-	-	-	381	189	570	773	588	1 361	1 345	900	2 245
FLANDRE OCCIDENTALE	561	393	954	-	-	-	287	159	446	2 546	1 586	4 132	3 394	2 138	5 532
français	-	-	-	-	-	-	-	-	-	83	54	137	83	54	137
néerlandais	561	393	954	-	-	-	287	159	446	2 463	1 532	3 995	3 311	2 084	5 395
FLANDRE ORIENTALE	436	250	686	-	-	-	529	319	848	2 106	1 322	3 428	3 071	1 891	4 962
français	-	-	-	-	-	-	-	-	-	-	-	-	-	-	-
néerlandais	436	250	686	-	-	-	529	319	848	2 106	1 322	3 428	3 071	1 891	4 962
HAINAUT	702	433	1 135	461	231	692	364	189	553	1 215	757	1 972	2 742	1 610	4 352
français	702	433	1 135	461	231	692	364	189	553	1 215	757	1 972	2 742	1 610	4 352
néerlandais	-	-	-	-	-	-	-	-	-	-	-	-	-	-	-
LIEGE	800	502	1 302	-	-	-	983	542	1 525	646	370	1 016	2 429	1 414	3 843
français	741	455	1 196	-	-	-	954	528	1 482	612	349	961	2 307	1 332	3 639
néerlandais	-	-	-	-	-	-	-	-	-	-	-	-	-	-	-
allemand	59	47	106	-	-	-	29	14	43	34	21	55	122	82	204
LIMBOURG	360	193	553	-	-	-	201	168	369	1 566	906	2 472	2 127	1 267	3 394
français	-	-	-	-	-	-	-	-	-	-	-	-	-	-	-
néerlandais	360	193	553	-	-	-	201	168	369	1 566	906	2 472	2 127	1 267	3 394
LUXEMBOURG	251	154	405	107	45	152	-	-	-	105	59	164	463	258	721
français	251	154	405	107	45	152	-	-	-	105	59	164	463	258	721
néerlandais	-	-	-	-	-	-	-	-	-	-	-	-	-	-	-
NAMUR	344	200	544	-	-	-	44	33	77	449	249	698	837	482	1 319
français	344	200	544	-	-	-	44	33	77	449	249	698	837	482	1 319
néerlandais	-	-	-	-	-	-	-	-	-	-	-	-	-	-	-
ALLEMAGNE	83	49	132	-	-	-	-	-	-	-	-	-	83	49	132
français	39	23	62	-	-	-	-	-	-	-	-	-	39	23	62
néerlandais	44	26	70	-	-	-	-	-	-	-	-	-	44	26	70

PREMIER NIVEAU - ENSEIGNEMENT SPECIAL

Répartition de la population scolaire d'après
l'âge et le pouvoir organisateurREGIME LINGUISTIQUE NEERLANDAIS
1979 - 1980

Age	Etat			Provinces			Communes			Personnes privées			Total		
	G	F	T	G	F	T	G	F	T	G	F	T	G	F	T
TOTAL :	2 023	1 219	3 242	18	11	29	2 474	1 381	3 855	8 993	5 647	14 640	13 508	8 258	21 766
moins de 6 ans	8	2	10	-	-	-	-	-	-	23	20	43	31	22	53
6 - 7 ans	47	22	69	2	1	3	46	40	86	282	201	483	377	264	641
7 - 8 ans	91	66	157	1	2	3	144	88	232	592	383	975	828	539	1 367
8 - 9 ans	183	99	282	2	-	2	234	141	375	873	555	1 428	1 292	795	2 087
9 - 10 ans	285	159	444	2	3	5	313	163	476	1 201	779	1 980	1 801	1 104	2 905
10 - 11 ans	302	150	452	3	1	4	361	187	548	1 391	898	2 289	2 057	1 236	3 293
11 - 12 ans	299	163	462	4	2	6	386	201	587	1 487	847	2 334	2 176	1 213	3 389
12 - 13 ans	310	201	511	4	1	5	407	202	609	1 548	903	2 451	2 269	1 307	3 576
13 - 14 ans	185	135	320	-	1	1	240	123	363	918	566	1 484	1 343	825	2 168
14 - 15 ans	130	73	203	-	-	-	84	64	148	338	268	606	552	405	957
15 - 16 ans	45	40	85	-	-	-	40	46	86	131	58	189	216	144	360
16 ans et plus	138	109	247	-	-	-	219	126	345	209	169	378	566	404	970

PREMIER NIVEAU - PERSONNEL ENSEIGNANT

Répartition de la population scolaire d'après le sexe, le régime linguistique, le pouvoir organisateur et la situation des établissements

ROYAUME
1979-1980

Localisation et régime linguistique	Etat			Provinces			Communes		
	G	F	T	G	F	T	G	F	T
TOTAL :	3 334	4 304	7 638	88	123	211	7 339	8 069	15 408
français	1 110	1 945	3 055	59	103	162	3 589	5 685	9 274
néerlandais	2 183	2 306	4 489	29	20	49	3 661	2 296	5 957
allemand	41	53	94	-	-	-	89	88	177
ANVERS	419	456	875	-	-	-	1 308	913	2 221
français	-	-	-	-	-	-	-	-	-
néerlandais	419	456	875	-	-	-	1 308	913	2 221
BRABANT	441	854	1 295	36	44	80	1 385	2 366	3 751
Arr. Bruxelles-Capt.	89	327	416	11	12	23	695	1 579	2 274
français	49	225	274	3	8	11	598	1 503	2 101
néerlandais	40	102	142	8	4	12	97	76	173
Autres arrondissements	352	527	879	25	32	57	690	787	1 477
français	77	193	270	8	18	26	120	309	429
néerlandais	275	334	609	17	14	31	570	478	1 048
FLANDRE OCCIDENTALE	494	428	922	-	-	-	631	190	821
français	-	3	3	-	-	-	-	-	-
néerlandais	494	425	919	-	-	-	631	190	821
FLANDRE ORIENTALE	520	581	1 101	-	-	-	772	443	1 215
français	1	10	11	-	-	-	-	-	-
néerlandais	519	571	1 090	-	-	-	772	443	1 215
HAINAUT	356	591	947	37	70	107	1 223	1 775	2 998
français	356	591	947	37	70	107	1 223	1 775	2 998
néerlandais	-	-	-	-	-	-	-	-	-
LIEGE	243	445	688	-	-	-	1 103	1 615	2 718
français	202	392	594	-	-	-	1 014	1 527	2 541
néerlandais	-	-	-	-	-	-	-	-	-
allemand	41	53	94	-	-	-	89	88	177
LIMBOURG	356	358	714	4	2	6	286	199	485
français	-	1	1	-	-	-	3	3	6
néerlandais	356	357	713	4	2	6	283	196	479
LUXEMBOURG	134	177	311	11	7	18	310	188	498
français	134	174	308	11	7	18	310	188	498
néerlandais	-	3	3	-	-	-	-	-	-
NAMUR	214	306	520	-	-	-	321	380	701
français	214	306	520	-	-	-	321	380	701
néerlandais	-	-	-	-	-	-	-	-	-
ALLEMAGNE	157	108	265	-	-	-	-	-	-
français	77	50	127	-	-	-	-	-	-
néerlandais	80	58	138	-	-	-	-	-	-

PREMIER NIVEAU - PERSONNEL ENSEIGNANT

Répartition de la population scolaire d'après le sexe, le régime linguistique, le pouvoir organisateur et la situation des établissements

ROYAUME
1979-1980

localisation et régime linguistique	Personnes privées			Total		
	G	F	T	G	F	T
TOTAL :	8 952	15 883	24 835	19 713	28 379	48 092
français	2 605	5 344	7 949	7 363	13 077	20 440
néerlandais	6 323	10 514	16 837	12 196	15 136	27 332
allemand	24	25	49	154	166	320
ANVERS	1 493	2 660	4 153	3 220	4 029	7 249
français	-	1	1	-	1	1
néerlandais	1 493	2 659	4 152	3 220	4 028	7 248
BRABANT	1 476	3 260	4 736	3 338	6 524	9 862
Arrond. Brux. Capt.	714	1 513	2 227	1 509	3 431	4 940
français	517	1 237	1 754	1 167	2 973	4 140
néerlandais	197	276	473	342	458	800
Autres arrond.	762	1 747	2 509	1 829	3 093	4 922
français	244	499	743	449	1 019	1 468
néerlandais	518	1 248	1 766	1 380	2 074	3 454
FLANDRE OCCIDENTALE	1 435	2 326	3 761	2 560	2 944	5 504
français	1	25	26	1	28	29
néerlandais	1 434	2 301	3 735	2 559	2 916	5 475
FLANDRE ORIENTALE	1 453	2 512	3 965	2 745	3 536	6 281
français	2	7	9	3	17	20
néerlandais	1 451	2 505	3 956	2 742	3 519	6 261
HAINAUT	829	1 773	2 602	2 445	4 209	6 654
français	829	1 773	2 602	2 445	4 209	6 654
néerlandais	-	-	-	-	-	-
LIEGE	556	1 066	1 622	1 902	3 126	5 028
français	532	1 041	1 573	1 748	2 960	4 708
néerlandais	-	-	-	-	-	-
allemand	24	25	49	154	166	320
LIMBOURG	1 230	1 527	2 757	1 876	2 086	3 962
français	-	2	2	3	6	9
néerlandais	1 230	1 525	2 755	1 873	2 080	3 953
LUXEMBOURG	161	207	368	616	579	1 195
français	161	207	368	616	576	1 192
néerlandais	-	-	-	-	3	3
NAMUR	319	552	871	854	1 238	2 092
français	319	552	871	854	1 238	2 092
néerlandais	-	-	-	-	-	-
ALLEMAGNE	-	-	-	157	108	265
français	-	-	-	77	50	127
néerlandais	-	-	-	80	58	138

PREMIER NIVEAU - ECOLES

Répartition du nombre d'écoles d'après le régime linguistique, le pouvoir organisateur et la situation des établissements

ROYAUME
1979-1980

Localisation et régime linguistique	Etat		Provinces		Communes		Personnes privées		Total	
	Enseignement ordinaire	Enseignement spécial	Enseignement ordinaire	Enseignement spécial	Enseignement ordinaire	Enseignement spécial	Enseignement ordinaire	Enseignement spécial	Enseignement ordinaire	Enseignement spécial
TOTAL :	595	80	8	12	1 977	80	2 237	251	4 817	423
français	246	41	4	11	1 326	39	787	93	2 363	184
néerlandais	339	37	4	1	610	40	1 444	157	2 397	235
allemand	10	2	-	-	41	1	6	1	57	4
ANVERS	69	7	-	-	200	15	335	34	604	56
français	-	-	-	-	-	-	-	1	-	1
néerlandais	69	7	-	-	200	15	335	33	604	55
BRABANT	101	9	5	3	344	24	412	63	862	99
Arrond. Bruxelles Capitale	39	3	2	2	159	20	192	25	392	50
français	21	2	1	1	132	18	121	20	275	41
néerlandais	18	1	1	1	27	2	71	5	117	9
Autres arrond.	62	6	3	1	185	4	220	38	470	49
français	16	1	1	1	75	-	58	18	150	20
néerlandais	46	5	2	-	110	4	162	20	320	29
FLANDRE OCCIDENT.	67	8	-	-	98	5	319	51	484	64
français	1	-	-	-	-	-	5	8	6	8
néerlandais	66	8	-	-	98	5	314	43	478	56
FLANDRE ORIENTALE	82	8	-	-	120	11	348	33	550	52
français	1	-	-	-	-	-	1	-	2	-
néerlandais	81	8	-	-	120	11	347	33	548	52
HAINAUT	64	12	2	6	366	3	276	20	708	41
français	64	12	2	6	366	3	276	20	708	41
néerlandais	-	-	-	-	-	-	-	-	-	-
LIEGE	55	14	-	-	363	18	159	13	577	45
français	45	12	-	-	322	17	153	12	520	41
néerlandais	-	-	-	-	-	-	-	-	-	-
allemand	10	2	-	-	41	1	6	1	57	4
LIMBOURG	55	5	1	-	56	3	216	23	328	31
français	1	-	-	-	1	-	1	-	3	-
néerlandais	54	5	1	-	55	3	215	23	325	31
LUXEMBOURG	37	6	-	3	255	-	71	3	363	12
français	36	6	-	3	255	-	71	3	362	12
néerlandais	1	-	-	-	-	-	-	-	1	-
NAMUR	39	7	-	-	175	1	101	11	315	19
français	39	7	-	-	175	1	101	11	315	19
néerlandais	-	-	-	-	-	-	-	-	-	-
ALLEMAGNE (1)	26	4	-	-	-	-	-	-	26	4
français	22	1	-	-	-	-	-	-	22	1
néerlandais	4	3	-	-	-	-	-	-	4	3

(1) L'enseignement spécial est compris dans l'enseignement ordinaire.

DEUXIEME NIVEAU

DEUXIEME NIVEAU
A. ECOLES ET DIPLOMES

DEUXIEME NIVEAU - TYPE I ET TYPE II (degré inférieur et supérieur) - ECOLES

Répartition des diplômes, certificats et brevets d'après le pouvoir organisateur et la situation des établissements

REGIME LINGUISTIQUE NEERLANDAIS
1979 - 1980

Localisation	Etat			Provinces			Communes			Personnes privées			Total		
	Type I	Type II	Total	Type I	Type II	Total	Type I	Type II	Total	Type I	Type II	Total	Type I	Type II	Total
TOTAL :	276	43	319	2	3	5	27	5	32	50	378	428	355	429	784
ANVERS	64	6	70	-	-	-	18	1	19	9	95	104	91	102	193
BRABANT	59	17	76	-	2	2	1	2	3	12	63	75	72	84	156
Arrond. Brux.- Capitale	18	8	26	-	-	-	1	2	3	6	17	23	25	27	52
Autres arrond.	41	9	50	-	2	2	-	-	-	6	46	52	47	57	104
FLANDRE OCCID.	47	9	56	-	-	-	-	-	-	9	77	86	56	86	142
FLANDRE ORIENT.	63	5	68	-	-	-	8	1	9	3	97	100	74	103	177
LIMBOURG	37	4	41	2	1	3	-	1	1	17	46	63	56	52	108
ALLEMAGNE	6	2	8	-	-	-	-	-	-	-	-	-	6	2	8

DEUXIEME NIVEAU - TYPE II (1) (degré inférieur et supérieur) - ECOLES

Répartition du nombre d'écoles d'après le pouvoir organisateur
et la situation des établissementsREGIMES LINGUISTIQUES FRANCAIS ET ALLEMAND
1979 - 1980

Localisa- tion	Etat			Provinces			Communes			Personnes privées			Total		
	Type I	Type II For.Gén	Type II T en P	Type I	Type II For.Gén	Type II T en P	Type I	Type II For.Gén	Type II T en P	Type I	Type II For.Gén	Type II T en P	Type I	Type II For.Gén	Type II T en P
TOTAL :	234	75	63	47	-	44	46	21	118	399	200	311	726	296	536
français	228	74	61	47	-	44	46	21	117	393	195	306	714	290	528
allemand	6	1	2	-	-	-	-	-	1	6	5	5	12	6	8
BRABANT	44	24	21	5	-	6	13	18	43	98	59	69	160	101	139
Arrond. Bruxelles Capitale	28	15	12	-	-	5	13	17	41	69	44	58	110	76	116
français	28	15	12	-	-	5	13	17	41	69	44	58	110	76	116
Autres arrond.	16	9	9	5	-	1	-	1	2	29	15	11	50	25	23
français	16	9	9	5	-	1	-	1	2	29	15	11	50	25	23
HAINAUT	69	22	16	27	-	27	14	-	47	105	48	107	215	70	197
français	69	22	16	27	-	27	14	-	47	105	48	107	215	70	197
LIEGE	55	17	13	13	-	6	14	3	20	84	48	76	166	68	115
français	49	16	11	13	-	6	14	3	19	78	43	71	154	62	107
allemand	6	1	2	-	-	-	-	-	1	6	5	5	12	6	8
LUXEM- BOURG	28	2	3	-	-	-	2	-	2	50	20	22	80	22	27
français	28	2	3	-	-	-	2	-	2	50	20	22	80	22	27
NAMUR	34	10	10	2	-	5	3	-	6	62	25	37	101	35	58
français	34	10	10	2	-	5	3	-	6	62	25	37	101	35	58
ALLEMAGNE	4	-	-	-	-	-	-	-	-	-	-	-	4	-	-
français	4	-	-	-	-	-	-	-	-	-	-	-	4	-	-

DEUXIEME NIVEAU - TYPE II (1) - DIPLOMES

Répartition des diplômes, certificats et brevets d'après le pouvoir organisateur et la situation des établissements

REGIME LINGUISTIQUE NEERLANDAIS
1979 - 1980

Localisation	Etat		Provinces		Communes		Personnes privées		Total	
	Non-homologables	Homologables	Non-homologables	Homologables	Non-homologables	Homologables	Non-homologables	Homologables	Non-homologables	Homologables
Total :	25	1 918	21	269	17	308	2 152	42 909	2 215	45 404
ANVERS	3	308	-	-	-	48	1 299	11 023	1 302	11 379
BRABANT	9	714	21	245	-	84	133	6 963	163	8 006
Arrondissement Bruxelles-Capitale	3	223	-	-	-	84	37	1 553	40	1 860
Autres arrond.	6	491	21	245	-	-	96	5 410	123	6 146
FLANDRE OCCIDENTALE	-	370	-	-	-	-	602	9 313	602	9 683
FLANDRE ORIENTALE	-	296	-	-	2	69	72	10 557	74	10 922
LIMBOURG	10	123	-	24	15	107	46	5 053	71	5 307
ALLEMAGNE	3	107	-	-	-	-	-	-	3	107

(1) Homologués ou soumis à l'homologation.

DEUXIEME NIVEAU - TYPE I (degré inférieur et supérieur) - DIPLOMES

Répartition des diplômes et certificats d'après la section
d'études et la situation des établissementsREGIMES LINGUISTIQUES FRANCAIS ET ALLEMAND
1979 - 1980

Localisation	Certificats d'études de transition				examen de maturité	aptitude délivrée	connaissance de gestion
	Homologables		Non homologables				
	3ème année	6ème année	3ème année	6ème année			
TOTAL :	13 879	7 642	348	48	7 836	6 962	2 290
français	13 710	7 594	348	48	7 776	6 902	2 290
allemand	169	48	-	-	60	60	-
BRABANT	2 809	1 813	199	15	1 833	1 659	283
arrondis. Bruxelles- Capitale	1 836	1 321	166	13	1 222	1 107	235
français	1 836	1 321	166	13	1 222	1 107	235
autres arrondis.	973	492	33	2	611	552	48
français	973	492	33	2	611	552	48
HAINAUT	4 676	2 273	78	2	2 445	2 184	560
français	4 676	2 273	78	2	2 445	2 184	560
LIEGE	3 716	1 878	21	14	2 071	1 749	865
français	3 547	1 830	21	14	2 011	1 689	865
allemand	169	48	-	-	60	60	-
LUXEMBOURG	1 075	676	3	1	575	527	156
français	1 075	676	3	1	575	527	156
NAMUR	1 453	903	47	16	822	755	417
français	1 453	903	47	16	822	755	417
ALLEMAGNE	150	99	-	-	90	88	9
français	150	99	-	-	90	88	9

DEUXIEME NIVEAU - TYPE II - FORMATION GENERALE - (Degré inférieur et supérieur) - DIPLOMES

Répartition des diplômes et certificats d'après le pouvoir organisateur et la situation des établissements

REGIMES LINGUISTIQUES FRANCAIS ET ALLEMAND
1979 - 1980

Localisation	Certificats homologués	Certificats non homologués	Participation à l'examen de maturité	Diplômes homologués ou soumis à l'homologation	Total
TOTAL :	27 716	899	10 582	10 246	49 443
français	27 232	894	10 412	10 080	48 618
allemand	484	5	170	166	825
BRABANT	10 153	481	4 102	3 840	18 576
Arrond. Brux. Capt.	7 651	430	3 096	2 885	14 062
français	7 651	430	3 096	2 885	14 062
Autres arrond.	2 502	51	1 006	955	4 514
français	2 502	51	1 006	955	4 514
HAINAUT	6 031	172	2 232	2 138	10 573
français	6 031	172	2 232	2 138	10 573
LIEGE	7 252	184	2 558	2 652	12 646
français	6 768	179	2 388	2 486	11 821
allemand	484	5	170	166	825
LUXEMBOURG	1 503	7	634	629	2 773
français	1 503	7	634	629	2 773
NAMUR	2 777	55	1 056	987	4 875
français	2 777	55	1 056	987	4 875
ALLEMAGNE	-	-	-	-	-
français	-	-	-	-	-

DEUXIEME NIVEAU - TYPE I - DIPLOMES,

Répartition des diplômes, certificats et brevets à l'issue de l'année scolaire 1978 - 1979

ENSEIGNEMENT SUBSIDIE
REGIME LINGUISTIQUE NEERLANDAIS
1979 - 1980

Localisation	ENSEIGNEMENT SECONDAIRE - FORMATION GENERALE, TECHNIQUE ET ARTISTIQUE					
	Certificats homologables Secondaire inférieur	Certificats homologables -5eA perfectionnement -5e A spécialisations	Certificats homologables Secondaire supérieure -6eA transition	Certificats homologables Secondaire supérieur -6eA qualifications	Certificats qualification Enseignement secondaire -6e année	Diplômes d'aptitude Secondaire supérieur
Total	2 407	-	4 111	300	10	1 644
Anvers	540	-	409	60	10	433
Brabant	484	-	320	-	-	296
Arrondissement Bruxelles Capitale	262	-	201	-	-	185
Autres arrondissements	222	-	119	-	-	111
Flandre occidentale	438	-	232	112	-	171
Flandre orientale	288	-	275	-	-	203
Limbourg	657	-	468	128	-	541
Allemagne	-	-	-	-	-	-

DEUXIEME NIVEAU - TYPE I - DIPLOMES

Repartition des diplômes, certificats et brevets à l'issue de l'année scolaire 1978 - 1979.

ENSEIGNEMENT DE L'ETAT
REGIME LINGUISTIQUE NEERLANDAIS
1979 - 1980

Localisation	Formation générale - Technique - Artistique secondaire - type I						Formation professionnelle secondaire - type I.				
	Certificats homologables Secondaire inférieur	Certificats qualification cert. d'études 5e année perfectionnement 5e année spécialisations	Certificats homologables secondaire supérieur 6e année transition	Certificats homologables secondaire supérieur 6e année qualification	Certificats qualification enseignement secondaire 6e année	Diplômes d'aptitude secondaire supérieur	Certificats Qualification 4e année	Certificats qualification 5eA perfection. ou spécialisation	Certificats d'études 6e année	Certificats qualification 6e année	Certificats qualification cert. d'études 7eA perfection. et spécialisation
Total	8 202	274	2 914	428	276	2 559	1 859	244	136	123	7
Anvers	2 052	64	966	97	76	866	280	31	7	6	-
Brabant	1 638	30	347	16	19	280	327	45	8	11	7
Arrondissement Bruxelles capital	312	-	66	-	-	56	33	-	-	-	-
Autres Arrond.	1 326	30	281	16	19	224	294	46	8	11	7
Flandre occidentale	1 303	58	310	86	19	250	340	30	-	-	-
Flandre orientale	1 768	63	751	130	96	672	485	89	83	80	-
Limbourg	1 231	59	540	99	66	491	350	38	38	26	-
Allemagne	210	-	-	-	-	-	77	10	-	-	-

DEUXIEME NIVEAU

B. TYPE I (1)

(1) Le régime linguistique néerlandais ne comprend pas les chiffres de l'enseignement technique et professionnel du type I.

DEUXIEME NIVEAU - TYPE I

Répartition de la population scolaire d'après l'âge,
le sexe et le degréREGIME LINGUISTIQUE NEERLANDAIS
1979 - 1980

Age	1e degré			2e degré			3e degré			Total		
	G	F	T	G	F	T	G	F	T	G	F	T
TOTAL :	24 624	20 856	45 480	15 539	15 126	30 665	7 186	8 507	15 693	47 349	44 489	91 838
moins de 12 ans	178	193	371	-	-	-	-	-	-	178	193	371
12 - 13 ans	9 135	8 783	17 918	-	1	1	-	-	-	9 135	8 784	17 919
13 - 14 ans	11 101	9 553	20 654	151	173	324	-	-	-	11 252	9 726	20 978
14 - 15 ans	3 455	2 027	5 482	5 395	6 033	11 428	7	6	13	8 857	8 066	16 923
15 - 16 ans	662	269	931	6 261	6 747	13 008	155	306	461	7 078	7 322	14 400
16 - 17 ans	73	27	100	2 773	1 761	4 534	2 602	3 638	6 240	5 448	5 426	10 874
17 - 18 ans	13	4	17	804	365	1 169	2 762	3 346	6 108	3 579	3 715	7 294
18 - 19 ans	6	-	6	128	39	167	1 187	970	2 157	1 321	1 009	2 330
19 - 20 ans	-	-	-	22	5	27	365	206	571	387	211	598
20 ans et plus	1	-	1	5	2	7	108	35	143	114	37	151

DEUXIEME NIVEAU - TYPE I

Répartition de la population scolaire d'après le sexe, le régime linguistique, le pouvoir organisateur et la situation des établissements

ROYAUME
1979-1980

Localisation et régime linguistique	Etat			Provinces			Communes		
	G	F	T	G	F	T	G	F	T
TOTAL :	78 168	69 271	147 439	15 674	9 725	25 399	10 381	10 582	20 963
français	39 772	34 452	74 224	15 426	9 379	24 805	7 722	8 074	15 796
néerlandais	37 729	34 136	71 865	248	346	594	2 459	2 362	4 821
allemand	667	683	1 350	-	-	-	200	146	346
ANVERS :	9 536	8 058	17 594	-	-	-	1 624	1 519	3 143
français	-	-	-	-	-	-	-	-	-
néerlandais	9 536	8 058	17 594	-	-	-	1 624	1 519	3 143
BRABANT	14 892	13 073	27 965	1 400	1 441	2 841	3 161	1 608	4 769
Arrondissement Bruxelles-Capitale	6 413	5 664	12 077	-	-	-	3 161	1 608	4 769
français	5 246	4 388	9 634	-	-	-	3 067	1 527	4 594
néerlandais	1 167	1 276	2 443	-	-	-	94	81	175
Autres arrond.	8 479	7 409	15 888	1 400	1 441	2 841	-	-	-
français	2 709	2 144	4 853	1 400	1 441	2 841	-	-	-
néerlandais	5 770	5 265	11 035	-	-	-	-	-	-
FLANDRE OCCIDENTALE	6 599	5 403	12 002	-	-	-	-	-	-
français	-	-	-	-	-	-	-	-	-
néerlandais	6 599	5 403	12 002	-	-	-	-	-	-
FLANDRE ORIENTALE	8 418	8 175	16 593	-	-	-	741	762	1 503
français	-	-	-	-	-	-	-	-	-
néerlandais	8 418	8 175	16 593	-	-	-	741	762	1 503
HAINAUT	12 615	11 712	24 327	7 964	3 515	11 479	1 656	3 852	5 508
français	12 615	11 712	24 327	7 964	3 515	11 479	1 656	3 852	5 508
néerlandais	-	-	-	-	-	-	-	-	-
LIEGE	8 679	8 623	17 302	5 916	4 139	10 055	2 798	2 722	5 520
français	8 012	7 940	15 952	5 916	4 139	10 055	2 598	2 576	5 174
néerlandais	-	-	-	-	-	-	-	-	-
allemand	667	683	1 350	-	-	-	200	146	346
LIMBOURG	5 410	5 228	10 638	248	346	594	-	-	-
français	-	-	-	-	-	-	-	-	-
néerlandais	5 410	5 228	10 638	248	346	594	-	-	-
LUXEMBOURG	4 090	3 290	7 380	-	-	-	379	-	379
français	4 090	3 290	7 380	-	-	-	379	-	379
néerlandais	-	-	-	-	-	-	-	-	-
NAMUR	6 494	4 355	10 849	146	284	430	22	119	141
français	6 494	4 355	10 849	146	284	430	22	119	141
néerlandais	-	-	-	-	-	-	-	-	-
ALLEMAGNE	1 435	1 354	2 789	-	-	-	-	-	-
français	606	623	1 229	-	-	-	-	-	-
néerlandais	829	731	1 560	-	-	-	-	-	-

DEUXIEME NIVEAU - TYPE I

Répartition de la population scolaire d'après le sexe, le régime linguistique, le pouvoir organisateur de la situation des établissements

ROYAUME
1979-1980

Localisation et régime linguistique	Personnes privées			Total		
	G	F	T	G	F	T
TOTAL :	41 394	48 280	89 674	145 617	137 858	283 475
français	33 967	40 084	74 051	96 887	91 989	188 876
néerlandais	6 913	7 645	14 558	47 349	44 489	91 838
allemand	514	551	1 065	1 381	1 380	2 761
ANVERS :	1 100	1 724	2 824	12 260	11 301	23 561
français	-	-	-	-	-	-
néerlandais	1 100	1 724	2 824	12 260	11 301	23 561
BRABANT	11 296	12 123	23 419	30 749	28 245	58 994
Arrondissement Bruxelles-Capitale	7 615	7 722	15 230	17 189	14 994	32 183
français	6 075	7 680	13 755	14 388	13 595	27 983
néerlandais	1 540	42	1 582	2 801	1 399	4 200
Autres arrond.	3 681	4 401	8 082	13 560	13 251	26 811
français	2 541	4 042	6 583	6 650	7 627	14 277
néerlandais	1 140	359	1 499	6 910	5 624	12 534
FLANDRE OCCIDENTALE	1 175	1 508	2 683	7 774	6 911	14 685
français	-	-	-	-	-	-
néerlandais	1 175	1 508	2 683	7 774	6 911	14 685
FLANDRE ORIENTALE	110	1 116	1 226	9 269	10 053	19 322
français	-	-	-	-	-	-
néerlandais	110	1 116	1 226	9 269	10 053	19 322
HAINAUT	9 713	10 451	20 164	31 948	29 530	61 478
français	9 713	10 451	20 164	31 948	29 530	61 478
néerlandais	-	-	-	-	-	-
LIEGE	5 647	8 110	13 757	23 040	23 594	46 634
français	5 133	7 559	12 692	21 659	22 214	43 873
néerlandais	-	-	-	-	-	-
allemand	514	551	1 065	1 381	1 380	2 761
LIMBOURG	1 848	2 896	4 744	7 506	8 470	15 976
français	-	-	-	-	-	-
néerlandais	1 848	2 896	4 744	7 506	8 470	15 976
LUXEMBOURG	4 632	4 106	8 738	9 101	7 396	16 497
français	4 632	4 106	8 738	9 101	7 396	16 497
néerlandais	-	-	-	-	-	-
NAMUR	5 873	6 246	12 119	12 535	11 004	23 539
français	5 873	6 246	12 119	12 535	11 004	23 539
néerlandais	-	-	-	-	-	-
ALLEMAGNE	-	-	-	1 435	1 354	2 789
français	-	-	-	606	623	1 229
néerlandais	-	-	-	829	731	1 560

DEUXIEME NIVEAU - TYPE I

Répartition de la population scolaire d'après le sexe, l'année d'études, le degré et le pouvoir organisateur

REGIME LINGUISTIQUE NEERLANDAIS
1979 - 1980

Degré et année d'études	Etat			Provinces			Communes		
	G	F	T	G	F	T	G	F	T
TOTAL	37 729	34 136	71 865	248	346	594	2 459	2 362	4 821
1e degré	19 498	15 837	35 335	95	83	178	1 823	1 660	3 483
2e degré	13 011	12 238	25 249	79	129	208	399	428	827
3e degré	5 220	6 061	11 281	74	134	208	237	274	511
1e degré	19 498	15 837	35 335	95	83	178	1 823	1 660	3 483
1e année-Général	8 190	6 951	15 141	38	36	74	888	820	1 708
1e année-Profes.	951	587	1 538	-	-	-	103	80	183
2e année	10 357	8 299	18 656	57	47	104	832	760	1 592
2e degré	13 011	12 238	25 249	79	129	208	399	428	827
3e année	6 939	6 536	13 475	40	50	90	218	229	447
4e année	5 485	5 552	11 037	39	79	118	181	199	380
4e année - Réorientation	19	27	46	-	-	-	-	-	-
5e année-Finalité	466	95	561	-	-	-	-	-	-
5e année - Spécialisation	102	28	130	-	-	-	-	-	-
3e degré	5 220	6 061	11 281	74	134	208	237	274	511
5e année (1)	3 422	4 009	7 431	43	77	120	125	141	266
6e année	1 781	2 049	3 830	31	57	88	112	133	245
7e année-Finalité	-	-	-	-	-	-	-	-	-
7e année - Spécialisation	-	-	-	-	-	-	-	-	-
Année prépara- toire à l'enseig. supérieur	17	3	20	-	-	-	-	-	-

(1) La 5e année du 2e degré est une année de finalité ou de spécialisation, la 5e année du 3e degré est une année de transition.

Répartition de la population scolaire d'après le sexe, l'année d'études, le degré et le pouvoir organisateur

REGIME LINGUISTIQUE NEERLANDAIS
1979 - 1980

Degré et année d'études	Personnes privées			Total		
	G	F	T	G	F	T
TOTAL :	6 913	7 645	14 558	47 349	44 489	91 838
1e degré	3 208	3 276	6 484	24 624	20 856	45 480
2e degré	2 050	2 331	4 381	15 539	15 126	30 665
3e degré	1 655	2 038	3 693	7 186	8 507	15 693
1e degré	3 208	3 276	6 484	24 624	20 856	45 480
1e année-Général	1 904	1 975	3 879	11 020	9 782	20 802
1e année-Profes.	16	28	44	1 070	695	1 765
2e année	1 288	1 273	2 561	12 534	10 379	22 913
2e degré	2 050	2 331	4 381	15 539	15 126	30 665
3e année	1 113	1 186	2 299	8 310	8 001	16 311
4e année	937	1 145	2 082	6 642	6 975	13 617
4e année - Réorientation	-	-	-	19	27	46
5e année-Finalité	-	-	-	466	95	561
5e année - Spécialisation	-	-	-	102	28	130
3e degré	1 655	2 038	3 693	7 186	8 507	15 693
5e année (1)	876	1 054	1 930	4 466	5 281	9 747
6e année	762	980	1 742	2 686	3 219	5 905
7e année-Finalité	-	-	-	-	-	-
7e année - Spécialisation	-	-	-	-	-	-
Année préparatoire à l'enseig. supérieur	17	4	21	34	7	41

(1) La 5e ANNEE du 2e degré est une année de finalité ou de spécialisation, la 5e année du 3e degré est une année de transition.

DEUXIEME NIVEAU - TYPE I

Répartition de la population scolaire d'après le degré,
la section d'études et le pouvoir organisateurREGIMES LINGUISTIQUES FRANCAIS ET ALLEMAND
1979 - 1980

Degré et section d'études	Personnes privées			Total		
	G	F	T	G	F	T
TOTAL :	34 481	40 635	75 116	98 268	93 369	191 637
français	33 967	40 084	74 051	96 887	91 989	188 876
allemand	514	551	1 065	1 381	1 380	2 761
1e DEGRE	21 893	23 943	45 836	53 208	49 460	102 668
français	21 400	23 473	44 873	52 230	48 547	100 777
allemand	493	470	963	978	913	1 891
Observation	19 486	20 385	39 871	44 307	41 985	86 292
français	19 069	19 976	39 045	43 482	41 203	84 685
allemand	417	409	826	825	782	1 607
Accueil	2 407	3 558	5 965	8 901	7 475	16 376
français	2 331	3 497	5 828	8 748	7 344	16 092
allemand	76	61	137	153	131	284
2e DEGRE	8 425	10 761	19 186	31 587	28 957	60 544
français	8 404	10 680	19 084	31 237	28 557	59 794
allemand	21	81	102	350	400	750
Général	3 068	4 367	7 435	8 142	11 464	19 606
français	3 052	4 342	7 394	7 970	11 252	19 222
allemand	16	25	41	172	212	384
Technique	3 252	3 072	6 324	12 405	8 608	21 013
français	3 251	3 047	6 298	12 285	8 514	20 799
allemand	1	25	26	120	94	214
Artistique	-	-	-	-	-	-
français	-	-	-	-	-	-
allemand	-	-	-	-	-	-
Professionnel	1 969	3 322	5 291	10 470	8 871	19 341
français	1 965	3 291	5 256	10 412	8 777	19 189
allemand	4	31	35	58	94	152
Réorientation	136	-	136	570	14	584
français	136	-	136	570	14	584
allemand	-	-	-	-	-	-
3e DEGRE	4 163	5 931	10 094	13 473	14 952	28 425
français	4 163	5 931	10 094	13 420	14 885	28 305
allemand	-	-	-	53	67	120
Général	1 878	3 016	4 894	5 069	7 395	12 464
français	1 878	3 016	4 894	5 030	7 347	12 377
allemand	-	-	-	39	48	87
Technique	1 512	1 694	3 206	5 999	4 637	10 636
français	1 512	1 694	3 206	5 990	4 624	10 614
allemand	-	-	-	9	13	22
Artistique	-	-	-	-	-	-
français	-	-	-	-	-	-
allemand	-	-	-	-	-	-
Professionnel	773	1 221	1 994	2 405	2 920	5 325
français	773	1 221	1 994	2 400	2 914	5 314
allemand	-	-	-	5	6	11
Préparatoire	-	-	-	-	-	-
français	-	-	-	-	-	-
allemand	-	-	-	-	-	-

DEUXIEME NIVEAU

C. TYPE II

1. FORMATION GENERALE — degré inférieur

DEUXIEME NIVEAU - TYPE II - FORMATION GENERALE (degré inférieur)

Répartition de la population scolaire d'après le sexe, le régime linguistique, le pouvoir organisateur et la situation des établissements

ROYAUME
1979-1980

Localisation et régime linguistique	Personnes privées			Total		
	G	F	T	G	F	T
TOTAL :	54 841	51 142	105 983	61 323	58 763	120 086
français	10 738	10 040	21 778	16 660	17 014	33 674
néerlandais	43 892	41 021	84 913	44 452	41 668	86 120
allemand	211	81	292	211	81	292
ANVERS	11 956	11 184	23 140	12 005	11 260	23 265
français	-	-	-	-	-	-
néerlandais	11 956	11 184	23 140	12 005	11 260	23 265
BRABANT	10 002	10 989	20 991	13 862	15 345	29 207
Arrond. Bruxelles- capitale	4 403	4 555	8 958	7 576	8 098	15 674
français	2 982	2 988	5 970	6 103	6 485	12 588
néerlandais	1 421	1 567	2 988	1 473	1 613	3 086
Autres arrond.	5 599	6 434	12 033	6 286	7 247	13 533
français	662	571	1 233	1 132	1 083	2 215
néerlandais	4 937	5 863	10 800	5 154	6 164	11 318
FLANDRE OCCIDENTALE	8 968	8 312	17 280	8 968	8 312	17 280
français	-	-	-	-	-	-
néerlandais	8 968	8 312	17 280	8 968	8 312	17 280
FLANDRE ORIENTALE	11 177	10 131	21 308	11 266	10 163	21 429
français	-	-	-	-	-	-
néerlandais	11 177	10 131	21 308	11 266	10 163	21 429
HAINAUT	3 020	2 566	5 586	3 839	3 536	7 375
français	3 020	2 566	5 586	3 839	3 536	7 375
néerlandais	-	-	-	-	-	-
LIEGE	3 160	2 890	6 050	4 382	4 560	8 942
français	2 949	2 809	5 758	4 171	4 479	8 650
néerlandais	-	-	-	-	-	-
allemand	211	81	292	211	81	292
LIMBOURG	5 433	3 964	9 397	5 586	4 156	9 742
français	-	-	-	-	-	-
néerlandais	5 433	3 964	9 397	5 586	4 156	9 742
LUXEMBOURG	169	191	360	201	237	438
français	169	191	360	201	237	438
néerlandais	-	-	-	-	-	-
NAMUR	956	915	1 871	1 214	1 194	2 408
français	956	915	1 871	1 214	1 194	2 408
néerlandais	-	-	-	-	-	-
ALLEMAGNE	-	-	-	-	-	-
français	-	-	-	-	-	-
néerlandais	-	-	-	-	-	-

DEUXIEME NIVEAU - TYPE II - FORMATION GENERALE (degré inférieur)

73.-

Répartition de la population scolaire d'après le sexe, l'année et la section d'études et le pouvoir organisateur

REGIME LINGUISTIQUE NEERLANDAIS
1979 - 1980

Section et année d'études	Personnes privées			Total		
	G	F	T	G	F	T
TOTAL :	43 892	41 021	84 913	44 452	41 668	86 120
1e année	15 611	14 059	29 670	15 814	14 276	30 090
2e année	14 581	13 866	28 447	14 757	14 085	28 842
3e année	13 700	13 096	26 796	13 881	13 307	27 188
4e année	-	-	-	-	-	-
STRUCTURES TRADITIONNELLES						
Section latine	12 542	10 109	22 651	12 621	10 194	22 815
1e Latin	4 854	3 871	8 725	4 882	3 901	8 783
2e Latin-Grec	1 622	1 760	3 382	1 644	1 773	3 417
3e Latin-Grec	1 591	1 549	3 140	1 608	1 572	3 180
2e Latin-Mathé.	2 270	1 523	3 793	2 277	1 532	3 809
3e Latin-Mathé.	2 205	1 406	3 611	2 210	1 416	3 626
Section moderne	31 326	30 126	61 452	31 807	30 653	62 460
1e moyenne	10 750	9 953	20 703	10 925	10 130	21 055
2e moyenne	10 678	10 290	20 968	10 825	10 474	21 299
3e moyenne	9 898	9 883	19 781	10 057	10 049	20 106
Section familiale	24	786	810	24	821	845
1e année	7	235	242	7	245	252
2e année	11	293	304	11	306	317
3e année	6	258	264	6	270	276
4e année	-	-	-	-	-	-
Section commerciale						
3e année						
4e année						
CYCLE D'OBSERVATION ET D'ORIENTATION						
1e année						
2e année						
3e année						

DEUXIEME NIVEAU - TYPE II - FORMATION GENERALE (degré inférieur)

Répartition de la population scolaire d'après la section d'études
et le pouvoir organisateurREGIMES LINGUISTIQUES FRANCAIS ET ALLEMAND
1979 - 1980

Section d'études	Personnes privées			Total		
	G	F	T	G	F	T
TOTAL :	10 949	10 121	21 070	16 871	17 095	33 966
français	10 738	10 040	20 778	16 660	17 014	33 674
allemand	211	81	292	211	81	292
HUMANITES ANCIENNES	4 485	4 000	8 485	7 009	6 747	13 756
français	4 421	3 974	8 395	6 945	6 721	13 666
allemand	64	26	90	64	26	90
LATIN	2 550	2 111	4 661	4 147	3 818	7 965
français	2 550	2 085	4 635	4 147	3 792	7 939
allemand	-	26	26	-	26	26
LATIN-GREC	986	1 141	2 127	1 500	1 880	3 380
français	957	1 141	2 098	1 471	1 880	3 351
allemand	29	-	29	29	-	29
LATIN-MATH.	949	748	1 697	1 362	1 049	2 411
français	914	748	1 662	1 327	1 049	2 376
allemand	35	-	35	35	-	35
HUMANITES MODERNES	6 464	5 676	12 140	9 599	9 373	18 972
français	6 317	5 621	11 938	9 452	9 318	18 770
allemand	147	55	202	147	55	202
CYCLES D'OBSERVATION ET D'ORIENTATION	-	445	445	263	975	1 238
français	-	445	445	263	975	1 238
allemand	-	-	-	-	-	-
LATIN	-	-	-	61	117	178
français	-	-	-	61	117	178
allemand	-	-	-	-	-	-
MODERNE	-	-	-	198	280	478
français	-	-	-	198	280	478
allemand	-	-	-	-	-	-
TECHNIQUE	-	-	-	3	-	3
français	-	-	-	3	-	3
allemand	-	-	-	-	-	-
SECTION COMMERCIALE	-	25	25	1	57	58
français	-	25	25	1	57	58
allemand	-	-	-	-	-	-
SECTION FAMILIALE	-	420	420	-	521	521
français	-	420	420	-	521	521
allemand	-	-	-	-	-	-

DEUXIEME NIVEAU

C. TYPE II

2. FORMATION GENERALE — degré supérieur

DEUXIEME NIVEAU - TYPE II - FORMATION GENERALE (degré supérieur)

Répartition de la population scolaire d'après le sexe, le régime linguistique, le pouvoir organisateur et la situation des établissements

ROYAUME
1979-1980

Localisation et régime linguistique	Etat			Provinces			Communes		
	G	F	T	G	F	T	G	F	T
TOTAL :	7 777	7 185	14 962	185	260	445	1 766	2 190	3 956
français	6 734	6 092	12 826	-	-	-	1 555	1 967	3 522
néerlandais	1 030	1 072	2 102	185	260	445	211	223	434
allemand	13	21	34	-	-	-	-	-	-
ANVERS	155	177	332	-	-	-	9	58	67
français	-	-	-	-	-	-	-	-	-
néerlandais	155	177	332	-	-	-	9	58	67
BRABANT	3 011	2 546	5 557	166	244	410	1 389	1 448	2 837
Arrond. Brux. cap.	1 949	1 463	3 412	-	-	-	1 389	1 448	2 837
français	1 826	1 338	3 164	-	-	-	1 329	1 403	2 732
néerlandais	123	125	248	-	-	-	60	45	105
Autres arrond.	1 062	1 083	2 145	166	244	410	-	-	-
français	792	811	1 603	-	-	-	-	-	-
néerlandais	270	272	542	166	244	410	-	-	-
FLANDRE OCCIDENTALE	257	197	454	-	-	-	-	-	-
français	-	-	-	-	-	-	-	-	-
néerlandais	257	197	454	-	-	-	-	-	-
FLANDRE ORIENTALE	111	153	264	-	-	-	67	33	100
français	-	-	-	-	-	-	-	-	-
néerlandais	111	153	264	-	-	-	67	33	100
HAINAUT	1 652	1 697	3 349	-	-	-	-	-	-
français	1 652	1 697	3 349	-	-	-	-	-	-
néerlandais	-	-	-	-	-	-	-	-	-
LIEGE	1 807	1 475	3 282	-	-	-	226	564	790
français	1 794	1 454	3 248	-	-	-	226	564	790
néerlandais	-	-	-	-	-	-	-	-	-
allemand	13	21	34	-	-	-	-	-	-
LIMBOURG	57	72	129	19	16	35	75	87	162
français	-	-	-	-	-	-	-	-	-
néerlandais	57	72	129	19	16	35	75	87	162
LUXEMBOURG	90	77	167	-	-	-	-	-	-
français	90	77	167	-	-	-	-	-	-
néerlandais	-	-	-	-	-	-	-	-	-
NAMUR	580	715	1 295	-	-	-	-	-	-
français	580	715	1 295	-	-	-	-	-	-
néerlandais	-	-	-	-	-	-	-	-	-
ALLEMAGNE	57	76	133	-	-	-	-	-	-
français	-	-	-	-	-	-	-	-	-
néerlandais	57	76	133	-	-	-	-	-	-

DEUXIEME NIVEAU - TYPE II - FORMATION GENERALE (degré supérieur)

Répartition de la population scolaire d'après le sexe, le régime linguistique, le pouvoir organisateur et la situation des établissements

ROYAUME
1979-1980

Localisation et régime linguistique	Personnes privées			Total		
	G	F	T	G	F	T
TOTAL :	44 104	41 184	85 288	53 832	50 819	104 651
français	13 067	11 427	24 494	21 356	19 486	40 842
néerlandais	30 775	29 499	60 274	32 201	31 054	63 255
allemand	262	258	520	275	279	554
ANVERS	7 980	8 048	16 028	8 144	8 283	16 427
français	-	-	-	-	-	-
néerlandais	7 980	8 048	16 028	8 144	8 283	16 427
BRABANT	9 102	9 869	18 971	13 668	14 107	27 775
Arrond. Brux. Cap.	4 597	4 544	9 141	7 935	7 455	15 390
français	3 480	3 108	6 588	6 635	5 849	12 484
néerlandais	1 117	1 436	2 553	1 300	1 606	2 906
Autres arrond.	4 505	5 325	9 830	5 733	6 652	12 385
français	1 202	1 006	2 208	1 994	1 817	3 811
néerlandais	3 303	4 319	7 622	3 739	4 835	8 574
FLANDRE OCCIDENTALE	6 388	5 582	11 970	6 645	5 779	12 424
français	-	-	-	-	-	-
néerlandais	6 388	5 582	11 970	6 645	5 779	12 424
FLANDRE ORIENTALE	7 464	7 147	14 611	7 642	7 333	14 975
français	-	-	-	-	-	-
néerlandais	7 464	7 147	14 611	7 642	7 333	14 975
HAINAUT	2 892	2 567	5 459	4 544	4 264	8 808
français	2 892	2 567	5 459	4 544	4 264	8 808
néerlandais	-	-	-	-	-	-
LIEGE	3 139	2 742	5 881	5 172	4 781	9 953
français	2 877	2 484	5 361	4 897	4 502	9 399
néerlandais	-	-	-	-	-	-
allemand	262	258	520	275	279	554
LIMBOURG	4 523	2 967	7 490	4 674	3 142	7 816
français	-	-	-	-	-	-
néerlandais	4 523	2 967	7 490	4 674	3 142	7 816
LUXEMBOURG	993	955	1 948	1 083	1 032	2 115
français	993	955	1 948	1 083	1 032	2 115
néerlandais	-	-	-	-	-	-
NAMUR	1 623	1 307	2 930	2 203	2 022	4 225
français	1 623	1 307	2 930	2 203	2 022	4 225
néerlandais	-	-	-	-	-	-
ALLEMAGNE	-	-	-	57	76	133
français	-	-	-	-	-	-
néerlandais	-	-	-	57	76	133

DEUXIEME NIVEAU - TYPE II - FORMATION GENERALE (degré supérieur)

Répartition de la population scolaire d'après le sexe
l'année et la section d'études et le pouvoir organisateurREGIME LINGUISTIQUE NEERLANDAIS
1979 - 1980

Section et année d'études	Personnes privées			Total		
	G	F	T	G	F	T
TOTAL :	30775	29 499	60 274	32 201	31 054	63 255
Total sans scienti- fique spéciale	30 693	29 482	60 175	32 119	31 037	63 156
4e année	11 248	10 885	22 133	11 393	11 073	22 466
5e année	10 332	9 741	20 073	10 475	9 893	20 368
6e année	9 113	8 856	17 969	10 251	10 071	20 322
SECTION LATIN-GREC	3 117	2 607	5 724	3 182	2 694	5 876
4e année	1 056	947	2 003	1 056	949	2 005
5e année	1 057	864	1 921	1 057	864	1 921
6e année	1 004	796	1 800	1 069	881	1 950
SECTION LATIN- MATHEMATIQUES	2 734	891	3 625	2 844	956	3 800
4e année	1 011	368	1 379	1 012	369	1 381
5e année	892	275	1 167	895	275	1 170
6e année	831	248	1 079	937	312	1 249
SECTION LATIN- SCIENCES	3 761	3 678	7 439	3 901	3 828	7 729
4e année	1 362	1 370	2 732	1 369	1 381	2 750
5e année	1 297	1 163	2 460	1 312	1 173	2 485
6e année	1 102	1 145	2 247	1 220	1 274	2 494
SECTION SCIENTIFI- QUES A	5 565	1 567	7 132	5 759	1 669	7 428
4e année	2 042	639	2 681	2 057	650	2 707
5e année	1 854	481	2 335	1 864	488	2 352
6e année	1 669	447	2 116	1 838	531	2 369
SECTION SCIENTIFI- QUES B	7 750	10 019	17 769	8 110	10 333	18 443
4e année	2 822	3 658	6 480	2 871	3 711	6 582
5e année	2 572	3 303	5 875	2 625	3 333	5 958
6e année	2 356	3 058	5 414	2 614	3 289	5 903
SECTION ECONOMIQUE	6 964	8 210	15 174	7 400	8 803	16 203
4e année	2 670	2 995	5 665	2 722	3 064	5 786
5e année	2 367	2 775	5 142	2 404	2 830	5 234
6e année	1 927	2 440	4 367	2 274	2 909	5 183
SECTION SCIENCES HUMAINES	802	2 510	3 312	923	2 754	3 677
4e année	285	908	1 193	306	949	1 255
5e année	293	880	1 173	318	930	1 248
6e année	224	722	946	299	875	1 174
Année scientifique spéciale	82	17	99	82	17	99

DEUXIEME NIVEAU - TYPE II - FORMATION GENERALE (degré supérieur)

Répartition de la population scolaire d'après la section d'études et le pouvoir organisateur

REGIMES LINGUISTIQUES FRANÇAIS ET ALLEMAND
1979-1980

Section d'études	Personnes privées			Total		
	G	F	T	G	F	T
TOTAL :	13 329	11 675	25 014	21 631	19 765	41 396
français	13 067	11 427	24 494	21 356	19 486	40 842
allemand	262	258	520	275	279	554
HUMANITES ANCIENNES	6 257	4 664	10 921	8 975	8 144	17 119
français	6 184	4 611	10 795	8 899	8 086	16 985
allemand	73	53	126	76	58	134
LATIN-GREC	2 288	2 307	4 595	2 733	3 242	5 975
français	2 266	2 291	4 557	2 711	3 226	5 937
allemand	22	16	38	22	16	38
LATIN MATHÉMATIQUES	1 947	510	2 457	3 045	1 513	4 558
français	1 916	499	2 415	3 014	1 502	4 516
allemand	31	11	42	31	11	42
LATIN-SCIENCES	2 020	1 847	3 867	3 197	3 389	6 586
français	2 002	1 821	3 823	3 174	3 358	6 532
allemand	20	26	46	23	31	54
HUMANITES MODERNES	6 778	6 987	13 765	12 203	11 577	23 780
français	6 589	6 782	13 371	12 004	11 356	23 360
allemand	189	205	394	199	221	420
SCIENTIFIQUES A	2 508	740	3 248	4 047	1 299	5 346
français	2 452	718	3 170	3 991	1 277	5 268
allemand	56	22	78	56	22	78
SCIENTIFIQUES B	2 509	2 904	5 413	4 367	4 398	8 765
français	2 446	2 841	5 287	4 304	4 335	8 639
allemand	63	63	126	63	63	126
ECONOMIQUE	1 592	2 307	3 899	3 000	3 869	6 869
français	1 550	2 224	3 774	2 948	3 770	6 718
allemand	42	83	125	52	99	151
SCIENCES HUMAINES	169	1 036	1 205	789	2 011	2 800
français	141	999	1 140	761	1 974	2 735
allemand	28	37	65	28	37	65
SCIENTIFIQUE SPECIALE	294	34	328	453	44	497
français	294	34	328	453	44	497
allemand	-	-	-	-	-	-

DEUXIEME NIVEAU - TYPE II - FORMATION GENERALE (degré supérieur)

Répartition de la population scolaire d'après l'âge, le sexe, l'année et la section d'études

REGIME LINGUISTIQUE NEERLANDAIS
1979 - 1980

Section et année d'études	16 - (17 ans			17 - (18 ans			18 - (19 ans		
	G	F	T	G	F	T	G	F	T
TOTAL :	10 039	9 746	19 785	9 622	9 547	19 169	2 368	1 490	3 858
Total sans scienti- fique spéciale	10 039	9 746	19 785	9 621	9 546	19 167	2 337	1 474	3 811
4e année	1 837	1 146	2 983	255	96	351	26	4	30
5e année	7 925	8 303	16 228	1 900	1 226	3 126	332	126	458
6e année	277	297	574	7 466	8 224	15 690	1 979	1 344	3 323
SECTION LATIN-GREC	1 025	862	1 887	1 007	826	1 833	140	70	210
4e année	94	50	144	9	3	12	1	-	1
5e année	881	771	1 652	116	57	173	15	6	21
6e année	50	41	91	882	766	1 648	124	64	188
SECTION LATIN- MATHEMATIQUES	891	274	1 165	860	292	1 152	63	4	67
4e année	21	3	24	1	-	1	-	-	-
5e année	820	250	1 070	35	6	41	1	-	1
6e année	50	21	71	824	286	1 110	62	4	66
SECTION LATIN- SCIENCES	1 260	1 133	2 393	1 153	1 228	2 381	176	90	266
4e année	115	66	181	6	1	7	-	-	-
5e année	1 105	1 023	2 128	154	91	245	16	3	19
6e année	40	44	84	993	1 136	2 129	160	87	247
SECTION SCIENTI- FIQUES A	1 856	487	2 343	1 692	508	2 200	284	36	320
4e année	213	24	237	21	2	23	-	-	-
5e année	1 570	451	2 021	205	22	227	33	3	36
6e année	73	12	85	1 466	484	1 950	251	33	284
SECTION SCIENTI- FIQUES B	2 466	3 393	5 859	2 458	3 151	5 609	724	395	1 119
4e année	592	390	982	67	28	95	13	2	15
5e année	1 834	2 870	4 704	614	378	992	96	25	121
6e année	40	133	173	1 777	2 745	4 522	615	368	983
SECTION ECONOMIQUE	2 286	2 761	5 047	2 169	2 744	4 913	783	547	1 330
4e année	675	404	1 079	116	41	157	10	1	11
5e année	1 588	2 322	3 910	651	419	1 070	112	43	155
6e année	23	35	58	1 402	2 284	3 686	661	503	1 164
SECTION SCIENCES HUMAINES	255	836	1 091	282	797	1 079	167	332	499
4e année	127	209	236	35	21	56	2	1	3
5e année	127	616	743	125	253	378	59	46	105
6e année	1	11	12	122	523	645	106	285	391
Année scientifique spéciale	-	-	-	1	1	2	31	16	47

DEUXIEME NIVEAU - TYPE II - FORMATION GENERALE (degré supérieur)

Répartition de la population scolaire d'après l'âge le sexe,
l'année et la section d'étudesREGIME LINGUISTIQUE NEERLANDAIS
1979 - 1980

Section et année d'études	19 - 20 ans			20 - 21 ans			21 ans et plus			Total		
	G	F	T	G	F	T	G	F	T	G	F	T
TOTAL :	518	195	713	95	21	116	-	-	-	32 201	31 054	63 255
Total sans scien- tifique spéciale	477	195	672	86	21	107	-	-	-	32 119	31 037	63 156
4e année	4	1	5	-	-	-	-	-	-	11 393	11 073	22 466
5e année	33	8	41	1	1	2	-	-	-	10 475	9 893	20 368
6e année	440	186	626	85	20	105	-	-	-	10 251	10 071	20 322
SECTION LATIN- GREC	11	9	20	2	2	4	-	-	-	3 182	2 694	5 876
4e année	-	-	-	-	-	-	-	-	-	1 056	949	2 005
5e année	-	-	-	-	1	1	-	-	-	1 057	864	1 921
6e année	11	9	20	2	1	3	-	-	-	1 069	881	1 950
SECTION LATIN- MATHEMATIQUES	2	-	2	-	1	1	-	-	-	2 844	956	3 800
4e année	-	-	-	-	-	-	-	-	-	1 012	369	1 318
5e année	1	-	1	-	-	-	-	-	-	895	275	1 170
6e année	1	-	1	-	1	1	-	-	-	937	312	1 249
SECTION LATIN- SCIENCES	26	7	33	1	-	1	-	-	-	3 901	3 828	7 729
4e année	-	-	-	-	-	-	-	-	-	1 369	1 371	2 750
5e année	-	-	-	-	-	-	-	-	-	1 312	1 173	2 485
6e année	26	7	33	1	-	1	-	-	-	1 220	1 274	2 494
SECTION SCIENTI- FIQUES A	34	2	36	12	-	12	-	-	-	5 759	1 669	7 428
4e année	-	-	-	-	-	-	-	-	-	2 057	650	2 707
5e année	1	-	1	1	-	1	-	-	-	1 864	438	2 352
6e année	33	2	35	11	-	11	-	-	-	1 838	531	2 369
SECTION SCIENTI- FIQUE B	170	40	210	26	4	30	-	-	-	8 110	10 333	18 443
4e année	3	-	3	-	-	-	-	-	-	2 871	3 711	6 582
5e année	11	1	12	-	-	-	-	-	-	2 625	3 333	5 958
6e année	156	39	195	26	4	30	-	-	-	2 614	3 289	5 903
SECTION ECONO- MIQUE	172	79	251	31	11	42	-	-	-	7 400	8 803	16 203
4e année	-	1	1	-	-	-	-	-	-	2 722	3 064	5 786
5e année	15	2	17	-	-	-	-	-	-	2 404	2 830	5 234
6e année	157	76	233	31	11	42	-	-	-	2 274	2 909	5 183
SECTION SCIENCES HUMAINES	62	57	119	14	4	18	-	-	-	923	2 754	3 677
4e année	1	-	1	-	-	-	-	-	-	306	949	1 255
5e année	5	5	10	-	-	-	-	-	-	318	930	1 248
6e année	56	52	108	14	4	18	-	-	-	299	875	1 174
Année scientifi- que spéciale	41	-	41	9	-	9	-	-	-	82	17	99

DEUXIEME NIVEAU

C. TYPE II

3. Enseignement technique et professionnel (1)

TROISIEME NIVEAU

TROISIEME NIVEAU
A. FORMATION UNIVERSITAIRE

(Source : Fondation Universitaire — Rapport Annuel)

TROISIEME NIVEAU - FORMATION UNIVERSITAIRE - DIPLOMES (1) (*)

Répartition des diplômes d'après les groupes d'études et le régime linguistique

ROYAUME
1979-1980

Groupes d'études et régime linguistique	Grade légal				Total
	Hommes		Femmes		
	Belg.	Etrang.	Belg.	Etrang.	
TOTAL :	5 179	254	3 518	88	9 039
français	2 199	193	1 798	59	4 249
néerlandais	2 980	61	1 720	29	4 790
SCIENCES RELIGIEUSES	-	-	-	-	-
français	-	-	-	-	-
néerlandais	-	-	-	-	-
PHILOSOPHIE (Saint-Thomas)	-	-	-	-	-
français	-	-	-	-	-
néerlandais	-	-	-	-	-
LETTRES ET PHILOSOPHIE	886	18	1 386	17	2 307
français	305	14	687	12	1 018
néerlandais	581	4	699	5	1 289
DROITS	788	11	418	10	1 227
français	314	8	209	8	539
néerlandais	474	3	209	2	688
SCIENCES	1104	52	928	15	2 099
français	484	47	494	12	1 037
néerlandais	620	5	434	3	1062
MEDECINE	1 194	107	499	40	1 840
français	541	62	270	22	895
néerlandais	653	45	229	18	945
PHARMACIE	106	9	181	2	298
français	38	9	82	2	131
néerlandais	68	-	99	-	167
EDUCATION PHYSIQUE	-	-	-	-	-
français	-	-	-	-	-
néerlandais	-	-	-	-	-
MEDECINE VETERINAIRE	128	9	33	2	172
français	71	8	22	1	102
néerlandais	57	1	11	1	70
SCIENCES APPLIQUEES	762	36	28	-	826
français	351	33	19	-	403
néerlandais	411	3	9	-	423
AGRONOMIE	211	12	45	2	270
français	95	12	15	2	124
néerlandais	116	-	30	-	146
SCIENCES SOCIALES, POLITIQUES ET ECONOMIQUES	-	-	-	-	-
français	-	-	-	-	-
néerlandais	-	-	-	-	-
SCIENCES COMMERCIALES	-	-	-	-	-
français	-	-	-	-	-
néerlandais	-	-	-	-	-
PEDAGOGIE ET PSYCHOLOGIE	-	-	-	-	-
français	-	-	-	-	-
néerlandais	-	-	-	-	-
CENTRE INTERFACULTAIRES	-	-	-	-	-
français	-	-	-	-	-
néerlandais	-	-	-	-	-

(1) Les diplômes se rapportent à l'année académique 1978 - 1979.

(*) Source : Fondation Universitaire - Rapport annuel 1980.

TROISIEME NIVEAU - FORMATION UNIVERSITAIRE - DIPLOMES (1) (*)

Répartition des diplômes d'après les groupes d'études et le régime linguistique

ROYAUME
1979-1980

Groupes d'études et régime linguistique	Grade scientifique				Total	Total général
	Hommes		Femmes			
	Belg.	Etrang.	Belg.	Etrang.		
TOTAL :	3 384	877	2 000	190	6 451	15 490
français	1 398	666	1 018	163	3 245	7 494
néerlandais	1 986	211	982	27	3 206	7 996
SCIENCES RELIGIEUSES	90	37	38	4	169	169
français	25	11	10	1	47	47
néerlandais	65	26	28	3	122	122
PHILOSOPHIE (Saint-Thomas)	7	20	2	4	33	33
français	2	10	1	3	16	16
néerlandais	5	10	1	1	17	17
LETTRES ET PHILOSOPHIE	189	29	263	25	506	2 813
français	90	20	132	24	266	1 284
néerlandais	99	9	131	1	240	1 529
DROITS	263	47	170	6	486	1 713
français	111	27	103	4	245	784
néerlandais	152	20	67	2	241	929
SCIENCES	45	57	7	6	115	2 214
français	35	29	6	4	74	1 111
néerlandais	10	28	1	2	41	1 103
MEDECINE	176	149	123	38	486	2 326
français	77	116	75	35	303	1 198
néerlandais	99	33	48	3	183	1 128
PHARMACIE	44	14	53	3	114	412
français	12	14	18	1	45	176
néerlandais	32	-	35	2	69	236
EDUCATION PHYSIQUE	485	30	344	6	865	865
français	190	20	164	4	378	378
néerlandais	295	10	180	2	487	487
MEDECINE VETERINAIRE	-	15	1	1	17	189
français	-	15	1	1	17	119
néerlandais	-	-	-	-	-	70
SCIENCES APPLIQUEES	193	97	16	2	308	1 134
français	89	91	12	2	194	597
néerlandais	104	6	4	-	114	537
AGRONOMIE	36	43	12	4	95	365
français	11	28	4	2	45	169
néerlandais	25	15	8	2	50	196
SCIENCES SOCIALES, POLITIQUES ET ECONOMIQUES	677	191	307	45	1 220	1 220
français	319	175	180	40	714	714
néerlandais	358	16	127	5	506	506
SCIENCES COMMERCIALES	808	90	262	16	1 176	1 176
français	315	60	123	13	511	511
néerlandais	493	30	139	3	665	665
PEDAGOGIE ET PSYCHOLOGIE	305	37	381	23	746	746
français	95	30	173	22	320	320
néerlandais	210	7	208	1	426	426
CENTRES INTERFACULTAIRES	66	21	21	7	115	115
français	27	20	16	7	70	70
néerlandais	39	1	5	-	45	45

(1) Les diplômes se rapportant à l'année académique 1978 - 1979.
(*) Source : Fondation Universitaire - Rapport annuel 1980.

TROISIEME NIVEAU - FORMATION UNIVERSITAIRE (*)

Répartition des étudiants d'après le sexe, le régime linguistique, le pouvoir organisateur et la situation des établissements

ROYAUME
1979-1980

Localisation et régime linguistique	Etat			Provinces			Communes		
	G	F	T	G	F	T	G	F	T
TOTAL :	17 537	8 735	26 322	-	-	-	-	-	-
français	8 074	4 088	12 162	-	-	-	-	-	-
néerlandais	9 463	4 697	14 160	-	-	-	-	-	-
ANVERS	1 221	503	1 724	-	-	-	-	-	-
français	-	-	-	-	-	-	-	-	-
néerlandais	1 221	503	1 724	-	-	-	-	-	-
BRABANT (1)	717	21	738	-	-	-	-	-	-
Arrond. Bruxelles-Capitale	717	21	738	-	-	-	-	-	-
français	319	8	327	-	-	-	-	-	-
néerlandais	398	13	411	-	-	-	-	-	-
Autres arrond.	-	-	-	-	-	-	-	-	-
français	-	-	-	-	-	-	-	-	-
néerlandais	-	-	-	-	-	-	-	-	-
FLANDRE OCCIDENT.	-	-	-	-	-	-	-	-	-
français	-	-	-	-	-	-	-	-	-
néerlandais	-	-	-	-	-	-	-	-	-
FLANDRE ORIENTALE	7 844	4 181	12 025	-	-	-	-	-	-
français	-	-	-	-	-	-	-	-	-
néerlandais	7 844	4 181	12 025	-	-	-	-	-	-
HAINAUT	930	503	1 433	-	-	-	-	-	-
français	930	503	1 433	-	-	-	-	-	-
néerlandais	-	-	-	-	-	-	-	-	-
LIEGE	6 150	3 467	9 617	-	-	-	-	-	-
français	6 150	3 467	9 617	-	-	-	-	-	-
néerlandais	-	-	-	-	-	-	-	-	-
allemand	-	-	-	-	-	-	-	-	-
LIMBOURG	-	-	-	-	-	-	-	-	-
français	-	-	-	-	-	-	-	-	-
néerlandais	-	-	-	-	-	-	-	-	-
LUXEMBOURG	-	-	-	-	-	-	-	-	-
français	-	-	-	-	-	-	-	-	-
néerlandais	-	-	-	-	-	-	-	-	-
NAMUR	675	110	785	-	-	-	-	-	-
français	675	110	785	-	-	-	-	-	-
néerlandais	-	-	-	-	-	-	-	-	-

(1) Les chiffres relatifs aux étudiants de la section de l'Université de Louvain située à Courtrai sont compris dans les effectifs correspondant du Brabant

(*) Source : Formation Universitaire - Rapport annuel 1980.

TROISIEME NIVEAU - FORMATION UNIVERSITAIRE (*)

Répartition des étudiants d'après le sexe, le régime linguistique,
le pouvoir organisateur et la situation des établissementsROYAUME
1979-1980

Localisation et régime linguistique	Personnes privées			Total		
	G	F	T	G	F	T
TOTAL :	41 753	24 409	66 162	59 290	33 194	92 484
français	21 953	13 087	35 040	30 027	17 175	47 202
néerlandais	19 800	11 322	31 122	29 263	16 019	45 282
ANVERS	2 563	1 435	3 998	3 784	1 938	5 722
français	-	-	-	-	-	-
néerlandais	2 563	1 435	3 998	3 784	1 938	5 722
BRABANT (1)	36 117	21 377	57 494	36 834	21 398	58 232
Arrond. Bruxelles- Capitale	12 871	7 510	20 381	13 588	7 531	21 119
français	9 072	5 634	14 706	9 391	5 642	15 033
néerlandais	3 799	1 876	5 675	4 197	1 889	6 086
Autres arrond.	23 246	13 867	37 113	23 246	13 867	37 113
français	10 367	6 143	16 510	10 367	6 143	16 510
néerlandais	12 879	7 724	20 603	12 879	7 724	20 603
FLANDRE OCCIDENTALE	-	-	-	-	-	-
français	-	-	-	-	-	-
néerlandais	-	-	-	-	-	-
FLANDRE ORIENTALE	-	-	-	7 844	4 181	12 025
français	-	-	-	-	-	-
néerlandais	-	-	-	7 844	4 181	12 025
HAINAUT	792	134	926	1 722	637	2 359
français	792	134	926	1 722	637	2 359
néerlandais	-	-	-	-	-	-
LIEGE	-	-	-	6 150	3 467	9 617
français	-	-	-	6 150	3 467	9 617
néerlandais	-	-	-	-	-	-
allemand	-	-	-	-	-	-
LIMBOURG	559	287	846	559	287	846
français	-	-	-	-	-	-
néerlandais	559	287	846	559	287	846
LUXEMBOURG	-	-	-	-	-	-
français	-	-	-	-	-	-
néerlandais	-	-	-	-	-	-
NAMUR	1 722	1 176	2 898	2 397	1 286	3 683
français	1 722	1 176	2 898	2 397	1 286	3 683
néerlandais	-	-	-	-	-	-

(1) Les chiffres relatifs aux étudiants de la section de l'Université de Louvain située à Courtrai sont compris dans les effectifs correspondant du Brabant

(*) Source : Formation Universitaire - Rapport annuel 1980.

TROISIEME NIVEAU - FORMATION UNIVERSITAIRE (*)

Répartition des étudiants d'après le sexe, la section d'études, et le pouvoir organisateur

ROYAUME
1979-1980

Section d'études	Etat			Provinces			Communes		
	G	F	T	G	F	T	G	F	T
TOTAL :	17 537	8 785	26 322	-	-	-	-	-	-
Théologie et droit canonique	-	-	-	-	-	-	-	-	-
Lettres et philosophie	1 536	2 133	3 669	-	-	-	-	-	-
Droits	1 600	769	2 369	-	-	-	-	-	-
Sciences	2 013	1 116	3 129	-	-	-	-	-	-
Médecine et pharmacie	4 206	2 234	6 440	-	-	-	-	-	-
Médecine vétérinaire	1 380	458	1 838	-	-	-	-	-	-
Education physique	293	202	495	-	-	-	-	-	-
Sciences appliquées	2 174	121	2 295	-	-	-	-	-	-
Agronomie	1 175	233	1 408	-	-	-	-	-	-
Sciences politiques sociales et économiques	1 387	310	1 697	-	-	-	-	-	-
Sciences commerciales	893	222	1 115	-	-	-	-	-	-
Pédagogie et psychologie	768	971	1 739	-	-	-	-	-	-
Centres interfacultaires	112	16	128	-	-	-	-	-	-

(*) Source : Fondation Universitaire - Rapport annuel 1980.

TROISIEME NIVEAU - FORMATION UNIVERSITAIRE (*)

Répartition des étudiants d'après le sexe, la section d'études, et le pouvoir organisateur

ROYAUME
1979-1980

Section d'études	Personnes privées			Total		
	G	F	T	G	F	T
TOTAL :	41 753	24 409	66 162	59 290	33 194	92 484
Théologie et droit canonique	821	375	1 196	821	375	1 196
Lettres et philosophie	3 980	5 715	9 695	5 516	7 848	13 364
Droits	5 506	3 059	8 565	7 106	3 828	10 934
Sciences	3 890	2 458	6 348	5 903	3 574	9 477
Médecine et pharmacie	10 174	5 788	15 962	14 380	8 022	22 402
Médecine vétérinaire	435	138	573	1 815	596	2 411
Education physique	1 805	1 466	3 271	2 098	1 668	3 766
Sciences appliquées	4 494	336	4 830	6 668	457	7 125
Agronomie	1 335	271	1 606	2 510	504	3 014
Sciences politiques sociales et économiques	4 195	1 699	5 894	5 582	2 009	7 591
Sciences commerciales	3 279	817	4 096	4 172	1 039	5 211
Pédagogie et psychologie	1 599	2 193	3 792	2 367	3 164	5 531
Centres interfacultaires	240	94	334	352	110	462

(*) Source : Fondation Universitaire - Rapport annuel 1980.

TROISIEME NIVEAU - FORMATION UNIVERSITAIRE (*)

Répartition des étudiants d'après l'âge, le sexe et la section d'études

ROYAUME
1979-1980

Section d'études	moins de 18 ans			18 - 19 ans			19 - 20 ans			20 - 21 ans		
	G	F	T	G	F	T	G	F	T	G	F	T
TOTAL :	444	413	857	7 488	6 141	13 629	8 643	5 824	14 467	8 651	5 302	13 953
Théologie et droit canonique	1	-	1	36	51	87	46	52	98	64	54	118
Philosophie et lettres	45	108	153	791	1 587	2 378	985	1 596	2 581	948	1 345	2 293
Droits	45	43	88	878	672	1 550	1 141	692	1 833	1 147	627	1 774
Sciences	59	55	114	970	812	1 782	990	657	1 647	900	660	1 560
Médecine et pharmacie	103	104	207	1 427	1 230	2 657	1 672	1 165	2 837	1 708	1 097	2 805
Médecine vétérinaire	17	11	28	202	111	313	287	90	377	285	114	399
Education physique	7	9	16	313	345	658	385	297	682	330	292	622
Sciences appliquées	86	7	93	912	71	983	951	79	1 030	1 047	86	1 133
Agronomie	17	11	28	421	112	533	412	124	536	395	85	480
Sciences sociales, politiques et économiques	20	23	43	581	318	899	823	354	1 177	847	308	1 155
Sciences commerciales	32	8	40	630	221	851	615	199	814	661	174	835
Pédagogie et psychologie	12	34	46	327	611	938	336	519	855	318	460	778
Centres interfacultaires	-	-	-	-	-	-	-	-	-	1	-	1

(*) Source : Formation Universitaire - Rapport annuel 1980.

TROISIEME NIVEAU - FORMATION UNIVERSITAIRE (*)

Répartition des étudiants d'après l'âge, le sexe et la section d'études

ROYAUME
1979-1980

Section d'études	21 - 22 ans			22 - 23 ans			23 - 24 ans			24 - 25 ans		
	G	F	T	G	F	T	G	F	T	G	F	T
TOTAL :	7 750	4 683	12 433	6 922	3 579	10 501	5 177	2 322	7 499	3 649	1 442	5 091
Théologie et droit canonique	48	53	101	78	30	108	55	22	77	56	16	72
Philosophie et lettres	821	1 228	2 049	569	806	1 375	365	399	764	231	241	472
Droits	1 027	561	1 588	885	514	1 399	641	284	925	417	159	576
Sciences	832	518	1 350	572	334	906	411	192	603	270	95	365
Médecine et pharmacie	1 581	974	2 555	1 589	856	2 445	1 471	746	2 217	1 312	551	1 863
Médecine vétérinaire	240	96	336	255	60	315	207	58	265	109	28	137
Education physique	339	301	640	243	213	456	170	120	290	115	41	156
Sciences appliquées	932	70	1 002	979	51	1 030	601	30	631	324	22	346
Agronomie	340	58	398	317	48	365	178	25	203	118	9	127
Sciences so- ciales, po- litiques et économiques	708	260	968	621	206	827	490	149	639	292	94	386
Sciences commerciales	594	154	748	525	111	636	335	65	400	220	34	254
Pédagogie et psychologie	283	410	693	251	342	593	198	219	417	141	136	277
Centres interfacul- taires	5	-	5	38	8	46	55	13	68	44	16	60

(*) Source : Fondation Universitaire - Rapport annuel 1980.

TROISIEME NIVEAU - FORMATION UNIVERSITAIRE (*)

Répartition des étudiants d'après l'âge, le sexe et la section d'études

ROYAUME
1979-1980

Section d'études	25 - 26 ans			26 ans et plus			TOTAL		
	G	F	T	G	F	T	G	F	T
TOTAL :	2 386	894	3 280	8 180	2 594	10 774	59 290	33 194	92 484
Théologie et droit canonique	47	21	68	390	76	466	821	375	1 196
Philosophie et lettres	150	120	270	1 001	418	1 419	5 516	7 848	13 364
Droits	252	85	337	673	191	864	7 106	3 828	10 934
Sciences	204	76	280	695	175	870	5 903	3 574	9 477
Médecine et pharmacie	887	386	1 273	2 630	913	3 543	14 380	8 022	22 402
Médecine vétérinaire	65	15	80	148	13	161	1 815	596	2 411
Education physique	59	18	77	137	32	169	2 098	1 668	3 766
Sciences appliquées	189	15	204	647	26	673	6 668	457	7 125
Agronomie	54	10	64	258	22	280	2 510	504	3 014
Sciences sociales, politiques et économiques	240	44	284	960	253	1 213	5 582	2 009	7 591
Sciences commerciales	122	19	141	438	54	492	4 172	1 039	5 211
Pédagogie et psychologie	85	75	160	416	358	774	2 367	3 164	5 531
Centres interfacultaires	32	10	42	177	63	240	352	110	462

(*) Source : Fondation Universitaire - Rapport annuel 1980.

TROISIEME NIVEAU

B. ENSEIGNEMENT TECHNIQUE SUPERIEUR

(uniquement régimes linguistiques français + allemand)

TROISIEME NIVEAU - ENSEIGNEMENT TECHNIQUE SUPERIEUR

Répartition des étudiants d'après le sexe, le pouvoir organisateur et la situation des établissements

REGIME LINGUISTIQUE FRANCAIS
1979 - 1980

Localisation	Personnes privées			Total		
	G	F	T	G	F	T
TOTAL :	7 621	7 316	14 937	16 284	13 870	30 154
BRABANT	3 556	4 730	8 286	7 132	7 218	14 350
Arrond. Bruxelles Capitale	3 433	4 518	7 951	6 996	6 967	13 963
Autres arrond.	123	212	335	136	251	387
HAINAUT	1 850	951	2 801	4 126	2 417	6 543
LIEGE	1 759	1 201	2 960	4 292	3 492	7 784
LUXEMBOURG	154	3	157	350	124	474
NAMUR	302	431	733	384	619	1 003
ALLEMAGNE	-	-	-	-	-	-

TROISIEME NIVEAU - ENSEIGNEMENT TECHNIQUE SUPERIEUR

Répartition des étudiants d'après le sexe, le pouvoir organisateur et la section

REGIME LINGUISTIQUE FRANCAIS
1979 - 1980

Genre d'enseignement	Etat			Provinces			Communes		
	G	F	T	G	F	T	G	F	T
TOTAL	3 221	2 030	5 251	2 740	3 153	5 893	2 702	1 371	4 073
Techn. type court	134	78	212	59	15	74	202	19	221
Techn. type long	1 367	33	1 400	685	68	753	635	20	655
Economique type court	321	447	768	678	478	1 156	787	636	1 423
Economique type long	360	702	1 062	-	-	-	277	191	468
Agricole type court	108	56	164	207	45	252	-	-	-
Agricole type long	262	27	289	88	12	100	-	-	-
Paramédical	148	173	321	832	2 142	2 974	50	170	220
Social type court	163	384	547	180	381	561	-	-	-
Social - type long	-	-	-	-	-	-	-	-	-
Artistique type court	65	34	99	11	12	23	109	186	295
Artistique - type long + 2e degré	73	21	94	-	-	-	161	44	205
Architecture	220	75	295	-	-	-	481	105	586

TROISIEME NIVEAU - ENSEIGNEMENT TECHNIQUE SUPERIEUR

Répartition des étudiants d'après le sexe, le pouvoir organisateur et la section

REGIME LINGUISTIQUE FRANCAIS
1979 - 1980

Genre d'enseignement	Personnes privées			Total		
	G	F	T	G	F	T
TOTAL :	7 621	7 316	14 937	16 284	13 870	30 154
Techn. type court	1 001	32	1 033	1 396	144	1 540
Techn. type long	1 601	32	1 633	4 288	153	4 441
Economique type court	987	704	1 691	2 773	2 265	5 038
Economique type long	1 399	708	2 107	2 036	1 601	3 637
Agricole type court	-	-	-	315	101	416
Agricole type long	-	-	-	350	39	389
Paramédical	785	3 898	4 683	1 815	6 383	8 198
Social type court	562	1 218	1 780	905	1 983	2 888
Social - type long	150	87	237	150	87	237
Artistique type court	336	370	706	521	602	1 123
Artistique - type long + 2e degré	62	34	96	296	99	395
Architecture	738	233	971	1 439	413	1 852

TROISIEME NIVEAU - ENSEIGNEMENT TECHNIQUE SUPERIEUR (1) - ECOLES

Répartition du nombre d'écoles d'après le pouvoir organisateur
et la situation des établissementsREGIMES LINGUISTIQUES FRANCAIS ET ALLEMAND
1979 - 1980

Localisation	Etat		Provinces		Communes		Personnes privées		Total	
	Technique	Normal Technique	Technique	Normal Technique	Technique	Normal Technique	Technique	Normal Technique	Technique	Normal Technique
Total	20	3	25	2	18	6	65	15	128	26
Brabant	8	-	4	-	8	2	29	3	49	5
Arrondissement Bruxelles -Capitale	7	-	3	-	8	2	28	3	46	5
Autres arrondissements	1	-	1	-	-	-	1	-	3	-
Hainaut	7	2	13	2	3	2	17	5	40	11
Liège	1	-	7	-	7	2	15	4	30	6
Luxembourg	3	-	-	-	-	-	1	1	4	1
Namur	1	1	1	-	-	-	3	2	5	3
Allemagne	-	-	-	-	-	-	-	-	-	-

(1) Y compris l'enseignement Normal Technique.

TROISIEME NIVEAU - ENSEIGNEMENT TECHNIQUE SUPERIEUR - DIPLOMES

Répartition des diplômes d'après le pouvoir organisateur et la situation des établissements

REGIME LINGUISTIQUE FRANCAIS
1979 - 1980

Localisation	Etat	Provinces	Communes	Personnes privées	Total
	DIPLOMES	DIPLOMES	DIPLOMES	DIPLOMES	DIPLOMES
TOTAL	909	1 535	1 396	3 807	7 647
BRABANT	408	173	750	2 305	3 636
Arrondissement Bruxelles-Capitale	391	164	750	2 213	3 518
Autres arrondissement	17	9	-	92	118
HAINAUT	233	538	77	695	1 543
LIEGE	163	796	569	674	2 202
LUXEMBOURG	51	-	-	45	96
NAMUR	54	28	-	88	170
ALLEMAGNE	-	-	-	-	-

TROISIEME NIVEAU
C. FORMATION DES MAITRES

(uniquement régimes linguistiques français et allemand)

TROISIEME NIVEAU - FORMATION DES MAITRES

Répartition des étudiants d'après le sexe, et
la situation des établissementsREGIMES LINGUISTIQUES FRANCAIS ET ALLEMAND
1979 - 1980

Localisation et régime linguistique	Enseignement normal gardien			Enseignement normal primaire			Educateurs		
	G	F	T	G	F	T	G	F	T
TOTAL :	5	976	981	773	2 286	3 059	103	172	275
français	5	964	969	758	2 254	3 012	103	172	275
allemand	-	12	12	15	32	47	-	-	-
BRABANT	2	299	301	179	674	853	15	28	43
Arrond. Bruxelles- Capitale	2	266	268	140	493	633	15	28	43
français	2	266	268	140	493	633	15	28	43
Autres arrond.	-	33	33	39	181	220	-	-	-
français	-	33	33	39	181	220	-	-	-
HAINAUT	-	244	244	262	672	934	28	54	82
français	-	244	244	262	672	934	28	54	82
LIEGE	3	245	248	201	637	838	38	71	109
français	3	233	236	186	605	791	38	71	109
allemand	-	12	12	15	32	47	-	-	-
LUXEMBOURG	-	69	69	56	146	202	22	19	41
français	-	69	69	56	146	202	22	19	41
NAMUR	-	119	119	75	157	232	-	-	-
français	-	119	119	75	157	232	-	-	-

TROISIEME NIVEAU - FORMATION DES MAITRES

Répartitions des étudiants d'après le sexe, et la situation des établissements

REGIMES LINGUISTIQUES FRANCAIS ET ALLEMAND
1979 - 1980

Localisation et régime linguistique	Enseignement normal moyen			Enseignement normal techn. moyen			Total		
	G	F	T	G	F	T	G	F	T
TOTAL :	1 851	2 734	4 585	287	945	1 232	3 019	7 113	10 132
français allemand	1 851 -	2 734 -	4 585 -	287 -	945 -	1 232 -	3 004 15	7 069 44	10 073 59
BRABANT	686	1 078	1 764	32	185	217	914	2 264	3 178
Arrond. Bruxelles- Capitale	415	684	1 099	32	185	217	604	1 656	2 260
français	415	684	1 099	32	185	217	604	1 656	2 260
Autres arrond.	271	394	665	-	-	-	310	608	918
français	271	394	665	-	-	-	310	608	918
HAINAUT	358	507	865	195	303	498	843	1 780	2 623
français	358	507	865	195	303	498	843	1 780	2 623
LIEGE	573	809	1 382	52	315	367	867	2 077	2 944
français allemand	573 -	809 -	1 382 -	52 -	315 -	367 -	852 15	2 033 44	2 885 59
LUXEMBOURG	157	221	378	-	17	17	235	472	707
français	157	221	378	-	17	17	235	472	707
NAMUR	77	119	196	8	125	133	160	520	680
français	77	119	196	8	125	133	160	520	680

TROISIEME NIVEAU - FORMATION DES MAITRES

Répartition des étudiants d'après le sexe, la section d'études et le pouvoir organisateur

REGIMES LINGUISTIQUES FRANCAIS ET ALLEMAND
1979 - 1980

Section d'études	Etat			Provinces			Communes			Personnes privées			Total		
	G	F	T	G	F	T	G	F	T	G	F	T	G	F	T
TOTAL :	1 149	2 497	3 646	402	606	1 008	422	1 088	1 510	1 046	2 922	3 968	3 019	7 113	10 132
français	1 143	2 474	3 617	402	606	1 008	422	1 088	1 510	1 037	2 901	3 938	3 004	7 069	10 073
allemand	6	23	29	-	-	-	-	-	-	9	21	30	15	44	59
ENSEIGNEMENT NORMAL GAR- DIEN	2	314	316	-	31	31	3	143	146	-	488	488	5	976	981
français	2	302	304	-	31	31	3	143	146	-	488	488	5	964	969
1e année	1	171	172	-	24	24	3	87	90	-	271	271	4	553	557
2e année	1	131	132	-	7	7	-	56	56	-	217	217	1	411	412
allemand	-	12	12	-	-	-	-	-	-	-	-	-	-	12	12
1e année	-	8	8	-	-	-	-	-	-	-	-	-	-	8	8
2e année	-	4	4	-	-	-	-	-	-	-	-	-	-	4	4
ENSEIGNEMENT NORMAL PRI- MAIRE	269	856	1 125	65	206	271	92	306	398	347	918	1 265	773	2 286	3 059
français	263	845	1 108	65	206	271	92	306	398	338	897	1 235	758	2 254	3 012
1e année	161	522	683	38	107	145	60	194	254	208	522	730	467	1 345	1 812
2e année	102	323	425	27	99	126	32	112	144	130	375	505	291	909	1 200
allemand	6	11	17	-	-	-	-	-	-	9	21	30	15	32	47
1e année	4	7	11	-	-	-	-	-	-	4	11	15	8	18	26
2e année	2	4	6	-	-	-	-	-	-	5	10	15	7	14	21
EDUCATEURS	79	126	207	24	46	70	-	-	-	-	-	-	103	172	275
1e année	42	82	104	12	21	33	-	-	-	-	-	-	54	83	137
2e année	37	64	103	12	25	37	-	-	-	-	-	-	49	89	138
ENSEIGNEMENT NORMAL MOYEN	715	1 120	1 835	292	215	507	276	419	695	568	980	1 548	1 851	2 734	4 585
1e année	454	663	1 117	202	136	338	184	270	454	342	585	927	1 182	1 654	2 836
2e année	261	457	718	90	79	169	92	149	241	226	395	621	669	1 080	1 749
ENSEIGNEMENT TECHNIQUE NORMAL MOYEN	84	81	165	21	108	129	51	220	271	131	536	667	287	945	1 232
1e année	33	47	80	8	57	65	32	134	166	72	312	384	145	566	711
2e année	51	34	85	11	41	52	19	86	105	44	196	240	125	341	466
3e année	-	-	-	2	10	12	-	-	-	15	28	43	17	38	55

TROISIEME NIVEAU - FORMATION DES MAITRES - ENSEIGNEMENTS NORMAL MOYEN ET TECHNIQUE NORMAL MOYEN

Répartition des étudiants d'après le sexe,
la section d'études et le pouvoir organisateurREGIME LINGUISTIQUE FRANCAIS
1979 - 1980

Section d'études	Etat			Provinces			Communes			Personnes privées			Total		
	G	F	T	G	F	T	G	F	T	G	F	T	G	F	T
ENSEIGNEMENT NORMAL MOYEN	715	1 120	1 835	292	215	507	276	419	695	568	980	1 548	1 851	2 734	4 585
Langue mater- nelle															
histoire	151	362	513	17	46	63	55	120	175	186	283	469	409	811	1 220
1e année	112	215	327	10	29	39	40	79	119	108	151	289	270	504	774
2e année	39	147	186	7	17	24	15	41	56	78	102	180	139	307	446
Langues modernes	120	254	374	29	37	66	49	107	156	121	232	353	319	630	949
1e année	87	146	233	22	25	47	38	69	107	73	124	197	220	364	584
2e année	33	108	141	7	12	19	11	38	49	48	108	156	99	266	365
Mathématiques	144	208	352	27	21	48	46	75	121	126	210	336	343	514	857
1e année	82	118	200	19	13	32	31	47	78	80	126	206	212	304	516
2e année	62	90	152	8	8	16	15	28	43	46	84	130	131	210	341
Sciences - géographie	143	175	318	-	-	-	46	58	104	87	134	221	276	367	643
1e année	89	104	193	-	-	-	30	42	72	59	77	136	178	223	401
2e année	54	71	125	-	-	-	16	16	32	28	57	85	98	144	242
Education physique - biologie	154	109	263	219	111	330	72	42	114	48	121	169	493	383	876
1e année	83	73	156	151	69	220	44	23	67	22	77	99	300	242	542
2e année	71	36	107	68	42	110	28	19	47	26	44	70	193	141	334
Arts plastif- ques	3	12	15	-	-	-	8	17	25	-	-	-	11	29	40
1e année	1	7	8	-	-	-	1	10	11	-	-	-	2	17	19
2e année	2	5	7	-	-	-	7	7	14	-	-	-	9	12	21
ENSEIGNEMENT TECHNIQUE NORMAL	84	81	165	21	108	129	51	220	271	131	536	667	287	945	1 232
Electro-méca- nique	67	-	67	-	-	-	-	-	-	37	1	38	104	1	105
1e année	24	-	24	-	-	-	-	-	-	21	1	22	45	1	46
2e année	43	-	43	-	-	-	-	-	-	16	-	16	59	-	59
Bois	9	-	9	-	-	-	-	-	-	8	-	8	17	-	17
1e année	4	-	4	-	-	-	-	-	-	6	-	6	10	-	10
2e année	5	-	5	-	-	-	-	-	-	2	-	2	7	-	7
Coupe-couture	-	-	-	-	-	-	-	-	-	-	17	17	-	17	17
1e année	-	-	-	-	-	-	-	-	-	-	12	12	-	12	12
2e année	-	-	-	-	-	-	-	-	-	-	5	5	-	5	5
Habillement	-	7	7	-	7	7	-	42	42	-	44	44	-	100	100
1e année	-	6	6	-	5	5	-	31	31	-	35	35	-	77	77
2e année	-	1	1	-	2	2	-	11	11	-	9	9	-	23	23
Arts plastif- ques	8	29	37	8	35	43	18	70	88	9	164	173	43	298	341
1e année	5	12	17	4	19	23	13	36	49	5	103	108	27	170	197
2e année	3	17	20	4	16	20	5	34	39	4	61	65	16	128	144
Economie ménagère	-	24	24	-	36	36	3	76	79	-	86	86	3	222	225
1e année	-	16	16	-	20	20	1	47	48	-	45	45	1	128	129
2e année	-	8	8	-	16	16	2	29	31	-	41	41	2	94	96
Economie ménagère agricole	-	21	21	-	-	-	-	-	-	-	32	32	-	53	53
1e année	-	13	13	-	-	-	-	-	-	-	13	13	-	26	26
2e année	-	8	8	-	-	-	-	-	-	-	19	19	-	27	27
Commerce	-	-	-	-	-	-	30	29	59	17	94	111	47	123	170
1e année	-	-	-	-	-	-	18	17	35	11	55	66	29	72	101
2e année	-	-	-	-	-	-	12	12	24	6	39	45	18	51	69
Modeliste	-	-	-	-	-	-	-	3	3	-	-	-	-	3	3
1e année	-	-	-	-	-	-	-	3	3	-	-	-	-	3	3
2e année	-	-	-	-	-	-	-	-	-	-	-	-	-	-	-
Educateurs pour l'enfan- ce inadaptée	-	-	-	13	30	43	-	-	-	60	98	158	73	128	201
1e année	-	-	-	4	13	17	-	-	-	29	48	77	33	61	94
2e année	-	-	-	7	7	14	-	-	-	16	22	38	23	29	52
3e année	-	-	-	2	10	12	-	-	-	15	28	43	17	38	55

TROISIEME NIVEAU - FORMATION DES MAITRES - ECOLES

Répartition du nombre d'écoles d'après la section d'études et la situation des établissements.

REGIMES LINGUISTIQUES FRANCAIS ET ALLEMAND
1979 - 1980

Localisation et régime linguistique	Enseignement normal gardien	Enseignement normal primaire	Educateurs	Enseignement normal moyen	Enseignement normal technique moyen	Total
TOTAL :	18	44	6	26	26	120
français	17	43	6	26	26	118
allemand	1	1	-	-	-	2
ANVERS	-	-	-	-	-	-
français	-	-	-	-	-	-
BRABANT	5	12	1	7	5	30
Arrond. Bruxelles-Capitale	3	8	1	4	5	21
français	3	8	1	4	5	21
Autres arrond.	2	4	-	3	-	9
français	2	4	-	3	-	9
FLANDRE OCCIDENT.	-	-	-	-	-	-
français	-	-	-	-	-	-
FLANDRE ORIENTALE	-	-	-	-	-	-
français	-	-	-	-	-	-
HAINAUT	5	10	2	7	11	35
français	5	10	2	7	11	35
LIEGE	4	11	2	6	6	29
français	3	10	2	6	6	27
allemand	1	1	-	-	-	2
LIMBOURG	-	-	-	-	-	-
français	-	-	-	-	-	-
LUXEMBOURG	2	6	1	4	1	14
français	2	6	1	4	1	14
NAMUR	2	5	-	2	3	12
français	2	5	-	2	3	12
ALLEMAGNE	-	-	-	-	-	-
français	-	-	-	-	-	-

TROISIEME NIVEAU - FORMATION DES MAITRES - DIPLOMES

Répartition des étudiants d'après le sexe, la section d'études et le pouvoir organisateur

REGIMES LINGUISTIQUES FRANCAIS ET ALLEMAND
1979 - 1980

Section d'études	Etat			Provinces			Communes			Personnes privées			Total		
	G	F	T	G	F	T	G	F	T	G	F	T	G	F	T
TOTAL	288	714	1 002	104	244	348	40	248	288	274	868	1 142	706	2 074	2 780
ENSEIGNEMENT NORMAL GARDIEN	1	105	106	-	13	13	-	42	42	-	158	158	1	318	319
français	1	105	106	-	13	13	-	42	42	-	158	158	1	318	319
allemand	-	-	-	-	-	-	-	-	-	-	-	-	-	-	-
ENSEIGNEMENT NORMAL PRIMAIRE	78	256	334	16	82	98	13	89	102	115	265	380	222	692	914
français	77	251	328	16	82	98	13	89	102	109	263	372	215	685	900
allemand	1	5	6	-	-	-	-	-	-	6	2	8	7	7	14
EDUCATEURS	23	29	52	21	31	52	-	-	-	-	-	-	44	60	104
français	23	29	52	21	31	52	-	-	-	-	-	-	44	60	104
allemand	-	-	-	-	-	-	-	-	-	-	-	-	-	-	-
ENSEIGNEMENT NORMAL MOYEN	170	296	466	65	93	158	17	55	72	136	272	408	388	716	1 104
Sections :															
Langue maternelle - histoire	44	88	132	2	12	14	4	19	23	43	77	120	93	196	289
Langues modernes	18	64	82	5	19	24	1	16	17	28	77	105	52	176	228
Mathématiques	38	64	102	4	13	17	7	9	16	27	63	90	76	149	225
Sciences-géographie	27	45	72	-	-	-	3	4	7	25	35	60	55	84	139
Education physique-biologie	42	30	72	54	49	103	-	-	-	13	20	33	109	99	208
Arts plastiques	1	5	6	-	-	-	2	7	9	-	-	-	3	12	15
ENSEIGNEMENT TECHNIQUE NORMAL	16	28	44	2	25	27	10	62	72	23	173	196	51	288	339
Sections :															
Electro-mécanique	15	-	15	-	-	-	-	-	-	-	-	-	15	-	15
Habillement	-	1	1	-	5	5	-	14	14	-	23	23	-	43	43
Arts plastiques	1	5	6	2	9	11	1	28	29	2	44	46	6	66	92
Economie ménagère	-	14	14	-	-	-	-	8	8	-	12	12	-	34	34
Economie ménagère agricole	-	8	8	-	-	-	-	-	-	-	32	32	-	40	40
Commerce	-	-	-	-	11	11	9	12	21	2	26	28	11	49	60
Educateurs pour l'enfance inadaptée	-	-	-	-	-	-	-	-	-	19	36	55	19	36	55

NOTES EXPLICATIVES

NOTES EXPLICATIVES

NIVEAU

La structure de l'enseignement de plein exercice, peut être divisée en 4 niveaux :

- l'éducation préscolaire avec 3 années d'études pour les élèves de 3 à 6 ans;
- l'enseignement du premier niveau avec 6 années d'études pour les élèves de 6 à 12 ans;
- l'enseignement du deuxième niveau pour les élèves de 12 à 18 ans;
- l'enseignement du troisième niveau avec 2 à 9 années d'études pour les étudiants de plus de 18 ans.

ENSEIGNEMENT DU DEUXIEME NIVEAU

Le système de spécialisation dans le deuxième niveau diffère pour l'enseignement du type I (enseignement secondaire rénové) et l'enseignement du type II (enseignement traditionnel).

TYPE I

Abstraction faite d'une gamme de cours communs, l'enseignement rénové se structure en options librement choisies par les élèves en vue d'un enseignement sur mesure adapté à leurs capacités et à leur personnalité, tout en sauvegardant une formation générale équilibrée.

L'enseignement rénové comprend 3 degrés de 2 années d'études. A partir du 2ème degré il se scinde en une section générale, technique, artistique et professionnelle.

TYPE II

Dès le début, l'enseignement traditionnel se structure en sections groupant certaines disciplines selon des modalités assez rigides, néanmoins assouplies par un système de cours communs à plusieurs sections.

L'enseignement traditionnel comprend 2 degrés de trois années d'études; un degré inférieur et un degré supérieur. A partir de la 1ère année d'étude, l'enseignement traditionnel est divisé en formation générale traditionnelle et en enseignement technique et professionnel traditionnel.

FORMATION GENERALE

Dans l'enseignement secondaire général traditionnel, la spécialisation est fixée par une structure en sections.

Dès la 1ère année d'étude l'enseignement est divisé en 2 sections qui s'étendent sur trois années d'études :

1. une section latine;
2. une section moderne;

A partir de la 3ème année, la section latin-grec apparaît et se prolonge jusqu'à la fin des études.

A partir de la 4^{ème} année, apparaissent et subsistent jusqu'à la fin des études :

1. une section latin-sciences;
2. une section latin-mathématiques;
3. une section scientifique A;
4. une section scientifique B;
5. une section économique;
6. une section sciences humaines.

ENSEIGNEMENT TECHNIQUE ET PROFESSIONNEL

Dans l'enseignement secondaire technique et professionnel traditionnel les sections sont plus spécialisées que les options de l'enseignement rénové, organisées d'une manière polyvalente.

L'enseignement secondaire technique et professionnel dispense une formation portant sur de nombreuses spécialités trop longues à énumérer.

ENSEIGNEMENT DU TROISIEME NIVEAU

L'enseignement du troisième niveau est structuré en enseignement universitaire de type long et en enseignement non universitaire soit de type long, soit de type court. L'enseignement du troisième niveau comprend toute une gamme de spécialités. Pour l'année scolaire 1979 - 1980, les deux derniers types d'enseignement des régimes linguistiques français et allemand reprennent la dénomination antérieure à savoir "enseignement technique supérieur".

FORMATION DES MAITRES

Dans les régimes linguistiques français et allemand cet enseignement est une branche spéciale de l'enseignement technique supérieur et comprend un enseignement normal préscolaire (formation des froebeliennes), un enseignement normal primaire (formation des instituteurs et institutrices), un enseignement normal moyen (formation des régents, régentes et licenciés), un enseignement normal technique moyen (formation des régents et régentes techniques) et éducateurs (formation de moniteurs et instituteurs pour inadaptés sociaux).

ECOLES

Les statistiques relatives aux écoles sont présentées par niveau ou type d'enseignement. La dénomination ne se rapporte pas exclusivement au bâtiment; en effet, plusieurs écoles peuvent se trouver dans un même bâtiment.

ENSEIGNEMENT SPECIAL

L'enseignement spécial s'adresse aux enfants dont le handicap physique, moral ou social, les rend inaptes à une scolarité normale. Ce type d'enseignement s'étend à l'enseignement préscolaire, l'enseignement du premier niveau et l'enseignement technique et professionnel du deuxième niveau (degré inférieur).

