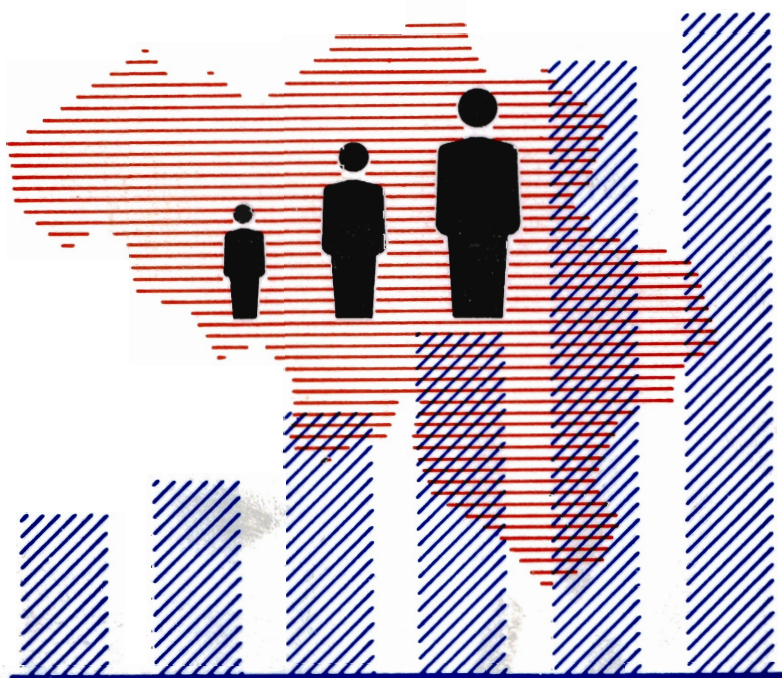


STATISTIQUES DEMOGRAPHIQUES

ENSEIGNEMENT 1974 - 1975

Non compris l'Enseignement Technique et l'Enseignement Artistique
Y compris l'Enseignement Secondaire Rénové



1979

N° 3

INSTITUT NATIONAL DE STATISTIQUE

ROYAUME DE BELGIQUE

MINISTRE DES AFFAIRES ECONOMIQUES

STATISTIQUES DEMOGRAPHIQUES

ENSEIGNEMENT 1974 - 1975

Non compris l'Enseignement Technique et l'Enseignement Artistique
Y compris l'Enseignement Secondaire Rénové

1979

N^o 3

Abonnement	Belgique	170 F l'an
	Etranger	200 F l'an
Ce numéro	Belgique	55 F
	Etranger	70 F

On peut se procurer le présent bulletin au siège de l'**INSTITUT NATIONAL DE STATISTIQUE**
Rue de Louvain, 44 - 1000 Bruxelles
Compte n^o 000-2005886-23

TABLE DES MATIERES

POPULATION SCOLAIRE 1974-1975 (non compris l'enseignement artistique et l'enseignement technique et professionnel traditionnels, y compris l'enseignement technique et professionnel rénovés)

	Page		Page
Aperçu général		II. Degré supérieur	
Population scolaire selon :		Répartition selon :	
- le sexe, le régime linguistique, le niveau et le pouvoir organisateur	4	- le sexe, le régime linguistique, l'année et la section d'études et suivant le pouvoir organisateur	32
- le sexe, le régime linguistique, le niveau d'enseignement et le type d'enseignement	6	- l'âge, le sexe, l'année et la section d'études (Régime linguistique français)	34
EDUCATION PRESCOLAIRE		- l'âge, le sexe, l'année et la section d'études (Régime linguistique néerlandais)	36
Répartition selon :		- l'âge, le sexe, l'année et la section d'études (Régime linguistique allemand)	38
- l'âge, le sexe, le régime linguistique et le pouvoir organisateur	8	- le sexe, le régime linguistique, le pouvoir organisateur et la situation des établissements	40
- le sexe, le régime linguistique, le pouvoir organisateur et la situation des établissements	10	C. Enseignement secondaire rénové (degré inférieur et supérieur)	
ENSEIGNEMENT DU 1^{er} NIVEAU		Répartition selon :	
Répartition selon :		- le sexe, le régime linguistique, l'année et la section d'études et suivant le pouvoir organisateur	42
- l'âge, le sexe, le régime linguistique et le pouvoir organisateur	12	- le sexe, le régime linguistique, le pouvoir organisateur et la situation des établissements	43
- l'âge, le sexe, le régime linguistique et l'année d'études	14	ENSEIGNEMENT DU 3^{ème} NIVEAU	
- le sexe, le régime linguistique, le pouvoir organisateur et la situation des établissements	16	Formation universitaire	
ENSEIGNEMENT DU 2^{ème} NIVEAU		Répartition selon :	
A. Quatrième degré primaire		- le sexe, le régime linguistique, la section d'études et le pouvoir organisateur	46
Répartition selon :		- l'âge, le sexe et la section d'études	48
- l'âge, le sexe, le régime linguistique, l'année d'études et le pouvoir organisateur	18	- le sexe, le régime linguistique, le pouvoir organisateur et la situation des établissements	50
- le sexe, le régime linguistique, le pouvoir organisateur et la situation des établissements	20	Formation des maîtres (enseignement normal gardien, normal primaire et moyen)	
B. Formation générale		Répartition selon :	
I. Degré inférieur		- le sexe, le régime linguistique, le pouvoir organisateur et la situation des établissements	53
Répartition selon :		- l'âge, le sexe, l'année et la section d'études et le régime linguistique	56
- le sexe, le régime linguistique, l'année et la section d'études et suivant le pouvoir organisateur	22	- le sexe, le régime linguistique, le pouvoir organisateur et la situation des établissements	58
- l'âge, le sexe, l'année et la section d'études (Régime linguistique français)	24		
- l'âge, le sexe, l'année et la section d'études (Régime linguistique néerlandais)	26		
- l'âge, le sexe, l'année et la section d'études (Régime linguistique allemand)	28		
- le sexe, le régime linguistique, le pouvoir organisateur et la situation des établissements	30		

APERÇU GENERAL

(Non compris l'Enseignement artistique, l'Enseignement technique et professionnel traditionnels, y compris l'Enseignement technique et professionnel rénovés)

Relevé général de la population scolaire, répartie d'après le sexe, le régime linguistique, le niveau et le pouvoir organisateur

Niveau de l'enseignement et régime linguistique	Enseignement organisé par					
	Etat			Provinces		
	G	F	T	G	F	T
<i>TOTAL :*</i>	257 779	220 139	477 918	17 311	11 752	29 063
<u>Education préscolaire</u>	30 859	28 219	59 078	243	271	514
<u>1er Niveau (cycle primaire)</u>	87 062	75 331	162 393	1 792	1 361	3 153
<u>2e Niveau (cycle secondaire)</u>	120 836	104 817	225 653	14 607	9 420	24 036
A. Quatrième degré (degré inférieur)	-	-	-	14	7	21
B. Formation générale	36 123	32 013	68 136	751	1 176	1 927
I. Degré inférieur	19 499	17 892	37 391	319	476	795
II. Degré supérieur	16 624	14 121	30 745	432	700	1 132
C. Enseignement rénové (degré inférieur et supérieur)	48 590	40 791	89 381	13 091	7 070	20 161
<u>3e Niveau (cycle supérieur)</u>	19 022	11 772	30 794	669	691	1 360
Formation universitaire	16 832	7 489	24 321	-	-	-
Formation des maîtres	2 190	4 283	6 473	669	691	1 360
- Enseignement normal gardien	3	299	302	-	60	60
- Enseignement normal primaire	482	1 379	1 861	74	245	319
- Enseignement normal moyen	1 705	2 605	4 310	595	386	981

* Non compris l'Enseignement artistique, l'Enseignement technique et professionnel traditionnels, y compris l'Enseignement technique et professionnel rénovés).

1974 - 1975

les pouvoirs publics						Enseignement organisé par les personnes privées			Population scolaire totale		
Communes			Total			G	F	T	G	F	T
G	F	T	G	F	T	G	F	T	G	F	T
278 625	205 005	483 630	553 715	436 896	990 611	637 580	651 493	1 289 073	1 191 295	1 088 388	2 279 684
67 001	62 145	129 146	98 103	90 635	188 738	127 705	125 446	253 151	225 808	216 081	441 889
191 108	119 646	310 754	279 962	196 338	476 300	221 895	276 373	498 268	501 857	472 711	974 568
20 016	22 164	42 180	155 459	136 410	291 869	248 094	225 210	473 304	403 553	361 620	765 173
725	1 042	1 767	739	1 049	1 788	1 008	1 636	2 644	1 747	2 685	4 432
5 231	6 437	11 668	42 105	39 626	81 731	113 082	101 290	214 372	155 187	140 916	296 103
3 230	3 930	7 160	23 048	22 298	45 346	67 686	60 327	128 013	90 734	82 625	173 359
2 001	2 507	4 508	19 057	17 328	36 385	45 396	40 963	86 359	64 453	58 291	122 744
8 829	8 248	17 077	70 510	56 109	126 619	20 922	20 994	41 916	91 432	77 103	168 535
500	1 050	1 550	20 191	13 513	33 704	39 886	24 464	64 350	60 077	37 977	98 054
-	-	-	16 832	7 489	24 321	37 744	18 915	56 659	54 576	26 404	80 980
500	1 050	1 550	3 359	6 024	9 383	2 142	5 549	7 691	5 501	11 573	17 074
-	106	106	3	465	468	-	371	371	3	836	839
132	366	498	688	1 990	2 678	937	2 038	2 975	1 625	4 028	5 653
368	578	946	2 668	3 569	6 237	1 205	3 140	4 345	3 873	6 709	10 582

Relevé général de la population scolaire répartie d'après le sexe, le régime linguistique, le niveau et le type d'enseignement

1974-1975

Niveau et type d'enseignement	Français			Néerlandais			Allemand			Population scolaire totale		
	G	F	T	G	F	T	G	F	T	G	F	T
TOTAL : *	507 662	465 668	373 330	676 807	615 284	1 292 691	6 826	6 837	13 663	1 191 295	1 088 389	2 279 684
<u>Education préscolaire</u>	91 977	87 827	179 804	132 535	126 975	259 510	1 296	1 279	2 575	225 808	216 081	441 889
<u>Enseignement du premier niveau (cycle primaire)</u>	208 744	196 737	405 481	289 549	272 723	562 272	3 564	3 251	6 815	501 857	472 711	974 568
<u>Enseignement du deuxième niveau (cycle secondaire)</u>	177 262	161 107	338 389	224 325	198 245	422 570	1 946	2 268	4 214	403 553	361 620	765 173
A. 4e degré	356	1 133	1 489	1 391	1 552	2 943	-	-	-	1 747	2 685	4 432
B. Formation générale	62 058	56 244	118 302	92 156	83 538	175 694	973	1 134	2 107	155 137	140 916	296 103
I. Degré inférieur	37 059	33 760	70 819	53 099	48 117	101 216	576	748	1 324	90 734	82 625	173 359
II. Degré supérieur	24 999	22 484	47 483	39 057	35 421	74 478	397	386	783	64 453	58 291	122 744
C. Enseignement renoué (degré inférieur et supérieur)	52 810	47 486	100 296	38 622	29 617	68 239	(1)	(1)	(1)	91 432	77 103	168 535
<u>Enseignement du troisième niveau (cycle supérieur)</u>	29 659	19 997	49 656	30 398	17 941	48 339	20	39	59	60 077	37 977	98 054
Formation universitaire	27 380	14 513	41 893	27 196	11 891	39 087	-	-	-	54 576	26 404	80 980
Formation des maîtres	2 279	5 484	7 763	3 202	6 050	9 252	20	39	59	5 501	11 573	17 074
-enseignement normal gardien	2	486	488	-	332	332	1	18	19	3	836	839
-enseignement normal primaire	597	1 761	2 358	1 009	2 246	3 255	19	21	40	1 625	4 023	5 653
-enseignement moyen normal	1 680	3 237	4 917	2 193	3 472	5 665	-	-	-	3 873	6 709	10 582

* Non compris l'enseignement artistique et les enseignements technique et professionnel traditionnels, y compris les enseignements technique et professionnel renoués.

(1) Compris dans le régime linguistique français.

EDUCATION PRESCOLAIRE

EDUCATION PRESCOLAIRE

Répartition de la population scolaire d'après l'âge, le sexe, le régime linguistique et le pouvoir organisateur

Age et sexe	Elèves dans les classes d'enseignement spécial											
	Enseignement organisé par l'état, les provinces et les communes				Enseignement organisé par les personnes privées				Total			
	F	N	A	T	F	N	A	T	F	N	A	T
<i>TOTAL :</i>	660	553	-	1 223	533	1 388	-	1 921	1 193	1 951	-	3 144
garçons	404	362	-	766	312	797	-	1 109	716	1 159	-	1 875
filles	256	201	-	457	221	591	-	812	477	792	-	1 269
moins de 3 ans	23	...	-		15	...	-		38	...	-	
garçons	13	...	-		8	...	-		21	...	-	
filles	10	...	-		7	...	-		17	...	-	
3 - < 4 ans	91	...	-		98	...	-		189	...	-	
garçons	55	...	-		52	...	-		107	...	-	
filles	36	...	-		46	...	-		82	...	-	
4 - < 5 ans	126	...	-		140	...	-		266	...	-	
garçons	77	...	-		79	...	-		156	...	-	
filles	49	...	-		61	...	-		110	...	-	
5 - < 6 ans	192	...	-		191	...	-		383	...	-	
garçons	121	...	-		78	...	-		234	...	-	
filles	71	...	-		113	...	-		149	...	-	
6 ans et plus	228	...	-		89	...	-		317	...	-	
garçons	138	...	-		60	...	-		198	...	-	
filles	90	...	-		29	...	-		119	...	-	

1974-1975

Total des élèves, y compris ceux qui figurent dans la première partie de ce tableau

Enseignement organisé par l'Etat, les provinces et les communes				Enseignement organisé par les personnes privées				Total			
F	N	A	T	F	N	A	T	F	N	A	T
112 482	73 880	2 376	188 738	67 322	185 630	199	253 151	179 804	259 510	2 575	441 889
58 111	38 799	1 193	98 103	33 866	93 736	103	127 705	91 977	132 535	1 296	225 808
54 371	35 081	1 183	90 693	33 456	91 894	96	125 446	87 827	126 975	1 279	216 081
9 550	5 217	108	14 875	4 046	9 085	7	13 138	13 596	14 302	115	28 013
4 844	2 652	61	7 557	2 032	4 527	4	6 563	6 876	7 179	65	14 120
4 706	2 565	47	7 318	2 014	4 558	3	6 575	6 720	7 123	50	13 893
32 487	21 551	572	54 610	19 553	56 773	45	76 371	52 040	78 324	617	130 981
16 795	11 179	277	28 251	9 885	26 708	20	38 613	26 680	39 887	297	66 864
15 692	10 372	295	26 359	9 668	28 065	25	37 758	25 360	38 437	320	64 117
34 851	23 417	772	59 040	21 714	59 877	69	81 660	56 565	83 294	841	140 700
18 064	12 341	376	30 781	10 906	30 282	39	41 227	28 970	42 623	415	72 008
16 787	11 076	396	28 259	10 808	29 595	30	40 433	27 595	40 671	426	68 692
35 128	23 328	892	59 348	21 732	59 348	78	81 158	56 860	82 676	970	140 506
18 128	12 392	455	30 975	10 879	29 904	40	40 823	29 007	42 296	495	71 798
17 000	10 396	437	28 373	10 853	29 444	38	40 335	27 853	40 380	475	68 708
466	367	32	865	277	547	-	824	743	914	32	1 689
280	235	24	539	164	315	-	479	444	550	24	1 018
186	132	8	326	113	232	-	345	299	364	8	671

EDUCATION PRESCOLAIRE

Répartition de la population scolaire d'après le sexe, le régime linguistique, le pouvoir organisateur et la situation des établissements

Localisation et régime linguistique	Etat			Provinces			Communes			Personnes privées			Population scolaire totale		
	G	F	T	G	F	T	G	F	T	G	F	T	G	F	T
TOTAL :	30 859	28 219	59 078	243	271	514	67 001	62 145	129 146	127 705	125 446	253 151	225 808	216 081	441 889
ANVERS	3 805	3 386	7 191	-	-	-	7 474	6 879	14 353	24 585	24 093	48 678	35 864	34 358	70 222
français	-	-	-	-	-	-	-	-	-	-	-	-	-	-	-
néerlandais	3 805	3 386	7 191	-	-	-	7 474	6 879	14 353	24 585	24 093	48 678	35 864	34 358	70 222
BRABANT	4 990	4 533	9 523	67	77	144	18 752	15 760	32 512	23 191	23 189	46 380	45 000	43 559	88 559
français	1 721	1 594	3 315	24	34	58	12 611	11 769	24 380	10 470	10 744	21 214	24 826	24 141	48 967
néerlandais	3 269	2 939	6 208	43	43	86	4 141	3 991	8 132	12 721	12 545	25 166	20 174	19 418	39 592
FLANDRE OCCIDENTALE	4 270	3 856	8 126	-	-	-	1 829	1 343	3 172	19 975	19 714	39 689	26 074	24 913	50 987
français	7	8	15	-	-	-	-	-	-	118	82	200	125	90	215
néerlandais	4 263	3 848	8 111	-	-	-	1 829	1 343	3 172	19 857	19 632	39 489	25 949	24 823	50 772
FLANDRE ORIENTALE	5 130	4 565	9 695	-	-	-	3 652	3 227	6 879	22 510	21 919	44 429	31 292	29 711	61 003
français	38	30	68	-	-	-	-	-	-	64	58	122	102	88	190
néerlandais	5 092	4 535	9 627	-	-	-	3 652	3 227	6 879	22 446	21 861	44 307	31 190	29 623	60 813
HAINAUT	2 668	2 462	5 130	137	155	292	17 570	16 575	34 145	11 372	11 072	22 444	31 747	30 264	62 011
français	2 668	2 462	5 130	137	155	292	17 570	16 575	34 145	11 372	11 072	22 444	31 747	30 264	62 011
néerlandais	-	-	-	-	-	-	-	-	-	-	-	-	-	-	-
LIEGE	2 148	2 038	4 186	20	23	43	13 169	12 432	25 601	6 656	6 368	13 024	21 993	20 861	42 854
français	1 784	1 682	3 466	20	23	43	12 340	11 605	23 945	6 553	6 272	12 825	20 697	19 582	40 279
néerlandais	-	-	-	-	-	-	-	-	-	-	-	-	-	-	-
allemand	364	356	720	-	-	-	829	827	1 656	103	96	199	1 296	1 279	2 575
LIMBOURG	3 118	3 003	6 121	19	16	35	1 293	1 130	2 423	14 127	13 863	27 990	18 557	18 012	36 569
français	2	6	8	-	-	-	50	38	88	-	-	-	52	44	96
néerlandais	3 116	2 997	6 113	19	16	35	1 243	1 092	2 335	14 127	13 863	27 990	18 505	17 968	36 473
LUXEMBOURG	1 172	1 107	2 279	-	-	-	1 741	1 650	3 391	1 883	1 785	3 668	4 798	4 542	9 338
français	1 164	1 101	2 265	-	-	-	1 741	1 650	3 391	1 883	1 785	3 668	4 788	4 536	9 324
néerlandais	8	6	14	-	-	-	-	-	-	-	-	-	8	6	14
NAMUR	1 913	1 787	3 700	-	-	-	3 521	3 149	6 670	3 406	3 443	6 849	8 840	8 379	17 219
français	1 913	1 787	3 700	-	-	-	3 521	3 149	6 670	3 406	3 443	6 849	8 840	8 379	17 219
néerlandais	-	-	-	-	-	-	-	-	-	-	-	-	-	-	-
ALLEMAGNE	1 645	1 482	3 127	-	-	-	-	-	-	-	-	-	1 645	1 482	3 127
français	800	703	1 503	-	-	-	-	-	-	-	-	-	800	703	1 503
néerlandais	845	779	1 624	-	-	-	-	-	-	-	-	-	845	779	1 624

PREMIER NIVEAU

PREMIER NIVEAU (cycle primaire)

Répartition de la population scolaire d'après l'âge, le sexe, le régime linguistique et le pouvoir organisateur

Age et sexe		Elèves fréquentant les classes d'enseignement spécial											
		Enseignements organisé par l'Etat, les provinces et les communes				Enseignement organisé par les personnes privées				Total			
		F	N	A	T	F	N	A	T	F	N	A	T
<i>Total :</i>		10 266	8 705	136	17 097	8 031	17 494	96	25 621	18 287	24 199	232	42 718
	garçons	6 558	4 187	80	10 825	4 639	10 920	65	15 624	11 197	15 107	145	26 449
	filles	3 698	2 518	56	6 272	3 392	6 574	31	9 997	7 090	9 092	87	16 269
Moins de 6 ans		-	-	-	-	-	-	-	-	-	-	-	-
	garçons	-	-	-	-	-	-	-	-	-	-	-	-
	filles	-	-	-	-	-	-	-	-	-	-	-	-
6 - < 7 ans		420	...	8	-	358	...	2	-	778	...	10	-
	garçons	269	...	4	-	204	...	1	-	473	...	5	-
	filles	151	...	4	-	154	...	1	-	305	...	5	-
7 - < 8 ans		864	...	9	-	676	...	5	-	1 540	...	14	-
	garçons	543	...	5	-	365	...	5	-	908	...	10	-
	filles	321	...	4	-	311	...	-	-	632	...	4	-
8 - < 9 ans		1 220	...	7	-	920	...	12	-	2 140	...	19	-
	garçons	779	...	1	-	539	...	3	-	1 388	...	4	-
	filles	441	...	6	-	381	...	9	-	822	...	15	-
9 - < 10 ans		1 472	...	19	-	1 106	...	11	-	2 578	...	30	-
	garçons	956	...	15	-	622	...	8	-	1 578	...	23	-
	filles	516	...	4	-	484	...	3	-	1 000	...	7	-
10 - < 11 ans		1 670	...	20	-	1 336	...	9	-	3 006	...	29	-
	garçons	1 077	...	14	-	792	...	7	-	1 869	...	21	-
	filles	593	...	6	-	544	...	2	-	1 137	...	8	-
11 - < 12 ans		1 738	...	22	-	1 333	...	14	-	3 071	...	36	-
	garçons	1 094	...	14	-	771	...	11	-	1 865	...	25	-
	filles	644	...	8	-	562	...	3	-	1 206	...	11	-
12 - < 13 ans		1 603	...	17	-	1 347	...	19	-	2 950	...	36	-
	garçons	1 042	...	9	-	776	...	12	-	1 818	...	21	-
	filles	561	...	8	-	571	...	7	-	1 132	...	15	-
13 - < 14 ans		752	...	25	-	638	...	14	-	1 390	...	39	-
	garçons	480	...	11	-	377	...	10	-	857	...	21	-
	filles	272	...	14	-	261	...	4	-	533	...	18	-
14 - < 15 ans		268	...	4	-	232	...	8	-	500	...	12	-
	garçons	184	...	4	-	146	...	7	-	330	...	11	-
	filles	84	...	-	-	86	...	1	-	170	...	1	-
15 - < 16 ans		116	...	1	-	58	...	2	-	174	...	3	-
	garçons	64	...	-	-	36	...	1	-	100	...	1	-
	filles	52	...	1	-	22	...	1	-	74	...	2	-
16 ans et plus		133	...	4	-	27	...	-	-	160	...	4	-
	garçons	70	...	3	-	11	...	-	-	81	...	3	-
	filles	63	...	1	-	16	...	-	-	79	...	1	-

1974-1975

Total des élèves, y compris ceux qui figurent dans la première partie de ce tableau

Enseignement organisé par l'Etat, les provinces et les communes				Enseignement organisé par les personnes privées				Total			
F	N	A	T	F	N	A	T	F	N	A	T
248 563	221 798	5 939	476 300	156 918	340 474	876	498 288	405 481	582 272	6 815	974 568
131 740	145 315	2 907	279 962	77 004	144 234	657	221 895	208 744	289 549	3 564	501 857
116 823	76 483	3 032	196 338	79 914	196 240	219	276 373	196 737	272 723	3 251	472 711
1 144	...	14	-	554	...	1	-	1 698	...	15	-
559	...	6	-	265	...	-	-	824	...	6	-
585	...	8	-	289	...	1	-	874	...	9	-
35 443	...	892	-	21 887	...	90	-	57 330	...	982	-
18 398	...	458	-	10 699	...	68	-	29 097	...	526	-
17 045	...	434	-	11 188	...	22	-	28 233	...	456	-
35 752	...	949	-	22 465	...	85	-	58 217	...	1 034	-
18 792	...	485	-	10 881	...	67	-	29 673	...	552	-
16 960	...	464	-	11 584	...	18	-	28 544	...	482	-
36 743	...	963	-	23 488	...	105	-	60 231	...	1 068	-
19 363	...	464	-	11 472	...	73	-	30 835	...	537	-
17 380	...	499	-	12 016	...	32	-	29 396	...	531	-
37 698	...	990	-	24 291	...	97	-	61 989	...	1 087	-
19 888	...	484	-	11 792	...	74	-	31 680	...	558	-
17 810	...	506	-	12 499	...	23	-	30 309	...	529	-
38 927	...	955	-	25 431	...	159	-	64 358	...	1 114	-
20 476	...	460	-	12 395	...	120	-	32 871	...	580	-
18 451	...	495	-	13 036	...	39	-	31 487	...	534	-
36 723	...	919	-	24 456	...	231	-	61 179	...	1 150	-
19 321	...	415	-	11 862	...	169	-	31 183	...	584	-
17 402	...	504	-	12 594	...	62	-	29 996	...	566	-
16 415	...	181	-	9 637	...	71	-	26 052	...	252	-
9 132	...	95	-	4 926	...	56	-	14 058	...	151	-
7 283	...	86	-	4 711	...	15	-	11 994	...	101	-
7 260	...	62	-	3 575	...	27	-	10 835	...	89	-
4 281	...	29	-	1 590	...	22	-	6 271	...	51	-
2 979	...	33	-	1 585	...	5	-	4 564	...	38	-
1 984	...	9	-	978	...	8	-	2 962	...	17	-
1 259	...	8	-	631	...	7	-	1 890	...	15	-
725	...	1	-	347	...	1	-	1 072	...	2	-
341	...	1	-	129	...	2	-	470	...	3	-
201	...	-	-	80	...	1	-	281	...	1	-
140	...	1	-	49	...	1	-	189	...	2	-
133	...	4	-	27	...	-	-	160	...	4	-
70	...	3	-	11	...	-	-	81	...	3	-
63	...	1	-	16	...	-	-	79	...	1	-

PREMIER NIVEAU (cycle primaire)

Répartition de la population scolaire d'après l'âge, le sexe, le régime linguistique et l'année d'études

Age et sexe	1e année				2e année				3e année			
	F	N	A	T	F	N	A	T	F	N	A	T
TOTAL :	68 684	89 954	1 073	159 711	64 107	86 337	1 088	151 512	65 014	87 486	1 064	153 564
garçons	35 233	46 202	582	82 017	32 687	44 175	570	77 432	33 228	44 564	544	78 336
filles	33 451	43 752	491	77 694	31 420	42 162	498	74 080	31 786	42 922	520	75 228
moins de 6 ans	1 693	..	15	-	5	..	-	-	-	..	-	-
garçons	822	..	6	-	2	..	-	-	-	..	-	-
filles	871	..	9	-	3	..	-	-	-	..	-	-
6 - < 7 ans	54 674	..	971	-	1 864	..	1	-	14	..	-	-
garçons	27 717	..	521	-	903	..	-	-	4	..	-	-
filles	26 957	..	450	-	961	..	1	-	10	..	-	-
7 - < 8 ans	9 960	..	80	-	44 783	..	927	-	1 914	..	13	-
garçons	5 397	..	50	-	22 459	..	481	-	903	..	11	-
filles	4 563	..	30	-	22 324	..	446	-	1 011	..	2	-
8 - < 9 ans	1 695	..	6	-	12 501	..	128	-	41 947	..	903	-
garçons	936	..	4	-	6 605	..	81	-	21 009	..	442	-
filles	759	..	2	-	5 896	..	47	-	20 938	..	461	-
9 - < 10 ans	428	..	1	-	3 490	..	11	-	13 569	..	132	-
garçons	243	..	1	-	1 930	..	8	-	7 063	..	82	-
filles	185	..	-	-	1 560	..	3	-	6 506	..	50	-
10 - < 11 ans	133	..	-	-	1 023	..	1	-	5 155	..	14	-
garçons	62	..	-	-	547	..	-	-	2 879	..	8	-
filles	71	..	-	-	476	..	1	-	2 276	..	6	-
11 - < 12 ans	67	..	-	-	298	..	-	-	1 681	..	2	-
garçons	35	..	-	-	165	..	-	-	950	..	1	-
filles	32	..	-	-	133	..	-	-	731	..	1	-
12 - < 13 ans	21	..	-	-	98	..	-	-	526	..	-	-
garçons	12	..	-	-	49	..	-	-	292	..	-	-
filles	9	..	-	-	49	..	-	-	234	..	-	-
13 - < 14 ans	10	..	-	-	33	..	-	-	166	..	-	-
garçons	7	..	-	-	19	..	-	-	99	..	-	-
filles	3	..	-	-	14	..	-	-	67	..	-	-
14 - < 15 ans	3	..	-	-	10	..	-	-	36	..	-	-
garçons	2	..	-	-	8	..	-	-	24	..	-	-
filles	1	..	-	-	2	..	-	-	12	..	-	-
15 - < 16 ans	-	..	-	-	2	..	-	-	6	..	-	-
garçons	-	..	-	-	-	..	-	-	5	..	-	-
filles	-	..	-	-	2	..	-	-	1	..	-	-
16 ans et plus	-	..	-	-	-	..	-	-	-	..	-	-
garçons	-	..	-	-	-	..	-	-	-	..	-	-
filles	-	..	-	-	-	..	-	-	-	..	-	-

1974-1975

4e année				5e année				6e année				Total			
F	N	A	T	F	N	A	T	F	N	A	T	F	N	A	T
64 696	90 008	1 066	155 770	65 616	93 609	1 165	160 390	59 077	90 679	1 147	150 903	387 194	538 073	6 583	-
32 826	45 956	540	79 322	33 597	47 621	605	81 823	29 976	45 924	578	76 478	197 547	274 442	3 419	-
31 870	44 052	526	76 448	32 019	45 988	560	78 567	29 101	44 755	569	74 425	189 647	263 631	3 164	-
-	..	-	-	-	..	-	-	-	..	-	-	1 698	..	15	-
-	..	-	-	-	..	-	-	-	..	-	-	824	..	6	-
-	..	-	-	-	..	-	-	-	..	-	-	874	..	9	-
-	..	-	-	-	..	-	-	-	..	-	-	56 552	..	972	-
-	..	-	-	-	..	-	-	-	..	-	-	28 624	..	521	-
-	..	-	-	-	..	-	-	-	..	-	-	27 928	..	451	-
19	..	-	-	1	..	-	-	-	..	-	-	56 677	..	1 020	-
6	..	-	-	-	..	-	-	-	..	-	-	28 765	..	542	-
13	..	-	-	1	..	-	-	-	..	-	-	27 912	..	478	-
1 923	..	12	-	25	..	-	-	-	..	-	-	58 091	..	1 049	-
958	..	6	-	9	..	-	-	-	..	-	-	29 517	..	533	-
965	..	6	-	16	..	-	-	-	..	-	-	28 574	..	516	-
39 928	..	901	-	1 966	..	9	-	30	..	3	-	59 411	..	1 057	-
19 823	..	439	-	1 027	..	5	-	16	..	-	-	30 102	..	535	-
20 105	..	462	-	939	..	4	-	14	..	3	-	29 309	..	522	-
13 992	..	125	-	39 012	..	933	-	2 037	..	12	-	61 352	..	1 085	-
7 159	..	74	-	19 309	..	470	-	1 046	..	7	-	31 002	..	559	-
6 833	..	51	-	19 703	..	463	-	991	..	5	-	30 350	..	526	-
5 921	..	25	-	14 747	..	170	-	35 394	..	917	-	58 108	..	1 114	-
3 170	..	19	-	7 597	..	94	-	17 401	..	445	-	29 318	..	559	-
2 751	..	6	-	7 150	..	76	-	17 993	..	472	-	28 790	..	555	-
2 152	..	3	-	6 766	..	40	-	13 539	..	173	-	23 102	..	216	-
1 220	..	2	-	3 775	..	27	-	6 892	..	101	-	12 240	..	130	-
932	..	1	-	2 991	..	13	-	6 647	..	72	-	10 862	..	86	-
609	..	-	-	2 434	..	12	-	6 143	..	38	-	9 445	..	50	-
380	..	-	-	1 485	..	8	-	3 424	..	22	-	5 414	..	30	-
229	..	-	-	999	..	4	-	2 719	..	16	-	4 031	..	20	-
136	..	-	-	549	..	1	-	1 728	..	4	-	2 462	..	5	-
98	..	-	-	352	..	1	-	1 076	..	3	-	1 560	..	4	-
38	..	-	-	197	..	-	-	652	..	1	-	902	..	1	-
16	..	-	-	66	..	-	-	206	..	-	-	296	..	-	-
12	..	-	-	43	..	-	-	121	..	-	-	181	..	-	-
4	..	-	-	23	..	-	-	85	..	-	-	115	..	-	-
-	..	-	-	-	..	-	-	-	..	-	-	-	..	-	-
-	..	-	-	-	..	-	-	-	..	-	-	-	..	-	-
-	..	-	-	-	..	-	-	-	..	-	-	-	..	-	-

PREMIER NIVEAU (cycle primaire)
Répartition de la population scolaire d'après le sexe, le régime linguistique, le pouvoir organisateur et la situation de l'établissement

Localisation et régime linguistique	Etat			Provinces			Communes			Personnes privées			Population scolaire totale		
	G	F	T	G	F	T	G	F	T	G	F	T	G	F	T
TOTAL :	87 062	75 331	162 393	1 792	1 361	3 153	181 108	119 846	310 754	221 895	276 373	498 268	501 857	472 711	974 568
français	34 574	30 387	64 961	1 208	893	2 101	95 958	85 542	181 500	77 004	79 915	156 919	208 744	196 737	405 481
néerlandais	51 468	44 037	95 505	584	468	1 052	93 263	31 978	125 241	144 234	196 240	340 474	289 549	272 723	562 272
allemand	1 020	907	1 927	-	-	-	1 887	2 126	4 013	657	218	875	3 564	3 251	6 815
ANVERS	10 571	8 602	19 173	-	-	-	34 388	13 800	48 188	34 074	52 102	86 176	79 033	74 504	153 537
français	-	-	-	-	-	-	-	-	-	28	10	38	28	10	38
néerlandais	10 571	8 602	19 173	-	-	-	34 388	13 800	48 188	34 046	52 092	86 138	79 005	74 494	153 499
BRABANT	15 128	13 627	28 755	845	796	1 641	43 308	30 888	74 196	42 371	51 977	94 348	101 652	97 288	198 940
français	6 758	6 404	13 162	318	394	712	26 557	23 475	50 032	24 942	25 803	50 745	58 575	56 076	114 651
néerlandais	8 370	7 223	15 593	527	402	929	16 751	7 413	24 164	17 429	26 174	43 603	43 077	41 212	84 289
FLANDRE OCCIDENTALE	10 101	8 765	18 866	-	-	-	15 771	2 432	18 203	31 736	42 153	73 889	57 608	53 350	110 958
français	28	20	48	-	-	-	-	-	-	348	238	586	376	258	634
néerlandais	10 073	8 745	18 818	-	-	-	15 771	2 432	18 203	31 388	41 915	73 303	57 232	53 092	110 324
FLANDRE ORIENTALE	12 685	10 546	23 231	-	-	-	19 197	5 643	24 840	34 618	46 833	81 451	66 500	63 022	129 522
français	83	87	170	-	-	-	-	-	-	98	101	199	181	188	369
néerlandais	12 602	10 459	23 061	-	-	-	19 197	5 643	24 840	34 520	46 732	81 252	66 319	62 834	129 153
HAINAUT	10 872	9 149	20 021	732	440	1 172	31 455	28 063	59 518	24 001	25 183	49 184	67 060	62 835	129 895
français	10 872	9 149	20 021	732	440	1 172	31 455	28 063	59 518	24 001	25 183	49 184	67 060	62 835	129 895
néerlandais	-	-	-	-	-	-	-	-	-	-	-	-	-	-	-
LIEGE	7 171	6 150	13 321	24	43	67	27 385	25 493	52 878	16 315	15 849	32 164	50 895	47 535	98 430
français	6 146	5 238	11 384	24	43	67	25 498	23 367	48 865	15 648	15 622	31 270	47 316	44 270	91 586
néerlandais	5	5	10	-	-	-	-	-	-	10	9	19	15	14	29
allemand	1 020	907	1 927	-	-	-	1 887	2 126	4 013	657	218	875	3 564	3 251	6 815
LIMBOURG	7 840	7 105	14 945	57	66	123	7 218	2 768	9 986	26 832	29 316	56 148	41 947	39 255	81 202
français	4	3	7	-	-	-	62	78	140	6	24	30	72	105	177
néerlandais	7 836	7 102	14 938	57	66	123	7 156	2 690	9 846	26 826	29 292	56 118	41 875	39 150	81 025
LUXEMBOURG	3 155	2 816	5 971	134	16	150	5 255	4 545	9 800	3 770	4 090	7 860	12 314	11 467	23 781
français	3 134	2 797	5 931	134	16	150	5 255	4 545	9 800	3 770	4 090	7 860	12 293	11 448	23 741
néerlandais	21	19	40	-	-	-	-	-	-	-	-	-	21	19	40
NAMUR	6 020	5 201	11 221	-	-	-	7 131	6 014	13 145	8 178	8 870	17 048	21 329	20 085	41 414
français	6 020	5 201	11 221	-	-	-	7 131	6 014	13 145	8 163	8 844	17 007	21 314	20 059	41 373
néerlandais	-	-	-	-	-	-	-	-	-	15	26	41	15	26	41
ALLEMAGNE	3 519	3 370	6 889	-	-	-	-	-	-	-	-	-	3 519	3 370	6 889
français	1 529	1 488	3 017	-	-	-	-	-	-	-	-	-	1 529	1 488	3 017
néerlandais	1 990	1 882	3 872	-	-	-	-	-	-	-	-	-	1 990	1 882	3 872

DEUXIEME NIVEAU

A. Quatrième degré primaire

DEUXIEME NIVEAU

A. Quatrième degré primaire (degré inférieur)

Répartition de la population scolaire d'après l'âge, le sexe, le régime linguistique, l'année d'études et le pouvoir organisateur

Age et sexe	Enseignement organisé par les pouvoirs publics												Enseignement organisé			
	7e année primaire				8e année primaire				Total				7e année primaire			
	F	N	A	T	F	N	A	T	F	N	A	T	F	N	A	T
TOTAL :	533	455	-	988	341	459	-	800	874	914	-	1 788	436	1 382	-	1 818
garçons	186	278	-	464	67	208	-	275	253	486	-	739	96	831	-	927
filles	347	177	-	524	274	251	-	525	621	428	-	1 049	340	551	-	891
moins de 10 ans	-	-	-	-	-	-	-	-	-	-	-	-	-	-	-	-
garçons	-	-	-	-	-	-	-	-	-	-	-	-	-	-	-	-
filles	-	-	-	-	-	-	-	-	-	-	-	-	-	-	-	-
10 - < 11 ans	1	..	-	-	-	..	-	-	1	..	-	-	-	..	-	-
garçons	1	..	-	-	-	..	-	-	1	..	-	-	-	..	-	-
filles	-	..	-	-	-	..	-	-	-	..	-	-	-	..	-	-
11 - < 12 ans	12	..	-	-	-	..	-	-	12	..	-	-	20	..	-	-
garçons	12	..	-	-	-	..	-	-	12	..	-	-	10	..	-	-
filles	-	..	-	-	-	..	-	-	-	..	-	-	10	..	-	-
12 - < 13 ans	142	..	-	-	7	..	-	-	149	..	-	-	176	..	-	-
garçons	55	..	-	-	-	..	-	-	55	..	-	-	33	..	-	-
filles	87	..	-	-	7	..	-	-	94	..	-	-	143	..	-	-
13 - < 14 ans	207	..	-	-	83	..	-	-	290	..	-	-	144	..	-	-
garçons	59	..	-	-	20	..	-	-	79	..	-	-	35	..	-	-
filles	148	..	-	-	63	..	-	-	211	..	-	-	109	..	-	-
14 - < 15 ans	139	..	-	-	149	..	-	-	288	..	-	-	81	..	-	-
garçons	48	..	-	-	31	..	-	-	79	..	-	-	16	..	-	-
filles	91	..	-	-	118	..	-	-	209	..	-	-	65	..	-	-
15 - < 16 ans	27	..	-	-	79	..	-	-	106	..	-	-	8	..	-	-
garçons	10	..	-	-	12	..	-	-	22	..	-	-	2	..	-	-
filles	17	..	-	-	67	..	-	-	84	..	-	-	6	..	-	-
16 ans et plus	5	..	-	-	23	..	-	-	28	..	-	-	7	..	-	-
garçons	1	..	-	-	4	..	-	-	5	..	-	-	-	..	-	-
filles	4	..	-	-	19	..	-	-	23	..	-	-	7	..	-	-

1974 - 1975

par les personnes privées								Population scolaire totale											
8e année primaire				Total				7e année primaire				8e année primaire				Total			
F	N	A	T	F	N	A	T	F	N	A	T	F	N	A	T	F	N	A	T
179	647	-	806	615	2 029	-	2 644	969	1 837	-	2 806	520	1 106	-	1 626	1 489	2 943	-	4 432
7	74	-	81	103	905	-	1 008	282	1 109	-	1 391	74	282	-	356	356	1 391	-	1 747
172	573	-	745	512	1 124	-	1 636	687	728	-	1 415	446	824	-	1 270	1 133	1 552	-	2 685
-	-	-	-	-	-	-	-	-	-	-	-	-	-	-	-	-	-	-	-
-	-	-	-	-	-	-	-	-	-	-	-	-	-	-	-	-	-	-	-
-	-	-	-	-	-	-	-	-	-	-	-	-	-	-	-	-	-	-	-
-	..	-	-	-	..	-	-	1	..	-	-	-	..	-	-	1	..	-	-
-	..	-	-	-	..	-	-	1	..	-	-	-	..	-	-	1	..	-	-
-	..	-	-	-	..	-	-	-	..	-	-	-	..	-	-	-	..	-	-
-	..	-	-	21	..	-	-	32	..	-	-	1	..	-	-	33	..	-	-
-	..	-	-	10	..	-	-	22	..	-	-	-	..	-	-	22	..	-	-
-	..	-	-	11	..	-	-	10	..	-	-	1	..	-	-	11	..	-	-
-	..	-	-	186	..	-	-	318	..	-	-	17	..	-	-	335	..	-	-
-	..	-	-	33	..	-	-	88	..	-	-	-	..	-	-	88	..	-	-
-	..	-	-	153	..	-	-	230	..	-	-	17	..	-	-	247	..	-	-
-	..	-	-	176	..	-	-	351	..	-	-	115	..	-	-	466	..	-	-
-	..	-	-	35	..	-	-	94	..	-	-	20	..	-	-	114	..	-	-
-	..	-	-	141	..	-	-	257	..	-	-	95	..	-	-	352	..	-	-
-	..	-	-	162	..	-	-	220	..	-	-	230	..	-	-	450	..	-	-
-	..	-	-	23	..	-	-	64	..	-	-	38	..	-	-	102	..	-	-
-	..	-	-	139	..	-	-	156	..	-	-	192	..	-	-	348	..	-	-
-	..	-	-	40	..	-	-	35	..	-	-	111	..	-	-	146	..	-	-
-	..	-	-	2	..	-	-	12	..	-	-	12	..	-	-	24	..	-	-
-	..	-	-	38	..	-	-	23	..	-	-	99	..	-	-	122	..	-	-
-	..	-	-	30	..	-	-	12	..	-	-	46	..	-	-	58	..	-	-
-	..	-	-	-	..	-	-	1	..	-	-	4	..	-	-	5	..	-	-
-	..	-	-	30	..	-	-	11	..	-	-	42	..	-	-	53	..	-	-

DEUXIEME NIVEAU

B. Formation générale (non compris l'enseignement rénové)

I. Degré inférieur

DEUXIEME NIVEAU

Formation générale (1) (degré inférieur)

Répartition de la population scolaire d'après le sexe, le régime linguistique, l'année, la section d'étude et le pouvoir organisateur de l'enseignement

Section et année d'études	Enseignement organisé par les pouvoirs publics											
	Français			Néerlandais			Allemand			Total		
	G	F	T	G	F	T	G	F	T	G	F	T
TOTAL :	15 053	14 173	29 226	7 863	7 945	15 808	132	180	312	23 048	22 298	45 346
1e année	5 745	5 416	11 161	2 823	2 719	5 542	62	79	141	8 630	8 214	16 844
2e année	4 949	4 702	9 651	2 425	2 468	4 893	38	56	94	7 412	7 226	14 638
3e année	4 359	4 039	8 398	2 615	2 758	5 373	32	45	77	7 006	6 842	13 848
4e année	-	16	16	-	-	-	-	-	-	-	16	16
5e année	-	-	-	-	-	-	-	-	-	-	-	-
6e année	-	-	-	-	-	-	-	-	-	-	-	-
Structures traditionnelles :	13 813	12 754	26 567	6 061	5 541	11 602	132	180	312	20 006	18 475	38 481
Section latine	5 833	5 133	10 966	1 352	1 116	2 468	30	52	82	7 215	6 301	13 516
6e année	2 438	2 094	4 532	520	435	955	15	30	45	2 973	2 559	5 532
5e année	1 798	1 649	3 447	374	327	701	9	10	19	2 181	1 986	4 167
4e latin-grec	613	748	1 361	212	193	405	2	2	4	827	943	1 770
4e latin-mathémat.	984	642	1 626	246	161	407	4	10	14	1 234	813	2 047
Section moderne	7 972	7 432	15 404	4 671	4 366	9 037	102	128	230	12 745	11 926	24 671
6e année	2 832	2 757	5 589	1 506	1 357	2 863	47	49	96	4 385	4 163	8 548
5e année	2 754	2 590	5 344	1 485	1 362	2 847	29	46	75	4 268	3 998	8 266
4e année	2 386	2 085	4 471	1 680	1 647	3 327	26	33	59	4 092	3 765	7 857
Section familiale	-	72	72	-	31	31	-	-	-	-	103	103
1e année	-	30	30	-	13	13	-	-	-	-	43	43
2e année	-	18	18	-	9	9	-	-	-	-	27	27
3e année	-	24	24	-	9	9	-	-	-	-	33	33
4e année	-	-	-	-	-	-	-	-	-	-	-	-
Section commerciale (1)	8	117	125	38	28	66	-	-	-	46	145	191
3e année	8	101	109	38	28	66	-	-	-	46	129	175
4e année	-	16	16	-	-	-	-	-	-	-	16	16
Divers	-	-	-	-	-	-	-	-	-	-	-	-
1e année	-	-	-	-	-	-	-	-	-	-	-	-
2e année	-	-	-	-	-	-	-	-	-	-	-	-
3e année	-	-	-	-	-	-	-	-	-	-	-	-
4e année	-	-	-	-	-	-	-	-	-	-	-	-
5e année	-	-	-	-	-	-	-	-	-	-	-	-
6e année	-	-	-	-	-	-	-	-	-	-	-	-
Cycle d'observation et d'orientation	1 240	1 419	2 659	1 802	2 404	4 206	-	-	-	3 042	3 823	6 865
Option latine	313	427	740	197	268	465	-	-	-	510	695	1 205
1e année	136	186	322	76	89	165	-	-	-	212	275	487
2e année	91	125	216	75	99	174	-	-	-	166	224	390
3e année	86	116	202	46	80	126	-	-	-	132	196	328
Option moderne	652	949	1 601	1 189	1 892	3 081	-	-	-	1 841	2 841	4 682
1e année	207	328	535	446	690	1 136	-	-	-	653	1 018	1 671
2e année	206	298	504	383	592	975	-	-	-	589	890	1 479
3e année	239	323	562	360	610	970	-	-	-	599	933	1 532
Option technique	275	43	318	416	244	660	-	-	-	691	287	978
1e année	132	21	153	275	135	410	-	-	-	407	156	563
2e année	100	22	122	108	79	187	-	-	-	208	101	309
3e année	43	-	43	33	30	63	-	-	-	76	30	106

(1) Non compris l'enseignement rénové.

1974-1975

Enseignement organisé par les personnes privées												Population scolaire totale		
Français			Néerlandais			Allemand			Total			G	F	T
G	F	T	G	F	T	G	F	T	G	F	T	G	F	T
22 006	19 587	41 593	45 236	40 172	85 408	444	568	1 012	67 686	60 327	128 013	90 734	82 625	173 359
8 461	7 331	15 792	16 858	14 430	31 288	182	213	395	25 501	21 974	47 475	34 117	30 185	64 302
7 208	6 604	13 812	14 822	13 355	28 177	130	203	333	22 160	20 162	42 322	29 555	27 386	56 941
6 335	5 652	11 987	13 556	12 379	25 935	132	152	284	20 023	18 183	38 206	27 016	25 024	52 040
2	-	2	-	8	8	-	-	-	2	8	10	2	24	26
-	-	-	-	-	-	-	-	-	-	-	-	-	-	-
-	-	-	-	-	-	-	-	-	-	-	-	-	-	-
22 006	19 587	41 593	45 192	40 166	85 358	444	568	1 012	67 642	60 321	127 963	87 648	78 796	166 444
9 313	7 575	16 888	12 212	8 295	20 507	118	73	191	21 643	15 943	37 586	28 858	22 244	51 102
3 793	3 007	6 800	4 949	3 442	8 391	52	36	88	8 794	6 485	15 279	11 767	9 044	20 811
2 966	2 448	5 414	3 836	2 559	6 395	27	25	52	6 829	5 032	11 861	9 010	7 018	16 028
1 228	1 285	2 513	1 410	1 262	2 672	16	9	25	2 654	2 556	5 210	3 481	3 499	6 980
1 326	835	2 161	2 017	1 032	3 049	23	3	26	3 366	1 870	5 236	4 600	2 683	7 283
12 690	11 330	24 020	32 980	31 079	64 059	326	380	706	45 996	42 789	88 785	58 741	54 715	113 456
4 668	4 109	8 777	11 895	10 728	22 623	130	132	262	16 693	14 969	31 662	21 078	19 132	40 210
4 242	3 924	8 166	10 969	10 520	21 489	103	128	231	15 314	14 572	29 886	19 582	18 570	38 152
3 780	3 297	7 077	10 116	9 831	19 947	93	120	213	13 989	13 248	27 237	18 081	17 013	35 094
-	662	662	-	774	774	-	115	115	-	1 551	1 551	-	1 654	1 654
-	215	215	-	257	257	-	45	45	-	517	517	-	560	560
-	232	232	-	274	274	-	50	50	-	556	556	-	583	583
-	215	215	-	243	243	-	20	20	-	478	478	-	511	511
-	-	-	-	-	-	-	-	-	-	-	-	-	-	-
3	20	23	-	-	-	-	-	-	3	20	23	49	165	214
1	20	21	-	-	-	-	-	-	1	20	21	47	149	196
2	-	2	-	-	-	-	-	-	2	-	2	2	16	18
-	-	-	-	18	18	-	-	-	-	18	18	-	18	18
-	-	-	-	-	-	-	-	-	-	-	-	-	-	-
-	-	-	-	-	-	-	-	-	-	-	-	-	-	-
-	-	-	-	10	10	-	-	-	-	10	10	-	10	10
-	-	-	-	8	8	-	-	-	-	8	8	-	8	8
-	-	-	-	-	-	-	-	-	-	-	-	-	-	-
-	-	-	-	-	-	-	-	-	-	-	-	-	-	-
-	-	-	-	-	-	-	-	-	-	-	-	-	-	-
-	-	-	44	6	50	-	-	-	44	6	50	3 086	3 829	6 915
-	-	-	-	-	-	-	-	-	-	-	-	510	695	1 205
-	-	-	-	-	-	-	-	-	-	-	-	212	275	487
-	-	-	-	-	-	-	-	-	-	-	-	166	224	390
-	-	-	-	-	-	-	-	-	-	-	-	132	196	328
-	-	-	44	6	50	-	-	-	44	6	50	1 885	2 847	4 732
-	-	-	14	3	17	-	-	-	14	3	17	667	1 021	1 688
-	-	-	17	2	19	-	-	-	17	2	19	606	892	1 498
-	-	-	13	1	14	-	-	-	13	1	14	612	934	1 546
-	-	-	-	-	-	-	-	-	-	-	-	691	287	978
-	-	-	-	-	-	-	-	-	-	-	-	407	156	563
-	-	-	-	-	-	-	-	-	-	-	-	208	101	309
-	-	-	-	-	-	-	-	-	-	-	-	76	30	106

DEUXIEME NIVEAU

Formation générale (1) (degré inférieur)

Répartition de la population scolaire d'après l'âge, le sexe, l'année et la section d'études

Section et année d'études	moins de 12 ans			12 - < 13 ans			13 - < 14 ans			14 - < 15 ans		
	G	F	T	G	F	T	G	F	T	G	F	T
TOTAL :	668	541	1 209	10 217	9 249	19 466	10 925	10 424	21 349	9 811	9 212	19 023
1e année	650	539	1 189	9 576	8 741	18 317	3 101	2 660	5 761	734	572	1 406
2e année	17	1	18	622	495	1 117	7 334	7 321	14 655	3 065	2 633	5 698
3e année	1	1	2	19	13	32	490	443	933	6 012	5 907	11 919
4e année	-	-	-	-	-	-	-	-	-	-	-	-
5e année	-	-	-	-	-	-	-	-	-	-	-	-
6e année	-	-	-	-	-	-	-	-	-	-	-	-
Structures traditionnelles	651	519	1 170	9 923	8 889	18 812	10 560	10 007	20 567	9 466	8 821	18 287
Section latine	444	338	782	5 408	4 446	9 854	4 503	4 084	8 587	3 773	3 253	7 026
6e année	428	338	766	4 986	4 135	9 121	694	551	1 245	114	70	184
5e année	16	-	16	418	309	727	3 507	3 293	6 800	679	450	1 129
4e latin-grec	-	-	-	3	1	4	144	140	284	1 272	1 565	2 837
4e latin-mathématiques	-	-	-	1	1	2	158	100	258	1 708	1 168	2 876
Section moderne	207	179	386	4 515	4 389	8 904	6 057	5 732	11 789	5 691	5 287	10 978
6e année (1e moyenne)	206	177	383	4 321	4 217	8 538	2 272	1 873	4 145	572	507	1 079
5e année (2e moyenne)	1	1	2	193	167	360	3 634	3 696	7 330	2 254	1 969	4 223
4e année (3e moyenne)	-	1	1	1	5	6	151	163	314	2 865	2 811	5 676
Section familiale	-	2	2	-	54	54	-	177	177	-	223	223
1e année	-	2	2	-	52	52	-	114	114	-	51	51
2e année	-	-	-	-	2	2	-	62	62	-	107	107
3e année	-	-	-	-	-	-	-	-	-	-	-	-
4e année	-	-	-	-	-	-	-	-	-	-	-	-
Section commerciale	-	-	-	-	-	-	-	14	14	2	58	60
3e année	-	-	-	-	-	-	-	14	14	2	58	60
4e année	-	-	-	-	-	-	-	-	-	-	-	-
Divers	-	-	-	-	-	-	-	-	-	-	-	-
1e année	-	-	-	-	-	-	-	-	-	-	-	-
2e année	-	-	-	-	-	-	-	-	-	-	-	-
3e année	-	-	-	-	-	-	-	-	-	-	-	-
4e année	-	-	-	-	-	-	-	-	-	-	-	-
5e année	-	-	-	-	-	-	-	-	-	-	-	-
6e année	-	-	-	-	-	-	-	-	-	-	-	-
Cycle d'observation et d'orientation	17	22	39	294	360	654	365	417	782	345	391	736
Option latine	9	14	23	105	151	256	89	145	234	96	102	198
1e année	9	14	23	97	141	238	24	29	53	5	2	7
2e année	-	-	-	8	10	18	56	101	157	26	12	38
3e année	-	-	-	-	-	-	9	15	24	65	88	153
Option moderne	4	8	12	139	201	340	175	260	435	184	276	460
1e année	3	8	11	124	188	312	58	88	146	19	38	57
2e année	-	-	-	1	7	8	93	162	255	74	86	160
3e année	1	-	1	14	6	20	24	10	34	91	152	243
Option technique	4	-	4	50	8	58	101	12	113	65	13	78
1e année	4	-	4	48	8	56	53	5	58	24	4	28
2e année	-	-	-	2	-	2	44	7	51	32	9	41
3e année	-	-	-	-	-	-	4	-	4	9	-	9

(1) Non compris l'enseignement rénové.

1974 - 1975

Régime linguistique français

15 - < 16 ans			16 - < 17 ans			17 - < 18 ans			18 - < 19 ans			19 ans et plus			Population scolaire totale		
G	F	T	G	F	T	G	F	T	G	F	T	G	F	T	G	F	T
3 933	3 258	7 191	1 241	879	2 120	223	173	396	38	21	57	5	3	8	37 059	33 760	70 819
124	111	235	18	22	40	3	-	3	-	2	2	-	-	-	14 206	12 747	26 953
916	717	1 633	181	117	298	19	19	38	1	3	4	2	-	2	12 157	11 306	23 463
2 893	2 425	5 318	1 042	734	1 776	199	149	348	35	16	51	3	3	6	10 694	9 691	20 385
-	5	5	-	6	6	2	5	7	-	-	-	-	-	-	2	16	18
-	-	-	-	-	-	-	-	-	-	-	-	-	-	-	-	-	-
-	-	-	-	-	-	-	-	-	-	-	-	-	-	-	-	-	-
3 788	3 106	6 894	1 179	819	1 998	213	156	369	34	21	55	5	3	8	35 819	32 341	68 160
814	523	1 337	173	58	231	26	3	29	5	3	8	-	-	-	15 146	12 708	27 854
9	5	14	-	1	1	-	-	-	-	1	1	-	-	-	6 231	5 101	11 332
127	38	165	16	7	23	1	-	1	-	-	-	-	-	-	4 764	4 097	8 861
322	300	622	85	24	109	12	2	14	3	1	4	-	-	-	1 841	2 033	3 874
356	180	536	72	26	98	13	1	14	2	1	3	-	-	-	2 310	1 477	3 787
2 970	2 363	5 333	1 005	668	1 673	183	128	311	29	15	44	5	1	6	20 662	18 762	39 424
108	79	187	18	12	30	3	-	3	-	1	1	-	-	-	7 500	6 866	14 366
744	573	1 317	150	89	239	17	17	34	1	2	3	2	-	2	6 996	6 514	13 510
2 118	1 711	3 829	837	567	1 404	163	111	274	28	12	40	3	1	4	6 166	5 382	11 548
-	186	186	-	73	73	-	15	15	-	2	2	-	2	2	-	734	734
-	20	20	-	6	6	-	-	-	-	-	-	-	-	-	-	245	245
-	66	66	-	11	11	-	1	1	-	1	1	-	-	-	-	250	250
-	100	100	-	56	56	-	14	14	-	1	1	-	2	2	-	239	239
-	-	-	-	-	-	-	-	-	-	-	-	-	-	-	-	-	-
4	34	38	1	20	21	4	10	14	-	1	1	-	-	-	11	137	148
4	29	33	1	14	15	2	5	7	-	1	1	-	-	-	9	121	130
-	5	5	-	6	6	2	5	7	-	-	-	-	-	-	2	16	18
-	-	-	-	-	-	-	-	-	-	-	-	-	-	-	-	-	-
-	-	-	-	-	-	-	-	-	-	-	-	-	-	-	-	-	-
-	-	-	-	-	-	-	-	-	-	-	-	-	-	-	-	-	-
-	-	-	-	-	-	-	-	-	-	-	-	-	-	-	-	-	-
-	-	-	-	-	-	-	-	-	-	-	-	-	-	-	-	-	-
-	-	-	-	-	-	-	-	-	-	-	-	-	-	-	-	-	-
145	152	297	62	60	122	10	17	27	2	-	2	-	-	-	1 240	1 419	2 659
10	12	22	2	3	5	1	-	1	1	-	1	-	-	-	313	427	740
1	-	1	-	-	-	-	-	-	-	-	-	-	-	-	136	186	322
1	1	2	-	1	1	-	-	-	-	-	-	-	-	-	91	125	216
8	11	19	2	2	4	1	-	1	1	-	1	-	-	-	86	116	202
100	133	233	43	54	97	7	17	24	-	-	-	-	-	-	652	949	1 601
3	5	8	-	1	1	-	-	-	-	-	-	-	-	-	207	328	535
29	34	63	8	8	16	1	1	2	-	-	-	-	-	-	206	298	504
68	94	162	35	45	80	6	16	22	-	-	-	-	-	-	239	323	562
35	7	42	17	3	20	2	-	2	1	-	1	-	-	-	275	43	318
3	2	5	-	2	2	-	-	-	-	-	-	-	-	-	132	21	153
15	5	20	7	1	8	-	-	-	-	-	-	-	-	-	100	22	122
17	-	17	10	-	10	2	-	2	1	-	1	-	-	-	43	-	43

DEUXIEME NIVEAU

Formation générale (1) (degré inférieur)

Répartition de la population scolaire d'après l'âge, l'année et la section d'études

Section et année d'études	moins de 12 ans			12 - < 13 ans			13 - < 14 ans			14 - < 15 ans		
	G	F	T	G	F	T	G	F	T	G	F	T
<i>TOTAL :</i>												
1e année												
2e année												
3e année												
4e année												
5e année												
6e année												
Structures traditionnelles												
Section latine												
6e année												
5e année												
4e Latin-grec												
4e Latin-mathématiques												
Section moderne												
6e année (1e moyenne)												
5e année (2e moyenne)												
4e année (3e moyenne)												
Section familiale												
1e année												
2e année												
3e année												
4e année												
Section commerciale												
3e année												
4e année												
Divers												
1e année												
2e année												
3e année												
4e année												
5e année												
6e année												
Cycle d'observation et d'orientation												
Option latine												
1e année												
2e année												
3e année												
Option moderne												
1e année												
2e année												
3e année												
Option technique												
1e année												
2e année												
3e année												

(1) Non compris l'enseignement rénové.

(2) Chiffres d'après l'âge pas disponibles.

1974 - 1975

Régime linguistique néerlandais (2)

15 - < 16 ans			16 - < 17 ans			17 - < 18 ans			18 - < 19 ans			19 ans et plus			Population scolaire totale		
G	F	T	G	F	T	G	F	T	G	F	T	G	F	T	G	F	T
															53 099	48 117	101 216
															19 667	17 146	36 813
															17 230	15 821	33 051
															16 158	15 136	31 294
															-	8	8
															-	-	-
															-	-	-
															51 253	45 707	96 960
															13 564	9 411	22 975
															5 469	3 877	9 346
															4 210	2 886	7 096
															1 622	1 455	3 077
															2 263	1 193	3 456
															37 651	35 445	73 096
															13 401	12 085	25 486
															12 454	11 882	24 336
															11 796	11 478	23 274
															-	805	805
															-	270	270
															-	283	283
															-	252	252
															-	-	-
															38	28	66
															38	28	66
															-	-	-
															-	18	18
															-	-	-
															-	10	10
															-	8	8
															-	-	-
															-	-	-
															1 846	2 410	4 256
															197	268	465
															76	89	165
															75	99	174
															46	80	126
															1 233	1 898	3 131
															460	693	1 153
															400	594	994
															373	611	984
															416	244	660
															275	135	410
															108	79	187
															33	30	63

DEUXIEME NIVEAU

Formation générale (1) (degré inférieur)

Répartition de la population scolaire d'après l'âge, le sexe, l'année et la section d'études

Section et année d'études	moins de 12 ans			12 - < 13 ans			13 - < 14 ans			14 - < 15 ans		
	G	F	T	G	F	T	G	F	T	G	F	T
TOTAL :	7	7	14	173	207	380	180	270	450	159	196	355
1e année	7	7	14	171	207	378	57	64	121	9	13	22
2e année	-	-	-	2	-	2	122	200	322	36	48	84
3e année	-	-	-	-	-	-	1	6	7	114	135	249
4e année	-	-	-	-	-	-	-	-	-	-	-	-
5e année	-	-	-	-	-	-	-	-	-	-	-	-
6e année	-	-	-	-	-	-	-	-	-	-	-	-
Structures traditionnelles	7	7	14	173	207	380	180	270	450	159	196	355
Section latine	5	4	9	59	55	114	33	41	74	43	23	66
6e année	5	4	9	58	55	113	2	5	7	2	2	4
5e année	-	-	-	1	-	1	31	34	65	4	1	5
4e latin-grec	-	-	-	-	-	-	-	1	1	14	9	23
4e latin-mathématiques	-	-	-	-	-	-	-	1	1	23	11	34
Section moderne	2	3	5	114	134	248	147	174	321	116	142	258
6e année	2	3	5	113	134	247	55	36	91	7	8	15
5e année	-	-	-	1	-	1	91	134	225	32	33	65
4e année	-	-	-	-	-	-	1	4	5	77	101	178
Section familiale	-	-	-	-	18	18	-	55	55	-	31	31
1e année	-	-	-	-	18	18	-	23	23	-	3	3
2e année	-	-	-	-	-	-	-	32	32	-	14	14
3e année	-	-	-	-	-	-	-	-	-	-	14	14
4e année	-	-	-	-	-	-	-	-	-	-	-	-
Section commerciale	-	-	-	-	-	-	-	-	-	-	-	-
3e année	-	-	-	-	-	-	-	-	-	-	-	-
4e année	-	-	-	-	-	-	-	-	-	-	-	-
Cycle d'observation et d'orientation	-	-	-	-	-	-	-	-	-	-	-	-
Option latine	-	-	-	-	-	-	-	-	-	-	-	-
1e année	-	-	-	-	-	-	-	-	-	-	-	-
2e année	-	-	-	-	-	-	-	-	-	-	-	-
3e année	-	-	-	-	-	-	-	-	-	-	-	-
Option moderne	-	-	-	-	-	-	-	-	-	-	-	-
1e année	-	-	-	-	-	-	-	-	-	-	-	-
2e année	-	-	-	-	-	-	-	-	-	-	-	-
3e année	-	-	-	-	-	-	-	-	-	-	-	-
Option technique	-	-	-	-	-	-	-	-	-	-	-	-
1e année	-	-	-	-	-	-	-	-	-	-	-	-
2e année	-	-	-	-	-	-	-	-	-	-	-	-
3e année	-	-	-	-	-	-	-	-	-	-	-	-

(1) Non compris l'enseignement rénové.

DEUXIEME NIVEAU

1974-1975

Formation générale (1) (degré inférieur)

Répartition de la population scolaire d'après le sexe, le régime linguistique, le pouvoir organisateur et la situation des établissements

Localisation et régime linguistique	Etat			Provinces			Communes			Personnes privées			Total		
	G	F	T	G	F	T	G	F	T	G	F	T	G	F	T
TOTAL :	19 499	17 892	37 391	319	476	795	3 230	3 930	7 160	67 686	60 327	128 013	90 734	82 625	173 359
français	12 132	10 465	22 597	69	144	213	2 852	3 564	6 416	22 006	19 587	41 593	37 059	33 760	70 819
néerlandais	7 235	7 247	14 482	250	332	582	378	366	744	45 236	40 172	85 408	53 099	48 117	101 216
allemand	-	-	-	-	-	-	-	-	-	444	568	1 012	576	748	1 324
ANVERS	1 312	1 355	2 667	-	-	-	-	81	81	12 109	11 143	23 252	13 421	12 579	26 000
français	-	-	-	-	-	-	-	-	-	32	25	57	32	25	57
néerlandais	1 312	1 355	2 667	-	-	-	-	81	81	12 077	11 118	23 195	13 389	12 554	25 943
BRABANT	6 686	5 676	12 362	283	462	735	2 600	2 756	5 356	14 206	14 173	28 379	23 775	23 057	46 832
français	4 502	3 372	7 874	69	144	213	2 476	2 659	5 135	7 547	6 600	14 147	14 594	12 775	27 369
néerlandais	2 184	2 304	4 488	214	308	522	124	97	221	6 659	7 573	14 232	9 181	10 282	19 463
FLANDRE OCCIDENTALE	1 370	1 153	2 523	-	-	-	-	-	-	9 358	7 718	17 076	10 728	8 871	19 599
français	-	-	-	-	-	-	-	-	-	-	-	-	-	-	-
néerlandais	1 370	1 153	2 523	-	-	-	-	-	-	9 358	7 718	17 076	10 728	8 871	19 599
FLANDRE ORIENTALE	985	1 008	1 993	-	-	-	119	35	154	10 915	9 665	20 580	12 019	10 708	22 727
français	-	-	-	-	-	-	-	-	-	-	-	-	-	-	-
néerlandais	985	1 008	1 993	-	-	-	119	35	154	10 915	9 665	20 580	12 019	10 708	22 727
HAINAUT	3 326	3 174	6 500	-	-	-	-	-	-	4 770	4 891	9 661	8 096	8 065	16 161
français	3 326	3 174	6 500	-	-	-	-	-	-	4 770	4 891	9 661	8 096	8 065	16 161
néerlandais	-	-	-	-	-	-	-	-	-	-	-	-	-	-	-
LIEGE	3 137	2 673	5 810	-	-	-	376	905	1 281	5 123	4 740	9 863	8 636	8 318	16 954
français	3 005	2 493	5 498	-	-	-	376	905	1 281	4 679	4 172	8 851	8 060	7 570	15 630
néerlandais	-	-	-	-	-	-	-	-	-	-	-	-	-	-	-
allemand	132	180	312	-	-	-	-	-	-	444	568	1 012	576	748	1 324
LIMBOURG	901	944	1 845	36	24	60	135	153	288	6 227	4 098	10 325	7 299	5 219	12 518
français	-	-	-	-	-	-	-	-	-	-	-	-	-	-	-
néerlandais	901	944	1 845	36	24	60	135	153	288	6 227	4 098	10 325	7 299	5 219	12 518
LUXEMBOURG	169	172	341	-	-	-	-	-	-	2 107	1 583	3 690	2 276	1 755	4 031
français	169	172	341	-	-	-	-	-	-	2 107	1 583	3 690	2 276	1 755	4 031
néerlandais	-	-	-	-	-	-	-	-	-	-	-	-	-	-	-
NAMUR	1 130	1 254	2 384	-	-	-	-	-	-	2 871	2 316	5 187	4 001	3 570	7 571
français	1 130	1 254	2 384	-	-	-	-	-	-	2 871	2 316	5 187	4 001	3 570	7 571
néerlandais	-	-	-	-	-	-	-	-	-	-	-	-	-	-	-
ALLEMAGNE	483	483	966	-	-	-	-	-	-	-	-	-	483	483	966
français	-	-	-	-	-	-	-	-	-	-	-	-	-	-	-
néerlandais	483	483	966	-	-	-	-	-	-	-	-	-	483	483	966

(1) Non compris l'enseignement rénové.

DEUXIEME NIVEAU

B. Formation générale (non compris l'enseignement rénové)

II. Degré supérieur

DEUXIEME NIVEAU

Formation générale (1) (degré supérieur)

Répartition de la population scolaire d'après le sexe, le régime linguistique, l'année, la section d'études et le pouvoir organisateur

Section et années d'études	Enseignement organisé par les pouvoirs publics											
	Régime linguistique français			Régime linguistique néerlandais			Régime linguistique allemand			Total		
	G	F	T	G	F	T	G	F	T	G	F	T
TOTAL :	10 417	9 547	19 964	8 522	7 623	16 145	118	158	276	19 057	17 328	36 385
Total sans scientifique spéciale	10 276	9 529	19 805	8 491	7 618	16 109	118	158	276	18 885	17 305	36 190
3e année	3 765	3 189	6 954	2 623	2 455	5 078	38	61	99	6 426	5 705	12 131
2e année	3 111	2 892	6 003	3 062	2 684	5 746	48	47	95	6 221	5 623	11 844
1e année	3 400	3 448	6 848	2 806	2 479	5 285	32	50	82	6 238	5 977	12 215
Section latin-grec	689	1 206	1 895	465	606	1 071	-	4	4	1 154	1 816	2 970
3e année	241	396	637	115	176	291	-	3	3	356	575	931
2e année	214	385	599	169	203	372	-	-	-	383	588	971
1e année	234	425	659	181	227	408	-	1	1	415	653	1 068
Section latin-mathématique	1 703	813	2 516	874	399	1 273	-	-	-	2 577	1 212	3 789
3e année	631	251	882	230	108	338	-	-	-	861	359	1 220
2e année	501	245	746	312	167	479	-	-	-	813	412	1 225
1e année	571	317	888	332	124	456	-	-	-	903	441	1 344
Section latin-sciences	1 557	1 675	3 232	765	594	1 359	15	9	24	2 337	2 278	4 615
3e année	569	503	1 072	196	181	377	9	3	12	774	687	1 461
2e année	467	531	998	284	206	490	4	4	8	755	741	1 496
1e année	521	641	1 162	285	207	492	2	2	4	808	850	1 658
Section scientifique A	1 807	764	2 571	1 284	657	1 941	11	9	20	3 102	1 430	4 532
3e année	654	274	928	384	216	600	5	3	8	1 043	493	1 536
2e année	538	222	760	492	223	715	2	4	6	1 032	449	1 481
1e année	615	268	883	408	218	626	4	2	6	1 027	488	1 515
Section scientifique B	2 049	1 895	3 944	1 762	1 331	3 093	18	12	30	3 829	3 238	7 067
3e année	767	681	1 448	569	415	984	-	-	-	1 336	1 096	2 432
2e année	649	589	1 238	625	471	1 096	8	4	12	1 282	1 064	2 346
1e année	633	625	1 258	568	445	1 013	10	8	18	1 211	1 078	2 289
Section économique	1 811	1 940	3 751	2 680	2 855	5 535	36	55	91	4 527	4 850	9 377
3e année	695	672	1 367	910	1 019	1 929	10	27	37	1 615	1 718	3 333
2e année	523	568	1 091	940	971	1 911	17	11	28	1 480	1 550	3 030
1e année	593	700	1 293	830	865	1 695	9	17	26	1 432	1 582	3 014
Section sciences humaines	660	1 236	1 896	661	1 176	1 837	38	69	107	1 359	2 481	3 840
3e année	208	412	620	219	340	559	14	25	39	441	777	1 218
2e année	219	352	571	240	443	683	17	24	41	476	819	1 295
1e année	233	472	705	202	393	595	7	20	27	442	885	1 327
Année scientifique spéciale	141	18	159	31	5	36	-	-	-	172	23	195

(1) Non compris l'enseignement renouvelé.

1974 - 1975

Enseignement organisé par les personnes privées												Population scolaire totale		
Régime linguistique français			Régime linguistique néerlandais			Régime linguistique allemand			Total			G	F	T
G	F	T	G	F	T	G	F	T	G	F	T			
14 582	12 937	27 519	30 535	27 798	58 333	279	228	507	45 398	40 963	86 359	64 453	58 291	122 744
14 331	12 888	27 219	30 411	27 786	58 197	279	227	506	45 021	40 901	85 922	63 906	58 206	122 112
5 226	4 580	9 806	10 936	10 087	21 023	103	81	184	16 265	14 748	31 013	22 691	20 453	43 144
4 955	4 246	9 201	10 266	9 311	19 577	83	77	160	15 304	13 634	28 938	21 525	19 257	40 782
4 150	4 062	8 212	9 209	8 388	17 597	93	69	162	13 452	12 519	25 971	19 690	18 496	38 186
2 595	2 556	5 151	2 903	2 235	5 138	24	26	50	5 522	4 817	10 339	6 676	6 633	13 309
919	903	1 822	1 020	763	1 783	7	5	12	1 946	1 671	3 617	2 302	2 246	4 548
845	784	1 629	946	753	1 699	6	9	15	1 797	1 546	3 343	2 180	2 134	4 314
831	869	1 700	937	719	1 656	11	12	23	1 779	1 600	3 379	2 194	2 253	4 447
1 972	766	2 738	2 744	688	3 432	31	3	34	4 747	1 457	6 204	7 324	2 669	9 993
671	282	953	892	273	1 165	12	1	13	1 575	556	2 131	2 436	915	3 351
732	248	980	917	224	1 141	7	2	9	1 656	474	2 130	2 469	886	3 355
569	236	805	935	191	1 126	12	-	12	1 516	427	1 943	2 419	868	3 287
2 302	2 064	4 366	3 535	2 879	6 414	34	24	58	5 871	4 967	10 838	8 208	7 245	15 453
847	809	1 656	1 230	1 034	2 264	9	6	15	2 086	1 849	3 935	2 860	2 536	5 396
794	634	1 428	1 186	958	2 144	12	10	22	1 992	1 602	3 594	2 747	2 343	5 090
661	621	1 282	1 119	887	2 006	13	8	21	1 793	1 516	3 309	2 601	2 366	4 967
2 923	742	3 665	6 216	1 636	7 852	58	7	65	9 197	2 385	11 582	12 299	3 815	16 114
1 022	253	1 275	2 202	592	2 794	25	4	29	3 249	849	4 098	4 292	1 342	5 634
979	248	1 227	2 050	551	2 601	22	2	24	3 051	801	3 852	4 083	1 250	5 333
922	241	1 163	1 964	493	2 457	11	1	12	2 897	735	3 632	3 924	1 223	5 147
2 458	3 074	5 532	7 401	9 297	16 698	76	67	143	9 935	12 438	22 373	13 764	15 676	29 440
974	1 066	2 040	2 787	3 419	6 206	29	24	53	3 790	4 509	8 299	5 126	5 605	10 731
849	1 033	1 882	2 526	3 130	5 656	22	24	46	3 397	4 187	7 584	4 679	5 251	9 930
635	975	1 610	2 088	2 748	4 836	25	19	44	2 748	3 742	6 490	3 959	4 820	8 779
1 773	2 341	4 114	6 916	8 328	15 244	27	84	111	8 716	10 753	19 469	13 243	15 603	28 846
703	907	1 610	2 573	3 114	5 687	14	39	53	3 290	4 060	7 350	4 905	5 778	10 683
631	767	1 398	2 359	2 693	5 052	6	22	28	2 996	3 482	6 478	4 476	5 032	9 508
439	667	1 106	1 984	2 521	4 505	7	23	30	2 430	3 211	5 641	3 862	4 793	8 655
308	1 345	1 653	696	2 723	3 419	29	16	45	1 033	4 084	5 117	2 392	6 565	8 957
90	360	450	232	892	1 124	7	2	9	329	1 254	1 583	770	2 031	2 801
125	532	657	282	1 002	1 284	8	8	16	415	1 542	1 957	891	2 361	3 252
93	453	546	182	829	1 011	14	6	20	289	1 288	1 577	731	2 173	2 904
251	49	300	124	12	136	-	1	1	375	62	437	547	85	632

DEUXIEME NIVEAU

Formation générale (1) (degré supérieur)

Répartition de la population scolaire d'après l'âge, le sexe, l'année et la section d'études

Section et année d'études	moins de 14 ans			14 - < 15 ans			15 - < 16 ans			16 - < 17 ans		
	G	F	T	G	F	T	G	F	T	G	F	T
TOTAL :	4	24	28	415	395	810	5 395	5 315	10 710	6 936	6 812	13 748
Total sans scientifique spéciale	4	24	28	415	395	810	5 395	5 315	10 710	6 935	6 812	13 747
3e année	4	14	18	414	371	785	4 942	4 838	9 780	2 477	1 841	4 318
2e année	-	10	10	1	11	12	424	413	837	4 082	4 456	8 538
1e année	-	-	-	-	13	13	29	64	93	376	515	891
Section latin-grec	-	-	-	95	84	179	868	1 082	1 950	914	1 162	2 076
3e année	-	-	-	95	81	176	783	980	1 763	210	197	407
2e année	-	-	-	-	1	1	83	100	183	614	856	1 470
1e année	-	-	-	-	2	2	2	2	4	90	109	199
Section latin-mathématiques	2	23	25	114	64	178	1 158	456	1 614	1 191	522	1 713
3e année	2	13	15	114	53	167	1 033	404	1 437	121	59	180
2e année	-	10	10	-	8	8	124	49	173	964	405	1 369
1e année	-	-	-	-	3	3	1	3	4	106	58	164
Section latin-sciences	2	1	3	79	86	165	1 006	1 079	2 085	1 145	1 190	2 335
3e année	2	1	3	79	85	164	924	959	1 883	346	222	568
2e année	-	-	-	-	1	1	76	112	188	739	864	1 603
1e année	-	-	-	-	-	-	6	8	14	60	104	164
Section scientifique	-	-	-	55	25	80	1 008	398	1 406	1 415	472	1 887
3e année	-	-	-	55	25	80	917	373	1 290	528	101	629
2e année	-	-	-	-	-	-	77	25	102	826	331	1 157
1e année	-	-	-	-	-	-	14	-	14	61	40	101
Section scientifique B	-	-	-	42	69	111	754	1 083	1 837	1 202	1 524	2 726
3e année	-	-	-	41	63	104	711	992	1 703	651	518	1 169
2e année	-	-	-	1	-	1	39	69	108	522	918	1 440
1e année	-	-	-	-	6	6	4	22	26	29	88	117
Section économique	-	-	-	28	54	82	549	917	1 466	876	1 288	2 164
3e année	-	-	-	28	53	81	525	875	1 400	496	487	983
2e année	-	-	-	-	1	1	23	42	65	355	740	1 095
1e année	-	-	-	-	-	-	1	-	1	25	61	86
Section sciences humaines	-	-	-	2	13	15	52	300	352	192	654	846
3e année	-	-	-	2	11	13	49	255	304	125	257	382
2e année	-	-	-	-	-	-	2	16	18	62	342	404
1e année	-	-	-	-	2	2	1	29	30	5	55	60
Année scientifique spéciale	-	-	-	-	-	-	-	-	-	1	-	1
	-	-	-	-	-	-	-	-	-	-	-	-

(1) Non compris l'enseignement renouvelé

DEUXIEME NIVEAU (2)

Formation générale (1) (degré supérieur)

Répartition de la population scolaire d'après l'âge, le sexe, l'année et la section d'études

Section et année d'études	Moins de 14 ans			14 - < 15 ans			15 - < 16 ans			16 - < 17 ans		
	G	F	T	G	F	T	G	F	T	G	F	T
<i>TOTAL :</i>												
<u>Total sans scientifique spéciale</u>												
3e année												
2e année												
1e année												
Section latin-grec												
3e année												
2e année												
1e année												
Section latin-mathématiques												
3e année												
2e année												
1e année												
Section latin-sciences												
3e année												
2e année												
1e année												
Section scientifique												
3e année												
2e année												
1e année												
Section scientifique B												
3e année												
2e année												
1e année												
Section économique												
3e année												
2e année												
1e année												
Section sciences humaines												
3e année												
2e année												
1e année												
<u>Année scientifique spéciale</u>												

(1) Non compris l'enseignement rénové.

(2) Chiffres d'après l'âge pas disponibles.

1974-1975

17 - < 18 ans			18 - 19 ans			19 - 20 ans			20 - 21 ans			21 ans et plus			Population scolaire totale (1)		
G	F	T	G	F	T	G	F	T	G	F	T	G	F	T	G	F	T
															39 057	35 421	74 478
															38 902	35 404	74 306
															13 559	12 542	26 101
															13 328	11 995	25 323
															12 015	10 867	22 882
															3 368	2 841	6 209
															1 135	939	2 074
															1 115	956	2 071
															1 118	946	2 064
															3 618	1 087	4 705
															1 122	381	1 503
															1 229	391	1 620
															1 267	315	1 582
															4 300	3 473	7 773
															1 426	1 215	2 641
															1 470	1 164	2 634
															1 404	1 094	2 498
															7 500	2 293	9 793
															2 586	808	3 394
															2 542	774	3 316
															2 372	711	3 083
															9 163	10 628	19 791
															3 356	3 834	7 190
															3 151	3 601	6 752
															2 656	3 193	5 849
															9 596	11 183	20 779
															3 483	4 133	7 616
															3 299	3 664	6 963
															2 814	3 386	6 200
															1 357	3 899	5 256
															451	1 232	1 683
															522	1 445	1 967
															384	1 222	1 606
															155	17	172

DEUXIEME NIVEAU

Formation générale (1) (degré supérieur)

Répartition de la population scolaire d'après l'âge, le sexe, l'année et la section d'études

Section et années d'études	moins de 14 ans			14 - < 15 ans			15 - < 16 ans			16 - < 17 ans		
	G	F	T	G	F	T	G	F	T	G	F	T
<i>TOTAL :</i>	-	-	-	2	-	2	94	116	210	108	109	217
<u>Total sans scientifique spéciale</u>	-	-	-	2	-	2	94	116	210	108	109	217
3e année	-	-	-	2	-	2	90	109	199	27	27	54
2e année	-	-	-	-	-	-	2	3	5	71	80	151
1e année	-	-	-	-	-	-	2	4	6	10	2	12
Section latin-gréc	-	-	-	-	-	-	7	8	15	6	8	14
3e année	-	-	-	-	-	-	7	8	15	-	-	-
2e année	-	-	-	-	-	-	-	-	-	6	8	14
1e année	-	-	-	-	-	-	-	-	-	-	-	-
Section latin-mathématiques	-	-	-	-	-	-	10	1	11	8	2	10
3e année	-	-	-	-	-	-	10	1	11	2	-	2
2e année	-	-	-	-	-	-	-	-	-	6	2	8
1e année	-	-	-	-	-	-	-	-	-	-	-	-
Section latin-sciences	-	-	-	-	-	-	15	10	25	16	13	29
3e année	-	-	-	-	-	-	15	9	24	3	-	3
2e année	-	-	-	-	-	-	-	1	1	13	13	26
1e année	-	-	-	-	-	-	-	-	-	-	-	-
Section scientifique A	-	-	-	2	-	2	23	6	29	20	6	26
3e année	-	-	-	2	-	2	22	6	28	4	1	5
2e année	-	-	-	-	-	-	1	-	1	16	5	21
1e année	-	-	-	-	-	-	-	-	-	-	-	-
Section scientifique B	-	-	-	-	-	-	20	19	39	24	22	46
3e année	-	-	-	-	-	-	19	18	37	8	6	14
2e année	-	-	-	-	-	-	1	1	2	16	16	32
1e année	-	-	-	-	-	-	-	-	-	-	-	-
Section économique	-	-	-	-	-	-	16	57	73	15	30	45
3e année	-	-	-	-	-	-	16	56	72	4	9	13
2e année	-	-	-	-	-	-	-	1	1	11	21	32
1e année	-	-	-	-	-	-	-	-	-	-	-	-
Section sciences humaines	-	-	-	-	-	-	3	15	18	19	28	47
3e année	-	-	-	-	-	-	1	11	12	6	11	17
2e année	-	-	-	-	-	-	-	-	-	3	15	18
1e année	-	-	-	-	-	-	2	4	6	10	2	12
Année scientifique spéciale	-	-	-	-	-	-	-	-	-	-	-	-
	-	-	-	-	-	-	-	-	-	-	-	-

(1) Non compris l'enseignement renouvelé.

DEUXIEME NIVEAU

Formation générale (1) (degré supérieur)

Répartition de la population scolaire d'après le sexe, le régime linguistique, le pouvoir organisateur et la situation des établissements

Localisation et régime linguistique	Etat			Provinces			Communes			Personnes privées			Total		
	G	F	T	G	F	T	G	F	T	G	F	T	G	F	T
TOTAL :	16 624	14 121	30 745	432	700	1 132	2 001	2 507	4 508	45 396	40 863	86 359	64 453	58 291	122 744
français	8 638	7 178	15 816	245	441	686	1 534	1 928	3 462	14 582	12 937	27 519	24 999	22 484	47 483
néerlandais	7 868	6 785	14 653	187	259	446	467	579	1 046	30 535	27 798	58 333	39 057	35 421	74 478
allemand	118	158	276	-	-	-	-	-	-	279	228	507	397	386	783
ANVERS	1 820	1 465	3 285	-	-	-	206	279	485	7 814	7 738	15 552	9 840	9 482	19 322
français	-	-	-	-	-	-	-	-	-	49	47	96	49	47	96
néerlandais	1 820	1 465	3 285	-	-	-	206	279	485	7 765	7 691	15 456	9 791	9 435	19 226
BRABANT	4 848	4 241	9 069	234	389	623	1 322	1 408	2 730	10 413	10 071	20 484	16 817	16 089	32 906
français	2 998	2 488	5 486	63	148	211	1 247	1 314	2 561	5 306	4 919	10 225	9 614	8 869	18 483
néerlandais	1 850	1 733	3 583	171	241	412	75	94	169	5 107	5 152	10 259	7 203	7 220	14 423
FLANDRE OCCIDENTALE	1 080	964	2 054	-	-	-	-	-	-	6 486	5 170	11 656	7 576	6 134	13 710
français	-	-	-	-	-	-	-	-	-	-	-	-	-	-	-
néerlandais	1 080	964	2 054	-	-	-	-	-	-	6 486	5 170	11 656	7 576	6 134	13 710
FLANDRE ORIENTALE	1 914	1 542	3 456	-	-	-	115	162	277	6 830	6 460	13 290	8 859	8 164	17 023
français	-	-	-	-	-	-	-	-	-	-	-	-	-	-	-
néerlandais	1 914	1 542	3 456	-	-	-	115	162	277	6 830	6 460	13 290	8 859	8 164	17 023
HAINAUT	2 352	2 059	4 411	182	293	475	-	-	-	3 083	3 011	6 094	5 617	5 363	10 980
français	-	-	-	-	-	-	-	-	-	-	-	-	-	-	-
néerlandais	2 352	2 059	4 411	182	293	475	-	-	-	3 083	3 011	6 094	5 617	5 363	10 980
LIEGE	2 241	1 652	3 893	-	-	-	287	614	901	3 190	2 832	6 022	5 718	5 088	10 816
français	-	-	-	-	-	-	-	-	-	-	-	-	-	-	-
néerlandais	2 123	1 494	3 617	-	-	-	287	614	901	2 911	2 604	5 515	5 321	4 712	10 033
allemand	118	158	276	-	-	-	-	-	-	279	228	507	397	386	783
LIMBOURG	952	867	1 819	16	18	34	71	44	115	4 347	3 325	7 672	5 386	4 254	9 640
français	-	-	-	-	-	-	-	-	-	-	-	-	-	-	-
néerlandais	952	867	1 819	16	18	34	71	44	115	4 347	3 325	7 672	5 386	4 254	9 640
LUXEMBOURG	186	158	344	-	-	-	-	-	-	1 297	970	2 267	1 483	1 128	2 611
français	-	-	-	-	-	-	-	-	-	-	-	-	-	-	-
néerlandais	186	158	344	-	-	-	-	-	-	1 297	970	2 267	1 483	1 128	2 611
NAMUR	928	943	1 871	-	-	-	-	-	-	1 936	1 386	3 322	2 864	2 329	5 193
français	-	-	-	-	-	-	-	-	-	-	-	-	-	-	-
néerlandais	928	943	1 871	-	-	-	-	-	-	1 936	1 386	3 322	2 864	2 329	5 193
ALLEMAGNE	293	260	543	-	-	-	-	-	-	-	-	-	293	250	543
français	51	36	87	-	-	-	-	-	-	-	-	-	51	36	87
néerlandais	242	214	456	-	-	-	-	-	-	-	-	-	242	214	456

(1) Non compris l'enseignement rénové

DEUXIEME NIVEAU

C. Enseignement secondaire rénové

DEUXIEME NIVEAU

1974-1975

Enseignement secondaire renoué (1) degré inférieur et supérieur
Répartition de la population scolaire d'après le sexe, le régime linguistique, l'année et la section d'études
et le pouvoir organisateur

Année d'études et régime linguistique	Etat			Provinces			Communes			Personnes privées			Total		
	G	F	T	G	F	T	G	F	T	G	F	T	G	F	T
TOTAL :	48 590	40 792	38 381	13 091	7 070	20 161	8 829	8 248	17 077	20 922	20 994	41 916	91 432	77 103	168 535
1^{er} DEGRE (OBSERVATION)	26 555	22 183	48 738	6 378	3 356	9 734	4 824	4 070	8 894	11 530	12 501	24 031	49 287	42 110	91 397
1 ^e année	12 795	10 657	23 452	2 952	1 596	4 548	2 290	1 833	4 123	5 742	6 502	12 244	23 779	20 588	44 367
2 ^e année	13 760	11 526	25 286	3 426	1 760	5 186	2 534	2 237	4 771	5 788	5 999	11 787	25 508	21 522	47 030
2^e DEGRE (ORIENTATION)	18 831	15 361	34 192	5 907	3 175	9 082	3 791	3 742	7 533	8 933	7 784	16 717	37 462	30 062	67 524
1 ^e année	10 976	8 909	19 885	3 250	1 910	5 160	2 331	2 404	4 735	5 134	4 702	9 836	21 691	17 925	39 616
2 ^e année	7 717	6 445	14 162	2 269	1 256	3 525	1 437	1 312	2 749	3 701	3 081	6 782	15 124	12 094	27 218
3 ^e année	138	7	145	388	9	397	23	26	49	98	1	99	647	43	690
3^e DEGRE (DETERMINATION)	3 204	3 247	6 451	806	539	1 345	214	436	650	459	709	1 168	4 683	4 931	9 614
1 ^e année	2 640	2 618	5 258	806	539	1 345	170	303	473	459	709	1 168	4 075	4 169	8 244
2 ^e année	564	629	1 193	-	-	-	44	133	177	-	-	-	608	762	1 370
REGIME LINGUIS- TIQUE FRANCAIS ET ALLEMAND	24 976	24 144	49 120	12 237	6 030	18 267	3 444	3 880	7 324	12 153	13 432	25 585	52 810	47 486	100 296
1^{er} DEGRE (OBSERVATION)	12 441	11 851	24 292	5 997	2 908	8 905	1 907	1 798	3 705	6 572	7 556	14 128	26 917	24 113	51 030
1 ^e année	6 093	5 646	11 739	2 784	1 391	4 175	878	814	1 692	3 222	3 849	7 111	13 017	11 700	24 717
2 ^e année	6 348	6 205	12 553	3 213	1 517	4 730	1 029	984	2 013	3 310	3 707	7 017	13 900	12 413	26 313
2^e DEGRE (ORIENTATION)	10 068	9 581	19 649	5 543	2 720	8 263	1 345	1 679	3 024	5 377	5 265	10 642	22 333	19 245	41 578
1 ^e année	5 834	5 496	11 330	3 086	1 635	4 721	771	1 063	1 834	2 889	3 193	6 082	12 580	11 387	23 967
2 ^e année	4 096	4 078	8 174	2 069	1 076	3 145	551	590	1 141	2 390	2 071	4 461	9 106	7 815	16 921
3 ^e année	138	7	145	388	9	397	23	26	49	98	1	99	647	43	690
3^e DEGRE (DETERMINATION)	2 467	2 712	5 179	697	402	1 099	192	403	595	204	611	815	3 560	4 128	7 688
1 ^e année	1 903	2 063	3 986	697	402	1 099	148	270	418	204	611	815	2 952	3 366	6 318
2 ^e année	564	629	1 193	-	-	-	44	133	177	-	-	-	608	762	1 370
REGIME LINGUIS- TIQUE NEERLANDAIS	23 614	16 647	40 261	854	1 040	1 894	5 385	4 368	9 753	8 769	7 562	16 331	38 622	29 617	68 239
1^{er} DEGRE (OBSERVATION)	14 114	10 332	24 446	381	448	829	2 917	2 272	5 189	4 958	4 945	9 903	22 370	17 997	40 367
1 ^e année	6 702	5 011	11 713	168	205	373	1 412	1 019	2 431	2 480	2 653	5 133	10 762	8 888	19 650
2 ^e année	7 412	5 321	12 733	213	243	456	1 505	1 253	2 758	2 478	2 292	4 770	11 608	9 109	20 717
2^e DEGRE (ORIENTATION)	8 763	5 780	14 543	364	455	819	2 446	2 063	4 509	3 556	2 519	6 075	15 129	10 817	25 946
1 ^e année	5 142	3 413	8 555	164	275	439	1 560	1 341	2 901	2 245	1 509	3 754	9 111	6 538	15 649
2 ^e année	3 621	2 367	5 988	200	180	380	886	722	1 608	1 311	1 010	2 321	6 018	4 279	10 297
3^e DEGRE (DETERMINATION)	737	535	1 272	109	137	246	22	33	55	255	98	353	1 123	803	1 926
1 ^e année	737	535	1 272	109	137	246	22	33	55	255	98	353	1 123	803	1 926
2 ^e année	-	-	-	-	-	-	-	-	-	-	-	-	-	-	-

(1) Dans l'enseignement secondaire renoué sont compris le "secondaire technique renoué" et le "professionnel renoué".

DEUXIEME NIVEAU

1974 - 1975

Enseignement secondaire rénové (degré inférieur et supérieur)

Répartition de la population scolaire d'après le sexe, le régime linguistique, le pouvoir organisateur et la situation des établissements

Localisation et régime linguistique	Etat			Provinces			Communes			Personnes privées			Total		
	G	F	T	G	F	T	G	F	T	G	F	T	G	F	T
TOTAL :	48 590	40 791	89 381	13 091	7 070	20 161	8 829	8 248	17 077	20 922	20 994	41 916	91 432	77 103	168 535
français (1)	24 976	24 144	49 120	12 237	6 030	18 267	3 444	3 880	7 324	12 153	13 432	25 585	52 810	47 486	100 296
néerlandais	23 614	16 647	40 261	854	1 040	1 894	5 385	4 368	9 753	8 769	7 562	16 331	38 622	29 617	68 239
ANVERS	7 043	4 328	11 371	62	394	456	4 438	3 387	7 825	754	1 929	2 683	12 297	10 038	22 335
néerlandais	7 043	4 328	11 371	62	394	456	4 438	3 387	7 825	754	1 929	2 683	12 297	10 038	22 335
BRABANT	5 960	6 491	12 451	953	776	1 729	1 400	646	2 046	6 020	4 020	10 040	14 333	11 933	26 266
français	2 965	4 249	7 214	953	776	1 729	1 382	498	1 880	1 914	3 838	5 752	7 214	9 361	16 575
néerlandais	2 995	2 242	5 237	-	-	-	18	148	166	4 106	182	4 288	7 119	2 572	9 691
FLANDRE OCCID.	4 171	3 017	7 188	-	-	-	-	-	-	1 181	1 680	2 861	5 352	4 697	10 049
néerlandais	4 171	3 017	7 188	-	-	-	-	-	-	1 181	1 680	2 861	5 352	4 697	10 049
FLANDRE ORIENT.	5 429	4 189	9 618	-	-	-	929	833	1 762	55	1 346	1 401	6 413	6 368	12 781
néerlandais	5 429	4 189	9 618	-	-	-	929	833	1 762	55	1 346	1 401	6 413	6 368	12 781
HAINAUT	8 563	8 054	16 617	5 808	2 195	8 003	713	2 010	2 723	4 857	3 679	8 536	19 941	15 938	35 879
français	8 563	8 054	16 617	5 808	2 195	8 003	713	2 010	2 723	4 857	3 679	8 536	19 941	15 938	35 879
LIEGE	5 017	5 797	10 814	5 476	3 059	8 535	1 199	1 372	2 571	1 568	3 204	4 772	13 260	13 432	26 692
français	5 017	5 797	10 814	5 476	3 059	8 535	1 199	1 372	2 571	1 568	3 204	4 772	13 260	13 432	26 692
LIMBOURG	3 976	2 871	6 847	792	646	1 438	-	-	-	2 673	2 425	5 098	7 441	5 942	13 383
néerlandais	3 976	2 871	6 847	792	646	1 438	-	-	-	2 673	2 425	5 098	7 441	5 942	13 383
LUXEMBOURG	4 081	2 782	6 863	-	-	-	150	-	150	1 628	654	2 282	5 859	3 436	9 295
français	4 081	2 782	6 863	-	-	-	150	-	150	1 628	654	2 282	5 859	3 436	9 295
NAMUR	3 793	2 713	6 506	-	-	-	-	-	-	2 186	2 057	4 243	5 979	4 770	10 749
français	3 793	2 713	6 506	-	-	-	-	-	-	2 186	2 057	4 243	5 979	4 770	10 749
ALLEMAGNE	557	549	1 106	-	-	-	-	-	-	-	-	-	557	549	1 106
français	557	549	1 106	-	-	-	-	-	-	-	-	-	557	549	1 106
néerlandais	-	-	-	-	-	-	-	-	-	-	-	-	-	-	-

(1) Y compris le régime linguistique allemand.

TROISIEME NIVEAU
Formation universitaire

TROISIEME NIVEAU

Formation universitaire

Répartition des étudiants d'après le sexe, le régime linguistique, la section d'études et suivant le pouvoir organisateur

Section d'études	ENSEIGNEMENT ORGANISE PAR LES POUVOIRS PUBLICS								
	Régime linguistique						Total		
	français			néerlandais					
	G	F	T	G	F	T	G	F	T
<i>TOTAL :</i>	7 453	3 479	10 932	9 379	4 010	13 389	16 832	7 489	24 321
Théologie et droit canon	-	-	-	-	-	-	-	-	-
Philosophie et lettres	500	859	1 359	861	908	1 769	1 361	1 767	3 128
Droit	650	267	917	902	394	1 296	1 552	661	2 213
Sciences	864	550	1 414	1 194	619	1 813	2 058	1 169	3 227
Médecine et pharmacie	1 784	906	2 690	2 590	1 126	3 716	4 374	2 032	6 406
Médecine vétérinaire	585	118	703	639	126	765	1 224	244	1 468
Education physique	166	103	269	90	118	208	256	221	477
Sciences appliquées	1 123	62	1 185	1 058	29	1 087	2 181	91	2 272
Agronomie	408	46	454	409	70	479	817	116	933
Sciences sociales, politiques et économiques	496	119	615	884	225	1 109	1 380	344	1 724
Sciences commerciales	576	146	722	367	64	431	943	210	1 153
Pédagogie et psychologie	264	301	565	317	319	636	581	620	1 201
Centres interfacultaires	37	2	39	68	12	80	105	14	119

1974 - 1975

ENSEIGNEMENT ORGANISE PAR LES PERSONNES PRIVEES									Population totale		
Régime linguistique						Total					
français			néerlandais								
G	F	T	G	F	T	G	F	T	G	F	T
19 963	11 034	30 997	17 781	7 881	25 662	37 744	18 915	56 659	54 576	26 404	80-980
247	86	333	489	108	597	736	194	930	736	194	930
1 328	2 196	3 524	1 706	1 894	3 600	3 034	4 090	7 124	4 395	5 857	10 252
2 556	1 489	4 045	2 728	1 094	3 822	5 284	2 583	7 867	6 836	3 244	10 080
1 775	1 287	3 062	1 433	774	2 207	3 208	2 061	5 269	5 266	3 230	8 496
5 665	3 080	8 745	3 992	1 668	5 660	9 657	4 748	14 405	14 031	6 780	20 811
287	70	357	21	4	25	308	74	382	1 532	318	1 850
714	386	1 100	1 129	375	1 504	1 843	761	2 604	2 099	982	3 081
2 213	125	2 338	1 656	60	1 716	3 869	185	4 054	6 050	276	6 326
656	76	732	395	51	446	1 051	127	1 178	1 868	243	2 111
2 593	1 078	3 671	1 201	556	1 757	3 794	1 634	5 428	5 174	1 978	7 152
1 285	287	1 572	2 221	473	2 694	3 506	760	4 266	4 449	970	5 419
481	821	1 302	791	823	1 614	1 272	1 644	2 916	1 853	2 264	4 117
163	53	216	19	1	20	182	54	236	287	88	355

TROISIEME NIVEAU

Formation universitaire

Répartition des étudiants d'après l'âge, le sexe et la section d'études

Section d'études	moins de 18 ans			18 - < 19 ans			19 - < 20 ans			20 - < 21 ans			21 - < 22 ans		
	G	F	T	G	F	T	G	F	T	G	F	T	G	F	T
TOTAL :	566	441	997	6 905	5 087	11 992	8 320	4 771	13 091	7 850	4 070	11 920	7 288	3 633	10 901
Théologie et droit canon	1	-	1	17	16	33	20	23	43	22	21	43	30	24	54
Philosophie et lettres	48	94	142	677	1 238	1 915	813	1 175	1 988	690	956	1 646	601	822	1 423
Droit	65	59	124	779	558	1 337	1 078	582	1 660	1 120	567	1 687	1 055	513	1 568
Sciences	65	67	132	874	785	1 659	910	670	1 580	742	515	1 257	636	454	1 090
Médecine et pharmacie	144	130	274	1 665	1 203	2 868	1 877	1 074	2 951	1 761	957	2 718	1 564	777	2 341
Médecine et vétérinaire	17	11	28	220	91	311	227	63	290	206	43	249	170	45	215
Education physique	17	8	25	282	198	480	360	198	558	393	144	537	329	169	498
Sciences appliquées	96	5	101	798	48	846	952	59	1 011	906	40	946	946	46	992
Agronomie	18	6	24	273	75	348	321	38	359	261	42	303	262	32	294
Sciences sociales, politiques et économiques	40	26	66	512	293	805	770	318	1 088	728	277	1 005	713	267	980
Sciences commerciales	35	11	46	576	167	743	703	152	855	732	184	916	734	187	921
Pédagogie et psychologie	10	24	34	232	415	647	289	419	708	289	324	613	225	295	520
Centres interfacultaires	-	-	-	-	-	-	-	-	-	-	-	-	3	2	5

1974 - 1975

22 - < 23 ans			23 - < 24 ans			24 - < 25 ans			25 - < 26 ans			26 ans et plus			Population totale		
G	F	T	G	F	T	G	F	T	G	F	T	G	F	T	G	F	T
6 288	2 984	9 272	4 795	1 700	6 585	3 542	1 160	4 702	2 242	647	2 889	6 810	1 821	8 631	64 576	26 404	80 980
34	15	49	50	11	61	44	11	55	64	5	69	454	68	522	736	194	930
391	581	972	295	314	609	210	186	396	119	120	239	551	371	922	4 395	5 857	10 252
914	453	1 367	655	230	885	450	124	574	228	48	276	492	110	602	6 836	3 244	10 080
524	286	810	382	148	530	262	83	345	181	57	238	690	165	855	5 266	3 230	8 496
1 496	836	2 332	1 358	594	1 952	1 259	445	1 704	842	228	1 070	2 065	536	2 601	14 031	6 780	20 811
163	30	193	170	15	185	133	12	145	90	5	95	136	3	139	1 532	318	1 850
261	121	382	175	64	239	115	42	157	49	18	67	118	20	138	2 099	982	3 081
893	37	930	544	14	558	319	6	325	179	5	184	417	16	433	6 050	276	6 326
217	19	236	157	12	169	93	3	96	66	6	72	200	10	210	1 868	243	2 111
577	224	801	444	170	614	291	106	397	184	56	240	915	241	1 156	5 174	1 978	7 152
631	128	759	401	62	463	248	38	286	130	18	148	259	23	282	4 449	970	5 419
171	240	411	127	143	270	84	96	180	69	72	141	357	236	593	1 853	2 264	4 117
16	14	30	37	13	50	34	8	42	41	9	50	156	22	178	287	68	355

TROISIEME NIVEAU

Formation universitaire

Répartition des étudiants d'après le sexe, le régime linguistique, le pouvoir organisateur et la situation des établissements

Localisation et régime linguistique	Etat			Provinces			Communes			Personnes privées			Population scolaire totale		
	G	F	T	G	F	T	G	F	T	G	F	T	G	F	T
<i>TOTAL</i>	16 832	7 489	24 321	-	-	-	-	-	-	37 744	18 915	56 659	54 576	26 404	80 980
<i>français</i>	7 417	3 479	10 896	-	-	-	-	-	-	19 963	11 034	30 997	27 380	14 513	41 893
<i>néerlandais</i>	9 415	4 010	13 425	-	-	-	-	-	-	17 781	7 881	25 662	27 196	11 891	39 087
<i>ANVERS</i>	1 283	403	1 686	-	-	-	-	-	-	2 415	1 145	3 560	3 698	1 548	5 246
<i>français</i>	-	-	-	-	-	-	-	-	-	-	-	-	-	-	-
<i>néerlandais</i>	1 283	403	1 686	-	-	-	-	-	-	2 415	1 145	3 560	3 698	1 548	5 246
<i>BRABANT (1)</i>	451	-	451	-	-	-	-	-	-	32 470	16 560	49 030	32 921	16 560	49 481
<i>français</i>	235	-	235	-	-	-	-	-	-	17 516	9 982	27 498	17 751	9 982	27 733
<i>néerlandais</i>	216	-	216	-	-	-	-	-	-	14 954	6 578	21 532	15 170	6 578	21 748
<i>FLANDRE OCCIDENTALE</i>	-	-	-	-	-	-	-	-	-	-	-	-	-	-	-
<i>néerlandais</i>	-	-	-	-	-	-	-	-	-	-	-	-	-	-	-
<i>FLANDRE ORIENTALE</i>	7 916	3 607	11 523	-	-	-	-	-	-	-	-	-	7 916	3 607	11 523
<i>néerlandais</i>	7 916	3 607	11 523	-	-	-	-	-	-	-	-	-	7 916	3 607	11 523
<i>HAINAUT</i>	741	357	1 098	-	-	-	-	-	-	859	117	976	1 600	474	2 074
<i>français</i>	741	357	1 098	-	-	-	-	-	-	859	117	976	1 600	474	2 074
<i>LIEGE</i>	6 028	3 076	9 104	-	-	-	-	-	-	-	-	-	6 028	3 076	9 104
<i>français</i>	6 028	3 076	9 104	-	-	-	-	-	-	-	-	-	6 028	3 076	9 104
<i>LIMBOURG</i>	-	-	-	-	-	-	-	-	-	412	158	570	412	158	570
<i>Néerlandais</i>	-	-	-	-	-	-	-	-	-	412	158	570	412	158	570
<i>NAMUR</i>	413	46	459	-	-	-	-	-	-	1 588	935	2 523	2 001	981	2 982
<i>français</i>	413	46	459	-	-	-	-	-	-	1 588	935	2 523	2 001	981	2 982

(1) Les chiffres relatifs aux étudiants de la section de l'Université de Louvain située à Courtrai sont compris dans les effectifs correspondants du Brabant.

TROISIEME NIVEAU
Formation des maîtres

TROISIEME NIVEAU

Formation des maîtres (enseignement normal primaire)

Répartition des étudiants d'après l'âge, le sexe, l'année et la section d'études et le régime linguistique

Année d'études	Moins de 18 ans			18 - < 19 ans			19 - < 20 ans		
	G	F	T	G	F	T	G	F	T
<i>TOTAL :</i>									
1e année									
2e année									
Régime linguistique français	9	12	21	82	383	465	159	640	799
1e année	9	12	21	75	356	431	99	332	431
2e année	-	-	-	7	27	34	60	308	368
Régime linguistique néerlandais
1e année
2e année
Régime linguistique allemand	-	-	-	2	5	7	5	11	16
1e année	-	-	-	2	5	7	3	3	6
2e année	-	-	-	-	-	-	2	8	10

1974-1975

20 - < 21 ans			21 - < 22 ans			22 - < 23 ans			23 et plus			Population scolaire totale		
G	F	T	G	F	T	G	F	T	G	G	T	G	F	T
												1 625	4 038	5 653
												889	2 212	3 101
												736	1 816	2 552
163	452	615	98	172	270	52	64	116	34	38	72	597	1 761	2 358
71	178	249	45	45	90	12	20	32	13	16	29	324	959	1 283
92	274	366	53	127	180	40	44	84	21	22	43	273	902	1 075
..	1 009	2 246	3 255
..	556	1 242	1 798
..	453	1 004	1 457
7	3	10	4	1	5	-	-	-	1	1	2	19	21	40
2	2	4	1	1	2	-	-	-	1	-	1	9	11	20
5	1	6	3	-	3	-	-	-	-	1	1	10	10	20

TROISIEME NIVEAU

Formation des maîtres (enseignement normal moyen)

Répartition des étudiants d'après l'âge, le sexe, l'année et la section d'études et le régime linguistique

Années et section d'études	moins de 18 ans			18 - < 19 ans			19 - < 20 ans		
	G	F	T	G	F	T	G	F	T
<u>Régime linguistique français</u>	16	33	49	164	765	929	363	1 041	1 404
1e année	16	32	48	161	728	889	297	657	954
2e année	-	1	1	3	37	40	66	384	450
Section langue maternelle-histoire	4	10	14	34	190	224	110	271	381
1e année	4	10	14	33	180	213	95	171	266
2e année	-	-	-	1	10	11	15	100	115
Section langues modernes	3	9	12	39	206	245	68	288	356
1e année	3	9	12	39	195	234	53	192	245
2e année	-	-	-	-	11	11	15	96	111
Section mathématique	5	10	15	47	199	246	82	178	260
1e année	5	9	14	45	193	238	67	106	173
2e année	-	1	1	2	6	8	15	72	87
Section sciences-géographie	1	2	3	14	74	88	38	127	165
1e année	1	2	3	14	70	84	33	92	125
2e année	-	-	-	-	4	4	5	35	40
Section éducation physique-biologie	3	2	5	28	93	121	63	171	234
1e année	3	2	5	28	87	115	48	95	143
2e année	-	-	-	-	6	6	15	76	91
Section arts plastiques	-	-	-	2	3	5	2	6	8
1e année	-	-	-	2	3	5	1	1	8
2e année	-	-	-	-	-	-	1	5	6
<u>Régime linguistique néerlandais (1)</u>									
1e année									
2e année									
Section néerlandais-anglais									
1e année									
2e année									
Section français-histoire									
1e année									
2e année									
Section mathématiques									
1e année									
2e année									
Section sciences-géographie									
1e année									
2e année									
Section éducation physique-biologie									
1e année									
2e année									
Section arts physiques									
1e année									
2e année									

(1) Chiffres d'après l'âge pas disponibles.

1974-1975

20 - < 21 ans			21 - < 22 ans			22 - < 23 ans			23 ans et plus			Population scolaire totale		
G	F	T	G	F	T	G	F	T	G	F	T	G	F	T
416	731	1 147	375	382	757	179	151	330	167	134	301	1 680	3 237	4 917
280	371	651	195	150	345	82	57	139	70	51	121	1 101	2 046	3 147
136	360	496	180	232	412	97	94	191	97	83	180	579	1 191	1 770
110	215	325	105	113	218	57	45	102	48	50	98	468	894	1 262
77	117	194	49	51	100	20	18	38	18	22	40	296	569	865
33	98	131	56	62	118	37	27	64	30	28	58	172	325	497
79	181	260	66	72	138	32	31	63	18	37	55	305	824	1 129
58	78	136	33	24	57	13	15	28	9	17	26	208	530	738
21	103	124	33	48	81	19	16	35	9	20	29	97	294	391
69	120	189	65	56	121	28	23	51	30	20	50	326	606	932
36	60	96	26	20	46	18	5	23	14	5	19	211	398	609
33	60	93	39	36	75	10	18	28	16	15	31	115	208	323
50	99	149	49	71	120	22	27	49	29	21	50	203	421	624
33	53	86	30	32	62	10	10	20	15	6	21	136	265	401
17	46	63	19	39	58	12	17	29	14	15	29	67	156	223
104	112	216	83	67	150	35	25	60	38	4	42	354	474	828
75	59	134	52	22	74	18	9	27	11	-	11	235	274	509
29	53	82	31	45	76	17	16	33	27	4	31	119	200	319
4	4	8	7	3	10	5	-	5	4	2	6	24	18	42
1	4	5	5	1	6	3	-	3	3	1	4	15	10	25
3	-	3	2	2	4	2	-	2	1	1	2	9	8	17
												2 193	3 472	5 665
												1 332	1 960	3 292
												861	1 512	2 373
												823	1 251	2 074
												501	693	1 194
												322	558	880
												227	589	816
												136	346	482
												91	243	334
												286	585	871
												170	327	497
												116	258	374
												308	427	735
												188	252	440
												120	175	295
												497	594	1 091
												313	328	641
												184	266	450
												52	26	78
												24	14	38
												28	12	40

