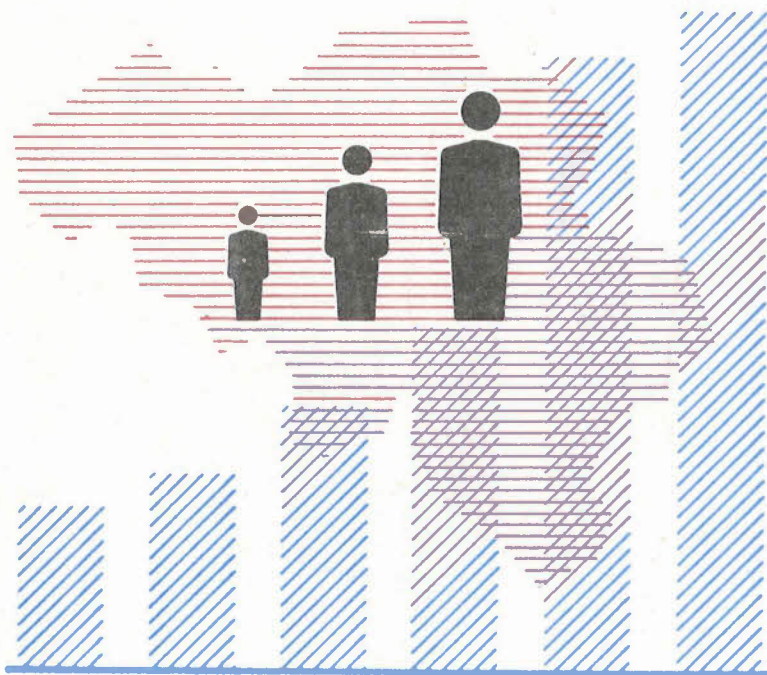


# STATISTIQUES DEMOGRAPHIQUES



**POPULATION SCOLAIRE  
1969 - 1970**

**1974**

N<sup>o</sup> 1

**INSTITUT NATIONAL DE STATISTIQUE**

ROYAUME DE BELGIQUE

MINISTERE DES AFFAIRES ECONOMIQUES



# STATISTIQUES DEMOGRAPHIQUES

## POPULATION SCOLAIRE 1969 - 1970

Non compris l'Enseignement Technique  
et l'Enseignement Artistique

# 1974

N° 1

Abonnement : Belgique : 100 F l'an  
Etranger : 125 F l'an

Ce numéro : Belgique : 35 F  
Etranger : 40 F

On peut se procurer le présent bulletin au siège de L'INSTITUT NATIONAL DE STATISTIQUE  
Rue de Louvain, 44 - 1000 Bruxelles  
Compte chèque postal n° 000 - 0082826 - 85

TABLE DES MATIERES

Population scolaire 1969 - 1970

	Page		Page
<b>Aperçu général</b>		<b>B. Degré supérieur</b>	
Population scolaire selon :		Répartition selon :	
- le sexe, le régime linguistique, le niveau et le pouvoir organisateur	4	- le sexe, le régime linguistique, le pouvoir organisateur et la situation des établissements	31
- le sexe, le régime linguistique, le niveau d'enseignement et le type d'enseignement	6	- le sexe, le régime linguistique, l'année et la section d'études et suivant le pouvoir organisateur de l'enseignement	32
<b>EDUCATION PRESCOLAIRE</b>		- l'âge, le sexe, l'année et la section d'études (Régime linguistique français)	34
Répartition selon :		- l'âge, le sexe, l'année et la section d'études (Régime linguistique néerlandais)	36
- l'âge, le sexe, le régime linguistique et le pouvoir organisateur de l'établissement	8	- l'âge, le sexe, l'année et la section d'études (Régime linguistique allemand)	38
- le sexe, le régime linguistique, le pouvoir organisateur et la situation des établissements	10	<b>Formation des maîtres ( enseignement normal-gardien et enseignement normal-primaire)</b>	
<b>ENSEIGNEMENT DU 1<sup>er</sup> NIVEAU</b>		Répartition selon :	
Répartition selon :		- le sexe, le régime linguistique, l'année et la section d'études et suivant le pouvoir organisateur de l'enseignement	42
- l'âge, le sexe, le régime linguistique et le pouvoir organisateur des établissements	12	- l'âge, le sexe, l'année et la section d'études (Régime linguistique français)	44
- l'âge, le sexe, le régime linguistique et l'année d'études	14	- l'âge, le sexe, l'année et la section d'études (Régime linguistique néerlandais)	46
- le sexe, le régime linguistique, le pouvoir organisateur et la situation des établissements	16	- le sexe, le régime linguistique, le pouvoir organisateur et la situation des établissements	48
<b>ENSEIGNEMENT DU 2<sup>ème</sup> NIVEAU</b>		<b>ENSEIGNEMENT DU 3<sup>ème</sup> NIVEAU</b>	
Quatrième degré		<b>Formation universitaire</b>	
Répartition selon :		Répartition selon :	
- l'âge, le sexe, le régime linguistique, l'année d'études et le pouvoir organisateur de l'enseignement	18	- le sexe, le régime linguistique, la section d'études et suivant le pouvoir organisateur de l'enseignement	52
- le sexe, le régime linguistique, le pouvoir organisateur et la situation des établissements	20	- l'âge, le sexe et la section d'études	54
<b>Formation générale (enseignement moyen)</b>		- le sexe, le régime linguistique, le pouvoir organisateur et la situation des établissements	56
<b>A. Degré inférieur</b>		<b>Formation des maîtres (enseignement normal-moyen)</b>	
Répartition selon :		Répartition selon :	
- le sexe, le régime linguistique, l'année et la section d'études et suivant le pouvoir organisateur de l'enseignement	22	- l'âge, le sexe, l'année et la section d'études et le régime linguistique	58
- l'âge, le sexe, l'année et la section d'études (Régime linguistique français)	24	- le sexe, le régime linguistique, le pouvoir organisateur et la situation des établissements	60
- l'âge, le sexe, l'année et la section d'études (Régime linguistique néerlandais)	26		
- l'âge, le sexe, l'année et la section d'études (Régime linguistique allemand)	28		
- le sexe, le régime linguistique, le pouvoir organisateur et la situation des établissements	30		

APERÇU GENERAL

Relevé général de la population scolaire, répartie d'après le sexe, le régime linguistique, le niveau et le pouvoir organisateur de l'enseignement

Niveau de l'enseignement et régime linguistique	Enseignement organisé par					
	Etat			Provinces		
	G	F	T	G	F	T
<b>TOTAL :</b>	194 719	158 740	353 459	3 121	3 387	6 508
<u>Education préscolaire</u>	30 568	28 178	58 746	178	162	340
<u>1er Niveau (cycle primaire)</u>	88 159	72 800	160 959	1 179	1 262	2 441
<u>2e Niveau (cycle secondaire)</u>	57 940	50 720	108 660	1 577	1 853	3 430
A. Degré inférieur	38 557	34 129	72 686	941	959	1 980
4e degré	16	38	54	27	-	27
Formation générale (cycle inférieur)	38 541	34 091	72 632	914	959	1 873
B. Degré supérieur	19 383	16 591	35 974	636	894	1 530
Formation générale (cycle supérieur)	18 006	13 408	31 414	261	125	386
Formation des maîtres	1 377	3 183	4 560	375	769	1 144
Enseignement normal gardien	-	1 053	1 053	-	192	192
Enseignement normal primaire	1 377	2 130	3 507	375	577	952
<u>3ème Niveau (cycle supérieur)</u>	18 052	7 042	25 094	187	110	297
Formation universitaire	17 509	6 327	23 836	-	-	-
Formation des maîtres (enseignement normal moyen)	543	715	1 258	187	110	297

1969 - 1970

les pouvoirs publics						Enseignement organisé par les personnes privées			Population scolaire totale		
Communes			Total			G	F	T	G	F	T
G	F	T	G	F	T						
280 941	192 891	478 832	478 781	355 018	833 799	511 626	548 480	1 060 106	990 407	903 498	1 893 905
68 413	63 610	132 023	99 159	91 950	191 109	138 765	137 120	275 885	237 924	229 070	466 994
204 582	120 172	324 754	293 920	194 234	488 154	228 312	296 953	525 265	522 232	491 187	1 013 419
7 533	8 834	16 367	67 050	61 407	128 457	111 363	100 140	211 503	178 413	161 547	339 960
5 637	6 413	12 050	45 135	41 501	86 636	70 418	63 771	134 189	115 553	105 272	220 825
1 659	1 604	3 263	1 702	1 642	3 344	1 990	3 518	5 508	3 692	5 160	8 852
3 978	4 809	8 787	43 433	39 859	83 292	68 428	60 253	128 681	111 861	100 112	211 973
1 896	2 421	4 317	21 915	19 906	41 821	40 945	36 369	77 314	62 860	56 275	119 135
1 452	1 276	2 728	19 719	14 809	34 528	38 006	29 087	67 093	57 725	43 896	101 621
444	1 145	1 589	2 196	5 097	7 293	2 939	7 282	10 221	5 135	12 379	17 514
-	371	371	-	1 616	1 616	-	2 813	2 813	-	4 429	4 429
444	774	1 218	2 196	3 481	5 677	2 939	4 469	7 408	5 135	7 950	13 085
413	275	688	18 652	7 427	26 079	33 186	14 267	47 453	51 838	21 694	73 532
275	129	404	17 784	6 456	24 240	32 592	12 802	45 394	50 376	19 258	69 634
138	146	284	868	971	1 839	594	1 465	2 059	1 462	2 436	3 898

1969 - 1970

Relevé général de la population scolaire répartie d'après le sexe, le régime linguistique, le niveau et le type d'enseignement

Niveau et type d'enseignement	Français			Néerlandais			Allemand			Population scolaire totale		
	G	F	T	G	F	T	G	F	T	G	F	T
<b>TOTAL :</b>	411 690	380 700	792 390	573 412	517 743	1 091 155	5 305	5 055	10 360	990 407	903 498	1 893 905
<u>Education pré-scolaire</u>	91 989	88 411	180 400	144 677	139 405	284 082	1 258	1 254	2 512	237 924	229 070	466 994
<u>Enseignement du premier niveau (cycle primaire)</u>	217 040	204 924	421 964	301 795	283 139	584 934	3 397	3 124	6 521	522 232	491 187	1 013 419
<u>Enseignement du deuxième niveau</u>	75 566	75 176	150 742	102 197	85 694	187 891	650	677	1 327	178 413	161 547	339 960
A. Degré inférieur (cycle secondaire)	49 122	49 984	99 106	66 010	54 795	120 805	421	493	914	115 553	105 272	220 825
4e degré primaire	730	2 069	2 799	2 956	3 088	6 044	6	3	9	3 692	5 160	8 852
Formation générale (degré inférieur de l'enseignement moyen)	48 392	47 915	96 307	63 054	51 707	114 761	415	490	905	111 861	100 112	211 973
B. Degré supérieur du cycle secondaire	26 444	25 192	51 636	36 187	30 899	67 086	229	184	413	62 860	56 275	119 135
Formation générale (degré supérieur de l'enseignement moyen)	24 422	19 767	44 209	33 103	23 981	57 084	180	148	328	57 725	43 896	101 621
Formation des maîtres	2 002	5 425	7 427	3 084	6 918	10 002	49	36	85	5 135	12 379	17 514
a) normal gardien	-	1 527	1 527	-	2 875	2 875	-	27	27	-	4 429	4 429
b) normal primaire	2 002	3 898	5 900	3 084	4 043	7 127	49	9	58	5 135	7 950	13 085
<u>Enseignement du troisième niveau (cycle supérieur)</u>	27 095	12 189	39 284	24 743	9 505	34 248	-	-	-	51 838	21 694	73 532
Formation universitaire	26 373	11 068	37 441	24 003	8 190	32 193	-	-	-	50 376	19 258	69 634
Formation des maîtres (enseignement normal moyen)	722	1 121	1 843	740	1 315	2 055	-	-	-	1 462	2 436	3 898



**EDUCATION PRESCOLAIRE**

## EDUCATION PRESCOLAIRE

Répartition de la population scolaire d'après l'âge, le sexe, le régime linguistique et le pouvoir organisateur

Age et sexe	Elèves dans les classes d'enseignement spécial											
	Enseignement organisé par l'état, les provinces et les communes				Enseignement organisé par les personnes privées				Total			
	F	N	A	T	F	N	A	T	F	N	A	T
<i>Total</i>	934	695	-	1 629	649	908	-	1 557	1 583	1 603	-	3 186
garçons	562	413	-	975	394	517	-	911	956	930	-	1 886
filles	372	282	-	654	255	391	-	646	627	673	-	1 300
moins de 3 ans	25	20	-	45	22	20	-	42	47	40	-	87
garçons	13	11	-	24	16	11	-	27	29	22	-	51
filles	12	9	-	21	6	9	-	15	18	18	-	36
de 3 à moins de 4 ans	88	123	-	211	124	176	-	300	212	299	-	511
garçons	53	67	-	120	64	99	-	163	117	166	-	283
filles	35	56	-	91	60	77	-	137	95	133	-	228
de 4 à moins de 5 ans	118	140	-	258	136	258	-	394	254	398	-	652
garçons	73	76	-	149	76	146	-	222	149	222	-	371
filles	45	64	-	109	60	112	-	172	105	176	-	281
de 5 à moins de 6 ans	155	165	-	320	180	303	-	483	335	468	-	803
garçons	95	98	-	193	107	188	-	295	202	286	-	488
filles	60	67	-	127	73	115	-	188	133	182	-	315
6 ans et plus	548	247	-	795	187	151	-	338	735	398	-	1 133
garçons	328	161	-	489	131	73	-	204	459	234	-	693
filles	220	86	-	306	56	78	-	134	276	164	-	440

1969-1970

Total des élèves, y compris ceux qui figurent dans la première partie de ce tableau

Enseignement organisé par l'état, les provinces et les communes				Enseignement organisé par les personnes privées				Total			
F	N	A	T	F	N	A	T	F	N	A	T
111 723	76 961	2 425	191 109	68 677	207 121	87	275 885	180 400	284 082	2 512	466 994
57 576	40 375	1 208	99 159	34 413	104 302	50	138 765	91 989	144 677	1 258	237 924
54 147	36 586	1 217	91 950	34 264	102 819	37	137 120	88 411	139 405	1 254	229 070
8 073	6 623	67	14 763	3 417	7 264	3	10 684	11 490	13 887	70	25 447
4 106	3 331	34	7 471	1 716	3 579	3	5 298	5 822	6 910	37	12 769
3 967	3 292	33	7 292	1 701	3 685	-	5 386	5 668	6 977	33	12 678
30 646	21 605	584	52 835	19 014	61 491	26	80 531	49 660	83 096	610	133 366
15 774	11 340	275	27 389	9 494	30 797	11	40 302	25 268	42 137	286	67 691
14 872	10 265	309	25 446	9 520	30 694	15	40 229	24 392	40 959	324	65 675
35 214	23 764	823	59 801	22 300	67 812	27	90 139	57 514	91 576	850	149 940
18 084	12 419	412	30 915	11 151	34 515	17	45 683	29 235	46 934	429	76 598
17 130	11 345	411	28 886	11 149	33 297	10	44 456	28 279	44 642	421	73 342
37 085	24 502	940	62 527	23 693	70 287	31	94 011	60 778	94 789	971	156 538
19 193	13 004	480	32 677	11 884	35 287	19	47 190	31 077	48 291	499	79 867
17 892	11 498	460	29 850	11 809	35 000	12	46 821	29 701	46 498	472	76 671
705	467	11	1 183	253	267	-	520	958	734	11	1 703
419	281	7	707	168	124	-	292	587	405	7	999
285	186	4	476	85	143	-	228	371	329	4	704

1969 - 1970

## EDUCATION PRESCOLAIRE

Répartition de la population scolaire d'après le sexe, le régime linguistique, le pouvoir organisateur et la situation des établissements

Localisation et régime linguistique	Etat			Provinces			Communes			Personnes privées			Population scolaire totale		
	G	F	T	G	F	T	G	F	T	G	F	T	G	F	T
<b>TOTAL</b>	30 568	28 178	58 746	178	162	340	68 413	63 610	132 023	138 765	137 120	275 885	237 924	229 070	466 994
<b>ANVERS</b>	3 880	3 456	7 336	-	-	-	8 189	7 655	15 844	27 548	26 918	54 466	39 617	38 029	77 646
français	-	-	-	-	-	-	-	-	-	-	-	-	-	-	-
néerlandais	3 880	3 456	7 336	-	-	-	8 189	7 655	15 844	27 548	26 918	54 466	39 617	38 029	77 646
<b>BRABANT</b>	4 928	4 442	9 370	66	64	120	16 819	15 333	32 152	24 154	24 837	48 991	45 957	44 676	90 633
français	1 787	1 662	3 449	26	21	47	12 535	11 509	24 044	9 751	10 158	19 909	24 099	23 350	47 449
néerlandais	3 141	2 780	5 921	30	43	73	4 284	3 824	8 108	14 403	14 679	29 082	21 858	21 326	43 184
<b>FLANDRE OCCIDENTALE</b>	4 309	3 916	8 225	-	-	-	1 968	1 388	3 356	22 669	21 959	44 628	28 946	27 263	56 209
français	9	14	23	-	-	-	-	-	-	127	91	218	136	105	241
néerlandais	4 300	3 902	8 202	-	-	-	1 968	1 388	3 356	22 542	21 868	44 410	28 810	27 158	55 968
<b>FLANDRE ORIENTALE</b>	4 554	4 209	8 763	-	-	-	4 039	3 734	7 773	23 883	23 704	47 587	32 478	31 647	64 123
français	19	27	46	-	-	-	-	-	-	64	64	128	83	91	174
néerlandais	4 535	4 182	8 717	-	-	-	4 039	3 734	7 773	23 819	23 640	47 459	32 393	31 556	63 949
<b>HAINAUT</b>	2 181	2 232	4 413	91	83	174	17 634	16 631	34 265	11 987	11 577	23 564	31 893	30 523	62 416
français	2 181	2 232	4 413	91	83	174	17 634	16 631	34 265	11 970	11 565	23 535	31 876	30 511	62 387
néerlandais	-	-	-	-	-	-	-	-	-	17	12	29	17	12	29
<b>LIEGE</b>	2 083	1 917	4 000	31	15	46	13 020	12 227	25 247	7 007	6 781	13 788	22 141	20 940	43 081
français	1 786	1 618	3 404	31	15	46	12 109	11 309	23 418	6 953	6 741	13 694	20 879	19 683	40 562
néerlandais	-	-	-	-	-	-	-	-	-	4	3	7	4	3	7
allemand	297	299	596	-	-	-	911	918	1 829	50	37	87	1 258	1 254	2 512
<b>LIMBOURG</b>	3 408	3 177	6 585	-	-	-	1 392	1 305	2 697	15 965	15 697	31 662	20 765	20 179	40 944
français	7	7	14	-	-	-	9	11	20	-	-	-	16	18	34
néerlandais	3 401	3 170	6 571	-	-	-	1 383	1 294	2 677	15 965	15 697	31 662	20 749	20 161	40 910
<b>LUXEMBOURG</b>	1 233	1 137	2 370	-	-	-	1 813	1 671	3 484	2 063	2 126	4 189	5 109	4 934	10 043
français	1 231	1 129	2 360	-	-	-	1 813	1 671	3 484	2 063	2 126	4 189	5 107	4 926	10 033
néerlandais	2	8	10	-	-	-	-	-	-	-	-	-	2	8	10
<b>NAMUR</b>	1 794	1 639	3 433	-	-	-	3 539	3 666	7 205	3 489	3 521	7 010	8 822	8 826	17 648
français	1 794	1 639	3 433	-	-	-	3 539	3 666	7 205	3 485	3 519	7 004	8 818	8 824	17 642
néerlandais	-	-	-	-	-	-	-	-	-	4	2	6	4	2	6
<b>ALLEMAGNE</b>	2 198	2 053	4 251	-	-	-	-	-	-	-	-	-	2 198	2 053	4 251
français	975	903	1 878	-	-	-	-	-	-	-	-	-	975	903	1 878
néerlandais	1 223	1 150	2 373	-	-	-	-	-	-	-	-	-	1 223	1 150	2 373

**PREMIER NIVEAU**

## PREMIER NIVEAU (cycle primaire)

Répartition de la population scolaire d'après l'âge, le sexe, le régime linguistique et le pouvoir organisateur des établissements

Age et sexe		Elèves fréquentant les classes d'enseignement spécial											
		Enseignement organisé par l'Etat, les provinces et les communes				Enseignement organisé par les personnes privées				Total			
		F	N	A	T	F	N	A	T	F	N	A	T
<b>TOTAL</b>		13 188	6 834	63	20 085	9 588	15 841	57	25 486	22 776	22 675	120	45 571
	garçons	7 932	4 471	38	12 441	5 446	9 666	35	15 147	13 378	14 137	73	27 588
	filles	5 256	2 363	25	7 644	4 142	6 175	22	10 339	9 398	8 538	47	17 983
Moins de 6 ans		41	18	1	60	36	102	-	138	77	120	1	198
	garçons	30	10	-	40	24	43	-	67	54	53	-	107
	filles	11	8	1	20	12	59	-	71	23	67	1	91
de 6 à moins de 7 ans		561	287	4	852	433	683	4	1 120	994	970	8	1 972
	garçons	337	184	-	521	249	430	4	683	586	614	4	1 204
	filles	224	103	4	331	184	253	-	437	408	356	4	768
de 7 à moins de 8 ans		998	616	4	1 618	669	1 244	6	1 919	1 667	1 860	10	3 537
	garçons	625	378	2	1 005	371	739	3	1 113	996	1 117	5	2 118
	filles	373	238	2	613	298	505	3	806	671	743	5	1 419
de 8 à moins de 9 ans		1 389	810	7	2 206	985	1 669	7	2 661	2 374	2 479	14	4 867
	garçons	803	522	2	1 327	523	1 004	6	1 533	1 326	1 526	8	2 860
	filles	586	288	5	879	462	665	1	1 128	1 048	953	6	2 007
de 9 à moins de 10 ans		1 623	913	5	2 541	1 180	1 976	10	3 166	2 803	2 889	15	5 707
	garçons	978	593	4	1 575	688	1 169	5	1 862	1 666	1 762	9	3 437
	filles	645	320	1	966	492	807	5	1 304	1 137	1 127	6	2 270
de 10 à moins de 11 ans		1 731	1 037	9	2 777	1 462	2 302	10	3 774	3 193	3 339	19	6 551
	garçons	1 035	719	6	1 760	853	1 423	6	2 282	1 888	2 142	12	4 042
	filles	696	318	3	1 017	609	879	4	1 492	1 305	1 197	7	2 509
de 11 à moins de 12 ans		1 869	1 016	10	2 895	1 402	2 394	8	3 804	3 271	3 410	18	6 699
	garçons	1 155	683	8	1 846	807	1 455	3	2 265	1 962	2 138	11	4 111
	filles	714	333	2	1 049	595	939	5	1 539	1 309	1 272	7	2 588
de 12 à moins de 13 ans		1 787	939	7	2 733	1 430	2 277	6	3 713	3 217	3 216	13	6 446
	garçons	1 081	625	4	1 710	840	1 474	2	2 316	1 921	2 099	6	4 026
	filles	706	314	3	1 023	590	803	4	1 397	1 296	1 117	7	2 420
de 13 à moins de 14 ans		1 516	596	7	2 119	958	1 576	2	2 536	2 474	2 172	9	4 655
	garçons	957	398	6	1 361	562	1 070	2	1 634	1 519	1 468	8	2 995
	filles	559	198	1	758	396	506	-	902	955	704	1	1 660
de 14 à moins de 15 ans		796	283	4	1 083	541	872	3	1 416	1 337	1 155	7	2 499
	garçons	462	169	2	633	305	542	3	850	767	711	5	1 483
	filles	334	114	2	450	236	330	-	566	570	444	2	1 016
de 15 à moins de 16 ans		489	153	3	645	324	457	1	782	813	610	4	1 427
	garçons	262	94	3	359	155	216	1	372	417	310	4	731
	filles	227	59	-	286	169	241	-	410	396	300	-	696
16 ans et plus		388	166	2	556	168	289	-	457	556	455	2	1 013
	garçons	207	96	1	304	69	101	-	170	276	197	1	474
	filles	181	70	1	252	99	188	-	287	280	258	1	539

1969 - 1970

## Total des élèves, y compris ceux qui figurent dans la première partie de ce tableau

Enseignement organisé par l'Etat, les provinces et les communes				Enseignement organisé par les personnes privées				Total			
F	N	A	T	F	N	A	T	F	N	A	T
257 256	225 287	5 611	488 154	164 708	359 647	910	525 265	421 964	584 934	6 521	1 013 419
137 484	153 648	2 788	293 920	79 556	148 147	609	228 312	217 040	301 795	3 397	522 232
119 772	71 639	2 823	194 234	85 152	211 500	301	296 953	204 924	283 139	3 124	491 187
1 507	846	27	2 380	719	850	1	1 570	2 226	1 696	28	3 950
793	520	12	1 325	413	537	1	951	1 206	1 057	13	2 276
714	326	15	1 055	306	313	-	619	1 020	639	15	1 674
38 746	37 118	1 029	76 893	24 078	58 343	74	82 495	62 824	95 461	1 103	159 388
20 422	25 502	517	46 441	11 469	23 433	54	34 956	31 891	48 935	571	81 397
18 324	11 616	512	30 452	12 609	34 910	20	47 539	30 933	46 526	532	77 991
37 276	36 390	857	74 523	23 538	57 450	89	81 077	60 814	93 840	946	155 600
19 755	25 231	435	45 421	11 311	22 781	66	34 158	31 066	48 012	501	79 579
17 521	11 159	422	29 102	12 227	34 669	23	46 919	29 748	45 828	445	76 021
38 082	36 709	950	75 741	24 722	57 153	90	81 965	62 804	93 862	1 040	157 706
20 090	25 390	443	45 923	11 823	22 576	79	34 478	31 913	47 966	522	80 401
17 992	11 319	507	29 818	12 899	34 577	11	47 487	30 891	45 896	518	77 305
37 597	35 014	920	73 531	24 905	56 634	113	81 652	62 502	91 648	1 033	155 183
20 005	23 991	456	44 452	11 921	22 882	87	34 890	31 926	46 873	543	79 342
17 592	11 023	464	29 079	12 984	33 752	26	46 762	30 576	44 775	490	75 841
37 930	34 887	856	73 673	25 470	58 444	188	84 102	63 400	93 331	1 044	157 775
20 111	23 668	432	44 211	12 123	24 187	101	36 411	32 234	47 855	533	80 622
17 819	11 219	424	29 462	13 347	34 257	87	47 691	31 166	45 476	511	77 153
35 878	31 776	665	68 319	23 948	56 858	280	81 086	59 826	88 634	945	149 405
19 010	21 100	325	40 435	11 536	24 006	165	35 707	30 546	45 106	490	76 142
16 868	10 676	340	27 884	12 412	32 852	115	45 379	29 280	43 528	455	73 263
17 595	8 624	205	26 424	10 784	9 287	59	20 130	28 379	17 911	264	46 554
9 750	5 643	102	15 495	5 345	4 993	42	10 380	15 095	10 636	144	25 875
7 845	2 981	103	10 929	5 439	4 294	17	9 750	13 284	7 275	120	20 679
8 697	2 812	90	11 599	4 519	2 796	12	7 327	13 216	5 608	102	18 926
5 177	1 891	59	7 127	2 493	1 749	10	4 252	7 670	3 640	69	11 379
3 520	921	31	4 472	2 026	1 047	2	3 075	5 546	1 968	33	7 547
2 742	746	7	3 495	1 417	1 074	3	2 494	4 159	1 820	10	5 989
1 707	492	3	2 202	836	678	3	1 517	2 543	1 170	6	3 719
1 035	254	4	1 293	581	396	-	977	1 616	650	4	2 270
786	196	3	985	432	468	1	901	1 218	664	4	1 886
443	122	3	568	213	223	1	437	656	345	4	1 005
343	74	-	417	219	245	-	464	562	319	-	881
420	169	2	591	176	290	-	466	596	459	2	1 057
221	98	1	320	73	102	-	175	294	200	1	495
199	71	1	271	103	188	-	291	302	259	1	562





1969 - 1970

4e année				5e année				6e année				Total			
F	N	A	T	F	N	A	T	F	N	A	T	F	N	A	T
65 048	90 755	1 060	156 863	65 998	92 364	1 047	159 407	58 341	88 487	1 027	147 855	399 188	562 259	6 401	967 848
33 363	46 417	565	80 345	33 684	47 405	526	81 615	29 671	44 761	524	74 956	203 662	287 658	3 324	496 644
31 685	44 338	495	76 518	32 312	44 959	521	77 792	28 670	43 726	503	72 899	195 526	274 601	3 077	473 204
-	-	-	-	-	-	-	-	-	-	-	-	2 149	1 576	27	3 752
-	-	-	-	-	-	-	-	-	-	-	-	1 152	1 004	13	2 169
-	-	-	-	-	-	-	-	-	-	-	-	997	572	14	1 583
1	-	-	1	-	-	-	-	-	-	-	-	61 830	94 491	1 095	157 416
1	-	-	1	-	-	-	-	-	-	-	-	31 305	48 321	567	80 193
-	-	-	-	-	-	-	-	-	-	-	-	30 525	46 170	528	77 223
28	11	-	39	-	-	-	-	-	-	-	-	59 147	91 980	936	152 063
12	9	-	21	-	-	-	-	-	-	-	-	30 070	46 895	496	77 461
16	2	-	18	-	-	-	-	-	-	-	-	29 077	45 085	440	74 602
2 176	1 827	19	4 022	16	14	-	30	-	1	-	1	60 430	91 383	1 026	152 839
1 161	1 085	9	2 255	6	12	-	18	-	1	-	1	30 587	46 440	514	77 541
1 015	742	10	1 767	10	2	-	12	-	-	-	-	29 843	44 943	512	75 298
39 081	76 016	836	115 933	2 343	1 994	11	4 348	26	28	-	54	59 699	88 759	1 018	149 476
19 663	37 830	424	57 917	1 157	1 211	4	2 372	9	20	-	29	30 260	45 111	534	75 905
19 418	38 186	412	58 016	1 186	783	7	1 976	17	8	-	25	29 339	43 648	484	73 571
13 869	10 289	158	24 316	37 394	75 737	819	113 950	2 329	2 135	23	4 487	60 207	89 992	1 025	151 224
7 073	5 863	100	13 036	18 575	37 411	397	56 383	1 167	1 302	7	2 476	30 346	45 713	521	76 580
6 796	4 426	58	11 280	18 819	38 326	422	57 657	1 162	833	16	2 011	29 439	44 279	504	74 644
6 326	2 090	36	8 452	14 954	11 587	146	26 687	32 867	71 154	740	104 761	56 555	85 224	927	142 706
3 367	1 292	23	4 682	7 639	6 755	81	14 475	16 242	34 673	371	51 286	28 584	42 968	479	72 031
2 959	798	13	3 770	7 315	4 832	65	12 212	16 625	36 481	369	53 475	27 971	42 256	448	70 675
2 532	413	8	2 953	7 612	2 452	53	10 117	14 145	11 733	189	26 067	25 162	14 695	251	40 108
1 447	272	6	1 725	4 073	1 606	32	5 711	7 158	6 593	99	13 850	13 174	8 537	138	21 849
1 085	141	2	1 228	3 539	846	21	4 406	6 987	5 140	90	12 217	11 988	6 158	113	18 259
812	84	3	899	2 948	490	17	3 455	6 737	2 836	73	9 646	10 742	3 436	93	14 271
487	51	3	541	1 762	344	12	2 118	3 741	1 760	46	5 547	6 151	2 172	61	8 384
325	33	-	358	1 186	146	5	1 337	2 996	1 076	27	4 099	4 591	1 264	32	5 887
191	18	-	209	630	82	1	713	2 941	558	2	2 501	2 822	665	3	3 490
135	11	-	146	417	61	-	478	1 182	384	1	1 567	1 776	459	1	2 236
56	7	-	63	213	21	1	235	759	174	1	934	1 046	206	2	1 254
27	6	-	33	93	7	-	100	270	40	-	310	405	54	-	459
15	3	-	18	53	4	-	57	161	27	-	188	239	35	-	274
12	3	-	15	40	3	-	43	109	13	-	122	166	19	-	185
5	1	-	6	6	1	-	7	26	2	-	28	40	4	-	44
2	1	-	3	2	1	-	3	11	1	-	12	18	3	-	21
3	-	-	3	4	-	-	4	15	1	-	16	22	1	-	23

1969 - 1970

## PREMIER NIVEAU (cycle primaire)

Répartition de la population scolaire d'après le sexe, le régime linguistique, le pouvoir organisateur et la situation de l'établissement

Localisation et régime linguistique	Etat			Province			Communes			Personnes privées			Population scolaire totale		
	G	F	T	G	F	T	G	F	T	G	F	T	G	F	T
<b>TOTAL</b>	88 159	72 800	160 959	1 179	1 262	2 441	204 582	120 172	324 754	228 312	296 953	525 265	522 232	491 187	1 013 419
français	36 238	30 731	66 969	742	929	1 671	100 504	88 112	188 616	79 556	85 152	164 708	217 040	204 924	421 964
néerlandais	51 248	41 451	92 699	437	333	770	101 963	29 855	131 818	148 147	211 500	359 647	301 795	283 139	584 934
allemand	673	618	1 291	-	-	-	2 115	2 205	4 320	609	301	910	3 397	3 124	6 521
<b>ANVERS</b>	10 633	8 252	18 885	-	-	-	36 894	12 890	49 784	35 465	57 487	92 952	82 992	78 629	161 621
français	-	-	-	-	-	-	-	-	-	113	-	113	113	-	113
néerlandais	10 633	8 252	18 885	-	-	-	36 894	12 890	49 784	35 352	57 487	92 839	82 879	78 629	161 508
<b>BRABANT</b>	16 184	13 986	30 170	857	946	1 803	43 947	28 682	72 629	43 139	55 305	98 444	104 127	98 919	203 046
français	7 706	7 151	14 857	420	613	1 033	25 196	21 913	47 109	25 015	26 182	51 197	58 337	55 859	114 196
néerlandais	8 478	6 835	15 313	437	333	770	18 751	6 769	25 520	18 124	29 123	47 247	45 790	43 060	88 850
<b>FLANDRE OCCIDENTALE</b>	9 588	8 230	17 818	-	-	-	16 910	2 080	18 970	32 407	44 034	76 441	58 905	54 324	113 229
français	47	33	80	-	-	-	21	24	45	486	363	849	554	420	974
néerlandais	9 541	8 197	17 738	-	-	-	16 889	2 036	18 925	31 915	43 670	75 585	58 345	53 903	112 248
allemand	-	-	-	-	-	-	-	-	-	6	1	7	6	1	7
<b>FLANDRE ORIENTALE</b>	12 062	8 988	21 050	-	-	-	21 454	5 686	27 140	34 340	49 131	83 471	67 856	63 805	131 661
français	96	67	163	-	-	-	-	-	-	131	165	296	227	232	459
néerlandais	11 966	8 921	20 887	-	-	-	21 454	5 686	27 140	34 209	48 966	83 175	67 629	63 573	131 202
<b>HAINAUT</b>	11 488	9 198	20 686	287	281	568	34 165	29 912	64 077	25 438	27 832	53 270	71 378	67 223	138 601
français	11 471	9 189	20 660	287	281	568	34 165	29 912	64 077	25 438	27 792	53 230	71 361	67 174	138 535
néerlandais	17	9	26	-	-	-	-	-	-	-	40	40	17	49	66
allemand	-	-	-	-	-	-	-	-	-	-	-	-	-	-	-
<b>LIEGE</b>	6 728	5 635	12 363	35	35	70	28 943	26 640	55 583	16 585	17 432	34 017	52 291	49 742	102 033
français	5 999	4 976	10 975	35	35	70	26 828	24 435	51 263	15 967	17 121	33 088	48 829	46 567	95 396
néerlandais	56	41	97	-	-	-	-	-	-	15	11	26	71	52	123
allemand	673	618	1 291	-	-	-	2 115	2 205	4 320	603	300	903	3 391	3 123	6 514
<b>LIMBOURG</b>	8 080	6 876	14 956	-	-	-	8 008	2 514	10 522	28 514	32 195	60 709	44 602	41 585	86 187
français	11	17	28	-	-	-	33	40	73	4	16	20	48	73	121
néerlandais	8 069	6 859	14 928	-	-	-	7 975	2 474	10 449	28 510	32 179	60 689	44 554	41 512	86 066
<b>LUXEMBOURG</b>	3 343	2 743	6 086	-	-	-	6 128	5 037	11 165	3 830	4 351	8 181	13 301	12 131	25 432
français	3 326	2 726	6 052	-	-	-	6 128	5 037	11 165	3 830	4 351	8 181	13 284	12 114	25 398
néerlandais	17	17	34	-	-	-	-	-	-	-	-	-	17	17	34
<b>NAMUR</b>	5 884	4 897	10 781	-	-	-	8 133	6 751	14 884	8 594	9 186	17 780	22 611	20 834	43 445
français	5 884	4 897	10 781	-	-	-	8 133	6 751	14 884	8 572	9 162	17 734	22 589	20 810	43 399
néerlandais	-	-	-	-	-	-	-	-	-	22	24	46	22	24	46
<b>ALLEMAGNE</b>	4 169	3 995	8 164	-	-	-	-	-	-	-	-	-	4 169	3 995	8 164
français	1 698	1 675	3 373	-	-	-	-	-	-	-	-	-	1 698	1 675	3 373
néerlandais	2 471	2 320	4 791	-	-	-	-	-	-	-	-	-	2 471	2 320	4 791

DEUXIEME NIVEAU

Quatrième degré primaire

## DEUXIEME NIVEAU (degré inférieur du cycle secondaire)

## Quatrième degré primaire

Répartition de la population scolaire d'après l'âge, le sexe, le régime linguistique, l'année d'études et le pouvoir organisateur de l'enseignement

Age et sexe	Enseignement organisé par les pouvoirs publics												Enseignement orga-			
	7e année primaire				8e année primaire				Total				7e année primaire			
	F	N	A	T	F	N	A	T	F	N	A	T	F	N	A	T
<i>TOTAL</i>	856	1 009	7	1 872	619	851	2	1 472	1 475	1 860	9	3 344	915	2 779	-	3 694
Garçons	311	710	6	1 027	165	510	-	675	476	1 220	6	1 702	236	1 531	-	1 767
Filles	545	299	1	845	454	341	2	797	999	640	3	1 642	679	1 248	-	1 927
Moins de 10 ans	19	-	-	19	-	-	-	-	19	-	-	19	-	-	-	-
Garçons	-	-	-	-	-	-	-	-	-	-	-	-	-	-	-	-
Filles	19	-	-	19	-	-	-	-	19	-	-	19	-	-	-	-
10 à moins de 11 ans	2	2	-	4	-	-	-	-	2	2	-	4	5	4	-	9
Garçons	-	-	-	-	-	-	-	-	-	-	-	-	5	4	-	9
Filles	2	2	-	4	-	-	-	-	2	2	-	4	-	-	-	-
11 à moins de 12 ans	22	54	-	76	1	-	-	1	23	54	-	77	67	183	-	250
Garçons	5	31	-	36	1	-	-	1	6	31	-	37	52	164	-	216
Filles	17	23	-	40	-	-	-	-	17	23	-	40	15	19	-	34
12 à moins de 13 ans	276	620	5	901	18	44	-	62	294	664	5	963	404	2 105	-	2 509
Garçons	89	429	4	522	8	26	-	34	97	455	4	556	100	1 124	-	1 224
Filles	187	191	1	379	10	18	-	28	197	209	1	407	304	981	-	1 285
13 à moins de 14 ans	330	268	2	600	150	516	2	668	480	784	4	1 268	303	386	-	689
Garçons	130	205	2	337	55	322	-	377	185	527	2	714	63	182	-	245
Filles	200	63	-	263	95	194	2	291	295	257	2	554	240	204	-	444
14 à moins de 15 ans	154	57	-	211	235	261	-	496	389	318	-	707	123	94	-	217
Garçons	71	39	-	110	70	146	-	216	141	185	-	326	12	51	-	63
Filles	83	18	-	101	165	115	-	280	248	133	-	381	111	43	-	154
15 à moins de 16 ans	39	7	-	46	136	27	-	163	175	34	-	209	10	7	-	17
Garçons	13	5	-	18	23	15	-	38	36	20	-	56	3	6	-	9
Filles	26	2	-	28	113	12	-	125	139	14	-	153	7	1	-	8
16 ans et plus	14	1	-	15	79	3	-	82	93	4	-	97	3	-	-	3
Garçons	3	1	-	4	8	1	-	9	11	2	-	13	1	-	-	1
Filles	11	-	-	11	71	2	-	73	82	2	-	84	2	-	-	2

1969 - 1970

nisé par les personnes privées								Population scolaire totale											
8e année primaire				Total				7e année primaire				8e année primaire				Total			
F	N	A	T	F	N	A	T	F	N	A	T	F	N	A	T	F	N	A	T
409	1 405	-	1 814	1 324	4 184	-	5 508	1 771	3 788	7	5 566	1 088	2 256	2	3 288	2 799	6 044	9	8 852
18	205	-	223	254	1 736	-	1 990	547	2 241	6	2 794	188	715	-	898	730	2 956	6	3 692
391	1 200	-	1 591	1 070	2 448	-	3 518	1 224	1 547	1	2 772	845	1 541	2	2 388	2 059	3 088	3	5 160
-	-	-	-	-	-	-	-	19	-	-	19	-	-	-	-	19	-	-	19
-	-	-	-	-	-	-	-	-	-	-	-	-	-	-	-	-	-	-	-
-	-	-	-	-	-	-	-	19	-	-	19	-	-	-	-	19	-	-	19
-	-	-	-	5	4	-	9	7	6	-	13	-	-	-	-	7	6	-	13
-	-	-	-	5	4	-	9	5	4	-	9	-	-	-	-	5	4	-	9
-	-	-	-	-	-	-	-	2	2	-	4	-	-	-	-	2	2	-	4
-	15	-	15	67	198	-	265	89	237	-	326	1	15	-	16	90	252	-	342
-	13	-	13	52	177	-	229	57	195	-	252	1	18	-	14	58	208	-	266
-	2	-	2	15	21	-	36	32	42	-	74	-	2	-	2	32	44	-	76
4	16	-	20	408	2 121	-	2 529	680	2 725	5	3 410	22	60	-	82	702	2 785	5	3 492
-	12	-	12	100	1 136	-	1 236	189	1 553	4	1 746	8	38	-	46	197	1 591	4	1 792
4	4	-	8	308	985	-	1 293	491	1 172	1	1 664	14	22	-	36	505	1 194	1	1 700
130	981	-	1 111	433	1 367	-	1 800	633	654	2	1 289	290	1 487	2	1 779	913	2 151	4	3 068
15	126	-	141	78	308	-	386	193	327	2	522	70	448	-	518	263	835	2	1 100
115	855	-	970	355	1 059	-	1 414	440	267	-	707	210	1 049	2	1 259	650	1 316	2	1 968
154	357	-	511	277	451	-	728	277	151	-	428	388	616	-	1 004	666	769	-	1 435
1	50	-	51	13	101	-	114	83	90	-	173	71	196	-	267	154	286	-	440
153	307	-	460	264	350	-	614	194	61	-	255	318	422	-	740	512	483	-	995
71	31	-	102	81	38	-	119	49	14	-	63	207	58	-	265	256	72	-	328
2	3	-	5	5	9	-	14	16	11	-	27	25	18	-	43	41	29	-	70
69	28	-	97	76	29	-	105	33	3	-	36	182	40	-	222	215	43	-	258
50	5	-	55	53	5	-	58	17	1	-	18	129	8	-	137	146	9	-	155
-	1	-	1	1	1	-	2	4	1	-	5	8	2	-	10	12	3	-	15
50	4	-	54	52	4	-	56	13	-	-	13	121	6	-	127	134	6	-	140



**DEUXIEME NIVEAU**  
**Formation générale**

## DEUXIEME NIVEAU (degré inférieur du cycle secondaire)

## Formation générale (degré inférieur de l'enseignement moyen)

Répartition de la population scolaire d'après le sexe, le régime linguistique, l'année, la section d'études et le pouvoir organisateur de l'enseignement

Section et année d'études	Enseignement organisé par les pouvoirs publics											
	Français			Néerlandais			Allemand			Total		
	G	F	T	G	F	T	G	F	T	G	F	T
<b>TOTAL</b>	25 473	25 430	50 903	17 928	14 410	32 338	32	19	51	43 433	39 859	83 292
1 <sup>e</sup> année	10 094	9 826	19 920	7 143	5 654	12 797	32	19	51	17 269	15 499	32 768
2 <sup>e</sup> année	8 219	8 158	16 377	5 804	4 639	10 443	-	-	-	14 023	12 797	26 820
3 <sup>e</sup> année	7 118	7 283	14 401	4 941	4 096	9 037	-	-	-	12 059	11 379	23 438
4 <sup>e</sup> année	42	135	177	40	21	61	-	-	-	82	156	238
5 <sup>e</sup> année	-	6	6	-	-	-	-	-	-	-	6	6
6 <sup>e</sup> année	-	22	22	-	-	-	-	-	-	-	22	22
<b>Structures traditionnelles :</b>	20 693	19 681	40 374	13 871	10 075	23 946	27	17	44	34 591	29 773	64 364
Section latine	8 068	6 652	14 720	3 766	2 372	6 138	7	5	12	11 841	9 029	20 870
6 <sup>e</sup> année	3 257	2 645	5 902	1 540	865	2 405	7	5	12	4 804	3 515	8 319
5 <sup>e</sup> année	2 492	2 068	4 560	1 143	758	1 901	-	-	-	3 635	2 826	6 461
4 <sup>e</sup> latin-grec	746	866	1 612	433	401	834	-	-	-	1 179	1 267	2 446
4 <sup>e</sup> latin-mathémat.	1 573	1 073	2 646	650	348	998	-	-	-	2 223	1 421	3 644
Section moderne	12 446	12 062	24 508	9 984	7 469	17 453	20	12	32	22 450	19 543	41 993
6 <sup>e</sup> année	4 599	4 414	9 013	3 643	2 829	6 472	20	12	32	8 262	7 255	15 517
5 <sup>e</sup> année (1)	4 212	4 276	8 488	3 322	2 470	5 792	-	-	-	7 534	6 746	14 280
4 <sup>e</sup> année	3 635	3 372	7 007	3 019	3 170	5 189	-	-	-	6 654	5 542	12 196
Section familiale	-	327	327	-	109	109	-	-	-	-	436	436
1 <sup>e</sup> année	-	131	131	-	29	29	-	-	-	-	160	160
2 <sup>e</sup> année	-	98	98	-	26	26	-	-	-	-	124	124
3 <sup>e</sup> année	-	97	97	-	54	54	-	-	-	-	151	151
4 <sup>e</sup> année	-	1	1	-	-	-	-	-	-	-	1	1
Section commerciale (2)	179	593	772	121	125	246	-	-	-	300	718	1 018
3 <sup>e</sup> année	137	477	614	81	104	185	-	-	-	218	581	799
4 <sup>e</sup> année	42	116	158	40	21	61	-	-	-	82	137	219
Divers	-	47	47	-	-	-	-	-	-	-	47	47
1 <sup>e</sup> année	-	-	-	-	-	-	-	-	-	-	-	-
2 <sup>e</sup> année	-	-	-	-	-	-	-	-	-	-	-	-
3 <sup>e</sup> année	-	1	1	-	-	-	-	-	-	-	1	1
4 <sup>e</sup> année	-	18	18	-	-	-	-	-	-	-	18	18
5 <sup>e</sup> année	-	6	6	-	-	-	-	-	-	-	6	6
6 <sup>e</sup> année	-	22	22	-	-	-	-	-	-	-	22	22
<b>Cycle d'observation et d'orientation :</b>	3 865	4 887	8 752	4 057	4 335	8 392	5	2	7	7 927	9 224	17 151
Option latine	849	1 325	2 174	1 012	501	1 513	-	-	-	1 861	1 826	3 687
1 <sup>e</sup> année	275	474	749	454	238	692	-	-	-	729	712	1 441
2 <sup>e</sup> année	312	458	770	344	145	489	-	-	-	656	603	1 259
3 <sup>e</sup> année	262	393	655	214	118	332	-	-	-	476	511	987
Option moderne	2 414	3 199	5 613	2 017	3 264	5 281	5	2	7	4 436	6 465	10 901
1 <sup>e</sup> année	717	1 074	1 791	852	1 306	2 158	5	2	7	1 574	2 382	3 956
2 <sup>e</sup> année	978	1 146	2 124	657	1 089	1 746	-	-	-	1 635	2 235	3 870
3 <sup>e</sup> année	719	979	1 698	508	869	1 377	-	-	-	1 227	1 848	3 075
Option technique	602	363	965	1 028	570	1 598	-	-	-	1 630	933	2 563
1 <sup>e</sup> année	331	226	557	654	387	1 041	-	-	-	985	613	1 598
2 <sup>e</sup> année	225	112	337	338	151	489	-	-	-	563	263	826
3 <sup>e</sup> année	46	25	71	36	32	68	-	-	-	82	57	139
<b>Enseignement rénové</b>	915	862	1 777	-	-	-	-	-	-	915	862	1 777
1 <sup>e</sup> année												

Dans la section moderne, les élèves ont été groupés sous des appellations générales de la manière suivante :

6<sup>e</sup> année : les élèves de la 6<sup>e</sup> moderne + les élèves de la 1<sup>ère</sup> moyenne;

5<sup>e</sup> année : les élèves de la 5<sup>e</sup> moderne + ceux de la 2<sup>e</sup> moyenne + les élèves de la 1<sup>ère</sup> année maritime (1);

4<sup>e</sup> année : les élèves de la 4<sup>e</sup> moderne + ceux de la 3<sup>e</sup> moyenne.



1969-1970

Enseignement organisé par les personnes privées												Population scolaire totale		
Français			Néerlandais			Allemand			Total			G	F	T
G	F	T	G	F	T	G	F	T	G	F	T			
22 919	22 485	45 404	45 126	37 297	82 423	383	471	854	68 428	60 253	128 681	111 861	100 112	211 973
8 964	8 439	17 403	17 209	13 646	30 855	160	184	344	26 333	22 269	48 602	43 602	37 768	81 370
7 345	7 402	14 747	15 014	12 298	27 312	117	153	270	22 476	19 853	42 329	36 499	32 650	69 149
6 584	6 563	13 147	12 894	11 336	24 230	106	134	240	19 584	18 033	37 617	31 643	29 412	61 055
-	35	35	-	11	11	-	-	-	-	46	46	82	202	284
26	32	58	9	6	15	-	-	-	35	38	73	35	44	79
-	14	14	-	-	-	-	-	-	-	14	14	-	36	36
22 919	22 485	45 404	45 126	37 297	82 423	383	471	854	68 428	60 253	128 681	103 019	90 026	193 045
10 239	7 717	17 956	13 159	7 130	20 289	119	66	185	23 517	14 913	38 430	35 358	23 942	59 300
4 136	3 035	7 171	5 238	2 823	8 061	54	35	89	9 428	5 899	15 321	14 232	9 408	23 640
3 177	2 452	5 629	4 130	2 186	6 316	32	19	51	7 339	4 657	11 996	10 974	7 483	18 457
1 837	1 745	3 582	2 149	1 503	3 652	17	12	29	4 003	3 260	7 263	5 182	4 527	9 709
1 089	485	1 574	1 642	618	2 260	16	-	16	2 747	1 103	3 850	4 970	2 524	7 494
12 651	13 533	26 184	31 943	29 099	61 042	264	299	563	44 858	42 931	87 789	67 308	62 474	129 782
4 825	5 008	9 833	11 963	10 481	22 444	106	100	206	16 894	15 589	32 483	25 156	22 844	48 000
4 168	4 563	8 731	10 877	9 773	20 650	85	101	186	15 130	14 437	29 567	22 664	21 183	43 847
3 658	3 962	7 620	9 103	8 845	17 948	73	98	171	12 834	12 905	25 739	19 488	18 447	37 935
-	1 121	1 121	-	1 051	1 051	-	106	106	-	2 278	2 278	-	2 714	2 714
-	392	392	-	342	342	-	49	49	-	783	783	-	943	943
-	382	382	-	339	339	-	33	33	-	754	754	-	878	878
-	347	347	-	370	370	-	24	24	-	741	741	-	892	892
-	-	-	-	-	-	-	-	-	-	-	-	-	1	1
-	-	-	-	-	-	-	-	-	-	-	-	300	718	1 018
-	-	-	-	-	-	-	-	-	-	-	-	218	581	799
-	-	-	-	-	-	-	-	-	-	-	-	82	137	219
29	114	143	24	17	41	-	-	-	53	131	184	53	178	231
3	4	7	8	-	8	-	-	-	11	4	15	11	4	15
-	5	5	7	-	7	-	-	-	7	5	12	7	5	12
-	24	24	-	-	-	-	-	-	-	24	24	-	25	25
-	35	35	-	11	11	-	-	-	-	46	46	-	64	64
26	32	58	9	6	15	-	-	-	35	38	73	35	44	79
-	14	14	-	-	-	-	-	-	-	14	14	-	36	36
-	-	-	-	-	-	-	-	-	-	-	-	7 927	9 224	17 151
-	-	-	-	-	-	-	-	-	-	-	-	1 861	1 826	3 687
-	-	-	-	-	-	-	-	-	-	-	-	729	712	1 441
-	-	-	-	-	-	-	-	-	-	-	-	656	603	1 259
-	-	-	-	-	-	-	-	-	-	-	-	476	511	987
-	-	-	-	-	-	-	-	-	-	-	-	4 436	6 465	10 901
-	-	-	-	-	-	-	-	-	-	-	-	1 574	2 382	3 956
-	-	-	-	-	-	-	-	-	-	-	-	1 635	2 235	3 870
-	-	-	-	-	-	-	-	-	-	-	-	1 227	1 848	3 075
-	-	-	-	-	-	-	-	-	-	-	-	1 630	933	2 563
-	-	-	-	-	-	-	-	-	-	-	-	985	613	1 598
-	-	-	-	-	-	-	-	-	-	-	-	563	263	826
-	-	-	-	-	-	-	-	-	-	-	-	82	57	139
-	-	-	-	-	-	-	-	-	-	-	-	915	862	1 777

Dans la section commerciale (2), les élèves ont été groupés sous des appellations générales, de la manière suivante :

3e année : les élèves de la 1ère année commerciale + ceux de la 2e année maritime;

4e année : les élèves de la 2ème année commerciale + ceux de la 3ème année maritime.

(1) Cet enseignement est uniquement organisé à l'école moyenne de l'Etat à Bruges;

(2) Cette section comprend seulement une troisième et une quatrième année. La troisième année commerciale est accessible aux élèves qui ont terminé la deuxième moyenne.

## DEUXIEME NIVEAU (degré inférieur du cycle secondaire)

Formation générale (degré inférieur de l'enseignement moyen)

Répartition de la population scolaire d'après l'âge, le sexe, l'année et la section d'études

Section et année d'études	< 12 ans			12 - < 13 ans			13 - < 14 ans			14 - < 15 ans		
	G	F	T	G	F	T	G	F	T	G	F	T
<b>TOTAL</b>	<b>1 036</b>	<b>968</b>	<b>2 005</b>	<b>12 453</b>	<b>12 297</b>	<b>24 750</b>	<b>13 813</b>	<b>14 144</b>	<b>27 957</b>	<b>12 455</b>	<b>12 912</b>	<b>25 367</b>
1e année	998	951	1 949	11 495	11 482	22 977	4 641	4 273	8 914	1 550	1 212	2 762
2e année	38	17	55	947	809	1 756	8 429	9 141	17 570	4 366	4 075	8 441
3e année	-	1	1	8	6	14	727	730	1 457	6 533	7 621	14 154
4e année	-	-	-	-	-	-	-	-	-	-	4	4
5e année	-	-	-	3	-	3	16	-	16	6	-	6
6e année	-	-	-	-	-	-	-	-	-	-	-	-
<b>Structures traditionnelles</b>	<b>952</b>	<b>852</b>	<b>1 804</b>	<b>11 311</b>	<b>10 756</b>	<b>22 067</b>	<b>12 403</b>	<b>12 410</b>	<b>24 813</b>	<b>11 208</b>	<b>11 447</b>	<b>22 655</b>
<b>Section latine</b>	<b>625</b>	<b>479</b>	<b>1 104</b>	<b>5 986</b>	<b>4 765</b>	<b>10 751</b>	<b>5 357</b>	<b>4 484</b>	<b>9 841</b>	<b>4 560</b>	<b>3 754</b>	<b>8 314</b>
6e année	609	477	1 086	5 397	4 392	9 789	1 122	703	1 825	233	87	320
5e année	16	1	17	584	372	956	3 784	3 405	7 189	1 045	652	1 697
4e latin-grec	-	1	1	2	-	2	224	224	468	1 488	1 861	3 349
4e latin-mathématiques	-	-	-	3	1	4	227	132	359	1 794	1 154	2 948
<b>Section moderne</b>	<b>327</b>	<b>357</b>	<b>684</b>	<b>5 322</b>	<b>5 855</b>	<b>11 177</b>	<b>7 029</b>	<b>7 557</b>	<b>14 586</b>	<b>6 596</b>	<b>7 086</b>	<b>13 682</b>
6e année	305	345	650	5 024	5 507	10 531	2 894	2 627	5 521	982	782	1 764
5e année	22	12	34	296	344	640	3 908	4 658	8 566	2 861	2 745	5 606
4e année	-	-	-	2	4	6	227	272	499	2 753	3 559	6 312
<b>Section familiale</b>	<b>-</b>	<b>16</b>	<b>16</b>	<b>-</b>	<b>134</b>	<b>134</b>	<b>-</b>	<b>358</b>	<b>358</b>	<b>-</b>	<b>396</b>	<b>396</b>
1e année	-	16	16	-	116	116	-	222	222	-	92	92
2e année	-	-	-	-	18	18	-	129	129	-	200	200
3e année	-	-	-	-	-	-	-	7	7	-	104	104
4e année	-	-	-	-	-	-	-	-	-	-	-	-
<b>Section commerciale</b>	<b>-</b>	<b>-</b>	<b>-</b>	<b>-</b>	<b>-</b>	<b>-</b>	<b>1</b>	<b>9</b>	<b>10</b>	<b>46</b>	<b>202</b>	<b>248</b>
3e année	-	-	-	-	-	-	1	9	10	46	199	245
4e année	-	-	-	-	-	-	-	-	-	-	3	3
<b>Divers</b>	<b>-</b>	<b>-</b>	<b>-</b>	<b>3</b>	<b>2</b>	<b>5</b>	<b>16</b>	<b>2</b>	<b>18</b>	<b>6</b>	<b>9</b>	<b>15</b>
1e année	-	-	-	-	2	2	-	2	2	-	-	-
2e année	-	-	-	-	-	-	-	-	-	-	5	5
3e année	-	-	-	-	-	-	-	-	-	-	3	3
4e année	-	-	-	-	-	-	-	-	-	-	1	1
5e année	-	-	-	3	-	3	16	-	16	6	-	6
6e année	-	-	-	-	-	-	-	-	-	-	-	-
<b>Cycle d'observation et d'orientation</b>	<b>44</b>	<b>74</b>	<b>118</b>	<b>665</b>	<b>1 037</b>	<b>1 702</b>	<b>1 179</b>	<b>1 502</b>	<b>2 681</b>	<b>1 125</b>	<b>1 396</b>	<b>2 521</b>
<b>Option latine</b>	<b>23</b>	<b>40</b>	<b>63</b>	<b>210</b>	<b>400</b>	<b>610</b>	<b>305</b>	<b>456</b>	<b>761</b>	<b>242</b>	<b>341</b>	<b>583</b>
1e année	23	37	60	182	359	541	47	62	109	20	15	35
2e année	-	3	3	27	41	68	227	357	584	46	45	91
3e année	-	-	-	1	-	1	31	37	68	176	281	457
<b>Option moderne</b>	<b>20</b>	<b>33</b>	<b>53</b>	<b>363</b>	<b>561</b>	<b>924</b>	<b>695</b>	<b>917</b>	<b>1 612</b>	<b>685</b>	<b>957</b>	<b>1 642</b>
1e année	20	32	52	328	529	857	222	335	557	103	120	223
2e année	-	1	1	35	31	66	457	554	1 011	315	382	697
3e année	-	-	-	-	1	1	16	28	44	267	455	722
<b>Option technique</b>	<b>1</b>	<b>1</b>	<b>2</b>	<b>92</b>	<b>76</b>	<b>168</b>	<b>179</b>	<b>129</b>	<b>308</b>	<b>198</b>	<b>98</b>	<b>296</b>
1e année	1	1	2	87	73	160	125	90	215	90	47	137
2e année	-	-	-	5	3	8	53	38	91	99	46	145
3e année	-	-	-	-	-	-	1	1	2	9	5	14
<b>Enseignement rénové</b>	<b>40</b>	<b>43</b>	<b>83</b>	<b>477</b>	<b>504</b>	<b>981</b>	<b>231</b>	<b>232</b>	<b>463</b>	<b>122</b>	<b>69</b>	<b>191</b>
1e année	40	43	83	477	504	981	231	232	463	122	69	191

1969 - 1970

## Régime linguistique français

15 - < 16 ans			16 - < 17 ans			17 - < 18 ans			18 - < 19 ans			19 ans et plus			Population scolaire totale		
G	F	T	G	F	T	G	F	T	G	F	T	G	F	T	G	F	T
5 832	5 365	11 197	2 160	1 685	3 845	552	425	977	81	72	153	10	46	56	48 392	47 915	96 307
305	287	592	53	48	101	12	9	21	4	2	6	-	1	1	19 058	18 265	37 323
1 424	1 240	2 664	317	229	546	38	36	74	4	11	15	1	2	3	15 564	15 560	31 124
4 089	3 791	7 880	1 777	1 343	3 120	490	311	801	71	29	100	7	14	21	13 702	13 846	27 548
13	46	59	13	62	75	12	41	53	2	16	18	2	1	3	42	170	212
1	1	2	-	3	3	-	23	23	-	5	5	-	6	6	26	38	64
-	-	-	-	-	-	-	5	5	-	9	9	-	22	22	-	36	36
5 248	4 734	9 982	1 921	1 470	3 391	486	386	872	73	65	138	10	46	56	43 612	42 166	85 778
1 370	743	2 113	342	124	466	64	16	80	3	1	4	-	3	3	18 307	14 369	32 676
29	19	48	2	2	4	1	-	1	-	-	-	-	-	-	7 393	5 680	13 073
196	77	273	41	12	53	3	1	4	-	-	-	-	-	-	5 669	4 520	10 189
638	424	1 062	188	69	257	40	9	49	3	1	4	-	2	2	2 583	2 611	5 194
507	223	730	111	41	152	20	6	26	-	-	-	-	1	1	2 662	1 558	4 220
3 815	3 436	7 251	1 538	1 032	2 570	401	235	636	61	23	84	8	14	22	25 097	25 595	50 692
181	139	320	30	16	46	7	4	11	1	1	2	-	1	1	9 424	9 422	18 846
1 041	881	1 922	220	167	387	28	24	52	3	6	9	1	2	3	8 380	8 839	17 219
2 593	2 416	5 009	1 288	849	2 137	366	207	573	57	15	73	7	11	18	7 293	7 334	14 627
-	357	357	-	147	147	-	35	35	-	5	5	-	-	-	-	1 448	1 448
-	58	58	-	16	16	-	3	3	-	-	-	-	-	-	-	523	523
-	109	109	-	15	15	-	6	6	-	3	3	-	-	-	-	480	480
-	190	190	-	115	115	-	26	26	-	2	2	-	-	-	-	444	444
-	-	-	-	1	1	-	-	-	-	-	-	-	-	-	-	1	1
62	176	238	41	131	172	21	58	79	6	16	22	2	1	3	179	593	772
49	140	189	28	94	122	9	30	39	4	5	9	-	-	-	137	477	614
13	36	49	13	37	50	12	28	40	2	11	13	2	1	3	42	116	158
1	22	23	-	36	36	-	42	42	3	20	23	-	28	28	29	161	190
-	-	-	-	-	-	-	-	-	3	-	3	-	-	-	3	4	7
-	-	-	-	-	-	-	-	-	-	-	-	-	-	-	-	5	5
-	11	11	-	9	9	-	1	1	-	1	1	-	-	-	-	25	25
-	10	10	-	24	24	-	13	13	-	5	5	-	-	-	-	53	53
1	1	2	-	3	3	-	23	23	-	5	5	-	6	6	26	38	64
-	-	-	-	-	-	-	5	5	-	9	9	-	22	22	-	36	36
550	620	1 170	228	213	441	66	38	104	8	7	15	-	-	-	3 865	4 887	8 752
42	70	112	23	16	39	3	1	4	1	1	2	-	-	-	849	1 325	2 174
3	1	4	-	-	-	-	-	-	-	-	-	-	-	-	275	474	749
9	11	20	3	-	3	-	-	-	-	1	1	-	-	-	312	458	770
30	58	88	20	16	36	3	1	4	1	-	1	-	-	-	262	393	655
420	504	924	168	186	354	58	35	93	5	6	11	-	-	-	2 414	3 199	5 613
36	44	80	5	12	17	3	1	4	-	1	1	-	-	-	717	1 074	1 791
127	142	269	38	31	69	5	4	9	1	1	2	-	-	-	978	1 146	2 124
257	318	575	125	143	268	50	30	80	4	4	8	-	-	-	719	979	1 698
88	46	134	37	11	48	5	2	7	2	-	2	-	-	-	602	363	965
22	15	37	5	-	5	1	-	1	-	-	-	-	-	-	331	226	557
51	20	71	15	4	19	2	1	3	-	-	-	-	-	-	225	112	337
15	11	26	17	7	24	2	1	3	2	-	2	-	-	-	46	25	71
34	11	45	11	2	13	-	1	1	-	-	-	-	-	-	915	862	1 777
34	11	45	11	2	13	-	1	1	-	-	-	-	-	-	915	862	1 777

## DEUXIEME NIVEAU (degré inférieur du cycle secondaire)

Formation générale (degré inférieur de l'enseignement moyen)

Répartition de la population scolaire d'après l'âge, l'année et la section d'études

Section et année d'études	moins de 12 ans			12 - < 13 ans			13 - < 14 ans			14 - < 15 ans		
	G	F	T	G	F	T	G	F	T	G	F	T
<b>TOTAL</b>	<b>855</b>	<b>636</b>	<b>1 491</b>	<b>19 521</b>	<b>17 241</b>	<b>36 762</b>	<b>19 438</b>	<b>16 408</b>	<b>35 846</b>	<b>16 488</b>	<b>14 497</b>	<b>30 885</b>
1 <sup>e</sup> année	844	632	1 476	18 738	16 644	35 382	4 137	1 781	5 918	551	222	773
2 <sup>e</sup> année	4	4	8	772	586	1 358	14 576	13 985	28 561	4 588	2 071	6 659
3 <sup>e</sup> année	7	-	7	9	11	20	719	642	1 361	11 345	12 204	23 549
4 <sup>e</sup> année	-	-	-	-	-	-	-	-	-	3	-	3
5 <sup>e</sup> année	-	-	-	2	-	2	6	-	6	1	-	1
6 <sup>e</sup> année	-	-	-	-	-	-	-	-	-	-	-	-
<b>Structures traditionnelles</b>	<b>797</b>	<b>589</b>	<b>1 386</b>	<b>18 065</b>	<b>15 650</b>	<b>33 715</b>	<b>18 112</b>	<b>15 048</b>	<b>33 160</b>	<b>15 653</b>	<b>13 437</b>	<b>29 090</b>
<b>Section latine</b>	<b>408</b>	<b>231</b>	<b>634</b>	<b>5 971</b>	<b>3 511</b>	<b>9 482</b>	<b>5 241</b>	<b>2 887</b>	<b>8 128</b>	<b>4 374</b>	<b>2 650</b>	<b>7 024</b>
6 <sup>e</sup> année	393	230	623	5 641	3 309	8 950	713	143	856	29	5	34
5 <sup>e</sup> année	3	1	4	323	200	523	5 191	2 527	6 718	715	193	908
4 <sup>e</sup> Latin-grec	-	-	-	6	-	6	188	127	315	1 838	1 635	3 473
4 <sup>e</sup> Latin-mathématiques	7	-	7	1	2	3	149	90	239	1 792	817	2 609
<b>Section moderne</b>	<b>391</b>	<b>354</b>	<b>745</b>	<b>12 086</b>	<b>11 916</b>	<b>24 002</b>	<b>12 850</b>	<b>11 815</b>	<b>24 665</b>	<b>11 236</b>	<b>10 311</b>	<b>21 547</b>
6 <sup>e</sup> année (1 <sup>e</sup> moyenne)	390	351	741	11 691	11 607	23 298	3 019	1 211	4 230	434	132	566
5 <sup>e</sup> année (2 <sup>e</sup> moyenne)	1	3	4	394	303	697	9 505	10 266	19 771	3 577	1 489	5 066
4 <sup>e</sup> année (3 <sup>e</sup> moyenne)	-	-	-	1	6	7	326	338	664	7 225	8 690	15 915
<b>Section familiale</b>	<b>-</b>	<b>4</b>	<b>4</b>	<b>-</b>	<b>223</b>	<b>223</b>	<b>-</b>	<b>344</b>	<b>344</b>	<b>-</b>	<b>407</b>	<b>407</b>
1 <sup>e</sup> année	-	4	4	-	219	219	-	126	126	-	18	18
2 <sup>e</sup> année	-	-	-	-	3	3	-	215	215	-	114	114
3 <sup>e</sup> année	-	-	-	-	1	1	-	3	3	-	275	275
4 <sup>e</sup> année	-	-	-	-	-	-	-	-	-	-	-	-
<b>Section commerciale</b>	<b>-</b>	<b>-</b>	<b>-</b>	<b>1</b>	<b>-</b>	<b>1</b>	<b>10</b>	<b>2</b>	<b>12</b>	<b>40</b>	<b>69</b>	<b>109</b>
3 <sup>e</sup> année	-	-	-	1	-	1	10	2	12	37	69	106
4 <sup>e</sup> année	-	-	-	-	-	-	-	-	-	3	-	3
<b>Divers</b>	<b>3</b>	<b>-</b>	<b>3</b>	<b>7</b>	<b>-</b>	<b>7</b>	<b>11</b>	<b>-</b>	<b>11</b>	<b>3</b>	<b>-</b>	<b>3</b>
1 <sup>e</sup> année	3	-	3	5	-	5	-	-	-	-	-	-
2 <sup>e</sup> année	-	-	-	-	-	-	5	-	5	2	-	2
3 <sup>e</sup> année	-	-	-	-	-	-	-	-	-	-	-	-
4 <sup>e</sup> année	-	-	-	-	-	-	-	-	-	-	-	-
5 <sup>e</sup> année	-	-	-	2	-	2	6	-	6	1	-	1
6 <sup>e</sup> année	-	-	-	-	-	-	-	-	-	-	-	-
<b>Cycle d'observation et d'orientation</b>	<b>58</b>	<b>47</b>	<b>105</b>	<b>1 456</b>	<b>1 591</b>	<b>3 047</b>	<b>1 326</b>	<b>1 360</b>	<b>2 686</b>	<b>835</b>	<b>1 060</b>	<b>1 895</b>
<b>Option latine</b>	<b>22</b>	<b>9</b>	<b>31</b>	<b>393</b>	<b>240</b>	<b>633</b>	<b>317</b>	<b>143</b>	<b>460</b>	<b>189</b>	<b>104</b>	<b>293</b>
1 <sup>e</sup> année	22	9	31	370	221	591	53	8	61	9	-	9
2 <sup>e</sup> année	-	-	-	23	18	41	250	117	367	45	9	54
3 <sup>e</sup> année	-	-	-	-	1	1	14	18	32	135	95	230
<b>Option moderne</b>	<b>32</b>	<b>37</b>	<b>69</b>	<b>628</b>	<b>1 100</b>	<b>1 728</b>	<b>648</b>	<b>1 041</b>	<b>1 689</b>	<b>481</b>	<b>845</b>	<b>1 326</b>
1 <sup>e</sup> année	32	37	69	602	1 050	1 652	174	189	363	38	29	67
2 <sup>e</sup> année	-	-	-	26	49	75	442	792	1 234	139	207	346
3 <sup>e</sup> année	-	-	-	-	1	1	32	60	92	304	609	913
<b>Option technique</b>	<b>4</b>	<b>1</b>	<b>5</b>	<b>435</b>	<b>251</b>	<b>686</b>	<b>361</b>	<b>176</b>	<b>537</b>	<b>165</b>	<b>111</b>	<b>276</b>
1 <sup>e</sup> année	4	1	5	429	238	667	178	104	282	41	38	79
2 <sup>e</sup> année	-	-	-	6	13	19	183	68	251	110	59	169
3 <sup>e</sup> année	-	-	-	-	-	-	-	4	4	14	14	28

1969 - 1970

## Régime linguistique néerlandais

15 - < 16 ans			16 - < 17 ans			17 - < 18 ans			18 - < 19 ans			19 ans et plus			Population scolaire totale		
G	G	T	G	F	T	G	F	T	G	F	T	G	F	T	G	F	T
5 409	2 526	7 935	1 142	345	1 487	183	41	224	17	6	23	1	7	8	63 054	51 707	114 761
75	18	93	6	3	9	1	-	1	-	-	-	-	-	-	24 352	19 300	43 652
768	260	1 028	94	28	122	15	-	15	1	-	1	-	3	3	20 818	16 937	37 755
4 556	2 224	6 780	1 025	302	1 327	159	39	198	14	6	20	1	4	5	17 835	15 432	33 267
10	24	34	17	7	24	8	1	9	2	-	2	-	-	-	40	32	72
-	-	-	-	5	5	-	1	1	-	-	-	-	-	-	9	6	15
-	-	-	-	-	-	-	-	-	-	-	-	-	-	-	-	-	-
5 122	2 293	7 415	1 068	308	1 376	164	35	199	15	5	20	1	7	8	58 997	47 372	106 369
850	208	1 058	83	14	97	-	-	-	3	-	3	-	1	1	16 925	9 502	26 427
1	1	2	1	-	1	-	-	-	-	-	-	-	-	-	6 778	3 688	10 466
39	21	60	2	1	3	-	-	-	-	-	-	-	1	1	5 273	2 944	8 217
495	131	626	52	11	63	-	-	-	3	-	3	-	-	-	2 582	1 904	4 486
315	55	370	28	2	30	-	-	-	-	-	-	-	-	-	2 292	966	3 258
4 240	1 877	6 117	960	254	1 214	153	31	184	10	4	14	1	6	7	41 927	36 568	78 495
67	8	75	5	1	6	-	-	-	-	-	-	-	-	-	15 606	13 310	28 916
631	160	791	77	20	97	13	-	13	1	-	1	-	2	2	14 199	12 243	26 442
3 542	1 709	5 251	878	233	1 111	140	31	171	9	4	13	1	4	5	12 122	11 015	23 137
-	157	157	-	23	23	-	1	1	-	1	1	-	-	-	-	1 160	1 160
-	4	4	-	-	-	-	-	-	-	-	-	-	-	-	-	371	371
-	30	30	-	3	3	-	-	-	-	-	-	-	-	-	-	365	365
-	123	123	-	20	20	-	1	1	-	1	1	-	-	-	-	424	424
-	-	-	-	-	-	-	-	-	-	-	-	-	-	-	-	-	-
32	45	77	25	8	33	11	1	12	2	-	2	-	-	-	121	125	246
22	27	49	8	5	13	3	1	4	-	-	-	-	-	-	81	104	185
10	18	28	17	3	20	8	-	8	2	-	2	-	-	-	40	21	61
-	6	6	-	9	9	-	2	2	-	-	-	-	-	-	24	17	41
-	-	-	-	-	-	-	-	-	-	-	-	-	-	-	8	-	8
-	-	-	-	-	-	-	-	-	-	-	-	-	-	-	7	-	7
-	-	-	-	-	-	-	-	-	-	-	-	-	-	-	-	-	-
-	6	6	-	4	4	-	1	1	-	-	-	-	-	-	-	11	11
-	-	-	-	5	5	-	1	1	-	-	-	-	-	-	9	6	15
-	-	-	-	-	-	-	-	-	-	-	-	-	-	-	-	-	-
287	233	520	74	37	111	19	6	25	2	1	3	-	-	-	4 057	4 335	8 392
73	5	78	14	-	14	4	-	4	-	-	-	-	-	-	1 012	501	1 513
-	-	-	-	-	-	-	-	-	-	-	-	-	-	-	454	238	692
24	1	25	2	-	2	-	-	-	-	-	-	-	-	-	344	145	489
49	4	53	12	-	12	4	-	4	-	-	-	-	-	-	214	118	332
166	199	365	48	35	83	13	6	19	1	1	2	-	-	-	2 017	3 264	5 281
5	-	5	-	1	1	1	-	1	-	-	-	-	-	-	852	1 306	2 158
40	37	77	10	4	14	-	-	-	-	-	-	-	-	-	657	1 089	1 746
121	162	283	38	30	68	12	6	18	1	1	2	-	-	-	508	869	1 377
48	29	77	12	2	14	2	-	2	1	-	1	-	-	-	1 028	570	1 598
2	5	7	-	1	1	-	-	-	-	-	-	-	-	-	654	387	1 041
34	11	45	3	-	3	2	-	2	-	-	-	-	-	-	338	151	489
12	13	25	9	1	10	-	-	-	1	-	1	-	-	-	36	32	68





DEUXIEME NIVEAU (degré inférieur du cycle secondaire)

1969 - 1970

Formation générale (degré inférieur de l'enseignement moyen)

Répartition de la population scolaire d'après le sexe, le régime linguistique, le pouvoir organisateur et la situation des établissements

Localisation et régime linguistique	Etat			Provinces			Communes			Personnes privées			Total		
	G	F	T	G	F	T	G	F	T	G	F	T	G	F	T
<b>TOTAL</b>	38 541	34 091	72 632	914	959	1 873	3 978	4 809	8 787	68 428	60 253	128 681	111 861	100 112	211 973
français	21 834	20 819	42 653	676	702	1 378	2 963	3 909	6 872	22 919	22 485	45 404	48 392	47 915	96 307
néerlandais	16 675	13 253	29 928	238	257	495	1 015	900	1 915	45 126	37 297	82 423	63 054	51 707	114 761
allemand	32	19	51	-	-	-	-	-	-	383	471	854	415	490	905
<b>ANVERS</b>	4 648	3 158	7 806	-	-	-	615	515	1 130	11 105	10 175	21 280	16 368	13 848	30 216
français	-	-	-	-	-	-	-	-	-	57	69	126	57	69	126
néerlandais	4 648	3 158	7 806	-	-	-	615	515	1 130	11 048	10 106	21 154	16 311	13 779	30 090
<b>BRABANT</b>	8 704	8 225	16 929	327	473	800	2 422	2 355	4 777	15 639	14 098	29 737	27 092	25 151	52 243
français	5 475	5 274	10 749	103	240	343	2 271	2 275	4 546	7 725	7 662	15 387	15 574	15 451	31 025
néerlandais	3 229	2 951	6 180	224	233	457	151	80	231	7 914	6 436	14 350	11 518	9 700	21 218
<b>FLANDRE OCCIDENTALE</b>	2 522	2 035	4 557	-	-	-	-	-	-	9 483	7 301	16 784	12 005	9 336	21 341
français	-	-	-	-	-	-	-	-	-	10	3	13	10	3	13
néerlandais	2 522	2 035	4 557	-	-	-	-	-	-	9 473	7 298	16 771	11 995	9 338	21 328
<b>FLANDRE ORIENTALE</b>	3 641	2 784	6 425	-	-	-	226	234	460	10 166	9 267	19 433	14 033	12 285	26 318
français	-	-	-	-	-	-	-	-	-	-	-	-	-	-	-
néerlandais	3 641	2 784	6 425	-	-	-	226	234	460	10 166	9 267	19 433	14 033	12 285	26 318
<b>HAINAUT</b>	7 204	6 991	14 195	573	462	1 035	-	-	-	5 299	5 578	10 877	13 076	13 031	26 107
français	7 204	6 991	14 195	573	462	1 035	-	-	-	5 299	5 578	10 877	13 076	13 031	26 107
néerlandais	-	-	-	-	-	-	-	-	-	-	-	-	-	-	-
<b>LIEGE</b>	5 459	4 941	10 400	-	-	-	692	1 634	2 326	4 685	5 234	9 919	10 836	11 809	22 645
français	5 427	4 922	10 349	-	-	-	692	1 634	2 326	4 302	4 763	9 065	10 421	11 319	21 740
néerlandais	-	-	-	-	-	-	-	-	-	-	-	-	-	-	-
allemand	32	19	51	-	-	-	-	-	-	383	471	854	415	490	905
<b>LIMBOURG</b>	2 266	1 925	4 191	14	24	38	23	71	94	6 525	4 190	10 715	8 828	6 210	15 038
français	-	-	-	-	-	-	-	-	-	-	-	-	-	-	-
néerlandais	2 266	1 925	4 191	14	24	38	23	71	94	6 525	4 190	10 715	8 828	6 210	15 038
<b>LUXEMBOURG</b>	1 212	1 062	2 274	-	-	-	-	-	-	2 570	1 606	4 176	3 782	2 668	6 450
français	1 212	1 062	2 274	-	-	-	-	-	-	2 570	1 606	4 176	3 782	2 668	6 450
néerlandais	-	-	-	-	-	-	-	-	-	-	-	-	-	-	-
<b>NAMUR</b>	2 275	2 329	4 604	-	-	-	-	-	-	2 956	2 804	5 760	5 231	5 133	10 364
français	2 275	2 329	4 604	-	-	-	-	-	-	2 956	2 804	5 760	5 231	5 133	10 364
néerlandais	-	-	-	-	-	-	-	-	-	-	-	-	-	-	-
<b>ALLEMAGNE</b>	610	641	1 251	-	-	-	-	-	-	-	-	-	610	641	1 251
français	241	241	482	-	-	-	-	-	-	-	-	-	241	241	482
néerlandais	369	400	769	-	-	-	-	-	-	-	-	-	369	400	769



DEUXIEME NIVEAU (degré supérieur du cycle secondaire)

1969-1970

Formation générale (degré supérieur de l'enseignement moyen)

Répartition de la population d'après le sexe, le régime linguistique, le pouvoir organisateur et la situation des établissements

Localisation et régime linguistique	Etat			Provinces			Communes			Personnes privées			Total		
	G	F	T	G	F	T	G	F	T	G	F	T	G	F	T
<b>TOTAL :</b>	18 006	13 408	31 414	261	125	386	1 452	1 276	2 728	38 006	29 087	67 093	57 725	43 896	101 621
Français	10 181	8 377	18 558	261	125	386	1 264	1 163	2 427	12 736	10 102	22 838	24 442	19 767	44 209
Néerlandais	7 825	5 031	12 856	-	-	-	188	113	301	25 090	18 837	43 927	33 103	23 981	57 084
Allemand	-	-	-	-	-	-	-	-	-	180	148	328	180	148	328
<b>Anvers</b>	2 262	1 235	3 497	-	-	-	106	87	193	6 070	5 302	11 372	8 438	6 624	15 062
Français	-	-	-	-	-	-	-	-	-	23	37	60	23	37	60
Néerlandais	2 262	1 235	3 497	-	-	-	106	87	193	6 047	5 265	11 312	8 415	6 587	15 002
<b>Brabant</b>	4 772	3 863	8 635	-	-	-	1 084	843	1 927	8 922	7 071	15 993	14 778	11 777	26 555
Français	3 048	2 630	5 678	-	-	-	1 050	817	1 867	4 665	3 998	8 663	8 763	7 445	16 208
Néerlandais	1 724	1 233	2 957	-	-	-	34	26	60	4 257	3 073	7 330	6 015	4 332	10 347
<b>Flandre occidentale</b>	1 064	716	1 780	-	-	-	-	-	-	5 621	3 710	9 331	6 685	4 426	11 111
Français	-	-	-	-	-	-	-	-	-	1	2	3	1	2	3
Néerlandais	1 064	716	1 780	-	-	-	-	-	-	5 620	3 708	9 328	6 684	4 424	11 108
<b>Flandre orientale</b>	1 790	1 114	2 904	-	-	-	48	-	48	5 595	4 463	10 058	7 433	5 577	13 010
Français	-	-	-	-	-	-	-	-	-	-	-	-	-	-	-
Néerlandais	1 790	1 114	2 904	-	-	-	48	-	48	5 595	4 463	10 058	7 433	5 577	13 010
<b>Hainaut</b>	2 713	2 329	5 042	261	125	386	-	-	-	2 950	2 179	5 129	5 924	4 633	10 557
Français	2 713	2 329	5 042	261	125	386	-	-	-	2 950	2 179	5 129	5 924	4 633	10 557
Néerlandais	-	-	-	-	-	-	-	-	-	-	-	-	-	-	-
<b>Liège</b>	2 728	2 101	4 829	-	-	-	214	346	560	2 690	2 244	4 934	5 632	4 691	10 323
Français	2 728	2 101	4 829	-	-	-	214	346	560	2 510	2 096	4 606	5 452	4 543	9 995
Néerlandais	-	-	-	-	-	-	-	-	-	-	-	-	-	-	-
Allemand	-	-	-	-	-	-	-	-	-	180	148	328	180	148	328
<b>Limbourg</b>	891	635	1 526	-	-	-	-	-	-	3 571	2 328	5 899	4 462	2 963	7 425
Français	-	-	-	-	-	-	-	-	-	-	-	-	-	-	-
Néerlandais	891	635	1 526	-	-	-	-	-	-	3 571	2 328	5 899	4 462	2 963	7 425
<b>Luxembourg</b>	544	366	910	-	-	-	-	-	-	1 057	620	1 677	1 601	986	2 587
Français	544	366	910	-	-	-	-	-	-	1 057	620	1 677	1 601	986	2 587
Néerlandais	-	-	-	-	-	-	-	-	-	-	-	-	-	-	-
<b>Namur</b>	1 029	875	1 904	-	-	-	-	-	-	1 530	1 170	2 700	2 559	2 045	4 604
Français	1 029	875	1 904	-	-	-	-	-	-	1 530	1 170	2 700	2 559	2 045	4 604
Néerlandais	-	-	-	-	-	-	-	-	-	-	-	-	-	-	-
<b>Allemagne</b>	213	174	387	-	-	-	-	-	-	-	-	-	213	174	387
Français	119	76	195	-	-	-	-	-	-	-	-	-	119	76	195
Néerlandais	94	98	192	-	-	-	-	-	-	-	-	-	94	98	192

DEUXIEME NIVEAU (degré supérieur du cycle secondaire)

Formation générale (degré supérieur de l'enseignement moyen)

Répartition de la population scolaire d'après le sexe, le régime linguistique, l'année, la section d'études et le pouvoir organisateur de l'enseignement.

Section et année d'études	Enseignement organisé par les pouvoirs publics									Total		
	Régime linguistique français			Régime linguistique néerlandais			Régime linguistique allemand			G	F	T
	G	F	T	G	F	T	G	F	T			
<b>TOTAL :</b>	11 708	9 665	21 371	8 013	5 144	13 157	-	-	-	19 719	14 809	34 528
<b>Total sans scientifique spéciale</b>												
3e année	11 543	9 655	21 198	7 985	5 144	13 129	-	-	-	19 528	14 799	34 327
2e année	4 977	4 090	9 067	3 257	2 170	5 427	-	-	-	8 234	6 260	14 494
1e année	3 542	3 052	6 594	2 547	1 623	4 170	-	-	-	6 089	4 675	10 764
	3 024	2 513	5 537	2 181	1 351	3 532	-	-	-	5 205	3 864	9 069
<b>Section latin-grec</b>	1 248	1 782	3 030	943	867	1 810	-	-	-	2 191	2 649	4 840
3e année	395	542	937	279	284	563	-	-	-	674	826	1 500
2e année	413	617	1 030	316	288	604	-	-	-	729	905	1 634
1e année	440	623	1 063	348	295	643	-	-	-	788	918	1 706
<b>Section latin-mathématiques</b>	2 087	887	2 974	1 107	311	1 418	-	-	-	3 194	1 198	4 392
3e année	846	359	1 205	434	119	553	-	-	-	1 280	478	1 758
2e année	619	284	903	347	110	457	-	-	-	966	394	1 360
1e année	622	244	866	326	82	408	-	-	-	948	326	1 274
<b>Section latin-sciences</b>	1 752	1 774	3 526	720	448	1 168	-	-	-	2 472	2 222	4 694
3e année	710	744	1 454	309	193	502	-	-	-	1 019	937	1 956
2e année	584	572	1 156	227	143	370	-	-	-	811	715	1 526
1e année	458	458	916	184	112	296	-	-	-	642	570	1 212
<b>Section scientifique</b>	2 362	771	3 133	1 299	456	1 755	-	-	-	3 661	1 227	4 888
3e année	1 065	337	1 402	537	192	729	-	-	-	1 602	529	2 131
2e année	701	235	936	396	141	537	-	-	-	1 097	376	1 473
1e année	596	199	795	366	123	489	-	-	-	962	322	1 284
<b>Section scientifique B</b>	1 524	1 247	2 771	1 153	638	1 791	-	-	-	2 677	1 885	4 562
3e année	723	575	1 298	484	279	763	-	-	-	1 207	854	2 061
2e année	456	378	834	399	211	610	-	-	-	855	589	1 444
1e année	345	294	639	270	148	418	-	-	-	615	442	1 057
<b>Section économique</b>	2 280	2 710	4 990	2 752	2 414	5 166	-	-	-	5 032	5 124	10 156
3e année	1 027	1 194	2 221	1 203	1 093	2 296	-	-	-	2 230	2 287	4 517
2e année	690	821	1 511	862	730	1 592	-	-	-	1 552	1 551	3 103
1e année	563	695	1 258	687	591	1 278	-	-	-	1 250	1 286	2 536
<b>Section sciences humaines</b>	290	484	774	11	10	21	-	-	-	301	494	795
3e année	211	339	550	11	10	21	-	-	-	222	349	571
2e année	79	145	224	-	-	-	-	-	-	79	145	224
1e année	-	-	-	-	-	-	-	-	-	-	-	-
<b>Année scientifique spéciale</b>	163	10	173	28	-	28	-	-	-	191	10	201

1969 - 1970

## Enseignement organisé par les personnes privées

Régime linguistique français			Régime linguistique néerlandais			Régime linguistique allemand			Total			Population scolaire totale		
G	F	T	G	F	T	G	F	T	G	F	T	G	F	T
12 736	10 102	22 838	25 090	18 837	43 927	180	148	328	38 008	29 087	67 095	57 725	43 896	101 621
12 447	10 077	22 524	24 907	18 827	43 734	180	148	328	37 534	29 052	66 586	57 062	43 851	100 913
4 875	3 820	8 695	9 523	7 272	16 795	67	53	120	14 465	11 145	25 610	22 699	17 405	40 104
4 141	3 386	7 527	8 255	6 195	14 450	60	49	109	12 456	9 630	22 086	18 545	14 305	32 850
3 431	2 871	6 302	7 129	5 360	12 489	53	46	99	10 613	8 277	18 890	15 818	12 141	27 959
4 130	3 701	7 831	5 388	3 069	8 457	49	21	70	9 567	6 791	16 358	11 758	9 440	21 198
1 319	1 252	2 571	1 611	905	2 516	10	6	16	2 940	2 163	5 103	3 614	2 989	6 603
1 420	1 242	2 662	1 874	1 022	2 896	19	10	29	3 313	2 274	5 587	4 042	3 179	7 221
1 391	1 207	2 598	1 903	1 142	3 045	20	5	25	3 314	2 354	5 668	4 102	3 272	7 374
1 313	412	1 725	2 014	355	2 369	13	-	13	3 340	767	4 107	6 534	1 965	8 499
559	150	709	742	141	883	8	-	8	1 309	291	1 600	2 589	769	3 358
428	131	559	680	109	789	3	-	3	1 111	240	1 351	2 077	634	2 711
326	131	457	592	105	697	2	-	2	920	236	1 156	1 868	562	2 430
1 633	1 203	2 836	2 838	2 060	4 898	14	19	33	4 485	3 282	7 767	6 957	5 504	12 461
720	515	1 235	1 192	879	2 071	9	5	14	1 921	1 399	3 320	2 940	2 336	5 276
526	426	952	953	666	1 619	4	7	11	1 483	1 099	2 582	2 294	1 814	4 108
387	262	649	693	515	1 208	1	7	8	1 081	784	1 865	1 723	1 354	3 077
2 856	624	3 480	5 306	1 130	6 436	60	3	63	8 222	1 757	9 979	11 883	2 984	14 867
1 176	268	1 444	2 016	409	2 425	22	3	25	3 214	680	3 894	4 816	1 209	6 025
939	164	1 103	1 728	390	2 118	23	-	23	2 690	554	3 244	3 787	930	4 717
741	192	933	1 562	331	1 893	15	-	15	2 318	523	2 841	3 280	845	4 125
892	1 752	2 644	4 142	5 360	9 502	33	33	66	5 067	7 145	12 212	7 744	9 030	16 774
413	716	1 129	1 768	2 255	4 023	7	11	18	2 188	2 982	5 170	3 395	3 836	7 231
292	607	899	1 342	1 795	3 137	11	8	19	1 645	2 410	4 055	2 500	2 999	5 499
187	429	616	1 032	1 310	2 342	15	14	29	1 234	1 753	2 987	1 849	2 195	4 044
1 619	2 371	3 990	5 219	6 853	12 072	11	72	83	6 849	9 296	16 145	11 881	14 420	26 301
684	908	1 592	2 194	2 683	4 877	11	28	39	2 889	3 619	6 508	5 119	5 906	11 025
536	813	1 349	1 678	2 213	3 891	-	24	24	2 214	3 050	5 264	3 766	4 601	8 367
399	650	1 049	1 347	1 957	3 304	-	20	20	1 746	2 627	4 373	2 996	3 913	6 909
4	14	18	-	-	-	-	-	-	4	14	18	305	508	813
4	11	15	-	-	-	-	-	-	4	11	15	226	360	586
-	3	3	-	-	-	-	-	-	-	3	3	79	148	227
-	-	-	-	-	-	-	-	-	-	-	-	-	-	-
289	25	314	183	10	193	-	-	-	472	35	507	663	45	708

## DEUXIEME NIVEAU (degré supérieur du cycle secondaire)

Formation générale (degré supérieur de l'enseignement moyen)

Répartition de la population scolaire d'après l'âge, le sexe, l'année et la section d'études

Section et année d'études	moins de 14 ans			14 - < 15 ans			15 - < 16 ans			16 - < 17 ans		
	G	F	T	G	F	T	G	F	T	G	F	T
<b>TOTAL</b>	3	14	17	558	519	1 077	5 097	5 022	10 119	6 984	6 448	13 432
<b>Total sans scientifique spéciale</b>	3	14	17	558	519	1 077	5 097	5 022	10 119	6 983	6 448	13 431
3e année	3	8	11	543	512	1 055	4 624	4 535	9 159	3 132	2 192	5 324
2e année	-	6	6	14	7	21	464	458	922	3 434	3 759	7 193
1e année	-	-	-	1	-	1	9	29	38	417	497	914
<b>Section latin-grec</b>	1	14	15	133	189	322	1 111	1 338	2 449	1 584	1 829	3 413
3e année	1	8	9	127	184	311	958	1 149	2 107	464	371	835
2e année	-	6	6	5	5	10	148	183	331	963	1 219	2 182
1e année	-	-	-	1	-	1	5	6	11	157	239	396
<b>Section latin-mathématiques</b>	1	-	1	177	59	236	1 062	445	1 507	1 002	414	1 416
3e année	1	-	1	176	58	234	946	376	1 322	242	65	307
2e année	-	-	-	1	1	2	114	55	169	658	304	962
1e année	-	-	-	-	-	-	2	14	16	102	45	147
<b>Section latin-sciences</b>	1	-	1	95	112	207	824	894	1 718	1 053	1 015	2 068
3e année	1	-	1	91	112	203	747	807	1 554	444	278	722
2e année	-	-	-	4	-	4	77	83	160	558	630	1 188
1e année	-	-	-	-	-	-	-	4	4	51	107	158
<b>Section scientifique</b>	-	-	-	73	25	98	1 102	359	1 461	1 497	435	1 932
3e année	-	-	-	72	25	97	1 034	341	1 375	763	171	934
2e année	-	-	-	1	-	1	67	18	85	663	243	906
1e année	-	-	-	-	-	-	1	-	1	71	21	92
<b>Section scientifique B</b>	-	-	-	31	49	80	424	778	1 202	730	925	1 655
3e année	-	-	-	31	49	80	396	723	1 119	464	401	865
2e année	-	-	-	-	-	-	28	54	82	249	495	744
1e année	-	-	-	-	-	-	-	1	1	17	29	46
<b>Section économique</b>	-	-	-	49	77	126	521	1 076	1 597	1 015	1 625	2 640
3e année	-	-	-	46	76	122	492	1 011	1 503	673	764	1 437
2e année	-	-	-	3	1	4	28	61	89	323	805	1 128
1e année	-	-	-	-	-	-	1	4	5	19	56	75
<b>Section sciences humaines</b>	-	-	-	-	8	8	53	132	185	102	205	307
3e année	-	-	-	-	8	8	51	128	179	82	142	224
2e année	-	-	-	-	-	-	2	4	6	20	63	83
1e année	-	-	-	-	-	-	-	-	-	-	-	-
<b>Année scientifique spéciale</b>	-	-	-	-	-	-	-	-	-	1	-	1

1969 - 1970

## Régime linguistique français

17 - < 18 ans			18 - < 19 ans			19 - < 20 ans			20 - < 21 ans			21 ans et plus			Population scolaire totale		
G	F	T	G	F	T	G	F	T	G	F	T	G	F	T	G	F	T
6 540	5 221	11 761	3 391	1 963	5 354	1 385	460	1 845	375	96	471	109	24	133	24 442	19 767	44 209
6 484	5 215	11 699	3 170	1 938	5 108	1 277	457	1 734	334	96	430	84	23	107	23 990	19 732	43 722
1 215	550	1 765	279	102	381	48	8	56	3	2	5	5	1	6	9 852	7 910	17 762
2 353	1 658	4 011	1 059	457	1 516	295	65	360	56	21	77	8	7	15	7 683	6 438	14 121
2 916	3 007	5 923	1 832	1 379	3 211	934	384	1 318	275	73	348	71	15	86	6 455	5 384	11 839
1 579	1 523	3 102	628	492	1 120	264	89	353	64	6	70	14	3	17	5 378	5 483	10 861
123	63	186	32	17	49	8	2	10	1	-	1	-	-	-	1 714	1 794	3 508
512	357	869	157	80	237	38	8	46	7	-	7	3	1	4	1 833	1 859	3 692
944	1 103	2 047	439	395	834	218	79	297	56	6	62	11	2	13	1 831	1 830	3 661
835	327	1 162	238	43	281	73	11	84	12	-	12	-	-	-	3 400	1 299	4 699
39	9	48	1	1	2	-	-	-	-	-	-	-	-	-	1 405	509	1 914
206	42	248	52	10	62	15	3	18	1	-	1	-	-	-	1 047	415	1 462
590	276	866	185	32	217	58	8	66	11	-	11	-	-	-	948	375	1 323
838	703	1 541	395	188	583	142	48	190	34	12	46	3	5	8	3 385	2 977	6 362
128	47	175	18	13	31	1	2	3	-	-	-	-	-	-	1 430	1 259	2 689
307	229	536	132	45	177	28	9	37	4	2	6	-	-	-	1 110	998	2 108
403	427	830	245	130	375	113	37	150	30	10	40	3	5	8	845	720	1 565
1 403	369	1 772	752	160	912	300	39	339	68	8	76	23	-	23	5 218	1 395	6 613
294	52	346	65	15	80	12	1	13	-	-	-	1	-	1	2 241	605	2 846
583	103	686	235	30	265	76	4	80	13	1	14	2	-	2	1 640	399	2 039
526	214	740	452	115	567	212	34	246	55	7	62	20	-	20	1 337	391	1 728
622	758	1 380	380	357	737	152	94	246	60	31	91	17	7	24	2 416	2 999	5 415
191	104	295	45	12	57	7	1	8	1	1	2	1	-	1	1 136	1 291	2 427
259	305	564	155	103	258	47	12	59	9	12	21	1	4	5	748	985	1 733
172	349	521	180	242	422	98	81	179	50	18	68	15	3	18	532	723	1 255
1 124	1 416	2 540	736	668	1 404	333	172	505	94	39	133	27	8	35	3 899	5 081	8 980
380	217	597	100	30	130	16	2	18	1	1	2	3	1	4	1 711	2 102	3 813
463	561	1 024	305	173	478	82	25	107	20	6	26	2	2	4	1 226	1 634	2 860
281	638	919	331	465	796	235	145	380	73	32	105	22	5	27	962	1 345	2 307
83	119	202	41	30	71	13	4	17	2	-	2	-	-	-	294	498	792
60	58	118	18	14	32	4	-	4	-	-	-	-	-	-	215	350	565
23	61	84	23	16	39	9	4	13	2	-	2	-	-	-	79	148	227
-	-	-	-	-	-	-	-	-	-	-	-	-	-	-	-	-	-
56	6	62	221	25	246	108	3	111	41	-	41	25	1	26	452	35	487



1969-1970

## Régime linguistique néerlandais

de 17 à moins de 18 ans			de 18 à moins de 19 ans			de 19 à moins de 20 ans			de 20 à moins de 21 ans			21 ans et plus			Population scolaire totale		
G	F	T	G	F	T	G	F	T	G	F	T	G	F	T	G	F	T
9 276	6 563	15 839	3 832	1 312	5 144	1 044	176	1 220	186	18	204	31	14	45	33 103	23 981	57 084
9 253	6 562	15 815	3 707	1 304	5 011	992	175	1 167	182	18	200	24	14	38	32 892	23 971	56 863
837	206	1 043	135	37	172	21	4	25	5	-	5	-	4	4	12 781	9 442	22 223
3 272	1 329	4 601	893	190	1 083	156	15	171	22	2	24	3	5	8	10 802	7 818	18 620
5 144	5 027	10 171	2 679	1 077	3 756	815	156	971	155	16	171	21	5	26	9 309	6 711	16 020
1 990	1 272	3 262	688	191	879	153	32	185	18	-	18	4	1	5	6 331	3 936	10 267
76	30	106	6	5	11	1	-	1	-	-	-	-	-	-	1 891	1 189	3 080
545	157	702	116	22	138	24	2	26	1	-	1	1	1	2	2 190	1 310	3 500
1 369	1 085	2 454	566	164	730	128	30	158	17	-	17	3	-	3	2 250	1 437	3 687
839	172	1 011	191	10	201	27	2	29	6	-	6	1	-	1	3 121	666	3 787
10	-	10	3	-	3	-	-	-	-	-	-	-	-	-	1 176	260	1 436
180	19	199	27	1	28	-	-	-	-	-	-	-	-	-	1 027	219	1 246
649	153	802	161	9	170	27	2	29	6	-	6	1	-	1	918	187	1 105
884	554	1 438	325	121	446	85	11	96	8	-	8	-	1	1	3 558	2 508	6 066
41	9	50	6	1	7	1	-	1	-	-	-	-	-	-	1 501	1 072	2 573
372	93	465	56	8	64	11	-	11	3	-	3	-	-	-	1 180	809	1 989
471	452	923	263	112	375	73	11	84	5	-	5	-	1	1	877	627	1 504
1 863	442	2 305	697	55	752	171	7	178	38	2	40	4	-	4	6 605	1 586	8 191
134	17	151	14	-	14	1	1	2	-	-	-	-	-	-	2 553	601	3 154
592	66	658	157	6	163	22	-	22	5	1	6	1	-	1	2 124	531	2 655
1 137	359	1 496	526	49	575	148	6	154	33	1	34	3	-	3	1 928	454	2 382
1 448	1 535	2 983	643	261	904	168	35	203	35	4	39	6	4	10	5 295	5 998	11 293
169	34	203	28	4	32	4	-	4	1	-	1	-	2	2	2 252	2 534	4 786
622	358	980	187	40	227	30	3	33	4	1	5	1	1	2	1 741	2 006	3 747
657	1 143	1 800	428	217	645	134	32	166	30	3	33	5	1	6	1 302	1 458	2 760
2 229	2 583	4 812	1 163	666	1 829	388	88	476	77	12	89	9	8	17	7 971	9 267	17 238
407	112	519	78	27	105	14	3	17	4	-	4	-	2	2	3 397	3 776	7 173
961	636	1 597	350	113	463	69	10	79	9	-	9	-	3	3	2 540	2 943	5 483
861	1 835	2 696	735	526	1 261	305	75	380	64	12	76	9	3	12	2 034	2 548	4 582
-	4	4	-	-	-	-	-	-	-	-	-	-	-	-	11	10	21
-	4	4	-	-	-	-	-	-	-	-	-	-	-	-	11	10	21
-	-	-	-	-	-	-	-	-	-	-	-	-	-	-	-	-	-
-	-	-	-	-	-	-	-	-	-	-	-	-	-	-	-	-	-
23	1	24	125	8	133	52	1	53	4	-	4	7	-	7	211	10	221









DEUXIEME NIVEAU

Formation des maîtres

(enseignement normal gardien et normal primaire)

## DEUXIEME NIVEAU (degré supérieur du cycle secondaire)

## Formation des maîtres

Répartition de la population scolaire d'après le sexe, le régime linguistique, l'année, la section d'études et le pouvoir organisateur de l'enseignement

Section et année d'études	Enseignement organisé par les pouvoirs publics											
	Français			Néerlandais			Allemand			Total		
	G	F	T	G	F	T	G	F	T	G	F	T
<b>TOTAL</b>	<b>1 151</b>	<b>3 065</b>	<b>4 216</b>	<b>1 041</b>	<b>1 996</b>	<b>3 037</b>	<b>4</b>	<b>36</b>	<b>40</b>	<b>2 196</b>	<b>5 097</b>	<b>7 293</b>
<b>ENSEIGNEMENT NORMAL GARDIEN</b>	-	769	769	-	820	820	-	27	27	-	1 616	1 616
1 <sup>e</sup> année	-	159	159	-	174	174	-	11	11	-	344	344
2 <sup>e</sup> année	-	177	177	-	205	205	-	4	4	-	386	386
3 <sup>e</sup> année	-	203	203	-	228	228	-	5	5	-	436	436
4 <sup>e</sup> année	-	230	230	-	213	213	-	7	7	-	450	450
<b>ENSEIGNEMENT NORMAL PRIMAIRE</b>	<b>1 151</b>	<b>2 296</b>	<b>3 447</b>	<b>1 041</b>	<b>1 176</b>	<b>2 217</b>	<b>4</b>	<b>9</b>	<b>13</b>	<b>2 196</b>	<b>3 481</b>	<b>5 677</b>
Premier cycle												
1 <sup>e</sup> année	319	689	1 008	315	360	675	-	-	-	634	1 049	1 683
2 <sup>e</sup> année	286	518	804	284	241	525	-	-	-	570	759	1 329
3 <sup>e</sup> année	230	428	658	195	484	379	-	-	-	425	612	1 037
4 <sup>e</sup> année	316	661	977	247	391	638	4	9	13	567	1 061	1 628
<b>NOUVEAU SYSTEME</b>												
Section latin-grec	26	145	171	22	18	40	-	-	-	48	163	211
1 <sup>e</sup> année	6	49	55	5	5	10	-	-	-	11	54	65
2 <sup>e</sup> année	10	42	52	9	6	15	-	-	-	19	48	67
3 <sup>e</sup> année	10	54	64	8	7	15	-	-	-	18	61	79
Section latin-mathématiques	49	53	102	6	4	10	-	-	-	55	57	112
1 <sup>e</sup> année	15	18	33	2	1	3	-	-	-	17	19	36
2 <sup>e</sup> année	21	20	41	3	3	6	-	-	-	24	23	47
3 <sup>e</sup> année	13	15	28	1	-	1	-	-	-	14	15	29
Section latin-sciences	46	188	234	45	18	63	-	-	-	91	206	297
1 <sup>e</sup> année	16	79	95	22	8	30	-	-	-	38	87	125
2 <sup>e</sup> année	14	51	65	12	8	20	-	-	-	26	59	85
3 <sup>e</sup> année	16	58	74	11	2	13	-	-	-	27	60	87
Section scientifique	123	106	229	59	36	95	-	-	-	182	142	324
1 <sup>e</sup> année	51	44	95	18	12	30	-	-	-	69	56	125
2 <sup>e</sup> année	34	28	62	17	9	26	-	-	-	51	37	88
3 <sup>e</sup> année	38	34	72	24	15	39	-	-	-	62	49	111
Section scientifique B	197	409	606	201	142	343	-	-	-	398	551	949
1 <sup>e</sup> année	56	129	185	54	48	102	-	-	-	110	177	287
2 <sup>e</sup> année	59	110	169	69	37	106	-	-	-	128	147	275
3 <sup>e</sup> année	82	170	252	78	57	135	-	-	-	160	227	387
Section économique	180	255	435	198	230	428	-	-	-	378	485	863
1 <sup>e</sup> année	60	86	146	61	77	138	-	-	-	121	163	284
2 <sup>e</sup> année	49	72	121	64	50	114	-	-	-	113	122	235
3 <sup>e</sup> année	71	97	168	73	103	176	-	-	-	144	200	344
Section sciences humaines	214	479	693	263	337	600	-	-	-	477	816	1 293
1 <sup>e</sup> année	115	284	399	153	209	362	-	-	-	268	498	761
2 <sup>e</sup> année	99	195	294	110	128	238	-	-	-	209	323	532
3 <sup>e</sup> année	-	-	-	-	-	-	-	-	-	-	-	-
Section psycho-pédagogique	316	661	977	247	391	638	4	9	13	567	1 061	1 628
4 <sup>e</sup> année	316	661	977	247	391	638	4	9	13	567	1 061	1 628

1969 - 1970

Enseignement organisé par les personnes privées												Population scolaire totale		
Français			Néerlandais			Allemand			Total			G	F	T
G	F	T	G	F	T	G	F	T	G	F	T			
851	2 360	3 211	2 043	4 922	6 965	45	-	45	2 939	7 282	10 221	5 135	12 379	17 514
-	758	758	-	2 055	2 055	-	-	-	-	2 813	2 813	-	4 429	4 429
-	190	190	-	474	474	-	-	-	-	664	664	-	1 008	1 008
-	177	177	-	481	481	-	-	-	-	658	658	-	1 044	1 044
-	175	175	-	567	567	-	-	-	-	742	742	-	1 178	1 178
-	216	216	-	533	533	-	-	-	-	749	749	-	1 199	1 199
851	1 602	2 453	2 043	2 867	4 910	45	-	45	2 939	4 469	7 408	5 135	7 950	13 085
259	520	779	603	836	1 439	16	-	16	878	1 356	2 234	1 512	2 405	3 917
237	386	623	500	678	1 178	16	-	16	753	1 064	1 817	1 323	1 823	3 146
209	351	560	483	673	1 156	4	-	4	696	1 024	1 720	1 121	1 636	2 757
146	345	491	457	680	1 137	9	-	9	612	1 025	1 637	1 179	2 086	3 265
46	-	46	23	-	23	-	-	-	69	-	69	117	163	280
12	-	12	8	-	8	-	-	-	20	-	20	31	54	85
13	-	13	6	-	6	-	-	-	19	-	19	38	48	86
21	-	21	9	-	9	-	-	-	30	-	30	48	61	109
14	-	14	-	-	-	-	-	-	14	-	14	69	57	126
5	-	5	-	-	-	-	-	-	5	-	5	22	19	41
3	-	3	-	-	-	-	-	-	3	-	3	27	23	50
6	-	6	-	-	-	-	-	-	6	-	6	20	15	35
44	41	85	127	30	157	-	-	-	171	71	242	262	277	539
8	13	21	34	8	42	-	-	-	42	21	63	80	108	188
13	14	27	46	11	57	-	-	-	59	25	84	85	84	169
23	14	37	47	11	58	-	-	-	70	25	95	97	85	182
56	-	56	120	28	148	-	-	-	176	28	204	358	170	528
18	-	18	33	8	41	-	-	-	51	8	59	120	64	184
21	-	21	41	16	57	-	-	-	62	16	78	113	53	166
17	-	17	46	4	50	-	-	-	63	4	67	125	53	178
320	659	979	664	1 160	1 824	-	-	-	984	1 819	2 803	1 382	2 370	3 752
98	169	267	201	272	473	-	-	-	299	441	740	409	618	1 027
97	201	298	183	352	535	-	-	-	280	553	833	408	700	1 108
125	289	414	280	536	816	-	-	-	405	825	1 230	565	1 052	1 617
57	79	136	300	270	570	18	-	18	375	349	724	753	834	1 587
24	18	42	103	69	172	11	-	11	138	87	225	259	250	509
16	13	29	96	79	175	3	-	3	115	92	207	228	214	442
17	48	65	101	122	223	4	-	4	122	170	292	266	370	636
168	478	646	352	699	1 051	18	-	18	538	1 177	1 715	1 015	1 993	3 008
94	320	414	224	479	703	5	-	5	323	799	1 122	591	1 292	1 883
74	158	232	128	220	348	13	-	13	215	378	593	424	701	1 125
-	-	-	-	-	-	-	-	-	-	-	-	-	-	-
146	345	491	457	680	1 137	9	-	9	612	1 025	1 637	1 179	2 086	3 265
146	345	491	457	680	1 137	9	-	9	612	1 025	1 637	1 179	2 086	3 265

## DEUXIEME NIVEAU (degré supérieur du cycle secondaire)

## Formation des maîtres

Répartition de la population scolaire d'après l'âge, le sexe, l'année et la section d'études

Section et année d'études	Moins de 15 ans			de 15 à moins de 16 ans			de 16 à moins de 17 ans			de 17 à moins de 18 ans		
	G	F	T	G	F	T	G	F	T	G	F	T
<b>TOTAL :</b>	<b>13</b>	<b>49</b>	<b>62</b>	<b>183</b>	<b>734</b>	<b>917</b>	<b>349</b>	<b>1 099</b>	<b>1 448</b>	<b>457</b>	<b>1 148</b>	<b>1 605</b>
ENSEIGNEMENT NORMAL GARDIEN *	-	5	5	-	114	114	-	236	236	-	300	300
1e année	-	5	5	-	110	110	-	140	140	-	70	70
2e année	-	-	-	-	4	4	-	95	95	-	138	138
3e année	-	-	-	-	-	-	-	1	1	-	87	87
4e année	-	-	-	-	-	-	-	-	-	-	5	5
ENSEIGNEMENT NORMAL PRIMAIRE **	<b>13</b>	<b>44</b>	<b>57</b>	<b>183</b>	<b>620</b>	<b>803</b>	<b>349</b>	<b>863</b>	<b>1 212</b>	<b>457</b>	<b>848</b>	<b>1 305</b>
Premier cycle												
1e année	12	44	56	176	590	766	201	397	598	148	134	282
2e année	1	-	1	7	29	36	140	421	561	181	294	475
3e année	-	-	-	-	1	1	8	45	53	122	392	514
4e année	-	-	-	-	-	-	-	-	-	6	28	34
NOUVEAU SYSTEME												
Section latin-grec	-	2	2	12	42	54	19	36	55	13	47	60
1e année	-	2	2	12	37	49	6	9	15	-	1	1
2e année	-	-	-	-	5	5	11	24	35	3	12	15
3e année	-	-	-	-	-	-	2	3	5	10	34	44
Section latin-mathématiques	2	3	5	13	15	28	19	20	39	27	13	40
1e année	2	3	5	12	14	26	5	1	6	1	-	1
2e année	-	-	-	1	1	2	14	17	31	8	2	10
3e année	-	-	-	-	-	-	-	2	2	18	11	29
Section latin-sciences	-	9	9	13	63	76	25	62	87	16	66	82
1e année	-	9	9	10	58	68	12	16	28	2	8	10
2e année	-	-	-	3	5	8	11	36	47	6	15	21
3e année	-	-	-	-	-	-	2	10	12	8	43	51
Section scientifique	3	1	4	25	23	48	45	35	80	63	24	87
1e année	3	1	4	25	21	46	25	15	40	12	4	16
2e année	-	-	-	-	2	2	19	20	39	24	3	27
3e année	-	-	-	-	-	-	1	-	1	27	17	44
Section scientifique B	4	8	12	51	175	226	103	264	367	126	362	488
1e année	3	8	11	50	166	216	63	93	156	29	23	52
2e année	1	-	1	1	8	9	38	147	185	56	110	166
3e année	-	-	-	-	1	1	2	24	26	41	229	270
Section économique	2	8	10	27	46	73	51	82	133	67	94	161
1e année	2	8	10	26	45	71	35	37	72	24	10	34
2e année	-	-	-	1	1	2	15	39	54	25	26	51
3e année	-	-	-	-	-	-	1	6	7	18	58	76
Section sciences humaines	2	13	15	42	256	298	87	364	451	139	214	353
1e année	2	13	15	41	249	290	55	226	281	80	88	168
2e année	-	-	-	1	7	8	32	138	170	59	126	185
Section psycho-pédagogique ***	-	-	-	-	-	-	-	-	-	6	28	34
4e année	-	-	-	-	-	-	-	-	-	6	28	34

\* dont 27 langue allemande

\*\* dont 36 langue allemande

\*\*\* dont 22 langue allemande

1969 - 1970

## Régime linguistique français

de 18 à moins de 19 ans			de 19 à moins de 20 ans			de 20 à moins de 21 ans			de 21 à moins de 22 ans			22 ans et plus			Population scolaire totale		
G	F	T	G	F	T	G	F	T	G	F	T	G	F	T	G	F	T
418	1 082	1 500	341	804	1 145	160	366	526	80	113	193	50	66	116	2 051	5 461	7 512
-	355	355	-	311	311	-	160	160	-	51	51	-	22	22	-	1 554	1 554
-	26	26	-	4	4	-	4	4	-	1	1	-	-	-	-	360	360
-	82	82	-	27	27	-	6	6	-	3	3	-	3	3	-	358	358
-	146	146	-	101	101	-	34	34	-	8	8	-	6	6	-	383	383
-	101	101	-	179	179	-	116	116	-	39	39	-	13	13	-	453	453
418	727	1 145	341	493	834	160	206	366	80	62	142	50	44	94	2 051	3 907	5 958
42	36	78	14	6	20	1	-	1	-	-	-	-	2	2	594	1 209	1 803
130	122	252	57	25	82	17	8	25	5	2	7	1	3	4	539	904	1 443
145	236	381	113	82	195	39	16	55	10	2	12	6	5	11	443	779	1 222
101	333	434	157	380	537	103	182	285	65	58	123	43	34	77	475	1 015	1 490
15	8	23	7	6	13	6	2	8	-	1	1	-	1	1	72	145	217
-	-	-	-	-	-	-	-	-	-	-	-	-	-	-	18	49	67
5	-	5	3	1	4	1	-	1	-	-	-	-	-	-	23	42	65
10	8	18	4	5	9	5	2	7	-	1	1	-	1	1	31	54	85
-	2	2	2	-	2	-	-	-	-	-	-	-	-	-	63	53	116
-	-	-	-	-	-	-	-	-	-	-	-	-	-	-	20	18	38
-	-	-	1	-	1	-	-	-	-	-	-	-	-	-	24	20	44
-	2	2	1	-	1	-	-	-	-	-	-	-	-	-	19	15	34
21	23	44	12	5	17	2	1	3	1	-	1	-	-	-	90	229	319
-	1	1	-	-	-	-	-	-	-	-	-	-	-	-	24	92	116
5	9	14	2	-	2	-	-	-	-	-	-	-	-	-	27	65	92
16	13	29	10	5	15	2	1	3	1	-	1	-	-	-	39	72	111
28	17	45	11	5	16	2	-	2	1	-	1	1	1	2	179	106	285
2	3	5	2	-	2	-	-	-	-	-	-	-	-	-	69	44	113
9	2	11	2	1	3	1	-	1	-	-	-	-	-	-	55	28	83
17	12	29	7	4	11	1	-	1	1	-	1	1	1	2	55	34	89
112	193	305	80	53	133	29	9	38	6	-	6	6	4	10	517	1 068	1 585
8	7	15	1	1	2	-	-	-	-	-	-	-	-	-	154	298	452
37	33	70	18	10	28	4	2	6	-	-	1	1	1	2	156	311	467
67	153	220	61	42	103	25	7	32	6	-	6	5	3	8	207	459	666
63	64	127	35	31	66	8	8	16	2	1	3	-	-	-	255	334	589
7	4	11	1	-	1	-	-	-	-	-	-	-	-	-	95	104	199
21	12	33	4	5	9	2	2	4	-	-	-	-	-	-	68	85	153
35	48	83	30	26	56	6	6	12	2	1	3	-	-	-	92	145	237
78	87	165	37	13	50	10	4	14	5	2	7	-	4	4	400	957	1 357
25	21	46	10	5	15	1	-	1	-	-	-	-	2	2	214	604	818
53	66	119	27	8	35	9	4	13	5	2	7	-	2	2	186	353	539
101	333	434	157	380	537	103	182	285	65	58	123	43	34	77	475	1 015	1 490
101	333	434	157	380	537	103	182	285	65	58	123	43	34	77	475	1 015	1 490

## DEUXIEME NIVEAU (degré supérieur du cycle secondaire)

## Formation des maîtres

## Répartition de la population scolaire d'après l'âge, le sexe, l'année et la section d'études

Section et année d'études	moins de 15 ans			15 - < 16 ans			16 - < 17 ans			17 - < 18 ans		
	G	F	T	G	F	T	G	F	T	G	F	T
<b>TOTAL</b>	19	52	71	479	1 316	1 795	689	1 496	2 185	707	1 651	2 358
ENSEIGNEMENT NORMAL GARDIEN	-	12	12	-	390	390	-	605	605	-	735	735
1e année	-	12	12	-	383	383	-	193	193	-	54	54
2e année	-	-	-	-	7	7	-	398	398	-	225	225
3e année	-	-	-	-	-	-	-	14	14	-	444	444
4e année	-	-	-	-	-	-	-	-	-	-	12	12
ENSEIGNEMENT NORMAL PRIMAIRE Premier cycle	19	40	59	479	926	1 405	689	891	1 580	707	916	1 623
1e année	19	40	59	466	891	1 357	305	216	521	103	39	142
2e année	-	-	-	13	35	48	363	655	1 018	281	195	476
3e année	-	-	-	-	-	-	21	20	41	310	649	959
4e année	-	-	-	-	-	-	-	-	-	13	33	46
NOUVEAU SYSTEME												
Section latin-grec	-	1	1	12	7	19	13	-	13	12	9	21
1e année	-	1	1	11	3	14	2	-	2	-	1	1
2e année	-	-	-	1	4	5	10	-	10	2	2	4
3e année	-	-	-	-	-	-	1	-	1	10	6	16
Section latin-mathématiques	1	-	1	1	1	2	3	3	6	1	-	1
1e année	1	-	1	1	1	2	-	-	-	-	-	-
2e année	-	-	-	-	-	-	2	3	5	1	-	1
3e année	-	-	-	-	-	-	1	-	1	-	-	-
Section latin-sciences	1	-	1	47	16	63	49	17	66	44	15	59
1e année	1	-	1	43	14	57	11	2	13	1	-	1
2e année	-	-	-	4	2	6	36	14	50	11	3	14
3e année	-	-	-	-	-	-	2	1	3	32	12	44
Section scientifique	-	-	-	36	18	54	59	20	79	60	20	80
1e année	-	-	-	35	17	52	14	3	17	2	-	2
2e année	-	-	-	1	1	2	40	17	57	14	5	19
3e année	-	-	-	-	-	-	5	-	5	44	15	59
Section scientifique B.	11	7	18	155	293	448	199	338	537	254	527	781
1e année	11	7	18	150	277	427	73	30	103	17	4	21
2e année	-	-	-	5	16	21	116	293	409	86	69	155
3e année	-	-	-	-	-	-	10	15	25	151	454	605
Section économique	4	3	7	87	123	210	124	113	237	159	197	356
1e année	4	3	7	86	121	207	54	18	72	19	3	22
2e année	-	-	-	1	2	3	68	91	159	67	32	99
3e année	-	-	-	-	-	-	2	4	6	73	162	235
Section sciences humaines	2	29	31	141	468	609	242	400	642	164	115	279
1e année	2	29	31	140	458	598	151	163	314	64	31	95
2e année	-	-	-	1	10	11	91	237	328	100	84	184
Section psycho-pédagogique	-	-	-	-	-	-	-	-	-	13	33	46
4e année	-	-	-	-	-	-	-	-	-	13	33	46



1969 - 1970

## Régime linguistique néerlandais

18 - < 19 ans			19 - < 20 ans			20 - < 21 ans			21 - < 22 ans			22 ans et plus			Population scolaire totale		
G	F	T	G	F	T	G	F	T	G	F	T	G	F	T	G	F	T
541	1 597	2 138	379	606	985	190	145	335	47	20	67	33	35	68	3 089	6 918	10 002
-	720	720	-	314	314	-	78	78	-	7	7	-	14	14	-	2 875	2 875
-	5	5	-	-	-	-	-	-	-	-	-	-	1	1	-	648	648
-	51	51	-	4	4	-	-	-	-	-	-	-	1	1	-	686	686
-	258	258	-	64	64	-	11	11	-	1	1	-	3	3	-	795	795
-	406	406	-	246	246	-	67	67	-	6	6	-	9	9	-	746	746
541	877	1 418	379	292	671	190	67	257	47	13	60	33	21	54	3 084	4 043	7 127
22	6	28	3	-	3	-	-	-	-	1	1	-	3	3	918	1 196	2 114
92	29	121	30	3	33	3	-	3	-	-	-	2	2	4	784	919	1 703
216	160	376	93	25	118	32	-	32	3	-	3	3	3	6	678	857	1 535
211	682	893	253	264	517	155	67	222	44	12	56	28	13	41	704	1 071	1 775
5	1	6	3	-	3	-	-	-	-	-	-	-	-	-	45	18	63
-	-	-	-	-	-	-	-	-	-	-	-	-	-	-	13	5	18
2	-	2	-	-	-	-	-	-	-	-	-	-	-	-	15	6	21
3	1	4	3	-	3	-	-	-	-	-	-	-	-	-	17	7	24
-	-	-	-	-	-	-	-	-	-	-	-	-	-	-	6	4	10
-	-	-	-	-	-	-	-	-	-	-	-	-	-	-	2	1	3
-	-	-	-	-	-	-	-	-	-	-	-	-	-	-	3	3	6
-	-	-	-	-	-	-	-	-	-	-	-	-	-	-	1	-	1
24	-	24	4	-	4	3	-	3	-	-	-	-	-	-	172	48	220
7	-	7	-	-	-	-	-	-	-	-	-	-	-	-	56	16	72
17	-	17	4	-	4	3	-	3	-	-	-	-	-	-	58	19	77
16	5	21	7	1	8	1	-	1	-	-	-	-	-	-	179	64	243
-	-	-	-	-	-	-	-	-	-	-	-	-	-	-	51	20	71
2	2	4	1	-	1	-	-	-	-	-	-	-	-	-	58	25	83
14	3	17	6	1	7	1	-	1	-	-	-	-	-	-	70	19	89
158	110	268	65	20	85	18	-	18	1	1	2	4	6	10	865	1 302	2 167
4	-	4	-	-	-	-	-	-	-	1	1	-	1	1	255	320	575
34	7	41	8	2	10	1	-	1	-	-	-	2	2	4	252	389	641
120	103	223	57	18	75	17	-	17	1	-	1	2	3	5	358	593	951
80	58	138	30	6	36	11	-	11	2	-	2	1	-	1	498	500	998
-	1	1	1	-	1	-	-	-	-	-	-	-	-	-	164	146	310
18	4	22	6	-	6	-	-	-	-	-	-	-	-	-	160	129	289
62	53	115	23	6	29	11	-	11	2	-	2	1	-	1	174	225	399
47	21	68	17	1	18	2	-	2	-	-	-	-	2	2	615	1 036	1 651
18	5	23	2	-	2	-	-	-	-	-	-	-	2	2	377	688	1 065
29	16	45	15	1	16	2	-	2	-	-	-	-	-	-	238	348	586
211	682	893	253	264	517	155	67	222	44	12	56	28	13	41	704	1 071	1 775
211	682	893	253	264	517	155	67	222	44	12	56	28	13	41	704	1 071	1 775







**TROISIEME NIVEAU**  
**Formation universitaire**

## TROISIEME NIVEAU (Cycle supérieur)

## Formation universitaire

Répartition des étudiants d'après le sexe, le régime linguistique, la section d'études et suivant le pouvoir organisateur de l'enseignement

Section d'études	ENSEIGNEMENT ORGANISE PAR LES POUVOIRS PUBLICS								
	Régime linguistique						Total		
	français			néerlandais					
	G	F	T	G	F	T	G	F	T
<i>TOTAL</i>	7 790	2 968	10 758	9 994	3 488	13 482	17 784	6 456	24 240
Théologie et droit canon	-	-	-	-	-	-	-	-	-
Philosophie et lettres	460	525	985	800	764	1 564	1 260	1 289	2 549
Droit	735	186	921	938	227	1 165	1 673	413	2 086
Sciences	857	414	1 271	1 402	468	1 870	2 259	882	3 141
Médecine et pharmacie	1 585	674	2 259	2 512	960	3 472	4 097	1 634	5 731
Médecine vétérinaire	428	35	463	578	53	631	1 006	88	1 094
Sciences appliquées	1 299	32	1 331	1 089	8	1 097	2 388	40	2 428
Agronomie	402	30	432	292	11	303	694	41	735
Sciences sociales, politiques et économiques	441	80	521	1 062	281	1 343	1 503	361	1 864
Sciences commerciales	1 348	771	2 119	862	444	1 306	2 210	1 215	3 425
Pédagogie et psychologie	217	221	438	431	268	699	648	489	1 137
Centres interfacultaires	18	-	18	28	4	32	46	4	50

1969 - 1970

ENSEIGNEMENT ORGANISE PAR LES PERSONNES PRIVEES									Population totale		
Régime linguistique						Total			Population totale		
français			néerlandais			Total			Population totale		
G	F	T	G	F	T	G	F	T	G	F	T
18 583	8 100	26 683	14 009	4 702	18 711	32 592	12 802	45 394	50 376	19 258	69 634
348	90	438	455	69	524	803	159	962	803	159	962
1 031	1 479	2 510	1 124	980	2 104	2 155	2 459	4 614	3 415	3 748	7 163
2 107	852	2 959	1 861	527	2 388	3 968	1 379	5 347	5 641	1 792	7 433
1 590	988	2 578	1 013	447	1 460	2 603	1 435	4 038	4 862	2 317	7 179
4 822	2 079	6 901	3 358	1 187	4 545	8 180	3 266	11 446	12 277	4 900	17 177
303	33	336	55	3	58	358	36	394	1 364	124	1 488
1 886	40	1 926	1 459	21	1 480	3 345	61	3 406	5 733	101	5 834
384	19	403	293	14	307	677	33	710	1 371	74	1 445
2 671	1 115	3 786	1 510	498	2 008	4 181	1 613	5 794	5 684	1 974	7 658
2 759	659	3 418	2 194	426	2 620	4 953	1 085	6 038	7 163	2 300	9 463
496	704	1 200	641	530	1 171	1 187	1 234	2 371	1 785	1 723	3 508
186	42	228	46	-	46	232	42	274	278	46	324

## TROISIEME NIVEAU (cycle supérieur)

## Formation universitaire

## Répartition des étudiants d'après l'âge, le sexe et la section d'études

Section d'études	Moins de 18 ans			de 18 à - 19 ans			de 19 à - 20 ans			de 20 à - 21 ans			de 21 à - 22 ans		
	G	F	T	G	F	T	G	F	T	G	F	T	G	F	T
<b>TOTAL :</b>	<b>609</b>	<b>496</b>	<b>1 105</b>	<b>5 631</b>	<b>3 649</b>	<b>9 280</b>	<b>7 731</b>	<b>3 903</b>	<b>11 634</b>	<b>7 807</b>	<b>3 279</b>	<b>11 086</b>	<b>7 099</b>	<b>2 780</b>	<b>9 879</b>
Théologie de droit canon	-	1	1	6	5	11	5	12	17	12	12	24	36	15	51
Philosophie et lettres	36	79	115	417	676	1 093	527	728	1 255	513	690	1 203	500	642	1 142
Droit	65	57	122	650	373	1 023	977	400	1 377	1 002	281	1 283	866	244	1 110
Sciences	73	65	138	648	445	1 093	802	443	1 245	766	442	1 208	698	379	1 077
Médecine et pharmacie	209	161	370	1 529	1 038	2 567	1 851	972	2 823	1 733	706	2 439	1 444	579	2 023
Médecine vétérinaire	13	3	16	163	31	194	259	26	285	272	27	299	225	16	241
Sciences appliquées	80	3	83	564	20	584	904	24	928	911	17	928	940	10	950
Agronomie	9	1	10	166	15	181	216	20	236	230	8	238	211	11	222
Sciences sociales, politiques et économiques	56	42	98	642	360	1 002	983	434	1 417	955	331	1 286	768	259	1 027
Sciences commerciales	58	54	112	675	394	1 069	974	517	1 491	1 145	453	1 598	1 188	405	1 593
Pédagogie et psychologie	10	30	40	171	292	463	233	327	560	267	312	579	217	220	437
Centres interfacultaires	-	-	-	-	-	-	-	-	-	1	-	1	6	-	6



1969 - 1970

de 22 à - 23 ans			de 23 à - 24 ans			de 24 à - 25 ans			de 25 à - 26 ans			de 26 ans et plus			Population totale		
G	F	T	G	F	T	G	F	T	G	F	T	G	F	T	G	F	T
6 110	1 980	8 090	4 651	1 203	5 854	2 833	557	3 390	2 061	384	2 445	5 844	1 027	6 871	50 376	19 258	69 634
60	21	81	78	13	91	75	4	79	110	10	120	421	66	487	803	159	962
414	400	814	275	219	494	168	88	256	150	59	209	415	167	582	3 415	3 748	7 163
743	196	939	504	115	619	260	40	300	153	21	174	421	65	486	5 641	1 792	7 433
528	221	749	417	140	557	262	66	328	199	41	240	469	75	544	4 862	2 317	7 179
1 361	513	1 874	1 133	344	1 477	816	174	990	575	113	688	1 626	300	1 926	12 277	4 900	17 177
153	4	157	128	10	138	50	5	55	32	1	33	69	1	70	1 364	124	1 488
891	8	899	659	7	666	303	3	306	196	3	199	285	6	291	5 733	101	5 834
173	6	179	117	4	121	64	2	66	52	3	55	133	4	137	1 371	74	1 445
605	200	805	444	117	561	283	61	344	194	53	247	754	117	871	5 684	1 974	7 658
944	232	1 176	696	111	807	413	48	461	294	34	328	776	52	828	7 163	2 300	9 463
223	171	394	169	114	283	101	58	159	73	41	114	321	158	479	1 785	1 723	3 508
15	8	23	31	9	40	38	8	46	33	5	38	154	16	170	278	46	324

## TROISIEME NIVEAU (cycle supérieur)

## Formation universitaire

## Répartition des étudiants d'après le sexe, le régime linguistique, le pouvoir organisateur et la situation des établissements

Localisation et régime linguistique	Etat			Provinces			Communes			Personnes privées			Population scolaire totale		
	G	F	T	G	F	T	G	F	T	G	F	T	G	F	T
<b>TOTAL</b>	17 509	6 327	23 836	-	-	-	275	129	404	32 592	12 802	45 394	50 376	19 258	69 634
français	7 515	2 839	10 354	-	-	-	275	129	404	18 583	8 100	26 683	26 373	11 068	37 441
néerlandais	9 994	3 488	13 482	-	-	-	-	-	-	14 009	4 702	18 711	24 003	8 190	32 193
<b>ANVERS</b>	1 327	586	1 913	-	-	-	-	-	-	1 711	528	2 239	3 038	1 114	4 152
français	13	30	43	-	-	-	-	-	-	-	-	-	13	30	43
néerlandais	1 314	556	1 870	-	-	-	-	-	-	1 711	528	2 239	3 025	1 084	4 109
<b>BRABANT</b>	877	440	1 317	-	-	-	275	129	404	28 302	11 612	39 914	29 454	12 181	41 635
français	484	314	798	-	-	-	275	129	404	16 004	7 438	23 442	16 763	7 881	24 644
néerlandais	393	126	519	-	-	-	-	-	-	12 298	4 174	16 472	12 691	4 300	16 991
<b>FLANDRE OCCIDENTALE</b> néerlandais				COURTRAI COMPRIS DANS LOUVAIN											
<b>FLANDRE ORIENTALE</b> néerlandais	8 287	2 806	11 093	-	-	-	-	-	-	-	-	-	8 287	2 806	11 093
	8 287	2 806	11 093	-	-	-	-	-	-	-	-	-	8 287	2 806	11 093
<b>HAINAUT</b> français	608	284	892	-	-	-	-	-	-	862	113	975	1 470	397	1 867
	608	284	892	-	-	-	-	-	-	862	113	975	1 470	397	1 867
<b>LIEGE</b> français	6 008	2 181	8 189	-	-	-	-	-	-	413	107	520	6 421	2 288	8 709
	6 008	2 181	8 189	-	-	-	-	-	-	413	107	520	6 421	2 288	8 709
<b>NAMUR</b> français	402	30	432	-	-	-	-	-	-	1 304	442	1 746	1 706	472	2 178
	402	30	432	-	-	-	-	-	-	1 304	442	1 746	1 706	472	2 178

**TROISIEME NIVEAU**  
**Formation des maîtres**  
**(enseignement normal moyen)**

## TROISIEME NIVEAU (cycle supérieur)

Formation des maîtres (enseignement normal moyen)

Répartition des étudiants d'après l'âge, le sexe, l'année et la section d'études et le régime linguistique

Année et section d'études	< 18 ans			18 - < 19 ans			19 - < 20 ans		
	G	F	T	G	F	T	G	F	T
<b>Régime linguistique français</b>	8	16	24	79	206	285	144	338	482
1e année	4	16	20	53	190	243	119	224	343
2e année	4	-	4	26	16	42	25	114	139
<b>Section langue maternelle-histoire</b>	6	3	9	35	53	88	32	74	106
1e année	2	3	5	13	47	60	24	50	74
2e année	4	-	4	22	6	28	8	24	32
<b>Section langues modernes</b>	1	6	7	21	73	94	37	123	160
1e année	1	6	7	19	67	86	24	85	109
2e année	-	-	-	2	6	8	13	38	51
<b>Section mathématiques</b>	-	5	5	11	34	45	38	61	99
1e année	-	5	5	9	31	40	35	41	76
2e année	-	-	-	2	3	5	3	20	23
<b>Section sciences-géographie</b>	1	-	1	5	12	17	10	23	33
1e année	1	-	1	5	12	17	9	12	21
2e année	-	-	-	-	-	-	1	11	12
<b>Section éducation physique-biologie</b>	-	2	2	6	32	38	22	55	77
1e année	-	2	2	6	31	37	22	34	56
2e année	-	-	-	-	1	1	-	21	21
<b>Section arts plastiques</b>	-	-	-	1	2	3	5	2	7
1e année	-	-	-	1	2	3	5	2	7
2e année	-	-	-	-	-	-	-	-	-
<b>Régime linguistique néerlandais</b>	4	18	22	94	393	487	209	539	748
1e année	4	18	22	93	367	460	140	244	384
2e année	-	-	-	1	26	27	69	295	364
<b>Section néerlandais-anglais</b>	1	4	5	41	140	181	96	214	310
1e année	1	4	5	41	128	169	61	88	149
2e année	-	-	-	-	12	12	35	126	161
<b>Section français-histoire</b>	-	4	4	11	37	48	20	81	101
1e année	-	4	4	11	34	45	15	31	46
2e année	-	-	-	-	3	3	5	50	55
<b>Section mathématiques</b>	-	6	6	18	80	98	34	83	117
1e année	-	6	6	18	76	94	21	31	52
2e année	-	-	-	-	4	4	13	52	65
<b>Section sciences-géographie</b>	-	2	2	6	47	53	21	42	63
1e année	-	2	2	5	44	49	13	21	34
2e année	-	-	-	1	3	4	8	21	29
<b>Section éducation physique-biologie</b>	1	2	3	15	82	97	29	114	143
1e année	1	2	3	15	78	93	22	70	92
2e année	-	-	-	-	4	4	7	44	51
<b>Section arts plastiques</b>	2	-	2	3	7	10	9	5	14
1e année	2	-	2	3	7	10	8	3	11
2e année	-	-	-	-	-	-	1	2	3

1969 - 1970

20 - < 21 ans			21 - < 22 ans			22 - < 23 ans			23 ans et plus			Population scolaire totale		
G	F	T	G	F	T	G	F	T	G	F	T	G	F	T
179	284	463	153	157	310	92	77	169	67	43	110	722	1 121	1 843
111	108	219	57	44	101	30	27	57	27	20	47	401	629	1 030
68	176	244	96	113	209	62	50	112	40	23	63	321	492	813
51	70	121	44	54	98	26	30	56	18	17	35	212	301	513
29	29	58	17	18	35	10	10	20	2	7	9	97	164	261
22	41	63	27	36	63	16	20	36	16	10	26	115	137	252
48	82	130	40	31	71	25	14	39	10	5	15	182	334	516
29	25	54	10	7	17	8	6	14	5	4	9	96	200	296
19	57	76	30	24	54	17	8	25	5	1	6	86	134	220
45	48	93	26	22	48	13	15	28	13	5	18	146	190	336
27	21	48	8	4	12	4	4	8	8	3	11	91	109	200
18	27	45	18	18	36	9	11	20	5	2	7	55	81	136
9	33	42	13	14	27	7	7	14	11	8	19	56	97	153
4	13	17	9	3	12	2	4	6	4	2	6	34	46	80
5	20	25	4	11	15	5	3	8	7	6	13	22	51	73
21	46	67	21	28	49	15	7	22	11	8	19	96	178	274
18	17	35	9	11	20	4	2	6	7	4	11	66	101	167
3	29	32	12	17	29	11	5	16	4	4	8	30	77	107
5	5	10	9	8	17	6	4	10	4	-	4	30	21	51
4	3	7	4	1	5	2	1	3	1	-	1	17	9	26
1	2	3	5	7	12	4	3	7	3	-	3	13	12	25
206	235	441	126	74	200	63	21	84	38	95	73	740	1 315	2 055
111	71	182	54	17	71	20	8	28	16	20	36	438	745	1 183
95	164	259	72	57	129	43	13	56	22	15	37	302	570	872
72	77	149	43	19	62	20	4	24	15	19	34	288	477	765
40	25	65	15	4	19	5	3	8	9	11	20	172	263	435
32	52	84	28	15	43	15	11	16	6	8	14	116	214	330
28	45	73	18	23	41	11	7	18	7	5	12	95	202	297
12	13	25	8	7	15	3	2	5	3	4	7	52	95	147
16	32	48	10	16	26	8	5	13	4	1	5	43	107	150
34	40	74	19	10	29	8	3	11	3	5	8	116	227	343
14	9	23	8	3	11	1	1	2	1	2	3	63	128	191
20	31	51	11	7	18	7	2	9	2	3	5	53	99	152
26	24	50	20	3	23	8	3	11	6	3	9	87	124	211
15	8	23	8	1	9	3	-	3	22	2	4	46	78	124
11	16	27	12	2	14	5	3	8	4	1	5	41	46	87
32	47	79	23	18	41	11	1	12	4	3	7	115	267	382
20	14	34	13	1	14	7	-	7	1	1	2	79	166	245
12	33	45	10	17	27	4	1	5	3	2	5	36	101	137
14	2	16	3	1	4	5	3	8	3	-	3	39	18	57
10	2	12	2	1	3	1	2	3	-	-	-	26	15	41
4	-	4	1	-	1	4	1	5	3	-	3	13	3	16

