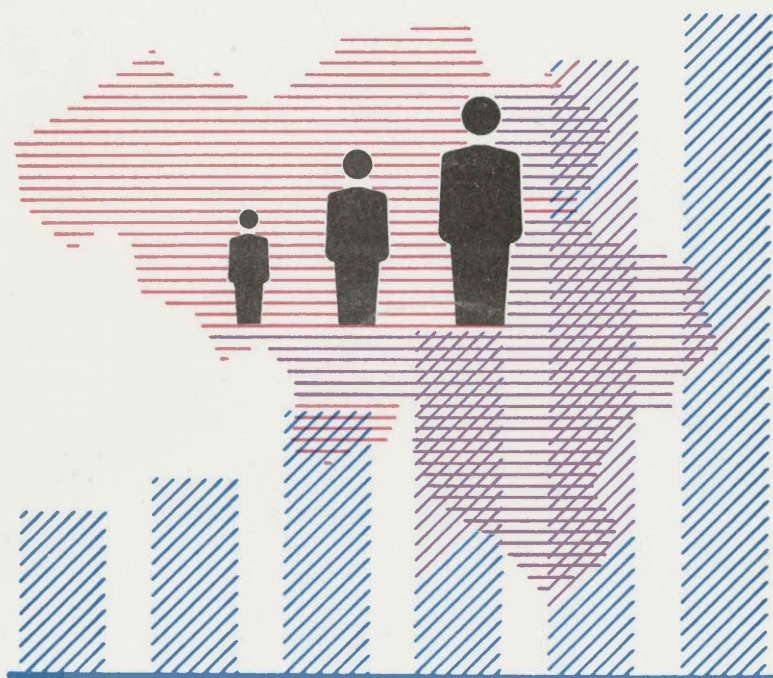


BEVOLKINGS - STATISTIEKEN

LOOP VAN DE BEVOLKING
DER GEMEENTEN IN 1979



1980

Nr. 1

NATIONAAL INSTITUUT VOOR DE STATISTIEK

KONINKRIJK BELGIË

MINISTERIE VAN ECONOMISCHE ZAKEN

BEVOLKINGS - STATISTIEKEN

LOOP VAN DE BEVOLKING
DER GEMEENTEN IN 1979

1980

Nr. 1

Abonnement : België : 170 F per jaar
Buitenland : 200 F per jaar

Dit nummer : België : 55 F
Buitenland : 70 F

Dit tijdschrift is verkrijgbaar bij het **NATIONAAL INSTITUUT VOOR DE STATISTIEK**
Leuvenseweg 44 - 1000 Brussel
Rekening nr 000-2005886-23

LOOP VAN DE BEVOLKING DER GEMEENTEN

In deze brochure worden gegeven, enerzijds, het aantal inwoners van gewoon verblijf van iedere Belgische gemeente op 1 januari en, anderzijds, de gegevens betreffende de natuurlijke loop en de migratiebewegingen die zijn waargenomen tijdens het beschouwde jaar.

De inlichtingen betreffende deze demografische feiten worden geput uit de bevolkings- en vreemdelingenregisters.

De cijfers aangaande huwelijken en echtscheidingen stammen uit de registers van de burgerlijke stand : ze zijn voorlopig en bijgevolg benaderend.

Vermits de werkelijke bevolking, waarop de statistieken van de loop van de bevolking betrekking hebben, uitsluitend de personen omvat die hun gewone verblijfplaats op het grondgebied van de gemeente hebben, worden de geboorten en sterfgevallen hier slechts in rekening gebracht indien de moeder van de pasgeborene of indien de overledene behoort tot de werkelijke bevolking van de gemeente.

De doodgeborenen en andere levensloos bij de burgerlijke stand aangegeven kinderen zijn in deze statistieken niet opgenomen.

Om het aantal inwoners van gewoon verblijf (werkelijke bevolking) van een gemeente vast te stellen, wordt uitgegaan van het cijfer van de jongste algemene volkstelling, die plaats greep op 31 december 1970.

Om de bevolking op 31 december van de opeenvolgende jaren te berekenen, voegt men bij het op de voorgaande 31 ste december bekomen bevolkingscijfer, de geboorten en immigraties (opnemingen in de bevolkings-en vreemdelingenregisters) en men trekt er de sterfgevallen en emigraties (afvoeringen van de bevolkings-en vreemdelingenregisters) af.

De berekening van de basisbevolking van de samengevoegde gemeenten op 1 januari 1977 is in detail weergegeven in de brochure "De bevolking van de gefusioneerde gemeenten", N.I.S. februari 1978

De bevolking op 1 januari van de volgende jaren wordt berekend zoals hierboven door optelling van de opnemingen en door aftrekking van de afvoeringen.

INHOUDSOPGAVE

Provincie Antwerpen	1
Provincie Brabant	4
Provincie Henegouwen	8
Provincie Luik	11
Provincie Limburg	14
Provincie Luxemburg	16
Provincie Namen	18
Provincie Oost-Vlaanderen	20
Provincie West-Vlaanderen	23
Algemene samenvatting (provincies, Rijk en gewesten)	27

PROVINCIE ANTWERPEN

Gemeenten en arrondissementen	Opnemingen				Afvoeringen				Bevolking op 1 januari 1980			Huwe- lijken	Echt- schei- dingen	
	Geboorten		Immigraties		Sterfgevallen		Emigraties		M	V	Totaal			
	M	V	M	V	M	V	M	V						
ARRONDISSEMENT ANTWERPEN														
Aartselaar	78	79	390	418	38	48	235	261	6 004	5 887	11 891	59	10	
Antwerpen	1 047	991	6 155	5 685	1 433	1 351	7 424	6 902	93 083	100 990	194 073	1 116	519	
Berchem	279	263	1 784	1 789	286	308	1 898	1 930	21 733	24 635	46 368	265	86	
Boechout	71	70	290	306	65	61	283	276	5 352	5 128	10 480	76	10	
Boom	83	63	316	297	113	112	313	313	7 311	7 611	14 922	83	24	
Borgerhout	302	266	1 704	1 751	334	278	2 008	2 069	21 102	23 267	44 369	277	95	
Borsbeek	74	54	431	401	31	14	375	367	4 134	4 122	8 256	47	16	
Brasschaat	183	166	901	962	190	145	835	855	15 650	16 013	31 663	213	41	
Brecht	110	94	400	361	82	61	263	249	8 231	7 870	16 101	115	9	
Deurne	477	472	2 274	2 443	493	472	2 645	2 733	37 368	41 278	78 646	499	150	
Edegem	173	139	755	724	83	71	770	739	11 533	11 889	23 422	167	22	
Ekeren	175	157	975	961	151	147	834	881	15 147	15 200	30 347	206	28	
Essen	80	76	211	290	71	79	150	169	6 165	6 171	12 336	91	15	
Hemiksem	61	50	196	208	74	47	255	264	5 120	5 145	10 265	66	20	
Hoboken	222	192	1 120	1 135	210	203	806	823	16 878	17 762	34 640	211	71	
Hove	38	39	160	134	35	17	184	166	3 465	3 500	6 965	49	9	
Kalmthout	107	94	334	350	78	59	344	336	7 435	7 410	14 845	91	17	
Kapellen	76	90	501	532	83	82	487	463	7 060	7 244	14 304	104	20	
Kontich	111	108	382	385	86	59	389	402	8 909	9 022	17 931	131	18	
Lint	50	35	160	179	27	24	123	107	2 747	2 770	5 517	41	4	
Malle	96	91	245	245	49	46	180	205	5 289	5 231	10 520	82	10	
Merksem	242	263	1 354	1 396	216	210	1 353	1 331	19 934	21 268	41 202	290	54	
Mortsel	168	147	774	777	150	111	864	929	13 055	13 779	26 834	210	49	
Niel	35	29	185	183	69	63	188	201	4 229	4 272	8 501	54	13	
Ranst	87	98	254	271	63	41	227	261	6 981	6 887	13 868	75	15	
Rumst	76	66	236	243	70	59	217	233	6 681	6 647	13 328	86	17	
Schelle	38	32	171	165	33	26	157	162	3 697	3 577	7 274	39	7	
Schilde	78	72	530	562	86	71	380	419	8 128	8 418	16 546	110	15	
Schoten	177	159	845	863	178	118	839	862	15 375	15 805	31 180	205	57	
Stabroek	134	110	616	623	66	67	388	371	7 129	7 001	14 130	93	5	
Wijnegem	47	54	202	187	59	53	274	238	4 024	4 175	8 199	47	12	
Wilrijk	256	286	1 324	1 381	235	225	1 531	1 522	20 662	22 499	43 161	274	77	
Wommelgem	69	78	377	403	38	52	303	312	5 163	5 166	10 329	64	14	
Wuustwezel	101	93	177	172	46	41	160	163	6 425	6 030	12 455	100	8	
Zandhoven	81	66	201	233	48	44	142	169	4 722	4 655	9 377	80	3	
Zoersel	88	90	478	529	73	72	281	275	7 034	7 313	14 347	79	5	
Zwijndrecht	91	93	391	355	145	99	367	351	8 157	8 317	16 474	115	27	
<i>Totaal</i>	<i>5 661</i>	<i>5 325</i>	<i>27 799</i>	<i>27 899</i>	<i>5 587</i>	<i>5 036</i>	<i>28 472</i>	<i>28 309</i>	<i>451 112</i>	<i>473 954</i>	<i>925 066</i>	<i>5 910</i>	<i>1 572</i>	

PROVINCIE ANTWERPEN (vervolg)

Gemeenten en arrondissementen	Opnemingen				Afvoeringen				Bevolking op 1 januari 1980			Huwe- lijken	Echt- schei- dingen
	Geboorten		Immigraties		Sterfgevallen		Emigraties		M	V	Totaal		
	M	V	M	V	M	V	M	V					
ARRONDISSEMENT MECHELEN													
Berlaar	39	51	147	149	66	52	133	146	4 722	4 691	9 413	84	10
Bonheiden	55	73	256	298	56	42	264	288	5 999	6 146	12 145	69	12
Bornem	133	126	212	210	117	89	159	145	9 106	8 880	17 986	119	10
Duffel	114	95	323	319	73	105	247	205	6 932	7 718	14 650	104	14
Heist-op-den-Berg	200	187	435	402	180	139	394	417	17 558	16 956	34 514	224	25
Lier	183	176	496	554	148	182	610	600	15 238	16 081	31 319	204	36
Mechelen	530	458	1 348	1 399	486	506	1 549	1 516	37 638	40 029	77 667	473	126
Nijlen	95	115	254	264	120	74	224	202	9 440	9 225	18 665	105	9
Putte	62	82	260	255	73	77	223	193	7 039	6 975	14 014	96	11
Puurs	99	102	208	190	89	49	214	197	7 592	7 453	15 045	116	19
Sint-Amands	34	46	122	147	47	74	103	92	3 506	3 559	7 065	48	7
Sint-Katelijne-Waver	80	109	339	329	99	73	299	305	8 593	8 739	17 332	96	10
Willebroek	135	116	252	261	126	115	298	325	11 111	11 155	22 266	146	34
<i>Totaal</i>	<i>1 759</i>	<i>1 736</i>	<i>4 652</i>	<i>4 777</i>	<i>1 680</i>	<i>1 577</i>	<i>4 717</i>	<i>4 631</i>	<i>144 474</i>	<i>147 607</i>	<i>292 081</i>	<i>1 884</i>	<i>323</i>
ARRONDISSEMENT TURNHOUT													
Arendonk	74	59	130	110	49	44	134	119	5 285	5 123	10 408	77	7
Baarle-Hertog	12	14	54	62	12	5	52	64	1 108	1 036	2 144	16	-
Balen	133	110	308	305	92	61	333	313	9 278	8 762	18 040	130	17
Beerse	116	98	284	280	59	30	263	247	6 354	6 270	12 624	92	9
Dessele	66	59	136	132	36	26	142	155	4 090	3 907	7 997	73	4
Geel	249	252	499	521	151	102	424	448	15 984	15 466	31 450	239	29
Grobbendonk	58	55	205	220	39	30	166	188	4 356	4 231	8 587	56	5
Herentals	198	166	432	459	86	78	470	540	11 759	11 923	23 682	188	25
Herenthout	40	36	88	91	25	29	99	91	3 701	3 474	7 175	55	3
Herselt	84	63	179	175	75	46	167	157	5 736	5 444	11 180	94	7
Hoogstraten	117	105	200	216	74	69	160	159	7 312	6 948	14 260	104	11
Hulshout	48	46	103	111	26	24	98	96	3 532	3 474	7 006	62	7
Kasterlee	132	122	237	249	57	29	333	268	7 464	7 046	14 510	130	7
Laakdal	107	94	166	153	49	36	147	143	6 763	6 427	13 190	91	8
Lille	101	95	229	222	43	19	152	136	6 078	5 658	11 736	92	3
Meerhout	61	54	136	141	45	35	118	103	4 439	4 205	8 644	54	6
Merkspias	54	65	104	130	25	6	96	111	3 018	2 956	5 974	42	1
Mol	191	185	478	450	141	88	560	494	14 927	14 547	29 474	204	18
Olen	63	52	262	240	25	17	201	206	4 532	4 401	8 933	79	4
Oud-Turnhout	84	79	301	261	42	19	195	218	5 301	5 225	10 526	76	7

PROVINCIE ANTWERPEN (vervolg)

Gemeenten en arrondissementen	Opnemingen				Afvoeringen				Bevolking op 1 januari 1980			Huwe- lijken	Echt- schei- dingen
	Geboorten		Immigraties		Sterfgevallen		Emigraties		M	V	Totaal		
	M	V	M	V	M	V	M	V					
ARRONDISSEMENT TURNHOUT (vervolg)													
Ravels	75	64	172	169	37	14	185	167	5 178	5 048	10 226	93	4
Retie	76	57	165	155	33	18	106	89	4 271	4 024	8 295	53	2
Rijkevorsem	69	64	123	117	54	28	127	157	4 611	4 313	8 924	89	10
Turnhout	296	243	754	755	186	169	930	891	18 530	19 122	37 652	287	42
Vorselaar	50	39	148	137	17	29	63	98	3 077	3 014	6 091	51	4
Vosselaar	59	41	190	216	24	31	176	193	4 365	4 194	8 559	67	5
Westerlo	167	158	302	323	61	53	289	280	9 808	9 405	19 213	152	5
<i>Totaal</i>	<i>2 780</i>	<i>2 475</i>	<i>6 385</i>	<i>6 400</i>	<i>1 563</i>	<i>1 135</i>	<i>6 186</i>	<i>6 131</i>	<i>180 857</i>	<i>175 643</i>	<i>356 500</i>	<i>2 746</i>	<i>250</i>
SAMENVATTING													
Arr. Antwerpen	5 661	5 325	27 799	27 899	5 587	5 036	28 472	28 309	451 112	473 954	925 066	5 910	1 572
Arr. Mechelen	1 759	1 736	4 652	4 777	1 680	1 577	4 717	4 631	144 474	147 607	292 081	1 884	323
Arr. Turnhout	2 780	2 475	6 385	6 400	1 563	1 135	6 186	6 131	180 857	175 643	356 500	2 746	250
<i>De Provincie</i>	<i>10 200</i>	<i>9 536</i>	<i>38 836</i>	<i>39 076</i>	<i>8 830</i>	<i>7 748</i>	<i>39 375</i>	<i>39 071</i>	<i>776 443</i>	<i>797 204</i>	<i>1 573 647</i>	<i>10 540</i>	<i>2 145</i>

PROVINCIE BRABANT

Gemeenten en arrondissementen	Opnemingen				Afvoeringen				Bevolking op 1 januari 1980			Huwe- lijken	Echt- schei- dingen
	Geboorten		Immigraties		Sterfgevallen		Emigraties		M	V	Totaal		
	M	V	M	V	M	V	M	V					
ARRONDISSEMENT BRUSSEL-HOOFDSTAD													
Anderlecht	604	557	3 252	3 040	606	587	3 750	3 604	45 707	50 262	95 969	539	186
Oudergem - Auderghem	197	141	1 226	1 288	186	154	1 333	1 296	14 432	16 742	31 174	179	43
St-Agatha-Berchem Berchem-Ste-Agate	106	95	904	948	119	129	750	861	8 771	10 021	18 792	106	21
Brussel - Bruxelles	886	776	7 998	7 099	963	981	8 659	7 909	69 747	74 210	143 957	832	713
Etterbeek	271	235	2 319	2 311	271	341	2 153	2 211	21 447	25 203	46 650	220	97
Evere	193	176	1 193	1 285	164	153	1 326	1 320	13 896	15 876	29 772	193	41
Vorst - Forest	324	301	2 382	2 440	301	347	2 415	2 504	23 705	27 609	51 314	247	95
Ganshoren	111	92	970	1 007	134	155	1 027	1 030	9 889	11 704	21 593	131	34
Elsene - Ixelles	415	365	5 072	4 493	499	582	5 976	5 229	35 537	41 008	76 545	462	158
Jette	244	224	1 625	1 772	291	296	1 856	1 916	18 465	21 896	40 361	212	48
Koekelberg	105	98	952	941	97	93	947	985	7 526	8 603	16 129	71	41
St-Jans-Molenbeek Molenbeek-St-Jean	504	502	3 454	3 304	418	411	3 463	3 207	33 927	37 031	70 958	373	137
St-Gillis - St-Gilles	340	298	3 291	2 522	290	375	3 608	3 176	23 361	24 571	47 932	259	97
St-Joost-ten-Node St-Josse-ten-Noode	195	165	1 701	1 355	141	156	1 920	1 595	10 492	11 257	21 749	114	61
Schaarbeek - Schaerbeek	813	791	4 724	4 625	652	743	4 717	4 789	51 423	57 582	109 005	502	212
Ukkel - Uccle	416	373	3 260	3 882	488	452	3 504	3 781	34 510	41 351	75 861	476	131
Watermaal-Bosvoorde Watermael-Boitsfort	130	118	968	1 001	144	138	1 117	1 166	11 618	13 347	24 965	151	44
St-Lambrechts-Woluwe Woluwe-St-Lambert	281	258	2 073	2 385	276	276	1 987	2 076	21 119	25 704	46 823	345	69
St-Pieters-Woluwe Woluwe-St-Pierre	209	195	1 884	2 081	172	226	1 967	1 989	18 216	20 950	39 166	262	53
<i>Totaal</i>	<i>6 344</i>	<i>5 760</i>	<i>49 248</i>	<i>47 579</i>	<i>6 212</i>	<i>6 595</i>	<i>52 475</i>	<i>50 644</i>	<i>473 788</i>	<i>534 927</i>	<i>1 008 715</i>	<i>5 674</i>	<i>2 281</i>

PROVINCIE BRABANT (vervolg)

Gemeenten en arrondissementen	Opnemingen				Afvoeringen				Bevolking op 1 januari 1980			Huwe- lijken	Echt- schei- dingen
	Geboorten		Immigraties		Sterfgevallen		Emigraties		M	V	Totaal		
	M	V	M	V	M	V	M	V					
ARRONDISSEMENT HALLE- VILVOORDE													
Asse	165	161	703	651	133	112	700	682	12 898	13 400	26 298	151	27
Beersel	109	88	617	596	105	100	562	558	10 178	10 433	20 611	111	21
Bever (Biévene)	5	12	39	44	17	16	19	21	845	853	1 698	11	-
Dilbeek	210	206	919	945	175	185	936	937	17 161	17 748	34 909	179	35
Drogenbos	24	26	240	270	44	60	211	219	2 332	2 597	4 929	28	7
Galmaarden	37	38	122	117	34	33	127	116	3 538	3 471	7 009	46	6
Gooik	52	53	152	159	39	41	102	105	3 871	3 850	7 721	62	6
Grimbergen	214	181	1 023	1 042	155	153	921	909	15 559	16 222	31 781	172	27
Halle	213	242	622	636	203	191	688	640	15 787	16 337	32 124	185	38
Hekelgem	77	61	255	231	54	49	193	195	5 550	5 615	11 165	57	8
Herne	43	32	152	160	48	34	149	158	2 994	3 148	6 142	45	9
Hoeilaart	55	57	312	309	38	36	252	234	4 276	4 481	8 757	35	8
Kampenhout	56	45	281	277	53	40	166	183	4 339	4 428	8 767	47	5
Kapelle-op-den-Bos	58	42	191	174	32	29	150	136	4 209	4 112	8 321	67	9
Kraainem	70	58	479	528	50	40	539	511	5 726	6 086	11 812	73	12
Lennik	36	36	160	140	41	32	187	181	3 858	3 892	7 750	54	7
Liedekerke	100	94	214	255	69	64	195	190	5 824	5 953	11 777	74	7
Linkebeek	24	32	168	176	22	24	204	203	2 316	2 469	4 785	16	1
Londerzeel	101	97	246	244	105	80	265	249	8 347	8 252	16 599	97	10
Machelen	53	68	341	347	63	64	417	377	5 543	5 755	11 298	50	21
Meise	99	87	670	735	64	55	274	309	7 227	7 283	14 510	97	7
Merchtem	97	66	215	199	80	45	213	217	6 499	6 419	12 918	93	8
Opwijk	75	72	187	188	57	40	158	155	5 666	5 678	11 344	71	9
Overijse	106	117	779	768	100	81	838	831	10 017	10 486	20 503	72	13
Pepingen	25	23	71	77	25	26	60	59	1 819	1 752	3 571	19	1
Roosdaal	72	69	177	190	62	44	155	151	4 906	4 945	9 851	77	9
St-Genesius-Rode (Rhode-St-Génèse)	90	93	809	803	64	77	673	737	8 131	8 579	16 710	75	9
Sint-Pieters-Leeuw	174	163	781	793	142	113	779	818	13 794	14 217	28 011	135	28
Steenokkerzeel	66	62	330	313	47	44	221	233	4 722	4 783	9 505	52	7
Ternat	63	66	261	261	69	58	178	198	6 015	5 956	11 971	78	14
Vilvoorde	197	166	774	749	228	181	963	961	16 232	17 412	33 644	201	39
Wemmel	78	66	459	514	66	80	459	479	6 529	6 991	13 520	79	13
Wezenbeek-Oppem	56	62	444	430	42	43	464	472	5 789	5 920	11 709	66	12
Zaventem	143	149	896	981	104	106	890	896	12 299	12 842	25 141	139	34
Zemst	86	95	490	480	105	79	276	335	8 382	8 434	16 816	110	21
<i>Totaal</i>	<i>3 129</i>	<i>2 985</i>	<i>14 579</i>	<i>14 782</i>	<i>2 735</i>	<i>2 455</i>	<i>13 584</i>	<i>13 655</i>	<i>253 178</i>	<i>260 789</i>	<i>513 977</i>	<i>2 924</i>	<i>488</i>

PROVINCIE BRABANT (vervolg)

Gemeenten en arrondissementen	Opnemingen				Afvoeringen				Bevolking op 1 januari 1980			Huwe- lijken	Echt- schei- dingen
	Geboorten		Immigraties		Sterfgevallen		Emigraties		M	V	Totaal		
	M	V	M	V	M	V	M	V					
ARRONDISSEMENT LEUVEN													
Aarschot	170	157	352	378	145	118	374	387	13 017	13 003	26 020	183	19
Begijnendijk	43	27	159	142	36	22	123	108	3 894	3 791	7 685	47	6
Bekkevoort	40	32	80	65	38	21	68	61	2 786	2 675	5 461	27	2
Bertem	46	48	188	198	33	55	158	149	3 775	3 856	7 631	47	3
Bierbeek	51	44	197	223	37	31	169	164	3 708	3 816	7 524	36	8
Boortmeerbeek	52	49	224	212	71	43	170	156	4 707	4 781	9 488	37	11
Boutersem	33	30	91	105	34	50	90	83	3 193	3 116	6 309	23	5
Diest	145	130	404	441	112	73	332	336	10 178	10 411	20 589	142	20
Geetbets	28	19	89	73	41	25	92	73	2 836	2 681	5 517	48	6
Glabbeek-Zuurbemde	27	19	73	71	35	21	72	86	2 440	2 309	4 749	37	5
Haacht	67	71	295	308	62	44	169	190	5 546	5 660	11 206	78	10
Herent	101	99	494	471	65	62	360	370	7 484	7 693	15 177	96	9
Hoegaarden	30	29	115	112	43	43	116	130	2 665	2 873	5 538	40	11
Holsbeek	45	38	140	124	38	38	109	116	3 649	3 544	7 193	41	6
Huldenberg	30	39	201	224	48	45	163	163	3 320	3 538	6 858	35	4
Keerbergen	64	43	390	381	32	24	193	203	4 519	4 415	8 934	49	5
Kortenaeken	40	34	123	115	48	27	99	101	3 927	3 746	7 673	61	8
Kortenbergh	103	92	424	434	74	77	375	382	6 927	7 284	14 211	96	11
Landen	70	61	216	229	96	77	201	207	6 873	7 163	14 036	76	20
Leuven	734	700	2 498	2 352	466	393	3 191	3 070	41 524	44 108	85 632	573	122
Linter	34	29	106	126	51	36	101	99	3 327	3 305	6 632	51	2
Lubbeek	72	67	285	301	53	45	180	204	5 627	5 500	11 127	63	9
Oud-Heverlee	71	52	345	339	32	32	172	164	4 142	4 126	8 268	52	3
Rotselaar	54	63	308	338	60	40	200	224	5 515	5 401	10 916	66	6
Scherpenheuvel-Zichem	104	128	234	241	117	75	261	285	10 352	10 232	20 584	149	15
Tervuren	96	87	676	688	81	79	635	621	8 945	9 176	18 121	66	16
Tielt-Winge	57	48	129	118	42	30	127	110	4 184	4 047	8 231	56	7
Tienen	184	183	499	525	192	158	508	506	16 102	16 740	32 842	196	41
Tremelo	55	66	353	457	70	69	229	244	5 221	5 035	10 256	67	7
Zoutleeuw	32	36	105	100	48	42	99	121	3 960	3 872	7 832	61	9
<i>Totaal</i>	<i>2 678</i>	<i>2 520</i>	<i>9 793</i>	<i>9 791</i>	<i>2 300</i>	<i>1 895</i>	<i>9 136</i>	<i>9 113</i>	<i>204 343</i>	<i>207 897</i>	<i>412 240</i>	<i>2 599</i>	<i>406</i>
ARRONDISSEMENT NIJVEL													
Beauvechain	26	21	144	142	28	32	94	90	2 460	2 616	5 076	36	6
Braine-l'Alleud	168	161	940	925	137	120	723	732	14 218	14 898	29 116	148	41
Braine-le-Château	40	33	238	232	36	38	207	200	3 537	3 757	7 294	41	9

PROVINCIE BRABANT (vervolg)

Gemeenten en arrondissementen	Opnemingen				Afvoeringen				Bevolking op 1 januari 1980			Huwe- lijken	Echt- schei- dingen
	Geboorten		Immigraties		Sterfgevallen		Emigraties		M	V	Totaal		
	M	V	M	V	M	V	M	V					
ARRONDISSEMENT NIJVEL													
Chastre	23	25	139	136	22	15	103	111	1 995	2 102	4 097	34	4
Chaumont-Gistoux	42	41	294	287	27	24	198	194	3 099	3 144	6 243	36	6
Court-St-Etienne	47	45	306	287	43	51	315	329	3 458	3 548	7 006	50	8
Genappe	64	66	448	460	79	65	361	344	5 647	5 902	11 549	73	25
Grez-Doiceau	52	49	345	368	50	54	316	284	4 231	4 472	8 703	41	4
Hélécine	13	15	52	65	22	21	59	57	1 420	1 420	2 840	18	6
Incourt	11	17	92	93	24	24	92	105	1 467	1 605	3 072	18	1
Ittre	27	25	157	151	30	33	119	124	2 393	2 473	4 866	34	10
Jodoigne	53	41	222	254	58	52	201	191	4 266	4 685	8 951	52	10
La Hulpe	33	40	242	279	30	36	223	256	3 314	3 667	6 981	43	4
Lasne	57	50	566	588	40	38	450	455	5 454	5 400	10 854	74	8
Mont-St-Guibert	32	26	168	179	29	19	122	145	2 055	2 097	4 152	22	12
Nivelles	160	152	719	757	108	126	667	665	10 375	10 943	21 318	129	39
Orp-Jauche	32	21	147	145	63	31	104	102	2 991	3 194	6 185	41	5
Ottignies-Louvain la Neuve	152	149	1 744	1 425	70	55	971	756	9 690	9 117	18 807	109	12
Perwez	25	33	164	196	39	47	119	127	2 833	3 063	5 896	36	4
Ramillies	21	16	115	135	28	26	86	85	1 945	2 066	4 011	23	7
Rebecq	49	70	284	304	62	48	223	253	4 397	4 591	8 988	51	8
Rixensart	114	99	719	735	100	110	662	683	9 357	9 806	19 163	138	12
Tubize	110	101	655	660	95	83	438	419	9 678	10 011	19 689	111	17
Villers-la-Ville	40	32	225	221	51	33	213	218	3 599	3 744	7 343	40	12
Walhain	33	22	105	126	33	29	97	109	2 107	2 182	4 289	23	1
Waterloo	117	115	1 212	1 206	86	91	1 177	1 160	11 927	12 609	24 536	103	21
Wavre	169	149	1 185	1 168	120	142	829	787	12 170	12 572	24 742	123	30
<i>Totaal</i>	<i>1 710</i>	<i>1 614</i>	<i>11 627</i>	<i>11 524</i>	<i>1 510</i>	<i>1 443</i>	<i>9 169</i>	<i>8 981</i>	<i>140 083</i>	<i>145 684</i>	<i>285 767</i>	<i>1 647</i>	<i>322</i>
SAMENVATTING													
Arr. Brussel-Hoofdstad	6 344	5 760	49 248	47 579	6 212	6 595	52 475	50 644	473 788	534 927	1 008 715	5 674	2 281
Arr. Halle-Vilvoorde	3 129	2 985	14 579	14 782	2 735	2 455	13 584	13 655	253 178	260 799	513 977	2 924	488
Arr. Leuven	2 678	2 520	9 793	9 791	2 300	1 895	9 136	9 113	204 343	207 897	412 240	2 599	406
Arr. Nijvel	1 710	1 614	11 627	11 524	1 510	1 443	9 169	8 981	140 083	145 684	285 767	1 647	322
<i>De Provincie</i>	<i>13 861</i>	<i>12 879</i>	<i>85 247</i>	<i>83 676</i>	<i>12 757</i>	<i>12 388</i>	<i>84 364</i>	<i>82 393</i>	<i>1 071 392</i>	<i>1 149 307</i>	<i>2 220 699</i>	<i>12 844</i>	<i>3 497</i>

PROVINCIE HENEGOUWEN

Gemeenten en arrondissementen	Opnemingen				Afvoeringen				Bevolking op 1 januari 1980			Huwe- lijken	Echt- schei- dingen
	Geboorten		Immigraties		Sterfgevallen		Emigraties		M	V	Totaal		
	M	V	M	V	M	V	M	V					
ARRONDISSEMENT AAT													
Ath	145	124	452	462	167	169	391	433	11 757	12 414	24 171	148	25
Beloëil	67	67	274	277	119	89	266	255	6 593	6 959	13 552	94	29
Bernissart	96	92	255	251	75	58	312	313	5 903	6 242	12 145	99	23
Brugellette	15	18	109	121	23	19	109	124	1 545	1 680	3 225	21	8
Chièvres	35	43	153	154	50	42	137	148	2 930	3 122	6 052	40	7
Ellezelles	28	30	138	124	49	40	96	73	2 516	2 640	5 156	32	10
Vloesberg (Flobecq)	18	15	65	62	35	21	61	63	1 472	1 569	3 041	11	3
Frasnes-lez-Anvaing	67	54	212	218	95	90	175	196	5 211	5 383	10 594	75	15
<i>Totaal</i>	<i>471</i>	<i>443</i>	<i>1 658</i>	<i>1 669</i>	<i>613</i>	<i>528</i>	<i>1 547</i>	<i>1 605</i>	<i>37 927</i>	<i>40 009</i>	<i>77 936</i>	<i>520</i>	<i>120</i>
ARRONDISSEMENT CHARLEROI													
Aiseau-Presles	62	72	334	290	55	32	385	351	5 421	5 483	10 904	64	12
Chapelle-lez-Herlaimont	106	94	461	469	94	74	390	381	7 105	7 455	14 560	81	24
Charleroi	1 385	1 333	4 063	4 033	1 595	1 570	5 120	4 847	106 457	115 454	221 911	1 553	411
Châtelet	220	213	1 012	906	250	207	1 147	1 078	18 926	19 827	38 753	268	64
Courcelles	181	163	746	822	238	204	820	846	14 344	15 649	29 993	196	56
Farciennes	88	67	487	466	83	58	482	415	5 775	6 004	11 779	81	23
Fleurus	142	128	510	511	165	138	594	633	11 110	11 884	22 994	152	36
Fontaine-l'Évêque	96	91	412	461	124	95	562	547	8 896	9 649	18 545	125	32
Gerpennes	55	67	383	378	65	48	323	345	5 295	5 479	10 774	58	13
Les Bons Villers	43	54	245	243	57	43	182	220	3 750	3 967	7 717	47	16
Manage	115	110	819	827	148	139	646	676	10 309	10 861	21 170	145	38
Montigny-le-Tilleul	39	48	292	312	69	52	321	326	4 761	5 183	9 944	55	9
Pont-à-Celles	92	87	358	414	101	108	350	342	7 520	7 802	15 322	91	30
Seneffe	59	53	304	320	53	49	285	289	4 606	4 891	9 497	42	17
<i>Totaal</i>	<i>2 683</i>	<i>2 580</i>	<i>10 426</i>	<i>10 452</i>	<i>3 097</i>	<i>2 817</i>	<i>11 607</i>	<i>11 296</i>	<i>214 275</i>	<i>229 588</i>	<i>443 863</i>	<i>2 958</i>	<i>781</i>
ARRONDISSEMENT BERGEN													
Boussu	136	147	460	488	127	145	568	531	10 531	11 348	21 879	146	28
Colfontaine	141	138	524	516	175	165	548	524	10 860	12 081	22 941	131	27
Dour	124	104	326	388	160	169	323	341	8 567	9 305	17 872	114	24
Frameries	105	113	394	409	170	142	446	485	10 140	11 186	21 326	147	34
Hensies	51	55	122	129	47	33	260	229	3 413	3 394	6 807	61	4
Honnelles	34	25	117	110	35	40	94	98	2 402	2 626	5 028	27	6
Jurbise	43	38	278	325	50	28	171	250	3 664	4 015	7 679	39	8
Lens	18	24	77	100	28	14	91	91	1 808	1 973	3 781	30	3
Mons	644	599	2 170	2 597	518	485	2 535	2 904	45 722	51 062	96 784	655	136
Quaregnon	133	105	461	474	135	121	511	508	9 807	10 470	20 277	150	31
Quévy	37	38	169	176	48	52	182	170	3 597	3 800	7 397	42	7

PROVINCIE HENEGOUWEN (vervolg)

Gemeenten en arrondissementen	Opnemingen				Afvoeringen				Bevolking op 1 januari 1980			Huwe- lijken	Echt- schei- dingen
	Geboorten		Immigraties		Sterfgevallen		Emigraties		M	V	Totaal		
	M	V	M	V	M	V	M	V					
ARRONDISSEMENT BERGEN (vervolg)													
Quiévrain	39	33	145	157	59	58	133	140	3 442	3 778	7 220	57	10
Saint-Ghislain	128	125	546	600	161	155	464	468	10 446	11 118	21 564	151	25
<i>Totaal</i>	<i>1 633</i>	<i>1 544</i>	<i>5 789</i>	<i>6 469</i>	<i>1 713</i>	<i>1 607</i>	<i>6 326</i>	<i>6 739</i>	<i>124 399</i>	<i>136 156</i>	<i>260 555</i>	<i>1 750</i>	<i>343</i>
ARRONDISSEMENT MOESKROEN													
Komen (Comines)	136	126	205	187	138	107	264	247	8 904	9 279	18 183	136	28
Moeskroen (Mouscron)	344	364	737	800	364	325	732	724	26 352	28 201	54 553	395	78
<i>Totaal</i>	<i>480</i>	<i>490</i>	<i>942</i>	<i>987</i>	<i>502</i>	<i>432</i>	<i>996</i>	<i>971</i>	<i>35 256</i>	<i>37 480</i>	<i>72 736</i>	<i>531</i>	<i>106</i>
ARRONDISSEMENT ZINNIK													
Braine-le-Comte	104	110	469	505	110	122	409	448	8 240	8 689	16 929	119	19
Ecaussinnes	57	42	193	192	63	59	206	229	4 754	5 045	9 799	70	15
Edingen (Enghien)	64	60	314	291	53	60	270	258	4 794	5 066	9 860	75	10
La Louvière	469	512	1 511	1 494	474	452	1 869	1 826	37 185	39 707	76 892	505	117
Le Roeulx	45	44	261	271	46	41	262	265	3 926	4 168	8 094	46	9
Lessines	94	82	269	291	165	131	280	311	8 033	8 606	16 639	114	55
Silly	43	32	221	219	27	26	124	116	2 885	2 882	5 767	41	8
Soignies	136	149	544	632	150	142	475	555	11 379	11 965	23 344	129	32
<i>Totaal</i>	<i>1 012</i>	<i>1 031</i>	<i>3 782</i>	<i>3 895</i>	<i>1 088</i>	<i>1 033</i>	<i>3 895</i>	<i>4 008</i>	<i>81 196</i>	<i>86 128</i>	<i>167 324</i>	<i>1 099</i>	<i>265</i>
ARRONDISSEMENT THUIN													
Anderlues	50	65	334	306	92	55	265	259	5 775	6 013	11 788	75	21
Beaumont	25	36	186	198	34	44	170	164	2 885	3 002	5 887	40	9
Binche	161	190	606	630	237	219	601	627	16 339	17 404	33 743	232	54
Chimay	59	66	227	222	60	45	174	178	4 530	4 793	9 323	70	13
Erquelinnes	62	47	230	162	85	68	204	204	5 080	5 169	10 249	62	15
Estinnes	31	37	195	188	58	29	162	174	3 206	3 377	6 583	37	7
Froidchappelle	11	13	51	43	13	15	64	72	1 271	1 265	2 536	20	2
Ham-sur-Heure-Nalinnes	62	52	418	423	81	62	324	329	5 699	5 885	11 584	77	14
Lobbes	26	37	134	124	30	35	142	144	2 402	2 574	4 976	31	10
Merbes-le-Château	20	27	115	121	27	19	109	99	1 848	1 971	3 819	24	7
Momignies	34	28	96	88	29	30	145	170	2 570	2 665	5 235	39	6
Morlanwelz	110	93	471	503	124	119	560	624	8 614	9 393	18 007	109	34
Sivry-Rance	24	18	113	101	25	24	101	92	2 116	2 124	4 240	37	4
Thuin	88	52	383	402	93	79	325	364	6 598	6 832	13 430	90	16
<i>Totaal</i>	<i>763</i>	<i>761</i>	<i>3 559</i>	<i>3 511</i>	<i>988</i>	<i>843</i>	<i>3 346</i>	<i>3 500</i>	<i>68 933</i>	<i>72 467</i>	<i>141 400</i>	<i>943</i>	<i>212</i>

PROVINCIE HENEGOUWEN (vervolg)

Gemeenten en arrondissementen	Opnemingen				Afvoeringen				Bevolking op 1 januari 1980			Huwelijken	Echtscheidingen
	Geboorten		Immigraties		Sterfgevallen		Emigraties		M	V	Totaal		
	M	V	M	V	M	V	M	V					
ARRONDISSEMENT DOORNIK													
Antoing	42	46	182	193	64	64	184	179	3 982	4 131	8 113	56	19
Brunehaut	53	36	108	131	62	49	152	172	3 828	4 034	7 862	46	9
Celles	33	31	97	102	43	44	86	93	2 707	2 790	5 497	26	5
Estaimpuis	53	61	306	245	69	59	367	250	5 124	4 961	10 085	65	12
Leuze-en-Hainaut	78	78	306	274	104	92	256	235	6 286	6 731	13 017	92	19
Mont-de-l'Eclus	15	24	43	51	30	23	61	68	1 571	1 573	3 144	33	4
Pecq	27	24	104	116	36	35	105	132	2 491	2 582	5 073	30	9
Péruwelz	114	82	459	420	129	138	371	380	8 236	8 834	17 070	120	29
Rumes	37	37	87	84	36	41	80	86	2 636	2 758	5 394	48	7
Tournai	439	421	1 161	1 096	494	481	1 161	1 081	34 150	35 712	69 862	464	133
<i>Totaal</i>	<i>891</i>	<i>840</i>	<i>2 853</i>	<i>2 712</i>	<i>1 067</i>	<i>1 028</i>	<i>2 823</i>	<i>2 676</i>	<i>71 011</i>	<i>74 106</i>	<i>145 117</i>	<i>980</i>	<i>246</i>
SAMENVATTING													
Arr. Ath	471	443	1 658	1 669	613	528	1 547	1 605	37 927	40 009	77 936	520	120
Arr. Charleroi	2 683	2 580	10 426	10 452	3 097	2 817	11 607	11 296	214 275	229 588	443 863	2 958	781
Arr. Bergen	1 633	1 544	5 789	6 469	1 713	1 607	6 326	6 739	124 399	136 156	260 555	1 750	343
Arr. Moeskroen	480	490	942	987	502	432	996	971	35 256	37 480	72 736	531	106
Arr. Zinnik	1 012	1 031	3 782	3 895	1 088	1 033	3 895	4 008	81 196	86 128	167 324	1 099	265
Arr. Thuin	763	761	3 559	3 511	988	843	3 346	3 500	68 933	72 467	141 400	943	212
Arr. Doornik	891	840	2 853	2 712	1 067	1 026	2 823	2 676	71 011	74 106	145 117	980	246
<i>De Provincie</i>	<i>7 933</i>	<i>7 689</i>	<i>29 009</i>	<i>29 695</i>	<i>9 088</i>	<i>8 286</i>	<i>30 540</i>	<i>30 795</i>	<i>632 997</i>	<i>675 934</i>	<i>1308 931</i>	<i>8 781</i>	<i>2 073</i>

PROVINCIE LUIK

Gemeenten en arrondissementen	Opnemingen				Afvoeringen				Bevolking op 1 januari 1980			Huwe- lijken	Echt- schei- dingen
	Geboorten		Immigraties		Sterfgevallen		Emigraties		M	V	Totaal		
	M	V	M	V	M	V	M	V					
ARRONDISSEMENT HOEI													
Amay	75	77	306	268	110	104	272	264	6 135	6 664	12 799	82	22
Anthisnes	24	15	89	90	18	20	77	75	1 608	1 652	3 260	23	1
Burdinne	10	13	55	60	18	18	74	69	1 076	1 121	2 197	17	4
Clavier	22	18	99	94	26	22	103	102	1 711	1 836	3 547	27	4
Engis	38	32	210	209	57	31	192	201	2 853	3 037	5 890	29	6
Ferrières	18	16	126	115	26	21	69	72	1 516	1 682	3 198	23	3
Hamoir	13	20	92	82	22	18	92	73	1 498	1 557	3 055	19	5
Héron	19	18	123	112	42	24	76	77	1 676	1 844	3 520	22	6
Huy	119	92	554	577	150	159	510	530	8 618	9 420	18 038	127	43
Marchin	25	21	135	133	34	24	117	125	2 217	2 198	4 415	30	9
Modave	17	16	105	101	23	26	124	117	1 566	1 574	3 140	21	5
Nandrin	23	23	144	159	27	24	108	104	1 653	1 755	3 408	19	7
Ouffet	10	16	72	67	10	16	55	61	1 163	1 194	2 357	22	3
Tinlot	15	10	46	48	16	13	52	42	809	912	1 721	20	1
Verlaine	17	15	103	87	19	21	67	79	1 238	1 274	2 512	12	2
Villers-le-Bouillet	27	23	144	150	35	39	103	130	2 138	2 343	4 481	28	9
Wanze	62	56	315	341	84	77	243	251	5 112	5 725	10 837	70	15
<i>Totaal</i>	<i>534</i>	<i>481</i>	<i>2 718</i>	<i>2 693</i>	<i>717</i>	<i>657</i>	<i>2 334</i>	<i>2 372</i>	<i>42 587</i>	<i>45 788</i>	<i>88 375</i>	<i>591</i>	<i>145</i>
ARRONDISSEMENT LUIK													
Ans	185	156	851	900	162	152	836	843	12 587	13 719	26 306	167	49
Awans	34	37	208	213	34	39	161	161	3 402	3 629	7 031	45	4
Aywaille	70	33	233	225	64	52	251	255	3 914	4 137	8 051	71	11
Bassenge	59	47	200	204	54	33	171	153	4 022	4 064	8 086	61	12
Beyne-Heusay	84	65	407	419	70	72	347	356	5 689	5 898	11 587	80	19
Blégny	72	67	313	312	53	50	240	236	5 281	5 418	10 699	60	12
Chaufontaine	98	85	602	652	99	129	562	620	9 421	10 043	19 464	141	30
Comblain-au-Pont	35	27	149	145	32	26	142	135	2 408	2 537	4 945	39	10
Dalhem	28	39	127	125	27	29	105	114	2 612	2 569	5 181	35	4
Esneux	62	54	425	444	95	77	376	365	5 799	6 231	12 030	81	27
Flémalle	128	115	714	757	203	166	715	760	13 566	14 444	28 010	196	51
Fléron	95	85	471	517	97	82	475	476	7 376	7 922	15 298	79	17
Grâce-Hollogne	138	124	677	691	142	120	546	526	10 454	11 229	21 683	127	39
Herstal	226	203	1 032	1 036	254	268	1 140	1 172	18 753	20 437	39 190	279	94
Juprelle	41	52	202	220	46	38	148	133	3 313	3 366	6 679	46	12
Liège	1 281	1 198	5 626	5 186	1 591	1 717	7 129	6 807	103 902	116 281	220 183	1 383	476
Neupré	45	32	360	330	36	19	159	187	3 842	3 949	7 791	50	14
Oupeye	144	142	743	762	130	113	577	594	11 074	11 652	22 726	149	30
Saint-Nicolas	187	140	775	709	178	163	827	830	12 636	13 482	26 118	198	35
Seraing	338	319	1 556	1 448	504	504	1 664	1 633	31 542	33 829	65 371	405	132

PROVINCIE LUIK (vervolg)

Gemeenten en arrondissementen	Opnemingen				Afvoeringen				Bevolking op 1 januari 1980			Huwe- lijken	Echt- schei- dingen
	Geboorten		Immigraties		Sterfgevallen		Emigraties		M	V	Totaal		
	M	V	M	V	M	V	M	V					
ARRONDISSEMENT LUIK (vervolg)													
Soumagne	70	75	357	404	76	52	281	294	5 823	6 106	11 929	83	20
Sprimont	64	58	307	321	56	71	221	239	4 548	4 849	9 397	59	8
Trooz	49	36	242	235	55	46	186	217	3 762	3 916	7 678	43	16
Visé	102	112	509	546	86	80	460	433	8 120	8 410	16 530	104	20
<i>Totaal</i>	<i>3 635</i>	<i>3 301</i>	<i>17 086</i>	<i>16 801</i>	<i>4 144</i>	<i>4 098</i>	<i>17 719</i>	<i>17 539</i>	<i>293 846</i>	<i>318 117</i>	<i>611 963</i>	<i>3 981</i>	<i>1 142</i>
ARRONDISSEMENT VERVIERS													
Amel (Amblève)	29	24	42	31	28	20	45	54	2 496	2 397	4 893	38	2
Aubel	25	23	49	57	19	18	65	68	1 645	1 655	3 300	26	3
Baelen	10	14	83	83	17	16	72	67	1 468	1 514	2 982	16	3
Büllingen (Bullange)	37	28	28	25	39	24	39	53	2 564	2 569	5 133	35	-
Burg-Reuland	15	15	35	35	28	21	29	35	1 881	1 897	3 778	15	3
Bütgenbach (Butgenbach)	40	28	57	49	20	20	64	58	2 521	2 475	4 996	35	3
Dison	91	78	466	502	86	93	566	566	7 107	7 415	14 522	81	28
Eupen	103	98	237	254	118	119	251	266	8 176	8 896	17 072	119	14
Herve	96	91	334	363	51	72	253	260	6 939	7 102	14 041	74	13
Jalhay	36	32	180	174	32	23	129	134	2 493	2 565	5 058	25	4
Kelmis (La Calamine)	63	40	205	199	37	36	193	194	4 250	4 307	8 557	83	8
Lierneux	19	24	52	47	27	22	44	53	1 419	1 409	2 828	21	2
Limbourg	29	29	132	124	34	35	129	126	2 616	2 735	5 351	48	9
Lontzen	41	26	132	111	19	25	133	116	1 970	1 975	3 945	30	5
Malmédy	57	56	158	163	59	41	148	167	4 829	5 161	9 990	65	3
Olné	18	21	80	103	10	6	67	76	1 469	1 460	2 929	17	3
Pepinster	57	52	255	264	48	65	306	309	4 379	4 623	9 002	52	13
Plombières	49	43	234	237	59	37	193	169	4 126	4 088	8 214	52	10
Raeren	46	47	294	271	35	45	262	240	3 842	3 996	7 838	46	2
Sankt-Vith (Saint-Vith)	58	48	80	74	54	34	70	74	4 172	4 241	8 413	55	6
Spa	57	51	318	361	66	76	293	287	4 579	5 187	9 766	69	18
Stavelot	39	33	141	135	40	26	132	114	2 785	2 872	5 657	32	9
Stoumont	15	14	57	60	15	14	69	62	1 180	1 151	2 331	14	6
Theux	67	59	320	358	57	75	201	215	4 442	4 624	9 066	47	9
Thimister-Clermont	25	38	109	111	26	15	83	83	1 853	1 817	3 670	25	5
Trois-Ponts	12	18	50	55	15	12	82	82	986	1 129	2 115	18	2
Verviers	406	329	1 281	1 232	385	380	1 335	1 367	26 605	29 604	56 209	394	101
Weismes (Waimés)	44	35	83	86	41	35	71	75	2 853	2 822	5 675	51	5
Welkenraedt	61	56	208	218	48	45	188	214	3 785	3 938	7 723	62	10
<i>Total</i>	<i>1 645</i>	<i>1 450</i>	<i>5 700</i>	<i>5 782</i>	<i>1 513</i>	<i>1 450</i>	<i>5 512</i>	<i>5 584</i>	<i>119 430</i>	<i>125 624</i>	<i>245 054</i>	<i>1 645</i>	<i>299</i>

PROVINCIE LUIK (vervolg)

Gemeenten en arrondissementen	Opnemingen				Afvoeringen				Bevolking op 1 januari 1980			Huwe- lijken	Echt- schei- dingen
	Geboorten		Immigraties		Sterfgevallen		Emigraties		M	V	Totaal		
	M	V	M	V	M	V	M	V					
ARRONDISSEMENT BORG- WORM													
Berloz	8	8	69	49	24	13	64	65	1 251	1 226	2 477	14	1
Braives	23	34	148	155	51	52	87	94	2 298	2 508	4 806	31	8
Crisnée	10	11	59	66	11	12	66	65	1 095	1 130	2 225	18	1
Donceel	12	11	58	64	15	13	59	52	1 072	1 138	2 210	9	3
Faimes	13	11	88	85	22	29	67	70	1 377	1 385	2 762	15	7
Fexhe-le-Haut-Clocher	14	14	82	91	21	15	52	59	1 261	1 275	2 536	13	3
Geer	17	10	56	59	20	13	60	49	1 152	1 145	2 297	17	1
Hannut	53	61	292	264	102	90	209	203	5 439	5 935	11 374	85	4
Lincent	17	14	53	64	23	19	60	65	1 259	1 360	2 619	14	3
Oreye	18	17	97	115	25	20	57	71	1 473	1 576	3 049	20	4
Remicourt	24	25	100	104	31	33	84	85	2 138	2 232	4 370	21	8
Saint-Georges-sur- Meuse	26	27	159	171	55	44	133	167	3 127	3 246	6 373	26	7
Wareme	58	61	297	316	80	66	286	257	5 646	6 107	11 753	72	21
Wasseiges	12	11	60	42	16	10	49	53	829	875	1 704	10	-
<i>Totaal</i>	<i>305</i>	<i>315</i>	<i>1 618</i>	<i>1 645</i>	<i>496</i>	<i>429</i>	<i>1 333</i>	<i>1 355</i>	<i>29 417</i>	<i>31 138</i>	<i>60 555</i>	<i>365</i>	<i>71</i>
SAMENVATTING													
Arr. Hoei	534	481	2 718	2 693	717	657	2 334	2 372	42 587	45 788	88 375	591	145
Arr. Luik	3 635	3 301	17 086	16 801	4 144	4 098	17 719	17 539	293 846	318 117	611 963	3 981	1 142
Arr. Verviers	1 645	1 450	5 700	5 782	1 513	1 450	5 512	5 584	119 430	125 624	245 054	1 645	299
Arr. Borgworm	305	315	1 618	1 645	496	429	1 333	1 355	29 417	31 138	60 555	365	71
<i>De Provincie</i>	<i>6 119</i>	<i>5 547</i>	<i>27 122</i>	<i>26 921</i>	<i>6 870</i>	<i>6 634</i>	<i>26 898</i>	<i>26 850</i>	<i>485 280</i>	<i>520 667</i>	<i>1 005 947</i>	<i>6 582</i>	<i>1 657</i>
DUIJS TAALGEBIED													
Amel (Amblève)	29	24	42	31	28	20	45	54	2 496	2 397	4 893	38	2
Büllingen (Bullange)	37	28	28	25	39	24	39	53	2 564	2 569	5 133	35	-
Burg-Reuland	15	15	35	35	28	21	29	35	1 881	1 897	3 778	15	3
Bütgenbach (Butgenbach)	40	28	57	49	20	20	64	58	2 521	2 475	4 996	35	3
Eupen	103	98	237	254	118	119	251	266	8 176	8 896	17 072	119	14
Kelmis (La Calamine)	63	40	205	199	37	36	193	194	4 250	4 307	8 557	83	8
Lontzen	41	26	132	111	19	25	133	116	1 970	1 975	3 945	30	5
Raeren	46	47	294	271	35	45	262	240	3 842	3 996	7 838	46	2
Sankt-Vith (Saint-Vith)	58	48	80	74	54	34	70	74	4 172	4 241	8 413	55	6
<i>Totaal</i>	<i>432</i>	<i>354</i>	<i>1 110</i>	<i>1 049</i>	<i>378</i>	<i>344</i>	<i>1 086</i>	<i>1 090</i>	<i>31 872</i>	<i>32 753</i>	<i>64 625</i>	<i>456</i>	<i>43</i>

PROVINCIE LIMBURG

Gemeenten en arrondissementen	Opnemingen				Afvoeringen				Bevolking op 1 januari 1980			Huwe- lijken	Echt- schei- dingen
	Geboorten		Immigraties		Sterfgevallen		Emigraties		M	V	Totaal		
	M	V	M	V	M	V	M	V					
ARRONDISSEMENT HASSELT													
As	49	54	147	144	34	14	147	153	3 087	3 091	6 178	48	5
Beringen	309	284	588	526	112	81	679	600	17 079	16 718	33 797	229	18
Diepenbeek	107	113	272	247	65	43	223	206	7 631	7 204	14 835	95	5
Genk	590	540	987	854	205	154	1 300	1 043	31 468	30 044	61 512	454	50
Gingelom	30	47	111	103	56	55	97	99	3 781	3 801	7 582	53	9
Halen	53	39	91	94	32	26	112	123	3 968	3 844	7 812	49	1
Ham	76	59	135	110	23	24	119	122	4 289	4 171	8 460	49	5
Hasselt	476	479	1 141	1 182	257	201	1 299	1 192	31 701	32 738	64 439	489	71
Herk-de-Stad	60	71	158	173	39	26	144	155	4 923	4 912	9 835	88	5
Heusden-Zolder	263	273	617	639	78	40	598	507	13 948	13 316	27 264	223	14
Leopoldsburg	100	94	387	369	62	35	380	383	6 832	6 808	13 640	109	8
Lummen	75	91	169	174	39	29	133	139	5 984	5 640	11 624	94	2
Nieuwerkerken	41	36	94	100	25	28	86	76	2 932	2 804	5 736	39	3
Opglabbeek	61	66	159	149	19	16	127	133	3 655	3 511	7 166	48	3
Sint-Truiden	210	212	496	460	201	157	459	494	17 834	18 326	36 160	262	24
Tessenderlo	97	100	308	284	59	44	240	232	6 855	6 701	13 556	95	7
Zonhoven	124	116	327	317	66	37	330	298	7 984	7 712	15 696	128	13
Zutendaal	48	36	158	156	19	10	108	133	2 657	2 429	5 086	33	1
<i>Totaal</i>	<i>2 769</i>	<i>2 710</i>	<i>6 345</i>	<i>6 081</i>	<i>1 391</i>	<i>1 020</i>	<i>6 581</i>	<i>6 088</i>	<i>176 808</i>	<i>173 770</i>	<i>350 378</i>	<i>2 585</i>	<i>244</i>
ARRONDISSEMENT MAASEIK													
Bocholt	105	72	124	141	43	29	148	147	5 102	4 889	9 991	90	5
Bree	98	85	217	215	63	37	232	262	6 549	6 570	13 119	115	7
Dilsen	126	125	285	286	70	53	262	261	7 814	7 575	15 389	128	11
Hamont-Achel	105	84	168	162	56	43	178	168	6 098	5 894	11 992	83	3
Hechtel-Eksel	81	69	183	181	34	29	168	162	4 709	4 460	9 169	76	5
Houthalen-Helchteren	255	246	645	634	63	35	477	429	12 535	12 032	24 567	172	10
Kinrooi	91	65	137	132	31	19	113	116	5 215	4 909	10 124	97	5
Lommel	217	187	271	275	88	66	352	352	12 739	12 281	25 020	179	13
Maaseik	168	132	376	382	74	56	312	333	10 059	9 647	19 706	154	6
Meeuwen-Gruitrode	118	75	154	155	40	33	123	129	5 339	5 113	10 452	80	1
Neerpelt	111	116	252	229	53	28	213	224	6 375	6 140	12 515	89	7
Overpelt	93	92	175	180	37	27	200	227	5 634	5 424	11 058	122	13
Peer	118	81	201	210	45	35	197	190	6 082	5 821	11 903	100	4
<i>Totaal</i>	<i>1 686</i>	<i>1 429</i>	<i>3 188</i>	<i>3 182</i>	<i>697</i>	<i>490</i>	<i>2 975</i>	<i>3 000</i>	<i>94 250</i>	<i>90 755</i>	<i>185 005</i>	<i>1 485</i>	<i>90</i>

15
PROVINCIE LIMBURG (vervolg)

Gemeenten en arrondissementen	Opnemingen				Afvoeringen				Bevolking op 1 januari 1980			Huwelijken	Echtscheidingen
	Geboorten		Immigraties		Sterfgevallen		Emigraties		M	V	Totaal		
	M	V	M	V	M	V	M	V					
ARRONDISSEMENT TONGEREN													
Alken	60	76	161	160	38	21	151	137	4 778	4 731	9 509	63	7
Bilzen	209	195	422	417	124	99	401	398	12 861	12 715	25 576	198	10
Borgloon	69	67	136	122	68	48	143	137	4 946	5 094	10 040	81	9
Heers	34	31	84	83	57	33	100	90	3 446	3 399	6 845	54	6
Herstappe	1	-	-	2	1	-	2	2	53	48	101	-	-
Hoeselt	73	66	132	136	37	43	133	136	4 279	4 169	8 448	54	2
Kortesseem	61	55	138	132	35	16	115	113	3 423	3 363	6 786	45	6
Lanaken	147	128	483	454	92	59	436	418	10 418	9 936	20 354	169	14
Maasmechelen	277	263	515	454	139	89	542	469	16 898	16 364	33 262	252	17
Riemst	92	101	167	184	81	55	197	224	7 559	7 422	14 981	112	12
Tongeren	186	181	363	363	171	125	390	455	14 528	14 847	29 375	232	28
Voeren (Fourons)	15	17	67	79	22	24	101	93	2 115	2 063	4 178	35	1
Wellen	36	25	196	89	29	24	90	75	2 980	2 897	5 877	-	8
<i>Totaal</i>	<i>1 260</i>	<i>1 205</i>	<i>2 764</i>	<i>2 675</i>	<i>894</i>	<i>636</i>	<i>2 801</i>	<i>2 747</i>	<i>88 284</i>	<i>87 048</i>	<i>175 332</i>	<i>1 295</i>	<i>120</i>
SAMENVATTING													
Arr. Hasselt	2 769	2 710	6 345	6 081	1 391	1 020	6 581	6 088	176 608	173 770	350 378	2 585	244
Arr. Maaseik	1 686	1 429	3 188	3 182	697	490	2 975	3 000	94 250	90 755	185 005	1 485	90
Arr. Tongeren	1 260	1 205	2 764	2 675	894	636	2 801	2 747	88 284	87 048	175 332	1 295	120
<i>De Provincie</i>	<i>5 715</i>	<i>5 344</i>	<i>12 297</i>	<i>11 938</i>	<i>2 982</i>	<i>2 146</i>	<i>12 357</i>	<i>11 835</i>	<i>359 142</i>	<i>351 573</i>	<i>710 715</i>	<i>5 365</i>	<i>454</i>

PROVINCIE LUXEMBURG

Gemeenten en arrondissementen	Opnemingen				Afvoeringen				Bevolking op 1 januari 1980			Huwe- lijken	Echt- schei- dingen
	Geboorten		Immigraties		Sterfgevallen		Emigraties		M	V	Totaal		
	M	V	M	V	M	V	M	V					
ARRONDISSEMENT AARLEN													
Arlon	155	163	580	517	120	107	653	625	11 334	11 884	23 218	168	26
Attert	17	21	97	94	24	17	46	54	1 476	1 440	2 916	16	-
Aubange	91	86	247	255	96	66	313	312	7 275	7 564	14 839	98	15
Martelange	6	4	40	33	9	7	32	34	749	751	1 500	8	-
Messancy	48	36	180	161	39	26	154	180	3 036	3 008	6 044	53	3
<i>Totaal</i>	<i>317</i>	<i>310</i>	<i>1 144</i>	<i>1 060</i>	<i>288</i>	<i>223</i>	<i>1 198</i>	<i>1 205</i>	<i>23 870</i>	<i>24 047</i>	<i>48 517</i>	<i>343</i>	<i>44</i>
ARRONDISSEMENT BASTENA- KEN													
Bastogne	105	91	261	269	65	57	180	193	5 539	5 818	11 357	89	7
Bertogne	11	19	48	55	15	9	51	52	1 266	1 169	2 435	23	-
Fauvillers	9	5	46	37	8	17	30	39	814	736	1 550	19	-
Gouvy	28	30	78	97	35	30	81	95	2 157	2 234	4 391	30	-
Houffalize	23	28	52	63	42	29	60	74	1 977	2 054	4 031	31	4
Saint-Ode	17	9	56	49	15	10	62	58	980	969	1 949	17	3
Vaux-sur-Sûre	25	18	51	57	14	22	49	54	1 859	1 770	3 629	21	1
Vielsalm	39	41	101	127	48	30	110	136	3 201	3 456	6 657	52	2
<i>Totaal</i>	<i>257</i>	<i>241</i>	<i>693</i>	<i>754</i>	<i>242</i>	<i>204</i>	<i>623</i>	<i>701</i>	<i>17 793</i>	<i>18 206</i>	<i>35 999</i>	<i>282</i>	<i>17</i>
ARRONDISSEMENT MARCHE-EN-FAMENNE													
Durbuy	49	47	226	209	61	55	203	207	3 780	3 918	7 698	58	11
Erezée	19	11	60	71	17	15	53	52	1 023	1 078	2 101	12	2
Hotton	31	25	215	218	30	20	98	90	1 834	1 926	3 760	23	2
La Roche-en-Ardenne	22	22	100	109	32	28	93	92	1 955	2 101	4 056	27	3
Manhay	15	14	57	61	21	11	56	48	1 270	1 308	2 578	27	1
Marche-en-Famenne	91	109	510	520	83	69	311	328	6 457	6 962	13 419	112	14
Nassogne	25	31	142	139	25	25	139	133	2 070	2 170	4 240	33	4
Rendeux	14	8	78	76	14	10	65	54	968	988	1 956	20	4
Tenneville	16	17	72	101	16	10	55	57	1 043	1 091	2 134	19	2
<i>Totaal</i>	<i>282</i>	<i>284</i>	<i>1 460</i>	<i>1 504</i>	<i>299</i>	<i>243</i>	<i>1 073</i>	<i>1 061</i>	<i>20 400</i>	<i>21 542</i>	<i>41 942</i>	<i>331</i>	<i>43</i>
ARRONDISSEMENT NEUFCHATEAU													
Bertrix	64	53	158	144	53	41	124	119	3 640	3 663	7 303	70	4
Bouillon	37	33	78	107	30	38	131	147	2 739	2 862	5 601	51	9
Daverdisse	12	10	17	22	15	11	38	44	692	722	1 414	10	-
Herbeumont	7	6	32	35	14	9	39	35	653	722	1 375	6	-
Léglise	21	15	70	67	32	25	87	69	1 703	1 650	3 353	17	2
Libin	20	21	72	66	28	26	67	74	1 907	1 933	3 840	37	1
Libramont-Chevigny	75	59	142	140	33	38	140	130	3 843	3 972	7 815	58	6
Neufchâteau	42	49	134	149	35	42	118	128	3 045	3 039	6 084	38	8

PROVINCIE LUXEMBURG (vervolg)

Gemeenten en arrondissementen	Opnemingen				Afvoeringen				Bevolking op 1 januari 1980			Huwe- lijken	Echt- schei- dingen
	Geboorten		Immigraties		Sterfgevallen		Emigraties		M	V	Totaal		
	M	V	M	V	M	V	M	V					
ARRONDISSEMENT NEUFCHATEAU (vervolg)													
Paliseul	53	33	95	96	23	31	124	116	2 524	2 455	4 979	37	5
Saint-Hubert	35	40	104	88	42	29	95	111	2 718	2 846	5 564	44	4
Tellin	12	13	46	42	22	13	38	32	877	983	1 860	10	2
Wellin	14	23	56	65	17	21	51	45	1 232	1 294	2 526	12	1
<i>Totaal</i>	<i>392</i>	<i>355</i>	<i>1 004</i>	<i>1 021</i>	<i>344</i>	<i>324</i>	<i>1 052</i>	<i>1 050</i>	<i>25 573</i>	<i>26 141</i>	<i>51 714</i>	<i>390</i>	<i>42</i>
ARRONDISSEMENT VIRTON													
Chiny	24	20	88	90	37	28	102	98	2 280	2 380	4 660	32	1
Etalle	24	26	79	78	28	20	48	71	1 742	1 806	3 548	15	1
Florenville	35	27	113	120	47	49	95	105	2 737	2 841	5 578	37	4
Habay	33	54	168	156	30	36	122	130	2 880	2 926	5 806	43	3
Meix-devant-Virton	15	17	55	58	21	14	59	54	1 297	1 320	2 617	25	-
Musson	27	19	72	68	20	13	95	93	1 934	1 906	3 840	28	4
Rouvroy	18	11	61	61	11	14	81	62	869	925	1 794	10	-
Saint-Léger	18	16	67	70	20	15	42	49	1 337	1 349	2 686	15	3
Tintigny	20	27	68	82	20	14	64	87	1 536	1 715	3 251	39	4
Virton	70	85	195	201	63	77	256	251	4 911	5 454	10 365	57	8
<i>Totaal</i>	<i>284</i>	<i>302</i>	<i>966</i>	<i>984</i>	<i>297</i>	<i>280</i>	<i>964</i>	<i>1 000</i>	<i>21 523</i>	<i>22 622</i>	<i>44 145</i>	<i>301</i>	<i>28</i>
SAMENVATTING													
Arr. Aarlen	317	310	1 144	1 060	288	223	1 198	1 205	23 870	24 647	48 517	343	44
Arr. Bastenaken	257	241	693	754	242	204	623	701	17 793	18 206	35 999	282	17
Arr. Marche-en- Famenne	282	284	1 460	1 504	299	243	1 073	1 061	20 400	21 542	41 942	331	43
Arr. Neufchâteau	392	355	1 004	1 021	344	324	1 052	1 050	25 573	26 141	51 714	390	42
Arr. Virton	284	302	966	984	297	280	964	1 000	21 523	22 622	44 145	301	28
<i>De Provincie</i>	<i>1 532</i>	<i>1 492</i>	<i>5 267</i>	<i>5 323</i>	<i>1 470</i>	<i>1 274</i>	<i>4 910</i>	<i>5 017</i>	<i>109 159</i>	<i>113 158</i>	<i>222 317</i>	<i>1 647</i>	<i>174</i>

PROVINCIE NAMEN

Gemeenten en arrondissementen	Opnemingen				Afvoeringen				Bevolking op 1 januari 1980			Huwe- lijken	Echt- schei- dingen
	Geboorten		Immigraties		Sterfgevallen		Emigraties		M	V	Totaal		
	M	V	M	V	M	V	M	V					
ARRONDISSEMENT DE DINANT													
Anhée	37	36	180	205	43	38	152	151	3 132	3 301	6 433	44	6
Beauraing	55	49	165	159	43	42	147	177	3 735	3 889	7 624	55	6
Bièvre	16	19	66	53	17	20	66	63	1 443	1 536	2 979	28	2
Ciney	92	120	345	344	85	77	250	280	6 520	6 849	13 369	94	18
Dinant	67	80	306	325	72	79	276	268	5 909	6 344	12 253	98	25
Gedinne	30	22	93	88	32	28	92	91	2 052	2 153	4 205	41	2
Hamois	39	30	141	139	33	29	123	127	2 469	2 569	5 038	48	5
Hastière	26	18	112	115	37	23	122	126	1 890	2 063	3 953	27	3
Havelange	26	25	123	109	41	29	82	94	1 975	2 046	4 021	21	3
Houyet	27	14	100	103	33	38	115	121	1 858	2 035	3 893	26	2
Onhaye	14	12	92	79	17	13	67	60	1 296	1 309	2 605	22	2
Rochefort	70	83	228	243	74	50	245	232	5 201	5 558	10 759	76	18
Somme-Leuze	17	15	106	92	21	18	75	80	1 230	1 272	2 502	18	3
Vresse-sur-Semois	12	4	108	93	21	21	87	71	1 387	1 433	2 820	25	5
Yvoir	47	48	223	223	50	38	205	203	3 090	3 257	6 347	44	9
<i>Totaal</i>	<i>575</i>	<i>575</i>	<i>2 388</i>	<i>2 370</i>	<i>619</i>	<i>543</i>	<i>2 104</i>	<i>2 144</i>	<i>43 187</i>	<i>45 614</i>	<i>88 801</i>	<i>667</i>	<i>109</i>
ARRONDISSEMENT NAMEN													
Andenne	135	132	457	477	156	140	473	424	10 765	11 326	22 091	142	46
Assesse	57	42	135	146	20	28	139	150	2 595	2 556	5 151	49	7
Eghezée	74	53	280	300	64	63	172	189	5 166	5 395	10 561	68	15
Fernelmont	31	29	150	137	45	30	97	115	2 584	2 638	5 222	32	8
Floreffe	40	39	214	231	46	45	172	161	2 871	3 153	6 024	43	12
Fosses-la-Ville	58	39	212	211	47	48	187	201	3 755	3 742	7 497	55	8
Gembloux	126	118	580	468	98	88	569	487	8 762	8 859	17 621	130	30
Gesves	31	27	162	151	36	34	115	114	2 167	2 161	4 328	25	3
Jempe-sur-Sambre	80	84	483	508	114	96	404	366	8 257	8 783	17 040	100	31
La Bruyère	51	32	236	215	30	30	156	151	3 049	3 139	6 188	45	13
Mettet	72	56	238	239	63	42	253	246	4 884	5 026	9 910	83	12
Namur	718	645	2 017	2 075	618	625	2 090	2 057	47 665	53 047	100 712	696	177
Ohey	20	17	113	109	24	19	83	84	1 642	1 697	3 339	28	7
Profondeville	65	52	393	380	49	49	307	320	4 362	4 432	8 794	61	5
Sambreville	172	144	554	609	167	162	613	658	13 371	14 093	27 464	192	35
Sombreffe	44	37	205	208	43	38	188	200	3 158	3 245	6 403	39	9
<i>Totaal</i>	<i>1 774</i>	<i>1 546</i>	<i>6 429</i>	<i>6 464</i>	<i>1 620</i>	<i>1 537</i>	<i>6 018</i>	<i>5 923</i>	<i>125 063</i>	<i>133 292</i>	<i>258 345</i>	<i>1 788</i>	<i>418</i>

PROVINCIE NAMEN (vervolg)

Gemeenten en arrondissementen	Opnemingen				Afvoeringen				Bevolking op 1 januari 1980			Huwe- lijken	Echt- schei- dingen
	Geboorten		Immigraties		Sterfgevallen		Emigraties		M	V	Totaal		
	M	V	M	V	M	V	M	V					
ARRONDISSEMENT PHILIPPEVILLE													
Cerfontaine	30	13	104	120	35	28	118	103	1 920	2 010	3 930	33	8
Couvin	89	76	239	256	71	61	226	282	6 299	6 568	12 867	89	16
Doische	13	9	64	75	17	17	61	62	1 323	1 375	2 698	14	4
Florennes	73	60	273	273	62	67	243	258	5 210	5 435	10 645	81	13
Philippeville	37	28	177	177	45	40	144	159	3 399	3 496	6 895	51	14
Viroinval	38	36	148	177	34	32	135	158	2 745	2 953	5 698	46	9
Walcourt	99	81	437	458	84	76	341	321	7 169	7 433	14 602	102	19
<i>Totaal</i>	<i>379</i>	<i>303</i>	<i>1 442</i>	<i>1 536</i>	<i>348</i>	<i>321</i>	<i>1 268</i>	<i>1 343</i>	<i>28 065</i>	<i>29 270</i>	<i>57 335</i>	<i>416</i>	<i>83</i>
SAMENVATTING													
Arr. Dinant	575	575	2 388	2 370	619	543	2 104	2 144	43 187	45 614	88 801	667	109
Arr. Namen	1 774	1 546	6 429	6 464	1 620	1 537	6 018	5 923	125 053	133 292	258 345	1 788	418
Arr. Philippeville	379	303	1 442	1 536	348	321	1 268	1 343	28 065	29 270	57 335	416	83
<i>De Provincie</i>	<i>2 728</i>	<i>2 424</i>	<i>10 259</i>	<i>10 370</i>	<i>2 587</i>	<i>2 401</i>	<i>9 390</i>	<i>9 410</i>	<i>196 305</i>	<i>208 176</i>	<i>404 481</i>	<i>2 871</i>	<i>610</i>

PROVINCIE OOST-VLAANDEREN

Gemeenten en arrondissementen	Opnemingen				Afvoeringen				Bevolking op 1 januari 1980			Huwe- lijken	Echt- schei- dingen
	Geboorten		Immigraties		Sterfgevallen		Emigraties		M	V	Totaal		
	M	V	M	V	M	V	M	V					
ARRONDISSEMENT AALST													
Aalst	449	408	924	887	525	417	1 171	1 187	38 907	40 433	79 340	576	90
Denderleeuw	116	119	263	284	84	50	279	282	8 282	8 261	16 543	112	19
Erpe-Mere	140	127	343	367	123	108	285	284	9 461	9 511	18 972	136	18
Geraardsbergen	175	185	302	310	207	187	302	335	15 007	15 440	30 447	199	31
Haaltert	119	116	204	199	115	76	298	292	8 425	8 446	16 871	129	14
Herzale	99	83	223	239	89	66	222	257	7 896	7 945	15 841	137	8
Lede	113	108	256	289	89	96	225	242	8 315	8 786	17 101	139	16
Ninove	198	210	419	414	212	161	435	467	16 443	16 753	33 196	245	39
Sint-Lievens-Houtem	60	46	116	108	68	45	127	116	4 590	4 679	9 269	74	5
Zottegem	167	148	289	375	124	140	309	328	12 275	12 877	25 152	160	20
<i>Totaal</i>	<i>1 636</i>	<i>1 550</i>	<i>3 339</i>	<i>3 472</i>	<i>1 636</i>	<i>1 346</i>	<i>3 653</i>	<i>3 790</i>	<i>129 601</i>	<i>133 131</i>	<i>262 732</i>	<i>1 907</i>	<i>260</i>
ARRONDISSEMENT DENDERMONDE													
Berlare	88	76	246	267	77	70	183	168	6 107	6 098	12 205	90	15
Buggenhout	87	73	256	239	62	49	222	220	6 618	6 371	12 989	76	12
Dendermonde	236	236	560	578	248	254	514	534	20 099	20 757	40 856	274	53
Hamme	171	169	197	180	138	106	203	208	11 592	11 346	22 938	133	16
Laarne	65	64	229	224	57	50	173	179	5 620	5 567	11 187	79	11
Lebbeke	119	105	203	226	104	91	287	276	8 862	8 726	17 588	125	24
Waasmunster	69	61	193	215	45	35	172	193	4 137	4 132	8 269	59	7
Wetteren	161	152	338	366	139	126	355	372	11 477	12 061	23 538	151	30
Wichelen	66	53	193	187	57	54	155	149	5 216	5 380	10 596	77	15
Zele	169	148	200	191	119	88	232	276	9 837	9 766	19 603	154	20
<i>Totaal</i>	<i>1 231</i>	<i>1 137</i>	<i>2 615</i>	<i>2 673</i>	<i>1 046</i>	<i>923</i>	<i>2 496</i>	<i>2 575</i>	<i>89 565</i>	<i>90 204</i>	<i>179 769</i>	<i>1 218</i>	<i>203</i>
ARRONDISSEMENT EEKLO													
Assenede	100	81	185	201	95	88	194	206	6 593	6 661	13 254	75	12
Eeklo	158	153	251	272	124	119	295	287	9 491	10 050	19 541	130	21
Kaprijke	39	33	104	107	47	41	87	89	3 120	2 951	6 071	47	5
Maldegem	152	124	236	226	111	71	191	195	10 768	10 403	21 171	151	22
Sint-Laureins	42	38	119	98	48	32	95	100	3 333	3 298	6 631	53	7
Zelzate	56	66	250	222	101	68	278	244	6 634	6 503	13 137	78	21
<i>Totaal</i>	<i>547</i>	<i>495</i>	<i>1 145</i>	<i>1 126</i>	<i>526</i>	<i>419</i>	<i>1 140</i>	<i>1 121</i>	<i>39 939</i>	<i>39 866</i>	<i>79 805</i>	<i>534</i>	<i>88</i>

PROVINCIE OOST-VLAANDEREN (vervolg)

Gemeenten en arrondissementen	Opnemingen				Afvoeringen				Bevolking op 1 januari 1980			Huwe- lijken	Echt- schei- dingen
	Geboorten		Immigraties		Sterfgevallen		Emigraties		M	V	Totaal		
	M	V	M	V	M	V	M	V					
ARRONDISSEMENT GENT													
Aalter	101	97	270	284	80	76	178	209	7 817	7 644	15 461	125	4
Deinze	184	164	450	489	129	125	349	391	12 323	12 479	24 802	180	26
De Pinte	43	56	286	306	32	34	201	169	4 227	4 314	8 541	46	9
Destelbergen	84	83	394	381	95	89	319	314	7 693	7 686	15 379	91	14
Evergem	207	149	554	563	172	136	440	422	14 389	14 325	28 714	175	30
Gavere	62	67	207	190	58	45	121	129	4 982	5 098	10 080	65	4
Gent	1 560	1 441	3 626	3 592	1 572	1 497	4 500	4 478	116 015	125 680	241 695	1 628	520
Knesselare	59	47	106	128	38	28	78	95	3 829	3 805	7 634	59	10
Lochristi	103	103	394	414	88	81	277	303	7 868	7 968	15 836	113	17
Lovendegem	54	43	213	233	35	30	150	173	4 052	4 127	8 179	41	3
Melle	66	57	238	283	69	81	207	223	4 792	5 416	10 208	59	13
Merebeke	101	114	401	418	89	90	388	413	9 773	9 942	19 715	126	26
Moerbeke	34	29	149	149	43	40	64	61	2 742	2 770	5 512	33	4
Nazareth	78	56	181	194	60	63	121	133	4 515	4 658	9 173	41	8
Nevele	66	70	125	121	62	68	153	137	5 302	5 215	10 517	64	5
Oosterzele	72	54	170	175	88	78	159	175	5 900	5 958	11 858	84	9
Sint-Martens-Latem	46	40	275	264	35	17	261	255	3 691	3 949	7 640	46	5
Waarschoot	45	42	96	93	44	40	90	98	3 725	3 819	7 544	61	8
Wachtebeke	42	32	135	143	45	41	163	133	3 427	3 513	6 940	35	7
Zomergem	50	66	116	146	55	46	131	145	3 867	3 974	7 841	55	10
Zulte	84	92	196	206	85	55	184	179	6 399	6 410	12 809	97	11
<i>Totaal</i>	<i>3 141</i>	<i>2 902</i>	<i>8 582</i>	<i>8 772</i>	<i>2 974</i>	<i>2 760</i>	<i>8 534</i>	<i>8 635</i>	<i>237 328</i>	<i>248 750</i>	<i>486 078</i>	<i>3 224</i>	<i>743</i>
ARRONDISSEMENT OUDENAARDE													
Brakel	78	69	160	171	112	97	152	148	6 804	7 128	13 932	88	21
Horebeke	11	10	31	26	20	16	24	22	939	940	1 879	10	1
Kluisbergen	34	38	79	83	40	29	98	92	3 057	3 171	6 228	35	6
Kruishoutem	55	51	84	80	31	28	132	127	3 586	3 490	7 076	54	2
Lierde	32	25	81	71	41	23	88	73	3 051	3 012	6 063	47	9
Maarkedal	35	34	119	120	50	36	80	101	3 121	3 132	6 253	35	4
Oudenaarde	188	160	311	337	153	140	306	311	13 334	13 974	27 308	199	20
Ronse (Renaix)	156	146	340	351	190	186	355	373	11 784	12 679	24 463	161	26
Wortegem-Petegem	38	50	100	99	39	27	78	71	2 815	2 844	5 659	29	2
Zingem	41	33	117	145	39	35	95	84	3 246	3 264	6 510	34	4
Zwalm	42	40	113	112	44	38	78	95	3 577	3 656	7 233	58	7
<i>Totaal</i>	<i>710</i>	<i>656</i>	<i>1 535</i>	<i>1 595</i>	<i>759</i>	<i>655</i>	<i>1 480</i>	<i>1 497</i>	<i>55 314</i>	<i>57 290</i>	<i>112 604</i>	<i>750</i>	<i>102</i>

PROVINCIE OOST-VLAANDEREN (vervolg)

Gemeenten en arrondissementen	Opnemingen				Afvoeringen				Bevolking op 1 januari 1980			Huwe- lijken	Echt- schei- dingen
	Geboorten		Immigraties		Sterfgevallen		Emigraties		M	V	Totaal		
	M	V	M	V	M	V	M	V					
ARRONDISSEMENT ST-NIKLAAS													
Beveren	298	301	537	556	217	172	493	503	20 230	20 280	40 510	302	46
Kruibeke	93	88	223	248	85	84	186	198	7 457	7 336	14 793	87	13
Lokeren	250	206	471	473	221	191	445	425	16 443	16 683	33 126	215	50
Sint-Gillis-Waas	111	92	269	271	84	64	241	246	7 810	7 626	15 436	106	7
Sint-Niklaas	449	450	905	899	362	314	1 017	917	33 273	34 807	68 080	509	91
Stekene	83	90	304	287	81	58	206	206	7 045	6 868	13 913	79	9
Temse	163	145	407	434	129	106	329	347	11 601	11 687	23 288	164	28
<i>Totaal</i>	<i>1 447</i>	<i>1 372</i>	<i>3 116</i>	<i>3 168</i>	<i>1 179</i>	<i>989</i>	<i>2 917</i>	<i>2 842</i>	<i>103 859</i>	<i>105 287</i>	<i>209 146</i>	<i>1 462</i>	<i>244</i>
SAMENVATTING													
Arr. Aalst	1 636	1 550	3 339	3 472	1 636	1 346	3 653	3 790	129 601	133 131	262 732	1 907	260
Arr. Dendermonde	1 231	1 137	2 615	2 673	1 046	923	2 496	2 575	89 565	90 204	179 769	1 218	203
Arr. Eeklo	547	495	1 145	1 126	526	419	1 140	1 121	39 939	39 866	79 805	534	88
Arr. Gent	3 141	2 902	8 582	8 772	2 974	2 760	8 534	8 635	237 328	248 750	486 078	3 224	743
Arr. Oudenaarde	710	656	1 535	1 595	759	655	1 486	1 497	55 314	57 290	112 604	750	102
Arr. Sint-Niklaas	1 447	1 372	3 116	3 168	1 179	989	2 917	2 842	103 859	105 287	209 146	1 462	244
<i>De Provincie</i>	<i>8 712</i>	<i>8 112</i>	<i>20 332</i>	<i>20 806</i>	<i>8 120</i>	<i>7 092</i>	<i>20 228</i>	<i>20 460</i>	<i>655 606</i>	<i>674 528</i>	<i>1 330 134</i>	<i>9 095</i>	<i>1 640</i>

PROVINCIE WEST-VLAANDEREN

Gemeenten en arrondissementen	Opnemingen				Afvoeringen				Bevolking op 1 januari 1980			Huwe- lijken	Echt- schei- dingen
	Geboorten		Immigraties		Sterfgevallen		Emigraties		M	V	Totaal		
	M	V	M	V	M	V	M	V					
ARRONDISSEMENT BRUGGE													
Beernem	89	103	232	216	100	62	146	126	6 925	6 430	13 355	84	13
Blankenberge	81	92	388	382	103	105	321	317	6 934	7 696	14 630	112	26
Brugge	759	692	1 651	1 666	640	595	2 010	1 804	57 067	61 176	118 243	801	151
Damme	65	45	362	345	61	41	154	156	5 013	4 853	9 866	78	10
Jabbeke	64	62	192	188	43	27	172	163	5 260	5 150	10 410	72	6
Knokke-Heist	149	129	564	570	164	126	525	561	13 870	14 887	28 757	191	41
Oostkamp	138	173	371	386	116	88	340	320	9 857	9 825	19 682	135	14
Torhout	122	123	259	246	98	84	308	271	8 568	8 537	17 105	132	22
Zedelgem	130	107	342	313	77	62	317	316	9 714	9 452	19 166	139	10
Zuienkerke	15	13	71	70	16	8	74	63	1 196	1 136	2 332	13	3
<i>Totaal</i>	<i>1 612</i>	<i>1 539</i>	<i>4 432</i>	<i>4 382</i>	<i>1 418</i>	<i>1 198</i>	<i>4 367</i>	<i>4 097</i>	<i>124 404</i>	<i>129 142</i>	<i>253 546</i>	<i>1 757</i>	<i>296</i>
ARRONDISSEMENT DIKSMUIDE													
Diksmuide	101	98	202	217	84	80	190	226	7 720	7 768	15 488	139	17
Houthulst	58	60	95	110	68	52	110	114	4 513	4 389	8 902	57	6
Koekelare	52	36	128	133	50	34	125	127	3 741	3 784	7 525	54	7
Kortemark	81	88	150	150	61	58	181	181	6 289	6 182	12 471	100	12
Lo-Reninge	17	15	40	50	22	17	53	58	1 610	1 573	3 183	29	3
<i>Totaal</i>	<i>309</i>	<i>297</i>	<i>615</i>	<i>660</i>	<i>285</i>	<i>241</i>	<i>659</i>	<i>706</i>	<i>23 873</i>	<i>23 696</i>	<i>47 569</i>	<i>379</i>	<i>45</i>
ARRONDISSEMENT IEPER													
Heuveland	63	58	97	98	59	41	126	150	4 304	4 248	8 552	66	10
Ieper	229	231	441	469	215	189	423	427	16 849	17 597	34 446	253	41
Langemark-Poelkapelle	27	40	75	78	43	34	117	108	3 652	3 544	7 196	57	6
Mesen (Messines)	4	7	21	21	8	9	18	18	534	519	1 053	12	1
Poperinge	152	133	188	183	118	106	192	217	9 943	9 930	19 873	140	24
Vleteren	10	18	40	42	16	28	58	60	1 911	1 814	3 725	32	-
Wervik	121	101	209	202	111	103	231	205	8 981	9 153	18 134	130	33
Zonnebeke	66	67	107	122	77	57	168	146	5 546	5 454	11 000	67	5
<i>Totaal</i>	<i>672</i>	<i>655</i>	<i>1 178</i>	<i>1 215</i>	<i>647</i>	<i>567</i>	<i>1 333</i>	<i>1 331</i>	<i>51 720</i>	<i>52 259</i>	<i>103 979</i>	<i>757</i>	<i>120</i>
ARRONDISSEMENT KORTRIJK													
Anzegem	103	95	207	179	68	54	179	184	6 578	6 478	13 056	109	7
Avelgem	50	57	104	104	59	44	103	118	4 233	4 308	8 541	48	8
Deerlijk	68	83	150	153	51	37	184	181	5 370	5 363	10 733	71	4
Harelbeke	193	193	354	409	135	101	402	394	12 683	12 530	25 213	186	35
Kortrijk	508	498	1 264	1 184	460	444	1 450	1 450	37 172	39 252	76 424	539	89
Kuurne	111	78	252	252	60	40	255	279	6 241	6 350	12 591	93	16

PROVINCIE WEST-VLAANDEREN (vervolg)

Gemeenten en arrondissementen	Opnemingen				Afvoeringen				Bevolking op 1 januari 1980			Huwe- lijken	Echt- schei- dingen
	Geboorten		Immigraties		Sterfgevallen		Emigraties		M	V	Totaal		
	M	V	M	V	M	V	M	V					
ARRONDISSEMENT KORTRIJK (vervolg)													
Lendelede	38	34	107	116	29	33	67	84	2 661	2 626	5 287	45	4
Menen	219	216	502	489	208	192	620	615	16 520	17 452	33 972	248	46
Spiere-Helkijn (Espierres-Helchin)	15	10	41	39	10	10	55	59	891	909	1 800	17	3
Waregem	241	234	489	492	160	137	393	390	16 066	16 022	32 088	204	22
Wevelgem	233	198	408	385	154	152	350	367	14 534	14 582	29 116	211	20
Zwevegem	161	145	223	242	107	85	291	291	11 346	11 318	22 664	170	19
<i>Totaal</i>	<i>1 940</i>	<i>1 841</i>	<i>4 101</i>	<i>4 044</i>	<i>1 501</i>	<i>1 329</i>	<i>4 349</i>	<i>4 412</i>	<i>134 295</i>	<i>137 190</i>	<i>271 485</i>	<i>1 941</i>	<i>273</i>
ARRONDISSEMENT OOSTENDE													
Bredene	67	41	315	297	63	32	289	321	5 184	5 227	10 411	86	11
De Haan	44	33	270	264	54	27	199	242	4 140	4 296	8 436	48	20
Gistel	49	51	207	216	43	57	159	210	4 570	4 715	9 285	85	13
Ichtegem	89	79	238	227	66	59	164	169	6 171	6 085	12 256	84	15
Middelkerke	91	82	399	386	80	53	403	404	7 162	7 145	14 307	121	21
Oostende	396	346	1 335	1 288	448	368	1 464	1 388	33 493	36 632	70 125	482	153
Oudenburg	46	45	137	138	38	41	129	144	4 055	3 998	8 053	58	8
<i>Totaal</i>	<i>782</i>	<i>677</i>	<i>2 901</i>	<i>2 816</i>	<i>792</i>	<i>637</i>	<i>2 807</i>	<i>2 878</i>	<i>64 775</i>	<i>68 098</i>	<i>132 873</i>	<i>964</i>	<i>241</i>
ARRONDISSEMENT ROESELARE													
Hooglede	76	65	217	202	44	42	131	127	4 586	4 421	9 007	70	5
Ingelmunster	58	58	132	160	54	62	137	186	5 195	5 248	10 443	82	11
Izegem	160	153	342	366	161	126	369	361	12 860	13 377	26 237	167	30
Ledegeem	74	48	136	128	48	38	108	119	4 666	4 569	9 235	65	10
Lichtervelde	63	58	152	137	49	33	135	126	3 915	3 916	7 831	48	7
Moorslede	62	78	178	166	57	55	112	121	5 558	5 328	10 886	79	8
Roeselare	341	347	751	745	287	225	736	725	25 682	26 070	51 752	421	57
Staden	77	68	95	117	68	50	140	143	5 564	5 504	11 068	79	7
<i>Totaal</i>	<i>911</i>	<i>875</i>	<i>2 003</i>	<i>2 021</i>	<i>768</i>	<i>631</i>	<i>1 868</i>	<i>1 908</i>	<i>68 026</i>	<i>68 433</i>	<i>136 459</i>	<i>1 011</i>	<i>135</i>
ARRONDISSEMENT TIELT													
Ardooslede	68	47	145	151	53	37	141	145	4 712	4 680	9 392	61	7
Dentergem	52	50	117	129	69	51	101	94	3 589	3 714	7 303	41	8
Meulebeke	72	77	117	131	73	46	131	137	5 240	5 248	10 488	71	12
Oostrozebeke	38	49	67	59	32	30	103	82	3 394	3 239	6 633	45	8
Pittem	51	49	80	83	31	37	87	93	3 102	3 122	6 224	54	7
Kuiselede	34	27	78	79	33	31	61	68	2 565	2 562	5 127	34	3

PROVINCIE WEST-VLAANDEREN (vervolg)

Gemeenten en arrondissementen	Opnemingen				Afvoeringen				Bevolking op 1 januari 1980			Huwe- lijken	Echt- schei- dingen
	Geboorten		Immigraties		Sterfgevallen		Emigraties		M	V	Totaal		
	M	V	M	V	M	V	M	V					
ARRONDISSEMENT TIELT (vervolg)													
Tielt	120	121	207	188	99	96	203	203	9 451	9 617	19 068	136	8
Wielsbeke	48	71	83	81	43	29	126	130	4 114	4 036	8 150	65	8
Wingene	70	80	99	119	77	53	130	162	6 205	6 073	12 278	94	10
<i>Totaal</i>	<i>553</i>	<i>571</i>	<i>993</i>	<i>1 020</i>	<i>510</i>	<i>410</i>	<i>1 083</i>	<i>1 114</i>	<i>42 372</i>	<i>42 291</i>	<i>84 663</i>	<i>601</i>	<i>71</i>
ARRONDISSEMENT VEURNE													
Alveringem	35	23	61	74	33	44	81	92	2 700	2 682	5 382	34	-
De Panne	53	47	247	223	59	72	255	254	4 551	5 012	9 563	75	24
Koksijde	90	83	503	496	67	61	366	399	6 459	6 839	13 298	90	19
Nieuwpoort	60	52	264	270	44	44	227	206	3 954	4 256	8 210	58	9
Veurne	88	70	158	168	76	69	189	193	5 491	5 721	11 212	84	16
<i>Totaal</i>	<i>326</i>	<i>275</i>	<i>1 233</i>	<i>1 231</i>	<i>279</i>	<i>290</i>	<i>1 118</i>	<i>1 144</i>	<i>23 155</i>	<i>24 510</i>	<i>47 665</i>	<i>341</i>	<i>68</i>
SAMENVATTING													
Arr. Brugge	1 612	1 539	4 432	4 382	1 418	1 198	4 367	4 097	124 404	129 142	253 546	1 757	296
Arr. Diksmuide	309	297	615	660	285	241	659	706	23 873	23 696	47 569	379	45
Arr. Ieper	672	655	1 178	1 215	647	567	1 333	1 331	51 720	52 259	103 979	757	120
Arr. Kortrijk	1 940	1 841	4 101	4 044	1 501	1 329	4 349	4 412	134 295	137 190	271 485	1 941	273
Arr. Oostende	782	677	2 901	2 816	792	637	2 807	2 878	64 775	68 098	132 873	964	241
Arr. Roeselare	911	875	2 003	2 021	768	631	1 868	1 908	68 026	68 433	136 459	1 011	135
Arr. Tielt	553	571	993	1 020	510	410	1 083	1 114	42 372	42 291	84 663	601	71
Arr. Veurne	326	275	1 233	1 231	279	290	1 118	1 144	23 155	24 510	47 665	341	68
<i>De Provincie</i>	<i>7 105</i>	<i>6 730</i>	<i>17 456</i>	<i>17 389</i>	<i>6 200</i>	<i>5 303</i>	<i>17 584</i>	<i>17 590</i>	<i>532 620</i>	<i>545 619</i>	<i>1 078 239</i>	<i>7 751</i>	<i>1 249</i>

ALGEMENE SAMENVATTING

Provincies, Rijk en Gewesten	Opnemingen				Afvoeringen				Bevolking op 1 januari 1980			Huwe- lijken	Echt- schei- dingen
	Geboorten		Immigraties		Sterfgevallen		Emigraties		M	V	Totaal		
	M	V	M	V	M	V	M	V					
Antwerpen	10 200	9 536	38 836	39 076	8 830	7 748	39 375	39 071	776 443	797 204	1 573 647	10 540	2 145
Brabant	13 861	12 879	85 247	83 676	12 757	12 388	84 364	82 393	1 071 392	1 149 307	2 220 699	12 844	3 497
Henegouwen	7 933	7 689	29 009	29 695	9 068	8 286	30 540	30 795	632 997	675 934	1 308 931	8 781	2 073
Luik	6 119	5 547	27 122	26 921	6 870	6 634	26 898	26 850	485 280	520 667	1 005 947	6 582	1 657
Limburg	5 715	5 344	12 297	11 938	2 982	2 146	12 357	11 835	359 142	351 573	710 715	5 365	454
Luxemburg	1 532	1 492	5 267	5 323	1 470	1 274	4 910	5 017	109 159	113 158	222 317	1 647	174
Namen	2 728	2 424	10 259	10 370	2 587	2 401	9 390	9 410	196 305	208 176	404 481	2 871	610
Oost- Vlaanderen	8 712	8 112	20 332	20 806	8 120	7 092	20 226	20 460	655 606	674 528	1 330 134	9 095	1 640
West- Vlaanderen	7 105	6 730	17 456	17 389	6 200	5 303	17 584	17 590	532 620	545 619	1 078 239	7 751	1 249
<i>Het Rijk</i>	<i>63 905</i>	<i>59 753</i>	<i>245 825</i>	<i>245 194</i>	<i>58 884</i>	<i>53 272</i>	<i>245 644</i>	<i>243 421</i>	<i>4 818 944</i>	<i>5 036 166</i>	<i>9 855 110</i>	<i>65 476</i>	<i>13 499</i>
Brussels gewest	6 344	5 760	49 248	47 579	6 212	6 595	52 475	50 644	473 788	534 927	1 008 715	5 674	2 281
Vlaams gewest	37 539	35 227	113 293	113 782	31 167	26 639	112 262	111 724	2 781 332	2 837 620	5 618 952	38 274	6 382
WaaIs gewest	20 022	18 766	83 284	83 833	21 505	20 038	80 907	81 053	1 563 824	1 663 619	3 227 443	21 528	4 836
waarvan :													
Duits taalgebied	432	354	1 110	1 049	378	344	1 086	1 090	31 872	32 753	64 625	456	43

