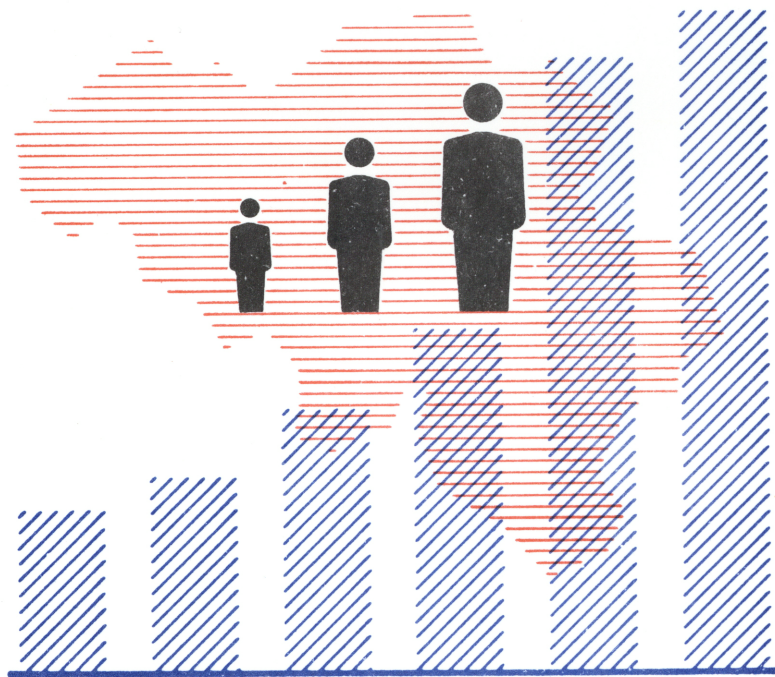


BEVOLKINGS - STATISTIEKEN

LOOP VAN DE BEVOLKING
DER GEMEENTEN IN 1978



1979

Nr. 2

NATIONAAL INSTITUUT VOOR DE STATISTIEK

KONINKRIJK BELGIË

MINISTERIE VAN ECONOMISCHE ZAKEN

BEVOLKINGS - STATISTIEKEN

LOOP VAN DE BEVOLKING
DER GEMEENTEN IN 1978

1979

Nr. 2

Abonnement : België : 170 F per jaar
 Buitenland : 200 F per jaar

Dit nummer : België : 55 F
 Buitenland : 70 F

Dit tijdschrift is verkrijgbaar bij het **NATIONAAL INSTITUUT VOOR DE STATISTIEK**
Leuvenseweg 44 - 1000 Brussel
Rekening nr 000-2005886-23

INHOUDSOPGAVE

Provincie Antwerpen	1
Provincie Brabant	4
Provincie Henegouwen	8
Provincie Luik	11
Provincie Limburg	14
Provincie Luxemburg	16
Provincie Namen	18
Provincie Oost-Vlaanderen	20
Provincie West-Vlaanderen	23
Algemene samenvatting (provincies, Rijk en gewesten)	27

LOOP VAN DE BEVOLKING DER GEMEENTEN

In deze brochure worden gegeven, enerzijds, het aantal inwoners van gewoon verblijf van iedere Belgische gemeente op 1 januari en, anderzijds, de gegevens betreffende de natuurlijke loop en de migratiebewegingen die zijn waargenomen tijdens het beschouwde jaar.

De inlichtingen betreffende deze demografische feiten worden geput uit de bevolkings- en vreemdelingenregisters.

De cijfers aangaande huwelijken en echtscheidingen stammen uit de registers van de burgerlijke stand : ze zijn voorlopig en bijgevolg benaderend.

Vermits de werkelijke bevolking, waarop de statistieken van de loop van de bevolking betrekking hebben, uitsluitend de personen omvat die hun gewone verblijfplaats op het grondgebied van de gemeente hebben, worden de geboorten en sterfgevallen hier slechts in rekening gebracht indien de moeder van de pasgeborene of indien de overledene behoort tot de werkelijke bevolking van de gemeente.

De doodgeborenen en andere levensloos bij de burgerlijke stand aangegeven kinderen zijn in deze statistieken niet opgenomen.

Om het aantal inwoners van gewoon verblijf (werkelijke bevolking) van een gemeente vast te stellen, wordt uitgegaan van het cijfer van de jongste algemene volkstelling, die plaats greep op 31 december 1970.

Om de bevolking op 31 december van de opeenvolgende jaren te berekenen, voegt men bij het op de voorgaande 31 ste december bekomen bevolkingscijfer, de geboorten en immigraties (opnemingen in de bevolkings-en vreemdelingenregisters) en men trekt er de sterfgevallen en emigraties (afvoeringen van de bevolkings-en vreemdelingenregisters) af.

De berekening van de basisbevolking van de samengevoegde gemeenten op 1 januari 1977 is in detail weergegeven in de brochure "De bevolking van de gefusioneerde gemeenten", N.I.S. februari 1978

De bevolking op 1 januari van de volgende jaren wordt berekend zoals hierboven door optelling van de opnemingen en door aftrekking van de afvoeringen.

PROVINCIE ANTWERPEN

Gemeenten en arrondissementen	Opnemingen				Afvoeringen				Bevolking op 1 januari 1979			Huwe- lijken	Echt- schei- dingen
	Geboorten		Immigraties		Sterfgevallen		Emigraties		M	V	Totaal		
	M	V	M	V	M	V	M	V					
ARRONDISSEMENT ANTWERPEN													
Aartselaar	77	65	442	466	32	45	244	247	5 809	5 699	11 508	54	7
Antwerpen	1 057	993	6 387	5 836	1 486	1 444	8 012	7 832	94 738	102 567	197 305	1 258	507
Berchem	285	254	1 829	1 957	305	327	2 136	2 109	21 854	24 821	46 675	317	90
Boechout	64	71	292	308	41	67	291	267	5 339	5 089	10 428	66	20
Boom	76	66	285	289	151	108	330	351	7 338	7 626	15 014	81	30
Borgerhout	298	273	1 884	1 970	313	299	2 229	2 173	21 438	23 597	45 035	283	103
Borsbeek	64	73	424	448	32	25	349	351	4 035	4 048	8 083	55	7
Brasschaat	183	155	1 001	1 049	156	158	767	812	15 591	15 885	31 476	205	42
Brecht	108	92	390	371	81	53	298	304	8 066	7 725	15 791	114	10
Deurne	475	476	2 504	2 534	539	491	2 802	2 855	37 755	41 568	79 323	522	134
Edegem	145	149	830	889	94	72	727	721	11 458	11 836	23 294	188	17
Ekeren	188	182	902	982	149	153	959	957	14 982	15 110	30 092	200	35
Essen	83	86	224	250	77	60	147	154	6 095	6 053	12 148	66	9
Heniksem	73	62	218	233	59	63	252	269	5 192	5 198	10 390	81	20
Hoboken	197	194	836	849	230	161	906	924	16 552	17 461	34 013	232	75
Hove	38	34	299	301	19	23	177	179	3 486	3 510	6 996	59	5
Kalmthout	85	84	399	391	75	51	307	307	7 416	7 361	14 777	95	9
Kapellen	83	78	479	479	85	58	472	456	7 053	7 167	14 220	85	16
Kontich	120	117	443	431	79	70	427	415	8 891	8 990	17 881	123	27
Lint	43	32	156	155	32	28	119	113	2 687	2 687	5 374	35	7
Merksem	257	261	1 324	1 390	220	191	1 387	1 418	19 907	21 150	41 057	299	63
Mortsel	186	154	859	841	138	108	1 034	1 008	13 127	13 895	27 022	201	37
Niel	36	40	179	198	68	78	185	208	4 266	4 324	8 590	58	12
Ranst	91	90	301	301	61	55	283	249	6 930	6 820	13 750	94	13
Rumst	62	72	277	288	72	47	246	274	6 656	6 630	13 286	104	23
Schelle	35	36	282	273	29	28	154	173	3 678	3 568	7 246	51	10
Schilde	79	79	557	550	61	52	419	440	7 986	8 274	16 260	116	16
Schoten	178	152	800	764	188	140	853	881	15 370	15 763	31 133	225	40
Stabroek	110	99	779	759	58	43	329	359	6 833	6 706	13 539	94	11
Westmalle	84	88	297	299	56	57	189	181	5 177	5 146	10 323	66	9
Wijnegem	34	48	249	242	67	57	230	216	4 108	4 225	8 333	52	15
Wilrijk	256	266	1 376	1 418	156	104	1 523	1 594	20 848	22 579	43 427	288	74
Wommelgem	72	59	346	385	48	67	317	329	5 058	5 049	10 107	73	9
Wuustwezel	90	79	259	260	53	48	143	142	6 353	5 969	12 322	95	11
Zandhoven	61	61	291	258	38	33	125	135	4 630	4 569	9 199	64	9
Zoersel	122	96	439	468	62	105	264	274	6 822	7 041	13 863	84	6
Zwijndrecht	95	98	375	367	137	109	413	411	8 187	8 319	16 506	124	20
<i>Totaal</i>	<i>5 590</i>	<i>5 314</i>	<i>29 214</i>	<i>29 249</i>	<i>5 547</i>	<i>5 078</i>	<i>30 045</i>	<i>30 088</i>	<i>451 711</i>	<i>474 075</i>	<i>925 786</i>	<i>6 207</i>	<i>1 548</i>

PROVINCIE ANTWERPEN (vervolg)

Gemeenten en arrondissementen	Opnemingen				Afvoeringen				Bevolking op 1 januari 1979			Huwe- lijken	Echt- schei- dingen
	Geboorten		Immigraties		Sterfgevallen		Emigraties		M	V	Totaal		
	M	V	M	V	M	V	M	V					
ARRONDISSEMENT MECHELEN													
Berlaar	47	38	151	151	55	69	141	153	4 735	4 689	9 424	68	8
Bonheiden	56	50	300	300	59	63	298	291	6 008	6 105	12 113	94	9
Bornem	123	103	376	350	104	76	191	189	9 037	8 778	17 815	131	16
Duffel	79	94	237	277	81	94	239	247	6 815	7 614	14 429	86	23
Heist-op-den-Berg	201	199	500	512	193	157	428	441	17 497	16 923	34 420	261	25
Lier	174	192	520	544	208	183	534	576	15 317	16 133	31 450	225	37
Mechelen	504	475	1 349	1 411	573	483	1 582	1 574	37 795	40 194	77 989	503	132
Nijlen	104	114	310	311	81	79	229	231	9 435	9 122	18 557	132	16
Putte	66	71	262	248	83	53	211	236	7 013	6 908	13 921	101	11
Puurs	78	80	308	287	83	69	223	197	7 588	7 407	14 995	105	17
Sint-Amands	50	35	155	160	63	65	137	138	3 500	3 532	7 032	58	4
Sint-Katelijne-Waver	90	94	352	374	87	92	327	324	8 572	8 679	17 251	106	18
Willebroek	118	108	320	298	150	105	432	426	11 148	11 218	22 366	140	33
<i>Totaal</i>	<i>1 890</i>	<i>1 653</i>	<i>5 140</i>	<i>5 223</i>	<i>1 820</i>	<i>1 588</i>	<i>4 972</i>	<i>5 023</i>	<i>144 460</i>	<i>147 302</i>	<i>291 762</i>	<i>2 010</i>	<i>349</i>
ARRONDISSEMENT TURNHOUT													
Arendonk	68	61	120	112	60	43	120	118	5 264	5 117	10 381	84	2
Baarle-Hertog	19	11	61	65	8	8	64	78	1 106	1 029	2 135	23	-
Balen	139	98	307	306	97	55	289	283	9 262	8 721	17 983	127	16
Beerse	106	92	307	307	55	38	232	252	6 276	6 169	12 445	112	10
Dessel	69	61	110	102	40	19	148	138	4 066	3 897	7 963	51	1
Geel	243	225	519	492	187	114	488	474	15 811	15 243	31 054	241	19
Grobbendonk	53	59	219	231	37	27	169	191	4 298	4 174	8 472	51	5
Herentals	160	189	474	494	130	91	509	546	11 685	11 916	23 601	203	18
Herenthout	45	50	125	110	35	21	103	103	3 697	3 467	7 164	56	4
Herselt	73	65	197	187	56	51	197	197	5 715	5 409	11 124	94	3
Hoogstraten	117	73	188	187	69	43	192	177	7 229	6 855	14 084	145	10
Hulshout	49	40	118	123	38	14	102	117	3 505	3 437	6 942	68	10
Kasterlee	105	128	425	308	60	36	280	253	7 485	6 972	14 457	131	10
Laakdal	96	93	179	170	63	32	170	183	6 686	6 359	13 045	101	9
Lille	90	68	200	211	34	33	171	173	5 943	5 496	11 439	98	5
Meerhout	61	53	123	120	44	50	101	127	4 405	4 148	8 553	67	2
Merkspas	63	55	101	122	22	17	109	128	2 981	2 878	5 859	37	8
Mol	209	184	516	494	138	94	528	565	14 959	14 494	29 453	212	25
Olen	84	62	201	219	41	27	228	182	4 433	4 332	8 765	58	4
Oud-Turnhout	73	67	270	297	43	26	214	230	5 153	5 122	10 275	70	8

PROVINCIE ANTWERPEN (vervolg)

3.-

Gemeenten en arrondissementen	Opnemingen				Afvoeringen				Bevolking op 1 januari 1979			Huwe- lijken	Echt- schei- dingen
	Geboorten		Immigraties		Sterfgevallen		Emigraties		M	V	Totaal		
	M	V	M	V	M	V	M	V					
ARRONDISSEMENT TURNHOUT (vervolg)													
Ravels	76	78	202	207	35	38	145	151	5 153	4 996	10 149	85	6
Retie	69	54	116	135	39	24	97	92	4 169	3 919	8 088	60	6
Rijkevorsel	71	53	166	155	39	21	138	138	4 600	4 317	8 917	78	4
Turnhout	266	242	850	848	215	176	851	916	18 596	19 184	37 780	319	55
Vorselaar	42	48	121	141	37	17	72	91	2 959	2 965	5 924	40	6
Vosselaar	70	56	154	181	23	23	137	161	4 316	4 161	8 477	72	7
Westerlo	141	153	374	353	66	55	246	265	9 689	9 257	18 946	164	9
<i>Totaal</i>	<i>2 657</i>	<i>2 418</i>	<i>6 743</i>	<i>6 677</i>	<i>1 711</i>	<i>1 193</i>	<i>6 100</i>	<i>6 329</i>	<i>179 441</i>	<i>174 034</i>	<i>353 475</i>	<i>2 847</i>	<i>262</i>
SAMENVATTING													
Arr. Antwerpen	5 590	5 314	29 214	29 249	5 547	5 078	30 045	30 088	451 711	474 075	925 786	6 207	1 548
Arr. Mechelen	1 690	1 653	5 140	5 223	1 820	1 588	4 972	5 023	144 460	147 302	291 762	2 010	349
Arr. Turnhout	2 657	2 418	6 743	6 677	1 711	1 193	6 100	6 329	179 441	174 034	353 475	2 847	262
<i>De Provincie</i>	<i>9 937</i>	<i>9 385</i>	<i>41 097</i>	<i>41 149</i>	<i>9 078</i>	<i>7 859</i>	<i>41 117</i>	<i>41 440</i>	<i>775 612</i>	<i>795 411</i>	<i>1 571 023</i>	<i>11 064</i>	<i>2 159</i>

PROVINCIE BRABANT

Gemeenten en arrondissementen	Opnemingen				Afvoeringen				Bevolking op 1 januari 1979			Huwe- lijken	Echt- schei- dingen	
	Geboorten		Immigraties		Sterfgevallen		Emigraties		M	V	Totaal			
	M	V	M	V	M	V	M	V						
ARRONDISSEMENT BRUSSEL-HOOFDSTAD														
Anderlecht	580	571	3 336	3 176	575	550	4 003	3 772	46 207	50 856	97 063	583	200	
Oudergem-Auderghem	160	176	1 181	1 260	164	173	1 527	1 563	14 528	16 763	31 291	172	49	
St-Agatha-Berchem Berchem-Ste-Agathe	84	104	905	966	105	158	801	840	8 630	9 968	18 598	92	34	
Brussel-Bruxelles	849	779	7 813	7 121	1 035	1 091	9 977	8 754	70 485	75 225	145 710	899	683	
Etterbeek	230	257	2 126	2 188	317	379	2 537	2 434	21 281	25 209	46 490	254	88	
Evere	183	161	1 273	1 358	158	158	1 288	1 310	14 000	15 888	29 888	194	46	
Vorst-Forest	293	335	2 516	2 571	309	325	2 593	2 601	23 715	27 719	51 434	287	93	
Ganshoren	107	88	848	935	145	144	1 075	1 186	9 969	11 790	21 759	148	37	
Elsene-Ixelles	404	420	5 158	4 557	535	605	5 534	5 036	36 525	41 961	78 486	449	215	
Jette	198	186	1 669	1 802	294	280	1 955	1 956	18 743	22 112	40 855	232	66	
Koekelberg	98	110	895	931	111	121	972	1 043	7 513	8 642	16 155	76	35	
St-Jans-Molenbeek Molenbeek-St-Jean	469	516	3 205	3 103	444	490	3 531	3 311	33 850	36 843	70 693	428	119	
St-Gillis - St-Gilles	319	260	3 043	2 595	341	386	3 488	3 104	23 628	25 302	48 930	254	101	
St-Joost-ten-Node St-Josse-ten-Noode	193	170	1 664	1 462	135	157	1 759	1 554	10 657	11 488	22 145	92	52	
Schaarbeek-Schaerbeek	807	832	4 543	4 390	714	763	5 310	5 390	51 255	57 698	108 953	518	216	
Ukkel-Uccle	395	367	3 201	3 600	496	525	3 437	3 604	34 826	41 529	76 355	470	130	
Watermaal-Bosvoorde Watermael-Boitsfort	139	144	1 007	1 111	124	149	998	1 031	11 781	13 532	25 313	164	40	
St-Lambrechts-Woluwe Woluwe-St-Lambert	295	285	2 026	2 309	222	249	2 160	2 213	21 028	25 413	46 441	304	74	
St-Pieters-Woluwe Woluwe-St-Pierre	210	205	1 760	2 076	207	237	1 850	2 053	18 262	20 889	39 151	244	61	
<i>Totaal</i>	<i>6 013</i>	<i>5 966</i>	<i>48 169</i>	<i>47 511</i>	<i>6 431</i>	<i>6 940</i>	<i>54 795</i>	<i>52 755</i>	<i>476 883</i>	<i>538 827</i>	<i>1 015 710</i>	<i>5 860</i>	<i>2 339</i>	

PROVINCIE BRABANT (vervolg)

Gemeenten en arrondissementen	Opnemingen				Afvoeringen				Bevolking op 1 januari 1979			Huwe- lijken	Echt- schei- dingen
	Geboorten		Immigraties		Sterfgevallen		Emigraties		M	V	Totaal		
	M	V	M	V	M	V	M	V					
ARR. HALLE-VILVOORDE													
Asse	146	150	753	764	133	122	690	659	12 863	13 382	26 245	153	19
Beersel	94	112	584	605	117	90	597	556	10 119	10 407	20 526	85	15
Bever (Biévéne)	9	3	38	39	9	11	18	21	837	834	1 671	13	3
Dilbeek	212	162	1 160	1 143	156	144	889	936	17 143	17 719	34 862	196	33
Drogenbos	24	19	198	227	46	58	240	234	2 323	2 580	4 903	31	10
Galmaarden	46	37	127	134	43	37	102	122	3 540	3 465	7 005	40	4
Gooik	37	50	141	142	44	42	114	127	3 808	3 784	7 592	44	9
Grimbergen	187	186	1 227	1 286	179	153	910	842	15 398	16 061	31 459	175	30
Halle	231	185	630	614	183	167	680	694	15 843	16 290	32 133	188	45
Hekelgem	76	76	312	318	61	53	175	177	5 465	5 567	11 032	77	7
Herne	32	42	167	155	40	33	134	122	2 996	3 148	6 144	39	7
Hoeilaart	49	51	348	333	40	42	275	276	4 199	4 385	8 584	47	11
Kamphenhout	53	49	265	236	55	47	162	171	4 221	4 329	8 550	38	7
Kapelle-op-den-Bos	58	58	203	209	37	26	120	128	4 142	4 061	8 203	50	6
Kraainem	72	54	509	562	46	48	522	512	5 766	6 051	11 817	70	16
Lennik	46	53	177	168	56	35	147	160	3 890	3 929	7 819	61	8
Liedekerke	84	85	250	278	65	69	255	277	5 774	5 858	11 632	104	10
Linkbeek	26	20	217	227	25	23	195	185	2 350	2 488	4 838	22	4
Londerzeel	89	99	218	225	95	62	250	244	8 370	8 240	16 610	125	14
Machelen	71	56	345	280	78	66	363	365	5 629	5 781	11 410	73	17
Meise	87	72	615	653	65	45	309	342	6 796	6 825	13 621	99	9
Merchtem	78	63	211	211	70	41	192	209	6 480	6 416	12 896	85	5
Opwijk	81	77	169	179	53	56	164	151	5 619	5 613	11 232	87	8
Overijse	123	112	872	869	93	93	775	725	10 070	10 513	20 583	104	13
Pepingen	29	14	60	74	19	14	61	81	1 808	1 737	3 545	26	4
Roosdaal	53	56	153	154	65	53	125	133	4 874	4 881	9 755	64	11
St-Genesius-Rode (Rhode-St-Genèse)	69	68	773	852	70	48	681	719	7 969	8 497	16 466	96	22
Sint-Pieters-Leeuw	152	176	816	792	149	143	743	699	13 760	14 192	27 952	138	37
Steenokkerzeel	41	62	292	297	41	45	237	225	4 594	4 685	9 279	53	4
Ternat	64	64	230	238	68	64	207	223	5 938	5 885	11 823	68	5
Vilvoorde	171	153	733	693	185	184	978	986	16 452	17 639	34 091	201	55
Wemmel	62	63	489	517	80	50	476	501	6 517	6 970	13 487	77	24
Wezembeek-Oppem	62	43	458	469	47	36	454	481	5 795	5 943	11 738	65	10
Zaventem	126	142	898	906	135	114	848	885	12 254	12 714	24 968	133	23
Zemst	83	86	371	374	81	93	324	310	8 187	8 273	16 460	106	13
<i>Totaal</i>	<i>2 923</i>	<i>2 798</i>	<i>15 009</i>	<i>15 223</i>	<i>2 729</i>	<i>2 407</i>	<i>13 412</i>	<i>13 478</i>	<i>251 789</i>	<i>259 142</i>	<i>510 931</i>	<i>3 033</i>	<i>518</i>

PROVINCIE BRABANT (vervolg)

Gemeenten en arrondissementen	Opnemingen				Afvoeringen				Bevolking op 1 januari 1979			Huwe- lijken	Echt- schei- dingen
	Geboorten		Immigraties		Sterfgevallen		Emigraties		M	V	Totaal		
	M	V	M	V	M	V	M	V					
ARRONDISSEMENT LEUVEN													
Aarschot	182	143	402	397	132	113	412	373	13 014	12 973	25 987	175	22
Begijnendijk	39	37	184	167	30	25	112	105	3 851	3 752	7 603	48	3
Bekkevoort	22	32	56	61	26	22	79	81	2 772	2 660	5 432	40	4
Bertem	43	37	193	216	25	38	162	166	3 732	3 814	7 546	42	4
Bierbeek	58	40	215	224	50	39	183	195	3 666	3 744	7 410	52	4
Boortmeerbeek	52	64	232	224	56	36	175	165	4 672	4 719	9 391	48	5
Boutersem	28	42	111	118	43	36	102	115	3 193	3 114	6 307	34	6
Diest	134	141	410	412	107	97	387	408	10 073	10 249	20 322	143	13
Geetbets	23	25	83	63	34	20	96	96	2 852	2 687	5 539	43	2
Glabbeek-Zuurbemde	28	23	77	71	36	19	63	60	2 447	2 326	4 773	29	6
Haacht	73	71	207	199	56	41	184	187	5 415	5 515	10 930	69	12
Herent	122	90	436	477	74	55	369	380	7 314	7 555	14 869	86	14
Hoegaarden	28	18	116	108	48	35	94	96	2 679	2 905	5 584	42	10
Holsbeek	52	45	195	202	34	43	130	131	3 611	3 536	7 147	52	6
Huldenberg	49	39	155	163	47	31	152	138	3 300	3 483	6 783	41	4
Keerbergen	52	35	324	304	25	26	208	217	4 290	4 218	8 508	62	9
Kortenaken	32	33	85	81	37	32	88	93	3 911	3 725	7 636	64	4
Kortenbergh	81	84	396	408	67	61	325	340	6 849	7 217	14 066	79	11
Landen	74	78	198	197	76	89	172	177	6 884	7 157	14 041	92	15
Leuven	735	698	2 619	2 484	465	496	3 297	2 935	41 949	44 519	86 468	602	93
Linter	39	29	121	115	43	18	97	122	3 339	3 285	6 624	42	5
Lubbeek	87	67	287	325	41	44	194	235	5 503	5 381	10 884	61	9
Oud-Heverlee	55	47	262	226	32	22	163	155	3 930	3 931	7 861	41	4
Rotselaar	71	49	234	242	70	34	164	182	5 413	5 264	10 677	70	7
Scherpenheuvel-Zichem	133	108	262	272	105	81	295	292	10 392	10 223	20 615	119	19
Tervuren	91	75	569	583	90	63	535	528	8 889	9 101	17 990	86	5
Tielt-Winge	60	40	138	122	48	27	115	106	4 167	4 021	8 188	53	7
Tienen	191	167	550	518	210	225	469	412	16 119	16 696	32 815	202	40
Tremelo	49	64	350	349	80	75	202	215	5 112	4 925	10 037	65	6
Zoutleeuw	49	56	126	118	69	37	102	124	3 970	3 899	7 869	55	5
<i>Totaal</i>	<i>2 732</i>	<i>2 477</i>	<i>9 593</i>	<i>9 446</i>	<i>2 256</i>	<i>1 980</i>	<i>9 126</i>	<i>8 829</i>	<i>203 308</i>	<i>206 594</i>	<i>409 902</i>	<i>2 637</i>	<i>354</i>
ARRONDISSEMENT NIJVEL													
Beauvechain	30	22	178	171	29	22	105	103	2 412	2 575	4 987	24	7
Braine-l'Alleud	179	160	1 065	1 055	137	119	731	756	13 970	14 664	28 634	161	42
Braine-le-Château	38	26	215	209	55	42	171	201	3 502	3 730	7 232	53	13

PROVINCIE BRABANT (vervolg)

Gemeenten en arrondissementen	Opnemingen				Afvoeringen				Bevolking op 1 januari 1979			Huwe- lijken	Echt- schei- dingen
	Geboorten		Immigraties		Sterfgevallen		Emigraties		M	V	Totaal		
	M	V	M	V	M	V	M	V					
ARRONDISSEMENT NIJVEL													
Chastre	31	27	138	116	22	19	91	95	1 958	2 067	4 025	29	6
Chaumont-Gistoux	42	42	340	311	28	34	199	187	2 988	3 034	6 022	34	6
Court-St-Etienne	58	39	295	300	45	25	291	263	3 463	3 596	7 059	33	7
Genappe	50	69	426	436	75	55	392	376	5 575	5 785	11 360	61	18
Grez-Doiceau	52	43	332	334	43	43	215	204	4 200	4 393	8 593	39	9
Hélécine	16	12	55	46	23	27	44	45	1 436	1 418	2 854	10	-
Incourt	14	10	115	111	19	15	81	82	1 480	1 624	3 104	10	-
Ittre	25	24	138	142	36	42	116	125	2 358	2 454	4 812	27	7
Jodoigne	46	39	258	251	59	71	213	211	4 250	4 633	8 883	55	8
La Hulpe	40	41	296	319	38	47	251	263	3 292	3 640	6 932	37	15
Lasne	62	52	496	513	43	42	370	386	5 321	5 255	10 576	55	14
Mont-St-Guibert	30	28	204	185	21	25	129	123	2 006	2 056	4 062	20	3
Nivelles	149	131	710	678	126	128	646	646	10 271	10 825	21 096	152	24
Orp-Jauche	30	38	132	154	43	59	146	124	2 979	3 161	6 140	44	9
Ottignies-Louvain- la Neuve	146	118	1 514	1 291	57	57	794	673	8 835	8 354	17 189	93	21
Perwez	31	27	228	230	38	49	117	129	2 802	3 008	5 810	43	3
Ramillies	21	14	148	135	30	21	105	110	1 923	2 026	3 949	40	3
Rebecq	67	56	272	261	73	60	211	199	4 349	4 518	8 867	69	12
Rixensart	96	79	658	733	120	102	636	693	9 286	9 765	19 051	132	27
Tubize	102	119	519	524	95	88	457	410	9 446	9 752	19 198	107	25
Villers-la Ville	45	54	272	258	36	38	218	217	3 598	3 742	7 340	44	9
Walhain	20	26	129	122	20	23	71	73	2 099	2 172	4 271	27	6
Waterloo	134	114	1 216	1 267	84	101	1 093	1 072	11 861	12 539	24 400	120	25
Wavre	169	139	983	999	133	130	775	742	11 765	12 184	23 949	124	39
<i>Totaal</i>	<i>1 723</i>	<i>1 549</i>	<i>11 332</i>	<i>11 151</i>	<i>1 528</i>	<i>1 484</i>	<i>8 668</i>	<i>8 508</i>	<i>137 425</i>	<i>142 970</i>	<i>280 395</i>	<i>1 643</i>	<i>358</i>
SAMENVATTING													
Arr. Brussel-Hoofdstad	6 013	5 966	48 169	47 511	6 431	6 940	54 795	52 755	476 883	538 827	1 015 710	5 860	2 339
Arr. Halle-Vilvoorde	2 923	2 798	15 009	15 223	2 729	2 407	13 412	13 478	251 789	259 142	510 931	3 033	518
Arr. Leuven	2 732	2 477	9 593	9 446	2 256	1 980	9 126	8 829	203 308	206 594	409 902	2 637	354
Arr. Nijvel	1 723	1 549	11 332	11 151	1 528	1 484	8 668	8 508	137 425	142 970	280 395	1 643	358
<i>De Provincie</i>	<i>13 391</i>	<i>12 790</i>	<i>84 103</i>	<i>83 331</i>	<i>12 944</i>	<i>12 811</i>	<i>86 001</i>	<i>83 570</i>	<i>1 069 405</i>	<i>1 147 533</i>	<i>2 216 938</i>	<i>13 173</i>	<i>3 569</i>

PROVINCIE HENEGOUWEN

Gemeenten en arrondissementen	Opnemingen				Afvoeringen				Bevolking op 1 januari 1979			Huwe- lijken	Echt- schei- dingen
	Geboorten		Immigraties		Sterfgevallen		Emigraties		M	V	Totaal		
	M	V	M	V	M	V	M	V					
ARRONDISSEMENT AAT													
Ath	123	134	383	374	188	157	384	410	11 718	12 430	24 148	153	34
Beloeil	87	86	270	275	123	97	225	261	6 637	6 959	13 596	88	22
Bernissart	93	72	289	292	75	56	304	301	5 939	6 270	12 209	119	18
Brugellette	16	20	90	105	35	25	93	110	1 553	1 684	3 237	25	8
Chièvres	27	34	168	188	43	30	138	135	2 929	3 115	6 044	44	10
Ellezelles	17	27	128	130	49	42	92	99	2 495	2 599	5 094	29	6
Vloesberg (Flobecq)	12	14	112	75	23	33	64	63	1 485	1 576	3 061	15	7
Frasnes-lez-Anvaing	61	53	188	217	91	79	223	231	5 202	5 397	10 599	80	10
<i>Totaal</i>	<i>436</i>	<i>440</i>	<i>1 628</i>	<i>1 656</i>	<i>627</i>	<i>519</i>	<i>1 523</i>	<i>1 610</i>	<i>37 958</i>	<i>40 030</i>	<i>77 988</i>	<i>553</i>	<i>115</i>
ARRONDISSEMENT CHARLEROI													
Aiseau-Presles	80	75	363	374	64	46	397	385	5 465	5 504	10 969	71	14
Chapelle-lez-Herlaimont	76	81	399	390	91	74	342	342	7 022	7 347	14 369	93	19
Charleroi	1 419	1 323	4 309	4 232	1 649	1 555	5 654	5 311	107 724	116 505	224 229	1 560	458
Châtelet	256	198	1 249	1 151	282	246	1 168	1 138	19 091	19 993	39 084	268	82
Courcelles	167	175	571	600	262	186	865	878	14 475	15 714	30 189	214	59
Farciennes	79	82	336	328	72	77	509	479	5 765	5 944	11 709	95	11
Fleurus	140	152	556	582	150	126	575	554	11 217	12 016	23 233	155	26
Fontaine-l'Évêque	116	113	452	458	107	102	548	545	9 074	9 739	18 813	126	32
Gerpennes	65	62	477	460	59	61	322	326	5 245	5 427	10 672	73	8
Les Bons Villers	39	36	263	282	58	43	226	231	3 701	3 933	7 634	56	12
Manage	115	118	607	604	179	121	622	670	10 169	10 739	20 908	143	36
Montigny-le-Tilleul	45	52	318	326	55	64	282	344	4 820	5 201	10 021	75	9
Pont-à-Celles	83	80	446	435	118	108	380	377	7 521	7 751	15 272	100	29
Seneffe	75	51	317	339	69	48	322	294	4 581	4 856	9 437	53	12
<i>Totaal</i>	<i>2 755</i>	<i>2 598</i>	<i>10 663</i>	<i>10 561</i>	<i>3 215</i>	<i>2 857</i>	<i>12 212</i>	<i>11 874</i>	<i>216 870</i>	<i>230 669</i>	<i>448 539</i>	<i>3 082</i>	<i>807</i>
ARRONDISSEMENT BERGEN													
Boussu	136	118	525	514	126	114	485	502	10 630	11 389	22 019	149	31
Colfontaine	155	126	558	541	178	152	614	590	10 918	12 116	23 034	129	39
Dour	113	83	349	359	165	182	339	357	8 600	9 323	17 923	97	22
Frameries	101	125	456	460	168	158	451	479	10 257	11 291	21 548	152	36
Hensies	41	52	132	124	55	34	172	137	3 547	3 472	7 019	40	6
Honnelles	35	23	94	97	41	32	99	99	2 380	2 629	5 009	42	4
Jurbise	38	40	233	331	42	41	175	254	3 564	3 930	7 494	42	7
Lens	22	21	81	98	28	28	94	88	1 832	1 954	3 786	18	4
Mons	650	617	2 211	2 613	468	524	2 423	2 905	45 961	51 255	97 216	626	161
Quaregnon	114	107	424	439	121	137	548	496	9 859	10 520	20 379	145	38
Quévy	39	51	169	195	48	50	158	175	3 621	3 808	7 429	48	7

PROVINCIE HENEGOUWEN (vervolg)

Gemeenten en arrondissementen	Opnemingen				Afvoeringen				Bevolking op 1 januari 1979			Huwe- lijken	Echt- schei- dingen
	Geboorten		Immigraties		Sterfgevallen		Emigraties		M	V	Totaal		
	M	V	M	V	M	V	M	V					
ARRONDISSEMENT BERGEN (vervolg)													
Quiévrain	50	35	129	159	56	53	169	169	3 450	3 786	7 236	44	14
Saint-Ghislain	132	121	474	534	134	136	530	548	10 397	11 016	21 413	126	26
<i>Totaal</i>	<i>1 826</i>	<i>1 519</i>	<i>5 835</i>	<i>6 464</i>	<i>1 630</i>	<i>1 641</i>	<i>6 257</i>	<i>6 799</i>	<i>125 016</i>	<i>136 489</i>	<i>261 505</i>	<i>1 658</i>	<i>395</i>
ARRONDISSEMENT MOESKROEN													
Komen (Comines)	138	124	201	189	131	115	295	281	8 965	9 320	18 285	119	26
Moeskroen (Mouscron)	340	302	762	719	400	326	757	738	26 367	28 086	54 453	374	80
<i>Totaal</i>	<i>478</i>	<i>426</i>	<i>963</i>	<i>908</i>	<i>531</i>	<i>441</i>	<i>1 052</i>	<i>1 019</i>	<i>35 332</i>	<i>37 406</i>	<i>72 738</i>	<i>493</i>	<i>106</i>
ARRONDISSEMENT ZINNIK													
Braine-le-Comte	100	105	484	484	121	98	443	460	8 186	8 644	16 830	84	25
Ecaussinnes	74	63	282	286	86	68	212	217	4 773	5 099	9 872	61	18
Edingen (Enghien)	54	66	346	363	51	52	249	283	4 739	5 033	9 772	63	12
La Louvière	466	437	1 632	1 532	463	443	1 810	1 683	37 548	39 979	77 527	527	95
Le Roeulx	50	45	260	236	62	45	262	256	3 928	4 159	8 087	57	14
Lessines	100	85	286	268	164	134	236	256	8 115	8 675	16 790	109	36
Silly	26	33	167	157	40	36	88	99	2 772	2 773	5 545	40	7
Soignies	144	135	601	714	156	182	534	567	11 324	11 881	23 205	153	30
<i>Totaal</i>	<i>1 014</i>	<i>969</i>	<i>4 058</i>	<i>4 040</i>	<i>1 143</i>	<i>1 058</i>	<i>3 834</i>	<i>3 821</i>	<i>81 385</i>	<i>86 243</i>	<i>167 628</i>	<i>1 094</i>	<i>237</i>
ARRONDISSEMENT THUIN													
Anderlues	52	58	298	270	82	77	297	289	5 748	5 956	11 704	122	18
Beaumont	35	37	168	165	49	40	117	146	2 878	2 976	5 854	49	9
Binche	223	200	606	639	214	217	626	617	16 410	17 430	33 840	245	66
Chimay	47	61	184	199	60	39	201	192	4 478	4 728	9 206	68	10
Erquelinnes	50	58	190	181	73	51	214	223	5 077	5 232	10 309	78	12
Estinnes	38	40	186	181	51	46	155	169	3 200	3 355	6 555	42	6
Froidchapelle	12	14	69	75	22	11	58	68	1 286	1 296	2 582	20	4
Ham-sur-Heure-Nalinnes	55	63	437	437	47	61	329	299	5 624	5 801	11 425	73	10
Lobbès	25	31	152	138	23	23	132	114	2 414	2 592	5 006	24	8
Merbes-le-Château	14	22	133	132	24	25	88	102	1 849	1 941	3 790	16	8
Momignies	28	44	107	93	40	34	94	81	2 614	2 749	5 363	32	8
Morlanwelz	105	99	460	473	96	93	556	549	8 717	9 540	18 257	125	26
Sivry-Rance	29	20	106	94	29	21	77	61	2 105	2 121	4 226	30	5
Thuin	82	68	396	376	77	73	331	338	6 545	6 821	13 366	100	16
<i>Totaal</i>	<i>805</i>	<i>815</i>	<i>3 492</i>	<i>3 453</i>	<i>887</i>	<i>811</i>	<i>3 275</i>	<i>3 248</i>	<i>68 945</i>	<i>72 538</i>	<i>141 483</i>	<i>1 024</i>	<i>206</i>

PROVINCIE HENEGOUWEN (vervolg)

Gemeenten en arrondissementen	Opnemingen				Afvoeringen				Bevolking op 1 januari 1979			Huwe- lijken	Echt- schei- dingen
	Geboorten		Immigraties		Sterfgevallen		Emigraties		M	V	Totaal		
	M	V	M	V	M	V	M	V					
ARRONDISSEMENT DOORNIK													
Antoing	45	53	180	198	64	51	181	199	4 006	4 135	8 141	56	9
Brunehaut	45	41	126	147	59	62	130	161	3 881	4 088	7 969	52	10
Celles	25	41	72	77	52	47	71	86	2 706	2 794	5 500	36	4
Estaimpuis	52	61	343	327	70	53	376	228	5 201	4 964	10 165	61	14
Leuze-en-Hainaut	89	81	395	371	120	83	352	349	6 262	5 706	12 968	77	25
Mont-de-l'Enclus	17	21	84	92	23	24	70	68	1 604	1 589	3 193	18	4
Pecq	24	27	119	113	34	30	129	140	2 501	2 609	5 110	37	7
Péruwelz	133	86	320	292	144	114	341	320	8 163	8 850	17 013	113	27
Rumes	36	29	129	132	47	25	73	102	2 628	2 764	5 392	39	7
Tournai	551	524	1 190	1 031	598	626	1 314	1 142	34 205	35 757	69 962	478	123
<i>Totaal</i>	<i>1 017</i>	<i>964</i>	<i>2 958</i>	<i>2 780</i>	<i>1 211</i>	<i>1 115</i>	<i>3 037</i>	<i>2 795</i>	<i>71 157</i>	<i>74 256</i>	<i>145 413</i>	<i>967</i>	<i>230</i>
SAMENVATTING													
Arr. Ath	436	440	1 628	1 656	627	519	1 523	1 610	37 958	40 030	77 988	553	115
Arr. Charleroi	2 755	2 598	10 663	10 561	3 215	2 857	12 212	11 874	215 870	230 669	446 539	3 082	807
Arr. Bergen	1 626	1 519	5 835	6 464	1 630	1 641	6 257	6 799	125 016	136 489	261 505	1 658	395
Arr. Moeskroen	478	426	963	908	531	441	1 052	1 019	35 332	37 406	72 738	493	106
Arr. Zinnik	1 014	969	4 058	4 040	1 143	1 058	3 834	3 821	81 385	86 243	167 628	1 094	237
Arr. Thuin	805	815	3 492	3 453	887	811	3 275	3 248	68 945	72 538	141 483	1 024	206
Arr. Doornik	1 017	964	2 958	2 780	1 211	1 115	3 037	2 795	71 157	74 256	145 413	967	230
<i>De Provincie</i>	<i>8 131</i>	<i>7 731</i>	<i>29 597</i>	<i>29 862</i>	<i>9 244</i>	<i>8 442</i>	<i>31 190</i>	<i>31 166</i>	<i>635 663</i>	<i>677 631</i>	<i>1 313 294</i>	<i>8 871</i>	<i>2 096</i>

Gemeenten en arrondissementen	Opnemingen				Afvoeringen				Bevolking op 1 januari 1979			Huwelijken	Echtscheidingen
	Geboorten		Immigraties		Sterfgevallen		Emigraties		M	V	Totaal		
	M	V	M	V	M	V	M	V					
ARRONDISSEMENT HOEI													
Amay	53	71	291	294	68	110	307	294	6 136	6 687	12 823	74	21
Anthisnes	17	18	105	109	32	19	90	89	1 590	1 642	3 232	30	3
Burdinne	12	14	74	70	16	18	52	76	1 103	1 135	2 238	16	3
Clavier	17	30	112	112	26	37	99	100	1 719	1 848	3 567	31	5
Engis	36	24	162	161	40	31	201	194	2 854	3 028	5 882	26	5
Ferrières	16	20	79	95	24	29	78	86	1 467	1 644	3 111	22	4
Hamoir	23	16	105	101	17	18	85	80	1 507	1 546	3 053	16	2
Héron	23	10	114	120	28	17	116	114	1 652	1 815	3 467	15	10
Huy	106	106	575	599	144	156	572	571	8 605	9 440	18 045	129	45
Marchin	26	20	169	164	40	28	106	141	2 208	2 193	4 401	30	15
Modave	22	20	90	97	25	20	98	84	1 591	1 600	3 191	27	5
Nandrin	19	20	137	151	29	14	91	92	1 621	1 701	3 322	21	3
Ouffet	19	17	59	64	14	13	71	59	1 146	1 188	2 334	13	7
Tinlot	14	12	48	53	12	21	44	35	816	909	1 725	7	2
Verlaine	21	13	81	81	29	10	65	59	1 204	1 272	2 476	27	6
Villers-le-Bouillet	24	17	139	157	41	43	118	120	2 105	2 339	4 444	41	7
Wanze	53	56	327	346	102	77	260	282	5 062	5 656	10 718	74	15
<i>Totaal</i>	<i>501</i>	<i>484</i>	<i>2 667</i>	<i>2 774</i>	<i>687</i>	<i>661</i>	<i>2 453</i>	<i>2 476</i>	<i>42 386</i>	<i>45 643</i>	<i>88 029</i>	<i>599</i>	<i>159</i>
ARRONDISSEMENT LUIK													
Ans	156	149	838	872	155	172	835	814	12 549	13 658	26 207	156	50
Awans	41	43	229	221	53	47	178	172	3 355	3 579	6 934	38	7
Aywaille	59	55	212	216	56	54	207	177	3 926	4 186	8 112	59	16
Bassenge	39	35	227	224	50	57	179	189	3 988	3 999	7 987	58	7
Beyne-Heusay	72	60	382	371	87	57	361	348	5 615	5 842	11 457	77	21
Blégny	58	70	340	327	60	39	222	259	5 189	5 325	10 514	70	9
Chaufontaine	96	64	634	672	114	131	549	553	9 382	10 055	19 437	136	31
Comblain-au-Pont	23	25	135	141	36	41	103	117	2 398	2 526	4 924	41	5
Dalhem	33	31	140	144	27	23	83	73	2 589	2 548	5 137	37	5
Esneux	67	68	418	383	98	82	345	353	5 783	6 175	11 958	81	12
Flémalle	129	126	649	634	206	193	678	677	13 642	14 498	28 140	218	51
Fléron	88	109	508	512	102	86	455	430	7 382	7 878	15 260	119	21
Grâce-Hollogne	120	124	746	703	144	119	595	516	10 327	11 060	21 387	125	26
Herstal	195	196	1 090	1 103	278	263	1 242	1 155	18 889	20 638	39 527	267	95
Juprelle	29	33	259	255	42	46	119	132	3 264	3 265	6 529	38	5
Liège	1 218	1 175	5 708	5 647	1 669	1 810	7 237	6 870	105 715	118 421	224 136	1 367	495
Neupré	25	30	271	271	43	36	146	154	3 632	3 793	7 425	45	7
Oupeye	139	152	670	684	108	100	622	603	10 894	11 455	22 349	148	30
Saint-Nicolas	146	177	916	875	172	145	897	858	12 679	13 626	26 305	198	49
Seraing	333	342	1 645	1 507	482	464	1 852	1 727	31 816	34 199	66 015	403	164

PROVINCIE LUIK (vervolg)

Gemeenten en arrondissementen	Opnemingen				Afvoeringen				Bevolking op 1 januari 1979			Huwe- lijken	Echt- schei- dingen
	Geboorten		Immigraties		Sterfgevallen		Emigraties		M	V	Totaal		
	M	V	M	V	M	V	M	V					
ARRONDISSEMENT LUIK (vervolg)													
Soumagne	81	60	329	318	59	71	265	268	5 753	5 973	11 726	81	13
Sprimont	51	54	333	356	77	67	257	301	4 454	4 780	9 234	64	22
Trooz	34	34	247	235	52	48	224	214	3 712	3 908	7 620	47	11
Visé	104	95	428	425	95	78	452	486	8 055	8 265	16 320	112	24
<i>Totaal</i>	<i>3 336</i>	<i>3 307</i>	<i>17 354</i>	<i>17 096</i>	<i>4 265</i>	<i>4 229</i>	<i>18 103</i>	<i>17 446</i>	<i>294 988</i>	<i>319 652</i>	<i>614 640</i>	<i>3 985</i>	<i>1 180</i>
ARRONDISSEMENT VERVIERS													
Amel (Amblève)	28	23	48	58	27	14	68	70	2 498	2 416	4 914	41	-
Aubel	13	34	80	85	16	16	57	63	1 655	1 661	3 316	20	2
Baelen	16	15	94	92	15	18	97	93	1 464	1 500	2 964	21	2
Büllingen (Bullange)	30	37	36	45	29	32	45	48	2 577	2 593	5 170	35	2
Burg-Reuland	18	22	23	32	28	24	48	52	1 888	1 903	3 791	23	-
Bütgenbach (Butgen- bach)	23	29	52	35	23	27	43	55	2 508	2 476	4 984	28	2
Dison	107	73	519	515	95	107	556	558	7 202	7 494	14 696	97	29
Eupen	85	82	258	228	121	141	261	263	8 205	8 929	17 134	117	22
Herve	105	88	453	465	62	64	263	281	6 813	6 980	13 793	98	12
Jalhay	32	27	184	183	26	24	141	140	2 438	2 516	4 954	33	6
Kelmis (La Calamine)	42	44	236	233	40	38	206	192	4 212	4 298	8 510	69	10
Lierneux	26	19	40	48	16	31	55	59	1 419	1 413	2 832	20	2
Limbourg	32	33	113	124	44	34	132	130	2 618	2 743	5 361	35	4
Lontzen	24	28	115	111	24	22	115	92	1 949	1 979	3 928	22	8
Malmédy	56	53	167	170	84	57	162	140	4 821	5 150	9 971	60	12
Olne	20	19	125	112	15	6	68	72	1 448	1 418	2 866	15	4
Pepinster	64	50	255	252	55	52	242	232	4 421	4 681	9 102	60	21
Plombières	37	46	189	178	53	49	167	170	4 095	4 014	8 109	63	7
Raeren	51	41	255	256	34	44	231	210	3 799	3 963	7 762	49	6
Sankt-Vith (Saint-Vith)	57	49	86	93	46	49	93	93	4 158	4 227	8 385	48	7
Spa	50	56	308	315	66	80	259	252	4 563	5 138	9 701	86	22
Stavelot	39	29	162	148	33	36	151	121	2 777	2 844	5 621	50	8
Stoumont	8	11	73	53	14	22	72	66	1 192	1 153	2 345	25	2
Theux	62	59	237	265	48	88	257	247	4 313	4 497	8 810	58	13
Thimister-Clermont	41	24	119	112	18	28	91	95	1 828	1 766	3 594	40	-
Trois-Ponts	12	12	60	54	16	14	100	93	1 021	1 150	2 171	21	2
Verviers	385	379	1 254	1 268	389	364	1 508	1 458	26 638	29 790	56 428	374	133
Weismes (Waimes)	37	46	105	96	39	30	84	91	2 838	2 811	5 649	46	1
Welkenraedt	51	42	189	172	53	24	137	132	3 752	3 923	7 675	50	3
<i>Totaal</i>	<i>1 551</i>	<i>1 470</i>	<i>5 835</i>	<i>5 798</i>	<i>1 529</i>	<i>1 535</i>	<i>5 709</i>	<i>5 568</i>	<i>119 110</i>	<i>125 426</i>	<i>244 536</i>	<i>1 704</i>	<i>342</i>

PROVINCIE LUIK (vervolg)

Gemeenten en arrondissementen	Opnemingen				Afvoeringen				Bevolking op 1 januari 1979			Huwe- lijken	Echt- schei- dingen
	Geboorten		Immigraties		Sterfgevallen		Emigraties		M	V	Totaal		
	M	V	M	V	M	V	M	V					
ARRONDISSEMENT BORGWORM													
Berloz	9	10	57	61	27	14	66	59	1 262	1 247	2 509	15	-
Braives	23	21	140	138	58	56	101	108	2 265	2 465	4 730	33	12
Crisnée	14	10	68	70	9	20	55	68	1 103	1 130	2 233	13	4
Donceel	16	12	75	68	17	18	73	58	1 076	1 128	2 204	18	2
Faines	16	14	68	91	16	24	59	53	1 365	1 388	2 753	19	5
Fexhe-le-Haut-Clocher	11	13	74	79	19	14	69	63	1 238	1 244	2 482	24	6
Geer	13	10	62	55	22	12	57	51	1 159	1 138	2 297	15	5
Hannut	51	50	306	285	95	102	182	201	5 405	5 903	11 308	71	19
Lincent	17	7	69	73	19	21	51	52	1 272	1 366	2 638	6	6
Oreye	26	10	76	62	25	15	54	47	1 440	1 535	2 975	12	2
Remicourt	27	19	100	105	34	29	70	83	2 129	2 221	4 350	24	7
Saint-Georges-sur-Meuse	29	45	164	175	38	46	154	145	3 130	3 259	6 389	35	8
Wareme	75	53	291	268	66	73	285	268	5 657	6 053	11 710	83	19
Wasseiges	10	9	57	70	13	18	38	40	822	885	1 707	12	1
<i>Totaal</i>	<i>337</i>	<i>283</i>	<i>1 607</i>	<i>1 600</i>	<i>458</i>	<i>462</i>	<i>1 314</i>	<i>1 296</i>	<i>29 323</i>	<i>30 962</i>	<i>60 285</i>	<i>380</i>	<i>96</i>
SAMENVATTING													
Arr. Hoel	501	484	2 667	2 774	687	661	2 453	2 476	42 386	45 643	88 029	599	159
Arr. Luik	3 336	3 307	17 354	17 096	4 265	4 229	18 103	17 446	294 988	319 652	614 640	3 985	1 180
Arr. Verviers	1 551	1 470	5 835	5 798	1 529	1 535	5 709	5 568	119 110	125 426	244 536	1 704	342
Arr. Borgworm	337	283	1 607	1 600	458	462	1 314	1 296	29 323	30 962	60 285	380	96
<i>De Provincie</i>	<i>5 725</i>	<i>5 544</i>	<i>27 463</i>	<i>27 268</i>	<i>6 939</i>	<i>6 887</i>	<i>27 579</i>	<i>26 786</i>	<i>485 807</i>	<i>521 683</i>	<i>1 007 490</i>	<i>6 668</i>	<i>1 777</i>
DUIJS TAALGEBIED													
Amel (Amblève)	28	23	48	58	27	14	68	70	2 498	2 416	4 914	41	-
Büllingen (Bullange)	30	37	36	45	29	32	45	48	2 577	2 593	5 170	35	2
Burg-Reuland	18	22	23	32	28	24	48	52	1 888	1 903	3 791	23	-
Bütgenbach (Butgenbach)	23	29	52	35	23	27	43	55	2 508	2 476	4 984	28	2
Eupen	85	82	258	228	121	141	261	263	8 205	8 929	17 134	117	22
Kelmis	42	44	236	233	40	38	206	192	4 212	4 298	8 510	69	10
Lontzen	24	28	115	111	24	22	115	92	1 949	1 979	3 928	22	8
Raeren	51	41	255	256	34	44	231	210	3 799	3 963	7 762	49	6
Sankt-Vith (Saint-Vith)	57	49	86	93	46	49	93	93	4 158	4 227	8 385	48	7
<i>Totaal</i>	<i>358</i>	<i>355</i>	<i>1 109</i>	<i>1 091</i>	<i>372</i>	<i>391</i>	<i>1 110</i>	<i>1 076</i>	<i>31 794</i>	<i>32 784</i>	<i>64 578</i>	<i>432</i>	<i>57</i>

PROVINCIE LIMBURG

Gemeenten en arrondissementen	Opnemingen				Afweringen				Bevolking op 1 januari 1979			Huwe- lijken	Echt- schei- dingen
	Geboorten		Immigraties		Sterfgevallen		Emigraties		M	V	Totaal		
	M	V	M	V	M	V	M	V					
ARRONDISSEMENT HASSELT													
As	47	53	143	143	14	15	133	138	3 072	3 060	6 132	47	5
Beringen	298	288	637	649	133	86	647	537	16 973	16 589	33 562	251	26
Diepenbeek	121	97	245	248	59	37	274	240	7 540	7 093	14 633	108	7
Genk	560	573	1 018	919	210	131	1 574	1 225	31 396	29 847	61 243	486	43
Gingelom	29	30	124	99	54	36	101	98	3 793	3 805	7 598	52	10
Halen	47	44	149	149	39	33	112	138	3 968	3 860	7 828	79	5
Ham	53	50	175	167	25	33	166	143	4 220	4 148	8 368	68	8
Hasselt	513	459	1 225	1 220	265	236	1 254	1 233	31 640	32 470	64 110	532	57
Herk-de-Stad	62	59	160	161	50	27	159	168	4 888	4 849	9 737	86	6
Heusden-Zolder	260	240	491	503	78	75	633	516	13 744	12 951	26 695	189	21
Leopoldsburg	102	99	523	505	73	42	358	335	6 787	6 763	13 550	125	16
Lummen	67	56	213	199	43	27	141	131	5 912	5 543	11 455	100	8
Nieuwerkerken	33	46	215	231	26	22	78	97	2 908	2 772	5 680	46	1
Opglabbeek	61	53	169	154	27	17	114	113	3 581	3 445	7 026	53	1
Sint-Truiden	223	208	454	489	216	187	507	500	17 788	18 305	36 093	287	31
Tessenderlo	77	102	261	299	43	28	221	236	6 749	6 593	13 342	87	7
Zonhoven	143	96	343	325	52	40	292	287	7 929	7 614	15 543	122	12
Zutendaal	46	38	153	137	11	6	129	145	2 578	2 380	4 958	47	-
<i>Totaal</i>	<i>2 742</i>	<i>2 591</i>	<i>6 698</i>	<i>6 597</i>	<i>1 418</i>	<i>1 078</i>	<i>6 893</i>	<i>6 280</i>	<i>175 466</i>	<i>172 087</i>	<i>347 553</i>	<i>2 765</i>	<i>264</i>
ARRONDISSEMENT MAASEIK													
Bocholt	73	81	138	127	44	24	130	157	5 064	4 852	9 916	105	3
Bree	107	104	173	170	58	34	208	203	6 529	6 569	13 098	123	6
Dilsen	118	87	274	277	80	58	261	271	7 735	7 478	15 213	113	12
Hamont-Achel	95	75	209	204	40	36	217	229	6 059	5 859	11 918	83	5
Hechtel-Eksel	61	75	194	186	35	21	194	191	4 647	4 401	9 048	86	2
Houthalen-Hechteren	221	217	598	580	76	58	494	433	12 175	11 616	23 791	211	12
Kinrooi	87	80	124	121	40	33	98	109	5 131	4 847	9 978	82	6
Lommel	232	181	391	412	82	63	385	383	12 691	12 237	24 928	193	14
Maaseik	175	130	389	410	91	57	302	334	9 901	9 522	19 423	179	14
Meeuwen-Gruitrode	105	102	158	149	37	25	121	113	5 230	5 045	10 275	106	1
Neerpelt	110	97	291	324	60	28	256	282	6 278	6 047	12 325	100	3
Overpelt	65	84	183	168	40	29	215	208	5 603	5 406	11 009	103	7
Peer	101	98	215	228	37	28	212	230	6 005	5 755	11 760	104	6
<i>Totaal</i>	<i>1 550</i>	<i>1 411</i>	<i>3 337</i>	<i>3 356</i>	<i>720</i>	<i>494</i>	<i>3 093</i>	<i>3 143</i>	<i>93 048</i>	<i>89 634</i>	<i>182 682</i>	<i>1 588</i>	<i>91</i>

Gemeenten en arrondissementen	Opnemingen				Afvoeringen				Bevolking op 1 januari 1979			Huwe- lijken	Echt- schei- dingen
	Geboorten		Immigraties		Sterfgevallen		Emigraties		M	V	Totaal		
	M	V	M	V	M	V	M	V					
ARRONDISSEMENT TONGEREN													
Alken	60	55	145	143	41	29	131	127	4 746	4 653	9 399	70	6
Bilzen	203	201	444	441	102	111	391	365	12 755	12 600	25 355	191	13
Borgloon	57	57	164	138	68	54	144	135	4 952	5 090	10 042	66	4
Heers	32	27	82	80	34	35	87	77	3 485	3 408	6 893	55	4
Herstappe	1	-	-	1	-	-	1	1	55	48	103	1	1
Hoeselt	62	54	139	133	31	22	106	144	4 244	4 146	8 390	71	9
Kortessem	53	62	154	157	33	24	105	101	3 374	3 305	6 679	51	3
Lanaken	130	127	406	422	102	67	367	369	10 316	9 831	20 147	130	16
Maasmechelen	282	276	545	482	121	83	584	464	16 787	16 205	32 992	243	18
Riemst	105	92	203	210	69	51	252	246	7 578	7 416	14 994	104	9
Tongeren	183	175	352	359	149	133	413	436	14 540	14 883	29 423	222	28
Voeren (Fourons)	30	24	91	62	22	21	68	80	2 156	2 084	4 240	31	2
Weillen	39	34	75	70	21	20	105	88	2 967	2 882	5 849	46	2
<i>Totaal</i>	<i>1 237</i>	<i>1 184</i>	<i>2 800</i>	<i>2 698</i>	<i>793</i>	<i>650</i>	<i>2 784</i>	<i>2 633</i>	<i>87 955</i>	<i>86 551</i>	<i>174 506</i>	<i>1 281</i>	<i>115</i>
SAMENVATTING													
Arr. Hasselt	2 742	2 591	6 698	6 597	1 418	1 078	6 893	6 280	175 466	172 087	347 553	2 765	264
Arr. Maaseik	1 550	1 411	3 337	3 356	720	494	3 093	3 143	93 048	89 634	182 682	1 588	91
Arr. Tongeren	1 237	1 184	2 800	2 698	793	650	2 784	2 633	87 955	86 551	174 506	1 281	115
<i>De Provincie</i>	<i>5 529</i>	<i>5 186</i>	<i>12 835</i>	<i>12 651</i>	<i>2 931</i>	<i>2 222</i>	<i>12 770</i>	<i>12 056</i>	<i>356 469</i>	<i>348 272</i>	<i>704 741</i>	<i>5 634</i>	<i>470</i>

PROVINCIE LUXEMBURG

Gemeenten en arrondissementen	Opnemingen				Afvoeringen				Bevolking op 1 januari 1979			Huwe- lijken	Echt- schei- dingen
	Geboorten		Immigraties		Sterfgevallen		Emigraties		M	V	Totaal		
	M	V	M	V	M	V	M	V					
ARRONDISSEMENT AARLEN													
Arlon	143	155	592	589	132	117	619	619	11 372	11 936	23 308	168	20
Attert	25	15	75	102	25	20	55	59	1 432	1 396	2 828	17	1
Aubange	93	104	283	275	105	73	361	402	7 346	7 601	14 947	99	21
Martelange	9	10	46	48	17	9	41	48	744	755	1 499	10	1
Messancy	46	33	193	196	36	23	187	184	3 001	3 017	6 018	40	2
<i>Totaal</i>	<i>316</i>	<i>317</i>	<i>1 189</i>	<i>1 210</i>	<i>315</i>	<i>242</i>	<i>1 263</i>	<i>1 312</i>	<i>23 895</i>	<i>24 705</i>	<i>48 600</i>	<i>334</i>	<i>45</i>
ARRONDISSEMENT BASTENA- KEN													
Bastogne	84	80	221	275	73	48	183	202	5 418	5 708	11 126	95	7
Bertogne	16	20	57	44	19	5	41	44	1 273	1 156	2 429	15	-
Fauvillers	6	12	31	29	11	15	34	34	797	750	1 547	15	1
Gouvy	29	32	91	93	38	29	76	88	2 167	2 232	4 399	29	1
Houffalize	24	19	83	72	39	28	83	91	2 004	2 066	4 070	51	4
Saint-Ode	12	12	47	44	15	9	65	53	984	979	1 963	17	-
Vaux-sur-Sûre	27	21	66	67	31	21	61	63	1 846	1 771	3 617	26	4
Vielsalm	45	46	128	165	45	50	131	158	3 219	3 454	6 673	59	11
<i>Totaal</i>	<i>243</i>	<i>242</i>	<i>724</i>	<i>789</i>	<i>271</i>	<i>205</i>	<i>674</i>	<i>733</i>	<i>17 708</i>	<i>18 116</i>	<i>35 824</i>	<i>307</i>	<i>28</i>
ARRONDISSEMENT MARCHE-EN-FAMENNE													
Durbuy	57	40	220	224	63	53	185	191	3 769	3 924	7 693	59	8
Erezée	12	9	64	85	10	12	62	51	1 014	1 063	2 077	17	6
Hotton	23	19	166	157	26	17	111	110	1 716	1 793	3 509	36	3
La Roche-en-Ardenne	24	19	96	97	31	30	75	100	1 958	2 090	4 048	30	1
Manhay	13	18	71	53	29	12	51	40	1 275	1 292	2 567	23	4
Marche-en-Famenne	46	60	472	479	82	61	277	312	6 250	6 730	12 980	92	23
Nassogne	25	27	117	119	36	24	118	124	2 067	2 158	4 225	30	6
Rendeux	10	10	60	78	13	16	53	76	955	968	1 923	14	1
Tenneville	15	19	67	51	9	11	53	62	1 026	1 040	2 066	17	2
<i>Totaal</i>	<i>225</i>	<i>221</i>	<i>1 333</i>	<i>1 343</i>	<i>299</i>	<i>236</i>	<i>985</i>	<i>1 066</i>	<i>20 030</i>	<i>21 058</i>	<i>41 088</i>	<i>318</i>	<i>54</i>
ARRONDISSEMENT NEUFCHATEAU													
Bertrix	56	46	169	143	50	56	121	137	3 595	3 626	7 221	57	3
Bouillon	35	36	97	111	50	40	143	160	2 785	2 907	5 692	50	7
Daverdisse	6	7	32	37	15	7	30	37	716	745	1 461	14	1
Herbeumont	7	9	48	56	11	12	33	41	667	725	1 392	11	-
Léglise	24	18	99	86	25	19	99	88	1 731	1 662	3 393	30	4
Libin	17	21	79	95	21	28	66	72	1 910	1 946	3 856	29	4
Libramont-Chevigny	58	52	129	127	26	43	123	127	3 799	3 941	7 740	48	7
Neufchâteau	32	38	129	141	37	47	122	117	3 022	3 011	6 033	48	4

Gemeenten en arrondissementen	Opnemingen				Afvoeringen				Bevolking op 1 januari 1979			Huwe- lijken	Echt- schei- dingen
	Geboorten		Immigraties		Sterfgevallen		Emigraties		M	V	Totaal		
	M	V	M	V	M	V	M	V					
ARRONDISSEMENT NEUFCHATEAU (vervolg)													
Paliseul	33	32	125	121	38	26	95	104	2 523	2 473	4 996	42	4
Saint-Hubert	39	35	96	103	38	36	97	113	2 716	2 858	5 574	45	4
Tellin	17	12	58	62	17	12	32	37	879	973	1 852	12	3
Wellin	17	11	55	58	15	14	64	57	1 230	1 272	2 502	16	-
<i>Totaal</i>	<i>341</i>	<i>317</i>	<i>1 118</i>	<i>1 140</i>	<i>343</i>	<i>340</i>	<i>1 025</i>	<i>1 090</i>	<i>25 573</i>	<i>26 139</i>	<i>51 712</i>	<i>402</i>	<i>41</i>
ARRONDISSEMENT VIRTON													
Chiny	30	24	84	80	37	34	91	94	2 307	2 396	4 703	37	4
Etalle	17	21	83	90	26	21	69	65	1 715	1 793	3 508	24	1
Florenville	32	32	93	114	42	37	118	136	2 731	2 848	5 579	43	8
Habay	41	40	138	126	33	33	106	134	2 831	2 882	5 713	50	8
Meix-devant-Virton	11	16	39	42	15	9	41	43	1 307	1 313	2 620	24	2
Musson	25	18	53	69	16	16	89	100	1 950	1 925	3 875	24	3
Rouvroy	13	15	74	86	7	14	73	56	882	929	1 811	8	-
Saint-Léger	15	22	40	35	17	9	52	60	1 314	1 327	2 641	30	6
Tintigny	12	23	71	68	22	18	96	86	1 532	1 707	3 239	35	3
Virton	76	77	219	233	67	51	196	220	4 965	5 496	10 461	77	15
<i>Totaal</i>	<i>272</i>	<i>288</i>	<i>894</i>	<i>943</i>	<i>282</i>	<i>242</i>	<i>931</i>	<i>994</i>	<i>21 534</i>	<i>22 616</i>	<i>44 150</i>	<i>352</i>	<i>50</i>
SAMENVATTING													
Arr. Aarlen	316	317	1 189	1 210	315	242	1 263	1 312	23 895	24 705	48 600	334	45
Arr. Bastenaken	243	242	724	789	271	205	674	733	17 708	18 116	35 824	307	28
Arr. Marche-en-Famenne	225	221	1 333	1 343	299	236	985	1 066	20 030	21 058	41 088	318	54
Arr. Neufchâteau	341	317	1 116	1 140	343	340	1 025	1 090	25 573	26 139	51 712	402	41
Arr. Virton	272	288	894	943	282	242	931	994	21 534	22 616	44 150	352	50
<i>De Provincie</i>	<i>1 397</i>	<i>1 385</i>	<i>5 266</i>	<i>5 425</i>	<i>1 510</i>	<i>1 265</i>	<i>4 878</i>	<i>5 195</i>	<i>108 740</i>	<i>112 634</i>	<i>221 374</i>	<i>1 713</i>	<i>218</i>

PROVINCIE NAMEN

Gemeenten en arrondissementen	Opnemingen				Afvoeringen				Bevolking op 1 januari 1979			Huwe- lijken	Echt- schei- dingen
	Geboorten		Immigraties		Sterfgevallen		Emigraties		M	V	Totaal		
	M	V	M	V	M	V	M	V					
ARRONDISSEMENT DINANT													
Anhée	33	45	220	206	40	35	194	199	3 110	3 249	6 359	45	6
Beauraing	58	56	186	170	51	45	147	160	3 705	3 900	7 605	59	9
Bièvre	20	15	64	67	30	24	52	54	1 444	1 547	2 991	25	1
Ciney	83	96	306	295	70	87	259	240	6 418	6 742	13 160	107	12
Dinant	79	78	243	292	87	69	273	287	5 884	6 286	12 170	75	14
Gedinne	26	18	83	86	27	21	70	84	2 053	2 162	4 215	37	3
Hamois	45	33	153	151	30	24	122	112	2 445	2 556	5 001	37	1
Hastière	27	32	98	120	30	26	123	120	1 911	2 079	3 990	30	4
Havelange	25	26	105	99	31	28	92	106	1 949	2 035	3 984	28	6
Houyet	34	17	126	148	28	27	94	112	1 879	2 077	3 956	28	5
Onhayé	12	8	84	76	16	9	65	71	1 274	1 291	2 565	12	1
Rochefort	65	81	246	288	75	58	211	246	5 222	5 514	10 736	95	11
Somme-Leuze	12	14	120	119	31	16	66	74	1 203	1 263	2 466	17	4
Vresse-sur-Semois	13	14	106	77	33	26	70	72	1 375	1 428	2 803	14	1
Yvoir	40	43	230	217	44	36	188	196	3 075	3 227	6 302	48	2
<i>Totaal</i>	<i>572</i>	<i>576</i>	<i>2 370</i>	<i>2 411</i>	<i>623</i>	<i>531</i>	<i>2 026</i>	<i>2 133</i>	<i>42 947</i>	<i>45 356</i>	<i>88 303</i>	<i>657</i>	<i>80</i>
ARRONDISSEMENT NAMEN													
Andenne	134	130	516	496	147	168	416	385	10 802	11 281	22 083	154	45
Assesse	45	34	178	189	34	30	128	153	2 562	2 546	5 108	41	4
Eghezée	66	63	246	296	77	64	211	258	5 048	5 294	10 342	99	13
Fernelmont	29	30	135	137	41	40	106	116	2 545	2 617	5 162	41	10
Floreffe	38	25	202	211	47	22	132	132	2 835	3 089	5 924	33	9
Fosses-la-Ville	46	34	203	209	42	43	168	166	3 719	3 741	7 460	62	6
Gembloux-sur-Orneau	122	88	580	475	112	98	502	438	8 723	8 848	17 571	115	29
Gesves	33	22	154	156	39	44	103	105	2 125	2 131	4 256	23	11
Jemeppe-sur-Sambre	92	79	383	388	124	100	363	388	8 212	8 653	16 865	108	27
La Bruyère	48	38	167	171	38	24	135	155	2 948	3 073	6 021	47	8
Mettet	60	62	262	270	75	57	276	283	4 890	5 019	9 909	75	12
Namur	726	651	2 141	2 208	654	711	2 034	1 976	47 638	53 009	100 647	726	183
Ohéy	24	22	118	117	21	14	76	72	1 616	1 674	3 290	25	4
Profondeville	54	56	361	323	53	54	297	299	4 260	4 369	8 629	60	16
Sambreville	188	181	587	594	185	174	644	635	13 425	14 160	27 585	196	49
Sambreffe	39	42	168	171	52	33	158	172	3 140	3 238	6 378	43	7
<i>Totaal</i>	<i>1 744</i>	<i>1 557</i>	<i>6 401</i>	<i>6 411</i>	<i>1 741</i>	<i>1 676</i>	<i>5 749</i>	<i>5 733</i>	<i>124 488</i>	<i>132 742</i>	<i>257 230</i>	<i>1 848</i>	<i>433</i>

PROVINCIE NAMEN (vervolg)

Gemeenten en arrondissementen	Opnemingen				Afvoeringen				Bevolking op 1 januari 1979			Huwe- lijken	Echt- schei- dingen
	Geboorten		Immigraties		Sterfgevallen		Emigraties		M	V	Totaal		
	M	V	M	V	M	V	M	V					
ARRONDISSEMENT PHILIPPEVILLE													
Cerfontaine	24	11	107	107	36	31	108	94	1 939	2 008	3 947	28	7
Couvin	75	82	242	246	74	92	239	232	6 268	6 579	12 847	98	15
Doische	10	21	47	54	15	25	48	63	1 324	1 370	2 694	21	5
Florennes	78	80	271	283	68	65	252	265	5 169	5 427	10 596	93	8
Philippeville	44	40	202	224	52	33	195	207	3 374	3 490	6 864	41	6
Viroinval	29	42	132	149	35	45	92	108	2 728	2 930	5 658	35	13
Walcourt	103	77	443	434	109	91	314	322	7 058	7 291	14 349	98	25
<i>Totaal</i>	<i>383</i>	<i>353</i>	<i>1 444</i>	<i>1 497</i>	<i>389</i>	<i>382</i>	<i>1 248</i>	<i>1 291</i>	<i>27 860</i>	<i>29 095</i>	<i>56 955</i>	<i>414</i>	<i>79</i>
SAMENVATTING													
Arr. Dinant	572	576	2 370	2 411	623	531	2 026	2 133	42 947	45 356	88 303	657	80
Arr. Namen	1 744	1 557	6 401	6 411	1 741	1 676	5 749	5 733	124 488	132 742	257 230	1 848	433
Arr. Philippeville	363	353	1 444	1 497	389	382	1 248	1 291	27 860	29 095	56 955	414	79
<i>De Provincie</i>	<i>2 679</i>	<i>2 486</i>	<i>10 215</i>	<i>10 319</i>	<i>2 753</i>	<i>2 589</i>	<i>9 023</i>	<i>9 157</i>	<i>195 295</i>	<i>207 193</i>	<i>402 488</i>	<i>2 919</i>	<i>592</i>

PROVINCIE OOST-VLAANDEREN

Gemeenten en arrondissementen	Opnemingen				Afvoeringen				Bevolking op 1 januari 1979			Huwe- lijken	Echt- schei- dingen
	Geboorten		Immigraties		Sterfgevallen		Emigraties		M	V	Totaal		
	M	V	M	V	M	V	M	V					
ARRONDISSEMENT AALST													
Aalst	464	453	927	909	492	413	1 187	1 245	39 230	40 742	79 972	556	118
Denderleeuw	110	132	301	295	88	72	294	309	8 266	8 190	16 456	116	16
Erpe-Mere	119	108	387	430	110	95	276	290	9 386	9 409	18 795	135	13
Geraardsbergen	167	164	321	313	218	175	347	376	15 039	15 467	30 506	227	44
Haaltert	109	120	220	239	109	73	254	242	8 515	8 499	17 014	137	14
Herzele	93	109	186	193	87	52	205	236	7 885	7 946	15 831	129	13
Lede	112	110	199	231	106	127	271	262	8 260	8 727	16 987	123	15
Ninove	204	199	403	445	222	198	358	384	16 473	16 757	33 230	293	30
Sint-Lievens-Houtem	56	46	138	136	73	51	135	116	4 609	4 686	9 295	73	4
Zottegem	170	136	332	335	149	134	347	354	12 252	12 822	25 074	163	15
<i>Totaal</i>	<i>1 604</i>	<i>1 577</i>	<i>3 414</i>	<i>3 528</i>	<i>1 654</i>	<i>1 390</i>	<i>3 674</i>	<i>3 814</i>	<i>129 915</i>	<i>133 245</i>	<i>263 160</i>	<i>1 992</i>	<i>282</i>
ARRONDISSEMENT DENDERMONDE													
Berlare	79	88	277	296	88	54	169	168	6 033	5 993	12 026	90	9
Buggenhout	78	70	285	259	75	54	201	179	6 559	6 328	12 887	88	10
Dendermonde	230	236	544	555	274	246	557	598	20 065	20 731	40 796	301	56
Hamme	197	152	252	242	153	116	272	239	11 565	11 311	22 876	137	23
Laarne	74	73	208	194	59	53	172	156	5 556	5 508	11 064	70	14
Lebbeke	107	113	240	262	107	84	299	302	8 931	8 762	17 693	128	16
Waasmunster	64	31	222	236	60	36	156	161	4 092	4 084	8 176	65	10
Wetteren	142	138	357	353	145	117	372	383	11 472	12 041	23 513	160	34
Wichelen	60	59	167	205	72	46	167	184	5 169	5 343	10 512	77	9
Zele	155	138	249	224	104	84	232	260	9 819	9 791	19 610	148	20
<i>Totaal</i>	<i>1 186</i>	<i>1 096</i>	<i>2 801</i>	<i>2 828</i>	<i>1 137</i>	<i>890</i>	<i>2 597</i>	<i>2 630</i>	<i>89 261</i>	<i>89 892</i>	<i>179 153</i>	<i>1 264</i>	<i>201</i>
ARRONDISSEMENT EEKLO													
Assenede	76	81	214	241	103	94	168	186	6 597	6 673	13 270	82	9
Eeklo	139	128	321	325	127	110	317	315	9 501	10 031	19 532	153	30
Kaprijke	48	32	120	123	34	40	91	91	3 111	2 941	6 052	39	3
Maldegem	153	124	221	225	115	99	188	189	10 682	10 319	21 001	151	19
Sint-Laureins	29	41	88	105	43	36	101	111	3 315	3 294	6 609	61	3
Zelzate	88	75	265	242	99	69	255	241	6 707	6 527	13 234	76	12
<i>Totaal</i>	<i>533</i>	<i>481</i>	<i>1 229</i>	<i>1 261</i>	<i>521</i>	<i>448</i>	<i>1 120</i>	<i>1 133</i>	<i>39 913</i>	<i>39 785</i>	<i>79 698</i>	<i>562</i>	<i>76</i>

PROVINCIE OOST-VLAANDEREN (vervolg)

Gemeenten en arrondissementen	Opnemingen				Afvoeringen				Bevolking op 1 januari 1979			Huwe- lijken	Echt- schei- dingen
	Geboorten		Immigraties		Sterfgevallen		Emigraties		M	V	Totaal		
	M	V	M	V	M	V	M	V					
ARRONDISSEMENT GENT													
Aalter	99	120	273	245	71	73	210	198	7 704	7 548	15 252	100	5
Deinze	177	177	443	486	180	153	332	346	12 167	12 342	24 509	161	20
De Pinte	68	42	260	260	29	31	216	247	4 131	4 155	8 286	51	2
Destelbergen	82	106	371	352	83	62	318	343	7 629	7 625	15 254	98	14
Evergem	168	192	608	638	219	151	450	464	14 240	14 171	28 411	194	23
Gavere	73	77	152	155	55	45	128	131	4 892	5 015	9 907	69	10
Gent	1 553	1 479	3 559	3 593	1 753	1 663	4 719	4 697	116 901	126 622	243 523	1 603	517
Knesselare	60	67	116	108	38	38	117	113	3 780	3 753	7 533	57	11
Lochristi	109	122	378	426	103	101	283	331	7 736	7 835	15 571	100	14
Lovendegem	44	54	228	219	39	39	127	153	3 970	4 054	8 024	43	7
Melle	49	62	267	309	57	71	224	241	4 764	5 380	10 144	57	8
Merebeke	116	157	374	391	107	78	319	378	9 748	9 913	19 661	121	11
Moerbeke	44	33	93	101	39	30	91	88	2 666	2 693	5 359	33	8
Nazareth	61	75	234	254	50	80	164	159	4 437	4 604	9 041	54	5
Nevele	53	78	138	169	49	43	151	153	5 326	5 229	10 555	66	8
Oosterzele	65	66	174	173	80	84	176	166	5 905	5 982	11 887	71	5
Sint-Martens-Latem	43	53	241	247	39	29	209	229	3 666	3 917	7 583	49	7
Waarschoot	52	43	75	77	52	38	126	125	3 718	3 822	7 540	76	7
Wachtebeke	40	33	164	180	51	47	142	129	3 458	3 512	6 970	39	3
Zomergem	59	41	151	168	52	71	121	130	3 887	3 953	7 840	65	8
Zulte	104	85	246	247	69	58	168	182	6 388	6 346	12 734	92	6
<i>Totaal</i>	<i>3 119</i>	<i>3 162</i>	<i>8 545</i>	<i>8 798</i>	<i>3 215</i>	<i>2 985</i>	<i>8 791</i>	<i>9 003</i>	<i>237 113</i>	<i>248 471</i>	<i>485 584</i>	<i>3 199</i>	<i>700</i>
ARRONDISSEMENT OUDENAARDE													
Brakel	85	92	178	164	116	101	163	168	6 830	7 133	13 963	96	9
Horebeke	9	9	27	37	19	11	33	37	941	942	1 883	13	1
Kluisbergen	36	31	92	107	28	29	80	95	3 082	3 171	6 253	37	4
Kruishoutem	44	48	88	88	45	36	119	126	3 610	3 514	7 124	54	6
Lierde	37	28	96	79	39	35	74	74	3 067	3 012	6 079	39	2
Maarkedal	41	31	106	121	45	50	96	100	3 097	3 115	6 212	41	3
Oudenaarde	165	161	313	331	171	128	326	326	13 294	13 928	27 222	185	17
Ronse (Renaix)	183	125	338	349	200	173	362	395	11 833	12 741	24 574	156	24
Wortegem-Petegem	29	29	100	91	36	33	75	85	2 794	2 793	5 587	46	1
Zingem	33	45	100	98	40	35	78	83	3 222	3 205	6 427	45	3
Zwalm	35	44	151	164	49	54	98	110	3 544	3 637	7 181	53	2
<i>Totaal</i>	<i>697</i>	<i>643</i>	<i>1 589</i>	<i>1 629</i>	<i>788</i>	<i>685</i>	<i>1 504</i>	<i>1 599</i>	<i>55 314</i>	<i>57 191</i>	<i>112 505</i>	<i>765</i>	<i>72</i>

PROVINCIE OOST-VLAANDEREN (vervolg)

Gemeenten en arrondissementen	Opnemingen				Afvoeringen				Bevolking op 1 januari 1979			Huwe- lijken	Echt- schei- dingen
	Geboorten		Immigraties		Sterfgevallen		Emigraties		M	V	Totaal		
	M	V	M	V	M	V	M	V					
ARRONDISSEMENT ST-NIKLAAS													
Beveren	267	309	518	557	219	190	498	504	20 105	20 098	40 203	294	39
Kruibeke	105	88	234	226	100	75	250	229	7 412	7 282	14 694	97	25
Lokeren	236	210	433	411	215	174	417	397	16 388	16 620	33 008	227	40
Sint-Gillis-Waas	106	113	298	263	90	79	208	228	7 755	7 573	15 328	107	7
Sint-Niklaas	454	450	1 008	1 001	400	370	998	986	33 298	34 689	67 987	489	93
Stekene	99	82	324	292	76	60	177	185	6 945	6 755	13 700	66	10
Temse	143	141	439	445	127	104	351	338	11 489	11 561	23 050	147	26
<i>Totaal</i>	<i>1 410</i>	<i>1 393</i>	<i>3 254</i>	<i>3 195</i>	<i>1 227</i>	<i>1 052</i>	<i>2 899</i>	<i>2 867</i>	<i>103 392</i>	<i>104 578</i>	<i>207 970</i>	<i>1 427</i>	<i>240</i>
SAMENVATTING													
Arr. Aalst	1 604	1 577	3 414	3 526	1 654	1 390	3 674	3 814	129 915	133 245	263 160	1 992	282
Arr. Dendermonde	1 186	1 098	2 801	2 826	1 137	890	2 597	2 630	89 261	89 892	179 153	1 264	201
Arr. Eeklo	533	481	1 229	1 261	521	448	1 120	1 133	39 913	39 785	79 698	562	76
Arr. Gent	3 119	3 162	8 545	8 798	3 215	2 985	8 791	9 003	237 113	248 471	485 584	3 199	700
Arr. Oudenaarde	697	643	1 589	1 629	788	685	1 504	1 599	55 314	57 191	112 505	765	72
Arr. Sint-Niklaas	1 410	1 393	3 254	3 195	1 227	1 052	2 899	2 867	103 392	104 578	207 970	1 427	240
<i>De Provincie</i>	<i>8 549</i>	<i>8 354</i>	<i>20 832</i>	<i>21 235</i>	<i>8 542</i>	<i>7 450</i>	<i>20 585</i>	<i>21 048</i>	<i>654 908</i>	<i>673 162</i>	<i>1 328 070</i>	<i>9 209</i>	<i>1 571</i>

PROVINCIE WEST-VLAANDEREN

Gemeenten en arrondissementen	Opnemingen				Afvoeringen				Bevolking op 1 januari 1979			Huwelijken	Echtscheidingen
	Geboorten		Immigraties		Sterfgevallen		Emigraties		M	V	Totaal		
	M	V	M	V	M	V	M	V					
ARRONDISSEMENT BRUGGE													
Beernem	83	92	185	177	106	57	124	141	6 850	6 299	13 149	96	11
Blankenberge	73	75	393	387	93	91	323	334	6 889	7 644	14 533	119	21
Brugge	814	704	1 902	1 945	549	621	2 050	1 954	57 307	61 217	118 524	817	170
Damme	63	51	158	154	62	52	545	527	4 801	4 660	9 461	72	11
Jabbeke	72	76	255	257	45	28	133	150	5 219	5 090	10 309	59	10
Knokke-Heist	129	111	502	583	170	152	504	626	13 846	14 875	28 721	194	52
Oostkamp	129	122	393	391	95	90	308	324	9 804	9 674	19 478	145	13
Torhout	121	122	270	234	110	69	263	234	8 593	8 523	17 116	131	13
Zedelgem	143	125	325	305	81	51	339	296	9 636	9 410	19 046	125	14
Zuienkerke	7	15	69	58	16	9	56	61	1 200	1 124	2 324	14	2
<i>Totaal</i>	<i>1 634</i>	<i>1 493</i>	<i>4 452</i>	<i>4 491</i>	<i>1 327</i>	<i>1 220</i>	<i>4 645</i>	<i>4 647</i>	<i>124 145</i>	<i>128 516</i>	<i>252 661</i>	<i>1 772</i>	<i>317</i>
ARRONDISSEMENT DIKSMUIDE													
Diksmuide	81	100	182	197	104	82	208	216	7 691	7 759	15 450	118	15
Houthulst	54	54	97	106	55	37	87	111	4 538	4 385	8 923	66	9
Koekelare	51	42	98	96	64	43	100	92	3 736	3 776	7 512	62	11
Kortemark	92	73	119	145	59	51	147	165	6 300	6 183	12 483	97	13
Lo-Reninge	13	12	32	36	29	12	48	53	1 628	1 583	3 211	22	1
<i>Totaal</i>	<i>291</i>	<i>281</i>	<i>528</i>	<i>580</i>	<i>311</i>	<i>225</i>	<i>590</i>	<i>637</i>	<i>23 893</i>	<i>23 688</i>	<i>47 579</i>	<i>385</i>	<i>49</i>
ARRONDISSEMENT IEPER													
Heuveland	62	63	112	100	69	48	121	157	4 329	4 283	8 612	73	4
Ieper	250	208	408	447	184	192	424	425	16 817	17 513	34 330	268	19
Langemark-Poelkapelle	51	44	61	79	37	32	96	119	3 710	3 568	7 278	68	7
Mesen (Messines)	6	7	19	11	7	4	17	14	535	518	1 053	7	4
Poperinge	126	141	155	160	146	130	224	203	9 913	9 937	19 850	132	14
Vletaren	19	25	46	45	27	22	47	59	1 935	1 842	3 777	31	4
Wervik	112	128	179	190	110	81	192	189	8 993	9 158	18 151	135	20
Zonnebeke	62	62	132	133	63	58	111	128	5 618	5 468	11 086	81	10
<i>Totaal</i>	<i>688</i>	<i>678</i>	<i>1 112</i>	<i>1 185</i>	<i>643</i>	<i>567</i>	<i>1 232</i>	<i>1 294</i>	<i>51 850</i>	<i>52 287</i>	<i>104 137</i>	<i>795</i>	<i>82</i>
ARRONDISSEMENT KORTRIJK													
Anzegem	92	82	188	185	75	40	162	155	6 515	6 442	12 957	88	12
Avelgem	50	49	106	114	63	50	123	134	4 241	4 309	8 550	61	7
Deerlijk	96	79	161	148	58	51	191	177	5 387	5 345	10 732	72	9
Harelbeke	168	174	456	426	137	103	411	428	12 673	12 423	25 096	212	35
Kortrijk	527	512	1 256	1 301	446	436	1 535	1 578	37 310	39 464	76 774	579	90
Kuurne	73	83	261	295	69	37	233	228	6 193	6 339	12 532	104	13

PROVINCIE WEST-VLAANDEREN (vervolg)

Gemeenten en arrondissementen	Opnemingen				Afvoeringen				Bevolking op 1 januari 1979			Huwelijken	Echtscheidingen
	Geboorten		Immigraties		Sterfgevallen		Emigraties		M	V	Totaal		
	M	V	M	V	M	V	M	V					
ARRONDISSEMENT KORTRIJK (vervolg)													
Lendelede	29	33	84	94	30	34	118	107	2 612	2 593	5 205	51	2
Menen	199	192	564	630	249	226	593	619	16 627	17 554	34 181	234	46
Spiere-Helkijn (Espierres-Helchin)	8	8	54	49	14	11	59	42	900	929	1 829	14	2
Waregem	260	267	440	422	158	133	421	432	15 889	15 823	31 712	256	20
Wevelgem	195	189	500	486	173	153	391	402	14 397	14 518	28 915	207	27
Zwevegem	172	144	255	250	131	82	314	332	11 360	11 307	22 667	193	11
<i>Totaal</i>	<i>1 869</i>	<i>1 812</i>	<i>4 325</i>	<i>4 400</i>	<i>1 603</i>	<i>1 356</i>	<i>4 551</i>	<i>4 634</i>	<i>134 104</i>	<i>137 046</i>	<i>271 150</i>	<i>2 071</i>	<i>274</i>
ARRONDISSEMENT OOSTENDE													
Bredene	68	61	344	335	47	38	261	271	5 154	5 242	10 396	71	14
De Haan	46	45	247	246	46	47	180	206	4 079	4 268	8 347	58	17
Gistel	47	56	164	197	46	43	170	182	4 516	4 715	9 231	65	9
Ichtegem	67	72	213	196	52	49	169	150	6 074	6 007	12 081	97	8
Middelkerke	101	81	398	398	77	64	381	407	7 155	7 134	14 289	127	23
Oostende	382	404	1 319	1 273	449	373	1 757	1 690	33 674	36 754	70 428	542	135
Oudenburg	48	43	124	117	43	36	123	113	4 039	4 000	8 039	68	9
<i>Totaal</i>	<i>759</i>	<i>762</i>	<i>2 809</i>	<i>2 762</i>	<i>780</i>	<i>650</i>	<i>3 041</i>	<i>3 019</i>	<i>64 691</i>	<i>68 120</i>	<i>132 811</i>	<i>1 028</i>	<i>215</i>
ARRONDISSEMENT ROESELARE													
Hooglede	62	56	169	174	47	43	129	148	4 468	4 323	8 791	71	10
Ingelmunster	77	79	171	166	67	55	148	185	5 196	5 278	10 474	87	9
Izegem	182	176	325	306	135	140	407	370	12 888	13 345	26 233	171	23
Ledege	56	51	156	152	45	36	110	115	4 612	4 550	9 162	76	6
Lichtervelde	48	61	107	85	41	35	99	101	3 884	3 880	7 764	55	4
Moorslede	71	51	162	135	61	69	157	163	5 487	5 260	10 747	93	9
Roeselare	378	328	702	701	287	252	792	755	25 613	25 928	51 541	391	67
Staden	83	66	93	115	63	62	128	125	5 600	5 512	11 112	57	10
<i>Totaal</i>	<i>957</i>	<i>868</i>	<i>1 885</i>	<i>1 834</i>	<i>746</i>	<i>692</i>	<i>1 970</i>	<i>1 962</i>	<i>67 748</i>	<i>68 076</i>	<i>135 824</i>	<i>1 001</i>	<i>138</i>
ARRONDISSEMENT TIELT													
Ardooie	62	44	179	165	58	62	99	107	4 693	4 664	9 357	74	4
Dentergem	55	48	108	122	46	51	106	95	3 590	3 680	7 270	50	7
Meulebeke	81	73	128	121	62	52	156	151	5 255	5 223	10 478	67	5
Oostrozebeke	41	50	83	89	30	31	83	78	3 424	3 243	6 667	35	4
Pittem	44	43	75	95	26	37	90	95	3 089	3 120	6 209	45	3
Ruiselede	37	23	90	115	20	19	55	70	2 547	2 555	5 102	39	3

PROVINCIE WEST-VLAANDEREN (vervolg)

Gemeenten en arrondissementen	Opnemingen				Afvoeringen				Bevolking op 1 januari 1979			Huwe- lijken	Echt- schei- dingen
	Geboorten		Immigraties		Sterfgevallen		Emigraties		M	V	Totaal		
	M	V	M	V	M	V	M	V					
ARRONDISSEMENT TIELT (vervolg)													
Tielt	136	121	190	219	126	114	225	227	9 426	9 607	19 033	115	10
Wielsbeke	63	68	105	93	47	25	146	127	4 152	4 043	8 195	61	7
Wingene	78	76	113	122	59	66	143	152	6 243	6 089	12 332	96	6
<i>Totaal</i>	<i>597</i>	<i>546</i>	<i>1 071</i>	<i>1 141</i>	<i>474</i>	<i>457</i>	<i>1 103</i>	<i>1 102</i>	<i>42 419</i>	<i>42 224</i>	<i>84 643</i>	<i>582</i>	<i>49</i>
ARRONDISSEMENT VEURNE													
Alveringem	30	30	55	70	39	35	74	87	2 718	2 721	5 439	40	8
De Panne	61	45	237	270	70	60	255	276	4 565	5 068	9 633	67	14
Koksijde	67	81	359	428	60	58	352	391	6 299	6 720	13 019	94	17
Nieuwpoort	47	39	264	277	57	41	177	223	3 901	4 184	8 085	48	18
Veurne	91	58	182	184	75	68	182	198	5 510	5 745	11 255	92	12
<i>Totaal</i>	<i>296</i>	<i>253</i>	<i>1 097</i>	<i>1 229</i>	<i>301</i>	<i>262</i>	<i>1 040</i>	<i>1 175</i>	<i>22 993</i>	<i>24 438</i>	<i>47 431</i>	<i>341</i>	<i>69</i>
SAMENVATTING													
Arr. Brugge	1 634	1 493	4 452	4 491	1 327	1 220	4 645	4 647	124 145	128 516	252 661	1 772	317
Arr. Diksmuide	291	281	528	580	311	225	590	637	23 893	23 686	47 579	365	49
Arr. Ieper	688	678	1 112	1 165	643	567	1 232	1 294	51 850	52 287	104 137	795	82
Arr. Kortrijk	1 869	1 812	4 325	4 400	1 603	1 356	4 551	4 634	134 104	137 046	271 150	2 071	274
Arr. Oostende	759	762	2 809	2 762	760	650	3 041	3 019	64 691	68 120	132 811	1 028	215
Arr. Roeselare	957	868	1 885	1 834	746	692	1 970	1 962	67 748	68 076	135 824	1 001	138
Arr. Tielt	597	546	1 071	1 141	474	457	1 103	1 102	42 419	42 224	84 643	582	49
Arr. Veurne	296	253	1 097	1 229	301	262	1 040	1 175	22 993	24 438	47 431	341	69
<i>De Provincie</i>	<i>7 091</i>	<i>6 693</i>	<i>17 279</i>	<i>17 602</i>	<i>6 165</i>	<i>5 429</i>	<i>18 172</i>	<i>18 470</i>	<i>531 843</i>	<i>544 393</i>	<i>1 076 236</i>	<i>7 955</i>	<i>1 193</i>

ALGEMENE SAMENVATTING

Provincies, Rijk en Gewesten	Opnemingen				Afvoeringen				Bevolking op 1 januari 1979			Huwe- lijken	Echt- schei- dingen
	Geboorten		Immigraties		Sterfgevallen		Emigraties		M	V	Totaal		
	M	V	M	V	M	V	M	V					
Antwerpen	9 937	9 385	41 097	41 149	9 078	7 859	41 117	41 440	775 612	795 411	1 571 023	11 064	2 159
Brabant	13 391	12 790	84 103	83 331	12 944	12 811	86 001	83 570	1 069 405	1 147 533	2 216 938	13 173	3 569
Henegouwen	8 131	7 731	29 597	29 862	9 244	8 442	31 190	31 166	635 663	677 631	1 313 294	8 871	2 096
Luik	5 725	5 544	27 463	27 268	6 939	6 887	27 579	26 786	485 807	521 683	1 007 490	6 668	1 777
Limburg	5 529	5 186	12 835	12 651	2 931	2 222	12 770	12 056	356 469	348 272	704 741	5 634	470
Luxemburg	1 397	1 385	5 256	5 425	1 510	1 265	4 878	5 195	108 740	112 634	221 374	1 713	218
Namen	2 679	2 486	10 215	10 319	2 753	2 589	9 023	9 157	195 295	207 193	402 488	2 919	592
Oost-Vlaanderen	8 549	8 354	20 832	21 235	8 542	7 450	20 585	21 046	654 908	673 162	1 328 070	9 209	1 571
West-Vlaanderen	7 091	6 693	17 279	17 602	6 165	5 429	18 172	18 470	531 843	544 393	1 076 236	7 955	1 193
het Rijk	62 429	59 554	248 677	248 842	60 106	54 954	251 315	248 886	4 813 742	5 027 912	9 841 654	67 208	13 645
Brussels gewest	6 013	5 966	48 169	47 511	6 431	6 940	54 795	52 755	476 883	538 827	1 015 710	5 860	2 339
Vlaams gewest	36 761	34 893	116 645	117 306	31 701	27 347	115 182	115 319	2 773 929	2 826 974	5 600 903	39 532	6 265
Waals gewest	19 655	18 695	83 863	84 025	21 974	20 667	81 338	80 812	1 562 930	1 662 111	3 225 041	21 814	5 041
waarvan :													
Duits taalgebied	358	355	1 109	1 091	372	391	1 110	1 075	31 794	32 784	64 578	432	57

