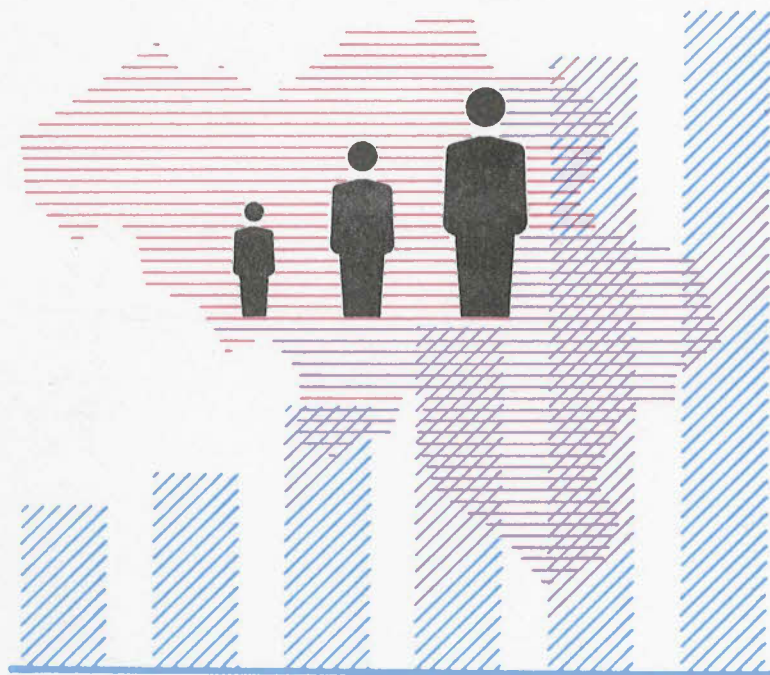


# BEVOLKINGS - STATISTIEKEN



**1973**

Nr 4

**NATIONAAL INSTITUUT VOOR DE STATISTIEK**

KONINKRIJK BELGIË

MINISTERIE VAN ECONOMISCHE ZAKEN



# BEVOLKINGS - STATISTIEKEN

**1973**

Nr. 4

Abonnement : België : 100 F per jaar  
Buitenland : 125 F per jaar

Dit nummer : België : 35 F  
Buitenland : 40 F

Dit tijdschrift is verkrijgbaar bij het **NATIONAAL INSTITUUT VOOR DE STATISTIEK**  
Leuvenseweg 44 - 1000 Brussel  
Postrekening n° 828.26



## TOELICHTINGEN

### Loop van de bevolking

De gegevens over de loop van de bevolking over een jaar worden opgesteld door de betrokken gemeentediensten op grond van de opnemingen in en de afvoeringen van de bevolkings- en vreemdelingenregisters van elke gemeente.

Zij hebben betrekking op de bevolking van gewoon verblijf van de gemeente (werkelijke bevolking).

Komen nochtans niet in aanmerking voor het berekenen van de bevolking, enerzijds de buitenlandse diplomaten, de buitenlandse personeelsleden van bepaalde internationale organisaties zoals de Europese Economische Gemeenschap, Euratom, E.G.K.S. en de buitenlandse gezinsleden van voornoemde personen en anderzijds de vreemde militairen van de in België gevestigde bases. Worden echter meegeteld : de leden van de gezinnen van de hierboven vermelde militairen en het burgerlijk personeel van die bases.

De Belgische diplomaten, leerkrachten en technici met een opdracht in het buitenland, de Belgische militairen in Duitsland en alle bijhorende gezinnen worden daarentegen wel opgenomen, althans voor zover zij nog ingeschreven zijn in hun laatste woongemeente in België.

De cijfers van de werkelijke geboorten en sterfgevallen die aangewend worden bij de berekening van de loop van de bevolking wijken ieder jaar in geringe mate af van de overeenstemmende cijfers bekomen uit de individuele akten van de burgerlijke stand, hoofdzakelijk omdat geboorten en overlijden van levendgeboren maar levenloos aangegeven kinderen in de bevolkingsregisters buiten beschouwing blijven.

Tabel 1.- Principieel zou er geen verschil mogen bestaan tussen de binnenlandse immigratie en emigratie. Ieder jaar stelt men een fictief immigratie-overschot vast dat voortvloeit uit het feit dat een bepaald aantal inwoners hun gemeente verlaten zonder het gemeentebestuur te verwittigen. Hierdoor blijven zij in de gemeentelijke bevolkingsregisters ingeschreven en behoren verder tot de werkelijke bevolking van deze gemeenten.

De hieruit resulterende fout kan slechts na een algemene telling worden verbeterd.

Tabel 9. - De samenstelling van de grote agglomeraties en hun aantal werd door de wetgever niet bepaald.

Derhalve werd gesteund op de aanbevelingen van de commissie Holvoet (1937). Het betwistbaar geval van Zwijndrecht werd opgelost door deze gemeente op te nemen in de Antwerpse agglomeratie, in tegenstelling met wat in vroegere publikaties van het Nationaal Instituut voor de Statistiek is gebeurd. Voor iedere agglomeratie wordt hierna de aangenomen samenstelling verstrekt :

Antwerpse agglomeratie	: Antwerpen - Berchem - Borgerhout - Brasschaat - Burcht - Deurne - Edegem - Ekeren - Hoboken - Merksem - Mortsels - Schoten - Wilrijk - Zwijndrecht.
Brusselse agglomeratie	: Anderlecht - Oudergem - Sint-Agatha-Berchem - Brussel - Etterbeek - Evere - Vorst - Ganshoren - Elsene - Jette - Koekelberg - Sint-Jans-Molenbeek - Sint-Gillis - Sint-Joost-ten-Node - Schaarbeek - Ukkel - Watermaal-Bosvoorde - Sint-Lambrechts-Woluwe - Sint-Pieters-Woluwe.
Agglomeratie van Charleroi	: Charleroi - Couillet - Dampremy - Gilly - Jumet - Lodelinsart - Lovreval - Marchienne-au-Pont - Marcinelle - Monceau-sur-Sambre - Montignies-le-Tilleul - Montignies-sur-Sambre - Mont-sur-Marchienne.
Agglomeratie van La Louvière	: La Louvière - Bellecourt - Bois-d'Haine - Familleureux - Fayt-lez-Manage - Haine-St-Paul - Haine-St-Pierre - Houdeng-Aimeries - Houdeng-Goegnies - La Hestre - Manage - Morlanwelz-Mariemont - Péronnes - Ressaix - St-Vaast - Strépy-Bracquegnies - Trivières. N.B. Bellecourt samengevoegd met La Hestre ; hetzij in totaal : 16 gemeenten in plaats van 17, vanaf 1971.
Luikse agglomeratie	: Luik - Angleur - Ans - Argenteau - Bressoux - Chênée - Cheratte - Grivegnée - Herstal - Ougrée - Flémalle-Grande - Flémalle-Haute - Glain - Grâce-Berleur - Hermalle-S/Argenteau - Hollogne-aux-Pierres - Jemeppe - Jupille-sur-Meuse - Mons - Montegnée - Rocourt - St-Nicolas - Seraing - Tilleul - Vaux-sous-Chèvremont - Vivegnis - Vottem - Wandre. N.B. Hollogne-aux-Pierres samengevoegd met Grâce-Berleur onder de naam Grâce-Hollogne : hetzij in totaal : 27 gemeenten in plaats van 28, vanaf 1971.
Gentse agglomeratie	: Gent - Gentbrugge - Ledeborg - Mariakerke - St-Amandsberg - Wondelgem.
Brugse agglomeratie	: Brugge - Assebroek - Koolkerke - Lissewege - St-Andries - St-Kruis - St-Michiels en sedert 1971 Dudzele.

### Loop van de bevolking van vreemde nationaliteit

De gegevens over de loop van de bevolking van vreemde nationaliteit over een jaar worden opgesteld door de betrokken gemeentediensten op grond van de opnemingen in en de afvoeringen van de bevolkings- en vreemdelingenregisters van elke gemeente.

Zij hebben betrekking op de vreemdelingen die hun gewoon verblijf in de gemeente hebben (werkelijke bevolking).

Komen nochtans niet in aanmerking voor het berekenen van die bevolking, enerzijds de buitenlandse diplomaten, de buitenlandse personeelsleden van bepaalde internationale organisaties zoals de Europese Economische Gemeenschap, Euratom, E.G.K.S. en de buitenlandse gezinsleden van voornoemde personen en anderzijds de vreemde militairen van de in België gevestigde bases. Worden echter meegeteld : de leden van de gezinnen van de hierboven vermelde militairen en het burgerlijk personeel van die bases.

De cijfers van de werkelijke geboorten en sterfgevallen die aangewend worden bij de berekening van de loop van de bevolking van vreemde nationaliteit wijken ieder jaar in geringe mate af van de overeenstemmende cijfers bekomen uit de individuele akten van de burgerlijke stand, hoofdzakelijk omdat geboorten en overlijdens van levendgeboren maar levenloos aangegeven kinderen in de bevolkingsregisters buiten beschouwing blijven.

Daar de cijfers van de volkstelling nog niet beschikbaar zijn, kunnen de cijfers van de vreemde bevolking op 31 december 1971 en 1972 niet worden opgesteld. Enkel de loop van 1971 en 1972 is hier weergegeven.

### Migraties

De migraties in de gemeente zelf worden in die statistiek niet opgenomen. Als men de interne migraties beschouwt (tabel 1) wordt ieder jaar een fictief immigratiesaldo geboekt; een bepaald aantal inwoners verlaten inderdaad hun gemeente zonder het gemeentebestuur ervan in kennis te stellen. Daarom werd voor het opstellen van de tabellen 7 der migraties tussen de arrondissementen, de voorkeur gegeven aan de cijfers van interne inwijkingen, boven die van uitwijkingen.

I N H O U D S O P G A V E

Toelichtingen			
Algemene gegevens	5		
1. Bevolking per arrondissement, provincie en taalgebied - Jaren 1970, 1971, 1972	7		
2. Natuurlijk accres, migratiesaldo en totaal accres in 1970, 1971, 1972	8	6. Vergelijking van het aantal geboorten van kinderen van vreemde nationaliteit met het totaal aantal geboorten - Per provincie en per taalgebied	35
3. Proportionele belangrijkheid van het natuurlijk accres, migratiesaldo en totaal accres in 1970, 1971, 1972	9	7. Vergelijking van het aantal sterfgevallen van vreemde nationaliteit met het totaal aantal sterfgevallen - Per provincie en per taalgebied	35
4. Indeling van de bevolking naar leeftijd en geslacht op 31 december 1972 (schatting in duizendtallen)	10	8. Vergelijking van het natuurlijk accres van de vreemdelingen met het totaal natuurlijk accres - Per provincie en per taalgebied	35
Loop van de bevolking in 1972	11	9. Vergelijking van het migratiesaldo van de vreemdelingen met de bevolking van vreemde nationaliteit en met de totale bevolking - Per provincie en taalgebied	35
1. Loop van de bevolking	13		
2. Loop van de bevolking sedert 1961	13	De migraties in 1972	37
3. Geraamde bevolking op 30 juni van de jaren 1961 tot 1972	13	1. Algemene ontwikkeling van de migraties (Periodes 1920 tot 1965, 1961 tot 1972)	38
4. Loop van de bevolking in de arrondissementen, provincies en taalgebieden	14	2. Vertrokken personen waarvan de nieuwe verblijfplaats onbekend is (jaren 1961 tot 1972)	38
5. Loop van de bevolking naar geslacht, per arrondissement, provincie en taalgebied	16	3. Ontwikkeling van de buitenlandse migraties van Belgen en vreemdelingen naar geslacht (Periodes 1920 tot 1965, 1961 tot 1972)	38
6. Proportionele belangrijkheid per 1 000 inwoners van de natuurlijke loop van de bevolking en van de migratiebeweging	18	4. Binnenlandse migraties per provincie Inwijking en uitwijking	39
7. Bevolking van de taalgebieden	19	5. Migraties tussen de taalgebieden	40
8. Loop van de bevolking van het Rijk sedert 1950	20	6. Migraties tussen de provincies	41
9. Bevolking van zeven grote agglomeraties - Jaren 1947, 1961 en 1965 tot 1972	21	7. Migraties tussen de arrondissementen	42
10. Loop van de bevolking van de grote agglomeraties	21	8. Algemene ontwikkeling van de buitenlandse migraties (Periodes 1951 tot 1965, 1961 tot 1972) - Absolute aantallen en indexcijfers	48
11. Bevolking per gerechtelijk arrondissement en per vredegerichtskanton	22	9. Ontwikkeling van de buitenlandse migraties naar het land van herkomst of bestemming van de migranten (jaren 1967 tot 1972)	49
Loop van de bevolking van vreemde nationaliteit in 1972	27	10. Procentuele verhoudingen van de buitenlandse migraties naar het land van herkomst of bestemming van de migranten (jaren 1967 tot 1972)	52
1. Loop van de bevolking van vreemde nationaliteit	29	11. Ontwikkeling van de buitenlandse migraties naar het nationaliteitsland van de migranten (jaren 1967 tot 1972)	53
2. Loop van de bevolking van vreemde nationaliteit per arrondissement, per provincie en per taalgebied	30	12. Buitenlandse migraties van Belgen en vreemdelingen per provincie en taalgebied	56
3. Loop van de bevolking van vreemde nationaliteit naar geslacht, per arrondissement, provincie en taalgebied	32	13. Buitenlandse migraties per provincie en taalgebied	56
4. Loop van de bevolking van vreemde nationaliteit sedert 31 december 1961	34	Tabel van de voornaamste bevolkingsgegevens sedert 1962	57
5. Ontwikkeling van de vreemde bevolking in de taalgebieden (1947, 1954, 1961 tot 1970)	34		





ALGEMENE GEGEVENS



## 1.- BEVOLKING PER ARRONDISSEMENT, PROVINCIE EN TAALGEBIED - JAREN 1970, 1971, 1972

Arrondissementen, provincies en taalgebieden	31 december 1970			31 december 1971			31 december 1972		
	Mannen	Vrouwen	Totaal	Mannen	Vrouwen	Totaal	Mannen	Vrouwen	Totaal
Antwerpen	447 744	469 815	917 559	450 240	471 980	922 220	451 312	473 723	925 035
Mechelen	140 724	142 238	282 962	140 724	142 538	283 262	141 235	142 989	284 224
Turnhout	169 221	163 507	332 728	170 487	164 775	335 262	171 361	165 739	337 100
<i>Provincie Antwerpen</i>	<i>757 689</i>	<i>775 560</i>	<i>1 533 249</i>	<i>761 685</i>	<i>779 293</i>	<i>1 540 978</i>	<i>763 908</i>	<i>782 451</i>	<i>1 546 359</i>
Brussel-Hoofdstad	501 869	573 267	1 075 136	502 455	572 271	1 074 726	499 897	569 108	1 069 005
Halle-Vilvoorde	235 301	241 480	476 781	238 144	244 709	482 853	240 873	247 347	488 220
Leuven	193 685	195 775	389 460	195 803	197 634	393 437	197 094	199 308	396 402
Nijvel	114 708	120 288	234 996	116 762	122 549	239 311	119 406	125 276	244 682
<i>Provincie Brabant</i>	<i>1 045 563</i>	<i>1 130 310</i>	<i>2 176 873</i>	<i>1 053 164</i>	<i>1 137 163</i>	<i>2 190 327</i>	<i>1 057 270</i>	<i>1 141 039</i>	<i>2 198 309</i>
Aat	36 631	38 325	74 956	36 543	38 273	74 816	36 582	38 242	74 824
Charleroi	222 944	235 665	458 609	223 338	236 193	459 531	222 753	235 888	458 641
Bergen	126 455	136 570	263 025	126 590	136 730	263 320	126 759	136 966	263 725
Moeskroen	35 139	37 059	72 198	35 288	37 185	72 473	35 355	37 253	72 608
Zinnik	79 954	84 070	164 024	80 181	84 450	164 631	80 165	84 516	164 681
Thuin	66 460	69 868	136 328	66 488	69 891	136 379	66 722	70 121	136 843
Doornik	72 418	75 895	148 313	72 478	76 001	148 479	72 749	76 066	148 815
<i>Provincie Henegouwen</i>	<i>640 001</i>	<i>677 452</i>	<i>1 317 453</i>	<i>640 906</i>	<i>678 723</i>	<i>1 319 629</i>	<i>641 085</i>	<i>679 052</i>	<i>1 320 137</i>
Hoei	44 846	47 780	92 626	45 076	47 948	93 024	45 218	48 310	93 528
Luik	296 875	320 697	617 572	297 683	321 203	618 886	298 446	321 370	619 816
Verviers	116 070	123 661	239 731	116 509	123 854	240 363	117 130	124 132	241 262
Borgworm	28 708	30 268	58 976	28 634	30 331	58 965	28 651	30 334	58 985
<i>Provincie Luik</i>	<i>486 499</i>	<i>522 406</i>	<i>1 008 905</i>	<i>487 902</i>	<i>523 336</i>	<i>1 011 238</i>	<i>489 445</i>	<i>524 146</i>	<i>1 013 591</i>
Hasselt	162 744	157 249	319 993	164 648	159 102	323 750	165 805	160 613	326 418
Maaseik	85 039	81 575	166 614	86 333	82 851	169 184	87 442	83 986	171 428
Tongeren	84 244	81 696	165 940	85 015	82 549	167 564	85 225	83 028	168 253
<i>Provincie Limburg</i>	<i>332 027</i>	<i>320 520</i>	<i>652 547</i>	<i>335 996</i>	<i>324 502</i>	<i>660 498</i>	<i>338 472</i>	<i>327 627</i>	<i>666 099</i>
Aarlen	23 977	24 436	48 413	24 012	24 522	48 534	24 152	24 703	48 855
Bastenaken	17 386	17 636	35 022	17 301	17 560	34 861	17 200	17 496	34 696
Marche-en-Famenne	19 195	20 324	39 519	19 292	20 370	39 662	19 267	20 292	39 559
Neufchâteau	25 776	26 765	52 541	25 629	26 697	52 326	25 646	26 663	52 309
Virton	20 459	21 356	41 815	20 498	21 330	41 828	20 650	21 610	42 260
<i>Provincie Luxemburg</i>	<i>106 793</i>	<i>110 517</i>	<i>217 310</i>	<i>106 732</i>	<i>110 479</i>	<i>217 211</i>	<i>106 915</i>	<i>110 764</i>	<i>217 679</i>
Dinant	41 036	43 444	84 480	40 972	43 331	84 303	41 055	43 522	84 577
Namen	114 680	122 452	237 132	115 511	123 232	238 743	116 343	123 984	240 327
Philippeville	28 894	30 055	58 949	28 854	30 035	58 889	28 954	30 171	59 125
<i>Provincie Namen</i>	<i>184 610</i>	<i>195 951</i>	<i>380 561</i>	<i>185 337</i>	<i>196 598</i>	<i>381 935</i>	<i>186 352</i>	<i>197 677</i>	<i>384 029</i>
Aalst	130 690	133 814	264 504	130 896	133 998	264 894	131 294	134 313	265 607
Dendermonde	87 555	87 940	175 495	87 828	88 166	175 994	88 071	88 372	176 443
Eeklo	43 167	42 597	85 764	43 387	42 906	86 293	43 497	43 056	86 553
Gent	230 424	241 525	471 949	231 367	242 540	473 907	231 764	243 065	474 829
Oudenaarde	55 776	57 409	113 185	55 735	57 368	113 103	55 600	57 289	112 889
Sint-Niklaas	99 477	99 743	199 220	99 998	100 363	200 361	100 568	100 988	201 556
<i>Provincie Oost-Vlaanderen</i>	<i>647 089</i>	<i>663 028</i>	<i>1 310 117</i>	<i>649 211</i>	<i>665 341</i>	<i>1 314 552</i>	<i>650 794</i>	<i>667 083</i>	<i>1 317 877</i>
Brugge	119 330	123 546	242 876	120 488	124 789	245 277	121 463	125 614	247 077
Diksmuide	23 942	23 520	47 462	23 811	23 422	47 233	23 753	23 324	47 077
Ieper	52 398	52 816	105 214	52 312	52 748	105 060	52 238	52 674	104 912
Kortrijk	130 455	133 383	263 838	131 030	134 026	265 056	131 607	134 676	266 283
Oostende	63 160	65 976	129 136	63 497	66 352	129 849	63 764	66 702	130 466
Roeselare	70 092	70 659	140 751	70 286	70 853	141 139	70 347	70 877	141 224
Tielt	38 495	38 069	76 564	38 491	38 127	76 618	38 634	38 231	76 865
Veurne	23 723	24 865	48 588	23 815	24 964	48 779	23 883	24 983	48 866
<i>Provincie West-Vlaanderen</i>	<i>521 595</i>	<i>532 834</i>	<i>1 054 429</i>	<i>523 730</i>	<i>535 281</i>	<i>1 059 011</i>	<i>525 689</i>	<i>537 081</i>	<i>1 062 770</i>
<i>Het Rijk</i>	<i>4 721 866</i>	<i>4 929 078</i>	<i>9 650 944</i>	<i>4 744 663</i>	<i>4 950 716</i>	<i>9 695 379</i>	<i>4 759 930</i>	<i>4 966 920</i>	<i>9 726 850</i>
Nederlands taalgebied	2 687 386	2 729 197	5 416 583	2 704 569	2 746 760	5 451 329	2 716 830	2 760 897	5 477 727
Frans taalgebied	1 502 302	1 594 951	3 097 253	1 507 111	1 599 828	3 106 939	1 512 400	1 604 840	3 117 240
Duits taalgebied	30 309	31 663	61 972	30 528	31 857	62 385	30 803	32 075	62 878
Brussel-Hoofdstad	501 869	573 267	1 075 136	502 455	572 271	1 074 726	499 897	569 108	1 069 005
Frans en Duits taalgebied	1 532 611	1 626 614	3 159 225	1 537 639	1 631 685	3 169 324	1 543 203	1 636 915	3 180 118

## 2.- NATUURLIJK ACCRES, MIGRATIESALDO EN TOTAAL ACCRES IN 1970, 1971, 1972

Arrondissementen, provincies en taalgebieden	1970			1971			1972		
	Natuur- lijk ac- cres	Migratie- saldo	Totaal accres	Natuur- lijk ac- cres	Migratie- saldo	Totaal accres	Natuur- lijk ac- cres	Migratie- saldo	Totaal accres
Antwerpen	+ 1 697	+ 1 200	+ 2 896	+ 1 379	+ 3 282	+ 4 661	+ 97	+ 2	+ 2 815
Mechelen	+ 589	- 192	+ 397	+ 657	- 123	+ 534	+ 464	+ 264	+ 728
Turnhout	+ 2 987	- 516	+ 2 471	+ 2 792	- 258	+ 2 534	+ 2 426	- 588	+ 1 838
<i>Provincie Antwerpen</i>	<i>+ 5 273</i>	<i>+ 581</i>	<i>+ 5 854</i>	<i>+ 4 828</i>	<i>+ 2 901</i>	<i>+ 7 729</i>	<i>+ 3 863</i>	<i>+ 1 518</i>	<i>+ 5 381</i>
Brussel-Hoofdstad	- 174	- 1 743	- 1 917	- 423	+ 13	- 410	- 327	- 5 394	- 5 721
Arr. (wet 2.8.1963)	+ 86	+ 954	+ 1 040	-	-	-	-	-	-
Halle-Vilvoorde	+ 945	+ 4 248	+ 5 193	+ 970	+ 5 102	+ 6 072	+ 1 021	+ 4 346	+ 5 367
Leuven	+ 1 543	+ 1 448	+ 2 991	+ 1 357	+ 2 620	+ 3 977	+ 1 206	+ 1 759	+ 2 965
Nijvel	- 31	+ 4 327	+ 4 296	- 3	+ 4 318	+ 4 315	+ 57	+ 5 314	+ 5 371
<i>Provincie Brabant</i>	<i>+ 2 369</i>	<i>+ 9 234</i>	<i>+ 11 603</i>	<i>+ 1 901</i>	<i>+ 12 053</i>	<i>+ 13 954</i>	<i>+ 1 957</i>	<i>+ 6 025</i>	<i>+ 7 982</i>
Aat	- 159	- 222	- 381	- 174	+ 34	- 140	- 133	+ 141	+ 8
Charleroi	+ 452	- 999	- 547	+ 676	+ 246	+ 922	+ 316	- 1 206	- 890
Bergen	+ 91	+ 104	+ 195	- 56	+ 351	+ 295	+ 245	+ 160	+ 405
Moeskroen	+ 62	- 209	- 147	+ 146	+ 129	+ 275	+ 194	- 59	+ 135
Zinnik	+ 230	+ 432	+ 662	+ 109	+ 498	+ 607	+ 129	- 79	+ 50
Thuin	+ 97	- 665	- 568	- 96	+ 147	+ 51	+ 59	+ 405	+ 464
Doornik	- 132	- 103	- 235	- 47	+ 213	+ 166	- 125	+ 461	+ 336
<i>Provincie Henegouwen</i>	<i>+ 641</i>	<i>- 1 662</i>	<i>- 1 021</i>	<i>+ 558</i>	<i>+ 1 618</i>	<i>+ 2 176</i>	<i>+ 685</i>	<i>- 177</i>	<i>+ 508</i>
Hoel	- 535	+ 239	- 296	- 244	+ 642	+ 398	- 349	+ 853	+ 504
Luik	- 481	+ 177	- 304	- 286	+ 1 600	+ 1 314	+ 426	+ 1 356	+ 930
Verviers	+ 314	- 180	+ 134	+ 176	+ 456	+ 632	+ 185	+ 714	+ 899
Borgworm	- 314	- 42	- 356	- 304	+ 293	- 11	- 287	+ 307	+ 20
<i>Provincie Luik</i>	<i>- 1 016</i>	<i>+ 194</i>	<i>- 822</i>	<i>- 658</i>	<i>+ 2 991</i>	<i>+ 2 333</i>	<i>- 877</i>	<i>+ 3 230</i>	<i>+ 2 353</i>
Hasselt	+ 3 218	+ 43	+ 3 261	+ 2 947	+ 810	+ 3 757	+ 2 707	- 39	+ 2 668
Maaseik	+ 1 790	+ 133	+ 1 923	+ 1 778	+ 792	+ 2 570	+ 1 654	+ 590	+ 2 244
Tongeren	+ 1 181	- 226	+ 955	+ 1 023	+ 601	+ 1 624	+ 1 054	- 365	+ 689
<i>Provincie Limburg</i>	<i>+ 6 189</i>	<i>- 50</i>	<i>+ 6 139</i>	<i>+ 5 748</i>	<i>+ 2 203</i>	<i>+ 7 951</i>	<i>+ 5 415</i>	<i>+ 186</i>	<i>+ 5 601</i>
Aarlen	+ 141	+ 80	+ 221	+ 134	- 13	+ 121	+ 135	+ 186	+ 321
Bastenaken	+ 14	- 306	- 292	+ 56	- 217	- 161	+ 28	- 193	- 165
Marche-en-Famenne	- 37	- 8	- 45	+ 27	+ 116	+ 143	- 28	- 75	- 103
Neufchâteau	+ 102	- 266	- 164	+ 19	- 234	- 215	+ 53	- 70	- 17
Virton	+ 46	+ 51	+ 97	+ 34	- 21	+ 13	+ 22	+ 410	+ 432
<i>Provincie Luxemburg</i>	<i>+ 266</i>	<i>- 449</i>	<i>- 183</i>	<i>+ 270</i>	<i>- 369</i>	<i>- 99</i>	<i>+ 210</i>	<i>+ 258</i>	<i>+ 468</i>
Dinant	+ 31	- 187	- 156	+ 21	- 198	- 177	+ 127	+ 147	+ 274
Namen	+ 318	+ 753	+ 1 071	+ 183	+ 1 428	+ 1 611	+ 262	+ 1 322	+ 1 584
Philippeville	+ 156	-	+ 156	+ 53	- 113	- 60	+ 117	+ 119	+ 236
<i>Provincie Namen</i>	<i>+ 505</i>	<i>+ 566</i>	<i>+ 1 071</i>	<i>+ 257</i>	<i>+ 1 117</i>	<i>+ 1 374</i>	<i>+ 506</i>	<i>+ 1 588</i>	<i>+ 2 094</i>
Aalst	+ 715	- 496	+ 219	+ 791	- 401	+ 390	+ 635	+ 78	+ 713
Dendermonde	+ 623	- 257	+ 366	+ 525	- 26	+ 499	+ 446	+ 3	+ 449
Eeklo	+ 337	+ 241	+ 578	+ 279	+ 250	+ 529	+ 162	+ 98	+ 260
Gent	+ 742	+ 270	+ 1 012	+ 543	+ 1 415	+ 1 958	+ 310	+ 612	+ 922
Oudenaarde	- 36	- 200	- 236	+ 94	- 176	- 82	- 27	- 187	- 214
Sint-Niklaas	+ 938	+ 516	+ 1 454	+ 743	+ 398	+ 1 141	+ 624	+ 571	+ 1 195
<i>Provincie Oost-Vlaanderen</i>	<i>+ 3 319</i>	<i>+ 74</i>	<i>+ 3 393</i>	<i>+ 2 975</i>	<i>+ 1 460</i>	<i>+ 4 435</i>	<i>+ 2 150</i>	<i>+ 1 175</i>	<i>+ 3 325</i>
Brugge	+ 1 212	+ 984	+ 2 196	+ 1 247	+ 1 154	+ 2 401	+ 925	+ 875	+ 1 800
Diksmuide	+ 103	- 306	- 203	+ 143	- 372	- 229	+ 112	- 268	- 156
Ieper	+ 352	- 319	+ 33	+ 355	- 509	- 154	+ 246	- 394	- 148
Kortrijk	+ 1 408	+ 221	+ 1 629	+ 1 139	+ 79	+ 1 218	+ 1 198	+ 29	+ 1 227
Oostende	+ 364	+ 232	+ 596	+ 304	+ 409	+ 713	+ 311	+ 306	+ 617
Roeselare	+ 788	- 292	+ 496	+ 733	- 345	+ 388	+ 657	- 572	+ 85
Tielt	+ 410	- 350	+ 60	+ 315	- 261	+ 54	+ 239	+ 8	+ 247
Veurne	+ 48	- 52	- 4	+ 136	+ 55	+ 191	+ 97	- 10	+ 87
<i>Provincie West-Vlaanderen</i>	<i>+ 4 685</i>	<i>+ 118</i>	<i>+ 4 803</i>	<i>+ 4 372</i>	<i>+ 210</i>	<i>+ 4 582</i>	<i>+ 3 785</i>	<i>- 26</i>	<i>+ 3 759</i>
<i>Het Rijk</i>	<i>+ 22 231</i>	<i>+ 8 606</i>	<i>+ 30 837</i>	<i>+ 20 251</i>	<i>+ 24 184</i>	<i>+ 44 435</i>	<i>+ 17 694</i>	<i>+ 13 777</i>	<i>+ 31 471</i>
Nederlands taalgebied	+ 22 040	+ 7 373	+ 29 413	+ 20 250	+ 14 496	+ 34 746	+ 17 440	+ 8 958	+ 26 398
Frans taalgebied	+ 68	+ 2 937	+ 3 005	+ 217	+ 9 469	+ 9 686	+ 490	+ 9 811	+ 10 301
Duits taalgebied	+ 297	+ 39	+ 336	+ 207	+ 206	+ 413	+ 91	+ 402	+ 493
Brussel-Hoofdstad	- 174	- 1 743	- 1 917	- 423	+ 13	- 410	- 327	- 5 394	- 5 721
Frans en Duits taalgebied	+ 365	+ 2 976	+ 3 341	+ 424	+ 9 675	+ 10 099	+ 581	+ 10 213	+ 10 794

## 3.- PROPORTIONELE BELANGRIJKHEID VAN HET NATUURLIJK ACCRES, MIGRATIESALDO EN TOTAAL ACCRES IN 1970, 1971, 1972

Arrondissementen, provincies en taalgieden	1970			1971			1972		
	Natuur- lijk accres	Migratie saldo	Totaal accres	Natuur- lijk accres	Migratie saldo	Totaal accres	Natuur- lijk accres	Migratie saldo	Totaal accres
Antwerpen	+ 1,84	+ 1,40	+ 3,25	+ 1,50	+ 3,56	+ 5,05	+ 1,05	+ 1,99	+ 3,04
Mechelen	+ 2,08	- 0,68	+ 1,40	+ 2,32	- 0,43	+ 1,88	+ 1,63	+ 0,93	+ 2,56
Turnhout	+ 8,98	- 1,55	+ 7,43	+ 8,33	- 0,77	+ 7,56	+ 7,20	- 1,74	+ 5,45
<i>Provincie Antwerpen</i>	<i>+ 3,43</i>	<i>+ 0,38</i>	<i>+ 3,81</i>	<i>+ 3,13</i>	<i>+ 1,88</i>	<i>+ 5,02</i>	<i>+ 2,50</i>	<i>+ 0,98</i>	<i>+ 3,48</i>
Brussel-Hoofdstad	- 0,16	- 1,63	- 1,79	- 0,39	+ 0,01	- 0,38	- 0,31	- 5,04	- 5,35
Arr. (wet 2.8.1963)	+ 1,46	+ 16,25	+ 17,71	-	-	-	-	-	-
Halle-Vilvoorde	+ 2,25	+ 10,13	+ 12,38	+ 2,01	+ 10,57	+ 12,58	+ 2,09	+ 8,90	+ 10,99
Leuven	+ 3,94	+ 3,70	+ 7,64	+ 3,45	+ 6,66	+ 10,11	+ 3,04	+ 4,44	+ 7,48
Nijvel	- 0,13	+ 18,25	+ 18,12	- 0,01	+ 18,04	+ 18,03	+ 0,23	+ 21,72	+ 21,95
<i>Provincie Brabant</i>	<i>+ 1,09</i>	<i>+ 4,24</i>	<i>+ 5,33</i>	<i>+ 0,87</i>	<i>+ 5,50</i>	<i>+ 6,37</i>	<i>+ 0,89</i>	<i>+ 2,74</i>	<i>+ 3,63</i>
Aat	- 2,11	- 2,94	- 5,05	- 2,33	+ 0,45	- 1,87	- 1,78	+ 1,89	+ 0,11
Charleroi	+ 0,97	- 2,15	- 1,18	+ 1,47	+ 0,54	+ 2,01	+ 0,69	- 2,63	- 1,94
Bergen	+ 0,34	+ 0,39	+ 0,73	+ 0,21	+ 1,33	+ 1,12	+ 0,93	+ 0,61	+ 1,54
Moeskroen	+ 0,85	- 2,88	- 2,03	+ 2,01	+ 1,78	+ 3,79	+ 2,67	- 0,81	+ 1,86
Zinnik	+ 1,39	+ 2,60	+ 3,99	+ 0,66	+ 3,02	+ 3,69	+ 0,78	- 0,48	+ 0,30
Thuin	+ 0,71	- 4,85	- 4,14	+ 0,70	+ 1,08	+ 0,37	+ 0,43	+ 2,96	+ 3,39
Doornik	- 0,88	- 0,69	- 1,56	- 0,32	+ 1,43	+ 1,12	- 0,84	+ 3,10	+ 2,26
<i>Provincie Henegouwen</i>	<i>+ 0,48</i>	<i>- 1,25</i>	<i>- 0,77</i>	<i>+ 0,42</i>	<i>+ 1,23</i>	<i>+ 1,65</i>	<i>+ 0,52</i>	<i>- 0,13</i>	<i>+ 0,39</i>
Hoëi	- 5,70	+ 2,55	- 3,15	- 2,62	+ 6,90	+ 4,28	- 3,73	+ 9,12	+ 5,39
Luik	- 0,77	+ 0,28	- 0,49	- 0,46	+ 2,59	+ 2,12	- 0,69	+ 2,19	+ 1,50
Verviers	+ 1,30	- 0,75	+ 0,56	+ 0,73	+ 1,90	+ 2,63	+ 0,77	+ 2,96	+ 3,73
Borgworm	- 5,36	- 0,72	- 6,08	- 0,16	+ 4,97	- 0,19	- 4,86	+ 5,20	+ 0,34
<i>Provincie Luik</i>	<i>- 1,00</i>	<i>+ 0,19</i>	<i>- 0,81</i>	<i>- 0,65</i>	<i>+ 2,96</i>	<i>+ 2,31</i>	<i>- 0,87</i>	<i>+ 3,18</i>	<i>+ 2,31</i>
Hasselt	+ 9,99	+ 0,13	+ 10,13	+ 9,10	+ 2,50	+ 11,60	+ 8,29	- 0,12	+ 8,17
Maaseik	+ 11,14	+ 0,83	+ 11,97	+ 10,51	+ 4,68	+ 15,19	+ 9,65	+ 3,44	+ 13,09
Tongeren	+ 6,80	- 1,30	+ 5,50	+ 6,11	+ 3,59	+ 9,69	+ 6,26	- 2,17	+ 4,09
<i>Provincie Limburg</i>	<i>+ 9,43</i>	<i>- 0,08</i>	<i>+ 9,35</i>	<i>+ 8,70</i>	<i>+ 3,34</i>	<i>+ 12,04</i>	<i>+ 8,13</i>	<i>+ 0,28</i>	<i>+ 8,41</i>
Aarlen	+ 2,86	+ 1,62	+ 4,48	+ 2,76	- 0,27	+ 2,49	+ 2,76	+ 3,81	+ 6,57
Bastenaken	+ 0,40	- 8,69	- 8,29	+ 1,61	- 6,22	- 4,62	+ 0,81	- 5,56	- 4,75
Marche-en-Famenne	- 0,93	- 0,20	- 1,14	+ 0,68	+ 2,92	+ 3,61	- 0,71	- 1,89	- 2,60
Neufchâteau	+ 1,93	- 5,03	- 3,10	+ 0,36	- 4,47	- 4,11	+ 1,01	- 1,34	- 0,33
Virton	+ 1,09	+ 1,21	+ 2,30	+ 0,81	- 0,50	+ 0,31	+ 0,52	+ 9,70	+ 10,22
<i>Provincie Luxemburg</i>	<i>+ 1,21</i>	<i>- 2,05</i>	<i>- 0,83</i>	<i>+ 1,24</i>	<i>- 1,70</i>	<i>- 0,46</i>	<i>+ 0,97</i>	<i>+ 1,18</i>	<i>+ 2,15</i>
Dinant	+ 0,36	- 2,19	- 1,83	+ 0,25	- 2,35	- 2,10	+ 1,50	+ 1,74	+ 3,24
Namen	+ 1,32	+ 3,13	+ 4,46	+ 0,77	+ 5,98	+ 6,75	+ 1,09	+ 5,50	+ 6,59
Philippeville	+ 2,63	-	+ 2,63	+ 0,90	- 1,92	- 1,02	+ 1,98	+ 2,01	+ 3,99
<i>Provincie Namen</i>	<i>+ 1,31</i>	<i>+ 1,47</i>	<i>+ 2,78</i>	<i>+ 0,67</i>	<i>+ 2,92</i>	<i>+ 3,60</i>	<i>+ 1,32</i>	<i>+ 4,13</i>	<i>+ 5,45</i>
Aalst	+ 2,70	- 1,87	+ 0,83	+ 2,99	- 1,51	+ 1,47	+ 2,39	+ 0,29	+ 2,68
Dendermonde	+ 3,54	- 1,46	+ 2,08	+ 2,98	- 0,15	+ 2,84	+ 2,53	+ 0,02	+ 2,55
Eeklo	+ 3,91	+ 2,80	+ 6,71	+ 3,23	+ 2,90	+ 6,13	+ 1,87	+ 1,13	+ 3,00
Gent	+ 1,57	+ 0,57	+ 2,14	+ 1,15	+ 2,99	+ 4,13	+ 0,65	+ 1,29	+ 1,94
Oudenaarde	- 0,32	- 1,76	- 2,08	+ 0,83	- 1,56	- 0,73	- 0,24	- 1,66	- 1,90
Sint-Niklaas	+ 4,70	+ 2,58	+ 7,28	+ 3,71	+ 1,99	+ 5,69	+ 3,09	+ 2,83	+ 5,93
<i>Provincie Oost-Vlaanderen</i>	<i>+ 2,53</i>	<i>+ 0,06</i>	<i>+ 2,58</i>	<i>+ 2,26</i>	<i>+ 1,11</i>	<i>+ 3,37</i>	<i>+ 1,63</i>	<i>+ 0,89</i>	<i>+ 2,52</i>
Brugge	+ 4,98	+ 4,04	+ 9,02	+ 5,08	+ 4,70	+ 9,79	+ 3,74	+ 3,54	+ 7,28
Diksmuide	+ 2,14	- 6,36	- 4,22	+ 3,03	- 7,88	- 4,85	+ 2,38	- 5,69	- 3,31
Ieper	+ 3,34	- 3,03	+ 0,31	+ 3,38	- 4,84	- 1,47	+ 2,34	- 3,75	- 1,41
Kortrijk	+ 5,33	+ 0,84	+ 6,16	+ 4,30	+ 0,30	+ 4,60	+ 4,50	+ 0,11	+ 4,61
Oostende	+ 2,81	+ 1,79	+ 4,61	+ 2,34	+ 3,15	+ 5,49	+ 2,38	+ 2,35	+ 4,73
Roeselare	+ 5,59	- 2,07	+ 3,52	+ 5,19	- 2,44	+ 2,75	+ 4,65	- 4,05	+ 0,60
Tielt	+ 5,33	- 4,55	- 0,78	+ 4,11	- 3,41	+ 0,70	+ 3,11	+ 0,11	+ 3,21
Veurne	+ 1,00	- 1,08	- 0,08	+ 2,79	+ 1,13	+ 3,92	+ 1,99	- 0,21	+ 1,78
<i>Provincie West-Vlaanderen</i>	<i>+ 4,43</i>	<i>+ 0,11</i>	<i>+ 4,54</i>	<i>+ 4,13</i>	<i>+ 0,20</i>	<i>+ 4,33</i>	<i>+ 3,56</i>	<i>- 0,02</i>	<i>+ 3,54</i>
<i>Het Rijk</i>	<i>+ 2,29</i>	<i>+ 0,89</i>	<i>+ 3,18</i>	<i>+ 2,09</i>	<i>+ 2,49</i>	<i>+ 4,58</i>	<i>+ 1,82</i>	<i>+ 1,42</i>	<i>+ 3,24</i>
Nederlands taalgied	+ 4,06	+ 1,36	+ 5,41	+ 3,71	+ 2,66	+ 6,37	+ 3,18	+ 1,64	+ 4,82
Frans taalgied	+ 0,02	+ 0,94	+ 0,96	+ 0,07	+ 3,05	+ 3,12	+ 0,16	+ 3,15	+ 3,30
Duits taalgied	+ 4,78	+ 0,63	+ 5,41	+ 3,32	+ 3,30	+ 6,62	+ 1,45	+ 6,39	+ 7,84
Brussel-Hoofdstad	- 0,16	- 1,63	- 1,79	- 0,39	+ 0,01	- 0,38	- 0,31	- 5,04	- 5,35
Frans en Duits taalgied	+ 0,11	+ 0,93	+ 1,05	+ 0,13	+ 3,05	+ 3,19	+ 0,18	+ 3,21	+ 3,39

## 4.- INDELING VAN DE BEVOLKING PER LEEFTIJD EN GESLACHT OP 31 DECEMBER 1972 (schatting in duizendtallen)

Leeftijd (1)	Mannen	Vrouwen	Totaal	Leeftijd (1)	Mannen	Vrouwen	Totaal	Leeftijd (1)	Mannen	Vrouwen	Totaal
0	68,3	64,8	133,1	35	60,6	58,9	119,5	70	37,2	50,0	87,2
1	71,2	67,5	138,7	36	59,4	58,7	118,1	71	35,1	48,6	83,7
2	71,7	68,1	139,8	37	59,7	59,2	118,9	72	31,8	45,2	76,7
3	71,9	68,4	140,3	38	61,1	61,0	122,1	73	28,6	42,6	71,2
4	72,0	69,0	141,0	39	62,3	61,5	123,8	74	26,0	39,0	65,0
0 - 4	355,1	337,8	692,9	35 - 39	303,1	299,3	602,4	70 - 74	158,4	225,4	383,8
5	74,1	70,6	144,7	40	65,5	65,1	130,6	75	24,1	37,7	61,8
6	76,3	73,4	149,7	41	66,4	66,3	132,7	76	22,0	34,9	56,9
7	79,5	75,8	155,3	42	67,5	67,6	135,1	77	19,0	31,3	50,3
8	82,4	78,9	161,3	43	63,6	64,0	127,6	78	16,6	28,0	44,6
9	82,0	78,2	160,2	44	63,8	64,3	128,1	79	14,5	25,9	40,4
5 - 9	394,3	376,9	771,2	40 - 44	326,8	327,3	654,1	75 - 79	96,2	157,8	254,0
10	80,0	76,6	156,6	45	63,0	63,2	126,2	80	12,7	22,5	35,7
11	80,8	77,8	158,6	46	63,5	65,0	128,5	81	11,3	19,9	31,2
12	79,9	76,3	156,2	47	65,1	66,1	131,2	82	9,4	17,3	26,7
13	80,8	77,7	158,5	48	64,4	65,6	130,0	83	8,4	15,0	23,4
14	79,6	76,0	155,6	49	64,5	66,1	130,6	84	6,9	12,7	19,6
10 - 14	401,1	384,4	785,5	45 - 49	320,5	326,0	646,5	80 - 84	48,7	87,4	136,1
15	78,9	75,0	153,9	50	62,7	64,5	127,2	85	5,9	11,0	16,9
16	76,9	74,3	151,2	51	63,6	65,9	129,5	86	4,6	8,7	13,3
17	76,3	73,8	150,1	52	64,0	66,6	130,6	87	3,9	7,1	11,0
18	75,8	73,0	148,8	53	48,0	49,8	97,8	88	2,9	5,6	8,5
19	75,1	71,6	146,7	54	33,7	35,9	69,6	89	2,3	4,5	6,8
15 - 19	383,0	367,7	750,7	50 - 54	272,0	282,7	554,7	85 - 89	19,6	36,9	56,5
20	75,4	71,7	147,1	55	33,3	35,8	69,1	90	1,7	3,5	5,2
21	72,6	70,0	142,6	56	37,8	39,8	77,6	91	1,2	2,7	3,9
22	73,5	70,8	144,3	57	45,4	48,5	93,9	92	0,8	1,8	2,6
23	73,6	70,2	143,8	58	52,7	57,5	110,2	93	0,6	1,2	1,8
24	75,4	72,1	147,6	59	52,6	57,8	110,4	94	0,4	0,9	1,3
20 - 24	370,5	354,3	724,8	55 - 59	221,8	239,4	461,2	90 - 94	4,7	10,1	14,8
25	75,4	71,7	147,1	60	52,1	58,1	110,2	95	0,2	0,7	0,9
26	76,2	71,9	148,1	61	48,6	55,0	103,6	96	0,2	0,4	0,6
27	64,9	62,2	127,1	62	49,6	56,6	106,2	97	0,1	0,2	0,3
28	64,5	61,7	126,2	63	47,9	55,7	103,6	98	0,1	0,1	0,2
29	61,8	59,3	121,1	64	47,0	56,3	103,3	99 & +	0,0	0,1	0,1
25 - 29	342,8	326,8	669,6	60 - 64	245,2	281,7	526,9	95 & +	0,6	1,6	2,1
30	54,5	52,2	106,7	65	45,9	55,8	101,7				
31	50,1	48,4	98,5	66	43,9	54,1	98,0				
32	56,4	54,6	111,0	67	42,4	53,4	95,8				
33	60,3	59,7	120,0	68	41,3	52,6	93,9				
34	62,3	61,3	123,6	69	38,4	50,8	89,2				
30 - 34	283,6	276,2	559,8	65 - 69	211,9	266,7	478,6	Algemeen totaal :	4 759,9	4 966,9	9 726,8

(1) Leeftijd in verstreken jaren : 0 betekent minder dan 1 jaar, 1 betekent minder dan 2 jaar, enz...

**BEGEGING VAN DE BEVOLKING - 1972**





## 1. - LOOP VAN DE BEVOLKING IN 1972

Loop van de bevolking	Mannen	Vrouwen	Totaal	
			Absoluut aantal	Per 1 000 inwoners op 31 december 1972
<i>Bevolking op 31 december 1971</i>	4 744 663	4 950 716	9 695 379	-
Geboorten	69 189	65 248	134 437	13,82
Sterfgevallen	62 093	54 650	116 743	12,00
<i>Saldo van de natuurlijke loop in 1972 :</i>	7 096	10 598	17 694	1,82
Binnenlandse migraties :				
Vestiging	251 737	251 493	503 230	51,74
Vertrek	247 973	249 163	497 136	51,11
<i>Saldo :</i>	3 764	2 330	6 094	0,63
Buitenlandse migraties :				
Vestiging	33 498	28 976	62 474	6,42
Vertrek (1)	29 091	25 700	54 791	5,63
<i>Saldo :</i>	4 407	3 276	7 683	0,79
<i>Algemeen saldo van de migraties in 1972 :</i>	8 171	5 606	13 777	1,42
Totale aangroei van de bevolking	15 267	16 204	31 471	3,24
<i>Bevolking op 31 december 1972</i>	4 759 930	4 966 920	9 726 850	-

## 2. - LOOP VAN DE BEVOLKING SEDERT 1961

Jaren	Bevolking op 31 december	Ontwikkeling in % van een jaar tegenover het voorafgaande				
		Bevolking	Geboorten	Sterfgevallen	Vestiging	Vertrek
1961	9 189 741	100,13	101,76	93,95	-	-
1962	9 251 414	100,67	97,52	104,97	-	-
1963	9 328 126	100,83	102,50	103,65	103,21	101,22
1964	9 428 100	101,07	101,37	94,57	104,95	102,63
1965	9 499 234	100,75	96,56	104,72	97,28	100,18
1966	9 556 380	100,60	97,27	100,04	97,93	99,48
1967	9 605 601	100,52	96,86	99,93	97,60	98,07
1968	9 631 910	100,27	96,81	105,91	100,22	102,25
1969	9 660 154	100,29	99,71	98,43	99,47	99,38
1970	9 690 991	100,32	100,20	99,59	102,79	102,51
1971 t.o.v. de getelde bevolking : 9 650 944	9 695 379	100,46	98,57	99,97	95,16	92,46
1972	9 726 850	100,32	96,64	98,22	98,90	100,75

## 3. - GERAAMDE BEVOLKING OP 30 JUNI VAN DE JAREN 1961 TOT 1972

(gemiddelde van de bevolkingscijfers bij het begin en het einde van het beschouwde jaar)

Jaren	Mannen	Vrouwen	Totaal
30 juni 1961	4 497 341	4 686 606	9 183 947
30 juni 1962	4 513 182	4 707 395	9 220 577
30 juni 1963	4 550 315	4 739 455	9 289 770
30 juni 1964	4 599 493	4 778 620	9 378 113
30 juni 1965	4 644 842	4 818 825	9 463 667
30 juni 1966	4 674 630	4 853 177	9 527 807
30 juni 1967	4 697 826	4 883 164	9 580 990
30 juni 1968	4 713 003	4 905 752	9 618 755
30 juni 1969	4 723 716	4 922 316	9 646 032
30 juni 1970 (2)	4 725 755	4 929 794	9 655 549
30 juni 1971	4 733 264	4 939 897	9 673 161
30 juni 1972	4 752 297	4 958 818	9 711 115

(1) Inbegrepen 7 589 mannen, 4 537 vrouwen waarvan de nieuwe verblijfplaats onbekend is.

(2) Gemiddelde van de berekende bevolking op 31 december 1969 en de getelde bevolking op 31 december 1970.

4.- LOOP VAN DE BEVOLKING IN DE ARRONDISSEMENTEN, PROVINCIES EN TAALGEBIEDEN - JAAR 1972  
(Wettelijke bevolking)

Arrondissementen, provincies en taalgebieden	NATUURLIJKE LOOP			MIGRATIEBEWEGING					
	Geboorten	Sterf- gevallen	Natuurlijk bevolkings- accres	Binnenlandse migratie			Buitenlandse migratie		
				Vestiging	Vertrek	Vershil (6) = (4) - (5)	Vestiging	Vertrek	Vershil (9) = (7) - (8)
(1)	(2)	(3)=(1)-(2)	(4)	(5)	(6) = (4) - (5)	(7)	(8)	(9) = (7) - (8)	
Antwerpen	11 699	10 726	+ 973	53 550	52 182	+ 1 368	5 425	3 419	+ 2 006
Mechelen	3 633	3 169	+ 464	9 033	8 895	+ 138	523	375	+ 148
Turnhout	5 301	2 875	+ 2 426	10 233	10 844	- 611	931	882	+ 49
<i>Provincie Antwerpen</i>	<i>20 633</i>	<i>16 770</i>	<i>+ 3 863</i>	<i>72 816</i>	<i>71 921</i>	<i>+ 895</i>	<i>6 879</i>	<i>4 676</i>	<i>+ 2 203</i>
Brussel-Hoofdstad	14 038	14 365	- 327	86 746	93 267	- 6 521	19 051	11 393	+ 7 658
Halle-Vilvoorde	6 115	5 094	+ 1 021	26 421	22 446	+ 3 975	2 475	1 914	+ 561
Leuven	5 408	4 202	+ 1 206	19 279	17 935	+ 1 344	2 250	1 275	+ 975
Nijvel	3 113	3 056	+ 57	18 499	13 727	+ 4 772	2 211	1 450	+ 761
<i>Provincie Brabant</i>	<i>28 674</i>	<i>26 717</i>	<i>+ 1 957</i>	<i>150 945</i>	<i>147 375</i>	<i>+ 3 570</i>	<i>25 987</i>	<i>16 032</i>	<i>+ 9 955</i>
Aat	925	1 058	- 133	3 519	3 465	+ 54	281	191	+ 90
Charleroi	6 684	6 368	+ 316	33 050	34 090	- 1 040	3 244	2 746	+ 498
Bergen	3 860	3 615	+ 245	14 769	14 991	- 222	3 193	2 368	+ 825
Moeskroen	1 161	967	+ 194	2 026	2 285	- 259	904	660	+ 244
Zinnik	2 400	2 271	+ 129	10 055	10 124	- 69	1 596	1 423	+ 173
Thuin	1 908	1 849	+ 59	8 120	7 760	+ 360	685	541	+ 144
Doornik	2 081	2 206	- 125	7 671	7 623	+ 48	1 642	1 176	+ 466
<i>Provincie Henegouwen</i>	<i>19 019</i>	<i>18 334</i>	<i>+ 685</i>	<i>79 210</i>	<i>80 338</i>	<i>- 1 128</i>	<i>11 545</i>	<i>9 105</i>	<i>+ 2 440</i>
Hoei	1 207	1 556	- 349	6 217	5 589	+ 628	461	211	+ 250
Luik	8 102	8 528	- 426	39 740	39 230	+ 510	4 934	3 628	+ 1 306
Verviers	3 406	3 221	+ 185	11 746	11 620	+ 126	1 799	1 106	+ 693
Borgworm	669	956	- 287	2 808	2 479	+ 329	89	90	- 1
<i>Provincie Luik</i>	<i>13 384</i>	<i>14 261</i>	<i>- 877</i>	<i>60 511</i>	<i>58 918</i>	<i>+ 1 593</i>	<i>7 283</i>	<i>5 035</i>	<i>+ 2 248</i>
Hasselt	5 186	2 479	+ 2 707	11 573	11 904	- 331	1 634	1 283	+ 351
Maaseik	2 805	1 151	+ 1 654	5 420	5 116	+ 304	914	613	+ 301
Tongeren	2 615	1 561	+ 1 054	5 137	5 577	- 440	867	767	+ 100
<i>Provincie Limburg</i>	<i>10 606</i>	<i>5 191</i>	<i>+ 5 415</i>	<i>22 130</i>	<i>22 597</i>	<i>- 467</i>	<i>3 415</i>	<i>2 663</i>	<i>+ 752</i>
Aarlen	703	568	+ 135	2 358	2 171	+ 187	370	313	+ 57
Bastenaken	494	466	+ 28	1 293	1 549	- 256	103	40	+ 63
Marche-en-Famenne	531	559	- 28	1 923	2 134	- 211	233	90	+ 143
Neufchâteau	764	711	+ 53	1 961	2 092	- 131	176	107	+ 69
Virton	559	537	+ 22	2 072	1 760	+ 312	322	214	+ 108
<i>Provincie Luxemburg</i>	<i>3 051</i>	<i>2 841</i>	<i>+ 210</i>	<i>9 607</i>	<i>9 706</i>	<i>- 99</i>	<i>1 204</i>	<i>764</i>	<i>+ 440</i>
Dinant	1 278	1 151	+ 127	4 452	4 438	+ 14	337	181	+ 156
Namen	3 497	3 235	+ 262	16 727	15 368	+ 1 359	968	813	+ 155
Philippeville	889	772	+ 117	3 502	3 426	+ 76	170	124	+ 46
<i>Provincie Namen</i>	<i>5 664</i>	<i>5 158</i>	<i>+ 506</i>	<i>24 681</i>	<i>23 232</i>	<i>+ 1 449</i>	<i>1 475</i>	<i>1 118</i>	<i>+ 357</i>
Aalst	3 680	3 045	+ 635	8 623	8 598	+ 25	199	140	+ 59
Dendermonde	2 533	2 087	+ 446	5 053	5 123	- 70	229	133	+ 96
Eeklo	1 185	1 023	+ 162	2 322	2 270	+ 52	278	200	+ 78
Gent	6 408	6 098	+ 310	22 347	22 051	+ 296	1 353	856	+ 497
Oudenaarde	1 443	1 470	- 27	2 735	2 915	- 180	99	99	-
Sint-Niklaas	2 929	2 305	+ 624	6 335	5 932	+ 403	546	335	+ 211
<i>Provincie Oost-Vlaanderen</i>	<i>18 178</i>	<i>16 028</i>	<i>+ 2 150</i>	<i>47 415</i>	<i>46 889</i>	<i>+ 526</i>	<i>2 704</i>	<i>1 763</i>	<i>+ 941</i>
Brugge	3 324	2 599	+ 925	8 269	7 334	+ 935	501	446	+ 55
Diksmuide	624	512	+ 112	1 253	1 522	- 269	21	19	+ 2
Ieper	1 483	1 237	+ 246	2 905	3 342	- 437	202	157	+ 45
Kortrijk	4 011	2 813	+ 1 198	9 771	9 786	- 15	421	359	+ 62
Oostende	1 785	1 474	+ 311	5 438	5 163	+ 275	386	243	+ 143
Roeselare	2 104	1 447	+ 657	3 745	4 351	- 606	109	71	+ 38
Tielt	1 031	792	+ 239	2 200	2 218	- 18	65	39	+ 26
Veurne	666	569	+ 97	2 334	2 444	- 110	277	175	+ 102
<i>Provincie West-Vlaanderen</i>	<i>15 228</i>	<i>11 443</i>	<i>+ 3 785</i>	<i>35 915</i>	<i>36 160</i>	<i>- 245</i>	<i>1 982</i>	<i>1 509</i>	<i>+ 473</i>
<i>Het Rijk</i>	<i>134 437</i>	<i>116 743</i>	<i>+ 17 694</i>	<i>503 230</i>	<i>497 136</i>	<i>+ 6 094</i>	<i>62 474</i>	<i>42 665</i>	<i>+ 19 809</i>
Nederlands taalgebied	76 168	58 728	+ 17 440	223 976	217 948	+ 6 028	19 705	13 800	+ 5 905
Frans taalgebied	43 421	42 931	+ 490	191 023	184 399	+ 6 624	22 798	17 045	+ 5 753
Duits taalgebied	810	719	+ 91	1 485	1 522	- 37	920	427	+ 493
Brussel-Hoofdstad	14 038	14 365	- 327	86 746	93 267	- 6 521	19 051	11 393	+ 7 658
Frans en Duits taalgebied	44 231	43 650	+ 581	192 508	185 921	+ 6 587	23 718	17 472	+ 6 246

Vertrokken personen wier nieuwe verblijf- plaats on- bekend is (10)	Totale migratiebeweging			Totaal ac- cres van de bevolking  (14) = (3) + (13)	Berekende be- volking op 31 dec. 1971  (15)	Berekende be- volking op 31 dec. 1972  (16) = (14) + (15)	Arrondissementen, provincies en taalgebieden
	Vestiging  (11) = (4) + (7)	Vertrek  (12) = (5) + (8) + (10)	Vershil  (13) = (11) - (12)				
1 532	58 975	57 133	+ 1 842	+ 2 815	922 220	925 035	Antwerpen
22	9 556	9 292	+ 264	+ 728	283 496	284 224	Mechelen
26	11 164	11 752	- 588	+ 1 838	335 262	337 100	Turnhout
<b>1 580</b>	<b>79 695</b>	<b>78 177</b>	<b>+ 1 518</b>	<b>+ 5 381</b>	<b>1 540 978</b>	<b>1 546 359</b>	<i>Provincie Antwerpen</i>
6 531	105 797	111 191	- 5 394	- 5 721	1 074 726	1 069 005	Brussel-Hoofdstad
190	28 896	24 550	+ 4 346	+ 5 367	482 853	488 220	Halle-Vilvoorde
560	21 529	19 770	+ 1 759	+ 2 965	393 437	396 402	Leuven
219	20 710	15 396	+ 5 314	+ 5 371	239 311	244 682	Nijvel
<b>7 500</b>	<b>176 932</b>	<b>170 907</b>	<b>+ 6 025</b>	<b>+ 7 982</b>	<b>2 190 327</b>	<b>2 198 309</b>	<i>Provincie Brabant</i>
3	3 800	3 659	+ 141	+ 8	74 816	74 824	Aat
664	36 294	37 500	- 1 206	- 890	459 531	458 641	Charleroi
443	17 962	17 802	+ 160	+ 405	263 320	263 725	Bergen
44	2 930	2 989	- 59	+ 135	72 473	72 608	Moeskroen
183	11 651	11 730	- 79	+ 50	164 631	164 681	Zinnik
99	8 805	8 400	+ 405	+ 464	136 379	136 843	Thuin
53	9 313	8 852	+ 461	+ 336	148 479	148 815	Doornik
<b>1 489</b>	<b>90 755</b>	<b>90 932</b>	<b>- 177</b>	<b>+ 508</b>	<b>1 319 629</b>	<b>1 320 137</b>	<i>Provincie Henegouwen</i>
25	6 678	5 825	+ 853	+ 504	93 024	93 528	Hoel
460	44 674	43 318	+ 1 356	+ 930	618 886	619 816	Luik
105	13 545	12 831	+ 714	+ 899	240 363	241 262	Verviers
21	2 897	2 590	+ 307	+ 20	58 965	58 985	Borgworm
<b>611</b>	<b>67 794</b>	<b>64 564</b>	<b>+ 3 230</b>	<b>+ 2 353</b>	<b>1 011 238</b>	<b>1 013 591</b>	<i>Provincie Luik</i>
59	13 207	13 246	- 39	+ 2 668	323 750	326 418	Hasselt
15	6 334	5 744	+ 590	+ 2 244	169 184	171 428	Maaseik
25	6 004	6 369	- 365	+ 689	167 564	168 253	Tongeren
<b>99</b>	<b>25 545</b>	<b>25 359</b>	<b>+ 186</b>	<b>+ 5 601</b>	<b>660 498</b>	<b>666 099</b>	<i>Provincie Limburg</i>
58	2 728	2 542	+ 186	+ 321	48 534	48 855	Aarlen
-	1 396	1 589	- 193	- 165	34 861	34 696	Bastenaken
7	2 156	2 231	- 75	- 103	39 662	39 559	Marche-en-Famenne
8	2 137	2 207	- 70	- 17	52 326	52 309	Neufchâteau
10	2 394	1 984	+ 410	+ 432	41 828	42 260	Virton
<b>83</b>	<b>10 811</b>	<b>10 553</b>	<b>+ 258</b>	<b>+ 468</b>	<b>217 211</b>	<b>217 679</b>	<i>Provincie Luxemburg</i>
23	4 789	4 642	+ 147	+ 274	84 303	84 577	Dinant
192	17 695	16 373	+ 1 322	+ 1 584	238 743	240 327	Namen
3	3 672	3 553	+ 119	+ 236	58 889	59 125	Philippeville
<b>218</b>	<b>26 156</b>	<b>24 568</b>	<b>+ 1 588</b>	<b>+ 2 094</b>	<b>381 935</b>	<b>384 029</b>	<i>Provincie Namen</i>
6	8 822	8 744	+ 78	+ 713	264 894	265 607	Aalst
23	5 282	5 279	+ 3	+ 449	175 994	176 443	Dendermonde
32	2 600	2 502	+ 98	+ 260	86 293	86 553	Eeklo
181	23 700	23 088	+ 612	+ 922	473 907	474 829	Gent
7	2 834	3 021	- 187	- 214	113 103	112 889	Oudenaarde
43	6 881	6 310	+ 571	+ 1 195	200 361	201 556	Sint-Niklaas
<b>292</b>	<b>50 119</b>	<b>48 944</b>	<b>+ 1 175</b>	<b>+ 3 325</b>	<b>1 314 552</b>	<b>1 317 877</b>	<i>Provincie Oost-Vlaanderen</i>
115	8 770	7 895	+ 875	+ 1 800	245 277	247 077	Brugge
1	1 274	1 542	- 268	- 156	47 233	47 077	Diksmuide
2	3 107	3 501	- 394	- 148	105 060	104 912	Ieper
18	10 192	10 163	+ 29	+ 1 227	265 056	266 283	Kortrijk
112	5 824	5 518	+ 306	+ 617	129 849	130 466	Oostende
4	3 854	4 426	- 572	+ 85	141 139	141 224	Roeselare
-	2 265	2 257	+ 8	+ 247	76 618	76 865	Tielt
2	2 611	2 621	- 10	+ 87	48 779	48 866	Veurne
<b>254</b>	<b>37 897</b>	<b>37 923</b>	<b>- 26</b>	<b>+ 3 759</b>	<b>1 059 011</b>	<b>1 062 770</b>	<i>Provincie West-Vlaanderen</i>
<b>12 126</b>	<b>565 704</b>	<b>551 927</b>	<b>+ 13 777</b>	<b>+ 31 471</b>	<b>9 695 379</b>	<b>9 726 850</b>	<i>Het Rijk</i>
2 975	243 681	234 723	+ 8 958	+ 26 598	5 451 329	5 477 727	Nederlands taal- gebied
2 566	213 821	204 010	+ 9 811	+ 10 301	3 106 939	3 117 240	Frans taal- gebied
54	2 405	2 003	+ 402	+ 493	62 385	62 878	Duits taalgebied
6 531	105 797	111 191	- 5 394	- 5 721	1 074 726	1 069 005	Brussel-Hoofdstad Frans en Duits taalgebied
2 620	216 226	206 013	+ 10 213	+ 10 794	3 169 324	3 180 118	

## 5.- LOOP VAN DE BEVOLKING IN 1972 NAAR GESLACHT, PER ARRONDISSEMENT, PER PROOVINCIE EN PER TAALGEBIED

Arrondissementen, provincies en taalgebieden	Geboorten		Sterfgevallen		Binnenlandse migratie			
	Mannen	Vrouwen	Mannen	Vrouwen	Vestiging		Vertrek	
					Mannen	Vrouwen	Mannen	Vrouwen
Antwerpen	5 960	5 739	5 757	4 969	26 480	27 070	25 839	26 343
Mechelen	1 844	1 789	1 687	1 482	4 487	4 546	4 439	4 456
Turnhout	2 711	2 590	1 615	1 260	5 128	5 105	5 363	5 481
<i>Provincie Antwerpen</i>	<i>10 515</i>	<i>10 118</i>	<i>9 059</i>	<i>7 711</i>	<i>36 095</i>	<i>36 721</i>	<i>35 641</i>	<i>36 280</i>
Brussel-Hoofdstad	7 183	6 855	7 098	7 267	43 534	43 212	46 668	46 599
Halle-Vilvoorde	3 191	2 924	2 679	2 415	13 198	13 223	11 110	11 336
Leuven	2 778	2 630	2 390	1 812	9 745	9 534	9 166	8 769
Nijvel	1 617	1 496	1 648	1 408	9 275	9 224	6 874	6 853
<i>Provincie Brabant</i>	<i>14 769</i>	<i>13 805</i>	<i>13 815</i>	<i>12 902</i>	<i>75 752</i>	<i>75 193</i>	<i>73 818</i>	<i>73 557</i>
Aat	484	441	556	502	1 785	1 734	1 722	1 743
Charleroi	3 395	3 289	3 451	2 917	16 811	16 239	17 261	16 829
Bergen	1 992	1 868	1 912	1 703	7 262	7 507	7 346	7 645
Moeskroen	626	535	541	426	999	1 027	1 145	1 140
Zinnik	1 212	1 188	1 219	1 052	5 078	4 977	5 062	5 062
Thuin	987	921	1 004	845	4 069	4 051	3 832	3 928
Doornik	1 074	1 007	1 202	1 004	3 819	3 852	3 732	3 891
<i>Provincie Henegouwen</i>	<i>9 770</i>	<i>9 249</i>	<i>9 885</i>	<i>8 449</i>	<i>39 823</i>	<i>39 387</i>	<i>40 100</i>	<i>40 238</i>
Hoei	586	621	863	693	3 076	3 141	2 779	2 810
Luik	4 207	3 895	4 408	4 120	20 131	19 609	19 755	19 475
Verviers	1 757	1 649	1 618	1 603	5 927	5 819	5 783	5 837
Borgworm	345	324	498	458	1 426	1 382	1 240	1 239
<i>Provincie Luik</i>	<i>6 885</i>	<i>6 489</i>	<i>7 387</i>	<i>6 874</i>	<i>30 580</i>	<i>29 951</i>	<i>29 557</i>	<i>29 361</i>
Hasselt	2 717	2 469	1 438	1 041	6 001	5 572	6 284	5 620
Maaseik	1 454	1 351	683	468	2 740	2 680	2 547	2 569
Tongeren	1 300	1 315	864	697	2 576	2 561	2 848	2 729
<i>Provincie Limburg</i>	<i>5 471</i>	<i>5 135</i>	<i>2 985</i>	<i>2 206</i>	<i>11 317</i>	<i>10 813</i>	<i>11 679</i>	<i>10 918</i>
Aarlen	357	346	326	242	1 167	1 191	1 080	1 091
Bastenaken	268	226	267	199	631	662	765	784
Marche-en-Famenne	264	267	304	255	940	983	1 007	1 127
Neufchâteau	407	357	398	313	978	983	1 001	1 091
Virton	291	268	288	249	1 006	1 066	908	852
<i>Provincie Luxemburg</i>	<i>1 587</i>	<i>1 464</i>	<i>1 583</i>	<i>1 258</i>	<i>4 722</i>	<i>4 885</i>	<i>4 761</i>	<i>4 945</i>
Dinant	624	654	617	534	2 185	2 267	2 177	2 261
Namen	1 820	1 677	1 703	1 532	8 368	8 359	7 668	7 700
Philippeville	456	433	418	354	1 752	1 750	1 721	1 705
<i>Provincie Namen</i>	<i>2 900</i>	<i>2 764</i>	<i>2 738</i>	<i>2 420</i>	<i>12 305</i>	<i>12 376</i>	<i>11 566</i>	<i>11 666</i>
Aalst	1 889	1 791	1 627	1 418	4 333	4 290	4 219	4 379
Dendermonde	1 319	1 214	1 091	996	2 473	2 580	2 490	2 633
Eeklo	632	553	583	440	1 162	1 160	1 114	1 156
Gent	3 326	3 082	3 182	2 916	10 954	11 393	10 911	11 140
Oudenaarde	717	726	783	687	1 304	1 431	1 370	1 545
Sint-Niklaas	1 536	1 393	1 246	1 059	3 173	3 162	2 970	2 962
<i>Provincie Oost-Vlaanderen</i>	<i>9 419</i>	<i>8 759</i>	<i>8 512</i>	<i>7 516</i>	<i>23 399</i>	<i>24 016</i>	<i>23 074</i>	<i>23 815</i>
Brugge	1 868	1 656	1 383	1 216	4 113	4 156	3 606	3 728
Diksmuide	311	313	253	259	610	643	730	792
Ieper	737	746	638	599	1 415	1 490	1 635	1 707
Kortrijk	2 045	1 966	1 553	1 260	4 876	4 895	4 857	4 929
Oostende	896	889	795	679	2 731	2 707	2 590	2 573
Roeselare	1 090	1 014	780	667	1 828	1 917	2 111	2 240
Tielt	555	476	412	380	1 058	1 142	1 070	1 148
Veurne	361	305	315	254	1 133	1 201	1 178	1 266
<i>Provincie West-Vlaanderen</i>	<i>7 863</i>	<i>7 365</i>	<i>6 129</i>	<i>5 314</i>	<i>17 764</i>	<i>18 151</i>	<i>17 777</i>	<i>18 383</i>
<i>Het Rijk</i>	<i>69 189</i>	<i>65 248</i>	<i>62 093</i>	<i>54 650</i>	<i>251 737</i>	<i>251 493</i>	<i>247 973</i>	<i>249 163</i>
Nederlands taalgebied	39 237	36 931	31 754	26 974	111 518	112 458	108 447	109 501
Frans taalgebied	22 350	21 071	22 878	20 053	95 945	95 078	92 107	92 292
Duits taalgebied	419	391	363	356	740	745	751	771
Brussel-Hoofdstad	7 183	6 855	7 098	7 267	43 534	43 212	46 668	46 599
Frans en Duits taalgebied	22 769	21 462	23 241	20 409	96 685	95 823	92 858	93 063

Buitenlandse migratie				31 december 1972			Arrondissementen, provincies en taalgebieden
Vestiging		Vertrek (1)		Mannen	Vrouwen	Totaal	
Mannen	Vrouwen	Mannen	Vrouwen				
2 948	2 477	2 720	2 231	451 312	473 723	925 035	Antwerpen
273	250	201	196	141 235	142 989	284 224	Mechelen
454	477	441	467	171 361	165 739	337 100	Turnhout
<b>3 675</b>	<b>3 204</b>	<b>3 362</b>	<b>2 894</b>	<b>763 908</b>	<b>782 451</b>	<b>1 546 359</b>	<i>Provincie Antwerpen</i>
10 304	8 747	9 813	8 111	499 897	569 108	1 069 005	Brussel-Hoofdstad
1 200	1 275	1 071	1 033	240 873	247 347	488 220	Halle-Vilvoorde
1 344	906	1 020	815	197 094	199 308	396 402	Leuven
1 137	1 074	863	806	119 406	125 276	244 682	Nijvel
<b>13 985</b>	<b>12 002</b>	<b>12 767</b>	<b>10 765</b>	<b>1 057 270</b>	<b>1 141 039</b>	<b>2 198 309</b>	<i>Provincie Brabant</i>
143	138	95	99	36 582	38 242	74 824	Aat
1 844	1 400	1 923	1 487	222 753	235 888	458 641	Charleroi
1 396	1 797	1 223	1 588	126 759	136 966	263 725	Bergen
476	428	348	356	35 355	37 253	72 608	Moeskroen
790	806	815	791	80 165	84 516	164 681	Zinnik
360	325	346	294	66 722	70 121	136 843	Thuin
1 053	589	741	488	72 749	76 066	148 815	Doornik
<b>6 062</b>	<b>5 483</b>	<b>5 491</b>	<b>5 103</b>	<b>641 085</b>	<b>679 052</b>	<b>1 320 137</b>	<i>Provincie Henegouwen</i>
262	199	140	96	45 218	48 310	93 528	Hoei
2 686	2 248	2 098	1 990	298 446	321 370	619 816	Luik
958	841	620	591	117 130	124 132	241 262	Verviers
48	41	64	47	28 651	30 334	58 985	Borgworm
<b>3 954</b>	<b>3 329</b>	<b>2 922</b>	<b>2 724</b>	<b>489 445</b>	<b>524 146</b>	<b>1 013 591</b>	<i>Provincie Luik</i>
902	732	741	601	165 805	160 613	326 418	Hasselt
462	452	317	311	87 442	83 986	171 428	Maaseik
432	435	386	406	85 225	83 028	168 253	Tongeren
<b>1 796</b>	<b>1 619</b>	<b>1 444</b>	<b>1 318</b>	<b>338 472</b>	<b>327 627</b>	<b>666 099</b>	<i>Provincie Limburg</i>
209	161	187	184	24 152	24 703	48 855	Aarlen
47	56	15	25	17 200	17 496	34 696	Bastenaken
134	99	52	45	19 267	20 292	39 559	Marche-en-Famenne
80	96	49	66	25 646	26 663	52 309	Neufchâteau
181	141	130	94	20 650	21 610	42 260	Virnouvion
<b>651</b>	<b>553</b>	<b>433</b>	<b>414</b>	<b>106 915</b>	<b>110 764</b>	<b>217 679</b>	<i>Provincie Luxemburg</i>
163	174	95	109	41 055	43 522	84 577	Dinant
550	418	535	470	116 343	123 984	240 327	Namen
89	81	58	69	28 954	30 171	59 125	Philippeville
<b>802</b>	<b>673</b>	<b>688</b>	<b>648</b>	<b>186 352</b>	<b>197 677</b>	<b>384 029</b>	<i>Provincie Namen</i>
101	98	79	67	131 294	134 313	265 607	Aalst
108	121	76	80	88 071	88 372	176 443	Dendermonde
145	133	132	100	43 497	43 056	86 553	Eeklo
742	611	532	505	231 764	243 065	474 829	Gent
46	53	49	57	55 600	57 289	112 889	Oudenaarde
266	280	189	189	100 568	100 988	201 556	Sint-Niklaas
<b>1 408</b>	<b>1 296</b>	<b>1 057</b>	<b>998</b>	<b>650 794</b>	<b>667 083</b>	<b>1 317 877</b>	<i>Provincie Oost-Vlaanderen</i>
288	213	305	256	121 463	125 614	247 077	Brugge
15	6	11	9	23 753	23 324	47 077	Diksmuide
120	82	73	86	52 238	52 674	104 912	Ieper
261	160	195	182	131 607	134 676	266 283	Kortrijk
210	176	185	170	63 764	66 702	130 466	Oostende
74	35	40	35	70 347	70 877	141 224	Roeselare
33	32	21	18	38 634	38 231	76 865	Tielt
164	113	97	80	23 883	24 983	48 866	Veurne
<b>1 165</b>	<b>817</b>	<b>927</b>	<b>836</b>	<b>525 689</b>	<b>537 081</b>	<b>1 062 770</b>	<i>Provincie West-Vlaanderen</i>
<b>33 498</b>	<b>28 976</b>	<b>29 091</b>	<b>25 700</b>	<b>4 759 930</b>	<b>4 966 920</b>	<b>9 726 850</b>	<i>Het Rijk</i>
10 588	9 117	8 881	7 894	2 716 830	2 760 897	5 477 727	Nederlands taalgebied
12 136	10 662	10 157	9 454	1 512 400	1 604 840	3 117 240	Frans taalgebied
470	450	240	241	30 803	32 075	62 878	Duits taalgebied
10 304	8 747	9 813	8 111	499 897	569 108	1 069 005	Brussel-Hoofdstad
12 606	11 112	10 397	9 695	1 543 203	1 636 915	3 180 118	Frans en Duits taalgebied

(1) Inbegrepen het aantal personen waarvan de nieuwe verblijfplaats onbekend is.

6.- PROPORTIONELE BELANGRIJKHEID (PER 1 000 INWONERS VAN ELK GEBIED OP 31 DECEMBER 1972) VAN DE NATUURLIJKE LOOP VAN DE BEVOLKING EN VAN DE MIGRATIEBEGEVING

Arrondissementen, provincies en taalgebieden	Natuurlijke loop			Migratiebeweging			Totaal accres van de bevolking
	Geboorten	Sterfgevallen	Accres	Vestiging	Vertrek	Vershil	
Antwerpen	12,65	11,60	+ 1,05	63,75	61,76	+ 1,99	+ 3,04
Mechelen	12,78	11,15	+ 1,63	33,62	32,69	+ 0,93	+ 2,56
Turnhout	15,73	8,53	+ 7,20	33,12	34,86	- 1,74	+ 5,45
<i>Provincie Antwerpen</i>	<i>13,34</i>	<i>10,84</i>	<i>+ 2,50</i>	<i>51,54</i>	<i>50,56</i>	<i>+ 0,98</i>	<i>+ 3,48</i>
Brussel-Hoofdstad	13,13	13,44	- 0,31	98,97	104,01	- 5,04	- 5,35
Halle-Vilvoorde	12,52	10,43	+ 2,09	59,19	50,28	+ 8,90	+ 10,99
Leuven	13,64	10,60	+ 3,04	54,31	49,87	+ 4,44	+ 7,48
Nijvel	12,72	12,49	+ 0,23	84,64	62,92	+ 21,72	+ 21,95
<i>Provincie Brabant</i>	<i>13,04</i>	<i>12,15</i>	<i>+ 0,89</i>	<i>80,48</i>	<i>77,74</i>	<i>+ 2,74</i>	<i>+ 3,63</i>
Aat	12,36	14,14	- 1,78	50,79	48,90	+ 1,89	+ 0,11
Charleroi	14,57	13,88	+ 0,69	79,13	81,76	- 2,63	- 1,94
Bergen	14,64	13,71	+ 0,93	68,11	67,50	+ 0,61	+ 1,54
Moeskroen	15,99	13,32	+ 2,67	40,35	41,16	- 0,81	+ 1,86
Zinnik	14,57	13,79	+ 0,78	70,75	71,23	- 0,48	+ 0,30
Thuin	13,94	13,51	+ 0,43	64,34	61,38	+ 2,96	+ 3,39
Doornik	13,98	14,82	- 0,84	62,58	59,48	+ 3,10	+ 2,26
<i>Provincie Henegouwen</i>	<i>14,41</i>	<i>13,89</i>	<i>+ 0,52</i>	<i>68,75</i>	<i>68,88</i>	<i>- 0,13</i>	<i>+ 0,39</i>
Hoei	12,91	16,64	- 3,73	71,40	62,28	+ 9,12	+ 5,39
Luik	13,07	13,76	- 0,69	72,08	69,89	+ 2,19	+ 1,50
Verviers	14,12	13,35	+ 0,77	56,14	53,18	+ 2,96	+ 3,73
Borgworm	11,34	16,21	- 4,86	49,11	43,91	+ 5,20	+ 0,34
<i>Provincie Luik</i>	<i>13,20</i>	<i>14,07</i>	<i>- 0,87</i>	<i>66,88</i>	<i>63,70</i>	<i>+ 3,18</i>	<i>+ 2,31</i>
Hasselt	15,99	7,59	+ 8,29	40,46	40,58	- 0,12	+ 8,17
Maaseik	16,36	6,71	+ 9,65	36,95	33,51	+ 3,44	+ 13,09
Tongeren	15,54	9,28	+ 6,26	35,68	37,85	- 2,17	+ 4,09
<i>Provincie Limburg</i>	<i>15,92</i>	<i>7,79</i>	<i>+ 8,13</i>	<i>38,35</i>	<i>38,07</i>	<i>+ 0,28</i>	<i>+ 8,41</i>
Aarlen	14,39	11,63	+ 2,76	55,84	52,03	+ 3,81	+ 6,57
Bastenaken	14,24	13,43	+ 0,81	40,24	45,80	- 5,56	- 4,75
Marche-en-Famenne	13,42	14,13	- 0,71	54,50	56,39	- 1,89	- 2,60
Neufchâteau	14,60	13,59	+ 1,01	40,85	42,19	- 1,34	- 0,33
Virton	13,23	12,71	+ 0,52	56,65	46,95	+ 9,70	+ 10,22
<i>Provincie Luxemburg</i>	<i>14,02</i>	<i>13,05</i>	<i>+ 0,97</i>	<i>49,66</i>	<i>48,48</i>	<i>+ 1,18</i>	<i>+ 2,15</i>
Dinant	15,11	13,61	+ 1,50	56,62	54,88	+ 1,74	+ 3,24
Namen	14,55	13,46	+ 1,09	73,63	68,13	+ 5,50	+ 6,59
Philippeville	15,04	13,06	+ 1,98	62,10	60,09	+ 2,01	+ 3,99
<i>Provincie Namen</i>	<i>14,75</i>	<i>13,43</i>	<i>+ 1,32</i>	<i>68,11</i>	<i>63,97</i>	<i>+ 4,13</i>	<i>+ 5,45</i>
Aalst	13,85	11,46	+ 2,39	33,21	32,92	+ 0,29	+ 2,68
Dendermonde	14,36	11,83	+ 2,53	29,94	29,92	+ 0,02	+ 2,55
Eeklo	13,69	11,82	+ 1,87	30,04	28,91	+ 1,13	+ 3,00
Gent	13,49	12,84	+ 0,65	49,91	48,62	+ 1,29	+ 1,94
Oudenaarde	12,78	13,02	- 0,24	25,10	26,76	- 1,66	- 1,90
Sint-Niklaas	14,53	11,44	+ 3,09	34,14	31,31	+ 2,83	+ 5,93
<i>Provincie Oost-Vlaanderen</i>	<i>13,79</i>	<i>12,16</i>	<i>+ 1,63</i>	<i>38,03</i>	<i>37,14</i>	<i>+ 0,89</i>	<i>+ 2,52</i>
Brugge	14,26	10,52	+ 3,74	35,49	31,95	+ 3,54	+ 7,28
Diksmuide	13,25	10,87	+ 2,38	27,06	32,75	- 5,69	- 3,31
Ieper	14,13	11,79	+ 2,34	29,62	33,37	- 3,75	- 1,41
Kortrijk	15,06	10,56	+ 4,50	38,28	38,17	+ 0,11	+ 4,61
Oostende	13,68	11,30	+ 2,38	44,64	42,29	+ 2,35	+ 4,73
Roeselare	14,90	10,25	+ 4,65	27,29	31,34	- 4,05	+ 0,60
Tielt	13,41	10,30	+ 3,11	29,47	29,36	+ 0,11	+ 3,21
Wourne	13,63	11,64	+ 1,99	53,43	53,64	- 0,21	+ 1,78
<i>Provincie West-Vlaanderen</i>	<i>14,33</i>	<i>10,77</i>	<i>+ 3,56</i>	<i>35,66</i>	<i>35,68</i>	<i>- 0,02</i>	<i>+ 3,54</i>
<i>Het Rijk</i>	<i>13,82</i>	<i>12,00</i>	<i>+ 1,82</i>	<i>58,16</i>	<i>56,74</i>	<i>+ 1,42</i>	<i>+ 3,24</i>
Nederlands taalgebied	13,90	10,72	+ 3,18	44,49	42,85	+ 1,64	+ 4,82
Frans taalgebied	13,93	13,77	+ 0,16	68,59	65,44	+ 3,15	+ 3,30
Duits taalgebied	12,88	11,43	+ 1,45	38,25	31,86	+ 6,39	+ 7,84
Brussel-Hoofdstad	13,13	13,44	- 0,31	98,97	104,01	- 5,04	- 5,35
Frans en Duits taalgebied	13,91	13,73	+ 0,18	67,99	64,78	+ 3,21	+ 3,39

## 7. - BEVOLKING VAN DE TAALGEBIEDEN

## A. VOOR BEIDE GESLACHTEN

Jaren	Nederlands taalgebied		Frans taalgebied		Duits taalgebied		Brussel-Hoofdstad		Totale bevolking op 31 december	Jaren
	Absolute cijfers	per 100 inwoners	Absolute cijfers	per 100 inwoners	Absolute cijfers	per 100 inwoners	Absolute cijfers	per 100 inwoners		
1930	4 138 182	51,14	3 007 717	37,17	53 922	0,67	892 183	11,02	8 092 004	1930
1947	4 551 920	53,48	2 949 501	34,65	54 845	0,64	955 929	11,23	8 512 195	1947
1953	4 751 422	54,01	3 019 622	34,32	55 392	0,63	971 619	11,04	8 798 055	1953
1958	4 947 255	54,50	3 074 297	33,86	56 339	0,62	1 000 744	11,02	9 078 635	1958
1959	4 992 595	54,69	3 075 618	33,69	56 674	0,62	1 003 937	11,00	9 128 824	1959
1960	5 034 669	54,85	3 072 084	33,47	57 369	0,63	1 014 032	11,05	9 178 154	1960
1961	5 063 974	55,10	3 045 275	33,14	57 697	0,63	1 022 795	11,13	9 189 741	1961
1962	5 109 547	55,23	3 053 996	33,01	58 178	0,63	1 029 693	11,13	9 251 414	1962
1963	5 160 595	55,32	3 068 228	32,89	58 780	0,63	1 040 523	11,16	9 328 126	1963
1964	5 217 691	55,34	3 093 137	32,81	59 349	0,63	1 057 923	11,22	9 428 100	1964
1965	5 264 558	55,42	3 108 854	32,73	59 901	0,63	1 065 921	11,22	9 499 234	1965
1966	5 308 299	55,55	3 112 958	32,58	60 537	0,63	1 074 586	11,24	9 556 380	1966
1967	5 348 039	55,68	3 117 388	32,45	60 993	0,63	1 079 181	11,24	9 605 601	1967
1968	5 373 578	55,79	3 119 817	32,39	61 480	0,64	1 077 035	11,18	9 631 910	1968
1969	5 403 377	55,93	3 121 886	32,32	61 780	0,64	1 073 111	11,11	9 660 154	1969
1970	5 416 583	56,12	3 097 253	32,09	61 972	0,64	1 075 136	11,14	9 650 944	1970
1971	5 451 329	56,23	3 106 939	32,05	62 385	0,64	1 074 726	11,08	9 695 379	1971
1972	5 477 727	56,31	3 117 240	32,05	62 878	0,64	1 069 005	11,00	9 726 850	1972

## B. PER GESLACHT

Jaren	Nederlands taalgebied		Frans taalgebied		Duits taalgebied		Brussel-Hoofdstad		Totale bevolking	
	M	V	M	V	M	V	M	V	M	V
1947	2 265 967	2 285 953	1 468 101	1 481 400	27 314	27 531	438 346	517 583	4 199 728	4 312 467
1961	2 513 758	2 550 216	1 483 422	1 561 853	28 170	29 527	471 510	551 285	4 496 860	4 692 881
1962	2 537 183	2 572 364	1 488 357	1 565 639	28 435	29 743	475 530	554 163	4 529 505	4 721 909
1963	2 563 633	2 596 962	1 496 127	1 572 101	28 794	29 986	482 571	557 952	4 571 125	4 757 001
1964	2 594 657	2 623 034	1 510 707	1 582 430	29 103	30 246	493 393	564 530	4 627 860	4 800 240
1965	2 617 478	2 647 080	1 517 447	1 591 407	29 374	30 527	497 526	568 395	4 651 825	4 837 409
1966	2 638 461	2 669 838	1 516 959	1 595 999	29 695	30 842	502 321	572 265	4 687 436	4 868 944
1967	2 657 419	2 690 620	1 516 734	1 600 654	29 882	31 111	504 181	575 000	4 708 216	4 897 385
1968	2 668 142	2 705 436	1 516 639	1 603 178	30 161	31 319	502 848	574 187	4 717 790	4 914 120
1969	2 682 557	2 720 820	1 515 991	1 605 895	30 257	31 523	500 838	572 273	4 729 643	4 930 511
1970	2 687 386	2 729 197	1 502 302	1 594 951	30 309	31 663	501 869	573 267	4 721 866	4 929 078
1971	2 704 569	2 746 760	1 507 111	1 599 828	30 528	31 857	502 455	572 271	4 744 663	4 950 716
1972	2 716 830	2 760 897	1 512 400	1 604 840	30 803	32 075	499 897	569 108	4 759 930	4 966 920

## 8.- LOOP VAN DE BEVOLKING VAN HET RIJK SEDERT 1950

Jaren	Geboorten (werkelijke)				Sterfgevallen (werkelijke)				Natuurlijk accres	
	M	V	Totaal	Per 1 000 inwoners	M	V	Totaal	Per 1 000 inwoners	Totaal	Per 1 000 inwoners
1950	73 354	69 616	142 970	16,52	55 271	48 768	104 039	12,02	+ 38 931	+ 4,50
1955	76 151	72 647	148 798	16,73	57 720	50 596	108 316	12,18	+ 40 482	+ 4,55
1960	79 896	75 624	155 520	16,94	60 651	52 455	113 106	12,32	+ 42 414	+ 4,62
1961	81 303	76 959	158 262	17,14	57 140	49 119	106 259	11,51	+ 52 003	+ 5,63
1962	79 344	74 924	154 338	16,68	59 497	52 048	111 545	12,06	+ 42 793	+ 4,63
1963	81 355	76 841	158 196	16,96	61 841	53 777	115 618	12,39	+ 42 578	+ 4,56
1964	82 328	78 043	160 371	17,01	58 642	50 700	109 342	11,60	+ 51 029	+ 5,41
1965	79 669	75 187	154 856	16,30	61 458	53 049	114 507	12,05	+ 40 349	+ 4,25
1966	77 249	73 387	150 636	15,76	61 139	53 418	114 557	11,98	+ 36 079	+ 3,78
1967	75 101	70 798	145 899	15,19	61 106	53 403	114 509	11,92	+ 31 390	+ 3,27
1968	72 520	68 722	141 242	14,66	64 493	56 782	121 275	12,59	+ 19 967	+ 2,07
1969	72 438	68 396	140 834	14,58	63 614	55 761	119 375	12,36	+ 21 459	+ 2,22
1970	72 653	68 466	141 119	14,56	63 074	55 814	118 888	12,27	+ 22 231	+ 2,29
1971	71 429	67 675	139 104	14,35	63 034	55 819	118 853	12,26	+ 20 251	+ 2,09
1972	69 189	65 248	134 437	13,82	62 093	54 650	116 743	12,00	+ 17 694	+ 1,82

Jaren	Vestiging				Vertrek				Migratiesaldo Vestigingsoverschot + Vertrekoverschot -		Totaal accres Vermeerdering + Vermindering -		Jaren
	M	V	Totaal	Per 1 000 inwoners	M	V	Totaal	Per 1 000 inwoners	Totaal	Per 1 000 inwoners	Totaal	Per 1 000 inwoners	
1950	261 418	255 854	517 272	59,77	272 854	254 780	527 634	60,97	- 10 362	- 1,20	+ 28 569	+ 3,30	1950
1955	308 159	293 258	601 417	67,60	297 407	288 950	586 357	65,91	+ 15 060	+ 1,69	+ 55 542	+ 6,24	1955
1960	291 887	296 532	588 419	64,11	291 243	290 260	581 503	63,36	+ 6 916	+ 0,75	+ 49 330	+ 5,37	1960
1961 (1)	291 280	296 651	587 931	63,97	293 181	296 178	589 359	64,13	- 1 428	- 0,16	+ 50 575	+ 5,50	1961(1)
1962	292 994	286 058	579 052	62,59	280 196	279 976	560 172	60,55	+ 18 880	+ 2,04	+ 61 673	+ 6,67	1962
1963	309 226	291 894	601 120	64,44	287 120	279 866	566 986	60,78	+ 34 134	+ 3,66	+ 76 712	+ 8,22	1963
1964	331 834	299 031	630 865	66,91	298 785	283 135	581 920	61,72	+ 48 945	+ 5,19	+ 99 974	+10,60	1964
1965	316 951	296 792	613 743	64,61	301 197	281 761	582 958	61,37	+ 30 785	+ 3,24	+ 71 134	+ 7,49	1965
1966	308 647	292 362	601 009	62,89	299 146	280 796	579 942	60,69	+ 21 067	+ 2,20	+ 57 146	+ 5,98	1966
1967	295 792	290 809	586 601	61,07	289 007	279 763	568 770	59,21	+ 17 831	+ 1,86	+ 49 921	+ 5,13	1967
1968	294 552	293 334	587 886	61,04	293 005	288 539	581 544	60,38	+ 6 342	+ 0,66	+ 26 309	+ 2,73	1968
1969	292 587	292 166	584 753	60,53	289 558	288 410	577 968	59,83	+ 6 785	+ 0,70	+ 28 244	+ 2,92	1969
1970 (2)	302 034	299 036	601 070	62,02	297 025	295 439	592 464	61,14	+ 8 606	+ 0,89	+ 30 837	+ 3,18	1970(2)
1971	288 513	283 471	571 984	59,00	274 111	273 689	547 800	56,50	+ 24 184	+ 2,49	+ 44 435	+ 4,58	1971
1972	285 235	280 469	565 704	58,16	277 064	274 863	551 927	56,74	+ 13 777	+ 1,42	+ 31 471	+ 3,24	1972

(1) Exclusief de correcties (- 38 988) als gevolg van de telling op 31 december 1961.

(2) Exclusief de correcties (- 40 047) als gevolg van de telling op 31 december 1970.



## 9.- BEVOLKING VAN ZEVEN GROTE AGGLOMERATIES - 1947, 1961 en 1965 tot 1972

Agglomeratie	1947	1961	1965	1966	1967	1968	1969	1970	1971	1972
A. Absolute aantallen										
Antwerpen (14 gemeenten)	590 115 (1)	652 372	666 666	670 914	675 268	673 259	673 040	671 368	672 703	671 872
Brussel (19 gemeenten)	955 929	1 022 795	1 065 921	1 074 586	1 079 181	1 077 035	1 073 111	1 075 136	1 074 726	1 069 005
Charleroi (13 gemeenten)	209 139	217 195	220 032	219 603	218 799	218 089	217 349	213 709	213 747	212 559
La Louvière (16 gemeenten)	108 297	110 625	113 378	113 477	113 566	113 795	114 638	112 779	113 259	113 365
Luik (27 gemeenten)	425 400	445 044	452 713	450 387	449 883	446 990	445 347	440 910	440 447	438 825
Gent (6 gemeenten)	227 682	229 305	232 915	232 736	231 790	229 687	228 100	225 405	224 728	223 145
Brugge (7 gemeenten tot 31.12.1970)	90 993	103 141	109 049	110 347	111 518	112 611	113 828	114 743	118 023	118 749
B. Indexcijfers (1961 = 100; behalve voor 1971 en 1972 waar 1970 = 100)										
Antwerpen (14 gemeenten)	90	100	102	103	104	103	103	103	100	100
Brussel (19 gemeenten)	93	100	104	105	106	105	105	105	100	99
Charleroi (13 gemeenten)	96	100	101	101	101	100	100	100	100	99
La Louvière (16 gemeenten)	98	100	102	103	103	103	104	104	100	101
Luik (27 gemeenten)	96	100	102	101	101	100	99	100	100	100
Gent (6 gemeenten)	99	100	102	101	101	100	99	99	100	99
Brugge (7 gemeenten tot 31.12.1970)	88	100	106	107	108	109	110	111	100(2)	103

## 10.- LOOP VAN DE BEVOLKING VAN DIE GROTE AGGLOMERATIES IN 1972

Agglomeratie	Geboorten	Sterf- gevallen	Nat. accres	Immigratie	Emigratie	Migratie saldo	Totaal accres
Antwerpen (14 gemeenten)	8 279	8 111	+ 168	44 909	45 908	- 999	- 831
Brussel (19 gemeenten)	14 038	14 365	- 327	105 797	111 191	- 5 394	- 5 721
Charleroi (13 gemeenten)	3 092	3 081	+ 11	17 983	19 182	- 1 199	- 1 188
La Louvière (16 gemeenten)	1 717	1 424	+ 293	9 152	9 339	- 187	+ 106
Luik (27 gemeenten)	5 671	6 224	- 553	30 846	31 915	- 1 069	- 1 622
Gent (6 gemeenten)	2 875	3 129	- 254	12 765	14 094	- 1 329	- 1 583
Brugge	1 739	1 247	+ 492	3 425	3 201	+ 224	+ 716

(1) Als men rekening houdt met de bevolking van Lillo, Berendrecht en Zandvliet, gemeenten die pas in 1958 door Antwerpen aangehecht zijn, wordt dat cijfer 597 171. Zwiendrecht is overal meegerekend.

(2) In 't begin van 1971 telden de 7 gemeenten en Dudzele 116 910 inwoners.

## 11.- BEVOLKING PER GEBIED VAN HOF VAN BEROEP, GERECHTELIJK ARRONDISSEMENT EN VREDEGERECHTSKANTON

Gerechtelijke arr. en vredegerichtskantons	31.12.1972		Gerechtelijke arr. en vredegerichtskantons	31.12.1972	
	Aantal gemeenten	Bevolking		Aantal gemeenten	Bevolking
<i>Gebied van het Hof van Beroep te Brussel</i>					
PROVINCIE ANTIWERPEN			PROVINCIE BRABANT		
<i>Gerechtelijk arrondissement Antwerpen</i>			<i>Gerechtelijk arrondissement Brussel</i>		
Antwerpen { 1e k. 2e k. 3e k. 4e k. 5e k. 6e k.	1/6 1/6 1 1/6 1/6 2 1/6 1 1/6	} 315 587	Brussel { 1e k. 2e k. 3e k. 4e k. 5e k. 6e k. 7e k. 8e k. 9e k.	1/9 1/9 1/9 1/9 1/9 1/9 1/9 1/9 1/9	} 155 567
Berchem	2	77 631	Anderlecht { 1e k. 2e k.	1 1/2 1 1/2	} 122 473
Boom	6	51 322	Asse	17	70 937
Borgerhout	1	48 107	Etterbeek	3	109 797
Brasschaat	6	58 363	Halle	13	73 415
Deurne	2	89 852	Herne	10	17 838
Kapellen	6	75 795	Elsene { 1e k. 2e k.	1/2 1/2	} 84 428
Kontich	10	77 289	Jette	3	81 150
Merksem	3	75 666	Kraainem	2	23 035
Zandhoven	14	52 825	St-Jans-Molenbeek	1	70 154
Tot. : 15 kantons	55	922 437	Overijse	2	24 875
<i>Gerechtelijk arrondissement Meeuwen</i>			St-Gillis	1	54 270
Heist-op-den-Berg	11	62 017	St-Joost-ten-Node	2	51 842
Lier	8	75 253	Schaarbeek { 1e k. 2e k. 3e k.	1/3 1/3 1/3	} 117 265
Mechelen	5	86 263	St-Genesius-Rode	4	28 097
Willebroek	16	63 289	St-Kwintens-Lennik	17	62 289
Tot. : 4 kantons	40	286 822	Ukkel	2	133 592
<i>Gerechtelijk arrondissement Turnhout</i>			Vilvoorde	9	64 152
Turnhout { 1e k. 2e k.	6 1/2 14 1/2	} 139 121	St-Pieters Woluwe	2	88 467
Herentals	12	64 687	Wolvertem	14	79 347
Mol	5	84 773	Zaventem	12	44 235
Westerlo	11	48 519	Tot. : 33 kantons	119	1 557 225
Tot. : 5 kantons	49	337 100	<i>Gerechtelijk arrondissement Leuven</i>		
<i>De provincie : 24 kantons</i>			Leuven { 1e k. 2e k.	15 21	} 175 630
144	1 546 359		Aarschot	11	42 032
<i>Gerechtelijk arrondissement Nijvel</i>			Diest	22	63 846
Nijvel	27	83 938	Haacht	11	43 550
Geldenaken	32	27 546	Landen	6	18 665
Perwijs	10	10 623	Tienen	17	52 679
Tubeke	9	35 197	Tot. : 7 kantons	103	396 402
Waver	30	87 378	<i>Gerechtelijk arrondissement Nijvel</i>		
Tot. : 5 kantons	108	244 682	Nijvel	27	83 938
<i>De provincie : 45 kantons</i>			Geldenaken	32	27 546
330	2 198 309		Perwijs	10	10 623
			Tubeke	9	35 197
			Waver	30	87 378
			Tot. : 5 kantons	108	244 682
			De provincie : 45 kantons	330	2 198 309

## 11.- (vervolg) - BEVOLKING PER GEBIED VAN HOF VAN BEROEP, GERECHTELIJK ARRONDISSEMENT EN VREDEGERECHTSKANTON

Gerechtelijke arr. en vredegerichts- kantons	31.12.1972		Gerechtelijke arr. en vredegerichts- kantons	31.12.1972	
	Aantal gemeenten	Bevolking		Aantal gemeenten	Bevolking
PROVINCIE HENEGOUWEN					
<i>Gerechtelijk arrondissement Charleroi</i>					
Charleroi { 1 <sup>e</sup> k. { 2 <sup>e</sup> k.	2 1/2 4 1/2	{ 122 525			
Beaumont	16	11 295			
Binche	14	55 524			
Châtelet	15	73 265			
Chimay	21	14 227			
Fontaine-l'Évêque	8	61 723			
Gosselies	17	53 966			
Jumet	3	48 961			
Marchienne-au-Pont	6	55 872			
Merbes-le-Château	17	17 059			
Seneffe	16	54 524			
Thuin	14	26 543			
Tot. : 13 kantons	154	595 484			
<i>Gerechtelijk arrondissement Bergen</i>					
Bergen { 1 <sup>e</sup> k. { 2 <sup>e</sup> k.	7 1/2 14 1/2	{ 111 369			
Boussu	12	62 980			
Dour	18	31 818			
Edingen	10	14 243			
La Louvière	6	45 086			
Lens	23	20 142			
Le Roeulx	10	42 778			
Pâturages	16	51 001			
Zinnik	11	42 294			
Tot. : 10 kantons	128	421 711			
<i>Gerechtelijk arrondissement Doornik</i>					
Doornik { 1 <sup>e</sup> k. { 2 <sup>e</sup> k.	31 1/2 32 1/2	{ 109 898			
Aat	20	24 658			
Komen	5	18 325			
Lessen	10	24 837			
Leuze	26	25 778			
Moeskroen	4	54 283			
Péruwelz	13	23 290			
Quevaucamps	11	21 873			
Tot. : 9 kantons	153	302 942			
De provincie : 32 kantons	435	1 320 137			
Gebied van het Hof van Beroep te Brussel : 101 kantons	909	5 064 805			
PROVINCIE LUIK					
<i>Gebied van het Hof van Beroep te Luik</i>					
<i>Gerechtelijk arrondissement Hoei</i>					
Hoei { 1 <sup>e</sup> k. { 2 <sup>e</sup> k.	28 1/2 32 1/2	{ 87 702			
Hamoir	21	18 284			
Hannut	21	19 857			
Tot. : 4 kantons	103	125 843			
<i>Gerechtelijk arrondissement Luik</i>					
Luik { 1 <sup>e</sup> k. { 2 <sup>e</sup> k. { 3 <sup>e</sup> k.	1/3 1/3 1/3	{ 144 365			
Fexhe-Slins	20	26 439			
Fléron	17	58 320			
Grâce-Hollogne	14	75 323			
Grivegnée	7	77 965			
Herstal	6	54 642			
Louveigné	11	26 008			
Saint-Nicolas	6	53 315			
Seraing	6	65 268			
Visé	20	32 114			
Borgworm	23	32 727			
Tot. : 13 kantons	131	646 486			
<i>Gerechtelijk arrondissement Verviers</i>					
Verviers { 1 <sup>e</sup> k. { 2 <sup>e</sup> k.	8 1/2 7 1/2	{ 89 909			
Aubel	9	13 055			
Eupen	10	35 440			
Herve	6	12 358			
Limburg	7	15 684			
Malmédy	10	24 181			
Sankt Vith	11	18 679			
Spa	4	18 760			
Stavelot	10	13 196			
Tot. : 10 kantons	83	241 262			
De provincie : 27 kantons	317	1 013 591			

## 11.- (vervolg) - BEVOLKING PER GEBIED VAN HOF VAN BEROEP, GERECHTELIJK ARRONDISSEMENT EN VREDEGERECHTSKANTON

Gerechtelijke arr. en vrederechtkantons	31.12.1972		Gerechtelijke arr. en vrederechtkantons	31.12.1972	
	Aantal gemeenten	Bevolking		Aantal gemeenten	Bevolking
<b>PROVINCIE LIMBURG</b>					
<i>Gerechtelijk arrondissement Hasselt</i>			<i>Gerechtelijk arrondissement Neufchâteau</i>		
Hasselt { 1e k. 2e k.	3 1/2	} 136 545	Neufchâteau	18	16 110
Beringen	13 1/2		Bastenaken	18	20 818
Neerpelt	11		Bouillon	12	6 711
St.-Truiden	12		Paliseul	14	12 230
	12		Saint-Hubert	13	9 724
Tot. : 5 kantons	52	351 359	Wellin	12	5 432
<i>Gerechtelijk arrondissement Tongeren</i>			De provincie : 16 kantons		
Tongeren	22	46 478	229	217 679	
Bilzen	14	39 027	<b>PROVINCIE NAMEN</b>		
Borgloon	21	32 994	<i>Gerechtelijk arrondissement Dinant</i>		
Bree	5	29 034	Dinant	23	25 831
Genk	4	74 803	Beauraing	27	12 143
Maaseik	5	42 650	Ciney	28	22 560
Maasmechelen	7	45 278	Couvin	30	20 976
Sint-Martens-Voeren	6	4 476	Florennes	22	13 182
Tot. : 8 kantons	84	314 740	Gedinne	22	9 390
De provincie : 13 kantons	136	666 099	Philippeville	15	8 568
<b>PROVINCIE LUXEMBURG</b>			Rocheftort	24	14 653
<i>Gerechtelijk arrondissement Aarlen</i>			Walcourt	22	16 399
Aarlen	13	27 513	Tot. : 9 kantons	213	143 702
Etalle	16	12 827	<i>Gerechtelijk arrondissement Namen</i>		
Florenville	13	10 460	Namen { 1e k. 2e k.	27 1/2	} 124 808
Messancy	10	21 342		21 1/2	
Virton	18	19 973	Andenne	14	17 563
Tot. : 5 kantons	70	92 115	Eghezée	26	15 961
<i>Gerechtelijk arrondissement Marche-en-Famenne</i>			Fosses-la-Ville	26	52 233
Marche-en-Famenne	20	19 204	Gembloux	17	32 762
Barvaux	17	10 411	Tot. : 6 kantons	132	240 327
Houffalize	11	7 376	De provincie : 15 kantons	345	384 029
La Roche-en-Ardenne	18	10 188	Gebied van het Hof van Beroep te Luik : 71 kantons	1 027	2 281 398
Vielsalm	6	7 360			
Tot. : 5 kantons	72	54 539			

## 11.- (vervolg) - BEVOLKING PER GEBIED VAN HOF VAN BEROEP, GERECHTELIJK ARRONDISSEMENT EN VREDEGERECHTKANTON

Gerechtelijke arr. en vredegerechtkantons	31.12.1972		Gerechtelijke arr. en vredegerechtkantons	31.12.1972	
	Aantal gemeenten	Bevolking		Aantal gemeenten	Bevolking
<i>Gebied van het hof van Beroep te Gent</i>					
PROVINCIE OOST-VLAANDEREN			PROVINCIE WEST-VLAANDEREN		
<i>Gerechtelijk arrondissement Dendermonde</i>			<i>Gerechtelijk arrondissement Brugge</i>		
Dendermonde	10	71 817	Brugge { 1 <sup>e</sup> k. 2 <sup>e</sup> k. 3 <sup>e</sup> k.	7 1/3 15 1/3 4 1/3	{ 223 364
Aalst { 1 <sup>e</sup> k. 2 <sup>e</sup> k.	10 1/2 10 1/2	{ 125 320	Oostende { 1 <sup>e</sup> k. 2 <sup>e</sup> k.	3 1/2 11 1/2	{ 115 406
Beveren	9	46 636	Tielt	9	47 850
Hamme	5	33 975	Torhout	9	59 433
Lokeren	3	32 371	Tot. : 7 kantons	60	446 053
Ninove	14	49 366			
St-Niklaas { 1 <sup>e</sup> k. 2 <sup>e</sup> k.	5 1/2 8 1/2	{ 118 162			
Wetteren	11	48 416			
Zelee	4	30 258			
Tot. : 11 kantons	91	556 321			
<i>Gerechtelijk arrondissement Gent</i>			<i>Gerechtelijk arrondissement Ieper</i>		
Gent { 1 <sup>e</sup> k. 2 <sup>e</sup> k. 3 <sup>e</sup> k. 4 <sup>e</sup> k. 5 <sup>e</sup> k. 6 <sup>e</sup> k. 7 <sup>e</sup> k.	1/7 2 1/7 4 1/7 7 1/7 3 1/7 18 1/7 10 1/7	{ 374 739	Ieper { 1 <sup>e</sup> k. 2 <sup>e</sup> k.	11 1/2 5 1/2	{ 70 356
Deinze	16	42 488	Poperinge	15	32 126
Eeklo	15	67 174	Wervik	2	18 478
Zelzate	6	39 843	Tot. : 4 kantons	34	120 910
Zomergem	10	37 138			
Tot. : 11 kantons	92	561 382			
<i>Gerechtelijk arrondissement Oudenaarde</i>			<i>Gerechtelijk arrondissement Kortrijk</i>		
Oudenaarde	8	38 902	Kortrijk { 1 <sup>e</sup> k. 2 <sup>e</sup> k.	4 1/2 22 1/2	{ 142 115
Brakel	9	26 946	Harelbeke	6	59 081
Geraardsbergen	14	33 924	Izegem	8	50 349
Herzele	12	23 208	Menen	7	61 357
Kruishoutem	7	14 078	Oostrozebeke	12	38 938
Ronse	3	32 963	Roeselare	5	62 661
Zottegem	5	30 153	Tot. : 7 kantons	65	414 501
Tot. : 7 kantons	58	200 174			
<i>Gerechtelijk arrondissement Veurne</i>			<i>Gerechtelijk arrondissement Veurne</i>		
De provincie : 29 kantons	241	1 317 877	Veurne	10	36 371
			Diksmuide	9	25 545
			Nieuwpoort	4	19 390
			Tot. : 3 kantons	23	81 306
			De provincie : 21 kantons	182	1 062 770
			Gebied van het Hof van Beroep te Gent : 50 kantons	423	2 380 647
			Het Rijk : 222 kantons	2 359	9 726 850



LOOP VAN DE BEVOLKING VAN VREEMDE NATIONALITEIT IN 1972





## 1.- LOOP VAN DE BEVOLKING VAN VREEMDE NATIONALITEIT IN 1972

Loop van de vreemde bevolking	Mannen	Vrouwen	Totaal	
			Absoluut aantal	Per 1 000 inwoners op 31 december 1972
Geboorten	8 592	8 109	16 701	1,72
Sterfgevallen	- 2 425	- 1 482	- 3 907	- 0,40
Saldo natuurlijke beweging in 1972	+ 6 167	+ 6 627	+ 12 794	+ 1,32
Binnenlandse migraties				
Vestiging	34 782	24 957	59 739	6,14
Vertrek	- 35 012	- 25 422	- 60 434	- 6,21
Saldo :	- 230	- 465	- 695	- 0,07
Buitenlandse migraties				
Vestiging	30 180	24 874	55 054	5,66
Vertrek	- 16 795	- 15 393	- 32 188	- 3,31
Saldo	+ 13 385	+ 9 481	+ 22 866	+ 2,35
Vertrokken personen waarvan de nieuwe verblijfplaats onbekend is	- 5 720	- 3 467	- 9 187	- 0,95
Saldo i.v.m. de verandering van nationaliteit	- 1 995	- 2 588	- 4 583	- 0,47
Totaal acres van het aantal vreemdelingen :	+ 11 607	+ 9 588	+ 21 195	+ 2,18

2.- LOOP VAN DE BEVOLKING VAN VREEMDE NATIONALITEIT IN 1972 PER ARRONDISSEMENT, PER PROVINCIE EN PER TAALGEBIED  
(Werkelijke bevolking)

Arrondissementen, provincies en taalgebieden	Natuurlijke loop			Migraties		
	Geboorten (1)	Sterf- gevallen (2)	Natuurlijk bevolkingsacres (3)=(1)-(2)	Binnenlandse migratie		
				Vestiging (4)	Vertrek (5)	Verschil (6)=(4)-(5)
Antwerpen	1 118	330	+ 788	3 940	4 056	- 116
Mechelen	143	14	+ 129	315	334	- 19
Turnhout	199	40	+ 159	418	436	- 18
<i>Provincie Antwerpen</i>	<i>1 460</i>	<i>384</i>	<i>+ 1 076</i>	<i>4 673</i>	<i>4 826</i>	<i>- 153</i>
Brussel-Hoofdstad	4 409	879	+ 3 530	19 805	20 286	- 481
Halle-Vilvoorde	343	75	+ 268	1 945	1 560	+ 385
Leuven	241	31	+ 210	1 137	1 298	- 161
Nijvel	304	65	+ 239	1 950	1 553	+ 397
<i>Provincie Brabant</i>	<i>5 297</i>	<i>1 050</i>	<i>+ 4 247</i>	<i>24 837</i>	<i>24 697</i>	<i>+ 140</i>
Aat	94	20	+ 74	314	328	- 14
Charleroi	1 807	490	+ 1 317	6 274	6 728	- 454
Bergen	973	163	+ 810	3 036	3 213	- 177
Moeskroen	286	72	+ 214	351	388	- 37
Zinnik	652	126	+ 526	2 083	2 274	- 191
Thuin	360	87	+ 273	985	1 000	- 15
Doornik	183	86	+ 97	781	766	+ 15
<i>Provincie Henegouwen</i>	<i>4 355</i>	<i>1 044</i>	<i>+ 3 311</i>	<i>13 824</i>	<i>14 697</i>	<i>- 873</i>
Hoei	85	34	+ 51	401	352	+ 49
Luik	1 997	591	+ 1 406	7 317	7 187	+ 130
Verviers	322	92	+ 230	1 309	1 209	+ 100
Borgworm	27	6	+ 21	187	153	+ 34
<i>Provincie Luik</i>	<i>2 431</i>	<i>723</i>	<i>+ 1 708</i>	<i>9 314</i>	<i>8 901</i>	<i>+ 313</i>
Hasselt	942	162	+ 780	1 447	1 637	- 190
Maaseik	319	58	+ 261	663	607	+ 56
Tongeren	333	79	+ 254	424	447	- 23
<i>Provincie Limburg</i>	<i>1 594</i>	<i>299</i>	<i>+ 1 295</i>	<i>2 534</i>	<i>2 691</i>	<i>- 157</i>
Aarlen	83	25	+ 58	210	231	- 21
Bastenaken	15	4	+ 11	55	45	+ 10
Marche-en-Famenne	13	7	+ 6	80	132	- 52
Neufchâteau	26	7	+ 19	62	49	+ 13
Virton	66	14	+ 52	250	217	+ 33
<i>Provincie Luxemburg</i>	<i>203</i>	<i>57</i>	<i>+ 146</i>	<i>657</i>	<i>674</i>	<i>- 17</i>
Dinant	49	22	+ 27	191	178	+ 13
Namen	312	74	+ 238	1 281	1 203	+ 78
Philippeville	68	17	+ 51	188	206	- 18
<i>Provincie Namen</i>	<i>429</i>	<i>113</i>	<i>+ 316</i>	<i>1 660</i>	<i>1 587</i>	<i>+ 73</i>
Aalst	40	4	+ 36	124	139	- 15
Dendermonde	36	16	+ 20	99	115	- 16
Eeklo	60	22	+ 38	135	127	+ 8
Gent	264	52	+ 212	691	776	- 85
Oudenaarde	27	6	+ 21	69	59	+ 10
Sint-Niklaas	139	32	+ 107	349	329	+ 20
<i>Provincie Oost-Vlaanderen</i>	<i>566</i>	<i>132</i>	<i>+ 434</i>	<i>1 467</i>	<i>1 545</i>	<i>- 78</i>
Brugge	73	40	+ 33	200	224	- 24
Diksmuide	3	-	+ 3	5	3	+ 2
Ieper	76	16	+ 60	80	112	- 32
Kortrijk	99	19	+ 80	273	231	+ 42
Oostende	46	19	+ 27	157	94	+ 63
Roeselare	26	4	+ 22	38	57	- 19
Tielt	4	2	+ 2	17	16	+ 1
Veurne	39	5	+ 34	103	79	+ 24
<i>Provincie West-Vlaanderen</i>	<i>366</i>	<i>105</i>	<i>+ 261</i>	<i>873</i>	<i>818</i>	<i>+ 57</i>
<i>Het Rijk :</i>	<i>16 701</i>	<i>3 907</i>	<i>+ 12 794</i>	<i>59 739</i>	<i>60 434</i>	<i>- 695</i>
Nederlands taalgebied	4 570	1 026	+ 3 544	12 629	12 736	- 107
Frans taalgebied	7 627	1 970	+ 5 657	27 071	27 204	- 133
Duits taalgebied	95	32	+ 63	234	208	+ 26
Brussel-Hoofdstad	4 409	879	+ 3 530	19 805	20 286	- 481
Frans taalgebied en Duits taalgebied	7 722	2 002	+ 5 720	27 305	27 412	- 107

Migraties							Saldo in verband met verandering van nationaliteit (14)	Totaal accres van het aantal vreemdelingen (15) = (3)+(13)+(14)
Buitenlandse migratie			Vertrokken personen waarvan de nieuwe verblijfplaats onbekend is (10)	Totale migratie				
Vestiging (7)	Vertrek (8)	Vershil (9)=(7)-(8)		Vestiging (11)=(4)+(7)	Vertrek 12 = (5) + (8) + (10)	Vershil (13)=(11)-(12)	(14)	(15) = (3)+(13)+(14)
4 516	2 237	+ 2 279	1 317	8 456	7 610	+ 846	- 459	+ 1 175
457	242	+ 215	17	772	593	+ 179	- 31	+ 277
790	697	+ 93	22	1 208	1 155	+ 53	- 48	+ 164
<b>5 763</b>	<b>3 176</b>	<b>+ 2 587</b>	<b>1 356</b>	<b>10 436</b>	<b>9 358</b>	<b>+ 1 078</b>	<b>- 538</b>	<b>+ 1 616</b>
17 412	8 941	+ 8 471	4 949	37 217	34 176	+ 3 041	- 672	+ 5 899
2 219	1 472	+ 747	98	4 164	3 130	+ 1 034	- 71	+ 1 231
2 044	1 010	+ 1 034	529	3 181	2 837	+ 344	- 44	+ 510
2 031	1 083	+ 948	105	3 981	2 741	+ 1 240	- 61	+ 1 418
<b>23 706</b>	<b>12 506</b>	<b>+ 11 200</b>	<b>5 681</b>	<b>48 543</b>	<b>42 884</b>	<b>+ 5 659</b>	<b>- 848</b>	<b>+ 9 058</b>
254	153	+ 101	-	568	481	+ 87	- 32	+ 129
2 957	2 340	+ 617	505	9 231	9 573	- 342	- 593	+ 382
3 047	2 197	+ 850	363	6 083	5 773	+ 310	- 224	+ 896
797	439	+ 358	30	1 148	857	+ 291	- 61	+ 444
1 533	1 300	+ 233	153	3 616	3 727	- 111	- 133	+ 282
592	408	+ 184	58	1 577	1 466	+ 111	- 121	+ 263
1 525	1 003	+ 522	25	2 306	1 794	+ 512	- 75	+ 534
<b>10 705</b>	<b>7 840</b>	<b>+ 2 865</b>	<b>1 134</b>	<b>24 529</b>	<b>23 671</b>	<b>+ 858</b>	<b>- 1 239</b>	<b>+ 2 930</b>
400	146	+ 254	15	801	513	+ 288	- 27	+ 312
4 349	2 691	+ 1 658	375	11 666	10 253	+ 1 413	- 887	+ 1 932
1 510	683	+ 827	80	2 819	1 972	+ 847	- 86	+ 991
61	45	+ 16	13	248	211	+ 37	- 7	+ 51
<b>6 320</b>	<b>3 565</b>	<b>+ 2 755</b>	<b>483</b>	<b>15 534</b>	<b>12 949</b>	<b>+ 2 585</b>	<b>- 1 007</b>	<b>+ 3 286</b>
1 467	1 068	+ 399	38	2 914	2 743	+ 171	- 331	+ 620
799	446	+ 353	13	1 462	1 066	+ 396	- 121	+ 536
786	652	+ 134	23	1 210	1 122	+ 88	- 130	+ 212
<b>3 052</b>	<b>2 166</b>	<b>+ 886</b>	<b>74</b>	<b>5 586</b>	<b>4 931</b>	<b>+ 655</b>	<b>- 582</b>	<b>+ 1 368</b>
276	164	+ 112	35	486	430	+ 56	- 16	+ 98
60	14	+ 46	-	115	59	+ 56	- 9	+ 58
180	31	+ 149	4	260	167	+ 93	- 8	+ 91
159	67	+ 92	5	221	121	+ 100	- 3	+ 116
274	125	+ 149	5	524	347	+ 177	- 3	+ 226
<b>949</b>	<b>401</b>	<b>+ 548</b>	<b>49</b>	<b>1 606</b>	<b>1 124</b>	<b>+ 482</b>	<b>- 39</b>	<b>+ 589</b>
254	95	+ 159	5	445	278	+ 167	- 14	+ 180
792	591	+ 201	139	2 073	1 933	+ 140	- 62	+ 316
107	63	+ 44	3	295	272	+ 23	- 6	+ 68
<b>1 153</b>	<b>749</b>	<b>+ 404</b>	<b>147</b>	<b>2 813</b>	<b>2 483</b>	<b>+ 330</b>	<b>- 82</b>	<b>+ 564</b>
119	48	+ 71	2	243	189	+ 54	- 27	+ 63
171	45	+ 126	13	270	173	+ 97	- 4	+ 113
208	128	+ 80	32	343	287	+ 56	- 14	+ 80
1 075	565	+ 510	110	1 766	1 451	+ 315	- 55	+ 472
71	54	+ 17	4	140	117	+ 23	- 9	+ 35
368	153	+ 215	35	717	517	+ 200	- 22	+ 285
<b>2 012</b>	<b>993</b>	<b>+ 1 019</b>	<b>196</b>	<b>3 479</b>	<b>2 734</b>	<b>+ 745</b>	<b>- 131</b>	<b>+ 1 048</b>
325	232	+ 93	35	525	491	+ 34	- 45	+ 22
16	2	+ 14	-	21	5	+ 16	-	+ 19
146	84	+ 62	1	226	197	+ 29	- 32	+ 57
309	202	+ 107	8	582	441	+ 141	- 25	+ 196
256	129	+ 127	21	413	244	+ 169	- 4	+ 192
64	14	+ 50	2	102	73	+ 29	- 6	+ 45
34	6	+ 28	-	51	22	+ 29	- 2	+ 29
244	123	+ 121	-	347	202	+ 145	- 3	+ 176
<b>1 394</b>	<b>792</b>	<b>+ 602</b>	<b>67</b>	<b>2 267</b>	<b>1 675</b>	<b>+ 592</b>	<b>- 117</b>	<b>+ 736</b>
<b>55 054</b>	<b>32 188</b>	<b>+ 22 866</b>	<b>9 187</b>	<b>114 793</b>	<b>101 809</b>	<b>+ 12 984</b>	<b>- 4 583</b>	<b>+ 21 195</b>
16 484	9 609	+ 6 875	2 320	29 113	24 665	+ 4 448	- 1 483	+ 6 509
20 394	13 376	+ 7 018	1 867	47 465	42 447	+ 5 018	- 2 409	+ 8 266
764	262	+ 502	51	998	521	+ 477	- 19	+ 521
17 412	8 941	+ 8 471	4 949	37 217	34 176	+ 3 041	- 672	+ 5 899
<b>21 158</b>	<b>13 638</b>	<b>+ 7 520</b>	<b>1 918</b>	<b>48 463</b>	<b>42 968</b>	<b>+ 5 495</b>	<b>- 2 428</b>	<b>+ 8 787</b>

## 3.- LOOP VAN DE BEVOLKING VAN VREEMDE NATIONALITEIT IN 1972 NAAR GESLACHT, PER ARRONDISSEMENT, PER PROVINCIE EN PER TAALGEBIED

Arrondissementen, provincies en taalgebieden	Geboorten		Sterfgevallen		Binnenlandse migratie			
	Mannen	Vrouwen	Mannen	Vrouwen	Vestiging		Vertrek	
					Mannen	Vrouwen	Mannen	Vrouwen
Antwerpen	588	530	217	113	2 445	1 495	2 473	1 583
Mechelen	74	69	11	3	189	126	222	112
Turnhout	104	95	32	8	257	161	268	168
<i>Provincie Antwerpen</i>	<i>766</i>	<i>694</i>	<i>260</i>	<i>124</i>	<i>2 891</i>	<i>1 782</i>	<i>2 963</i>	<i>1 863</i>
Brussel-Hoofdstad	2 244	2 165	481	398	11 270	8 535	11 554	8 732
Halle-Vilvoorde	168	175	49	26	1 125	820	867	693
Leuven	134	107	19	12	759	378	872	426
Nijvel	167	137	39	26	1 112	838	876	677
<i>Provincie Brabant</i>	<i>2 713</i>	<i>2 584</i>	<i>588</i>	<i>462</i>	<i>14 266</i>	<i>10 571</i>	<i>14 169</i>	<i>10 528</i>
Aat	49	45	12	8	173	141	199	129
Charleroi	902	905	333	157	3 771	2 503	4 008	2 720
Bergen	498	475	108	55	1 626	1 410	1 691	1 522
Moeskroen	155	131	37	35	193	158	201	187
Zinnik	317	335	77	49	1 147	936	1 237	1 037
Thuin	192	168	48	39	562	423	528	472
Doornik	95	88	42	44	407	374	392	374
<i>Provincie Henegouwen</i>	<i>2 208</i>	<i>2 147</i>	<i>657</i>	<i>387</i>	<i>7 879</i>	<i>5 945</i>	<i>8 256</i>	<i>6 441</i>
Hoei	43	42	25	9	230	171	211	141
Luik	1 045	952	382	209	4 307	3 010	4 203	2 984
Verviers	158	164	56	36	790	519	708	501
Borgworm	11	16	4	2	111	76	99	54
<i>Provincie Luik</i>	<i>1 257</i>	<i>1 174</i>	<i>487</i>	<i>256</i>	<i>5 438</i>	<i>3 776</i>	<i>5 221</i>	<i>3 880</i>
Hasselt	499	443	108	54	905	542	1 019	618
Maaseik	152	167	38	20	381	282	367	240
Tongeren	166	167	53	26	255	169	254	193
<i>Provincie Limburg</i>	<i>817</i>	<i>777</i>	<i>199</i>	<i>100</i>	<i>1 541</i>	<i>993</i>	<i>1 640</i>	<i>1 051</i>
Aarlen	44	39	17	8	108	102	116	115
Bastenaken	4	11	3	1	26	29	22	23
Marche-en-Famenne	6	7	3	4	56	24	83	49
Neufchâteau	12	14	5	2	31	31	28	21
Virton	36	30	8	6	150	100	138	79
<i>Provincie Luxemburg</i>	<i>102</i>	<i>101</i>	<i>36</i>	<i>21</i>	<i>371</i>	<i>286</i>	<i>387</i>	<i>287</i>
Dinant	27	22	13	9	109	82	98	80
Namen	164	148	51	23	743	538	737	466
Philippeville	37	31	13	4	104	84	121	85
<i>Provincie Namen</i>	<i>228</i>	<i>201</i>	<i>77</i>	<i>36</i>	<i>956</i>	<i>704</i>	<i>956</i>	<i>631</i>
Aalst	20	20	2	2	82	42	82	57
Dendermonde	19	17	10	6	61	38	68	47
Eeklo	29	31	16	6	86	49	74	53
Gent	144	120	31	21	420	271	451	325
Dudenaarde	15	12	2	4	36	33	36	23
Sint-Niklaas	73	66	16	16	230	119	218	111
<i>Provincie Oost-Vlaanderen</i>	<i>300</i>	<i>266</i>	<i>77</i>	<i>55</i>	<i>915</i>	<i>552</i>	<i>929</i>	<i>616</i>
Brugge	41	32	24	16	130	70	139	85
Diksmuide	-	3	-	-	4	1	2	1
Ieper	38	38	9	7	38	42	55	57
Kortrijk	56	43	13	6	163	110	138	93
Oostende	25	21	12	7	85	72	58	36
Roeselare	12	14	2	2	27	11	44	13
Tielt	3	1	1	1	13	4	13	3
Veurne	26	13	3	2	65	38	42	37
<i>Provincie West-Vlaanderen</i>	<i>201</i>	<i>165</i>	<i>64</i>	<i>41</i>	<i>525</i>	<i>348</i>	<i>491</i>	<i>325</i>
<i>Het Rijk</i>	<i>8 592</i>	<i>8 109</i>	<i>2 425</i>	<i>1 482</i>	<i>34 782</i>	<i>24 957</i>	<i>35 012</i>	<i>25 422</i>
Nederlands taalgebied	2 386	2 184	668	358	7 756	4 873	7 762	4 974
Frans taalgebied	3 908	3 719	1 258	712	15 620	11 451	15 584	11 620
Duits taalgebied	54	41	18	14	136	98	112	96
Brussel-Hoofdstad	2 244	2 165	481	398	11 270	8 535	11 554	8 732
Frans en Duits taalgebied	3 962	3 760	1 276	726	15 756	11 549	15 696	11 716

Binnenlandse migratie				Vreemdel. waarvan de nieuwe verblijfplaats onbekend is		Saldo in verband met verandering van nationaliteit		Totaal accres van het aantal vreemdelingen	
Vestiging		Vertrek		Mannen	Vrouwen	Mannen	Vrouwen	Mannen	Vrouwen
Mannen	Vrouwen	Mannen	Vrouwen						
2 534	1 982	1 212	1 025	829	488	- 198	- 261	+ 638	+ 537
244	213	123	119	12	5	- 11	- 20	+ 128	+ 149
394	396	352	345	11	11	- 19	- 29	+ 73	+ 91
<b>3 172</b>	<b>2 591</b>	<b>1 687</b>	<b>1 489</b>	<b>852</b>	<b>504</b>	<b>- 228</b>	<b>- 310</b>	<b>+ 839</b>	<b>+ 777</b>
9 547	7 865	4 571	4 370	3 072	1 877	- 224	- 448	+ 3 159	+ 2 740
1 068	1 151	739	733	61	37	- 45	- 26	+ 600	+ 631
1 251	793	554	456	332	197	- 13	- 31	+ 354	+ 156
1 050	981	567	516	50	55	- 35	- 26	+ 762	+ 656
<b>12 916</b>	<b>10 790</b>	<b>6 431</b>	<b>6 075</b>	<b>3 515</b>	<b>2 166</b>	<b>- 317</b>	<b>- 531</b>	<b>+ 4 875</b>	<b>+ 4 183</b>
130	124	77	76	-	-	- 12	- 20	+ 52	+ 77
1 714	1 243	1 291	1 049	332	173	- 262	- 331	+ 161	+ 221
1 336	1 711	897	1 300	211	152	- 110	- 114	+ 443	+ 453
431	366	221	218	17	13	- 35	- 26	+ 268	+ 176
759	774	650	650	94	59	- 63	- 70	+ 102	+ 180
319	273	219	189	37	21	- 74	- 47	+ 167	+ 96
1 003	522	641	362	10	15	- 40	- 35	+ 380	+ 154
<b>5 692</b>	<b>5 013</b>	<b>3 996</b>	<b>3 844</b>	<b>701</b>	<b>433</b>	<b>- 596</b>	<b>- 643</b>	<b>+ 1 573</b>	<b>+ 1 357</b>
230	170	88	58	13	2	- 16	- 11	+ 150	+ 162
2 457	1 892	1 393	1 298	239	136	- 363	- 524	+ 1 229	+ 703
839	671	370	313	54	26	- 27	- 59	+ 572	+ 419
36	25	28	17	9	4	- 28	- 4	+ 15	+ 36
<b>3 562</b>	<b>2 758</b>	<b>1 879</b>	<b>1 686</b>	<b>315</b>	<b>168</b>	<b>- 409</b>	<b>- 588</b>	<b>+ 1 966</b>	<b>+ 1 320</b>
819	648	604	464	19	19	- 174	- 157	+ 299	+ 321
426	373	238	208	10	3	- 46	- 75	+ 260	+ 276
399	387	325	327	13	10	- 66	- 64	+ 109	+ 103
<b>1 644</b>	<b>1 408</b>	<b>1 167</b>	<b>999</b>	<b>42</b>	<b>32</b>	<b>- 286</b>	<b>- 296</b>	<b>+ 668</b>	<b>+ 700</b>
170	106	96	68	16	19	- 11	- 5	+ 66	+ 32
29	31	5	9	-	-	- 5	- 5	+ 25	+ 33
108	72	20	11	-	4	- 4	- 4	+ 60	+ 31
72	87	25	42	5	-	- 3	-	+ 49	+ 67
162	112	83	42	2	3	- 7	+ 4	+ 110	+ 116
<b>541</b>	<b>408</b>	<b>229</b>	<b>172</b>	<b>23</b>	<b>26</b>	<b>- 29</b>	<b>- 10</b>	<b>+ 310</b>	<b>+ 279</b>
123	131	44	51	4	1	- 7	- 7	+ 93	+ 87
463	329	312	279	90	49	- 28	- 34	+ 152	+ 164
61	46	28	35	1	2	- 6	-	+ 33	+ 35
<b>647</b>	<b>506</b>	<b>384</b>	<b>362</b>	<b>95</b>	<b>52</b>	<b>- 41</b>	<b>- 41</b>	<b>+ 278</b>	<b>+ 286</b>
60	59	29	19	2	-	- 11	- 16	+ 36	+ 27
87	84	23	22	10	3	-	- 4	+ 56	+ 57
115	93	84	44	21	11	- 2	- 12	+ 33	+ 47
614	461	309	256	75	35	- 16	- 39	+ 296	+ 176
37	34	25	29	3	1	- 4	- 5	+ 18	+ 17
192	176	80	73	21	14	- 5	- 17	+ 155	+ 130
<b>1 106</b>	<b>907</b>	<b>550</b>	<b>443</b>	<b>132</b>	<b>64</b>	<b>- 38</b>	<b>- 93</b>	<b>+ 594</b>	<b>+ 454</b>
221	104	144	88	24	11	- 19	- 26	+ 42	- 20
11	5	1	1	-	-	-	-	+ 12	- 7
94	52	45	39	1	-	- 14	- 18	+ 46	+ 11
201	108	120	82	6	2	- 13	- 12	+ 130	+ 66
148	108	72	57	13	8	- 2	- 2	+ 101	+ 91
50	14	11	3	1	1	- 1	- 5	+ 30	+ 15
23	11	4	2	-	-	- 1	- 1	+ 20	+ 9
153	91	75	48	-	-	- 1	- 2	+ 123	+ 53
<b>901</b>	<b>493</b>	<b>472</b>	<b>320</b>	<b>45</b>	<b>22</b>	<b>- 51</b>	<b>- 66</b>	<b>+ 504</b>	<b>+ 232</b>
<b>30 180</b>	<b>24 874</b>	<b>16 795</b>	<b>15 393</b>	<b>5 720</b>	<b>3 467</b>	<b>- 1 995</b>	<b>- 2 588</b>	<b>+ 11 607</b>	<b>+ 9 588</b>
9 141	7 343	5 169	4 440	1 464	856	- 661	- 822	+ 3 559	+ 2 950
11 076	9 318	6 907	6 469	1 148	719	- 1 104	- 1 305	+ 4 603	+ 3 663
416	348	148	114	36	15	- 6	- 13	+ 286	+ 235
9 547	7 865	4 571	4 370	3 072	1 877	- 224	- 448	+ 3 159	+ 2 740
11 492	9 666	7 055	6 583	1 184	734	- 1 110	- 1 318	+ 4 889	+ 3 898



6.- VERGELIJKING VAN HET AANTAL GEBOORTEN VAN KINDEREN VAN VREEMDE NATIONALITEIT MET HET TOTAAL AANTAL GEBOORTEN

Provincies en taalgebieden	Aantal geboorten		% van het totaal der geboorten
	Totaal	van vreemde nationaliteit	
Antwerpen	20 633	1 460	7,08
Brabant	28 674	5 297	18,47
Henegouwen	19 019	4 355	22,90
Luik	13 384	2 431	18,16
Limburg	10 606	1 594	15,03
Luxemburg	3 051	203	6,65
Namen	5 664	429	7,57
Oost-Vlaanderen	18 178	566	3,11
West-Vlaanderen	15 228	366	2,40
<i>Het Rijk</i>	<i>134 437</i>	<i>16 701</i>	<i>12,42</i>
<i>Nederlands taalgebied</i>	<i>76 168</i>	<i>4 570</i>	<i>6,00</i>
<i>Frans taalgebied</i>	<i>43 421</i>	<i>7 627</i>	<i>17,57</i>
<i>Duits taalgebied</i>	<i>810</i>	<i>95</i>	<i>11,73</i>
<i>Brussel-Hoofdstad</i>	<i>14 038</i>	<i>4 409</i>	<i>31,41</i>

7.- VERGELIJKING VAN HET AANTAL STERFGEVALLEN VAN VREEMDE NATIONALITEIT MET HET TOTAAL AANTAL STERFGEVALLEN 1972

Provincies en taalgebieden	Aantal sterfgevallen		% van het totaal der overlijdens
	Totaal	van vreemdelingen	
Antwerpen	16 770	384	2,29
Brabant	26 717	1 050	3,93
Henegouwen	18 334	1 044	5,69
Luik	14 261	723	5,07
Limburg	5 191	299	5,76
Luxemburg	2 841	57	2,01
Namen	5 158	113	2,19
Oost-Vlaanderen	16 028	132	0,82
West-Vlaanderen	11 443	105	0,92
<i>Het Rijk</i>	<i>116 743</i>	<i>3 907</i>	<i>3,35</i>
<i>Nederlands taalgebied</i>	<i>58 728</i>	<i>1 026</i>	<i>1,75</i>
<i>Frans taalgebied</i>	<i>42 931</i>	<i>1 970</i>	<i>4,59</i>
<i>Duits taalgebied</i>	<i>719</i>	<i>32</i>	<i>4,45</i>
<i>Brussel-Hoofdstad</i>	<i>14 365</i>	<i>879</i>	<i>6,12</i>

8.- VERGELIJKING VAN HET NATUURLIJK ACCRES VAN DE VREEMDELINGEN MET HET TOTAAL NATUURLIJK ACCRES 1972

Provincies en taalgebieden	Natuurlijk accres		% van het totaal natuurlijk accres
	Totaal	van vreemdelingen	
Antwerpen	+ 3 863	+ 1 076	27,85
Brabant	+ 1 957	+ 4 247	217,02
Henegouwen	+ 685	+ 3 311	483,36
Luik	- 877	+ 1 708	-
Limburg	+ 5 415	+ 1 295	23,92
Luxemburg	+ 210	+ 146	69,52
Namen	+ 506	+ 316	62,45
Oost-Vlaanderen	+ 2 150	+ 434	20,19
West-Vlaanderen	+ 3 785	+ 261	6,90
<i>Het Rijk</i>	<i>+ 17 694</i>	<i>+ 12 794</i>	<i>72,31</i>
<i>Nederlands taalgebied</i>	<i>+ 17 440</i>	<i>+ 3 544</i>	<i>20,32</i>
<i>Frans taalgebied</i>	<i>+ 490</i>	<i>+ 5 657</i>	<i>-</i>
<i>Duits taalgebied</i>	<i>+ 91</i>	<i>+ 63</i>	<i>69,23</i>
<i>Brussel-Hoofdstad</i>	<i>- 327</i>	<i>+ 3 530</i>	<i>-</i>

9.- VERGELIJKING VAN DE MIGRATIECIJFERS 1972

Provincies en taalgebieden	Vreemdelingen migratiesaldo	% van de totale bevolking
Antwerpen	+ 1 078	+ 0,07
Brabant	+ 5 659	+ 0,26
Henegouwen	+ 858	+ 0,06
Luik	+ 2 585	+ 0,26
Limburg	+ 655	+ 0,10
Luxemburg	+ 482	+ 0,22
Namen	+ 330	+ 0,09
Oost-Vlaanderen	+ 745	+ 0,06
West-Vlaanderen	+ 592	+ 0,06
<i>Het Rijk</i>	<i>+ 12 984</i>	<i>+ 0,13</i>
<i>Nederlands taalgebied</i>	<i>+ 4 448</i>	<i>+ 0,08</i>
<i>Frans taalgebied</i>	<i>+ 5 018</i>	<i>+ 0,16</i>
<i>Duits taalgebied</i>	<i>+ 477</i>	<i>+ 0,76</i>
<i>Brussel-Hoofdstad</i>	<i>+ 3 041</i>	<i>+ 0,28</i>





MIGRATIEBEWEGINGEN IN 1972

## 1.- ALGEMENE ONTWIKKELING VAN DE MIGRATIES

JAREN	Binnenlandse migraties			Buitenlandse migraties			Personen waarvan de verblijfplaats onbekend is	Resultaten
	Immigratie	Emigratie	Verschil	Immigratie	Emigratie	Verschil		
1	2	3	4	5	6	7	8	9 = 4 + 7 - 8
1920-1924	521 788	504 077	17 711	37 065	35 266	1 799	10 864	+ 8 646
1925-1929	533 572	520 167	13 405	46 037	31 765	14 272	9 240	+ 18 437
1930-1934	579 613	567 716	11 897	29 597	20 364	9 233	9 465	+ 11 665
1935-1939	556 769	550 297	6 472	16 508	15 610	898	5 372	+ 1 998
1946-1950	486 606	475 894	10 712	45 507	33 172	12 335	12 084	+ 10 963
1951-1955	544 920	539 357	5 563	47 556	37 365	10 191	7 569	+ 8 185
1956-1960	541 482	537 399	4 083	48 615	36 207	12 408	7 515	+ 8 976
1961-1965	535 639	530 765	4 874	66 903	36 525	30 378	8 989	+ 26 263
1961	551 843	546 713	5 130	36 088	35 517	571	7 129	- 1 428
1962	526 308	521 088	5 220	52 744	33 071	19 673	6 013	+ 18 880
1963	528 534	523 825	4 709	72 586	35 427	37 159	7 734	+ 34 134
1964	538 531	533 409	5 122	92 334	38 196	54 138	10 315	+ 48 945
1965	532 982	528 791	4 191	80 761	40 414	40 347	13 753	+ 30 785
1966	529 931	526 055	3 876	71 078	40 843	30 235	13 044	+ 21 067
1967	522 888	515 803	7 085	63 713	40 392	23 321	12 575	+ 17 831
1968	530 764	524 916	5 848	57 122	44 348	12 774	12 280	+ 6 342
1969	529 510	526 980	2 530	55 243	41 520	13 723	9 468	+ 6 785
1970	538 927	536 093	2 834	62 143	45 618	16 525	10 753	+ 8 606
1971	509 276	504 459	4 817	62 708	37 254	25 454	6 087	+ 24 184
1972	503 230	497 136	6 094	62 474	42 721	19 753	12 070	+ 13 777

## 2.- VERTROKKEN PERSONEN WAARVAN DE NIEUWE VERBLIJFPLAATS ONBEKEND IS

JAREN	Belgen			Vreemdelingen		
	Mannen	Vrouwen	Totaal	Mannen	Vrouwen	Totaal
1961	1 371	814	2 185	3 195	1 749	4 944
1962	879	503	1 382	3 027	1 604	4 631
1963	1 075	678	1 753	4 314	1 667	5 981
1964	1 629	888	2 517	5 995	1 803	7 798
1965	1 692	972	2 664	8 539	2 550	11 089
1966	1 300	710	2 010	8 495	2 539	11 034
1967	1 274	666	1 940	7 343	3 292	10 635
1968	1 548	884	2 432	6 543	3 305	9 848
1969	1 701	1 013	2 714	4 295	2 459	6 754
1970	1 773	1 024	2 797	5 115	2 841	7 956
1971	1 060	673	1 733	2 752	1 602	4 354
1972	1 833	1 050	2 883	5 720	3 467	9 187

## 3.- ONTWIKKELING VAN DE BUITENLANDSE MIGRATIES NAAR NATIONALITEIT EN GESLACHT

JAREN	Immigraties						Emigraties (1)					
	Belgen			Vreemdelingen			Belgen			Vreemdelingen		
	Mannen	Vrouwen	Totaal	Mannen	Vrouwen	Totaal	Mannen	Vrouwen	Totaal	Mannen	Vrouwen	Totaal
1920-1924	6 083	5 675	11 758	14 800	10 506	25 306	12 349	11 844	24 193	5 938	5 135	11 073
1925-1929	5 119	4 492	9 611	23 198	13 228	36 426	9 350	8 243	17 593	8 622	5 551	14 173
1930-1934	4 829	4 117	8 946	11 780	8 871	20 651	4 219	4 044	8 263	7 059	5 042	12 101
1935-1939	3 447	3 499	6 946	4 297	5 266	9 563	3 027	3 282	6 289	4 638	4 684	9 322
1948-1950	2 629	3 297	5 926	27 920	16 035	43 955	4 259	4 863	9 122	23 083	9 807	32 890
1951-1955	2 882	3 564	6 446	25 226	15 884	41 110	5 114	5 661	10 775	16 759	9 831	26 590
1956-1960	4 005	4 712	8 717	21 508	18 390	39 898	4 701	5 149	9 850	15 369	10 988	26 357
1961-1965	3 200	3 877	7 077	36 569	23 257	59 826	5 562	5 957	11 519	14 171	10 834	25 005
1961	3 054	3 668	6 722	14 832	14 534	29 366	5 943	6 264	12 207	11 930	11 380	23 310
1962	2 972	3 606	6 578	27 578	18 588	46 166	5 871	5 872	11 743	11 203	10 125	21 328
1963	3 212	3 883	7 095	41 602	23 889	65 491	5 335	5 421	10 756	14 078	10 593	24 671
1964	3 514	4 330	7 844	55 469	29 021	84 490	5 459	6 356	11 815	15 636	10 745	26 381
1965	3 249	3 896	7 145	43 365	30 251	73 616	5 203	5 873	11 076	18 009	11 329	29 338
1966	2 946	3 560	6 506	37 175	27 397	64 572	4 544	5 280	9 824	18 500	12 519	31 019
1967	4 275	5 012	9 287	28 815	25 611	54 426	4 588	5 347	9 935	16 908	13 549	30 457
1968	3 480	3 844	7 324	25 830	23 968	49 798	5 203	6 113	11 316	17 964	15 068	33 032
1969	2 453	3 334	5 787	26 246	23 210	49 456	5 257	6 242	11 499	15 816	14 205	30 021
1970	2 557	3 537	6 094	30 587	25 462	56 049	5 754	6 848	12 602	17 057	15 959	33 016
1971	2 664	3 466	6 130	31 122	25 456	56 578	4 753	5 802	10 555	13 584	13 115	26 699
1972	3 318	4 102	7 420	30 180	24 874	55 054	4 743	5 790	10 533	16 795	15 393	32 188

(1) Niet inbegrepen de personen waarvan de nieuwe verblijfplaats onbekend is.

## 4.- BINNENLANDSE MIGRATIES PER PROVINCIE IN 1972

## A. Inwijking

PROVINCIES	Totaal aantal personen die hun gewone verblijfplaats in een gemeente van de provincie zijn komen vestigen (1)=(2)+(3)			Aantal personen die hun gewone verblijfplaats in een andere gemeente gevestigd hebben zonder hun provincie te verlaten (2)			Aantal personen die in de provincie zijn komen wonen (3)			Aantal immigranten in elke provincie per 1 000 inwoners (4)
	M	V	T	M	V	T	M	V	T	
	Antwerpen	36 095	36 721	72 816	30 691	31 550	62 241	5 404	5 171	
Brabant	75 752	75 193	150 945	62 808	62 214	125 022	12 944	12 979	25 923	11,79
Henegouwen	39 823	39 387	79 210	33 427	33 060	66 487	6 396	6 327	12 723	9,64
Luik	30 560	29 951	60 511	26 746	26 174	52 920	3 814	3 777	7 591	7,49
Limburg	11 317	10 813	22 130	8 827	8 450	17 277	2 490	2 363	4 853	7,28
Luxemburg	4 722	4 885	9 607	3 142	3 266	6 408	1 580	1 619	3 199	14,69
Namen	12 305	12 376	24 681	7 884	7 987	15 871	4 421	4 389	8 810	22,94
Oost-Vlaanderen	23 399	24 016	47 415	18 368	19 039	37 407	5 031	4 977	10 008	7,59
West-Vlaanderen	17 764	18 151	35 915	14 103	14 496	28 599	3 661	3 655	7 316	6,88
<i>Totaal :</i>	<i>251 737</i>	<i>251 493</i>	<i>503 230</i>	<i>205 996</i>	<i>206 236</i>	<i>412 232</i>	<i>45 741</i>	<i>45 257</i>	<i>90 998</i>	<i>9,35</i>

## B. Uitwijking

PROVINCIES	Totaal aantal personen die hun gemeente van verblijf in de provincie hebben verlaten (1)=(2)+(3)			Aantal personen die hun gewone verblijfplaats in een andere gemeente gevestigd hebben zonder hun provincie te verlaten (2)			Aantal personen die hun provincie van verblijf verlaten hebben (3)			Aantal emigranten in elke provincie per 1 000 inwoners (4)
	M	V	T	M	V	T	M	V	T	
	Antwerpen	35 940	36 628	72 568	30 691	31 550	62 241	5 249	5 078	
Brabant	75 269	74 586	149 855	62 808	62 214	125 022	12 461	12 372	24 833	11,30
Henegouwen	40 713	40 380	81 093	33 427	33 060	66 487	7 286	7 320	14 606	11,06
Luik	30 437	29 627	60 064	26 746	26 174	52 920	3 691	3 453	7 144	7,05
Limburg	11 622	10 890	22 512	8 827	8 450	17 277	2 795	2 440	5 235	7,86
Luxemburg	4 866	5 067	9 933	3 142	3 266	6 408	1 724	1 801	3 525	16,19
Namen	11 664	11 830	23 494	7 884	7 987	15 871	3 780	3 843	7 623	19,85
Oost-Vlaanderen	23 215	24 023	47 238	18 368	19 039	37 407	4 847	4 984	9 831	7,46
West-Vlaanderen	18 011	18 462	36 473	14 103	14 496	28 599	3 908	3 966	7 874	7,41
<i>Totaal :</i>	<i>251 737</i>	<i>251 493</i>	<i>503 230</i>	<i>205 996</i>	<i>206 236</i>	<i>412 232</i>	<i>45 741</i>	<i>45 257</i>	<i>90 998</i>	<i>9,35</i>

## 5.- MIGRATIES TUSSEN DE TAALGEBIEDEN IN 1972

GEVESTIGD IN EEN GEMEENTE VAN VOLGEND TAALGEBIED	Vertrokken uit een gemeente van volgend taalgebied							
	Nederlands taalgebied		Frans taalgebied		Brussel-Hoofdstad		Totalen	
	Absolute cijfers	% van het totaal	Absolute cijfers	% van het totaal	Absolute cijfers	% van het totaal	Absolute cijfers	% van het totaal

## A. Mannelijk geslacht

Nederlands taalgebied	99 061	39,35	3 316	1,32	9 141	3,63	111 518	44,30
Frans taalgebied (1)	3 841	1,53	85 627	34,01	7 217	2,87	96 685	38,41
Brussel-Hoofdstad	6 088	2,42	5 648	2,24	31 798	12,63	43 534	17,29
<i>Totaal :</i>	<u>108 990</u>	<u>43,30</u>	<u>94 591</u>	<u>37,57</u>	<u>48 156</u>	<u>19,13</u>	<u>251 737</u>	<u>100,00</u>

## B. Vrouwelijk geslacht

Nederlands taalgebied	100 273	39,87	3 139	1,25	9 046	3,60	112 458	44,72
Frans taalgebied (1)	3 661	1,46	84 841	33,74	7 321	2,91	95 823	38,10
Brussel-Hoofdstad	5 994	2,38	5 819	2,31	31 399	12,48	43 212	17,18
<i>Totaal :</i>	<u>109 928</u>	<u>43,71</u>	<u>93 799</u>	<u>37,30</u>	<u>47 766</u>	<u>19,09</u>	<u>251 493</u>	<u>100,00</u>

## C. Totaal

Nederlands taalgebied	199 334	39,61	6 455	1,28	18 187	3,61	223 976	44,51
Frans taalgebied (1)	7 502	1,49	170 468	33,88	14 538	2,89	192 508	38,25
Brussel-Hoofdstad	12 082	2,40	11 467	2,28	63 197	12,56	86 746	17,24
<i>Totaal :</i>	<u>218 918</u>	<u>43,50</u>	<u>188 390</u>	<u>37,44</u>	<u>95 922</u>	<u>19,06</u>	<u>503 230</u>	<u>100,00</u>

(1) Inclusief de 25 gemeenten van het Duitse taalgebied met 62 878 inwoners op 31 december 1972.

## 6.- MIGRATIES TUSSEN DE PROVINCIES IN 1972

Gevestigd in een gemeente van	Vertrokken uit een gemeente van									
	Ant- werpen	Brabant	Hene- gouwen	Luik	Limburg	Luxemburg	Namen	Oost- Vlaande- ren	West- Vlaande- ren	Het Rijk (1)
<b>A. Mannen</b>										
Antwerpen	30 691	2 360	117	154	822	15	54	1 255	472	5 249
Brabant	2 327	62 808	3 293	1 304	899	450	1 321	1 811	1 056	12 461
Henegouwen	128	3 659	33 427	604	54	180	1 791	286	584	7 286
Luik	128	1 383	474	26 746	386	507	652	49	112	3 691
Limburg	796	1 026	164	372	8 827	34	50	210	143	2 795
Luxemburg	22	444	147	597	17	3 142	452	22	23	1 724
Namen	46	1 217	1 406	663	17	347	7 884	28	56	3 780
Oost-Vlaanderen	1 351	1 725	314	39	146	15	42	18 368	1 215	4 847
West-Vlaanderen	606	1 130	481	81	149	32	59	1 370	14 103	3 908
<i>Het Rijk (1)</i>	<u>5 404</u>	<u>12 944</u>	<u>6 396</u>	<u>3 814</u>	<u>2 490</u>	<u>1 580</u>	<u>4 421</u>	<u>5 031</u>	<u>3 661</u>	<u>45 741</u>
<b>B. Vrouwen</b>										
Antwerpen	31 550	2 289	121	138	794	22	50	1 210	454	5 078
Brabant	2 261	62 214	3 333	1 275	835	466	1 357	1 731	1 114	12 372
Henegouwen	113	3 843	33 060	582	55	165	1 722	312	528	7 320
Luik	119	1 253	433	26 174	335	545	632	51	85	3 453
Limburg	738	944	82	361	8 450	20	21	163	111	2 440
Luxemburg	21	469	136	608	21	3 266	496	19	31	1 801
Namen	36	1 228	1 436	676	15	359	7 987	43	50	3 843
Oost-Vlaanderen	1 283	1 825	304	57	184	12	37	19 039	1 282	4 984
West-Vlaanderen	600	1 128	482	80	124	30	74	1 448	14 496	3 966
<i>Het Rijk (1)</i>	<u>5 171</u>	<u>12 979</u>	<u>6 327</u>	<u>3 777</u>	<u>2 363</u>	<u>1 619</u>	<u>4 389</u>	<u>4 977</u>	<u>3 655</u>	<u>45 257</u>
<b>C. Totaal</b>										
Antwerpen	62 241	4 649	238	292	1 616	37	104	2 465	926	10 327
Brabant	4 588	125 022	6 626	2 579	1 734	916	2 678	3 542	2 170	24 833
Henegouwen	241	7 502	66 487	1 186	109	345	3 513	598	1 112	14 606
Luik	247	2 636	907	52 920	721	1 052	1 284	100	197	7 144
Limburg	1 534	1 970	246	733	17 277	54	71	373	254	5 235
Luxemburg	43	913	283	1 205	38	6 408	948	41	54	3 525
Namen	82	2 445	2 842	1 339	32	706	15 871	71	106	7 623
Oost-Vlaanderen	2 634	3 550	618	96	330	27	79	37 407	2 497	9 831
West-Vlaanderen	1 206	2 258	963	161	273	62	133	2 818	28 589	7 874
<i>Het Rijk (1)</i>	<u>10 575</u>	<u>25 923</u>	<u>12 723</u>	<u>7 591</u>	<u>4 853</u>	<u>3 199</u>	<u>8 810</u>	<u>10 008</u>	<u>7 316</u>	<u>90 998</u>

(1) De personen die van gemeente veranderd zijn zonder hun provincie te hebben verlaten (cijfers van de diagonaal) zijn niet in het totaal van het Rijk begrepen.

7.- MIGRATIES TUSSEN DE ARRONDISSEMENTEN 1972 (1)  
A. Mannen

ARRONDISSEMENTEN VAN VESTIGING (2)	ARRONDISSEMENTEN																						
	Antwerpen	Mechelen	Turnhout	Brussel Hoofdstad	Halle-Vilvoorde	Leuven	Nijvel	Aat	Charleroi	Bergen	Moeskroen	Zinnik	Thuin	Doomik	Hoel	Luik	Verviers	Borgworm	Hasselt	Maaseik	Tongeren		
	van 11	van 12	van 13	van 21	van 23	van 24	van 25	van 31	van 32	van 33	van 34	van 35	van 36	van 37	van 38	van 39	van 40	van 41	van 42	van 43	van 44	van 45	
naar :																							
11	21596	835	709	523	209	345	21	3	40	7	6	11	11	15	5	65	22	2	242	98	79		
12	856	2107	289	145	411	329	6	-	10	7	2	1	-	2	-	4	8	-	45	13	15		
13	629	220	3450	77	35	221	5	-	8	2	-	2	-	1	-	12	8	2	193	94	17		
21	527	116	49	31798	2987	735	1390	137	798	543	72	300	163	258	93	554	173	75	175	52	43		
23	218	377	51	5666	4643	450	306	11	57	38	13	83	18	23	8	38	20	5	72	31	14		
24	316	385	259	980	529	5762	180	11	49	25	10	19	9	11	12	58	16	36	464	69	73		
25	49	7	6	3054	536	258	3534	35	493	121	12	229	74	47	30	167	39	59	28	-	5		
51	6	1	-	171	16	5	16	753	31	218	23	124	7	262	1	3	5	1	3	-	-		
52	47	2	11	646	48	37	372	27	12477	158	21	569	861	59	28	143	27	23	68	10	8		
53	10	3	1	486	54	18	74	223	213	5221	14	432	114	96	8	62	19	1	28	6	4		
54	4	-	-	45	4	3	14	16	13	15	434	3	-	134	-	8	3	-	4	-	-		
55	11	3	7	460	138	13	163	89	484	425	9	2811	408	56	4	38	9	1	7	1	1		
56	2	1	-	172	24	9	48	19	1115	107	4	449	1795	17	5	16	21	1	10	-	1		
57	7	1	-	177	20	25	35	260	45	122	165	48	16	2665	9	30	7	1	11	-	2		
61	16	-	11	136	13	7	47	8	49	12	3	7	6	5	1474	718	40	130	8	6	4		
62	81	7	6	503	41	57	76	7	216	68	13	22	32	30	582	16272	708	416	100	22	147		
63	24	4	1	138	20	15	22	6	45	14	4	9	8	11	42	790	4494	16	19	12	19		
64	1	-	3	136	10	43	40	-	13	8	1	2	3	2	141	434	21	462	21	4	10		
71	215	57	220	124	52	434	5	2	23	1	2	3	1	-	5	105	5	21	3388	571	573		
72	73	14	156	71	34	66	-	1	7	-	-	1	-	-	-	12	7	1	640	1302	265		
73	45	13	29	57	19	36	1	1	4	4	-	-	-	4	5	184	13	28	524	155	1409		
81	3	-	1	67	11	10	9	-	17	11	3	4	4	3	10	47	22	-	17	-	2		
82	1	-	1	35	4	-	11	2	5	4	1	2	1	3	13	64	51	-	1	-	1		
83	3	1	-	62	10	2	16	-	18	7	2	3	4	4	26	120	22	5	5	-	1		
84	2	-	-	85	7	12	23	-	19	4	1	9	10	3	2	46	16	4	1	-	-		
85	3	-	-	63	7	7	9	-	17	6	-	7	2	4	3	42	13	1	4	-	2		
91	8	-	1	166	20	7	36	1	73	36	2	13	14	10	50	85	18	10	6	1	1		
92	33	6	2	520	52	46	342	7	838	65	9	38	50	21	214	164	51	28	25	6	4		
93	4	-	-	95	6	8	23	-	417	21	4	12	152	8	3	12	14	3	4	-	3		
41	50	17	4	289	468	40	18	4	11	4	-	22	6	4	-	3	1	-	17	7	6		
42	106	53	6	122	165	13	8	-	2	3	-	2	-	1	1	2	1	-	13	-	2		
43	35	5	1	21	13	8	-	-	1	1	2	1	-	-	-	-	1	-	6	2	1		
44	212	32	38	216	112	66	13	5	11	15	10	10	6	8	-	11	9	-	63	16	15		
45	18	4	-	94	14	5	1	61	3	10	6	17	3	45	-	2	4	-	5	2	-		
46	566	78	30	68	41	14	2	1	2	-	-	5	4	-	-	13	1	-	34	13	8		
31	136	21	16	220	56	51	17	2	24	6	17	4	6	4	1	19	5	3	32	7	21		
32	11	-	-	6	-	4	-	-	2	-	-	1	1	-	-	-	-	-	-	-	-		
33	14	6	2	27	7	6	-	2	2	3	94	3	-	5	1	-	1	-	6	-	1		
34	46	18	3	91	30	28	3	9	6	10	208	7	-	44	-	5	-	-	12	6	-		
35	114	9	5	232	58	35	17	1	28	12	15	7	7	4	4	44	7	-	34	4	5		
36	19	7	5	22	14	7	1	1	1	1	5	1	-	2	-	-1	1	-	3	2	1		
37	12	-	-	11	3	1	-	-	-	-2	3	-	3	-	-	-	-	-	-	-	-		
38	24	1	3	79	19	4	7	-	10	13	3	1	2	-	-	14	6	-	5	3	1		
Het Rijk (3)	4557	2304	1926	16358	6317	3480	3377	952	5218	2131	759	2483	2006	1208	1306	4135	1415	873	2955	1213	1355		

- (1) Deze tabel werd opgemaakt aan de hand van gegevens verstrekt door de registratie van de immigraties.  
(2) De bestuurlijke arrondissementen worden met hun koderingsnummer vermeld in de eerste kolom alsook bovenaan in de tabel.  
(3) De op deze regel verstrekte gegevens hebben betrekking op het totaal aantal personen, die de diverse, bovenaan in de tabel vermelde arrondissementen hebben verlaten. De personen die van gemeente veranderd zijn zonder hun arrondissement te hebben verlaten (cijfers van de diagonaal) zijn dus niet in die totalen begrepen.  
(4) De gegevens uit deze kolom slaan op het totaal aantal personen die zich in het arrondissement hebben gevestigd - hetwelk door het nummer in de eerste kolom is aangeduid - en die afkomstig zijn uit de diverse andere bovenaan in de tabel vermelde arrondissementen.

## VAN VERTREK

Aarliën		Bastenaken	Marche-en-Famenne	Neufchâteau	Viron	Dinant	Naamen	Philippeville	Aalst	Dendermonde	Eeklo	Gent	Oudenaarde	Sint-Niklaas	Brugge	Diksmuide	Ieper	Kortrijk	Oostende	Roeselare	Tielt	Veurne	Het Rijk										
van	van	van	van	van	van	van	van	van	van	van	van	van	van	van	van	van	van	van	van	van	van	van	(4)										
81	82	83	84	85	91	92	93	41	42	43	44	45	46	31	32	33	34	35	36	37	38												
9	-	4	1	1	12	25	3	63	122	33	325	24	532	130	13	44	85	131	24	14	41	4	884										
1	2	1	-	-	1	3	-	22	43	2	35	4	63	7	1	5	6	17	9	6	9	2	380										
1	1	-	1	-	-	2	-	11	10	4	37	4	17	18	-	8	4	9	19	3	3	1	678										
57	51	71	99	54	177	502	81	250	106	19	244	55	71	174	20	45	94	203	38	18	67	11	736										
5	6	7	10	5	18	44	5	399	140	10	118	33	38	74	2	14	30	51	11	14	22	8	555										
8	1	3	2	8	8	41	6	41	21	12	71	13	27	67	1	17	46	36	32	5	6	3	983										
7	13	10	18	9	51	260	24	7	6	1	38	-	5	5	-	1	8	26	-	2	1	5	741										
1	1	1	3	-	3	12	2	2	-	1	6	93	2	1	4	-	2	3	1	1	1	1	1	032									
13	15	13	14	12	70	625	314	9	3	1	4	3	1	12	1	3	7	2	2	-	10	4	334										
12	5	3	3	1	18	40	18	8	2	-	16	14	3	4	-	1	1	18	1	-	7	2	041										
-	-	4	-	-	-	1	2	3	1	-	15	10	-	7	2	67	156	15	9	1	6	5	565										
3	1	3	5	1	10	35	16	18	1	-	9	18	2	2	1	1	2	8	2	-	2	2	467										
3	3	5	7	2	12	47	147	3	1	1	4	1	3	3	3	1	-	5	-	-	5	2	274										
2	1	3	5	2	6	21	7	-	-	1	9	42	4	2	-	5	47	6	6	1	3	1	154										
5	16	33	13	2	69	217	9	-	-	-	3	-	1	-	-	-	-	7	-	-	1	1	602										
50	101	147	38	52	92	141	33	3	2	4	10	-	2	12	-	1	4	14	2	-	11	3	853										
18	65	21	9	5	16	40	2	-	3	1	2	3	3	8	-	2	-	11	-	-	5	1	433										
4	5	5	8	-	10	25	9	-	1	-	-	-	1	-	-	-	-	3	-	-	-	-	964										
7	-	4	1	-	3	6	3	19	8	2	38	1	21	16	1	2	13	27	14	-	8	2	613										
2	-	3	-	-	-	4	-	3	4	3	18	3	4	7	-	-	15	16	4	1	3	1	438										
-	-	-	-	-	-	1	-	5	1	1	11	-	4	2	-	6	4	4	3	1	2	1	167										
632	34	19	42	140	14	16	1	1	-	1	8	-	-	3	-	-	4	9	2	-	-	-	535										
29	276	33	51	19	9	6	1	-	-	-	1	-	1	4	-	-	-	1	-	-	-	-	355										
9	35	398	33	8	97	38	7	-	-	-	1	-	-	-	-	-	-	1	2	-	-	-	542										
58	36	40	425	54	72	36	10	1	-	-	-	-	-	-	-	-	-	2	-	-	-	-	553										
180	16	13	76	486	24	14	2	-	-	-	-	1	-	-	-	-	3	1	-	-	-	-	520										
10	20	116	69	21	957	357	57	-	3	-	5	-	5	-	-	-	-	6	-	-	1	1	228										
39	32	57	44	17	346	5	131	117	-	2	17	3	1	8	-	1	3	19	-	3	6	3	237										
2	5	9	7	4	33	98	788	-	-	-	5	-	-	2	2	-	4	3	-	-	1	1	964										
-	-	-	1	-	1	1	1	2	577	242	10	200	177	33	37	4	6	26	23	10	7	6	1	756									
6	-	-	-	-	-	4	-	245	1	163	9	257	15	207	25	3	2	16	8	5	5	3	1	310									
1	-	-	-	-	-	1	-	7	13	486	401	6	29	86	1	4	7	14	2	5	1	676											
3	-	2	1	4	4	10	1	263	275	395	7	905	195	238	17	41	208	94	69	126	47	3	049										
3	-	-	-	-	-	1	-	157	8	3	177	498	10	4	3	5	113	11	4	11	2	806											
1	-	-	-	-	4	-	-	24	239	19	224	10	1	701	21	-	8	18	12	4	4	1	472										
-	-	-	-	-	5	9	2	27	21	92	240	13	19	1	964	97	68	126	419	173	108	62	2	149									
-	-	-	-	-	-	-	-	3	1	-	9	-	-	54	272	43	21	54	65	13	50	338											
3	-	-	-	-	1	2	-	6	2	3	17	6	2	30	39	800	139	19	103	10	53	615											
-	1	-	2	-	-	1	2	22	12	7	158	115	8	101	20	201	3	202	58	278	137	25	1	674									
-2	3	4	1	1	2	14	1	25	19	5	130	5	8	344	88	40	54	1	093	65	20	165	1	638									
-	-	-	-	-	-	1	-	5	2	2	18	8	2	101	78	135	250	37	984	104	7	844											
-	-	-	-	-	-	1	-	5	4	9	141	13	-	56	8	11	158	13	135	465	4	593											
-	2	2	1	1	5	9	1	-	1	3	23	3	1	52	38	61	34	122	37	9	531	602											
554	471	636	565	423	1	194	2	710	884	1	658	1	317	656	3	045	891	1	318	1	717	444	849	1	708	1	572	1	131	629	650	91	350

7.- (vervolg)  
B. Vrouwen

ARRONDISSEMENTEN VAN VESTIGING	ARRONDISSEMENTEN																						
	Antwerpen	Mechelen	Turnhout	Brussel-Hoofdstad	Halle-Vilvoorde	Leuven	Nijvel	Aar	Charleroi	Bergen	Moeskroen	Zinnik	Thuin	Doomik	Hoei	Luik	Verviers	Borgworm	Hasselt	Maastricht	Tongeren		
	van 11	van 12	van 13	van 21	van 23	van 24	van 25	van 51	van 52	van 53	van 54	van 55	van 56	van 57	van 61	van 62	van 63	van 64	van 71	van 72	van 73		
naar :																							
11	22 286	897	734	465	211	355	23	-	42	8	5	7	8	6	6	65	14	1	214	99	77		
12	871	2 129	317	149	414	311	6	2	6	6	-	2	1	4	-	3	10	-	44	20	12		
13	665	232	3 419	61	53	207	6	1	5	4	1	5	-	-	3	10	6	1	159	92	21		
21	490	108	36	31 399	155	650	1 460	159	788	586	65	344	206	246	84	518	163	63	143	40	32		
23	228	377	61	5 663	566	442	291	14	84	37	17	77	17	27	8	27	22	5	44	29	17		
24	312	342	275	975	592	5 546	147	10	50	28	11	18	14	9	11	45	15	21	457	82	81		
25	45	3	12	3 092	537	242	3 457	38	497	130	10	229	89	43	30	139	47	55	13	1	5		
51	8	1	-	163	12	3	14	727	31	210	23	130	8	248	-	8	2	-	-	-	1		
52	34	6	6	643	49	40	367	24 12	2 029	154	18	551	878	51	27	117	29	19	27	6	5		
53	11	3	1	496	53	12	77	204	244	5 364	18	504	108	122	10	69	14	2	9	10	6		
54	4	-	2	47	4	2	11	18	12	18	436	5	-	-	145	-	11	6	-	1	-		
55	17	3	9	453	139	7	183	86	496	465	12	2 468	394	42	5	26	11	1	3	-	3		
56	5	3	3	195	19	16	56	12	1 081	112	2	430	1 804	25	4	14	17	2	1	-	1		
57	5	-	-	190	17	15	50	269	44	105	151	38	18	2 726	7	22	7	3	5	-	4		
61	16	-	7	149	12	9	39	5	50	12	1	6	6	6	1 444	763	43	152	3	1	5		
62	57	9	11	452	57	51	85	7	183	61	17	31	34	31	615 15	812	720	400	81	22	171		
63	27	2	4	148	23	7	24	8	38	18	8	9	10	10	30	702	4 433	21	12	8	26		
64	3	-	2	138	13	31	37	-	8	8	5	4	3	3	154	388	19	478	18	2	12		
71	190	46	221	132	52	397	7	1	24	4	-	2	2	-	7	86	8	24	3 083	539	560		
72	68	17	142	57	23	55	-	-	6	1	-	1	-	1	1	17	5	1	615	1 334	244		
73	70	10	30	38	26	48	-	3	2	3	2	1	-	2	6	150	15	15	554	163	1 358		
81	3	-	1	72	15	10	13	-	14	7	2	4	2	4	10	53	27	1	16	1	1		
82	-	-	-	39	4	-	11	1	4	4	-	5	3	5	7	68	65	1	-	-	-		
83	5	1	-	62	11	3	19	2	10	5	2	-	3	11	29	135	16	4	-	-	1		
84	5	-	-	70	5	8	18	-	19	7	1	9	5	5	3	46	15	4	-	-	1		
85	7	-	-	80	8	10	8	1	13	4	-	7	2	4	2	41	17	1	-	-	-		
91	4	-	-	185	20	5	47	1	85	30	1	11	21	9	46	82	19	7	2	-	-		
92	36	3	2	550	52	32	328	6	757	61	7	44	61	15	200	165	49	29	9	1	7		
93	5	-	-	97	7	7	27	2	417	23	6	15	145	5	5	18	10	2	1	-	1		
41	47	13	5	275	426	34	11	4	8	2	-	24	6	4	1	3	1	-	10	5	4		
42	111	48	3	135	181	20	1	-	-	2	-	1	3	3	2	3	-	-	11	4	3		
43	27	7	-	18	11	8	-	-	-	1	2	3	-	-	-	-	4	-	7	1	1		
44	216	30	29	203	89	70	18	6	12	11	7	11	10	6	3	11	7	-	35	19	10		
45	15	5	1	92	17	7	2	75	4	12	7	21	3	47	-	3	3	-	5	2	-		
46	552	66	35	61	36	16	-	2	3	-	2	5	2	2	-	7	3	-	27	12	7		
31	143	19	12	232	62	41	23	1	11	7	10	1	2	10	2	13	3	4	24	6	19		
32	7	1	-	8	2	2	-	-	2	-	1	-	-	-	-	-	-	-	-	-	-		
33	9	7	4	31	3	6	-	2	1	-	77	1	-	3	-	-	1	-	-	-	1		
34	51	15	3	99	32	30	5	11	5	7	204	5	1	37	1	4	1	-	11	7	1		
35	93	8	4	248	55	46	15	3	27	8	11	10	4	5	2	29	7	-	17	5	4		
36	21	6	3	27	15	8	-	-	2	1	5	-	-	1	-	1	1	-	2	1	2		
37	8	-	1	9	7	2	-	-	2	2	4	-	-	8	-	-	-	-	-	1	-		
38	26	7	6	68	18	11	9	1	8	9	7	2	4	5	1	8	7	-	4	5	1		
Het Rijk	4 517	2 295	1 982	16 367	6 537	3 276	3 438	980	5 095	2 173	722	2 573	2 081	1 202	1 322	3 870	1 429	839	2 584	1 184	1 347		

(3)

- (1) Deze tabel werd opgemaakt aan de hand van gegevens verstrekt door de registratie van de immigraties.
- (2) De arrondissementen worden met hun coderingsnummer vermeld in de eerste kolom alsook bovenaan in de tabel.
- (3) De op deze tabel verstrekte gegevens hebben betrekking op het totaal aantal personen, die de diverse, bovenaan in de tabel vermelde arrondissementen hebben verlaten. De personen die van gemeente veranderd zijn zonder hun arrondissement te hebben verlaten (cijfers van de diagonaal) zijn dus niet in die totalen begrepen.
- (4) De gegevens uit deze kolom slaan op het totaal aantal personen die zich in het arrondissement hebben gevestigd - hetwelk door het nummer in de eerste kolom is aangeduid - en die afkomstig zijn uit de diverse andere bovenaan in de tabel vermelde arrondissementen.



## VAN VERTREK

Aarden	Bastenaken	Marche-en-Famenne	Neufchâteau	Vitron	Dinant	Namen	Philippeville	Aalst	Dendermonde	Eeklo	Gent	Oudenaarde	Sint-Niklaas	Brugge	Diksmuide	Ieper	Kortrijk	Oostende	Roeselare	Tielt	Veurne	Het Rijk
van 81	van 82	van 83	van 84	van 85	van 91	van 92	van 98	van 41	van 42	van 43	van 44	van 45	van 46	van 31	van 32	van 33	van 34	van 35	van 36	van 37	van 38	(4)
9	1	2	2	1	13	16	4	64	120	29	300	26	492	146	9	50	80	103	24	17	39	4 784
1	1	-	-	-	-	2	-	30	37	4	36	5	55	16	3	7	11	13	8	3	7	2 417
1	3	-	-	-	-	1	-	16	13	2	25	4	25	17	3	6	8	8	14	3	5	1 686
60	49	81	92	48	203	513	91	272	99	20	209	70	56	171	12	49	85	178	29	18	72	11 813
6	8	10	17	5	17	39	3	432	177	14	127	42	45	71	7	20	36	45	17	12	20	8 657
6	7	4	6	6	10	24	6	55	23	7	74	24	25	56	4	17	53	31	36	13	6	3 988
10	14	11	17	12	60	250	12	5	5	2	33	2	7	18	1	2	6	38	-	-	1	4 5 767
1	1	2	1	-	5	17	-	2	-	2	9	89	1	1	5	1	4	3	-	-	1	1 007
12	14	14	11	10	81	620	326	7	2	5	5	3	2	14	-	2	5	31	1	-	14	4 210
13	1	3	5	3	14	51	17	6	1	-	14	11	2	5	-	-	5	14	2	-	3	2 143
1	-	2	1	1	1	3	2	1	1	-	12	10	-	6	1	73	148	11	24	2	8	591
1	2	3	2	1	13	49	17	22	3	-	11	16	1	3	-	-	2	5	1	-	2	2 509
1	5	4	8	1	16	54	142	2	1	-	4	2	1	1	-	1	-	3	-	-	3	2 247
3	2	4	4	1	6	19	3	2	-	1	5	45	4	5	1	7	50	6	4	1	3	1 126
6	12	58	12	4	79	223	4	-	-	-	7	1	-	-	-	-	-	5	-	-	1	1 697
55	94	137	34	42	85	157	30	2	3	1	13	3	2	15	-	1	7	13	3	-	5	3 797
23	66	25	16	6	12	49	4	1	1	2	11	5	2	9	-	-	4	9	-	-	6	1 386
2	4	4	8	-	6	22	5	1	-	-	-	1	1	-	-	-	-	1	-	-	1	904
7	-	3	-	-	4	4	1	17	8	4	42	5	22	9	1	4	16	19	8	2	11	2 489
-	-	3	-	-	-	3	1	6	6	2	25	8	6	8	-	1	12	8	1	-	3	1 346
-	-	4	4	-	1	2	-	6	4	2	11	5	5	4	1	3	4	3	1	1	4	1 203
626	32	23	68	137	15	15	2	1	-	2	5	-	-	6	-	-	7	5	2	-	-	566
27	280	45	49	19	9	13	-	-	-	-	1	-	-	2	-	-	-	-	-	-	-	382
6	41	478	44	9	97	36	10	-	-	-	-	1	-	-	-	-	-	-	1	-	-	564
49	55	47	448	43	70	32	13	1	-	-	-	-	-	-	-	-	-	4	-	-	-	535
207	11	15	98	478	24	19	4	-	-	-	-	1	-	-	-	-	1	2	-	-	-	587
15	14	119	90	18	285	349	78	-	2	-	4	-	5	1	-	-	1	10	-	-	1	1 282
36	42	62	50	25	368	166	123	1	-	1	15	2	2	23	-	1	6	16	1	1	4	3 193
3	3	8	11	-	47	93	778	-	1	-	4	-	-	1	2	-	4	1	1	-	-	972
1	-	-	-	-	1	1	-	2 613	235	13	195	206	29	34	9	3	20	11	8	9	19	1 677
4	-	-	-	-	-	5	1	273	1 757	8	292	16	224	21	3	2	17	9	9	3	4	1 423
4	-	-	-	-	-	1	-	7	12	509	353	10	33	104	-	6	6	15	2	6	2	651
1	-	-	2	5	7	18	3	277	349	394	261	232	171	255	9	50	195	93	86	142	50	3 142
2	-	-	-	-	1	2	-	168	7	2	183	556	16	10	3	6	114	16	7	12	5	875
1	-	-	-	-	2	1	-	35	257	23	206	13	1 714	22	1	8	23	13	3	-	3	1 448
2	-	1	-	-	5	11	5	26	27	92	251	9	26	1 996	117	62	128	399	194	105	55	2 160
1	-	-	-	-	-	-	-	4	1	1	9	4	-	52	278	60	20	74	53	8	55	365
5	-	1	-	-	-	-	-	4	4	4	18	2	1	29	42	839	177	23	123	10	62	651
1	-	-	2	-	2	1	-	18	10	8	170	113	7	118	26	201	3 158	55	293	143	39	1 737
1	5	5	1	-	7	3	-	26	20	8	162	11	10	299	96	36	63	1 094	76	13	170	1 613
1	-	-	-	-	1	-	-	5	3	4	30	7	1	117	79	141	258	43	1 007	108	17	910
1	-	-	-	-	-	-	-	6	6	4	120	13	2	68	9	17	184	14	137	510	8	632
1	2	5	-	-	1	12	1	1	5	2	24	2	1	48	55	66	55	130	49	11	524	677
581	489	705	645	396	1 254	2 735	912	1 802	1 442	663	3 015	1 019	1 282	1 785	499	903	1 815	1 480	1 218	644	712	91 809

## 7.- (vervolg)

## C. Mannen + Vrouwen

ARRONDISSEMENTEN VAN VESTIGING (2)	ARRONDISSEMENTEN																					
	Ainwerpen	Mechelen	Turnhout	Brussel Hoofdstad	Halle- Vilvoorde	Leuven	Nijvel		Charleroi	Bergen	Moeskroen	Zinnik	Thuin	Doomik	Hoel	Luik	V. v. iers	E. yworm	Hasselt	Maaseik	Tongeren	
	van 11	van 12	van 13	van 21	van 23	van 24	van 25	van 51	van 52	van 53	van 54	van 55	van 56	van 57	van 61	van 62	van 63	van 64	van 71	van 72	van 73	
naar																						
11	43882	1732	1443	988	420	700	44	3	82	15	11	18	19	21	11	130	36	3	456	197	156	
12	1727	4236	606	294	825	640	12	2	16	13	2	3	1	6	7	18	-	-	89	33	27	
13	1294	452	6862	138	88	428	11	1	13	6	1	7	-	1	3	22	14	3	352	186	38	
21	1017	224	85	63197	6142	1385	2850	296	1586	1129	137	644	369	504	177	1072	336	138	318	92	75	
23	446	754	112	11329	2209	892	597	25	141	75	30	160	35	50	16	65	42	10	116	60	31	
24	628	727	534	1955	1121	11308	327	21	99	53	21	37	23	20	23	103	31	57	921	151	154	
25	94	10	18	6146	1073	500	6991	73	990	251	22	458	163	90	60	306	86	114	41	1	10	
51	14	2	-	334	28	8	30	1480	62	428	46	254	15	510	1	11	7	1	3	-	1	
52	81	8	17	1289	97	77	739	51	24506	312	39	1120	1739	110	55	260	56	42	95	16	13	
53	21	6	2	982	107	30	151	427	457	10585	32	936	222	218	18	131	33	3	37	16	10	
54	8	-	2	92	8	5	25	34	25	33	870	8	-	279	-	19	9	-	5	-	-	
55	28	6	16	913	277	20	346	175	980	890	21	5079	802	98	9	64	20	2	10	1	4	
56	7	4	3	367	43	25	104	31	2196	219	6	879	3599	42	9	30	38	3	11	-	2	
57	12	1	-	367	37	40	85	529	89	227	316	86	34	5391	16	52	14	4	16	-	6	
61	32	-	18	285	25	16	86	13	99	24	4	13	12	11	2918	1481	83	282	11	7	9	
62	138	16	17	955	98	108	161	14	399	129	30	53	66	61	1197	32090	1428	816	181	44	318	
63	51	6	5	286	43	22	46	14	83	32	12	18	18	21	72	1492	8927	37	31	20	45	
64	4	-	5	274	23	74	77	-	21	16	6	6	6	5	295	822	40	840	39	6	22	
71	405	103	441	256	104	831	12	3	47	5	2	5	3	-	12	191	13	45	6471	1110	1133	
72	141	31	298	128	57	121	-	1	13	1	-	2	-	1	1	29	12	2	1255	2636	509	
73	115	23	59	95	45	84	1	4	6	7	2	1	-	6	11	334	28	43	1078	318	2767	
81	6	-	2	139	26	20	22	-	31	18	5	8	6	7	20	100	49	1	33	1	3	
82	1	1	1	74	8	-	22	3	9	8	1	7	4	8	20	132	116	1	1	-	1	
83	8	2	-	124	21	5	35	2	28	12	4	3	7	15	55	255	38	9	5	-	2	
84	7	-	-	155	12	20	41	-	38	11	2	18	15	8	5	92	31	8	1	-	1	
85	10	-	-	143	15	17	17	1	30	10	-	14	4	8	5	83	30	2	4	-	2	
91	12	-	1	351	40	12	83	2	158	66	3	24	35	19	96	167	37	17	8	1	1	
92	69	9	4	1070	104	78	670	13	1595	126	16	82	111	36	414	329	100	57	34	7	11	
93	9	-	-	192	13	15	50	2	834	44	10	27	297	13	8	30	24	5	5	-	4	
41	97	30	9	564	894	74	29	8	19	6	-	46	12	8	1	6	2	-	27	12	10	
42	217	101	9	257	346	33	9	1	2	5	-	3	3	4	3	5	1	-	24	4	5	
43	62	12	1	39	24	16	-	-	1	2	4	4	-	-	-	-	5	-	13	3	2	
44	428	62	67	419	201	136	31	11	23	26	17	21	16	14	3	22	16	-	98	35	25	
45	33	9	1	186	31	12	3	136	7	22	13	38	6	92	-	5	7	-	10	4	-	
46	1118	144	65	129	77	30	2	3	5	-	2	10	6	2	-	20	4	-	61	25	15	
31	279	40	28	452	118	92	40	3	35	13	27	5	8	14	3	32	8	7	56	13	40	
32	18	1	-	14	2	6	-	-	2	2	1	1	1	-	-	-	-	-	-	-	-	
33	23	13	6	58	10	12	-	4	3	3	171	4	-	8	1	-	2	-	6	-	2	
34	97	33	6	190	62	58	8	20	11	17	412	12	1	81	1	9	1	-	23	13	1	
35	207	17	9	480	113	81	32	4	55	20	26	17	11	9	6	73	14	-	51	9	9	
36	40	13	8	49	29	15	1	1	3	2	10	1	-	3	-	2	2	-	5	3	3	
37	20	-	1	20	10	3	-	-	2	4	7	-	11	-	-	-	-	-	-	1	-	
38	50	8	9	147	37	15	16	1	18	22	10	3	6	7	1	22	13	-	9	8	2	
Het Rijk (3)	9074	4599	3908	32725	12854	6756	6815	1932	10313	4304	1481	5056	4087	2410	2628	8005	2844	1712	5539	2397	2702	

(1) Deze tabel werd opgemaakt aan de hand van gegevens verstrekt door de registratie van de immigraties.

(2) De arrondissementen worden met hun coderingsnummer vermeld in de eerste kolom alsook bovenaan in de tabel.

(3) De op deze regel verstrekte gegevens hebben betrekking op het totaal aantal personen, die de diverse, bovenaan in de tabel vermelde arrondissementen hebben verlaten. De personen die van gemeente veranderd zijn zonder hun arrondissement te hebben verlaten (cijfers van de diagonaal) zijn dus niet in die totalen begrepen.

(4) De gegevens uit deze kolom slaan op het totaal aantal personen die zich in het arrondissement hebben gevestigd - hetwelk door het nummer in de eerste kolom is aangeduid - en die afkomstig zijn uit de diverse andere bovenaan in de tabel vermelde arrondissementen.

## VAN VERTREK

Aarlen	Basrenaken	Marche-en-Famenne	Neufchâteau	Vitron	Dinant	Namen	Philippeville	Aalst	Dendermonde	Eeklo	Gent	Oudenaarde	Sint Nikolaas	Brugge	Diksmuide	Ieper	Kortrijk	Oostende	Roeselare	Tielt	Veurne	Het Rijk
van 81	van 82	van 83	van 84	van 85	van 91	van 92	van 93	van 41	van 42	van 43	van 44	van 45	van 46	van 31	van 32	van 33	van 34	van 35	van 36	van 37	van 38	(4)
18	1	6	3	2	25	41	7	127	242	62	625	50	1 024	276	22	94	165	234	48	31	80	9668
2	3	1	-	-	1	5	-	52	80	6	71	9	118	23	4	12	17	30	17	9	16	4797
2	4	-	1	-	-	3	-	27	23	6	62	8	42	35	3	14	12	17	33	6	8	3364
117	100	152	191	102	380	1 015	172	522	205	39	453	125	127	345	32	94	179	381	67	36	139	23549
11	14	17	27	10	35	83	8	831	317	24	245	75	83	145	9	34	66	96	28	26	42	17212
14	8	7	8	14	18	65	12	96	44	19	145	37	52	123	5	34	99	67	68	18	12	7971
17	27	21	35	21	111	510	36	12	11	3	71	2	12	23	1	3	14	64	-	3	5	11508
2	2	3	4	-	8	29	2	4	-	3	15	182	3	2	9	1	6	5	1	1	2	2039
25	29	27	25	22	131	1 245	640	16	5	6	9	6	3	26	1	5	12	68	3	-	24	8544
25	6	6	8	4	32	91	35	14	3	-	30	25	5	9	-	1	6	32	3	-	10	4184
-	-	6	1	-	1	4	4	4	1	-	27	20	-	13	3	140	304	26	33	3	14	1156
4	3	6	7	2	23	84	33	40	4	-	20	34	3	5	1	1	4	13	3	-	4	4976
4	8	9	15	3	28	101	289	5	2	1	8	3	4	4	-	2	-	8	-	-	8	4521
5	3	7	9	3	12	40	10	2	-	2	14	87	8	7	1	12	97	12	10	2	6	2280
11	28	91	25	6	148	440	13	-	-	-	10	1	1	-	-	-	-	12	-	-	2	3299
105	195	284	72	94	177	298	63	5	5	5	23	3	4	27	-	2	11	27	5	-	16	7650
41	131	46	25	11	28	89	6	1	4	3	13	8	5	17	-	2	4	20	-	-	11	2819
6	9	9	16	-	16	47	14	1	1	-	-	1	2	-	-	-	-	4	-	-	1	1868
14	-	7	1	-	7	10	4	36	16	6	80	6	43	25	2	6	29	46	22	2	19	5102
2	-	6	-	-	-	7	-	9	10	5	43	11	10	15	-	1	27	24	5	1	6	2784
-	-	4	4	-	1	3	-	11	5	3	22	5	9	6	1	9	8	7	4	2	6	2370
1 257	66	42	100	277	29	31	3	2	-	3	13	-	-	9	-	-	11	14	4	-	-	1101
56	556	78	100	38	18	19	1	-	-	-	2	-	1	6	-	-	-	1	-	-	-	737
15	76	817	77	17	194	74	17	-	-	-	1	1	-	-	-	-	-	1	3	-	-	1106
107	91	87	873	97	142	68	23	2	-	-	-	-	-	-	-	-	-	6	-	-	-	1088
387	27	28	174	965	48	33	6	-	-	-	-	2	-	-	-	-	4	3	-	-	-	1107
25	34	235	159	39	1 942	706	135	-	5	-	9	-	10	1	-	-	1	16	-	-	2	2510
75	74	119	94	42	714	10 297	240	2	-	3	32	5	3	31	-	2	9	35	1	4	10	6430
5	8	17	18	4	80	191	1 566	-	1	-	9	-	-	3	4	-	8	4	1	-	1	1936
1	-	-	1	-	2	2	1	5 190	477	23	395	383	62	71	13	9	46	34	18	16	25	3433
10	-	-	-	-	-	9	1	518	2 320	17	549	31	431	46	6	4	33	17	14	8	7	2733
5	-	-	-	-	2	-	-	14	25	995	754	16	62	190	1	10	13	29	4	11	3	1327
4	-	2	3	9	11	28	4	540	624	789	16 156	427	359	493	26	91	403	187	155	268	97	6191
5	-	-	-	-	1	3	-	325	15	5	360	1 054	26	14	6	11	227	27	11	23	7	1681
1	-	-	-	-	6	1	-	59	496	42	430	23	5 415	43	1	16	41	25	7	4	7	2920
2	-	1	-	-	10	20	7	53	48	184	491	22	45	3 960	214	130	254	818	367	213	117	4309
1	-	-	-	-	-	-	1	7	2	1	18	4	-	106	560	103	41	128	118	21	105	703
8	-	1	-	-	1	2	-	10	6	7	35	8	3	59	81	1639	316	42	226	20	115	1266
1	1	-	4	-	-	3	3	40	22	15	328	228	15	219	46	402	6 360	113	571	280	64	3411
3	8	9	2	1	2	21	4	51	39	13	292	16	18	643	184	76	117	2 187	141	33	335	3251
-	-	-	-	-	2	-	-	10	5	6	48	15	3	218	157	276	508	80	1 991	212	24	1754
-	-	-	-	-	-	1	-	11	10	13	261	26	2	124	17	28	342	27	272	975	12	1225
-	4	7	1	1	6	21	2	1	6	5	47	5	2	100	93	127	89	252	86	20	1 055	1279
1 135	960	1 341	1 210	819	2 448	5 445	1 796	3 460	2 759	1 319	6 060	1 910	2 600	3 502	943	1 752	3 523	3 052	2 349	1 273	1 362	183159

## 8.- ALGEMENE ONTWIKKELING VAN DE BUITENLANDSE MIGRATIES

## A. ABSOLUTE AANTALLEN

JAREN	(Gemiddeld) Aantal migranten						Personen waarvan de nieuwe verblijfplaats onbekend is			Saldo (4) = (1)-(2)-(3)		
	Immigratie (1)			Emigratie (2)			(3)					
	Mannen	Vrouwen	Totaal	Mannen	Vrouwen	Totaal	Mannen	Vrouwen	Totaal	Mannen	Vrouwen	Totaal
1951-1955	28 108	19 448	47 556	21 873	15 492	37 365	4 823	2 746	7 569	1 412	1 210	2 622
1956-1960	25 513	23 102	48 615	20 070	16 137	36 207	4 958	2 557	7 515	485	4 408	4 893
1961-1965	39 769	27 134	66 903	19 734	16 791	36 525	6 345	2 645	8 990	13 690	7 698	21 388
1961	17 886	18 202	36 088	17 873	17 644	35 517	4 576	2 563	7 139	- 4 563	- 2 005	- 6 568
1962	30 550	22 194	52 744	17 074	15 997	33 071	3 906	2 107	6 013	9 570	4 090	13 660
1963	44 814	27 772	72 586	19 413	16 014	35 427	5 389	2 345	7 734	20 012	9 413	29 425
1964	58 983	33 351	92 334	21 095	17 101	38 196	7 624	2 691	10 315	30 264	13 559	43 823
1965	46 614	34 147	80 761	23 212	17 202	40 414	10 231	3 522	13 753	13 171	13 423	26 594
1966	40 121	30 957	71 078	23 044	17 799	40 843	9 795	3 249	13 044	7 282	9 909	17 191
1967	33 090	30 623	63 713	21 496	18 896	40 392	8 617	3 958	12 575	2 977	7 769	10 746
1968	29 310	27 812	57 122	23 167	21 181	44 348	8 091	4 189	12 280	-1 948	2 442	494
1969	28 699	26 544	55 243	21 073	20 447	41 520	5 996	3 472	9 468	1 630	2 625	4 255
1970	33 144	28 999	62 143	22 811	22 807	45 618	6 888	3 865	10 753	3 445	2 327	5 772
1971	33 786	28 922	62 708	18 337	18 917	37 254	3 812	2 275	6 087	11 637	7 730	19 367
1972	33 498	28 976	62 474	21 538	21 183	42 721	7 553	4 517	12 070	4 407	3 276	7 683

## B. INDEXCIJFERS (1951 - 1955 = 100)

1956-1960	91	119	102	92	104	97	103	93	99	34	364	187
1961-1965	141	140	141	90	108	98	132	96	119	970	636	816
1961	64	94	76	82	114	95	95	93	94	323	166	250
1962	109	114	111	78	103	89	81	77	79	678	338	521
1963	159	143	152	89	103	95	112	85	102	1 417	778	1 122
1964	210	171	194	96	110	102	158	98	136	2 143	1 121	1 671
1965	166	176	170	106	111	108	212	128	182	933	1 109	1 014
1966	143	159	149	105	115	109	203	118	172	516	819	656
1967	118	157	134	98	122	108	179	144	166	211	642	410
1968	104	143	120	106	137	119	168	153	162	-138	202	19
1969	102	136	116	96	132	111	124	126	125	115	217	162
1970	118	149	131	104	147	122	143	141	142	244	192	220
1971	120	149	132	84	122	100	79	83	80	824	639	739
1972	119	149	131	98	137	114	157	164	159	312	271	293

## 9.- ONTWIKKELING VAN DE BUITENLANDSE MIGRATIES NAAR HET LAND VAN HERKOMST OF BESTEMMING VAN DE MIGRANTEN

## A. Mannen

JAREN	Duitsland	Verenigd Koninkrijk (G.B. en Noord-Ierland)	Frankrijk	Nederland	Groot-hertogdom Luxemburg	Spanje	Italië	U.S.S.R.	Zwitserland	Polen	Griekenland
Immigratie											
1967	2 669	1 255	7 076	2 567	413	1 537	4 546	58	393	118	364
1968	2 074	1 018	6 633	2 210	444	1 078	4 290	62	342	78	333
1969	2 058	1 063	5 907	2 302	442	1 016	4 847	35	410	113	325
1970	2 386	1 300	6 774	2 455	488	1 196	5 590	56	404	100	408
1971	2 111	1 341	6 695	2 406	274	1 117	5 960	53	329	140	330
1972	2 227	1 445	6 589	2 546	312	1 004	5 129	46	314	106	318
1962 - 1972	24 918	11 307	69 128	26 440	4 577	39 794	59 349	623	4 502	1 504	13 974
Emigratie (1)											
1967	1 608	661	3 425	1 921	375	1 630	3 568	42	315	58	458
1968	1 711	875	3 897	1 981	447	1 639	3 520	44	354	62	483
1969	1 451	736	3 433	1 964	451	1 373	3 445	64	362	43	314
1970	1 590	882	3 702	1 902	449	1 446	4 107	38	369	53	312
1971	1 340	763	3 426	1 887	349	958	3 403	40	288	46	146
1972	1 622	926	4 039	1 949	301	1 250	3 812	55	310	41	346
1962 - 1972	16 715	7 437	36 119	21 037	4 255	14 627	39 777	509	3 870	705	6 442
Saldo (1)											
1962 - 1972	8 203	3 870	33 009	5 403	322	25 167	19 572	114	632	799	7 532

## 9.- (vervolg)

JAREN	Joegoslavië	Turkije	Andere landen uit Europa	Canada	Verenigde Staten van Amerika	Andere landen uit Amerika	Azië	Zaire	Andere landen uit Afrika	Oceanië	Totaal
Immigratie											
1967	755	905	1 087	346	1 708	549	994	2 704	2 964	82	33 090
1968	269	1 066	981	396	1 820	548	821	1 868	2 908	71	29 310
1969	281	979	990	332	1 981	560	859	1 411	2 718	70	28 699
1970	401	1 352	1 130	353	2 182	584	1 101	1 434	3 309	141	33 144
1971	456	1 692	1 028	373	2 037	670	1 578	1 380	3 666	150	33 786
1972	498	1 408	1 056	365	2 021	589	1 503	1 717	4 134	171	33 498
1962 - 1972	3 925	29 071	14 308	4 204	17 633	5 689	9 842	22 527	48 035	1 257	412 607
Emigratie (1)											
1967	121	1 188	488	618	1 178	267	293	1 491	1 613	178	21 496
1968	195	973	419	574	1 416	427	454	1 852	1 633	211	23 167
1969	158	609	504	466	1 480	469	404	1 592	1 529	226	21 073
1970	105	708	487	464	1 691	454	468	1 926	1 468	190	22 811
1971	49	280	432	458	1 205	283	423	1 304	1 109	148	18 337
1972	119	367	564	369	1 617	455	518	1 282	1 466	130	21 538
1962 - 1972	1 175	8 979	5 487	5 430	12 830	3 767	3 879	21 805	15 352	2 063	232 260
Saldo (1)											
1962 - 1972	2 750	20 092	8 821	-1 226	4 803	1 922	5 963	722	32 683	- 806	180 347

(1) Zonder rekening te houden met de personen waarvan de nieuwe verblijfplaats onbekend is (zie tabel 2).

## 9.- ONTWIKKELING VAN DE BUITENLANDSE MIGRATIES NAAR HET LAND VAN HERKOMST OF BESTEMMING VAN DE MIGRANTEN (vervolg)

## B. Vrouwen

JAREN	Duitsland	Verenigd-Koninkrijk (G.B. en Noord-Ierland)	Frankrijk	Nederland	Groot-hertogdom Luxemburg	Spanje	Italië	U.S.S.R.	Zwitserland	Polen	Griekenland
Immigratie											
1967	2 078	1 501	6 350	2 357	343	2 222	3 304	78	424	196	464
1968	2 010	1 472	5 200	2 263	376	1 535	3 373	92	391	183	464
1969	1 899	1 452	4 751	2 227	310	1 362	3 686	39	377	174	421
1970	2 087	1 677	5 155	2 471	362	1 401	4 122	57	450	198	421
1971	1 870	1 683	5 187	2 294	216	1 413	4 160	55	391	216	378
1972	2 008	1 834	5 294	2 418	236	1 194	3 710	67	367	241	368
1962 - 1972	20 680	14 511	53 303	25 049	3 499	37 519	45 287	782	4 898	2 468	8 872
Emigratie (1)											
1967	1 641	908	3 445	1 821	361	1 744	2 677	46	458	82	487
1968	1 429	1 298	3 746	2 067	453	1 834	2 943	57	492	83	474
1969	1 581	1 079	3 471	2 105	373	1 600	2 934	70	444	74	348
1970	1 738	1 351	3 760	2 102	401	1 788	3 571	48	479	76	314
1971	1 441	1 181	3 411	2 069	346	1 210	2 882	36	387	58	229
1972	1 659	1 362	3 913	2 196	288	1 418	3 208	48	362	55	377
1962 - 1972	14 968	10 872	36 355	19 419	3 907	14 811	33 184	558	5 021	1 027	3 977
Saldo (1)											
1962 - 1972	5 712	3 639	16 948	5 630	- 408	22 708	12 103	224	- 123	1 441	4 895

## 9.- (vervolg)

JAREN	Joegoslavië	Turkije	Andere landen uit Europa	Canada	Verenigde Staten van Amerika	Andere landen uit Amerika	Azië	Zaire	Andere landen uit Afrika	Oceanië	Totaal
Immigratie											
1967	299	1 045	1 120	428	1 911	457	769	2 502	2 690	85	30 623
1968	297	1 275	1 003	455	1 887	483	703	1 584	2 696	70	27 812
1969	210	1 186	1 073	376	2 105	472	699	1 183	2 477	65	26 544
1970	298	1 248	1 108	363	2 415	619	868	1 235	2 324	120	28 999
1971	298	1 493	1 007	348	2 158	645	1 056	1 197	2 715	142	28 922
1972	310	1 310	1 044	383	2 128	588	1 002	1 472	2 818	194	28 976
1962 - 1972	2 893	10 881	11 755	4 955	17 968	5 063	7 228	17 989	23 641	1 058	320 299
Emigratie (1)											
1967	79	202	452	560	1 225	228	304	1 224	817	135	18 896
1968	100	299	481	518	1 519	408	338	1 561	912	169	21 181
1969	117	265	542	471	1 600	434	356	1 414	963	206	20 447
1970	92	317	592	439	1 968	422	452	1 653	1 082	162	22 807
1971	50	259	477	527	1 449	304	359	1 160	982	100	18 917
1972	103	299	600	425	1 829	392	342	1 131	1 077	99	21 183
1962 - 1972	916	2 015	5 664	5 664	13 816	3 419	3 371	18 202	8 738	1 640	207 544
Saldo (1)											
1962 - 1972	1 977	8 866	6 091	- 709	4 152	1 644	3 857	- 213	14 903	- 582	112 755

(1) Zonder rekening te houden met de personen waarvan de nieuwe verblijfplaats onbekend is (zie tabel 2)

## 9.- ONTWIKKELING VAN DE BUITENLANDSE MIGRATIES NAAR HET LAND VAN HERKOMST OF BESTEMMING VAN DE MIGRANTEN (vervolg)

## C.- Mannen + Vrouwen

JAREN	Duitsland	Verenigd Koninkrijk (G.B. en Noord-Ierland)	Frankrijk	Nederland	Groot-hertogdom Luxemburg	Spanje	Italië	U.S.S.R.	Zwitserland	Polen	Griekenland
Immigratie											
1967	4 747	2 756	13 426	4 924	756	3 759	7 850	136	817	314	828
1968	4 084	2 490	11 833	4 473	820	2 613	7 663	154	733	261	797
1969	3 957	2 515	10 658	4 529	752	2 378	8 533	74	787	287	746
1970	4 473	2 977	11 929	4 926	850	2 597	9 712	113	854	298	829
1971	3 981	3 024	11 882	4 700	490	2 530	10 120	108	720	356	708
1972	4 235	3 279	11 883	4 964	548	2 198	8 839	113	681	347	686
1962-1972	45 598	25 818	122 431	51 489	8 076	77 313	104 636	1 405	9 400	3 972	22 846

## Emigratie (1)

1967	3 249	1 569	6 870	3 742	736	3 374	6 245	88	773	140	945
1968	3 140	2 173	7 643	4 048	900	3 473	6 463	101	846	145	957
1969	3 032	1 815	6 904	4 069	824	2 973	6 379	134	806	117	662
1970	3 328	2 233	7 462	4 004	850	3 234	7 678	86	848	129	626
1971	2 781	1 944	6 837	3 956	695	2 168	6 285	76	675	104	375
1972	3 281	2 288	7 952	4 145	589	2 668	7 020	103	672	96	723
1962-1972	31 683	18 309	72 474	40 456	8 162	29 438	72 961	1 067	8 891	1 732	10 419

## Saldo (1)

1962-1972	13 915	7 509	49 957	11 033	- 86	47 875	31 675	338	509	2 240	12 427
-----------	--------	-------	--------	--------	------	--------	--------	-----	-----	-------	--------

JAREN	Joegoslavië	Turkije	Andere landen uit Europa	Canada	Verenigde Staten van Amerika	Andere landen uit Amerika	Azië	Zaire	Andere landen uit Afrika	Oceanië	Totaal
Immigratie											
1967	1 054	1 950	2 207	774	3 619	1 006	1 763	5 206	5 654	167	63 713
1968	566	2 341	1 984	851	3 707	1 031	1 524	3 452	5 604	141	57 122
1969	491	2 165	2 063	708	4 086	1 032	1 558	2 594	5 195	135	55 243
1970	699	2 600	2 238	716	4 597	1 203	1 969	2 669	5 633	261	62 143
1971	754	3 185	2 035	721	4 195	1 315	2 634	2 577	6 381	292	62 708
1972	808	2 718	2 100	748	4 149	1 177	2 505	3 189	6 952	355	62 474
1962-1972	6 818	39 952	26 063	9 159	35 601	10 752	17 070	40 516	71 676	2 315	732 906

## Emigratie (1)

1967	200	1 390	940	1 178	2 403	495	597	2 715	2 430	313	40 392
1968	295	1 272	900	1 092	2 935	835	792	3 413	2 545	380	44 348
1969	275	874	1 046	937	3 080	903	760	3 006	2 492	432	41 520
1970	197	1 025	1 079	903	3 659	876	920	3 579	2 550	352	45 618
1971	99	539	909	985	2 654	587	782	2 464	2 091	248	37 254
1972	222	666	1 164	794	3 446	847	860	2 413	2 543	229	42 721
1962-1972	2 091	10 994	11 151	11 094	26 646	7 186	7 250	40 007	24 090	3 703	439 804

## Saldo (1)

1962-1972	4 727	28 958	14 912	- 1 935	8 955	3 566	9 820	509	47 586	-1 388	293 102
-----------	-------	--------	--------	---------	-------	-------	-------	-----	--------	--------	---------

(1) Zonder rekening te houden met de personen waarvan de nieuwe verblijfplaats onbekend is (zie tabel 2).

## 10.- PROCENTUELE VERHOUDINGEN VAN DE IMMIGRANTEN EN EMIGRANTEN NAAR HET LAND VAN HERKOMST OF BESTEMMING

## C. Mannen + Vrouwen

JAREN	Duits-land	Verenigd Koninkrijk (G.B. en Noord-Ierland)	Frankrijk	Neder-land	Groot-hertog-dom Luxemburg	Spanje	Italië	U.S.S.R.	Zwitser-land	Polen	Grieken-land
<b>Immigratie</b>											
1967	7,45	4,33	21,07	7,73	1,19	5,90	12,32	0,21	1,28	0,49	1,30
1968	7,15	4,36	20,72	7,83	1,44	4,57	13,42	0,27	1,28	0,46	1,39
1969	7,16	4,55	19,29	8,20	1,36	4,30	15,45	0,13	1,42	0,52	1,35
1970	7,20	4,79	19,20	7,93	1,37	4,18	15,63	0,18	1,37	0,48	1,33
1971	6,35	4,82	18,95	7,49	0,78	4,03	16,14	0,17	1,15	0,57	1,13
1972	6,78	5,25	19,02	7,94	0,88	3,52	14,15	0,17	1,09	0,56	1,10
1962 - 1972	6,22	3,52	16,70	7,02	1,10	10,55	14,28	0,19	1,28	0,54	3,12
<b>Emigratie (1)</b>											
1967	8,04	3,88	17,01	9,26	1,82	8,35	15,46	0,22	1,91	0,35	2,34
1968	7,08	4,90	17,23	9,13	2,03	7,83	14,57	0,23	1,91	0,33	2,16
1969	7,30	4,37	16,63	9,80	1,98	7,16	15,36	0,32	1,94	0,28	1,59
1970	7,30	4,89	16,36	8,78	1,86	7,09	16,83	0,19	1,86	0,28	1,37
1971	7,46	5,22	18,35	10,62	1,87	5,82	16,87	0,20	1,81	0,28	1,01
1972	7,68	5,36	18,61	9,70	1,38	6,25	16,43	0,24	1,57	0,23	1,69
1962 - 1972	7,20	4,16	16,48	9,20	1,86	6,69	16,59	0,24	2,02	0,39	2,37
<b>Saldo (1)</b>											
1962 - 1972	4,75	2,56	17,04	3,76	- 0,03	16,33	10,81	0,12	0,17	0,76	4,24

## 10.- (vervolg)

JAREN	Joego-slavië	Turkije	Andere landen uit Europa	Canada	Verenigde Staten van Amerika	Andere landen uit Amerika	Azië	Zaire	Andere landen uit Afrika	Oceanië	Totaal
<b>Immigratie</b>											
1967	1,66	3,06	3,46	1,22	5,68	1,58	2,77	8,17	8,87	0,26	100,00
1968	0,99	4,10	3,47	1,49	6,49	1,80	2,67	6,04	9,81	0,25	100,00
1969	0,89	3,92	3,73	1,28	7,40	1,87	2,82	4,71	9,41	0,24	100,00
1970	1,13	4,18	3,60	1,15	7,40	1,94	3,17	4,29	9,06	0,42	100,00
1971	1,20	5,08	3,24	1,15	6,69	2,10	4,20	4,11	10,18	0,47	100,00
1972	1,29	4,35	3,36	1,20	6,64	1,88	4,01	5,11	11,13	0,57	100,00
1962 - 1972	0,93	5,45	3,56	1,25	4,86	1,47	2,33	5,53	9,78	0,32	100,00
<b>Emigratie (1)</b>											
1967	0,50	3,44	2,33	2,92	5,95	1,23	1,48	6,72	6,02	0,77	100,00
1968	0,66	2,87	2,03	2,46	6,62	1,88	1,78	7,70	5,74	0,86	100,00
1969	0,66	2,12	2,52	2,26	7,42	2,17	1,83	7,25	6,00	1,04	100,00
1970	0,43	2,25	2,36	1,98	8,02	1,92	2,02	7,85	5,59	0,77	100,00
1971	0,27	1,45	2,44	2,64	7,12	1,58	2,10	6,61	5,61	0,67	100,00
1972	0,52	1,56	2,72	1,86	8,07	1,98	2,01	5,65	5,95	0,54	100,00
1962 - 1972	0,48	2,50	2,54	2,52	6,06	1,63	1,65	9,10	5,48	0,84	100,00
<b>Saldo (1)</b>											
1962 - 1972	1,61	9,88	5,09	- 0,66	3,06	1,22	3,35	0,17	16,24	- 0,47	100,00

(1) Zonder rekening te houden met de vertrokken personen waarvan de nieuwe verblijfplaats onbekend is (zie tabel 2).



## 11.- ONTWIKKELING VAN DE BUITENLANDSE MIGRATIES NAAR HET NATIONALITEITSLAND VAN DE MIGRANTEN

## A. Mannen

JAREN	België	Duits-land	Verenigd-Koninkrijk (G.B. en Noord-Ierland)	Frankrijk	Neder-land	Groot-hertogdom Luxemburg	Spanje	Italië	U.S.S.R.	Zwitser-land	Polen	Grieken-land
<b>Immigratie</b>												
1967	4 275	1 939	1 366	5 265	2 182	255	1 540	5 181	53	223	131	442
1968	3 480	1 539	1 046	5 305	1 913	297	1 054	4 648	69	155	90	401
1969	2 453	1 494	1 085	4 880	2 009	332	969	5 208	44	212	107	364
1970	2 557	1 737	1 295	5 634	2 141	310	1 073	6 164	81	185	108	448
1971	2 664	1 540	1 357	5 540	2 085	128	1 033	6 513	47	148	128	351
1972	3 318	1 556	1 421	5 579	2 264	129	897	5 672	41	156	123	345
1962 - 1972	34 638	16 165	11 301	50 686	22 333	2 775	41 401	66 408	554	2 086	1 589	15 112
<b>Emigratie (1)</b>												
1967	4 588	929	576	2 072	1 330	227	1 419	3 781	30	147	67	519
1968	5 203	1 167	798	2 458	1 427	218	1 557	3 677	52	136	63	535
1969	5 257	804	808	2 246	1 395	217	1 209	3 393	43	159	56	330
1970	5 754	895	767	2 348	1 336	202	1 146	4 250	38	174	66	344
1971	4 753	825	754	2 275	1 371	110	733	3 521	29	118	41	160
1972	4 743	1 008	848	2 811	1 457	108	917	3 940	56	134	54	339
1962 - 1972	56 710	8 671	6 798	22 064	13 596	1 966	13 653	41 125	489	1 580	848	7 670
<b>Saldo (1)</b>												
1962 - 1972	-22 072	7 494	4 503	28 622	8 737	809	27 748	25 283	65	506	741	7 442

## 11.- (vervolg)

JAREN	Joego-slavië	Tur-kije	Andere landen uit Europa	Canada	Vereni-de Staten van Amerika	Andere landen uit Amerika	Azië	Zaire	Andere landen uit Afrika	Oceanië	Vader-land-lozen	Totaal
<b>Immigratie</b>												
1967	773	961	1 117	278	2 105	484	838	622	2 819	51	190	33 090
1968	274	1 072	951	257	1 915	449	838	670	2 685	49	153	29 310
1969	283	1 008	996	236	2 072	524	842	898	2 530	32	141	28 699
1970	416	1 408	1 098	265	2 257	505	1 120	903	3 224	77	138	33 144
1971	483	1 710	1 045	274	2 110	597	1 489	710	3 647	56	131	33 786
1972	563	1 425	1 022	277	2 106	559	1 504	648	3 695	71	127	33 498
1962 - 1972	4 207	29 326	14 585	3 022	18 756	5 010	9 670	9 994	50 365	544	2 080	412 607
<b>Emigratie (1)</b>												
1967	141	1 452	396	390	1 032	146	229	514	1 318	54	139	21 496
1968	238	1 026	475	159	1 378	268	347	553	1 268	49	115	23 167
1969	153	644	482	179	1 463	259	333	466	1 000	50	127	21 073
1970	95	751	480	183	1 684	315	379	568	871	38	127	22 811
1971	63	307	389	187	1 336	178	263	311	533	33	47	18 337
1972	145	397	459	190	1 658	315	420	489	944	32	74	21 538
1962 - 1972	1 279	11 691	4 892	2 495	11 947	2 205	2 961	6 010	11 741	389	1 480	232 260
<b>Saldo (1)</b>												
1962 - 1972	2 928	17 635	9 693	527	6 809	2 805	6 709	3 984	38 624	155	600	180 347

(1) In deze cijfers wordt geen rekening gehouden met de personen waarvan de nieuwe verblijfplaats onbekend is.

## II.- ONTWIKKELING VAN DE BUITENLANDSE MIGRATIES NAAR HET NATIONALITEITSLAND VAN DE MIGRANTEN (vervolg)

## B. Vrouwen

JAREN	België	Duitsland	Verenigd Koninkrijk (G.B. en Noord-Ierland)	Frankrijk	Nederland	Groot-hertogdom Luxemburg	Spanje	Italië	U.S.S.R.	Zwitserland	Polen	Griekenland
Immigratie												
1967	5 012	1 478	1 854	4 293	1 949	172	2 219	3 502	67	307	199	488
1968	3 844	1 457	1 574	3 990	1 848	204	1 521	3 500	84	273	189	475
1969	3 334	1 346	1 437	3 815	1 769	193	1 320	3 710	49	249	169	439
1970	3 537	1 386	1 748	4 252	2 063	164	1 279	4 332	89	244	190	432
1971	3 466	1 273	1 737	4 358	1 913	93	1 271	4 418	45	214	199	376
1972	4 102	1 374	1 833	4 416	1 999	71	1 090	3 912	59	200	226	376
1962 - 1972	42 572	13 636	15 001	40 780	20 445	1 874	37 976	47 435	655	3 042	2 449	9 245
Emigratie (1)												
1967	5 347	774	795	2 078	1 296	174	1 580	2 652	55	254	87	506
1968	6 113	811	1 166	2 173	1 386	202	1 776	2 914	60	265	91	520
1969	6 242	772	1 201	2 000	1 388	124	1 333	2 771	36	224	74	344
1970	6 848	896	1 324	2 236	1 336	153	1 502	3 468	42	225	93	326
1971	5 802	785	1 143	2 012	1 365	101	985	2 813	28	140	54	233
1972	5 790	904	1 288	2 415	1 440	69	1 140	3 128	57	163	59	342
1962 - 1972	64 944	7 576	10 179	21 129	13 178	1 458	13 241	32 660	498	2 540	1 099	4 243
Saldo (1)												
1962 - 1972	-22 372	6 060	4 822	19 651	7 267	416	24 735	14 775	157	502	1 350	5 002

## II.- (vervolg)

JAREN	Joegoslavië	Turkije	Andere landen uit Europa	Canada	Verenigde Staten van Amerika	Andere landen uit Amerika	Azië	Zaire	Andere landen uit Afrika	Oceanië	Vaderlandlozen	Totaal
Immigratie												
1967	302	1 074	1 098	364	2 427	380	513	403	2 368	61	93	30 623
1968	287	1 273	976	307	1 966	352	614	550	2 391	57	80	27 812
1969	217	1 178	1 009	289	2 115	422	586	629	2 179	38	52	26 544
1970	298	1 268	1 062	263	2 486	445	729	611	1 981	79	61	28 999
1971	303	1 487	960	285	2 100	532	895	491	2 361	80	65	28 922
1972	321	1 295	966	276	2 154	470	887	460	2 321	100	68	28 976
1962 - 1972	2 946	10 896	11 358	3 888	18 318	3 919	5 835	6 243	20 142	555	1 089	320 299
Emigratie (1)												
1967	78	210	395	625	893	112	152	355	356	33	89	18 896
1968	112	289	449	186	1 319	209	218	423	393	34	72	21 181
1969	125	268	513	190	1 524	182	213	384	425	36	78	20 447
1970	84	303	531	190	1 811	256	227	335	492	38	91	22 807
1971	61	234	400	285	1 450	176	186	247	353	29	35	18 917
1972	118	306	494	219	1 768	280	245	369	493	50	46	21 183
1962 - 1972	989	1 989	5 038	3 367	11 493	1 759	1 873	3 714	3 348	301	928	207 544
Saldo (1)												
1962 - 1972	1 957	8 907	6 320	521	6 825	2 160	3 962	2 529	16 794	254	161	112 755

(1) Zonder rekening te houden met de personen waarvan de nieuwe verblijfplaats onbekend is (zie tabel 2).

## 11.- ONTWIKKELING VAN DE BUITENLANDSE MIGRATIES NAAR HET NATIONALITEITSLAND VAN DE MIGRANTEN (vervolg)

## C. Mannen + vrouwen

JAREN	België	Duits-land	Verenigd Koninkrijk (G.B. en Noord-Ierland)	Frankrijk	Neder-land	Groot-hertog-dom Luxemburg	Spanje	Italië	U.S.S.R.	Zwitser-land	Polen	Grieken-land
Immigratie												
1967	9 287	3 417	3 220	9 558	4 131	427	3 759	8 683	120	530	330	930
1968	7 324	2 996	2 620	9 295	3 761	501	2 575	8 148	153	428	279	876
1969	5 787	2 840	2 502	8 695	3 778	525	2 289	8 918	93	461	276	803
1970	6 094	3 123	3 043	9 886	4 204	474	2 352	10 496	170	429	298	880
1971	6 130	2 813	3 094	9 898	3 998	221	2 304	10 931	92	362	327	727
1972	7 420	2 930	3 254	9 995	4 263	200	1 987	9 584	100	356	349	721
1962-1972	77 210	29 801	26 302	91 466	42 778	4 649	79 377	113 843	1 209	5 128	4 038	24 357
Emigratie (1)												
1967	9 935	1 703	1 371	4 150	2 626	401	2 999	6 433	85	401	154	1 025
1968	11 316	1 978	1 964	4 631	2 813	420	3 333	6 591	112	401	154	1 055
1969	11 499	1 576	2 009	4 246	2 783	341	2 542	6 164	79	383	130	674
1970	12 602	1 791	2 091	4 584	2 672	355	2 648	7 718	80	399	159	670
1971	10 555	1 610	1 897	4 287	2 736	211	1 718	6 334	57	258	95	393
1972	10 533	1 912	2 136	5 226	2 897	177	2 057	7 068	113	297	113	681
1962 - 1972	121 654	16 247	16 977	43 193	26 774	3 424	26 894	73 785	987	4 120	1 947	11 913
Saldo (1)												
1962 - 1972	-44 444	13 554	9 325	48 273	16 004	1 225	52 483	40 058	222	1 008	2 091	12 444

## 11.- (vervolg)

JAREN	Joego-slavië	Turkije	Andere landen uit Europa	Canada	Verenigde Staten van Amerika	Andere Landen uit Amerika	Azië	Zaire	Andere landen uit Afrika	Oceanië	Vader-land-lozen	Totaal
Immigratie												
1967	1 075	2 035	2 215	642	4 532	864	1 351	1 025	5 187	112	283	63 713
1968	561	2 345	1 927	564	3 881	801	1 452	1 220	5 076	106	233	57 122
1969	500	2 186	2 005	525	4 187	946	1 428	1 527	4 709	70	193	55 243
1970	714	2 676	2 160	528	4 743	950	1 849	1 514	5 205	156	199	62 143
1971	786	3 197	2 005	559	4 210	1 129	2 384	1 201	6 008	136	196	62 708
1972	884	2 720	1 988	553	4 260	1 029	2 391	1 108	6 016	171	195	62 474
1962-1972	7 153	40 222	25 943	6 910	37 074	8 929	15 505	16 237	70 507	1 099	3 169	732 906
Emigratie (1)												
1967	219	1 662	791	1 015	1 925	258	381	869	1 674	87	228	40 392
1968	350	1 315	924	345	2 697	477	565	976	1 661	83	187	44 348
1969	278	912	995	369	2 987	441	546	850	1 425	86	205	41 520
1970	179	1 054	1 011	373	3 495	571	606	903	1 363	76	218	45 618
1971	124	541	789	472	2 786	354	449	558	886	62	82	37 254
1972	263	703	953	409	3 426	595	665	858	1 437	82	120	42 721
1962-1972	2 268	13 680	9 930	5 862	23 440	3 964	4 834	9 724	15 089	690	2 408	439 804
Saldo (1)												
1962-1972	4 885	26 542	16 013	1 048	13 634	4 965	10 671	6 513	55 418	409	761	293 102

(1) Zonder rekening te houden met de personen waarvan de nieuwe verblijfplaats onbekend is (zie tabel 2).

## 12.- BUITENLANDSE MIGRATIES VAN DE BELGEN EN VAN DE VREEMDELINGEN PER PROVINCIE EN TAALGEBIED - Jaar 1972

PROVINCIES EN TAALGEBIEDEN	ABSOLUTE AANTALLEN						PER 1 000 INWONERS (BELGEN + VREEMDELINGEN)					
	Belgen			Vreemdelingen			Belgen			Vreemdelingen		
	Mannen	Vrouwen	Totaal	Mannen	Vrouwen	Totaal	Mannen	Vrouwen	Totaal	Mannen	Vrouwen	Totaal
<b>I. Migratie</b>												
Antwerpen	503	613	1 116	3 172	2 591	5 763	0,66	0,78	0,72	4,15	3,31	3,73
Brabant	1 069	1 212	2 281	12 916	10 790	23 706	1,01	1,06	1,04	12,22	9,46	10,78
Henegouwen	370	470	840	5 692	5 013	10 705	0,58	0,69	0,64	8,88	7,38	8,11
Luik	392	571	963	3 562	2 758	6 320	0,80	1,09	0,95	7,28	5,26	6,23
Limburg	152	211	363	1 644	1 408	3 052	0,45	0,64	0,54	4,86	4,30	4,58
Luxemburg	110	145	255	541	408	949	0,99	1,31	1,17	5,06	3,68	4,36
Namen	155	167	322	647	506	1 153	0,83	0,84	0,84	3,47	2,56	3,00
Oost-Vlaanderen	303	389	692	1 105	907	2 012	0,46	0,58	0,52	1,70	1,36	1,53
West-Vlaanderen	264	324	588	901	493	1 394	0,50	0,60	0,55	1,71	9,92	1,31
<i>Het Rijk :</i>	<i>3 318</i>	<i>4 102</i>	<i>7 420</i>	<i>30 180</i>	<i>24 874</i>	<i>55 054</i>	<i>0,70</i>	<i>0,83</i>	<i>0,76</i>	<i>6,34</i>	<i>5,01</i>	<i>5,66</i>
Nederlands taalgebied	1 447	1 774	3 221	9 141	7 343	16 484	0,53	0,64	0,59	3,36	2,66	3,01
Frans taalgebied	1 060	1 344	2 404	11 076	9 318	20 394	0,70	0,84	0,77	7,32	5,81	6,54
Duits taalgebied	54	102	156	416	348	764	1,75	3,18	2,48	13,50	10,85	12,15
Brussel-Hoofdstad	757	882	1 639	9 547	7 865	17 412	1,51	1,55	1,53	19,10	13,82	16,29
<b>II. Emigratie (1)</b>												
Antwerpen	671	829	1 500	1 687	1 489	3 176	0,88	1,06	0,97	2,21	1,90	2,05
Brabant	1 674	1 852	3 526	6 431	6 075	12 506	1,58	1,62	1,60	6,08	5,32	5,69
Henegouwen	572	693	1 265	3 996	3 844	7 840	0,89	1,02	0,96	6,23	5,66	5,93
Luik	641	829	1 470	1 879	1 686	3 565	1,31	1,58	1,45	3,84	3,22	3,52
Limburg	222	275	497	1 167	999	2 166	0,66	0,84	0,75	3,44	3,05	3,25
Luxemburg	162	201	363	229	172	401	1,51	1,81	1,67	2,14	1,55	1,84
Namen	166	203	369	384	365	749	0,89	1,03	0,96	2,06	1,85	1,95
Oost-Vlaanderen	345	481	826	550	443	993	0,53	0,72	0,63	0,84	0,66	0,75
West-Vlaanderen	290	427	717	472	320	792	0,55	0,79	0,67	0,89	0,60	0,74
<i>Het Rijk :</i>	<i>4 743</i>	<i>5 790</i>	<i>10 533</i>	<i>16 795</i>	<i>15 393</i>	<i>32 188</i>	<i>1,00</i>	<i>1,17</i>	<i>1,08</i>	<i>3,52</i>	<i>3,10</i>	<i>3,31</i>
Nederlands taalgebied	1 856	2 391	4 247	5 169	4 440	9 609	0,68	0,87	0,77	1,90	1,61	1,75
Frans taalgebied	1 664	2 005	3 669	6 907	6 489	13 376	1,10	1,25	1,18	4,57	4,03	4,29
Duits taalgebied	55	110	165	148	114	262	1,78	3,43	2,62	4,80	3,55	4,17
Brussel-Hoofdstad	1 168	1 284	2 452	4 571	4 370	8 941	2,34	2,26	2,29	9,14	7,68	8,36

## 13.- BUITENLANDSE MIGRATIES PER PROVINCIE EN TAALGEBIED IN 1972

PROVINCIES EN TAALGEBIEDEN	Immigratie			Emigratie (1)			Vestigingsoverschot (1)		
	Mannen	Vrouwen	Totaal	Mannen	Vrouwen	Totaal	Mannen	Vrouwen	Totaal
Antwerpen	3 675	3 204	6 879	2 358	2 318	4 676	1 317	886	2 203
Brabant	13 985	12 002	25 987	8 105	7 927	16 032	5 880	4 075	9 955
Henegouwen	6 062	5 483	11 545	4 568	4 537	9 105	1 494	946	2 440
Luik	3 954	3 329	7 283	2 520	2 515	5 035	1 434	814	2 248
Limburg	1 796	1 619	3 415	1 389	1 274	2 663	407	345	752
Luxemburg	651	553	1 204	391	373	764	260	180	440
Namen	802	673	1 475	550	568	1 118	252	105	357
Oost-Vlaanderen	1 408	1 296	2 704	895	924	1 819	513	372	885
West-Vlaanderen	1 165	817	1 982	762	747	1 509	403	70	473
<i>Het Rijk :</i>	<i>33 498</i>	<i>28 976</i>	<i>62 474</i>	<i>21 538</i>	<i>21 183</i>	<i>42 721</i>	<i>11 960</i>	<i>7 793</i>	<i>19 753</i>
Nederlands taalgebied	10 588	9 117	19 705	7 025	6 831	13 856	3 563	2 286	5 849
Frans taalgebied	12 136	10 662	22 798	8 571	8 474	17 045	3 565	2 188	5 753
Duits taalgebied	470	450	920	203	224	427	267	226	493
Brussel-Hoofdstad	10 304	8 747	19 051	5 739	5 654	11 393	4 565	3 093	7 658

(1) In deze cijfers wordt geen rekening gehouden met de personen waarvan de nieuwe verblijfplaats onbekend is.

## TABEL VAN DE VOORNAAMSTE BEVOLKINGSGEGEVENS SEDERT 1962

De tabel heeft als doel het opzoeken te vergemakkelijken van de voornaamste bevolkingsresultaten over 1962 en volgende jaren, gepubliceerd in het Statistisch Tijdschrift of in de bevolkingsstatistieken (1)

## A. Statistieken met als bron de bevolkingsdiensten van de gemeenten

Voorwerp	1962	1963	1964	1965	1966	1967	1968	1969	1970 berek.	1970 getelde	1971	1972
1. Totale bevolking en loop van de bevolking												
a) staat per gemeente (2)	(2)	(2)	(2)	(2)	(2)	(2)	(2)	(2)	71/2	(3)	72/2	73/2
b) staat per arrondissement, provincie, taalgebied, samenvattende tabellen, percentages, enz.	7/8/63	7/8/64	7/8/65	6/66	6/67	5/68	69/3	70/1	71/3	72/3	73/3	73/4
2. Vreemde bevolking en loop van deze bevolking	2/65	2/65	7/8/65	9/10/66	7/8/67	69/2	69/4	70/1	71/3		73/3	73/4
3. Migraties	1/64	11/12/65	11/12/65	11/12/66	11/67	69/2	69/4	70/2	71/4		73/3	73/4
4. Bevolking naar burgerlijke staat	69/3	69/3	69/3	69/3	69/3	69/3	69/3	-	-	73/1		
5. Bevolking naar leeftijd	2/65	2/65	1/66	1/2/67	{ 3/68 { 69/1	69/2	69/4	70/1	72/3	{ 73/1 { 73/3	73/3	73/4
6. Gezinnen	-	-	-	-	-	-	-	-	-	73/1		
7. Grote agglomeraties	70/1	70/1 71/3	70/1 71/3	70/1 71/3	70/1 71/3	70/1 71/3	70/1 71/3	71/3	71/3	72/3	72/3	73/4

## B. Statistieken met als bron de diensten van de burgerlijke stand van de gemeenten

Voorwerp	1962	1963	1964	1965	1966	1967	1968	1969	1970 berek.	1970 getelde	1971	1972
1. Geboorten	2/64	9/10/65	5/66		69/1	69/2	70/2	72/3				
2. Huwelijken en echtscheidingen	11/12/63	2/65	5/66	3/67	69/1	69/3	70/2	71/4				
3. Sterfgevallen (+lijst B van de doodsoorz.)	5/64	6/65	7/8/66	11/67	69/2	69/4	71/1	73/3				
4. Doodsoorzaken	(4)	(4)	(4)	(4)	(4)	(4)						
a) lijst A 7e herz (150 rubr.) 8e herz	-	-	-	-	-	-	71/1	-				
b) lijst B 7e herz (50 rubr.) 8e herz	-	-	-	-	-	-	71/1	73/3				
c) lijst WGO 7e herz 8e herz	-	-	-	-	-	-	72/1	73/3				

## C. Andere statistieken

Schoolbevolking exclusief technisch en kunst- onderwijs	-	-	-	-	-	-	70/-	73/-				
Typologie	-	-	-	-	-	-	-	72/3				
Gemiddelde leeftijd, mediaanleeftijd en seniliteitscoëfficiënt	2/65	2/65	1/66	1/2/67	{ 3/68 { 69/1	69/2	69/4	70/1				
Gemiddelde levensduur									71/4			
Bevolkingsprognoses									71/3			

- (1) De Statistische Tijdschriften zijn aangeduid met het nr gevolgd door het jaar, vb : 7/8/63 = Nr 7/8 van 1963; voor de "bevolkingsstatistieken" werd eerst het jaar aangeduid gevolgd door het nr, vb : 72/1 = Nr 1 van 1972
- (2) Tot in 1970 zijn de resultaten gepubliceerd in een speciale brochure; de loop van de bevolking is eerst opgenomen naar geslacht vanaf 1966 (de bevolking naar geslacht is elk jaar gepubliceerd in het Staatsblad)
- (3) Is alleen verschenen in het Belgisch Staatsblad van 2 september 1972
- (4) Tot in 1967 zijn deze statistieken gepubliceerd in een speciale brochure.

