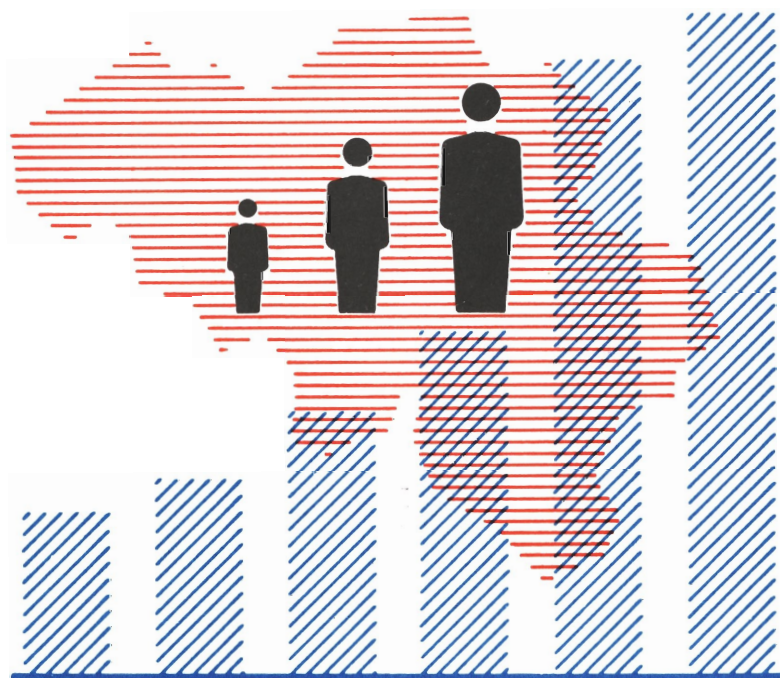


STATISTIQUES DEMOGRAPHIQUES

MOUVEMENT DE LA POPULATION
DES COMMUNES EN 1986 — CHIFFRES AU 1^{er} JANVIER 1987



1987

N° 1

INSTITUT NATIONAL DE STATISTIQUE

ROYAUME DE BELGIQUE

MINISTERE DES AFFAIRES ECONOMIQUES

STATISTIQUES DEMOGRAPHIQUES

MOUVEMENT DE LA POPULATION
DES COMMUNES EN 1986 — CHIFFRES AU 1^{er} JANVIER 1987

1987

N° 1

En vente à L' **INSTITUT NATIONAL DE STATISTIQUE**

Rue de Louvain, 44 - 1000 Bruxelles
Centre Albert, 8e étage,
Place Albert 1^{er}, 4 - 6000 Charleroi
Bd. de la Sauvenière, 73-75 - 4000 Liège

Ce numéro	Belgique	:	100 F
	Etranger	:	200 FB
Abonnement	Belgique	:	290 F
	Etranger	:	590 FB

Compte chèque postal N° 000-2005886-23 de
L'INS, Rue de Louvain, 44 - 1000 Bruxelles

LE MOUVEMENT DE LA POPULATION DES COMMUNES

La présente brochure contient, d'une part, le chiffre de la population de résidence habituelle des diverses communes belges au 1^{er} janvier et, d'autre part, les données relatives aux mouvements naturel et migratoire, constatés au cours de l'année considérée.

Les renseignements concernant ces faits démographiques sont puisés dans les registres de la population et des étrangers.

Les chiffres concernant les mariages et divorces proviennent des registres de l'état civil ; ils sont provisoires et donnés à titre indicatif.

La population de droit, qui fait l'objet des statistiques précitées, comprend exclusivement les personnes ayant leur résidence habituelle dans la commune. Les naissances et les décès ne sont relevés que si la mère des nouveau-nés ou si les décédés appartiennent à la population de droit de la commune considérée.

Les mort-nés et autres enfants présentés sans vie à l'état civil ne sont pas compris dans ces statistiques.

Le point de départ pour la fixation du chiffre de la population de résidence habituelle (population de droit) d'une commune est le chiffre relevé lors du dernier recensement général, lequel a eu lieu le 1^{er} mars 1981.

La population au 1^{er} janvier 1982 a été calculée en ajoutant au chiffre de la population du recensement au 1^{er} mars 1981 le nombre des "entrées" (naissances et immigrations) de la période du 1^{er} mars 1981 au 31 décembre 1981 et en y soustrayant le nombre des "sorties" (décès et émigrations) de la même période.

La population au 1^{er} janvier des années ultérieures se calcule comme indiqué ci-dessus par addition des entrées et soustraction des sorties.

TABLE DES MATIERES

I. Mouvement de la population des communes par sexe.

Nombre de mariages et de divorces.

Province d'Anvers	5
Province de Brabant	8
Province de Hainaut	13
Province de Liège	17
Province de Limbourg	21
Province de Luxembourg	24
Province de Namur	27
Province de Flandre orientale	30
Province de Flandre occidentale	33
Récapitulation générale (provinces, Royaume et régions)	37

II. Mouvement de la population des communes, total des deux sexes.

Accroissement naturel, solde migratoire, accroissement total.

Province d'Anvers	39
Province de Brabant	42
Province de Hainaut	47
Province de Liège	51
Province de Limbourg	55
Province de Luxembourg	58
Province de Namur	61
Province de Flandre orientale	64
Province de Flandre occidentale	67
Récapitulation générale (provinces, Royaume et régions)	71

**I. Mouvement de la population des communes par sexe.
Nombre de mariages et de divorces.**

	ENTREES				SORTIES				POPULATION			MARI- AGES	DIVOR- CES
	NAISSANCES		IMMIGRATIONS		DECES		EMIGRATIONS		AU 1 JANVIER 1987				
	H	F	H	F	H	F	H	F	H	F	TOTAL		
PROVINCE D'ANVERS													
ARRONDISSEMENT D'ANVERS													
AARTSELAAR	66	66	374	408	55	56	270	272	6 634	6 743	13 377	55	13
ANTWERPEN (ANVERS)	2 833	2 728	8 164	7 204	3 143	3 090	9 376	8 771	230 234	249 514	479 748	2 631	1 349
BOECHOUT	80	64	301	283	62	62	312	283	5 558	5 440	10 998	73	23
BOOM	78	69	268	265	107	104	313	307	6 770	7 173	13 943	66	31
BORSBEEK	75	69	317	366	25	36	325	345	4 393	4 613	9 006	59	16
BRASSCHAAT	194	201	877	921	142	160	748	755	16 590	16 782	33 372	227	53
BRECHT	123	122	538	534	95	65	320	383	9 371	8 920	18 291	121	31
EDEGEM	125	125	634	640	91	90	714	679	11 602	11 993	23 595	178	53
ESSEN	112	98	219	244	61	78	172	188	6 802	6 858	13 660	84	15
HEMIKSEM	56	48	178	172	55	61	213	209	4 743	4 740	9 483	51	24
HOVE	44	34	207	241	31	25	174	179	3 754	3 910	7 664	56	15
KALMTHOUT	85	80	377	365	77	65	301	322	7 623	7 738	15 361	83	11
KAPellen	128	104	752	776	127	135	631	628	11 346	11 638	22 984	145	27
KONTICH	107	104	392	428	66	66	349	398	9 101	9 156	18 257	101	33
LINT	53	44	179	186	29	23	137	132	3 097	3 152	6 249	42	7
MALLE	84	71	207	225	43	57	213	230	5 833	5 735	11 568	84	9
MORTSEL	181	166	747	726	166	111	859	822	12 683	13 402	26 085	175	57
NIEL	42	31	183	172	52	61	183	160	3 917	4 020	7 937	43	10
PANST	93	89	341	350	72	37	245	249	7 562	7 511	15 073	88	33
RUMST	64	66	244	248	92	75	249	262	6 721	6 737	13 458	79	29
SHELLE	33	19	147	143	36	18	159	162	3 457	3 458	6 915	40	17
SCHILDE	91	84	612	643	75	51	445	440	8 808	9 061	17 869	122	29
SCHOTEN	171	176	797	818	162	160	796	777	15 046	15 739	30 785	207	78
STABROEK	95	106	488	479	48	53	464	452	8 039	7 966	16 005	79	17
WIJNEGEM	46	45	240	261	58	54	230	230	3 961	4 258	8 219	46	24
WOMMELGEM	70	54	328	341	56	68	318	298	5 400	5 520	10 920	50	18
WUUSTWAZEL	115	112	253	262	68	50	208	217	7 153	6 788	13 941	76	22
ZANDHOVEN	71	59	220	207	30	42	186	183	5 146	5 099	10 245	76	9
ZOERSEL	113	88	479	606	73	76	319	336	8 075	8 422	16 497	101	21
ZWIJNDRECHT	130	107	515	489	101	102	311	280	8 894	9 054	17 948	115	44
TOTAL	5558	5249	19578	19023	5298	5131	19540	18949	448313	471140	919453	5355	2118
ARRONDISSEMENT DE MALINES													
BERLAAR	51	52	130	144	49	42	172	175	4 748	4 864	9 612	52	17
BONHEIDEN	61	59	282	293	64	64	231	240	6 150	6 408	12 558	65	24
BORNEM	94	80	202	218	106	103	212	199	9 160	9 198	18 358	93	25
DUFFEL	107	83	240	253	71	90	236	223	7 107	7 831	14 938	91	14
HEIST-OP-DEN-BERG	196	156	419	463	181	151	475	504	17 807	17 461	35 268	216	59
LIER													
(LIERRE)	183	148	508	538	184	196	477	535	15 037	15 830	30 867	193	67
MECHELEN													
(MALINES)	467	455	1 367	1 358	475	448	1 409	1 439	36 628	39 180	75 808	418	157
NIJLEN	90	116	244	252	77	75	196	213	9 752	9 549	19 301	127	33
PUTTE	86	56	246	273	83	77	203	214	7 199	7 137	14 336	74	21

	ENTREES				SORTIES				POPULATION			MARI- AGES	DIVOR- CES
	NAISSANCES		IMMIGRATIONS		DECES		EMIGRATIONS		AU 1 JANVIER 1987				
	H	F	H	F	H	F	H	F	TOTAL				
PUURS	83	91	212	198	88	67	193	171	7 626	7 572	15 198	84	28
SINT-AMANDS	48	37	102	120	72	69	106	114	3 600	3 542	7 142	43	13
SINT-KATELIJNE-WAVER	80	79	362	398	101	122	288	309	8 641	8 893	17 534	98	22
WILLEBROEK	147	109	296	272	132	149	291	295	10 975	11 253	22 228	120	48
TOTAL	1693	1521	4610	4780	1683	1653	4489	4631	144430	148768	293198	1674	533
ARRONDISSEMENT DE TURNHOUT													
ARENDONK	57	78	129	134	69	51	117	103	5 511	5 364	10 875	51	9
BAARLE-HERTOG (BAERLE-DUC)	14	14	52	35	7	7	65	66	1 095	1 006	2 101	7	1
BALEN	116	98	275	276	76	58	256	293	9 518	9 026	18 544	113	22
BEERSE	98	88	307	302	59	46	263	264	6 756	6 680	13 438	91	12
DESSEL	41	37	125	125	27	23	116	133	4 157	4 015	8 172	51	12
GEEL	203	199	440	484	167	133	449	412	16 131	15 850	31 981	178	38
GROBBENDONK	42	43	261	271	43	29	207	172	4 610	4 582	9 192	55	8
HERENTALS	138	137	377	418	113	93	406	468	11 953	12 209	24 162	139	43
HERENTHOUT	50	36	107	93	25	20	99	106	4 032	3 788	7 820	52	11
HERSELT	65	63	323	309	64	43	186	216	6 426	6 026	12 452	92	15
HOOGSTRATEN	97	122	181	176	69	59	173	181	7 747	7 319	15 066	129	21
HULSHOUT	33	41	121	122	32	25	134	146	3 610	3 510	7 120	51	6
KASTEEL	98	111	228	245	55	46	208	210	7 876	7 498	15 374	101	17
LAAKDAL	79	79	182	186	68	48	205	191	7 165	6 814	13 979	69	13
LILLE	87	85	212	206	52	40	166	180	6 693	6 271	12 964	69	10
MEERHOUT	52	47	134	118	54	42	127	125	4 505	4 394	8 899	52	15
MERKSPLAS	60	51	144	145	19	15	104	129	3 405	3 310	6 715	60	8
MOL	154	185	407	393	137	122	566	533	15 127	15 052	30 179	192	39
OLEN	66	52	191	187	40	22	157	176	5 128	4 953	10 081	65	17
OUD-TURNHOUT	54	74	263	268	44	17	238	295	5 555	5 458	11 013	63	12
RAVELS	96	82	172	171	45	28	157	168	5 520	5 415	10 935	73	9
RETIE	66	53	114	106	30	16	121	113	4 537	4 321	8 858	54	7
RIJKEVORSEL	56	67	128	126	36	34	141	140	4 818	4 571	9 389	64	11
TURNHOUT	225	229	675	737	213	162	753	750	18 266	19 196	37 462	252	70
VORSELAAR	36	43	110	129	29	29	92	118	3 272	3 352	6 624	35	12
VOSSELAAR	55	54	171	202	32	33	179	183	4 566	4 416	8 982	54	11
WESTERLO	108	116	249	286	91	57	281	288	10 226	9 909	20 135	91	27
TOTAL	2246	2284	6078	6250	1696	1298	5966	6159	188207	184305	372512	2303	476
PROVINCE D'ANVERS	9497	9054	30266	30053	8677	8082	29995	29739	780950	804213	1585163	9332	3127

	ENTREES				SORTIES				POPULATION			MARI- AGES	DIVOR- CES
	NAISSANCES		IMMIGRATIONS		DECES		EMIGRATIONS		AU 1 JANVIER 1967				
	H	F	H	F	H	F	H	F	TOTAL				
RECAPITULATION													
ARRONDISSEMENT D'ANVERS	5 558	5 249	19 578	19 023	5 298	5 131	19 540	18 949	448 313	471 140	919 453	5 355	2 118
ARRONDISSEMENT DE MALINES	1 693	1 521	4 610	4 780	1 683	1 653	4 489	4 631	144 430	148 768	293 198	1 674	533
ARRONDISSEMENT DE TURNHOUT	2 246	2 284	6 078	6 250	1 696	1 298	5 966	6 159	188 207	184 305	372 512	2 303	476
PROVINCE D'ANVERS	9497	9054	30266	30053	8677	8082	29995	29739	780950	804213	1585163	9332	3127

	ENTREES				SORTIES				POPULATION			MARI-AGES	DIVORCES
	NAISSANCES		IMMIGRATIONS		DECES		EMIGRATIONS		AU 1 JANVIER 1987				
	H	F	H	F	H	F	H	F	H	F	TOTAL		
PROVINCE DE BRABANT													
ARRONDISSEMENT DE BRUXELLES-CAPITALE													
ANDERLECHT	560	510	2 642	2 603	587	592	3 083	2 978	41 877	46 972	88 849	420	173
AUDERGHEM													
/ OUDERGEM	162	151	1 201	1 194	169	192	1 212	1 206	13 398	15 665	29 063	150	85
BERCHEM-SAINTE-AGATHE													
/ SINT-AGATHA-BERCHEM	102	88	746	827	123	151	699	709	8 773	10 169	18 942	104	34
BRUXELLES													
/ BRUSSEL	949	907	7 555	6 760	817	927	7 312	6 648	66 472	70 448	136 920	766	757
ETTEPBEEK	261	233	2 281	2 074	247	312	2 267	2 174	20 098	24 142	44 240	186	91
EVERE	179	170	1 196	1 171	177	176	1 242	1 236	13 974	16 329	30 303	135	66
FOREST													
/ VORST	335	316	1 963	1 932	278	301	2 184	2 200	22 432	25 834	48 266	202	105
GANSHOREN	123	88	791	876	135	185	895	943	9 189	11 440	20 629	106	41
IXELLES													
/ ELSENE	403	425	4 786	4 397	450	590	4 501	4 328	35 877	40 364	76 241	364	201
JETTE	190	220	1 613	1 633	237	304	1 628	1 665	17 623	21 000	38 623	179	71
KOEKELBERG	107	127	817	890	90	117	785	886	7 381	8 641	16 022	64	23
MOLENBEEK-SAINTE-JEAN													
/ SINT-JANS-MOLENBEEK	549	488	2 625	2 654	425	428	2 905	2 876	33 739	36 025	69 764	304	133
SAINTE-GILLES													
/ SINT-GILLIS	291	265	2 406	2 157	281	266	2 401	2 156	20 580	21 902	42 482	158	79
SAINTE-JOSSE-TEN-NOODE													
/ SINT-JOOST-TEN-NODE	169	150	1 017	961	137	134	1 190	1 111	9 962	10 420	20 382	89	49
SCHAERBEEK													
/ SCHAARBEEK	754	728	3 847	4 002	658	746	4 119	4 106	49 601	55 318	104 919	377	211
UCCLE													
/ UKKEL	411	375	3 022	3 272	453	556	2 948	3 230	34 495	41 381	75 876	387	166
WATERMAEL-BOITSFORT													
/ WATERMAAL-BOSVOORDE	138	141	984	1 034	142	194	993	1 011	11 226	13 373	24 599	136	63
WOLUWE-SAINTE-LAMBERT													
/ SINT-LAMBRECHTS-WOLUWE	348	297	2 038	2 312	234	315	2 303	2 428	21 366	26 521	47 887	290	97
WOLUWE-SAINTE-PIERRE													
/ SINT-PIETERS-WOLUWE	222	211	1 628	1 794	198	229	1 845	1 925	18 145	21 347	39 492	201	77
TOTAL	6253	5890	43158	42543	5838	6715	44512	43816	456208	517291	973499	4618	2522
ARRONDISSEMENT DE HAL-VILVORDE													
APPLIGEM	54	71	226	204	58	52	229	207	5 678	5 779	11 457	59	14
ASSE	153	135	695	646	138	114	681	698	12 987	13 537	26 524	143	44
BEERSEL	128	127	609	612	111	106	585	582	10 467	10 802	21 269	88	27
BEVER													
(BIEVENE)	3	13	49	47	11	13	31	49	853	898	1 751	6	1
OILBEEK	179	169	925	998	190	172	902	894	17 593	18 509	36 102	182	50
DROGENBOS	29	25	213	210	26	60	163	197	2 252	2 424	4 676	28	9
GALMAARDEN													
(GAMMOPAGES)	33	31	145	154	43	33	129	132	3 510	3 539	7 049	20	12
GOOIK	50	36	117	143	34	27	113	125	3 909	3 946	7 855	20	12

	ENTREES				SORTIES				POPULATION			MARI- AGES	DIVOR- CES
	NAISSANCES		IMMIGRATIONS		DECES		EMIGRATIONS		AU 1 JANVIER 1987				
	H	F	H	F	H	F	H	F	H	F	TOTAL		
GRIMBERGEN	152	172	763	802	158	144	884	860	15 242	16 198	31 440	166	41
HALLE (HAL)	190	157	677	671	212	143	633	662	15 855	16 477	32 332	175	44
HERNE	27	37	137	127	36	30	126	141	3 048	3 077	6 125	32	8
HOEILAART	45	45	233	255	46	31	229	228	4 364	4 551	8 915	34	6
KAMPENHOUT	56	56	247	256	27	30	185	211	4 633	4 686	9 319	49	7
KAPELLE-OP-DEN-BOS	42	44	112	109	46	30	113	118	4 171	4 181	8 352	47	8
KRAAINEM	77	48	579	542	46	43	526	516	5 785	6 074	11 859	65	12
LENNIK	33	28	170	156	42	29	156	142	3 821	3 949	7 770	54	12
LIEDEKERKE	58	51	177	182	54	65	223	216	5 582	5 708	11 290	72	28
LINKEBEEK	36	25	183	210	24	30	192	188	2 261	2 330	4 591	22	9
LONDERZEEL	88	90	265	259	102	75	206	221	8 446	8 451	16 897	116	23
MACHELEN	48	51	311	283	53	49	322	334	5 495	5 733	11 228	62	23
MEISE	81	79	402	412	72	76	342	367	7 993	8 161	16 154	79	17
MERCHTEM	68	79	195	200	69	65	223	217	6 462	6 490	12 952	91	18
OPWIJK	55	78	174	150	61	43	212	209	5 636	5 752	11 388	77	17
OVERIJSE	98	111	733	824	101	104	735	785	10 518	10 969	21 487	69	17
PEPINGEN	29	20	88	92	16	26	74	80	1 878	1 879	3 757	14	5
ROOSDAAL	51	58	233	239	61	63	173	181	5 002	5 012	10 014	56	14
SINT-GENESIUS-RODE (RHODE-SAINT-GENESE)	91	80	707	758	63	73	666	694	8 395	8 772	17 167	70	20
SINT-PIETERS-LEEUW	180	148	776	754	147	153	730	708	13 937	14 554	28 491	143	31
STEENOKKERZEEL	51	50	236	235	55	62	217	228	4 826	4 956	9 782	48	15
TERNAT	64	70	275	293	59	54	211	188	6 377	6 427	12 804	67	5
VILVOORDE (VILVORDE)	207	175	808	778	179	175	885	874	15 861	17 024	32 885	175	65
WEMMEL	63	53	418	444	73	79	393	434	6 494	7 032	13 526	80	32
WEZEMBEEK-OPPEM	62	72	410	423	42	58	447	478	5 885	6 219	12 104	53	25
ZAVENTEM	159	107	835	866	100	138	814	809	12 411	13 075	25 486	108	34
ZEMST	89	90	409	432	100	82	336	350	8 941	9 048	17 989	88	24
TOTAL	2829	2681	13532	13766	2655	2527	13086	13323	256568	266219	522787	2658	729
ARRONDISSEMENT DE LOUVAIN													
AARSCHOT	141	130	469	489	174	138	408	423	12 928	13 094	26 022	168	37
BEGIJNENDIJK	50	37	149	161	35	26	125	122	4 008	3 970	7 978	34	12
BEKKEVOORT	30	22	87	101	35	23	89	83	2 692	2 660	5 352	36	7
BERTEM	48	47	195	183	45	58	198	210	4 029	4 067	8 096	40	6
BIERBEEK	38	48	186	211	37	44	162	175	3 979	4 072	8 051	34	6
BOORTMEERBEEK	58	52	264	260	68	33	235	272	5 054	5 046	10 100	38	10
BOUTERSEM	35	24	139	134	51	31	108	114	3 266	3 179	6 445	27	7
DIEST	122	104	347	375	99	90	395	411	10 491	10 675	21 166	113	24
GEETBETS	32	21	87	90	33	21	67	83	2 782	2 703	5 485	33	6
GLABBEEK	23	12	57	76	29	17	52	56	2 463	2 358	4 821	31	10
HAACHT	76	55	249	252	64	52	203	216	5 896	5 917	11 813	57	15
HERENT	115	113	440	470	83	64	396	402	8 357	8 624	16 981	84	29
HOEGAARDEN	23	19	92	90	45	31	89	84	2 656	2 858	5 514	32	8
HOLSBEK	57	30	157	157	44	45	131	150	3 737	3 652	7 389	51	4
MULDENBERG	45	39	192	211	34	45	153	181	3 614	3 758	7 372	30	4
KEERBERGEN	43	44	295	316	40	34	249	271	4 975	4 874	9 849	51	13
KORTENAKEN	40	31	89	96	58	32	114	113	3 714	3 635	7 349	50	5
KORTENBERG	99	83	373	367	93	77	316	333	7 474	7 806	15 280	70	21
LANDEN	59	77	218	239	84	78	208	211	6 920	7 235	14 155	78	17

	ENTREES				SORTIES				POPULATION			MARI- AGES	DIVOR- CES
	NAISSANCES		IMMIGRATIONS		DECES		EMIGRATIONS		AU 1 JANVIER 1987				
	H	F	H	F	H	F	H	F	H	F	TOTAL		
LEUVEN													
(LOUVAIN)	675	529	2 654	2 286	491	480	3 005	2 613	40 954	43 629	84 583	593	156
LINTER	30	27	113	124	38	25	97	84	3 251	3 328	6 579	31	5
LUBBEEK	62	65	267	283	60	45	231	240	6 021	5 915	11 936	49	16
OD-HEVERLEE	63	45	278	228	41	25	225	190	4 750	4 684	9 434	39	7
ROTSelaar	61	70	235	250	63	48	223	218	5 877	5 920	11 797	46	7
SCHERPENHEUVEL-ZICHEM													
(MONTAIGU-ZICHEM)	77	93	258	258	110	83	294	288	10 054	10 191	20 245	111	36
TERVUREN	103	87	640	651	72	63	583	561	9 296	9 582	18 878	60	18
TIELT-WINGE	57	39	148	163	50	33	132	129	4 378	4 295	8 673	37	5
TIENEN													
(TIPLEMONT)	156	161	466	444	206	188	483	501	15 562	16 338	31 900	190	55
TREMELO	60	57	317	273	51	62	208	218	5 484	5 241	10 725	58	18
ZOUTLEEuw													
(LEAU)	38	36	134	124	53	43	122	126	3 855	3 819	7 674	45	18
TOTAL	2516	2197	9595	9362	2386	2034	9301	9078	208517	213125	421642	2316	582
ARRONDISSEMENT DE NIVELLES													
BEAUVECHAIN													
(BEVEKOM)	32	22	158	172	26	28	127	131	2 717	2 718	5 435	29	9
BRAINE-L'ALLEUD													
(EIGENBRAKEL)	182	169	922	943	147	121	815	807	15 097	15 973	31 070	138	54
BRAINE-LE-CHATEAU													
(KASTEELBRAKEL)	39	35	194	213	51	46	206	203	3 593	3 795	7 388	38	22
CHASTRE	37	48	193	176	30	23	170	175	2 526	2 709	5 235	23	6
CHAUMONT-GISTOUX	56	37	344	334	31	29	276	256	3 690	3 675	7 365	38	7
COURT-SAINT-ETIENNE	47	49	297	305	48	42	315	283	3 593	3 739	7 332	33	9
GENAPPE													
(GENEPIEN)	88	69	365	372	83	73	292	309	5 960	6 198	12 158	63	16
GREZ-DOICEAU													
(GRAVEN)	60	46	379	379	50	55	238	270	4 642	4 843	9 485	36	13
HELECINE	15	13	56	51	17	22	49	42	1 403	1 392	2 795	7	5
INCOURT	19	26	109	104	15	16	105	103	1 550	1 636	3 186	13	2
ITTRE													
(ITTER)	30	27	141	143	25	23	96	127	2 406	2 482	4 888	25	11
JODOIGNE													
(GELDENAKEN)	62	53	251	247	58	69	229	223	4 568	4 850	9 418	38	17
LA HULPE													
(TERHULPEN)	39	38	244	243	34	39	243	257	3 412	3 675	7 087	27	10
LASNE	64	50	437	467	42	37	459	473	5 832	5 877	11 709	60	13
MONT-SAINT-GUIBERT	33	34	149	147	19	18	151	143	2 343	2 357	4 700	25	6
NIVELLES													
(NIJVEL)	167	145	632	630	120	109	618	628	10 592	11 538	22 130	153	42
ORP-JAUCHE	24	29	134	141	53	44	132	136	2 976	3 164	6 140	30	12
OTTIGNIES-LOUVAIN-LA-NEUVE	181	167	1 116	1 006	68	71	1 099	971	10 641	10 330	20 971	116	31
PERWEZ													
(PERWIJS)	37	35	125	146	40	47	131	156	2 909	3 112	6 021	36	13
RAMILLIES	23	28	148	154	27	23	98	134	2 111	2 186	4 297	19	17
REBEQR	54	70	225	213	67	47	246	255	4 350	4 591	8 941	46	18
RIXENSART	112	80	647	650	94	100	674	674	9 770	10 242	20 012	113	39
TUBIZE													
(TUBEKE)	86	123	476	453	111	107	478	486	9 697	10 072	19 769	113	37

	ENTREES				SORTIES				POPULATION			MARI- AGES	DIVOR- CES
	NAISSANCES		IMMIGRATIONS		DECES		EMIGRATIONS		AU 1 JANVIER 1987				
	H	F	H	F	H	F	H	F	TOTAL				
VILLERS-LA-VILLE	53	45	201	216	51	45	209	217	3 765	3 876	7 641	39	10
WALHAIN	25	22	169	159	30	28	127	110	2 195	2 249	4 444	21	10
WATERLOO	131	116	1 132	1 100	107	95	1 102	1 132	12 411	12 821	25 232	95	35
WAVRE (WAVRE)	169	155	952	990	113	132	819	823	12 808	13 687	26 495	131	36
TOTAL	1865	1731	10196	10154	1557	1489	9504	9524	147557	153787	301344	1506	500
PROVINCE DE BRABANT	15463	12499	76481	75825	12436	12765	76403	75741	1068850	1150422	2219272	11098	4333

	ENTREES				SORTIES				POPULATION			MARI- AGES	DIVOR- CES
	NAISSANCES		IMMIGRATIONS		DECES		EMIGRATIONS		AU 1 JANVIER 1987				
	H	F	H	F	H	F	H	F	H	F	TOTAL		
RECAPITULATION													
ARRONDISSEMENT DE BRUXELLES-CAPITALE	6 253	5 890	43 158	42 543	5 838	6 715	44 512	43 816	456 208	517 291	973 499	4 618	2 522
ARRONDISSEMENT DE HAL-VILVORDE	2 829	2 681	13 532	13 766	2 655	2 527	13 086	13 323	256 568	266 219	522 787	2 658	729
ARRONDISSEMENT DE LOUVAIN	2 516	2 197	9 595	9 362	2 386	2 034	9 301	9 078	208 517	213 125	421 642	2 316	582
ARRONDISSEMENT DE NIVELLES	1 865	1 731	10 196	10 154	1 557	1 489	9 504	9 524	147 557	153 787	301 344	1 506	500
PROVINCE DE BRABANT	13463	12499	76481	75825	12436	12765	76403	75741	1068850	1150422	2219272	11098	4333

	ENTREES				SORTIES				POPULATION			MARI- AGES	DIVOR- CES
	NAISSANCES		IMMIGRATIONS		DECES		EMIGRATIONS		AU 1 JANVIER 1987				
	H	F	H	F	H	F	H	F	H	F	TOTAL		
PROVINCE DE FLANDRE OCCIDENTALE													
ARRONDISSEMENT DE BRUGES													
BEEPNEM	90	83	195	194	88	69	200	191	7 098	6 705	13 803	77	14
BLANKENBERGE	79	72	521	509	89	86	338	373	7 416	8 186	15 602	99	43
BRUGGE (BRUGES)	721	701	1 771	1 803	595	650	1 929	1 866	56 959	60 796	117 755	753	310
DAMME	66	71	232	250	56	45	197	215	5 174	5 095	10 269	57	7
JABBEKE	66	74	294	307	40	44	194	207	5 856	5 771	11 627	71	8
KNOKKE-HEIST	156	142	701	744	170	181	543	560	14 731	15 887	30 618	192	64
OOSTKAMP	124	118	386	396	102	83	334	351	10 094	10 137	20 231	130	28
TORHOUT	127	102	271	278	104	68	269	262	8 929	8 927	17 856	116	35
ZEDELGEM	126	104	395	362	100	54	369	371	9 906	9 855	19 761	144	33
ZUIENKERKE	23	15	51	56	14	13	65	71	1 340	1 275	2 615	21	4
TOTAL	1578	1482	4817	4899	1358	1293	4438	4467	127503	132634	260137	1660	546
ARRONDISSEMENT DE DIXMUDE													
DIKSMUIDE (DIXMUDE)	97	76	268	275	94	80	254	290	7 595	7 562	15 157	125	35
HOUTHULST	62	48	102	115	65	39	124	136	4 421	4 423	8 844	69	14
KOEKELARE	57	42	128	115	32	31	139	138	3 852	3 741	7 593	60	20
KORTEMARK	77	69	161	150	86	55	194	181	6 193	6 140	12 333	88	14
LO-RENINGE	23	17	44	57	20	20	49	57	1 579	1 564	3 143	29	2
TOTAL	316	252	703	712	297	225	760	802	23640	23430	47070	371	85
ARRONDISSEMENT D'YPRES													
HEUVELLAND	63	60	109	110	51	41	138	158	4 342	4 214	8 556	54	9
IEPER (YPRES)	227	207	420	455	178	220	391	434	17 024	17 733	34 757	217	57
LANGEMARK-POELKAPELLE	38	45	90	95	43	35	113	95	3 633	3 586	7 219	56	10
MESEN (MESSINES)	11	9	17	19	1	4	24	20	549	512	1 061	10	5
POPERINGE	143	105	168	176	123	113	213	215	9 664	9 802	19 466	149	25
VLETEREN	24	29	50	33	27	16	61	64	1 864	1 847	3 711	26	2
WERVIK	104	93	164	184	109	99	211	200	8 813	9 191	18 004	82	25
ZONNEBEKE	75	64	138	151	63	69	145	151	5 483	5 420	10 903	78	10
TOTAL	685	612	1156	1223	595	597	1296	1337	51372	52305	103677	672	143
ARRONDISSEMENT DE COURTRAI													
ANZEGEM	77	71	169	173	55	54	167	167	6 629	6 565	13 194	94	16
AVELGEM	55	42	197	169	65	45	146	174	4 287	4 427	8 714	66	9
DEERLIJK	63	79	162	177	59	59	181	179	5 544	5 579	11 123	61	14
HARELBEKE	142	149	429	396	130	118	457	410	12 717	12 774	25 491	150	33
KORTRIJK (COURTRAI)	478	488	1 440	1 264	470	430	1 432	1 352	37 323	38 893	76 216	561	122

	ENTREES				SORTIES				POPULATION			MARI- AGES	DIVOR- CES
	NAISSANCES		IMMIGRATIONS		DECES		EMIGRATIONS		AU 1 JANVIER 1967				
	H	F	H	F	H	F	H	F	TOTAL				
ALVERINGEM	33	38	88	91	37	37	82	92	2 565	2 527	5 092	39	6
DE PANNE (LA PANNE)	42	47	282	286	57	75	235	270	4 485	4 937	9 422	69	24
KOKSIJDE	108	88	540	544	80	72	404	418	7 809	8 178	15 987	106	29
NIEUWPOORT (NIEUWPORT)	61	66	317	352	51	59	248	258	4 335	4 607	8 942	62	15
VEURNE (FURNES)	71	81	208	195	63	89	185	202	5 471	5 813	11 284	67	15
TOTAL	315	320	1435	1468	288	332	1154	1240	24665	26062	50727	343	89
PROVINCE DE FLANDRE OCCIDENTALE	6754	6282	19121	18918	6058	5703	18477	18528	538718	553978	1092696	7440	1866

	ENTREES				SORTIES				POPULATION			MARI- AGES	DIVOR- CES
	NAISSANCES		IMMIGRATIONS		DECES		EMIGRATIONS		AU 1 JANVIER 1987				
	H	F	H	F	H	F	H	F	TOTAL				
RECAPITULATION													
ARRONDISSEMENT DE BRUGES	1 578	1 482	4 817	4 899	1 358	1 293	4 438	4 467	127 503	132 634	260 137	1 660	546
ARRONDISSEMENT DE DIXMUDE	316	252	703	712	297	225	760	802	23 640	23 430	47 070	371	85
ARRONDISSEMENT D'YPRES	685	612	1 156	1 223	595	597	1 296	1 337	51 372	52 305	103 677	672	143
ARRONDISSEMENT DE COURTRAI	1 722	1 635	4 519	4 264	1 565	1 399	4 396	4 353	135 691	138 843	274 534	1 942	410
ARRONDISSEMENT D'OSTENDE	772	688	3 419	3 276	813	748	3 170	3 072	65 469	69 098	134 567	894	312
ARRONDISSEMENT DE ROULERS	827	753	1 914	1 845	710	674	1 988	2 050	67 969	69 046	137 015	989	191
ARRONDISSEMENT DE TIELT	539	540	1 158	1 231	432	435	1 275	1 207	42 409	42 560	84 969	569	90
ARRONDISSEMENT DE FURNES	315	320	1 435	1 468	288	332	1 154	1 240	24 665	26 062	50 727	343	89
PROVINCE DE FLANDRE OCCIDENTALE	6754	6282	19121	18918	6058	5703	18477	18528	538718	553978	1092696	7440	1866

	ENTREES				SORTIES				POPULATION			MARI- AGES	DIVOR- CES	
	NAISSANCES		IMMIGRATIONS		DECES		EMIGRATIONS		AU 1 JANVIER 1987					
	H	F	H	F	H	F	H	F	M	F	TOTAL			
PROVINCE DE FLANDRE ORIENTALE														
ARRONDISSEMENT D'Alost														
AALST														
(ALOST)	385	379	1 027	1 045	430	409	1 088	1 089	37 831	39 282	77 113	510	172	
DENDERLEEUEW	105	98	298	298	86	60	323	291	8 141	8 308	16 449	109	23	
ERPE-MERE	95	108	316	350	111	103	356	323	9 253	9 379	18 632	105	21	
GERAARDSBERGEN														
(GRAMMONT)	148	153	403	378	204	182	338	355	14 769	15 310	30 079	184	63	
HAALTERT	95	84	243	248	95	79	309	308	8 468	8 534	17 002	106	16	
HERZELE	85	75	220	226	101	58	218	223	7 802	7 841	15 643	99	21	
LEDE	88	91	226	265	94	89	249	271	8 416	8 755	17 171	104	31	
NINOVE	153	163	419	440	210	157	510	510	16 392	16 927	33 319	215	45	
SINT-LIEVENS-HOUTEM	39	29	100	118	69	50	123	129	4 455	4 556	9 011	66	8	
ZOTTEGEM	120	108	305	317	118	116	304	340	12 002	12 594	24 596	185	30	
TOTAL	1313	1288	3557	3685	1518	1303	3818	3839	127529	131486	259015	1683	430	
ARRONDISSEMENT DE TERMONDE														
BERLARE	70	77	184	196	72	76	195	196	6 330	6 335	12 665	91	17	
BUGGENHOUT	76	62	219	236	71	62	171	190	6 682	6 591	13 273	74	27	
DENDERMONDE														
(TERMONDE)	250	200	606	599	265	247	582	553	20 891	21 498	42 389	276	85	
HAMME	131	119	186	212	133	114	244	254	11 375	11 319	22 694	119	41	
LAARNE	59	62	214	186	71	58	166	163	5 644	5 638	11 282	63	24	
LEBBEKE	75	74	264	243	110	86	317	288	8 460	8 412	16 872	103	34	
WAASMUNSTER	49	60	275	276	41	49	167	185	4 460	4 527	8 987	52	13	
WETTEREN	121	129	317	345	151	125	348	365	11 065	11 756	22 821	141	46	
WICHELEN	38	40	188	184	68	56	178	180	5 344	5 387	10 731	64	24	
ZELE	136	103	196	207	111	103	243	217	9 874	9 866	19 740	144	28	
TOTAL	1005	926	2649	2684	1093	976	2611	2591	90125	91329	181454	1127	339	
ARRONDISSEMENT D'EEKLO														
ASSENEDE	59	78	210	244	86	88	186	188	6 677	6 724	13 401	81	18	
EEKLO	105	90	291	300	127	113	303	318	9 360	9 851	19 211	103	27	
KAPRIJKE	34	32	111	123	46	33	130	134	3 060	2 972	6 032	44	4	
MALDEGEM	109	109	208	249	112	93	227	236	10 777	10 610	21 387	130	25	
SINT-LAUREINS	36	31	97	91	43	44	91	104	3 314	3 215	6 529	45	7	
ZELZATE	58	62	196	203	112	52	228	259	6 424	6 315	12 739	77	26	
TOTAL	401	402	1113	1210	526	423	1165	1239	39612	39687	79299	480	107	
ARRONDISSEMENT DE GAND														
AALTER	95	90	238	274	92	109	209	244	8 064	7 958	16 022	108	19	
DEINZE	139	136	411	437	121	128	332	369	12 551	12 814	25 365	175	29	
DE PINTE	46	61	256	256	42	29	205	207	4 463	4 596	9 059	47	9	

	ENTREES				SORTIES				POPULATION			MARI-ASES	DIVORCES
	NAISSANCES		IMMIGRATIONS		DECES		EMIGRATIONS		AU 1 JANVIER 1987				
	H	F	H	F	H	F	H	F	H	F	TOTAL		
DESTELBERGEN	79	69	453	412	104	80	330	354	8 092	8 146	16 238	92	13
EVERGEM	178	157	452	465	164	153	493	458	14 510	14 787	29 297	207	39
GAVERE	48	47	206	193	45	59	141	144	5 141	5 359	10 500	66	8
GENT													
(GAND)	1 394	1 281	4 283	3 776	1 500	1 465	4 126	4 038	112 467	121 389	233 856	1 398	552
KNESSELARE	39	53	118	140	38	41	121	142	3 930	3 885	7 815	43	10
LOCHRISTI	101	104	330	335	86	110	331	327	8 342	8 426	16 768	107	22
LOVENDEGEM	50	40	178	259	41	30	162	193	4 296	4 465	8 761	49	5
MELLE	64	36	202	225	62	68	225	250	4 726	5 306	10 032	56	10
MERELBEKE	110	112	407	410	109	85	428	432	9 759	9 934	19 693	120	34
MOERBEKE	34	30	86	93	42	30	82	104	2 744	2 796	5 540	38	11
NAZARETH	51	57	239	240	77	79	152	178	4 642	4 786	9 428	57	11
NEVELE	71	59	147	141	69	42	163	172	5 279	5 177	10 456	66	9
OOSTERZELE	65	81	217	224	73	55	163	179	6 019	6 117	12 136	89	16
SINT-MARTENS-LATEM	32	38	227	244	30	38	183	207	3 784	3 910	7 694	56	12
WAARSCHOOT	52	51	112	118	54	47	132	117	3 857	3 958	7 815	53	16
WACHTEBEKE	39	31	131	140	46	44	124	121	3 468	3 546	7 014	41	11
ZOMERGEM	55	42	135	157	55	78	128	134	3 973	4 062	8 035	34	11
ZULTE	91	95	194	176	61	53	173	175	6 659	6 674	13 333	92	14
TOTAL	2833	2670	9022	8715	2911	2823	8403	8545	236766	248091	484857	2994	861
ARRONDISSEMENT													
D'AUDENARDE													
BRAKEL	72	57	191	202	100	98	188	176	6 597	6 948	13 545	85	28
HOREBEKE	7	12	35	38	6	18	26	33	935	939	1 874	10	1
KLUISBERGEN	39	27	89	94	39	36	112	117	2 978	3 058	6 036	43	7
KRUISHOUTEM	46	36	113	104	46	36	104	118	3 678	3 545	7 223	53	5
LIERDE	25	25	115	115	41	27	101	102	3 060	3 060	6 120	41	12
MAARKEDAL	38	30	127	126	40	55	106	103	3 137	3 160	6 297	37	9
ODENARDE													
(AUDENARDE)	169	146	281	298	130	128	357	359	13 119	13 807	26 926	175	42
RONSE													
(RENAIX)	126	108	428	428	177	173	350	387	11 582	12 399	23 981	139	48
WORTEGEM-PETEGEM	32	34	94	101	41	29	87	90	2 849	2 936	5 785	41	8
ZINGEM	35	36	83	90	46	30	111	100	3 249	3 235	6 484	37	7
ZWALM	40	42	117	134	47	31	97	99	3 592	3 674	7 266	47	8
TOTAL	629	553	1673	1730	713	661	1639	1684	54776	56761	111537	708	175
ARRONDISSEMENT													
DE SAINT-NICOLAS													
BEVEREN	244	223	515	516	215	201	452	487	20 615	20 795	41 410	246	60
KRUIBEKE	84	84	234	233	86	68	238	238	7 424	7 280	14 704	98	31
LOKEREN	221	196	434	476	215	166	351	381	16 874	17 382	34 256	206	61
SINT-GILLIS-WAAS	96	80	311	312	105	60	242	242	7 942	7 939	15 881	102	28
SINT-NIKLAAS													
(SAINT-NICOLAS)	399	389	895	892	368	385	1 000	974	33 212	34 870	68 082	377	137
STEKENE	103	76	266	285	89	64	230	236	7 451	7 327	14 778	108	25
TEMSE													
(TAMISE)	156	139	379	401	121	138	376	362	11 830	11 828	23 658	143	48
TOTAL	1303	1187	3034	3115	1199	1082	2889	2920	105348	107421	212769	1280	390
PROVINCE													
DE FLANDRE ORIENTALE	7484	7026	21048	21139	7960	7268	20525	20818	654156	674775	1328931	8272	2302

	ENTREES				SORTIES				POPULATION			MARI- AGES	DIVOR- CES
	NAISSANCES		IMMIGRATIONS		DECES		EMIGRATIONS		AU 1 JANVIER 1967				
	H	F	H	F	H	F	H	F	TOTAL				
RECAPITULATION													
ARRONDISSEMENT D'ALOST	1 313	1 288	3 557	3 685	1 518	1 303	3 818	3 839	127 529	131 486	259 015	1 683	430
ARRONDISSEMENT DE TERMONDE	1 005	926	2 649	2 684	1 093	976	2 611	2 591	90 125	91 329	181 454	1 127	339
ARRONDISSEMENT D'EEKLO	401	402	1 113	1 210	526	423	1 165	1 239	39 612	39 687	79 299	480	107
ARRONDISSEMENT DE GAND	2 833	2 670	9 022	8 715	2 911	2 823	8 403	8 545	236 766	248 091	484 857	2 994	861
ARRONDISSEMENT D'AUDENARDE	629	553	1 673	1 730	713	661	1 639	1 684	54 776	56 761	111 537	708	175
ARRONDISSEMENT DE SAINT-NICOLAS	1 303	1 187	3 034	3 115	1 199	1 082	2 889	2 920	105 348	107 421	212 769	1 280	390
PROVINCE DE FLANDRE ORIENTALE	7484	7026	21048	21139	7960	7266	20525	20818	654156	674775	1328931	8272	2302

	ENTREES				SORTIES				POPULATION			MARI- AGES	DIVOR- CES
	NAISSANCES		IMMIGRATIONS		DECES		EMIGRATIONS		AU 1 JANVIER 1987				
	H	F	H	F	H	F	H	F	H	F	TOTAL		
PROVINCE DE HAINAUT													
ARRONDISSEMENT D'ATH													
ATH													
(AAT)	137	105	457	473	159	176	436	444	11 336	12 199	23 535	125	58
BELOEIL	75	73	259	236	112	82	255	288	6 510	6 782	13 292	58	30
BERNISSART	66	58	225	204	78	63	278	235	5 491	5 676	11 167	63	25
BRUGELETTE	13	18	97	108	14	19	91	120	1 518	1 593	3 111	17	11
CHIEVRES	43	27	118	140	35	29	132	128	2 881	3 014	5 895	28	11
ELLEZELLES (ELZELE)	26	29	99	118	38	37	105	108	2 508	2 664	5 172	20	8
FLOBECQ (VLOESBERG)	18	17	78	85	27	31	68	75	1 419	1 562	2 981	14	2
FRANES-LEZ-ANVAING	65	62	209	191	89	71	228	207	5 257	5 470	10 727	46	25
TOTAL	443	389	1542	1555	552	508	1593	1603	36920	38960	75880	371	170
ARRONDISSEMENT DE CHARLEROI													
AISEAU-PRESLES	71	75	376	426	65	64	358	352	5 234	5 581	10 815	53	22
CHAPELLE-LEZ-HERLAIMONT	97	109	336	348	75	73	355	369	6 767	7 274	14 041	90	23
CHARLEROI	1 272	1 203	3 789	3 790	1 518	1 427	3 926	4 112	99 899	109 496	209 395	1 098	528
CHATELET	236	216	990	1 019	205	226	1 191	1 190	17 978	19 373	37 351	216	83
COURCELLES	166	175	695	716	189	201	689	753	13 970	15 074	29 044	147	68
FARCIENNES	102	76	374	385	64	60	450	451	5 954	6 359	12 313	68	19
FLEURUS	147	141	538	558	117	141	611	617	10 793	11 639	22 432	133	48
FONTAINE-L'EVÊQUE	95	97	414	474	106	107	484	516	8 545	9 326	17 871	110	48
GERPINNES	52	61	367	396	54	70	339	345	5 402	5 650	11 052	60	23
LES BONS VILLERS	48	56	219	212	51	58	236	264	3 922	4 131	8 053	49	10
MANAGE	142	144	718	739	129	120	644	684	10 516	11 072	21 588	101	40
MONTIGNY-LE-TILLEUL	51	55	262	324	63	64	320	366	4 663	5 189	9 852	52	23
PONT-A-CELLES	87	107	355	390	93	116	394	375	7 455	7 970	15 425	57	27
SENEFFE	76	59	345	354	64	52	345	342	4 920	5 090	10 010	61	28
TOTAL	2642	2574	9778	10131	2793	2779	10342	10736	206018	223224	429242	2295	990
ARRONDISSEMENT DE MONS													
BOUSSU	134	133	438	513	132	127	533	558	9 900	10 793	20 693	95	35
COLFONTAINE	136	117	459	492	144	161	574	587	10 472	11 451	21 923	122	59
DOUR	105	106	309	360	144	161	330	327	8 142	8 947	17 089	71	23
FRAMERIES	134	135	475	465	155	169	466	509	10 218	11 298	21 516	106	41
HENSIES	47	45	149	135	50	25	163	165	3 506	3 524	7 030	32	11
HONNELLES	29	27	101	93	33	30	98	103	2 381	2 528	4 909	21	6
JURBISE (JURBEKE)	42	30	226	275	48	26	206	276	3 814	4 147	7 961	36	13
LENS	19	26	85	114	24	21	88	102	1 844	1 935	3 779	18	7
MONS (BERGEN)	595	517	2 032	2 270	551	567	2 245	2 426	42 165	47 532	89 697	497	224
QUAREGNON	115	86	433	423	137	129	493	521	9 440	10 235	19 675	103	27

	ENTREES				SORTIES				POPULATION			MARI- AGES	DIVOR- CES
	NAISSANCES		IMMIGRATIONS		DECES		EMIGRATIONS		AU 1 JANVIER 1987				
	H	F	H	F	H	F	H	F	TOTAL				
QUEVY	44	35	178	162	47	38	133	148	3 561	3 685	7 246	27	11
QUIEVRAIN	39	36	122	144	42	54	134	142	3 286	3 628	6 914	36	16
SAINT-GHISLAIN	166	140	487	549	135	174	519	544	10 533	11 468	22 001	119	32
TOTAL	1605	1433	5494	6000	1642	1682	6002	6408	119262	131171	250433	1283	505
ARRONDISSEMENT DE MOUSCRON													
COMINES-WARNETON (KOMEN-WAASTEN)	118	96	234	219	101	115	254	240	8 873	9 207	18 080	92	28
MOUSCRON (MOESKROEN)	322	302	662	686	351	359	776	787	25 971	27 742	53 713	308	114
TOTAL	440	398	896	905	452	474	1030	1027	34844	36949	71793	400	142
ARRONDISSEMENT DE SOIGNIES													
BRAINE-LE-COMTE ('S GRAVENBRAKEL)	75	98	502	518	122	117	546	501	8 085	8 631	16 716	81	39
ECAUSSINNES	57	50	226	218	77	67	244	260	4 570	4 786	9 356	40	18
ENGHEN (EDINGEN)	65	46	224	235	47	36	250	253	4 883	5 087	9 970	57	15
LA LOUVIERE	531	502	1 295	1 353	429	435	1 428	1 420	36 785	39 555	76 340	469	161
LE ROULX	62	43	259	244	39	42	231	245	3 706	3 741	7 447	40	12
LESSINES (LESSEN)	86	83	269	263	121	125	230	262	7 708	8 309	16 017	91	42
SILLY (OPZULLIK)	36	38	143	165	42	37	132	122	3 074	3 082	6 156	18	10
SOIGNIES (ZINNIK)	150	136	471	555	149	163	467	485	11 272	12 135	23 407	117	36
TOTAL	1062	996	3389	3551	1026	1022	3528	3548	80083	85326	165409	913	333
ARRONDISSEMENT DE THUIN													
ANDERLUES	78	52	288	299	90	93	237	252	5 492	5 821	11 313	55	30
BEAUMONT	46	38	189	181	44	47	164	193	2 924	3 061	5 985	39	12
BINCHE	201	177	581	608	245	212	605	624	15 785	16 862	32 647	187	65
CHIMAY	68	60	171	168	57	49	189	186	4 558	4 802	9 360	56	8
ERQUELINNES	68	52	212	201	79	80	217	221	4 756	5 081	9 837	57	24
ESTINNES	40	26	220	196	38	34	209	219	3 319	3 468	6 787	40	10
FROIDCHAPELLE	19	22	64	75	9	14	71	58	1 328	1 372	2 700	20	4
HAM-SUR-HEURE-NALINNES	70	66	347	418	73	69	350	362	5 784	6 139	11 923	62	27
LOBBES	39	30	160	166	31	36	168	178	2 592	2 713	5 305	24	7
MERBES-LE-CHATEAU	28	27	139	126	31	23	135	134	1 916	1 994	3 910	17	8
MOMIGNIES	34	24	72	69	39	29	72	73	2 508	2 583	5 091	33	15
MORLANWELZ	111	109	465	506	141	110	494	494	8 540	9 070	17 610	88	29
SIVRY-RANCE	23	25	98	93	32	16	92	101	2 190	2 240	4 430	31	13
THUIN	86	75	385	441	87	90	381	438	6 939	7 259	14 198	81	25
TOTAL	911	783	3391	3547	996	902	3384	3533	68631	72465	141096	790	277
ARRONDISSEMENT DE TOURNAI													

	ENTREES				SORTIES				POPULATION			MARI- AGES	DIVOR- CES
	NAISSANCES		IMMIGRATIONS		DECES		EMIGRATIONS		AU 1 JANVIER 1987				
	H	F	H	F	H	F	H	F	H	F	TOTAL		
ANTOING	51	58	199	188	71	47	190	211	3 868	4 098	7 966	39	15
BRUNHAUT	45	45	104	136	44	48	129	161	3 715	3 828	7 543	52	11
CELLES	37	34	104	110	39	35	84	108	2 651	2 733	5 384	30	7
ESTAIMPUIS	63	59	222	233	73	60	247	264	4 660	4 923	9 583	65	17
LEUZE-EN-HAINAUT	78	71	265	284	93	99	289	289	6 091	6 627	12 718	83	33
MONT-DE-L'ENCLUS	14	14	75	84	27	28	72	92	1 554	1 514	3 068	16	8
PECQ	18	35	112	124	29	39	92	108	2 579	2 635	5 214	22	15
PERUWELZ	98	84	333	306	117	107	293	334	8 073	8 407	16 480	99	38
RUMES	33	30	94	94	25	33	79	103	2 571	2 656	5 227	23	9
TOURNAI													
(DOORNIK)	398	422	1 034	1 043	475	499	944	952	32 317	34 681	66 998	338	143
TOTAL	835	852	2542	2602	993	995	2419	2622	68079	72102	140181	767	296
PROVINCE DE HAINAUT	7938	7425	27032	28291	8454	8362	28298	29477	613837	660197	1274034	6819	2713

	ENTREES				SORTIES				POPULATION			MARI- AGES	DIVOR- CES
	NAISSANCES		IMMIGRATIONS		DECES		EMIGRATIONS		AU 1 JANVIER 1987				
	H	F	H	F	H	F	H	F	H	F	TOTAL		
RECAPITULATION													
ARRONDISSEMENT D'ATH	443	389	1 542	1 555	552	508	1 593	1 603	36 920	38 960	75 880	371	170
ARRONDISSEMENT DE CHARLEROI	2 642	2 574	9 778	10 131	2 793	2 779	10 342	10 736	206 018	223 224	429 242	2 295	990
ARRONDISSEMENT DE MONS	1 605	1 433	5 494	6 000	1 642	1 682	6 002	6 408	119 262	131 171	250 433	1 283	505
ARRONDISSEMENT DE MOUSCRON	440	398	896	905	452	474	1 030	1 027	34 844	36 949	71 793	400	142
ARRONDISSEMENT DE SOIGNIES	1 062	996	3 389	3 551	1 026	1 022	3 528	3 548	80 083	85 326	165 409	913	333
ARRONDISSEMENT DE THUIN	911	783	3 391	3 547	996	902	3 384	3 533	68 631	72 465	141 096	790	277
ARRONDISSEMENT DE TOURNAI	835	852	2 542	2 602	993	995	2 419	2 622	68 079	72 102	140 181	767	296
PROVINCE DE HAINAUT	7938	7425	27032	28291	8454	8362	28298	29477	613837	660197	1274034	6819	2713

PROVINCE DE LIEGE	ENTREES				SORTIES				POPULATION			MARI- AGES	DIVOR- CES	
	NAISSANCES		IMMIGRATIONS		DECES		EMIGRATIONS		AU 1 JANVIER 1987					
	H	F	H	F	H	F	H	F	H	F	TOTAL			
ARRONDISSEMENT DE HUY														
AMAY	79	58	282	319	89	92	305	301	6 118	6 619	12 737	58	31	
ANTHISNES	21	18	130	107	15	26	96	109	1 683	1 702	3 385	24	5	
BURDINNE	13	5	56	59	16	12	58	68	1 059	1 132	2 191	9	6	
CLAVIER	29	25	94	107	23	26	98	119	1 802	1 814	3 616	21	4	
ENGIS	43	37	181	197	38	37	212	226	2 828	2 978	5 806	36	13	
FERRIERES	16	30	118	111	17	22	96	112	1 730	1 837	3 567	18	8	
HAMOIR	20	16	97	108	16	13	74	90	1 535	1 678	3 213	25	6	
HERON	20	26	122	133	19	25	108	90	1 787	1 856	3 643	21	6	
HUY														
(HOEI)	116	90	595	609	107	149	585	556	8 144	9 086	17 230	99	32	
MARCHIN	27	38	124	128	27	19	153	123	2 283	2 332	4 615	23	11	
MODAVE	31	25	131	125	23	16	105	123	1 599	1 570	3 169	18	3	
NANDRIN	34	22	129	122	30	20	106	99	1 937	2 006	3 943	28	3	
OUFFET	21	14	56	72	16	14	49	50	1 194	1 207	2 401	10	12	
TINLOT	9	8	59	56	16	10	47	59	889	948	1 837	21	3	
VERLAINE	16	14	87	89	15	8	83	76	1 400	1 444	2 844	10	4	
VILLERS-LE-BOUILLET	42	22	165	144	45	35	167	170	2 322	2 501	4 823	21	15	
WANZE	58	67	307	320	68	72	261	282	5 405	5 866	11 271	58	23	
TOTAL	595	515	2733	2806	500	596	2603	2653	43715	46576	90291	500	185	
ARRONDISSEMENT DE LIEGE														
ANS	146	144	769	859	150	168	786	767	12 867	14 026	26 893	144	56	
AWANS	46	42	209	238	52	45	155	190	3 610	3 866	7 476	36	16	
AYWAILLE	48	48	273	283	40	49	214	232	4 193	4 354	8 547	43	15	
BASSENGE														
(BITSINGEN)	36	44	167	168	41	43	188	175	3 837	3 945	7 782	37	12	
BEYNE-HEUSAY	68	79	344	372	89	74	378	421	5 542	5 856	11 398	61	21	
BLEGNY	80	67	332	339	60	53	299	318	5 577	5 747	11 324	64	18	
CHAUDFONTAINE	116	99	554	675	109	119	524	561	9 537	10 412	19 949	108	32	
COMBLAIN-AU-PONT	38	28	166	153	38	30	158	159	2 434	2 585	5 019	17	13	
DALHEM	40	40	148	141	24	25	115	130	2 738	2 756	5 494	24	7	
ESNEUX	78	56	406	445	76	94	357	381	5 691	6 099	11 790	58	24	
FLEMALLE	177	163	636	739	184	174	735	823	13 084	14 176	27 260	157	61	
FLERON	88	92	478	485	80	77	473	476	7 629	8 260	15 889	80	36	
GRACE-HOLLOGNE	115	139	573	532	116	103	686	671	10 737	11 330	22 067	103	44	
HERSTAL	235	192	908	973	165	196	1 107	1 090	17 670	19 179	36 849	216	87	
JUPRELLE	43	27	211	240	38	44	173	187	3 508	3 645	7 153	50	8	
LIEGE														
(LUIK)	1 181	1 149	5 781	5 351	1 319	1 555	5 815	5 631	95 230	105 661	200 891	989	517	
NEUPRE	46	38	256	251	51	32	235	244	4 160	4 271	8 431	42	10	
OUPEYE	152	142	599	623	124	101	663	645	11 169	11 949	23 118	126	46	
SAINT-NICOLAS	142	140	717	720	143	141	720	723	11 642	12 554	24 196	138	57	
SERAING	357	337	1 428	1 441	475	449	1 603	1 507	29 311	32 420	61 731	331	160	
SOUMAGNE	83	80	342	365	69	51	308	314	6 509	6 690	13 199	70	20	
SPRIMONT	58	70	296	317	65	80	287	316	5 056	5 337	10 393	52	13	

	ENTREES				SORTIES				POPULATION			MARI- AGES	DIVOR- CES
	NAISSANCES		IMMIGRATIONS		DECES		EMIGRATIONS		AU 1 JANVIER 1987				
	H	F	H	F	H	F	H	F	H	F	TOTAL		
TROOZ	55	39	201	196	37	40	210	203	3 749	3 840	7 589	44	15
WISE (WEZET)	117	112	465	489	95	81	497	517	8 320	8 709	17 029	100	31
TOTAL	3545	3367	16259	16395	3640	3824	16686	16681	283800	307667	591467	3090	1319
ARRONDISSEMENT DE VERVIERS													
AMEL (AMBLEVE)	39	23	37	45	24	17	51	48	2 456	2 333	4 789	34	2
AUBEL	20	20	72	69	24	20	66	73	1 663	1 693	3 356	25	4
BAELEN	16	24	102	92	23	12	80	84	1 512	1 530	3 042	22	3
BUELLINGEN (BULLANGE)	36	25	47	45	23	17	38	39	2 605	2 571	5 176	41	4
BUETGENBACH (BUTGENBACH)	24	28	63	53	23	18	63	70	2 528	2 434	4 962	36	3
BURG-REULAND	24	28	19	23	27	20	39	47	1 846	1 782	3 628	21	1
DISON	111	102	442	447	93	98	478	492	6 835	7 165	14 000	87	44
EUPEN	95	106	266	264	102	109	291	262	8 146	8 821	16 967	93	26
HERVE	115	86	320	348	72	68	349	332	7 480	7 607	15 087	95	25
JALHAY	39	38	178	167	28	21	158	168	2 884	2 879	5 763	27	10
KELMIS (LA CALAMINE)	63	51	314	289	40	44	323	279	4 652	4 750	9 402	58	18
LIERNEUX	24	15	79	76	29	16	43	43	1 532	1 516	3 048	13	6
LIMBOURG (LIMBURG)	35	30	120	147	35	42	136	108	2 514	2 687	5 201	32	9
LONTZEN	34	32	146	152	13	26	142	123	2 177	2 199	4 376	20	4
MALMEDY	61	59	150	182	63	72	180	176	4 814	5 287	10 101	57	20
OLNE	24	16	113	117	11	11	84	104	1 650	1 631	3 281	15	5
PEPINSTER	53	59	282	247	52	58	298	249	4 384	4 612	8 996	42	15
PLOMBIERES	51	58	207	191	58	52	204	211	4 248	4 195	8 443	58	7
RAEREN	60	47	332	279	31	38	355	278	4 365	4 339	8 704	38	7
SANKT VITH (SAINT-VITH)	55	67	62	88	48	46	98	121	4 129	4 340	8 469	53	5
SPA	65	68	320	335	76	92	300	301	4 546	5 099	9 645	66	32
STAVELOT	53	37	130	132	36	38	113	110	3 036	3 086	6 122	33	5
STOUMONT	17	18	97	93	23	16	103	90	1 219	1 231	2 450	13	2
THEUX	74	65	295	301	63	61	233	269	4 730	4 901	9 631	55	24
THIMISTER-CLERMONT	38	35	97	97	14	20	90	90	2 050	2 061	4 111	20	3
TROIS-PONTS	16	7	87	90	17	10	42	45	999	1 115	2 114	10	5
VERVIERS	390	331	1 186	1 108	340	385	1 199	1 189	25 555	27 943	53 498	296	146
WAIMES (WEISMES)	31	21	82	91	30	25	77	94	2 935	2 856	5 791	43	5
WELKENRAEDT	70	55	160	193	42	43	190	197	3 937	4 130	8 067	52	13
TOTAL	1733	1551	5805	5761	1460	1495	5823	5692	121427	126763	248190	1455	453
ARRONDISSEMENT DE WAREHME													
BERLOZ	11	10	60	63	12	11	39	46	1 193	1 193	2 386	6	5
BRAIVES	37	20	124	120	37	38	111	118	2 277	2 399	4 676	29	8
CRISNEE	12	12	44	42	12	10	47	43	1 116	1 140	2 256	14	1
DONCEEL	9	11	74	48	14	17	64	50	1 123	1 146	2 269	15	4
FAIMES	24	6	91	95	23	23	59	63	1 393	1 379	2 772	11	4

	ENTREES				SORTIES				POPULATION			MARI- AGES	DIVOR- CES
	NAISSANCES		IMMIGRATIONS		DECES		EMIGRATIONS		AU 1 JANVIER 1987				
	H	F	H	F	H	F	H	F	H	F	TOTAL		
FEXHE-LE-HAUT-CLOCHER	17	21	67	55	16	19	44	56	1 265	1 302	2 567	11	4
GEER	13	15	63	58	17	13	61	42	1 186	1 195	2 381	9	4
HANNUT (HANNUIT)	62	52	260	227	87	88	203	174	5 467	5 856	11 323	61	20
LINCENT (LIJSEM)	9	11	69	60	17	25	60	56	1 277	1 342	2 619	11	7
OREYE (OERLE)	14	17	78	77	28	17	73	85	1 514	1 593	3 107	20	2
REMICOURT	22	28	111	120	34	27	88	86	2 100	2 309	4 409	25	4
SAINT-GEORGES-SUP-MEUSE	32	29	190	199	53	39	144	169	3 039	3 162	6 201	43	9
WAREMME (BORGWORM)	79	68	285	290	61	74	303	307	5 971	6 415	12 386	75	29
WASSEIGES	9	19	40	41	11	13	34	37	872	917	1 789	10	4
TOTAL	350	319	1556	1495	422	414	1330	1332	29793	31348	61141	340	105
PROVINCE DE LIEGE	6223	5752	26353	26457	6102	6329	26442	26358	478735	512354	991089	5385	2062

	ENTREES				SORTIES				POPULATION			MARI- AGES	DIVOR- CES
	NAISSANCES		IMMIGRATIONS		DECES		EMIGRATIONS		AU 1 JANVIER 1987				
	H	F	H	F	H	F	H	F	TOTAL				
RECAPITULATION													
ARRONDISSEMENT DE HUY	595	515	2 733	2 806	580	596	2 603	2 653	43 715	46 576	90 291	500	185
ARRONDISSEMENT DE LIEGE	3 545	3 367	16 259	16 395	3 640	3 824	16 686	16 681	283 800	307 667	591 467	3 090	1 319
ARRONDISSEMENT DE VERVIERS	1 733	1 551	5 805	5 761	1 460	1 495	5 823	5 692	121 427	126 763	248 190	1 455	453
ARRONDISSEMENT DE WAREMME	350	319	1 556	1 495	422	414	1 330	1 332	29 793	31 348	61 141	340	105
PROVINCE DE LIEGE	6223	5752	26353	26457	6102	6329	26442	26358	478735	512354	991089	5385	2062
REGION DE LANGUE ALLEMANDE													
AMEL (AMBLEVE)	39	23	37	45	24	17	51	48	2 456	2 333	4 789	34	2
BUELLINGEN (BULLANGE)	36	25	47	45	23	17	38	39	2 605	2 571	5 176	41	4
BUETGENBACH (BUTGENBACH)	24	28	63	53	23	18	63	70	2 528	2 434	4 962	36	3
BURG-REULAND	24	28	19	23	27	20	39	47	1 846	1 782	3 628	21	1
EUPEN	95	106	266	264	102	109	291	262	8 146	8 821	16 967	93	26
KELMIS (LA CALAMINE)	63	51	314	289	40	44	323	279	4 652	4 750	9 402	58	18
LONTZEN	34	32	146	152	13	26	142	123	2 177	2 199	4 376	20	4
RAEREN	60	47	332	279	31	38	355	278	4 365	4 339	8 704	38	7
SANKT VITH (SAINT-VITH)	55	67	62	88	48	46	98	121	4 129	4 340	8 469	53	5
TOTAL	430	407	1286	1238	331	335	1400	1267	32904	33569	66473	394	70

	ENTREES				SORTIES				POPULATION			MARI- AGES	DIVOR- CES
	NAISSANCES		IMMIGRATIONS		DECES		EMIGRATIONS		AU 1 JANVIER 1987				
	H	F	H	F	H	F	H	F	H	F	TOTAL		
PROVINCE DE LIMBOURG													
ARRONDISSEMENT DE HASSELT													
AS	40	45	128	128	17	22	145	137	3 283	3 268	6 551	39	8
BERINGEN	227	227	499	510	143	88	551	554	18 030	17 678	35 708	208	39
DIEPENBEEK	104	111	223	228	55	35	266	253	8 105	7 834	15 939	95	11
GENK	509	401	722	769	233	173	1 073	1 077	30 911	30 480	61 391	387	75
GINGELOM	30	28	105	108	68	58	125	124	3 659	3 710	7 369	53	10
HALEN	47	29	117	121	52	36	111	147	3 826	3 769	7 595	57	8
HAM	67	48	115	119	28	26	132	133	4 394	4 291	8 685	45	11
HASSELT	404	375	1 059	1 130	299	246	1 057	1 151	32 110	33 453	65 563	433	115
HERK-DE-STAD (HERCK-LA-VILLE)	67	63	124	138	50	27	141	149	5 115	5 243	10 358	63	15
HEUSDEN-ZOLDER	193	191	367	334	98	66	413	415	14 359	13 809	28 168	151	30
LEOPOLDSBURG (BURG-LEOPOLO)	88	94	267	255	53	44	288	335	6 772	6 795	13 567	78	25
LUMMEN	63	72	182	171	40	31	163	165	6 326	6 045	12 371	88	15
NIEUWERKERKEN	29	32	85	112	33	33	99	103	2 986	2 917	5 903	32	9
OPGLABBEK	44	47	148	134	25	16	121	118	3 931	3 741	7 672	40	11
SINT-TRUIDEN (SAINT-TROND)	174	225	559	524	193	190	497	529	18 061	18 551	36 612	205	58
TESSENDERLO	82	85	211	252	51	46	262	270	7 117	7 051	14 168	89	10
ZONHOVEN	137	102	275	274	64	41	262	274	8 534	8 243	16 777	113	6
ZUTENDAAL	53	30	136	128	15	11	104	119	2 917	2 761	5 678	33	4
TOTAL	2358	2205	5322	5435	1517	1189	5810	6053	180436	179639	360075	2209	460
ARRONDISSEMENT DE MAASEIK													
BOCHOLT	76	79	149	129	46	46	163	152	5 287	5 180	10 467	85	10
BREE	88	87	182	193	51	40	203	231	6 682	6 723	13 405	101	16
DILSEN	100	94	307	269	70	59	283	291	8 484	8 189	16 673	106	20
HAMONT-ACHEL	89	82	203	194	53	46	193	203	6 257	5 977	12 234	76	9
HECHTEL-EKSEL	67	63	174	166	29	22	195	172	4 874	4 624	9 498	61	11
HOUTHALEN-HELCHTEREN	192	181	441	440	82	53	424	426	13 293	12 987	26 280	151	19
KINROOI	67	71	145	141	44	34	125	122	5 374	5 039	10 413	90	13
LOMMEL	163	167	314	302	80	74	279	290	13 557	13 160	26 717	176	32
MAASEIK	155	139	257	288	79	82	316	282	10 554	10 252	20 806	138	20
MEEUWEN-GRUITRODE	87	74	158	159	37	25	150	165	5 639	5 466	11 105	90	3
NEERPELT	103	99	262	255	45	43	278	267	6 852	6 683	13 535	90	17
OVERPELT	78	65	227	215	38	32	231	204	5 733	5 520	11 253	83	13
PEER	100	104	246	232	44	37	193	214	6 666	6 352	13 018	110	21
TOTAL	1365	1305	3065	2983	698	593	3033	3019	99252	96152	195404	1357	204
ARRONDISSEMENT DE TONGRES													
ALKEN	60	64	171	173	38	31	156	175	4 993	4 977	9 970	57	11
BILZEN	172	151	318	343	122	114	411	400	13 308	13 270	26 578	169	36
BORGLOON (LOOZ)	50	31	148	144	55	45	129	130	5 000	5 117	10 117	56	13

	ENTREES				SORTIES				POPULATION			MARI- AGES	DIVOR- CES
	NAISSANCES		IMMIGRATIONS		DECES		EMIGRATIONS		AU 1 JANVIER 1987				
	H	F	H	F	H	F	H	F	TOTAL				
HEEPS	33	23	72	79	35	41	85	88	3 248	3 222	6 470	36	4
HERSTAPPE	0	0	2	1	0	0	6	4	49	44	93	1	0
HOESELT	47	50	119	126	47	29	100	118	4 321	4 164	8 485	57	6
KORTESSEM	55	41	121	114	37	25	122	128	3 813	3 829	7 642	39	9
LANAKEN	142	120	495	430	100	72	395	392	10 769	10 294	21 063	126	19
MAASMECHELEN	227	198	343	365	143	98	529	495	16 782	16 650	33 432	203	38
RIEMST	70	59	255	258	76	59	222	217	7 587	7 442	15 029	121	11
TONGEREN													
(TONGRES)	167	154	355	363	140	142	333	312	14 560	15 083	29 643	198	38
VOEREN													
(FOURONS)	34	29	78	90	22	27	107	94	2 089	2 042	4 131	30	9
WELLEN	45	42	99	114	22	29	77	85	3 167	3 083	6 250	42	7
TOTAL	1102	962	2576	2600	837	712	2672	2638	89686	89217	178903	1135	201
PROVINCE													
DE LIMBOURG	4825	4472	10963	11018	3052	2494	11515	11710	369374	365008	734382	4701	865

	ENTREES				SORTIES				POPULATION			MARI- AGES	DIVOR- CES
	NAISSANCES		IMMIGRATIONS		DECES		EMIGRATIONS		AU 1 JANVIER 1987				
	H	F	H	F	H	F	H	F	TOTAL				
RECAPITULATION													
ARRONDISSEMENT DE HASSELT	2 358	2 205	5 322	5 435	1 517	1 189	5 810	6 053	180 436	179 639	360 075	2 209	460
ARRONDISSEMENT DE MAASEIK	1 365	1 305	3 065	2 983	698	593	3 033	3 019	99 252	96 152	195 404	1 357	204
ARRONDISSEMENT DE TONGRES	1 102	962	2 576	2 600	837	712	2 672	2 638	89 686	89 217	178 903	1 135	201
PROVINCE DE LIMBOURG	4825	4472	10963	11018	3052	2494	11515	11710	369374	365008	734382	4701	865

	ENTREES				SORTIES				POPULATION			MARI- AGES	DIVOR- CES
	NAISSANCES		IMMIGRATIONS		DECES		EMIGRATIONS		AU 1 JANVIER 1987				
	H	F	H	F	H	F	H	F	H	F	TOTAL		
PROVINCE DE LUXEMBOURG													
ARRONDISSEMENT D'ARLON													
ARLON													
(AARLEN)	190	165	533	486	122	106	528	528	10 901	11 307	22 208	153	53
ATTERT	24	26	56	63	15	19	54	49	1 590	1 543	3 133	10	6
AUBANGE	97	89	267	240	97	80	343	320	6 990	7 268	14 258	95	20
MARTELANGE	17	4	38	52	8	6	48	51	726	723	1 449	10	3
MESSANCY	46	37	157	163	30	24	136	147	3 032	3 082	6 114	40	5
TOTAL	374	321	1051	1004	272	235	1109	1095	23239	23923	47162	308	87
ARRONDISSEMENT DE BASTOGNE													
BASTOGNE													
(BASTENAKEN)	97	101	190	175	63	59	194	188	5 741	5 958	11 699	69	15
BERTOEGNE	19	19	62	43	19	12	31	31	1 249	1 187	2 436	16	3
FAUVILLERS	7	15	40	31	16	9	49	51	846	784	1 630	7	4
GOUVY	30	21	74	74	28	25	66	73	2 150	2 139	4 289	30	6
HOUFFALIZE	26	29	109	114	32	27	80	87	2 010	2 124	4 134	20	4
SAINTE-ODE	7	26	72	57	12	9	71	61	1 000	1 018	2 018	12	5
VAUX-SUR-SURE	25	37	53	46	20	18	53	67	1 882	1 855	3 737	26	3
VIELSALM	44	47	103	104	39	42	112	130	3 280	3 467	6 747	30	15
TOTAL	255	295	703	644	229	201	656	688	18158	18532	36690	210	55
ARRONDISSEMENT DE MARCHE-EN-FAMENNE													
OURBUY	52	49	281	283	71	46	215	201	3 987	4 220	8 207	59	18
EREZEE	14	15	68	76	13	15	74	85	1 108	1 131	2 239	13	2
HOTTON	34	33	167	164	16	16	172	178	2 097	2 167	4 264	24	5
LA ROCHE-EN-ARDENNE	38	28	87	97	36	30	100	78	1 914	2 047	3 961	19	7
MANHAY	25	19	56	56	20	14	42	64	1 318	1 304	2 622	20	1
MARCHE-EN-FAMENNE	127	119	410	418	96	88	388	383	7 361	7 879	15 240	94	17
NASSOGNE	40	33	103	103	36	21	74	105	2 115	2 187	4 302	28	10
RENDEUX	18	18	75	58	17	10	61	55	989	1 016	2 005	10	2
TENNEVILLE	22	24	54	46	18	11	60	55	1 099	1 131	2 230	11	3
TOTAL	370	338	1301	1301	323	251	1186	1204	21988	23082	45070	278	65
ARRONDISSEMENT DE NEUFCHATEAU													
BERTRIX	53	58	135	121	44	54	119	120	3 603	3 755	7 358	43	19
BOUILLON	36	21	116	134	36	41	91	121	2 642	2 716	5 358	31	9
DAVERDISSE	10	10	37	38	14	11	22	27	712	760	1 472	12	1
HERBEUMONT	8	5	35	34	13	18	45	42	653	709	1 362	4	2
LEGLISE	23	29	57	49	23	23	62	75	1 674	1 622	3 296	26	6
LIBIN	32	34	116	107	29	19	81	91	1 989	2 061	4 050	26	3
LIBRAMONT-CHEVIGNY	87	68	128	153	38	32	161	165	4 009	4 227	8 236	36	3
NEUFCHATEAU	45	37	110	101	39	38	116	122	2 967	2 952	5 919	41	8

	ENTREES				SORTIES				POPULATION			MARI- AGES	DIVOR- CES
	NAISSANCES		IMMIGRATIONS		DECES		EMIGRATIONS		AU 1 JANVIER 1987				
	H	F	H	F	H	F	H	F	TOTAL				
PALISEUL	24	36	71	74	41	26	114	100	2 394	2 410	4 804	31	3
SAINT-HUBERT	41	28	93	117	43	37	80	78	2 730	2 818	5 548	29	5
TELLIN	19	17	57	58	11	13	53	55	996	1 082	2 078	9	5
WELLIN	22	14	53	64	14	16	62	66	1 281	1 375	2 656	17	3
TOTAL	400	357	1008	1050	345	328	1006	1062	25650	26487	52137	305	67
ARRONDISSEMENT													
DE VIRTON													
CHINY	42	26	91	93	26	22	93	95	2 279	2 284	4 563	28	4
ETALLE	27	26	82	85	25	28	74	97	1 850	1 869	3 719	20	5
FLORENVILLE	34	31	113	129	44	39	90	117	2 703	2 911	5 614	40	12
HABAY	35	42	140	123	44	40	108	126	2 947	3 002	5 949	41	11
MEIX-DEVANT-VIRTON	16	11	62	70	24	12	69	68	1 265	1 313	2 578	19	8
MUSSON	19	25	79	85	21	32	72	85	1 853	1 854	3 707	25	6
ROUVROY	10	15	59	60	15	15	80	80	902	936	1 838	17	3
SAINT-LEGER	24	28	79	72	15	15	59	69	1 424	1 428	2 852	14	1
TINTIGNY	20	19	51	69	24	23	62	88	1 566	1 669	3 235	30	7
VIRTON	64	63	220	253	71	84	229	219	5 000	5 449	10 449	63	20
TOTAL	291	286	976	1039	309	310	936	1044	21789	22715	44504	297	77
PROVINCE													
DE LUXEMBOURG	1690	1597	5039	5038	1478	1325	4893	5093	110824	114739	225563	1398	351

	ENTREES				SORTIES				POPULATION			MARI- AGES	DIVOR- CES
	NAISSANCES		IMMIGRATIONS		DECES		EMIGRATIONS		AU 1 JANVIER 1967				
	H	F	H	F	H	F	H	F	TOTAL				
RECAPITULATION													
ARRONDISSEMENT D'ARLON	374	321	1 051	1 004	272	235	1 109	1 095	23 239	23 923	47 162	308	87
ARRONDISSEMENT DE BASTOGNE	255	295	703	644	229	201	656	688	18 158	18 532	36 690	210	55
ARRONDISSEMENT DE MARCHE-EN-FAMENNE	370	338	1 301	1 301	323	251	1 186	1 204	21 968	23 082	45 070	278	65
ARRONDISSEMENT DE NEUFCHATEAU	400	357	1 008	1 050	345	328	1 006	1 062	25 650	26 487	52 137	305	67
ARRONDISSEMENT DE VIRTON	291	286	976	1 039	309	310	936	1 044	21 789	22 715	44 504	297	77
PROVINCE DE LUXEMBOURG	1690	1597	5039	5038	1478	1325	4893	5093	110824	114739	225563	1398	351

	ENTREES				SORTIES				POPULATION			MARI- AGES	DIVOR- CES
	NAISSANCES		IMMIGRATIONS		DECES		EMIGRATIONS		AU 1 JANVIER 1987				
	H	F	H	F	H	F	H	F	H	F	TOTAL		
PROVINCE DE NAMUR													
ARRONDISSEMENT DE DINANT													
ANHEE	51	55	183	168	40	41	173	164	3 171	3 333	6 504	43	13
BEAURAING	48	48	153	175	53	47	148	186	3 806	4 051	7 857	36	11
SIEVRE	29	16	56	60	19	19	40	45	1 511	1 489	3 000	18	4
CINEY	78	89	289	317	85	82	300	297	6 537	6 939	13 476	71	33
DINANT	80	66	319	321	57	77	283	333	5 741	6 220	11 961	96	25
GEDINNE	29	26	64	84	19	33	66	92	1 986	2 097	4 083	17	8
HAMOIS	52	39	170	152	29	32	142	163	2 782	2 852	5 634	44	8
HASTIERE	27	25	170	256	24	24	112	132	2 005	2 210	4 215	23	8
HAVELANGE	35	32	124	123	33	24	120	108	2 078	2 179	4 257	22	8
HOUYET	25	16	131	133	29	38	103	102	1 953	2 029	3 982	20	8
ONHAYE	26	14	79	92	23	17	76	82	1 373	1 423	2 796	13	4
ROCHFORT	58	76	216	229	72	58	220	232	5 421	5 668	11 089	75	25
SOMME-LEUZE	25	17	119	128	16	18	84	94	1 407	1 450	2 857	28	4
VRESSE-SUR-SEMOIS	15	21	77	66	25	21	84	62	1 287	1 346	2 633	16	6
YVOIR	60	45	187	202	54	37	196	193	3 313	3 412	6 725	34	13
TOTAL	638	585	2337	2506	578	568	2147	2285	44371	46698	91069	556	178
ARRONDISSEMENT DE NAMUR													
ANDENNE	143	134	562	494	154	162	533	497	10 995	11 563	22 558	116	40
ASSESE	25	40	138	147	30	26	138	111	2 667	2 674	5 341	21	5
EGHEZEE	84	67	256	295	87	51	257	282	5 612	5 802	11 414	43	21
FERNELMONT	25	38	200	179	40	36	109	110	2 717	2 761	5 478	39	9
FLOREFFE	31	43	151	169	44	38	140	161	3 038	3 252	6 290	37	12
FOSSES-LA-VILLE	48	49	229	254	35	38	183	193	3 884	3 988	7 872	36	19
GEMBLoux	110	108	472	480	111	107	422	360	9 038	9 468	18 506	94	33
GESVES	32	31	167	179	34	39	131	118	2 277	2 317	4 594	27	9
JEMEPPE-SUR-SAMBRE	96	109	394	420	98	95	466	483	8 144	8 716	16 860	91	32
LA BRUYERE	62	44	174	171	32	34	171	150	3 313	3 399	6 712	24	12
METTET	66	70	234	237	64	54	258	269	4 957	5 063	10 020	49	26
NAMUR (NAMEN)	727	648	2 019	2 076	644	630	1 991	2 036	48 766	53 904	102 670	572	209
ONEY	22	26	95	97	29	27	104	97	1 746	1 800	3 546	22	10
PROFONDEVILLE	49	50	360	327	59	53	288	302	4 477	4 669	9 146	47	10
SAMBREVILLE	149	170	614	582	159	157	610	622	13 210	14 051	27 261	174	72
SOMBREFFE	49	38	181	188	45	35	179	190	3 056	3 309	6 365	32	9
TOTAL	1718	1665	6246	6295	1665	1582	5980	5981	127897	136736	264633	1424	528
ARRONDISSEMENT DE PHILIPPEVILLE													
CERPONTAINE	17	29	109	119	33	21	109	131	1 956	2 054	4 010	30	6
COUVIN	81	78	270	288	85	88	248	249	6 364	6 573	12 937	69	32
DOISCHE	19	11	75	88	18	14	66	72	1 359	1 367	2 726	16	4
FLORENNES	67	61	285	260	66	61	255	274	5 199	5 250	10 449	70	20
PHILIPPEVILLE	41	44	218	217	43	23	215	241	3 437	3 469	6 906	60	7

	ENTREES				SORTIES				POPULATION			MARI- AGES	DIVOR- CES
	NAISSANCES		IMMIGRATIONS		DECES		EMIGRATIONS		AU 1 JANVIER 1987				
	H	F	H	F	H	F	H	F	TOTAL				
VIROINVAL	33	25	160	175	46	44	139	147	2 735	2 880	5 615	34	18
WALCOURT	81	97	372	442	95	96	340	357	7 472	7 604	15 276	79	37
TOTAL	339	345	1489	1589	386	347	1372	1471	28522	29397	57919	358	124
PROVINCE DE NAMUR	2695	2595	10072	10390	2629	2497	9499	9737	200790	212831	413621	2338	830

	ENTREES				SORTIES				POPULATION			MARI- AGES	DIVOR- CES
	NAISSANCES		IMMIGRATIONS		DECES		EMIGRATIONS		AU 1 JANVIER 1937				
	H	F	H	F	H	F	H	F	TOTAL				
RECAPITULATION													
ARRONDISSEMENT DE DINANT	638	585	2 337	2 506	578	568	2 147	2 285	44 371	46 698	91 069	556	178
ARRONDISSEMENT DE NAMUR	1 718	1 665	6 246	6 295	1 665	1 582	5 980	5 981	127 897	136 736	264 633	1 424	528
ARRONDISSEMENT DE PHILIPPEVILLE	339	345	1 489	1 589	386	347	1 372	1 471	28 522	29 397	57 919	358	124
PROVINCE DE NAMUR	2695	2595	10072	10390	2629	2497	9499	9737	200790	212831	413621	2338	830
TOTAL GENERAL	60569	56702	226375	227129	56846	54825	226047	227201	4816234	5048517	9864751	56783	18449

	ENTREES				SORTIES				POPULATION			MARI- AGES	DIVOR- CES
	NAISSANCES		IMMIGRATIONS		DECES		EMIGRATIONS		AU 1 JANVIER 1987				
	H	F	H	F	H	F	H	F	H	F	TOTAL		
RECAPITULATION GENERALE													
PROVINCE D'ANVERS	9497	9054	30266	30053	8677	8082	29995	29739	780950	804213	1585163	9332	3127
PROVINCE DE BRABANT	13463	12499	76481	75825	12436	12765	76403	75741	1068850	1150422	2219272	11098	4333
PROVINCE DE HAINAUT	7938	7425	27032	28291	8454	8362	28298	29477	613837	660197	1274034	6819	2713
PROVINCE DE LIEGE	6223	5752	26353	26457	6102	6329	26442	26358	478735	512354	991089	5385	2062
PROVINCE DE LINGOURG	4825	4472	10963	11018	3052	2494	11515	11710	369374	365008	734382	4701	865
PROVINCE DE LUXEMBOURG	1690	1597	5039	5038	1478	1325	4893	5093	110824	114739	225563	1398	351
PROVINCE DE NAMUR	2695	2595	10072	10390	2629	2497	9499	9737	200790	212831	413621	2338	830
PROVINCE DE FLANDRE ORIENTALE	7484	7026	21048	21139	7960	7268	20525	20818	654156	674775	1328931	8272	2302
PROVINCE DE FLANDRE OCCIDENTALE	6754	6282	19121	18918	6058	5703	18477	18528	538718	553978	1092696	7440	1866
LE ROYAUME	60569	56702	226375	227129	56846	54825	226047	227201	4816234	5048517	9864751	56783	18449
REGION BRUXELLOISE	6253	5890	43158	42543	5838	6715	44512	43816	456208	517291	973499	4618	2522
REGION FLAMANDE	33905	31712	104525	104256	30788	28108	102899	103196	2808283	2877318	5685601	34719	9471
REGION WALLONNE	20411	19100	78692	80330	20220	20002	78636	80189	1551743	1653908	3205651	17446	6456
DONT :													
REGION DE LANGUE ALLEMANDE	430	407	1286	1238	331	335	1400	1267	32904	33569	66473	394	70

**II. Mouvement de la population des communes, total des deux sexes.
Accroissement naturel, solde migratoire, accroissement total.**

	POPULA- TION 1 JAN. 1986	NAIS- SANCES	DECES	AC- CROIS- SEMENT NATUREL	IMMIGRA- TION	EMI- GRATION	SOLDE MIGRA- TOIRE ENTREES -SORTIE	AC- CROIS- SEMENT TOTAL	POPULA- TION 1 JAN. 1987
PROVINCE D'ANVERS									
ARRONDISSEMENT D'ANVERS									
AARTSELAAR	13 116	132	111	21	782	542	240	261	13 377
ANTWERPEN (ANVERS)	483 199	5 561	6 233	-672	15 368	18 147	-2 779	-3 451	479 748
BOECHOUT	10 989	144	124	20	534	595	-11	9	10 998
BOOM	14 094	147	211	-64	533	620	-87	-151	13 943
BORSBEEK	8 910	144	61	83	683	670	13	96	9 006
BRASSCHAAT	32 984	395	302	93	1 798	1 503	295	388	33 372
BRECHT	17 837	245	160	85	1 072	703	369	454	18 291
EDEGEM	23 645	250	181	69	1 274	1 393	-119	-50	23 595
ESSEN	13 406	210	139	71	463	360	103	174	13 660
HEMIKSEM	9 567	104	116	-12	350	422	-72	-84	9 483
HOVE	7 547	78	56	22	448	353	95	117	7 664
KALMTHOUT	15 199	165	142	23	762	623	139	162	15 361
KAPellen	22 745	232	262	-30	1 528	1 259	269	239	22 984
KONTICH	18 105	211	132	79	820	747	73	152	18 257
LINT	6 108	97	52	45	365	269	96	141	6 249
MALLE	11 524	155	100	55	432	443	-11	44	11 568
MORTSEL	26 203	367	277	90	1 473	1 681	-208	-118	26 085
NIEL	7 965	73	113	-40	355	343	12	-28	7 937
RANST	14 003	162	109	73	691	494	197	270	15 073
RUMST	13 514	130	167	-37	492	511	-19	-56	13 458
SCHELLE	6 948	52	54	-2	290	321	-31	-33	6 915
SCHILDE	17 450	175	126	49	1 255	885	370	419	17 869
SCHOTEN	30 718	347	322	25	1 615	1 573	42	67	30 785
STABROEK	15 854	201	101	100	967	916	51	151	16 005
WIJNEGEM	8 199	91	112	-21	501	460	41	20	8 219
WOMMELGEM	10 867	124	124	0	669	616	53	53	10 920
WUUSTWEZEL	13 742	227	118	109	515	425	90	199	13 941
ZANDHOVEN	10 129	130	72	58	427	369	58	116	10 245
ZOERSEL	16 015	201	149	52	1 085	655	430	482	16 497
ZWIJNDRECHT	17 501	237	203	34	1 004	591	413	447	17 948
TOTAL	918963	10807	10429	378	38601	38489	112	490	919453
ARRONDISSEMENT DE MALINES									
BERLAAR	9 673	103	91	12	274	347	-73	-61	9 612
BONHEIDEN	12 462	120	128	-8	575	471	104	96	12 558
BORNEM	18 384	174	209	-35	420	411	9	-26	18 358
DUFFEL	14 925	190	161	29	493	459	34	63	14 988
HEIST-OP-DEN-BERG	35 345	352	332	20	882	979	-97	-77	35 268
LIER (LIERRE)	30 882	331	380	-49	1 046	1 012	34	-15	30 867
MECHELEN (MALINES)	75 932	922	923	-1	2 725	2 848	-123	-124	75 808
NIJLEN	19 160	206	152	54	496	409	87	141	19 301
PUTTE	14 252	142	160	-18	519	417	102	84	14 336

	POPULA- TION 1 JAN. 1986	NAIS- SANCES	DECES	AC- CROIS- SEMENT NATUREL	IMMIGRA TION	EMI- GRATION	SOLDE MIGRA- TOIRE ENTREES -SORTIE	AC- CROIS- SEMENT TOTAL	POPULA- TION 1 JAN. 1987
PUURS	15 133	174	155	19	410	364	46	65	15 198
SINT-AMANDS	7 196	85	141	-56	222	220	2	-54	7 142
SINT-KATELIJNE-WAVER	17 435	159	223	-64	760	597	163	99	17 534
WILLEBROEK	22 271	256	281	-25	568	506	-18	-43	22 228
TOTAL	293050	3214	3336	-122	9390	9120	270	148	293198
ARRONDISSEMENT DE TURNHOUT									
ARENDONK	10 817	135	120	15	263	220	43	58	10 875
BAARLE-HERTOG (BAERLE-DUC)	2 131	28	14	14	87	131	-44	-30	2 101
BALEN	18 462	214	134	80	551	549	2	82	18 544
BEERSE	13 275	186	105	81	609	527	82	163	13 438
DESSEL	8 143	78	50	28	250	249	1	29	8 172
GEEL	31 816	402	300	102	924	861	63	165	31 981
GROBBENDONK	9 026	85	72	13	532	379	153	166	9 192
HERENTALS	24 172	275	206	69	795	874	-79	-10	24 162
HERENTHOUT	7 784	86	45	41	200	205	-5	36	7 820
HERSELT	12 201	128	107	21	632	402	230	251	12 452
HOOGSTRATEN	14 972	219	128	91	357	354	3	94	15 066
HULSHOUT	7 140	74	57	17	243	280	-37	-20	7 120
KASTERLEE	15 211	209	101	108	473	418	55	163	15 374
LAAKDAL	13 965	150	116	42	368	376	-28	14	13 979
LILLE	12 812	172	92	80	418	346	72	152	12 964
MEERHOUT	8 896	99	96	3	252	252	0	3	8 899
MERKSPLAS	6 582	111	34	77	289	233	56	133	6 715
MOL	30 398	339	259	80	800	1 099	-299	-219	30 179
OLEN	9 980	118	62	56	378	333	45	101	10 081
OD-TURNHOUT	10 948	128	61	67	531	533	-2	65	11 013
RAVELS	10 812	178	73	105	343	325	18	123	10 935
RETIE	8 799	119	46	73	220	234	-14	59	8 858
RIJKEVORSEL	9 363	123	70	53	254	281	-27	26	9 389
TURNHOUT	37 474	454	375	79	1 412	1 503	-91	-12	37 462
VORSELAAR	6 574	79	58	21	239	210	29	50	6 624
VOSSELAAR	8 927	109	65	44	373	362	11	55	8 982
WESTERLO	20 093	224	148	76	535	569	-34	42	20 135
TOTAL	370773	4530	2994	1536	12328	12125	203	1739	372512
PROVINCE D'ANVERS									
	1582786	18551	16759	1792	60319	59734	585	2377	1585163

	POPULA- TION 1 JAN. 1986	NAIS- SANCES	DECES	AC- CROIS- SEMENT NATUREL	IMMIGRA- TION	EMI- GRATION	SOLDE MIGRA- TOIRE ENTREES -SORTIE	AC- CROIS- SEMENT TOTAL	POPULA- TION 1 JAN. 1987
RECAPITULATION									
ARRONDISSEMENT D'ANVERS	918 963	10 807	10 429	378	38 601	38 489	112	490	919 453
ARRONDISSEMENT DE MALINES	293 050	3 214	3 336	-122	9 390	9 120	270	148	293 198
ARRONDISSEMENT DE TURNHOUT	370 773	4 530	2 994	1 536	12 328	12 125	203	1 739	372 512
PROVINCE D'ANVERS	1582786	18551	16759	1792	60319	59734	585	2377	1585163

	POPULA- TION 1 JAN. 1986	NAIS- SANCES	DECES	AC- CROIS- SEMENT NATUREL	IMMIGRA- TION	EMI- GRATION	SOLDE MIGRA- TOIRE ENTREES -SORTIE	AC- CROIS- SEMENT TOTAL	POPULA- TION 1 JAN. 1987
PROVINCE DE BRABANT									
ARRONDISSEMENT DE BRUXELLES-CAPITALE									
ANDERLECHT	89 774	1 070	1 179	-109	5 245	6 061	-816	-925	88 849
AUDERGHEN / OUDERGEM	29 134	313	361	-48	2 395	2 418	-23	-71	29 063
BERCHEM-SAINTE-AGATHE / SINT-AGATHA-BERCHEM	18 861	190	274	-84	1 573	1 408	165	81	18 942
BRUXELLES / BRUSSEL	136 453	1 856	1 744	112	14 315	13 960	355	467	136 920
ETTERBEEK	44 391	494	559	-65	4 355	4 441	-86	-151	44 240
EVERE	30 418	349	353	-4	2 367	2 478	-111	-115	30 303
FOREST / VORST	48 683	651	579	72	3 695	4 384	-489	-417	48 266
GANSHOREN	20 909	211	320	-109	1 667	1 838	-171	-280	20 629
IXELLES / ELSENE	76 099	828	1 040	-212	9 183	8 829	354	142	76 241
JETTE	38 801	416	541	-131	3 246	3 293	-47	-178	38 623
KOEKELBERG	15 959	234	207	27	1 707	1 671	36	63	16 022
MOLENBEEK-SAINTE-JEAN / SINT-JANS-MOLENBEEK	70 082	1 037	853	184	5 279	5 781	-502	-318	69 764
SAINT-GILLES / SINT-GILLIS	42 467	556	547	9	4 563	4 557	6	15	42 482
SAINT-JOSSE-YEN-NOODE / SINT-JOOST-TEN-NODE	20 657	319	271	48	1 978	2 301	-323	-275	20 382
SCHAERBEEK / SCHAARBEEK	105 217	1 482	1 404	78	7 849	8 225	-376	-298	104 919
UCCLE / UKKEL	75 983	786	1 009	-223	6 294	6 178	116	-107	75 876
WATERMAEL-BOITSFORT / WATERMAAL-BOSVOORDE	24 642	279	336	-57	2 018	2 004	14	-43	24 599
WOLUWE-SAINTE-LAMBERT / SINT-LAMBRECHTS-WOLUWE	48 172	645	549	96	4 350	4 731	-381	-285	47 887
WOLUWE-SAINTE-PIERRE / SINT-PIETERS-WOLUWE	39 834	433	427	6	3 422	3 770	-348	-342	39 492
TOTAL	976536	12143	12553	-410	85701	88328	-2627	-3037	973499
ARRONDISSEMENT DE HAL-VILVORDE									
AFFLIGEM	11 448	125	110	15	430	436	-6	9	11 457
ASSE	26 526	288	252	36	1 341	1 379	-38	-2	26 524
BEERSEL	21 177	255	217	38	1 221	1 167	54	92	21 269
BEVER (BIEVENE)	1 743	16	24	-8	96	80	16	8	1 751
DILBEEK	35 989	348	362	-14	1 923	1 796	127	113	36 102
DROGENBOS	4 645	54	86	-32	423	360	63	31	4 676
GALMAARDEN (GAMMERAGES)	7 023	64	76	-12	299	261	38	26	7 049
GOOIK	7 808	86	61	25	260	238	22	47	7 855

	POPULA- TION 1 JAN. 1986	NAIS- SANCES	DECES	AC- CROIS- SEMENT NATUREL	IMMIGRA- TION	EMI- GRATION	SOLDE MIGRA- TOIRE ENTREES -SORTIE	AC- CROIS- SEMENT TOTAL	POPULA- TION 1 JAN. 1987
GRIMBERGEN	31 597	324	302	22	1 565	1 744	-179	-157	31 440
HALLE									
(HAL)	32 287	347	355	-8	1 348	1 295	53	45	32 332
HERNE	6 130	64	66	-2	264	267	-3	-5	6 125
HOEILAART	8 871	90	77	13	488	457	31	44	8 915
KAMPENHOUT	9 157	112	57	55	503	396	107	162	9 319
KAPELLE-OP-DEN-BOS	8 352	86	76	10	221	231	-10	0	8 352
KRAAINEM	11 744	125	89	36	1 121	1 042	79	115	11 859
LENNIK	7 752	61	71	-10	326	298	28	18	7 770
LIEDEKERKE	11 380	109	119	-10	359	439	-80	-90	11 290
LINKEBEEK	4 571	61	54	7	393	380	13	20	4 591
LONDERZEEL	16 799	178	177	1	524	427	97	98	16 897
MACHELEN	11 293	99	102	-3	594	656	-62	-65	11 228
MEISE	16 037	160	148	12	814	709	105	117	16 154
MERCHTEM	12 984	147	134	13	395	440	-45	-32	12 952
OPWIJK	11 456	133	104	29	324	421	-97	-68	11 303
OVERIJSE	21 446	209	205	4	1 557	1 520	37	41	21 487
PEPINGEN	3 724	49	42	7	180	154	26	33	3 757
ROOSDAAL	9 911	109	124	-15	472	354	118	103	10 014
SINT-GENESIUS-RODE									
(RHODE-SAINT-GENESE)	17 027	171	136	35	1 465	1 360	105	140	17 167
SINT-PIETERS-LEEUEW	28 371	328	300	28	1 530	1 438	92	120	28 491
STEENOKKERZEEL	9 772	101	117	-16	471	445	26	10	9 782
TERNAT	12 614	134	113	21	568	399	169	190	12 804
VILVOORDE									
(VILVORDE)	33 030	382	354	28	1 586	1 759	-173	-145	32 885
WEMMEL	13 527	116	152	-36	862	827	35	-1	13 526
WEZEMBEEK-OPPEM	12 162	134	100	34	833	925	-92	-58	12 104
ZAVENTEM	25 380	266	238	28	1 701	1 623	78	106	25 486
ZEMST	17 837	179	182	-3	841	656	155	152	17 989
TOTAL	521570	5510	5182	328	27298	26409	889	1217	522787
ARRONDISSEMENT DE LOUVAIN									
AARSCHOT	25 936	271	312	-41	958	831	127	86	26 022
BEGIJNENDIJK	7 809	87	61	26	310	247	63	89	7 978
BEKKEVOORT	5 342	52	58	-6	188	172	16	10	5 352
BERTEM	8 134	95	103	-8	378	408	-30	-38	8 096
BIERBEEK	7 936	86	81	5	397	337	60	65	8 051
BOORTMEERBEEK	10 074	110	101	9	524	507	17	26	10 100
BOUTERSEM	6 417	59	82	-23	273	222	51	28	6 445
DIEST	21 213	226	189	37	722	806	-84	-47	21 166
GEETBETS	5 459	53	54	-1	177	150	27	26	5 485
GLABBEEK	4 807	35	46	-11	133	108	25	14	4 821
HAACHT	11 716	131	116	15	501	419	82	97	11 813
HERENT	16 788	228	147	81	910	798	112	193	16 981
HOEGAARDEN	5 539	42	76	-34	182	173	9	-25	5 514
HOLSBEEK	7 358	87	89	-2	314	281	33	31	7 389
HULDENBERG	7 293	84	79	5	403	334	69	74	7 372
KEERBERGEN	9 745	87	74	13	611	520	91	104	9 849
KORTENAKEN	7 410	71	90	-19	185	227	-42	-61	7 349
KORTENBERG	15 177	182	170	12	740	649	91	103	15 280
LANDEN	14 143	136	162	-26	457	419	38	12	14 155

	POPULA- TION 1 JAN. 1986	NAIS- SANCES	DECES	AC- CROIS- SEMENT NATUREL	IMMIGRA- TION	EMI- GRATION	SOLDE MIGRA- TOIRE ENTREES -SORTIE	AC- CROIS- SEMENT TOTAL	POPULA- TION 1 JAN. 1987
LEUVEN									
(LOUVAIN)	85 028	1 204	971	233	4 940	5 618	-678	-445	84 583
LINTER	6 529	57	63	-6	237	181	56	50	6 579
LUBBEEK	11 835	127	105	22	550	471	79	101	11 936
ODU-HEVERLEE	9 301	108	66	42	506	415	91	133	9 434
ROTSelaar	11 733	131	111	20	485	441	44	64	11 797
SCHERPENHEUVEL-ZICHEM (MONTAIGU-ZICHEM)	20 334	170	193	-23	516	582	-66	-89	20 245
TERVUREN	18 676	190	135	55	1 291	1 144	147	202	18 878
TIelt-WINGE	8 610	96	83	13	311	261	50	63	8 673
TIENEN									
(TIRLEMONT)	32 051	317	394	-77	910	984	-74	-151	31 900
TREMELO	10 557	117	113	4	590	426	164	168	10 725
ZOUTLEEUM (LEAU)	7 666	74	96	-22	258	248	10	-12	7 674
TOTAL	420771	4713	4420	293	18957	18379	578	871	421642
ARRONDISSEMENT DE NIVELLES									
BEAUVECHAIN									
(BEVKOM)	5 363	54	54	0	330	258	72	72	5 435
BRAINE-L'ALLEUD (EIGENBRAKEL)	30 744	351	268	83	1 865	1 622	243	326	31 070
BRAINE-LE-CHATEAU (KASTEELBRAKEL)	7 413	74	97	-23	407	409	-2	-25	7 388
CHASTRE	5 179	85	53	32	369	345	24	56	5 235
CHAUMONT-GISTOUX	7 186	93	60	33	678	532	146	179	7 365
COURT-SAINT-ETIENNE	7 322	96	90	6	602	598	4	10	7 332
GENAPPE (GENEPIEN)	12 021	157	156	1	737	601	136	137	12 158
GREZ-DOICEAU (GRAVEN)	9 234	106	105	1	758	508	250	251	9 485
HELECINE	2 790	28	39	-11	107	91	16	5	2 795
INCOURT	3 167	45	31	14	213	208	5	19	3 186
ITTRE (ITTER)	4 818	57	48	9	284	223	61	70	4 888
JODOIGNE (GELDENAKEN)	9 384	115	127	-12	498	452	46	34	9 418
LA HULPE (TERHULPEN)	7 096	77	73	4	487	500	-13	-9	7 087
LASNE	11 702	114	79	35	904	932	-28	7	11 709
MONT-SAINT-GUIBERT	4 668	67	37	30	296	294	2	32	4 700
NIVELLES (NIJVEL)	22 031	312	229	83	1 262	1 246	16	99	22 130
ORP-JAUCHE	6 177	53	97	-44	275	268	7	-37	6 140
OTTIGNIES-LOUVAIN-LA-NEUVE	20 710	348	139	209	2 122	2 070	52	261	20 971
PERWEZ (PERWIJS)	6 052	72	87	-15	271	287	-16	-31	6 021
RAMILLIES	4 226	51	50	1	302	232	70	71	4 297
REBEQ	8 994	124	114	10	438	501	-63	-53	8 941
RIXENSART	20 065	192	194	-2	1 297	1 348	-51	-53	20 012
TUBIZE (TUBEKE)	19 813	209	218	-9	929	964	-35	-44	19 769

	POPULA- TION 1 JAN. 1986	NAIS- SANCES	DECES	AC- CROIS- SEMENT NATUREL	IMMIGRA- TION	EMI- GRATION	SOLDE MIGRA- TOIRE ENTREES -SORTIE	AC- CROIS- SEMENT TOTAL	POPULA- TION 1 JAN. 1987
VILLERS-LA-VILLE	7 648	98	96	2	417	426	-9	-7	7 641
WALHAIN	4 364	47	58	-11	328	237	91	80	4 444
WATERLOO	25 189	247	202	45	2 232	2 234	-2	43	25 232
WAVRE (WAVRE)	26 116	324	245	79	1 942	1 642	300	379	26 495
TOTAL	299472	3596	3046	550	20350	19028	1322	1872	301344
PROVINCE DE BRABANT	2218349	25962	25201	761	152306	152144	162	923	2219272

	POPULA- TION 1 JAN. 1986	NAIS- SANCES	DECES	AC- CROIS- SEMENT NATUREL	IMMIGRA TION	EMI- GRATION	SOLDE MIGRA- TOIRE ENTREES -SORTIE	AC- CROIS- SEMENT TOTAL	POPULA- TION 1 JAN. 1987
RECAPITULATION									
ARRONDISSEMENT DE BRUXELLES-CAPITALE	976 536	12 143	12 553	-410	85 701	88 328	-2 627	-3 037	973 499
ARRONDISSEMENT DE HAL-VILVORDE	521 570	5 510	5 182	328	27 298	26 409	889	1 217	522 787
ARRONDISSEMENT DE LOUVAIN	420 771	4 713	4 420	293	18 957	18 379	578	871	421 642
ARRONDISSEMENT DE NIVELLES	299 472	3 596	3 046	550	20 350	19 028	1 322	1 872	301 344
PROVINCE DE BRABANT	2218349	25962	25201	761	152306	152144	162	923	2219272

	POPULA- TION 1 JAN. 1986	NAIS- SANCES	DECES	AC- CROIS- SEMENT NATUREL	IMMIGRA- TION	EMI- GRATION	SOLDE MIGRA- TOIRE ENTREES -SORTIE	AC- CROIS- SEMENT TOTAL	POPULA- TION 1 JAN. 1987
PROVINCE DE FLANDRE OCCIDENTALE									
ARRONDISSEMENT DE BRUGES									
BEERNEM	13 789	173	157	16	389	391	-2	14	13 803
BLANKENBERGE	15 307	151	175	-24	1 030	711	319	295	15 602
BRUGGE (BRUGES)	117 799	1 422	1 245	177	3 574	3 795	-221	-44	117 755
DAMME	10 163	137	101	36	482	412	70	106	10 269
JABBEKE	11 371	140	84	56	601	401	200	256	11 627
KNOKKE-HEIST	30 329	298	351	-53	1 445	1 103	342	289	30 618
OOSTKAMP	20 077	242	185	57	782	685	97	154	20 231
TORHOUT	17 781	229	172	57	549	531	18	75	17 856
ZEDELGEM	19 668	230	154	76	757	740	17	93	19 761
ZUIENKERKE	2 633	38	27	11	107	136	-29	-18	2 615
TOTAL	258917	3060	2651	409	9716	8905	811	1220	260137
ARRONDISSEMENT DE DIXMUEDE									
DIKSMUIDE									
(DIXMUEDE)	15 159	173	174	-1	543	544	-1	-2	15 157
HOUTHULST	8 881	110	104	6	217	260	-43	-37	8 844
KOEKELARE	7 591	99	63	36	243	277	-34	2	7 593
KORTEMARK	12 392	146	141	5	311	375	-64	-59	12 333
LO-RENINGE	3 148	40	40	0	101	106	-5	-5	3 143
TOTAL	47171	568	522	46	1415	1562	-147	-101	47070
ARRONDISSEMENT D'YPRES									
HEUVELLAND									
HEUVELLAND	8 602	123	92	31	219	296	-77	-46	8 556
IEPER									
(YPRES)	34 671	434	398	36	875	825	50	86	34 757
LANGEMARK-POELKAPELLE	7 237	83	78	5	185	208	-23	-18	7 219
MESEN									
(MESSINES)	1 054	20	5	15	36	44	-8	7	1 061
POPERINGE	19 538	248	236	12	344	428	-84	-72	19 466
VLETEREN	3 743	53	43	10	83	125	-42	-32	3 711
WERVIK	18 078	197	208	-11	348	411	-63	-74	18 004
ZONNEBEKE	10 903	139	132	7	289	296	-7	0	10 903
TOTAL	103826	1297	1192	105	2379	2633	-254	-149	103677
ARRONDISSEMENT DE COURTRAI									
ANZEGEM									
ANZEGEM	13 147	148	109	39	342	334	8	47	13 194
AVELGEM									
AVELGEM	8 681	97	110	-13	366	320	46	33	8 714
DEERLIJK									
DEERLIJK	11 120	142	118	24	339	360	-21	3	11 123
HARELBEKE									
HARELBEKE	25 490	291	248	43	825	867	-42	1	25 491
KORTRIJK									
(COURTRAI)	76 230	966	900	66	2 704	2 784	-80	-14	76 216

	POPULA- TION 1 JAN. 1986	NAIS- SANCES	DECES	AC- CROIS- SEMENT NATUREL	IMMIGRA- TION	EMI- GRATION	SOLDE MIGRA- TOIRE ENTREES -SORTIE	AC- CROIS- SEMENT TOTAL	POPULA- TION 1 JAN. 1987
KOURNE	12 776	150	113	37	474	578	-104	-67	12 709
LENDELEDE	5 464	69	59	10	164	161	3	13	5 477
MENEN (MENIN)	32 802	399	449	-50	989	937	52	2	32 804
SPIERE-HELKIJN (ESPIERRES-HELCHIN)	1 827	21	28	-7	122	131	-9	-16	1 811
WAREGEM	33 676	430	299	131	995	857	138	269	33 945
WEVELGEM	30 014	384	316	68	861	789	72	140	30 154
ZWEVEGEM	22 880	260	215	45	602	631	-29	16	22 896
TOTAL	274107	3357	2964	393	8783	8749	34	427	274534
ARRONDISSEMENT D'OSTENDE									
BREDENE	11 522	159	126	33	824	639	185	218	11 740
DE HAAN	9 217	106	120	-14	678	474	204	190	9 407
GISTEL	9 856	129	124	5	440	417	23	28	9 884
ICHTEGEM	12 595	155	146	9	433	414	19	20	12 623
MIDDELKERKE	14 246	134	155	-21	1 263	1 003	260	259	14 505
OOSTENDE (OSTENDE)	68 681	684	798	-114	2 742	2 991	-249	-363	68 318
OUDENBURG	8 098	93	92	1	295	304	-9	-8	8 090
TOTAL	134215	1460	1561	-101	6695	6242	453	352	134567
ARRONDISSEMENT DE ROULERS									
HOOGLEDE	9 194	115	77	38	276	287	-11	27	9 221
INGELMUNSTER	10 435	102	118	-16	322	326	-4	-20	10 415
IZEGEM	26 380	279	257	22	669	694	-25	-3	26 377
LEDEGEM	9 387	102	85	17	221	273	-52	-35	9 352
LICHTERVELDE	7 972	88	59	29	226	270	-44	-15	7 957
MOORSLEDE	10 970	121	137	-16	266	331	-65	-81	10 889
ROESELARE (ROULERS)	51 866	639	533	106	1 506	1 515	-9	97	51 963
STADEN	10 894	134	118	16	273	342	-69	-53	10 841
TOTAL	137098	1580	1384	196	3759	4038	-279	-83	137015
ARRONDISSEMENT DE TIELT									
ARDOOIE	9 555	137	112	25	250	262	-12	13	9 568
DENTERGEM	7 373	102	108	-6	262	283	-21	-27	7 346
MEULEBEKE	10 465	127	113	14	331	288	43	57	10 522
OOSTROZEBEKE	6 751	81	66	15	220	230	-10	5	6 756
PITTEM	6 416	79	58	21	195	220	-25	-4	6 412
RUISELEDE	4 966	68	65	3	126	145	-19	-16	4 950
TIELT	19 088	237	164	73	506	423	83	156	19 244
WIELSBEKE	8 268	119	52	67	205	283	-78	-11	8 257
WINGENE	11 968	129	129	0	294	348	-54	-54	11 914
TOTAL	84850	1079	867	212	2389	2482	-93	119	84969
ARRONDISSEMENT DE FURNES									

	POPULA- TION 1 JAN. 1906	NAIS- SANCES	DECES	AC- CROIS- SEMENT NATUREL	IMMIGRA- TION	EMI- GRATION	SOLDE MIGRA- TOIRE ENTREES -SORTIE	AC- CROIS- SEMENT TOTAL	POPULA- TION 1 JAN. 1987
ALVERINGEM	5 090	71	74	-3	179	174	5	2	5 092
DE PANNE (LA PANNE)	9 402	89	132	-43	568	505	63	20	9 422
KOKSIJDE	15 681	196	152	44	1 004	822	262	306	15 987
NIEUWPOORT (NIEUPOORT)	8 762	127	110	17	669	506	163	180	8 942
VEURNE (FURNES)	11 268	152	152	0	403	387	16	16	11 284
TOTAL	50203	635	620	15	2903	2394	509	524	50727
PROVINCE DE FLANDRE OCCIDENTALE	1090387	13036	11761	1275	38039	37005	1034	2309	1092696

	POPULA- TION 1 JAN. 1986	NAIS- SANCES	DECES	AC- CROIS- SEMENT NATUREL	IMMIGRA- TION	EMI- GRATION	SOLDE MIGRA- TOIRE ENTREES -SORTIE	AC- CROIS- SEMENT TOTAL	POPULA- TION 1 JAN. 1987
RECAPITULATION									
ARRONDISSEMENT DE BRUGES	258 917	3 060	2 651	409	9 716	8 905	811	1 220	260 137
ARRONDISSEMENT DE DIXMUE	47 171	568	522	46	1 415	1 562	-147	-101	47 070
ARRONDISSEMENT D'YPRES	103 826	1 297	1 192	105	2 379	2 633	-254	-149	103 677
ARRONDISSEMENT DE COURTRAI	274 107	3 357	2 964	393	8 783	8 749	34	427	274 534
ARRONDISSEMENT D'OSTENDE	134 215	1 460	1 561	-101	6 695	6 242	453	352	134 567
ARRONDISSEMENT DE ROULERS	137 098	1 580	1 384	196	3 759	4 038	-279	-83	137 015
ARRONDISSEMENT DE TIELT	84 850	1 079	867	212	2 389	2 482	-93	119	84 969
ARRONDISSEMENT DE FURNES	50 203	635	620	15	2 903	2 394	509	524	50 727
PROVINCE DE FLANDRE OCCIDENTALE	1090387	13036	11761	1275	38039	37005	1034	2309	1092696

	POPULA- TION 1 JAN. 1986	NAIS- SANCES	DECES	AC- CROIS- SEMENT NATUREL	IMMIGRA- TION	EMI- GRATION	SOLDE MIGRA- TOIRE ENTREES -SORTIE	AC- CROIS- SEMENT TOTAL	POPULA- TION 1 JAN. 1987
PROVINCE DE FLANDRE ORIENTALE									
ARRONDISSEMENT D'ALOST									
AALST									
(ALOST)	77 293	764	839	-75	2 072	2 177	-105	-180	77 113
DENDERLEEUEW	16 410	203	146	57	596	614	-18	39	16 400
ERPE-MERE	18 656	203	214	-11	666	679	-13	-24	18 632
GERAARDSBERGEN									
(GRAMMONT)	30 076	301	306	-85	781	693	88	3	30 079
HAALTERT	17 123	179	174	5	491	617	-126	-121	17 002
HERZELE	15 637	160	159	1	446	441	5	6	15 643
LEDE	17 204	179	183	-4	491	520	-29	-33	17 171
NINOVE	33 531	316	367	-51	859	1 020	-161	-212	33 319
SINT-LIEVENS-HOUTEM	9 096	68	119	-51	218	252	-34	-85	9 011
ZOTTEGEM	24 624	223	234	-6	622	644	-22	-28	24 596
TOTAL	259650	2601	2821	-220	7242	7657	-415	-635	259015
ARRONDISSEMENT DE TERMONDE									
BERLARE	12 677	147	148	-1	380	391	-11	-12	12 665
BUGGENHOUT	13 174	138	133	5	455	361	94	99	13 273
DENDERMONDE									
(TERMONDE)	42 381	450	512	-62	1 205	1 135	70	8	42 389
HAMME	22 791	250	247	3	398	498	-100	-97	22 694
LAARNE	11 219	121	129	-8	400	329	71	63	11 282
LEBBEKE	17 017	149	196	-47	507	605	-98	-145	16 872
WAASMUNSTER	8 769	109	90	19	551	352	199	218	8 987
WETTEREN	22 898	250	276	-26	662	713	-51	-77	22 821
WICHELEN	10 763	78	124	-46	372	358	14	-32	10 731
ZELE	19 772	239	214	25	403	460	-57	-32	19 740
TOTAL	181461	1931	2069	-138	5333	5202	131	-7	181454
ARRONDISSEMENT D'EEKLO									
ASSENEDE	13 358	137	174	-37	454	374	80	43	13 401
EEKLO	19 286	195	240	-45	591	621	-30	-75	19 211
KAPRIJKE	6 075	66	79	-13	234	264	-30	-43	6 032
MALDEGEM	21 380	218	205	13	457	463	-6	7	21 387
SINT-LAUREINS	6 556	67	87	-20	188	195	-7	-27	6 529
ZELZATE	12 871	120	164	-44	399	487	-88	-132	12 739
TOTAL	79526	803	949	-146	2323	2404	-81	-227	79299
ARRONDISSEMENT DE GAND									
AALTER	15 979	185	201	-16	512	453	59	43	16 022
DEINZE	25 192	275	249	26	848	701	147	173	25 365
DE PINTE	8 923	107	71	36	512	412	100	136	9 059

	POPULA- TION 1 JAN. 1966	NAIS- SANCES	DECES	AC- CROIS- SEMENT NATUREL	IMMIGRA TION	EMI- GRATION	SOLDE MIGRA- TOIRE ENTREES -SORTIE	AC- CROIS- SEMENT TOTAL	POPULA- TION 1 JAN. 1967
DESTELBERGEN	16 093	148	104	-36	865	684	181	145	16 238
EVERGEM	29 313	335	317	18	917	951	-34	-16	29 297
GAVERE	10 395	95	104	-9	399	235	114	105	10 500
GENT									
(GAND)	234 251	2 675	2 965	-290	8 059	8 164	-105	-395	233 856
KNESSELARE	7 807	92	79	13	253	263	-5	8	7 815
LOCHRISTI	16 752	205	196	9	665	658	7	16	16 768
LOVENDEGEM	8 660	90	71	19	437	355	82	101	8 761
MELLE	10 110	100	130	-30	427	475	-48	-76	10 032
MERELBEKE	19 708	222	194	28	817	860	-43	-15	19 693
MOERBEKE	5 555	64	72	-8	179	186	-7	-15	5 540
NAZARETH	9 327	108	156	-48	479	330	149	101	9 428
NEVELE	10 404	130	111	19	283	335	-47	-28	10 456
OOSTERZELE	12 019	146	128	18	441	342	99	117	12 136
SINT-MARTENS-LATEM	7 611	70	68	2	471	390	81	83	7 694
WAARSCHOOT	7 832	103	101	2	230	249	-19	-17	7 815
WACHTEBEKE	7 008	70	90	-20	271	245	26	6	7 014
ZOMERGEM	8 041	97	133	-36	292	262	30	-6	8 035
ZULTE	13 239	186	114	72	370	348	22	94	13 333
TOTAL	484299	5503	5734	-231	17737	16948	789	558	484357
ARRONDISSEMENT									
D'AUDENARDE									
BRAKEL	13 585	129	193	-69	393	364	29	-40	13 545
HOREBEKE	1 865	19	24	-5	73	59	14	9	1 874
KLUISBERGEN	6 091	66	75	-9	183	229	-46	-55	6 036
KRUISSHOUTEM	7 228	82	82	0	217	222	-5	-5	7 223
LIERDE	6 111	50	68	-18	230	203	27	9	6 120
MAARKEDAL	6 200	68	95	-27	253	209	44	17	6 297
OUDENAARDE									
(AUDENARDE)	27 006	315	258	57	579	716	-137	-80	26 926
RONSE									
(RENAIX)	23 978	234	350	-116	856	737	119	3	23 981
WORTEGEM-PETEGEM	5 771	66	70	-4	195	177	18	14	5 785
ZINGEM	6 527	71	76	-5	173	211	-33	-43	6 484
ZWALM	7 207	82	78	4	251	196	55	59	7 266
TOTAL	111649	1182	1374	-192	3403	3323	80	-112	111537
ARRONDISSEMENT									
DE SAINT-NICOLAS									
BEVEREN	41 267	467	416	51	1 031	939	92	143	41 410
KRUIBEKE	14 699	168	154	14	467	476	-9	5	14 704
LOKEREN	34 042	417	381	36	910	732	178	214	34 256
SINT-GILLIS-WAAS	15 731	176	165	11	623	484	139	150	15 881
SINT-NIKLAAS									
(SAINT-NICOLAS)	68 234	788	753	35	1 787	1 974	-187	-152	68 082
STEKENE	14 667	179	153	26	551	466	85	111	14 778
TEMSE									
(TAMISE)	23 580	295	259	36	780	738	42	78	23 658
TOTAL	212220	2490	2281	209	6149	5809	340	549	212769
PROVINCE									
DE FLANDRE ORIENTALE	1328805	14510	15228	-718	42187	41343	844	126	1328931

	POPULA- TION 1 JAN. 1986	NAIS- SANCES	DECES	AC- CROIS- SEMENT NATUREL	IMMIGRA- TION	EMI- GRATION	SOLDE MIGRA- TOIRE ENTREES -SORTIE	AC- CROIS- SEMENT TOTAL	POPULA- TION 1 JAN. 1987
RECAPITULATION									
ARRONDISSEMENT D'ALOST	259 650	2 601	2 821	-220	7 242	7 657	-415	-635	259 015
ARRONDISSEMENT DE TERMONDE	181 461	1 931	2 069	-138	5 333	5 202	131	-7	181 454
ARRONDISSEMENT D'EEKLO	79 526	803	949	-146	2 323	2 404	-81	-227	79 299
ARRONDISSEMENT DE GAND	484 299	5 503	5 734	-231	17 737	16 948	789	558	484 857
ARRONDISSEMENT D'AUDENARDE	111 649	1 182	1 374	-192	3 403	3 323	80	-112	111 537
ARRONDISSEMENT DE SAINT-NICOLAS	212 220	2 490	2 281	209	6 149	5 809	340	549	212 769
PROVINCE DE FLANDRE ORIENTALE	1328805	14510	15228	-718	42187	41343	844	126	1328931

	POPULA- TION 1 JAN. 1986	NAIS- SANCES	DECES	AC- CROIS- SEMENT NATUREL	IMMIGRA- TION	EMI- GRATION	SOLDE MIGRA- TOIRE ENTREES -SORTIE	AC- CROIS- SEMENT TOTAL	POPULA- TION 1 JAN. 1987
PROVINCE DE HAINAUT									
ARRONDISSEMENT D'ATH									
ATH									
(AAT)	23 578	242	335	-93	930	800	50	-43	23 535
BELOEIL	13 386	148	194	-46	495	543	-48	-94	13 292
BERNISSART	11 268	124	141	-17	429	513	-84	-101	11 167
BRUGELETTE	3 119	31	33	-2	205	211	-6	-8	3 111
CHIEVRES	5 891	70	64	6	258	260	-2	4	5 895
ELLEZELLES (ELZELE)	5 188	55	75	-20	217	213	4	-16	5 172
FLOBECQ (VLOESBERG)	2 982	35	58	-23	163	141	22	-1	2 961
FRASNES-LEZ-ANVAING	10 795	127	160	-33	400	435	-35	-68	10 727
TOTAL	76207	832	1060	-228	3097	3196	-99	-327	75880
ARRONDISSEMENT DE CHARLEROI									
AISEAU-PRESLES	10 706	146	129	17	802	710	92	109	10 815
CHAPELLE-LEZ-HERLAIMONT	14 023	206	148	58	684	724	-40	18	14 041
CHARLEROI	210 324	2 475	2 945	-470	7 579	8 038	-459	-929	209 395
CHATELET	37 702	452	431	21	2 009	2 381	-372	-351	37 351
COURCELLES	29 124	341	390	-49	1 411	1 442	-31	-80	29 044
FARCIENNES	12 401	178	124	54	759	901	-142	-88	12 313
FLEURUS	22 534	288	258	30	1 096	1 228	-132	-102	22 432
FONTAINE-L'VEQUE	18 004	192	213	-21	888	1 000	-112	-133	17 871
GERPINNES	10 984	113	124	-11	763	684	79	68	11 052
LES BONS VILLERS	8 127	104	109	-5	431	500	-69	-74	8 053
MANAGE	21 422	286	249	37	1 457	1 328	129	166	21 588
MONTIGNY-LE-TILLEUL	9 973	106	127	-21	586	686	-100	-121	9 852
PONT-A-CELLES	15 464	194	209	-15	745	769	-24	-39	15 425
SENEFFE	9 979	135	116	19	699	687	12	31	10 010
TOTAL	430767	5216	5572	-356	19909	21078	-1169	-1525	429242
ARRONDISSEMENT DE MONS									
BOUSSU	20 825	267	259	8	951	1 091	-140	-132	20 693
COLFONTAINE	22 185	253	305	-52	951	1 161	-210	-262	21 923
DOUR	17 171	211	305	-94	669	657	12	-82	17 089
FRAMERIES	21 626	269	324	-55	940	995	-55	-110	21 516
HENSIES	7 057	92	75	17	284	328	-44	-27	7 030
HONNELLES	4 923	56	63	-7	194	201	-7	-14	4 909
JURBISE (JURBEKE)	7 944	72	74	-2	501	482	19	17	7 961
LENS	3 770	45	45	0	199	190	9	9	3 779
MONS (BERGEN)	90 072	1 112	1 118	-6	4 302	4 671	-369	-375	89 697
QUAREGNON	19 893	201	266	-65	861	1 014	-153	-218	19 675

	POPULA- TION 1 JAN. 1986	NAIS- SANCES	DÉCES	AC- CROIS- SEMENT NATUREL	IMMIGRA- TION	EMI- GRATION	SOLDE MIGRA- TOIRE ENTREES -SORTIE	AC- CROIS- SEMENT TOTAL	POPULA- TION 1 JAN. 1987
QUEVY	7 193	79	85	-6	340	281	59	53	7 246
QUIEVRAIN	6 945	75	96	-21	266	276	-10	-31	6 914
SAINT-GHISLAIN	22 031	306	309	-3	1 036	1 063	-27	-30	22 001
TOTAL	251635	3038	3324	-286	11494	12410	-916	-1202	250433
ARRONDISSEMENT DE MOUSCRON									
COMINES-WARNETON (KOMEN-WAASTEN)	18 123	214	216	-2	453	494	-41	-43	18 080
MOUSCRON (MOESKROEN)	54 014	624	710	-86	1 348	1 563	-215	-301	53 713
TOTAL	72137	838	926	-88	1801	2057	-256	-344	71793
ARRONDISSEMENT DE SOIGNIES									
BRAINE-LE-COMTE ('S GRAVENBRAKEL)	16 809	173	239	-66	1 020	1 047	-27	-93	16 716
ECAUSSINNES	9 453	107	144	-37	444	504	-60	-97	9 356
ENGHIEN (EDINGEN)	9 986	111	83	28	459	503	-44	-16	9 970
LA LOUVIERE	76 371	1 033	864	169	2 648	2 848	-200	-31	76 340
LE ROEULX	7 396	105	81	24	503	476	27	51	7 447
LESSINES (LESSEN)	16 054	169	246	-77	532	492	40	-37	16 017
SILLY (OPZULLIK)	6 107	74	79	-5	308	254	54	49	6 156
SOIGNIES (ZINNIK)	23 359	286	312	-26	1 026	952	74	48	23 407
TOTAL	165535	2058	2048	10	6940	7076	-136	-126	165409
ARRONDISSEMENT DE THUIN									
ANDERLUES	11 268	130	183	-53	587	489	98	45	11 313
BEAUMONT	5 979	84	91	-7	370	357	13	6	5 985
BINCHE	32 766	378	457	-79	1 189	1 229	-40	-119	32 647
CHIMAY	9 374	128	106	22	339	375	-36	-14	9 360
ERQUELINNES	9 901	120	159	-39	413	438	-25	-64	9 837
ESTINNES	6 805	66	72	-6	416	428	-12	-18	6 787
FROIDCHAPELLE	2 672	41	23	18	139	129	10	28	2 700
HAM-SUR-HEURE-NALINNES	11 876	136	142	-6	765	712	53	47	11 923
LOBBES	5 323	69	67	2	326	346	-20	-18	5 305
MERBES-LE-CHATEAU	3 913	55	54	1	265	269	-4	-3	3 910
MOMIGNIES	5 105	58	68	-10	141	145	-4	-14	5 091
MORLANWELZ	17 658	220	251	-31	971	988	-17	-48	17 610
SIVRY-RANCE	4 432	48	48	0	191	193	-2	-2	4 430
THUIN	14 207	161	177	-16	826	819	7	-9	14 198
TOTAL	141279	1694	1898	-204	6938	6917	21	-183	141096
ARRONDISSEMENT DE TOURNAI									

	POPULA- TION 1 JAN. 1986	NAIS- SANCES	DECES	AC- CROIS- SEMENT NATUREL	IMMIGRA- TION	EMI- GRATION	SOLDE MIGRA- TOIRE ENTREES -SORTIE	AC- CROIS- SEMENT TOTAL	POPULA- TION 1 JAN. 1987
ANTOING	7 989	109	118	-9	367	401	-14	-23	7 966
BRUNHAUT	7 595	90	92	-2	240	290	-50	-52	7 543
CELLES	5 365	71	74	-3	214	192	22	19	5 384
ESTAIMPUIS	9 650	122	133	-11	455	511	-56	-67	9 583
LEUZE-EN-HAINAUT	12 790	149	192	-43	549	578	-29	-72	12 718
MONT-DE-L'ENCLUS	3 100	28	55	-27	159	164	-5	-32	3 068
PECQ	5 193	53	68	-15	236	200	36	21	5 214
PERUWELZ	16 510	182	224	-42	639	627	12	-30	16 480
RUMES	5 216	63	58	5	188	182	6	11	5 227
TOURNAI (DOORNIK)	66 971	820	974	-154	2 077	1 896	181	27	66 998
TOTAL	140379	1687	1988	-301	5144	5041	103	-198	140181
PROVINCE DE HAINAUT	1277939	15363	16816	-1453	55323	57775	-2452	-3905	1274034

	POPULA- TION 1 JAN. 1986	NAIS- SANCES	DECES	AC- CROIS- SEMENT NATUREL	IMMIGRA- TION	EMI- GRATION	SOLDE MIGRA- TOIRE ENTREES -SORTIE	AC- CROIS- SEMENT TOTAL	POPULA- TION 1 JAN. 1987
RECAPITULATION									
ARRONDISSEMENT D'ATH	76 207	832	1 060	-228	3 097	3 196	-99	-327	75 880
ARRONDISSEMENT DE CHARLEROI	430 767	5 216	5 572	-356	19 909	21 078	-1 169	-1 525	429 242
ARRONDISSEMENT DE MONS	251 635	3 038	3 324	-286	11 494	12 410	-916	-1 202	250 433
ARRONDISSEMENT DE MOUSCRON	72 137	838	926	-88	1 801	2 057	-256	-344	71 793
ARRONDISSEMENT DE SOIGNIES	165 535	2 058	2 048	10	6 940	7 076	-136	-126	165 409
ARRONDISSEMENT DE THUIN	141 279	1 694	1 898	-204	6 938	6 917	21	-183	141 096
ARRONDISSEMENT DE TOURNAI	140 379	1 687	1 988	-301	5 144	5 041	103	-198	140 181
PROVINCE DE HAINAUT	1277939	15363	16816	-1453	55323	57775	-2452	-3905	1274034

	POPULA- TION 1 JAN. 1986	NAIS- SANCES	DECES	AC- CROIS- SEMENT NATUREL	IMMIGRA TION	EMI- GRATION	SOLDE MIGRA- TOIRE ENTREES -SORTIE	AC- CROIS- SEMENT TOTAL	POPULA- TION 1 JAN. 1987
PROVINCE DE LIEGE									
ARRONDISSEMENT DE HUY									
AMAY	12 786	137	181	-44	601	606	-5	-49	12 737
ANTHISNES	3 355	39	41	-2	237	205	32	30	3 385
BURDINNE	2 212	18	28	-10	115	126	-11	-21	2 191
CLAVIER	3 627	54	49	5	201	217	-16	-11	3 616
ENGIS	5 861	80	75	5	378	438	-60	-55	5 806
FERRIERES	3 539	46	39	7	229	208	21	28	3 567
HAMOIR	3 165	36	29	7	205	164	41	48	3 213
HERON	3 584	46	44	2	255	198	57	59	3 643
HUY									
(HOEI)	17 217	206	256	-50	1 204	1 141	63	13	17 230
MARCHIN	4 620	65	46	19	252	276	-24	-5	4 615
MODAVE	3 124	56	39	17	256	228	28	45	3 169
NANDRIN	3 891	56	50	6	251	205	46	52	3 943
OUFFET	2 367	35	30	5	128	99	29	34	2 401
TINLOT	1 837	17	26	-9	115	106	9	0	1 837
VERLAINE	2 820	30	23	7	176	159	17	24	2 844
VILLERS-LE-BOUILLET	4 867	64	80	-16	309	337	-28	-44	4 823
WANZE	11 202	125	140	-15	627	543	84	69	11 271
TOTAL	90074	1110	1176	-66	5539	5256	283	217	90291
ARRONDISSEMENT DE LIEGE									
ANS	26 846	290	318	-28	1 628	1 553	75	47	26 893
AWANS	7 383	88	97	-9	447	345	102	93	7 476
AYWAILLE	8 430	96	89	7	556	446	110	117	8 547
BASSENGE									
(BITSINGEN)	7 814	80	84	-4	335	363	-28	-32	7 782
BEYNE-HEUSAY	11 497	147	163	-16	716	799	-83	-99	11 398
BLEGNY	11 236	147	113	34	671	617	54	88	11 324
CHAUDFONTAINE	19 818	215	228	-13	1 229	1 085	144	131	19 949
COMBLAIN-AU-PONT	5 019	66	68	-2	319	317	2	0	5 019
DALHEM	5 419	80	49	31	289	245	44	75	5 494
ESNEUX	11 713	134	170	-36	851	738	113	77	11 790
FLEMALLE	27 461	340	358	-18	1 375	1 558	-183	-201	27 260
FLERON	15 852	180	157	23	963	949	14	37	15 889
GRACE-HOLLOGNE	22 284	254	219	35	1 105	1 357	-252	-217	22 067
HERSTAL	37 099	427	361	66	1 881	2 197	-316	-250	36 849
JUPRELLE	7 074	70	82	-12	451	360	91	79	7 153
LIEGE									
(LUIK)	201 749	2 330	2 874	-544	11 132	11 446	-314	-858	200 891
NEUPRE	8 402	84	83	1	507	479	28	29	8 431
OUPEYE	23 135	294	225	69	1 222	1 308	-86	-17	23 118
SAINT-NICOLAS	24 204	282	284	-2	1 437	1 443	-6	-8	24 196
SERAING	62 202	694	924	-230	2 869	3 110	-241	-471	61 731
SOUMAGNE	13 071	163	120	43	707	622	85	128	13 199
SPRIMONT	10 400	128	145	-17	613	603	10	-7	10 393

	POPULA- TION 1 JAN. 1986	NAIS- SANCES	DECES	AC- CROIS- SEMENT NATUREL	IMMIGRA TION	EMI- GRATION	SOLDE MIGRA- TOIRE ENTREES -SORTIE	AC- CROIS- SEMENT TOTAL	POPULA- TION 1 JAN. 1987
TROOZ	7 588	94	77	17	397	413	-16	1	7 589
VISE (WEZET)	17 036	229	176	53	954	1 014	-60	-7	17 029
TOTAL	592732	6912	7464	-552	32654	33367	-713	-1265	591467
ARRONDISSEMENT DE VERVIERS									
AMEL									
(AMBLEVE)	4 785	62	41	21	82	99	-17	4	4 789
AUBEL	3 358	40	44	-4	141	139	2	-2	3 356
BAELEN	3 007	40	35	5	194	164	30	35	3 042
BUELLINGEN									
(BULLANGE)	5 140	61	40	21	92	77	15	36	5 176
BUETGENBACH									
(BUTGENBACH)	4 968	52	41	11	116	133	-17	-6	4 962
BURG-REULAND	3 667	52	47	5	42	86	-44	-39	3 628
DISON	14 059	213	191	22	889	970	-81	-59	14 000
EUPEN	17 000	201	211	-10	530	553	-23	-33	16 967
HERVE	15 039	201	140	61	668	681	-13	48	15 087
JALHAY	5 716	77	49	28	345	326	19	47	5 763
KELMIS									
(LA CALAMINE)	9 371	114	84	30	603	602	1	31	9 402
LIERNEUX	2 985	39	45	-6	155	86	69	63	3 048
LIMBOURG									
(LIMBURG)	5 190	65	77	-12	267	244	23	11	5 201
LONTZEN	4 316	66	39	27	298	265	33	60	4 376
MALMEDY	10 140	120	135	-15	332	356	-24	-39	10 101
OLNE	3 191	40	22	18	230	188	42	60	3 251
PEPINSTER	9 012	112	110	2	529	547	-18	-16	8 996
PLOMBIERES	8 461	109	110	-1	398	415	-17	-18	8 443
RAEREN	8 688	107	69	38	611	633	-22	16	8 704
SANKT VITH									
(SAINT-VITH)	8 510	122	94	28	150	219	-69	-41	8 469
SPA	9 626	133	168	-35	655	601	54	19	9 645
STAVELOT	6 067	90	74	16	262	223	39	55	6 122
STOUMONT	2 457	35	39	-4	190	193	-3	-7	2 450
THEUX	9 522	139	124	15	596	502	94	109	9 631
THIMISTER-CLERMONT	4 058	73	34	39	194	180	14	53	4 111
TROIS-PONTS	2 028	23	27	-4	177	87	90	86	2 114
VERVIERS	53 596	721	725	-4	2 294	2 588	-94	-98	53 498
WAIMES									
(WEISMES)	5 792	52	55	-3	173	171	2	-1	5 791
WELKENRAEDT	8 061	125	85	40	353	387	-34	6	8 067
TOTAL	247810	3284	2955	329	11566	11515	51	380	248190
ARRONDISSEMENT DE NAREMME									
BERLOZ	2 350	21	23	-2	123	85	38	36	2 386
BRAIVES	4 679	57	75	-18	244	229	15	-3	4 676
CRISNEE	2 258	24	22	2	86	90	-4	-2	2 256
DONCEEL	2 272	20	31	-11	122	114	8	-3	2 269
FAIMES	2 724	30	46	-16	186	122	64	48	2 772

	POPULA- TION 1 JAN. 1986	NAIS- SANCES	DECES	AC- CROIS- SEMENT NATUREL	IMMIGRA- TION	EMI- GRATION	SOLDE MIGRA- TOIRE ENTREES -SORTIE	AC- CROIS- SEMENT TOTAL	POPULA- TION 1 JAN. 1987
FEXHE-LE-HAUT-CLOCHER	2 542	38	35	3	122	100	22	25	2 567
GEER	2 365	28	30	-2	121	103	18	16	2 381
HANNUT (HANNUIT)	11 274	114	175	-61	487	377	110	49	11 323
LINCENT (LIJSEM)	2 628	20	42	-22	129	116	13	-9	2 619
OREYE (OERLE)	3 124	31	45	-14	155	158	-3	-17	3 107
REMICOURT	4 363	50	61	-11	231	174	57	46	4 409
SAINT-GEORGES-SUR-MEUSE	6 156	61	92	-31	389	313	76	45	6 201
WAREMME (BORGWORM)	12 409	147	135	12	575	610	-35	-23	12 386
WASSEIGES	1 775	28	24	4	81	71	10	14	1 789
TOTAL	60919	669	836	-167	3051	2662	389	222	61141
PROVINCE DE LIEGE	991535	11975	12431	-456	52810	52800	10	-446	991089

	POPULA- TION 1 JAN. 1986	NAIS- SANCES	DECES	AC- CROIS- SEMENT NATUREL	IMMIGRA TION	EMI- GRATION	SOLDE MIGRA- TOIRE ENTREES -SORTIE	AC- CROIS- SEMENT TOTAL	POPULA- TION 1 JAN. 1987
RECAPITULATION									
ARRONDISSEMENT DE HUY	90 074	1 110	1 176	-66	5 539	5 256	283	217	90 291
ARRONDISSEMENT DE LIEGE	592 732	6 912	7 464	-552	32 654	33 367	-713	-1 265	591 467
ARRONDISSEMENT DE VERVIERS	247 810	3 284	2 955	329	11 566	11 515	51	380	248 190
ARRONDISSEMENT DE WAREMME	60 919	669	836	-167	3 051	2 662	389	222	61 141
PROVINCE DE LIEGE	991535	11975	12431	-456	52810	52800	10	-446	991089
REGION DE LANGUE ALLEMANDE									
AMEL (AMBLEVE)	4 785	62	41	21	82	99	-17	4	4 789
BUELLINGEN (BULLANGE)	5 140	61	40	21	92	77	15	36	5 176
BUETGENBACH (BUTGENBACH)	4 968	52	41	11	116	133	-17	-6	4 962
BURG-REULAND	3 667	52	47	5	42	86	-44	-39	3 628
EUPEN	17 000	201	211	-10	530	553	-23	-33	16 967
KELMIS (LA CALAMINE)	9 371	114	84	30	603	602	1	31	9 402
LONTZEN	4 316	66	39	27	298	265	33	60	4 376
RAEREN	8 688	107	69	38	611	633	-22	16	8 704
SANKT VITH (SAINT-VITH)	8 510	122	94	28	150	219	-69	-41	8 469
TOTAL	66445	837	666	171	2524	2667	-143	28	66473

	POPULA- TION 1 JAN. 1986	NAIS- SANCES	DECES	AC- CROIS- SEMENT NATUREL	IMMIGRA TION	EMI- GRATION	SOLDE MIGRA- TOIRE ENTREES -SORTIE	AC- CROIS- SEMENT TOTAL	POPULA- TION 1 JAN. 1987
PROVINCE DE LIMBOURG									
ARRONDISSEMENT DE HASSELT									
AS	6 531	85	39	46	256	282	-26	20	6 551
BERINGEN	35 581	454	231	223	1 009	1 105	-96	127	35 708
DIEPENBEEK	15 882	215	90	125	451	519	-68	57	15 939
GENK	61 546	910	406	504	1 491	2 150	-659	-155	61 391
GINGELOM	7 473	58	126	-68	213	249	-36	-104	7 369
HALEN	7 627	76	88	-12	238	258	-20	-32	7 595
HAM	8 655	115	54	61	234	265	-31	30	8 685
HASSELT	65 348	779	545	234	2 189	2 208	-19	215	65 563
HERK-DE-STAD (HERCK-LA-VILLE)	10 333	130	77	53	262	290	-28	25	10 358
HEUSDEN-ZOLDER	28 075	384	164	220	701	828	-127	93	28 168
LEOPOILDSBURG (BOURG-LEOPOLD)	13 583	182	97	85	522	623	-101	-16	13 567
LUMMEN	12 282	135	71	64	353	328	25	89	12 371
NIEUWERKERKEN	5 913	61	66	-5	197	202	-5	-10	5 903
OPGLABBEK	7 579	91	41	50	282	239	43	93	7 672
SINT-TRUIDEN (SAINT-TROND)	36 539	399	383	16	1 083	1 026	57	73	36 612
TESSENDERLO	14 167	167	97	70	463	532	-69	1	14 168
ZONHOVEN	16 630	239	105	134	549	536	13	147	16 777
ZUTENDAAL	5 580	83	26	57	264	223	41	98	5 678
TOTAL	359324	4563	2706	1857	10757	11863	-1106	751	360075
ARRONDISSEMENT DE MAASEIK									
BOCHOLT	10 441	155	92	63	278	315	-37	26	10 467
BREE	13 380	175	91	84	375	434	-59	25	13 405
DILSEN	16 606	194	129	65	576	574	2	67	16 673
HAMONT-ACHEL	12 161	171	99	72	397	396	1	73	12 234
HECHTEL-EKSEL	9 446	130	51	79	340	367	-27	52	9 498
HOUTHAIEN-HELCHTEREN	26 011	373	135	233	881	850	31	269	26 280
KINROOI	10 314	138	78	60	286	247	39	99	10 413
LOMMEL	26 494	330	154	176	616	569	47	223	26 717
MAASEIK	20 726	294	161	133	545	598	-53	80	20 806
MEEUWEN-GRUITRODE	11 004	161	62	99	317	315	2	101	11 105
NEERPELT	13 449	202	88	114	517	545	-28	86	13 535
OVERPELT	11 173	143	70	73	442	435	7	80	11 253
PEER	12 824	204	81	123	478	407	71	194	13 018
TOTAL	194029	2670	1291	1379	6048	6052	-4	1375	195404
ARRONDISSEMENT DE TONSRES									
ALKEN	9 902	124	69	55	344	331	13	68	9 970
BILZEN	26 641	323	236	87	661	811	-150	-63	26 578
BORGLOON (LOOZ)	10 103	81	100	-19	292	259	33	14	10 117

	POPULA- TION 1 JAN. 1986	NAIS- SANCES	DECES	AC- CROIS- SEMENT NATUREL	IMMIGRA TION	EMI- GRATION	SOLDE MIGRA- TOIRE ENTREES -SORTIE	AC- CROIS- SEMENT TOTAL	POPULA- TION 1 JAN. 1987
HEERS	6 512	56	76	-20	151	173	-22	-42	6 470
HERSTAPPE	100	0	0	0	3	10	-7	-7	93
HOESELT	8 437	97	76	21	245	218	27	48	8 485
KORTESSEM	7 623	96	62	34	235	250	-15	19	7 642
LANAKEN	20 835	262	172	90	925	787	138	228	21 063
MAASMECHELEN	33 564	425	241	184	708	1 024	-316	-132	33 432
RIEMST	14 961	129	135	-6	513	439	74	68	15 029
TONGEREN (TONGRES)	29 531	321	282	39	718	645	73	112	29 643
VOEREN (FOURONS)	4 150	63	49	14	168	201	-33	-19	4 131
WELLEN	6 163	87	51	36	213	162	51	87	6 250
TOTAL	178522	2064	1549	515	5176	5310	-134	381	178903
PROVINCE DE LIMBOURG	731875	9297	5546	3751	21981	23225	-1244	2507	734382

	POPULA- TION 1 JAN. 1986	NAIS- SANCES	DECES	AC- CROIS- SEMENT NATUREL	IMMIGRA- TION	EMI- GRATION	SOLDE MIGRA- TOIRE ENTREES -SORTIE	AC- CROIS- SEMENT TOTAL	POPULA- TION 1 JAN. 1987
RECAPITULATION									
ARRONDISSEMENT DE HASSELT	359 324	4 563	2 706	1 857	10 757	11 863	-1 106	751	360 075
ARRONDISSEMENT DE MAASEIK	194 029	2 670	1 291	1 379	6 048	6 052	-4	1 375	195 404
ARRONDISSEMENT DE TONGRES	178 522	2 064	1 549	515	5 176	5 310	-134	381	178 903
PROVINCE DE LIMBOURG	731875	9297	5546	3751	21981	23225	-1244	2507	734382

	POPULA- TION 1 JAN. 1986	NAIS- SANCES	DECES	AC- CROIS- SEMENT NATUREL	IMMIGRA- TION	EMI- GRATION	SOLDE MIGRA- TOIRE ENTREES -SORTIE	AC- CROIS- SEMENT TOTAL	POPULA- TION 1 JAN. 1987
PROVINCE									
DE LUXEMBOURG									
ARRONDISSEMENT									
D'ARLON									
ARLON									
(AARLEN)	22 118	355	228	127	1 019	1 056	-37	90	22 208
ATTERT	3 101	50	34	16	119	103	16	32	3 133
AUBANGE	14 405	186	177	9	507	663	-156	-147	14 258
MARTELANGÉ	1 451	21	14	7	90	99	-9	-2	1 449
MESSANCY	6 048	83	54	29	320	283	37	66	6 114
TOTAL	47123	695	507	188	2055	2204	-149	39	47162
ARRONDISSEMENT									
DE BASTOGNE									
BASTOGNE									
(BASTENAKEN)	11 640	198	122	76	365	382	-17	59	11 699
BERTOEGNE	2 386	38	31	7	105	62	43	50	2 436
FAUVILLERS	1 662	22	25	-3	71	100	-29	-32	1 630
GOUVY	4 282	51	53	-2	148	139	9	7	4 289
HOUFFALIZE	4 082	55	59	-4	223	167	56	52	4 134
SAINTE-ODE	2 009	33	21	12	129	132	-3	9	2 018
VAUX-SUR-SURE	3 734	62	38	24	99	120	-21	3	3 737
VIELSALM	6 772	91	81	10	207	242	-35	-25	6 747
TOTAL	36567	550	430	120	1347	1344	3	123	36690
ARRONDISSEMENT									
DE MARCHE-EN-FAMENNE									
DURBUY									
	8 075	101	117	-16	564	416	148	132	8 207
EREZEE	2 253	29	28	1	144	159	-15	-14	2 239
HOTTON	4 248	67	32	35	331	350	-19	16	4 264
LA ROCHE-EN-ARDENNE	3 955	66	66	0	184	178	6	6	3 961
MANHAY	2 606	44	34	10	112	106	6	16	2 622
MARCHE-EN-FAMENNE	15 121	246	184	62	828	771	57	119	15 240
NASSOGNE	4 259	73	57	16	206	179	27	43	4 302
RENDEUX	1 979	36	27	9	133	116	17	26	2 005
TENNEVILLE	2 228	46	29	17	100	115	-15	2	2 230
TOTAL	44724	708	574	134	2602	2390	212	346	45070
ARRONDISSEMENT									
DE NEUFCHATEAU									
BERTRIX									
	7 328	111	98	13	256	239	17	30	7 358
BOUILLON	5 340	57	77	-20	250	212	38	18	5 358
DAVERDISSE	1 451	20	25	-5	75	49	26	21	1 472
HERBEUMONT	1 398	13	31	-18	69	87	-18	-36	1 362
LEGLISE	3 321	52	46	6	106	137	-31	-25	3 296
LIBIN	3 981	66	48	18	223	172	51	69	4 050
LIBRAMONT-CHEVIGNY	8 196	155	70	85	281	326	-45	40	8 236
NEUFCHATEAU	5 941	82	77	5	211	238	-27	-22	5 919

	POPULA- TION 1 JAN. 1986	NAIS- SANCES	DECES	AC- CROIS- SEMENT NATUREL	IMMIGRA- TION	EMI- GRATION	SOLDE MIGRA- TOIRE ENTREES -SORTIE	AC- CROIS- SEMENT TOTAL	POPULA- TION 1 JAN. 1987
PALISEUL	4 880	60	67	-7	145	214	-69	-76	4 804
SAINT-HUBERT	5 507	69	80	-11	210	158	52	41	5 548
TELLIN	2 059	36	24	12	115	108	7	19	2 078
WELLIN	2 661	36	30	6	117	128	-11	-5	2 656
TOTAL	52063	757	673	84	2058	2068	-10	74	52137
ARRONDISSEMENT DE VIRTON									
CHINY	4 547	68	48	20	184	188	-4	16	4 563
ETALLE	3 723	53	53	0	167	171	-4	-4	3 719
FLORENVILLE	5 597	65	83	-18	242	207	35	17	5 614
HABAY	5 927	77	84	-7	263	234	29	22	5 949
MEIX-DEVANT-VIRTON	2 592	27	36	-9	132	137	-5	-14	2 578
MUSSON	3 709	44	53	-9	164	157	7	-2	3 707
ROUVROY	1 884	25	30	-5	119	160	-41	-46	1 838
SAINT-LEGER	2 807	52	30	22	151	128	23	45	2 852
TINTIGNY	3 273	39	47	-8	120	150	-30	-38	3 235
VIRTON	10 452	127	155	-28	473	448	25	-3	10 449
TOTAL	44511	577	619	-42	2015	1980	35	-7	44504
PROVINCE DE LUXEMBOURG									
	224988	3287	2803	484	10077	9986	91	575	225563

	POPULA- TION 1 JAN. 1986	NAIS- SANCES	DECES	AC- CROIS- SEMENT NATUREL	IMMIGRA- TION	EMI- GRATION	SOLDE MIGRA- TOIRE ENTREES -SORTIE	AC- CROIS- SEMENT TOTAL	POPULA- TION 1 JAN. 1987
RECAPITULATION									
ARRONDISSEMENT D'ARLON	47 123	695	507	188	2 055	2 204	-149	39	47 162
ARRONDISSEMENT DE BASTOGNE	36 567	550	430	120	1 347	1 344	3	123	36 690
ARRONDISSEMENT DE MARCHE-EN-FAMENNE	44 724	708	574	134	2 602	2 390	212	346	45 070
ARRONDISSEMENT DE NEUFCHATEAU	52 063	757	673	84	2 058	2 068	-10	74	52 137
ARRONDISSEMENT DE VIRTON	44 511	577	619	-42	2 015	1 980	35	-7	44 504
PROVINCE DE LUXEMBOURG	224988	3287	2803	484	10077	9986	91	575	225563

	POPULA- TION 1 JAN. 1986	NAIS- SANCES	DECES	AC- CROIS- SMENT NATUREL	IMMIGRA- TION	EMI- GRATION	SOLDE MIGRA- TOIRE ENTREES -SORTIE	AC- CROIS- SEMENT TOTAL	POPULA- TION 1 JAN. 1987
PROVINCE DE NAMUR									
ARRONDISSEMENT DE DINANT									
ANHEE	6 465	106	81	25	351	337	14	39	6 504
BEAURAING	7 867	96	100	-4	328	334	-6	-10	7 857
BIEVRE	2 962	45	38	7	116	85	31	33	3 000
CINEY	13 467	167	167	0	606	597	9	9	13 476
DINANT	11 925	146	134	12	640	616	24	36	11 961
GEDINNE	4 090	55	52	3	148	158	-10	-7	4 083
HAMOIS	5 587	91	61	30	322	305	17	47	5 634
HASTIERE	4 029	52	48	4	426	244	182	186	4 215
HAVELANGE	4 228	67	57	10	247	228	19	29	4 257
HOUYET	3 949	41	67	-26	264	205	59	33	3 982
ONHAYE	2 783	40	40	0	171	158	13	13	2 796
ROCHEFORT	11 092	134	130	4	445	452	-7	-3	11 089
SOMME-LEUZE	2 780	42	34	8	247	178	69	77	2 857
VRESSE-SUR-SEMOIS	2 646	36	46	-10	143	146	-3	-13	2 633
YVOIR	6 711	105	91	14	389	389	0	14	6 725
TOTAL	90581	1223	1146	77	4843	4432	411	488	91069
ARRONDISSEMENT DE NAMUR									
ANDENNE	22 571	277	316	-39	1 056	1 030	26	-13	22 558
ASSESE	5 296	65	56	9	285	249	36	45	5 341
EGHEZEE	11 389	151	138	13	551	539	12	25	11 414
FERNELMONT	5 331	63	76	-13	379	219	160	147	5 478
FLOREFFE	6 279	74	82	-8	320	301	19	11	6 290
FOSSÉS-LA-VILLE	7 741	97	73	24	483	376	107	131	7 872
GEMBLoux	18 336	218	218	0	952	782	170	170	18 506
GESVES	4 507	63	5	-10	346	249	97	87	4 594
JEMEPPE-SUR-SAMBRE	16 983	205	193	12	814	949	-135	-123	16 860
LA BRUYERE	6 648	106	66	40	345	321	24	64	6 712
METTET	10 058	136	118	18	471	527	-56	-38	10 020
NAMUR (NAMEN)	102 501	1 375	1 274	101	4 095	4 027	68	169	102 670
OHEY	3 563	48	56	-8	192	201	-9	-17	3 546
PROFONDEVILLE	9 062	99	112	-13	687	590	97	84	9 146
SAMBREVILLE	27 294	319	316	3	1 196	1 232	-36	-33	27 261
SOMBREFFE	6 358	87	80	7	369	369	0	7	6 365
TOTAL	263917	3383	3247	136	12541	11961	580	716	264633
ARRONDISSEMENT DE PHILIPPEVILLE									
CERFONTAINE	4 030	46	54	-8	228	240	-12	-20	4 010
COUVIN	12 890	159	173	-14	558	497	61	47	12 937
DOISCHE	2 703	30	32	-2	163	138	25	23	2 726
FLORENNES	10 432	128	127	1	545	529	16	17	10 449
PHILIPPEVILLE	6 908	85	66	19	435	456	-21	-2	6 906

	POPULA- TION 1 JAN. 1986	NAIS- SANCES	DECES	AC- CROIS- SEMENT NATUREL	IMMIGRA- TION	EMI- GRATION	SOLDE MIGRA- TOIRE ENTREES -SORTIE	AC- CROIS- SEMENT TOTAL	POPULA- TION 1 JAN. 1987
VIROINVAL	5 598	58	90	-32	335	286	49	17	5 615
WALCOURT	15 172	178	191	-13	814	697	117	104	15 276
TOTAL	57733	684	733	-49	3078	2843	235	186	57919
PROVINCE DE NAMUR	412231	5290	5126	164	20462	19236	1226	1390	413621

	POPULA- TION 1 JAN. 1986	NAIS- SANCES	DECES	AC- CROIS- SEMENT NATUREL	IMMIGRA TION	EMI- GRATION	SOLDE MIGRA- TOIRE ENTREES -SORTIE	AC- CROIS- SEMENT TOTAL	POPULA- TION 1 JAN. 1987
RECAPITULATION									
ARRONDISSEMENT DE DINANT	90 581	1 223	1 146	77	4 843	4 432	411	488	91 069
ARRONDISSEMENT DE NAMUR	263 917	3 383	3 247	136	12 541	11 961	580	716	264 633
ARRONDISSEMENT DE PHILIPPEVILLE	57 733	684	733	-49	3 078	2 843	235	186	57 919
PROVINCE DE NAMUR	412231	5290	5126	164	20462	19236	1226	1390	413621
TOTAL GENERAL	9858895	117271	111671	5600	453504	453248	256	5856	9864751

	POPULA- TION 1 JAN. 1936	NAIS- SANCES	DECES	AC- CROIS- SEMENT NATUREL	IMMIGRA- TION	EMI- GRATION	SOLDE MIGRA- TOIRE ENTREES -SORTIE	AC- CROIS- SEMENT TOTAL	POPULA- TION 1 JAN. 1937
RECAPITULATION GENERALE									
PROVINCE D'ANVERS	1582736	18551	16759	1792	60319	59734	585	2377	1585163
PROVINCE DE BRABANT	2216349	25962	25201	761	152366	152144	162	923	2219272
PROVINCE DE HAINAUT	1277939	15363	16816	-1453	55323	57775	-2452	-3905	1274034
PROVINCE DE LIEGE	991535	11975	12431	-456	52310	52800	10	-446	991089
PROVINCE DE LIMBOURG	731875	9297	5546	3751	21981	23225	-1244	2507	734382
PROVINCE DE LUXEMBOURG	224983	3287	2803	484	10077	9966	91	575	225563
PROVINCE DE NAMUR	412231	5290	5126	164	20462	19236	1226	1390	413621
PROVINCE DE FLANDRE ORIENTALE	1328805	14510	15228	-718	42187	41343	844	126	1328931
PROVINCE DE FLANDRE OCCIDENTALE	1090387	13036	11761	1275	38039	37605	1034	2309	1092696
LE ROYAUME	9858095	117271	111671	5600	453504	453248	256	5656	9864751
REGION BRUXELLOISE	976536	12143	12553	-410	85701	83328	-2627	-3037	973499
REGION FLAMANDE	5676194	65617	58896	6721	208781	206095	2686	9407	5685601
REGION WALLONNE	3206165	39511	40222	-711	159022	158625	197	-514	3205651
DONT :									
REGION DE LANGUE ALLEMANDE	66445	837	666	171	2524	2667	-143	28	66473

