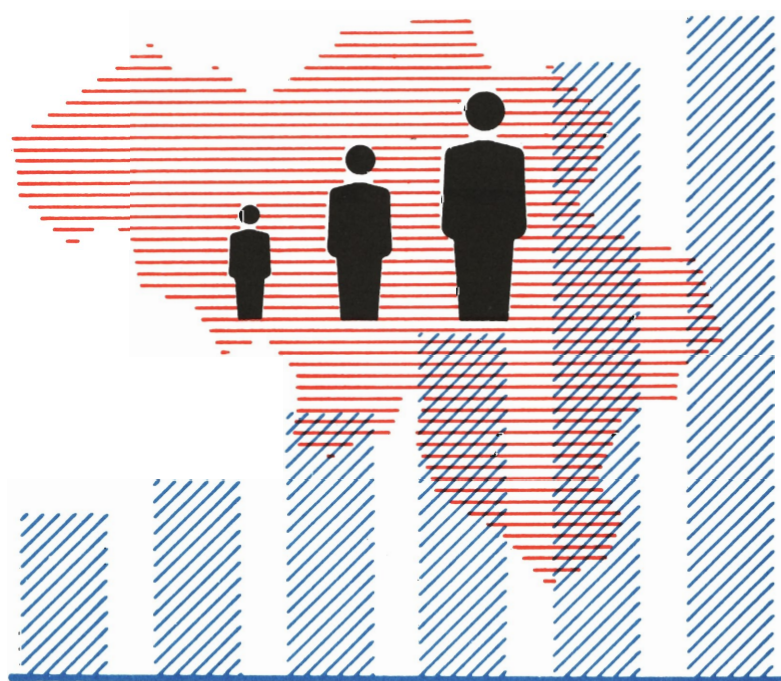


# STATISTIQUES DEMOGRAPHIQUES

MOUVEMENT DE LA POPULATION  
DES COMMUNES EN 1985 — CHIFFRES AU 1<sup>er</sup> JANVIER 1986



**1986**

N° 2

**INSTITUT NATIONAL DE STATISTIQUE**

ROYAUME DE BELGIQUE

MINISTRE DES AFFAIRES ECONOMIQUES



# STATISTIQUES DEMOGRAPHIQUES

MOUVEMENT DE LA POPULATION  
DES COMMUNES EN 1985 — CHIFFRES AU 1<sup>er</sup> JANVIER 1986

# 1986

N° 2

En vente à L' **INSTITUT NATIONAL DE STATISTIQUE**

Rue de Louvain, 44 - 1000 Bruxelles  
Centre Albert, 8e étage,  
Place Albert 1<sup>er</sup>, 4 - 6000 Charleroi  
Bd. de la Sauvenière, 73-75 - 4000 Liège

Ce numéro	Belgique	:	85 F
	Etranger	:	135 FB
Abonnement	Belgique	:	250 F
	Etranger	:	400 FB

Compte chèque postal N° 000-2005886-23 de  
L'INS, Rue de Louvain, 44 - 1000 Bruxelles



## LE MOUVEMENT DE LA POPULATION DES COMMUNES

La présente brochure contient, d'une part, le chiffre de la population de résidence habituelle des diverses communes belges au 1<sup>er</sup> janvier et, d'autre part, les données relatives aux mouvements naturel et migratoire, constatés au cours de l'année considérée.

Les renseignements concernant ces faits démographiques sont puisés dans les registres de la population et des étrangers.

Les chiffres concernant les mariages et divorces proviennent des registres de l'état civil ; ils sont provisoires et donnés à titre indicatif.

La population de droit, qui fait l'objet des statistiques précitées, comprend exclusivement les personnes ayant leur résidence habituelle dans la commune. Les naissances et les décès ne sont relevés que si la mère des nouveau-nés ou si les décédés appartiennent à la population de droit de la commune considérée.

Les mort-nés et autres enfants présentés sans vie à l'état civil ne sont pas compris dans ces statistiques.

Le point de départ pour la fixation du chiffre de la population de résidence habituelle (population de droit) d'une commune est le chiffre relevé lors du dernier recensement général, lequel a eu lieu le 1<sup>er</sup> mars 1981.

La population au 1<sup>er</sup> janvier 1982 a été calculée en ajoutant au chiffre de la population du recensement au 1<sup>er</sup> mars 1981 le nombre des "entrées" (naissances et immigrations) de la période du 1<sup>er</sup> mars 1981 au 31 décembre 1981 et en y soustrayant le nombre des "sorties" (décès et émigrations) de la même période.

La population au 1<sup>er</sup> janvier des années ultérieures se calcule comme indiqué ci-dessus par addition des entrées et soustraction des sorties.



## **TABLE DES MATIERES**

Province d'Anvers	5
Province de Brabant	8
Province de Hainaut	13
Province de Liège	17
Province de Limbourg	21
Province de Luxembourg	24
Province de Namur	27
Province de Flandre orientale	30
Province de Flandre occidentale	33
Récapitulation générale ( provinces, Royaume et régions )	37





	ENTREES				SORTIES				POPULATION			MARI- AGES	DIVOR- CES
	NAISSANCES		IMMIGRATIONS		DECES		EMIGRATIONS		AU 1 JANVIER 1986				
	H	F	H	F	H	F	H	F	H	F	TOTAL		
<b>PROVINCE D'ANVERS</b>													
<b>ARRONDISSEMENT D'ANVERS</b>													
AARTSELAAR	57	53	381	429	56	69	290	310	6 519	6 597	13 116	57	12
ANTWERPEN (ANVERS)	2 866	2 714	7 815	7 032	3 165	3 183	8 839	8 617	231 756	251 443	483 199	2 645	1 258
BOECHOUT	78	69	349	321	55	61	269	271	5 551	5 438	10 989	70	21
BOOM	75	71	259	270	120	101	271	299	6 844	7 250	14 094	84	26
BORSBEEK	70	72	371	433	46	26	322	300	4 351	4 559	8 910	56	11
BRASSCHAAT	193	175	834	803	163	149	779	810	16 409	16 575	32 984	212	54
BRECHT	136	100	449	445	107	60	276	306	9 125	8 712	17 837	122	11
EDEGEM	138	134	555	538	81	84	625	649	11 648	11 997	23 645	172	48
ESSEN	96	92	220	213	67	62	157	171	6 704	6 782	13 486	98	11
HEMIKSEM	57	46	197	197	48	64	223	206	4 777	4 790	9 567	50	29
HOVE	50	32	194	218	37	24	169	178	3 708	3 839	7 547	44	13
KALMTHOUT	92	97	322	354	99	73	363	313	7 539	7 660	15 199	86	9
KAPellen	83	120	662	678	117	138	526	566	11 224	11 521	22 745	146	26
KONTICH	105	96	405	368	77	80	398	395	9 017	9 088	18 105	96	27
LINT	39	55	158	172	28	24	111	113	3 031	3 077	6 108	35	8
MALLE	70	61	248	280	42	42	200	204	5 798	5 726	11 524	69	9
MORTSEL	155	146	707	693	155	128	841	775	12 780	13 423	26 203	167	56
NIZEL	21	42	182	187	74	76	167	192	3 927	4 038	7 965	49	21
RANST	82	80	355	333	80	58	258	233	7 445	7 358	14 803	65	23
RUMST	72	56	229	238	93	79	253	247	6 754	6 760	13 514	77	34
SCHELLE	29	36	136	141	34	23	178	185	3 472	3 476	6 948	39	12
SCHILDE	65	63	489	512	71	69	398	377	8 625	8 825	17 450	119	18
SCHOTEN	155	145	780	746	183	148	768	747	15 036	15 602	30 718	203	77
STABROEK	105	110	450	444	74	53	449	469	7 968	7 886	15 854	93	18
WIJNEGEM	44	45	229	242	47	50	229	211	3 963	4 236	8 199	60	17
WOMMELGEM	64	59	329	348	66	54	284	305	5 376	5 491	10 867	75	25
WUUSTWEZEL	101	109	179	186	53	48	186	193	7 061	6 681	13 742	87	14
ZANDHOVEN	60	63	210	220	47	41	173	149	5 071	5 058	10 129	62	10
ZOERSEL	79	84	421	435	66	58	295	321	7 875	8 140	16 015	95	11
ZWIJNDRECHT	97	86	528	549	112	117	260	266	8 661	8 840	17 501	102	34
<b>TOTAL</b>	<b>5334</b>	<b>5111</b>	<b>18643</b>	<b>18025</b>	<b>5463</b>	<b>5242</b>	<b>18557</b>	<b>18376</b>	<b>448015</b>	<b>470948</b>	<b>918963</b>	<b>5335</b>	<b>1943</b>
<b>ARRONDISSEMENT DE MALINES</b>													
BERLAAR	48	46	161	177	62	55	150	177	4 788	4 885	9 673	59	8
BONHEIDEN	60	46	256	299	70	47	239	232	6 102	6 360	12 462	68	21
BORNEM	95	97	187	181	100	77	213	184	9 182	9 202	18 384	89	25
DUFFEL	92	92	222	217	67	92	226	234	7 067	7 858	14 925	102	20
HEIST-OP-DEN-BERG	186	179	461	492	193	125	423	453	17 848	17 497	35 345	193	44
LIER (LIERRE)	170	164	509	489	189	180	617	579	15 007	15 875	30 882	193	59
MECHELEN (MALINES)	473	447	1 261	1 256	478	431	1 355	1 360	36 678	39 254	75 932	430	163
NIJLEN	93	83	299	270	95	82	226	240	9 691	9 469	19 160	124	26
PUTTE	79	71	200	218	94	73	193	224	7 153	7 099	14 252	76	24

	ENTREES				SORTIES				POPULATION			MARI- AGES	DIVOR- CES
	NAISSANCES		IMMIGRATIONS		DECES		EMIGRATIONS		AU 1 JANVIER 1986				
	H	F	H	F	H	F	H	F	H	F	TOTAL		
PUURS	104	88	250	230	91	64	193	205	7 612	7 521	15 133	102	10
SINT-AMANDS	39	37	109	111	66	49	115	124	3 628	3 568	7 196	66	10
SINT-KATELIJNE-WAVER	99	83	307	307	107	66	324	332	8 588	8 847	17 435	123	34
WILBROEK	105	125	290	304	139	128	342	316	10 955	11 316	22 271	129	33
<b>TOTAL</b>	<b>1643</b>	<b>1558</b>	<b>4512</b>	<b>4551</b>	<b>1751</b>	<b>1469</b>	<b>4618</b>	<b>4660</b>	<b>144299</b>	<b>148751</b>	<b>293050</b>	<b>1757</b>	<b>477</b>
<b>ARRONDISSEMENT DE TURNHOUT</b>													
ARENDONK	60	66	138	149	70	46	132	135	5 511	5 306	10 817	72	16
BAARLE-HERTOG (BAERLE-DUC)	10	9	58	55	12	7	41	36	1 101	1 030	2 131	9	2
BALEN	110	97	275	272	80	56	283	299	9 459	9 003	18 462	110	17
BEERSE	89	70	253	233	66	51	223	196	6 675	6 600	13 275	85	29
DESSEL	48	58	100	103	40	29	130	144	4 134	4 009	8 143	47	9
GEEL	196	198	491	474	166	119	404	424	16 104	15 712	31 816	210	44
GROBBENDONK	43	47	207	186	29	40	174	182	4 557	4 469	9 026	46	8
HERENTALS	141	170	402	423	117	107	456	478	11 957	12 215	24 172	158	57
HERENTHOUT	57	48	105	109	32	23	97	88	3 999	3 785	7 784	47	2
HERSELT	67	73	228	214	59	61	162	175	6 288	5 913	12 201	82	19
HOOGSTRATEN	107	111	189	189	67	48	175	184	7 711	7 261	14 972	113	9
HULSHOUT	28	27	110	118	33	25	120	123	3 622	3 518	7 140	46	6
KASTERLEE	109	110	212	201	46	37	218	233	7 813	7 398	15 211	116	16
LAAKDAL	81	74	168	187	67	42	150	167	7 177	6 788	13 965	78	16
LILLE	76	87	257	252	47	42	195	197	6 612	6 200	12 812	85	20
MEERHOUT	59	60	139	147	46	27	118	108	4 500	4 396	8 896	54	9
MERKSPLAS	65	39	90	117	27	15	117	119	3 324	3 258	6 582	46	7
MOL	192	168	516	478	116	103	509	484	15 269	15 129	30 398	174	40
OLEN	79	55	183	185	37	26	175	186	5 068	4 912	9 980	65	15
ODD-TURNHOUT	63	58	244	242	39	26	244	295	5 520	5 428	10 948	85	9
RAVELS	86	86	172	158	34	31	144	155	5 454	5 358	10 812	74	7
RETIE	64	58	142	135	24	26	111	146	4 508	4 291	8 799	49	14
RIJKEVORSEL	72	65	132	126	41	21	140	161	4 811	4 552	9 363	62	16
TURNHOUT	262	263	692	689	200	181	747	742	18 332	19 142	37 474	235	74
VORSELAAR	33	43	109	124	24	21	111	83	3 247	3 327	6 574	32	7
VOSSELAAR	53	43	189	178	29	28	189	176	4 551	4 376	8 927	71	14
WESTERLO	111	121	296	283	85	58	254	258	10 241	9 852	20 093	128	29
<b>TOTAL</b>	<b>2361</b>	<b>2304</b>	<b>6097</b>	<b>6027</b>	<b>1633</b>	<b>1296</b>	<b>5819</b>	<b>5974</b>	<b>187545</b>	<b>183228</b>	<b>370773</b>	<b>2379</b>	<b>511</b>
<b>PROVINCE D'ANVERS</b>	<b>9336</b>	<b>8973</b>	<b>29252</b>	<b>28603</b>	<b>8847</b>	<b>8007</b>	<b>28994</b>	<b>29012</b>	<b>779859</b>	<b>802927</b>	<b>1582786</b>	<b>9471</b>	<b>2931</b>

	ENTREES				SORTIES				POPULATION			MARI- AGES	DIVOR- CES
	NAISSANCES		IMMIGRATIONS		DECES		EMIGRATIONS		AU 1 JANVIER 1986				
	H	F	H	F	H	F	H	F	TOTAL				
<b>RECAPITULATION</b>													
ARRONDISSEMENT D'ANVERS	5 334	5 111	18 643	18 025	5 463	5 242	18 557	18 378	448 015	470 948	918 963	5 335	1 943
ARRONDISSEMENT DE MALINES	1 643	1 558	4 512	4 551	1 751	1 469	4 618	4 660	144 299	148 751	293 050	1 757	477
ARRONDISSEMENT DE TURNHOUT	2 361	2 304	6 097	6 027	1 633	1 296	5 819	5 974	187 545	183 228	370 773	2 379	511
PROVINCE D'ANVERS	9338	8973	29252	28603	8847	8007	28994	29012	779859	802927	1582786	9471	2931

PROVINCE DE BRABANT	ENTREES				SORTIES				POPULATION			MARI- AGES	DIVOR- CES
	NAISSANCES		IMMIGRATIONS		DECES		EMIGRATIONS		AU 1 JANVIER 1986				
	H	F	H	F	H	F	H	F	H	F	TOTAL		
<b>ARRONDISSEMENT DE BRUXELLES-CAPITALE</b>													
ANDERLECHT	484	476	2 716	2 631	619	592	3 280	3 095	42 345	47 429	89 774	439	201
AUDERGHEM													
/ OUDERGEM	153	149	1 126	1 197	196	188	1 276	1 280	13 416	15 718	29 134	141	81
BERCHEM-SAINTE-AGATHE													
/ SINT-AGATHA-BERCHEM	109	100	773	758	132	157	690	711	8 747	10 114	18 861	74	21
BRUXELLES													
/ BRUSSEL	958	893	7 412	6 603	1 152	1 132	7 136	6 562	66 097	70 356	136 453	697	881
ETTERBEEK	290	237	1 958	1 994	279	399	2 102	2 206	20 070	24 321	44 391	198	100
EVERE	195	182	1 218	1 271	184	184	1 304	1 350	14 018	16 400	30 418	193	52
FOREST													
/ VORST	339	271	1 946	2 096	265	334	2 308	2 316	22 596	26 087	48 683	233	134
GANSHOREN	110	93	779	896	137	174	828	889	9 305	11 604	20 909	112	45
IXELLES													
/ ELSENE	390	393	4 875	4 508	473	614	4 448	4 197	35 639	40 460	76 099	403	191
JETTE	213	200	1 568	1 623	284	281	1 587	1 662	17 685	21 116	38 801	195	61
KOEKELBERG	89	97	752	796	114	124	879	917	7 332	8 627	15 959	65	27
MOLENBEEK-SAINST-JEAN													
/ SINT-JANS-MOLENBEEK	524	468	2 599	2 546	417	418	2 996	2 814	33 895	36 187	70 082	298	133
SAINT-GILLES													
/ SINT-GILLIS	222	250	2 456	2 257	244	289	2 294	2 192	20 565	21 902	42 467	184	116
SAINT-JOSSE-TEN-NOODE													
/ SINT-JOOST-TEN-NOODE	165	151	1 055	911	132	140	1 080	1 019	10 103	10 554	20 657	80	69
SCHAERBEEK													
/ SCHAARBEEK	751	673	3 881	3 936	636	719	3 762	3 891	49 777	55 440	105 217	418	252
UCCLE													
/ UKKEL	400	409	3 193	3 566	422	509	3 232	3 386	34 463	41 520	75 983	392	163
WATERMAEL-BOITSFORT													
/ WATERMAAL-BOSVOOPDE	126	129	923	1 086	142	183	1 039	983	11 239	13 403	24 642	119	59
WOLUWE-SAINST-LAMBERT													
/ SINT-LAMBRECHTS-WOLUWE	320	304	1 945	2 178	257	291	2 169	2 272	21 517	26 655	48 172	332	94
WOLUWE-SAINST-PIERRE													
/ SINT-PIETERS-WOLUWE	230	217	1 672	1 801	193	214	1 756	1 793	18 338	21 496	39 834	201	67
<b>TOTAL</b>	<b>6068</b>	<b>5692</b>	<b>42847</b>	<b>42654</b>	<b>6278</b>	<b>6942</b>	<b>44166</b>	<b>43535</b>	<b>457147</b>	<b>519389</b>	<b>976536</b>	<b>4774</b>	<b>2747</b>
<b>ARRONDISSEMENT DE HAL-VILVORDE</b>													
AFFLIGEM	46	70	209	201	58	52	189	189	5 685	5 763	11 448	63	13
ASSE	137	151	638	622	123	123	609	591	12 958	13 568	26 526	147	29
BEERSEL	103	98	571	585	111	112	548	558	10 426	10 751	21 177	89	37
BEVER													
(BIEVENE)	6	12	32	32	12	9	32	25	843	900	1 743	6	3
OILBEEK	181	185	934	977	191	188	901	893	17 581	18 408	35 989	180	49
DROGENBOS	25	22	212	223	36	60	208	204	2 199	2 446	4 645	30	10
GALMAARDEN													
(GAMMERAGES)	39	31	111	109	45	43	88	89	3 504	3 519	7 023	32	11
GOOIK	43	26	111	126	45	30	121	126	3 889	3 919	7 808	53	6

	ENTREES				SORTIES				POPULATION			MARI- AGES	DIVOR- CES
	NAISSANCES		IMMIGRATIONS		DECES		EMIGRATIONS		AU 1 JANVIER 1986				
	H	F	H	F	H	F	H	F	H	F	TOTAL		
GRIMBERGEN	163	143	881	897	176	143	895	936	15 369	16 228	31 597	164	50
HALLE (HAL)	165	140	578	610	173	155	572	587	15 833	16 454	32 287	157	53
HERNE	30	22	141	125	42	36	110	126	3 046	3 084	6 130	31	13
HOEILAART	52	41	245	238	49	46	244	226	4 361	4 510	8 871	35	12
KAMPENHOUT	50	43	255	272	57	48	172	173	4 542	4 615	9 157	55	9
KAPELLE-OP-DEN-BOS	41	57	135	132	53	23	153	138	4 176	4 176	8 352	53	9
KRAAINEM	57	48	497	500	50	46	508	517	5 701	6 043	11 744	71	11
LENNIK	43	33	171	170	50	25	150	138	3 816	3 936	7 752	40	9
LIEDEKERKE	62	60	181	195	44	58	200	216	5 624	5 756	11 380	65	21
LINKEBEEK	28	31	160	177	23	22	172	199	2 258	2 313	4 571	34	8
LONDERZEEL	72	82	197	214	80	77	244	229	8 401	8 398	16 799	76	21
MACHELEN	72	55	317	293	61	51	323	331	5 511	5 782	11 293	57	17
MEISE	98	103	475	457	75	59	366	352	7 924	8 113	16 037	99	17
MERCHTEM	48	68	205	198	56	67	221	206	6 491	6 493	12 984	71	16
OPWIJK	62	81	146	140	62	46	166	162	5 680	5 776	11 456	77	15
OVERIJSE	102	100	777	792	109	91	710	702	10 523	10 923	21 446	77	15
PEPINGEN	20	23	92	86	25	19	68	71	1 851	1 873	3 724	20	5
ROOSDAAL	39	49	192	214	65	67	173	175	4 952	4 959	9 911	59	14
SINT-GENESIUS-RODE (RHODE-SAINT-GENESE)	82	86	625	658	70	73	681	712	8 326	8 701	17 027	73	21
SINT-PIETERS-LEEUV	141	158	841	858	160	135	688	683	13 858	14 513	28 371	131	33
STEENOKKERZEEL	41	33	220	240	61	44	191	190	4 811	4 961	9 772	35	12
TERNAT	67	61	266	277	80	57	208	206	6 308	6 306	12 614	86	15
VILVORDE (VILVORDE)	191	174	806	867	176	194	861	836	15 910	17 120	33 030	177	58
WEMMEL	64	53	411	486	93	94	395	436	6 479	7 048	13 527	67	22
WEZEMBEEK-OPPEM	66	66	400	452	54	51	431	461	5 902	6 260	12 162	48	7
ZAVENTEM	142	129	805	831	133	133	797	760	12 331	13 049	25 380	109	26
ZEMST	104	99	389	403	106	65	293	315	8 879	8 958	17 837	83	29
<b>TOTAL</b>	<b>2682</b>	<b>2633</b>	<b>13226</b>	<b>13657</b>	<b>2804</b>	<b>2542</b>	<b>12688</b>	<b>12758</b>	<b>255948</b>	<b>265622</b>	<b>521570</b>	<b>2650</b>	<b>696</b>
<b>ARRONDISSEMENT DE LOUVAIN</b>													
AARSCHOT	135	115	370	417	141	117	429	437	12 900	13 036	25 936	161	42
BEGIJNENDIJK	47	41	151	156	38	30	141	126	3 969	3 920	7 889	46	10
BEKKEVOORT	21	23	71	80	29	13	82	94	2 699	2 643	5 342	34	2
BERTEM	45	27	263	271	40	33	158	161	4 029	4 105	8 134	33	9
BIERBEEK	45	42	200	187	50	42	162	161	3 954	4 032	7 986	50	2
BOORTMEERBEEK	64	52	221	228	57	43	204	221	5 035	5 039	10 074	47	14
ROUTERSEM	34	39	134	115	41	34	95	110	3 251	3 166	6 417	30	11
DIEST	127	134	359	362	101	85	351	351	10 516	10 697	21 213	129	35
GEETBETS	22	20	101	98	30	30	82	60	2 763	2 696	5 459	28	5
GLABBEEK	24	24	89	81	24	24	61	67	2 464	2 343	4 807	30	4
HAACHT	51	50	216	223	45	65	200	213	5 838	5 873	11 716	45	18
HERENT	127	94	404	464	88	65	339	398	8 281	8 507	16 788	76	28
HOEGAARDEN	30	38	117	102	41	34	113	110	2 675	2 864	5 539	39	3
HOLSBEEK	41	35	130	151	41	32	113	120	3 698	3 660	7 358	30	14
HULDENBERG	44	35	184	184	32	44	205	166	3 564	3 734	7 298	38	6
KEERBERGEN	54	29	281	270	36	36	211	237	4 926	4 819	9 745	52	17
KORTENAKEN	35	24	102	93	54	37	103	111	3 757	3 653	7 410	60	6
KORTENBERG	86	70	376	397	66	74	322	337	7 411	7 766	15 177	71	21
LANDEN	75	63	212	202	98	93	208	214	6 935	7 208	14 143	101	28

	ENTREES				SORTIES				POPULATION			MARI- AGES	DIVOR- CES
	NAISSANCES		IMMIGRATIONS		DECES		EMIGRATIONS		AU 1 JANVIER 1986				
	H	F	H	F	H	F	H	F	H	F	TOTAL		
LEUVEN													
(LOUVAIN)	627	617	2 708	2 254	483	479	2 667	2 420	41 121	43 907	85 028	570	150
LINTER	31	30	109	90	32	27	94	79	3 243	3 286	6 529	32	10
LUBBEEK	44	40	305	297	46	50	194	191	5 983	5 852	11 835	50	11
ODU-HEVERLEE	49	57	255	218	35	29	192	199	4 675	4 626	9 301	38	8
ROTSELAAR	65	56	241	243	59	45	200	212	5 867	5 866	11 733	57	12
SCHERPENHEUVEL-ZICHEM													
(MONTAIGU-ZICHEM)	91	81	247	259	94	83	310	302	10 123	10 211	20 334	120	34
TERVUREN	96	79	569	600	84	76	637	673	9 208	9 468	18 676	65	29
TIELT-WINGE	49	43	161	159	51	38	136	122	4 355	4 255	8 610	47	7
TIENEN													
(TIRLEMONT)	144	161	498	508	204	205	522	523	15 629	16 422	32 051	184	50
TREMELO	41	51	272	250	61	57	213	200	5 366	5 191	10 557	61	20
ZOUTLEEUW													
(LEAU)	33	37	98	137	54	44	100	113	3 858	3 828	7 686	44	5
<b>TOTAL</b>	<b>2377</b>	<b>2207</b>	<b>9444</b>	<b>9096</b>	<b>2255</b>	<b>2064</b>	<b>8844</b>	<b>8728</b>	<b>208093</b>	<b>212678</b>	<b>420771</b>	<b>2368</b>	<b>611</b>
<b>ARRONDISSEMENT DE NIVELLES</b>													
BEAUVECHAIN													
(BEVEKOM)	36	29	127	135	31	30	129	123	2 680	2 683	5 363	21	10
BRAINE-L'ALLEUD													
(EIGENBRAKEL)	170	155	820	885	132	127	799	848	14 955	15 789	30 744	163	50
BRAINE-LE-CHATEAU													
(KASTEELBRAKEL)	34	44	201	206	33	35	189	197	3 617	3 796	7 413	39	14
CHASTRE	43	40	156	175	30	23	187	198	2 496	2 683	5 179	27	8
CHAUMONT-GISTOUX	47	49	348	336	43	28	268	241	3 597	3 589	7 186	52	11
COURT-SAINT-ETIENNE	49	48	269	262	44	43	253	273	3 612	3 710	7 322	44	11
GENAPPE													
(GENEPIEN)	75	65	372	381	75	71	359	336	5 882	6 139	12 021	58	24
GREZ-DOICEAU													
(GRAVEN)	58	49	330	340	63	62	289	290	4 491	4 743	9 234	37	18
HELECINE	16	12	61	64	18	11	72	65	1 398	1 392	2 790	9	5
INCOURT	26	17	88	87	25	23	94	101	1 542	1 625	3 167	9	7
ITTRE													
(ITFER)	22	26	127	139	33	22	124	151	2 356	2 462	4 818	19	8
JODOIGNE													
(GELDENAKEN)	65	51	259	266	59	71	243	231	4 542	4 842	9 384	44	12
LA HULPE													
(TERHULPEN)	34	31	254	299	34	40	215	251	3 406	3 690	7 096	39	14
LASNE	58	71	507	496	52	39	423	473	5 832	5 870	11 702	63	13
MONT-SAINT-GUIBERT	32	32	165	156	21	20	169	160	2 331	2 337	4 668	21	6
NIVELLES													
(NIJVEL)	145	148	572	618	115	111	653	639	10 531	11 500	22 031	137	41
ORP-JAUCHE	39	35	121	161	50	38	111	127	3 003	3 174	6 177	31	8
OTTIGNIES-LOUVAIN-LA-NEUVE	157	151	1 123	989	64	61	1 078	892	10 511	10 199	20 710	85	24
PERWEZ													
(PERWIJS)	39	32	134	144	42	35	123	130	2 918	3 134	6 052	43	15
RAMILLIES	31	22	139	139	31	36	113	100	2 065	2 161	4 226	13	5
REBEQ	48	56	234	238	45	59	246	232	4 384	4 610	8 994	40	19
RIXENSART	101	88	620	639	99	106	580	631	9 779	10 286	20 065	102	36
TUBIZE													
(TUBEKE)	112	106	453	463	95	93	497	482	9 724	10 089	19 813	109	34

	ENTREES				SORTIES				POPULATION			MARI- AGES	DIVOR- CES
	NAISSANCES		IMMIGRATIONS		DECES		EMIGRATIONS		AU 1 JANVIER 1986				
	H	F	H	F	H	F	H	F	TOTAL				
VILLERS-LA-VILLE	40	50	189	180	41	36	210	206	3 771	3 877	7 648	30	12
WALHAIN	38	25	152	134	24	18	116	140	2 158	2 206	4 364	18	7
WATERLOO	133	111	1 108	1 123	97	97	980	995	12 357	12 832	25 189	121	37
WAVRE (WAVER)	180	166	1 003	987	135	118	772	798	12 619	13 497	26 116	128	46
<b>TOTAL</b>	<b>1828</b>	<b>1709</b>	<b>9932</b>	<b>10042</b>	<b>1531</b>	<b>1453</b>	<b>9292</b>	<b>9310</b>	<b>146557</b>	<b>152915</b>	<b>299472</b>	<b>1502</b>	<b>495</b>
<b>PROVINCE DE BRABANT</b>	<b>12955</b>	<b>12241</b>	<b>75449</b>	<b>75449</b>	<b>12868</b>	<b>13001</b>	<b>74990</b>	<b>74331</b>	<b>1067745</b>	<b>1150604</b>	<b>2218349</b>	<b>11294</b>	<b>4549</b>

	ENTREES				SORTIES				POPULATION			MARI- AGES	DIVOR- CES
	NAISSANCES		IMMIGRATIONS		DECES		EMIGRATIONS		AU 1 JANVIER 1986				
	H	F	H	F	H	F	H	F	TOTAL				
<b>RECAPITULATION</b>													
ARRONDISSEMENT DE BRUXELLES-CAPITALE	6 068	5 692	42 847	42 654	6 278	6 942	44 166	43 535	457 147	519 389	976 536	4 774	2 747
ARRONDISSEMENT DE HAL-VILVORDE	2 682	2 633	13 226	13 657	2 804	2 542	12 688	12 758	255 948	265 622	521 570	2 650	696
ARRONDISSEMENT DE LOUVAIN	2 377	2 207	9 444	9 096	2 255	2 064	8 844	8 728	208 093	212 678	420 771	2 368	611
ARRONDISSEMENT DE NIVELLES	1 828	1 709	9 932	10 042	1 531	1 453	9 292	9 310	146 557	152 915	299 472	1 502	495
PROVINCE DE BRABANT	12955	12241	75449	75449	12868	13001	74990	74331	1067745	1150604	2218349	11294	4549



	ENTREES				SORTIES				POPULATION			MARI- AGES	DIVOR- CES
	NAISSANCES		IMMIGRATIONS		DECES		EMIGRATIONS		AU 1 JANVIER 1986				
	H	F	H	F	H	F	H	F	H	F	TOTAL		
<b>PROVINCE DE HAINAUT</b>													
<b>ARRONDISSEMENT D'ATH</b>													
ATH													
(AAT)	141	127	466	503	145	145	438	440	11 337	12 241	23 578	139	58
BELOEIL	72	67	265	268	97	85	275	274	6 543	6 843	13 386	62	42
BERNISSART	86	72	224	192	83	57	254	223	5 556	5 712	11 268	82	25
BRUGELETTE	19	12	104	120	24	16	115	119	1 513	1 606	3 119	11	4
CHIEVRES	27	37	121	137	38	37	125	160	2 887	3 004	5 891	38	12
ELLEZELLES (ELZELE)	26	19	136	136	50	40	98	109	2 526	2 662	5 188	20	5
FLOBECQ (VLOESBERG)	12	13	80	98	23	26	88	84	1 418	1 564	2 982	20	4
FRASNES-LEZ-ANVAING	53	55	227	222	88	65	212	222	5 300	5 495	10 795	49	28
<b>TOTAL</b>	<b>436</b>	<b>402</b>	<b>1623</b>	<b>1676</b>	<b>548</b>	<b>471</b>	<b>1605</b>	<b>1631</b>	<b>37080</b>	<b>39127</b>	<b>76207</b>	<b>421</b>	<b>178</b>
<b>ARRONDISSEMENT DE CHARLEROI</b>													
AISEAU-PRESLES	62	66	430	452	50	51	405	395	5 210	5 496	10 706	57	29
CHAPELLE-LEZ-HERLAIMONT	81	92	375	368	82	75	377	409	6 764	7 259	14 023	89	30
CHARLEROI	1 241	1 230	3 647	3 785	1 486	1 456	4 291	4 289	100 282	110 042	210 324	1 147	480
CHATELET	231	200	1 000	1 049	231	212	1 280	1 241	18 148	19 554	37 702	221	81
COURCELLES	187	141	657	688	225	202	612	661	13 987	15 137	29 124	189	77
FARCIENNES	91	99	460	475	78	77	431	430	5 992	6 409	12 401	70	17
FLEURUS	151	133	621	575	142	121	458	576	10 836	11 698	22 534	117	47
FONTAINE-L'EVÊQUE	107	78	471	488	130	135	534	505	8 626	9 378	18 004	98	37
GERPINNES	61	53	378	387	66	60	312	360	5 376	5 608	10 984	48	13
LES BONS VILLERS	53	56	223	241	50	43	258	228	3 942	4 185	8 127	54	12
MANAGE	134	121	692	688	157	119	685	710	10 429	10 993	21 422	123	33
MONTIGNY-LE-TILLEUL	50	53	287	288	71	55	278	275	4 733	5 240	9 973	55	21
PONT-A-CELLES	90	80	367	376	112	114	422	371	7 500	7 964	15 464	70	24
SENEFFE	64	50	340	342	52	55	396	390	4 908	5 071	9 979	64	16
<b>TOTAL</b>	<b>2603</b>	<b>2452</b>	<b>9948</b>	<b>10202</b>	<b>2932</b>	<b>2775</b>	<b>10739</b>	<b>10840</b>	<b>206733</b>	<b>224034</b>	<b>430767</b>	<b>2402</b>	<b>922</b>
<b>ARRONDISSEMENT DE MONS</b>													
BOUSSU	140	115	524	507	127	101	529	543	9 993	10 832	20 825	111	51
COLFONTAINE	141	125	499	479	153	142	583	604	10 595	11 590	22 185	132	60
DOUR	96	106	329	366	157	160	372	346	8 202	8 969	17 171	96	31
FRAMERIES	120	128	509	527	173	124	506	526	10 250	11 376	21 626	137	35
HENSIES	52	50	107	143	48	19	171	179	3 523	3 534	7 057	43	7
HONNELLES	24	33	106	114	39	28	96	105	2 382	2 541	4 923	27	7
JURBISE (JURBEKE)	37	53	257	302	47	39	194	248	3 800	4 144	7 944	32	8
LENS	21	28	108	120	21	17	112	116	1 852	1 918	3 770	20	10
MONS (BERGEN)	566	540	2 049	2 379	593	559	2 270	2 654	42 334	47 738	90 072	473	225
Q JAREGNON	129	107	504	566	130	114	459	456	9 522	10 371	19 893	111	35

	ENTREES				SORTIES				POPULATION			MARI- AGES	DIVOR- CES
	NAISSANCES		IMMIGRATIONS		DECES		EMIGRATIONS		AU 1 JANVIER 1986				
	H	F	H	F	H	F	H	F	H	F	TOTAL		
QUEVY	42	30	150	176	50	60	157	176	3 519	3 674	7 193	45	11
QUIEVRAIN	38	48	124	150	52	58	120	157	3 301	3 644	6 945	33	17
SAINT-GHISLAIN	129	109	536	631	121	136	498	556	10 534	11 497	22 031	136	49
<b>TOTAL</b>	<b>1535</b>	<b>1472</b>	<b>5802</b>	<b>6460</b>	<b>1711</b>	<b>1557</b>	<b>6067</b>	<b>6666</b>	<b>119807</b>	<b>131828</b>	<b>251635</b>	<b>1396</b>	<b>546</b>
<b>ARRONDISSEMENT DE MOUSCRON</b>													
COMINES-WARNETON (KOMEN-WAASTEN)	126	107	209	215	123	102	266	252	8 876	9 247	18 123	110	23
MOUSCRON (MOESKROEN)	321	319	649	692	348	318	769	765	26 114	27 900	54 014	314	115
<b>TOTAL</b>	<b>447</b>	<b>426</b>	<b>858</b>	<b>907</b>	<b>471</b>	<b>420</b>	<b>1035</b>	<b>1017</b>	<b>34990</b>	<b>37147</b>	<b>72137</b>	<b>424</b>	<b>138</b>
<b>ARRONDISSEMENT DE SOIGNIES</b>													
BRAINE-LE-COMTE ( 'S GRAVENBRAKEL )	86	79	481	490	137	92	481	456	8 176	8 633	16 809	89	33
ECAUSSINNES	62	38	246	244	70	65	253	261	4 608	4 845	9 453	59	19
ENGHIEN (EDINGEN)	56	55	255	236	63	59	263	252	4 891	5 095	9 986	54	9
LA LOUVIERE	506	437	1 439	1 448	504	430	1 492	1 441	36 816	39 555	76 371	467	158
LE ROEULX	45	22	210	210	26	40	258	243	3 655	3 741	7 396	46	18
LESSINES (LESSEN)	70	77	256	268	139	103	227	255	7 704	8 350	16 054	101	32
SILLY (OPZULLIK)	33	26	139	119	30	26	132	139	3 069	3 038	6 107	21	4
SOIGNIES (ZINNIK)	140	146	450	575	156	146	497	577	11 267	12 092	23 359	129	49
<b>TOTAL</b>	<b>998</b>	<b>880</b>	<b>3476</b>	<b>3590</b>	<b>1125</b>	<b>961</b>	<b>3603</b>	<b>3624</b>	<b>80186</b>	<b>85349</b>	<b>165535</b>	<b>966</b>	<b>322</b>
<b>ARRONDISSEMENT DE THUIN</b>													
ANDERLUES	78	65	257	308	89	71	296	310	5 453	5 815	11 268	64	25
BEAUMONT	34	46	186	178	55	39	175	158	2 897	3 082	5 979	36	7
BINCHE	194	179	592	578	226	200	623	612	15 853	16 913	32 766	203	67
CHIMAY	81	55	162	193	46	40	176	221	4 565	4 809	9 374	62	17
ERQUELINNES	65	55	206	196	59	55	229	224	4 772	5 129	9 901	54	25
ESTINNES	36	35	216	195	51	43	212	197	3 306	3 499	6 805	34	13
FROIDCHAPELLE	24	16	65	75	21	14	56	77	1 325	1 347	2 672	24	4
HAM-SUR-HEURE-NALINNES	70	79	346	392	66	65	400	410	5 790	6 086	11 876	66	36
LOBBES	42	32	158	156	41	30	140	126	2 592	2 731	5 323	27	9
MERBES-LE-CHATEAU	26	26	129	131	18	24	132	118	1 915	1 998	3 913	27	5
MOMIGNIES	32	30	105	97	34	28	88	93	2 513	2 592	5 105	22	7
MORLANWELZ	109	103	483	430	121	120	482	472	8 599	9 059	17 658	106	47
SIVRY-RANCE	25	28	91	113	27	21	80	100	2 193	2 239	4 432	23	10
THUIN	84	95	389	371	89	66	393	405	6 936	7 271	14 207	78	24
<b>TOTAL</b>	<b>900</b>	<b>844</b>	<b>3385</b>	<b>3413</b>	<b>943</b>	<b>816</b>	<b>3482</b>	<b>3523</b>	<b>68709</b>	<b>72570</b>	<b>141279</b>	<b>826</b>	<b>296</b>
<b>ARRONDISSEMENT DE TOURNAI</b>													

	ENTREES				SORTIES				POPULATION			MARI- AGES	DIVOR- CES
	NAISSANCES		IMMIGRATIONS		DECES		EMIGRATIONS		AU 1 JANVIER 1986				
	H	F	H	F	H	F	H	F	TOTAL				
ANTOING	44	40	201	197	76	49	193	183	3 879	4 110	7 989	34	24
BRUNEHAUT	38	40	110	124	48	51	153	154	3 739	3 856	7 595	43	10
CELLES	27	31	120	131	47	38	94	118	2 633	2 732	5 365	33	10
ESTAIMPUIS	53	69	209	241	62	55	222	237	4 695	4 955	9 650	59	15
LEUZE-EN-HAINAUT	68	70	267	254	88	80	252	240	6 130	6 660	12 790	77	26
MONT-DE-L'ENCLUS	23	10	73	82	25	22	100	86	1 564	1 536	3 100	23	10
PECQ	25	27	161	140	43	36	109	128	2 570	2 623	5 193	31	7
PERUWELZ	90	85	349	320	116	101	318	306	8 052	8 458	16 510	84	40
RUMES	24	28	72	79	24	34	71	77	2 548	2 668	5 216	22	14
TOURNAI (DOORNIK)	408	347	999	969	480	574	994	914	32 304	34 667	66 971	417	155
<b>TOTAL</b>	<b>800</b>	<b>747</b>	<b>2561</b>	<b>2537</b>	<b>1009</b>	<b>1040</b>	<b>2506</b>	<b>2443</b>	<b>68114</b>	<b>72265</b>	<b>140379</b>	<b>823</b>	<b>311</b>
<b>PROVINCE DE HAINAUT</b>	<b>7719</b>	<b>7223</b>	<b>27653</b>	<b>26785</b>	<b>8739</b>	<b>8040</b>	<b>29037</b>	<b>29744</b>	<b>615619</b>	<b>662320</b>	<b>1277939</b>	<b>7258</b>	<b>2713</b>

	ENTREES				SORTIES				POPULATION			MARI- AGES	DIVOR- CES
	NAISSANCES		IMMIGRATIONS		DECES		EMIGRATIONS		AU 1 JANVIER 1986				
	H	F	H	F	H	F	H	F	TOTAL				
RECAPITULATION													
ARRONDISSEMENT D'ATH	436	402	1 623	1 676	548	471	1 605	1 631	37 080	39 127	76 207	421	178
ARRONDISSEMENT DE CHARLEROI	2 603	2 452	9 948	10 202	2 932	2 775	10 739	10 840	206 733	224 034	430 767	2 402	922
ARRONDISSEMENT DE MONS	1 535	1 472	5 802	6 460	1 711	1 557	6 067	6 666	119 807	131 828	251 635	1 396	546
ARRONDISSEMENT DE MOUSCRON	447	426	858	907	471	420	1 035	1 017	34 990	37 147	72 137	424	138
ARRONDISSEMENT DE SOIGNIES	998	880	3 476	3 590	1 125	961	3 603	3 624	80 186	85 349	165 535	966	322
ARRONDISSEMENT DE THUIN	900	844	3 385	3 413	943	816	3 482	3 523	68 709	72 570	141 279	826	296
ARRONDISSEMENT DE TOURNAI	800	747	2 561	2 537	1 009	1 040	2 506	2 443	68 114	72 265	140 379	823	311
PROVINCE DE HAINAUT	7719	7223	27653	28785	8739	8040	29037	29744	615619	662320	1277939	7258	2713

	ENTREES				SORTIES				POPULATION			MARI- AGES	DIVOR- CES
	NAISSANCES		IMMIGRATIONS		DECES		EMIGRATIONS		AU 1 JANVIER 1986				
	H	F	H	F	H	F	H	F	H	F	TOTAL		
<b>PROVINCE DE LIEGE</b>													
<b>ARRONDISSEMENT DE HUY</b>													
AMAY	59	85	305	327	82	110	272	319	6 151	6 635	12 786	76	32
ANTHISNES	19	19	86	87	30	19	84	87	1 643	1 712	3 355	25	2
BURDINNE	15	11	63	62	12	22	61	51	1 064	1 148	2 212	13	4
CLAVIER	25	18	115	124	27	25	92	94	1 800	1 827	3 627	12	7
ENGIS	33	31	182	176	39	23	190	215	2 854	3 007	5 861	24	10
FERRIERES	21	27	126	121	28	21	98	94	1 709	1 830	3 539	23	6
HAMOIR	22	12	107	112	20	17	98	88	1 508	1 657	3 165	16	8
HERON	28	32	115	87	25	16	118	116	1 772	1 812	3 584	20	6
HUY													
(HOEI)	123	94	603	597	103	146	574	533	8 125	9 092	17 217	122	60
MARCHIN	36	32	118	119	38	24	158	138	2 312	2 308	4 620	18	11
MODAVE	18	17	92	75	15	14	92	98	1 565	1 559	3 124	26	9
NANDRIN	24	25	140	134	32	17	100	97	1 910	1 981	3 891	19	6
OUFFET	20	16	75	79	11	16	64	66	1 182	1 185	2 367	15	3
TINLOT	13	16	55	54	15	10	57	60	884	953	1 837	9	4
VERLAINE	17	26	73	62	13	11	62	55	1 395	1 425	2 820	20	3
VILLERS-LE-BOUILLET	30	25	160	157	35	35	148	152	2 327	2 540	4 867	30	11
WANZE	64	68	339	343	71	62	291	301	5 369	5 833	11 202	64	24
<b>TOTAL</b>	<b>567</b>	<b>554</b>	<b>2754</b>	<b>2716</b>	<b>596</b>	<b>588</b>	<b>2559</b>	<b>2564</b>	<b>43570</b>	<b>46504</b>	<b>90074</b>	<b>532</b>	<b>206</b>
<b>ARRONDISSEMENT DE LIEGE</b>													
ANS	159	163	790	844	147	150	753	771	12 888	13 958	26 846	145	78
AWANS	38	42	210	220	44	42	195	209	3 562	3 821	7 383	47	19
AYWAILLE	46	49	214	225	42	46	192	217	4 126	4 304	8 430	51	14
BASSENGE													
(BITSINGEN)	43	43	179	186	57	45	189	203	3 863	3 951	7 814	36	15
BEYNE-HEUSAY	72	69	300	312	63	56	386	394	5 597	5 900	11 497	56	30
BLEGNY	70	71	314	327	64	66	295	314	5 524	5 712	11 236	65	15
CHAUDFONTAINE	86	90	630	746	108	125	540	580	9 500	10 318	19 818	105	35
COMBLAIN-AU-PONT	27	38	156	180	32	38	135	132	2 426	2 593	5 019	32	14
DALHEM	35	20	107	128	18	25	101	113	2 689	2 730	5 419	27	8
ESNEUX	66	72	391	417	81	87	444	461	5 640	6 073	11 713	66	26
FLEMALLE	147	154	639	697	198	153	815	811	13 190	14 271	27 461	158	63
FLERON	93	68	444	454	89	79	444	459	7 616	8 236	15 852	89	34
GRACE-HOLLOGNE	137	126	615	610	150	121	598	645	10 851	11 433	22 284	110	39
HERSTAL	224	173	900	939	236	273	1 045	1 029	17 799	19 300	37 099	196	105
JUPRELLE	37	49	200	201	42	44	189	173	3 465	3 609	7 074	28	12
LIEGE													
(LUIK)	1 167	1 087	5 829	5 368	1 447	1 559	5 446	5 564	95 402	106 347	201 749	1 101	581
NEUPRE	34	34	275	259	45	33	226	225	4 144	4 258	8 402	32	10
OUPEYE	144	127	555	581	125	129	545	607	11 205	11 930	23 135	130	45
SAINT-NICOLAS	139	138	624	628	147	149	738	775	11 646	12 558	24 204	147	50
SERAING	334	302	1 431	1 473	423	443	1 560	1 504	29 604	32 598	62 202	372	162
SOMMAGNE	81	77	349	345	62	67	312	321	6 461	6 610	13 071	63	21
SPRIMONT	72	61	343	362	52	69	292	286	5 054	5 346	10 400	55	12

	ENTREES				SORTIES				POPULATION			MARI- AGES	DIVOR- CES
	NAISSANCES		IMMIGRATIONS		DECES		EMIGRATIONS		AU 1 JANVIER 1986				
	H	F	H	F	H	F	H	F	H	F	TOTAL		
TROOZ	44	50	195	178	40	48	202	224	3 740	3 848	7 588	46	14
VISE (WEZET)	107	115	536	562	89	97	457	455	8 330	8 706	17 036	101	35
<b>TOTAL</b>	<b>3402</b>	<b>3218</b>	<b>16226</b>	<b>16242</b>	<b>3801</b>	<b>3944</b>	<b>16099</b>	<b>16472</b>	<b>284322</b>	<b>308410</b>	<b>592732</b>	<b>3258</b>	<b>1437</b>
<b>ARRONDISSEMENT DE VERVIERS</b>													
AMEL (AMBLEVE)	26	33	41	44	27	34	49	59	2 455	2 330	4 785	45	4
AUBEL	23	27	67	75	18	28	73	75	1 661	1 697	3 358	26	4
BAELEN	12	23	110	95	13	21	98	108	1 497	1 510	3 007	23	2
BUELLINGEN (BULLANGE)	37	33	39	48	27	30	47	57	2 583	2 557	5 140	32	1
BUETGENBACH (BUTGENBACH)	27	28	55	50	34	18	67	96	2 527	2 441	4 968	39	4
BURG-REULAND	22	17	41	42	22	22	55	54	1 869	1 798	3 667	29	1
DISON	90	75	473	496	81	91	532	521	6 853	7 206	14 059	100	49
EUPEN	100	99	267	250	104	110	276	268	8 178	8 822	17 000	101	19
HERVE	79	89	342	345	77	48	325	346	7 466	7 573	15 039	85	16
JALHAY	38	45	181	190	32	27	134	168	2 853	2 863	5 716	25	7
KELMIS (LA CALAMINE)	61	53	348	335	46	30	277	260	4 638	4 733	9 371	62	11
LIERNEUX	35	12	73	66	25	25	50	36	1 501	1 484	2 985	18	6
LIMBOURG (LIMBURG)	31	33	116	112	40	46	133	124	2 530	2 660	5 190	36	9
LONTZEN	27	23	179	166	23	23	204	164	2 152	2 164	4 316	27	5
MALMEDY	49	67	202	177	66	48	164	163	4 846	5 294	10 140	54	13
OLNE	17	19	92	121	17	12	77	90	1 608	1 583	3 191	12	8
PEPINSTER	51	65	311	327	56	52	300	301	4 399	4 613	9 012	42	23
PLOMBIERES	57	56	236	228	52	47	216	218	4 252	4 209	8 461	53	11
RAEREN	62	53	380	322	37	29	319	288	4 359	4 329	8 688	47	13
SANKT VITH (SAINT-VITH)	58	68	82	97	36	35	83	76	4 158	4 352	8 510	64	6
SPA	43	63	289	311	56	98	278	311	4 537	5 089	9 626	53	22
STAVELOT	38	29	177	168	44	41	134	127	3 002	3 065	6 067	35	7
STOUMONT	11	19	103	90	19	9	76	69	1 231	1 226	2 457	11	6
THEUX	55	63	233	254	47	55	264	274	4 657	4 865	9 522	60	17
THIMISTER-CLERMONT	38	30	104	100	18	18	97	96	2 019	2 039	4 058	28	6
TROIS-PONTS	13	18	59	67	10	14	84	84	955	1 073	2 028	17	4
VERVIERS	360	334	1 193	1 156	367	408	1 293	1 306	25 518	28 078	53 596	328	134
WAIMES (WEISMES)	42	36	76	68	29	23	88	98	2 929	2 863	5 792	31	8
WELKENRAEDT	64	59	145	147	53	39	184	183	3 939	4 122	8 061	52	6
<b>TOTAL</b>	<b>1566</b>	<b>1569</b>	<b>6014</b>	<b>5947</b>	<b>1476</b>	<b>1481</b>	<b>5977</b>	<b>6020</b>	<b>121172</b>	<b>126638</b>	<b>247810</b>	<b>1535</b>	<b>422</b>
<b>ARRONDISSEMENT DE MAREMME</b>													
BERLOZ	12	9	50	60	21	9	66	51	1 173	1 177	2 350	10	7
BRAIVES	28	26	115	105	37	42	100	131	2 264	2 415	4 679	23	5
CRISNEE	12	7	54	63	19	10	40	47	1 119	1 139	2 258	12	3
DONCEEL	16	14	121	88	16	11	130	81	1 118	1 154	2 272	11	2
FAIMES	21	18	54	60	21	19	90	93	1 360	1 364	2 724	10	6

	ENTREES				SORTIES				POPULATION			MARI- AGES	DIVOR- CES
	NAISSANCES		IMMIGRATIONS		DECES		EMIGRATIONS		AU 1 JANVIER 1986				
	H	F	H	F	H	F	H	F	H	F	TOTAL		
FEXHE-LE-HAUT-CLOCHER	17	11	82	78	18	12	65	66	1 241	1 301	2 542	6	8
GEER	15	10	65	52	14	11	54	51	1 188	1 177	2 365	20	4
HANNUT (HANNUIT)	69	39	222	219	95	84	211	208	5 435	5 839	11 274	59	13
LINCENT (LIJSEM)	8	12	89	86	14	19	74	85	1 276	1 352	2 628	10	7
OREYE (OERLE)	19	11	69	86	26	18	94	93	1 523	1 601	3 124	21	5
REMICOURT	18	23	102	98	27	22	108	116	2 089	2 274	4 363	21	7
SAINT-GEORGES-SUR-MEUSE	31	38	134	147	54	33	152	149	3 014	3 142	6 156	45	14
WAREMME (BORGWORM)	86	69	367	398	89	82	296	302	5 971	6 438	12 409	58	26
WASSEIGES	7	9	64	41	21	12	30	31	868	907	1 775	17	5
<b>TOTAL</b>	<b>359</b>	<b>296</b>	<b>1588</b>	<b>1581</b>	<b>472</b>	<b>384</b>	<b>1510</b>	<b>1504</b>	<b>29639</b>	<b>31280</b>	<b>60919</b>	<b>323</b>	<b>112</b>
<b>PROVINCE DE LIEGE</b>	<b>5894</b>	<b>5637</b>	<b>26582</b>	<b>26486</b>	<b>6345</b>	<b>6397</b>	<b>26145</b>	<b>26560</b>	<b>478703</b>	<b>512832</b>	<b>991535</b>	<b>5648</b>	<b>2177</b>

	ENTREES				SORTIES				POPULATION			MARI- AGES	DIVOR- CES
	NAISSANCES		IMMIGRATIONS		DECES		EMIGRATIONS		AU 1 JANVIER 1986				
	H	F	H	F	H	F	H	F	TOTAL				
<b>RECAPITULATION</b>													
ARRONDISSEMENT DE HUY	567	554	2 754	2 716	596	588	2 559	2 564	43 570	46 504	90 074	532	206
ARRONDISSEMENT DE LIEGE	3 402	3 218	16 226	16 242	3 801	3 944	16 099	16 472	284 322	308 410	592 732	3 258	1 437
ARRONDISSEMENT DE VERVIERS	1 566	1 569	6 014	5 947	1 476	1 481	5 977	6 020	121 172	126 638	247 810	1 535	422
ARRONDISSEMENT DE WAREMME	359	296	1 588	1 581	472	384	1 510	1 504	29 639	31 280	60 919	323	112
<b>PROVINCE DE LIEGE</b>	<b>5894</b>	<b>5637</b>	<b>26582</b>	<b>26486</b>	<b>6345</b>	<b>6397</b>	<b>26145</b>	<b>26560</b>	<b>478703</b>	<b>512832</b>	<b>991535</b>	<b>5648</b>	<b>2177</b>
<b>REGION DE LANGUE ALLEMANDE</b>													
AMEL													
( AMBLEVE )	26	33	41	44	27	34	49	59	2 455	2 330	4 785	45	4
BUELLINGEN													
( BULLANGE )	37	33	39	48	27	30	47	57	2 583	2 557	5 140	32	1
BUETGENBACH													
( BUTGENBACH )	27	28	55	50	34	18	67	96	2 527	2 441	4 968	39	4
BURG-REULAND													
EUPEN	100	99	267	250	104	110	276	268	8 178	8 822	17 000	101	19
KELMIS													
( LA CALAMINE )	61	53	348	335	46	30	277	260	4 638	4 733	9 371	62	11
LONTZEN													
RAEREN	62	53	380	322	37	29	319	288	4 359	4 329	8 688	47	13
SANKT VITH													
( SAINT-VITH )	58	68	82	97	36	35	83	76	4 158	4 352	8 510	64	6
<b>TOTAL</b>	<b>420</b>	<b>407</b>	<b>1432</b>	<b>1354</b>	<b>356</b>	<b>331</b>	<b>1377</b>	<b>1322</b>	<b>32919</b>	<b>33526</b>	<b>66445</b>	<b>446</b>	<b>64</b>



	ENTREES				SORTIES				POPULATION			MARI- AGES	DIVOR- CES
	NAISSANCES		IMMIGRATIONS		DECES		EMIGRATIONS		AU 1 JANVIER 1986				
	H	F	H	F	H	F	H	F	H	F	TOTAL		
<b>PROVINCE DE LIMBOURG</b>													
<b>ARRONDISSEMENT DE HASSELT</b>													
AS	37	42	153	158	25	15	127	160	3 277	3 254	6 531	35	8
BERINGEN	261	222	426	480	118	97	530	490	17 998	17 583	35 581	201	37
DIEPENBEEK	86	96	225	244	57	37	245	220	8 099	7 783	15 882	83	12
GENK	458	405	771	798	230	173	1 067	969	30 986	30 560	61 546	374	78
SINGELOM	33	41	129	108	59	41	120	132	3 717	3 756	7 473	47	8
HALEN	41	35	109	111	47	35	156	162	3 825	3 802	7 627	56	15
HAM	43	48	125	130	29	26	130	169	4 372	4 283	8 655	62	7
HASSELT	394	340	977	987	271	249	1 127	1 135	32 003	33 345	65 348	415	101
HERK-DE-STAD (HERCK-LA-VILLE)	50	53	155	170	48	28	155	153	5 115	5 218	10 333	65	15
HEUSDEN-ZOLDER	185	181	396	364	97	58	356	352	14 310	13 765	28 075	152	21
LEOPOLDSBURG (BOURG-LEOPOLD)	99	90	253	268	63	54	295	292	6 758	6 825	13 583	90	23
LUMMEN	73	65	151	172	45	49	172	148	6 284	5 998	12 282	75	12
NIEUWERKERKEN	36	24	105	102	30	29	96	80	3 004	2 909	5 913	37	6
OPGLABBEK	58	42	113	118	17	14	157	165	3 885	3 694	7 579	70	7
SINT-TRUIDEN (SAINT-TROD)	205	185	498	456	219	196	528	526	18 018	18 521	36 539	210	67
TESSENDERLO	77	83	239	256	56	50	245	296	7 137	7 030	14 167	96	11
ZONHOVEN	128	84	301	305	64	55	231	236	8 448	8 182	16 630	101	14
ZUTENDAAL	29	40	159	175	18	8	159	147	2 847	2 733	5 580	36	3
<b>TOTAL</b>	<b>2293</b>	<b>2076</b>	<b>5285</b>	<b>5402</b>	<b>1493</b>	<b>1214</b>	<b>5896</b>	<b>5832</b>	<b>180083</b>	<b>179241</b>	<b>359324</b>	<b>2205</b>	<b>445</b>
<b>ARRONDISSEMENT DE MAASEIK</b>													
BOCHOLT	65	69	145	164	43	27	144	167	5 271	5 170	10 441	87	11
BREE	83	87	161	167	49	43	189	217	6 666	6 714	13 380	107	15
DILSEN	111	87	249	239	71	42	242	231	8 430	8 176	16 606	94	20
HAMONT-ACHEL	88	74	182	183	51	39	152	173	6 211	5 950	12 161	89	12
HECHTEL-EKSEL	78	61	161	182	42	33	211	201	4 857	4 589	9 446	55	8
HOUTHALEN-HELCHTEREN	206	183	382	408	64	71	440	390	13 166	12 845	26 011	131	16
KINROOI	69	52	119	113	33	30	131	126	5 331	4 983	10 314	71	7
LOMMEL	184	165	295	306	109	51	266	259	13 439	13 055	26 494	185	18
MAASEIK	143	141	297	277	76	64	321	298	10 537	10 189	20 726	132	16
MEEUWEN-GRUITRODE	81	72	125	134	38	28	135	143	5 581	5 423	11 004	86	5
NEERPELT	81	108	257	245	49	33	232	221	6 810	6 639	13 449	82	18
OVERPELT	75	62	148	158	45	27	209	207	5 697	5 476	11 173	85	12
PEER	96	100	195	195	37	43	195	212	6 557	6 267	12 824	77	10
<b>TOTAL</b>	<b>1360</b>	<b>1261</b>	<b>2716</b>	<b>2771</b>	<b>707</b>	<b>531</b>	<b>2867</b>	<b>2845</b>	<b>98553</b>	<b>95476</b>	<b>194029</b>	<b>1281</b>	<b>168</b>
<b>ARRONDISSEMENT DE TONGRES</b>													
ALKEN	59	61	160	147	47	28	161	180	4 956	4 946	9 902	71	12
STLZEN	186	177	408	417	123	100	365	361	13 351	13 290	26 641	173	26
BORGLOON (LOOZ)	38	36	140	120	60	47	121	110	4 986	5 117	10 103	54	14

	ENTREES				SORTIES				POPULATION			MARI- AGES	DIVOR- CES
	NAISSANCES		IMMIGRATIONS		DECES		EMIGRATIONS		AU 1 JANVIER 1986				
	H	F	H	F	H	F	H	F	TOTAL				
HEERS	18	30	67	78	46	40	84	96	3 263	3 249	6 512	27	15
HERSTAPPE	1	1	0	1	1	1	2	2	53	47	100	0	0
HOESELT	40	42	118	135	28	32	136	148	4 302	4 135	8 437	61	3
KORTESSEM	46	56	197	205	39	24	139	147	3 796	3 827	7 623	36	7
LANAKEN	154	114	409	391	108	82	379	354	10 627	10 208	20 835	120	32
MAASMECHELEN	243	218	389	348	148	97	480	432	16 884	16 680	33 564	189	35
RIEMST	75	83	213	195	72	54	239	258	7 560	7 401	14 961	97	16
TONGEREN													
(TONGRES)	161	167	352	354	168	126	373	401	14 511	15 020	29 531	176	49
VOEREN													
(FOURONS)	40	23	74	77	27	21	73	72	2 106	2 044	4 150	29	3
WELLEN	35	31	100	89	35	34	64	78	3 122	3 041	6 163	41	8
<b>TOTAL</b>	<b>1096</b>	<b>1039</b>	<b>2627</b>	<b>2557</b>	<b>902</b>	<b>686</b>	<b>2616</b>	<b>2639</b>	<b>89517</b>	<b>89005</b>	<b>178522</b>	<b>1074</b>	<b>220</b>
PROVINCE DE LIMBOURG	4749	4376	10628	10730	3102	2431	11379	11316	368153	363722	731875	4560	833

	ENTREES				SORTIES				POPULATION			MARI- AGES	DIVOR- CES
	NAISSANCES		IMMIGRATIONS		DECES		EMIGRATIONS		AU 1 JANVIER 1986				
	H	F	H	F	H	F	H	F	TOTAL				
<b>RECAPITULATION</b>													
ARRONDISSEMENT DE HASSELT	2 293	2 076	5 285	5 402	1 493	1 214	5 896	5 832	180 083	179 241	359 324	2 205	445
ARRONDISSEMENT DE MAASEIK	1 360	1 261	2 716	2 771	707	531	2 867	2 845	98 553	95 476	194 029	1 281	168
ARRONDISSEMENT DE TONGRES	1 096	1 039	2 627	2 557	902	686	2 616	2 639	89 517	89 005	178 522	1 074	220
PROVINCE DE LIMBOURG	4749	4376	10628	10730	3102	2431	11379	11316	368153	363722	731875	4560	833

	ENTREES				SORTIES				POPULATION			MARI- AGES	DIVOR- CES
	NAISSANCES		IMMIGRATIONS		DECES		EMIGRATIONS		AU 1 JANVIER 1986				
	H	F	H	F	H	F	H	F	H	F	TOTAL		
<b>PROVINCE DE LUXEMBOURG</b>													
<b>ARRONDISSEMENT D'ARLON</b>													
ARLON													
(AARLEN)	157	153	502	456	118	126	517	496	10 828	11 290	22 118	117	30
ATTERT	22	17	71	73	24	13	51	51	1 579	1 522	3 101	16	2
AUBANGE	109	91	273	295	81	92	288	296	7 066	7 339	14 405	80	29
MARTELANGE	9	7	37	29	10	10	46	33	727	724	1 451	8	4
MESSANCY	45	47	119	126	20	27	137	120	2 995	3 053	6 048	33	10
<b>TOTAL</b>	<b>342</b>	<b>315</b>	<b>1002</b>	<b>979</b>	<b>253</b>	<b>268</b>	<b>1039</b>	<b>996</b>	<b>23195</b>	<b>23928</b>	<b>47123</b>	<b>254</b>	<b>75</b>
<b>ARRONDISSEMENT DE BASTOGNE</b>													
BASTOGNE													
(BASTENAKEN)	100	101	178	178	74	65	226	234	5 711	5 929	11 640	80	20
BERTOGNE	18	19	41	52	20	14	61	57	1 218	1 168	2 386	16	4
FAUVILLERS	15	12	45	45	17	8	43	38	864	798	1 662	13	1
GOUVY	38	21	57	75	24	35	78	93	2 140	2 142	4 282	33	8
HOUFFALIZE	21	34	92	110	28	34	84	80	1 987	2 095	4 082	26	9
SAINTE-ODE	13	24	53	45	17	13	58	54	1 004	1 005	2 009	15	0
VAUX-SUR-SURE	34	26	69	69	26	13	56	58	1 877	1 857	3 734	23	7
VIELSALM	49	43	154	147	52	50	131	129	3 284	3 488	6 772	53	8
<b>TOTAL</b>	<b>288</b>	<b>280</b>	<b>689</b>	<b>721</b>	<b>258</b>	<b>232</b>	<b>737</b>	<b>743</b>	<b>18085</b>	<b>18482</b>	<b>36567</b>	<b>259</b>	<b>57</b>
<b>ARRONDISSEMENT DE MARCHE-EN-FAMENNE</b>													
DURBUY	53	50	222	239	62	38	237	215	3 940	4 135	8 075	53	15
EREZEE	16	19	65	74	14	20	49	62	1 113	1 140	2 253	16	3
HOTTON	27	41	145	139	24	19	128	109	2 084	2 164	4 248	24	8
LA ROCHE-EN-ARDENNE	23	11	87	99	27	30	77	106	1 925	2 030	3 955	30	1
MANHAY	19	16	71	57	14	12	48	67	1 299	1 307	2 606	21	3
MARCHE-EN-FAMENNE	136	125	369	398	107	82	374	410	7 308	7 813	15 121	96	36
NASSOGNE	32	26	101	113	26	16	107	97	2 082	2 177	4 259	15	8
RENDEUX	9	11	64	58	14	12	47	46	974	1 005	1 979	7	0
TENNEVILLE	25	19	52	60	13	13	48	62	1 101	1 127	2 228	11	5
<b>TOTAL</b>	<b>340</b>	<b>318</b>	<b>1176</b>	<b>1237</b>	<b>301</b>	<b>242</b>	<b>1115</b>	<b>1174</b>	<b>21826</b>	<b>22898</b>	<b>44724</b>	<b>273</b>	<b>79</b>
<b>ARRONDISSEMENT DE NEUFCHATEAU</b>													
BERTRIX	53	44	119	139	45	42	135	131	3 578	3 750	7 328	46	11
BOUILLON	28	30	115	107	35	36	111	124	2 617	2 723	5 340	34	4
DAVERDISSE	9	3	41	33	11	4	21	32	701	750	1 451	10	2
HERBEUMONT	9	10	32	44	8	13	36	32	668	730	1 398	8	5
LEGLISE	31	26	67	79	21	19	77	78	1 679	1 642	3 321	30	5
LIBIN	26	31	92	81	24	24	80	82	1 951	2 030	3 981	24	5
LIBRAMONT-CHEVIGNY	64	52	171	144	41	47	151	154	3 993	4 203	8 196	73	17
NEUFCHATEAU	35	45	113	120	30	27	98	121	2 967	2 974	5 941	29	9

	ENTREES				SORTIES				POPULATION			MARI- AGES	DIVOR- CES
	NAISSANCES		IMMIGRATIONS		DECES		EMIGRATIONS		AU 1 JANVIER 1986				
	H	F	H	F	H	F	H	F	H	F	TOTAL		
PALISEUL	24	30	114	108	30	21	73	71	2 454	2 426	4 880	33	14
SAINT-HUBERT	33	42	92	103	33	37	87	98	2 719	2 788	5 507	41	9
TELLIN	14	8	59	62	13	8	77	64	984	1 075	2 059	18	5
WELLIN	24	10	68	70	15	13	68	54	1 282	1 379	2 661	17	2
<b>TOTAL</b>	<b>350</b>	<b>331</b>	<b>1083</b>	<b>1090</b>	<b>306</b>	<b>291</b>	<b>1014</b>	<b>1041</b>	<b>25593</b>	<b>26470</b>	<b>52063</b>	<b>363</b>	<b>88</b>
<b>ARRONDISSEMENT</b>													
<b>DE VIRTON</b>													
CHINY	31	28	87	101	36	25	88	109	2 265	2 282	4 547	36	8
ETALLE	27	25	79	77	20	22	54	69	1 840	1 883	3 723	18	4
FLORENVILLE	37	32	110	134	49	37	124	143	2 690	2 907	5 597	38	15
HABAY	38	42	105	124	24	34	128	124	2 924	3 003	5 927	32	14
MEIX-DEVANT-VIRTON	16	11	57	59	17	13	60	55	1 280	1 312	2 592	12	1
MUSSON	21	26	97	111	20	20	73	85	1 848	1 861	3 709	25	3
ROUVROY	15	11	39	44	6	13	36	44	928	956	1 884	12	1
SAINT-LEGER	30	18	64	65	15	18	63	56	1 395	1 412	2 807	15	5
TINTIGNY	19	14	63	78	19	22	48	52	1 581	1 692	3 273	21	4
VIRTON	67	67	199	211	44	63	232	237	5 016	5 436	10 452	75	24
<b>TOTAL</b>	<b>301</b>	<b>274</b>	<b>900</b>	<b>1004</b>	<b>250</b>	<b>267</b>	<b>906</b>	<b>974</b>	<b>21767</b>	<b>22744</b>	<b>44511</b>	<b>284</b>	<b>79</b>
<b>PROVINCE</b>													
<b>DE LUXEMBOURG</b>	<b>1621</b>	<b>1518</b>	<b>4850</b>	<b>5031</b>	<b>1368</b>	<b>1300</b>	<b>4811</b>	<b>4928</b>	<b>110466</b>	<b>114522</b>	<b>224988</b>	<b>1433</b>	<b>378</b>

	ENTREES				SORTIES				POPULATION			MARI- AGES	DIVOR- CES
	NAISSANCES		IMMIGRATIONS		DECES		EMIGRATIONS		AU 1 JANVIER 1986				
	H	F	H	F	H	F	H	F	TOTAL				
<b>RECAPITULATION</b>													
ARRONDISSEMENT D'ARLON	342	315	1 002	979	253	268	1 039	996	23 195	23 928	47 123	254	75
ARRONDISSEMENT DE BASTOGNE	288	280	689	721	258	232	737	743	18 085	18 482	36 567	259	57
ARRONDISSEMENT DE MARCHE-EN-FAMENNE	340	318	1 176	1 237	301	242	1 115	1 174	21 826	22 898	44 724	273	79
ARRONDISSEMENT DE NEUFCHATEAU	350	331	1 083	1 090	306	291	1 014	1 041	25 593	26 470	52 063	363	88
ARRONDISSEMENT DE VIRTON	301	274	900	1 004	250	267	906	974	21 767	22 744	44 511	284	79
PROVINCE DE LUXEMBOURG	1621	1518	4850	5031	1368	1300	4811	4928	110466	114522	224988	1433	378

	ENTREES				SORTIES				POPULATION			MARI- AGES	DIVOR- CES
	NAISSANCES		IMMIGRATIONS		DECES		EMIGRATIONS		AU 1 JANVIER 1986				
	H	F	H	F	H	F	H	F	H	F	TOTAL		
<b>PROVINCE DE NAMUR</b>													
<b>ARRONDISSEMENT DE DINANT</b>													
ANHEE	40	29	166	191	56	51	156	180	3 150	3 315	6 465	31	12
BEAURAING	56	54	169	167	42	45	168	164	3 806	4 061	7 867	50	9
BIEVRE	24	21	59	61	12	22	55	65	1 485	1 477	2 962	14	6
CINEY	90	96	315	307	92	63	310	307	6 555	6 912	13 467	88	29
DINANT	68	83	311	301	79	88	303	313	5 682	6 243	11 925	68	26
GEDINNE	23	25	69	84	34	18	88	82	1 978	2 112	4 090	20	7
HAMOIS	51	53	131	137	26	20	141	152	2 731	2 856	5 587	43	7
HASTIERE	35	20	160	203	30	32	126	152	1 944	2 085	4 029	38	9
HAVELANGE	28	31	134	103	26	29	107	112	2 072	2 156	4 228	29	6
HOUYET	18	23	115	113	41	24	120	128	1 929	2 020	3 949	22	4
ONHAYE	15	19	67	69	20	15	88	97	1 367	1 416	2 783	16	7
ROCHEFORT	74	80	257	253	60	54	262	242	5 439	5 653	11 092	69	21
SOMME-LEUZE	14	14	102	129	16	15	77	87	1 363	1 417	2 780	19	5
VRESSE-SUR-SEMOIS	15	9	84	85	23	21	77	71	1 304	1 342	2 646	19	6
YVOIR	52	35	201	186	44	47	190	196	3 316	3 395	6 711	36	16
<b>TOTAL</b>	<b>603</b>	<b>592</b>	<b>2340</b>	<b>2389</b>	<b>601</b>	<b>544</b>	<b>2268</b>	<b>2348</b>	<b>44121</b>	<b>46460</b>	<b>90581</b>	<b>562</b>	<b>170</b>
<b>ARRONDISSEMENT DE NAMUR</b>													
ANDENNE	132	125	566	514	135	137	525	530	10 977	11 594	22 571	106	57
ASSESE	41	37	130	145	30	20	150	169	2 672	2 624	5 296	27	7
EGNEZEE	88	83	269	242	77	74	181	190	5 616	5 773	11 389	57	22
FERNELMONT	35	30	133	145	45	26	135	148	2 641	2 690	5 331	23	10
FLOREFFE	33	34	159	183	34	43	177	192	3 040	3 239	6 279	26	14
FOSSES-LA-VILLE	37	41	245	242	63	40	237	268	3 825	3 916	7 741	41	12
GEMBLoux	104	122	434	385	105	113	477	432	8 989	9 347	18 336	122	26
GESVES	35	30	165	153	25	32	145	131	2 243	2 264	4 507	24	9
JEMEPPE-SUR-SAMBRE	91	94	397	398	98	93	401	392	8 218	8 765	16 983	107	30
LA BRUYERE	53	44	197	188	35	33	158	168	3 280	3 368	6 648	37	16
METTET	47	65	283	285	71	51	259	286	4 979	5 079	10 058	67	25
NAMUR (NAMEN)	694	649	2 243	2 240	563	654	2 045	2 085	48 655	53 846	102 501	530	252
OHEY	19	22	104	113	21	16	90	84	1 762	1 801	3 563	17	11
PROFONDEVILLE	72	73	345	359	58	52	319	333	4 415	4 647	9 062	48	8
SAMBREVILLE	165	149	600	663	185	179	652	651	13 216	14 078	27 294	178	69
SOMBREFFE	29	40	179	186	41	52	150	174	3 050	3 308	6 358	19	8
<b>TOTAL</b>	<b>1675</b>	<b>1638</b>	<b>6449</b>	<b>6441</b>	<b>1586</b>	<b>1615</b>	<b>6101</b>	<b>6233</b>	<b>127578</b>	<b>136339</b>	<b>263917</b>	<b>1429</b>	<b>576</b>
<b>ARRONDISSEMENT DE PHILIPPEVILLE</b>													
CERFONTAINE	26	28	110	110	25	26	119	116	1 972	2 058	4 030	34	12
COUVIN	75	77	310	303	85	80	293	307	6 346	6 544	12 890	73	23
DOISCHE	14	14	95	95	17	21	76	85	1 349	1 354	2 703	20	4
FLORENNES	68	70	248	260	69	52	229	241	5 168	5 264	10 432	66	17
PHILIPPEVILLE	58	37	219	229	48	36	207	199	3 436	3 472	6 908	40	10

	ENTREES				SORTIES				POPULATION			MARI- AGES	DIVOR- CES
	NAISSANCES		IMMIGRATIONS		DECES		EMIGRATIONS		AU 1 JANVIER 1966				
	H	F	H	F	H	F	H	F	TOTAL				
VIROINVAL	33	25	176	181	44	37	148	169	2 727	2 871	5 598	33	4
WALCOURT	79	95	373	401	86	109	349	358	7 454	7 718	15 172	99	20
<b>TOTAL</b>	<b>353</b>	<b>346</b>	<b>1531</b>	<b>1579</b>	<b>374</b>	<b>361</b>	<b>1421</b>	<b>1475</b>	<b>28452</b>	<b>29281</b>	<b>57733</b>	<b>365</b>	<b>90</b>
PROVINCE DE NAMUR	2631	2576	10320	10409	2561	2520	9790	10056	200151	212080	412231	2356	836



	ENTREES				SORTIES				POPULATION			MARI- AGES	DIVOR- CES
	NAISSANCES		IMMIGRATIONS		DECES		EMIGRATIONS		AU 1 JANVIER 1986				
	H	F	H	F	H	F	H	F	TOTAL				
<b>RECAPITULATION</b>													
ARRONDISSEMENT DE DINANT	603	592	2 340	2 389	601	544	2 268	2 348	44 121	46 460	90 581	562	170
ARRONDISSEMENT DE NAMUR	1 675	1 638	6 449	6 441	1 586	1 615	6 101	6 233	127 578	136 339	263 917	1 429	576
ARRONDISSEMENT DE PHILIPPEVILLE	353	346	1 531	1 579	374	361	1 421	1 475	28 452	29 281	57 733	365	90
PROVINCE DE NAMUR	2631	2576	10320	10409	2561	2520	9790	10056	200151	212080	412231	2356	836
TOTAL GENERAL	58695	55588	222772	223307	57983	54708	222859	223638	4812183	5046712	9858895	57630	18530

	ENTREES				SORTIES				POPULATION			MARI- AGES	DIVOR- CES	
	NAISSANCES		IMMIGRATIONS		DECES		EMIGRATIONS		AU 1 JANVIER 1986					
	H	F	H	F	H	F	H	F	H	F	TOTAL			
<b>PROVINCE DE FLANDRE ORIENTALE</b>														
<b>ARRONDISSEMENT D'ALOST</b>														
AALST														
(ALOST)	427	379	954	964	469	394	1 042	1 070	37 937	39 356	77 293	516	167	
DENDERLEEUEW	81	95	266	248	86	55	319	310	8 147	8 263	16 410	119	28	
ERPE-MERE	87	92	300	280	101	102	307	314	9 309	9 347	18 656	137	19	
GERAARDSBERGEN														
(GRAMMONT)	144	141	362	348	213	193	302	330	14 760	15 316	30 076	166	48	
HAALTERT	87	67	260	279	90	84	270	263	8 534	8 589	17 123	112	28	
HERZELE	85	78	214	195	89	68	216	210	7 816	7 821	15 637	118	28	
LEDE	81	78	233	241	86	111	245	274	8 445	8 759	17 204	88	19	
NINOVE	192	152	448	432	220	200	422	424	16 540	16 991	33 531	204	53	
SINT-LIEVENS-HOUTEM	39	55	92	86	53	52	103	118	4 508	4 588	9 096	56	8	
ZOTTEGEM	127	98	256	269	140	142	294	304	11 999	12 625	24 624	137	50	
<b>TOTAL</b>	<b>1350</b>	<b>1235</b>	<b>3385</b>	<b>3342</b>	<b>1547</b>	<b>1401</b>	<b>3520</b>	<b>3617</b>	<b>127995</b>	<b>131655</b>	<b>259650</b>	<b>1653</b>	<b>448</b>	
<b>ARRONDISSEMENT DE TERMONDE</b>														
BERLARE	68	66	203	214	76	73	214	222	6 343	6 334	12 677	84	16	
BUGGENHOUT	80	56	208	195	77	68	178	182	6 629	6 545	13 174	71	14	
DENDERMONDE														
(TERMONDE)	252	216	589	586	266	269	584	581	20 882	21 499	42 381	274	81	
HAMME	130	110	219	242	126	113	208	221	11 435	11 356	22 791	138	46	
LAARNE	68	59	181	181	75	58	159	174	5 608	5 611	11 219	71	18	
LEBBEKE	78	77	207	205	109	88	282	287	8 548	8 469	17 017	100	26	
WAASMUNSTER	58	43	241	259	45	44	189	204	4 344	4 425	8 769	53	10	
WETTEREN	119	121	303	301	125	122	351	403	11 126	11 772	22 898	144	50	
WICHELEN	57	58	160	171	57	81	187	195	5 364	5 399	10 763	71	28	
ZELE	133	103	170	159	104	79	165	159	9 896	9 876	19 772	102	24	
<b>TOTAL</b>	<b>1043</b>	<b>909</b>	<b>2481</b>	<b>2513</b>	<b>1060</b>	<b>995</b>	<b>2517</b>	<b>2628</b>	<b>90175</b>	<b>91286</b>	<b>181461</b>	<b>1108</b>	<b>313</b>	
<b>ARRONDISSEMENT D'EEKLO</b>														
ASSENEDE	62	62	198	214	108	91	186	198	6 680	6 678	13 358	90	25	
EEKLO	108	94	284	286	117	111	341	317	9 394	9 892	19 286	114	35	
KAPRIJKE	34	28	105	120	49	31	103	105	3 091	2 984	6 075	39	7	
MALDEGEM	108	96	209	223	123	97	234	230	10 799	10 581	21 380	138	20	
SINT-LAUREINS	37	24	95	100	40	48	83	126	3 315	3 241	6 556	53	11	
ZELZATE	59	61	243	220	96	52	228	232	6 510	6 361	12 871	78	23	
<b>TOTAL</b>	<b>408</b>	<b>365</b>	<b>1134</b>	<b>1163</b>	<b>533</b>	<b>430</b>	<b>1175</b>	<b>1208</b>	<b>39789</b>	<b>39737</b>	<b>79526</b>	<b>512</b>	<b>121</b>	
<b>ARRONDISSEMENT DE GAND</b>														
AALTER	113	108	228	225	78	77	166	216	8 032	7 947	15 979	101	16	
DEINZE	149	127	404	421	158	130	374	384	12 454	12 738	25 192	161	31	
DE PINTE	50	64	199	209	36	23	204	206	4 408	4 515	8 923	52	7	

	ENTREES				SORTIES				POPULATION			MARI- AGES	DIVOR- CES
	NAISSANCES		IMMIGRATIONS		DECES		EMIGRATIONS		AU 1 JANVIER 1986				
	H	F	H	F	H	F	H	F	H	F	TOTAL		
DESTELBERGEN	77	71	374	365	81	81	363	372	7 994	8 099	16 093	93	26
EVERGEM	155	136	452	499	168	173	468	466	14 537	14 776	29 313	185	40
GAVERE	57	50	161	164	51	50	163	170	5 073	5 322	10 395	63	16
GENT													
(GAND)	1 330	1 257	4 125	3 746	1 553	1 538	3 973	3 796	112 416	121 835	234 251	1 475	588
KNESSELARE	48	33	107	112	64	28	109	105	3 932	3 875	7 807	40	9
LOCHRISTI	102	92	303	286	96	99	288	265	8 328	8 424	16 752	112	17
LOVENDEGEM	44	39	185	197	42	39	148	176	4 271	4 389	8 660	43	22
MELLE	44	50	200	242	54	70	247	244	4 747	5 363	10 110	51	10
MERELBEKE	109	115	383	375	117	75	374	421	9 779	9 929	19 708	113	32
MOERBEKE	31	28	96	88	28	30	80	78	2 748	2 807	5 555	24	7
NAZARETH	45	49	217	221	56	69	183	186	4 561	4 746	9 327	43	9
NEVELE	56	55	149	148	61	43	176	173	5 293	5 191	10 484	62	14
OOSTERZELE	69	51	199	237	82	67	174	182	5 973	6 046	12 019	80	14
SINT-MARTENS-LATEN	29	30	193	204	35	27	176	210	3 738	3 873	7 611	55	16
WAARSCHOOT	42	42	116	104	46	43	108	119	3 879	3 953	7 832	61	11
WACHTBEKE	28	37	142	150	44	41	133	151	3 468	3 540	7 008	36	5
ZOMERGEM	32	58	140	167	50	72	130	150	3 966	4 075	8 041	64	12
ZULTE	73	85	209	188	63	51	193	193	6 608	6 631	13 239	84	9
<b>TOTAL</b>	<b>2683</b>	<b>2577</b>	<b>8582</b>	<b>8348</b>	<b>2963</b>	<b>2826</b>	<b>8230</b>	<b>8263</b>	<b>236225</b>	<b>248074</b>	<b>484299</b>	<b>2998</b>	<b>911</b>
<b>ARRONDISSEMENT</b>													
<b>D'AUDENARDE</b>													
BRAKEL	76	71	154	166	99	80	169	168	6 622	6 963	13 585	86	25
HOREBEKE	10	6	23	34	12	22	31	42	925	940	1 865	9	1
KLUISBERGEN	42	35	120	118	35	43	117	119	3 001	3 090	6 091	36	9
KRUISHOUTEM	47	41	110	95	45	43	115	101	3 669	3 559	7 228	40	8
LIERDE	43	26	75	80	39	31	87	83	3 062	3 049	6 111	47	9
MAARKEDAL	47	34	89	113	43	60	109	118	3 118	3 162	6 280	37	6
ODUNAARDE													
(AUDENARDE)	150	157	315	302	158	147	341	369	13 156	13 850	27 006	169	38
RONSE													
(RENAIX)	136	120	438	444	197	151	375	403	11 555	12 423	23 978	129	43
WORTEGEM-PETEGEM	37	41	70	63	35	28	88	78	2 851	2 920	5 771	34	7
ZINGEM	28	29	114	109	36	30	90	95	3 288	3 239	6 527	46	4
ZWALM	45	31	101	124	47	37	96	112	3 579	3 628	7 207	54	10
<b>TOTAL</b>	<b>661</b>	<b>591</b>	<b>1609</b>	<b>1648</b>	<b>746</b>	<b>672</b>	<b>1618</b>	<b>1688</b>	<b>54826</b>	<b>56823</b>	<b>111649</b>	<b>687</b>	<b>160</b>
<b>ARRONDISSEMENT</b>													
<b>DE SAINT-NICOLAS</b>													
BEVEREN	261	242	453	433	223	216	569	571	20 523	20 744	41 267	296	72
KRUISBEKE	73	69	198	200	85	84	205	178	7 430	7 269	14 699	92	37
LOKEREN	225	194	406	400	199	171	366	349	16 785	17 257	34 042	178	47
SINT-GILLIS-WAAS	88	80	299	290	97	80	247	261	7 882	7 849	15 731	99	22
SINT-NIKLAAS													
(SAINT-NICOLAS)	383	392	907	882	385	336	991	916	33 286	34 948	68 234	391	103
STEKENE	82	66	288	245	79	68	269	257	7 401	7 266	14 667	93	15
TEMSE													
(TAMISE)	145	121	390	361	146	122	363	347	11 792	11 788	23 580	139	36
<b>TOTAL</b>	<b>1257</b>	<b>1164</b>	<b>2941</b>	<b>2811</b>	<b>1214</b>	<b>1077</b>	<b>3010</b>	<b>2879</b>	<b>105099</b>	<b>107121</b>	<b>212220</b>	<b>1288</b>	<b>332</b>
<b>PROVINCE</b>													
<b>DE FLANDRE ORIENTALE</b>	<b>7402</b>	<b>6841</b>	<b>20132</b>	<b>19825</b>	<b>8063</b>	<b>7401</b>	<b>20070</b>	<b>20283</b>	<b>654109</b>	<b>674696</b>	<b>1328805</b>	<b>8246</b>	<b>2285</b>

	ENTREES				SORTIES				POPULATION			MARI- AGES	DIVOR- CES
	NAISSANCES		IMMIGRATIONS		DECES		EMIGRATIONS		AU 1 JANVIER 1986				
	H	F	H	F	H	F	H	F	H	F	TOTAL		
<b>RECAPITULATION</b>													
ARRONDISSEMENT D'ALOST	1 350	1 235	3 385	3 342	1 547	1 401	3 520	3 617	127 995	131 655	259 650	1 653	448
ARRONDISSEMENT DE TERMONDE	1 043	909	2 481	2 513	1 060	995	2 517	2 628	90 175	91 286	181 461	1 108	313
ARRONDISSEMENT D'EEKLO	408	365	1 134	1 163	533	430	1 175	1 208	39 789	39 737	79 526	512	121
ARRONDISSEMENT DE GAND	2 683	2 577	8 582	8 348	2 963	2 826	8 230	8 263	236 225	248 074	484 299	2 998	911
ARRONDISSEMENT D'AUDENARDE	661	591	1 609	1 648	746	672	1 618	1 688	54 826	56 823	111 649	687	160
ARRONDISSEMENT DE SAINT-NICOLAS	1 257	1 164	2 941	2 811	1 214	1 077	3 010	2 879	105 099	107 121	212 220	1 288	332
<b>PROVINCE DE FLANDRE ORIENTALE</b>	<b>7402</b>	<b>6841</b>	<b>20132</b>	<b>19825</b>	<b>8063</b>	<b>7401</b>	<b>20070</b>	<b>20283</b>	<b>654109</b>	<b>674696</b>	<b>1328805</b>	<b>8246</b>	<b>2285</b>

	ENTREES				SORTIES				POPULATION			MARI- AGES	DIVOR- CES
	NAISSANCES		IMMIGRATIONS		DECES		EMIGRATIONS		AU 1 JANVIER 1986				
	H	F	H	F	H	F	H	F	H	F	TOTAL		
<b>PROVINCE DE FLANDRE OCCIDENTALE</b>													
<b>ARRONDISSEMENT DE BRUGES</b>													
BEERNEM	64	84	207	193	92	78	174	179	7 101	6 688	13 789	86	16
BLANKENBERGE	69	71	418	443	96	89	343	357	7 243	8 064	15 307	89	47
BRUGGE (BRUGES)	710	628	1 721	1 770	592	643	1 801	1 741	56 991	60 808	117 799	764	245
DAMME	70	51	197	196	51	47	175	157	5 129	5 034	10 163	56	19
JABBEKE	73	57	228	222	50	43	225	211	5 730	5 641	11 371	90	11
KNOKKE-HEIST	170	142	669	730	187	164	567	559	14 587	15 742	30 329	166	70
OOSTKAMP	110	142	362	340	111	79	330	357	10 020	10 057	20 077	145	32
TORHOUT	124	104	254	277	66	91	226	222	8 904	8 877	17 781	99	17
ZEDELGEM	126	100	376	352	101	63	339	383	9 854	9 814	19 668	137	31
ZUIENKERKE	14	24	73	78	9	14	53	56	1 345	1 288	2 633	17	3
<b>TOTAL</b>	<b>1530</b>	<b>1403</b>	<b>4505</b>	<b>4601</b>	<b>1355</b>	<b>1311</b>	<b>4233</b>	<b>4222</b>	<b>126904</b>	<b>132013</b>	<b>258917</b>	<b>1649</b>	<b>491</b>
<b>ARRONDISSEMENT DE DIXMUDE</b>													
DIKSMUIDE (DIXMUDE)	93	95	211	206	95	85	230	228	7 578	7 581	15 159	104	19
HOUTHULST	61	51	96	118	63	51	118	130	4 446	4 435	8 881	63	13
KOEKELARE	49	39	114	111	28	45	114	112	3 838	3 753	7 591	51	19
KORTEMARK	74	73	99	121	65	61	166	160	6 235	6 157	12 392	80	16
LO-RENINGE	28	22	65	67	20	24	59	65	1 581	1 567	3 148	23	5
<b>TOTAL</b>	<b>305</b>	<b>280</b>	<b>585</b>	<b>623</b>	<b>271</b>	<b>266</b>	<b>687</b>	<b>695</b>	<b>23678</b>	<b>23493</b>	<b>47171</b>	<b>321</b>	<b>72</b>
<b>ARRONDISSEMENT D'YPRES</b>													
HEUVELLAND	53	57	125	117	47	43	139	143	4 359	4 243	8 602	53	15
IEPER (YPRES)	221	203	418	431	185	181	440	458	16 946	17 725	34 671	248	79
LANGEMARK-POELKAPELLE	43	51	114	101	50	36	89	89	3 661	3 576	7 237	56	9
MESEN (MESSINES)	6	10	19	21	10	8	24	25	546	508	1 054	8	3
POPERINGE	104	119	188	188	118	108	207	181	9 689	9 849	19 538	141	29
VLETEREN	26	35	61	68	17	12	56	60	1 878	1 865	3 743	16	3
WERVIK	116	85	157	167	115	82	225	214	8 865	9 213	18 078	107	27
ZONNEBEKE	68	68	139	153	83	67	152	154	5 478	5 425	10 903	79	9
<b>TOTAL</b>	<b>637</b>	<b>628</b>	<b>1221</b>	<b>1246</b>	<b>625</b>	<b>537</b>	<b>1332</b>	<b>1324</b>	<b>51422</b>	<b>52404</b>	<b>103826</b>	<b>708</b>	<b>174</b>
<b>ARRONDISSEMENT DE COURTRAI</b>													
ANZEGEM	64	82	154	175	72	48	177	190	6 605	6 542	13 147	87	8
AVELGEM	46	39	197	202	62	55	131	134	4 246	4 435	8 681	47	17
DEERLIJK	73	71	194	192	53	50	158	166	5 559	5 561	11 120	74	16
HARELBEKE	146	133	371	368	147	101	416	413	12 733	12 757	25 490	178	44
KORTRIJK (COURTRAI)	431	443	1 399	1 241	406	421	1 348	1 219	37 307	38 923	76 230	568	134



	ENTREES				SORTIES				POPULATION			MARI- AGES	DIVOR- CES
	NAISSANCES		IMMIGRATIONS		DECES		EMIGRATIONS		AU 1 JANVIER 1986				
	H	F	H	F	H	F	H	F	H	F	TOTAL		
ALVERINGEM	26	36	101	95	32	33	83	87	2 563	2 527	5 090	47	5
DE PANNE (LA PANNE)	39	44	256	294	59	67	266	270	4 453	4 949	9 402	60	19
KOKSIJDE	88	85	519	524	76	64	401	429	7 645	8 036	15 681	78	19
NIEUWPOORT (NIEUWPORT)	53	51	285	277	54	47	241	220	4 256	4 506	8 762	70	14
VEURNE (FURNES)	63	69	171	185	63	72	194	195	5 440	5 828	11 268	78	19
<b>TOTAL</b>	<b>269</b>	<b>285</b>	<b>1332</b>	<b>1375</b>	<b>284</b>	<b>283</b>	<b>1185</b>	<b>1201</b>	<b>24357</b>	<b>25846</b>	<b>50203</b>	<b>333</b>	<b>76</b>
<b>PROVINCE DE FLANDRE OCCIDENTALE</b>	<b>6386</b>	<b>6203</b>	<b>17906</b>	<b>17989</b>	<b>6090</b>	<b>5611</b>	<b>17643</b>	<b>17408</b>	<b>537378</b>	<b>553009</b>	<b>1090387</b>	<b>7364</b>	<b>1828</b>

	ENTREES				SORTIES				POPULATION			MARI- AGES	DIVOR- CES
	NAISSANCES		IMMIGRATIONS		DECES		EMIGRATIONS		AU 1 JANVIER 1986				
	H	F	H	F	H	F	H	F	H	F	TOTAL		
<b>RECAPITULATION</b>													
ARRONDISSEMENT DE BRUGES	1 530	1 403	4 505	4 601	1 355	1 311	4 233	4 222	126 904	132 013	258 917	1 649	491
ARRONDISSEMENT DE DIXMUDE	305	280	585	623	271	266	687	695	23 678	23 493	47 171	321	72
ARRONDISSEMENT D'YPRES	637	628	1 221	1 246	625	537	1 332	1 324	51 422	52 404	103 826	708	174
ARRONDISSEMENT DE COURTRAI	1 624	1 615	4 428	4 225	1 458	1 358	4 298	4 060	135 411	138 696	274 107	1 950	431
ARRONDISSEMENT D'OSTENDE	725	703	3 015	3 060	833	740	2 799	2 843	65 261	68 954	134 215	889	281
ARRONDISSEMENT DE ROULERS	797	783	1 656	1 736	767	661	1 880	1 858	67 926	69 172	137 098	932	204
ARRONDISSEMENT DE TIELT	499	506	1 164	1 123	497	455	1 229	1 205	42 419	42 431	84 850	582	99
ARRONDISSEMENT DE FURNES	269	285	1 332	1 375	284	283	1 185	1 201	24 357	25 846	50 203	333	76
PROVINCE DE FLANDRE OCCIDENTALE	6386	6203	17906	17989	6090	5611	17643	17408	537378	553009	1090387	7364	1828



	ENTREES				SORTIES				POPULATION			MARI- AGES	DIVOR- CES
	NAISSANCES		IMMIGRATIONS		DECES		EMIGRATIONS		AU 1 JANVIER 1986				
	H	F	H	F	H	F	H	F	TOTAL				
RECAPITULATION GENERALE													
PROVINCE D'ANVERS	9338	8973	29252	28603	8847	8007	28994	29012	779859	802927	1582786	9471	2931
PROVINCE DE BRABANT	12955	12241	75449	75449	12868	13001	74990	74331	1067745	1150604	2218349	11294	4549
PROVINCE DE HAINAUT	7719	7223	27653	28785	8739	8040	29037	29744	615619	662320	1277939	7258	2713
PROVINCE DE LIEGE	5894	5637	26582	26486	6345	6397	26145	26560	478703	512832	991535	5648	2177
PROVINCE DE LIMBOURG	4749	4376	10628	10730	3102	2431	11379	11316	368153	363722	731875	4560	833
PROVINCE DE LUXEMBOURG	1621	1518	4850	5031	1368	1300	4811	4928	110466	114522	224988	1433	378
PROVINCE DE NAMUR	2631	2576	10320	10409	2561	2520	9790	10056	200151	212080	412231	2356	836
PROVINCE DE FLANDRE ORIENTALE	7402	6841	20132	19825	8063	7401	20070	20283	654109	674696	1328805	8246	2285
PROVINCE DE FLANDRE OCCIDENTALE	6386	6203	17906	17989	6090	5611	17643	17408	537378	553009	1090387	7364	1828
LE ROYAUME	58695	55588	222772	223307	57983	54708	222859	223638	4812183	5046712	9858895	57630	18530
REGION BRUXELLOISE	6068	5692	42847	42654	6278	6942	44166	43535	457147	519389	976536	4774	2747
REGION FLAMANDE	32934	31233	100588	99900	31161	28056	99618	99505	2803540	2872654	5676194	34659	9184
REGION WALLONNE	19693	18663	79337	80753	20544	19710	79075	80598	1551496	1654669	3206165	18197	6599
DONT :													
REGION DE LANGUE ALLEMANDE	420	407	1432	1354	356	331	1377	1322	32919	33526	66445	446	64

