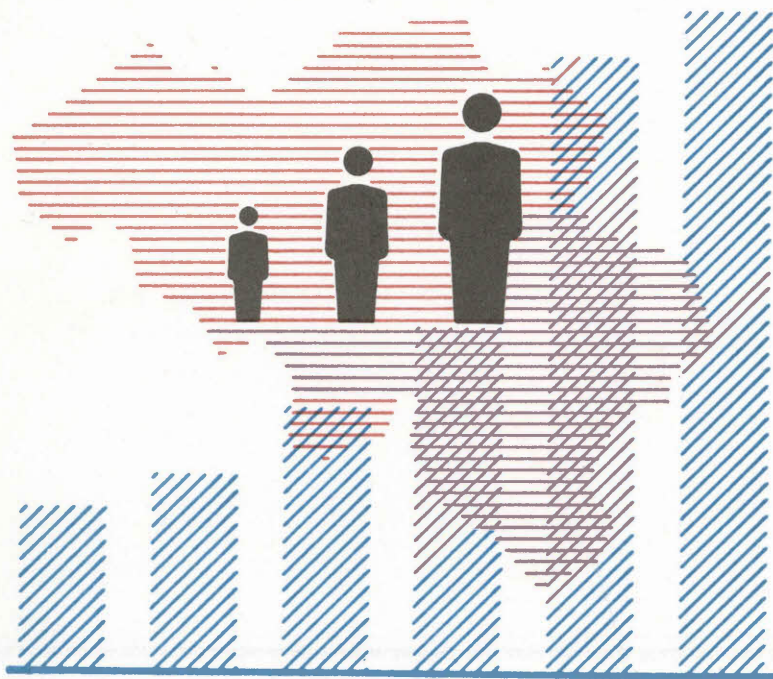


STATISTIQUES DEMOGRAPHIQUES

MOUVEMENT DE LA POPULATION
DES COMMUNES EN 1984 - CHIFFRES AU 1^{er} JANVIER 1985



1985

N^o 2

INSTITUT NATIONAL DE STATISTIQUE

ROYAUME DE BELGIQUE

MINISTRE DES AFFAIRES ECONOMIQUES

STATISTIQUES DEMOGRAPHIQUES

MOUVEMENT DE LA POPULATION
DES COMMUNES EN 1984 - CHIFFRES AU 1^{ier} JANVIER 1985

1985

N^o 2

En vente à L'INSTITUT NATIONAL DE STATISTIQUE

Rue de Louvain, 44 - 1000 Bruxelles
Centre Albert, 8e étage,
Place Albert I, 4 - 6000 Charleroi
Quai Marcellis, 30 - 4020 Liège

Ce numéro : Belgique : 70 F
Etranger : 120 F
Abonnement : Belgique : 200 F
Etranger : 400 F

Compte chèque postal No 000-2005886-23 de
l'INS, rue de Louvain, 44 - 1000 Bruxelles

LE MOUVEMENT DE LA POPULATION DES COMMUNES

La présente brochure contient, d'une part, le chiffre de la population de résidence habituelle des diverses communes belges au 1^{er} janvier et, d'autre part, les données relatives aux mouvements naturel et migratoire, constatés au cours de l'année considérée.

Les renseignements concernant ces faits démographiques sont puisés dans les registres de la population et des étrangers.

Les chiffres concernant les mariages et divorces proviennent des registres de l'état civil ; ils sont provisoires et donnés à titre indicatif.

La population de droit, qui fait l'objet des statistiques précitées, comprend exclusivement les personnes ayant leur résidence habituelle dans la commune. Les naissances et les décès ne sont relevés que si la mère des nouveau-nés ou si les décédés appartiennent à la population de droit de la commune considérée.

Les mort-nés et autres enfants présentés sans vie à l'état civil ne sont pas compris dans ces statistiques.

Le point de départ pour la fixation du chiffre de la population de résidence habituelle (population de droit) d'une commune est le chiffre relevé lors du dernier recensement général, lequel a eu lieu le 1^{er} mars 1981.

La population au 1^{er} janvier 1982 a été calculée en ajoutant au chiffre de la population du recensement au 1^{er} mars 1981 le nombre des "entrées" (naissances et immigrations) de la période du 1^{er} mars 1981 au 31 décembre 1981 et en y soustrayant le nombre des "sorties" (décès et émigrations) de la même période.

La population au 1^{er} janvier des années ultérieures se calcule comme indiqué ci-dessus par addition des entrées et soustraction des sorties.

TABLE DES MATIERES

Province d'Anvers	5
Province de Brabant	8
Province de Hainaut	13
Province de Liège	17
Province de Limbourg	21
Province de Luxembourg	24
Province de Namur	27
Province de Flandre orientale	30
Province de Flandre occidentale	33
Récapitulation générale (provinces, Royaume et régions)	37

	ENTREES				SORTIES				POPULATION			MARI- AGES	DIVOR- CES	
	NAISSANCES		IMMIGRATIONS		DECES		EMIGRATIONS		AU 1 JANVIER 1985					
	H	F	H	F	H	F	H	F	H	F	TOTAL			
PROVINCE D'ANVERS														
ARRONDISSEMENT D'ANVERS														
AARTSELAAR	73	81	297	343	43	78	253	248	6 427	6 494	12 921	64	18	
ANTWERPEN (ANVERS)	2 954	2 797	8 351	7 695	3 258	3 182	8 804	8 402	233 079	253 497	486 576	2 752	1 383	
BOECHOUT	74	57	276	265	69	58	256	238	5 448	5 380	10 828	65	25	
BOOM	72	61	284	293	96	85	248	262	6 901	7 309	14 210	84	19	
BORSBEEK	80	74	301	307	38	27	362	339	4 278	4 380	8 658	82	13	
BRASSCHAAT	212	183	789	793	142	159	813	828	16 324	16 556	32 880	209	50	
BRECHT	102	117	454	423	82	52	271	292	8 923	8 533	17 456	98	18	
EDEGEM	145	121	594	616	74	81	662	667	11 661	12 058	23 719	166	40	
ESSEN	94	104	211	234	68	78	132	128	6 612	6 710	13 322	80	10	
HEMIKSEM	49	48	171	159	70	48	222	219	4 794	4 817	9 611	75	27	
HOVE	36	44	186	175	40	18	188	177	3 670	3 791	7 461	46	11	
KALMTHOUT	84	92	304	333	81	64	329	329	7 587	7 595	15 182	88	17	
KAPellen	95	117	651	703	125	127	605	637	11 122	11 427	22 549	162	31	
KONTICH	100	103	361	369	76	71	356	352	8 982	9 099	18 081	123	22	
LINT	43	37	132	138	29	24	121	108	2 973	2 987	5 960	37	7	
MALLE	83	62	219	231	60	39	219	207	5 722	5 631	11 353	63	9	
MORTSEL	178	179	708	669	134	116	815	802	12 914	13 487	26 401	165	63	
NIEL	45	29	130	136	73	54	164	172	3 965	4 077	8 042	38	17	
RANST	84	80	288	286	65	44	247	217	7 346	7 236	14 582	80	18	
RUMST	66	67	240	254	71	64	235	243	6 799	6 792	13 591	82	23	
SHELLE	30	28	141	139	35	22	167	167	3 519	3 507	7 026	42	13	
SCHILDE	81	61	494	487	72	54	433	421	8 540	8 696	17 236	111	19	
SCHOTEN	151	143	690	743	180	149	727	707	15 052	15 686	30 738	189	73	
STABROEK	96	116	423	416	61	49	393	422	7 936	7 854	15 790	89	15	
WIJNEGEM	55	41	217	226	54	58	225	212	3 966	4 210	8 176	58	17	
WOMMELGEM	76	71	316	345	53	39	293	273	5 333	5 443	10 776	66	19	
WUUSTWEZEL	107	91	232	261	61	44	187	218	7 020	6 627	13 647	88	18	
ZANDHOVEN	67	69	192	186	42	43	178	144	5 021	4 965	9 986	55	7	
ZOERSEL	90	85	424	406	62	71	267	280	7 736	8 000	15 736	83	8	
ZWIJNDRECHT	108	101	444	469	95	100	280	257	8 408	8 588	16 996	113	27	
TOTAL	5530	5259	18520	18100	5409	5098	18452	17968	448058	471432	919490	5453	2037	
ARRONDISSEMENT DE MALINES														
BERLAAR	51	55	204	238	52	58	138	124	4 791	4 894	9 685	53	17	
BONHEIDEN	58	72	199	235	58	47	216	253	6 095	6 294	12 389	71	14	
BORNEM	89	99	238	267	134	103	160	181	9 213	9 185	18 398	103	25	
DUFFEL	110	85	210	246	103	87	228	223	7 048	7 875	14 923	80	29	
HEIST-OP-DEN-BERG LIER	187	167	432	433	174	137	425	437	17 817	17 404	35 221	256	44	
(LIERRE)	172	156	510	500	179	201	496	556	15 134	15 981	31 115	174	67	
MECHELEN (MALINES)	481	450	1 154	1 171	484	473	1 428	1 422	36 777	39 342	76 119	452	164	
NIJLEN	109	86	243	247	86	72	239	200	9 620	9 438	19 058	108	38	
PUTTE	77	59	224	231	84	68	178	172	7 161	7 107	14 268	77	17	

	ENTREES				SORTIES				POPULATION			MARI- AGES	DIVOR- CES
	NAISSANCES		IMMIGRATIONS		DECES		EMIGRATIONS		AU 1 JANVIER 1985				
	H	F	H	F	H	F	H	F	H	F	TOTAL		
PUURS	81	69	202	199	74	57	234	213	7 542	7 472	15 014	95	19
SINT-AMANDS	41	43	108	117	59	67	108	123	3 661	3 593	7 254	53	7
SINT-KATELIJNE-WAVER	88	87	277	291	98	78	292	317	8 613	8 855	17 468	124	25
WILLESBROEK	131	106	260	273	156	112	308	289	11 041	11 331	22 372	103	34
TOTAL	1675	1534	4261	4448	1741	1560	4450	4510	144513	148771	293284	1749	500
ARRONDISSEMENT DE TURNHOUT													
ARENDONK	68	68	168	129	62	41	137	128	5 515	5 272	10 787	71	9
BAAPLE-HERTOG (BAERLE-DUC)	14	15	62	51	10	5	69	53	1 086	1 009	2 095	13	2
BALEN	111	103	276	286	91	75	289	284	9 437	8 989	18 426	116	21
BEERSE	92	83	229	237	57	32	214	229	6 622	6 544	13 166	116	13
DESSEL	48	50	111	117	45	24	114	148	4 156	4 021	8 177	52	10
GEEL	197	190	431	381	155	98	456	461	15 987	15 583	31 570	184	34
GROBBENDONK	70	46	218	224	32	30	166	164	4 510	4 458	8 968	52	8
HERENTALS	179	148	362	421	113	100	433	497	11 987	12 207	24 194	180	48
HERENTHOUT	48	50	142	134	26	30	74	67	3 966	3 739	7 705	39	7
HERSELT	73	73	191	209	74	54	165	180	6 214	5 862	12 076	65	12
HOOGSTRATEN	106	98	203	198	51	47	183	186	7 657	7 193	14 850	100	11
HULSHOUT	41	31	129	127	25	17	86	107	3 637	3 521	7 158	57	6
KASTERLEE	106	112	200	203	54	26	218	244	7 756	7 357	15 113	117	17
LAAKDAL	78	83	247	265	59	45	160	161	7 145	6 736	13 881	91	10
LILLE	101	85	198	204	52	27	170	153	6 521	6 100	12 621	91	12
MEERHOUT	46	60	130	141	37	38	118	114	4 466	4 324	8 790	67	10
MERKSPLAS	65	57	143	143	16	14	95	107	3 313	3 236	6 549	46	5
MOL	175	166	534	529	124	98	496	490	15 186	15 070	30 256	197	30
OLEN	69	72	170	169	31	28	135	176	5 018	4 884	9 902	56	22
ODU-TURNHOUT	56	48	218	234	36	22	227	226	5 496	5 449	10 945	67	10
RAVELS	83	83	153	143	36	32	164	159	5 374	5 300	10 674	80	9
RETIÉ	60	51	108	119	30	28	126	111	4 437	4 270	8 707	67	7
RIJKEVORSEL	64	64	131	136	41	29	130	118	4 788	4 543	9 331	59	9
TURNHOUT	257	253	641	668	214	163	709	733	18 325	19 113	37 438	264	69
VORSELAAR	46	38	107	110	35	22	90	99	3 240	3 264	6 504	52	13
VOSSELAAR	53	39	175	219	38	29	152	160	4 527	4 359	8 886	74	8
WESTERLO	109	125	319	283	78	70	262	271	10 173	9 764	19 937	136	16
TOTAL	2415	2291	5996	6080	1622	1224	5638	5826	186539	182167	368706	2509	428
PROVINCE D'ANVERS	9620	9084	28777	28628	8772	7882	28540	28304	779110	802370	1581480	9711	2965

	ENTREES				SORTIES				POPULATION			MARI- AGES	DIVOR- CES
	NAISSANCES		IMMIGRATIONS		DECES		EMIGRATIONS		AU 1 JANVIER 1985				
	H	F	H	F	H	F	H	F	TOTAL				
RECAPITULATION													
ARRONDISSEMENT D'ANVERS	5 530	5 259	18 520	18 100	5 409	5 098	18 452	17 968	448 058	471 432	919 490	5 453	2 037
ARRONDISSEMENT DE MALINES	1 675	1 534	4 261	4 448	1 741	1 560	4 450	4 510	144 513	148 771	293 284	1 749	500
ARRONDISSEMENT DE TURNHOUT	2 415	2 291	5 996	6 080	1 622	1 224	5 638	5 826	186 539	182 167	368 706	2 509	428
PROVINCE D'ANVERS	9620	9084	28777	28628	8772	7882	28540	28304	779110	802370	1581480	9711	2965

PROVINCE DE BRABANT	ENTREES				SORTIES				POPULATION			MARI- AGES	DIVOR- CES
	NAISSANCES		IMMIGRATIONS		DECES		EMIGRATIONS		AU 1 JANVIER 1985				
	H	F	H	F	H	F	H	F	H	F	TOTAL		
ARRONDISSEMENT DE BRUXELLES-CAPITALE													
ANDERLECHT	530	503	2 759	2 623	594	578	3 099	2 932	43 044	48 009	91 053	455	211
AUDERGHEM													
/ OUDERGEM	136	144	1 065	1 063	184	162	1 292	1 280	13 609	15 840	29 449	155	78
BERCHEM-SAINTE-AGATHE													
/ SINT-AGATHA-BERCHEM	99	92	787	862	129	136	657	700	8 687	10 124	18 811	111	33
BRUXELLES													
/ BRUSSEL	887	843	7 121	6 491	874	850	7 475	6 785	66 015	70 554	136 569	760	838
ETTERBEEK	255	289	2 220	2 324	244	346	1 949	1 918	20 203	24 695	44 898	211	124
EVERE	163	156	1 127	1 190	155	183	1 080	1 131	14 093	16 481	30 574	150	73
FOREST													
/ VORST	353	319	1 993	2 168	288	328	2 237	2 151	22 884	26 370	49 254	186	114
GANSHOREN	129	100	799	951	112	154	926	986	9 381	11 678	21 059	102	43
IXELLES													
/ ELSENE	419	395	4 901	4 609	423	590	4 209	4 047	35 295	40 370	75 665	414	203
JETTE	224	206	1 602	1 726	235	287	1 780	1 765	17 775	21 236	39 011	197	80
KOEKELBERG	110	103	826	854	101	93	778	760	7 484	8 775	16 259	47	28
MOLENBEEK-SAINTE-JEAN													
/ SINT-JANS-MOLENBEEK	520	534	2 874	2 690	418	449	3 242	3 049	34 185	36 405	70 590	304	169
SAINTE-GILLES													
/ SINT-GILLIS	271	261	2 496	2 151	268	320	2 693	2 366	20 425	21 876	42 301	200	117
SAINTE-JOSSE-TEN-NOODE													
/ SINT-JOOST-TEN-NODE	177	171	1 133	1 022	124	122	992	871	10 095	10 651	20 746	93	61
SCHAERBEEK													
/ SCHAARBEEK	685	653	3 809	3 782	577	727	3 902	4 085	49 543	55 441	104 984	396	249
UCCLE													
/ UKKEL	429	351	3 244	3 572	429	514	3 115	3 310	34 524	41 440	75 964	439	190
WATERMAEL-BOITSFORT													
/ WATERMAAL-BOSVOORDE	134	119	968	1 068	136	157	1 001	1 035	11 371	13 354	24 725	142	53
WOLUVE-SAINTE-LAMBERT													
/ SINT-LAMBRECHTS-WOLUVE	288	306	2 017	2 152	255	295	2 361	2 420	21 678	26 736	48 414	311	112
WOLUVE-SAINTE-PIERRE													
/ SINT-PIETERS-WOLUVE	221	228	1 588	1 799	188	230	1 862	1 971	18 385	21 485	39 870	219	74
TOTAL	6030	5773	43329	43097	5734	6521	44650	43562	458676	521520	980196	4892	2850
ARRONDISSEMENT DE HAL-VILVORDE													
AFFLIGEM	59	52	181	167	47	55	205	193	5 677	5 733	11 410	67	16
ASSE	153	139	670	670	146	97	599	651	12 915	13 509	26 424	138	36
BEERSEL	106	113	628	658	104	89	550	571	10 411	10 738	21 149	106	27
BEVER													
(BIEVENE)	7	12	40	39	12	12	40	41	849	890	1 739	8	0
DILBEEK	171	174	803	912	185	176	893	924	17 558	18 327	35 885	174	36
DROGENBOS	26	30	177	187	45	42	198	206	2 206	2 465	4 671	29	11
GALMAARDEN													
(GAMMERAGES)	28	34	137	118	46	30	117	98	3 487	3 511	6 998	36	11
GOOIK	56	56	128	130	50	42	141	150	3 901	3 923	7 824	44	7

	ENTREES				SORTIES				POPULATION			MARI- AGES	DIVOR- CES
	NAISSANCES		IMMIGRATIONS		DECES		EMIGRATIONS		AU 1 JANVIER 1985				
	H	F	H	F	H	F	H	F	H	F	TOTAL		
GRIMBERGEN	175	164	801	856	193	154	956	949	15 396	16 267	31 663	139	40
HALLE (HAL)	205	208	563	585	174	171	680	703	15 835	16 446	32 281	195	53
HERNE	32	33	115	124	44	36	126	143	3 027	3 099	6 126	42	12
HOEILAART	57	49	219	212	55	43	251	219	4 357	4 503	8 860	40	15
KAMPENHOUT	49	57	207	210	46	35	190	202	4 466	4 521	8 987	42	12
KAPELLE-OP-DEN-BOS	54	46	141	153	51	17	156	129	4 206	4 148	8 354	45	8
KRAAINEM	54	70	490	525	44	38	484	516	5 705	6 058	11 763	70	14
LENNIK	33	34	144	142	54	30	128	141	3 802	3 896	7 698	54	10
LIEDEKERKE	60	53	189	202	86	68	218	214	5 625	5 775	11 400	75	19
LINKEBEEK	39	28	173	172	18	28	199	222	2 265	2 326	4 591	28	10
LONDERZEEL	89	85	211	188	90	71	257	247	8 456	8 408	16 864	109	21
MACHELEN	78	57	337	331	54	49	346	332	5 506	5 816	11 322	54	20
MEISE	95	92	409	470	87	58	356	362	7 792	7 964	15 756	79	22
MERCHTEM	72	79	187	193	65	65	202	208	6 515	6 500	13 015	72	13
OPWIJK	72	66	156	158	67	43	200	189	5 700	5 763	11 463	88	12
OVERIJSE	107	118	741	767	78	101	831	802	10 463	10 824	21 287	69	22
PEPINGEN	26	22	82	92	20	19	81	72	1 832	1 854	3 686	16	2
ROOSDAAL	56	57	163	155	65	41	122	154	4 959	4 938	9 897	70	12
SINT-GENESIUS-RODE (RHODE-SAINT-GENESE)	84	82	679	688	70	81	690	711	8 370	8 742	17 112	81	29
SINT-PIETERS-LEEUV	171	159	834	855	142	136	744	749	13 724	14 315	28 039	148	46
STEENOKKERZEEL	49	41	221	228	55	46	225	215	4 802	4 922	9 724	46	14
TERNAT	78	48	237	241	74	67	222	216	6 263	6 231	12 494	63	13
VILVOORDE (VILFORDE)	194	165	883	849	232	207	812	866	15 950	17 109	33 059	177	48
WEMMEL	63	67	383	470	60	74	430	422	6 492	7 039	13 531	70	23
WEZEMBEK-OPPEM	67	55	427	467	59	49	462	469	5 921	6 254	12 175	60	14
ZAVENTEM	127	128	808	837	119	131	832	880	12 314	12 982	25 296	112	32
ZEMST	93	85	398	396	110	71	277	294	8 785	8 836	17 621	86	21
TOTAL	2885	2758	12962	13447	2847	2472	13220	13460	255532	264632	520164	2732	701
ARRONDISSEMENT DE LOUVAIN													
AARSCHOT	137	135	380	389	129	125	382	396	12 965	13 058	26 023	143	35
BEGIJNENDIJK	41	37	116	134	30	23	115	117	3 950	3 879	7 829	52	9
BEKKEVOORT	20	24	77	71	29	20	69	85	2 718	2 647	5 365	31	7
BERTEM	65	43	161	175	50	50	151	145	3 919	4 001	7 920	25	13
BIERBEEK	43	42	185	177	41	39	149	174	3 921	4 006	7 927	41	6
BOORTMEERBEEK	55	42	188	205	50	52	192	188	5 011	5 023	10 034	50	20
BOUTERSEM	24	27	99	94	47	30	112	109	3 219	3 156	6 375	39	9
DIEST	134	117	373	377	86	86	383	376	10 482	10 637	21 119	125	31
GEETBETS	35	18	82	77	37	23	98	91	2 752	2 668	5 420	39	1
GLABBEEK	29	14	82	100	37	28	65	66	2 436	2 329	4 765	38	9
HAACHT	64	48	210	198	57	47	204	214	5 816	5 883	11 699	70	13
HERENT	103	95	484	490	65	51	354	362	8 177	8 412	16 589	70	22
HOEGAARDEN	27	22	115	122	46	44	97	99	2 682	2 868	5 550	40	10
HOLSBEK	38	30	115	139	37	34	121	111	3 681	3 626	7 307	47	7
HULDENBERG	43	36	197	203	50	45	161	148	3 573	3 725	7 298	43	11
KEERBERGEN	37	44	271	254	36	25	218	207	4 838	4 793	9 631	60	11
KORTENAKEN	29	31	96	90	45	30	86	101	3 777	3 684	7 461	56	12
KORTENBERG	85	80	326	383	72	70	377	379	7 337	7 710	15 047	80	22
LANDEN	76	63	222	246	86	74	228	221	6 954	7 250	14 204	86	25

	ENTREES				SORTIES				POPULATION			MARI- AGES	DIVOR- CES	
	NAISSANCES		IMMIGRATIONS		DECES		EMIGRATIONS		AU 1 JANVIER 1985					
	H	F	H	F	H	F	H	F	H	F	TOTAL			
LEUVEN														
(LOUVAIN)	632	618	2 505	2 294	481	482	2 640	2 483	40 936	43 935	84 871	600	152	
LINTER	20	33	97	86	41	32	97	95	3 229	3 272	6 501	43	7	
LUSBEEK	55	53	255	259	42	39	195	211	5 874	5 756	11 630	55	11	
ODU-HEVERLEE	53	42	243	223	37	28	186	188	4 598	4 579	9 177	42	8	
ROTSelaar	54	75	228	252	63	46	182	195	5 820	5 824	11 644	48	17	
SCHERPENHEUVEL-ZICHEM														
(MONTAIGU-ZICHEM)	102	114	282	267	128	88	244	260	10 189	10 256	20 445	117	33	
TERVUREN	104	84	522	555	94	78	580	624	9 264	9 538	18 802	74	15	
TIELT-WINGE	45	42	136	130	48	38	137	141	4 332	4 213	8 545	61	10	
TIENEN														
(TIRLEMONT)	153	160	465	450	201	168	469	495	15 713	16 481	32 194	193	58	
TREMELO	47	49	235	214	65	62	180	179	5 327	5 147	10 474	50	15	
ZOUTLEEUW														
(LEAU)	32	21	133	138	48	45	131	117	3 681	3 811	7 692	46	9	
TOTAL	2382	2239	8880	8792	2278	2002	8603	8577	207371	212167	419538	2464	608	
ARRONDISSEMENT DE NIVELLES														
BEAUVECHAIN														
(BEVEKOM)	37	24	184	153	29	40	140	162	2 677	2 672	5 349	30	6	
BRAINE-L'ALLEUD														
(EIGENBRAKEL)	175	156	812	858	125	120	860	834	14 896	15 724	30 620	181	42	
BRAINE-LE-CHATEAU														
(KASTEELBRAKEL)	40	43	215	207	30	39	210	204	3 604	3 778	7 382	51	16	
CHASTRE	44	53	191	202	23	25	190	179	2 514	2 689	5 203	37	10	
CHAUMONT-GISTOUX	51	50	234	230	28	38	279	284	3 513	3 473	6 986	36	9	
COURT-SAINT-ETIENNE	55	51	255	263	28	26	247	253	3 591	3 716	7 307	37	11	
GENAPPE														
(GENEPIEN)	61	85	369	395	76	67	316	326	5 869	6 100	11 969	55	27	
GREZ-DOICEAU														
(GRAVEN)	50	52	347	347	48	50	273	300	4 455	4 706	9 161	42	17	
HELECINE	12	15	60	46	20	18	45	49	1 411	1 392	2 803	25	3	
INCOURT	15	26	141	125	17	16	89	97	1 547	1 645	3 192	18	3	
ITTRE														
(ITTER)	28	23	149	138	28	35	122	139	2 364	2 470	4 834	28	13	
JODOIGNE														
(GELDENAKEN)	53	51	279	257	52	69	259	240	4 520	4 827	9 347	47	13	
LA HULPE														
(TERHULPEN)	39	32	234	282	32	39	209	231	3 367	3 651	7 018	28	15	
LASNE	63	65	441	480	48	33	413	438	5 742	5 815	11 557	66	21	
MONT-SAINT-GUIBERT	39	40	198	189	20	20	164	174	2 324	2 329	4 653	23	11	
NIVELLES														
(NIJVEL)	115	130	617	661	126	115	673	641	10 582	11 484	22 066	141	56	
ORP-JAUCHE	31	30	141	178	51	46	126	120	3 004	3 143	6 147	26	8	
OTTIGNIES-LOUVAIN-LA-NEUVE	171	121	1 124	980	63	66	1 131	967	10 373	10 012	20 385	89	22	
PEPWEZ														
(PERWIJS)	31	32	175	166	38	39	146	159	2 910	3 123	6 033	32	9	
RAMILLIES	20	25	118	114	24	28	115	107	2 039	2 136	4 175	16	6	
REBECC	63	45	256	278	77	62	214	216	4 393	4 607	9 000	38	20	
RIXENSART	121	102	644	683	87	114	584	605	9 737	10 296	20 033	104	49	
TUBIZE														
(TUBEKE)	110	117	473	491	101	98	574	597	9 751	10 095	19 846	102	37	

	ENTREES				SORTIES				POPULATION			MARI- AGES	DIVOR- CES
	NAISSANCES		IMMIGRATIONS		DECES		EMIGRATIONS		AU 1 JANVIER 1985				
	H	F	H	F	H	F	H	F	TOTAL				
VILLERS-LA-VILLE	44	35	222	214	46	42	198	199	3 793	3 889	7 682	32	21
WALHAIN	27	19	115	128	32	18	104	100	2 108	2 205	4 313	15	5
WATERLOO	122	100	993	915	101	101	1 016	989	12 193	12 690	24 883	121	45
WAVRE (WAVER)	163	160	948	968	133	122	857	857	12 343	13 260	25 603	133	46
TOTAL	1780	1682	9935	9948	1483	1486	9554	9467	145620	151927	297547	1553	541
PROVINCE DE BRABANT	13077	12452	75106	75284	12342	12481	76027	75066	1067199	1150246	2217445	11641	4700

	ENTREES				SORTIES				POPULATION			MARI- AGES	DIVOR- CES
	NAISSANCES		IMMIGRATIONS		DECES		EMIGRATIONS		AU 1 JANVIER 1985				
	H	F	H	F	H	F	H	F	TOTAL				
RECAPITULATION													
ARRONDISSEMENT DE BRUXELLES-CAPITALE	6 030	5 773	43 329	43 097	5 734	6 521	44 650	43 562	458 676	521 520	980 196	4 892	2 850
ARRONDISSEMENT DE HAL-VILVORDE	2 885	2 756	12 962	13 447	2 847	2 472	13 220	13 460	255 532	264 632	520 164	2 732	701
ARRONDISSEMENT DE LOUVAIN	2 382	2 239	8 880	8 792	2 278	2 002	8 603	8 577	207 371	212 167	419 538	2 464	608
ARRONDISSEMENT DE NIVELLES	1 780	1 682	9 935	9 948	1 483	1 486	9 554	9 467	145 620	151 927	297 547	1 553	541
PROVINCE DE BRABANT	13077	12452	75106	75284	12342	12481	76027	75066	1067199	1150246	2217445	11641	4700

PROVINCE DE HAINAUT	ENTREES				SORTIES				POPULATION			MARI- AGES	DIVOR- CES
	NAISSANCES		IMMIGRATIONS		DECES		EMIGRATIONS		AU 1 JANVIER 1985				
	H	F	H	F	H	F	H	F	H	F	TOTAL		
ARRONDISSEMENT D'ATH													
ATH													
(AAT)	108	117	412	397	247	217	477	442	11 313	12 196	23 509	156	62
BELOEIL	65	51	282	282	105	98	294	273	6 578	6 867	13 445	89	43
BERNISSART	82	61	261	234	61	61	287	296	5 583	5 728	11 311	59	33
BRUGELETTE	25	17	95	109	17	26	107	100	1 529	1 609	3 138	13	10
CHIEVRES	31	26	134	153	38	36	109	118	2 902	3 027	5 929	40	13
ELLEZELLES (ELZELE)	23	24	113	106	36	37	94	82	2 512	2 656	5 168	21	6
FLOBECQ (VLOESBERG)	15	21	89	82	21	19	84	82	1 437	1 563	3 000	9	5
FRANES-LEZ-ANVAING	48	60	236	253	100	75	184	185	5 320	5 505	10 825	50	19
TOTAL	397	377	1622	1616	625	569	1636	1578	37174	39151	76325	437	191
ARRONDISSEMENT DE CHARLEROI													
AISEAU-PRESLES	71	75	277	302	52	49	393	399	5 173	5 424	10 597	68	13
CHAPELLE-LEZ-HERLAIMONT	87	91	357	379	84	59	404	427	6 767	7 283	14 050	94	26
CHARLEROI	1 279	1 191	3 861	4 044	1 519	1 458	4 233	4 263	101 171	110 772	211 943	1 231	566
CHATELET	228	208	981	1 089	242	190	1 135	1 158	18 428	19 758	38 186	213	67
COURCELLES	155	153	722	748	218	227	698	782	13 980	15 171	29 151	175	75
FARCIENNES	95	90	427	428	73	62	447	437	5 950	6 342	12 292	63	13
FLEURUS	135	151	560	624	160	135	558	591	10 664	11 687	22 351	127	46
FONTAINE-L'EVÊQUE	124	92	453	479	123	102	528	561	8 712	9 452	18 164	114	38
GERPINNES	58	60	325	354	63	62	365	411	5 315	5 588	10 903	44	24
LES BONS VILLERS	55	48	248	205	43	45	260	279	3 974	4 159	8 133	50	14
MANAGE	146	119	649	653	153	104	661	690	10 445	11 013	21 458	129	68
MONTIGNY-LE-TILLEUL	44	53	330	415	56	50	279	345	4 745	5 229	9 974	62	21
PONT-A-CELLES	91	74	372	428	85	110	382	304	7 577	7 993	15 570	76	22
SENEFFE	68	56	333	357	45	49	337	360	4 952	5 124	10 076	59	23
TOTAL	2636	2461	9895	10505	2916	2702	10680	11007	207853	224995	432848	2505	1016
ARRONDISSEMENT DE MONS													
BOUSSU	149	113	526	573	142	121	617	583	9 985	10 854	20 839	123	47
COLFONTAINE	126	138	603	536	150	111	575	656	10 691	11 732	22 423	118	65
DOUR	73	99	452	476	141	166	351	376	8 306	9 003	17 309	96	46
FRAMERIES	124	107	463	501	157	125	522	557	10 300	11 371	21 671	112	44
HENSIES	44	44	214	209	37	42	162	169	3 583	3 539	7 122	31	12
HONNELLES	23	22	94	83	37	46	95	100	2 387	2 527	4 914	25	7
JURBISE (JURBEKE)	39	51	231	336	43	48	234	309	3 747	4 076	7 823	28	14
LENS	28	24	111	109	27	22	84	109	1 856	1 903	3 759	20	9
MONS (BERGEN)	543	532	2 164	2 509	551	539	2 447	2 813	42 582	48 032	90 614	508	206
QUAREGNON	134	112	432	456	126	107	513	545	9 478	10 268	19 746	125	36

	ENTREES				SORTIES				POPULATION			MARI-AGES	DIVORCES
	NAISSANCES		IMMIGRATIONS		DECES		EMIGRATIONS		AU 1 JANVIER 1985				
	H	F	H	F	H	F	H	F	H	F	TOTAL		
QUEVY	48	38	165	170	56	38	166	182	3 534	3 704	7 238	42	12
QUIEVRAIN	35	47	142	153	50	58	175	186	3 311	3 661	6 972	51	14
SAINT-GHISLAIN	110	133	555	599	136	162	500	531	10 488	11 449	21 937	112	60
TOTAL	1476	1460	6152	6710	1653	1585	6441	7116	120248	132119	252367	1391	572
ARRONDISSEMENT DE HOUSCRON													
COMINES-WARNETON (KOMEN-WAASTEN)	100	106	190	233	103	103	247	240	8 930	9 279	18 209	103	27
HOUSCRON (MOESKROEN)	347	286	704	673	319	325	716	732	26 261	27 972	54 233	364	120
TOTAL	447	392	894	906	422	428	963	972	35191	37251	72442	467	147
ARRONDISSEMENT DE SOIGNIES													
BRAINE-LE-COMTE ('S GRAVENBRAKEL)	101	118	560	551	84	93	498	495	8 227	8 612	16 839	97	36
ECAUSSINNES	48	52	227	229	68	75	241	222	4 623	4 889	9 512	52	27
ENGHIEN (EDINGEN)	49	54	271	271	72	45	303	304	4 906	5 115	10 021	52	20
LA LOUVIERE	488	418	1 447	1 452	458	400	1 480	1 470	36 867	39 541	76 408	464	150
LE ROEULX	42	32	286	252	48	43	323	316	3 684	3 792	7 476	57	18
LESSINES (LESSEN)	80	73	266	328	157	125	278	286	7 744	8 363	16 107	90	55
SILLY (OPZULLIK)	36	42	168	164	53	27	168	163	3 059	3 058	6 117	43	8
SOIGNIES (ZINNIK)	117	137	542	608	147	121	506	540	11 330	12 094	23 424	131	33
TOTAL	961	926	3767	3855	1087	929	3797	3796	80440	85464	165904	986	347
ARRONDISSEMENT DE THUIN													
ANDERLUES	75	72	274	273	85	94	271	282	5 503	5 823	11 326	66	19
BEAUMONT	42	39	180	203	28	44	207	220	2 907	3 055	5 962	37	9
BINCHE	169	172	601	627	186	208	661	631	15 916	16 968	32 884	180	63
CHIMAY	63	77	147	188	65	50	179	192	4 544	4 822	9 366	54	11
ERQUELINES	65	66	230	241	90	70	209	254	4 789	5 157	9 946	72	29
ESTINNES	34	37	276	256	38	28	189	200	3 317	3 509	6 826	35	17
FROIDCHAPELLE	10	22	71	67	17	21	60	59	1 313	1 347	2 660	16	5
HAM-SUR-HEURE-NALINNES	75	59	358	418	72	87	369	399	5 840	6 090	11 930	54	20
LOBBES	39	35	209	196	32	39	140	143	2 573	2 699	5 272	39	13
MERBES-LE-CHATEAU	25	17	126	130	26	23	151	152	1 910	1 983	3 893	25	9
MOMIGNIES	29	24	94	99	31	26	84	97	2 498	2 586	5 084	30	8
MORLANWELZ	90	90	490	464	107	121	528	531	8 610	9 118	17 728	112	44
SIVRY-RANGE	26	25	117	122	23	23	79	94	2 184	2 219	4 403	34	14
THUIN	82	73	421	444	64	86	426	427	6 945	7 276	14 221	75	23
TOTAL	824	808	3594	3728	864	920	3553	3681	68849	72652	141501	829	284
ARRONDISSEMENT DE TOURNAI													

	ENTREES				SORTIES				POPULATION			MARI- AGES	DIVOR- CES
	NAISSANCES		IMMIGRATIONS		DECES		EMIGRATIONS		AU 1 JANVIER 1985				
	H	F	H	F	H	F	H	F	H	F	TOTAL		
ANTOING	46	52	186	189	67	59	177	217	3 903	4 105	8 008	61	21
BRUNENAUT	43	38	145	129	40	37	145	166	3 792	3 897	7 689	38	11
CELLES	28	31	113	116	43	46	124	114	2 627	2 726	5 353	25	12
ESTAIMPUIS	57	51	261	300	60	57	240	231	4 717	4 937	9 654	53	29
LEUZE-EN-HAINAUT	68	75	249	271	102	93	210	208	6 135	6 656	12 791	74	36
MONT-DE-L'ENCLUS	20	10	100	78	22	20	95	79	1 593	1 552	3 145	16	6
PECO	38	28	119	119	24	22	111	137	2 536	2 620	5 156	20	7
PERUMELZ	93	91	296	266	103	113	352	350	8 047	8 460	16 507	91	38
RUMES	28	22	58	73	37	35	94	82	2 547	2 672	5 219	27	11
TOURNAI (DOORNIK)	398	373	1 163	1 170	495	454	1 123	1 113	32 371	34 839	67 210	418	162
TOTAL	819	771	2690	2711	993	936	2671	2697	68268	72464	140732	823	333
PROVINCE DE HAINAUT	7560	7195	28614	30031	8560	8069	29741	30847	618023	664096	1282119	7438	2890

	ENTREES				SORTIES				POPULATION			MARI- AGES	DIVOR- CES
	NAISSANCES		IMMIGRATIONS		DECES		EMIGRATIONS		AU 1 JANVIER 1985				
	H	F	H	F	H	F	H	F	H	F	TOTAL		
RECAPITULATION													
ARRONDISSEMENT D'ATH	397	377	1 622	1 616	625	569	1 636	1 578	37 174	39 151	76 325	437	191
ARRONDISSEMENT DE CHARLEROI	2 636	2 461	9 895	10 505	2 916	2 702	10 680	11 007	207 853	224 995	432 848	2 505	1 016
ARRONDISSEMENT DE MONS	1 476	1 460	6 152	6 710	1 653	1 585	6 441	7 116	120 248	132 119	252 367	1 391	572
ARRONDISSEMENT DE MOUSCRON	447	392	894	906	422	428	963	972	35 191	37 251	72 442	467	147
ARRONDISSEMENT DE SOIGNIES	961	926	3 767	3 855	1 087	929	3 797	3 796	80 440	85 464	165 904	986	347
ARRONDISSEMENT DE THUIN	824	808	3 594	3 728	864	920	3 553	3 681	68 849	72 652	141 501	829	284
ARRONDISSEMENT DE TOURNAI	819	771	2 690	2 711	993	936	2 671	2 697	68 268	72 464	140 732	823	333
PROVINCE DE HAINAUT	7560	7195	28614	30031	8560	8069	29741	30847	618023	664096	1282119	7438	2890

PROVINCE DE LIEGE	ENTREES				SORTIES				POPULATION			MARI- AGES	DIVOR- CES
	NAISSANCES		IMMIGRATIONS		DECES		EMIGRATIONS		AU 1 JANVIER 1985				
	H	F	H	F	H	F	H	F	H	F	TOTAL		
ARRONDISSEMENT DE HUY													
AMAY	74	64	302	340	85	99	319	316	6 141	6 652	12 793	83	47
ANTHISNES	17	28	100	104	15	13	92	88	1 652	1 712	3 364	17	5
BURDINNE	10	9	49	55	18	12	51	41	1 059	1 148	2 207	5	2
CLAVIER	26	17	115	109	19	27	99	103	1 779	1 804	3 583	24	6
ENGIS	29	43	193	183	40	25	196	193	2 868	3 038	5 906	22	13
FERRIERES	17	26	127	119	31	18	74	87	1 688	1 797	3 485	22	9
HAMOIR	17	21	94	117	23	22	111	111	1 497	1 638	3 135	23	8
HERON	18	20	112	107	31	36	113	121	1 772	1 825	3 597	18	9
HUY													
(HOGI)	100	102	544	575	117	141	652	616	8 076	9 080	17 156	106	42
MARCHIN	25	33	160	160	27	28	140	132	2 354	2 319	4 673	21	14
MODAVE	24	21	90	95	23	23	96	90	1 562	1 579	3 141	20	8
MANDRIN	25	26	144	151	20	21	103	121	1 878	1 936	3 814	22	9
OUFFET	14	10	74	69	22	11	38	51	1 162	1 172	2 334	12	5
TINLOT	12	8	75	63	12	11	52	49	888	953	1 841	12	2
VERLAINE	22	17	101	87	18	15	74	75	1 380	1 403	2 783	14	4
VILLERS-LE-BOUILLET	33	29	181	208	28	35	151	144	2 320	2 545	4 865	22	10
WANZE	70	54	346	356	67	86	302	310	5 328	5 785	11 113	55	38
TOTAL	533	528	2807	2898	596	623	2663	2648	43404	46386	89790	498	231
ARRONDISSEMENT DE LIEGE													
ANS	145	139	875	926	167	151	820	834	12 839	13 872	26 711	130	52
AWANS	35	43	208	209	30	39	199	194	3 553	3 810	7 363	29	12
AYWALLE	58	42	269	284	40	44	210	193	4 100	4 293	8 393	47	17
BASSENGE													
(BITSINGEN)	44	39	183	207	62	50	241	193	3 887	3 970	7 857	47	11
BEYNE-HEUSAY	60	54	386	404	57	78	350	370	5 674	5 969	11 643	72	22
BLEGNY	54	73	283	296	47	50	298	279	5 499	5 694	11 193	69	24
CHAUDFONTAINE	90	92	604	682	121	113	603	595	9 432	10 187	19 619	123	35
COMBLAIN-AU-PONT	25	26	199	193	25	29	152	152	2 410	2 545	4 955	32	15
DALHEM	35	38	139	134	29	15	141	133	2 666	2 720	5 386	31	12
ESNEUX	76	72	433	430	85	86	324	384	5 708	6 132	11 840	68	28
FLEMALLE	138	140	745	782	172	176	771	795	13 417	14 384	27 801	167	80
FLERON	87	100	436	462	94	78	462	479	7 612	8 252	15 864	97	30
GRACE-HOLLOGNE	147	134	624	624	114	121	628	672	10 847	11 463	22 310	115	43
HERSTAL	197	197	940	955	224	244	1 038	1 058	17 956	19 490	37 446	204	100
JUPRELLE	34	46	189	203	37	39	179	165	3 459	3 576	7 035	44	12
LIEGE													
(LUXK)	1 198	1 096	7 372	5 896	1 488	1 610	6 686	6 529	95 299	107 015	202 314	1 163	588
NEUPPE	35	37	247	273	21	37	192	214	4 106	4 223	8 329	43	19
OUPEYE	126	111	690	634	127	104	584	617	11 176	11 958	23 134	134	32
SAINT-NICOLAS	145	110	694	691	149	154	805	776	11 768	12 716	24 484	129	64
SERAING	338	322	1 570	1 594	490	455	1 524	1 595	29 822	32 770	62 592	373	171
SOUMAGNE	79	84	325	332	76	65	275	298	6 405	6 576	12 981	62	17
SPRIMONT	83	57	410	372	59	62	294	318	4 983	5 278	10 261	41	25

	ENTREES				SORTIES				POPULATION			MARI- AGES	DIVOR- CES
	NAISSANCES		IMMIGRATIONS		DECES		EMIGRATIONS		AU 1 JANVIER 1985				
	H	F	H	F	H	F	H	F	H	F	TOTAL		
TROOZ	50	41	214	221	32	38	237	220	3 743	3 892	7 635	43	11
VISE (WEZET)	99	103	531	529	76	75	510	480	8 233	8 581	16 814	106	32
TOTAL	3378	3196	18476	17333	3822	3913	17523	17543	284594	309366	593960	3369	1452
ARRONDISSEMENT DE VERVIERS													
AMEL (AMBLEVE)	34	24	38	48	34	26	44	56	2 464	2 346	4 810	34	1
AUBEL	24	25	51	49	12	26	53	67	1 662	1 698	3 360	23	4
BAELEN	17	15	82	82	12	14	87	91	1 486	1 521	3 007	21	5
SUELLINGEN (BULLANGE)	27	28	39	39	33	30	44	39	2 581	2 563	5 144	34	3
BUETGENBACH (BUTGENBACH)	36	27	43	52	20	17	61	60	2 546	2 477	5 023	21	3
BURG-REULAND	25	13	34	44	38	27	28	42	1 883	1 815	3 698	28	2
DISON	107	91	532	552	96	99	510	565	6 903	7 247	14 150	77	45
EUPEN	95	77	250	254	87	98	249	271	8 191	8 851	17 042	121	40
HERVE	102	108	324	342	60	69	321	338	7 447	7 533	14 980	88	16
JALHAY	38	47	180	176	23	33	139	149	2 800	2 823	5 623	37	11
KELMIS (LA GALAMINE)	44	54	317	307	44	42	294	281	4 552	4 635	9 187	68	18
LIERNEUX	24	11	69	68	22	19	58	60	1 468	1 467	2 935	22	1
LIMBOURG (LIMBURG)	27	31	128	140	35	28	118	123	2 556	2 685	5 241	30	13
LONTZEN	37	34	150	147	19	14	170	153	2 173	2 162	4 335	26	2
MALMEDY	71	55	134	160	64	58	141	161	4 825	5 261	10 086	74	11
OLNE	15	14	115	101	13	18	76	75	1 593	1 545	3 138	19	2
PEPINSTER	58	75	300	278	53	56	297	293	4 393	4 574	8 967	53	28
PLOMBIERES	65	55	223	210	46	55	208	205	4 227	4 190	8 417	41	21
RAEREN	60	49	338	320	33	45	321	306	4 273	4 271	8 544	45	13
SANKT VITH (SAINT-VITH)	49	64	47	70	51	40	82	88	4 137	4 298	8 435	67	7
SPA	57	55	305	345	76	77	310	315	4 539	5 124	9 663	65	29
STAVELOT	36	38	133	143	47	45	128	126	2 965	3 036	6 001	35	8
STOUMONT	16	16	85	88	16	15	87	69	1 212	1 195	2 407	21	5
THEUX	66	66	254	283	39	53	235	264	4 680	4 877	9 557	60	16
THINISTER-CLERMONT	30	32	123	136	13	20	96	93	1 992	2 023	4 015	21	6
TROIS-PONTS	9	18	60	53	17	14	58	55	977	1 086	2 063	15	1
VERVIERS	377	331	1 265	1 248	365	382	1 359	1 343	25 625	28 302	53 927	313	120
WAINES (WEISMES)	41	39	77	76	27	29	63	86	2 928	2 880	5 808	33	9
WELKENRAEDT	73	56	185	220	59	56	172	204	3 967	4 138	8 105	65	15
TOTAL	1660	1548	5881	6031	1454	1505	5809	5978	121045	126623	247668	1557	455
ARRONDISSEMENT DE WAREMME													
BERLOZ	9	5	62	52	16	13	73	57	1 198	1 168	2 366	13	5
BRAIVES	20	25	131	128	60	51	98	112	2 258	2 457	4 715	29	14
CRISNEE	8	6	59	54	5	18	38	51	1 112	1 126	2 238	6	2
DONCEEL	9	19	130	71	14	15	96	53	1 127	1 144	2 271	19	2
FAIMES	22	13	58	61	28	26	46	61	1 396	1 398	2 794	15	4

	ENTREES				SORTIES				POPULATION			MARI- AGES	DIVOR- CES
	NAISSANCES		IMMIGRATIONS		DECES		EMIGRATIONS		AU 1 JANVIER 1985				
	H	F	H	F	H	F	H	F	TOTAL				
PEXHE-LE-HAUT-CLOCHER	11	20	56	76	19	15	58	72	1 225	1 290	2 515	18	9
GEER	20	21	64	51	14	15	60	55	1 176	1 177	2 353	13	8
HANNUT (HANNUIT)	55	56	224	214	112	93	235	234	5 450	5 873	11 323	68	17
LINCENT (LIJSEM)	16	8	95	90	20	21	68	58	1 267	1 358	2 625	16	8
OREYE (OERLE)	15	16	83	75	21	17	88	91	1 555	1 615	3 170	21	7
REMICOURT	20	32	106	115	43	29	103	99	2 104	2 291	4 395	21	4
SAINT-GEORGES-SUR-MEUSE	36	36	162	166	29	40	156	157	3 055	3 139	6 194	39	11
WAREMME (BORGWORM)	82	76	365	395	81	81	277	279	5 903	6 355	12 258	72	25
WASSEIGES	10	7	49	48	14	18	37	43	848	900	1 748	7	1
TOTAL	333	340	1644	1596	476	452	1433	1422	29674	31291	60965	357	117
PROVINCE DE LIEGE	5904	5612	28808	27858	6348	6493	27428	27591	478717	513666	992383	5781	2255

	ENTREES				SORTIES				POPULATION			MARI- AGES	DIVOR- CES
	NAISSANCES		IMMIGRATIONS		DECES		EMIGRATIONS		AU 1 JANVIER 1985				
	H	F	H	F	H	F	H	F	TOTAL				
RECAPITULATION													
ARRONDISSEMENT DE HUY	533	528	2 807	2 898	596	623	2 663	2 648	43 404	46 386	89 790	498	231
ARRONDISSEMENT DE LIEGE	3 378	3 196	18 476	17 333	3 822	3 913	17 523	17 543	284 594	309 366	593 960	3 369	1 452
ARRONDISSEMENT DE VERVIERS	1 660	1 548	5 881	6 031	1 454	1 505	5 809	5 978	121 045	126 623	247 668	1 557	455
ARRONDISSEMENT DE WAREMME	333	340	1 644	1 596	476	452	1 433	1 422	29 674	31 291	60 965	357	117
PROVINCE DE LIEGE	5904	5612	28808	27858	6348	6493	27428	27591	478717	513666	992383	5781	2255
REGION DE LANGUE ALLEMANDE													
AMEL (AMBLEVE)	34	24	38	48	34	26	44	56	2 464	2 346	4 810	34	1
BUELLINGEN (BULLANGE)	27	28	39	39	33	30	44	39	2 581	2 563	5 144	34	3
BUETGENBACH (BUTGENBACH)	36	27	43	52	20	17	61	60	2 546	2 477	5 023	21	3
BURG-REULAND	25	13	34	44	38	27	28	42	1 883	1 815	3 698	28	2
EUPEN	95	77	250	254	87	98	249	271	8 191	8 851	17 042	121	40
KELMIS (LA CALAMINE)	44	54	317	307	44	42	294	281	4 552	4 635	9 187	68	18
LONTZEN	37	34	150	147	19	14	170	153	2 173	2 162	4 335	26	2
RAEREN	60	49	338	320	33	45	321	306	4 273	4 271	8 544	45	13
SANKT VITH (SAINT-VITH)	49	64	47	70	51	40	82	88	4 137	4 298	8 435	67	7
TOTAL	407	370	1256	1281	359	339	1293	1296	32800	33418	66218	444	89

PROVINCE DE LIMBOURG	ENTREES				SORTIES				POPULATION			MARI- AGES	DIVOR- CES	
	NAISSANCES		IMMIGRATIONS		DECES		EMIGRATIONS		AU 1 JANVIER 1985					
	H	F	H	F	H	F	H	F	H	F	TOTAL			
ARRONDISSEMENT DE HASSELT														
AS	37	54	146	119	29	16	159	155	3 239	3 229	6 468	54	11	
BERINGEN	243	252	533	521	124	104	495	514	17 959	17 468	35 427	219	36	
DIEPENBEEK	80	106	267	239	60	31	227	210	8 090	7 700	15 790	100	13	
GENK	435	486	813	814	230	163	1 077	1 057	31 054	30 499	61 553	358	75	
GINGELOM	35	37	165	168	60	36	112	116	3 734	3 780	7 514	40	16	
HALEN	38	44	135	135	37	30	124	142	3 878	3 853	7 731	56	7	
HAM	51	43	123	143	32	22	142	136	4 363	4 300	8 663	50	3	
HASSELT	367	385	1 044	952	268	247	1 162	1 162	32 030	33 402	65 432	439	91	
HERK-DE-STAD (HERCK-LA-VILLE)	51	48	162	149	39	39	135	149	5 113	5 176	10 289	62	9	
HEUSDEN-ZOLDER	225	202	399	387	67	47	421	407	14 182	13 630	27 812	158	24	
LEOPOLDSBURG (BOURG-LEOPOLD)	98	97	273	241	53	39	340	337	6 764	6 813	13 577	81	22	
LUMMEN	84	87	177	189	45	38	144	145	6 277	5 958	12 235	79	11	
NIEUWERKERKEN	32	35	77	78	33	27	98	95	2 989	2 892	5 881	38	7	
OPGLABEEK	56	42	119	118	32	17	127	122	3 888	3 713	7 601	43	8	
SINT-TRUIDEN (SAINT-TROOND)	222	180	519	526	234	181	509	524	18 062	18 602	36 664	242	52	
TESSENDERLO	87	90	219	236	61	41	230	236	7 122	7 037	14 159	83	13	
ZONHOVEN	106	107	278	307	52	45	271	281	8 314	8 084	16 398	112	19	
ZUTENDAAL	36	46	185	178	15	13	105	106	2 836	2 673	5 509	33	1	
TOTAL	2303	2341	5634	5500	1471	1136	5878	5894	179894	178809	358703	2247	418	
ARRONDISSEMENT DE MAASEIK														
BOCHOLT	69	52	135	143	31	30	131	157	5 248	5 131	10 379	84	11	
BREE	99	87	151	193	52	49	198	202	6 660	6 720	13 380	99	10	
DILSEN	111	95	333	298	69	52	252	247	8 383	8 123	16 506	103	19	
HAMONT-ACHEL	72	82	162	170	56	37	181	191	6 144	5 905	12 049	92	10	
HECHTEL-EKSEL	62	78	193	178	38	29	189	162	4 871	4 580	9 451	74	6	
HOUTHALEN-MELCHTEREN	206	190	397	404	67	46	437	465	13 082	12 715	25 797	169	18	
KINROOI	77	64	80	104	40	29	123	119	5 307	4 974	10 281	80	4	
LOMMEL	208	193	276	275	93	56	326	342	13 335	12 894	26 229	182	31	
MAASEIK	142	156	294	306	69	71	320	325	10 494	10 133	20 627	157	22	
MEEUWEN-GRUITRODE	64	77	119	148	35	22	146	172	5 548	5 388	10 936	105	4	
NEERPILT	97	90	209	214	50	30	206	229	6 753	6 540	13 293	95	12	
OVERPILT	84	60	174	171	45	28	197	210	5 728	5 490	11 218	88	14	
PEER	123	102	160	155	41	25	188	191	6 498	6 227	12 725	81	8	
TOTAL	1414	1326	2683	2759	686	504	2894	3012	98051	94820	192871	1409	169	
ARRONDISSEMENT DE TONGRES														
ALKEN	44	43	196	216	37	32	132	136	4 945	4 946	9 891	53	13	
BILZEN	188	191	355	366	109	104	401	410	13 245	13 157	26 402	180	29	
BORGLOON (LOOZ)	51	50	139	134	58	55	134	142	4 989	5 118	10 107	62	5	

	ENTREES				SORTIES				POPULATION			MARI- AGES	DIVOR- CES
	NAISSANCES		IMMIGRATIONS		DECES		EMIGRATIONS		AU 1 JANVIER 1985				
	H	F	H	F	H	F	H	F	H	F	TOTAL		
HEERS	29	28	74	61	38	30	95	98	3 308	3 277	6 585	36	6
HERSTAPPE	0	0	0	1	0	0	0	2	55	48	103	1	0
HOESEL	65	39	115	107	27	22	132	133	4 308	4 138	8 446	45	5
KORTESSEM	53	51	157	139	35	21	125	120	3 731	3 737	7 468	35	4
LANAKEN	136	130	388	365	119	74	420	395	10 551	10 139	20 690	128	33
MAASMEHELEN	236	216	374	373	154	100	520	515	16 880	16 643	33 523	212	29
RIEMST	79	75	226	217	70	56	208	219	7 583	7 435	15 018	90	10
TONGEREN													
(TONGRES)	142	144	340	407	165	143	351	364	14 539	15 026	29 565	193	46
VOEREN													
(FOURONS)	31	27	79	84	17	24	90	80	2 092	2 037	4 129	24	4
WELLEN	39	30	87	69	34	31	80	78	3 086	3 033	6 119	39	2
TOTAL	1093	1024	2530	2539	863	692	2688	2692	89312	88734	178046	1098	188
PROVINCE													
DE LIMBOURG	4810	4691	10847	10798	3020	2332	11460	11598	367257	362363	729620	4754	775

	ENTREES				SORTIES				POPULATION			MARI- AGES	DIVOR- CES
	NAISSANCES		IMMIGRATIONS		DECES		EMIGRATIONS		AU 1 JANVIER 1985				
	H	F	H	F	H	F	H	F	TOTAL				
RECAPITULATION													
ARRONDISSEMENT DE HASSELT	2 303	2 341	5 634	5 500	1 471	1 136	5 878	5 894	179 894	178 809	358 703	2 247	418
ARRONDISSEMENT DE MAASEIK	1 414	1 326	2 683	2 759	686	504	2 894	3 012	98 051	94 820	192 871	1 409	169
ARRONDISSEMENT DE TONGRES	1 093	1 024	2 530	2 539	863	692	2 688	2 692	89 312	88 734	178 046	1 098	188
PROVINCE DE LIMBOURG	4810	4691	10847	10798	3020	2332	11460	11598	367257	362363	729620	4754	775

	ENTREES				SORTIES				POPULATION			MARI- AGES	DIVOR- CES
	NAISSANCES		IMMIGRATIONS		DECES		EMIGRATIONS		AU 1 JANVIER 1985				
	H	F	H	F	H	F	H	F	H	F	TOTAL		
PROVINCE DE LUXEMBOURG													
ARRONDISSEMENT D'ARLON													
ARLON													
(AARLEN)	142	126	543	507	105	127	581	526	10 804	11 303	22 107	132	43
ATTERT	22	19	75	80	10	12	55	63	1 561	1 496	3 057	22	3
AUBANGE	87	77	244	247	86	77	330	277	7 053	7 341	14 394	95	34
MARTELANGE	7	9	41	39	10	5	48	44	737	731	1 468	10	1
MESSANCY	47	52	153	173	34	31	139	132	2 988	3 027	6 015	38	3
TOTAL	305	283	1056	1046	245	252	1153	1042	23143	23898	47041	297	84
ARRONDISSEMENT DE BASTOGNE													
BASTOGNE													
(BASTENAKEN)	115	135	207	211	61	59	177	219	5 733	5 949	11 682	80	22
BERTOGNE	15	7	50	50	16	13	70	67	1 240	1 168	2 408	14	8
FAUVILLERS	19	10	46	46	13	12	43	38	864	787	1 651	7	1
GOUVY	31	22	84	93	33	35	85	83	2 147	2 174	4 321	24	6
HOUFFALIZE	22	27	92	84	30	30	97	105	1 986	2 065	4 051	29	5
SAINTE-ODE	17	10	62	45	12	7	57	46	1 013	1 003	2 016	17	4
VAUX-SUR-SURE	25	28	53	52	21	11	69	62	1 856	1 833	3 689	29	6
VIELSALM	47	47	125	140	46	47	127	129	3 264	3 477	6 741	43	9
TOTAL	291	286	719	721	232	214	725	749	18103	18456	36559	243	61
ARRONDISSEMENT DE MARCHE-EN-FAMENNE													
DURBUY	40	48	245	257	58	48	190	195	3 964	4 099	8 063	51	14
EREZEE	8	13	83	88	12	16	60	71	1 095	1 129	2 224	20	3
HOTTON	18	36	130	130	17	17	135	134	2 064	2 112	4 176	28	6
LA ROCHE-EN-ARDENNE	23	22	84	96	27	22	87	100	1 919	2 056	3 975	22	7
MANHAY	18	15	53	67	17	16	50	53	1 271	1 313	2 584	21	3
MARCHE-EN-FAMENNE	140	127	402	416	90	77	432	439	7 284	7 782	15 066	87	22
NASSOGNE	36	23	137	133	28	21	118	106	2 082	2 151	4 233	25	7
RENDEUX	16	14	49	63	19	9	56	64	962	994	1 956	11	2
TENNEVILLE	14	24	57	59	9	6	46	60	1 085	1 123	2 208	15	1
TOTAL	313	322	1240	1309	277	232	1174	1222	21726	22759	44485	280	65
ARRONDISSEMENT DE NEUFCHATEAU													
BERTRIX	51	50	138	155	37	44	124	131	3 586	3 740	7 326	62	12
BOUILLON	31	27	90	102	43	42	82	119	2 620	2 746	5 366	47	5
DAVERDISSE	8	6	28	34	15	10	35	31	683	750	1 433	4	3
HERBEUMONT	12	7	52	46	8	12	37	46	671	721	1 392	8	2
LEGLISE	28	13	43	66	27	16	56	59	1 679	1 634	3 313	17	3
LIBIN	24	33	75	76	26	26	88	88	1 937	2 024	3 961	29	5
LIBRAMONT-CHEVIGNY	76	60	160	169	37	28	157	151	3 950	4 208	8 158	41	16
NEUFCHATEAU	36	35	95	103	32	29	102	97	2 947	2 957	5 904	40	10

	ENTREES				SORTIES				POPULATION			MARI- AGES	DIVOR- CES
	NAISSANCES		IMMIGRATIONS		DECES		EMIGRATIONS		AU 1 JANVIER 1985				
	H	F	H	F	H	F	H	F	H	F	TOTAL		
PALISEUL	33	26	66	90	40	30	98	108	2 419	2 380	4 799	33	8
SAINT-HUBERT	26	37	83	88	36	38	102	105	2 714	2 778	5 492	51	9
TELLIN	21	16	72	66	12	6	65	60	1 001	1 077	2 078	11	3
WELLIN	16	24	59	71	15	22	59	67	1 273	1 366	2 639	13	5
TOTAL	362	334	961	1066	328	303	1005	1062	25480	26381	51861	356	81
ARRONDISSEMENT DE VIRTON													
CHINY	35	23	102	91	29	28	94	106	2 271	2 287	4 558	33	8
ETALLE	28	20	77	77	23	17	74	80	1 808	1 872	3 680	16	9
FLORENVILLE	43	36	117	138	38	43	114	106	2 716	2 921	5 637	30	9
HABAY	51	39	175	182	41	41	140	114	2 933	2 995	5 928	32	11
MEIX-DEVANT-VIRTON	23	16	60	66	14	13	67	67	1 284	1 310	2 594	15	0
MUSSON	17	9	88	83	22	14	84	83	1 823	1 829	3 652	32	4
ROUVROY	8	13	48	49	4	8	63	62	916	958	1 874	12	3
SAINT-LEGER	21	12	101	85	22	19	55	63	1 379	1 403	2 782	23	5
TINTIGNY	22	16	94	89	10	24	80	85	1 566	1 674	3 240	18	3
VIRTON	68	66	203	220	66	67	236	232	5 026	5 458	10 484	71	18
TOTAL	316	250	1065	1080	269	274	1007	998	21722	22707	44429	284	70
PROVINCE DE LUXEMBOURG	1587	1475	5041	5222	1351	1275	5064	5073	110174	114201	224375	1460	361

	ENTREES				SORTIES				POPULATION			MARI- AGES	DIVOR- CES
	NAISSANCES		IMMIGRATIONS		DECES		EMIGRATIONS		AU 1 JANVIER 1985				
	H	F	H	F	H	F	H	F	TOTAL				
RECAPITULATION													
ARRONDISSEMENT D'ARLON	305	283	1 056	1 046	245	252	1 153	1 042	23 143	23 898	47 041	297	84
ARRONDISSEMENT DE BASTOGNE	291	286	719	721	232	214	725	749	18 103	18 456	36 559	243	61
ARRONDISSEMENT DE MARCHE-EN-FAMENNE	313	322	1 240	1 309	277	232	1 174	1 222	21 726	22 759	44 485	280	65
ARRONDISSEMENT DE NEUFCHATEAU	362	334	961	1 066	328	303	1 005	1 062	25 480	26 381	51 861	356	81
ARRONDISSEMENT DE VIRTON	316	250	1 065	1 080	269	274	1 007	998	21 722	22 707	44 429	284	70
PROVINCE DE LUXEMBOURG	1587	1475	5041	5222	1351	1275	5064	5073	110174	114201	224375	1460	361

	ENTREES				SORTIES				POPULATION			MARI- AGES	DIVOR- CES	
	NAISSANCES		IMMIGRATIONS		DECES		EMIGRATIONS		AU 1 JANVIER 1985					
	H	F	H	F	H	F	H	F	H	F	TOTAL			
PROVINCE DE NAMUR														
ARRONDISSEMENT DE DINANT														
ANHEE	40	45	181	206	34	41	193	214	3 156	3 326	6 482	50	12	
BEAURAING	53	59	150	172	51	51	148	133	3 791	4 049	7 840	46	20	
BIEVRE	22	17	60	54	27	25	45	63	1 469	1 482	2 951	24	0	
CINEY	86	91	299	311	102	81	283	350	6 552	6 879	13 431	81	23	
DINANT	84	82	310	318	77	73	296	322	5 685	6 260	11 945	75	28	
GEDINNE	20	34	78	75	29	17	82	82	2 008	2 103	4 111	25	10	
HAMOIS	48	55	135	151	23	18	144	142	2 716	2 838	5 554	27	16	
HASTIERE	17	18	136	133	30	24	118	127	1 905	2 046	3 951	27	5	
HAVELANGE	28	19	145	154	25	25	95	97	2 043	2 163	4 206	34	5	
HOUYET	43	21	124	119	25	34	117	132	1 957	2 036	3 993	28	8	
ONHAYE	14	16	100	100	23	17	106	101	1 393	1 440	2 833	18	8	
ROCHEFORT	71	71	278	254	70	49	217	246	5 430	5 616	11 046	76	20	
SOMME-LEUZE	18	17	112	122	16	14	76	80	1 340	1 376	2 716	12	3	
VRESSE-SUR-SEMOIS	13	9	73	64	22	21	90	77	1 305	1 340	2 645	16	4	
YVOIR	52	43	223	230	19	41	170	205	3 297	3 417	6 714	39	13	
TOTAL	609	597	2404	2463	573	531	2180	2371	44047	46371	90418	578	175	
ARRONDISSEMENT DE NAMUR														
ANDENNE	137	137	496	482	149	120	451	477	10 939	11 622	22 561	126	55	
ASSESE	27	36	142	143	24	25	144	142	2 681	2 631	5 312	23	10	
EGHEZEE	66	57	290	278	63	50	243	265	5 517	5 712	11 229	72	14	
FERNELMONT	31	28	151	143	34	26	109	137	2 653	2 689	5 342	30	13	
FLOREPPE	45	48	188	190	44	34	141	172	3 059	3 257	6 316	25	16	
FOSES-LA-VILLE	31	49	224	257	50	29	213	224	3 843	3 941	7 784	39	18	
GEMBLoux	130	113	502	468	98	104	483	427	9 033	9 385	18 418	110	29	
GESVES	26	30	147	154	37	25	121	115	2 213	2 244	4 457	24	10	
JEMEPPE-SUR-SAMBRE	108	102	384	376	99	96	402	378	8 229	8 758	16 987	85	40	
LA BRUYERE	47	50	170	174	32	31	147	144	3 223	3 337	6 560	37	10	
METTET	72	55	291	316	81	64	253	265	4 979	5 066	10 045	72	13	
NAMUR														
(NAMEN)	661	664	2 050	2 119	605	645	2 014	2 089	48 326	53 696	102 022	607	233	
OHEY	31	26	85	98	21	15	73	91	1 750	1 766	3 516	27	7	
PROFONDEVILLE	69	60	313	329	55	54	318	308	4 375	4 600	8 975	52	13	
SAMBREVILLE	175	169	534	585	167	176	614	597	13 288	14 096	27 384	150	68	
SOMBREPPE	24	29	155	204	51	41	142	166	3 033	3 308	6 341	31	13	
TOTAL	1700	1653	6122	6316	1610	1535	5868	5997	127141	136108	263249	1510	562	
ARRONDISSEMENT DE PHILIPPEVILLE														
CERFONTAINE	36	30	93	112	20	30	105	104	1 980	2 062	4 042	25	11	
COUVIN	82	82	282	285	81	79	268	308	6 339	6 551	12 890	76	13	
DOISCHE	19	9	61	62	12	24	61	71	1 333	1 351	2 684	23	2	
FLORENNES	68	69	237	234	65	78	247	264	5 150	5 227	10 377	96	22	
PHILIPPEVILLE	38	33	164	169	51	34	205	231	3 414	3 441	6 855	55	12	

	ENTREES				SORTIES				POPULATION			MARI- AGES	DIVOR- CES
	NAISSANCES		IMMIGRATIONS		DECES		EMIGRATIONS		AU 1 JANVIER 1965				
	H	F	H	F	H	F	H	F	TOTAL				
VIROINVAL	28	24	158	155	47	40	150	141	2 710	2 871	5 581	35	9
WALCOURT	87	79	356	341	78	115	339	373	7 437	7 689	15 126	89	15
TOTAL	358	326	1351	1358	354	400	1375	1492	28363	29192	57555	399	84
PROVINCE DE NAMUR	2667	2576	9877	10137	2537	2466	9423	9860	199551	211671	411222	2487	821

	ENTREES				SORTIES				POPULATION			MARI- AGES	DIVOR- CES
	NAISSANCES		IMMIGRATIONS		DECES		EMIGRATIONS		AU 1 JANVIER 1985				
	H	F	H	F	H	F	H	F	H	F	TOTAL		
RECAPITULATION													
ARRONDISSEMENT DE DINANT	609	597	2 404	2 463	573	531	2 180	2 371	44 047	46 371	90 418	578	175
ARRONDISSEMENT DE NAMUR	1 700	1 653	6 122	6 316	1 610	1 535	5 868	5 997	127 141	136 108	263 249	1 510	562
ARRONDISSEMENT DE PHILIPPEVILLE	358	326	1 351	1 358	354	400	1 375	1 492	28 363	29 192	57 555	399	84
PROVINCE DE NAMUR	2667	2576	9877	10137	2537	2466	9423	9860	199551	211671	411222	2487	821
TOTAL GENERAL	59353	56437	224321	225545	57065	53512	224571	225810	4811558	5046163	9857721	58989	18768

PROVINCE DE FLANDRE ORIENTALE	ENTREES				SORTIES				POPULATION			MARI- AGES	DIVOR- CES	
	NAISSANCES		IMMIGRATIONS		DECES		EMIGRATIONS		AU 1 JANVIER 1985					
	H	F	H	F	H	F	H	F	H	F	TOTAL			
ARRONDISSEMENT D'ALOST														
AALST														
(ALOST)	432	404	906	926	459	424	1 028	980	38 067	39 477	77 544	544	147	
DENDERLEEUEW	104	95	269	281	94	64	308	326	8 205	8 285	16 490	91	24	
ERPE-MERE	89	85	323	316	119	99	317	310	9 330	9 391	18 721	98	25	
GERAARDSBERGEN														
(GRAMMONT)	153	121	351	350	209	200	342	353	14 769	15 350	30 119	168	63	
HAALERT	112	91	268	282	88	72	287	266	8 547	8 590	17 137	117	19	
HERZELE	83	91	213	206	85	75	226	235	7 822	7 826	15 648	107	14	
LEDE	109	76	228	217	95	96	255	238	8 462	8 825	17 287	116	22	
NINOVE	178	179	402	397	201	181	470	482	16 542	17 031	33 573	221	42	
SINT-LIEVENS-HOUTEM	44	41	120	116	61	53	105	113	4 533	4 617	9 150	54	10	
ZOTTEGEM	113	117	296	297	150	125	302	314	12 050	12 704	24 754	159	37	
TOTAL	1417	1300	3376	3388	1561	1389	3640	3617	128327	132096	260423	1675	403	
ARRONDISSEMENT DE TERMONDE														
BERLARE	69	64	255	267	81	67	178	211	6 362	6 349	12 711	86	17	
BUGGENHOUT	71	56	194	197	86	58	201	176	6 596	6 544	13 140	82	26	
DENDERMONDE														
(TERMONDE)	253	201	590	574	267	248	573	604	20 891	21 547	42 438	280	100	
HAMME	124	125	176	213	111	128	194	214	11 420	11 338	22 758	144	35	
LAARNE	47	64	155	168	63	56	151	152	5 593	5 603	11 196	56	12	
LEBBEKE	88	87	237	232	103	89	230	238	8 654	8 562	17 216	110	25	
WAASHUNSTER	43	45	191	197	58	31	190	186	4 279	4 371	8 650	51	13	
WETTEREN	125	118	334	367	138	106	347	365	11 180	11 875	23 055	151	40	
WICHELEN	53	58	183	175	62	53	148	182	5 391	5 446	10 837	71	20	
ZELE	141	113	145	168	103	74	210	209	9 862	9 852	19 714	126	26	
TOTAL	1014	931	2460	2558	1072	910	2422	2537	90228	91487	181715	1157	314	
ARRONDISSEMENT D'EEKLO														
ASSENEDE	63	74	165	178	97	98	152	184	6 714	6 691	13 405	82	16	
EEKLO	123	101	286	263	126	107	289	287	9 460	9 940	19 400	128	32	
KAPRIJKE	42	32	96	112	42	29	89	99	3 104	2 972	6 076	44	9	
MALDEGEM	134	103	208	229	116	78	262	249	10 839	10 589	21 428	131	35	
SINT-LAUREINS	27	31	105	111	46	37	87	86	3 306	3 291	6 597	37	7	
ZELZATE	62	61	214	172	91	60	230	212	6 532	6 364	12 896	73	21	
TOTAL	451	402	1074	1065	518	409	1109	1117	39955	39847	79802	495	120	
ARRONDISSEMENT DE GAND														
AALTER	85	83	217	255	94	73	196	202	7 935	7 907	15 842	89	24	
DEINZE	147	137	354	379	172	146	334	376	12 433	12 704	25 137	128	30	
DE PINTE	56	47	186	193	24	23	223	232	4 399	4 471	8 870	43	10	

	ENTREES				SORTIES				POPULATION			MARI- AGES	DIVOR- CES
	NAISSANCES		IMMIGRATIONS		DECES		EMIGRATIONS		AU 1 JANVIER 1985				
	H	F	H	F	H	F	H	F	H	F	TOTAL		
DESTELBERGEN	74	82	335	333	84	63	333	321	7 987	8 116	16 103	108	30
EVERGEM	157	130	445	460	175	173	416	445	14 566	14 780	29 346	179	42
GAVERE	52	52	168	180	59	50	123	131	5 069	5 328	10 397	60	11
GENT													
(GAND)	1 339	1 241	3 776	3 644	1 571	1 459	3 875	3 843	112 487	122 166	234 653	1 470	594
KNESSELARE	52	46	126	123	50	36	107	128	3 950	3 863	7 813	61	11
LOCHRISTI	102	95	295	367	73	98	257	259	8 307	8 410	16 717	109	20
LOVENDEGEM	38	42	164	207	33	36	164	204	4 232	4 368	8 600	49	4
MELLE	62	44	208	216	49	50	249	255	4 804	5 385	10 189	69	16
MERELBEKE	108	101	340	331	118	89	342	353	9 778	9 935	19 713	114	22
MOERBEKE	31	28	104	100	40	40	93	97	2 729	2 799	5 528	35	5
NAZARETH	51	42	167	207	48	63	171	177	4 558	4 731	9 289	65	10
NEVELE	63	74	185	206	60	59	118	147	5 325	5 204	10 529	74	12
OOSTERZELE	70	63	174	183	88	51	166	199	5 961	6 007	11 968	77	16
SINT-MARTENS-LATEM	30	28	176	206	39	22	214	216	3 727	3 876	7 603	60	8
WAARSCHOOT	47	51	158	157	32	41	101	106	3 875	3 969	7 844	36	12
WACHTEBEKE	30	38	139	176	44	42	122	146	3 475	3 545	7 020	49	11
ZOMERGEN	57	50	149	184	66	72	150	143	3 974	4 072	8 046	51	10
ZULTE	105	86	187	177	68	56	201	188	6 582	6 602	13 184	111	17
TOTAL	2756	2560	8053	8284	2987	2742	7955	8168	236153	248238	484391	3037	915
ARRONDISSEMENT													
D'AUDENARDE													
BRAKEL	69	58	168	212	116	120	145	180	6 660	6 974	13 634	74	17
HOREBEKE	4	7	31	43	20	10	30	38	935	964	1 899	12	4
KLUISBERGEN	38	30	94	97	45	40	107	109	2 991	3 099	6 090	40	8
KRUISHOUTEM	48	43	122	133	41	31	108	115	3 672	3 567	7 239	40	4
LIERDE	38	25	94	88	45	30	81	102	3 070	3 057	6 127	43	8
MAARKEDAL	29	30	119	146	54	50	94	111	3 134	3 193	6 327	51	6
oudenaarde													
(AUDENARDE)	153	157	302	311	164	131	372	417	13 190	13 907	27 097	178	35
RONSE													
(RENAIX)	143	134	394	367	213	178	367	395	11 553	12 413	23 966	147	45
WORTEGEM-PETEGEM	22	25	81	84	33	21	77	69	2 867	2 922	5 789	33	9
ZINGEM	40	29	105	93	29	35	98	106	3 272	3 226	6 498	46	2
ZWALM	36	34	125	138	37	26	108	127	3 576	3 622	7 198	51	15
TOTAL	620	572	1635	1712	797	672	1587	1769	54920	56944	111864	715	153
ARRONDISSEMENT													
DE SAINT-NICOLAS													
BEVEREN	277	248	482	474	215	200	515	520	20 601	20 856	41 457	267	58
KRUIBEKE	98	86	255	237	83	61	187	191	7 449	7 262	14 711	86	26
LOKEREN	237	213	345	337	187	176	363	355	16 719	17 183	33 902	197	60
SINT-GILLIS-WAAS	99	87	320	310	97	74	257	233	7 839	7 820	15 659	85	17
SINT-NIKLAAS													
(SAINT-NICOLAS)	403	425	955	910	407	359	959	947	33 372	34 926	68 298	442	108
STEKENE	85	83	254	279	77	61	200	220	7 379	7 280	14 659	70	22
TEMSE													
(TAMISE)	148	123	356	394	126	105	362	404	11 766	11 775	23 541	138	39
TOTAL	1347	1265	2967	2941	1192	1036	2843	2870	105125	107102	212227	1285	330
PROVINCE													
DE FLANDRE ORIENTALE	-7605	7030	19565	19948	8127	7158	19556	20078	654708	675714	1330422	8364	2235

	ENTREES				SORTIES				POPULATION			MARI- AGES	DIVOR- CES
	NAISSANCES		IMMIGRATIONS		DECES		EMIGRATIONS		AU 1 JANVIER 1985				
	H	F	H	F	H	F	H	F	TOTAL				
RECAPITULATION													
ARRONDISSEMENT D'ALOST	1 417	1 300	3 376	3 388	1 561	1 389	3 640	3 617	128 327	132 096	260 423	1 675	403
ARRONDISSEMENT DE TERMONDE	1 014	931	2 460	2 558	1 072	910	2 422	2 537	90 228	91 487	181 715	1 157	314
ARRONDISSEMENT D'EEKLO	451	402	1 074	1 065	518	409	1 109	1 117	39 955	39 847	79 802	495	120
ARRONDISSEMENT DE GAND	2 756	2 560	8 053	8 284	2 987	2 742	7 955	8 168	236 153	248 238	484 391	3 037	915
ARRONDISSEMENT D'AUDENARDE	620	572	1 635	1 712	797	672	1 587	1 769	54 920	56 944	111 864	715	153
ARRONDISSEMENT DE SAINT-NICOLAS	1 347	1 265	2 967	2 941	1 192	1 036	2 843	2 870	105 125	107 102	212 227	1 285	330
PROVINCE DE FLANDRE ORIENTALE	7605	7030	19565	19948	8127	7158	19556	20078	654708	675714	1330422	8364	2235

	ENTREES				SORTIES				POPULATION			MARI- AGES	DIVOR- CES
	NAISSANCES		IMMIGRATIONS		DECES		EMIGRATIONS		AU 1 JANVIER 1985				
	H	F	H	F	H	F	H	F	H	F	TOTAL		
PROVINCE DE FLANDRE OCCIDENTALE													
ARRONDISSEMENT DE BRUGES													
BEEPNEM	88	89	190	175	79	60	169	172	7 096	6 668	13 764	89	13
BLANKENBERGE	76	86	377	358	92	98	358	333	7 195	7 996	15 191	85	32
BRUGGE													
(BRUGES)	684	689	1 652	1 608	631	593	1 917	1 891	56 953	60 794	117 747	782	238
DAMME	61	62	236	256	50	56	205	196	5 088	4 991	10 079	87	13
JABBEKE	71	61	268	215	54	26	196	205	5 704	5 616	11 320	60	8
KNOKKE-HEIST	132	145	719	742	181	164	504	524	14 502	15 593	30 095	161	60
OOSTKAMP	112	126	314	315	115	99	374	360	9 989	10 011	20 000	114	22
TORHOUT	106	121	237	256	100	69	254	257	8 818	8 809	17 627	136	20
ZEDLIGEM	124	121	327	349	92	55	351	317	9 792	9 808	19 600	136	14
ZUIJNERKERKE	12	12	149	141	10	8	56	63	1 320	1 256	2 576	21	3
TOTAL	1466	1512	4469	4415	1404	1228	4384	4318	126457	131542	257999	1671	423
ARRONDISSEMENT DE DIXMUEDE													
DIKSMUIDE													
(DIXMUEDE)	83	95	220	228	99	86	233	259	7 599	7 593	15 192	125	26
MOUTHULST	46	35	116	126	66	49	104	112	4 470	4 447	8 917	64	13
KOEKELARE	56	39	157	130	34	32	120	115	3 817	3 760	7 577	45	8
KORTEMARK	87	80	124	127	55	51	154	169	6 293	6 184	12 477	94	7
LO-RENINGE	26	9	39	64	27	19	45	49	1 567	1 567	3 134	25	5
TOTAL	298	278	656	675	281	237	656	704	23746	23551	47297	353	59
ARRONDISSEMENT D'YPRES													
NEUVILLAND	62	47	126	109	49	49	130	132	4 367	4 255	8 622	64	11
ZEPER													
(YPRES)	216	228	362	397	181	180	432	418	16 932	17 730	34 662	233	56
LANGEMARK-POELKAPELLE	37	50	113	86	42	32	97	103	3 643	3 549	7 192	60	4
MESEN													
(MESSINES)	6	8	36	24	5	6	24	29	555	510	1 065	7	0
POPERINGE	110	104	131	136	120	116	179	157	9 722	9 831	19 553	135	23
VLETEREN	25	24	64	57	27	15	64	77	1 864	1 834	3 698	26	1
WERVIK	103	104	184	204	121	93	166	176	8 932	9 257	18 189	120	30
ZONNEBEKE	65	57	129	132	72	61	143	172	5 506	5 425	10 931	88	12
TOTAL	624	622	1145	1145	617	552	1235	1264	51521	52391	103912	733	137
ARRONDISSEMENT DE COURTRAI													
ANZEGEM	71	80	153	154	73	64	174	181	6 636	6 523	13 159	93	13
AVELGEM	42	51	170	167	63	43	124	127	4 196	4 383	8 579	57	14
DEERLIJK	77	57	131	145	65	45	151	153	5 503	5 514	11 017	92	9
HARELBEKE	148	136	401	424	131	93	412	422	12 779	12 770	25 549	184	40
KORTRIJK													
(COURTRAI)	482	420	1 471	1 292	391	427	1 166	1 163	37 231	38 879	76 110	522	142

	ENTREES				SORTIES				POPULATION			MARI- AGES	DIVOR- CES
	NAISSANCES		IMMIGRATIONS		DECES		EMIGRATIONS		AU 1 JANVIER 1985				
	H	F	H	F	H	F	H	F	H	F	TOTAL		
KOURNE	96	71	228	231	46	62	295	260	6 281	6 401	12 682	83	25
LENDELEDE	37	30	66	70	21	26	72	70	2 744	2 724	5 468	38	10
MENEN (MENIN)	197	203	416	430	203	188	476	472	15 983	16 029	32 812	219	52
SPIERE-HELKIJN (ESPIERRES-HELCHIN)	12	11	77	72	15	8	71	78	897	936	1 833	14	2
WAREGEM	236	236	396	382	162	111	468	458	16 708	16 918	33 626	259	43
WEVELGEM	212	198	344	379	156	130	357	400	14 762	14 946	29 708	207	42
ZNEVEGEM	146	127	327	319	111	102	311	348	11 395	11 451	22 846	185	38
TOTAL	1756	1620	4180	4065	1437	1299	4077	4132	135115	138274	273389	1953	430
ARRONDISSEMENT D'OSTENDE													
BREDENE	75	69	334	334	60	60	304	291	5 724	5 755	11 479	78	15
DE HAAN	51	45	277	258	52	35	265	285	4 424	4 583	9 007	62	12
GISTEL	48	40	248	247	61	56	194	213	4 780	4 975	9 755	64	14
ICHTEGEM	81	74	248	241	69	59	217	218	6 339	6 212	12 551	86	19
MIDDELKERKE	89	84	397	436	81	64	387	407	7 127	7 081	14 208	86	35
OOSTENDE (OSTENDE)	353	348	1 334	1 387	464	418	1 371	1 358	32 725	36 125	68 850	431	204
OUDEBURG	46	42	149	141	32	42	140	134	4 034	4 043	8 077	54	22
TOTAL	743	702	2987	3044	819	734	2878	2906	65153	68774	133927	861	321
ARRONDISSEMENT DE ROULERS													
HOOGLEDE	53	64	129	126	41	38	148	141	4 669	4 547	9 216	69	22
INGELMUNSTER	65	59	139	150	63	52	149	138	5 164	5 299	10 463	60	9
IZEGEM	140	132	284	259	145	112	332	313	12 935	13 548	26 483	166	35
LEDEGEM	61	68	87	93	48	29	100	101	4 691	4 681	9 372	63	7
LICHTERVELDE	47	47	138	127	31	35	96	99	3 957	3 966	7 923	56	8
MOORSLEDE	62	66	107	145	63	37	139	137	5 562	5 453	11 015	62	14
ROESELARE (ROULERS)	320	315	704	710	248	257	700	672	25 618	26 266	51 884	359	100
STADEN	77	70	134	135	48	54	111	128	5 524	5 412	10 936	72	8
TOTAL	825	821	1722	1745	687	614	1775	1729	68120	69172	137292	907	203
ARRONDISSEMENT DE TIELT													
ARDOOIE	73	65	179	170	50	48	132	136	4 825	4 701	9 526	58	8
DENTERGEM	53	38	126	122	61	66	103	122	3 615	3 773	7 388	49	6
MEULEBEKE	71	60	112	116	59	38	144	161	5 227	5 245	10 472	60	18
OOSTROZEBEKE	34	38	113	106	35	34	100	102	3 453	3 296	6 749	52	10
PITTEM	56	32	82	81	34	27	98	87	3 206	3 238	6 444	43	10
RUISELEDE	36	40	47	55	22	30	64	74	2 511	2 491	5 002	35	7
TIELT	103	101	227	246	106	99	280	255	9 404	9 665	19 069	111	22
WIELSBEKE	46	58	118	117	39	26	113	107	4 161	4 121	8 282	66	11
WINGENE	67	63	138	139	66	53	147	166	6 080	5 932	12 012	90	7
TOTAL	539	495	1142	1152	472	421	1181	1210	42482	42462	84944	564	99
ARRONDISSEMENT DE FURNES													

	ENTREES				SORTIES				POPULATION			MARI- AGES	DIVOR- CES
	NAISSANCES		IMMIGRATIONS		DECES		EMIGRATIONS		AU 1 JANVIER 1985				
	H	F	H	F	H	F	H	F	TOTAL				
ALVERINGEM	23	26	68	73	42	30	86	97	2 551	2 516	5 067	33	8
DE PANNE (LA PANNE)	43	43	243	252	72	62	243	232	4 483	4 948	9 431	59	24
KOKSIJDE	80	80	603	603	82	69	375	379	7 515	7 920	15 435	93	24
NIEUWPOORT (NIEUWPORT)	59	44	278	283	43	49	256	239	4 213	4 445	8 658	59	17
VEURNE (FURNES)	67	79	193	187	52	61	186	183	5 463	5 841	11 304	67	21
TOTAL	272	272	1385	1398	291	271	1146	1130	24225	25670	49895	311	94
PROVINCE DE FLANDRE OCCIDENTALE	6523	6322	17686	17639	6008	5356	17332	17393	536819	551836	1088655	7353	1766

	ENTREES				SORTIES				POPULATION			MARI- AGES	DIVOR- CES
	NAISSANCES		IMMIGRATIONS		DECES		EMIGRATIONS		AU 1 JANVIER 1965				
	H	F	H	F	H	F	H	F	H	F	TOTAL		
RECAPITULATION													
ARRONDISSEMENT DE BRUGES	1 466	1 512	4 469	4 415	1 404	1 228	4 384	4 318	126 457	131 542	257 999	1 671	423
ARRONDISSEMENT DE DIXMUDE	298	278	656	675	281	237	656	704	23 746	23 551	47 297	353	59
ARRONDISSEMENT D'YPRES	624	622	1 145	1 145	617	552	1 235	1 264	51 521	52 391	103 912	733	137
ARRONDISSEMENT DE COURTRAI	1 756	1 620	4 180	4 065	1 437	1 299	4 077	4 132	135 115	138 274	273 389	1 953	430
ARRONDISSEMENT D'OSTENDE	743	702	2 987	3 044	819	734	2 878	2 906	65 153	68 774	133 927	861	321
ARRONDISSEMENT DE ROULERS	825	821	1 722	1 745	687	614	1 775	1 729	68 120	69 172	137 292	907	203
ARRONDISSEMENT DE TIELT	539	495	1 142	1 152	472	421	1 181	1 210	42 482	42 462	84 944	564	99
ARRONDISSEMENT DE FURNES	272	272	1 385	1 398	291	271	1 146	1 130	24 225	25 670	49 895	311	94
PROVINCE DE FLANDRE OCCIDENTALE	6523	6322	17686	17639	6008	5356	17332	17393	536819	551836	1088655	7353	1766

	ENTREES				SORTIES				POPULATION			MARI- AGES	DIVOR- CES
	NAISSANCES		IMMIGRATIONS		DECES		EMIGRATIONS		AU 1 JANVIER 1985				
	H	F	H	F	H	F	H	F	H	F	TOTAL		
RECAPITULATION GENERALE													
PROVINCE D'ANVERS	9620	9084	28777	28628	8772	7882	28540	28304	779110	802370	1581480	9711	2965
PROVINCE DE BRABANT	13077	12452	75106	75284	12342	12481	76027	75066	1067199	1150246	2217445	11641	4700
PROVINCE DE HAINAUT	7560	7195	28614	30031	8560	8069	29741	30847	618023	664096	1282119	7438	2890
PROVINCE DE LIEGE	5904	5612	28808	27858	6348	6493	27428	27591	478717	513666	992383	5781	2255
PROVINCE DE LIMBOURG	4810	4691	10847	10798	3020	2332	11460	11598	367257	362363	729620	4754	775
PROVINCE DE LUXEMBOURG	1587	1475	5041	5222	1351	1275	5064	5073	110174	114201	224375	1460	361
PROVINCE DE NAMUR	2667	2576	9877	10137	2537	2466	9423	9860	199551	211671	411222	2487	821
PROVINCE DE FLANDRE ORIENTALE	7605	7030	19565	19948	8127	7158	19556	20078	654708	675714	1330422	8364	2235
PROVINCE DE FLANDRE OCCIDENTALE	6523	6322	17686	17639	6008	5356	17332	17393	536819	551836	1088655	7353	1766
LE ROYAUME	59353	56437	224321	225545	57065	53512	224571	225810	4811558	5046163	9857721	58989	18768
REGION BRUXELLOISE	6030	5773	43329	43097	5734	6521	44650	43562	458676	521520	980196	4892	2850
REGION FLAMANDE	33825	32124	98717	99252	31052	27202	98711	99410	2800797	2869082	5669879	35378	9050
REGION WALLONNE	19498	18540	82275	83196	20279	19789	81210	82838	1552085	1655561	3207646	18719	6868
DONT :													
REGION DE LANGUE ALLEMANDE	407	370	1256	1281	359	339	1293	1296	32800	33418	66218	444	89

