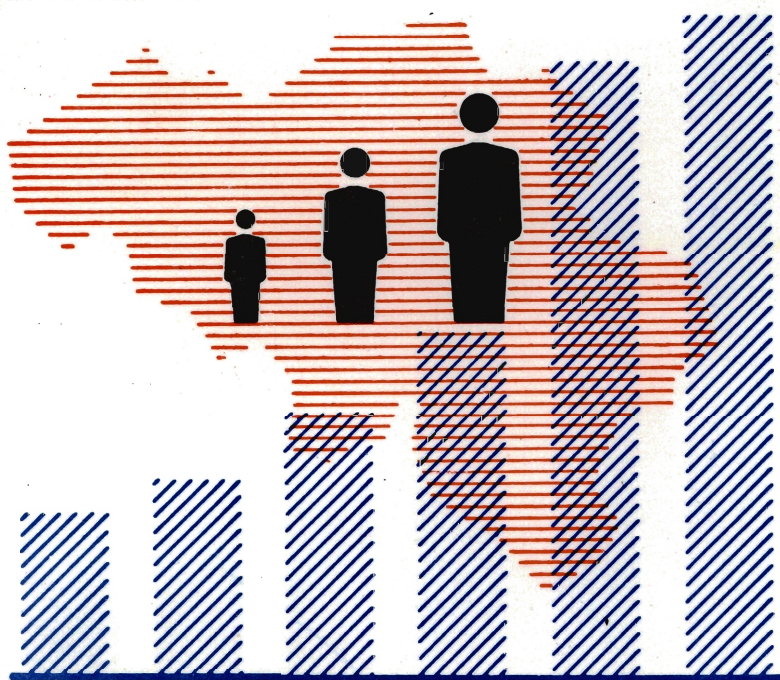


STATISTIQUES DEMOGRAPHIQUES

MOUVEMENT DE LA POPULATION
DES COMMUNES EN 1981



1982

N^o 2

INSTITUT NATIONAL DE STATISTIQUE

ROYAUME DE BELGIQUE

MINISTERE DES AFFAIRES ECONOMIQUES

STATISTIQUES DEMOGRAPHIQUES

MOUVEMENT DE LA POPULATION
DES COMMUNES EN 1981

1982

N^o 2

Abonnement : Belgique : 200 F l'an
Etranger : 400 F l'an

Ce numéro : Belgique : 70 F
Etranger : 120 F

On peut se procurer le présent bulletin au siège de l'INSTITUT NATIONAL DE STATISTIQUE
Rue de Louvain, 44 - 1000 Bruxelles
Compte n° 000-2005886-23

LE MOUVEMENT DE LA POPULATION DES COMMUNES

En raison du recensement de la population au 1^{er} mars 1981, les communes ont dû remplir deux séries de tableaux, l'une portant sur la période du 1^{er} janvier 1981 au 28 février 1981 et l'autre concernant la période du 1^{er} mars 1981 au 31 décembre 1981. Les nombres de naissances, décès, immigrations, émigrations, mariages et divorces, repris dans le tableau du mouvement de la population figurant dans la présente brochure, sont ceux de toute l'année 1981.

Le chiffre calculé au 1^{er} janvier 1982 a été obtenu par addition des entrées et soustraction des sorties au chiffre calculé au 1^{er} janvier 1981. Toutefois, le chiffre calculé au 1^{er} janvier 1982 doit normalement tenir compte du chiffre du recensement au 1^{er} mars 1981. C'est pourquoi, en plus du tableau habituel sur le mouvement de la population, la présente brochure contient les chiffres par commune au recensement du 1^{er} mars 1981 augmentés ou diminués du solde du mouvement de la population du 1^{er} mars au 31 décembre 1981.

Le tableau du mouvement de la population donne le chiffre de la population de résidence habituelle des diverses communes belges au 1^{er} janvier 1982 et les données relatives aux mouvements naturel et migratoire, constatés au cours de l'année 1981.

Les renseignements concernant ces faits démographiques sont puisés dans les registres de la population et des étrangers.

Les chiffres concernant les mariages et divorces proviennent des registres de l'état civil : ils sont provisoires et donnés à titre indicatif.

La population de droit, qui fait l'objet des statistiques précitées, comprend exclusivement les personnes ayant leur résidence habituelle dans la commune. Les naissances et les décès ne sont relevés que si la mère des nouveau-nés ou si les décédés appartiennent à la population de droit de la commune considérée.

Les mort-nés et autres enfants présentés sans vie à l'état civil ne sont pas compris dans ces statistiques.

	<u>Table des matières</u>	Pages
Tableau I	Mouvement de la population des communes en 1981	5
	Province d'Anvers	8
	Province de Brabant	12
	Province de Hainaut	15
	Province de Liège	18
	Province de Limbourg	20
	Province de Luxembourg	22
	Province de Namur	24
	Province de Flandre orientale	26
	Province de Flandre occidentale	29
	Récapitulation générale (Provinces, Royaume et régions)	31
Tableau II	Chiffres officiels de la population des communes au 1er janvier 1982 compte tenu du recensement au 1er mars 1981	33
	Province d'Anvers	36
	Province de Brabant	40
	Province de Hainaut	43
	Province de Liège	46
	Province de Limbourg	48
	Province de Luxembourg	50
	Province de Namur	52
	Province de Flandre orientale	54
	Province de Flandre occidentale	57
	Récapitulation générale (Provinces, Royaume et régions)	59

TABLEAU I

Mouvement de la population des communes en 1981

(Mouvement des 12 mois sans tenir compte du recensement au 1er mars 1981 pour établir les chiffres au 1er janvier 1982. Pour les chiffres officiels au 1er janvier 1982, voir tableau II).

PROVINCE D'ANVERS

TABLEAU I

Communes et arrondissements	Entrées				Sorties				Population au 1er janvier 1982			Ma- riages	Di- vorces
	Naissances		Immigrations		Décès		Emigrations		M	F	Total		
	M	F	M	F	M	F	M	F					
<i>Arrondissement d'Anvers</i>													
Aartselaar	78	72	349	391	31	46	267	258	6 286	6 218	12 504	53	10
Antwerpen	1 118	1 011	6 540	5 894	1 435	1 347	7 758	6 993	89 930	97 752	187 682	1 076	571
Berchem	287	284	1 640	1 651	296	311	1 918	1 917	21 173	24 062	45 235	306	95
Boechout	69	73	229	274	48	57	271	247	5 332	5 141	10 473	67	13
Boom	72	60	270	271	94	82	385	379	7 138	7 472	14 610	89	26
Borgerhout	300	276	1 775	1 837	298	325	1 811	1 742	20 629	23 043	43 672	291	117
Borsbeek	73	73	388	384	46	25	374	328	4 314	4 342	8 656	59	9
Brasschaat	198	206	983	1 031	162	145	828	871	16 072	16 474	32 546	222	51
Brecht	143	106	388	396	88	65	317	304	8 430	8 093	16 523	120	20
Deurne	471	417	2 054	2 075	544	477	2 513	2 585	36 498	40 541	77 039	476	185
Edegem	180	152	631	654	74	78	597	632	11 737	12 084	23 821	157	30
Ekeren	174	149	859	966	159	153	914	946	15 063	15 188	30 251	230	48
Essen	88	73	234	263	74	89	159	169	6 296	6 344	12 640	102	16
Hemiksem	47	42	188	200	77	55	231	241	4 976	5 042	10 018	77	17
Hoboken	216	190	748	763	215	158	824	855	16 845	17 781	34 626	233	77
Hove	35	44	176	173	27	17	165	154	3 588	3 673	7 261	40	10
Kalmthout	99	89	345	350	68	67	364	349	7 576	7 502	15 078	88	15
Kapellen	88	85	496	503	82	58	507	557	7 090	7 288	14 378	101	16
Kontich	109	110	347	380	72	60	364	433	8 917	9 042	17 959	119	23
Lint	45	41	139	138	27	23	99	121	2 862	2 881	5 743	36	4
Malle	113	84	342	337	45	49	201	209	5 587	5 474	11 061	85	8
Merksem	271	253	1 315	1 420	268	192	1 336	1 327	20 086	21 601	41 687	296	100
Mortsel	184	167	714	677	145	122	859	853	12 860	13 426	26 286	182	43
Niel	29	43	172	163	63	68	184	189	4 115	4 154	8 269	45	14
Ranst	90	81	273	280	70	49	236	251	7 092	6 987	14 079	100	21
Rumst	76	75	261	279	72	58	241	238	6 718	6 724	13 442	91	20
Schelle	42	36	139	158	44	19	200	186	3 597	3 588	7 185	40	12
Schilde	80	70	468	514	80	72	448	492	8 310	8 494	16 804	130	11
Schoten	175	150	785	739	145	144	842	850	15 319	15 675	30 994	248	66
Stabroek	135	126	597	611	77	55	333	340	7 776	7 672	15 448	93	14
Wijnegem	43	44	225	217	57	64	257	262	4 003	4 134	8 137	62	19
Wilrijk	259	284	1 301	1 413	220	197	1 401	1 499	20 428	22 363	42 791	287	86
Wommelgem	81	67	296	294	71	50	266	283	5 236	5 278	10 514	72	7
Wuustwezel	119	79	329	343	62	37	176	166	6 748	6 345	13 093	117	11
Zandhoven	69	79	185	205	41	38	173	173	4 863	4 784	9 647	83	3
Zoersel	99	102	395	444	63	61	313	314	7 353	7 654	15 007	82	15
Zwijndrecht	104	109	395	332	130	92	333	294	8 212	8 381	16 593	119	25
<i>Total</i>	<i>5 859</i>	<i>5 402</i>	<i>26 971</i>	<i>27 020</i>	<i>5 570</i>	<i>5 005</i>	<i>28 465</i>	<i>28 007</i>	<i>449 055</i>	<i>472 697</i>	<i>921 752</i>	<i>6 074</i>	<i>1 828</i>
<u>Arrondissement de Malines</u>													
Berlaar	54	53	143	163	55	48	150	131	4 720	4 717	9 437	59	13
Bonheiden	51	66	247	248	60	42	216	284	6 033	6 170	12 203	68	14
Bornem	114	107	220	214	111	100	202	209	9 162	8 995	18 157	115	17
Duffel	107	95	255	294	86	100	218	240	7 003	7 782	14 785	76	13
Heist-op-den-Berg	191	198	439	488	212	168	410	382	17 626	17 166	34 792	226	23
Lier	200	174	514	546	204	182	499	577	15 227	16 077	31 304	195	56
Mechelen	497	465	1 287	1 264	543	486	1 351	1 319	37 422	39 769	77 191	525	136
Nijlen	121	106	272	270	89	71	244	265	9 562	9 321	18 883	114	10

PROVINCE D'ANVERS (suite)

TABLEAU I

Communes et arrondissements	Entrées				Sorties				Population au 1er janvier 1982			Ma- riages	Divor- ces
	Naissances		Immigrations		Décès		Emigrations		M	F	Total		
	M	F	M	F	M	F	M	F					
<u>Arrondissement de Malines (suite)</u>													
Putte	79	79	235	250	77	50	210	200	7 071	7 056	14 127	80	9
Puurs	86	85	257	224	82	61	212	216	7 622	7 520	15 142	131	17
Sint-Amands	52	43	164	188	55	78	125	133	3 694	3 735	7 429	50	6
Sint-Katelijne-Waver	109	103	287	305	96	92	304	324	8 694	8 823	17 517	129	23
Willebroek	128	122	309	315	137	107	259	258	11 111	11 218	22 329	138	23
<i>Total</i>	<i>1 789</i>	<i>1 696</i>	<i>4 629</i>	<i>4 769</i>	<i>1 807</i>	<i>1 585</i>	<i>4 400</i>	<i>4 538</i>	<i>144 947</i>	<i>148 349</i>	<i>293 296</i>	<i>1 906</i>	<i>360</i>
<u>Arrondissement de Turnhout</u>													
Arendonk	74	57	113	126	38	42	111	127	5 416	5 191	10 607	68	5
Baarle-Hertog	18	15	48	41	8	6	51	56	1 105	1 026	2 131	17	3
Balen	137	115	248	245	75	50	299	302	9 354	8 829	18 183	139	19
Beerse	111	96	229	229	41	38	238	243	6 500	6 379	12 879	103	7
Dessel	49	60	109	113	34	14	145	137	4 123	3 955	8 078	57	4
Geel	242	198	425	434	180	108	472	525	15 974	15 529	31 503	263	29
Grobbendonk	58	70	200	186	42	26	208	182	4 407	4 320	8 727	65	9
Herentals	179	168	389	452	120	96	462	533	11 748	11 996	23 744	181	35
Herenthout	40	50	95	88	34	15	106	101	3 723	3 511	7 234	55	3
Herselt	88	55	265	279	45	44	171	173	5 903	5 646	11 549	87	14
Hoogstraten	120	94	188	203	80	46	177	211	7 443	7 031	14 474	111	8
Hulshout	28	36	117	129	43	25	117	136	3 576	3 516	7 092	61	10
Kasterlee	120	120	305	319	53	42	258	257	7 605	7 229	14 834	122	11
Laakdal	79	74	209	228	48	33	184	178	6 897	6 565	13 462	109	4
Lille	104	96	145	164	37	35	200	201	6 228	5 812	12 040	109	10
Meerhout	50	53	113	96	43	24	107	132	4 434	4 206	8 640	70	5
Merkspas	54	53	104	103	19	15	96	106	3 148	3 059	6 207	49	1
Mol	180	206	510	499	124	102	476	481	14 989	14 745	29 734	227	18
Olen	66	72	215	247	37	21	158	178	4 804	4 715	9 519	50	8
Oud-Turnhout	77	67	233	212	39	23	224	232	5 407	5 352	10 759	90	11
Ravels	72	76	146	142	45	28	171	150	5 235	5 154	10 389	79	5
Retie	61	57	144	128	19	26	122	98	4 357	4 096	8 453	56	3
Rijkevorsel	75	70	111	108	32	20	112	121	4 688	4 407	9 095	66	9
Turnhout	296	282	691	702	195	164	749	761	18 482	19 131	37 613	280	60
Vorselaar	47	64	146	159	25	22	88	109	3 186	3 184	6 370	63	6
Vosselaar	62	51	155	149	29	20	169	190	4 399	4 211	8 610	81	7
Westerlo	140	132	284	307	82	47	276	295	9 987	9 605	19 592	125	18
<i>Total</i>	<i>2 627</i>	<i>2 487</i>	<i>5 937</i>	<i>6 088</i>	<i>1 567</i>	<i>1 132</i>	<i>5 947</i>	<i>6 215</i>	<i>183 118</i>	<i>178 400</i>	<i>361 518</i>	<i>2 783</i>	<i>322</i>
<u>Récapitulation</u>													
Arrondissement d'Anvers	5 859	5 402	26 971	27 020	5 570	5 005	28 465	28 007	449 055	472 697	921 752	6 074	1 828
Arrondissement de Malines	1 789	1 696	4 629	4 769	1 807	1 585	4 400	4 538	144 947	148 349	293 296	1 906	360
Arrondissement de Turnhout	2 627	2 487	5 937	6 088	1 567	1 132	5 947	6 215	183 118	178 400	361 518	2 783	322
<i>La Province</i>	<i>10 275</i>	<i>9 585</i>	<i>37 537</i>	<i>37 877</i>	<i>8 944</i>	<i>7 722</i>	<i>38 812</i>	<i>38 760</i>	<i>777 120</i>	<i>799 446</i>	<i>1 576 566</i>	<i>10 763</i>	<i>2 510</i>

PROVINCE DE BRABANT

TABLEAU I

Communes et arrondissements	Entrées				Sorties				Population au 1er janvier 1982			Ma- riages	Divor- ces
	Naissances		Immigrations		Décès		Emigrations		M	F	Total		
	M	F	M	F	M	F	M	F					
<u>Arrondissement de Bruxelles-Capitale</u>													
Anderlecht	614	559	3 088	2 921	578	555	3 197	3 170	44 747	49 081	93 828	512	187
Auderghem - audergem	157	193	1 353	1 248	198	213	1 407	1 440	14 070	16 278	30 348	139	65
Berchem-Ste-Agathe St-Agatha-Berchem	104	94	721	839	117	139	739	777	8 651	10 045	18 696	131	33
Bruxelles - Brussel	885	845	7 709	6 646	957	1 061	7 721	7 300	68 621	72 326	140 947	810	728
Etterbeek	250	248	2 396	2 311	292	388	2 527	2 406	20 972	24 726	45 698	225	108
Evere	178	165	1 091	1 216	171	155	1 244	1 206	13 717	15 951	29 668	226	37
Forest - Vorst	369	309	2 323	2 382	293	324	2 467	2 475	23 323	27 024	50 347	244	97
Ganshoren	113	134	907	998	147	196	963	1 001	9 842	11 786	21 628	154	35
Ixelles - Elsene	393	405	4 611	4 306	467	676	4 170	4 122	35 987	40 692	76 679	445	182
Jette	202	188	1 683	1 715	268	287	1 825	1 860	18 052	21 493	39 545	200	72
Koekelberg	120	94	852	919	91	96	876	935	7 807	8 746	16 553	87	25
Molembeek-St-Jean St-Jans-Molembeek	584	527	3 183	2 861	443	466	2 996	2 988	34 038	36 498	70 536	394	140
St-Gilles - St-Gillis	327	264	2 714	2 204	286	336	3 109	2 667	22 270	23 277	45 547	262	94
St-Josse-ten Noode St-Joost-ten-Node	176	143	1 386	1 206	134	139	1 455	1 291	10 263	11 002	21 265	80	48
Chaerbeek - Scharbeek	844	818	4 233	4 104	691	778	4 653	4 767	50 962	56 584	107 546	469	217
Uccle - Ukkel	424	372	3 261	3 675	441	526	3 558	3 731	34 319	41 464	75 783	448	184
Watermael-Boitsfort Watermaal-Bosvoorde	124	126	937	1 036	108	138	839	900	11 648	13 455	25 103	140	50
Woluwe-St-Lambert St-Lambrechts-Woluwe	358	277	2 383	2 457	258	293	2 167	2 213	21 514	25 986	47 500	328	90
Wolluwe-St-Pierre St Pieters-Woluwe	256	178	1 761	1 932	217	258	1 804	1 877	18 079	20 886	38 965	274	57
<i>Total</i>	<i>6 478</i>	<i>5 939</i>	<i>46 592</i>	<i>44 976</i>	<i>6 157</i>	<i>7 024</i>	<i>47 717</i>	<i>47 126</i>	<i>468 882</i>	<i>527 300</i>	<i>996 182</i>	<i>5 568</i>	<i>2 449</i>

PROVINCE DE BRABANT (suite)

TABLEAU I

Communes et arrondissements	Entrées				Sorties				Population au 1er janvier 1982			Ma- riages	Di- vorces
	Naissances		Immigrations		Décès		Emigrations		M	F	Total		
	M	F	M	F	M	F	M	F					
<u>Arrondissement de</u> <u>HAL - VILVORDE</u>													
Affligem	61	72	199	200	51	59	190	206	5 613	5 668	11 281	67	14
Asse	201	142	751	770	128	130	696	718	13 065	13 520	26 585	175	33
Beersel	109	112	647	633	124	89	598	592	10 313	10 624	20 937	106	26
Biévène (Bever)	14	10	33	39	13	6	39	39	851	862	1 713	12	3
Dilbeek	210	210	1 012	1 013	168	180	936	897	17 213	17 983	35 196	212	29
Drogenbos	23	36	188	194	39	61	198	190	2 259	2 547	4 806	29	9
Galmaarden	36	52	131	117	37	32	140	134	3 522	3 485	7 007	53	3
Gooik	60	45	149	166	44	36	145	134	3 907	3 917	7 824	51	5
Grimbergen	188	187	940	971	180	159	923	915	15 775	16 471	32 246	181	33
Halle	193	206	574	588	192	169	681	652	15 694	16 353	32 047	190	47
Herne	34	39	150	140	45	37	151	155	2 987	3 120	6 107	42	8
Hoeilaart	61	57	276	254	50	60	272	287	4 305	4 432	8 737	42	8
Kamphenout	52	60	245	238	70	50	186	192	4 474	4 598	9 072	49	6
Kapelle-op-den-Bos	63	54	135	141	47	39	134	123	4 229	4 126	8 355	52	12
Kraainem	58	52	494	485	46	50	525	521	5 608	5 989	11 597	76	20
Lennik	34	40	159	163	48	34	176	175	3 831	3 875	7 706	63	8
Liedekerke	68	73	216	228	68	61	193	218	5 792	5 997	11 789	90	17
Linkebeek	20	21	213	217	21	26	208	238	2 305	2 449	4 754	36	8
Londerzeel	108	92	271	241	92	81	235	259	8 440	8 342	16 782	118	15
Machelen	66	68	281	277	65	54	301	274	5 424	5 706	11 130	67	18
Meise	89	99	388	418	57	50	327	344	7 555	7 664	15 219	99	19
Merchtem	79	73	220	229	83	66	214	223	6 506	6 440	12 946	81	13
Opwijk	76	66	205	200	63	39	197	225	5 711	5 730	11 441	86	16
Overijse	133	109	757	749	82	88	811	779	10 045	10 519	20 564	76	17
Pepingen	24	28	80	106	24	23	70	62	1 827	1 798	3 625	22	7
Roosdaal	73	48	143	171	61	52	171	178	4 921	4 946	9 867	66	16
Rhode-Saint-Genèse (Sint-Genesius-Rode)	80	105	735	744	79	79	668	735	8 232	8 702	16 934	82	24
Sint-Pieters-Leeuw	180	191	658	657	170	153	729	719	13 781	14 202	27 983	164	48
Steenokkerzeel	62	53	193	230	68	40	177	203	4 801	4 873	9 674	50	7
Ternat	97	84	228	237	71	56	223	208	6 162	6 165	12 327	86	16
Vilvoorde	174	166	761	771	219	190	916	872	15 817	17 097	32 914	197	59
Wemmel	61	65	459	500	66	62	424	436	6 613	7 104	13 717	92	15
Wezenbeek-Oppem	74	68	549	560	49	40	438	451	5 913	6 092	12 005	60	15
Zaventem	162	122	819	888	144	124	915	935	12 316	12 894	25 210	152	30
Zemst	99	93	343	366	96	79	303	339	8 578	8 674	17 252	97	17
<i>Total</i>	<i>3 122</i>	<i>2 998</i>	<i>13 602</i>	<i>13 901</i>	<i>2 860</i>	<i>2 554</i>	<i>13 510</i>	<i>13 628</i>	<i>254 385</i>	<i>262 964</i>	<i>517 349</i>	<i>3 121</i>	<i>641</i>

PROVINCE DE BRABANT (suite)

TABEAU I

Communes et arrondissements	Entrées				Sorties				Population au 1er janvier 1982			Ma- riages	Di- vorces
	Naissances		Immigrations		Décès		Emigrations		M	F	Total		
	M	F	M	F	M	F	M	F					
<u>Arrondissement de Louvain</u>													
Aarschot	121	174	370	363	154	132	397	394	13 002	13 043	26 045	143	32
Begijnendijk	48	56	122	124	36	24	105	117	3 937	3 844	7 781	48	6
Bekkevoort	32	20	79	87	31	19	77	86	2 780	2 703	5 483	37	3
Bertem	50	51	179	182	34	50	149	136	3 891	3 975	7 866	47	9
Bierbeek	56	50	185	209	51	48	162	155	3 805	3 927	7 732	45	11
Boortmeerbeek	60	49	278	257	53	46	169	177	4 873	4 918	9 791	52	11
Boutersem	35	46	125	132	46	37	101	108	3 215	3 188	6 403	42	11
Diest	145	122	464	499	95	86	414	427	10 389	10 581	20 970	125	29
Geetbets	29	26	75	74	31	26	106	99	2 804	2 686	5 490	42	9
Glabbeek	24	9	57	51	39	30	68	57	2 419	2 298	4 717	28	7
Haacht	60	63	216	212	59	58	192	183	5 637	5 762	11 399	66	11
Herent	131	104	440	430	92	57	425	406	7 816	8 020	15 836	94	26
Hoegaarden	31	27	104	114	52	41	89	85	2 677	2 885	5 562	28	3
Holsbeek	45	31	140	136	43	31	122	125	3 682	3 577	7 259	46	7
Huldenberg	32	42	200	186	42	36	135	153	3 435	3 647	7 083	37	4
Keerbergen	61	37	289	288	38	19	222	210	4 696	4 620	9 316	78	6
Kortenaken	41	33	83	74	53	27	117	104	3 850	3 671	7 521	60	6
Kortenberg	97	102	458	468	80	93	343	354	7 209	7 556	14 765	74	17
Landen	71	81	275	271	84	102	169	170	6 981	7 293	14 274	108	7
Leuven	765	756	2 400	2 177	537	525	2 800	2 559	41 219	43 917	85 136	634	158
Linter	25	30	76	84	41	28	86	99	3 282	3 278	6 560	52	4
Lubbeek	77	46	197	223	57	38	206	223	5 730	5 626	11 356	56	13
Oud-Heverlee	66	58	291	287	39	30	213	204	4 340	4 341	8 681	41	9
Rotselaar	63	60	255	262	56	52	199	186	5 699	5 593	11 292	63	7
Scherpenheuvel-Zichem	120	108	270	249	91	77	280	291	10 336	10 252	20 588	162	26
Tervuren	97	93	633	680	85	63	631	663	8 951	9 292	18 243	112	15
Tielt-Winge	52	44	146	155	55	30	110	104	4 237	4 128	8 365	63	11
Tienen	175	178	450	434	208	173	521	501	16 002	16 711	32 713	221	68
Tremelo	75	55	283	307	68	70	244	256	5 337	5 115	10 452	80	9
Zoutleeuw	48	39	111	119	40	34	103	110	3 914	3 792	7 706	55	9
Total	2 732	2 590	9 951	9 134	2 390	2 077	8 955	8 742	206 146	210 239	416 385	2 739	544

PROVINCE DE BRABANT (suite)

TABLEAU I

Communes et arrondissements	Entrées				Sorties				Population au 1er janvier 1982			Ma- riages	Divor- ces
	Naissances		Immigrations		Décès		Emigrations		M	F	Total		
	M	F	M	F	M	F	M	F					
<u>Arrondissement de Nivelles</u>													
Beauvechain	26	23	146	146	36	30	128	105	2 529	2 698	5 227	26	5
Braine l'Alleud	196	156	953	1 016	125	104	845	863	14 765	15 521	30 286	164	41
Braine-le-Château	37	39	184	176	40	41	201	179	3 581	3 800	7 381	52	17
Chastre	40	36	246	248	26	30	154	154	2 356	2 446	4 802	18	4
Chaumont-Gistoux	53	28	290	284	30	16	241	229	3 378	3 321	6 699	38	4
Court-Saint-Etienne	44	50	292	301	39	39	305	276	3 472	3 589	7 061	49	11
Genappe	79	66	351	399	67	55	351	363	5 718	5 993	11 711	68	30
Grez-Doiceau	61	55	312	346	52	59	283	276	4 353	4 592	8 945	48	14
Hélécine	13	11	56	42	16	16	49	43	1 419	1 431	2 850	11	3
Incourt	18	19	119	109	24	21	91	92	1 535	1 662	3 197	30	1
Ittre	24	10	148	153	34	28	125	130	2 378	2 482	4 860	25	7
Jodoigne	49	44	225	251	52	52	209	229	4 299	4 697	8 996	57	14
La Hulpe	36	52	254	286	25	52	262	245	3 324	3 673	6 997	34	13
Lasne	58	53	526	555	51	52	417	438	5 673	5 566	11 239	53	13
Mont-Saint-Guibert	40	37	178	185	24	13	130	139	2 157	2 230	4 387	24	2
Nivelles	157	129	644	658	129	112	714	729	10 449	10 987	21 436	125	29
Orp-Jauche	40	24	169	140	52	45	125	138	3 002	3 149	6 151	27	15
Ottignies-Louvain-la-Neuve	174	144	1 248	1 092	72	67	1 271	944	10 235	9 793	20 028	91	24
Perwez	31	41	145	178	40	42	147	153	2 900	3 118	6 018	30	6
Ramillies	15	31	111	108	35	28	63	87	2 002	2 137	4 139	30	14
Rebecq	65	50	232	267	60	38	202	226	4 390	4 581	8 971	41	7
Rixensart	105	97	607	693	115	95	576	649	9 413	9 927	19 340	106	36
Tubize	137	115	628	617	119	72	463	502	9 900	10 245	20 145	128	30
Villers-la-Ville	44	46	234	218	50	34	181	211	3 646	3 789	7 435	64	15
Walhain	26	27	110	119	34	17	101	121	2 147	2 199	4 346	20	5
Waterloo	123	107	1 096	1 138	115	103	1 053	987	12 144	12 937	25 081	131	42
Wavre	146	153	852	873	115	130	992	898	12 297	12 797	25 094	117	40
<i>Total</i>	<i>1 837</i>	<i>1 643</i>	<i>10 356</i>	<i>10 598</i>	<i>1 577</i>	<i>1 391</i>	<i>9 679</i>	<i>9 406</i>	<i>143 462</i>	<i>149 360</i>	<i>292 822</i>	<i>1 607</i>	<i>442</i>
<u>Récapitulation</u>													
Arr. Bruxelles-Capitale	6 478	5 939	46 592	44 976	6 157	7 024	47 717	47 126	468 882	527 300	996 182	5 568	2 449
Arr. Halle-Vilvorde	3 122	2 998	13 602	13 901	2 860	2 554	13 510	13 628	254 385	262 964	517 349	3 121	641
Arr. de Louvain	2 732	2 590	9 251	9 134	2 390	2 077	8 955	8 742	206 146	210 239	416 385	2 739	544
Arr. de Nivelles	1 837	1 643	10 356	10 598	1 577	1 391	9 679	9 406	143 462	149 360	292 822	1 607	442
<i>La Province</i>	<i>14 169</i>	<i>13 170</i>	<i>79 801</i>	<i>78 609</i>	<i>12 984</i>	<i>13 046</i>	<i>79 861</i>	<i>78 902</i>	<i>1 072 875</i>	<i>1 149 863</i>	<i>2 222 738</i>	<i>13 035</i>	<i>4 076</i>

PROVINCE DE HAINAUT

TABLEAU I

Communes et arrondissements	Entrées				Sorties				Population au 1er janvier 1982			Ma- riages	Divor- ces
	Naissances		Immigrations		Décès		Emigrations		M	F	Total		
	M	F	M	F	M	F	M	F					
Arrondissement d'Ath													
Ath	139	109	499	518	167	164	441	432	11 811	12 433	24 244	146	54
Beloeil	84	66	319	291	105	85	287	281	6 581	6 915	13 496	106	31
Bernissart	86	88	242	240	69	72	284	342	5 917	6 132	12 049	93	18
Bruglette	22	15	123	135	25	21	121	147	1 557	1 693	3 250	22	6
Chièvres	34	34	141	142	34	34	128	140	2 925	3 108	6 033	44	10
Ellezelles	35	21	108	100	50	40	96	96	2 501	2 621	5 122	28	9
Flobecq	11	10	89	90	32	40	97	68	1 441	1 579	3 020	22	3
Frasnes-lez-Anvaing	71	60	237	251	85	56	227	236	5 281	5 440	10 721	47	10
<i>Total</i>	<i>482</i>	<i>403</i>	<i>1 758</i>	<i>1 767</i>	<i>567</i>	<i>512</i>	<i>1 681</i>	<i>1 742</i>	<i>38 014</i>	<i>39 921</i>	<i>77 935</i>	<i>508</i>	<i>141</i>
Arrondissement de Charleroi													
Aiseau-Presles	67	78	381	412	56	52	427	413	5 297	5 458	10 755	55	18
Chapelle-lez-Herlaimont	97	68	305	319	66	49	352	372	7 035	7 401	14 436	96	18
Charleroi	1 298	1 221	3 691	3 795	1 465	1 484	5 169	4 925	103 239	112 667	215 906	1 427	427
Châtelet	241	209	1 051	1 063	233	223	1 258	1 220	18 552	19 634	38 186	261	55
Courcelles	174	158	753	757	227	234	721	759	14 130	15 327	29 457	184	40
Farciennes	107	102	501	465	88	72	348	375	6 111	6 245	12 356	90	22
Fleurus	120	147	506	505	150	140	581	622	10 930	11 705	22 635	165	28
Fontaine-l'Evêque	101	87	408	466	131	103	545	572	8 679	9 519	18 198	140	30
Gerpinnes	66	76	415	459	61	50	344	357	5 399	5 664	11 063	69	20
Les Bons Villers	46	46	266	286	48	54	232	250	3 911	4 153	8 064	51	10
Manage	156	119	704	674	166	128	711	664	10 445	10 940	21 385	126	31
Montigny-le-Tilleul	58	47	343	355	66	48	318	349	4 722	5 119	9 841	59	14
Pont-à-Celles	86	87	362	355	97	95	377	362	7 520	7 816	15 336	99	18
Seneffe	65	56	384	366	77	55	289	339	4 872	5 088	9 960	55	17
<i>Total</i>	<i>2 682</i>	<i>2 501</i>	<i>10 070</i>	<i>10 277</i>	<i>2 931</i>	<i>2 787</i>	<i>11 672</i>	<i>11 579</i>	<i>210 842</i>	<i>226 736</i>	<i>437 578</i>	<i>2 877</i>	<i>748</i>
Arrondissement de Mons													
Boussu	134	129	431	443	168	106	591	623	10 236	11 170	21 406	142	30
Golfontaine	161	137	567	568	154	154	543	553	10 844	11 999	22 843	131	42
Dour	100	116	326	384	158	185	328	335	8 548	9 301	17 849	114	31
Frameries	132	113	584	631	183	143	433	442	10 263	11 395	21 658	147	35
Hensies	44	39	190	183	46	29	124	128	3 438	3 442	6 880	41	6
Honnelles	22	29	85	88	34	34	118	128	2 364	2 570	4 934	27	2
Jurbise	55	61	289	345	54	49	220	311	3 814	4 150	7 964	41	10
Lens	18	19	92	113	31	32	92	107	1 829	1 980	3 809	20	6
Mons	615	614	1 963	2 504	598	549	2 472	3 004	44 953	50 456	95 409	614	178
Quaregnon	155	148	442	464	129	114	575	541	9 625	10 376	20 001	118	36
Quévy	45	40	161	163	59	46	177	214	3 544	3 727	7 271	46	8
Quiévrain	36	42	182	225	66	56	153	163	3 389	3 765	7 154	57	6
Saint-Ghislain	120	128	503	545	139	118	502	532	10 450	11 251	21 701	108	37
<i>Total</i>	<i>1 637</i>	<i>1 615</i>	<i>5 815</i>	<i>6 656</i>	<i>1 819</i>	<i>1 615</i>	<i>6 328</i>	<i>7 081</i>	<i>123 297</i>	<i>135 582</i>	<i>258 879</i>	<i>1 606</i>	<i>427</i>
Arrondissement de Mouscron													
Comines (Komen)	137	118	253	264	133	100	221	229	8 828	9 224	18 052	106	26
Mouscron (Moeskroen)	327	352	709	733	377	314	782	815	26 342	28 256	54 598	369	101
<i>Total</i>	<i>464</i>	<i>470</i>	<i>962</i>	<i>997</i>	<i>510</i>	<i>414</i>	<i>1 003</i>	<i>1 044</i>	<i>35 170</i>	<i>37 480</i>	<i>72 650</i>	<i>475</i>	<i>127</i>

PROVINCE DE HAINAUT (suite)

TABLEAU I

Communes et arrondissements	Entrées				Sorties				Population au 1er janvier 1982			Ma- riages	Divor- ces	
	Naissances		Immigrations		Décès		Emigrations		M	F	Total			
	M	F	M	F	M	F	M	F						
<u>Arrondissement de Soignies</u>														
Braine-le-Comte	113	94	488	479	104	123	463	507	8 246	8 620	16 866	87	23	
Ecaussinnes	60	61	240	216	58	66	199	202	4 788	5 065	9 853	60	16	
Enghien (Edingen)	78	71	329	324	73	55	269	273	5 002	5 233	10 235	56	18	
La Louvière	446	449	1 504	1 497	505	412	1 738	1 634	36 676	39 534	76 210	480	113	
Le Roeulx	57	54	221	255	60	52	289	327	3 782	4 052	7 834	57	17	
Lessines	88	75	307	306	123	138	268	290	7 979	8 513	16 492	112	33	
Silly	48	46	184	168	35	27	100	108	3 042	3 022	6 064	33	3	
Soignies	158	167	500	621	128	144	548	616	11 324	12 009	23 333	127	31	
<i>Total</i>	<i>1 048</i>	<i>1 017</i>	<i>3 773</i>	<i>3 866</i>	<i>1 086</i>	<i>1 017</i>	<i>3 874</i>	<i>3 957</i>	<i>80 839</i>	<i>86 048</i>	<i>166 887</i>	<i>1 012</i>	<i>254</i>	
<u>Arrondissement de Thuin</u>														
Anderlues	59	61	239	266	80	67	333	340	5 644	5 910	11 554	74	14	
Beaumont	46	42	197	189	35	50	174	194	2 949	3 020	5 969	40	12	
Binche	187	193	602	638	222	206	664	700	16 156	17 194	33 350	210	40	
Chimay	64	73	200	212	56	54	193	244	4 543	4 835	9 378	64	17	
Erquelinnes	63	68	182	200	84	63	240	244	4 969	5 115	10 084	61	22	
Estinnes	42	39	189	204	40	31	212	208	3 233	3 435	6 668	28	8	
Froidchapelle	15	19	77	86	20	11	63	60	1 303	1 323	2 626	19	4	
Ham-sur-Heure-Malines	75	66	379	344	71	62	314	316	5 836	6 008	11 844	84	17	
Lobbès	38	39	145	172	40	42	162	173	2 361	2 549	4 910	33	12	
Merbes-le-Château	33	25	141	139	22	29	125	150	1 888	1 975	3 863	28	7	
Momignies	38	31	81	94	23	34	110	102	2 532	2 622	5 154	23	14	
Morlanwelz	117	114	507	557	98	100	503	506	8 621	9 382	18 003	119	30	
Sivry-Rance	25	23	122	131	26	25	120	123	2 117	2 121	4 238	35	6	
Thuin	86	81	461	485	86	86	373	421	6 821	7 049	13 870	96	22	
<i>Total</i>	<i>888</i>	<i>874</i>	<i>3 522</i>	<i>3 717</i>	<i>903</i>	<i>860</i>	<i>3 586</i>	<i>3 781</i>	<i>68 973</i>	<i>72 538</i>	<i>141 511</i>	<i>914</i>	<i>225</i>	
<u>Arrondissement de Tournai</u>														
Antoing	30	43	203	206	56	47	166	163	3 920	4 126	8 046	46	12	
Brunehaut	37	49	160	143	57	46	162	179	3 817	3 980	7 797	61	11	
Celles	25	48	90	114	51	44	136	146	2 661	2 763	5 424	37	12	
Estaimpuis	73	57	185	214	65	65	233	200	5 078	4 978	10 056	58	5	
Leuze-en-Hainaut	75	83	265	255	118	85	296	273	6 195	6 693	12 888	66	21	
Mont-de-l'Enclus	18	16	101	84	25	18	74	71	1 574	1 583	3 157	19	6	
Pecq	30	23	122	137	20	25	94	100	2 527	2 632	5 159	30	6	
Péruwelz	104	116	416	511	118	132	469	464	8 073	8 786	16 859	101	26	
Rumes	26	36	62	60	36	33	83	116	2 567	2 715	5 282	34	10	
Tournai	426	382	1 111	980	500	468	1 238	1 085	33 908	35 418	69 326	472	150	
<i>Total</i>	<i>844</i>	<i>853</i>	<i>2 715</i>	<i>2 704</i>	<i>1 046</i>	<i>963</i>	<i>2 951</i>	<i>2 797</i>	<i>70 320</i>	<i>73 674</i>	<i>143 994</i>	<i>924</i>	<i>259</i>	

PROVINCE DE HAINAUT (suite)

TABLEAU I

Communes et arrondissements	Entrées				Sorties				Population au 1er janvier 1982			Ma- riages	Divor- ces
	Naissances		Immigrations		Décès		Emigrations		M	F	Total		
	M	F	M	F	M	F	M	F					
<u>Récapitulation</u>													
Arrondissement d'Ath	482	403	1 758	1 767	567	512	1 681	1 742	38 014	39 921	77 935	508	141
Arrondissement de Charleroi	2 682	2 501	10 070	10 277	2 931	2 787	11 672	11 579	210 842	226 736	437 578	2 877	748
Arrondissement de Mons	1 637	1 615	5 815	6 656	1 819	1 615	6 328	7 081	123 297	135 582	258 879	1 606	427
Arrondissement de Mouscron	464	470	962	997	510	414	1 003	1 044	35 170	37 480	72 650	475	127
Arrondissement de Soignies	1 048	1 017	3 773	3 866	1 086	1 017	3 874	3 957	80 839	86 048	166 887	1 012	254
Arrondissement de Thuin	888	874	3 522	3 717	903	860	3 586	3 781	68 973	72 538	141 511	914	225
Arrondissement de Tournai	844	853	2 715	2 704	1 046	963	2 951	2 797	70 320	73 674	143 994	924	259
<i>La Province</i>	<i>8 045</i>	<i>7 733</i>	<i>28 615</i>	<i>29 984</i>	<i>8 862</i>	<i>8 168</i>	<i>31 095</i>	<i>31 981</i>	<i>627 455</i>	<i>671 979</i>	<i>1 299 434</i>	<i>8 316</i>	<i>2 181</i>

TABLEAU I

PROVINCE DE LIEGE

Communes et arrondissements	Entrées				Sorties				Population au 1er janvier 1982			Ma- riages	Divor- ces
	Naissances		Immigrations		Décès		Emigrations		M	F	Total		
	M	F	M	F	M	F	M	F					
<u>Arrondissement de Huy</u>													
Amay	72	65	362	386	100	97	312	312	6 144	6 686	12 830	88	28
Anthisnes	18	23	121	139	23	24	93	93	1 644	1 709	3 353	21	7
Burdinne	16	18	52	46	28	12	60	58	1 060	1 127	2 187	9	6
Clavier	35	26	96	105	30	41	84	103	1 732	1 808	3 540	26	4
Engis	34	37	216	241	33	43	203	197	2 853	3 042	5 895	35	16
Ferrières	21	22	110	106	26	21	73	95	1 574	1 713	3 287	18	3
Hamoir	17	23	108	109	22	25	90	95	1 548	1 608	3 156	19	6
Héron	24	19	97	98	33	27	92	107	1 708	1 841	3 549	26	8
Huy	116	98	650	606	142	169	534	521	8 601	9 302	17 903	149	43
Marchin	29	36	140	134	37	26	145	145	2 221	2 196	4 417	34	12
Modave	17	18	111	116	24	22	100	100	1 573	1 607	3 180	18	14
Nandrin	17	34	137	152	28	21	113	142	1 710	1 843	3 553	27	3
Ouffet	16	13	69	66	19	22	81	76	1 139	1 174	2 313	16	3
Tinlot	14	11	68	62	13	7	52	55	843	938	1 781	10	2
Verlaine	20	18	101	104	14	14	47	39	1 315	1 372	2 687	21	2
Villers-le-Bouillet	35	24	140	152	36	42	147	186	2 279	2 445	4 724	38	8
Wanze	59	72	334	314	77	73	303	332	5 101	5 680	10 781	81	20
<i>Total</i>	<i>560</i>	<i>557</i>	<i>2 912</i>	<i>2 936</i>	<i>685</i>	<i>686</i>	<i>2 529</i>	<i>2 656</i>	<i>43 045</i>	<i>46 091</i>	<i>89 136</i>	<i>636</i>	<i>185</i>
<u>Arrondissement de Liège</u>													
Ans	143	147	795	830	138	151	844	808	12 542	13 658	26 200	146	59
Awans	49	51	226	239	44	41	179	204	3 585	3 760	7 345	42	11
Aywaille	48	61	212	217	59	54	199	217	3 940	4 194	8 134	55	14
Bassenge	59	42	182	193	58	60	206	201	4 010	4 026	8 036	47	14
Beyne-Heusay	73	71	360	349	75	59	362	331	5 637	5 880	11 517	60	21
Blégny	55	72	359	374	50	53	262	292	5 448	5 581	11 029	57	16
Chaufontaine	81	101	538	631	115	104	536	599	9 386	10 169	19 555	130	25
Comblain-au-Pont	26	31	156	146	51	34	136	134	2 398	2 547	4 945	30	8
Dalhem	37	41	143	145	18	22	124	126	2 679	2 610	5 289	32	6
Esneux	74	62	378	416	103	102	400	397	5 765	6 238	12 003	75	18
Flémalle	163	174	662	675	192	178	643	633	13 639	14 595	28 234	174	71
Fléron	98	88	497	550	84	70	445	437	7 613	8 184	15 797	91	24
Grâce-Hollogne	149	102	634	634	147	117	560	562	10 646	11 339	21 985	128	41
Herstal	225	217	843	921	235	280	1 049	998	18 482	20 235	38 717	234	108
Juprelle	45	43	208	216	44	51	153	146	3 425	3 492	6 917	34	13
Liège	1 236	1 188	5 212	4 988	1 607	1 672	6 402	6 122	100 511	112 914	213 425	1 384	541
Neupré	43	38	253	252	32	33	221	230	4 004	4 067	8 071	43	11
Oupeye	164	150	637	681	104	112	555	587	11 213	11 836	23 049	136	41
Saint-Nicolas	149	158	673	658	163	152	843	812	12 247	13 200	25 447	173	50
Seraing	329	359	1 256	1 264	480	447	1 673	1 590	30 474	32 949	63 423	402	175
Soumagne	94	98	387	406	50	67	257	301	6 189	6 411	12 600	82	17
Sprimont	65	70	411	486	50	55	277	299	4 782	5 135	9 917	59	12
Trooz	53	36	231	235	53	38	252	247	3 782	3 926	7 708	35	11
Visé	118	125	507	547	96	64	447	459	8 248	8 568	16 816	117	25
<i>Total</i>	<i>3 576</i>	<i>3 525</i>	<i>15 780</i>	<i>16 053</i>	<i>4 048</i>	<i>4 016</i>	<i>17 025</i>	<i>16 732</i>	<i>290 645</i>	<i>315 514</i>	<i>606 159</i>	<i>3 766</i>	<i>1 332</i>

TABLEAU I

Communes et arrondissements	Entrées				Sorties				Population au 1er janvier 1982			Ma- riages	Divor- ces
	Naissances		Immigrations		Décès		Emigrations		M	F	Total		
	M	F	M	F	M	F	M	F					
Arrondissement de Verviers													
Ambève (Amel)	24	28	36	44	17	21	53	55	2 490	2 380	4 870	27	2
Aubel	25	25	83	86	12	18	100	115	1 674	1 679	3 353	28	3
Baelen	19	15	81	76	19	12	91	86	1 457	1 500	2 957	25	2
Bullange (Büllingen)	44	27	45	51	28	17	45	47	2 554	2 582	5 136	44	5
Burg-Reuland	22	17	27	29	28	19	33	52	1 878	1 868	3 746	37	1
Butgenbach (Bütgenbach)	34	31	78	67	26	22	49	56	2 557	2 515	5 072	44	4
Dison	117	85	541	620	97	107	510	504	7 050	7 455	14 505	100	34
Eupen	87	90	236	246	117	101	256	286	8 052	8 716	16 768	94	24
Herve	85	108	396	360	59	65	266	287	7 229	7 363	14 592	97	23
Jalhay	36	33	223	233	28	25	140	139	2 641	2 722	5 363	30	4
La Calamine (Kelmis)	49	62	288	257	51	39	222	226	4 332	4 399	8 731	67	15
Lierneux	26	17	41	44	27	15	25	44	1 436	1 419	2 855	16	2
Limbourg	38	32	135	118	39	41	143	129	2 629	2 701	5 330	29	13
Lontzen	32	31	128	139	21	17	127	159	2 025	2 060	4 085	28	5
Malmédy	60	61	172	181	59	57	172	173	4 803	5 162	9 965	64	20
Olne	15	14	93	96	16	5	84	83	1 512	1 515	3 027	21	3
Pepinster	67	56	237	248	65	56	303	267	4 389	4 635	9 024	47	16
Plombières	63	75	301	246	74	66	237	208	4 214	4 150	8 364	58	13
Raeren	48	68	303	301	31	46	264	283	3 918	4 094	8 012	42	6
Saint-Vith (Sankt-Vith)	57	68	77	76	35	39	101	130	4 173	4 248	8 421	72	7
Spa	73	60	273	303	82	76	255	289	4 639	5 166	9 805	71	24
Stavelot	36	32	107	124	32	40	107	120	2 823	2 925	5 748	34	5
Stoumont	21	10	116	79	21	20	105	62	1 224	1 161	2 385	10	1
Theux	61	59	286	296	53	76	264	267	4 560	4 750	9 310	58	13
Thimister-Clermont	39	36	82	99	14	14	89	80	1 888	1 897	3 785	39	3
Trois-Ponts	18	7	61	57	16	14	48	69	977	1 109	2 086	13	4
Verviers	356	364	1 225	1 137	360	397	1 448	1 454	26 043	28 914	54 957	366	106
Waimes (Weismes)	40	35	59	64	33	14	71	86	2 854	2 839	5 693	46	4
Welkenraedt	58	66	230	241	44	47	151	140	3 913	4 106	8 019	52	11
Total	1 650	1 612	5 960	5 918	1 504	1 486	5 759	5 896	119 934	126 030	245 964	1 659	373
Arrondissement de Waremme													
Berloz	9	12	57	56	13	14	56	64	1 224	1 208	2 432	26	3
Braives	27	31	138	163	62	58	124	141	2 248	2 498	4 746	31	9
Crisnée	8	8	60	43	16	9	53	60	1 110	1 131	2 241	11	2
Donceel	15	11	59	55	20	18	32	46	1 102	1 136	2 238	12	2
Faimes	14	17	75	61	26	16	62	58	1 376	1 401	2 777	20	3
Fexhe-le-Haut-Clocher	8	15	72	71	22	14	60	62	1 249	1 287	2 536	12	6
Geer	14	15	50	54	16	19	53	45	1 155	1 151	2 306	19	4
Hannut	52	52	219	241	77	71	203	211	5 490	5 972	11 462	58	17
Lincent	14	16	59	78	21	22	52	84	1 231	1 330	2 561	24	8
Oreye	30	18	89	108	26	27	79	96	1 538	1 617	3 155	19	5
Remicourt	29	22	93	125	36	32	96	97	2 115	2 249	4 364	22	4
Saint-Georges-sur-Meuse	32	42	157	154	51	44	147	171	3 121	3 212	6 333	48	9
Waremme	67	77	322	308	84	71	263	286	5 745	6 156	11 901	88	28
Wasseiges	13	9	36	56	19	16	42	39	843	911	1 754	9	1
Total	332	345	1 486	1 573	489	431	1 322	1 460	29 547	31 259	60 806	399	101

PROVINCE DE LIEGE (suite)

TABLEAU I

Communes et arrondissements	Entrées				Sorties				Population au 1er janvier 1982			Ma- riages	Divor- ces
	Naissances		Immigrations		Décès		Emigrations		M	F	Total		
	M	F	M	F	M	F	M	F					
<u>Récapitulation</u>													
Arrondissement de Huy	560	557	2 912	2 936	685	686	2 529	2 656	43 045	46 091	89 136	636	185
Arrondissement de Liège	3 576	3 525	15 760	16 053	4 048	4 016	17 025	16 732	290 645	315 514	606 159	3 766	1 332
Arrondissement de Verviers	1 650	1 612	5 960	5 918	1 504	1 486	5 759	5 896	119 934	126 030	245 964	1 659	373
Arrondissement de Waremme	332	345	1 486	1 573	489	431	1 322	1 460	29 547	31 259	60 806	399	101
<i>La Province</i>	<i>6 118</i>	<i>6 039</i>	<i>28 118</i>	<i>28 480</i>	<i>6 726</i>	<i>6 619</i>	<i>26 635</i>	<i>26 744</i>	<i>483 171</i>	<i>518 894</i>	<i>1 002 065</i>	<i>6 460</i>	<i>1 991</i>
<u>Région Allemande</u>													
Amel (Amblève)	24	23	36	44	17	21	53	55	2 490	2 380	4 870	27	2
Büllingen (Bullange)	44	27	45	51	28	17	45	47	2 554	2 582	5 136	44	5
Burg-Reuland	22	17	27	29	28	19	33	52	1 878	1 868	3 746	37	1
Bütgenbach (Butgenbach)	34	31	78	67	26	22	49	56	2 557	2 515	5 072	44	4
Eupen	87	90	236	246	117	101	256	286	8 052	8 716	16 768	94	24
Kelmis (La Calamine)	49	62	288	257	51	39	222	226	4 332	4 399	8 731	67	15
Lontzen	32	31	128	139	21	17	127	159	2 025	2 060	4 085	28	5
Raeren	48	68	303	301	31	46	264	283	3 918	4 094	8 012	42	6
Sankt-Vith (Saint- Vith)	57	68	77	76	35	39	101	130	4 173	4 248	8 421	72	7
<i>Total</i>	<i>397</i>	<i>422</i>	<i>1 218</i>	<i>1 210</i>	<i>354</i>	<i>321</i>	<i>1 160</i>	<i>1 294</i>	<i>31 979</i>	<i>32 862</i>	<i>64 841</i>	<i>455</i>	<i>69</i>

PROVINCE DE LIMBOURG

TABEAU I

Communes et arrondissements	Entrées				Sorties				Population au 1er janvier 1982			Ma- riages	Divor- ces
	Naissances		Immigrations		Décès		Emigrations		M	F	Total		
	M	F	M	F	M	F	M	F					
<u>Arrondissement de Hasselt</u>													
As	44	46	140	142	28	12	153	140	3 101	3 124	6 225	50	14
Beringen	304	283	543	519	125	82	517	570	17 450	17 036	34 486	259	23
Diepenbeek	96	108	290	280	55	44	227	231	7 849	7 411	15 260	97	12
Genk	545	532	811	793	206	141	1 224	1 052	31 217	30 240	61 457	434	60
Gingelom	31	35	84	92	40	50	92	106	3 724	3 743	7 467	41	10
Halen	40	55	110	123	44	35	192	204	3 916	3 836	7 752	70	5
Ham	62	49	150	149	36	25	110	111	4 316	4 211	8 527	52	9
Hasselt	477	446	1 174	1 178	267	208	1 155	1 126	32 070	33 267	65 337	460	76
Herk-de-Stad	70	74	192	215	52	37	151	157	5 004	5 057	10 061	59	14
Heusden-Zolder	272	234	344	327	65	63	535	474	14 038	13 439	27 477	186	27
Leopoldsbuurg	120	116	314	309	44	49	381	330	6 865	6 861	13 726	114	30
Lummen	73	74	251	254	51	36	200	200	6 092	5 786	11 878	103	7
Nieuwerkerken	30	34	84	93	26	25	74	78	2 946	2 847	5 793	42	3
Opglabbeek	80	61	146	124	12	14	128	119	3 800	3 616	7 416	60	5
Sint-Truiden	238	207	545	529	221	159	476	461	18 012	18 558	36 570	296	35
Tessenderlo	109	105	288	279	58	37	292	286	6 996	6 836	13 832	107	12
Zonhoven	131	136	278	271	58	48	307	315	8 141	7 865	16 006	132	10
Zutendaal	40	40	118	111	21	12	116	123	2 724	2 504	5 228	41	3
<i>Total</i>	<i>2 762</i>	<i>2 635</i>	<i>5 862</i>	<i>5 788</i>	<i>1 409</i>	<i>1 077</i>	<i>6 330</i>	<i>6 083</i>	<i>178 261</i>	<i>176 237</i>	<i>354 498</i>	<i>2 603</i>	<i>355</i>
<u>Arrondissement de Maastricht</u>													
Bocholt	87	77	131	141	53	23	152	138	5 170	5 025	10 195	72	3
Bree	116	100	177	189	60	40	217	219	6 701	6 705	13 406	119	9
Dilsen	134	105	310	290	79	47	274	277	7 993	7 762	15 755	145	11
Hamont-Achel	90	90	188	187	43	42	230	245	6 127	5 892	12 019	103	10
Hechtel-Eksel	71	59	178	191	40	27	166	189	4 822	4 576	9 398	103	9
Houthalen-Helchteren	225	215	477	443	74	45	485	433	12 743	12 376	25 119	168	21
Kinrooi	89	81	108	100	30	21	116	119	5 276	4 967	10 243	86	4
Lommel	227	219	381	356	81	65	320	303	13 142	12 670	25 812	189	25
Maaseik	158	170	311	307	81	50	295	308	10 297	9 857	20 154	177	11
Meeuwen-Gruitrode	83	104	141	151	25	20	129	142	5 486	5 288	10 774	104	4
Neerpelt	102	102	281	293	51	33	237	248	6 567	6 326	12 893	110	7
Overpelt	87	77	164	154	51	27	219	207	5 645	5 460	11 105	105	6
Peer	106	100	205	249	36	29	232	201	6 271	6 003	12 274	95	10
<i>Total</i>	<i>1 575</i>	<i>1 499</i>	<i>3 052</i>	<i>3 051</i>	<i>704</i>	<i>469</i>	<i>3 072</i>	<i>3 029</i>	<i>96 240</i>	<i>92 907</i>	<i>189 147</i>	<i>1 576</i>	<i>130</i>
<u>Arrondissement de Tongres</u>													
Alken	79	60	134	129	38	33	151	124	4 824	4 783	9 607	63	8
Bilzen	196	189	374	377	112	95	424	424	12 871	12 776	25 647	176	15
Borgloon	64	56	136	125	56	49	146	138	4 966	5 105	10 071	75	8
Keers	31	28	86	76	40	25	112	100	3 415	3 357	6 772	44	4
Hierstappe	-	1	3	4	-	1	1	3	57	49	106	1	-
Roessel	49	63	134	124	27	25	150	164	4 310	4 210	8 520	83	5
Kortessem	46	56	141	137	29	23	127	111	3 520	3 502	7 022	56	4

PROVINCE DE LIMBOURG (suite)

TABLEAU I

Communes et arrondissements	Entrées				Sorties				Population au 1er janvier 1982			Ma- riages	Divor- ces
	Naissances		Immigrations		Décès		Emigrations		M	F	Total		
	M	F	M	F	M	F	M	F					
<u>Arrondissement de Tongres (suite)</u>													
Lanaken	140	128	471	480	120	85	488	455	10 440	10 028	20 468	120	17
Maasmechelen	289	282	420	406	140	118	576	510	17 142	16 737	33 879	218	27
Riemst	98	96	184	192	77	45	248	242	7 587	7 452	15 039	112	13
Tongeren	188	188	377	393	154	133	352	352	14 554	15 001	29 555	213	36
Fourons (Voeren)	29	27	90	81	22	21	91	107	2 118	2 085	4 203	39	7
Wellen	36	35	109	108	39	13	74	79	3 053	2 999	6 052	35	2
<i>Total</i>	<i>1 245</i>	<i>1 209</i>	<i>2 659</i>	<i>2 632</i>	<i>854</i>	<i>666</i>	<i>2 940</i>	<i>2 809</i>	<i>88 857</i>	<i>88 084</i>	<i>176 941</i>	<i>1 235</i>	<i>146</i>
<u>Récapitulation</u>													
Arrondissement de Hasselt	2 762	2 635	5 862	5 788	1 409	1 077	6 330	6 083	178 261	176 237	354 498	2 538	355
Arrondissement de Masseik	1 575	1 499	3 052	3 051	704	469	3 072	3 029	96 240	92 907	189 147	1 576	130
Arrondissement de Tongres	1 245	1 209	2 659	2 632	854	666	2 940	2 809	88 857	88 084	176 941	1 235	146
<i>La Province</i>	<i>5 582</i>	<i>5 343</i>	<i>11 573</i>	<i>11 471</i>	<i>2 967</i>	<i>2 212</i>	<i>12 342</i>	<i>11 921</i>	<i>363 358</i>	<i>357 228</i>	<i>720 586</i>	<i>5 349</i>	<i>631</i>

PROVINCE DE LUXEMBOURG

TABLEAU I

Communes et arrondissements	Entrées				Sorties				Population au 1er janvier 1982			Ma- riages	Divor- ces
	Naissances		Immigrations		Décès		Emigrations		M	F	Total		
	M	F	M	F	M	F	M	F					
Arrondissement d'Arlon													
Arlon	155	156	591	554	139	107	565	588	11 370	11 906	23 276	159	29
Attert	23	21	72	77	23	18	60	50	1 506	1 487	2 993	18	1
Aubange	88	85	268	246	91	58	306	313	7 133	7 454	14 587	119	21
Martelange	12	10	44	48	9	8	38	44	744	749	1 493	13	3
Messancy	51	40	147	139	40	28	152	152	3 003	3 032	6 035	53	4
<i>Total</i>	<i>329</i>	<i>312</i>	<i>1 122</i>	<i>1 064</i>	<i>302</i>	<i>219</i>	<i>1 121</i>	<i>1 147</i>	<i>23 756</i>	<i>24 628</i>	<i>48 384</i>	<i>362</i>	<i>58</i>
Arrondissement de Bastogne													
Bastogne	104	85	201	237	42	45	195	228	5 662	5 969	11 631	84	9
Bertogne	21	17	61	59	17	17	56	58	1 256	1 159	2 415	17	2
Fauvillers	11	13	58	48	11	7	58	58	825	746	1 571	18	1
Gouvy	24	34	92	83	37	31	75	88	2 151	2 195	4 346	32	4
Houffalize	22	24	81	108	44	21	91	79	1 941	2 086	4 027	29	5
Sainte-Ode	9	15	63	44	17	16	51	35	993	978	1 971	17	2
Vaux-sur-sûre	30	29	56	61	35	18	76	66	1 851	1 784	3 635	33	7
Vielsalm	49	30	115	133	46	40	115	121	3 217	3 436	6 653	35	6
<i>Total</i>	<i>270</i>	<i>247</i>	<i>727</i>	<i>773</i>	<i>249</i>	<i>195</i>	<i>717</i>	<i>733</i>	<i>17 896</i>	<i>18 353</i>	<i>36 249</i>	<i>265</i>	<i>36</i>
Arrondissement de Marche-en-Famenne													
Durbuy	49	59	262	248	68	57	184	187	3 875	4 028	7 903	56	9
Erezée	15	17	69	73	18	9	54	66	1 047	1 104	2 151	18	7
Hotton	36	35	184	166	19	19	122	106	1 987	2 017	4 004	27	3
La Roche-en-Ardenne	23	24	84	92	25	37	78	74	1 945	2 100	4 045	24	2
Manhay	19	16	47	54	18	19	57	73	1 266	1 289	2 555	26	3
Marche-en-Famenne	131	110	426	392	75	82	416	436	6 844	7 316	14 160	109	20
Nassogne	32	32	87	100	33	26	107	109	2 065	2 174	4 239	34	4
Rendeux	10	8	64	64	8	20	75	65	959	963	1 922	13	3
Tenneville	22	22	64	62	20	17	57	64	1 052	1 094	2 146	11	5
<i>Total</i>	<i>337</i>	<i>323</i>	<i>1 287</i>	<i>1 251</i>	<i>284</i>	<i>286</i>	<i>1 150</i>	<i>1 180</i>	<i>21 040</i>	<i>22 085</i>	<i>43 125</i>	<i>318</i>	<i>56</i>
Arrondissement de Neufchâteau													
Bertrix	53	55	123	139	53	40	147	140	3 600	3 658	7 258	44	5
Bouillon	33	22	105	115	53	35	109	113	2 706	2 809	5 515	48	10
Daverdisse	6	13	35	33	12	14	23	33	698	731	1 429	12	1
Herbeumont	5	6	29	32	14	10	20	19	657	718	1 375	9	-
Léglise	32	27	68	79	27	18	73	81	1 692	1 645	3 337	17	3
Libin	21	28	73	72	21	19	76	76	1 915	1 962	3 877	31	2
Libramont-Chevigny	72	49	178	172	41	27	157	129	3 933	4 110	8 043	45	5
Neufchâteau	45	37	111	115	44	42	136	132	3 021	3 020	6 041	38	4
Paliseul	37	35	74	69	39	31	81	90	2 489	2 408	4 897	38	7
Saint-Hubert	27	26	79	83	36	36	96	93	2 690	2 827	5 517	38	7
Tellin	8	12	117	87	9	6	43	51	957	1 033	1 990	13	3
Wellin	21	21	74	105	19	24	57	59	1 277	1 360	2 637	18	2
<i>Total</i>	<i>360</i>	<i>331</i>	<i>1 086</i>	<i>1 101</i>	<i>368</i>	<i>302</i>	<i>1 018</i>	<i>1 016</i>	<i>25 635</i>	<i>26 281</i>	<i>51 916</i>	<i>351</i>	<i>49</i>
Arrondissement de Virton													
Chiny	25	26	72	94	35	29	88	98	2 275	2 369	4 644	43	1
Etalle	32	19	77	81	21	8	71	92	1 777	1 834	3 611	28	3

TABLEAU I

PROVINCIE DE LUXEMBOURG (suite)

Communes et arrondissements	Entrées				Sorties				Population au 1er janvier 1982			Ma- riages	Divor- ces
	Naissances		Immigrations		Décès		Emigrations		M	F	Total		
	M	F	M	F	M	F	M	F					
Florenville	31	37	128	164	45	38	109	124	2 730	2 887	5 617	35	6
Habay	46	38	106	117	39	21	123	136	2 892	2 952	5 844	42	8
Meix-devant-Virton	26	19	43	45	17	16	60	51	1 274	1 290	2 564	16	1
Musson	27	22	84	83	19	17	98	106	1 930	1 870	3 800	31	6
Rouvroy	12	16	40	42	9	21	48	46	879	928	1 807	9	-
Saint-Léger	15	23	39	41	20	14	54	47	1 341	1 361	2 702	12	4
Tintigny	24	17	53	63	21	20	72	84	1 528	1 701	3 229	22	2
Virton	70	77	218	210	71	89	214	232	4 958	5 438	10 396	76	16
<i>Total</i>	<i>308</i>	<i>294</i>	<i>860</i>	<i>940</i>	<i>297</i>	<i>273</i>	<i>937</i>	<i>1 016</i>	<i>21 584</i>	<i>22 630</i>	<i>44 214</i>	<i>314</i>	<i>47</i>
<u>Récapitulation</u>													
Arrondissement d'Arlon	329	312	1 122	1 064	302	219	1 121	1 147	23 756	24 628	48 384	362	58
Arrondissement de Bastogne	270	247	727	773	249	195	717	733	17 896	18 353	36 249	265	36
Arrondissement de Marche-en-Famenne	337	323	1 287	1 251	284	286	1 150	1 180	21 040	22 085	43 125	318	56
Arrondissement de Neufchâteau	360	331	1 066	1 101	368	302	1 018	1 016	25 635	26 281	51 916	351	49
Arrondissement de Virton	308	294	860	940	297	273	937	1 016	21 584	22 630	44 214	314	47
<i>La Province</i>	<i>1 604</i>	<i>1 507</i>	<i>5 062</i>	<i>5 129</i>	<i>1 500</i>	<i>1 275</i>	<i>4 943</i>	<i>5 092</i>	<i>109 911</i>	<i>113 977</i>	<i>223 888</i>	<i>1 610</i>	<i>246</i>

PROVINCE DE NAMUR

TABLEAU I

Communes et arrondissements	Entrées				Sorties				Population au 1er janvier 1982			Ma- riages	Divor- ces
	Naissances		Immigrations		Décès		Emigrations		M	F	Total		
	M	F	M	F	M	F	M	F					
Arrondissement de Dinant													
Anhée	34	40	196	188	37	38	201	200	3 113	3 323	6 436	41	4
Beauraing	62	62	154	163	51	52	112	137	3 780	3 967	7 747	52	6
Bièvre	31	22	45	44	22	23	57	65	1 451	1 540	2 991	38	5
Ciney	100	101	301	303	88	84	314	336	6 529	6 853	13 382	91	12
Dinant	94	83	276	319	67	77	346	321	5 823	6 301	12 124	94	24
Gedinne	27	28	84	82	27	30	97	110	2 034	2 115	4 149	33	4
Hamois	53	38	203	210	31	23	126	137	2 628	2 720	5 348	40	4
Hastière	14	18	123	122	48	29	108	114	1 891	2 052	3 943	28	6
Havelange	21	41	96	84	42	32	113	101	1 956	2 073	4 029	29	2
Houyet	23	20	133	141	23	33	108	117	1 906	2 069	3 975	28	5
Onhaye	15	17	102	91	28	15	91	89	1 301	1 322	2 623	24	2
Rochefort	73	63	256	259	66	73	224	241	5 236	5 549	10 785	61	15
Somme-Leuze	12	18	115	112	16	17	82	75	1 274	1 309	2 583	24	6
Vresse-Sur-Semois	10	14	89	73	36	22	59	61	1 383	1 415	2 798	22	2
Yvoir	55	52	213	215	46	39	178	173	3 174	3 334	6 508	48	9
<i>Total</i>	<i>624</i>	<i>617</i>	<i>2 386</i>	<i>2 406</i>	<i>628</i>	<i>587</i>	<i>2 216</i>	<i>2 277</i>	<i>43 479</i>	<i>45 942</i>	<i>89 421</i>	<i>653</i>	<i>106</i>
Arrondissement de Namur													
Andenne	145	133	473	523	153	146	461	483	10 819	11 394	22 213	136	43
Assesse	41	36	161	150	26	29	141	168	2 666	2 565	5 231	35	5
Eghezée	72	50	288	287	68	75	206	213	5 312	5 545	10 857	65	15
Fernelmont	36	33	129	136	41	33	126	132	2 599	2 650	5 249	23	8
Floreffe	35	39	187	194	39	35	170	186	2 856	3 166	6 022	32	12
Fosses-la-Ville	54	50	188	176	52	39	198	201	3 741	3 748	7 489	45	12
Gembloux	119	114	503	498	116	106	522	399	8 700	8 942	17 642	117	29
Gesves	28	34	137	139	48	34	136	150	2 186	2 168	4 354	36	5
Jemeppe-Sur-Sambre	95	88	406	370	108	99	440	453	8 291	8 808	17 099	107	37
La Bruyère	60	48	202	198	42	33	201	190	3 174	3 275	6 449	44	7
Mettet	65	56	267	275	61	55	252	268	4 945	5 055	10 000	62	14
Namur	722	672	2 081	2 161	615	646	2 077	2 030	47 760	53 178	100 938	667	214
Ohey	17	21	115	110	26	24	80	75	1 669	1 728	3 397	25	1
Profondeville	62	66	352	319	68	60	317	264	4 475	4 573	9 048	75	15
Sambreville	162	148	658	723	187	164	584	573	13 381	14 224	27 605	188	55
Sombreffe	40	40	159	176	52	52	198	166	3 126	3 284	6 410	32	11
<i>Total</i>	<i>1 753</i>	<i>1 628</i>	<i>6 306</i>	<i>6 435</i>	<i>1 702</i>	<i>1 630</i>	<i>6 109</i>	<i>5 951</i>	<i>125 700</i>	<i>134 303</i>	<i>260 003</i>	<i>1 689</i>	<i>483</i>
Arrondissement de Philippeville													
Cerfontaine	17	27	132	132	24	23	126	138	1 920	2 012	3 932	31	11
Couvin	80	74	287	289	97	81	220	236	6 335	6 590	12 925	118	14
Doische	12	15	72	73	25	20	63	88	1 305	1 368	2 673	24	4
Florennes	76	63	233	264	55	63	256	265	5 192	5 416	10 608	70	20
Philippeville	52	48	185	193	34	32	171	202	3 463	3 530	6 993	46	11
Viroinval	36	26	147	161	47	44	145	168	2 691	2 908	5 599	44	8
Walcourt	97	97	394	450	102	83	378	384	7 330	7 700	15 030	85	30
<i>Total</i>	<i>370</i>	<i>350</i>	<i>1 450</i>	<i>1 562</i>	<i>384</i>	<i>346</i>	<i>1 359</i>	<i>1 481</i>	<i>28 236</i>	<i>29 524</i>	<i>57 760</i>	<i>418</i>	<i>98</i>

PROVINCE DE NAMUR (suite)

TABLEAU I

Communes et arrondissements	Entrées				Sorties				Population au 1er janvier 1982			Ma- riages	Divor- ces
	Naissances		Immigrations		Décès		Emigrations		M	F	Total		
	M	F	M	F	M	F	M	F					
<u>Récapitulation</u>													
Arrondissement de Dinant	624	617	2 386	2 406	628	587	2 216	2 277	43 479	45 942	89 421	653	106
Arrondissement de Namur	1 753	1 628	6 306	6 435	1 702	1 630	6 109	5 951	125 700	134 303	260 003	1 689	483
Arrondissement de Philippeville	370	350	1 450	1 562	384	346	1 359	1 481	28 236	29 524	57 760	418	98
<i>La province</i>	<i>2 747</i>	<i>2 595</i>	<i>10 142</i>	<i>10 403</i>	<i>2 714</i>	<i>2 563</i>	<i>9 684</i>	<i>9 709</i>	<i>197 415</i>	<i>209 769</i>	<i>407 184</i>	<i>2 760</i>	<i>687</i>

PROVINCE DE FLANDRE ORIENTALE

TABEAU I

Communes et arrondissements	Entrées				Sorties				Population au 1er janvier 1982			Ma- riages	Di- vorces
	Naissances		Immigrations		Décès		Emigrations		M	F	Total		
	M	F	M	F	M	F	M	F					
<u>Arrondissement d'Alost</u>													
Aalst	515	489	926	995	470	407	1 086	1 173	38 641	40 008	78 649	600	148
Denderleeuw	108	102	259	252	85	72	267	271	8 312	8 338	16 650	113	36
Erpe-Mere	116	97	334	374	92	109	334	355	9 444	9 488	18 932	151	13
Geraardsbergen	181	165	356	365	202	204	333	390	14 982	15 381	30 363	225	51
Haaltert	84	87	284	277	90	81	250	263	8 400	8 415	16 815	138	28
Herzele	101	101	189	183	101	70	215	254	7 886	7 909	15 795	135	19
Lede	129	103	245	274	84	83	249	261	8 406	8 896	17 302	123	21
Ninove	222	157	506	511	193	162	422	419	16 639	16 921	33 560	230	54
Sint-Lievens-Houtem	58	55	110	116	62	50	125	113	4 570	4 678	9 248	65	5
Zottegem	158	140	258	312	134	152	318	356	12 211	12 812	25 023	186	27
<i>Total</i>	<i>1 672</i>	<i>1 496</i>	<i>3 467</i>	<i>3 659</i>	<i>1 513</i>	<i>1 390</i>	<i>3 599</i>	<i>3 855</i>	<i>129 491</i>	<i>132 846</i>	<i>262 337</i>	<i>1 966</i>	<i>402</i>
<u>Arrondissement de Termonde</u>													
Berlare	87	59	257	239	83	65	170	173	6 233	6 171	12 404	105	19
Buggenhout	80	90	297	304	56	55	205	219	6 764	6 534	13 298	100	20
Dendermonde	267	259	821	905	261	244	514	518	20 567	21 364	41 931	260	66
Hamme	132	128	182	173	147	103	276	252	11 445	11 287	22 732	148	26
Laarne	67	79	156	159	64	60	192	186	5 587	5 600	11 187	95	16
Lebbeke	111	115	232	212	104	76	367	385	8 647	8 574	17 221	111	23
Waasmunster	54	41	255	281	52	32	214	207	4 198	4 257	8 455	77	13
Wetteren	129	168	277	268	153	127	413	411	11 303	11 958	23 261	189	29
Wichelen	61	76	220	230	55	69	181	182	5 301	5 416	10 717	87	8
Zele	167	141	223	214	108	93	266	248	9 818	9 766	19 584	130	14
<i>Total</i>	<i>1 155</i>	<i>1 166</i>	<i>2 920</i>	<i>2 985</i>	<i>1 083</i>	<i>924</i>	<i>2 798</i>	<i>2 781</i>	<i>89 863</i>	<i>90 927</i>	<i>180 790</i>	<i>1 302</i>	<i>234</i>
<u>Arrondissement d'Eeklo</u>													
Assenede	89	92	214	195	103	73	175	200	6 668	6 696	13 364	81	16
Eeklo	142	130	267	275	125	103	324	335	9 429	9 999	19 428	142	28
Kaprijke	42	40	88	93	40	28	120	107	3 074	2 959	6 033	37	9
Maldegem	141	129	221	226	116	87	237	235	10 818	10 550	21 368	144	21
Sint-Laureins	30	34	108	91	52	42	91	85	3 315	3 260	6 575	65	5
Zelzate	57	56	262	243	81	51	212	207	6 612	6 473	13 085	74	27
<i>Total</i>	<i>501</i>	<i>481</i>	<i>1 160</i>	<i>1 123</i>	<i>517</i>	<i>384</i>	<i>1 159</i>	<i>1 169</i>	<i>39 916</i>	<i>39 937</i>	<i>79 853</i>	<i>543</i>	<i>106</i>
<u>Arrondissement de Gand</u>													
Aalter	122	99	280	307	84	53	216	222	7 987	7 874	15 861	108	4
Deinze	185	158	340	432	138	120	364	411	12 358	12 574	24 932	154	32
De Pinte	71	60	199	236	38	18	193	217	4 347	4 451	8 798	58	7
Destelbergen	72	72	412	417	74	64	319	321	7 834	7 890	15 724	75	16
Evergem	185	175	548	633	161	153	478	453	14 539	14 689	29 228	182	44
Gavere	55	78	167	168	49	44	171	157	4 987	5 213	10 200	74	9
Gent	1 502	1 366	3 677	3 588	1 617	1 515	4 369	4 397	114 379	123 815	238 194	1 537	552
Knesselare	53	47	143	137	33	30	123	113	3 908	3 898	7 806	49	4
Lochristi	105	119	396	431	81	93	321	294	8 112	8 204	16 316	112	14
Lovendegem	56	53	247	256	38	34	162	204	4 236	4 263	8 499	50	3
Melle	51	57	238	262	50	64	186	217	4 820	5 417	10 237	65	10
Merelbeke	104	117	361	358	123	92	408	430	9 731	9 947	19 678	135	26

PROVINCE DE FLANDRE ORIENTALE (suite)

TABLEAU I

Communes et arrondissements	Entrées				Sorties				Population au 1er janvier 1982			Ma- riages	Di- vorces
	Naissances		Immigrations		Décès		Emigrations		M	F	Total		
	M	F	M	F	M	F	M	F					
<u>Arrondissement de Gand</u> (suite)													
Moerbeke	29	29	79	77	46	29	77	80	2 783	2 831	5 614	51	7
Nazareth	57	74	188	206	53	70	182	181	4 571	4 699	9 270	48	7
Nevele	61	54	109	128	64	53	174	184	5 289	5 165	10 454	79	3
Oosterzele	77	55	219	197	82	71	147	156	5 942	5 945	11 887	70	11
Sint-Martens-Latem	39	45	240	231	48	27	262	246	3 752	4 039	7 791	41	6
Waarschoot	63	46	134	154	47	55	102	86	3 787	3 906	7 693	48	6
Wachtebeke	49	35	124	125	36	27	117	131	3 464	3 531	6 995	41	9
Zomergem	56	47	163	170	55	58	120	126	3 930	4 001	7 931	54	12
Zulte	101	109	225	227	68	62	198	183	6 468	6 507	12 975	76	8
<i>Total</i>	<i>3 093</i>	<i>2 895</i>	<i>8 489</i>	<i>8 740</i>	<i>2 985</i>	<i>2 732</i>	<i>8 689</i>	<i>8 809</i>	<i>237 224</i>	<i>248 859</i>	<i>486 083</i>	<i>3 107</i>	<i>790</i>
<u>Arrondissement d'Audenarde</u>													
Brakel	69	56	173	189	101	91	145	157	6 744	7 059	13 803	95	13
Horebeke	8	10	36	40	17	25	28	29	940	944	1 884	11	4
Kluisbergen	48	36	86	107	60	60	96	119	3 040	3 144	6 184	53	10
Kruishoutem	54	48	115	122	43	29	109	118	3 613	3 495	7 108	50	9
Lierde	28	25	105	112	40	43	101	76	3 028	3 024	6 052	32	8
Maarkedal	34	37	142	177	53	42	113	106	3 116	3 226	6 342	35	4
Oudenaarde	191	144	267	283	175	147	360	353	13 293	13 913	27 206	186	28
Renaix (Ronse)	137	134	389	371	194	183	367	403	11 725	12 549	24 274	147	42
Wortegem - Petegem	40	28	93	104	45	27	77	82	2 853	2 896	5 749	31	5
Zingem	36	39	116	105	54	40	92	116	3 244	3 252	6 496	42	6
Zwalm	36	37	104	108	41	37	99	102	3 568	3 646	7 214	61	5
<i>Total</i>	<i>681</i>	<i>594</i>	<i>1 626</i>	<i>1 718</i>	<i>823</i>	<i>724</i>	<i>1 587</i>	<i>1 661</i>	<i>55 164</i>	<i>57 148</i>	<i>112 312</i>	<i>743</i>	<i>134</i>
<u>Arrondissement de St-Nicolas</u>													
Beveren	298	240	494	456	225	172	522	487	20 418	20 491	40 909	284	53
Kruibeke	88	88	173	176	98	90	188	231	7 399	7 285	14 684	94	23
Lokeren	236	225	475	439	204	168	390	376	16 605	16 954	33 559	225	54
Sint-Gillis-Waas	106	98	298	297	95	79	258	239	7 886	7 753	15 639	107	10
Sint-Niklaas	483	423	888	900	393	339	870	904	33 377	34 901	68 278	506	101
Stekene	93	107	284	271	76	58	247	247	7 171	7 016	14 187	94	15
Temse	154	158	404	423	135	136	352	366	11 793	11 878	23 671	134	29
<i>Total</i>	<i>1 458</i>	<i>1 339</i>	<i>3 016</i>	<i>2 962</i>	<i>1 226</i>	<i>1 042</i>	<i>2 827</i>	<i>2 850</i>	<i>104 649</i>	<i>106 278</i>	<i>210 927</i>	<i>1 444</i>	<i>285</i>
<u>Récapitulation</u>													
Arrond. d'Alost	1 672	1 496	3 467	3 659	1 513	1 390	3 599	3 855	129 491	132 846	262 337	1 966	402
Arrond. de Termonde	1 155	1 156	2 920	2 985	1 083	924	2 798	2 781	89 863	90 927	180 790	1 302	234
Arrond. d'Eeklo	501	481	1 160	1 123	517	384	1 159	1 169	39 916	39 937	79 853	543	106
Arrond. de Gand	3 093	2 895	8 489	8 740	2 985	2 732	8 689	8 809	237 224	248 859	486 083	3 107	790
Arrond. d'Audenarde	681	594	1 626	1 718	823	724	1 587	1 661	55 164	57 148	112 312	743	134
Arrond. de Saint-Nicolas	1 458	1 339	3 016	2 962	1 226	1 042	2 827	2 850	104 649	106 278	210 927	1 444	285
<i>La Province</i>	<i>8 560</i>	<i>7 961</i>	<i>20 678</i>	<i>21 187</i>	<i>8 147</i>	<i>7 196</i>	<i>20 659</i>	<i>21 125</i>	<i>656 307</i>	<i>675 995</i>	<i>1 332 302</i>	<i>9 105</i>	<i>1 951</i>

PROVINCE DE FLANDRE OCCIDENTALE

TABLEAU I

Communes et arrondissements	Entrées				Sorties				Population au 1er janvier 1982			Ma- riages	Di- vorces
	Naissances		Immigrations		Décès		Emigrations		M	F	Total		
	M	F	M	F	M	F	M	F					
<u>Arrondissement de Bruges</u>													
Beernem	101	109	230	189	98	70	170	165	7 051	6 579	13 630	78	15
Blankenberge	82	60	378	372	124	93	292	314	7 008	7 761	14 769	114	38
Brugge	746	723	1 668	1 647	615	609	1 804	1 709	57 074	61 185	118 259	809	217
Damme	66	64	226	222	60	51	175	176	5 065	4 958	10 023	71	7
Jabbeke	74	57	225	244	47	32	230	213	5 403	5 349	10 752	73	15
Knokke-Heist	145	137	610	633	179	175	452	478	14 036	15 112	29 148	197	53
Oostkamp	144	120	343	349	118	80	335	331	9 924	9 877	19 801	124	24
Torhout	133	121	308	289	76	69	275	253	8 691	8 629	17 320	133	25
Zedelgem	122	115	370	363	73	66	376	359	9 779	9 526	19 305	127	20
Zuienkerke	17	17	46	43	7	7	51	50	1 214	1 162	2 376	14	4
<i>Total</i>	<i>1 630</i>	<i>1 523</i>	<i>4 404</i>	<i>4 351</i>	<i>1 397</i>	<i>1 252</i>	<i>4 160</i>	<i>4 048</i>	<i>125 245</i>	<i>130 138</i>	<i>255 383</i>	<i>1 740</i>	<i>418</i>
<u>Arrondissement de Dixmude</u>													
Diksmuide	94	97	176	183	103	60	218	243	7 616	7 710	15 326	121	26
Houthulst	56	54	111	136	59	55	98	123	4 535	4 419	8 954	64	11
Koekelare	60	33	128	125	42	43	134	134	3 773	3 782	7 555	49	11
Kortemark	104	84	127	135	79	67	174	156	6 284	6 199	12 483	78	12
Lo-Reninge	23	13	44	54	18	14	56	67	1 619	1 560	3 179	30	1
<i>Total</i>	<i>337</i>	<i>281</i>	<i>586</i>	<i>633</i>	<i>301</i>	<i>239</i>	<i>680</i>	<i>723</i>	<i>23 827</i>	<i>23 670</i>	<i>47 497</i>	<i>342</i>	<i>61</i>
<u>Arrondissement d'Ypres</u>													
Heuvelland	56	60	119	140	55	38	120	130	4 282	4 260	8 542	62	12
Ieper	271	222	381	433	165	159	400	435	16 956	17 708	34 664	248	56
Langemark-Poelkapelle	39	38	94	102	43	27	109	103	3 580	3 490	7 070	58	5
Messines (Mesen)	10	9	16	11	4	7	31	19	527	503	1 030	9	1
Poperinge	135	118	163	181	121	114	185	198	9 929	9 914	19 843	147	18
Vleteren	23	16	54	68	35	20	57	83	1 865	1 771	3 636	33	3
Wervik	127	127	223	202	116	103	181	190	8 978	9 187	18 165	136	23
Zonnebeke	66	72	148	146	65	62	178	168	5 558	5 487	11 045	81	9
<i>Total</i>	<i>727</i>	<i>662</i>	<i>1 198</i>	<i>1 283</i>	<i>604</i>	<i>530</i>	<i>1 261</i>	<i>1 326</i>	<i>51 675</i>	<i>52 320</i>	<i>103 995</i>	<i>774</i>	<i>127</i>
<u>Arrondissement de Courtrai</u>													
Anzegem	92	79	165	167	82	60	194	199	6 585	6 453	13 038	86	14
Avelgem	45	49	127	134	45	53	133	128	4 214	4 293	8 507	57	13
Deerlijk	81	62	221	226	58	60	157	168	5 460	5 442	10 902	72	8
Harelbeke	162	179	442	444	120	91	416	444	12 749	12 650	25 399	215	36
Kortrijk	509	457	1 184	1 144	424	401	1 373	1 369	36 934	38 865	75 799	526	91
Kuurne	102	92	309	312	53	34	240	260	6 340	6 448	12 788	115	17
Lendelede	35	31	137	138	35	35	73	86	2 748	2 713	5 461	47	9
Menen	196	188	474	477	240	214	643	646	16 238	17 164	33 402	216	57
Espierres-Helchin (Spiere-Helkijn)	11	11	58	65	13	5	51	60	948	953	1 901	11	1
Waregem	262	223	507	508	155	139	427	421	16 480	16 469	32 949	203	24
Wevelgem	206	195	455	491	175	158	399	396	14 661	14 748	29 409	197	30
Zwevegem	156	128	297	267	105	116	355	328	11 366	11 393	22 759	185	16
<i>Total</i>	<i>1 857</i>	<i>1 694</i>	<i>4 376</i>	<i>4 373</i>	<i>1 505</i>	<i>1 366</i>	<i>4 461</i>	<i>4 505</i>	<i>134 723</i>	<i>137 591</i>	<i>272 314</i>	<i>1 930</i>	<i>316</i>

TABLEAU I

PROVINCE DE FLANDRE OCCIDENTALE (suite)

Communes et arrondissements	Entrées				Sorties				Population au 1er janvier 1982			Ma- riages	Di- vorces
	Naissances		Immigrations		Décès		Emigrations		M	F	Total		
	M	F	M	F	M	F	M	F					
<u>Arrondissement d'Ostende</u>													
Bredene	61	73	371	329	54	38	269	280	5 390	5 363	10 753	72	23
De Haan	50	46	284	305	38	45	208	245	4 285	4 472	8 757	50	14
Gistel	61	59	246	264	54	48	197	198	4 734	4 911	9 645	65	14
Ichtegem	93	86	245	254	74	52	212	203	6 226	6 176	12 402	81	14
Middelkerke	76	85	410	388	82	60	368	370	7 171	7 132	14 303	100	31
Oostende	369	331	1 456	1 460	473	405	1 274	1 183	33 356	36 603	69 959	461	145
Oudenburg	43	48	104	111	44	36	135	139	4 016	4 021	8 037	57	7
<i>Total</i>	<i>753</i>	<i>728</i>	<i>3 116</i>	<i>3 111</i>	<i>819</i>	<i>684</i>	<i>2 663</i>	<i>2 618</i>	<i>65 178</i>	<i>68 678</i>	<i>133 856</i>	<i>886</i>	<i>248</i>
<u>Arrondissement de Roulers</u>													
Hooglede	57	61	139	148	56	53	132	161	4 573	4 396	8 969	74	6
Ingelmunster	81	61	156	204	71	59	151	172	5 230	5 296	10 526	69	10
Izegem	198	187	357	329	138	102	357	380	12 945	13 518	26 463	185	28
Ledegem	65	74	134	143	39	51	135	110	4 672	4 638	9 310	60	7
Lichtervelde	44	50	99	109	40	23	123	126	3 905	3 961	7 866	57	5
Moorslede	87	67	165	181	66	54	141	153	5 612	5 391	11 003	86	7
Roeselare	374	328	695	679	277	249	875	819	25 720	26 081	51 801	404	48
Staden	74	64	93	89	65	61	167	159	5 519	5 457	10 976	79	9
<i>Total</i>	<i>980</i>	<i>892</i>	<i>1 838</i>	<i>1 882</i>	<i>752</i>	<i>652</i>	<i>2 081</i>	<i>2 080</i>	<i>68 176</i>	<i>68 738</i>	<i>136 914</i>	<i>1 014</i>	<i>120</i>
<u>Arrondissement de Tielt</u>													
Ardooie	50	52	124	111	56	58	156	146	4 723	4 672	9 395	66	6
Dentergem	56	54	163	173	53	59	107	101	3 621	3 796	7 417	45	6
Meulebeke	75	73	116	131	61	51	151	158	5 221	5 240	10 461	85	5
Oostrozebeke	38	40	97	89	45	38	82	104	3 449	3 259	6 708	51	6
Pittem	44	44	97	95	36	37	72	73	3 144	3 158	6 302	46	6
Kuiselede	32	29	50	58	33	30	64	63	2 572	2 566	5 138	38	3
Tielt	141	124	222	241	125	108	198	217	9 515	9 742	19 257	123	27
Wielsbeke	70	46	120	139	30	26	146	143	4 147	4 099	8 246	51	8
Wingene	74	74	122	127	67	61	168	178	6 158	5 990	12 148	94	13
<i>Total</i>	<i>580</i>	<i>536</i>	<i>1 111</i>	<i>1 164</i>	<i>506</i>	<i>468</i>	<i>1 144</i>	<i>1 183</i>	<i>42 550</i>	<i>42 522</i>	<i>85 072</i>	<i>599</i>	<i>80</i>
<u>Arrondissement de Furnes</u>													
Alveringem	30	23	80	71	26	38	93	96	2 624	2 579	5 203	34	7
De Panne	53	50	262	259	70	66	285	293	4 536	4 941	9 477	54	16
Koksijde	105	84	494	505	82	57	335	368	6 830	7 188	14 018	87	8
Nieuwpoort	64	33	261	263	48	46	223	215	4 038	4 290	8 328	65	10
Vaurme	79	93	149	156	78	77	206	220	5 422	5 711	11 133	88	20
<i>Total</i>	<i>331</i>	<i>283</i>	<i>1 246</i>	<i>1 254</i>	<i>304</i>	<i>284</i>	<i>1 142</i>	<i>1 192</i>	<i>23 450</i>	<i>24 709</i>	<i>48 159</i>	<i>328</i>	<i>61</i>

PROVINCE DE FLANDRE OCCIDENTALE (suite)

TABLEAU I

Arrondissements	Entrées				Sorties				Population au 1er janvier 1982			Ma- riages	Di- vorces
	Naissances		Immigrations		Décès		Emigrations		M	F	Total		
	M	F	M	F	M	F	M	F					
<u>Récapitulation</u>													
Arrondissement de Bruges	1 630	1 523	4 404	4 351	1 397	1 252	4 160	4 048	125 245	130 138	255 383	1 740	418
Arrondissement de Dixmude	337	281	586	633	301	239	680	723	23 827	23 670	47 497	342	61
Arrondissement d'Ypres	727	662	1 198	1 283	604	530	1 261	1 326	51 675	52 320	103 995	774	127
Arrondissement de Courtrai	1 857	1 694	4 376	4 373	1 505	1 366	4 461	4 505	134 723	137 591	272 314	1 930	316
Arrondissement d'Ostende	753	728	3 116	3 111	819	684	2 663	2 618	65 178	68 678	133 856	886	248
Arrondissement de Roulers	980	892	1 838	1 882	752	652	2 081	2 080	68 176	68 738	136 914	1 014	120
Arrondissement de Tielt	580	536	1 111	1 164	506	468	1 144	1 183	42 550	42 522	85 072	599	80
Arrondissement de Furnes	331	283	1 246	1 254	304	284	1 142	1 192	23 450	24 709	48 159	328	61
<i>La Province</i>	<i>7 195</i>	<i>6 599</i>	<i>17 375</i>	<i>18 051</i>	<i>6 188</i>	<i>5 475</i>	<i>17 592</i>	<i>17 675</i>	<i>534 824</i>	<i>548 368</i>	<i>1 083 190</i>	<i>7 613</i>	<i>1 431</i>

RECAPITULATION GENERALE

TABLEAU I

Communes et arrondissements	Entrées				Sorties				Population au 1er janvier 1982			Ma- riages	Divor- ces
	Naissances		Immigrations		Décès		Emigrations		M	F	Total		
	M	F	M	F	M	F	M	F					
Anvers	10 275	9 585	37 537	37 877	8 944	7 722	38 812	38 760	777 120	799 446	1 576 566	10 763	2 510
Brabant	14 169	13 170	79 801	78 609	12 984	13 046	79 861	78 902	1 072 875	1 149 863	2 222 738	13 035	4 076
Hainaut	8 045	7 733	28 615	29 984	8 862	8 168	31 095	31 981	627 455	671 979	1 299 434	8 316	2 181
Liège	6 118	6 039	26 118	26 480	6 726	6 619	26 635	26 744	483 171	518 894	1 002 065	6 460	1 991
Limbourg	5 582	5 343	11 573	11 471	2 967	2 212	12 342	11 921	363 358	357 228	720 586	5 349	631
Luxembourg	1 604	1 507	5 062	5 129	1 500	1 275	4 943	5 092	109 911	113 977	223 888	1 610	246
Namur	2 747	2 595	10 142	10 403	2 714	2 563	9 684	9 709	197 415	209 769	407 184	2 760	687
Flandre orientale	8 560	7 961	20 678	21 187	8 147	7 196	20 659	21 125	656 307	675 995	1 332 302	9 105	1 951
Flandre occidentale	7 195	6 599	17 875	18 051	6 188	5 475	17 592	17 675	534 824	548 366	1 083 190	7 613	1 431
<i>Le Royaume</i>	<i>64 295</i>	<i>60 532</i>	<i>237 401</i>	<i>239 191</i>	<i>59 032</i>	<i>54 276</i>	<i>241 623</i>	<i>241 909</i>	<i>4 822 438</i>	<i>5 045 517</i>	<i>9 867 953</i>	<i>65 011</i>	<i>15 704</i>
Région bruxelloise	6 478	5 939	46 592	44 976	6 157	7 024	47 717	47 126	468 882	527 300	996 182	5 568	2 449
Région flamande	37 466	35 076	110 516	111 621	31 496	27 236	111 870	111 851	2 792 140	2 854 238	5 646 378	38 690	7 708
Région wallonne	20 351	19 517	80 293	82 594	21 379	20 016	82 036	82 932	1 561 414	1 663 979	3 225 393	20 753	5 547
dont :													
région de langue allemande	397	422	1 218	1 210	354	321	1 150	1 294	31 979	32 862	64 841	455	69

TABLEAU II

Chiffres officiels de la population des
communes au 1er janvier 1982 compte tenu
du recensement au 1er mars 1981.

PROVINCE D'ANVERS

TABLEAU II

Communes et arrondissements	Population au recensement du 1 ^{er} mars 1981			Accroissement ou diminution du 1 ^{er} mars au 31 décembre 1981			Population au 1 ^{er} janvier 1982		
	Hommes	Femmes	Total	Hommes	Femmes	Total	Hommes	Femmes	Total
Arrondissement d'Anvers									
Aartselaar	6 168	6 088	12 256	+ 113	+ 143	+ 256	6 281	6 231	12 512
Antwerpen	88 754	97 143	185 897	- 1 473	- 1 399	- 2 872	87 281	95 744	183 025
Berchem	21 264	24 159	45 423	- 126	- 169	- 295	21 138	23 990	45 128
Boechout	5 343	5 154	10 497	- 23	+ 11	- 12	5 320	5 165	10 485
Boom	7 240	7 587	14 827	- 117	- 118	- 235	7 123	7 469	14 592
Borgerhout	20 536	22 985	43 521		+ 35	+ 35	20 536	23 020	43 556
Borsbeek	4 302	4 241	8 543	+ 35	+ 96	+ 131	4 337	4 337	8 674
Brasschaat	15 933	16 283	32 216	+ 190	+ 177	+ 367	16 123	16 460	32 583
Brecht	8 394	7 997	16 391	+ 62	+ 81	+ 143	8 456	8 078	16 534
Deurne	36 845	40 790	77 635	- 429	- 462	- 891	36 416	40 328	76 744
Edegem	11 575	11 945	23 520	+ 163	+ 119	+ 282	11 738	12 064	23 802
Ekeren	15 065	15 229	30 294	- 59	+ 36	- 23	15 006	15 265	30 271
Essen	6 208	6 297	12 505	+ 88	+ 75	+ 163	6 296	6 372	12 668
Hemiksem	5 055	5 080	10 135	- 78	- 38	- 116	4 977	5 042	10 019
Hoboken	16 832	17 731	34 563	- 36	- 22	- 58	16 796	17 709	34 505
Hove	3 574	3 679	7 253	+ 4	+ 20	+ 24	3 578	3 699	7 277
Kalmthout	7 527	7 433	14 960	+ 19	+ 5	+ 24	7 546	7 438	14 984
Kapellen	7 181	7 355	14 536	- 28	- 24	- 52	7 153	7 331	14 484
Kontich	8 864	9 014	17 878	+ 14	- 16	- 2	8 878	8 998	17 876
Lint	2 825	2 864	5 689	+ 34	+ 26	+ 60	2 859	2 890	5 749
Malle	5 425	5 335	10 760	+ 181	+ 157	+ 338	5 606	5 492	11 098
Merksem	20 125	21 475	41 600		+ 182	+ 182	20 125	21 657	41 782
Mortsel	13 072	13 674	26 746	- 100	- 95	- 195	12 972	13 579	26 551
Niel	4 158	4 200	8 358	- 35	- 35	- 70	4 123	4 165	8 288
Ranst	7 063	6 922	13 985	+ 43	+ 44	+ 87	7 106	6 966	14 072
Rumst	6 739	6 713	13 452	+ 10	+ 47	+ 57	6 749	6 760	13 509
Schelle	3 632	3 600	7 232	- 46	- 12	- 58	3 586	3 588	7 174
Schilde	8 292	8 481	16 773	+ 28	+ 19	+ 47	8 320	8 500	16 820
Schoten	15 318	15 810	31 128	- 6	- 90	- 96	15 312	15 720	31 032
Stabroek	7 493	7 415	14 908	+ 297	+ 297	+ 594	7 790	7 712	15 502
Wijnegem	3 996	4 230	8 226	- 2	- 43	- 45	3 994	4 187	8 181
Wilrijk	20 256	22 072	42 328	- 18	+ 39	+ 21	20 238	22 111	42 349
Wommelgem	5 211	5 272	10 483	+ 10	+ 8	+ 18	5 221	5 280	10 501
Wuustwezel	6 591	6 144	12 735	+ 194	+ 209	+ 403	6 785	6 353	13 138
Zandhoven	4 827	4 714	9 541	+ 39	+ 65	+ 104	4 866	4 779	9 645
Zoersel	7 270	7 541	14 811	+ 101	+ 119	+ 220	7 371	7 660	15 031
Zwijndrecht	8 210	8 329	16 539	+ 24	+ 76	+ 100	8 234	8 405	16 639
<i>Total</i>	<i>447 163</i>	<i>470 981</i>	<i>918 144</i>	<i>- 927</i>	<i>- 437</i>	<i>- 1 364</i>	<i>446 236</i>	<i>470 544</i>	<i>916 780</i>
Arrondissement de Malines									
Berlaar	4 717	4 707	9 424	+ 2	+ 31	+ 33	4 719	4 738	9 457
Bonheiden	6 018	6 180	12 198	+ 24	- 6	+ 18	6 042	6 174	12 216
Bornem	9 075	8 966	18 041	+ 39	+ 19	+ 58	9 114	8 985	18 099
Duffel	6 959	7 725	14 684	+ 45	+ 23	+ 68	7 004	7 748	14 752
Heist-op-den-Berg	17 607	17 010	34 617	+ 21	+ 148	+ 169	17 628	17 158	34 786
Lier	15 175	16 086	31 261	+ 50	- 11	+ 39	15 225	16 075	31 300
Mechelen	37 468	39 801	77 269	- 121	- 81	- 202	37 347	39 720	77 067
Nijlen	9 488	9 277	18 765	+ 50	+ 39	+ 89	9 538	9 316	18 854

PROVINCE D'ANVERS (suite)

TABLEAU II

Communes et arrondissements	Population au recensement du 1 ^{er} mars 1981			Accroissement ou diminution du 1 ^{er} mars au 31 décembre 1981			Population au 1 ^{er} janvier 1982		
	Hommes	Femmes	Total	Hommes	Femmes	Total	Hommes	Femmes	Total
Arrondissement de Malines (suite)									
Putte	7 040	6 977	14 017	+ 37	+ 73	+ 110	7 077	7 050	14 127
Puurs	7 566	7 482	15 048	+ 34	+ 28	+ 62	7 600	7 510	15 110
Sint-Amands	3 639	3 667	7 306	+ 41	+ 18	+ 59	3 680	3 685	7 365
Sont-Katelijne-Waver	8 587	8 843	17 430	- 3	- 22	- 25	8 584	8 821	17 405
Willebroek	11 073	11 192	22 265	+ 42	+ 65	+ 107	11 115	11 257	22 372
<i>Total</i>	<i>144 412</i>	<i>147 913</i>	<i>292 325</i>	<i>+ 261</i>	<i>+ 324</i>	<i>+ 585</i>	<i>144 673</i>	<i>148 237</i>	<i>292 910</i>
Arrondissement de Turnhout									
Arendonk	5 385	5 176	10 561	+ 44	+ 12	+ 56	5 429	5 188	10 617
Baarle-Hertog	1 091	1 020	2 111	+ 9	- 1	+ 8	1 100	1 019	2 119
Balen	9 344	8 818	18 162	+ 12	+ 13	+ 25	9 356	8 831	18 187
Beerse	6 441	6 345	12 786	+ 46	+ 33	+ 79	6 487	6 378	12 865
Dessel	4 118	3 956	8 074	- 10	+ 23	+ 13	4 108	3 979	8 087
Geel	15 963	15 500	31 463	- 22	- 3	- 25	15 941	15 497	31 438
Grobbendonk	4 359	4 266	8 625	+ 8	+ 46	+ 54	4 367	4 312	8 679
Herentals	11 774	12 023	23 797	- 7	- 3	- 10	11 767	12 020	23 787
Herenthout	3 721	3 478	7 199	+ 9	+ 25	+ 34	3 730	3 503	7 233
Herselt	5 825	5 515	11 340	+ 111	+ 99	+ 210	5 936	5 614	11 550
Hoogstraten	7 381	6 987	14 368	+ 22	+ 12	+ 34	7 403	6 999	14 402
Hulshout	3 570	3 486	7 056	- 9	+ 3	- 6	3 561	3 489	7 050
Kasterlee	7 512	7 100	14 612	+ 115	+ 115	+ 230	7 627	7 215	14 842
Laakdal	6 893	6 404	13 297	+ 62	+ 96	+ 158	6 955	6 500	13 455
Lille	6 216	5 786	12 002	+ 24	+ 27	+ 51	6 240	5 813	12 053
Meerhout	4 414	4 199	8 613	+ 11	- 21	- 10	4 425	4 178	8 603
Merksplas	3 101	3 035	6 136	+ 21	+ 20	+ 41	3 122	3 055	6 177
Mol	15 022	14 776	29 798	+ 67	+ 105	+ 172	15 089	14 881	29 970
Olen	4 693	4 562	9 255	+ 100	+ 139	+ 239	4 793	4 701	9 494
Oud-Turnhout	5 399	5 334	10 733	+ 45	+ 24	+ 69	5 444	5 358	10 802
Ravels	5 216	5 112	10 328	+ 8	+ 33	+ 41	5 224	5 145	10 369
Retie	4 299	4 060	8 359	+ 39	+ 44	+ 83	4 338	4 104	8 442
Rijkevorsel	4 615	4 370	8 985	+ 40	+ 45	+ 85	4 655	4 415	9 070
Turnhout	18 434	19 019	37 453	+ 30	+ 84	+ 114	18 464	19 103	37 567
Vorselaar	3 106	3 109	6 215	+ 77	+ 70	+ 147	3 183	3 179	6 362
Vosselaar	4 404	4 216	8 620	+ 15	- 13	+ 2	4 419	4 203	8 622
Westerlo	9 927	9 532	19 459	+ 39	+ 62	+ 101	9 966	9 594	19 560
<i>Total</i>	<i>182 223</i>	<i>177 184</i>	<i>359 407</i>	<i>+ 906</i>	<i>+ 1 089</i>	<i>+ 1 995</i>	<i>183 129</i>	<i>178 273</i>	<i>361 402</i>
Récapitulation									
Arrondissement d'Anvers	447 163	470 981	918 144	- 927	- 437	- 1 364	446 236	470 544	916 780
Arrondissement de Malines	144 412	147 913	292 325	+ 261	+ 324	+ 585	144 673	148 237	292 910
Arrondissement de Turnhout	182 223	177 184	359 407	+ 906	+ 1 089	+ 1 995	183 129	178 273	361 402
<i>La Province</i>	<i>773 798</i>	<i>796 078</i>	<i>1 569 876</i>	<i>+ 240</i>	<i>+ 976</i>	<i>+ 1 216</i>	<i>774 038</i>	<i>797 054</i>	<i>1 571 092</i>

PROVINCE DE BRABANT

TABLEAU II

Communes et arrondissements ¹	Population au recensement du 1 ^{er} mars 1981			Accroissement ou diminution du 1 ^{er} mars au 31 décembre 1981			Population au 1 ^{er} janvier 1982		
	Hommes	Femmes	Total	Hommes	Femmes	Total	Hommes	Femmes	Total
<u>Arrondissement de Bruxelles-Capitale</u>									
Anderlecht	45 045	49 719	94 764	+ 72	- 121	- 49	45 117	49 598	94 715
Auderghem - Oudergem	14 129	16 306	30 435	-	- 87	- 87	14 129	16 219	30 348
Berchem-Ste-Agathe St-Agatha-Berchem	8 677	10 042	18 719	- 29	+ 16	- 13	8 648	10 058	18 706
Bruxelles - Brussel	67 579	72 099	139 678	- 13	- 792	- 805	67 566	71 307	138 873
Etterbeek	19 901	24 317	44 218	- 67	- 111	- 178	19 834	24 206	44 040
Evere	14 087	16 433	30 520	- 98	+ 50	- 48	13 989	16 483	30 472
Forest - Vorst	23 502	27 105	50 607	- 31	- 99	- 130	23 471	27 006	50 477
Ganshoren	9 645	11 800	21 445	- 63	- 53	- 116	9 582	11 747	21 329
Ixelles - Elsene	34 957	40 766	75 723	+ 330	- 59	+ 271	35 287	40 707	75 994
Jette	18 240	21 869	40 109	- 145	- 181	- 326	18 095	21 688	39 783
Koekelberg	7 719	8 924	16 643	+ 45	+ 37	+ 82	7 764	8 961	16 725
Molenbeek-St-Jean St-Jans-Molenbeek	33 938	36 912	70 850	+ 353	- 22	+ 331	34 291	36 890	71 181
St-Gilles - St-Gillis	22 254	23 822	46 076	- 352	- 540	- 892	21 902	23 282	45 184
St-Josse-ten-Noode St-Joost-ten-Node	9 844	10 537	20 381	+ 3	- 97	- 94	9 847	10 440	20 287
Schaerbeek - Schaarbeek	50 141	56 613	106 754	- 259	- 530	- 789	49 882	56 083	105 965
Uccle - Ukkel	34 599	41 405	76 004	- 232	- 220	- 452	34 367	41 185	75 552
Watermael-Boitsfort Watermaal-Bosvoorde	11 487	13 393	24 880	+ 118	+ 133	+ 251	11 605	13 526	25 131
Woluwe-St-Lambert St-Lambrechts-Woluwe	21 898	26 903	48 801	+ 325	+ 205	+ 530	22 223	27 108	49 331
Woluwe-St-Pierre St-Pieters-Woluwe	18 871	21 815	40 686	+ 5	- 10	- 5	18 876	21 805	40 681
<i>Total</i>	<i>466 513</i>	<i>530 780</i>	<i>997 293</i>	<i>- 38</i>	<i>- 2 481</i>	<i>- 2 519</i>	<i>466 475</i>	<i>528 299</i>	<i>994 774</i>

PROVINCE DE BRABANT (suite)

TABLEAU II

Communes et arrondissements	Population au recensement du 1 ^{er} mars 1981			Accroissement ou diminution du 1 ^{er} mars au 31 décembre 1981			Population au 1 ^{er} janvier 1982		
	Hommes	Femmes	Total	Hommes	Femmes	Total	Hommes	Femmes	Total
<u>Arrondissement de</u> <u>Hal - Vilvorde</u>									
Affligem	5 605	5 702	11 307	+ 12	- 9	+ 3	5 617	5 693	11 310
Asse	12 897	13 528	26 425	+ 87	+ 30	+ 117	12 984	13 558	26 542
Beersel	10 346	10 609	20 955	+ 6	+ 61	+ 67	10 352	10 670	21 022
Biévène (Bever)	846	857	1 703	- 4	+ 6	+ 2	842	863	1 705
Dilbeek	17 217	17 833	35 050	+ 80	+ 128	+ 208	17 297	17 961	35 258
Drogenbos	2 316	2 550	4 866	- 36	- 27	- 63	2 280	2 523	4 803
Galmaarden	3 530	3 507	7 037	- 13	- 15	- 28	3 517	3 492	7 009
Gooik	3 866	3 869	7 735	+ 2	+ 33	+ 35	3 868	3 902	7 770
Grimbergen	15 623	16 415	32 038	- 17	+ 34	+ 17	15 606	16 449	32 055
Halle	15 838	16 474	32 312	- 69	+ 6	- 63	15 769	16 480	32 249
Herne	3 014	3 115	6 129	+ 4	- 1	+ 3	3 018	3 114	6 132
Hoellaart	4 390	4 524	8 914	+ 12	- 28	- 16	4 402	4 496	8 898
Kampenhout	4 434	4 511	8 945	+ 45	+ 54	+ 99	4 479	4 565	9 044
Kapelle-op-den-Bos	4 224	4 078	8 302	+ 4	+ 20	+ 24	4 228	4 098	8 326
Kraainem	5 682	6 098	11 780	+ 1	- 13	- 12	5 683	6 085	11 768
Lennik	3 819	3 879	7 698	- 19	- 7	- 26	3 800	3 872	7 672
Liedekerke	5 724	5 885	11 609	+ 8	+ 13	+ 21	5 732	5 898	11 630
Linkebeek	2 259	2 446	4 705	-	- 19	- 19	2 259	2 427	4 686
Londerzeel	8 367	8 362	16 729	+ 43	- 27	+ 16	8 410	8 335	16 745
Machelen	5 499	5 774	11 273	- 15	+ 22	+ 7	5 484	5 796	11 280
Meise	7 515	7 655	15 170	+ 76	+ 103	+ 179	7 591	7 758	15 349
Merchtem	6 539	6 433	12 972	-	- 2	- 2	6 539	6 431	12 970
Opwijk	5 706	5 745	11 451	+ 21	+ 12	+ 33	5 727	5 757	11 484
Overijse	10 558	10 870	21 428	- 26	- 16	- 42	10 532	10 854	21 386
Pepingen	1 821	1 770	3 591	- 2	+ 48	+ 46	1 819	1 818	3 637
Roosdaal	4 980	4 980	9 960	- 32	- 32	- 64	4 948	4 948	9 896
Rhode-Saint-Genèse (Sint-Genesius-Rode)	8 190	8 640	16 830	+ 88	+ 97	+ 185	8 278	8 737	17 015
Sint-Pieters-Leeuw	13 717	14 251	27 968	- 101	- 39	- 140	13 616	14 212	27 828
Steenokkerzeel	4 806	4 832	9 638	- 1	+ 34	+ 33	4 805	4 866	9 671
Ternat	6 193	6 101	12 294	+ 18	+ 40	+ 58	6 211	6 141	12 352
Vilvoorde	16 090	17 174	33 264	- 162	- 95	- 257	15 928	17 079	33 007
Wemmel	6 548	6 999	13 547	+ 11	+ 41	+ 52	6 559	7 040	13 599
Wezembeek-Oppeem	5 847	6 159	12 006	+ 120	+ 128	+ 248	5 967	6 287	12 254
Zaventem	12 374	13 019	25 393	- 5	- 15	- 20	12 369	13 004	25 373
Zemst	8 535	8 632	17 167	+ 38	+ 32	+ 70	8 573	8 664	17 237
<i>Total</i>	<i>254 916</i>	<i>263 276</i>	<i>518 191</i>	<i>+ 174</i>	<i>+ 597</i>	<i>+ 771</i>	<i>255 089</i>	<i>263 873</i>	<i>518 962</i>

PROVINCE DE BRABANT (suite)

TABLEAU II

Communes et arrondissements	Population au recensement du 1 ^{er} mars 1981			Accroissement ou diminution du 1 ^{er} mars au 31 décembre 1981			Population au 1 ^{er} janvier 1982		
	Hommes	Femmes	Total	Hommes	Femmes	Total	Hommes	Femmes	Total
<u>Arrondissement de Louvain</u>									
Aarschot	13 097	13 071	26 168	- 38	+ 14	- 24	13 059	13 085	26 144
Begijnendijk	3 912	3 810	7 722	+ 18	+ 34	+ 52	3 930	3 844	7 774
Bekkevoort	2 726	2 673	5 399	+ 11	+ 4	+ 15	2 737	2 677	5 414
Bertem	3 858	3 930	7 788	+ 37	+ 45	+ 82	3 895	3 975	7 870
Bierbeek	3 800	3 894	7 694	+ 10	+ 38	+ 48	3 810	3 932	7 742
Boortmeerbeek	4 759	4 824	9 583	+ 116	+ 87	+ 203	4 875	4 911	9 786
Boutersem	3 210	3 149	6 359	+ 28	+ 39	+ 67	3 238	3 188	6 426
Diest	10 153	10 338	20 491	+ 98	+ 106	+ 204	10 251	10 444	20 695
Geetbets	2 810	2 685	5 495	- 31	- 24	- 55	2 779	2 661	5 440
Glabbeek	2 436	2 331	4 767	- 23	- 17	- 40	2 413	2 314	4 727
Haacht	5 615	5 670	11 285	+ 31	+ 45	+ 76	5 646	5 715	11 361
Herent	7 781	8 013	15 794	+ 38	+ 46	+ 84	7 819	8 059	15 878
Hoegaarden	2 678	2 867	5 545	+ 10	+ 14	+ 24	2 688	2 881	5 569
Holsbeek	3 624	3 567	7 191	+ 22	+ 14	+ 36	3 646	3 581	7 227
Huldenberg	3 408	3 554	6 962	+ 46	+ 38	+ 84	3 454	3 592	7 046
Keerbergen	4 596	4 527	9 123	+ 80	+ 89	+ 169	4 676	4 616	9 292
Kortenaken	3 883	3 710	7 593	- 42	- 22	- 64	3 841	3 688	7 529
Kortenberg.	7 169	7 496	14 665	+ 81	+ 74	+ 155	7 250	7 570	14 820
Landen	6 888	7 193	14 081	+ 80	+ 72	+ 152	6 968	7 265	14 233
Leuven	41 067	44 009	85 076	- 105	- 57	- 162	40 962	43 952	84 914
Lintar	3 283	3 285	6 568	- 23	- 10	- 33	3 260	3 275	6 535
Lubbeek	5 709	5 615	11 324	+ 16	+ 5	+ 21	5 725	5 620	11 345
Oud-Heverlee	4 342	4 281	8 623	+ 86	+ 87	+ 173	4 428	4 368	8 796
Rotselaar	5 602	5 490	11 092	+ 75	+ 84	+ 159	5 677	5 574	11 251
Scherpenheuvel-Zichem	10 340	10 298	20 638	+ 10	- 11	- 1	10 350	10 287	20 637
Tervuren	9 323	9 619	18 942	+ 7	+ 40	+ 47	9 330	9 659	18 989
Tielt-Winge	4 182	4 055	8 237	+ 36	+ 65	+ 101	4 218	4 120	8 338
Tienen	15 967	16 653	32 620	- 61	- 22	- 83	15 906	16 631	32 537
Tremelo	5 188	4 970	10 158	+ 44	+ 32	+ 76	5 232	5 002	10 234
Zoutleeuw	3 915	3 831	7 746	+ 9	- 5	+ 4	3 924	3 826	7 750
<i>Total</i>	<i>205 321</i>	<i>209 408</i>	<i>414 729</i>	<i>+ 666</i>	<i>+ 904</i>	<i>+ 1 570</i>	<i>205 987</i>	<i>210 312</i>	<i>416 299</i>

PROVINCE DE BRABANT (suite)

TABLEAU II

Communes et arrondissements	Population au recensement du 1 ^{er} mars 1981			Accroissement ou diminution du 1 ^{er} mars au 31 décembre 1981			Population au 1 ^{er} janvier 1982		
	Hommes	Femmes	Total	Hommes	Femmes	Total	Hommes	Femmes	Total
<u>Arrondissement de Nivelles</u>									
Beauvechain	2 518	2 649	5 167	+ 13	+ 40	+ 53	2 531	2 689	5 220
Braine-l'Alleud	14 587	15 441	30 028	+ 186	+ 154	+ 340	14 773	15 595	30 368
Braine-le-Château	3 590	3 813	7 403	- 23	- 11	- 34	3 567	3 802	7 369
Chastre	2 223	2 345	4 568	+ 77	+ 67	+ 144	2 300	2 412	4 712
Chaumont-Gistoux	3 281	3 237	6 518	+ 72	+ 73	+ 145	3 353	3 310	6 663
Court-Saint-Etienne	3 515	3 593	7 108	- 21	+ 30	+ 9	3 494	3 623	7 117
Genappe	5 757	5 977	11 734	- 11	+ 16	+ 5	5 746	5 993	11 739
Grez-Doiceau	4 281	4 514	8 795	+ 46	+ 51	+ 97	4 327	4 565	8 892
Hélécine	1 432	1 421	2 853	- 1	- 10	- 11	1 431	1 411	2 842
Incourt	1 487	1 623	3 110	+ 30	+ 15	+ 45	1 517	1 638	3 155
Ittre	2 351	2 475	4 826	+ 15	- 8	+ 7	2 366	2 467	4 833
Jodoigne	4 308	4 675	8 983	+ 1	+ 4	+ 5	4 309	4 679	8 988
La Hulpe	3 327	3 631	6 958	+ 17	+ 27	+ 44	3 344	3 658	7 002
Lasne	5 438	5 481	10 919	+ 97	+ 98	+ 195	5 535	5 579	11 114
Mont-Saint-Guibert	2 139	2 183	4 322	+ 42	+ 40	+ 82	2 181	2 223	4 404
Nivelles	10 416	11 164	21 580	- 19	- 26	- 45	10 397	11 138	21 535
Orp-Jauche	3 007	3 168	6 175	+ 13	- 25	- 12	3 020	3 143	6 163
Ottignies-Louvain- la-Neuve	10 103	9 506	19 609	+ 93	+ 224	+ 317	10 196	9 730	19 926
Perwez	2 887	3 083	5 970	- 6	+ 19	+ 13	2 881	3 102	5 983
Ramillies	2 011	2 153	4 164	+ 27	+ 17	+ 44	2 038	2 170	4 208
Rebecq	4 374	4 517	8 891	+ 14	+ 36	+ 50	4 388	4 553	8 941
Rixensart	9 630	10 187	19 817	- 10	- 6	- 16	9 620	10 181	19 801
Tubize	9 742	10 085	19 827	+ 179	+ 142	+ 321	9 921	10 227	20 148
Villers-la-Ville	3 691	3 824	7 515	+ 40	+ 9	+ 49	3 731	3 833	7 564
Walhain	2 113	2 148	4 261	- 10	-	- 10	2 103	2 148	4 251
Waterloo	12 084	12 671	24 755	+ 57	+ 124	+ 181	12 141	12 795	24 936
Wavre	12 231	12 922	25 153	- 62	- 26	- 88	12 169	12 896	25 065
<i>Total</i>	<i>142 523</i>	<i>148 486</i>	<i>291 009</i>	<i>+ 856</i>	<i>+ 1 074</i>	<i>+ 1 930</i>	<i>143 379</i>	<i>149 560</i>	<i>292 939</i>
Récapitulation									
Arr.Bruxelles-Capitale	466 513	530 780	997 293	- 38	- 2 481	- 2 519	466 475	528 299	994 774
Arr. de Hal-Vilvorde	254 915	263 276	518 191	+ 174	+ 597	+ 771	255 089	263 873	518 962
Arr. de Louvain	205 321	209 408	414 729	+ 666	+ 904	+ 1 570	205 987	210 312	416 299
Arr. de Nivelles	142 523	148 486	291 009	+ 856	+ 1 074	+ 1 930	143 379	149 560	292 939
<i>La Province</i>	<i>1 069 272</i>	<i>1 151 950</i>	<i>2 221 222</i>	<i>+ 1 658</i>	<i>+ 94</i>	<i>+ 1 752</i>	<i>1 070 930</i>	<i>1 152 044</i>	<i>2 222 974</i>

PROVINCE DE HAINAUT

TABLEAU II

Communes et arrondissements	Population au recensement du 1 ^{er} mars 1981			Accroissement ou diminution du 1 ^{er} mars au 31 décembre 1981			Population au 1 ^{er} janvier 1982		
	Hommes	Femmes	Total	Hommes	Femmes	Total	Hommes	Femmes	Total
<u>Arrondissement d'Ath</u>									
Ath	11 655	12 382	24 037	+ 25	+ 41	+ 66	11 680	12 423	24 103
Beloeil	6 614	6 939	13 553	+ 32	+ 3	+ 35	6 646	6 942	13 588
Bernissart	5 706	5 934	11 640	- 35	- 79	- 114	5 671	5 855	11 526
Bruglette	1 552	1 654	3 206	- 1	- 16	- 17	1 551	1 638	3 189
Chièvres	2 894	3 036	5 930	+ 22	+ 9	+ 31	2 916	3 045	5 961
Ellezelles	2 500	2 636	5 136	- 7	- 5	- 12	2 493	2 631	5 124
Flobecq	1 469	1 569	3 038	- 31	- 10	- 41	1 438	1 559	2 997
Frasnes-lez-Anvaing	5 308	5 443	10 751	+ 11	+ 14	+ 25	5 319	5 457	10 776
<i>Total</i>	<i>37 698</i>	<i>39 593</i>	<i>77 291</i>	<i>+ 16</i>	<i>- 43</i>	<i>- 27</i>	<i>37 714</i>	<i>39 550</i>	<i>77 264</i>
<u>Arrondissement de Charleroi</u>									
Aiseau-Presles	5 321	5 440	10 761	- 5	+ 64	+ 59	5 316	5 504	10 820
Chapelle-lez-Herlaimont	7 002	7 431	14 433	- 15	- 51	- 66	6 987	7 380	14 367
Charleroi	106 603	115 740	222 343	- 1 521	- 1 243	- 2 764	105 082	114 497	219 579
Châtelet	18 670	19 836	38 506	- 111	- 123	- 234	18 559	19 713	38 272
Courcelles	14 243	15 514	29 757	- 5	- 83	- 88	14 238	15 431	29 669
Farciennes	5 993	6 212	12 205	+ 144	+ 134	+ 278	6 137	6 346	12 483
Fleurus	10 860	11 714	22 574	- 77	- 89	- 166	10 783	11 625	22 408
Fontaines-l'Evêque	9 074	9 723	18 797	- 120	- 67	- 187	8 954	9 656	18 610
Gerpennes	5 281	5 527	10 808	+ 77	+ 108	+ 185	5 358	5 635	10 993
Les Bons Villers	3 897	4 159	8 056	+ 44	+ 36	+ 80	3 941	4 195	8 136
Manage	10 189	10 723	20 912	- 38	- 14	- 52	10 151	10 709	20 860
Montigny-le-Tilleul	4 651	5 075	9 726	+ 23	+ 14	+ 37	4 674	5 089	9 763
Pont-à-Celles	7 583	7 861	15 444	- 18	+ 1	- 17	7 565	7 862	15 427
Seneffe	4 633	4 877	9 510	+ 102	+ 41	+ 143	4 735	4 918	9 653
<i>Total</i>	<i>214 000</i>	<i>229 832</i>	<i>443 832</i>	<i>- 1 520</i>	<i>- 1 272</i>	<i>- 2 792</i>	<i>212 480</i>	<i>228 560</i>	<i>441 040</i>
<u>Arrondissement de Mons</u>									
Boussu	10 371	11 187	21 558	- 172	- 138	- 310	10 199	11 049	21 248
Colfontaine	10 790	11 925	22 715	- 8	- 13	- 21	10 782	11 912	22 694
Dour	8 522	9 215	17 737	- 49	- 27	- 76	8 473	9 188	17 661
Frameries	10 190	11 280	21 470	+ 134	+ 146	+ 280	10 324	11 426	21 750
Hensies	3 408	3 398	6 806	+ 52	+ 47	+ 99	3 460	3 445	6 905
Honnelles	2 413	2 607	5 020	- 47	- 38	- 85	2 366	2 569	4 935
Jurbise	3 677	3 975	7 652	+ 56	+ 25	+ 81	3 733	4 000	7 733
Lens	1 810	1 916	3 726	- 12	- 11	- 23	1 798	1 905	3 703
Mons	44 652	49 765	94 417	- 538	- 502	- 1 040	44 114	49 263	93 377
Quaregnon	9 675	10 396	20 071	- 78	- 14	- 92	9 597	10 382	19 979
Quévy	3 623	3 768	7 391	- 27	- 39	- 66	3 596	3 729	7 325
Quiévrain	3 323	3 622	6 945	+ 14	+ 74	+ 88	3 337	3 696	7 033
Saint-Ghislain	10 482	11 244	21 726	- 28	- 16	- 44	10 454	11 228	21 682
<i>Total</i>	<i>122 936</i>	<i>134 298</i>	<i>257 234</i>	<i>- 703</i>	<i>- 506</i>	<i>- 1 209</i>	<i>122 233</i>	<i>133 792</i>	<i>256 025</i>
<u>Arrondissement de Mouscron</u>									
Comines (Komen)	8 885	9 199	18 084	+ 57	+ 66	+ 123	8 942	9 265	18 207
Mouscron (Moeskroen)	26 371	28 219	54 590	- 30	+ 2	- 28	26 341	28 221	54 562
<i>Total</i>	<i>35 256</i>	<i>37 418</i>	<i>72 674</i>	<i>+ 27</i>	<i>+ 68</i>	<i>+ 95</i>	<i>35 283</i>	<i>37 486</i>	<i>72 769</i>

PROVINCE DE HAINAUT (suite)

TABLEAU II

Communes et arrondissements	Population au recensement du 1 ^{er} mars 1981			Accroissement ou diminution du 1 ^{er} mars au 31 décembre 1981			Population au 1 ^{er} janvier 1982		
	Hommes	Femmes	Total	Hommes	Femmes	Total	Hommes	Femmes	Total
<u>Arrondissement de Soignies</u>									
Braine-le-Comte	8 028	8 447	16 475	+ 35	- 35	-	8 063	8 412	16 475
Ecaussinnes	4 695	5 044	9 739	+ 33	- 8	+ 25	4 728	5 036	9 764
Enghien (Edingen)	4 965	5 130	10 095	+ 65	+ 55	+ 120	5 030	5 185	10 215
La Louvière	37 492	39 834	77 326	- 287	- 78	- 365	37 205	39 756	76 961
Le Roeulx	3 786	3 968	7 754	- 66	- 65	- 131	3 720	3 903	7 623
Lessines	7 996	8 557	16 553	- 12	- 47	- 59	7 984	8 510	16 494
Silly	2 981	2 963	5 944	+ 83	+ 75	+ 158	3 064	3 038	6 102
Soignies	11 319	12 033	23 352	- 32	- 2	- 34	11 287	12 031	23 318
<i>Total</i>	<i>81 262</i>	<i>85 976</i>	<i>167 238</i>	<i>- 181</i>	<i>- 105</i>	<i>- 286</i>	<i>81 081</i>	<i>85 871</i>	<i>166 952</i>
<u>Arrondissement de Thuin</u>									
Anderlues	5 716	5 984	11 700	- 81	- 52	- 133	5 635	5 932	11 567
Beaumont	2 888	3 024	5 912	+ 25	- 10	+ 15	2 913	3 014	5 927
Binche	16 306	17 345	33 651	- 57	- 20	- 77	16 249	17 325	33 574
Chimay	4 510	4 763	9 273	+ 2	- 16	- 14	4 512	4 747	9 259
Erquelinnes	4 844	5 185	10 029	- 66	- 47	- 113	4 778	5 138	9 916
Estinnes	3 242	3 424	6 666	- 25	+ 5	- 20	3 217	3 429	6 646
Froidchapelle	1 307	1 296	2 603	+ 2	+ 23	+ 25	1 309	1 319	2 628
Ham-sur-Heure- Nalinnes	5 693	5 908	11 601	+ 22	+ 17	+ 39	5 715	5 925	11 640
Lobbes	2 425	2 631	5 056	+ 21	+ 21	- 42	2 404	2 610	5 014
Merbes-le-Château	1 871	2 004	3 875	+ 17	- 12	+ 5	1 888	1 992	3 880
Momignies	2 555	2 634	5 189	- 11	- 14	- 25	2 544	2 620	5 164
Morlanwelz	8 659	9 271	17 930	+ 32	+ 57	+ 89	8 691	9 328	18 019
Sivry-Rance	2 097	2 103	4 200	+ 18	+ 21	+ 39	2 115	2 124	4 239
Thuin	6 712	7 045	13 757	+ 98	+ 50	+ 148	6 810	7 095	13 905
<i>Total</i>	<i>68 825</i>	<i>72 617</i>	<i>141 442</i>	<i>- 45</i>	<i>- 19</i>	<i>- 64</i>	<i>68 780</i>	<i>72 598</i>	<i>141 378</i>
<u>Arrondissement de Tournai</u>									
Antoing	3 896	4 074	7 970	+ 11	+ 32	+ 43	3 907	4 106	8 013
Brunehaut	3 818	4 004	7 822	- 21	- 24	- 45	3 797	3 980	7 777
Celles	2 713	2 798	5 511	- 62	- 22	- 84	2 651	2 776	5 427
Estaimpuis	4 734	4 867	9 601	- 47	- 8	- 55	4 687	4 859	9 546
Leuze-en-Hainaut	6 197	6 666	12 863	- 36	- 13	- 49	6 161	6 653	12 814
Mont-de-l'Enclus	1 555	1 568	3 123	+ 17	+ 3	+ 20	1 572	1 571	3 143
Pecq	2 451	2 570	5 021	+ 29	+ 39	+ 68	2 480	2 609	5 089
Péruwelz	8 110	8 554	16 664	- 43	+ 55	+ 12	8 067	8 609	16 676
Rumes	2 572	2 713	5 285	- 21	- 34	- 55	2 551	2 679	5 230
Tournai	32 824	35 082	67 906	- 139	+ 191	- 330	32 685	34 891	67 576
<i>Total</i>	<i>68 870</i>	<i>72 896</i>	<i>141 766</i>	<i>- 312</i>	<i>- 163</i>	<i>- 475</i>	<i>68 558</i>	<i>72 733</i>	<i>141 291</i>

PROVINCE DE HAINAUT (suite)

TABLEAU II

Arrondissements	Population au recensement du 1 ^{er} mars 1981			Accroissement ou diminution du 1 ^{er} mars au 31 décembre 1981			Population au 1 ^{er} janvier 1982		
	Hommes	Femmes	Total	Hommes	Femmes	Total	Hommes	Femmes	Total
<u>Récapitulation</u>									
Arrondissement de Ath	37 698	39 593	77 291	+ 16	- 43	- 27	37 714	39 550	77 264
Arrondissement de Charleroi	214 000	229 832	443 832	-1 520	-1 272	-2 792	212 480	228 560	441 040
Arrondissement de Mons	122 936	134 298	257 234	- 703	+ 506	+1 209	122 233	133 792	256 025
Arrondissement de Mouscron	35 256	37 418	72 674	+ 27	+ 68	+ 95	35 283	37 486	72 769
Arrondissement de Soignies	81 262	85 976	167 238	- 181	- 105	- 286	81 081	85 871	166 952
Arrondissement de Thuin	68 825	72 617	141 442	- 45	- 19	- 64	68 780	72 598	141 378
Arrondissement de Tournai	68 870	72 896	141 766	- 312	- 163	- 475	68 558	72 733	141 291
<i>La Province</i>	<i>628 847</i>	<i>672 630</i>	<i>1 301 477</i>	<i>-2 718</i>	<i>-2 040</i>	<i>-4 758</i>	<i>626 129</i>	<i>670 590</i>	<i>1 296 719</i>

PROVINCE DE LIEGE

TABLEAU II

Communes et arrondissements	Population au recensement du 1 ^{er} mars 1981			Accroissement ou diminution du 1 ^{er} mars au 31 décembre 1981			Population au 1 ^{er} janvier 1982		
	Hommes	Femmes	Total	Hommes	Femmes	Total	Hommes	Femmes	Total
Arrondissement de Huy									
Amay	6 087	6 638	12 725	+ 31	+ 51	+ 82	6 118	6 689	12 807
Anthignes	1 586	1 627	3 213	+ 21	+ 42	+ 63	1 607	1 669	3 276
Burdinne	1 085	1 126	2 211	- 19	- 8	- 27	1 066	1 118	2 184
Clavier	1 733	1 822	3 555	+ 3	- 20	- 17	1 736	1 802	3 538
Engis	2 837	2 993	5 830	+ 8	+ 39	+ 47	2 845	3 032	5 877
Ferrières	1 543	1 664	3 207	+ 33	+ 23	+ 56	1 576	1 687	3 263
Hamoir	1 514	1 596	3 110	+ 4	- 2	+ 2	1 518	1 594	3 112
Héron	1 719	1 833	3 552	+ 4	- 9	- 5	1 723	1 824	3 547
Huy	8 201	9 130	17 331	+ 91	+ 29	+ 120	8 292	9 159	17 451
Marchin	2 257	2 203	4 460	- 14	+ 5	- 9	2 243	2 208	4 451
Modave	1 590	1 577	3 167	- 6	+ 14	+ 8	1 584	1 591	3 175
Nandrin	1 716	1 825	3 541	+ 28	+ 30	+ 58	1 744	1 855	3 599
Ouffet	1 135	1 175	2 310	- 6	- 11	- 17	1 129	1 164	2 293
Tinlot	839	923	1 762	+ 9	- 2	+ 7	848	921	1 769
Verlaine	1 271	1 333	2 604	+ 48	+ 49	+ 97	1 319	1 382	2 701
Villers-le-Bouillet	2 290	2 492	4 782	- 13	- 48	- 61	2 277	2 444	4 721
Wanze	5 136	5 725	10 861	+ 31	- 11	+ 20	5 167	5 714	10 881
<i>Total</i>	<i>42 539</i>	<i>45 682</i>	<i>88 221</i>	<i>+ 253</i>	<i>+ 171</i>	<i>+ 424</i>	<i>42 792</i>	<i>45 853</i>	<i>88 645</i>
Arrondissement de Liège									
Ans	12 514	13 502	26 016	- 18	+ 34	+ 16	12 496	13 536	26 032
Awans	3 533	3 709	7 242	+ 45	+ 38	+ 83	3 578	3 747	7 325
Aywaille	4 006	4 188	8 194	- 23	- 16	- 39	3 983	4 172	8 155
Bassenge	3 970	3 991	7 961	- 30	- 27	- 57	3 940	3 964	7 904
Beyne-Heusay	5 674	5 916	11 590	- 14	+ 8	- 6	5 660	5 924	11 584
Blégny	5 356	5 497	10 853	+ 78	+ 84	+ 162	5 434	5 581	11 015
Chaufontaine	9 482	10 126	19 608	- 16	+ 23	+ 7	9 466	10 149	19 615
Comblain-au-Pont	2 388	2 572	4 960	- 3	+ 3	-	2 385	2 575	4 960
Dalhem	2 605	2 578	5 183	+ 38	+ 25	+ 63	2 643	2 603	5 246
Esneux	5 556	6 003	11 559	- 18	- 24	- 42	5 538	5 979	11 517
Flémalle	13 638	14 579	28 217	- 62	- 20	- 82	13 576	14 559	28 135
Fléron	7 568	8 034	15 602	+ 46	+ 116	+ 162	7 614	8 150	15 764
Grâce-Hollogne	10 535	11 313	21 848	+ 105	+ 86	+ 191	10 640	11 399	22 039
Herstal	18 472	20 120	38 592	- 225	- 178	- 403	18 247	19 942	38 189
Juprelle	3 353	3 414	6 767	+ 42	+ 55	+ 97	3 395	3 469	6 864
Liège	100 516	113 603	214 119	-1 313	-1 278	-2 591	99 203	112 325	211 528
Neupré	3 955	4 054	8 009	+ 38	+ 29	+ 67	3 993	4 083	8 076
Oupeye	10 902	11 551	22 453	+ 132	+ 124	+ 256	11 034	11 675	22 709
Saint-Nicolas	12 439	13 316	25 755	- 187	- 136	- 323	12 252	13 180	25 432
Seraing	30 936	33 607	64 543	- 460	- 334	- 794	30 476	33 273	63 749
Soumagne	6 008	6 241	12 249	+ 133	+ 120	+ 253	6 141	6 361	12 502
Sprimont	4 678	4 982	9 660	+ 106	+ 159	+ 265	4 784	5 141	9 925
Trooz	3 776	3 898	7 674	+ 3	+ 9	+ 12	3 779	3 907	7 686
Visé	8 110	8 359	16 469	+ 72	+ 145	+ 217	8 182	8 504	16 686
<i>Total</i>	<i>289 970</i>	<i>315 153</i>	<i>605 123</i>	<i>-1 531</i>	<i>- 955</i>	<i>-2 486</i>	<i>288 439</i>	<i>314 198</i>	<i>602 637</i>

PROVINCE DE LIEGE (suite)

TABLEAU II

Communes et arrondissements	Population au recensement du 1 ^{er} mars 1981			Accroissement ou diminution du 1 ^{er} mars au 31 décembre 1981			Population au 1 ^{er} janvier 1982		
	Hommes	Femmes	Total	Hommes	Femmes	Total	Hommes	Femmes	Total
-Arrondissement de Verviers									
Amblève (Amel)	2 492	2 375	4 867	- 4	+ 5	+ 1	2 488	2 380	4 868
Aubel	1 659	1 752	3 411	- 10	- 30	- 40	1 649	1 722	3 371
Baelen	1 447	1 487	2 934	-	+ 10	+ 10	1 447	1 497	2 944
Bullange (Büllingen)	2 555	2 569	5 124	+ 11	+ 8	+ 19	2 566	2 577	5 143
Burg-Reuland	1 886	1 886	3 772	- 5	- 21	- 26	1 881	1 865	3 746
Butgenbach (Bütgenbach)	2 518	2 476	4 994	+ 36	+ 26	+ 62	2 554	2 502	5 056
Dison	6 943	7 282	14 225	+ 79	+ 108	+ 187	7 022	7 390	14 412
Eupen	8 088	8 759	16 847	- 27	- 32	- 59	8 061	8 727	16 788
Herve	7 100	7 176	14 276	+ 134	+ 108	+ 242	7 234	7 284	14 518
Jalhay	2 569	2 626	5 195	+ 72	+ 92	+ 164	2 641	2 718	5 359
La Calamine (Kelmis)	4 350	4 402	8 752	+ 60	+ 33	+ 93	4 410	4 435	8 845
Lierneux	1 416	1 414	2 830	+ 13	+ 5	+ 18	1 429	1 419	2 848
Limbourg	2 609	2 741	5 350	- 9	- 16	- 25	2 600	2 725	5 325
Lontzen	2 006	2 072	4 078	+ 5	-	+ 5	2 011	2 072	4 083
Malmédy	4 807	5 229	10 036	+ 13	+ 14	+ 27	4 820	5 243	10 063
Olne	1 504	1 498	3 002	+ 10	+ 25	+ 35	1 514	1 523	3 037
Pepinster	4 412	4 608	9 020	- 36	- 10	- 46	4 376	4 598	8 974
Plombières	4 149	4 113	8 262	+ 47	+ 52	+ 99	4 196	4 165	8 361
Raeren	3 955	4 091	8 046	+ 54	+ 43	+ 97	4 009	4 134	8 143
Saint-Vith (Sankt-Vith)	4 162	4 272	8 434	+ 6	- 26	- 20	4 168	4 246	8 414
Spa	4 553	5 066	9 619	+ 7	+ 10	+ 17	4 560	5 076	9 636
Stavelot	2 936	2 979	5 915	+ 1	- 4	- 3	2 937	2 975	5 912
Stoumont	1 220	1 173	2 393	+ 2	+ 7	+ 9	1 222	1 180	2 402
Theux	4 481	4 686	9 167	+ 47	+ 35	+ 82	4 528	4 721	9 249
Thimister-Clermont	1 879	1 862	3 741	+ 14	+ 40	+ 54	1 893	1 902	3 795
Trois-Ponts	968	1 086	2 054	+ 7	- 16	- 9	975	1 070	2 045
Verviers	26 130	29 241	55 371	- 223	- 348	- 571	25 907	28 893	54 800
Waimes (Weismes)	2 857	2 856	5 713	- 13	- 9	- 22	2 844	2 847	5 691
Welkenraedt	3 834	3 998	7 832	+ 86	+ 113	+ 199	3 920	4 111	8 031
Total	119 485	125 775	245 260	+ 377	+ 222	+ 599	119 862	125 997	245 859
Arrondissement de Waremme									
Berloz	1 222	1 224	2 446	- 6	- 13	- 19	1 216	1 211	2 427
Braives	2 289	2 538	4 827	- 29	- 4	- 33	2 260	2 534	4 794
Crisnée	1 111	1 151	2 262	- 4	- 10	- 14	1 107	1 141	2 248
Donceel	1 082	1 147	2 229	+ 15	- 6	+ 9	1 097	1 141	2 238
Faimes	1 380	1 406	2 786	- 6	- 7	- 13	1 374	1 399	2 773
Fexhe-le-Haut-Clocher	1 249	1 291	2 540	+ 2	+ 12	+ 14	1 251	1 303	2 554
Geer	1 170	1 162	2 332	- 3	+ 3	-	1 167	1 165	2 332
Hannut	5 521	6 006	11 527	- 7	+ 20	+ 13	5 514	6 026	11 540
Lincent	1 256	1 343	2 599	+ 1	- 14	- 13	1 257	1 329	2 586
Oreye	1 505	1 612	3 117	+ 33	+ 12	+ 45	1 538	1 624	3 162
Remicourt	2 142	2 243	4 385	- 20	+ 10	- 10	2 122	2 253	4 375
Saint-Georges-sur-Meuse	2 986	3 101	6 087	- 3	- 16	- 19	2 983	3 085	6 068
Waremme	5 726	6 181	11 907	+ 54	+ 39	+ 93	5 780	6 220	12 000
Wasseiges	856	909	1 765	- 8	+ 12	+ 4	848	921	1 769
Total	29 495	31 314	60 809	+ 19	+ 38	+ 57	29 514	31 352	60 866

PROVINCE DE LIEGE (suite)

TABLEAU II

Communes et arrondissements	Population au recensement du 1 ^{er} mars 1981			Accroissement ou diminution du 1 ^{er} mars au 31 décembre 1981			Population au 1 ^{er} janvier 1982		
	Hommes	Femmes	Total	Hommes	Femmes	Total	Hommes	Femmes	Total
<u>Récapitulation</u>									
Arrondissement de Huy	42 539	45 682	88 221	+ 253	+ 171	+ 424	42 792	45 853	88 645
Arrondissement de Liège	289 970	315 153	605 123	- 1 531	- 955	- 2 486	288 439	314 198	602 637
Arrondissement de Verviers	119 485	125 775	245 260	+ 377	+ 222	+ 599	119 862	125 997	245 859
Arrondissement de Waremme	29 495	31 314	60 809	+ 19	+ 38	+ 57	29 514	31 352	60 866
<i>La Province</i>	<i>481 489</i>	<i>517 924</i>	<i>999 413</i>	<i>- 882</i>	<i>- 524</i>	<i>- 1 406</i>	<i>480 607</i>	<i>517 400</i>	<i>998 007</i>
<u>Région Allemande</u>									
Amel (Amblève)	2 492	2 375	4 867	- 4	+ 5	+ 1	2 488	2 380	4 868
Büllingen (Bullange)	2 555	2 569	5 124	+ 11	+ 8	+ 19	2 566	2 577	5 143
Burg-Reuland	1 886	1 886	3 772	- 5	- 21	- 26	1 881	1 865	3 746
Bütgenbach (Butgenbach)	2 518	2 476	4 994	+ 36	+ 26	+ 62	2 554	2 502	5 056
Eupen	8 088	8 759	16 847	- 27	- 32	- 59	8 061	8 727	16 788
Kelmis (La Calamine)	4 350	4 402	8 752	+ 60	+ 33	+ 93	4 410	4 435	8 845
Lontzen	2 006	2 072	4 078	+ 5	-	+ 5	2 011	2 072	4 083
Raeren	3 955	4 091	8 046	+ 54	+ 43	+ 97	4 009	4 134	8 143
Sankt-Vith (Saint-Vith)	4 162	4 272	8 434	+ 6	- 26	- 20	4 168	4 246	8 414
<i>Total</i>	<i>32 012</i>	<i>32 902</i>	<i>64 914</i>	<i>+ 136</i>	<i>+ 36</i>	<i>+ 172</i>	<i>32 148</i>	<i>32 938</i>	<i>65 086</i>

PROVINCE DE LIMBOURG

TABLEAU II

Communes et arrondissements	Population au recensement du 1 ^{er} mars 1981			Accroissement ou diminution du 1 ^{er} mars au 31 décembre 1981			Population au 1 ^{er} janvier 1982		
	Hommes	Femmes	Total	Hommes	Femmes	Total	Hommes	Femmes	Total
<u>Arrondissement de Hasselt</u>									
As	3 129	3 089	6 218	+ 12	+ 35	+ 47	3 141	3 124	6 265
Beringen	17 349	16 905	34 254	+ 173	+ 113	+ 286	17 522	17 018	34 540
Diepenbeek	7 813	7 367	15 180	+ 87	+ 91	+ 178	7 900	7 458	15 358
Genk	31 355	30 147	61 502	- 13	+ 154	+ 141	31 342	30 301	61 643
Gingelom	3 734	3 788	7 522	- 23	- 43	- 66	3 711	3 745	7 456
Halen	3 982	3 883	7 865	- 87	- 64	- 151	3 895	3 819	7 714
Ham	4 260	4 142	8 402	+ 64	+ 65	+ 129	4 324	4 207	8 531
Hasselt	31 723	32 890	64 613	+ 214	+ 273	+ 487	31 937	33 163	65 100
Herk-de-Stad	4 993	5 009	10 002	+ 37	+ 60	+ 97	5 030	5 069	10 099
Heusden-Zolder	13 969	13 373	27 342	+ 28	+ 25	+ 53	13 997	13 398	27 395
Leopoldsburg	6 802	6 795	13 597	+ 11	+ 43	+ 54	6 813	6 838	13 651
Lummen	6 053	5 740	11 793	+ 66	+ 80	+ 146	6 119	5 820	11 939
Nieuwerkerken	2 953	2 839	5 792	+ 4	+ 7	+ 11	2 957	2 846	5 803
Opglabbeek	3 732	3 561	7 293	+ 72	+ 49	+ 121	3 804	3 610	7 414
Sint-Truiden	17 934	18 440	36 374	+ 92	+ 125	+ 217	18 026	18 565	36 591
Tessenderlo	6 989	6 811	13 800	+ 21	+ 36	+ 57	7 010	6 847	13 857
Zonhoven	8 133	7 832	15 965	+ 33	+ 39	+ 72	8 166	7 871	16 037
Zutendaal	2 701	2 492	5 193	+ 14	+ 15	+ 29	2 715	2 507	5 222
<i>Total</i>	<i>177 604</i>	<i>175 103</i>	<i>352 707</i>	<i>+ 805</i>	<i>+ 1 103</i>	<i>+ 1 908</i>	<i>178 409</i>	<i>176 206</i>	<i>354 615</i>
<u>Arrondissement de Maaseik</u>									
Bocholt	5 161	4 981	10 142	- 2	+ 40	+ 38	5 159	5 021	10 180
Bree	6 666	6 679	13 345	+ 14	+ 30	+ 44	6 680	6 709	13 389
Dilsen	8 088	7 822	15 910	+ 53	+ 39	+ 92	8 141	7 861	16 002
Hamont-Achel	6 078	5 861	11 939	+ 7	- 6	+ 1	6 085	5 855	11 940
Hechtel-Eksel	4 711	4 470	9 181	+ 38	+ 26	+ 64	4 749	4 496	9 245
Houthalen-Helchteren	12 707	12 215	24 922	+ 101	+ 156	+ 257	12 808	12 371	25 179
Kinrooi	5 230	4 908	10 138	+ 50	+ 41	+ 91	5 280	4 949	10 229
Lommel	12 956	12 456	25 412	+ 187	+ 182	+ 369	13 143	12 638	25 781
Maaseik	10 244	9 812	20 056	+ 78	+ 95	+ 173	10 322	9 907	20 229
Meeuwen-Gruitrode	5 402	5 213	10 615	+ 62	+ 72	+ 134	5 464	5 285	10 749
Neerpelt	6 513	6 266	12 779	+ 95	+ 90	+ 185	6 608	6 356	12 964
Overpelt	5 716	5 517	11 233	- 23	-	- 23	5 693	5 517	11 210
Peer	6 205	5 894	12 099	+ 36	+ 100	+ 136	6 241	5 994	12 235
<i>Total</i>	<i>95 677</i>	<i>92 094</i>	<i>187 771</i>	<i>+ 696</i>	<i>+ 865</i>	<i>+ 1 561</i>	<i>96 373</i>	<i>92 959</i>	<i>189 332</i>
<u>Arrondissement de Tongres</u>									
Alken	4 809	4 754	9 563	+ 28	+ 30	+ 58	4 837	4 784	9 621
Bilzen	12 846	12 837	25 683	+ 76	+ 50	+ 126	12 922	12 887	25 809
Borgloon	4 970	5 098	10 068	- 2	- 14	- 16	4 968	5 084	10 052
Heers	3 425	3 352	6 777	- 29	- 11	- 40	3 396	3 341	6 737
Herstappe	54	48	102	+ 3	+ 1	+ 4	57	49	106
Hoeselt	4 302	4 195	8 497	-	+ 14	+ 14	4 302	4 209	8 511
Kortesseem	3 488	3 441	6 929	+ 21	+ 55	+ 76	3 509	3 496	7 005

PROVINCE DE LIMBOURG (suite)

TABLEAU II

Communes et arrondissements	Population au recensement du 1 ^{er} mars 1981			Accroissement ou diminution du 1 ^{er} mars au 31 décembre 1981			Population au 1 ^{er} janvier 1982		
	Hommes	Femmes	Total	Hommes	Femmes	Total	Hommes	Femmes	Total
<i>Arrondissement de Tongres (suite)</i>									
Lanaken	10 417	9 855	20 272	- 9	+ 37	+ 28	10 408	9 892	20 300
Maasmechelen	17 032	16 586	33 618	- 8	+ 41	+ 33	17 024	16 627	33 651
Riemst	7 605	7 451	15 056	- 40	- 23	- 63	7 565	7 428	14 993
Tongeren	14 620	14 983	29 603	+ 76	+ 86	+ 162	14 696	15 069	29 765
Fourons (Voeren)	2 104	2 090	4 194	+ 4	- 25	- 21	2 108	2 065	4 173
Wellen	3 063	2 985	6 048	+ 17	+ 31	+ 48	3 080	3 016	6 096
<i>Total</i>	<i>88 735</i>	<i>87 675</i>	<i>176 410</i>	<i>+ 137</i>	<i>+ 272</i>	<i>+ 409</i>	<i>88 872</i>	<i>87 947</i>	<i>176 819</i>
<i>Récapitulation</i>									
Arrondissement de Hasselt	177 604	175 103	352 707	+ 805	+ 1 103	+ 1 908	178 409	176 206	354 615
Arrondissement de Maaseik	95 677	92 094	187 771	+ 696	+ 865	+ 1 561	96 373	92 959	189 332
Arrondissement de Tongres	88 735	87 675	176 410	+ 137	+ 272	+ 409	88 872	87 947	176 819
<i>La Province</i>	<i>362 016</i>	<i>354 872</i>	<i>716 888</i>	<i>+ 1 638</i>	<i>+ 2 240</i>	<i>+ 3 878</i>	<i>363 654</i>	<i>357 112</i>	<i>720 766</i>

PROVINCE DE LUXEMBOURG

TABLEAU II

Communes et arrondissements	Population au recensement du 1 ^{er} mars 1981			Accroissement ou diminution du 1 ^{er} mars au 31 décembre 1981			Population au 1 ^{er} janvier 1982		
	Hommes	Femmes	Total	Hommes	Femmes	Total	Hommes	Femmes	Total
<u>Arrondissement d'Arlon</u>									
Arlon	10 847	11 432	22 279	+ 36	+ 49	+ 85	10 883	11 481	22 364
Attert	1 491	1 464	2 955	+ 11	+ 23	+ 34	1 502	1 487	2 989
Aubange	7 218	7 478	14 696	- 62	- 46	- 108	7 156	7 432	14 588
Martelange	748	743	1 491	+ 1	+ 1	+ 2	749	744	1 493
Messancy	2 938	2 952	5 890	+ 8	+ 2	+ 10	2 946	2 954	5 900
<i>Total</i>	<i>23 242</i>	<i>24 069</i>	<i>47 311</i>	<i>- 6</i>	<i>+ 29</i>	<i>+ 23</i>	<i>23 236</i>	<i>24 098</i>	<i>47 334</i>
<u>Arrondissement de Bastogne</u>									
Bastogne	5 528	5 858	11 386	+ 56	+ 27	+ 83	5 584	5 885	11 469
Bertogne	1 259	1 162	2 421	- 3	- 3	- 6	1 256	1 159	2 415
Fauvillers	822	749	1 571	+ 3	- 4	- 1	825	745	1 570
Gouvy	2 154	2 227	4 381	+ 3	+ 7	+ 10	2 157	2 234	4 391
Houffalize	2 018	2 070	4 088	- 19	+ 34	+ 15	1 999	2 104	4 103
Sainte-Ode	993	967	1 960	+ 1	+ 9	+ 10	994	976	1 970
Vaux-sur-Sûre	1 864	1 797	3 661	- 14	+ 10	- 4	1 850	1 807	3 657
Vielsalm	3 263	3 468	6 731	+ 6	+ 10	+ 16	3 269	3 478	6 747
<i>Total</i>	<i>17 901</i>	<i>18 298</i>	<i>36 199</i>	<i>+ 33</i>	<i>+ 90</i>	<i>+ 123</i>	<i>17 934</i>	<i>18 388</i>	<i>36 322</i>
<u>Arrondissement de Marche-en-Famenne</u>									
Durbuy	3 803	3 926	7 729	+ 67	+ 73	+ 140	3 870	3 999	7 869
Erezée	1 033	1 089	2 122	+ 19	+ 17	+ 36	1 052	1 106	2 158
Hotton	1 935	1 955	3 890	+ 59	+ 59	+ 118	1 994	2 014	4 008
La Roche-en-Ardenne	1 920	2 089	4 009	+ 9	+ 5	+ 14	1 929	2 094	4 023
Manhay	1 259	1 287	2 546	+ 1	+ 3	+ 4	1 260	1 290	2 550
Marche-en-Famenne	6 792	7 323	14 115	+ 49	- 32	+ 17	6 841	7 291	14 132
Nassogne	2 078	2 148	4 226	- 16	+ 2	- 14	2 062	2 150	4 212
Rendeux	963	977	1 940	- 10	- 12	- 22	953	965	1 918
Tenneville	1 036	1 084	2 120	+ 10	+ 3	+ 13	1 046	1 087	2 133
<i>Total</i>	<i>20 819</i>	<i>21 878</i>	<i>42 697</i>	<i>+ 188</i>	<i>+ 118</i>	<i>+ 306</i>	<i>21 007</i>	<i>21 996</i>	<i>43 003</i>
<u>Arrondissement de Neufchâteau</u>									
Bertrix	3 560	3 684	7 244	- 10	+ 29	+ 19	3 550	3 713	7 263
Bouillon	2 666	2 798	5 464	- 12	- 2	- 14	2 654	2 796	5 450
Daverdisse	688	735	1 423	+ 1	+ 1	+ 2	689	736	1 425
Herbeumont	651	711	1 362	+ 5	+ 10	+ 15	656	721	1 377
Léglise	1 704	1 644	3 348	+ 1	+ 6	+ 7	1 705	1 650	3 355
Libin	1 918	1 955	3 873	- 11	+ 4	- 7	1 907	1 959	3 866
Libramont-Chevigny	3 843	4 016	7 859	+ 34	+ 59	+ 93	3 877	4 075	7 952
Neufchâteau	3 028	3 011	6 039	- 19	- 9	- 28	3 009	3 002	6 011
Paliseul	2 453	2 404	4 857	- 2	- 20	- 22	2 451	2 384	4 835
Saint-Hubert	2 706	2 829	5 535	- 33	- 13	- 46	2 673	2 816	5 489
Tellin	895	991	1 886	+ 49	+ 40	+ 89	944	1 031	1 975
Wellin	1 267	1 331	2 598	+ 13	+ 27	+ 40	1 280	1 358	2 638
<i>Total</i>	<i>25 379</i>	<i>26 109</i>	<i>51 488</i>	<i>+ 16</i>	<i>+ 132</i>	<i>+ 148</i>	<i>25 395</i>	<i>26 241</i>	<i>51 636</i>
<u>Arrondissement de Virton</u>									
Chiny	2 303	2 363	4 666	- 22	- 15	- 37	2 281	2 348	4 629
Etalle	1 768	1 850	3 618	+ 9	- 7	+ 2	1 777	1 843	3 620

PROVINCE DE LUXEMBOURG (suite)

TABLEAU II

Communes et arrondissements	Population au recensement du 1 ^{er} mars 1981			Accroissement ou diminution du 1 ^{er} mars au 31 décembre 1981			Population au 1 ^{er} janvier 1982		
	Hommes	Femmes	Total	Hommes	Femmes	Total	Hommes	Femmes	Total
Florenville	2 737	2 868	5 605	+ 4	+ 36	+ 40	2 741	2 904	5 645
Habay	2 829	2 905	5 734	- 4	-	- 4	2 825	2 905	5 730
Meix-devant-Virton	1 260	1 286	2 546	+ 3	+ 3	+ 6	1 263	1 289	2 552
Musson	1 889	1 875	3 764	+ 4	- 6	- 2	1 893	1 869	3 762
Rouvroy	902	927	1 829	- 1	- 2	- 3	901	925	1 826
Saint-Léger	1 341	1 357	2 698	- 14	-	- 14	1 327	1 357	2 684
Tintigny	1 555	1 726	3 281	- 9	- 20	- 29	1 546	1 706	3 252
Virton	5 010	5 480	10 490	- 9	- 39	- 48	5 001	5 441	10 442
<i>Total</i>	<i>21 594</i>	<i>22 637</i>	<i>44 231</i>	<i>- 39</i>	<i>- 50</i>	<i>- 89</i>	<i>21 555</i>	<i>22 587</i>	<i>44 142</i>
<u>Récapitulation</u>									
Arrondissement d'Arlon	23 242	24 069	47 311	- 6	+ 29	+ 23	23 236	24 098	47 334
Arrondissement de Bastogne	17 901	18 298	36 199	+ 33	+ 90	+ 123	17 934	18 388	36 322
Arrondissement de Marche-en-Famenne	20 819	21 878	42 697	+ 188	+ 118	+ 306	21 007	21 996	43 003
Arrondissement de Neufchâteau	25 379	26 109	51 488	+ 16	+ 132	+ 148	25 395	26 241	51 636
Arrondissement de Virton	21 594	22 637	44 231	- 39	- 50	- 89	21 555	22 587	44 142
<i>La Province</i>	<i>108 935</i>	<i>112 991</i>	<i>221 926</i>	<i>+ 192</i>	<i>+ 319</i>	<i>+ 511</i>	<i>109 127</i>	<i>113 310</i>	<i>222 437</i>

PROVINCE DE NAMUR

TABLEAU II

Communes et arrondissements	Population au recensement du 1 ^{er} mars 1981			Accroissement ou diminution du 1 ^{er} mars au 31 décembre 1981			Population au 1 ^{er} janvier 1982		
	Hommes	Femmes	Total	Hommes	Femmes	Total	Hommes	Femmes	Total
<u>Arrondissement de Dinant</u>									
Anhée	3 126	3 297	6 423	+ 7	+ 16	+ 23	3 133	3 313	6 446
Beauraing	3 698	3 943	7 641	+ 46	+ 12	+ 58	3 744	3 955	7 699
Bièvre	1 467	1 548	3 015	- 3	- 23	- 26	1 464	1 525	2 989
Ciney	6 489	6 841	13 330	+ 15	- 20	- 5	6 504	6 821	13 325
Dinant	5 785	6 320	12 105	- 65	- 32	- 97	5 720	6 288	12 008
Gedinne	2 025	2 141	4 166	- 17	- 22	- 39	2 008	2 119	4 127
Hamois	2 597	2 689	5 286	+ 43	+ 36	+ 79	2 640	2 725	5 365
Hastière	1 882	2 019	3 901	+ 4	+ 17	+ 21	1 886	2 036	3 922
Havelange	1 960	2 070	4 030	- 14	- 4	- 18	1 946	2 066	4 012
Houyet	1 888	2 043	3 931	+ 15	+ 5	+ 20	1 903	2 048	3 951
Onhaye	1 305	1 331	2 636	+ 5	+ 2	+ 7	1 310	1 333	2 643
Rochefort	5 249	5 515	10 764	+ 36	+ 19	+ 55	5 285	5 534	10 819
Somme-Leuze	1 241	1 277	2 518	+ 27	+ 33	+ 60	1 268	1 310	2 578
Vresse-Sur-Semois	1 301	1 350	2 651	+ 18	+ 13	+ 31	1 319	1 363	2 682
Yvoir	3 176	3 351	6 527	+ 23	+ 36	+ 59	3 199	3 387	6 586
<i>Total</i>	<i>43 189</i>	<i>45 735</i>	<i>88 924</i>	<i>+ 140</i>	<i>+ 88</i>	<i>+ 228</i>	<i>43 329</i>	<i>45 823</i>	<i>89 152</i>
<u>Arrondissement de Namur</u>									
Andenne	10 871	11 470	22 341	+ 36	+ 41	+ 77	10 907	11 511	22 418
Assesse	2 622	2 594	5 216	+ 34	- 7	+ 27	2 656	2 587	5 243
Eghezée	5 194	5 489	10 683	+ 110	+ 71	+ 181	5 304	5 560	10 864
Fernelmont	2 574	2 643	5 217	+ 3	+ 10	+ 13	2 577	2 653	5 230
Floreffe	2 911	3 176	6 087	+ 10	+ 16	+ 26	2 921	3 192	6 113
Fosses-la-Ville	3 817	3 861	7 678	+ 5	+ 6	+ 11	3 822	3 867	7 689
Gembloux	8 707	8 929	17 636	- 20	+ 84	+ 64	8 687	9 013	17 700
Gesves	2 206	2 172	4 378	- 27	- 10	- 37	2 179	2 162	4 341
Jemeppe-Sur-Sambre	8 312	8 808	17 120	- 62	- 92	- 154	8 250	8 716	16 966
La Bruyère	3 192	3 275	6 467	- 6	+ 7	+ 1	3 186	3 282	6 468
Mettet	4 920	5 038	9 958	+ 1	- 14	- 13	4 921	5 024	9 945
Namur	48 579	53 742	102 321	- 132	- 114	- 246	48 447	53 628	102 075
Ohey	1 650	1 710	3 360	+ 41	+ 35	+ 76	1 691	1 745	3 436
Profondeville	4 313	4 411	8 724	- 3	+ 49	+ 46	4 310	4 460	8 770
Sambreville	13 336	14 131	27 467	+ 75	+ 140	+ 215	13 411	14 271	27 682
Sombreffe	3 115	3 286	6 401	- 53	+ 4	- 49	3 062	3 290	6 352
<i>Total</i>	<i>126 319</i>	<i>134 735</i>	<i>261 054</i>	<i>+ 12</i>	<i>+ 226</i>	<i>+ 238</i>	<i>126 331</i>	<i>134 961</i>	<i>261 292</i>
<u>Arrondissement de Philippeville</u>									
Cerfontaine	1 919	2 005	3 924	+ 19	+ 9	+ 28	1 938	2 014	3 952
Couvin	6 321	6 588	12 909	+ 27	+ 34	+ 61	6 348	6 622	12 970
Doische	1 315	1 366	2 681	- 3	- 3	- 6	1 312	1 363	2 675
Florennes	5 170	5 367	10 537	- 18	- 23	- 41	5 152	5 344	10 496
Philippeville	3 435	3 481	6 916	+ 44	+ 22	+ 66	3 479	3 503	6 982
Viroinval	2 687	2 902	5 589	+ 4	- 12	- 8	2 691	2 890	5 581
Walcourt	7 289	7 577	14 866	+ 49	+ 119	+ 168	7 338	7 696	15 034
<i>Total</i>	<i>28 136</i>	<i>29 286</i>	<i>57 422</i>	<i>+ 122</i>	<i>+ 146</i>	<i>+ 268</i>	<i>28 258</i>	<i>29 432</i>	<i>57 690</i>

TABLEAU II

PROVINCE DE NAMUR (suite)

Arrondissements	Population au recensement du 1 ^{er} mars 1981			Accroissement ou diminution du 1 ^{er} mars au 31 décembre 1981			Population au 1 ^{er} janvier 1982		
	Hommes	Femmes	Total	Hommes	Femmes	Total	Hommes	Femmes	Total
<u>Récapitulation</u>									
Arrondissement de Dinant	43 189	45 735	88 924	+ 140	+ 88	+ 228	43 329	45 823	89 152
Arrondissement de Namur	126 319	134 735	261 054	+ 12	+ 226	+ 238	126 331	134 961	261 292
Arrondissement de Philippeville	28 136	29 286	57 422	+ 122	+ 146	+ 268	28 258	29 432	57 690
<i>La Province</i>	<i>197 644</i>	<i>209 756</i>	<i>407 400</i>	<i>+ 274</i>	<i>+ 460</i>	<i>+ 734</i>	<i>197 918</i>	<i>210 216</i>	<i>408 134</i>

PROVINCE DE FLANDRE ORIENTALE

TABLEAU II

Communes et arrondissements	Population au recensement du 1 ^{er} mars 1981			Accroissement ou diminution du 1 ^{er} mars au 31 décembre 1981			Population au 1 ^{er} janvier 1982		
	Hommes	Femmes	Total	Hommes	Femmes	Total	Hommes	Femmes	Total
<u>Arrondissement d'Alost</u>									
Aalst	38 802	40 136	78 938	- 118	- 113	- 231	38 684	40 023	78 707
Denderleeuw	8 209	8 288	16 497	+ 8	+ 17	+ 25	8 217	8 305	16 522
Erpe-Mere	9 424	9 506	18 930	+ 19	+ 6	+ 25	9 443	9 512	18 955
Geraardsbergen	14 920	15 541	30 461	+ 11	- 40	- 29	14 931	15 501	30 432
Haaltert	8 365	8 422	16 787	+ 27	+ 5	+ 32	8 392	8 427	16 819
Herzele	7 926	7 900	15 826	+ 6	- 20	- 14	7 932	7 880	15 812
Lede	8 396	8 853	17 249	+ 36	+ 17	+ 53	8 432	8 870	17 302
Ninove	16 508	16 885	33 393	+ 93	+ 58	+ 151	16 601	16 943	33 544
Sint-Lievens-Houtem	4 604	4 675	9 279	- 18	+ 1	- 17	4 586	4 676	9 262
Zottegem	12 247	12 862	25 109	- 38	- 58	- 96	12 209	12 804	25 013
<i>Total</i>	<i>129 401</i>	<i>133 068</i>	<i>262 469</i>	<i>+ 26</i>	<i>- 127</i>	<i>- 101</i>	<i>129 427</i>	<i>132 941</i>	<i>262 368</i>
<u>Arrondissement de Termonde</u>									
Berlare	6 174	6 142	12 316	+ 86	+ 69	+ 155	6 260	6 211	12 471
Buggenhout	6 622	6 422	13 044	+ 114	+ 116	+ 230	6 736	6 538	13 274
Dendermonde	20 495	21 220	41 715	+ 250	+ 330	+ 580	20 745	21 550	42 295
Hamme	11 473	11 317	22 790	- 58	- 25	- 83	11 415	11 292	22 707
Laarne	5 610	5 588	11 198	- 30	+ 3	- 27	5 580	5 591	11 171
Lebbeke	8 784	8 689	17 473	- 98	- 83	- 181	8 686	8 606	17 292
Waasmunster	4 179	4 199	8 378	+ 23	+ 76	+ 99	4 202	4 275	8 477
Wetteren	11 434	12 026	23 460	- 131	- 71	- 202	11 303	11 955	23 258
Wichelen	5 271	5 341	10 612	+ 51	+ 76	+ 127	5 322	5 417	10 739
Zelee	9 868	9 763	19 631	- 16	+ 7	- 9	9 852	9 770	19 622
<i>Total</i>	<i>89 910</i>	<i>90 707</i>	<i>180 617</i>	<i>+ 191</i>	<i>+ 498</i>	<i>+ 689</i>	<i>90 101</i>	<i>91 205</i>	<i>181 306</i>
<u>Arrondissement d'Eeklo</u>									
Assenede	6 656	6 697	13 353	+ 44	+ 27	+ 71	6 700	6 724	13 424
Eeklo	9 535	10 102	19 637	- 40	- 30	- 70	9 495	10 072	19 567
Kaprijke	3 090	2 943	6 033	- 15	+ 13	- 2	3 075	2 956	6 031
Maldegem	10 827	10 520	21 347	+ 29	+ 49	+ 78	10 856	10 569	21 425
Sint-Laureins	3 340	3 280	6 620	- 20	- 12	- 32	3 320	3 268	6 588
Zelzate	6 617	6 317	12 934	+ 46	+ 67	+ 113	6 663	6 384	13 047
<i>Total</i>	<i>40 065</i>	<i>39 859</i>	<i>79 924</i>	<i>+ 44</i>	<i>+ 114</i>	<i>+ 158</i>	<i>40 109</i>	<i>39 973</i>	<i>80 082</i>
<u>Arrondissement de Gand</u>									
Aalter	7 824	7 730	15 554	+ 98	+ 116	+ 214	7 922	7 846	15 768
Deinze	12 339	12 532	24 871	+ 35	+ 60	+ 95	12 374	12 592	24 966
De Pinte	4 350	4 389	8 739	+ 34	+ 62	+ 96	4 384	4 451	8 835
Destelbergen	7 842	7 899	15 741	+ 85	+ 103	+ 188	7 927	8 002	15 929
Evergem	14 482	14 492	28 974	+ 108	+ 199	+ 307	14 590	14 691	29 281
Gavere	5 011	5 194	10 205	+ 4	+ 46	+ 50	5 015	5 240	10 255
Gent	114 687	124 569	239 256	- 720	- 849	- 1 569	113 967	123 720	237 687
Knesselare	3 895	3 853	7 748	+ 31	+ 34	+ 65	3 926	3 887	7 813
Lochristi	8 054	8 071	16 125	+ 100	+ 156	+ 256	8 154	8 227	16 381
Lovendegem	4 152	4 224	8 376	+ 57	+ 46	+ 103	4 209	4 270	8 479
Melle	4 779	5 402	10 181	+ 41	+ 15	+ 56	4 820	5 417	10 237
Merelbeke	9 774	9 999	19 773	- 34	- 17	- 51	9 740	9 982	19 722

TABLEAU II

PROVINCE DE FLANDRE ORIENTALE (suite)

Communes et arrondissements	Population au recensement du 1 ^{er} mars 1981			Accroissement ou diminution du 1 ^{er} mars au 31 décembre 1981			Population au 1 ^{er} janvier 1982		
	Hommes	Femmes	Total	Hommes	Femmes	Total	Hommes	Femmes	Total
<u>Arrondissement de Gand (suite)</u>									
Mqerbeke	2 745	2 801	5 546	- 1	-	- 1	2 744	2 801	5 545
Nazareth	4 573	4 675	9 248	+ 9	+ 24	+ 33	4 582	4 699	9 281
Nevele	5 332	5 139	10 471	- 68	- 57	- 125	5 264	5 082	10 346
Oosterzele	5 873	5 912	11 785	+ 55	+ 22	+ 77	5 928	5 934	11 862
Sint-Martens-Latem	3 765	3 898	7 663	- 11	+ 12	+ 1	3 754	3 910	7 664
Waarschoot	3 713	3 861	7 574	+ 58	+ 58	+ 116	3 771	3 919	7 690
Wachtebeke	3 426	3 525	6 951	+ 24	+ 8	+ 32	3 450	3 533	6 983
Zomergem	3 915	3 983	7 898	+ 36	+ 25	+ 61	3 951	4 008	7 959
Zulte	6 450	6 436	12 886	+ 56	+ 71	+ 127	6 506	6 507	13 013
<i>Total</i>	<i>236 981</i>	<i>248 584</i>	<i>485 565</i>	<i>- 3</i>	<i>+ 134</i>	<i>+ 131</i>	<i>236 978</i>	<i>248 718</i>	<i>485 696</i>
<u>Arrondissement d'Audenarde</u>									
Brakel	6 739	7 056	13 795		- 7	- 7	6 739	7 049	13 788
Horebeke	946	958	1 904	- 8	- 11	- 19	938	947	1 885
Kluisbergen	3 076	3 198	6 274	- 25	- 36	- 61	3 051	3 162	6 213
Kruishoutem	3 603	3 501	7 104	+ 27	+ 7	+ 34	3 630	3 508	7 138
Lierde	3 051	3 027	6 078	- 4	+ 20	+ 16	3 047	3 047	6 094
Maarkedal	3 102	3 156	6 258	+ 8	+ 55	+ 63	3 110	3 211	6 321
Oudenaarde	13 367	13 951	27 318	- 51	- 41	- 92	13 316	13 910	27 226
Renaix (Ronse)	11 717	12 585	24 302	+ 23	- 38	- 15	11 740	12 547	24 287
Wortegem-Petegem	2 858	2 910	5 768	- 5	+ 11	+ 6	2 853	2 921	5 774
Zingem	3 245	3 231	6 476	- 5	- 9	- 14	3 240	3 222	6 462
Zwalm	3 578	3 646	7 224	- 9	- 1	- 10	3 569	3 645	7 214
<i>Total</i>	<i>55 282</i>	<i>57 219</i>	<i>112 501</i>	<i>- 49</i>	<i>- 50</i>	<i>- 99</i>	<i>55 233</i>	<i>57 169</i>	<i>112 402</i>
<u>Arrondissement de St-Nicolas</u>									
Beveren	20 349	20 508	40 857	+ 24	+ 11	+ 35	20 373	20 519	40 892
Kruibeke	7 427	7 279	14 706	- 43	- 44	- 87	7 384	7 235	14 619
Lokeren	16 475	16 894	33 369	+ 74	+ 91	+ 165	16 549	16 985	33 534
Sint-Gillis-Waas	7 834	7 708	15 542	+ 18	+ 31	+ 49	7 852	7 739	15 591
Sint-Niklaas	33 215	34 777	67 992	+ 117	+ 99	+ 216	33 332	34 876	68 208
Stekene	7 123	7 002	14 125	+ 33	+ 63	+ 96	7 156	7 065	14 221
Temse	11 713	11 812	23 525	+ 59	+ 44	+ 103	11 772	11 856	23 628
<i>Total</i>	<i>104 136</i>	<i>105 980</i>	<i>210 116</i>	<i>+ 282</i>	<i>+ 285</i>	<i>+ 577</i>	<i>104 418</i>	<i>106 275</i>	<i>210 693</i>
<u>Récapitulation</u>									
Arrond. d'Alost	129 401	133 068	262 469	+ 26	- 127	- 101	129 427	132 941	262 368
Arrond. de Termonde	89 910	90 707	180 617	+ 191	+ 498	+ 689	90 101	91 205	181 306
Arrond. d'Eeklo	40 065	39 859	79 924	+ 44	+ 114	+ 158	40 109	39 973	80 082
Arrond. de Gand	236 981	248 584	485 565	- 3	+ 134	+ 131	236 978	248 718	485 696
Arrond. d'Audenarde	55 282	57 219	112 501	- 49	- 50	- 99	55 233	57 169	112 402
Arrond. de Saint-Nicolas	104 136	105 980	210 116	+ 282	+ 295	+ 577	104 418	106 275	210 693
<i>La Province</i>	<i>655 775</i>	<i>675 417</i>	<i>1 331 192</i>	<i>+ 491</i>	<i>+ 864</i>	<i>+ 1 355</i>	<i>656 266</i>	<i>676 281</i>	<i>1 332 547</i>

PROVINCE DE FLANDRE OCCIDENTALE

TABLEAU II

Communes et arrondissements	Population au recensement du 1 ^{er} mars 1981			Accroissement ou diminution du 1 ^{er} mars au 31 décembre 1981			Population au 1 ^{er} janvier 1982		
	Hommes	Femmes	Total	Hommes	Femmes	Total	Hommes	Femmes	Total
Arrondissement de Bruges									
Beernem	6 989	6 537	13 526	+ 54	+ 54	+ 108	7 043	6 591	13 634
Blankenberge	7 020	7 812	14 832	+ 30	+ 16	+ 46	7 050	7 828	14 878
Brugge	56 997	61 023	118 020	+ 15	+ 13	+ 28	57 012	61 036	118 048
Damme	5 002	4 879	9 881	+ 54	+ 54	+ 108	5 056	4 933	9 989
Jabbeke	5 358	5 271	10 629	+ 22	+ 61	+ 83	5 380	5 332	10 712
Knokke-Heist	13 893	14 975	28 868	+ 121	+ 93	+ 214	14 014	15 068	29 082
Oostkamp	9 911	9 836	19 747	+ 18	+ 21	+ 39	9 929	9 857	19 786
Torhout	8 602	8 563	17 165	+ 90	+ 89	+ 179	8 692	8 652	17 344
Zedelgem	9 704	9 494	19 198	+ 62	+ 71	+ 133	9 766	9 565	19 331
Zuienkerke	1 206	1 149	2 355	+ 2	+ 5	+ 7	1 208	1 154	2 362
<i>Total</i>	<i>124 682</i>	<i>129 539</i>	<i>254 221</i>	<i>+ 468</i>	<i>+ 477</i>	<i>+ 945</i>	<i>125 150</i>	<i>130 016</i>	<i>255 166</i>
Arrondissement de Dixmude									
Diksmuide	7 685	7 662	15 347	- 29	- 23	- 52	7 656	7 639	15 295
Houthulst	4 501	4 429	8 930	+ 8	+ 7	+ 15	4 509	4 436	8 945
Koekelare	3 795	3 811	7 606	+ 22	- 13	+ 9	3 817	3 798	7 615
Kortemark	6 349	6 231	12 580	- 35	- 12	- 47	6 314	6 219	12 533
Lo-Reninge	1 616	1 601	3 217	- 15	- 25	- 40	1 601	1 576	3 177
<i>Total</i>	<i>23 943</i>	<i>23 734</i>	<i>47 680</i>	<i>- 49</i>	<i>- 66</i>	<i>- 115</i>	<i>23 897</i>	<i>23 668</i>	<i>47 565</i>
Arrondissement d'Ypres									
Heuvelland	4 308	4 232	8 540	- 11	+ 26	+ 15	4 297	4 258	8 555
Ieper	16 791	17 635	34 426	+ 81	+ 59	+ 140	16 872	17 694	34 566
Langemark-Poelkapelle	3 611	3 486	7 097	- 21	+ 16	- 5	3 590	3 502	7 092
Messines (Mesen)	540	507	1 047	- 6	- 5	- 11	534	502	1 036
Poperinge	9 933	9 953	19 886	+ 6		+ 6	9 939	9 953	19 892
Vleteren	1 863	1 830	3 693	- 15	- 15	- 30	1 848	1 815	3 663
Werwik	8 926	9 160	18 086	+ 49	+ 26	+ 75	8 975	9 186	18 161
Zonnebeke	5 595	5 523	11 118	- 35	- 6	- 41	5 560	5 517	11 077
<i>Total</i>	<i>51 567</i>	<i>52 326</i>	<i>103 893</i>	<i>+ 48</i>	<i>+ 101</i>	<i>+ 149</i>	<i>51 615</i>	<i>52 427</i>	<i>104 042</i>
Arrondissement de Courtrai									
Anzegem	6 626	6 487	13 113	- 7	- 12	- 19	6 619	6 475	13 094
Avelgem	4 182	4 306	8 488	- 8	- 4	- 12	4 174	4 302	8 476
Deerlijk	5 395	5 397	10 792	+ 83	+ 69	+ 152	5 478	5 466	10 944
Harelbeke	12 647	12 567	25 214	+ 50	+ 55	+ 105	12 697	12 622	25 319
Kortrijk	36 919	38 998	75 917	- 73	- 113	- 186	36 846	38 885	75 731
Kuurne	6 227	6 327	12 554	+ 98	+ 100	+ 198	6 325	6 427	12 752
Lendelede	2 713	2 696	5 409	+ 48	+ 25	+ 73	2 761	2 721	5 482
Menen	16 317	17 225	33 542	- 180	- 150	- 330	16 137	17 075	33 212
Espierres-Helchin (Spiere-Helkijn)	934	953	1 887	+ 1	+ 6	+ 7	935	959	1 894
Waregem	16 387	16 423	32 810	+ 145	+ 142	+ 287	16 532	16 565	33 097
Wevelgem	14 499	14 520	29 019	+ 93	+ 138	+ 231	14 592	14 658	29 250
Zwevegem	11 382	11 486	22 868	- 21	- 60	- 81	11 361	11 426	22 787
<i>Total</i>	<i>134 228</i>	<i>137 385</i>	<i>271 613</i>	<i>+ 229</i>	<i>+ 196</i>	<i>+ 425</i>	<i>134 457</i>	<i>137 581</i>	<i>272 038</i>

PROVINCE DE FLANDRE OCCIDENTALE (suite)

TABLEAU II

Communes et arrondissements	Population au recensement du 1 ^{er} mars 1981			Accroissement ou diminution du 1 ^{er} mars au 31 décembre 1981			Population au 1 ^{er} janvier 1982		
	Hommes	Femmes	Total	Hommes	Femmes	Total	Hommes	Femmes	Total
<u>Arrondissement d'Ostende</u>									
Bredene	5 277	5 261	10 538	+ 90	+ 95	+ 185	5 367	5 356	10 273
De Haan	4 219	4 436	8 655	+ 52	+ 56	+ 108	4 271	4 492	8 763
Gistel	4 678	4 853	9 531	+ 38	+ 66	+ 104	4 716	4 919	9 635
Ichtegem	6 180	6 079	12 259	+ 57	+ 91	+ 148	6 237	6 170	12 407
Middelkerke	7 114	7 054	14 168	+ 10	+ 28	+ 38	7 124	7 082	14 206
Oostende	32 885	36 030	68 915	+ 158	+ 258	+ 416	33 043	36 288	69 331
Oudenburg	4 068	4 070	8 138	- 36	- 25	- 61	4 032	4 045	8 077
<i>Total</i>	<i>64 421</i>	<i>67 783</i>	<i>132 204</i>	<i>+ 369</i>	<i>+ 569</i>	<i>+ 938</i>	<i>64 790</i>	<i>68 352</i>	<i>133 142</i>
<u>Arrondissement de Roulers</u>									
Hooglede	4 577	4 431	9 008	+ 8	- 14	- 6	4 585	4 417	9 002
Ingelmunster	5 186	5 248	10 434	+ 20	+ 46	+ 66	5 206	5 294	10 500
Izegem	12 918	13 492	26 410	+ 70	+ 46	+ 116	12 988	13 538	26 526
Ledegem	4 650	4 598	9 248	+ 21	+ 40	+ 61	4 671	4 638	9 309
Lichtervelde	3 898	3 944	7 842	- 4	+ 17	+ 13	3 894	3 961	7 855
Moorslede	5 583	5 391	10 974	+ 39	+ 40	+ 79	5 622	5 431	11 053
Roeselare	25 719	26 265	51 984	- 60	- 58	- 118	25 659	26 207	51 866
Staden	5 606	5 529	11 135	- 57	- 63	- 120	5 549	5 466	11 015
<i>Total</i>	<i>68 137</i>	<i>68 898</i>	<i>137 035</i>	<i>+ 37</i>	<i>+ 54</i>	<i>+ 91</i>	<i>68 174</i>	<i>68 952</i>	<i>137 126</i>
<u>Arrondissement de Tielt</u>									
Ardoosie	4 751	4 707	9 458	- 43	- 55	- 98	4 708	4 652	9 360
Dentergem	3 567	3 737	7 304	+ 56	+ 57	+ 113	3 623	3 794	7 417
Meulebeke	5 229	5 242	10 471	- 26	+ 2	- 24	5 203	5 244	10 447
Oostrozebeke	3 429	3 276	6 705	+ 17	- 9	+ 8	3 446	3 267	6 713
Pittem	3 119	3 132	6 251	+ 21	+ 28	+ 49	3 140	3 160	6 300
Ruiselede	2 527	2 499	5 026	- 12	- 5	- 17	2 515	2 494	5 009
Tielt	9 406	9 697	19 103	+ 29	+ 9	+ 38	9 435	9 706	19 141
Wielsbeke	4 141	4 080	8 221	- 2	+ 3	+ 1	4 139	4 083	8 222
Wingene	6 171	6 017	12 188	- 31	- 26	- 57	6 140	5 991	12 131
<i>Total</i>	<i>42 340</i>	<i>42 387</i>	<i>84 727</i>	<i>+ 9</i>	<i>+ 4</i>	<i>+ 13</i>	<i>42 349</i>	<i>42 391</i>	<i>84 740</i>
<u>Arrondissement de Furnes</u>									
Alveringem	2 632	2 614	5 246	- 6	- 39	- 45	2 626	2 575	5 201
De Panne	4 557	4 950	9 507	- 22	- 18	- 40	4 535	4 932	9 467
Koksijde	6 640	7 039	13 679	+ 129	+ 145	+ 274	6 769	7 184	13 953
Nieuwpoort	3 974	4 221	8 195	+ 55	+ 51	+ 106	4 029	4 272	8 301
Veurne	5 449	5 804	11 253	- 36	- 45	- 81	5 413	5 759	11 172
<i>Total</i>	<i>23 252</i>	<i>24 628</i>	<i>47 880</i>	<i>+ 120</i>	<i>+ 94</i>	<i>+ 214</i>	<i>23 372</i>	<i>24 722</i>	<i>48 094</i>

PROVINCE DE FLANDRE OCCIDENTALE (suite)

TABLEAU II

Arrondissements	Population au recensement du 1 ^{er} mars 1981			Accroissement ou diminution du 1 ^{er} mars au 31 décembre 1981			Population au 1 ^{er} janvier 1982		
	Hommes	Femmes	Total	Hommes	Femmes	Total	Hommes	Femmes	Total
<u>Récapitulation</u>									
Arrondissement de Bruges	124 682	129 539	254 221	+ 468	+ 477	+ 945	125 150	130 016	255 166
Arrondissement de Dixmude	23 946	23 734	47 680	- 49	- 66	- 115	23 897	23 668	47 565
Arrondissement d'Ypres	51 567	52 326	103 893	+ 48	+ 101	+ 149	51 615	52 427	104 042
Arrondissement de Courtrai	134 228	137 385	271 613	+ 229	+ 196	+ 425	134 457	137 581	272 038
Arrondissement d'Ostende	64 421	67 783	132 204	+ 369	+ 569	+ 938	64 790	68 352	133 142
Arrondissement de Roulers	68 137	68 898	137 035	+ 37	+ 54	+ 91	68 174	68 952	137 126
Arrondissement de Tielt	42 340	42 387	84 727	+ 9	+ 4	+ 13	42 349	42 391	84 740
Arrondissement de Furnes	23 252	24 628	47 880	+ 120	+ 94	+ 214	23 372	24 722	48 094
<i>La Province</i>	<i>532 573</i>	<i>546 680</i>	<i>1 079 253</i>	<i>+ 1 231</i>	<i>+ 1 429</i>	<i>+ 2 660</i>	<i>533 804</i>	<i>548 109</i>	<i>1 081 913</i>

RECAPITULATION GENERALE

TABLEAU II

Provinces Royaume et Régions	Population au recensement du 1 ^{er} mars 1981			Accroissement ou diminution du 1 ^{er} mars au 31 décembre 1981			Population au 1 ^{er} janvier 1982		
	Hommes	Femmes	Total	Hommes	Femmes	Total	Hommes	Femmes	Total
Anvers	773 798	796 078	1 569 876	+ 240	+ 976	+ 1 216	774 038	797 054	1 571 092
Brabant	1 069 272	1 151 950	2 221 222	+ 1 658	+ 94	+ 1 752	1 070 930	1 152 044	2 222 974
Hainaut	628 847	672 630	1 301 477	- 2 718	- 2 040	- 4 758	626 129	670 590	1 296 719
Liège	481 489	517 924	999 413	- 882	- 524	- 1 406	480 607	517 400	998 007
Limbourg	362 016	354 872	716 888	+ 1 638	+ 2 240	+ 3 878	363 654	357 112	720 766
Luxembourg	108 935	112 991	221 926	+ 192	+ 319	+ 511	109 127	113 310	222 437
Namur	197 644	209 756	407 400	+ 274	+ 460	+ 734	197 918	210 216	408 134
Flandre orientale	655 775	675 417	1 331 192	+ 491	+ 864	+ 1 355	656 266	676 281	1 332 547
Flandre occidentale	532 573	546 680	1 079 253	+ 1 231	+ 1 429	+ 2 660	533 804	548 109	1 081 913
<i>Le Royaume</i>	<i>4 810 349</i>	<i>5 038 298</i>	<i>9 848 647</i>	<i>+ 2 124</i>	<i>+ 3 818</i>	<i>+ 5 942</i>	<i>4 812 473</i>	<i>5 042 116</i>	<i>9 854 589</i>
Région bruxelloise	466 513	530 780	997 293	- 38	- 2 481	- 2 519	466 475	528 299	994 774
Région flamande	2 784 398	2 845 731	5 630 129	+ 4 440	+ 7 010	+ 11 450	2 788 838	2 852 741	5 641 579
Région wallonne	1 559 438	1 661 787	3 221 225	- 2 278	- 711	- 2 989	1 557 160	1 661 076	3 218 236
dont :									
région de langue allemande	32 012	32 902	64 914	+ 136	+ 36	+ 172	32 148	32 938	65 086

