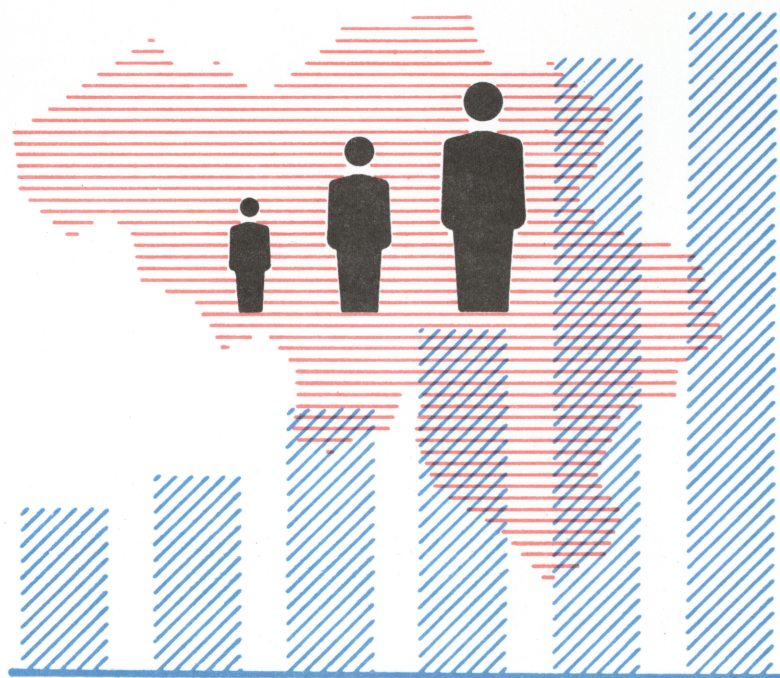


STATISTIQUES DEMOGRAPHIQUES

MOUVEMENT DE LA POPULATION
DES COMMUNES EN 1980



1981

N° 1

INSTITUT NATIONAL DE STATISTIQUE

ROYAUME DE BELGIQUE

MINISTERE DES AFFAIRES ECONOMIQUES

STATISTIQUES DEMOGRAPHIQUES

MOUVEMENT DE LA POPULATION
DES COMMUNES EN 1980

1981

N^o 1

Abonnement : Belgique : 200 F l'an
Etranger : 400 F l'an

Ce numéro : Belgique : 70 F
Etranger : 120 F

On peut se procurer le présent bulletin au siège de l'INSTITUT NATIONAL DE STATISTIQUE
Rue de Louvain, 44 - 1000 Bruxelles
Compte n° 000-2005886-23

LE MOUVEMENT DE LA POPULATION DES COMMUNES

La présente brochure contient, d'une part, le chiffre de la population de résidence habituelle des diverses communes belges au 1er janvier et, d'autre part, les données relatives aux mouvements naturel et migratoire, constatés au cours de l'année considérée.

Les renseignements concernant ces faits démographiques sont puisés dans les registres de la population et des étrangers.

Les chiffres concernant les mariages et divorces proviennent des registres de l'état civil : ils sont provisoires et donnés à titre indicatif.

La population de droit, qui fait l'objet des statistiques précitées, comprend exclusivement les personnes ayant leur résidence habituelle dans la commune. Les naissances et les décès ne sont relevés que si la mère des nouveau-nés ou si les décédés appartiennent à la population de droit de la commune considérée.

Les mort-nés et autres enfants présentés sans vie à l'état civil ne sont pas compris dans ces statistiques.

Le point de départ pour la fixation du chiffre de la population de résidence habituelle (population de droit) d'une commune est le chiffre relevé lors du dernier recensement général, lequel a eu lieu le 31 décembre 1970.

Pour calculer la population au 31 décembre des années subséquentes, on a ajouté au chiffre de la population constaté le 31 décembre précédent, le nombre des "entrées" (naissances et immigrations) et l'on en a soustrait les "sorties" (décès et émigrations).

Le détail du calcul de la population de départ, au 1er janvier 1977, des communes fusionnées est donné dans la brochure de l'I.N.S. "Population des communes fusionnées" Février 1978

La population au 1er janvier des années ultérieures se calcule comme indiqué ci-dessus par addition des entrées et soustraction des sorties.

Table des Matières

Province d'Anvers	1
Province de Brabant	3
Province de Hainaut	7
Province de Liège	10
Province de Limbourg	13
Province de Luxembourg	15
Province de Namur	17
Province de Flandre orientale	19
Province de Flandre occidentale	21
Récapitulation Générale (provinces, Royaume et régions)	25

PROVINCE D'ANVERS (suite)

Communes et arrondissements	Entrées				Sorties				Population au 1er janvier 1981			Ma- riages	Di- vorces	
	Naissances		Immigrations		Décès		Emigrations		M	F	Total			
	M	F	M	F	M	F	M	F						
<u>Arrondissement de Malines (suite)</u>														
Putte	79	70	218	222	78	59	214	231	7 044	6 977	14 021	102	12	
Puurs	84	96	209	228	85	77	227	212	7 573	7 488	15 061	96	10	
Sint-Amands	49	42	259	330	66	95	90	121	3 658	3 715	7 373	55	4	
Sint-Katelijne-Waver	93	104	378	369	93	81	273	300	8 698	8 831	17 529	116	23	
Willebroek	125	124	312	309	163	114	315	328	11 070	11 146	22 216	138	20	
<i>Total</i>	<i>1 791</i>	<i>1 693</i>	<i>4 705</i>	<i>4 831</i>	<i>1 779</i>	<i>1 600</i>	<i>4 455</i>	<i>4 524</i>	<i>144 736</i>	<i>148 007</i>	<i>292 743</i>	<i>1 881</i>	<i>364</i>	
<u>Arrondissement de Turnhout</u>														
Arendonk	96	70	149	122	51	44	101	94	5 378	5 177	10 555	65	7	
Baarle-Hertog	13	11	52	52	10	2	65	65	1 098	1 032	2 130	18	-	
Balen	117	120	325	335	62	61	315	335	9 343	8 821	18 164	130	12	
Beerse	115	82	296	278	52	36	274	259	6 439	6 335	12 774	108	14	
Dessel	71	45	135	131	40	28	112	122	4 144	3 933	8 077	57	7	
Geel	227	212	431	445	171	105	512	488	15 959	15 530	31 489	202	17	
Grobbendonk	47	53	206	219	33	29	177	202	4 399	4 272	8 671	60	9	
Herentals	176	176	434	549	110	80	497	563	11 762	12 005	23 767	168	28	
Herenthout	44	32	92	87	36	21	73	83	3 728	3 489	7 217	56	4	
Herselt	64	73	187	225	62	48	159	165	5 766	5 529	11 295	102	5	
Hoogstraten	134	103	196	184	77	65	173	179	7 392	6 991	14 383	123	7	
Hulshout	36	35	142	130	23	20	96	107	3 591	3 512	7 103	59	6	
Kasterlee	115	111	253	246	53	39	288	275	7 491	7 089	14 580	143	14	
Laakdal	88	70	221	188	52	33	179	178	6 841	6 474	13 315	95	8	
Lille	94	88	250	239	42	31	164	166	6 216	5 788	12 004	115	4	
Meerhout	59	54	111	108	60	31	128	123	4 421	4 213	8 634	67	5	
Merkspas	56	39	147	150	20	7	96	114	3 105	3 024	6 129	45	3	
Mol	196	181	475	470	151	88	548	487	14 899	14 623	29 522	180	22	
Olen	69	79	309	321	37	33	155	173	4 718	4 595	9 313	70	6	
Oud-Turnhout	84	96	249	281	30	25	244	249	5 360	5 328	10 688	67	8	
Ravels	70	77	174	183	36	32	153	162	5 233	5 114	10 347	82	-	
Retie	59	59	132	114	38	25	131	137	4 293	4 035	8 328	67	6	
Rijkevorsel	75	57	141	147	42	24	139	123	4 646	4 370	9 016	70	8	
Turnhout	253	278	726	724	209	170	861	882	18 439	19 072	37 511	272	54	
Vorselaar	55	44	110	149	34	17	102	98	3 106	3 092	6 198	48	1	
Vosselaar	50	56	131	166	24	26	142	169	4 380	4 221	8 601	71	6	
Westerlo	162	147	319	327	70	64	298	307	9 921	9 508	19 429	141	17	
<i>Total</i>	<i>2 625</i>	<i>2 448</i>	<i>6 393</i>	<i>6 570</i>	<i>1 625</i>	<i>1 184</i>	<i>6 182</i>	<i>6 305</i>	<i>182 068</i>	<i>177 172</i>	<i>359 240</i>	<i>2 681</i>	<i>278</i>	
<u>Récapitulation</u>														
Arrondissement d'Anvers	5 820	5 610	28 374	28 009	5 559	5 045	29 487	29 241	450 260	473 287	923 547	5 993	1 598	
Arrondissement de Malines	1 791	1 693	4 705	4 831	1 779	1 600	4 455	4 524	144 736	148 007	292 743	1 881	364	
Arrondissement de Turnhout	2 625	2 448	6 393	6 570	1 625	1 184	6 182	6 305	182 068	177 172	359 240	2 681	278	
<i>La Province</i>	<i>10 236</i>	<i>9 751</i>	<i>39 472</i>	<i>39 410</i>	<i>8 963</i>	<i>7 829</i>	<i>40 124</i>	<i>40 070</i>	<i>777 064</i>	<i>798 466</i>	<i>1 575 530</i>	<i>10 555</i>	<i>2 240</i>	

PROVINCE D'ANVERS

Communes et arrondissements	Entrées				Sorties				Population au 1er janvier 1981			Ma- riages	Di- vorces
	Naissances		Immigrations		Décès		Émigrations		M	F	Total		
	M	F	M	F	M	F	M	F	M	F	Total		
<u>Arrondissement d'Anvers</u>													
Aartselaar	72	80	408	423	46	47	281	284	6 157	6 059	12 216	61	10
Antwerpen	1 071	992	6 778	6 147	1 417	1 301	8 050	7 641	91 465	99 187	190 652	1 101	481
Berchem	254	294	1 701	1 646	326	303	1 902	1 917	21 460	24 355	45 815	277	96
Boechout	79	49	285	283	65	68	298	294	5 353	5 098	10 451	65	12
Boom	71	69	328	333	119	96	316	315	7 275	7 602	14 877	88	23
Borgerhout	329	256	1 733	1 771	343	273	2 158	2 024	20 663	22 997	43 660	259	107
Borsbeek	89	80	427	422	24	26	353	360	4 273	4 238	8 511	57	9
Brasschaat	209	193	1 043	1 053	168	148	853	858	15 881	16 253	32 134	231	41
Brecht	133	117	350	349	94	71	316	305	8 304	7 960	16 264	118	14
Deurne	419	469	2 323	2 437	524	447	2 556	2 626	37 030	41 111	78 141	499	162
Edegem	158	172	707	722	94	85	707	710	11 597	11 988	23 585	159	32
Ekeren	189	154	869	891	140	171	962	902	15 103	15 172	30 275	226	40
Essen	81	99	211	235	70	81	180	158	6 207	6 266	12 473	95	16
Hemiksem	48	50	193	199	58	61	254	237	5 049	5 096	10 145	64	24
Hoboken	204	213	883	883	205	192	840	825	16 920	17 841	34 761	217	60
Hove	39	41	261	273	23	24	173	163	3 569	3 627	7 196	46	4
Kalmthout	103	96	391	370	70	53	295	344	7 564	7 479	15 043	107	12
Kapellen	76	83	487	502	91	72	437	442	7 095	7 315	14 410	82	12
Kontich	128	133	387	414	81	91	446	433	8 897	9 045	17 942	119	18
Lint	47	34	187	194	27	31	150	121	2 804	2 846	5 650	37	7
Merksem	291	267	1 486	1 537	220	198	1 387	1 427	20 104	21 447	41 551	305	82
Mortsel	189	185	733	704	127	138	884	973	12 966	13 557	26 523	173	51
Niel	40	45	174	171	65	59	217	224	4 161	4 205	8 366	54	18
Ranst	86	87	298	282	78	63	252	267	7 035	6 926	13 961	92	13
Rumst	81	68	243	237	91	54	220	232	6 694	6 666	13 360	67	15
Schelle	41	45	162	182	28	19	212	186	3 660	3 599	7 259	40	10
Schilde	85	82	551	461	87	54	387	433	8 290	8 474	16 764	151	21
Schoten	174	159	762	767	162	147	803	804	15 346	15 780	31 126	240	44
Stabroek	145	131	663	643	64	47	419	398	7 454	7 330	14 784	73	11
Malle	110	93	222	227	36	52	207	188	5 378	5 311	10 689	65	7
Wijnegem	51	43	235	260	68	58	193	221	4 049	4 199	8 248	59	8
Wilrijk	265	278	1 268	1 369	210	198	1 496	1 586	20 489	22 362	42 851	287	69
Wommelgem	59	73	395	412	59	50	362	351	5 196	5 250	10 446	83	11
Wuustwezel	98	107	208	215	45	45	148	181	6 538	6 126	12 664	103	8
Zandhoven	85	71	189	176	50	36	123	155	4 823	4 711	9 534	84	8
Zoersel	110	95	425	455	57	78	277	302	7 235	7 483	14 718	80	9
Zwijndrecht	111	107	408	364	127	108	373	354	8 176	8 326	16 502	119	33
<i>Total</i>	<i>5 820</i>	<i>5 610</i>	<i>28 374</i>	<i>28 009</i>	<i>5 559</i>	<i>5 045</i>	<i>29 487</i>	<i>29 241</i>	<i>450 280</i>	<i>473 287</i>	<i>923 547</i>	<i>5 993</i>	<i>1 598</i>
<u>Arrondissement de Malines</u>													
Berlaar	53	50	135	156	46	67	136	150	4 728	4 680	9 408	58	9
Bonheiden	56	55	222	233	55	41	211	211	6 011	6 182	12 193	78	15
Bornem	108	116	232	242	131	97	174	158	9 141	8 983	18 124	113	20
Duffel	99	104	254	264	79	113	261	240	6 945	7 733	14 678	93	16
Heist-op-den-Berg	187	188	415	409	166	140	376	383	17 618	17 030	34 648	246	32
Lier	184	174	509	546	194	158	521	527	15 216	16 116	31 332	187	46
Mechelen	563	474	1 299	1 270	515	471	1 453	1 457	37 532	39 845	77 377	482	138
Nijlen	111	96	263	253	108	87	204	206	9 502	9 281	18 783	117	19

PROVINCE DE BRABANT

Communes et arrondissement	Entrées				Sorties				Population au 1er janvier 1981			Ma- riages	Di- vorces
	Naissances		Immigrations		Décès		Emigrations		M	F	Total		
	M	F	M	F	M	F	M	F					
<u>Arrondissement de Bruxelles-Capitale</u>													
Anderlecht	594	542	3 066	2 752	583	582	3 964	3 648	44 820	49 326	94 146	514	196
Auderghem - Ouderghem	156	160	1 199	1 222	174	194	1 448	1 440	14 165	16 490	30 655	182	47
Berchem-S-te-Agathe St-Agatha-Berchem	63	95	728	817	147	133	733	772	8 682	10 028	18 710	116	31
Bruxelles - Brussel	926	883	8 181	7 289	1 025	1 028	9 124	8 158	68 705	73 196	141 901	811	735
Etterbeek	265	258	2 286	2 362	321	363	2 532	2 499	21 145	24 961	46 106	264	104
Evere	176	179	1 193	1 281	182	174	1 220	1 231	13 863	15 931	29 794	183	41
Forest - Vorst	350	288	2 365	2 322	284	332	2 745	2 755	23 391	27 132	50 523	268	115
Ganshoren	108	107	1 021	1 160	163	130	923	990	9 932	11 851	21 783	135	37
Ixelles - Elsene	433	406	5 474	4 793	561	624	5 263	4 804	35 620	40 779	76 399	479	178
Jette	230	240	1 589	1 736	256	313	1 768	1 822	18 260	21 737	39 997	244	76
Koekelberg	116	104	1 093	1 042	108	120	825	865	7 802	8 764	16 566	77	32
Molenbeek-St-Jean St-Jans-Molenbeek	553	487	3 195	3 071	501	546	3 464	3 479	33 710	36 564	70 274	391	148
St-Gilles - St-Gillis	318	305	3 037	2 462	319	388	3 773	3 138	22 624	23 812	46 436	291	109
St-Josse-ten-Noode St-Joost-ten-Node	164	185	1 511	1 296	125	139	1 752	1 516	10 290	11 083	21 373	90	70
Schaerbeek - Schaarbeek	861	875	4 593	4 564	725	800	4 923	5 014	51 229	57 207	108 436	500	214
Uccle - Ukkel	386	383	3 451	3 887	466	494	3 248	3 453	34 633	41 674	76 307	451	147
Watermael-Boitsfort Watermaal-Bosvoorde	152	127	953	1 091	159	172	1 030	1 062	11 534	13 331	24 865	150	45
Woluwe-St-Lambert St-Lambrechts-Woluwe	316	304	2 428	2 694	230	265	2 435	2 679	21 198	25 758	46 956	345	92
Woluwe-St-Pierre St-Pieters-Woluwe	217	208	1 816	2 030	223	218	1 943	2 059	18 083	20 911	38 994	238	59
<i>Total</i>	<i>6 384</i>	<i>6 136</i>	<i>49 179</i>	<i>47 871</i>	<i>6 552</i>	<i>7 015</i>	<i>53 113</i>	<i>51 384</i>	<i>469 686</i>	<i>530 535</i>	<i>1 000 221</i>	<i>5 729</i>	<i>2 476</i>

PROVINCE DE BRABANT (suite)

Communes et arrondissements	Entrées				Sorties				Population au 1er janvier 1981			Ma- riages	Di- vorces
	Naissances		Immigrations		Décès		Emigrations		M	F	Total		
	M	F	M	F	M	F	M	F	M	F	Total		
<u>Arrondissement de</u> <u>HAL - VILVORDE</u>													
Affligem	70	69	231	241	41	45	216	219	5 594	5 661	11 255	81	9
Asse	168	150	760	741	154	91	735	744	12 937	13 456	26 393	158	31
Beersel	116	118	681	681	110	72	586	600	10 279	10 560	20 839	109	20
Biévère (Bever)	8	10	51	40	17	13	31	32	856	853	1 714	17	2
Dilbeek	201	192	903	975	158	144	1 012	934	17 095	17 837	34 932	212	37
Drogenbos	24	33	204	256	53	70	222	248	2 285	2 568	4 853	30	5
Galmaarden	45	39	129	141	47	30	133	139	3 532	3 482	7 014	37	6
Gooik	47	49	147	164	58	50	120	137	3 887	3 876	7 763	52	6
Grimbergen	220	201	1 034	1 033	145	147	918	922	15 750	16 387	32 137	175	24
Halle	219	206	608	631	183	177	631	617	15 800	16 380	32 180	170	35
Herne	41	40	150	164	38	34	148	185	2 999	3 133	6 132	44	6
Hoeilaart	64	57	266	253	45	50	271	273	4 290	4 468	8 758	44	13
Kamphenout	52	58	264	260	51	40	171	164	4 433	4 542	8 975	54	-
Kapelle-op-den-Bos	61	53	128	116	31	32	155	156	4 212	4 093	8 305	57	5
Kraainem	50	57	462	504	43	34	568	590	5 627	6 023	11 650	82	19
Lennik	42	32	177	162	31	38	184	167	3 862	3 881	7 743	58	4
Liedekerke	67	87	186	223	64	62	244	226	5 769	5 975	11 744	72	7
Linkebeek	19	20	165	176	24	20	175	170	2 301	2 475	4 776	26	6
Londerzeel	92	106	268	275	97	63	222	221	8 388	8 349	16 737	99	15
Machelen	67	75	259	248	74	57	352	332	5 443	5 689	11 132	68	12
Meise	107	129	532	508	61	49	343	330	7 462	7 541	15 003	95	7
Merchtem	87	71	212	202	54	51	240	214	6 504	6 427	12 931	111	11
Opwijk	66	77	193	200	54	44	181	183	5 690	5 728	11 418	76	4
Overijse	143	101	783	809	101	109	794	759	10 048	10 528	20 576	81	15
Pepingen	24	19	64	80	17	26	73	76	1 817	1 749	3 566	25	1
Roosdaal	56	71	207	199	56	64	176	194	4 937	4 957	9 894	76	11
Rhode-Saint-Genèse (Sint-Genesius-Rode)	86	93	732	757	84	68	701	694	8 164	8 667	16 831	83	20
Sint-Pieters-Leeuw	186	161	770	723	151	124	757	751	13 842	14 226	28 068	171	38
Steenokkerzeel	69	53	238	227	42	43	196	187	4 791	4 833	9 624	48	5
Ternat	70	88	349	338	122	72	181	202	6 131	6 108	12 239	92	14
Vilvoorde	184	164	783	756	207	188	975	922	16 017	17 222	33 239	192	42
Wemmel	64	58	498	503	57	55	451	460	6 583	7 037	13 620	74	16
Wezembeek-Oppeem	52	44	505	531	43	57	526	483	5 777	5 955	11 732	72	7
Zaventem	167	125	897	948	106	114	863	858	12 394	12 943	25 337	126	23
Zemst	89	102	427	458	93	81	270	280	8 535	8 633	17 168	105	18
<i>Total</i>	<i>3 123</i>	<i>3 008</i>	<i>14 263</i>	<i>14 523</i>	<i>2 712</i>	<i>2 414</i>	<i>13 821</i>	<i>13 668</i>	<i>254 031</i>	<i>262 247</i>	<i>516 278</i>	<i>3 072</i>	<i>494</i>

PROVINCE DE BRABANT (suite)

Communes et arrondissements	Entrées				Sorties				Population au 1 ^{er} janvier 1981			Ma- riages	Di- vorces
	Naissances		Immigrations		Décès		Émigrations		M	F	Total		
	M	F	M	F	M	F	M	F					
<u>Arrondissement de Louvain</u>													
Aarschot	181	148	415	398	134	100	417	417	13 062	13 032	26 094	178	25
Begijnendijk	43	33	121	120	31	22	119	117	3 908	3 805	7 713	49	8
Bekkevoort	22	31	74	87	34	25	71	67	2 777	2 701	5 478	26	4
Bertem	58	39	248	262	42	35	194	194	3 845	3 928	7 773	46	4
Bierbeek	39	54	208	221	35	42	143	178	3 777	3 871	7 648	34	9
Boortmeerbeek	53	54	236	208	48	35	191	173	4 757	4 835	9 592	56	9
Boutersem	34	37	132	143	38	37	119	104	3 202	3 155	6 357	38	7
Diest	156	131	412	396	87	92	370	373	10 289	10 473	20 762	134	21
Geetbets	26	29	98	100	25	19	98	80	2 837	2 711	5 548	39	4
Glabbeek	19	25	62	80	30	22	46	67	2 445	2 325	4 770	38	6
Haacht	69	70	217	215	72	49	148	168	5 612	5 728	11 340	67	8
Herent	130	108	551	575	65	60	338	372	7 762	7 944	15 706	92	13
Hoegaarder	30	27	105	106	34	32	83	104	2 683	2 870	5 553	31	10
Holsbeek	44	43	141	152	47	37	125	136	3 662	3 566	7 228	49	8
Huldenberg	40	44	200	210	29	44	150	140	3 381	3 608	6 989	33	2
Keerbergen	47	49	318	311	61	29	217	222	4 606	4 524	9 130	66	9
Kortenaken	42	31	73	69	45	37	101	114	3 896	3 695	7 591	71	10
Kortenberg	95	97	434	427	77	60	302	315	7 077	7 433	14 510	70	7
Landen	71	76	232	232	101	65	187	193	6 888	7 213	14 101	87	9
Leuven	713	691	2 623	2 425	464	452	3 005	2 704	41 391	44 068	85 459	575	99
Linter	44	36	89	91	54	30	98	111	3 308	3 291	6 599	46	4
Lubbeek	69	70	235	256	46	43	166	165	5 719	5 618	11 337	56	8
Oud-Heverlee	59	55	272	242	49	30	189	163	4 235	4 230	8 465	38	9
Rotselaar	63	62	273	271	51	44	164	181	5 636	5 509	11 145	73	6
Scherpenheuvel-Zichem	113	111	258	237	118	82	288	235	10 317	10 263	20 580	138	17
Tervuren	86	100	547	587	82	58	559	560	8 937	9 245	18 182	91	13
Tielt-Winge	45	50	123	137	44	41	104	130	4 204	4 063	8 267	65	3
Tienen	165	183	508	510	192	162	477	498	16 106	16 773	32 879	219	53
Tremelo	50	46	297	273	84	70	193	205	5 291	5 079	10 370	80	10
Zoutleeuw	42	25	75	76	49	52	130	143	3 898	3 778	7 676	69	5
<i>Total</i>	<i>2 648</i>	<i>2 555</i>	<i>9 577</i>	<i>9 417</i>	<i>2 268</i>	<i>1 906</i>	<i>8 792</i>	<i>8 629</i>	<i>205 508</i>	<i>209 334</i>	<i>414 842</i>	<i>2 654</i>	<i>400</i>

PROVINCE DE BRABANT (suite)

Communes et arrondissements	Entrées				Sorties				Population au 1er janvier 1981			Ma- riages	Di- vorfes
	Naissances		Immigrations		Décès		Emigrations		M	F	Total		
	M	F	M	F	M	F	M	F					
<u>Arrondissement de Nivelles</u>													
Beauvechain	29	20	177	176	28	28	117	120	2 521	2 664	5 185	26	7
Braine-l'Alleud	182	154	1 036	1 076	130	103	720	709	14 586	15 316	29 902	156	41
Braine-le-Château	49	42	266	260	46	43	205	211	3 601	3 805	7 406	47	7
Chastre	27	26	355	349	22	28	105	103	2 250	2 346	4 596	26	9
Charmont-Gistoux	50	29	344	301	22	23	165	197	3 306	3 254	6 560	37	6
Court-Saint-Etienne	64	42	293	291	45	66	290	262	3 480	3 553	7 033	37	9
Genappe	80	77	418	419	59	58	380	394	5 706	5 946	11 652	64	19
Grez-Doiceau	56	41	311	306	66	59	217	234	4 315	4 526	8 841	51	8
Hélicine	11	19	64	68	29	18	51	52	1 415	1 437	2 852	14	-
Incourt	14	15	137	130	21	22	84	81	1 513	1 647	3 160	12	3
Ittre	27	18	133	161	38	35	150	140	2 365	2 477	4 842	31	6
Jodoigne	53	43	269	270	70	80	232	235	4 286	4 683	8 969	55	9
La Hulpe	34	44	254	246	34	29	247	296	3 321	3 632	6 953	49	15
Lasne	66	50	556	528	66	57	453	473	5 557	5 448	11 005	61	14
Mont-Saint-Guibert	30	25	200	226	25	25	167	163	2 093	2 160	4 253	26	6
Nivelles	164	144	742	780	124	131	666	695	10 491	11 041	21 532	143	28
Orp-Jauche	28	38	124	103	40	44	133	123	2 970	3 168	6 138	43	11
Ottignies-Louvain la-Neuve	183	158	1 314	1 073	70	53	961	727	10 156	9 568	19 724	104	12
Perwez	48	38	176	164	34	49	112	122	2 911	3 094	6 005	34	6
Ramillies	23	25	124	125	36	21	82	82	1 974	2 113	4 087	22	1
Rebecq	64	62	202	200	74	58	234	267	4 355	4 528	8 883	56	13
Rixensart	109	81	686	727	99	92	661	641	9 392	9 881	19 273	115	23
Tubize	115	123	527	541	113	96	490	492	9 717	10 087	19 804	127	27
Villers-la-Ville	58	45	213	246	53	40	218	225	3 599	3 770	7 369	54	13
Walhain	20	25	147	133	25	26	103	123	2 146	2 191	4 337	21	4
Waterloo	126	118	1 160	1 113	93	90	1 027	968	12 093	12 782	24 875	133	33
Wavre	169	152	1 071	1 057	169	170	835	812	12 406	12 799	25 205	135	31
<i>Total</i>	<i>1 879</i>	<i>1 654</i>	<i>11 299</i>	<i>11 069</i>	<i>1 631</i>	<i>1 544</i>	<i>9 105</i>	<i>8 947</i>	<i>142 525</i>	<i>147 916</i>	<i>290 441</i>	<i>1 679</i>	<i>361</i>
RECAPITULATION													
Arr.Bruxelles-Capitale	6 384	6 136	49 179	47 871	6 552	7 015	53 113	51 384	469 686	530 535	1 000 221	5 729	2 476
Arr. de Hal-Vilvorde	3 123	3 008	14 263	14 523	2 712	2 414	13 821	13 669	254 031	262 247	516 278	3 072	494
Arr. de Louvain	2 648	2 555	9 577	9 417	2 268	1 906	8 792	8 629	205 508	209 334	414 842	2 654	400
Arr. de Nivelles	1 879	1 654	11 299	11 069	1 631	1 544	9 105	8 947	142 525	147 916	290 441	1 679	361
<i>La Province</i>	<i>14 034</i>	<i>13 353</i>	<i>84 318</i>	<i>82 880</i>	<i>13 163</i>	<i>12 879</i>	<i>84 931</i>	<i>82 629</i>	<i>1 071 750</i>	<i>1 150 032</i>	<i>2 221 782</i>	<i>13 134</i>	<i>3 731</i>

- 7 -
PROVINCE DE HAINAUT

Communes et arrondissements	Entrées				Sorties				Population au 1 ^{er} janvier 1981			Ma- riages	Di- vorces
	Naissances		Immigrations		Décès		Emigrations		M	F	Total		
	M	F	M	F	M	F	M	F					
<u>Arrondissement d'Ath</u>													
Ath	152	122	427	434	169	182	386	386	11 781	12 402	24 183	159	47
Beloeil	75	84	272	294	107	123	263	290	6 570	6 924	13 494	89	25
Bernissart	95	73	316	275	82	76	290	296	5 942	6 218	12 160	88	21
Brugellette	18	24	107	119	20	16	92	96	1 558	1 711	3 269	18	4
Chièvres	40	30	120	144	43	31	135	159	2 912	3 106	6 018	41	9
Ellezelles	24	29	105	117	46	43	95	107	2 504	2 636	5 140	36	8
Flobecq	19	11	82	100	32	27	71	66	1 470	1 587	3 057	15	3
Frasnes-lez-Anvaing	65	58	264	252	89	74	166	198	5 285	5 421	10 706	80	12
<i>Total</i>	<i>488</i>	<i>431</i>	<i>1 693</i>	<i>1 735</i>	<i>588</i>	<i>572</i>	<i>1 498</i>	<i>1 598</i>	<i>38 022</i>	<i>40 005</i>	<i>78 027</i>	<i>526</i>	<i>129</i>
<u>Arrondissement de Charleroi</u>													
Aiseau-Presles	77	85	345	377	54	43	457	469	5 332	5 433	10 765	82	23
Chapelle-lez-Herlaimont	89	87	389	393	90	69	442	431	7 051	7 435	14 486	89	24
Charleroi	1 379	1 359	4 166	4 195	1 617	1 515	5 501	5 433	104 884	114 060	218 944	1 444	471
Châtelet	242	212	1 199	1 190	253	204	1 363	1 220	18 751	19 805	38 556	258	72
Courcelles	172	160	745	794	228	248	882	950	14 151	15 405	29 556	205	59
Farciennes	100	84	583	558	69	71	450	450	5 939	6 125	12 064	72	19
Fleurus	134	122	540	527	148	129	601	589	11 035	11 815	22 850	146	25
Fontaine-l'Evêque	127	119	505	517	122	112	560	532	8 846	9 641	18 487	142	33
Gerpînes	64	51	368	414	64	47	340	361	5 323	5 536	10 859	83	16
Les Bons Villers	42	55	374	394	48	55	239	236	3 879	4 125	8 004	50	10
Manage	140	110	821	769	167	159	641	642	10 462	10 939	21 401	140	34
Montigny-le-Tilleul	43	40	287	299	63	48	323	360	4 705	5 114	9 819	66	11
Pont-à-Celles	85	110	417	437	100	100	376	418	7 546	7 831	15 377	98	25
Seneffe	50	61	516	458	71	49	312	301	4 789	5 060	9 849	57	16
<i>Total</i>	<i>2 744</i>	<i>2 655</i>	<i>11 255</i>	<i>11 322</i>	<i>3 094</i>	<i>2 849</i>	<i>12 487</i>	<i>12 392</i>	<i>212 693</i>	<i>228 324</i>	<i>441 017</i>	<i>2 932</i>	<i>838</i>
<u>Arrondissement de Mons</u>													
Boussu	131	167	509	518	150	135	591	571	10 430	11 327	21 757	139	26
Colfontaine	144	135	529	537	142	151	578	601	10 813	12 001	22 814	185	37
Dour	105	94	392	429	150	177	306	330	8 608	9 321	17 929	131	28
Frameries	126	122	506	517	159	135	450	454	10 163	11 236	21 399	129	30
Hensies	58	50	102	114	42	28	157	153	3 374	3 377	6 751	44	12
Honnelles	27	28	101	100	42	40	79	99	2 409	2 615	5 024	41	2
Jurbise	51	52	264	325	52	40	183	248	3 744	4 104	7 848	44	16
Lens	30	30	124	130	37	35	83	111	1 842	1 987	3 829	17	10
Mons	604	600	2 154	2 344	606	545	2 429	2 570	45 445	50 891	96 336	619	174
Quaregnon	132	113	441	462	136	119	512	507	9 732	10 419	20 151	150	39
Quévy	41	28	173	193	49	43	188	194	3 574	3 784	7 358	55	6
Quiévrain	42	37	115	137	53	54	156	181	3 390	3 717	7 107	49	5
Saint-Ghislain	156	120	545	647	151	156	528	501	10 468	11 228	21 696	161	28
<i>Total</i>	<i>1 647</i>	<i>1 576</i>	<i>5 955</i>	<i>6 453</i>	<i>1 769</i>	<i>1 658</i>	<i>6 240</i>	<i>6 520</i>	<i>123 992</i>	<i>136 007</i>	<i>259 999</i>	<i>1 764</i>	<i>413</i>
<u>Arrondissement de Mouscron</u>													
Comines (Komen)	118	100	199	180	115	99	314	289	8 792	9 171	17 963	137	23
Mouscron (Moeskroen)	329	339	914	884	371	342	759	782	26 465	28 300	54 765	399	86
<i>Total</i>	<i>447</i>	<i>439</i>	<i>1 113</i>	<i>1 064</i>	<i>486</i>	<i>441</i>	<i>1 073</i>	<i>1 071</i>	<i>35 257</i>	<i>37 471</i>	<i>72 728</i>	<i>536</i>	<i>109</i>

PROVINCE DE HAINAUT (suite)

Communes et arrondissements	Entrées				Sorties				Population au 1 ^{er} janvier 1981			Ma- riages	Di- vorces
	Naissances		Immigrations		Décès		Emigrations		M	F	Total		
	M	F	M	F	M	F	M	F	M	F	Total		
<u>Arrondissement de Soignies</u>													
Braïne-le-Comte	105	108	474	483	107	124	500	479	8 212	8 677	16 889	124	38
Ecaussinnes	46	60	243	233	71	61	227	221	4 745	5 056	9 801	67	15
Enghien (Endingen)	68	55	396	378	55	65	266	268	4 937	5 166	10 103	83	18
La Louvière	518	454	1 538	1 571	514	452	1 758	1 646	36 969	39 634	76 603	534	133
Le Roeulx	38	52	234	217	53	41	292	274	3 853	4 122	7 975	45	7
Lessines	86	84	288	322	159	137	273	315	7 975	8 560	16 535	93	42
Silly	40	32	186	210	40	44	126	137	2 945	2 943	5 888	40	3
Soignies	183	166	514	634	174	158	560	626	11 342	11 981	23 323	141	27
<i>Total</i>	<i>1 084</i>	<i>1 011</i>	<i>3 873</i>	<i>4 048</i>	<i>1 173</i>	<i>1 082</i>	<i>4 002</i>	<i>3 966</i>	<i>80 978</i>	<i>86 139</i>	<i>167 117</i>	<i>1 127</i>	<i>283</i>
<u>Arrondissement de Thuin</u>													
Anderlues	76	65	296	301	90	77	298	312	5 759	5 990	11 749	93	20
Beaumont	45	53	154	181	37	57	132	146	2 915	3 033	5 948	51	13
Binche	180	183	618	633	205	238	679	713	16 253	17 269	33 522	215	49
Chimay	57	71	191	228	71	55	179	189	4 528	4 848	9 376	69	18
Erquelinnes	47	57	225	229	67	64	237	237	5 048	5 154	10 202	67	17
Estinnes	41	36	219	240	40	37	172	185	3 254	3 431	6 685	51	7
Froidchapelle	21	24	77	70	20	16	55	54	1 294	1 289	2 583	21	3
Ham-sur-Heure - Nalinnes	68	69	412	421	66	57	346	342	5 767	5 976	11 743	79	18
Lobbes	35	31	145	143	35	33	167	162	2 380	2 553	4 933	36	3
Merbes-le-Château	17	23	127	136	27	23	104	117	1 861	1 990	3 851	38	5
Momignies	32	37	87	67	26	29	117	107	2 546	2 633	5 179	60	4
Morlanwelz	97	101	453	445	118	124	448	498	8 598	9 317	17 915	126	41
Sivry-Rance	39	25	89	85	23	27	105	92	2 116	2 115	4 231	31	7
Thuin	75	75	439	474	86	76	293	315	6 733	6 990	13 723	91	16
<i>Total</i>	<i>830</i>	<i>850</i>	<i>3 532</i>	<i>3 653</i>	<i>911</i>	<i>913</i>	<i>3 332</i>	<i>3 469</i>	<i>69 052</i>	<i>72 588</i>	<i>141 640</i>	<i>1 028</i>	<i>221</i>
<u>Arrondissement de Tournai</u>													
Antoing	43	46	172	196	73	52	215	234	3 909	4 087	7 996	43	6
Brunehaut	33	45	159	165	62	63	119	168	3 839	4 013	7 852	50	10
Celles	26	29	148	155	30	42	118	141	2 733	2 791	5 524	40	6
Estaimpuis	80	55	242	267	79	79	249	232	5 118	4 972	10 090	67	16
Leuze-en-Hainaut	81	80	244	242	102	88	240	252	6 269	6 713	12 982	93	24
Mont-de-l'Encius	11	15	75	80	19	31	84	65	1 554	1 572	3 126	20	3
Pecq	35	36	120	128	34	33	123	116	2 489	2 597	5 086	32	8
Péruwelz	101	102	315	318	151	138	361	361	8 140	8 755	16 895	114	22
Rumes	21	43	56	90	37	40	78	83	2 598	2 768	5 366	30	8
Tournai	436	392	1 317	1 129	478	461	1 316	1 163	34 109	35 609	69 718	464	119
<i>Total</i>	<i>867</i>	<i>843</i>	<i>2 848</i>	<i>2 770</i>	<i>1 065</i>	<i>1 027</i>	<i>2 903</i>	<i>2 815</i>	<i>70 758</i>	<i>73 877</i>	<i>144 635</i>	<i>953</i>	<i>222</i>

PROVINCE DE HAINAUT (suite)

Arrondissements	Entrées				Sorties				Population au 1 ^{er} janvier 1981			Ma- riages	Di- vorces
	Naissances		Immigrations		Décès		Emigrations		M	F	Total		
	M	F	M	F	M	F	M	F					
<u>RECAPITULATION</u>													
Arrondissement d'Ath	488	431	1 693	1 735	588	572	1 498	1 598	38 022	40 005	78 027	526	129
Arrondissement de Charleroi	2 744	2 655	11 255	11 322	3 094	2 849	12 487	12 392	212 693	228 324	441 017	2 932	838
Arrondissement de Mons	1 647	1 576	5 955	6 453	1 769	1 658	6 240	6 520	123 992	136 007	259 999	1 764	413
Arrondissement de Mouscron	447	439	1 113	1 064	486	441	1 073	1 071	35 257	37 471	72 728	536	109
Arrondissement de Soignies	1 084	1 011	3 873	4 048	1 173	1 082	4 002	3 966	80 978	86 139	167 117	1 127	283
Arrondissement de Thuin	830	850	3 532	3 653	911	913	3 332	3 469	69 052	72 588	141 640	1 028	221
Arrondissement de Tournai	867	843	2 848	2 770	1 065	1 027	2 903	2 815	70 758	73 877	144 635	953	222
<i>La Province</i>	<i>8 107</i>	<i>7 805</i>	<i>30 269</i>	<i>31 045</i>	<i>9 086</i>	<i>8 542</i>	<i>31 535</i>	<i>31 831</i>	<i>630 752</i>	<i>674 411</i>	<i>1 305 163</i>	<i>8 866</i>	<i>2 215</i>

PROVINCE DE LIEGE

Communes et arrondissements	Entrées				Sorties				Population au 1er janvier 1981			Ma- riages	Di- vorces
	Naissances		Immigrations		Décès		Emigrations		M	F	Total		
	M	F	M	F	M	F	M	F					
<u>Arrondissement de Huy</u>													
Amay	69	60	314	341	86	111	310	310	6 122	6 644	12 766	70	16
Anthisnes	20	21	94	91	25	14	76	86	1 621	1 664	3 285	25	6
Burdinne	10	8	64	65	24	15	46	46	1 080	1 133	2 213	5	1
Clavier	18	23	98	107	20	31	92	114	1 715	1 821	3 536	24	5
Engis	29	32	175	178	37	39	181	204	2 839	3 004	5 843	41	9
Ferrières	20	25	102	101	24	25	72	82	1 542	1 701	3 243	31	2
Hamoir	12	15	119	113	16	18	78	71	1 535	1 596	3 131	17	5
Héron	19	18	131	116	28	31	86	89	1 712	1 858	3 570	29	8
Huy	93	91	602	577	154	151	648	649	8 511	9 288	17 799	129	53
Marchin	33	29	146	137	32	31	130	136	2 234	2 197	4 431	26	9
Modave	13	19	102	116	17	12	95	102	1 569	1 595	3 164	21	2
Nandrin	20	21	167	179	21	20	122	115	1 697	1 820	3 517	24	5
Ouffet	14	18	80	81	19	13	84	87	1 154	1 193	2 347	21	5
Tinlot	19	14	67	72	15	13	54	58	826	927	1 753	10	1
Verlaine	16	12	90	84	15	13	74	54	1 255	1 303	2 558	20	2
Villers-le-Bouillet	23	19	267	302	31	43	110	124	2 287	2 497	4 784	27	5
Wanze	58	57	293	312	83	72	292	323	5 088	5 699	10 787	72	19
<i>Total</i>	<i>486</i>	<i>482</i>	<i>2 911</i>	<i>2 972</i>	<i>647</i>	<i>652</i>	<i>2 550</i>	<i>2 650</i>	<i>42 787</i>	<i>45 940</i>	<i>88 727</i>	<i>592</i>	<i>153</i>
<u>Arrondissement de Liège</u>													
Ans	179	145	837	830	158	168	859	886	12 586	13 640	26 226	171	44
Awans	52	48	302	276	49	50	174	188	3 533	3 715	7 248	38	11
Aywaille	49	53	246	257	45	41	226	219	3 938	4 187	8 125	59	16
Bassenge	52	45	213	190	59	50	195	197	4 033	4 052	8 085	49	11
Beyne-Heusay	68	60	380	370	64	54	432	424	5 641	5 850	11 491	76	22
Blégny	79	80	318	336	54	55	278	299	5 346	5 480	10 826	70	12
Chaufontaine	91	93	592	684	116	100	570	580	9 418	10 140	19 558	131	30
Comblain-au-Pont	30	32	140	137	40	30	135	138	2 403	2 538	4 941	42	5
Dalhem	30	37	149	145	21	23	129	156	2 641	2 572	5 213	46	3
Esneux	64	83	429	400	85	79	391	376	5 816	6 259	12 075	78	16
Flémalle	143	131	885	935	186	176	759	777	13 649	14 557	28 206	183	62
Fléron	107	79	600	627	75	73	461	502	7 547	8 053	15 600	111	23
Grâce-Hollogne	156	98	706	664	139	136	607	573	10 570	11 282	21 852	146	26
Herstal	228	209	1 013	1 028	228	274	1 068	1 025	18 698	20 375	39 073	248	84
Juprelle	50	45	205	213	50	47	149	147	3 369	3 430	6 799	40	11
Liège	1 248	1 210	5 697	5 528	1 587	1 614	7 188	6 873	102 072	114 532	216 604	1 361	470
Neupré	50	31	274	289	37	29	168	200	3 961	4 040	8 001	46	9
Oupeye	132	162	587	613	129	101	593	622	11 071	11 704	22 775	136	34
Saint-Nicolas	153	177	735	680	192	133	901	858	12 431	13 348	25 779	187	45
Seraing	342	329	1 457	1 419	468	488	1 831	1 726	31 042	33 363	64 405	447	139
Soumagne	76	71	443	447	53	49	274	300	6 015	6 275	12 290	86	11
Sprimont	68	71	352	378	70	85	265	280	4 633	4 933	9 566	65	15
Trooz	49	47	257	228	41	39	224	212	3 803	3 940	7 743	58	15
Visé	122	108	464	462	85	82	455	479	8 166	8 419	16 585	121	25
<i>Total</i>	<i>3 618</i>	<i>3 444</i>	<i>17 281</i>	<i>17 136</i>	<i>4 031</i>	<i>3 976</i>	<i>18 332</i>	<i>18 037</i>	<i>292 382</i>	<i>318 684</i>	<i>609 066</i>	<i>3 996</i>	<i>1 139</i>

PROVINCE DE LIEGE (suite)

Communes et arrondissements	Entrées				Sorties				Population au 1er janvier 1981			Ma- riages	Di- vorces
	Naissances		Immigrations		Décès		Emigrations		M	F	Total		
	M	F	M	F	M	F	M	F					
<u>Arrondissement de Verviers</u>													
Amblève (Amel)	34	27	38	39	18	18	50	61	2 500	2 384	4 884	45	3
Aubel	24	24	92	108	25	22	58	64	1 678	1 701	3 379	26	2
Baelen	24	17	71	70	9	17	87	77	1 467	1 507	2 974	20	5
Bullange (Büllingen)	24	35	23	33	30	23	43	46	2 538	2 568	5 106	33	1
Burg-Reuland	24	19	37	42	25	20	27	45	1 890	1 893	3 783	25	4
Butgenbach (Bütgenbach)	26	39	52	56	25	18	54	57	2 520	2 495	5 015	33	1
Dison	84	108	519	537	98	118	613	581	6 999	7 361	14 360	90	29
Eupen	86	87	215	202	104	128	271	290	8 102	8 767	16 869	105	21
Herve	104	104	440	429	85	71	325	317	7 073	7 247	14 320	111	16
Jalhay	28	31	205	188	25	26	151	138	2 550	2 620	5 170	38	8
La Calamine (Kelmis)	54	51	209	230	44	43	201	200	4 268	4 345	8 613	70	11
Lierneux	17	18	54	47	25	16	44	41	1 421	1 417	2 838	23	4
Limbourg	31	32	126	106	28	29	107	123	2 638	2 721	5 359	43	9
Lontzen	28	45	170	176	27	30	128	100	2 013	2 066	4 079	13	4
Malmédy	46	56	193	176	75	53	191	190	4 802	5 150	9 952	76	12
Olne	22	21	108	107	14	10	81	85	1 504	1 493	2 997	21	7
Pepinster	46	47	305	259	56	60	221	215	4 453	4 654	9 107	60	19
Flombières	63	62	209	195	52	52	185	190	4 161	4 103	8 264	53	9
Raeren	54	57	276	280	48	44	262	235	3 862	4 054	7 916	43	6
Saint-Vith (Sankt-Vith)	56	57	92	108	49	43	96	90	4 175	4 273	8 448	83	6
Spa	72	64	314	287	64	66	271	304	4 630	5 168	9 798	85	21
Stavelot	38	40	180	191	52	40	132	134	2 819	2 929	5 748	49	7
Stoumont	15	20	95	79	16	17	61	79	1 213	1 154	2 367	20	-
Theux	60	58	265	322	48	58	189	208	4 530	4 738	9 268	49	9
Thimister-Clermont	27	34	109	126	14	25	105	96	1 870	1 856	3 726	28	4
Trois-Ponts	9	8	52	66	19	10	66	65	962	1 128	2 090	10	1
Verviers	358	375	1 189	1 144	399	443	1 483	1 416	26 270	29 264	55 534	361	96
Waimés (Weismes)	41	34	87	103	29	30	93	89	2 859	2 840	5 699	35	1
Welkenraedt	55	53	194	202	48	37	166	170	3 820	3 986	7 806	67	13
<i>Total</i>	<i>1 550</i>	<i>1 623</i>	<i>5 919</i>	<i>5 908</i>	<i>1 551</i>	<i>1 567</i>	<i>5 781</i>	<i>5 706</i>	<i>119 587</i>	<i>125 882</i>	<i>245 469</i>	<i>1 715</i>	<i>329</i>
<u>Arrondissement de Waremme</u>													
Berloz	12	11	57	65	20	12	73	72	1 227	1 218	2 445	19	4
Braives	33	32	107	104	57	32	112	109	2 269	2 503	4 772	37	10
Crisnée	5	10	67	67	13	11	43	47	1 111	1 149	2 260	19	4
Donceel	17	15	62	51	13	13	58	57	1 080	1 134	2 214	17	4
Faimes	12	14	80	75	21	12	73	65	1 375	1 397	2 772	16	3
Fexhe-le-Haut-Clocher	15	11	83	74	23	8	85	75	1 251	1 277	2 528	13	4
Geer	21	12	72	61	21	16	64	56	1 160	1 146	2 306	13	5
Hannut	65	66	259	243	96	95	168	188	5 499	5 961	11 460	81	13
Lincet	16	12	69	73	28	28	85	75	1 231	1 342	2 573	16	3
Oreye	29	19	112	115	25	27	65	69	1 524	1 614	3 138	18	3
Remicourt	14	22	104	103	46	33	85	93	2 125	2 231	4 356	29	4
Saint-Georges-sur-Meuse	26	34	185	183	44	44	164	188	3 130	3 231	6 361	40	9
Waremme	77	61	336	340	79	92	277	288	5 703	6 128	11 831	88	17
Wasseiges	14	7	51	60	10	7	29	34	855	901	1 756	9	3
<i>Total</i>	<i>356</i>	<i>326</i>	<i>1 644</i>	<i>1 614</i>	<i>496</i>	<i>430</i>	<i>1 381</i>	<i>1 416</i>	<i>29 540</i>	<i>31 232</i>	<i>60 772</i>	<i>415</i>	<i>86</i>

PROVINCE DE LIEGE (suite)

Communes et arrondissements	Entrées				Sorties				Population au 1er janvier 1981			Ma- riages	Di- vorces
	Naissances		Immigrations		Décès		Emigrations		M	F	Total		
	M	F	M	F	M	F	M	F					
<u>RECAPITULATION</u>													
Arrondissement de Huy	486	482	2 911	2 972	647	652	2 550	2 650	42 787	45 940	88 727	592	153
Arrondissement de Liège	3 618	3 444	17 281	17 136	4 031	3 976	18 332	18 037	292 382	316 684	609 066	3 995	1 139
Arrondissement de Verviers	1 550	1 623	5 919	5 908	1 551	1 567	5 761	5 706	119 587	125 882	245 469	1 715	329
Arrondissement de Waremmé	356	326	1 644	1 614	496	430	1 381	1 416	29 540	31 232	60 772	415	86
<i>La Province</i>	<i>6 010</i>	<i>5 875</i>	<i>27 755</i>	<i>27 630</i>	<i>6 725</i>	<i>6 625</i>	<i>28 024</i>	<i>27 809</i>	<i>484 296</i>	<i>519 738</i>	<i>1 004 034</i>	<i>6 717</i>	<i>1 707</i>
<u>Région Allemande</u>													
Amel (Amblève)	34	27	38	39	18	18	50	61	2 500	2 384	4 884	45	3
Büllingen (Bullange)	24	35	23	33	30	23	43	46	2 538	2 568	5 106	33	1
Burg-Reuland	24	19	37	42	25	20	27	45	1 890	1 893	3 783	25	4
Bütgenbach (Butgenbach)	26	39	52	56	25	18	54	57	2 520	2 495	5 015	33	1
Eupen	86	87	215	202	104	128	271	290	8 102	8 767	16 869	105	21
Kelmis (La Calamine)	54	51	209	230	44	43	201	200	4 268	4 345	8 613	70	11
Lontzen	28	45	170	176	27	30	128	100	2 013	2 066	4 079	13	4
Raeren	54	57	276	280	48	44	262	235	3 862	4 054	7 916	43	6
Sankt-Vith (Saint-Vith)	56	57	92	108	49	43	96	90	4 175	4 273	8 448	83	6
<i>Total</i>	<i>386</i>	<i>417</i>	<i>1 112</i>	<i>1 166</i>	<i>370</i>	<i>367</i>	<i>1 132</i>	<i>1 124</i>	<i>31 868</i>	<i>32 845</i>	<i>64 713</i>	<i>450</i>	<i>57</i>

PROVINCE DE LIMBOURG

Communes et arrondissements	Entrées				Sorties				Population au 1er janvier 1981			Ma- riages	Di- vorces
	Naissances		Immigrations		Décès		Emigrations		M	F	Total		
	M	F	M	F	M	F	M	F					
<u>Arrondissement de Hasselt</u>													
As	45	46	137	142	27	20	144	171	3 098	3 088	6 186	53	3
Beringen	310	296	578	537	120	113	602	552	17 245	16 886	34 131	253	20
Diepenbeek	100	100	308	279	49	41	245	244	7 745	7 298	15 043	113	10
Genk	549	545	936	892	246	155	1 416	1 218	31 291	30 108	61 399	474	58
Gingelom	26	41	107	95	60	61	113	104	3 741	3 772	7 513	66	6
Halen	52	40	169	164	40	32	147	119	4 002	3 897	7 899	60	10
Ham	50	53	105	107	41	19	153	163	4 250	4 149	8 399	78	7
Hasselt	501	468	1 158	1 140	265	188	1 254	1 181	31 841	32 977	64 818	548	89
Herk-de-Stad	66	65	171	170	54	35	161	150	4 945	4 962	9 907	80	7
Heusden-Zolder	253	236	473	397	98	67	554	467	14 022	13 415	27 437	189	14
Leopoldsburg	114	120	339	318	52	48	377	383	6 856	6 815	13 671	100	18
Lummen	73	83	203	195	46	41	195	183	6 019	5 694	11 713	84	6
Nieuwerkerken	37	38	100	111	35	28	102	102	2 932	2 823	5 755	40	-
Opglabbeek	51	48	167	148	17	19	142	124	3 714	3 564	7 278	61	3
Sint-Truiden	239	210	565	555	230	167	482	482	17 926	18 442	36 368	288	22
Tessenderlo	92	88	302	292	50	41	250	265	6 949	6 775	13 724	91	10
Zonhoven	142	105	333	349	54	53	308	292	8 097	7 821	15 918	139	14
Zutendaal	53	51	133	131	15	6	125	117	2 703	2 488	5 191	45	2
<i>Total</i>	<i>2 753</i>	<i>2 633</i>	<i>6 284</i>	<i>6 022</i>	<i>1 499</i>	<i>1 134</i>	<i>6 770</i>	<i>6 317</i>	<i>177 376</i>	<i>174 974</i>	<i>352 350</i>	<i>2 762</i>	<i>299</i>
<u>Arrondissement de Maaseik</u>													
Bocholt	77	83	173	179	36	32	159	151	5 157	4 968	10 125	90	6
Bree	109	100	267	294	43	44	197	245	6 685	6 675	13 360	117	9
Dilsen	128	138	298	288	81	48	257	262	7 902	7 691	15 593	130	7
Hamont-Achel	78	66	191	173	52	40	193	191	6 122	5 902	12 024	92	9
Hechtel-Eksel	69	55	224	230	34	17	189	186	4 779	4 542	9 321	69	9
Houthalen-Helchteren	229	224	454	440	68	45	550	455	12 600	12 196	24 796	177	23
Kinrooi	78	77	115	120	46	32	137	148	5 225	4 926	10 151	104	2
Lommel	217	197	410	361	97	58	334	318	12 935	12 463	25 398	179	18
Maaseik	193	139	392	365	85	68	355	345	10 204	9 738	19 942	176	11
Meeuwen-Gruitrode	97	86	172	175	26	23	166	156	5 416	5 195	10 611	95	4
Neerpelt	128	87	308	306	55	33	284	288	6 472	6 212	12 684	115	7
Overpelt	107	75	196	211	41	27	232	220	5 664	5 463	11 127	90	8
Peer	127	98	294	244	49	32	226	247	6 228	5 884	12 112	101	7
<i>Total</i>	<i>1 637</i>	<i>1 425</i>	<i>3 494</i>	<i>3 386</i>	<i>713</i>	<i>499</i>	<i>3 279</i>	<i>3 212</i>	<i>95 389</i>	<i>91 855</i>	<i>187 244</i>	<i>1 535</i>	<i>120</i>
<u>Arrondissement de Tongres</u>													
Alken	51	54	130	143	33	29	126	148	4 800	4 751	9 551	75	6
Bilzen	176	192	375	387	111	105	464	460	12 837	12 729	25 566	178	28
Borgloon	56	54	166	153	48	48	152	142	4 968	5 111	10 079	68	8
Heers	40	36	114	97	53	33	97	121	3 450	3 378	6 828	64	3
Herstappe	2	-	2	2	1	-	1	2	55	48	103	1	-
Hoeselt	54	61	141	140	40	22	130	136	4 304	4 212	8 516	70	7
Kortessem	54	42	179	183	34	26	133	119	3 489	3 443	6 932	48	4

PROVINCE DE LIMBOURG (suite)

Communes et arrondissements	Entrées				Sorties				Population au 1 ^{er} janvier 1981			Ma- riages	Di- vorces
	Naissances		Immigrations		Décès		Emigrations		M	F	Total		
	M	F	M	F	M	F	M	F					
<u>Arrondissement de Tongres (suite)</u>													
Lanaken	133	136	477	449	108	62	483	499	10 437	9 960	20 397	156	14
Maasmechelen	300	249	603	601	125	81	527	456	17 149	16 677	33 826	249	22
Riemst	105	76	239	222	71	51	202	218	7 630	7 451	15 081	108	8
Tongerren	164	164	347	402	166	134	378	374	14 495	14 905	29 400	204	35
Fcurons (Voeren)	23	22	96	117	33	27	89	70	2 112	2 105	4 217	27	6
Weilen	42	44	113	127	32	23	82	97	3 021	2 948	5 969	41	13
<i>Total</i>	<i>1 200</i>	<i>1 130</i>	<i>2 982</i>	<i>3 023</i>	<i>855</i>	<i>641</i>	<i>2 864</i>	<i>2 842</i>	<i>88 747</i>	<i>87 718</i>	<i>176 465</i>	<i>1 289</i>	<i>154</i>
<u>RECAPITULATION</u>													
Arrondissement de Hasselt	2 753	2 633	6 284	6 022	1 499	1 134	6 770	6 317	177 376	174 974	352 350	2 762	299
Arrondissement de Maaseik	1 637	1 425	3 494	3 386	713	499	3 279	3 212	95 389	91 855	187 244	1 535	120
Arrondissement de Tongres	1 200	1 130	2 982	3 023	855	641	2 864	2 842	88 747	87 718	176 465	1 289	154
<i>La Province</i>	<i>5 590</i>	<i>5 188</i>	<i>12 760</i>	<i>12 431</i>	<i>3 067</i>	<i>2 274</i>	<i>12 913</i>	<i>12 371</i>	<i>361 512</i>	<i>354 547</i>	<i>716 059</i>	<i>5 586</i>	<i>573</i>

PROVINCE DE LUXEMBOURG

Communes et arrondissements	Entrées				Sorties				Population au 1er janvier 1981			Ma- riages	Di- vorces
	Naissances		Immigrations		Décès		Emigrations		M	F	Total		
	M	F	M	F	M	F	M	F					
<u>Arrondissement d'Arlon</u>													
Arlon	156	166	583	558	132	123	613	594	11 328	11 891	23 219	156	43
Attert	13	15	87	102	24	29	58	71	1 494	1 457	2 951	25	3
Aubange	70	98	248	242	94	61	325	349	7 174	7 494	14 668	118	20
Martelange	8	10	36	41	16	10	42	49	735	743	1 478	9	2
Messancy	40	44	140	155	34	20	185	154	2 997	3 033	6 030	32	14
<i>Total</i>	<i>287</i>	<i>333</i>	<i>1 094</i>	<i>1 098</i>	<i>300</i>	<i>243</i>	<i>1 223</i>	<i>1 217</i>	<i>23 728</i>	<i>24 618</i>	<i>48 346</i>	<i>340</i>	<i>82</i>
<u>Arrondissement de Bastogne</u>													
Bastogne	93	95	223	243	60	57	201	179	5 594	5 920	11 514	77	9
Bertogne	20	16	41	51	22	15	58	63	1 247	1 158	2 405	26	-
Fauvillers	8	9	41	47	12	10	26	32	825	750	1 575	13	2
Gouvy	33	21	80	81	34	34	89	105	2 147	2 197	4 344	33	3
Houffalize	24	28	84	77	30	28	82	77	1 973	2 054	4 027	34	5
Sainte-Ode	17	14	52	43	18	13	42	43	989	970	1 959	19	4
Vaux-sur-Sûre	29	21	62	69	27	25	47	57	1 876	1 778	3 654	27	1
Vielsalm	55	38	119	96	43	44	118	112	3 214	3 434	6 648	43	9
<i>Total</i>	<i>279</i>	<i>242</i>	<i>702</i>	<i>707</i>	<i>246</i>	<i>226</i>	<i>663</i>	<i>668</i>	<i>17 865</i>	<i>18 261</i>	<i>36 126</i>	<i>272</i>	<i>33</i>
<u>Arrondissement de Marche-en-Famenne</u>													
Durbuy	49	54	233	235	68	56	178	186	3 816	3 965	7 781	55	13
Erezée	13	14	67	79	15	14	53	68	1 035	1 089	2 124	21	3
Hotton	31	31	179	151	25	30	111	137	1 908	1 941	3 849	31	1
La Roche-en-Ardenne	15	22	84	95	29	22	84	101	1 941	2 095	4 036	29	3
Manhay	17	18	48	51	14	12	46	54	1 275	1 311	2 586	22	3
Marche-en-Famenne	116	103	611	669	77	72	329	330	6 778	7 332	14 110	102	21
Nassogne	30	28	123	118	27	14	110	125	2 086	2 177	4 263	35	5
Rendeux	10	10	69	71	16	16	63	77	968	976	1 944	14	3
Tenneville	13	21	54	52	11	15	56	58	1 043	1 091	2 134	12	3
<i>Total</i>	<i>294</i>	<i>301</i>	<i>1 468</i>	<i>1 521</i>	<i>282</i>	<i>251</i>	<i>1 030</i>	<i>1 136</i>	<i>20 850</i>	<i>21 977</i>	<i>42 827</i>	<i>321</i>	<i>55</i>
<u>Arrondissement de Neufchâteau</u>													
Bertrix	56	65	111	119	43	49	140	154	3 624	3 644	7 268	70	6
Bouillon	34	27	92	103	36	24	99	148	2 730	2 820	5 550	48	9
Daverdisse	8	9	28	30	9	5	27	24	692	732	1 424	11	2
Herbeumont	7	7	29	25	8	23	24	22	657	709	1 366	9	2
Léglise	22	17	67	62	25	21	75	70	1 692	1 638	3 330	20	1
Libin	29	25	77	79	34	14	61	66	1 918	1 957	3 875	33	4
Libramont-Chevigny	57	56	166	189	42	45	143	127	3 881	4 045	7 926	46	15
Neufchâteau	44	31	115	131	36	35	123	124	3 045	3 042	6 087	42	7
Paliseul	27	29	104	89	31	33	126	115	2 498	2 425	4 923	27	3
Saint-Hubert	32	44	83	91	30	38	87	96	2 716	2 847	5 563	32	3
Tellin	15	14	58	59	15	14	51	51	884	991	1 875	15	2
Wellin	18	18	75	77	14	12	53	60	1 258	1 317	2 575	20	2
<i>Total</i>	<i>349</i>	<i>342</i>	<i>1 005</i>	<i>1 054</i>	<i>323</i>	<i>313</i>	<i>1 009</i>	<i>1 057</i>	<i>25 595</i>	<i>26 167</i>	<i>51 762</i>	<i>373</i>	<i>56</i>
<u>Arrondissement de Virton</u>													
Chiny	34	28	101	91	35	29	79	94	2 301	2 376	4 677	42	3
Etalle	26	31	66	74	24	22	50	55	1 760	1 834	3 594	24	1

PROVINCE DE LUXEMBOURG (suite)

Communes et arrondissements	Entrées				Sorties				Population au 1 ^{er} janvier 1981			Ma- riages	Di- vorces
	Naissances		Immigrations		Décès		Emigrations		M	F	Total		
	M	F	M	F	M	F	M	F					
Florenville	27	36	125	126	45	38	119	117	2 725	2 848	5 573	30	10
Habay	53	40	156	146	54	24	133	134	2 902	2 954	5 856	52	7
Meix-devant-Virton	16	15	52	54	15	23	68	73	1 282	1 293	2 575	15	-
Musson	28	16	95	92	29	24	92	102	1 936	1 888	3 824	34	9
Rouvroy	15	16	70	70	8	16	62	58	884	937	1 821	8	1
Saint-Léger	29	28	61	57	10	16	56	60	1 361	1 358	2 719	23	3
Tintigny	20	25	69	60	22	13	59	62	1 544	1 725	3 269	22	4
Virton	93	58	243	246	65	66	227	220	4 955	5 472	10 427	76	20
<i>Total</i>	<i>341</i>	<i>293</i>	<i>1 038</i>	<i>1 016</i>	<i>307</i>	<i>271</i>	<i>945</i>	<i>975</i>	<i>21 650</i>	<i>22 635</i>	<i>44 335</i>	<i>326</i>	<i>58</i>
<u>Récapitulation</u>													
Arrondissement d'Arlon	287	333	1 094	1 098	300	243	1 223	1 217	23 728	24 618	48 346	340	82
Arrondissement de Bastogne	279	242	702	707	246	226	663	668	17 865	18 261	36 126	272	33
Arrondissement de Marche-en-Famenne	294	301	1 468	1 521	282	251	1 030	1 136	20 850	21 977	42 827	321	55
Arrondissement de Neufchâteau	349	342	1 005	1 054	323	313	1 009	1 057	25 595	26 167	51 762	373	56
Arrondissement de Virton	341	293	1 038	1 016	307	271	945	975	21 650	22 685	44 335	326	58
<i>La Province</i>	<i>1 550</i>	<i>1 511</i>	<i>5 307</i>	<i>5 396</i>	<i>1 458</i>	<i>1 304</i>	<i>4 870</i>	<i>5 053</i>	<i>109 688</i>	<i>113 708</i>	<i>223 396</i>	<i>1 632</i>	<i>284</i>

PROVINCE DE NAMUR

Communes et arrondissements	Entrées				Sorties				Population au 1er janvier 1981			Ma- riages	Di- vorces
	Naissances		Immigrations		Décès		Emigrations		M	F	Total		
	M	F	M	F	M	F	M	F	M	F	Total		
Arrondissement de Dinant													
Anhée	37	27	175	199	42	37	181	157	3 121	3 333	6 454	46	11
Beauraing	43	55	154	170	49	43	156	140	3 727	3 931	7 658	63	8
Bièvre	25	29	54	58	21	17	47	44	1 454	1 562	3 016	17	2
Ciney	111	77	273	287	83	76	291	268	6 530	6 869	13 399	93	18
Dinant	94	88	258	296	87	75	308	356	5 866	6 297	12 163	92	23
Gedinne	34	24	70	81	29	32	80	81	2 047	2 145	4 192	29	5
Hamois	36	46	168	178	25	25	119	136	2 529	2 632	5 161	33	5
Hastière	31	18	125	131	38	33	98	124	1 910	2 055	3 965	35	5
Havelange	31	25	104	115	38	23	78	82	1 994	2 081	4 075	36	5
Houyet	20	21	127	129	23	21	101	106	1 881	2 058	3 939	28	6
Onhaye	15	12	74	85	18	20	64	68	1 303	1 318	2 621	20	5
Rochefort	80	64	242	260	80	66	246	275	5 197	5 541	10 738	82	24
Somme-Leuze	14	11	105	97	17	13	87	96	1 245	1 271	2 516	18	2
Vresse-Sur-Semois	12	17	80	56	26	20	74	75	1 379	1 411	2 790	26	4
Yvoir	42	44	238	242	49	47	191	217	3 130	3 279	6 409	46	6
Total	625	558	2 247	2 384	625	548	2 121	2 225	43 313	45 783	89 096	664	129
Arrondissement de Namur													
Andenne	126	124	506	510	153	144	429	449	10 815	11 367	22 182	144	42
Assesse	36	35	165	162	31	31	134	146	2 631	2 576	5 207	41	10
Eghezée	80	67	272	276	84	52	208	190	5 226	5 496	10 722	70	16
Fernelmont	27	37	150	153	33	29	127	153	2 601	2 646	5 247	41	11
Floreffe	33	36	148	146	47	35	162	146	2 843	3 154	5 997	45	13
Fosses-la-Ville	43	45	198	237	34	46	213	216	3 749	3 762	7 511	41	8
Gembloux	138	105	533	458	123	90	594	497	8 716	8 835	17 551	113	31
Gesves	36	36	169	160	32	45	135	133	2 205	2 179	4 384	21	10
Gemeppe-Sur-Sambre	108	105	499	508	115	84	411	410	8 338	8 902	17 240	113	38
La Bruyère	43	47	229	240	30	25	136	149	3 155	3 252	6 407	44	8
Mettet	53	61	279	258	57	50	233	248	4 926	5 047	9 973	84	18
Namur	736	718	2 174	2 177	646	639	2 280	2 282	47 649	53 021	100 670	722	164
Ohéy	23	27	98	102	27	25	93	105	1 643	1 696	3 339	34	5
Profondeville	69	53	368	373	61	67	292	279	4 446	4 512	8 958	52	10
Sambreville	173	165	617	658	177	150	652	676	13 332	14 090	27 422	198	47
Sombreffe	42	46	189	202	45	37	167	170	3 177	3 286	6 463	30	6
Total	1 766	1 707	6 594	6 620	1 695	1 549	6 266	6 249	125 452	133 821	259 273	1 793	437
Arrondissement de Philippeville													
Cerfontaine	16	35	115	107	35	24	95	114	1 921	2 014	3 935	32	3
Couvin	89	68	244	259	96	65	251	286	6 285	6 544	12 829	94	20
Doische	10	10	54	61	25	10	53	48	1 309	1 388	2 697	16	3
Florennes	69	75	205	222	68	73	222	242	5 194	5 417	10 611	94	10
Philippeville	38	51	231	216	40	41	197	199	3 431	3 523	6 954	56	8
Viroinval	33	35	124	127	44	41	158	141	2 700	2 933	5 633	42	9
Walcourt	93	114	482	474	96	67	329	334	7 319	7 620	14 939	102	16
Total	348	388	1 455	1 466	404	321	1 305	1 364	28 159	29 439	57 598	436	69

PROVINCE DE NAMUR (suite)

Arrondissements	Entrées				Sorties				Population au 1er janvier 1981			Ma- riages	Di- vorces
	Naissances		Immigrations		Décès		Emigrations		M	F	Total		
	M	F	M	F	M	F	M	F					
<u>Récapitulation</u>													
Arrondissement de Dinant	625	558	2 247	2 384	625	548	2 121	2 225	43 313	45 783	89 096	664	129
Arrondissement de Namur	1 766	1 707	6 594	6 620	1 695	1 549	6 266	6 249	125 452	133 821	259 273	1 793	437
Arrondissement de Philippeville	348	388	1 455	1 466	404	321	1 305	1 364	28 159	29 439	57 598	436	69
<i>La Province</i>	<i>2 739</i>	<i>2 653</i>	<i>10 296</i>	<i>10 470</i>	<i>2 724</i>	<i>2 418</i>	<i>9 692</i>	<i>9 838</i>	<i>196 924</i>	<i>209 043</i>	<i>405 967</i>	<i>2 893</i>	<i>635</i>

PROVINCE DE FLANDRE ORIENTALE

Communes et arrondissements	Entrées				Sorties				Population au 1 ^{er} janvier 1981			Ma- riages	Di- vorces
	Naissances		Immigrations		Décès		Emigrations		M	F	Total		
	M	F	M	F	M	F	M	F					
Arrondissement d'Alost													
Aalst	516	416	997	928	424	418	1 240	1 255	38 756	40 104	78 860	599	127
Denderleeuw	101	121	310	319	100	64	296	310	8 297	8 327	16 624	119	21
Erpe-Mere	140	99	300	332	105	113	376	348	9 420	9 481	18 901	136	15
Geraardsbergen	158	165	357	366	206	181	336	345	14 980	15 445	30 425	213	49
Haaltert	95	107	197	199	87	84	258	273	8 372	8 395	16 767	141	22
Herzele	92	97	208	208	97	76	187	225	7 912	7 949	15 861	150	10
Lede	97	124	279	286	106	85	220	248	8 365	8 863	17 228	117	17
Ninove	218	216	475	496	199	183	411	448	16 526	16 834	33 360	270	33
Sint-Lievens-Houtem	53	52	121	102	64	53	111	110	4 589	4 670	9 259	63	8
Zottegem	167	142	291	299	134	124	352	326	12 247	12 868	25 115	157	27
<i>Total</i>	<i>1 637</i>	<i>1 539</i>	<i>3 535</i>	<i>3 535</i>	<i>1 522</i>	<i>1 381</i>	<i>3 787</i>	<i>3 888</i>	<i>129 464</i>	<i>132 936</i>	<i>262 400</i>	<i>1 965</i>	<i>329</i>
Arrondissement de Termonde													
Berlare	84	71	228	227	80	69	197	216	6 142	6 111	12 253	99	15
Buggenhout	82	69	234	220	69	53	217	193	6 648	6 414	13 062	86	22
Dendermonde	246	234	742	741	281	239	552	531	20 254	20 962	41 216	287	65
Hamme	155	158	219	220	121	114	291	269	11 554	11 341	22 895	144	23
Laarne	65	73	182	189	91	55	156	166	5 620	5 608	11 228	69	15
Lebbeke	98	81	245	241	103	79	327	261	8 775	8 708	17 483	116	19
Waasmunster	48	43	230	234	49	35	211	200	4 155	4 174	8 329	61	10
Wetteren	150	162	353	367	133	146	384	384	11 463	12 060	23 523	176	34
Wichelen	69	53	189	182	54	61	164	193	5 256	5 361	10 617	91	14
Zeel	148	140	159	179	110	102	232	231	9 802	9 752	19 554	158	17
<i>Total</i>	<i>1 145</i>	<i>1 084</i>	<i>2 781</i>	<i>2 800</i>	<i>1 091</i>	<i>953</i>	<i>2 731</i>	<i>2 644</i>	<i>89 669</i>	<i>90 491</i>	<i>180 160</i>	<i>1 287</i>	<i>234</i>
Arrondissement d'Eeklo													
Assenede	66	75	231	227	103	79	144	202	6 643	6 682	13 325	93	11
Eeklo	122	121	264	293	103	127	305	305	9 469	10 032	19 501	121	22
Kaprijke	37	52	87	107	36	35	104	114	3 104	2 961	6 065	44	3
Maldegem	144	143	268	295	154	107	217	217	10 809	10 517	21 326	135	19
Sint-Laureins	35	24	84	76	45	44	87	92	3 320	3 262	6 582	44	8
Zelzate	59	61	280	211	101	67	286	276	6 586	6 432	13 018	95	13
<i>Total</i>	<i>463</i>	<i>476</i>	<i>1 214</i>	<i>1 209</i>	<i>542</i>	<i>459</i>	<i>1 143</i>	<i>1 206</i>	<i>39 931</i>	<i>39 886</i>	<i>79 817</i>	<i>532</i>	<i>76</i>
Arrondissement de Gand													
Aalter	120	117	232	252	98	58	186	212	7 885	7 743	15 628	98	13
Deinze	166	173	387	412	151	140	390	409	12 335	12 515	24 850	164	26
De Pinte	71	55	280	290	37	23	233	246	4 308	4 390	8 698	59	4
Destelbergen	75	79	464	469	98	68	391	380	7 743	7 786	15 529	105	13
Evergem	182	192	545	585	188	144	483	471	14 445	14 487	28 932	198	31
Gavere	58	66	156	187	48	43	163	140	4 985	5 168	10 153	56	10
Gent	1 515	1 475	3 862	3 796	1 729	1 600	4 477	4 578	115 186	124 773	239 959	1 562	547
Knesselare	58	53	124	130	38	29	105	102	3 868	3 857	7 725	51	13
Lochristi	112	92	414	409	92	88	289	340	8 013	8 041	16 054	112	16
Lovendegem	53	32	235	245	36	31	171	181	4 133	4 192	8 325	43	9
Selle	76	55	202	229	55	65	248	256	4 767	5 379	10 146	74	14
Sereelbeke	120	116	389	416	107	96	378	384	9 797	9 994	19 791	113	28

PROVINCE DE FLANDRE ORIENTALE (suite)

Communes et arrondissements	Entrées				Sorties				Population au 1 ^{er} janvier 1981			Ma- riages	Di- vorses
	Naissances		Immigrations		Décès		Emigrations		M	F	Total		
	M	F	M	F	M	F	M	F					
<u>Arrondissement de Gand</u> (suite)													
Moerbeke	33	36	139	133	36	23	80	82	2 798	2 834	5 632	40	9
Nazareth	59	51	208	208	60	54	161	193	4 561	4 670	9 231	57	6
Nevele	75	60	175	150	65	51	130	154	5 357	5 220	10 577	64	8
Oosterzele	76	62	157	161	90	80	168	181	5 875	5 920	11 795	87	16
Sint-Martens-Latem	37	32	240	256	28	19	157	182	3 783	4 036	7 819	43	9
Waarschoot	56	44	147	144	69	52	120	108	3 739	3 847	7 586	69	10
Wachtebeke	36	37	172	162	38	32	153	151	3 444	3 529	6 973	32	6
Zomergem	59	46	150	177	41	65	149	164	3 886	3 968	7 854	69	5
Zulte	84	84	187	182	66	61	196	199	6 408	6 416	12 824	93	8
<i>Total</i>	<i>3 121</i>	<i>2 957</i>	<i>8 865</i>	<i>8 993</i>	<i>3 170</i>	<i>2 822</i>	<i>8 828</i>	<i>9 113</i>	<i>237 316</i>	<i>248 765</i>	<i>486 081</i>	<i>3 189</i>	<i>801</i>
<u>Arrondissement</u> <u>d'Audenarde</u>													
Brakel	84	72	151	159	106	100	185	197	6 748	7 062	13 810	100	13
Horebeke	14	12	31	36	11	18	32	22	941	948	1 889	8	-
Kluisbergen	34	33	104	117	45	37	88	104	3 062	3 180	6 242	42	4
Kruishoutem	49	35	123	120	43	39	119	134	3 596	3 472	7 068	56	2
Lierde	24	34	85	99	42	47	82	92	3 036	3 006	6 042	49	5
Maarkedal	37	26	85	125	44	31	93	92	3 106	3 160	6 266	40	7
Oudenaarde	176	166	348	346	164	153	324	347	13 370	13 986	27 356	171	34
Renaix (Ronse)	152	136	383	375	201	203	358	357	11 760	12 630	24 390	142	32
Wortegem - Petegem	34	35	100	108	41	28	66	86	2 842	2 873	5 715	52	2
Zingem	39	36	109	106	64	35	92	107	3 238	3 264	6 502	39	3
Zwalm	40	46	91	74	44	29	96	107	3 568	3 640	7 208	44	3
<i>Total</i>	<i>683</i>	<i>631</i>	<i>1 610</i>	<i>1 665</i>	<i>805</i>	<i>720</i>	<i>1 535</i>	<i>1 645</i>	<i>55 267</i>	<i>57 221</i>	<i>112 488</i>	<i>743</i>	<i>105</i>
<u>Arrondissement de</u> <u>St-Nicolas</u>													
Beveren	299	247	614	584	250	173	520	484	20 373	20 454	40 827	300	40
Kruibeke	78	77	215	213	109	68	217	216	7 424	7 342	14 766	108	18
Lokeren	225	262	436	442	214	152	402	401	16 488	16 834	33 322	251	46
Sint-Gillis-Waas	79	103	264	247	95	73	223	227	7 835	7 676	15 511	117	16
Sint-Niklaas	479	434	921	881	408	326	996	975	33 269	34 821	68 090	434	76
Stekene	106	96	272	268	74	66	232	223	7 117	6 943	14 060	94	12
Temse	181	148	436	415	155	115	341	336	11 722	11 799	23 521	143	24
<i>Total</i>	<i>1 447</i>	<i>1 367</i>	<i>3 158</i>	<i>3 050</i>	<i>1 305</i>	<i>973</i>	<i>2 931</i>	<i>2 862</i>	<i>104 228</i>	<i>105 869</i>	<i>210 097</i>	<i>1 447</i>	<i>232</i>
<u>Récapitulation</u>													
Arrond. d'Alost	1 637	1 539	3 535	3 535	1 522	1 381	3 787	3 888	129 464	132 936	262 400	1 965	329
Arrond. de Termonde	1 145	1 084	2 781	2 800	1 091	953	2 731	2 644	89 669	90 491	180 160	1 287	234
Arrond. d'Eeklo	463	476	1 214	1 209	542	459	1 143	1 206	39 931	39 886	79 817	532	76
Arrond. de Gand	3 121	2 957	8 865	8 993	3 170	2 822	8 828	9 113	237 316	248 765	486 081	3 189	801
Arrond. d'Audenarde	683	631	1 610	1 665	805	720	1 535	1 645	55 267	57 221	112 488	743	105
Arrond. de Saint-Nicolas	1 447	1 367	3 158	3 050	1 305	973	2 931	2 862	104 228	105 869	210 097	1 447	232
<i>La Province</i>	<i>8 496</i>	<i>8 054</i>	<i>21 163</i>	<i>21 252</i>	<i>8 435</i>	<i>7 308</i>	<i>20 955</i>	<i>21 358</i>	<i>655 875</i>	<i>675 168</i>	<i>1 331 043</i>	<i>9 163</i>	<i>1 777</i>

PROVINCE DE FLANDRE OCCIDENTALE

Communes et arrondissements	Entrées				Sorties				Population au 1er janvier 1981			Ma- riages	Di- vorces
	Naissances		Immigrations		Décès		Emigrations		M	F	Total		
	M	F	M	F	M	F	M	F					
<u>Arrondissement de Bruges</u>													
Beernem	97	86	224	226	104	71	154	155	6 988	6 516	13 504	90	14
Blankenberge	84	89	390	413	100	78	344	384	6 964	7 736	14 700	112	39
Brugge	743	714	1 743	1 729	606	621	1 868	1 865	57 079	61 133	118 212	880	206
Damme	55	54	187	215	47	42	200	181	5 008	4 899	9 907	83	12
Jabbeke	69	67	275	280	59	34	164	170	5 381	5 293	10 674	61	7
Knokke-Heist	164	162	582	652	193	150	511	556	13 912	14 995	28 907	183	52
Ooskamp	129	122	391	373	100	84	387	417	9 890	9 819	19 709	133	17
Torhout	124	95	271	226	88	75	274	242	8 601	8 541	17 142	134	20
Zedelgem	134	137	304	299	70	62	346	353	9 736	9 473	19 209	132	14
Zuienkerke	8	8	58	59	11	4	42	40	1 209	1 159	2 368	15	4
<i>Total</i>	<i>1 607</i>	<i>1 534</i>	<i>4 425</i>	<i>4 472</i>	<i>1 378</i>	<i>1 221</i>	<i>4 280</i>	<i>4 363</i>	<i>124 768</i>	<i>129 564</i>	<i>254 332</i>	<i>1 823</i>	<i>385</i>
<u>Arrondissement de Dixmude</u>													
Diksmuide	80	110	200	197	87	71	246	271	7 667	7 733	15 400	133	22
Houthulst	64	45	116	120	61	39	107	108	4 525	4 407	8 932	60	7
Koekelare	37	41	154	141	41	53	130	112	3 761	3 801	7 562	67	8
Kortemark	79	81	161	176	67	64	156	172	6 306	6 203	12 509	93	12
Lo-Reninge	21	23	67	72	22	19	50	75	1 626	1 574	3 200	29	-
<i>Total</i>	<i>281</i>	<i>300</i>	<i>688</i>	<i>706</i>	<i>278</i>	<i>246</i>	<i>689</i>	<i>738</i>	<i>23 885</i>	<i>23 718</i>	<i>47 603</i>	<i>382</i>	<i>48</i>
<u>Arrondissement d'Ypres</u>													
Heuvelland	58	42	109	111	58	36	131	137	4 282	4 228	8 510	81	7
Ieper	239	236	420	435	211	180	428	441	16 869	17 647	34 516	248	36
Langemark-Poelkapelle	45	36	75	68	43	35	130	133	3 599	3 480	7 079	70	12
Messines (Mesen)	11	5	16	19	4	5	21	29	536	509	1 045	12	2
Poperinge	133	106	199	201	125	126	213	184	9 937	9 927	19 864	136	22
Vleteren	24	21	51	51	27	16	79	80	1 880	1 790	3 670	44	5
Wervik	104	130	179	189	124	115	215	206	8 925	9 151	18 076	146	19
Zonnebeke	72	51	201	209	84	57	148	158	5 587	5 499	11 086	70	6
<i>Total</i>	<i>686</i>	<i>627</i>	<i>1 250</i>	<i>1 283</i>	<i>676</i>	<i>570</i>	<i>1 365</i>	<i>1 368</i>	<i>61 615</i>	<i>62 231</i>	<i>103 846</i>	<i>807</i>	<i>109</i>
<u>Arrondissement de Courtrai</u>													
Anzegem	109	99	143	144	55	62	171	193	6 604	6 466	13 070	88	6
Avelgem	57	50	107	106	44	36	133	137	4 220	4 291	8 511	55	11
Deerlijk	70	68	154	155	58	43	163	161	5 373	5 382	10 755	73	9
Harelbeke	176	167	463	498	132	119	509	514	12 681	12 562	25 243	168	30
Kortrijk	522	467	1 183	1 172	430	425	1 409	1 432	37 038	39 034	76 072	605	105
Kuurne	92	89	242	257	54	49	299	309	6 222	6 338	12 560	91	14
Lendelede	35	37	98	102	26	26	84	74	2 684	2 665	5 349	30	5
Menen	197	205	534	556	207	211	593	643	16 451	17 359	33 810	221	43
Espierres-Helchin (Spiere-Helkijn)	12	10	91	94	8	14	43	57	943	942	1 885	15	2
Waregem	265	242	541	576	160	111	419	431	16 293	16 298	32 591	233	29
Wevelgem	239	203	394	407	177	153	416	423	14 574	14 616	29 190	208	26
Zwevegem	135	163	337	361	118	101	327	299	11 373	11 442	22 815	164	22
<i>Total</i>	<i>1 909</i>	<i>1 800</i>	<i>4 287</i>	<i>4 428</i>	<i>1 469</i>	<i>1 350</i>	<i>4 566</i>	<i>4 673</i>	<i>134 456</i>	<i>137 395</i>	<i>271 851</i>	<i>1 951</i>	<i>302</i>

PROVINCE DE FLANDRE OCCIDENTALE (suite)

Communes et arrondissements	Entrées				Sorties				Population au 1er janvier 1981			Ma- riages	Di- vorces
	Naissances		Immigrations		Décès		Emigrations		M	F	Total		
	M	F	M	F	M	F	M	F					
<u>Arrondissement d'Ostende</u>													
Bredene	85	69	317	318	49	52	256	283	5 281	5 279	10 560	88	13
De Haan	42	54	297	309	56	32	226	216	4 197	4 411	8 608	41	13
Gistel	68	38	288	328	67	53	181	194	4 678	4 834	9 512	69	17
Ichtegem	92	80	174	194	61	56	202	212	6 174	6 091	12 265	88	18
Middelkerke	102	68	387	384	93	67	423	441	7 135	7 089	14 224	110	18
Oostende	396	339	1 285	1 329	446	456	1 450	1 444	33 278	36 400	69 678	521	158
Oudenburg	41	43	150	153	55	35	143	122	4 048	4 037	8 085	43	12
<i>Total</i>	<i>828</i>	<i>691</i>	<i>2 898</i>	<i>3 015</i>	<i>827</i>	<i>751</i>	<i>2 881</i>	<i>2 912</i>	<i>64 791</i>	<i>68 141</i>	<i>132 932</i>	<i>980</i>	<i>249</i>
<u>Arrondissement de Roulers</u>													
Hooglede	66	52	116	127	48	38	155	161	4 565	4 401	8 966	69	9
Ingelmunster	75	65	152	162	60	57	147	156	5 215	5 262	10 477	64	13
Izegem	183	172	370	392	156	118	372	339	12 885	13 484	26 369	176	26
Ledegem	53	55	100	90	55	28	117	104	4 647	4 582	9 229	72	6
Lichtervelde	50	43	131	142	44	28	127	122	3 925	3 951	7 876	41	10
Moorslede	68	68	148	145	59	52	148	139	5 567	5 350	10 917	71	11
Roeselare	376	372	754	719	278	245	731	774	25 803	26 142	51 945	389	63
Staden	77	76	150	158	64	52	143	162	5 584	5 524	11 108	93	6
<i>Total</i>	<i>948</i>	<i>903</i>	<i>1 921</i>	<i>1 935</i>	<i>764</i>	<i>618</i>	<i>1 940</i>	<i>1 957</i>	<i>68 191</i>	<i>68 696</i>	<i>136 887</i>	<i>975</i>	<i>144</i>
<u>Arrondissement de Tielt</u>													
Ardooie	70	49	136	140	51	43	106	113	4 761	4 713	9 474	62	8
Dentergem	46	43	88	114	60	41	101	101	3 562	3 729	7 291	53	5
Meulebeke	87	74	122	114	59	52	148	139	5 242	5 245	10 487	90	9
Oostrozebeke	57	38	101	103	32	25	79	83	3 441	3 272	6 713	39	7
Pittem	48	40	93	98	32	30	100	101	3 111	3 129	6 240	44	1
Ruiselede	40	29	77	83	20	28	75	74	2 587	2 572	5 159	41	5
Tielt	114	125	237	247	125	72	202	215	9 475	9 702	19 177	140	21
Wielsbeke	60	66	149	174	37	32	153	161	4 133	4 083	8 216	74	2
Wingene	76	73	143	134	69	67	158	185	6 197	6 028	12 225	99	10
<i>Total</i>	<i>598</i>	<i>537</i>	<i>1 146</i>	<i>1 207</i>	<i>485</i>	<i>390</i>	<i>1 122</i>	<i>1 172</i>	<i>42 509</i>	<i>42 473</i>	<i>84 982</i>	<i>642</i>	<i>68</i>
<u>Arrondissement de Furnes</u>													
Alveringem	36	30	71	75	35	37	139	131	2 633	2 619	5 252	36	3
De Panne	48	54	260	260	59	65	224	270	4 576	4 991	9 567	57	15
Koksijde	88	77	507	529	60	66	346	355	6 648	7 024	13 672	92	11
Nieuwpoort	55	52	254	271	48	53	231	271	3 984	4 255	8 239	71	18
Vaurne	73	82	183	213	61	57	208	200	5 478	5 759	11 237	71	23
<i>Total</i>	<i>300</i>	<i>295</i>	<i>1 275</i>	<i>1 348</i>	<i>263</i>	<i>278</i>	<i>1 148</i>	<i>1 227</i>	<i>33 319</i>	<i>34 648</i>	<i>67 967</i>	<i>327</i>	<i>70</i>

PROVINCE DE FLANDRE OCCIDENTALE (suite)

Arrondissements	Entrées				Sorties				Population au 1 ^{er} janvier 1981			Ma- riages	Di- vorces
	Naissances		Immigrations		Décès		Emigrations		M	F	Total		
	M	F	M	F	M	F	M	F					
<u>RECAPITULATION</u>													
Arrondissement de Bruges	1 607	1 534	4 425	4 472	1 378	1 221	4 290	4 363	124 768	129 564	254 332	1 823	385
Arrondissement de Dixmude	281	300	698	706	278	246	689	738	23 885	23 718	47 603	382	49
Arrondissement d'Ypres	686	627	1 250	1 283	676	570	1 365	1 368	51 615	52 231	103 846	807	109
Arrondissement de Courtrai	1 909	1 800	4 287	4 428	1 469	1 350	4 566	4 673	134 456	137 395	271 851	1 951	302
Arrondissement d'Ostende	826	691	2 898	3 015	827	751	2 881	2 912	64 791	68 141	132 932	960	249
Arrondissement de Roulers	948	903	1 921	1 935	764	618	1 940	1 957	68 191	68 696	136 887	975	144
Arrondissement de Tielt	598	537	1 146	1 207	485	390	1 122	1 172	42 509	42 473	84 982	642	68
Arrondissement de Furnes	300	295	1 275	1 348	263	278	1 148	1 227	23 319	24 648	47 967	327	70
<i>La Province</i>	<i>7 155</i>	<i>6 687</i>	<i>17 900</i>	<i>18 394</i>	<i>6 140</i>	<i>5 424</i>	<i>18 001</i>	<i>18 410</i>	<i>533 534</i>	<i>546 866</i>	<i>1 080 400</i>	<i>7 867</i>	<i>1 376</i>

RECAPITULATION GENERALE

Provinces Royaume Régions	Entrées				Sorties				Population au 1er janvier 1981			Ma- riages	Di- vorces
	Naissances		Immigrations		Décès		Emigrations		M	F	Total		
	M	F	M	F	M	F	M	F					
Anvers	10 236	9 751	39 472	39 410	8 963	7 829	40 124	40 070	777 064	798 466	1 575 530	10 555	2 240
Brabant	14 034	13 353	84 318	82 880	13 163	12 879	84 831	82 629	1 071 750	1 150 032	2 221 782	13 134	3 731
Hainaut	8 107	7 805	30 269	31 045	9 086	8 542	31 535	31 831	630 752	674 411	1 305 163	8 866	2 215
Liège	6 010	5 875	27 755	27 630	6 725	6 625	28 024	27 809	484 296	519 738	1 004 034	6 717	1 707
Limbourg	5 590	5 188	12 760	12 431	3 067	2 274	12 913	12 371	361 512	354 547	716 059	5 586	573
Luxembourg	1 550	1 511	5 307	5 396	1 458	1 304	4 870	5 053	109 688	113 708	223 396	1 632	284
Namur	2 739	2 653	10 296	10 470	2 724	2 418	9 692	9 838	196 924	209 043	405 967	2 893	635
Flandre orientale	8 496	8 054	21 163	21 252	8 435	7 308	20 955	21 358	655 875	675 168	1 331 043	9 163	1 777
Flandre occidentale	7 155	6 687	17 900	18 394	6 140	5 424	18 001	18 410	533 534	546 866	1 080 400	7 867	1 376
<i>Le Royaume</i>	<i>63 917</i>	<i>60 877</i>	<i>249 240</i>	<i>248 908</i>	<i>59 761</i>	<i>54 603</i>	<i>250 945</i>	<i>249 369</i>	<i>4 821 395</i>	<i>5 041 978</i>	<i>9 863 374</i>	<i>66 413</i>	<i>14 538</i>
Région bruxelloise	6 384	6 136	49 179	47 871	6 552	7 015	53 113	51 384	469 686	530 535	1 000 221	5 729	2 476
Région flamande	37 248	35 243	115 135	115 427	31 585	27 155	114 606	114 507	2 787 524	2 846 628	5 634 152	38 897	6 860
Région wallonne	20 285	19 498	84 926	85 610	21 624	20 433	83 226	83 478	1 564 185	1 664 816	3 229 001	21 787	5 202
dont :													
région de langue allemande	386	417	1 112	1 166	370	367	1 132	1 124	31 868	32 845	64 713	450	57

