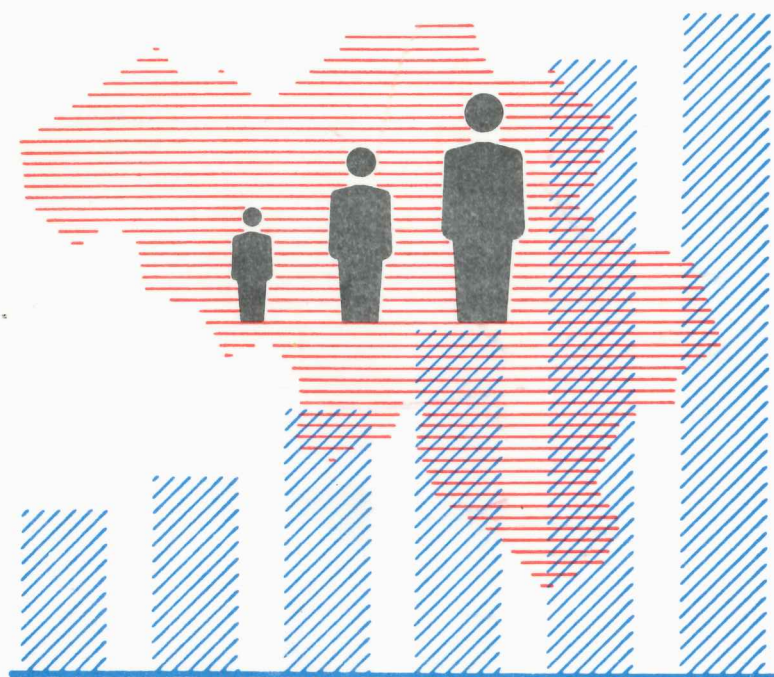


# STATISTIQUES DEMOGRAPHIQUES



**1973**

N<sup>o</sup> 4

**INSTITUT NATIONAL DE STATISTIQUE**

ROYAUME DE BELGIQUE

MINISTERE DES AFFAIRES ECONOMIQUES



# STATISTIQUES DEMOGRAPHIQUES

**1973**

**N° 4**

Abonnement : Belgique : 100 F l'an  
Etranger : 125 F l'an

Ce numéro : Belgique : 35 F  
Etranger : 40 F

On peut se procurer le présent bulletin au siège de L'INSTITUT NATIONAL DE STATISTIQUE  
Rue de Louvain, 44 - 1000 Bruxelles  
Compte chèque postal n° 828.26



## NOTES EXPLICATIVES

### Mouvement de la population

La documentation servant à établir le mouvement annuel de la population est fournie par les bureaux communaux intéressés : elle concerne les inscriptions et les radiations opérées dans les registres de population et les registres des étrangers de chaque commune,

Les renseignements se rapportant à la population ayant sa résidence habituelle dans la commune (population de droit).

N'interviennent cependant pas dans le calcul du mouvement de la population, d'une part les diplomates étrangers, les membres étrangers de certains organismes internationaux tels que la Communauté économique européenne, l'Euratom, la C.E.C.A., ainsi que les membres étrangers de leur ménage, et, d'autre part, les militaires étrangers des bases situées en Belgique. Par contre, les membres de leur ménage et le personnel civil de ces bases sont repris dans le calcul.

Les effectifs de population englobent également les diplomates belges, les enseignants et techniciens belges en mission à l'étranger et les militaires belges en Allemagne, ainsi que les membres de leur ménage, pour autant qu'ils soient toujours inscrits dans leur dernière commune de résidence en Belgique.

Les nombres de naissances et de décès repris dans le mouvement de la population diffèrent légèrement chaque année des nombres correspondants établis sur la base des documents individuels d'état civil que l'on a préalablement répartis selon la commune de résidence. Cela, entre autres, parce qu'il n'est pas tenu compte dans les registres de population des naissances et des décès des enfants nés vivants mais présentés sans vie.

Tableau 1. - La différence entre le nombre des immigrations intérieures et des émigrations intérieures devrait, en principe, être nulle - chaque année on constate un excédent fictif d'immigration, provenant du fait qu'un certain nombre d'habitants quittent leur commune sans en avertir l'administration. Ils restent de ce fait inscrits dans les registres des communes et continuent de faire partie de la population de droit de ces communes.

L'erreur qui en résulte ne peut être corrigée qu'à la suite d'un recensement général.

Tableau 9. - La composition et le nombre des grandes agglomérations n'ont pas été fixés par le législateur.

Aussi s'en est-on tenu ici aux recommandations de la commission Holyoet (1937). Le cas assez discuté de Zwijndrecht a été tranché par l'incorporation de cette commune dans l'agglomération anversoise, contrairement à ce qui avait été fait dans certaines publications antérieures de l'I.N.S. On trouvera ci-après la composition retenue pour chacune des agglomérations :

Agglomération anversoise	: Anvers - Berchem - Borgerhout - Brasschaat - Burcht - Deurne - Edegem - Ekeren - Hoboken - Merksem - Mortsel - Schoten - Wilrijk - Zwijndrecht.
Agglomération bruxelloise	: Anderlecht - Auderghem - Berchem-Sainte-Agathe - Bruxelles - Etterbeek - Evere - Forest - Ganshoren - Ixelles - Jette - Koekelberg - Molenbeek-Saint-Jean - Saint-Gilles - Saint-Josse-ten-Noode - Schaerbeek - Uccle - Watermael-Boitsfort - Woluwe-Saint-Lambert - Woluwe-Saint-Pierre.
Agglomération carolorégienne	: Charleroi - Couillet - Dampremy - Gilly - Jumet - Lodelinsart - Lovervall - Marchienne-au-Pont - Marcinelle - Monceau-S-Sambre - Montignies-le-Tilleul - Montignies-sur-Sambre - Mont-sur-Marchienne.
Agglomération louviéroise	: La Louvière - Bellecourt - Bois-d'Haine - Familleureux - Fayt-lez-Manage - Haine-St-Paul - Haine-St-Pierre - Houdeng-Aimeries - Houdeng-Goegnies - La Hestre - Manage - Morlanwelz-Mariemont - Péronnes - Ressaix - St-Vaast - Strépy-Bracquegnies - Trivières. N.B. Bellacourt fusionné avec La Hestre : soit au total : 16 communes, au lieu de 17, à partir de 1971.
Agglomération liégeoise	: Liège - Angleur - Ans - Argenteau - Bressoux - Chênée - Cheratte - Grivegnée - Herstal - Ougrée - Flémalle-Grande - Flémalle-Haute - Glain - Grâce-Berleur - Hermalle-S/Argenteau - Hollogne-aux-Pierres - Jemeppe - Jupille-sur-Meuse - Mons - Montegnée - Rocourt - St-Nicolas - Seraing - Tilleur - Vaux-sous-Chèvremont - Vivegnis - Vottem - Wandre. N.B. Hollogne-aux-Pierres fusionné avec Grâce-Berleur sous le nom de Grâce-Hollogne : soit au total 27 communes, au lieu de 28, à partir de 1971.
Agglomération gantoise	: Gand - Gentbrugge - Ledeborg - Mariakerke - St-Amandsberg - Wondelgem.
Agglomération brugeoise	: Bruges (Assebroek - Koolkerke - Lissewege - St-Andries - St-Kruis - St-Michiels et depuis 1971 Dudzele).

## Mouvement de la population étrangère

La documentation servant à établir le mouvement annuel de la population étrangère est fournie par les bureaux communaux intéressés; elle concerne les inscriptions et les radiations opérées pour les étrangers dans les registres de population et les registres des étrangers de chaque commune.

Les renseignements se rapportent à la population étrangère ayant sa résidence habituelle dans la commune (population de droit).

N'interviennent cependant pas dans le calcul du mouvement de la population étrangère, d'une part les diplomates étrangers, les membres étrangers de certains organismes internationaux tels que la Communauté économique européenne, l'Euratom, la C.E.C.A., ainsi que les membres étrangers de leur ménage et, d'autre part, les militaires étrangers des bases situées en Belgique. Par contre, les membres de leur ménage et le personnel civil de ces bases sont repris dans le calcul.

Le nombre de naissances et de décès repris dans le mouvement de la population étrangère diffère légèrement chaque année des nombres correspondants établis sur la base des documents individuels d'état civil que l'on a préalablement répartis selon la commune de résidence. Cela, entre autres, parce qu'il n'est pas tenu compte dans les registres de population des naissances et des décès des enfants nés vivants mais présentés sans vie.

En l'absence des chiffres du recensement, il n'a pas été possible de calculer les chiffres de la population étrangère au 31 décembre 1971 et 1972. Seuls les mouvements de 1971 et 1972 ont été établis.

## Les migrations

Les migrations relevées dans cette statistique ne comprennent pas les migrations effectuées au sein même des communes.

Si l'on examine les migrations intérieures (tableau 1), on constate chaque année un excédent fictif d'immigration, provenant du fait qu'un certain nombre d'habitants quittent leur commune sans en avertir l'administration communale. Les chiffres des immigrations intérieures ont été préférés, pour cette raison, aux chiffres des émigrations intérieures pour l'établissement des tableaux entre arrondissements (tableau 7).

## TABLE DES MATIÈRES

Notes explicatives			
Données générales	5		
1.- Population au 31 décembre - Années 1970, 1971, 1972	7		
2.- Accroissement naturel, migratoire et total - Années 1970, 1971, 1972	8	7.- Comparaison de la mortalité étrangère à la mortalité totale. Par province et région linguistique	35
3.- Taux d'accroissement naturel migratoire et total - Années 1970, 1971, 1972	9	8.- Accroissements naturels de la population étrangère et de la population totale. Par province et région linguistique	35
4.- Répartition de la population par âge et par sexe au 31 décembre 1972 (estimations, en milliers d'habitants)	10	9.- Comparaison des taux migratoires. Par province et région linguistique	35
Mouvement de la population en 1972	11	Mouvements migratoires en 1972	37
1. Mouvement de la population	13	1.- Evolution générale du mouvement des migrations (périodes 1920 à 1965, 1961 à 1972)	38
2. Mouvement de la population depuis 1961	13	2.- Personnes parties dont la nouvelle résidence est inconnue (années 1961 à 1972)	38
3. Chiffres estimés de la population au 30 juin des années 1961 à 1972	13	3.- Evolution des migrations extérieures des Belges et des étrangers suivant le sexe (périodes 1920 à 1965; 1961 à 1972)	38
4. Mouvement de la population des arrondissements, provinces et régions linguistiques	14	4.- Migrations intérieures par province, immigrations et émigrations	39
5. Par sexe : mouvement de la population, des arrondissements, provinces et régions linguistiques	16	5.- Mouvements migratoires entre les régions linguistiques	40
6. Importance proportionnelle (pour 1 000 habitants de chaque région) des mouvements naturel et migratoire de la population	18	6.- Mouvements migratoires entre provinces	41
7. Evolution de la population des régions linguistiques	19	7.- Migrations entre arrondissements	42
8. Mouvement de la population du pays depuis 1950	20	8.- Evolution générale des migrations extérieures (périodes 1951 à 1965), 1961 à 1972. Nombres absolus et indices	48
9. Population de sept grandes agglomérations 1947-1961 et 1965 à 1972	21	9.- Evolution des migrations extérieures suivant le pays de provenance ou de destination des migrants (années 1967 à 1972)	49
10. Mouvement de la population de ces grandes agglomérations	21	10.- Répartition proportionnelle des migrations extérieures suivant les pays de provenance ou de destination des migrants (années 1967 à 1972)	52 52
11. Population par ressort de Cour d'Appel, arrondissement judiciaire et canton de justice de paix	22	11.- Evolution des migrations extérieures suivant le pays de nationalité des migrants (années 1967 à 1972)	53
Mouvement de la population étrangère en 1972	27	12.- Migrations extérieures des Belges et des étrangers, par province et région linguistique	56
1.- Mouvement de la population étrangère	29	13.- Migrations extérieures par province et région linguistique	56
2.- Mouvement de la population étrangère par arrondissement, province et région linguistique	30	Tableau des principales données statistiques depuis 1962	57
3.- Mouvement de la population étrangère selon le sexe, par arrondissement, province et région linguistique	32		
4.- Mouvement de la population étrangère depuis le 31 décembre 1961	34		
5.- Evolution de la population étrangère des régions linguistiques (1947, 1954, 1961 à 1970)	34		
6.- Comparaison de la natalité étrangère à la natalité totale. Par province et région linguistique	35		





DONNEES GENERALES



1.- POPULATION PAR ARRONDISSEMENT, PROVINCE ET REGION LINGUISTIQUE - ANNEES 1970, 1971, 1972

Arrondissements, provinces et régions linguistiques	31 décembre 1970			31 décembre 1971			31 décembre 1972		
	Hommes	Femmes	Total	Hommes	Femmes	Total	Hommes	Femmes	Total
Anvers	447 744	469 815	917 559	450 240	471 980	922 220	451 312	473 723	925 035
Malines	140 724	142 238	282 962	140 958	142 538	283 496	141 235	142 989	284 224
Turnhout	169 221	163 507	332 728	170 487	164 775	335 262	171 361	165 739	337 100
<i>Province d'Anvers</i>	<i>757 689</i>	<i>775 560</i>	<i>1 533 249</i>	<i>761 685</i>	<i>779 293</i>	<i>1 540 978</i>	<i>763 908</i>	<i>782 451</i>	<i>1 546 359</i>
Bruxelles-Capitale	501 869	573 267	1 075 136	502 455	572 271	1 074 726	499 897	569 108	1 069 005
Hal-Wilvorde	235 301	241 480	476 781	238 144	244 709	482 853	240 873	247 347	488 220
Louvain	193 685	195 775	389 460	195 803	197 634	393 437	197 094	199 308	396 402
Nivelles	114 708	120 288	234 996	116 762	122 549	239 311	119 406	125 276	244 682
<i>Province de Brabant</i>	<i>1 045 563</i>	<i>1 130 310</i>	<i>2 176 373</i>	<i>1 053 164</i>	<i>1 137 163</i>	<i>2 190 327</i>	<i>1 057 270</i>	<i>1 141 039</i>	<i>2 198 309</i>
Ath	36 631	38 325	74 956	36 543	38 273	74 816	36 582	38 242	74 824
Charleroi	222 944	235 665	458 609	223 338	236 193	459 531	222 753	235 888	458 641
Mons	126 455	136 570	263 025	126 590	136 730	263 320	126 759	136 966	263 725
Mouscron	35 139	37 059	72 198	35 288	37 185	72 473	35 355	37 253	72 608
Soignies	79 954	84 070	164 024	80 181	84 450	164 631	80 165	84 516	164 681
Thuin	66 460	69 868	136 328	66 488	69 891	136 379	66 722	70 121	136 843
Tournai	72 418	75 895	148 313	72 478	76 001	148 479	72 749	76 066	148 815
<i>Province de Hainaut</i>	<i>640 001</i>	<i>677 452</i>	<i>1 317 453</i>	<i>640 906</i>	<i>678 723</i>	<i>1 319 629</i>	<i>641 085</i>	<i>679 052</i>	<i>1 320 137</i>
Huy	44 846	47 780	92 626	45 076	47 948	93 024	45 218	48 310	93 528
Liège	296 875	320 697	617 572	297 683	321 203	618 886	298 446	321 370	619 816
Verviers	116 070	123 661	239 731	116 509	123 854	240 363	117 130	124 132	241 262
Waremmé	28 708	30 268	58 976	28 634	30 331	58 965	28 651	30 334	58 985
<i>Province de Liège</i>	<i>486 499</i>	<i>522 406</i>	<i>1 008 905</i>	<i>487 902</i>	<i>523 336</i>	<i>1 011 238</i>	<i>489 445</i>	<i>524 146</i>	<i>1 013 591</i>
Hasselt	162 744	157 249	319 993	164 648	159 102	323 750	165 805	160 613	326 418
Maaseik	85 039	81 575	166 614	86 333	82 851	169 184	87 442	83 986	171 428
Tongres	84 244	81 696	165 940	85 015	82 549	167 564	85 225	83 028	168 253
<i>Province de Limbourg</i>	<i>332 027</i>	<i>320 520</i>	<i>652 547</i>	<i>335 996</i>	<i>324 502</i>	<i>660 498</i>	<i>338 472</i>	<i>327 627</i>	<i>666 099</i>
Arlon	23 977	24 436	48 413	24 012	24 522	48 534	24 152	24 703	48 855
Bastogne	17 386	17 636	35 022	17 301	17 560	34 861	17 200	17 496	34 696
Marche-en-Famenne	19 195	20 324	39 519	19 292	20 370	39 662	19 267	20 292	39 559
Neufchâteau	25 776	26 765	52 541	25 629	26 697	52 326	25 646	26 663	52 309
Virton	20 459	21 356	41 815	20 498	21 330	41 828	20 650	21 610	42 260
<i>Province de Luxembourg</i>	<i>108 793</i>	<i>110 517</i>	<i>217 310</i>	<i>108 732</i>	<i>110 479</i>	<i>217 211</i>	<i>106 915</i>	<i>110 764</i>	<i>217 679</i>
Dinant	41 036	43 444	84 480	40 972	43 331	84 303	41 055	43 522	84 577
Namur	114 680	122 452	237 132	115 511	123 232	238 743	116 343	123 984	240 327
Philippeville	28 894	30 055	58 949	28 854	30 035	58 889	28 954	30 171	59 125
<i>Province de Namur</i>	<i>184 610</i>	<i>195 951</i>	<i>380 561</i>	<i>185 337</i>	<i>196 598</i>	<i>381 935</i>	<i>186 352</i>	<i>197 677</i>	<i>384 029</i>
Alost	130 690	133 814	264 504	130 896	133 998	264 894	131 294	134 313	265 607
Termonde	87 555	87 940	175 495	87 828	88 166	175 994	88 071	88 372	176 443
Eeklo	43 167	42 597	85 764	43 387	42 906	86 293	43 497	43 056	86 553
Gand	230 424	241 525	471 949	231 367	242 540	473 907	231 764	243 065	474 829
Audenarde	55 776	57 409	113 185	55 735	57 368	113 103	55 600	57 289	112 889
Saint-Nicolas	99 477	99 743	199 220	99 998	100 363	200 361	100 568	100 988	201 556
<i>Province de Flandre Or.</i>	<i>647 089</i>	<i>663 028</i>	<i>1 310 117</i>	<i>649 211</i>	<i>665 341</i>	<i>1 314 552</i>	<i>650 794</i>	<i>667 083</i>	<i>1 317 877</i>
Bruges	119 330	123 546	242 876	120 488	124 789	245 277	121 463	125 614	247 077
Dixmude	23 942	23 520	47 462	23 811	23 422	47 233	23 753	23 324	47 077
Ypres	52 398	52 816	105 214	52 312	52 748	105 060	52 238	52 674	104 912
Courtrai	130 455	133 383	263 838	131 030	134 026	265 056	131 607	134 676	266 283
Ostende	63 160	65 976	129 136	63 497	66 352	129 849	63 764	66 702	130 466
Roulers	70 092	70 659	140 751	70 286	70 853	141 139	70 347	70 877	141 224
Tielt	38 495	38 069	76 564	38 491	38 127	76 618	38 634	38 231	76 865
Furnes	23 723	24 865	48 588	23 815	24 964	48 779	23 883	24 983	48 866
<i>Province de Flandre Occ.</i>	<i>521 595</i>	<i>532 834</i>	<i>1 054 429</i>	<i>523 730</i>	<i>535 281</i>	<i>1 059 011</i>	<i>525 689</i>	<i>537 081</i>	<i>1 062 770</i>
<i>Le Royaume</i>	<i>4 721 866</i>	<i>4 929 078</i>	<i>9 650 944</i>	<i>4 744 663</i>	<i>4 950 716</i>	<i>9 695 379</i>	<i>4 759 330</i>	<i>4 966 920</i>	<i>9 726 850</i>
Région de langue néerlandaise	2 687 386	2 729 197	5 416 583	2 704 569	2 746 760	5 451 329	2 716 830	2 760 897	5 477 727
Région de langue française	1 502 302	1 594 951	3 097 253	1 507 111	1 599 828	3 106 939	1 512 400	1 604 840	3 117 240
Région de langue allemande	30 309	31 663	61 972	30 528	31 857	62 385	30 803	32 075	62 878
Bruxelles-Capitale	501 869	573 267	1 075 136	502 455	572 271	1 074 726	499 897	569 108	1 069 005
Région de langue française et région de langue allemande	1 532 611	1 626 614	3 159 225	1 537 639	1 631 685	3 169 324	1 543 203	1 636 915	3 180 118

## 2.- ACCROISSEMENT NATUREL, MIGRATOIRE ET TOTAL EN 1970, 1971, 1972

Arrondissements, provinces et régions linguistiques	1970			1971			1972		
	Accrt. nat.	Accrt. migr.	Accrt. total	Accrt. nat.	Accrt. migr.	Accrt. total	Accrt. nat.	Accrt. migr.	Accrt. total
Anvers	+ 1 697	+ 1 289	+ 2 986	+ 1 379	+ 3 282	+ 4 661	+ 973	+ 1 842	+ 2 815
Malines	+ 589	- 192	+ 397	+ 657	- 123	+ 534	+ 464	+ 264	+ 728
Turnhout	+ 2 987	- 516	+ 2 471	+ 2 792	- 258	+ 2 534	+ 2 426	- 588	+ 1 838
<i>Province d'Anvers</i>	<b>+ 5 273</b>	<b>+ 581</b>	<b>+ 5 854</b>	<b>+ 4 828</b>	<b>+ 2 901</b>	<b>+ 7 729</b>	<b>+ 3 863</b>	<b>+ 1 518</b>	<b>+ 5 381</b>
Bruxelles-Capitale	- 174	- 1 743	- 1 917	- 423	+ 13	- 410	- 327	- 5 394	- 5 721
Arr. (loi du 2 août 1963)	+ 86	+ 954	+ 1 040	-	-	-	-	-	-
Hal-Vilvorde	+ 945	+ 4 248	+ 5 193	+ 970	+ 5 102	+ 6 072	+ 1 021	+ 4 346	+ 5 367
Louvain	+ 1 543	+ 1 448	+ 2 991	+ 1 357	+ 2 620	+ 3 977	+ 1 206	+ 1 759	+ 2 965
Nivelles	- 31	+ 4 327	+ 4 296	- 3	+ 4 318	+ 4 315	+ 57	+ 5 314	+ 5 371
<i>Province de Brabant</i>	<b>+ 2 369</b>	<b>+ 9 254</b>	<b>+ 11 603</b>	<b>+ 1 901</b>	<b>+ 12 053</b>	<b>+ 13 954</b>	<b>+ 1 957</b>	<b>+ 6 025</b>	<b>+ 7 982</b>
Ath	- 159	- 222	- 381	- 174	+ 34	- 140	- 133	+ 141	+ 8
Charleroi	+ 452	- 999	- 547	+ 676	+ 246	+ 922	+ 316	- 1 206	- 890
Mons	+ 91	+ 104	+ 195	- 56	+ 351	+ 295	+ 245	+ 160	+ 405
Mouscron	+ 62	- 209	- 147	+ 146	+ 129	+ 275	+ 194	- 59	+ 135
Soignies	+ 230	+ 432	+ 662	+ 109	+ 498	+ 607	+ 129	- 79	+ 50
Thuin	+ 97	- 665	- 568	- 96	+ 147	+ 51	+ 59	+ 405	+ 464
Tournai	- 132	- 103	- 235	- 47	+ 213	+ 166	- 125	+ 461	+ 336
<i>Province de Hainaut</i>	<b>+ 641</b>	<b>- 1 662</b>	<b>- 1 021</b>	<b>+ 558</b>	<b>+ 1 618</b>	<b>+ 2 176</b>	<b>+ 685</b>	<b>- 177</b>	<b>+ 508</b>
Huy	- 535	+ 239	- 296	- 244	+ 642	+ 398	- 349	+ 853	+ 504
Liège	- 481	+ 177	- 304	- 286	+ 1 600	+ 1 314	- 426	+ 1 356	+ 930
Verviers	+ 314	- 180	+ 134	+ 176	+ 456	+ 632	+ 185	+ 714	+ 899
Waremmé	- 314	- 42	- 356	- 304	+ 293	- 11	- 297	+ 307	+ 20
<i>Province de Liège</i>	<b>- 1 016</b>	<b>+ 194</b>	<b>- 822</b>	<b>- 658</b>	<b>+ 2 891</b>	<b>+ 2 333</b>	<b>- 877</b>	<b>+ 3 230</b>	<b>+ 2 353</b>
Hasselt	+ 3 218	+ 43	+ 3 261	+ 2 947	+ 810	+ 3 757	+ 2 707	- 39	+ 2 668
Maaseik	+ 1 790	+ 133	+ 1 923	+ 1 778	+ 792	+ 2 570	+ 1 654	+ 590	+ 2 244
Tongres	+ 1 181	- 226	+ 955	+ 1 023	+ 601	+ 1 624	+ 1 054	- 365	+ 689
<i>Province de Limbourg</i>	<b>+ 6 189</b>	<b>- 50</b>	<b>+ 6 139</b>	<b>+ 5 748</b>	<b>+ 2 203</b>	<b>+ 7 951</b>	<b>+ 5 415</b>	<b>+ 186</b>	<b>+ 5 601</b>
Arlon	+ 141	+ 80	+ 221	+ 134	- 13	+ 121	+ 135	+ 186	+ 321
Bastogne	+ 14	- 306	- 292	+ 56	- 217	- 161	+ 28	- 193	- 165
Marche-en-Famenne	- 37	- 8	- 45	+ 27	+ 116	+ 143	- 28	- 75	- 103
Neufchâteau	+ 102	- 266	- 164	+ 19	- 234	- 215	+ 53	- 70	- 17
Virton	+ 46	+ 51	+ 97	+ 34	- 21	+ 13	+ 22	+ 410	+ 432
<i>Province de Luxembourg</i>	<b>+ 366</b>	<b>- 449</b>	<b>- 183</b>	<b>+ 270</b>	<b>- 369</b>	<b>- 99</b>	<b>+ 210</b>	<b>+ 258</b>	<b>+ 468</b>
Dinant	+ 31	- 187	- 156	+ 21	- 198	- 177	+ 127	+ 147	+ 274
Namur	+ 318	+ 753	+ 1 071	+ 183	+ 1 428	+ 1 611	+ 262	+ 1 322	+ 1 584
Philippeville	+ 156	-	+ 156	+ 53	- 113	- 60	+ 117	+ 119	+ 236
<i>Province de Namur</i>	<b>+ 505</b>	<b>+ 566</b>	<b>+ 1 071</b>	<b>+ 257</b>	<b>+ 1 117</b>	<b>+ 1 374</b>	<b>+ 506</b>	<b>+ 1 588</b>	<b>+ 2 094</b>
Alost	+ 715	- 496	+ 219	+ 791	- 401	+ 390	+ 635	+ 78	+ 713
Termonde	+ 623	- 257	+ 366	+ 525	- 26	+ 499	+ 446	+ 3	+ 449
Eeklo	+ 337	+ 241	+ 578	+ 279	+ 250	+ 529	+ 162	+ 98	+ 260
Gand	+ 742	+ 270	+ 1 012	+ 543	+ 1 415	+ 1 958	+ 310	+ 612	+ 922
Audenarde	- 36	- 200	- 236	+ 94	- 176	- 82	- 27	- 187	- 214
Saint-Nicolas	+ 938	+ 516	+ 1 454	+ 743	+ 398	+ 1 141	+ 624	+ 571	+ 1 195
<i>Province de Flandre orientale</i>	<b>+ 3 319</b>	<b>+ 74</b>	<b>+ 3 393</b>	<b>+ 2 975</b>	<b>+ 1 460</b>	<b>+ 4 435</b>	<b>+ 2 150</b>	<b>+ 1 175</b>	<b>+ 3 325</b>
Bruges	+ 1 212	+ 984	+ 2 196	+ 1 247	+ 1 154	+ 2 401	+ 925	+ 875	+ 1 800
Dixmude	+ 103	- 306	- 203	+ 143	- 372	- 229	+ 112	- 268	- 156
Ypres	+ 352	- 319	+ 33	+ 355	- 509	- 154	+ 246	- 394	- 148
Courtrai	+ 1 408	+ 221	+ 1 629	+ 1 139	+ 79	+ 1 218	+ 1 198	+ 29	+ 1 227
Ostende	+ 364	+ 232	+ 596	+ 304	+ 409	+ 713	+ 311	+ 306	+ 617
Roulers	+ 788	- 292	+ 496	+ 733	- 345	+ 388	+ 657	- 572	+ 85
Tielt	+ 410	- 350	+ 60	+ 315	- 261	+ 54	+ 239	+ 8	+ 247
Furnes	+ 48	- 52	- 4	+ 136	+ 55	+ 191	+ 97	- 10	+ 87
<i>Province de Flandre occidentale</i>	<b>+ 4 685</b>	<b>+ 118</b>	<b>+ 4 803</b>	<b>+ 4 372</b>	<b>+ 210</b>	<b>+ 4 582</b>	<b>+ 3 785</b>	<b>- 26</b>	<b>+ 3 759</b>
<i>Le Royaume</i>	<b>+ 22 231</b>	<b>+ 8 606</b>	<b>+ 30 837</b>	<b>+ 20 251</b>	<b>+ 24 184</b>	<b>+ 44 435</b>	<b>+ 17 694</b>	<b>+ 13 777</b>	<b>+ 31 471</b>
Région de langue néerlandaise	+ 22 040	+ 7 373	+ 29 413	+ 20 250	+ 14 496	+ 34 746	+ 17 440	+ 8 958	+ 26 398
Région de langue française	+ 68	+ 2 937	+ 3 005	+ 217	+ 9 469	+ 9 686	+ 490	+ 9 811	+ 10 301
Région de langue allemande	+ 297	+ 39	+ 336	+ 207	+ 206	+ 413	+ 91	+ 402	+ 493
Bruxelles-Capitale	- 174	- 1 743	- 1 917	- 423	+ 13	- 410	- 327	- 5 394	- 5 721
Région de langue française et Région de langue allemande	+ 365	+ 2 976	+ 3 341	+ 424	+ 9 675	+ 10 099	+ 581	+ 10 213	+ 10 794

## 3.- TAUX D'ACCROISSEMENT NATUREL, MIGRATOIRE ET TOTAL EN 1970, 1971, 1972

Arrondissements, provinces et régions linguistiques	1970			1971			1972		
	Accrt. nat.	Accrt. mig.	Accrt. total.	Accrt. nat.	Accrt. mig.	Accrt. total.	Accrt. nat.	Accrt. mig.	Accrt. total.
Anvers	+ 1,84	+ 1,40	+ 3,25	+ 1,50	+ 3,56	+ 5,05	+ 1,05	+ 1,99	+ 3,04
Malines	+ 2,08	- 0,68	+ 1,40	+ 2,32	- 0,43	+ 1,88	+ 1,63	+ 0,93	+ 2,56
Turnhout	+ 8,98	- 1,55	+ 7,43	+ 8,33	- 0,77	+ 7,56	+ 7,20	- 1,74	+ 5,45
<i>Province d'Anvers</i>	<i>+ 3,43</i>	<i>+ 0,38</i>	<i>+ 3,81</i>	<i>+ 7,13</i>	<i>+ 1,88</i>	<i>+ 5,02</i>	<i>+ 2,50</i>	<i>+ 0,98</i>	<i>+ 3,48</i>
Bruxelles-Capitale	- 0,16	- 1,63	- 1,79	- 0,39	+ 0,01	- 0,38	- 0,31	- 5,04	- 5,35
Arr. (loi du 2 août 1963)	+ 1,46	+ 16,25	+ 17,71	-	-	-	-	-	-
Hal-Vilvorde	+ 2,25	+ 10,13	+ 12,38	+ 2,01	+ 10,57	+ 12,58	+ 2,09	+ 8,90	+ 10,99
Louvain	+ 3,94	+ 3,70	+ 7,64	+ 3,45	+ 6,66	+ 10,11	+ 3,04	+ 4,44	+ 7,48
Nivelles	- 0,13	+ 18,25	+ 18,12	- 0,01	+ 18,04	+ 18,03	+ 0,23	+ 21,72	+ 21,95
<i>Province de Brabant</i>	<i>+ 1,09</i>	<i>+ 4,24</i>	<i>+ 5,33</i>	<i>+ 0,87</i>	<i>+ 5,50</i>	<i>+ 6,37</i>	<i>+ 0,89</i>	<i>+ 2,74</i>	<i>+ 3,63</i>
Ath	- 2,11	- 2,94	- 5,05	- 2,33	+ 0,45	- 1,87	- 1,78	+ 1,89	+ 0,11
Charleroi	+ 0,97	- 2,15	- 1,18	+ 1,47	+ 0,54	+ 2,01	+ 0,69	- 2,63	- 1,94
Mons	+ 0,34	+ 0,39	+ 0,73	- 0,21	+ 1,33	+ 1,12	+ 0,93	+ 0,61	+ 1,54
Mouscron	+ 0,85	- 2,88	- 2,03	+ 2,01	+ 1,78	+ 3,79	+ 2,67	- 0,81	+ 1,86
Solignies	+ 1,39	+ 2,60	+ 3,99	+ 0,66	+ 3,02	+ 3,69	+ 0,78	- 0,48	+ 0,30
Thuin	+ 0,71	- 4,85	- 4,14	- 0,70	+ 1,08	+ 0,37	+ 0,43	+ 2,96	+ 3,39
Tournai	- 0,88	- 0,69	- 1,56	- 0,32	+ 1,43	+ 1,12	- 0,84	+ 3,10	+ 2,26
<i>Province de Hainaut</i>	<i>+ 0,48</i>	<i>- 1,25</i>	<i>- 0,77</i>	<i>+ 0,42</i>	<i>+ 1,23</i>	<i>+ 1,65</i>	<i>+ 0,52</i>	<i>- 0,13</i>	<i>+ 0,39</i>
Huy	- 5,70	+ 2,55	- 3,15	- 2,62	+ 6,90	+ 4,28	- 3,73	+ 9,12	+ 5,39
Liège	- 0,77	+ 0,28	- 0,49	- 0,46	+ 2,59	+ 2,12	- 0,69	+ 2,19	+ 1,50
Verviers	+ 1,30	- 0,75	+ 0,56	+ 0,73	+ 1,90	+ 2,63	+ 0,77	+ 2,96	+ 3,73
Wareme	- 5,36	- 0,72	- 6,08	- 0,16	+ 4,97	- 0,19	- 4,86	+ 5,20	+ 0,34
<i>Province de Liège</i>	<i>- 1,00</i>	<i>+ 0,19</i>	<i>- 0,81</i>	<i>- 0,65</i>	<i>+ 2,96</i>	<i>+ 2,31</i>	<i>- 0,87</i>	<i>+ 3,18</i>	<i>+ 2,31</i>
Hasselt	+ 9,99	+ 0,13	+ 10,13	+ 9,10	+ 2,50	+ 11,60	+ 8,29	- 0,12	+ 8,17
Maaseik	+ 11,14	+ 0,83	+ 11,97	+ 10,51	+ 4,68	+ 15,19	+ 9,65	+ 3,44	+ 13,09
Tongres	+ 6,80	- 1,30	+ 5,50	+ 6,11	+ 3,59	+ 9,69	+ 6,28	- 2,17	+ 4,09
<i>Province de Limbourg</i>	<i>+ 9,43</i>	<i>- 0,08</i>	<i>+ 9,35</i>	<i>+ 8,70</i>	<i>+ 3,34</i>	<i>+ 12,04</i>	<i>+ 8,13</i>	<i>+ 0,88</i>	<i>+ 8,41</i>
Arlon	+ 2,86	+ 1,62	+ 4,48	+ 2,76	- 0,27	+ 2,49	+ 2,76	+ 3,81	+ 6,57
Bastogne	+ 0,40	- 8,69	- 8,29	+ 1,61	- 6,22	- 4,62	+ 0,81	- 5,56	- 4,75
Marche-en-Famenne	- 0,93	- 0,20	- 1,14	+ 0,68	+ 2,92	+ 3,61	- 0,71	- 1,89	- 2,60
Neufchâteau	+ 1,93	- 5,03	- 3,10	+ 0,36	- 4,47	+ 4,11	+ 1,01	- 1,34	- 0,33
Virton	+ 1,09	+ 1,21	+ 2,30	+ 0,81	- 0,50	+ 0,31	+ 0,52	+ 9,70	+ 10,22
<i>Province de Luxembourg</i>	<i>+ 1,21</i>	<i>- 2,05</i>	<i>- 0,83</i>	<i>+ 1,24</i>	<i>- 1,70</i>	<i>- 0,46</i>	<i>+ 0,97</i>	<i>+ 1,18</i>	<i>+ 2,15</i>
Dinant	+ 0,36	- 2,19	- 1,83	+ 0,25	- 2,35	- 2,10	+ 1,50	+ 1,74	+ 3,24
Namur	+ 1,32	+ 3,13	+ 4,46	+ 0,77	+ 5,98	+ 6,75	+ 1,09	+ 5,50	+ 6,59
Philippeville	+ 2,63	-	+ 2,63	+ 0,90	- 1,92	- 1,02	+ 1,98	+ 2,01	+ 3,99
<i>Province de Namur</i>	<i>+ 1,31</i>	<i>+ 1,47</i>	<i>+ 2,78</i>	<i>+ 0,87</i>	<i>+ 2,92</i>	<i>+ 3,60</i>	<i>+ 1,32</i>	<i>+ 4,13</i>	<i>+ 5,45</i>
Alost	+ 2,70	- 1,87	+ 0,83	+ 2,99	- 1,51	+ 1,47	+ 2,39	+ 0,29	+ 2,68
Termonde	+ 3,54	- 1,46	+ 2,08	+ 2,98	- 0,15	+ 2,84	+ 2,53	+ 0,02	+ 2,55
Eeklo	+ 3,91	+ 2,80	+ 6,71	+ 3,23	+ 2,90	+ 6,13	+ 1,87	+ 1,13	+ 3,00
Gand	+ 1,57	+ 0,57	+ 2,14	+ 1,15	+ 2,99	+ 4,13	+ 0,65	+ 1,29	+ 1,94
Audenarde	- 0,32	- 1,76	- 2,08	+ 0,83	- 1,56	- 0,73	- 0,24	- 1,66	- 1,90
Saint-Nicolas	+ 4,70	+ 2,58	+ 7,28	+ 3,71	+ 1,99	+ 5,69	+ 3,09	+ 2,83	+ 5,93
<i>Province de Flandre orientale</i>	<i>+ 2,53</i>	<i>+ 0,06</i>	<i>+ 2,58</i>	<i>+ 2,26</i>	<i>+ 1,11</i>	<i>+ 3,37</i>	<i>+ 1,63</i>	<i>+ 0,89</i>	<i>+ 2,52</i>
Bruges	+ 4,98	+ 4,04	+ 9,02	+ 5,08	+ 4,70	+ 9,79	+ 3,74	+ 3,54	+ 7,28
Dixmude	+ 2,14	- 6,36	- 4,22	+ 3,03	- 7,88	- 4,85	+ 2,38	- 5,69	- 3,31
Ypres	+ 3,34	- 3,03	+ 0,31	+ 3,38	- 4,84	- 1,47	+ 2,34	- 3,75	- 1,41
Courtrai	+ 5,33	+ 0,84	+ 6,16	+ 4,30	+ 0,30	+ 4,60	+ 4,50	+ 0,11	+ 4,61
Ostende	+ 2,81	+ 1,79	+ 4,61	+ 2,34	+ 3,15	+ 5,49	+ 2,38	+ 2,35	+ 4,73
Roulers	+ 5,59	- 2,07	+ 3,52	+ 5,19	- 2,44	+ 2,75	+ 4,65	- 4,05	+ 0,60
Tielt	+ 5,33	- 4,55	- 0,78	+ 4,11	- 3,41	+ 0,70	+ 3,11	+ 0,11	+ 3,21
Furmes	+ 1,00	- 1,08	- 0,08	+ 2,79	+ 1,13	+ 3,92	+ 1,99	- 0,21	+ 1,78
<i>Province de Flandre occidentale</i>	<i>+ 4,43</i>	<i>+ 0,11</i>	<i>+ 4,54</i>	<i>+ 4,13</i>	<i>+ 0,20</i>	<i>+ 4,33</i>	<i>+ 3,56</i>	<i>- 0,02</i>	<i>+ 3,54</i>
<i>Le Royaume</i>	<i>+ 2,29</i>	<i>+ 0,89</i>	<i>+ 3,18</i>	<i>+ 2,09</i>	<i>+ 2,49</i>	<i>+ 4,58</i>	<i>+ 1,82</i>	<i>+ 1,42</i>	<i>+ 3,24</i>
Région de langue néerlandaise	+ 4,06	+ 1,36	+ 5,41	+ 3,71	+ 2,66	+ 6,37	+ 3,18	+ 1,64	+ 4,82
Région de langue française	+ 0,02	+ 0,94	+ 0,96	+ 0,07	+ 3,05	+ 3,12	+ 0,16	+ 3,15	+ 3,30
Région de langue allemande	+ 4,78	+ 0,63	+ 5,41	+ 3,32	+ 3,30	+ 6,62	+ 1,45	+ 6,39	+ 7,84
Bruxelles-Capitale	- 0,16	- 1,63	- 1,79	- 0,39	+ 0,01	- 0,38	- 0,31	- 5,04	- 5,35
Région de langue française et région de langue allemande	+ 0,11	+ 0,93	+ 1,05	+ 0,13	+ 3,05	+ 3,19	+ 0,18	+ 3,21	+ 3,39

## 4.- REPARTITION DE LA POPULATION PAR AGE ET PAR SEXE AU 31 DECEMBRE 1972 (estimations, en milliers d'habitants)

Age (1)	Hommes	Femmes	Total	Age (1)	Hommes	Femmes	Total	Age (1)	Hommes	Femmes	Total
0	68,2	64,8	133,1	35	60,6	58,9	119,5	70	37,2	50,0	87,2
1	71,2	67,5	138,7	36	59,4	58,7	118,1	71	35,1	48,6	83,7
2	71,7	68,1	139,8	37	59,7	59,2	118,9	72	31,5	45,2	76,7
3	71,9	68,4	140,3	38	61,1	61,0	122,1	73	28,6	42,6	71,2
4	72,0	69,0	141,0	39	60,3	61,5	123,8	74	26,0	39,0	65,0
0 - 4	355,1	337,8	692,9	35 - 39	303,1	299,3	602,4	70 - 74	158,4	225,4	383,8
5	74,1	70,6	144,7	40	65,5	65,1	130,6	75	24,1	37,7	61,8
6	76,3	73,4	149,7	41	66,4	66,3	132,7	76	22,0	34,9	56,9
7	79,5	75,8	155,3	42	67,5	67,6	135,1	77	19,0	31,3	50,3
8	82,4	78,9	161,3	43	63,6	64,0	127,6	78	16,6	28,0	44,6
9	82,0	78,2	160,2	44	63,8	64,3	128,1	79	14,5	25,9	40,4
5 - 9	394,3	376,9	771,2	40 - 44	326,8	327,3	654,1	75 - 79	96,2	157,8	254,0
10	80,0	76,6	156,6	45	63,0	63,2	126,2	80	12,7	22,5	35,2
11	80,8	77,8	158,6	46	63,5	65,0	128,5	81	11,3	19,9	31,2
12	79,9	76,3	156,2	47	65,1	66,1	131,2	82	9,4	17,3	26,7
13	80,8	77,7	158,5	48	64,4	65,6	130,0	83	8,4	15,0	23,4
14	79,6	76,0	155,6	49	64,5	66,1	130,6	84	6,9	12,7	19,6
10 - 14	401,1	384,4	785,5	45 - 49	320,5	326,0	646,5	80 - 84	48,7	87,4	136,1
15	78,9	75,0	153,9	50	62,7	64,5	127,2	85	5,9	11,0	16,9
16	76,9	74,3	151,2	51	63,6	65,9	129,5	86	4,6	8,7	13,3
17	76,3	73,8	150,1	52	64,0	66,6	130,6	87	3,9	7,1	11,0
18	75,8	73,0	148,8	53	48,0	49,8	97,8	88	2,9	5,6	8,5
19	75,1	71,6	146,7	54	33,7	35,9	69,6	89	2,3	4,5	6,8
15 - 19	383,0	367,7	750,7	50 - 54	272,0	282,7	554,7	85 - 89	19,6	36,9	56,5
20	75,4	71,7	147,1	55	33,3	35,8	69,1	90	1,7	3,5	5,2
21	72,6	70,0	142,6	56	37,8	39,8	77,6	91	1,2	2,7	3,9
22	73,5	70,8	144,3	57	45,4	48,5	93,9	92	0,8	1,8	2,6
23	73,6	70,2	143,8	58	52,7	57,5	110,2	93	0,6	1,2	1,8
24	75,4	72,1	147,6	59	52,6	57,8	110,4	94	0,4	0,9	1,3
20 - 24	370,5	354,3	724,8	55 - 59	221,8	239,4	461,2	90 - 94	4,7	10,1	14,8
25	75,4	71,7	147,1	60	52,1	58,1	110,2	95	0,2	0,7	0,9
26	76,2	71,9	148,1	61	48,6	55,0	103,6	96	0,2	0,4	0,6
27	64,9	62,2	127,1	62	49,6	56,6	106,2	97	0,1	0,2	0,3
28	64,5	61,7	126,2	63	47,9	55,7	103,6	98	0,1	0,1	0,2
29	61,8	59,3	121,1	64	47,0	56,3	103,3	99 & +	0,0	0,1	0,1
25 - 29	342,8	326,8	669,6	60 - 64	245,2	281,7	526,9	95 & +	0,6	1,5	2,1
30	54,5	52,2	106,7	65	45,9	55,8	101,7				
31	50,1	48,4	98,5	66	43,9	54,1	98,0				
32	56,4	54,6	111,0	67	42,4	53,4	95,8				
33	60,3	59,7	120,0	68	41,3	52,6	93,9				
34	62,3	61,3	123,6	69	38,4	50,8	89,2				
30 - 34	283,6	276,2	559,8	65 - 69	211,9	266,7	478,6	Total général :	4 759,9	4 868,9	9 628,8

(1) Age en années révolues : 0 signifie moins d'un an; 1 signifie 1 à moins de 2 ans; etc...

MOUVEMENT DE LA POPULATION - 1972





## 1. - MOUVEMENT DE LA POPULATION EN 1972

Mouvement de la population	Hommes	Femmes	Total	
			Nombres absolus	Par 1 000 habitants au 31 décembre 1972
Population au 31 décembre 1971	4 744 663	4 950 716	9 695 379	-
Naissances	69 189	65 248	134 437	13,82
Décès	62 093	54 650	116 743	12,00
<i>Solde du mouvement naturel en 1972 :</i>	<i>7 096</i>	<i>10 598</i>	<i>17 694</i>	<i>1,82</i>
Migrations intérieures :				
Entrées	251 737	251 493	503 230	51,74
Sorties	247 973	249 163	497 136	51,11
<i>Solde :</i>	<i>3 764</i>	<i>2 330</i>	<i>6 094</i>	<i>0,63</i>
Migrations extérieures :				
Entrées	33 498	28 976	62 474	6,42
Sorties (1)	29 091	25 700	54 791	5,63
<i>Solde :</i>	<i>4 407</i>	<i>3 276</i>	<i>7 683</i>	<i>0,79</i>
<i>Solde du mouvement migratoire total en 1972 :</i>	<i>8 171</i>	<i>5 606</i>	<i>13 777</i>	<i>1,42</i>
Accroissement total de la population	15 267	16 204	31 471	3,24
Population au 31 décembre 1972	4 759 930	4 966 920	9 726 850	-

## 2. - MOUVEMENT DE LA POPULATION DEPUIS 1961

Années	Population au 31 décembre	Evolution en % d'une année par rapport à la précédente				
		Population	Naissances	Décès	Immigrations	Emigrations
1961	9 189 741	100,13	101,76	93,95	-	-
1962	9 251 414	100,67	97,52	104,97	-	-
1963	9 328 126	100,83	102,50	103,65	103,21	101,22
1964	9 428 100	101,07	101,37	94,57	104,95	102,63
1965	9 499 234	100,75	96,56	104,72	97,28	100,18
1966	9 556 380	100,60	97,27	100,04	97,93	99,48
1967	9 605 601	100,52	96,86	99,96	97,60	98,07
1968	9 631 910	100,27	96,81	105,91	100,22	102,25
1969	9 660 154	100,29	99,71	98,43	99,47	99,38
1970 Population calculée :	9 690 991	100,32	100,20	99,59	102,79	102,51
1971 p.r. à population recensée : 9 650 944	9 695 379	100,46	98,57	99,97	95,16	92,46
1972	9 726 850	100,32	96,64	98,22	98,90	100,75

3. - CHIFFRES ESTIMES DE LA POPULATION AU 30 JUIN DES ANNEES 1961 à 1972  
(Moyennes des chiffres de la population au début et à la fin de l'année considérée)

Années	Hommes	Femmes	Total
30 juin 1961	4 497 341	4 686 606	9 183 947
30 juin 1962	4 513 182	4 707 395	9 220 577
30 juin 1963	4 550 315	4 739 455	9 289 770
30 juin 1964	4 599 493	4 778 620	9 378 113
30 juin 1965	4 644 842	4 818 825	9 463 667
30 juin 1966	4 674 630	4 853 177	9 527 807
30 juin 1967	4 697 826	4 883 164	9 580 990
30 juin 1968	4 713 003	4 905 752	9 618 755
30 juin 1969	4 723 716	4 922 316	9 646 032
30 juin 1970 (2)	4 725 755	4 929 794	9 655 549
30 juin 1971	4 733 264	4 939 897	9 673 161
30 juin 1972	4 752 297	4 958 818	9 711 115

(1) Y compris 7 589 hommes et 4 537 femmes dont la nouvelle résidence est inconnue.

(2) Moyenne de la population calculée au 31.12.1969 et population recensée au 31.12.1970.

4.- MOUVEMENT DE LA POPULATION DES ARRONDISSEMENTS DES PROVINCES ET DES REGIONS LINGUISTIQUES - ANNEE 1972  
(Population de droit)

Arrondissements, provinces et régions linguistiques	MOUVEMENT NATUREL			MOUVEMENTS MIGRATOIRES					
	Naissances (1)	Décès (2)	Accroisse- ment natu- rel de la population (3)=(1)-(2)	migrations intérieures			migrations extérieures		
				Entrées (4)	Sorties (5)	Différence (6) = (4) - (5)	Entrées (7)	Sorties (8)	Différence (9) = (7) - (8)
Anvers	11 699	10 726	+ 973	53 550	52 182	+ 1 368	5 425	3 419	+ 2 006
Malines	3 633	3 169	+ 464	9 033	8 895	+ 138	523	375	+ 148
Turnhout	5 301	2 875	+ 2 426	10 233	10 844	- 611	931	882	+ 49
<i>Province d'Anvers</i>	<b>20 633</b>	<b>18 770</b>	<b>+ 3 863</b>	<b>72 816</b>	<b>71 921</b>	<b>+ 895</b>	<b>6 879</b>	<b>4 676</b>	<b>+ 2 203</b>
Bruxelles-Capitale	14 038	14 365	- 327	86 746	93 267	- 6 521	19 051	11 393	+ 7 658
Hal-Vilvorde	6 115	5 094	+ 1 021	26 421	22 446	+ 3 975	2 475	1 914	+ 561
Louvain	5 408	4 202	+ 1 206	19 279	17 935	+ 1 344	2 250	1 275	+ 975
Nivelles	3 113	3 056	+ 57	18 499	13 727	+ 4 772	2 211	1 450	+ 761
<i>Province de Brabant</i>	<b>28 674</b>	<b>26 717</b>	<b>+ 1 957</b>	<b>150 945</b>	<b>147 375</b>	<b>+ 3 570</b>	<b>25 987</b>	<b>16 032</b>	<b>+ 9 955</b>
Ath	925	1 058	- 133	3 519	3 465	+ 54	281	191	+ 90
Charleroi	6 684	6 368	+ 316	33 050	34 090	- 1 040	3 244	2 746	+ 498
Mons	3 860	3 615	+ 245	14 769	14 991	- 222	3 193	2 368	+ 825
Mouscron	1 161	967	+ 194	2 026	2 285	- 259	904	660	+ 244
Soignies	2 400	2 271	+ 129	10 055	10 124	- 69	1 596	1 423	+ 173
Thuin	1 908	1 849	+ 59	8 120	7 760	+ 360	685	541	+ 144
Tournai	2 081	2 206	- 125	7 671	7 623	+ 48	1 642	1 176	+ 466
<i>Province de Hainaut</i>	<b>19 019</b>	<b>18 334</b>	<b>+ 685</b>	<b>79 210</b>	<b>80 338</b>	<b>- 1 128</b>	<b>11 545</b>	<b>9 106</b>	<b>+ 2 440</b>
Huy	1 207	1 556	- 349	6 217	5 589	+ 628	461	211	+ 250
Liège	8 102	8 528	- 426	39 740	39 230	+ 510	4 934	3 628	+ 1 306
Verviers	3 406	3 221	+ 185	11 746	11 620	+ 126	1 799	1 106	+ 693
Wareme	669	956	- 287	2 808	2 479	+ 329	89	90	- 1
<i>Province de Liège</i>	<b>13 384</b>	<b>14 261</b>	<b>- 877</b>	<b>60 511</b>	<b>58 918</b>	<b>+ 1 593</b>	<b>7 283</b>	<b>5 035</b>	<b>+ 2 248</b>
Hasselt	5 186	2 479	+ 2 707	11 573	11 904	- 331	1 634	1 283	+ 351
Maaseik	2 805	1 151	+ 1 654	5 420	5 116	+ 304	914	613	+ 301
Tongres	2 615	1 561	+ 1 054	5 137	5 577	- 440	867	767	+ 100
<i>Province de Limbourg</i>	<b>10 806</b>	<b>5 191</b>	<b>+ 5 615</b>	<b>22 130</b>	<b>22 597</b>	<b>- 467</b>	<b>3 415</b>	<b>2 663</b>	<b>+ 752</b>
Arlon	703	568	+ 135	2 358	2 171	+ 187	370	313	+ 57
Bastogne	494	466	+ 28	1 293	1 549	- 256	103	40	+ 63
Marche-en-Famenne	531	559	- 28	1 923	2 134	- 211	233	90	+ 143
Neufchâteau	764	711	+ 53	1 961	2 092	- 131	176	107	+ 69
Virton	559	537	+ 22	2 072	1 760	+ 312	322	214	+ 108
<i>Province de Luxembourg</i>	<b>3 051</b>	<b>2 841</b>	<b>+ 210</b>	<b>9 607</b>	<b>9 706</b>	<b>- 99</b>	<b>1 204</b>	<b>764</b>	<b>+ 440</b>
Dinant	1 278	1 151	+ 127	4 452	4 438	+ 14	337	181	+ 156
Namur	3 497	3 235	+ 262	16 727	15 368	+ 1 359	968	813	+ 155
Philippeville	889	772	+ 117	3 502	3 426	+ 76	170	124	+ 46
<i>Province de Namur</i>	<b>5 664</b>	<b>5 158</b>	<b>+ 506</b>	<b>24 681</b>	<b>23 232</b>	<b>+ 1 449</b>	<b>1 475</b>	<b>1 118</b>	<b>+ 357</b>
Alost	3 680	3 045	+ 635	8 623	8 598	+ 25	199	140	+ 59
Termonde	2 533	2 087	+ 446	5 053	5 123	- 70	229	133	+ 96
Eeklo	1 185	1 023	+ 162	2 322	2 270	+ 52	278	200	+ 78
Gand	6 408	6 098	+ 310	22 347	22 051	+ 296	1 353	856	+ 497
Audenarde	1 443	1 470	- 27	2 735	2 915	- 180	99	99	-
Saint-Nicolas	2 929	2 305	+ 624	6 335	5 932	+ 403	546	335	+ 211
<i>Province de Fl. orientale</i>	<b>18 178</b>	<b>16 028</b>	<b>+ 2 150</b>	<b>47 415</b>	<b>46 889</b>	<b>+ 526</b>	<b>2 704</b>	<b>1 763</b>	<b>+ 941</b>
Bruges	3 524	2 599	+ 925	8 269	7 334	+ 935	501	446	+ 55
Dixmude	624	512	+ 112	1 253	1 522	- 269	21	19	+ 2
Ypres	1 483	1 237	+ 246	2 905	3 342	- 437	202	157	+ 45
Courtrai	4 011	2 813	+ 1 198	9 771	9 786	- 15	421	359	+ 62
Ostende	1 785	1 474	+ 311	5 438	5 163	+ 275	386	243	+ 143
Roulers	2 104	1 447	+ 657	3 745	4 351	- 606	109	71	+ 38
Tielt	1 031	792	+ 239	2 200	2 218	- 18	65	39	+ 26
Furnes	666	569	+ 97	2 334	2 444	- 110	277	175	+ 102
<i>Province de Fl. occidentale</i>	<b>15 228</b>	<b>11 443</b>	<b>+ 3 785</b>	<b>35 915</b>	<b>36 160</b>	<b>- 245</b>	<b>1 982</b>	<b>1 509</b>	<b>+ 473</b>
<i>Le Royaume</i>	<b>134 437</b>	<b>116 743</b>	<b>+ 17 694</b>	<b>503 230</b>	<b>497 136</b>	<b>+ 6 094</b>	<b>62 474</b>	<b>42 665</b>	<b>+ 19 809</b>
Région de langue néerlandaise	76 168	58 728	+ 17 440	223 976	217 948	+ 6 028	19 705	13 800	+ 5 905
Région de langue française	43 421	42 931	+ 490	191 023	184 399	+ 6 624	22 798	17 045	+ 5 753
Rég. de langue allem.	810	719	+ 91	1 485	1 522	- 37	920	427	+ 493
Bruxelles-Capitale	14 038	14 365	- 327	86 746	93 267	- 6 521	19 051	11 393	+ 7 658
Région de langue franç. et région allemande	44 231	43 650	+ 581	192 508	185 921	+ 6 587	23 718	17 472	+ 6 246

Personnes parties dont la nouvelle résidence est inconnue (10)	Ensemble des migrations			Accroissement total de la population (14) = (3) + (13)	Population calculée au 31 décembre 1971 (15)	Population calculée au 31 décembre 1972 (16) = (14) + (15)	Arrondissements, provinces et régions linguistiques
	Entrées (11) = (4) + (7)	Sorties (12) = (5) + (8) + (10)	Différence (13) = (11) - (12)				
1 532	58 975	57 133	+ 1 842	+ 2 815	922 220	925 035	Anvers
22	9 556	9 292	+ 264	+ 728	283 496	284 224	Malines
26	11 164	11 752	- 588	+ 1 838	335 262	337 100	Turnhout
<b>1 580</b>	<b>79 695</b>	<b>78 177</b>	<b>+ 1 518</b>	<b>+ 5 381</b>	<b>1 540 978</b>	<b>1 546 359</b>	<i>Province d'Anvers</i>
6 531	105 797	111 191	- 5 394	- 5 721	1 074 726	1 069 005	Bruxelles-Capitale
190	28 896	24 550	+ 4 346	+ 5 367	482 853	488 220	Hai-Vilvorde
560	21 529	19 770	+ 1 759	+ 2 965	393 437	396 402	Louvain
219	20 710	15 396	+ 5 314	+ 5 371	239 311	244 682	Nivelles
<b>7 500</b>	<b>176 932</b>	<b>170 907</b>	<b>+ 6 025</b>	<b>+ 7 982</b>	<b>2 190 327</b>	<b>2 198 309</b>	<i>Province de Brabant</i>
3	3 800	3 659	+ 141	+ 8	74 816	74 824	Ath
664	36 294	37 500	- 1 206	- 890	459 531	458 641	Charleroi
443	17 962	17 802	+ 160	+ 405	263 320	263 725	Mons
44	2 930	2 989	- 59	+ 135	72 473	72 608	Mouscron
183	11 651	11 730	- 79	+ 50	164 631	164 681	Soignies
99	8 805	8 400	+ 405	+ 464	136 379	136 843	Thuin
53	9 313	8 852	+ 461	+ 336	148 479	148 815	Tournai
<b>1 489</b>	<b>90 755</b>	<b>90 932</b>	<b>- 177</b>	<b>+ 508</b>	<b>1 319 629</b>	<b>1 320 137</b>	<i>Province de Hainaut</i>
25	6 678	5 825	+ 853	+ 504	93 024	93 528	Huy
460	44 674	43 318	+ 1 356	+ 930	618 886	619 816	Liège
105	13 545	12 831	+ 714	+ 899	240 363	241 262	Verviers
21	2 897	2 590	+ 307	+ 20	58 965	58 985	Waremmes
<b>811</b>	<b>67 794</b>	<b>64 564</b>	<b>+ 3 230</b>	<b>+ 2 353</b>	<b>1 011 238</b>	<b>1 013 591</b>	<i>Province de Liège</i>
59	13 207	13 246	- 39	+ 2 668	323 750	326 418	Hasselt
15	6 334	5 744	+ 590	+ 2 244	169 184	171 428	Maaseik
25	6 004	6 369	- 365	+ 689	167 564	168 253	Tongres
<b>99</b>	<b>25 545</b>	<b>25 359</b>	<b>+ 186</b>	<b>+ 5 601</b>	<b>660 498</b>	<b>666 099</b>	<i>Province de Limbourg</i>
58	2 728	2 542	+ 186	+ 321	48 534	48 855	Arlon
-	1 396	1 589	- 193	- 165	34 861	34 696	Bastogne
7	2 156	2 231	- 75	- 103	39 662	39 559	Marche-en-Famenne
8	2 137	2 207	- 70	- 17	52 326	52 309	Neufchâteau
10	2 394	1 984	+ 410	+ 432	41 828	42 260	Virton
<b>83</b>	<b>10 811</b>	<b>10 553</b>	<b>+ 258</b>	<b>+ 468</b>	<b>217 211</b>	<b>217 679</b>	<i>Province de Luxembourg</i>
23	4 789	4 642	+ 147	+ 274	84 303	84 577	Dinant
192	17 695	16 373	+ 1 322	+ 1 584	238 743	240 327	Namur
3	3 672	3 553	+ 119	+ 236	58 889	59 125	Philippeville
<b>218</b>	<b>26 156</b>	<b>24 568</b>	<b>+ 1 588</b>	<b>+ 2 094</b>	<b>381 935</b>	<b>384 029</b>	<i>Province de Namur</i>
6	8 822	8 744	+ 78	+ 713	264 894	265 607	Alost
23	5 282	5 279	+ 3	+ 449	175 994	176 443	Termonde
32	2 600	2 502	+ 98	+ 260	86 293	86 553	Eeklo
181	23 700	23 088	+ 612	+ 922	473 907	474 829	Gand
7	2 834	3 021	- 187	- 214	113 103	112 889	Audenarde
43	6 881	6 310	+ 571	+ 1 195	200 361	201 556	Saint-Nicolas
<b>292</b>	<b>50 119</b>	<b>48 944</b>	<b>+ 1 175</b>	<b>+ 3 325</b>	<b>1 314 552</b>	<b>1 317 877</b>	<i>Province de Fl. orientale</i>
115	8 770	7 895	+ 875	+ 1 800	245 277	247 077	Bruges
1	1 274	1 542	- 268	- 156	47 233	47 077	Dixmude
2	3 107	3 501	- 394	- 148	105 060	104 912	Ypres
18	10 192	10 163	+ 29	+ 1 227	265 056	266 283	Courtrai
112	5 824	5 518	+ 306	+ 617	129 849	130 466	Ostende
4	3 854	4 426	- 572	+ 85	141 139	141 224	Roulers
-	2 265	2 257	+ 8	+ 247	76 618	76 865	Tielt
2	2 611	2 621	- 10	+ 87	48 779	48 866	Furnes
<b>254</b>	<b>37 897</b>	<b>37 923</b>	<b>- 26</b>	<b>+ 3 759</b>	<b>1 059 011</b>	<b>1 062 770</b>	<i>Province de Fl. occidentale</i>
<b>12 126</b>	<b>565 704</b>	<b>551 927</b>	<b>+ 13 777</b>	<b>+ 31 471</b>	<b>9 695 379</b>	<b>9 726 850</b>	<i>Le Royaume</i>
2 975	243 681	234 723	+ 8 958	+ 26 398	5 451 329	5 477 727	Région de langue néerlandaise
2 566	213 821	204 010	+ 9 811	+ 10 301	3 106 939	3 117 240	Région de langue française
54	2 405	2 003	+ 402	+ 493	62 385	62 878	Rég. de langue allem.
6 531	105 797	111 191	- 5 394	- 5 721	1 074 726	1 069 005	Bruxelles-Capitale
2 620	216 226	206 013	+ 10 213	+ 10 794	3 169 324	3 180 118	Région de langue franç. et région allemande

## 5.- PAR SEXE : MOUVEMENT DE LA POPULATION EN 1972 DES ARRONDISSEMENTS, DES PROVINCES ET DES REGIONS LINGUISTIQUES

Arrondissements, provinces et régions linguistiques	Naissances		Décès		Migrations intérieures			
	Hommes	Femmes	Hommes	Femmes	Entrées		Sorties	
					Hommes	Femmes	Hommes	Femmes
Anvers	5 960	5 739	5 757	4 969	26 480	27 070	25 839	26 343
Malines	1 844	1 789	1 687	2 482	4 487	4 546	4 439	4 456
Turnhout	2 711	2 590	1 615	1 260	5 128	5 105	5 363	5 481
<i>Province d'Anvers</i>	<i>10 515</i>	<i>10 118</i>	<i>9 059</i>	<i>7 711</i>	<i>36 095</i>	<i>36 721</i>	<i>35 641</i>	<i>36 280</i>
Bruxelles-Capitale	7 183	6 855	7 098	7 267	43 534	43 212	46 668	46 599
Hal-Vilvorde	3 191	2 924	2 679	2 415	13 198	13 223	11 110	11 336
Louvain	2 778	2 630	2 390	1 812	9 745	9 534	9 166	8 769
Nivelles	1 617	1 496	1 648	1 408	9 275	9 224	6 874	6 853
<i>Province de Brabant</i>	<i>14 769</i>	<i>13 905</i>	<i>13 815</i>	<i>12 902</i>	<i>75 752</i>	<i>75 193</i>	<i>73 818</i>	<i>73 557</i>
Ath	484	441	556	502	1 785	1 734	1 722	1 743
Charleroi	3 395	3 289	3 451	2 917	16 811	16 239	17 261	16 829
Mons	1 992	1 868	1 912	1 703	7 262	7 507	7 346	7 645
Mouscron	626	535	541	426	999	1 027	1 145	1 140
Soignies	1 212	1 188	1 219	1 052	5 078	4 977	5 062	5 062
Thuin	987	921	1 004	845	4 069	4 051	3 832	3 928
Tournai	1 074	1 007	1 202	1 004	3 819	3 852	3 732	3 891
<i>Province de Hainaut</i>	<i>9 770</i>	<i>9 249</i>	<i>9 885</i>	<i>8 449</i>	<i>39 823</i>	<i>39 387</i>	<i>40 100</i>	<i>40 238</i>
Huy	586	621	863	693	3 076	3 141	2 779	2 810
Liège	4 207	3 895	4 408	4 120	20 131	19 609	19 755	19 475
Verviers	1 757	1 649	1 618	1 603	5 927	5 819	5 783	5 837
Waremmes	345	324	498	458	1 426	1 382	1 240	1 239
<i>Province de Liège</i>	<i>6 895</i>	<i>6 489</i>	<i>7 387</i>	<i>6 874</i>	<i>30 560</i>	<i>29 951</i>	<i>29 557</i>	<i>29 361</i>
Hasselt	2 717	2 469	1 438	1 041	6 001	5 572	6 284	5 620
Maaseik	1 454	1 351	683	468	2 740	2 680	2 547	2 569
Tongres	1 300	1 315	864	697	2 576	2 561	2 848	2 729
<i>Province de Limbourg</i>	<i>5 471</i>	<i>5 135</i>	<i>2 985</i>	<i>2 206</i>	<i>11 317</i>	<i>10 813</i>	<i>11 679</i>	<i>10 918</i>
Arlon	357	346	326	242	1 167	1 191	1 080	1 091
Bastogne	268	226	267	199	631	662	765	784
Marche-en-Famenne	264	267	304	255	940	983	1 007	1 127
Neufchâteau	407	357	398	313	978	983	1 001	1 091
Virton	291	268	288	249	1 006	1 066	908	852
<i>Province de Luxembourg</i>	<i>1 587</i>	<i>1 464</i>	<i>1 583</i>	<i>1 258</i>	<i>4 722</i>	<i>4 885</i>	<i>4 761</i>	<i>4 945</i>
Dinant	624	654	617	534	2 185	2 267	2 177	2 261
Namur	1 820	1 677	1 703	1 532	8 368	8 359	7 668	7 700
Philippeville	456	433	418	354	1 752	1 750	1 721	1 705
<i>Province de Namur</i>	<i>2 900</i>	<i>2 764</i>	<i>2 738</i>	<i>2 420</i>	<i>12 305</i>	<i>12 376</i>	<i>11 566</i>	<i>11 666</i>
Alost	1 889	1 791	1 627	1 418	4 333	4 290	4 219	4 379
Termonde	1 319	1 214	1 091	996	2 473	2 580	2 490	2 633
Eeklo	632	553	583	440	1 162	1 160	1 114	1 156
Gand	3 326	3 082	3 182	2 916	10 954	11 393	10 911	11 140
Audenarde	717	726	783	687	1 304	1 431	1 370	1 545
Saint-Nicolas	1 536	1 393	1 246	1 059	3 173	3 162	2 970	2 962
<i>Province de Fl. orientale</i>	<i>9 419</i>	<i>8 759</i>	<i>8 512</i>	<i>7 518</i>	<i>23 399</i>	<i>24 016</i>	<i>23 074</i>	<i>23 815</i>
Bruges	1 868	1 656	1 383	1 216	4 113	4 156	3 606	3 728
Dixmude	311	313	253	259	610	643	730	792
Ypres	737	746	638	599	1 415	1 490	1 635	1 707
Courtrai	2 045	1 966	1 553	1 260	4 876	4 895	4 857	4 929
Ostende	896	889	795	679	2 731	2 707	2 590	2 573
Roulers	1 090	1 014	780	667	1 828	1 917	2 111	2 240
Tielt	555	476	412	380	1 058	1 142	1 070	1 148
Furnes	361	305	315	254	1 133	1 201	1 178	1 266
<i>Province de Fl. occidentale</i>	<i>7 863</i>	<i>7 365</i>	<i>6 129</i>	<i>5 314</i>	<i>17 764</i>	<i>18 151</i>	<i>17 777</i>	<i>18 383</i>
<i>Le Royaume</i>	<i>69 189</i>	<i>65 248</i>	<i>62 093</i>	<i>54 650</i>	<i>251 737</i>	<i>251 493</i>	<i>247 973</i>	<i>249 163</i>
Région de langue néerlandaise	39 237	36 931	31 754	26 974	111 518	112 458	108 447	109 501
Région de langue française	22 350	21 071	22 878	20 053	95 945	95 078	92 107	92 292
Région de langue allemande	419	391	363	356	740	745	751	771
Bruxelles-Capitale	7 183	6 855	7 098	7 267	43 534	43 212	46 668	46 599
Région de langue française et région de langue allemande	22 769	21 462	23 241	20 409	96 685	95 823	92 858	93 063

Migrations extérieures				31 décembre 1972			Arrondissement, provinces et régions linguistiques
Entrées		Sorties (1)		Homms	Femmes	Total	
Hommes	Femmes	Hommes	Femmes				
2 948	2 477	2 720	2 231	451 312	473 723	925 035	Anvers
273	250	201	196	141 235	142 989	284 224	Malines
454	477	441	467	171 361	165 739	337 100	Turnhout
<b>3 675</b>	<b>3 204</b>	<b>3 362</b>	<b>2 894</b>	<b>763 908</b>	<b>782 451</b>	<b>1 546 359</b>	<i>Province d'Anvers</i>
10 304	8 747	9 813	8 111	499 897	569 108	1 069 005	Bruxelles-Capitale
1 200	1 275	1 071	1 033	240 873	247 347	488 220	Hal-Vilvorde
1 344	906	1 020	815	197 094	199 308	396 402	Louvain
1 137	1 074	863	806	119 406	125 276	244 682	Nivelles
<b>13 985</b>	<b>12 002</b>	<b>12 767</b>	<b>10 765</b>	<b>1 057 270</b>	<b>1 141 039</b>	<b>2 198 309</b>	<i>Province de Brabant</i>
143	138	95	99	36 582	38 242	74 824	Ath
1 844	1 400	1 923	1 487	222 753	235 888	458 641	Charleroi
1 396	1 797	1 223	1 588	126 759	136 966	263 725	Mons
476	428	348	356	35 355	37 253	72 608	Mouscron
790	806	815	791	80 165	84 516	164 681	Soignies
360	325	346	294	66 722	70 121	136 843	Thuin
1 053	589	741	488	72 749	76 066	148 815	Tournai
<b>6 062</b>	<b>5 483</b>	<b>5 491</b>	<b>5 103</b>	<b>641 085</b>	<b>679 052</b>	<b>1 320 137</b>	<i>Province de Hainaut</i>
262	199	140	96	45 218	48 310	93 528	Huy
2 686	2 248	2 098	1 990	298 446	321 370	619 816	Liège
958	841	620	591	117 130	124 132	241 262	Verviers
48	41	64	47	28 651	30 334	58 985	Wareme
<b>3 954</b>	<b>3 329</b>	<b>2 922</b>	<b>2 724</b>	<b>489 445</b>	<b>524 146</b>	<b>1 013 591</b>	<i>Province de Liège</i>
902	732	741	601	165 805	160 613	326 418	Hasselt
462	452	317	311	87 442	83 986	171 428	Maaseik
432	435	386	406	85 225	83 028	168 253	Tongres
<b>1 796</b>	<b>1 619</b>	<b>1 444</b>	<b>1 318</b>	<b>338 472</b>	<b>327 627</b>	<b>666 099</b>	<i>Province de Limbourg</i>
209	161	187	184	24 152	24 703	48 855	Arlon
47	56	15	25	17 200	17 496	34 696	Bastogne
134	99	52	45	19 267	20 292	39 559	Marche-en-Famenne
80	96	49	66	25 646	26 663	52 309	Neufchâteau
181	141	130	94	20 650	21 610	42 260	Virton
<b>651</b>	<b>553</b>	<b>433</b>	<b>414</b>	<b>106 915</b>	<b>110 764</b>	<b>217 679</b>	<i>Province de Luxembourg</i>
163	174	95	109	41 055	43 522	84 577	Dinant
550	418	535	470	116 343	123 984	240 327	Namur
89	81	58	69	28 954	30 171	59 125	Philippeville
<b>802</b>	<b>673</b>	<b>688</b>	<b>648</b>	<b>186 352</b>	<b>197 677</b>	<b>384 029</b>	<i>Province de Namur</i>
101	98	79	67	131 294	134 313	265 607	Alost
108	121	76	80	88 071	88 372	176 443	Termonde
145	133	132	100	43 497	43 056	86 553	Eeklo
742	611	532	505	231 764	243 065	474 829	Gand
46	53	49	57	55 600	57 289	112 889	Audenarde
266	280	189	189	100 568	100 988	201 556	Saint-Nicolas
<b>1 408</b>	<b>1 286</b>	<b>1 057</b>	<b>998</b>	<b>650 794</b>	<b>667 083</b>	<b>1 317 877</b>	<i>Province de Fl. orientale</i>
288	213	305	256	121 463	125 614	247 077	Bruges
15	6	11	9	23 753	23 324	47 077	Dixmude
120	82	73	86	52 238	52 674	104 912	Ypres
261	160	195	182	131 607	134 676	266 283	Courtrai
210	176	185	170	63 764	66 702	130 466	Ostende
74	35	40	35	70 347	70 877	141 224	Roulers
33	32	21	18	38 634	38 231	76 865	Tielt
164	113	97	80	23 883	24 983	48 866	Furnes
<b>1 165</b>	<b>817</b>	<b>927</b>	<b>836</b>	<b>525 689</b>	<b>537 081</b>	<b>1 062 770</b>	<i>Province de Fl. occidentale</i>
<b>33 488</b>	<b>28 976</b>	<b>29 091</b>	<b>25 700</b>	<b>4 759 930</b>	<b>4 966 920</b>	<b>9 726 850</b>	<i>Le Royaume</i>
10 588	9 117	8 881	7 894	2 716 830	2 760 897	5 477 727	Région de langue néerlandaise
12 136	10 662	10 157	9 454	1 512 400	1 604 840	3 117 240	Région de langue française
470	450	240	241	30 803	32 075	62 878	Région de langue allemande
10 304	8 747	9 813	8 111	499 897	569 108	1 069 005	Bruxelles-Capitale
12 606	11 112	10 397	9 695	1 543 203	1 636 915	3 180 118	Région de langue française et région de langue allemande

(1) Y compris les effectifs de personnes dont la nouvelle résidence est inconnue.

**6.- IMPORTANCE PROPORTIONNELLE (POUR 1 000 HABITANTS DE CHAQUE REGION AU 31 DECEMBRE 1972) DES MOUVEMENTS NATUREL ET MIGRATOIRE DE LA POPULATION**

Arrondissements, provinces et régions linguistiques	Mouvement naturel			Mouvement migratoire			Accroissement total de la population
	Naissances	Décès	Accroissement	Entrées	Sorties	Différence	
Anvers	12,65	11,60	+ 1,05	63,75	61,76	+ 1,99	+ 3,04
Malines	12,78	11,15	+ 1,63	33,62	32,69	+ 0,93	+ 2,56
Turnhout	15,73	8,53	+ 7,20	33,12	34,86	- 1,74	+ 5,45
<i>Province d'Anvers</i>	<i>13,34</i>	<i>10,84</i>	<i>+ 2,50</i>	<i>51,54</i>	<i>50,56</i>	<i>+ 0,98</i>	<i>+ 3,48</i>
Bruxelles-Capitale	13,13	13,44	- 0,31	98,97	104,01	- 5,04	- 5,35
Hal-Vilvorde	12,52	10,43	+ 2,09	59,19	50,28	+ 8,90	+ 10,99
Louvain	13,64	10,60	+ 3,04	54,31	49,87	+ 4,44	+ 7,48
Nivelles	12,72	12,49	+ 0,23	84,64	62,92	+ 21,72	+ 21,95
<i>Province de Brabant</i>	<i>13,04</i>	<i>12,15</i>	<i>+ 0,89</i>	<i>80,48</i>	<i>77,74</i>	<i>+ 2,74</i>	<i>+ 3,63</i>
Ath	12,36	14,14	- 1,78	50,79	48,90	+ 1,89	+ 0,11
Charleroi	14,57	13,88	+ 0,69	79,13	81,76	- 2,63	- 1,94
Mons	14,64	13,71	+ 0,93	68,11	67,50	+ 0,61	+ 1,54
Mouscron	15,99	13,32	+ 2,67	40,35	41,16	- 0,81	+ 1,86
Soignies	14,57	13,79	+ 0,78	70,75	71,23	- 0,48	+ 0,30
Thuin	13,94	13,51	+ 0,43	64,34	61,38	+ 2,96	+ 3,39
Tournai	13,98	14,82	- 0,84	62,58	59,48	+ 3,10	+ 2,26
<i>Province de Hainaut</i>	<i>14,41</i>	<i>13,89</i>	<i>+ 0,52</i>	<i>68,75</i>	<i>68,88</i>	<i>- 0,13</i>	<i>+ 0,39</i>
Huy	12,91	16,64	- 3,73	71,40	62,28	+ 9,12	+ 5,39
Liège	13,07	13,76	- 0,69	72,08	69,89	+ 2,19	+ 1,50
Verviers	14,12	13,35	+ 0,77	56,14	53,18	+ 2,96	+ 3,73
Waremme	11,34	16,21	- 4,86	49,11	43,91	+ 5,20	+ 0,34
<i>Province de Liège</i>	<i>13,20</i>	<i>14,07</i>	<i>- 0,87</i>	<i>66,88</i>	<i>63,70</i>	<i>+ 3,18</i>	<i>+ 2,31</i>
Hasselt	15,98	7,59	+ 8,29	40,46	40,58	- 0,12	+ 8,17
Maaseik	16,36	6,71	+ 9,65	36,95	33,51	+ 3,44	+ 13,09
Tongres	15,54	9,28	+ 6,26	35,68	37,85	- 2,17	+ 4,09
<i>Province de Limbourg</i>	<i>15,92</i>	<i>7,79</i>	<i>+ 8,13</i>	<i>38,35</i>	<i>38,07</i>	<i>+ 0,28</i>	<i>+ 8,41</i>
Arlon	14,39	11,63	+ 2,76	55,84	52,03	+ 3,81	+ 6,57
Bastogne	14,24	13,43	+ 0,81	40,24	45,80	- 5,56	- 4,75
Marche-en-Famenne	13,42	14,13	- 0,71	54,50	56,39	- 1,89	- 2,60
Neufchâteau	14,60	13,59	+ 1,01	40,85	42,19	- 1,34	- 0,33
Virton	13,23	12,71	+ 0,52	56,65	46,95	+ 9,70	+ 10,22
<i>Province de Luxembourg</i>	<i>14,02</i>	<i>13,05</i>	<i>+ 0,97</i>	<i>49,66</i>	<i>48,48</i>	<i>+ 1,18</i>	<i>+ 2,16</i>
Dinant	15,11	13,61	+ 1,50	56,62	54,88	+ 1,74	+ 3,24
Namur	14,55	13,46	+ 1,09	73,63	68,13	+ 5,50	+ 6,59
Philippeville	15,04	13,06	+ 1,98	62,10	60,09	+ 2,01	+ 3,99
<i>Province de Namur</i>	<i>14,75</i>	<i>13,43</i>	<i>+ 1,32</i>	<i>68,11</i>	<i>63,97</i>	<i>+ 4,13</i>	<i>+ 5,45</i>
Alost	13,85	11,46	+ 2,39	33,21	32,92	+ 0,29	+ 2,68
Termonde	14,36	11,83	+ 2,53	29,94	29,92	+ 0,02	+ 2,55
Eeklo	13,69	11,82	+ 1,87	30,04	28,91	+ 1,13	+ 3,00
Gand	13,49	12,84	+ 0,65	49,91	48,62	+ 1,29	+ 1,94
Audenarde	12,78	13,02	- 0,24	25,10	26,76	- 1,66	- 1,90
Saint-Nicolas	14,53	11,44	+ 3,09	34,14	31,31	+ 2,83	+ 5,93
<i>Province de Fl. orientale</i>	<i>13,79</i>	<i>12,16</i>	<i>+ 1,63</i>	<i>38,03</i>	<i>37,14</i>	<i>+ 0,89</i>	<i>+ 2,52</i>
Bruges	14,26	10,52	+ 3,74	35,49	31,95	+ 3,54	+ 7,28
Dixmude	13,25	10,87	+ 2,38	27,06	32,75	- 5,69	- 3,31
Ypres	14,13	11,79	+ 2,34	29,62	33,37	- 3,75	- 1,41
Courtrai	15,06	10,56	+ 4,50	38,28	38,17	+ 0,11	+ 4,61
Ostende	13,68	11,30	+ 2,38	44,64	42,29	+ 2,35	+ 4,73
Roulers	14,90	10,25	+ 4,65	27,29	31,34	- 4,05	+ 0,60
Tielt	13,41	10,30	+ 3,11	29,47	29,36	+ 0,11	+ 3,21
Furnes	13,63	11,64	+ 1,99	53,43	53,64	- 0,21	+ 1,78
<i>Province de Fl. occidentale</i>	<i>14,33</i>	<i>10,77</i>	<i>+ 3,56</i>	<i>35,66</i>	<i>35,68</i>	<i>- 0,02</i>	<i>+ 3,54</i>
<i>Le Royaume</i>	<i>13,82</i>	<i>12,00</i>	<i>+ 1,82</i>	<i>58,16</i>	<i>56,74</i>	<i>+ 1,42</i>	<i>+ 3,24</i>
Région de langue néerlandaise	13,90	10,72	+ 3,18	44,49	42,85	+ 1,64	+ 4,82
Région de langue française	13,93	13,77	+ 0,16	68,59	65,44	+ 3,15	+ 3,30
Région de langue allemande	12,88	11,43	+ 1,45	38,25	31,86	+ 6,39	+ 7,84
Bruxelles-Capitale	13,13	13,44	- 0,31	98,97	104,01	- 5,04	- 5,35
Région de langue française et rég. de langue allemande	13,91	13,73	+ 0,18	67,99	64,78	+ 3,21	+ 3,39

## 7.- EVOLUTION DE LA POPULATION DES REGIONS LINGUISTIQUES.

## A. SANS DISTINCTION DE SEXE

Années	Région de langue néerlandaise		Région de langue française		Région de langue allemande		Bruxelles-Capitale		Population totale au 31 décembre	Années
	Nombres absolus	pour 100 habitants	Nombres absolus	pour 100 habitants	Nombres absolus	pour 100 habitants	Nombre absolus	pour 100 habitants		
1930	4 138 182	51,14	3 007 717	37,17	53 922	0,67	892 183	11,02	8 092 004	1930
1947	4 551 920	53,48	2 949 501	34,65	54 845	0,64	955 929	11,23	8 512 195	1947
1953	4 751 422	54,01	3 019 622	34,32	55 392	0,63	971 619	11,04	8 798 055	1953
1958	4 947 255	54,50	3 074 297	33,86	56 339	0,62	1 000 744	11,02	9 078 635	1958
1959	4 992 595	54,69	3 075 618	33,69	56 674	0,62	1 003 937	11,00	9 128 824	1959
1960	5 034 669	54,85	3 072 084	33,47	57 369	0,63	1 014 032	11,05	9 178 154	1960
1961	5 063 974	55,10	3 045 275	33,14	57 697	0,63	1 022 795	11,13	9 189 741	1961
1962	5 109 547	55,23	3 053 996	33,01	58 178	0,63	1 029 693	11,13	9 251 414	1962
1963	5 160 595	55,32	3 068 228	32,89	58 780	0,63	1 040 523	11,16	9 328 126	1963
1964	5 217 691	55,34	3 093 137	32,81	59 349	0,63	1 057 923	11,22	9 428 100	1964
1965	5 264 558	55,42	3 108 854	32,73	59 901	0,63	1 065 921	11,22	9 499 234	1965
1966	5 308 299	55,55	3 112 958	32,58	60 537	0,63	1 074 586	11,24	9 556 380	1966
1967	5 348 039	55,68	3 117 388	32,45	60 993	0,63	1 079 181	11,24	9 605 601	1967
1968	5 373 578	55,79	3 119 817	32,39	61 480	0,64	1 077 035	11,18	9 631 910	1968
1969	5 403 377	55,93	3 121 886	32,32	61 780	0,64	1 073 111	11,11	9 660 154	1969
1970	5 416 583	56,12	3 097 253	32,09	61 972	0,64	1 075 136	11,14	9 650 944	1970
1971	5 451 329	56,23	3 106 939	32,05	62 385	0,64	1 074 726	11,08	9 695 379	1971
1972	5 477 727	56,31	3 117 240	32,05	62 878	0,64	1 069 005	11,00	9 726 850	1972

## B. PAR SEXE

Années	Région de langue néerlandaise		Région de langue française		Région de langue allemande		Bruxelles-Capitale		Population totale	
	M	F	M	F	M	F	M	F	M	F
	1947	2 265 967	2 285 953	1 468 101	1 481 400	27 314	27 531	438 346	517 583	4 199 728
1961	2 513 758	2 550 216	1 483 422	1 561 853	28 170	29 527	471 510	551 285	4 496 860	4 692 881
1962	2 537 183	2 572 364	1 488 357	1 565 639	28 435	29 743	475 530	554 163	4 529 505	4 721 909
1963	2 563 633	2 596 962	1 496 127	1 572 101	28 794	29 986	482 571	557 952	4 571 125	4 757 001
1964	2 594 657	2 623 034	1 510 707	1 582 430	29 103	30 246	493 393	564 530	4 627 860	4 800 240
1965	2 617 478	2 647 080	1 517 447	1 591 407	29 374	30 527	497 526	568 395	4 661 825	4 837 409
1966	2 638 461	2 669 838	1 516 959	1 595 999	29 695	30 842	502 321	572 265	4 687 436	4 868 944
1967	2 657 419	2 690 620	1 516 734	1 600 654	29 882	31 111	504 181	575 000	4 708 216	4 897 385
1968	2 668 142	2 705 436	1 516 639	1 603 178	30 161	31 319	502 848	574 187	4 717 790	4 914 120
1969	2 682 557	2 720 820	1 515 991	1 605 895	30 257	31 523	500 838	572 273	4 729 643	4 930 511
1970	2 687 386	2 729 197	1 502 302	1 594 951	30 309	31 663	501 869	573 267	4 721 866	4 929 078
1971	2 704 569	2 746 760	1 507 111	1 599 828	30 528	31 857	502 455	572 271	4 744 663	4 950 716
1972	2 716 830	2 760 897	1 512 400	1 604 840	30 803	32 075	499 897	569 108	4 759 930	4 966 920

## 8. - MOUVEMENT DE LA POPULATION DU PAYS DEPUIS 1950

Années	Naissances (de droit)				Décès (de droit)				Mouvement naturel	
	H	F	Total	Pour 1 000 habitants	H	F	Total	Pour 1 000 habitants	Total	Pour 1 000 habitants
1950	73 354	69 616	142 970	16,52	55 271	48 768	104 039	12,02	+ 38 931	+ 4,50
1955	76 151	72 647	148 798	16,73	57 720	50 596	108 316	12,18	+ 40 482	+ 4,55
1960	79 896	75 624	155 520	16,94	60 651	52 455	113 106	12,32	+ 42 414	+ 4,62
1961	81 303	76 959	158 262	17,14	57 140	49 119	106 259	11,51	+ 52 003	+ 5,63
1962	79 344	74 994	154 338	16,68	59 497	52 048	111 545	12,06	+ 42 793	+ 4,63
1963	81 355	76 841	158 196	16,96	61 841	53 777	115 618	12,39	+ 42 578	+ 4,56
1964	82 328	78 043	160 371	17,01	58 642	50 700	109 342	11,60	+ 51 029	+ 5,41
1965	79 669	75 187	154 856	16,30	61 458	53 049	114 507	12,05	+ 40 349	+ 4,25
1966	77 249	73 387	150 636	15,76	61 139	53 418	114 557	11,98	+ 36 079	+ 3,78
1967	75 101	70 798	145 899	15,19	61 106	53 403	114 509	11,92	+ 31 390	+ 3,27
1968	72 520	68 722	141 242	14,66	64 493	56 782	121 275	12,59	+ 19 967	+ 2,07
1969	72 438	68 396	140 834	14,58	63 614	55 761	119 375	12,36	+ 21 459	+ 2,22
1970	72 653	68 466	141 119	14,56	63 074	55 814	118 888	12,27	+ 22 231	+ 2,29
1971	71 429	67 675	139 104	14,35	63 034	55 819	118 853	12,26	+ 20 251	+ 2,09
1972	69 189	65 248	134 437	13,82	62 093	54 650	116 743	12,00	+ 17 694	+ 1,82

Années	Entrées				Sorties				Solde migratoire Excédent d'entrées Excédent de sorties		Mouvement total Augmentation + Diminution-		Années
	H	F	Total	Pour 1 000 habitants	H	F	Total	Pour 1 000 habitants	Total	Pour 1 000 habitants	Total	Pour 1 000 habitants	
1950	261 418	255 854	517 272	59,77	272 854	254 780	527 634	60,97	- 10 362	- 1,20	+ 28 569	+ 3,30	1950
1955	308 159	293 258	601 417	67,60	297 407	288 950	586 357	65,91	+ 15 060	+ 1,69	+ 55 542	+ 6,24	1955
1960	291 887	296 532	588 419	64,11	291 243	290 260	581 503	63,36	+ 6 916	+ 0,75	+ 49 330	+ 5,37	1960
1961(1)	291 280	296 651	587 931	63,97	293 181	296 178	589 359	64,13	- 1 428	- 0,16	+ 50 575	+ 5,50	1961(1)
1962	292 994	286 058	579 052	62,59	280 196	279 976	560 172	60,55	+ 18 880	+ 2,04	+ 61 673	+ 6,67	1962
1963	309 226	291 894	601 120	64,44	287 120	279 866	566 986	60,78	+ 34 134	+ 3,66	+ 76 712	+ 8,22	1963
1964	331 834	299 031	630 865	66,91	298 785	283 135	581 920	61,72	+ 48 945	+ 5,19	+ 99 974	+10,60	1964
1965	316 951	296 792	613 743	64,61	301 197	281 761	582 958	61,37	+ 30 785	+ 3,24	+ 71 134	+ 7,49	1965
1966	308 647	292 362	601 009	62,89	299 146	280 796	579 942	60,69	+ 21 067	+ 2,20	+ 57 146	+ 5,98	1966
1967	295 792	290 809	586 601	61,07	289 007	279 763	568 770	59,21	+ 17 831	+ 1,86	+ 49 921	+ 5,13	1967
1968	294 552	293 334	587 886	61,04	293 005	288 539	581 544	60,38	+ 6 342	+ 0,66	+ 26 309	+ 2,73	1968
1969	292 587	292 166	584 753	60,53	289 558	288 410	577 968	59,83	+ 6 785	+ 0,70	+ 28 244	+ 2,92	1969
1970(2)	302 034	299 036	601 070	62,02	297 025	295 439	592 464	61,14	+ 8 606	+ 0,89	+ 30 837	+ 3,18	1970(2)
1971	288 513	283 471	571 984	59,00	274 111	273 689	547 800	56,50	+ 24 184	+ 2,49	+ 44 435	+ 4,58	1971
1972	285 235	280 469	565 704	58,16	277 064	274 863	551 927	56,74	+ 13 777	+ 1,42	+ 31 471	+ 3,24	1972

(1) Non compris l'ajustement (- 38 988) résultant du recensement au 31 décembre 1961

(2) Non compris l'ajustement (- 40 047) résultant du recensement au 31 décembre 1970



## 9.- POPULATION DE SEPT GRANDES AGGLOMERATIONS - 1947 - 1961 et 1965 A 1972

Agglomération	1947	1961	1965	1966	1967	1968	1969	1970	1971	1972
A. Nombres absolus										
Anvers (14 communes) (1)	590 115	652 372	666 666	670 914	675 268	673 259	673 040	671 368	672 703	671 872
Bruxelles (19 communes)	955 929	1 022 795	1 065 921	1 074 586	1 079 181	1 077 035	1 073 111	1 075 136	1 074 726	1 069 005
Charleroi (13 communes)	209 139	217 195	220 032	219 603	218 799	218 089	217 349	213 709	213 747	212 559
La Louvière (16 communes)	108 297	110 625	113 378	113 477	113 566	113 795	114 638	112 779	113 259	113 365
Liège (27 communes)	425 400	445 044	452 713	450 387	449 883	446 990	445 347	440 910	440 447	438 825
Gand (6 communes)	227 682	229 305	232 915	232 736	231 790	229 687	228 100	225 405	224 728	223 145
Bruges (7 communes jusqu'en 1970)	90 993	103 141	109 049	110 347	111 518	112 611	113 828	114 743	118 023	118 749

## B. Indices (1961 = 100; sauf pour 1971 et 1972 où 1970 = 100)

Anvers (14 communes)	90	100	102	103	104	103	103	103	100	100
Bruxelles (19 communes)	93	100	104	105	106	105	105	105	100	99
Charleroi (13 communes)	96	100	101	101	101	100	100	100	100	99
La Louvière (16 communes)	98	100	102	103	103	103	104	104	100	101
Liège (27 communes)	96	100	102	101	101	100	99	100	100	100
Gand (6 communes)	99	100	102	101	101	100	99	99	100	99
Bruges (7 communes jusqu'en 1970)	88	100	106	107	108	109	110	111	100(2)	103

## 10.- MOUVEMENT DE LA POPULATION DE CES GRANDES AGGLOMERATIONS EN 1972

Agglomération	Naissances	Décès	Accroissement naturel	Immigration	Emigration	Solde migratoire	Accroissement total
Anvers (14 communes)	8 279	8 111	+ 168	44 909	45 908	- 999	- 831
Bruxelles (19 communes)	14 038	14 365	- 327	105 797	111 191	- 5 394	- 5 721
Charleroi (13 communes)	3 092	3 081	+ 11	17 983	19 182	- 1 199	- 1 188
La Louvière (16 communes)	1 717	1 424	+ 293	9 152	9 339	- 187	+ 106
Liège (27 communes)	5 671	6 224	- 553	30 846	31 915	- 1 069	- 1 622
Gand (6 communes)	2 875	3 129	- 254	12 765	14 094	- 1 329	- 1 583
Bruges	1 739	1 247	+ 492	3 425	3 201	+ 224	+ 716

(1) Si l'on comprend la population de Lillo, Berendrecht, et Zandvliet, communes annexées par Anvers en 1958, ce chiffre devient 597 171. Zwijsdrecht est considéré ici comme faisant partie de l'Agglomération anversoise.

(2) Au début de 1971, les 7 communes et Dudzele comptaient 116 910 habitants.

## 11.- POPULATION PAR RESSORT DE COUR D'APPEL, ARRONDISSEMENT JUDICIAIRE ET CANTON DE JUSTICE DE PAIX

Arrond. judiciaires et cantons de justice de paix	31.12.1972		Arrond. judiciaires et cantons de justice de paix	31.12.1972	
	Nombre de communes	Population		Nombre de communes	Population
<i>Ressort de la Cour d'Appel de Bruxelles</i>					
PROVINCE D'ANVERS			PROVINCE DE BRABANT		
<i>Arrondissement judiciaire d'Anvers</i>			<i>Arrondissement judiciaire de Bruxelles</i>		
Anvers	1 <sup>er</sup> C. 1/6 2e C. 1/6 3e C. 1 1/6 4e C. 1/6 5e C. 2 1/6 6e C. 1 1/6	315 587	Bruxelles	1 <sup>er</sup> C. 1/9 2e C. 1/9 3e C. 1/9 4e C. 1/9 5e C. 1/9 6e C. 1/9 7e C. 1/9 8e C. 1/9 9e C. 1/9	155 567
Berchem	2	77 631	Anderlecht	1 <sup>er</sup> C. 1/2 2e C. 1 1/2	122 473
Boom	6	51 322	Asse	17	70 937
Borgerhout	1	48 107	Etterbeek	3	109 797
Brasschaat	6	58 363	Hal	13	73 415
Deurne	2	89 852	Herne	10	17 838
Kapellen	6	75 795	Ixelles	1 <sup>er</sup> C. 1/2 2e C. 1/2	84 428
Kontich	10	77 289	Jette	3	81 150
Merksem	3	75 666	Kraainem	2	23 035
Zandhoven	14	52 825	Molenbeek-St-Jean	1	70 154
Tot. : 15 cantons	55	922 437	Overijse	2	24 875
<i>Arrondissement judiciaire de Malines</i>			Saint-Gilles	1	54 270
Heist-op-den-Berg	11	62 017	St-Josse-t.-Noode	2	51 842
Lierre	8	75 253	Schaerbeek	1 <sup>er</sup> C. 1/3 2e C. 1/3 3e C. 1/3	117 265
Malines	5	86 263	Rhode-St. Genèse	4	28 097
Willebroek	16	63 299	St-kwintens-Lennik	17	62 289
Tot. : 4 cantons	40	236 822	Uccle	2	133 592
<i>Arrondissement judiciaire de Turnhout</i>			Vilvorde	9	64 152
Turnhout	1 <sup>er</sup> C. 6 1/2 2e C. 14 1/2	139 121	Woluwe-St-Pierre	2	88 467
Herentals	12	64 687	Wolvertem	14	79 347
Mol	5	84 773	Zaventem	12	44 235
Westerlo	11	48 519	Tot. : 33 cantons	119	1 557 225
Tot. : 5 cantons	49	337 100	<i>Arrondissement judiciaire de Louvain</i>		
<i>La province : 24 cantons</i>			Louvain	1 <sup>er</sup> C. 15 2e C. 21	175 630
	144	1 546 359	Aarschot	11	42 032
<i>Arrondissement judiciaire de Nivelles</i>			Diest	22	63 846
Nivelles	27	83 938	Haacht	11	43 550
Jodoigne	32	27 546	Landen	6	18 665
Perwez	10	10 623	Tirlemont	17	52 679
Tubize	9	35 197	Tot. : 7 cantons	103	396 402
Wavre	30	87 378	<i>Arrondissement judiciaire de Nivelles</i>		
Tot. : 5 cantons	108	244 682	Nivelles	27	83 938
<i>La province : 45 cantons</i>			Jodoigne	32	27 546
	330	2 198 309	Perwez	10	10 623
			Tubize	9	35 197
			Wavre	30	87 378
			Tot. : 5 cantons	108	244 682
			<i>La province : 45 cantons</i>		
			330	2 198 309	

## 11.- (suite) - POPULATION PAR RESSORT DE COUR D'APPEL, ARRONDISSEMENT JUDICIAIRE ET CANTON DE JUSTICE DE PAIX

Arrond. judiciaires et cantons de justice de paix	31.12.1972		Arrond. judiciaires et cantons de justice de paix	31.12.1972	
	Nombre de communes	Population		Nombre de communes	Population
<b>PROVINCE DE HAINAUT</b>					
<i>Arrondissement judiciaire de Charleroi</i>					
Charleroi { 1er C. 2e C.	2 1/2 4 1/2	{ 122 525			
Beaumont	16	11 295			
Binche	14	55 524			
Châtelet	15	73 265			
Chimay	21	14 227			
Fontaine-l'Évêque	8	61 723			
Gosselies	17	53 966			
Jumet	3	48 961			
Marchienne-au-Pont	6	55 872			
Verbes-le-Château	17	17 059			
Seneffe	16	54 524			
Thuin	14	26 543			
Tot. : 13 cantons	154	595 484			
<i>Arrondissement judiciaire de Mons</i>					
Mons { 1er C. 2e C.	7 1/2 14 1/2	{ 111 369			
Boussu	12	62 980			
Dour	18	31 818			
Enghien	10	14 243			
La Louvière	6	45 086			
Lens	23	20 142			
Le Roeulx	10	42 778			
Pâturages	16	51 001			
Soignies	11	42 294			
Tot. : 10 cantons	128	421 711			
<i>Arrondissement judiciaire de Tournai</i>					
Tournai { 1er C. 2e C.	31 1/2 32 1/2	{ 109 898			
Ath	20	24 658			
Comines	5	18 325			
Lessines	10	24 837			
Leuze	26	25 778			
Mouscron	4	54 283			
Péruwelz	13	23 290			
Quevaucamps	11	21 873			
Tot. : 9 cantons	153	302 942			
La province : 32 cantons	435	1 320 137			
Ressort de la Cour d'Appel de Bruxelles : 101 cantons	909	5 064 805			
<i>Ressort de la Cour d'Appel de Liège</i>					
<b>PROVINCE DE LIEGE</b>					
<i>Arrondissement judiciaire de Huy</i>					
Huy { 1er C. 2e C.	28 1/2 32 1/2	{ 87 702			
Hamoir	21	18 284			
Hannut	21	19 857			
Tot. : 4 cantons	103	125 843			
<i>Arrondissement judiciaire de Liège</i>					
Liège { 1er C. 2e C. 3e C.	1/3 1/3 1/3	{ 144 365			
Fexhe-Slins	20	26 439			
Fléron	17	58 320			
Grâce-Hollogne	14	75 323			
Grivegnée	7	77 965			
Herstal	6	54 642			
Louveigné	11	26 008			
Saint-Nicolas	6	53 315			
Seraing	6	65 268			
Visé	20	32 114			
Waremmé	23	32 727			
Tot. : 13 cantons	131	646 486			
<i>Arrondissement judiciaire de Verviers</i>					
Verviers { 1er C. 2e C.	8 1/2 7 1/2	{ 89 909			
Aubel	9	13 055			
Eupen	10	35 440			
Herve	6	12 358			
Limbourg	7	15 684			
Malmédy	10	24 181			
Saint-Vith	11	18 679			
Spa	4	18 760			
Stavelot	10	13 196			
Tot. : 10 cantons	83	241 262			
La province : 27 cantons	317	1 013 591			

## 11.- (suite) - POPULATION PAR RESSORT DE COUR D'APPEL, ARRONDISSEMENT JUDICIAIRE ET CANTON DE JUSTICE DE PAIX

Arrond. judiciaires et cantons de justice de paix	31.12.1972		Arrond. judiciaires et cantons de justice de paix	31.12.1972	
	Nombre de communes	Population		Nombre de communes	Population
<b>PROVINCE DE LIMBOURG</b>					
<i>Arrondissement judiciaire de Hasselt</i>					
Hasselt { 1er C. 2e C.	3 1/2 13 1/2	{ 136 545	Neufchâteau	18	16 110
Beringen	11		Bastogne	18	20 818
Neerpelt	12		Bouillon	12	6 711
St-Trond	12		Paliseul	14	12 230
			Saint-Hubert	13	9 724
		Wellin	12	5 432	
Tot. : 5 cantons	52	351 359	Tot. : 6 cantons	87	71 025
<i>Arrondissement judiciaire de Tongres</i>					
Tongres	22	46 478	<b>PROVINCE DE NAMUR</b>		
Bilzen	14	39 027	<i>Arrondissement judiciaire de Dinant</i>		
Borgloon	21	32 994	Dinant	23	25 831
Bree	5	29 034	Beauraing	27	12 143
Genk	4	74 803	Ciney	28	22 560
Maaaseik	5	42 650	Couvin	30	20 976
Maasmechelen	7	45 278	Florennes	22	13 182
Fouron-Saint-Martin	6	4 476	Gedinne	22	9 390
Tot. : 8 cantons	84	314 740	Philippeville	15	8 568
			Rochefort	24	14 653
La province : 13 cantons	136	666 099	Walcourt	22	16 399
<b>PROVINCE DE LUXEMBOURG</b>					
<i>Arrondissement judiciaire d'Arlon</i>					
Arlon	13	27 513	Tot. : 9 cantons	213	143 702
Etalle	16	12 827	<i>Arrondissement judiciaire de Namur</i>		
Florenville	13	10 460	Namur { 1er C. 2e C.	27 1/2 21 1/2	{ 121 808
Messancy	10	21 342	Andenne	14	
Virton	18	19 973	Eghezée	26	15 961
Tot. : 5 cantons	70	92 115	Fosses-la-Ville	26	52 233
			Gembloux	17	32 762
<i>Arrondissement judiciaire Marche-en-Famenne</i>					
Marche-en-Famenne	20	19 204	Tot. : 6 cantons	132	240 327
Barvaux	17	10 411	La province : 15 cantons	345	384 029
Houffalize	11	7 376	Ressort de la Cour d'Appel de Liège : 71 cantons	1 027	2 281 398
La Roche-en-Ardenne	18	10 188			
Vielsalm	6	7 360			
Tot. : 5 cantons	72	54 539			

## 11.- (suite) - POPULATION PAR RESSORT DE COUR D'APPEL, ARRONDISSEMENT JUDICIAIRE ET CANTON DE JUSTICE DE PAIX

Arrond. judiciaires et cantons de justice de paix	31.12.1972		Arrond. judiciaires et cantons de justice de paix	31.12.1972	
	Nombre de communes	Population		Nombre de communes	Population
<i>Ressort de la Cour d'Appel de Gand</i>			<i>PROVINCE DE LA FLANDRE OCCIDENTALE</i>		
PROVINCE DE LA FLANDRE ORIENTALE			PROVINCE DE LA FLANDRE OCCIDENTALE		
<i>Arrondissement judiciaire de Termonde</i>			<i>Arrondissement judiciaire de Bruges</i>		
Termonde	10	71 817	Bruges { 1 <sup>er</sup> C.	7 1/3	} 223 364
Alost { 1 <sup>er</sup> C.	10 1/2	} 125 320	{ 2 <sup>e</sup> C.	15 1/3	
{ 2 <sup>e</sup> C.	10 1/2		{ 3 <sup>e</sup> C.	4 1/3	
Beveren	9	46 636	Ostende { 1 <sup>er</sup> C.	3 1/2	} 115 406
Hamme	5	33 975	{ 2 <sup>e</sup> C.	11 1/2	
Lokeren	3	32 371	Tielt	9	47 850
Ninove	14	49 366	Torhout	9	59 433
Saint-Nicolas { 1 <sup>er</sup> C.	5 1/2	} 118 162	Tot. : 7 cantons	60	446 053
{ 2 <sup>e</sup> C.	8 1/2				
Wetteren	11	48 416			
Zele	4	30 258			
Tot. : 11 cantons	91	556 321			
<i>Arrondissement judiciaire de Gand</i>			<i>Arrondissement judiciaire d'Ypres</i>		
Gand { 1 <sup>er</sup> C.	1/7	} 374 739	Ypres { 1 <sup>er</sup> C.	11 1/2	} 70 356
{ 2 <sup>e</sup> C.	2 1/7		{ 2 <sup>e</sup> C.	5 1/2	
{ 3 <sup>e</sup> C.	4 1/7		Poperinge	15	32 126
{ 4 <sup>e</sup> C.	7 1/7		Wervik	2	18 428
{ 5 <sup>e</sup> C.	3 1/7		Tot. : 4 cantons	34	120 910
{ 6 <sup>e</sup> C.	18 1/7				
{ 7 <sup>e</sup> C.	10 1/7				
Deinze	16	42 488			
Eeklo	15	67 174			
Zelzate	6	39 843			
Zomergem	10	37 138			
Tot. : 11 cantons	92	561 382			
<i>Arrondissement judiciaire d'Audenarde</i>			<i>Arrondissement judiciaire de Courtrai</i>		
Audenarde	8	38 902	Courtrai { 1 <sup>er</sup> C.	4 1/2	} 142 115
Brakel	9	26 946	{ 2 <sup>e</sup> C.	22 1/2	
Grammont	14	33 924	Harelbeke	6	59 081
Herzele	12	23 208	Izegem	8	50 349
Kruishoutem	7	14 078	Menin	7	61 357
Renaix	3	32 963	Oostrozebeke	12	38 938
Zottegem	5	30 153	Roulers	5	62 661
Tot. : 7 cantons	58	200 174	Tot. : 7 cantons	65	414 501
La province : 29 cantons	241	1 317 877			
			<i>Arrondissement judiciaire de Furnes</i>		
			Furnes	10	36 371
			Dixmude	9	25 545
			Nieuport	4	19 390
			Tot. : 3 cantons	23	81 306
			La province : 21 cantons	182	1 062 770
			Ressort de la Cour d'Appel de Gand : 50 cantons	423	2 380 647
			Le Royaume : 222 cantons	2 359	9 726 850



MOUVEMENT DE LA POPULATION ETRANGERE - 1972





## 1. - MOUVEMENT DE LA POPULATION ETRANGERE EN 1972

Mouvement de la population étrangère	Hommes	Femmes	Total	
			Nombres absolus	Par 1 000 habitants au 31 déc. 1972
Naissances	8 592	8 109	16 701	1,72
Décès	- 2 425	- 1 482	- 3 907	- 0,40
<i>Mouvement naturel en 1972 :</i>	<i>+ 6 167</i>	<i>+ 6 627</i>	<i>+ 12 794</i>	<i>+ 1,32</i>
Migrations intérieures :				
Entrées	34 782	24 957	59 739	6,14
Sorties	- 35 012	- 25 422	- 60 434	- 6,21
Solde :	- 230	- 465	- 695	- 0,07
Migrations extérieures :				
Entrées	30 180	24 874	55 054	5,66
Sorties	- 16 795	- 15 393	- 32 188	- 3,31
Solde :	+ 13 385	+ 9 481	+ 22 866	+ 2,35
Personnes dont on ignore la nouvelle résidence	- 5 720	- 3 467	- 9 187	- 0,95
Solde relatif à des changements de nationalité	- 1 995	- 2 588	- 4 583	- 0,47
Accroissement total de la population étrangère :	+ 11 607	+ 9 588	+ 21 195	+ 2,18

2.- MOUVEMENT DE LA POPULATION ETRANGERE EN 1972 PAR ARRONDISSEMENT, PROVINCE ET REGION LINGUISTIQUE  
(Population de droit)

Arrondissements, provinces et régions linguistiques	Mouvement naturel			Mouvements migratoires		
	Naissances (1)	Décès (2)	Accroissement naturel de la population (3)=(1)-(2)	Migrations intérieures		
				Entrées (4)	Sorties (5)	Différence (6)=(4)-(5)
Anvers	1 118	330	+ 788	3 940	4 056	- 116
Malines	143	14	+ 129	315	334	- 19
Turnhout	199	40	+ 159	418	436	- 18
<i>Province d'Anvers</i>	<b>1 460</b>	<b>384</b>	<b>+ 1 076</b>	<b>4 673</b>	<b>4 826</b>	<b>- 153</b>
Bruxelles-Capitale	4 409	879	+ 3 530	19 905	20 286	- 481
Hal-Vilvorde	343	75	+ 268	1 945	1 560	+ 385
Louvain	241	31	+ 210	1 137	1 298	- 161
Nivelles	304	65	+ 239	1 950	1 553	+ 397
<i>Province de Brabant</i>	<b>5 297</b>	<b>1 050</b>	<b>+ 4 247</b>	<b>24 837</b>	<b>24 697</b>	<b>+ 140</b>
Ath	94	20	+ 74	314	328	- 14
Charleroi	1 807	490	+ 1 317	6 274	6 728	- 454
Mons	973	163	+ 810	3 036	3 213	- 177
Mouscron	286	72	+ 214	351	388	- 37
Soignies	652	126	+ 526	2 083	2 274	- 191
Thuin	360	87	+ 273	985	1 000	- 15
Tournai	183	86	+ 97	781	766	+ 15
<i>Province de Hainaut</i>	<b>4 355</b>	<b>1 044</b>	<b>+ 3 311</b>	<b>13 824</b>	<b>14 697</b>	<b>- 873</b>
Huy	85	34	+ 51	401	352	+ 49
Liège	1 997	591	+ 1 406	7 317	7 187	+ 130
Verviers	322	92	+ 230	1 309	1 209	+ 100
Wareme	27	6	+ 21	187	153	+ 34
<i>Province de Liège</i>	<b>2 431</b>	<b>723</b>	<b>+ 1 708</b>	<b>9 214</b>	<b>8 901</b>	<b>+ 313</b>
Hasselt	942	162	+ 780	1 447	1 637	- 190
Maaseik	319	58	+ 261	663	607	+ 56
Tongres	333	79	+ 254	424	447	- 23
<i>Province de Limbourg</i>	<b>1 594</b>	<b>299</b>	<b>+ 1 295</b>	<b>2 534</b>	<b>2 691</b>	<b>- 157</b>
Arlon	83	25	+ 58	210	231	- 21
Bastogne	15	4	+ 11	55	45	+ 10
Marche-en-Famenne	13	7	+ 6	80	132	- 52
Neufchâteau	26	7	+ 19	62	49	+ 13
Virton	66	14	+ 52	250	217	+ 33
<i>Province de Luxembourg</i>	<b>203</b>	<b>57</b>	<b>+ 146</b>	<b>657</b>	<b>674</b>	<b>- 17</b>
Dinant	49	22	+ 27	191	178	+ 13
Namur	312	74	+ 238	1 281	1 203	+ 78
Philippeville	68	17	+ 51	188	206	- 18
<i>Province de Namur</i>	<b>429</b>	<b>113</b>	<b>+ 316</b>	<b>1 660</b>	<b>1 587</b>	<b>+ 73</b>
Alost	40	4	+ 36	124	139	- 15
Termonde	36	16	+ 20	99	115	- 16
Eeklo	60	22	+ 38	135	127	+ 8
Gand	264	52	+ 212	691	776	- 85
Audenarde	27	6	+ 21	69	59	+ 10
Saint-Nicolas	139	32	+ 107	349	329	+ 20
<i>Province de Flandre Orient.</i>	<b>566</b>	<b>132</b>	<b>+ 434</b>	<b>1 467</b>	<b>1 545</b>	<b>- 78</b>
Bruges	73	40	+ 33	200	224	- 24
Dixmude	3	-	+ 3	5	3	+ 2
Ypres	76	16	+ 60	80	112	- 32
Courtrai	99	19	+ 80	273	231	+ 42
Ostende	46	19	+ 27	157	94	+ 63
Roulers	26	4	+ 22	38	57	- 19
Tielt	4	2	+ 2	17	16	+ 1
Furnes	39	5	+ 34	103	79	+ 24
<i>Province de Flandre Occident.</i>	<b>366</b>	<b>105</b>	<b>+ 261</b>	<b>873</b>	<b>816</b>	<b>+ 57</b>
<i>Le Royaume</i>	<b>16 701</b>	<b>3 907</b>	<b>+ 12 794</b>	<b>59 739</b>	<b>60 434</b>	<b>- 695</b>
Région de langue néerlandaise	4 570	1 026	+ 3 544	12 629	12 736	- 107
Région de langue française	7 627	1 970	+ 5 657	27 071	27 204	- 133
Région de langue allemande	95	32	+ 63	234	208	+ 26
Bruxelles-Capitale	4 409	879	+ 3 530	19 805	20 286	- 481
Région de langue française et Région de langue allemande	7 722	2 002	+ 5 720	27 305	27 412	- 107

Mouvements migratoires							Solde relatif à des changements de nationalité (14)	Accroissement total de la population étrangère (15)=(3)+(13)+(14)
Migrations extérieures			Etrangers partis dont la résidence est inconnue (10)	Ensemble des migrations				
Entrées (7)	Sorties (8)	Différence (9)=(7)-(8)		Entrées (11) = (4) + (7)	Sorties (12)=(5) + (8) + (10)	Différence (13) =(11)-(12)		
4 516	2 237	+ 2 279	1 317	8 456	7 610	+ 846	- 459	+ 1 175
457	242	+ 215	17	772	593	+ 179	- 31	+ 277
790	697	+ 93	22	1 208	1 155	+ 53	- 48	+ 164
5 763	3 176	+ 2 587	1 356	10 436	9 358	+ 1 078	- 538	+ 1 616
17 412	8 941	+ 8 471	4 949	37 217	34 176	+ 3 041	- 672	+ 5 899
2 219	1 472	+ 747	98	4 164	3 130	+ 1 034	- 71	+ 1 231
2 044	1 010	+ 1 034	529	3 181	2 937	+ 344	- 44	+ 510
2 031	1 083	+ 948	105	3 981	2 741	+ 1 240	- 61	+ 1 418
23 706	12 506	+ 11 200	5 681	48 543	42 884	+ 5 659	- 848	+ 9 058
254	153	+ 101	-	568	481	+ 87	- 32	+ 129
2 957	2 340	+ 617	505	9 231	9 573	- 342	- 593	+ 382
3 047	2 197	+ 850	363	6 083	5 773	+ 310	- 224	+ 896
797	439	+ 358	30	1 148	857	+ 291	- 61	+ 444
1 533	1 300	+ 233	153	3 616	3 727	- 111	- 133	+ 282
592	408	+ 184	58	1 577	1 466	+ 111	- 121	+ 263
1 525	1 003	+ 522	25	2 306	1 794	+ 512	- 75	+ 534
10 705	7 840	+ 2 865	1 134	24 529	23 671	+ 858	- 1 239	+ 2 930
400	146	+ 254	15	801	513	+ 288	- 27	+ 312
4 349	2 691	+ 1 658	375	11 666	10 253	+ 1 413	- 887	+ 1 932
1 510	683	+ 827	80	2 819	1 972	+ 847	- 86	+ 991
61	45	+ 16	13	248	211	+ 37	- 7	+ 51
6 320	3 565	+ 2 755	483	15 534	12 949	+ 2 585	- 1 007	+ 3 296
1 467	1 069	+ 399	38	2 914	2 743	+ 171	- 331	+ 620
799	446	+ 353	13	1 462	1 066	+ 396	- 121	+ 536
786	652	+ 134	23	1 210	1 122	+ 88	- 130	+ 212
3 052	2 166	+ 886	74	5 586	4 931	+ 655	- 582	+ 1 368
276	164	+ 112	35	486	430	+ 56	- 16	+ 98
60	14	+ 46	-	115	59	+ 56	- 9	+ 58
180	31	+ 149	4	260	167	+ 93	- 8	+ 91
159	67	+ 92	5	221	121	+ 100	- 3	+ 116
274	125	+ 149	5	524	347	+ 177	- 3	+ 226
919	401	+ 518	49	1 606	1 124	+ 482	- 39	+ 589
254	95	+ 159	5	445	278	+ 167	- 14	+ 180
792	591	+ 201	139	2 073	1 933	+ 140	- 62	+ 316
107	63	+ 44	3	295	272	+ 23	- 6	+ 68
1 153	749	+ 404	147	2 813	2 483	+ 330	- 82	+ 564
119	48	+ 71	2	243	189	+ 54	- 27	+ 63
171	45	+ 126	13	270	173	+ 97	- 4	+ 113
209	128	+ 80	32	343	287	+ 56	- 14	+ 80
1 075	565	+ 510	110	1 766	1 451	+ 315	- 55	+ 472
71	54	+ 17	4	140	117	+ 23	- 9	+ 35
368	153	+ 215	35	717	517	+ 200	- 22	+ 285
2 012	993	+ 1 019	196	3 479	2 734	+ 745	- 131	+ 1 048
325	232	+ 93	35	525	491	+ 34	- 45	+ 22
16	2	+ 14	-	21	5	+ 16	-	+ 19
146	84	+ 62	1	226	197	+ 29	- 32	+ 57
309	202	+ 107	8	582	441	+ 141	- 25	+ 196
256	129	+ 127	21	413	244	+ 169	- 4	+ 192
64	14	+ 50	2	102	73	+ 29	- 6	+ 45
34	6	+ 28	-	51	22	+ 29	- 2	+ 29
244	123	+ 121	-	347	202	+ 145	- 3	+ 176
1 394	792	+ 602	67	2 267	1 675	+ 592	- 117	+ 736
55 054	32 188	+ 22 866	9 187	114 793	101 809	+ 12 984	- 4 583	+ 21 195
16 484	9 609	+ 6 875	2 320	29 113	24 665	+ 4 448	- 1 483	+ 6 509
20 394	13 376	+ 7 018	1 867	47 465	42 447	+ 5 018	- 2 409	+ 8 266
764	262	+ 502	51	998	521	+ 477	- 19	+ 521
17 412	8 941	+ 8 471	4 949	37 217	34 176	+ 3 041	- 672	+ 5 899
21 158	13 038	+ 7 520	1 918	48 463	42 968	+ 5 495	- 2 428	+ 8 787

## 3.- MOUVEMENT DE LA POPULATION ETRANGERE EN 1972, SELON LE SEXE, PAR ARRONDISSEMENT, PROVINCE ET REGION LINGUISTIQUE

Arrondissements, provinces et régions linguistiques	Naissances		Décès		Migrations intérieures			
	Hommes	Femmes	Hommes	Femmes	Entrées		Sorties	
					Hommes	Femmes	Hommes	Femmes
Anvers	588	530	217	113	2 445	1 495	2 473	1 583
Malines	74	69	11	3	189	126	222	112
Turnhout	104	95	32	8	257	161	268	168
<i>Province d'Anvers</i>	<i>766</i>	<i>694</i>	<i>260</i>	<i>124</i>	<i>2 891</i>	<i>1 782</i>	<i>2 963</i>	<i>1 863</i>
Bruxelles-Capitale	2 244	2 165	481	398	11 270	8 535	11 554	8 732
Hal-Vilvorde	168	175	49	26	1 125	820	867	693
Louvain	134	107	19	12	759	378	872	426
Nivelles	167	137	39	26	1 112	838	876	677
<i>Province de Brabant</i>	<i>2 713</i>	<i>2 584</i>	<i>588</i>	<i>462</i>	<i>14 266</i>	<i>10 571</i>	<i>14 169</i>	<i>10 528</i>
Ath	49	45	12	8	173	141	199	123
Charleroi	902	905	333	157	3 771	2 503	4 008	2 720
Mons	498	475	108	55	1 626	1 410	1 691	1 522
Mouscron	155	131	37	35	193	158	201	187
Soignies	317	335	77	49	1 147	936	1 237	1 037
Thuin	192	168	48	39	562	423	528	472
Tournai	95	88	42	44	407	374	392	374
<i>Province de Hainaut</i>	<i>2 208</i>	<i>2 147</i>	<i>657</i>	<i>387</i>	<i>7 879</i>	<i>5 945</i>	<i>8 256</i>	<i>6 441</i>
Huy	43	42	25	9	230	171	211	141
Liège	1 045	952	382	209	4 307	3 010	4 203	2 984
Verviers	158	164	56	36	790	519	708	501
Waremmes	11	16	4	2	111	76	99	54
<i>Province de Liège</i>	<i>1 257</i>	<i>1 174</i>	<i>467</i>	<i>256</i>	<i>5 438</i>	<i>3 776</i>	<i>5 221</i>	<i>3 680</i>
Hasselt	499	443	108	54	905	542	1 019	618
Maaseik	152	167	38	20	381	282	367	240
Tongres	166	167	53	26	255	169	254	193
<i>Province de Limbourg</i>	<i>817</i>	<i>777</i>	<i>199</i>	<i>100</i>	<i>1 541</i>	<i>993</i>	<i>1 640</i>	<i>1 051</i>
Arlon	44	39	17	8	108	102	116	115
Bastogne	4	11	3	1	26	29	22	23
Marche-en-Famenne	6	7	3	4	56	24	83	49
Neufchâteau	12	14	5	2	31	31	28	21
Virton	36	30	8	6	150	100	138	79
<i>Province de Luxembourg</i>	<i>102</i>	<i>101</i>	<i>36</i>	<i>21</i>	<i>371</i>	<i>286</i>	<i>387</i>	<i>287</i>
Dinant	27	22	13	9	109	82	98	80
Namur	164	148	51	23	743	538	737	466
Philippeville	37	31	13	4	104	84	121	85
<i>Province de Namur</i>	<i>228</i>	<i>201</i>	<i>77</i>	<i>36</i>	<i>956</i>	<i>704</i>	<i>956</i>	<i>631</i>
Alost	20	20	2	2	82	42	82	57
Termonde	19	17	10	6	61	38	68	47
Eeklo	29	31	16	6	86	49	74	53
Gand	144	120	31	21	420	271	451	325
Audenarde	15	12	2	4	36	33	36	23
Saint-Nicolas	73	66	16	16	230	119	218	111
<i>Province de Fl. Orientale</i>	<i>300</i>	<i>286</i>	<i>77</i>	<i>55</i>	<i>915</i>	<i>552</i>	<i>929</i>	<i>616</i>
Bruges	41	32	24	16	130	70	139	85
Dixmude	-	3	-	-	4	1	2	1
Ypres	38	38	9	7	38	42	55	57
Courtrai	56	43	13	6	163	110	138	93
Ostende	25	21	12	7	85	72	58	36
Roulers	12	14	2	2	27	11	44	13
Tielt	3	1	1	1	13	4	13	3
Furnes	26	13	3	2	65	38	42	37
<i>Province de Fl. Occidentale</i>	<i>201</i>	<i>165</i>	<i>64</i>	<i>41</i>	<i>525</i>	<i>348</i>	<i>491</i>	<i>325</i>
<i>Le Royaume</i>	<i>8 592</i>	<i>8 109</i>	<i>2 425</i>	<i>1 482</i>	<i>34 782</i>	<i>24 957</i>	<i>35 012</i>	<i>25 422</i>
Région de langue néerlandaise	2 386	2 184	668	358	7 756	4 873	7 762	4 974
Région de langue française	3 908	3 719	1 258	712	15 620	11 451	15 584	11 620
Région de langue allemande	54	41	18	14	136	98	112	96
Bruxelles-Capitale	2 244	2 165	481	398	11 270	8 535	11 554	8 732
Région de langue française et région de langue allemande	3 962	3 760	1 276	726	15 756	11 549	15 696	11 716

Migrations extérieures				Personnes dont la nouvelle résidence est inconnue		Solde relatif à des changements de nationalité		Accroissement total de la population étrangère	
Entrées		Sorties		Hommes	Femmes	Hommes	Femmes	Hommes	Femmes
Hommes	Femmes	Hommes	Femmes						
2 534	1 982	1 212	1 025	829	488	- 198	- 261	+ 638	+ 537
244	213	123	119	12	5	- 11	- 20	+ 128	+ 149
394	396	352	345	11	11	- 19	- 29	+ 73	+ 91
<b>3 172</b>	<b>2 591</b>	<b>1 687</b>	<b>1 489</b>	<b>852</b>	<b>504</b>	<b>- 228</b>	<b>- 310</b>	<b>+ 839</b>	<b>+ 777</b>
9 547	7 865	4 571	4 370	3 072	1 877	- 224	- 448	+ 3 159	+ 2 740
1 068	1 151	739	733	61	37	- 45	- 26	+ 600	+ 631
1 251	793	554	456	332	197	- 13	- 31	+ 354	+ 156
1 050	981	567	516	50	55	- 35	- 26	+ 762	+ 656
<b>12 916</b>	<b>10 790</b>	<b>6 431</b>	<b>6 075</b>	<b>3 515</b>	<b>2 166</b>	<b>- 317</b>	<b>- 531</b>	<b>+ 4 875</b>	<b>+ 4 183</b>
130	124	77	76	-	-	- 12	- 20	+ 52	+ 77
1 714	1 243	1 291	1 049	332	173	- 262	- 331	+ 161	+ 221
1 336	1 711	897	1 300	211	152	- 110	- 114	+ 443	+ 453
431	366	221	218	17	13	- 35	- 26	+ 268	+ 176
759	774	650	650	94	59	- 63	- 70	+ 102	+ 180
319	273	219	189	37	21	- 74	- 47	+ 167	+ 96
1 003	522	641	362	10	15	- 40	- 35	+ 380	+ 154
<b>5 692</b>	<b>5 013</b>	<b>3 996</b>	<b>3 844</b>	<b>701</b>	<b>433</b>	<b>- 598</b>	<b>- 643</b>	<b>+ 1 573</b>	<b>+ 1 357</b>
230	170	88	58	13	2	- 16	- 11	+ 150	+ 162
2 457	1 892	1 393	1 298	239	136	- 363	- 524	+ 1 229	+ 703
839	671	370	313	54	26	- 27	- 59	+ 572	+ 419
36	25	28	17	9	4	- 3	- 4	+ 15	+ 36
<b>3 562</b>	<b>2 758</b>	<b>1 879</b>	<b>1 686</b>	<b>315</b>	<b>168</b>	<b>- 409</b>	<b>- 598</b>	<b>+ 1 966</b>	<b>+ 1 320</b>
819	648	604	464	19	19	- 174	- 157	+ 299	+ 321
426	373	238	208	10	3	- 46	- 75	+ 260	+ 276
399	387	325	327	13	10	- 66	- 64	+ 109	+ 103
<b>1 644</b>	<b>1 408</b>	<b>1 167</b>	<b>999</b>	<b>42</b>	<b>32</b>	<b>- 286</b>	<b>- 298</b>	<b>+ 668</b>	<b>+ 700</b>
170	106	96	68	16	19	- 11	- 5	+ 66	+ 32
29	31	5	9	-	-	- 4	- 5	+ 25	+ 33
108	72	20	11	-	4	- 4	- 4	+ 60	+ 31
72	87	25	42	5	-	- 3	-	+ 49	+ 67
162	112	83	42	2	3	- 7	+ 4	+ 110	+ 116
<b>541</b>	<b>408</b>	<b>229</b>	<b>172</b>	<b>23</b>	<b>26</b>	<b>- 29</b>	<b>- 10</b>	<b>+ 310</b>	<b>+ 279</b>
123	131	44	51	4	1	- 7	- 7	+ 93	+ 87
463	329	312	279	90	49	- 28	- 34	+ 152	+ 164
61	46	28	35	1	2	- 6	-	+ 33	+ 35
<b>647</b>	<b>506</b>	<b>384</b>	<b>365</b>	<b>95</b>	<b>52</b>	<b>- 41</b>	<b>- 41</b>	<b>+ 278</b>	<b>+ 286</b>
60	59	29	19	2	-	- 11	- 16	+ 36	+ 27
87	84	23	22	10	3	-	- 4	+ 56	+ 57
115	93	84	44	21	11	- 2	- 12	+ 33	+ 47
614	461	309	256	75	35	- 16	- 39	+ 296	+ 176
37	34	25	29	3	1	- 4	- 5	+ 18	+ 17
192	176	80	73	21	14	- 5	- 17	+ 155	+ 130
<b>1 105</b>	<b>907</b>	<b>550</b>	<b>443</b>	<b>132</b>	<b>64</b>	<b>- 38</b>	<b>- 93</b>	<b>+ 594</b>	<b>+ 454</b>
221	104	144	88	24	11	- 19	- 26	+ 42	- 20
11	5	1	1	-	-	-	-	+ 12	+ 7
94	52	45	39	1	-	- 14	- 18	+ 46	+ 11
201	108	120	82	6	2	- 13	- 12	+ 130	+ 66
148	108	72	57	13	8	- 2	- 2	+ 101	+ 91
50	14	11	3	1	1	- 1	- 5	+ 30	+ 15
23	11	4	2	-	-	- 1	- 1	+ 20	+ 9
153	91	75	48	-	-	- 1	- 2	+ 123	+ 53
<b>901</b>	<b>493</b>	<b>472</b>	<b>320</b>	<b>45</b>	<b>22</b>	<b>- 51</b>	<b>- 66</b>	<b>+ 504</b>	<b>+ 232</b>
<b>30 180</b>	<b>24 874</b>	<b>16 795</b>	<b>15 393</b>	<b>5 720</b>	<b>3 467</b>	<b>- 1 995</b>	<b>- 2 588</b>	<b>+ 11 607</b>	<b>+ 9 588</b>
9 141	7 343	5 169	4 440	1 464	856	- 661	- 822	+ 3 559	+ 2 950
11 076	9 318	6 907	6 469	1 148	719	- 1 104	- 1 305	+ 4 603	+ 3 663
416	348	148	114	36	15	- 6	- 13	+ 286	+ 235
9 547	7 865	4 571	4 370	3 072	1 877	- 224	- 448	+ 3 159	+ 2 740
11 492	9 666	7 055	6 583	1 184	734	- 1 110	- 1 318	+ 4 889	+ 3 898



6. COMPARAISON DE LA NATALITE ETRANGERE  
A LA NATALITE TOTALE - 1972

Provinces et régions linguistiques	Nombre de naissances		% du total des naissances
	Total	Etrangères	
Anvers	20 633	1 460	7,08
Brabant	28 674	5 297	18,47
Hainaut	19 019	4 355	22,90
Liège	13 384	2 431	18,16
Limbourg	10 606	1 594	15,03
Luxembourg	3 051	203	6,65
Namur	5 664	429	7,57
Flandre orientale	18 178	566	3,11
Flandre occidentale	15 228	366	2,40
<i>Le Royaume</i>	<i>134 437</i>	<i>16 701</i>	<i>12,42</i>
<i>Rég. de langue néerl.</i>	<i>76 168</i>	<i>4 570</i>	<i>6,00</i>
<i>Rég. de langue franç.</i>	<i>43 421</i>	<i>7 627</i>	<i>17,57</i>
<i>Rég. de langue allem.</i>	<i>810</i>	<i>95</i>	<i>11,73</i>
<i>Bruzelles-Capitale</i>	<i>14 038</i>	<i>4 409</i>	<i>31,41</i>

7. COMPARAISON DE LA MORTALITE ETRANGERE  
A LA MORTALITE TOTALE - 1972

Provinces et régions linguistiques	Nombre de décès		% du total des décès
	Total	Etrangères	
Anvers	16 770	384	2,29
Brabant	26 717	1 050	3,93
Hainaut	18 334	1 044	5,69
Liège	14 261	723	5,07
Limbourg	5 191	299	5,76
Luxembourg	2 841	57	2,01
Namur	5 158	113	2,19
Flandre orientale	16 028	132	0,82
Flandre occidentale	11 443	105	0,92
<i>Le Royaume</i>	<i>116 743</i>	<i>3 907</i>	<i>3,35</i>
<i>Rég. de langue néerl.</i>	<i>58 728</i>	<i>1 026</i>	<i>1,75</i>
<i>Rég. de langue franç.</i>	<i>42 931</i>	<i>1 970</i>	<i>4,59</i>
<i>Rég. de langue allem.</i>	<i>719</i>	<i>32</i>	<i>4,45</i>
<i>Bruzelles-Capitale</i>	<i>14 365</i>	<i>879</i>	<i>6,12</i>

8. ACCROISSEMENTS NATURELS DE LA POPULATION  
ETRANGERE ET DE LA POPULATION TOTALE - 1972

Provinces et régions linguistiques	Accroissement naturel		% de l'accrois- sement naturel total
	Total	Etrangers	
Anvers	+ 3 863	+ 1 076	27,85
Brabant	+ 1 957	+ 4 247	217,02
Hainaut	+ 685	+ 3 311	483,36
Liège	- 877	+ 1 708	-
Limbourg	+ 5 415	+ 1 295	23,92
Luxembourg	+ 210	+ 146	69,52
Namur	+ 506	+ 316	62,45
Flandre orientale	+ 2 150	+ 434	20,19
Flandre occidentale	+ 3 785	+ 261	6,90
<i>Le Royaume</i>	<i>+ 17 694</i>	<i>+12 794</i>	<i>72,31</i>
<i>Rég. de langue néerl.</i>	<i>+ 17 440</i>	<i>+ 3 544</i>	<i>20,32</i>
<i>Rég. de langue franç.</i>	<i>+ 490</i>	<i>+ 5 657</i>	<i>-</i>
<i>Rég. de langue allem.</i>	<i>+ 91</i>	<i>+ 63</i>	<i>69,23</i>
<i>Bruzelles-Capitale</i>	<i>- 327</i>	<i>+ 3 530</i>	<i>-</i>

9. COMPARAISON DES TAUX MIGRATOIRES - 1972

Provinces et régions linguistiques	Solde migratoire des étrangers	% de la popu- lation totale
Brabant	+ 5 659	+ 0,26
Hainaut	+ 858	+ 0,06
Liège	+ 2 585	+ 0,26
Limbourg	+ 655	+ 0,10
Luxembourg	+ 482	+ 0,22
Namur	+ 330	+ 0,09
Flandre orientale	+ 745	+ 0,06
Flandre occidentale	+ 592	+ 0,06
<i>Le Royaume</i>	<i>+ 12 984</i>	<i>+ 0,13</i>
<i>Rég. de langue néerl.</i>	<i>+ 4 448</i>	<i>+ 0,08</i>
<i>Rég. de langue franç.</i>	<i>+ 5 018</i>	<i>+ 0,16</i>
<i>Rég. de langue allem.</i>	<i>+ 477</i>	<i>+ 0,76</i>
<i>Bruzelles-Capitale</i>	<i>+ 3 041</i>	<i>+ 0,28</i>





MIGRATIONS - 1972

## 1.- EVOLUTION GENERALE DU MOUVEMENT DES MIGRATIONS

ANNEES	Migrations intérieures			Migrations extérieures			Personnes parties dont la nouvelle résidence est inconnue	RESULTATS
	Immigration	Emigration	Différence	Immigration	Emigration	Différence		
1	2	3	4	5	6	7	8	9 = 4 + 7 - 8
1920-1924	521 788	504 077	17 711	37 065	35 266	1 799	10 864	+ 8 646
1925-1929	533 572	520 167	13 405	46 037	31 765	14 272	9 240	+ 18 437
1930-1934	579 613	567 716	11 897	29 597	20 364	9 233	9 465	+ 11 665
1935-1939	556 769	550 297	6 472	16 508	15 610	898	5 372	+ 1 998
1946-1950	486 606	475 894	10 712	45 507	33 172	12 335	12 084	+ 10 963
1951-1955	544 920	539 357	5 563	47 556	37 365	10 191	7 569	+ 8 185
1956-1960	541 482	537 399	4 083	48 615	36 207	12 408	7 515	+ 8 976
1961-1965	535 639	530 765	4 874	66 903	36 525	30 378	8 989	+ 26 263
1961	551 843	546 713	5 130	36 088	35 517	571	7 129	- 1 428
1962	526 308	521 088	5 220	52 744	33 071	19 673	6 013	+ 18 880
1963	528 534	523 825	4 709	72 586	35 427	37 159	7 734	+ 34 134
1964	538 531	533 409	5 122	92 334	38 196	54 138	10 315	+ 48 945
1965	532 982	528 791	4 191	80 761	40 414	40 347	13 753	+ 30 785
1966	529 931	526 055	3 876	71 078	40 843	30 235	13 044	+ 21 067
1967	522 888	515 803	7 085	63 713	40 392	23 321	12 575	+ 17 831
1968	530 764	524 916	5 848	57 122	44 348	12 774	12 280	+ 6 342
1969	529 510	526 980	2 530	55 243	41 520	13 723	9 468	+ 6 785
1970	538 927	536 093	2 834	62 143	45 618	16 525	10 753	+ 8 606
1971	509 276	504 459	4 817	62 708	37 254	25 454	6 087	+ 24 184
1972	503 230	497 136	6 094	62 474	42 721	19 753	12 070	+ 13 777

## 2.- PERSONNES PARTIES DONT LA NOUVELLE RESIDENCE EST INCONNUE

ANNEES	Belges			Etrangers		
	Hommes	Femmes	Total	Hommes	Femmes	Total
1961	1 371	814	2 185	3 195	1 749	4 944
1962	879	503	1 382	3 027	1 604	4 631
1963	1 075	678	1 753	4 314	1 667	5 981
1964	1 629	888	2 517	5 995	1 803	7 798
1965	1 692	972	2 664	8 539	2 550	11 089
1966	1 300	710	2 010	8 495	2 539	11 034
1967	1 274	666	1 940	7 343	3 292	10 635
1968	1 548	884	2 432	6 543	3 305	9 848
1969	1 701	1 013	2 714	4 295	2 459	6 754
1970	1 773	1 024	2 797	5 115	2 841	7 956
1971	1 060	673	1 733	2 752	1 602	4 354
1972	1 833	1 050	2 883	5 720	3 467	9 187

## 3.- EVOLUTION DES MIGRATIONS EXTERIEURES DES BELGES ET DES ETRANGERS, SUIVANT LE SEXE

ANNEES	Immigrations						Emigrations (1)					
	Belges			Etrangers			Belges			Etrangers		
	Hommes	Femmes	Total	Hommes	Femmes	Total	Hommes	Femmes	Total	Hommes	Femmes	Total
1920-1924	6 083	5 675	11 758	14 800	10 506	25 306	12 349	11 844	24 193	5 938	5 135	11 073
1925-1929	5 119	4 492	9 611	23 198	13 228	36 426	9 350	8 243	17 593	8 622	5 551	14 173
1930-1934	4 829	4 117	8 946	11 780	8 871	20 651	4 219	4 044	8 263	7 059	5 042	12 101
1935-1939	3 447	3 499	6 946	4 297	5 266	9 563	3 027	3 262	6 289	4 638	4 684	9 322
1948-1950	2 629	3 297	5 926	27 920	16 035	43 955	4 259	4 863	9 122	23 083	9 807	32 890
1951-1955	2 882	3 564	6 446	25 226	15 884	41 110	5 114	5 661	10 775	16 759	9 831	26 590
1956-1960	4 005	4 712	8 717	21 508	18 390	39 898	4 701	5 149	9 850	15 369	10 988	26 357
1961-1965	3 200	3 877	7 077	36 569	23 257	59 826	5 562	5 957	11 519	14 171	10 834	25 005
1961	3 054	3 668	6 722	14 832	14 534	29 366	5 943	6 264	12 207	11 930	11 380	23 310
1962	2 972	3 606	6 578	27 578	18 588	46 166	5 871	5 872	11 743	11 203	10 125	21 328
1963	3 212	3 883	7 095	41 602	23 889	65 491	5 335	5 421	10 756	14 078	10 593	24 671
1964	3 514	4 330	7 844	55 469	29 021	84 490	5 459	6 356	11 815	15 636	10 745	26 381
1965	3 249	3 896	7 145	43 365	30 251	73 616	5 203	5 873	11 076	18 009	11 329	29 338
1966	2 946	3 560	6 506	37 175	27 397	64 572	4 544	5 280	9 824	18 500	12 519	31 019
1967	4 275	5 012	9 287	28 815	25 611	54 426	4 588	5 347	9 935	16 908	13 549	30 457
1968	3 480	3 844	7 324	25 830	23 968	49 798	5 203	6 113	11 316	17 964	15 068	33 032
1969	2 453	3 334	5 787	26 246	23 210	49 456	5 257	6 242	11 499	15 816	14 205	30 021
1970	2 557	3 537	6 094	30 587	25 462	56 049	5 754	6 848	12 602	17 057	15 959	33 016
1971	2 664	3 466	6 130	31 122	25 456	56 578	4 753	5 802	10 555	13 584	13 115	26 699
1972	3 318	4 102	7 420	30 180	24 874	55 054	4 743	5 790	10 533	16 795	15 393	32 188

(1) On n'a pas tenu compte ici des personnes dont la nouvelle résidence est inconnue.

## 4.- MIGRATIONS INTERIEURES PAR PROVINCE EN 1972

## A. Immigrations

PROVINCES	Nombre total des personnes entrées dans les communes de la province pour y fixer leur résidence (1) = (2) + (3)			Nombre des personnes qui ont changé de commune de résidence en restant dans la même province (2)			Nombre des personnes venues résider dans la province (3)			Nombre d'immigrants pour 1 000 habitants (4)
	H	F	T	H	F	T	H	F	T	
	Anvers	36 095	36 721	72 816	30 691	31 550	62 241	5 404	5 171	
Brabant	75 752	75 193	150 945	62 808	62 214	125 022	12 944	12 979	25 923	11,79
Hainaut	39 823	39 387	79 210	33 427	33 060	66 487	6 396	6 327	12 723	9,64
Liège	30 560	29 951	60 511	26 746	26 174	52 920	3 814	3 777	7 591	7,49
Limbourg	11 317	10 813	22 130	8 827	8 450	17 277	2 490	2 363	4 853	7,28
Luxembourg	4 722	4 885	9 607	3 142	3 266	6 408	1 580	1 619	3 199	14,69
Namur	12 305	12 376	24 681	7 884	7 987	15 871	4 421	4 389	8 810	22,94
Flandre orientale	23 399	24 016	47 415	18 368	19 039	37 407	5 031	4 977	10 008	7,59
Flandre occidentale	17 764	18 151	35 915	14 103	14 496	28 599	3 661	3 655	7 316	6,88
<i>Total :</i>	<i>251 737</i>	<i>251 493</i>	<i>503 230</i>	<i>205 996</i>	<i>206 236</i>	<i>412 232</i>	<i>45 741</i>	<i>45 257</i>	<i>90 998</i>	<i>9,35</i>

## B. Emigrations

PROVINCES	Nombre total des personnes qui ont quitté leur commune de résidence (1) = (2) + (3)			Nombre des personnes qui ont changé de commune de résidence en restant dans la même province (2)			Nombre des personnes qui ont quitté leur province de résidence (3)			Nombre d'émigrants pour 1 000 habitants (4)
	H	F	T	H	F	T	H	F	T	
	Anvers	35 940	36 628	72 568	30 691	31 550	62 241	5 249	5 078	
Brabant	75 269	74 586	149 855	62 808	62 214	125 022	12 461	12 372	24 833	11,30
Hainaut	40 713	40 380	81 093	33 427	33 060	66 487	7 286	7 320	14 606	11,06
Liège	30 437	29 627	60 064	26 746	26 174	52 920	3 691	3 453	7 144	7,05
Limbourg	11 622	10 890	22 512	8 827	8 450	17 277	2 795	2 440	5 235	7,86
Luxembourg	4 866	5 067	9 933	3 142	3 266	6 408	1 724	1 801	3 525	16,19
Namur	11 664	11 830	23 494	7 884	7 987	15 871	3 780	3 843	7 623	19,85
Flandre orientale	23 215	24 023	47 238	18 368	19 039	37 407	4 847	4 984	9 831	7,46
Flandre occidentale	18 011	18 462	36 473	14 103	14 496	28 599	3 908	3 966	7 874	7,41
<i>Total :</i>	<i>251 737</i>	<i>251 493</i>	<i>503 230</i>	<i>205 996</i>	<i>206 236</i>	<i>412 232</i>	<i>45 741</i>	<i>45 257</i>	<i>90 998</i>	<i>9,35</i>

## 5. - MOUVEMENTS MIGRATOIRES ENTRE LES REGIONS LINGUISTIQUES EN 1972

REGIONS LINGUISTIQUES D'IMMIGRATION	Régions linguistiques d'émigration							
	Région de langue néerlandaise		Région de langue française (1)		Bruxelles-Capitale		Totaux	
	Nombres absolus	% du total	Nombres absolus	% du total	Nombres absolus	% du total	Nombres absolus	% du total

## A. Sexe masculin

Région de langue néerlandaise	99 061	39,35	3 316	1,32	9 141	3,63	111 518	44,30
Région de langue française (1)	3 841	1,53	85 627	34,01	7 217	2,87	96 685	38,41
Bruxelles-Capitale	6 088	2,42	5 648	2,24	31 798	12,63	43 534	17,29
<i>Total :</i>	<u>108 990</u>	<u>43,30</u>	<u>94 591</u>	<u>37,57</u>	<u>48 156</u>	<u>18,13</u>	<u>251 737</u>	<u>100,00</u>

## B. Sexe féminin

Région de langue néerlandaise	100 273	39,87	3 139	1,25	9 046	3,60	112 458	44,72
Région de langue française (1)	3 661	1,46	84 841	33,74	7 321	2,91	95 823	38,10
Bruxelles-Capitale	5 994	2,38	5 819	2,31	31 399	12,48	43 212	17,18
<i>Total :</i>	<u>109 928</u>	<u>43,71</u>	<u>93 799</u>	<u>37,30</u>	<u>47 766</u>	<u>18,99</u>	<u>251 493</u>	<u>100,00</u>

## C. Total

Région de langue néerlandaise	199 334	39,61	6 455	1,28	18 187	3,61	223 976	44,51
Région de langue française (1)	7 502	1,49	170 468	33,88	14 538	2,89	192 508	38,25
Bruxelles-Capitale	12 082	2,40	11 467	2,28	63 197	12,56	86 746	17,24
<i>Total :</i>	<u>218 918</u>	<u>43,50</u>	<u>188 390</u>	<u>37,44</u>	<u>95 922</u>	<u>19,06</u>	<u>503 230</u>	<u>100,00</u>

(1) Y compris les 25 communes de la région linguistique allemande qui comptait 62 878 habitants au 31 décembre 1972.

## 6.- MOUVEMENTS MIGRATOIRES ENTRE PROVINCES EN 1972

PROVINCES D'IMMIGRATION (c.à.d. de destination)	Provinces d'émigration (c.à.d. de provenance)									(1) Le Royaume
	Anvers	Brabant	Hainaut	Liège	Limbourg	Luxembourg	Namur	Flandre orien- tale	Flandre occi- dentale	
A. Sexe masculin										
Anvers	30 691	2 360	117	154	822	15	54	1 255	472	5 249
Brabant	2 327	62 808	3 293	1 304	899	450	1 321	1 811	1 056	12 461
Hainaut	128	3 659	33 427	604	54	180	1 791	286	584	7 286
Liège	128	1 383	474	26 746	386	507	652	49	112	3 691
Limbourg	796	1 026	164	372	8 827	34	50	210	143	2 795
Luxembourg	22	444	147	597	17	3 142	452	22	23	1 724
Namur	46	1 217	1 406	663	17	347	7 884	28	56	3 780
Flandre orientale	1 351	1 725	314	39	146	15	42	18 368	1 215	4 847
Flandre occidentale	606	1 130	481	81	149	32	59	1 370	14 103	3 908
<i>Le Royaume (1)</i>	<i>5 404</i>	<i>12 944</i>	<i>6 396</i>	<i>3 814</i>	<i>2 490</i>	<i>1 580</i>	<i>4 421</i>	<i>5 031</i>	<i>3 661</i>	<i>45 741</i>
B. Sexe féminin										
Anvers	31 550	2 289	121	138	794	22	50	1 210	454	5 078
Brabant	2 261	62 214	3 333	1 275	835	466	1 357	1 731	1 114	12 372
Hainaut	113	3 843	33 060	582	55	165	1 722	312	528	7 320
Liège	119	1 253	433	26 174	335	545	632	51	85	3 453
Limbourg	738	944	82	361	8 450	20	21	163	111	2 440
Luxembourg	21	469	136	608	21	3 266	496	19	31	1 801
Namur	36	1 228	1 436	676	15	359	7 987	43	50	3 843
Flandre orientale	1 283	1 825	304	57	184	12	37	19 039	1 282	4 984
Flandre occidentale	600	1 128	482	80	124	30	74	1 448	14 496	3 966
<i>Le Royaume (1)</i>	<i>5 171</i>	<i>12 979</i>	<i>6 327</i>	<i>3 777</i>	<i>2 363</i>	<i>1 619</i>	<i>4 389</i>	<i>4 977</i>	<i>3 655</i>	<i>45 257</i>
C. Total										
Anvers	62 241	4 649	238	292	1 616	37	104	2 465	926	10 327
Brabant	4 588	125 022	6 626	2 579	1 734	916	2 678	3 542	2 170	24 833
Hainaut	241	7 502	66 487	1 186	109	345	3 513	598	1 112	14 606
Liège	247	2 636	907	52 920	721	1 052	1 284	100	197	7 144
Limbourg	1 534	1 970	246	733	17 277	54	71	373	254	5 235
Luxembourg	43	913	283	1 205	38	6 408	948	41	54	3 525
Namur	82	2 445	2 842	1 339	32	706	15 871	71	106	7 623
Flandre orientale	2 634	3 550	618	96	330	27	79	37 407	2 497	9 831
Flandre occidentale	1 206	2 258	963	161	273	62	133	2 818	28 599	7 874
<i>Le Royaume (1)</i>	<i>10 575</i>	<i>25 923</i>	<i>12 723</i>	<i>7 591</i>	<i>4 853</i>	<i>3 199</i>	<i>8 810</i>	<i>10 008</i>	<i>7 316</i>	<i>90 998</i>

(1) Les personnes ayant changé de commune sans avoir quitté une province (nombres en diagonale) ne sont pas reprises dans les totaux du Royaume.



## D'EMIGRATION

Arlon	Bastogne	Marche-sur-Premere	Neufchâteau	Viroin	Dinant	Namur	Philippeville	Alost	Termonde	Eeklo	Gand	Audenarde	Saint-Nicolas	Bruges	Dixmude	Ypres	Courtrai	Ostende	Roulers	Tielt	Fumes	Le Royaume
de 81	de 82	de 83	de 84	de 85	de 91	de 92	de 93	de 41	de 42	de 43	de 44	de 45	de 46	de 31	de 32	de 33	de 34	de 35	de 36	de 37	de 38	(4)
9	-	4	1	1	12	25	3	63	122	33	325	24	532	130	13	44	85	131	24	14	41	4 884
1	2	1	-	-	1	3	-	22	43	2	35	4	63	7	1	5	6	17	9	6	9	2 380
1	1	-	1	-	-	2	-	11	10	4	37	4	17	18	-	8	4	9	19	3	3	1 678
57	51	71	99	54	177	502	81	250	106	19	244	55	71	174	20	45	94	203	38	18	67	11 736
5	6	7	10	5	18	44	5	399	140	10	118	33	38	74	2	14	30	51	11	14	22	8 555
8	1	3	2	8	8	41	6	41	21	12	71	13	27	67	1	17	46	36	32	5	6	3 983
7	13	10	18	9	51	260	24	7	6	1	38	-	5	5	-	1	8	26	-	2	1	5 741
1	1	1	3	-	3	12	2	2	-	1	6	93	2	1	4	-	2	2	2	1	1	1 032
13	15	13	14	12	70	625	314	9	3	1	4	3	1	12	1	3	7	37	2	-	10	4 334
12	5	3	3	1	18	40	18	8	2	-	16	14	3	4	-	1	1	18	1	-	7	2 041
-	-	4	-	-	-	1	2	3	1	-	15	10	-	7	2	67	156	15	9	1	6	565
3	1	3	5	1	10	35	16	18	1	-	9	18	2	2	1	1	2	8	2	-	2	2 467
3	3	5	7	2	12	47	147	3	1	1	4	1	3	3	-	1	-	5	-	-	5	2 274
2	1	3	5	2	6	21	7	-	-	1	9	42	4	2	-	5	47	6	6	1	3	1 154
5	16	33	13	2	69	217	9	-	-	-	3	-	1	-	-	-	-	7	-	-	1	1 602
50	101	147	38	52	92	141	33	3	2	4	10	-	2	12	-	1	4	14	2	-	11	3 853
18	65	21	9	5	16	40	2	-	3	1	2	3	3	8	-	2	-	11	-	-	5	1 433
4	5	5	8	-	10	25	9	-	1	-	-	-	1	-	-	-	3	-	-	-	-	964
7	-	4	1	-	3	6	3	19	8	2	38	1	21	16	1	2	13	27	14	-	8	2 613
2	-	3	-	-	-	4	-	3	4	3	18	3	4	7	-	-	15	16	4	1	3	1 438
-	-	-	-	-	-	1	-	5	1	1	11	-	4	2	-	6	4	4	3	1	2	1 167
632	34	19	42	140	14	16	1	1	-	1	8	-	-	3	-	-	4	9	2	-	-	535
29	276	33	51	19	9	6	1	-	-	-	1	-	1	4	-	-	-	1	-	-	-	355
9	35	308	33	8	97	38	7	-	-	-	1	-	-	-	-	-	-	1	2	-	-	542
58	36	40	425	54	72	36	10	1	-	-	-	-	-	-	-	-	-	2	-	-	-	553
180	16	13	76	486	24	14	2	-	-	-	-	1	-	-	-	-	3	1	-	-	-	520
10	20	116	69	21	957	357	57	-	3	-	5	-	5	-	-	-	-	6	-	-	1	1 228
39	32	57	44	17	346	5 131	117	-	-	2	17	3	1	8	-	1	3	19	-	3	6	3 237
2	5	9	7	4	33	98	788	-	-	-	5	-	-	2	2	-	4	3	-	-	1	964
-	-	-	1	-	1	1	1	2 577	242	10	200	177	33	37	4	6	26	23	10	7	6	1 756
6	-	-	-	-	-	4	-	245	1 163	9	257	15	207	25	3	2	16	8	5	5	3	1 310
1	-	-	-	-	-	1	-	7	13	486	401	6	29	86	1	4	7	14	2	5	1	676
3	-	2	1	4	4	10	1	263	275	395	7 905	195	188	238	17	41	208	94	69	126	47	3 049
3	-	-	-	-	-	1	-	157	8	3	177	498	10	4	3	5	113	11	4	11	2	806
1	-	-	-	-	4	-	-	24	239	19	224	10	1 701	21	-	8	18	12	4	4	4	1 472
-	-	-	-	-	5	9	2	27	21	92	240	13	19	1 964	97	68	126	419	173	108	62	2 149
-	-	-	-	-	-	-	-	3	1	-	9	-	-	54	272	43	21	54	65	13	50	338
3	-	-	-	-	1	2	-	6	2	3	17	6	2	30	39	800	139	19	103	10	53	615
-	1	-	2	-	-	1	2	22	12	7	158	115	8	101	20	201	202	58	278	137	25	1 674
-2	3	4	1	1	2	14	1	25	19	5	130	5	8	344	88	40	54	1 093	65	20	165	1 638
-	-	-	-	-	1	-	-	5	2	2	18	8	2	101	78	135	250	37	984	104	7	844
-	-	-	-	-	-	1	-	5	4	9	141	13	-	56	8	11	158	13	135	465	4	593
-	2	2	1	1	5	9	1	-	1	3	23	3	1	52	38	61	34	122	37	9	531	602
554	471	636	565	423	1 194	2 710	884	1 658	1 317	656	3 045	891	1 318	1 717	444	849	1 708	1 572	1 131	629	650	91 350





## D'EMIGRATION

Arlon	Bastogne	Marche-en-Famenne	Neufchâteau	Vireton	Dinant	Namur	Philippeville	Alort	Termonde	Eeklo	Gand	Andenarde	Saint-Nicolas	Bruges	Dixmude	Ypres	Courral	Orsede	Roulers	Tielt	Furnes	Le Royaume	
de 81	de 82	de 83	de 84	de 85	de 91	de 92	de 93	de 41	de 42	de 43	de 44	de 45	de 46	de 31	de 32	de 33	de 34	de 35	de 36	de 37	de 38	(4)	
9	1	2	2	1	13	16	4	64	120	29	300	26	492	146	9	50	80	103	24	17	39	4 784	
1	1	-	-	-	-	2	-	30	37	4	36	5	55	16	3	7	11	13	8	3	7	2 417	
1	3	-	-	-	-	1	-	16	13	2	25	4	25	17	3	6	8	8	14	3	5	1 686	
60	49	81	92	48	203	513	91	272	99	20	209	70	56	171	12	49	85	178	29	18	72	11 813	
6	8	10	17	5	17	39	3	432	177	14	127	42	45	71	7	20	36	45	17	12	20	8 657	
6	7	4	6	6	10	24	6	55	23	7	74	24	25	56	4	17	53	31	36	13	6	3 988	
10	14	11	17	12	60	250	12	5	5	2	33	2	7	18	1	2	6	38	-	1	4	5 767	
1	1	2	1	-	5	17	-	2	-	2	9	89	1	1	5	1	4	3	-	-	-	1	1 007
12	14	14	11	10	61	620	326	7	2	5	5	3	2	14	-	2	5	31	1	-	14	4 210	
13	1	3	5	3	14	51	17	6	1	-	14	11	2	5	-	-	5	14	2	-	3	2 143	
-	-	2	1	-	1	3	2	1	-	-	12	10	-	6	1	73	148	11	24	2	8	591	
1	2	3	2	1	13	49	17	22	3	-	11	16	1	3	-	-	2	5	1	-	2	2 509	
1	5	4	8	1	16	54	142	2	1	-	4	2	1	1	-	1	-	3	-	-	3	2 247	
3	2	4	4	1	6	19	3	2	-	1	5	45	4	5	1	7	50	6	4	1	3	1 126	
6	12	58	12	4	79	223	4	-	-	-	7	1	-	-	-	-	-	5	-	-	1	1 697	
55	94	137	34	42	85	157	30	2	3	1	13	3	2	15	-	1	7	13	3	-	5	3 797	
23	66	25	16	6	12	49	4	1	1	2	11	5	2	9	-	-	4	9	-	-	6	1 386	
2	4	4	8	-	6	22	5	1	-	-	-	1	1	-	-	-	-	1	-	-	1	904	
7	-	3	-	-	4	4	1	17	8	4	42	5	22	9	1	4	16	19	8	2	11	2 489	
-	-	3	-	-	-	3	-	6	6	2	25	8	6	8	-	1	12	8	1	-	3	1 346	
-	-	4	4	-	1	2	-	6	4	2	11	5	5	4	1	3	4	3	1	1	4	1 203	
625	32	23	58	137	15	15	2	1	-	2	5	-	-	6	-	-	7	5	2	-	-	566	
27	280	45	49	19	9	13	-	-	-	-	1	-	-	2	-	-	-	-	-	-	-	382	
6	41	419	44	9	97	36	10	-	-	-	-	-	1	-	-	-	-	-	1	-	-	564	
49	55	47	448	43	70	32	13	1	-	-	-	-	-	-	-	-	-	4	-	-	-	535	
207	11	15	98	479	24	19	4	-	-	-	-	1	-	-	-	-	1	2	-	-	-	587	
15	14	119	90	18	985	349	78	-	2	-	4	-	5	1	-	-	1	10	-	-	1	1 282	
36	42	62	50	25	368	5 168	123	1	-	1	15	2	2	23	-	1	6	16	1	1	4	3 193	
3	3	8	11	-	47	93	778	-	1	-	4	-	-	1	2	-	4	1	1	-	-	972	
1	-	-	-	-	1	-	2 613	235	13	195	206	29	29	34	9	3	20	11	8	9	19	1 677	
4	-	-	-	-	5	1	273	1 157	8	292	16	224	21	3	2	17	9	9	3	4	1	423	
4	-	-	-	-	1	-	7	12	509	353	10	33	104	-	6	6	15	2	6	2	651		
1	-	-	2	5	7	18	3	277	349	394	8 251	232	171	255	9	50	195	93	86	142	50	3 142	
2	-	-	-	-	1	2	-	168	7	2 183	556	16	10	3	6	114	16	7	12	5	875		
-	-	-	-	-	2	1	-	35	257	23	206	13	1 714	22	1	8	23	13	3	-	3	1 448	
2	-	1	-	-	5	11	5	26	27	92	251	9	26	1 898	117	62	128	399	194	105	55	2 160	
-	-	-	-	-	-	-	1	4	1	1	9	4	-	52	278	60	20	74	53	8	55	365	
5	-	1	-	-	-	-	-	4	4	4	18	2	1	29	42	839	177	23	123	10	62	651	
1	-	-	2	-	-	2	1	18	10	8	170	113	7	118	26	201	3 158	55	293	143	39	1 737	
1	5	5	1	-	-	7	3	26	20	8	162	11	10	299	96	36	63	1 094	76	13	170	1 613	
-	-	-	-	-	1	-	-	5	3	4	30	7	1	117	79	141	258	43	1 007	108	17	910	
-	-	-	-	-	-	-	-	6	6	4	120	13	2	68	9	17	184	14	137	510	8	632	
-	2	5	-	-	1	12	1	1	5	2	24	2	1	48	55	66	55	130	49	11	524	677	
581	489	705	645	396	1 254	2 735	912	1 802	1 442	663	3 015	1 019	1 282	1 785	499	903	1 815	1 480	1 218	644	712	91 809	



## D'EMIGRATION

Arlon	Basogne	Marche-en-Famene	Neufchâteau	Virton	Dinant	Namur	Philippeville	Alost	Termonde	Eeklo	Gand	Audenarde	Saint-Nicolas	Bruges	Dixmude	Ypres	Courtrai	Ostende	Roulers	Tielt	Fumes	Le Royaume
de 81	de 82	de 83	de 84	de 85	de 91	de 92	de 93	de 41	de 42	de 43	de 44	de 45	de 46	de 31	de 32	de 33	de 34	de 35	de 36	de 37	de 38	(4)
18	1	6	3	2	25	41	7	127	242	62	625	50	1 024	276	22	94	165	234	48	31	80	9668
2	3	1	-	-	1	5	-	52	80	6	71	9	118	23	4	12	17	30	17	9	16	4797
2	4	-	1	-	-	3	-	27	23	6	62	8	42	35	3	14	12	17	33	6	8	3364
117	100	152	191	102	380	1 015	172	522	205	39	453	125	127	345	32	94	179	381	67	36	139	23549
11	14	17	27	10	35	83	8	831	317	24	245	75	83	145	9	34	66	96	28	26	42	17212
14	8	7	8	14	18	65	12	96	44	19	145	37	52	123	5	34	99	67	68	18	12	7971
17	27	21	35	21	111	510	36	12	11	3	71	2	12	23	1	3	14	64	-	3	5	11508
2	2	3	4	-	8	29	2	4	-	3	15	182	3	2	9	1	6	5	1	1	2	2039
25	29	27	25	22	131	1 245	640	16	5	6	9	6	3	26	1	5	12	68	3	-	24	8544
25	6	6	8	4	32	91	35	14	3	-	30	25	5	9	-	1	6	32	3	-	10	4184
-	-	6	1	-	1	4	4	4	1	-	27	20	-	13	3	140	304	26	33	3	14	1156
4	3	6	7	2	23	84	33	40	4	1	20	34	3	5	1	1	4	13	3	-	4	4976
4	8	9	15	3	28	101	289	5	2	1	8	3	4	4	2	-	-	8	-	-	8	4521
5	3	7	9	3	12	40	10	2	-	2	14	87	8	7	1	12	97	12	10	2	6	2280
11	28	91	25	6	148	440	13	-	-	-	10	1	1	-	-	-	-	12	-	-	2	3299
105	195	284	72	94	177	298	63	5	5	5	23	3	4	27	-	2	11	27	5	-	16	7650
41	131	46	25	11	28	89	6	1	4	3	13	8	5	17	-	2	4	20	-	-	11	2819
6	9	9	16	-	16	47	14	1	1	-	-	1	2	-	-	-	-	4	-	-	1	1868
14	-	7	1	-	7	10	4	36	16	6	80	6	43	25	2	6	29	46	22	2	19	5102
2	-	6	-	-	-	7	-	9	10	5	43	11	10	15	-	1	27	24	5	1	6	2784
-	-	4	4	-	1	3	-	11	5	3	22	5	9	6	1	9	8	7	4	2	6	2370
1 257	66	42	100	277	29	31	3	2	-	3	13	-	-	9	-	-	11	14	4	-	-	1101
56	568	78	100	38	18	19	1	-	-	-	2	-	1	6	-	-	-	1	-	-	-	737
15	76	817	77	17	194	74	17	-	-	-	1	1	-	-	-	-	-	1	3	-	-	1106
107	91	87	873	97	142	68	23	2	-	-	-	-	-	-	-	-	-	6	-	-	-	1088
387	27	28	174	965	48	33	6	-	-	-	-	2	-	-	-	-	4	3	-	-	-	1107
25	34	235	159	39	1 942	706	135	-	5	-	9	-	10	1	-	-	1	16	-	-	2	2510
75	74	119	94	42	714	10 297	240	2	-	3	32	5	3	31	-	2	9	35	1	4	10	6430
5	8	17	18	4	80	191	1 568	-	1	-	9	-	-	3	4	-	8	4	1	4	1	1936
1	-	-	1	-	2	2	1	5 180	477	23	395	383	62	71	13	9	46	34	18	16	25	3433
10	-	-	-	-	-	9	1	518	2 320	17	549	31	431	46	6	4	33	17	14	8	7	2733
5	-	-	-	-	-	2	-	14	25	995	754	16	62	190	1	10	13	29	4	11	3	1327
4	-	2	3	9	11	28	4	540	624	789	16 156	427	359	493	26	91	403	187	155	268	97	6191
5	-	-	-	-	1	3	-	325	15	5	360	15	3	11	227	27	11	23	7	1681	9	1681
1	-	-	-	-	6	1	-	59	496	42	430	22	3 415	43	1	16	41	25	7	4	7	2920
2	-	1	-	-	10	20	7	53	48	184	491	23	45	3 960	214	130	254	818	367	213	117	4309
-	-	-	-	-	-	-	1	7	2	1	18	4	-	106	550	103	41	128	118	21	105	703
8	-	1	-	-	1	2	-	10	6	7	35	8	3	59	81	1639	316	42	226	20	115	1266
1	1	-	4	-	3	3	3	40	22	15	328	228	15	219	46	402	8 360	113	571	280	64	3411
3	8	9	2	1	2	21	4	51	39	13	292	16	18	643	184	76	117	2 187	141	33	335	3251
-	-	-	-	-	2	-	-	10	5	6	48	15	3	218	157	276	508	80	1 991	212	24	1754
-	-	-	-	-	1	-	-	11	10	13	261	26	2	124	17	28	342	27	272	975	12	1225
-	4	7	1	1	6	21	2	1	6	5	47	5	2	100	93	127	89	252	86	20	1 055	1279
1 135	960	1 341	1 210	819	2 448	5 445	1 796	3 460	2 759	1 319	6 060	1 910	2 600	3 502	943	1 752	3 523	3 052	2 349	1 273	1 362	183159

## 8.- EVOLUTION GENERALE DES MIGRATIONS EXTERIEURES

## A. NOMBRES ABSOLUS

ANNEES	Nombre (moyen) de migrants						Personnes dont la nouvelle résidence est inconnue			Solde		
	Immigrations (1)			Emigrations (2)			(3)			(4) = (1)-(2)-(3)		
	Hommes	Femmes	Total	Hommes	Femmes	Total	Hommes	Femmes	Total	Hommes	Femmes	Total
1951-1955	28 108	19 448	47 556	21 873	15 492	37 365	4 823	2 746	7 569	1 412	1 210	2 622
1956-1960	25 513	23 102	48 615	20 070	16 137	36 207	4 958	2 557	7 515	485	4 408	4 893
1961-1965	39 769	27 134	66 903	19 734	16 791	36 525	6 345	2 645	8 990	13 690	7 698	21 388
1961	17 886	18 202	36 088	17 873	17 644	35 517	4 576	2 563	7 139	- 4 563	- 2 005	- 6 568
1962	30 550	22 194	52 744	17 074	15 997	33 071	3 906	2 107	6 013	9 570	4 090	13 660
1963	44 814	27 772	72 586	19 413	16 014	35 427	5 389	2 345	7 734	20 012	9 413	29 425
1964	58 983	33 351	92 334	21 095	17 101	38 196	7 624	2 691	10 315	30 264	13 559	43 823
1965	46 614	34 147	80 761	23 212	17 202	40 414	10 231	3 522	13 753	13 171	13 423	26 594
1966	40 121	30 957	71 078	23 044	17 799	40 843	9 795	3 249	13 044	7 282	9 909	17 191
1967	33 090	30 623	63 713	21 496	18 896	40 392	8 617	3 958	12 575	2 977	7 769	10 746
1968	29 310	27 812	57 122	23 167	21 181	44 348	8 091	4 189	12 280	-1 948	2 442	494
1969	28 699	26 544	55 243	21 073	20 447	41 520	5 996	3 472	9 468	1 630	2 625	4 255
1970	33 144	28 999	62 143	22 811	22 807	45 618	6 888	3 865	10 753	3 445	2 327	5 772
1971	33 786	28 922	62 708	18 337	18 917	37 254	3 812	2 275	6 087	11 637	7 730	19 367
1972	33 498	28 976	62 474	21 538	21 183	42 721	7 553	4 517	12 070	4 407	3 276	7 683

## B. INDICES (1951 - 1955 = 100)

1956-1960	91	119	102	92	104	97	103	93	99	34	364	187
1961-1965	141	140	141	90	108	98	132	96	119	970	636	816
1961	64	94	76	82	114	95	95	93	94	323	166	250
1962	109	114	111	78	103	89	81	77	79	678	338	521
1963	159	143	152	89	103	95	112	85	102	1 417	778	1 122
1964	210	171	194	96	110	102	158	98	136	2 143	1 121	1 671
1965	166	176	170	106	111	108	212	128	182	933	1 109	1 014
1966	143	159	149	105	115	109	203	118	172	516	819	656
1967	118	157	134	98	122	108	179	144	166	211	642	410
1968	104	143	120	106	137	119	168	153	162	-138	202	19
1969	102	136	116	96	132	111	124	126	125	115	217	162
1970	118	149	131	104	147	122	143	141	142	244	192	220
1971	120	149	132	84	122	100	79	83	80	824	639	739
1972	119	149	131	98	137	114	157	164	159	312	271	293

9.- EVOLUTION DES MIGRATIONS EXTERIEURES SUIVANT LE PAYS DE PROVENANCE OU DE DESTINATION DES MIGRANTS  
A. Sexe masculin

ANNEES	Allemagne	Royaume-Uni (G.B. et Irlande du Nord)	France	Pays-Bas	Grand-Duché de Luxembourg	Espagne	Italie	U.R.S.S.	Suisse	Pologne	Grèce
<b>Immigrations</b>											
1967	2 669	1 255	7 076	2 567	413	1 537	4 546	58	393	118	364
1968	2 074	1 018	6 633	2 210	444	1 078	4 290	62	342	78	333
1969	2 058	1 063	5 907	2 302	442	1 016	4 847	35	410	113	325
1970	2 386	1 300	6 774	2 455	488	1 196	5 590	56	404	100	408
1971	2 111	1 341	6 695	2 406	274	1 117	5 960	53	329	140	330
1972	2 227	1 445	6 589	2 546	312	1 004	5 129	46	314	106	318
1962 - 1972	24 918	11 307	69 128	26 440	4 577	39 794	59 349	623	4 502	1 504	13 974
<b>Emigrations (1)</b>											
1967	1 608	661	3 425	1 921	375	1 630	3 568	42	315	58	458
1968	1 711	875	3 897	1 981	447	1 639	3 520	44	354	62	483
1969	1 451	736	3 433	1 964	451	1 373	3 445	64	362	43	314
1970	1 590	882	3 702	1 902	449	1 446	4 107	38	369	53	312
1971	1 340	763	3 426	1 887	349	958	3 403	40	288	46	146
1972	1 622	926	4 039	1 949	301	1 250	3 812	55	310	41	346
1962 - 1972	16 715	7 437	36 119	21 037	4 255	14 627	39 777	509	3 870	705	6 442
<b>Solde migratoire (1)</b>											
1962 - 1972	8 203	3 870	33 009	5 403	322	25 167	19 572	114	632	799	7 532

9.- (suite)

ANNEES	Yougoslavie	Turquie	Autres pays d'Europe	Canada	Etats-Unis d'Amérique	Autres pays d'Amérique	Asie	Zaïre	Autres pays d'Afrique	Océanie	Total
<b>Immigrations</b>											
1967	755	905	1 087	346	1 708	549	994	2 704	2 964	82	33 090
1968	269	1 066	981	396	1 820	548	821	1 868	2 908	71	29 310
1969	281	979	990	332	1 981	560	859	1 411	2 718	70	28 699
1970	401	1 352	1 130	353	2 182	584	1 101	1 434	3 309	141	33 144
1971	456	1 692	1 028	373	2 037	670	1 578	1 380	3 666	150	33 786
1972	498	1 408	1 056	365	2 021	589	1 503	1 717	4 134	171	33 498
1962 - 1972	3 925	29 071	14 308	4 204	17 633	5 689	9 842	22 527	48 035	1 257	412 607
<b>Emigrations (1)</b>											
1967	121	1 188	488	618	1 178	267	293	1 491	1 613	178	21 496
1968	195	973	419	574	1 416	427	454	1 852	1 633	211	23 167
1969	158	609	504	466	1 480	469	404	1 592	1 529	226	21 073
1970	105	708	487	464	1 691	454	468	1 926	1 468	190	22 811
1971	49	280	432	458	1 205	283	423	1 304	1 109	148	18 337
1972	119	367	564	369	1 617	455	518	1 282	1 466	130	21 538
1962 - 1972	1 175	8 979	5 487	5 430	12 830	3 767	3 879	21 805	15 352	2 063	232 260
<b>Solde migratoire (1)</b>											
1962 - 1972	2 750	20 092	8 821	-1 226	4 803	1 922	5 963	722	32 683	- 806	180 347

(1) On n'a pas tenu compte ici des personnes dont la nouvelle résidence est inconnue.

## 9.- EVOLUTION DES MIGRATIONS EXTERIEURES SUIVANT LES PAYS DE PROVENANCE OU DE DESTINATION DES MIGRANTS (suite)

## B. Sexe féminin

ANNEES	Allemagne	Royaume-Uni (G.B.) et Irlande du Nord	France	Pays-Bas	Grand-Duché de Luxembourg	Espagne	Italie	U.R.S.S.	Suisse	Pologne	Grèce
<b>Immigrations</b>											
1967	2 078	1 501	6 350	2 357	343	2 222	3 304	78	424		464
1968	2 010	1 472	5 200	2 263	376	1 535	3 373	92	391	183	464
1969	1 899	1 452	4 751	2 227	310	1 362	3 686	39	377	174	421
1970	2 087	1 677	5 155	2 471	362	1 401	4 122	57	450	198	421
1971	1 870	1 683	5 187	2 294	216	1 413	4 160	55	391	216	378
1972	2 008	1 834	5 294	2 418	236	1 194	3 710	67	367	241	368
1962-1972	20 680	14 511	53 303	25 049	3 499	37 519	45 287	782	4 898	2 468	8 872
<b>Emigrations (1)</b>											
1967	1 641	908	3 445	1 821	361	1 744	2 677	46	458	82	487
1968	1 429	1 298	3 746	2 067	453	1 834	2 943	57	492	83	474
1969	1 581	1 079	3 471	2 105	373	1 600	2 934	70	444	74	348
1970	1 738	1 351	3 760	2 102	401	1 788	3 571	48	479	76	314
1971	1 441	1 181	3 411	2 069	346	1 210	2 882	36	387	58	229
1972	1 659	1 362	3 913	2 196	288	1 418	3 208	48	362	55	377
1962-1972	14 968	10 872	36 355	19 419	3 907	14 811	33 184	558	5 021	1 027	3 977
<b>Solde migratoire (1)</b>											
1962-1972	5 712	3 639	16 948	5 630	- 408	22 708	12 103	224	- 123	1 441	4 895

ANNEES	Yougoslavie	Turquie	Autres pays d'Europe	Canada	Etats-Unis d'Amérique	Autres pays d'Amérique	Asie	Zaïre	Autres pays d'Afrique	Océanie	Total
<b>Immigrations</b>											
1967	299	1 045	1 120	428	1 911	457	769	2 502	2 690	85	30 623
1968	297	1 275	1 003	455	1 887	483	703	1 584	2 696	70	27 812
1969	210	1 186	1 073	376	2 105	472	699	1 183	2 477	65	26 544
1970	298	1 248	1 108	363	2 415	619	868	1 235	2 324	120	28 999
1971	298	1 493	1 007	348	2 158	645	1 056	1 197	2 715	142	28 922
1972	310	1 310	1 044	383	2 128	588	1 002	1 472	2 818	194	28 976
1962-1972	2 893	10 881	11 755	4 955	17 968	5 063	7 228	17 989	23 641	1 058	320 299
<b>Emigrations (1)</b>											
1967	79	202	452	560	1 225	228	304	1 224	817	135	18 896
1968	100	299	481	518	1 519	408	338	1 561	912	169	21 181
1969	117	265	542	471	1 600	434	356	1 414	963	206	20 447
1970	92	317	592	439	1 968	422	452	1 653	1 082	162	22 807
1971	50	259	477	527	1 449	304	359	1 160	982	100	18 917
1972	103	299	600	425	1 829	392	342	1 131	1 077	99	21 183
1962-1972	916	2 015	5 664	5 664	13 816	3 419	3 371	18 202	8 738	1 640	207 544
<b>Solde migratoire (1)</b>											
1962-1972	1 977	8 866	6 091	- 709	4 152	1 644	3 857	- 213	14 903	- 582	112 755

(1) On n'a pas tenu compte ici des personnes dont la nouvelle résidence est inconnue (voir tableau 2).

## 9.- EVOLUTION DES MIGRATIONS EXTERIEURES SUIVANT LES PAYS DE PROVENANCE OU DE DESTINATION DES MIGRANTS (suite)

## C.- Hommes + Femmes

ANNEES	Alle- magne	Royaume- Uni (G.B. et Irlande du Nord)	France	Pays- Pas	Grand- Duché de Luxem- bourg	Espagne	Italie	U.R.S.S.	Suisse	Pologne	Grèce
Immigrations											
1967	4 747	2 756	13 426	4 924	756	3 759	7 850	136	817	314	828
1968	4 084	2 490	11 833	4 473	820	2 613	7 663	154	733	261	797
1969	3 957	2 515	10 658	4 529	752	2 378	8 533	74	787	287	746
1970	4 473	2 977	11 929	4 926	850	2 597	9 712	113	854	298	829
1971	3 981	3 024	11 882	4 700	490	2 530	10 120	108	720	356	708
1972	4 235	3 279	11 883	4 964	548	2 198	8 839	113	681	347	686
1962-1972	45 598	25 818	122 431	51 489	8 076	77 313	104 636	1 405	9 400	3 972	22 846
Emigrations (1)											
1967	3 249	1 569	6 270	3 742	736	3 374	6 245	88	773	140	945
1968	3 140	2 173	7 643	4 048	900	3 473	6 463	101	846	145	957
1969	3 032	1 815	6 904	4 069	824	2 973	6 379	134	806	117	662
1970	3 328	2 233	7 462	4 004	850	3 234	7 678	86	848	129	626
1971	2 781	1 944	6 837	3 956	695	2 168	6 285	76	675	104	375
1972	3 281	2 288	7 952	4 145	589	2 668	7 020	103	672	96	723
1962-1972	31 683	18 309	72 474	40 456	8 162	29 438	72 961	1 067	8 891	1 732	10 419
Solde migratoire (1)											
1962-1972	13 915	7 509	49 957	11 033	- 86	47 875	31 675	338	509	2 240	12 427

ANNEES	Yougo- slavie	Turquie	Autres pays d'Europe	Canada	Etats- Unis d'Amé- rique	Autres pays d'Amé- rique	Asie	Zaïre	Autres pays d'Afri- que	Océanie	Total
Immigrations											
1967	1 054	1 950	2 207	774	3 619	1 006	1 763	5 206	5 654	167	63 713
1968	566	2 341	1 984	851	3 707	1 031	1 524	3 452	5 604	141	57 122
1969	491	2 165	2 063	708	4 086	1 032	1 558	2 594	5 195	135	55 243
1970	699	2 600	2 238	716	4 597	1 203	1 969	2 669	5 633	261	62 143
1971	754	3 185	2 035	721	4 195	1 315	2 634	2 577	6 381	292	62 708
1972	808	2 718	2 100	748	4 149	1 177	2 505	3 189	6 952	355	62 474
1962-1972	6 818	39 952	26 063	9 159	35 601	10 752	17 070	40 516	71 676	2 315	732 906
Emigrations (1)											
1967	200	1 390	940	1 178	2 403	495	597	2 715	2 430	313	40 392
1968	295	1 272	900	1 092	2 935	835	792	3 413	2 545	380	44 348
1969	275	874	1 046	937	3 080	903	760	3 006	2 492	432	41 520
1970	197	1 025	1 079	903	3 659	876	920	3 579	2 550	352	45 618
1971	99	539	909	985	2 654	587	782	2 464	2 091	248	37 254
1972	222	666	1 164	794	3 446	847	860	2 413	2 543	229	42 721
1962-1972	2 091	10 994	11 151	11 094	26 646	7 186	7 250	40 007	24 090	3 703	439 804
Solde migratoire (1)											
1962-1972	4 727	28 958	14 912	- 1 935	8 955	3 566	9 820	509	47 586	-1 388	293 102

(1) On n'a pas tenu compte ici des personnes dont la nouvelle résidence est inconnue (voir tableau 2).

## 10. - REPARTITION PROPORTIONNELLE DES MIGRATIONS EXTERIEURES SUIVANT LES PAYS DE PROVENANCE OU DE DESTINATION DES MIGRANTS

Hommes + Femmes											
ANNEES	Alle- magne	Royaume- Uni (G.B. et Irlande du Nord)	France	Pays- Bas	Grand- Duché de Luxem- bourg	Espagne	Italie	U.R.S.S.	Suisse	Pologne	Grèce
Immigrations											
1967	7,45	4,33	21,07	7,73	1,19	5,90	12,32	0,21	1,28	0,49	1,30
1968	7,15	4,36	20,72	7,83	1,44	4,57	13,42	0,27	1,28	0,46	1,39
1969	7,16	4,55	19,29	8,20	1,36	4,30	15,45	0,13	1,42	0,52	1,35
1970	7,20	4,79	19,20	7,93	1,37	4,18	15,63	0,18	1,37	0,48	1,33
1971	6,35	4,82	18,95	7,49	0,78	4,03	16,14	0,17	1,15	0,57	1,13
1972	6,78	5,25	19,02	7,94	0,88	3,52	14,15	0,17	1,09	0,56	1,10
1962 - 1972	6,22	3,52	16,70	7,02	1,10	10,55	14,28	0,19	1,28	0,54	3,12
Emigrations (1)											
1967	8,04	3,88	17,01	9,26	1,82	8,35	15,46	0,22	1,91	0,35	2,34
1968	7,08	4,90	17,23	9,13	2,03	7,83	14,57	0,23	1,91	0,33	2,16
1969	7,30	4,37	16,63	9,80	1,98	7,16	15,36	0,32	1,94	0,28	1,59
1970	7,30	4,89	16,36	8,78	1,86	7,09	16,83	0,19	1,86	0,28	1,37
1971	7,46	5,22	18,35	10,62	1,87	5,82	16,87	0,20	1,81	0,28	1,01
1972	7,68	5,36	18,61	9,70	1,38	6,25	16,43	0,24	1,57	0,23	1,69
1962 - 1972	7,20	4,16	16,48	9,20	1,86	6,69	16,59	0,24	2,02	0,39	2,37
Solde migratoire (1)											
1962 - 1972	4,75	2,56	17,04	3,76	- 0,03	16,33	10,81	0,12	0,17	0,76	4,24

## 10.- (suite)

ANNÉES	Yougo- slavie	Turquie	Autres pays d'Europe	Canada	États- Unis d'Amé- rique	Autres pays d'Amé- rique	Asie	Zaïre	Autres pays d'Afri- que	Océanie	Total
Immigrations											
1967	1,66	3,06	3,46	1,22	5,68	1,58	2,77	8,17	8,87	0,26	100,00
1968	0,99	4,10	3,47	1,49	6,49	1,80	2,67	6,04	9,81	0,25	100,00
1969	0,89	3,92	3,73	1,28	7,40	1,87	2,82	4,71	9,41	0,24	100,00
1970	1,13	4,18	3,60	1,15	7,40	1,94	3,17	4,29	9,06	0,42	100,00
1971	1,20	5,08	3,24	1,15	6,69	2,10	4,20	4,11	10,18	0,47	100,00
1972	1,29	4,35	3,36	1,20	6,64	1,88	4,01	5,11	11,13	0,57	100,00
1962 - 1972	0,93	5,45	3,56	1,25	4,86	1,47	2,33	5,53	9,78	0,32	100,00
Emigrations (1)											
1967	0,50	3,44	2,33	2,92	5,95	1,23	1,48	6,72	6,02	0,77	100,00
1968	0,66	2,87	2,03	2,46	6,62	1,88	1,78	7,70	5,74	0,86	100,00
1969	0,66	2,12	2,52	2,26	7,42	2,17	1,83	7,25	6,00	1,04	100,00
1970	0,43	2,25	2,36	1,98	8,02	1,92	2,02	7,85	5,59	0,77	100,00
1971	0,27	1,45	2,44	2,64	7,12	1,58	2,10	6,61	5,61	0,67	100,00
1972	0,52	1,56	2,72	1,86	8,07	1,98	2,01	5,65	5,95	0,54	100,00
1962 - 1972	0,48	2,50	2,54	2,52	6,06	1,63	1,65	9,10	5,48	0,84	100,00
Solde migratoire (1)											
1962 - 1972	1,61	9,88	5,09	- 0,66	3,06	1,22	3,35	0,17	16,24	- 0,47	100,00

(1) On n'a pas tenu compte ici des personnes dont la nouvelle résidence est inconnue (voir tableau 2).



## 11.- EVOLUTION DES MIGRATIONS EXTERIEURES SUIVANT LE PAYS DE NATIONALITE DES MIGRANTS

## A. Sexe masculin

ANNEES	Belgique	Allemagne	Royaume-uni (G.B. et Irlande du Nord)	France	Pays-Bas	Grand-Duché de Luxembourg	Espagne	Italie	U.R.S.S.	Suisse	Pologne	Grèce
<b>Immigrations</b>												
1967	4 275	1 939	1 366	5 265	2 182	255	1 540	5 181	53	223	131	442
1968	3 480	1 539	1 046	5 305	1 913	297	1 054	4 648	69	155	90	401
1969	2 453	1 494	1 065	4 880	2 009	332	969	5 208	44	212	107	364
1970	2 557	1 737	1 295	5 634	2 141	310	1 073	6 164	81	185	108	448
1971	2 664	1 540	1 357	5 540	2 085	128	1 033	6 513	47	148	128	351
1972	3 318	1 556	1 421	5 579	2 264	129	897	5 672	41	156	123	345
1962-1972	34 638	16 165	11 301	50 686	22 333	2 775	41 401	66 408	554	2 086	1 589	15 112
<b>Emigrations (1)</b>												
1967	4 588	929	576	2 072	1 330	227	1 419	3 781	30	147	67	519
1968	5 203	1 167	798	2 458	1 427	218	1 557	3 677	52	136	63	535
1969	5 257	804	808	2 246	1 395	217	1 209	3 393	43	159	56	330
1970	5 754	895	767	2 348	1 336	202	1 146	4 250	38	174	66	344
1971	4 753	825	754	2 275	1 371	110	733	3 521	29	118	41	160
1972	4 743	1 008	848	2 811	1 457	108	917	3 940	56	134	54	399
1962-1972	56 710	8 671	6 798	22 064	13 596	1 966	13 653	41 125	489	1 580	848	7 670
<b>Solde migratoire (1)</b>												
1962-1972	-22 072	7 494	4 503	28 622	8 737	809	27 748	25 283	65	506	741	7 442

## 11.- (suite)

	Yougoslavie	Turquie	Autres pays d'Europe	Canada	Etats-Unis d'Amérique	Autres pays d'Amérique	Asie	Zaïre	Autres pays d'Afrique	Océanie	Apatrides	Total
<b>Immigrations</b>												
1967	773	961	1 117	278	2 105	484	838	622	2 819	51	190	33 090
1968	274	1 072	951	257	1 915	449	838	670	2 685	49	153	29 310
1969	283	1 008	996	236	2 072	524	842	898	2 530	32	141	28 699
1970	416	1 408	1 098	265	2 257	505	1 120	903	3 224	77	138	33 144
1971	483	1 710	1 045	274	2 110	597	1 489	710	3 647	56	131	33 786
1972	563	1 425	1 022	277	2 106	559	1 504	648	3 695	71	127	33 498
1962-1972	4 207	29 326	14 585	3 022	18 756	5 010	9 670	9 994	50 365	544	2 080	412 607
<b>Emigrations (1)</b>												
1967	141	1 452	396	390	1 032	146	229	514	1 318	54	139	21 496
1968	238	1 026	475	159	1 378	268	347	553	1 268	49	115	23 167
1969	153	644	482	179	1 463	259	333	466	1 000	50	127	21 073
1970	95	751	480	183	1 684	315	379	588	871	38	127	22 811
1971	63	307	389	187	1 336	178	263	311	533	33	47	18 337
1972	145	397	459	190	1 658	315	420	489	944	32	74	21 538
1962-1972	1 279	11 691	4 892	2 495	11 947	2 205	2 961	6 010	11 741	389	1 480	232 260
<b>Solde migratoire (1)</b>												
1962-1972	2 928	17 635	9 693	527	6 809	2 805	6 709	3 984	38 624	155	600	180 347

(1) On n'a pas tenu compte ici des personnes dont la nouvelle résidence est inconnue.

## 11.- EVOLUTION DES MIGRATIONS EXTERIEURES SUIVANT LE PAYS DE NATIONALITE DES MIGRANTS

## B. Sexe féminin

ANNEES	Belgique	Alle- magne	Royaume- Uni (G.B. et Irlande du Nord	France	Pays- Bas	Grand- Duché de Luxem- bourg	Espagne	Italie	U.R.S.S.	Suisse	Pologne	Grèce
<b>Immigrations</b>												
1967	5 012	1 478	1 854	4 293	1 949	172	2 219	3 502	67	307	199	488
1968	3 844	1 457	1 574	3 990	1 848	204	1 521	3 500	84	273	189	475
1969	3 334	1 346	1 437	3 815	1 769	193	1 320	3 710	49	249	169	439
1970	3 537	1 386	1 748	4 252	2 063	164	1 279	4 332	89	244	190	432
1971	3 466	1 273	1 737	4 358	1 912	93	1 271	4 418	45	214	199	376
1972	4 102	1 374	1 833	4 416	1 999	71	1 090	3 912	59	200	226	376
1962 - 1972	42 572	13 636	15 001	40 780	20 445	1 874	37 976	47 435	655	3 042	2 449	9 245
<b>Emigrations (1)</b>												
1967	5 347	774	795	2 078	1 296	174	1 580	2 652	55	254	87	506
1968	6 113	811	1 166	2 173	1 386	202	1 776	2 914	60	265	91	520
1969	6 242	772	1 201	2 000	1 388	124	1 333	2 771	36	224	74	344
1970	6 848	896	1 324	2 236	1 336	153	1 502	3 468	42	225	93	326
1971	5 802	785	1 143	2 012	1 365	101	985	2 813	28	140	54	233
1972	5 790	904	1 288	2 415	1 440	69	1 140	3 128	57	163	59	342
1962 - 1972	64 944	7 576	10 179	21 129	13 178	1 458	13 241	32 660	498	2 540	1 099	4 243
<b>Solde migratoire (1)</b>												
1962 - 1972	-22 372	6 060	4 822	19 651	7 267	416	24 735	14 775	157	502	1 350	5 002

## 11.- (suite)

ANNEES	Yugos- lavie	Turquie	Autres pays d'Europe	Canada	Etats- Unis d'Amé- rique	Autres pays d'Améri- que	Asie	Zaire	Autres pays d'Afrique	Océanie	Apatri- des	Total
<b>Immigrations</b>												
1967	302	1 074	1 098	364	2 427	380	513	403	2 368	61	93	30 623
1968	287	1 273	976	307	1 966	352	614	550	2 391	57	80	27 812
1969	217	1 178	1 009	289	2 115	422	586	629	2 179	38	52	26 544
1970	298	1 268	1 062	263	2 486	445	729	611	1 981	79	61	28 999
1971	303	1 487	960	285	2 100	532	895	491	2 361	80	65	28 922
1972	321	1 295	966	276	2 154	470	887	460	2 321	100	68	28 976
1962 - 1972	2 946	10 896	11 358	3 888	18 318	3 919	5 835	6 243	20 142	555	1 089	320 299
<b>Emigrations (1)</b>												
1967	78	210	395	625	893	112	152	355	356	33	89	18 896
1968	112	289	449	186	1 319	209	218	423	393	34	72	21 181
1969	125	268	513	190	1 524	182	213	384	425	36	78	20 447
1970	84	303	531	190	1 811	256	227	335	492	38	91	22 807
1971	61	234	400	285	1 450	176	186	247	353	29	35	18 917
1972	118	306	494	219	1 768	280	245	369	493	50	46	21 183
1962 - 1972	989	1 989	5 038	3 367	11 493	1 759	1 873	3 714	3 348	301	928	207 544
<b>Solde migratoire (1)</b>												
1962 - 1972	1 957	8 907	6 320	521	6 825	2 160	3 962	2 529	16 794	254	161	112 755

(1) On n'a pas tenu compte ici des personnes dont la nouvelle résidence est inconnue.

## 11.- EVOLUTION DES MIGRATIONS EXTERIEURES SUIVANT LE PAYS DE NATIONALITE DES MIGRANTS (suite)

## C. Hommes + femmes

ANNEES	Belgique	Alle- magne	Royaume- Uni(G.B.) et Irlande du Nord)	France	Pays- Bas	Grand- Duché de Luxem- bourg	Espagne	Italie	U.R.S.S.	Suisse	Pologne	Grèce
Immigrations												
1967	9 287	3 417	3 220	9 558	4 131	427	3 759	8 683	120	530	330	930
1968	7 324	2 996	2 620	9 295	3 761	301	2 575	8 148	153	428	279	876
1969	5 787	2 840	2 502	8 695	3 778	525	2 289	8 918	93	461	276	803
1970	6 094	3 123	3 043	9 886	4 204	474	2 352	10 496	170	429	298	880
1971	6 130	2 813	3 094	9 898	3 998	221	2 304	10 931	92	362	327	727
1972	7 420	2 930	3 254	9 995	4 263	200	1 987	9 584	100	356	349	721
1962-1972	77 210	29 801	26 302	91 466	42 778	4 649	79 377	113 843	1 209	5 128	4 038	24 357
Emigrations (1)												
1967	9 935	1 703	1 371	4 150	2 626	401	2 999	6 433	85	401	154	1 025
1968	11 316	1 978	1 964	4 631	2 813	420	3 333	6 591	112	401	154	1 055
1969	11 499	1 576	2 009	4 246	2 783	341	2 542	6 164	79	383	130	674
1970	12 602	1 791	2 091	4 584	2 672	355	2 648	7 718	80	399	159	670
1971	10 555	1 610	1 897	4 287	2 736	211	1 718	6 334	57	258	95	393
1972	10 533	1 912	2 136	5 226	2 897	177	2 057	7 068	113	297	113	681
1962-1972	121 654	16 247	16 977	43 193	26 774	3 424	26 894	73 785	987	4 120	1 947	11 913
Solde migratoire (1)												
1962-1972	-44 444	13 554	9 325	48 273	16 004	1 225	52 483	40 058	222	1 008	2 091	12 444

## 11.- (suite)

ANNEES	Yogo- slavie	Tur- quie	Autres pays d'Eu- rope	Canada	Etats- Unis d'Amé- rique	Autres pays d'Amé- rique	Asie	Zaïre	Autres pays d'Afri- que	Océanie	Apatri- des	Total
Immigrations												
1967	1 075	2 035	2 215	642	4 532	864	1 351	1 025	5 187	112	283	63 713
1968	561	2 345	1 927	564	3 881	801	1 452	1 220	5 076	106	233	57 122
1969	500	2 186	2 005	525	4 187	946	1 428	1 527	4 709	70	193	55 243
1970	714	2 676	2 160	528	4 743	950	1 849	1 514	5 205	156	199	62 143
1971	786	3 197	2 005	559	4 210	1 129	2 384	1 201	6 008	136	196	62 708
1972	884	2 720	1 988	553	4 260	1 029	2 391	1 108	6 016	171	195	62 474
1962-1972	7 133	40 222	25 943	6 910	37 074	8 929	15 505	16 237	70 507	1 099	3 169	732 906
Emigrations (1)												
1967	219	1 662	791	1 015	1 925	258	381	869	1 674	87	228	40 392
1968	350	1 315	924	345	2 697	477	565	976	1 661	83	187	44 348
1969	278	912	995	369	2 987	441	546	850	1 425	86	205	41 520
1970	179	1 054	1 011	373	3 495	571	606	903	1 363	76	218	45 618
1971	124	541	789	472	2 786	354	449	558	886	62	82	37 254
1972	263	703	953	409	3 426	595	665	858	1 437	82	120	42 721
1962-1972	2 268	13 680	9 930	5 862	23 440	3 964	4 834	9 724	15 089	690	2 408	439 804
Solde migratoire (1)												
1962-1972	4 885	26 542	16 013	1 048	13 634	4 965	10 671	6 513	55 418	409	761	293 102

(1) On n'a pas tenu compte ici des personnes dont la nouvelle résidence est inconnue (voir tableau 2; la répartition par nationalité est inconnue).

## 12. - MIGRATIONS EXTERIEURES DES BELGES ET DES ETRANGERS PAR PROVINCE ET REGION LINGUISTIQUE - Année 1972.

PROVINCES ET REGIONS LINGUISTIQUES	NOMBRES ABSOLUS						POUR 1 000 HABITANTS (BELGES + ETRANGERS)					
	Belges			Etrangers			Belges			Etrangers		
	Hommes	Femmes	Total	Hommes	Femmes	Total	Hommes	Femmes	Total	Hommes	Femmes	Total
<b>I, Immigrations</b>												
Anvers	503	613	1 116	3 172	2 591	5 763	0,66	0,78	0,72	4,15	3,31	3,73
Brabant	1 069	1 212	2 281	12 916	10 790	23 706	1,01	1,06	1,04	12,22	9,46	10,78
Hainaut	370	470	840	5 692	5 013	10 705	0,58	0,69	0,64	8,88	7,38	8,11
Liège	392	571	963	3 562	2 758	6 320	0,80	1,09	0,95	7,28	5,26	6,23
Limbourg	152	211	363	1 644	1 408	3 052	0,45	0,64	0,54	4,86	4,30	4,58
Luxembourg	110	145	255	541	408	949	0,99	1,31	1,17	5,06	3,68	4,36
Namur	155	167	322	647	506	1 153	0,83	0,84	0,84	3,47	2,56	3,00
Flandre orientale	303	389	692	1 105	907	2 012	0,46	0,58	0,52	1,70	1,36	1,53
Flandre occidentale	264	324	588	901	493	1 394	0,50	0,60	0,55	1,71	9,92	1,31
<i>Le Royaume</i>	<i>3 318</i>	<i>4 102</i>	<i>7 420</i>	<i>30 180</i>	<i>24 874</i>	<i>55 054</i>	<i>0,70</i>	<i>0,83</i>	<i>0,76</i>	<i>6,34</i>	<i>5,01</i>	<i>5,66</i>
Région de langue néerlandaise	1 447	1 774	3 221	9 141	7 343	16 484	0,53	0,64	0,59	3,36	2,66	3,01
Région de langue française	1 060	1 344	2 404	11 076	8 318	20 394	0,70	0,84	0,77	7,32	5,81	6,54
Région de langue allemande	54	102	156	416	348	764	1,75	3,18	2,48	13,50	10,85	12,15
Bruxelles-Capitale	757	882	1 639	9 547	7 865	17 412	1,51	1,55	1,53	19,10	13,82	16,29

## II. Emigrations (1)

Anvers	671	829	1 500	1 687	1 489	3 176	0,88	1,06	0,97	2,21	1,90	2,05
Brabant	1 674	1 852	3 526	6 431	6 075	12 506	1,58	1,62	1,60	6,08	5,32	5,69
Hainaut	572	683	1 265	3 996	3 844	7 840	0,89	1,02	0,96	6,23	5,66	5,93
Liège	641	829	1 470	1 879	1 686	3 565	1,31	1,58	1,45	3,84	3,22	3,52
Limbourg	222	275	497	1 167	999	2 166	0,66	0,84	0,75	3,44	3,05	3,25
Luxembourg	162	201	363	229	172	401	1,51	1,81	1,67	2,14	1,55	1,84
Namur	166	203	369	384	365	749	0,89	1,03	0,96	2,06	1,85	1,95
Flandre orientale	345	481	826	550	443	993	0,53	0,72	0,63	0,84	0,66	0,75
Flandre occidentale	290	427	717	472	320	792	0,55	0,79	0,67	0,89	0,60	0,74
<i>Le Royaume</i>	<i>4 743</i>	<i>5 780</i>	<i>10 523</i>	<i>16 785</i>	<i>15 384</i>	<i>32 169</i>	<i>1,00</i>	<i>1,17</i>	<i>1,08</i>	<i>3,52</i>	<i>3,10</i>	<i>3,31</i>
Région de langue néerlandaise	1 856	2 391	4 247	5 169	4 440	9 609	0,68	0,87	0,77	1,90	1,61	1,75
Région de langue française	1 664	2 005	3 669	6 907	6 469	13 376	1,10	1,25	1,18	4,57	4,03	4,29
Région de langue allemande	55	110	165	148	114	262	1,78	3,43	2,62	4,80	3,55	4,17
Bruxelles-Capitale	1 168	1 284	2 452	4 571	4 370	8 941	2,34	2,26	2,29	9,14	7,68	8,36

## 13. - MIGRATIONS EXTERIEURES PAR PROVINCE ET REGION LINGUISTIQUE EN 1972

PROVINCES ET REGIONS LINGUISTIQUES	Immigrations			Emigrations (1)			Solde migratoire (1)		
	Hommes	Femmes	Total	Hommes	Femmes	Total	Hommes	Femmes	Total
Anvers	3 675	3 204	6 879	2 358	2 318	4 676	1 317	886	2 203
Brabant	13 985	12 002	25 987	8 105	7 927	16 032	5 880	4 075	9 955
Hainaut	6 062	6 483	11 545	4 568	4 537	9 105	1 494	946	2 440
Liège	3 954	3 329	7 283	2 520	2 515	5 035	1 434	814	2 248
Limbourg	1 796	1 619	3 415	1 389	1 274	2 663	407	345	752
Luxembourg	651	553	1 204	391	373	764	260	180	440
Namur	802	673	1 475	550	568	1 118	252	105	357
Flandre orientale	1 408	1 296	2 704	895	924	1 819	513	372	885
Flandre occidentale	1 165	817	1 982	762	747	1 509	403	70	473
<i>Le Royaume</i>	<i>33 488</i>	<i>28 978</i>	<i>62 464</i>	<i>21 538</i>	<i>21 183</i>	<i>42 721</i>	<i>11 980</i>	<i>7 793</i>	<i>19 773</i>
Région de langue néerlandaise	10 588	9 117	19 705	7 025	6 831	13 856	3 563	2 286	5 849
Région de langue française	12 136	10 662	22 798	8 571	8 474	17 045	3 565	2 188	5 753
Région de langue allemande	470	450	920	203	224	427	267	226	493
Bruxelles-Capitale	10 304	8 747	19 051	5 739	5 654	11 393	4 565	3 093	7 658

(1) On n'a pas tenu compte ici des personnes dont la nouvelle résidence est inconnue.

## TABLEAU DES PRINCIPALES DONNEES DEMOGRAPHIQUES DEPUIS 1962

Ce tableau a pour but de faciliter la recherche des principaux résultats démographiques des années 1962 et suivantes publiés dans le Bulletin de Statistique ou dans les Statistiques Démographiques (1)

## A. Statistiques ayant pour source les services de population des communes

Objet	1962	1963	1964	1965	1966	1967	1968	1969	1970 (calc.)	1970 (rec.)	1971	1972
1. Population totale et mouvement												
a) relevé par commune (2)	(2)	(2)	(2)	(2)	(2)	(2)	(2)	(2)	71/2	(3)	72/2	73/2
b) relevé par arrondissement, province, régions linguistiques, tableaux récapitulatifs, taux, etc...	7/8/63	7/8/64	7/8/65	6/66	6/67	5/68	69/3	70/1	71/3	72/3	73/3	73/4
2. Population étrangère et mouvement	2/65	2/65	7/8/65	9/10/66	7/8/67	69/2	69/4	70/1	71/3		73/3	73/4
3. Migrations	1/64	11/12/65	11/12/65	11/12/66	11/67	69/2	69/4	70/2	71/4		73/3	73/4
4. Population par état civil	69/3	69/3	69/3	69/3	69/3	69/3	69/3	-	-	73/1		
5. Population par âge	2/65	2/65	1/66	1/2/67	( 3/68 ( 69/1	69/2	69/4	70/1	72/3	( 73/1 ( 73/3	73/3	73/4
6. Ménages	-	-	-	-	-	-	-	-	-	73/1		
7. Grandes agglomérations	70/1	70/1 71/3	70/1 71/3	70/1 71/3	70/1 71/3	70/1 71/3	70/1 71/3	71/3	71/3	72/3	72/3	73/4

## B. Statistiques ayant pour source les services d'état civil des communes

Objet	1962	1963	1964	1965	1966	1967	1968	1969	1970 (calc.)	1970 (rec.)	1971	1972
1. Naissances	2/64	9/10/65	5/66		69/1	69/2	70/2	72/3				
2. Mariages et divorces	11/12/63	2/65	5/66	3/67	69/1	69/3	70/2	71/4				
3. Décès (+ liste B des causes de décès)	5/64	6/65	7/8/66	11/67	69/2	69/4	71/1	73/3				
4. Causes de décès	(4)	(4)	(4)	(4)	(4)	(4)						
a) liste A 7e rév. (150 rubr.) 8e rév.	-	-	-	-	-	-	71/1 72/4	- 73/3				
b) liste B 7e rév. (50 rubr.) 8e rév.	-	-	-	-	-	-	71/1	- 73/3				
c) liste OMS 7e rév. 8e rév.	-	-	-	-	-	-	72/1 72/4					

## C. Autres statistiques

Population scolaire (sauf enseignement technique et artistique)	-	-	-	-	-	-	70/-	73/-				
Typologie	-	-	-	-	-	-	-	72/3				
Age moyen, médian, coef. de sénilité	2/65	2/65	1/66	1/2/67	( 3/68 ( 69/1	69/2	69/4	70/1				
Vie moyenne									71/4			
Prévisions de population									71/3			

(1) Les Bulletins statistiques ont été désignés par le n° puis l'année - ex : 7/8/63 - N° 7/8 de 1963; pour les "Statistiques Démographiques" on a cité d'abord l'année, puis le n° ex 72/1 - N° 1 de 1972

(2) Jusqu'en 1970, ces résultats ont été publiés dans une brochure spéciale; le mouvement n'est repris par sexe qu'à partir de 1966 (la population par sexe est publiée chaque année au Moniteur)

(3) N'a été publiée qu'au Moniteur Belge du 2 septembre 1972

(4) Jusqu'en 1967, ces statistiques ont été publiées dans une brochure spéciale.

