

I. ECONOMIE EN FINANCIEN

Conjunctuurindicatoren

Kalender voor het uitbrengen van de indicatoren	5
Afzetprijnsindexen (basis 2000 = 100) - December 2011	6
Indexcijfers van de consumptieprijzen - Januari 2012	8

II. INDUSTRIE EN BOUWNIJVERHEID

Industrie

Maandstatistiek van de industrie (PRODCOM) - November 2011	13
--	----

In deze publicatie vindt u **de recentste statistieken** van de volgende domeinen: leefmilieu, bevolking, samenleving, economie en financiën, landbouw, industrie, diensten, handel en vervoer.
Daarnaast biedt onze website <http://statbel.fgov.be> een selectie van statistieken, die dagelijks worden bijgewerkt.

CONVENTIONELE TEKENS

Gegevens ontbreken	..
0 of minder dan de helft van de gebruikte eenheid	-
Voorlopige cijfers	(*)
De komma wordt gebruikt om de eenheden te scheiden van de decimalen	

Verantwoordelijke uitgever : A. VERSONNEN

Auteursrecht voorbehouden

Het reproduceren van de inhoud van deze publicatie is niet toegestaan, noch geheel, noch gedeeltelijk, noch in de oorspronkelijke, noch in bewerkte vorm, tenzij met schriftelijke machtiging vanwege de Algemene Directie Statistiek en Economische Informatie.

Het gebruiken van de inhoud van deze publicatie als toelichting of bewijsvoering in een artikel, een boekbespreking of een boek is toegestaan, mits duidelijke en nauwkeurige bronvermelding.

Economie en financiën
Conjunctuurindicatoren

Kalender voor het uitbrengen van de indicatoren

De indicatoren zijn beschikbaar op de aangeduide dag om 0 uur op onze website <http://statbel.fgov.be>

Beschikbaar vanaf	Indicator	Referentieperiode	Frequentie
februari 2012			
16	Faillissementsstatistieken	augustus 2011	maandelijks
16	Faillissementsstatistieken	september 2011	maandelijks
16	Faillissementsstatistieken	oktober 2011	maandelijks
16	Kleinhandelsindexen	september 2011	maandelijks
16	Faillissementsstatistieken	november 2011	maandelijks
16	Kleinhandelsindexen	oktober 2011	maandelijks
16	Faillissementsstatistieken	december 2011	maandelijks
16	Kleinhandelsindexen	november 2011	maandelijks
16	Geharmoniseerde consumptieprijsindex	januari 2012	maandelijks
16	Indexen van de nieuwe orders	november 2011	maandelijks
16	Faillissementsstatistieken	januari 2012	maandelijks
20	Kleinhandelsindexen	december 2011	maandelijks
24	Afzetprijsindexen	januari 2012	maandelijks
24	Productie-indexen	december 2011	maandelijks
28	Geharmoniseerde consumptieprijsindex	februari 2012	maandelijks
29	Indexen van de nieuwe orders	december 2011	maandelijks
Maart 2012			
5	Indexen van de uurlonen	1ste trimester 2012	trimester
15	Index van werknemers en werkzame personen	4de triemster 2011	trimester
16	Faillissementsstatistieken	februari 2012	maandelijks
20	Kleinhandelsindexen	januari 2012	maandelijks
22	Indexen van gewerkte uren eerste	4de triemster 2011	trimester
23	Afzetprijsindexen	februari 2012	maandelijks
23	Productie-indexen	januari 2012	maandelijks
29	Geharmoniseerde consumptieprijsindex	marrt 2012	maandelijks
30	Indexen van de nieuwe orders	januari 2012	maandelijks
April 2012			
16	Faillissementsstatistieken	maart 2012	maandelijks
20	Kleinhandelsindexen	februari 2012	maandelijks
24	Productie-indexen	februari 2012	maandelijks
25	Afzetprijsindexen	maart 2012	maandelijks
26	Geharmoniseerde consumptieprijsindex	april 2012	maandelijks
27	Indexen van de nieuwe orders	februari 2012	maandelijks
Mei 2012			
16	Faillissementsstatistieken	april 2012	maandelijks
21	Kleinhandelsindexen	maart 2012	maandelijks
24	Productie-indexen	maart 2012	maandelijks
25	Afzetprijsindexen	april 2012	maandelijks
31	Indexen van de nieuwe orders	maart 2012	maandelijks
31	Geharmoniseerde consumptieprijsindex	mei 2012	maandelijks

Deze kalender kan op aanvraag ook afzonderlijk verkregen worden.

(Tel. 02/277.55.04 - Fax. 02/277.55.19)

December 2011 : Afzetprijsindex +0,2%

In december 2011, vergeleken met de voorgaande maand, is de afzetprijsindex voor de totale industrie zonder bouw gestegen met 0,2%. Een uitsplitsing van dat cijfer tussen energie en de rest, geeft een stijging van 0,1% voor energie en een stijging van 0,1% voor de totale industrie zonder energie. Een verdere opsplitsing van de totale industrie zonder energie geeft -0,0% voor intermediaire goederen zonder energie, +0,4% voor investeringsgoederen, +0,0% voor duurzame consumptiegoederen en +0,2% voor niet-duurzame consumptiegoederen.

Als de algemene afzetprijsindex uitgesplitst wordt naargelang de bestemming, dan zien we een stijging van 0,1% de binnenlandse markt en een stijging van 0,3% op de buitenlandse markt.

In vergelijking met december van het voorgaande jaar, is de afzetprijs van de totale industrie zonder bouw gestegen met 5,6%. De afzetprijzen voor de Belgische markt stegen met 4,5%, voor de buitenlandse markt was er een stijging met 6,5%.

Meer informatie over de conjunctuur !

⇒ Bekijk ook, voor een totaalbeeld van de Belgische en Europese conjunctuur, de tweetalige conjunctuurportalsite op het internet :

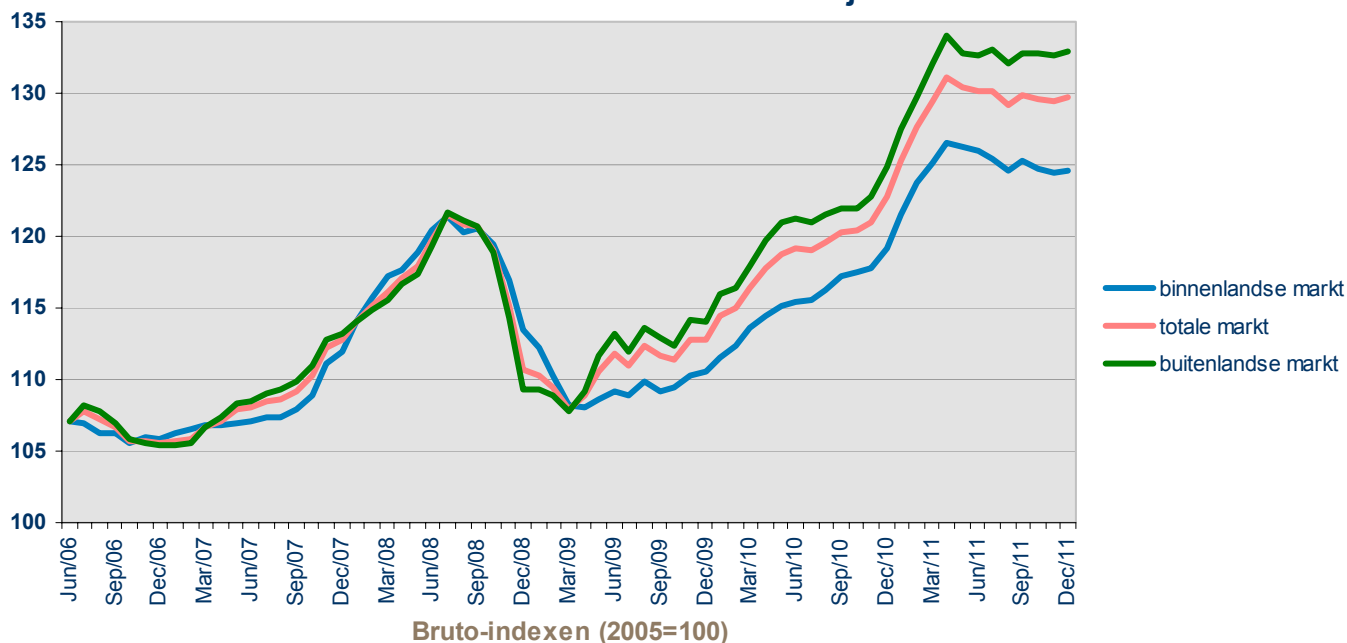
<http://statbel.fgov.be/indicators>

⇒ Alle methodologische toelichtingen bij de cijfers kunt U bij de Eenheid Conjunctuur vragen.

⇒ Het is mogelijk om gegevens over de afzetprijzen meer uitgesplitst (per subsector, per gewest) of verder bewerkt (vb. seizoengezuiverd) toegestuurd te krijgen, eenmalig of maandelijks (per abonnement).

⇒ Naast de afzetprijsindexen beschikken we over vele andere conjunctuurgegevens : werknemers, nieuwe orders, loonmassa, gewerkte uren, omzet, materiaalkosten, afzetprijzen, bouwvergunningen,

Totale industrie zonder bouwnijverheid



Totale markt													
	jan	feb	mrt	apr	mei	jun	jul	aug	sep	okt	nov	dec	Jaargem.
2009	110,3	109,4	107,9	108,8	110,6	111,8	110,9	112,3	111,6	111,4	112,8	112,8	110,9
2010	114,4	115,0	116,4	117,8	118,8	119,1	119,0	119,6	120,3	120,4	121,0	122,8	118,7
2011	125,3	127,6	129,4	131,2	130,4	130,1	130,1	129,2	129,9	129,6	129,4	129,7	129,3
Binnenlandse markt													
	jan	feb	mrt	apr	mei	jun	jul	aug	sep	okt	nov	dec	Jaargem.
2009	112,3	110,3	108,2	108,1	108,6	109,1	108,9	109,8	109,2	109,5	110,3	110,5	109,6
2010	111,5	112,4	113,6	114,4	115,1	115,5	115,6	116,3	117,2	117,4	117,8	119,2	115,5
2011	121,5	123,8	125,1	126,5	126,2	125,9	125,4	124,6	125,3	124,7	124,5	124,6	124,8
Buitenlandse markt													
	jan	feb	mrt	apr	mei	jun	jul	aug	sep	okt	nov	dec	Jaargem.
2009	109,2	108,9	107,8	109,2	111,7	113,3	112,0	113,6	112,9	112,4	114,1	114,0	111,6
2010	116,0	116,4	117,9	119,8	121,0	121,3	121,0	121,5	121,9	121,9	122,7	124,8	120,5
2011	127,5	129,7	132,0	134,0	132,8	132,7	133,1	132,0	132,8	132,7	132,6	133,0	132,1

Bruto-indexen (2005=100) Totale industrie zonder bouwnijverheid
Prijzontwikkeling van de afgezette productie

Bronvermelding

Algemene Directie Statistiek en Economische Informatie

Conjunctuurindicatoren

INDEXCIJFERS VAN DE CONSUMTIEPRIJZEN

	Algemeen indexcijfer			Gezondheidsindex		Voeding- middelen (1)	Niet- voeding- middelen	Diensten	Huur
	Base								
	2004=100	1996=100	1988=100	2004=100	1996=100				
Basis: 1981 = 100									
1988	70,84	81,40	99,91	-	-	133,88	131,91	138,59	145,85
1989	73,03	83,93	103,01	-	-	138,07	136,37	142,14	151,24
1990	75,55	86,82	106,56	-	-	143,18	141,17	146,69	156,08
Basis: 1988 = 100									
1991	77,98	89,62	109,99	-	-	108,88	110,20	110,46	109,49
1992	79,87	91,79	112,66	-	-	108,75	111,86	115,07	115,93
1993	82,07	94,32	115,76	-	-	107,89	115,20	119,45	122,05
1994	84,03	96,56	118,51	85,11	96,83	109,82	117,57	122,52	127,61
1995	85,26	97,98	120,25	86,44	98,34	111,15	118,52	124,99	131,29
1996	87,02	100,00	122,73	87,87	99,97	111,85	121,34	127,92	134,54
1997	88,43	101,63	124,73	89,03	101,29	114,31	123,16	129,81	136,80
Basis : 1996 = 100									
1998	89,27	102,60	125,92	90,16	102,58	104,08	101,04	103,85	102,87
1999	90,27	103,75	127,33	91,02	103,54	104,29	102,30	105,48	104,34
2000	92,57	106,39	130,57	92,73	105,49	105,19	106,26	107,60	105,85
2001	94,86	109,02	133,80	95,27	108,38	109,64	108,08	110,24	107,87
2002	96,42	110,81	136,00	96,97	110,32	112,05	108,72	113,18	110,52
2003	97,95	112,57	138,16	98,38	111,92	114,33	110,01	115,16	112,97
2004	100,00	114,93	141,06	99,98	113,74	116,09	112,46	117,88	115,10
2005	102,79	118,13	144,98	102,15	116,21	118,33	116,51	120,65	117,39
Basis : 2004 = 100									
2006	104,63	120,25	147,58	103,95	118,26	104,19	105,21	103,85	105,56
2007	106,53	122,44	150,27	105,79	120,35	107,96	106,28	105,82	107,44
2008	111,32	127,94	157,01	110,26	125,44	114,25	112,60	107,94	109,48
2009	111,26	127,87	156,93	110,90	126,18	115,46	109,54	111,02	111,68
2010	113,69	130,67	160,36	112,76	128,29	117,23	113,01	112,60	112,92
2011	117,71	135,28	166,03	116,21	132,21	120,08	118,95	115,11	114,13

(1) Dranken inbegrepen.

Thematische directie economie - Tel: 02/ 277.51.11 - E-mail: ind@economie.fgov.be.

Bron: Thematische directie economie, FOD Economie, K.M.O., Middenstand en Energie.

Conjunctuurindicatoren

INDEXCIJFERS VAN DE CONSUMTIEPRIJZEN

	Algemeen indexcijfer			Gezondheidsindex		Voeding- middelen (1)	Niet- voeding- middelen	Diensten	Huur
	Base								
	2004=100	1996=100	1988=100	2004=100	1996=100				
Basis : 2004 = 100									
2009									
Januari	111,36	127,99	157,07	111,45	126,80	116,46	110,58	109,38	110,79
Februari	111,74	128,42	157,61	111,75	127,14	116,37	110,57	110,67	110,91
Maart	111,10	127,69	156,71	111,07	126,36	116,20	109,29	110,49	111,21
April	111,33	127,95	157,03	111,17	126,48	116,50	109,58	110,59	111,44
Mei	111,25	127,86	156,92	110,96	126,24	116,38	109,34	110,73	111,52
Juni	111,04	127,62	156,62	110,50	125,72	115,44	108,93	111,18	111,85
Juli	110,97	127,54	156,52	110,48	125,69	114,96	108,54	111,76	112,03
Augustus	111,31	127,93	157,00	110,66	125,90	114,48	109,61	111,66	111,90
September	111,02	127,60	156,59	110,46	125,67	114,30	109,10	111,53	112,15
Oktober	111,07	127,65	156,66	110,64	125,88	114,66	109,05	111,53	112,15
November	111,36	127,99	157,07	110,75	126,00	114,97	109,87	111,09	112,09
December	111,54	128,19	157,33	110,96	126,24	114,79	110,02	111,57	112,13
Basis : 2004 = 100									
2010									
Januari	112,05	128,78	158,05	111,36	126,69	116,16	110,86	111,12	112,45
Februari	112,52	129,32	158,71	111,90	127,31	116,52	111,14	111,98	112,50
Maart	112,94	129,80	159,30	112,11	127,55	117,14	112,01	111,66	112,72
April	113,33	130,25	159,85	112,34	127,81	117,27	112,71	111,85	112,72
Mei	113,78	130,77	160,49	112,72	128,24	117,58	113,37	112,17	112,83
Juli	113,82	130,81	160,54	112,86	128,40	117,08	112,80	113,41	112,98
Augustus	113,89	130,89	160,64	112,94	128,49	117,06	113,03	113,33	113,07
September	114,25	131,31	161,15	113,29	128,89	117,55	113,65	113,25	113,10
Oktober	114,41	131,49	161,38	113,46	129,08	117,61	113,92	113,36	113,16
November	114,55	131,65	161,57	113,55	129,19	117,74	114,24	113,24	113,20
December	115,00	132,17	162,21	113,84	129,52	117,87	115,26	113,16	113,30
Basis : 2004 = 100									
2011									
Januari	115,66	132,93	163,14	114,38	130,13	118,59	115,85	113,98	113,48
Februari	116,33	133,70	164,08	115,05	130,89	119,09	116,81	114,42	113,67
Maart	116,91	134,36	164,90	115,39	131,28	118,93	117,94	114,74	113,81
April	117,20	134,70	165,31	115,57	131,48	119,62	118,35	114,63	113,94
Mei	117,59	135,15	165,86	115,98	131,95	120,09	118,99	114,67	114,13
Juni	117,95	135,56	166,37	116,43	132,46	120,38	119,37	115,08	114,19
Juli	118,09	135,72	166,57	116,61	132,67	120,49	119,20	115,72	114,21
Augustus	117,99	135,61	166,42	116,49	132,53	120,02	119,26	115,61	114,21
September	118,31	135,97	166,88	116,73	132,80	120,17	120,10	115,30	114,35
Oktober	118,49	136,18	167,13	116,96	133,07	120,58	120,16	115,53	114,54
November	118,96	136,72	167,79	117,40	133,57	121,54	120,70	115,69	114,51
December	119,01	136,78	167,86	117,52	133,70	121,51	120,68	115,89	114,53

(1) Dranken inbegrepen.

Thematische directie economie - Tel: 02/ 277.51.11 - E-mail: ind@economie.fgov.be.

Bron: Thematische directie economie, FOD Economie, K.M.O., Middenstand en Energie.

Conjunctuurindicatoren

INDEXCIJFERS VAN DE CONSUMTIEPRIJZEN

	Algemeen indexcijfer			Gezondheidsindex		Voeding- middelen (1)	Niet- voeding- middelen	Diensten	Huur
	Base								
	2004=100	1996=100	1988=100	2004=100	1996=100				
	Basis : 2004 = 100								
2012									
Janvier	119,88	137,78	169,09	118,25	134,53	121,81	121,48	117,32	114,95

(1) Dranken inbegrepen.

Thematische directie economie - Tel: 02/ 277.51.11 - E-mail: ind@economie.fgov.be.

Bron: Thematische directie economie, FOD Economie, K.M.O., Middenstand en Energie.

Industrie en bouwnijverheid

Industrie

PRODCOM – Inleiding per activiteit

Inleiding

1 januari 1994 betekent een keerpunt in de opstelling van maandstatistieken van de industriële productie. Tot 1993 bestond voor de meeste sectoren een specifieke maandstatistiek. De gebruikte goederennomenclatuur was een empirisch ontworpen productenlijst per bedrijfstak.

Sinds het tot stand komen van de interne markt op 1 januari '93 is de behoefte aan internationaal vergelijkbare resultaten toegenomen. Men wil de gegevens over productie kunnen koppelen aan die over de buitenlandse handel. Dit leidde tot de PRODCOM-enquête.

De meeste industriële ondernemingen met 20 of meer personeelsleden of met een jaaromzet van 3.500.000 EUR, en sommige andere ondernemingen met een industriële nevenactiviteit waar tenminste 20 personen werken, zijn onderworpen aan Prodcom, vanaf januari 2008.

Om uiteenlopende redenen worden de statistieken van enkele sectoren (energie, recuperatie, waterdistributie, slachthuizen, zuivel, ijzer en staal) nog ingezameld volgens het oude systeem.

De nieuwe nomenclatuur voor de productiestatistieken, de Prodcom-lijst, bevat ongeveer 5.700 industriële producten, hoofdzakelijk goederen, maar ook een aantal industriële diensten. Elke rubriek van de Prodcom-lijst wordt aangeduid door een code van acht cijfers. De eerste vier cijfers komen overeen met een klasse van de NACE-rev. 2. Aldus wordt een overeenstemming gerealiseerd tussen producten en activiteiten. Bovendien bestaan de rubrieken van de Prodcom-lijst uit artikelen of groepen artikelen van de gecombineerde nomenclatuur.

Er wordt geënquêteerd op het niveau van de lokale eenheid. Indien in één lokale eenheid meerdere activiteiten worden uitgeoefend, vult men één aangifte in per activiteit, t.t.z. per afdeling (2 cijfers) van de NACE-rev. 2. Naast gegevens betreffende de waarde van de productie volgens de hoofdactiviteit (hoeveelheid en waarde van de leveringen), zijn er ook gegevens betreffende tewerkstelling en arbeidsvolume.

In deze tabel is de waarde van de productie van een vestiging gerangschikt in één code op vier cijfers van de NACE-rev.2. Deze code duidt de hoofdactiviteit van de vestiging aan.

Ter verduidelijking volgt een voorbeeld:

Gegeven een vestiging X die twee producten A (code 17.20.31.59) en B (code 17.30.30.30) produceert met als respectievelijke waarde 60.000 EUR en 40.000 EUR. Deze producten behoren tot twee verschillende klassen van de NACE-rev.2 (d.w.z. de eerste vier cijfers van de Prodcom-code van A en B verschillen). Vestiging X krijgt als hoofdactiviteit de eerste vier cijfers van product A nl. 17.20 (met het grootste aandeel in de waarde van de productie van vestiging X).

In de tabel wordt de volledige waarde van de productie van vestiging X, 100.000 EUR, opgenomen in de activiteitscode 17.2 (drie cijfers).

De resultaten zijn nog voorlopig, omdat er nog steeds een kleine non-respons is.

De belangrijke verschillen die worden vastgesteld voor bepaalde sectoren tussen december van een bepaald jaar en januari van het volgend jaar, zijn gedeeltelijk te wijten aan de jaarlijkse bijwerking van het Prodcom-aangeversbestand.

PRODCOM - Bestellingen

Waarde van de bestellingen voor bepaalde bedrijfstakken volgens

NACE code	Activiteit	Bestelling	2010	2011				
				Januari	Februari	Maart	April	Mei
1F	Vervaardiging van textiel (1F= 13 behalve textielveredeling)	Totaal	3.202.716	260.360	283.255	310.340	261.996	272.799
		Waarvan voor het buitenland	2.597.421	215.158	236.094	256.394	214.609	220.298
14	Vervaardiging van kleding	Totaal	153.613	12.744	15.947	15.164	11.263	12.251
		Waarvan voor het buitenland	77.149	5.632	7.451	8.275	5.323	6.173
17	Vervaardiging van papier en papierwaren	Totaal	3.347.408	297.975	294.537	326.495	294.235	310.891
		Waarvan voor het buitenland	2.012.244	178.600	173.971	191.053	169.269	182.797
20	Vervaardiging van chemische producten	Totaal	29.893.644	2.595.779	2.676.630	3.021.961	2.736.943	2.918.260
		Waarvan voor het buitenland	23.756.720	2.107.466	2.108.928	2.368.030	2.122.046	2.271.963
21	Vervaardiging van farmaceutische grondstoffen en producten	Totaal	7.013.489	574.364	639.001	759.452	628.892	605.384
		Waarvan voor het buitenland	6.656.764	547.159	606.858	724.201	599.050	570.254
24	Vervaardiging van metalen in primaire vorm	Totaal	16.106.202	2.111.141	1.489.914	1.585.767	1.525.824	1.727.432
		Waarvan voor het buitenland	13.499.895	1.292.705	1.244.174	1.330.687	1.294.696	1.510.218
2E	Vervaardiging van produkten van metaal (2E=25 m.u.v.oppervlaktebehandeling en en bekleding van metaal)	Totaal	5.258.986	502.501	481.737	516.856	489.929	512.077
		Waarvan voor het buitenland	2.694.500	232.129	242.697	243.955	260.170	231.505
26	Vervaardiging van informaticaproducten en van elektronische en optische producten	Totaal	2.368.024	156.796	183.362	205.420	173.161	192.796
		Waarvan voor het buitenland	1.903.793	130.596	146.171	174.309	140.122	156.745
27	Vervaardiging van elektrische apparatuur	Totaal	3.377.275	316.917	292.979	482.813	296.143	276.451
		Waarvan voor het buitenland	2.223.791	226.671	177.498	334.696	194.308	166.595
28	Vervaardiging van machines, apparaten en werktuigen, n.e.g.	Totaal	7.163.204	751.925	733.129	828.547	663.295	698.615
		Waarvan voor het buitenland	6.137.073	666.035	641.938	729.307	569.175	603.300
29	Vervaardiging van auto's, aanhangwagens en opleggers	Totaal	14.710.592	1.424.774	1.460.916	1.698.773	1.286.392	1.595.044
		Waarvan voor het buitenland	12.130.263	1.216.029	1.204.742	1.387.106	1.052.783	1.293.252
30	Vervaardiging van andere transportmiddelen	Totaal	1.313.944	58.049	68.575	180.777	95.649	82.759
		Waarvan voor het buitenland	..	48.733	58.582	167.470	79.811	71.106
33	Reparatie en installatie van machines en apparaten	Totaal	4.152.073	250.585	284.672	372.876	279.479	275.355
		Waarvan voor het buitenland	1.479.041	62.646	61.740	142.965	69.517	69.266

PRODCOM - Bestellingen

de hoofdactiviteit van de vestiging (voorlopige cijfers in 1.000 €)

						NACE
Juni	Juli	Augustus	September	Oktober	November	code
262.001	230.900	215.437	288.189	267.014	269.655	1F
215.926	191.840	178.847	238.312	225.182	223.415	
12.039	12.606	14.632	14.857	10.183	9.018	14
6.118	6.893	6.398	8.239	5.153	4.496	
294.089	272.751	287.918	296.184	281.173	283.091	17
179.218	170.710	171.602	177.124	166.834	162.299	
2.800.664	2.642.189	2.662.630	2.693.807	2.547.631	2.519.136	20
2.177.312	2.055.790	2.045.619	2.095.588	1.992.370	1.910.461	
665.344	606.446	611.313	683.817	605.157	528.557	21
628.939	584.045	580.647	644.334	573.634	499.980	
1.447.434	1.327.763	1.404.733	1.736.474	1.604.672	1.587.593	24
1.240.304	1.178.443	1.236.963	1.540.346	1.406.697	1.402.430	
522.813	368.101	513.891	481.933	546.910	488.289	2E
271.358	202.946	286.493	219.071	306.861	261.672	
174.063	161.711	156.625	200.266	192.473	163.588	26
141.063	133.977	126.181	156.465	154.762	136.783	
312.496	253.562	249.212	333.687	281.361	280.673	27
198.369	180.890	146.210	213.680	175.439	150.187	
690.776	583.509	610.806	608.128	705.606	648.134	28
601.493	513.094	529.410	516.068	617.902	559.808	
1.420.654	965.164	1.090.361	1.704.277	1.453.569	1.462.493	29
1.181.725	797.657	940.055	1.445.810	1.190.720	1.233.415	
248.871	92.861	108.217	84.668	109.228	132.725	30
238.873	85.250	99.829	75.632	99.635	119.963	
326.507	231.615	261.673	277.559	348.082	326.934	33
108.834	52.405	64.570	60.880	72.244	80.678	

Statistische domeinen

- Algemeen
- Grondgebied en leefmilieu
- Bevolking
- Samenleving
- Economie en financiën
- Landbouw en aanverwante activiteiten
- Industrie
- Diensten, handel en vervoer

Algemene Directie Statistiek en Economische Informatie
FOD Economie
B-1000 Brussel
tel. 02/277.55.03
fax 02/277.55.19

ISSN 0771 - 0410

<http://statbel.fgov.be> - <http://www.economie.fgov.be>
info@economie.fgov.be