

I. ECONOMIE EN FINANCIEN

Conjunctuurindicatoren

Kalender voor het uitbrengen van de indicatoren	5
Productie-indexen (basis 2000 = 100) - September 2011	6
Afzetprijnsindexen (basis 2000 = 100) - Oktober 2011	8
Indexen van de nieuwe orders - September 2011	10

II. INDUSTRIE EN BOUWNIJVERHEID

Industrie

Maandstatistiek van de industrie (PRODCOM) - September 2011	13
Waterdistributie - September 2011	22

In deze publicatie vindt u **de recentste statistieken** van de volgende domeinen: leefmilieu, bevolking, samenleving, economie en financiën, landbouw, industrie, diensten, handel en vervoer.

Daarnaast biedt onze website <http://statbel.fgov.be> een selectie van statistieken, die dagelijks worden bijgewerkt.

Voor meer informatie :
Algemene directie Statistiek
en Economische Informatie
Vooruitgangstraat, 50 - 1210 Brussel
Tel. : 02/277.55.03 - Fax: 02/277.55.19

LUIK

Bd de la Sauvenière, 73-75 - 4000 Liège
Tel: 02/277.55.78
Fax: 04/222.49.94

GENT

Gaston Crommenlaan, 6 bus 0901 - 9050 Gent
Tel: 02/277.86.96
Fax: 02/277.54.06

CHARLEROI

Tour Biarent, Bd Audent 14/5 - 6000 Charleroi
Tel: 02/277.80.37
Fax: 02/277.57.03

ANTWERPEN

Italiëlei 124, Bus 85 -2000 Antwerpen
Tel: 03/229.07.00
Fax: 03/233.28.30

CONVENTIONELE TEKENS

Gegevens ontbreken	..
0 of minder dan de helft van de gebruikte eenheid	-
Voorlopige cijfers	(*)
De komma wordt gebruikt om de eenheden te scheiden van de decimalen	

Verantwoordelijke uitgever : A. Versonnen

Auteursrecht voorbehouden

Het reproduceren van de inhoud van deze publicatie is niet toegestaan, noch geheel, noch gedeeltelijk, noch in de oorspronkelijke, noch in bewerkte vorm, tenzij met schriftelijke machtiging vanwege de Algemene Directie Statistiek en Economische Informatie.

Het gebruiken van de inhoud van deze publicatie als toelichting of bewijsvoering in een artikel, een boekbespreking of een boek is toegestaan, mits duidelijke en nauwkeurige bronvermelding.

Economie en financiën
Conjunctuurindicatoren

Kalender voor het uitbrengen van de indicatoren

De indicatoren zijn beschikbaar op de aangeduide dag om 0 uur op onze website <http://statbel.fgov.be>

Beschikbaar vanaf	Indicator	Referentieperiode	Frequentie
December 2011			
5	Faillissementsstatistieken	augustus 2011	maandelijks
5	Faillissementsstatistieken	september 2011	maandelijks
5	Kleinhandelsindexen	augustus 2011	maandelijks
5	Faillissementsstatistieken	oktober 2011	maandelijks
5	Kleinhandelsindexen	september 2011	maandelijks
5	Consumptieprijsindex	november 2011	maandelijks
15	Faillissementsstatistieken	november 2011	maandelijks
21	Kleinhandelsindexen	oktober 2011	maandelijks
22	Afzetprijsindexen	november 2011	maandelijks
23	Productie-indexen	oktober 2011	maandelijks
Januari 2012			
4	Indexen van de nieuwe orders	oktober 2011	maandelijks

Deze kalender kan op aanvraag ook afzonderlijk verkregen worden.
(Tel. 02/277.55.04 - Fax. 02/277.55.19)

Conjunctuurindicatoren - Persbericht

Productie-index van september 2011

De trend ¹ van de productie in de industrie zonder de bouwnijverheid vertoont in september 2011 een stijging van 0,4% ten opzichte van augustus 2011 en een stijging van 5,7% ten opzichte van september 2010.

In de bouwnijverheid vertoont de trend een status-quo (+ 0,0%) ten opzichte van augustus 2011 en een daling van 0,9% ten opzichte van september 2010.

De resultaten werden berekend op basis van de PRODCOM- enquête.

Bruto- indexen (2005=100)

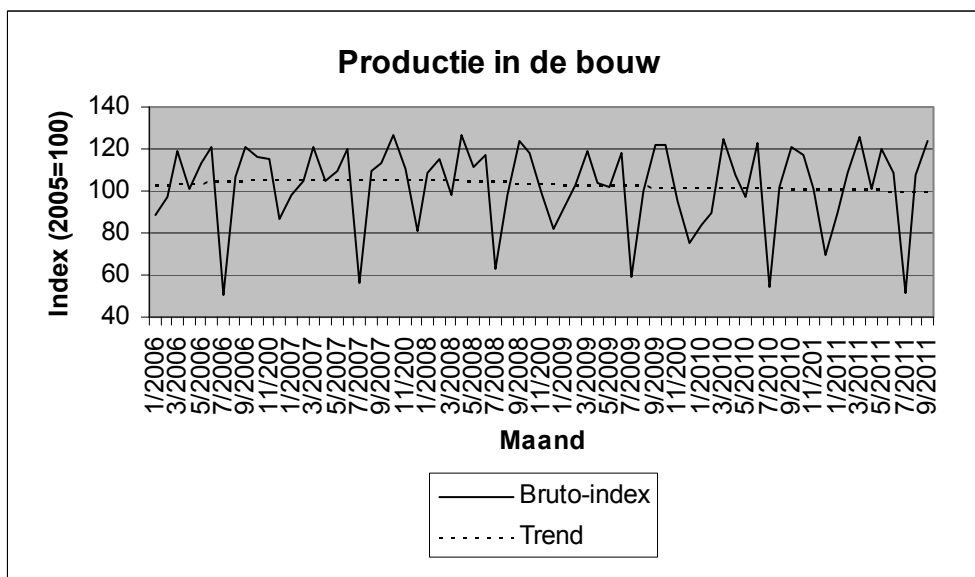
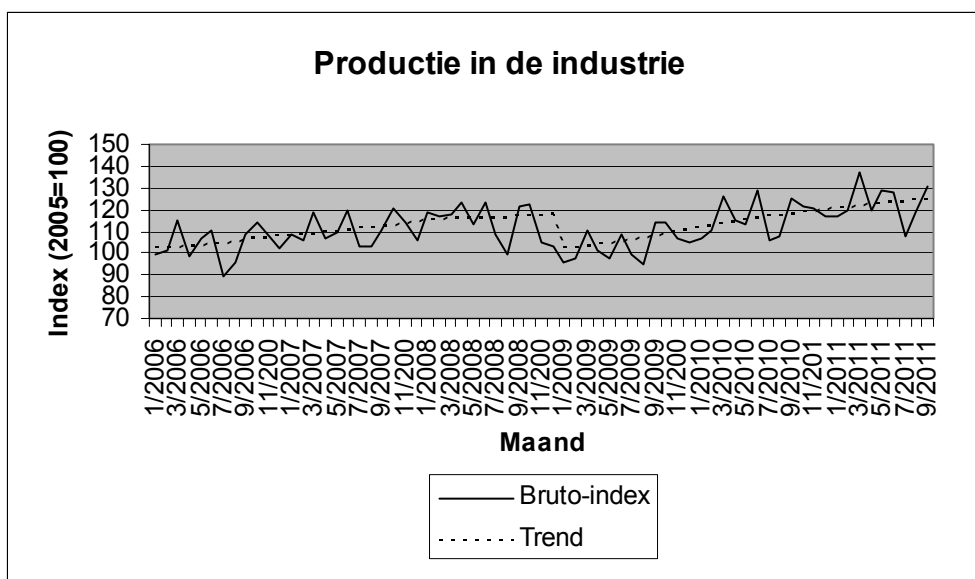
	Jan	Feb	Maart	April	Mei	Juni	Juli	Aug	Sept	Okt	Nov	Dec
Industrie (zonder bouw)												
2008	118,4	117,1	117,8	123,1	113,7	123,0	109,1	99,9	121,9	122,7	104,6	103,0
2009	96,1	97,3	110,1	101,2	97,6	108,6	99,4	95,0	114,5	114,3	106,7	105,0
2010	106,9	110,4	126,1	115,5	112,8	128,6	105,8	107,3	125,0	121,4	120,4	116,5
2011	117,3	119,3	137,4	119,4	128,6	127,7	107,7	118,6	130,8			
Bouw												
2008	109,0	114,8	97,6	126,7	111,1	117,5	62,4	98,5	124,2	118,6	98,7	81,5
2009	91,7	102,5	118,8	103,5	101,9	118,2	59,1	100,0	122,2	121,9	95,1	75,3
2010	84,2	89,9	124,6	107,3	97,4	122,8	54,7	101,9	120,8	117,2	100,6	69,9
2011	89,2	108,2	126,1	100,7	120,0	108,8	51,0	107,4	123,7			

Trend (2005=100)

	Jan	Feb	Maart	April	Mei	Juni	Juli	Aug	Sept	Okt	Nov	Dec
Industrie (zonder bouw)												
2008	114,8	115,3	115,6	115,8	115,9	116,0	116,1	116,2	116,4	116,8	117,2	117,6
2009	102,1	102,6	103,1	103,6	104,1	104,8	105,8	106,8	107,6	108,4	109,2	110,1
2010	111,0	112,0	113,0	114,0	115,0	116,0	116,7	117,3	118,0	118,6	119,2	119,7
2011	120,3	121,0	121,6	122,1	122,6	123,0	123,5	124,1	124,6			
Bouw												
2008	104,8	104,7	104,6	104,4	104,2	104,0	103,7	103,4	103,1	102,8	102,6	102,4
2009	102,2	102,0	101,9	101,8	101,7	101,6	101,5	101,4	101,3	101,3	101,2	101,1
2010	101,0	101,0	101,0	100,9	100,8	100,7	100,6	100,5	100,3	100,2	100,1	100,0
2011	99,9	99,8	99,7	99,6	99,5	99,5	99,4	99,4	99,4			

¹ Trend: resultaat na uitschakeling van seizoen- en toevallige schommelingen

Conjunctuurindicatoren - Persbericht



Vanaf 2011 worden de indexen berekend in nace rev.2. De indexen van 2006 tot 2010 werden herberekend naar nace rev.2, waardoor er lichte wijzigingen kunnen zijn tegenover de indexen gebaseerd op nace rev.1. Ook de berekeningsmethode werd gewijzigd.

Bezoek onze website <http://statbel.fgov.be> voor meer informatie over

Productie : <http://statbel.fgov.be/nl/statistieken/cijfers/economie/indicatoren/productie/index.jsp>

Prodcomenquête : <http://statbel.fgov.be/nl/statistieken/gegevensinzameling/enquetes/prodcom/index.jsp>

Overzicht conjunctuurindicatoren: <http://statbel.fgov.be/nl/statistieken/cijfers/economie/indicatoren/index.jsp>

Conjunctuurindicatoren – Persbericht

Oktober 2011 : Afzetprijsindex -0,2%

In oktober 2011, vergeleken met de voorgaande maand, is **de afzetprijsindex voor de totale industrie zonder bouw** gedaald met 0,2%. Een uitsplitsing van dat cijfer tussen energie en de rest, geeft een daling van 0,4% voor energie en een daling van 0,1% voor de totale industrie zonder energie. Een verdere opsplitsing van de totale industrie zonder energie geeft -0,1% voor intermediaire goederen zonder energie, +0,0% voor investeringsgoederen, +0,1% voor duurzame consumptiegoederen en -0,2% voor niet-duurzame consumptiegoederen.

Als de algemene afzetprijsindex uitgesplitst wordt naargelang de bestemming, dan zien we een daling met 0,5% op de binnenlandse markt en een status-quo (0,0%) op de buitenlandse markt.

In vergelijking met oktober van het voorgaande jaar, is de afzetprijs van de totale industrie zonder bouw gestegen met 7,6%. De afzetprijzen voor de Belgische markt stegen met 6,2%; voor de buitenlandse markt was er een stegen met 8,8%.

*
* *

Bronvermelding: FOD Economie – Algemene Directie Statistiek

Op de volgende bladzijde vindt U de bijhorende tabellen en grafieken.

Meer informatie over de conjunctuur !

⇒ Bekijk ook, voor een totaalbeeld van de Belgische en Europese conjunctuur, de tweetalige conjunctuurportalsite op het internet :

<http://statbel.fgov.be/indicators>

⇒ Alle methodologische toelichtingen bij de cijfers kunt U bij de Eenheid Conjunctuur vragen.

⇒ Het is mogelijk om gegevens over de afzetprijzen meer uitgesplitst (per subsector, per gewest) of verder bewerkt (vb. seizoengezuiverd) toegestuurd te krijgen, eenmalig of maandelijks (per abonnement).

⇒ Naast de afzetprijsindexen beschikken we over vele andere conjunctuurgegevens : werknemers, nieuwe orders, loonmassa, gewerkte uren, omzet, materiaalkosten, afzetprijzen, bouwvergunningen,

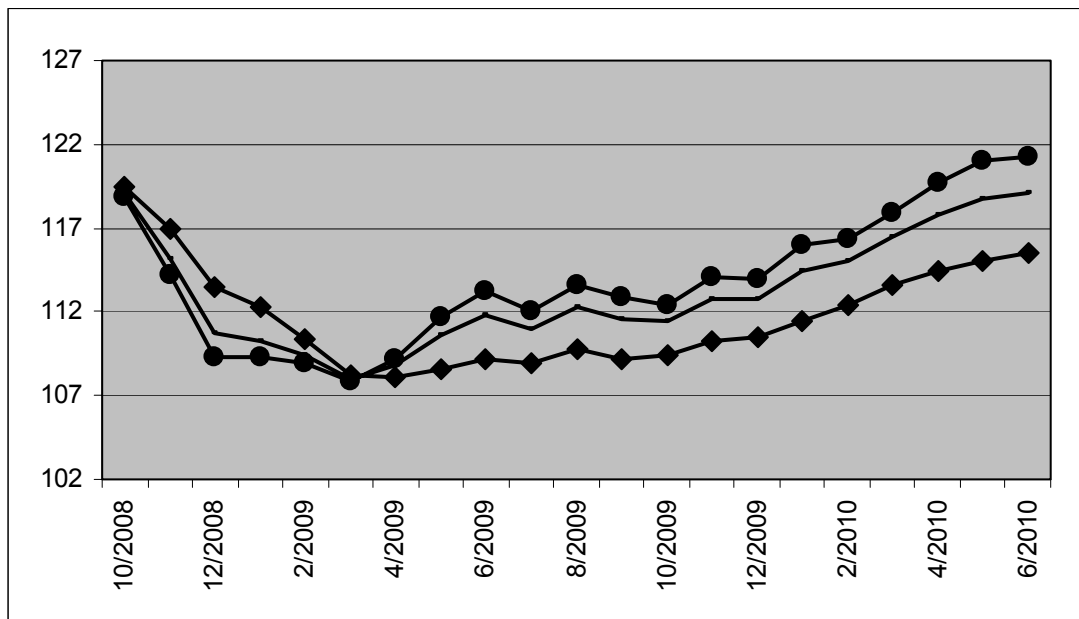
Conjunctuurindicatoren – Persbericht

Bruto-indexen (2005=100)
 Totale industrie zonder
 bouwnijverheid
*Prijswikkeling van
 de afgezette productie*

Totale markt		jan	feb	mrt	apr	mei	jun	jul	aug	sep	okt	nov	dec	Jaargem.
2009		110,3	109,4	107,9	108,8	110,6	111,8	110,9	112,3	111,6	111,4	112,8	112,8	110,9
2010		114,4	115,0	116,4	117,8	118,8	119,1	119,0	119,6	120,3	120,4	121,0	122,8	118,7
2011		125,3	127,6	129,4	131,2	130,4	130,1	130,1	129,2	129,9	129,6			
Binnenlandse markt		jan	feb	mrt	apr	mei	jun	jul	aug	sep	okt	nov	dec	Jaargem.
2009		112,3	110,3	108,2	108,1	108,6	109,1	108,9	109,8	109,2	109,5	110,3	110,5	109,6
2010		111,5	112,4	113,6	114,4	115,1	115,5	115,6	116,3	117,2	117,4	117,8	119,2	115,5
2011		121,5	123,8	125,1	126,5	126,2	125,9	125,4	124,6	125,3	124,7			
Buitenlandse markt		jan	feb	mrt	apr	mei	jun	jul	aug	sep	okt	nov	dec	Jaargem.
2009		109,2	108,9	107,8	109,2	111,7	113,3	112,0	113,6	112,9	112,4	114,1	114,0	111,6
2010		116,0	116,4	117,9	119,8	121,0	121,3	121,0	121,5	121,9	121,9	122,7	124,8	120,5
2011		127,5	129,7	132,0	134,0	132,8	132,7	133,1	132,0	132,8	132,7			

Bruto-indexen (2005=100)
 Totale industrie zonder
 bouwnijverheid

Totale markt
 —
Binnenlandse markt
 ◀—▶
Buitenlandse markt
 ●—●



Bruto-indexen

- ↗↗ > 1%
- ↗ 0.2% tot 1%
- -0.2% tot 0.2%
- ↘ -1% tot -0.2%
- ↘↘ < -1%

Vergelijking van de
 laatste drie maanden
 met de drie
 voorgaande maanden

Bedrijfstakken / Hoofdindustriegroepen	Totaal	Binnen	Buiten
Totale industrie (zonder bouwnijverheid)	↘	↘	↘
Energie.	↘	↘↘	↗
Totale industrie, zonder energie	↘	↘	↘
Intermediaire goederen, zonder energie.	↘	↘	↘↘
Investeringsgoederen	↗	↗	↗↗
Duurzame consumptiegoederen	↗	↗	→
Niet-duurzame consumptiegoederen	↘	↘	↘
Metaalverwerking	↗	→	↗
Cokes, geraffineerde aardolieproducten en splijt- en kweekstoffen	→	→	→
Niet-metaalhoudende minerale producten	→	→	→
Metallurgie	↘	↘	↘
Meubels	↗	↗	→
Elektriciteit	↘↘	↘↘	↘↘

Conjunctuurindicatoren – Persbericht

Index van de nieuwe orders van september 2011

De trend ¹ van de nieuwe orders in de industrie met productie op basis van orders vertoont in september 2011 een stijging van 0,1% ten opzichte van augustus 2011 en een stijging van 6,6% ten opzichte van september 2010.

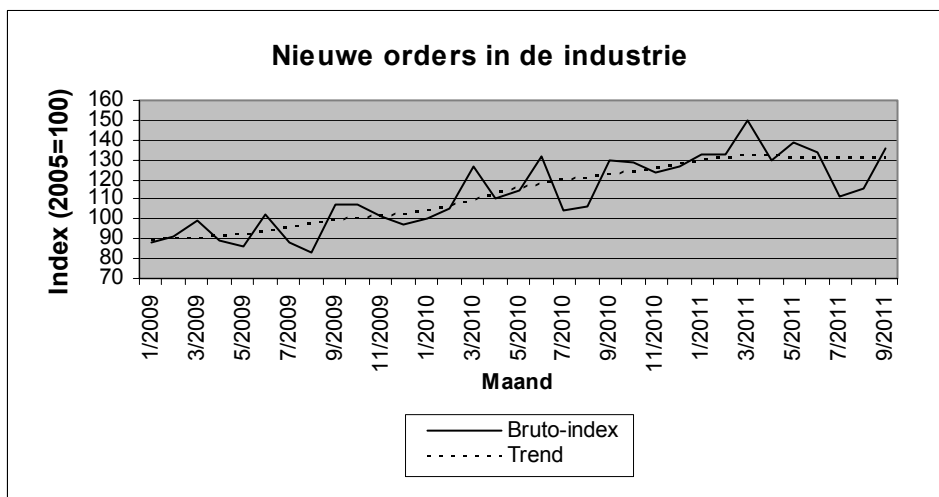
De resultaten werden berekend op basis van de PRODCOM- enquête.

Bruto- indexen (2005=100)

	Jan	Feb	Maart	April	Mei	Juni	Juli	Aug	Sept	Okt	Nov	Dec	Jaargem.
Industrie (zonder bouw)													
2008	130,0	136,0	128,4	129,9	124,7	137,5	117,5	106,3	133,6	120,1	111,5	104,3	123,3
2009	88,5	90,9	99,2	89,5	86,1	102,6	88,0	82,7	107,2	107,0	101,1	97,7	95,0
2010	100,2	105,1	126,8	110,9	114,2	131,3	104,0	106,3	129,3	128,3	123,3	126,5	117,2
2011	132,6	133,2	150,0	129,3	138,8	134,1	111,9	115,4	136,0				

Trend (2005=100)

	Jan	Feb	Maart	April	Mei	Juni	Juli	Aug	Sept	Okt	Nov	Dec	Jaargem.
Industrie (zonder bouw)													
2008	127,4	127,2	127,1	127,5	127,8	128,1	128,4	128,3	128,6	110,5	110,8	110,6	123,5
2009	89,0	89,7	90,5	91,1	92,0	93,7	95,7	97,6	99,3	100,6	101,4	102,3	95,2
2010	103,9	106,2	109,2	112,3	115,3	117,8	119,5	120,9	122,5	124,1	125,6	127,6	117,1
2011	129,8	131,1	131,4	131,5	131,1	130,4	130,2	130,4	130,6				



Vanaf september 2011 worden de indexen berekend in nace rev.2. De indexen van 2000 tot 2011 werden herberekend naar nace rev.2, waardoor er lichte wijzigingen kunnen zijn tegenover de indexen gebaseerd op nace rev.1.

Bezoek onze website <http://statbel.fgov.be> voor meer informatie over:

Nieuwe orders : http://statbel.fgov.be/nl/statistieken/cijfers/economie/indicatoren/nieuwe_orders/index.jsp

Prodcomenquête: <http://statbel.fgov.be/nl/statistieken/gegevensinzameling/enquetes/prodcom/index.jsp>

Overzicht conjunctuurindicatoren: <http://statbel.fgov.be/nl/statistieken/cijfers/economie/indicatoren/index.jsp>

¹Trend: resultaat na uitschakeling van seizoen- en toevallige schommelingen

Industrie en bouwnijverheid

Industrie

PRODCOM – Inleiding per activiteit

Inleiding

1 januari 1994 betekent een keerpunt in de opstelling van maandstatistieken van de industriële productie. Tot 1993 bestond voor de meeste sectoren een specifieke maandstatistiek. De gebruikte goederennomenclatuur was een empirisch ontworpen productenlijst per bedrijfstak.

Sinds het tot stand komen van de interne markt op 1 januari '93 is de behoefte aan internationaal vergelijkbare resultaten toegenomen. Men wil de gegevens over productie kunnen koppelen aan die over de buitenlandse handel. Dit leidde tot de PRODCOM-enquête.

De meeste industriële ondernemingen met 20 of meer personeelsleden of met een jaaromzet van 3.500.000 EUR, en sommige andere ondernemingen met een industriële nevenactiviteit waar tenminste 20 personen werken, zijn onderworpen aan Prodcom, vanaf januari 2008.

Om uiteenlopende redenen worden de statistieken van enkele sectoren (energie, recuperatie, waterdistributie, slachthuizen, zuivel, ijzer en staal) nog ingezameld volgens het oude systeem.

De nieuwe nomenclatuur voor de productiestatistieken, de Prodcom-lijst, bevat ongeveer 5.700 industriële producten, hoofdzakelijk goederen, maar ook een aantal industriële diensten. Elke rubriek van de Prodcom-lijst wordt aangeduid door een code van acht cijfers. De eerste vier cijfers komen overeen met een klasse van de NACE-rev. 2. Aldus wordt een overeenstemming gerealiseerd tussen producten en activiteiten. Bovendien bestaan de rubrieken van de Prodcom-lijst uit artikelen of groepen artikelen van de gecombineerde nomenclatuur.

Er wordt geënquêteerd op het niveau van de lokale eenheid. Indien in één lokale eenheid meerdere activiteiten worden uitgeoefend, vult men één aangifte in per activiteit, t.t.z. per afdeling (2 cijfers) van de NACE-rev. 2. Naast gegevens betreffende de waarde van de productie volgens de hoofdactiviteit (hoeveelheid en waarde van de leveringen), zijn er ook gegevens betreffende tewerkstelling en arbeidsvolume.

In deze tabel is de waarde van de productie van een vestiging gerangschikt in één code op vier cijfers van de NACE-rev.2. Deze code duidt de hoofdactiviteit van de vestiging aan.

Ter verduidelijking volgt een voorbeeld:

Gegeven een vestiging X die twee producten A (code 17.20.31.59) en B (code 17.30.30.30) produceert met als respectievelijke waarde 60.000 EUR en 40.000 EUR. Deze producten behoren tot twee verschillende klassen van de NACE-rev.2 (d.w.z. de eerste vier cijfers van de Prodcom-code van A en B verschillen). Vestiging X krijgt als hoofdactiviteit de eerste vier cijfers van product A nl. 17.20 (met het grootste aandeel in de waarde van de productie van vestiging X).

In de tabel wordt de volledige waarde van de productie van vestiging X, 100.000 EUR, opgenomen in de activiteitscode 17.2 (drie cijfers).

De resultaten zijn nog voorlopig, omdat er nog steeds een kleine non-respons is.

De belangrijke verschillen die worden vastgesteld voor bepaalde sectoren tussen december van een bepaald jaar en januari van het volgend jaar, zijn gedeeltelijk te wijten aan de jaarlijkse bijwerking van het Prodcom-aangeversbestand.

PRODCOM - Leveringen per activiteit

Waarde van de industriële productie (1) volgens de hoofdactiviteit van de vestiging (voorlopige cijfers in 1.000 €)

NACE Code	Activiteit	2010	2011		
			Juli	Augustus	September
08	Overige winning van delfstoffen	588.708	40.182	56.671	59.145
08.1	Winning van steen, zand en klei	525.364	36.209	52.543	54.331
08.9	Winning van delfstoffen, n.e.g.	63.345	3.974	4.128	4.815
1D	Vervaardiging van voedingsmiddelen en dranken (1D=10 m.u.v. slachterijen en melkerijen)	19.682.224	1.631.898	1.842.423	1.922.764
10.B	Productie en verwerking van vlees en vleesproducten (10B= 10.1 m.u.v. slachterijen)	4.149.247	325.711	364.909	367.771
10.2	Verwerking en conservering van vis en van schaal- en weekdieren	442.340	35.675	35.125	36.816
10.3	Verwerking en conservering van groenten en fruit	2.837.888	232.766	252.732	264.691
10.4	Vervaardiging van plantaardige en dierlijke oliën en vetten	1.602.274	149.559	191.501	183.357
10.C	Consumptie-ijs (10.C = 10.52)	247.698	25.677	19.693	13.460
10.6	Vervaardiging van maalderijproducten, zetmeel en zetmeelproducten	1.556.382	147.364	162.505	164.280
10.7	Vervaardiging van bakkerijproducten en deegwaren	2.132.158	180.596	190.062	199.748
10.8	Vervaardiging van andere voedingsmiddelen	4.665.462	346.581	419.798	494.807
10.9	Vervaardiging van diervoeders	2.048.773	187.970	206.098	197.833
11	Vervaardiging van dranken	3.284.005	287.966	294.362	319.005
12	Vervaardiging van tabaksproducten	430.268	38.004	35.016	43.178
13	Vervaardiging van textiel	3.396.244	263.887	206.379	304.441
13.1	Bewerken en spinnen van textielvezels	136.265	9.953	7.730	11.388
13.2	Weven van textiel	664.656	48.552	33.958	58.949
13.3	Textielveredeling	68.638	3.802	4.571	5.389
13.9	Vervaardiging van andere textielproducten	2.526.685	201.581	160.120	228.715
14	Vervaardiging van kleding	110.718	8.734	11.596	10.423
14.1	Vervaardiging van kleding, exclusief bontkleding	103.252	7.960	10.746	9.717

(1) Leveringen m.i.v. de industriële behandelingen en diensten en aan het buitenland geleverd maakloonwerk.

PRODCOM - Leveringen per activiteit

Waarde van de industriële productie (1) volgens de hoofdactiviteit van de vestiging (voorlopige cijfers in 1.000 €) - vervolg

NACE Code	Activiteit	2010	2011		
			Juli	Augustus	September
14.3	Vervaardiging van gebreide en gehaakte kleding	7.466	774	851	706
15	Vervaardiging van leer en van producten van leer	73.322	4.758	7.276	6.591
15.1	Looien en bewerken van leer; vervaardiging van koffers, tassen, zadel- en tuigmakerswerk; bereiden en ...	55.870	3.651	5.821	4.890
15.2	Vervaardiging van schoeisel	17.452	1.108	1.454	1.702
16	Houtindustrie en vervaardiging van artikelen van hout en van kurk, exclusief meubelen; vervaardiging van ...	2.126.016	162.890	170.249	207.980
16.1	Zagen en schaven van hout	286.187	25.158	22.744	32.168
16.2	Vervaardiging van artikelen van hout, kurk, riet of vlechtwerk	1.839.829	137.731	147.506	175.813
17	Vervaardiging van papier en papierwaren	3.540.185	280.005	303.971	343.558
17.1	Vervaardiging van pulp, papier en karton	1.449.160	114.218	119.145	141.386
17.2	Vervaardiging van artikelen van papier of karton	2.091.025	165.787	184.826	202.172
18	Drukkerijen, reproductie van opgenomen media	1.838.920	109.087	136.787	169.490
18.A	Drukkerijen, reproductie van opgenomen media (18.A = 18.1+18.2)	1.838.920	109.087	136.787	169.490
20	Vervaardiging van chemische producten	29.721.999	2.563.609	2.574.904	2.604.934
20.1	Vervaardiging van chemische basisproducten, kunstmeststoffen en stikstofverbindingen en van ...	24.551.861	2.129.421	2.133.890	2.123.024
20.A	Vervaardiging van chemische producten (20.A = 20.2 + 20.5)	2.737.899	233.069	242.622	257.105
20.3	Vervaardiging van verf, vernis e.d., drukinkt en mastiek	833.327	67.016	68.385	78.000
20.4	Vervaardiging van zeep, wasmiddelen, poets- en reinigingsmiddelen, parfums en toiletartikelen	1.130.637	93.907	94.660	96.386
20.6	Vervaardiging van synthetische en kunstmatige vezels	468.276	40.197	35.347	50.419
21	Vervaardiging van farmaceutische grondstoffen en producten	6.818.630	604.735	756.617	665.320
21.1	Vervaardiging van farmaceutische grondstoffen	148.089	6.603	5.198	8.939
21.2	Vervaardiging van farmaceutische producten	6.670.541	598.133	751.419	656.381
22	Vervaardiging van producten van rubber of kunststof	5.201.913	404.599	416.058	506.996

(1) Leveringen m.i.v. de industriële behandelingen en diensten en aan het buitenland geleverd maakloonwerk.

PRODCOM - Leveringen per activiteit

Waarde van de industriële productie (1) volgens de hoofdactiviteit van de vestiging (voorlopige cijfers in 1.000 €) - vervolg

NACE Code	Activiteit	2010	2011		
			Juli	Augustus	September
22.1	Vervaardiging van producten van rubber	410.807	32.959	30.813	41.527
22.2	Vervaardiging van producten van kunststof	4.791.105	371.641	385.245	465.469
23	Vervaardiging van andere niet-metaalhoudende minerale producten	5.161.980	343.261	438.467	535.789
23.1	Vervaardiging van glas en glaswerk	1.333.600	91.082	93.027	124.338
23.B	Vervaardiging van andere (23.B = 23.2 + 23.4) niet-metaalhoudende minerale producten	101.141	7.896	8.987	11.893
23.3	Vervaardiging van producten voor de bouw, van klei	348.837	21.732	34.162	36.883
23.5	Vervaardiging van cement, kalk en gips	927.710	63.300	78.035	84.712
23.6	Vervaardiging van artikelen van beton, cement en gips	1.916.617	121.050	168.401	211.428
23.7	Houwen, bewerken en afwerken van natuursteen	120.717	6.147	9.665	12.202
23.9	Vervaardiging van andere schuurmiddelen en niet-metaalhoudende minerale producten n.e.g.	413.358	32.055	46.189	54.333
24	Vervaardiging van metalen in primaire vorm	16.961.142	1.574.644	1.484.679	1.825.383
24.1	Vervaardiging van ijzer en staal en van ferrolegeringen	9.014.605	780.718	656.411	843.461
24.2	Vervaardiging van buizen, pijpen, holle profielen en fittings daarvoor, van staal	173.218	12.635	12.338	15.820
24.3	Vervaardiging van andere producten van de eerste verwerking van staal	1.108.356	94.426	83.590	111.263
24.4	Productie van edele metalen en van andere non-ferrometalen	6.495.194	676.322	717.999	834.116
24.5	Gieterij van metalen	169.769	10.542	14.342	20.722
25	Vervaardiging van producten van metaal, exclusief machines en apparaten	6.252.177	447.363	510.536	622.170
25.1	Vervaardiging van metalen constructiewerken	2.393.709	169.034	217.919	243.638
25.2	Vervaardiging van tanks, reservoirs en bergingsmiddelen, van metaal	572.514	32.716	39.836	52.052
25.5	Smeden, persen, stampen en profielwalsen van metaal; poedermetallurgie	192.126	13.906	18.297	20.330
25.6	Oppervlaktebehandeling van metalen; verspanend bewerken van metalen	905.467	66.971	79.863	94.448
25.7	Vervaardiging van scharen, messen, bestekken, gereedschap en ijzerwaren	305.541	22.688	23.753	28.986

(1) Leveringen m.i.v. de industriële behandelingen en diensten en aan het buitenland geleverd maakloonwerk.

PRODCOM - Leveringen per activiteit

Waarde van de industriële productie (1) volgens de hoofdactiviteit van de vestiging (voorlopige cijfers in 1.000 €) - vervolg

NACE Code	Activiteit	2010	2011		
			Juli	Augustus	September
25.9	Vervaardiging van andere producten van metaal	1.555.789	124.110	116.088	155.619
26	Vervaardiging van informaticaproducten en van elektronische en optische producten	2.375.454	170.343	179.550	228.542
26.1	Vervaardiging van elektronische onderdelen en printplaten	578.228	32.215	38.969	45.841
26.2	Vervaardiging van computers en randapparatuur	150.951	6.409	5.513	10.128
26.3	Vervaardiging van communicatieapparatuur	217.668	9.250	10.579	16.545
26.4	Vervaardiging van consumentenelektronica	700.012	59.326	60.058	75.977
26.5	Vervaardiging van meet-, controle- en navigatie-instrumenten en -apparatuur; vervaardiging van uurwerken	667.333	61.352	56.929	74.570
26.A	Vervaardiging van informaticaproducten en van elektronische en optische (26.A = 26.6 + 26.7) producten	61.262	1.791	7.501	5.480
27	Vervaardiging van elektrische apparatuur	3.472.287	234.062	266.296	353.047
27.1	Vervaardiging van elektromotoren, van elektrische generatoren en transformatoren en van schakel- en	626.897	37.485	50.750	57.720
27.2	Vervaardiging van batterijen en accumulatoren	188.497	12.572	15.681	17.975
27.3	Vervaardiging van kabels en van schakelaars, stekkers, stopcontacten e.d.	940.440	64.941	85.888	107.662
27.4	Vervaardiging van elektrische verlichtingsbenodigdheden	659.342	47.129	40.714	57.284
27.5	Vervaardiging van huishoudapparaten	279.709	16.608	17.039	29.012
27.9	Vervaardiging van andere elektrische apparatuur	777.401	55.328	56.224	83.394
28	Vervaardiging van machines, apparaten en werktuigen, n.e.g.	6.779.322	565.054	567.677	681.988
28.1	Vervaardiging van machines en apparaten voor algemeen gebruik	2.412.407	181.996	207.732	230.933
28.2	Vervaardiging van andere machines en apparaten voor algemeen gebruik	1.956.913	181.233	171.653	223.821
28.3	Vervaardiging van machines en werktuigen voor de landbouw en de bosbouw	694.063	78.760	42.646	59.822
28.4	Vervaardiging van niet-verspanende machines voor de metaalbewerking en van gereedschapswerktuigen	224.654	17.972	18.604	21.668
28.9	Vervaardiging van andere machines, apparaten en werktuigen voor specifieke doeleinden	1.491.285	105.093	127.041	145.744
29	Vervaardiging van auto's, aanhangwagens en opleggers	14.550.929	940.313	1.004.758	1.729.721

(1) Leveringen m.i.v. de industriële behandelingen en diensten en aan het buitenland geleverd maakloonwerk.

PRODCOM - Leveringen per activiteit

Waarde van de industriële productie (1) volgens de hoofdactiviteit van de vestiging (voorlopige cijfers in 1.000 €) - vervolg en einde

NACE Code	Activiteit	2010	2011		
			Juli	Augustus	September
29.1	Vervaardiging van auto's	10.359.382	615.639	693.011	1.238.686
29.2	Vervaardiging van carrosserieën voor auto's; vervaardiging van aanhangwagens en opleggers	1.018.499	97.259	94.092	129.583
29.3	Vervaardiging van delen en toebehoren voor auto's	3.173.048	227.414	217.654	361.452
30	Vervaardiging van andere transportmiddelen	1.159.156	78.987	92.145	110.278
30.A	Vervaardiging van andere transportmiddel en (30.A = 30.1 + 30.2)	229.072	13.216	11.933	13.536
30.3	Vervaardiging van lucht- en ruimtevaartuigen en van toestellen in verband daarmee	833.912	58.805	73.482	88.791
30.9	Vervaardiging van transportmiddelen, n.e.g.	96.172	6.967	6.729	7.951
31	Vervaardiging van meubelen	1.456.200	86.556	108.158	139.163
32	Overige industrie	743.684	57.783	58.883	73.181
32.1	Bewerken van edelstenen en vervaardiging van sieraden en dergelijke artikelen	185.922	20.722	15.621	21.539
32.3	Vervaardiging van sportartikelen	17.022	1.788	1.271	965
32.4	Vervaardiging van spellen en speelgoed	87.989	6.286	7.700	9.108
32.5	Vervaardiging van medische en tandheelkundige instrumenten en benodigdheden	345.368	22.176	26.913	32.749
32.9	Industrie, n.e.g.	107.382	6.810	7.377	8.820
33	Reparatie en installatie van machines en apparaten	3.921.061	298.311	305.150	351.844
33.1	Reparatie van producten van metaal, machines en apparaten	2.212.773	168.086	185.053	223.356
33.2	Installatie van industriële machines, toestellen en werktuigen	1.708.288	130.226	120.097	128.487
	Totaal	139.646.544	11.197.031	11.828.608	13.814.933

(1) Leveringen m.i.v. de industriële behandelingen en diensten en aan het buitenland geleverd maakloonwerk.

PRODCOM - Bestellingen

Waarde van de bestellingen voor bepaalde bedrijfstakken volgens

NACE code	Activiteit	Bestelling	2010		2010	2011		
			November	December		Januari	Februari	Maart
1F	Vervaardiging van textiel (1F= 13 behalve textielveredeling)	Totaal	271.385	230.904	3.202.716	261.055	284.044	311.617
		Waarvan voor het buitenland	218.707	186.402	2.597.421	215.465	236.451	256.804
14	Vervaardiging van kleding	Totaal	9.348	10.666	153.613	12.744	15.947	15.164
		Waarvan voor het buitenland	4.849	5.218	77.149	5.632	7.451	8.275
17	Vervaardiging van papier en papierwaren	Totaal	267.672	282.386	3.347.408	297.975	294.537	326.495
		Waarvan voor het buitenland	157.312	169.076	2.012.244	178.600	173.971	191.053
20	Vervaardiging van chemische producten	Totaal	2.517.215	2.457.895	29.893.644	2.604.710	2.685.716	3.031.866
		Waarvan voor het buitenland	2.035.987	1.872.499	23.756.720	2.116.987	2.118.456	2.378.048
21	Vervaardiging van farmaceutische grondstoffen en producten	Totaal	547.706	682.131	7.013.489	574.364	639.001	759.452
		Waarvan voor het buitenland	523.335	649.094	6.656.764	547.159	606.858	724.201
24	Vervaardiging van metalen in primaire vorm	Totaal	1.565.413	1.616.138	16.106.202	2.110.083	1.488.427	1.583.839
		Waarvan voor het buitenland	1.343.095	1.398.309	13.499.895	1.291.753	1.242.836	1.328.951
2E	Vervaardiging van produkten van metaal (2E=25 m.u.v. oppervlaktebehandeling en en bekleding van metaal)	Totaal	519.560	408.418	5.258.986	503.669	473.300	518.599
		Waarvan voor het buitenland	310.064	202.313	2.694.500	233.015	233.676	244.992
26	Vervaardiging van informaticaproducten en van elektronische en optische producten	Totaal	171.829	216.745	2.368.024	157.166	184.574	205.978
		Waarvan voor het buitenland	141.449	159.793	1.903.793	130.623	146.171	174.323
27	Vervaardiging van elektrische apparatuur	Totaal	275.294	307.550	3.377.275	316.917	292.979	482.813
		Waarvan voor het buitenland	175.540	221.000	2.223.791	226.671	177.498	334.696
28	Vervaardiging van machines, apparaten en werktuigen, n.e.g.	Totaal	613.226	784.875	7.163.204	751.759	725.626	830.706
		Waarvan voor het buitenland	527.359	674.045	6.137.073	666.239	634.899	731.122
29	Vervaardiging van auto's, aanhangwagens en opleggers	Totaal	1.440.370	1.501.855	14.710.592	1.424.774	1.461.197	1.698.774
		Waarvan voor het buitenland	1.194.161	1.243.267	12.130.263	1.216.029	1.205.015	1.387.107
30	Vervaardiging van andere transportmiddelen	Totaal	133.067	129.143	1.313.944	58.049	68.575	180.777
		Waarvan voor het buitenland	122.098	121.448	..	48.733	58.582	167.470
33	Reparatie en installatie van machines en apparaten	Totaal	313.489	430.610	4.152.073	250.482	284.344	372.709
		Waarvan voor het buitenland	111.207	125.392	1.479.041	62.646	61.739	142.964

PRODCOM - Bestellingen

de hoofdactiviteit van de vestiging (voorlopige cijfers in 1.000 €)

April	Mei	Juni	Juli	Augustus	September	NACE code
263.594	274.803	264.119	233.488	218.233	291.644	1F
214.851	220.567	216.354	193.642	180.439	240.133	
11.488	12.415	12.085	12.804	14.815	14.527	14
5.322	6.117	6.047	6.886	6.405	8.177	
294.235	310.891	294.080	272.742	287.678	297.054	17
169.269	182.797	179.217	170.709	171.541	177.590	
2.735.843	2.917.385	2.763.229	2.611.656	2.639.526	2.640.786	20
2.121.358	2.268.967	2.144.159	2.027.709	2.025.763	2.048.306	
628.892	605.384	665.476	606.417	610.861	674.058	21
599.050	570.254	629.079	584.154	580.115	635.355	
1.524.618	1.727.432	1.445.305	1.327.620	1.402.217	1.737.691	24
1.293.610	1.510.218	1.238.844	1.178.596	1.233.939	1.539.656	
483.190	513.075	527.977	373.075	520.727	479.648	2E
253.459	232.875	273.212	205.821	288.363	223.518	
173.203	192.880	174.247	161.753	156.313	205.023	26
140.148	156.740	141.091	133.984	126.067	163.143	
294.993	276.138	311.940	253.251	249.316	314.181	27
194.275	166.586	198.348	180.924	146.159	208.214	
662.511	695.900	687.677	587.640	613.157	613.058	28
568.852	600.450	599.308	517.258	532.857	518.832	
1.286.393	1.595.046	1.420.655	965.166	1.090.362	1.700.912	29
1.052.784	1.293.254	1.181.727	797.658	940.056	1.446.386	
95.592	82.759	249.019	92.835	108.261	85.777	30
79.753	71.106	238.863	85.189	99.788	76.544	
279.302	275.445	338.963	245.806	281.259	290.608	33
69.517	69.266	120.179	65.931	82.866	75.167	

NIET-PRODCOM - Waterdistributie

Waterdistributie in volume en aantal aansluitingen

	Volume opgevangen grondwater	Volume oppervlaktewater behandeld met het oog op de verdeling	Volume water ontvangen van andere maatschappijen	Totaal	Volume water afgestaan aan andere maatschappijen	Verlies	Volume beschikbaar voor de verdeling	Aantal gebruikte aansluitingen
	1.000 m ³	1.000 m ³	1.000 m ³	1.000 m ³	1.000 m ³	1.000 m ³	1.000 m ³	x 1.000
1993	41.771	18.514	15.740	76.025	12.965	7.635	55.425	3.311
1994	42.066	17.808	15.217	75.091	12.257	7.898	54.935	3.205
1995	42.663	17.884	15.446	75.993	12.379	8.327	55.287	3.409
1996	40.568	19.328	18.886	78.783	12.679	7.520	58.584	3.547
1997	40.978	22.307	25.504	88.789	15.920	7.497	65.371	3.868
1998	40.285	21.595	24.635	86.515	19.476	7.242	59.797	3.971
1999	41.175	20.923	24.376	86.473	18.965	7.383	60.125	3.991
2000	41.456	20.623	24.196	86.275	18.815	7.278	60.182	4.034
2001	41.866	20.506	22.095	84.467	16.271	7.519	60.676	4.086
2002	40.367	20.680	20.633	81.679	14.743	7.321	59.615	4.123
2003	42.061	20.835	21.197	84.093	15.035	7.532	61.526	4.154
2004	40.514	21.197	20.423	82.134	14.372	7.589	60.172	4.168
2005	39.675	21.726	20.421	81.822	14.234	7.593	59.995	4.232
2006	39.338	22.422	19.849	81.609	14.328	7.930	59.351	4.291
2007	39.545	21.153	18.744	79.441	12.803	7.763	58.875	4.326
2008	39.329	20.342	18.471	78.143	12.667	7.747	57.728	4.401
2009	40.173	20.751	18.621	79.545	12.869	8.353	58.323	4.474
2010	39.913	21.370	18.685	79.968	12.654	8.895	58.418	4.530
2010 Januari	41.048	21.892	19.268	82.207	13.021	9.451	59.735	4.514
Februari	37.015	20.508	17.255	74.779	11.598	7.666	55.515	4.514
Maart	44.102	21.115	18.477	83.694	12.256	8.583	62.856	4.520
April	40.948	21.667	19.187	81.802	13.305	8.613	59.884	4.522
Mei	40.137	21.290	18.355	79.781	12.569	9.200	58.013	4.524
Juni	41.564	23.509	20.225	85.299	14.292	8.580	62.427	4.527
Juli	40.634	21.114	19.433	81.181	12.969	10.875	57.337	4.534
Augustus	38.297	21.226	17.462	76.985	11.857	8.561	56.568	4.537
September	37.435	20.722	17.903	76.060	11.621	7.922	56.517	4.536
Oktober	38.881	20.130	17.906	76.917	12.297	9.553	55.068	4.543
November	38.616	21.559	19.200	79.374	12.917	8.251	58.207	4.542
December	40.278	21.702	19.552	81.531	13.151	9.488	58.892	4.546
2011 Januari	39.457	21.669	18.513	79.638	12.537	9.281	57.820	4.586
Februari	37.381	19.209	17.088	73.678	11.290	7.777	54.611	4.592
Maart	39.890	22.503	19.184	81.577	12.610	8.489	60.479	4.597
April	39.370	21.318	18.266	78.953	12.623	8.676	57.654	4.598
Mei	41.293	22.259	19.075	82.627	13.543	8.995	60.089	4.604
Juni	39.959	22.683	19.284	81.925	13.523	7.923	60.479	4.605
Juli	36.974	20.282	16.761	74.018	11.777	7.734	54.507	4.613
Augustus	37.234	20.193	16.974	74.402	12.048	7.664	54.690	4.612
September	38.141	20.644	17.388	76.174	12.125	7.819	56.230	4.621

Jaarlijks cijfer is het maandelijks gemiddelde

Statistische domeinen

- Algemeen
- Grondgebied en leefmilieu
- Bevolking
- Samenleving
- Economie en financiën
- Landbouw en aanverwante activiteiten
- Industrie
- Diensten, handel en vervoer

Algemene Directie Statistiek en Economische Informatie
FOD Economie
B-1000 Brussel
tel. 02/277.55.03
fax 02/277.55.19

ISSN 0771 - 0410

<http://statbel.fgov.be> - <http://www.economie.fgov.be>
info@economie.fgov.be