

I. ECONOMIE EN FINANCIEN

Conjunctuurindicatoren

Kalender voor het uitbrengen van de indicatoren	5
Afzetprijnsindexen (basis 2000 = 100) - Mei 2011	6
Faillissementen - Mei 2011	8

In deze publicatie vindt u **de recentste statistieken** van de volgende domeinen: leefmilieu, bevolking, samenleving, economie en financiën, landbouw, industrie, diensten, handel en vervoer.

Daarnaast biedt onze website <http://statbel.fgov.be> een selectie van statistieken, die dagelijks worden bijgewerkt.

Publicaties bestelt u door storting op postrekening nr. 679-2005886-23 van de Algemene Directie Statistiek en Economische Informatie

Voor meer informatie :
Algemene directie Statistiek
en Economische Informatie
Vooruitgangstraat, 50 - 1210 Brussel
Tel. : 02/277.55.03 - Fax: 02/277.55.19

LUIK

Bd de la Sauvenière, 73-75 - 4000 Liège
Tel: 02/277.55.78
Fax: 04/222.49.94

GENT

Gaston Crommenlaan, 6 bus 0901 - 9050 Gent
Tel: 02/277.86.96
Fax: 02/277.54.06

CHARLEROI

Tour Biarent, Bd Audent 14/5 - 6000 Charleroi
Tel: 02/277.80.37
Fax: 02/277.57.03

ANTWERPEN

Italiëlei 124, Bus 85 -2000 Antwerpen
Tel: 03/229.07.00
Fax: 03/233.28.30

CONVENTIONELE TEKENS

Gegevens ontbreken	..
0 of minder dan de helft van de gebruikte eenheid	-
Voorlopige cijfers	(*)
De komma wordt gebruikt om de eenheden te scheiden van de decimalen	

Verantwoordelijke uitgever : A. Versonnen

Auteursrecht voorbehouden

Het reproduceren van de inhoud van deze publicatie is niet toegestaan, noch geheel, noch gedeeltelijk, noch in de oorspronkelijke, noch in bewerkte vorm, tenzij met schriftelijke machtiging vanwege de Algemene Directie Statistiek en Economische Informatie.

Het gebruiken van de inhoud van deze publicatie als toelichting of bewijsvoering in een artikel, een boekbespreking of een boek is toegestaan, mits duidelijke en nauwkeurige bronvermelding.

Economie en financiën
Conjunctuurindicatoren

Kalender voor het uitbrengen van de indicatoren

De indicatoren zijn beschikbaar op de aangeduide dag om 0 uur op onze website <http://statbel.fgov.be>

Beschikbaar vanaf	Indicator	Referentieperiode	Frequentie
Juli 2011			
25	Kleinhandelsindexen	april 2011	maandelijks
25	Productie-indexen	april 2011	maandelijks
25	Consumptieprijsindex	juni 2011	maandelijks
25	Faillissementsstatistieken	juni 2011	maandelijks
25	Kleinhandelsindexen	mei 2011	maandelijks
25	Afzetprijsindexen	juni 2011	maandelijks
25	Productie-indexen	mei 2011	maandelijks
27	Indexen van de nieuwe orders	mei 2011	maandelijks
Augustus 2011			
3	Consumptieprijsindex	juli 2011	maandelijks
11	Faillissementsstatistieken	juli 2011	maandelijks
23	Kleinhandelsindexen	juni 2011	maandelijks
25	Afzetprijsindexen	juli 2011	maandelijks
25	Productie-indexen	juni 2011	maandelijks
29	Indexen van de nieuwe orders	juni 2011	maandelijks
September 2011			
5	Consumptieprijsindex	augustus 2011	maandelijks
15	Faillissementsstatistieken	augustus 2011	maandelijks
18	Indexen van de nieuwe orders	juli 2011	maandelijks
21	Kleinhandelsindexen	juli 2011	maandelijks
22	Afzetprijsindexen	augustus 2011	maandelijks
23	Productie-indexen	juli 2011	maandelijks
Oktober 2011			
5	Consumptieprijsindex	september 2011	maandelijks
13	Faillissementsstatistieken	augustus 2011	maandelijks
21	Kleinhandelsindexen	augustus 2011	maandelijks
25	Productie-indexen	augustus 2011	maandelijks
25	Indexen van de nieuwe orders	augustus 2011	maandelijks
27	Afzetprijsindexen	september 2011	maandelijks

Deze kalender kan op aanvraag ook afzonderlijk verkregen worden.
(Tel. 02/277.55.04 - Fax. 02/277.55.19)

Conjunctuurindicatoren – Persbericht

Mei 2011 : Afzetprijsindex -0,6%

In mei 2011, vergeleken met de voorgaande maand, is **de afzetprijsindex voor de totale industrie zonder bouw** gedaald met 0,6%. Een uitsplitsing van dat cijfer tussen energie en de rest, geeft een daling van 3,0% voor energie en een stijging van 0,1% voor de totale industrie zonder energie. Een verdere opsplitsing van de totale industrie zonder energie geeft +0,2% voor intermediaire goederen zonder energie, -0,3% voor investeringsgoederen, +0,0% voor duurzame consumptiegoederen en +0,3% voor niet-duurzame consumptiegoederen.

Als de algemene afzetprijsindex uitgesplitst wordt naargelang de bestemming, dan zien we een daling met 0,2% op de binnenlandse markt en een daling met 0,9% op de buitenlandse markt.

In vergelijking met mei van het voorgaande jaar, is de afzetprijs van de totale industrie zonder bouw gestegen met 9,8%. De afzetprijzen voor de Belgische markt stegen met 9,7%, voor de buitenlandse markt was er een stijging met 9,8%.

*
* *

Bronvermelding: FOD Economie – Algemene Directie Statistiek

Op de volgende bladzijde vindt U de bijhorende tabellen en grafieken.

Meer informatie over de conjunctuur !

⇒ Bekijk ook, voor een totaalbeeld van de Belgische en Europese conjunctuur, de tweetalige [conjunctuurportalsite](#) op het internet :

<http://statbel.fgov.be/indicators>

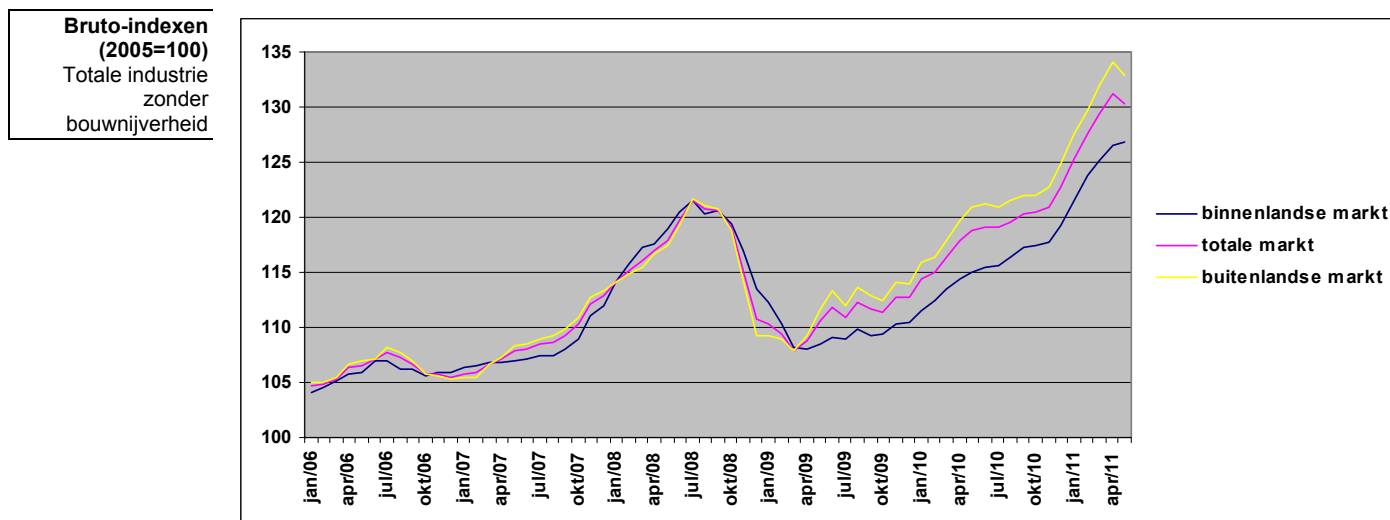
⇒ Alle methodologische toelichtingen bij de cijfers kunt U bij de Eenheid Conjunctuur vragen.

⇒ Het is mogelijk om gegevens over de afzetprijzen meer uitgesplitst (per subsector, per gewest) of verder bewerkt (vb. seizoengezuiverd) toegestuurd te krijgen, eenmalig of maandelijks (per abonnement).

⇒ Naast de afzetprijsindexen beschikken we over vele andere conjunctuurgegevens : werknemers, nieuwe orders, loonmassa, gewerkte uren, omzet, materiaalkosten, afzetprijzen, bouwvergunningen,

Conjunctuurindicatoren – Persbericht

Bruto-indexen (2005=100) Totale industrie zonder bouwnijverheid Prijswontwikkeling van de afgezette productie	Totale markt													Jaargem.
	jan	feb	mrt	apr	mei	jun	jul	aug	sep	okt	nov	dec		
2009	110,3	109,4	107,9	108,8	110,6	111,8	110,9	112,3	111,6	111,4	112,8	112,8	110,9	
2010	114,4	115,0	116,4	117,8	118,8	119,1	119,0	119,6	120,3	120,4	121,0	122,8	118,7	
2011	125,3	127,6	129,4	131,2	130,4									
	Binnenlandse markt													
	jan	feb	mrt	apr	mei	jun	jul	aug	sep	okt	nov	dec	Jaargem.	
2009	112,3	110,3	108,2	108,1	108,6	109,1	108,9	109,8	109,2	109,5	110,3	110,5	109,6	
2010	111,5	112,4	113,6	114,4	115,1	115,5	115,6	116,3	117,2	117,4	117,8	119,2	115,5	
2011	121,5	123,8	125,1	126,5	126,2									
	Buitenlandse markt													
	jan	feb	mrt	apr	mei	jun	jul	aug	sep	okt	nov	dec	Jaargem.	
2009	109,2	108,9	107,8	109,2	111,7	113,3	112,0	113,6	112,9	112,4	114,1	114,0	111,6	
2010	116,0	116,4	117,9	119,8	121,0	121,3	121,0	121,5	121,9	121,9	122,7	124,8	120,5	
2011	127,5	129,7	132,0	134,0	132,8									



België : Mei 2011 : 996 faillissementen

Gedurende de maand mei 2011 gingen in België in totaal 996 bedrijven failliet. Het aantal faillissementen gedurende de laatste drie maanden bedraagt 2.731, dat betekent een stijging met 7,2% tegenover dezelfde periode van 2010.

Gedurende de laatste drie maanden, vergeleken met dezelfde periode vorig jaar, stijgt het aantal failliete ondernemingen in de industrie met 29,6%, in de bouwnijverheid was er een stijging met 6,8%; de handel kende een stijging van 3,6% en in de horeca waren er 6,8% meer faillissementen. Het aantal faillissementen in het transport en de andere diensten nam toe met 12,4%.

Op gewestelijk niveau is er voor dezelfde periode van drie maanden een daling met 0,2% in Vlaanderen, in Wallonië stijgen de faillissementen met 7,8% en Brussel kent een toename met 29,8%.

Het verlies aan arbeidsplaatsen ten gevolge van faillissementen in mei bedraagt 2136; 1.253 voltijds werknemers verloren hun job, 496 deeltijdse werknemers en 387 loontrekkende werkgevers.

*
* *

Bronvermelding: FOD Economie – Algemene Directie Statistiek

[Meer informatie over de conjunctuur !](#)

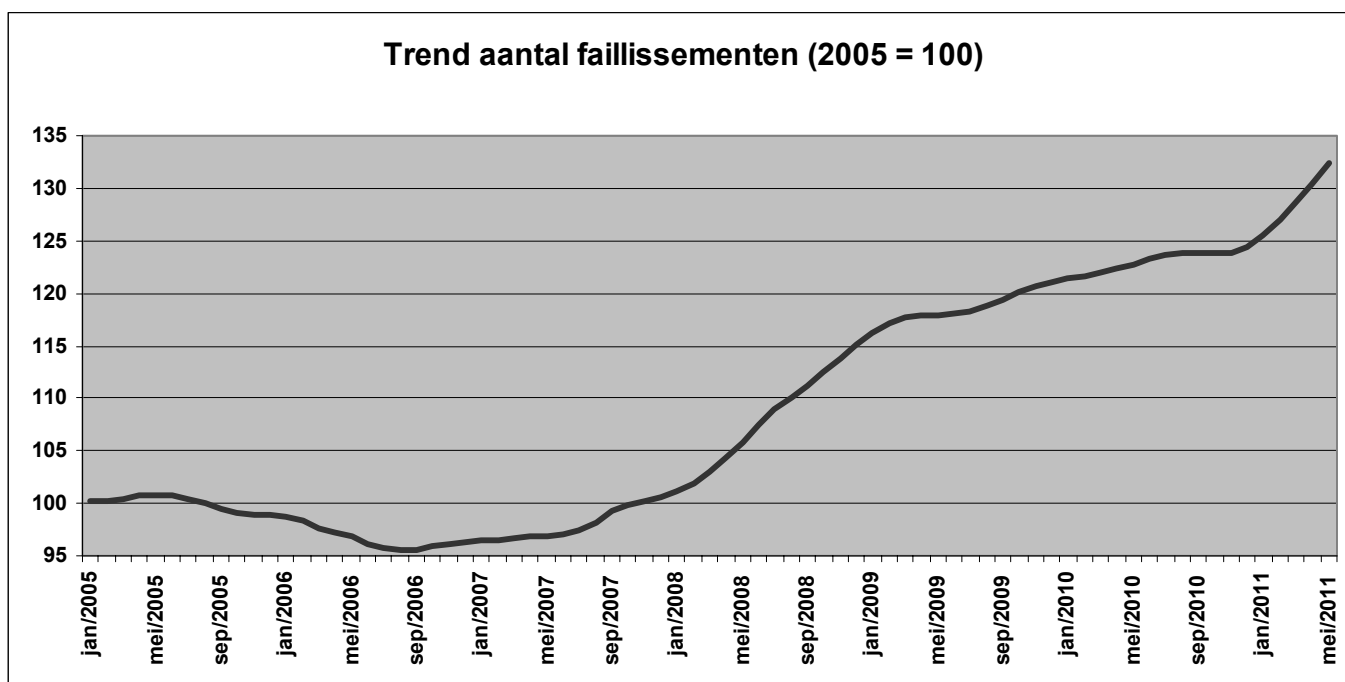
⇒ Alle [methodologische toelichtingen](#) bij de cijfers kunt U bij de Eenheid faillissementen vragen.

⇒ Het is mogelijk om gegevens over de faillissementen [meer uitgesplitst](#) (per subsector, per gewest) of [verder bewerkt](#) (vb. seizoengezuiverd) toegestuurd te krijgen, eenmalig of maandelijks (per abonnement).

⇒ Naast de faillissementsgegevens beschikken we over [vele andere conjunctuurgegevens](#) : werknemers, nieuwe orders, loonmassa, gewerkte uren, omzet, materiaalkosten, afzetprijzen, bouwvergunningen, productie.....

Conjunctuurindicatoren – Persbericht

maandelijkse faillissementen	2010					2011												
	M	A	M	J	J	A	S	O	N	D	J	F	M	A	M			
Totaal	978	773	796	946	594	438	1023	868	791	760	779	852	1001	734	996	=	100,0%	
Volgens activiteit																		
Landbouw en visserij	13	6	3	11	4	4	14	7	5	8	7	5	8	3	7	=	0,7%	
Industrie, energie en winning van delfstoffen	49	43	33	58	35	39	54	50	42	45	42	51	59	39	64	=	6,4%	
Bouwnijverheid	161	121	145	147	85	65	169	143	127	151	142	129	157	121	178	=	17,9%	
Handel	274	212	233	247	183	124	276	234	218	202	199	217	279	197	269	=	27,0%	
Horeca	183	141	134	187	124	77	188	181	158	126	145	185	189	127	173	=	17,4%	
Transport en andere diensten	282	236	248	289	163	129	322	253	241	227	244	265	309	247	305	=	30,6%	
Niet-gedefinieerde activiteit	16	14	0	7	0	0	0	0	0	1	0	0	0	0	0	=	0,0%	
Volgens Gewest																		
Brussel	169	109	155	206	125	99	211	205	188	143	161	181	163	193	206	=	20,7%	
Vlaanderen	530	458	379	481	302	216	510	417	369	409	373	425	548	349	467	=	46,9%	
Wallonië	279	206	262	259	167	123	302	246	234	208	245	246	290	192	323	=	32,4%	
Volgens juridische vorm																		
Zelfstandigen	205	187	144	175	101	97	187	182	140	120	162	170	184	157	197	=	19,8%	
N.V.	137	95	130	150	106	52	132	117	115	117	99	114	132	89	128	=	12,9%	
B.V.B.A.	587	456	482	577	363	273	653	522	508	493	479	534	628	453	613	=	61,5%	
C.V.	41	24	32	34	17	10	37	31	23	22	24	27	47	26	42	=	4,2%	
Andere	8	11	8	10	7	6	14	16	5	8	15	7	10	9	16	=	1,6%	



- (a) Groothandel en handelsbemiddeling, exclusief de handel in auto's en motorrijwielen
 (b) Kleinhandel, exclusief auto's en motorrijwielen; reparatie van consumentenartikelen

Statistische domeinen

- Algemeen
- Grondgebied en leefmilieu
- Bevolking
- Samenleving
- Economie en financiën
- Landbouw en aanverwante activiteiten
- Industrie
- Diensten, handel en vervoer

Algemene Directie Statistiek en Economische Informatie
FOD Economie
B-1000 Brussel
tel. 02/277.55.03
fax 02/277.55.19

ISSN 0771 - 0410

<http://statbel.fgov.be> - <http://www.economie.fgov.be>
info@economie.fgov.be