

I. ECONOMIE EN FINANCIEN

Conjunctuurindicatoren

Kalender voor het uitbrengen van de indicatoren	5
Afzetprijnsindexen (basis 2000 = 100) - Januari 2011	6
Indexen van de nieuwe orders - December 2010	8

II. INDUSTRIE EN BOUWNIJVERHEID

Industrie

Waterdistributie - December 2010	10
--	----

III. DIENSTEN, HANDEL EN VERVOER

Vervoer

Binnenscheepvaart - December 2009	13
---	----

In deze publicatie vindt u **de recentste statistieken** van de volgende domeinen: leefmilieu, bevolking, samenleving, economie en financiën, landbouw, industrie, diensten, handel en vervoer.

Daarnaast biedt onze website <http://statbel.fgov.be> een selectie van statistieken, die dagelijks worden bijgewerkt.

Publicaties bestelt u door storting op postrekening nr. 679-2005886-23 van de Algemene Directie Statistiek en Economische Informatie

Voor meer informatie :
Algemene directie Statistiek
en Economische Informatie
Vooruitgangstraat, 50 - 1210 Brussel
Tel. : 02/277.55.03 - Fax: 02/277.55.19

LUIK

Bd de la Sauvenière, 73-75 - 4000 Liège
Tel: 02/277.55.78
Fax: 04/222.49.94

GENT

Gaston Crommenlaan, 6 bus 0901 - 9050 Gent
Tel: 02/277.86.96
Fax: 02/277.54.06

CHARLEROI

Tour Biarent, Bd Audent 14/5 - 6000 Charleroi
Tel: 02/277.80.37
Fax: 02/277.57.03

ANTWERPEN

Italiëlei 124, Bus 85 -2000 Antwerpen
Tel: 03/229.07.00
Fax: 03/233.28.30

CONVENTIONELE TEKENS

Gegevens ontbreken	..
0 of minder dan de helft van de gebruikte eenheid	-
Voorlopige cijfers	(*)
De komma wordt gebruikt om de eenheden te scheiden van de decimalen	

Verantwoordelijke uitgever : A. Versonnen

Auteursrecht voorbehouden

Het reproduceren van de inhoud van deze publicatie is niet toegestaan, noch geheel, noch gedeeltelijk, noch in de oorspronkelijke, noch in bewerkte vorm, tenzij met schriftelijke machtiging vanwege de Algemene Directie Statistiek en Economische Informatie.

Het gebruiken van de inhoud van deze publicatie als toelichting of bewijsvoering in een artikel, een boekbespreking of een boek is toegestaan, mits duidelijke en nauwkeurige bronvermelding.

Economie en financiën
Conjunctuurindicatoren

Kalender voor het uitbrengen van de indicatoren

De indicatoren zijn beschikbaar op de aangeduide dag om 0 uur op onze website <http://statbel.fgov.be>

Beschikbaar vanaf	Indicator	Referentieperiode	Frequentie
Maart 2011			
8	Kleinhandelsindexen	december 2010	maandelijks
8	Consumptieprijsindex	februari 2011	maandelijks
8	Indexen van de uurlonen	1e kwartaal 2011	kwartaal
17	Faillissementsstatistieken	februari 2011	maandelijks
22	Kleinhandelsindexen	januari 2011	maandelijks
24	Afzetprijsindexen	februari 2011	maandelijks
25	Productie-indexen	januari 2011	maandelijks
30	Consumptieprijsindex	maart 2011	maandelijks
April 2011			
6	Indexen van de nieuwe orders	januari 2011	maandelijks
14	Faillissementsstatistieken	maart 2011	maandelijks
21	Kleinhandelsindexen	februari 2011	maandelijks
22	Indexen van de nieuwe orders	februari 2011	maandelijks
26	Productie-indexen	februari 2011	maandelijks
28	Consumptieprijsindex	april 2011	maandelijks
28	Afzetprijsindexen	maart 2011	maandelijks
Mei 2011			
12	Faillissementsstatistieken	april 2011	maandelijks
23	Kleinhandelsindexen	maart 2011	maandelijks
25	Productie-indexen	maart 2011	maandelijks
26	Afzetprijsindexen	april 2011	maandelijks
26	Indexen van de nieuwe orders	maart 2011	maandelijks
30	Consumptieprijsindex	mei 2011	maandelijks

Deze kalender kan op aanvraag ook afzonderlijk verkregen worden.
(Tel. 02/277.55.04 - Fax. 02/277.55.19)

Conjunctuurindicatoren – Persbericht

Januari 2011 : Afzetprijsindex +2,0%

In januari 2011, vergeleken met de voorgaande maand, is **de afzetprijsindex voor de totale industrie zonder bouw** gestegen met 2,0%. Een uitsplitsing van dat cijfer tussen energie en de rest, geeft een stijging van 2,3% voor energie en een stijging van 1,9% voor de totale industrie zonder energie. Een verdere opsplitsing van de totale industrie zonder energie geeft +2,8% voor intermediaire goederen zonder energie, +1,5% voor investeringsgoederen, +0,4% voor duurzame consumptiegoederen en +0,8% voor niet-duurzame consumptiegoederen.

Als de algemene afzetprijsindex uitgesplitst wordt naargelang de bestemming, dan zien we een stijging met 1,9% op de binnenlandse markt en een stijging met 2,2% op de buitenlandse markt.

In vergelijking met januari van het voorgaande jaar, is de afzetprijs van de totale industrie zonder bouw gestegen met 9,5%. De afzetprijzen voor de Belgische markt stegen met 9,0%, voor de buitenlandse markt was er een stijging met 10,0%.

*
* *

Bronvermelding: FOD Economie – Algemene Directie Statistiek

Op de volgende bladzijde vindt U de bijhorende tabellen en grafieken.

Meer informatie over de conjunctuur !

⇒ Bekijk ook, voor een totaalbeeld van de Belgische en Europese conjunctuur, de viertalige conjunctuurportalsite op het internet :

<http://statbel.fgov.be/indicators>

⇒ Alle methodologische toelichtingen bij de cijfers kunt U bij de Eenheid Conjunctuur vragen.

⇒ Naast de afzetprijsindexen beschikken we over vele andere conjunctuurgegevens : werknemers, nieuwe orders, loonmassa, gewerkte uren, omzet, materiaalkosten, afzetprijzen, bouwvergunningen,

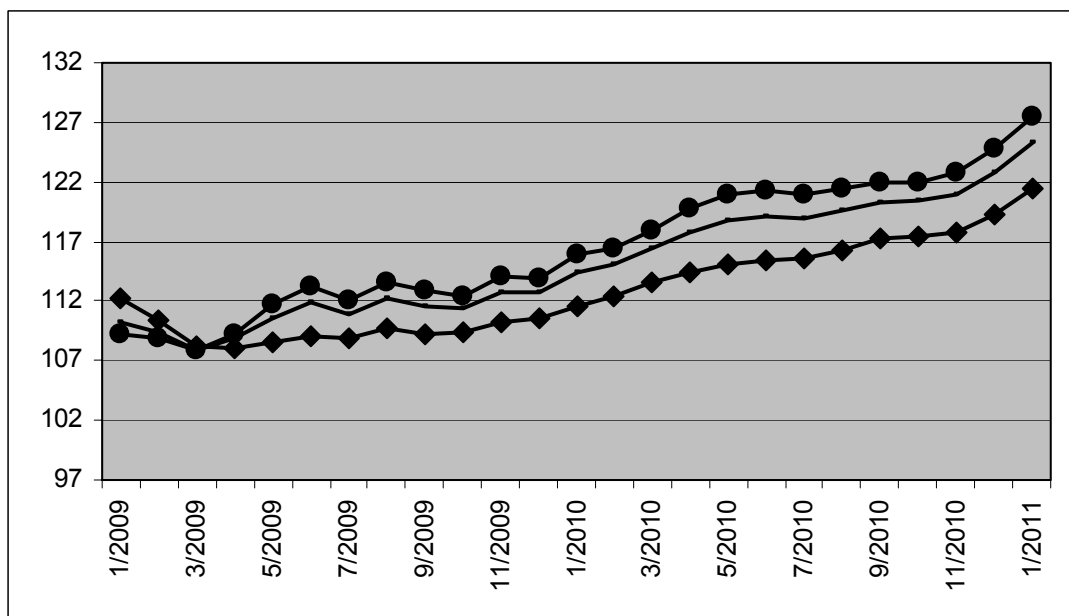
Conjunctuurindicatoren – Persbericht

**Bruto-indexen
(2005=100)**
Totale industrie zonder
bouwnijverheid
*Prijswikkeling van
de afgezette productie*

Totale markt		jan	feb	mrt	apr	mei	jun	jul	aug	sep	okt	nov	dec	Jaargem.
2009		110,3	109,4	107,9	108,8	110,6	111,8	110,9	112,3	111,6	111,4	112,8	112,8	110,9
2010		114,4	115,0	116,4	117,8	118,8	119,1	119,0	119,6	120,3	120,4	121,0	122,8	118,7
2011		125,3												
Binnenlandse markt		jan	feb	mrt	apr	mei	jun	jul	aug	sep	okt	nov	dec	Jaargem.
2009		112,3	110,3	108,2	108,1	108,6	109,1	108,9	109,8	109,2	109,5	110,3	110,5	109,6
2010		111,5	112,4	113,6	114,4	115,1	115,5	115,6	116,3	117,2	117,4	117,8	119,2	115,5
2011		121,5												
Buitenlandse markt		jan	feb	mrt	apr	mei	jun	jul	aug	sep	okt	nov	dec	Jaargem.
2009		109,2	108,9	107,8	109,2	111,7	113,3	112,0	113,6	112,9	112,4	114,1	114,0	111,6
2010		116,0	116,4	117,9	119,8	121,0	121,3	121,0	121,5	121,9	121,9	122,7	124,8	120,5
2011		127,5												

**Bruto-indexen
(2005=100)**
Totale industrie zonder
bouwnijverheid

Totale markt
—
Binnenlandse markt
◆
Buitenlandse markt
●



Conjunctuurindicatoren – Persbericht

Index van de nieuwe orders van december 2010

De trend ¹ van de nieuwe orders in de industrie met productie op basis van orders vertoont in december 2010 een stijging van 1,8% ten opzichte van november 2010 en een stijging van 18,6% ten opzichte van december 2009.

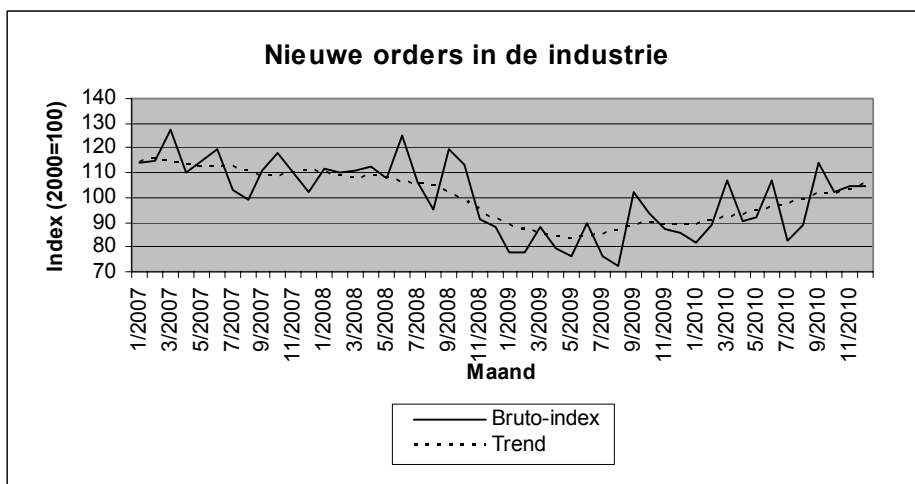
De resultaten werden berekend op basis van de PRODCOM-enquête.

Bruto- indexen (2000=100)

	Jan	Feb	Maart	April	Mei	Juni	Juli	Aug	Sept	Okt	Nov	Dec	Jaargem.
Industrie (zonder bouw)													
2007	114,4	114,7	127,4	110,2	115,2	119,4	103,1	98,9	110,8	117,9	110,4	102,3	112,1
2008	111,7	109,9	111,1	112,3	107,4	124,8	106,4	95,3	119,4	113,5	91,4	88,2	107,6
2009	77,7	77,8	88,4	79,1	76,4	90,0	76,2	72,1	102,1	93,6	87,4	85,4	83,8
2010	82,0	89,0	106,7	90,3	92,4	106,8	82,6	89,1	113,8	102,1	104,9	104,8	97,0

Trend (2000=100)

	Jan	Feb	Maart	April	Mei	Juni	Juli	Aug	Sept	Okt	Nov	Dec	Jaargem.
Industrie (zonder bouw)													
2007	114,2	115,5	114,7	113,4	112,8	112,7	112,4	110,8	108,9	108,7	109,7	110,8	112,0
2008	110,2	108,3	107,7	108,2	107,6	106,1	105,1	104,3	102,5	98,9	94,4	91,2	103,7
2009	89,3	87,5	85,9	84,2	83,5	84,2	85,0	86,6	88,6	89,3	89,2	88,7	86,8
2010	88,6	90,1	91,8	92,9	94,5	96,0	97,2	99,5	101,1	101,7	103,4	105,2	96,8



Bezoek onze website <http://statbel.fgov.be> voor meer informatie over:

Nieuwe orders : http://statbel.fgov.be/nl/statistieken/cijfers/economie/indicatoren/nieuwe_orders/index.jsp

Prodcomenquête: <http://statbel.fgov.be/nl/statistieken/gegevensinzameling/enquetes/prodcom/index.jsp>

Overzicht conjunctuurindicatoren: <http://statbel.fgov.be/nl/statistieken/cijfers/economie/indicatoren/index.jsp>

¹Trend: resultaat na uitschakeling van seizoen- en toevallige schommelingen

Industrie en bouwnijverheid

Industrie

NIET-PRODCOM - Waterdistributie

Waterdistributie in volume en aantal aansluitingen

	Volume opgevangen grondwater	Volume oppervlaktewater behandeld met het oog op de verdeling	Volume water ontvangen van andere maatschappijen	Totaal	Volume water afgestaan aan andere maatschappijen	Verlies	Volume beschikbaar voor de verdeling	Aantal gebruikte aansluitingen
	1 000 m ³	1 000 m ³	1 000 m ³	1 000 m ³	1 000 m ³	1 000 m ³	1 000 m ³	x 1000
1993	41 771	18 514	15 740	76 025	12 965	7 635	55 425	3 311
1994	42 066	17 808	15 217	75 091	12 257	7 898	54 935	3 205
1995	42 663	17 884	15 446	75 993	12 379	8 327	55 287	3 409
1996	40 568	19 328	18 886	78 783	12 679	7 520	58 584	3 547
1997	40 978	22 307	25 504	88 789	15 920	7 497	65 371	3 868
1998	40 285	21 595	24 635	86 515	19 476	7 242	59 797	3 971
1999	41 175	20 923	24 376	86 473	18 965	7 383	60 125	3 991
2000	41 456	20 623	24 196	86 275	18 815	7 278	60 182	4 034
2001	41 866	20 506	22 095	84 467	16 271	7 519	60 676	4 086
2002	40 367	20 680	20 633	81 679	14 743	7 321	59 615	4 123
2003	42 061	20 835	21 197	84 093	15 035	7 532	61 526	4 154
2004	40 514	21 197	20 423	82 134	14 372	7 589	60 172	4 168
2005	39 675	21 726	20 421	81 822	14 234	7 593	59 995	4 232
2006	39 338	22 422	19 849	81 609	14 328	7 930	59 351	4 291
2007	39 545	21 153	18 744	79 441	12 803	7 763	58 875	4 326
2008	39 329	20 342	18 471	78 143	12 667	7 747	57 728	4 401
2009	40 173	20 751	18 621	79 545	12 869	8 353	58 323	4 474
2010	39 913	21 370	18 685	79 968	12 654	8 895	58 418	4 530
2009 Januari	42 675	22 088	20 205	84 967	14 346	9 580	61 041	4 452
Februari	38 834	19 405	17 454	75 693	12 027	9 416	54 249	4 460
Maart	39 643	20 332	18 404	78 378	12 421	8 637	57 320	4 465
April	40 978	20 679	19 053	80 710	13 110	8 216	59 384	4 467
Mei	42 447	21 582	19 069	83 098	12 989	8 600	61 509	4 468
Juni	38 944	21 980	17 788	78 712	12 578	7 805	58 328	4 473
Juli	39 510	20 262	17 839	77 611	12 553	8 108	56 950	4 476
Augustus	40 192	20 328	18 457	78 977	13 038	8 232	57 707	4 464
September	39 743	20 045	18 433	78 220	12 455	7 905	57 860	4 482
Oktober	39 799	20 423	18 221	78 443	12 686	7 896	57 861	4 483
November	39 876	20 624	18 944	79 444	13 142	7 426	58 875	4 488
December	39 432	21 263	19 588	80 283	13 084	8 411	58 788	4 512
2010 Januari	41 048	21 892	19 268	82 207	13 021	9 451	59 735	4 514
Februari	37 015	20 508	17 255	74 779	11 598	7 666	55 515	4 514
Maart	44 102	21 115	18 477	83 694	12 256	8 583	62 856	4 520
April	40 948	21 667	19 187	81 802	13 305	8 613	59 884	4 522
Mei	40 137	21 290	18 355	79 781	12 569	9 200	58 013	4 524
Juni	41 564	23 509	20 225	85 299	14 292	8 580	62 427	4 527
Juli	40 634	21 114	19 433	81 181	12 969	10 875	57 337	4 534
Augustus	38 297	21 226	17 462	76 985	11 857	8 561	56 568	4 537
September	37 435	20 722	17 903	76 060	11 621	7 922	56 517	4 536
Oktober	38 881	20 130	17 906	76 917	12 297	9 553	55 068	4 543
November	38 616	21 559	19 200	79 374	12 917	8 251	58 207	4 542
December	40 278	21 702	19 552	81 531	13 151	9 488	58 892	4 546

Jaarlijks cijfer is het maandelijks gemiddelde

Diensten, handel en vervoer

Vervoer

Binnenscheepvaart

Evolutie van de vervoerde goederen

Maanden	Vervoerde goederen (in 1 000 t)				
	Totaal	Binnenlands verkeer	Ingaand verkeer	Uitgaand verkeer	Doorgaand verkeer
2008					
Januari	10.859	3.240	4.233	2.319	1.067
Februari	9.875	2.973	4.007	2.072	823
Maart	12.566	3.875	4.376	3.488	827
April	12.160	3.236	5.257	2.609	1.058
Mei	11.468	3.258	4.539	2.561	1.110
Juni	11.092	3.113	4.654	2.500	825
Juli	10.905	2.783	4.513	2.541	1.068
Augustus	10.639	2.810	4.752	2.347	730
September	11.213	3.119	4.765	2.643	686
Oktober	11.662	3.241	4.751	2.755	915
November	9.632	2.607	4.205	2.240	580
December	8.279	2.517	3.420	1.868	474
2009					
Januari	9.086	2.509	4.210	1.826	541
Februari	8.925	2.866	3.556	1.977	526
Maart	9.637	2.786	4.083	2.087	681
April	8.398	2.406	3.551	1.977	464
Mei	9.184	3.459	3.586	1.674	465
Juni	8.954	2.827	3.565	2.103	459
Juli	8.314	2.395	3.435	1.956	528
Augustus	8.550	2.561	3.318	1.736	935
September	9.385	2.768	3.828	2.094	695
Oktober	9.762	3.148	3.815	2.145	654
November	9.118	2.973	3.716	1.998	431
December	8.929	2.964	3.533	1.957	475

Statistische domeinen

- Algemeen
- Grondgebied en leefmilieu
- Bevolking
- Samenleving
- Economie en financiën
- Landbouw en aanverwante activiteiten
- Industrie
- Diensten, handel en vervoer

Algemene Directie Statistiek en Economische Informatie
FOD Economie
B-1000 Brussel
tel. 02/277.55.03
fax 02/277.55.19

ISSN 0771 - 0410

<http://statbel.fgov.be> - <http://www.economie.fgov.be>
info@economie.fgov.be