

I. ECONOMIE EN FINANCIEN

*Conjunctuurindicatoren*

Kalender voor het uitbrengen van de indicatoren .....	5
Productie-indexen (basis 2000 = 100) - Oktober 2010 .....	6
Afzetprijnsindexen (basis 2000 = 100) - November 2010 .....	8
Faillissementen - November 2010 .....	10

In deze publicatie vindt u **de recentste statistieken** van de volgende domeinen: leefmilieu, bevolking, samenleving, economie en financiën, landbouw, industrie, diensten, handel en vervoer.

Daarnaast biedt onze website <http://statbel.fgov.be> een selectie van statistieken, die dagelijks worden bijgewerkt.

**Publicaties bestelt u door storting op postrekening nr. 679-2005886-23 van de Algemene Directie Statistiek en Economische Informatie**

**Voor meer informatie :**  
Algemene directie Statistiek  
en Economische Informatie  
Vooruitgangstraat, 50 - 1210 Brussel  
Tel. : 02/277.55.03 - Fax: 02/277.55.19

**LUIK**

Bd de la Sauvenière, 73-75 - 4000 Liège  
Tel: 02/277.55.78  
Fax: 04/222.49.94

**GENT**

Gaston Crommenlaan, 6 bus 0901 - 9050 Gent  
Tel: 02/277.86.96  
Fax: 02/277.54.06

**CHARLEROI**

Tour Biarent, Bd Audent 14/5 - 6000 Charleroi  
Tel: 02/277.80.37  
Fax: 02/277.57.03

**ANTWERPEN**

Italiëlei 124, Bus 85 -2000 Antwerpen  
Tel: 03/229.07.00  
Fax: 03/233.28.30

**CONVENTIONELE TEKENS**

Gegevens ontbreken	..
0 of minder dan de helft van de gebruikte eenheid	-
Voorlopige cijfers	(*)
De komma wordt gebruikt om de eenheden te scheiden van de decimalen	

**Verantwoordelijke uitgever : A. Versonnen**

**Auteursrecht voorbehouden**

Het reproduceren van de inhoud van deze publicatie is niet toegestaan, noch geheel, noch gedeeltelijk, noch in de oorspronkelijke, noch in bewerkte vorm, tenzij met schriftelijke machtiging vanwege de Algemene Directie Statistiek en Economische Informatie.

Het gebruiken van de inhoud van deze publicatie als toelichting of bewijsvoering in een artikel, een boekbespreking of een boek is toegestaan, mits duidelijke en nauwkeurige bronvermelding.

**Economie en financiën**  
*Conjunctuurindicatoren*



## Kalender voor het uitbrengen van de indicatoren

De indicatoren zijn beschikbaar op de aangeduide dag om 0 uur op onze website <http://statbel.fgov.be>

Beschikbaar vanaf	Indicator	Referentieperiode	Frequentie
<b>Januari 2011</b>			
19	Kleinhandelsindexen	oktober 2010	maandelijks
19	Consumptieprijsindex	december 2010	maandelijks
19	Faillissementsstatistieken	december 2010	maandelijks

Deze kalender kan op aanvraag ook afzonderlijk verkregen worden.

(Tel. 02/277.55.04 - Fax. 02/277.55.19)

## Conjunctuurindicatoren - Persbericht

---

### Productie-index van oktober 2010

De trend <sup>1</sup> van de productie in de industrie zonder de bouwnijverheid vertoont in oktober 2010 een stijging van 0,2% ten opzichte van september 2010 en een stijging van 9,9% ten opzichte van oktober 2009.

In de bouwnijverheid vertoont de trend een stijging van 1,1% ten opzichte van september 2010 en een stijging van 4,5% ten opzichte van oktober 2009.

De resultaten werden berekend op basis van de PRODCOM-enquête.

### Bruto- indexen (2000=100)

	Jan	Feb	Maart	April	Mei	Juni	Juli	Aug	Sept	Okt	Nov	Dec
<b>Industrie (zonder bouw)</b>												
2007	111,5	108,8	121,8	109,6	112,2	119,6	104,1	105,3	115,0	124,1	116,8	107,5
2008	115,6	116,2	116,3	119,0	111,9	118,6	106,9	103,2	118,6	118,7	102,8	100,6
2009	94,9	94,5	102,9	95,3	92,5	102,7	91,5	89,5	104,2	105,2	99,0	95,5
2010	90,5	96,1	113,0	101,9	101,4	113,6	96,6	97,8	114,9	112,5		
<b>Bouw</b>												
2007	85,2	91,3	106,5	92,4	97,5	107,0	51,1	98,6	102,2	114,3	99,4	72,5
2008	92,3	99,4	85,9	109,4	97,6	104,7	56,9	86,7	108,5	103,4	86,2	71,0
2009	75,9	87,1	102,0	88,5	87,8	100,8	50,6	85,9	103,8	102,9	79,7	63,7
2010	69,5	75,0	104,7	90,2	82,1	103,0	47,1	85,6	104,6	103,8		

### Trend (2000=100)

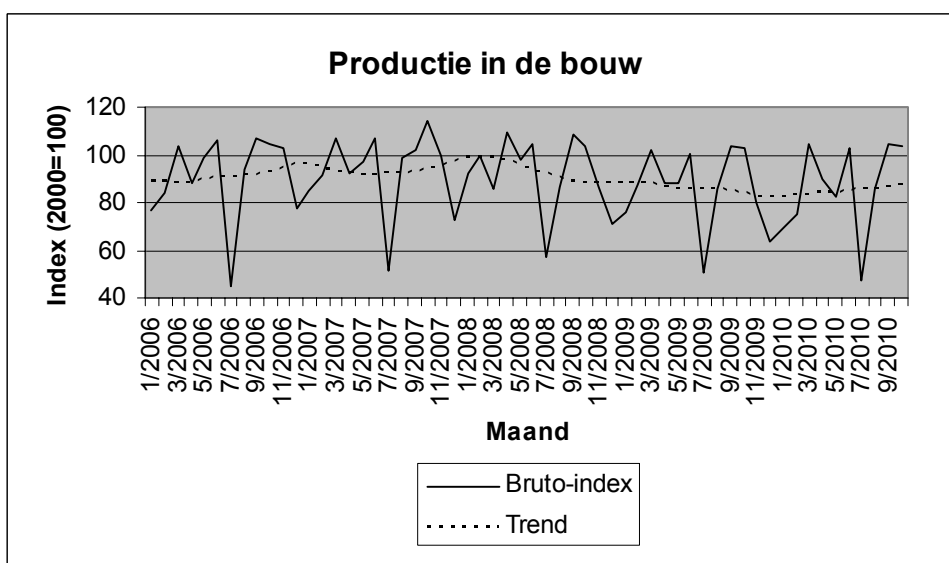
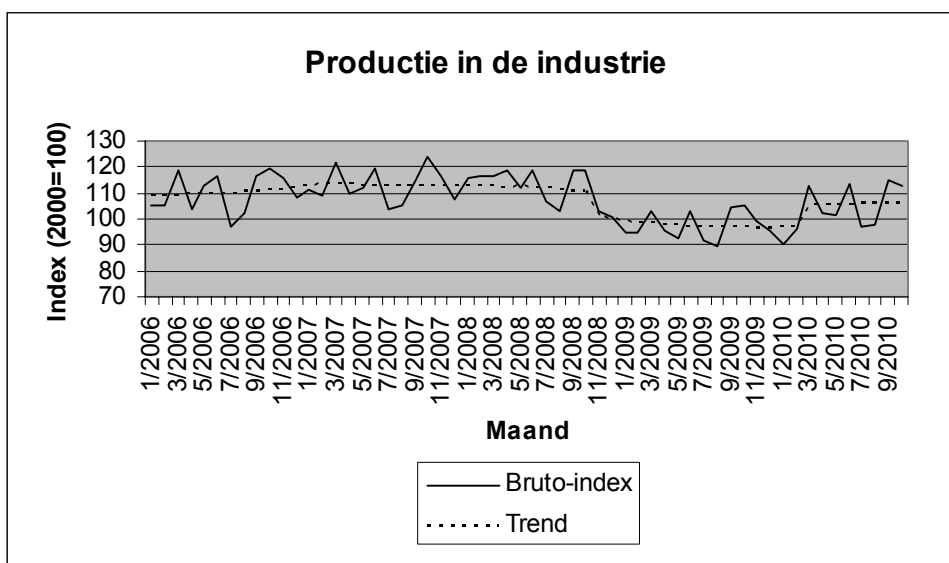
	Jan	Feb	Maart	April	Mei	Juni	Juli	Aug	Sept	Okt	Nov	Dec
<b>Industrie (zonder bouw)</b>												
2007	112,7	113,2	113,4	113,3	113,1	112,9	112,8	112,8	112,9	113,0	113,1	113,0
2008	112,9	112,7	112,5	112,4	112,4	112,2	111,9	111,5	110,9	110,3	100,7	100,2
2009	99,4	98,6	98,2	97,8	97,4	97,3	97,4	97,2	96,9	96,7	96,6	96,6
2010	96,8	97,1	105,4	105,4	105,5	105,6	105,7	105,9	106,2	106,3		
<b>Bouw</b>												
2007	96,0	95,1	93,4	91,9	91,4	91,6	92,0	92,6	93,2	94,2	95,5	97,0
2008	98,5	99,1	98,9	97,8	95,6	93,6	92,3	90,8	89,3	88,3	88,1	88,3
2009	88,5	88,4	87,8	86,8	86,0	85,8	85,8	85,5	84,8	83,9	82,9	82,6
2010	82,8	83,0	83,6	83,8	84,0	84,9	85,7	85,9	86,7	87,6		

---

<sup>1</sup> Trend: resultaat na uitschakeling van seizoen- en toevallige schommelingen

## Conjunctuurindicatoren - Persbericht

---



Bezoek onze website <http://statbel.fgov.be> voor meer informatie over:

Productie : <http://statbel.fgov.be/nl/statistieken/cijfers/economie/indicatoren/productie/index.jsp>

Prodcomenquête : <http://statbel.fgov.be/nl/statistieken/gegevensinzameling/enquetes/prodcom/index.jsp>

Overzicht conjunctuurindicatoren: <http://statbel.fgov.be/nl/statistieken/cijfers/economie/indicatoren/index.jsp>

---

## Conjunctuurindicatoren – Persbericht

---

### *November 2010 : Industriële productieprijsindex\* +0,5%*

In november 2010, vergeleken met de voorgaande maand, is **de afzetprijsindex voor de totale industrie zonder bouw** gestegen met 0,5%. Een uitsplitsing van dat cijfer tussen energie en de rest, geeft een stijging van 1,2% voor energie en een stijging van 0,3% voor de totale industrie zonder energie. Een verdere opsplitsing van de totale industrie zonder energie geeft +0,8% voor intermediaire goederen zonder energie, -0,5% voor investeringsgoederen, +0,7% voor duurzame consumptiegoederen en +0,3% voor niet-duurzame consumptiegoederen.

Als de algemene afzetprijsindex uitgesplitst wordt naargelang de bestemming, dan zien we een stijging met 0,3% op de binnenlandse markt en een stijging met 0,6% op de buitenlandse markt.

In vergelijking met november van het voorgaande jaar, is de afzetprijs van de totale industrie zonder bouw gestegen met 7,3%. De afzetprijzen voor de Belgische markt stegen met 6,8%, voor de buitenlandse markt was er een stijging met 7,5%.

\*  
\* \*

**Bronvermelding: FOD Economie – Algemene Directie Statistiek**

**Op de volgende bladzijde vindt U de bijhorende tabellen en grafieken.**

[Meer informatie over de conjunctuur !](#)

⇒ Bekijk ook, voor een totaalbeeld van de Belgische en Europese conjunctuur, de viertalige [conjunctuurportalsite](#) op het internet :

**<http://statbel.fgov.be/indicators>**

⇒ Alle [methodologische toelichtingen](#) bij de cijfers kunt U bij de Eenheid Conjunctuur vragen.

⇒ Naast de afzetprijsindexen beschikken we over [vele andere conjunctuurgegevens](#) : werknemers, nieuwe orders, loonmassa, gewerkte uren, omzet, materiaalkosten, afzetprijzen, bouwvergunningen, .....



# Conjunctuurindicatoren – Persbericht

**Bruto-indexen  
(2000=100)**  
Totale industrie  
zonder  
bouwnijverheid  
*Prijswikking  
van de afgezette  
productie*

## Totale markt

	jan	feb	mrt	apr	mei	jun	jul	aug	sep	okt	nov	dec	Jaargem.
<b>2008</b>	114,1	115,2	116,1	117,0	117,9	119,7	121,6	120,8	120,7	119,1	115,2	110,7	<b>117,3</b>
<b>2009</b>	110,3	109,4	107,9	108,8	110,6	111,8	110,9	112,3	111,6	111,4	112,8	112,8	<b>110,9</b>
<b>2010</b>	114,4	115,0	116,4	117,8	118,8	119,1	119,0	119,6	120,3	120,4	121,0		

## Binnenlandse markt

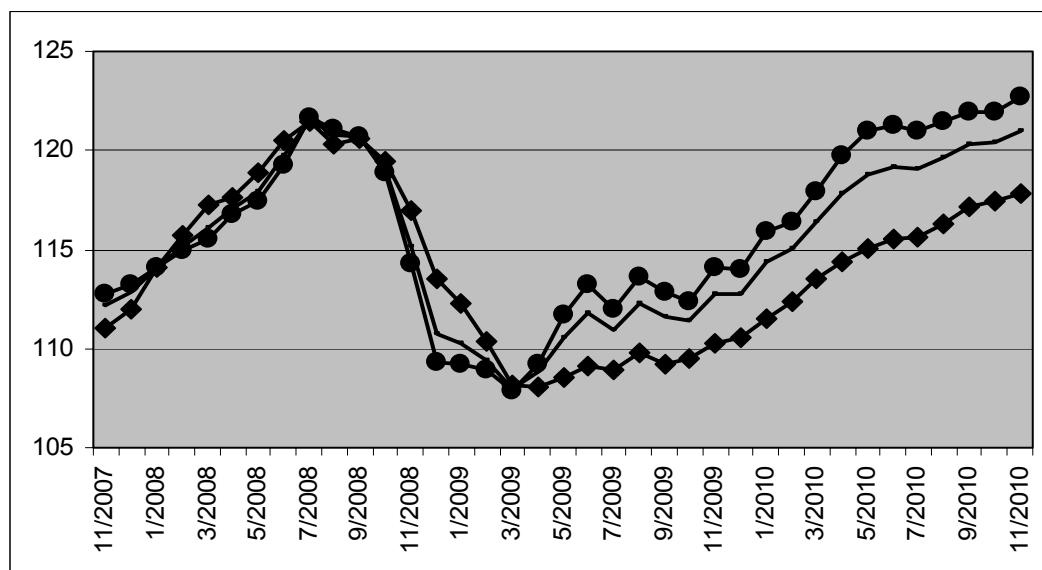
	jan	feb	mrt	apr	mei	jun	jul	aug	sep	okt	nov	dec	Jaargem.
<b>2008</b>	114,1	115,7	117,2	117,6	118,9	120,5	121,5	120,3	120,6	119,4	117,0	113,5	<b>118,0</b>
<b>2009</b>	112,3	110,3	108,2	108,1	108,6	109,1	108,9	109,8	109,2	109,5	110,3	110,5	<b>109,6</b>
<b>2010</b>	111,5	112,4	113,6	114,4	115,1	115,5	115,6	116,3	117,2	117,4	117,8		

## Buitenlandse markt

	jan	feb	mrt	apr	mei	jun	jul	aug	sep	okt	nov	dec	Jaargem.
<b>2008</b>	114,1	114,9	115,5	116,7	117,4	119,3	121,6	121,1	120,7	118,9	114,2	109,3	<b>117,0</b>
<b>2009</b>	109,2	108,9	107,8	109,2	111,7	113,3	112,0	113,6	112,9	112,4	114,1	114,0	<b>111,6</b>
<b>2010</b>	116,0	116,4	117,9	119,8	121,0	121,3	121,0	121,5	121,9	121,9	122,7		

**Bruto-indexen  
(2000=100)**  
Totale industrie  
zonder  
bouwnijverheid

**Totale markt**  
—  
**Binnenlandse markt**  
◆  
**Buitenlandse markt**  
●



### **België : November 2010 : 795 faillissementen (-10,9%)**

Gedurende de maand november 2010 gingen in België in totaal 795 bedrijven failliet, een afname van 10,9% in vergelijking met november 2009. Het aantal faillissementen gedurende de laatste drie maanden bedraagt 2.685, dat betekent een afname van 1,4% tegenover dezelfde periode van 2009.

Gedurende de laatste drie maanden, vergeleken met dezelfde periode vorig jaar, daalde het aantal failliete ondernemingen in de industrie met 12,0%, in de bouwnijverheid was er een stijging met 9,7%; de handel kende een daling van 0,7% en in de horeca waren er 2,1% meer faillissementen. Het aantal faillissementen in het transport en de andere diensten nam toe met 7,6%.

Op gewestelijk niveau is er voor dezelfde periode van drie maanden een daling met 6,1% in Vlaanderen, in Wallonië dalen de faillissementen met 0,8% en Brussel kent een toename met 9,2%.

\*  
\* \*

**Bronvermelding: FOD Economie – Algemene Directie Statistiek**

**Op de volgende bladzijden vindt U de bijhorende tabellen en grafieken.**

[Meer informatie over de conjunctuur !](#)

⇒ Bekijk ook, voor een totaalbeeld van de Belgische en Europese conjunctuur, de viertalige [conjunctuurportalsite](#) op het internet :

**<http://statbel.fgov.be/indicators>**

⇒ Alle [methodologische toelichtingen](#) bij de cijfers kunt U bij de Eenheid faillissementen vragen.

⇒ Het is mogelijk om gegevens over de faillissementen [meer uitgesplitst](#) (per subsector, per gewest) of [verder bewerkt](#) (vb. seizoengezuiverd) toegestuurd te krijgen, eenmalig of maandelijks (per abonnement).

⇒ Naast de faillissementsgegevens beschikken we over [vele andere conjunctuurgegevens](#) : werknemers, nieuwe orders, loonmassa, gewerkte uren, omzet, materiaalkosten, afzetsprijzen, bouwvergunningen, productie.....

---

## Conjunctuurindicatoren – Persbericht

maandelijkse faillissementen	2009				2010														
	S	O	N	D	J	F	M	A	M	J	J	A	S	O	N				
<b>Totaal</b>	991	841	892	782	813	793	978	775	797	946	594	438	1022	868	795	=	100,0%		
<b>Volgens activiteit</b>																			
Landbouw en visserij	17	8	17	15	10	9	13	6	3	11	4	4	14	7	5	=	0,6%		
Industrie, energie en winning van delfstoffen	63	45	58	50	53	67	50	43	33	58	35	39	53	50	43	=	5,4%		
Bouwnijverheid	153	132	117	116	121	125	159	121	145	147	85	65	169	143	129	=	16,2%		
Handel	254	233	246	226	219	228	274	208	233	247	183	124	276	234	218	=	27,4%		
Horeca	169	173	174	119	152	137	183	141	134	187	124	77	188	181	158	=	19,9%		
Transport en andere diensten	293	220	246	223	242	221	283	236	249	289	163	129	322	253	242	=	30,4%		
Niet-gedefinieerde activiteit	42	30	34	33	14	6	16	0	0	7	0	0	0	0	0	=	0,0%		
<b>Volgens Gewest</b>																			
Brussel	223	131	201	157	183	122	168	110	155	206	125	99	211	205	190	=	23,9%		
Vlaanderen	448	468	464	425	415	433	531	457	380	481	302	216	509	417	370	=	46,5%		
Wallonië	320	242	227	200	215	238	279	208	262	259	167	123	302	246	235	=	29,6%		
<b>Volgens juridische vorm</b>																			
Zelfstandigen	180	179	164	151	126	168	203	186	144	175	101	97	188	182	142	=	17,9%		
N.V.	111	108	96	88	117	122	137	97	131	150	106	52	131	117	116	=	14,6%		
B.V.B.A.	646	511	580	501	534	468	588	457	482	577	363	273	652	522	510	=	64,2%		
C.V.	51	43	49	40	31	26	42	24	32	34	17	10	37	31	23	=	2,9%		
Andere	3	0	3	2	5	9	8	11	8	10	7	6	14	16	4	=	0,5%		

#### **Statistische domeinen**

- Algemeen
- Grondgebied en leefmilieu
- Bevolking
- Samenleving
- Economie en financiën
- Landbouw en aanverwante activiteiten
- Industrie
- Diensten, handel en vervoer

**Algemene Directie Statistiek en Economische Informatie**  
**FOD Economie**  
B-1000 Brussel  
tel. 02/277.55.03  
fax 02/277.55.19

ISSN 0771 - 0410

<http://statbel.fgov.be> - <http://www.economie.fgov.be>  
info@economie.fgov.be