

I. ECONOMIE EN FINANCIEN

Conjunctuurindicatoren

Kalender voor het uitbrengen van de indicatoren	5
Afzetprijnsindexen (basis 2000 = 100) - Oktober 2010	6
Indexen van de nieuwe orders - September 2010	8

II. INDUSTRIE EN BOUWNIJVERHEID

Industrie

Maandstatistiek van de industrie (PRODCOM) - September 2010	11
---	----

In deze publicatie vindt u **de recentste statistieken** van de volgende domeinen: leefmilieu, bevolking, samenleving, economie en financiën, landbouw, industrie, diensten, handel en vervoer.

Daarnaast biedt onze website <http://statbel.fgov.be> een selectie van statistieken, die dagelijks worden bijgewerkt.

Publicaties bestelt u door storting op postrekening nr. 679-2005886-23 van de Algemene Directie Statistiek en Economische Informatie

Voor meer informatie :
Algemene directie Statistiek
en Economische Informatie
Vooruitgangstraat, 50 - 1210 Brussel
Tel. : 02/277.55.03 - Fax: 02/277.55.19

LUIK

Bd de la Sauvenière, 73-75 - 4000 Liège
Tel: 02/277.55.78
Fax: 04/222.49.94

GENT

Gaston Crommenlaan, 6 bus 0901 - 9050 Gent
Tel: 02/277.86.96
Fax: 02/277.54.06

CHARLEROI

Tour Biarent, Bd Audent 14/5 - 6000 Charleroi
Tel: 02/277.80.37
Fax: 02/277.57.03

ANTWERPEN

Italiëlei 124, Bus 85 -2000 Antwerpen
Tel: 03/229.07.00
Fax: 03/233.28.30

CONVENTIONELE TEKENS

Gegevens ontbreken	..
0 of minder dan de helft van de gebruikte eenheid	-
Voorlopige cijfers	(*)
De komma wordt gebruikt om de eenheden te scheiden van de decimalen	

Verantwoordelijke uitgever : A. Versonnen

Auteursrecht voorbehouden

Het reproduceren van de inhoud van deze publicatie is niet toegestaan, noch geheel, noch gedeeltelijk, noch in de oorspronkelijke, noch in bewerkte vorm, tenzij met schriftelijke machtiging vanwege de Algemene Directie Statistiek en Economische Informatie.

Het gebruiken van de inhoud van deze publicatie als toelichting of bewijsvoering in een artikel, een boekbespreking of een boek is toegestaan, mits duidelijke en nauwkeurige bronvermelding.

Economie en financiën
Conjunctuurindicatoren

Kalender voor het uitbrengen van de indicatoren

De indicatoren zijn beschikbaar op de aangeduide dag om 0 uur op onze website <http://statbel.fgov.be>

Beschikbaar vanaf	Indicator	Referentieperiode	Frequentie
December 2010			
4	Kleinhandelsindexen	augustus 2010	maandelijks
4	Kleinhandelsindexen	september 2010	maandelijks
4	Consumptieprijsindex	november 2010	maandelijks
4	Indexen van de uurlonen	oktober 2010	maandelijks
16	Faillissementsstatistieken	november 2010	maandelijks
23	Afzetprijsindexen	november 2010	maandelijks
23	Consumptieprijsindex	december 2010	maandelijks

Deze kalender kan op aanvraag ook afzonderlijk verkregen worden.

(Tel. 02/277.55.04 - Fax. 02/277.55.19)

Conjunctuurindicatoren – Persbericht

Oktober 2010 : Industriële productieprijnsindex +0,1%

In oktober 2010, vergeleken met de voorgaande maand, is **de afzetprijsindex voor de totale industrie zonder bouw** gestegen met 0,1%. Een uitsplitsing van dat cijfer tussen energie en de rest, geeft een daling van 0,5% voor energie en een stijging van 0,4% voor de totale industrie zonder energie. Een verdere opsplitsing van de totale industrie zonder energie geeft +0,6% voor intermediaire goederen zonder energie, +0,0% voor investeringsgoederen, +1,4% voor duurzame consumptiegoederen en +0,2% voor niet-duurzame consumptiegoederen.

Als de algemene afzetprijsindex uitgesplitst wordt naargelang de bestemming, dan zien we een stijging met 0,2% op de binnenlandse markt en een stijging met 0,0% op de buitenlandse markt.

In vergelijking met oktober van het voorgaande jaar, is de afzetprijs van de totale industrie zonder bouw gestegen met 8,1%. De afzetprijzen voor de Belgische markt stegen met 7,3%, voor de buitenlandse markt was er een stijging met 8,5%.

*
* *

Bronvermelding: FOD Economie – Algemene Directie Statistiek

Op de volgende bladzijde vindt U de bijhorende tabellen en grafieken.

[Meer informatie over de conjunctuur !](#)

⇒ Bekijk ook, voor een totaalbeeld van de Belgische en Europese conjunctuur, de viertalige [conjunctuurportalsite](#) op het internet :

<http://statbel.fgov.be/indicators>

⇒ Alle [methodologische toelichtingen](#) bij de cijfers kunt U bij de Eenheid Conjunctuur vragen.

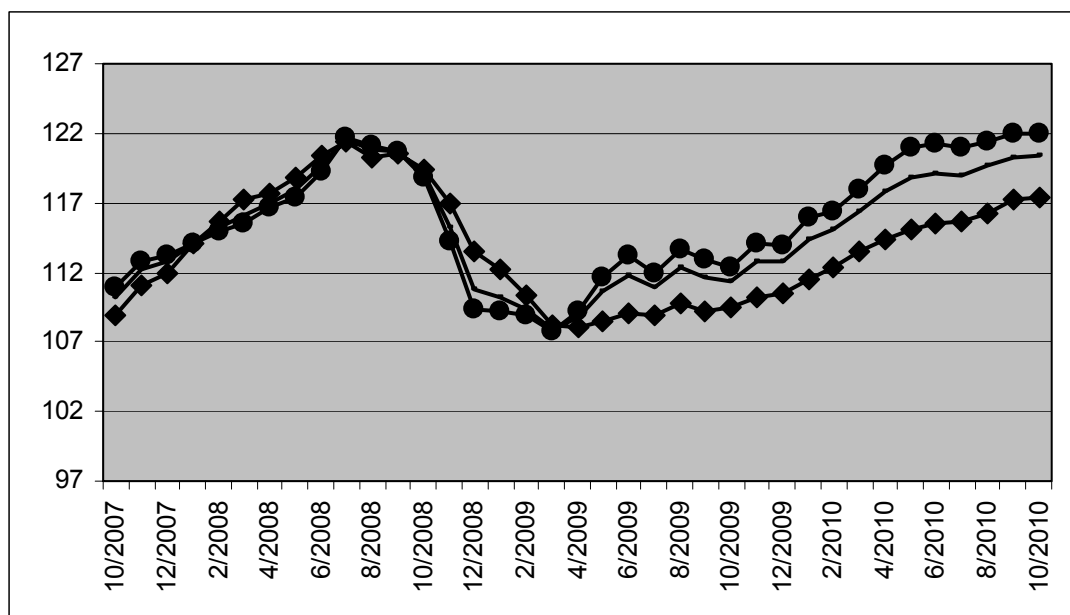
⇒ Naast de afzetprijsindexen beschikken we over [vele andere conjunctuurgegevens](#) : werknemers, nieuwe orders, loonmassa, gewerkte uren, omzet, materiaalkosten, afzetprijzen, bouwvergunningen,

Conjunctuurindicatoren – Persbericht

Bruto-indexen (2000=100) Totale industrie zonder bouwnijverheid <i>Prijswikkeling van de afgezette productie</i>	Totale markt												
	jan	feb	mrt	apr	mei	jun	jul	aug	sep	okt	nov	dec	Jaargem.
2008	114,1	115,2	116,1	117,0	117,9	119,7	121,6	120,8	120,7	119,1	115,2	110,7	117,3
2009	110,3	109,4	107,9	108,8	110,6	111,8	110,9	112,3	111,6	111,4	112,8	112,8	110,9
2010	114,4	115,0	116,4	117,8	118,8	119,1	119,0	119,6	120,3	120,4			
	Binnenlandse markt												
	jan	feb	mrt	apr	mei	jun	jul	aug	sep	okt	nov	dec	Jaargem.
2008	114,1	115,7	117,2	117,6	118,9	120,5	121,5	120,3	120,6	119,4	117,0	113,5	118,0
2009	112,3	110,3	108,2	108,1	108,6	109,1	108,9	109,8	109,2	109,5	110,3	110,5	109,6
2010	111,5	112,4	113,6	114,4	115,1	115,5	115,6	116,3	117,2	117,4			
	Buitenlandse markt												
	jan	feb	mrt	apr	mei	jun	jul	aug	sep	okt	nov	dec	Jaargem.
2008	114,1	114,9	115,5	116,7	117,4	119,3	121,6	121,1	120,7	118,9	114,2	109,3	117,0
2009	109,2	108,9	107,8	109,2	111,7	113,3	112,0	113,6	112,9	112,4	114,1	114,0	111,6
2010	116,0	116,4	117,9	119,8	121,0	121,3	121,0	121,5	121,9	121,9			

Bruto-indexen
(2000=100)
Totale industrie zonder
bouwnijverheid

Totale markt
Binnenlandse markt
Buitenlandse markt



Conjunctuurindicatoren – Persbericht

Index van de nieuwe orders van september 2010

De trend ¹ van de nieuwe orders in de industrie met productie op basis van orders vertoont in september 2010 een stijging van 2,9% ten opzichte van augustus 2010 en een stijging van 20,3% ten opzichte van september 2009.

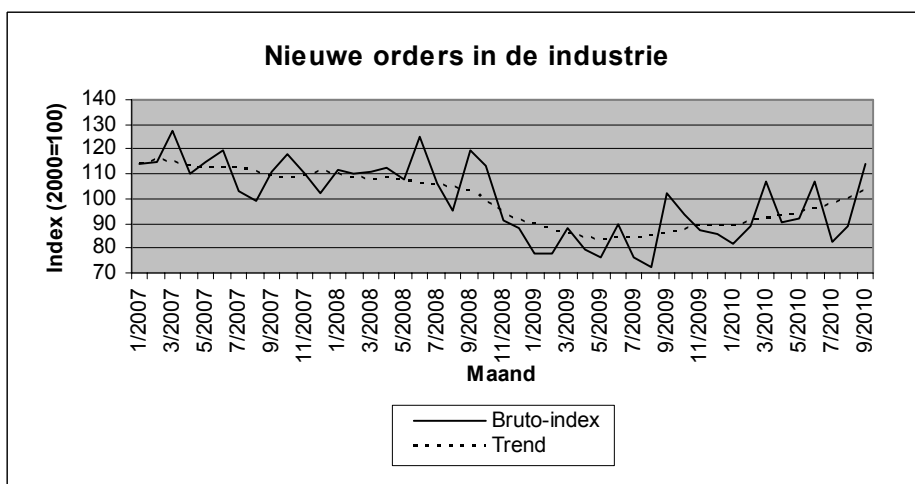
De resultaten werden berekend op basis van de PRODCOM-enquête.

Bruto- indexen (2000=100)

	Jan	Feb	Maart	April	Mei	Juni	Juli	Aug	Sept	Okt	Nov	Dec	Jaargem.
Industrie (zonder bouw)													
2007	114,4	114,7	127,4	110,2	115,2	119,4	103,1	98,9	110,8	117,9	110,4	102,3	112,1
2008	111,7	109,9	111,1	112,3	107,4	124,8	106,4	95,3	119,4	113,5	91,4	88,2	107,6
2009	77,7	77,8	88,4	79,1	76,4	90,0	76,2	72,1	102,1	93,6	87,4	85,4	83,8
2010	82,0	89,0	106,7	90,3	92,4	106,8	82,6	89,1	113,8				

Trend (2000=100)

	Jan	Feb	Maart	April	Mei	Juni	Juli	Aug	Sept	Okt	Nov	Dec	Jaargem.
Industrie (zonder bouw)													
2007	114,3	115,6	114,6	113,3	112,8	112,7	112,5	111,0	109,2	108,7	109,6	110,6	112,1
2008	110,0	108,3	107,7	108,3	107,6	106,2	105,4	104,7	102,9	98,9	94,3	91,3	103,8
2009	89,3	87,6	85,9	84,2	83,4	84,0	84,5	84,8	85,7	87,3	88,5	88,5	86,2
2010	88,6	90,1	91,9	92,9	94,5	96,1	97,4	100,2	103,1				



Bezoek onze website <http://statbel.fgov.be> voor meer informatie over:

Nieuwe orders : http://statbel.fgov.be/nl/statistieken/cijfers/economie/indicatoren/nieuwe_orders/index.jsp

Prodcomenquête: <http://statbel.fgov.be/nl/statistieken/gegevensinzameling/enquetes/prodcom/index.jsp>

Overzicht conjunctuurindicatoren: <http://statbel.fgov.be/nl/statistieken/cijfers/economie/indicatoren/index.jsp>

¹Trend: resultaat na uitschakeling van seizoen- en toevallige schommelingen

Industrie en bouwnijverheid

Industrie

PRODCOM – Inleiding per activiteit

Inleiding

1 januari 1994 betekent een keerpunt in de opstelling van maandstatistieken van de industriële productie. Tot 1993 bestond voor de meeste sectoren een specifieke maandstatistiek. De gebruikte goederennomenclatuur was een empirisch ontworpen productenlijst per bedrijfstak.

Sinds het tot stand komen van de interne markt op 1 januari '93 is de behoefte aan internationaal vergelijkbare resultaten toegenomen. Men wil de gegevens over productie kunnen koppelen aan die over de buitenlandse handel. Dit leidde tot de PRODCOM-enquête.

De meeste industriële ondernemingen met 20 of meer personeelsleden of met een jaaromzet van 3 500 000 EUR, en sommige andere ondernemingen met een industriële nevenactiviteit waar tenminste 20 personen werken, zijn onderworpen aan Prodcom, vanaf januari 2008.

Om uiteenlopende redenen worden de statistieken van enkele sectoren (energie, recuperatie, waterdistributie, slachthuizen, zuivel, ijzer en staal) nog ingezameld volgens het oude systeem.

De nieuwe nomenclatuur voor de productiestatistieken, de Prodcom-lijst, bevat ongeveer 5.700 industriële producten, hoofdzakelijk goederen, maar ook een aantal industriële diensten. Elke rubriek van de Prodcom-lijst wordt aangeduid door een code van acht cijfers. De eerste vier cijfers komen overeen met een klasse van de NACE-rev. 2. Aldus wordt een overeenstemming gerealiseerd tussen producten en activiteiten. Bovendien bestaan de rubrieken van de Prodcom-lijst uit artikelen of groepen artikelen van de gecombineerde nomenclatuur.

Er wordt geënquêteerd op het niveau van de lokale eenheid. Indien in één lokale eenheid meerdere activiteiten worden uitgeoefend, vult men één aangifte in per activiteit, t.t.z. per afdeling (2 cijfers) van de NACE-rev. 2. Naast gegevens betreffende de waarde van de productie volgens de hoofdactiviteit (hoeveelheid en waarde van de leveringen), zijn er ook gegevens betreffende tewerkstelling en arbeidsvolume.

In deze tabel is de waarde van de productie van een vestiging gerangschikt in één code op vier cijfers van de NACE-rev.2. Deze code duidt de hoofdactiviteit van de vestiging aan.

Ter verduidelijking volgt een voorbeeld:

Gegeven een vestiging X die twee producten A (code 17.20.31.59) en B (code 17.30.30.30) produceert met als respectievelijke waarde 60 000 EUR en 40 000 EUR. Deze producten behoren tot twee verschillende klassen van de NACE-rev.2 (d.w.z. de eerste vier cijfers van de Prodcom-code van A en B verschillen). Vestiging X krijgt als hoofdactiviteit de eerste vier cijfers van product A nl. 17.20 (met het grootste aandeel in de waarde van de productie van vestiging X).

In de tabel wordt de volledige waarde van de productie van vestiging X, 100 000 EUR, opgenomen in de activiteitscode 17.2 (drie cijfers).

De resultaten zijn nog voorlopig, omdat er nog steeds een kleine non-respons is.

De belangrijke verschillen die worden vastgesteld voor bepaalde sectoren tussen december van een bepaald jaar en januari van het volgend jaar, zijn gedeeltelijk te wijten aan de jaarlijkse bijwerking van het Prodcom-aangeversbestand.

PRODCOM - Bestellingen

Waarde van de bestellingen voor bepaalde bedrijfstakken volgens

NACE code	Activiteit	Bestelling	2009		2009	2010		
			November	December		Januari	Februari	Maart
1F	Vervaardiging van textiel (1F= 13 behalve textielveredeling)	Totaal	247 836	216 706	3 023 254	248 350	264 159	294 260
		Waarvan voor het buitenland	204 006	175 793	2 468 049	203 326	217 903	240 890
14	Vervaardiging van kleding	Totaal	7 504	8 421	134 616	12 610	16 101	16 770
		Waarvan voor het buitenland	3 030	3 627	62 292	5 880	7 475	7 934
17	Vervaardiging van papier en papierwaren	Totaal	257 462	251 556	3 196 798	265 038	258 784	296 077
		Waarvan voor het buitenland	153 480	151 818	1 935 541	157 290	156 343	177 764
20	Vervaardiging van chemische producten	Totaal	2 064 606	1 993 849	24 082 826	2 159 448	2 238 953	2 574 180
		Waarvan voor het buitenland	1 626 672	1 550 209	18 876 580	1 711 388	1 765 494	2 078 859
21	Vervaardiging van farmaceutische grondstoffen en producten	Totaal	534 242	578 194	5 764 715	528 865	648 247	647 125
		Waarvan voor het buitenland	485 918	532 445	5 201 309	489 157	621 472	614 031
24	Vervaardiging van metalen in primaire vorm	Totaal	1 677 983	1 002 843	11 815 760	1 134 554	1 110 025	1 424 192
		Waarvan voor het buitenland	1 479 648	855 521	10 137 240	973 908	957 246	1 222 442
2E	Vervaardiging van produkten van metaal (2E=25 m.u.v. oppervlaktebehandeling en en bekleding van metaal)	Totaal	349 845	340 954	4 714 945	361 469	397 834	515 654
		Waarvan voor het buitenland	160 881	162 918	2 265 435	185 749	191 454	283 325
26	Vervaardiging van informaticaproducten en van elektronische en optische producten	Totaal	203 891	201 311	2 020 102	152 310	179 946	269 269
		Waarvan voor het buitenland	177 883	166 974	1 652 835	122 558	152 162	177 314
27	Vervaardiging van elektrische apparatuur	Totaal	261 903	240 984	3 112 895	319 061	297 305	293 982
		Waarvan voor het buitenland	164 121	161 727	2 100 553	245 216	196 646	183 507
28	Vervaardiging van machines, apparaten en werktuigen, n.e.g.	Totaal	522 702	545 689	6 185 487	525 567	592 385	649 729
		Waarvan voor het buitenland	453 252	464 212	5 289 360	448 427	512 145	554 789
29	Vervaardiging van auto's, aanhangwagens en opleggers	Totaal	1 042 420	1 039 866	11 614 991	954 690	1 048 624	1 377 755
		Waarvan voor het buitenland	844 410	850 495	9 516 941	778 969	859 587	1 093 174
30	Vervaardiging van andere transportmiddelen	Totaal	81 359	47 854	1 008 521	75 739	66 860	92 751
		Waarvan voor het buitenland	67 182	35 801	832 908	59 389	52 011	74 943
33	Reparatie en installatie van machines en apparaten	Totaal	279 519	364 211	3 752 727	263 652	297 758	310 216
		Waarvan voor het buitenland	72 789	90 086	1 177 948	60 588	104 746	69 841

PRODCOM - Bestellingen

de hoofdactiviteit van de vestiging (voorlopige cijfers in 1 000 €)

April	Mei	Juni	Juli	Augustus	September	NACE code
273 599	263 863	291 362	236 349	235 306	303 404	1F
223 630	217 061	226 801	192 657	190 152	246 887	
10 620	9 729	13 804	12 600	14 553	14 294	14
5 154	4 828	7 200	6 752	7 654	7 581	
287 426	262 882	298 351	275 581	266 707	295 220	17
178 083	158 744	177 267	173 648	157 579	175 489	
2 446 315	2 536 231	2 698 959	2 547 571	2 412 103	2 558 936	20
1 937 918	2 043 917	2 163 068	2 046 969	1 936 860	2 072 457	
473 103	483 560	664 347	589 109	607 431	607 439	21
447 608	459 972	631 593	561 044	581 898	569 443	
1 198 914	1 211 324	1 400 457	1 113 614	1 196 703	1 531 450	24
978 010	974 657	1 149 560	901 382	981 973	1 282 739	
437 155	427 874	562 944	349 460	430 230	433 534	2E
205 831	192 298	293 738	204 133	223 005	208 757	
180 268	190 472	250 093	178 947	163 057	211 784	26
149 587	158 149	217 132	154 528	131 922	170 402	
297 304	281 623	311 824	246 665	248 921	291 032	27
192 100	177 458	187 992	171 492	156 417	188 458	
555 903	569 088	600 303	473 231	537 071	602 397	28
472 847	485 209	509 403	400 911	458 211	516 925	
1 121 531	1 171 226	1 357 707	755 625	1 058 425	1 507 256	29
913 550	969 754	1 161 803	638 101	889 427	1 231 587	
95 932	94 442	86 986	64 032	51 762	98 199	30
79 300	79 655	70 918	49 701	42 962	86 650	
298 371	313 615	362 896	301 229	318 278	592 038	33
74 435	88 216	128 690	121 205	71 851	371 409	

Statistische domeinen

- Algemeen
- Grondgebied en leefmilieu
- Bevolking
- Samenleving
- Economie en financiën
- Landbouw en aanverwante activiteiten
- Industrie
- Diensten, handel en vervoer

Algemene Directie Statistiek en Economische Informatie
FOD Economie
B-1000 Brussel
tel. 02/277.55.03
fax 02/277.55.19

ISSN 0771 - 0410

<http://statbel.fgov.be> - <http://www.economie.fgov.be>
info@economie.fgov.be