

I. ECONOMIE EN FINANCIEN

Conjunctuurindicatoren

Kalender voor het uitbrengen van de indicatoren	5
Productie-indexen (basis 2000 = 100) - September 2010	6
Afzetprijnsindexen (basis 2000 = 100) - September 2010	8
Faillissementen - Oktober 2010	10

II. INDUSTRIE EN BOUWNIJVERHEID

Industrie

Maandstatistiek van de industrie (PRODCOM) - September 2010	15
---	----

In deze publicatie vindt u **de recentste statistieken** van de volgende domeinen: leefmilieu, bevolking, samenleving, economie en financiën, landbouw, industrie, diensten, handel en vervoer.

Daarnaast biedt onze website <http://statbel.fgov.be> een selectie van statistieken, die dagelijks worden bijgewerkt.

Publicaties bestelt u door storting op postrekening nr. 679-2005886-23 van de Algemene Directie Statistiek en Economische Informatie

Voor meer informatie :
Algemene directie Statistiek
en Economische Informatie
Vooruitgangstraat, 50 - 1210 Brussel
Tel. : 02/277.55.03 - Fax: 02/277.55.19

LUIK

Bd de la Sauvenière, 73-75 - 4000 Liège
Tel: 02/277.55.78
Fax: 04/222.49.94

GENT

Gaston Crommenlaan, 6 bus 0901 - 9050 Gent
Tel: 02/277.86.96
Fax: 02/277.54.06

CHARLEROI

Tour Biarent, Bd Audent 14/5 - 6000 Charleroi
Tel: 02/277.80.37
Fax: 02/277.57.03

ANTWERPEN

Italiëlei 124, Bus 85 -2000 Antwerpen
Tel: 03/229.07.00
Fax: 03/233.28.30

CONVENTIONELE TEKENS

Gegevens ontbreken	..
0 of minder dan de helft van de gebruikte eenheid	-
Voorlopige cijfers	(*)
De komma wordt gebruikt om de eenheden te scheiden van de decimalen	

Verantwoordelijke uitgever : A. Versonnen

Auteursrecht voorbehouden

Het reproduceren van de inhoud van deze publicatie is niet toegestaan, noch geheel, noch gedeeltelijk, noch in de oorspronkelijke, noch in bewerkte vorm, tenzij met schriftelijke machtiging vanwege de Algemene Directie Statistiek en Economische Informatie.

Het gebruiken van de inhoud van deze publicatie als toelichting of bewijsvoering in een artikel, een boekbespreking of een boek is toegestaan, mits duidelijke en nauwkeurige bronvermelding.

Economie en financiën
Conjunctuurindicatoren

Kalender voor het uitbrengen van de indicatoren

De indicatoren zijn beschikbaar op de aangeduide dag om 0 uur op onze website <http://statbel.fgov.be>

Beschikbaar vanaf	Indicator	Referentieperiode	Frequentie
November 2010			
23	Kleinhandelsindexen	augustus 2010	maandelijks
23	Kleinhandelsindexen	september 2010	maandelijks
29	Afzetprijnsindexen	oktober 2010	maandelijks
29	Consumptieprijnsindex	november 2010	maandelijks
December 2010			
4	Indexen van de uurlonen	oktober 2010	maandelijks
6	Indexen van de nieuwe orders	september 2010	maandelijks
16	Faillissementsstatistieken	november 2010	maandelijks
23	Afzetprijnsindexen	november 2010	maandelijks
23	Consumptieprijnsindex	december 2010	maandelijks

Deze kalender kan op aanvraag ook afzonderlijk verkregen worden.

(Tel. 02/277.55.04 - Fax. 02/277.55.19)

Conjunctuurindicatoren - Persbericht

Productie-index van september 2010

De trend ¹ van de productie in de industrie zonder de bouwnijverheid vertoont in september 2010 een stijging van 0,2% ten opzichte van augustus 2010 en een stijging van 9,2% ten opzichte van september 2009.

In de bouwnijverheid vertoont de trend een stijging van 0,1% ten opzichte van augustus 2010 en een stijging van 0,4% ten opzichte van september 2009.

De resultaten werden berekend op basis van de PRODCOM-enquête.

Bruto- indexen (2000=100)

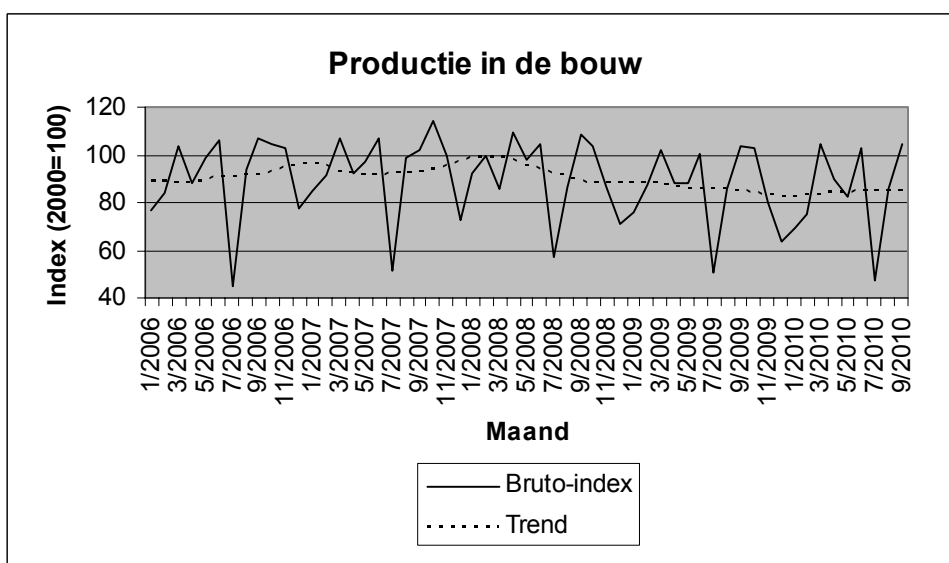
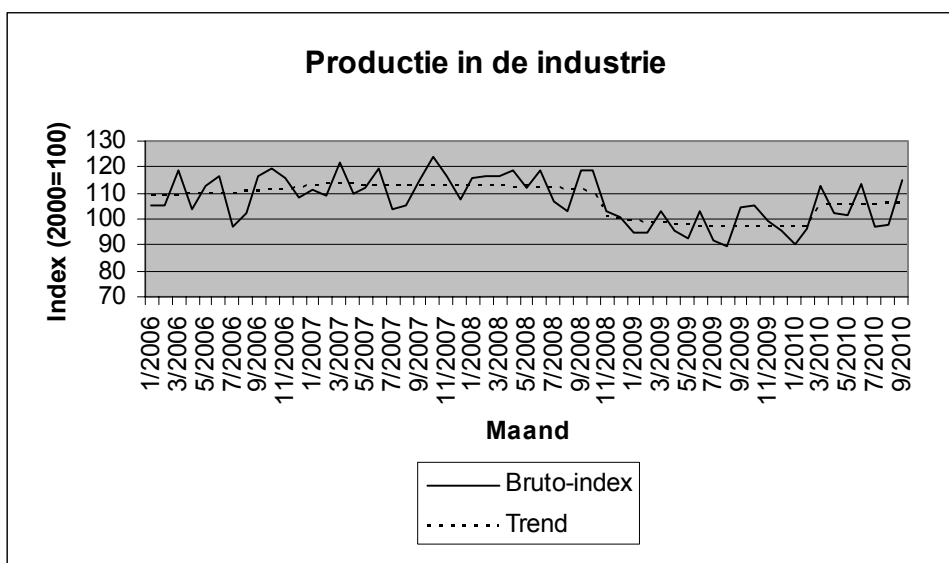
	Jan	Feb	Maart	April	Mei	Juni	Juli	Aug	Sept	Okt	Nov	Dec
Industrie (zonder bouw)												
2007	111,5	108,8	121,8	109,6	112,2	119,6	104,1	105,3	115,0	124,1	116,8	107,5
2008	115,6	116,2	116,3	119,0	111,9	118,6	106,9	103,2	118,6	118,7	102,8	100,6
2009	94,9	94,5	102,9	95,3	92,5	102,7	91,5	89,5	104,2	105,2	99,0	95,5
2010	90,5	96,1	113,0	101,9	101,4	113,6	96,6	97,8	114,9			
Bouw												
2007	85,2	91,3	106,5	92,4	97,5	107,0	51,1	98,6	102,2	114,3	99,4	72,5
2008	92,3	99,4	85,9	109,4	97,6	104,7	56,9	86,7	108,5	103,4	86,2	71,0
2009	75,9	87,1	102,0	88,5	87,8	100,8	50,6	85,9	103,8	102,9	79,7	63,7
2010	69,5	75,0	104,7	90,2	82,1	103,0	47,1	85,6	104,6			

Trend (2000=100)

	Jan	Feb	Maart	April	Mei	Juni	Juli	Aug	Sept	Okt	Nov	Dec
Industrie (zonder bouw)												
2007	112,7	113,2	113,4	113,3	113,1	112,9	112,8	112,8	112,9	113,0	113,1	113,0
2008	112,9	112,7	112,5	112,4	112,4	112,2	111,9	111,5	110,9	110,3	100,7	100,2
2009	99,4	98,7	98,2	97,8	97,4	97,3	97,3	97,2	96,9	96,8	96,7	96,6
2010	96,9	97,1	105,3	105,4	105,4	105,5	105,5	105,7	105,9			
Bouw												
2007	96,0	95,1	93,4	91,9	91,4	91,5	92,0	92,5	93,2	94,3	95,6	97,1
2008	98,5	99,1	98,8	97,7	95,5	93,5	92,2	90,8	89,4	88,4	88,1	88,3
2009	88,5	88,5	87,8	86,8	86,0	85,7	85,8	85,4	84,8	84,0	82,9	82,6
2010	82,8	83,0	83,5	83,7	83,8	84,7	85,2	85,1	85,2			

¹ Trend: resultaat na uitschakeling van seizoen- en toevallige schommelingen

Conjunctuurindicatoren - Persbericht



Bezoek onze website <http://statbel.fgov.be> voor meer informatie over:

Productie : <http://statbel.fgov.be/nl/statistieken/cijfers/economie/indicatoren/productie/index.jsp>

Prodcomenquête: <http://statbel.fgov.be/nl/statistieken/gegevensinzameling/enquetes/prodcom/index.jsp>

Overzicht conjunctuurindicatoren: <http://statbel.fgov.be/nl/statistieken/cijfers/economie/indicatoren/index.jsp>

Conjunctuurindicatoren – Persbericht

September 2010 : Industriële productieprijnsindex +0,6%*

In september 2010, vergeleken met de voorgaande maand, is **de industriële productieprijnsindex voor de totale industrie zonder bouw** gestegen met 0,6%. Een uitsplitsing van dat cijfer tussen energie en de rest, geeft een stijging van 1,1% voor energie en een stijging van 0,2% voor de totale industrie zonder energie. Een verdere opsplitsing van de totale industrie zonder energie geeft +0,6% voor intermediaire goederen zonder energie, -0,4% voor investeringsgoederen, +0,0% voor duurzame consumptiegoederen en +0,1% voor niet-duurzame consumptiegoederen.

Als de algemene industriële productieprijnsindex uitgesplitst wordt naargelang de bestemming, dan zien we een stijging met 0,8% op de binnenlandse markt en een stijging met 0,4% op de buitenlandse markt.

In vergelijking met september van het voorgaande jaar, is de afzetprijs van de totale industrie zonder bouw gestegen met 7,8%. De productieprijzen voor de Belgische markt stegen met 7,3%, voor de buitenlandse markt was er een stijging met 8,0%.

*
* *

Bronvermelding: FOD Economie – Algemene Directie Statistiek

Op de volgende bladzijde vindt U de bijhorende tabellen en grafieken.

Meer informatie over de conjunctuur !

⇒ Bekijk ook, voor een totaalbeeld van de Belgische en Europese conjunctuur, de viertalige conjunctuurportalsite op het internet :

<http://statbel.fgov.be/indicators>

⇒ Alle methodologische toelichtingen bij de cijfers kunt U bij de Eenheid Conjunctuur vragen.

⇒ Naast de afzetprijnsindexen beschikken we over vele andere conjunctuurgegevens : werknemers, nieuwe orders, loonmassa, gewerkte uren, omzet, materiaalkosten, afzetprijzen, bouwvergunningen,...

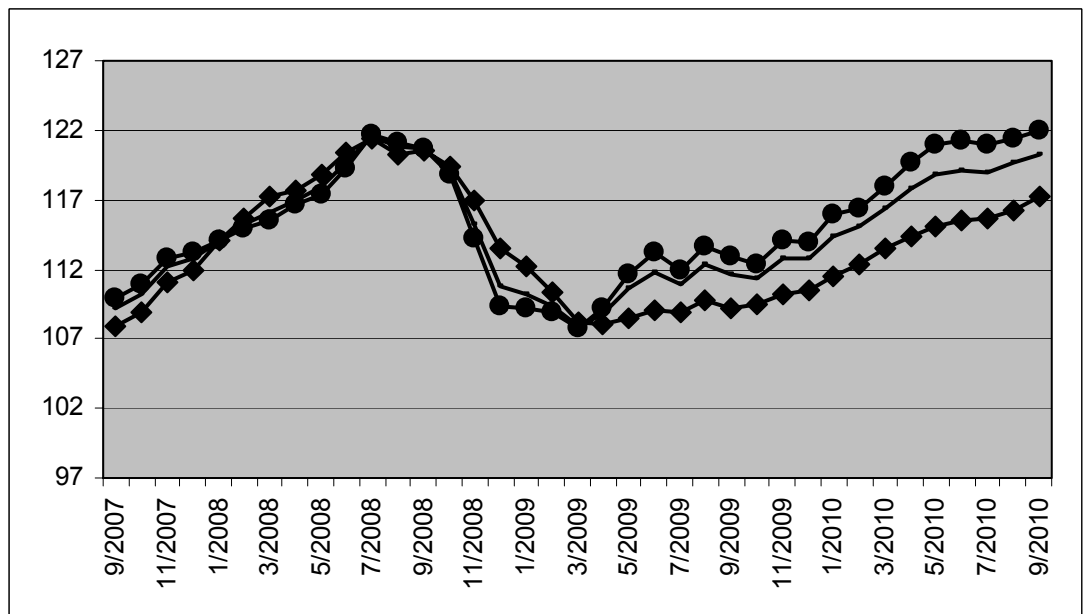
Conjunctuurindicatoren – Persbericht

**Bruto-indexen
(2000=100)**
Totale industrie zonder
bouwnijverheid
*Prijswikkeling van
de afgezette
productie*

Totale markt													
	jan	feb	mrt	apr	mei	jun	jul	aug	sep	okt	nov	dec	Jaargem.
2008	114,1	115,2	116,1	117,0	117,9	119,7	121,6	120,8	120,7	119,1	115,2	110,7	117,3
2009	110,3	109,4	107,9	108,8	110,6	111,8	110,9	112,3	111,6	111,4	112,8	112,8	110,9
2010	114,4	115,0	116,4	117,8	118,8	119,1	119,0	119,6	120,3				
Binnenlandse markt													
	jan	feb	mrt	apr	mei	jun	jul	aug	sep	okt	nov	dec	Jaargem.
2008	114,1	115,7	117,2	117,6	118,9	120,5	121,5	120,3	120,6	119,4	117,0	113,5	118,0
2009	112,3	110,3	108,2	108,1	108,6	109,1	108,9	109,8	109,2	109,5	110,3	110,5	109,6
2010	111,5	112,4	113,6	114,4	115,1	115,5	115,6	116,3	117,2				
Buitenlandse markt													
	jan	feb	mrt	apr	mei	jun	jul	aug	sep	okt	nov	dec	Jaargem.
2008	114,1	114,9	115,5	116,7	117,4	119,3	121,6	121,1	120,7	118,9	114,2	109,3	117,0
2009	109,2	108,9	107,8	109,2	111,7	113,3	112,0	113,6	112,9	112,4	114,1	114,0	111,6
2010	116,0	116,4	117,9	119,8	121,0	121,3	121,0	121,5	121,9				

**Bruto-indexen
(2000=100)**
Totale industrie zonder
bouwnijverheid

Totale markt
—
Binnenlandse markt
◆
Buitenlandse markt
●



Conjunctuurindicatoren – Persbericht

België :Oktober 2010 : 868 faillissementen (+3,2%)

Gedurende de maand oktober 2010 gingen in België in totaal 868 bedrijven failliet, een stijging van 3,2% in vergelijking met oktober 2009. Het aantal faillissementen gedurende de laatste drie maanden bedraagt 2.328, dat betekent een stijging met 4,9% tegenover dezelfde periode van 2009.

Gedurende de laatste drie maanden, vergeleken met dezelfde periode vorig jaar, stijgt het aantal failliete ondernemingen in de industrie met 11,8%, in de bouwnijverheid was er een stijging met 11,5%; de handel kende een stijging van 5,1% en in de horeca waren er 9,6% meer faillissementen. Het aantal faillissementen in het transport en de andere diensten nam toe met 13,7%.

Op gewestelijk niveau is er voor dezelfde periode van drie maanden een stijging met 1,3% in Vlaanderen, in Wallonië stijgen de faillissementen met 2,0% en Brussel kent een toename met 18,7%.

*
* *

Bronvermelding: FOD Economie – Algemene Directie Statistiek

Op de volgende bladzijden vindt U de bijhorende tabellen en grafieken.

[Meer informatie over de conjunctuur !](#)

⇒ Bekijk ook, voor een totaalbeeld van de Belgische en Europese conjunctuur, de viertalige [conjunctuurportalsite](#) op het internet :

<http://statbel.fgov.be/indicators>

⇒ Alle [methodologische toelichtingen](#) bij de cijfers kunt U bij de Eenheid faillissementen vragen.

⇒ Het is mogelijk om gegevens over de faillissementen [meer uitgesplitst](#) (per subsector, per gewest) of [verder bewerkt](#) (vb. seizoengezuiverd) toegestuurd te krijgen, eenmalig of maandelijks (per abonnement).

⇒ Naast de faillissementsgegevens beschikken we over [vele andere conjunctuurgegevens](#) : werknemers, nieuwe orders, loonmassa, gewerkte uren, omzet, materiaalkosten, afzetprijzen, bouwvergunningen, productie.....

Conjunctuurindicatoren – Persbericht

maandelijkse faillissementen	2					2											
	0					0											
	9					0											
	A	S	O	N	D	J	F	M	A	M	J	J	A	S	O		
Totaal	387	991	841	892	782	813	793	978	775	797	946	594	438	1022	868 =	100,0%	
Volgens activiteit																	
Landbouw en visserij	11	17	8	17	15	10	9	13	6	3	11	4	4	14	7 =	0,8%	
Industrie, energie en winning van delfstoffen	19	63	45	58	50	53	67	50	43	33	58	35	39	53	50 =	5,8%	
Bouw nijverheid	53	153	132	117	116	121	125	159	121	145	147	85	65	169	143 =	16,5%	
Handel	116	254	233	246	226	219	228	274	208	233	247	183	124	276	234 =	27,0%	
Horeca	65	169	173	174	119	152	137	183	141	134	187	124	77	188	181 =	20,9%	
Transport en andere diensten	106	293	220	246	223	242	221	283	236	249	289	163	129	322	253 =	29,1%	
Niet-gedefinieerde activiteit	17	42	30	34	33	14	6	16	0	0	7	0	0	0	0 =	0,0%	
Volgens Gewest																	
Brussel	80	223	131	201	157	183	122	168	110	155	206	125	99	211	205 =	23,6%	
Vlaanderen	211	448	468	464	425	415	433	531	457	380	481	302	216	509	417 =	48,0%	
Wallonië	96	320	242	227	200	215	238	279	208	262	259	167	123	302	246 =	28,3%	
Volgens juridische vorm																	
Zelfstandigen	82	180	179	164	151	126	168	203	186	144	175	101	97	188	182 =	21,0%	
N.V.	47	111	108	96	88	117	122	137	97	131	150	106	52	131	117 =	13,5%	
B.V.B.A.	239	646	511	580	501	534	468	588	457	482	577	363	273	652	522 =	60,1%	
C.V.	19	51	43	49	40	31	26	42	24	32	34	17	10	37	31 =	3,6%	
Andere	0	3	0	3	2	5	9	8	11	8	10	7	6	14	16 =	1,8%	

Industrie en bouwnijverheid

Industrie

PRODCOM – Inleiding per activiteit

Inleiding

1 januari 1994 betekent een keerpunt in de opstelling van maandstatistieken van de industriële productie. Tot 1993 bestond voor de meeste sectoren een specifieke maandstatistiek. De gebruikte goederennomenclatuur was een empirisch ontworpen productenlijst per bedrijfstak.

Sinds het tot stand komen van de interne markt op 1 januari '93 is de behoefte aan internationaal vergelijkbare resultaten toegenomen. Men wil de gegevens over productie kunnen koppelen aan die over de buitenlandse handel. Dit leidde tot de PRODCOM-enquête.

De meeste industriële ondernemingen met 20 of meer personeelsleden of met een jaaromzet van 3 500 000 EUR, en sommige andere ondernemingen met een industriële nevenactiviteit waar tenminste 20 personen werken, zijn onderworpen aan Prodcom, vanaf januari 2008.

Om uiteenlopende redenen worden de statistieken van enkele sectoren (energie, recuperatie, waterdistributie, slachthuizen, zuivel, ijzer en staal) nog ingezameld volgens het oude systeem.

De nieuwe nomenclatuur voor de productiestatistieken, de Prodcom-lijst, bevat ongeveer 5.700 industriële producten, hoofdzakelijk goederen, maar ook een aantal industriële diensten. Elke rubriek van de Prodcom-lijst wordt aangeduid door een code van acht cijfers. De eerste vier cijfers komen overeen met een klasse van de NACE-rev. 2. Aldus wordt een overeenstemming gerealiseerd tussen producten en activiteiten. Bovendien bestaan de rubrieken van de Prodcom-lijst uit artikelen of groepen artikelen van de gecombineerde nomenclatuur.

Er wordt geënquêteerd op het niveau van de lokale eenheid. Indien in één lokale eenheid meerdere activiteiten worden uitgeoefend, vult men één aangifte in per activiteit, t.t.z. per afdeling (2 cijfers) van de NACE-rev. 2. Naast gegevens betreffende de waarde van de productie volgens de hoofdactiviteit (hoeveelheid en waarde van de leveringen), zijn er ook gegevens betreffende tewerkstelling en arbeidsvolume.

In deze tabel is de waarde van de productie van een vestiging gerangschikt in één code op vier cijfers van de NACE-rev.2. Deze code duidt de hoofdactiviteit van de vestiging aan.

Ter verduidelijking volgt een voorbeeld:

Gegeven een vestiging X die twee producten A (code 17.20.31.59) en B (code 17.30.30.30) produceert met als respectievelijke waarde 60 000 EUR en 40 000 EUR. Deze producten behoren tot twee verschillende klassen van de NACE-rev.2 (d.w.z. de eerste vier cijfers van de Prodcom-code van A en B verschillen). Vestiging X krijgt als hoofdactiviteit de eerste vier cijfers van product A nl. 17.20 (met het grootste aandeel in de waarde van de productie van vestiging X).

In de tabel wordt de volledige waarde van de productie van vestiging X, 100 000 EUR, opgenomen in de activiteitscode 17.2 (drie cijfers).

De resultaten zijn nog voorlopig, omdat er nog steeds een kleine non-respons is.

De belangrijke verschillen die worden vastgesteld voor bepaalde sectoren tussen december van een bepaald jaar en januari van het volgend jaar, zijn gedeeltelijk te wijten aan de jaarlijkse bijwerking van het Prodcom-aangeversbestand.

PRODCOM - Leveringen per activiteit

Waarde van de industriële productie (1) volgens de hoofdactiviteit van de vestiging (voorlopige cijfers in 1 000 €)

NACE Code	Activiteit	2009	2010		
			Juli	Augustus	September
08	Overige winning van delfstoffen	579 305	40 259	51 805	57 407
08.1	Winning van steen, zand en klei	522 050	35 377	47 312	52 232
08.9	Winning van delfstoffen, n.e.g.	57 254	4 882	4 493	5 175
1D	Vervaardiging van voedingsmiddelen en dranken (1D=10 m.u.v. slachterijen en melkerijen)	19 184 484	1 522 309	1 627 231	1 780 203
10.B	Productie en verwerking van vlees en vleesproducten (10B= 10.1 m.u.v. slachterijen)	3 943 006	330 918	347 308	353 375
10.2	Verwerking en conservering van vis en van schaal- en weekdieren	419 362	36 845	33 645	38 186
10.3	Verwerking en conservering van groenten en fruit	2 731 253	210 674	221 705	249 719
10.4	Vervaardiging van plantaardige en dierlijke oliën en vetten	1 508 166	108 035	136 482	151 500
10.C	Consumptie-ijs (10.C = 10.52)	267 746	33 286	21 504	10 730
10.6	Vervaardiging van maalderijproducten, zetmeel en zetmeelproducten	1 554 875	127 660	125 993	144 484
10.7	Vervaardiging van bakkerijproducten en deegwaren	2 223 232	170 070	176 541	189 113
10.8	Vervaardiging van andere voedingsmiddelen	4 599 122	344 582	391 443	457 765
10.9	Vervaardiging van diervoeders	1 937 722	160 238	172 610	185 330
11	Vervaardiging van dranken	3 356 747	318 287	280 334	277 868
12	Vervaardiging van tabaksproducten	403 076	36 538	30 767	40 846
13	Vervaardiging van textiel	3 083 202	274 740	208 426	322 637
13.1	Bewerken en spinnen van textielvezels	125 843	10 294	6 525	14 579
13.2	Weven van textiel	602 879	56 530	34 569	63 772
13.3	Textielveredeling	62 824	4 386	4 269	6 678
13.9	Vervaardiging van andere textielproducten	2 291 656	203 529	163 063	237 609
14	Vervaardiging van kleding	119 962	9 334	10 057	9 522
14.1	Vervaardiging van kleding, exclusief bontkleding	109 989	8 513	9 181	8 735

(1) Leveringen m.i.v. de industriële behandelingen en diensten en aan het buitenland geleverd maakloonwerk.

PRODCOM - Leveringen per activiteit

Waarde van de industriële productie (1) volgens de hoofdactiviteit van de vestiging (voorlopige cijfers in 1 000 €) - vervolg

NACE Code	Activiteit	2009	2010		
			Juli	Augustus	September
14.3	Vervaardiging van gebreide en gehaakte kleding	9 973	820	876	787
15	Vervaardiging van leer en van producten van leer	71 234	5 409	7 876	6 697
15.1	Looien en bewerken van leer; vervaardiging van koffers, tassen, zadel- en tuigmakerswerk; bereiden en ...	55 987	4 295	6 116	4 954
15.2	Vervaardiging van schoeisel	15 248	1 114	1 761	1 743
16	Houtindustrie en vervaardiging van artikelen van hout en van kurk, exclusief meubelen; vervaardiging van ...	2 004 985	158 827	155 530	201 376
16.1	Zagen en schaven van hout	284 774	22 016	22 449	29 210
16.2	Vervaardiging van artikelen van hout, kurk, riet of vlechtwerk	1 720 212	136 810	133 081	172 166
17	Vervaardiging van papier en papierwaren	3 345 324	281 322	276 273	314 597
17.1	Vervaardiging van pulp, papier en karton	1 308 333	117 964	110 615	127 710
17.2	Vervaardiging van artikelen van papier of karton	2 036 991	163 358	165 659	186 887
18	Drukkerijen, reproductie van opgenomen media	1 934 120	109 687	134 916	171 319
18.A	Drukkerijen, reproductie van opgenomen media (18.A = 18.1+18.2)	1 934 120	109 687	134 916	171 319
20	Vervaardiging van chemische producten	23 604 464	2 466 860	2 295 524	2 634 282
20.1	Vervaardiging van chemische basisproducten, kunstmeststoffen en stikstofverbindingen en van ...	18 573 769	2 006 615	1 883 613	2 161 249
20.A	Vervaardiging van chemische producten (20.A = 20.2 + 20.5)	2 657 725	238 876	204 184	233 368
20.3	Vervaardiging van verf, vernis e.d., drukinkt en mastiek	810 000	78 461	81 452	87 059
20.4	Vervaardiging van zeep, wasmiddelen, poets- en reinigingsmiddelen, parfums en toiletartikelen	1 200 223	103 456	91 824	105 157
20.6	Vervaardiging van synthetische en kunstmatige vezels	362 747	39 451	34 450	47 449
21	Vervaardiging van farmaceutische grondstoffen en producten	5 419 501	582 175	530 423	601 563
21.1	Vervaardiging van farmaceutische grondstoffen	144 068	9 047	9 606	8 665
21.2	Vervaardiging van farmaceutische producten	5 275 433	573 128	520 817	592 899
22	Vervaardiging van producten van rubber of kunststof	4 676 494	396 818	385 731	490 108

(1) Leveringen m.i.v. de industriële behandelingen en diensten en aan het buitenland geleverd maakloonwerk.

PRODCOM - Leveringen per activiteit

Waarde van de industriële productie (1) volgens de hoofdactiviteit van de vestiging (voorlopige cijfers in 1 000 €) - vervolg

NACE Code	Activiteit	2009	2010		
			Juli	Augustus	September
22.1	Vervaardiging van producten van rubber	367 720	29 489	28 896	39 141
22.2	Vervaardiging van producten van kunststof	4 308 774	367 329	356 834	450 967
23	Vervaardiging van andere niet-metaalhoudende minerale producten	5 296 936	367 984	426 983	535 107
23.1	Vervaardiging van glas en glaswerk	1 381 486	100 029	102 462	129 044
23.B	Vervaardiging van andere (23.B = 23.2 + 23.4) niet-metaalhoudende minerale producten	84 606	8 064	7 608	8 738
23.3	Vervaardiging van producten voor de bouw, van klei	357 431	23 675	33 483	37 461
23.5	Vervaardiging van cement, kalk en gips	875 157	69 786	78 268	89 270
23.6	Vervaardiging van artikelen van beton, cement en gips	2 046 281	127 146	158 792	207 359
23.7	Houwen, bewerken en afwerken van natuursteen	133 280	7 552	11 570	14 541
23.9	Vervaardiging van andere schuurmiddelen en niet-metaalhoudende minerale producten n.e.g.	418 695	31 732	34 801	48 693
24	Vervaardiging van metalen in primaire vorm	11 750 107	1 357 964	1 188 161	1 554 742
24.1	Vervaardiging van ijzer en staal en van ferrolegeringen	6 166 094	742 193	570 191	807 333
24.2	Vervaardiging van buizen, pijpen, holle profielen en fittings daarvoor, van staal	161 271	13 128	12 235	16 780
24.3	Vervaardiging van andere producten van de eerste verwerking van staal	972 183	93 770	68 567	114 239
24.4	Productie van edele metalen en van andere non-ferrometalen	4 236 232	495 583	522 914	593 642
24.5	Gieterij van metalen	214 327	13 290	14 254	22 748
25	Vervaardiging van producten van metaal, exclusief machines en apparaten	6 291 294	443 289	447 465	587 490
25.1	Vervaardiging van metalen constructiewerken	2 515 647	151 535	171 916	210 418
25.2	Vervaardiging van tanks, reservoirs en bergingsmiddelen, van metaal	627 813	42 598	41 415	57 957
25.3	Vervaardiging van stoomketels, exclusief warmwaterketels voor centrale verwarming	40 792			
25.4	Vervaardiging van wapens en munitie	315 837			
25.5	Smeden, persen, stampen en profielwalsen van metaal; poedermetallurgie	169 621	11 940	13 812	17 490

(1) Leveringen m.i.v. de industriële behandelingen en diensten en aan het buitenland geleverd maakloonwerk.

PRODCOM - Leveringen per activiteit

Waarde van de industriële productie (1) volgens de hoofdactiviteit van de vestiging (voorlopige cijfers in 1 000 €) - vervolg

NACE Code	Activiteit	2009	2010		
			Juli	Augustus	September
25.6	Oppervlaktebehandeling van metalen; verspanend bewerken van metalen	896 030	64 973	66 589	91 907
25.7	Vervaardiging van scharen, messen, bestekken, gereedschap en ijzerwaren	310 123	23 674	23 740	31 693
25.9	Vervaardiging van andere producten van metaal	1 415 430	123 810	111 246	147 987
26	Vervaardiging van informaticaproducten en van elektronische en optische producten	2 092 581	185 643	189 111	236 946
26.1	Vervaardiging van elektronische onderdelen en printplaten	448 851	41 994	48 977	54 929
26.2	Vervaardiging van computers en randapparatuur	129 580	8 927	12 129	14 085
26.3	Vervaardiging van communicatieapparatuur	214 212	14 073	18 438	20 145
26.4	Vervaardiging van consumentenelektronica	698 830	66 577	59 761	83 301
26.5	Vervaardiging van meet-, controle- en navigatie-instrumenten en -apparatuur; vervaardiging van uurwerken	528 198	52 959	45 926	59 356
26.A	Vervaardiging van informaticaproducten en van elektronische en optische (26.A = 26.6 + 26.7) producten	72 910	1 114	3 880	5 130
27	Vervaardiging van elektrische apparatuur	3 252 062	238 977	253 925	311 537
27.1	Vervaardiging van elektromotoren, van elektrische generatoren en transformatoren en van schakel- en	622 167	40 994	44 991	60 646
27.2	Vervaardiging van batterijen en accumulatoren	169 546	12 407	15 318	18 211
27.3	Vervaardiging van kabels en van schakelaars, stekkers, stopcontacten e.d.	829 995	63 756	75 300	86 054
27.4	Vervaardiging van elektrische verlichtingsbenodigdheden	607 189	49 800	49 676	57 441
27.5	Vervaardiging van huishoudapparaten	286 944	17 471	18 183	28 307
27.9	Vervaardiging van andere elektrische apparatuur	736 222	54 548	50 458	60 878
28	Vervaardiging van machines, apparaten en werktuigen, n.e.g.	6 309 446	485 040	519 129	612 977
28.1	Vervaardiging van machines en apparaten voor algemeen gebruik	2 192 682	186 460	213 031	223 564
28.2	Vervaardiging van andere machines en apparaten voor algemeen gebruik	1 913 393	138 870	148 991	177 461
28.3	Vervaardiging van machines en werktuigen voor de landbouw en de bosbouw	720 866	44 518	30 526	46 136
28.4	Vervaardiging van niet-verspanende machines voor de metaalbewerking en van gereedschapswerktuigen	277 436	18 364	15 103	19 912

(1) Leveringen m.i.v. de industriële behandelingen en diensten en aan het buitenland geleverd maakloonwerk.

PRODCOM - Leveringen per activiteit

Waarde van de industriële productie (1) volgens de hoofdactiviteit van de vestiging (voorlopige cijfers in 1 000 €) - vervolg en einde

NACE Code	Activiteit	2009	2010		
			Juli	Augustus	September
28.9	Vervaardiging van andere machines, apparaten en werktuigen voor specifieke doeleinden	1 205 069	96 828	111 479	145 904
29	Vervaardiging van auto's, aanhangwagens en opleggers	12 227 601	717 026	948 197	1 584 393
29.1	Vervaardiging van auto's	8 466 689	460 918	683 896	1 174 237
29.2	Vervaardiging van carrosserieën voor auto's; vervaardiging van aanhangwagens en opleggers	876 639	65 802	61 483	97 791
29.3	Vervaardiging van delen en toebehoren voor auto's	2 884 273	190 306	202 818	312 364
30	Vervaardiging van andere transportmiddelen	1 132 913	82 770	81 688	101 325
30.A	Vervaardiging van andere transportmiddel en (30.A = 30.1 + 30.2)	211 074	19 700	11 288	16 312
30.3	Vervaardiging van lucht- en ruimtevaartuigen en van toestellen in verband daarmee	838 176	55 585	63 209	77 143
30.9	Vervaardiging van transportmiddelen, n.e.g.	83 663	7 484	7 191	7 869
31	Vervaardiging van meubelen	1 496 138	90 678	103 421	147 664
32	Overige industrie	696 648	55 554	55 817	65 911
32.1	Bewerken van edelstenen en vervaardiging van sieraden en dergelijke artikelen	172 704	15 696	12 470	13 520
32.3	Vervaardiging van sportartikelen	19 227	1 864	1 199	1 138
32.4	Vervaardiging van spellen en speelgoed	82 390	7 791	11 664	10 937
32.5	Vervaardiging van medische en tandheelkundige instrumenten en benodigdheden	311 672	23 057	24 009	30 057
32.9	Industrie, n.e.g.	110 655	7 147	6 475	10 259
33	Reparatie en installatie van machines en apparaten	4 061 938	306 715	317 419	325 035
33.1	Reparatie van producten van metaal, machines en apparaten	2 471 438	163 999	188 291	192 303
33.2	Installatie van industriële machines, toestellen en werktuigen	1 590 501	142 715	129 127	132 732
	Totaal	122 390 563	10 534 206	10 526 211	12 971 551

(1) Leveringen m.i.v. de industriële behandelingen en diensten en aan het buitenland geleverd maakloonwerk.

Statistische domeinen

- Algemeen
- Grondgebied en leefmilieu
- Bevolking
- Samenleving
- Economie en financiën
- Landbouw en aanverwante activiteiten
- Industrie
- Diensten, handel en vervoer

Algemene Directie Statistiek en Economische Informatie
FOD Economie
B-1000 Brussel
tel. 02/277.55.03
fax 02/277.55.19

ISSN 0771 - 0410

<http://statbel.fgov.be> - <http://www.economie.fgov.be>
info@economie.fgov.be