

I. ECONOMIE EN FINANCIEN

Conjunctuurindicatoren

Kalender voor het uitbrengen van de indicatoren	5
Productie-indexen (basis 2000 = 100) - Juli 2010	6
Indexcijfers van de consumptieprijzen - Augustus 2010	9

In deze publicatie vindt u **de recentste statistieken** van de volgende domeinen: leefmilieu, bevolking, samenleving, economie en financiën, landbouw, industrie, diensten, handel en vervoer.

Daarnaast biedt onze website <http://statbel.fgov.be> een selectie van statistieken, die dagelijks worden bijgewerkt.

Publicaties bestelt u door storting op postrekening nr. 679-2005886-23 van de Algemene Directie Statistiek en Economische Informatie

Voor meer informatie :
Algemene directie Statistiek
en Economische Informatie
Vooruitgangstraat, 50 - 1210 Brussel
Tel. : 02/277.55.03 - Fax: 02/277.55.19

LUIK

Bd de la Sauvenière, 73-75 - 4000 Liège
Tel: 02/277.55.78
Fax: 04/222.49.94

GENT

Gaston Crommenlaan, 6 bus 0901 - 9050 Gent
Tel: 02/277.86.96
Fax: 02/277.54.06

CHARLEROI

Tour Biarent, Bd Audent 14/5 - 6000 Charleroi
Tel: 02/277.80.37
Fax: 02/277.57.03

ANTWERPEN

Italiëlei 124, Bus 85 -2000 Antwerpen
Tel: 03/229.07.00
Fax: 03/233.28.30

CONVENTIONELE TEKENS

Gegevens ontbreken	..
0 of minder dan de helft van de gebruikte eenheid	-
Voorlopige cijfers	(*)
De komma wordt gebruikt om de eenheden te scheiden van de decimalen	

Verantwoordelijke uitgever : A. Versonnen

Auteursrecht voorbehouden

Het reproduceren van de inhoud van deze publicatie is niet toegestaan, noch geheel, noch gedeeltelijk, noch in de oorspronkelijke, noch in bewerkte vorm, tenzij met schriftelijke machtiging vanwege de Algemene Directie Statistiek en Economische Informatie.

Het gebruiken van de inhoud van deze publicatie als toelichting of bewijsvoering in een artikel, een boekbespreking of een boek is toegestaan, mits duidelijke en nauwkeurige bronvermelding.

Economie en financiën
Conjunctuurindicatoren

Kalender voor het uitbrengen van de indicatoren

De indicatoren zijn beschikbaar op de aangeduide dag om 0 uur op onze website <http://statbel.fgov.be>

Beschikbaar vanaf	Indicator	Referentieperiode	Frequentie
September 2010			
4	Indexen van de urenlonen	juli 2010	maandelijks
6	Afzetprijnsindexen	juli 2010	maandelijks
6	Indexen van de nieuwe orders	juni 2010	maandelijks
16	Faillissementsstatistieken	augustus 2010	maandelijks
20	Kleinhandelsindexen	juli 2010	maandelijks
28	Consumptieprijsindex	september 2010	maandelijks
30	Productie-indexen	juli 2010	maandelijks
Oktober 2010			
4	Indexen van de nieuwe orders	juli 2010	maandelijks
14	Faillissementsstatistieken	september 2010	maandelijks
23	Kleinhandelsindexen	augustus 2010	maandelijks
27	Afzetprijnsindexen	augustus 2010	maandelijks
28	Consumptieprijsindex	oktober 2010	maandelijks
29	Productie-indexen	augustus 2010	maandelijks
31	Afzetprijnsindexen	september 2010	maandelijks
November 2010			
4	Indexen van de nieuwe orders	augustus 2010	maandelijks
18	Faillissementsstatistieken	oktober 2010	maandelijks
23	Kleinhandelsindexen	september 2010	maandelijks
29	Afzetprijnsindexen	oktober 2010	maandelijks
29	Consumptieprijsindex	november 2010	maandelijks
30	Productie-indexen	september 2010	maandelijks
December 2010			
4	Indexen van de urenlonen	oktober 2010	maandelijks
6	Indexen van de nieuwe orders	september 2010	maandelijks
16	Faillissementsstatistieken	november 2010	maandelijks
23	Afzetprijnsindexen	november 2010	maandelijks
23	Consumptieprijsindex	december 2010	maandelijks

Deze kalender kan op aanvraag ook afzonderlijk verkregen worden.

(Tel. 02/277.55.04 - Fax. 02/277.55.19)

Conjunctuurindicatoren – Persbericht

Juli 2010 : Industriële productieprijnsindex -0,1%*

In juli 2010, vergeleken met de voorgaande maand, is **de industriële productieprijnsindex voor de totale industrie zonder bouw** gedaald met 0,1%. Een uitsplitsing van dat cijfer tussen energie en de rest, geeft een daling van 0,6% voor energie en een stijging van 0,1% voor de totale industrie zonder energie. Een verdere opsplitsing van de totale industrie zonder energie geeft +0,0% voor intermediaire goederen zonder energie, -0,6% voor investeringsgoederen, +0,8% voor duurzame consumptiegoederen en +1,0% voor niet-duurzame consumptiegoederen.

Als de algemene industriële productieprijnsindex uitgesplitst wordt naargelang de bestemming, dan zien we een stijging met 0,1% op de binnenlandse markt en een daling met 0,3% op de buitenlandse markt. In vergelijking met juli van het voorgaande jaar, is de afzetprijs van de totale industrie zonder bouw gestegen met 7,3%. De prijzen voor de Belgische markt stegen met 6,2%, voor de buitenlandse markt was er een stijging met 8,0%.

*
* *

Bronvermelding: FOD Economie – Algemene Directie Statistiek

Op de volgende bladzijde vindt U de bijhorende tabellen en grafieken.

[Meer informatie over de conjunctuur !](#)

⇒ Bekijk ook, voor een totaalbeeld van de Belgische en Europese conjunctuur, de viertalige [conjunctuurportalsite](#) op het internet :

<http://statbel.fgov.be/indicators>

⇒ Alle [methodologische toelichtingen](#) bij de cijfers kunt U bij de Eenheid Conjunctuur vragen.

⇒ Het is mogelijk om gegevens over de afzetprijzen [meer uitgesplitst](#) (per subsector, per gewest) of [verder bewerkt](#) (vb. seizoengezuiverd) toegestuurd te krijgen, eenmalig of maandelijks (per abonnement).

⇒ Naast de afzetprijnsindexen beschikken we over [vele andere conjunctuurgegevens](#) : werknemers, nieuwe orders, loonmassa, gewerkte uren, omzet, materiaalkosten, afzetprijzen, bouwvergunningen,

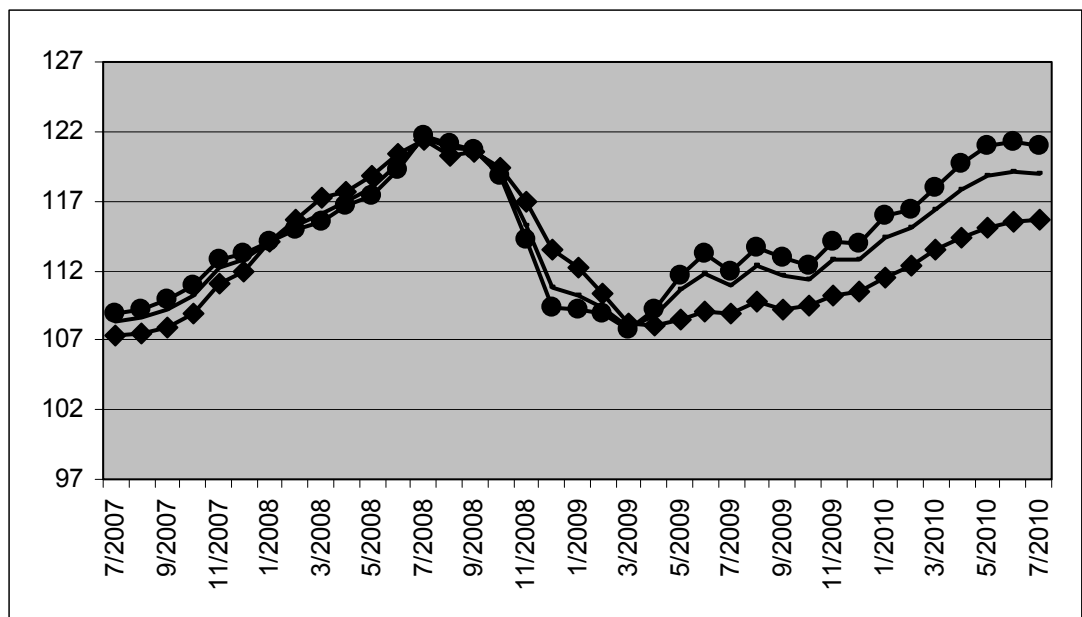
Conjunctuurindicatoren – Persbericht

**Bruto-indexen
(2000=100)**
Totale industrie zonder
bouwnijverheid
*Prijswikkeling van
de afgezette productie*

Totale markt													
	jan	feb	mrt	apr	mei	jun	jul	aug	sep	okt	nov	dec	Jaargem.
2008	114,1	115,2	116,1	117,0	117,9	119,7	121,6	120,8	120,7	119,1	115,2	110,7	117,3
2009	110,3	109,4	107,9	108,8	110,6	111,8	110,9	112,3	111,6	111,4	112,8	112,8	110,9
2010	114,4	115,0	116,4	117,8	118,8	119,1	119,0						
Binnenlandse markt													
	jan	feb	mrt	apr	mei	jun	jul	aug	sep	okt	nov	dec	Jaargem.
2008	114,1	115,7	117,2	117,6	118,9	120,5	121,5	120,3	120,6	119,4	117,0	113,5	118,0
2009	112,3	110,3	108,2	108,1	108,6	109,1	108,9	109,8	109,2	109,5	110,3	110,5	109,6
2010	111,5	112,4	113,6	114,4	115,1	115,5	115,6						
Buitenlandse markt													
	jan	feb	mrt	apr	mei	jun	jul	aug	sep	okt	nov	dec	Jaargem.
2008	114,1	114,9	115,5	116,7	117,4	119,3	121,6	121,1	120,7	118,9	114,2	109,3	117,0
2009	109,2	108,9	107,8	109,2	111,7	113,3	112,0	113,6	112,9	112,4	114,1	114,0	111,6
2010	116,0	116,4	117,9	119,8	121,0	121,3	121,0						

**Bruto-indexen
(2000=100)**
Totale industrie zonder
bouwnijverheid

Totale markt
—
Binnenlandse markt
◄—►
Buitenlandse markt
●—●



Conjunctuurindicatoren

INDEXCIJFERS VAN DE CONSUMTIEPRIJZEN

	Algemeen indexcijfer			Gezondheidsindex		Voeding- middelen (1)	Niet- voeding- middelen	Diensten	Huur
	Base								
	2004=100	1996=100	1988=100	2004=100	1996=100				
	Basis: 1981 = 100								
1988	70,84	81,40	99,91	-	-	133,88	131,91	138,59	145,85
1989	73,03	83,93	103,01	-	-	138,07	136,37	142,14	151,24
1990	75,55	86,82	106,56	-	-	143,18	141,17	146,69	156,08
	Basis: 1988 = 100								
1991	77,98	89,62	109,99	-	-	108,88	110,20	110,46	109,49
1992	79,87	91,79	112,66	-	-	108,75	111,86	115,07	115,93
1993	82,07	94,32	115,76	-	-	107,89	115,20	119,45	122,05
1994	84,03	96,56	118,51	85,11	96,83	109,82	117,57	122,52	127,61
1995	85,26	97,98	120,25	86,44	98,34	111,15	118,52	124,99	131,29
1996	87,02	100,00	122,73	87,87	99,97	111,85	121,34	127,92	134,54
1997	88,43	101,63	124,73	89,03	101,29	114,31	123,16	129,81	136,80
	Basis : 1996 = 100								
1998	89,27	102,60	125,92	90,16	102,58	104,08	101,04	103,85	102,87
1999	90,27	103,75	127,33	91,02	103,54	104,29	102,30	105,48	104,34
2000	92,57	106,39	130,57	92,73	105,49	105,19	106,26	107,60	105,85
2001	94,86	109,02	133,80	95,27	108,38	109,64	108,08	110,24	107,87
2002	96,42	110,81	136,00	96,97	110,32	112,05	108,72	113,18	110,52
2003	97,95	112,57	138,16	98,38	111,92	114,33	110,01	115,16	112,97
2004	100,00	114,93	141,06	99,98	113,74	116,09	112,46	117,88	115,10
2005	102,79	118,13	144,98	102,15	116,21	118,33	116,51	120,65	117,39
	Basis : 2004 = 100								
2006	104,63	120,25	147,58	103,95	118,26	104,19	105,21	103,85	105,56
2007	106,53	122,44	150,27	105,79	120,35	107,96	106,28	105,82	107,44
2008	111,32	127,94	157,01	110,26	125,44	114,25	112,60	107,94	109,48
2009	111,26	127,87	156,93	110,90	126,18	115,46	109,54	111,02	111,68
	Basis : 2004 = 100								
2009									
Augustus	111,31	127,93	157,00	110,66	125,90	114,48	109,61	111,66	111,90
September	111,02	127,60	156,59	110,46	125,67	114,30	109,10	111,53	112,15
Oktober	111,07	127,65	156,66	110,64	125,88	114,66	109,05	111,53	112,15
November	111,36	127,99	157,07	110,75	126,00	114,97	109,87	111,09	112,09
December	111,54	128,19	157,33	110,96	126,24	114,79	110,02	111,57	112,13
2010									
Januari	112,05	128,78	158,05	111,36	126,69	116,16	110,86	111,12	112,45
Februari	112,52	129,32	158,71	111,90	127,31	116,52	111,14	111,98	112,50
Maart	112,94	129,80	159,30	112,11	127,55	117,14	112,01	111,66	112,72
April	113,33	130,25	159,85	112,34	127,81	117,27	112,71	111,85	112,72
Mei	113,78	130,77	160,49	112,72	128,24	117,58	113,37	112,17	112,83
juni	113,77	130,76	160,47	112,74	128,26	117,21	113,14	112,66	112,95
Juli	113,82	130,81	160,54	112,86	128,40	117,08	112,80	113,41	112,98
Augustus	113,89	130,89	160,64	112,94	128,49	117,06	113,03	113,33	113,07

(1) Dranken inbegrepen.

Thematische directie economie - Tel: 02/ 277.51.11 - E-mail: ind@economie.fgov.be.

Bron: Thematische directie economie, FOD Economie, K.M.O., Middenstand en Energie.

Statistische domeinen

- Algemeen
- Grondgebied en leefmilieu
- Bevolking
- Samenleving
- Economie en financiën
- Landbouw en aanverwante activiteiten
- Industrie
- Diensten, handel en vervoer

Algemene Directie Statistiek en Economische Informatie
FOD Economie
B-1000 Brussel
tel. 02/277.55.03
fax 02/277.55.19

ISSN 0771 - 0410

<http://statbel.fgov.be> - <http://www.economie.fgov.be>
info@economie.fgov.be