

I. ECONOMIE EN FINANCIEN

Conjunctuurindicatoren

Kalender voor het uitbrengen van de indicatoren	5
Productie-indexen (basis 2000 = 100) - April 2010	6
Afzetprijnsindexen (basis 2000 = 100) - Mei 2010	8

In deze publicatie vindt u **de recentste statistieken** van de volgende domeinen: leefmilieu, bevolking, samenleving, economie en financiën, landbouw, industrie, diensten, handel en vervoer.

Daarnaast biedt onze website <http://statbel.fgov.be> een selectie van statistieken, die dagelijks worden bijgewerkt.

Publicaties bestelt u door storting op postrekening nr. 679-2005886-23 van de Algemene Directie Statistiek en Economische Informatie

Voor meer informatie :
Algemene directie Statistiek
en Economische Informatie
Vooruitgangstraat, 50 - 1210 Brussel
Tel. : 02/277.55.03 - Fax: 02/277.55.19

LUIK

Bd de la Sauvenière, 73-75 - 4000 Liège
Tel: 02/277.55.78
Fax: 04/222.49.94

GENT

Gaston Crommenlaan, 6 bus 0901 - 9050 Gent
Tel: 02/277.86.96
Fax: 02/277.54.06

CHARLEROI

Tour Biarent, Bd Audent 14/5 - 6000 Charleroi
Tel: 02/277.80.37
Fax: 02/277.57.03

ANTWERPEN

Italiëlei 124, Bus 85 -2000 Antwerpen
Tel: 03/229.07.00
Fax: 03/233.28.30

CONVENTIONELE TEKENS

Gegevens ontbreken	..
0 of minder dan de helft van de gebruikte eenheid	-
Voorlopige cijfers	(*)
De komma wordt gebruikt om de eenheden te scheiden van de decimalen	

Verantwoordelijke uitgever : A. Versonnen

Auteursrecht voorbehouden

Het reproduceren van de inhoud van deze publicatie is niet toegestaan, noch geheel, noch gedeeltelijk, noch in de oorspronkelijke, noch in bewerkte vorm, tenzij met schriftelijke machtiging vanwege de Algemene Directie Statistiek en Economische Informatie.

Het gebruiken van de inhoud van deze publicatie als toelichting of bewijsvoering in een artikel, een boekbespreking of een boek is toegestaan, mits duidelijke en nauwkeurige bronvermelding.

Economie en financiën
Conjunctuurindicatoren

Kalender voor het uitbrengen van de indicatoren

De indicatoren zijn beschikbaar op de aangeduide dag om 0 uur op onze website <http://statbel.fgov.be>

Beschikbaar vanaf	Indicator	Referentieperiode	Frequentie
Juni 2010	Consumptieprijsindex	juni 2010	maandelijks
29			
Juli 2010	Consumptieprijsindex	juli 2010	maandelijks
29			
Augustus 2010	Consumptieprijsindex	augustus 2010	maandelijks
30			
September 2010	Consumptieprijsindex	september 2010	maandelijks
28			
Oktober 2010	Consumptieprijsindex	oktober 2010	maandelijks
28			
November 2010	Consumptieprijsindex	november 2010	maandelijks
29			
December 2010	Consumptieprijsindex	december 2010	maandelijks
23			

Deze kalender kan op aanvraag ook afzonderlijk verkregen worden.

(Tel. 02/277.55.04 - Fax. 02/277.55.19)

Conjunctuurindicatoren - Persbericht

Productie-index van april 2010

De trend ¹ van de productie in de industrie zonder de bouwnijverheid vertoont in april 2010 een stijging van 0,7% ten opzichte van maart 2010 en een stijging van 5,1% ten opzichte van april 2009.

In de bouwnijverheid vertoont de trend een stijging van 0,9% ten opzichte van maart 2010 en een daling van 2,1% ten opzichte van april 2009.

De resultaten werden berekend op basis van de PRODCOM-enquête.

Bruto- indexen (2000=100)

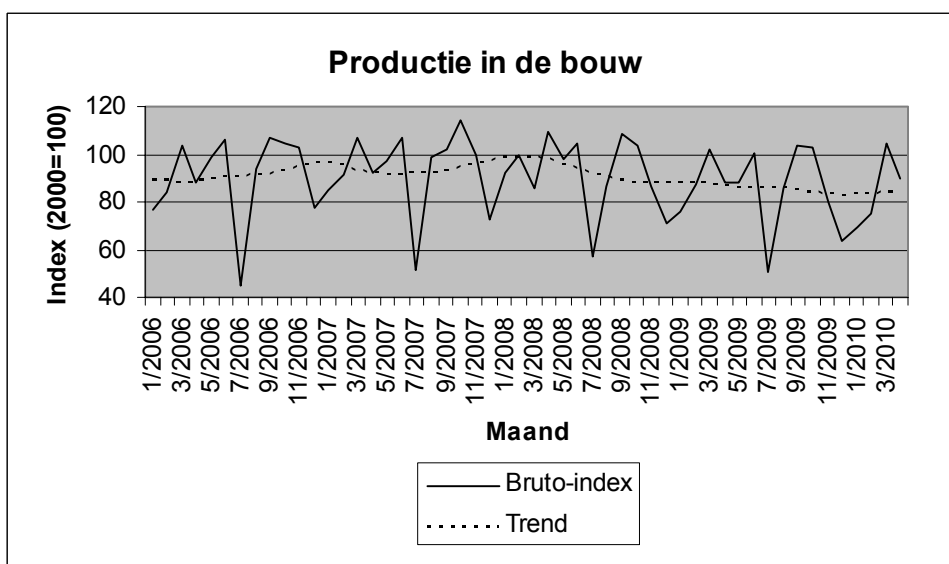
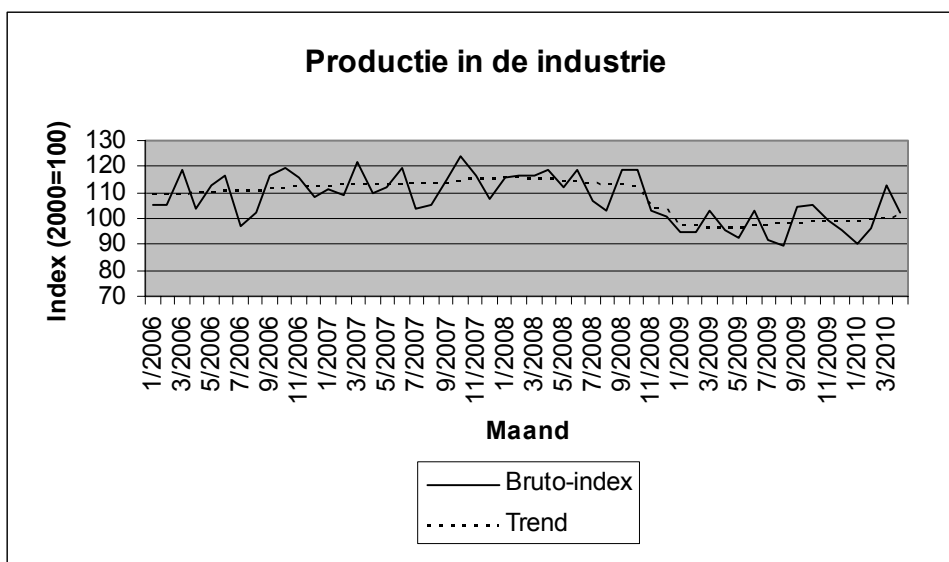
	Jan	Feb	Maart	April	Mei	Juni	Juli	Aug	Sept	Okt	Nov	Dec
Industrie (zonder bouw)												
2007	111,5	108,8	121,8	109,6	112,2	119,6	104,1	105,3	115,0	124,1	116,8	107,5
2008	115,6	116,2	116,3	119,0	111,9	118,6	106,9	103,2	118,6	118,7	102,8	100,6
2009	94,9	94,5	102,9	95,3	92,5	102,7	91,5	89,5	104,2	105,2	99,0	95,5
2010	90,5	96,1	113,0	101,9								
Bouw												
2007	85,2	91,3	106,5	92,4	97,5	107,0	51,1	98,6	102,2	114,3	99,4	72,5
2008	92,3	99,4	85,9	109,4	97,6	104,7	56,9	86,7	108,5	103,4	86,2	71,0
2009	75,9	87,1	102,0	88,5	87,8	100,8	50,6	85,9	103,8	102,9	79,7	63,7
2010	69,5	75,0	104,7	90,2								

Trend (2000=100)

	Jan	Feb	Maart	April	Mei	Juni	Juli	Aug	Sept	Okt	Nov	Dec
Industrie (zonder bouw)												
2007	112,4	112,7	112,8	112,8	112,9	113,1	113,3	113,5	113,8	114,3	114,7	115,1
2008	115,4	115,4	115,2	115,0	114,6	114,0	113,5	113,1	112,6	112,2	103,7	103,7
2009	97,0	96,7	96,3	96,1	96,3	96,8	97,4	97,7	97,9	98,1	98,3	98,3
2010	98,6	99,4	100,3	101,0								
Bouw												
2007	96,0	95,1	93,4	91,8	91,3	91,5	92,0	92,5	93,2	94,3	95,6	97,1
2008	98,5	99,1	98,8	97,7	95,5	93,5	92,3	90,8	89,4	88,4	88,1	88,3
2009	88,6	88,5	87,8	86,7	85,9	85,7	85,8	85,5	84,8	84,0	83,0	82,7
2010	83,0	83,3	84,1	84,9								

¹ Trend: resultaat na uitschakeling van seizoen- en toevallige schommelingen

Conjunctuurindicatoren - Persbericht



Bezoek onze website <http://statbel.fgov.be> voor meer informatie over:

Productie : <http://statbel.fgov.be/nl/statistieken/cijfers/economie/indicatoren/productie/index.jsp>

Prodcomenquête: <http://statbel.fgov.be/nl/statistieken/gegevensinzameling/enquetes/prodcom/index.jsp>

Overzicht conjunctuurindicatoren: <http://statbel.fgov.be/nl/statistieken/cijfers/economie/indicatoren/index.jsp>

Conjunctuurindicatoren – Persbericht

Mei 2010 : Afzetprijsindex +0,8%

In mei 2010, vergeleken met de voorgaande maand, is **de afzetprijsindex voor de totale industrie zonder bouw** gestegen met 0,8%. Een uitsplitsing van dat cijfer tussen energie en de rest, geeft een daling van 0,0% voor energie en een stijging van 1,2% voor de totale industrie zonder energie. Een verdere opsplitsing van de totale industrie zonder energie geeft +1,8% voor intermediaire goederen zonder energie, +0,8% voor investeringsgoederen, 0,0% voor duurzame consumptiegoederen en +0,4% voor niet-duurzame consumptiegoederen.

Als de algemene afzetprijsindex uitgesplitst wordt naargelang de bestemming, dan zien we een stijging met 0,6% op de binnenlandse markt en een stijging met 1,0% op de buitenlandse markt. In vergelijking met mei van het voorgaande jaar, is de afzetprijs van de totale industrie zonder bouw gestegen met 7,4%. De afzetprijzen voor de Belgische markt stegen met 6,0%, voor de buitenlandse markt was er een stijging met 8,3%.

*
* *

Bronvermelding: FOD Economie – Algemene Directie Statistiek

Op de volgende bladzijde vindt U de bijhorende tabellen en grafieken.

[Meer informatie over de conjunctuur !](#)

⇒ Bekijk ook, voor een totaalbeeld van de Belgische en Europese conjunctuur, de viertalige [conjunctuurportalsite](#) op het internet :

<http://statbel.fgov.be/indicators>

⇒ Alle [methodologische toelichtingen](#) bij de cijfers kunt U bij de Eenheid Conjunctuur vragen.

⇒ Het is mogelijk om gegevens over de afzetprijzen [meer uitgesplitst](#) (per subsector, per gewest) of [verder bewerkt](#) (vb. seizoengezuiverd) toegestuurd te krijgen, eenmalig of maandelijks (per abonnement).

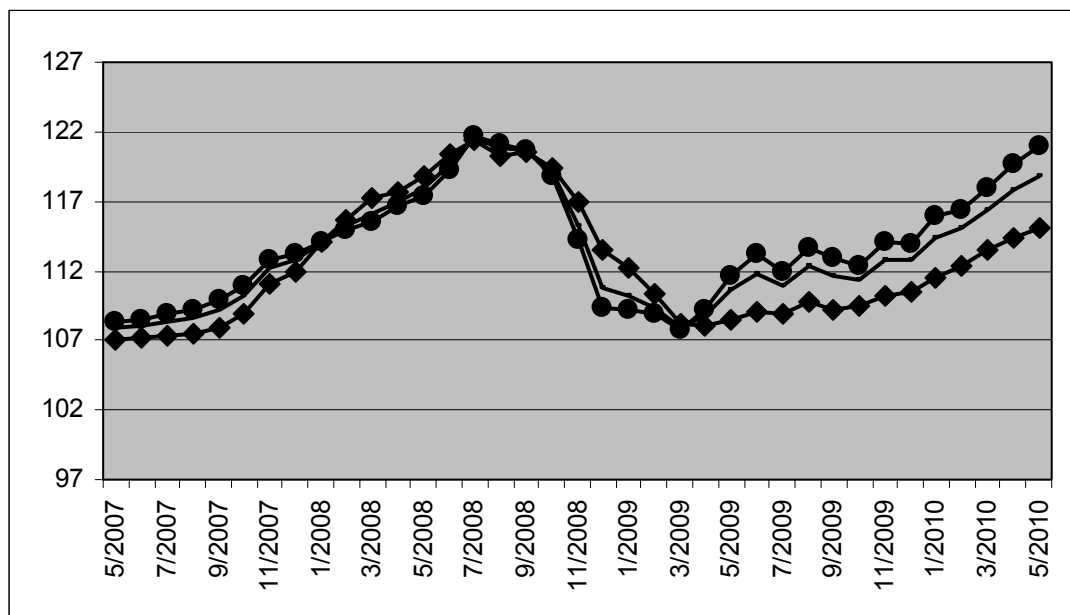
⇒ Naast de afzetprijsindexen beschikken we over [vele andere conjunctuurgegevens](#) : werknemers, nieuwe orders, loonmassa, gewerkte uren, omzet, materiaalkosten, afzetprijzen, bouwvergunningen,

Conjunctuurindicatoren – Persbericht

Bruto-indexen (2005=100) Totale industrie zonder bouwnijverheid Prijswikking van de afgezette productie	Totale markt												Jaargem.
	jan	feb	mrt	apr	mei	jun	jul	aug	sep	okt	nov	dec	
2008	114,1	115,2	116,1	117,0	117,9	119,7	121,6	120,8	120,7	119,1	115,2	110,7	117,3
2009	110,3	109,4	107,9	108,8	110,6	111,8	110,9	112,3	111,6	111,4	112,8	112,8	110,9
2010	114,4	115,0	116,4	117,8	118,8								
	Binnenlandse markt												
	jan	feb	mrt	apr	mei	jun	jul	aug	sep	okt	nov	dec	Jaargem.
2008	114,1	115,7	117,2	117,6	118,9	120,5	121,5	120,3	120,6	119,4	117,0	113,5	118,0
2009	112,3	110,3	108,2	108,1	108,6	109,1	108,9	109,8	109,2	109,5	110,3	110,5	109,6
2010	111,5	112,4	113,6	114,4	115,1								
	Buitenlandse markt												
	jan	feb	mrt	apr	mei	jun	jul	aug	sep	okt	nov	dec	Jaargem.
2008	114,1	114,9	115,5	116,7	117,4	119,3	121,6	121,1	120,7	118,9	114,2	109,3	117,0
2009	109,2	108,9	107,8	109,2	111,7	113,3	112,0	113,6	112,9	112,4	114,1	114,0	111,6
2010	116,0	116,4	117,9	119,8	121,0								

Bruto-indexen
(2005=100)
Totale industrie
zonder
bouwnijverheid

Totale markt
Binnenlandse markt
Buitenlandse markt



Statistische domeinen

- Algemeen
- Grondgebied en leefmilieu
- Bevolking
- Samenleving
- Economie en financiën
- Landbouw en aanverwante activiteiten
- Industrie
- Diensten, handel en vervoer

Algemene Directie Statistiek en Economische Informatie
FOD Economie
B-1000 Brussel
tel. 02/277.55.03
fax 02/277.55.19

ISSN 0771 - 0410

<http://statbel.fgov.be> - <http://www.economie.fgov.be>
info@economie.fgov.be