

I. ECONOMIE EN FINANCIEN

Conjunctuurindicatoren

Kalender voor het uitbrengen van de indicatoren	5
Faillissementen - Maart 2010	6

II. INDUSTRIE EN BOUWNIJVERHEID

Industrie

Waterdistributie - Februari 2010	10
--	----

III. DIENSTEN, HANDEL EN VERVOER

Binnenlandse handel

Omzet van de grote distributieondernemingen (basis 1995 = 100) - Januari 2010	12
---	----

In deze publicatie vindt u **de recentste statistieken** van de volgende domeinen: leefmilieu, bevolking, samenleving, economie en financiën, landbouw, industrie, diensten, handel en vervoer.

Daarnaast biedt onze website <http://statbel.fgov.be> een selectie van statistieken, die dagelijks worden bijgewerkt.

Publicaties bestelt u door storting op postrekening nr. 679-2005886-23 van de Algemene Directie Statistiek en Economische Informatie

Voor meer informatie :
Algemene directie Statistiek
en Economische Informatie
Vooruitgangstraat, 50 - 1210 Brussel
Tel. : 02/277.55.03 - Fax: 02/277.55.19

LUIK

Bd de la Sauvenière, 73-75 - 4000 Liège
Tel: 02/277.55.78
Fax: 04/222.49.94

GENT

Gaston Crommenlaan, 6 bus 0901 - 9050 Gent
Tel: 02/277.86.96
Fax: 02/277.54.06

CHARLEROI

Tour Biarent, Bd Audent 14/5 - 6000 Charleroi
Tel: 02/277.80.37
Fax: 02/277.57.03

ANTWERPEN

Italiëlei 124, Bus 85 -2000 Antwerpen
Tel: 03/229.07.00
Fax: 03/233.28.30

CONVENTIONELE TEKENS

Gegevens ontbreken	..
0 of minder dan de helft van de gebruikte eenheid	-
Voorlopige cijfers	(*)
De komma wordt gebruikt om de eenheden te scheiden van de decimalen	

Verantwoordelijke uitgever : A. Versonnen

Auteursrecht voorbehouden

Het reproduceren van de inhoud van deze publicatie is niet toegestaan, noch geheel, noch gedeeltelijk, noch in de oorspronkelijke, noch in bewerkte vorm, tenzij met schriftelijke machtiging vanwege de Algemene Directie Statistiek en Economische Informatie.

Het gebruiken van de inhoud van deze publicatie als toelichting of bewijsvoering in een artikel, een boekbespreking of een boek is toegestaan, mits duidelijke en nauwkeurige bronvermelding.

Economie en financiën
Conjunctuurindicatoren

Kalender voor het uitbrengen van de indicatoren

De indicatoren zijn beschikbaar op de aangeduide dag om 0 uur op onze website <http://statbel.fgov.be>

Beschikbaar vanaf	Indicator	Referentieperiode	Frequentie
Mei 2010			
5	Consumptieprijsindex	maart 2010	maandelijks
5	Consumptieprijsindex	april 2010	maandelijks
28	Consumptieprijsindex	mei 2010	maandelijks
Juni 2010			
29	Consumptieprijsindex	juni 2010	maandelijks
Juli 2010			
29	Consumptieprijsindex	juli 2010	maandelijks
Augustus 2010			
30	Consumptieprijsindex	augustus 2010	maandelijks
September 2010			
28	Consumptieprijsindex	september 2010	maandelijks
Oktober 2010			
28	Consumptieprijsindex	oktober 2010	maandelijks
November 2010			
29	Consumptieprijsindex	november 2010	maandelijks
December 2010			
23	Consumptieprijsindex	december 2010	maandelijks

Deze kalender kan op aanvraag ook afzonderlijk verkregen worden.
(Tel. 02/277.55.04 - Fax. 02/277.55.19)

Conjunctuurindicatoren – Persbericht

België : Maart 2010 : 978 faillissementen (-2,8%)

Gedurende de maand maart 2010 gingen in België in totaal 978 bedrijven failliet, een daling van 2,8% in vergelijking met maart 2009. Het aantal faillissementen gedurende de laatste drie maanden bedraagt 2.584, dat betekent een stijging met 0,7% tegenover dezelfde periode van 2009.

Gedurende de laatste drie maanden, vergeleken met dezelfde periode vorig jaar, stijgt het aantal failliete ondernemingen in de industrie met 20,6%, in de bouwnijverheid was er een stijging met 0,7%; de handel kende een stijging van 4,0% en in de horeca waren er 9,4% minder faillissementen. Het aantal faillissementen in het transport en de andere diensten nam toe met 11,0%.

Op gewestelijk niveau is er voor dezelfde periode van drie maanden een daling met 1,3% in Vlaanderen, in Wallonië dalen de faillissementen met 0,9% en Brussel kent een toename met 10,0%.

*
* *

Bronvermelding: FOD Economie – Algemene Directie Statistiek

Op de volgende bladzijden vindt U de bijhorende tabellen en grafieken.

[Meer informatie over de conjunctuur !](#)

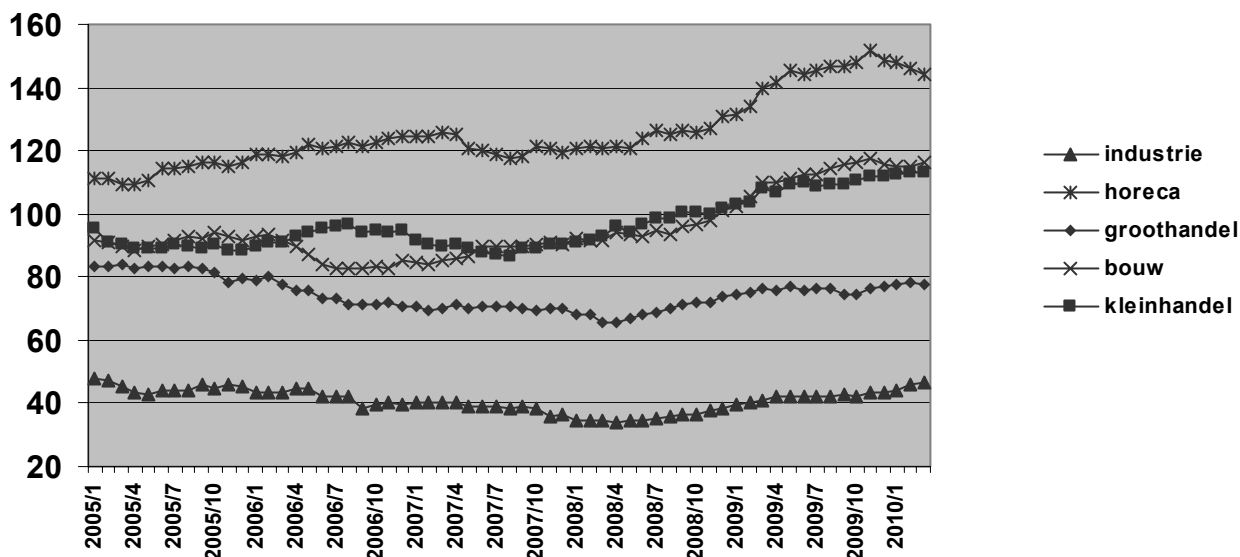
=> Naast de faillissementen publiceren we veel andere conjunctuurindicatoren: loonkosten, gewerkte uren, investeringen, omzet, kleinhandel, loonmassa, materiaalkosten, nieuwe orders, productie, uurlonen, werknemers, afzetprijzen, prijsindexen... U vindt ze op onderstaande webpagina.

<http://statbel.fgov.be/nl/statistieken/cijfers/economie/indicatoren/index.jsp>

Conjunctuurindicatoren – Persbericht

maandelijkse faillissementen																
	2009												2010			
	J	F	M	A	M	J	J	A	S	O	N	D	J	F	M	
Totaal	776	785	1006	789	734	906	532	387	991	841	892	782	813	793	978 = 100,0%	
Volgens activiteit																
Landbouw en visserij	11	14	13	10	14	7	4	11	17	8	17	15	10	9	13 = 1,3%	
Industrie, energie en winning van delfstoffen	43	45	53	53	36	50	34	19	63	45	58	50	53	67	50 = 5,1%	
Bouwnijverheid	127	125	151	113	104	127	72	53	153	132	117	116	122	125	159 = 17,2%	
Handel	198	208	287	212	201	254	139	116	254	233	246	226	219	228	274 = 28,0%	
Horeca	161	156	204	149	142	157	112	65	169	173	174	119	152	137	183 = 18,7%	
Transport en andere diensten	200	208	265	213	198	274	152	106	293	220	246	223	243	221	283 = 28,9%	
Niet-gedefinieerde activiteit	36	29	33	39	39	37	19	17	42	30	34	33	14	6	16 = 1,6%	
Volgens Gewest																
Brussel	99	146	175	148	130	183	115	80	223	131	201	157	172	122	168 = 17,2%	
Vlaanderen	443	422	544	420	396	482	261	211	448	468	464	425	427	433	531 = 54,3%	
Wallonië	234	217	287	221	208	241	156	96	320	242	227	200	214	238	279 = 28,5%	
Volgens juridische vorm																
Zelfstandigen	197	177	205	155	150	173	103	82	180	179	164	151	126	168	200 = 20,4%	
N.V.	114	104	98	119	107	136	66	47	111	108	96	88	117	122	141 = 14,4%	
B.V.B.A.	438	467	667	475	440	550	336	239	646	511	580	501	534	468	587 = 60,0%	
C.V.	26	34	31	31	31	40	27	19	51	43	49	40	31	26	39 = 4,0%	
Andere	1	3	5	9	6	7	0	0	3	0	3	2	5	9	11 = 1,1%	

Voorstschrijdend gemiddelde van de laatste 12 maanden



Industrie en bouwnijverheid

Industrie

NIET-PRODCOM - Waterdistributie

Waterdistributie in volume en aantal aansluitingen

	Volume opgevangen grondwater	Volume oppervlaktewater behandeld met het oog op de verdeling	Volume water ontvangen van andere maatschappijen	Totaal	Volume water afgestaan aan andere maatschappijen	Verlies	Volume beschikbaar voor de verdeling	Aantal gebruikte aansluitingen
	1 000 m ³	1 000 m ³	1 000 m ³	1 000 m ³	1 000 m ³	1 000 m ³	1 000 m ³	x 1000
1993	41 771	18 514	15 740	76 025	12 965	7 635	55 425	3 311
1994	42 066	17 808	15 217	75 091	12 257	7 898	54 935	3 205
1995	42 663	17 884	15 446	75 993	12 379	8 327	55 287	3 409
1996	40 568	19 328	18 886	78 783	12 679	7 520	58 584	3 547
1997	40 978	22 307	25 504	88 789	15 920	7 497	65 371	3 868
1998	40 285	21 595	24 635	86 515	19 476	7 242	59 797	3 971
1999	41 175	20 923	24 376	86 473	18 965	7 383	60 125	3 991
2000	41 456	20 623	24 196	86 275	18 815	7 278	60 182	4 034
2001	41 866	20 506	22 095	84 467	16 271	7 519	60 676	4 086
2002	40 367	20 680	20 633	81 679	14 743	7 321	59 615	4 123
2003	42 061	20 835	21 197	84 093	15 035	7 532	61 526	4 154
2004	40 514	21 197	20 423	82 134	14 372	7 589	60 172	4 168
2005	39 675	21 726	20 421	81 822	14 234	7 593	59 995	4 232
2006	39 338	22 422	19 849	81 609	14 328	7 930	59 351	4 291
2007	39 545	21 153	18 744	79 441	12 803	7 763	58 875	4 326
2008	39 329	20 342	18 471	78 143	12 667	7 747	57 728	4 401
2009	40 173	20 751	18 621	79 545	12 869	8 353	58 323	4 474
2009 Januari	42 675	22 088	20 205	84 967	14 346	9 580	61 041	4 452
Februari	38 834	19 405	17 454	75 693	12 027	9 416	54 249	4 460
Maart	39 643	20 332	18 404	78 378	12 421	8 637	57 320	4 465
April	40 978	20 679	19 053	80 710	13 110	8 216	59 384	4 467
Mei	42 447	21 582	19 069	83 098	12 989	8 600	61 509	4 468
Juni	38 944	21 980	17 788	78 712	12 578	7 805	58 328	4 473
Juli	39 510	20 262	17 839	77 611	12 553	8 108	56 950	4 476
Augustus	40 192	20 328	18 457	78 977	13 038	8 232	57 707	4 464
September	39 743	20 045	18 433	78 220	12 455	7 905	57 860	4 482
Oktober	39 799	20 423	18 221	78 443	12 686	7 896	57 861	4 483
November	39 876	20 624	18 944	79 444	13 142	7 426	58 875	4 488
December	39 432	21 263	19 588	80 283	13 084	8 411	58 788	4 512
2010 Januari	40 432	21 730	19 337	81 500	12 997	8 569	59 934	4 498
Februari	37 834	20 642	17 890	76 365	11 626	8 395	56 344	4 498

Jaarlijks cijfer is het maandelijks gemiddelde

Diensten, handel en vervoer

Binnenlandse handel

Binnenlandse handel

T2. Omzet van de grote distributieondernemingen:

Kettingindexcijfers weekbericht - Basisjaar 1995 = 100

T2.1 Grote distributieondernemingen

	Groot warenhuizen met verschillende afdelingen				
	Totaal	Voeding	Textiel- en kledingsartikelen, schoenen	Huishoudartikelen	Andere artikelen
2005	124	127	120	136	107
2006	124	128	124	139	96
2007	124	127	124	139	97
2008	116	116	114	120	112
2009	113	112	114	115	110
2009					
Januari	124	115	177	131	99
Februari	98	104	83	101	91
Maart	106	110	91	109	99
April	114	115	121	109	108
Mei	112	114	98	116	109
Juni	106	106	101	106	107
Juli	120	107	160	127	118
Augustus	102	105	76	107	108
September	102	102	100	102	102
Oktober	114	115	117	111	109
November	109	106	110	108	115
December	151	150	136	155	161
2010					
Januari	117	108	174	125	94

	Ondernemingen met bijhuizen					Supermarkten
	Totaal	Voeding	Textiel- en kledingsartikelen, schoenen	Huishoudartikelen	Andere artikelen	Totaal
2005	162	160	126	166	195	118
2006	174	170	133	172	226	119
2007	186	179	142	187	245	117
2008	195	193	145	185	249	117
2009	208	200	172	201	269	129
2009						
Januari	208	196	192	228	233	118
Februari	177	179	116	185	220	114
Maart	191	193	140	174	230	122
April	209	200	194	170	256	126
Mei	206	203	169	173	260	132
Juni	202	196	159	173	279	130
Juli	219	199	196	245	287	133
Augustus	197	197	131	199	262	139
September	203	191	187	202	247	134
Oktober	220	206	211	189	277	124
November	203	193	166	201	274	120
December	265	244	204	270	405	151
2010						
Januari	218	196	226	235	260	136

**T2. Omzet in de kleinhandel:
Kettingindexcijfers weekbericht - Basisjaar 1995 = 100**

T2.2 Andere handel, totaal van kleinhandelsondernemingen & nieuwe personenwagen

	Andere handel				
	Totaal	Voeding	Textiel- en kledingsartikelen, schoenen	Huishoudartikelen	Andere artikelen
2005	120	114	109	118	129
2006	126	117	119	131	130
2007	131	115	148	138	130
2008	125	116	111	120	138
2009	138	120	158	144	133
2009					
Januari	133	110	204	126	129
Februari	120	101	133	119	120
Maart	141	120	164	128	142
April	134	116	172	131	129
Mei	142	126	153	147	138
Juni	139	126	135	151	134
Juli	143	120	189	156	133
Augustus	126	119	119	127	119
September	138	115	177	138	131
Oktober	145	121	176	152	140
November	132	115	122	137	129
December	165	145	154	219	155
2010					
Januari	137	114	204	104	137

Totaal van kleinhandelsondernemingen

Nieuwe personenwagen

	Totaal van kleinhandelsondernemingen						Nieuwe personenwagen	
	Waarde	Hoeveelheid	Voeding	Textiel- en kledingsartikelen, schoenen	Huishoudartikelen	Andere artikelen	Waarde	Hoeveelheid
2005	138	121	137	128	142	146	171	130
2006	142	123	140	139	149	150		
2007	148	125	143	165	158	148		
2008	156	129	147	169	168	153		
2009	156	126	146	174	160	152		
2009								
Januari	159	129	142	220	151	136		
Februari	140	113	129	138	138	127		
Maart	159	128	143	174	147	161		
April	157	127	145	193	152	163		
Mei	157	126	148	166	156	172		
Juni	153	123	144	151	158	159		
Juli	161	130	145	203	176	159		
Augustus	142	115	143	128	142	139		
September	152	123	139	191	150	134		
Oktober	162	131	147	199	161	144		
November	146	118	138	142	150	132		
December	190	154	185	183	242	196		
2010								
Januari	154	123	145	226	132	154		

Statistische domeinen

- Algemeen
- Grondgebied en leefmilieu
- Bevolking
- Samenleving
- Economie en financiën
- Landbouw en aanverwante activiteiten
- Industrie
- Diensten, handel en vervoer

Algemene Directie Statistiek en Economische Informatie
FOD Economie
B-1000 Brussel
tel. 02/277.55.03
fax 02/277.55.19

ISSN 0771 - 0410

<http://statbel.fgov.be> - <http://www.economie.fgov.be>
info@economie.fgov.be