

**I. ECONOMIE EN FINANCIEN**

*Conjunctuurindicatoren*

Kalender voor het uitbrengen van de indicatoren .....	5
Productie-indexen (basis 2000 = 100) - April 2009 .....	6
Afzetprijnsindexen (basis 2000 = 100) - Mei 2009 .....	8

**II. INDUSTRIE EN BOUWNIJVERHEID**

*Industrie*

Maandstatistiek van de industrie (PRODCOM) - April 2009 .....	13
Waterdistributie - April 2009 .....	19

In deze publicatie vindt u **de recentste statistieken** van de volgende domeinen: leefmilieu, bevolking, samenleving, economie en financiën, landbouw, industrie, diensten, handel en vervoer.

Daarnaast biedt onze website <http://statbel.fgov.be> een selectie van statistieken, die dagelijks worden bijgewerkt.

**Publicaties bestelt u door storting op postrekening nr. 679-2005886-23 van de Algemene Directie Statistiek en Economische Informatie**

**Voor meer informatie :**  
Algemene directie Statistiek  
en Economische Informatie  
Vooruitgangstraat, 50 - 1210 Brussel  
Tel. : 02/277.55.03 - Fax: 02/277.55.19

**LUIK**

Bd de la Sauvenière, 73-75 - 4000 Liège  
Tel: 02/277.55.78  
Fax: 04/222.49.94

**GENT**

Gaston Crommenlaan, 6 bus 0901 - 9050 Gent  
Tel: 02/277.86.96  
Fax: 02/277.54.06

**CHARLEROI**

Tour Biarent, Bd Audent 14/5 - 6000 Charleroi  
Tel: 02/277.80.37  
Fax: 02/277.57.03

**ANTWERPEN**

Italiëlei 124, Bus 85 -2000 Antwerpen  
Tel: 03/229.07.00  
Fax: 03/233.28.30

**CONVENTIONELE TEKENS**

Gegevens ontbreken	..
0 of minder dan de helft van de gebruikte eenheid	-
Voorlopige cijfers	(*)
De komma wordt gebruikt om de eenheden te scheiden van de decimalen	

**Verantwoordelijke uitgever : A. Versonnen**

**Auteursrecht voorbehouden**

Het reproduceren van de inhoud van deze publicatie is niet toegestaan, noch geheel, noch gedeeltelijk, noch in de oorspronkelijke, noch in bewerkte vorm, tenzij met schriftelijke machtiging vanwege de Algemene Directie Statistiek en Economische Informatie.

Het gebruiken van de inhoud van deze publicatie als toelichting of bewijsvoering in een artikel, een boekbespreking of een boek is toegestaan, mits duidelijke en nauwkeurige bronvermelding.

**Economie en financiën**  
*Conjunctuurindicatoren*



## Kalender voor het uitbrengen van de indicatoren

De indicatoren zijn beschikbaar op de aangeduide dag om 0 uur op onze website <http://statbel.fgov.be>

Beschikbaar vanaf	Indicator	Referentieperiode	Frequentie
<b>Juli 2009</b>			
5	Bouwvergunningen	juli 2008	maandelijks
5	Indexen van de urenlonen	januari 2009	maandelijks
5	Faillissementsstatistieken	maart 2009	maandelijks
5	Faillissementsstatistieken	april 2009	maandelijks
5	Indexen van de urenlonen	april 2009	maandelijks
5	Faillissementsstatistieken	mei 2009	maandelijks
5	Kleinhandelsindexen	april 2009	maandelijks
5	Consumptieprijsindex	juni 2009	maandelijks
16	Faillissementsstatistieken	juni 2009	maandelijks
17	Kleinhandelsindexen	mei 2009	maandelijks
23	Prijsindexen voor diensten	1 <sup>ste</sup> trimester 2009	trimester
30	Consumptieprijsindex	juli 2009	maandelijks
30	Afzetprijzen	juni 2009	maandelijks

(\*) Beschikbaar om 12u, na de vergadering van de Indexcommissie.

Deze kalender kan op aanvraag ook afzonderlijk verkregen worden.

(Tel. 02/277.55.04 - Fax. 02/277.55.19)

## Conjunctuurindicatoren - Persbericht

---

### *Productie-index van april 2009*

De trend <sup>1</sup> van de productie in de industrie zonder de bouwnijverheid vertoont in april 2009 een daling van 0,9% ten opzichte van maart 2009 en een daling van 16,8% ten opzichte van april 2008.

In de bouwnijverheid vertoont de trend een daling van 1,4% ten opzichte van maart 2009 en een daling van 11,3% ten opzichte van april 2008.

De resultaten werden berekend op basis van de PRODCOM-enquête.

### Bruto- indexen (2000=100)

	Jan	Feb	Maart	April	Mei	Juni	Juli	Aug	Sept	Okt	Nov	Dec
<b>Industrie (zonder bouw)</b>												
2006	105,0	105,0	118,5	103,7	112,5	116,6	96,6	101,9	116,5	119,3	115,4	108,5
2007	111,5	108,8	121,8	109,6	112,2	119,6	104,1	105,3	115,0	124,1	116,8	107,5
2008	115,6	116,2	116,3	119,0	111,9	118,6	106,9	103,2	118,6	118,7	102,8	100,6
2009	94,9	94,5	102,9	95,3								
<b>Bouw</b>												
2006	76,7	84,0	103,3	88,5	99,0	105,9	44,7	94,0	107,1	104,8	102,5	77,7
2007	85,2	91,3	106,5	92,4	97,5	107,0	51,1	98,6	102,2	114,3	99,4	72,5
2008	92,3	99,4	85,9	109,4	97,6	104,7	56,9	86,7	108,5	103,4	86,2	71,0
2009	75,9	87,1	102,0	88,5								

### Trend (2000=100)

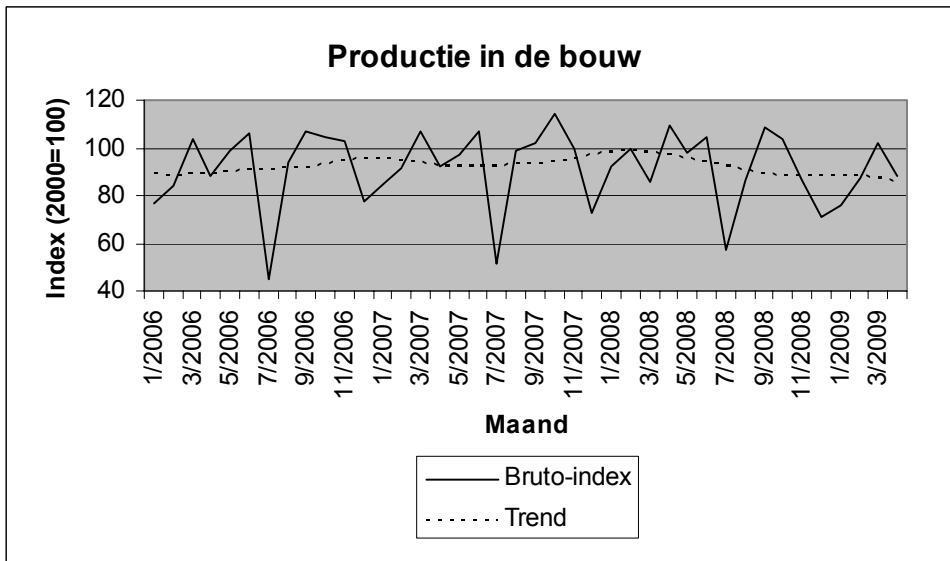
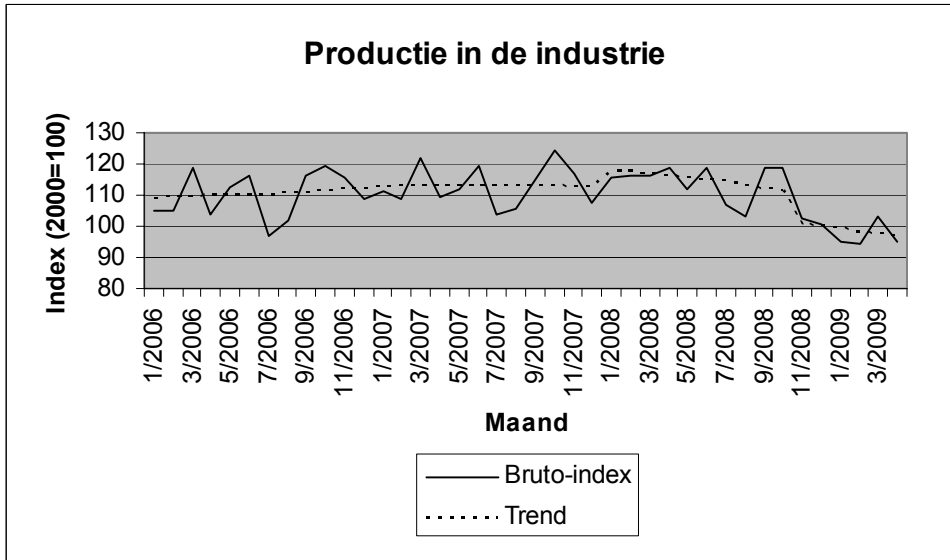
	Jan	Feb	Maart	April	Mei	Juni	Juli	Aug	Sept	Okt	Nov	Dec
<b>Industrie (zonder bouw)</b>												
2006	108,6	109,1	109,6	110,0	110,2	110,3	110,3	110,5	110,9	111,3	111,6	112,2
2007	112,6	113,0	113,3	113,4	113,4	113,4	113,4	113,3	113,2	113,1	112,8	112,3
2008	117,7	117,2	116,6	116,1	115,5	114,8	114,1	113,2	112,1	111,2	100,9	100,1
2009	99,2	98,3	97,4	96,6								
<b>Bouw</b>												
2006	88,9	88,5	88,7	89,3	89,9	90,4	90,8	91,1	91,7	92,8	94,5	95,6
2007	95,3	94,5	93,5	92,6	92,3	92,2	92,3	92,7	93,2	94,1	95,3	96,8
2008	98,2	98,5	97,9	96,8	95,3	93,7	92,5	91,0	89,3	88,2	87,9	88,1
2009	88,3	88,1	87,1	85,9								

---

<sup>1</sup> Trend: resultaat na uitschakeling van seizoen- en toevallige schommelingen

## Conjunctuurindicatoren - Persbericht

---



### Mei 2009 : Afzetprijsindex +1,5%

In mei 2009, vergeleken met de voorgaande maand, is **de afzetprijsindex voor de totale industrie zonder bouw** gestegen met 1,5%. Een uitsplitsing van dat cijfer tussen energie en de rest, geeft een stijging van 5,6% voor energie en een daling van 0,4% voor de totale industrie zonder energie. Een verdere opsplitsing van de totale industrie zonder energie geeft -0,6% voor intermediaire goederen zonder energie, -0,5% voor investeringsgoederen, -0,6% voor duurzame consumptiegoederen en +0,0% voor niet-duurzame consumptiegoederen.

Als de algemene afzetprijsindex uitgesplitst wordt naargelang de bestemming, dan zien we een stijging met 0,5% op de binnenlandse markt en een stijging met 2,2% op de buitenlandse markt.

In vergelijking met mei van het voorgaande jaar, is de afzetprijs van de totale industrie zonder bouw gedaald met 6,4%. De afzetprijzen voor de Belgische markt daalden met 8,6%, voor de buitenlandse markt was er een daling met 4,8%.

\*  
\* \*

*Bronvermelding: FOD Economie – Algemene Directie Statistiek*

**Op de volgende bladzijde vindt U de bijhorende tabellen en grafieken.**

Meer informatie over de conjunctuur !

⇒ Bekijk ook, voor een totaalbeeld van de Belgische en Europese conjunctuur, de viertalige conjunctuurportalsite op het internet :

**<http://statbel.fgov.be/indicators>**

⇒ Alle methodologische toelichtingen bij de cijfers kunt U bij de Eenheid Conjunctuur vragen.

⇒ Het is mogelijk om gegevens over de afzetprijzen meer uitgesplitst (per subsector, per gewest) of verder bewerkt (vb. seizoengezuiverd) toegestuurd te krijgen, eenmalig of maandelijks (per abonnement).

⇒ Naast de afzetprijsindexen beschikken we over vele andere conjunctuurgegevens : werknemers, nieuwe orders, loonmassa, gewerkte uren, omzet, materiaalkosten, afzetprijzen, bouwvergunningen, .....

---

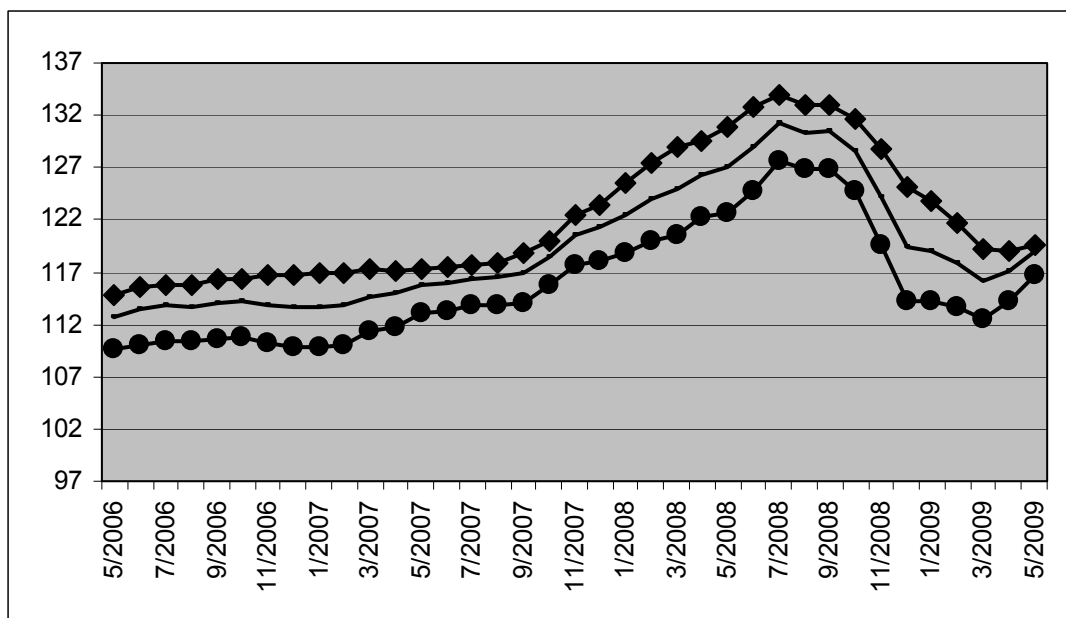


# Conjunctuurindicatoren – Persbericht

**Bruto-indexen (2000=100)**  
 Totale industrie  
 zonder  
 bouwnijverheid  
*Prijswontwikkeling  
 van de afgezette  
 productie*

Totale markt													Jaargem.
	jan	feb	mrt	apr	mei	jun	jul	aug	sep	okt	nov	dec	
2007	113,6	113,8	114,7	114,9	115,7	115,9	116,4	116,5	116,9	118,4	120,5	121,3	116,5
2008	122,5	124,0	125,0	126,2	127,0	129,0	131,2	130,4	130,4	128,6	124,3	119,4	126,5
2009	119,0	117,8	116,1	117,1	118,9								
Binnenlandse markt													Jaargem.
	jan	feb	mrt	apr	mei	jun	jul	aug	sep	okt	nov	dec	
2007	116,8	117,0	117,2	117,1	117,3	117,4	117,7	117,9	118,8	119,9	122,4	123,5	118,6
2008	125,6	127,4	128,9	129,5	130,8	132,7	134,0	132,9	133,1	131,7	128,8	125,1	130,0
2009	123,9	121,8	119,2	118,9	119,6								
Buitenlandse markt													Jaargem.
	jan	feb	mrt	apr	mei	jun	jul	aug	sep	okt	nov	dec	
2007	109,8	110,0	111,3	111,8	113,0	113,3	113,8	113,9	114,0	115,8	117,6	118,1	113,5
2008	118,8	120,0	120,6	122,2	122,7	124,7	127,5	126,9	126,9	124,8	119,7	114,2	122,4
2009	114,2	113,6	112,4	114,3	116,8								

**Bruto-indexen (2000=100)**  
 Totale industrie  
 zonder  
 bouwnijverheid



**Totale markt**  
 —◆—  
**Binnenlandse markt**  
 —■—  
**Buitenlandse markt**  
 —●—

## Bedrijfstakken / Hoofdindustriegroepen

	Totaal	Binne	Buite
Totale industrie (zonder bouwnijverheid)	↘↘	↘↘	↗
Energie.	↘↘	↘↘	↗↗
Totale industrie, zonder energie	↘	↘	↘
Intermediaire goederen, zonder energie.	↘	↘	↘↘
Investeringsgoederen	↘↘	↘↘	↘
Duurzame consumptiegoederen	→	↗	↘
Niet-duurzame consumptiegoederen	↗	↗	↗
Winning van delfstoffen	↘↘	↘	↘↘
Voedings- en genotmiddelen	↘	↘	↘
Textiel en kleding	↗↗	↗	↗↗
Papier en karton; uitgeverijen en drukkerijen	↗	↗↗	↘
Chemische, rubber- en kunststofnijverheid	↗↗	↗↗	↗↗
Metaalverwerking	↘↘	↘↘	↘
Cokes, geraffineerde aardolieproducten en splijt- en kweekstoffen	↗↗	↗↗	↗↗
Niet-metaalhoudende minerale producten	→	↘	→
Metallurgie	↘↘	↘↘	↘↘
Meubels	↗	↗	↗
Elektriciteit	↘↘	↘↘	↘↘

**Bruto-indexen**

↗↗ > 1%  
 ↗ 0.2% tot 1%  
 → -0.2% tot 0.2%  
 ↘ -1% tot -0.2%  
 ↘↘ < -1%

Vergelijking van de laatste drie maanden met de drie voorgaande maanden



# **Industrie en bouwnijverheid**

*Industrie*



# PRODCOM – Inleiding per activiteit

---

## Inleiding

---

1 januari 1994 betekent een keerpunt in de opstelling van maandstatistieken van de industriële productie. Tot 1993 bestond voor de meeste sectoren een specifieke maandstatistiek. De gebruikte goederennomenclatuur was een empirisch ontworpen productenlijst per bedrijfstak.

Sinds het tot stand komen van de interne markt op 1 januari '93 is de behoefte aan internationaal vergelijkbare resultaten toegenomen. Men wil de gegevens over productie kunnen koppelen aan die over de buitenlandse handel. Dit leidde tot de PRODCOM-enquête.

De meeste industriële ondernemingen met 20 of meer personeelsleden of met een jaaromzet van 3 500 000 EUR, en sommige andere ondernemingen met een industriële nevenactiviteit waar tenminste 20 personen werken, zijn onderworpen aan Prodcom, vanaf januari 2008.

Om uiteenlopende redenen worden de statistieken van enkele sectoren (energie, recuperatie, waterdistributie, slachthuizen, zuivel, ijzer en staal) nog ingezameld volgens het oude systeem.

De nieuwe nomenclatuur voor de productiestatistieken, de Prodcom-lijst, bevat ongeveer 5.700 industriële producten, hoofdzakelijk goederen, maar ook een aantal industriële diensten. Elke rubriek van de Prodcom-lijst wordt aangeduid door een code van acht cijfers. De eerste vier cijfers komen overeen met een klasse van de NACE-rev. 2. Aldus wordt een overeenstemming gerealiseerd tussen producten en activiteiten. Bovendien bestaan de rubrieken van de Prodcom-lijst uit artikelen of groepen artikelen van de gecombineerde nomenclatuur.

Er wordt geënquêteerd op het niveau van de lokale eenheid. Indien in één lokale eenheid meerdere activiteiten worden uitgeoefend, vult men één aangifte in per activiteit, t.t.z. per afdeling (2 cijfers) van de NACE-rev. 2. Naast gegevens betreffende de waarde van de productie volgens de hoofdactiviteit (hoeveelheid en waarde van de leveringen), zijn er ook gegevens betreffende tewerkstelling en arbeidsvolume.

In deze tabel is de waarde van de productie van een vestiging gerangschikt in één code op vier cijfers van de NACE-rev.2. Deze code duidt de hoofdactiviteit van de vestiging aan.

Ter verduidelijking volgt een voorbeeld:

Gegeven een vestiging X die twee producten A (code 17.20.31.59) en B (code 17.30.30.30) produceert met als respectievelijke waarde 60 000 EUR en 40 000 EUR. Deze producten behoren tot twee verschillende klassen van de NACE-rev.2 (d.w.z. de eerste vier cijfers van de Prodcom-code van A en B verschillen). Vestiging X krijgt als hoofdactiviteit de eerste vier cijfers van product A nl. 17.20 (met het grootste aandeel in de waarde van de productie van vestiging X).

In de tabel wordt de volledige waarde van de productie van vestiging X, 100 000 EUR, opgenomen in de activiteitscode 17.2 (drie cijfers).

De resultaten zijn nog voorlopig, omdat er nog steeds een kleine non-respons is.

De belangrijke verschillen die worden vastgesteld voor bepaalde sectoren tussen december van een bepaald jaar en januari van het volgend jaar, zijn gedeeltelijk te wijten aan de jaarlijkse bijwerking van het Prodcom-aangeversbestand.

# PRODCOM - Leveringen per activiteit

## Waarde van de industriële productie (1) volgens de hoofdactiviteit van de vestiging (voorlopige cijfers in 1 000 €)

NACE Code	Activiteit	2008	2009		
			Februari	Maart	April
08	Overige winning van delfstoffen	666 901	46 779	58 644	58 534
08.1	Winning van steen, zand en klei	601 149	41 888	52 593	51 979
08.9	Winning van delfstoffen, n.e.g.	65 752	4 891	6 052	6 556
1D	Vervaardiging van voedingsmiddelen en dranken (1D=10 m.u.v. slachterijen en melkerijen)	20 312 733	1 507 589	1 645 984	1 635 631
10.B	Productie en verwerking van vlees en vleesproducten (10B= 10.1 m.u.v. slachterijen)	3 943 261	287 867	327 155	339 302
10.2	Verwerking en conservering van vis en van schaal- en weekdieren	413 240	30 024	36 560	35 155
10.3	Verwerking en conservering van groenten en fruit	2 726 755	231 838	251 671	248 962
10.4	Vervaardiging van plantaardige en dierlijke oliën en vetten	1 975 365	125 441	140 318	147 960
10.C	Consumptie-ijs (10.C = 10.52)	243 925	20 461	29 989	34 041
10.6	Vervaardiging van maalderijproducten, zetmeel en zetmeelproducten	1 803 580	137 073	139 440	138 679
10.7	Vervaardiging van bakkerijproducten en deegwaren	2 307 383	166 937	195 620	187 661
10.8	Vervaardiging van andere voedingsmiddelen	4 601 816	350 351	356 565	339 193
10.9	Vervaardiging van diervoeders	2 297 408	157 596	168 665	164 679
11	Vervaardiging van dranken	3 346 030	236 589	283 924	284 433
12	Vervaardiging van tabaksproducten	405 926	28 274	32 387	32 410
13	Vervaardiging van textiel	3 922 616	247 296	276 901	266 379
13.1	Bewerken en spinnen van textielvezels	176 426	9 166	9 812	9 971
13.2	Weven van textiel	840 677	47 630	55 447	55 769
13.3	Textielveredeling	116 639	6 053	5 648	5 363
13.9	Vervaardiging van andere textielproducten	2 788 874	184 447	205 994	195 276
14	Vervaardiging van kleding	163 487	15 260	12 332	8 307
14.1	Vervaardiging van kleding, exclusief bontkleding	152 422	14 407	11 581	7 846

(1) Leveringen m.i.v. de industriële behandelingen en diensten en aan het buitenland geleverd maakloonwerk.

# PRODCOM - Leveringen per activiteit

## Waarde van de industriële productie (1) volgens de hoofdactiviteit van de vestiging (voorlopige cijfers in 1 000 €) - vervolg

NACE Code	Activiteit	2008	2009		
			Februari	Maart	April
14.3	Vervaardiging van gebreide en gehaakte kleding	11 066	853	751	461
15	Vervaardiging van leer en van producten van leer	87 807	6 196	6 044	5 329
15.1	Looien en bewerken van leer; vervaardiging van koffers, tassen, zadel- en tuigmakerswerk; bereiden en	70 748	4 801	4 599	4 280
15.2	Vervaardiging van schoeisel	17 059	1 395	1 445	1 049
16	Houtindustrie en vervaardiging van artikelen van hout en van kurk, exclusief meubelen; vervaardiging van	2 482 083	168 510	184 931	182 749
16.1	Zagen en schaven van hout	365 326	29 011	27 638	26 230
16.2	Vervaardiging van artikelen van hout, kurk, riet of vlechtwerk	2 116 757	139 499	157 293	156 519
17	Vervaardiging van papier en papierwaren	3 848 588	264 796	294 879	281 706
17.1	Vervaardiging van pulp, papier en karton	1 585 046	96 618	111 364	105 286
17.2	Vervaardiging van artikelen van papier of karton	2 263 541	168 178	183 515	176 421
18	Drukkerijen, reproductie van opgenomen media	2 177 783	169 836	183 524	164 069
18.A	Drukkerijen, reproductie van opgenomen media (18.A = 18.1+18.2)	2 177 783	169 836	183 524	164 069
20	Vervaardiging van chemische producten	30 872 425	1 730 785	1 765 683	1 705 369
20.1	Vervaardiging van chemische basisproducten, kunstmeststoffen en stikstofverbindingen en van	24 994 398	1 305 835	1 336 406	1 308 634
20.A	Vervaardiging van chemische producten (20.A = 20.2 + 20.5)	3 144 683	239 882	234 179	216 622
20.3	Vervaardiging van verf, vernis e.d., drukinkt en mastiek	968 803	60 924	67 277	67 201
20.4	Vervaardiging van zeep, wasmiddelen, poets- en reinigingsmiddelen, parfums en toiletartikelen	1 266 711	94 863	96 929	86 581
20.6	Vervaardiging van synthetische en kunstmatige vezels	497 829	29 280	30 892	26 331
21	Vervaardiging van farmaceutische grondstoffen en producten	5 529 553	400 856	531 608	439 943
21.1	Vervaardiging van farmaceutische grondstoffen	158 121	10 520	12 508	9 533
21.2	Vervaardiging van farmaceutische producten	5 371 432	390 336	519 100	430 410
22	Vervaardiging van producten van rubber of kunststof	5 471 540	369 323	414 269	402 256

(1) Leveringen m.i.v. de industriële behandelingen en diensten en aan het buitenland geleverd maakloonwerk.

# PRODCOM - Leveringen per activiteit

## Waarde van de industriële productie (1) volgens de hoofdactiviteit van de vestiging (voorlopige cijfers in 1 000 €) - vervolg

NACE Code	Activiteit	2008	2009		
			Februari	Maart	April
22.1	Vervaardiging van producten van rubber	479 750	34 588	34 125	31 922
22.2	Vervaardiging van producten van kunststof	4 991 790	334 736	380 144	370 334
23	Vervaardiging van andere niet-metaalhoudende minerale producten	6 221 181	394 104	504 671	458 916
23.1	Vervaardiging van glas en glaswerk	1 713 168	108 977	119 805	108 452
23.B	Vervaardiging van andere (23.B = 23.2 + 23.4) niet-metaalhoudende minerale producten	142 563	6 508	6 366	8 474
23.3	Vervaardiging van producten voor de bouw, van klei	413 334	23 844	37 113	33 125
23.5	Vervaardiging van cement, kalk en gips	992 008	60 305	90 573	59 033
23.6	Vervaardiging van artikelen van beton, cement en gips	2 348 538	158 519	202 502	197 554
23.7	Houwen, bewerken en afwerken van natuursteen	143 786	10 167	12 344	11 530
23.9	Vervaardiging van andere schuurmiddelen en niet-metaalhoudende minerale producten n.e.g.	467 783	25 784	35 968	40 749
24	Vervaardiging van metalen in primaire vorm	19 301 836	938 696	944 101	908 478
24.1	Vervaardiging van ijzer en staal en van ferrolegeringen	11 142 597	534 220	484 832	462 109
24.2	Vervaardiging van buizen, pijpen, holle profielen en fittings daarvoor, van staal	239 535	14 083	14 951	13 807
24.3	Vervaardiging van andere producten van de eerste verwerking van staal	1 714 073	86 757	96 721	84 373
24.4	Productie van edele metalen en van andere non-ferrometalen	5 864 351	283 070	325 455	328 672
24.5	Gieten van metalen	341 280	20 566	22 142	19 518
25	Vervaardiging van producten van metaal, exclusief machines en apparaten	8 119 613	551 991	567 638	561 105
25.1	Vervaardiging van metalen constructiewerken	3 033 146	211 363	213 189	217 906
25.2	Vervaardiging van tanks, reservoirs en bergingsmiddelen, van metaal	675 514	78 583	45 607	58 910
25.3	Vervaardiging van stoomketels, exclusief warmwaterketels voor centrale verwarming	72 930	6 026	2 347	3 860
25.4	Vervaardiging van wapens en munitie	333 301	14 992	46 957	37 418
25.5	Smeden, persen, stampen en profielwalsen van metaal; poedermetallurgie	338 422	16 555	16 859	16 321

(1) Leveringen m.i.v. de industriële behandelingen en diensten en aan het buitenland geleverd maakloonwerk.



# PRODCOM - Leveringen per activiteit

## Waarde van de industriële productie (1) volgens de hoofdactiviteit van de vestiging (voorlopige cijfers in 1 000 €) - vervolg

NACE Code	Activiteit	2008	2009		
			Februari	Maart	April
25.6	Oppervlaktebehandeling van metalen; verspanend bewerken van metalen	1 394 196	75 226	79 703	73 434
25.7	Vervaardiging van scharen, messen, bestekken, gereedschap en ijzerwaren	484 317	31 765	35 994	35 138
25.9	Vervaardiging van andere producten van metaal	1 787 787	117 481	126 981	118 117
26	Vervaardiging van informaticaproducten en van elektronische en optische producten	2 345 288	116 342	173 598	132 031
26.1	Vervaardiging van elektronische onderdelen en printplaten	585 080	33 200	71 138	35 916
26.2	Vervaardiging van computers en randapparatuur	197 058	11 772	13 068	10 382
26.3	Vervaardiging van communicatieapparatuur	272 510	16 935	21 029	19 756
26.4	Vervaardiging van consumentenelektronica	630 173	20 484	22 747	28 423
26.5	Vervaardiging van meet-, controle- en navigatie-instrumenten en -apparatuur; vervaardiging van uurwerken	589 393	30 319	40 604	32 628
26.A	Vervaardiging van informaticaproducten en van elektronische en optische ( 26.A = 26.6 + 26.7) producten	71 073	3 632	5 013	4 926
27	Vervaardiging van elektrische apparatuur	4 033 002	257 727	310 139	254 425
27.1	Vervaardiging van elektromotoren, van elektrische generatoren en transformatoren en van schakel- en	1 036 413	72 531	98 568	69 276
27.2	Vervaardiging van batterijen en accumulatoren	172 981	13 577	13 680	11 744
27.3	Vervaardiging van kabels en van schakelaars, stekkers, stopcontacten e.d.	1 041 249	61 006	81 003	66 765
27.4	Vervaardiging van elektrische verlichtingsbenodigdheden	836 587	51 005	49 096	48 817
27.5	Vervaardiging van huishoudapparaten	313 719	22 515	26 096	24 205
27.9	Vervaardiging van andere elektrische apparatuur	632 053	37 093	41 696	33 619
28	Vervaardiging van machines, apparaten en werktuigen, n.e.g.	8 829 043	594 675	624 825	550 686
28.1	Vervaardiging van machines en apparaten voor algemeen gebruik	3 057 691	222 524	220 447	180 959
28.2	Vervaardiging van andere machines en apparaten voor algemeen gebruik	2 572 358	182 029	179 745	161 428
28.3	Vervaardiging van machines en werktuigen voor de landbouw en de bosbouw	996 275	66 176	82 289	79 971
28.4	Vervaardiging van niet-verspanende machines voor de metaalbewerking en van gereedschapswerktuigen	394 062	23 025	36 201	26 279

(1) Leveringen m.i.v. de industriële behandelingen en diensten en aan het buitenland geleverd maakloonwerk.

# PRODCOM - Leveringen per activiteit

## Waarde van de industriële productie (1) volgens de hoofdactiviteit van de vestiging (voorlopige cijfers in 1 000 €) - vervolg en einde

NACE Code	Activiteit	2008	2009		
			Februari	Maart	April
28.9	Vervaardiging van andere machines, apparaten en werktuigen voor specifieke doeleinden	1 808 657	100 921	106 144	102 048
29	Vervaardiging van auto's, aanhangwagens en opleggers	17 048 122	999 276	1 132 433	988 183
29.1	Vervaardiging van auto's	11 816 698	702 338	787 215	677 963
29.2	Vervaardiging van carrosserieën voor auto's; vervaardiging van aanhangwagens en opleggers	1 884 571	84 635	97 409	93 141
29.3	Vervaardiging van delen en toebehoren voor auto's	3 346 853	212 303	247 810	217 079
30	Vervaardiging van andere transportmiddelen	1 283 458	101 014	106 855	95 651
30.A	Vervaardiging van andere transportmiddel en (30.A = 30.1 + 30.2)	255 972	17 257	17 238	12 778
30.3	Vervaardiging van lucht- en ruimtevaartuigen en van toestellen in verband daarmee	949 285	76 869	80 354	74 187
30.9	Vervaardiging van transportmiddelen, n.e.g.	78 201	6 888	9 263	8 686
31	Vervaardiging van meubelen	1 598 100	127 949	138 881	122 123
32	Overige industrie	741 027	55 817	67 330	60 930
32.1	Bewerken van edelstenen en vervaardiging van sieraden en dergelijke artikelen	206 872	12 504	17 287	16 770
32.3	Vervaardiging van sportartikelen	21 093	1 163	2 057	2 489
32.4	Vervaardiging van spellen en speelgoed	86 906	5 799	8 215	6 337
32.5	Vervaardiging van medische en tandheelkundige instrumenten en benodigdheden	306 785	26 821	29 379	27 521
32.9	Industrie, n.e.g.	119 371	9 529	10 392	7 813
33	Reparatie en installatie van machines en apparaten	4 645 672	329 379	406 806	341 250
33.1	Reparatie van producten van metaal, machines en apparaten	2 501 600	168 838	206 253	179 764
33.2	Installatie van industriële machines, toestellen en werktuigen	2 144 072	151 672	186 966	152 116
	<b>Totaal</b>	<b>153 453 814</b>	<b>9 659 058</b>	<b>10 668 389</b>	<b>9 940 892</b>

(1) Leveringen m.i.v. de industriële behandelingen en diensten en aan het buitenland geleverd maakloonwerk.

# NIET-PRODCOM - Waterdistributie

## Waterdistributie in volume en aantal aansluitingen

	Volume opgevangen grondwater	Volume oppervlaktewater behandeld met het oog op de verdeling	Volume water ontvangen van andere maatschappijen	Totaal	Volume water afgestaan aan andere maatschappijen	Verlies	Volume beschikbaar voor de verdeling	Aantal gebruikte aansluitingen
	1 000 m <sup>3</sup>	1 000 m <sup>3</sup>	1 000 m <sup>3</sup>	1 000 m <sup>3</sup>	1 000 m <sup>3</sup>	1 000 m <sup>3</sup>	1 000 m <sup>3</sup>	x 1000
1993	41 771	18 514	15 740	<b>76 025</b>	12 965	7 635	<b>55 425</b>	3 311
1994	42 066	17 808	15 217	<b>75 091</b>	12 257	7 898	<b>54 935</b>	3 205
1995	42 663	17 884	15 446	<b>75 993</b>	12 379	8 327	<b>55 287</b>	3 409
1996	40 568	19 328	18 886	<b>78 783</b>	12 679	7 520	<b>58 584</b>	3 547
1997	40 978	22 307	25 504	<b>88 789</b>	15 920	7 497	<b>65 371</b>	3 868
1998	40 285	21 595	24 635	<b>86 515</b>	19 476	7 242	<b>59 797</b>	3 971
1999	41 175	20 923	24 376	<b>86 473</b>	18 965	7 383	<b>60 125</b>	3 991
2000	41 456	20 623	24 196	<b>86 275</b>	18 815	7 278	<b>60 182</b>	4 034
2001	41 866	20 506	22 095	<b>84 467</b>	16 271	7 519	<b>60 676</b>	4 086
2002	40 367	20 680	20 633	<b>81 679</b>	14 743	7 321	<b>59 615</b>	4 123
2003	42 061	20 835	21 197	<b>84 093</b>	15 035	7 532	<b>61 526</b>	4 154
2004	40 514	21 197	20 423	<b>82 134</b>	14 372	7 589	<b>60 172</b>	4 168
2005	39 675	21 726	20 421	<b>81 822</b>	14 234	7 593	<b>59 995</b>	4 232
2006	39 338	22 422	19 849	<b>81 609</b>	14 328	7 930	<b>59 351</b>	4 291
2007	39 545	21 153	18 744	<b>79 441</b>	12 803	7 763	<b>58 875</b>	4 326
2008	39 329	20 342	18 471	<b>78 143</b>	12 667	7 747	<b>57 728</b>	4 401
2008 Januari	41 307	22 278	19 182	<b>82 768</b>	13 287	8 626	<b>60 854</b>	4 374
Februari	37 895	19 735	17 469	<b>75 099</b>	12 023	7 396	<b>55 681</b>	4 378
Maart	38 361	20 447	19 366	<b>78 174</b>	12 310	7 537	<b>58 326</b>	4 383
April	39 204	19 828	16 409	<b>75 441</b>	12 156	7 987	<b>55 298</b>	4 389
Mei	41 779	22 355	20 174	<b>84 308</b>	13 715	8 594	<b>61 998</b>	4 391
Juni	39 179	20 257	18 253	<b>77 689</b>	12 215	7 874	<b>57 600</b>	4 424
Juli	40 067	21 631	18 867	<b>80 565</b>	13 574	7 995	<b>58 996</b>	4 402
Augustus	38 490	19 769	17 922	<b>76 181</b>	13 094	7 188	<b>55 900</b>	4 404
September	37 416	20 035	18 335	<b>75 785</b>	12 261	7 162	<b>56 362</b>	4 408
Oktober	40 534	19 964	19 061	<b>79 558</b>	12 801	7 516	<b>59 241</b>	4 414
November	38 045	18 506	17 262	<b>73 813</b>	11 575	7 080	<b>55 158</b>	4 420
December	39 679	19 299	19 354	<b>78 331</b>	12 999	8 011	<b>57 321</b>	4 421
2009 Januari	42 086	21 537	19 791	<b>83 414</b>	14 218	8 275	<b>60 922</b>	4 434
Februari	38 918	19 416	17 391	<b>75 724</b>	12 304	8 438	<b>54 982</b>	4 442
Maart	39 311	20 156	18 338	<b>77 805</b>	12 466	8 139	<b>57 200</b>	4 447
April	41 096	20 667	19 472	<b>81 235</b>	13 175	8 174	<b>59 886</b>	4 448

#### **Statistische domeinen**

- Algemeen
- Grondgebied en leefmilieu
- Bevolking
- Samenleving
- Economie en financiën
- Landbouw en aanverwante activiteiten
- Industrie
- Diensten, handel en vervoer

**Algemene Directie Statistiek en Economische Informatie**  
**FOD Economie**  
B-1000 Brussel  
tel. 02/277.55.03  
fax 02/277.55.19

ISSN 0771 - 0410

<http://statbel.fgov.be> - <http://www.economie.fgov.be>  
info@economie.fgov.be