

**I. ECONOMIE EN FINANCIEN**

*Conjunctuurindicatoren*

Kalender voor het uitbrengen van de indicatoren .....	5
Afzetprijnsindexen (basis 2000 = 100) - Maart 2009 .....	6

**II. DIENSTEN, HANDEL EN VERVOER**

*Binnenlandse handel*

Omzet van de grote distributieondernemingen (basis 1995 = 100) - Februari 2009 .....	10
--	----

*Vervoer*

Luchtvaart - december 2008 .....	15
Evolutie van de tot het verkeer toegelaten nieuwe motorvoertuigen van 2003 tot maart 2009 .....	16

In deze publicatie vindt u **de recentste statistieken** van de volgende domeinen: leefmilieu, bevolking, samenleving, economie en financiën, landbouw, industrie, diensten, handel en vervoer.

Daarnaast biedt onze website <http://statbel.fgov.be> een selectie van statistieken, die dagelijks worden bijgewerkt.

**Publicaties bestelt u door storting op postrekening nr. 679-2005886-23 van de Algemene Directie Statistiek en Economische Informatie**

**Voor meer informatie :**  
Algemene directie Statistiek  
en Economische Informatie  
Vooruitgangstraat, 50 - 1210 Brussel  
Tel. : 02/277.55.03 - Fax: 02/277.55.19

**LUIK**

Bd de la Sauvenière, 73-75 - 4000 Liège  
Tel: 02/277.55.78  
Fax: 04/222.49.94

**GENT**

Gaston Crommenlaan, 6 bus 0901 - 9050 Gent  
Tel: 02/277.86.96  
Fax: 02/277.54.06

**CHARLEROI**

Tour Biarent, Bd Audent 14/5 - 6000 Charleroi  
Tel: 02/277.80.37  
Fax: 02/277.57.03

**ANTWERPEN**

Italiëlei 124, Bus 85 -2000 Antwerpen  
Tel: 03/229.07.00  
Fax: 03/233.28.30

**CONVENTIONELE TEKENS**

Gegevens ontbreken	..
0 of minder dan de helft van de gebruikte eenheid	-
Voorlopige cijfers	(*)
De komma wordt gebruikt om de eenheden te scheiden van de decimalen	

**Verantwoordelijke uitgever : A. Versonnen**

**Auteursrecht voorbehouden**

Het reproduceren van de inhoud van deze publicatie is niet toegestaan, noch geheel, noch gedeeltelijk, noch in de oorspronkelijke, noch in bewerkte vorm, tenzij met schriftelijke machtiging vanwege de Algemene Directie Statistiek en Economische Informatie.

Het gebruiken van de inhoud van deze publicatie als toelichting of bewijsvoering in een artikel, een boekbespreking of een boek is toegestaan, mits duidelijke en nauwkeurige bronvermelding.

**Economie en financiën**  
*Conjunctuurindicatoren*



## Kalender voor het uitbrengen van de indicatoren

De indicatoren zijn beschikbaar op de aangeduide dag om 0 uur op onze website <http://statbel.fgov.be>

Beschikbaar vanaf	Indicator	Referentieperiode	Frequentie
<b>Mei 2009</b>			
20	Bouwvergunningen	juli 2008	maandelijks
20	Indexen van de urenlonen	januari 2009	maandelijks
20	Faillissementsstatistieken	maart 2009	maandelijks
20	Kleinhandelsindexen	februari 2009	maandelijks
20	Consumptieprijsindex	april 2009	maandelijks
20	Faillissementsstatistieken	april 2009	maandelijks
20	Kleinhandelsindexen	maart 2009	maandelijks
28	Consumptieprijsindex	mei 2009	maandelijks
28	Afzetprijzen	april 2009	maandelijks
<b>Juni 2009</b>			
4	Indexen van de urenlonen	april 2009	maandelijks
11	Faillissementsstatistieken	mei 2009	maandelijks
18	Kleinhandelsindexen	april 2009	maandelijks
25	Afzetprijzen	mei 2009	maandelijks
26	Consumptieprijsindex	juni 2009	maandelijks
<b>Juli 2009</b>			
16	Faillissementsstatistieken	juni 2009	maandelijks
17	Kleinhandelsindexen	mei 2009	maandelijks
23	Prijsindexen voor diensten	1 <sup>ste</sup> trimester 2008	trimester
30	Consumptieprijsindex	juli 2009	maandelijks
30	Afzetprijzen	juni 2009	maandelijks

(\*) Beschikbaar om 12u, na de vergadering van de Indexcommissie.

Deze kalender kan op aanvraag ook afzonderlijk verkregen worden.

(Tel. 02/277.55.04 - Fax. 02/277.55.19)

### Maart 2009 : Afzetprijnsindex -1,4%

In maart 2009, vergeleken met de voorgaande maand, is **de afzetprijnsindex voor de totale industrie zonder bouw** gedaald met 1,4%. Een uitsplitsing van dat cijfer tussen energie en de rest, geeft een daling van 3,9% voor energie en een daling van 0,2% voor de totale industrie zonder energie. Een verdere opsplitsing van de totale industrie zonder energie geeft -0,3% voor intermediaire goederen zonder energie, -0,4% voor investeringsgoederen, -0,9% voor duurzame consumptiegoederen en +0,1% voor niet-duurzame consumptiegoederen.

Als de algemene afzetprijnsindex uitgesplitst wordt naargelang de bestemming, dan zien we een daling met 1,8% op de binnenlandse markt en een daling met 1,1% op de buitenlandse markt.

In vergelijking met maart van het voorgaande jaar, is de afzetprijs van de totale industrie zonder bouw gedaald met 7,1%. De afzetprijzen voor de Belgische markt daalden met 7,4%, voor de buitenlandse markt was er een daling met 6,8%.

\*  
\* \*

*Bronvermelding: FOD Economie – Algemene Directie Statistiek*

**Op de volgende bladzijde vindt U de bijhorende tabellen en grafieken.**

[Meer informatie over de conjunctuur !](#)

⇒ Bekijk ook, voor een totaalbeeld van de Belgische en Europese conjunctuur, de viertalige [conjunctuurportalsite](#) op het internet :

**<http://statbel.fgov.be/indicators>**

⇒ Alle [methodologische toelichtingen](#) bij de cijfers kunt U bij de Eenheid Conjunctuur vragen.

⇒ Het is mogelijk om gegevens over de afzetprijzen [meer uitgesplitst](#) (per subsector, per gewest) of [verder bewerkt](#) (vb. seizoengezuiverd) toegestuurd te krijgen, eenmalig of maandelijks (per abonnement).

⇒ Naast de afzetprijnsindexen beschikken we over [vele andere conjunctuurgegevens](#) : werknemers, nieuwe orders, loonmassa, gewerkte uren, omzet, materiaalkosten, afzetprijzen, bouwvergunningen, .....

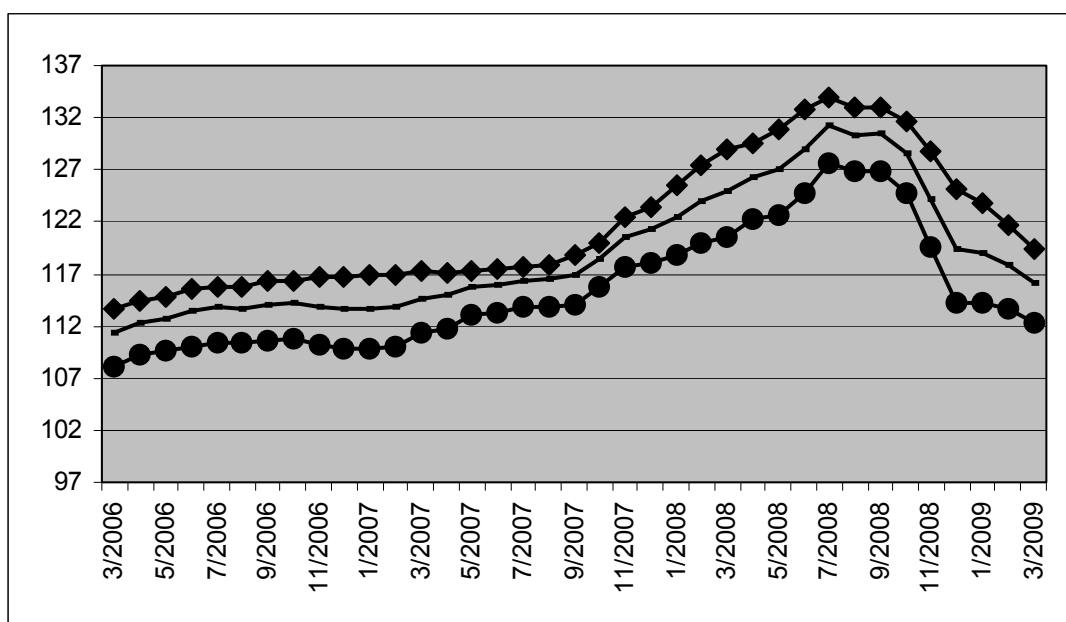
---

# Conjunctuurindicatoren – Persbericht

**Bruto-indexen (2000=100)**  
 Totale industrie  
 zonder  
 bouwnijverheid  
*Prijswontwikkeling  
 van de afgezette  
 productie*

Totale markt													
	jan	feb	mrt	apr	mei	jun	jul	aug	sep	okt	nov	dec	Jaargem.
2007	113,6	113,8	114,7	114,9	115,7	115,9	116,4	116,5	116,9	118,4	120,5	121,3	116,5
2008	122,5	124,0	125,0	126,2	127,0	129,0	131,2	130,4	130,4	128,6	124,3	119,4	126,5
2009	119,0	117,8	116,1										
Binnenlandse markt													
	jan	feb	mrt	apr	mei	jun	jul	aug	sep	okt	nov	dec	Jaargem.
2007	116,8	117,0	117,2	117,1	117,3	117,4	117,7	117,9	118,8	119,9	122,4	123,5	118,6
2008	125,6	127,4	128,9	129,5	130,8	132,7	134,0	132,9	133,1	131,7	128,8	125,1	130,0
2009	123,9	121,6	119,4										
Buitenlandse markt													
	jan	feb	mrt	apr	mei	jun	jul	aug	sep	okt	nov	dec	Jaargem.
2007	109,8	110,0	111,3	111,8	113,0	113,3	113,8	113,9	114,0	115,8	117,6	118,1	113,5
2008	118,8	120,0	120,6	122,2	122,7	124,7	127,5	126,9	126,9	124,8	119,7	114,2	122,4
2009	114,2	113,7	112,4										

**Bruto-indexen (2000=100)**  
 Totale industrie  
 zonder  
 bouwnijverheid



**Totale markt**  
 —————  
**Binnenlandse markt**  
 —————  
**Buitenlandse markt**  
 —————

**Bruto-indexen**  
 ↗↗ > 1%  
 ↗ 0.2% tot 1%  
 → -0.2% tot 0.2%  
 ↘ -1% tot -0.2%  
 ↘↘ < -1%  
 Vergelijking van de laatste drie maanden met de drie voorgaande maanden

Bedrijfstakken / Hoofdindustriegroepen	Totaal	Binnen	Buiten
Totale industrie (zonder bouwnijverheid)	↘↘	↘↘	↘↘
Energie.	↘↘	↘↘	↘↘
Totale industrie, zonder energie	↘↘	↘↘	↘↘
Intermediaire goederen, zonder energie.	↘↘	↘↘	↘↘
Investeringsgoederen	↘	↘↘	→
Duurzame consumptiegoederen	↗	↗	↗↗
Niet-duurzame consumptiegoederen	→	→	↗
Winning van delfstoffen	↘	→	↘↘
Voedings- en genotmiddelen	↘	↘	↘
Textiel en kleding	↗	↗	↗
Papier en karton; uitgeverijen en drukkerijen	↘	→	↘↘
Chemische, rubber- en kunststofnijverheid	↘↘	↘	↘↘
Metaalverwerking	↘↘	↘↘	↘
Cokes, geraffineerde aardolieproducten en splijt- en kweekstoffen	↘↘	↘↘	↘↘
Niet-metaalhoudende minerale producten	↗	↗↗	↗
Metallurgie	↘↘	↘↘	↘↘
Meubels	↗	↗	↗↗
Elektriciteit	↘↘	↘↘	↘↘





# **Diensten, handel en vervoer**

*Binnenlandse handel*

## Binnenlandse handel

### T2. Omzet van de grote distributieondernemingen:

#### Kettingindexcijfers weekbericht - Basisjaar 1995 = 100

##### T2.1 Grote distributieondernemingen

	Groot warenhuizen met verschillende afdelingen				
	Totaal	Voeding	Textiel- en kledingsartikelen, schoenen	Huishoud-artikelen	Andere artikelen
2005	124	127	120	136	107
2006	124	128	124	139	96
2007	124	127	124	139	97
2008	116	116	114	120	112
<b>2008</b>					
Januari	119	110	164	128	99
Februari	105	112	84	111	97
Maart	114	120	94	118	108
April	115	116	117	118	109
Mei	112	113	102	115	110
Juni	107	106	100	109	110
Juli	120	109	157	127	115
Augustus	109	111	86	119	112
September	107	109	107	104	101
Oktober	113	118	110	111	101
November	113	110	115	113	117
December	154	153	135	163	162
<b>2009</b>					
Januari	124	115	177	131	99
Februari	98	104	83	101	91

	Ondernemingen met bijhuizen					Supermarkten
	Totaal	Voeding	Textiel- en kledingsartikelen, schoenen	Huishoud-artikelen	Andere artikelen	Totaal
2005	162	160	126	166	195	118
2006	174	170	133	172	226	119
2007	186	179	142	187	245	117
2008	195	193	145	185	249	117
<b>2008</b>						
Januari	189	179	166	208	222	113
Februari	173	181	104	168	213	112
Maart	188	191	135	174	225	115
April	193	191	150	167	243	117
Mei	203	204	154	168	252	124
Juni	179	186	105	135	249	114
Juli	203	189	167	220	270	118
Augustus	187	191	117	189	238	118
September	192	186	166	177	233	109
Oktober	206	202	178	187	241	116
November	185	186	134	172	232	111
December	245	233	158	258	374	134
<b>2009</b>						
Januari	208	196	192	228	233	118
Februari	177	179	116	185	220	114

**T2. Omzet in de kleinhandel:**

**Kettingindexcijfers weekbericht - Basisjaar 1995 = 100**

**T2.2 Andere handel, totaal van kleinhandelsondernemingen & nieuwe personenwagen**

	Andere handel				
	Totaal	Voeding	Textiel- en kledingsartikelen, schoenen	Huishoud- artikelen	Andere artikelen
2005	120	114	109	118	129
2006	126	117	119	131	130
2007	131	115	148	138	130
2008	125	116	111	120	138
<b>2008</b>					
Januari	136	111	176	131	135
Februari	111	102	86	96	134
Maart	123	116	105	111	138
April	127	114	114	121	142
Mei	129	114	111	128	143
Juni	132	126	131	128	136
Juli	121	111	124	128	122
Augustus	114	111	101	102	128
September	135	120	134	121	148
Oktober	122	115	89	118	141
November	109	109	80	106	121
December	144	148	86	153	164
<b>2009</b>					
Januari	133	110	204	126	129
Februari	120	101	133	119	120

	Totaal van kleinhandelsondernemingen						Nieuwe personenwagen	
	Waarde	Hoeveel- heid	Voeding	Textiel- en kledings- artikelen, schoenen	Huishoud- artikelen	Andere artikelen	Waarde	Hoeveel- heid
2005	138	121	137	128	142	146	171	130
2006	142	123	140	139	149	150		
2007	148	125	143	165	158	148		
2008	156	129	147	169	168	153		
<b>2008</b>								
Januari	152	127	139	195	153	157		
Februari	139	117	135	132	138	150		
Maart	153	128	145	164	157	163		
April	157	131	145	178	170	161		
Mei	160	133	151	176	178	167		
Juni	159	132	147	191	176	147		
Juli	155	128	144	195	186	145		
Augustus	146	121	144	153	150	139		
September	162	134	144	206	169	151		
Oktober	156	129	150	158	167	156		
November	141	116	141	135	151	130		
December	186	153	182	151	219	170		
<b>2009</b>								
Januari	159	129	142	220	151	136		
Februari	140	113	129	138	138	127		



# **Diensten, handel en vervoer**

Vervoer



# Vervoer

## Evolutie van de bedrijvigheid van de luchthaven Brussel Nationaal (1)

	Aantal vluchten		Aantal passagiers		Goederen (2) (3) (ton)	
	bij vertrek	bij aankomst	bij vertrek	bij aankomst	bij vertrek	bij aankomst
2002	118 782	118 814	7 308 884	7 101 671	275 848	235 577
2003	115 662	115 710	7 690 239	7 504 965	301 611	278 125
2004	115 641	115 681	7 909 870	7 708 739	328 503	298 297
2005	115 504	115 584	8 136 128	8 027 218	338 968	320 966
2006	115 924	115 949	8 439 374	8 250 527	343 277	315 767
2007	120 121	120 220	8 958 152	8 976 171	391 054	377 469
2008	117 833	117 814	9 353 899	9 356 489	324 833	333 910

### 2007

januari	8 776	8 771	492 825	550 357	27 017	26 456
februari	8 550	8 536	535 187	531 875	26 735	25 796
maart	9 788	9 778	681 890	653 633	32 536	30 167
april	9 593	9 568	751 926	741 126	30 283	30 721
mei	10 582	10 603	792 760	800 619	30 336	30 102
juni	10 572	10 557	842 830	795 978	33 240	33 032
juli	10 947	10 894	1 026 440	871 026	32 971	31 492
augustus	10 445	10 529	831 996	972 021	32 015	30 434
september	10 731	10 744	857 861	914 936	34 657	32 716
oktober	10 819	10 844	823 194	808 623	36 379	33 928
november	10 129	10 200	656 550	722 741	38 943	36 601
december	9 189	9 196	664 693	613 236	35 942	36 024

### 2008

januari	9 739	9 752	578 160	640 273	32 576	33 687
februari	9 674	9 664	644 515	643 097	34 799	34 751
maart	9 874	9 839	773 734	721 679	35 710	39 678
april	10 222	10 200	814 945	809 887	27 214	30 502
mei	10 417	10 433	857 197	872 364	26 782	28 997
juni	10 601	10 515	902 098	837 707	25 969	26 958
juli	10 678	10 605	1 062 908	903 156	23 491	22 164
augustus	9 630	9 691	839 108	998 935	23 950	22 537
september	10 451	10 504	863 336	910 181	24 203	24 480
oktober	10 142	10 152	800 227	804 173	25 372	24 638
november	8 562	8 609	614 030	657 015	23 940	25 004
december	7 843	7 850	603 641	558 022	20 827	20 514

(1) Enkel verkeer met handelskarakter.

(2) Alleen vrachtgoederen.

(3) Vanaf 2002 vrachtgoederen + post.

# Vervoer

## Evolutie van de tot het verkeer toegelaten nieuwe motorvoertuigen

### Inschrijvingen van nieuwe tot het verkeer toegelaten motorvoertuigen

	<b>Totaal(3)</b>	Personen-auto's	Auto-bussen en autocars	Voertuigen voor goederenvervoer	Trekkers	Landbouw- trekkers	Moto's(1) scooters, auto- scooters(2)
2003	<b>528 399</b>	463 173	896	56 125	4 818	3 387	22 267
2004	<b>563 334</b>	489 262	911	63 859	5 200	4 102	25 118
2005	<b>563 376</b>	484 906	856	68 052	5 945	3 617	25 007
2006	<b>603 339</b>	530 296	914	63 651	4 730	3 748	27 291
2007	<b>611 242</b>	529 025	1 093	71 414	6 232	3 478	30 143
2008	<b>622 478</b>	540 542	1 207	70 497	6 331	3 901	30 112
<b>2008</b>							
januari	<b>65 772</b>	57 276	181	7 076	937	302	1 347
februari	<b>63 994</b>	56 389	87	6 583	569	366	2 827
maart	<b>65 815</b>	57 657	155	6 993	599	411	2 956
april	<b>71 150</b>	62 300	168	7 455	689	538	3 618
mei	<b>56 090</b>	48 929	150	6 072	564	375	3 696
juni	<b>58 953</b>	51 168	97	6 735	536	417	3 791
juli	<b>45 794</b>	39 636	61	5 360	402	335	3 475
augustus	<b>38 629</b>	33 213	88	4 654	357	317	2 666
september	<b>44 281</b>	38 127	52	5 184	673	245	2 315
oktober	<b>50 344</b>	43 291	58	6 215	529	251	1 813
november	<b>35 759</b>	30 600	43	4 640	304	172	898
december	<b>25 897</b>	21 956	67	3 530	172	172	710
<b>2009</b>							
januari	<b>55 287</b>	48 033	83	6 312	580	279	1 268
februari	<b>52 190</b>	46 148	47	5 312	381	302	2 195
maart	<b>57 419</b>	50 736	109	5 800	386	388	3 094

(1) De bromfietsen met een cilinderinhoud van 50 cc en minder, die de snelheid van 40 km/u kunnen overschrijden, worden beschouwd als moto's

(2) Maximum cilinderinhoud van 350 cm<sup>3</sup> en maximum gewicht van 350 kg.

(3) Moto's, scooters, auto-scooters niet inbegrepen.



# Vervoer

## Evolutie van de tot het verkeer toegelaten tweedehandsmotorvoertuigen

	Inschrijvingen van tweedehandsmotorvoertuigen					
	Totaal	Personen- auto's	Auto-bussen en autocars	Voertuigen voor goederenvervoer	Trekkers	Landbouw- trekkers
2003	<b>759 466</b>	667 567	1 089	80 213	4 326	6 271
2004	<b>775 518</b>	678 731	910	84 497	4 412	6 968
2005	<b>758 678</b>	660 258	745	86 346	4 085	7 244
2006	<b>793 456</b>	696 606	821	83 379	4 573	8 077
2007	<b>751 225</b>	662 496	823	76 278	3 750	7 878
2008	<b>742 926</b>	653 109	810	77 426	3 288	8 293
<b>2008</b>						
januari	<b>62 716</b>	54 513	115	7 014	342	732
februari	<b>66 377</b>	58 108	73	7 038	325	833
maart	<b>63 342</b>	55 598	53	6 601	276	814
april	<b>70 650</b>	62 103	64	7 284	272	927
mei	<b>61 906</b>	54 687	46	6 245	284	644
juni	<b>69 318</b>	61 338	43	6 942	260	735
juli	<b>62 474</b>	55 234	65	6 208	283	684
augustus	<b>53 059</b>	46 711	99	5 301	246	702
september	<b>63 713</b>	56 207	66	6 571	230	639
oktober	<b>65 136</b>	57 116	60	6 986	337	637
november	<b>51 057</b>	44 919	63	5 420	178	477
december	<b>53 178</b>	46 575	63	5 816	255	469
<b>2009</b>						
januari	<b>57 642</b>	50 285	93	6 447	262	555
februari	<b>62 460</b>	54 729	96	6 639	246	750
maart	<b>71 315</b>	62 345	84	7 725	303	858

#### **Statistische domeinen**

- Algemeen
- Grondgebied en leefmilieu
- Bevolking
- Samenleving
- Economie en financiën
- Landbouw en aanverwante activiteiten
- Industrie
- Diensten, handel en vervoer

**Algemene Directie Statistiek en Economische Informatie**  
**FOD Economie**  
B-1000 Brussel  
tel. 02/277.55.03  
fax 02/277.55.19

ISSN 0771 - 0410

<http://statbel.fgov.be> - <http://www.economie.fgov.be>  
info@economie.fgov.be