

I. ECONOMIE EN FINANCIEN*Conjunctuurindicatoren*

Kalender voor het uitbrengen van de indicatoren	5
Afzetprijnsindexen (basis 2000 = 100) - Februari 2009	6
Indexen van de nieuwe orders - Januari 2009	9
Omzetindexen (PRODCOM) - Januari 2009	11

II. INDUSTRIE EN BOUWNIJVERHEID*Industrie*

Maandstatistiek van de industrie (PRODCOM) - Januari 2009	15
---	----

III. DIENSTEN, HANDEL EN VERVOER*Binnenlandse handel*

Omzet van de grote distributieondernemingen (basis 1995 = 100) - Januari 2009	26
---	----

Vervoer

Luchtvaart - November 2008	31
NMBS - Reizigersvervoer - December 2008	32
NMBS - Handelsvervoer van goederen - December 2008	33

In deze publicatie vindt u **de recentste statistieken** van de volgende domeinen: leefmilieu, bevolking, samenleving, economie en financiën, landbouw, industrie, diensten, handel en vervoer.

Daarnaast biedt onze website <http://statbel.fgov.be> een selectie van statistieken, die dagelijks worden bijgewerkt.

Publicaties bestelt u door storting op postrekening nr. 679-2005886-23 van de Algemene Directie Statistiek en Economische Informatie

Voor meer informatie :
Algemene directie Statistiek
en Economische Informatie
Vooruitgangstraat, 50 - 1210 Brussel
Tel. : 02/277.55.03 - Fax: 02/277.55.19

LUIK

Bd de la Sauvenière, 73-75 - 4000 Liège
Tel: 02/277.55.78
Fax: 04/222.49.94

GENT

Gaston Crommenlaan, 6 bus 0901 - 9050 Gent
Tel: 02/277.86.96
Fax: 02/277.54.06

CHARLEROI

Tour Biarent, Bd Audent 14/5 - 6000 Charleroi
Tel: 02/277.80.37
Fax: 02/277.57.03

ANTWERPEN

Italiëlei 124, Bus 85 -2000 Antwerpen
Tel: 03/229.07.00
Fax: 03/233.28.30

CONVENTIONELE TEKENS

Gegevens ontbreken	..
0 of minder dan de helft van de gebruikte eenheid	-
Voorlopige cijfers	(*)
De komma wordt gebruikt om de eenheden te scheiden van de decimalen	

Verantwoordelijke uitgever : A. Versonnen

Auteursrecht voorbehouden

Het reproduceren van de inhoud van deze publicatie is niet toegestaan, noch geheel, noch gedeeltelijk, noch in de oorspronkelijke, noch in bewerkte vorm, tenzij met schriftelijke machtiging vanwege de Algemene Directie Statistiek en Economische Informatie.

Het gebruiken van de inhoud van deze publicatie als toelichting of bewijsvoering in een artikel, een boekbespreking of een boek is toegestaan, mits duidelijke en nauwkeurige bronvermelding.

Economie en financiën
Conjunctuurindicatoren

Kalender voor het uitbrengen van de indicatoren

De indicatoren zijn beschikbaar op de aangeduide dag om 0 uur op onze website <http://statbel.fgov.be>

Beschikbaar vanaf	Indicator	Referentieperiode	Frequentie
April 2009			
20	Indexen van de urenlonen	oktober 2008	maandelijks
20	Bouwvergunningen	juli 2008	maandelijks
20	Indexen van de urenlonen	januari 2009	maandelijks
20	Consumptieprijsindex	maart 2009	maandelijks
20	Faillissementsstatistieken	maart 2009	maandelijks
20	Kleinhandelsindexen	februari 2009	maandelijks
23	Prijsindexen voor diensten	4 ^{de} trimester 2008	trimester
29	Consumptieprijsindex	april 2009	maandelijks
30	Afzetprijzen	maart 2009	maandelijks
Mei 2009			
14	Faillissementsstatistieken	april 2009	maandelijks
20	Kleinhandelsindexen	maart 2009	maandelijks
28	Consumptieprijsindex	mei 2009	maandelijks
28	Afzetprijzen	april 2009	maandelijks
Juni 2009			
4	Indexen van de urenlonen	april 2009	maandelijks
11	Faillissementsstatistieken	mei 2009	maandelijks
18	Kleinhandelsindexen	april 2009	maandelijks
25	Afzetprijzen	mei 2009	maandelijks
26	Consumptieprijsindex	juni 2009	maandelijks
Juli 2009			
16	Faillissementsstatistieken	juni 2009	maandelijks
17	Kleinhandelsindexen	mei 2009	maandelijks
23	Prijsindexen voor diensten	1 ^{ste} trimester 2009	trimester
30	Consumptieprijsindex	juli 2009	maandelijks
30	Afzetprijzen	juni 2009	maandelijks

(*) Beschikbaar om 12u, na de vergadering van de Indexcommissie.

Deze kalender kan op aanvraag ook afzonderlijk verkregen worden.

(Tel. 02/277.55.04 - Fax. 02/277.55.19)

Februari 2009 : Afzetprijnsindex -1,0%

In februari 2009, vergeleken met de voorgaande maand, is **de afzetprijnsindex voor de totale industrie zonder bouw** gedaald met 1,0%. Een uitsplitsing van dat cijfer tussen energie en de rest, geeft een daling van 1,1% voor energie en een daling van 0,9% voor de totale industrie zonder energie. Een verdere opsplitsing van de totale industrie zonder energie geeft -1,7% voor intermediaire goederen zonder energie, -0,2% voor investeringsgoederen, +0,1% voor duurzame consumptiegoederen en -0,2% voor niet-duurzame consumptiegoederen.

Als de algemene afzetprijnsindex uitgesplitst wordt naargelang de bestemming, dan zien we een daling met 1,8% op de binnenlandse markt en een daling met 0,5% op de buitenlandse markt.

In vergelijking met februari van het voorgaande jaar, is de afzetprijs van de totale industrie zonder bouw gedaald met 5,0%. De afzetprijzen voor de Belgische markt daalden met 4,5%, voor de buitenlandse markt was er een daling met 5,3%.

*
* *

Bronvermelding: FOD Economie – Algemene Directie Statistiek

Meer informatie over de conjunctuur !

⇒ Bekijk ook, voor een totaalbeeld van de Belgische en Europese conjunctuur, de viertalige conjunctuurportalsite op het internet :

<http://statbel.fgov.be/indicators>

⇒ Alle methodologische toelichtingen bij de cijfers kunt U bij de Eenheid Conjunctuur vragen.

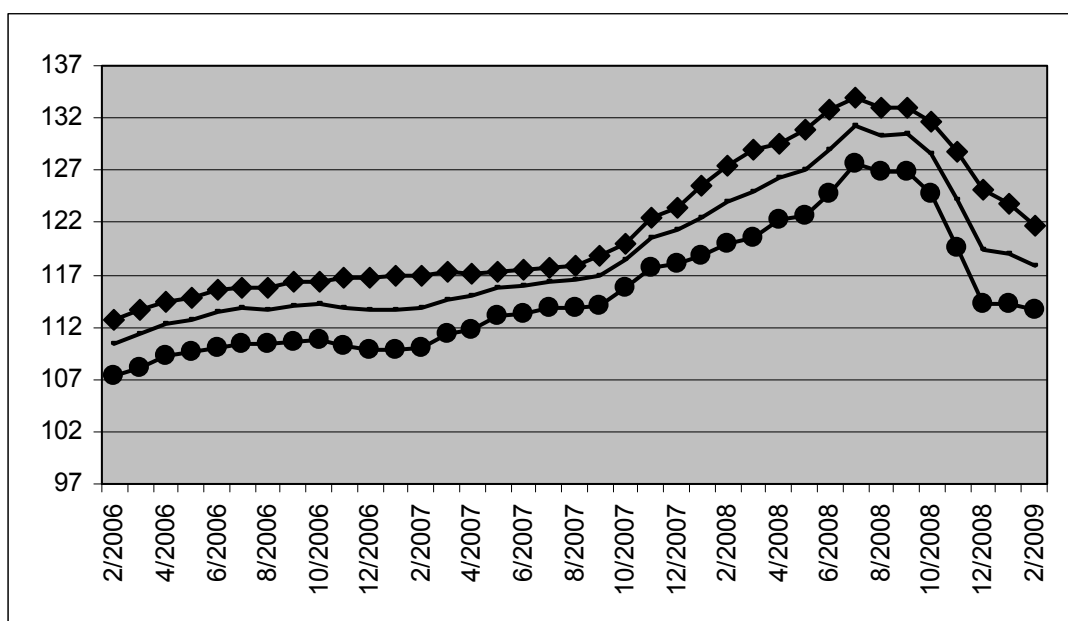
⇒ Naast de afzetprijnsindexen beschikken we over vele andere conjunctuurgegevens : werknemers, nieuwe orders, loonmassa, gewerkte uren, omzet, materiaalkosten, afzetprijzen, bouwvergunningen,

Conjunctuurindicatoren – Persbericht

Bruto-indexen (2000=100)
 Totale industrie
 zonder
 bouwnijverheid
*Prijswontwikkeling
 van de afgezette
 productie*

Totale markt													
	jan	feb	mrt	apr	mei	jun	jul	aug	sep	okt	nov	dec	Jaargem.
2007	113,6	113,8	114,7	114,9	115,7	115,9	116,4	116,5	116,9	118,4	120,5	121,3	116,5
2008	122,5	124,0	125,0	126,2	127,0	129,0	131,2	130,4	130,4	128,6	124,3	119,4	126,5
2009	119,0	117,8											
Binnenlandse markt													
	jan	feb	mrt	apr	mei	jun	jul	aug	sep	okt	nov	dec	Jaargem.
2007	116,8	117,0	117,2	117,1	117,3	117,4	117,7	117,9	118,8	119,9	122,4	123,5	118,6
2008	125,6	127,4	128,9	129,5	130,8	132,7	134,0	132,9	133,1	131,7	128,8	125,1	130,0
2009	123,9	121,6											
Buitenlandse markt													
	jan	feb	mrt	apr	mei	jun	jul	aug	sep	okt	nov	dec	Jaargem.
2007	109,8	110,0	111,3	111,8	113,0	113,3	113,8	113,9	114,0	115,8	117,6	118,1	113,5
2008	118,8	120,0	120,6	122,2	122,7	124,7	127,5	126,9	126,9	124,8	119,7	114,2	122,4
2009	114,2	113,7											

Bruto-indexen (2000=100)
 Totale industrie
 zonder
 bouwnijverheid



Totale markt
 —————
Binnenlandse markt
 ◆◆◆◆◆
Buitenlandse markt
 ○○○○○

Bruto-indexen
 ↗↗ > 1%
 ↗ 0.2% tot 1%
 → -0.2% tot 0.2%
 ↘ -1% tot -0.2%
 ↘↘ < -1%
 Vergelijking van de laatste drie maanden met de drie voorgaande maanden

Bedrijfstakken / Hoofdindustriegroepen

	Totaal	Binnen	Buiten
Totale industrie (zonder bouwnijverheid)	↘↘	↘↘	↘↘
Energie.	↘↘	↘↘	↘↘
Totale industrie, zonder energie	↘↘	↘↘	↘↘
Intermediaire goederen, zonder energie.	↘↘	↘↘	↘↘
Investeringsgoederen	↘	↘↘	→
Duurzame consumptiegoederen	↗	↗	↗↗
Niet-duurzame consumptiegoederen	↘	↘	↘
Winning van delfstoffen	↘	→	↘↘
Voedings- en genotmiddelen	↘↘	↘	↘↘
Textiel en kleding	↗	↗	↗
Papier en karton; uitgeverijen en drukkerijen	↘↘	↘	↘↘
Chemische, rubber- en kunststofnijverheid	↘↘	↘↘	↘↘
Metaalverwerking	↘	↘↘	→
Cokes, geraffineerde aardolieproducten en splijt- en kweekstoffen	↘↘	↘↘	↘↘
Niet-metaalhoudende minerale producten	↗	↗	↗
Metallurgie	↘↘	↘↘	↘↘
Meubels	↗	↗	↗↗
Elektriciteit	↘↘	↘↘	↘↘

Conjunctuurindicatoren – Persbericht

Index van de nieuwe orders van januari 2009

De trend ¹ van de nieuwe orders in de industrie met productie op basis van orders vertoont in januari 2009 een daling van 0,6% ten opzichte van december 2008 en een daling van 8,2% ten opzichte van januari 2008.

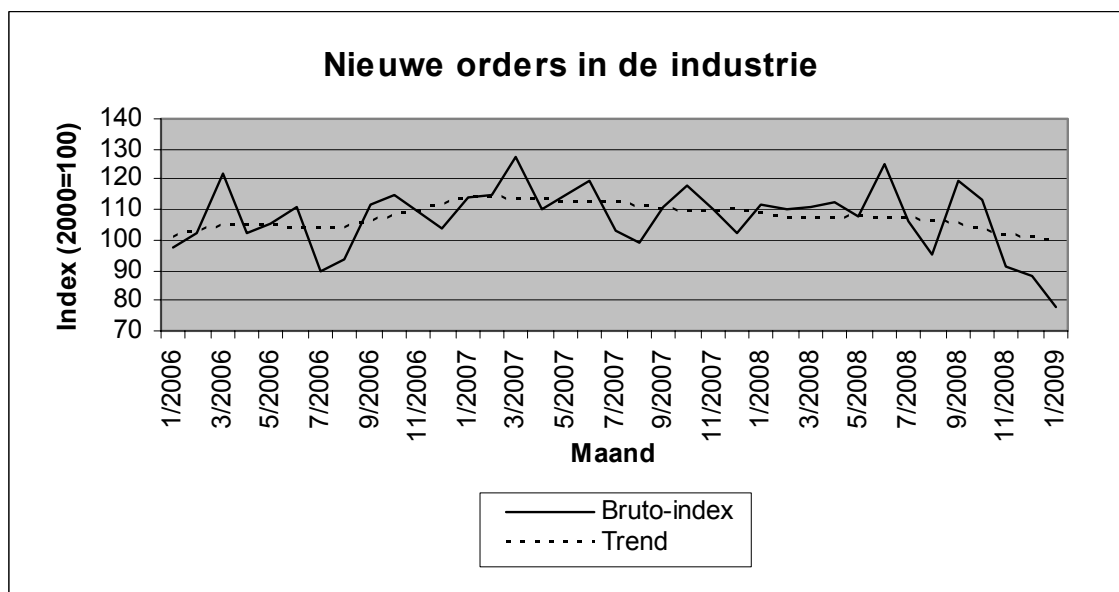
De resultaten werden berekend op basis van de PRODCOM-enquête.

Bruto- indexen (2000=100)

	Jan	Feb	Maart	April	Mei	Juni	Juli	Aug	Sept	Okt	Nov	Dec	Jaargem.
Industrie (zonder bouw)													
2006	97,2	102,4	121,9	102,6	105,5	110,6	89,8	93,2	111,7	114,8	109,0	103,9	105,2
2007	114,4	114,7	127,4	110,2	115,2	119,4	103,1	98,9	110,8	117,9	110,4	102,3	112,1
2008	111,7	109,9	111,1	112,3	107,4	124,8	106,4	95,3	119,4	113,5	91,4	88,2	107,6
2009	77,7												

Trend (2000=100)

	Jan	Feb	Maart	April	Mei	Juni	Juli	Aug	Sept	Okt	Nov	Dec	Jaargem.
Industrie (zonder bouw)													
2006	100,4	103,1	104,8	105,0	104,2	103,6	103,4	104,2	106,2	108,1	109,7	112,0	105,4
2007	113,9	114,3	113,6	112,9	112,7	112,7	112,5	111,2	109,8	109,4	109,6	109,7	111,9
2008	108,9	107,3	106,7	107,3	107,7	107,3	106,7	106,3	105,2	103,3	101,6	100,5	105,7
2009	100,0												



¹Trend: resultaat na uitschakeling van seizoen- en toevallige schommelingen

Conjunctuurindicatoren – persbericht

Omzetindex van januari 2009

De trend¹ van de omzet van de winning van delfstoffen en de industrie vertoont in januari 2009 een daling van 3,6% ten opzichte van december 2008 en een daling van 17,0% ten opzichte van januari 2008.

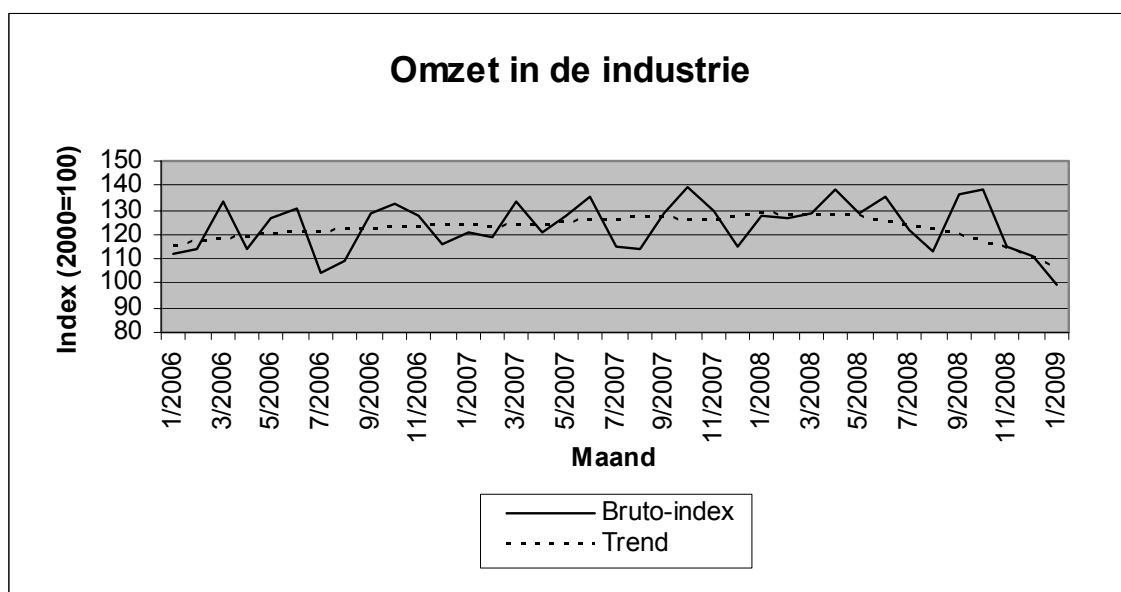
De resultaten werden berekend op basis van de PRODCOM-enquête.

Bruto-indexen (2000=100)

	Jan	Feb	Maart	April	Mei	Juni	Juli	Aug	Sept	Okt	Nov	Dec	Jaargem.
2006	111,7	114,3	133,7	114,3	126,5	131,0	104,0	108,9	128,5	132,4	128,0	116,4	120,8
2007	120,9	118,6	133,1	121,1	127,6	135,4	114,9	114,3	128,9	138,9	129,4	115,0	124,8
2008	128,0	127,0	128,8	137,9	128,4	135,9	122,2	113,1	136,2	138,0	115,2	111,0	126,8
2009	99,2												

Trend (2000=100)

	Jan	Feb	Maart	April	Mei	Juni	Juli	Aug	Sept	Okt	Nov	Dec	Jaargem.
2006	114,9	116,7	117,9	118,8	119,9	120,7	121,3	121,6	122,0	122,5	123,2	124,0	120,3
2007	123,7	123,3	123,4	123,8	124,8	125,5	126,0	126,4	126,2	125,9	125,8	126,8	125,1
2008	128,2	127,9	127,5	128,0	127,3	125,1	123,4	121,9	119,5	116,9	114,1	110,4	122,5
2009	106,4												



¹ Trend: resultaat na uitschakeling van seizoen- en toevallige schommelingen

Industrie en bouwnijverheid

Industrie

PRODCOM – Inleiding per activiteit

Inleiding

1 januari 1994 betekent een keerpunt in de opstelling van maandstatistieken van de industriële productie. Tot 1993 bestond voor de meeste sectoren een specifieke maandstatistiek. De gebruikte goederennomenclatuur was een empirisch ontworpen productenlijst per bedrijfstak.

Sinds het tot stand komen van de interne markt op 1 januari '93 is de behoefte aan internationaal vergelijkbare resultaten toegenomen. Men wil de gegevens over productie kunnen koppelen aan die over de buitenlandse handel. Dit leidde tot de PRODCOM-enquête.

De meeste industriële ondernemingen met 20 of meer personeelsleden of met een jaaromzet van 3 500 000 EUR, en sommige andere ondernemingen met een industriële nevenactiviteit waar tenminste 20 personen werken, zijn onderworpen aan Prodcom, vanaf januari 2008.

Om uiteenlopende redenen worden de statistieken van enkele sectoren (energie, recuperatie, waterdistributie, slachthuizen, zuivel, ijzer en staal) nog ingezameld volgens het oude systeem.

De nieuwe nomenclatuur voor de productiestatistieken, de Prodcom-lijst, bevat ongeveer 5.700 industriële producten, hoofdzakelijk goederen, maar ook een aantal industriële diensten. Elke rubriek van de Prodcom-lijst wordt aangeduid door een code van acht cijfers. De eerste vier cijfers komen overeen met een klasse van de NACE-rev. 2. Aldus wordt een overeenstemming gerealiseerd tussen producten en activiteiten. Bovendien bestaan de rubrieken van de Prodcom-lijst uit artikelen of groepen artikelen van de gecombineerde nomenclatuur.

Er wordt geënquêteerd op het niveau van de lokale eenheid. Indien in één lokale eenheid meerdere activiteiten worden uitgeoefend, vult men één aangifte in per activiteit, t.t.z. per afdeling (2 cijfers) van de NACE-rev. 2. Naast gegevens betreffende de waarde van de productie volgens de hoofdactiviteit (hoeveelheid en waarde van de leveringen), zijn er ook gegevens betreffende tewerkstelling en arbeidsvolume.

In deze tabel is de waarde van de productie van een vestiging gerangschikt in één code op vier cijfers van de NACE-rev.2. Deze code duidt de hoofdactiviteit van de vestiging aan.

Ter verduidelijking volgt een voorbeeld:

Gegeven een vestiging X die twee producten A (code 17.20.31.59) en B (code 17.30.30.30) produceert met als respectievelijke waarde 60 000 EUR en 40 000 EUR. Deze producten behoren tot twee verschillende klassen van de NACE-rev.2 (d.w.z. de eerste vier cijfers van de Prodcom-code van A en B verschillen). Vestiging X krijgt als hoofdactiviteit de eerste vier cijfers van product A nl. 17.20 (met het grootste aandeel in de waarde van de productie van vestiging X).

In de tabel wordt de volledige waarde van de productie van vestiging X, 100 000 EUR, opgenomen in de activiteitscode 17.2 (drie cijfers).

De resultaten zijn nog voorlopig, omdat er nog steeds een kleine non-respons is.

De belangrijke verschillen die worden vastgesteld voor bepaalde sectoren tussen december van een bepaald jaar en januari van het volgend jaar, zijn gedeeltelijk te wijten aan de jaarlijkse bijwerking van het Prodcom-aangeversbestand.

PRODCOM - Leveringen per activiteit

Waarde van de industriële productie (1) volgens de hoofdactiviteit van de vestiging (voorlopige cijfers in 1 000 €)

NACE Code	Activiteit	2008		2008	2009
		November	December		Januari
08	Overige winning van delfstoffen	47 419	38 388	666 901	36 792
08.1	Winning van steen, zand en klei	44 117	34 488	601 149	32 366
08.9	Winning van delfstoffen, n.e.g.	3 302	3 900	65 752	4 427
1D	Vervaardiging van voedingsmiddelen en dranken (1D=10 m.u.v. slachterijen en melkerijen)	1 659 102	1 726 883	20 312 733	1 554 782
10.B	Productie en verwerking van vlees en vleesproducten (10B= 10.1 m.u.v. slachterijen)	316 229	362 687	3 943 261	306 249
10.2	Verwerking en conservering van vis en van schaal- en weekdieren	34 453	45 611	413 240	28 609
10.3	Verwerking en conservering van groenten en fruit	221 796	238 201	2 726 755	229 915
10.4	Vervaardiging van plantaardige en dierlijke oliën en vetten	154 645	142 174	1 975 365	138 773
10.C	Consumptie-ijs (10.C = 10.52)	13 414	13 876	243 925	12 191
10.6	Vervaardiging van maalderijproducten, zetmeel en zetmeelproducten	134 121	126 543	1 803 580	142 468
10.7	Vervaardiging van bakkerijproducten en deegwaren	192 089	206 463	2 307 383	171 229
10.8	Vervaardiging van andere voedingsmiddelen	415 008	402 295	4 601 816	357 931
10.9	Vervaardiging van diervoeders	177 348	189 033	2 297 408	167 415
11	Vervaardiging van dranken	245 861	282 722	3 346 030	223 193
12	Vervaardiging van tabaksproducten	31 383	34 865	405 926	31 592
13	Vervaardiging van textiel	283 386	229 849	3 922 616	249 421
13.1	Bewerken en spinnen van textielvezels	10 652	7 502	176 426	9 505
13.2	Weven van textiel	58 797	45 971	840 677	56 078
13.3	Textielveredeling	8 163	5 710	116 639	5 519
13.9	Vervaardiging van andere textielproducten	205 774	170 666	2 788 874	178 320
14	Vervaardiging van kleding	7 937	9 691	163 487	15 356
14.1	Vervaardiging van kleding, exclusief bontkleding	7 442	8 977	152 422	14 102

(1) Leveringen m.i.v. de industriële behandelingen en diensten en aan het buitenland geleverd maakloonwerk.

PRODCOM - Leveringen per activiteit

Waarde van de industriële productie (1) volgens de hoofdactiviteit van de vestiging (voorlopige cijfers in 1 000 €) - vervolg

NACE Code	Activiteit	2008		2008	2009
		November	December		Januari
14.3	Vervaardiging van gebreide en gehaakte kleding	495	714	11 066	1 254
15	Vervaardiging van leer en van producten van leer	6 057	5 558	87 807	6 364
15.1	Looien en bewerken van leer; vervaardiging van koffers, tassen, zadel- en tuigmakerswerk; bereiden en	4 596	4 248	70 748	4 895
15.2	Vervaardiging van schoeisel	1 461	1 310	17 059	1 468
16	Houtindustrie en vervaardiging van artikelen van hout en van kurk, exclusief meubelen; vervaardiging van	177 149	150 406	2 482 083	167 080
16.1	Zagen en schaven van hout	25 128	23 222	365 326	27 671
16.2	Vervaardiging van artikelen van hout, kurk, riet of vlechtwerk	152 021	127 184	2 116 757	139 409
17	Vervaardiging van papier en papierwaren	294 955	275 697	3 848 588	268 545
17.1	Vervaardiging van pulp, papier en karton	126 347	110 531	1 585 046	94 956
17.2	Vervaardiging van artikelen van papier of karton	168 608	165 165	2 263 541	173 589
18	Drukkerijen, reproductie van opgenomen media	181 823	202 587	2 177 783	164 079
18.A	Drukkerijen, reproductie van opgenomen media (18.A = 18.1+18.2)	181 823	202 587	2 177 783	164 079
20	Vervaardiging van chemische producten	2 051 555	1 662 322	30 872 425	1 718 008
20.1	Vervaardiging van chemische basisproducten, kunstmeststoffen en stikstofverbindingen en van	1 656 064	1 254 739	24 994 398	1 337 344
20.A	Vervaardiging van chemische producten (20.A = 20.2 + 20.5)	215 729	232 801	3 144 683	192 483
20.3	Vervaardiging van verf, vernis e.d., drukinkt en mastiek	54 678	54 445	968 803	62 219
20.4	Vervaardiging van zeep, wasmiddelen, poets- en reinigingsmiddelen, parfums en toiletartikelen	97 955	97 282	1 266 711	96 539
20.6	Vervaardiging van synthetische en kunstmatige vezels	27 129	23 054	497 829	29 423
21	Vervaardiging van farmaceutische grondstoffen en producten	452 643	588 186	5 529 553	455 325
21.1	Vervaardiging van farmaceutische grondstoffen	13 493	15 529	158 121	11 462
21.2	Vervaardiging van farmaceutische producten	439 150	572 657	5 371 432	443 863
22	Vervaardiging van producten van rubber of kunststof	405 041	346 100	5 471 540	380 401

(1) Leveringen m.i.v. de industriële behandelingen en diensten en aan het buitenland geleverd maakloonwerk.

PRODCOM - Leveringen per activiteit

Waarde van de industriële productie (1) volgens de hoofdactiviteit van de vestiging (voorlopige cijfers in 1 000 €) - vervolg

NACE Code	Activiteit	2008		2008	2009
		November	December		Januari
22.1	Vervaardiging van producten van rubber	34 889	30 137	479 750	36 119
22.2	Vervaardiging van producten van kunststof	370 152	315 963	4 991 790	344 283
23	Vervaardiging van andere niet-metaalhoudende minerale producten	462 596	402 386	6 221 181	342 982
23.1	Vervaardiging van glas en glaswerk	126 451	109 134	1 713 168	119 405
23.B	Vervaardiging van andere (23.B = 23.2 + 23.4) niet-metaalhoudende minerale producten	11 113	8 798	142 563	7 266
23.3	Vervaardiging van producten voor de bouw, van klei	28 900	22 506	413 334	20 485
23.5	Vervaardiging van cement, kalk en gips	69 853	77 597	992 008	49 931
23.6	Vervaardiging van artikelen van beton, cement en gips	184 200	151 101	2 348 538	118 574
23.7	Houwen, bewerken en afwerken van natuursteen	10 279	9 196	143 786	8 539
23.9	Vervaardiging van andere schuurmiddelen en niet-metaalhoudende minerale producten n.e.g.	31 800	24 054	467 783	18 782
24	Vervaardiging van metalen in primaire vorm	1 246 861	777 792	19 301 836	878 401
24.1	Vervaardiging van ijzer en staal en van ferrolegeringen	719 097	382 582	11 142 597	483 839
24.2	Vervaardiging van buizen, pijpen, holle profielen en fittings daarvoor, van staal	14 393	9 897	239 535	15 009
24.3	Vervaardiging van andere producten van de eerste verwerking van staal	123 395	85 920	1 714 073	93 014
24.4	Productie van edele metalen en van andere non-ferrometalen	366 465	278 465	5 864 351	266 456
24.5	Gieten van metalen	23 510	20 928	341 280	20 082
25	Vervaardiging van producten van metaal, exclusief machines en apparaten	635 992	573 910	8 119 613	523 483
25.1	Vervaardiging van metalen constructiewerken	245 217	229 108	3 033 146	197 088
25.2	Vervaardiging van tanks, reservoirs en bergingsmiddelen, van metaal	62 730	47 381	675 514	53 444
25.3	Vervaardiging van stoomketels, exclusief warmwaterketels voor centrale verwarming	6 262	7 152	72 930	9 371
25.4	Vervaardiging van wapens en munitie	27 547	50 066	333 301	20 551
25.5	Smeden, persen, stampen en profielwalsen van metaal; poedermetallurgie	29 535	17 361	338 422	19 645

(1) Leveringen m.i.v. de industriële behandelingen en diensten en aan het buitenland geleverd maakloonwerk.

PRODCOM - Leveringen per activiteit

Waarde van de industriële productie (1) volgens de hoofdactiviteit van de vestiging (voorlopige cijfers in 1 000 €) - vervolg

NACE Code	Activiteit	2008		2008	2009
		November	December		Januari
25.6	Oppervlaktebehandeling van metalen; verspanend bewerken van metalen	103 205	83 332	1 394 196	78 977
25.7	Vervaardiging van scharen, messen, bestekken, gereedschap en ijzerwaren	34 716	31 272	484 317	32 981
25.9	Vervaardiging van andere producten van metaal	126 781	108 240	1 787 787	111 426
26	Vervaardiging van informaticaproducten en van elektronische en optische producten	157 032	187 424	2 345 288	121 553
26.1	Vervaardiging van elektronische onderdelen en printplaten	39 226	46 600	585 080	29 531
26.2	Vervaardiging van computers en randapparatuur	14 084	17 286	197 058	11 237
26.3	Vervaardiging van communicatieapparatuur	20 345	26 794	272 510	17 124
26.4	Vervaardiging van consumentenelektronica	38 414	43 717	630 173	24 589
26.5	Vervaardiging van meet-, controle- en navigatie-instrumenten en -apparatuur; vervaardiging van uurwerken	38 886	43 440	589 393	35 323
26.A	Vervaardiging van informaticaproducten en van elektronische en optische (26.A = 26.6 + 26.7) producten	6 077	9 588	71 073	3 749
27	Vervaardiging van elektrische apparatuur	290 907	283 102	4 033 002	253 688
27.1	Vervaardiging van elektromotoren, van elektrische generatoren en transformatoren en van schakel- en	66 691	90 638	1 036 413	65 053
27.2	Vervaardiging van batterijen en accumulatoren	15 563	14 720	172 981	14 351
27.3	Vervaardiging van kabels en van schakelaars, stekkers, stopcontacten e.d.	77 536	56 884	1 041 249	66 961
27.4	Vervaardiging van elektrische verlichtingsbenodigdheden	62 707	42 222	836 587	44 485
27.5	Vervaardiging van huishoudapparaten	27 190	23 162	313 719	26 877
27.9	Vervaardiging van andere elektrische apparatuur	41 220	55 477	632 053	35 963
28	Vervaardiging van machines, apparaten en werktuigen, n.e.g.	624 984	697 283	8 829 043	499 813
28.1	Vervaardiging van machines en apparaten voor algemeen gebruik	216 140	214 920	3 057 691	140 850
28.2	Vervaardiging van andere machines en apparaten voor algemeen gebruik	177 565	214 251	2 572 358	170 769
28.3	Vervaardiging van machines en werktuigen voor de landbouw en de bosbouw	66 818	93 664	996 275	64 592
28.4	Vervaardiging van niet-verspanende machines voor de metaalbewerking en van gereedschapswerktuigen	34 577	33 315	394 062	26 333

(1) Leveringen m.i.v. de industriële behandelingen en diensten en aan het buitenland geleverd maakloonwerk.

PRODCOM - Leveringen per activiteit

Waarde van de industriële productie (1) volgens de hoofdactiviteit van de vestiging (voorlopige cijfers in 1 000 €) - vervolg en einde

NACE Code	Activiteit	2008		2008	2009
		November	December		Januari
28.9	Vervaardiging van andere machines, apparaten en werktuigen voor specifieke doeleinden	129 884	141 134	1 808 657	97 270
29	Vervaardiging van auto's, aanhangwagens en opleggers	1 179 226	1 035 239	17 048 122	867 167
29.1	Vervaardiging van auto's	804 182	722 176	11 816 698	577 147
29.2	Vervaardiging van carrosserieën voor auto's; vervaardiging van aanhangwagens en opleggers	128 291	117 878	1 884 571	92 498
29.3	Vervaardiging van delen en toebehoren voor auto's	246 753	195 186	3 346 853	197 522
30	Vervaardiging van andere transportmiddelen	96 809	105 119	1 283 458	92 603
30.A	Vervaardiging van andere transportmiddel en (30.A = 30.1 + 30.2)	19 680	16 042	255 972	19 745
30.3	Vervaardiging van lucht- en ruimtevaartuigen en van toestellen in verband daarmee	71 756	84 531	949 285	65 466
30.9	Vervaardiging van transportmiddelen, n.e.g.	5 373	4 546	78 201	7 391
31	Vervaardiging van meubelen	127 294	119 572	1 598 100	116 010
32	Overige industrie	56 867	52 782	741 027	49 168
32.1	Bewerken van edelstenen en vervaardiging van sieraden en dergelijke artikelen	15 389	12 376	206 872	10 317
32.3	Vervaardiging van sportartikelen	1 123	735	21 093	943
32.4	Vervaardiging van spellen en speelgoed	5 041	4 263	86 906	4 808
32.5	Vervaardiging van medische en tandheelkundige instrumenten en benodigdheden	24 821	23 709	306 785	23 192
32.9	Industrie, n.e.g.	10 492	11 698	119 371	9 909
33	Reparatie en installatie van machines en apparaten	380 623	475 240	4 645 672	309 821
33.1	Reparatie van producten van metaal, machines en apparaten	206 044	281 687	2 501 600	165 030
33.2	Installatie van industriële machines, toestellen en werktuigen	174 579	193 553	2 144 072	137 981
	Totaal	11 103 500	10 263 102	153 453 814	9 325 628

(1) Leveringen m.i.v. de industriële behandelingen en diensten en aan het buitenland geleverd maakloonwerk.

PRODCOM - Bestellingen

Waarde van de bestellingen voor bepaalde bedrijfstakken volgens

NACE code	Activiteit	Bestelling	2008					
			Maart	April	Mei	Juni	Juli	Augustus
1F	Vervaardiging van textiel (1F= 13 behalve textielveredeling)	Totaal	333 799	352 991	322 460	328 860	276 001	243 889
		Waarvan voor het buitenland	269 863	286 787	258 625	261 521	224 330	197 003
14	Vervaardiging van kleding	Totaal	19 223	12 223	9 501	14 605	15 559	20 623
		Waarvan voor het buitenland	9 798	5 205	4 162	7 147	8 607	8 206
17	Vervaardiging van papier en papierwaren	Totaal	310 305	335 039	309 197	318 475	303 880	265 862
		Waarvan voor het buitenland	196 661	211 226	193 311	199 268	196 832	169 508
20	Vervaardiging van chemische producten	Totaal	2 748 794	2 896 798	2 740 208	2 829 253	2 852 954	2 643 273
		Waarvan voor het buitenland	2 192 617	2 295 844	2 139 497	2 282 273	2 267 777	2 083 002
21	Vervaardiging van farmaceutische grondstoffen en producten	Totaal	477 137	445 218	421 384	487 806	464 483	407 343
		Waarvan voor het buitenland	441 971	417 640	396 419	451 158	433 459	387 123
24	Vervaardiging van metalen in primaire vorm	Totaal	1 900 634	1 892 129	1 788 929	1 951 513	1 578 625	1 301 310
		Waarvan voor het buitenland	1 574 931	1 561 655	1 505 684	1 603 216	1 321 757	1 032 263
2E	Vervaardiging van produkten van metaal (2E=25 m.u.v. oppervlaktebehandeling en en bekleding van metaal)	Totaal	507 693	587 250	514 192	616 577	439 854	464 789
		Waarvan voor het buitenland	244 386	321 820	251 830	298 172	223 568	237 303
26	Vervaardiging van informaticaproducten en van elektronische en optische producten	Totaal	178 430	186 417	177 041	230 687	172 814	159 010
		Waarvan voor het buitenland	136 628	143 285	143 218	181 305	141 346	134 041
27	Vervaardiging van elektrische apparatuur	Totaal	371 281	342 454	284 938	334 284	331 747	284 389
		Waarvan voor het buitenland	264 381	237 120	196 407	235 987	246 599	194 529
28	Vervaardiging van machines, apparaten en werktuigen, n.e.g.	Totaal	868 796	769 131	702 872	749 404	600 268	652 198
		Waarvan voor het buitenland	740 545	649 292	586 998	623 978	498 230	582 230
29	Vervaardiging van auto's, aanhangwagens en opleggers	Totaal	1 343 731	1 372 869	1 226 646	1 322 700	1 030 721	939 846
		Waarvan voor het buitenland	1 068 545	1 144 430	999 422	1 121 092	898 335	754 522
30	Vervaardiging van andere transportmiddelen	Totaal	88 891	63 407	81 897	138 697	64 864	73 784
		Waarvan voor het buitenland	70 689	45 749	65 413	119 790	50 520	62 365
33	Reparatie en installatie van machines en apparaten	Totaal	435 494	382 954	352 242	494 249	335 399	328 164
		Waarvan voor het buitenland	134 307	160 978	99 374	217 522	113 920	125 023

PRODCOM - Bestellingen

de hoofdactiviteit van de vestiging (voorlopige cijfers in 1 000 €)

September	Oktober	November	December	2008	2009	NACE
					Januari	code
334 211	314 708	261 993	217 318	3 704 617	253 384	1F
276 276	258 119	214 693	176 339	3 007 372	207 103	
18 874	11 576	7 833	10 348	181 766	13 663	14
9 417	5 614	3 254	4 532	83 195	5 548	
311 069	322 985	264 901	247 704	3 640 728	271 293	17
193 098	204 489	162 513	150 362	2 289 602	161 302	
2 830 543	2 845 966	2 114 903	1 760 755	31 751 192	1 805 571	20
2 231 361	2 247 029	1 660 566	1 333 587	25 137 416	1 387 499	
563 482	513 838	524 553	632 249	5 874 360	401 424	21
502 254	473 623	479 972	585 240	5 445 720	360 938	
1 647 962	1 374 878	1 173 780	913 053	19 260 181	882 830	24
1 359 342	1 111 780	984 086	638 288	15 841 920	739 402	
512 914	496 786	420 143	390 341	6 029 692	396 604	2E
261 314	239 917	207 332	199 011	3 070 645	190 230	
198 728	173 850	122 642	152 416	2 112 773	116 908	26
160 782	139 893	96 563	122 185	1 667 934	88 574	
362 439	312 165	252 182	220 484	3 784 680	262 684	27
246 045	211 021	178 640	137 828	2 632 294	185 354	
768 972	719 813	585 556	690 053	8 598 427	568 260	28
673 797	603 274	512 774	600 169	7 310 074	493 811	
1 396 710	1 302 990	992 370	857 140	14 587 508	757 417	29
1 126 385	1 037 415	806 099	670 169	11 945 086	608 640	
78 342	54 547	270 893	212 795	1 600 236	63 232	30
61 312	37 868	49 556	
340 666	376 389	309 537	395 767	4 646 771	314 324	33
106 055	159 795	102 851	139 283	1 741 707	86 583	

Diensten, handel en vervoer

Binnenlandse handel

Binnenlandse handel

T2. Omzet van de grote distributieondernemingen: Kettingindexcijfers weekbericht - Basisjaar 1995 = 100

T2.1 Grote distributieondernemingen

	Groot warenhuizen met verschillende afdelingen				
	Totaal	Voeding	Textiel- en kledingsartikelen, schoenen	Huishoud- artikelen	Andere artikelen
2005	124	127	120	136	107
2006	124	128	124	139	96
2007	124	127	124	139	97
2008	116	116	114	120	112
2008					
Januari	119	110	164	128	99
Februari	105	112	84	111	97
Maart	114	120	94	118	108
April	115	116	117	118	109
Mei	112	113	102	115	110
Juni	107	106	100	109	110
Juli	120	109	157	127	115
Augustus	109	111	86	119	112
September	107	109	107	104	101
Oktober	113	118	110	111	101
November	113	110	115	113	117
December	154	153	135	163	162
2009					
Januari	124	115	177	131	99

	Ondernemingen met bijhuizen					Super- markten
	Totaal	Voeding	Textiel- en kledingsartikelen, schoenen	Huishoud- artikelen	Andere artikelen	Totaal
2005	162	160	126	166	195	118
2006	174	170	133	172	226	119
2007	186	179	142	187	245	117
2008	195	193	145	185	249	117
2008						
Januari	189	179	166	208	222	113
Februari	173	181	104	168	213	112
Maart	188	191	135	174	225	115
April	193	191	150	167	243	117
Mei	203	204	154	168	252	124
Juni	179	186	105	135	249	114
Juli	203	189	167	220	270	118
Augustus	187	191	117	189	238	118
September	192	186	166	177	233	109
Oktober	206	202	178	187	241	116
November	185	186	134	172	232	111
December	245	233	158	258	374	134
2009						
Januari	208	196	192	228	233	118

T2. Omzet in de kleinhandel:

Kettingindexcijfers weekbericht - Basisjaar 1995 = 100

T2.2 Andere handel, totaal van kleinhandelsondernemingen & nieuwe personenwagen

	Andere handel				
	Totaal	Voeding	Textiel- en kledingsartikelen, schoenen	Huishoud- artikelen	Andere artikelen
2005	120	114	109	118	129
2006	126	117	119	131	130
2007	131	115	148	138	130
2008	125	116	111	120	138
2008					
Januari	136	111	176	131	135
Februari	111	102	86	96	134
Maart	123	116	105	111	138
April	127	114	114	121	142
Mei	129	114	111	128	143
Juni	132	126	131	128	136
Juli	121	111	124	128	122
Augustus	114	111	101	102	128
September	135	120	134	121	148
Oktober	122	115	89	118	141
November	109	109	80	106	121
December	144	148	86	153	164
2009					
Januari	133	110	204	126	129

Totaal van kleinhandelsondernemingen

Nieuwe personenwagen

	Totaal van kleinhandelsondernemingen						Nieuwe personenwagen	
	Waarde	Hoeveel- heid	Voeding	Textiel- en kledings- artikelen, schoenen	Huishoud- artikelen	Andere artikelen	Waarde	Hoeveel- heid
2005	138	121	137	128	142	146	171	130
2006	142	123	140	139	149	150		
2007	148	125	143	165	158	148		
2008	156	129	147	169	168	153		
2008								
Januari	152	127	139	195	153	157		
Februari	139	117	135	132	138	150		
Maart	153	128	145	164	157	163		
April	157	131	145	178	170	161		
Mei	160	133	151	176	178	167		
Juni	159	132	147	191	176	147		
Juli	155	128	144	195	186	145		
Augustus	146	121	144	153	150	139		
September	162	134	144	206	169	151		
Oktober	156	129	150	158	167	156		
November	141	116	141	135	151	130		
December	186	153	182	151	219	170		
2009								
Januari	159	129	142	220	151	136		

Diensten, handel en vervoer

Vervoer

Vervoer

Evolutie van de bedrijvigheid van de luchthaven Brussel Nationaal (1)

	Aantal vluchten		Aantal passagiers		Goederen (2) (3) (ton)	
	bij vertrek	bij aankomst	bij vertrek	bij aankomst	bij vertrek	bij aankomst
2002	118 782	118 814	7 308 884	7 101 671	275 848	235 577
2003	115 662	115 710	7 690 239	7 504 965	301 611	278 125
2004	115 641	115 681	7 909 870	7 708 739	328 503	298 297
2005	115 504	115 584	8 136 128	8 027 218	338 968	320 966
2006	115 924	115 949	8 439 374	8 250 527	343 277	315 767
2007	120 121	120 220	8 958 152	8 976 171	391 054	377 469

2007

januari	8 776	8 771	492 825	550 357	27 017	26 456
februari	8 550	8 536	535 187	531 875	26 735	25 796
maart	9 788	9 778	681 890	653 633	32 536	30 167
april	9 593	9 568	751 926	741 126	30 283	30 721
mei	10 582	10 603	792 760	800 619	30 336	30 102
juni	10 572	10 557	842 830	795 978	33 240	33 032
juli	10 947	10 894	1 026 440	871 026	32 971	31 492
augustus	10 445	10 529	831 996	972 021	32 015	30 434
september	10 731	10 744	857 861	914 936	34 657	32 716
oktober	10 819	10 844	823 194	808 623	36 379	33 928
november	10 129	10 200	656 550	722 741	38 943	36 601
december	9 189	9 196	664 693	613 236	35 942	36 024

2008

januari	9 739	9 752	578 160	640 273	32 576	33 687
februari	9 674	9 664	644 515	643 097	34 799	34 751
maart	9 874	9 839	773 734	721 679	35 710	39 678
april	10 222	10 200	814 945	809 887	27 214	30 502
mei	10 417	10 433	857 197	872 364	26 782	28 997
juni	10 601	10 515	902 098	837 707	25 969	26 958
juli	10 678	10 605	1 062 908	903 156	23 491	22 164
augustus	9 630	9 691	839 108	998 935	23 950	22 537
september	10 451	10 504	863 336	910 181	24 203	24 480
oktober	10 142	10 152	800 227	804 173	25 372	24 638
november	8 562	8 609	614 030	657 015	23 940	25 004

(1) Enkel verkeer met handelskarakter.

(2) Alleen vrachtgoederen.

(3) Vanaf 2002 vrachtgoederen + post.

Vervoer

Nationale maatschappij der belgische spoorwegen

Reizigersvervoer

	Aantal reizigers (duizenden)	Aantal reizigers- KM (miljoenen)	Aantal productieve trein-KM (duizenden)
2003	168 364	8 264	76 578
2004	178 421	8 676	78 105
2005	187 141	9 151	76 469
2006	197 523	9 607	76 230
2007	206 500	9 935	77 324
2008	216 739	10 406	76 632
2007			
januari	16 649	777	6 610
februari	17 053	779	5 988
maart	17 505	826	6 627
april	17 829	845	6 245
mei	17 950	843	6 476
juni	17 767	856	6 438
juli	14 397	778	6 647
augustus	13 704	760	6 692
september	17 348	838	6 331
oktober	19 209	902	6 730
november	18 898	879	6 404
december	18 191	852	6 136
2008			
januari	17 922	835	6 681
februari	18 139	841	6 336
maart	18 456	864	6 490
april	18 670	879	6 577
mei	18 195	876	6 108
juni	18 482	892	6 463
juli	15 230	825	6 285
augustus	14 289	783	6 103
september	18 488	880	6 994
oktober	19 978	929	6 394
november	19 638	903	5 927
december	19 252	899	6 274

Vervoer

Nationale maatschappij der belgische spoorwegen - Totaalcijfers Handelsvervoer van goederen

	Volledige wagonladingen 1000000 TKM				Aantal productieve trein-KM (duizenden)	Gesleepte bruto TKM (miljoenen)	Aantal geladen wagens (wagen- ladingen)(1)
	1000 T (1)	Binnenlands vervoer (1)	In-en uitvoer(1)	Doorvoer (1)			
2003	55 732	1 970	5 095	230	16 750	19 208	1404 118
2004	58 377	2 111	5 269	300	16 622	20 373	1481 451
2005	60 380	2 262	5 315	463	14 320	18 594	1547 983
2006	62 551	2 390	5 760	437	14 759	19 329	1555 549
2007	56 707	1 898	5 517	357	14 308	18 450	1486 348
2008	57 328	2 147	5 285	351	14 324	19 414	1423 102
2007							
januari	2 814	97	245	35	1 219	1 614	58 908
februari	4 225	204	334	29	1 178	1 551	109 459
maart	4 996	171	501	21	1 324	1 673	142 833
april	4 247	130	436	35	1 143	1 445	116 437
mei	4 484	145	412	57	1 183	1 507	119 083
juni	6 156	171	516	45	1 221	1 534	153 896
juli	5 043	135	548	23	1 187	1 508	135 950
augustus	5 764	152	681	23	1 117	1 395	154 449
september	4 700	149	480	19	1 205	1 541	126 060
oktober	5 361	180	496	35	1 303	1 665	141 939
november	4 601	182	414	17	1 166	1 550	120 085
december	4 316	182	392	18	1 062	1 467	107 249
2008							
januari	4 102	170	340	26	1 249	1 751	106 709
februari	4 814	203	399	36	1 253	1 731	114 990
maart	5 571	192	541	39	1 232	1 691	131 163
april	4 890	194	445	32	1 333	1 824	121 173
mei	5 081	198	444	29	1 144	1 602	122 460
juni	5 191	195	434	26	1 151	1 597	123 624
juli	5 494	198	480	20	1 047	1 546	137 807
augustus	4 483	170	396	25	1 062	1 489	112 645
september	5 800	204	626	20	1 713	2 019	151 333
oktober	5 207	189	495	43	1 288	1 746	127 490
november	3 767	134	363	31	1 023	1 338	94 267
december	2 928	100	322	24	829	1 080	79 441

Statistische domeinen

- Algemeen
- Grondgebied en leefmilieu
- Bevolking
- Samenleving
- Economie en financiën
- Landbouw en aanverwante activiteiten
- Industrie
- Diensten, handel en vervoer

Algemene Directie Statistiek en Economische Informatie
FOD Economie
B-1000 Brussel
tel. 02/277.55.03
fax 02/277.55.19

ISSN 0771 - 0410

<http://statbel.fgov.be> - <http://www.economie.fgov.be>
info@economie.fgov.be