

**I. ECONOMIE EN FINANCIEN**

*Conjunctuurindicatoren*

Kalender voor het uitbrengen van de indicatoren .....	5
Afzetprijnsindexen (basis 2000 = 100) - Januari 2009 .....	6
Indexen van de nieuwe orders - December 2008 .....	8

**II. INDUSTRIE EN BOUWNIJVERHEID**

*Industrie*

Maandstatistiek van de industrie (NIET-PRODCOM) - December 2008 .....	11
---	----

**III. DIENSTEN, HANDEL EN VERVOER**

*Binnenlandse handel*

Omzet van de grote distributieondernemingen (basis 1995 = 100) - December 2008 .....	20
--	----

In deze publicatie vindt u **de recentste statistieken** van de volgende domeinen: leefmilieu, bevolking, samenleving, economie en financiën, landbouw, industrie, diensten, handel en vervoer.

Daarnaast biedt onze website <http://statbel.fgov.be> een selectie van statistieken, die dagelijks worden bijgewerkt.

**Publicaties bestelt u door storting op postrekening nr. 679-2005886-23 van de Algemene Directie Statistiek en Economische Informatie**

**Voor meer informatie :**  
Algemene directie Statistiek  
en Economische Informatie  
Vooruitgangstraat, 50 - 1210 Brussel  
Tel. : 02/277.55.03 - Fax: 02/277.55.19

**LUIK**

Bd de la Sauvenière, 73-75 - 4000 Liège  
Tel: 02/277.55.78  
Fax: 04/222.49.94

**GENT**

Gaston Crommenlaan, 6 bus 0901 - 9050 Gent  
Tel: 02/277.86.96  
Fax: 02/277.54.06

**CHARLEROI**

Tour Biarent, Bd Audent 14/5 - 6000 Charleroi  
Tel: 02/277.80.37  
Fax: 02/277.57.03

**ANTWERPEN**

Italiëlei 124, Bus 85 -2000 Antwerpen  
Tel: 03/229.07.00  
Fax: 03/233.28.30

**CONVENTIONELE TEKENS**

Gegevens ontbreken	..
0 of minder dan de helft van de gebruikte eenheid	-
Voorlopige cijfers	(*)
De komma wordt gebruikt om de eenheden te scheiden van de decimalen	

**Verantwoordelijke uitgever : A. Versonnen**

**Auteursrecht voorbehouden**

Het reproduceren van de inhoud van deze publicatie is niet toegestaan, noch geheel, noch gedeeltelijk, noch in de oorspronkelijke, noch in bewerkte vorm, tenzij met schriftelijke machtiging vanwege de Algemene Directie Statistiek en Economische Informatie.

Het gebruiken van de inhoud van deze publicatie als toelichting of bewijsvoering in een artikel, een boekbespreking of een boek is toegestaan, mits duidelijke en nauwkeurige bronvermelding.

**Economie en financiën**  
*Conjunctuurindicatoren*



# Kalender voor het uitbrengen van de indicatoren

De indicatoren zijn beschikbaar op de aangeduide dag om 0 uur op onze website <http://statbel.fgov.be>

Beschikbaar vanaf	Indicator	Referentieperiode	Frequentie
<b>Maart 2009</b>			
12	Indexen van de uurlonen	oktober 2008	maandelijks
12	Bouwvergunningen	juli 2008	maandelijks
12	Indexcijfer van de investeringen volgens de btw-aangiften	november 2008	maandelijks
12	Consumptieprijsindex	februari 2009	maandelijks
12	Indexcijfer van de investeringen volgens de btw-aangiften	december 2008	maandelijks
12	Indexen van de uurlonen	januari 2009	maandelijks
12	Werknemers	4de trimester 2008	trimester
12	Faillissementsstatistieken	februari 2009	maandelijks
13	Omzetindexen - Prodcorn	december 2008	maandelijks
15	Gewerkte uren	4de trimester 2008	trimester
15	Loonmassa	4de trimester 2008	trimester
19	Kleinhandelsindexen	januari 2009	maandelijks
26	Afzetprijzen	februari 2009	maandelijks
30	Consumptieprijsindex	maart 2009	maandelijks
<b>April 2009</b>			
16	Faillissementsstatistieken	maart 2009	maandelijks
20	Kleinhandelsindexen	februari 2009	maandelijks
23	Prijsindexen voor diensten	4de trimester 2008	trimester
29	Consumptieprijsindex	april 2009	maandelijks
30	Afzetprijzen	maart 2009	maandelijks
<b>Mei 2009</b>			
14	Faillissementsstatistieken	april 2009	maandelijks
20	Kleinhandelsindexen	maart 2009	maandelijks
28	Consumptieprijsindex	mei 2009	maandelijks
28	Afzetprijzen	april 2009	maandelijks
<b>Juni 2009</b>			
4	Indexen van de uurlonen	april 2009	maandelijks
11	Faillissementsstatistieken	mei 2009	maandelijks
18	Kleinhandelsindexen	april 2009	maandelijks
25	Afzetprijzen	mei 2009	maandelijks
26	Consumptieprijsindex	juni 2009	maandelijks

(\*) Beschikbaar om 12u, na de vergadering van de Indexcommissie.

Deze kalender kan op aanvraag ook afzonderlijk verkregen worden.

(Tel. 02/277.55.04 - Fax. 02/277.55.19)

### Januari 2009 : Afzetprijnsindex -0,3%

In januari 2009, vergeleken met de voorgaande maand, is **de afzetprijnsindex voor de totale industrie zonder bouw** gedaald met 0,3%. Een uitsplitsing van dat cijfer tussen energie en de rest, geeft een daling van 2,2% voor energie en een stijging van 0,5% voor de totale industrie zonder energie.

Een verdere opsplitsing van de totale industrie zonder energie geeft +0,9% voor intermediaire goederen zonder energie, -0,3% voor investeringsgoederen, +1,5% voor duurzame consumptiegoederen en +0,5% voor niet-duurzame consumptiegoederen.

Als de algemene afzetprijnsindex uitgesplitst wordt naargelang de bestemming, dan zien we een daling met 1,0% op de binnenlandse markt en een stijging met 0,1% op de buitenlandse markt.

In vergelijking met januari van het voorgaande jaar, is de afzetprijs van de totale industrie zonder bouw gedaald met 2,9%. De afzetprijzen voor de Belgische markt daalden met 1,4%, voor de buitenlandse markt was er een daling met 3,8%.

\*  
\* \*

*Bronvermelding: FOD Economie – Algemene Directie Statistiek*

[Meer informatie over de conjunctuur !](#)

⇒ Bekijk ook, voor een totaalbeeld van de Belgische en Europese conjunctuur, de viertalige [conjunctuurportalsite](#) op het internet :

**<http://statbel.fgov.be/indicators>**

⇒ Alle [methodologische toelichtingen](#) bij de cijfers kunt U bij de Eenheid Conjunctuur vragen.

⇒ Naast de afzetprijnsindexen beschikken we over [vele andere conjunctuurgegevens](#) : werknemers, nieuwe orders, loonmassa, gewerkte uren, omzet, materiaalkosten, afzetprijzen, bouwvergunningen, .....

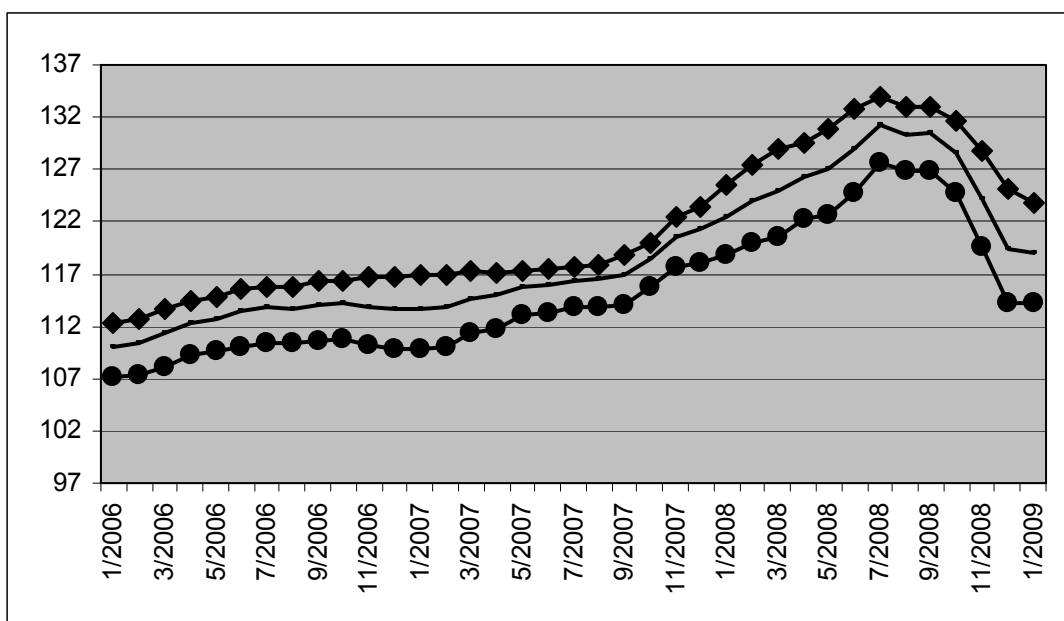
# Conjunctuurindicatoren – Persbericht

**Bruto-indexen  
(2000=100)**  
Totale industrie  
zonder  
bouwnijverheid  
*Prijswikkeling  
van de afgezette  
productie*

Totale markt													Jaargem.
	jan	feb	mrt	apr	mei	jun	jul	aug	sep	okt	nov	dec	
2007	113,6	113,8	114,7	114,9	115,7	115,9	116,4	116,5	116,9	118,4	120,5	121,3	116,5
2008	122,5	124,0	125,0	126,2	127,0	129,0	131,2	130,4	130,4	128,6	124,3	119,4	126,5
2009	119,0												
Binnenlandse markt													Jaargem.
	jan	feb	mrt	apr	mei	jun	jul	aug	sep	okt	nov	dec	
2007	116,8	117,0	117,2	117,1	117,3	117,4	117,7	117,9	118,8	119,9	122,4	123,5	118,6
2008	125,6	127,4	128,9	129,5	130,8	132,7	134,0	132,9	133,1	131,7	128,8	125,1	130,0
2009	123,9												
Buitenlandse markt													Jaargem.
	jan	feb	mrt	apr	mei	jun	jul	aug	sep	okt	nov	dec	
2007	109,8	110,0	111,3	111,8	113,0	113,3	113,8	113,9	114,0	115,8	117,6	118,1	113,5
2008	118,8	120,0	120,6	122,2	122,7	124,7	127,5	126,9	126,9	124,8	119,7	114,2	122,4
2009	114,2												

**Bruto-indexen  
(2000=100)**  
Totale industrie  
zonder  
bouwnijverheid

**Totale markt**  
—  
**Binnenlandse markt**  
—  
**Buitenlandse markt**  
—



**Bruto-indexen**  
↗↗ > 1%  
↗ 0.2% tot 1%  
→ -0.2% tot 0.2%  
↘ -1% tot -0.2%  
↘↘ < -1%  
Vergelijking van de laatste drie maanden met de drie voorgaande maanden

Bedrijfstakken / Hoofdindustriegroepen	Totaal	Binnen	Buiten
Totale industrie (zonder bouwnijverheid)	↘↘	↘↘	↘↘
Energie.	↘↘	↘↘	↘↘
Totale industrie, zonder energie	↘↘	↘↘	↘↘
Intermediaire goederen, zonder energie.	↘↘	↘↘	↘↘
Investeringsgoederen	↘	↘↘	↗
Duurzame consumptiegoederen	↗	↗	↗↗
Niet-duurzame consumptiegoederen	↘	↘	↘
Winning van delfstoffen	↗	↗	→
Voedings- en genotmiddelen	↘↘	↘↘	↘↘
Textiel en kleding	↗	↗	↗
Papier en karton; uitgeverijen en drukkerijen	↘	↘	↘↘
Chemische, rubber- en kunststofnijverheid	↘	↘	↘
Metaalverwerking	↘	↘↘	→
Cokes, geraffineerde aardolieproducten en splijt- en kweekstoffen	↘↘	↘↘	↘↘
Niet-metaalhoudende minerale producten	↗	↗	→
Metallurgie	↘↘	↘↘	↘↘
Meubels	↗	↗	↗↗
Elektriciteit	↘↘	↘↘	↘↘

## Conjunctuurindicatoren – Persbericht

### Index van de nieuwe orders van december 2008

De trend<sup>1</sup> van de nieuwe orders in de industrie met productie op basis van orders vertoont in december 2008 een daling van 1,2% ten opzichte van november 2008 en een daling van 8,6% ten opzichte van december 2007.

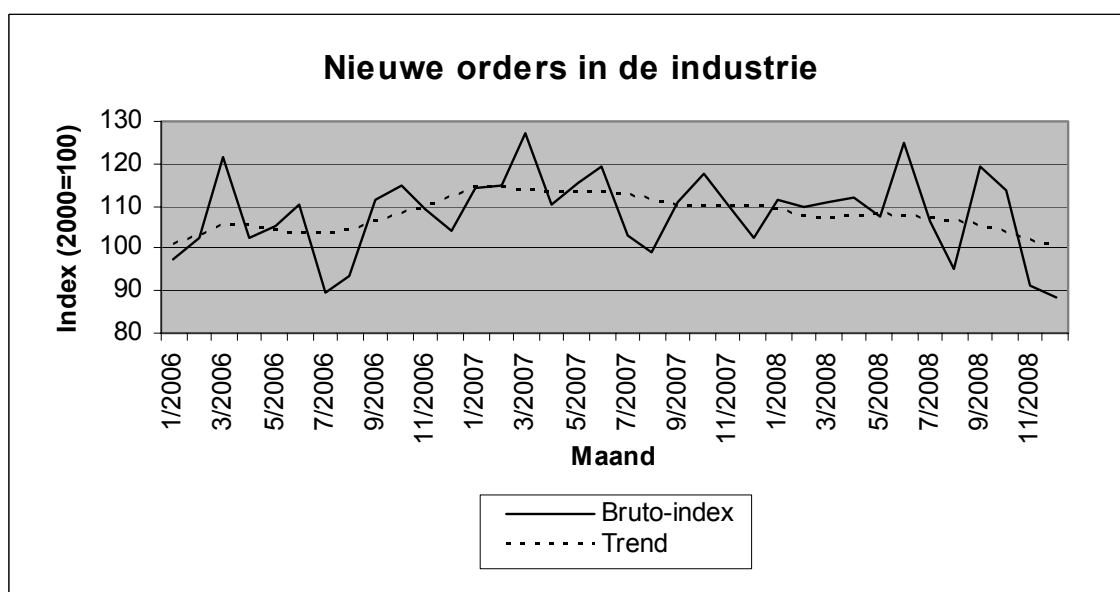
De resultaten werden berekend op basis van de PRODCOM-enquête.

#### Bruto- indexen (2000=100)

	Jan	Feb	Maart	April	Mei	Juni	Juli	Aug	Sept	Okt	Nov	Dec	Jaargem.
<b>Industrie (zonder bouw)</b>													
2005	90,3	90,7	103,0	94,1	87,0	100,4	77,7	83,8	101,5	94,7	97,5	94,5	92,9
2006	97,2	102,4	121,9	102,6	105,5	110,6	89,8	93,2	111,7	114,8	109,0	103,9	105,2
2007	114,4	114,7	127,4	110,2	115,2	119,4	103,1	98,9	110,8	117,9	110,4	102,3	112,1
2008	111,7	109,9	111,1	112,3	107,4	124,8	106,4	95,3	119,4	113,5	91,4	88,2	107,6

#### Trend (2000=100)

	Jan	Feb	Maart	April	Mei	Juni	Juli	Aug	Sept	Okt	Nov	Dec	Jaargem.
<b>Industrie (zonder bouw)</b>													
2005	92,5	92,3	92,0	91,4	91,1	91,3	91,9	93,0	93,7	94,3	96,0	98,2	93,1
2006	100,6	103,2	105,0	105,1	104,4	103,8	103,6	104,4	106,3	108,3	109,9	112,1	105,6
2007	114,1	114,6	113,8	113,1	112,9	112,9	112,7	111,4	110,0	109,6	109,8	109,9	112,0
2008	109,1	107,5	106,9	107,5	107,9	107,5	106,9	106,5	105,4	103,4	101,7	100,5	105,9



<sup>1</sup>Trend: resultaat na uitschakeling van seizoen- en toevallige schommelingen



# **Industrie en bouwnijverheid**

*Industrie*



# NIET-PRODCOM - Inleiding

---

## Inleiding

---

Om uiteenlopende redenen worden de statistieken van enkele sectoren (energie, recuperatie, waterdistributie, slachthuizen, zuivel, ijzer en staal) nog ingezameld volgens het oude systeem.

Het aantal variabelen dat ingezameld wordt varieert per statistiek.

Specifieke maandstatistieken zijn er alleen voor cokes, petroleum, water en bouwnijverheid, alsook in andere sectoren, zoals ijzer en staal, gas en elektriciteit, waarvan inzameling van de gegevens gebeurt door de federaties.

Voor de overige sectoren (slachthuizen, zuivel, bewerking van splijt- en kweekstoffen en recuperatie van metaal, papier, textiel en scheikundige stoffen) bestaan gegevens over personeel en omzet. Voor de slachthuizen en zuivel bestaan specifieke statistieken in de afdeling landbouwstatistieken.

<b>Nace</b>	<b>Omschrijving</b>	<b>Opmerking</b>
10.10	Recuperatie van steenkool uit steenkoolbergen	Vestigingen met 10 of meer arbeiders.
15.11	Slachterijen van grootvee	Vestigingen met 10 of meer arbeiders.
15.51	Zuivelfabrieken kaasmakerijen	Vestigingen met 10 of meer arbeiders.
23.10	Vervaardiging van cokesovenproducten	Geen drempel.
23.20	Vervaardiging van geraffineerde aardolieproducten	Geen drempel.
23.3	Bewerking van splijt- en kweekstoffen	Vestigingen met 10 of meer arbeiders.
27.10	Vervaardiging van ijzer en staal en van ferrolegeringen	Bron : Federatie Geen drempel.
37.1	Recuperatie van recycleerbaar metaalafval	Vestigingen met 10 of meer arbeiders.
37.2	Recuperatie van papier, textiel, scheikundige stoffen en bouwmaterialen	Vestigingen met 10 of meer arbeiders.
40.10	Productie en distributie van electriciteit	Bron : Federatie Geen drempel.
40.20	Productie en distributie van gas	Bron : Federatie Geen drempel.
41.0	Winning, zuivering en distributie van water	Geen drempel.
45	Bouwnijverheid	Bron : Maandstatistiek van de Bouwnijverheid Ondernemingen met 10 of meer werknemers.

# NIET-PRODCOM - Omzet

## De omzet (1) voor bepaalde bedrijfstakken (voorlopige cijfers in 1 000 EUR)

NACE Code	Omschrijving	2007	2008			
			Maart	April	Mei	Juni
15.1A	Slachterijen van grootvee	<b>921 865</b>	81 825	88 131	88 331	89 054
15.51	Zuivelfabrieken en kaasmakerijen	<b>3 452 605</b>	325 628	327 471	301 290	280 462
23.10	Vervaardiging van cokesovenproducten	<b>44 090</b>	1 622	1 795	1 657	1 691
23.2A	Vervaardiging van geraffineerde aardolieproducten	<b>10 174 950</b>	1 070 064	1 086 324	1 152 242	1 157 176
23.30	Bewerking van splijt- en kweekstoffen	<b>128 051</b>	7 765	15 681	11 742	6 575
37.10	Recycling van metaalafval	<b>1 399 557</b>	139 670	155 495	146 479	183 538
37.21	Recuperatie van papier	<b>178 407</b>	17 140	16 283	15 637	15 269
37.22	Recuperatie van textiel	<b>90 065</b>	8 096	8 573	8 213	8 722
37.23	Recuperatie van scheikundige stoffen	<b>270 714</b>	8 633	8 672	8 774	8 615
37.24	Recuperatie van bouwmaterialen	<b>46 357</b>	3 527	4 463	3 919	4 448
41	Winning, zuivering en distributie van water	<b>1 366 325</b>	99 760	105 974	110 752	149 008

(1) Omzet bevat alle vestigingen met 20 of meer personen.

# NIET-PRODCOM - Omzet

---

---

<b>Juli</b>	<b>Augustus</b>	<b>September</b>	<b>Oktober</b>	<b>November</b>	<b>December</b>	<b>2008</b>	<b>NACE Code</b>
93 025	94 183	100 974	99 558	87 690	91 587	<b>1 079 694</b>	15.1A
298 869	265 942	292 765	294 323	255 426	278 782	<b>3 572 189</b>	15.51
1 877	1 825	1 922	1 866	1 400	1 748	<b>20 173</b>	23.10
1 278 861	1 259 675	1 088 776	963 158	674 489	505 503	<b>12 198 927</b>	23.2A
7 990	12 620	8 506	15 274	8 986	9 126	<b>128 641</b>	23.30
162 486	104 134	118 166	108 194	55 739	43 400	<b>1 497 979</b>	37.10
14 027	13 954	15 105	14 857	9 258	8 084	<b>171 495</b>	37.21
6 943	5 892	9 788	9 507	7 408	7 629	<b>96 726</b>	37.22
11 177	7 917	9 254	8 941	6 881	6 475	<b>102 124</b>	37.23
4 570	3 224	4 121	4 984	3 612	3 800	<b>49 040</b>	37.24
154 556	128 518	129 750	138 259	122 420	155 506	<b>1 517 102</b>	41

---

---

# NIET-PRODCOM - Tewerkstelling, uren en lonen

## Tewerkstelling, uren en lonen voor bepaalde bedrijfstakken (voorlopige cijfers)

NACE Code	Omschrijving		2007	2008		
				Maart	April	Mei
10.1A	Recuperatie van steenkool uit steenkoolbergen	Aantal arbeiders	38	30	30	29
		Aantal bedienden	21	19	18	19
		Totaal	59	49	48	48
		Aantal uren (1)	6 813	5 677	6 134	5 161
		Trimestriële lonen (2)				
15.1A	Slachterijen van grootvee	Aantal arbeiders	1 523	1 509	1 514	1 491
		Aantal bedienden	216	220	216	209
		Totaal	1 740	1 729	1 730	1 700
		Aantal uren (1)	210 026	210 945	221 398	204 179
		Trimestriële lonen (2)	36 214	8 758		
15.51	Zuivelfabrieken en kaasmakerijen	Aantal arbeiders	3 676	3 652	3 672	3 667
		Aantal bedienden	2 006	2 028	2 032	2 040
		Totaal	5 682	5 680	5 704	5 707
		Aantal uren (1)	691 914	715 606	757 077	679 825
		Trimestriële lonen (2)	182 829	47 691		
23.10	Vervaardiging van cokesovenproducten	Aantal arbeiders	562	##	##	##
		Aantal bedienden	84	##	##	##
		Totaal	646	##	##	##
		Aantal uren (1)	76 298	##	##	##
		Trimestriële lonen (2)	26 173	##		
23.2A	Vervaardiging van geraffineerde aardolieproducten	Aantal arbeiders	594	566	563	573
		Aantal bedienden	1 894	1 929	1 936	1 940
		Totaal	2 488	2 495	2 499	2 513
		Aantal uren (1)	336 534	336 021	361 484	337 191
		Trimestriële lonen (2)	164 525	38 739		
23.30	Bewerking van splijt- en kweekstoffen	Aantal arbeiders	##	##	##	##
		Aantal bedienden	##	##	##	##
		Totaal	979	993	973	966
		Aantal uren (1)	119 409	118 379	133 186	120 386
		Trimestriële lonen (2)	39 241	9 328		
37.10	Recycling van metaalafval	Aantal arbeiders	1 028	1 075	1 085	1 077
		Aantal bedienden	239	277	284	285
		Totaal	1 267	1 352	1 369	1 362
		Aantal uren (1)	165 558	180 975	201 200	178 126
		Trimestriële lonen (2)	29 890	8 004		
37.21	Recuperatie van papier	Aantal arbeiders	471	483	472	470
		Aantal bedienden	118	122	122	124
		Totaal	590	605	594	594
		Aantal uren (1)	74 583	75 870	81 684	74 077
		Trimestriële lonen (2)	11 343	2 808		
37.22	Recuperatie van textiel	Aantal arbeiders	502	516	520	520
		Aantal bedienden	63	68	69	71
		Totaal	565	584	589	591
		Aantal uren (1)	69 198	70 059	79 087	71 950
		Trimestriële lonen (2)	9 295	2 391		
37.23	Recuperatie van scheikundige stoffen	Aantal arbeiders	538	562	553	552
		Aantal bedienden	177	166	148	148
		Totaal	716	728	701	700
		Aantal uren (1)	91 791	93 029	101 727	85 743
		Trimestriële lonen (2)	15 726	3 881		
37.24	Recuperatie van bouwmaterialen	Aantal arbeiders	203	222	224	226
		Aantal bedienden	51	58	59	59
		Totaal	254	280	283	285
		Aantal uren (1)	33 501	35 092	41 719	37 228
		Trimestriële lonen (2)	3 390	870		
40.1	Productie en distributie van elektriciteit	Aantal arbeiders	150	164	166	168
		Aantal bedienden	12 467	12 522	12 576	12 585
		Totaal	12 618	12 686	12 742	12 753
		Aantal uren (1)	1 538 178	1 610 268	1 784 766	1 572 721
		Trimestriële lonen (2)	643 918	159 307		
40.11	Productie van elektriciteit	Aantal arbeiders	##	##	##	##
		Aantal bedienden	##	##	##	##
		Totaal	##	##	##	##
		Aantal uren (1)	##	##	##	##
		Trimestriële lonen (2)	##	##		

## : vertrouwelijke gegevens

(1) Tot december 1998 uren-arbeiders, vanaf januari 1999 uren gepresteerd door de werknemers (bedienden en arbeiders).

(2) Brutolonen en -weden van de werknemers in 1 000 € (bevat alle vestigingen met 20 of meer personen behalve voor de bouw vanaf 1998).

# NIET-PRODCOM - Tewerkstelling, uren en lonen

							2008	NACE
Juni	Juli	Augustus	September	Oktober	November	December		Code
29	29	29	29	29	26	26	<b>29</b>	10.1A
18	18	18	19	18	18	18	<b>18</b>	
47	47	47	48	47	44	44	<b>47</b>	
5 877	4 248	5 139	6 061	5 663	4 712	4 410	<b>5 476</b>	
1 495	1 473	1 476	1 468	1 467	1 454	1 450	<b>1 486</b>	15.1A
212	207	207	206	207	208	208	<b>211</b>	
1 707	1 680	1 683	1 674	1 674	1 662	1 658	<b>1 697</b>	
209 993	197 588	182 730	207 372	216 405	190 721	192 866	<b>206 376</b>	
8 849			8 227			10 993	<b>36 828</b>	
3 651	3 654	3 625	3 649	3 627	3 619	3 616	<b>3 652</b>	15.51
2 053	2 061	2 060	2 057	2 059	2 059	2 051	<b>2 048</b>	
5 704	5 715	5 685	5 706	5 686	5 678	5 667	<b>5 701</b>	
704 830	655 168	589 918	725 271	766 754	648 217	660 911	<b>701 119</b>	
48 662			42 359			55 361	<b>194 074</b>	
##	##	##	##	##	##	##	##	23.10
##	##	##	##	##	##	##	##	
##	##	##	##	##	##	##	##	
##	##	##	##	##	##	##	##	
##	##	##	##	##	##	##	##	
565	564	561	568	561	563	560	<b>565</b>	23.2A
1 939	1 936	1 938	1 954	1 960	1 967	1 971	<b>1 942</b>	
2 504	2 500	2 499	2 522	2 521	2 530	2 531	<b>2 508</b>	
335 936	324 211	304 420	350 396	382 072	321 941	324 350	<b>341 210</b>	
50 262			37 653			48 321	<b>174 974</b>	
##	##	##	##	##	##	##	##	23.30
##	##	##	##	##	##	##	##	
967	969	990	985	1 039	956	957	<b>977</b>	
129 717	98 447	98 715	136 630	141 937	113 411	108 284	<b>121 428</b>	
10 046			9 485			10 391	<b>39 250</b>	
1 083	1 075	1 077	1 086	1 075	1 062	1 049	<b>1 071</b>	37.10
294	279	280	281	286	285	281	<b>281</b>	
1 377	1 354	1 357	1 367	1 361	1 347	1 330	<b>1 353</b>	
189 492	161 616	145 923	189 183	191 921	149 417	142 665	<b>175 779</b>	
8 708			7 338			9 274	<b>33 324</b>	
470	469	475	474	477	468	474	<b>472</b>	37.21
125	126	124	128	127	127	128	<b>124</b>	
595	595	599	602	604	595	602	<b>596</b>	
79 474	73 317	65 342	82 861	84 619	70 579	73 091	<b>76 339</b>	
2 964			2 621			3 411	<b>11 805</b>	
525	525	523	533	533	541	560	<b>527</b>	37.22
69	70	68	68	70	68	67	<b>67</b>	
594	595	591	601	603	609	627	<b>595</b>	
80 770	51 327	59 198	84 206	87 482	71 124	60 032	<b>72 067</b>	
2 713			2 282			3 440	<b>10 827</b>	
547	547	552	552	553	551	547	<b>552</b>	37.23
147	148	149	146	148	146	145	<b>151</b>	
694	695	701	698	701	697	692	<b>704</b>	
92 580	79 699	70 753	94 540	94 837	80 186	73 376	<b>88 639</b>	
4 119			3 425			4 229	<b>15 654</b>	
226	226	230	229	225	221	219	<b>223</b>	37.24
58	58	59	60	58	59	59	<b>58</b>	
284	284	289	289	283	280	278	<b>282</b>	
39 420	31 596	32 864	41 470	40 243	34 825	31 403	<b>37 045</b>	
969			870			983	<b>3 691</b>	
163	161	158	158	160	157	154	<b>161</b>	40.1
12 569	12 506	12 508	12 532	12 575	12 566	12 572	<b>12 545</b>	
12 732	12 667	12 666	12 690	12 735	12 723	12 726	<b>12 706</b>	
1 674 391	1 472 905	1 440 795	1 660 525	1 718 560	1 554 710	1 549 460	<b>1 612 803</b>	
187 616			141 096			201 551	<b>689 570</b>	
##	##	##	##	##	##	##	##	40.11
##	##	##	##	##	##	##	##	
##	##	##	##	##	##	##	##	
##	##	##	##	##	##	##	##	
##	##	##	##	##	##	##	##	

## : vertrouwelijke gegevens

# NIET-PRODCOM - Tewerkstelling, uren en lonen

## Tewerkstelling, uren en lonen voor bepaalde bedrijfstakken (voorlopige cijfers)

NACE Code	Omschrijving		2007	2008		
				Maart	April	Mei
40.12	Transmissie van elektriciteit	Aantal arbeiders	##	##	##	##
		Aantal bedienden	##	##	##	##
		Totaal	##	##	##	##
		Aantal uren (1)	##	##	##	##
		Trimestriële lonen (2)	##	##		
40.13	Distributie van en handel in elektriciteit	Aantal arbeiders	141	137	136	136
		Aantal bedienden	5 984	5 916	5 954	5 975
		Totaal	6 125	6 053	6 090	6 111
		Aantal uren (1)	736 119	763 623	843 491	742 201
		Trimestriële lonen (2)	282 124	70 285		
40.2	Productie en distributie van gas via leidingen	Aantal arbeiders	170	165	165	163
		Aantal bedienden	5 596	5 712	5 708	5 728
		Totaal	5 767	5 877	5 873	5 891
		Aantal uren (1)	687 707	741 205	823 207	719 619
		Trimestriële lonen (2)	282 949	71 176		
40.22	Distributie van en handel in gasvormige brandstoffen via leidingen	Aantal arbeiders	170	165	165	163
		Aantal bedienden	5 596	5 712	5 708	5 728
		Totaal	5 767	5 877	5 873	5 891
		Aantal uren (1)	687 707	741 205	823 207	719 619
		Trimestriële lonen (2)	282 949	71 176		
41	Winning, zuivering en distributie van water	Aantal arbeiders	3 678	3 662	3 662	3 671
		Aantal bedienden	3 636	3 643	3 653	3 652
		Totaal	7 315	7 305	7 315	7 323
		Aantal uren (1)	951 598	943 867	978 588	878 395
		Trimestriële lonen (2)	267 228	66 399		
45	Bouwnijverheid	Aantal arbeiders	104 809	105 478	105 429	105 920
		Aantal bedienden	25 016	25 759	25 786	25 837
		Totaal	129 825	131 237	131 215	131 757
		Aantal uren (1)	15 189 189	14 454 381	18 352 775	16 403 537
		Trimestriële lonen (2)	3 097 266	765 073		

## : vertrouwelijke gegevens

(1) Tot december 1998 uren-arbeiders, vanaf januari 1999 uren gepresteerd door de werknemers (bedienden en arbeiders).

(2) Brutolonen en -weden van de werknemers in 1 000 € (bevat alle vestigingen met 20 of meer personen behalve voor de bouw vanaf 1998).



# NIET-PRODCOM - Tewerkstelling, uren en lonen

## - vervolg en einde

							2008	NACE
Juni	Juli	Augustus	September	Oktober	November	December		Code
##	##	##	##	##	##	##	##	40.12
##	##	##	##	##	##	##	##	
##	##	##	##	##	##	##	##	
##	##	##	##	##	##	##	##	
##			##			##	##	
132	129	128	129	131	129	128	<b>132</b>	40.13
5 982	5 988	5 985	6 016	5 985	5 983	5 994	<b>5 967</b>	
6 114	6 117	6 113	6 145	6 116	6 112	6 122	<b>6 099</b>	
785 929	692 475	645 577	811 207	845 971	728 265	727 309	<b>764 175</b>	
83 271			64 914			85 669	<b>304 139</b>	
161	166	166	167	167	167	166	<b>165</b>	40.2
5 747	5 767	5 748	5 794	5 791	5 794	5 814	<b>5 750</b>	
5 908	5 933	5 914	5 961	5 958	5 961	5 980	<b>5 916</b>	
780 651	687 311	635 800	793 341	832 797	712 168	719 169	<b>748 913</b>	
81 281			49 351			73 338	<b>275 145</b>	
161	166	166	167	167	167	166	<b>165</b>	40.22
5 747	5 767	5 748	5 794	5 791	5 794	5 814	<b>5 750</b>	
5 908	5 933	5 914	5 961	5 958	5 961	5 980	<b>5 916</b>	
780 651	687 311	635 800	793 341	832 797	712 168	719 169	<b>748 913</b>	
81 281			49 351			73 338	<b>275 145</b>	
3 677	3 683	3 715	3 715	3 709	3 722	3 717	<b>3 688</b>	41
3 647	3 658	3 673	3 667	3 640	3 653	3 649	<b>3 650</b>	
7 324	7 341	7 388	7 382	7 349	7 375	7 366	<b>7 338</b>	
997 279	878 275	793 415	1 018 310	1 052 949	907 763	869 086	<b>940 391</b>	
73 498			67 951			75 263	<b>283 111</b>	
105 760	105 131	105 920	105 885	105 398	104 489	104 026	<b>105 343</b>	45
25 955	25 917	26 143	26 223	26 252	26 143	26 145	<b>25 941</b>	
131 715	131 048	132 063	132 108	131 650	130 632	130 171	<b>131 285</b>	
17 584 841	9 516 088	14 471 080	18 160 196	17 299 010	14 345 306	11 756 171	<b>15 374 489</b>	
901 136			733 390			827 513	<b>3 227 112</b>	



# **Diensten, handel en vervoer**

*Binnenlandse handel*

## Binnenlandse handel

### T2. Omzet van de grote distributieondernemingen: Kettingindexcijfers weekbericht - Basisjaar 1995 = 100

#### T2.1 Grote distributieondernemingen

	Groot warenhuizen met verschillende afdelingen				
	Totaal	Voeding	Textiel- en kledingsartikelen, schoenen	Huishoudartikelen	Andere artikelen
2005	124	127	120	136	107
2006	124	128	124	139	96
2007	124	127	124	139	97
2008	116	116	114	120	112
<b>2008</b>					
Januari	119	110	164	128	99
Februari	105	112	84	111	97
Maart	114	120	94	118	108
April	115	116	117	118	109
Mei	112	113	102	115	110
Juni	107	106	100	109	110
Juli	120	109	157	127	115
Augustus	109	111	86	119	112
September	107	109	107	104	101
Oktober	113	118	110	111	101
November	113	110	115	113	117
December	154	153	135	163	162

	Ondernemingen met bijhuizen					Supermarkten
	Totaal	Voeding	Textiel- en kledingsartikelen, schoenen	Huishoudartikelen	Andere artikelen	Totaal
2005	162	160	126	166	195	118
2006	174	170	133	172	226	119
2007	186	179	142	187	245	117
2008	195	193	145	185	249	117
<b>2008</b>						
Januari	189	179	166	208	222	113
Februari	173	181	104	168	213	112
Maart	188	191	135	174	225	115
April	193	191	150	167	243	117
Mei	203	204	154	168	252	124
Juni	179	186	105	135	249	114
Juli	203	189	167	220	270	118
Augustus	187	191	117	189	238	118
September	192	186	166	177	233	109
Oktober	206	202	178	187	241	116
November	185	186	134	172	232	111
December	245	233	158	258	374	134

**T2. Omzet in de kleinhandel:**

**Kettingindexcijfers weekbericht - Basisjaar 1995 = 100**

*T2.2 Andere handel, totaal van kleinhandelsondernemingen & nieuwe personenwagen*

	Andere handel				
	Totaal	Voeding	Textiel- en kledingsartikelen, schoenen	Huishoud- artikelen	Andere artikelen
2005	120	114	109	118	129
2006	126	117	119	131	130
2007	131	115	148	138	130
2008	125	116	111	120	138
<b>2008</b>					
Januari	136	111	176	131	135
Februari	111	102	86	96	134
Maart	123	116	105	111	138
April	127	114	114	121	142
Mei	129	114	111	128	143
Juni	132	126	131	128	136
Juli	121	111	124	128	122
Augustus	114	111	101	102	128
September	135	120	134	121	148
Oktober	122	115	89	118	141
November	109	109	80	106	121
December	144	148	86	153	164

	Totaal van kleinhandelsondernemingen						Nieuwe personenwagen	
	Waarde	Hoeveel- heid	Voeding	Textiel- en kledings- artikelen, schoenen	Huishoud- artikelen	Andere artikelen	Waarde	Hoeveel- heid
2005	138	121	137	128	142	146	171	130
2006	142	123	140	139	149	150		
2007	148	125	143	165	158	148		
<b>2008</b>								
Januari	152	127	139	195	153	157		
Februari	139	117	135	132	138	150		
Maart	153	128	145	164	157	163		
April	157	131	145	178	170	161		
Mei	160	133	151	176	178	167		
Juni	159	132	147	191	176	147		
Juli	155	128	144	195	186	145		
Augustus	146	121	144	153	150	139		
September	162	134	144	206	169	151		
Oktober	156	129	150	158	167	156		
November	141	116	141	135	151	130		
December	186	153	182	151	219	170		

#### **Statistische domeinen**

- Algemeen
- Grondgebied en leefmilieu
- Bevolking
- Samenleving
- Economie en financiën
- Landbouw en aanverwante activiteiten
- Industrie
- Diensten, handel en vervoer

**Algemene Directie Statistiek en Economische Informatie**  
**FOD Economie**  
B-1000 Brussel  
tel. 02/277.55.03  
fax 02/277.55.19

ISSN 0771 - 0410

<http://statbel.fgov.be> - <http://www.economie.fgov.be>  
info@economie.fgov.be